



Kokonaistuotannon kuukausikuvaaja

Marraskuu 1989

30.1.1990

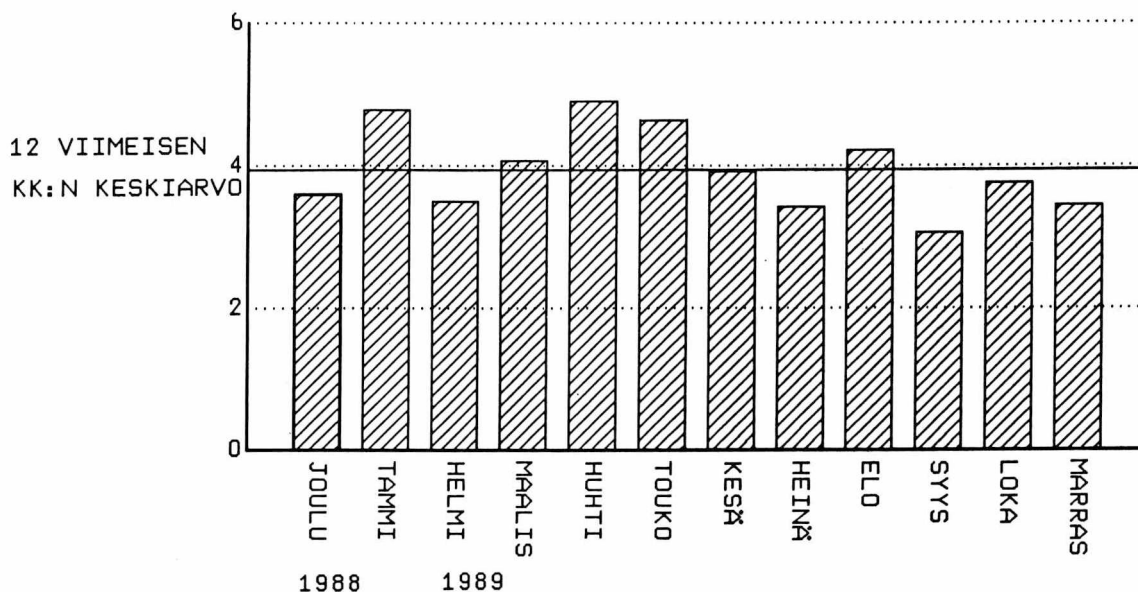
Tilastokeskuksen laskeman Kokonaistuotannon kuukausikuvaajan mukaan tuotanto lisääntyi viime vuoden marraskuussa kolme ja puoli prosenttia edellisen vuoden marraskuusta.

Tuotannon kasvuvauhti hidastui hieman marraskuussa vuoden aikaisempiin kuukausiin verrattuna. Hidastuminen johtui teollisuustuotannon pienestä kasvusta. Teollisuuden työpäivää kohti laskettu tuotanto nousi runsaan prosentin vuotta aiemmasta.

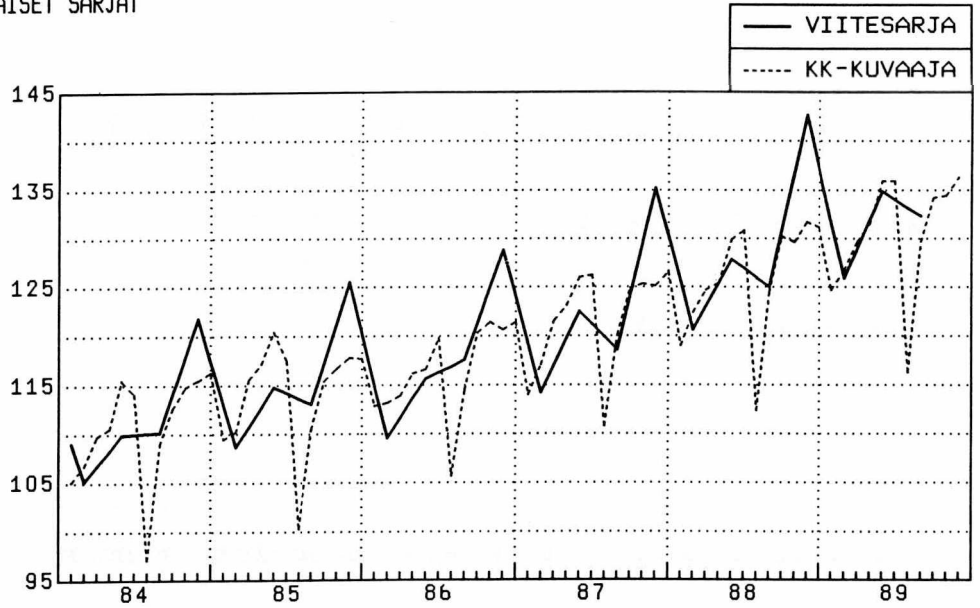
Rakennustuotanto oli marraskuussa ennakkotietojen perusteella yhdeksän ja maa- ja metsätalouden tuotanto seitsemän prosenttia suurempi kuin vuosi sitten.

Sekä kaupan että liikenteen tuotanto lisääntyi viisi prosenttia edellisen vuoden marraskuusta.

KOKONAISTUOTANNON MUUTOKSET EDELLISEN VUODEN VASTINKUUKAUDESTA, %



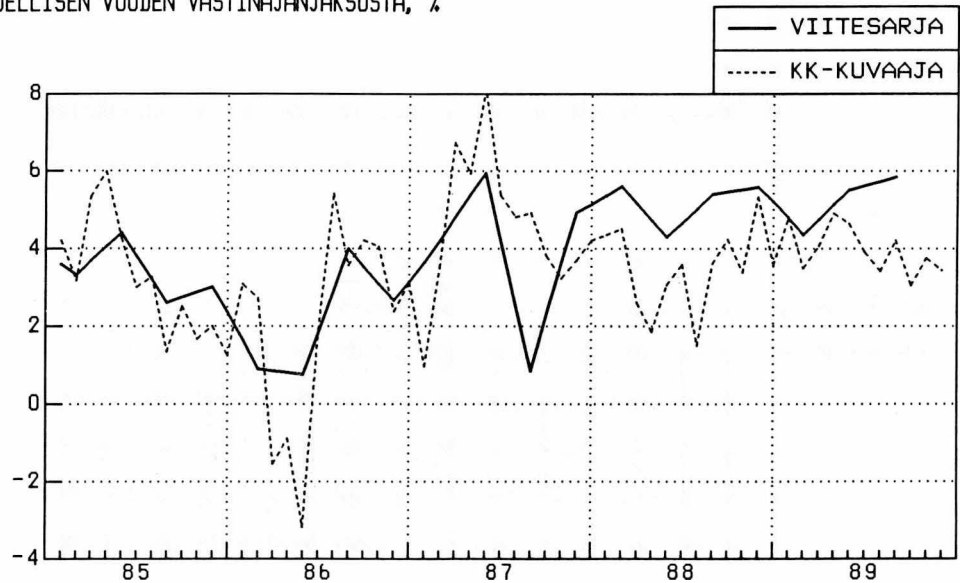
ALKUPERÄISET SARJAT



INDEKSIPISTEET 1980=100

VUOSI/KK	1	2	3	4	5	6	7	8	9	10	11	12	YHT
1984	105.1	106.8	109.8	110.6	115.5	114.1	97.1	109.0	112.6	114.8	115.5	116.3	110.6
1985	109.5	110.2	115.6	117.2	120.4	117.5	100.3	110.5	115.4	116.7	117.8	117.7	114.1
1986	112.9	113.2	113.9	116.2	116.6	119.8	105.7	114.5	120.3	121.4	120.6	121.4	116.4
1987	114.0	117.1	121.5	123.1	126.0	126.2	110.8	120.1	124.9	125.3	125.1	126.5	121.7
1988	119.0	122.4	124.7	125.4	129.9	130.8	112.4	124.4	130.2	129.6	131.7	131.1	126.0
1989	124.7	126.7	129.7	131.5	135.9	135.9	116.3	129.7	134.2	134.4	136.3		

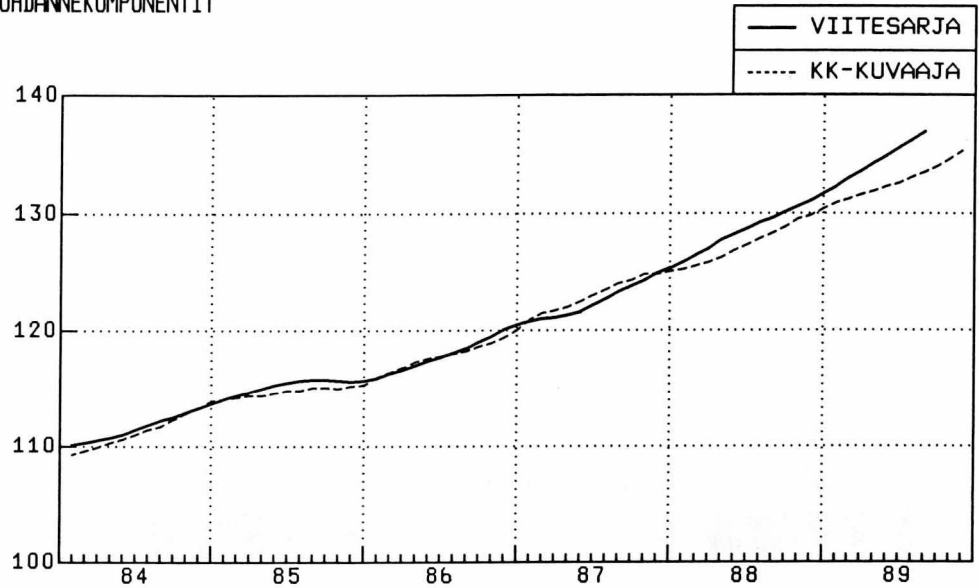
MUUTOS EDELLISEN VUODEN VASTINAJANJAKSOSTA, %



MUUTOS EDELLISEN VUODEN VASTINAJANJAKSOSTA, %

VUOSI/KK	1	2	3	4	5	6	7	8	9	10	11	12	YHT
1985	4.2	3.2	5.3	6.0	4.3	3.0	3.3	1.4	2.5	1.7	2.0	1.2	3.2
1986	3.1	2.7	-1.5	-0.9	-3.2	1.9	5.4	3.6	4.2	4.1	2.4	3.1	2.0
1987	1.0	3.5	6.7	5.9	8.1	5.4	4.8	4.9	3.8	3.2	3.7	4.2	4.6
1988	4.4	4.5	2.6	1.9	3.1	3.6	1.5	3.6	4.2	3.4	5.3	3.6	3.5
1989	4.8	3.5	4.1	4.9	4.6	3.9	3.4	4.2	3.1	3.8	3.4		

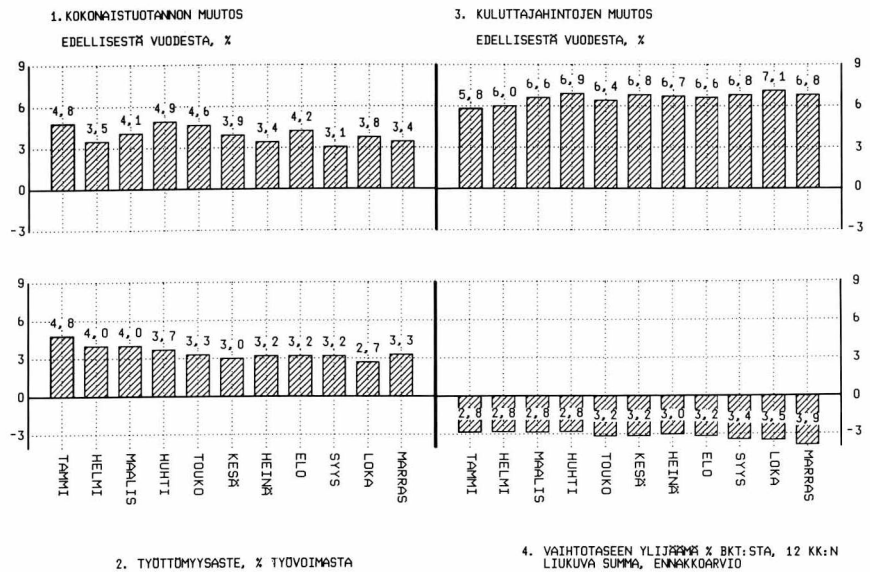
TRENDISUHDAKOMPONENTIT



INDEKSIPISTEET 1980=100

VUOSI/KK	1	2	3	4	5	6	7	8	9	10	11	12	YHT
1984	109.3	109.6	109.9	110.3	110.6	111.0	111.4	111.7	112.3	112.8	113.3	113.9	111.4
1985	114.1	114.2	114.4	114.4	114.6	114.8	114.8	115.1	115.1	115.0	115.2	115.3	114.8
1986	116.0	116.4	116.8	117.3	117.6	117.8	118.0	118.2	118.6	118.9	119.4	120.0	117.9
1987	120.9	121.5	121.7	122.0	122.5	123.0	123.5	124.0	124.3	124.8	124.8	125.0	123.2
1988	125.2	125.5	125.8	126.2	126.8	127.3	127.8	128.3	128.8	129.5	129.8	130.4	127.6
1989	130.9	131.2	131.6	131.9	132.3	132.6	133.1	133.5	134.0	134.6	135.3		

TALOUDELLISTEN OSOITTIMIEN VUOSIMUUTOKSIA TAMMI-MARRASKUUSSA 1989



- Lähteet: 1. Tilastokeskus kansantalouden tilinpito
 2. Tilastokeskus työvoimatutkimus
 3. Tilastokeskus kuluttajahintaindeksi 1985=100
 4. Suomen Pankki ja Tilastokeskus



PL-PB 504
00101 Helsinki-Helsingfors

Virkalähetys
Tjänsteförsändelse

Kokonaistuotannon kuukausikuvaaja

Marraskuu 1989

SVT Suomen Virallinen Tilasto
Finlands Officiella Statistik
Official Statistics of Finland

Central Statistical
Office of Finland

National Accounts
1990:4

Tiedustelut - Förfrågningar

Matti Karjalainen
(90) 17 341

Tilastokeskus kouluttaa

Kansantalouden tilinpito

Keskiviikko 7.3. 1990
Hotelli Presidentti

Koulutuspäivän tavoitteena on

- opastaa kansantalouden tilinpidon sisältöön ja käsitteistöön
- käydä läpi taloudellisessa analyysissä esiintyviä tunnuslukuja ja niiden keskinäisiä liittyviä

Tilaisuus on tarkoitettu esittelijöille, suunnittelijoille ja tutkijoille, jotka työssään tarvitsevat kokonaistaloudellista käsitteistöä.

Kurssin hinta 1 100 mk

Ilmoittautuminen 12.2.1990 mennessä

Tiedustelut: Raimo Nurminen 1734 3367
Olli Savela 1734 3316

Ilmoittautuminen ja ohjelmatilaukset:
Sari Skonbäck 1734 2529
Anna-Leena Wickstrand 1734 2345

Julkaisujen myynti:

Försäljning:

Hinta — Pris

Tilastokeskus
PL 504
00101 Helsinki
Puh. (90) 173 41

Statistikcentralen
PB 504
00101 Helsingfors
Tel. (90) 173 41

25 mk

ISSN 0784-8331
= Kansantalous
ISSN 0784-0829