

SVT

Accommodation Statistics
Lokakuu – October

Liikenne ja matkailu 1995:20
Transport and tourism

15.12.1995

Ulkomaiset yöpymiset lisääntyivät lokakuussa

Sekä kotimaiset että ulkomaiset yöpymiset majoitusliikkeissä lisääntyivät lokakuussa noin kymmenen prosenttia verrattuna lokakuun 1994 vastaaviin lukuihin. Kotimaan matkailu on ollut kasvussa koko alkuvuoden kun taas ulkomaiset yöpymiset vähenivät kesä kautena.

Saksalaisten ja ruotsalaisten yöpymiset vähenivät myös lokakuussa, joskaan eivät enää yhtä jyrkästi kuin kesällä. Venäjältä tulleiden yöpymismäärän lisäys jäi nyt yhdeksään prosenttiin, sen sijaan brittien ja yhdysvaltalaisien yöpymiset kasvoivat peräti yli neljänneksellä. Hollantilaisten, japanilaisten ja australialaisten majoitusvuorokausien kasvuprosentti oli vielä suurempi.

Hotellihuoneiden käyttöaste oli lokakuussa 44,6 prosenttia eli noin prosenttiyksikön edellisen lokakuun lukua korkeampi. Korkeimmat huonekäyttöasteet mitattiin Uudenmaan (54 %) ja Kuopion (52 %) lääneissä. Yli kuudenkymmenen prosentin käyttöasteet kirjattiin Tampereella, Helsingissä, Oulussa ja Savonlinnassa.

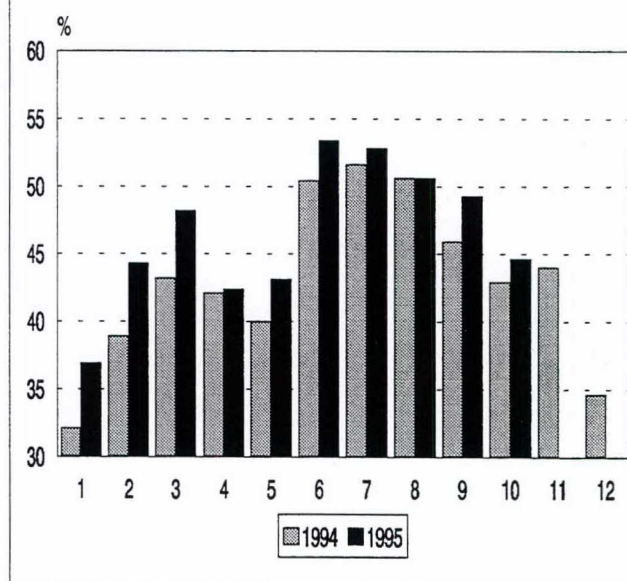
Hotellihuoneen toteutunut keskihinta oli lokakuussa 335 markkaa. Edellisen lokakuun keskihinta oli 308 markkaa.

Tammi-lokakuussa yöpymisiä 12,2 miljoonaa

Tammi-lokakuussa kotimaisten yöpymisten määrä kohosi 9,3 miljoonaan. Ulkomailla asuvien majoitusvuorokausia oli 2,9 miljoonaa, mikä on 24 prosenttia yöpymisten kokonaismäärästä.

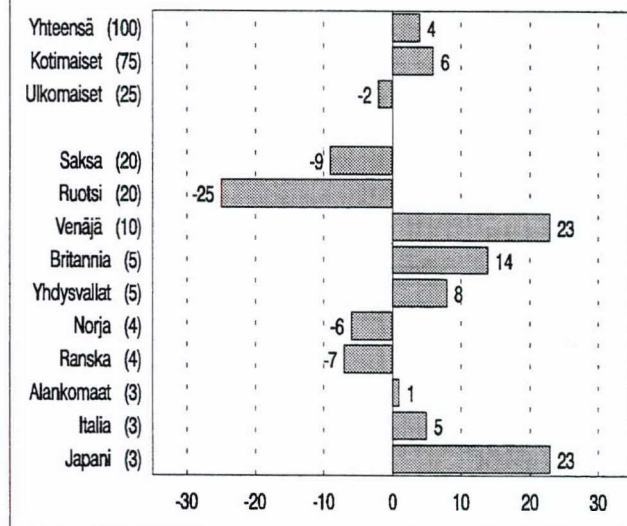
Pirstyneen kotimaan matkailun ansiosta on tammi-lokakuun yöpymismäärä suurempi kuin koskaan ennen. Ulkomaisten yöpymisten määrä on kesäajan vähennyksestä johtuen noin kaksi prosenttia ennätysvuotta 1994 pienempi. Vähennys on varsin pieni, useassa yhteydessä arvioitiin markan vahvistumisen vähentävän Suomeen suuntautuvaa matkailua huomattavasti enemmän. Saksalaisten ja ruotsalaisten yöpymismäärän vähentymisen on kuitenkin suurimmalta osalta korvannut muualta tuleva kasvu.

Hotellihuoneiden kuukausittainen käyttöaste



Yöpymisten muutos tammi-lokakuu 1994/1995, %

(Suluissa v. 1994 yöpymisten %-osuudet)



1. HOTELLIKAPASITEETTI JA SEN KÄYTTÖ
HOTEL CAPACITY AND CAPACITY UTILIZATION

LÄÄNI PROVINCE KUNTA MUNICIPALITY	HOTELLIT NUMBER OF HOTELS	HUONEET - BEDROOMS					VUOTEET- BEDPLACES	
		LUKUM. NUMBER	KÄYTTÖ OCCUPANCY RATE %	MUUTOS ED.V:STA CHANGE %-YKS.	PEITTÄ- VYYS COVERAGE %	KESKI- HINTA ROOM PRICE	LUKUM. NUMBER	KÄYTTÖ OCCUPANCY RATE %
KOKO MAA	632	40747	44.6	2.2	95.4	335	82935	33.3
UUDENMAAN LÄÄNI	100	10591	53.9	2.8	97.4	387	19395	40.3
Helsinki	38	5840	60.8	1.7	99.7	435	10607	43.9
Espoo	13	1017	54.2	4.1	100.0	309	2071	38.2
Vantaa	8	1322	41.9	4.2	99.2	329	2251	36.4
TURUN JA PORIN LÄÄ	67	4349	42.3	2.4	96.7	310	8204	33.3
Turku	16	1889	45.7	-1.3	100.0	324	3433	35.7
Pori	7	637	32.5	0.5	100.0	311	1141	23.5
Rauma	7	282	53.8	17.8	100.0	328	494	41.7
HÄMEEN LÄÄNI	69	5046	49.9	6.7	95.1	335	9831	38.8
Hämeenlinna	6	640	37.5	4.4	100.0	278	1225	27.5
Lahti	9	931	41.0	6.2	100.0	275	1681	30.7
Tampere	15	1775	64.6	11.5	95.9	364	3274	48.0
KYMEN LÄÄNI	44	2201	44.5	3.0	94.8	306	4272	34.4
Kouvola	5	372	36.0	-5.1	100.0	319	644	26.8
Imatra	6	383	59.3	11.8	89.6	362	683	53.2
Kotka	7	375	42.6	-5.6	100.0	277	716	30.9
Lappeenranta	10	599	50.6	6.8	98.2	315	999	42.7
MIKKELIN LÄÄNI	35	1682	40.4	0.7	98.6	328	3504	33.9
Mikkeli	5	420	42.3	-5.2	100.0	354	778	33.8
Savonlinna	4	235	60.3	1.4	100.0	298	445	51.8
POHJOIS-KARJALAN L	26	1121	33.8	-0.9	84.9	284	2458	27.2
Joensuu	7	484	35.6	-1.8	92.8	300	842	30.7
KUOPION LÄÄNI	36	2027	52.0	6.4	97.0	274	3631	44.8
Kuopio	14	960	52.2	4.8	100.0	301	1786	42.0
Iisalmi	4	209	46.0	2.4	100.0	223	342	47.2
KESKI-SUOMEN LÄÄNI	40	2478	32.8	-4.7	94.8	307	6068	21.5
Jyväskylä	10	1149	39.3	-3.8	100.0	322	2089	29.7
Jämsä	4	318	15.8	-2.1	100.0	240	1303	7.2
VAASAN LÄÄNI	56	2991	48.8	2.4	94.1	294	5926	39.4
Vaasa	9	815	45.6	1.1	93.0	369	1844	31.7
Kokkola	5	434	46.2	2.9	100.0	262	732	38.2
Seinäjoki	7	565	38.5	0.1	100.0	313	985	28.3
OULUN LÄÄNI	69	3909	40.4	2.3	93.7	299	9937	28.1
Oulu	9	921	60.6	3.6	94.4	334	1771	48.0
Kajaani	7	564	34.0	-5.5	100.0	295	1042	27.3
Kuusamo	8	539	36.9	1.2	95.0	311	1252	30.6
Sotkamo	6	423	46.1	10.6	100.0	214	1456	34.5
LAPIN LÄÄNI	78	3859	23.9	-1.2	93.5	291	8719	16.4
Rovaniemi	11	969	28.9	-4.9	100.0	280	2021	19.3
Enontekiö	7	257	9.4	1.6	100.0	252	570	7.2
Inari	12	725	16.8	-2.4	96.6	253	1686	11.3
Kolari	8	246	10.7	1.2	91.5	217	621	6.4
Sodankylä	4	174	20.6	1.4	89.1	306	486	11.0
AHVENANMAAN MAAKUN	12	493	30.5	1.6	87.4	360	990	23.6
Maarianhamina	6	340	36.1	7.0	90.6	372	669	27.0

1. HOTELLIKAPASITEETTI JA SEN KÄYTTÖ
 HOTEL CAPACITY AND CAPACITY UTILIZATION

LÄÄNI PROVINCE KUNTA MUNICIPALITY	HOTELLIT NUMBER OF HOTELS	HUONEET - BEDROOMS					VUOTEET- BEDPLACES		
		LUKUM. NUMBER	KÄYTTÖ OCCUPANCY RATE %	MUUTOS ED.V:STA CHANGE %-YKS.	PEITTÄ- VYYS COVERAGE %	KESKI- HINTA ROOM PRICE	LUKUM. NUMBER	KÄYTTÖ OCCUPANCY RATE %	
KOKO MAA	672	42585	46.2	2.4	97.1	319	87071	37.2	
UUDENMAAN LÄÄNI	103	10732	52.6	3.5	98.6	367	19576	42.1	
Helsinki	39	5878	62.0	3.4	99.2	410	10694	47.8	
Espoo	13	1062	45.8	1.2	99.7	303	2096	36.3	
Vantaa	8	1317	41.9	8.7	99.2	309	2218	36.8	
TURUN JA PORIN LÄÄ	69	4404	43.6	2.8	97.1	298	8312	36.0	
Turku	15	1830	49.1	1.9	99.9	303	3301	40.8	
Pori	8	664	34.3	1.2	100.0	310	1175	26.8	
Rauma	7	311	43.2	5.1	100.0	320	552	34.3	
HÄMEEN LÄÄNI	72	5192	45.1	5.7	97.6	317	10112	37.3	
Hämeenlinna	6	641	37.6	0.9	100.0	273	1225	29.2	
Lahti	9	956	35.3	6.5	100.0	271	1722	28.5	
Tampere	16	1844	58.2	10.6	96.4	338	3374	47.6	
KYMEN LÄÄNI	49	2476	42.2	1.3	96.8	291	4873	34.8	
Kouvola	6	385	37.0	-0.5	100.0	293	669	29.9	
Imatra	6	419	53.7	6.5	93.4	309	738	50.1	
Kotka	8	411	42.1	3.3	100.0	267	773	32.6	
Lappeenranta	11	676	48.2	1.3	97.2	306	1218	42.3	
MIKKELIN LÄÄNI	40	1955	44.3	3.2	96.1	316	4093	39.3	
Mikkeli	6	447	41.7	0.6	100.0	315	845	35.2	
Savonlinna	5	367	60.7	5.5	96.3	325	698	54.8	
POHJOIS-KARJALAN L	29	1265	43.2	5.1	96.7	292	2795	34.7	
Joensuu	8	532	47.1	8.1	99.3	322	945	39.1	
KUOPION LÄÄNI	37	2070	51.5	3.5	97.9	269	4099	45.3	
Kuopio	14	960	52.1	2.2	99.8	296	1782	44.2	
Iisalmi	4	209	48.7	1.5	100.0	214	341	49.2	
KESKI-SUOMEN LÄÄNI	40	2421	40.5	-1.5	96.1	305	5952	30.1	
Jyväskylä	10	1121	46.7	-2.9	99.1	309	2069	38.1	
Jämsä	4	302	28.1	2.1	100.0	223	1272	17.3	
VAASAN LÄÄNI	59	3167	41.7	-0.5	96.3	284	6232	35.2	
Vaasa	10	851	43.3	-0.3	98.8	333	1880	32.9	
Kokkola	5	438	38.8	-4.8	98.3	265	738	33.1	
Seinäjoki	7	585	37.0	2.1	100.0	296	1023	29.7	
OULUN LÄÄNI	72	4004	43.6	2.2	96.1	297	10036	33.1	
Oulu	10	959	55.2	0.7	94.6	322	1792	47.6	
Kajaani	7	569	44.5	2.5	99.7	277	1050	39.6	
Kuusamo	8	549	49.0	2.1	93.9	322	1277	39.9	
Sotkamo	6	428	54.0	10.0	99.6	285	1484	40.9	
LAPIN LÄÄNI	87	4225	44.2	-0.4	96.0	303	9555	35.1	
Rovaniemi	12	981	47.0	-1.8	99.4	295	1947	36.9	
Enontekiö	7	262	38.1	1.7	99.3	248	583	34.5	
Inari	13	741	47.7	-3.1	98.4	317	1734	38.0	
Kittilä	4	263	70.0	4.1	98.3	365	690	55.6	
Kolari	9	341	42.3	-2.5	93.1	295	851	33.4	
Sodankylä	6	227	38.5	-0.1	99.2	315	684	23.1	
AHVENANMAAN MAAKUN	15	676	43.8	-4.3	91.1	350	1437	37.8	
Maarianhamina	7	438	49.2	-1.3	90.6	374	886	41.8	

2. SAAPUNEET VIERAAT JA YÖPYMISET LÄÄNEITTÄIN
VISITOR ARRIVALS AND NIGHTS SPENT BY PROVINCE

LÄÄNI PROVINCE KUNTA MUNICIPALITY	KAIKKI LIIKKEET - ALL ESTABLISHMENTS				HOTELLIT - HOTELS				
	SAAPUNEET-ARRIVALS		YÖPYMISET-NIGHTS		SAAP.-ARRIVALS		YÖPYMISET - NIGHTS		
	YHTEENSÄ	ULKOM.	YHT.	ULKOMAAL.	YHT.	ULKOM.	YHT.	MUUTOS	ULKOM.
	TOTAL	NON-RES.	TOTAL	NON-RESID.	TOTAL	NON-RES.	TOTAL	CHANGE	NON-RES.
%									
KOKO MAA	464488	86257	852257	170476	442801	83369	799562	3.1	163457
UUDENMAAN LÄÄNI	139268	52369	246031	103483	134608	51127	234757	1.6	100568
Helsinki	88627	41949	151391	84034	85572	40901	143553	1.8	81526
Espoo	10944	2550	24512	6.4	7284
Vantaa	20187	6071	24860	19.4	8186
TURUN JA PORIN LÄÄNI	43423	7715	83991	15754	42134	7446	81134	4.8	15002
Turku	20337	4516	39556	8823	19662	4260	37954	-0.2	8088
Pori	5664	516	8312	1.2	949
Rauma	3211	603	6262	51.3	1511
HÄMEEN LÄÄNI	70868	5876	119502	12423	67863	5763	111910	6.0	12100
Hämeenlinna	6582	475	10427	15.0	759
Lahti	9947	1478	16023	18.6	2942
Tampere	30433	3067	48128	6714	30042	3011	46854	7.6	6537
KYMEN LÄÄNI	24418	3398	44889	6097	22981	3324	42109	0.5	5926
Kouvola	3902	437	5351	-14.8	654
Imatra	4543	430	10053	8.9	790
Kotka	3557	1015	6849	-1.8	2045
Lappeenranta	7763	1102	12996	10.7	1776
MIKKELIN LÄÄNI	19213	891	39945	3028	17717	855	35738	24.6	2866
Mikkeli	5122	404	7985	37.2	2073
Savonlinna	3154	178	7142	2.1	270
POHJOIS-KARJALAN L	10329	577	18973	1326	9907	533	17906	-8.3	1139
Joensuu	4245	361	7529	1.0	733
KUOPIO LÄÄNI	24147	1016	50032	2238	23640	964	47760	3.5	2113
Kuopio	14747	587	23159	12.3	1408
Iisalmi	2581	77	5008	9.2	127
KESKI-SUOMEN LÄÄNI	23672	1362	39919	3106	22903	1354	37918	-4.7	3042
Jyväskylä	13580	1041	19334	1.4	2492
Jämsä	1415	78	3110	194	1359	78	2920	-3.0	194
VAASAN LÄÄNI	37051	3477	72990	6715	35381	3363	67129	6.0	6116
Vaasa	11627	2443	17030	-2.3	4060
Kokkola	5807	247	8662	29.3	644
Seinäjoki	6196	267	8162	-6.2	442
OULUN LÄÄNI	43033	2129	87075	4476	38685	1996	78436	3.5	4105
Oulu	15604	1405	24893	-1.8	2748
Kajaani	4449	125	8808	-16.8	369
Kuusamo	5271	103	10449	191	4439	97	8830	6.8	161
Sotkamo	6397	52	18271	134	4906	49	15388	43.3	125
LAPIN LÄÄNI	24080	4138	41688	7166	22570	3738	38607	-2.4	6496
Rovaniemi	8569	1778	12740	2965	8144	1480	12075	6.9	2498
Enontekiö	703	323	1208	417	703	323	1208	63.5	417
Inari	3205	835	5863	1451	3062	809	5712	-10.5	1425
Kolari	632	78	988	179	553	74	778	-24.5	139
Sodankylä	655	54	958	-19.6	86
AHVENANMAAN MAAKUN	4986	3309	7222	4664	4412	2906	6158	-10.8	3984
Maarianhamina	3709	2349	5160	-0.4	3294

2. SAAPUNEET VIERAAT JA YÖPYMISET LÄÄNEITTÄIN
VISITOR ARRIVALS AND NIGHTS SPENT BY PROVINCE

LÄÄNI PROVINCE KUNTA MUNICIPALITY	KAIKKI LIIKKEET - ALL ESTABLISHMENTS				HOTELLIT - HOTELS				
	SAAPUNEET-ARRIVALS		YÖPYMISET-NIGHTS		SAAP.-ARRIVALS		YÖPYMISET - NIGHTS		
	YHTEENSÄ TOTAL	ULKOM. NON-RES.	YHT. TOTAL	ULKOMAAL. NON-RESID.	YHT. TOTAL	ULKOM. NON-RES.	YHT. TOTAL	MUUTOS CHANGE	ULKOM. NON-RES.
KOKO MAA	6674826	1597986	12187398	2910127	5230241	1397968	9399450	5.2	2514825
UUDENMAAN LÄÄNI	1490586	692397	2679888	1294661	1374073	658620	2442496	6.4	1221331
Helsinki	950226	536191	1655440	1031043	897498	511874	1533985	4.5	976004
Espoo	94911	27626	224630	6.3	76239
Vantaa	198526	93100	242334	40.9	114643
TURUN JA PORIN LÄÄNI	597829	111635	1126182	217341	460435	93330	864673	4.4	185598
Turku	250027	68242	463604	126539	211377	57826	405623	2.1	109139
Pori	91980	8503	149664	17326	63307	6947	94172	7.5	13697
Rauma	36000	5314	56624	15.8	13402
HÄMEEN LÄÄNI	925288	105316	1544655	237415	669845	94572	1112353	10.4	211267
Hämeenlinna	90266	11583	140034	19299	72107	10391	108701	9.3	17074
Lahti	99556	21531	170968	46925	91126	19223	147841	22.6	42547
Tampere	323600	50578	527566	129532	294172	46688	470826	13.8	120547
KYMEN LÄÄNI	344440	53171	661289	101554	275312	45709	490837	3.5	83293
Kouvola	42018	4960	60166	-1.6	8576
Imatra	59168	9237	117247	15349	51035	7860	105521	11.1	13024
Kotka	53689	10134	92512	20865	44167	9216	75233	16.7	19082
Lappeenranta	94010	19143	151647	10.2	33408
MIKKELIN LÄÄNI	387284	38918	737878	80141	242811	26864	447872	20.7	50618
Mikkeli	88770	9024	127712	16302	62912	8062	83220	17.0	14449
Savonlinna	58370	8895	105313	6.7	16435
POHJOIS-KARJALAN L	231224	18320	400767	36913	167146	13346	280638	7.7	26862
Joensuu	79543	7197	110533	20.0	12922
KUOPION LÄÄNI	343106	31990	675094	55719	273325	25844	529871	4.7	42588
Kuopio	158388	18369	237554	5.1	28787
Iisalmi	28380	3505	51021	1.7	4403
KESKI-SUOMEN LÄÄNI	391730	64772	651382	100297	337335	58344	558643	3.8	87246
Jyväskylä	168172	43004	237385	-8.5	63944
Jämsä	35546	2416	70675	4377	34735	2334	68695	2.5	4265
VAASAN LÄÄNI	468250	62258	857116	108713	353749	54031	629932	1.3	91394
Vaasa	145385	40938	224394	68254	122082	36586	185084	-5.3	59567
Kokkola	56581	3693	83845	8139	51236	2903	73056	17.3	5660
Seinäjoki	63998	8232	86715	3.8	11442
OULUN LÄÄNI	681302	88031	1321797	145544	486986	70902	961701	6.2	118766
Oulu	151933	25401	242045	-3.0	42599
Kajaani	76955	16331	141953	26943	65866	13840	124953	6.8	24388
Kuusamo	98420	19256	193949	28264	70694	15995	134629	7.3	22783
Sotkamo	79080	4861	234396	10859	60197	4413	183718	29.0	10216
LAPIN LÄÄNI	679694	261882	1282810	391239	510122	213740	949936	-2.1	323837
Rovaniemi	156942	82782	239375	132722	140737	72969	215565	-8.5	117895
Enontekiö	46576	11111	95641	13776	28138	8879	59738	-3.6	10319
Inari	132525	66751	238130	99092	103601	54000	194370	-1.3	79905
Kittilä	67434	23395	163920	32124	50633	18905	113894	-4.2	25733
Kolari	40612	9179	131308	16776	28077	8890	75236	-4.2	16041
Sodankylä	35035	13906	57139	21087	24781	10150	43452	-5.5	16741
AHVENANMAAN MAAKUN	134093	69296	248540	140590	79102	42666	130498	-18.3	72025
Maarianhamina	79676	39541	131186	66626	58178	30982	96012	-20.8	52006

3. SAAPUNEET VIERAAT JA YÖPYMISET ASUINMAAN MUKAAN
VISITOR ARRIVALS AND NIGHTS SPENT BY COUNTRY OF RESIDENCE

ASUINMAA COUNTRY OF RESIDENCE	SAAPUNEET ARRIVALS YHTEENSÄ TOTAL	YÖPYMISET - NIGHTS SPENT						
		YHTEENSÄ TOTAL	HOTEL- LIT HOTELS	MUUTOS CHANGE %	MATKUST. KODIT SIMILAR ESTABL.	LOMA- KYLÄT HOLIDAY VILLAGES	LEIRINTÄ- ALUEET CAMPING SITES	RETKEILY- MAJAT YOUTH HOSTELS
YHT. - TOTAL	464488	852257	799562	3.1	23794	5275	17830	5796
SUOMI - RESIDENTS	378231	681781	636105	2.8	20551	4596	16988	3541
ULKOMAAT - NON-RES	86257	170476	163457	4.3	3243	679	842	2255
EUROOPPA - EUROPE	69245	133999	128087	1.7	2906	673	747	1586
EU	43713	81936	78568	-	1689	371	358	950
EFTA	5695	10732	10519	-	89	11	55	58
SKANDINAVIA	25725	43133	41488	-8.9	760	318	148	419
AASIA - ASIA	7161	15112	14583	9.9	103	6	53	367
AFRIKKA - AFRICA	255	892	742	17.0	53	-	-	97
AMERIikka - AMERICA	6411	14393	13998	17.4	181	-	9	205
Saksa - Germany	5824	12629	11620	-10.9	624	37	162	186
Ruotsi - Sweden	18543	29280	28007	-14.2	623	307	125	218
Venäjä - Russia	14250	29073	27588	7.2	632	279	216	358
Britannia - UK	7741	14615	14402	26.5	122	-	16	75
Yhdysvallat - USA	5515	12180	11897	23.2	123	-	7	153
Norja - Norway	4050	7388	7306	-4.5	28	11	10	33
Ranska - France	2240	4655	4540	11.0	52	4	10	49
Alankom.-Netherl.	2314	4733	4593	54.0	64	6	10	60
Italia - Italy	1460	3654	3583	-5.1	38	-	3	30
Japani - Japan	3835	6755	6641	42.6	34	2	-	78
Sveitsi-Switzerl.	1449	2892	2763	3.9	61	-	45	23
Tanska - Denmark	2946	6057	5767	20.2	109	-	13	168
Viro - Estonia	3031	5443	4918	6.5	255	12	82	176
Espanja - Spain	849	2222	2183	-1.2	12	11	2	14
Itävalta - Austria	484	1393	1249	1.2	35	-	16	93
Belgia - Belgium	675	1435	1405	34.8	-	2	-	28
Puola - Poland	615	1556	1482	-7.9	72	-	-	2
Kiina - China	722	2504	2450	-21.0	21	-	31	2
Kanada - Canada	573	1475	1437	9.4	14	-	-	24
Unkari - Hungary	335	975	960	-15.3	9	-	-	6
Australia	522	1259	1073	60.4	12	4	2	168
Kreikka - Greece	252	480	475	1.3	-	4	-	1
Latvia	487	1251	1178	93.4	59	-	-	14
Tsekki - Czech	415	1068	1039	41.6	26	-	-	3
Islanti - Iceland	173	393	393	-5.8	-	-	-	-
Etelä-Korea	303	481	464	9.2	-	-	-	17
Liettua-Lithuania	282	668	653	-11.4	3	-	-	12
Thaimaa - Thailand	178	455	449	-42.1	4	-	-	2
Brasilia - Brazil	157	325	303	-34.4	6	-	-	16
Israel	109	260	243	11.5	10	-	-	7
Turkki - Turkey	203	448	440	21.5	8	-	-	-
Portugali-Portugal	168	352	333	67.3	-	-	1	18
Taiwan	396	483	481	345.4	-	-	-	2
Bulgaria	73	288	252	-21.7	33	-	-	3
Intia - India	229	757	746	71.1	1	-	-	10
Tuntematon-Unknown	3185	6080	6047	21.6	-	-	33	-

3. SAAPUNEET VIERAAT JA YÖPYMISET ASUINMAAN MUKAAN
VISITOR ARRIVALS AND NIGHTS SPENT BY COUNTRY OF RESIDENCE

ASUINMAA COUNTRY OF RESIDENCE	SAAPUNEET YÖPYMISET - NIGHTS SPENT							
	SAAPUNEET ARRIVALS	YÖPYMISET - NIGHTS SPENT						
		YHTEENSÄ TOTAL	YHTEENSÄ TOTAL	HOTEL- LIT HOTELS	MUUTOS CHANGE %	MATKUST. KODIT SIMILAR ESTABL.	LOMA- KYLÄT HOLIDAY VILLAGES	LEIRINTÄ- ALUEET CAMPING SITES
YHT. - TOTAL	6674826	12187398	9399450	5.2	408850	277456	1987606	114036
SUOMI - RESIDENTS	5076840	9277271	6884625	7.4	355701	234044	1732970	69931
ULKOMAAT - NON-RES	1597986	2910127	2514825	-0.4	53149	43412	254636	44105
EUROOPPA - EUROPE	1327158	2384464	2016431	-3.5	45417	42411	244319	35886
EU	986934	1695682	1414177	-	29779	34999	194901	21826
EFTA	117823	222147	185108	-	2685	3691	27896	2767
SKANDINAVIA	361158	640273	520065	-19.6	14967	22904	76428	5909
AASIA - ASIA	115453	212034	199098	22.5	2655	395	5119	4767
AFRIKKA - AFRICA	4488	11479	9574	27.2	886	10	305	704
AMERIikka - AMERICA	105068	210999	202484	8.2	3228	293	2504	2490
Saksa - Germany	394793	595748	491862	-7.1	8876	10926	76652	7432
Ruotsi - Sweden	251393	432776	343969	-25.5	12447	19306	53708	3346
Venäjä - Russia	149656	309445	287935	23.6	7788	2756	5831	5135
Britannia - UK	83603	166054	158570	13.1	1590	808	3437	1649
Yhdysvallat - USA	89304	174437	168854	7.8	2285	215	1309	1774
Norja - Norway	67233	125784	103724	-5.1	1100	2924	16978	1058
Ranska - France	53379	101915	83063	-6.7	1891	1205	13910	1846
Alankom.-Netherl.	51663	100896	77114	-0.2	968	573	20947	1294
Italia - Italy	43710	88935	77220	8.3	1027	477	8002	2209
Japani - Japan	58074	97019	94070	22.4	862	158	486	1443
Sveitsi-Switzerl.	47920	89668	75015	12.9	1550	754	10839	1510
Tanska - Denmark	40041	75456	66502	0.9	1349	661	5668	1276
Viro - Estonia	31941	58589	51479	8.3	2986	165	1826	2133
Espanja - Spain	27535	51906	46713	-8.9	502	490	3338	863
Itävalta - Austria	14213	29448	22443	2.7	579	295	5309	822
Belgia - Belgium	15058	27932	23544	-0.9	294	217	3316	561
Puola - Poland	12319	29896	18424	11.6	349	256	9927	940
Kiina - China	7010	19449	18352	-1.9	137	9	814	137
Kanada - Canada	9025	21650	20742	14.9	250	29	306	323
Unkari - Hungary	6492	15503	13257	-11.9	223	209	1103	711
Australia	10051	21126	17012	45.3	402	52	2445	1215
Kreikka - Greece	6295	12145	11845	10.0	41	9	196	54
Latvia	5542	11461	9093	1.2	791	128	651	798
Tsekki - Czech	6683	14594	12601	40.1	287	189	988	529
Islanti - Iceland	2380	6039	5722	-40.5	35	13	74	195
Etelä-Korea	6867	10746	10256	35.6	76	9	52	353
Liettua-Lithuania	3298	7725	6967	26.7	125	-	260	373
Thaimaa - Thailand	3667	5983	5898	-9.1	28	2	11	44
Brasilia - Brazil	3420	7335	6711	19.3	436	16	40	132
Israel	5765	8497	7883	36.5	230	19	183	182
Turkki - Turkey	2587	5220	5001	-9.7	93	36	57	33
Portugali-Portugal	2861	6397	5935	25.3	69	7	225	161
Taiwan	8047	9631	9473	108.0	32	29	15	82
Bulgaria	841	2915	2736	-36.5	84	-	58	37
Intia - India	2164	6711	6472	72.1	87	12	59	81
Tuntematon-Unknown	45819	91151	87238	11.2	963	303	2389	258

SVT Suomen Virallinen Tilasto
Finlands Officiella Statistik
Official Statistics of Finland

Liikenne ja matkailu 1995:20
Transport och turism
Transport and tourism

Tiedustelut – Inquiries:

Merja Rönkä
Marjut Tuominen
(90) 17 341

Tuoteseloste ja tietojen saatavuus

Tilastokeskuksen majoitustilastoa on tuotettu uudistettuna vuoden 1993 alusta lukien. Tilastoon sisältyvät majoitusliikkeet, joissa on vähintään 10 huonetta/mökkiä/matkailuvaunupaikkaa sekä kaikki retkeilymajat. Tarkempi tuoteseloste on julkaistu vuositilastossa (Majoitustilasto 1994, SVT Liikenne ja matkailu 1995:9).

Tilastosta tuotetaan kuukausittain myös taulukkopaketti, jonka voi tilata joko paperitulosteena (hinta 1 200 mk/vuosi) tai levykkeellä (3 000 mk/vuosi). Paketti sisältää seuraavat kuukausittain sekä kumulatiivisesti vuoden alusta tulostettavat taulukot:

- 1B. Majoitusliikkeiden kapasiteetti ja sen käyttö kunnittain ja lääneittäin sekä koko maan tasolla majoitusliikkeen tyyppin ja lajin mukaan
- 3B. Yöpymiset asuinmaan mukaan lääneittäin ja kunnittain
4. Majoitusliikkeet ja niiden kapasiteetin käyttö kuukausittain majoitusliikkeen lajin mukaan sekä hotellien ja matkustajakotien osalta myös majoitusliikkeen koon mukaan eriteltyinä
5. Yöpymiset majoitusliikkeissä asuinmaan mukaan kuukausittain
6. Yöpymiset matkan tarkoituksen mukaan eri majoitusmuodoissa (tyyppi/laji) koko maassa sekä hotelliyöpymiset matkan tarkoituksen mukaan lääneittäin ja kunnittain
7. Yöpymiset majoitusliikkeissä (tyyppi/laji) majoitusmuodon mukaan koko maassa sekä yöpymiset leirintäalueilla majoitusmuodon mukaan lääneittäin/kunnittain