



tilastotiedotus statistisk rapport

Arkisto

Tilastoarkisto
Statistikarkivet

ISSN 0355-2330

Tilastokeskus
Statistikcentralen
Central Statistical Office of Finland

1982

Tiedustelut - Förfrågningar

Päiväys - Datum

Sarja ja nro - Serie och nr

J. Tuomainen
L. Pulli
(90) 17341/480

21.10.1982

TE 1982:13

TEOLLISUUS
INDUSTRI

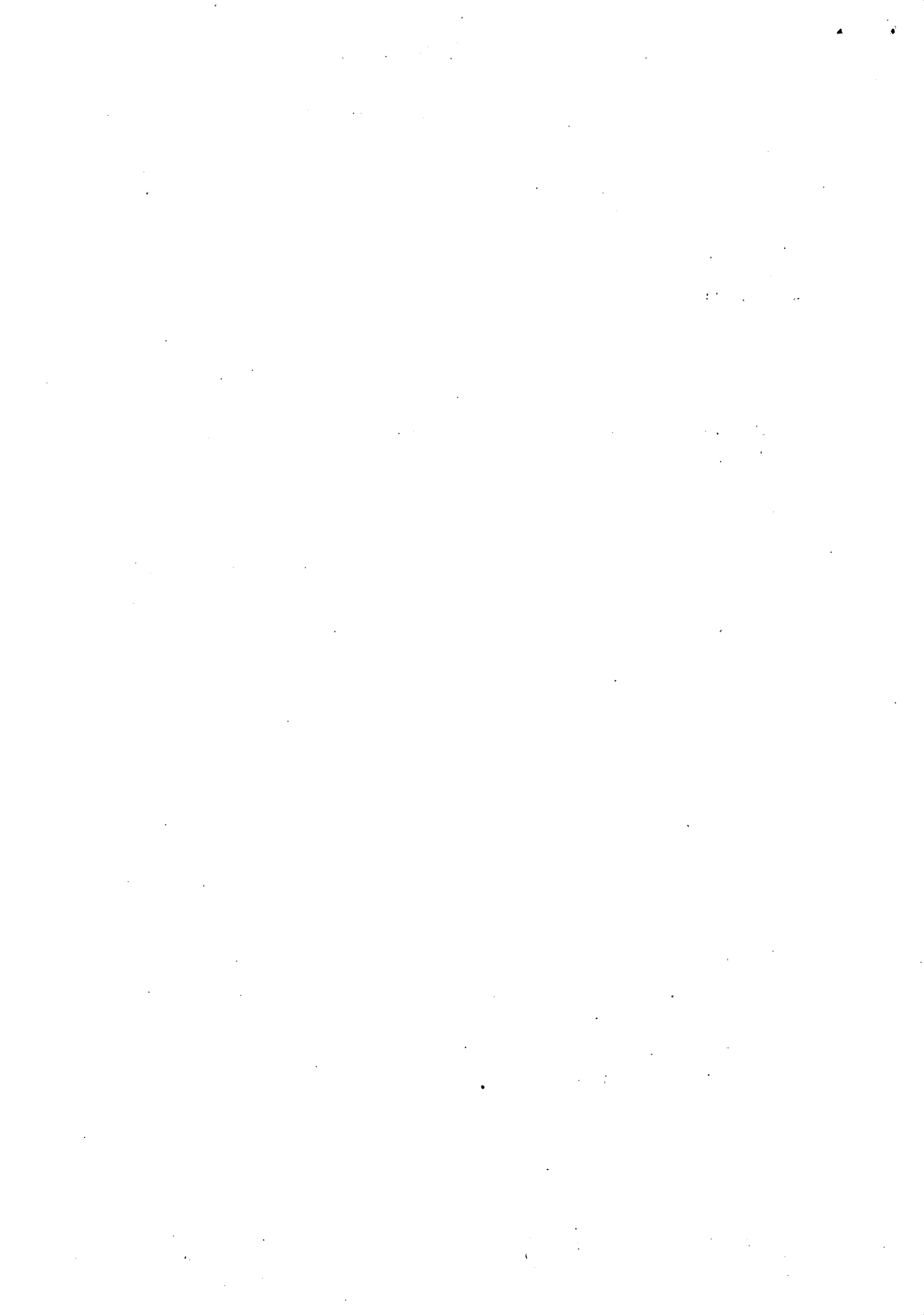
TEOLLISUUSTUOTANNON VOLYYMI-INDEKSI 1982, ELOKUU
INDUSTRIPRODUKTIONENS VOLYMINDEX 1982, AUGUSTI

Teollisuustuotanto nousi elokuussa 1 %

Tilastokeskuksen laskema teollisuustuotannon volyymi-indeksi (1975=100) oli elokuussa 133 eli 1 % suurempi kuin vuoden 1981 vastaava indeksi. Vuonna 1982 oli elokuussa yksi työpäivä enemmän kuin vuonna 1981.

Kaivannaisteollisuuden (toimialat 290 ja 2) kasvuluvuissa on indeksin laskentamenetelmästä johtuen harhaa ylöspäin. Konkreettisesti harha aiheutuu kolmesta tekijästä: 1) turpeen tuotanto on voimakkaasti kausiluonteista. 2) Vuonna 1981 turpeen tuotanto on ollut sateisesta kesästä ja lakosta johtuen erittäin vähäistä, kun taas vuonna 1982 tuotanto on ollut erittäin suurta. 3) Indeksillä perustuu näytteeseen, jonka peittävyys toimialalle 290 on 40 % koko tuotannosta. Näin ollen turvetuotannon paino indeksin laskennassa on yli kaksinkertainen suhteessa sen todelliseen tuotanto-osuuteen.

Investointitavaroiden volyymi-indeksi oli elokuussa 107, muiden tuotantohyödykkeiden 146 ja kulutushyödykkeiden 121. Investointitavaroiden kuukausi-indeksi laski 6,5 % vuoden 1981 vastaavaan indeksiin verrattuna, muiden tuotantohyödykkeiden indeksi nousi 5 % ja kulutushyödykkeiden indeksi laski 5 %.



Tehdasteollisuuden erikoisindekseistä oli puu- ja paperiteollisuuden indeksi elokuussa 145, metalliteollisuuden 125 ja muun tehdasteollisuuden 123. Puu- ja paperiteollisuuden indeksi laski 6,5 % vuoden 1981 vastaavaan kuukauteen verrattuna, metalliteollisuuden indeksi laski 2 % ja muun tehdasteollisuuden indeksi laski 2 %.

Kahdeksan kuukauden tuotanto oli vuonna 1982 yhtä suuri kuin vastaavana aikana 1981.

VÄND

Industriproduktionen steg i augusti med 1 %

Statistikcentralens volymindex för industriproduktionen (1975=100) var i augusti 133 d.v.s. 1 % större än under motsvarande månad 1981. År 1982 hade augusti en arbetsdag mera än motsvarande månad 1981.

Tillväxtsiffrorna för gruvindustrin (näringsgrenarna 290 och 2) innehåller en skevhet uppåt beroende på indexens beräkningsmetod. Skevheten beror på tre faktorer: 1) torvproduktionen är mycket säsongbetonad. 2) År 1981 var torvproduktionen på grund av den regniga sommaren och strejken mycket liten, medan produktionen under 1982 varit mycket stor. 3) Indexen baserar sig på ett urval, täckning inom näringsgren 290 är 40 % av hela produktionen. Sålunda är torvproduktionens vikt vid indexberäkningen mer än dubbel jämfört med dess verkliga produktionsandel.

Volymindex för investeringsvaror var i augusti 107, indexen för andra produktionsförnödenheter 146 och indexen för konsumtionsförnödenheter 121. Jämfört med motsvarande index år 1981 sjönk indexen för investeringsvaror med 6,5 %, indexen för andra produktionsförnödenheter steg med 5 % och indexen för konsumtionsförnödenheter sjönk med 5 %.

Av specialindexerna för fabriksindustrin var indexen för trä- och pappersindustrin i augusti 145, indexen för metallindustrin 125 och indexen för annan fabriksindustri 123. I jämförelse med motsvarande månad 1981 sjönk indexen för trä- och pappersindustrin med 6,5 %, indexen för metallindustrin sjönk med 2 % och indexen för annan fabriksindustri sjönk med 2 %.

Produktionen under perioden januari-augusti 1982 var lika stor som under motsvarande period 1981.

