

# tilastotiedotus statistisk rapport

Tilastoarkisto  
Statistikarkivet

ISSN 0355-2284

Tilastokeskus  
Statistikcentralen  
Central Statistical Office of Finland

# 1985

Tiedustelut - Förfrågningar

Päiväys - Datum

Sarja ja nro - Serie och nr

Raini Östlund  
(90) 5800205

3.4.1985

LI 1985:11

TLI00A - 001

LIIKENNE  
SAMFÄRDEL

ARKISTO

A 2

-----  
TIELIIKENNEONNETTOMUUDET

1984, 4. neljännes, ennakkotietoja

-----  
VÄGTRAFIKOLYCKOR

1984, 4 kvartalet, förhandsuppgifter  
-----

## JOHDANTO

Tämä tilastotiedote sisältää tarkistettuja ennakkotietoja poliisin tietoon tulleista tieliikenneonnettomuuksista neljännellä neljänneksellä 1984. Henkilövahinkoon johtaneiden onnettomuuksien lisäksi on tilastossa tietoja myös omaisuusvahinkoon johtaneiden onnettomuuksien alkoholitapauksista. Lopulliset tiedot kaikista 1984 sattuneista onnettomuuksista julkaistaan syksyllä 1985.

Tilastossa vuodesta 1978 alkaen käytettyjä käsitteitä ja määritelmiä on selostettu mm. tilastotiedotuksessa Li 1984:23.

## TIELIIKENNEONNETTOMUUKSET 1984 NELJÄNNELLÄ NELJÄNNEKSELLÄ

Poliisiviranomaiset ilmoittivat Tilastokeskukselle yhteensä 2 014 vuoden 1984 neljännellä neljänneksellä sattunutta henkilövahinko-onnettomuutta. Niissä kuoli 173 ja loukkaantui 2 385 henkilöä. Onnettomuuksia sattui 11 % enemmän ja niissä kuoli 15 % ja loukkaantui 7 % enemmän henkilöitä kuin edellisen vuoden vastaavana aikana.

Onnettomuuksista sattui taajamissa 62 % (edellisellä vastaavalla neljänneksellä 59 %). Liikennekuolemista taajamien osuus oli 34 % (33 %) ja loukkaantumisista 58 % (55 %).

Onnettomuuksista oli yhteentörmäyksiä auton ja jalankulkijan välillä 472 (382), auton ja polkupyörän välillä 350 (249), auton ja mopon/moottoripyörän välillä 119 (110) sekä kahden auton välillä 484 (488); yksittäisonnettomuuksia oli 371 (358) ja muuntyyppisiä onnettomuuksia yhteensä 218 (230).

Henkilövahinkoihin johtaneisiin alkoholitapauksiin oli osallisena 142 (124) rattijuoppoa sekä 87 (49) humalaista jalankulkijaa tai polkupyöräilijää. Rattijuopumusonnettomuuksissa kuoli 16 (15) ja alkoholitapauksissa kaikkiaan 26 (20) henkilöä. Rattijuopumusonnettomuuksissa loukkaantui 177 (158) ja alkoholitapauksissa kaikkiaan 254 (202).

## INLEDNING

Denna statistiska rapport innehåller förhandsuppgifter om de vägtrafikolyckor som kommit till polisens kännedom under det fjärde kvartalet år 1984. Förutom olyckor med personskada innehåller statistiken även uppgifter om alkoholfall vid olyckor med egendomsskada. De slutliga uppgifterna över samtliga olyckor under år 1984 publiceras på hösten 1985.

För de begrepp och definitioner som fr.o.m. år 1978 använts i statistiken har närmare redogjorts bl.a. i Statistisk rapport Li 1984:23.

## VÄGTRAFIKOLYCKOR UNDER DET FJÄRDE KVARTALET 1984

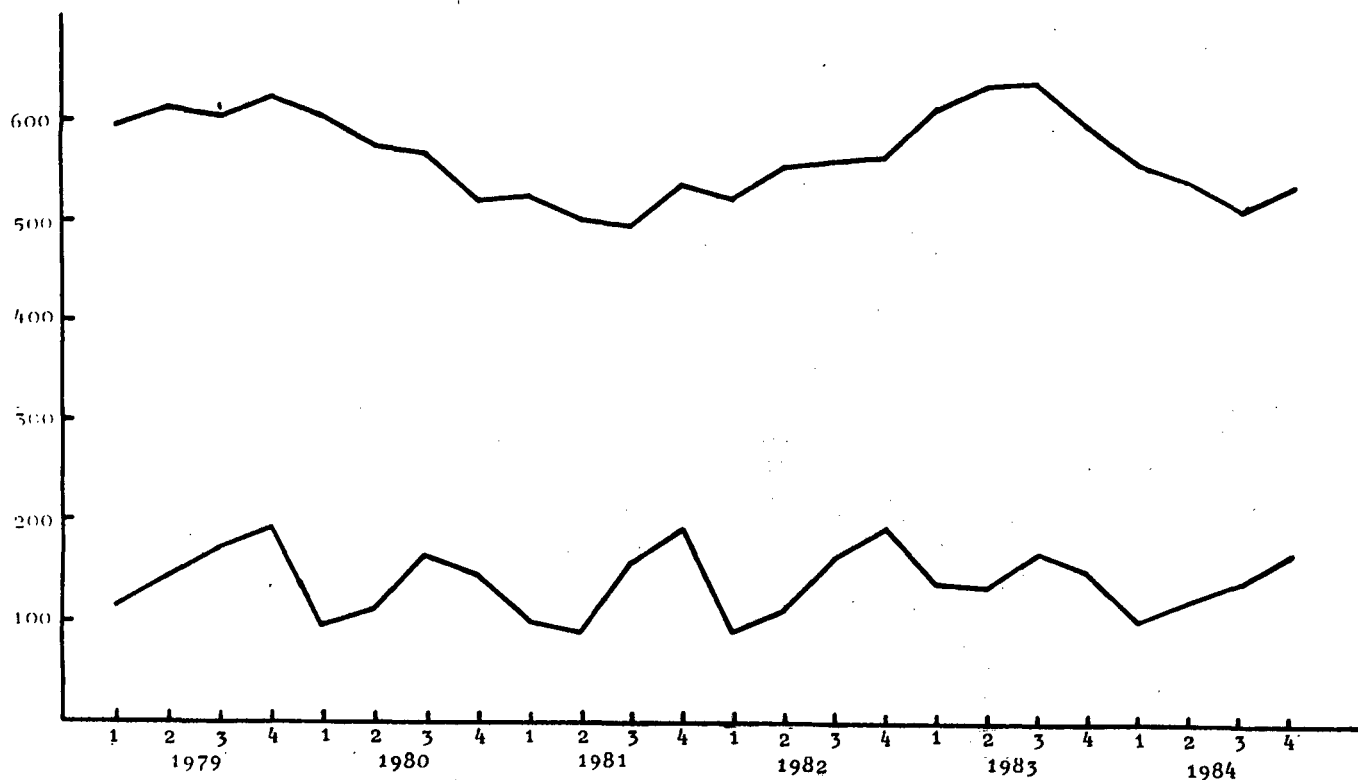
Under det fjärde kvartalet 1984 fick Statistikcentralen av polismyndigheterna uppgifter om sammanlagt 2 014 vägtrafikolyckor med personskada. I dessa olyckor dödades 173 och skadades 2 385 personer. Antalet olyckor hade ökat med 11 %, antalet dödade med 15 % och antalet skadade med 7 % jämfört med motsvarande kvartal året förut.

Av olyckorna skedde 62 % (59 % mots. kvartal året förut) i tätorterna. Av samtliga fallen dödades 34 % (33 %) och skadades 58 % (55 %) i tätorterna.

Av olyckorna var antalet kollisioner mellan bil och gående 472 (382), mellan bil och cykel 350 (249), mellan bil och moped/motorcykel 119 (110), samt mellan två bilar 484 (488); antalet singelolyckor var 371 (358) och olyckor av annan typ sammanlagt 218 (230).

Antalet rattfyllerister som var delaktiga i olyckor med personskada var 142 (124) och antalet delaktiga alkoholpåverkade gående och cyklister var 87 (49). Vid rattfylleriolyckor dödades 16 (15) personer och i samtliga alkoholfallen 26 (20). Vid rattfylleriolyckor skadades 177 (158) personer och i samtliga alkoholfallen 254 (202).

Kuvio 1. Liikenteessä kuolleet neljänneksittäin (alempi) ja viimeisten 12 kk:n aikana (ylempi viiva)  
Figur 1. Antalet dödade kvartalsvis (lägre) och de senaste 12 månaderna (hörge linje)



Taulukko 1. - Tabell 1.

Tieliikenneonnettomuudet sekä niissä kuolleet ja loukkaantuneet  
Vägfrikolyckor och därvid dödade och skadade personer

Koko maa Hela landet	Henkilövahinko-onnettomuudet Olyckor med personskada			Alkoholitapaukset (ml. omaisuusvahinko- onnettomuudet) - Alkoholfall (inkl. olyckor med egendomskada)		
Aika Tid	Onnettomuu- det Olyckor	Kuolleet Dödade	Loukkaantu- neet Skadade	Onnettomuu- det Olyckor	Kuolleet tai loukkaantuneet Dödade eller skadade	Osuus kaikista uhreista % I procent av samtliga offer
1984/4. nelj. - kvart.	2 014	173	2 385	760	280	11
Muutos 4. nelj. 1983/1984 % Ändring 4 kvart. 1983/1984 %	+11	+15	+7	+19	+26	
1984/1.-4. nelj. - kvart.	7 282	535	8 872	2 717	1 083	12
Muutos 1.-4. nelj. 1983/1984 % Ändring 1-4 kvart. 1983/1984 %	-2	-10	-2	-7	-0	
Aika Tid	Taajamat - Tätort			Ei taajamat - Ej tätort		
	Onnettomuu- det Olyckor	Kuolleet Dödade	Loukkaantu- neet Skadade	Onnettomuu- det Olyckor	Kuolleet Dödade	Loukkaantu- neet Skadade
1984/4. nelj. -kvart.	1 256	59	1 376	758	114	1 009
Muutos 4. nelj. 1983/1984 % Ändring 4 kvart. 1983/1984 %	+17	+20	+12	+1	+13	-0
1984/1.-4. nelj. - kvart.	4 399	189	4 986	2 883	346	3 886
Muutos 1.-4. nelj. 1983/1984 % Ändring 1-4 kvart. 1983/1984 %	+0	-7	+1	-5	-12	-5



TIELIKENNONNETTOMUJDET - VÄGTRAFIKGLYCKOR  
1984 4. NELJÄNNE - 4 KVARTIALET

TAULUKKO 3 SIVU 1 - TABELL 3 SIDAN 1  
HENKILÖVAIFINKI-ÖNNETTOMUJDET ÖNNETTOMUJDEIDEN MUKAAN  
ÖLYCKOR MED PERSÖNSKADA EFTER ÖLYCKSFÖRHÄLLANDEN

ONNETTOMUJDETTYP	ÖSALLISIA KAKSI TAI USEAMPIA-DELAKTIGA IVA ELLER FLERE										YHTEENSA SUMMA	
	OSALLISIA YKSI EN DELAKTIG	SAMA AJOSUUNTA LIKIKITIGA KURSER	VASTAKK-AJOSUUNTA MOTRIKTAGE KURSER	KÄÄNTYEN SUORAAN AVSVÄNG EJ	KÄÄNTYEN SUORAAN AVSVÄNG EJ	KÄÄNTYEN SUORAAN AVSVÄNG EJ	KÄÄNTYEN SUORAAN AVSVÄNG EJ	KÄÄNTYEN SUORAAN AVSVÄNG EJ	KÄÄNTYEN SUORAAN AVSVÄNG EJ	KÄÄNTYEN SUORAAN AVSVÄNG EJ		
ONNETTOMUJDETTYP	330	39	108	56	165	124	324	118	495	31	141	2014
ÖLYCKSFÖRHÄLLANDEN	80	33	59	9	58	95	276	86	409	-	105	1256
ÖLYCKSFÖRHÄLLANDEN	1	5	-	3	2	5	7	1	26	-	8	58
ÖLYCKSFÖRHÄLLANDEN	79	28	59	5	44	90	269	85	383	-	97	1198
ÖLYCKSFÖRHÄLLANDEN	250	6	49	38	119	29	48	32	90	31	36	756
ÖLYCKSFÖRHÄLLANDEN	15	2	3	4	24	1	9	3	32	1	8	102
ÖLYCKSFÖRHÄLLANDEN	235	4	46	34	95	28	39	29	58	30	28	656
ÖLYCKSFÖRHÄLLANDEN	81	31	53	50	43	90	243	75	397	1	104	1176
ÖLYCKSFÖRHÄLLANDEN	23	4	14	15	15	13	44	20	31	-	11	193
ÖLYCKSFÖRHÄLLANDEN	159	3	27	14	67	19	27	21	46	9	21	430
ÖLYCKSFÖRHÄLLANDEN	66	1	13	16	40	2	10	2	23	20	5	208
ÖLYCKSFÖRHÄLLANDEN	1	-	1	1	-	-	-	-	2	1	-	7
ÖLYCKSFÖRHÄLLANDEN	-	-	-	1	-	-	-	-	-	-	-	-
ÖLYCKSFÖRHÄLLANDEN	102	15	57	59	70	44	166	58	117	6	73	789
ÖLYCKSFÖRHÄLLANDEN	39	2	9	13	19	25	29	12	41	3	13	209
ÖLYCKSFÖRHÄLLANDEN	114	3	18	10	53	7	18	8	94	21	23	378
ÖLYCKSFÖRHÄLLANDEN	75	19	24	14	23	46	111	40	247	1	32	638

NOPEUSRAJITUS-HASTIGHETSBEGR.

VALGISUUS-LJUSFÖRHÄLLANDEN

TIELIIKENNEONNETTOMUUKSET - VÄGTAFRIKLYCKOR  
1984 4. NELJÄNNE - 4 KVARTALET

TAULUKK 3 SIVU 2 - TABELL 3 SIDAN 2  
PENKILÖVAFINKO-ONNETTOMUUKSET ONNETTOMUUSLOSUHTEIDEN MUKAAN  
OLYCKOR MED PERSONSKADA EFTER OLYCKSEGHÄLLANDEN

UNNETTOMUUSLOSUHTEET- OLYCKSEGHÄLLANDEN	OSALLISIA YKSI EN DELAKTIG		OSALLISIA KAKSI TAI USEAMPIA-DELAKTIGA TVÄ ELLER FLERE										YHTEENSÄ SUMMA
	SAMA AJSUUNTA LIKRIKTIKA KURSER	VASTAKK-AJCSUUNTA MOTRIKTIDE KURSER	RISTEAVAT AJCS- KORSAKDE KURSER	AJO SUORAAN EJ AVSVÄNG	AJO KÄÄNTYEN SUORAAN KÄÄNTYEN SUORAAN KÄÄNTYEN SUORAAN	AJO KÄÄNTYEN SUORAAN KÄÄNTYEN SUORAAN KÄÄNTYEN SUORAAN	AJO KÄÄNTYEN SUORAAN KÄÄNTYEN SUORAAN KÄÄNTYEN SUORAAN	AJO KÄÄNTYEN SUORAAN KÄÄNTYEN SUORAAN KÄÄNTYEN SUORAAN	AJO KÄÄNTYEN SUORAAN KÄÄNTYEN SUORAAN KÄÄNTYEN SUORAAN	AJO KÄÄNTYEN SUORAAN KÄÄNTYEN SUORAAN KÄÄNTYEN SUORAAN	AJO KÄÄNTYEN SUORAAN KÄÄNTYEN SUORAAN KÄÄNTYEN SUORAAN	AJO KÄÄNTYEN SUORAAN KÄÄNTYEN SUORAAN KÄÄNTYEN SUORAAN	
TIEN PINTA-VÄGENS YTA	70	11	34	7	32	28	41	98	42	110	13	32	518
KUJVA-IGRR	78	15	40	15	35	46	43	134	42	221	7	54	730
MÄRKÄ-VÄI	2	-	2	-	7	1	5	9	4	16	-	-	46
MÄRKÄ,KULUMISURISSA VETTA	166	10	25	17	18	86	33	73	27	133	9	45	646
VÄI,VÄTTEN I FJULSPÄR	6	1	-	-	2	2	1	2	1	-	1	1	17
JAINEN,LUMINEN,SÖHJOINEN- IS-ELLER SNOBELAGD,SÖRJIG	8	2	3	-	2	2	1	8	2	15	1	9	57
AJOURAT PALJ.-FJULSPÄR BARA													
TIETIC PLUTTUU-UPPGIFT SAKNAS													

LIUKKAUDEN TORJUNTA-FÖRHIND- RANCE AV FÄLKA	OSALLISIA YKSI EN DELAKTIG		OSALLISIA KAKSI TAI USEAMPIA-DELAKTIGA TVÄ ELLER FLERE										YHTEENSÄ SUMMA
	SAMA AJSUUNTA LIKRIKTIKA KURSER	VASTAKK-AJCSUUNTA MOTRIKTIDE KURSER	RISTEAVAT AJCS- KORSAKDE KURSER	AJO SUORAAN EJ AVSVÄNG	AJO KÄÄNTYEN SUORAAN KÄÄNTYEN SUORAAN KÄÄNTYEN SUORAAN	AJO KÄÄNTYEN SUORAAN KÄÄNTYEN SUORAAN KÄÄNTYEN SUORAAN	AJO KÄÄNTYEN SUORAAN KÄÄNTYEN SUORAAN KÄÄNTYEN SUORAAN	AJO KÄÄNTYEN SUORAAN KÄÄNTYEN SUORAAN KÄÄNTYEN SUORAAN	AJO KÄÄNTYEN SUORAAN KÄÄNTYEN SUORAAN KÄÄNTYEN SUORAAN	AJO KÄÄNTYEN SUORAAN KÄÄNTYEN SUORAAN KÄÄNTYEN SUORAAN	AJO KÄÄNTYEN SUORAAN KÄÄNTYEN SUORAAN KÄÄNTYEN SUORAAN	AJO KÄÄNTYEN SUORAAN KÄÄNTYEN SUORAAN KÄÄNTYEN SUORAAN	
HIEKOITETTU-SANDAC	4	-	-	-	-	3	1	3	-	5	-	2	18
SUOLATTU-SALTAC	5	-	2	-	1	2	1	2	2	3	3	1	22
SUGLAHIEKOITETTU-SANDAD	-	-	-	-	-	-	-	-	-	-	-	-	-
CCF SALTAC	171	13	30	17	21	85	33	78	28	144	8	52	680
EI TORJUTTU-TIETO PUUTTUU	150	26	76	22	74	75	85	241	88	347	20	86	1294
INGEN ÅTGÄRD-UPPGIFT SAKNAS													
AJORATA PALJAS-KÖRBANAN BAR													

RIISTEYS-KÖRSNING	OSALLISIA YKSI EN DELAKTIG		OSALLISIA KAKSI TAI USEAMPIA-DELAKTIGA TVÄ ELLER FLERE										YHTEENSÄ SUMMA
	SAMA AJSUUNTA LIKRIKTIKA KURSER	VASTAKK-AJCSUUNTA MOTRIKTIDE KURSER	RISTEAVAT AJCS- KORSAKDE KURSER	AJO SUORAAN EJ AVSVÄNG	AJO KÄÄNTYEN SUORAAN KÄÄNTYEN SUORAAN KÄÄNTYEN SUORAAN	AJO KÄÄNTYEN SUORAAN KÄÄNTYEN SUORAAN KÄÄNTYEN SUORAAN	AJO KÄÄNTYEN SUORAAN KÄÄNTYEN SUORAAN KÄÄNTYEN SUORAAN	AJO KÄÄNTYEN SUORAAN KÄÄNTYEN SUORAAN KÄÄNTYEN SUORAAN	AJO KÄÄNTYEN SUORAAN KÄÄNTYEN SUORAAN KÄÄNTYEN SUORAAN	AJO KÄÄNTYEN SUORAAN KÄÄNTYEN SUORAAN KÄÄNTYEN SUORAAN	AJO KÄÄNTYEN SUORAAN KÄÄNTYEN SUORAAN KÄÄNTYEN SUORAAN	AJO KÄÄNTYEN SUORAAN KÄÄNTYEN SUORAAN KÄÄNTYEN SUORAAN	
KÄRKIKLID-SPETSTRANGEL	13	4	13	3	24	1	36	141	56	72	-	19	382
STOP-MERKKI-STOPPMÄRKE	-	-	-	-	2	-	1	15	4	-	-	2	24
LIIKENNEVALOT-TRAFIKLJUS	-	-	-	-	-	-	-	-	-	-	-	-	-
TOIMINNASSA-I FUNKTION	2	2	17	-	8	1	25	22	7	41	-	4	127
VILKULLA-BLINKANDE	2	-	1	-	-	-	4	29	6	20	-	1	63
MUU RIISTEYS-ANNAN KÖRSNING	8	-	5	-	8	2	7	48	11	35	-	5	133
TASORISTEYS-PLANKÖRSNING	-	-	-	-	-	-	-	-	-	-	-	-	-
PUOMEIN-MED BOM	-	-	-	-	-	-	-	-	-	-	-	-	-
ILMAN FUOMIA-UTAN BOM	-	-	-	-	-	-	-	-	-	3	-	10	13
YHTEENSÄ	23	6	36	3	42	4	73	255	84	175	-	41	742

TIELIIKENNEONNETTOMUDET - VÄGTRAFIKLYCKOR  
1984 4. NELJÄNNE - 4 KVARTALET

TAULUKKO 4A - TABELL 4A  
ONNETTOMUUKSISSA KUOLLEET TIENKÄYTTÄJÄRYHMÄN JA IKÄRYHMÄN MUKAAN  
VID OLYCKOR DÖDADE PERSONER EFTER TRAFIKANTGRUPP OCH ÅLDERSGRUPP

IKÄRYHMÄ-ÅLDERSGRUPP

	0-2	3-6	7-9	10-14	15-17	18-19	20-24	25-34	35-44	45-54	55-64	>64	YHTEENSÄ SUMMA	SIITÄ MIEHIÄ- DÄRÄV MÄN
KUOLLEET YHT.-DÖDADE	-	2	1	3	9	11	10	24	15	16	26	56	173	119
TAPAHTUMA-ALUE-FÄNDELSEOMRÅDE	-	1	1	1	4	5	-	6	3	6	9	23	59	39
TAAJAMA-TÄTTBEGYGT OMRÅDE	-	1	-	1	4	4	-	5	3	4	6	11	39	39
MIEHIÄ-MÄN	-	-	1	-	-	-	-	-	-	2	3	12	20	-
NAISIA-KVINNOR	-	1	1	-	4	6	10	18	12	10	17	33	114	80
EI-TAAJAMA-EJ TÄTTBEGYGT	-	1	-	2	5	6	10	18	10	7	9	20	80	80
MIEHIÄ-MÄN	-	-	-	1	4	5	7	16	10	7	9	20	80	-
NAISIA-KVINNOR	-	-	-	1	1	1	3	2	2	3	8	13	34	-

TIENKÄYTTÄJÄRYHMÄ-TRAFIKANT-  
GRUPP

HENKILÄAUTO-PERSONBIL	-	-	-	-	-	5	4	7	7	6	8	4	41	30
KULJETTAJAT-FÖRARE	-	1	-	-	1	4	5	4	1	-	1	3	20	14
MATKUSTAJAT-PASSAGERARE	-	-	-	-	-	-	-	-	-	-	-	-	-	-
PAKETTIAUTO-PAKETBIL	-	-	-	-	-	-	-	1	-	1	-	1	3	3
KULJETTAJAT-FÖRARE	-	-	-	-	-	-	-	-	-	-	-	-	-	-
MATKUSTAJAT-PASSAGERARE	-	-	-	-	-	-	-	-	-	-	-	-	-	-
KUCRMA-AUTO-LASTBIL	-	-	-	-	-	-	-	-	1	-	1	-	2	2
KULJETTAJAT-FÖRARE	-	-	-	-	-	-	-	-	-	-	-	-	-	-
MATKUSTAJAT-PASSAGERARE	-	-	-	-	-	-	-	-	-	-	-	-	-	-
LINJA-AUTO-BUSS	-	-	-	-	-	-	-	-	-	-	-	-	-	-
KULJETTAJAT-FÖRARE	-	-	-	-	-	-	-	-	-	-	-	-	-	-
MATKUSTAJAT-PASSAGERARE	-	-	-	-	-	-	-	-	-	-	-	-	-	-
TRAKTORI-TRAKTOR	-	-	-	-	-	-	-	-	-	-	-	-	-	-
KULJETTAJAT-FÖRARE	-	-	-	-	-	-	-	-	-	-	-	-	-	-
MATKUSTAJAT-PASSAGERARE	-	-	-	-	-	-	-	-	-	-	-	-	-	-
MOTORIPYÖRÄ-MOTORCYKEL	-	-	-	-	-	-	-	-	-	-	-	-	-	-
KULJETTAJAT-FÖRARE	-	-	-	-	1	-	-	-	-	-	-	-	1	1
MATKUSTAJAT-PASSAGERARE	-	-	-	-	-	-	-	-	-	-	-	-	-	-
MOPEDI-MOPED	-	-	-	-	-	-	-	-	-	-	-	-	-	-
KULJETTAJAT-FÖRARE	-	-	-	-	2	-	-	1	1	2	1	5	12	12
MATKUSTAJAT-PASSAGERARE	-	-	-	-	-	-	-	-	-	-	-	-	-	-
POLKUPYÖRÄ-CYKEL	-	-	-	-	-	-	-	-	-	-	-	-	-	-
KULJETTAJAT-FÖRARE	-	-	1	2	2	-	-	3	-	2	5	14	29	18
MATKUSTAJAT-PASSAGERARE	-	-	-	-	-	-	-	-	-	-	-	-	-	-
MLU KULKUNEUVO-ANNAT FORDEN	-	-	-	-	-	-	-	-	-	-	-	-	-	-
KULJETTAJAT-FÖRARE	-	-	-	-	-	-	-	-	-	-	-	-	-	-
MATKUSTAJAT-PASSAGERARE	-	-	-	-	-	-	-	-	-	-	-	-	-	-
JALANKULKIJAT-FCIGÄNGARE	-	1	-	1	3	2	1	8	5	5	10	29	65	39

TIELIKENNEONNETTOMUDET - VÄGTRAFIKELYCKOR  
1984 4. NELJÄNNE - 4 KVARTALET

TAULUKKO 4B - TABELL 4B  
ONNETTOMUUKSISSA LOUKKAANTUNEET TIENKÄYTTÄJÄRYHMÄN JA IKÄRYHMÄN MUKAAN  
VID ELYCKOR SKADADE PERSONEK EFTER TRAFIKANTGRUPP OCH ALDEKSGRUPP

IKÄRYHMÄ-ALDEKSGRUPP

LOUKKAANTUNEET YHT.-SKADADE	0-2	3-6	7-9	10-14	15-17	18-19	20-24	25-34	35-44	45-54	55-64	>64	YHTEENSA SUMMA	SIITÄ MIEHIA- DARAV MAN
TAPAHTUMA-ALUE-FÄNDELSECHR. TAAJAMA-TÄTTBEYGGT OMRÅDE	1	16	29	55	132	96	150	207	151	170	136	189	1376	760
MIEHIA-PAN	-	11	21	31	96	57	96	117	101	85	62	83	760	760
NAISIA-KVINNOR	1	5	8	28	36	35	54	90	90	85	74	106	616	-
EI-TAAJAMA-EJ TÄTTBEYGGT	6	23	19	31	65	90	140	188	157	122	83	85	1009	609
MIEHIA-PAN	4	15	4	19	35	59	94	120	103	68	39	45	609	609
NAISIA-KVINNOR	2	8	15	12	26	31	46	68	54	54	44	40	400	-

TIENKÄYTTÄJÄRYHMÄ-TRAFIKANT-  
GRUPP

FENKILÄUTO-PERSONBIL	-	-	-	-	6	80	109	153	115	56	44	39	642	465
KULJETTAJAT-FÖRARE	7	24	19	20	59	63	82	64	66	46	40	40	530	244
MATKUSTAJAT-PASSAGERARE	-	-	-	-	-	-	-	-	-	-	-	-	-	-
PAKETTIALTO-PAKEIBIL	-	-	-	-	-	4	11	15	13	6	4	-	53	43
KULJETTAJAT-FÖRARE	-	-	-	-	2	4	4	3	4	5	3	3	28	15
MATKUSTAJAT-PASSAGERARE	-	-	-	-	-	-	-	-	-	-	-	-	-	-
KURMA-AUTO-LASIBIL	-	-	-	-	-	-	6	7	4	4	-	1	22	21
KULJETTAJAT-FÖRARE	-	-	-	-	-	1	-	1	2	-	1	-	5	3
MATKUSTAJAT-PASSAGERARE	-	-	-	-	-	-	-	-	-	-	-	-	-	-
LJNJA-AUTO-BUSS	-	-	-	-	-	-	1	-	5	-	-	-	6	6
KULJETTAJAT-FÖRARE	-	-	-	-	5	-	9	14	4	8	6	6	55	20
MATKUSTAJAT-PASSAGERARE	-	-	-	-	-	-	-	-	-	-	-	-	-	-
TRAKTORI-TRAKTOR	-	-	-	-	-	-	-	-	-	-	-	-	-	-
KULJETTAJAT-FÖRARE	-	-	-	-	-	-	-	2	-	-	2	2	6	5
MATKUSTAJAT-PASSAGERARE	-	-	-	-	-	-	1	-	-	-	1	-	2	1
MOTORIPYÖRÄ-MOTORCYKEL	-	-	-	-	-	-	-	-	-	-	-	-	-	-
KULJETTAJAT-FÖRARE	-	-	-	-	23	3	2	1	2	-	-	-	31	28
MATKUSTAJAT-PASSAGERARE	-	-	-	-	5	-	1	-	-	-	-	-	7	5
HGFEDI-MCPED	-	-	-	-	-	-	-	-	-	-	-	-	-	-
KULJETTAJAT-FÖRARE	-	-	-	9	52	5	1	4	8	6	9	17	111	105
MATKUSTAJAT-PASSAGERARE	-	-	-	2	-	-	-	-	-	-	-	-	2	1
FCKUPYCRÄ-CYKEL	-	-	-	-	-	-	-	-	-	-	-	-	-	-
KULJETTAJAT-FÖRARE	-	3	8	35	25	8	24	65	60	53	48	55	392	172
MATKUSTAJAT-PASSAGERARE	-	1	-	-	-	-	-	-	-	-	-	-	1	1
MATKUSTAJAT-PASSAGERARE	-	-	-	-	-	-	-	-	-	-	-	-	-	-
MU KULKUNEUVO-ANNAT FCFDON	-	-	-	-	-	-	-	1	-	1	-	-	2	2
KULJETTAJAT-FÖRARE	-	-	-	-	-	-	-	1	-	-	-	-	1	1
MATKUSTAJAT-PASSAGERARE	-	-	-	-	-	-	-	1	-	-	-	-	1	1
JALANKULKIJAT-FOIGÄNGARE	-	11	21	16	20	18	39	60	65	67	61	111	489	231