

# Tilastotiedotus Statistisk rapport

Tilastoarkisto  
Statistiska centralbyrån

ISSN 0355-2373

Tilastokeskus  
Statistikcentralen  
Central Statistical Office of Finland

# 1987

Tiedustelut - Förfrågningar

Päiväys - Datum

Sarja ja nro - Serie och nr

Riitta Maunula  
Kari Keränen  
Mirja Rantanen  
Puh. (90) 58001  
Tel. (90) 58001

30.4.1987

YR 1987:6

YRITYKSET  
FÖRETAG

TYROOA - 001

ARKISTO

A 2

---

## TEOLLISUUSYRITYSTEN TILINPÄÄTÖSTILASTO

1985 (TOL 2,3,4)

---

## BOKSLUTSSTATISTIK ÖVER INDUSTRIFÖRETAG

1985 (NI 2,3,4)

---

## FINANCIAL STATEMENTS STATISTICS

OF INDUSTRIAL ENTERPRISES

1985 (SIC 2,3,4)

---

JULKAISUJEN MYYNTI:  
Tilastokeskus, PL 504, 00101 Helsinki  
Puh. (90) 1734535  
Valtion painatuskeskuksen kirjakaupat  
Helsingissä Annankatu 44 ja Eteläesplanadi 4

FÖRSÄLJNING:  
Statistikcentralen PB 504, 00101 Helsingfors  
Tel. (90) 1734535  
Statens tryckericentralers bokhandlar i  
Helsingfors Annegatan 44 och Södra esplanaden 4

MAIL ORDERS  
Central Statistical Office of Finland  
P.O.B. 504, SF-00101 Helsinki  
TEL. (90) 1734535  
CASH SALES  
Government Printing Centre bookshops in Helsinki located  
at Annankatu 44 and Eteläesplanadi 4

## ALKUSANAT

Tilastokeskus julkaisee teollisuusyritysten tilinpäätöstilaston (aikaisemmin yritystilasto) vuodelta 1985. Julkaistava tilasto on laadittu pääasiassa samoja periaatteita noudattaen kuin vuoden 1984 tilasto (Tilastotiedotus YR 1986:4). Käytettyjä käsitteitä, luokituksia ja menetelmiä on selostettu julkaisussa "Uusitut yritystilastot" (Tilastokeskus, Tutkimuksia n:o 47, Helsinki 1978).

Teollisuusyritysten tilinpäätöstilaston vuodelta 1985 ovat laatineet yliaktuaari Riitta Maunula ja tilastonlaatijat Kari Keränen, Mirja Rantanen ja Sinikka Riekkinen.

## FÖRORD

Statistikcentralen publicerar bokslutsstatistik över industriföretag (tidigare företagsstatistik) för år 1985. Föreliggande statistik har uppgjorts enligt samma principer som 1984 års statistik (Statistisk rapport YR 1986:4). De begrepp, klassificeringar och metoder som använts har utretts i publikationen "Förnyad företagsstatistik" (Statistikcentralen, Undersökningar, nr 47, Helsingfors 1978).

Bokslutsstatistik över industriföretag för år 1985 har utarbetats av överaktuarie Riitta Maunula och statistikförarna Kari Keränen, Mirja Rantanen och Sinikka Riekkinen.

Helsingissä, huhtikuussa 1987  
Helsingfors, i april 1987

Olavi E. Niitamo

Kalevi Alestalo

T A U L U K K O L U E T T E L O	Sivu
TUNNUSLUKUJA TOIMIALOITTAIN, kaikki yritykset.....	18
TEOLLISUUDEN KEHITYS VUODESTA 1984 VUOTEEN 1985.....	20
TULOSLASKELMA TOIMIALOITTAIN, kaikki yritykset.....	26
PALKANSAAJIEN JA YRITTÄJIEN LUKUMÄÄRÄ TOIMIALOITTAIN, kaikki yritykset.....	28
TASE, VASTAAVAA TOIMIALOITTAIN, kaikki yritykset.....	30
TASE, VASTATTAVAA TOIMIALOITTAIN, kaikki yritykset.....	32
VAIHTO-OMAISUUDEN ERITTELY TOIMIALOITTAIN, kaikki yritykset.....	34
KÄYTTÖMAISUUDEN JA MUIDEN PITKÄVAIKUTTEISTEN MENOJEN LISÄYKSET JA VÄHENNYKSET TOIMIALOITTAIN, kaikki yritykset.....	36
KÄYTTÖMAISUUDEN JA MUIDEN PITKÄVAIKUTTEISTEN MENOJEN ERITTELY, TEOLLISUUS, kaikki yritykset.....	38
KÄYTTÖMAISUUDEN JA MUIDEN PITKÄVAIKUTTEISTEN MENOJEN ERITTELY, SÄHKÖN TUOTANTO JA JAKELU, kaikki yritykset.....	38
TULOSLASKELMA, TEOLLISUUS, SÄHKÖN TUOTANTO JA JAKELU, yritykset, joiden henkilökunta > 100 tai = 100.....	40
TASE, VASTAAVAA, TEOLLISUUS, SÄHKÖN TUOTANTO JA JAKELU, yritykset, joiden henkilökunta > 100 tai = 100.....	43
KESKENERÄISET HANKINNAT, TEOLLISUUS, SÄHKÖN TUOTANTO JA JAKELU, yritykset, joiden henkilökunta > 100 tai = 100.....	44
VAIHTO-OMAISUUDEN ERITTELY, TEOLLISUUS, SÄHKÖN TUOTANTO JA JAKELU, yritykset, joiden henkilökunta > 100 tai = 100.....	45
TASE, VASTATTAVAA, TEOLLISUUS, SÄHKÖN TUOTANTO JA JAKELU, yritykset, joiden henkilökunta > 100 tai = 100.....	46
OSAKEPÄÄOMA, TEOLLISUUS, SÄHKÖN TUOTANTO JA JAKELU, yritykset, joiden henkilökunta > 100 tai = 100.....	47

F Ö R T E C K N I N G Ö V E R T A B E L L E R	Sida
RELATIONSTAL ENLIGT NÄRINGSREN, samtliga företag.....	18
INDUSTRINS UTVECKLING FRÅN 1984 TILL 1985.....	20
RESULTATRÄKNING ENLIGT NÄRINGSREN, samtliga företag.....	26
LÖNTAGARNAS OCH FÖRETAGARNAS ANTAL ENLIGT NÄRINGSREN, samtliga företag.....	28
BALANS, AKTIVA, ENLIGT NÄRINGSREN, samtliga företag.....	30
BALANS, PASSIVA, ENLIGT NÄRINGSREN, samtliga företag.....	32
SPECIFICERING AV OMSÄTTNINGSTILLGÅNGAR ENLIGT NÄRINGSREN, samtliga företag....	34
ÖKNINGAR OCH MINSKNINGAR AV ANLÄGGNINGSTILLGÅNGAR OCH ÖVRIGA UTGIFTER MED LÅNG VERKNINGSTID ENLIGT NÄRINGSREN, samtliga företag.....	36
SPECIFICERING AV ANLÄGGNINGSTILLGÅNGAR OCH ÖVRIGA UTGIFTER MED LÅNG VERKNINGSTID, TILLVERKNING, samtliga företag.....	38
SPECIFICERING AV ANLÄGGNINGSTILLGÅNGAR OCH ÖVRIGA UTGIFTER MED LÅNG VERKNINGSTID, ELFÖRSÖRJNING, samtliga företag.....	38
RESULTATRÄKNING, TILLVERKNING OCH ELFÖRSÖRJNING, företag vilkas personal > 100 eller = 100.....	40
BALANS, AKTIVA, TILLVERKNING OCH ELFÖRSÖRJNING, företag vilkas personal > 100 eller = 100.....	43
PÅGÅENDE ANSKAFFNINGAR, TILLVERKNING OCH ELFÖRSÖRJNING, företag vilkas personal > 100 eller = 100.....	44
SPECIFICERING AV OMSÄTTNINGSTILLGÅNGAR, TILLVERKNING OCH ELFÖRSÖRJNING, företag vilkas personal > 100 eller = 100.....	45
BALANS, PASSIVA, TILLVERKNING OCH ELFÖRSÖRJNING, företag vilkas personal > 100 eller = 100.....	46
AKTIEKAPITAL, TILLVERKNING OCH ELFÖRSÖRJNING, företag vilkas personal > 100 eller = 100.....	47

T A B L E S	Page
RATIONS BY BRANCH, all enterprises.....	18
DEVELOPMENT OF INDUSTRY FROM 1984 TILL 1985.....	20
INCOME STATEMENT BY BRANCH, all enterprises.....	26
NUMBER OF WAGE AND SALARY EARNERS AND ENTREPRENEURS BY BRANCH, all enterprises.....	28
BALANCE SHEET, ASSETS BY BRANCH, all enterprises.....	30
BALANCE SHEET, LIABILITIES BY BRANCH, all enterprises.....	32
SPECIFICATION OF INVENTORIES BY BRANCH, all enterprises.....	34
INCREASE AND DECREASE IN FIXED ASSETS AND OTHER LONG-TERM EXPENSES BY BRANCH, all enterprises.....	36
SPECIFICATION OF FIXED ASSETS AND OTHER LONG-TERM EXPENSES, MANUFACTURING, all enterprises.....	38
SPECIFICATION OF FIXED ASSETS AND OTHER LONG-TERM EXPENSES, ELECTRIC LIGHT AND POWER, all enterprises.....	38
INCOME STATEMENT, MANUFACTURING, ELECTRIC LIGHT AND POWER, enterprises with 100 or more employees.....	40
BALANCE SHEET, ASSETS, MANUFACTURING, ELECTRIC LIGHT AND POWER, enterprises with 100 or more employees.....	43
ACQUISITION IN PROGRESS, MANUFACTURING, ELECTRIC LIGHT AND POWER, enterprises with 100 or more employees.....	44
SPECIFICATION OF INVENTORIES, MANUFACTURING, ELECTRIC LIGHT AND POWER, enterprises with 100 or more employees.....	45
BALANCE SHEET, LIABILITIES, MANUFACTURING, ELECTRIC LIGHT AND POWER, enterprises with 100 or more employees.....	46
SHARE CAPITAL, MANUFACTURING, ELECTRIC LIGHT AND POWER, enterprises with 100 or more employees.....	47

## TEOLLISUUSYRITYSTEN TILINPÄÄTÖSTILASTO 1985

Vuoden 1985 tilinpäätöstietoja on julkaistu yli 500 hengen yrityksistä kesäkuussa 1986 (Tilastotiedotus YR 1986:7) ja yli 100 hengen yrityksistä joulukuussa 1986 (Tilastotiedotus YR 1986:16). Nyt julkaistavat tiedot ovat toimialoittaisia kokonaistietoja.

### Tilastoyksikkö

Teollisuusyritysten tilinpäätöstilaston tilastoyksikkönä on teollisuusyritys itsenäisenä juridisena yksikkönä (päättäjä- eli instituutionaalisenä yksikkönä). Tilastoyksiköitä eivät ole valtion tai kuntien liikelaitokset eivätkä ammatinharjoittajat.

### Perusjoukko

Kohdeperusjoukon, ts. sen perusjoukon, jota tilaston tulisi kuvata, muodostavat vuonna 1985 toiminnassa olleet tilastoyksiköt. Teollisuusyritysten tilinpäätöstilaston 1985 perusjoukko on muodostettu Tilastokeskuksen vuoden 1982 yritysrekisteristä. (1) Perusjoukon (TOL 3) yritysten toimipaikoista 87 % harjoittaa teollista toimintaa.

Vuoden 1985 perusjoukossa on 13 280 teollisuusyritystä, joiden palveluksessa oli 532 283 henkilöä. Yli sadan hengen yrityksiä oli 622.

### Toimialaluokitus

Teollisuusyritysten tilinpäätöstilastossa sovelletaan Tilastokeskuksen vahvistamaa toimialaluokitusta (TOL). (2) Yksitoimipaikkaisen yrityksen toimiala määräytyy liikevaihto-osuuksien perusteella. Monitoimipaikkaisen yrityksen toimialan määrittämismenetelmä on vuoden 1982 yritysrekisterissä uusittu. Aikaisemman pelkän henkilökuntaosuuden lisäksi toimialan määrittelyyn vaikuttaa nyt myös liikevaihto-osuus. Eräiden teollisuusyritysten toimialaa ei ole voitu määrittellä TOL:n yksinumerotasoa tarkemmalla tasolla. Näistä yrityksistä on muodostettu toimiala 300, erittelemätön teollisuus.

-----  
(1) Yritysrekisteri 1982, Liikevaihtoverovelvolliset yritykset, YR 1985:4, Tilastokeskus 1985.

(2) Toimialaluokitus (TOL), Tilastokeskus, Käsikirjoja N:o 4, Uusittu laitos, Helsinki 1979.

## Tilastoajanjakso

Teollisuusyritysten tilinpäätöstilaston 1985 tiedot ovat tilikausilta, jotka päättyivät 1.4.1985 - 31.3.1986 välisenä aikana. Useimmilla yrityksillä tilikautena oli kalenterivuosi 1985.

Jos yrityksen tilikausi on ollut yli tai alle 12 kuukautta, tiedot on ko. tapauksissa muunnettu normaalipituista tilikautta vastaaviksi.

## Otanta (1)

Perusjoukko on ositettu toimialoittain (32 toimialaa) ja suuruusluokittain (6 suuruusluokkaa). Näin muodostettuja ositteita on teollisuusyritysten tilinpäätöstilastossa 192 kappaletta. Kaksi ylintä suuruusluokkaa (yrityksen henkilökunnan lukumäärä sata tai yli) on poimittu kokonaan.

Sivulla 12 olevassa taulukossa esitetään yritysten lukumäärät toimialoittain perusjoukossa ja hyväksytyjen vastausten jakautuminen toimialoille sekä hyväksytyjen vastausten peittävyys perusjoukon liikevaihdosta.

## Estimointi

Hyväksytyjen vastausten tiedot on estimoitu perusjoukon tasolle, koko toimialaa kuvaaviksi estimaateiksi käyttämällä erillistä suhdeestimointia. Korotusmuuttujana on käytetty perusjoukon liikevaihtotietoa (vuodelta 1982).

## Tietosisällön muutokset

Vuoden 1985 tietosisältöä on supistettu eräiden tuloslaskelman ja taseen erittelyjen osalta. Liikevaihdon erittelytaulukko sekä henkilökunnan, työpanoksen ja työtulojen erittelytaulukot on poistettu kokonaan.

Varastovaruksen käsittelyssä on siirrytty useimpien yritysten noudattamaan käytäntöön. Tuloslaskelmassa varastovaraus on käyttökatteen jälkeen varausten muutoksissa. Tase sisältää nyt myös varastovaruksen. Käyttökatteen vertailukelpoisuuteen vaikuttaa myös se, että eräät yritykset ovat vuonna 1985 ilmoittaneet muita vieraan pääoman kuluja kuin korkoja muissa kuluissa. Aikaisemmin ne sisältyivät ennen käyttökatetta oleviin muihin liikekuluihin.

-----  
 (1) Otantaa, estimointia ja muita tilaston laadinnassa käytettyjä menetelmiä on laajemmin käsitelty julkaisussa "Uusitut yritystilastot", Tilastokeskus, Tutkimuksia n:o 47, Helsinki 1978.

## VERTAILTAVUUS TEOLLISUUS- JA VARASTOTILASTOIHIN

### 1. Teollisuustilasto

Teollisuustilaston (Teollisuustilasto 1985, SVT XVIII A:106) tilastoyksikkönä on teollinen toimipaikka, kun taas tilinpäätöstilaston tilastoyksikkönä on teollinen yritys. Teollisella yrityksellä saattaa olla myös muita kuin teollisia toimipaikkoja (esim. myymälä), jotka kaikki sisältyvät teollisuusyritysten tilinpäätöstilastoon. Vastaavasti saattaa päätoimintanaan esim. kauppaa harjoittavalla yrityksellä olla myös teollisia toimipaikkoja, jotka sisältyvät teollisuustilastoon, mutta eivät teollisuusyritysten tilinpäätöstilastoon.

Yritysten tiedot koskevat yritysten tilikausia. Sen sijaan teollisuustilastossa ajanjaksona on kalenterivuosi. Edellä mainittujen erojen lisäksi voidaan pelkistään sanoa teollisuustilaston kuvaavan tuotantoa. Teollisuusyritysten tilinpäätöstilasto kuvaa myös prosessin seuraavaa vaihetta, tuotannon myyntiä.

### 2. Teollisuusyritysten neljännesvuosittainen varastotilasto

Varastotilaston (Teollisuusyritysten neljännesvuosittainen varastotilasto IV 1985, Ennakkotietoja, YR 1986:5) ja teollisuusyritysten tilinpäätöstilaston tilastoyksiköt ovat identtiset. Varastotilaston ja tilinpäätöstilaston yhteiset muuttujat ovat käsitteellisesti samansisältöisiä. Varastotilaston varastokäsite ei kuitenkaan kata kokonaan tilinpäätöstilaston vaihto-omaisuuskäsitettä.

Tilinpäätöstilaston vaihto-omaisuustiedot ovat taseessa sekä vaihto-omaisuuden erittelytaulukossa hankintamenon mukaisina, lukuihin sisältyy varastovaraus.

Varastotilastossa varastot on arvostettu käypiin myyntihintoihin ja joulukuun 1974 kiinteisiin hintoihin. Ainoastaan varastojen muutosprosentti on julkaistu.

Varastotilaston varastot:

käypä arvo = jälleenhankinta-/myyntihinta.

Varastotilasto kuvaa vain yli 100 hengen teollisuusyrityksiä. Teollisuusyritysten tilinpäätöstilasto kuvaa kaikkia teollisuusyrityksiä.

## BOKSLUTSSTATISTIK ÖVER INDUSTRIFÖRETAG 1985

Bokslutsuppgifter för 1985 om företag med över 500 anställda har publicerats i juni 1986 (Statistisk rapport YR 1986:7) och om företag med över 100 anställda i december 1986 (Statistisk rapport YR 1986:16). De nu publicerade uppgifterna är branschvisa helhetsuppgifter.

### Statistisk enhet

Statistisk enhet i bokslutsstatistik över industriföretag är industriföretaget som självständig juridisk enhet (beslutsfattande eller institutionell enhet). Statliga och kommunala affärsverk samt yrkesutövare utgör inte statistiska enheter.

### Population

De under år 1985 verksamma statistiska enheterna bildar populationen, dvs. den grupp, som statistiken borde beskriva. Rampopulationen i industrins bokslutsstatistik 1985 baserar sig på Statistikcentralens företagsregister(1) år 1982. Av arbetsställena i företagspopulationen (NI 3) bedriver 87 % industriell verksamhet.

Populationen för 1985 bildas av 13 280 industriföretag med 532 283 anställda. Det fanns 622 företag med över hundra anställda.

### Näringsgrensindelning

I bokslutsstatistik över industriföretag tillämpas den näringsgrensindelning (NI)(2) som Statistikcentralen har fastställt. Näringsgrenen för ett företag med ett arbetsställe definieras på basen av omsättningsandelar. Sättet att definiera näringsgrenen för ett företag med flera arbetsställen har i företagsregistret år 1982 ändrats. Den nya metoden beaktar även omsättningsandelar, tidigare grundade sig definitionen av företagets huvudsakliga näringsgren enbart på personalandelarna.

Näringsgrenen för en del av industri företag har inte kunnat definieras noggrannare än på 1-siffernivå i NI. Av dessa företag har bildats näringsgren 300, ospecificerad industri.

-----  
(1) Företagsregistret 1982, Omsättningskattskyldiga företag, YR 1985:4, Statistikcentralen 1985.

(2) Näringsgrensindelningen (NI), Statistikcentralen, Handböcker Nr 4, Reviderad upplaga, Helsingfors 1979.

## Statistikperiod

Uppgifterna om bokslutsstatistik över industriföretag 1985 gäller räkenskapsperioder, som upphört mellan 1.4.1985 - 31.3.1986. De flesta företag hade som räkenskapsperiod kalenderåret 1985.

Om företagets räkenskapsperiod har varit över eller under 12 månader, har uppgifterna ändrats till att motsvara en normal lång räkenskapsperiod.

## Urval (1)

Ramen har stratifierats enligt näringsgren (i 32 näringsgrenar) och storleksklass (i 6 storleksklasser). Indelningarna i bokslutsstatistik över industriföretag är sålunda 192. Den största storleksklassen (där företagets personal uppgår till 100 personer eller flere) har tagits med i sin helhet.

I tabellen på sidan 12 anges antalet företag enligt näringsgren i ramen och fördelningen av de godkända svaren enligt näringsgren samt i vilken mån de godkända svaren täcker rampopulationens omsättning.

## Estimering

Uppgifterna för de godkända svaren har genom en s.k. skild kvotskattningfunktion estimerats till rampopulationens nivå, så att de gäller hela näringsgrenen. Som förhöjningsvariabel har ramens omsättningsuppgifter (för år 1982) använts.

## Ändringar i datainnehållet

Datainnehållet för år 1985 har minskats i fråga om vissa specifikationer i resultaträkningen och balansen. Specifikationstabeller för omsättningen samt personal, arbetsinsats och arbetsinkomster har lämnats bort helt.

Vid behandling av lagerreserver har man övergått till den praxis som de flesta företag använder. I resultaträkningen kommer lagerreserver efter driftsbidraget i posten förändringar av reserveringar. Balansen innehåller nu också lagerreserver. Driftsbidragets jämförbarhet påverkas även av det att vissa företag år 1985 i posten övriga kostnader uppgivit andra kostnader för främmande kapital än räntor. Tidigare ingick dessa i posten övriga rörelsekostnader före driftsbidrag.

-----  
 (1) I publikationen "Förnyad företagsstatistik", Helsingfors 1978, Statistikcentralen, Undersökningar nr. 47 har frågorna om urval, estimering och övriga metoder som använts vid uppgörandet av statistiken behandlats utförligare.

## JÄMFÖRBARHET MED INDUSTRI- OCH LAGERSTATISTIK

### 1. Industristatistik

I industristatistiken (Industristatistiken 1985, FOS XVIII A:106) är den statistiska enheten det industriella arbetsstället medan den statistiska enheten i bokslutsstatistiken är det industriella företaget. Det industriella företaget kan ha även andra än industriella arbetsställen ( t.ex. affärer), vilka dock alla ingår i bokslutsstatistik över industriföretag. På motsvarande sätt kan t.ex. ett företag som bedriver handel som huvudverksamhet ha industriella arbetsställen, vilka ingår i industristatistiken men inte i bokslutsstatistik över industriföretag. Bokslutsstatistikens uppgifter baserar sig på företagets räkenskapsperioder, medan tidsperioden i industristatistiken utgörs av kalenderåret. Förutom ovannämnda skillnader kan man något tillspetsat säga, att industristatistiken beskriver produktionen, medan bokslutsstatistik över industriföretag åter ger det följande skedet i processen - produktionens försäljning.

### 2. Industriföretagens kvartalsvisa lagerstatistik

De statistiska enheterna för lagerstatistiken (Industriföretagens kvartalsvisa lagerstatistik IV 1985, Förhandsuppgifter, YR 1986:5) och bokslutsstatistik över industriföretag är identiska. Lagerstatistikens och bokslutsstatistikens gemensamma variabler är begreppsmässigt samma. Lagerstatistikens lagerbegrepp täcker dock inte helt bokslutsstatistikens omsättningstillgångsbegrepp.

Uppgifterna om bokslutsstatistikens omsättningstillgångar har både i balansen och i specifikationstabellen för omsättningstillgångar angivits som anskaffningsutgift, uppgifterna inkluderar lagerreservering. I lagerstatistiken värderas åter lagren till gängse pris och fasta pris för december 1974. Endast lagrens ändringsprocenter har publicerats.

Lagerstatistikens lager: gängse värde =  
återanskaffnings-/försäljningspris.

Lagerstatistiken omfattar endast industriföretag med över 100 anställda. Bokslutsstatistik över industriföretag omfattar samtliga industriföretag.

**SUMMARY**

This publication contains the Financial Statements Statistics of Industrial Enterprises for 1985. The data refer to the accounting periods ending between 1 April 1985 and 31 March 1986. For the majority of the enterprises covered the accounting period is the calendar year 1985.

The statistics are based on a sample in which the statistical unit is an industrial enterprise as an independent legal entity. Neither public utilities of the central and local government nor own account workers are covered.

The Standard Industrial Classification of the CSO is used in these statistics. This classification is based on the ISIC. The main activity of the enterprise is the activity in which the most employees and the most turnover of the enterprise is engaged.

The population frame of the survey is based on the 1982 enterprise register of the CSO. The data were estimated to the level of the total population using the turnover data of that register. The coverage of the sample measured by that turnover in manufacturing is about 86 per cent.

The reliability of the enterprise statistics of industry may be affected by inconsistencies in filling the questionnaires and by different interpretations by the enterprises of bookkeeping concepts and instructions.

PEITTÄVYYSTAULUKKO TÄCKNINGSTABELL	Yritysten lukumäärä kehikossa Antal företag i ramen	Korotuksen perustaksi hyväksyty- jen lukumäärä Antal god- kända företag	Hyväksyttyjen peittävyys % liikevaihdosta De godkända täcker i omsättningen
Toimiala Näringsgren			
29 Muu kaivannaistoiminta Annan brytning och utvinning	82	21	93,2
31 Elintarvikkeiden, juomien ja tupakan valmistus Livsmedels-, dryckesvaru- och tobaks- varutillverkning	1149	159	86,2
32 Tekstiilien, vaatteiden, nahan ja nahkatuotteiden valmistus Textil-, beklädnads-, läder- och lädervarutillverkning	1788	222	71,8
33 Puutavaran valmistus Trävarutillverkning	2483	121	68,5
34 Paperiteollisuustuotteiden valmistus, graafinen tuotanto Tillverkning av pappersindustriprodukter, grafisk produktion	1500	161	90,2
35 Kemiallisten maaöljy-, kumi- ja muovi- tuotteiden valmistus Tillverkning av kemiska och petroleum- produkter, gummi- och plastvaror	631	116	96,1
36 Savi-, lasi- ja kivituuotteiden valmistus Ler-, glas-, stenproduktstillverkning	537	65	72,2
37 Metallien valmistus Metallframställning	97	41	98,2
38 Metalli- ja konepajatuotteiden valmistus Verkstadsvartillverkning	4474	281	80,5
39 Muu valmistus Annan tillverkning	427	42	69,7
30 Erittelemätön teollisuus Ospecificerad tillverkning	22	18	99,3
3 TEOLLISUUS TILLVERKNING	13108	1226	86,2
41 Sähköntuotanto ja jakelu (1) Elförsörjning	90	52	96,1

-----  
(1) Yritysrekisteri ei kata kokonaisuudessaan toimialaa 41. Tästä syystä tilinpäätöstilaston otosta on täydennetty suurimmilla sähköntuotantoa harjoittavilla yrityksillä.

Företagsregister täcker inte i sin helhet näringsgren 41. Därför har bokslutsstatistikens urval kompletterats med de största företagen inom elbranschen.

## SANALUETTELO

Aineelliset rahoitusvarat  
 Aineet ja tarvikkeet  
 Aineettomat oikeudet  
 Alennukset  
 Aliarvostamattomien varastojen muutos  
 Arvonalennukset  
 Arvonkorotukset  
 Arvonkorotusrahasto  
 Arvopaperit  
 Arvostuserät  
 Asuinrakennukset  
 (Vuokrat) Asuinrakennuksista ja  
 -huoneistoista  
 Avustukset, lahjat ja lahjoitukset  
  
 Elintarv., juomien ja tupakan valmistus  
 Eläkelainat  
 Eläkkeet  
 Ennakkomaksut  
 Erittelemätön teollisuus  
  
 Hankintameno  
 Hankintavarauksen muutos  
 Hankintavaraus  
 Henkilöstön lukumäärä  
 Henkilöstön lkm, työpanos ja työtulot  
  
 Henkilövak.maksut ja kannatusmaksut  
 avustuskassoille  
 Henkilöä  
 Hinnanlasku- ja epäkuranttiusvähennys  
  
 Ilmaisosakeanti  
 Inv.avustus ja eräiden tuotannoll. inv.  
 .lvv-huoj.väh.  
 Investointivarausten muutos  
 Investointivaraus  
 Investointitalletus Suomen Pankissa  
  
 Jatkuu  
 Julkiset maksut  
  
 Kauppatavarat  
 Kem. maaölj. kumi- ja muovituott.v.  
  
 Keskenäiset omat työt  
 Keskenäiset työt  
 Kirjanpitoarvo  
 Koneet, kalusto ja kuljetusvälineet

## LIST OF WORDS

Tangible financial assets  
 Materials and supplies  
 Intangible rights  
 Discounts  
 Change in inventories, inventory value  
 Decrease in value  
 Increase in value  
 Appreciation fund  
 Securities  
 Valuation items  
 Residential buildings  
 (Rents) From residential buildings and flats  
  
 Subsidies, gifts and donations  
  
 Manufacture of food, beverages and tobacco  
 Loans from pension institutions  
 Pensions  
 Advance payments  
 Unspecified manufacturing  
  
 Purchasing expenses  
 Change in acquisition reserve  
 Acquisition reserve  
 Number of personnel  
 Number of personnel, work contribution and  
 income from work  
 Person insurance premiums and contributions  
 to relief funds  
 Persons  
 Deduction because of fall in prices  
  
 Bonus issue  
 Investment grant and relief from turnover tax  
 for some production investments  
 Change in investment reserves  
 Investments reserves  
 Investment deposits in the Bank of Finland  
  
 Continued  
 Public charges  
  
 Merchandise  
 Manufacture of chemicals and of chemical,  
 petroleum, coal, rubber and plastic products  
 Work in progress on own account  
 Work in progress  
 Book value  
 Machinery, equipment and transport vehicles

Korjauserät	Correction items
Korot	Interest
Kurssitappiot	Exchange rate losses
Kurssivoitot saamisista ja veloista	Exchange rate profits from receivables and debts
Käteisraha	Cash
Käyttökate	Gross margin
Käyttöomaisuuden jälleenhankintavarausten muutos	Change in replacement reserves for fixed assets
Käyttöomaisuuden jälleenhankintavaraus	Replacement reserves for fixed assets
Käyttöomaisuus ja muut pitkävaikutteiset menot	Fixed assets and other long-term expenses
Lainasaamiset	Loans
Lakisääteiset, pakolliset sosiaaliturvakulut	Legal compulsory social security contributions
Lakisääteiset tapaturmavakuutusmaksut	Legal accident insurance premiums
Liikenne	Transport and communication
Liikevaihdon erittely	Specification of turnover
Liikevaihto	Turnover
Liikevoitto (-tappio)	Net earnings from operations
Lisäykset	Increase
Lisäys	Increase
Luottotappio- ja takuuvараusten muutos	Change in reserves for bad debts and guarantees
Luottotappio- ja takuuvaraus	Reserves for bad debts and guarantees
Luottotappiot	Credit losses
Lyhytaikainen vieras pääoma	Short-term liabilities
Maa- ja metsätalous	Agriculture and forestry
Maa- ja vesirakennukset	Land and water constructions
(Vuokrat) Maapohjasta	Rents of land
Maksullinen osakeanti	New issue
Metallien valmistus	Basic metal industries
Metalli- ja konepajatuotteiden valmistus	Manufacture of fabricated metal products, machinery and equipment
Ml. vieraat palvelukset ja konttori-, mainos, siivous- ym. tarvikkeet	Incl. acquired services and office, advertising, cleaning etc. material costs
Muiden varausten muutos	Change in other reserves
(Vuokrat) Muista rakennuksista ja huoneistoista	Rents of non-residential buildings and flats
Muu kaivannaistoiminta	Other mining
Muu liiketoiminta	Other business activity
Muu oma pääoma/pääomanvaja	Other equity/deficiency of equity
Muu vaihto-omaisuus	Other turnover assets
Muu valmistus	Other manufacturing
Muun toiminnan henkilöstö	Employees of other activity
Muut aineelliset hyödykkeet	Other tangible fixed assets
Muut aineelliset sijoitukset	Other tangible investments
Muut aineettomat rahoitusvarat	Other intangible financial assets
Muut aineettomat sijoitukset	Other intangible investments
Muut korot	Other interest
Muut kulut	Other expenses
Muut lainasaamiset	Other loans

Muut liikekulut	Other operating costs
Muut lyhytaikaiset velat	Other short-term liabilities
Muut oikaisuerät	Other adjustments
Muut pitkäaikaiset sijoitukset	Other long-term investments
Muut pitkäaikaiset velat	Other long-term liabilities
Muut pitkävaikutteiset menot	Other long-term expenses
Muut rahoitusvarat	Other financial assets
Muut sosiaaliturvakulut	Other social security costs
Muut talonrakennukset	Non-residential buildings
Muut toimihenkilöt	Other salaried employees
Muut tuotot (ei veronpalautuksia)	Other earnings (no tax refunds)
Muut varaukset	Other reserves
Muut velkakirjalainat	Other promissory notes
Muut vuokrat	Other rents and leases
Myyntiin oikaisuerät	Adjustments (of the sales)
Myyntiin liittyvät vieraat palvelukset	Acquired services connected with the sales
Myyntisaamiset	Accounts receivable
Myyntisaamisten luotto- ja kurssitappiot	Credit and exchange rate losses on accounts receivable
Myyntituotot	Gross sales
Obligaatiot ja debentuurit	Bonds and debentures
Omaisuuuden vakuutusmaksut	Property insurance premiums
Oma pääoma	Own capital
Omaan käyttöön valmistettu käyttöomaisuus	Fixed assets manufactured for own use
Osake-, osuus- ja muu niitä vastaava pääoma	Share or other primary capital
Osakepääoma	Share kapital
Osakepääoma tilikauden alussa	Share capital at the beginning of the accounting period
Osakepääoma tilikauden lopussa	Share capital at the end of the accounting period
Osakepääoman alentaminen	Decrease in share capital
Osakepääoman korottaminen	Increase in share capital
Osakkeet ja osuudet	Shares
Osingot ja osuuskorot	Dividend
Ostovelat	Accounts payable (for purchases)
Palkansaajien ja yrittäjien lukumäärä	Number of employees and entrepreneurs
Palkat ja palkkiot	Wages, salaries and rewards
Palkkamenot	Labor costs
Palvelukset (ei teolliset)	Services (non-manufacturing)
Paperiteoll. tuott. valm.graaf. tuot.	Manufacture of paper and paper products, printing and publishing
Pitkäaikainen vieras pääoma	Long-term liabilities
Poistot	Depreciation
Poltto- ja voiteluaineet	Fuels and lubricants
Puutavaran valmistus	Manufacture of wood and wood and cork products
Rahoitusomaisuus	Financial assets
Rahoitusvekselit	Financial bills
Rakennustoiminta	Construction
Sairausvakuutuskorvaukset	Sickness insurance compensations

Savi-, lasi- ja kivituoott. valm.

Sekä

Shekki- ja postisiirtotililuotto  
 Shekki- ja postisiirtotilit  
 Siirrot eläkesäätiölle  
 Siirrot rahastoihin ja verovarauksen  
 muodostaminen  
 Siirtosaamiset  
 Siirtovelat  
 Siitä aliarvostus  
 Suhdanne-, tuonti- ja pääomantuontitalletus  
 SP:ssa  
 Sähkön tuotanto ja jakelu.

Talletukset

(Korot) Talletuksista  
 Tappio käyttöomaisuuden myynnistä  
 Tase  
 Tekst., vaat., nahan ja nahkatuott.  
 valmistus  
 TEL- ja LEL-vakuutusmaksut

Teollinen toiminta yhteensä  
 Teollisuuden henkilöstö

Teollisuusyritysten tilin-  
 päätöstilasto

Teollisuuden yritystilasto

Teollisuus

Tietoliikennekulut

Tilikauden alussa

Tilikauden lopussa

Tilikauden voitto (tappio)

Tilikauden ylijäämä/alijäämä

Tilikautena maksettu ennakkokanto

Tilikautena maksettu lisä- ja jälkivero

Tilikautena saadut veronpalautukset

Toimiala

Toimihenkilöt (ml. palkattu yritysjohto)

Toimintavarauksen muutos

Toimintavaraus

Toimitusluotot

Tontit, maa- ja vesialueet

Tukipalkkiot

Tukku- ja vähittäiskauppa

Tulo- ja varallisuusverot

Tuloslaskelma

Tutkimus- ja kehitt. toiminnan yms.  
 aktivoidut menot

Manufacture of non-metallic mineral products,  
 except petroleum products and coal

And

Cheque and postal giro credit  
 Cheque and postal giro accounts  
 Transfers to pension funds  
 Transfers to funds and making up the tax  
 reserve  
 Accrued income and deferred charges  
 Accrued charges and deferred credits  
 Thereof devaluation  
 Counter-cyclical, import and capital import  
 deposits in the Bank of Finland  
 Electric light and power

Deposits

Interest on deposits  
 Losses from sales of fixed assets  
 Balance sheet  
 Textile, wearing apparel and leather  
 industries  
 Premiums pursuant to The Employees' Pensions  
 Act and the Temporary Employees' Pensions Act  
 Total manufacturing activity  
 Employees of manufacturing, mining and  
 electric light and power  
 Financial Statements Statistics of  
 Industrial Enterprises  
 Enterprise statistics of manufacturing  
 Manufacturing  
 Post and telecommunication costs  
 At the beginning of the accounting period  
 At the end of the accounting period  
 Profit (losses) for the accounting period  
 Surplus/deficit of the accounting period  
 Advance payment of taxes during the accounting  
 period  
 Surtax and after-tax paid during  
 the accounting period  
 Tax refunds received during the accounting  
 period  
 Branch of industry  
 Salaried employees (incl. hired management)  
 Change in operating reserve  
 Operating reserve  
 Delivery credits  
 Lots, land and water areas  
 Subsidies  
 Wholesale and retail trade  
 Income and property taxes  
 Income statement  
 Balanced costs of research and development  
 etc. activities

Työnantajan soutu-maksu  
 Työntekijät  
 Työttömyysvakuutusmaksut ja eroraha  
 Työtuntien lukumäärä  
  
 Vahingonkorvaukset  
 Vahingot yms.  
 Vaihto-omaisuuden aliarvostuksen muutos  
 Vaihto-omaisuuden erittely  
 Vaihto-omaisuus  
 Vaihto-omaisuusostot  
 Valmisteet  
 Vararahasto  
 Varaukset  
 Varausten muutos  
 Varausten tai rahastojen käyttö verojen  
 maksuun  
 Vastaavaa yhteensä  
 Vastattavaa yhteensä  
 Velkakirjalainat  
 Verosaamisten muutos tilikautena  
  
 Verovelkojen muutos tilikautena  
  
 Vesi, sähkö, lämpö, höyry ja kaupunkikaasu  
 Vieras pääoma  
 Voitto käyttöomaisuuden myynnistä  
 Vuokrat  
 Vuosilomakorvausten muutos  
  
 Vähennykset  
 Vähennys  
 Välilliset verot  
 Välittömät verot/Veronpalautukset  
  
 Yhteensä  
 Yksityiset yrittäjät  
 Yrittäjien ja palkansaajien lukumäärä  
 Yritykset, joiden henkilökunta > 100  
 tai = 100

Employers' social security payments  
 Employees  
 Unemployment insurance premiums  
 Number of working hours  
  
 Compensations for damages  
 Damages etc.  
 Change in undervaluation of turnover assets  
 Specification of turnover assets  
 Turnover assets  
 Purchases of turnover assets  
 Manufactures  
 Reserve fund  
 Reserves  
 Change in reserves  
 The use of reserves or funds for paying taxes  
  
 Total assets  
 Total liabilities and capital  
 Promissory notes  
 Change in taxes receivable during the  
 accounting period  
 Change in taxes payable during the accounting  
 period  
 Water, electricity, fuel, steam and city gas  
 Liabilities  
 Gains from sales of fixed assets  
 Rents and leases  
 Change in reserve for annual vacation  
 allowance  
 Decrease  
 Decrease  
 Indirect taxes  
 Direct taxes/Tax refunds  
  
 Total  
 Private entrepreneurs  
 Number of entrepreneurs and wage earners  
 Enterprises with 100 or more employees

TILASTEKESKUS  
STATISTIKCENTRALEN

TEOLLISUUSYRITYSTEN TILINPÄÄTÖSTILASTI 1985  
BCKSLUTSSTATISTIK ÖVER INDUSTRIFÖRETAG 1985

TUNNUSLUKUJA VUOSILTA 1983 - 1985  
RELATIONSTAL ÅREN 1983 - 1985

	31 ELINTARV., JUCMIEN JA TUOKA.VALM. LIVSMEDELS- DRYCKESV.C. TGB-V.TILLV	32 TEKST.VAAT, NAHAN JA N- TUOTT.VALM. TEXT.,BEKL, LÄDER O. L- VARUTILLV.	33 PUUTAVARAN VALMISTUS TRIVARU- TILLVERK- NING
<b>KÄYTTÖKATE-2 1)</b>			
<b>DRIFTSBIDRAG I &amp; 1)</b>			
1983	6,6	7,4	10,4
1984	6,4	6,9	12,1
1985	6,3	6,1	7,6
<b>TULORAHGITUS-2 2)</b>			
<b>INTERNFINANSIERING I &amp; 2)</b>			
1983	5,0	4,1	4,3
1984	5,0	3,9	6,3
1985	4,9	3,5	2,3
<b>NETTOTULOS-2 3)</b>			
<b>NETTORESULTAT I &amp; 3)</b>			
1983	1,5	0,8	0,6
1984	1,8	0,9	2,2
1985	2,1	0,3	-0,9
<b>VELKAANTUMISASTE 4)</b>			
<b>SKULDSÄTTNINGSGRAD 4)</b>			
1983	2,6	2,2	3,7
1984	2,4	2,4	3,4
1985	2,4	2,4	3,4
<b>QUICK RATIO 5)</b>			
1983	0,8	0,8	0,6
1984	0,8	0,8	0,6
1985	0,9	0,8	0,6

Kuvio 1: sivu 48  
Diagram 1: sida 48

$$1) \text{ Käyttökate-\%} = 100 \times \frac{\text{käyttökate}}{\text{liikevaihto}}$$

$$2) \text{ Tulorahoitus-\%} = 100 \times \frac{\text{käyttökate} - \text{kulut} + \text{tuotot} - \text{kulut} - \text{verot}}{\text{liikevaihto}}$$

$$3) \text{ Nettotulos-\%} = 100 \times \frac{\text{käyttökate} - \text{poistot} - \text{kulut} + \text{tuotot} - \text{kulut} - \text{verot}}{\text{liikevaihto}}$$

$$4) \text{ Velkaantumisaste} = \frac{\text{vieras pääoma} - \text{ennakkomaksut}}{\text{oma pääoma} + \text{arvostuserät vastattavissa} + \text{varaukset}}$$

$$5) \text{ Quick ratio} = \frac{\text{rahoitusomaisuus}}{\text{lyhytaikaiset velat} - \text{ennakkomaksut}}$$

34	35	36	37	38	39	30	3	41
PAP.TEGLL- TUOIT.VALM. GRAAF.TUOT. TILLV. AV PAPP.IND.P. GRAF. PREC.	KEM.MAAÖLJY- KUMI-JA MUO- VITUOIT.V. T. AV KEM.- C.PETR.PROD. G.C.PLASTV.	SAVI-,LASI- JA KIVI- TUOIT.VALM. LER-,GLAS- GCH STEN- PROD.TILLV.	METALLIEN VALMISTUS  METALL- FRAM- STÄLLNING	METALLI- JA KONEPAJA- TUOIT.VALM. VERKSTADS- VARUTILL- VERKNING	MUU VALMISTUS  ANNA TILLVERK- NING	ERITTELEMÄ- TÖN TECLLI- SLUS OSPECIFICE- RAD TILL- VERKNING	TEULLISUUS YHTEENSÄ  TILLVERK- NING SAM- MALLAGT	SÄHKÖN- TUOTANTO JA JAKELU ELFÖR- SÖRJNING

14,6	8,9	14,0	13,4	11,0	11,5	12,5	10,3	30,6
16,8	6,9	13,8	17,9	11,3	9,5	14,3	10,8	32,8
13,1	6,1	12,8	14,3	10,1	10,3	12,9	9,2	31,1

8,0	6,3	11,7	6,1	7,8	8,0	7,4	6,6	18,7
10,2	4,7	8,9	11,9	8,6	5,9	10,0	7,3	20,9
8,7	4,8	9,8	8,8	7,7	4,0	8,3	6,3	20,6

1,6	2,9	2,6	0,1	3,3	3,8	2,7	2,1	1,6
3,1	1,4	1,8	5,7	3,6	1,7	5,3	2,7	6,9
2,4	1,6	4,1	3,0	3,0	0,8	3,7	2,2	7,2

2,5	2,0	1,9	4,7	2,5	2,1	2,4	2,6	3,4
2,5	2,0	1,7	3,8	2,4	2,3	2,3	2,5	3,0
2,4	2,2	1,6	3,6	2,4	2,4	2,3	2,4	2,5

0,9	0,9	1,0	0,9	1,3	0,8	1,4	1,0	0,8
0,9	0,8	1,1	1,1	1,5	0,9	1,6	1,1	0,9
0,9	0,9	1,1	1,0	1,4	0,8	1,5	1,0	1,0

1) Driftsbidrag i % =  $100 \times \frac{\text{driftsbidrag}}{\text{omsättning}}$

2) Internfinansiering i % =  $100 \times \frac{\text{driftsbidrag} - \text{ränte-} \text{övr.} \text{övr.} + \text{intäkter} - \text{övr.} - \text{skatter}}{\text{omsättning}}$

3) Nettoresultat i % =  $100 \times \frac{\text{driftsbidrag} - \text{ränte-} \text{övr.} \text{övr.} + \text{intäkter} - \text{övr.} - \text{skatter}}{\text{omsättning}}$

4) Skuldsättningsgrad =  $\frac{\text{främmande kapital} - \text{förskottsbetalningar}}{\text{ eget kapital} + \text{värderingsposter i passiva} + \text{reserveringar}}$

5) Quick ratio =  $\frac{\text{finansieringstillgångar}}{\text{kortfristiga lån} - \text{förskottsbetalningar}}$

TILASTOKESKUS  
STATISTIKCENTRALEN

TEOLLISUUSYRITYSTEN TILINPÄÄTÖSTILASTO 1985  
BOKSLUTSSTATISTIK ÖVER INDUSTRIFÖRETAG 1985

TEOLLISUUDEN KEHITYS VUODESTA 1984 VUOTEEN 1985<sup>1)</sup>  
INDUSTRIENS UTVECKLING FRÅN 1984 TILL 1985

KEHITYSTÄ KUVAAVAT ERÄT POSTER, SOM BELYSER UTVECKLINGEN	31 ELINTARV., JUOKIEN JA TUPAKK. VALM. LIVSMEDELS- DRYCKESV. O. TOB. V. TILLV.	32 TEKST. VAAT. NAHAN JA N- TUCIT. VALM. TEXT., BEKL. LÄDER O. L- VARUTILLV.	33 PUUTAVARAN VALMISTUS TRÄVARU- TILLVERK- NING
LIIKEVAIHTO OMSÄTTNING 1984 MMK 1985 MMK	38712,95 41825,72	10788,03 11542,76	16198,60 15751,64
MUUTOS - FÖRÄNDRING %	8,0 %	7,0 %	-2,8 %
AINEET JA TARVIKKEET/TAVARAT (ILMAN LVV) MATERIAL OCH FÖRÄNDHETER/VAROR (UTAN LVM)	28224,39 31383,29	5412,84 5872,47	8548,58 8197,30
MUUTOS - FÖRÄNDRING %	11,2 %	8,5 %	-4,1 %
PALKKAPENSI LÖNEUTGIFTER 1984 MMK 1985 MMK	3840,97 4019,91	2971,30 3197,56	3320,89 3358,67
MUUTOS - FÖRÄNDRING %	4,7 %	7,6 %	1,1 %
KÄYTTÖKATE DRIFTSBIDRAG 1984 MMK 1985 MMK	2485,20 2646,64	741,33 706,37	1962,24 1199,04
MUUTOS - FÖRÄNDRING %	6,5 %	-4,7 %	-38,9 %
PCISTGT AVSKRIVNINGAR 1984 MMK 1985 MMK	1240,18 1170,35	326,67 364,89	663,50 502,94
MUUTOS - FÖRÄNDRING %	-5,6 %	11,7 %	-24,2 %
KORKKULUT RÄNTEKOSTNADER 1984 MMK 1985 MMK	1052,73 1231,86	467,76 545,20	1050,56 1085,09
MUUTOS - FÖRÄNDRING %	17,0 %	16,6 %	3,3 %
RAMOITUSMAISUUS YHTEENSÄ FINANSIERINGSTILLGÅNGAR SAMMANLAGT 1984 MMK 1985 MMK	8035,45 9469,44	2870,17 3357,21	4150,69 4100,84
MUUTOS - FÖRÄNDRING %	17,8 %	17,0 %	-1,2 %
VAINIO-MAISUUS YHTEENSÄ (HANKINTAMENO) OMSÄTTNINGSTILLGÅNGAR SAMMANLAGT (ANSKAFNINGSGIFTER) 1984 MMK 1985 MMK	6052,94 6563,79	3026,28 3327,80	4787,78 4261,27
MUUTOS - FÖRÄNDRING %	8,4 %	10,0 %	-11,0 %

1) VERTAILUKELPOISIA TIETOJA  
JÄMFÖRBARA UPPGIFTER

34 PAP-TEGLL- TUOTT.VALM. GHAAF.TUOT. TILLV. AV PAPP.IND.P. GRAF. PROD.	35 KEM.MAÄLJY- KUPI-JA MUO- VITUITT.V. T. AV KEM.- G.PETR.PROD. G.G.PLASTV.	36 SAVI-,LASI- JA KIVI- TUOTT.VALM. LER-,GLAS- OCH STEN- PROD.TILLV.	37 METALLIEN VALMISTUS METALL- FRAN- STÄLLNING	38 METALLI- JA KONEPAJA- TUOTT.VALM. VERKSTADS- VARUTILL- VERKNING	39 MUU VALMISTUS ANNAN TILLVERK- NING	30 ERITTELEMÄ- TÖN TEGLLI- SUUS OSPECIFIC- RAO TILL- VERKNING	3 TEGLLISUUS YHTEENSÄ TILLVERK- NING SAM- MANLAGT	41 SÄHKÖN TUOTANTO JA JAKELU ELFÖR- SÖRJNING
31389,30 33353,83	41523,51 45380,04	4788,81 5187,40	9951,34 10726,42	46270,22 51609,33	1089,59 1105,74	15972,42 17104,15	216684,19 233587,06	10438,46 12257,95
6,3 %	9,3 %	8,3 %	7,8 %	11,5 %	1,5 %	7,1 %	7,8 %	17,4 %
13962,49 14561,07	33666,77 37072,70	1984,66 2222,71	4930,35 5472,06	21639,51 25011,92	450,47 481,86	8043,61 8947,98	126863,65 139223,36	5383,87 6650,56
4,3 %	10,1 %	12,0 %	11,0 %	15,6 %	7,0 %	11,2 %	9,7 %	23,5 %
6872,17 7493,05	2406,23 2706,71	1030,19 1119,30	1805,92 1928,70	10701,41 11845,36	309,84 310,11	3037,76 3266,93	36296,67 39246,29	1048,39 1175,11
9,0 %	12,5 %	8,6 %	6,8 %	10,7 %	0,1 %	7,5 %	8,1 %	12,1 %
5273,92 4364,89	2859,84 2780,94	660,08 663,37	1777,35 1529,77	5227,69 5190,15	104,01 114,13	2283,05 2205,25	23374,71 21400,56	3427,79 3815,06
-17,2 %	-2,8 %	0,5 %	-13,9 %	-0,7 %	9,7 %	-3,4 %	-8,4 %	11,3 %
2221,05 2110,43	1347,15 1425,54	340,12 297,88	623,10 629,59	2314,01 2426,61	52,49 35,41	753,79 779,42	9882,05 9743,07	1461,61 1645,12
-5,0 %	5,8 %	-12,4 %	1,0 %	4,9 %	-32,5 %	3,4 %	-1,4 %	12,6 %
2131,62 2359,59	1038,26 1228,89	194,58 216,90	688,24 733,25	2999,76 3250,74	55,17 63,14	1107,54 1273,17	10786,23 11987,83	1147,17 1029,25
10,7 %	18,4 %	11,5 %	6,5 %	8,4 %	14,4 %	15,0 %	11,1 %	-10,3 %
8845,99 9541,55	6279,13 8896,82	1475,29 1574,06	3644,17 3931,93	24702,75 26705,20	378,32 418,05	9364,98 9449,19	69746,96 77464,29	3412,60 3770,24
7,9 %	41,7 %	6,7 %	8,4 %	8,1 %	10,5 %	0,9 %	11,1 %	10,5 %
6482,45 6355,62	10569,40 11180,77	794,11 841,11	2269,02 2317,72	12232,94 12577,68	360,71 366,26	4619,61 4558,19	51195,25 52390,20	3300,08 3410,19
-2,0 %	5,8 %	5,9 %	2,1 %	2,8 %	1,5 %	-0,5 %	2,3 %	3,3 %

FILASTÖRESKUS  
STATISTIKCENTRALEN

TEOLLISLUSSYRITYSTEN TILINPÄÄTÖSTILASTO 1985  
BOKSLUTSSTATISTIK ÖVER INDUSTRIFÖRETAG 1985

TEOLLISLUDEŦ KEHITYS VUODESTA 1984 VUOTTEEN 1985  
INDUSTRIENS UTVECKLING FRÅN 1984 TILL 1985

KEHITYSTÄ KUVAAVAT ERÄT  
POSTER; SUM BELYSEN UTVECKLINGEN

	31 ELINTÄRV., JUOMIEN JA TUPAK.VALM. LIVSMEDELS- DRYCKESV.O. TGB.V.TILLV	32 TEKST.VAAI, NAFAN JA N- TUOTT.VALM. TEXT.,BEKL, LÄDER O. L- VÄRTILLV.	33 PUUTAVARAN VALMISTUS  TRÄVARU- TILLVERK- NING
KÄYTTÖMAISUUS JA MUUT PIKÄVÄIKUTTEISET MENOT ANL.TILLG. OCH ÖVR. UTFIFTER MED LÅNG VERKNINGSTID 1984 MMK 1985 MMK	8036,88 9018,14	2933,87 3056,56	7028,83 7594,19
MUUTOS - FÖRÄNDRING %	12,2 %	4,2 %	8,0 %
KÄYTTÖMAISUUDEN 2) LISÄYKSET YHTEENSÄ ÖKNINGAR AV ANLÄGGNINGSTILLGÅNGAR 2) SAMMANLAGT 1984 MMK 1985 MMK	2795,11 2610,09	612,68 720,81	1490,46 1424,92
MUUTOS - FÖRÄNDRING %	-6,4 %	17,6 %	-4,4 %
KÄYTTÖMAISUUDEN 2) VAHINKYKSET YHTEENSÄ MINSKNINGAR AV ANLÄGGNINGSTILLGÅNGAR 2) SAMMANLAGT 1984 MMK 1985 MMK	630,42 917,53	210,75 390,75	273,84 727,35
MUUTOS - FÖRÄNDRING %	45,5 %	85,4 %	165,6 %
VIERAS PÄÄMÄ YHTEENSÄ FRÄMMANDE KAPITAL SAMMANLAGT 1984 MMK 1985 MMK	15770,07 17650,63	6285,26 6923,70	12644,15 12541,65
MUUTOS - FÖRÄNDRING %	11,9 %	10,2 %	-0,8 %
OMA PÄÄMÄ YHTEENSÄ EGET KAPITAL SAMMANLAGT 1984 MMK 1985 MMK	3384,08 3815,21	1377,88 1559,46	2186,09 2406,76
MUUTOS - FÖRÄNDRING %	12,7 %	13,2 %	10,1 %
TASE YHTEENSÄ BALANS SAMMANLAGT 1984 MMK 1985 MMK	22203,63 25106,77	8867,69 9778,50	16219,14 16098,01
MUUTOS - FÖRÄNDRING %	13,1 %	10,3 %	-0,7 %
PÄLKANSAAJIEN JA YRITTÄJIEN LUKUMÄÄRÄ YHTEENSÄ ANTAL LÖNTAGARE OCH FÖRETAGARE SAMMANLAGT 1984 1985	59024 57337	57479 56818	54426 50642
MUUTOS - FÖRÄNDRING %	-2,9 %	-1,1 %	-7,0 %

1) VERTAILUKELPOISIA TIETOJA  
JÄMFÖRBARA UPPGIFTER

2) SEKÄ MUIDEN PIKÄVÄIKUTTEISTEN MENOJEN  
SAMT ÖVRIGA UTFIFTER MED LÅNG VERKNINGSTID

34 PAP. TEOLL.- TUOTT. VALM. GRAAF. TUOTT. TILLV. AV PAPP. IND. P. GRAF. PROD.	35 KEM. MAAÖLJY- KEMI-JA MUO- VITUOTT. V. T. AV KEM.- G. PETR. PROD. G. O. PLASTV.	36 SAVI-, LASI- JA KIVI- TUOTT. VALM. LER-, GLAS- OCH STEN- PROD. TILLV.	37 METALLIEN VALMISTUS METALL- FRAM- STÄLLNING	38 METALLI- JA KONEPAJA- TUOTT. VALM. VERKSTADS- VARUTILL- VERKNING	39 MUU VALMISTUS ANNAN TILLVERK- NING	30 ERITTELEMÄ- TÖN TEOLLI- SUUS OSPECIFICE- RAD TILL- VERKNING	3 TEOLLISUUS YHTEENSÄ TILLVERK- NING SAM- MANLAGT	41 SÄHKÖN TUOTANTO JA JAKELU ELFÖR- SÖRJNING
22225,01 26098,87	7563,93 9342,31	2045,35 2280,26	5100,90 5942,57	19104,24 22776,95	314,06 372,52	8244,16 9594,57	82597,24 96076,95	12554,69 13029,93
17,4 %	23,5 %	11,5 %	16,5 %	19,2 %	18,6 %	16,4 %	16,3 %	3,8 %
6710,58 7739,57	3204,45 3484,52	645,24 804,84	589,91 1647,76	5100,31 6719,77	131,27 118,48	1609,36 2596,09	23289,38 27873,26	2431,16 3865,78
15,3 %	8,7 %	24,7 %	66,5 %	31,8 %	-9,7 %	61,3 %	19,7 %	59,0 %
1818,42 2649,21	820,78 842,55	207,21 325,38	130,01 244,92	1689,77 2075,22	24,78 35,18	501,60 547,49	6307,59 8755,58	870,66 1483,72
45,7 %	2,7 %	57,0 %	88,4 %	22,8 %	42,0 %	9,1 %	38,8 %	70,4 %
27876,92 30327,21	16217,82 20455,22	2796,29 2991,02	9114,99 9828,32	41086,44 45001,14	731,59 817,05	16300,03 16726,24	148830,38 163272,22	15691,27 15207,63
8,8 %	26,1 %	7,0 %	7,8 %	9,5 %	11,7 %	2,7 %	9,7 %	-3,1 %
8147,15 9111,20	2793,42 3021,76	983,04 1017,19	1656,13 1824,50	9470,90 10950,69	141,74 162,27	4141,23 4558,93	34321,67 38427,98	3229,56 3242,19
11,8 %	8,2 %	3,5 %	10,2 %	15,6 %	0,3 %	9,6 %	12,0 %	0,4 %
38587,58 42533,81	24495,56 29474,76	4323,70 4704,56	11509,26 12538,82	56612,76 62406,51	1053,22 1158,28	22612,45 23752,87	206485,18 227553,29	20947,46 21260,96
10,2 %	20,3 %	8,8 %	8,9 %	10,2 %	10,0 %	5,0 %	10,2 %	1,5 %
85882 83654	32106 33604	15152 15234	22665 22083	149537 151058	5195 4795	41345 40595	522811 515820	13289 13448
-2,6 %	4,7 %	0,5 %	-2,6 %	1,0 %	-7,7 %	-1,8 %	-1,3 %	1,2 %

TILASTOKESKUS  
STATISTIKCENTRALEN

TEOLLISLUISYRITYSTEN TILINPÄÄTÖSTILASTO 1985  
BCKSLUTSSTATISTIK ÖVER INDUSTRIFÖRETAG 1985

TEOLLISUUDEN KEHITYS VUODESTA 1984 VUOTEEN 1985<sup>1)</sup>  
INDUSTRIENS UTVECKLING FRÅN 1984 TILL 1985

YRITYKSET, JOIDEN HENKILÖKUNTA YLI 100  
FÖRETAG, VILKAS PERSONAL ÖVER 100

	YRITYKSET, JOI- DEN HENKILÖKUNTA 100 - 499 FÖRETAG, VILKAS PERSONAL 100 - 499	YRITYKSET, JOI- DEN HENKILÖKUNTA YLI 500 FÖRETAG, VILKAS PERSONAL ÖVER 500	YRITYKSET, JOI- DEN HENKILÖKUNTA YLI 100 FÖRETAG, VILKAS PERSONAL ÖVER 100
<b>LIIKEVAIHTO</b>			
<b>OMSÄTTNING</b>			
1984 MMK	34706,69	146528,93	181635,61
1985 MMK	37349,72	158031,43	195381,15
MUUTOS - FÖRÄNDRING %	7,6 %	7,6 %	7,6 %
<b>AINEET JA TARVIKKEET/TAVARAT (ILMAN LVVI)</b>			
<b>MATERIAL OCH FÖRÄNDEHETER/VAROR (UTAN GMS)</b>			
1984 MMK	19911,13	88607,66	108518,79
1985 MMK	21319,50	97886,10	119205,80
MUUTOS - FÖRÄNDRING %	7,1 %	10,5 %	9,8 %
<b>PALKKAMENOT</b>			
<b>LÖNEUTGIFTER</b>			
1984 MMK	6735,68	21778,84	28514,51
1985 MMK	7263,24	23333,12	30596,36
MUUTOS - FÖRÄNDRING %	7,8 %	7,1 %	7,3 %
<b>KÄYTTÖKATE</b>			
<b>DRIFTSBIDRAG</b>			
1984 MMK	2957,32	17471,64	20428,96
1985 MMK	2700,49	15685,57	18386,06
MUUTOS - FÖRÄNDRING %	-8,7 %	-10,2 %	-10,0 %
<b>PCISTOT</b>			
<b>AVSKRIVNINGAR</b>			
1984 MMK	1598,01	6921,74	8519,74
1985 MMK	1348,20	6976,80	8325,01
MUUTOS - FÖRÄNDRING %	-15,6 %	0,8 %	-2,3 %
<b>KORKOKLLUT</b>			
<b>RÄNTEKOSTNADER</b>			
1984 MMK	1367,56	8079,68	9447,26
1985 MMK	1653,33	8754,24	10407,58
MUUTOS - FÖRÄNDRING %	20,9 %	8,3 %	10,2 %
<b>RAHOITUSMAISUUS YHTEENSÄ</b>			
<b>FINANSIERINGSTILLGÅNGAR SAMMANLAGT</b>			
1984 MMK	9501,04	52008,17	61509,21
1985 MMK	10481,30	58149,50	68630,80
MUUTOS - FÖRÄNDRING %	10,3 %	11,8 %	11,6 %
<b>VAIHTO-MAISUUS YHTEENSÄ (HANKINTAMENOT)</b>			
<b>OMSÄTTNINGSTILLGÅNGAR SAMMANLAGT (ANSKAFNINGSGIFTER)</b>			
1984 MMK	7556,93	36436,94	43953,88
1985 MMK	7238,98	37812,64	45051,42
MUUTOS - FÖRÄNDRING %	-4,2 %	3,8 %	2,6 %

1) VERTAILUKELPOISIA TIETOJA  
JÄMFÖRBARA UPPGIFTER

TILASTOKESKUS  
STATISTIKCENTRALEN

TEOLLISUUSYRITYSTEN TILINPÄÄTÖSTILASTI 1985  
BEKSLUTSSTATISTIK ÖVER INDUSTRIFÖRETAG 1985

1)  
TEOLLISUUDEN KEHITYS VUODESTA 1984 VUOTEEN 1985  
INDUSTRIANS UTVECKLING FRÅN 1984 TILL 1985

YRITYKSET, JOIDEN HENKILÖKUNTA YLI 100  
FÖRETAG, VILKAS PERSONAL ÖVER 100

	YRITYKSET, JOI- DEN HENKILÖKUNTA 100 - 499 FÖRETAG, VILKAS PERSONAL 100 - 499	YRITYKSET, JOI- DEN HENKILÖKUNTA YLI 500 FÖRETAG, VILKAS PERSONAL ÖVER 500	YRITYKSET, JOI- DEN HENKILÖKUNTA YLI 100 FÖRETAG, VILKAS PERSONAL ÖVER 100
KÄYTTÖMAISUUS JA MUUT PITKÄVAIKUTTEISET MENOT ANL. TILLG. OCH ÖVR. UTGIFTER MED LÅNG VERKNINGSTID			
1984 MMK	10701,55	63553,52	74255,07
1985 MMK	12654,03	71994,11	84648,15
MUUTOS - FÖRÄNDRING %	18,2 %	13,3 %	14,0 %
KÄYTTÖMAISUUDEN 2) LISÄYKSET YHTEENSÄ ÖKNINGAR AV ANLÄGGNINGSTILLGÅNGAR 2) SAMMANLAGT			
1984 MMK	3828,35	16655,88	20484,23
1985 MMK	4882,50	18337,11	23719,61
MUUTOS - FÖRÄNDRING %	27,5 %	13,1 %	15,8 %
KÄYTTÖMAISUUDEN 2) VÄFENNYKSET YHTEENSÄ MINSKNINGAR AV ANLÄGGNINGSTILLGÅNGAR 2) SAMMANLAGT			
1984 MMK	821,10	4857,60	5718,70
1985 MMK	2037,35	5772,66	7810,01
MUUTOS - FÖRÄNDRING %	148,1 %	17,9 %	36,6 %
VIERAS PÄÄOMA YHTEENSÄ FRÄMMANDE KAPITAL SAMMANLAGT			
1984 MMK	20622,48	109815,02	130437,51
1985 MMK	22477,41	119201,75	141679,16
MUUTOS - FÖRÄNDRING %	9,0 %	8,5 %	8,6 %
OMA PÄÄOMA YHTEENSÄ EGET KAPITAL SAMMANLAGT			
1984 MMK	4184,28	27636,55	31820,87
1985 MMK	4597,41	30831,44	35428,85
MUUTOS - FÖRÄNDRING %	9,9 %	11,6 %	11,3 %
TASE YHTEENSÄ BALANS SAMMANLAGT			
1984 MMK	28044,14	154632,61	182676,75
1985 MMK	30571,06	169329,36	199900,42
MUUTOS - FÖRÄNDRING %	9,0 %	9,5 %	9,4 %
PALKANSAAJIEN JA YRITTÄJIEN LUKUMÄÄRÄ YHTEENSÄ ANTAL LÖNSTAGARE OCH FÖRETAGARE SAMMANLAGT			
1984	100732	262237	392969
1985	99496	285592	385088
MUUTOS - FÖRÄNDRING %	-1,2 %	-2,3 %	-2,0 %

1) VERTAILUKELPOISIA TIETOJA  
JÄMFÖRBARA UPPGIFTER

2) SEKÄ MUIDEN PITKÄVAIKUTTEISTEN MENOJEN  
SAMT ÖVRIGA UTGIFTER MED LÅNG VERKNINGSTID

TEOLLISUUSYRITYSTEN TILINPÄÄTÖSTILASTO 1985  
 BOKSLÖJSSTATISTIK ÖVER INDUSTRIFÖRETAG 1985

TULOSLASKELMA RESULTATRÄKNING	29 MUU KÄIVÄ- NAISTÖIN- TA ANNAN BRYT- NING OCH UTVINNING	31 ELINTARV., JUOHIER JA TUPAK.VALM. LIVSMEDELS- ÖRYCKESV.C. FÖB.V.TILLV	32 TEKST.VAATY NAHAN JA N- TUGTT.VALM. TEXT.,BEKL, LÄDER C. L- VARUTILLV.	33 PUUTAVARAN VALMISTUS TRÄVARU- TILLVERK- NING
1000 000 MK				
0100 MYYNTITUOTO FÖRSÄLJNINGSSINTÄKTER	1409.20	52536.31	13609.46	18456.41
0101 TUOKIPALKKIO SUBVENTIONER	-	1296.07	0.32	0.86
0114 MYYNNIN OIKAISUERAT FÖRSÄLJNINGENS KORREKTIVPOSTER	-304.66	-1206.66	-2067.01	-2705.62
0115 LIIKEVAIHTO OMSÄTTNING	1104.55	41825.72	11542.76	15751.64
0129 AINEET JA TARVIKKEET/TAVARAT (ILMAN LUVV) MATERIAL OCH FÖRÖGGENHETER/VAROR (UTAN GMS)	-467.55	-31383.29	-5872.48	-8197.31
0137 PALKAT (MYÖS AKTIVOICLOT) LÖNER (INKL. AKTIVERÅDE)	-210.53	-4019.91	-3197.56	-3358.67
0149 LAKISAATEISET, PÄRLLISET SOSIAALITURVAKULUT LAGSTÄLLE, OBLIGATORISKA SOCIALSKYDDSKONTRAKT	-42.96	-850.66	-633.86	-701.52
0154 MUUT SOSIAALITURVAKULUT ÖVRIGA SOCIALSKYDDSKONTRAKT	-1.71	-102.49	-27.13	-16.74
0155 VESI, SÄHKÖ, LÄMPÖ, HÖRY JA KAUPUNKIKAASU VATTEN, ELEKTRICITET, VÄRME, ÅNGA OCH STÄDSGAS	-20.44	-536.20	-170.48	-451.08
VUOKRAT : HYROR :				
0161 MAAPOHJASTA, KÄYNNÖKSISTÄ JA HUONEISTOISTA FÖR TOMMARK, BYGGNADER OCH LÄGENHETER	8.14	164.11	110.28	69.05
0163 MUUT VUOKRAT (ML. LEASING) ÖVRIGA HYROR (INKL. LEASING)	4.95	107.83	46.40	71.80
0164 VUOKRAT YHTEENSÄ HYROR SAMMANLAGT	-13.09	-271.94	-156.68	-140.85
0168 VAKUUTUSMAKSUT FÖRSÄKRINGSPREMIER	-6.41	-70.93	-40.85	-110.24
0169 MUUT LIIKEKULLT <sup>1)</sup> ÖVRIGA RÖRELSKONTRAKT	-264.08	-2452.19	-902.27	-1396.39
0171 OMAAN KÄYTTÖÖN VALMISTETTU KÄYTTÖMAISUUS FÖR EGET BRUK TILLVERKADE ANLÄGGNINGSTILLÄNGAR	41.67	29.32	3.60	147.28
0174 VAIHTO-OMAISUUDEN HANKINTAMENON MUUTOS <sup>2)</sup> FÖRÄNDRING AV OMSÄTTNINGSTILLGÄNGARNAS ANSKAFFN.UTGIFT	94.65	479.19	161.26	-325.05
0177 KÄYTTÖKÄTE <sup>1)</sup> C R I F T S B I D R A G	214.19	2646.64	706.38	1199.04
0178 PÖISTOT ANSKRIVNINGAR	-78.58	-1170.35	-364.89	-502.94
0179 LIIKEVAIHTO / - TAPPIU <sup>1)</sup> RÖRELSVINST / - FÖRLUST	155.61	1476.29	341.49	696.10

1) TIEDOT EIVÄT OLE VERTAILUKELPOISIA EDELLISIIN VUOSIIN, KATSO SIVU 6  
 UPPGIFTER ÄR INTE JÄMFÖRBARA MED FÖRRA ÅR, SE SIDAN 6

2) LISÄYS +, VÄHENNYS -  
 ÖKNING +, MINSKNING -

34	25	36	37	38	39	30	3	41	
PAP. TEULL. - TUOTT. VALM. GRAAF. TUOT. TILLV. AV PAPP. IND. P. GRAF. PRCD.	KEM. MAALUJ- KUMI- JA MUG VITLUT. V. T. AV KEM.- D. PETR. PRCD. G. G. PLASTV	SAVI-, LASI- JA KIVI- TUOTT. VALM. LEK-, GLAS- GCH STEN- PRGD. TILLV.	METALLIEN VALMISTUS METALL- FRAM- STÄLLNING	METALLI- JA KONEFAJA- TUOTT. VALM. VERKSTAGS- VARUTILL- VERKNING	MUU VALMISTUS AANAN TILLVERK- NING	ERITTELEMÄ- TÖN TEELLI- SUUS OSPECIFICE- RAD TILL- VERKNING	TECLLISUUS YHTEENSA TILLVERK- NING SAM- MALLAGT	SÄHKÖN TUG- TANTO JA JAKELU ELFÖRSÖRJ- NING	
56709.72	50568.39	6366.52	11891.15	59284.21	1401.50	20776.73	273600.39	13154.64	0100
4.22	-	-	-	7.45	-	4.74	1313.65	-	0101
-5360.10	-5188.34	-1179.11	-1164.73	-7682.32	-295.75	-3677.32	-41326.98	-896.69	0114
33353.34	45330.05	5187.41	10726.42	51609.33	1105.74	17104.15	233587.06	12257.95	0115
-14561.07	-37072.70	-2222.71	-5472.06	-25011.92	-431.86	-8947.98	-139223.36	-6650.56	0129
-7493.05	-2706.71	-1119.30	-1928.70	-11845.36	-310.11	-3266.93	-39246.29	-1175.11	0139
-1624.93	-559.63	-252.59	-407.82	-2489.27	-58.84	-716.40	-8295.51	-249.78	0149
-198.01	-115.23	-7.91	-175.83	-248.49	-1.79	-54.50	-950.11	-60.12	0154
-1120.23	-390.31	-157.42	-504.38	-1264.21	-16.20	-641.02	-5251.52	-73.28	0155
223.30	80.85	52.39	47.83	409.25	12.50	72.73	1242.29	43.78	0161
190.10	153.65	30.60	34.71	336.45	4.90	86.29	1064.73	17.83	0163
-413.40	-234.50	-82.99	-82.54	-747.69	-17.41	-159.02	-2307.01	-61.62	0164
-140.25	-97.71	-23.79	-34.73	-159.98	-5.38	-75.71	-759.57	-73.22	0168
-3834.46	-2157.16	-790.75	-342.93	-5286.94	-124.24	-1476.25	-19263.58	-1159.79	0169
215.95	109.67	94.68	215.61	311.84	1.91	460.92	1591.14	962.49	0171
180.52	624.66	38.74	36.72	322.83	22.29	-22.02	1519.30	138.09	0174
4364.89	2780.94	663.37	1529.77	5190.15	114.13	2205.25	21400.56	3815.07	0177
-2110.43	-1425.54	-297.88	-629.59	-2426.01	-35.41	-779.42	-9743.07	-1645.12	0178
2254.45	1355.41	365.50	900.17	2763.54	78.72	1425.83	11657.49	2169.95	0179

TEOLLISUUSYHTIÖSTEN TILINPÄÄTÖSTILASTO 1985  
 BOKSLUTSSTATISTIK ÖVER INDUSTRIFÖRETAG 1985

TJULS LASKELMA (JATKUU)  
 RESULTATRÄKNING (FORTSÄTTER)

1000 000 MK

29  
 MUU KAIVAN-  
 NAISTOIMIN-  
 TA  
 ANNAN BRYT-  
 NING OCH  
 UTVINNING

31  
 ELINTARV.,  
 JUONEN JA  
 TUPAK. VALM.  
 LIVSMEDELS-  
 ORYCKESV.G.  
 TOB.V.TILLV.

32  
 TEKST.VAAT,  
 NAHAN JA N-  
 TUUTT.VAALM.  
 TEXT.BEKL.  
 LÄDER O. L-  
 VARUTILLV.

33  
 PUUTAVARAN  
 VALMISTUS  
 TRÄVARU-  
 TILLVERK-  
 NING

MLUT TUOTET :  
 ÖVRIGA INTÄKTER :

0184	KURCT RÄNTOR	31.86	414.92	105.85	122.77
0185	ESINGUT JA OSULSKURCT DIVIDENDER OCH ANDELSRÄNTOR	0.01	39.62	27.96	60.11
	VOKKRAT : HYROR :				
0191	MAAPOHJASTA, RAKENNUKSISTA JA HUONEISTOISTA FÖR TOMTMARK, BYGGNADER OCH LÄGENHETER	2.83	79.69	56.34	12.30
0193	MUI VOKKRAT ÖVRIGA HYROR	0.51	7.66	1.20	2.56
0194	VOKKRAT YHTEENSÄ HYROR SAMMANLAGT	3.34	87.35	57.54	14.86
0207	MLUT TUOTET (EI VERONPALAUTUKSIA) ÖVRIGA INTÄKTER (EJ SKATTEÅTERBÄRING)	15.71	353.80	219.92	347.11
0209	MLUT TUOTET YHTEENSÄ ÖVRIGA INTÄKTER SAMMANLAGT	50.94	855.69	411.26	544.85
0224	MLUT KULLT <sup>1)</sup> ÖVRIGA KOSTNADER	-1.76	-66.93	-98.21	-197.92
	VARAUSTEN MUUTUS <sup>2)</sup> FÖRÄNDRING AV RESERVEERINGAR :				
0225	LUUITTOTAPPIG- JA TAKLUVARAKSEN MUUTOS KREDITFÖRLUST- OCH GARANTIRESEVERINGENS FÖRÄNDRING	-0.23	7.88	-1.94	-32.33
0236	VARASTOVARAKSEN MUUTOS LAGERRESEVERENS FÖRÄNDRING	-100.80	-346.60	11.10	211.65
0237	MUIDEN VARAUSTEN MUUTOS FÖRÄNDRING AV ÖVRIGA RESERVEERINGAR	-10.11	-227.92	-71.85	-63.25
0239	VARAUSTEN MUUTOS YHTEENSÄ <sup>1)</sup> FÖRÄNDRING AV RESERVEERINGAR SAMMANLAGT	-111.14	-566.64	-62.68	116.08
0244	KURCT RÄNTOR	-48.77	-1231.86	-545.20	-1085.09
0246	VÄLITÖMÄT VERUT / VERONPALAUTUKSET DIREKTA SKATTER / SKATTEÅTERBÄRING	-8.38	-180.43	-58.56	-83.37
0249	TILIKALDEN VOITTO / TAPPIO RÄKENSKAPSPERIODENS VINST / FÖRLUST	16.50	326.13	-11.91	-9.35

VEROKIRJAUKSET OMASTA PÄÄMÄSTÄ/GMAAN PÄÄMÄÄN:  
 SKATTEBOKFÖRINGAR FRÅN EGET KAPITAL/TILL EGET KAPITAL:

0253	VARAUSTEN TAI RAHASTOJEN KÄYTTÖ VEROJEN MAKSUUN ANV. AV RESERVEERINGAR ELLER FONDER FÖR SKATTEBETALN.	0.00	9.37	15.71	17.24
0256	SIIRCT RAHASTOIHIN JA VERVARAUKSEN MUODOSTAMINEN ÖVERFÖRINGAR TILL FONDER OCH SKATTERESERV. BILDNING	-	6.88	0.11	0.23

PALKANSAAJIEN JA YRITTÄJIEN  
 LUKUMÄÄRÄ

ANTAL LÖNTAGARE OCH FÖRETAG-  
 GARE

HENKILÄ - PERSONER

4351	PALKANSAAJIEN JA YRITTÄJIEN MÄÄRÄ ANTAL LÖNTAGARE OCH FÖRETAGARE	3015	57337	56818	50642
------	---	------	-------	-------	-------

1) TIEDOT EIVÄT OLE VERTAILUKELPOISIA EDELLISIIN VUOSIIN, KATSO SIVU 6  
 UPPGIFTER ÄR INTE JÄMFÖRBARA MED FÖRRA ÅR, SE SIDAN 6

2) LISÄYS -, VÄHENNYS +  
 ÖKNING -, MINSKNING +

34 PAP. TEOLL. - TUOTT. VALM., GRAAF. TUOT. TILLV. AV PAPP. IND. P. GRAF. PRUD.	35 KEM. MAAÖLJ- KUPI- JA M.C. VI TUOTT. V. T. AV KEM.- G. PETR. PRCD , C. O. PLASTV	36 SAVI-, LASI- JA KIVI- TLGTT. VALM. LER-, GLAS- CCH. STEN- PROD. TILLV.	37 METALLIEN VALMISTUS METALL- FRAM- STÄLLNING	38 METALLI- JA KONEPAJA- TUOTT. VALM. VERKSTADS- VARUTILL- VERKNING	39 MUU VALMISTUS ANNAN TILLVERK- NING	30 ERITTELEMA- TON TEOLLI- SUUS GSPECIFICE- RAD TILL- VERKNING	3 TEOLLISUUS YHTEENSA TILLVERK- NING SAM- MANLAGT	41 SÄHKÖN TUO- TANTO JA JAKELU ELFÖRSÖRJ- NING		
478.86	563.71	57.02	239.87	1689.18	12.34	584.27	4268.77	225.22	0184	
130.87	29.19	21.11	1.82	145.06	4.64	40.46	500.85	0.92	0185	
120.66	30.40	6.56	20.70	142.32	5.56	55.28	530.02	22.93	0191	
8.36	2.11	0.13	2.00	22.21	0.22	5.24	52.19	8.64	0193	
129.52	32.71	6.70	22.69	164.53	5.78	60.52	582.20	31.57	0194	
756.30	843.38	95.42	79.93	2309.06	9.15	359.85	5373.91	245.63	0207	
1495.55	1468.99	180.24	344.31	4307.84	31.92	1045.09	10725.73	503.34	0209	
-411.36	-639.68	-56.79	-149.64	-1550.74	-22.96	-510.42	-4104.84	-458.05	0224	
-105.69	-6.66	-6.86	-19.36	167.65	0.14	-100.47	-97.62	-14.12	0225	
-17.72	-274.15	7.39	-106.24	-18.87	9.20	-91.06	-615.31	-110.94	0236	
-388.46	-256.15	-118.75	-27.38	-671.60	-22.39	-142.72	-1990.45	-553.97	0237	
-511.67	-536.95	-118.23	-152.98	-522.81	-13.05	-334.25	-2703.38	-679.03	0239	
-2359.59	-1228.89	-216.90	-733.25	-3250.74	-63.14	-1273.17	-11987.83	-1029.25	0244	
-156.96	-98.93	-56.75	-44.37	-293.27	-14.65	-51.66	-1038.95	-166.74	0246	
510.22	319.75	97.07	164.24	1053.81	-3.17	301.41	2548.19	340.22	0249	
48.60	122.06	3.43	0.21	35.23	1.29	0.58	253.91	142.70	0253	
25.06	2.94	0.67	-	0.93	0.13	0.73	37.68	5.81	0256	
83654	53604	15234	22083	151058	4795	40595	515820	13448	4351	

TEOLLISUUSYRITYSTEN TILINPÄÄTÖSFILASTO 1985  
 JUKSLUTSSSTATISTIK ÖVER INDUSTRIFÖRETAG 1985

T A S E B A L A N S		29	31	32	33
V A S T A A V A A A K T I V A		MUU KAIVAN- NAISTOIHIN- TA ANNAN BRYT- NING OCH UTVIANING	ELINTARV., JUCMIEN JA TUPAK-VALP. LIVSMECELS- DRYCKESV.G. TGB.V.TILLV.	TEKST,VAAT, NAHAN JA N- TUGTT.VALM. TEXT.,BEKL. LÄDER G. L- VARUTILLV.	PUUTAVARAN VALHISTUS TRÄVARU- TILLVERK- NING
1000 000 MK					
RAHOITUSMAISLUUS : FINANSIERINGSTILLGÄNGAR :					
0509	KÄTEISRaha SEKÄ SHEKKI- JA POSTISIIRTOTILIT KONTANTER SAMT CHECKRÄKNINGAR OCH POSTGIRO	29.00	503.84	238.83	430.37
0529	TALLELUKSET DEPOSITIGNER	124.03	457.49	349.54	193.04
0539	MYNTISAAMISET FÖRSÄLJNINGSFÖRDRINGAR	182.21	4957.86	1946.98	2240.66
0599	LAINASAAMISET LÄNEFÖRDRINGAR	8.86	2248.30	390.47	549.42
0609	ENNAKKEMAKSUT FÖRSKOTTSBETALNINGAR	40.22	108.46	15.41	292.92
0649	SIIRTOSAAMISET RESULTATREGLERINGAR	22.39	609.61	255.03	230.36
0749	MLUT RAHOITUSVARAT ÖVRIGA FINANSIERINGSTILLGÄNGAR	16.95	583.88	160.96	164.08
0799	RAHOITUSMAISLUUS YHTEENSÄ FINANSIERINGSTILLGÄNGAR SAMMANLAGT	421.74	9469.44	3357.21	4100.84
0949	VAIHTO-OMAISSUUS (HANKINTAMENGI ÖMSÄTTNINGSTILLGÄNGAR (ÅNSKÄFFNINGSGIFTER) 1)	489.35	6563.79	3327.80	4261.27
KÄYTTÖMAISLUUS JA MLUT PITKÄVAIKUTTEISET MENOT : ANLÄGGN.TILLG. OCH ÖVR. UTGIFTER MED LÅNG VERKN.TID :					
0959	KESKENÄRÄISET LMAT TYÖT HALVFÄRDIGA EGNA ARBETEN	10.93	211.84	6.03	501.53
0969	TONTIT, MAAP- JA VESIALUEET TONTER, JORD- OCH VATTENOMRÅDEN	95.68	445.04	225.24	779.09
0999	RAKENNUSKSEI JA RAKENNELMAT BYGGNADEK OCH KONSTRUKTIONER	182.76	3058.73	1202.43	2204.65
1009	KONEET, KALUSTIC JA KULJETUSVÄLINEET MASKINER, INVENTARIEK OCH TRANSPORTMEDEL	230.31	2411.88	1076.48	2920.03
1029	MLUT AINEELLISET HYÖDYKKEET ÖVRIGA MATERIELLA TILLGÄNGAR	208.44	37.06	8.76	85.14
1039	OSAKKEET JA OSLUDET AKTIER OCH ANDELAN	44.68	2558.36	467.09	1026.36
1049	AINEETOMAT OIKELDET IMMATERIELLA RÄTTIGHETER	3.31	17.62	10.50	23.29
1079	MLUT PITKÄVAIKUTTEISET MENOT ÖVRIGA UTGIFTER MED LÅNG VERKNINGSTID	8.25	167.88	56.69	147.77
1089	ENNAKKEMAKSUT FÖRSKOTTSBETALNINGAR	1.35	109.75	3.33	106.13
1099	KÄYTTÖMAISLUUS JA MLUT PITKÄVAIKUTTEISET MENOT YHT. ANL.TILLG. O. ÖVR. UTGIFTER M. LÅNG VERKN.TID SAMMANL.	785.71	9018.14	3056.56	7594.15
1199	MLUT PITKÄAIKAISET SIIJOTUKSET ÖVRIGA LÅNGFRISTIGA PLACERINGAR	0.14	24.14	31.18	0.73
1239	AHVSTUSERÄT VÄRDERINGSPÖSTER	0.75	31.25	5.75	140.97
1249	VASTAAVAA YHTEENSÄ AKTIVA SAMMANLAGT 2)	1697.68	25106.77	9778.50	16098.01

1) KÄTÖ VAIHTO-OMAISSUUDEN ERITTELY SIVU 34  
SE SPECIFICERING AV ÖMSÄTTNINGSTILLGÄNGAR SIDAN 34

2) TIEDOT SIVUT OLE VERTAILUKELPOISIA EDELLISIIN VUOSIIN, KÄTÖ SIVU 6  
UPPGIFTER ÄR INTE JÄMFÖRBARA MED FÖRRA ÅR, SE SIDAN 6

34	35	36	37	38	39	30	3	41
PAP. TEOLL.- TUOTT. VALM. GRAAF. TUOT. TILLV. AV PAPP. IND. P. GRAF. PRUD.	KEM. MAALUJ- KUMI-JA MUC VITULLI. V. 1. AV KEM. G. PETH. PRCD G. G. PLASTV	SAVI-, LASI- JA KIVI- TUOTT. VALM. LER-, GLAS- DCH STEN- PROD. TILLV.	METALLIEN VALMISTUS METALL- FRAM- STALLNING	METALLI- JA KONEPAJA- TUOTT. VALM. VERKSTACS- VARUTILL- VERKNING	MUU VALMISTUS ANNAN TILLVERK- NING	ERITIELENA- TON TEGLLI- SUUS OSPECIFICE- RAD TILL- VERKNING	TECLLISUUS YHTEENSA TILLVERK- NING SAM- MALLAGT	SAHKON TUG- TANTU JA JAKELU ELFORSCRJ- NING
633.51	276.67	79.10	69.97	1126.77	32.91	275.76	3667.52	314.25 0509
826.50	591.61	138.79	1355.56	3531.27	32.58	1481.25	9358.01	546.41 0529
3622.45	4684.19	684.89	1766.66	10571.86	236.07	2617.12	33728.13	1410.88 0539
2051.55	1364.55	350.70	579.76	7896.44	30.80	4378.17	19840.36	1021.97 0569
718.00	74.46	50.41	57.74	442.14	9.37	254.67	2023.58	11.12 0609
478.05	431.81	110.87	102.26	570.65	47.39	300.48	3537.18	233.65 0649
1210.00	1075.16	159.29	20.17	1766.06	28.93	142.34	5309.53	231.97 0749
9541.55	8896.83	1574.06	3951.93	26705.20	418.05	9449.19	77464.30	3770.24 0799
6355.62	11180.77	841.11	2317.72	12577.68	366.26	4598.19	52390.20	3410.19 0949
1116.44	280.38	65.85	284.31	483.01	0.38	170.66	2920.43	474.73 0959
4637.48	490.18	221.17	104.48	2849.19	16.46	2269.37	12097.71	781.27 0969
4224.37	2521.63	528.49	1637.52	5937.27	152.63	1526.84	23044.81	5520.96 0999
11457.32	2987.67	664.42	2951.52	6318.44	97.02	3145.50	34039.45	3814.57 1009
75.73	48.71	32.65	148.20	163.68	0.76	111.14	711.84	77.31 1029
3659.92	2060.54	730.80	398.85	6118.12	91.44	2200.92	19318.43	1404.79 1039
92.58	66.36	10.48	24.07	112.19	2.97	56.79	416.85	33.04 1049
527.98	162.57	25.08	142.51	745.07	10.86	73.11	2059.45	480.91 1079
247.04	718.87	1.38	191.21	49.98	-	40.23	1467.93	442.35 1089
26098.87	9342.31	2280.26	5942.57	22776.95	372.52	9594.57	96076.95	13029.93 1099
25.97	21.10	5.23	48.70	5.27	1.46	-	163.78	10.83 1199
511.30	33.76	4.32	277.90	341.41	-	110.93	1458.08	1039.78 1239
42535.31	29474.76	4704.96	12538.82	62406.51	1158.28	23752.87	227553.29	21260.96 1249

TEOLLISUUSYRITYSTEN TILINPÄÄTÖSTILASTO 1985  
 BOKSLUTSSTATISTIK ÖVER INDUSTRIFÖRETAG 1985

T A S E B A L A N S	29 MUU KÄIVÄN- NAISTOIMIN- TA ÄNNAN BRYT- NING OCH UTVÄNNING	31 ELINTÄRV- JUGMIEN JA TUPAK.VÄLM- LIVSMEDELS- DRYCKESVÄC- TÖB.V.TILLV	32 TEKST.VAAT- NAHAN JA N- TUOTT.VÄLM- TEXT.BEKL- LÄDER OCH L- VARUTILLV.	33 PUUTAVARAN VÄLMISTUS TRÄVARU- TILLVERK- NING
1000 000 MK				
LYHYTAIKAINEN VIERAS PÄÄOMA : KORTFRISTIGT FRÄMMANDE KAPITAL :				
1259 LSTOVELAT LEVERANTÖRSKULDER	103.44	5051.44	1434.42	2045.65
1269 EENAKKOPAKSUT FÖRSKÖTTSBETÄLNINGAR	75.93	65.30	33.62	347.27
1299 SIIRTOVELAT RESULTATNEGLERINGAR	62.05	1362.72	768.70	1032.45
1309 RAHGITUSVEKSELIT FINANSIERINGSVÄXLAR	13.51	589.80	657.77	992.24
1339 MUUT LYHYTAIKAISET VELAT ÖVRIGA KORTFRISTIGA SKULDER	201.84	3798.24	1245.55	2477.73
1349 LYHYTAIKAINEN VIERAS PÄÄOMA YHTEENSÄ KORTFRISTIGT FRÄMMANDE KAPITAL SAMMANLAGT	456.77	10867.49	4140.05	6895.33
PITKÄAIKAINEN VIERAS PÄÄOMA : LÅNGFRISTIGT FRÄMMANDE KAPITAL :				
1359 ELÄKELAINAT PENSJONSLÅN	36.52	1692.80	1222.62	1129.46
1369 LAINAT RAHGITUSLAITOKSILTA LÅN AV PENNINGINRÄTTNINGAR	104.83	3944.31	1322.92	3690.16
1379 OBLIGAATIOIT JA DEBENTUURIT OBLIGATIONER OCH DEBENTURER	-	98.73	-	73.50
1369 TILIPITUSLUKOT LEVERANSKREDITER	0.31	6.06	2.59	309.85
1429 MUUT PITKÄAIKAISET VELAT ÖVRIGA LÅNGFRISTIGA SKULDER	303.84	1041.24	235.52	443.40
1439 PITKÄAIKAINEN VIERAS PÄÄOMA YHTEENSÄ LÅNGFRISTIGT FRÄMMANDE KAPITAL SAMMANLAGT	445.49	6783.14	2783.65	5646.36
1449 VIERAS PÄÄOMA YHTEENSÄ FRÄMMANDE KAPITAL SAMMANLAGT	902.25	17650.63	6923.70	12541.69
1459 ARVOSTUSERÄT VÄRDERINGSPOSTER	-	2.25	5.15	3.81
VARAUKSET : RESERVERINGAR :				
1469 LUOTTOTAPPIO- JA TÄKUUVARALS KREDITFÖRLUST- OCH GARANTIERESERVERING	4.07	107.13	40.24	67.70
1519 VARASTOVARAUS <sup>1)</sup> LAGERRESERV	216.30	2659.72	812.70	741.15
1529 MUUT VARAUKSET ÖVRIGA RESERVERINGAR	37.03	871.83	437.24	336.90
1549 VARAUKSET YHTEENSÄ <sup>1)</sup> RESERVERINGAR SAMMANLAGT	257.40	3638.67	1250.18	1145.75
OMA PÄÄOMA : EGET KAPITAL :				
1559 OSAKE-, OSUUS- JA MUU NIITÄ VASTAAVA PÄÄOMA AKTIE-, ANDELS- OCH ANNAT MÖTSVARANDE KAPITAL	160.16	1901.94	544.62	1428.98
1579 VARAKASSIN RESERVFOND	2.03	432.02	220.19	158.26
1584 ARVONKORCTUSKASSIN VÄRDEFÖRHÖJNINGSFOND	26.52	441.60	399.91	847.57
1619 MUU OMA PÄÄOMA / PÄÄOMANVAJALS ÖVRIGT EGET KAPITAL / KAPITALUNDERSKOTT	332.82	713.52	406.65	-18.70
1629 TILIKAUDEN VOITTO (TAPPIC) / YLIJÄÄMÄ (ALIJÄÄMÄ) RÄKENSKAPSPERIODENS VINST(FÖRLUST)/ÖVER-(UNDER)SKOTT	16.50	326.13	-11.91	-9.35
1639 OMA PÄÄOMA YHTEENSÄ EGET KAPITAL SAMMANLAGT	538.03	5815.22	1559.46	2406.76
1649 VASTAATTAVAA YHTEENSÄ <sup>1)</sup> PASSIVA S A M M A N L A G T	1697.68	25106.77	9778.50	16098.01

1) TIEDOT EIVÄT OLE VERTAILUKELPOISIA EDELLISIIN VUOSIIN, KATSO SIVU 6  
 UPPGIFTER ÄR INTE JÄMFÖRBARA MED FÖRRA ÅR, SE SIDAN 6

34 PAP. TEOLL. - TUOTT. VALM. GRAAF. TUOT. TILLV. AV PAPP. IND. P. GRAF. PRÖD.	35 KEM. MAAÜLJ- KUMI- JA MLC VITUOTT. V. T. AV KEM.- G. PEIK. PRÖD. G. G. PLASTV	36 SAVI-, LASI- JA KIVI- TUOTT. VALM. LER-, GLAS- LCH STEN- PRÖD. TILLV.	37 METALLIEN VALMISTUS METALL- FRAM- STÄLLNING	38 METALLI- JA KONKRETA- TUOTT. VALM. VERKSTADS- VARUTILL- VERKNING	39 MUU VALMISTUS ANNAN TILLVERK- NING	30 ERITTELEPA- TÖN TEOLLI- SUUS OSPELIFICE- RAD TILL- VERKNING	3 TEOLLISUUS YHTEENSÄ TILLVERK- NING SAM- MÄRLAGT	41 SÄHKÖN TUO- TANTO JA JAKELU ELFÖRSÖRJ- NING		
3097.14	7725.30	520.83	952.95	5246.59	142.94	1463.09	27660.40	1133.19	1259	
779.68	370.07	203.01	72.31	3438.04	0.09	824.02	6153.41	20.38	1269	
2207.58	746.27	389.08	480.82	3486.57	85.45	1141.55	11701.19	750.27	1299	
726.94	323.78	31.00	606.78	2732.26	128.51	1165.04	7954.11	2.22	1309	
4922.09	1536.51	454.62	1877.77	7978.25	146.72	2681.76	27179.25	1986.56	1339	
11793.44	10702.00	1598.54	3970.64	22881.71	503.71	7275.45	80628.35	3892.62	1349	
4001.61	2312.64	424.00	1608.05	5152.01	95.44	1697.06	19335.69	868.23	1359	
10709.01	4198.28	699.54	3299.06	10642.63	153.84	4760.49	43420.22	3582.66	1369	
1108.87	2269.39	10.03	560.41	389.38	-	92.96	4603.25	5070.46	1379	
1359.70	447.46	14.59	336.07	3722.14	-	2239.58	8438.04	642.09	1389	
1334.57	523.46	244.32	54.10	2213.28	64.07	670.70	6846.66	3151.57	1429	
16533.77	5753.23	1392.48	5857.68	22119.43	313.34	9460.78	82643.86	11315.01	1439	
30327.21	20455.22	2991.02	9828.32	45001.14	817.05	16736.24	163272.22	15207.63	1449	
63.88	8.86	-	-	111.43	0.09	-	195.47	100.41	1459	
110.74	121.88	45.11	46.17	446.17	4.23	339.29	1328.66	49.57	1469	
1667.91	4886.80	262.04	778.43	3796.10	90.37	1602.78	17297.98	947.14	1519	
1252.68	980.24	389.61	61.41	2100.98	84.28	515.62	7030.98	1714.63	1529	
3031.52	5988.92	696.75	886.00	6343.25	178.87	2457.70	25657.62	2710.74	1549	
3329.47	1374.56	394.51	1141.34	4316.17	63.04	1910.25	16404.87	2271.51	1559	
1075.42	315.24	55.18	36.91	1846.39	21.59	216.71	4377.91	278.90	1579	
2844.33	615.17	227.50	268.48	1694.90	61.37	1273.29	8674.11	347.24	1589	
1551.77	397.05	242.95	213.54	2039.42	19.44	857.27	6422.90	4.33	1619	
310.22	319.75	97.07	164.24	1053.81	-3.17	301.41	2548.19	340.22	1629	
9111.20	3021.76	1017.19	1824.50	10950.69	162.27	4558.93	38427.98	3242.19	1639	
42533.81	29474.76	4764.56	12538.82	62406.51	1158.28	23752.87	227553.29	21260.96	1649	

TEOLLISUUSYHTIYSTEN TILINPÄÄTÖSTILASTO 1985  
 BOKSLUTSSTATISTIK ÖVER INDUSTRIFÖRETAG 1985

VAIHTU-OMIAISUUDEN ERITTELY  
 SPECIFICERING AV OMSÄTTNINGEN

1000 000 MK

29  
 MUU KAIVAN-  
 NAISTUIMIN-  
 TA  
 ANNA BRYT-  
 NING OCH  
 UTVINNING

31  
 ELIATARV.,  
 JUGMIEN JA  
 TUPAKVALM.  
 LIVSMEGELS-  
 TOB.V.TILLV.

32  
 TEKSTVAAT,  
 NAHAN JA N-  
 TUUTT-VALM.  
 TEXT.,BEKL.  
 LÄDER OCH  
 VARUTILLV.

33  
 PUUTAVARAN  
 VALMISTUS  
 TRÄVARU-  
 TILLVERK-  
 NING

HANKINTAMENON  
 ANSKAFFNINGSGÄLDET:

AINEET JA TAKVIKKEET:  
 MATERIAL OCH FÖRÄGGENHETER:

1651	TILIKAUDEN ALUSSA I RÄKENSKAPSPERIODENS BÖRJAN	25.77	2810.78	1451.38	2290.81
1655	TILIKAUDEN LÖPSSA I RÄKENSKAPSPERIODENS SLUT	30.46	3225.21	1489.14	2045.75
POLTTO- JA VOITELUAINEET: BRÄNSLEN OCH SMÖRJMEDEL:					
1661	TILIKAUDEN ALUSSA I RÄKENSKAPSPERIODENS BÖRJAN	0.51	67.96	8.04	53.53
1665	TILIKAUDEN LÖPSSA I RÄKENSKAPSPERIODENS SLUT	0.39	81.71	4.11	32.45
KAUPPATAVARAT: HANDELSVAROR:					
1671	TILIKAUDEN ALUSSA I RÄKENSKAPSPERIODENS BÖRJAN	0.38	1136.47	132.39	99.44
1675	TILIKAUDEN LÖPSSA I RÄKENSKAPSPERIODENS SLUT	9.56	1156.40	154.45	129.33
KESKENERÄISET TYÖT: FÄLVÄBRICKAT:					
1681	TILIKAUDEN ALUSSA I RÄKENSKAPSPERIODENS BÖRJAN	1.27	271.89	379.47	416.98
1685	TILIKAUDEN LÖPSSA I RÄKENSKAPSPERIODENS SLUT	1.41	284.59	397.49	197.77
VALMISTEET: FÄLVÄBRICKAT:					
1691	TILIKAUDEN ALUSSA I RÄKENSKAPSPERIODENS BÖRJAN	352.51	1736.02	1168.35	1539.75
1695	TILIKAUDEN LÖPSSA I RÄKENSKAPSPERIODENS SLUT	432.54	1742.32	1266.45	1652.52
MUU VAIHTU-OMIAISUUS: ÖVRIGA OMSÄTTNINGSTILLGÅNGAR:					
1706	TILIKAUDEN ALUSSA I RÄKENSKAPSPERIODENS BÖRJAN	32.01	60.47	26.92	217.83
1707	TILIKAUDEN LÖPSSA I RÄKENSKAPSPERIODENS SLUT	14.98	73.16	16.15	203.44
HANKINTAMENON YHTEENSÄ: ANSKAFFNINGSGÄLDET SAMMANLAGT:					
1741	TILIKAUDEN ALUSSA I RÄKENSKAPSPERIODENS BÖRJAN	412.46	6083.60	3166.55	4618.15
1745	TILIKAUDEN LÖPSSA I RÄKENSKAPSPERIODENS SLUT	489.35	6543.79	3327.80	4261.27
SÄITÄ VARASTOVARAUS: FÄRRE LAGERRESERV:					
1742	TILIKAUDEN ALUSSA I RÄKENSKAPSPERIODENS BÖRJAN	115.50	2313.11	823.80	952.80
1746	TILIKAUDEN LÖPSSA I RÄKENSKAPSPERIODENS SLUT	216.30	2659.72	812.70	741.15

34 PAP. TEOLL. - TUOTT. VALM. - GRAAF. TUOT. - TILLV. AV PAPP. IND. P. GRAF. PRODU.	35 KEM. MAAÖLJ- KUMI- JA MUG VITUOTT. V. T. AV KEM. - G. O. PLASTV	36 SAVI-, LASI- JA KIVI- TUOTT. VALM. LER-, GLAS- OCH STEN- PROD. TILLV.	37 METALLIEN VALMISTUS METALL- FRAM- STÄLLNING	38 METALLI- JA KONEPAJA- TUOTT. VALM. VERKSTADS- VARUTILL- VERKNING	39 MUU VALMISTUS ANNAN TILLVERK- NING	30 ERITTELEMÄ- TÖN TEOLLI- SUUS USPELIFICE- RAD TILL- VERKNING	3 TEGLLISUUS YHTEENSÄ TILLVERK- NING SAM- MANLAGT	41 SAHKÖN TUO- TANTO JA JAKELU ELFÖRSCRJ- NING		
3927.98	6669.10	284.60	815.12	4617.40	145.50	1903.24	24915.91	1310.01	1651	
4100.31	7200.80	314.81	825.75	4797.00	151.04	2103.19	26257.00	1359.67	1655	
154.49	16.94	41.95	33.62	74.06	0.17	65.73	496.49	1782.09	1661	
117.50	21.97	35.19	43.27	55.20	0.29	50.66	442.40	1883.23	1665	
152.37	101.67	57.37	13.74	1862.92	24.94	217.31	3773.61	5.51	1671	
110.10	104.20	49.05	17.38	615.48	25.27	198.51	2560.16	5.16	1675	
251.12	123.60	76.16	476.95	3264.64	34.96	1132.30	6428.05	45.21	1681	
209.21	111.18	106.05	530.61	4502.98	36.30	903.51	7340.10	35.64	1685	
1570.40	3631.92	300.92	941.05	2378.18	137.80	1283.56	14693.95	3.75	1691	
1678.54	3726.81	283.21	896.34	2479.29	152.72	1240.64	15118.84	3.91	1695	
357.93	12.68	41.37	0.52	54.70	0.60	16.41	789.25	148.46	1706	
139.90	15.81	52.80	0.38	67.74	0.64	101.69	671.71	122.59	1707	
6300.29	10555.91	802.37	2281.00	12251.90	343.56	4618.56	51102.28	3295.02	1741	
6355.62	11180.77	841.11	2317.72	12577.68	366.26	4598.19	52390.20	3410.19	1745	
1650.19	4612.65	269.43	672.15	3777.23	99.56	1511.73	16682.98	836.21	1742	
1667.91	4886.80	262.04	778.43	3796.10	90.37	1602.78	17297.98	947.14	1746	

TEOLLISUUSYRITYSTEN TILINPÄÄTÖSTILASTO 1985  
BOKSLUTSSTATISTIK ÖVER INDUSTRIFÖRETAG 1985

KÄYTTÖMAISUUDEN <sup>1)</sup> LISÄYKSET JA VÄHENNYKSET ÖKNINGAR OCH MINSKNINGAR AV ANLÄGGNINGSTILLGÅNGAR		29 MUU KAIVAN- NAISTOIMIN- TA ANNAN BRYT- NING OCH UTVINNING	31 ELINTARV., JUMIEN JA TUPAK-VALM. LIVSMEDELS- DRYCKESV.G. TOB.V.TILLV.	32 TEKST.,VAAT, NAHAN JA N- TUOTT.VALM. TEXT.,BEKL. LÄDER G. L- VARUTILLV.	33 PUUTAVARAN VALMISTUS TRÄVARU- TILLVEK- NING
KESKENERÄISET LMAT TYÖT : FALVFÄRDIGA EGNA ARBETEN :					
0952	LISÄYKSET ÖKNINGAR	5.60	267.14	2.92	227.80
0953	VÄHENNYKSET MINSKNINGAR	-0.67	-155.03	-2.24	-126.52
LANTIT, MAA- JA VESIALUEET : LANTER, JGRÖ- OCH VATTENDRÄNEN :					
0962	LISÄYKSET ÖKNINGAR	26.80	20.12	5.13	61.37
0963	VÄHENNYKSET MINSKNINGAR	-2.73	-28.78	-34.16	-62.23
RAKENNUKSET JA RAKENNELMAT: BYGGNADER OCH KONSTRUKTIONER :					
0992	LISÄYKSET ÖKNINGAR	44.38	378.68	116.77	243.29
0993	VÄHENNYKSET MINSKNINGAR	-0.88	-208.31	-152.63	-192.19
KLAKEET, KALUSTO JA KULJETUSVÄLINEET : MASKINER, INVENTARIER OCH TRANSPORTMEDEL :					
1002	LISÄYKSET ÖKNINGAR	100.59	1204.91	500.14	634.43
1003	VÄHENNYKSET MINSKNINGAR	-16.40	-256.92	-143.06	-211.42
MUIT AINEELLISET HYÖDYKKEET : ÖVRIGA MATERIELLA TILLGÅNGAR :					
1022	LISÄYKSET ÖKNINGAR	24.85	10.07	3.09	19.44
1023	VÄHENNYKSET MINSKNINGAR	-2.87	-4.74	-1.46	-1.80
OSAKKEET JA OSUDET : AKTIER OCH ANDELAR :					
1032	LISÄYKSET ÖKNINGAR	15.23	568.23	62.18	146.39
1033	VÄHENNYKSET MINSKNINGAR	-4.18	-186.90	-43.22	-122.07
AINEETTOMAT CIKEUDET : IMMATERIELLA RÄTTIGHETER :					
1042	LISÄYKSET ÖKNINGAR	1.77	4.79	3.89	5.02
1043	VÄHENNYKSET MINSKNINGAR	-	-8.59	-0.21	-1.12
MUIT PITKÄVAIKUTTEISET MENGT : ÖVRIGA UTGIFTER MED LÅNG VERKNINGSTID :					
1072	LISÄYKSET ÖKNINGAR	4.80	48.97	23.42	35.66
1073	VÄHENNYKSET MINSKNINGAR	-	-3.75	-4.18	-2.85
ENNAKKUMAKSUT : FÖRSKOTTSBETALNINGAR :					
1082	LISÄYKSET ÖKNINGAR	1.35	113.19	3.27	51.52
1083	VÄHENNYKSET MINSKNINGAR	-	-64.52	-9.57	-7.15
KÄYTTÖMAISUUS YHT. EENSÄ : ANLÄGGNINGSTILLGÅNGAR S A M M A N L A G T :					
1092	LISÄYKSET ÖKNINGAR	225.37	2616.09	720.81	1426.92
1093	VÄHENNYKSET MINSKNINGAR	-27.72	-917.53	-390.75	-727.35

1) SEKÄ MUIDEN PITKÄVAIKUTTEISTEN MENOJEN  
SAMT ÖVRIGA UTGIFTER MED LÅNG VERKNINGSTID

34 PAP. TEOLL. - TUOTT. VALM. GRAAF. TLGT. TILLV. AV PAPP. INC. P. GRAF. PROD.	35 KEM. MAALUJ- KUMI- JA MUC VITUOTT. V. T. AV KEM.- U. PETR. PRLD G. C. PLASTV	36 SAVI-, LASI- JA KIVI- TUOTT. VALM. LER-, GLAS- OCH STEN- PROD. TILLV.	37 METALLIEN VALMISTUS METALL- FRAM- STÄLLNING	38 METALLI- JA KONEPAJA- TUOTT. VALM. VERKSTACS- VARUTILL- VERKNING	39 MUU VALMISTUS ANNAN TILLVERK- NING	30 ERITTELEMÄ- TÖN TEOLLI- SUUS OSPECIFICI- RAD TILL- VERKNING	3 TEOLLISUUS YHTEENSA TILLVERK- NING SAM- MÄLAGT	41 SÄHKÖN TUO- TANTO JA JAKELU ELFÖRSÖRJ- NING		
1103.27	61.30	73.78	1.31	464.17	0.23	158.34	2260.27	1275.61	0952	
-920.22	-20.28	-45.79	-87.20	-323.26	-0.97	-140.37	-1825.88	-1109.94	0953	
155.87	3.64	5.46	2.99	48.13	2.81	86.86	397.36	16.60	0962	
-66.78	-45.53	-3.43	-3.33	-267.57	-0.90	-80.63	-594.35	-2.23	0963	
1008.56	352.07	106.23	294.44	1086.54	35.30	307.25	3929.17	990.75	0992	
-346.08	-38.48	-27.17	-15.59	-332.83	-21.56	-48.99	-1393.84	-23.48	0993	
3913.10	1261.48	365.13	992.85	2305.40	40.05	1202.55	12420.05	725.99	1002	
-323.24	-89.66	-120.14	-34.77	-294.27	-3.45	-132.44	-1609.96	-11.15	1003	
6.83	11.19	24.48	68.97	31.37	0.16	14.92	190.50	8.52	1022	
-0.02	-0.69	-3.82	-	-1.25	-	-5.52	-19.30	-0.02	1023	
1082.44	739.52	219.94	171.65	2436.10	33.82	733.29	6193.57	264.00	1032	
-327.71	-253.37	-119.46	-24.69	-832.89	-8.22	-133.58	-2052.11	-10.76	1033	
22.79	19.35	0.69	7.15	53.46	0.44	25.87	143.45	5.48	1042	
-15.54	-7.55	-1.23	-	-1.44	-	-0.22	-35.90	-0.00	1043	
275.24	81.63	8.28	94.56	261.46	5.67	26.74	861.61	57.78	1072	
-0.08	-1.40	-0.05	-	-8.79	-0.09	-1.05	-22.84	-1.40	1073	
271.88	949.35	0.86	13.85	33.14	-	40.22	1477.27	521.05	1082	
-648.33	-384.58	-0.30	-79.33	-12.92	-	-4.70	-1211.41	-324.75	1083	
7739.97	3484.52	804.85	1647.76	6719.77	118.48	2596.09	27873.26	3865.78	1092	
-2649.21	-862.55	-325.38	-244.92	-2075.22	-35.18	-547.69	-8755.58	-1483.72	1093	

KÄYTTÖMAISLUEN JA MUIDEN PITKÄVAIKUTTEISTEN MENOJEN ERITTELY 1985  
SPECIFICERING AV ANLÄGGN.TILLG. OCH ÖVR. UTGIFTER MED LÅNG VERKN. TIC

TEOLLISUUS TILLVERKNING	TOL NI	095	096
		KESKENERÄI- SET OMAT TYÖT HALVFÄRDIGA EGNA ARBETEN	TUNTI,MAA- JA VESIALUEET TOMTER, JORD OCH VATTEN- OMRÅDEN
1	KIRJANPITÄRVÖ TILIKAUDEN ALUSSA BOKFÖRINGSVÄRDE VID RÄKENSKAPSPERIODENS BÖRJAN	2495.66	11599.21
2	LISÄYKSET (LIIKETÖMIÄRVÖ) ÖKNINGAR (TRANSÅKTIONSÄÄRDE)	2260.27	397.36
3	VÄHÄNNYKSET (LIIKETÖMIÄRVÖ) MINSKNINGAR (TRANSÅKTIONSÄÄRDE)	-1825.88	-594.35
4	PELSTÖT ÄVSKRIVNINGAR	-0.49	-4.15
5	ÄRVONKÖRÖTUKSET ÄÄRDEFÖRHÖJNINGAR	8.48	210.60
8	KÄRJÄSERÄT KÖRRIGERINGSPÖSTER	-17.61	483.04
9	KIRJANPITÄRVÖ TILIKAUDEN LÖPÄSSÄ BOKFÖRINGSÄÄRDE VID RÄKENSKAPSPERIODENS SLLT	2920.43	12097.71

KÄYTTÖMAISLUEN JA MUIDEN PITKÄVAIKUTTEISTEN MENOJEN ERITTELY 1985  
SPECIFICERING AV ANLÄGGN.TILLG. OCH ÖVR. UTGIFTER MED LÅNG VERKN. TIC

SÄHKÖN TUÖTÄNTÖ JA JÄKELÖ ELFÖRSÖRJNING	TOL NI 41	095	096
		KESKENERÄI- SET OMAT TYÖT HALVFÄRDIGA EGNA ARBETEN	TUNTI,MAA- JA VESIALUEET TOMTER, JORD OCH VATTEN- OMRÄDEN
1	KIRJANPITÄRVÖ TILIKAUDEN ÄLÜSSÄ BOKFÖRINGSÄÄRDE VID RÄKENSKAPSPERIODENS BÖRJAN	309.06	755.99
2	LISÄYKSET (LIIKETÖMIÄRVÖ) ÖKNINGAR (TRANSÅKTIONSÄÄRDE)	1275.64	16.60
3	VÄHÄNNYKSET (LIIKETÖMIÄRVÖ) MINSKNINGAR (TRANSÅKTIONSÄÄRDE)	-1109.94	-2.23
4	PELSTÖT ÄVSKRIVNINGAR	-	-
5	ÄRVONKÖRÖTUKSET ÄÄRDEFÖRHÖJNINGAR	-	9.82
8	KÄRJÄSERÄT KÖRRIGERINGSPÖSTER	-	1.09
9	KIRJANPITÄRVÖ TILIKAUDEN LÖPÄSSÄ BOKFÖRINGSÄÄRDE VID RÄKENSKAPSPERIODENS SLLT	474.73	781.27

099 RAKENNUKSET JA RAKEN- NELMAT BYGGNADET OCH KONST- RLKTIGNER	100 KONEET, KA- LUSTO JA KULJ.VÄLIN- MASKINER, INVENTARIER O. TRANSP.M.	102 MUU AINEELLISET HYÖDYKKEET CVRIGA MATERIELLA TILLGÅNGAR	103 OSAKKEET JA OSUDET AKTIER OCH ANDELAR	104 AINEETTOMAT GIKUEDET IMMATERIEL- LA RÄTTIGHETER	107 MUUT PITKÄ- VAIKUTTEI- SET MENGT ÖVR. UTGIF- TER M. LÅNG VERKN.TID	108 ENNAKKOMAK- SUT FÖRSKUTTS- BETALNINGAR	109 YHTEENSÄ SAMMANLAGT	
21143.51	30411.87	630.81	14347.91	368.48	1654.51	1204.63	83856.61	1
3929.17	12420.05	190.50	6193.57	143.45	861.61	1477.27	27873.26	2
-1383.84	-1609.96	-19.30	-2052.11	-35.90	-22.84	-1211.41	-8755.58	3
-2173.73	-6733.73	-91.47	-230.87	-76.83	-431.47	-	-9742.73	4
718.32	3.63	0.15	149.10	0.03	0.00	-	1056.31	5
811.36	-452.39	1.15	910.84	17.62	-2.37	-2.57	1749.08	8
23044.81	34039.49	711.84	19318.43	416.85	2059.45	1467.93	96076.95	9

099 RAKENNUKSET JA RAKEN- NELMAT BYGGNADET OCH KONST- RUKTIGNER	100 KONEET, KA- LUSTO JA KULJ.VÄLIN- MASKINER, INVENTARIER O. TRANSP.M.	102 MUU AINEELLISET HYÖDYKKEET CVRIGA MATERIELLA TILLGÅNGAR	103 OSAKKEET JA OSUDET AKTIER OCH ANDELAR	104 AINEETTOMAT GIKUEDET IMMATERIEL- LA RÄTTIGHETER	107 MUUT PITKÄ- VAIKUTTEI- SET MENGT ÖVR. UTGIF- TER M. LÅNG VERKN.TID	108 ENNAKKOMAK- SUT FÖRSKUTTS- BETALNINGAR	109 YHTEENSÄ SAMMANLAGT	
4843.80	3972.13	71.57	1146.64	29.28	511.25	246.05	11885.78	1
990.75	725.99	8.52	264.00	5.48	57.78	521.05	3865.78	2
-23.48	-11.15	-0.02	-10.76	-0.00	-1.40	-324.75	-1483.72	3
-681.53	-872.38	-2.76	-	-1.72	-86.73	-	-1645.12	4
394.61	-	-	-	-	-	-	404.42	5
-3.19	-0.02	-	4.91	-	-	-	2.79	8
5520.96	3814.57	77.31	1404.79	33.04	480.91	442.35	13029.93	9

TEOLLISUUSYHTIYSTEN TILINPÄÄTÖSTILASTO 1985  
 BOKSLUTSSTATISTIK ÖVER INDUSTRIFÖRETAG 1985

TULOSLASKELPA RESULTATRÄKNING		3 TEOLLISUUS- YHTEENSÄ	41 SÄKKÖN TUL- TANTU JA JAKELU
1000 000 MK		TILLVERK- NING SAMMANLAGT	ELFÖRSÖRJ- NING
YHTIYKSET, JOIDEN MENKI- LÖKURTA > 100 TAI = 100 FÖRETAG, VILKAS PERSU- NAL > 100 ELLER = 100			
0100	MYNNIT TUOTO FÖRSÄLJNINGSSINTAKTER	228531.97	11665.83
0101	TUKIPALKKIET SUBVENTIGNER	1276.21	-
MYNNIN OIKAISUET : FÖRSÄLJNINGENS KORREKTIVPOSTER :			
0103	MYNNISAAMISTEN LUETIT- JA KLASSITAPPIOT FÖRSÄLJNINGSFÖRDRINGARS KREDIT- OCH KURSFÖRLUSTER	215.63	6.44
0104	VÄLILLISET VERIT INDIREKTA SKATTER	22429.11	918.49
0113	MUUT OIKAISUET ÖVRIGA KORREKTIVPOSTER	11781.68	7.66
0114	MYNNIN OIKAISUET YHTEENSÄ FÖRSÄLJNINGENS KORREKTIVPOSTER SAMMANLAGT	-34426.62	-832.79
0115	LIIVET LÖN- OCH LÖNÖVERSKOTT	195381.15	10833.06
AINEET JA TARVIKKEET/TAVARAT (ILMAN LUVVI MATERIAL OCH FÖRÄDNINGSMATERIAL/VAROR (UTAN GMS)):			
0116	AINEET JA TARVIKKEET MATERIAL OCH FÖRÄDNINGSMATERIAL	105489.26	781.22
0117	PULITTO- JA VÄTELUAINEET BRÄNSLEN OCH SPÖRMEDEL	3606.43	839.74
0118	KAUPPATAVARAT FÄRDMEDEL	9502.31	3980.77
0119	TUNNIT, MA- JA VESIALUEET TÄMTEN, UCRO- OCH VATTENOMRÅDEN	9.40	-
0120	OSAKKEET JA OSUUET AKTIER OCH ANDELAR	153.43	-
0124	MUUT ÖVRIGA	444.56	2.34
0129	AINEET JA TARVIKKEET/TAVARAT YHTEENSÄ (ILMAN LUVVI MATERIAL OCH FÖRÄDNINGSMATERIAL/VAROR SAMMANLAGT (UTAN GMS))	-119205.60	-5604.07
0139	PALKAT (MYÖS AKTIVEDLIT) LÖNER (INKL. AKTIVERÅDE)	-30596.34	-1024.77
LAKISÄÄTEISET, PAKOLLISET SOSIAALITURVAKULUT : LAGSTADGÅRSE, OBLIGATORISKA SOCIALSKYDDSKOSTNADER :			
0140	TYÖNANTAJAN SOTU-PAKSU ARBETSGETINGENS SOCIALSKYDDSAVGIFT	2067.66	76.26
0141	TEL- JA TEL-VAKUUTUSPAKSUT APL- OCH KAPL-FÖRSÄKRINGSPREMIER	5894.12	123.35
0144	LAKIS. TAPATURMA- JA TYÖTICEN-VAKUUTUSPAKSUT SEKÄ ENORAHN LAGST. GLYCKSF.- OCH ARB.LÖSH.FÖRS.PREMIER OCH AVG.BIDR.	425.03	16.64
0149	LAKISÄÄTEISET, PAKOLLISET SOSIAALITURVAKULUT YHTEENSÄ LAGSTADGÅRSE, OBLIGATORISKA SOCIALSKYDDSKOSTNADER SAMMANLAGT	-6586.81	-216.25
MUUT SOSIAALITURVAKULUT : ÖVRIGA SOCIALSKYDDSKOSTNADER :			
0150	ELAKKEET PENSIONER	167.28	7.41
0151	SEIKKÖT ELÄKESÄÄTIÖILLE ÖVERFÖRINGAR TILL PENSIONSFÖRETAG	582.84	50.17
0153	HENKILÖVAKUUTUSPAKSUT JA KANNATUSPAKSUT AVUSTUSKASSOILLE PERSONFÖRSÄKRINGS- OCH USTODSAVG. TILL USTODSKASSOR	131.74	1.24
0154	MUUT SOSIAALITURVAKULUT YHTEENSÄ ÖVRIGA SOCIALSKYDDSKOSTNADER SAMMANLAGT	-881.87	-58.62
0155	VEI, SÄKKÖ, LÄMPÖ, HÖVRY JA KAUPUNKIKAASLI VATTEN, ELEKTRICITET, VÄRME, ÅNGA OCH STÄNSUGAS	-4434.55	-70.37

TEOLLISUUSYRITYSTEN TILINPÄÄTÖSTILASTO 1985  
 BOKSLUTSSTATISTIK ÖVER INDUSTRIFÖRETAG 1985

## TULOSLASKELMA (JATKUU)

## RESULTATRÄKNING (FORTSÄTTER)

1000 000 MK  
 YRITYKSET, JOIDEN HAKI-  
 LÖKUNTA > 100 TAI = 100  
 FÖRETAG, VILKAS PERSO-  
 NAL > 100 ELLER = 100

3  
 TEOLLISUUS  
 YHTEENSÄ  
 TILLVERK-  
 NING  
 SAMMANLAGT

41  
 SÄNKUN TUG-  
 TANTO JA  
 JÄKELU  
 ELFÖRSÖRJ-  
 NING

		3	41
		TEOLLISUUS YHTEENSÄ	SÄNKUN TUG- TANTO JA JÄKELU
		TILLVERK- NING SAMMANLAGT	ELFÖRSÖRJ- NING
	VUOKRAT : HYROR :		
0156	MAAPGHJASTA FÖR TOMTMÄRK	50.58	7.45
0157	ASUINRAKENNUKSISTA JA -HUONEISTOISTA FÖR BOSTADSBYGGNADER OCH -LÄGENHETER	231.71	7.69
0158	MUISTA RAKENNUKSISTA JA HUONEISTOISTA FÖR ÖVRIGA BYGGNADER OCH LÄGENHETER	602.25	26.81
0163	MUUT VUOKRAT (ML. LEASING) ÖVRIGA HYROR (INKL. LEASING)	819.27	16.25
0164	VUOKRAT YHTEENSÄ HYROR SAMMANLAGT	-1703.81	-58.19
0165	JULKISET MAKSUT OFFENTLIGA AVGIFTER	-137.79	-13.76
0167	TIETOLIIKENNEKULLT KOSTNADER FÖR POST- OCH TELEKommunikationer	-740.26	-29.03
0168	VAKUUTUSMAKSUT FÖRSÄKRINGSPREMIER	-573.47	-66.77
0169	MUUT LIIKEKULLT <sup>1)</sup> ÖVRIGA FÖRELSEKOSTNADER	-15378.30	-1075.40
0170	TLKIPALKKICIT SUBVENTIONER	741.64	-
0171	OMAAN KÄYTTÖN VALMISTETTU KÄYTTÖMAISLUUS FÖR EGET BRUK TILLVERKADE ANLÄGGNINGSTILLGÅNGAR	1528.98	861.90
0174	VAIKTO-OMAISLUUDEN HANKINTAPENEN MUUTOS <sup>2)</sup> FÖRÄNDRING AV OMSÄTTNINGSTILLGÅNGARNAS ANSKAFF.UTGIFT	1173.13	108.44
0177	KÄYTTÖKÄTE <sup>1)</sup> DRIFTSBIDRAG	18386.06	3585.95
0178	POISTOT AVSKRIVNINGAR	-8325.61	-1478.16
0179	LIIKEVOITTO / -TAPPIO <sup>1)</sup> FÖRELSEVINST / -FÖRLUST	10061.05	2107.79
	MUUT TUOTOT : ÖVRIGA INTÄKTER :		
0184	KOROT RÄNTOR	4022.21	213.97
0185	OSINGUT JA OSUUSKOROT DIVIDENDER OCH ANDELSRÄNTOR	481.36	0.85
	VUOKRAT : HYROR :		
0186	MAAPGHJASTA AV TOMTMÄRK	7.62	1.89
0187	ASUINRAKENNUKSISTA JA -HUONEISTOISTA AV BOSTADSBYGGNADER OCH -LÄGENHETER	197.17	13.84
0188	MUISTA RAKENNUKSISTA JA HUONEISTOISTA AV ÖVRIGA BYGGNADER OCH LÄGENHETER	218.74	5.69
0193	MUUT VUOKRAT ÖVRIGA HYROR	36.60	7.53
0194	VUOKRAT YHTEENSÄ HYROR SAMMANLAGT	460.13	28.95
0196	VOITTO KÄYTTÖMAISLUUDEN MYNNISTÄ VINST PÅ FÖRSÄLJNING AV ANLÄGGNINGSTILLGÅNGAR	1860.85	8.55
0197	KURSSIVOTIT SAAMISISTA JA VELGISTA KURSSIVINSTER PÅ FÖRDRINGAR OCH SKULDER	2380.19	149.72
0208	MUUT TUOTOT (EJ VERGNPALAUTUKSIA) ÖVRIGA INTÄKTER (EJ SKATTEÄTERBÄRING)	612.02	65.34
0209	MUUT TUOTOT YHTEENSÄ ÖVRIGA INTÄKTER SAMMANLAGT	9816.79	467.38

1) TIEDOT EIVÄT OLE VERTAILUKELPOISIA EDELLISIIN VUOSIIN, KATSO SIVU 6  
 UPPGIFTER ÄR INTE JÄMFÖRBARA MED FÖRRA ÅR, SE SIDAN 6

2) LISÄYS +, VÄHENNYS -  
 ÖRNING +, MINSKNING -

TEOLLISUUSYRITYSTEN TILINPÄÄTÖSTILASTO 1985  
 BOKSLUTSSSTATISTIK ÖVER INDUSTRIFÖRETAG 1985

TULOSLASKELMA (JATKUU)

KESULIATRÄKNING (FORTSÄTTAR)

1000 000 MK

YRITYKSET, JOIDEN HERRI-  
 LÖKUNTA > 100 TAI = 100  
 FÖRETAG, VILKAS PERSO-  
 NAL > 100 ELLER = 100

3  
 TEOLLISUUS  
 YHTEENSÄ  
 TILVERN-  
 NING  
 SAMANLAGT

41  
 SÄHKÖN TUO-  
 TANTO JA  
 JAKELU  
 ELFÖRSÖR-  
 NING

MLLT KULUT : ÖVRIGA KOSTNADER :			
0212	LUOTTOTAPPIOT KREDITFÖRLUSTER	230.83	-
0213	KURSSITAPPIOT KURSFÖRLUSTER	2779.75	302.06
0223	MLLT KULUT 1) ÖVRIGA KOSTNADER	924.53	138.42
0224	MLLT KULUT YHTEENSÄ 1) ÖVRIGA KOSTNADER SAMANLAGT	-3535.12	-440.46
	VARAUSTEN MUUTOS 2): FÖRÄNDRING AV RESERVERINGAR :		
0225	LUOTTOTAPPIO- JA TAKUUVARAUKSEN MUUTOS KREDITFÖRLÖST- OCH GARANTIESERVERINGENS FÖRÄNDRING	-69.30	-14.28
0226	INVESTINTIVARAUKSEN MUUTOS INVESTERINGSRESERVERINGENS FÖRÄNDRING	-874.23	-340.10
0227	TOIMINTAVARAUKSEN MUUTOS DRIFRESERVERINGENS FÖRÄNDRING	-772.65	13.67
0230	VARASTOVARAUKSEN MUUTOS LAGERRESERVENS FÖRÄNDRING	-611.65	-59.93
0238	MUIDEN VARAUSTEN MUUTOS FÖRÄNDRING AV ÖVRIGA RESERVERINGAR	-67.56	-226.80
0239	VARAUSTEN MUUTOS YHTEENSÄ 1) FÖRÄNDRING AV RESERVERINGAR SAMANLAGT	-2395.51	-667.44
0244	KOROT RÄNTOR	-10407.56	-965.66
0246	VALTIOMÄÄRÄT / VERONPALAUTUKSET DIREKTA SKATTER / SKATTEÅTERBÄRING	-736.15	-160.20
0249	TILIKÄUDEN VOITTO / TAPPIO KÄRENSKAPSPERIODENS VINST / FÖRLÖST	2403.48	341.16

1) TIEDOT EIVÄT OLE VERTAILUKELPOISIA EDELLISIIN VUOSIIN, KATSO SIVU 6  
 UPPGIFTER ÄR INTE JÄMFÖRBÄRA MED FÖRRA ÅR, SE SIDAN 6

2) LISÄYS -, VÄHENYS +  
 ÖKNING -, MINUSNING +

TEOLLISUUSYRITYSTEN TILINPÄÄTÖSTILASTO 1985  
 BOKSLUTSSTATISTIK ÖVER INDUSTRIFÖRETAG 1985

T A S E B A L A N S		3	41
V A S T A A V A A A K T I V A		TEOLLISUUS YHTEENSÄ	SÄHKÖN TUO- TANTU JA JAKELU
1000 000 MK		TILLVERK- NING SAMMANLAGT	ELFÖRSÖRJ- NING
YRITYKSET, JOIDEN HENKI- LÖKUNTA > 100 TAI = 100 FÖRETAG, VILKAS PERSC- NAL > 100 ELLER = 100			
RAHGITUSMAISUUS : FINANSIERINGSTILLGÅNGAR :			
0509	KÄTEISRAHA SEKÄ SHEKKI- JA POSTISIIRTOILIT KONTANTER SAMT CHECKRÄKNINGAR OCH POSTGIRO	2531.07	260.65
0529	TALLETTOKSET DEPOSITIÖNER	8974.65	516.20
0539	KYNTISAAMISET FÖRSÄLJNINGSFÖRDRINGAR	28483.60	1251.18
LAINASAAMISET : LÄNEFÖRDRINGAR :			
0549	VELKAKIRJALAINAT SKULDBREVSLÅN	4306.38	127.81
0559	RAHOITUSVÄKSELIT FINANSIERINGSVÄXLAR	2.39	-
0569	LUKITUSSLÖYTET LEVERANSKRÉDITER	8001.88	-
0589	MUUT LAINASAAMISET ÖVRIGA LÄNEFÖRDRINGAR	6642.49	849.36
0599	LAINASAAMISET YHTEENSÄ LÄNEFÖRDRINGAR SAMMANLAGT	18953.14	977.17
0609	ENNAKKEMAKSUT FÖRSKOTTSBETÄLNINGAR	1930.92	4.73
0649	SIIRTOGAAMISET RESULTATKEGLERINGAR	2920.02	202.38
MUUT RAHGITUSVARAT : ÖVRIGA FINANSIERINGSTILLGÅNGAR :			
0659	SUHDANNE-, LUONTI- JA PÄÄMÄNTUONTIILLETUS SPÄSSÄ KONJUNKTUR-, IMPERT- OCH KAPITALIMPÖRTEPOS. I FB	162.64	29.63
0669	INVESTIINTIILLETIIS SUGMEN PANKISSÄ INVESTIERINGSDEPOSITIONER I FINLANDS BANK	1235.37	174.36
0679	OSÄKKEET JA OSUDET AKTIER OCH ANDELAR	71.63	-
0689	ÖBLIGÄTTIÖT JA DEBENTUURIT ÖBLIGÄTTIÖNER OCH DEBENTURER	60.61	-
0709	MUUT AINEETTOMAT RAHOITUSVARAT ÖVRIGA IMMATERIELLA FINANSIERINGSTILLGÅNGAR	2966.50	19.53
0719	AINEELLISET RAHOITUSVARAT MATERIELLA FINANSIERINGSTILLGÅNGAR	340.62	1.63
0749	MUUT RAHGITUSVARAT YHTEENSÄ ÖVRIGA FINANSIERINGSTILLGÅNGAR SAMMANLAGT	4837.36	225.14
0799	RAHOITUSMAISUUS YHTEENSÄ FINANSIERINGSTILLGÅNGAR SAMMANLAGT	68630.80	3437.50
0949	VÄIHTO-OMÄISUUS (HÄÄKINTÄMEND) 1) ÖMSÄTTNINGSTILLGÅNGAR (ÄNSKÄFFNINGSGIFT)	45051.42	3246.44

1) KÄTISO VÄIHTO-ÖMÄISUÖDEN ERITTELY SIVU 45  
 SE SPECIFICERING AV ÖMSÄTTNINGSTILLGÅNGAR SIDAN 45

TEOLLISUUSYRITYSTEN TILINPÄÄTUSTILASTO 1985  
 BOKSLUTSSTATISTIK ÖVER INDUSTRIFÖRETAG 1985

T A S E  
 B A L A N S

V A S T A A V A A (JÄTKUU)  
 A R T I V A (PORTÅKTER)

1000 000 MK

YRITYKSET, JOIDEN HEAKI-  
 LÖKUNTA > 100 TAI = 100  
 FÖRETAG, VILKAS PERSO-  
 NAL > 100 ELLER = 100

3  
 TEOLLISUUS  
 YHTEENSA  
 TILLVERK-  
 NING  
 SAMMANLAGT

41  
 SÄHKÖN TUO-  
 TANTO JA  
 JAKELU  
 ELFÖRSÖRJ-  
 NING

KÄYTTÖMAISUUS JA MUUT PITKÄVAIKUTTEISET PENCT :  
 ANLÄGGNINGSTILLG. OCH ÖVR. UFGIFTER MED LÅNG VERKNINGSTID :

0959	RESKENERAISET LMÄI TYÖI HALVFÄRDIGA EGNA ARBETEN	2852.65	468.91
0969	IGNIT, MAA- JA VESIALUEET JURTER, JORD- OCH VATTENGRADEN	11641.18	563.26
0979	ASUINRAKENNUKSET BUSTÄDSBYGGNADEK	604.69	78.50
0989	MUUT TALONRAKENNUKSET ÖVRIGA FUSEBYGGNADEK	16733.36	1790.30
0999	MAA- JA VESIRAKENNUKSET JORD- OCH VATTENBYGGNADEK	1450.42	3142.94
1009	KONEET, KÄLUSTE JA KULJETUSVÄLINEET MASKINER, INVENTARIER OCH TRANSPORTMEDEL	30056.69	3550.71
1029	MUUT AINEELLISET HYÖDYKKEET ÖVRIGA MATERIELLA TILLGÅNGAR	649.52	76.71
1039	OSAKKEET JA OSILDEET AKTIER OCH ANDELAR	17063.65	1372.55
1049	AINEETTOMAT UIKEDUET IMMATERIELLA RÄTTIGHETER	303.99	7.91
1079	MUUT PITKÄVAIKUTTEISET MENGT ÖVRIGA UFGIFTER MED LÅNG VERKNINGSTID	1827.27	414.16
1089	ENHÄKKEPÄKISUT FÖRSKUTTSBETSÅLINGAR	1465.13	442.18
1099	KÄYTTÖMAISUUS JA MUUT PITKÄVAIKUTTEISET PENCT YHT. ANL.TILLG. O. ÖVR. UFGIFTER M. LÅNG VERKN.TID SAMMANL.	84648.15	11908.10
	MUUT PITKÄVAIKUTTEISET SÄJÖITUKSET : ÖVRIGA LÅNGFRISTIGA PLACERINGAR :		
1109	ANVCAPÄPERIT VÄRDEPAPPER	37.26	6.02
1169	MUUT ÖVRIGA	95.20	3.96
1199	MUUT PITKÄVAIKUTTEISET SÄJÖITUKSET YHTEENSA ÖVRIGA LÅNGFRISTIGA PLACERINGAR SAMMANLAGT	133.06	9.98
1239	ÄMNSTISERIT VÄRDERINGSPESTER	1437.01	979.88
1249	VASTAÄVÄÄ Y H T E E N S A 1) AKTIVA S A M M A N L A G T	199900.42	19581.90

TEOLLISUUSYRITYSTEN TILINPÄÄTUSTILASTO 1985  
 BOKSLUTSSTATISTIK ÖVER INDUSTRIFÖRETAG 1985

KESKENERAISET HANKINNAT  
 PÅGÅENDE ANSKAFFNINGAR

KÄYTTÖMAISUUS  
 ANLÄGGNINGSTILLGÅNGAR

1000 000 MK

YRITYKSET, JOIDEN HEAKI-  
 LÖKUNTA > 100 TAI = 100  
 FÖRETAG, VILKAS PERSO-  
 NAL > 100 ELLER = 100

3  
 TEOLLISUUS  
 YHTEENSA  
 TILLVERK-  
 NING  
 SAMMANLAGT

41  
 SÄHKÖN TUO-  
 TANTO JA  
 JAKELU  
 ELFÖRSÖRJ-  
 NING

TILIKÄUDEN LÖPUSSE:  
 VID RÄKENSKAPSPERIODENS SLUT:

KESKENERAISET HANKINNAT:  
 PÅGÅENDE ANSKAFFNINGAR:

1831	RAKENNUKSET JA RÄKENNELMÄI BYGGNADEK OCH KONSTRUKTIONER	1356.85	331.29
1832	KONEET, KÄLUSTE JA KULJETUSVÄLINEET MASKINER, INVENTARIER OCH TRANSPORTMEDEL	2472.10	647.34
1833	KESKENERAISET HANKINNAT Y H T E E N S A PÅGÅENDE ANSKAFFNINGAR S A M M A N L A G T	3828.96	978.63

1) TIEDOT NIIVÄT OLE VERTAILUKELPOISIA EDULLISIIN VUOSIIN, KATSO SIVU 6  
 UFGIFTER ÄR INTE JÄMFÖRBARA MED FÖRRA ÅR, SE SIDAN 6

TEOLLISUUSYRITYSTEN TILINPÄÄTÖSTILASTO 1985  
 BOKSLUTSSTATISTIK ÖVER INDUSTRIFÖRETAG 1985  
 VAIFTC-OMAISUUDEN ERITTIELY  
 SPECIFICERING AV OMSÄTTNINGEN.

1000 CCC MK

YRITYKSET, JOIDEN HEAKI-  
 LÖKUNTA > 100 TAI = 100  
 FÖRETAG, VILKAS PERSE-  
 NAL > 100 ELLER = 100

3  
 TEOLLISUUS  
 YHTEENSÄ  
 TILLVERK-  
 NING  
 SAMMANLAGT

41  
 SÄHKÖN TUO-  
 TANTO JA  
 JAKELU  
 ELFÖRSÖRJ-  
 NING

HANKINTAMENÖ:  
 ANSKAFFNINGSGIFTER:

AINEET JA TARVIKKEET:  
 MATERIAL OCH FÖRÄDNINGSMIDEL:

1651 TILIKAUDEN ALUSSA  
 I RÄKENSKAPSPERIODENS BÖRJAN

20951.66

1273.95

1655 TILIKAUDEN LÖPLUSSA  
 I RÄKENSKAPSPERIODENS SLUT

22245.16

1320.95

POLTTO- JA VOITELUAINEET:  
 BRÄNSLEN OCH SMÖRJMEDEL:

1661 TILIKAUDEN ALUSSA  
 I RÄKENSKAPSPERIODENS BÖRJAN

484.74

1693.10

1665 TILIKAUDEN LÖPLUSSA  
 I RÄKENSKAPSPERIODENS SLUT

432.55

1767.15

KAUPPA-TAVARAT:  
 HANDELSVAROR:

1671 TILIKAUDEN ALUSSA  
 I RÄKENSKAPSPERIODENS BÖRJAN

3364.26

0.05

1675 TILIKAUDEN LÖPLUSSA  
 I RÄKENSKAPSPERIODENS SLUT

2113.76

0.05

KESKENERÄISET TYÖT:  
 HALVFABRIKAT:

1681 TILIKAUDEN ALUSSA  
 I RÄKENSKAPSPERIODENS BÖRJAN

5934.17

41.81

1685 TILIKAUDEN LÖPLUSSA  
 I RÄKENSKAPSPERIODENS SLUT

6779.36

32.04

VALMISTEET:  
 HELFABRIKAT:

1691 TILIKAUDEN ALUSSA  
 I RÄKENSKAPSPERIODENS BÖRJAN

12642.18

3.56

1695 TILIKAUDEN LÖPLUSSA  
 I RÄKENSKAPSPERIODENS SLUT

12870.28

3.67

MUU VAIFTC-OMAISUUS:  
 ÖVRIGA OMSÄTTNINGSTILLGÅNGAR:

1706 TILIKAUDEN ALUSSA  
 I RÄKENSKAPSPERIODENS BÖRJAN

733.48

148.46

1707 TILIKAUDEN LÖPLUSSA  
 I RÄKENSKAPSPERIODENS SLUT

610.26

122.59

HANKINTAMENÖ YHTEENSÄ:  
 ANSKAFFNINGSGIFTER SAMMANLAGT:

1741 TILIKAUDEN ALUSSA  
 I RÄKENSKAPSPERIODENS BÖRJAN

44110.49

3160.92

1745 TILIKAUDEN LÖPLUSSA  
 I RÄKENSKAPSPERIODENS SLUT

45051.42

3246.44

SIITÄ VARASTEVARAUS:  
 DÄRAV LAGERRESERV:

1742 TILIKAUDEN ALUSSA  
 I RÄKENSKAPSPERIODENS BÖRJAN

15015.25

829.76

1746 TILIKAUDEN LÖPLUSSA  
 I RÄKENSKAPSPERIODENS SLUT

15626.70

929.68

TEOLLISUUSYHTIYSTEIN TILINPÄÄTÖSTILASTO 1985  
 BOKSLUTSSSTATISTIK ÖVER INDUSTRIFÖRETAG 1985

T A S E  
 U A L A A S

V A S T A I T A V A A  
 P A S S I V A

1000 000 MK

YHTIYKSET, JUURDEN HENKI-  
 LÖKUNTA > 100 TAI = 100  
 FÖRETAG, VILKAS PERSO-  
 NAL > 100 ELLER = 100

3  
 TEOLLISUUS  
 YHTEENSÄ  
 TILIVERK-  
 NING  
 SAMMANLAGT

41  
 SÄHKÖN TUO-  
 TANTO JA  
 JAKELU  
 ELFÖRSÖRJ-  
 NING

	LYHYTAIKAINEN VIERAS PÄÄMA : KORTFRISTIGT FRÄMMANDE KAPITAL :		
1259	OSTOVELAT LEVERANTÖRSKULDER	22739.79	1023.57
1269	ENYAKKEPAKSUT FÖRSKUTTSBETALNINGAR	5584.61	14.75
1299	SIIHTOVELAT RESULTATREGLERINGAR	9407.72	706.89
1309	RAHOITUSVEKSELIT FINANSIERINGSVÄXLAR	6713.19	2.00
1339	MUUT LYHYTAIKAISET VELAT ÖVRIGA KORTFRISTIGA SKULDER	23093.56	1740.36
1349	LYHYTAIKAINEN VIERAS PÄÄMA YHTEENSÄ KORTFRISTIGT FRÄMMANDE KAPITAL SAMMANLAGT	67538.65	3487.56
	PITKÄAIKAINEN VIERAS PÄÄMA : LÅNGFRISTIGT FRÄMMANDE KAPITAL :		
1359	ELÄKELAINAT PENSJONSLÅN	17317.57	809.46
1369	LAINAT RAHOITUSLAITOKSILTA LÅN AV FÖRFINANSIERINGSFÖRETAG	38567.16	3425.05
1379	JULIAATTIT JA DEBENTUURIT OBLIGATIONER OCH DEBENTURER	4603.25	3070.46
1389	TOIMINTALUOTTO LEVERANSKREDITER	8422.67	619.28
1429	MUUT PITKÄAIKAISET VELAT ÖVRIGA LÅNGFRISTIGA SKULDER	5229.33	2507.79
1439	PITKÄAIKAINEN VILKAS PÄÄMA YHTEENSÄ LÅNGFRISTIGT FRÄMMANDE KAPITAL SAMMANLAGT	74140.30	10432.09
1449	VIERAS PÄÄMA YHTEENSÄ FRÄMMANDE KAPITAL SAMMANLAGT	141679.16	13919.66
1459	ARVOSTUSERÄT VÄRDERINGSPOSTER	168.07	100.35
	VARAUKSET : RESERVERINGAR :		
1469	LUOTTOTAPPIO- JA TAKUUVARAUUS KREDDITFÖRLUST- OCH GARANTIRESERVENING	1207.89	47.42
1499	INVESTINTIVARAUUS INVESTIERINGSRESERVERING	3744.71	700.98
1509	TOIMINTAVARAUUS DRIFTSRESERVERING	1815.84	36.69
1519	VARASTIVARAUUS <sup>1)</sup> LAGERRESERV	15626.70	929.68
1539	MUUT VARAUKSET ÖVRIGA RESERVERINGAR	231.23	966.73
1549	VARAUKSET YHTEENSÄ <sup>1)</sup> RESERVERINGAR SAMMANLAGT	22624.36	2681.51

1) TIEDOT EIVÄT OLE VERTAILUKELPOISIA EDELLISIIN VUOSIIN, KATSO SIVU 6  
 UPPGIFTER ÄR INTE JÄMFÖRBARA MED FÖRRA ÅR, SE SIDAN 6

TEOLLISUUSYRITYSTEN TILINPÄÄTÖSTILASTO 1985  
 BOKSLUTSSTATISTIK ÖVER INDUSTRIFÖRETAG 1985  
 T A S E  
 B A L A N S

V A S T A T T A V A A (JATKUU) YRITYKSET, JOIDEN HENKI-  
 P A S S I V A (FORTSÄTTER) FÖRETAG, VILKAS PERSC-  
 1000 000 MK NAL > 100 ELLER = 100

<sup>3</sup>  
 TEOLLISUUS  
 YHTEENSA  
 TILLVERK-  
 NING  
 SAMMANLAGT

<sup>41</sup>  
 SÄHKÖN TUO-  
 TANTO JA  
 JAKELU  
 ELFÖRSÖRJ-  
 NING

OMA PÄÄOMA :			
EGET KAPITAL :			
1559	OSAKE-, OSUUS- JA MUU NIITÄ VASTAAVA PÄÄOMA AKTIE-, ANDELS- OCH ANNAT MOTSVARANDE KAPITAL	14835.47	1900.26
1569	OSAKEANTI (REKISTERI MATON OSAKEPÄÄOMA) AKTIEEMISSIÖN (UREGISTRERAT AKTIEKAPITAL)	113.99	1.75
1577	VAKARAFASC RESERVFCND	4069.41	271.41
1539	ÄRVONKORCTLSKAFASC VARDEFÖRHÖJNINGSFOND	7590.69	346.15
1619	MUU OMA PÄÄOMA / PÄÄOMANVAJAUS ÖVRIGT EGET KAPITAL / KAPITALUNDERSKÖTT	6415.80	19.66
1629	TILIKAUDEN VOITTO (TAPPIGI) / YLIJÄÄMÄ (ALIJÄÄMÄ) RÄKENSKAPSPERIODENS VINST(FÖRLUSTI)/ÖVER-(UNDERSKÖTT)	2403.48	341.16
1639	OMA PÄÄOMA YHTEENSA EGET KAPITAL SAMMANLAGT	35428.85	2880.38
1649	VASTATTAVAA YHTEENSA <sup>2)</sup> PASSIVA SAMMANLAGT	199900.42	19581.90

TEOLLISUUSYRITYSTEN TILINPÄÄTÖSTILASTO 1985  
 BOKSLUTSSTATISTIK ÖVER INDUSTRIFÖRETAG 1985

O S A K E P Ä Ä O M A  
 A K T I E K A P I T A L

1000 000 MK

YRITYKSET, JOIDEN HENKI-  
 LÖKUNTA > 100 TAI = 100  
 FÖRETAG, VILKAS PERSC-  
 NAL > 100 ELLER = 100

<sup>3</sup>  
 TEOLLISUUS  
 YHTEENSA  
 TILLVERK-  
 NING  
 SAMMANLAGT

<sup>41</sup>  
 SÄHKÖN TUO-  
 TANTO JA  
 JAKELU  
 ELFÖRSÖRJ-  
 NING

3400	OSAKEPÄÄOMA TILIKAUDEN ALUSSA AKTIEKAPITAL VID RÄKENSKAPSPERIODENS BÖRJAN	12186.32	1749.66
	OSAKEPÄÄÖMAN KORCTTAMINEN: AKTIEKAPITALETS FÖRHÖJNING:		
3402	ILMAISOSAKEANTI GRATISEMISSION	710.56	106.81
3403	MAKSULLINEN OSAKEANTI EMISSION MOT BETALNING	1261.66	10.08
3404	OSAKEPÄÄÖMAN KORCTTAMINEN YHTEENSA AKTIEKAPITALETS FÖRHÖJNING SAMMANLAGT	1972.22	116.89
3405	OSAKEPÄÄÖMAN ALENTAMINEN AKTIEKAPITALETS NEOSKRIVNING	-18.90	-0.04
3406	OSAKEPÄÄÖMA TILIKAUDEN LOPUSSA AKTIEKAPITAL VID RÄKENSKAPSPERIODENS SLUT	14139.66	1866.51

1) 0483 TILIKAUTENA JAETTAVAKSI PÄÄTETYT/EHDOTETUT OSINGOT JA OSUUSKOROT:  
 DIVIDENDERNA OCH ANDELSRÄNTORNA SOM BESLUTATS/FÖRESLAGITS ATT  
 UTDELAS UNDER RÄKENSKAPSPERIODEN:

TEOLLISUUS YHTEENSA 1462,62 MILJ.MK  
 TILLVERKNING SAMMANLAGT

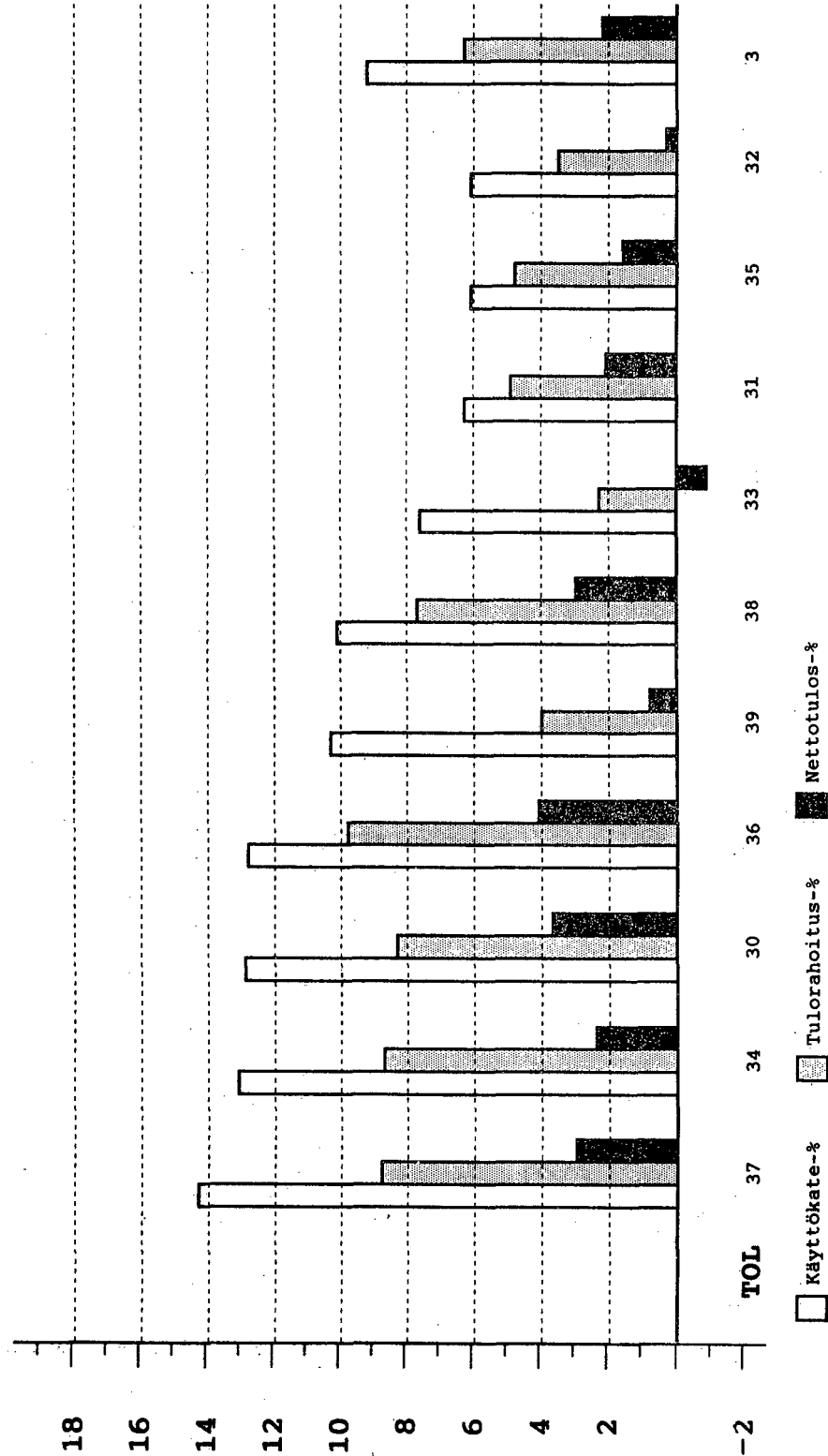
SÄHKÖN TUOTANTO JA JAKELU 98,89 MILJ.MK  
 ELFÖRSÖRJNING

2) TIEDOT EIVÄT OLE VERTAILUKELPOISIA EDELLISIIN VUOSIIN, KATSO SIVU 6  
 UPPGIFTER ÄR INTE JÄMFÖRBARA MED FÖRRA ÅR, SE SIDAN 6

Kuvio 1: TEOLLISUUSYRITYSTEN TILINPÄÄTÖSTILASTO 1985

KÄYTTÖKATE-%, TULORAHOITUS-% JA NETTOTULOS-% TOIMIALOITTAIN  
 Käyttökate-%:n mukaisessa järjestyksessä

% LIIKEVAIHDOSTA



TOIMIALA TOL	TOIMIALA TOL
31	Elintarv. juomien ja tupakan valmistus
32	Tekst. vaatt. nahkan ja nahkatuott. valm.
33	Puutavaran valmistus
34	Paperiteoll. tuott. valm. ja graaf. tuotanto
35	Kem. maabijy-, kumi- ja muovituott. valm.
36	Savi-, lasi- ja kivit tuotteiden valmistus
37	Metallien valmistus
38	Metalli- ja konepajatuotteiden valmistus
39	Muu valmistus
30	Erittelemätön teollisuus
3	Teollisuus yhteensä



**TEOLLISUUSYRITYSTEN TILINPÄÄTÖSTILASTOT**  
**BOKSLUTSSTATISTIKER ÖVER INDUSTRIFÖRETAG**

Teollisuusyritysten tilinpäätöstilasto 1985  
Ennakkotietoja yli 500 hengen teollisuusyrityksistä  
Bokslutsstatistiken över industriföretag 1985  
Förhandsuppgifter om industriföretag med över 500 anställda  
YR 1986:7

Teollisuusyritysten tilinpäätöstilasto 1985  
Tietoja yli 100 hengen teollisuusyrityksistä  
Bokslutsstatistik över industriföretag 1985  
Uppgifter om industriföretag med över 100 anställda  
YR 1986:16

Teollisuusyritysten tilinpäätöstilasto 1985  
Bokslutsstatistik över industriföretag 1985  
YR 1987:6

Teollisuusyritysten tilinpäätöstilastot ovat jatkoa teollisuuden  
yritystilastoille (julkaistu vuodesta 1974 lähtien).

Bokslutsstatistiker över industriföretag är fortsättning till industrins  
företagsstatistik (publicerats sedan år 1974).

**TIEDUSTELUT - FÖRFRÅGNINGAR**

Puh. (90) 58001/Teollisuusyritysten tilinpäätöstilasto  
Tel. (90) 58001/Bokslutsstatistik över industriföretag

**TILASTOKIRJASTO - TIETOPALVELU**  
**STATISTIKBIBLIOTEK - INFORMATIONSSERVICE**

Osoite                    Annankatu 44, toinen kerros  
Adress                    Annegatan 44, andra våningen  
Postiosoitte            PL 504, 00101 HELSINKI  
Postadress              PB 504, 00101 HELSINGFORS

Tietopalvelunumerot    Informations servicenummer  
                                  (90) 1734282  
                                  (90) 1734283

Neuvonta    Information  
                  (90) 1734220



YRITYSTOIMINTAA KUVAAVIA TILASTOJULKAISUJA

hintaa

YRITYS- JA TOIMIPAIKKAREKISTERI

Liikevaihtoverovelvolliset ja työnantaja- yritykset 1984	50,-
Liikevaihtoverovelvollisten ja työnantaja- yritysten toimipaikat 1984	60,-

TILINPÄÄTÖSTILASTOJA

TEOLLISUUSYRITYKSET

Teollisuusyritysten tilinpäätöstilasto 1985	32,-
Tilinpäätöstietoja yli 100 hengen teollisuus- yrityksistä 1985	30,-
Tilinpäätöstietoja yli 500 hengen teollisuus- yrityksistä 1986	35,-

KAUPAN YRITYKSET

Tukku- ja vähittäiskaupan tilinpäätöstilasto 1985	45,-
---	------

LIIKENTEEN YRITYKSET

Liikenteen tilinpäätöstilasto 1985	25,-
Linja-autoliikenteen tilinpäätöstilasto 1983-1985	10,-
Tilinpäätöstilasto suurimmista varustamoista 1984-1985	10,-

RAKENNUSYRITYKSET

Rakennusyritysten tilinpäätöstilasto 1985	28,-
---	------