

tilastotiedotus statistisk rapport

Arkisto

Tilastokeskus
Statistikcentralen

1975

Tiedustelut - Förfrågningar

Päiväys - Datum

N:o - Nr

Heikki Larmola
90 - 645 121/409

1975-02-18

TU 1975:1

TULO- JA OMAISUUSTILASTO

Alustavat tiedot vuodelta 1972

INKOMST- OCH FÖRMÖGENHETSSTATISTIK

Preliminära uppgifter för år 1972

Alustavat tiedot yksityisistä henkilöistä vuodelta 1972

Yksityisten henkilöiden tulo- ja omaisuustilaston alustavat tiedot tulovuodelta 1972 sisältävät välittömän verotuksen aineistoon perustuvat tiedot luonnollisten henkilöiden, verotusyhtymien ja jakamattomien kuolinpesien tuloista, vähennyksistä ja veroista.

Yksityisten henkilöiden tulot (veronalaiset tulot valtionverotuksessa) ovat alustavien tietojen mukaan nousseet vuodesta 1971 18.0 % ja verot yhteensä 23.2 % (vv. 1970-71 tulot nousivat 13.8 % ja verot 17.9 %). Verojen osuus tuloista oli vuonna 1972 26.9 %, kun se vuonna 1971 oli 25.8 % ja vuonna 1970 24.9 %.

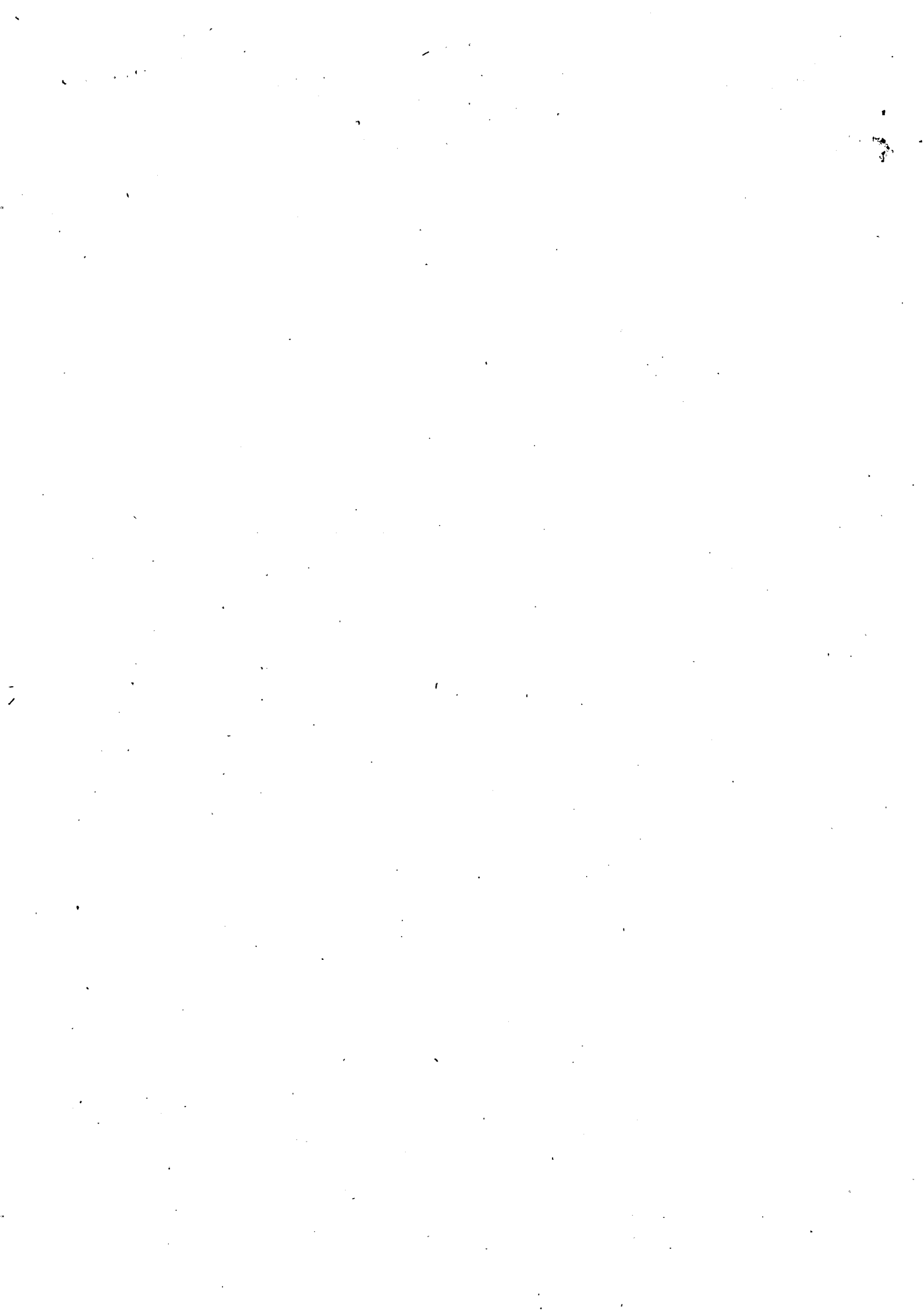
Luonnollisten henkilöiden osalta tulojen kasvu vv. 1971-72 oli 17.2 % ja verojen kasvu 23.1 % (vv. 1970-71 lisääntyivät tulot 13.8 % ja verot 17.9 %). Verojen osuus tuloista oli vuonna 1972 27.1 %; edellisenä vuonna vastaava osuus oli 25.8 % ja vuonna 1970 24.9 %.

Preliminära uppgifter om enskilda personer för år 1972

Preliminära uppgifter om enskilda personers inkomst- och förmögenhetsstatistik för inkomståret 1972 baserar sig på beskattningsuppgifter om fysiska personers, skattesammanslutningars och oskiftade dödsboms inkomster, avdrag och skatter.

Enskilda personers inkomster (vid statsbeskattningen skattepliktiga inkomster) har enligt preliminära uppgifter stigit med 18.0 % från år 1971 och skatterna sammanlagt med 23.2 % (åren 1970-71 har inkomsterna stigit med 13.8 % och skatterna med 17.9 %). Skatternas andel av inkomsterna utgjorde år 1972 26.9 %, medan andelen år 1971 var 25.8 % och år 1970 24.9 %.

För de fysiska personernas del var inkomsternas ökning åren 1971-72 17.2 % och skatternas ökning 23.1 % (åren 1970-71 ökade inkomsterna med 13.8 % och skatterna med 17.9 %). Skatternas andel av inkomsterna utgjorde år 1972 27.1 %; föregående år var motsvarande andel 25.8 % och år 1970 24.9 %.



Asetelma A. Tulonsaajien ja verotettujen luku, tulot ja verotus vuonna 1972
Tablå A. Antal inkomstagare och beskattade, inkomster och beskattning

	Yksityiset henkilöt		Luonnolliset henkilöt		Verotusyhtymät ja kuolinpesät Skattesammanslutningar och dödsbon
	Enskilda personer	Muutos vuodesta 1971 Förändring från året 1971.	Fysiska personer	Muutos vuodesta 1971 Förändring från året 1971	
		%		%	
1. Tulonsaajia Inkomstagare	2 982 397	3.6	2 866 387	3.5	116 010
2. Verotettuja Beskattade	2 400 593	2.4	2 301 927	..	98 666
3. <u>Valtionverotus</u> milj. mk <u>Statsbeskattningen</u>					
- Veronalaiset tulot Skattepliktiga inkomster	32 914	18.0	32 253	17.2	661
- Vähennykset Avdrag	10 254	15.7	9 945	13.3	309
- Verotettavat tulot Beskattningsbara inkomster	22 778	19.0	22 422	19.0	355
- Verotettava omaisuus Beskattningsbar förmögenhet	15 366	25.7	13 320	26.5	2 045
- Tulovero Inkomstskatt	3 428	31.1	3 385	31.2	43
- Omaisuusvero Förmögenhetsskatt	104	31.6	91	31.9	13
- Veronkorotus Skatteförhöjning	5	41.1 ^{x)}	5	41.1 ^{x)}	-
4. <u>Kunnallisverotus</u> milj. mk <u>Kommunalbeskattningen</u>					
- Veronalaiset tulot Skattepliktiga inkomster	33 042	17.9	32 466	17.4	576
- Vähennykset Avdrag	4 347	17.1	4 173	13.4	174
- Verotettavat tulot Beskattningsbara inkomster	28 774	17.7	28 371	17.7	403
- Kunnallisvero Kommunalskatt	4 225	18.6	4 154	18.4	72
- Kirkollisvero Kyrkoskatt	299	18.7	294	16.5	5
- Sosiaalivakuutusmaksut Socialförsäkringsavgifter	799	17.0	799	17.0	-
5. Verot yhteensä milj. mk. Skatter sammanslagt	8 862	23.2	8 729	23.1	133

x) Arvot laskettu pyöristämättömistä luvuista.
 Värdena har beräknats med osvrundade tal.

Tilastossa käytetyt tärkeimmät käsitteet

- YKSITYISIÄ HENKILÖITÄ ovat luonnolliset henkilöt, verotusyhtymät ja ennen verovuotta muodostuneet, jakamattomat kuolinpesät.
- ALAIKÄINEN LAPSI on henkilö, joka ei ennen vuoden 1972 alkua ole täyttänyt 16 vuotta. Tulonsaajien alaikäinen lapsi voi esiintyä tilastossa myös itsenäisenä tulonsaajana, jos hänellä on ollut veronalaista tuloa valtion- tai kunnallisverotuksessa tai maksuunpantua omaisuusveroa.
- TULONSAAJA on luonnollinen henkilö, verotusyhtymä tai ennen verovuotta muodostunut, jakamaton kuolinpesä, jolla on ollut valtion- tai kunnallisveron alaista tuloa vähintään 10 mk tai hänelle on pantu maksettavaksi omaisuusveroa.
- TULO on kaikki valtion- tai kunnallisverotuksessa veronalainen vähintään 10 markan suuruinen tulo.
- TULOLUOKKA on muodostettu sen perusteella, paljonko verovelvollisella on valtionveron alaista vuosituloa yhteensä.
- TULOLAJIT, kuten rahapalkka ja luontoisedut, palkkiot jne. ovat samoja kuin veroilmoituslomakkeessa 1 käytetyt nimikkeet.
- KUNNALLISVERON ALAISET TULOT YHTEENSÄ tarkoittaa verovelvollisen henkikirjoituskunnan kunnallisverotuksessa todettuja tuloja. Kiinteistö-, liike- ja ammattituloista, jotka on saatu kotikunnan ulkopuolella, ei tauluissa 1 ja 2 ole tietoja.
- VÄHENNYKSET YHTEENSÄ valtion- kunnallisverotuksessa ovat suuremmat kuin veronalaisten ja verotettavien tulojen erot. Tämä johtuu siitä, että tietolähteenä käytettyyn verotusrekisteriin on viety joissakin tapauksissa enemmän vähennyksiä kuin on ollut veronalaisia tuloja. Vähennykset valtion- ja kunnallisverotuksessa on esitetty erikseen lajeittain.
- VÄHENNYSTEN SIIRTO PUOLISOIDEN KESKEN (TOL 42 §) valtionverotuksessa esiintyy nollasta poikkeavana suurena, mikä johtuu aineiston virheellisyydestä tässä kohdin.
- VEROT tarkoittavat maksuunpantuja määriä. Veron lapsivähennykset on tässä otettu huomioon. Samoin on otettu huomioon veronkorotus valtionverotuksessa, jota ei vuotta 1971 aikaisempien tulovuosien aineistoista ole saatu laske- tuksi.

De viktigaste begreppen, som behandlas i statistiken

- ENSKILDA PERSONER är fysiska personer, skattesammanslutningar och oskiftade dödsbon, som bildats före skatteåret.
- MINDERÅRIGT BARN är en person som inte fyllt 16 år före utgången av år 1972. Inkomsttagarnas minderåriga barn kan även förekomma i statistiken som självständig inkomsttagare om han/hon haft skattepliktiga inkomster vid stats- eller kommunalbeskattningen eller debiterad förmögenhetsskatt.
- INKOMSTTAGARE avser fysisk person, skattesammanslutning eller dödsbo, som bildats före skatteåret och som haft skattepliktig inkomst om minst 10 mk eller person med debiterad förmögenhetsskatt.
- INKOMST är i stats- eller kommunalbeskattningen all skattepliktig inkomst över 10 mark.
- INKOMSTKLASSEN har bestämts av storleken hos den skatteskyldigas skattepliktiga inkomster vid statsbeskattningen.
- INKOMSTTYPERNA, såsom penninglön och naturaförmåner, arvoden m.m. är samma som de benämningar, vilka används på skattedeklarationsblankett 1.
- VID KOMMUNALBESKATTNINGEN SKATTEPLIKTIGA INKOMSTER SAMMANLAGT avser den skatteskyldigas inkomster som konstaterats vid beskattningen i mantalsskrivningskommunen. Om inkomster av fastighet, affärsrörelse eller yrke, som erhållits utom hemkommunen ingår inga uppgifter i tabellerna 1 och 2.
- AVDRAGEN SAMMANLAGT vid stats- och kommunalbeskattningen är större än skillnaderna mellan de skattepliktiga inkomsterna och de beskattningsbara inkomsterna. Detta beror på, att man till beskattningsregistret, varifrån uppgifterna erhålls, i vissa fall fört avdrag vilkas summa överskridit de skattepliktiga inkomsternas storlek. De olika typerna av avdrag i stats- och kommunalbeskattningen har framlagts skilt efter typ.
- ÖVERFÖRING AV AVDRAG MELLAN MAKAR (IFL 42 §) inom statsbeskattningen förekommer här som en storhet som avviker från noll, vilket beror på materialets avvikelser i denna punkt.
- MED SKATTER avses debiterade belopp. Här har barnavdragen på skatten beaktats. Samtidigt har skatteförhöjningen i statsbeskattningen beaktats och den har inte kunnat uträknas ur material för inkomstår före år 1971.

Tilaston laadintaperusteet

Vuoden 1972 ennakkotilaston laadinnassa on käytetty samoja menetelmiä kuin vuosien 1969, 1970 ja 1971 ennakkotilastoissa.1)

Tilaston piiriin kuuluvista luonnollisista henkilöistä, verotusyhtymistä ja kuolinpesistä on vajaat 100 000 jäänyt vuodelta 1972 tietokoneilla suoritettun verotuksen ulkopuolelle. Näistä tilastokeskus on hankkinut tulo- ja verotustiedot otannalla samaan tapaan kuin aikaisempina vuosina. Koneellisen verotuksen ja otantatiedustelun aineistot on tilastossa yhdistetty.

Vuoden 1972 yksityisiä henkilöitä koskevassa alustavassa tilastossa julkaistaan asetelmassa A keskeiset tiedot em. verovelvollisten tuloista ja verotuksesta. Taulussa 1 esitetään yksityisten henkilöiden tuloja, vähennyksiä ja veroja koskevat tiedot asetelmassa A olevia tietoja yksityiskohtaisempina. Taulu 2 sisältää vastaavat tiedot pelkästään luonnollisista henkilöistä. Tauluissa 1 ja 2 ei ole kuitenkaan voitu ottaa huomioon kotikunnan ulkopuolella suoritettua verotusta.

Om grunderna vid uppgörandet av statistiken

Vid uppgörandet av förhandsstatistiken för år 1972 har samma metoder använts som för förhandsstatistiken för åren 1969, 1970 och 1971.1)

Av de fysiska personer, skattesammanslutningar och dödsbon som hör till statistiken har knappt 100 000 fallit utom den beskattning som år 1972 utförs med datamaskiner. Om dessa har statistikcentralen erhållit inkomst- och beskattningsuppgifter genom urval på samma sätt som under tidigare år. Den maskinella beskattningens och urvalsundersökningens material har sedan för statistiken sammanslagits.

I den preliminära statistiken för 1972 över enskilda personer publiceras centrala uppgifter i tablå A om ovannämnda skatteskyldigas och beskattades inkomster och beskattning. I tabell 1 framläggs mera detaljerade uppgifter om enskilda personers inkomster, avdrag och skatter än i tablå A. Tabell 2 innehåller motsvarande uppgifter om enbart fysiska personer. I tabellerna 1 och 2 har dock inte utom hemkommunen avlagd beskattning beaktats.

-
- | | | |
|----------------------------|----|--------|
| 1) Kts. TK Tilastotiedotus | TU | 1972:1 |
| "- | TU | 1973:1 |
| "- | TU | 1973:3 |
| 1) Se Statistisk rapport | TU | 1972:1 |
| "- | TU | 1973:1 |
| "- | TU | 1973:3 |

Kotikunnan ulkopuolella suoritettu verotus

Asetelmassa A on kotikunnan ulkopuolella suoritettun verotuksen johdosta lisätty taulu 1 antamiin yksityisten henkilöiden ja taulun 2 antamiin luonnollisten henkilöiden tuloja ja verotusta koskeviin tietoihin seuraavat summat:

Beskattningen utom hemkommunen

I tablå A har p.g.a. kommunalbeskattningen utom hemkommunen, till uppgifterna i tabell 1 om enskilda personers inkomster och beskattning och till motsvarande uppgifter i tabell 2 om fysiska personer tillagts följande summor:

	Taulu 1 Tabell 1	Taulu 2 Tabell 2
a) kunnallisveron alaisiin tuloihin - till skattepliktiga inkomster vid kommunalbeskattningen	390 milj. mk	382 milj. mk
b) kunnallisverotuksessa verotettaviin tuloihin - till beskattningsbara inkomster vid kommunalbeskattningen	340 milj. mk	335 milj. mk
c) kunnallisveroon - till kommunalskatten	50 milj. mk	49 milj. mk
d) sosiaalivakuutusmaksuihin - till socialförsäkringsavgifterna	7 milj. mk	7 milj. mk
e) kirkollisveroon - till kyrkoskatten	4 milj. mk	4 milj. mk

LUONNOLLISTEN HEIKILÖIDEN TULOT (1000 MK), VÄHENNYKSET (1000 MK) JA VEROT (1000 MK).
 TULOLUOKITTAIN KOKO MAASSA, YHTEISVEROTETTAVAT KAHTENA YKSIKKÖNÄ (VUONNA 1972).
 INKOMSTER (1000 MK), AVDRAG (1000 MK) OCH SKATTER (1000 MK) FÖR FYSISKA PERSONER.
 I HELA LANDET EFTER INKOMSTKCLASS; SAMBESKATTADE AKTA MAKA BILDAR TVÅ ENHETER (ÅR 1972).

TAULU 2 SIVU 1

TULOLUOKKA - INKOMSTKCLASS

	YHTEENSKÄ		6000 -		8000 -		10000 -		12000 -		14000 -	
	1999	3999	7999	9999	11999	13999	15999	1999	3999	5999	7999	9999
TULOT, VÄHENNYKSET JA VEROT												
INKOMSTER, AVDRAG OCH SKATTER												
I												
II												
III												
IV												
V												
VI												
VII												
VIII												
IX												
X												
XI												
XII												
XIII												
XIV												
XV												
XVI												
XVII												
XVIII												
XIX												
XX												
XXI												
XXII												
XXIII												
XXIV												
XXV												
XXVI												
XXVII												
XXVIII												
XXIX												
XXX												
XXXI												
XXXII												
XXXIII												
XXXIV												
XXXV												
XXXVI												
XXXVII												
XXXVIII												
XXXIX												
XL												
XL I												
XL II												
XL III												
XL IV												
XL V												
XL VI												
XL VII												
XL VIII												
XL IX												
XL X												
XL XI												
XL XII												
XL XIII												
XL XIV												
XL XV												
XL XVI												
XL XVII												
XL XVIII												
XL XIX												
XL XX												
XL XXI												
XL XXII												
XL XXIII												
XL XXIV												
XL XXV												
XL XXVI												
XL XXVII												
XL XXVIII												
XL XXIX												
XL XXX												
XL XXX I												
XL XXX II												
XL XXX III												
XL XXX IV												
XL XXX V												
XL XXX VI												
XL XXX VII												
XL XXX VIII												
XL XXX IX												
XL XXX X												
XL XXX XI												
XL XXX XII												
XL XXX XIII												
XL XXX XIV												
XL XXX XV												
XL XXX XVI												
XL XXX XVII												
XL XXX XVIII												
XL XXX XIX												
XL XXX XX												
XL XXX XXI												
XL XXX XXII												
XL XXX XXIII												
XL XXX XXIV												
XL XXX XXV												
XL XXX XXVI												
XL XXX XXVII												
XL XXX XXVIII												
XL XXX XXIX												
XL XXX XXX												
XL XXX XXX I												
XL XXX XXX II												
XL XXX XXX III												
XL XXX XXX IV												
XL XXX XXX V												
XL XXX XXX VI												
XL XXX XXX VII												
XL XXX XXX VIII												
XL XXX XXX IX												
XL XXX XXX X												
XL XXX XXX XI												
XL XXX XXX XII												
XL XXX XXX XIII												
XL XXX XXX XIV												
XL XXX XXX XV												
XL XXX XXX XVI												
XL XXX XXX XVII												
XL XXX XXX XVIII												
XL XXX XXX XIX												
XL XXX XXX XX												
XL XXX XXX XXI												
XL XXX XXX XXII												
XL XXX XXX XXIII												
XL XXX XXX XXIV												
XL XXX XXX XXV												
XL XXX XXX XXVI												
XL XXX XXX XXVII												
XL XXX XXX XXVIII												
XL XXX XXX XXIX												
XL XXX XXX XXX												
XL XXX XXX XXX I												
XL XXX XXX XXX II												
XL XXX XXX XXX III												
XL XXX XXX XXX IV												
XL XXX XXX XXX V												
XL XXX XXX XXX VI												
XL XXX XXX XXX VII												
XL XXX XXX XXX VIII												
XL XXX XXX XXX IX												
XL XXX XXX XXX X												
XL XXX XXX XXX XI												
XL XXX XXX XXX XII												
XL XXX XXX XXX XIII												
XL XXX XXX XXX XIV												
XL XXX XXX XXX XV												
XL XXX XXX XXX XVI		</										

TULOLUOKKA - INKOMSTKLASS

	16000 - 17000	18000 - 19999	20000 - 23999	24000 - 29999	30000 - 39999	40000- 59999	60000 - 99999	100000 - 199999	200000 -
VÄHENYKSET VALTION- JA KUNNALLISVEROTUKSESSA - AVDRAGEN VID STATS- OCH KOMMUNALBESKATTNING.....	165667	134351	178696	150760	112291	79357	41291	16689	4021
1. MATKAKULUT - RESEKOSTNADER.....	34315	26385	33134	24232	14203	6889	2138	527	30
2. TULON HAKKIMISKUSTANNAKSET - KOSTNADER FÖR INKOMSTENS FÖRÄRVANDE.....	22802	18836	24417	19705	13977	9659	5317	1419	123
3. KÄ- VÄRDUUSMAKSU - FLP.-AVGIFT.....	34262	29143	41052	37334	29704	22939	12921	6178	1287
4. HEKTIIVAKUUTUSMAKSUT - PREMIER FÖR LIVFÖRSÄKRING..	13641	11572	15311	12995	9546	6487	2787	868	71
5. ELÄKEVAKUUTUSMAKSUT - PREMIER FÖR PENSIONS- FÖRSÄKRINGAR.....	6581	6026	9682	10780	10834	10143	7344	3288	689
6. SAIRAUSKULUT - SJUKDOMSKOSTNADER.....	34492	28210	38279	32862	24432	16035	6332	1774	198
7. INVALIDI- JA VANHUUSVÄHENNYS - INVALID- OCH ÄLDEKÄRNSAVDRAG.....	17281	12211	14455	10521	7423	4546	1820	674	113
8. LÄKÄRYVÄHENNYS - ANKE- ELLER ANKLINGSAVDRAG.....	1661	1152	1197	785	431	216	170	21	4
9. TOLSTIVÄISAVVÄSTUS - PERIODISKT BIDRAG.....	297	303	609	865	1201	1535	1581	1046	512
10. ERITTELEMÄTÖN VÄHENNYS - ÖSPECIFICERAD AVDRAG..	336	514	560	683	540	908	982	893	993
VÄHENYKSET VAIN VALTIONVEROTUKSESSA - AVDRAG ENDAST VID STATSØSKATTNING.....	608927	494494	643849	499554	331214	210060	95858	38913	8528
1. KURUT JA INDEKSIKURUTUKSET - RANTOK OCH INDEKSFÖRHÖJNINGAR.....	36025	34647	54665	58460	56465	50875	32673	18258	4852
2. SUSTIAALITURVAMAKSUT - SUSTIAALSKYUDSÄVGIFT.....	288	268	465	526	528	549	366	186	79
3. PUOLISIVÄHENNYS - MAKENS AVDRAG.....	72811	47536	54305	36886	18873	9808	4120	1230	142
4. PROSENTTIVÄHENNYS - PRUGENTAVDRAG.....	465864	384989	499641	374132	233678	128788	47771	13636	1522
5. KULUUSVÄHENNYS - UTBILDNINGSAVDRAG.....	3016	2763	4195	3835	2810	2080	466	292	28
6. KALLIPÄÄKÄÄNÄHENNYS - DYRKORTSAVDRAG.....	16447	13511	17472	13943	9751	5999	2346	691	74
7. TILSILLE PUOLISULLE SIIRRETTY VÄHENNYS (TOL42) - AVDRAG JYRKÖRTTILL MAKE/MAKA (TOL42).....	7648	5449	6225	4369	2911	1645	672	268	41
8. OSINKOVÄHENNYS - DIVIDENDAVDRAG.....	1020	955	1706	2018	2316	2540	1779	837	147
9. MUUT VÄHENYKSET - ÖVRIGA AVDRAG.....	3145	2025	2412	2018	1442	836	519	157	243
10. ERITTELEMÄTÖN VÄHENNYS - ÖSPECIFICERAD AVDRAG..	1664	2351	2764	3367	2440	6942	4645	3359	1401
VÄHENYKSET VAIN KUNNALLISVEROTUKSESSA - AVDRAG ENDAST VID KOMMUNALBESKATTNING.....	103704	90895	126805	116545	98250	75951	41207	20130	5321
1. KURUT JA INDEKSIKURUTUKSET - RANTOK OCH INDEKSFÖRHÖJNINGAR.....	22265	21474	35170	39786	40515	38782	25393	14386	4278
2. LAPSIVÄHENNYS - BAKNAVUKAG.....	73945	62414	82512	65655	45025	26155	9447	2408	169
3. PERUSVÄHENNYS - GRUNDAVDRAG.....	27	20	23	27	9	12	5	4	0
4. MUUT VÄHENYKSET - ÖVRIGA AVDRAG.....	3317	2083	2544	2157	1571	832	407	163	140
5. ERITTELEMÄTÖN VÄHENNYS - ÖSPECIFICERAD AVDRAG..	4150	4903	6555	8920	11129	10170	5955	3170	734
VÄHENYKSET VALTIONVEROTUKSESSA YHTIENSÄ - AVDRAG VID STATSBESKATTNING SAMMANLAGT.....	775784	629694	823850	652011	444605	290647	138368	56382	81848
VÄHENYKSET KUNNALLISVEROTUKSESSA YHTIENSÄ - AVDRAG VID KOMMUNALBESKATTNING SAMMANLAGT.....	269576	225384	305688	267483	210648	155350	82512	37833	79345
VALTIONVEROTUKSESSA VERUETTAVAT TULOT - VID STATSBESKATTNINGEN BESKATTINGSBAR INKOMST.....	1971047	1684123	2405527	2266550	1896662	1511390	896360	466931	122532
KUNNALLISVEROTUKSESSA VERUETTAVAT TULOT - VID KOMMUNALBESKATTNINGEN BESKATTINGSBAR INKOMST.....	2468642	2080803	2907216	2633971	2114241	1623690	926941	462522	118851
VERUETTAVAT OMAISUUS - BESKATTAD FÖRMÖGENHET.....	678514	611393	1018432	1122363	1170297	1271215	1119443	647882	441591
VALTION TULOVERO - STATENS INKOMSTSKATT.....	263585	246461	395438	431132	410982	378020	262909	160899	49268
MAISUUSVERO - FÖRMÖGENHETSSKATT.....	3312	2936	5450	6770	8376	11057	12565	12370	7830
VERONKORTUS - SKATTEFÖRHÖJNING.....	197	246	425	547	698	630	455	417	517
VALTIONVEROT YHTIENSÄ - STATSSKATTER SAMMANLAGT..	267094	249642	401313	438449	420056	389707	275929	173685	57614
KUNNALLISVEROT YHTIENSÄ - STATSSKATTER SAMMANLAGT..	361449	303872	423974	383255	305549	232898	133428	66917	18962
SUSTIAALIVAKUUTUSMAKSUT-SOCIALFÖRSÄKRINGSÄVGIFTER..	71055	60101	83976	76092	60515	45953	25780	12314	2699
KIRKALLISVERO - KYRKOSKATT.....	25026	20673	28823	26247	20876	16113	9276	4590	1135
VEROT YHTIENSÄ - SKATTER SAMMANLAGT.....	724623	634289	938086	924042	806997	694671	444413	257507	78411
TULOT MINUS VEROT - INKOMSTER MINUS SKATTER.....	2023139	1680501	2292123	1995530	1534410	1117549	590306	265124	127435

KÄSITYSTEN HENKILÖIDEN TULOT (1000 MK), VÄHENNYKSET (1000 MK) JA VEROT (1000 MK) TULOLUOKITTAIN KOKO MAASSA. YHTEISVEROTETTAVAT KAHTENA YKSIKKÖNÄ (VUONNA 1972).
 IIN MUUT (1000 MK), AVDRAG (1000 MK) OCH SKATTER (1000 MK) FÖR ENSKILDA PERSONER
 IIN MAANDET EFTER INKOMSTKlassen; SAMBESKATTADE AKTA MAKA BILDAR TVÅ ENHETER (ÅR 1972).

TULOLUOKKA - INKOMSTKlass

	10 - 1999	2000 - 3999	4000 - 5999	6000 - 7999	8000 - 9999	10000 - 11999	12000 - 12999	14000 - 15999
I TULOT, VÄHENNYKSET JA VEROT INKOMSTER, AVDRAG OCH SKATTER	YHTEENSÄ SUMMA							
II A. MAAILALALUUDEN TULOT - INKOMST FRÅN GÅRDSBRUK RESKATTNING.....	2982397	304128	229765	220679	267305	264853	230238	203052
1. MAAILALALUUDEN TULOT - INKOMST FRÅN GÅRDSBRUK RESKATTNING.....	1230282	42923	53155	63249	77677	93408	113527	129864
2. MAAILALALUUDEN TULOT - INKOMST FRÅN GÅRDSBRUK RESKATTNING.....	26139394	515227	742564	1130777	1948685	2414902	2532835	2602795
3. MAAILALALUUDEN TULOT - INKOMST FRÅN GÅRDSBRUK RESKATTNING.....	25368955	495091	721272	1107576	1922778	2384083	2498277	2564971
4. MAAILALALUUDEN TULOT - INKOMST FRÅN GÅRDSBRUK RESKATTNING.....	50518	948	1082	1099	1176	1505	2095	2608
5. MAAILALALUUDEN TULOT - INKOMST FRÅN GÅRDSBRUK RESKATTNING.....	667438	14769	17560	19816	22295	26671	29424	32287
6. MAAILALALUUDEN TULOT - INKOMST FRÅN GÅRDSBRUK RESKATTNING.....	45234	1143	1663	1654	2066	2408	2874	2808
7. MAAILALALUUDEN TULOT - INKOMST FRÅN GÅRDSBRUK RESKATTNING.....	7249	2704	987	632	369	235	165	119
8. MAAILALALUUDEN TULOT - INKOMST FRÅN GÅRDSBRUK RESKATTNING.....	1977506	89502	173101	148859	155990	178091	157568	155256
9. MAAILALALUUDEN TULOT - INKOMST FRÅN GÅRDSBRUK RESKATTNING.....	1943642	85523	168969	145701	153554	176029	155584	153649
10. MAAILALALUUDEN TULOT - INKOMST FRÅN GÅRDSBRUK RESKATTNING.....	33864	3979	4132	3158	2436	2062	1584	1607
11. MAAILALALUUDEN TULOT - INKOMST FRÅN GÅRDSBRUK RESKATTNING.....	1998136	48401	147053	181926	204724	206322	181218	158725
12. MAAILALALUUDEN TULOT - INKOMST FRÅN GÅRDSBRUK RESKATTNING.....	1842656	46577	143796	178387	201324	202962	177556	154688
13. MAAILALALUUDEN TULOT - INKOMST FRÅN GÅRDSBRUK RESKATTNING.....	1963678	6433	35431	51163	65051	72997	78063	83097
14. MAAILALALUUDEN TULOT - INKOMST FRÅN GÅRDSBRUK RESKATTNING.....	1881450	8599	34884	49160	112677	69830	74938	79728
15. MAAILALALUUDEN TULOT - INKOMST FRÅN GÅRDSBRUK RESKATTNING.....	608293	55284	36178	29944	27713	29161	29895	32248
16. MAAILALALUUDEN TULOT - INKOMST FRÅN GÅRDSBRUK RESKATTNING.....	219778	7196	11233	9969	8866	9207	9322	10256
17. MAAILALALUUDEN TULOT - INKOMST FRÅN GÅRDSBRUK RESKATTNING.....	388515	48088	24945	19974	18847	19954	20573	21993
18. MAAILALALUUDEN TULOT - INKOMST FRÅN GÅRDSBRUK RESKATTNING.....	285600	40724	19063	14493	13463	14778	15135	16303
19. MAAILALALUUDEN TULOT - INKOMST FRÅN GÅRDSBRUK RESKATTNING.....	145495	5490	4253	3867	4241	4100	3863	3773
20. MAAILALALUUDEN TULOT - INKOMST FRÅN GÅRDSBRUK RESKATTNING.....	25201	1457	1218	1082	1013	1221	963	857
21. MAAILALALUUDEN TULOT - INKOMST FRÅN GÅRDSBRUK RESKATTNING.....	120294	4033	3034	2785	3227	2879	2900	2917
22. MAAILALALUUDEN TULOT - INKOMST FRÅN GÅRDSBRUK RESKATTNING.....	83236	2438	2227	2302	2891	2933	3330	3575
23. MAAILALALUUDEN TULOT - INKOMST FRÅN GÅRDSBRUK RESKATTNING.....	179749	22040	12053	7383	9320	9296	9764	9176
24. MAAILALALUUDEN TULOT - INKOMST FRÅN GÅRDSBRUK RESKATTNING.....	32914186	504326	889630	1548694	2409237	2908477	2986477	3039414
25. MAAILALALUUDEN TULOT - INKOMST FRÅN GÅRDSBRUK RESKATTNING.....	32651673	516495	888435	1541569	2453387	2901735	2979181	3030252

TULOT, VÄHENNYKSET JA VEROT INKOMSTER, AVDRAG OCH SKATTER	YHTEENSA SUMMA	10 - 1999	2000 - 3999	4000 - 5999	6000 - 7999	8000 - 9999	10000 - 11999	12000 - 13999	14000 - 15999
VÄHENNYKSET VALTION- JA KUNNALLISVEROTUKSESSA - AVDRAGEN VID STATS- OCH KOMMUNALBESKATTNING.....	2363209	233993	182882	145995	142949	182404	203242	195752	190818
1. MATKAKULUT - RESEKOSTNADER.....	347757	1254	6876	12887	21686	35757	43434	43199	40810
2. TULON HANKKIMISKUSTANNUKSET - KOSTNADER FÖR INKOMSTENS FÖRÄRVANDE.....	208431	895	2489	4237	7059	14138	18751	20936	23660
3. KE- VAKUUTJMSAKSUT - FLP.-AVGIKT.....	386911	4837	7331	10592	15705	26951	33830	35875	36966
4. HEVNIKAKUUTJMSAKSUT - PREMIER FÖR LIVFÖRSÄKRING.....	135115	2402	3766	4565	5844	8572	10714	12199	13717
5. ELÄKEVAKUUTJMSAKSUT - PREMIER FÖR PENSIONS- FÖRSÄKRINGAR.....	110199	976	2775	4435	5833	7583	7995	7716	7240
6. SAIRAUSKULUT - SJUKDOMSKOSTNADER.....	468273	22865	32613	31431	32648	40917	43950	41354	39698
7. INVALIDI- JA VANHUUSVÄHENNYS - INVALID- OCH ÄLDREOMSAVDRAG.....	650391	196713	122699	73827	50521	42835	38986	30119	25421
8. LESKEYVÄHENNYS - ANKE- ELLEH ÄNKLINGSAVDRAG.....	31507	3295	2495	2308	2682	4599	4609	3528	2428
9. TOISTUVÄHENNYS - PERIUDISKT BIDRAG.....	9275	66	126	97	104	154	179	250	276
10. ERITTELEMÄTÖN VÄHENNYS - OSPECIFICERAD AVDRAG.....	15352	690	1713	1616	867	899	795	577	602
VÄHENNYKSET VAIN VALTIONVEROTUKSESSA - AVDRAG ENJAST VID STATSBEKATTNING.....	7581120	177730	347410	431062	531793	792999	866768	781493	716040
1. KOROT JA INDEKSİKOROTUKSET - RÄNTOR OCH INDEFÖRHÖJNINGAR.....	476657	8151	9860	9815	10162	13180	18381	25877	33418
2. SOSIAALITURVAKSUT - SOCIALSKYDDSAVGIFT.....	4574	66	81	90	103	155	216	290	278
3. PÖJLISVÄHENNYS - MAKENS AVDRAG.....	1689002	71652	142403	175849	200951	287292	265643	182150	117350
4. PRJSENTIIVÄHENNYS - PROCENTAVDRAG.....	4875521	78044	148208	197069	275888	441805	530173	528519	524796
5. KJLLUTJMSVÄHENNYS - UTBILDNINGSAVDRAG.....	34547	435	896	1292	1705	2119	2491	2670	2928
6. KALLINPAIKANVÄHENNYS - DYKORTSAVDRAG.....	201927	17748	12805	10814	11392	15303	17768	17779	18078
7. TOISELLE PUOLISOLLE SIIKRETTY VÄHENNYS (TOL42) - AVDRAG ÖVERFÖRT FILL MAKE/MAKA (TOL42).....	52871	-31319	-13306	4702	11972	14581	15038	12060	9917
8. OSINKOVÄHENNYS - DIVIDENDAVDRAG.....	23652	2755	1444	1073	958	957	975	1020	1105
9. MUJT VÄHENNYKSET - ÖVRIGA AVDRAG.....	106784	5556	18285	18485	13784	12615	11475	8126	5289
10. ERITTELEMÄTÖN VÄHENNYS - OSPECIFICERAD AVDRAG.....	115584	24643	26737	11874	4877	4992	4605	3002	2879
VÄHENNYKSET VAIN KUNNALLISVEROTUKSESSA - AVDRAG ENDAST VID KOMMUNALBESKATTNING.....	1772453	328317	285901	76994	55244	67804	79786	92659	104541
1. KOROT JA INDEKSİKOROTUKSET - RÄNTOR OCH INDEFÖRHÖJNINGAR.....	330284	5458	7438	7457	7331	9444	12754	16963	21087
2. LAPSIIVÄHENNYS - PÄRNAVDRAG.....	678845	14184	16797	22243	28679	40674	51187	63109	74171
3. PERUSVÄHENNYS - GRUNDAVDRAG.....	569470	301091	239626	25831	2164	368	151	62	48
4. MUJT VÄHENNYKSET - ÖVRIGA AVDRAG.....	110732	5936	19417	19420	14244	12917	11576	8239	5361
5. ERITTELEMÄTÖN VÄHENNYS - OSPECIFICERAD AVDRAG.....	83121	1648	2624	2043	2826	4400	4119	4285	3875
VÄHENNYKSET VALTIONVEROTUKSESSA YHTEENSA - AVDRAG VID STATSBESKATTNING SAMMANLAGT.....	10253891	414150	532521	579116	676488	976987	1071604	978873	908228
VÄHENNYKSET KUNNALLISVEROTUKSESSA YHTEENSA - AVDRAG VID KOMMUNALBESKATTNING SAMMANLAGT.....	4346863	562368	468883	223124	198339	299417	283265	288621	295575
VALTIONVEROTUKSESSA VEKOTETTAVAT TULOT - VID STATSBESKATTNINGEN BESKATTNINGSBAR INKOMST.....	22777500	200154	370845	563982	872285	1431128	1835845	2006527	2130084
KUNNALLISVEROTUKSESSA VEKOTETTAVAT TULOT - VID KOMMUNALBESKATTNINGEN BESKATTNINGSBAR INKOMST.....	28434013	70061	435008	914875	1343211	2152692	2617535	2689538	2733713
VERDETETTU UMAISUUS - BESKATTIAD FÖRMÖGENHET.....	15366048	611075	758923	810775	842079	891202	921103	842150	821797
VALTION TULOVERJ - STATENS INKOMSTSKATT.....	3427590	1072	2062	12647	42616	103490	165731	213192	256755
MAISUUSVERO - FÖRMÖGENHETISSKATT.....	104261	2348	2596	3108	3419	3956	3896	3912	4105
VEROKRÖJUS - SKATTEFÖRHÖJNING.....	5498	9	12	43	111	186	219	316	368
VALTIONVEROT YHTEENSA - STATSSKATTER SAMMANLAGT.....	3537349	3429	4670	15798	46146	107631	169846	217420	261228
KUNNALLISVERO - KOMMUNALSKATT.....	4175807	11158	66247	137684	201211	320689	387042	396648	401902
SOSIAALIVAKUUTJMSAKSUT - SOCIALFÖRSÄKRINGSVAGIFTER.....	792696	1494	11243	22711	35030	58785	72329	75650	76970
KIRKOLLISVERO - KYKKOSKATT.....	295832	824	5042	10430	15300	24016	28388	28670	28570
VERJTI YHTEENSA - SKATTER SAMMANLAGT.....	8801685	16904	87202	186624	297686	511121	657606	716388	768671
TULOT YHTEENSA - INKOMSTER MINUS SKATTER.....	24112501	487422	802429	954112	1251007	1898116	2250872	2268089	2270743

TULOLUOKKA - INKOMSTKLASS

	16000 - 17999	18000 - 19999	20000 - 23999	24000 - 29999	30000 - 39999	40000 - 59999	60000 - 99999	100000 - 199999	200000 -
TULONSAAJIEN LUKU - ANTAL INKOMSTAGARE.....	163173	123028	149221	110755	69431	38381	14133	4188	543
ALAKÄSTIEN LASTEN LUKU - ANTAL MINDERÄRIGA BARN..	125260	104745	137071	109586	75714	43852	15824	4438	300
TULOT VALTION- JA KUNNALLISVEROTUKSESSA -									
INKOMSTER VID STATS- OCH KOMMUNALBESKATTNINGEN									
I TYÖTJENEST - ARBETSINKOMSTER.....	2406108	2017791	2774696	2448167	1889394	1369424	694655	295704	58498
1-2. HANDELS- OCH TUNNINGS- OCH PENNINGLÖN	2367236	1979771	2708049	2368471	1799777	1273625	610948	248356	40768
3. TYÖSUHDEANSUNTO - KOSTAD ERHÅLLEN	3068	2837	4704	6548	7932	7505	4461	1948	351
4. PÅ GRUND AV ARBETSFORMÅLLANDE.....	33514	33151	59203	69697	77990	82580	74048	43640	15136
5. LÖNSTJÄNKET VMS. - LÖSEN MM.	2213	1948	2650	3410	3666	5706	5178	1761	2239
6. TYÖNÄRVO - VÄRDET AV ARBETE.....	77	95	91	41	29	7	1	0	3
II ELÄKETULOT - PENSIONSINKOMSTER.....	108653	86746	114138	105459	98280	77146	41520	17429	74213
1. TYJELÄKE - ARBETSPENSION.....	107297	85685	112614	104187	97140	75738	40961	16665	74055
2. MUU ELÄKE - ANNAN PENSION.....	1356	1061	1523	1272	1140	1408	559	764	158
III MAATILATALOUDEN TULOT - INKOMST FRÅN GÅRDSBRUK									
A. MAATILATALOUDEN TULOT VALTIONVEROTUKSESSA	133462	108808	150111	123437	81929	46971	14976	4745	99553
- INKOMST FRÅN GÅRDSBRUK VID STATS- BESKATTNING.....									
B. MAATILATALOUDEN TULOT KUNNALLISVEROTUKSESSA	130011	105265	144659	118476	76997	42898	12161	3013	1150
- INKOMST FRÅN GÅRDSBRUK VID KOMMUNAL- BESKATTNING.....									
IV LIJKE- JA AMMATTITULOT - INKOMST AV RÖRELSE ELLER YRKE									
A. LIJKE- JA AMMATTITULOT VALTIONVEROTUKSESSA	90561	81337	151271	201669	228380	255154	228166	162313	163001
- INKOMST AV RÖRELSE ELLER YRKE VID STATS- BESKATTNING.....									
B. LIJKE- JA AMMATTITULOT KUNNALLISVEROTUK- SESSA - INKOMST AV RÖRELSE ELLER YRKE VID	77116	78789	144902	193778	220341	239415	209104	141176	127239
KOMMUNALBESKATTNING.....	30951	28803	46661	46958	44470	46786	39180	28107	9316
V MUUT ELINKEINOTULOT - ÖVRIGA INKOMST AV NÄRING- 1. ASUNTOETU JA VUOKRATULOT - BOSTADSFÖRHÅN	9729	8845	15847	18729	20356	23724	21802	16416	4955
2. KIINTEISTÖTULOT - INKOMST AV FASTIGHET	21223	19958	30794	28229	24115	23063	17377	11692	4361
2 A. KIINTEISTÖTULOT VALTIONVEROTUKSESSA - IN- KOMST AV FASTIGHET VID STATS- BSKATTNING.....	15501	14874	21753	19655	15809	15533	11478	8397	2437
2 B. KIINTEISTÖTULOT KUNNALLISVEROTUKSESSA - IN- KOMST AV FASTIGHET VID KOMMUNALBESKATTNING.....	3681	3382	6792	8574	11451	16417	19014	23394	18201
VI JÄÄTSUUTUJUT - FÖRMÖGENHETSINKOMSTER.....	832	822	1350	1592	2237	2265	2549	2832	1330
1. KOROT - RÄNTOR.....	2848	2560	5442	6982	9214	14152	16446	20562	16871
2. OUSINGOT - DIVIDENDER.....									
VII MUUT TULOT - ÖVRIGA INKOMSTER	3452	3434	6503	9136	10436	10927	8112	5906	3404
A. MUUT TULOT VALTIONVEROTUKSESSA - ÖVRIGA	8301	7861	11853	13646	15120	14538	10495	6688	3634
INKOMSTER VID STATS- BSKATTNING.....									
B. MUUT TULOT KUNNALLISVEROTUKSESSA - ÖVRIGA	2766845	2330293	3250119	2943202	2364290	1823048	1045614	537595	426187
INKOMSTER VID KOMMUNALBESKATTNING.....									
VALTIONVERON ALAISET TULOT YHTEENSÄ - VID STATS- BESKATTNINGEN SKATTEPLIKTIGA INKOMSTER SAMMANLAGT.	2757509	2321977	3232892	2924890	2344609	1798496	1019790	512121	290322
KUNNALLISVERON ALAISET TULOT YHTEENSÄ - VID KOM- MUNALBESKATTNINGEN. SKATTEPLIKTIGA INKOMSTER SAMMANLAGT.									

TULOLUOKKA - INKOMSTKLASS

	16000 - 17999	18000 - 19999	20000 - 23999	24000 - 29999	30000 - 39999	40000 - 59999	60000 - 99999	100000 - 199999	200000 - 4920
TULOT, VÄHENNYKSET JA VEROT INKOMSTER, AVDRAG OCH SKATTER									
VÄHENNYKSET VALTION- JA KUNNALLISVEROTUKSESSA - AVRAGEN VID STATS- OCH KOMMUNALBESKATTNING.....	165928	134554	178966	150961	112424	79399	41307	16715	4920
1. MATKAKULUT - RESEKOSTNADER.....	34315	26385	33134	24232	14203	6889	2138	527	30
2. TULON HANKKIMISKUSTANNUKSET - KOSTNADER FÖR INKUSTRANS FÖRVARVANDE.....	22804	18836	24420	19707	13979	9661	5317	1419	123
3. KE- VAKUUTUSMAKSU - FLP.-AVGIFT.....	34263	29144	41052	37335	29705	22940	12921	6178	1287
4. HENKIVAKUUTUSMAKSUT - PREMIER FÖR LIVFÖRSÄKRING..	13654	11582	15328	13006	9551	6490	2787	868	71
5. ELÄKEVAKUUTUSMAKSUT - PREMIER FÖR PENSIONS- FÖRSÄKRINGAR.....	6643	6072	9757	10828	10862	10158	7347	3290	689
6. SAIRAUSKULUT - SJUKDOMSKOSTNADER.....	34535	28248	38319	32899	24447	16042	6335	1775	199
7. INVALIDI- JA VANHUUSVÄHENNYS - INVALID- OCH ÄLDREJMSAVDRAG.....	17337	12253	14510	10559	7445	4553	1825	674	114
8. LESKESVÄHENNYS - ANKE- ELLER ÄNKLINGSAVDRAG.....	1666	1159	1205	791	433	217	71	22	4
9. TOISTUVAISAVUSTUS - PERIUDISKT BIDRAG.....	300	303	610	875	1233	1540	1581	1066	512
10. ERITTELEMÄTÖN VÄHENNYS - OSPECIFICERAD AVDRAG..	411	571	631	731	567	909	986	896	1890
VÄHENNYKSET VAIN VALTIONVEROTUKSESSA - AVDRAG ENDAST VID STATSBEKATTNING.....	609387	495207	644345	500048	331739	210446	96023	39185	9446
1. KOROT JA INDEKSIKOROTUKSET - RÄNTOR OCH INDEFÖRHÖJNINGAR.....	36079	34713	54774	58562	56587	50973	32783	18473	4868
2. SOSIAALITURVAMAKSUT - SOCIALSKYDDSAVGIFT.....	290	269	468	528	531	561	366	204	79
3. PÄLJÖISVÄHENNYS - MAKENS AVDRAG.....	72811	47536	54305	36886	18873	9808	4120	1230	142
4. PROJEKTIVVÄHENNYS - PROCENTAVDRAG.....	466864	384989	499641	374132	233678	128788	47771	13636	1522
5. KUULUTUSVÄHENNYS - UTBILDNINGSAVDRAG.....	3021	2769	4200	3840	2814	2082	966	292	28
6. KALLIIPAIKANVÄHENNYS - ÖVRORTSAVDRAG.....	16448	13512	17473	13945	9752	5999	2346	691	74
7. TOISELLE PUOLISOLLE SIIRKTTY VÄHENNYS (TOL42) - AVDRAG ÖVERFÖRT TILL MAKE/MAKA (TOL42).....	7648	5449	6225	4369	2911	1645	672	268	41
8. OSINKOVÄHENNYS - DIVIDENDAVDRAG.....	1033	957	1713	2030	2319	2545	1783	837	147
9. MUUT VÄHENNYKSET - ÖVRIGA AVDRAG.....	3232	2076	2511	2073	1488	854	521	169	243
10. ERITTELEMÄTÖN VÄHENNYS - OSPECIFICERAD AVDRAG..	1960	2939	3036	3684	2785	7190	4694	3384	2302
VÄHENNYKSET VAIN KUNNALLISVEROTUKSESSA - AVDRAG ENDAST VID KUNNUNALBESKATTNING.....	104379	91251	127230	116866	98455	76150	41239	20225	5412
1. KOROT JA INDEKSIKOROTUKSET - RÄNTOR OCH INDEFÖRHÖJNINGAR.....	22287	21488	35196	39836	40570	38834	25409	14439	4294
2. LAPSI VÄHENNYS - BARNAVDRAG.....	73957	62425	82531	65672	45031	26157	9448	2410	169
3. PERUSVÄHENNYS - GRUNDAVDRAG.....	27	20	23	27	9	12	5	4	0
4. MUUT VÄHENNYKSET - ÖVRIGA AVDRAG.....	3415	2140	2648	2219	1621	409	409	176	140
5. ERITTELEMÄTÖN VÄHENNYS - OSPECIFICERAD AVDRAG..	4693	5177	6831	9112	11224	10292	5969	3196	809
VÄHENNYKSET VALTIONVEROTUKSESSA YHTEENSÄ - VÄHENNYKSET KUNNALLISVEROTUKSESSA YHTEENSÄ - AVDRAG VID STASTBEKATTNING SAMMANLAGT.....	776512	630627	824631	652698	445265	291069	138588	56869	299665
AVDRAG VID KOMMUNALBESKATTNING SAMMANLAGT - VALTIONVEROTUKSESSA VEROTETTAVAT TULOT - VID STATSBESKATTNINGEN BESKATTNINGSBAR INKOMST.....	270512	225943	306383	268006	210985	155590	82561	37955	169336
KUNNALLISVEROTUKSESSA VEROTETTAVAT TULOT - VID KUNNALLISVEROTUKSESSA VEROTETTAVAT TULOT - VID KOMMUNALBESKATTNINGEN BESKATTNINGSBAR INKOMST.....	1989412	1698699	2424668	2289642	1918875	1531802	907015	481481	125056
VEROTETTAVAT TULOT - YHTEENSÄ - KUNNALLISVEROTUKSESSA VEROTETTAVAT TULOT - YHTEENSÄ - KOMMUNALBESKATTNINGEN BESKATTNINGSBAR INKOMST.....	2486382	2095435	2926004	2656484	2135703	1643626	937122	475411	121213
VERTELTU OMAISUUS - BESKATTAD FÖRMOGENHET.....	754886	668007	1103309	1220530	1248684	1351254	1167892	901893	450490
VALTION TULOVERO - STATENS INKOMSTSKATT.....	266030	248631	398632	435562	415781	383146	266033	165973	50239
MAISUUSVERO - FÖRMOGENHETSSKATT.....	3880	3327	6211	7768	9192	12041	13279	7984	7984
VEROKÖROTUS - SKATTEFÖRHÖJNING.....	206	258	443	564	709	635	465	439	517
VALTIONVEROT YHTEENSÄ - STATSSKATTER SAMMANLAGT... KUNNALLISVERO - KOMMUNALSKATT.....	270116	252216	405286	443894	425682	395822	279777	179650	58739
SOSIAALIVAKUUTUSMAKSUT-SOCIALFÖRSÄKRINGSVIGFIFTER..	364109	306055	427299	387622	309582	236552	135849	68825	17327
KIRKOLLISVERO - KYRKOSKATT.....	71055	60101	83976	76092	60515	45953	25780	12314	2699
VERJTI YHTEENSÄ - SKATTER SAMMANLAGT.....	25248	20873	29070	26546	21161	16371	9401	4737	1166
TULJT YHTEENSÄ - INKOMSTER MINUS SKATTER.....	730547	639245	945631	934154	816945	694698	450807	265526	79932
2036298	1691048	2304488	2009049	1547346	1128351	594807	272069	346255	