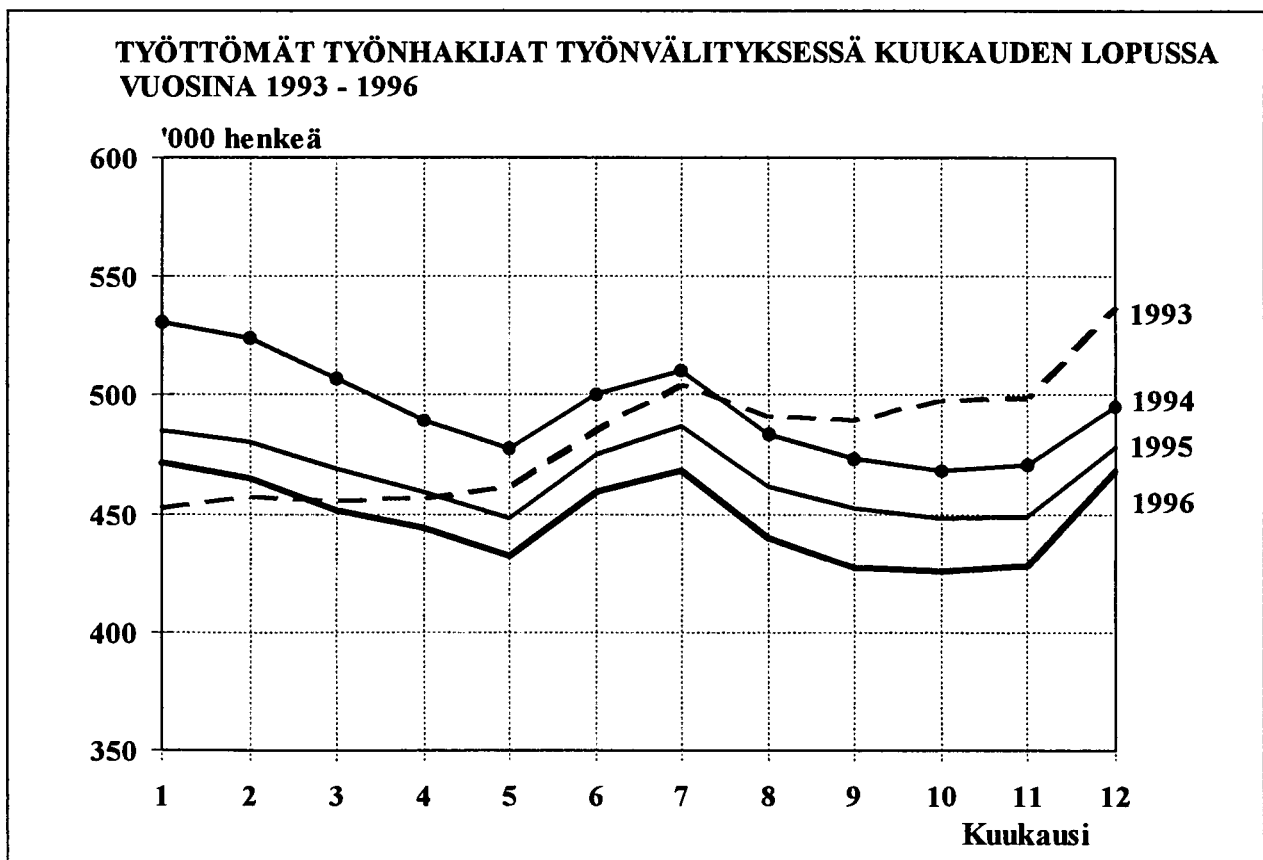


TYÖMINISTERIÖN TILASTOJA

1996 Joulukuu



SISÄLLYS

Kuukausittain julkaistavat taulut	Sivu
1. Yhteenveto julkaisuun sisältyvistä tärkeimmistä kuukausitiedoista	3
2. Työttömät työnhakijat ja avoimet työpaikat työvoimapiireittäin	4
3. Työttömät työnhakijat ja avoimet työpaikat lääneittäin	5
4. Työttömät työnhakijat (ilman lomautettuja) ja avoimet työpaikat ammattiryhmittäin	6
5. Työttömät työnhakijat (ilman lomautettuja), lomautetut ja avoimet työpaikat toimialoittain	8
6. Työnhakijat ja avoimet työpaikat koulutuksen mukaan	9
7. Avoimet työpaikat ammattiryhmittäin ja työvoimapiireittäin	11
8. Työttömät työnhakijat (ilman lomautettuja) ammattiryhmittäin ja työvoimapiireittäin	12
9. Työttömät työnhakijat (ilman lomautettuja) ikäryhmittäin ja työvoimapiireittäin	13
10. Työttömät työnhakijat (ilman lomautettuja) työttömyyden keston mukaan, työvoimapiireittäin	14
11. Työttömät työnhakijat ja toimeentuloturva työvoimapiireittäin	15
12. Työnhakijat työllisyyden mukaan, työvoimapiireittäin	16
13. Kuukauden aikana alkaneet työttömyysjaksot aikaisemman toiminnan mukaan, työvoimapiireittäin	17
14. Kuukauden aikana työvoimatoimistoissa olleet työnhakijat ja avoimet työpaikat työvoimapiireittäin	18
15. Kuukauden aikana työvoimatoimistoissa avoinna olleet työpaikat ja täyttyneet työpaikat ammattiryhmittäin	19
16. Kuukauden aikana täyttyneiden työpaikkojen avoinnaolon kesto työvoimapiireittäin	20
17. Kuukauden aikana työvoimatoimistoissa olleet työnhakijat ja työnhauksen päättäneet ammattiryhmittäin	21



	Sivu
18. Työnvälitykset ja muut tapahtumat kuukauden aikana työvoimapiireittäin	22
19. Työvoimakoulutuksessa olevat tavoiteammatin ja koulutustyövoimapiirin mukaan	23
20. Palkkaperusteisilla toimenpiteillä työllistetyt kuukauden lopussa työvoimapiireittäin	24
 KUVIOT	
1. Työttömät työnhakijat ja avoimet työpaikat	25
2. Kuntien työttömyysasteet	26
 Taulukoiden selityksiä	 27
Työvälytystilastossa käytettävä ammattiluokitus	28

**TAULUKKO 1. YHTENVETO JULKAISUUN SISÄLTYVISTÄ TÄRKEIMMISTÄ
KUUKAUSITIEDOISTA**

	XII/1996	XI/1996	XII/1995	MUUTOS EDELL. VUOD. %
KUUKAUDEN LOPUSSA:				
AVOIMET TYÖPAIKAT	6059	6835	4769	27,0
KAIKKI TYÖNHAKIJAT	689315	667869	692244	-0,4
TYÖTTÖMÄT TYÖNHAKIJAT	467984	427535	478207	-2,1
- MIEHET	255399	231331	265100	-3,7
- NAISET	212585	196204	213107	-2
- TYÖTTÖMYYSKASSAN JÄSENET	259226	232279	249348	4,0
- TYÖMARKKINATUKEEN OIKEUTETUT	217178	211423	190888	13,8
- PERUSPÄIVÄRAHAN SAAJAT *	27972	27511	51717	-45,9
- LOMAUTETUT	15582	11638	17981	-13,3
TYÖTTÖMÄT ILMAN LOMAUTETTUJA	452402	415897	460226	-1,7
- ALLE 25-VUOTIAAT	69321	58807	82210	-15,7
- YLI VUODEN TYÖTTÖMÄNÄ OLLEET	134032	128701	141720	-5,4
TYÖTTÖMYYSELÄKKEELLÄ OLEVAT	39387	39232	36849	6,9
LYHENNETYLLÄ TYÖVIKOLLA OLEVAT	7526	7743	8754	-14,0
KUUKAUDEN AIKANA:				
AVOIMIA TYÖPAIKKOJA YHTEENSÄ	13848	16243	10779	28,5
- KUUKAUDEN UUDET	7961	10232	6250	27,4
- TÄYTTYNEET TYÖPAIKAT	8094	9306	6179	31,0
TYÖNHAKIJOITA YHTEENSÄ	710669	692636	709897	,1
TYÖTTÖMIÄ TYÖNHAKIJOITA YHTEENSÄ	479270	455532	484586	-1,1
- KUUKAUDEN UUDET	27135	17958	23201	17,0
- TYÖNHAUN PÄÄTTÄNEET	16986	20884	13859	22,6
KUUKAUDEN LOPUSSA:				
TYÖVOIMAKOULUTUKSESSA	44508	51233	43534	2,2
SIJOITETTUINA TOIMENPITEILLÄ	57034	61019	59374	-3,9
- VALTION TYÖTEHTÄVÄT	8702	9527	11531	-24,5
- KUNTIEN JA KUNTAINLIITTOJEN TYÖT	26757	28738	28138	-4,9
- YKSITYINEN SEKTORI	21575	22754	19705	9,5
TYÖMARKKINATUEN TYÖHARJOITTELUSSA	10477	12056	6780	54,5

* EDELLISEN KUUKAUDEN LUKU

TAULUKKO 2. TYÖTTÖMÄT TYÖNHAKIJAT JA AVOIMET TYÖPAIKAT TYÖVOIMAPIIREITTÄIN, 31.12.1996

TYÖVOIMAPIIRI	TYÖTTÖMÄT TYÖNHAKIJAT		MUUTOS 31.12.1996 29.12.1995	TYÖTTÖ- MYYSI- ASTE(1)	AVOIMET TYÖPAIKAT		MUUTOS 31.12.1996 29.12.1995		
	31.12.1996	29.11.1996			31.12.1996	29.11.1996			
UUDENMAAN	102637	96834	109286	-6649	14,7	1872	1987	1381	491
TURUN	35152	32123	36969	-1817	16,5	603	690	486	117
SATAKUNNAN	24136	22012	24448	-312	20,3	483	507	249	234
HÄMEEN	74769	67918	73966	803	20,5	719	845	797	-78
KYMIEN	32989	30167	32567	422	21,4	243	291	247	-4
MIKKELIN	21087	19013	21259	-172	22,7	164	208	135	29
VAASAN	34129	30108	36687	-2558	17,0	499	630	526	-27
KESKI-SUOMEN	26562	24478	26625	-63	22,3	224	313	240	-16
KUOPION	25506	23048	25707	-201	22,0	240	335	132	108
POHJ.-KARJALAN	20142	18465	19544	598	25,8	80	141	77	3
KAINUUN	12004	10712	11304	700	27,3	64	78	52	12
OULUN	33615	29985	34215	-600	20,5	659	636	321	338
LAPIN	25256	22672	25630	-374	27,8	209	174	126	83
KOKO MAA	467984	427535	478207	-10223	19,0	6059	6835	4769	1290

1) TYÖTTÖMIEN TYÖNHAKIJOIDEN PROSENTTINEN OSUUS ARVIOIDUSTA TYÖVOIMASTA

TAULUKKO 3. TYÖTTÖMÄT TYÖNHAKIJAT JA AVOIMET TYÖPAIKAT LÄÄNEITTÄIN, 31.12.1996

LÄÄNI	TYÖTTÖMÄT TYÖNHAKIJAT		TYÖTTÖMYYS- ASTE, % (LOMAUTET MUK.LUK.)	LYHENNE- TYLLÄ TYÖVIK.	AVOIMET TYÖPAIKAT	
	YHTEENSÄ ILMAN LOMAUT	LOMAUTETUT				
UUDENMAAN	102637	100042	2595	14,7	1347	1872
TURUN JA PORIN	62420	59435	2985	18,5	968	1088
AHVENANMAA	853	811	42	7,1	26	64
HÄMEEN	70784	68570	2214	20,1	1061	653
KYMEN	32989	31817	1172	21,4	761	243
MIKKELIN	21087	20409	678	22,7	502	164
POHJOIS-KARJALAN	20142	19498	644	25,8	233	80
KUOPION	25506	24810	696	22,0	338	240
KESKI-SUOMEN	26562	25691	871	22,3	463	224
VAASAN	34129	32603	1526	17,0	1108	499
OULUN	45619	44062	1557	21,9	520	723
LAPIN	25256	24654	602	27,8	199	209
YHTEENSÄ	467984	452402	15582	19,0	7526	6059

**TAULUKKO 4. TYÖTTÖMÄT TYÖNHAKIJAT (ILMAN LOMAUTETTUJA) JA AVOIMET TYÖPAIKAT
AMMATTIRYHMITTÄIN, 31.12.1996**

AMMATTIRYHMÄ	TYÖTTÖMÄT TYÖNHAKIJAT			AVOIMET TYÖPAIKAT
	YHTEENSÄ	MIEHET	NAISET	
TEKNINEN, LUONNONT.,YHTEISK., YM TYÖ	36155	22339	13816	617
TEKNIIKAN ALAN TYÖ	19135	15619	3516	184
KEMIAN JA FYSIIKAN ALAN TYÖ	1879	548	1331	20
BIOLOGIAN ALAN TYÖ	1301	701	600	8
OPETUSALAN TYÖ	5646	1549	4097	282
USKONNONALAN TYÖ	291	142	149	7
LAINOPIILLINEN TYÖ	467	254	213	9
TOIMITTAJAN TYÖ, JOUKKOVIESTINTÄ	1296	595	701	8
TAIDE- JA VIIHDEALAN TYÖ	3445	1906	1539	27
KIRJASTO- JA MUSEOALAN TYÖ	974	219	755	19
MUUT PÄÄRYHMÄN 0 AMMATIT	1721	806	915	53
TERVEYDENHUOLTO, SOSIAALIALANTYÖ	36945	3231	33714	1307
TERVEYDEN- JA SAIRAANHOITOTYÖ	17816	1259	16557	690
TERVEYDENHUOLLON KUNTOUTTAVA TYÖ	2079	639	1440	40
HAMMASHOITOALAN TYÖ	827	42	785	23
APTEEKKIALAN TYÖ	371	23	348	14
ELÄINLÄÄKINTÄHUOLTO, YMPÄRISTÖNSUOJELU	188	83	105	6
SOSIAALIALAN TYÖ	8058	608	7450	199
LASTEN PÄIVÄHOIDON TYÖ	6334	108	6226	238
PSYKOLOGINEN TYÖ	135	28	107	11
HARRASTUS- JA VAPAA-AJANTOIM. OHJAUS	943	363	580	79
MUU PÄÄRYHMÄÄN 1 KUULUVA TYÖ	194	78	116	7
HALLINTO- JA TOIMISTOTYÖ	51053	12224	38829	638
JULKISEN HALLINNON JOHTOTYÖ	452	268	184	21
LIIOKEYRITYSTEN JA JÄRJESTÖJEN JOHTOTYÖ	6152	4423	1729	118
HENKILÖSTÖ- JA TYÖVOIMA-ASIAIN HOITOT.	237	93	144	12
TALOUSHALL. SUUNNITTELU- JA TILINPITOT	3929	624	3305	63
SIHTEERI- JA TOIMISTOTYÖ	28951	2938	26013	181
ATK-ALAN TYÖ	2722	1541	1181	152
PANKKI- JA VAKUUTUSALAN TYÖ	5498	483	5015	72
MATKAILUALAN TYÖ	696	112	584	5
MUU HALLINTO- JA TOIMISTOTYÖ	2416	1742	674	14
KAUPALLINEN TYÖ	34861	12859	22002	1097
MAINOS- JA MARKKINOINTITYÖ	1993	970	1023	17
KIINT., PALVEL. JA ARVOPAP. MYYNTI	428	243	185	36
OSTOTYÖ	619	408	211	5
KAUPPAEDUSTUS- JA KONTTORIMYYNTITYÖ	6432	3956	2476	718
TAVAROIDEN MYYNTITYÖ	25074	7193	17881	316
MUU KAUPALLINEN TYÖ	315	89	226	5
MAA- JA METSÄTALOUSTYÖ, KALASTUSALA	18740	12514	6226	145
MAATILATALOUS, ELÄINTENHOITO	6325	3530	2795	48
PUUTARHA- JA PUUSTOTYÖ	4393	1230	3163	86
RIISTANHOITO, METSÄSTYS	6	6	0	0
KALASTUS	519	448	71	2
METSÄTYÖ	7485	7292	193	9
MUU MAA- JA METSÄTALOUSTYÖ	12	8	4	0

AMMATTIRYHMÄ	TYÖTTÖMÄT TYÖNHAKIJAT			AVOIMET
	YHTEENSÄ	MIEHET	NAISET	TYÖPAIKAT
KULJETUS- JA LIIKENNETYÖ	18631	15508	3123	144
MERIPÄÄLLYSTÖTYÖ	540	525	15	1
KANSI- JA KONEMIEHISTÖTYÖ	718	693	25	3
LENTOKULJETUSTYÖ	107	101	6	0
VETURIN- JA MOOTTORIV.KULJETUSTYÖ	35	35	0	3
TIELIIKENNETYÖ	13091	12604	487	85
LIIKENTEEN JOHTO, LIIKENT.PALVELUTYÖ	626	487	139	9
POSTI- JA TIETOLIIKENNETYÖ	1911	175	1736	22
POSTINKANTAJANTYÖ	1522	818	704	21
MUU KULJETUS- JA LIIKENNETYÖ	81	70	11	0
RAKENNUSTYÖ, KAIVOS- JA LOUHINTATYÖ	49677	48664	1013	154
KAIVOS- JA LOUHINTATYÖ	749	737	12	1
ÖLJYNPORAUS, TURPEENNOSTO	139	138	1	0
TALONRAKENNUSTYÖ	42045	41294	751	127
MAA- JA VESIRAKENNUSTYÖ	1904	1892	12	10
TYÖKONEIDEN KÄYTTÖ	4840	4603	237	16
TEOLLINEN TYÖ	103184	76300	26884	873
TEKSTIILITYÖ	1903	332	1571	5
OMPELUTYÖ	9019	405	8614	28
JALKINE- JA NAHKATYÖ	1189	357	832	2
TERÄS-, METALLITEHDAS- JA VALIMOTYÖ	1128	987	141	4
HIENOMEKAANINEN TYÖ	875	717	158	2
KONEPAJA- JA RAKENNUSMETALLITYÖ	31095	29540	1555	330
SÄHKÖTYÖ	11948	10531	1417	177
PUUTYÖ	9129	7659	1470	41
MAALAUSTYÖ	1492	1284	208	10
RADIO-, TV- JA ELOKUVATEKNINEN TYÖ	147	130	17	0
GRAAFINEN TYÖ	3937	2051	1886	27
LASI-, KERAAMINEN- JA TIILITYÖ	581	285	296	4
ELINTARVIKETEOLLISUUSTYÖ	5171	2229	2942	44
KEMIANPROSESSITYÖ	937	758	179	48
MASSA- JA PAPERITYÖ	2129	1657	472	12
KUMI- JA MUOVITUOTETYÖ	1526	990	536	15
MUU TEOLLINEN TYÖ	1513	1084	429	23
KIINTEIDEN KONEIDEN KÄYTTÖ	312	303	9	5
PAKKAUS-, VARASTO- JA AHTAUSTYÖ	8279	5237	3042	86
SEKATYÖ	10874	9764	1110	10
PALVELUTYÖ	52001	12139	39862	1072
VARTIOINTI- JA SUOJELUTYÖ	1392	1231	161	45
MAJOITUSLIIKE- JA SUURTALOUSTYÖ	18745	4197	14548	204
TARJOILUTYÖ	8989	1945	7044	149
KOTITALOUSTYÖ	370	1	369	25
KIINTEISTÖNHOITO- JA SIIVOUSTYÖ	18121	3851	14270	412
HYGIENIA JA KAUNEUDENHOITOTYÖ	2633	94	2539	78
PESULA- JA SILITYSTYÖ	691	97	594	7
AMMATTIM. URHEILU- JA LIIKUNTATYÖ	179	127	52	6
SOTILASTYÖ	74	73	1	129
MUU PALVELUTYÖ	807	523	284	17
MUUALLA LUOKITTELEMATON TYÖ	51155	27807	23348	12
KOULULAISET JA OPISKELIJAT	1097	595	502	0
ILMAN AMMATTIA OLEVAT	40933	22885	18048	12
AMMATINVAIHTAJAT	4594	1946	2648	0
VASTAVALMISTUNEET	4531	2381	2150	0
YHTEENSÄ	452402	243585	208817	6059

**TAULUKKO 5. TYÖTTÖMÄT TYÖNHAKIJAT (ILMAN LOMAUTETTUJA), LOMAUTETUT
JA AVOIMET TYÖPAIKAT TOIMIALOITTAIN, 31.12.1996**

TOIMIALA	TYÖTTÖMÄT TYÖNHAKIJAT			LOMAU- TETUT TYÖPAIKAT	AVOIMET TYÖPAIKAT
	YHTEENSÄ	MIEHET	NAISET		
A MAATALOUS, KALA- JA RIISTATAL	9885	6343	3542	214	130
B METSÄTALOUS	4784	3951	833	339	13
C KAIVOS- JA KAIVANNAISTOIMINT	987	884	103	47	1
D TEOLLISUUS	37113	23132	13981	2503	888
E ENERGIA- JA VESIHUOLTO	1178	886	292	62	25
F RAKENTAMINEN	30347	28090	2257	2661	234
G KAUPPA	20404	8181	12223	360	897
H MAJOITUS- JA RAVITSEMISTOIMI	9571	2865	6706	333	325
I KULJETUS	8336	6782	1554	255	118
J TIETOLIIKENNE	2503	1258	1245	12	65
K RAHOITUS- JA VAKUUTUSTOIMIN	3415	614	2801	8	85
L KIINT.-, PUHTAUS- JA VUOKRAUS	7827	3381	4446	98	371
M TEKN. PALVELU JA PALV. LIIKE-E	6315	3773	2542	175	495
N JULKINEN HALLINTO JA MAANPU	64028	31668	32360	178	496
O KOULUTUS JA TUTKIMUS	14100	5914	8186	83	289
P TERVEYS- JA SOSIAALIPALVELU	30916	5365	25551	252	1012
R VIRKISTYS- JA KULTTUURIPALAL	10710	6062	4648	43	133
S JÄRJESTÖ- JA USKONNOLL. T.	4716	1772	2944	204	83
T MUUT PALVELUT	5028	1855	3173	41	346
X TOIMIALA TUNTEMATON	180239	100809	79430	7714	53
YHTEENSÄ	452402	243585	208817	15582	6059

TAULUKKO 6. TYÖNHAKIJAT JA AVOIMET TYÖPAIKAT KOULUTUKSEN MUKAAN 31.12.1996

KOULUTUSASTE KOULUTUSALA TAI TUTKINTO	TYÖNHAKIJAT			AVOIMET TYÖPAIKAT		
	YHTEENSÄ	YÖTTÖMÄT ILMAN LOMAUTETT.	TYÖTTÖ- MISTÄ VASTAV.	VALTION TYÖLLIS- TÄMÄT	KUNTIEN TYÖLLIS- TÄMÄT	
PERUSASTEEN ALEMPI KOULUTUS	210824	142204	547	2003	5806	101
PERUSASTEEN YLEMPI KOULUTUS	107713	75241	833	1026	4654	155
KESKIKOULUTUTKINTO	29634	20150	147	429	978	8
PERUSKOULUTUTKINTO	74444	52622	642	573	3484	147
KANSANOPISTO, 10. LUOKKA YM.	3635	2469	44	24	192	0
KESKIASTEEN ALEMPI KOULUTUS	176709	116699	4791	1983	8559	342
KANSANKORKEAKOULU	493	326	4	5	22	0
HUMANISTINEN JA EST. KOULUTUS	2531	1653	45	23	122	2
OPETTAJAKOULUTUS	1458	795	33	14	103	4
MERKANTTI, KAUPPAKOULU	19367	12350	375	421	1025	14
MUU KAUPALLINEN KOULUTUS	5360	3413	86	125	207	1
METALLIALAN KOULUTUS	32170	22964	725	345	932	88
SÄHKÖALAN KOULUTUS	7012	4829	81	93	217	6
RAKENNUSALAN KOULUTUS	18679	13452	481	199	666	8
PUUTEOLLISUUDEN KOULUTUS	6497	4661	197	60	313	9
TEKST.- JA VAATETUSTEOLL.KOUL.	7482	4803	76	66	491	3
MUU TEOLLISUUSAMM. KOULUTUS	8599	6064	324	121	389	14
LIIKENTEEN KOULUTUS	2450	1831	189	12	72	1
PERUSHOITAJA	6906	3521	184	13	499	16
LASTENHOITAJA	1893	962	29	7	177	12
SOSIAALIALAN HOITAJAKOULUTUS	6480	3601	98	14	633	31
MUU HOITOALAN KOULUTUS	7706	4415	580	78	571	44
MAA- JA METSÄTALOUSALAN KOUL.	9891	6944	433	120	249	13
VARTIOINT.- JA SUOJELUALAN K.	403	282	17	3	17	11
KOTI- JA LAITOSTALOUDEN KOUL.	11908	7426	234	102	795	33
HOTELLI- JA RAVITSEMISPALV. KOUL.	16050	10127	521	136	906	16
PARTURIT JA KAMPAAJAT	2516	1698	53	16	122	14
MUU ERITYISALOJEN KOULUTUS	583	393	17	7	23	2
KOULUTUSALA TUNTEMATON	275	189	9	3	8	0
KESKIASTEEN YLEMPI KOULUTUS	131019	81522	5634	2452	5435	469
YLIOPPILAS	35547	22298	1624	336	1239	95
MUU YLEISSIVISTÄVÄ KOULUTUS	1548	1010	55	16	53	0
HUMANISTINEN JA ESTEETTINEN K.	3570	2279	275	49	260	4
MERKONOMI, KAUPPAOPISTO	41284	24518	1490	1492	1959	82
MUU KAUPALLINEN KOULUTUS	821	491	11	29	36	4
TEKNIKKO (VANHA)	12219	7788	93	187	369	17
MUU TEKNISEN ALAN KOULUTUS	19442	13294	1299	208	753	25
LIIKENTEEN KOULUTUS	440	319	18	4	8	0
SAIRAANHOITAJA	2648	1503	62	15	132	197
MUU HOITOALAN KOULUTUS	3513	1861	76	19	207	25
MAA- JA METSÄTALOUSALAN KOUL.	1524	1037	54	38	32	0
HOTELLI- JA RAVITSEMISALAN KOUL.	6376	3859	432	46	302	9
MUU ERIKOISALOJEN KOULUTUS	2000	1203	145	13	85	11
KOULUTUSALA TUNTEMATON	87	62	0	0	0	0

JATKUJ

TAULUKKO 6. TYÖNHAKIJAT JA AVOIMET TYÖPAIKAT KOULUTUKSEN MUKAAN 31.12.1996

KOULUTUSASTE KOULUTUSALA TAI TUTKINTO	TYÖNHAKIJAT				AVOIMET TYÖPAIKAT	
	YHTEENSÄ	YÖTTÖMÄT ILM.LOMAU	VASTA- VALMIST.	VALTION TYÖLLIST.	KUNTIEN TYÖLLIST.	
ALIN KORKEA-ASTE	31199	17534	1469	424	1484	198
HUMANISTINEN JA ESTEETTINEN KO	2115	1345	111	34	97	3
LASTENTARHANOPETTAJA (VANHA)	937	469	7	5	60	4
MUU OPETTAJAKOULUTUS	1117	632	53	6	88	8
KAUPPA- JA HALLINTOALAN KOULUT	1996	1139	65	80	93	13
INSINÖÖRI (VANHA)	6007	3547	48	89	179	26
TEKNIKKO (UUSI)	3797	2338	291	65	128	11
LIIKENTEEN KOULUTUS	43	34	1	1	0	0
ERIKOISSAIRAANHOITAJA	5982	3180	361	26	376	101
TERVEYDENHOITAJA	1980	952	62	11	120	3
SOSIAALIALAN OHJAAJA	1838	917	188	32	204	6
MUU HOITOALAN KOULUTUS	2048	1018	70	9	42	17
MAA- JA METSÄTALOUSALAN KOUL.	1576	953	63	55	38	2
ERIKOISAL.KOUL. TAI KOUL. TUNTEM	1763	1010	149	11	59	4
ALEMPI KANDIDAATTIASTEEN KOUL	9272	5449	395	199	285	82
HUM. KAND	1253	770	20	47	37	0
MUU HUMANIST. JA ESTEETT. KOUL.	393	259	3	12	9	0
PERUSKOULUN LUOKANOPETTAJA	182	100	4	1	6	9
LASTENTARHAN OPETTAJA (UUSI)	758	361	22	1	64	19
MUU OPETTAJAKOULUTUS	569	322	9	8	18	8
EKONOMI (VANHA)	1157	692	23	19	19	1
MUU YHTEISKUNTATIET.KOULUTUS	1441	849	23	55	38	7
INSINÖÖRI (UUSI)	2329	1323	275	31	65	28
LUONNONTIET. KAND.	505	336	3	19	14	1
LIIKENTEEN KOULUTUS	215	166	2	1	0	0
HOITOALAN KOULUTUS	328	180	7	3	10	9
ERIKOISAL.KOUL. TAI KOUL.TUNTEM	142	91	4	2	5	0
YLEMPI KANDIDAATTIASTEEN KOUL	14682	8352	700	537	333	67
FIL.KAND., HUMANIST. PÄÄAINE	2248	1287	139	104	59	7
MUU HUMANIST. JA ESTEETT. KOUL.	888	553	45	18	18	1
KASVATUSTIET.KAND., OPETTAJAK.	331	185	18	3	4	4
FIL.KAND., OPETTAJAKOULUTUS	352	220	18	7	4	5
MUU OPETTAJAKOULUTUS	274	156	10	5	2	1
OIKEUSTIETEEN KAND.	741	435	39	21	10	5
KAUPPATIET.KAND., TALOUSTIET.KA	97	64	0	2	1	0
EKONOMI (UUSI)	1023	585	42	30	25	2
VALTIOTIET. KAND.	918	541	35	62	27	0
YHTEISKUNTATIET.KAND	810	424	45	44	29	2
MUU YHTEISKUNTATIET.KOULUTUS	1133	560	61	65	45	11
DIPL.INSINÖÖRI	1978	1141	71	45	33	7
ARKKITEHTI	739	390	25	31	17	2
FIL.KAND., MATEM.-LUONNOTIET.PÄ	1526	918	88	73	27	3
LÄÄKETIET.LIS.	363	203	19	0	5	13
HAMMASLÄÄKETIET.LIS.	256	102	9	0	3	1
MUU HOITOALAN KOULUTUS	219	127	12	3	7	1
MAA- JA METSÄT. KAND.	404	233	19	16	11	1
MUU MAA- JA METSÄT. KOULUTUS	255	146	5	4	3	0
ERIKOISAL.KOUL. TAI KOUL. TUNTEM	127	82	0	4	3	1
TUTKIJAKOULUTUS TAI VASTAAVA	843	519	28	39	11	2
KOULUTUSASTE TUNTEMATON	6410	4494	352	48	177	4642
YHTEENSÄ	688671	452014	14749	8711	26744	6058

TAULUKKO 7. AVOIMET TYÖPAIKAT AMMATTIRYHMITTÄIN JA TYÖVOIMAPIIREITTÄIN, 31.12.1996

AMMATTIRYHMÄ	TYÖVOIMAPIIRI													
	UUDEN- MAAN	TURUN	SATA- KUN- NAN	HÄMEEN	KYMEN	MIKKE- LIN	VAA- SAN	KESKI- SUO- MEN	KUO- PION	POHJ- KAR- JALAN	KAI- NUUN	OULUN	LAPIN	KOKO MAA
TEKNINEN, LUONNONTIET., YHTEISKUNNALLINEN YM.	188	46	32	71	32	23	58	43	28	11	8	32	45	617
TERVEYDENHUOLTO, SOSIAALIALAN TYÖ	357	123	36	147	55	22	87	40	31	16	4	368	21	1307
HALLINTO- JA TOIMISTOT	289	49	45	73	11	13	41	23	26	10	6	36	16	638
KAUPALLINEN TYÖ	368	149	62	101	48	23	171	35	62	12	7	51	8	1097
MAA- JA METSÄTALOUSTYÖ, KALASTUSALA SIITÄ: METSÄTYÖ	3	9	15	39	5	2	15	5	41	4	1	5	1	145
KULJETUS- JA LIKENNET	0	0	2	1	1	0	2	1	0	1	0	0	1	9
RAKENNUSTYÖ, KAIVOS- JA LOUHINTATYÖ SIITÄ: TALONRAKENNUSTYÖ	79	10	7	10	6	1	11	12	2	0	0	4	2	144
TEOLLINEN TYÖ	49	17	7	19	6	8	2	10	9	2	0	24	1	154
PALVELUTYÖ	47	15	3	11	4	6	1	10	7	1	0	21	1	127
MUUALLA LUOKITTELEM.T	161	114	129	153	24	36	64	18	16	6	7	82	63	873
	378	86	150	106	56	36	49	38	25	19	20	57	52	1072
	0	0	0	0	0	0	1	0	0	0	11	0	0	12
YHTEENSÄ	1872	603	483	719	243	164	499	224	240	80	64	659	209	6059

TAULUKKO 8. TYÖTÖMÄT TYÖNHAKIJAT (ILMAN LOMAUTETTUJA) AMMATTIRYHMITTÄIN JA TYÖVOIMAPIIREITTÄIN, 31.12.1996

AMMATTIRYHMÄ	TYÖVOIMAPIIRI											KOKO MAA		
	UUDEN- MAAN	TURUN	SATA- KUN- NAN	HÄMEEN	KYMEN	MIKKE- LIN	VAA- SAN	KESKI- SUO- MEN	KUO- PION	POHJ- KAR- JALAN	KAI- NUUN		OULUN	LAPIN
TEKNINEN, LUONNONTIET., YHTEISKUNNALLINEN YM.	10751	2865	1535	5811	2224	1274	2034	1921	1526	1331	701	2588	1594	36155
TERVEYDENHUOLTO, SOSIAALIALAN TYÖ	6388	2620	1932	5950	2599	1855	3581	2323	2113	1753	893	2787	2151	36945
HALLINTO- JA TOIMISTOT	15550	3727	2281	8316	3127	1820	3346	2623	2311	1702	968	2998	2284	51053
KAUPALLINEN TYÖ	9181	2629	1790	5970	2370	1491	2513	1826	1775	1237	599	2111	1369	34861
MAA- JA METSÄTALOUSTYO, KALASTUSALA SIITÄ: METSÄTYÖ	1234 182	823 112	687 150	1756 442	1134 260	1527 700	1671 470	1449 660	1773 861	1569 802	1096 657	1896 889	2125 1300	18740 7485
KULJETUS- JA LIIKENNET	4783	1468	884	2475	1351	925	1332	1006	1033	727	388	1217	1042	18631
RAKENNUSTYO, KAIVOS- JA LOUHINTATYO SIITÄ: TALONRAKENNUSTYO	9498 8275	2981 2503	2297 1909	7729 6687	3740 3110	2349 1981	3279 2759	3042 2537	3176 2687	2572 2160	1862 1502	3960 3268	3192 2667	49677 42045
TEOLLINEN TYÖ	18919	8718	6700	18896	7421	4316	8366	5880	5557	4009	2274	7270	4858	103184
PALVELUTYO	10766	3954	2572	8167	4016	2374	3656	2900	2567	2254	1567	3847	3361	52001
MUUALLA LUOKITTELEM.	12972	3732	2235	7316	3835	2478	2825	2721	2979	2344	1220	3820	2678	51155
YHTEENSÄ	100042	33517	22913	72386	31817	20409	32603	25691	24810	19498	11568	32494	24654	452402

TAULUKKO 9. TYÖTTÖMÄT TYÖNHAKIJAT (ILMAN LOMAUTETTUJA) IKÄRYHMITTÄIN JA TYÖVOIMAPIIREITTÄIN, 31.12.1996

TYÖVOIMAPIIRI	IKÄRYHMÄ	TYÖTTÖMÄT TYÖNHAKIJAT (ILMAN LOMAUTETTUJA)											YHT.
		15-19	20-24	25-29	30-34	35-39	40-44	45-49	50-54	55-59	60-64	65+	
UUDENMAAN	HLÖÄ	2685	10722	11563	12765	11603	11804	12437	10752	13225	2462	24	100042
	%	2,7	10,7	11,6	12,8	11,6	11,8	12,4	10,7	13,2	2,5	0,0	100,0
TURUN	HLÖÄ	1341	3939	3905	3846	3390	3731	4150	3528	4814	867	6	33517
	%	4,0	11,8	11,7	11,5	10,1	11,1	12,4	10,5	14,4	2,6	0,0	100,0
SATAKUNNAN	HLÖÄ	824	2520	2521	2461	2315	2605	2877	2523	3714	546	7	22913
	%	3,6	11,0	11,0	10,7	10,1	11,4	12,6	11,0	16,2	2,4	0,0	100,0
HÄMEEN	HLÖÄ	2348	8573	8407	8264	7794	8165	9069	7383	10780	1589	14	72386
	%	3,2	11,8	11,6	11,4	10,8	11,3	12,5	10,2	14,9	2,2	0,0	100,0
KYMEN	HLÖÄ	1219	3896	3709	3382	3223	3702	4073	3155	4757	698	3	31817
	%	3,8	12,2	11,7	10,6	10,1	11,6	12,8	9,9	15,0	2,2	0,0	100,0
MIKKELIN	HLÖÄ	647	2340	2180	2260	2382	2641	2621	2169	2759	409	1	20409
	%	3,2	11,5	10,7	11,1	11,7	12,9	12,8	10,6	13,5	2,0	0,0	100,0
VAASAN	HLÖÄ	1430	4432	3988	3560	3428	3740	3802	3121	4331	764	7	32603
	%	4,4	13,6	12,2	10,9	10,5	11,5	11,7	9,6	13,3	2,3	0,0	100,0
KESKI-SUOMEN	HLÖÄ	940	3281	3028	3080	2980	2995	3131	2442	3359	452	3	25691
	%	3,7	12,8	11,8	12,0	11,6	11,7	12,2	9,5	13,1	1,8	0,0	100,0
KUOPION	HLÖÄ	899	3027	3025	3115	3037	3296	3172	2178	2739	320	2	24810
	%	3,6	12,2	12,2	12,6	12,2	13,3	12,8	8,8	11,0	1,3	0,0	100,0
POHJ.-KARJALA	HLÖÄ	570	2150	2222	2430	2605	2760	2603	1845	2033	278	2	19498
	%	2,9	11,0	11,4	12,5	13,4	14,2	13,4	9,5	10,4	1,4	0,0	100,0
KAINUUN	HLÖÄ	421	1249	1394	1543	1523	1573	1365	1021	1339	139	1	11568
	%	3,6	10,8	12,1	13,3	13,2	13,6	11,8	8,8	11,6	1,2	0,0	100,0
OULUN	HLÖÄ	1527	4721	4039	4062	4043	3884	3775	2616	3406	417	4	32494
	%	4,7	14,5	12,4	12,5	12,4	12,0	11,6	8,1	10,5	1,3	0,0	100,0
LAPIN	HLÖÄ	792	2828	3080	3269	3317	3159	3004	2053	2796	354	2	24654
	%	3,2	11,5	12,5	13,3	13,5	12,8	12,2	8,3	11,3	1,4	0,0	100,0
KOKO MAA	HLÖÄ	15643	53678	53061	54037	51640	54055	56079	44786	60052	9295	76	452402
	%	3,5	11,9	11,7	11,9	11,4	11,9	12,4	9,9	13,3	2,1	0,0	100,0

TAULUKKO 10. TYÖTTÖMÄT TYÖNHAKIJAT (ILM. LOM.) TYÖTTÖMYYDEN KESTON MUKAAN TYÖVOIMAPIREITÄIN, 31.12.1996

TYÖVOIMAPIIRI	TYÖTTÖMYYDEN KESTO, VIKKOA											YHT.	KESKI- MÄÄRIN
	ALLE 1	1-2	3-4	5-8	9-12	13-26	27-52	53-78	79-104	YLI 104			
UUDENMAAN	HLÖÄ	1870	5992	5744	8387	6818	19043	19070	10988	6295	15835	100042	53
	%	2	6	6	8	7	19	19	11	6	16	100	
TURUN	HLÖÄ	802	3130	2518	3638	2573	6107	5979	3044	1525	4201	33517	44
	%	2	9	8	11	8	18	18	9	5	13	100	
SATAKUNNAN	HLÖÄ	439	1688	1630	2304	1575	4485	3920	2618	1280	2974	22913	46
	%	2	7	7	10	7	20	17	11	6	13	100	
HÄMEEN	HLÖÄ	1516	5343	4736	6746	4798	13649	12885	7598	3861	11254	72386	51
	%	2	7	7	9	7	19	18	10	5	16	100	
KYMEN	HLÖÄ	820	2411	2065	3169	2335	6749	5333	3139	1427	4369	31817	47
	%	3	8	6	10	7	21	17	10	4	14	100	
MIKKELIN	HLÖÄ	399	1592	1453	2039	1389	4109	3767	1998	987	2676	20409	46
	%	2	8	7	10	7	20	18	10	5	13	100	
VAASAN	HLÖÄ	856	3404	2483	3394	2453	6585	5378	3066	1472	3512	32603	41
	%	3	10	8	10	8	20	16	9	5	11	100	
KESKI-SUOMEN	HLÖÄ	509	1680	1663	2327	1623	5082	4848	2569	1267	4123	25691	52
	%	2	7	6	9	6	20	19	10	5	16	100	
KUOPION	HLÖÄ	577	2143	1672	2490	1898	5270	4396	2396	1150	2818	24810	42
	%	2	9	7	10	8	21	18	10	5	11	100	
POHJ.-KARJALAN	HLÖÄ	451	1392	1186	1900	1414	4123	3964	2179	922	1967	19498	40
	%	2	7	6	10	7	21	20	11	5	10	100	
KAINUUN	HLÖÄ	316	1021	895	1319	901	2399	2327	1318	500	572	11568	32
	%	3	9	8	11	8	21	20	11	4	5	100	
OULUN	HLÖÄ	947	3146	2460	3273	2391	6726	5769	2952	1524	3306	32494	40
	%	3	10	8	10	7	21	18	9	5	10	100	
LAPIN	HLÖÄ	768	2235	1792	2465	1747	5004	4596	2974	1243	1830	24654	36
	%	3	9	7	10	7	20	19	12	5	7	100	
KOKO MAA	HLÖÄ	10270	35177	30297	43451	31915	89331	82232	46839	23453	59437	452402	46
	%	2	8	7	10	7	20	18	10	5	13	100	

TAULUKKO 11. TYÖTTÖMÄT TYÖNHAKIJAT JA TOIMEENTULOTURVA TYÖVOIMAPIIREITTÄIN, 31.12.1996

TYÖVOIMAPIIRI	TYÖTTÖMÄT TYÖNHAKIJAT	TYÖTTÖMÄT		TYÖTTÖMYY- SÄÄJÄT*		TYÖMARKKINA- TUKEEN OIKEUTETUT
		KASSAN JÄSENET	ELÄKKEEN SAAJAT*			
UUDENMAAN	102637	46411	7345	53680		
TURUN	35152	19868	3750	16263		
SATAKUNNAN	24136	15527	2591	10055		
HÄMEEN	74769	41602	7205	34498		
KYMEN	32989	18329	3451	15439		
MIKKELIN	21087	11441	1795	9942		
VAASAN	34129	19143	3214	16983		
KESKI-SUOMEN	26562	14213	2324	12846		
KUOPION	25506	14173	1763	11817		
POHJ.-KARJALAN	20142	11961	1264	8578		
KAINUUN	12004	8861	819	3584		
OULUN	33615	20260	2045	14474		
LAPIN	25256	17437	1821	9019		
KOKO MAA	467984	259226	39387	217178		

*) EI SISÄLLY TYÖTTÖMIEN TYÖNHAKIJOIDEN LUKUMÄÄRIIN

TAULUKKO 12. TYÖNHAKIJAT TYÖLLISYYDEN MUKAAN, TYÖVOIMAPIIREITTÄIN, 31.12.1996

TYÖVOIMAPIIRI	TYÖNHAKIJAT	YHTEENSÄ	TYÖSSÄ OLEVAT	TYÖTTÖMÄT LOMAUTETUT	LYHENNETYLLÄ TYÖV.	TYÖVOIMAN ULKOPUOL.	TYÖTTÖMYYS-ELÄKKEELLÄ
UUDENMAAN	146112	25158	100042	2595	1347	9517	7345
TURUN	54709	10077	33517	1635	493	5202	3750
SATAKUNNAN	37397	7613	22913	1223	432	2610	2591
HÄMEEN	108431	20433	72386	2383	1130	4838	7205
KYMEN	49179	9456	31817	1172	761	2492	3451
MIKKELIN	32796	7328	20409	678	502	2066	1795
VAASAN	51948	10115	32603	1526	1108	3336	3214
KESKI-SUOMEN	38664	7319	25691	871	463	1974	2324
KUOPION	37801	8246	24810	696	338	1933	1763
POHJ.-KARJALAN	28908	6155	19498	644	233	1096	1264
KAINUUN	17810	3899	11568	436	163	908	819
OULUN	48571	9984	32494	1121	357	2532	2045
LAPIN	36989	7781	24654	602	199	1891	1821
KOKO MAA	689315	133564	452402	15582	7526	40395	39387

**TAULUKKO 13. KUUKAUDEN AIKANA ALKANEET TYÖTTÖMYYSJAKSOT AIKAISEMMAN TOIMINNAN MUKAAN
TYÖVOIMAPIIREITTÄIN, JOULUKUU 1996**

TYÖVOIMAPIIRI	TOIMINTA ENNEN TYÖTTÖMYYYTTÄ						
	KUUKAUDEN AIKANA ALKA- NEET TYÖTTÖ- MYYSJAKSOT	TYÖ- VOIMASTA	TYÖVOIMAN YHTEENSÄ	TYÖVOIMAN ULKOPUOLELTA KOULUSTA, OPISKELEM.	ASE- TAI SIVILI- PALVELUKS.	KOTITALOUS- MUUALTA TYÖ- TYÖSTÄ VOIMAN ULKO- PUOLELTA	
UUDENMAAN	13363	7677	5686	2170	557	411	2548
TURUN	7074	4563	2511	1339	276	250	646
SATAKUNNAN	3912	2351	1561	878	204	207	272
HÄMEEN	12260	6689	5571	2809	738	485	1539
KYMEN	5574	3181	2393	1302	349	234	508
MIKKELIN	3674	2096	1578	922	230	171	255
VAASAN	7120	4000	3120	1849	378	268	625
KESKI-SUOMEN	3893	2312	1581	791	218	141	431
KUOPION	4755	2616	2139	1084	333	162	560
POHJ.-KARJALAN	3280	1740	1540	914	165	128	333
KAINUUN	2497	1499	998	590	121	93	194
OULUN	7332	4039	3293	1767	472	315	739
LAPIN	5133	3002	2131	1241	249	206	435
KOKO MAA	79867	45765	34102	17656	4290	3071	9085

TAULUKKO 14. KUUKAUDEN AIKANA TYÖVOIMATOIMISTOISSA OLLEET TYÖNHAKIJAT JA AVOIMET TYÖPAIKAT TYÖVOIMAPIIREITTÄIN, JOULUKUU 1996

TYÖVOIMAPIIRI	TYÖNHAKIJOITA YHTEENSÄ KUUKAUDEN AIKANA TYÖTTÖMIÄ (1)	NÄISTÄ YÖNHAKIJAT TYÖTTÖMIÄ (1)	KUUKAUDEN UUDET YÖNHAKIJAT TYÖTTÖMÄT (1)	UUSISTA TYÖTTÖMÄT (1)	TYÖNHÄUN PÄÄTTÄNEET	AVOIMET TYÖPAIKAT KUUKAUDEN AIKANA YHT. UUDET TYÖP.	NÄISTÄ KUUKAUDEN UUDET TYÖP.	TÄYTTYNEET TYÖPAIKAT
UUDENMAAN	151851	105937	8945	5791	7652	3849	2064	2016
TURUN	56796	36044	3913	2232	2676	1374	791	839
SATAKUNNAN	38238	24105	2111	1100	1211	847	377	377
HÄMEEN	111198	75925	6945	4037	4030	1599	898	888
KYMEN	50456	33650	3155	1795	1844	600	390	393
MIKKELIN	33605	21468	1575	814	1033	386	244	215
VAASAN	53730	34829	4433	2705	2504	1347	820	883
KESKI-SUOMEN	39828	27193	2412	1499	1757	609	332	398
KUOPION	38810	26282	2673	1586	1470	613	324	378
POHJ.-KARJALAN	29576	20529	1711	996	939	321	209	247
KAINUUN	18273	12229	980	541	709	204	135	141
OULUN	50194	34666	4174	2582	2165	1523	951	969
LAPIN	38114	26413	2454	1457	1604	576	426	350
KOKO MAA	710669	479270	45481	27135	29594	13848	7961	8094

1. LOMAUTETUT EIVÄT SISÄLLY LUKUIHIN

TAULUKKO 15. KUUKAUDEN AIKANA TYÖVOIMATOIMISTOISSA AVOIMINA OLLEET TYÖPAIKAT JA TÄYTTyneet TYÖPAIKAT
AMMATTIRYHMITTÄIN, JOULUKUU 1996

AMMATTIRYHMÄ	AVOIMET TYÖPAIKAT		TÄYTTyneet TYÖPAIKAT			PERUUTE- TUT TYÖPAIKAT	
	YHTEENSÄ KUUKAUD. AIKANA	KUUKAU- DEN UUDET	YHTEENSÄ	TYÖVOIMA- TOIMISTON HAKIJALLA	MUUTEN HAKUAIKA PÄÄTTYNYT		
TEKNINEN, LUONNONT., YHTEISK., YM TYÖ	1495	836	961	309	113	539	41
TERVEYDENHUOLTO, SOSIAALIALANTYÖ	2785	1743	1599	766	176	657	67
HALLINTO- JA TOIMISTOTYÖ	1397	810	768	346	135	287	54
KAUPALLINEN TYÖ	2194	983	1130	504	237	389	152
MAA- JA METSÄTALOUSTYÖ, KALASTUSALA	457	253	308	220	66	22	15
KULJETUS- JA LIIKENNETYÖ	475	337	348	284	38	26	11
RAKENNUSTYÖ, KAIVOS- JA LOUHINTATYÖ	483	337	312	222	82	8	28
SIITÄ: TALONRAKENNUSTYÖ	394	284	256	177	72	7	22
TEOLLINEN TYÖ	2137	1251	1284	900	217	167	73
PALVELUTYÖ	2413	1411	1384	891	184	309	86
MUJALLA LUOKITTELEMATON TYÖ	12	0	0	0	0	0	0
YHTEENSÄ	13848	7961	8094	4442	1248	2404	527

**TAULUKKO 16. KUUKAUDEN AIKANA TÄYTTyneiden Työpaikkojen Avoinnaolon Kesto 1) Työvoimapiireittäin,
Joulukuun 1996**

TYÖVOIMAPIIRI	TYÖPAIKKOJEN AVOINNAOLON KESTO, VUOROKAUTTA													YHT. KESKIM.
	0-3	4-7	8-14	15-21	22-28	29-42	43-60	61-90	91-180	YLI 180	YHT.	KESKIM.		
UUDENMAAN	LKM	269	180	506	390	219	313	83	42	11	3	2016	19	
	K-%	13	22	47	67	78	93	97	99	100	100	100	100	
TURUN	LKM	216	78	152	162	82	72	39	15	23	0	839	19	
	K-%	26	35	53	72	82	91	95	97	100	100	100	100	
SATAKUNNAN	LKM	158	29	62	47	19	15	14	21	11	1	377	17	
	K-%	42	50	66	79	84	88	91	97	100	100	100	100	
HÄMEEN	LKM	148	122	186	143	112	92	37	34	12	2	888	20	
	K-%	17	30	51	67	80	90	95	98	100	100	100	100	
KYMEN	LKM	90	49	85	63	45	41	14	5	1	0	393	16	
	K-%	23	35	57	73	84	95	98	100	100	100	100	100	
MIKKELIN	LKM	51	35	66	23	25	8	5	1	1	0	215	12	
	K-%	24	40	71	81	93	97	99	100	100	100	100	100	
VAASAN	LKM	256	130	118	161	36	51	122	7	2	0	883	17	
	K-%	29	44	57	75	79	85	99	100	100	100	100	100	
KESKI-SUOMEN	LKM	95	48	88	69	28	37	17	7	3	6	398	18	
	K-%	24	36	58	75	82	92	96	98	98	100	100	100	
KUOPION	LKM	76	43	82	71	29	45	20	10	2	0	378	18	
	K-%	20	31	53	72	80	92	97	99	100	100	100	100	
POHJ.-KARJALA	LKM	74	41	53	33	15	29	2	0	0	0	247	12	
	K-%	30	47	68	81	87	99	100	100	100	100	100	100	
KAINUUN	LKM	65	18	27	20	3	4	1	2	1	0	141	9	
	K-%	46	59	78	92	94	97	98	99	100	100	100	100	
OULUN	LKM	277	99	148	202	58	131	35	18	1	0	969	16	
	K-%	29	39	54	75	81	94	98	100	100	100	100	100	
LAPIN	LKM	136	28	65	64	25	13	5	13	1	0	350	14	
	K-%	39	47	65	84	91	95	96	100	100	100	100	100	
KOKO MAA	LKM	1911	900	1638	1448	696	851	394	175	69	12	8094	17	
	K-%	24	35	55	73	81	92	97	99	100	100	100	100	

1. PROSENTTILUVUT OVAT KUMULATIIVISIA ELI KUNKIN LUOKAN PROSENTTILUKUUN ON LASKETTU MUKAAN MYÖS SITÄ EDELTÄVIEN LUOKKIEN PROSENTIT

**TAULUKKO 17. KUUKAUDEN AIKANA TYÖVOIMATOIMISTOISSA OLLEET TYÖNHAKIJAT JA TYÖNHAUN PÄÄTTÄNEET
AMMATTIRYHMÄIN, JOULUKUU 1996**

AMMATTIRYHMÄ	TYÖNHAKIJAT YHTEENSÄ KUUKAUDEN AIKANA	NÄISTÄ TYÖTTÖMÄT (1	KUUKAUDEN UUDET TYÖNHAKIJAT	UUSISTA TYÖTTÖMÄT (1	TYÖNHAUN PÄÄTTÄNEET TYÖNHAKIJAT YHTEENSÄ
TEKNINEN, LUONNONT., YHTEISK., YM TYÖ	60827	38258	4444	2507	2827
TERVEYDENHUOLTO, SOSIAALIALANTYÖ	66815	41046	6763	3499	3048
HALLINTO- JA TOIMISTOTYÖ	84229	54075	3540	1843	3266
KAUPALLINEN TYÖ	58214	36624	2290	1253	2019
MAA- JA METSÄTALOUSTYÖ, KALASTUSALA	26953	19540	1712	1068	1044
KULJETUS- JA LIIKENNETYÖ	26775	19572	1538	1009	1116
RAKENNUSTYÖ, KAIVOS- JA LOUHIINTATYÖ	69502	51803	6680	4518	2566
SIITÄ: TALONRAKENNUSTYÖ	58700	43908	5559	3858	2218
TEOLLINEN TYÖ	152036	107906	8742	5164	5648
PALVELUTYÖ	83602	55125	3652	1894	3042
MUUALLA LUOKITTELEMATON TYÖ	81714	55321	6119	4380	5018
YHTEENSÄ	710669	479270	45481	27135	29594

TAULUKKO 18. TYÖNVÄLITYKSET JA MUUT TAPAHTUMAT KUUKAUDEN AIKANA TYÖVOIMAPIIREITTÄIN, JOULUKUU 1996

TYÖVOIMAPIIRI	YHTEENSÄ	VÄLITETTY TYÖHÖN	SUJOITETTU TOIMEN- PITEILLÄ TYÖV. PÄÄTT.	LOMAUTUS TAI LYH.	SAANUT ALOITTANUT MUUTEN TYÖVOIMA- TYÖTÄ KOULUTUKS.	SIIRTYNYT TYÖVOIMAN ULKOPUOL.	MUU SYY TAI EI TIETOA	
UUDENMAAN	11479	386	1379	183	2412	863	909	5347
TURUN	5752	260	600	156	2108	519	397	1712
SATAKUNNAN	2913	146	491	161	920	236	298	661
HÄMEEN	8233	389	1381	259	2834	482	715	2173
KYMEN	3802	180	620	84	1252	283	379	1004
MIKKELIN	2515	109	404	99	958	84	234	627
VAASAN	4974	483	704	222	1350	517	349	1349
KESKI-SUOMEN	2939	159	555	63	670	243	226	1023
KUOPION	3439	123	527	100	1344	139	302	904
POHJ.-KARJALAN	2341	100	470	78	850	112	206	525
KAINUUN	1948	115	311	103	721	117	186	395
OULUN	5246	359	779	136	1912	280	361	1419
LAPIN	3662	223	767	88	1110	398	248	828
KOKO MAA	59243	3032	8988	1732	18441	4273	4810	17967

TAULUKKO 19. TYÖVOIMAKOULUTUKSESSA OLEVAT TAVOITEAMMATIN JA KOULUTUSTYÖVOIMAPIIRIN MUKAAN,
 JOULUKUU 1996

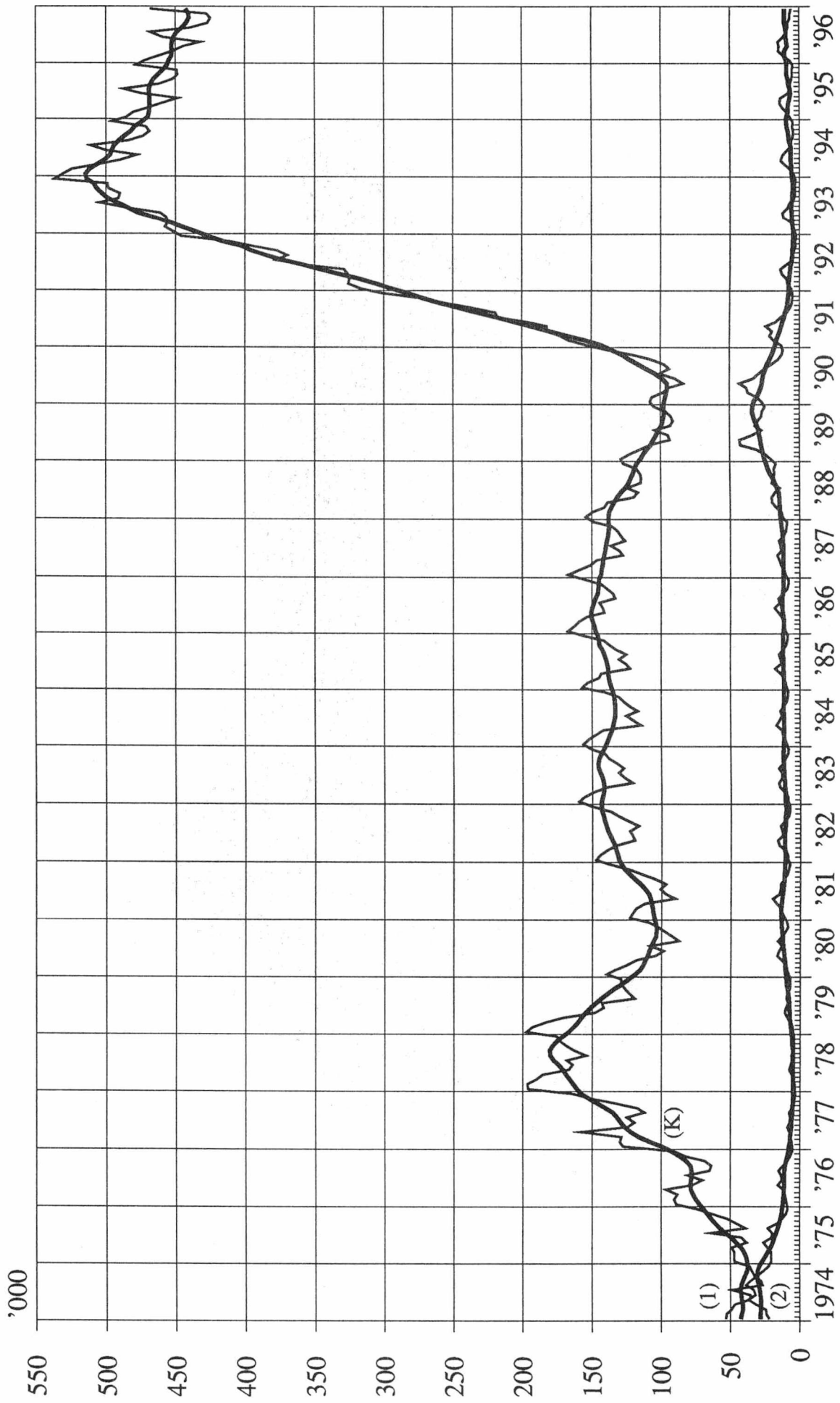
TAVOITEAMMATTI	KOULUTUSTYÖVOIMAPIIRI											KOKO MAA (1		
	UUSI- MAA	TURKU KUNTA	SATA- KUNTA	HÄME	KYMI	MIK- KELI	VAASA SUOMI	KESKI- PIO	KUO- KARJA- LA	POHJ.- NUU	KAI- OULU		LAPPI	KOKO MAA (1
TEKN., LUONNONT., YHTEISK., YM	1054	667	133	377	156	15	101	186	250	67	15	173	96	3290
TERVEYDENH., SOSIAALIAL.TYÖ	567	290	106	329	81	134	97	242	255	49	84	128	114	2489
HALLINTO- JA TOIMISTOTYÖ	1977	1060	487	1044	482	215	741	439	394	156	233	679	564	8474
KAUPALLINEN TYÖ	501	184	102	368	89	70	137	120	71	85	43	165	97	2082
MAA- JA METSÄTAL., KALASTUS.	72	0	18	67	0	20	1	1	15	98	17	21	185	515
KULJETUS- JA LIKENNETYÖ	88	45	48	20	16	0	53	31	0	14	0	1	42	358
TEOLLINEN TYÖ, KONEENHOITO, KAIVOS- JA LOUHINTATYÖ SEKÄ RAKENNUSTYÖN AMMATIT	1725	917	560	1586	659	355	1349	564	477	422	232	909	661	10448
SIITÄ: TALONRAKENNUSTYÖ	424	181	141	361	173	103	188	154	85	104	85	134	179	2312
VAATETUS- JA NAHKATYÖ	45	35	33	10	19	16	112	45	20	12	12	14	30	406
METALLITYÖ	629	376	292	782	321	159	529	182	226	201	65	303	222	4297
SÄHKÖTYÖ	299	190	41	313	64	16	122	41	59	16	37	170	85	1463
MUUT RYHMÄN AMMATIT	328	135	53	120	82	61	398	142	87	89	33	288	145	1970
PALVELUTYÖ	469	299	133	437	163	132	192	158	139	77	90	218	265	2792
SIITÄ: MAJOITUS- JA SUURTA- LOUSTYÖ, TARJOILUTYÖ	226	113	88	204	105	88	74	90	67	47	58	122	127	1412
MUU PALVELUTYÖ	243	186	45	233	58	44	118	68	72	30	32	96	138	1380
MUU TYÖ	1873	1899	613	944	358	244	975	355	264	219	77	521	507	8849
YHTEENSÄ	8326	5361	2200	5172	2004	1185	3646	2096	1865	1187	791	2815	2531	39297

LOMAUTUSKURSSIEN RYHMÄILMOITUSTIEDOT EIVÄT SISÄLLY LUKUJHIIN

1. SISÄLTÄVÄT MYÖS ULKOMAILLA KOULUTUKSESSA OLEVAT

TAULUKKO 20. PALKKAPERUSTEISILLA TOIMENPITEILLÄ TYÖLLISTETYT KUUKAUDEN LOPUSSA TYÖVOIMAPIIREITTÄIN,
 JOULUKUU 1996

TOIMENPIDE	TYÖVOIMAPIIRI													
	UUSI- MAA	TURKU KUNTA	SATA- KUNTA	HÄME	KYMI	MIKKE- LI	VAASA	KESKI- SUOMI	KUO- PIO	POHJ- KARJ	KAI- NUU	OULU	LAPPI KOKO MAA	
VALTION TYÖTEHTÄVÄT	1620	372	213	1024	338	265	372	470	364	395	309	626	599	6967
TYÖLLISTÄMISPALVELU	332	81	37	236	151	91	274	38	107	171	183	0	34	1735
KUNNALLINEN TYÖLLISTÄMIST.	3849	1825	1408	3910	1504	1170	1225	1466	1885	1647	958	2718	2085	25650
OPPISOPIMUSJOKITUS, KUNTA	227	88	44	135	149	31	35	105	20	33	71	60	109	1107
TYÖLL.TUKI. YKSIT.TYÖNANT.	1012	353	281	1095	375	294	607	387	362	207	86	457	552	6068
YRITTÄJÄRAHA	424	188	126	437	145	81	228	212	113	82	38	148	172	2394
HARJAANTUMINEN	220	126	165	290	102	56	133	26	111	79	48	73	97	1526
TYÖLLISTÄMINEN OSA-AIKATYÖHÖN	770	516	339	946	478	349	547	417	209	225	173	574	490	6033
OPPISOPIMUSJOKITUS, YKSITYINEN	743	377	423	880	779	307	453	445	160	101	138	306	440	5552
PALKKAPERUSTEISET YHT.	9197	3926	3036	8953	4021	2644	3874	3566	3331	2940	2004	4962	4578	57032

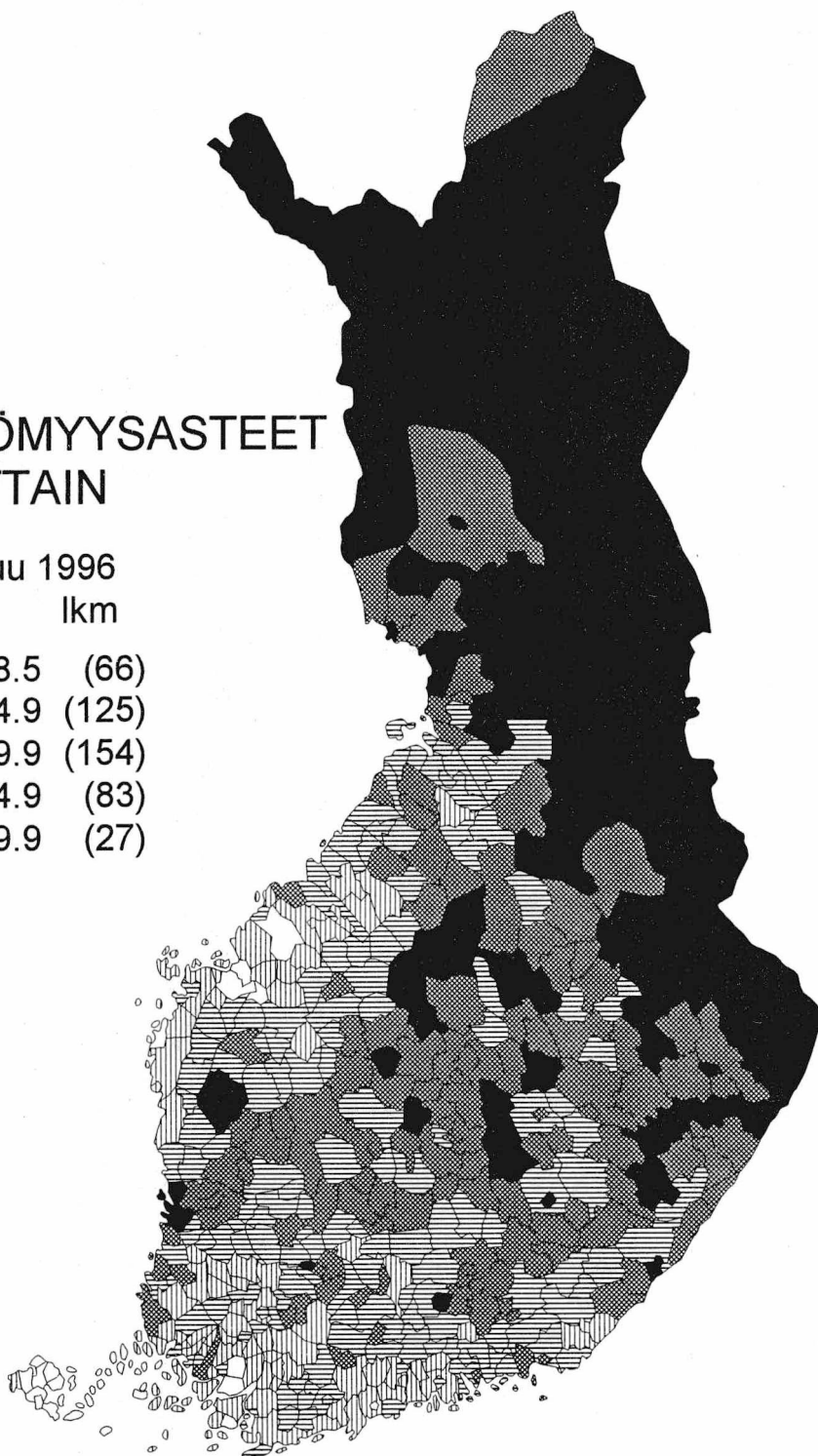


Työttömät työnhakijat (1) ja avoimet työpaikat (2) työnvälityksessä kuukausittain ja kausitasoitettuna (K)

TYÖTTÖMYYSASTEET KUNNITTAIN

Joulukuu 1996
% lkm

■	25 - 38.5	(66)
▒	20 - 24.9	(125)
▧	15 - 19.9	(154)
▩	10 - 14.9	(83)
□	0 - 9.9	(27)



TAULUKOIDEN SELITYKSIÄ

Työnhakijat: Työnhakijana pidetään työnvälitystilastossa henkilöä, joka henkilökohtaisesti ilmoittautuu työnhakijaksi työvoimatoimistoon.

Työnhakijat jaetaan työllisyystilanteensa mukaan seuraaviin ryhmiin:

- 1 Työssä oleva
- 2 Työtön
- 3 Lomautettu
- 4 Lyhennetyllä työviikolla oleva
- 5 Työvoiman ulkopuolella oleva
- 6 Työttömyyseläkkeen saaja

Näiden eri työnhakijaryhmien määrät kuukauden loppussa esitetään taulukossa 12.

Työssä olevissa työnhakijoissa ovat mukana työpaikan vaihdosta hakevat, työttömyysuhan alaiset sekä kunnan ja valtion työtehtäviin sijoitetut, joiden tulee sijoitusaikanaan edelleen olla työnhakijana työvoimatoimistossa.

Työtön on työnhakija, joka on ilman työtä ja kokopäivätyöhön käytettävissä tai joka odottaa sovitun työn alkamista. Kansainvälisten määritelmien mukaan työnvälitystilastossa työttömiin luetaan myös lomautetut. Useissa taulukoissa lomautetut eivät kuitenkaan sisälly työttömien lukumäärään, mikä on merkitty otsikkoon. Työttömyyseläkkeen saajia ei työnvälitystilastossa lueta työttömiksi työnhakijoiksi.

Lomautettuna pidetään työnhakijaa, jonka työnantaja on lomauttanut ilman palkkaa joko määräajaksi tai toistaiseksi.

Lyhennetyllä työviikolla olevana pidetään työnhakijaa, jonka viikkotyöaika työnantaja on supistanut alunperin sovitusta.

Työvoiman ulkopuolella olevana pidetään työnhakijaa, joka ei ole työssä eikä liioin välittömästi kokopäivätyöhön käytettävissä. Tällainen henkilö on työnhakijaksi ilmoittautuessaan vielä esim. koulussa, opiskelemassa, varusmiespalveluksessa tai palkattomassa kotitaloustyössä, mutta on myöhemmin työhön käytettävissä.

Työttömyyden tilastointi: Tämän julkaisun työttömyystiedot perustuvat työvoimatoimistojen asiakasrekisterin tietoihin. Työttömyyttä tilastoidaan maassamme myös Tilastokeskuksen otospohjaisella työvoimatutkimuksella, jonka laadinnassa noudatetaan kansainvälisiä määritelmiä. Tämän vuoksi Tilastokeskuk-

sen tuottamaa työttömyysastetta käytetään työttömyyden kuvaajana kansainvälisissä vertailuissa.

Toimeentuloturva työttömyyden aikana: Työttömyyden aikaisen toimeentulon turvaamiseksi tuli vuoden 1985 alusta voimaan uusi työttömyysturvalaki. Sen perusteella työttömyyskorvaus muuttui tarveharkintaiseksi perusturvaksi ja työttömyyskassa-avustus vakuutusmuotoiseksi ansioturvaksi. Ansioturvaa saa lain vaatimukset täyttävä työtön kassan jäsen. Jos työtön työnhakija ei ole oikeutettu ansioturvaan, hän voi saada valtion maksamaa tarveharkinnaista perusturvaa. Saadakseen työttömyyspäivärahaa työttömän tulee olla työnhakijana työvoimatoimistossa. Työvoimatoimisto tai sen yhteydessä toimiva työvoimatoimikunta antaa työttömyyskassaa tai perusturvan saamisesta päättävän Kansaneläkelaitoksen alaista sosiaalivakuutustoimikuntaa varten lausunnon työttömyysturvaa hakevan työttömänäolosta ja työnhauasta.

Peruspäivärahaa ja ansioon suhteutettua päivärahaa maksetaan enintään 500 työttömyyspäivältä neljän perättäisen kalenterivuoden aikana alle 55-vuotiaille. Henkilölle, joka on täyttänyt 55-vuotta, maksetaan päivärahaa 500 päivältä sen kuukauden loppuun, jolloin henkilö täyttää 60 vuotta. Työttömyyspäiväraha on saajalleen veronalaista tuloa.

Työttömyysturvaa saadakseen työttömän tulee täyttää lain edellyttämä työssäoloehto. Jos hän ei tätä täytä, voi hän saada tarveharkinnaista työmarkkinatukea. Samoin jos työttömän työttömyysturvan saannin enimmäismäärä (500 päivää) on tullut täyteen, hän voi saada työmarkkinatukea.

Yli 60-vuotias, laissa tarkemmin määritelty, pitkään ansioturvaa tai perusturvaa saanut työtön työnhakija on oikeutettu työttömyyseläkkeeseen. Työttömyyseläkkeen saamisaikana tulee hänen olla työnhakijana työvoimatoimistossa.

Avoimet työpaikat: Työnvälitystilastoon sisältyvät ne avoimet työpaikat, jotka työnantaja ilmoittaa täytettäväksi työvoimatoimiston avulla. Vuoden 1988 alusta tuli voimaan työllisyyslain (275/87) 8 §:n 1 momentissa säädetty avoimien työpaikkojen ilmoittamisvelvollisuus. Sen perusteella valtioneuvosto teki asiasta yksityisiä työnantajia edustavien yhdistysten, kunnallisen työmarkkinalaitoksen sekä kirkkohallituksen kanssa sopimukset. Niiden perusteella kaikki avoimet työpaikat eräin poikkeuksin ilmoitetaan työvoimatoimistoon. Myös valtion virastojen ja laitosten tulee ilmoittaa työvoimatoimistoon ne avoimeksi tulevat virat ja työsuhteiset tehtävät, joissa virka- tai työsuhteen on tarkoitus kestää vähintään kymmenen työpäivää.

Poikkileikkaustiedot ja kertymätiedot: Osa työnvälitystilaston tiedoista on yhden laskentapäivän poikkileikkaustietoja (taulukot 2 - 12). Laskentapäivä on kuukauden viimeinen työpäivä. Tilastoon tulevat mukaan kaikki työnhakijat, joiden työnhakemus on voimassa tuona päivänä, samoin ne työpaikat, jotka ovat tuona päivänä avoinna työvoimatoimistossa. Taulukot 13 - 18 taas sisältävät tilastoitavien suureiden kalenterikuukauden aikaiset kertymät. Näissä taulukoissa ovat mukana kaikki kuukauden aikana avoinna olleet työpaikat sekä kaikki ne työnhakijat, joiden työnhaku on ollut voimassa kyseisen kuukauden aikana.

Luokitukset

Ammattiluokitus: Työnvälitystilastossa käytetään ammattien luokitteluun Pohjoismaiseen ammattiluokitukseen (Nordisk Yrkesklassificering, NYK 1982) perustuvaa luokitusta (Ammattiluokitus, Pohjoismaiseen ammattiluokitukseen perustuva uudistettu laitos, Työministeriö, Valtion painatuskeskus 1991). Työnvälitystilastossa ammattiluokitusta käytetään työnhakijan ammatin sekä avoimeksi ilmoitetussa työpaikassa vaadittavan ammatin luokitteluun.

Koulutusluokitus: Työnvälitystilastossa käytetään Tilastokeskuksen kehittämää luokitusta: Koulutusluokitus, 1994, Tilastokeskuksen käsikirja n:o 1, 10. uusittu laitos ja tästä nelinumeroista Henkilöstön koulutuskoodisovellusta. Työnvälitystilastossa koulutusluokitusta käytetään työnhakijan saaman koulutuksen ja työpaikassa vaadittavan koulutuksen luokitteluun.

Toimialaluokitus: Työnvälitystilastossa käytetään Tilastokeskuksen laatimaa toimialaluokitusta (Toimialaluokitus 1988, Tilastokeskus, Käsikirjoja nro 4, 1987). Luokitus on laadittu YK:n toimialastandardin ISIC:n (1968) pohjalta. Toimialaluokitusta käytetään työnvälitystilastossa (kaksinumeroisena) avoimeksi ilmoitetun työpaikan sekä työnhakijan nykyisen (työssä oleva) tai aikaisemman (työtön) työnantajan tuotanto-toiminnan luokitteluun.

TYÖNVÄLITYSTILASTOSSA KÄYTETTÄVÄ AMMATTILUOKITUS¹

0 Tekninen, luonnontieteellinen, lainopillinen, humanistinen ja taiteellinen työ

- 00 Tekniikan alaan kuuluva työ
- 01 Kemian ja fysiikan alaan kuuluva työ
- 02 Biologian alaan kuuluva työ
- 03 Opetusalaan kuuluva työ
- 04 Uskonnon alaan kuuluva työ
- 05 Lainopillinen työ
- 06 Toimittajan työ ja joukkoviestintä
- 07 Taide- ja viihdealan työ
- 08 Kirjasto-, arkisto- ja museoalan työ sekä
informaatikot
- 09 Muu luonnontieteellinen, yhteiskuntatieteellinen
ja humanistinen työ

1 Terveystieteellinen, sosiaalialan työ

- 10 Terveystieteellinen ja sairaanhoitotyö
- 11 Terveystieteellisen koulutuksen kuntouttava työ
- 12 Hammashoitoalan työ
- 13 Apteekkialan työ
- 14 Eläinlääkintähuolto, ympäristön- ja
terveydensuojelutyö
- 15 Sosiaalialan työ
- 16 Lasten päivähoiton työ
- 17 Psykologinen työ
- 18 Harrastus- ja vapaa-ajantoiminnan ohjaus
- 19 Muu pääryhmään 1 kuuluva työ

2 Hallinto- ja toimistotyö

- 20 Julkisen hallinnon johtotyö
- 21 Liiketoimintien ja järjestöjen johtotyö
- 22 Henkilöstö- ja työvoima-asiain hoito
- 23 Taloushallinnon suunnittelu- ja tilinpitotyö
- 24 Sihteeri- ja toimistotyö
- 25 Atk-alan työ
- 26 Pankki- ja vakuutusalan työ
- 27 Matkailualan työ
- 29 Muu hallinto- ja toimistotyö

1. Ammattiluokitus, Työministeriö, Helsinki 1991

3 Kaupallinen työ

- 30 Mainos- ja markkinointityö
- 31 Kiinteistöjen, palvelusten ja arvopapereiden myynti ja välitys
- 32 Ostotyö
- 33 Kauppaedustus- ja konttorimyyntityö
- 34 Tavaroiden myyntityö
- 39 Muu kaupallinen työ

4 Maa- ja metsätaloustyö, kalastusala

- 40 Maatilatalous, eläintenhoito
- 41 Puutarha- ja puistotyö
- 42 Riistanhoito ja metsästyö
- 43 Kalastus
- 44 Metsätyö
- 49 Muu maa- ja metsätaloustyö

5 Kuljetus- ja liikennetyö

- 50 Meripäälystötyö
- 51 Kansi- ja konemiehistön työ
- 52 Lentokuljetustyö
- 53 Veturin- ja moottorivaununkuljetustyö
- 54 Tieliikennetyö
- 55 Liikenteen johto ja liikennepalvelutyö
- 56 Posti- ja tietoliikennetyö
- 57 Postinkantajan työ
- 59 Muu kuljetus- ja liikennetyö

6 Rakennustyö sekä kaivos- ja louhintatyö

- 60 Kaivos- ja louhintatyö
- 61 Öljynporaustyö, turpeennosto
- 62 Talonrakennustyö
- 63 Maa- ja vesirakennustyö
- 64 Työkoneiden käyttö

7/8 Teollinen työ,

- 70 Tekstiilityö
- 71 Ompelu- ja vaatetustyö jms.
- 72 Jalkine- ja nahkatyö
- 73 Teräs-, metallitehdas-, takomo- ja valimotyö
- 74 Hienomekaaninen työ
- 75 Konepaja- ja rakennusmetallityö
- 76 Sähkötyö
- 77 Puutyö
- 78 Maalaustyö
- 79 Radio-, tv-, elokuva- ja videotekninen työ
- 80 Graafinen työ
- 81 Lasi-, keraaminen- ja tiilityö
- 82 Elintarviketeollisuustyö
- 83 Kemianprosessityö
- 84 Massa- ja paperityö
- 85 Kumi- ja muovituotetyö
- 86 Muu teollinen työ
- 87 Kiinteiden koneiden käyttö energiantuotannossa ja vesihuollossa
- 88 Pakkaus-, varasto- ja ahtaustyö
- 89 Sekatyö

9 Palvelutyö

- 90 Vartiointi- ja suojelutyö
- 91 Majoitusliike- ja suurtaloustyö
- 92 Tarjoilutyö
- 93 Kotitaloustyö
- 94 Kiinteistöhoito- ja siivoustyö
- 95 Hygienia ja kauneudenhoitotyö
- 96 Pesula- ja silitystyö
- 97 Ammattimainen urheilu- ja liikuntatyö
- 98 Sotilastyö
- 99 Muu palvelutyö

X Muualla luokittelematon työ

- X1 Koululaiset ja opiskelijat
- X2 Henkilöt, joiden ammattia ei voida luokitella ja jotka eivät ole ilmoittaneet ammattia
- X3 Ammatinvaihtajat
- X4 Vastavalmistuneet

P1 524

00101 Helsinki

Työministeriön tilastoja

1996 Joulukuu

SVT Suomen Virallinen Tilasto

Piedustelut:

Paula Sardar
09) 1856 8050

Marja Kekki
09) 1856 8051

ISSN 0785-0107
= Työmarkkinat
ISSN 0785-8299