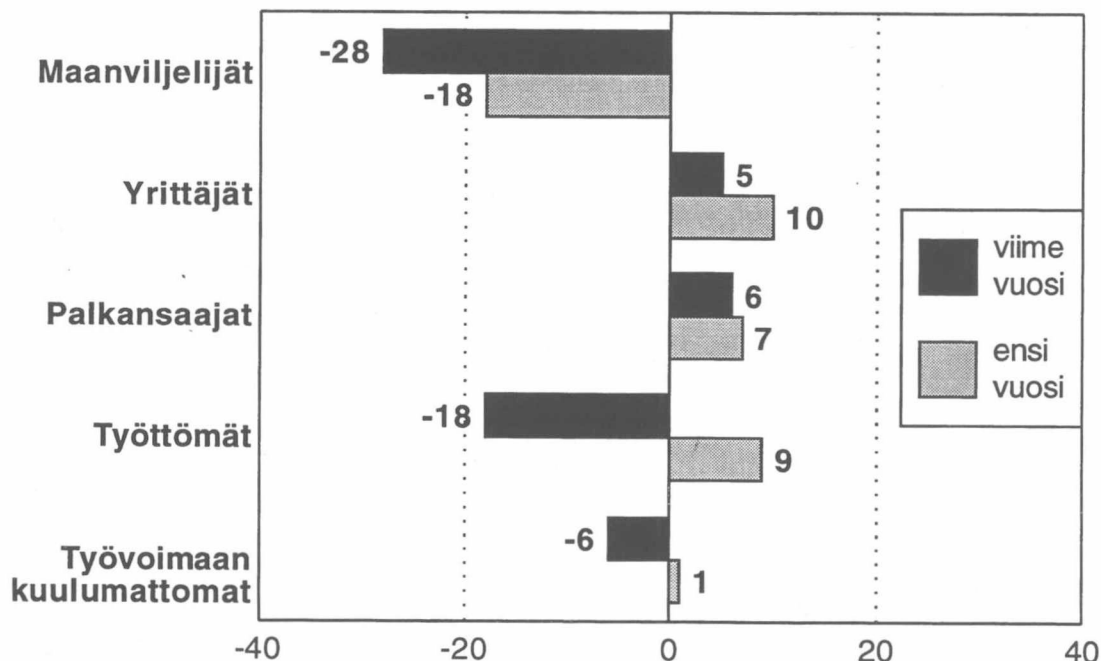


# Kuluttajabarometri Taulukot – Tabeller

Konsumentbarometern  
1995, Marraskuu – November

17.1.1996

## ARVIOT OMAN TALOUDEN KEHITYKSESTÄ kotitalouksien arviot saldolukuna



# KULUTTAJABAROMETRI - TAULUKOT

Sisältö	Sivu
Alkusanat .....	3
<u>YLEISOSA</u> .....	4
1. Suomen taloudellinen tilanne verrattuna 12 kk aikaisemmin vallinneeseen tilanteeseen .....	4
2. Suomen taloudellinen tilanne 12 kk:n kuluttua verrattuna tämänhetkiseen tilanteeseen .....	6
3. Arvio työttömien määrän muuttumisesta seuraavien 12 kk:n aikana .....	8
4. Elinkustannusten muuttuminen viimeisten 12 kk:n aikana	10
5. Kuluttajahintojen prosenttimuutos viimeisten 12 kk:n aikana .....	12
6. Arvio kuluttajahintojen muuttumisesta seuraavien 12 kk:n aikana .....	13
7. Kuluttajahintojen prosenttimuutos seuraavien 12 kk:n aikana .....	15
8. Oman kotitalouden tilanne verrattuna 12 kk aikaisemmin vallinneeseen tilanteeseen .....	16
9. Oman kotitalouden tilanne 12 kk kuluttua verrattuna tämänhetkiseen tilanteeseen .....	18
10. Ajankohdan edullisuus suurempiin hankintoihin .....	20
11. Ajankohdan edullisuus säästämisen kannalta .....	22
12. Ajankohdan edullisuus luotonoton kannalta .....	24
<u>OSTOAIKOMUKSET</u> .....	26
13. Aikomus ostaa omistusasunto seuraavien 12 kk:n aikana ...	26
14. Tärkeimmät rahoitusmuodot asunnonostossa .....	28
15. Aikomus ostaa auto seuraavien 6 kk:n aikana .....	29
16. Uusi vai käytetty auto .....	31
17. Tärkeimmät rahoitusmuodot autonostossa .....	31
18. Ostoaikomukset eräissä kulutusryhmissä seuraavien 6 kk:n aikana .....	32
<u>SÄÄSTÄMINEN JA LUOTONOTTO</u> .....	33
19. Kotitalouksien säästämismahdollisuudet seuraavien 12 kk:n aikana .....	33
20. Säästöjen pääasialliset käyttötarkoitukset .....	35
21. Tärkeimmät sijoitusvaihtoehdot säästöön jääville varoille	36
22. Kotitalouksien lainanottoaikomukset .....	37
23. Luottojen käyttötarkoitukset .....	39
<u>VASTAAJIEN TAUSTATIETOJA</u> .....	40
24. Vastaajat sukupuolen ja asuinläänin mukaan .....	40
25. Vastaajat iän ja sukupuolen mukaan .....	41
26. Vastaajat sukupuolen ja äidinkielen mukaan .....	41
27. Kotitalouksien rakenne .....	42
28. Vastaajat kotitalouden bruttotulojen mukaan .....	43
29. Eräiden kestokulutushyödykkeiden yleisyys kotitalouksissa	44
30. Kotitalouksien autoistuneisuus kotitalouden koon suhteen	46

## **ALKUSANAT**

Kuluttajabarometrin avulla mitataan suomalaisten mielikuvia yleisestä ja oman kotitalouden taloudellisesta kehityksestä sekä aikomuksista tehdä suurempia hankintoja, säästää tai ottaa luottoa. Tilastokeskuksen Kuluttajabarometrin kysymykset ovat suurimmaksi osaksi vertailukelpoiset vastaavien kansainvälisten tutkimusten kanssa.

### **Tutkimusmenetelmä**

Kuluttajabarometrin tiedot kerätään Tilastokeskuksen työvoimatutkimuksen yhteydessä helmi-, touko-, elo- ja marraskuussa. Suurin osa tiedoista saadaan puhelinhaastatteluilla. Tutkimusalueena on koko maa.

Tutkimuksessa käytetään kahta rotatoivaa paneelia. Samalle henkilölle esitetään kysymykset kolme kertaa aina puolen vuoden välein. Kohdehenkilöistä on uusia aina noin kolmannes.

Otoskoko marraskuussa 1995 oli 1 687 henkilöä. Vastauksia saatiin 1 500, joten vastausprosentti oli 88,9. Vastajaat edustavat Suomen väestöä iän, sukupuolen, asuinlänin ja äidinkielen suhteen.

### **Julkaisut**

Tutkimuksesta laaditaan kaksi julkaisua Tilastokeskuksen sarjassa: Tulot ja kulutus. Yleisjulkaisussa on kuvaus keskeisistä tuloksista sekä graafiset esitykset tärkeimmistä muuttujista. Tämä taulukkojulkaisu täydentää yleisjulkaisua antaen lukijalle tarkempaa tietoa kysymysten jakaumista.

Taulukoissa käytetään taustatietoina tavallisimmin vastaajan sukupuolta, ikää (10-vuotisikäryhminä) ja suuraluetta (4 aluetta) sekä kotitalouden kokoa ja bruttotuloja.

Osa kysymyksistä on kotitalouskohtaisia. Ne on kysytty pääasiassa vain yli 18-vuotiailta vastaajilta. Sen vuoksi eräiden kysymysten kohdalla kotitalouden bruttotuloja koskevan taustatiedon yhtenä luokkana esiintyy "EI KYSYTTY".

Tässä julkaisussa taulukot esitetään perusaineiston jakaumina. Henkilöitä koskevissa kysymyksissä menettely ei aiheuta harhaa, koska vastaajat edustavat väestöä. Kotitalouskohtaisten kysymysten jakaumat sen sijaan muuttuvat, kun vastaukset painotetaan kotitalouksien rakennetiedoilla. Rakennetiedoilla korotetut taulukot toimitetaan kiinnostuneille eri tilauksesta. Kuluttajabarometrin yleisjulkaisussa kaikki tiedot esitetään korotettuina.

**Taulujen 4, 6 ja 19 sisältö on muuttunut. Katso tarkemmin sivu 47!**

Taulukko 1.

MILLAINEN ON SUOMEN TALOUDELLINEN TILANNE TÄLLÄ HETKELLÄ  
VERRATTUNA 12 KK SITTEN VALLINNEeseen TILANTEeseen  
PERUSAINEISTO

	SUOMEN TAL. TILA NYT VS. 12 KK SITTEN										
	PALJON PAREMPI	JONKIN VERRAN PAREMPI	SAMANLAI- NEN	JONKIN VERRAN HUONOMPI	PALJON HUONOMPI	EOS TAI PUUTTUVA TIETO	YHTEENSÄ	RIVI-%	RIVI-%	RIVI-%	RIVI-%
YHTEENSÄ	2.5	42.5	40.0	10.5	2.1	2.4	100.0	1500			
SUKUPUOLI											
MIES	3.5	45.9	37.2	8.9	1.8	2.7	100.0	740			
NAINEN	1.4	39.1	42.8	12.1	2.5	2.1	100.0	760			
IKÄ											
15-24	2.5	55.6	35.1	3.9	0.7	2.2	100.0	279			
25-34	3.9	45.8	35.0	11.1	2.6	1.6	100.0	306			
35-44	1.3	42.8	42.1	11.1	1.0	1.7	100.0	297			
45-54	3.3	37.0	43.2	11.9	2.6	2.0	100.0	303			
55-64	2.0	35.6	43.4	11.7	3.4	3.9	100.0	205			
65-74	.	27.3	45.5	18.2	3.6	5.5	100.0	110			
SUURALUE											
PÄÄKAUPUNKISEUTU	4.0	47.0	36.7	6.4	1.6	4.4	100.0	251			
MUU ETELÄ-SUOMI	2.7	46.9	36.3	10.6	1.9	1.7	100.0	640			
VÄLI-SUOMI	1.4	37.9	45.2	11.4	1.4	2.7	100.0	414			
POHJOIS-SUOMI	2.1	31.8	45.6	13.8	5.1	1.5	100.0	195			

## Taulukko 1. jatkuu

MILLAINEN ON SUOMEN TALOUDELLINEN TILANNE TÄLLÄ HETKELLÄ  
VERRATTUNA 12 KK SITTEEN VALLINNESEEN TILANTEeseen  
PERUSAINEISTO

	SUOMEN TAL. TILA NYT VS. 12 KK SITTEEN										YHTEENSÄ	
	PALJON PAREMPI	JONKIN VERRAN PAREMPI	SAMANLAI- NEN	JONKIN VERRAN HUONOMPI	PALJON HUONOMPI	EOS TAI PUUTTUVA TIETO	RIVI-%	RIVI-%	RIVI-%	RIVI-%		RIVI-%
YHTEENSÄ	2.5!	42.5!	40.0!	10.5!	2.1!	2.4!	100.0!	1500				
KOTITALOUDEN KOKO												
1 HENKILÖ	3.4!	43.4!	37.4!	9.8!	2.1!	3.8!	100.0!	235				
2 HENKILÖÄ	2.6!	42.2!	42.2!	9.1!	1.8!	2.2!	100.0!	505				
3 HENKILÖÄ	2.1!	41.4!	40.0!	11.7!	2.8!	2.1!	100.0!	290				
4 HENKILÖÄ	2.1!	41.1!	40.7!	11.8!	2.1!	2.1!	100.0!	280				
5 HENKILÖÄ	1.6!	46.8!	37.3!	11.9!	1.6!	0.8!	100.0!	126				
6+ HENKILÖÄ	3.1!	43.8!	34.4!	10.9!	3.1!	4.7!	100.0!	64				
TALOUDEN BRUTTOTULOT MK/KK												
0 - 5000	2.3!	31.4!	45.9!	13.4!	2.3!	4.7!	100.0!	172				
5001 - 7000	1.9!	32.5!	44.8!	16.2!	1.9!	2.6!	100.0!	154				
7001 - 9000	1.9!	37.7!	44.0!	12.6!	1.9!	1.9!	100.0!	159				
9001 - 11000	1.9!	44.3!	38.6!	10.8!	3.2!	1.3!	100.0!	158				
11001 - 13000	0.9!	47.8!	36.5!	10.4!	2.6!	1.7!	100.0!	115				
13001 - 15000	1.9!	42.1!	43.0!	12.1!	.!	0.9!	100.0!	107				
15001 - 17000	1.1!	54.8!	36.6!	4.3!	2.2!	1.1!	100.0!	93				
17001 +	4.3!	51.9!	34.6!	6.8!	1.5!	0.9!	100.0!	324				
EOS	2.8!	38.5!	39.9!	10.1!	3.2!	5.5!	100.0!	218				

Taulukko 2.

MILLAINEN ON SUOMEN TALOUDELLINEN TILANNE 12 KK KULUTTUA  
VERRATTUNA TÄMÄNHETKISEEN TILANTEeseen  
PERUSAINEISTO

	SUOMEN TAL. TILA 12 KK KULUTTUA VS. NYT										
	PALJON PAREMPI	JONKIN VERRAN PAREMPI	SAMANLAI- NEN	JONKIN VERRAN HUONOMPI	PALJON HUONOMPI	EOS TAI PUUTTUVA TIETO	YHTEENSÄ	RIVI-%	RIVI-%	RIVI-%	RIVI-%
YHTEENSÄ	1.1	38.9	43.5	11.4	1.0	4.1	100.0	1500			
SUKUPUOLI											
MIES	1.4	43.4	39.9	10.7	0.9	3.8	100.0	740			
NAINEN	0.8	34.5	47.1	12.1	1.1	4.5	100.0	760			
IKÄ											
15-24	2.9	57.0	33.3	4.3	0.7	1.8	100.0	279			
25-34	1.0	42.5	43.1	10.5	1.3	1.6	100.0	306			
35-44	.	35.0	49.8	12.5	0.7	2.0	100.0	297			
45-54	0.7	33.3	47.9	11.6	0.7	5.9	100.0	303			
55-64	1.5	28.3	45.4	15.6	2.4	6.8	100.0	205			
65-74	.	28.2	38.2	20.9	.	12.7	100.0	110			
SUURALUE											
PÄÄKAUPUNKISEUTU	2.4	46.2	38.6	9.6	.	3.2	100.0	251			
MUU ETELÄ-SUOMI	0.9	40.3	44.2	10.2	0.9	3.4	100.0	640			
VÄLI-SUOMI	0.7	35.5	44.0	13.0	1.2	5.6	100.0	414			
POHJOIS-SUOMI	0.5	31.8	46.7	14.4	2.1	4.6	100.0	195			

Taulukko 2. jatkuu

MILLAINEN ON SUOMEN TALOUDELLINEN TILANNE 12 KK KULUTTUA VERRATTUNA TAMÄNHETKISEEN TILANTEeseen PERUSAINEISTO

	SUOMEN TAL. TILA 12 KK KULUTTUA VS. NYT									
	PALJON PAREMPI	RIVI-%	RIVI-%	SAMANLAINEN	JONKIN VERRAN HUONOMPI	JONKIN VERRAN HUONOMPI	PALJON HUONOMPI	EOS TAI PUUTTUVA Tieto	YHTEENSÄ	RIVI-%
YHTEENSÄ	1.1	38.9	43.5	11.4	1.0	4.1	100.0	1500		
KOTITALouden KOKO										
1 HENKILÖ	1.7	37.4	42.1	12.3	1.3	5.1	100.0	235		
2 HENKILÖÄ	0.8	36.6	44.0	12.1	0.8	5.7	100.0	505		
3 HENKILÖÄ	1.7	41.0	42.1	11.0	1.4	2.8	100.0	290		
4 HENKILÖÄ	0.4	40.7	46.8	9.3	0.7	2.1	100.0	280		
5 HENKILÖÄ	1.6	41.3	40.5	12.7	0.8	3.2	100.0	126		
6+ HENKILÖÄ	.	39.1	43.8	10.9	1.6	4.7	100.0	64		
TALouden BRUTTOTULOT MK/KK										
0 - 5000	1.2	33.7	41.3	16.3	1.7	5.8	100.0	172		
5001 - 7000	0.6	31.8	48.1	11.7	0.6	7.1	100.0	154		
7001 - 9000	0.6	40.9	44.0	9.4	0.6	4.4	100.0	159		
9001 - 11000	.	35.4	48.7	10.8	0.6	4.4	100.0	158		
11001 - 13000	0.9	32.2	47.0	14.8	0.9	4.3	100.0	115		
13001 - 15000	.	40.2	49.5	8.4	0.9	0.9	100.0	107		
15001 - 17000	.	43.0	47.3	8.6	1.1	.	100.0	93		
17001 +	2.2	42.6	42.3	12.3	.	0.6	100.0	324		
EOS	1.8	44.5	33.5	8.7	2.8	8.7	100.0	218		

Taulukko 3.

MITEN ARVIOITTE TYÖTTÖMIEN MÄÄRÄN MUUTTUVAN SUOMESSA  
SEURAAVIEN 12 KK AIKANA  
PERUSAINEISTO

	TYÖTTÖMIÄ ON VUODEN KULUTTUA										N	
	PALJON ENEMMÄN	RIVI-%	YHTÄ PALJON	RIVI-%	JONKIN VERRAN VÄHEMMÄN	RIVI-%	JONKIN VERRAN VÄHEMMÄN	RIVI-%	PALJON VÄHEMMÄN	RIVI-%		EOS TAI PUUTTAVA TIETO
YHTEENSÄ	1.0!	13.3!	42.9!	41.0!	0.9!	0.9!	0.9!	0.9!	100.0!	1500		
SUKUPUOLI												
MIES	0.3!	10.7!	39.5!	47.8!	0.8!	0.9!	0.9!	100.0!	740			
NAINEN	1.7!	15.8!	46.3!	34.3!	0.9!	0.9!	0.9!	100.0!	760			
IKÄ												
15-24		9.3!	35.8!	53.4!	1.4!			100.0!	279			
25-34	1.3!	12.7!	41.8!	43.1!	0.7!	0.3!	0.3!	100.0!	306			
35-44	1.7!	17.2!	47.1!	33.0!	0.7!	0.3!	0.3!	100.0!	297			
45-54	1.0!	13.2!	46.9!	36.6!	1.3!	1.0!	1.0!	100.0!	303			
55-64	1.5!	14.6!	40.0!	41.0!	0.5!	2.4!	2.4!	100.0!	205			
65-74		11.8!	47.3!	37.3!		3.6!	3.6!	100.0!	110			
SUURALUE												
PÄÄKAUPUNKISEUTU	2.0!	12.4!	38.6!	45.4!	1.6!			100.0!	251			
MUU ETELÄ-SUOMI	0.8!	11.6!	44.2!	42.3!	0.5!	0.6!	0.6!	100.0!	640			
VÄLI-SUOMI	0.7!	15.5!	44.4!	37.0!	1.0!	1.4!	1.4!	100.0!	414			
POHJOIS-SUOMI	1.0!	15.4!	41.0!	39.5!	1.0!	2.1!	2.1!	100.0!	195			

## Taulukko 3. jatkuu

MITEN ARVIOITTE TYÖTTÖMIEN MÄÄRÄN MUUTTUVAN SUOMESSA  
SEURAAVIEN 12 KK AIKANA  
PERUSAINEISTO

	TYÖTTÖMIÄ ON VUODEN KULUTTUA										
	PALJON ENEMMÄN	RIVI-%	RIVI-%	YHTÄ PALJON	RIVI-%	JONKIN VERRAN VÄHEMMÄN	RIVI-%	PALJON VÄHEMMÄN	RIVI-%	EOS TAI IPUUTTUVA TIETO	YHTEENSÄ
YHTEENSÄ	1.0	13.3	42.9	41.0	0.9	0.9	100.0	1500			
KOTITALOUDEN KOKO											
1 HENKILÖ	0.9	14.9	41.7	40.4			2.1	100.0	235		
2 HENKILÖÄ	1.0	13.7	41.4	42.2	1.0	0.8	100.0	505			
3 HENKILÖÄ	0.7	11.4	46.2	39.3	1.0	1.4	100.0	290			
4 HENKILÖÄ	1.1	12.1	43.6	41.4	1.4	0.4	100.0	280			
5 HENKILÖÄ	1.6	12.7	45.2	39.7	0.8		100.0	126			
6+ HENKILÖÄ	1.6	18.8	37.5	42.2			100.0	64			
TALOUDEN BRUTTOTULOT MK/KK											
0 - 5000	1.7	17.4	42.4	37.8		0.6	100.0	172			
5001 - 7000	0.6	13.0	44.8	39.0		2.6	100.0	154			
7001 - 9000		17.0	45.3	35.2	1.9	0.6	100.0	159			
9001 - 11000	1.3	13.9	47.5	37.3			100.0	158			
11001 - 13000	1.7	14.8	40.9	41.7	0.9		100.0	115			
13001 - 15000	1.9	10.3	49.5	36.4	0.9	0.9	100.0	107			
15001 - 17000	1.1	11.8	43.0	41.9	1.1	1.1	100.0	93			
17001 +	0.9	10.2	36.1	51.2	1.5		100.0	324			
EOS	0.5	12.8	45.0	38.1	0.9	2.8	100.0	218			

Taulukko 4.

MILLÄ TASOLLA ARVIOITTE ELINKUSTANNUSTEN OLEVAN NYT  
VERRATTUNA ELINKUSTANNUKSIIN 12 KK SITTEN  
PERUSAINEISTO

	ELINKUSTANNUKSET NYT VS. 12 KK SITTEN										
	HYVIN PALJON KORKEAM- MAT	JONKIN VERRAN KORKEAM- MAT	VÄHÄN KORKEAM- MAT	SAMALLA TASOLLA	ALEMMAT	EOS TAI PUUTTUVA Tieto	YHTEENSÄ	RIVI-%	RIVI-%	RIVI-%	N
YHTEENSÄ	0.2	7.3	6.0	46.6	38.3	1.7	100.0	1500			
SUKUPUOLI											
MIES	0.1	8.0	5.9	43.5	40.8	1.6	100.0	740			
NAINEN	0.3	6.6	6.1	49.6	35.8	1.7	100.0	760			
IKÄ											
15-24	0.4	9.0	5.7	61.6	21.5	1.8	100.0	279			
25-34	0.7	7.5	6.9	47.7	36.3	1.0	100.0	306			
35-44	.	6.7	6.7	45.1	39.4	2.0	100.0	297			
45-54	.	8.9	6.9	38.6	44.9	0.7	100.0	303			
55-64	.	4.4	3.9	38.5	50.2	2.9	100.0	205			
65-74	.	4.5	3.6	46.4	42.7	2.7	100.0	110			
SUURALUE											
PÄÄKAUPUNKISEUTU	.	8.4	6.0	44.6	39.8	1.2	100.0	251			
MUU ETELÄ-SUOMI	0.5	6.9	6.4	47.3	37.8	1.1	100.0	640			
IVÄLI-SUOMI	.	7.7	5.3	43.7	40.6	2.7	100.0	414			
POHJOIS-SUOMI	.	6.2	6.2	52.8	32.8	2.1	100.0	195			

## Taulukko 4. jatkuu

MILLÄ TASOLLA ARVIOITTE ELINKUSTANNUSTEN OLEVAN NYT  
VERRATTUNA ELINKUSTANNUKSIIN 12 KK SITTEN  
PERUSAINEISTO

	ELINKUSTANNUKSET NYT VS. 12 KK SITTEN										
	HYVIN PALJON KORKEAM- MAT	JONKIN VERRAN KORKEAM- MAT	VÄHÄN KORKEAM- MAT	SAMALLA TASOLLA	ALEMMAT	EOS TAI PUUTTUVA TIETO	YHTEENSÄ	RIVI-%	RIVI-%	RIVI-%	N
YHTEENSÄ	0.2	7.3	6.0	46.6	38.3	1.7	100.0	1500			
KOTITALOUDEN KOKO											
1 HENKILÖ	0.4	4.7	6.0	48.9	37.0	3.0	100.0	235			
2 HENKILÖÄ	0.4	6.9	4.2	44.6	42.6	1.4	100.0	505			
3 HENKILÖÄ	.	7.6	6.2	44.8	40.3	1.0	100.0	290			
4 HENKILÖÄ	.	7.9	7.9	46.1	36.4	1.8	100.0	280			
5 HENKILÖÄ	.	12.7	7.9	54.0	24.6	0.8	100.0	126			
6+ HENKILÖÄ	.	4.7	7.8	50.0	34.4	3.1	100.0	64			
TALOUDEN BRUTTOTULOT MK/KK											
0 - 5000	.	4.1	5.8	51.2	34.9	4.1	100.0	172			
5001 - 7000	0.6	8.4	4.5	41.6	42.2	2.6	100.0	154			
7001 - 9000	.	9.4	7.5	40.3	42.8	.	100.0	159			
9001 - 11000	.	9.5	5.7	51.3	32.3	1.3	100.0	158			
11001 - 13000	0.9	7.0	6.1	44.3	40.0	1.7	100.0	115			
13001 - 15000	.	4.7	7.5	43.9	43.0	0.9	100.0	107			
15001 - 17000	.	6.5	4.3	51.6	37.6	.	100.0	93			
17001 +	.	7.7	6.5	43.2	42.3	0.3	100.0	324			
EOS	0.5	6.9	5.5	53.2	30.3	3.7	100.0	218			

Taulukko 5.

KUINKA MONTA PROSENTTIA KORKEAMMAT TAI MATALAMMAT KULUTTAJAHINNAT  
OVAT NYT VERRATTUNA 12 KK SITTEEN VALLINNEeseen TILANTEeseen  
PERUSAINEISTO

MUUTOKSEN SUURUUS	HINNAT OVAT		
	KORKEAMMAT	MATALAMMAT	
1 - 2 %	N	57	170
	SARAKE-%	28.2	29.6
3 - 4 %	N	44	104
	SARAKE-%	21.8	18.1
5 - 6 %	N	37	108
	SARAKE-%	18.3	18.8
7 - 8 %	N	5	41
	SARAKE-%	2.5	7.1
9 - 10 %	N	13	62
	SARAKE-%	6.4	10.8
11 + %	N	8	21
	SARAKE-%	4.0	3.7
EOS	N	38	69
	SARAKE-%	18.8	12.0
YHTEENSÄ	N	202	575
	SARAKE-%	100.0	100.0

Taulukko 6. MITEN ARVIOITTE KULUTTAJAJAHINTOJEN MUUTTUVAN SUOMESSA SEURAAVIEN 12 KK AIKANA PERUSAINEISTO

	KULUTTAJAJAHINNAT											
	INOUSEVAT NOPEAMMIN! KUIN NYT	RIVI-%	INOUSEVAT SAMAAN VAUHTIA KUIN NYT	RIVI-%	INOUSEVAT HITAAMMIN! KUIN NYT	RIVI-%	PYSYVÄT NYKY- TASOLLA	RIVI-%	LASKEVAT HIEMAN NYKY- TASOSTA	RIVI-%	EOS TAI PUUTTUVA TIEETO YHTENSÄ	RIVI-%
YHTEENSÄ	6.2	20.0	9.9	48.9	11.9	3.1	100.0	1500				
SUKUPUOLI												
MIES	7.4	20.9	9.6	45.5	13.4	3.1	100.0	740				
NAINEN	5.0	19.1	10.1	52.1	10.5	3.2	100.0	760				
IKA												
15-24	2.9	19.4	8.6	50.5	17.9	0.7	100.0	279				
25-34	5.6	21.2	12.4	49.3	9.5	2.0	100.0	306				
35-44	7.4	23.6	10.8	46.1	9.8	2.4	100.0	297				
45-54	8.9	18.8	10.2	47.9	10.9	3.3	100.0	303				
55-64	6.8	19.0	7.3	49.8	10.7	6.3	100.0	205				
65-74	4.5	13.6	7.3	51.8	14.5	8.2	100.0	110				
SUURALUE												
PÄÄKAUPUNKISEUTU	7.2	20.7	8.0	49.8	10.4	4.0	100.0	251				
MUU ETELÄ-SUOMI	7.2	19.2	11.3	49.8	10.8	1.7	100.0	640				
VÄLI-SUOMI	6.0	20.5	10.6	46.4	12.1	4.3	100.0	414				
POHJOIS-SUOMI	2.1	20.5	6.2	49.7	17.4	4.1	100.0	195				

Taulukko 6. jatkuu  
MITEN ARVIOITTE KULUTTAJAHINTOJEN MUUTTUVAN SUOMESSA  
SEURAUVIEN 12 KK AIKANA  
PERUSAINEISTO

	KULUTTAJAHINNAT										
	HOUSEVAT NOPEAMMIN KUIN NYT	HOUSEVAT SAMAAN VAUHTIA KUIN NYT	HOUSEVAT HITAAMMIN TASOLLA	PYSYVÄT NYKY- TASOLLA	LASKEVAT HIEMAN NYKY- TASOSTA	EOS TAI PUUTTUVA TIETO	RIVI-%	RIVI-%	RIVI-%	RIVI-%	N
YHTEENSÄ	6.2	20.0	9.9	48.9	11.9	3.1	100.0	1500			
KOTITALOUDEN KOKO											
1 HENKILÖ	2.1	19.6	9.8	54.0	9.8	4.7	100.0	235			
2 HENKILÖÄ	6.1	18.6	8.1	49.5	14.1	3.6	100.0	505			
3 HENKILÖÄ	6.6	19.0	10.7	47.2	12.8	3.8	100.0	290			
4 HENKILÖÄ	10.4	19.6	10.7	48.9	8.9	1.4	100.0	280			
5 HENKILÖÄ	3.2	26.2	11.1	45.2	11.9	2.4	100.0	126			
6+ HENKILÖÄ	7.8	26.6	14.1	39.1	12.5		100.0	64			
TALOUDEN BRUTTOTULOT MK/KK											
0 - 5000	1.7	21.5	9.3	48.8	12.8	5.8	100.0	172			
5001 - 7000	1.3	15.6	7.8	55.8	11.7	7.8	100.0	154			
7001 - 9000	3.1	20.8	8.8	53.5	10.7	3.1	100.0	159			
9001 - 11000	8.2	23.4	8.9	46.8	9.5	3.2	100.0	158			
11001 - 13000	2.6	22.6	14.8	47.0	13.0		100.0	115			
13001 - 15000	7.5	14.0	10.3	52.3	15.0	0.9	100.0	107			
15001 - 17000	10.8	28.0	8.6	41.9	10.8		100.0	93			
17001 +	11.4	22.5	9.9	45.7	9.9	0.6	100.0	324			
EOS	5.5	13.3	11.0	49.1	15.6	5.5	100.0	218			

Taulukko 7.

KUINKA MONTA PROSENTTIA KORKEAMMAT TAI MATALAMMAT KULUTTAJAJAHINNAT  
OVAT 12 KK KULUTTUA VERRATTUNA TÄMÄNHETKISEEN TILANTEeseen  
PERUSAINEISTO

MUUTOKSEN SUURUUS	HINNAT OVAT	
	KORKEAMMAT	MATALAMMAT
1 - 2 %	N	235
	SARAKE-%	43.4
3 - 4 %	N	100
	SARAKE-%	18.5
5 - 6 %	N	97
	SARAKE-%	17.9
7 - 8 %	N	6
	SARAKE-%	1.1
9 - 10 %	N	21
	SARAKE-%	3.9
11 + %	N	8
	SARAKE-%	1.5
EOS	N	75
	SARAKE-%	13.8
YHTEENSÄ	N	542
	SARAKE-%	100.0

Taulukko 8.

MILLAINEN ON OMAN KOTITALOUDEN TALOUDELLINEN TILANNE TÄLLÄ  
HETKELLÄ VERRATTUNA 12 KK SITTEN VALLINNEeseen TILANTEeseen  
PERUSAINEISTO

	OMAN TALOUDEN TILA NYT VS. 12 KK SITTEN									
	PALJON PAREMPI	RIVI-%	RIVI-%	SAMANLAI- NEN	RIVI-%	JONKIN VERRAN HUONOMPI	PALJON HUONOMPI	JONKIN VERRAN HUONOMPI	EOS TAI PUUTTUVA TIETO	YHTEENSÄ
YHTEENSÄ	2.7	17.3	59.3	14.3	6.0	0.4	100.0	1500		
SUKUPUOLI										
MIES	2.7	19.7	60.5	12.6	4.5	100.0	740			
NAINAIN	2.6	15.0	58.0	16.1	7.5	0.8	100.0	760		
IKÄ										
15-24	5.0	22.2	53.0	14.7	3.9	1.1	100.0	279		
25-34	6.5	25.5	43.5	15.7	8.5	0.3	100.0	306		
35-44	1.0	18.2	60.6	11.8	8.1	0.3	100.0	297		
45-54	1.0	14.5	65.7	13.5	5.3	100.0	303			
55-64	.	8.3	67.3	18.5	5.9	100.0	205			
65-74	.	4.5	82.7	10.9	0.9	0.9	100.0	110		
SUURALUE										
PÄÄKAUPUNKISEUTU	4.8	19.5	58.2	12.7	4.8	100.0	251			
MUU ETELÄ-SUOMI	3.0	17.8	56.7	14.2	7.8	0.5	100.0	640		
VÄLI-SUOMI	1.0	16.4	63.3	14.3	4.6	0.5	100.0	414		
POHJOIS-SUOMI	2.6	14.9	60.5	16.9	4.6	0.5	100.0	195		

Taulukko 8. jatkuu

MILLAINEN ON OMAN KOTITALOUDEN TALOUDELLINEN TILANNE TÄLLÄ  
 HETKELLÄ VERRATTUNA 12 KK SITTEN VALLINNESEEN TILANTEeseen  
 PERUSAINEISTO

	OMAN TALOUDEN TILA NYT VS. 12 KK SITTEN									
	PALJON PAREMPI	RIVI-%	RIVI-%	ISAMANLAI- NEN	JONKIN VERRAN HUONOMPI	JONKIN VERRAN HUONOMPI	PALJON HUONOMPI	EOS TAI PUUTTUVA TIETO	YHTEENSÄ	RIVI-%
YHTEENSÄ	2.7!	17.3!	59.3!	14.3!	6.0!	0.4!	100.0!	1500		
KOTITALOUDEN KOKO										
1 HENKILÖ	3.4!	15.7!	56.6!	17.9!	6.4!		100.0!	235		
2 HENKILÖÄ	2.4!	16.6!	64.2!	11.9!	4.0!	1.0!	100.0!	505		
3 HENKILÖÄ	3.1!	18.6!	61.0!	10.7!	6.6!		100.0!	290		
4 HENKILÖÄ	3.2!	21.4!	53.6!	13.9!	7.5!	0.4!	100.0!	280		
5 HENKILÖÄ	1.6!	15.1!	56.3!	17.5!	9.5!		100.0!	126		
6+ HENKILÖÄ		9.4!	53.1!	32.8!	4.7!		100.0!	64		
TALOUDEN BRUTTOTULOT MK/KK										
0 - 5000	1.2!	11.6!	55.8!	19.8!	11.6!		100.0!	172		
5001 - 7000	3.2!	11.0!	61.7!	14.9!	8.4!	0.6!	100.0!	154		
7001 - 9000	1.9!	17.6!	52.2!	20.8!	7.5!		100.0!	159		
9001 - 11000	1.3!	13.9!	54.4!	19.0!	10.1!	1.3!	100.0!	150		
11001 - 13000	4.3!	17.4!	58.3!	13.0!	7.0!		100.0!	115		
13001 - 15000	2.8!	18.7!	60.7!	12.1!	5.6!		100.0!	107		
15001 - 17000	4.3!	19.4!	57.0!	16.1!	3.2!		100.0!	93		
17001 +	3.7!	25.6!	63.0!	6.2!	1.2!	0.3!	100.0!	324		
EOS	1.8!	14.7!	64.2!	14.7!	3.7!	0.9!	100.0!	218		

Taulukko 9.

MILLLAISEKSI ARVELETTE OMAN KOTITALouden TALOUDELLISEN TILANTEEN  
12 KK KULUTTA VERRATTUNA TÄMÄNHETKISEEN TILANTEeseen  
PERUSAINEISTO

	OMAN TALouden TILA 12 KK KUL. VS. NYT										
	PALJON PAREMPI	JONKIN VERRAN PAREMPI	SAMANLAI- NEN	JONKIN VERRAN HUONOMPI	PALJON HUONOMPI	EOS TAI PUUTTUVA Tieto	YHTEENSÄ	RIVI-%	RIVI-%	RIVI-%	RIVI-%
YHTEENSÄ	2.5	19.4	60.8	12.5	1.3	3.5	1500				
SUKUPUOLI											
MIES	2.8	21.8	59.5	12.4	0.7	2.8	740				
NAINEN	2.2	17.1	62.1	12.5	1.8	4.2	760				
IKÄ											
15-24	4.3	26.9	54.1	9.7	0.7	4.3	279				
25-34	5.6	27.5	52.9	11.4	1.3	1.3	306				
35-44	1.3	22.9	65.7	6.7	1.3	2.0	297				
45-54	1.7	15.2	61.1	14.9	2.3	5.0	303				
55-64		7.8	65.4	21.0	0.5	5.4	205				
65-74		1.8	77.3	15.5	0.9	4.5	110				
SUURALUE											
PÄÄKAUPUNKISEUTU	4.0	26.3	54.2	12.0	1.2	2.4	251				
MUU ETELÄ-SUOMI	2.0	20.5	59.1	13.1	1.7	3.6	640				
VÄLI-SUOMI	2.7	15.2	65.9	11.4	1.0	3.9	414				
POHJOIS-SUOMI	2.1	15.9	64.1	13.3	0.5	4.1	195				

## Taulukko 9. jatkuu

MILLAJASEKSI ARVELETTE OMAN KOTITALOUDEN TALOUDELLISEN TILANTEEN  
12 KK KULUTTUA VERRATTUNA TAMÄNHETKISEEN TILANTEeseen  
PERUSAINEISTO

	OMAN TALOUDEN TILA 12 KK KUL. VS. NYT									
	PALJON PAREMPI	RIVI-%	RIVI-%	SAMANLAI- NEN	RIVI-%	JONKIN VERRAN HUONOmpi	JONKIN VERRAN HUONOmpi	PALJON HUONOmpi	EOS TAI IPUUTTUVA TIETO	YHTEENSÄ
YHTEENSÄ	2.5!	19.4!	60.8!	12.5!	1.3!	3.5!	100.0!	1500!		
KOTITALOUDEN KOKO										
1 HENKILÖ	4.7!	17.0!	58.7!	14.5!	0.9!	4.3!	100.0!	235!		
2 HENKILÖÄ	2.2!	16.4!	64.0!	12.9!	1.2!	3.4!	100.0!	505!		
3 HENKILÖÄ	2.8!	23.1!	61.4!	10.0!	0.3!	2.4!	100.0!	290!		
4 HENKILÖÄ	1.1!	22.9!	58.6!	12.9!	1.4!	3.2!	100.0!	280!		
5 HENKILÖÄ	2.4!	21.4!	58.7!	10.3!	4.0!	3.2!	100.0!	126!		
6+ HENKILÖÄ	3.1!	15.6!	54.7!	15.6!	1.6!	9.4!	100.0!	64!		
TALOUDEN BRUTTOTULOT MK/KK										
0 - 5000	4.7!	15.7!	54.1!	19.2!	2.9!	3.5!	100.0!	172!		
5001 - 7000	1.9!	21.4!	54.5!	16.2!	0.6!	5.2!	100.0!	154!		
7001 - 9000	2.5!	20.8!	59.7!	12.6!	0.6!	3.8!	100.0!	159!		
9001 - 11000	2.5!	18.4!	60.8!	13.9!	2.5!	1.9!	100.0!	158!		
11001 - 13000	3.5!	27.8!	55.7!	10.4!	.	2.6!	100.0!	115!		
13001 - 15000	1.9!	14.0!	72.0!	9.3!	0.9!	1.9!	100.0!	107!		
15001 - 17000	4.3!	16.1!	61.3!	14.0!	1.1!	3.2!	100.0!	93!		
17001 +	1.9!	21.6!	64.8!	8.6!	0.6!	2.5!	100.0!	324!		
EOS	1.4!	17.0!	62.4!	11.0!	1.8!	6.4!	100.0!	218!		

**Taulukko 10.** AJANKOH DAN EDULLISUUS SUUREMPIIN HANKINTOIHIN PERUSAINEISTO

	AJANKOH DAN EDULLISUUS						YHTEENSÄ N	
	EDULLINEN		EIPÄEDULLI- NEN		EI KUM- PAAKAAN			EOS TAI PUUTTUVA TIIETO
	RIVI-%	RIVI-%	RIVI-%	RIVI-%	RIVI-%	RIVI-%		
YHTEENSÄ	44.5	26.7	17.6	11.2	100.0	1500		
SUKUPUOLI								
MIES	49.7	23.0	17.7	9.6	100.0	740		
NAINEN	39.3	30.4	17.5	12.8	100.0	760		
IKÄ								
15-24	47.0	29.7	15.4	7.9	100.0	279		
25-34	52.6	29.7	12.7	4.9	100.0	306		
35-44	41.4	30.0	18.5	10.1	100.0	297		
45-54	44.9	24.4	18.8	11.9	100.0	303		
55-64	42.0	21.0	21.5	15.6	100.0	205		
65-74	27.3	19.1	23.6	30.0	100.0	110		
SUURALUE								
IPA AKAUPUNKISEUTU	48.2	22.7	17.5	11.6	100.0	251		
MUU ETELÄ-SUOMI	44.7	25.6	17.7	12.0	100.0	640		
IVÄLI-SUOMI	41.5	30.9	16.2	11.4	100.0	414		
IPOHJOIS-SUOMI	45.1	26.7	20.5	7.7	100.0	195		

Taulukko 10. jatkuu

AJANKOH DAN EDULLISUUS SUUREMPIIN HANKINTOIHIN  
PERUSAINEISTO

	AJANKOH DAN EDULLISUUS				EOS TAI PUUTTUVA TIETO	YHTEENSÄ
	EDULLINEN RIVI-%	EPÄEDULLI- NEN RIVI-%	EI KUM- PAAKAAN RIVI-%	RIVI-%		
YHTEENSÄ	44.5!	26.7!	17.6!	11.2!	100.0!	1500
KOTITALOUDEN KOKO						
1 HENKILÖ	40.4!	24.3!	18.7!	16.6!	100.0!	235
2 HENKILÖÄ	44.6!	23.8!	19.2!	12.5!	100.0!	505
3 HENKILÖÄ	48.6!	27.6!	15.2!	8.6!	100.0!	290
4 HENKILÖÄ	43.2!	29.6!	16.8!	10.4!	100.0!	280
5 HENKILÖÄ	44.4!	34.1!	15.9!	5.6!	100.0!	126
6+ HENKILÖÄ	45.3!	28.1!	18.8!	7.8!	100.0!	64
TALOUDEN BRUTTOTULOT MK/KK						
0 - 5000	27.9!	35.5!	18.6!	18.0!	100.0!	172
5001 - 7000	37.0!	29.2!	19.5!	14.3!	100.0!	154
7001 - 9000	46.5!	29.6!	15.1!	8.8!	100.0!	159
9001 - 11000	47.5!	27.2!	16.5!	8.9!	100.0!	158
11001 - 13000	51.3!	27.8!	10.4!	10.4!	100.0!	115
13001 - 15000	45.8!	29.0!	17.8!	7.5!	100.0!	107
15001 - 17000	44.1!	30.1!	19.4!	6.5!	100.0!	93
17001 +	53.1!	19.4!	20.4!	7.1!	100.0!	324
EOS	42.2!	23.4!	17.0!	17.4!	100.0!	218!

Taulukko 11. AJANKOHDAN EDULLISUUS SÄÄSTÄMISEN KANNALTA PERUSAINEISTO

	AJANKOHTA ON										
	ERITTÄIN HYVÄ		MELKO HYVÄ		MELKO HUONO		ERITTÄIN HUONO		EOS TAI PUUTTUVA TIE TO		YHTEENSÄ
	RIVI-%	RIVI-%	RIVI-%	RIVI-%	RIVI-%	RIVI-%	RIVI-%	RIVI-%	RIVI-%	RIVI-%	
YHTEENSÄ	4.1	36.6	39.5	12.3	7.5	100.0	1500				
SUKUPIOLI											
MIES	3.9	38.1	37.4	13.5	7.0	100.0	740				
NAINEN	4.2	35.1	41.6	11.2	7.9	100.0	760				
IKÄ											
15-24	5.0	55.9	26.2	7.5	5.4	100.0	279				
25-34	5.6	41.5	37.6	11.8	3.6	100.0	306				
35-44	3.0	31.6	45.5	12.1	7.7	100.0	297				
45-54	4.6	32.0	38.6	16.2	8.6	100.0	303				
55-64	2.0	22.4	50.2	14.6	10.7	100.0	205				
65-74	2.7	26.4	45.5	11.8	13.6	100.0	110				
SUURALUE											
PÄÄKAUPUNKISEUTU	4.8	41.8	34.7	8.8	10.0	100.0	251				
MUU ETELÄ-SUOMI	3.6	34.1	41.9	13.9	6.6	100.0	640				
VÄLI-SUOMI	5.3	37.9	40.1	10.6	6.0	100.0	414				
POHJOIS-SUOMI	2.1	35.4	36.9	15.4	10.3	100.0	195				

## Taulukko 11. jatkuu

AJANKOHDAN EDULLISUUS SÄÄSTÄMISEN KANNALTA  
PERUSAINEISTO

	AJANKOHTA ON										
	ERITTÄIN HYVÄ		MELKO HYVÄ		MELKO HUONO		ERITTÄIN HUONO		EOS TAI PUUTTUVA TIE		YHTEENSÄ
	RIVI-%	RIVI-%	RIVI-%	RIVI-%	RIVI-%	RIVI-%	RIVI-%	RIVI-%	RIVI-%		
YHTEENSÄ	4.1	36.6	39.5	12.3	7.5	100.0	1500				
KOTITALOUDEN KOKO											
1 HENKILÖ	3.0	37.0	39.6	10.6	9.8	100.0	235				
2 HENKILÖÄ	4.2	31.3	44.2	12.1	8.3	100.0	505				
3 HENKILÖÄ	3.4	37.9	38.3	14.1	6.2	100.0	290				
4 HENKILÖÄ	6.8	37.9	36.1	11.4	7.9	100.0	280				
5 HENKILÖÄ	1.6	47.6	32.5	14.3	4.0	100.0	126				
6+ HENKILÖÄ	3.1	43.8	37.5	12.5	3.1	100.0	64				
TALOUDEN BRUTTOTULOT MK/KK											
0 - 5000	2.3	34.3	44.8	10.5	8.1	100.0	172				
5001 - 7000	6.5	31.2	36.4	13.6	12.3	100.0	154				
7001 - 9000	6.3	34.6	41.5	12.6	5.0	100.0	159				
9001 - 11000	1.9	38.6	48.7	7.6	3.2	100.0	158				
11001 - 13000	2.6	34.8	44.3	12.2	6.1	100.0	115				
13001 - 15000	3.7	38.3	37.4	13.1	7.5	100.0	107				
15001 - 17000	4.3	35.5	35.5	18.3	6.5	100.0	93				
17001 +	3.7	35.2	42.9	13.9	4.3	100.0	324				
EOS	5.0	45.0	24.8	11.0	14.2	100.0	218				

Taulukko 12.

AJANKOH DAN EDULLISUUS LUOTONOTON KANNALTA  
PERUSAINEISTO

	AJANKOHTA ON										
	ERITTÄIN HYVÄ	MELKO HYVÄ	MELKO HUONO	ERITTÄIN HUONO	EOS TAI PUUTTUVA TIETO	RIVI-%	RIVI-%	RIVI-%	RIVI-%	YHTEENSÄ	N
YHTEENSÄ	5.7	38.1	33.7	14.1	8.5	100.0					1500
SUKUPUOLI											
MIES	7.2	46.8	27.4	11.5	7.2	100.0					740
NAINEN	4.3	29.6	39.7	16.6	9.7	100.0					760
IKÄ											
15-24	3.6	33.3	44.8	13.6	4.7	100.0					279
25-34	8.5	48.0	26.8	12.1	4.6	100.0					306
35-44	6.7	40.7	31.0	12.1	9.4	100.0					297
45-54	5.3	38.9	34.7	13.9	7.3	100.0					303
55-64	4.9	33.2	33.7	15.6	12.7	100.0					205
65-74	3.6	21.8	29.1	23.6	21.8	100.0					110
SUURALUE											
PÄÄKAUPUNKISEUTU	5.6	39.8	33.1	12.7	8.8	100.0					251
MUU ETELÄ-SUOMI	7.2	38.9	31.6	13.4	8.9	100.0					640
VÄLI-SUOMI	4.1	35.7	34.1	16.9	9.2	100.0					414
PORJOIS-SUOMI	4.6	37.9	40.5	11.8	5.1	100.0					195

## Taulukko 12. jatkuu

AJANKOHDAN EDULLISUUS LUOTONOTON KANNALTA  
PERUSAINEISTO

	AJANKOHTA ON									
	ERITTÄIN HYVÄ		MELKO HYVÄ		MELKO HUONO		ERITTÄIN HUONO		EOS TAI PUUTTAVA TIETO	
	RIVI-%	RIVI-%	RIVI-%	RIVI-%	RIVI-%	RIVI-%	RIVI-%	RIVI-%	RIVI-%	RIVI-%
YHTEENSÄ	5.7	38.1	33.7	14.1	8.5	100.0	1500			
KOTITALOUDEN KOKO										
1 HENKILÖ	6.8	32.8	33.2	16.6	10.6	100.0	235			
2 HENKILÖÄ	4.2	38.8	32.9	13.7	10.5	100.0	505			
3 HENKILÖÄ	6.6	37.9	35.9	14.5	5.2	100.0	290			
4 HENKILÖÄ	7.1	39.3	30.0	15.0	8.6	100.0	280			
5 HENKILÖÄ	4.8	44.4	34.9	11.1	4.8	100.0	126			
6+ HENKILÖÄ	6.3	34.4	45.3	7.8	6.3	100.0	64			
TALOUDEN BRUTTOTULOT MK/KK										
0 - 5000	4.7	23.8	33.7	25.6	12.2	100.0	172			
5001 - 7000	3.9	22.7	42.9	22.1	8.4	100.0	154			
7001 - 9000	2.5	35.2	36.5	14.5	11.3	100.0	159			
9001 - 11000	5.7	39.9	38.6	12.0	3.8	100.0	158			
11001 - 13000	7.0	47.0	33.9	9.6	2.6	100.0	115			
13001 - 15000	4.7	42.1	35.5	13.1	4.7	100.0	107			
15001 - 17000	9.7	45.2	31.2	9.7	4.3	100.0	93			
17001 +	8.6	51.9	25.6	6.2	7.7	100.0	324			
EOS	4.1	30.7	33.5	17.0	14.7	100.0	218			

Taulukko 13.

KOTITALOUDEN AIKOMUS OSTAA ASUNTO SEURAAVIEN 12 KK:N AIKANA  
YLI 18-VUOTIAAT - PERUSAINEISTO

	OMISTUSASUNNON OSTOAIE										
	KYLLÄ, VARMASTI		MAHDOLLI- SESTI		LUULTA- VASTI EI		EI		EOS TAI PUUTTUVA TIEETO		YHTEENSÄ RIVI-%
	RIVI-%	RIVI-%	RIVI-%	RIVI-%	RIVI-%	RIVI-%	RIVI-%	RIVI-%	RIVI-%	RIVI-%	
YHTEENSÄ	2.3!	3.7!	1.8!	92.1!	0.1!	100.0!	1419				
SUKUPUOLI											
MIES	2.2!	4.8!	1.6!	91.3!	0.1!	100.0!	693!				
NAINEN	2.3!	2.8!	1.9!	92.8!	0.1!	100.0!	726!				
IKÄ											
18-24	1.5!	3.5!	3.0!	91.4!	0.5!	100.0!	198!				
25-34	3.6!	8.2!	2.6!	85.6!	.	100.0!	306!				
35-44	2.4!	1.7!	0.7!	94.9!	0.3!	100.0!	297!				
45-54	2.0!	4.0!	0.3!	93.7!	.	100.0!	303!				
55-64	2.4!	2.0!	2.9!	92.7!	.	100.0!	205!				
65-74	.	.	1.8!	98.2!	.	100.0!	110!				
SUURALUE											
PÄÄKAUPUNKISEUTU	3.8!	4.6!	1.7!	89.9!	.	100.0!	238!				
MUU ETELÄ-SUOMI	3.0!	3.8!	1.5!	91.6!	0.2!	100.0!	604!				
VÄLI-SUOMI	1.3!	2.8!	2.0!	93.7!	0.3!	100.0!	396!				
POHJOIS-SUOMI	.	4.4!	2.2!	93.4!	.	100.0!	181!				

## Taulukko 13. jatkuu

KOTITALOUDEN AIKOMUS OSTAA ASUNTO SEURAAVIEN 12 KK:N AIKANA  
YLI 18-VUOTIAAT - PERUSAINEISTO

	OMISTUSASUNNON OSTOAIE									
	KYLLÄ, VARMASTI		MAHDOLLI- SESTI		LUULTA- VASTI EI		EI		EOS TAI PUUTTUVA TIIETO	
	RIVI-%	RIVI-%	RIVI-%	RIVI-%	RIVI-%	RIVI-%	RIVI-%	RIVI-%	RIVI-%	YHTEENSÄ
YHTEENSÄ	2.3!	3.7!	1.8!	92.1!	0.1!	100.0!	1419			
KOTITALOUDEN KOKO										
1 HENKILO	2.1!	2.1!	2.6!	93.2!		100.0!	234			
2 HENKILOÄ	1.6!	3.6!	2.2!	92.6!		100.0!	500			
3 HENKILOÄ	2.2!	5.9!	0.7!	90.7!	0.4!	100.0!	269			
4 HENKILOÄ	4.2!	3.8!	1.1!	90.4!	0.4!	100.0!	261			
5 HENKILOÄ	1.9!	3.8!		94.3!		100.0!	106!			
6+ HENKILOÄ			6.1!	93.9!		100.0!	49			
TALOUDEN BRUTTOTULOT MK/KK										
0 - 5000	0.6!		1.2!	98.2!		100.0!	168!			
5001 - 7000	0.6!	2.6!	3.2!	93.5!		100.0!	154!			
7001 - 9000	1.9!	4.5!	1.3!	91.7!	0.6!	100.0!	156!			
9001 - 11000	1.3!	1.3!	1.3!	96.1!		100.0!	153!			
11001 - 13000	3.5!	5.3!	0.9!	90.4!		100.0!	114!			
13001 - 15000		4.9!	2.9!	92.2!		100.0!	102!			
15001 - 17000	4.3!	2.2!	1.1!	92.5!		100.0!	93!			
17001 +	4.7!	7.3!	0.9!	87.0!		100.0!	316!			
EOS TAI PUUTTUVA TIIETO	1.2!	2.5!	3.7!	92.0!	0.6!	100.0!	163!			

Taulukko 14.

TÄRKEIMPIEN RAHOITUSHUOTOJEN JAKAUMA ASUNNONHANKINNASSA  
 EDELLISEEN MYÖNTEISESTI VASTANNEET  
 YLI 18-VUOTIAAT - PERUSAINEISTO

	ASUNNONOSTON RAHOITUSMUODOT	2.
	TÄRKEIN	TÄRKEIN
VASTAUS		
NYKYISEN ASUNNON MYNTITULO	54	1
SARAKE-%	63.5	1.2
OMAT SÄÄSTÖT	4	21
SARAKE-%	4.7	24.7
PANKKILAINA	11	41
SARAKE-%	12.9	48.2
ARAVA-, ASP- TMS. LAINA	11	5
SARAKE-%	12.9	5.9
MUUN OMAISUUDEN MYNTI	2	1
SARAKE-%	2.4	1.2
PERINTÖ	1	
SARAKE-%	1.2	
EOS	2	16
SARAKE-%	2.4	18.8
YHTEENSÄ	85	85
SARAKE-%	100.0	100.0

**Taulukko 15.** KOTITALOUDEN AIKOMUS OSTAA AUTO SEURAAVIEN 6 KK:N AIKANA YLI 18-VUOTIAAT - PERUSAINEISTO

	AUTON OSTOAIE									
	KYLLÄ, VARMASTI		MAHDOLLI-SESTI		LUULTA-VASTI EI EI		EOS TAI PUUTTUVA TIIETO		YHTEENSÄ	
	RIVI-%	RIVI-%	RIVI-%	RIVI-%	RIVI-%	RIVI-%	RIVI-%	RIVI-%	RIVI-%	RIVI-%
YHTEENSÄ	3.6	7.1	4.4	84.4	0.5	100.0	1419			
SUKUPUOLI										
MIES	4.3	7.5	4.8	83.1	0.3	100.0	693			
NAINEN	2.9	6.7	4.1	85.5	0.7	100.0	726			
IKÄ										
18-24	4.0	9.1	5.6	79.8	1.5	100.0	198			
25-34	6.5	8.2	4.2	80.4	0.7	100.0	306			
35-44	4.0	9.4	3.4	83.2	.	100.0	297			
45-54	2.6	7.3	4.6	85.1	0.3	100.0	303			
55-64	1.5	2.9	5.4	90.2	.	100.0	205			
65-74	.	1.8	3.6	93.6	0.9	100.0	110			
SUURALUE										
PÄÄKAUPUNKISEUTU	3.4	8.0	1.3	87.0	0.4	100.0	238			
MUU ETELÄ-SUOMI	3.8	6.5	5.6	83.8	0.3	100.0	604			
VÄLI-SUOMI	4.3	8.3	4.5	81.8	1.0	100.0	396			
POHJOIS-SUOMI	1.7	5.5	4.4	88.4	.	100.0	181			

## Taulukko 15. jatkuu

KOTITALOUDEN AIKOMUS OSTAA AUTO SEURAAVIEN 6 KK:N AIKANA  
YLI 18-VUOTIAAT - PERUSAINEISTO

	AUTON OSTOAIKE									
	KYLLÄ, VARMASTI		MAHDOLLI- SESTI		LUULTA- VASTI EI		EI		EOS TAI PUUTTUVA TIE TO	
	RIVI-%	RIVI-%	RIVI-%	RIVI-%	RIVI-%	RIVI-%	RIVI-%	RIVI-%	RIVI-%	RIVI-%
YHTEENSÄ	3.6	7.1	4.4	84.4	0.5	100.0	1419			
KOTITALOUDEN KOKO										
1 HENKILÖ	2.1	5.6	2.1	90.2		100.0	234			
2 HENKILÖÄ	2.8	6.8	3.8	86.2	0.4	100.0	500			
3 HENKILÖÄ	6.3	5.9	5.9	80.7	1.1	100.0	269			
4 HENKILÖÄ	4.2	7.7	4.2	83.1	0.8	100.0	261			
5 HENKILÖÄ	1.9	13.2	6.6	78.3		100.0	106			
6+ HENKILÖÄ	4.1	8.2	10.2	77.6		100.0	49			
ITALOUDEN BRUTTOTULOT MK/KK										
0 - 5000	2.4	3.6	2.4	91.1	0.6	100.0	168			
5001 - 7000	2.6	7.1	3.9	85.7	0.6	100.0	154			
7001 - 9000	2.6	5.8	3.2	87.8	0.6	100.0	156			
9001 - 11000	2.6	5.9	2.6	88.9		100.0	153			
11001 - 13000	3.5	7.9	3.5	85.1		100.0	114			
13001 - 15000	1.0	7.8	8.8	82.4		100.0	102			
15001 - 17000	3.2	12.9	3.2	80.6		100.0	93			
17001 +	7.9	8.2	5.4	78.2	0.3	100.0	316			
EOS TAI PUUTTUVA TIE TO	1.2	6.7	6.7	83.4	1.8	100.0	163			

Taulukko 17.

TÄRKEIMPIEN RAHOITUSMUOTOJEN JAKAUMA AUTONHANKINNASSA  
HANKINTAAN MYÖNTEISESTI VASTANNEET  
YLI 18-VUOTIAAT - PERUSAINEISTO

			AUTONOSTON RAHOITUSMUODOT
			2. TÄRKEIN TÄRKEIN
VASTAUS	!	!	!
AUTON MYNTITULO	N	75	33
	%	49.3	21.7
OMAT SÄÄSTÖT	N	35	49
	%	23.0	32.2
PANKKILAINA	N	22	27
	%	14.5	17.8
OSAMAKSUKAUPPA	N	15	21
	%	9.9	13.8
LUOTTOKORTTILU- OTTO	N	1	1
	%	0.7	0.7
MUUN OMAISUUDEN MYNTI	N	2	1
	%	1.3	0.7
MUU	N	1	2
	%	0.7	1.3
EOS	N	1	19
	%	0.7	12.5
YHTEENSÄ	N	152	152
	%	100.0	100.0

Taulukko 16.

OSTETTAVA AUTO ON:  
EDELLEISEN MYÖNTEISESTI VASTANNEET  
YLI 18-VUOTIAAT - PERUSAINEISTO

	AUTON OSTOAIE		YHTEENSÄ	
	KYLLÄ, VARMASTI	MAHDOLLI- SESTI	N	%
MILLAINEN AUTO				
UUSI AUTO	11	16	27	17.8
KÄYTETTY AUTO	39	84	123	80.9
EOS	1	1	2	1.3
YHTEENSÄ	51	101	152	100.0

Taulukko 18.

SIJOITUSAIKOMUKSET ERÄISIIN KULUTUSERIIN SEUR. 6 KK:N AIKANA  
 YLI 18-VUOTIAAT - PERUSAINEISTO

	VASTAUS			YHTEEN- SÄ
	KYLLÄ	EHKÄ	EI	
RYHMÄ				
ASUNNON KORJAUSIN	193	149	1066	11 1419
RIVI-%	13.6	10.5	75.1	0.8 100.0
KODIN SISUSTUSIN	295	195	922	7 1419
RIVI-%	20.8	13.7	65.0	0.5 100.0
VAPAA-AJAN ASUNTO	14	13	1388	4 1419
RIVI-%	1.0	0.9	97.8	0.3 100.0
VIIHDE- ELEKTRONIIKKA	171	159	1085	4 1419
RIVI-%	12.1	11.2	76.5	0.3 100.0
KODINKONEET	134	168	1107	10 1419
RIVI-%	9.4	11.8	78.0	0.7 100.0
KULKUVÄLINEET (EI AUTO)	71	53	1289	6 1419
RIVI-%	5.0	3.7	90.8	0.4 100.0
KALLIIT HARRASTUS- JA ULKOILUVALIN.	123	83	1210	3 1419
RIVI-%	8.7	5.8	85.3	0.2 100.0
VAPAA-AJAN MATKAT	409	231	769	10 1419
RIVI-%	28.8	16.3	54.2	0.7 100.0
KOTIMAASSA (VÄH. 4 PV)	215	154	1042	8 1419
RIVI-%	15.2	10.9	73.4	0.6 100.0

Taulukko 19.

KOTITALOUDEN SÄÄSTÖMAHDOLLISUUDET SEURAAVIEN 12 KK:N AIKANA  
PERUSAINEISTO - YLI 18-VUOTIAAT

	SÄÄSTÖMAHDOLLISUUDET												
	HYVIN TOD.NÄK. SÄÄSTÄÄ	MELKO TOD.NÄK. SÄÄSTÄÄ	MELKO TOD.NÄK. SÄÄSTÄÄ	MELKO TOD.NÄK. SÄÄSTÄÄ	HYVIN TOD.NÄK. SÄÄSTÄÄ	HYVIN TOD.NÄK. SÄÄSTÄÄ	EOS TAI PUUTTUVA TIETO	YHTEENSÄ	RIVI-%	RIVI-%	RIVI-%	RIVI-%	N
YHTEENSÄ	31.1	30.9	19.8	15.4	2.7	100.0	1419						
ISUKUPOOLI													
MIES	33.2	31.9	19.5	12.7	2.7	100.0	693						
NAINEN	29.2	30.0	20.1	18.0	2.6	100.0	726						
IKÄ													
18-24	21.2	34.3	20.2	19.7	4.5	100.0	198						
25-34	39.9	32.7	14.4	12.1	1.0	100.0	306						
35-44	40.7	26.6	15.2	16.2	1.3	100.0	297						
45-54	32.7	31.7	19.1	13.5	3.0	100.0	303						
55-64	22.0	30.2	27.3	18.0	2.4	100.0	205						
65-74	11.8	30.9	34.5	15.5	7.3	100.0	110						
SUURALUE													
PÄÄKAUPUNKISEUTU	34.5	31.9	19.3	12.2	2.1	100.0	238						
MUU ETELÄ-SUOMI	30.0	32.6	19.4	15.7	2.3	100.0	604						
VÄLI-SUOMI	31.6	32.3	18.4	14.6	3.0	100.0	396						
POHJOIS-SUOMI	29.8	21.0	24.9	20.4	3.9	100.0	181						

## Taulukko 19. jatkuu

KOTITALOUDEN SÄÄSTÖMAHDOLLISUUDET SEURAAVIEN 12 KK:N AIKANA  
PERUSAINEISTO - YLI 18-VUOTIAAT

	SÄÄSTÖMAHDOLLISUUDET											
	HYVIN TOD.NÄK. SÄÄSTÄÄ RIVI-%	MELKO TOD.NÄK. SÄÄSTÄÄ RIVI-%	MELKO TOD.NÄK. SÄÄSTÄÄ RIVI-%	MELKO TOD.NÄK. SÄÄSTÄÄ RIVI-%	HYVIN TOD.NÄK. SÄÄSTÄÄ RIVI-%	HYVIN TOD.NÄK. SÄÄSTÄÄ RIVI-%	EOS TAI PUUTTUVA TIEDO RIVI-%	YHTEENSÄ RIVI-%	N			
YHTEENSÄ	31.1	30.9	19.8	15.4	2.7	100.0	1419					
KOTITALOUDEN KOKO												
1 HENKILÖ	19.2	26.1	29.1	23.5	2.1	100.0	234					
2 HENKILÖÄ	27.0	34.4	20.8	15.2	2.6	100.0	500					
3 HENKILÖÄ	35.7	31.2	16.7	13.0	3.3	100.0	269					
4 HENKILÖÄ	40.6	27.2	15.3	13.8	3.1	100.0	261					
5 HENKILÖÄ	43.4	29.2	14.2	11.3	1.9	100.0	106					
6+ HENKILÖÄ	28.6	40.8	18.4	10.2	2.0	100.0	49					
TALOUDEN BRUTTOTULOT MK/KK												
0 - 5000	6.5	19.6	34.5	38.1	1.2	100.0	168					
5001 - 7000	12.3	29.9	31.2	23.4	3.2	100.0	154					
7001 - 9000	16.7	35.9	26.3	19.9	1.3	100.0	156					
9001 - 11000	34.0	30.7	20.3	15.0	.	100.0	153					
11001 - 13000	33.3	34.2	22.8	7.0	2.6	100.0	114					
13001 - 15000	42.2	37.3	10.8	7.8	2.0	100.0	102					
15001 - 17000	49.5	29.0	10.8	9.7	1.1	100.0	93					
17001 +	54.4	32.0	8.5	4.7	0.3	100.0	316					
EOS	21.5	31.9	17.8	15.3	13.5	100.0	163					

Taulukko 20.

SÄÄSTÖJEN PÄÄASIALLISET KÄYTTÖTARKOITUKSET  
PERUSAINEISTO - YLI 18-VUOTIAAT

	VASTAUS			YHTEEN- SÄ
	KYLLÄ	EI	EOS	
KÄYTTÖTARKOITUS!				
ASUNTO- TAI MUUN VELAN HOITO	548!	329!	4!	881
RIVI-%	62.2!	37.3!	0.5!	100.0
ETUKÄTEISSÄÄS- TÄMINEN ASUNNON!	90!	788!	3!	881
RIVI-%	10.2!	89.4!	0.3!	100.0
HANKINTAAN	301!	574!	6!	881
KESTOKULUTUS- HYÖDYKKEIDEN HANKINTA	34.2!	65.2!	0.7!	100.0
RIVI-%				
MATKUSTAMINEN TAI LOMANVIETTO!	429!	446!	6!	881
RIVI-%	48.7!	50.6!	0.7!	100.0
PAHAN PÄIVÄN VARA	483!	394!	4!	881
RIVI-%	54.8!	44.7!	0.5!	100.0
VANHUUDEN VARA	202!	674!	5!	881
RIVI-%	22.9!	76.5!	0.6!	100.0
MUU TARKOITUS	72!	799!	10!	881
RIVI-%	8.2!	90.7!	1.1!	100.0

Taulukko 21.

TÄRKEIMMÄT SIJOITUSVAIHTOEHDOT SÄÄSTÖILLE  
PERUSAINEISTO - YLI 18-VUOTIAAT

		VASTAUS		YHTEEN- SÄ
		KYLLÄ	EI	
SIJOITUSMUOTO				
PANKKITILIT TAI TALLETUKSET		640	234	7
	RIVI-%	72.6	26.6	0.8
ASUNTO-OSAKE		89	789	3
	RIVI-%	10.1	89.6	0.3
KIINTEÄ OMAIMSUUS (ML, OMAKOTITALO)		146	732	3
	RIVI-%	16.6	83.1	0.3
OSAKKEET		56	816	9
	RIVI-%	6.4	92.6	1.0
OBLIGAATIOT		44	828	9
	RIVI-%	5.0	94.0	1.0
MUUT ARYOPAPERIT		23	850	8
	RIVI-%	2.6	96.5	0.9
VAPAA-AJAN ASUNTO		38	841	2
	RIVI-%	4.3	95.5	0.2
TAIDE- JA ARVOESINEET		31	845	5
	RIVI-%	3.5	95.9	0.6
MUU SIJOITUSMUOTO		39	831	11
	RIVI-%	4.4	94.3	1.2

KOTITALOUDEN LAINANOTTOAIKOMUS SEURAAVIEN 12 KK:N AIKANA  
PERUSAINEISTO - YLI 18-VUOTIAAT

Taulukko 22.

	LAINANOTTOAIE									
	Kyllä, varmasti		Mahdollisesti		Luultavasti ei		Ei		Eos tai puuttuva tieto	
	Rivi-%	Rivi-%	Rivi-%	Rivi-%	Rivi-%	Rivi-%	Rivi-%	Rivi-%	Rivi-%	Rivi-%
Yhteensä	3.4	7.5	5.8	82.7	0.6	100.0	1419			
Sukupuoli										
Mies	3.3	7.8	6.2	82.0	0.7	100.0	693			
Nainen	3.4	7.3	5.4	83.3	0.6	100.0	726			
Ikä										
18-24	7.1	10.1	8.1	71.7	3.0	100.0	198			
25-34	4.2	14.4	6.5	74.8	.	100.0	306			
35-44	3.7	7.7	5.1	83.2	0.3	100.0	297			
45-54	2.6	5.6	7.6	83.5	0.7	100.0	303			
55-64	1.0	1.5	2.9	94.6	.	100.0	205			
65-74	.	.	1.8	98.2	.	100.0	110			
Suuralue										
Pääkaupunkiseutu	2.1	8.4	7.1	82.4	.	100.0	238			
Muu Etelä-Suomi	4.1	7.9	5.3	82.0	0.7	100.0	604			
Väli-Suomi	2.8	6.8	5.3	84.3	0.8	100.0	396			
Pohjois-Suomi	3.9	6.6	6.6	81.8	1.1	100.0	181			

Taulukko 22. jatkuu

KOTITALOUDEN LAINANOTTOAIKOMUS SEURAAVIEN 12 KK:N AIKANA  
PERUSAINEISTO - YLI 18-VUOTIAAT

	LAINANOTTOAIE									
	KYLLÄ, VARMASTI		MAHDOLLI- SESTI		LUULTA - VASTI EI		EI		EOS TAI PUUTTUVA TIEETO	
	RIVI-%	RIVI-%	RIVI-%	RIVI-%	RIVI-%	RIVI-%	RIVI-%	RIVI-%	RIVI-%	YHTEENSÄ
YHTEENSÄ	3.4	7.5	5.8	82.7	0.6	100.0	14.19			
KOTITALOUDEN KOKO										
1 HENKILÖ	3.0	3.8	6.4	86.3	0.4	100.0	234			
2 HENKILÖÄ	2.4	7.6	3.4	86.6		100.0	500			
3 HENKILÖÄ	2.6	8.6	6.7	81.0	1.1	100.0	269			
4 HENKILÖÄ	4.6	10.0	6.1	78.2	1.1	100.0	261			
5 HENKILÖÄ	6.6	6.6	10.4	76.4		100.0	106			
6+ HENKILÖÄ	6.1	8.2	10.2	71.4	4.1	100.0	49			
TALOUDEN BRUTTOTULOT MK/KK										
0 - 5000	3.6	5.4	6.5	83.9	0.6	100.0	168			
5001 - 7000	3.2	2.6	1.3	92.9		100.0	154			
7001 - 9000	1.3	6.4	5.8	85.3	1.3	100.0	156			
9001 - 11000	2.0	3.9	9.2	85.0		100.0	153			
11001 - 13000	2.6	11.4	3.5	82.5		100.0	114			
13001 - 15000	2.9	4.9	5.9	86.3		100.0	102			
15001 - 17000	8.6	8.6		82.8		100.0	93			
17001 +	5.1	12.0	8.2	74.4	0.3	100.0	316			
EOS	1.2	8.6	6.1	81.0	3.1	100.0	163			

Taulukko 23.

LUOTTOJEN KÄYTTÖTARKOITUKSET  
PERUSAINEISTO - YLI 18-VUOTIAAT

	VASTAUS		YHTEEN- SÄ
	KYLLÄ	EI	
KÄYTTÖTARKOITUS:			
ASUNTO-OSAKE	35	120	155
RIVI-%	22.6	77.4	100.0
KIINTEÄ	40	111	155
OMAISUUS (ML. OMAKOTITALO)	25.8	71.6	100.0
RIVI-%	20	134	155
OPINNOT	12.9	86.5	100.0
RIVI-%	41	114	155
KESTOKULUTUS- HYÖDYKKEET	26.5	73.5	100.0
RIVI-%	21	153	155
ARVOPAPERIT	1.3	98.7	100.0
RIVI-%	35	120	155
MUU	22.6	77.4	100.0
LAINANOTTOTARVE			
RIVI-%			

Taulukko 24.

KULUTTAJABAROMETRIIN VASTANNEET SUKUPUOLEN JA ASUINLÄÄNIN MUKAAN  
PERUSAINEISTO

	SUKUPUOLI					
	MIES		NAINEN		YHTEENSÄ	
	N	%	N	%	N	%
ASUINLÄÄNI						
UUDENMAAN LÄÄNI	175	23.6	197	25.9	372	24.8
TURUN JA PORIN LÄÄNI	91	12.3	109	14.3	200	13.3
HÄMEEN LÄÄNI	102	13.8	109	14.3	211	14.1
KYMEN LÄÄNI	44	5.9	48	6.3	92	6.1
MIKKELIN LÄÄNI	34	4.6	32	4.2	66	4.4
POHJOIS-KARJALAN LÄÄNI	32	4.3	19	2.5	51	3.4
KUOPION LÄÄNI	43	5.8	41	5.4	84	5.6
KESKI-SUOMEN LÄÄNI	37	5.0	49	6.4	86	5.7
VAASAN LÄÄNI	68	9.2	59	7.8	127	8.5
OULUN LÄÄNI	74	10.0	59	7.8	133	8.9
LAPIN LÄÄNI	31	4.2	31	4.1	62	4.1
AHVENANMAAN MAAKUNTA	9	1.2	7	0.9	16	1.1
YHTEENSÄ	740	100.0	760	100.0	1500	100.0

Taulukko 25.

KULUTTAJABAROMETRIIN VASTANNEET IÄN JA SUKUPUOLEN MUKAAN  
PERUSAINEISTO

	SUKUPUOLI				YHTEENSÄ
	MIES		NAINEN		
IKÄ	N	%	N	%	N
15-24	152	20.5	127	16.7	279
25-34	142	19.2	164	21.6	306
35-44	147	19.9	150	19.7	297
45-54	150	20.3	153	20.1	303
55-64	105	14.2	100	13.2	205
65-74	44	5.9	66	8.7	110
YHTEENSÄ	740	100.0	760	100.0	1500

Taulukko 26.

KULUTTAJABAROMETRIIN VASTANNEET SUKUPUOLEN JA KIELEN MUKAAN  
PERUSAINEISTO

	SUKUPUOLI				YHTEENSÄ
	MIES		NAINEN		
ÄIDINKIELI	N	%	N	%	N
SUOMI	684	92.4	721	94.9	1405
RUOTSI	56	7.6	39	5.1	95
YHTEENSÄ	740	100.0	760	100.0	1500

Taulukko 27

KOTITALOUKSIEN RAKENNE JA JÄSENTEN LUKUMÄÄRÄ  
PERUSAINEISTO

	KOTITALOUDEN KOKO					
	1 HENKILÖ	2 HENKILÖÄ	3 HENKILÖÄ	4 HENKILÖÄ	5 HENKILÖÄ	6+ HENKILÖÄ
KOTITALOUDEN RAKENNE						
1 AIKUINEN	235					235
1 AIK. JA 1+ L.		28	10	3	1	43
2 AIKUISTA		477				477
2 AIK. JA 1 L.			163			163
3 AIKUISTA			116			116
2 AIK. JA 2 L.				179		179
3 AIK. JA 1 L.				65		65
4 AIKUISTA				33		33
2 AIK. JA 3+ L.					84	116
3 AIK. JA 2+ L.					26	38
4+ AIK. JA 1+ L.					14	33
MUU TALOUS			1		1	2
YHTEENSÄ	235	505	290	280	126	1500

Taulukko 28.

KOTITALOUDEN TULOT  
PERUSAINEISTO

TALOUDEN BRUTTOTULOT MK/KK	SUKUPUOLI							
	MIES			NAINEN			YHTEENSÄ	
	N	%	N	%	N	%	N	%
0 - 5000	76	10.3	96	12.6	172	11.5		
5001 - 7000	60	8.1	94	12.4	154	10.3		
7001 - 9000	70	9.5	89	11.7	159	10.6		
9001 - 11000	69	9.3	89	11.7	158	10.5		
11001 - 13000	64	8.6	51	6.7	115	7.7		
13001 - 15000	50	6.8	57	7.5	107	7.1		
15001 - 17000	53	7.2	40	5.3	93	6.2		
17001 +	179	24.2	145	19.1	324	21.6		
EOS	119	16.1	99	13.0	218	14.5		
YHTEENSÄ	740	100.0	760	100.0	1500	100.0		

Taulukko 29.

ERÄIDEN KESTOKULUTUSHYÖDYKKEIDEN YLEISYYS KOTITALOUKSISSA  
PERUSAINEISTO

		VASTAUS			YHTEE- SA
		KYLLÄ	EI	EOS	
KESTOHYÖDYKE- RYHMÄ					
STEREOLAITTEET	N	1115	383	1	1499
	RIVI-%	74.4	25.6	0.1	100.0
VARI-TV	N	1430	69		1499
	RIVI-%	95.4	4.6		100.0
MUSTAVALKO-TV	N	224	1275		1499
	RIVI-%	14.9	85.1		100.0
VIDEONAUHURI	N	1114	385		1499
	RIVI-%	74.3	25.7		100.0
KOTITIETOKONE	N	453	1046		1499
	RIVI-%	30.2	69.8		100.0
PESUKONE	N	1390	108	1	1499
	RIVI-%	92.7	7.2	0.1	100.0
ASTIANPESUKONE	N	798	701		1499
	RIVI-%	53.2	46.8		100.0
MIKROAALTOUUNI	N	1213	286		1499
	RIVI-%	80.9	19.1		100.0
JÄÄKAAPPI	N	1489	10		1499
	RIVI-%	99.3	0.7		100.0
PAKASTIN	N	1359	140		1499
	RIVI-%	90.7	9.3		100.0

## Taulukko 29. jatkuu

ERÄIDEN KESTOKULUTUSHYÖDYKKEIDEN YLEISYYS KOTITALOUKSISSA  
PERUSAINEISTO

	VASTAUS			YHTEEN- SÄ
	KYLLÄ	EI	EOS	
KESTOHYÖDYKE- RYHMÄ				
PURJE- TAI SUURI	126	1372	1	1499
MOOTTORIVENE RIVI-%	8.4	91.5	0.1	100.0
ASUNTOAUTO TAI VAUNU	78	1420	1	1499
RIVI-%	5.2	94.7	0.1	100.0
MOOTTORIPYÖRÄ IN	59	1439	1	1499
RIVI-%	3.9	96.0	0.1	100.0
OMA HENKILÖAUTOIN	1195	304	.	1499
RIVI-%	79.7	20.3	.	100.0
AUTOETU IN	71	1426	2	1499
RIVI-%	4.7	95.1	0.1	100.0

Taulukko 30.

KOTITALOUKSIEN AUTOISTUNEISUUS KOTITALOUDEN KOON MUKAAN  
PERUSAINEISTO

	AUTO		YHTEENSÄ
	EI AUTOA	ON AUTO	
KOTITALOUDEN KOKO			
1 HENKILÖ	139	96	235
RIVI-%	59.1	40.9	100.0
2 HENKILÖÄ	93	412	505
RIVI-%	18.4	81.6	100.0
3 HENKILÖÄ	29	261	290
RIVI-%	10.0	90.0	100.0
4 HENKILÖÄ	15	265	280
RIVI-%	5.4	94.6	100.0
5 HENKILÖÄ	2	124	126
RIVI-%	1.6	98.4	100.0
6+ HENKILÖÄ	5	59	64
RIVI-%	7.8	92.2	100.0
YHTEENSA	283	1217	1500
RIVI-%	18.9	81.1	100.0

Kuluttajabarometrin eri tutkimuskierrosten tulokset ovat elokuuhun 1995 asti olleet vertailukelpoisia koska kysymykset ovat olleet joka kerta samat. Vuoden 1995 lokakuusta alkaen Tilastokeskus kerää EU:n komissiolle tietoja kuluttajien mielialoista ja aikomuksista kuukausittain. Tämä kaikissa EU-maissa tehtävä tutkimus on suppeampi kuin Suomen kuluttajabarometri. Useimmat EU:n kuluttajabarometrin kysymykset sisältyivät jo ennestään Suomen kuluttajabarometriin. Poikkeuksena olivat kuluttajaintojen muutoksia ja kotitalouden säästämistä koskevat kysymykset. Näissä kohdin käytetään marraskuusta 1995 alkaen EU:n kuluttajabarometrin mukaisia kysymyksiä. Tästä syystä tauluissa 4, 6 ja 19 esitettävät marraskuun 1995 luvut eivät ole vertailukelpoisia edellisten tutkimuskertojen vastaavien taulujen kanssa.

---

SVT Suomen Virallinen Tilasto  
Finlands Officiella Statistik  
Official Statistics of Finland

*Tulot ja kulutus 1996:3*  
*Inkomst och konsumtion*  
*Income and consumption*

*Tiedustelut – Förfrågningar – Inquiries:*

*Pellervo Marja-aho*  
*(90) 17 341*