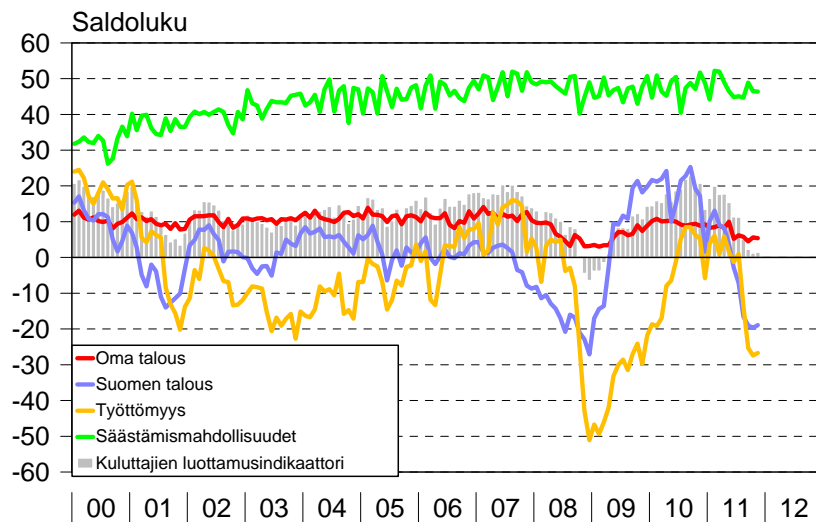


Kuluttajabarometri: taulukot

2011, marraskuu

Kuluttajien luottamusindikaattorin osatekijät
 1/2000-11/2011



Kysymyksen **saldoluku** saadaan vähentämällä vastausvaihtoehtoja painottaen myönteisten vastausten prosentiosuudesta kielteisten vastausten prosentiosuus. **Kuluttajien luottamusindikaattori** on keskiarvo tulevaa 12 kuukautta koskevasta neljästä saldoluovusta: oma ja Suomen

talous, työttömyys sekä kotitalouden säästämismahdollisuudet. Saldoluvut ja luottamusindikaattori voivat vaihdella -100:n ja +100:n välillä; mitä korkeampi (positiivinen) lukema, sitä valoisampi näkemys taloudesta.

Sisältö

Kuluttajabarometri: taulukot

Alkusanat	3
Taloudellinen tilanne	4
1. Suomen taloudellinen tilanne tällä hetkellä	4
2. Suomen taloudellinen tilanne 12 kuukauden kuluttua	6
3. Työttömien määrän muutos Suomessa seuraavien 12 kuukauden aikana	8
4. Kuluttajahintojen taso nyt	10
5. Kuluttajahintojen muutos Suomessa seuraavien 12 kuukauden aikana	12
6. Kuluttajahintojen muutos prosentteina	14
7. Oman kotitalouden taloudellinen tilanne tällä hetkellä	16
8. Oman kotitalouden taloudellinen tilanne 12 kuukauden kuluttua	18
9. Ajankohdan edullisuus kestotavaroiden hankintaan	20
10. Ajankohdan edullisuus säästämisen kannalta	22
11. Ajankohdan edullisuus lainanoton kannalta	24
Ostoaikomukset ja omistaminen	26
12. Rahankäyttö kestotavaroihin seuraavien 12 kuukauden aikana	26
13. Kotitalouden aikomus ostaa asunto seuraavien 12 kuukauden aikana	28
14. Tärkeimpien rahoitusmuotojen jakauma asunnonhankinnassa	30
15. Kotitalouden aikomus ostaa auto seuraavien 12 kuukauden aikana	31
16. Uusi vai käytetty auto	33
17. Tärkeimpien rahoitusmuotojen jakauma autonostossa	34
18. Rahankäyttö joihinkin kulutuskohteisiin seuraavien 6 kuukauden aikana	35
19. Joidenkin laitteiden yleisyys kotitalouksissa haastatteluhetkellä	36
20. Kotitalouksien autoistuneisuus joidenkin taustatietojen mukaan	38
Säästäminen ja lainanotto	39
21. Kotitalouden rahatilanne haastatteluhetkellä	39
22. Kotitalouden säästämismahdollisuudet seuraavien 12 kuukauden aikana	41
23. Säästöjen pääasialliset käyttötarkoitukset seuraavien 12 kuukauden aikana	43
24. Aiotut sijoituskohteet säästöille seuraavien 12 kuukauden aikana	44
25. Toteutuneet sijoituskohteet haastatteluhetkellä	45
26. Kotitalouden lainanottoaikomus seuraavien 12 kuukauden aikana	46
27. Lainojen käyttötarkoitukset seuraavien 12 kuukauden aikana	48
Taustatietoa vastaajista	49
28. Kuluttajabarometriin vastanneiden jakautuminen eri taustatietojen mukaan	49
29. Kuluttajabarometriin vastanneet kotitalouden rakenteen ja koon mukaan	51

Alkusanat

Kuluttajabarometri on haastattelututkimus (survey), jonka avulla mitataan suomalaisten mielikuvia - arvioita ja odotuksia - yleisestä ja oman kotitalouden taloudellisesta kehityksestä sekä aikomuksia tehdä suuria hankintoja, säästää tai ottaa lainaa. Lisäksi tutkimuksella selvitetään nykyaikaisten koneiden ja laitteiden yleisyyttä kotitalouksissa. Ensimmäinen barometrikysely tehtiin marraskuussa 1987. Aluksi tutkimus tehtiin kaksi kertaa vuodessa. Vuonna 1992 tutkimuskerrat nostettiin neljään. Lokakuusta 1995 alkaen tiedot on kerätty EU:n komission toimeksiannosta ja osin rahoittamana joka kuukausi. Viidentoista harmonisoidun EU-kysymyksen lisäksi kuluttajabarometrissa on parikymmentä Tilastokeskuksen omaa kysymystä, jotka ovat olleet mukana alusta lähtien.

Kuluttajabarometrin tiedot kerättiin joulukuuhun 1999 saakka Tilastokeskuksen työvoimatutkimuksen yhteydessä. Tutkimuksessa käytettiin kuutta rotatoivaa paneelia. Samalle henkilölle esitettiin kysymykset kolme kertaa puolen vuoden välein, ja kohdehenkilöistä oli joka kuukausi uusia noin kolmannes. Tilastokeskuksen kenttähaastattelijat tekivät haastattelut (puhelimitse) eri puolilla Suomea.

Tammikuusta 2000 alkaen kuluttajabarometrin kohteena on kuukausittain kokonaan vaihtuva henkilöotos. Samaa otosta käytetään myös suomalaisten matkailututkimuksen ym. kyselyjen tiedonkeruussa. Kaikki haastattelut tehdään keskitetysti Tilastokeskuksen puhelinhaastattelu- eli CATI-keskuksesta. Tutkimusalueena on edelleen koko maa, ja kuluttajabarometrin vastaajat edustavat Suomen 15–74-vuotiasta väestöä iän, sukupuolen, asuinläänin ja äidinkielen suhteen.

Tiedonkeruumenetelmän muutoksella oli jonkin verran vaikutusta kuluttajabarometrin vastausjakaumiin. Syksyllä 1999 toteutetun koetutkimuksen perusteella kuluttajien arviot kotitaloutensa rahatilanteesta sekä kestotavaroiden ostamisen ja säästämisen edullisuudesta muuttuivat myönteisemmiksi uuden menetelmän seurauksena.

Kuluttajabarometrin otoskoko on kuukausittain 2 200 henkilöä. Marraskuussa 2011 vastauksia saatiin 1 376 ja vastauskato oli siten 37,5 prosenttia. Vastauskato sisältää tutkimuksesta kieltäytyneiden tai muuten estyneiden lisäksi henkilöt, joita ei onnistuttu tavoittamaan.

Tässä julkaisussa esitetään tarkkaa tietoa kuluttajabarometrin kysymysten vastausjakauksista. Taustatietoina käytetään vastaajan sukupuolta, ikää, koulutusta, sosioekonomista asemaa ja suuraluetta sekä kotitalouden tyyppiä ja bruttotuloja. Kaikki julkaisussa esitettävät vastausjakaumat on korotettu tutkimuksen perusjoukon tasolle painokertoimien avulla. Painotus korjaa vastauskadon vaikutuksia ja parantaa tietojen tilastollista tarkkuutta.

Julkaisussa käytettäviä luokituksia:

Suuraluejako (pohjana maakunnat):

Pääkaupunkiseutu: Helsinki, Espoo, Vantaa ja Kauniainen

Muu Etelä-Suomi: Uusimaa ilman pääkaupunkiseutua, Kanta-Häme, Päijät-Häme, Kymenlaakso ja Etelä-Karjala

Länsi-Suomi: Varsinais-Suomi, Satakunta, Pirkanmaa, Keski-Suomi, Etelä-Pohjanmaa, Pohjanmaa, Keski-Pohjanmaa ja Ahvenanmaa

Itä-Suomi: Etelä-Savo, Pohjois-Savo ja Pohjois-Karjala

Pohjois-Suomi: Pohjois-Pohjanmaa, Kainuu ja Lappi.

Kotitalouden bruttotuloluokka, tulokvartiili:

Alin neljännes: vähemmän kuin 1 800 €/kk

2. alin neljännes: 1 800 – 2 999 €/kk

2. ylin neljännes: 3 000 – 4 999 €/kk

Ylin neljännes: 5 000 €/kk tai enemmän.

Taulukko 1. Suomen taloudellinen tilanne tällä hetkellä
(11/2011) verrattuna 12 kk sitten vallinneeseen tilanteeseen,
prosenttia kuluttajista

	Suomen tal. tila nyt vs. 12 kk sitten						Yhteensä	N
	Paljon parempi	Jonkin verran parempi	Samanlainen	Jonkin verran huonompi	Paljon huonompi	Eos tai puuttuva tieto		
	Rivi-%	Rivi-%	Rivi-%	Rivi-%	Rivi-%	Rivi-%		
Yhteensä	0.4	9.8	35.7	46.0	6.6	1.4	100.0	4064736
SUKUPUOLI								
Mies	0.3	11.6	34.9	45.0	7.2	1.0	100.0	2035334
Nainen	0.4	8.0	36.5	47.0	6.1	1.9	100.0	2029402
IKÄ								
15-24	0.9	16.8	49.0	28.2	2.7	2.3	100.0	660029
25-34	0.5	18.3	43.4	32.4	4.1	1.4	100.0	685086
35-44	.	7.1	34.4	53.1	4.0	1.4	100.0	660541
45-54	0.5	6.0	29.6	56.4	7.1	0.4	100.0	747792
55-64	0.3	6.2	28.0	51.7	12.7	1.1	100.0	780185
65-74	.	4.1	30.9	53.8	8.7	2.5	100.0	531103
KOULUTUS								
Perusaste	0.8	12.3	40.2	36.3	8.1	2.3	100.0	1098351
Keskiaste	.	11.3	37.3	43.8	6.0	1.5	100.0	1598976
Korkea-aste	0.5	6.0	30.3	56.4	6.2	0.6	100.0	1367409
SUURALUE								
Pääkaupunkiseutu	1.1	9.9	36.5	45.5	4.6	2.4	100.0	827508
Muu Etelä-Suomi	0.4	8.0	32.6	49.4	7.5	2.1	100.0	884564
Länsi-Suomi	.	10.3	36.4	46.3	6.1	0.8	100.0	1439252
Itä-Suomi	.	9.9	33.1	45.8	9.9	1.2	100.0	425772
Pohjois-Suomi	0.8	11.1	40.5	39.7	7.3	0.7	100.0	487640

Taulukko 1. jatkuu Suomen taloudellinen tilanne tällä hetkellä
(11/2011) verrattuna 12 kk sitten vallinneeseen tilanteeseen,
prosenttia kuluttajista

	Suomen tal. tila nyt vs. 12 kk sitten						Yhteensä	N
	Paljon parempi	Jonkin verran parempi	Samantyyppinen	Jonkin verran huonompi	Paljon huonompi	Eos tai puuttuva tieto		
	Rivi-%	Rivi-%	Rivi-%	Rivi-%	Rivi-%	Rivi-%		
Yhteensä	0.4	9.8	35.7	46.0	6.6	1.4	100.0	4064736
SOSIOEKONOMINEN ASEMA								
Maatalousyrittäjät	.	.	37.3	37.7	25.0	.	100.0	38702
Muut yrittäjät	.	5.4	36.3	50.9	5.0	2.4	100.0	267965
Ylemmät toimihenkilöt	.	9.2	30.5	55.3	4.6	0.5	100.0	636710
Alemmat toimihenkilöt	0.5	10.5	37.3	45.1	6.3	0.3	100.0	785143
Työntekijät	0.5	9.5	37.2	42.0	9.2	1.5	100.0	597350
Työttömät	1.6	15.9	32.0	43.0	5.6	1.8	100.0	167383
Opiskelijat	1.1	17.8	45.7	31.3	1.5	2.6	100.0	578019
Eläkeläiset	.	5.0	29.0	53.5	10.3	2.3	100.0	839225
Omaa kotitaloutta hoitavat yms.	.	9.8	45.4	38.7	6.1	.	100.0	154239
KOTITALOUSTYYPPI								
Yksinasuva 15-34 v.	1.1	15.8	44.2	31.2	4.3	3.3	100.0	285244
Yksinasuva 35-54 v.	.	7.1	32.6	51.7	5.2	3.4	100.0	176397
Yksinasuva 55-74 v.	.	5.4	32.3	51.9	8.6	1.8	100.0	293197
Lapsiperhe	0.5	10.9	40.1	43.2	4.3	1.0	100.0	1434763
Kahden tai us. aikuisen talous	0.3	9.0	32.0	48.9	8.6	1.2	100.0	1875135
KOTITALOUDEN BRUTTOTULOLUOKKA								
Alin neljännes	0.5	9.8	39.4	39.0	8.6	2.7	100.0	572143
2. alin neljännes	0.7	11.6	34.2	45.6	6.3	1.6	100.0	1058418
2. ylin neljännes	.	8.2	37.0	47.5	6.3	0.9	100.0	1273326
Ylin neljännes	.	7.7	31.2	54.6	5.9	0.6	100.0	948458
Eos tai puuttuva tieto	2.7	19.8	45.8	19.2	8.5	4.1	100.0	212391

Taulukko 2. Suomen taloudellinen tilanne 12 kk:n kuluttua
(11/2011) verrattuna tämänhetkiseen tilanteeseen,
prosenttia kuluttajista

	Suomen tal. tila 12 kk kuluttua vs. nyt						Yhteensä	N
	Paljon parempi	Jonkin verran parempi	Samanlainen	Jonkin verran huonompi	Paljon huonompi	Eos tai puuttuva tieto		
	Rivi-%	Rivi-%	Rivi-%	Rivi-%	Rivi-%	Rivi-%		
Yhteensä	0.5	14.5	36.7	41.1	6.1	1.1	100.0	4064736
SUKUPUOLI								
Mies	0.6	14.6	34.2	42.6	6.5	1.6	100.0	2035334
Nainen	0.5	14.3	39.3	39.7	5.7	0.6	100.0	2029402
IKÄ								
15-24	1.4	28.1	45.7	23.9	0.4	0.4	100.0	660029
25-34	0.9	18.7	42.0	33.5	4.0	0.9	100.0	685086
35-44	0.4	11.1	33.6	44.8	8.8	1.3	100.0	660541
45-54	.	8.4	33.9	49.3	7.5	0.9	100.0	747792
55-64	0.4	10.5	30.1	48.5	9.1	1.4	100.0	780185
65-74	.	10.5	36.6	45.5	5.9	1.5	100.0	531103
KOULUTUS								
Perusaste	1.7	18.6	38.9	34.1	5.8	1.0	100.0	1098351
Keskiaste	.	13.0	35.9	43.6	6.7	0.7	100.0	1598976
Korkea-aste	0.2	12.8	36.0	43.8	5.6	1.5	100.0	1367409
SUURALUE								
Pääkaupunkiseutu	1.5	19.0	38.5	36.2	4.6	0.3	100.0	827508
Muu Etelä-Suomi	1.0	12.3	39.1	37.0	8.8	1.7	100.0	884564
Länsi-Suomi	.	12.6	34.0	46.4	5.6	1.3	100.0	1439252
Itä-Suomi	.	11.9	41.1	40.4	6.0	0.6	100.0	425772
Pohjois-Suomi	.	18.2	33.7	42.0	5.4	0.7	100.0	487640

Taulukko 2. jatkuu
(11/2011)

Suomen taloudellinen tilanne 12 kk:n kuluttua
verrattuna tämänhetkiseen tilanteeseen,
prosenttia kuluttajista

	Suomen tal. tila 12 kk kuluttua vs. nyt						Yhteensä	N
	Paljon parempi	Jonkin verran parempi	Samanlainen	Jonkin verran huonompi	Paljon huonompi	Eos tai puuttuva tieto		
	Rivi-%	Rivi-%	Rivi-%	Rivi-%	Rivi-%	Rivi-%		
Yhteensä	0.5	14.5	36.7	41.1	6.1	1.1	100.0	4064736
SOSIOEKONOMINEN ASEMA								
Maatalousyrittäjät	.	.	31.6	43.3	25.0	.	100.0	38702
Muut yrittäjät	.	8.4	41.5	44.4	4.7	1.0	100.0	267965
Ylemmät toimihenkilöt	.	12.6	31.4	49.3	6.2	0.5	100.0	636710
Alemmat toimihenkilöt	0.4	14.5	34.6	46.2	3.5	0.8	100.0	785143
Työntekijät	1.5	13.8	36.0	40.1	7.6	1.0	100.0	597350
Työttömät	.	16.0	36.6	34.7	10.9	1.8	100.0	167383
Opiskelijat	1.1	27.5	47.5	21.8	1.1	1.1	100.0	578019
Eläkeläiset	0.3	11.2	34.6	43.2	8.8	1.9	100.0	839225
Omaa kotitaloutta hoitavat yms.	.	6.0	37.2	47.1	9.7	.	100.0	154239
KOTITALOUSTYYPPI								
Yksinasuva 15-34 v.	2.2	21.8	40.9	32.0	2.1	1.0	100.0	285244
Yksinasuva 35-54 v.	1.6	9.9	23.8	56.2	6.9	1.6	100.0	176397
Yksinasuva 55-74 v.	.	6.6	36.8	46.4	8.4	1.8	100.0	293197
Lapsiperhe	0.2	15.7	37.6	39.1	6.5	0.9	100.0	1434763
Kahden tai us. aikuisen talous	0.5	14.1	36.6	41.8	5.9	1.1	100.0	1875135
KOTITALOUDEN BRUTTOTULOLUOKKA								
Alin neljännes	0.5	16.1	39.6	34.8	8.0	1.0	100.0	572143
2. alin neljännes	1.4	11.3	34.3	45.5	5.9	1.6	100.0	1058418
2. ylin neljännes	.	14.8	39.1	37.8	7.4	0.9	100.0	1273326
Ylin neljännes	.	15.7	32.2	47.5	4.3	0.3	100.0	948458
Eos tai puuttuva tieto	1.4	18.1	47.2	27.6	2.7	3.0	100.0	212391

Taulukko 3. Työttömien määrän muutos Suomessa seuraavien 12 kk:n aikana, (11/2011) prosenttia kuluttajista

	Työttömiä on vuoden kuluttua						Yhteensä	N
	Paljon enemmän	Jonkin verran enemmän	Yhtä paljon	Jonkin verran vähemmän	Paljon vähemmän	Eos tai puuttuva tieto		
	Rivi-%	Rivi-%	Rivi-%	Rivi-%	Rivi-%	Rivi-%		
Yhteensä	5.4	54.1	28.9	10.3	0.6	0.6	100.0	4064736
SUKUPUOLI								
Mies	5.6	54.0	28.2	10.5	0.7	1.0	100.0	2035334
Nainen	5.2	54.2	29.7	10.2	0.5	0.3	100.0	2029402
IKÄ								
15-24	1.8	37.6	40.5	18.7	0.9	0.4	100.0	660029
25-34	4.6	47.3	36.6	10.7	0.5	0.4	100.0	685086
35-44	4.6	57.3	28.8	8.9	.	0.4	100.0	660541
45-54	7.3	62.3	24.6	4.4	0.5	0.9	100.0	747792
55-64	8.4	61.8	19.0	8.7	1.4	0.7	100.0	780185
65-74	4.9	56.8	25.4	11.9	.	1.0	100.0	531103
KOULUTUS								
Perusaste	6.5	47.2	28.0	15.9	1.4	1.0	100.0	1098351
Keskiaste	4.7	55.9	29.5	9.1	0.2	0.6	100.0	1598976
Korkea-aste	5.4	57.6	28.9	7.3	0.5	0.4	100.0	1367409
SUURALUE								
Pääkaupunkiseutu	6.7	55.0	25.5	12.8	.	.	100.0	827508
Muu Etelä-Suomi	4.9	52.6	31.4	9.1	1.1	1.0	100.0	884564
Länsi-Suomi	5.1	55.5	27.3	10.8	0.4	1.0	100.0	1439252
Itä-Suomi	6.8	57.0	26.2	7.8	1.3	0.8	100.0	425772
Pohjois-Suomi	4.0	48.8	37.3	9.3	0.6	.	100.0	487640

Taulukko 3. jatkuu Työttömien määrän muutos Suomessa seuraavien 12 kk:n aikana,
(11/2011) prosenttia kuluttajista

	Työttömiä on vuoden kuluttua						Yhteensä	N
	Paljon enemmän	Jonkin verran enemmän	Yhtä paljon	Jonkin verran vähemmän	Paljon vähemmän	Eos tai puuttuva tieto		
	Rivi-%	Rivi-%	Rivi-%	Rivi-%	Rivi-%	Rivi-%		
Yhteensä	5.4	54.1	28.9	10.3	0.6	0.6	100.0	4064736
SOSIOEKONOMINEN ASEMA								
Maatalousyrittäjät	.	61.5	23.9	6.6	8.0	.	100.0	38702
Muut yrittäjät	3.4	57.5	33.1	5.0	.	1.0	100.0	267965
Ylemmät toimihenkilöt	6.5	56.0	28.6	7.9	0.6	0.5	100.0	636710
Alemmat toimihenkilöt	3.2	57.9	27.6	10.9	.	0.4	100.0	785143
Työntekijät	7.4	56.5	25.1	10.4	.	0.5	100.0	597350
Työttömät	3.4	52.7	33.4	6.9	.	3.6	100.0	167383
Opiskelijat	3.2	36.2	42.8	16.2	1.1	0.5	100.0	578019
Eläkeläiset	9.1	56.6	21.5	11.3	0.9	0.6	100.0	839225
Omaa kotitaloutta hoitavat yms.	.	65.2	28.9	3.9	1.9	.	100.0	154239
KOTITALOUSTYYPPI								
Yksinasuva 15-34 v.	4.1	38.5	42.3	12.9	1.1	1.0	100.0	285244
Yksinasuva 35-54 v.	8.9	67.3	17.3	4.9	.	1.6	100.0	176397
Yksinasuva 55-74 v.	7.2	65.6	16.0	7.4	1.1	2.8	100.0	293197
Lapsiperhe	5.1	53.1	31.0	10.2	0.5	0.2	100.0	1434763
Kahden tai us. aikuisen talous	5.2	54.2	28.4	11.1	0.6	0.5	100.0	1875135
KOTITALOUDEN BRUTTOTULOLUOKKA								
Alin neljännes	8.5	46.7	33.2	8.6	1.6	1.4	100.0	572143
2. alin neljännes	5.0	58.7	24.8	10.4	0.2	0.9	100.0	1058418
2. ylin neljännes	3.8	55.7	28.7	10.6	0.9	0.2	100.0	1273326
Ylin neljännes	4.7	55.3	29.6	10.1	.	0.3	100.0	948458
Eos tai puuttuva tieto	12.2	36.1	35.9	14.4	.	1.3	100.0	212391

Taulukko 4. Kuluttajahintojen taso nyt
(11/2011) verrattuna kuluttajahintoihin 12 kk sitten,
prosenttia kuluttajista

	Kuluttajahinnat nyt vs. 12 kk sitten						Yhteensä	N
	Paljon korkeammat	Melko paljon korkeammat	Hieman korkeammat	Samalla tasolla	Alemmat	Eos tai puuttuva tieto		
	Rivi-%	Rivi-%	Rivi-%	Rivi-%	Rivi-%	Rivi-%		
Yhteensä	7.0	17.3	63.5	11.7	0.3	0.2	100.0	4064736
SUKUPUOLI								
Mies	6.7	14.4	66.9	11.6	0.4	.	100.0	2035334
Nainen	7.3	20.3	60.2	11.7	0.2	0.5	100.0	2029402
IKÄ								
15-24	4.6	15.6	61.3	17.2	0.9	0.4	100.0	660029
25-34	6.0	15.5	61.5	16.1	0.5	0.5	100.0	685086
35-44	6.0	14.2	66.3	13.0	0.4	.	100.0	660541
45-54	5.7	17.5	66.1	10.3	.	0.4	100.0	747792
55-64	9.4	15.4	68.2	7.0	.	.	100.0	780185
65-74	10.9	28.1	55.0	6.1	.	.	100.0	531103
KOULUTUS								
Perusaste	9.4	17.9	59.7	11.7	1.1	0.3	100.0	1098351
Keskiaste	7.7	18.7	61.8	11.4	.	0.4	100.0	1598976
Korkea-aste	4.3	15.1	68.7	11.9	.	.	100.0	1367409
SUURALUE								
Pääkaupunkiseutu	5.0	14.6	67.9	10.7	1.1	0.8	100.0	827508
Muu Etelä-Suomi	8.5	17.6	62.0	11.9	.	.	100.0	884564
Länsi-Suomi	6.9	16.9	62.8	12.9	0.2	0.2	100.0	1439252
Itä-Suomi	8.5	19.4	63.8	8.2	.	.	100.0	425772
Pohjois-Suomi	6.8	20.5	60.7	12.0	.	.	100.0	487640

Taulukko 4. jatkuu
(11/2011)

Kuluttajahintojen taso nyt
verrattuna kuluttajahintoihin 12 kk sitten,
prosenttia kuluttajista

	Kuluttajahinnat nyt vs. 12 kk sitten						Yhteensä	N
	Paljon korkeammat	Melko paljon korkeammat	Hieman korkeammat	Samalla tasolla	Alemmat	Eos tai puuttuva tieto		
	Rivi-%	Rivi-%	Rivi-%	Rivi-%	Rivi-%	Rivi-%		
Yhteensä	7.0	17.3	63.5	11.7	0.3	0.2	100.0	4064736
SOSIOEKONOMINEN ASEMA								
Maatalousyrittäjät	8.0	8.0	76.0	8.0	.	.	100.0	38702
Muut yrittäjät	4.4	11.6	70.8	12.1	.	1.2	100.0	267965
Ylemmät toimihenkilöt	2.5	12.8	69.8	14.9	.	.	100.0	636710
Alemmat toimihenkilöt	6.2	19.0	63.3	11.1	.	0.4	100.0	785143
Työntekijät	9.9	18.6	60.1	10.4	1.0	.	100.0	597350
Työttömät	10.7	8.7	73.5	7.2	.	.	100.0	167383
Opiskelijat	3.3	16.9	61.2	17.1	1.0	0.5	100.0	578019
Eläkeläiset	11.6	22.2	58.5	7.8	.	.	100.0	839225
Omaa kotitaloutta hoitavat yms.	7.6	19.3	61.6	11.6	.	.	100.0	154239
KOTITALOUSTYYPPI								
Yksinasuva 15-34 v.	6.5	18.5	55.9	16.9	.	2.1	100.0	285244
Yksinasuva 35-54 v.	10.7	10.7	68.1	10.5	.	.	100.0	176397
Yksinasuva 55-74 v.	12.8	26.7	55.9	4.6	.	.	100.0	293197
Lapsiperhe	4.6	15.3	67.2	12.6	0.4	.	100.0	1434763
Kahden tai us. aikuisen talous	7.7	17.8	62.7	11.3	0.3	0.2	100.0	1875135
KOTITALOUDEN BRUTTOTULOLUOKKA								
Alin neljännes	10.9	21.1	57.5	9.0	0.5	1.0	100.0	572143
2. alin neljännes	10.7	19.5	58.2	11.3	0.3	.	100.0	1058418
2. ylin neljännes	4.5	17.0	65.3	13.2	.	.	100.0	1273326
Ylin neljännes	3.8	12.8	72.3	10.4	0.3	0.3	100.0	948458
Eos tai puuttuva tieto	7.3	17.9	56.4	17.0	1.4	.	100.0	212391

Taulukko 5. Kuluttajahintojen muutos Suomessa seuraavien 12 kk:n aikana, prosenttia kuluttajista (11/2011)

	Kuluttajahinnat						Yhteensä	N
	Nousevat nopeammin kuin nyt	Nousevat samaa vauhtia kuin nyt	Nousevat hitaammin kuin nyt	Pysyvät nykytasolla	Laskevat nykytasolta	Eos tai puuttuva tieto		
	Rivi-%	Rivi-%	Rivi-%	Rivi-%	Rivi-%	Rivi-%		
Yhteensä	15.6	53.7	16.4	12.5	1.4	0.4	100.0	4064736
SUKUPUOLI								
Mies	14.3	48.7	21.2	13.7	1.7	0.4	100.0	2035334
Nainen	16.8	58.8	11.5	11.4	1.2	0.3	100.0	2029402
IKÄ								
15-24	19.5	47.4	11.7	18.6	1.8	0.9	100.0	660029
25-34	10.1	59.4	14.9	12.9	1.7	0.9	100.0	685086
35-44	15.6	53.5	16.6	12.1	2.2	.	100.0	660541
45-54	12.4	54.1	18.0	14.6	0.9	.	100.0	747792
55-64	21.3	48.2	20.6	8.1	1.8	.	100.0	780185
65-74	13.6	62.2	15.3	8.4	.	0.5	100.0	531103
KOULUTUS								
Perusaste	21.1	45.6	14.6	16.5	1.4	0.8	100.0	1098351
Keskiaste	13.9	60.0	14.9	9.7	1.1	0.4	100.0	1598976
Korkea-aste	13.0	53.0	19.5	12.6	1.9	.	100.0	1367409
SUURALUE								
Pääkaupunkiseutu	16.6	49.6	19.3	11.7	2.5	0.4	100.0	827508
Muu Etelä-Suomi	17.5	52.3	18.5	10.7	1.0	.	100.0	884564
Länsi-Suomi	12.6	56.3	14.7	14.9	1.1	0.4	100.0	1439252
Itä-Suomi	14.5	61.3	13.8	7.5	2.2	0.6	100.0	425772
Pohjois-Suomi	20.0	49.4	14.7	14.6	0.6	0.7	100.0	487640

Taulukko 5. jatkuu Kuluttajahintojen muutos Suomessa seuraavien 12 kk:n aikana,
(11/2011) prosenttia kuluttajista

	Kuluttajahinnat						Yhteensä	N
	Nousevat nopeammin kuin nyt	Nousevat samaa vauhtia kuin nyt	Nousevat hitaammin kuin nyt	Pysyvät nykytasolla	Laskevat nykytasolta	Eos tai puuttuva tieto		
	Rivi-%	Rivi-%	Rivi-%	Rivi-%	Rivi-%	Rivi-%		
Yhteensä	15.6	53.7	16.4	12.5	1.4	0.4	100.0	4064736
SOSIOEKONOMINEN ASEMA								
Maatalousyrittäjät	15.4	38.7	39.3	6.6	.	.	100.0	38702
Muut yrittäjät	10.3	50.9	21.0	16.8	1.0	.	100.0	267965
Ylemmät toimihenkilöt	11.4	51.6	22.1	12.1	2.7	.	100.0	636710
Alemmat toimihenkilöt	14.0	59.9	14.8	10.6	0.7	.	100.0	785143
Työntekijät	20.4	56.8	13.6	7.3	1.5	0.5	100.0	597350
Työttömät	23.1	47.8	15.9	7.6	3.7	1.8	100.0	167383
Opiskelijat	16.0	45.0	11.8	24.5	1.6	1.1	100.0	578019
Eläkeläiset	17.2	55.0	15.9	10.9	0.7	0.3	100.0	839225
Omaa kotitaloutta hoitavat yms.	11.9	60.8	17.6	7.6	2.0	.	100.0	154239
KOTITALOUSTYYPPI								
Yksinasuva 15-34 v.	19.4	49.1	11.0	14.0	4.3	2.2	100.0	285244
Yksinasuva 35-54 v.	12.2	52.6	19.7	15.5	.	.	100.0	176397
Yksinasuva 55-74 v.	16.0	48.1	26.7	8.3	0.9	.	100.0	293197
Lapsiperhe	14.6	52.3	16.1	15.2	1.5	0.4	100.0	1434763
Kahden tai us. aikuisen talous	16.0	56.6	15.4	10.6	1.2	0.1	100.0	1875135
KOTITALOUDEN BRUTTOTULOLUOKKA								
Alin neljännes	20.2	49.5	12.9	13.6	2.1	1.6	100.0	572143
2. alin neljännes	15.6	57.9	16.2	9.2	0.9	0.3	100.0	1058418
2. ylin neljännes	13.9	58.2	15.1	11.2	1.6	.	100.0	1273326
Ylin neljännes	14.1	49.4	20.3	14.7	1.5	.	100.0	948458
Eos tai puuttuva tieto	18.9	37.8	16.7	23.9	1.4	1.3	100.0	212391

Taulukko 6. Kuluttajahintojen muutos prosentteina viimeisten ja seuraavien 12 kk:n aikana, (11/2011) prosentti-arvio

	Kuluttajahinnat	
	Viim. 12 kk	Seur. 12 kk
	Muutos	Muutos
	%	%
Yhteensä	3.7	3.2
SUKUPUOLI		
Mies	3.7	3.0
Nainen	3.8	3.4
IKÄ		
15-24	4.0	3.3
25-34	3.4	3.0
35-44	3.3	2.8
45-54	3.8	3.1
55-64	3.9	3.4
65-74	4.2	3.8
KOULUTUS		
Perusaste	4.0	3.4
Keskiaste	3.9	3.5
Korkea-aste	3.4	2.8
SUURALUE		
Pääkaupunkiseutu	3.4	3.0
Muu Etelä-Suomi	3.9	3.5
Länsi-Suomi	3.7	3.2
Itä-Suomi	4.0	3.5
Pohjois-Suomi	3.7	3.0

Taulukko 6. jatkuu Kuluttajahintojen muutos prosentteina viimeisten ja seuraavien 12 kk:n aikana,
(11/2011) prosentti-arvio

	Kuluttajahinnat	
	Viim. 12 kk	Seur. 12 kk
	Muutos	Muutos
	%	%
Yhteensä	3.7	3.2
SOSIOEKONOMINEN ASEMA		
Maatalousyrittäjät	4.0	3.7
Muut yrittäjät	3.8	3.4
Ylemmät toimihenkilöt	3.1	2.7
Alemmat toimihenkilöt	3.8	3.3
Työntekijät	3.8	3.5
Työttömät	3.8	3.2
Opiskelijat	3.7	2.9
Eläkeläiset	4.1	3.5
Omaa kotitaloutta hoitavat yms.	3.6	3.4
KOTITALOUSTYYPPI		
Yksinasuva 15-34 v.	3.5	3.2
Yksinasuva 35-54 v.	3.8	3.4
Yksinasuva 55-74 v.	4.5	3.7
Lapsiperhe	3.7	3.0
Kahden tai us. aikuisen talous	3.7	3.3
KOTITALOUDEN BRUTTOTULOLUOKKA		
Alin neljännes	4.3	3.7
2. alin neljännes	4.0	3.8
2. ylin neljännes	3.7	3.2
Ylin neljännes	3.3	2.6
Eos tai puuttuva tieto	3.4	1.9

Taulukko 7. Oman kotitalouden taloudellinen tilanne tällä hetkellä
(11/2011) verrattuna 12 kk sitten vallinneeseen tilanteeseen,
prosenttia kuluttajista

	Oman talouden tila nyt vs. 12 kk sitten						Yhteensä	N
	Paljon parempi	Jonkin verran parempi	Samanlainen	Jonkin verran huonompi	Paljon huonompi	Eos tai puuttuva tieto		
	Rivi-%	Rivi-%	Rivi-%	Rivi-%	Rivi-%	Rivi-%		
Yhteensä	2.8	18.2	58.9	17.0	2.9	0.1	100.0	4064736
SUKUPUOLI								
Mies	2.4	19.1	59.9	15.8	2.6	0.2	100.0	2035334
Nainen	3.3	17.3	57.9	18.1	3.3	0.1	100.0	2029402
IKÄ								
15-24	5.1	22.6	57.5	11.0	3.3	0.5	100.0	660029
25-34	5.4	25.3	49.8	16.4	3.1	.	100.0	685086
35-44	3.1	22.0	53.3	16.6	4.9	.	100.0	660541
45-54	0.4	16.7	61.9	18.7	2.2	.	100.0	747792
55-64	2.4	13.9	62.2	19.0	2.4	.	100.0	780185
65-74	0.5	7.3	70.3	19.9	1.5	0.5	100.0	531103
KOULUTUS								
Perusaste	2.7	16.6	60.1	16.6	3.7	0.3	100.0	1098351
Keskiaste	2.4	17.4	57.0	19.4	3.8	.	100.0	1598976
Korkea-aste	3.5	20.5	60.1	14.4	1.3	0.2	100.0	1367409
SUURALUE								
Pääkaupunkiseutu	5.0	22.4	52.9	15.8	3.9	.	100.0	827508
Muu Etelä-Suomi	2.5	15.1	62.7	16.1	3.6	.	100.0	884564
Länsi-Suomi	2.5	18.5	60.0	16.7	2.3	.	100.0	1439252
Itä-Suomi	2.1	11.0	62.7	20.8	2.8	0.6	100.0	425772
Pohjois-Suomi	1.3	22.2	55.7	17.9	2.1	0.7	100.0	487640

Taulukko 7. jatkuu
(11/2011)

Oman kotitalouden taloudellinen tilanne tällä hetkellä
verrattuna 12 kk sitten vallinneeseen tilanteeseen,
prosenttia kuluttajista

	Oman talouden tila nyt vs. 12 kk sitten						Yhteensä	N
	Paljon parempi	Jonkin verran parempi	Samantyyppinen	Jonkin verran huonompi	Paljon huonompi	Eos tai puuttuva tieto		
	Rivi-%	Rivi-%	Rivi-%	Rivi-%	Rivi-%	Rivi-%		
Yhteensä	2.8	18.2	58.9	17.0	2.9	0.1	100.0	4064736
SOSIOEKONOMINEN ASEMA								
Maatalousyrittäjät	.	15.6	45.7	38.7	.	.	100.0	38702
Muut yrittäjät	1.2	20.7	59.8	17.2	1.2	.	100.0	267965
Ylemmät toimihenkilöt	5.7	24.2	58.6	10.7	0.9	.	100.0	636710
Alemmat toimihenkilöt	3.4	23.4	55.9	14.4	2.8	.	100.0	785143
Työntekijät	3.0	20.6	60.7	13.3	2.4	.	100.0	597350
Työttömät	.	14.1	51.3	27.4	7.3	.	100.0	167383
Opiskelijat	3.7	21.1	59.4	12.5	2.7	0.6	100.0	578019
Eläkeläiset	1.3	7.3	66.2	22.4	2.6	0.3	100.0	839225
Omaa kotitaloutta hoitavat yms.	.	7.9	36.8	39.7	15.7	.	100.0	154239
KOTITALOUSTYYPPI								
Yksinasuva 15-34 v.	8.8	17.4	50.9	16.4	6.5	.	100.0	285244
Yksinasuva 35-54 v.	.	19.6	59.7	13.7	7.0	.	100.0	176397
Yksinasuva 55-74 v.	1.8	12.9	56.7	23.2	5.4	.	100.0	293197
Lapsiperhe	2.7	19.9	56.1	18.8	2.5	.	100.0	1434763
Kahden tai us. aikuisen talous	2.5	17.8	62.6	15.0	1.9	0.3	100.0	1875135
KOTITALOUDEN BRUTTOTULOLUOKKA								
Alin neljännes	2.5	12.0	52.6	23.6	8.6	0.6	100.0	572143
2. alin neljännes	2.9	14.9	58.8	19.7	3.7	.	100.0	1058418
2. ylin neljännes	2.5	19.5	58.3	18.3	1.5	.	100.0	1273326
Ylin neljännes	4.1	24.0	63.2	8.1	0.7	.	100.0	948458
Eos tai puuttuva tieto	.	18.1	60.8	17.0	2.8	1.2	100.0	212391

Taulukko 8. Oman kotitalouden taloudellinen tilanne 12 kk:n kuluttua
(11/2011) verrattuna tämänhetkiseen tilanteeseen,
prosenttia kuluttajista

	Oman talouden tila 12 kk kul. vs. nyt						Yhteensä	N
	Paljon parempi	Jonkin verran parempi	Samanlainen	Jonkin verran huonompi	Paljon huonompi	Eos tai puuttuva tieto		
	Rivi-%	Rivi-%	Rivi-%	Rivi-%	Rivi-%	Rivi-%		
Yhteensä	2.9	21.3	60.6	13.1	1.5	0.6	100.0	4064736
SUKUPUOLI								
Mies	2.9	21.3	60.0	13.3	2.0	0.4	100.0	2035334
Nainen	2.8	21.2	61.3	12.9	1.0	0.7	100.0	2029402
IKÄ								
15-24	7.7	30.3	55.3	5.3	0.4	0.9	100.0	660029
25-34	5.7	32.3	50.0	11.0	0.5	0.5	100.0	685086
35-44	0.9	27.5	55.4	14.8	1.4	.	100.0	660541
45-54	1.3	14.9	70.0	11.2	2.2	0.4	100.0	747792
55-64	1.0	14.6	61.7	18.5	3.9	0.4	100.0	780185
65-74	0.5	6.8	73.0	18.2	.	1.5	100.0	531103
KOULUTUS								
Perusaste	3.8	19.2	61.4	12.0	2.6	1.0	100.0	1098351
Keskiaste	3.2	25.5	55.4	14.3	1.1	0.5	100.0	1598976
Korkea-aste	1.8	18.0	66.2	12.6	1.1	0.3	100.0	1367409
SUURALUE								
Pääkaupunkiseutu	3.7	28.2	56.8	9.5	1.4	0.4	100.0	827508
Muu Etelä-Suomi	2.1	17.0	62.4	15.7	2.9	.	100.0	884564
Länsi-Suomi	3.0	20.4	60.4	14.2	1.3	0.8	100.0	1439252
Itä-Suomi	5.0	18.9	62.0	12.7	0.6	0.6	100.0	425772
Pohjois-Suomi	0.7	22.1	63.5	11.8	0.6	1.3	100.0	487640

Taulukko 8. jatkuu Oman kotitalouden taloudellinen tilanne 12 kk:n kuluttua
(11/2011) verrattuna tämänhetkiseen tilanteeseen,
prosenttia kuluttajista

	Oman talouden tila 12 kk kul. vs. nyt						Yhteensä	N
	Paljon parempi	Jonkin verran parempi	Samanlainen	Jonkin verran huonompi	Paljon huonompi	Eos tai puuttuva tieto		
	Rivi-%	Rivi-%	Rivi-%	Rivi-%	Rivi-%	Rivi-%		
Yhteensä	2.9	21.3	60.6	13.1	1.5	0.6	100.0	4064736
SOSIOEKONOMINEN ASEMA								
Maatalousyrittäjät	.	22.7	39.5	29.8	8.0	.	100.0	38702
Muut yrittäjät	3.3	21.7	59.9	11.0	3.0	1.1	100.0	267965
Ylemmät toimihenkilöt	1.0	20.3	69.5	9.3	.	.	100.0	636710
Alemmat toimihenkilöt	2.6	20.7	61.2	14.3	1.2	.	100.0	785143
Työntekijät	4.5	20.2	57.0	15.4	3.0	.	100.0	597350
Työttömät	5.7	35.9	44.4	10.4	.	3.5	100.0	167383
Opiskelijat	6.2	29.6	57.4	5.2	.	1.6	100.0	578019
Eläkeläiset	0.3	8.3	69.0	19.7	2.1	0.6	100.0	839225
Omaa kotitaloutta hoitavat yms.	3.8	55.7	26.3	10.0	4.2	.	100.0	154239
KOTITALOUSTYYPPI								
Yksinasuva 15-34 v.	7.4	29.1	52.7	9.8	1.0	.	100.0	285244
Yksinasuva 35-54 v.	3.8	29.5	47.7	15.5	3.5	.	100.0	176397
Yksinasuva 55-74 v.	0.9	16.7	56.0	21.8	2.9	1.8	100.0	293197
Lapsiperhe	2.5	25.8	58.6	11.8	0.9	0.4	100.0	1434763
Kahden tai us. aikuisen talous	2.7	16.6	65.4	13.1	1.7	0.6	100.0	1875135
KOTITALOUDEN BRUTTOTULOLUOKKA								
Alin neljännes	6.8	22.5	54.3	13.8	2.0	0.5	100.0	572143
2. alin neljännes	2.8	22.6	57.4	14.5	2.1	0.5	100.0	1058418
2. ylin neljännes	2.3	21.2	60.2	15.3	0.7	0.2	100.0	1273326
Ylin neljännes	1.3	19.9	69.6	7.7	1.6	.	100.0	948458
Eos tai puuttuva tieto	2.9	18.1	56.3	15.6	1.6	5.6	100.0	212391

Taulukko 9. Ajankohdan edullisuus kestotavaroiden hankintaan,
(11/2011) prosenttia kuluttajista

	Ajankohdan edullisuus				Yhteensä	N
	Edullinen	Epäedullinen	Ei kumpaakaan	Eos tai puuttuva tieto		
	Rivi-%	Rivi-%	Rivi-%	Rivi-%		
Yhteensä	37.3	35.6	22.3	4.8	100.0	4064736
SUKUPUOLI						
Mies	39.2	33.3	23.1	4.4	100.0	2035334
Nainen	35.4	37.9	21.5	5.2	100.0	2029402
IKÄ						
15-24	43.9	31.5	18.8	5.8	100.0	660029
25-34	35.3	38.2	21.9	4.5	100.0	685086
35-44	34.0	42.5	20.0	3.5	100.0	660541
45-54	32.8	39.3	24.4	3.6	100.0	747792
55-64	39.8	35.4	19.3	5.5	100.0	780185
65-74	38.6	24.0	31.6	5.8	100.0	531103
KOULUTUS						
Perusaste	42.3	30.9	20.6	6.2	100.0	1098351
Keskiaste	34.8	39.8	21.4	3.9	100.0	1598976
Korkea-aste	36.2	34.5	24.7	4.6	100.0	1367409
SUURALUE						
Pääkaupunkiseutu	37.6	32.0	24.7	5.7	100.0	827508
Muu Etelä-Suomi	36.8	39.2	20.5	3.5	100.0	884564
Länsi-Suomi	36.8	35.5	22.3	5.4	100.0	1439252
Itä-Suomi	42.2	32.6	20.3	4.9	100.0	425772
Pohjois-Suomi	34.9	38.4	23.1	3.5	100.0	487640

Taulukko 9. jatkuu Ajankohdan edullisuus kestotavaroiden hankintaan,
(11/2011) prosenttia kuluttajista

	Ajankohdan edullisuus				Yhteensä	N
	Edullinen	Epäedullinen	Ei kumpaakaan	Eos tai puuttuva tieto		
	Rivi-%	Rivi-%	Rivi-%	Rivi-%		
Yhteensä	37.3	35.6	22.3	4.8	100.0	4064736
SOSIOEKONOMINEN ASEMA						
Maatalousyrittäjät	25.0	53.6	21.4	.	100.0	38702
Muut yrittäjät	38.7	36.8	17.6	6.8	100.0	267965
Ylemmät toimihenkilöt	32.6	39.1	25.2	3.1	100.0	636710
Alemmat toimihenkilöt	34.9	43.1	19.8	2.3	100.0	785143
Työntekijät	37.8	35.4	23.0	3.7	100.0	597350
Työttömät	40.7	28.5	16.9	13.9	100.0	167383
Opiskelijat	41.1	28.0	23.1	7.7	100.0	578019
Eläkeläiset	39.6	31.0	24.1	5.3	100.0	839225
Omaa kotitaloutta hoitavat yms.	37.5	39.1	21.1	2.3	100.0	154239
KOTITALOUSTYYPPI						
Yksinasuva 15-34 v.	40.4	32.7	20.6	6.3	100.0	285244
Yksinasuva 35-54 v.	33.1	31.6	26.3	9.0	100.0	176397
Yksinasuva 55-74 v.	34.7	35.8	23.9	5.6	100.0	293197
Lapsiperhe	34.8	42.2	19.5	3.5	100.0	1434763
Kahden tai us. aikuisen talous	39.6	31.3	24.1	5.0	100.0	1875135
KOTITALOUDEN BRUTTOTULOLUOKKA						
Alin neljännes	42.4	31.4	18.5	7.6	100.0	572143
2. alin neljännes	36.4	35.4	23.9	4.3	100.0	1058418
2. ylin neljännes	38.1	37.1	21.5	3.3	100.0	1273326
Ylin neljännes	37.2	35.8	23.7	3.3	100.0	948458
Eos tai puuttuva tieto	23.7	38.1	23.3	14.8	100.0	212391

Taulukko 10. Ajankohtaan edullisuus säästämisen kannalta,
(11/2011) prosenttia kuluttajista

	Ajankohta on					Yhteensä	N
	Erittäin hyvä	Melko hyvä	Melko huono	Erittäin huono	Eos tai puuttuva tieto		
	Rivi-%	Rivi-%	Rivi-%	Rivi-%	Rivi-%		
Yhteensä	9.7	55.7	26.3	4.8	3.5	100.0	4064736
SUKUPUOLI							
Mies	10.6	56.9	24.3	5.4	2.8	100.0	2035334
Nainen	8.8	54.4	28.3	4.3	4.2	100.0	2029402
IKÄ							
15-24	12.7	63.3	20.8	1.9	1.3	100.0	660029
25-34	12.4	63.7	19.0	2.7	2.2	100.0	685086
35-44	11.2	56.7	25.1	4.0	3.1	100.0	660541
45-54	7.9	54.2	29.1	5.6	3.1	100.0	747792
55-64	8.3	44.7	32.9	9.1	4.9	100.0	780185
65-74	5.2	52.6	30.3	5.0	6.9	100.0	531103
KOULUTUS							
Perusaste	9.2	54.9	25.2	6.3	4.3	100.0	1098351
Keskiaste	11.2	54.9	25.5	4.6	3.8	100.0	1598976
Korkea-aste	8.3	57.1	28.1	4.0	2.5	100.0	1367409
SUURALUE							
Pääkaupunkiseutu	11.0	52.5	29.5	3.1	3.9	100.0	827508
Muu Etelä-Suomi	9.8	57.3	23.9	5.6	3.4	100.0	884564
Länsi-Suomi	10.1	54.5	25.4	6.1	3.9	100.0	1439252
Itä-Suomi	8.9	59.7	25.7	2.2	3.4	100.0	425772
Pohjois-Suomi	6.9	57.9	28.2	5.2	2.0	100.0	487640

Taulukko 10. jatkuu Ajankohtaan edullisuus säästämisen kannalta,
(11/2011) prosenttia kuluttajista

	Ajankohta on					Yhteensä	N
	Erittäin hyvä	Melko hyvä	Melko huono	Erittäin huono	Eos tai puuttuva tieto		
	Rivi-%	Rivi-%	Rivi-%	Rivi-%	Rivi-%		
Yhteensä	9.7	55.7	26.3	4.8	3.5	100.0	4064736
SOSIOEKONOMINEN ASEMA							
Maatalousyrittäjät	15.6	38.4	31.5	6.6	8.0	100.0	38702
Muut yrittäjät	12.0	54.4	20.5	5.0	8.1	100.0	267965
Ylemmät toimihenkilöt	11.0	54.5	33.0	.	1.4	100.0	636710
Alemmat toimihenkilöt	11.4	56.8	25.6	4.8	1.5	100.0	785143
Työntekijät	8.3	57.4	25.7	6.8	1.8	100.0	597350
Työttömät	16.5	46.2	15.8	12.7	8.8	100.0	167383
Opiskelijat	11.4	64.5	20.3	2.1	1.6	100.0	578019
Eläkeläiset	5.3	50.5	31.0	6.9	6.3	100.0	839225
Omaa kotitaloutta hoitavat yms.	5.9	59.5	21.5	7.4	5.7	100.0	154239
KOTITALOUSTYYPPI							
Yksinasuva 15-34 v.	19.2	52.8	22.5	3.4	2.1	100.0	285244
Yksinasuva 35-54 v.	11.9	67.2	15.8	1.8	3.3	100.0	176397
Yksinasuva 55-74 v.	3.6	46.8	28.2	10.1	11.2	100.0	293197
Lapsiperhe	8.3	61.2	23.9	4.1	2.5	100.0	1434763
Kahden tai us. aikuisen talous	10.1	52.1	29.4	5.1	3.3	100.0	1875135
KOTITALOUDEN BRUTTOTULOLUOKKA							
Alin neljännes	13.4	49.9	25.0	5.2	6.5	100.0	572143
2. alin neljännes	9.0	56.8	24.7	6.6	2.9	100.0	1058418
2. ylin neljännes	7.4	56.3	28.7	4.8	2.7	100.0	1273326
Ylin neljännes	11.6	55.9	27.7	2.8	1.9	100.0	948458
Eos tai puuttuva tieto	8.6	60.0	16.4	4.4	10.6	100.0	212391

Taulukko 11. Ajankohdan edullisuus lainanoton kannalta,
(11/2011) prosenttia kuluttajista

	Ajankohta on					Yhteensä	N
	Erittäin hyvä	Melko hyvä	Melko huono	Erittäin huono	Eos tai puuttuva tieto		
	Rivi-%	Rivi-%	Rivi-%	Rivi-%	Rivi-%		
Yhteensä	3.8	42.0	42.6	6.9	4.8	100.0	4064736
SUKUPUOLI							
Mies	5.1	43.9	38.7	7.2	5.0	100.0	2035334
Nainen	2.4	40.0	46.5	6.6	4.5	100.0	2029402
IKÄ							
15-24	0.5	34.4	55.2	5.8	4.1	100.0	660029
25-34	6.6	43.5	38.3	7.7	3.9	100.0	685086
35-44	4.8	47.0	39.8	4.8	3.5	100.0	660541
45-54	5.1	41.0	42.6	7.0	4.4	100.0	747792
55-64	2.1	43.4	41.8	8.4	4.3	100.0	780185
65-74	3.4	42.4	37.3	7.3	9.6	100.0	531103
KOULUTUS							
Perusaste	1.9	33.6	48.8	9.0	6.6	100.0	1098351
Keskiaste	4.2	42.8	41.7	6.8	4.5	100.0	1598976
Korkea-aste	4.7	47.7	38.8	5.3	3.6	100.0	1367409
SUURALUE							
Pääkaupunkiseutu	3.6	42.9	41.6	7.1	4.8	100.0	827508
Muu Etelä-Suomi	4.6	42.0	42.2	6.5	4.7	100.0	884564
Länsi-Suomi	4.1	40.6	43.3	7.2	4.8	100.0	1439252
Itä-Suomi	2.2	42.4	43.3	6.3	5.8	100.0	425772
Pohjois-Suomi	3.0	43.8	42.6	6.7	3.9	100.0	487640

Taulukko 11. jatkuu
(11/2011)

Ajankohtaan edullisuus lainanoton kannalta,
prosenttia kuluttajista

	Ajankohta on					Yhteensä	N
	Erittäin hyvä	Melko hyvä	Melko huono	Erittäin huono	Eos tai puuttuva tieto		
	Rivi-%	Rivi-%	Rivi-%	Rivi-%	Rivi-%		
Yhteensä	3.8	42.0	42.6	6.9	4.8	100.0	4064736
SOSIOEKONOMINEN ASEMA							
Maatalousyrittäjät	8.0	45.2	38.8	8.0	.	100.0	38702
Muut yrittäjät	9.2	45.3	33.2	4.2	8.2	100.0	267965
Ylemmät toimihenkilöt	4.6	51.5	33.9	5.3	4.6	100.0	636710
Alemmat toimihenkilöt	4.0	41.0	49.1	4.0	1.9	100.0	785143
Työntekijät	3.1	42.6	40.3	8.6	5.4	100.0	597350
Työttömät	9.3	25.4	46.3	12.3	6.8	100.0	167383
Opiskelijat	1.0	39.0	51.3	5.6	3.1	100.0	578019
Eläkeläiset	2.9	39.6	41.1	9.6	6.7	100.0	839225
Omaa kotitaloutta hoitavat yms.	.	40.5	43.8	9.6	6.1	100.0	154239
KOTITALOUSTYYPPI							
Yksinasuva 15-34 v.	1.1	37.5	51.1	6.2	4.1	100.0	285244
Yksinasuva 35-54 v.	.	36.1	47.0	8.3	8.6	100.0	176397
Yksinasuva 55-74 v.	3.7	32.1	44.0	9.0	11.1	100.0	293197
Lapsiperhe	4.5	40.6	44.4	6.5	4.0	100.0	1434763
Kahden tai us. aikuisen talous	4.0	45.8	39.4	6.8	4.1	100.0	1875135
KOTITALOUDEN BRUTTOTULOLUOKKA							
Alin neljännes	1.9	33.8	46.9	12.0	5.4	100.0	572143
2. alin neljännes	2.3	36.6	47.7	7.8	5.7	100.0	1058418
2. ylin neljännes	5.9	45.5	39.6	3.5	5.5	100.0	1273326
Ylin neljännes	4.5	50.6	36.3	6.4	2.3	100.0	948458
Eos tai puuttuva tieto	.	31.2	52.4	10.8	5.6	100.0	212391

Taulukko 12. Rahankäyttö kestotavaroihin seuraavien 12 kk:n aikana
(11/2011) verrattuna rahankäyttöön viimeisten 12 kk:n aikana,
prosenttia kuluttajista

	Rahankäyttö seur. 12 kk vs. viim. 12 kk						Yhteensä	N
	Paljon enemmän	Hieman enemmän	Yhtä paljon	Hieman vähemmän	Paljon vähemmän	Eos tai puuttuva tieto		
	Rivi-%	Rivi-%	Rivi-%	Rivi-%	Rivi-%	Rivi-%		
Yhteensä	4.1	12.5	47.9	24.4	10.8	0.4	100.0	4064736
SUKUPUOLI								
Mies	3.5	11.4	49.3	23.7	12.1	0.2	100.0	2035334
Nainen	4.7	13.6	46.5	25.2	9.5	0.6	100.0	2029402
IKÄ								
15-24	7.5	20.3	39.2	24.2	8.3	0.5	100.0	660029
25-34	4.1	14.0	46.0	24.5	11.4	.	100.0	685086
35-44	6.3	8.4	46.0	25.0	13.3	0.9	100.0	660541
45-54	2.3	11.5	50.7	25.5	10.0	.	100.0	747792
55-64	2.8	12.2	46.2	26.3	11.9	0.7	100.0	780185
65-74	1.5	7.4	61.9	19.7	9.5	.	100.0	531103
KOULUTUS								
Perusaste	5.7	15.2	45.5	22.8	10.5	0.3	100.0	1098351
Keskiaste	3.2	11.7	47.4	26.2	10.9	0.5	100.0	1598976
Korkea-aste	3.8	11.2	50.3	23.6	10.8	0.2	100.0	1367409
SUURALUE								
Pääkaupunkiseutu	4.3	15.5	49.3	20.8	10.2	.	100.0	827508
Muu Etelä-Suomi	3.9	9.8	45.7	24.7	15.2	0.7	100.0	884564
Länsi-Suomi	3.7	11.1	51.1	25.0	8.6	0.6	100.0	1439252
Itä-Suomi	1.4	16.6	41.9	27.0	13.0	.	100.0	425772
Pohjois-Suomi	7.7	12.7	45.1	26.0	8.5	.	100.0	487640

Taulukko 12. jatkuu
(11/2011)

Rahankäyttö kestotavaroihin seuraavien 12 kk:n aikana
verrattuna rahankäyttöön viimeisten 12 kk:n aikana,
prosenttia kuluttajista

	Rahankäyttö seur. 12 kk vs. viim. 12 kk						Yhteensä	N
	Paljon enemmän	Hieman enemmän	Yhtä paljon	Hieman vähemmän	Paljon vähemmän	Eos tai puuttuva tieto		
	Rivi-%	Rivi-%	Rivi-%	Rivi-%	Rivi-%	Rivi-%		
Yhteensä	4.1	12.5	47.9	24.4	10.8	0.4	100.0	4064736
SOSIOEKONOMINEN ASEMA								
Maatalousyrittäjät	8.0	.	47.2	28.8	16.0	.	100.0	38702
Muut yrittäjät	2.2	7.8	55.1	18.5	14.4	2.0	100.0	267965
Ylemmät toimihenkilöt	6.0	10.5	47.0	26.3	10.3	.	100.0	636710
Alemmat toimihenkilöt	4.4	12.4	47.2	25.9	9.6	0.4	100.0	785143
Työntekijät	3.7	17.1	42.6	24.4	11.7	0.4	100.0	597350
Työttömät	3.8	10.8	52.7	27.3	5.4	.	100.0	167383
Opiskelijat	6.7	19.6	44.1	20.5	9.1	.	100.0	578019
Eläkeläiset	0.9	9.4	54.5	22.7	12.1	0.4	100.0	839225
Omaa kotitaloutta hoitavat yms.	6.6	5.7	34.9	39.7	13.0	.	100.0	154239
KOTITALOUSTYYPPI								
Yksinasuva 15-34 v.	4.3	17.4	45.6	21.7	10.9	.	100.0	285244
Yksinasuva 35-54 v.	5.4	15.9	43.5	22.8	10.6	1.8	100.0	176397
Yksinasuva 55-74 v.	0.9	6.3	53.4	26.6	11.1	1.8	100.0	293197
Lapsiperhe	4.8	11.2	46.4	25.9	11.8	.	100.0	1434763
Kahden tai us. aikuisen talous	3.9	13.3	48.9	23.5	10.0	0.3	100.0	1875135
KOTITALOUDEN BRUTTOTULOLUOKKA								
Alin neljännes	4.2	13.0	41.9	25.3	15.1	0.5	100.0	572143
2. alin neljännes	2.3	12.0	47.1	28.0	10.3	0.2	100.0	1058418
2. ylin neljännes	4.4	11.9	50.0	23.2	10.1	0.4	100.0	1273326
Ylin neljännes	6.2	12.1	49.2	22.6	9.9	.	100.0	948458
Eos tai puuttuva tieto	1.5	18.5	49.1	19.6	9.8	1.5	100.0	212391

Taulukko 13. Kotitalouden aikomus ostaa asunto seuraavien 12 kk:n aikana,
(11/2011) prosenttia kotitalouksista

	Omistusasunnon ostoai					Yhteensä	N
	Kyllä, varmasti	Mahdollises- ti	Luultavasti ei	Ei	Eos tai puuttuva tieto		
	Rivi-%	Rivi-%	Rivi-%	Rivi-%	Rivi-%		
Yhteensä	3.8	4.2	2.3	89.4	0.3	100.0	2531409
SUKUPUOLI							
Mies	3.8	4.2	2.7	89.1	0.2	100.0	1253432
Nainen	3.7	4.2	2.0	89.6	0.4	100.0	1277977
IKÄ							
15-24	3.7	2.1	1.6	92.0	0.6	100.0	378060
25-34	6.4	8.5	5.7	79.3	.	100.0	424288
35-44	6.4	6.5	3.3	83.8	.	100.0	370145
45-54	1.6	4.6	2.0	91.7	.	100.0	365884
55-64	2.7	2.7	0.8	93.1	0.7	100.0	574068
65-74	2.1	1.4	1.0	95.1	0.4	100.0	418964
KOULUTUS							
Perusaste	2.0	2.1	1.3	94.3	0.4	100.0	687429
Keskiaste	3.2	4.8	3.1	88.5	0.4	100.0	1040708
Korkea-aste	6.0	5.3	2.1	86.3	0.2	100.0	803272
SUURALUE							
Pääkaupunkiseutu	4.4	5.6	3.4	86.4	0.3	100.0	503248
Muu Etelä-Suomi	3.6	2.3	1.9	92.1	.	100.0	546878
Länsi-Suomi	3.2	4.5	2.7	89.0	0.5	100.0	904831
Itä-Suomi	4.2	5.0	0.6	89.7	0.6	100.0	279414
Pohjois-Suomi	4.3	3.7	1.7	90.3	.	100.0	297038

Taulukko 13. jatkuu
(11/2011)

Kotitalouden aikomus ostaa asunto seuraavien 12 kk:n aikana,
prosenttia kotitalouksista

	Omistusasunnon ostoaie					Yhteensä	N
	Kyllä, varmasti	Mahdollises- ti	Luultavasti ei	Ei	Eos tai puuttuva tieto		
	Rivi-%	Rivi-%	Rivi-%	Rivi-%	Rivi-%		
Yhteensä	3.8	4.2	2.3	89.4	0.3	100.0	2531409
SOSIOEKONOMINEN ASEMA							
Maatalousyrittäjät	.	.	.	100.0	.	100.0	22708
Muut yrittäjät	3.4	5.4	0.9	90.3	.	100.0	161994
Ylemmät toimihenkilöt	8.0	7.8	3.2	81.1	.	100.0	328380
Alemmat toimihenkilöt	5.1	3.3	2.7	88.9	.	100.0	469779
Työntekijät	4.1	8.8	2.6	84.5	.	100.0	386641
Työttömät	1.2	2.5	7.7	88.5	.	100.0	114643
Opiskelijat	1.8	1.3	3.2	93.0	0.7	100.0	338511
Eläkeläiset	2.1	1.5	0.7	94.9	0.8	100.0	632631
Omaa kotitaloutta hoitavat yms.	4.1	8.9	.	87.0	.	100.0	76122
KOTITALOUSTYYPPI							
Yksinasuva 15-34 v.	3.3	3.1	5.1	88.4	.	100.0	361003
Yksinasuva 35-54 v.	3.5	10.5	1.7	84.3	.	100.0	218869
Yksinasuva 55-74 v.	0.9	1.8	1.0	95.4	0.9	100.0	422442
Lapsiperhe	5.0	3.8	1.6	89.1	0.4	100.0	554049
Kahden tai us. aikuisen talous	4.6	4.5	2.4	88.4	0.2	100.0	975046
KOTITALOUDEN BRUTTOTULOLUOKKA							
Alin neljännes	0.9	1.1	2.7	94.6	0.7	100.0	570198
2. alin neljännes	3.5	5.9	1.6	88.8	0.1	100.0	763637
2. ylin neljännes	3.8	4.3	3.4	88.5	.	100.0	671087
Ylin neljännes	8.2	5.8	1.4	84.7	.	100.0	430022
Eos tai puuttuva tieto	2.7	1.8	2.6	89.6	3.4	100.0	96465

Taulukko 14. Tärkeimpien rahoitusmuotojen jakauma asunnonhankinnassa, (09/2011) asunnon ostoon myönteisesti vastanneet, prosenttia kotitalouksista (kysytään neljästi vuodessa: maalis-, kesä-, syys- ja joulukuussa)

		Vastaus	
		Tärkein	2. tärkein
ASUNNON			
RAHOITUSMUOTO			
Nykyisen asunnon	N	69039	17690
myyntitulo	Sarake-%	36.6	9.4
Omat säästöt	N	28624	42501
	Sarake-%	15.2	22.5
Pankkilaina	N	74684	66400
	Sarake-%	39.6	35.2
Arava-, asp- tms.	N	.	1416
laina	Sarake-%	.	0.8
Muun omaisuuden	N	3365	467
myynti	Sarake-%	1.8	0.2
Perintö	N	7148	4211
	Sarake-%	3.8	2.2
Muu	N	4831	1610
	Sarake-%	2.6	0.9
Eos	N	907	54303
	Sarake-%	0.5	28.8
Yhteensä	N	188598	188598
	Sarake-%	100.0	100.0

Taulukko 15. Kotitalouden aikomus ostaa auto seuraavien 12 kk:n aikana, prosenttia kotitalouksista (11/2011)

	Auton ostoaie					Yhteensä	N
	Kyllä, varmasti	Mahdollises- ti	Luultavasti ei	Ei	Eos tai puuttuva tieto		
	Rivi-%	Rivi-%	Rivi-%	Rivi-%	Rivi-%		
Yhteensä	6.7	8.3	8.8	75.7	0.5	100.0	2531409
SUKUPUOLI							
Mies	7.7	8.3	10.5	73.3	0.2	100.0	1253432
Nainen	5.8	8.2	7.2	78.0	0.8	100.0	1277977
IKÄ							
15-24	7.6	12.8	13.8	64.8	1.0	100.0	378060
25-34	6.6	10.8	7.3	75.4	.	100.0	424288
35-44	11.2	7.2	11.2	70.4	.	100.0	370145
45-54	7.2	9.7	10.4	72.5	0.2	100.0	365884
55-64	6.4	5.4	9.1	78.9	0.2	100.0	574068
65-74	2.2	5.3	2.2	88.7	1.6	100.0	418964
KOULUTUS							
Perusaste	5.0	8.0	8.1	77.8	1.0	100.0	687429
Keskiaste	6.9	7.1	10.6	75.1	0.2	100.0	1040708
Korkea-aste	8.0	10.0	7.2	74.5	0.4	100.0	803272
SUURALUE							
Pääkaupunkiseutu	6.1	6.6	7.7	78.3	1.3	100.0	503248
Muu Etelä-Suomi	6.2	7.5	8.2	77.8	0.3	100.0	546878
Länsi-Suomi	6.7	9.1	10.6	73.4	0.2	100.0	904831
Itä-Suomi	6.2	10.2	8.8	73.7	1.1	100.0	279414
Pohjois-Suomi	9.3	8.1	6.6	75.9	.	100.0	297038

Taulukko 15. jatkuu
(11/2011)

Kotitalouden aikomus ostaa auto seuraavien 12 kk:n aikana,
prosenttia kotitalouksista

	Auton ostoaie					Yhteensä	N
	Kyllä, varmasti	Mahdollises- ti	Luultavasti ei	Ei	Eos tai puuttuva tieto		
	Rivi-%	Rivi-%	Rivi-%	Rivi-%	Rivi-%		
Yhteensä	6.7	8.3	8.8	75.7	0.5	100.0	2531409
SOSIOEKONOMINEN ASEMA							
Maatalousyrittäjät	.	9.0	11.0	80.0	.	100.0	22708
Muut yrittäjät	14.4	6.6	9.7	69.3	.	100.0	161994
Ylemmät toimihenkilöt	8.2	10.6	10.2	71.0	.	100.0	328380
Alemmat toimihenkilöt	7.4	8.7	7.2	76.6	.	100.0	469779
Työntekijät	6.0	10.0	15.6	67.9	0.4	100.0	386641
Työttömät	2.6	12.6	15.2	67.7	1.9	100.0	114643
Opiskelijat	8.0	10.4	11.6	69.3	0.6	100.0	338511
Eläkeläiset	3.8	3.3	3.3	88.5	1.1	100.0	632631
Omaa kotitaloutta hoitavat yms.	10.0	14.7	.	75.2	.	100.0	76122
KOTITALOUSTYYPPI							
Yksinasuva 15-34 v.	4.3	8.5	7.2	80.0	.	100.0	361003
Yksinasuva 35-54 v.	7.5	7.2	17.4	68.0	.	100.0	218869
Yksinasuva 55-74 v.	1.9	3.6	3.8	89.9	0.9	100.0	422442
Lapsiperhe	9.3	10.4	9.5	70.5	0.3	100.0	554049
Kahden tai us. aikuisen talous	8.1	9.2	9.4	72.5	0.8	100.0	975046
KOTITALOUDEN BRUTTOTULOLUOKKA							
Alin neljännes	3.5	5.5	7.3	82.8	0.9	100.0	570198
2. alin neljännes	6.6	5.9	8.3	78.9	0.3	100.0	763637
2. ylin neljännes	7.5	12.0	10.5	69.7	0.4	100.0	671087
Ylin neljännes	11.3	10.5	8.8	69.4	.	100.0	430022
Eos tai puuttuva tieto	0.6	7.2	11.5	77.6	3.1	100.0	96465

Taulukko 16. Uusi vai käytetty auto, auton ostoon myönteisesti vastanneet,
(11/2011) prosenttia kotitalouksista

	Auton ostoaie				Yhteensä	
	Kyllä, varmasti		Mahdollisesti			
	N	%	N	%	N	%
MILLAINEN AUTO						
Uusi auto	37157	21.8	49604	23.7	86761	22.9
Käytetty auto	126716	74.5	149054	71.3	275770	72.7
Sekä uusi että käytetty auto	2601	1.5	.	.	2601	0.7
Eos	3698	2.2	10520	5.0	14218	3.7
Yhteensä	170172	100.0	209178	100.0	379350	100.0

Taulukko 17. Tärkeimpien rahoitusmuotojen jakauma autonostossa,
(09/2011) auton ostoon myönteisesti vastanneet,
prosenttia kotitalouksista
(kysytään neljästi vuodessa: maalis-, kesä-, syys- ja joulukuussa)

		Vastaus	
		Tärkein	2. tärkein
AUTONOSTON			
RAHOITUSMUOTO			
Auton myyntitulo	N	200401	69518
	%	48.3	16.7
Omat säästöt	N	91072	109915
	%	21.9	26.5
Pankkilaina	N	65385	68227
	%	15.8	16.4
Osamaksukauppa	N	31148	48620
	%	7.5	11.7
Luottokorttiluotto	N	2105	5720
	%	0.5	1.4
Muun omaisuuden	N	7679	7765
myynti	%	1.8	1.9
Muu	N	7246	.
	%	1.7	.
Eos	N	10072	105343
	%	2.4	25.4
Yhteensä	N	415108	415108
	%	100.0	100.0

Taulukko 18. Rahankäyttö joihinkin kulutuskohteisiin seuraavien 6 kk:n aikana, (11/2011) prosenttia kotitalouksista

		Vastaus				Yhteensä
		Kyllä	Ehkä	Ei	Eos	
KULUTUSKOHDE						
Asunnon korjaus	N	573235	187031	1736692	34451	2531409
	Rivi-%	22.6	7.4	68.6	1.4	100.0
Kodin sisustus	N	802597	220818	1498911	9083	2531409
	Rivi-%	31.7	8.7	59.2	0.4	100.0
Vapaa-ajan asunto	N	30176	23125	2471759	6349	2531409
	Rivi-%	1.2	0.9	97.6	0.3	100.0
Viihde-elektroniikka	N	543502	349440	1637179	1288	2531409
	Rivi-%	21.5	13.8	64.7	0.1	100.0
Kodinkoneet	N	335496	150514	2034112	11287	2531409
	Rivi-%	13.3	5.9	80.4	0.4	100.0
Kalliit harrastus- ja ulkoiluvälineet	N	492147	144538	1893304	1420	2531409
	Rivi-%	19.4	5.7	74.8	0.1	100.0
Kulkuvälineet (ei auto)	N	107173	121452	2294830	7954	2531409
	Rivi-%	4.2	4.8	90.7	0.3	100.0
Vapaa-ajan matkat kotimaassa (väh. 4 pv)	N	977822	356477	1171296	25814	2531409
	Rivi-%	38.6	14.1	46.3	1.0	100.0
Vapaa-ajan matkat ulkomailla	N	892809	294984	1329702	13914	2531409
	Rivi-%	35.3	11.7	52.5	0.5	100.0

Taulukko 19. Joidenkin laitteiden yleisyys kotitalouksissa haastatteluhetkellä,
(11/2011) prosenttia kotitalouksista
(kysytään neljästi vuodessa: helmi-, touko-, elo- ja marraskuussa)

Tarkempia tietoja tilattavissa Tilastokeskuksesta!

		Vastaus			Yhteensä
		Kyllä	Ei	Eos	
LAITE					
Televisio	N	2226022	305387	.	2531409
	Rivi-%	87.9	12.1	.	100.0
- Taulu-tv	N	1619916	909035	2458	2531409
	Rivi-%	64.0	35.9	0.1	100.0
Kaapeli-tv tai satelliittiantenni	N	1140021	1328723	62665	2531409
	Rivi-%	45.0	52.5	2.5	100.0
Tv-maksukortti	N	621360	1902123	7926	2531409
	Rivi-%	24.5	75.1	0.3	100.0
IPTV	N	200684	2309201	21524	2531409
	Rivi-%	7.9	91.2	0.9	100.0
DVD-laite	N	1385279	1134260	11870	2531409
	Rivi-%	54.7	44.8	0.5	100.0
Tallentava digisovitin/DVD	N	1146986	1348448	35975	2531409
	Rivi-%	45.3	53.3	1.4	100.0
Videokamera	N	535628	1995067	714	2531409
	Rivi-%	21.2	78.8	0.0	100.0
Digikamera	N	1783646	744727	3036	2531409
	Rivi-%	70.5	29.4	0.1	100.0
Tietokone	N	2254105	275832	1472	2531409
	Rivi-%	89.0	10.9	0.1	100.0
- Kannettava tietokone	N	1879823	650114	1472	2531409
	Rivi-%	74.3	25.7	0.1	100.0
Tulostin tai skanneri	N	1473988	1053273	4148	2531409
	Rivi-%	58.2	41.6	0.2	100.0

Taulukko 19. Joidenkin laitteiden yleisyys kotitalouksissa haastatteluhetkellä,
(11/2011) prosenttia kotitalouksista
(kysytään neljästi vuodessa: helmi-, touko-, elo- ja marraskuussa)

Tarkempia tietoja tilattavissa Tilastokeskuksesta!

		Vastaus			Yhteensä
		Kyllä	Ei	Eos	
LAITE					
Laajakaista	N	1999596	509725	22088	2531409
	Rivi-%	79.0	20.1	0.9	100.0
- Liikkuva laajakaista	N	1071003	1447162	13244	2531409
	Rivi-%	42.3	57.2	0.5	100.0
- Langaton sisäverkko (WLAN)	N	930654	1522556	78199	2531409
	Rivi-%	36.8	60.1	3.1	100.0
Tietokone puhelimenä	N	558261	1964015	9133	2531409
	Rivi-%	22.1	77.6	0.4	100.0
Tietokone televisiona	N	389365	2138054	3990	2531409
	Rivi-%	15.4	84.5	0.2	100.0
Lankapuhelin(liittymä)	N	463893	2064401	3115	2531409
	Rivi-%	18.3	81.6	0.1	100.0
Matkapuhelin	N	2514840	16144	425	2531409
	Rivi-%	99.3	0.6	0.0	100.0
- Älypuhelin	N	962177	1557549	11683	2531409
	Rivi-%	38.0	61.5	0.5	100.0
- Kamerapuhelin	N	2246202	279375	5832	2531409
	Rivi-%	88.7	11.0	0.2	100.0
- GPS-puhelin	N	1155326	1344679	31404	2531409
	Rivi-%	45.6	53.1	1.2	100.0
Henkilöauto	N	1994101	537308	.	2531409
	Rivi-%	78.8	21.2	.	100.0
- Autossa GPS-paikannin	N	766629	1761890	2890	2531409
	Rivi-%	30.3	69.6	0.1	100.0

Taulukko 20. Kotitalouksien autoistuneisuus joidenkin taustatietojen mukaan,
(11/2011) prosenttia kotitalouksista
(kysytään neljästi vuodessa: helmi-, touko-, elo- ja marraskuussa)

	Henkilöauto		Yhteensä	N
	On auto	Ei autoa		
	Rivi-%	Rivi-%	Rivi-%	
Yhteensä	78.8	21.2	100.0	2531409
SUURALUE				
Pääkaupunkiseutu	65.1	34.9	100.0	503248
Muu Etelä-Suomi	84.8	15.2	100.0	546878
Länsi-Suomi	81.7	18.3	100.0	904831
Itä-Suomi	78.0	22.0	100.0	279414
Pohjois-Suomi	82.8	17.2	100.0	297038
SOSIOEKONOMINEN ASEMA				
Maatalousyrittäjät	100.0	.	100.0	22708
Muut yrittäjät	100.0	.	100.0	161994
Ylemmät toimihenkilöt	91.4	8.6	100.0	328380
Alemmat toimihenkilöt	81.8	18.2	100.0	469779
Työntekijät	87.0	13.0	100.0	386641
Työttömät	48.9	51.1	100.0	114643
Opiskelijat	52.6	47.4	100.0	338511
Eläkeläiset	77.5	22.5	100.0	632631
Omaa kotitaloutta hoitavat yms.	85.0	15.0	100.0	76122
KOTITALOUSTYYPPI				
Yksinasuva 15-34 v.	38.8	61.2	100.0	361003
Yksinasuva 35-54 v.	70.7	29.3	100.0	218869
Yksinasuva 55-74 v.	65.6	34.4	100.0	422442
Lapsiperhe	95.5	4.5	100.0	554049
Kahden tai us. aikuisen talous	91.6	8.4	100.0	975046

Taulukko 21. Kotitalouden rahatilanne haastatteluhetkellä,
(11/2011) prosenttia kotitalouksista

	Rahatilanne nykyisin						Yhteensä	N
	Talous velkaantuu	Kulutukseen käytetään säästöjä	Rahat riittävät nipin napin	Talous pystyy säästämään hieman	Talous pystyy säästämään paljon	Eos tai puuttuva tieto		
	Rivi-%	Rivi-%	Rivi-%	Rivi-%	Rivi-%	Rivi-%		
Yhteensä	2.4	4.4	25.4	60.3	7.0	0.4	100.0	2531409
SUKUPUOLI								
Mies	2.2	4.0	23.9	60.3	9.2	0.4	100.0	1253432
Nainen	2.7	4.8	27.0	60.3	4.9	0.4	100.0	1277977
IKÄ								
15-24	3.9	8.5	28.6	51.1	7.6	0.3	100.0	378060
25-34	1.7	3.2	18.5	65.4	10.5	0.7	100.0	424288
35-44	4.1	2.2	27.9	54.9	10.8	.	100.0	370145
45-54	1.2	4.2	25.3	62.9	6.2	0.2	100.0	365884
55-64	1.7	4.1	24.2	64.4	4.9	0.7	100.0	574068
65-74	2.3	4.5	29.3	60.4	3.2	0.4	100.0	418964
KOULUTUS								
Perusaste	4.6	2.8	31.1	56.0	4.4	1.0	100.0	687429
Keskiaste	2.0	6.1	29.0	56.5	6.3	0.1	100.0	1040708
Korkea-aste	1.0	3.6	16.0	69.0	10.1	0.3	100.0	803272
SUURALUE								
Pääkaupunkiseutu	2.9	3.9	23.3	58.8	9.8	1.3	100.0	503248
Muu Etelä-Suomi	2.2	4.0	29.1	59.6	5.0	.	100.0	546878
Länsi-Suomi	1.6	4.7	25.8	59.7	7.7	0.4	100.0	904831
Itä-Suomi	1.5	5.7	22.5	65.3	5.0	.	100.0	279414
Pohjois-Suomi	5.4	3.7	23.8	61.3	5.8	.	100.0	297038

Taulukko 21. jatkuu
(11/2011)

Kotitalouden rahatilanne haastatteluhetkellä,
prosenttia kotitalouksista

	Rahatilanne nykyisin						Yhteensä	N
	Talous velkaantuu	Kulutukseen käytetään säästöjä	Rahat riittävät nipin napin	Talous pystyy säästämään hieman	Talous pystyy säästämään paljon	Eos tai puuttuva tieto		
	Rivi-%	Rivi-%	Rivi-%	Rivi-%	Rivi-%	Rivi-%		
Yhteensä	2.4	4.4	25.4	60.3	7.0	0.4	100.0	2531409
SOSIOEKONOMINEN ASEMA								
Maatalousyrittäjät	19.0	16.5	20.1	44.4	.	.	100.0	22708
Muut yrittäjät	2.2	3.3	24.9	58.2	10.0	1.3	100.0	161994
Ylemmät toimihenkilöt	0.7	2.5	14.8	63.7	18.2	.	100.0	328380
Alemmat toimihenkilöt	4.1	0.2	18.9	67.8	9.0	.	100.0	469779
Työntekijät	0.7	3.3	20.3	70.8	4.6	0.4	100.0	386641
Työttömät	1.3	9.5	46.7	37.4	2.5	2.5	100.0	114643
Opiskelijat	3.2	7.4	34.7	49.8	4.7	0.3	100.0	338511
Eläkeläiset	2.5	5.1	29.2	59.9	2.9	0.5	100.0	632631
Omaa kotitaloutta hoitavat yms.	1.0	15.6	35.9	41.0	6.5	.	100.0	76122
KOTITALOUSTYYPPI								
Yksinasuva 15-34 v.	3.2	8.6	32.6	46.2	9.3	.	100.0	361003
Yksinasuva 35-54 v.	2.0	5.2	24.1	57.9	10.8	.	100.0	218869
Yksinasuva 55-74 v.	3.8	4.5	28.6	61.4	1.7	.	100.0	422442
Lapsiperhe	3.1	3.1	24.7	61.2	7.2	0.6	100.0	554049
Kahden tai us. aikuisen talous	1.2	3.3	22.1	65.1	7.5	0.7	100.0	975046
KOTITALOUDEN BRUTTOTULOLUOKKA								
Alin neljännes	3.9	10.4	39.9	42.5	3.1	0.3	100.0	570198
2. alin neljännes	2.5	3.2	26.2	63.6	4.3	0.2	100.0	763637
2. ylin neljännes	1.8	2.2	18.2	70.0	7.3	0.5	100.0	671087
Ylin neljännes	0.9	2.6	13.3	65.4	17.7	0.2	100.0	430022
Eos tai puuttuva tieto	3.9	1.3	38.3	50.3	2.8	3.4	100.0	96465

Taulukko 22. Kotitalouden säästömahdollisuudet seuraavien 12 kk:n aikana,
(11/2011) prosenttia kotitalouksista

	Säästömahdollisuudet					Yhteensä	N
	Hyvin tod.näk. säästää	Melko tod.näk. säästää	Melko tod.näk. ei säästä	Hyvin tod.näk. ei säästä	Eos tai puuttuva tieto		
	Rivi-%	Rivi-%	Rivi-%	Rivi-%	Rivi-%		
Yhteensä	42.1	36.9	11.4	8.5	1.1	100.0	2531409
SUKUPUOLI							
Mies	42.7	37.6	9.5	9.7	0.5	100.0	1253432
Nainen	41.5	36.3	13.2	7.4	1.6	100.0	1277977
IKÄ							
15-24	25.7	40.6	19.6	12.9	1.1	100.0	378060
25-34	51.2	36.1	6.0	6.6	.	100.0	424288
35-44	52.8	30.3	11.3	4.5	1.2	100.0	370145
45-54	49.3	37.0	6.7	6.8	0.2	100.0	365884
55-64	41.9	37.6	12.5	7.8	0.2	100.0	574068
65-74	32.3	39.3	12.0	12.5	3.8	100.0	418964
KOULUTUS							
Perusaste	31.5	39.8	13.8	12.3	2.5	100.0	687429
Keskiaste	38.8	37.6	13.4	9.8	0.4	100.0	1040708
Korkea-aste	55.6	33.6	6.7	3.5	0.6	100.0	803272
SUURALUE							
Pääkaupunkiseutu	51.0	30.7	11.5	6.2	0.7	100.0	503248
Muu Etelä-Suomi	38.1	37.8	12.8	10.2	1.2	100.0	546878
Länsi-Suomi	40.5	38.0	10.7	9.7	1.2	100.0	904831
Itä-Suomi	41.9	41.8	8.3	7.5	0.6	100.0	279414
Pohjois-Suomi	39.7	38.1	13.8	6.9	1.5	100.0	297038

Taulukko 22. jatkuu
(11/2011)

Kotitalouden säästömahdollisuudet seuraavien 12 kk:n aikana,
prosenttia kotitalouksista

	Säästömahdollisuudet					Yhteensä	N
	Hyvin tod.näk. säästää	Melko tod.näk. säästää	Melko tod.näk. ei säästä	Hyvin tod.näk. ei säästä	Eos tai puuttuva tieto		
	Rivi-%	Rivi-%	Rivi-%	Rivi-%	Rivi-%		
Yhteensä	42.1	36.9	11.4	8.5	1.1	100.0	2531409
SOSIOEKONOMINEN ASEMA							
Maatalousyrittäjät	54.6	38.3	7.1	.	.	100.0	22708
Muut yrittäjät	52.6	31.7	6.3	9.0	0.4	100.0	161994
Ylemmät toimihenkilöt	68.5	25.6	3.3	2.6	.	100.0	328380
Alemmat toimihenkilöt	49.0	39.6	7.1	4.3	.	100.0	469779
Työntekijät	42.5	46.0	6.7	3.2	1.5	100.0	386641
Työttömät	17.6	31.6	23.0	26.4	1.2	100.0	114643
Opiskelijat	21.7	41.4	22.9	13.3	0.8	100.0	338511
Eläkeläiset	34.1	36.8	13.2	13.4	2.5	100.0	632631
Omaa kotitaloutta hoitavat yms.	52.2	22.8	24.9	.	.	100.0	76122
KOTITALOUSTYYPPI							
Yksinasuva 15-34 v.	30.3	36.0	17.7	16.1	.	100.0	361003
Yksinasuva 35-54 v.	49.3	33.5	11.9	3.4	2.0	100.0	218869
Yksinasuva 55-74 v.	31.0	42.2	13.8	10.2	2.8	100.0	422442
Lapsiperhe	49.8	36.4	8.1	5.4	0.4	100.0	554049
Kahden tai us. aikuisen talous	45.4	36.1	9.8	7.9	0.9	100.0	975046
KOTITALOUDEN BRUTTOTULOLUOKKA							
Alin neljännes	20.7	38.6	19.4	20.2	1.2	100.0	570198
2. alin neljännes	39.2	39.7	12.3	7.5	1.2	100.0	763637
2. ylin neljännes	50.6	39.0	6.7	3.5	0.2	100.0	671087
Ylin neljännes	66.5	26.9	3.9	2.4	0.2	100.0	430022
Eos tai puuttuva tieto	24.3	35.3	23.3	9.2	8.0	100.0	96465

Taulukko 23. Säästöjen pääasialliset käyttötarkoitukset seuraavien 12 kk:n aikana, (10/2011) säästämiseen myönteisesti vastanneet, prosenttia kotitalouksista (kysytään neljästi vuodessa: tammi-, huhti-, heinä- ja lokakuussa)

		Vastaus				Yhteensä
		Kyllä	Ehkä	Ei	Eos	
KÄYTTÖTARKOITUS						
Asunto- tai muun velan N		929980	33430	1027456	13613	2004479
hoito	Rivi-%	46.4	1.7	51.3	0.7	100.0
Etukäteissästäminen N		254517	51392	1690259	8311	2004479
asunnon hankintaan	Rivi-%	12.7	2.6	84.3	0.4	100.0
Kestokulutustavaroiden N		531089	128559	1333765	11066	2004479
hankinta	Rivi-%	26.5	6.4	66.5	0.6	100.0
Matkustaminen tai N		990406	130234	878281	5558	2004479
lomanvietto	Rivi-%	49.4	6.5	43.8	0.3	100.0
Pahan päivän vara N		1456695	72306	464646	10832	2004479
	Rivi-%	72.7	3.6	23.2	0.5	100.0
Vanhuuden vara N		792307	50250	1146878	15044	2004479
	Rivi-%	39.5	2.5	57.2	0.8	100.0
Muu tarkoitus N		230365	8514	1743771	21829	2004479
	Rivi-%	11.5	0.4	87.0	1.1	100.0

Taulukko 24. Aiotut sijoituskohteet säästöille seuraavien 12 kk:n aikana, (10/2011) säästämiseen myönteisesti vastanneet, prosenttia kotitalouksista (kysytään neljästi vuodessa: tammi-, huhti-, heinä- ja lokakuussa)

		Vastaus				Yhteensä
		Kyllä	Ehkä	Ei	Eos	
SIJOITUSKOHDE						
Pankkitilit tai -	N	1481677	67066	427299	28437	2004479
talletukset	Rivi-%	73.9	3.3	21.3	1.4	100.0
Asunto-osake	N	242122	87581	1649947	24829	2004479
	Rivi-%	12.1	4.4	82.3	1.2	100.0
Kiinteä omaisuus (ml. omakotitalo)	N	268804	62567	1649501	23607	2004479
	Rivi-%	13.4	3.1	82.3	1.2	100.0
Pörssiosakkeet	N	221796	104410	1651189	27084	2004479
	Rivi-%	11.1	5.2	82.4	1.4	100.0
Obligaatiot tai muut joukkovelkakirjat	N	22461	45235	1907742	29041	2004479
	Rivi-%	1.1	2.3	95.2	1.4	100.0
Sijoitusrahastot tai muut arvopaperit	N	394204	135018	1437356	37901	2004479
	Rivi-%	19.7	6.7	71.7	1.9	100.0
Vakuutussäästöt	N	416385	72219	1484379	31496	2004479
	Rivi-%	20.8	3.6	74.1	1.6	100.0
Vapaa-ajan asunto	N	95071	39537	1848512	21359	2004479
	Rivi-%	4.7	2.0	92.2	1.1	100.0
Taide- tai arvoesineet	N	60024	60382	1863175	20898	2004479
	Rivi-%	3.0	3.0	93.0	1.0	100.0
Muu sijoituskohde	N	61720	9868	1898407	34484	2004479
	Rivi-%	3.1	0.5	94.7	1.7	100.0

Taulukko 25. Toteutuneet sijoituskohteet haastatteluhetkellä,
(10/2011) prosenttia kaikista kotitalouksista
(kysytään neljästi vuodessa: tammi-, huhti-, heinä- ja lokakuussa)

		Vastaus			Yhteensä
		Kyllä	Ei	Eos	
SIJOITUSKOHDE					
Määräaika-	N	1055134	1417019	59406	2531559
sijoitustilit	Rivi-%	41.7	56.0	2.3	100.0
Pörssiosakkeet	N	495031	2001396	35132	2531559
	Rivi-%	19.6	79.1	1.4	100.0
Sijoitusrahastot	N	690012	1798144	43403	2531559
	Rivi-%	27.3	71.0	1.7	100.0
Joukkovelkakirjat	N	58213	2426303	47043	2531559
	Rivi-%	2.3	95.8	1.9	100.0
Vakuutussäästöt	N	641193	1828580	61786	2531559
	Rivi-%	25.3	72.2	2.4	100.0
Sijoitusasunto tai -	N	210885	2292357	28317	2531559
kiinteistö	Rivi-%	8.3	90.6	1.1	100.0
Muu sijoituskohte	N	68938	2431225	31396	2531559
	Rivi-%	2.7	96.0	1.2	100.0

Taulukko 26. Kotitalouden lainanottoaikomus seuraavien 12 kk:n aikana,
(11/2011) prosenttia kotitalouksista

	Lainanottoaie					Yhteensä	N
	Kyllä, varmasti	Mahdollisesti	Luultavasti ei	Ei	Eos tai puuttuva tieto		
	Rivi-%	Rivi-%	Rivi-%	Rivi-%	Rivi-%		
Yhteensä	5.3	6.0	4.1	84.0	0.6	100.0	2531409
SUKUPUOLI							
Mies	5.1	6.4	4.1	83.5	0.8	100.0	1253432
Nainen	5.5	5.5	4.1	84.6	0.3	100.0	1277977
IKÄ							
15-24	7.7	6.4	5.6	77.7	2.5	100.0	378060
25-34	9.2	10.3	8.1	72.4	.	100.0	424288
35-44	9.5	9.8	5.8	74.5	0.4	100.0	370145
45-54	2.4	4.5	2.0	90.0	1.0	100.0	365884
55-64	3.7	3.0	1.9	91.4	.	100.0	574068
65-74	0.4	3.1	1.9	94.6	.	100.0	418964
KOULUTUS							
Perusaste	3.3	3.8	3.9	87.6	1.4	100.0	687429
Keskiaste	5.4	5.5	5.1	83.6	0.4	100.0	1040708
Korkea-aste	6.9	8.4	2.9	81.6	0.2	100.0	803272
SUURALUE							
Pääkaupunkiseutu	5.7	8.3	4.7	80.2	1.1	100.0	503248
Muu Etelä-Suomi	2.0	4.5	3.5	89.4	0.6	100.0	546878
Länsi-Suomi	5.3	5.6	4.1	84.4	0.6	100.0	904831
Itä-Suomi	7.9	6.6	2.7	82.9	.	100.0	279414
Pohjois-Suomi	8.5	5.1	5.5	80.9	.	100.0	297038

Taulukko 26. jatkuu
(11/2011)

Kotitalouden lainanottoaikomus seuraavien 12 kk:n aikana,
prosenttia kotitalouksista

	Lainanottoaie					Yhteensä	N
	Kyllä, varmasti	Mahdollisesti	Luultavasti ei	Ei	Eos tai puuttuva tieto		
	Rivi-%	Rivi-%	Rivi-%	Rivi-%	Rivi-%		
Yhteensä	5.3	6.0	4.1	84.0	0.6	100.0	2531409
SOSIOEKONOMINEN ASEMA							
Maatalousyrittäjät	4.8	16.5	.	78.7	.	100.0	22708
Muut yrittäjät	8.8	1.7	8.0	81.6	.	100.0	161994
Ylemmät toimihenkilöt	7.6	12.3	3.8	75.8	0.4	100.0	328380
Alemmat toimihenkilöt	6.1	7.5	6.3	79.8	0.3	100.0	469779
Työntekijät	4.8	6.2	4.0	84.0	0.9	100.0	386641
Työttömät	3.1	2.7	1.3	92.9	.	100.0	114643
Opiskelijat	9.2	6.5	5.8	76.4	2.0	100.0	338511
Eläkeläiset	0.7	2.3	1.5	95.6	.	100.0	632631
Omaa kotitaloutta hoitavat yms.	10.2	7.1	3.2	77.8	1.7	100.0	76122
KOTITALOUSTYYPPI							
Yksinasuva 15-34 v.	7.6	8.6	4.1	78.7	1.0	100.0	361003
Yksinasuva 35-54 v.	7.2	6.8	3.9	80.5	1.7	100.0	218869
Yksinasuva 55-74 v.	2.8	2.7	3.7	90.8	.	100.0	422442
Lapsiperhe	5.9	7.5	5.7	80.3	0.6	100.0	554049
Kahden tai us. aikuisen talous	4.8	5.4	3.4	86.0	0.4	100.0	975046
KOTITALOUDEN BRUTTOTULOLUOKKA							
Alin neljännes	4.9	3.5	2.5	88.5	0.7	100.0	570198
2. alin neljännes	4.7	5.4	4.2	85.1	0.6	100.0	763637
2. ylin neljännes	5.0	7.1	5.2	82.3	0.4	100.0	671087
Ylin neljännes	7.8	9.6	4.2	78.4	.	100.0	430022
Eos tai puuttuva tieto	4.0	0.6	4.5	86.8	4.1	100.0	96465

Taulukko 27. Lainojen käyttötarkoitukset seuraavien 12 kk:n aikana,
 (10/2011) lainanottoon myönteisesti vastanneet,
 prosenttia kotitalouksista
 (kysytään neljästi vuodessa: tammi-, huhti-, heinä- ja lokakuussa)

		Vastaus				Yhteensä
		Kyllä	Ehkä	Ei	Eos	
KÄYTTÖTARKOITUS						
Asunto-osake	N	104961	20419	219040	3301	347721
	Rivi-%	30.2	5.9	63.0	0.9	100.0
Kiinteä omaisuus (ml. omakotitalo)	N	62815	7448	274157	3301	347721
	Rivi-%	18.1	2.1	78.8	0.9	100.0
Opinnot	N	52745	2131	292845	.	347721
	Rivi-%	15.2	0.6	84.2	.	100.0
Kestotavarat, matkat	N	59621	6237	281863	.	347721
	Rivi-%	17.1	1.8	81.1	.	100.0
Arvopaperit	N	8333	.	339388	.	347721
	Rivi-%	2.4	.	97.6	.	100.0
Muu lainanottotarve	N	54162	4548	285710	3301	347721
	Rivi-%	15.6	1.3	82.2	0.9	100.0

Taulukko 28. Kuluttajabarometriin vastanneiden jakautuminen eri taustatietojen mukaan, (11/2011) prosenttia vastanneista

	Sukupuoli				Yhteensä	
	Mies		Nainen			
	N	%	N	%	N	%
Yhteensä	696	100.0	680	100.0	1376	100.0
ÄIDINKIELI						
Suomi	633	90.9	628	92.4	1261	91.6
Ruotsi	47	6.8	31	4.6	78	5.7
Muu kieli	16	2.3	21	3.1	37	2.7
IKÄ						
15-24	113	16.2	106	15.6	219	15.9
25-34	107	15.4	114	16.8	221	16.1
35-44	110	15.8	114	16.8	224	16.3
45-54	116	16.7	109	16.0	225	16.4
55-64	154	22.1	132	19.4	286	20.8
65-74	96	13.8	105	15.4	201	14.6
KOULUTUS						
Perusaste	191	27.4	189	27.8	380	27.6
Keskiaste	296	42.5	243	35.7	539	39.2
Korkea-aste	209	30.0	248	36.5	457	33.2
SUURALUE						
Pääkaupunkiseutu	137	19.7	144	21.2	281	20.4
Muu Etelä-Suomi	135	19.4	150	22.1	285	20.7
Länsi-Suomi	280	40.2	240	35.3	520	37.8
Itä-Suomi	73	10.5	72	10.6	145	10.5
Pohjois-Suomi	71	10.2	74	10.9	145	10.5

Taulukko 28. jatkuu
(11/2011)

Kuluttajabarometriin vastanneiden jakautuminen eri taustatietojen mukaan,
prosenttia vastanneista

	Sukupuoli				Yhteensä	
	Mies		Nainen			
	N	%	N	%	N	%
Yhteensä	696	100.0	680	100.0	1376	100.0
SOSIOEKONOMINEN ASEMA						
Maatalousyrittäjät	10	1.4	3	0.4	13	0.9
Muut yrittäjät	59	8.5	31	4.6	90	6.5
Ylemmät toimihenkilöt	118	17.0	91	13.4	209	15.2
Alemmat toimihenkilöt	83	11.9	174	25.6	257	18.7
Työntekijät	153	22.0	45	6.6	198	14.4
Työttömät	29	4.2	27	4.0	56	4.1
Opiskelijat	86	12.4	105	15.4	191	13.9
Eläkeläiset	149	21.4	162	23.8	311	22.6
Omaa kotitaloutta hoitavat yms.	9	1.3	42	6.2	51	3.7
KOTITALOUSTYYPPI						
Yksinasuva 15-34 v.	46	6.6	47	6.9	93	6.8
Yksinasuva 35-54 v.	31	4.5	26	3.8	57	4.1
Yksinasuva 55-74 v.	41	5.9	68	10.0	109	7.9
Lapsiperhe	224	32.2	243	35.7	467	33.9
Kahden tai us. aikuisen talous	354	50.9	296	43.5	650	47.2
KOTITALOUDEN BRUTTOTULOLUOKKA						
Alin neljännes	85	12.2	113	16.6	198	14.4
2. alin neljännes	190	27.3	172	25.3	362	26.3
2. ylin neljännes	225	32.3	203	29.9	428	31.1
Ylin neljännes	169	24.3	148	21.8	317	23.0
Eos tai puuttuva tieto	27	3.9	44	6.5	71	5.2

Taulukko 29. Kuluttajabarometriin vastanneet kotitalouden rakenteen ja koon mukaan, (11/2011) henkilöitä

	Kotitalouden koko						Yhteensä
	1 henkilö	2 henkilöä	3 henkilöä	4 henkilöä	5 henkilöä	6+ henkilöä	
KOTITALOUDEN RAKENNE							
1 aikuinen N	259	259
1 aik. ja 1+ l. N	.	20	16	6	1	.	43
2 aikuista N	.	559	559
2 aik. ja 1 l. N	.	.	113	.	.	.	113
3 aikuista N	.	.	70	.	.	.	70
2 aik. ja 2 l. N	.	.	.	146	.	.	146
3 aik. ja 1 l. N	.	.	.	40	.	.	40
4 aikuista N	.	.	.	18	.	.	18
2 aik. ja 3+ l. N	68	19	87
3 aik. ja 2+ l. N	12	9	21
4+ aik. ja 1+ l. N	14	3	17
Muu talous N	2	1	3
Yhteensä N	259	579	199	210	97	32	1376

SVT Suomen virallinen tilasto
Finlands officiella statistik
Official Statistics of Finland

Tulot ja kulutus 2011
Inkomst och konsumtion
Income and Consumption

Lisätietoja – Förfrågningar – Inquiries

Pertti Kangassalo
(09) 1734 3598

Tara Junes
(09) 1734 3484

kuluttaja.barometri@tilastokeskus.fi

Vastaava tilastojohtaja – Ansvarig statistikdirektör –
Director in charge

Ari Tyrkkö

Asiakaspalaute: www.tilastokeskus.fi/palaute

Tilastokeskus, myyntipalvelu
PL 4C
00022 TILASTOKESKUS
puh. (09) 1734 2011
faksi (09) 1734 2500
myynti@tilastokeskus.fi
www.tilastokeskus.fi

Statistikcentralen, försäljning
PB 4C
00022 STATISTIKCENTRALEN
tfn (09) 1734 2011
fax (09) 1734 2500
myynti@stat.fi
www.stat.fi

Statistics Finland, Sales Services
P.O.Box 4C
FI-00022 STATISTICS FINLAND
Tel. + 358-9-1734 2011
Fax + 358-9-1734 2500
sales@stat.fi
www.stat.fi

ISSN 1796-0479
= Suomen virallinen tilasto
ISSN 1796-8658 (pdf)