

Tiedustelut - Förfrågningar
Merja Ruusunen
Puh. 90-58001

Päiväys - Datum
9.2.1979

N:o - Nr
KO 1979:4

AMMATILLISTEN OPPILAITOSTEN OPPILASMÄÄRÄ VUONNA 1978

Tiivistelmä

Ammatillisissa oppilaitoksissa oli syksyllä 1978 noin 137 000 oppilasta. Oppilasmäärä kasvoi edellisestä vuodesta 4 %. Tilasto sisältää tiedot 540 ammatillisesta oppilaitoksesta sekä 26 kansanopiston antamasta ammatillisesta koulutuksesta, jossa oli noin 1 200 oppilasta.

Naisoppilaiden osuus oli 45 %. Hoitoalojen koulutuksessa naisten osuus oli suurin, 94 %, ja teollisuuden ja tekniikan koulutuksessa pienin, 14 %. Ruotsinkielisillä opintolinjoilla oli 4.6 % kaikista oppilaista.

Tiedusteluaajankohtana oli ns. väliaikaisessa koulutuksessa oppilaita noin 9 500, mikä oli 7 % koko oppilasmäärästä.

Koulutusaloista kasvoi edelliseen vuoteen verrattuna suhteellisesti eniten, 22 %, maa- ja metsätalouden koulutus pääasiassa metsätalouden opintolinjojen oppilasmäärän kasvusta johtuen.

Lapin, Mikkelin ja Pohjois-Karjalan läänien oppilasmäärät kasvoivat edellisestä vuodesta suhteellisesti eniten.

AMMATILLISTEN OPPILAITOSTEN OPPILASMÄÄRÄ VUONNA 1978

Aikaisemmat vastaavat
julkaisut: KO 1975:5
KO 1976:7
KO 1977:6
KO 1978:6

	Sivu
Sisällys	
Aineisto	2
Luokitukset	2
Tulokset	3
Taulut:	
1. Ammatillisten oppilaitosten vähintään 400 tuntia kestävässä koulutuksessa olleiden oppilaiden mää- rät koulutusalan ja -asteen mukaan tiedusteluajan- kohtana vuonna 1978.	5
2. Ammatillisten oppilaitosten vähintään 400 tuntia kestävässä koulutuksessa olleiden oppilaiden mää- rät koulutusalan ja -asteen mukaan kalenterivuonna 1978.	6
3. Ammatillisten oppilaitosten lukumäärä oppilaitoksen koon mukaan ja niiden oppilasmäärät koulutuksen kes- ton mukaan oppilaitostyypeittäin omistajan mukaan vuonna 1978.	7
4. Ammatillisten oppilaitosten opintolinjat ja oppi- laat vähintään 400 tuntia kestävässä koulutuksessa koulutuksen mukaan lääneittäin tiedusteluajankohta- na vuonna 1978.	14
5. Ammatillisten oppilaitosten oppilaat koulutuksen ja sen järjestämistavan, opiskeluvuoden ja sukupuolen mukaan vähintään 400 tuntia kestävässä koulutuksessa vuonna 1978.	25
Julkaisemattomia tauluja tilastokeskuksessa mm: - taulua 5 vastaava oppilaitoskohtainen taulu	

Aineisto

Tilasto perustuu ammatillisten oppilaitosten tilastokeskusselle ilmoittamiin tietoihin. Tilastoon sisältyvät oppilaitostyypit ilmenevät taulusta 3.

Tilastoon kerätään koulutuksittain eritellyt tiedot vähintään 400 tuntia kestävästä koulutuksesta lukuunottamatta auskultointityyppistä opettajakoulutusta, työllisyyskoulutusta sekä taiteen ja liikunnan harrastajakoulutusta. Tilasto sisältää tiedot myös kansanopistojen ammatillisesta koulutuksesta. Aiempina vuosina tilastoon on sisältynyt myös kansanopistojen yleissivistävä koulutus.

Oppilaitoskohtaiset summatiedot tiedusteluajankohdan 20.9. (maatalousoppilaitokset 25.10.) alle 400 tuntia kestävästä koulutuksesta ja työllisyyskoulutuksesta sisältyvät myös tilastoon taulussa 3.

Kalenterivuoden oppilasmäärä on saatu lisäämällä tiedusteluajankohdan tietoihin 'Pyrkineet ja otetut' -tilaston vuoden 1978 aineistosta poimitut, alle vuoden kestävien ja tiedusteluajankohdan ulkopuolelle osuvien koulutuksien oppilasmäärät.

Luokitukset

Koulutuksien ryhmittelyyn on käytetty tilastokeskuksen koulutusluokitusta (Käsikirjoja n:o 1, 3. uusittu laitos 31.12.1977 tilanteen mukaan) sekä joitakin vuoden 1978 aikana käyttöön otettuja vahvistamattomia koulutuskoodeja.

Järjestämistavan mukaan koulutukset on luokiteltu vakinaiseen, tilapäiseen ja väliaikaiseen koulutukseen. Tilapäiseksi koulutukseksi on luokiteltu oppilaitoksen opetusohjelmaan tilapäisesti kuuluva koulutus. Väliaikaiseksi koulutukseksi on luokiteltu lain 1075/75 49 a pykälän tai vastaavan asetuksen nojalla ja opetusministeriön luvalla järjestetty koulutus.

A-merkillä on erotettu opintolinjat, joiden pääsyvaatimuksena pääsääntöisesti on aikaisemmin suoritettu ammatillinen koulutus.

Oppilaitoksien tyyppiluokitus on tilastokeskuksen oppilaitosluettelon 31.12.1978 (KO 1979:2) mukainen.

Alueryhmittelyn perustana on opintolinjan sijaintikunta.

Tulokset

Ammatillisissa oppilaitoksissa oli tiedusteluajankohtana syksyllä 1978 noin 137 000 oppilasta. Oppilasmäärä kasvoi edellisestä vuodesta 4 %. Tilastossa on tiedot 540 ammatillisesta oppilaitoksesta sekä 26 kansanopiston antamasta ammatillisesta koulutuksesta, jossa oli noin 1 200 oppilasta.

Oppilaista 86 % oli julkisyhteisöjen omistamissa oppilaitoksissa. Edellisenä vuonna osuus oli 83 %.

Naisoppilaiden osuus oli 45 %. Hoitoalojen koulutuksessa naisten osuus oli suurin, 94 %, ja teollisuuden ja tekniikan koulutuksessa pienin, 14 %.

Tiedusteluajankohtana oli ns. väliaikaisessa koulutuksessa oppilaita noin 9 500, mikä oli 7 % koko oppilasmäärästä.

Ruotsinkielisillä opintolinjoilla oli 4.6 % oppilaista. Edellisenä vuonna osuus oli 5.0 %.

Seuraavassa asetelmassa esitetään ammatillisessa koulutuksessa olleet oppilasmäärät koulutusaloittain kalenterivuosina 1975-78:

Koulutusala	Oppilasmäärä.			
	1975	1976	1977	1978
Humanistinen ja esteettinen	1 746	2 088 (13)	2 272 (51)	2 431 (86)
Opettaja-koulutus	2 621	2 901	2 595	2 539
Kauppa- ja toimistoala	27 599	27 429	27 796 (95)	28 397 (479)
Teollisuus ja tekniikka	58 557	61 652 (1 538)	65 000 (3 710)	66 540 (5 459)
Liikenne ja tietoliikenne	1 338	1 605	1 587 (6)	1 547
Hoitoalat	10 898	12 084	12 206	12 465 (344)
Maa- ja metsätalous	4 489	4 848 (132)	5 497 (636)	6 701 (1 476)
Muut erikoisalajat	16 271	17 438 (257)	18 299 (618)	20 225 (1 771)
Yhteensä	123 519	130 045 (1 940)	135 252 (5 116)	140 845 (9 615)
Kasvu % edellisestä vuodesta	..	+ 5.3	+ 4.0	+ 4.1

() = josta väliaikaisessa koulutuksessa

Koulutusaloista kasvoi vuonna 1978 suhteellisesti eniten, 22 %, maa- ja metsätalouden koulutus pääasiassa metsätalouden opintolinjojen oppilasmäärän kasvusta johtuen.

Opintolinjoilla, joille pääsemiseen vaaditaan aikaisempi ammatillinen koulutus ja jotka on erotettu A-merkillä taulussa 5, olevat oppilaat jakautuivat koulutusasteen mukaan:

Koulutusaste	Oppilasmäärä
Alempi keskiaste	3 145
Ylempi keskiaste	1 529
Alin korkea-aste	1 800
Alempi kand.aste	447
Yhteensä	6 921

Kyseisillä linjoilla opiskelevien osuus oli 4.9 % kokonaisoppilasmäärästä.

Seuraavassa asetelmassa esitetään lääneittäin syksyn 1978 tiedusteluajankohdan oppilasmäärien (taulu 4) muutokset edellisestä vuodesta:

Lääni	Oppilasmäärän muutos vuodesta	edellisestä %
Uudenmaan	+ 328	1.3
Turun ja Porin	+ 424	2.4
Ahvenanmaa	- 63	- 9.5
Hämeen	+ 505	2.6
Kymen	+ 219	2.2
Mikkelin	+ 600	9.4
Pohjois-Karjalan	+ 492	9.3
Kuopion	+ 292	3.5
Keski-Suomen	+ 502	7.9
Vaasan	+ 407	3.3
Oulun	+ 927	6.6
Lapin	+ 831	12.4
Yhteensä	+ 5 464	4.1

TAULU 1 AMMATILLISTEN OPPILAITOSTEN VÄHINTÄÄN 400 TUNTIA KESTÄVÄSSÄ KOULUTUKSESSA OLLLEIDEN OPPILAIDEN MÄÄRÄT KOULUTUSALAN JA -ASTEEN MUKAAN TIEDUSTELUAJANKOHTAINA VUONNA 1978

KOULUTUSALA	OPPILAS- MÄÄRÄ	K O U L U T U S A S T E E N M U K A A N					YLEMPI TUTKIJAK. KAND.ASTE TAI VAST.
		Yhteensä	Perusaste	Ylempi keskiaste	Alempi keskiaste	Alin aste	
AMM.ERIIYTYMÄTÖN KOULUTUS	71	-	-	71	-	-	-
JOISTA NAISIA	32	-	-	32	-	-	-
HUMANIST. JA ESTEETT. KOUL.	2431	-	-	1097	386	284	664
JOISTA NAISIA	2101	-	-	1070	273	196	562
OPETTAJAKOULUTUS	2503	-	-	163	546	1294	500
JOISTA NAISIA	2082	-	-	94	376	1243	369
KAUPPA- JA TOIMISTOKOUL.	28335	-	-	6383	12931	9021	-
JOISTA NAISIA	20000	-	-	5001	8940	6059	-
TEKNIIKAN JA LUONNONT.K.	66405	-	-	46126	11515	6793	1971
JOISTA NAISIA	8965	-	-	7300	752	572	342
LIIKENT. JA TIETOLIIK.K.	1200	-	-	763	280	73	84
JOISTA NAISIA	249	-	-	192	55	-	2
HOITAJALAJEN KOULUTUS	12403	-	-	4687	6426	1116	174
JOISTA NAISIA	11684	-	-	4370	6063	1080	171
MAA- JA METSÄTALOUDEN K.	6483	-	-	5680	803	-	-
JOISTA NAISIA	1252	-	-	1047	205	-	-
MUIDEN ERIK.ALOJEN KOUL.	17538	-	-	16460	680	398	-
JOISTA NAISIA	15234	-	-	14451	511	272	-
Y H T E E N S Ä	137369	-	-	81430	33567	18979	3393
JOISTA NAISIA	61600	-	-	33557	17175	9422	1446

TAULU 2 AMMATILLISTEN OPPILAITOSTEN VAHINTAAN 400 TUNTIA KESTAVASSA KOULU-
TUKSESSA OLLLEIDEN OPPILAIDEN MAÄRÄT KOULUTUSALAN JA -ASTEEN MUKAAN
KALENTERIVUONNA 1978

KOULUTUSALA	O P P I L A S - K O U L U T U S A S T E E N M U K A A N M Ä Ä R Ä					Y H T E Ä N S Ä P E R U S A S T E K E S K I A S T E K U R K . A S T E K A N D . A S T E K A N D . A S T E T A I V A S T .
	A L E M P I P E R U S A S T E	Y L E M P I P E R U S A S T E	A L E M P I K E S K I A S T E	Y L E M P I K E S K I A S T E	A L I N A L E M P I	
AMM.-ERIIYTYMÄTÖN KOULUTUS	71	-	71	-	-	-
JOISTA NAISIA	32	-	32	-	-	-
HUMANIST. JA ESTEETT. KOUL	2431	-	1097	386	284	564
JOISTA NAISIA	2101	-	1070	273	196	562
OPETTAJAKOULUTUS	2539	-	199	546	1294	500
JOISTA NAISIA	2118	-	130	376	1243	369
KAUPPA- JA TOIMISTOKOUL.	28397	-	6413	12963	9021	-
JOISTA NAISIA	20032	-	5023	8950	6059	-
TEKNIKAN JA LUONNONT.-K.	66540	-	46248	11528	6793	1971
JOISTA NAISIA	8992	-	7326	752	572	342
LIIKENT. JA TIETOLIIK.K.	1547	-	1065	325	73	84
JOISTA NAISIA	428	-	352	74	-	2
HOITOALOJEN KOULUTUS	12465	-	4749	6426	1116	174
JOISTA NAISIA	11744	-	4430	6063	1080	171
MAA- JA MEISÄTALouden K.	6701	-	5898	803	-	-
JOISTA NAISIA	1291	-	1086	205	-	-
MUIDEN ERIK.ALOJEN KOUL.	20225	-	18974	853	398	-
JOISTA NAISIA	17244	-	16424	548	272	-
Y H T E E N S Ä	140916	-	84714	33830	18979	3393
JOISTA NAISIA	63982	-	35873	17241	9422	1446

TAULU 3 AMMATILLISTEN OPPILAITOSTEN LUKUMÄÄRÄ OPPILAITOKSEN KOON MUKAAN
 JA NIIDEN OPPILASMÄÄRÄT KOULUTUKSEN KESTON MUKAAN OPPILAITOS-
 TYYPEITTÄIN OMISTAJAN MUKAAN VUONNA 1978

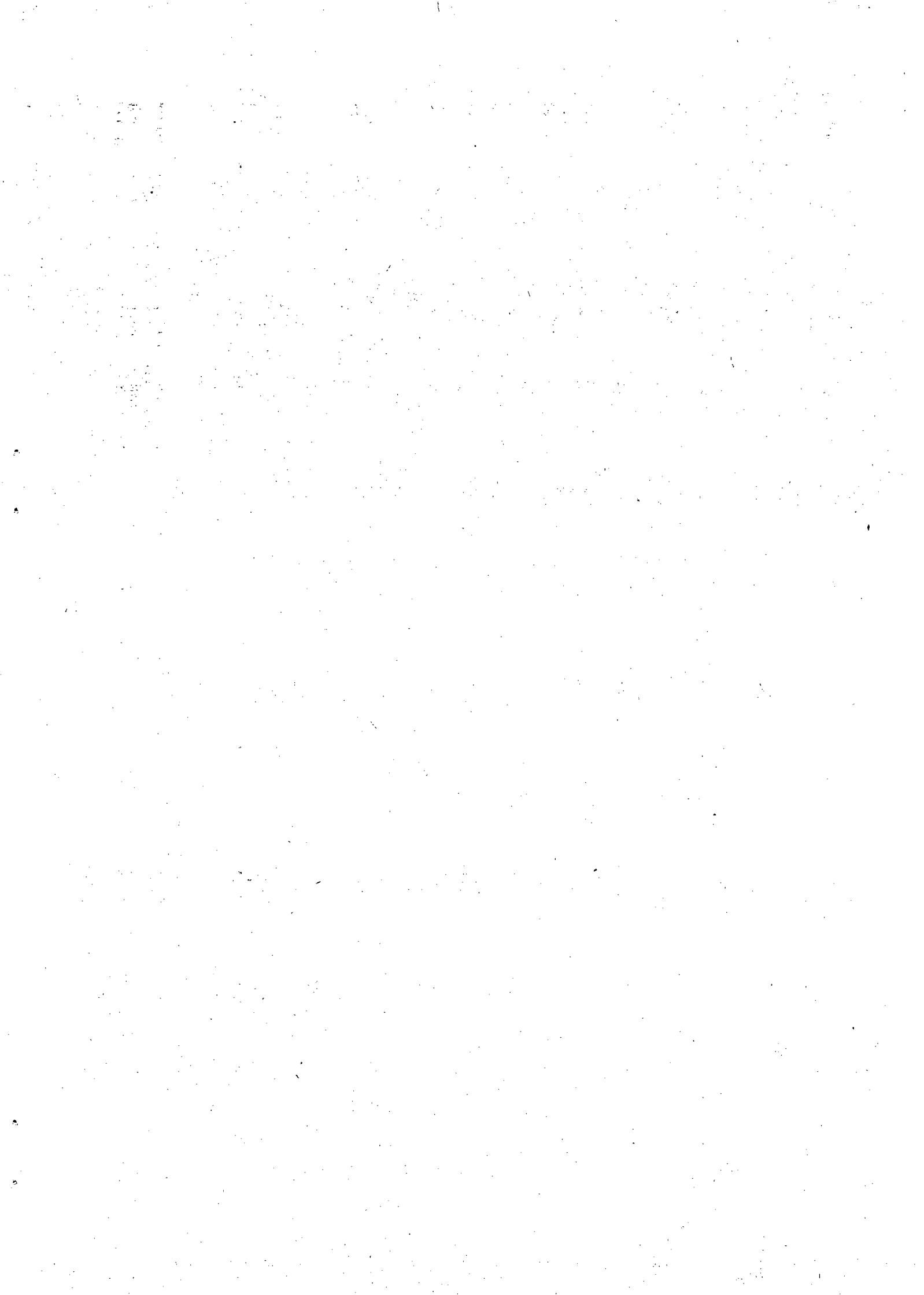
OPPILAITOSTYYPPI OPPILAITOKSEN OMISTAJA	K A L E N T E R I V U O N N A				TIEDUSTELUAJANKOHTANA				KALENTERIVUONNA					
	50	100	200	300	500	700	900	OPPI- L A I T A VÄHINTÄÄN 400 T (EI TYÖLLISYYSK)	ALLE 400 T	YHT.	YHT.	NAISIA	YHT.	NAISIA
1 YLEISSIVISTÄVÄT OPPILAIT														
19 MUUT YLEISSIV.OPPILAIT.	26	18	5	3	-	-	-	1190	1190	1053	-	1269	1128	
191 KANSANOPISTOT (amm. koul.)	26	18	5	3	-	-	-	1190	1190	1053	-	1269	1128	
YKSITYISTEN OMISTAMAT	25	17	5	3	-	-	-	1149	1149	1019	-	1228	1094	
KUNTAINLIITON OMIST.	1	1	-	-	-	-	-	41	41	34	-	41	34	
1 YHT. E N S Ä	26	18	5	3	-	-	-	1190	1190	1053	-	1269	1128	
YKSITYISTEN OMISTAMAT	25	17	5	3	-	-	-	1149	1149	1019	-	1228	1094	
KUNTAINLIITON OMIST.	1	1	-	-	-	-	-	41	41	34	-	41	34	
2 MAA- JA METSÄTALOUSOPPIL.														
21 MAATALOUSALAN OPPILAIT.	58	10	30	18	-	-	-	5142	4993	1216	63	5038	1238	
211 MAA- JA KARJATALOUSOPPIL.	53	8	29	16	-	-	-	4653	4504	1019	63	4549	1041	
YKSITYISTEN OMISTAMAT	9	3	5	1	-	-	-	556	544	122	-	544	122	
VALTION OMISTAMAT	41	4	22	15	-	-	-	3911	3774	834	63	3819	856	
KUNTIEN OMISTAMAT	2	-	2	-	-	-	-	154	154	59	-	154	59	
MUIDEN OMISTAMAT	1	1	-	-	-	-	-	32	32	4	-	32	4	
212 MAITOTALOUSOPPILAITOKSET	1	-	1	-	-	-	-	98	98	46	-	98	46	
YKSITYISTEN OMISTAMAT	1	-	1	-	-	-	-	98	98	46	-	98	46	
213 PUUTARHAOPPILAITOKSET	2	1	-	1	-	-	-	181	181	102	-	181	102	
YKSITYISTEN OMISTAMAT	1	1	-	-	-	-	-	30	30	21	-	30	21	
VALTION OMISTAMAT	1	-	-	1	-	-	-	151	151	81	-	151	81	
214 INVALIDIEN MAATAL.OPPIL.	2	1	-	1	-	-	-	210	210	49	-	210	49	
YKSITYISTEN OMISTAMAT	1	1	-	-	-	-	-	40	40	19	-	40	19	
VALTION OMISTAMAT	1	-	-	1	-	-	-	170	170	30	-	170	30	
22 METSÄ- JA PUUTALOUSOPPIL.	27	9	9	8	1	-	-	2315	1996	137	279	2182	154	
221 METSÄOPISTOT	6	2	3	1	-	-	-	381	334	47	30	334	47	
VALTION OMISTAMAT	6	2	3	1	-	-	-	381	334	47	30	334	47	
222 PUUTALOUSOPISTOT	2	1	-	-	1	-	-	280	280	26	-	280	26	
VALTION OMISTAMAT	2	1	-	-	1	-	-	280	280	26	-	280	26	
223 MEISÄTYÖNJOHTAJAKOULUT	3	2	1	-	-	-	-	95	81	3	14	81	3	

1) sarakkeeseen sisältyy myös työllisyyskoulutuksessa tiedusteluajankohtana esilleiden oppilaiden määrä

OPPILAITOSTYYPPI OPPILAITOKSEN OMISTAJA	K A L E N T E R I V U O N N A							TIEDUSTELUAJANKOHTANA				KALENTERIVUONNA			
	OPPILAITOKSIA OPPILASMÄÄRÄN MUKAAN							O P P I L A I T A				O P P I L A I T A			
	50	100	200	300	500	700	900	YHT.	YHT.	YHT.	YHT.	VÄHINTÄÄN 400 T (EI TYÖLLISYYSK)	ALLE 400 T	VÄHINTÄÄN 400 T	YHT.
	49	99	199	299	499	699	899								
YHT.	49	99	199	299	499	699	899								
YKSITYISTEN OMISTAMAT	1	1	-	-	-	-	-	25	25	-	-	-	-	25	-
VALTION OMISTAMAT	2	1	1	-	-	-	-	70	56	3	3	14	14	56	3
224 METSÄKOULUT	8	3	2	3	-	-	-	635	540	42	42	72	72	668	59
YKSITYISTEN OMISTAMAT	2	1	-	1	-	-	-	133	86	16	16	47	47	141	25
VALTION OMISTAMAT	6	2	2	2	-	-	-	502	454	26	26	25	25	527	34
225 METSÄTYÖKOULUT	3	1	1	1	-	-	-	264	232	5	5	32	32	250	5
VALTION OMISTAMAT	3	1	1	1	-	-	-	264	232	5	5	32	32	250	5
226 METSÄKONEKOULUT	4	-	1	3	-	-	-	566	485	14	14	81	81	525	14
VALTION OMISTAMAT	4	-	1	3	-	-	-	566	485	14	14	81	81	525	14
229 MUUT METSÄOPPILAITOKSET	1	-	1	-	-	-	-	94	44	-	-	50	50	44	-
VALTION OMISTAMAT	1	-	1	-	-	-	-	94	44	-	-	50	50	44	-
2 Y H T E E N S Ä	85	19	39	26	1	-	-	7457	6989	1353	1353	342	342	7220	1392
YKSITYISTEN OMISTAMAT	15	7	6	2	-	-	-	882	823	224	224	47	47	878	233
VALTION OMISTAMAT	67	11	31	24	1	-	-	6389	5980	1066	1066	295	295	6156	1096
KUNTIEN OMISTAMAT	2	-	2	-	-	-	-	154	154	59	59	-	-	154	59
MUIDEN OMISTAMAT	1	1	-	-	-	-	-	32	32	4	4	-	-	32	4
3 TEKN. JA KÄSIT. OPPILAIT.															
31 TEKNILLISET OPPILAIT.	30	1	-	3	6	5	2	20247	19753	1470	1470	221	221	19829	1480
310 TEKNILLISET OPPILAIT.	30	1	-	3	6	5	2	20247	19753	1470	1470	221	221	19829	1480
YKSITYISTEN OMISTAMAT	2	-	-	1	-	1	-	684	684	51	51	-	-	684	51
VALTION OMISTAMAT	17	-	-	2	3	2	7	15524	15312	1134	1134	-	-	15374	1144
KUNTIEN OMISTAMAT	9	-	-	2	2	3	1	3791	3509	272	272	221	221	3509	272
KUNTAINLIITON OMIST.	1	-	-	-	1	-	-	227	227	13	13	-	-	227	13
MUIDEN OMISTAMAT	1	1	-	-	-	-	-	21	21	-	-	-	-	35	-
32 VLEISET AMMATTIKOULUT	92	-	-	8	16	26	16	49906	49587	14022	14022	241	241	49647	14081
321 VALTION AMMATTIKOULUT	8	-	-	-	1	1	-	7751	7731	2545	2545	20	20	7773	2587
VALTION OMISTAMAT	8	-	-	-	1	1	-	7751	7731	2545	2545	20	20	7773	2587
322 KUNTAINLIIT. AMM. KOULUT	60	-	-	6	12	17	11	28924	28733	7644	7644	113	113	28733	7644
KUNTAINLIITON OMIST.	59	-	-	5	12	17	11	28751	28560	7565	7565	113	113	28560	7565
MUIDEN OMISTAMAT	1	-	-	1	-	-	-	173	173	79	79	-	-	173	79
323 KUNTIEN AMMATTIKOULUT	24	-	-	2	3	8	5	13231	13123	3833	3833	108	108	13141	3650
KUNTIEN OMISTAMAT	24	-	-	2	3	8	5	13231	13123	3833	3833	108	108	13141	3650
33 TEKNIKAN ERIKOISOPPIL.	49	19	14	12	3	1	-	4348	3612	587	587	579	579	3641	587
331 TEOLLISUUDEN AMM. KOULUT	29	14	8	5	2	-	-	2094	1864	71	71	143	143	1893	71

OPPIlaitostyyppi Oppilaitoksen omistaja	K A L E N T E R I V U O N N A										TIEDUSTELUAJANKOHTANA		KALENTERIVUONNA				
	OPPIlaitoksia oppilasmäärän mukaan										O P P I L A I T		O P P I L A I T				
	50	100	200	300	500	700	900	YHT.	YHT.	YHT.	YHT.	VÄHINTÄÄN 400 T (EI TYÖLLISYYSK)	ALLE 400 T	VÄHINTÄÄN 400 T	YHT.		
YHT.	49	99	199	299	499	699	899	1523	1379	64	126	1408	64	1408	64		
YKSITYISTEN OMISTAMAT	24	13	6	4	1	-	-	571	485	7	17	485	7	485	7		
VALTION OMISTAMAT	5	1	2	1	1	-	-	1250	1250	241	-	1250	241	1250	241		
333 VAMMAISTEN AMMATIKKOULUT	9	-	4	4	1	-	-	1014	1014	148	-	1014	148	1014	148		
YKSITYISTEN OMISTAMAT	7	-	3	3	1	-	-	236	236	93	-	236	93	236	93		
VALTION OMISTAMAT	2	-	1	1	-	-	-	1004	498	275	436	498	275	498	275		
339 MUUT TEKN. ERIKOISOPPIL.	11	5	2	3	-	1	-	789	301	120	436	301	120	301	120		
YKSITYISTEN OMISTAMAT	8	3	2	2	-	1	-	46	28	-	-	28	-	28	-		
VALTION OMISTAMAT	1	1	-	-	-	-	-	169	169	155	-	169	155	169	155		
KUNTIEN OMISTAMAT	2	1	-	1	-	-	-	3245	3203	2119	42	3203	2119	3203	2119		
34 KOTI- JA TAIDE TEOLL. OPPIL	43	16	16	10	-	1	-	3245	3203	2119	42	3203	2119	3203	2119		
340 KOTI- JA TAIDE TEOLL. OPPIL	43	16	16	10	-	1	-	3245	3203	2119	42	3203	2119	3203	2119		
YKSITYISTEN OMISTAMAT	12	4	6	1	-	1	-	953	953	849	-	953	849	953	849		
VALTION OMISTAMAT	24	9	7	8	-	-	-	1840	1828	919	12	1828	919	1828	919		
KUNTIEN OMISTAMAT	7	3	3	1	-	-	-	452	422	351	30	422	351	422	351		
KUNTAINLIITON OMIST.																	
3 Y H T E E N S Ä	214	36	30	33	25	33	21	16	20	77746	76155	18198	1083	76320	18267	76320	18267
YKSITYISTEN OMISTAMAT	53	20	17	11	2	2	1	-	-	4963	4331	1232	562	4360	1232	4360	1232
VALTION OMISTAMAT	33	2	3	2	5	3	3	4	11	24128	23792	3779	37	23896	3831	23896	3831
KUNTIEN OMISTAMAT	59	10	7	13	5	11	6	2	5	19031	18629	5179	341	18647	5196	18647	5196
KUNTAINLIITON OMIST.	67	3	3	6	13	17	11	10	4	29430	29209	7929	143	29209	7929	29209	7929
MUIDEN OMISTAMAT	2	1	-	1	-	-	-	-	-	194	194	79	-	208	79	208	79
4 LIIKENTEEN OPPIlaitokset																	
41 MERIliikenteen oppilait.	8	1	2	3	1	1	-	-	-	1161	1161	201	-	1429	265	1429	265
411 MERenkulkuoppilaitokset	7	-	2	3	1	1	-	-	-	1149	1149	201	-	1417	265	1417	265
VALTION OMISTAMAT	5	-	1	2	1	1	-	-	-	937	937	179	-	1205	243	1205	243
MUIDEN OMISTAMAT	2	-	1	1	-	-	-	-	-	212	212	22	-	212	22	212	22
413 AHTAUSALAN OPPIlaitokset	1	1	-	-	-	-	-	-	-	12	12	-	-	12	-	12	-
YKSITYISTEN OMISTAMAT	1	1	-	-	-	-	-	-	-	12	12	-	-	12	-	12	-
42 LENTOLIikenteen oppilait	1	-	-	-	-	1	-	-	-	350	107	-	166	122	1	122	1
420 LENTOLIikenteen oppilait	1	-	-	-	-	1	-	-	-	350	107	-	166	122	1	122	1
VALTION OMISTAMAT	1	-	-	-	-	1	-	-	-	350	107	-	166	122	1	122	1
43 RAUTatieliikenteen oppil	4	2	-	2	-	-	-	-	-	323	307	1	16	307	1	307	1
430 RAUTatieliikenteen oppil	4	2	-	2	-	-	-	-	-	323	307	1	16	307	1	307	1
VALTION OMISTAMAT	4	2	-	2	-	-	-	-	-	323	307	1	16	307	1	307	1
45 TIETOLIikenteen oppilait	2	1	-	-	-	1	-	-	-	370	242	184	128	478	352	478	352

OPPILAITOSTYYPPI OPPILAITOKSEN OMISTAJA	K A L E N T E R I V U O N N A										T I E D U S F E L U A J A N K O H T A N A			K A L E N T E R I V U O N N A		
	O P P I L A I T O K S I A O P P I L A S M Ä Ä R Ä N M U K A A N										U P P I L A I T A			O P P I L A I T A		
	50	100	200	300	400	500	600	700	800	900	VÄHINTÄÄN 400 T KAI TYÖLLISYYSKJ 400 T	YHT.	YHT.	YHT.	VÄHINTÄÄN 400 T ALLE	YHT.
450 TIEOLLIKENTEEN OPPILAIT VALTION OMISTAMAT	2	1	-	-	-	1	-	-	-	-	370	242	184	128	478	352
4 Y H T E E N S Ä	15	4	2	5	1	3	-	-	-	-	2204	1817	386	310	2336	619
YKSITYISTEN OMISTAMAT	1	1	-	-	-	-	-	-	-	-	12	12	-	-	12	-
VALTION OMISTAMAT	12	3	1	4	1	3	-	-	-	-	1980	1593	364	310	2112	597
MUIDEN OMISTAMAT	2	-	1	1	-	-	-	-	-	-	212	212	22	-	212	22
5 KAUPPA-JA TOJIMISTO-OPPIL																
51 KAUPPAOPPILAITOKSET	71	-	4	8	15	24	11	6	3	3	29169	27380	19377	1193	27395	19388
511 KAUPPAOPPILAITOKSET	68	-	2	7	15	24	11	6	3	3	28816	27027	19131	1193	27042	19142
YKSITYISTEN OMISTAMAT	16	-	-	3	4	4	3	1	1	1	6583	6326	4295	91	6326	4295
KUNTIEN OMISTAMAT	44	-	1	2	9	17	8	5	2	2	20353	18874	13475	1085	18889	13486
KUNTAINLIITON OMIST.	7	-	-	2	2	3	-	-	-	-	1795	1742	1316	17	1742	1316
MUIDEN OMISTAMAT	1	-	1	-	-	-	-	-	-	-	85	85	45	-	85	45
512 INVALID. LIIKEALAN OPPIL YKSITYISTEN OMISTAMAT	3	-	2	1	-	-	-	-	-	-	353	353	246	-	353	246
52 LIIKEALAN ERIKOISKOULUT	2	-	-	1	-	-	-	-	1	1	7663	124	55	5785	124	55
520 LIIKEALAN ERIKOISKOULUT YKSITYISTEN OMISTAMAT	2	-	-	1	-	-	-	-	1	1	7663	124	55	5785	124	55
59 MUUT KAUPPA,TOJIMISTO-OPP	2	1	-	-	1	-	-	-	-	-	251	164	76	87	164	76
599 MUUT KAUPPA,TOJIMISTO-OPP YKSITYISTEN OMISTAMAT	2	1	-	-	1	-	-	-	-	-	251	164	76	87	164	76
5 Y H T E E N S Ä	75	1	4	9	16	24	11	6	4	4	37083	27668	19508	7065	27683	19519
YKSITYISTEN OMISTAMAT	23	1	2	5	5	4	3	1	2	2	14850	6967	4672	5963	6967	4672
KUNTIEN OMISTAMAT	44	-	1	2	9	17	8	5	2	2	20353	18874	13475	1085	18889	13486
KUNTAINLIITON OMIST.	7	-	-	2	2	3	-	-	-	-	1795	1742	1316	17	1742	1316
MUIDEN OMISTAMAT	1	-	1	-	-	-	-	-	-	-	85	85	45	-	85	45
6 HUITOALOJEN OPPILAIT.																
61 SAIRAANHOITO-OPPILAIT.	36	4	3	5	8	9	3	-	4	4	12205	12175	11460	30	12185	11470
610 SAIRAANHOITO-OPPILAIT.	36	4	3	5	8	9	3	-	4	4	12205	12175	11460	30	12185	11470
YKSITYISTEN OMISTAMAT	8	2	3	2	1	-	-	-	-	-	762	762	731	-	762	731
VALTION OMISTAMAT	25	-	-	3	7	8	3	-	4	4	11094	11064	10391	30	11074	10401
KUNTIEN OMISTAMAT	1	-	-	-	-	1	-	-	-	-	305	305	295	-	305	295
KUNTAINLIITON OMIST.	2	2	-	-	-	-	-	-	-	-	44	44	43	-	44	43



OPPILAITOSTYYPPI OPPILAITOKSEN OMISTAJA	K A L E N T E R I V U O N A						TIEDUSTELUAJANKOHIANA			KALENTERIVUONNA							
	50	100	200	300	500	700	900	O P P I L A I T A	VÄHINTÄÄN 400 T (EI TYÖLLISYYSKJ)	ALLE 400 T	YHT.	YHT. NAISIA	YHT.	YHT. NAISIA			
742 TALOUS-JA KOTITALOUSKOUL YKSITYISTEN OMISTAMAT	25	6	13	5	1	-	-	1928	1928	282	282	306	282	328	328	3643	3639
VALTION OMISTAMAT	16	4	7	4	1	-	-	1285	1285	1285	1285	99	99	171	170	2472	2471
KUNTIEN OMISTAMAT	6	2	1	-	-	-	-	544	544	544	543	544	544	1000	998	1000	998
744 EMÄNTÄKOULU YKSITYISTEN OMISTAMAT	25	1	14	10	-	-	-	2268	2268	2268	2268	2268	2268	2329	2329	541	541
VALTION OMISTAMAT	17	-	10	7	-	-	-	1644	1644	1644	1644	63	63	1705	1705	1705	1705
KUNTIEN OMISTAMAT	1	-	1	-	-	-	-	63	63	63	63	20	20	63	63	63	63
MUIDEN OMISTAMAT	1	1	-	-	-	-	-	20	20	20	20	20	20	20	20	20	20
745 KGDINHOITAJAOPPILAIT. YKSITYISTEN OMISTAMAT	3	-	1	2	-	-	-	328	328	328	327	328	328	328	327	328	327
747 AISTIVIK.KOTITAL.OPPIL. YKSITYISTEN OMISTAMAT	1	1	-	-	-	-	-	22	22	22	16	22	22	22	16	22	16
75 KURSSIKESKUKSET	1	-	1	-	-	-	-	50	50	10	10	50	50	19	19	19	19
759 MUUT KURSSIKESKUKSET VALTION OMISTAMAT	1	-	1	-	-	-	-	50	50	10	10	50	50	19	19	19	19
76 HOTELLI-RAVINTOLA-OPPIL	9	-	3	1	4	1	-	1648	1498	1498	1040	1648	1498	1559	1078	1559	1078
760 HOTELLI-RAVINTOLA-OPPIL YKSITYISTEN OMISTAMAT	9	-	3	1	4	1	-	1648	1498	1498	1040	1648	1498	1559	1078	1559	1078
VALTION OMISTAMAT	2	-	-	-	1	1	-	603	453	453	278	603	453	469	288	469	288
KUNTIEN OMISTAMAT	4	-	2	-	2	-	-	649	649	649	475	649	649	694	503	694	503
KUNTAANLIITON OMIST.	1	-	1	-	-	-	-	109	109	109	81	109	109	109	81	109	81
MUIDEN OMISTAMAT	1	-	-	-	1	-	-	229	229	229	181	229	229	229	181	229	181
7 Y H T E E N S Ä	87	18	39	23	5	2	-	8282	7756	7756	6493	8282	7756	10201	8370	10201	8370
YKSITYISTEN OMISTAMAT	44	13	17	11	2	1	-	3859	3485	3485	2999	3859	3485	4688	4195	4688	4195
VALTION OMISTAMAT	31	3	15	10	2	1	-	3370	3370	3370	2562	3370	3370	4004	2788	4004	2788
KUNTIEN OMISTAMAT	9	1	6	2	-	-	-	746	746	746	706	746	746	1202	1161	1202	1161
KUNTAANLIITON OMIST.	1	-	-	-	1	-	-	229	229	229	181	229	229	229	181	229	181
MUIDEN OMISTAMAT	2	1	1	-	-	-	-	78	78	78	45	78	78	78	45	78	45
8 KORKEAN ASTEEN OPPILAIT.	12	-	3	8	1	-	-	1812	1771	1771	1599	1812	1771	1831	1659	1831	1659
82 OPETTAJANKOULUTUSOPPIL.	5	-	-	4	1	-	-	950	950	950	907	950	950	950	907	950	907
821 LASTENTARHANOPETI.OPIST. VALTION OMISTAMAT	5	-	-	4	1	-	-	950	950	950	907	950	950	950	907	950	907
823 AMMATILL.OPETTAJAOPPISTOI	7	-	3	4	-	-	-	862	821	821	692	862	821	881	752	881	752

	K A L E N T E R I V U O N N A				T I E D U S T E L U A J A N K O H T A N A				K A L E N T E R I V U O N N A			
	50	100	200	300	500	700	900	O P P I L A I T A	V Ä H I N T Ä Ä N 400 T	Y H T . Y H T . N A I S I A	V Ä H I N T . 400 T	Y H T . N A I S I A
OPPILOITOSTYYPPI OPPILOITOKSEN UMISTAJA	49	99	199	299	499	699	899	YHT.	YHT.	YHT.	YHT.	YHT.
	1	1	1	1	1	1	1	76	76	76	76	76
YKSITYISTEN OMISTAMAT	6	2	4	4	4	4	4	786	745	745	805	805
VALTION OMISTAMAT	5	-	4	-	1	-	-	1153	1153	1153	1153	1153
84 YHTEISKUN-KORK-AST-OPPIL	4	-	4	-	-	-	-	632	632	632	632	632
841 KIELI-INSTITUUTIT	1	-	1	-	-	-	-	122	122	122	122	122
YKSITYISTEN OMISTAMAT	3	-	3	-	-	-	-	510	510	510	510	510
KUNTIEN OMISTAMAT	1	-	-	-	-	-	-	521	521	521	521	521
842 TOIMISTOAL-KORK-AST-OPP.	1	-	-	-	1	-	-	521	521	521	521	521
YKSITYISTEN OMISTAMAT	3	1	2	-	-	-	-	145	145	145	145	145
85 TAIDEALAN KORK-AST-OPPIL	1	-	1	-	-	-	-	63	63	63	63	63
851 KUVATAIT-KORK-AST-OPPIL.	1	-	1	-	-	-	-	63	63	63	63	63
YKSITYISTEN OMISTAMAT	2	1	1	-	-	-	-	82	82	82	82	82
852 TEATT-ALA KORK-AST-OPPIL	2	1	1	-	-	-	-	82	82	82	82	82
YKSITYISTEN OMISTAMAT	2	2	-	-	-	-	-	48	48	48	48	48
89 MUUT KORKEAN AST-OPPIL.	2	2	-	-	-	-	-	48	48	48	48	48
890 MUUT KORK-AST-OPPILAIT.	1	1	-	-	-	-	-	31	31	31	31	31
YKSITYISTEN OMISTAMAT	1	1	-	-	-	-	-	17	17	17	17	17
VALTION OMISTAMAT	22	3	5	12	1	-	-	3158	3117	3117	3177	2823
8 Y H T E E N S Ä	7	2	3	1	-	-	-	895	895	895	895	804
YKSITYISTEN OMISTAMAT	12	1	2	8	1	-	-	1753	1712	1712	1772	1586
VALTION OMISTAMAT	3	-	-	3	-	-	-	510	510	510	510	433
KUNTIEN OMISTAMAT	566	105	128	119	57	71	36	149827	137369	137369	140916	63982
KAIKKI OPPILOITOKSET YHTEENSÄ	180	65	54	36	10	7	5	27642	18694	11926	20070	13214
YKSITYISTEN OMISTAMAT	181	20	52	17	15	6	4	48817	47462	19705	49130	20316
VALTION OMISTAMAT	119	11	16	21	14	29	14	41228	39347	20271	39836	20754
KUNTIEN OMISTAMAT	78	6	3	8	16	20	11	31539	31265	9503	31265	9503
KUNTAINLIITON OMIST.	8	3	3	2	-	-	-	601	601	601	615	195
MUIDEN OMISTAMAT												

1) sarakkeeseen sisältyy n/ds t/öllis/skoulutuksessa tiedusteluajankohdana olleiden oppilaiden määrä

TAULU 4 AMMATILLISTEN OPPILAITOSTEN OPINTOLINJAT JA OPPILAAT VÄHINTÄÄN
400 TUNTIA KESTÄVÄSSÄ KOULUTUKSESSA KOUKUTUKSEN PUKAUKSIA KÄSITTEÄÄN
TIEDUSTELUJANKOHTANA VUONNA 1978

KOULUTUSALA KOUKUTUSASTE OPINTOSUUNTA L=OPINTULINJAJA	LÄÄNI										VAA- SAN	OULUN LAPIN
	YH- TEENSÄ	LU- TUSTA	LU- TUSTA	MAAN PORIN	MAAN MAAN	AHVE- NAN	HÄ- MEEN	KY- MEN	MIK- KELIN	PUHJ. KARJ.		
ÖÄMÄIILÄ - ERILYTYMÄIÖNKOUL												
ALEMPI KESKIASTE												
3099 MUU AMM.ERITYMÄTÖN KOULL OPPILAITA	5	2	1	2	2	33	2	16	2	2	2	2
71	33	22	33	33	33	33	33	16	74	42	141	29
KOULUTUSALA O YHTÄLINJOJA OPPILAITA	5	2	1	2	2	33	2	16	3	2	6	1
71	33	22	33	33	33	33	33	16	73	74	141	29
LOHJAN IINEN - JAJEIEI - KOUUL												
ALEMPI KESKIASTE												
3111 KÄSI-JA TAIDEOTEOLL.KOUL.L OPPILAITA	49	4	5	9	9	188	2	7	3	3	2	6
1067	89	91	188	188	188	188	144	73	74	42	141	29
3113 KUVALL.VIESTINNÄN KOUL. L OPPILAITA	1	1	1	1	1	1	1	1	1	1	1	1
30	30	30	30	30	30	30	30	30	30	30	30	30
YLEMPI KESKIASTE												
4111 TUOTE-,YMPÄRISTÖN SUUNN.L OPPILAITA	1	1	1	1	1	1	1	1	1	1	1	1
28	28	28	28	28	28	28	28	28	28	28	28	28
4112 KUVALL.VIESTINNÄN KOUL. L OPPILAITA	2	2	2	2	2	2	2	2	2	2	2	2
58	58	58	58	58	58	58	58	58	58	58	58	58
4119 MUU SOVELTAV.TAIT.KOUL. L OPPILAITA	9	9	9	9	9	9	9	9	9	9	9	9
156	156	156	156	156	156	156	156	156	156	156	156	156
4132 ORTOODOKS.KIRKON KANTTORIL OPPILAITA	1	1	1	1	1	1	1	1	1	1	1	1
9	9	9	9	9	9	9	9	9	9	9	9	9
4141 KUVAAMATAITEILIJAKOUL. L OPPILAITA	4	4	4	4	4	4	4	4	4	4	4	4
135	135	135	135	135	135	135	135	135	135	135	135	135
ALIN KORKEA-ASTE												
5121 AMMATINÄYTTIELIJÄKOUL. L OPPILAITA	2	1	2	2	2	58	2	2	2	2	2	2
58	16	58	58	58	58	58	58	58	58	58	58	58
5132 KANTTORI-URKURIN TUTKINTL OPPILAITA	1	1	1	1	1	1	1	1	1	1	1	1
38	38	38	38	38	38	38	38	38	38	38	38	38

KOULUTUSALA KOULUTUSASTE OPINTOSUUNTA L=OPINTOLINJOJA	YH- TEENSA	TILA KOU- LU- TUSTA	RUOT- SINK- LU- TUSTA	L Ä Ä N I		UUDEN MAAN	TURJUN JA PORIN	AHVE- NAN MAAN	HÄ- MEEN	KYHEN KELIN	MIK- KARJ.	POHJ. PION	KUU- SUD- MEN	VAA- SAN	OULUN LAPIN
				1	10										
5141 TAIDEMAALARIKOULUTUS L OPPILAITA	1	-	-	-	1	-	-	-	-	-	-	-	-	-	-
5142 KUVANVEISTÄJÄKOULUTUS L OPPILAITA	43	-	-	-	43	-	-	-	-	-	-	-	-	-	-
5143 TAIDEGRAAFIKKOULUTUS L OPPILAITA	9	-	-	-	9	-	-	-	-	-	-	-	-	-	-
5191 SEURAKUNTATIYÖN KOULUTUS L OPPILAITA	125	-	-	-	72	10	-	-	16	-	15	-	-	-	12

YLEM I KANSAASTE

6121 TEATTERIOHJAAJA L OPPILAITA	11	-	-	-	11	-	-	-	-	-	-	-	-	-	-
6122 TEATTERIALAN TUTKIJAKOULL L OPPILAITA	13	-	-	-	13	-	-	-	-	-	-	-	-	-	-
6151 DIPL.KIELENKÄÄNT,ENGL. L OPPILAITA	196	-	-	-	53	2	-	-	48	49	46	-	-	-	-
6152 DIPL.KIELENKÄÄNT,SAKSA L OPPILAITA	155	-	-	-	52	2	-	-	51	-	52	-	-	-	-
6153 DIPL.KIELENKÄÄNT,VENÄJÄ L OPPILAITA	214	-	-	-	-	-	-	-	69	95	50	-	-	-	-
6154 DIPL.KÄÄNT,PÄÄK.RUOTSI L OPPILAITA	50	-	-	-	-	-	-	-	-	50	-	-	-	-	-
6155 DIPL.KÄÄNT,PÄÄK.RANSKA L OPPILAITA	17	-	-	-	-	17	-	-	-	-	-	-	-	-	-
6191 ORTUOKS.PAPPIKOULUTUS L OPPILAITA	8	-	-	-	-	-	-	-	-	-	-	1	8	-	-

KOULUTUSALA 1 YHT-LINJOJA	97	-	-	5	16	18	-	-	15	6	7	2	18	1	4	6	4
OPPILAITA	2431	-	-	105	359	404	-	-	444	267	237	42	352	29	69	143	85

2-0 P E I I A J A K O U L U I U S

ALEMPI KESKIASTE

3212 LIIKUNNANOHAJAJAKOULUTUS L OPPILAITA	3	-	-	1	1	-	-	-	1	-	1	-	-	-	-	-	-
3221 ASKARTELUNOHJAAJA L OPPILAITA	118	-	-	22	22	-	-	-	48	-	48	-	-	-	-	-	-
	45	-	-	-	-	-	-	-	2	-	-	-	-	-	-	-	-
		-	-	-	-	-	-	-	45	-	-	-	-	-	-	-	-

YLEMPI KESKIASTE

4211 NUORISO-JA SOS.TYÖN KOULL L OPPILAITA	16	-	-	-	7	-	-	-	-	-	5	-	-	1	1	1	1
	546	-	-	-	239	-	-	-	-	-	151	-	-	51	19	29	57

KOULUTUSALA
 KOULUTUSASTE
 OPINTOSUUNTA
 L=OPINTOLINJOJA

TILA RUOT-
 PÄISTÄ SINK-
 KOU- KOU-
 LU- LU-
 TUSTA TUSTA

YH- TEENSÄ
 KOU- LU-
 MAAN
 MAAN

UUDEN TURUN AHVE-
 TURUN
 JA
 PORIN

HÄ- KYMEN
 MEEN
 MAAN

MIK- POHJ.
 KELIN KARJ.

KUD- KESKI
 PION

VAA-
 SAN

DULUN LAPIN

5
 950
 3
 66
 3
 100
 3
 147
 1
 31

1
 122
 -
 -
 1
 28
 27
 -
 -

1
 194
 -
 -
 2
 72
 -
 -
 -

1
 189
 3
 66
 -
 1
 72
 -
 -

1
 122
 190
 -
 -
 -
 -
 -
 -

ALIN KORKEA-ASTE

5211 LASTENTARHANDOPIETTAKOULU OPPILOITA	5	1	1	-	-	-	-	1	1	1	1	1	-
5241 AMMATIKOULUN OPIETTAKOULU OPPILOITA	950	122	255	-	-	194	-	-	-	189	122	190	-
5245 KOTITEOLL.OPETTAJAKOULU OPPILOITA	3	-	-	-	-	-	-	-	-	3	-	-	-
5249 KOTITAL.OP.KESKIK.POHJ. OPPILOITA	100	1	1	-	1	2	-	-	-	66	-	-	-
5251 LOGONMIKOULUTUS OPPILOITA	3	28	28	-	-	72	-	-	-	1	-	-	-
	147	27	75	-	-	-	-	-	-	72	-	-	-
	1	-	1	-	-	-	-	-	-	-	-	-	-
	31	-	31	-	-	-	-	-	-	-	-	-	-

YLEM I KANS.ASTE

6244 MUS.OPETT.ALEM.KAND.ASIEL OPPILOITA	6	-	1	1	1	2	-	-	-	1	1	-	-
6246 SAIRAANHOIDON OPIETTAKOULU OPPILOITA	311	-	65	62	-	88	-	-	-	49	47	-	-
	5	1	2	1	-	1	-	-	-	-	1	-	-
	189	13	71	31	-	32	-	-	-	-	-	55	-

KOULUTUSALA 2 YHT.LINJOJA OPPILOITA	47	5	15	3	-	9	-	6	-	1	7	2	3
	2503	212	758	121	-	479	-	199	-	49	425	141	274

3.K A U P P A = - J _ A _ I O I H I S I O A L A N _ K _ O _ U _ L _ . -

ALEMPI KESKIASTE

3311 KAUPPAKOULU,MERKANTTI OPPILOITA	200	8	27	25	2	24	15	10	11	12	12	20	26
3321 YL-MYYNTI,OSTOTYÖN KOULU OPPILOITA	5949	129	838	686	30	696	464	242	358	437	370	479	951
3323 MYYJÄ,ELINTARVIKKEET OPPILOITA	6	-	-	-	-	-	1	-	-	1	1	1	1
3339 MUU MYYNTI,OSTOTYÖN KOULU OPPILOITA	109	-	-	-	-	-	17	-	-	24	15	17	20
3341 SOMISTAJAKOULUTUS OPPILOITA	1	-	-	1	-	-	-	-	-	-	-	-	-
3361 YLEINEN TOIMISTOTYÖ OPPILOITA	15	-	-	15	-	-	-	-	-	1	-	-	-
3362 TOIMISTOTEKNINEN KOULU OPPILOITA	15	-	-	-	-	-	-	-	-	15	-	-	-
3363 ATK-ALAN KOULUTUS OPPILOITA	15	-	-	-	-	-	-	-	-	1	-	-	-
3364 KIRJANPIIJO-LASKENTATYÖ OPPILOITA	3	1	2	-	-	-	-	-	-	1	-	-	-
	82	35	65	-	-	-	-	-	-	17	-	-	-
	1	-	1	-	-	-	-	-	-	-	-	-	-
	15	-	15	-	-	-	-	-	-	-	-	-	-
	13	-	13	-	-	-	-	-	-	-	-	-	-
	2	-	-	1	-	1	-	-	-	-	-	-	-
	19	-	-	9	-	10	-	-	-	-	-	-	-
	6	-	-	1	-	1	-	-	-	1	1	1	1
	72	11	-	-	11	8	-	-	-	15	14	13	11

KOULUTUSALA
 KOULUTUSASTE
 OPINTOSUUNTA
 L=GPINTOLINJOJA

3371 YL.VARASTONHOIDON KOUL. L
 OPPILAITA

YLEMPI KESKIASTE

	YH- TEENSA	TILA KUU- LU- TUSTA	RUOT- SINK. KOU- LU- TUSTA	L Ä Ä N I	UUDEN TURUN MAAN PORIN	AHVE- NAN MAAN	HÄ- MEEN	KYMEN KELIN	POHJ- KARJ.	KUO- PION	KESKI SUO- MEN	VAA- SAN	OULUN LAPIN
4312 KAUPPAOP.3V	264	-	22	43	38	2	28	16	14	10	14	35	27
4318 YRITTÄJÄKOULUTUS L	12450	-	681	2079	1783	55	1565	786	655	484	725	1583	1347
4319 MUU YLEISKAUPALL.KOUL. L	5	-	-	-	-	-	-	-	1	-	-	2	25
4339 MUU MYYNTI-JA OSTOTYÖ L	110	-	-	-	-	-	-	-	16	-	-	70	24
4361 ATK-ALAN KOULUTUS L	54	34	-	16	18	-	-	-	-	-	-	1	-
4369 MUU TOIMISTOHENKILÖSTÖK.L	16	16	-	-	16	-	-	-	-	-	-	20	-
4399 MUJ KAUPPA,TOIMISTOKOUL.L	155	-	-	2	-	-	1	-	-	-	-	-	1
	4	-	1	101	-	-	22	-	-	-	-	-	32
	86	-	29	-	20	-	19	-	-	18	-	29	-
	2	-	-	-	-	-	-	1	-	-	-	1	-
	60	-	-	-	-	-	-	29	-	-	-	31	-

ALIN KORKEA-ASTE

5311 KAUPPAOPISOTUTK.YO,2V. L	211	-	10	41	36	-	28	17	13	8	12	22	14
5314 MARKKINDINTIKOULUTUS L	8289	-	324	1959	1401	-	1226	542	447	213	513	882	504
5315 LIITKEENJOHDOLL.KOULUTUS L	4	-	-	3	-	-	-	1	-	-	-	-	-
5319 MUU KAUPALLINEN KOULUTUS L	94	-	-	70	-	-	-	24	-	-	-	-	-
5331 ATK-ALAN KOULUTUS L	1	-	-	44	-	-	-	-	-	-	-	1	-
5332 SIHTEERIKOUL.YO-POHJ,2V L	44	-	-	-	-	-	-	-	-	-	-	19	-
5362 SANDMA OY:N TOIMITTAJA L	19	-	-	-	-	-	-	-	-	-	-	-	-
	1	-	-	1	-	-	-	-	-	-	-	-	-
	30	-	-	30	-	-	-	-	-	-	-	-	-
	2	-	-	2	-	-	-	-	-	-	-	-	-
	521	-	-	521	-	-	-	-	-	-	-	-	-
	24	-	-	24	-	-	-	-	-	-	-	-	-

KOULUTUSALA 3 YHT-LINJOJA
 OPPILAITA

4-I E K N I I S A N -J A -L U D N N O N I -K O -U -L -

ALEMPI KESKIASTE

3611 METALLIALAN KOULUTUS L	371	-	13	63	45	2	51	29	16	18	21	37	48
OPPIILAITA	12171	-	344	1895	1759	23	2115	1080	546	472	545	719	1410

18 463

KUULUTUSALA L Ä Ä N I
 KOULUTUSASTE KUULUTUSASTE
 OPINTOSUUNTA YH- KUU- KUU- UUDEN TURUN AHVE- HÄ- KYMEN MIK- POHJ. KUO- KESKI VAA- OULUN LAPIN
 L=OPINTOGLINJOJA TEENSÄ LU- LU- LU- MAAN JA NAN MEEN KELIN KARJ. PION SUO- SAN
 TUSTA TUSTA MAAN PORIN MAAN MEN

4451 HIENOMEKAAN-ALAN KOUL. L	4	-	-	-	-	-	-	-	-	-	-	-	-	-	-	-	-	-	-
OPPILAITA	186	-	-	186	-	-	-	-	-	-	-	-	-	-	-	-	-	-	-
4465 PUUTEGLLISUUSALAN KOUL. L	2	-	-	-	-	-	-	-	2	-	-	-	-	-	-	-	-	-	-
OPPILAITA	120	-	-	-	-	-	-	-	120	-	-	-	-	-	-	-	-	-	-
4473 AIRJAPAINDALAN KOULUTUS L	1	-	-	1	-	-	-	-	-	-	-	-	-	-	-	-	-	-	-
OPPILAITA	20	-	-	20	-	-	-	-	-	-	-	-	-	-	-	-	-	-	-
4476 TEKSTIILIALAN KOULUTUS L	5	-	-	3	1	-	-	-	1	-	-	-	-	-	-	-	-	-	-
OPPILAITA	124	-	-	76	36	-	-	-	12	-	-	-	-	-	-	-	-	-	-
4483 ELINTARVIKEALAN KOULUTUSL	2	-	-	-	-	-	-	-	2	-	-	-	-	-	-	-	-	-	-
OPPILAITA	60	-	-	-	-	-	-	60	-	-	-	-	-	-	-	-	-	-	-

ALIN KORKEA-ASTE

5411 INSINÖÖRI,KONE-TEKNIikka L	30	-	5	8	4	-	-	-	5	2	2	2	2	1	2	3	1	-	-
OPPILAITA	2804	-	347	742	481	-	-	-	305	261	131	127	128	128	219	277	133	-	-
5415 INSINÖÖRI,SÄHKÖTEKNIKKAL	16	-	4	7	2	-	-	-	142	-	-	-	-	1	1	2	2	-	-
OPPILAITA	1569	-	319	644	256	-	-	-	4	2	-	-	-	110	219	198	-	-	-
5417 INSINÖÖRI,RAKENNUSTEKN. L	17	-	1	2	2	-	-	-	4	2	2	2	2	2	2	3	3	-	-
OPPILAITA	1849	-	63	253	253	-	-	-	498	253	-	128	238	-	-	190	289	-	-
5421 INSINÖÖRI,PUUTEGLLISUUS L	1	-	-	-	-	-	-	-	1	-	-	-	-	-	-	-	-	-	1
OPPILAITA	114	-	-	-	-	-	-	-	114	-	-	-	-	-	-	-	-	-	1
5425 INSINÖÖRI,TEKSTIILITEOLL	1	-	-	-	-	-	-	-	1	-	-	-	-	-	-	-	-	-	-
OPPILAITA	33	-	-	-	-	-	-	-	33	-	-	-	-	-	-	-	-	-	-
5426 INSINÖÖRI,PROSESSITEOLL.L	4	-	1	1	-	-	-	-	2	-	-	-	-	-	-	1	-	-	-
OPPILAITA	331	-	56	56	-	-	-	-	209	-	-	-	-	-	-	66	-	-	-
5481 TYÖTEKNIIKAN SUUNNIT. L	3	-	-	-	-	-	-	-	3	-	-	-	-	-	-	-	-	-	-
OPPILAITA	93	-	-	-	-	-	-	-	93	-	-	-	-	-	-	-	-	-	-

YLEM I KANK.ASTE

6411 INS.YO-POHJ,KONETEKN. L	10	-	1	-	2	-	-	-	2	1	-	2	-	-	1	1	1	-	-
OPPILAITA	672	-	45	-	218	-	-	-	173	91	-	34	-	-	78	45	33	-	-
6415 INS.YO-POHJ,SÄHKÖTEKN. L	8	-	-	3	-	-	-	-	1	1	-	-	-	-	-	1	2	-	-
OPPILAITA	696	-	-	265	-	-	-	-	89	90	-	-	-	-	-	88	164	-	-
6417 INS.YO-POHJ,RAKENN.TEKN.L	8	-	-	-	-	-	-	-	1	2	-	2	3	-	-	-	-	-	-
OPPILAITA	478	-	-	-	-	-	-	-	91	154	-	59	174	-	-	-	-	-	-
6421 INS.YO-POHJ,PROSESSITEOLL	1	-	-	-	1	-	-	-	-	-	-	-	-	-	-	-	-	-	-
OPPILAITA	125	-	-	-	125	-	-	-	-	-	-	-	-	-	-	-	-	-	-

KOULUTUSALA 4 YHT.LINJOJA
OPPILAITA

1811	1	83	291	214	8	259	139	91	92	120	86	183	214	114
66405	6	2650	10829	8635	117	10613	5525	2954	2783	4141	3484	6312	7575	3437

KOULUTUSALA
KOU-LUTUSAS-TE
UP-INTOSUUNTA
L=OP-INTUCLINJOJA

YH-TEENSA LU-LU-
TUUSTA TUSTA

KOU- LU-
LU-
TUSTA

RUOT-
SINK-
SINK-

LU-
LU-
TUSTA

MAAN
MAAN
MAAN

JAN
JA
PORIN

UUDEN TURUN AHVE-
NAN

MEEN

KYMEN

KARJ.
KELIN

POHJ.
KARJ.

KUO-
PION

KESKI
SUO-
MEN

VAA-
SAN

OU-LUN
LAPIN

5-L I I K E N I E E N _ J _ A _ I I E I O L _ K _ O _ U _ L _ U _ I _ U _ S

ALEMPI KESKIASTE

3512 MERENKULUN MIEHISTÖKOUL.L	9	-	2	2	3	2	-	1	1	-	-	-
OPPILAITA	402	-	84	100	140	84	-	62	16	-	-	-
3531 RAUTATELEIHKENTEEN KOUL.L	3	-	-	2	1	-	-	-	-	-	-	-
OPPILAITA	149	-	-	101	48	-	-	-	-	-	-	-
3551 POSTILIIKENTEEN KOULUTUSL	2	-	-	2	-	-	-	-	-	-	-	-
OPPILAITA	202	-	-	202	-	-	-	-	-	-	-	-
3553 TELELIKENTEEN KOULUTUS L	1	-	-	1	-	-	-	-	-	-	-	-
OPPILAITA	10	-	-	10	-	-	-	-	-	-	-	-

YLEMPI KESKIASTE

4511 MERENKULUN KOULUTUS L	4	-	2	-	2	1	-	1	-	-	-	-
OPPILAITA	151	-	69	-	81	34	-	36	-	-	-	-
4513 AHTAUSALAN KOULUTUS L	1	-	-	-	-	-	-	1	-	-	-	-
OPPILAITA	12	-	-	-	-	-	-	12	-	-	-	-
4524 AMMATILENTÄJ.PERUSKOUL.L	1	-	-	1	-	-	-	-	-	-	-	-
OPPILAITA	16	-	-	16	-	-	-	-	-	-	-	-
4551 POSTILIIKENTEEN KOULUTUSL	1	-	-	-	-	-	-	-	-	-	-	-
OPPILAITA	30	-	-	30	-	-	-	-	-	-	-	-
4553 TELELIKENTEEN KOULUTUS L	2	-	1	-	1	1	-	-	-	-	-	-
OPPILAITA	61	-	13	-	48	13	-	-	-	-	-	-
4555 RADION JA TV:N KOULUTUS L	1	-	-	1	-	-	-	-	-	-	-	-
OPPILAITA	10	-	-	10	-	-	-	-	-	-	-	-

ALIN KORKEA-ASTE

5511 MERENKULUN PÄÄLLYSTÖKOULL	3	-	1	-	2	-	-	1	-	-	-	-
OPPILAITA	41	-	15	-	29	-	-	12	-	-	-	-
5521 LENTOPERÄMIESKOULUTUS L	1	-	-	1	-	-	-	-	-	-	-	-
OPPILAITA	32	-	-	32	-	-	-	-	-	-	-	-

YLEM I KANCA-ASTE

6511 MERIKAPTEENITUTKINTO L	4	-	2	-	2	1	-	1	-	-	-	-
OPPILAITA	84	-	31	-	53	10	-	21	-	-	-	-
KOULUTUSALA 5 YHT.LINJOJA	33	-	8	11	11	5	-	5	1	-	-	-
OPPILAITA	1200	-	212	501	399	141	-	143	16	-	-	-

KOULUTUSALA
 KOULUTUSASTE
 OPINTUSUUNTA
 L=OPINTOLINJOJA

YH-
 TEENSÄ

TIILÄ
 PÄISTÄ
 KUU-
 LU-
 TUSTA

RUOT-
 SINK-
 KOU-
 LU-
 TUSTA

L Ä Ä N I

UUDEN TURUN AHVE-
 MAAN JA NAN
 PORIN MAAN

HÄ-
 MEEN

KYHEN
 KELIN

MIK-
 KARJ.

POHJ.
 PION

KUD-
 SUD-
 MEN

VAA-
 SAN

OULUN LAPIN

6-B L I I C A L A N _ K O U L U _ L U I _ U S

ALEMPI KESKIASTE

3611	APUHOITAJAKOULUTUS	L	31	4	10	3	-	3	3	2	1	1	1	1	1	3	2	2
	OPPIILAITA		1877	120	487	241	-	244	162	143	64	70	64	64	64	163	170	69
3612	MIELISAIRAANHOITAJAKOUL.	L	11	1	2	2	-	1	-	1	1	1	1	1	1	1	1	1
	OPPIILAITA		431	42	90	66	-	46	-	50	16	50	16	16	49	49	15	15
3613	HAMMASHOITAJAKOULUTUS	L	7	1	2	1	-	1	-	-	-	1	1	1	-	1	1	-
	OPPIILAITA		408	29	166	56	-	37	-	-	-	32	70	70	-	47	-	-
3614	LASTENHOITAJAKOULUTUS	L	17	4	4	2	-	1	1	1	1	1	1	1	2	2	2	1
	OPPIILAITA		565	145	263	46	-	16	16	16	16	47	24	24	32	64	25	25
3615	VAJAAMIELISHOITAJAKOUL.	L	13	1	2	2	-	2	1	1	1	-	1	1	-	2	2	1
	OPPIILAITA		320	18	42	71	-	30	17	49	16	-	21	21	-	40	34	34
3616	JALKOJENHOITAJAKOULUTUS	L	2	-	1	-	-	-	-	-	-	-	-	-	-	-	-	1
	OPPIILAITA		30	-	17	-	-	-	-	-	-	-	-	-	-	-	-	13
3617	KUNTOHOITAJAKOULUTUS	L	12	1	4	1	-	1	1	1	1	1	1	1	1	1	2	1
	OPPIILAITA		246	16	95	36	-	16	16	16	-	15	16	16	-	36	16	16
3621	VAST.-OTTG.-OS.-AVUST.-KOUL.-L		17	2	4	1	1	2	1	1	1	1	1	1	1	1	2	1
	OPPIILAITA		294	29	69	15	16	31	16	16	16	17	16	16	33	33	16	16
3622	LÄÄKINTÄVAHTEMEST.-KOUL.-L		6	-	1	1	-	1	1	1	-	1	1	1	-	1	1	-
	OPPIILAITA		92	-	14	15	-	15	-	16	-	16	-	16	-	16	-	-
3649	MUU HOITAJAKOULUTUS	L	5	-	2	-	-	1	1	1	-	-	-	-	1	-	-	-
	OPPIILAITA		71	-	35	-	-	16	-	10	-	-	-	-	10	-	-	-
3691	HIEROJAKOULUTUS	L	2	-	1	-	-	1	-	-	-	-	-	-	-	-	-	-
	OPPIILAITA		38	-	27	-	-	11	-	-	-	-	-	-	-	-	-	-
3692	KOSMETOLOGIKOULUTUS	L	10	-	3	2	-	1	-	-	-	1	1	1	-	1	1	1
	OPPIILAITA		251	-	123	26	-	30	-	-	-	16	31	31	-	14	11	11
3693	TEKN.-APTEEKKIAPUL.-KOUL.-L		4	1	-	-	-	-	-	-	1	-	-	-	1	1	1	-
	OPPIILAITA		64	-	10	-	-	-	-	-	20	-	-	-	10	10	14	-

YLEMPI KESKIASTE

4611	SAIRAANHOITAJAKOULUTUS	L	33	4	7	4	-	5	2	3	1	1	1	1	1	3	4	2
	OPPIILAITA		4127	16	351	838	558	657	328	185	181	180	169	169	405	424	202	202
4613	RÖNTGENHOITAJAKOULUTUS	L	4	-	1	1	-	1	-	-	-	-	-	-	-	1	-	-
	OPPIILAITA		420	-	173	74	-	67	-	-	-	-	-	-	-	106	-	-
4614	LABORATORIOHOITAJAKOUL.	L	7	1	2	1	-	1	-	-	-	1	1	1	1	1	-	-
	OPPIILAITA		808	34	298	143	-	97	-	-	-	83	-	-	34	153	-	-
4615	LÄÄKINTÄVOIMISTELIJAKOULL		7	-	1	1	-	1	1	-	-	1	1	1	-	1	-	-
	OPPIILAITA		715	-	200	101	-	96	99	-	-	21	100	100	-	98	-	-
4616	TOIMINTATERAPEUTIN KOUL.-L		1	-	1	-	-	-	-	-	-	-	-	-	-	-	-	-
	OPPIILAITA		71	-	71	-	-	-	-	-	-	-	-	-	-	-	-	-
4617	HAMMASHOIT.-YLEMPI KOUL.-L		1	-	1	-	-	-	-	-	-	-	-	-	-	-	-	-
	OPPIILAITA		41	-	41	-	-	-	-	-	-	-	-	-	-	-	-	-
4618	APUNEUVOTEKNIKKOJEN KOULL		1	-	1	-	-	-	-	-	-	-	-	-	-	-	-	-
	OPPIILAITA		18	-	18	-	-	-	-	-	-	-	-	-	-	-	-	-
4619	OPTIKKOJEN KOULUTUS	L	1	-	1	-	-	-	-	-	-	-	-	-	-	-	-	-
	OPPIILAITA		24	-	24	-	-	-	-	-	-	-	-	-	-	-	-	-

KOULUTUSALA
 KOU- KOU- RUUT- L Ä Ä N I
 L=OPINTOLINJOJA UPINTOSUUNTA PAISTA SINK- UUDEN TURUN AHVE-
 TEENSÄ LU- LU- LU- LU- MAAN JA NAN
 TUSTA TUSTA PORIN MAAN

ALIN KORKEA-ASTE
 5611 ERIK.HOITAJA,SAIR.HOITO L 38 - 5 11 7 - 4 - - - 2 4 2 1 1 6 1
 OPPILAITA 552 - 49 150 103 - 66 - - - 29 55 28 13 92 16
 5612 TERVEYDENHOITAJAKOULUTUS 9 - 1 2 2 - 1 - - - 1 1 1 - - -
 OPPILAITA 311 - 27 76 48 - 40 - - - 24 40 34 - - 49 -
 5614 KÄITLÖKOULUTUS L 6 - 1 1 1 - 1 - - - - 1 1 1 - -
 OPPILAITA 127 - 10 68 15 - 10 - - - - 12 10 12 - - -
 5615 ERIK.LÄÄKINTÄVOIMIST. L 3 - - 1 - 1 - - - - - - 1 - -
 OPPILAITA 55 - - 30 - - 12 - - - - - - 13 - -
 5616 ERIK.LABORATORIONHOITAJAL OPPILAITA 3 - 1 1 - - - - - - - 1 - -
 OPPILAITA 55 - - 27 16 - - - - - - - - 12 - -
 5617 ERIKOISRÖNTGENHOITAJA L 1 - - - - - - - - - - 1 - -
 OPPILAITA 16 - - - - - - - - - - - - 16 - -

YLEM I KANCA-ASTE
 6641 TERV.HOIDON HALL. TUTK. L 5 - 1 2 1 - 1 - - - - 1 - -
 OPPILAITA 174 - 17 77 27 - 32 - - - - - 38 - -

KOULUTUSALA 6 YHT.-LINJOJA 260 2 28 70 34 1 30 10 13 10 16 15 15 34 12
 OPPILAITA 12403 40 897 3543 1657 16 1553 654 655 382 642 629 759 1496 417

I-M A A = _J_A_M_E_I_S_Ä_I_A_L_O_U_D_E_N_K_O_U_L_U_I_U_S

ALEMPI KESKIASTE
 3711 MAAMIESKOULU L 15 - 2 1 1 1 3 - - - 2 2 4 2 - -
 OPPILAITA 290 - 33 11 26 - 82 - - 34 - - 27 78 32 - -
 3712 MAANVILJELYSKOULU L 12 - 1 3 1 2 1 1 1 - - 1 1 1 - -
 OPPILAITA 324 - 23 58 31 - 56 25 21 30 31 - 31 23 49 - -
 3714 MAATALOUS-TEKNILL-KOULU L 11 - 2 - 1 1 - - - 1 1 2 4 - 1
 OPPILAITA 268 - 66 - 18 - 30 42 - 18 - 35 100 - - 25
 3716 MAATILATEKNINEN KOULUTUS L 122 - 7 7 21 2 8 12 8 12 8 12 1 8 22 13
 OPPILAITA 2435 - 118 162 402 32 192 222 164 197 274 30 221 297 242
 3721 KOTIELÄINHOITAJIEN KOUL.L OPPILAITA 19 - 2 - 2 1 3 2 1 1 1 5 2 - -
 OPPILAITA 350 - 32 - 39 - 57 31 12 55 - 21 102 33 - -
 3729 MUU KOTIELÄINHOIDON KOULL OPPILAITA 1 - - - - 1 - - - - - - - -
 OPPILAITA 8 - - - - 8 - - - - - - - -

KOULUTUSALA	YHTEENSÄ	TILA PÄISTÄ	RUOT- SINK.	UUDEN MAAN	TURUN JA PORIN	AHVE- NAN MAAN	HÄ- MEEN	KY- MEN	MIK- KELIN	POHJ. KARJ.	KUO- PION	KESKI- SUO- MEN	VAA- SAN	OULUN LAPIN
3731 PUUTARHAKOULU	14	2	1	3	1	2	2	45	-	-	2	-	2	-
OPPILAITA	278	-	25	48	24	47	45	-	-	-	45	-	30	39
3732 PUUTARHURIKOULU	6	1	20	1	-	2	1	28	-	-	-	-	-	1
OPPILAITA	183	-	-	20	-	80	30	-	-	-	-	-	-	25
3739 MUJ PUUTARHA-ALAN KOULU	1	-	-	-	-	-	-	57	-	-	-	-	-	-
OPPILAITA	57	-	-	-	-	-	-	57	-	-	-	-	-	-
3741 METSÄALAN AMM. TYÖNTEKIJÄL	31	-	-	-	1	1	1	3	-	5	1	6	-	7
OPPILAITA	598	-	-	-	24	23	20	63	113	18	121	-	-	95
3742 MEISÄKOULU	2	-	-	-	-	-	16	-	-	20	-	-	-	-
OPPILAITA	36	-	-	-	1	2	-	-	-	-	-	-	-	-
3743 MEISÄTYÖNJOHTAJAKOULUTUS	7	-	-	1	1	-	-	-	-	-	23	-	29	24
OPPILAITA	177	-	-	20	20	61	-	-	-	-	-	-	24	-
3749 MUU METSÄALAN KOULUTUS	23	-	1	1	1	1	1	2	-	4	1	1	1	5
OPPILAITA	637	-	-	-	-	18	-	-	72	113	72	24	18	117
3751 KALASTAJAKOULU	2	-	-	-	1	-	-	-	-	-	-	-	-	182
OPPILAITA	39	-	-	-	24	-	15	-	-	-	-	-	-	-

YLEMPI KESKIASIE

4711 MAATALOUSTEKNIIKKOKOULU	2	-	-	-	-	-	2	-	-	-	-	-	-	-
OPPILAITA	110	-	-	-	-	110	-	-	-	-	-	-	-	-
4712 MAATALOUSKERHO TEKNIIKKO	2	-	-	-	2	-	-	-	-	-	-	-	-	-
OPPILAITA	84	-	-	-	84	-	-	-	-	-	-	-	-	-
4713 AGROLOGIKOULUTUS	3	-	1	1	1	1	-	-	-	-	-	-	-	-
OPPILAITA	212	-	67	69	67	76	-	-	-	-	1	-	-	-
4721 KARJATALOUSTEKNIIKKOKOULU	1	-	-	-	-	-	-	-	-	-	-	-	-	-
OPPILAITA	33	-	-	-	-	-	-	-	-	-	33	-	-	-
4732 HORTONOMIKOULUTUS	2	-	-	-	-	2	-	-	-	-	-	-	-	-
OPPILAITA	48	-	-	-	-	48	-	-	-	-	-	-	-	-
4741 METSÄTEKNIIKKOKOULUTUS	8	-	1	1	1	1	1	1	1	1	-	-	1	1
OPPILAITA	316	-	33	33	-	62	51	51	17	-	-	-	56	46

KOULUTUSALA 7 YHI-LINJOJA	284	-	20	19	33	2	33	23	18	26	18	14	27	42	29
OPPILAITA	6483	-	438	442	759	32	950	497	468	597	465	289	657	711	616

8-M U I D E N _E_R_I_K_O_I_S_A_L_L_O_J_E_N_K_O_U_L_U_S

ALEMPI KESKIASIE

3811 PALOALAN KOULUTUS	3	-	-	3	-	-	-	-	-	-	-	-	-	-	-
OPPILAITA	52	-	-	52	-	-	-	-	-	-	-	-	-	-	-
3812 POLIISIALAN KOULUTUS	3	-	-	-	-	-	3	-	-	-	-	-	-	-	-
OPPILAITA	316	-	-	-	-	-	316	-	-	-	-	-	-	-	-
3841 KOTITALOUSALAN KOULUTUS	136	-	4	12	14	1	17	7	15	9	13	4	17	16	11
OPPILAITA	5790	-	90	567	536	20	834	379	550	323	462	233	721	750	415
3843 SUURTILOUDEN KOULUTUS	215	1	15	30	23	4	28	14	9	15	15	12	25	24	16
OPPILAITA	5834	16	330	846	688	89	768	406	231	377	462	285	602	670	410

KOULUTUSALA
 KOUKUTUSASTE
 OPINTOSUUNTA
 L=OPINTOLINJOJA

	YH- TEENSÄ	TIILÄ PÄISTÄ	RUOPI- SINK.	LÄÄN I UUDEN TURUN MAAN	AHVE- NAN MAAN	HÄ- MEEN	KYHEN	MIK- KELIN	POHJ. KARJ.	KUO- PION	KESKI SUO- MEN	VAA- SAN	OULUN LAPIN
3846 MAJAITUS-,RAVINTOLAKOUL.-L	70	-	3	12	8	1	8	2	1	7	4	4	7
OPPILAITA	2262	-	38	391	325	9	237	84	64	232	164	87	211
3881 PARTURI-JA KAMPAAJAKOUL.-L	58	-	3	8	7	1	7	2	2	4	2	6	4
OPPILAITA	1481	-	48	217	220	8	243	99	56	83	70	158	174
3882 KIINTEISTÖHOIDON KOUL.-L	29	-	2	2	5	1	4	2	1	1	3	3	3
OPPILAITA	587	-	19	26	86	8	106	34	25	26	80	70	33
3884 MATKAILUALAN KOULUTUS L	5	-	1	-	-	1	-	1	-	1	-	-	2
OPPILAITA	138	-	8	-	-	8	-	54	-	26	-	-	50

YLEMPI KESKIASTE

4811 PALOPÄÄLLYSTÖN KOULUTUS L	1	-	-	1	-	-	-	-	-	-	-	-	-
OPPILAITA	21	-	-	21	-	-	-	-	-	-	-	-	-
4812 POLIISIÄLÄKÄÄLLYSTÖ L	1	-	-	1	-	-	-	-	-	-	-	-	-
OPPILAITA	75	-	-	75	-	-	-	-	-	-	-	-	-
4841 KOTITALOUSALAN KOULUTUS L	4	-	-	2	-	-	-	-	-	-	-	1	1
OPPILAITA	102	-	-	47	-	-	-	-	-	-	-	32	23
4843 SUURTALOUDEN KOULUTUS L	15	-	3	3	1	1	3	1	1	2	1	2	2
OPPILAITA	253	-	36	44	21	6	66	18	25	2	16	27	30
4846 MAJAITUS-,RAVINTOLAKOUL.-L	7	-	2	1	-	2	1	-	-	2	-	-	1
OPPILAITA	88	-	18	18	-	18	14	-	-	29	-	2	9
4881 MATKAILUALAN KOULUTUS L	3	-	1	-	1	-	-	-	-	-	-	2	-
OPPILAITA	141	-	28	-	62	-	-	-	-	-	-	79	-

ALIN KORKEA-ASTE

5811 POLIISIÄLÄKÄÄLLYSTÖKOULUTUSL	1	-	-	1	-	-	-	-	-	-	-	-	-
OPPILAITA	25	-	-	25	-	-	-	-	-	-	-	-	-
5841 HOTELLIALAN JOHTOHENKILÖL	3	-	-	1	-	-	-	-	-	1	-	-	1
OPPILAITA	195	-	-	126	-	-	-	-	-	32	-	-	37
5881 MATKAILUALAN KOULUTUS L	5	-	-	4	-	-	-	1	-	-	-	-	-
OPPILAITA	178	-	-	129	-	-	-	49	-	-	-	-	-

KOULUTUSALA 8 YHI-LINJOJA	559	1	34	81	59	12	71	40	32	29	44	26	59
OPPILAITA	17538	16	615	2584	1938	166	2584	1225	1070	870	1352	848	1868

KAIKKIAAN LINJOJA	3825	7	228	631	476	35	502	274	208	189	260	181	428
OPPILAITA	137369	112	6371	24830	17861	601	20186	10173	6975	5757	8765	6854	14953

46
1257
265
7557

TAULU 5

AMMATILLISTEN OPPILAITOSTEN OPPILAAT KOULUTUKSEN JA SEN JÄRJESTÄMISTÄVÄN, OPIKSELUVUODEN JA SUKUPUOLEN MUKAAN VÄHINTÄÄN 400 TUNTIA KESTÄVÄSSÄ KOULUTUKSESSA VUONNA 1978

KOULUTUSASTE OPINTOJUONTA JÄRJESTÄMISTAPA UPINTULINJA	OPPILAITA TIEDUSTELUJAAKKOHTANA UPISKELUVUOSI					YHT. TEENSÄ NAISIA	YHT. NAISIA	YHT. NAISIA	YHT. NAISIA	YHT. NAISIA	UPPILAITA KALENTERI- VUONNA	
	I	II	III	IV	V							
ALEMPI KESKIASTE												
3099 MUU AMM. ERIITYMÄTÖN KOUL.	71	32	33	19	33	13	-	-	-	-	71	32
30998 MUU AMM. ERIITYMÄTÖN KOUL.	71	32	38	19	33	13	-	-	-	-	71	32
VAKINAINEN KOULUTUS YHTEENSÄ												
3111 KÄSI- JA TAIDETEOLL. KOUL.	955	940	588	574	366	365	1	1	-	-	955	940
31114 TAIDETEKSTIILIKUTOJA	26	26	26	26	-	-	-	-	-	-	26	26
31114 TAIDETEKSTIILIKUTOJA	981	966	614	600	366	365	1	1	-	-	981	966
VAKINAINEN KOULUTUS YHTEENSÄ	86	86	54	54	32	32	-	-	-	-	86	86
31114 TAIDETEKSTIILIKUTOJA	86	86	54	54	32	32	-	-	-	-	86	86
VÄLIAIKAINEN KOULUTUS YHTEENSÄ												
3113 KUVALL. VIESTINNÄN KOUL.	30	18	30	18	-	-	-	-	-	-	30	18
31132 MAINGSPIIRTÄJÄ	30	18	30	18	-	-	-	-	-	-	30	18
VAKINAINEN KOULUTUS YHTEENSÄ												
3212 LIIKUNNANOHJAAJAKOULUTUS	118	52	48	22	70	30	-	-	-	-	118	52
32121 LIIKUNNANOHJAAJA	118	52	48	22	70	30	-	-	-	-	118	52
VAKINAINEN KOULUTUS YHTEENSÄ												
3221 ASKARIELUNOHJAAJA	30	28	15	13	15	15	-	-	-	-	30	28
32211 ASK. OHJ. NUORISO, AIK. KASV.	15	14	15	14	-	-	-	-	-	-	15	14
32212 ASKART. OHJAAJA, LAITOSTYÖ	45	42	30	27	15	15	-	-	-	-	45	42
VAKINAINEN KOULUTUS YHTEENSÄ												
3299 MUU OPETTAJAKOULUTUS	-	-	-	-	-	-	-	-	-	-	-	-
32998 MUU OPETTAJAKOULUTUS	-	-	-	-	-	-	-	-	-	-	-	-
VAKINAINEN KOULUTUS YHTEENSÄ												
3311 KAUPPAKOULU, MERCHANTII	876	618	-	-	876	618	-	-	-	-	876	618
33112 KAUPPAKOULU, KAUPALLINEN	365	277	-	-	365	277	-	-	-	-	365	277
33113 KAUPPAKOULU, LASKENTA	913	867	-	-	913	867	-	-	-	-	913	867
33114 KAUPPAKOULU, TOIMISTO	560	461	-	-	560	461	-	-	-	-	560	461
33115 KAUPPAKOULU, YLEINEN	91	80	33	31	32	28	21	-	-	-	91	80
33128 KAUPPAKOULU, MUU LINJA	2987	2287	2987	2287	-	-	-	-	-	-	2987	2287
33129 KAUPPAKOULU, LINJA TUNT.	5792	4590	3020	2318	2740	2251	26	21	-	-	5792	4590
VAKINAINEN KOULUTUS YHTEENSÄ	157	122	157	122	-	-	-	-	-	-	157	122
33129 KAUPPAKOULU, LINJA TUNT.	157	122	157	122	-	-	-	-	-	-	157	122
VÄLIAIKAINEN KOULUTUS YHTEENSÄ												

1) A= opintolinja, jolle pääsemiseen vaaditaan aikaisempi ammatillinen koulutus

KULUTUSASTE	OPPILAITA TIEDUSTELUAJANKOHTANA OPISKELUVUOSI				OPPILAITA KALENTERI- VUONNA				
	I	II	III	IV	V	VI	VII	VIII	
OPINTUUNTA JÄRJESTÄMISTÄPÄ OPINTOLINJA	YH- TEENSÄ NAISIA YHT. NAISIA YHT. NAISIA YHT. NAISIA YHT. NAISIA				YH- TEENSÄ NAISIA YHT. NAISIA YHT. NAISIA YHT. NAISIA				
3321 YL.MYXNILLISIIYÖN KOUL.									
33212 MYYJÄ,VÄHITTÄISKAPPA	109	86	109	86	-	-	-	-	109
VÄLIAIKAINEN KOULOTUS YHTEENSÄ	109	86	109	86	-	-	-	-	109
3323 MYYJÄ-ELINTARVIKKEET									
33238 MYYJÄ, MUU ELINTARVIKKEET	15	15	15	15	-	-	-	-	15
VAKINAINEN KOULOTUS YHTEENSÄ	15	15	15	15	-	-	-	-	15
3339 MUU MYXNILLISIIYÖN KOUL.									
33398 MUU MYNTI, OSTOTYÖN KOUL.	15	5	15	5	-	-	-	-	15
VAKINAINEN KOULOTUS YHTEENSÄ	15	5	15	5	-	-	-	-	15
3341 SOMISTAJAKOULOTUS									
33411 SOMISTAJA	82	66	64	53	18	13	-	-	82
VAKINAINEN KOULOTUS YHTEENSÄ	82	66	64	53	18	13	-	-	82
3361 YLEINEN TOIMISIIYÖ									
33611 TOIMISTOTENT. YLEISKOUL.	15	15	15	15	-	-	-	-	15
VAKINAINEN KOULOTUS YHTEENSÄ	15	15	15	15	-	-	-	-	15
3362 TOIMISIIYÖ									
33621 KONEKIRJOITAJA	13	8	7	4	6	4	-	-	13
VAKINAINEN KOULOTUS YHTEENSÄ	13	8	7	4	6	4	-	-	13
3363 AIK-ALAN KOULUUS									
33631 LÄVISTÄJÄ	19	19	19	19	-	-	-	-	19
VAKINAINEN KOULOTUS YHTEENSÄ	19	19	19	19	-	-	-	-	19
3364 KIRJAPALJO-LASKENIÄIYÖ									
33642 RAVINTOLAN KASSANHOITAJA	72	60	72	60	-	-	-	-	87
VAKINAINEN KOULOTUS YHTEENSÄ	72	60	72	60	-	-	-	-	87
3369 MUU TOIMISIIYÖ									
33698 MUU TOIMISIIYÖ	-	-	-	-	-	-	-	-	15
VAKINAINEN KOULOTUS YHTEENSÄ	-	-	-	-	-	-	-	-	15
3371 YL.VARASTONHOITAJAN KOUL.									
33711 VARASTONHOITAJA	45	1	23	-	22	1	-	-	45
33712 VARASTONTYÖNTEKIJÄ	32	10	18	8	14	2	-	-	32
VAKINAINEN KOULOTUS YHTEENSÄ	77	11	41	8	36	3	-	-	77
33711 VARASTONHOITAJA	17	4	17	4	-	-	-	-	17
VÄLIAIKAINEN KOULOTUS YHTEENSÄ	17	4	17	4	-	-	-	-	17
3411 METALLIALAN KOULUUS									
34111 METALLIMIES	235	10	129	7	101	3	5	-	235
34113 KAAVAJAJA	37	-	17	-	20	-	-	-	37
34114 VALUMALLIN TEKIJÄ	32	-	10	-	22	-	-	-	32

1 26 1

KOULUTUSASTE	OPPILAITA TIEDUSTELUJANKORTTANA										OPPILAITA KALENTERI- VUONNA	
	YH- TEENSÄ	I	II	III	IV	V	YHT.	YHT.	YHT.	YHT.		
UPINTOSUUNTA	160	1	88	1	68	-	-	-	-	-	-	160
JÄRJESTÄMISTAPA	28	-	16	-	12	-	-	-	-	-	-	41
OPINTULINJA	113	-	48	-	56	-	-	-	5	-	-	113
	2695	19	1347	10	1348	9	-	-	-	-	-	2724
	220	2	142	-	78	2	-	-	-	-	-	220
	30	-	18	-	12	-	-	-	-	-	-	30
	33	-	16	-	17	-	-	-	-	-	-	33
	427	4	202	3	177	1	46	-	2	-	-	427
	246	1	157	-	89	1	-	-	-	-	-	246
	4610	25	2354	11	2189	14	52	-	15	-	-	4610
	217	-	101	-	116	-	-	-	-	-	-	217
	34	1	11	1	13	-	10	-	-	-	-	34
	42	1	42	1	-	-	-	-	7	-	-	42
	1057	4	502	2	548	2	-	-	-	-	-	1057
	15	-	15	-	-	-	-	-	-	-	-	15
	17	-	17	-	-	-	-	-	-	-	-	17
	192	-	118	-	59	-	13	-	2	-	-	192
	72	-	41	-	31	-	-	-	-	-	-	72
	65	1	57	1	8	-	-	-	-	-	-	65
	412	8	412	8	-	-	-	-	-	-	-	412
	10989	77	5860	45	4964	32	134	-	31	-	-	11031
	25	1	12	1	13	-	-	-	-	-	-	25
	712	23	428	16	284	7	-	-	-	-	-	712
	347	3	246	2	101	1	-	-	-	-	-	347
	90	15	90	15	-	-	-	-	-	-	-	90
	8	-	8	-	-	-	-	-	-	-	-	8
	1182	42	784	34	398	8	-	-	-	-	-	1182
	4685	39	2131	20	2036	18	518	1	-	-	-	4685
	129	-	129	-	-	-	-	-	-	-	-	129
	59	-	17	-	30	-	12	-	-	-	-	59
	53	1	15	-	11	-	23	1	4	-	-	53
	49	1	49	1	-	-	-	-	-	-	-	49
	269	1	137	1	132	-	-	-	-	-	-	269
	35	-	18	-	17	-	-	-	-	-	-	35
	159	5	79	-	68	5	12	-	-	-	-	159
	314	4	177	2	137	2	-	-	-	-	-	314
	198	-	95	-	103	-	-	-	-	-	-	198
	96	-	53	-	43	-	-	-	-	-	-	96
	382	-	182	-	200	-	-	-	-	-	-	382
	36	1	20	-	16	1	-	-	-	-	-	36
	17	-	-	-	17	-	-	-	-	-	-	17
	99	1	32	-	51	1	16	-	-	-	-	99
	14	-	14	-	-	-	-	-	-	-	-	14
	113	4	54	3	38	-	21	1	-	-	-	113
	258	6	258	6	-	-	-	-	-	-	-	258
	6965	63	3460	33	2899	27	602	3	4	-	-	6965

KOULUTUSASTE OPINTOSUUNTA JÄRJESTÄMISTAPA OPINTOJINJA	OPPIILAITA TIEDUSTELUAJANKOHTANA OPISKELUVUODSI					OPPIILAITA KALENTERI- VUONNA					
	YH-					V					
	TEENSÄ NAISIA YHT. NAISIA YHT. NAISIA YHT. NAISIA YHT. NAISIA YHT. NAISIA					YHT. NAISIA					
	I	II	III	IV	V	I	II	III	IV	V	YHT.
34161 AJONASENTAJA	73	50	23	-	-	-	-	-	-	-	73
34171 KONEENKORJAAJA	152	2	152	2	-	-	-	-	-	-	152
34172 PIENMOOTTORIASENTAJA	13	-	13	-	-	-	-	-	-	-	13
34175 MEISÄTYÖKONEENKORJAAJA	4	4	-	-	-	-	-	-	-	-	4
34198 MUU KONEENKORJ. ALAN KOULU	18	18	-	-	-	-	-	-	-	-	18
VÄLIAIKAINEN KOULUTUS YHTEENSÄ	260	2	224	2	36	-	-	-	-	-	260
3421 HIENOMEKAAN. ALAN KOULU											
34211 KELLOSEPPÄ	74	7	21	1	34	4	19	2	-	-	74
34212 KULTASEPPÄ	35	13	-	-	10	4	13	5	12	4	35
34213 HOPEASEPPÄ	13	5	-	-	5	2	4	1	4	2	13
34214 KAIVERTAJA	35	6	11	3	17	2	2	2	5	1	35
34218 HIENOMEKAANIKKO	120	8	60	3	50	5	10	-	-	-	120
A34218 HIENOMEKAANIKKO	12	1	12	1	-	-	-	-	-	-	12
34222 KONTTORIKONEENASENTAJA	35	1	18	1	17	-	-	-	-	-	35
34223 OMPelukonekaaniKKO	12	8	-	-	4	-	-	-	-	-	12
34224 JALOMETALLIALAN KOULUTUS	20	8	20	8	-	-	-	-	-	-	20
VAKINAINEN KOULUTUS YHTEENSÄ	356	49	150	17	137	17	48	8	21	7	356
34218 HIENOMEKAANIKKO	16	2	-	-	16	2	-	-	-	-	16
VÄLIAIKAINEN KOULUTUS YHTEENSÄ	16	2	-	-	16	2	-	-	-	-	16
3423 MUU METALLI-KONEALAN K.											
34234 LAITOSASENTAJA	459	3	225	2	213	1	21	-	-	-	459
A34234 LAITOSASENTAJA	44	-	30	-	14	-	-	-	-	-	44
34235 KUNNOSSAPITUMIES	28	-	-	-	-	-	13	-	15	-	28
A34235 KUNNOSSAPITUMIES	42	-	42	-	-	-	-	-	-	-	42
34236 ALIKONEMESTARI	26	-	26	-	-	-	-	-	-	-	26
34248 MUU METALLI-KONEALAN K.	307	-	150	-	157	-	-	-	-	-	307
VAKINAINEN KOULUTUS YHTEENSÄ	906	3	473	2	384	1	34	-	15	-	906
34236 ALIKONEMESTARI	-	-	-	-	-	-	-	-	-	-	-
34236 ALIKONEMESTARI	-	-	-	-	-	-	-	-	-	-	-
TILAPÄINEN KOULUTUS YHTEENSÄ	135	2	134	1	51	1	-	-	-	-	135
34234 LAITOSASENTAJA	107	3	59	1	48	2	-	-	-	-	107
34248 MUU METALLI-KONEALAN K.	292	5	193	2	99	3	-	-	-	-	292
VÄLIAIKAINEN KOULUTUS YHTEENSÄ											
3425 SÄHKÖALAN KOULUTUS											
34251 SÄHKÖASENTAJA	3736	49	1680	20	1599	24	457	5	-	-	3736
A34251 SÄHKÖASENTAJA	209	5	156	4	53	1	-	-	-	-	209
34252 SÄHKÖKONEASENTAJA	86	2	28	1	25	-	25	1	8	-	86
34253 SÄHKÖLAITOSASENTAJA	102	1	54	1	48	-	-	-	-	-	102
A34253 SÄHKÖLAITOSASENTAJA	18	-	18	-	-	-	-	-	-	-	18
34254 AUTONSÄHKÖASENTAJA	76	1	31	-	30	-	15	1	-	-	76
A34254 AUTONSÄHKÖASENTAJA	97	3	97	3	-	-	-	-	-	-	97
34255 VAUNUSÄHKÖASENTAJA	11	-	-	-	-	-	-	-	11	-	11
34256 LAIVANSÄHKÖASENTAJA	53	5	53	5	-	-	-	-	-	-	53
A34256 LAIVANSÄHKÖASENTAJA	22	1	12	1	10	-	-	-	-	-	22
34257 PUHELINASENTAJA	1021	56	475	19	412	24	134	13	-	-	1021
A34257 PUHELINASENTAJA	17	-	17	-	-	-	-	-	-	-	17

KOULUTUSASTE OPINTOSUUNTA JÄRJESTÄMISTAPA OPINTULINJA	OPPILAITA TIEDUSTELUAJANKUHTANA OPISKELUVUOSI					OPPILAITA KALENTERI- VUONNA				
	YH- TEENSA NAISIA YHT. NAISIA YHT. NAISIA YHT. NAISIA YHT. NAISIA					YHT. NAISIA				
	I	II	III	IV	V	YHT.	YHT.	YHT.	YHT.	YHT.
34348 MUU PIIRTÄJÄN KOULUTUS	8	8	8	8	8	8	8	8	8	8
34349 PIIRTÄJÄN KOULUTUS	10	6	6	6	6	6	6	6	6	6
VAKINAINEN KOULUTUS YHTEENSÄ	691	376	560	318	131	58	58	131	691	376
34341 KONEENPIIRTÄJÄ	114	58	100	53	14	5	5	114	114	58
34342 RAKENNUSPIIRTÄJÄ	78	50	66	40	12	10	10	78	78	50
34343 KARTANPIIRTÄJÄ	36	27	36	27	27	27	27	36	36	27
34344 KARTOITTAJA	70	24	53	20	17	4	4	70	70	24
34345 SÄHKÖPIIRTÄJÄ	116	49	51	15	65	34	34	116	116	49
VÄLIAIKAINEN KOULUTUS YHTEENSÄ	414	208	306	155	108	53	53	414	414	208
3435 PUUTEOLLISUUSALAN KOULU										
34351 MEK. PUUNJALOST. PERUSKOULU	78	2	46	1	32	1	1	78	78	2
34353 SAHAMIES	21	-	13	-	8	-	-	21	21	-
34354 PUUSEPPÄ	330	26	171	17	125	8	8	330	330	26
34355 HUGNEKALUPUUSEPPÄ	192	8	100	4	65	4	4	192	192	8
34356 PENKKIPUUSEPPÄ	37	5	19	4	18	1	1	37	37	5
34357 KONEPUUSEPPÄ	48	-	29	-	14	-	-	48	48	-
34361 VENEENRAKENTAJA	34	-	18	-	16	-	-	34	34	-
34362 TERÄSHUOLTAJA	28	-	28	-	-	-	-	28	28	-
34363 PINNANKÄSITTELIJÄ	25	1	16	1	9	-	-	25	25	1
34364 KORISTEVEISTÄJÄ	9	1	9	1	9	-	-	9	9	1
34366 VANERI-, LEVYTEOLL. PERUSK	54	-	34	-	20	-	-	54	54	-
34367 PUUSEPÄNTEOLL. OP. LINJA	1180	32	632	7	548	25	25	1180	1180	32
VAKINAINEN KOULUTUS YHTEENSÄ	2036	75	1115	35	855	39	39	2036	2036	75
34352 SAHATEOLL. PERUSKOULUTUS	16	-	16	-	-	-	-	16	16	-
34353 SAHAMIES	16	2	16	2	-	-	-	16	16	2
34354 PUUSEPPÄ	55	-	38	-	17	-	-	55	55	-
34355 HUONEKALUPUUSEPPÄ	30	-	21	-	9	-	-	30	30	-
34356 PENKKIPUUSEPPÄ	9	-	9	-	-	-	-	9	9	-
34367 PUUSEPÄNTEOLL. OP. LINJA	59	-	41	-	18	-	-	59	59	-
34378 MUU PUUTEOLL. ALAN KOULU	43	-	21	-	22	-	-	43	43	-
VÄLIAIKAINEN KOULUTUS YHTEENSÄ	228	2	162	2	66	-	-	228	228	2
3438 KEMIAN ALAN KOULUTUS										
34381 KEMIANTEOLL. PERUSKOULU	29	14	15	10	14	4	4	29	29	14
34383 VALOKUVAUSLABORANTTI	64	51	26	17	38	34	34	64	64	51
34384 LABORANTTI	750	620	364	304	386	316	316	750	750	620
VAKINAINEN KOULUTUS YHTEENSÄ	843	685	405	331	438	354	354	843	843	685
34384 LABORANTTI	170	152	102	90	68	62	62	170	170	152
VÄLIAIKAINEN KOULUTUS YHTEENSÄ	170	152	102	90	68	62	62	170	170	152
3441 PAPERI-, SELLUTEOLL. KOULU										
34413 PAPERI-, SELLUTEOLL. KOULU	454	79	247	39	207	40	40	454	454	79
34413 PAPERI-, SELLUTEOLL. KOULU	127	3	89	3	38	-	-	127	127	3
34414 PAPERI-, SELLUTEOLL. KOULU	12	3	-	-	12	3	3	12	12	3
VAKINAINEN KOULUTUS YHTEENSÄ	593	85	336	42	257	43	43	593	593	85
34413 PAPERI-, SELLUTEOLL. KOULU	34	2	18	-	16	2	2	34	34	2
VÄLIAIKAINEN KOULUTUS YHTEENSÄ	34	2	18	-	16	2	2	34	34	2

KÄSITTELYKOHTEEN NIMI	OPPILAITA TIEDUSTELJAJANKOHTANA							OPPILAITA		
	YH-	I	II	III	IV	V	YHT.	KALENTERI- VUORNA	YHT.	NAISIA
	TEENSA	NAISIA	YHT.	NAISIA	YHT.	NAISIA	YHT.			
3442 KIRJAPAINALAN KOUULIUS	32	14	9	14	5	-	-	32	14	14
34421 KIRJAPAINALAN PERUSKOUL.	211	115	108	57	58	-	-	211	115	115
34432 TEKSTIÄLLÄN YLEISKOUL.	137	70	62	35	35	-	-	137	70	70
34441 KUVANVALM.YLEISKOULUTUS	205	45	121	20	84	-	-	205	29	29
34451 PAINAJA,YLEISKOULUTUS	39	23	23	16	10	-	-	39	23	23
34462 KIRJANSITOUJA	624	251	332	134	292	117	-	624	251	251
VAKINAISEN KOUULIJU. YHTEENSA	16	11	10	11	-	-	-	16	11	11
34432 TENSTINVALM.YLEISKOUL.	16	11	16	11	-	-	-	16	11	11
VÄLITÄIKAINEN KOUULUTUS YHTEENSA	23	9	13	6	10	3	-	23	9	9
3448 KENKÄTEOLL.PERUSLINJA	8	2	5	1	3	1	-	8	2	2
34487 LAUKUNTEKIJÄ	31	11	18	7	13	4	-	31	11	11
VAKINAISEN KOUULUTUS YHTEENSA	52	25	29	16	23	9	-	52	25	25
3451 VAATEIUSALAN KOUULIUS	173	170	100	98	771	768	15	173	170	170
34511 TEKST.TEOLL.PERUSLINJA	23	18	23	18	-	-	-	23	18	18
34512 VAATEIUSTEKN.OPINTOLINJA	738	737	422	422	316	315	-	738	737	737
34513 KUTOJA	18	18	18	18	-	-	-	18	18	18
34514 OMPELIJA	888	886	362	321	319	205	205	888	886	886
34516 PKUOMPELIJA	46	46	46	46	-	-	-	46	46	46
34519 LEIKKAJA	8	8	8	8	-	-	-	8	8	8
34521 MODISTI	49	49	40	40	9	9	-	49	49	49
34522 VAATTORI	3	3	3	3	-	-	-	3	3	3
34531 VERHOILIJÄ	162	117	70	53	44	34	48	162	117	117
34534 KEHRAAJA	71	14	33	9	34	5	4	71	14	14
34535 TEKST.TUOTESUUNNITTELIJA	10	10	10	10	10	-	-	10	10	10
34548 MUU VAATETUSALAN KOUL.	25	25	15	15	10	10	-	25	25	25
34549 VAATETUSALAN KOUL.TUNT.	8	8	8	8	-	-	-	8	8	8
34548 MUU VAATETUSALAN KOUUL.	6	6	6	6	-	-	-	6	6	6
VAKINAISEN KOUULUTUS YHTEENSA	4072	3921	2272	2202	1528	1469	272	4072	3921	3921
34512 VAATEIUSTEKN.OPINTOLINJA	103	97	73	67	30	30	-	103	97	97
34514 OMPELIJA	55	55	42	42	13	13	-	55	55	55
34531 VERHOILIJÄ	12	7	12	7	-	-	-	12	7	7
34548 MUU VAATETUSALAN KOUUL.	21	21	-	-	21	21	-	21	21	21
VÄLITÄIKAINEN KOUULUTUS YHTEENSA	191	180	127	116	64	64	-	191	180	189
3455 ELINTARVIKKEALAN KOUULIUS	385	189	232	120	153	69	-	385	189	189
34551 LEIPURI	81	75	52	47	29	28	-	81	75	75
34555 EINESKEIITÄJÄ	28	23	28	23	-	-	-	28	23	23
34558 MEIJERISTI	187	141	187	141	-	-	-	187	141	141
34566 ELINTARVIKETEOLL.PERUSL.	52	25	41	21	11	4	-	52	25	25
34567 ALIMEIJERISTI							-			

KOULUTUSASTE UPINTUUSUUNIA JÄRJESTÄMISTAPA UPINTULINJA	OPPILAITA TIEDUSTELUAJANKUHTANA UPIKSELUVUOSI					OPPILAITA KALENTERI- VUONNA				
	YH- TEENSÄ	I	II	III	IV	V	YHT.	NAISIA	YHT.	NAISIA
34598 MUU ELINTARVIKEALAN KOULU	6	4	4	-	-	-	-	6	4	-
A34598 MUU ELINTARVIKEALAN KOULU	17	14	14	-	-	-	-	17	14	-
VAKINAINEN KOULUTUS YHTEENSÄ	756	471	565	193	101	-	-	756	471	-
34551 LEIPURI	27	14	27	14	-	-	-	27	14	-
34566 ELINTARVIKETEOLL.PEKUSL.	16	11	16	11	-	-	-	16	11	-
VÄLIAIKAINEN KOULUTUS YHTEENSÄ	43	25	43	25	-	-	-	43	25	-
3461. MUOVI--JA KUMIALAN KOULU	6	-	-	6	-	-	-	6	-	-
34612 LUJITEMUOVITYÖNTEKIJÄ	6	-	-	6	-	-	-	6	-	-
VAKINAINEN KOULUTUS YHTEENSÄ	6	-	-	6	-	-	-	6	-	-
3463. PROSESSITEOLL. KOULUTUS	18	1	18	1	-	-	-	18	1	-
34631 PROSESSITEOLL.LINJA	43	2	14	1	29	1	-	43	2	-
A34632 PROSESSITYÖNTEK.METALLI	30	-	30	-	-	-	-	30	-	-
34633 PROSESSITYÖNTEK.KEMIA	61	26	32	14	29	12	-	61	26	-
VAKINAINEN KOULUTUS YHTEENSÄ	152	29	94	16	58	13	-	152	29	-
34633 PROSESSITYÖNTEK.KEMIA	58	14	26	10	32	4	-	58	14	-
VÄLIAIKAINEN KOULUTUS YHTEENSÄ	58	14	26	10	32	4	-	58	14	-
3468. MUU TEOLL. AMMALLIKOULU	7	-	7	-	-	-	-	7	-	-
34681 HARJATYÖNTEKIJÄ	11	2	3	1	4	1	-	11	2	-
34682 KORITYÖNTEKIJÄ	88	68	57	42	31	26	-	88	68	-
A34684 PIENESINEVALMISTAJA	8	7	8	7	-	-	-	8	7	-
34698 MUU TEOLL.KÄSITYÖAMM.K.	6	2	6	2	-	-	-	6	2	-
34699 TEOLL.KÄSITYÖAMM.K.TUNT.	17	4	17	4	-	-	-	17	4	-
VAKINAINEN KOULUTUS YHTEENSÄ	137	83	98	56	35	26	1	137	83	-
34698 MUU TEOLL.KÄSITYÖAMM.K.	6	-	6	-	-	-	-	6	-	-
TILAPÄINEN KOULUTUS YHTEENSÄ	6	-	6	-	-	-	-	6	-	-
3512. MERENKULUN MIEHISIÖKOULU	25	-	25	-	-	-	-	25	-	-
35124 LAIVAKONEHOITAJA	21	-	21	-	-	-	-	21	-	-
35125 VALM.MERENK.-MIEHISIÖKOULU	356	27	356	27	-	-	-	356	27	-
35126 MERIMIEHIST.PERUSOP.LINJA	402	27	402	27	-	-	-	402	27	-
VAKINAINEN KOULUTUS YHTEENSÄ	783	54	783	54	-	-	-	783	54	-
3531. RAUJALIELIKKENEEN KOULU	122	-	50	-	46	-	26	122	-	-
35311 VETURIMIES	27	-	-	-	27	-	-	27	-	-
35321 VAUNOMIES	149	-	50	-	73	-	26	149	-	-
VAKINAINEN KOULUTUS YHTEENSÄ	171	-	100	-	119	-	52	171	-	-
3551. POSTILLIKKENEEN KOULUTUS	175	153	175	153	-	-	-	175	153	-
35512 POSTIVIRKAMIEHISTUTKINTO	27	2	27	2	-	-	-	27	2	-
35513 POSTIMIEHISTEN ESIMIES	202	155	202	155	-	-	-	202	155	-
VAKINAINEN KOULUTUS YHTEENSÄ	404	305	404	305	-	-	-	404	305	-

KOULUTUSASTE
OPINTOSUUNTA
JÄRJESTÄMISTAPA
OPINTOLINJA

OPPILAITA TIEDUSTELUAJANKUHTANA
UPIKSELUVUOSI

YH-
TEENSA NAISIA YHT. NAISIA YHT. NAISIA YHT. NAISIA YHT. NAISIA YHT. NAISIA

OPPILAITA
KALENTERI-
VUONNA
YHT. NAISIA

	I	II	III	IV	V	
<u>3553 IELELLIKENNEEN KOULUUS</u>						
35531 PUHELUNVALITTAJA	10	6	4	-	-	10
VAKINAINEN KOULUTUS YHTEENSÄ	10	6	4	-	-	10
<u>3611 APUHOITAJAKOULUUS</u>						
36111 APUHOITAJA	1855	1855	1823	-	-	1855
VAKINAINEN KOULUTUS YHTEENSÄ	1855	1855	1823	-	-	1855
36111 APUHOITAJA	22	22	22	-	-	22
VÄLITAIKAINEN KOULUTUS YHTEENSÄ	22	22	22	-	-	22
<u>3612 MIELISAIRAANHOITAJAKOULU</u>						
36121 MIELISAIRAANHOITAJA	431	307	215	128	92	431
VAKINAINEN KOULUTUS YHTEENSÄ	431	307	215	128	92	431
<u>3613 HAMMASHOITAJAKOULUUS</u>						
36131 HAMMASHOITAJA	408	407	383	25	25	408
VAKINAINEN KOULUTUS YHTEENSÄ	408	407	383	25	25	408
<u>3614 LASTENHOITAJAKOULUUS</u>						
36141 LASTENHOITAJA	430	430	430	-	-	430
VAKINAINEN KOULUTUS YHTEENSÄ	430	430	430	-	-	430
36141 LASTENHOITAJA	135	134	135	134	-	135
VÄLITAIKAINEN KOULUTUS YHTEENSÄ	135	134	135	134	-	135
<u>3615 VAJAAMIELISHOITAJAKOULU</u>						
36151 VAJAAMIELISHOITAJA	320	302	210	197	110	320
VAKINAINEN KOULUTUS YHTEENSÄ	320	302	210	197	110	320
<u>3616 JALKOJENHOITAJAKOULUUS</u>						
36161 JALKOJENHOITAJA	30	30	30	30	-	30
VAKINAINEN KOULUTUS YHTEENSÄ	30	30	30	30	-	30
<u>3617 KUNIOHOITAJAKOULUUS</u>						
36171 KUNTOHOITAJA	246	211	246	211	-	246
VAKINAINEN KOULUTUS YHTEENSÄ	246	211	246	211	-	246
<u>3621 VASTAANOTTO, OSASTOAVUST.</u>						
36212 VASTAANOTTO, OSASTOAVUST.	262	262	262	262	-	262
VAKINAINEN KOULUTUS YHTEENSÄ	262	262	262	262	-	262
36212 VASTAANOTTO, OSASTOAVUST.	32	32	32	32	-	32
VÄLITAIKAINEN KOULUTUS YHTEENSÄ	32	32	32	32	-	32
<u>3622 LÄÄKINÄVAHILMESTI, KOUL.</u>						
36221 LÄÄKINTÄVAHILMESTARI	92	8	92	8	-	92
VAKINAINEN KOULUTUS YHTEENSÄ	92	8	92	8	-	92

KOULUTUSASTE		OPPILAITA TIEDUSTELUAJANKOHTANA						OPPILAITA	
OPINTUOJANTA		OPISKELUVUOSI						KALENTERI-	
JAKJESAMISTAPA		YH-		II		III		VUONNA	
OPINTULINJA		TEENSA		NAISIA		YHT. NAISIA		YHT. NAISIA	
		I	I	IV	V				
		YHT.	NAISIA	YHT.	NAISIA	YHT.	NAISIA	YHT.	NAISIA
3649 MUU HOITAJAKOULUJUS									
36498 MUU HOITAJAKOULUTUS	20	20	20	-	-	-	-	30	30
VAKINAINEN KOULUTUS YHTEENSÄ	20	20	20	-	-	-	-	30	30
36498 MUU HOITAJAKOULUTUS	51	51	51	-	-	-	-	51	51
VÄLIAIKAINEN KOULUTUS YHTEENSÄ	51	51	51	-	-	-	-	51	51
3691 HIEROJAKOULUJUS									
36911 HIEROJA	38	16	38	16	-	-	-	48	24
VAKINAINEN KOULUTUS YHTEENSÄ	38	16	38	16	-	-	-	48	24
3692 KOSMEILOGIAKOULUJUS									
36921 KOSMETOLOGI	235	235	120	115	115	-	-	235	235
VAKINAINEN KOULUTUS YHTEENSÄ	235	235	120	115	115	-	-	235	235
36921 KOSMETOLOGI	16	16	16	16	-	-	-	16	16
VÄLIAIKAINEN KOULUTUS YHTEENSÄ	16	16	16	16	-	-	-	16	16
3693 TEKN. APIEKKIAPUL. KOUL.									
36931 TEKN. APIEKKIAPULAINEN	64	64	64	64	-	-	-	106	106
VAKINAINEN KOULUTUS YHTEENSÄ	64	64	64	64	-	-	-	106	106
3711 MAAMIESKOULU									
37111 MAAMIESKOULU	113	16	113	16	-	-	-	113	16
VAKINAINEN KOULUTUS YHTEENSÄ	113	16	113	16	-	-	-	113	16
37111 MAAMIESKOULU	177	23	177	23	-	-	-	177	23
VÄLIAIKAINEN KOULUTUS YHTEENSÄ	177	23	177	23	-	-	-	177	23
3712 MAANVILJELYSKOULU									
37121 MAANVILJELYSKOULU	324	58	25	6	299	52	-	324	58
VAKINAINEN KOULUTUS YHTEENSÄ	324	58	25	6	299	52	-	324	58
3714 MAATALOUS-TEKNILL. KOULU									
37141 MAATALOUS-TEKNILL. KOULU	208	2	70	1	138	1	-	208	2
A37141 MAATALOUS-TEKNILL. KOULU	18	3	18	3	-	-	-	18	3
VAKINAINEN KOULUTUS YHTEENSÄ	226	5	88	4	138	1	-	226	5
37141 MAATALOUS-TEKNILL. KOULU	42	-	-	-	42	-	-	42	-
VÄLIAIKAINEN KOULUTUS YHTEENSÄ	42	-	-	-	42	-	-	42	-
3716 MAATILATEKNINEN KOULUTUS									
37161 MAATILATEKN. YLEISJAKSO	1183	150	1183	150	-	-	-	1183	150
37162 MAATILATEKN. VILJELIJÄ	451	43	-	-	451	43	-	451	43
37163 MAATILATEKN. TEKNINEN	354	16	-	-	354	16	-	354	16
37164 MAATILATEKN. EMANTIA	5	5	-	-	5	5	-	5	5
37165 MAATILATEKN. KARJATALOUS	31	23	-	-	31	23	-	31	23
VAKINAINEN KOULUTUS YHTEENSÄ	2024	237	1183	150	841	87	-	2024	237
37161 MAATILATEKN. YLEISJAKSO	256	34	256	34	-	-	-	256	34
37162 MAATILATEKN. VILJELIJÄ	80	4	-	-	80	4	-	80	4
37163 MAATILATEKN. TEKNINEN	70	1	-	-	70	1	-	70	1

KOULUTUSASTE OPINTUSUURIA JÄRJESTÄMISTAPA OPINTOLINJA	OPILAITA TIEDUSTELUAJANKUHTANA GPISKELUVOUSSI					OPILAITA KALENTERI- VUONNA						
	YH- TEENSÄ	NAISIA	YHT.	NAISIA	YHT.	I	II	III	IV	V	YHT.	NAISIA
37165 MAATILALATENNAKARJATALLOUS VÄLIAIKAINEN KOULUTUS YHTEENSÄ	5	4	4	256	5	4	4	-	-	-	5	4
411	43	43	155	34	155	5	4	-	-	-	411	43
3721_KOTIELÄÄNHUOLIAJAN KOULU 37211 KARJAKKO	276	243	276	243	-	-	-	-	-	-	276	243
37212 HEVOSHUOITAJA, VALMENTAJA	-	-	-	-	-	-	-	-	-	-	26	18
37214 SIANHUOITAJA	18	5	18	5	-	-	-	-	-	-	18	5
37215 TURKISELÄINHOITAJA	36	3	36	3	-	-	-	-	-	-	36	3
VAKINAINEN KOULUTUS YHTEENSÄ	330	251	330	251	-	-	-	-	-	-	356	269
37211 KARJAKKO	20	14	20	14	-	-	-	-	-	-	20	14
VÄLIAIKAINEN KOULUTUS YHTEENSÄ	20	14	20	14	-	-	-	-	-	-	20	14
3729_MUU_KOTIELÄÄNHUOLIN KOULU 37298 MUU_KOTIELÄÄNHUOLIN KOULU VAKINAINEN KOULUTUS YHTEENSÄ	8	7	8	7	-	-	-	-	-	-	14	11
8	7	8	7	-	-	-	-	-	-	-	14	11
3731_PUUTARHAKOULU 37311 PUUTARHAYÖNTEKIJÄ VAKINAINEN KOULUTUS YHTEENSÄ	163	94	158	94	3	-	2	-	-	-	163	94
163	94	158	94	3	-	-	2	-	-	-	163	94
37311 PUUTARHAYÖNTEKIJÄ VÄLIAIKAINEN KOULUTUS YHTEENSÄ	115	79	115	79	-	-	-	-	-	-	115	79
115	79	115	79	-	-	-	-	-	-	-	115	79
3732_PUUTARHUURIKOULU 37321 PUUTARHURI VAKINAINEN KOULUTUS YHTEENSÄ	183	106	183	106	-	-	-	-	-	-	183	106
183	106	183	106	-	-	-	-	-	-	-	183	106
3739_MUU_PUUTARHA-ALAN KOULU 37399 PUUTARHA-ALAN KOULU, TUNT. VAKINAINEN KOULUTUS YHTEENSÄ	57	30	30	14	27	16	-	-	-	-	57	30
57	30	30	14	27	16	16	-	-	-	-	57	30
3741_MEISÄALAN AMM.TYÖNTEKIJÄ 37411 MEISÄALAN AMM.TYÖNTEKIJÄ 37412 METSÄYÖKONEKÄYTTÄJÄ VAKINAINEN KOULUTUS YHTEENSÄ	146	5	146	5	-	-	-	-	-	-	164	5
75	1	75	1	-	-	-	-	-	-	-	75	1
221	6	221	6	-	-	-	-	-	-	-	239	6
292	8	292	8	-	-	-	-	-	-	-	316	8
37411 MEISÄALAN AMM.TYÖNTEKIJÄ 37412 METSÄYÖKONEKÄYTTÄJÄ VÄLIAIKAINEN KOULUTUS YHTEENSÄ	85	3	85	3	-	-	-	-	-	-	101	3
377	11	377	11	-	-	-	-	-	-	-	417	11
3742_MEISÄKOULU 37421 MAATILAMETSÄTALOUDEKOULU VAKINAINEN KOULUTUS YHTEENSÄ	36	5	36	5	-	-	-	-	-	-	140	20
36	5	36	5	-	-	-	-	-	-	-	140	20
3743_MEISÄYÖNJOHTAJAKOULUTUS 37431 MEISÄYÖNJOHTAJA VAKINAINEN KOULUTUS YHTEENSÄ	124	3	124	3	-	-	-	-	-	-	124	3
124	3	124	3	-	-	-	-	-	-	-	124	3
53	3	53	3	-	-	-	-	-	-	-	53	3
53	3	53	3	-	-	-	-	-	-	-	53	3

KOULUTUSASTE			OPPILAITA TIEDUSTELUAJANKOHTANA					OPPILAITA		
OPINTISUUNNA			OPISKELUVUOSI					KALENTERI-		
JÄRJESTÄMISTAPA								VUONNA		
OPINTULINJA								YHT. NAISIA		
			I	II	III	IV	V			
			YHT.	YHT.	YHT.	YHT.	YHT.	YHT.	YHT.	
			NAISIA	NAISIA	NAISIA	NAISIA	NAISIA	NAISIA	NAISIA	
3749	MUU METSÄALAN KOULUTUS		437	21	437	21	-	-	461	23
3749S	MUU METSÄALAN KOULUTUS		437	21	437	21	-	-	461	23
	VAKINAINEN KOULUTUS YHTEENSÄ		200	31	200	31	-	-	200	31
3749S	MUU METSÄALAN KOULUTUS		200	31	200	31	-	-	200	31
	VÄLIAIKAINEN KOULUTUS YHTEENSÄ									
3751	KALASIAJAKOULU		15	2	15	2	-	-	15	2
37511	KALASTAJA		15	2	15	2	-	-	15	2
	VAKINAINEN KOULUTUS YHTEENSÄ		24	2	24	2	-	-	24	2
37511	KALASTAJA		24	2	24	2	-	-	24	2
	VÄLIAIKAINEN KOULUTUS YHTEENSÄ		24	2	24	2	-	-	24	2
3811	PALGAN KOULUTUS		16	-	16	-	-	-	46	-
38111	PALOMIES		36	-	36	-	-	-	75	-
38112	PALDESIMIES		52	-	52	-	-	-	121	-
	VAKINAINEN KOULUTUS YHTEENSÄ									
3812	POLIISSIALAN KOULUTUS		180	4	180	4	-	-	390	8
38121	POLIISSIKKELAS		136	6	136	6	-	-	310	13
38122	POLIISSIMIEHIST.VIRKATUTK		316	10	316	10	-	-	700	21
	VAKINAINEN KOULUTUS YHTEENSÄ									
3841	KUTIALALUSALAN KOULUTUS		1579	1578	1579	1578	-	-	3255	3251
38411	TALOUSKOULU		56	56	56	56	-	-	56	56
38412	KOTITALOUSKOULU		2123	2120	2117	2116	6	4	2123	2120
38413	EMÄNTÄKOULU		440	440	226	214	214	214	440	440
38414	KOTITALoudenHOITAJA		608	604	306	305	302	299	608	604
38415	KODINHOITAJA, KOTIISAR		138	138	138	138	-	-	138	138
A38415	KODINHOITAJA, KOTIISAR		56	56	48	48	8	8	84	84
38428	MUU KOTITALOUSALAN KOUL.		18	18	18	18	-	-	18	18
A38428	MUU KOTITALOUSALAN KOUL.		5018	5010	4488	4485	530	525	6722	6711
	VAKINAINEN KOULUTUS YHTEENSÄ		210	210	210	210	-	-	300	300
38411	TALOUSKOULU		466	466	466	466	-	-	466	466
38413	EMÄNTÄKOULU		96	96	81	81	15	15	96	96
38414	KOTITALoudenHOITAJA		772	772	757	757	15	15	862	862
	VÄLIAIKAINEN KOULUTUS YHTEENSÄ									
3843	SUURIALOUDEN KOULUTUS		3503	3056	1828	1562	1654	1456	3503	3056
38431	KEITTÄJÄ		95	89	33	32	29	26	95	89
38432	LAITOSKEITTÄJÄ		301	288	301	288	-	-	301	288
A38432	LAITOSKEITTÄJÄ		144	61	107	45	37	16	144	61
38433	LAIVAKOKKI JA -KEITTÄJÄ		32	20	32	20	-	-	32	20
A38433	LAIVAKOKKI JA -KEITTÄJÄ		181	123	111	77	70	46	181	123
38434	RAVINTOLAKOKKI		64	33	49	23	15	10	64	33
38435	RAVINTOLAKEITTÄJÄ		63	45	63	45	-	-	63	45
A38435	RAVINTOLAKEITTÄJÄ		67	59	67	59	-	-	67	59
A38437	KEITTÄJÄ-KYLMÄKKÖ									

KOPULUTUSASTE OPINTUSUUNTA JÄRJESTÄMISTAPA OPINTULINJA	UPPILAITA TIEDUSTELUAJANKOHTANA UPISKELUVOUSSI					OPPILAITA KALENTERI- VUONNA							
	YH- TEENSÄ NAISIA		II TEENSÄ NAISIA		III TEENSÄ NAISIA		IV TEENSÄ NAISIA		V TEENSÄ NAISIA		YHT. NAISIA		
	I	II	III	IV	V	YHT.	YHT.	YHT.	YHT.				
38441 SUURTALUUDEN PERUSLINJA	348	337	348	337	-	-	-	-	-	-	348	337	
38442 RAVINTOLAN KEITTIÖLINJA	160	92	65	46	52	25	21	-	-	-	160	92	
A38442 RAVINTOLAN KEITTIÖLINJA	130	59	72	45	28	14	-	-	-	-	100	59	
38443 LAIVATALUUDEN PERUSLINJA	123	36	123	36	-	-	-	-	-	-	255	78	
38458 MUU SUURTALUUDEN KOULU	8	8	8	8	-	-	-	-	-	-	8	8	
VAKINAINEN KOULUTUS YHTEENSÄ	5189	4306	3207	2643	1885	1593	97	70	-	-	5341	4368	
38432 LAITOSKEITTÄJÄ	16	15	16	15	-	-	-	-	-	-	16	15	
TILAPÄINEN KOULUTUS YHTEENSÄ	16	15	16	15	-	-	-	-	-	-	16	15	
38431 KEITTIÄJÄ	583	523	421	371	162	152	-	-	-	-	583	523	
A38432 LAITOSKEITTÄJÄ	13	13	13	13	-	-	-	-	-	-	13	13	
38434 KAVINIGLAKUKKI	16	12	16	12	-	-	-	-	-	-	16	12	
38441 SUURTALUUDEN PERUSLINJA	17	17	17	17	-	-	-	-	-	-	17	17	
VÄLIIKAINEN KOULUTUS YHTEENSÄ	629	565	467	413	162	152	-	-	-	-	629	565	
3846 MAJULLIJS- 38461 RAVINTOLA-ALAN PERUSL. 38462 TARJOILIJJA 38478 MUU MAJOITUS, RAVINTOLAK. VAKINAINEN KOULUTUS YHTEENSÄ 38461 RAVINTOLA-ALAN PERUSL. VÄLIIKAINEN KOULUTUS YHTEENSÄ	1629 435 44 2108 154 154	1180 317 39 133 133	863 401 44 1313 104	611 290 39 940 86	761 34 - 795 50	569 27 - 596 47	- - - - 47	- - - - -	- - - - -	- - - - -	- - - - -	1629 445 53 2127 154 154	1180 321 48 1549 133 133
3881 PARTURI- 38811 PARTURI A38811 PARTURI 38812 KAMPAAJA 38813 PARTURI-KAMPAAJA VAKINAINEN KOULUTUS YHTEENSÄ 38813 PARTURI-KAMPAAJA VÄLIIKAINEN KOULUTUS YHTEENSÄ	324 9 393 688 1414 67 67	301 7 365 673 1366 65 65	140 9 203 370 722 35 35	130 7 199 363 699 35 35	184 - 190 293 667 32 32	171 - 186 285 642 30 30	- - - 25 25 - -	- - - - - -	- - - - - -	- - - - - -	- - - - - -	324 9 393 688 1414 67 67	301 7 385 673 1366 65 65
3882 KLINIELSIÖNHÖIDON KOULU 38822 KIIINTEISTÖNHUOLTAJA 38823 SIIVOOJA A38823 SIIVOOJA VAKINAINEN KOULUTUS YHTEENSÄ 38823 SIIVOOJA A38823 SIIVOOJA VÄLIIKAINEN KOULUTUS YHTEENSÄ	27 487 34 548 11 28 39	- 487 34 521 - 28 28	27 487 34 548 11 28 39	- 487 34 521 - 28 28	- - - - - -	- - - - - -	- - - - - -	- - - - - -	- - - - - -	- - - - - -	- - - - - -	27 533 84 617 11 28 39	- 533 84 617 - 28 28
3884 MAIKAILUALAN KOULUTUS 38848 MUU MATKAILUALAN KOULU VAKINAINEN KOULUTUS YHTEENSÄ 38848 MUU MATKAILUALAN KOULU VÄLIIKAINEN KOULUTUS YHTEENSÄ	118 118 20 20	104 104 20 20	67 67 11 11	61 61 11 11	51 51 9 9	43 43 9 9	- - - -	- - - -	- - - -	- - - -	- - - -	118 118 20 20	104 104 20 20
ALEMPI KESKIASTE YHTEENSÄ VAKINAINEN KOULUTUS TILAPÄINEN KOULUTUS VÄLIIKAINEN KOULUTUS	81430 72959 22 8449	33557 30482 15 3060	50486 44208 22 6256	23526 20989 15 2522	28413 26262 - 2151	9586 9050 - 536	2413 2371 - 42	437 435 - 2	118 118 - -	8 8 - -	84714 76072 36 8606	35873 32682 15 3176	

KOULUTUSASTE	UPPILAITA TIEDUSTELUAJANKOHTANA						OPPIILAITA					
	YH-	I		II		III		IV		V		OPPIILAITA KALENTERI- VUONNA
OPINUSUUNTA JÄRJESTÄMISTAPA OPINTULINJA	TEENSÄ	NAISIA	YHT.	NAISIA	YHT.	NAISIA	YHT.	NAISIA	YHT.	NAISIA	YHT.	NAISIA
YLEMPI KESKIASTE												
4111 LUGIE- ja YMPÄRISTÖSUUNNITTELU	28	24	10	10	9	7	9	7	-	-	28	24
VAKINAINEN KOULUTUS YHTEENSÄ	28	24	10	10	9	7	9	7	-	-	28	24
4112 KUVALL. VIESIJÄNNÄN KOULU.	30	20	10	7	10	8	10	5	-	-	30	20
41121 GRAAF. SUUNNITTELUK. KOUL.	28	6	10	3	9	1	9	2	-	-	28	6
41131 VALOKUVAUSALAN KOULUTUS	58	26	20	10	19	9	19	7	-	-	58	26
VAKINAINEN KOULUTUS YHTEENSÄ												
4119 MUU SOVELTAV. TAIT. KOULU.	156	140	94	80	62	60	-	-	-	-	156	140
41198 MUU SOVELTAV. TAIT. KOUL.	156	140	94	80	62	60	-	-	-	-	156	140
VAKINAINEN KOULUTUS YHTEENSÄ												
4132 ORTODOKS. KIRKON KANTTORI	9	3	9	3	-	-	-	-	-	-	9	3
41321 ORTODOKS. KIRKON KANTTORI	9	3	9	3	-	-	-	-	-	-	9	3
VAKINAINEN KOULUTUS YHTEENSÄ												
4141 KUVAMAAILMATEILIJÄK. KOULU.	135	80	49	31	49	24	30	20	7	5	135	80
41411 KUVAMAAILMATEILIJÄ	135	80	49	31	49	24	30	20	7	5	135	80
VAKINAINEN KOULUTUS YHTEENSÄ												
4211 NUORISO- ja SOS. TYÖN KOULU.	359	246	140	96	117	79	102	71	-	-	359	246
42111 KIRKON NUORISO- ja SOS. TYÖ	187	130	95	61	92	69	-	-	-	-	187	130
42112 NUORISOSIHTTEERI	546	376	235	157	209	148	102	71	-	-	546	376
VAKINAINEN KOULUTUS YHTEENSÄ												
4312 KAUPPAOP. 3V.	3197	1987	-	-	1697	1049	1500	938	-	-	3197	1987
43121 KAUPPAOP. 3V, MARKKINGINTI	2591	1827	-	-	1295	902	1296	925	-	-	2591	1827
43122 KAUPPAOP. 3V, LASKENTA	505	505	-	-	254	254	251	251	-	-	505	505
43123 KAUPPAOP. 3V, SIHTTEERI	1325	1115	-	-	670	575	655	540	-	-	1325	1115
43124 KAUPPAOP. 3V, YHT. KUNNALL.	40	22	-	-	15	8	25	14	-	-	40	22
43125 KAUPPAOP. 3V, ULK. KAUPPA	25	14	-	-	13	9	12	5	-	-	25	14
43127 KAUPPAOP. 3V, MATER. TALOUS	28	13	-	-	-	-	28	13	-	-	28	13
43128 KAUPPAOP. 3V, YRITTÄJÄ	250	169	71	54	63	42	60	38	56	35	250	169
43148 KAUPPAOP. 3V, MUU LINJA	4353	2951	4353	2951	-	-	-	-	-	-	4353	2951
43149 KAUPPAOP. 3V, LINJA TUNTEM	12314	8603	4424	3005	4007	2839	3827	2724	56	35	12314	8603
VAKINAINEN KOULUTUS YHTEENSÄ												
43121 KAUPPAOP. 3V, MARKKINGINTI	13	9	-	-	13	9	-	-	-	-	13	9
43122 KAUPPAOP. 3V, LASKENTA	18	15	-	-	18	15	-	-	-	-	18	15
43124 KAUPPAOP. 3V, YHT. KUNNALL.	25	20	-	-	25	20	-	-	-	-	25	20
43149 KAUPPAOP. 3V, LINJA TUNTEM	80	59	80	59	-	-	-	-	-	-	80	59
VÄLIAIKAINEN KOULUTUS YHTEENSÄ	136	103	80	59	56	44	-	-	-	-	136	103

KOULUTUSASTE OPINTOSUUNTA JÄRJESTÄMISTAPA OPINTULINJA	OPPILAITA TIEDUSTELUAJANKOHTANA OPISELUVUOSI										OPPILAITA KALENTERI- VUONNA	
	YH-		II		IV		V		YHT.	NAISIA		
	TEENSÄ		NAISIA		NAISIA		NAISIA					
	I	II	III	IV	V	YHT.	NAISIA					
4318 YLLIÄJÄKKUULUJUS 43181 YRITÄJÄN PERUSKURSSI VAKINAINEN KOULUTUS YHTEENSÄ	110	39	110	39	-	-	-	-	-	-	110	39
4319 MUU YLEISKAUPALL.KOUL. 43198 MUU YLEISKAUPALL.KOUL. VAKINAINEN KOULUTUS YHTEENSÄ	20	5	20	5	-	-	-	-	-	-	20	5
443198 MUU YLEISKAUPALL.KOUL. TILAPÄINEN KOULUTUS YHTEENSÄ	34	3	34	3	-	-	-	-	-	-	34	3
4339 MUU MYNTI-JÄ OSTIJIYÖ 43398 MUU MYNTI-JÄ OSTIJIYÖ TILAPÄINEN KOULUTUS YHTEENSÄ	16	2	16	2	-	-	-	-	-	-	16	2
4361 AIK-ALAN KOULUTUS 43611 OHJELMOIJA 443618 MUU AIK-ALAN KOULUTUS VAKINAINEN KOULUTUS YHTEENSÄ	133	64	128	63	5	1	-	-	-	-	165	74
4369 MUU TOIMISTOHENKILÖSTÖKÄ. 43691 TERVEYD.-HUOLLON SIHTEERI 43698 MUU TOIMISTOHENKILÖSTÖKÄ. 443698 MUU TOIMISTOHENKILÖSTÖKÄ. VAKINAINEN KOULUTUS YHTEENSÄ	49	19	49	19	-	-	-	-	-	-	49	19
4399 MUU KAUPPA-TOIMISTOKOUL. 43998 MUU KAUPPA,TOIMISTOKOUL. VAKINAINEN KOULUTUS YHTEENSÄ	31	26	31	26	-	-	-	-	-	-	31	26
4411 TEKNIKKO.KONEEKNIKKO 44111 TEKNIKKO,KONEENRAKENNUS 44112 TEKNIKKO,KONSTRUKTIOTEKN 44113 TEKNIKKO,VALMISTUSTEKN. 44115 TEKNIKKO,LVI-TEKNIKKO 44116 TEKNIKKO,AUTOEKNIKKO 44117 TEKNIKKO,KULJETUSTEKN. 44118 TEKNIKKO,AUTO-JA MAATAL. 44119 TEKNIKKO,KONEMESTARI 44121 TEKNIKKO,VALIMOTEKNIKKO 44122 TEKNIKKO,LAIVANRAKENNUS VAKINAINEN KOULUTUS YHTEENSÄ	1166	31	434	15	433	9	299	7	-	-	1166	31
44119 TEKNIKKO,KONEMESTARI	937	12	350	5	299	5	338	2	-	-	987	12
44119 TEKNIKKO,KONEMESTARI	695	12	265	6	226	3	204	3	-	-	695	12
44119 TEKNIKKO,KONEMESTARI	254	2	99	1	83	-	72	1	-	-	254	2
44119 TEKNIKKO,KONEMESTARI	719	1	266	1	236	-	217	-	-	-	719	1
44119 TEKNIKKO,KONEMESTARI	81	1	34	1	24	-	23	-	-	-	81	1
44119 TEKNIKKO,KONEMESTARI	94	-	36	-	28	-	30	-	-	-	94	-
44119 TEKNIKKO,KONEMESTARI	321	-	119	-	86	-	116	-	-	-	321	-
44119 TEKNIKKO,KONEMESTARI	10	1	-	-	10	1	10	-	-	-	10	1
44119 TEKNIKKO,KONEMESTARI	67	3	23	-	27	1	17	2	-	-	67	3
44119 TEKNIKKO,KONEMESTARI	4394	63	1626	29	1452	19	1316	15	-	-	4394	63
44119 TEKNIKKO,KONEMESTARI	195	3	34	1	87	1	74	1	-	-	195	3
44119 TEKNIKKO,KONEMESTARI	60	-	33	-	27	-	-	-	-	-	60	-
44119 TEKNIKKO,KONEMESTARI	255	3	67	1	114	1	74	1	-	-	255	3

KOULUTUSASTE
OPINTUSUUNTA
JÄRJESTÄMISTAPA
OPINTULINJA

OPPILAITA TIEDUSTELUAJANKOHTANA
OPISKELUVUOSI

OPPILAITA
KALENTERI-
VUONNA
YHT. NAISIA

YH-
TEENSA NAISIA YHT. NAISIA YHT. NAISIA YHT. NAISIA YHT. NAISIA YHT. NAISIA

I II III IV V

4415	TEKNIKKO,SÄHKÖTEKNIikka	612	231	12	197	8	184	4	-	-	612	24
44156	TEKN,MITT JA SÄÄTÖ,SÄHKÖ	39	22	-	17	1	-	-	-	-	39	1
44157	TEKN.SÄHKÖVOIMATEKNIikka	1014	354	5	323	2	337	-	-	-	1014	7
44156	TEKN.TIETOKONEKNIikka	191	70	6	63	2	58	5	-	-	191	13
44159	TEKN.TIETOLIIKENNETEKN.	573	198	12	175	6	200	11	-	-	573	29
	VAKINAINEN KOULUTUS YHTEENSA	2429	74	875	775	15	779	20	-	-	2429	74
44156	TEKN,MITT JA SÄÄTÖ,SÄHKÖ	23	-	-	-	-	23	1	-	-	23	1
44157	TEKN.SÄHKÖVOIMATEKNIikka	124	3	67	57	1	-	-	-	-	124	3
44159	TEKN.TIETOLIIKENNETEKN.	148	7	67	81	3	-	-	-	-	148	7
	VÄLITAIKAINEN KOULUTUS YHTEENSA	295	11	134	138	4	23	1	-	-	295	11
4417	TEKNIKKO,RÄKÄKUNNUSIEKN.	1515	122	498	515	34	506	45	-	-	1515	122
44171	TEKNIKKO,TALONRÄKÄKUNNUS	689	45	260	207	18	222	15	-	-	689	45
44173	TEKNIKKO,TIEN-JA VESIR.	93	8	32	31	2	30	4	-	-	93	8
44174	TEKNIKKO,KUNNALLISTEKN.	267	44	80	93	13	94	15	-	-	267	44
44175	TEKNIKKO,MAANMITTAUSTEKN	72	2	30	15	-	27	2	-	-	72	2
44176	TEKNIKKO,KAIVOSTEKNIIKKA	2640	221	900	861	67	879	81	-	-	2640	221
	VAKINAINEN KOULUTUS YHTEENSA	27	2	-	-	-	27	2	-	-	27	2
44171	TEKNIKKO,TALONRÄKÄKUNNUS	27	2	-	-	-	27	2	-	-	27	2
	VÄLITAIKAINEN KOULUTUS YHTEENSA	45	34	506	515	34	506	45	-	-	45	34
4421	TEKNIKKO,PUUJEDULLISUUS	176	6	66	55	3	55	-	-	-	176	6
44211	TEKNIKKO,PUUSEPÄNTEOLL.	50	1	20	15	-	15	1	-	-	50	1
44212	TEKNIKKO,LEVYTEOLLISUUS	226	7	86	70	3	70	1	-	-	226	7
	VAKINAINEN KOULUTUS YHTEENSA	87	8	32	5	27	28	1	-	-	87	8
4424	TEKNIKKO,KIRJAPAINOTEKN.	87	8	32	5	27	28	1	-	-	87	8
44241	TEKNIKKO,KIRJAPAINOTEKN.	87	8	32	5	27	28	1	-	-	87	8
	VAKINAINEN KOULUTUS YHTEENSA	13	3	-	13	3	-	-	-	-	13	3
4425	TEKNIKKO,IEKSIILLIEULL.	49	41	18	17	14	14	12	-	-	49	41
44251	TEKNIKKO,KUTUMATEOLL.	62	44	18	30	17	14	12	-	-	62	44
44252	TEKNIKKO,VAATEJÄSTEOLL.	95	37	34	31	11	30	12	-	-	95	37
	VAKINAINEN KOULUTUS YHTEENSA	95	37	34	31	11	30	12	-	-	95	37
4427	TEKNIKKO,TERVEYSTEKNIK.	172	21	47	77	10	48	4	-	-	172	21
44271	TEKNIKKO,TERVEYSTEKNIK.	205	24	55	9	77	6	73	9	-	205	24
	VAKINAINEN KOULUTUS YHTEENSA	87	29	31	12	28	7	28	10	-	87	29
4428	TEKNIKKO,PROSESSITEOLL.	31	5	31	-	-	-	-	-	-	31	5
44281	TEKN.PROSESSITEKNIIKKA	495	79	164	33	182	23	149	23	-	495	79
44282	TEKNIKKO,PAPERITEKNIIKKA											
44283	TEKN.ELINTARVIKETEKN.											
44289	TEKN.PROSESSITEOLL,TUNT.											
	VAKINAINEN KOULUTUS YHTEENSA											

KULUTUSASTE				OPPILAITA TIEDUSTELUAJANKOHTANA OPISKELUVUOSI					OPPILAITA KALENTERI- VUONNA							
OPINTUSUUNTA				I		II		III		IV		V				
JÄRJESTÄMISTAPA				YHT.		YHT.		YHT.		YHT.		YHT.				
OPINTULINJA				YHT.	NAISIA	YHT.	NAISIA	YHT.	NAISIA	YHT.	NAISIA	YHT.	NAISIA			
<u>4451 HIENOMEKAAN-ALAN KOULU</u>				90	17	23	7	22	4	22	2	23	4	-	90	17
44511 HAMMASTEKNIKKO				83	55	-	-	-	-	61	38	22	17	-	83	55
44512 OPTIKKO, ENNEN V. 1981				13	-	13	-	-	-	-	-	-	-	-	26	-
44513 ERIKOISHAMMASTEKNIKKO				186	72	36	7	22	4	85	40	45	21	-	199	72
VAKINAINEN KOULUTUS YHTEENSÄ																
<u>4465 PUUIEUGALLISUUSALAN KOULU</u>				66	5	24	4	20	1	22	-	-	-	66	5	
44651 PUUTEOLL. TEKNIKKO, SAHAUS				54	2	19	1	15	1	20	-	-	-	54	2	
44652 PUUTEOLL. TEKNIKKO, LEVYYS				120	7	43	5	35	2	42	-	-	-	120	7	
VAKINAINEN KOULUTUS YHTEENSÄ																
<u>4473 KIRJAPAINOALAN KOULUTUS</u>				20	2	-	-	20	2	-	-	-	-	20	2	
44731 FAKTORI				20	2	-	-	20	2	-	-	-	-	20	2	
VAKINAINEN KOULUTUS YHTEENSÄ																
<u>4476 IEKSIJILLIJALAN KOULUTUS</u>				36	31	12	11	12	8	12	12	-	-	-	36	31
44761 VAATETUSTEKNIKKO				33	33	17	17	16	16	-	-	-	-	33	33	
44762 MALLIMESTARI				27	26	27	26	-	-	-	-	-	-	27	26	
44763 SUUNNITTELIJA-LEIKKAAJA				28	26	28	26	-	-	-	-	-	-	28	26	
VAKINAINEN KOULUTUS YHTEENSÄ				124	116	84	80	28	24	12	12	-	-	124	116	
<u>4483 ELINTARVIKKEALAN KOULUTUS</u>				25	1	25	1	-	-	-	-	-	-	25	1	
44831 LIHATEOLLISUUSTEKNIKKO				35	5	12	2	12	1	11	2	-	-	35	5	
44832 MEIJERITEKNIKKO				60	6	37	3	12	1	11	2	-	-	60	6	
VAKINAINEN KOULUTUS YHTEENSÄ																
<u>4511 MERENKULUN KOULUTUS</u>				151	9	79	6	72	3	-	-	-	-	151	9	
45111 PERÄMIES				151	9	79	6	72	3	-	-	-	-	151	9	
VAKINAINEN KOULUTUS YHTEENSÄ																
<u>4513 AHTAUSALAN KOULUTUS</u>				12	-	-	-	12	-	-	-	-	-	12	-	
45131 AHTAUSTEKNIKKO				12	-	-	-	12	-	-	-	-	-	12	-	
VAKINAINEN KOULUTUS YHTEENSÄ																
<u>4524 AMMATTILENITÄJÄ-PERUSKOULU</u>				16	-	16	-	-	-	-	-	-	-	31	1	
45241 AMMATTILENITÄJÄ				16	-	16	-	-	-	-	-	-	-	31	1	
VAKINAINEN KOULUTUS YHTEENSÄ																
<u>4551 POSTILIKENNIEEN KOULUTUS</u>				30	19	30	19	-	-	-	-	-	-	60	37	
45512 YLEMPI POSTILIKENNETUTK				30	19	30	19	-	-	-	-	-	-	60	37	
VAKINAINEN KOULUTUS YHTEENSÄ																
<u>4553 TELELIKENNIEEN KOULUTUS</u>				61	17	37	10	24	7	-	-	-	-	61	17	
45531 RADIOSÄHKÖTÄJÄ				61	17	37	10	24	7	-	-	-	-	61	17	
VAKINAINEN KOULUTUS YHTEENSÄ																

KOULUTUSASTE	OPPILAITA TIEDUSTELUAJANKUHTANA					OPPILAITA								
	OPINTOSUUNTA					KALENTERI-								
	YH-	OPISELUVUOSI				YHT.	I	II	III	IV	V	YHT.	NAISIA	
TEENSÄ	NAISIA	YHT.	NAISIA	YHT.	NAISIA	YHT.	NAISIA	YHT.	NAISIA	YHT.	NAISIA	YHT.	NAISIA	
4555 RADION JA TV:N KOULUTUS	10	10	10	10	10	-	-	-	-	-	-	-	10	10
45558 TV:N KUVAUSSIHTTEERI	10	10	10	10	10	-	-	-	-	-	-	-	10	10
VAKINAINEN KOULUTUS YHTEENSÄ														
4611 SAIRAANHOITAJAKOULUTUS	3924	3785	1550	1487	1584	1532	790	766	-	-	-	-	3924	3785
46111 SAIRAANHOITAJA	123	119	62	59	61	60	-	-	-	-	-	-	123	119
461111 SAIRAANHOITAJA	4047	3904	1612	1546	1645	1592	790	766	-	-	-	-	4047	3904
VAKINAINEN KOULUTUS YHTEENSÄ	16	14	16	14	-	-	-	-	-	-	-	-	16	14
461111 SAIRAANHOITAJA	16	14	16	14	-	-	-	-	-	-	-	-	16	14
TILAPÄINEN KOULUTUS YHTEENSÄ	64	59	64	59	-	-	-	-	-	-	-	-	64	59
461111 SAIRAANHOITAJA	64	59	64	59	-	-	-	-	-	-	-	-	64	59
VÄLIAIKAINEN KOULUTUS YHTEENSÄ														
4613 RÖNIGENHOITAJAKOULUTUS	420	364	153	127	168	146	99	91	-	-	-	-	420	364
46131 RÖNIGENHOITAJA	420	364	153	127	168	146	99	91	-	-	-	-	420	364
VAKINAINEN KOULUTUS YHTEENSÄ														
4614 LABORATORIOHOITAJA	808	775	276	257	311	301	221	217	-	-	-	-	808	775
46141 LABORATORIOHOITAJA	808	775	276	257	311	301	221	217	-	-	-	-	808	775
VAKINAINEN KOULUTUS YHTEENSÄ														
4615 LÄÄKINTÄVALINSELIIKKO	715	633	276	250	292	249	147	134	-	-	-	-	715	633
46151 LÄÄKINTÄVALINSELIIKKO	715	633	276	250	292	249	147	134	-	-	-	-	715	633
VAKINAINEN KOULUTUS YHTEENSÄ														
4616 JOIMINTAERAPEUUN KOULU	71	66	24	22	21	18	26	26	-	-	-	-	71	66
46161 JOIMINTAERAPEUTTI	71	66	24	22	21	18	26	26	-	-	-	-	71	66
VAKINAINEN KOULUTUS YHTEENSÄ														
4617 HAMMASHOII-YLEMPI KOULU	41	40	41	40	-	-	-	-	-	-	-	-	41	40
46171 HAMMASHOII-YLEMPI TUTK.	41	40	41	40	-	-	-	-	-	-	-	-	41	40
VAKINAINEN KOULUTUS YHTEENSÄ														
4618 APUNEUVOTEKNIKKOJEN KOULU	18	4	18	4	-	-	-	-	-	-	-	-	18	4
46181 APUNEUVOTEKNIKKO	18	4	18	4	-	-	-	-	-	-	-	-	18	4
VAKINAINEN KOULUTUS YHTEENSÄ														
4619 OPTIKKOJEN KOULUTUS	24	24	24	24	-	-	-	-	-	-	-	-	24	24
46191 OPTIKKO	24	24	24	24	-	-	-	-	-	-	-	-	24	24
VÄLIAIKAINEN KOULUTUS YHTEENSÄ														
4619 MUU HOITAJAKOULUTUS	24	18	24	18	-	-	-	-	-	-	-	-	24	18
46198 MUU HOITAJAKOULUTUS	24	18	24	18	-	-	-	-	-	-	-	-	24	18
TILAPÄINEN KOULUTUS YHTEENSÄ														

KOULUTUSASTE OPINTSUUNTA JÄRJESTÄMISTAPA OPINTOLINJA	OPPIILAITA TIEDUSTELUAJANKOHTANA OPISKELUVUOSI					V YHT. NAISIA	IV YHT. NAISIA	III YHT. NAISIA	II YHT. NAISIA	I YHT. NAISIA	OPPIILAITA KALENTERI- VUONNA	
	YH- TEENSÄ	NAISIA	YHT.	NAISIA	YHT.						NAISIA	YHT.
<u>4641 SOSIAALIKASVATTAJAN KOUL.</u> 46411 SOSIAALIKASVATTAJA VAKINAINEN KOULUTUS YHTEENSÄ	154	142	52	48	52	45	50	49	-	-	154	142
	154	142	52	48	52	45	50	49	-	-	154	142
<u>4642 KEHITYSVAMMAHUOLLON OHJ.</u> 46421 KEHITYSVAMMAHUOLLON OHJ. VAKINAINEN KOULUTUS YHTEENSÄ	24	20	24	20	-	-	-	-	-	-	24	20
	24	20	24	20	-	-	-	-	-	-	24	20
<u>4711 MAATALOUSIEKNIKOKOUL.</u> 47111 MAATALOUSTEKNIKKO VAKINAINEN KOULUTUS YHTEENSÄ	110	17	57	5	53	12	-	-	-	-	110	17
	110	17	57	5	53	12	-	-	-	-	110	17
<u>4712 MAATALOUSKERHOTEKNIKKO</u> 47121 MAATALOUSKERHOTEKNIKKO VAKINAINEN KOULUTUS YHTEENSÄ	84	56	47	33	37	23	-	-	-	-	84	56
	84	56	47	33	37	23	-	-	-	-	84	56
<u>4713 AGROLOGIKOULUTUS</u> 47131 AGROLOGI VAKINAINEN KOULUTUS YHTEENSÄ	212	30	94	15	98	15	20	-	-	-	212	30
	212	30	94	15	98	15	20	-	-	-	212	30
<u>4721 KARJATALOUSIEKNIKOKOUL.</u> 47211 KARJATALOUSTEKNIKKO VAKINAINEN KOULUTUS YHTEENSÄ	33	29	17	15	16	14	-	-	-	-	33	29
	33	29	17	15	16	14	-	-	-	-	33	29
<u>4732 HORJONTEKNIKKO</u> 47321 HORTONMI, VILJELY, KAUPPA 47322 HORTONMI, SUUNNITTELU VAKINAINEN KOULUTUS YHTEENSÄ	25	17	13	8	12	9	-	-	-	-	25	17
	23	9	13	5	10	4	-	-	-	-	23	9
	48	26	26	13	22	13	-	-	-	-	48	26
<u>4741 METSÄIEKNIKOKOULUTUS</u> 47411 METSÄTEKNIKKO VAKINAINEN KOULUTUS YHTEENSÄ	299	46	109	17	107	15	83	14	-	-	299	46
	299	46	109	17	107	15	83	14	-	-	299	46
<u>47411 METSÄIEKNIKKO</u> 474111 METSÄIEKNIKKO VÄLIAIKAINEN KOULUTUS YHTEENSÄ	17	1	17	1	-	-	-	-	-	-	17	1
	17	1	17	1	-	-	-	-	-	-	17	1
<u>4811 PALOPÄÄLLYSTIÖN KOULUTUS</u> 48111 PALOMESTARI VAKINAINEN KOULUTUS YHTEENSÄ	21	-	21	-	-	-	-	-	-	-	21	-
	21	-	21	-	-	-	-	-	-	-	21	-
<u>4812 POLIISIALIPÄÄLLYSTIÖ</u> 48121 POLIISIALIPÄÄLLYSTIÖN VIRKATUT VAKINAINEN KOULUTUS YHTEENSÄ	75	-	75	-	-	-	-	-	-	-	175	-
	75	-	75	-	-	-	-	-	-	-	175	-
<u>4841 KOTITALOUSALAN KOULUTUS</u> 48411 KOTITALOUSTEKNIKKO VAKINAINEN KOULUTUS YHTEENSÄ	102	102	102	102	-	-	-	-	-	-	102	102
	102	102	102	102	-	-	-	-	-	-	102	102

KOULUTUSASTE OPINTOSUUNTA JARJESTAMISTAPA OPINTULINJA	OPPILOITA TIEDUSTELUJANKUHTANA CPISKELUVUOSI					OPPILOITA KALENTERI- VUONNA				
	YH- TEENSÄ	I	II	III	IV	V	YHT.	NAISIA	YHT.	NAISIA
<u>4843</u> SUURITALOUDEN KOULUIUS										
48431 SUURITALOUD.TYÖNJHD.KOUL	19	19	9	10	10	-	-	19	19	
A48431 SUURITALOUD.TYÖNJHD.KOUL	198	194	155	43	43	-	-	198	194	
A48432 LAIVAN TALOUSESIMIES	36	13	36	13	-	-	-	57	21	
VAKINAINEN KOULUTUS YHTEENSÄ	253	226	200	173	53	-	-	274	234	
<u>4846</u> MAJOITUS.RAVINTOLAKOUL.										
48478 MUU MAJOITUS.RAVINTOLAK.	56	41	56	41	-	-	-	56	41	
A48478 MUU MAJOITUS.RAVINTOLAK.	32	15	32	15	-	-	-	84	44	
VAKINAINEN KOULUTUS YHTEENSÄ	88	56	88	56	-	-	-	140	85	
<u>4881</u> MATKAILUALAN KOULUIUS										
48828 MUU MATKAILUALAN KOUL.	141	127	110	101	31	26	-	141	127	
VAKINAINEN KOULUTUS YHTEENSÄ	141	127	110	101	31	26	-	141	127	
<u>5121</u> AMMATINÄYTELIJÄKOUL.										
51211 AMMATINÄYTELIJÄ	33567	17175	13272	6902	11227	5863	8960	4349	108	61
VAKINAINEN KOULUTUS	32659	16935	12756	6715	10919	5814	8836	4345	108	61
TILAPÄINEN KOULUTUS	90	37	50	37	-	-	-	-	-	-
VÄLIAIKAINEN KOULUTUS	818	203	386	150	308	49	124	4	-	-
ALIN KORKEA-ASTE										
<u>5121</u> AMMATINÄYTELIJÄKOUL.										
51211 AMMATINÄYTELIJÄ	58	28	12	5	16	6	12	5	18	10
VAKINAINEN KOULUTUS YHTEENSÄ	58	28	12	5	16	8	12	5	18	10
<u>5132</u> KANTTORI-URKURIN TUIKINI										
51321 KANTTORI-URKURI	38	24	12	8	11	7	6	3	9	6
VAKINAINEN KOULUTUS YHTEENSÄ	38	24	12	8	11	7	6	3	9	6
<u>5141</u> TAIDEMÄÄLÄRIKOULUIUS										
51411 TAIDEMÄÄLÄRI	43	19	12	7	11	3	10	5	10	4
VAKINAINEN KOULUTUS YHTEENSÄ	43	19	12	7	11	3	10	5	10	4
<u>5142</u> KUVANVEISTÄJÄKOULUIUS										
51421 KUVANVEISTÄJÄ	9	5	3	1	3	2	2	1	1	1
VAKINAINEN KOULUTUS YHTEENSÄ	9	5	3	1	3	2	2	1	1	1
<u>5143</u> TAIDEGRAAFIKKO KOULUIUS										
51431 TAIDEGRAAFIKKO	11	4	3	-	3	2	2	1	2	1
VAKINAINEN KOULUTUS YHTEENSÄ	11	4	3	-	3	2	2	1	2	1
<u>5191</u> SEURAKUNTATYÖN KOULUIUS										
51911 SEURAKUNTAKURAAATTORI	52	44	18	14	17	15	17	15	-	-
A51912 SEURAKUNTASISAR	73	72	73	72	-	-	-	-	-	-
VAKINAINEN KOULUTUS YHTEENSÄ	125	116	91	86	17	15	17	15	-	-

ALIN KORKEA-ASTE

KOULUTUSASTE OPINTUSUUNNITTA JÄRJESTÄMISTAPA OPINTULINJA	OPPILOITTA TIEDUSTELUJANKUHTANA OPISELUVUOSI						OPPILOITTA KALENTERI- VUONNA					
	YH- TEENSA	NAISIA YHT.	NAISIA YHT.	NAISIA YHT.	NAISIA YHT.	NAISIA YHT.	YHT.	NAISIA YHT.	NAISIA YHT.	NAISIA YHT.	NAISIA YHT.	NAISIA YHT.
5211 LASIENTARHAN OPIETIAJAKUL	950	907	478	448	472	459	-	-	-	-	950	907
52111 LASTENTARHANGPETTÄJÄ	950	907	478	448	472	459	-	-	-	-	950	907
5241 AMMAIIKKOULUN OPIETIAJAJA	23	23	11	11	12	12	-	-	-	-	23	23
A52411 AMM.OPETT.VAATETUSALA	31	31	16	16	15	15	-	-	-	-	31	31
A52412 AMM.OPETT.RAVINTOTALOUS	12	11	12	11	-	-	-	-	-	-	12	11
A52413 AMM.OPETT.PARTURI,KAMP.	66	65	39	38	27	27	-	-	-	-	66	65
5245 KOITTEOLL.OPETIAJAKUL	64	64	23	23	22	22	19	19	-	-	64	64
A52451 KOTITEOLL.OP.KUDONTA	36	36	12	12	11	11	13	13	-	-	36	36
A52452 KOTITEOLL.OP.OMPELU	100	100	35	35	33	33	32	32	-	-	100	100
5249 KOITTEOLL.OP.KESKIK.POHJ.	27	27	12	12	10	10	5	5	-	-	27	27
A52491 KOTITAL.OP.KESKIK.POHJ.	120	120	48	48	48	48	24	24	-	-	120	120
5251 LUONNOLIKKOULUTUS	147	147	60	60	58	58	29	29	-	-	147	147
52511 LUONNOLIKKOULUTUS	31	24	-	-	31	24	-	-	-	-	31	24
525111 LUONNOLIKKOULUTUS	31	24	-	-	31	24	-	-	-	-	31	24
5311 KAUPPAOP.YO,2V,MARKKIN.	1263	710	-	-	1263	710	-	-	-	-	1263	710
A53111 KAUPPAOP.YO,2V,MARKKIN.	1310	800	-	-	1310	800	-	-	-	-	1310	800
53112 KAUPPAOP.YO,2V,LASKENTA	397	397	-	-	397	397	-	-	-	-	397	397
A53112 KAUPPAOP.YO,2V,LASKENTA	590	431	-	-	590	431	-	-	-	-	590	431
53113 KAUPPAOP.YO,2V,SIHTEERI	201	142	-	-	201	142	-	-	-	-	201	142
A53113 KAUPPAOP.YO,2V,SIHTEERI	65	41	-	-	65	41	-	-	-	-	65	41
53114 KAUPPAOP.YO,2V,ULK.KAUPP.	8	3	-	-	8	3	-	-	-	-	8	3
A53114 KAUPPAOP.YO,2V,ULK.KAUPP.	18	15	-	-	18	15	-	-	-	-	18	15
53115 KAUPPAOP.YO,2V,YRITTÄJÄ	15	4	-	-	15	4	-	-	-	-	15	4
A53115 KAUPPAOP.YO,2V,YRITTÄJÄ	208	124	71	46	81	49	56	29	-	-	208	124
53116 KAUPPAOP.YO,2V,ITALINJA	4154	2740	4154	2740	-	-	-	-	-	-	4154	2740
A53116 KAUPPAOP.YO,2V,ITALINJA	8229	5407	4225	2786	3948	2592	56	29	-	-	8229	5407
53117 KAUPPAOP.YO,2V,TAIDELINJA	26	17	-	-	26	17	-	-	-	-	26	17
A53117 KAUPPAOP.YO,2V,TAIDELINJA	34	22	34	22	-	-	-	-	-	-	34	22
53118 KAUPPAOP.YO,2V,VAIKKOKOULU	60	39	34	22	26	17	-	-	-	-	60	39
A53118 KAUPPAOP.YO,2V,VAIKKOKOULU	24	9	24	9	-	-	-	-	-	-	24	9
53119 KAUPPAOP.YO,2V,VAIKKOKOULU	46	10	26	6	20	4	-	-	-	-	46	10
A53119 KAUPPAOP.YO,2V,VAIKKOKOULU	24	17	24	17	-	-	-	-	-	-	24	17
53120 KAUPPAOP.YO,2V,VAIKKOKOULU	94	36	74	32	20	4	-	-	-	-	94	36
A53120 KAUPPAOP.YO,2V,VAIKKOKOULU												

OPPILAITA TIEDUSTELUAJANKOHTANA
 OPISKELUVUOSI
 YH-
 TEENSÄ NAISIA YHT. NAISIA YHT. NAISIA YHT. NAISIA YHT. NAISIA YHT. NAISIA
 I II III IV V
 KKOULLUTASASTE
 OPINTUOUNTA
 JÄRJESTÄMISTAPA
 OPINTULINJA

	I	II	III	IV	V	OPPILAITA KALENTERI- VUONNA YHT. NAISIA
5315 LIIKKEENJÖHDÖLL. KOULLIUS						
A53151 LIIKKEENJOHTAJA	44	30	44	30		44
VAKINAINEN KOULUTUS YHTEENSÄ	44	30	44	30		44
5319 MUU KAUPALLINEN KOULLIUS						
A53198 MUU KAUPALLINEN KOULUTUS	19	3	19	3		19
VAKINAINEN KOULUTUS YHTEENSÄ	19	3	19	3		19
5331 AIK-ALAN KOULLIUS						
53312 ATK-TUTKINTO	30	14	30	14		30
VAKINAINEN KOULUTUS YHTEENSÄ	30	14	30	14		30
5332 SIHTEERIKOULU-POHJ.2V						
53321 HSC-SIHTEERI, LIIKELINJA	347	347	142	136	69	347
53322 HSC-SIHTEERI, JULK.HALLIN	174	172	70	68	35	174
VAKINAINEN KOULUTUS YHTEENSÄ	521	519	212	204	104	521
5362 SANOMA-OY:IN TOIMILIIAJA						
53621 TOIMITTAJA	24	11	24	11		24
VAKINAINEN KOULUTUS YHTEENSÄ	24	11	24	11		24
5411 INSINÖÖRI, KONEIEKNIKKASA						
54111 INSINÖÖRI, KONEENRAKENNUS	833	21	248	7	254	833
A54111 INSINÖÖRI, KONEENRAKENNUS	23				23	23
54112 INSINÖÖRI, KONSTRUKT. TEKN	919	38	267	14	261	919
54113 INSINÖÖRI, KAYTÖTEKN.	183	7	42	2	42	183
54115 INSINÖÖRI, LVI-TEKNIKKA	247	20	84	7	77	247
54116 INSINÖÖRI, AUTOTEKNIKKA	328	2	89	1	82	328
54117 INSINÖÖRI, KULJETUSTEKN.	108	2	31	1	28	108
54118 INSINÖÖRI, METALLITEKN.	8	1			8	8
54119 INSINÖÖRI, LAIVANRAKENNUS	155	8	50	2	40	155
VAKINAINEN KOULUTUS YHTEENSÄ	2804	99	811	32	784	2804
5415 INSINÖÖRI, SÄHKÖIEKNIKKASA						
54156 INS. MITT.-SÄÄTÖ, SÄHKÖÖS.	295	10	82	4	72	295
54157 INS. SÄHKÖVOIMATEKNIKKA	668	16	182	4	163	668
A54157 INS. SÄHKÖVOIMATEKNIKKA	11				11	11
54159 INS. TIETOLIIKENNETEKN.	495	37	133	9	121	495
54161 INS. TIETOKONEIEKNIKKASA	70	6	35	4	35	70
VAKINAINEN KOULUTUS YHTEENSÄ	1539	69	432	21	391	1539
54159 INS. TIETOLIIKENNETEKN.	30				30	30
VÄLITKAINEN KOULUTUS YHTEENSÄ	30				30	30
5417 INSINÖÖRI, RAKENNUSIEKNIKKASA						
54171 INSINÖÖRI, TALONRAKENNUS	1077	151	269	35	266	1077
54172 RAKENNUSARKKITEHTI	241	105	62	30	60	241
54173 INSINÖÖRI, TIEN- JA VESIR.	431	42	106	6	108	431

Koulutusaste	Oppilaita tiedusteluaikakohtana										Oppilaita kalenterivuosna		
	Opiiskeluvuosi										Yht.		
	I	II	III	IV	V	Yht.	I	II	III	IV	V	Yht.	Yht.
YH-													
TEENSA NAISIA													
54175 INS.-RAKENNUSTEKNIikka	66	8	16	2	16	1	19	19	2	15	3	66	8
VAKINAINEN KOULUTUS YHTEENSA	1815	306	453	73	450	71	482	482	88	430	74	1815	306
54171 INSINÖÖRI, TALONRAKENNUS	34	4	-	-	-	-	34	34	4	-	-	34	4
VÄLIAIKAINEN KOULUTUS YHTEENSA	34	4	-	-	-	-	34	34	4	-	-	34	4
5421 INSINÖÖRI, PUUTEOLLISUUS													
54211 INSINÖÖRI, PUUTEOLLISUUS	114	12	31	1	27	7	30	30	3	26	1	114	12
VAKINAINEN KOULUTUS YHTEENSA	114	12	31	1	27	7	30	30	3	26	1	114	12
5425 INSINÖÖRI, IEKSIILLITEOLL.													
54251 INSINÖÖRI, IEKSIILLITEOLL.	33	27	-	-	19	14	-	-	-	14	13	33	27
VAKINAINEN KOULUTUS YHTEENSA	33	27	-	-	19	14	-	-	-	14	13	33	27
5426 INSINÖÖRI, PROSESSITEOLL.													
54261 INS.-PROSESSITEKNIIKKA	233	44	88	16	81	10	36	10	10	28	8	233	44
54262 INS.-PAPERITEKNIIKKA	98	5	31	1	25	1	26	1	16	2	2	98	5
VAKINAINEN KOULUTUS YHTEENSA	331	49	119	17	106	11	62	11	44	44	10	331	49
5481 TYÖTEKNIIKAN SUUNNIT.													
A54811 TYÖTEKN.-SUUNN., PUUTYÖ	38	5	12	3	14	1	12	1	-	-	-	38	5
A54812 TYÖTEKN.-SUUNN., METALLITYÖ	30	1	12	-	10	1	8	-	-	-	-	30	1
A54813 TYÖTEKN.-SUUNN., KONEENKORJ.	25	-	10	-	8	-	7	-	-	-	-	25	-
VAKINAINEN KOULUTUS YHTEENSA	93	6	34	3	32	2	27	1	-	-	-	93	6
5511 MERENKULUN PÄÄLLYSIKOUL.													
A5511 YLIPERÄMIÉS	41	-	41	-	-	-	-	-	-	-	-	41	-
VAKINAINEN KOULUTUS YHTEENSA	41	-	41	-	-	-	-	-	-	-	-	41	-
5521 LENOPEBÄMIÉS KOULUTUS													
55211 LENOPEBÄMIÉS	32	-	-	-	15	-	17	-	-	-	-	32	-
VAKINAINEN KOULUTUS YHTEENSA	32	-	-	-	15	-	17	-	-	-	-	32	-
5611 ERIK-HOITAJA, SAIR.-HOITO													
A56111 ERIK-HOITAJA, SISÄTAUDIT	137	135	137	135	-	-	-	-	-	-	-	137	135
A56112 ERIK-HOITAJA, KIRURGIA	114	109	114	109	-	-	-	-	-	-	-	114	109
A56113 ERIK-HOITAJA, LEIKKAUSOS.	52	52	52	52	-	-	-	-	-	-	-	52	52
A56114 ERIK-HOITAJA, ANESTESIOI.	43	39	43	39	-	-	-	-	-	-	-	43	39
A56115 ERIK-HOITAJA, LASTENALA	44	44	44	44	-	-	-	-	-	-	-	44	44
A56116 ERIK-HOITAJA, PSYKIATRIA	147	131	147	131	-	-	-	-	-	-	-	147	131
A56117 ERIK-HOITAJA, SISÄT, KIRUR.	15	15	15	15	-	-	-	-	-	-	-	15	15
VAKINAINEN KOULUTUS YHTEENSA	552	525	552	525	-	-	-	-	-	-	-	552	525
5612 TERVEYDENHOITAJAKOULUTUS													
A56121 TERVEYDENHOITAJA	311	305	311	305	-	-	-	-	-	-	-	311	305
VAKINAINEN KOULUTUS YHTEENSA	311	305	311	305	-	-	-	-	-	-	-	311	305

KOULUTUSASTE OPINTOSUUNTA JÄRJESTÄMISTAPA OPINTULINJA	OPPIILAITA TIEDUSTELUJANKOKHTANA OPISELUVUOSI					OPPIILAITA KALENTERI- VUONNA					
	YH- TEENSÄ NAISIA YHT. NAISIA YHT. NAISIA YHT. NAISIA YHT. NAISIA					YHT. NAISIA					
	I	II	III	IV	V	I	II	III	IV	V	
5614 KÄILÖKOULUJUS	127	126	127	126	-	-	-	-	-	127	126
A56141 KÄTILO	127	126	127	126	-	-	-	-	-	127	126
VAKINAINEN KOULUTUS YHTEENSÄ											
5615 ERIK.LÄÄKINÄVALMISTI.	55	54	55	54	-	-	-	-	-	55	54
A56151 ERIK.LÄÄKINÄVALMISTI.	55	54	55	54	-	-	-	-	-	55	54
VAKINAINEN KOULUTUS YHTEENSÄ											
5616 ERIK.LABORAATORIONHOITAJA	55	54	55	54	-	-	-	-	-	55	54
A56161 ERIK.LABORAATORIONHOITAJA	55	54	55	54	-	-	-	-	-	55	54
VAKINAINEN KOULUTUS YHTEENSÄ											
5617 ERIKOISRÖNTGENHOITAJA	16	16	16	16	-	-	-	-	-	16	16
A56171 ERIKOISRÖNTGENHOITAJA	16	16	16	16	-	-	-	-	-	16	16
VAKINAINEN KOULUTUS YHTEENSÄ											
5811 PULSSIAPÄÄLLYSKOULUJUS	25	-	25	-	-	-	-	-	-	25	-
58111 PULSSIAPÄÄLL-VIRKATUTK.	25	-	25	-	-	-	-	-	-	25	-
VAKINAINEN KOULUTUS YHTEENSÄ											
5841 HOTELLIALAN JOHIOHENSILÖ	195	119	176	107	-	19	12	-	-	195	119
58411 HOTELLIALAN ESIMIESKOUL.	195	119	176	107	-	19	12	-	-	195	119
VAKINAINEN KOULUTUS YHTEENSÄ											
5881 MATKAILUALAN KOULUJUS	178	153	94	77	84	76	-	-	-	178	153
58826 MUU MATKAILUALAN KOUL.	178	153	94	77	84	76	-	-	-	178	153
VAKINAINEN KOULUTUS YHTEENSÄ											
ALIN KORKEA-ASTE YHTEENSÄ	18979	9422	8715	5197	6813	3684	1982	384	1468	157	1
VAKINAINEN KOULUTUS	18855	9379	8681	5175	6787	3667	1918	380	1468	157	1
VÄLITAIKAINEN KOULUTUS	124	43	34	22	26	17	64	4	-	-	-
ALEMPI KAND.ASTE											
6121 TEATTERIOHJAAJA	11	4	2	1	4	2	2	1	3	-	11
61211 TEATTERIOHJAAJA	11	4	2	1	4	2	2	1	3	-	11
VAKINAINEN KOULUTUS YHTEENSÄ											
6122 TEALIEKIALAN TUUKIJAKOULU	13	8	2	-	4	3	3	1	4	4	8
61221 DRAMATURGI	13	8	2	-	4	3	3	1	4	4	8
VAKINAINEN KOULUTUS YHTEENSÄ											
6151 DIPL.KIELENKÄÄNTI,ENGL.	68	58	21	15	23	22	24	21	-	-	68
61511 DIPL.KÄÄNT,ENGL.+SAKSA	31	30	13	13	8	8	10	9	-	-	31
61513 DIPL.KÄÄNT,ENGL.+RANSKA											30

KOULUTUSASTE OPINTUSUUNTA JÄRJESTÄMISTAPA OPINTULINJA	OPPILAITA TIEDUSTELUAJANKOHTANA OPISELUVUOSI						OPPILAITA KALENTERI- VUONNA					
	YH- TEENSÄ	I	II	III	IV	V	YHT.	YHT.	YHT.	YHT.	YHT.	
61519 DIPL.-KÄÄNT.,ENGL+TUNT.K. VAKINAINEN KOULUTUS YHTEENSÄ	97	81	34	28	32	24	31	29	-	-	97	81
61521 DIPL.-KÄÄNT.,SAKSA 61521 DIPL.-KÄÄNT.,SAKSA+ENGL. 61523 DIPL.-KÄÄNT.,SAKSA+RANSKA 61529 DIPL.-KÄÄNT.,SAKSA+TUNT.K. VAKINAINEN KOULUTUS YHTEENSÄ	88	79	30	25	28	25	30	29	-	-	88	79
61531 DIPL.-KÄÄNT.,VENÄJÄ 61539 DIPL.-KÄÄNT.,VENÄJÄ+ENGL. VAKINAINEN KOULUTUS YHTEENSÄ	50	48	18	17	16	16	16	15	-	-	50	48
61549 DIPL.-KÄÄNT.,RUOTSI+TUNT.K. VAKINAINEN KOULUTUS YHTEENSÄ	164	140	37	32	41	37	42	35	44	36	164	140
6154 DIPL.-KÄÄNT.,PÄÄK.,RUOISI 61549 DIPL.-KÄÄNT.,RUOTSI+TUNT.K. VAKINAINEN KOULUTUS YHTEENSÄ	214	188	55	49	57	53	58	50	44	36	214	188
6155 DIPL.-KÄÄNT.,PÄÄK.,RANSKA 61551 DIPL.-KÄÄNT.,RANSKA+ENGL. 61552 DIPL.-KÄÄNT.,RANSKA+SAKSA VAKINAINEN KOULUTUS YHTEENSÄ	50	37	18	13	17	13	15	11	-	-	50	37
61911 ORTODOKS.,PAPPISKOULUTUS 61911 ORTODOKS.,KIRKON PAPPI VAKINAINEN KOULUTUS YHTEENSÄ	50	37	18	13	17	13	15	11	-	-	50	37
6244 MUS.,OPEIL.,ALEM.KAND.,ASIE 62444 MUSIIKKIOPISTON OPEITTAJA VAKINAINEN KOULUTUS YHTEENSÄ	12	12	12	12	-	-	-	-	-	-	12	12
6246 SAIRAANHOIDON OPEITAJA A62461 SAIRAANHOIDON OPEITAJA VAKINAINEN KOULUTUS YHTEENSÄ	5	4	5	4	-	-	-	-	-	-	5	4
6411 INS.,YO-POHJ.,KONEIEKN. 64111 INS.,YO-POHJ.,KONEENRAKENN. 64112 INS.,YO-POHJ.,KONSTRUKTIO 64113 INS.,YO-POHJ.,KÄYTTÖIEKN. VAKINAINEN KOULUTUS YHTEENSÄ	17	16	17	16	-	-	-	-	-	-	17	16
6415 INS.,YO-POHJ.,SÄHKÖIEKN. 64153 INS.,YO-POHJ.,TIETOLIIKEN. 64155 INS.,YO-POHJ.,TIETOKONEET 64156 INS.,YO-POHJ.,MITTAUSTEKN. 64157 INS.,YO-POHJ.,SÄHKÖVOIMA VAKINAINEN KOULUTUS YHTEENSÄ	8	-	-	-	-	-	5	-	3	-	8	-
64151 INS.,YO-POHJ.,KONEIEKN. 64111 INS.,YO-POHJ.,KONEENRAKENN. 64112 INS.,YO-POHJ.,KONSTRUKTIO 64113 INS.,YO-POHJ.,KÄYTTÖIEKN. VAKINAINEN KOULUTUS YHTEENSÄ	8	-	-	-	-	-	5	-	3	-	8	-
64151 INS.,YO-POHJ.,KONEIEKN. 64111 INS.,YO-POHJ.,KONEENRAKENN. 64112 INS.,YO-POHJ.,KONSTRUKTIO 64113 INS.,YO-POHJ.,KÄYTTÖIEKN. VAKINAINEN KOULUTUS YHTEENSÄ	311	187	61	42	54	28	51	24	47	30	311	187
64151 INS.,YO-POHJ.,KONEIEKN. 64111 INS.,YO-POHJ.,KONEENRAKENN. 64112 INS.,YO-POHJ.,KONSTRUKTIO 64113 INS.,YO-POHJ.,KÄYTTÖIEKN. VAKINAINEN KOULUTUS YHTEENSÄ	311	187	61	42	54	28	51	24	47	30	311	187
64151 INS.,YO-POHJ.,KONEIEKN. 64111 INS.,YO-POHJ.,KONEENRAKENN. 64112 INS.,YO-POHJ.,KONSTRUKTIO 64113 INS.,YO-POHJ.,KÄYTTÖIEKN. VAKINAINEN KOULUTUS YHTEENSÄ	189	182	67	63	104	102	16	15	2	2	189	182
64151 INS.,YO-POHJ.,KONEIEKN. 64111 INS.,YO-POHJ.,KONEENRAKENN. 64112 INS.,YO-POHJ.,KONSTRUKTIO 64113 INS.,YO-POHJ.,KÄYTTÖIEKN. VAKINAINEN KOULUTUS YHTEENSÄ	189	182	67	63	104	102	16	15	2	2	189	182
64151 INS.,YO-POHJ.,KONEIEKN. 64111 INS.,YO-POHJ.,KONEENRAKENN. 64112 INS.,YO-POHJ.,KONSTRUKTIO 64113 INS.,YO-POHJ.,KÄYTTÖIEKN. VAKINAINEN KOULUTUS YHTEENSÄ	420	35	131	9	149	17	140	9	-	-	420	35
64151 INS.,YO-POHJ.,KONEIEKN. 64111 INS.,YO-POHJ.,KONEENRAKENN. 64112 INS.,YO-POHJ.,KONSTRUKTIO 64113 INS.,YO-POHJ.,KÄYTTÖIEKN. VAKINAINEN KOULUTUS YHTEENSÄ	149	14	47	4	60	8	42	2	-	-	149	14
64151 INS.,YO-POHJ.,KONEIEKN. 64111 INS.,YO-POHJ.,KONEENRAKENN. 64112 INS.,YO-POHJ.,KONSTRUKTIO 64113 INS.,YO-POHJ.,KÄYTTÖIEKN. VAKINAINEN KOULUTUS YHTEENSÄ	103	3	30	-	44	2	29	1	-	-	103	3
64151 INS.,YO-POHJ.,KONEIEKN. 64111 INS.,YO-POHJ.,KONEENRAKENN. 64112 INS.,YO-POHJ.,KONSTRUKTIO 64113 INS.,YO-POHJ.,KÄYTTÖIEKN. VAKINAINEN KOULUTUS YHTEENSÄ	672	52	208	13	253	27	211	12	-	-	672	52
64151 INS.,YO-POHJ.,KONEIEKN. 64111 INS.,YO-POHJ.,KONEENRAKENN. 64112 INS.,YO-POHJ.,KONSTRUKTIO 64113 INS.,YO-POHJ.,KÄYTTÖIEKN. VAKINAINEN KOULUTUS YHTEENSÄ	178	18	61	5	60	6	57	7	-	-	178	18
64151 INS.,YO-POHJ.,KONEIEKN. 64111 INS.,YO-POHJ.,KONEENRAKENN. 64112 INS.,YO-POHJ.,KONSTRUKTIO 64113 INS.,YO-POHJ.,KÄYTTÖIEKN. VAKINAINEN KOULUTUS YHTEENSÄ	97	17	32	6	32	4	33	7	-	-	97	17
64151 INS.,YO-POHJ.,KONEIEKN. 64111 INS.,YO-POHJ.,KONEENRAKENN. 64112 INS.,YO-POHJ.,KONSTRUKTIO 64113 INS.,YO-POHJ.,KÄYTTÖIEKN. VAKINAINEN KOULUTUS YHTEENSÄ	182	30	68	8	53	10	61	12	-	-	182	30
64151 INS.,YO-POHJ.,KONEIEKN. 64111 INS.,YO-POHJ.,KONEENRAKENN. 64112 INS.,YO-POHJ.,KONSTRUKTIO 64113 INS.,YO-POHJ.,KÄYTTÖIEKN. VAKINAINEN KOULUTUS YHTEENSÄ	172	19	61	5	55	7	56	7	-	-	172	19
64151 INS.,YO-POHJ.,KONEIEKN. 64111 INS.,YO-POHJ.,KONEENRAKENN. 64112 INS.,YO-POHJ.,KONSTRUKTIO 64113 INS.,YO-POHJ.,KÄYTTÖIEKN. VAKINAINEN KOULUTUS YHTEENSÄ	629	84	222	24	200	27	207	33	-	-	629	84

KOULUTUSASTE OPINTOSUUNTA JÄRJESTÄMISTAPA OPINTOLINJA	OPPILAITA TIEDUSTELUJANKHTANA OPISKELUJUOSI						OPPILAITA KALENTERI- VUONNA							
	YH- TEENSÄ	NAISIA YHT.	NAISIA YHT.	NAISIA YHT.	NAISIA YHT.	NAISIA YHT.	I	II	III	IV	V	YHT.	NAISIA YHT.	NAISIA YHT.
64155 INS.YO-POHJ.TIETOKONEET VÄLIAIKAINEN KOULUTUS YHTEENSÄ	67	12	-	-	32	5	35	7	-	-	-	67	12	12
6417 INS.YO-POHJ.RAKENNUSIEKÄ 64171 INS.YO-POHJ.TALONRAKENN. 64173 INS.YO-POHJ.TIEN-VESIRAK 64174 INS.YO-POHJ.YHDYSKUNTAT. 64175 INS.YO-POHJ.RAKENNUSTEKN VAKINAINEN KOULUTUS YHTEENSÄ	240	63	60	13	91	27	89	23	-	-	-	240	63	63
6421 INS.YO-POHJ.PROSESSITEKNI 64211 INS.YO-POHJ.PROSESSITEKNI VAKINAINEN KOULUTUS YHTEENSÄ	125	67	36	21	34	18	55	28	-	-	-	125	67	67
6511 MERIKAPITEENI 1) A65111 MERIKAPITEENI VAKINAINEN KOULUTUS YHTEENSÄ	84	2	84	2	-	-	-	-	-	-	-	84	2	2
6641 TERV.HOIDON HALL.TUJIK. A66411 TERV.HOIDON HALL.TUTK. VAKINAINEN KOULUTUS YHTEENSÄ	174	171	88	87	79	77	-	-	7	7	-	174	171	171
ALEMPI KAND.ASTE YHTEENSÄ VAKINAINEN KOULUTUS VÄLIAIKAINEN KOULUTUS	3393	1446	1130	465	1101	500	954	339	110	79	98	63	3393	1446
Y H T E E N S Ä	137369	61600	73603	36090	47554	19633	14309	5509	1804	305	99	63	140916	63982
VAKINAINEN KOULUTUS	127799	58230	66815	33344	45037	19026	14044	5492	1804	305	99	63	131175	60496
TILAPAINEN KOULUTUS	112	52	112	52	-	-	-	-	-	-	-	-	126	52
VÄLIAIKAINEN KOULUTUS	9458	3318	6676	2694	2517	607	265	17	-	-	-	-	9615	3434

1) A = opintolinja, jolle pääsemiseen vaaditaan aikaisempi ammatillinen koulutus