

tilastotiedotus statistisk rapport

Tilastoarkisto
Statistiska kivet

ISSN 0355-225X

Tilastokeskus
Statistikcentralen
Central Statistical Office of Finland

1982

Tiedustelut - Förfrågningar

Suoma Niemi (90) 5800388
Ethel Kiuru (90) 5800387
Aila Kovanen (90) 5800384

Päiväys - Datum

5.2.1982

Sarja ja nro - Serie och nr

KA 1982:1

KAUPPA
HANDEL

TUKKU- JA VÄHITTÄISKAUPPA

VUOSI 1980

PARTI- OCH DETALJHANDELN

ÅR 1980

Sisältö	Sivu
JOHDANTO	2
KUVIOT	8
TAULUT	
Tukkukaupan myynti	12
Tukkukaupan arvoindeksit ja arvonmuutos	13
Tukkukaupan määräindeksit ja määränmuutos	14
Tukkumyynti tavararyhmittäin	15
Tukkukaupan henkilöstö	16
Vähittäiskaupan myynti	21
Vähittäiskaupan arvoindeksit ja arvonmuutos	23
Vähittäiskaupan määräindeksit ja määränmuutos	25
Vähittäiskaupan henkilöstö	27

Innehåll	Sid
INLEDNING	2
DIAGRAM	8
TABELLER	
Partihandelns försäljning	12
Partihandelns värdeindex och värdeförändring	13
Partihandelns volymindeks och volymförändring	14
Partiförsäljning enligt varugrupp	15
Partihandelns personal	16
Detaljhandelns försäljning	21
Detaljhandelns värdeindex och värdeförändring	23
Detaljhandelns volymindeks och volymförändring	25
Detaljhandelns personal	27

TUKKUKAUPPA

Tukkukaupan myynnin arvo oli 101,2 miljardia markkaa vuonna 1980. Myynnin arvo kasvoi 20,6 % ja volyyymi 4,6 % edellisestä vuodesta. Koko tukkukaupan arvoindeksi oli 390 ja volyyymi-indeksi 140 (1972 = 100).

Myynnin määrä kasvoi eniten investointitavara- ja raaka-ainekaupassa (+11,9 %). Volyymin kasvu oli lähes yhtä suurta myös toimialoilla sähkö- ja radiotarvikekauppa (+10,6 %), muu tuotantotarvikekauppa (+10,0 %), puutavarakauppa (+9,7 %) sekä rauta- ja rakennustarvikekauppa (+9,4 %). Myynnin määrä laski eniten polttoainekaupassa (-9,8 %). Laskua tapahtui myös tekstiili-, vaatetus- ja nahkatavara-kaupassa (-2,5 %) sekä muussa tukkukaupassa (-0,2 %).

Tukkukaupan myynti tavararyhmittäin tarkasteltuna osoittaa arvon nousseen eniten (+30,0 %) viljan, rehun, siementen ja lannoitteiden myynnin osalta. Vähiten myynnin arvo nousi edellisestä vuodesta tekstiili-, jalkine- ja turkisalan tavaroiden ryhmässä (+13,8 %).

Koko tukkukaupan henkilöstö kasvoi 1,1 % vuonna 1980 edelliseen vuoteen verrattuna. Kasvua tapahtui kaikkina neljänneksinä, vähiten kuitenkin vuoden viimeisellä neljänneksellä. Tehdyt työtunnit sen sijaan vähenivät keskimäärin 1,8 % edellisestä vuodesta.

VÄHITTÄISKAUPPA

Vähittäiskaupan myynnin arvo oli 70,6 miljardia markkaa vuonna 1980. Myynnin arvo kasvoi 16,1 % ja volyyymi 3,0 % edellisestä vuodesta. Koko vähittäiskaupan arvoindeksi oli 320 ja volyyymi-indeksi 122 (1972 = 100).

Vähittäismyynnin määrä kasvoi eniten muussa rauta-alan kaupassa (+15,3 %). Huomattavaa volyymin kasvua oli myös toimialoilla sähköalan tarvikkeiden kauppa (+9,6 %) sekä huonekalu- ja muu sisustustarvikkeiden kauppa (+9,4 %). Suurin myynnin määrän lasku tapahtui kultasepänteosten ja kellojen kaupassa (-14,4 %). Myynnin määrä väheni selvästi myös tekstiili- ja vaatetusalan yleisvähittäiskaupassa (-6,8 %) sekä jalkineiden kaupassa (-6,3 %).

Koko vähittäiskaupan henkilöstö kasvoi 2,4 % vuonna 1980. Eniten kasvua edellisen vuoden vastaavasta oli kolmannella vuosineljänneksellä. Tehdyt työtunnit laskivat vähittäiskaupassakin. Lasku oli keskimäärin 1,6 % edellisestä vuodesta.

YLEISTÄ

Myynti

Tukkukaupan myynnillä tarkoitetaan kuukauden aikana käteisellä ja luotolla myytyjen tavaroiden myyntiarvoa myönnettyjä käteis-, ym. alennuksia vähentämättä. Liikevaihtovero ja mahdollisten tavarapalautusten arvo on vähennettävä myyntiarvosta. Tukkukauppaan lasketaan kuuluvaksi toimipaikat, jotka myyvät pääasiassa vähittäiskauppiaille, teollisuudelle, rakennustoiminnalle, laitoksille ja muille

tukkukauppiaille. Tukkukaupan kokonaismyyntiin sisältyy myös toimipaikan mahdollinen vähittäismyynti liikevaihtoveroineen, jolla tarkoitetaan myyntiä yksityiseen kulutukseen.

Vähittäiskaupan myynnillä ymmärretään kuukauden aikana kuluttajille käteisellä ja luotolla myytyjen tavaroiden myyntiarvoa liikevaihtoveroineen. Myyntiarvoon sisällytetään liikekehenharjoittajan omaan käyttöön ottamien tavaroiden arvo, mutta ei tavarapalautuksia eikä saman yrityksen muille toimipaikoille suoritettujen toimitusten arvoa. Vähittäiskaupan kokonaismyyntiin sisältyy myös jonkin verran tukkumyyntiä, jolla tarkoitetaan myyntiä jälleenmyyjille ja laitoksille ja se ilmoitetaan ilman liikevaihtoveroa.

Henkilöstö

Henkilöstöllä tarkoitetaan kaupan myyntitilastossa palkansaa- jia, itsenäisiä yrittäjiä ja avustavia perheenjäseniä. Henkilöstötietoja kysytään neljä kertaa vuodessa, helmi-, touko-, elo- ja marraskuussa. Koko vuotta koskevat henkilöstötiedot saadaan näiden neljän tiedustelun keskiarvona. Henkilöstöstä ilmoitetaan kokopäivätyöntekijöinä ne, jotka tekevät toimi- paikassa normaalisti noudatetun työajan tai enemmän, muut las- ketaan osapäivätyöntekijöihin.

Tehdyissä työtunneissa ilmoitetaan työpanos eli ko. kuukauden aikana todella tehdyt työtunnit, ylityötunnit mukaanlukien.

Otos ja perusjoukko

Tukku- ja vähittäiskaupan myyntitilasto perustuu otantaan, jossa otosyksikkönä on toimipaikka. Otoksen tiedot korotetaan vastaamaan perusjoukkoa, joka muodostuu seuraavista osa- joukoista:

- Yritysrekisteri, joka käsittää kaikki liikevaihto- verovelvolliset yritykset ja niiden toimipaikat. Tietoja yritysrekisteriin kerätään joka toinen vuo- si, aina parillisilta vuosilta. Rekisterin valmis- tuminen kestää noin kaksi vuotta.
- Ns. yritysrekisterin välivuositiedustelun antamat yritykset ja niiden toimipaikat, joilla tarkoite- taan tietoja uusista perustetuista yrityksistä niil- tä vuosilta, jolloin ei varsinaisen yritysrekisterin tietoja kysytä.
- Kaupan suuriin ketjuihin kuuluvat uusimmat peruste- tut elintarvikkeiden yleismyymälät ja tavaratalot.

Kaupan myyntitilaston otos uusittiin kokonaan vuoden 1979 alus- sa. Nyt julkaistut vuoden 1980 tiedot perustuvat lähes kokonaan samaan otokseen, vain joidenkin toimialojen osalta on otosta jonkin verran täydennetty vuoden 1980 alussa. Tukku- ja vähittäiskaupan myyntitilaston perusjoukkoa vaihdetaan aina tuoreimman yritysrekisterin valmistuttua. Yritysrekisterin 1978 valmistuessa vuoden 1981 alussa on kaupan myyntitilaston perusjoukkoa myös vaihdettu niin, että nyt julkaistut tarkis- tetut myyntitiedot vuodelta 1980 on korotettu vastaamaan uutta perusjoukkoa, joka muodostuu seuraavista osajoukoista:

- Yritysrekisteri 1978
- Välivuositiedustelu 1979
- Kaupan suuriin ketjuihin kuuluvat vuosina 1979-80 perustetut elintarvikkeiden yleismyymälät ja tavara-talot.

On huomattava, että kaupan myyntitilaston sarjat eivät ole jatkuvia, vaan niissä on juuri perusjoukon vaihtamisesta joh-tuvia katkoja. Jotta nyt julkaistut vuoden 1980 luvut olisi- vat vertailukelpoisia edellisen vuoden kanssa, se edellyttää, että vuoden 1979 tiedot on ensin korotettu vastaamaan uutta perusjoukkoa. Ko. tukku- ja vähittäiskaupan myyntitiedot vuo- delta 1980 eivät siis ole enää vertailukelpoisia niiden vuot- ta 1979 koskevien vastaavien myyntitietojen kanssa, jotka on julkaistu tilastotiedotuksessa KA 1980/8.

Kuukausittain julkaistuihin vuotta 1980 koskeviin ennakko- tietoihin verrattuna on joillakin toimialoilla tapahtunut huomattavia muutoksia. Koko kaupan tasolla muutokset eivät olleet suuria, sillä tukkukaupan myynnin volyymi kasvoi ennakkotietoihin verrattuna 0,2 %-yksikköä ja vähittäis- kaupan myynnin volyymi 0,8 %-yksikköä. Suurimmat toimialoit- taiset muutokset tapahtuivat tukkukaupan osalta puutavara- kaupassa ja vähittäiskaupan puolella sähköalan tarvikkeiden kaupassa ja muussa vähittäiskaupassa. Muutoksien suurin syy on siis perusjoukon liikevaihtojen ja vuoden 1980 myynti- lukujen vertailukelvottomuus. Perusjoukon vaihtamisen myötä on tullut myös jonkin verran toimialavaihdoksia.

Kuukausittaiset, ennakkotietoja vastaavat taulut on myös tulostettu tarkistettujen tietojen mukaisesti. Valokopioita näistä on saatavissa haluttaessa.

Indeksien perusvuosi

Tukku- ja vähittäiskaupan myyntitilaston indeksien perus- vuotena on vuodesta 1975 lähtien ollut vuosi 1972, koska tämän tilaston toimialaluokitus ja käsittely uusittiin vuo- den 1972 yritysrekisteriä lähtökohtana pitäen.

PARTIHANDELN

Partihandelns försäljningsvärde uppgick år 1980 till 101,2 miljarder mark. Från året förut ökade försäljningsvärdet med 20,6 % och volymen med 4,6 %. Värdeindexen för hela partihandeln var 390 och volymindexen 140 (1972 = 100).

Försäljningsvolymen ökade mest inom handeln med maskin-, metall- och råvaror (+11,9 %). Volymtillväxten var nästan lika stor inom branscherna el- och radioartiklar (+10,6 %), annan handel med produktionsvaror (+10,0 %), trävaruhandeln (+9,7 %) samt handeln med järn- och byggnadsvaror (+9,4 %). Försäljningsvolymen minskade mest inom handeln med bränslen (-9,8 %). Även handeln med textil-, beklädnads- och lädervaror (-2,5 %) samt annan partihandel (-0,2 %) minskade.

Vid granskning av partihandeln enligt varugrupp kan man konstatera att värdet stigit mest (+30,0 %) vid försäljning av spannmål, foder, utsäde och gödselmedel. Jämfört med föregående år steg försäljningsvolymen minst inom handeln med textil-, skodons- och pälsvaror (+13,8 %).

Hela partihandelns personal ökade år 1980 med 1,1 % jämfört med året förut. Personalen ökade under samtliga kvartal, minst dock under årets sista kvartal. Antalet utförda arbetstimmar minskade däremot med 1,8 % från föregående år.

DETALJHANDELN

Detaljhandelns försäljningsvärde uppgick år 1980 till 70,6 miljarder mark. Försäljningsvärdet ökade med 16,1 % och volymen med 3,0 % från föregående år. Värdeindexen för hela detaljhandeln var 320 och volymindexen 122 (1972 = 100).

Detaljhandelns försäljningsvolym ökade mest inom annan handel med järnvaror (+15,3 %). Försäljningsvolymen ökade även kraftigt inom handeln med elvaror (+9,6 %) samt inom handeln med möbler och annan inredning (+9,4 %). Försäljningsvolymen sjönk mest inom handeln med guldsmedsvaror och ur (-14,4 %). Försäljningsvolymen minskade tydligt även inom den allmänna textilvaru- och konfektionsdetaljhandeln (-6,8 %) samt skohandeln (-6,3 %).

Personalen inom hela detaljhandeln ökade med 2,4 % under år 1980. Jämfört med föregående år var ökningen störst under det tredje kvartalet. Antalet utförda arbetstimmar minskade även inom detaljhandeln. Nedgången var i genomsnitt 1,6 % jämfört med föregående år.

ALLMÄNT

Försäljning

Med partihandelns försäljning avses försäljningsvärdet av varor som under månaden sålts kontant eller på kredit utan avdrag av beviljade kontantrabatter m.m. Omsättningsskatten och värdet av eventuella returnerade varor skall avdras från

försäljningsvärdet. Till partihandeln räknas de arbetsställen som i huvudsak säljer till detaljhandeln, industrin, byggnadsverksamhet, inrättningar och andra partihandlare. Partihandelns totalförsäljning omfattar även arbetsställets eventuella detaljhandel jämte omsättningsskatt, med vilken man avser försäljning till privat konsumtion.

Med detaljhandelns försäljning avses försäljningsvärdet av varor som under månaden sålts kontant eller på kredit, inklusive omsättningsskatt. I försäljningsvärdet medräknas värdet av de varor affärsidkaren tagit för eget bruk, men inte värdet av returnerade varor och inte heller värdet av leveranser till andra arbetsställen. Detaljhandelns totalförsäljning omfattar även i någon mån partiförsäljning, med vilken man avser försäljning till återförsäljare och inrättningar och den uppges utan omsättningsskatt.

Personal

Med personal avses inom handelns försäljningsstatistik löntagare, självständiga företagare och medhjälpande familjemedlemmar. Uppgifter om personalen frågas fyra gånger om året, i februari, maj, augusti och november. Hela årets personaluppgifter erhålls som medelvärde av dessa fyra förfrågningar. Av personalen uppges som heltidsanställda de personer som arbetar den arbetstid som normalt tillämpas på arbetsstället eller som arbetar längre, de övriga räknas till deltidsoanställda. Arbetsinsatsen uppges som utförda arbetstimmar, dvs. de verkliga utförda arbetstimmar under månaden inklusive övertidstimmar.

Urval och population

Parti- och detaljhandelns försäljningsstatistik baserar sig på urval där urvalsenheten är arbetsstället. Urvalsuppgifterna upphöjs att motsvara hela populationen, som består av följande delpopulationer:

- Företagsregistret, som innehåller samtliga omsättningsskattepliktiga företag samt deras arbetsställen. Företagsregisteruppgifterna insamlas vartannat år, varje jämnt år. Det tar ungefär två år att färdigställa registret.
- De företag och arbetsställen som erhållits med hjälp av sk. företagsregistrets mellanårsförfrågan. Med dessa avses uppgifter om nya företag som grundats under de år under vilka egentliga företagsregisteruppgifter inte insamlas.
- Nygrundade allmänna livsmedelsaffärer och varuhus inom handelns stora kedjor.

Urvalet för handelns försäljningsstatistik förnyades helt i början av år 1979. Uppgifterna för år 1980 som publiceras här baserar sig nästan helt på samma urval, endast när det gäller vissa näringsgrenar har urvalet kompletterats i början av år 1980. Populationen för parti- och detaljhandelns försäljningsstatistik byts alltid efter det att det nyaste företagsregistret färdigställts. Då företagsregistret för år 1978 färdigställdes i början av år 1981 har även

populationen i handelns försäljningsstatistik bytts så att de föreliggande reviderade uppgifterna för år 1980 upphöjts att motsvara den nya populationen, som består av följande delpopulationer:

- Företagsregistret 1978
- Mellanårsförfrågan 1979
- Under åren 1979-80 grundade allmänna livsmedelsaffärer och varuhus inom handelns stora kedjor.

Det bör observeras att serierna i handelns försäljningsstatistik inte är kontinuerliga, utan innehåller avbrott som beror på populationsbyte. För att dessa uppgifter för år 1980 skulle vara jämförbara med föregående års uppgifter har 1979 års uppgifter först upphöjts att motsvara den nya populationen. Dessa försäljningsuppgifter om parti- och detaljhandel för år 1980 är inte längre jämförbara med de motsvarande uppgifterna för år 1979 som publicerats i statistisk rapport KA 1980/8.

Jämfört med de förhandsuppgifter för år 1980 som publicerats månatligen har vissa näringsgrenar genomgått stora förändringar. Förändringarna var inte stora inom den totala handeln, för partihandelns försäljningsvolym ökade från förhandsuppgifterna med 0,2 %-enheter och detaljhandelns försäljningsvolym med 0,8 %-enheter. När det gäller partihandeln förekom de största förändringarna per näringsgren inom trävaruhandel och när det gäller detaljhandeln inom detaljhandel med elvaror och annan detaljhandel. Den största orsaken till förändringar var att populationens omsättningar och 1980 års försäljningssiffror inte var jämförbara. Då populationen bytts har det även förekommit ombyten i näringsgrenar.

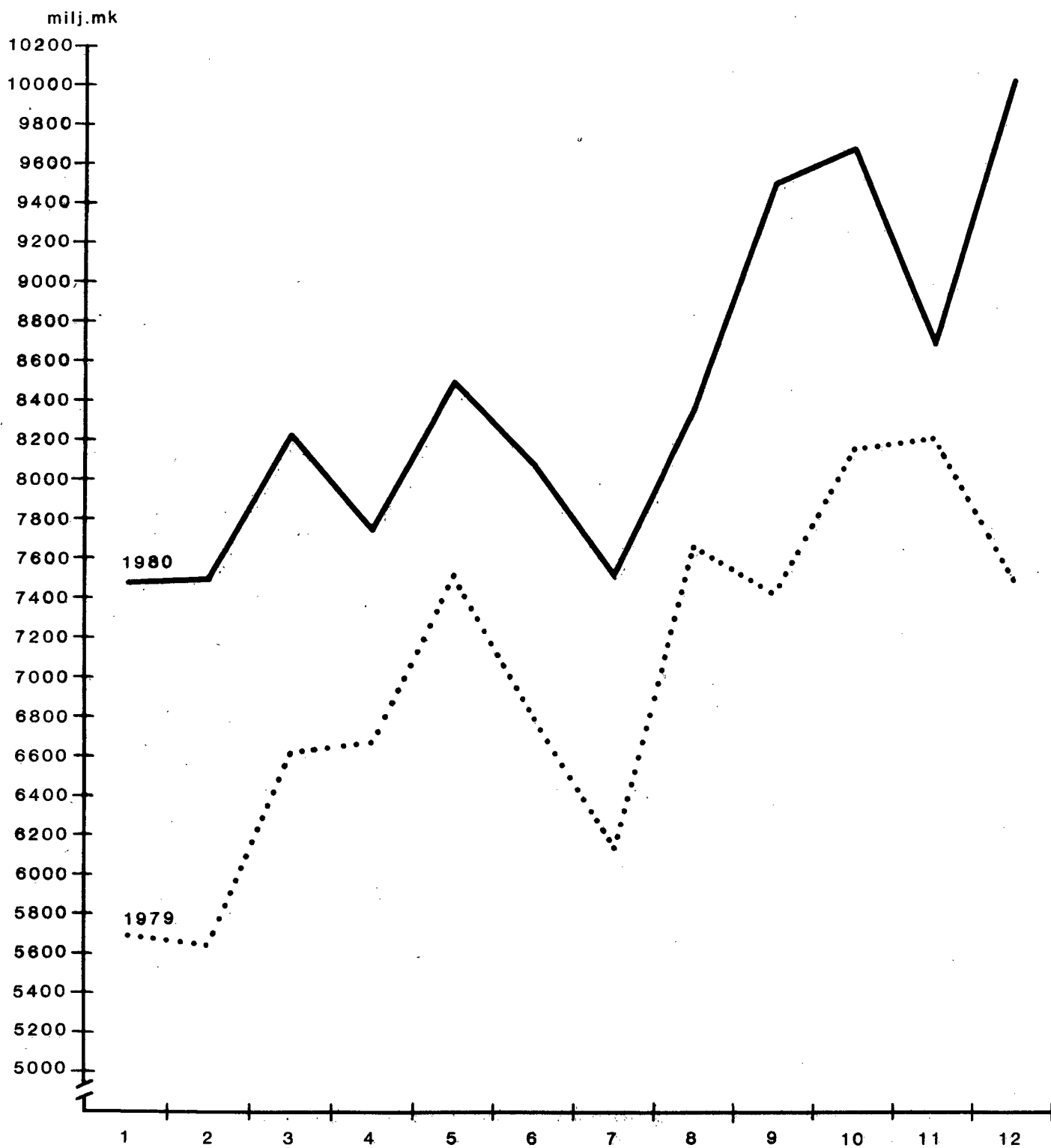
De månadstabeller som publicerats enligt förhandsuppgifter har även uttagits enligt de reviderade uppgifterna. Vid behov kan fotokopior av dessa erhållas.

Indexbasår

Från och med år 1975 har år 1972 använts som basår för parti- och detaljhandelns försäljningsstatistikindexar. Näringsgrensindelningen och behandlingen av denna statistik förnyades med 1972 års företagsregister som utgångspunkt.

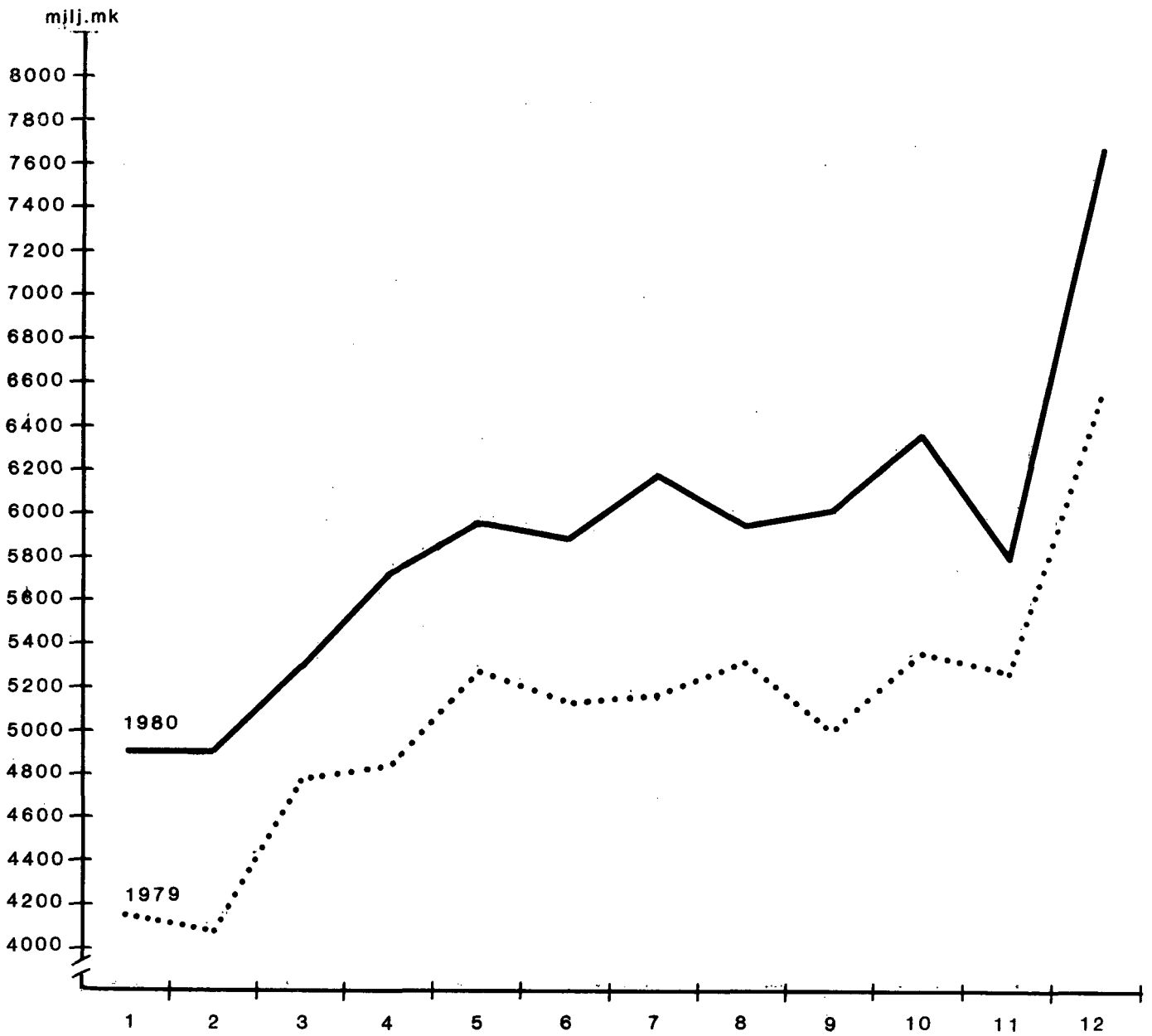
Kuvio 1

Tukkukaupan myynti v. 1979-80 (milj. mk)



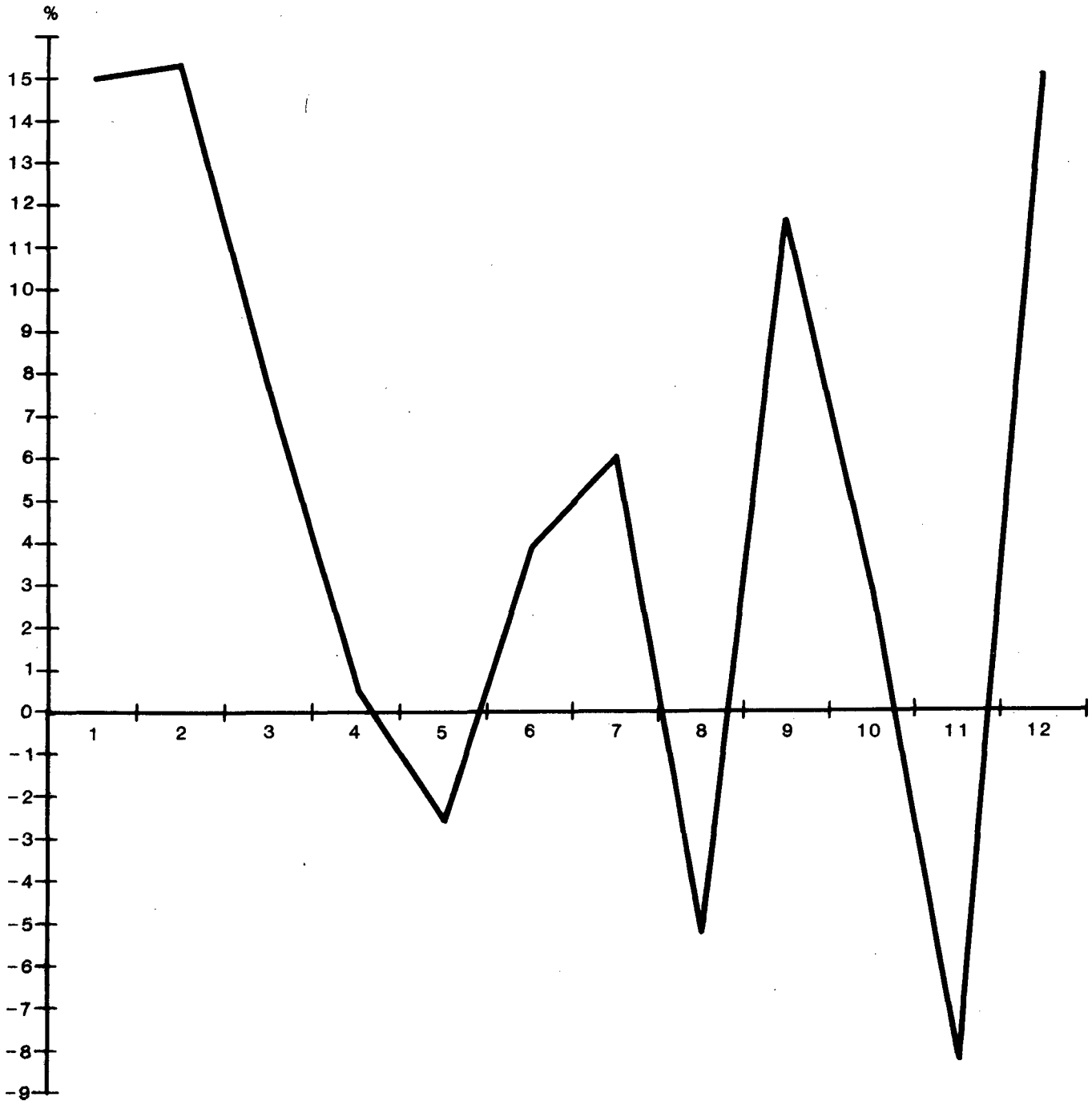
Kuvio 2

Vähittäiskaupan myynti v. 1979-80 (milj. mk)



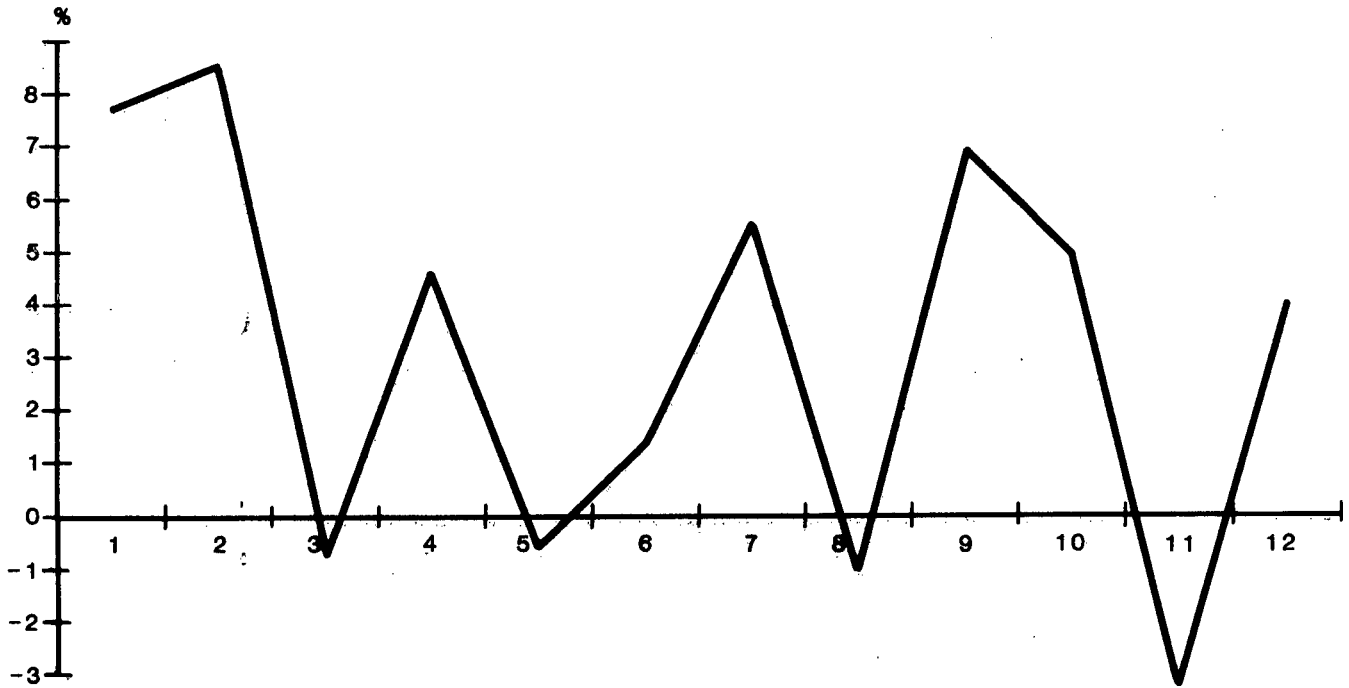
Kuvio 3

Tukkukaupan myynnin määrän %-muutokset v.1980
edellisen vuoden vastaavasta kuukaudesta



Kuvio 4

Vähittäiskaupan myynnin määrän % -muutokset v. 1980
edellisen vuoden vastaavasta kuukaudesta



TUKKUKAUPAN MYYNTI VUONNA 1980 MMK:NA - PARTIHADELNS FÖRSÄLJNING ÅR 1980 I MMK

TOIMIALA - NÄRINGSGRÉN

	I	II	III	IV	V	VI	VII	VIII	IX	X	XI	XII	I-XII
61 KOKO TUKKUKAUPPA HELA PARTIHADELN	7471	7483	8221	7734	8482	8962	7511	8350	9496	9672	8665	10021	101169
6111 KESKUSTUKKUKAUPPA CENTRALPARTIHADEL	1998	2946	2250	2197	2585	2323	2274	2497	2756	2740	2415	2600	28661
6112 MUU YLEISTUKKUKAUPPA ANNAN ALLMÁN PARTIHADEL	199	212	320	287	240	359	247	329	322	376	323	444	3659
6120 RAVINTO- JA NAUTINTOAINEKAUPPA HANDEL MED LIVS- OCH NJUTNINGSMEDEL	923	860	999	943	1072	992	1081	1060	1227	1232	1060	1235	12683
6130 TEKST-, VAAT- JA NAHKATAVARAKAUPPA HANDEL MED TEXT-, BEKLÄDN., LÄDERVAR.	103	196	123	132	124	84	50	160	157	170	129	82	1421
6141 RAUTA- JA RAKENNUSTARVIKEKAUPPA HANDEL MED JÄRN- OCH BYGGNADSVAROR	388	393	466	406	468	480	449	432	560	520	476	487	5525
6142 SÄHKÖ- JA RADIOTARVIKEKAUPPA HANDEL MED EL- OCH RADIOARTIKLAR	254	262	257	228	249	247	226	294	332	321	299	295	3264
6150 AUTOALAN KAUPPA HANDEL MED BILAR OCH BILFÖRNÖDENHETER	499	509	536	578	606	470	460	460	518	557	452	570	6215
6161 POLTTOAINEKAUPPA HANDEL MED BRÄNSLEN	1210	1220	1165	1123	1109	935	1009	1035	1219	1308	1296	1511	14140
6162 INVESTITIV. JA RAAKA-AINEKAUPPA HANDEL MED MASKIN-, METALL-, RÄVAROR	1017	984	1123	923	1017	1144	862	1024	1242	1241	1132	1398	13105
6164 PUUTAVARAKAUPPA HANDEL MED TRÄVAROR	158	193	229	162	230	278	180	225	237	237	236	418	2783
6169 MUU TUOTANTOTARVIKEKAUPPA ANNAN HANDEL MED PRODUKTIONSVAROR	210	218	257	281	297	280	238	271	327	329	276	376	3359
6171 LÄKE- JA KEMIKAALITAVAROIDEN KAUPPA HANDEL MED MEDICINAL OCH KEMIKALIEV.	167	153	144	153	151	140	121	143	189	168	151	171	1850
6179 MUU TUKKUKAUPPA ANNAN PARTIHADEL	344	328	351	321	335	331	314	423	412	472	419	434	4485

TUKKUKAUPAN ARVOINDEKSIT JA ARVONMUUTOS - PARTIHADELNS VÄRDEINDEXAR OCH VÄRDEFÖRÄNDRING
VUCSI 1980 - ÅR 1980

ARVOINDEKSIT - VÄRDEINDEX (1972=100)

ARVON-
MUUTOS
VÄRDE-
FÖRÄNDR.
1980/1975

TOIMIALA - NÄRINGSRENN I II III IV V VI VII VIII IX X XI XII I-XII

61	KOKO TUKKUKAUPPA HELA PARTIHADELN	345	346	380	357	392	373	347	386	439	447	400	463	390	20.6
6111	KESKUSTUKKUKAUPPA CENTRALPARTIHADEL	318	325	358	349	411	369	361	397	438	435	384	413	380	19.4
6112	MUU YLEISTUKKUKAUPPA ANNAN ALLMÄN PARTIHADEL	132	141	213	191	160	239	164	219	215	251	215	296	203	22.0
6120	RAVINTO- JA NAUTINTOAINEKAUPPA HANDEL MED LIVS- OCH NJUTNINGSMEDEL	353	329	382	360	410	379	413	405	465	471	405	472	404	14.8
6130	TEKST., VAAT- JA NAHKATAVARAKAUPPA HANDEL MED TEXT., BEKLÄDN., LÄDERVAR.	292	299	349	374	351	239	141	453	444	481	364	230	335	10.2
6141	RAUTA- JA RAKENNUSTARVIKEKAUPPA HANDEL MED JÄRN- OCH BYGGNADSVAROR	242	245	290	253	291	295	280	269	349	324	257	303	287	21.2
6142	SÄHKÖ- JA RADIOTARVIKEKAUPPA HANDEL MED EL- OCH RADIOARTIKLAR	301	311	305	271	295	293	268	348	394	381	355	350	323	19.3
6150	AUTGALAN KAUPPA HANDEL MED BILAR OCH BILFÖRNÖDENHETER	364	371	391	421	442	343	335	335	378	406	330	416	378	8.8
6161	PÖLTTÖAINEKAUPPA HANDEL MED BRÄNSLEN	584	599	562	542	535	451	487	499	588	631	625	729	569	35.3
6162	INVESTINTIIV. JA RAAKA-AINEKAUPPA HANDEL MED MASKIN-, METALL-, KÄVAROR	431	417	476	391	431	485	366	434	527	526	480	593	463	22.9
6164	PUUTAVARAKAUPPA HANDEL MED TRÄVAROR	296	261	430	304	431	521	337	421	444	443	443	784	435	32.4
6165	MUU TUOTANTOTARVIKEKAUPPA ANNAN HANDEL MED PRODUKTIONSVAROR	344	358	421	461	487	459	391	444	536	541	454	617	459	20.0
6171	LÄÄKE- JA KEMIKAALITAVAROIDEN KAUPPA HANDEL MED MEDICINAL OCH KEMIKAALIEV.	313	286	271	287	283	262	226	269	354	315	283	322	289	12.8
6175	MUU TUKKUKAUPPA ANNAN PARTIHADEL	363	346	370	338	353	348	331	446	434	457	441	457	394	14.8

TUKKUKAUPAN MÄÄRÄINDEKSIT JA MÄÄRÄMUUTOS - PARTIHADELNS VOLYMINDEKAR OCH VOLYMFÖRÄNDRING
VUOSI 1980 - ÅR 1980

	MÄÄRÄINDEKSIT - VOLYMINDEK (1972=100)												MÄÄRÄ- MUUTOS VOLYMI- FÖRÄNDR. 1980/1979	
	I	II	III	IV	V	VI	VII	VIII	IX	X	XI	XII		I-XII
TCIMIALA - NÄRINGSRE														
61 KOKO TUKKUKAUPPA HELA PARTIHADELN	132	129	141	132	143	136	125	138	156	156	138	158	140	4.6
6111 KESKUSTUKKUKAUPPA CENTRALPARTIHADEL	132	134	147	142	165	147	142	153	167	164	143	153	149	5.9
6112 MUU YLEISTUKKUKAUPPA ANNAN ALLMÄN PARTIHADEL	55	58	88	78	64	95	65	85	82	95	81	110	80	7.6
6120 RAVINTO- JA NAUTINTAINEKAUPPA HANDEL MED LIVS- OCH NJUTNINGSMEDEL	156	145	168	157	174	160	172	166	190	187	159	185	168	1.8
6130 TEKST., VAAT.- JA NAHKATAVARAKAUPPA HANDEL MED TEXT., BEKLÄDN., LÄDERVAR.	123	124	141	150	141	95	55	175	169	183	138	87	132	-2.5
6141 RAUTA- JA RAKENNUSTARVIKEKAUPPA HANDEL MED JÄRN- OCH BYGGNADSVAROR	89	89	104	90	103	105	98	94	120	111	101	103	101	9.4
6142 SÄHKÖ- JA RADIOTARVIKEKAUPPA HANDEL MED EL- OCH RADIOARTIKLAR	134	138	133	117	126	125	114	148	165	158	148	145	138	10.6
6150 AUTOALAN KAUPPA HANDEL MED BILAR OCH BILFÖRNÖDENHETER	122	125	128	138	145	113	110	110	124	133	108	136	124	2.2
6161 POLTTAINEKAUPPA HANDEL MED BRÄNSLEN	146	130	115	111	103	86	92	95	112	120	118	133	113	-9.8
6162 INVESTITIIV. JA RAAKA-AINEKAUPPA HANDEL MED MASKIN-, METALL-, RÄVAROR	170	161	181	148	163	183	137	162	196	195	177	218	174	11.9
6164 PUUTAVARAKAUPPA HANDEL MED TRÄVAROR	111	133	157	110	154	185	107	134	141	139	136	241	146	9.7
6165 MUU TUOTANTOTARVIKEKAUPPA ANNAN HANDEL MED PRODUKTIONSVAROR	147	150	175	190	201	188	160	181	217	216	180	244	187	10.0
6171 LÄÄKE- JA KEMIKAALITAVAROIDEN KAUPPA HANDEL MED MEDICINAL OCH KEMIKALIEV.	148	135	128	134	132	118	102	120	158	140	125	142	132	5.3
6175 MUU TUKKUKAUPPA ANNAN PARTIHADEL	139	131	140	127	131	128	120	159	153	174	154	160	143	-0.2

Tukku kaupan tukkumyynti tavararyhmittäin 1980 I-XII
Parti handeels partiförsäljning enligt varugrupp 1980 I-XII

Tavararyhmä Varugrupp	Tukkumyynti - Partiförsäljning												
	I	II	III	IV	V	VI	VII	VIII	IX	X	XI	XII	I-XII
Elintarvikealan tavanom. tavarat - Varor i livsmedelsbranschens sortiment	1 800,0	1 739,1	1 983,5	1 892,0	2 181,0	2 104,5	2 166,3	2 183,0	2 133,1	2 247,5	2 098,0	2 348,7	24 876,7
Vilja, rehut, siemenet ja lannoitteet - Spannmål, foder, utsäde och gödselmedel	397,0	380,9	411,4	446,6	526,1	321,7	395,8	410,7	820,4	723,5	493,6	571,3	5 899,0
Rauta-alan tavarat - Varor i järnhandelsbranschens sortiment	1 384,8	1 427,9	1 587,3	1 405,8	1 626,7	1 695,4	1 458,2	1 582,6	1 858,5	1 738,6	1 587,2	1 686,0	19 039,0
Tekstiili-, jalkine- ja turkisalan tavarat - Varor i textil-, skodons- och pälsvarubranschens sortiment	260,1	268,6	316,5	298,7	273,9	207,3	151,0	373,3	402,1	410,1	311,7	227,2	3 500,6
Muut tavarat - Andra varor	3 598,3	3 624,9	3 884,8	3 650,4	3 831,6	3 696,4	3 316,5	3 763,7	4 237,9	4 502,6	4 132,5	5 124,2	47 363,7
Tukkumyynti yhteensä - Partiförsäljning sammanlagt	7 440,2	7 441,4	8 183,5	7 693,5	8 439,3	8 025,3	7 487,8	8 313,3	9 452,0	9 622,3	8 623,0	9 957,4	100 679,0
Muutos edelliseen vuoteen %:na Förändring från föregående år i %													
Tavararyhmä Varugrupp	I	II	III	IV	V	VI	VII	VIII	IX	X	XI	XII	I-XII
Elintarvikealan tavanom. tavarat - Varor i livsmedelsbranschens sortiment	15,4	20,4	16,8	10,0	17,6	16,3	20,6	10,4	20,1	12,4	4,3	23,1	15,4
Vilja, rehut, siemenet ja lannoitteet - Spannmål, foder, utsäde och gödselmedel	29,9	30,4	17,2	13,6	20,1	15,9	21,2	12,5	78,8	34,6	22,1	47,2	30,0
Rauta-alan tavarat - Varor i järnhandelsbranschens sortiment	44,7	39,9	27,3	17,4	12,0	30,4	31,6	9,0	25,5	13,2	3,4	23,5	21,6
Tekstiili-, jalkine- ja turkisalan tavarat - Varor i textil-, skodons och pälsvarubranschens sortiment	22,7	22,3	16,0	22,8	10,9	17,1	9,2	10,5	18,2	9,9	-1,7	15,1	13,8
Muut tavarat - Andra varor	39,5	40,0	32,2	21,4	13,1	18,8	24,6	10,8	31,1	26,3	8,4	46,2	25,3
Tukkumyynti yhteensä - Partiförsäljning sammanlagt	32,5	33,7	25,8	17,3	14,3	20,2	24,2	10,4	29,7	20,1	6,7	35,3	21,9

TUKKUKAUPAN HENKILÖSTÖ - PARTIHANDELNS PERSONAL

VUOSI 1980 - ÅR 1980

HENKILÖSTÖ - PERSONALEN

TYÖJUNNIT KESKIMÄÄRIN -
ARBETSTIMMAR I MEDELTA

TOIMIALA - NÄRINGSREN

	HENKILÖSTÖ - PERSONALEN		TYÖJUNNIT KESKIMÄÄRIN - ARBETSTIMMAR I MEDELTA	
	YHTEENSÄ MUUTOS ED. V.	% FÖRÄNDR. FG. ÅR	YHTEENSÄ MUUTOS ED. V.	% FÖRÄNDR. FG. ÅR
61 KOKO TUKKUKAUPPA HELA PARTIHANDELN	81340	1.1	3030	-1.9
6111 KESKUSTUKKUKAUPPA CENTRALPARTIHANDEL	15790	-0.2	70	6.1
6112 MUU YLEISTUKKUKAUPPA ANNAN ALLMÄN PARTIHANDEL	2230	-0.0	60	-18.4
6120 RAVINTO- JA NAUTINTOAINEKUUPPA HANDEL MED LIVS- OCH NJUTNINGSMEDEL	8650	1.2	420	0.2
6130 TEKST., VAAT.- JA NAHKATAVARAKUUPPA HANDEL MED TEXT., BEKLÄDN., LÄDERVAR.	1940	0.3	170	-13.4
6141 RAUTA- JA RAKENNUSTARVIKEKUUPPA HANDEL MED JÄRN- OCH BYGGNADSVAROR	5870	3.5	290	5.3
6142 SÄHKÖ- JA RADIOTARVIKEKUUPPA HANDEL MED EL- OCH RADIOARTIKLAR	4230	-1.0	220	16.4
6150 AUTOALAN KUUPPA HANDEL MED BILAR OCH BILFÖRNÖDENHETER	4600	-2.8	80	28.0
6161 POLTTOAINEKUUPPA HANDEL MED BRÄNSLEN	3850	-	160	-2.7
6162 INVESTOINTITAV. JA RAAKA-AINEKUUPPA HANDEL MED MASKIN-, METALL-, RÄVAROR	16530	0.6	510	-15.2
6164 PUUTAVARAKUUPPA HANDEL MED TRÄVAROR	2820	13.5	180	-13.1
6165 MUU TUOTANTOTARVIKEKUUPPA ANNAN HANDEL MED PRODUKTIONSVAROR	4260	6.6	270	-9.1
6171 LÄÄKE- JA KEMIKAALITAVAROIDEN KUUPPA HANDEL MED MEDICINAL OCH KEMIKALIEV.	2890	0.4	140	6.7
6179 MUU TUKKUKAUPPA ANNAN PARTIHANDEL	7680	1.5	450	13.6
	158	-1.8	72	-2.4
	164	-0.5	84	-2.5
	157	-1.8	83	0.1
	159	-1.1	87	-9.2
	153	-1.0	73	11.0
	157	-3.0	72	5.4
	157	-1.9	70	-1.9
	159	-2.7	53	-17.0
	154	-3.1	71	-8.8
	156	-2.0	57	4.3
	155	-2.8	75	-23.3
	158	-1.6	68	7.3
	154	-2.6	82	0.6
	155	-2.0	74	-4.4

TUKKUKAUPAN HENKILÖSTÖ - PARTIHANDELNS PERSONAL

1. AELJÄNNES 1980 - 1. KVARTALET 1980

TCIMIALA - NÄRINGSREN

	HENKILÖSTÖ - PERSONALEN			TYÖTUNNIT KESKIMÄÄRIN - ARBEJSTIMMAR I MEDEL TAL		
	HELMIKUU - FEBRUARI	YHTEENSÄ MUUTOS ED. V.	% MUTOS ED. V.	HELMIKUU - FEBRUARI	YHTEENSÄ MUUTOS ED. V.	% MUTOS ED. V.
	TOTALT FÖRÄNDR. FG. ÅR	FÖRÄNDR. FG. ÅR	FÖRÄNDR. FG. ÅR	TOTALT FÖRÄNDR. FG. ÅR	FÖRÄNDR. FG. ÅR	FÖRÄNDR. FG. ÅR
61 KOKO TUKKUKAUPPA HELA PARTIHANDELN	80220	1.1	2750	158	0.8	73
6111 KESKUSTUKKUKAUPPA CENTRALPARTIHANDEL	15660	0.7	70	165	0.6	84
6112 MUU YLEISTUKKUKAUPPA ANNAN ALLMÄN PARTIHANDEL	2220	3.5	70	159	0.6	84
612C RAVINTO- JA NAUTINTAINKAUPPA HANDEL MED LIVS- OCH NJUTNINGSMEDEL	8430	1.1	390	161	1.8	85
6130 TEKST., VAAT.- JA NAHKATAVARAKAUPPA HANDEL MED TEXT., BEKLÄDN., LÄDERVAR.	1820	0.8	150	153	1.7	76
6141 RAUTA- JA RAKENNUSTARVIKEKAUPPA HANDEL MED JÄRN- OCH BYGGNADSVAROR	5670	1.1	250	157	-1.0	69
6142 SÄHKÖ- JA RADIOTARVIKEKAUPPA HANDEL MED EL- OCH RADIOARTIKLAR	4150	-1.4	220	156	1.3	70
6150 AUTOALAN KAUPPA HANDEL MED BILAR OCH BILFÖRNÖDENHETER	4610	-2.3	80	158	1.4	58
6161 POLTTAINKAUPPA HANDEL MED BRÄNSLEN	3870	0.8	150	149	-3.0	76
6162 INVESTOINTIIV. JA RAAKA-AINEKAUPPA HANDEL MED MASKIN-, METALL-, RAVAROR	16540	3.6	420	156	1.2	63
6164 PUUTAVARAKAUPPA HANDEL MED TRÄVAROR	2670	11.1	190	154	-1.3	86
6169 MUU TUOTANTOTARVIKEKAUPPA ANNAN HANDEL MED PRODUKTIONSVAROR	4140	9.3	250	157	1.9	62
6171 LÄÄKE- JA KEMIKAALIYVAROIDEN KAUPPA HANDEL MED MEDICINAL OCH KEMIKALIEV.	2920	4.4	160	154	-0.6	79
6179 MUU TUKKUKAUPPA ANNAN PARTIHANDEL	7530	-2.4	400	156	2.2	73

17

TUKKUKAUPAN HENKILÖSTÖ - PARTIHANDELNS PERSONAL

2. NELJÄNNES 1980 - 2. KVARTALET 1980

TOIMIALA - NÄRINGSÖREN

	HENKILÖSTÖ - PERSONALEN				TYÖTUNNIT KESKIMÄÄRIN - ARBETSTIMMAR I MEDELTALET			
	TOUKOKUU - MAJ YHTEENSÄ MUUTOS ED. V.	FÖRÄNDR. FG. ÅR	OSA-AIKA MUUTOS ED. V.	% MUUTOS ED. V.	TOUKOKUU - MAJ YHTEENSÄ MUUTOS ED. V.	FÖRÄNDR. FG. ÅR	USA-AIKA MUUTOS ED. V.	% MUUTOS ED. V.
61 KOKO TUKKUKAUPPA HELA PARTIHANDELN	61290	1.3	2970	-7.0	159	-1.9	75	0.1
6111 KESKUSTUKKUKAUPPA CENTRALPARTIHANDEL	15940	1.6	70	-2.9	164	-0.6	84	-3.3
6112 MUU YLEISTUKKUKAUPPA ANNAN ALLMÄN PARTIHANDEL	2200	-2.4	50	-38.7	158	-1.4	91	5.0
6120 RAVINTO- JA NAUTINTOAINEKAUPPA HANDEL MED LIVS- OCH NJUTNINGSMEDEL	8750	5.4	410	-8.7	161	-1.7	88	0.9
6130 TEKST., VAAT.- JA NAHKATAVARAKAUPPA HANDEL MED TEXT., BEKLÄDN., LÄDERVAR.	1980	0.9	180	-13.5	154	-2.2	77	14.7
6141 RAUTA- JA RAKENNUSTARVIKEKAUPPA HANDEL MED JÄRN- OCH BYGGNADSVAROR	5850	3.1	310	2.0	160	-2.3	84	16.2
6142 SÄHKÖ- JA RADIOARTIKLARIKAUPPA HANDEL MED EL- OCH RADIOARTIKLAR	4230	-1.9	220	20.6	158	-3.1	63	-16.4
6150 AUTOALAN KAUPPA HANDEL MED BILAR OCH BILFÖRÖDNINGSMETER	4560	-4.5	80	41.5	160	-3.0	52	-19.7
6161 POLTTOAINEKAUPPA HANDEL MED BRÄNSLEN	3900	0.9	170	3.6	153	-4.1	75	-1.8
6162 INVESTITIV. JA RAAKA-AINEKAUPPA HANDEL MED MASKIN-, METALL-, RÄVAROR	16180	-2.4	460	-36.1	157	-1.8	57	2.6
6164 PUUTAVARAKAUPPA HANDEL MED TRÄVAROR	2800	13.7	170	-9.3	157	-2.5	69	-28.1
6169 MUU TUOTANTOTARVIKEKAUPPA ANNAN HANDEL MED PRODUKTIONSVAROR	4320	7.6	280	0.7	162	-1.1	74	20.9
6171 LÄÄKE- JA KEMIKAALITAVAROIDEN KAUPPA HANDEL MED MEDICINAL OCH KEMIKALIEV.	2870	-0.1	140	19.0	154	-2.1	89	18.8
6179 MUU TUKKUKAUPPA ANNAN PARTIHANDEL	7720	3.0	450	14.4	156	-2.5	77	-16.7

TUKKUKAUPAN HENKILÖSTÖ - PARTIHANDELNS PERSONAL

3. NELJÄNNES 1980 - 3. KVARTALET 1980

TOIMIALA - NÄRINGSGREN

HENKILÖSTÖ - PERSONALEN

TYÖTUNNIT KESKIMÄÄRIN -
ARBETSTIMMAR I MEDEL TAL

ELOKUU - AUGUSTI

ELOKUU - AUGUSTI

YHTEENSÄ MUUTOS OSA-AIKA MUUTOS
ED. V. ED. V. FÖRÄNDR. DELTIDS. FÖRÄNDR.
FG. ÅR FG. ÅR

YHTEENSÄ MUUTOS OSA-AIKA MUUTOS
ED. V. ED. V. FÖRÄNDR. DELTIDS. FÖRÄNDR.
FG. ÅR FG. ÅR

61	KOKO TUKKUKAUPPA HELA PARTIHANDELN	82390	1.5	3320	10.3	157	-3.3	73	0.6
6111	KESKUSTUKKUKAUPPA CENTRALPARTIHANDEL	15960	-0.9	70	-1.4	161	-1.0	84	-6.5
6112	MUU YLEISTUKKUKAUPPA ANNAN ALLMÄN PARTIHANDEL	2290	-2.8	70	-11.8	150	-5.2	74	-5.9
6120	RAVINTO- JA NAUTINTOAINEKKAUPPA HANDEL MED LIVS- OCH NJUTNINGSMEDEL	8840	2.0	500	12.9	159	-0.7	94	6.6
6130	TEKST.-, VAAT.- JA NAHKATAVARAKAUPPA HANDEL MED TEXT., BEKLÄDN., LÄDERVAR.	2040	-2.5	220	-14.5	153	-1.7	78	26.6
6141	RAUTA- JA RAKENNUSTARVIKEKAUPPA HANDEL MED JÄRN- OCH BYGGNADSVAROR	5970	4.5	300	21.0	156	-4.4	65	-1.5
6142	SÄHKÖ- JA RADIOTARVIKEKAUPPA HANDEL MED EL- OCH RADIGARTIKLAR	4250	-2.0	220	11.7	157	-3.6	69	18.4
6150	AUTOALAN KAUPPA HANDEL MED BILAR OCH BILFÖRÖDENHETER	4620	-2.1	80	39.3	160	-4.7	50	-28.4
6161	POLITTOAINEKKAUPPA HANDEL MED BRÄNSLEN	3820	-1.3	140	-9.1	156	-3.2	69	-12.5
6162	INVESTOINTITAV. JA RAAKA-AINEKAUPPA HANDEL MED MASKIN-, METALL-, RÄVAROR	16630	3.0	570	28.0	153	-6.2	57	1.3
6164	PUUTAVARAKAUPPA HANDEL MED TRÄVARUR	2960	16.1	250	11.2	151	-4.2	75	-20.7
6169	MUU TUOTANTOTARVIKEKAUPPA ANNAN HANDEL MED PRODUKTIONSVAROR	4360	6.8	260	-13.2	157	-2.6	72	15.9
6171	LÄÄKE- JA KEMIKAALITAVAROIDEN KAUPPA HANDEL MED MEDICINAL OCH KEMIKALIEV.	2900	-1.1	140	15.2	157	-0.9	63	-7.9
6179	MUU TUKKUKAUPPA ANNAN PARTIHANDEL	7750	1.4	500	21.2	155	-3.9	72	-1.0

TUKKUKAUPAN HENKILÖSTÖ - PARTIHANDELNS PERSONAL

4. NELJÄNNES 1980 - 4. KVARTALET 1980

TOIMIALA - NÄRINGSGRÉN

	HENKILÖSTÖ - PERSONALEN				TYÖTUNNIT KESKIMÄÄRIN - ARBETSTIMMAR I MEDELTALET			
	MARRASKUU - YHTEENSÄ ED. V.	NOVEMBER USA-AIKA MUUTOS ED. V.	% FÖRÄNDR. FG. ÅR	DELTIIDS. FG. ÅR	MARRASKUU - YHTEENSÄ ED. V.	NOVEMBER USA-AIKA MUUTOS ED. V.	% FÖRÄNDR. FG. ÅR	DELTIIDS. FG. ÅR
61 KOKO TUKKUKAUPPA HELA PARTIHANDELN	81440	0.7	-3.5	3020	158	-2.5	68	-11.0
6111 KESKUSTUKKUKAUPPA CENTRALPARTIHANDEL	15610	-2.2	32.4	50	164	-1.1	84	-3.4
6112 MUU YLEISTUKKUKAUPPA ANNAN ALLMAN PARTIHANDEL	2240	1.8	-36.7	40	160	-1.4	88	4.2
6120 RAVINTO- JA NAUTINTOAINEKKAUPPA HANDEL MED LIVS- OCH NJUTNINGSMEDEL	8580	-3.4	-6.0	390	157	-3.7	80	-36.7
6130 TEKST., VAAT.- JA NAHKATAVARAKAUPPA HANDEL MED TEXT., BEKLÄDN., LÄDERVAR.	1900	2.3	-15.3	150	154	-1.5	60	-14.9
6141 RAUTA- JA RAKENNUSTARVIKKAUPPA HANDEL MED JÄRN- OCH BYGGNADSVAROR	6010	5.1	12.5	310	156	-4.0	68	1.7
6142 SÄHKÖ- JA RADIOITARVIKKAUPPA HANDEL MED EL- OCH RAGICARTIKLAR	4310	1.4	24.7	240	157	-2.2	78	14.3
6150 AUTCALAN KAUPPA HANDEL MED BILAR OCH BILFÖRNÖDENHETER	4600	-2.2	11.4	80	157	-4.4	52	-24.3
6161 POLYTOAINEKKAUPPA HANDEL MED BRÄNSLEN	3810	-0.5	1.1	180	158	-2.1	65	-15.2
6162 INVESTITIIV. JA RAAKA-AINEKAUPPA HANDEL MED MASKIN-, METALL-, RAVAROR	16770	1.2	-5.2	580	159	-1.0	52	16.4
6164 PUUTAVARAKAUPPA HANDEL MED TRÄVAROR	2840	13.1	-51.3	100	157	-3.0	64	-33.5
6165 MUU TUOTANTOTARVIKKAUPPA ANNAN HANDEL MED PRÖDUKTIONSVAROR	4210	3.1	-5.2	290	156	-4.4	66	-5.6
6171 LÄKE- JA KEMIKAALITAVAROIDEN KAUPPA HANDEL MED MEDICINAL OCH KEMIKAALIEV.	2870	-1.4	-34.8	130	149	-6.8	78	-7.5
6179 MUU TUKKUKAUPPA ANNAN PARTIHANDEL	7700	4.1	18.8	450	154	-3.2	72	-0.5

VÄHITTÄISKAUPAN MYYNTI VUONNA 1980 MKK:NA - DETALJHANDELNS FÖRSÄLJNING ÅR 1980 I MMK

TOIMIALA - NÄRINGSGRN	I	II	III	IV	V	VI	VII	VIII	IX	X	XI	XII	I-XII
62 KOKO VÄHITTÄISKAUPPA HELA DETALJHANDELN	4912	4902	5297	5721	5954	5881	6171	5942	6051	6359	5784	7665	70640
6211 TAVARATALOKAUPPA VARUHUSHANDEL	544	548	627	665	740	712	726	728	716	765	734	1109	8616
6212 SEKATAVARAIN KAUPPA DIVERSEHANDEL	369	424	456	512	590	594	685	652	646	652	570	800	6949
622 ELINTARVIKKEIDEN KAUPPA LIVSMEDELSHANDEL	1185	1234	1297	1365	1423	1422	1516	1476	1388	1450	1337	1693	16786
6221 ELINTARVIKKEIDEN YLEISVÄH.KAUPPA ALLMÄN LIVSMEDELSDETALJHANDEL	1045	1095	1145	1212	1253	1247	1327	1297	1216	1293	1175	1503	14808
6222 MAITO-,LEIPÄ-,LIHA-,VIHANNESKAUPPA MJÖLK-,BRÖD-,KÖTT-,GRÖNSAKSHANDEL	53	56	61	61	62	60	70	68	71	66	59	79	765
6224 MUU ELINTARVIKKEIDEN KAUPPA ANNAN HANDEL MED LIVSMEDEL	86	83	91	92	108	116	119	111	101	91	103	111	1213
6230 ALKOHOLIJUOMIEN KAUPPA HANDEL MED ALKOHOLDRYCKER	271	298	320	400	291	397	419	364	323	396	332	520	4330
624 TEKSTIILI-,VAATETUS- JA JALKINEKAUPPA TEXTIL-, BEKLÄDNADS- OCH SKOZHANDEL	351	271	293	363	411	352	323	319	335	425	444	529	4415
6241 TEKST.- JA VAAT.-ALAN YLEISVÄH.KAUPPA ALLMÄN TEKSTILV. G. KONF.-DETALJHANDEL	34	22	23	29	32	26	23	24	26	36	36	42	352
6242 KANGAS- JA SISUSTUSTEKSTIILIKAUPPA HANDEL MED TYGER OCH INREDNINGSTEXT.	37	35	39	37	40	37	36	39	40	45	49	62	496
6243 PUKU- JA TURKISTAVARAIN KAUPPA KONFEKTIONS- OCH PÄLSVARUHANDEL	115	83	93	119	138	113	102	97	103	138	138	165	1404
6244 ASUSTE-, HATTU- JA NAHKATAVAR. KAUPPA HANDEL MED EKIP.ART., HATTAR, LADERV.	111	95	99	117	141	128	115	108	114	134	143	197	1502
6245 JALKINEIDEN KAUPPA SKOZHANDEL	55	36	39	62	60	49	46	51	52	73	77	63	662

VÄHITTÄISKAUPAN MYYNTI VUONNA 1980 MMK:NA - DETALJHANDELNS FÖRSÄLJNING ÅR 1980 I MMK

JATKC - FORTSÄTTNING

TOIMIALA - NÄRINGSREN	I	II	III	IV	V	VI	VII	VIII	IX	X	XI	XII	1-XII
625 RAUTA-ALAN KAUPPA HANDEL MED JÄRNVAROR	374	363	380	402	440	449	514	473	500	471	417	597	5379
6251 RAUTA- JA RAKENNUSTARVIKK. KAUPPA HANDEL MED JÄRN- OCH BYGGNADSVAROR	150	152	171	191	235	238	263	250	268	249	207	263	2637
6253 SÄHKÖALAN TARVIKKEIDEN KAUPPA DETALJHANDEL MED ELVAROR	165	161	150	128	122	132	176	152	173	170	158	244	1931
6259 MUU RAUTA-ALAN KAUPPA ANNAN HANDEL MED JÄRNVAROR	60	50	60	83	82	79	75	70	59	52	52	89	811
6260 HUONEKALU- JA MUU SISUSTUSTARV-KAUPPA HANDEL MED MÖBLER OCH ANNAN INREDN.	117	113	122	106	103	102	106	125	137	144	149	169	1494
6271 AUTOALAN KAUPPA HANDEL MED BILAR OCH BILFÖRNÖDENHETER	901	834	924	998	975	872	858	812	1026	1020	829	1009	11058
6272 HUOLTAMOTOIMINTA SERVICESTATIONSVERRKSAMHET	422	442	495	535	557	590	637	594	559	603	555	596	6585
6281 APTEEKKITAVARAIN KAUPPA APOTEKSVARUHANDEL	116	131	121	118	120	118	114	113	123	136	129	130	1471
6282 KEMIKAALITAVARAIN KAUPPA KEMIKALIEVARUHANDEL	19	20	21	21	21	23	23	21	21	22	22	42	277
6291 KIRJOJEN JA PAPERITAVARAIN KAUPPA HANDEL MED BÖCKER OCH PAPPERSVAROR	75	67	66	68	77	54	63	81	87	77	79	157	950
6292 KULTASEPÄNTEOSTEN JA KELLOJEN KAUPPA HANDEL MED GULDSEDSVAROR OCH UR	40	29	34	28	41	39	42	41	35	34	37	87	487
6293 VALOKUV., OPTIS-, TERV-H.-ALAN KAUPPA HANDEL M. FOTO-, OPT., HÄLSÖVÄRDSART.	45	48	48	47	50	58	61	58	55	57	48	68	641
6294 KUKKA- JA SIEMENKAUPPA BLÖMSTER- OCH FRÖHANDEL	27	28	34	35	53	35	21	20	26	30	28	50	388
6299 MUU VÄHITTÄISKAUPPA ANNAN DETALJHANDEL	56	54	60	58	62	62	63	66	75	79	73	108	815

VÄHITTÄISKAUPAN ARVOINDEKSIT JA ARVONMUUTOS - DETALJHANDELNS VÄRDEINDEXAR OCH VÄRDEFÖRÄNDRING
VUOSI 1980 - ÅR 1980

	ARVOINDEKSIT - VÄRDEINDEX (1972=100)												ARVON- MUUTOS VÄRDE- FÖRÄNDR. 1980/1975			
	I	II	III	IV	V	VI	VII	VIII	IX	X	XI	XII		I-XII		
TOIMIALA - NÄRINGSÖREN																
62 KOKO VÄHITTÄISKAUPPA HELA DETALJHANDELN	267	267	288	311	324	220	336	323	329	346	315	417	320	16.1		
6211 TAVARATALOKAUPPA VARUHUSHANDEL	269	271	310	329	366	352	359	360	354	379	364	549	355	15.3		
6212 SEKATAVARAIN KAUPPA DIVERSEHANDEL	131	150	161	181	209	210	243	231	229	231	202	283	205	15.8		
622 ELINTARVIKKEIDEN KAUPPA LIVSMEDELSHANDEL	297	309	325	342	356	356	380	369	347	363	335	424	350	16.3		
6221 ELINTARVIKKEIDEN YLEISVÄH-KAUPPA ALLMÄN LIVSMEDELSDETALJHANDEL	310	325	340	360	372	370	394	385	381	384	349	446	366	16.7		
6222 MAITO-,LEIPÄ-,LIHA-,VIHANNESKAUPPA MJÖLK-,BRÖD-,KÖTT-,GRÖNSAKSHANDEL	150	159	173	173	175	169	199	193	201	187	167	223	181	8.9		
6224 MUU ELINTARVIKKEIDEN KAUPPA ANNAN HANDEL MED LIVSMEDEL	316	302	332	338	396	423	437	405	369	331	377	407	370	16.8		
6230 ALKOHOLIJUOMIEN KAUPPA HANDEL MED ALKOHOLDRYCKER	246	271	293	363	264	361	380	331	293	359	301	472	328	11.7		
624 TEKSTIILI-,VAATETUS- JA JALKINEKAUPPA TEXTIL-, BEKLÄDNADS- OCH SKOCHANDEL	254	196	212	262	297	255	234	231	242	308	321	383	266	10.7		
6241 TEKST.- JA VAAT.-ALAN YLEISVÄH-KAUPPA ALLMÄN TEKSTILV. O. KONF.DETALJHANDEL	213	140	144	181	199	164	145	150	163	224	230	265	185	5.8		
6242 KANGAS- JA SISUSTUSTEKSTIILIKAUPPA HANDEL MED TYGER OCH INREDNINGSTEXT.	211	202	222	209	228	212	208	221	228	259	280	355	236	6.9		
6243 PUKU- JA TURKISTAVARAIN KAUPPA KONFEKTIONS- OCH PÅLSVARUHANDEL	259	186	210	268	311	254	231	219	232	311	312	374	264	13.6		
6244 ASUSTE-, HATTU- JA NAHKATAVAR. KAUPPA HANDEL MED EKIP.-ART., HATTAR, LÄDERV.	272	232	241	286	346	312	281	265	278	327	350	480	306	9.5		
6245 JALKINEIDEN KAUPPA SKOCHANDEL	277	182	203	313	304	248	234	257	266	368	390	320	280	13.4		

VÄHITTÄISKAUPAN ARVOINDEKSIT JA ARVONMUUTOS - DETALJHANDELNS VÄRDEINDEXAR OCH VÄRDEFÖRÄNDRING
VUOSI 1980 - ÅR 1980

		ARVOINDEKSIT - VÄRDEINDEX (1972=100)											ARVCN- MUUTOS VÄRDE- FÖRÄNDR. 1980/1979		
JATK - FORTSÄTTNING		I	II	III	IV	V	VI	VII	VIII	IX	X	XI	XII	I-XII	
TOIMIALA - NÄRINGSREN															
625	RAUTA-ALAN KAUPPA HANDEL MED JÄRNVAROR	292	283	296	313	343	350	400	368	390	367	325	465	349	16.6
6251	RAUTA- JA RAKENNUSTARVIKK. KAUPPA HANDEL MED JÄRN- OCH BYGGNADSVAROR	227	229	258	289	355	360	398	378	405	376	313	398	332	16.3
6253	SÄHKÖALAN TARVIKKEIDEN KAUPPA DETALJHANDEL MED ELVAROR	359	351	326	279	266	287	382	332	377	371	345	533	351	13.7
6259	MUU RAUTA-ALAN KAUPPA ANNAN HANDEL MED JÄRNVAROR	368	397	367	512	507	485	460	431	362	320	317	549	416	25.5
6260	HUONEKALU- JA MUU SISUSTUSTARV. KAUPPA HANDEL MED MÖBLER OCH ANNAN INREDN.	327	317	340	297	289	289	296	350	382	403	417	474	348	20.2
6271	AUTDALAN KAUPPA HANDEL MED BILAR OCH BILFÖRNÖDENHETER	312	289	320	346	338	302	297	281	355	353	287	349	319	14.4
6272	HUOLTAMOTOJIMINTA SERVICESTATIONSVERKSAMHET	339	355	398	430	448	474	512	477	449	484	446	479	441	27.7
6281	APTEEKKITAVARAIN KAUPPA APOTEKSVARUHANDEL	278	312	289	282	287	282	273	271	294	324	309	310	293	11.1
6282	KEMIKAALITAVARAIN KAUPPA KEMIKALIEVARUHANDEL	161	171	165	180	186	196	200	187	186	192	194	366	200	7.3
6291	KIRJOJEN JA PAPERITAVARAIN KAUPPA HANDEL MED BÖCKER OCH PAPPERSVAROR	316	284	280	289	325	229	267	341	369	326	334	665	355	18.3
6292	KULTASEPÄNTEOSTEN JA KELLOJEN KAUPPA HANDEL MED GULDSMEDSVAROR OCH UR	323	228	267	226	329	309	338	324	283	274	293	693	324	11.9
6293	VALOKUV., OPTIS-, TERY-H. ALAN KAUPPA HANDEL M. FOTO-, OPT., HÄLSOVÄKSDART.	365	387	389	378	403	470	490	468	442	458	392	547	432	12.3
6294	KUKKA- JA SIEMENKAUPPA BLOMSTER- OCH FRÖHANDEL	296	305	375	388	577	388	231	218	285	324	311	552	354	12.3
6299	MUU VÄHITTÄISKAUPPA ANNAN DETALJHANDEL	317	307	345	328	352	352	359	377	429	450	416	615	387	20.7

VÄHITTÄISKAUPAN MÄÄRÄINDEKSIT JA MÄÄRÄNMUUTOKSET - DETALJHANDELNS VOLYMINDEXAR OCH VOLYMFÖRÄNDRING
VUOSI 1980 - ÅR 1980

	I	II	III	IV	V	VI	VII	VIII	IX	X	XI	XII	I-XII	MÄÄRÄN- MUUTOS VOLYMI- FÖRÄNDR. 1980/1979
TOIMIALA - NÄRINGSRENN														
62 KOKO VÄHITTÄISKAUPPA HELA DETALJHANDELN	109	107	114	120	123	122	128	122	123	128	116	154	122	3.0
6211 TAVARATALOKAUPPA VARUHUSHANDEL	115	114	130	133	147	141	143	143	138	145	138	209	141	2.8
6212 SEKATAVARAIN KAUPPA DIVERSEHANDEL	54	61	65	70	80	81	92	87	84	83	73	103	78	1.7
622 ELINTARVIKKEIDEN KAUPPA LIVSMEDELSHANDEL	120	124	130	131	135	134	141	137	126	130	119	152	132	2.9
6221 ELINTARVIKKEIDEN YLEISVÄH.KAUPPA ALLMÄN LIVSMEDELSDETALJHANDEL	126	131	136	139	141	140	147	143	132	137	125	161	138	3.3
6222 MAITO-,LEIPÄ-,LIHA-,VIHANNEKAUPPA MJÖLK-,BRÖD-,KÖTT-,GRÖNSAKSHANDEL	62	65	70	67	67	65	75	73	74	67	60	81	69	-3.6
6224 PUU ELINTARVIKKEIDEN KAUPPA ANNAN HANDEL MED LIVSMEDEL	121	115	127	119	139	148	151	140	127	114	127	137	130	2.2
6230 ALKOHOLIJUOMIEN KAUPPA HANDEL MED ALKOHOLDRYCKER	109	120	129	161	117	161	169	147	130	160	121	189	143	2.8
624 TEKSTIILI-,VAATETUS- JA JALKINEKAUPPA TEXTIL-, BEKLÄDNADS- OCH SKOHANDEL	114	87	92	110	125	107	99	96	98	122	126	151	111	-2.1
6241 TEKST.- JA VAAT.-ALAN YLEISVÄH.KAUPPA ALLMÄN TEKSTILV. O. KONF.DETALJHANDEL	96	62	63	75	83	68	61	62	66	88	90	102	76	-6.8
6242 KANGAS- JA SISUSTUSTEKSTIILIKAUPPA HANDEL MED TYGER OCH INREDNINGSTEXT.	92	86	93	86	94	87	85	90	91	101	108	137	96	-5.1
6243 PUKU- JA TURKISTAVARAIN KAUPPA KONFEKTIONS- OCH PÄLSVARUHANDEL	121	85	93	117	135	110	102	96	98	129	127	152	114	1.6
6244 ASUSTE-, HATTU- JA NAHKATAVAR. KAUPPA HANDEL MED EKIP.ART., HATTAR, LÄDERV.	127	106	109	128	154	139	127	118	120	140	147	199	134	-1.7
6245 JALKINEIDEN KAUPPA SKOHANDEL	109	71	78	106	103	84	79	87	90	117	124	101	96	-6.3

VÄHITTÄISKAUPAN MÄÄRÄINDEKSIT JA MÄÄRÄMUUTOKSET - DETALJHANDELNS VOLYMINDEKAR OCH VOLYMFÖRÄNDRING
VUCSI 1980 - ÅR 1980

JATKC - FORTSÄTTNING		MÄÄRÄINDEKSIT - VOLYMINDEX (1972=100)											MÄÄRÄN- MLUTOS VOLYM- FÖRÄNDR. 1980/1979		
TOIMIALA - NÄRINGSREN		I	II	III	IV	V	VI	VII	VIII	IX	X	XI	XII	I-XII	
625	RAUTA-ALAN KAUPPA HANDEL MED JÄRNVAROR	152	147	148	149	156	161	189	171	181	171	154	226	167	7.9
6251	RAUTA- JA RAKENNUSTARVIKK. KAUPPA HANDEL MED JÄRN- OCH BYGGNADSVAROR	81	80	89	99	121	122	134	127	134	123	101	128	111	2.7
6253	SÄHKÖALAN TARVIKKEIDEN KAUPPA DETALJHANDEL MED ELVAROR	248	243	225	193	183	197	261	227	258	253	236	364	241	5.6
6255	MUU RAUTA-ALAN KAUPPA ANNAN HANDEL MED JÄRNVAROR	175	145	169	233	227	216	205	191	159	140	138	237	186	15.3
6260	HUONEKALU- JA MUU SISUSTUSTARV.KAUPPA HANDEL MED MÖBLER OCH ANNAN INREDN.	168	163	175	148	144	144	147	173	190	196	203	231	173	9.4
6271	AUTOALAN KAUPPA HANDEL MED BILAR OCH BILFÖRÖDENHETER	104	96	104	112	110	99	97	92	116	115	93	114	104	7.4
6272	HUOLTAMOTOIMINTA SERVICESTATIONSVERSAMHET	114	103	114	123	123	128	135	129	122	131	121	124	122	-4.7
6281	APTEEKKITAVARAIN KAUPPA APOTEKSVARUHANDEL	142	159	147	144	146	136	131	130	141	156	148	149	144	5.6
6282	KEMIKAALITAVARAIN KAUPPA KEMIKALIEVARUHANDEL	71	75	81	78	80	83	84	78	77	79	79	150	85	-1.4
6291	KIRJOJEN JA PAPERITAVARAIN KAUPPA HANDEL MED BÖCKER OCH PAPPERSVAROR	124	111	109	103	115	81	93	119	128	112	114	226	120	2.1
6292	KULTASEPÄNTEOSTEN JA KELLOJEN KAUPPA HANDEL MED GULDSEDSVAROR OCH UR	86	49	57	49	75	70	77	75	65	63	66	156	74	-14.4
6293	VALOKUV., OPTIS., TERV.H.ALAN KAUPPA HANDEL M. FOTO-, OPTI.-, HÄLSÖVÄRSART.	186	196	197	188	200	226	233	218	206	214	184	256	209	0.8
6294	KUKKA- JA SIEMENKAUPPA BLONSTER- OCH FRÖHANDEL	92	95	123	135	188	138	99	93	105	108	95	166	120	3.0
6295	MUU VÄHITTÄISKAUPPA ANNAN DETALJHANDEL	141	136	150	142	153	151	154	160	181	188	172	256	165	4.1

VÄRHITTÄISKAUPAN HENKILÖSTÖ - DETALJHANDELNS PERSONAL

HENKILÖSTÖ - PERSONALEN

TYÖTUNNIT KESKIMÄÄRIN -
ARBETSTIMMAR I MEDEL TAL

VUOSI 1980 - ÅR 1980

TOIMIALA - NÄRINGSGREN

	HENKILÖSTÖ - PERSONALEN		YHTEENSÄ MUUTOS OSA-AIKA		YHTEENSÄ MUUTOS OSA-AIKA		YHTEENSÄ MUUTOS OSA-AIKA	
	YHTEENSÄ MUUTOS ED. V.	FÖRÄNDR. DELTIDS. FG. ÅR	YHTEENSÄ MUUTOS ED. V.	FÖRÄNDR. DELTIDS. FG. ÅR	YHTEENSÄ MUUTOS ED. V.	FÖRÄNDR. DELTIDS. FG. ÅR	YHTEENSÄ MUUTOS ED. V.	FÖRÄNDR. DELTIDS. FG. ÅR
62 KOKO VÄRHITTÄISKAUPPA HELA DETALJHANDELN	165089	2.4	36330	6.0	149	-1.6	87	-1.2
6211 TAVARATALOKAUPPA VARUHUSHANDEL	25120	1.3	7920	6.8	144	-2.2	96	-4.0
6212 SEKATAVARAIN KAUPPA DIVERSEHANDEL	13800	3.5	2160	26.0	156	-1.3	86	-2.7
622 ELINTARVIKKEIDEN KAUPPA LIVSMEDELSHANDEL	44480	5.2	13430	5.4	144	-1.1	88	0.0
6221 ELINTARVIKKEIDEN YLEISVÄH.KAUPPA ALLMÄN LIVSMEDELSDETALJHANDEL	34560	4.5	9790	6.3	147	-1.3	92	0.5
6222 MAITTO-, LEIPÄ-, LIHA-, VIHANNESKAUPPA MJÖLK-, BRÖD-, KÖTT-, GRÖNSAKSHANDEL	3280	1.1	710	8.2	150	-1.5	74	-5.7
6224 MUU ELINTARVIKKEIDEN KAUPPA ANNAN HANDEL MED LIVSMEDEL	6640	11.2	2930	1.6	127	1.1	77	-1.0
6230 ALKOHOLIJUOMIEN KAUPPA HANDEL MED ALKOHOLDRYCKER	2660	1.4	1410	3.0	92	-5.2	77	-0.2
624 TEKSTIILI-, VAADETUS- JA JALKINEKAUPPA TEXTIL-, BEKLÄDNADS- OCH SKOHANDEL	18360	1.4	4100	11.2	147	-1.8	86	1.8
6241 TEKST.- JA VAAF.-ALAN YLEISVÄH.KAUPPA ALLMÄN TEKSTILV. O. KONF.DETALJHANDEL	1590	-2.0	440	11.5	143	-1.1	84	5.1
6242 KANGAS- JA SISUSTUSTEKSTIILIKAUPPA HANDEL MED TYGER OCH INREDNINGSTEXT.	2920	-0.9	770	2.9	140	-1.7	82	4.3
6243 PUKU- JA TURKISTAVARAIN KAUPPA KONFEKTIONS- OCH PÄLSVARUHANDEL	5710	1.7	1380	8.6	145	-1.0	90	1.4
6244 ASUSTE-, HATTU- JA NAHKATAVAR. KAUPPA HANDEL MED EKIP.ART., HATTAR, LÄDERV.	5800	1.8	1119	12.0	152	-2.0	85	-2.3
6245 JALKINEIDEN KAUPPA SKOHANDEL	2340	5.2	400	41.7	151	-3.5	91	5.7

VÄHITTÄISKAUPAN HENKILÖSTÖ - DETALJHANDELNS PERSONAL

JATKO - FORTSÄTTNING

VUGSI 1980 - ÅR 1980

HENKILÖSTÖ - PERSONALEN

TYÖTUNNIT KESKIMÄÄRIN -
ARBETSTIMMAR I MEDELTA

	HENKILÖSTÖ - PERSONALEN				TYÖTUNNIT KESKIMÄÄRIN - ARBETSTIMMAR I MEDELTA			
	YHTEENSÄ ED. V.	% FÖRÄNDR. FG. ÅR	OSA-AIKA DELTIDS.	% MUUTOS ED. V.	YHTEENSA ED. V.	% FÖRÄNDR. FG. ÅR	OSA-AIKA DELTIDS.	% MUUTOS ED. V.
TOIMIALA - NÄRINGSÖREN								
625 RAUTA-ALAN KAUPPA HANDEL MED JÄRNVAROR	13390	2.7	840	5.7	162	-0.8	71	-3.5
6251 RAUTA- JA RAKENNUSTARVIKK. KAUPPA HANDEL MED JÄRN- OCH BYGGNADSVAROR	6130	3.1	340	16.6	163	-0.9	70	-2.8
6253 SÄHKÖALAN TARVIKKEIDEN KAUPPA DETALJHANDEL MED ELVAROR	4850	-0.8	290	7.6	160	-1.1	65	-5.2
6259 MUU RAUTA-ALAN KAUPPA ANNAN HANDEL MED JÄRNVAROR	2410	9.0	210	-10.0	162	0.2	82	-0.4
6260 HUONEKALU- JA MUU SISUSTUSTARV.KAUPPA HANDEL MED MÖBLER OCH ANNAN INREDN.	4140	1.6	490	-2.8	157	-1.2	81	0.5
6271 AUTOALAN KAUPPA HANDEL MED BILAR OCH BILFÖRÖDENHETER	11710	2.6	630	16.1	160	-2.5	58	-4.5
6272 HUOLTAMOTOIMINTA SERVICESTATIONSVERKSAMHET	9210	-1.8	1120	-4.0	160	-0.5	76	-11.8
6281 APTEEKKITAVARAIN KAUPPA APOTEKSVARUHANDEL	6370	-0.3	1660	-0.8	134	-2.5	85	0.5
6282 KEMIKAALITAVARAIN KAUPPA KEMIKALIEVARUHANDEL	1760	1.7	360	-6.7	149	-0.5	77	-3.4
6291 KIRJOJEN JA PAPERITAVARAIN KAUPPA HANDEL MED BÖCKER OCH PAPPERSVAROR	3380	2.1	520	-6.3	151	0.1	72	-3.1
6292 KULTASEPÄNTEOSTEN JA KELLOJEN KAUPPA HANDEL MED GULDSMEDSVAROR OCH UR	2320	-3.9	410	6.4	149	-5.1	80	6.6
6293 VALOKUV., OPTIS., TERV.H-ALAN KAUPPA HANDEL M. FOTO-, OPT., HÄLSÖVÄRDSART.	2780	3.0	320	-10.1	149	-1.7	74	3.3
6294 KUKKA- JA SIEMENKAUPPA BLOMSTER- OCH FRÖHANDEL	2670	-2.0	610	4.0	150	-2.8	69	0.3
6295 MUU VÄHITTÄISKAUPPA ANNAN DETALJHANDEL	2920	0.8	350	-13.6	153	-0.6	69	3.4

VÄHITTÄISKAUPAN HENKILÖSTÖ - DETALJHANDELNS PERSONAL

		HENKILÖSTÖ - PERSONALEN				TYÖTUNNIT KESKIMÄÄRIN - ARBETSTIMMAR I MEDEL TAL			
		HELMIKUU - FEBRUARI		%		HELMIKUU - FEBRUARI		%	
		YHTEENSÄ ED. V.	OSA-AIKA	MUUTOS ED. V.	FÖRÄNDR. FG. ÅR	YHTEENSÄ ED. V.	OSA-AIKA	MUUTOS ED. V.	FÖRÄNDR. FG. ÅR
		TOTALT	FÖRÄNDR. FG. ÅR	FÖRÄNDR. FG. ÅR	DEL TIDS.	TOTALT	FÖRÄNDR. FG. ÅR	DEL TIDS.	FÖRÄNDR. FG. ÅR
62	KOKO VÄHITTÄISKAUPPA HELA DETALJHANDELN	161670	2.3	34060	2.8	148	0.8	85	-0.4
6211	TAVARATALOKAUPPA VARUHUSHANDEL	24440	2.0	7260	6.2	145	0.4	95	-2.7
6212	SEKATAVARAIN KAUPPA DIVERSEHANDEL	13480	5.7	2010	34.6	156	-1.6	85	-15.3
622	ELINTARVIKKEIDEN KAUPPA LIVSMEDELSHANDEL	43140	3.7	12390	-3.2	143	1.2	87	0.5
6221	ELINTARVIKKEIDEN YLEISVÄH.KAUPPA ALLMAN LIVSMEDELSDETALJHANDEL	34090	3.7	9130	-3.0	146	0.6	92	-1.1
6222	MAITO-, LEIPÄ-, LIHA-, VIHANNESKAUPPA MJÖLK-, BRÖD-, KÖTT-, GRÖNSAKSHANDEL	3100	-0.2	630	2.1	151	2.5	77	3.1
6224	MUU ELINTARVIKKEIDEN KAUPPA ANNAN HANDEL MED LIVSMEDEL	5950	6.1	2630	-5.2	122	4.7	74	6.7
6230	ALKOHOLIJUOMIEN KAUPPA HANDEL MED ALKOHOLDRYCKER	2510	-0.2	1260	0.3	99	5.3	84	14.0
624	TEKSTIILI-, VAADETUS- JA JALKINEKAUPPA TEXTIL-, BEKLADNADS- OCH SKOHANDEL	18200	2.7	3880	10.7	146	0.0	86	5.6
6241	TEKST.- JA VAAETUS- ALAN YLEISVÄH.KAUPPA ALLMAN TEKSTILV. O. KONF.DETALJHANDEL	1560	-2.8	390	4.5	144	1.0	82	4.9
6242	KANGAS- JA SISUSTUSTEKSTIILIKAUPPA HANDEL MED TYGER OCH INREDNINGSTEXT.	2880	-0.7	710	1.3	139	-1.8	80	-2.0
6243	PUKU- JA TURKISTAVARAIN KAUPPA KONFEKTIONS- OCH PÄLSVARUHANDEL	5640	1.3	1280	1.8	145	1.5	90	4.3
6244	ASUSTE-, HATTU- JA NAHKATAVAR. KAUPPA HANDEL MED EKIP.ART.. HATTAR. LÅDERV.	5900	7.4	1120	24.5	151	-0.2	87	12.8
6245	JALKINEIDEN KAUPPA SKOHANDEL	2240	2.8	370	40.2	149	-2.0	87	8.7

1. NELJÄNNE 1980 - 1. KVARTALET 1980

TOIMIALA - NÄRINGSGRN

VÄHITTÄISKAUPAN HENKILÖSTÖ - DETALJHANDELNS PERSONAL

JATKC - FORTSÄTTNING

1. NELJÄNNE 1980 - 1. KVARTALET 1980

HENKILÖSTÖ - PERSONALEN

TYÖTUNNIT KESKIMÄÄRIN -
ARBETSTIMMAR I MEDELTAI

HELMIKUU - FEBRUARI

HELMIKUU - FEBRUARI

YHTEENSÄ MUUTOS OSA-AIKA
ED. V. % MUUTOS
ED. V. %

HELMIKUU - FEBRUARI
YHTEENSÄ MUUTOS OSA-AIKA
ED. V. % MUUTOS
ED. V. %

TOTALT FÖRÄNDR. DELTIDS.
FG. ÅR FÖRÄNDR.
FG. ÅR

TOTALT FÖRÄNDR. DELTIDS.
FG. ÅR FÖRÄNDR.
FG. ÅR

625 RAUTA-ALAN KAUPPA
HANDEL MED JÄRNVAROR

160 0.6 68 -2.8

6251 RAUTA- JA RAKENNUSTARVIKK. KAUPPA
HANDEL MED JÄRN- OCH BYGGNADSVAROR

161 0.4 67 3.3

6253 SÄHKÖALAN TARVIKKEIDEN KAUPPA
DETALJHANDEL MED ELVAROR

158 0.4 63 -4.5

6259 MUU RAUTA-ALAN KAUPPA
ANNAN HANDEL MED JÄRNVAROR

159 1.7 78 -4.6

6260 HUONEKALU- JA MUU SISUSTUSTARV. KAUPPA
HANDEL MED MÖBLER OCH ANNAN INREDN.

156 2.0 73 -6.3

6271 AUTOALAN KAUPPA

HANDEL MED BILAR OCH BILFÖRÖDENHETER

160 2.5 60 5.1

6272 HUOLTAMOTOIMINTA

SERVICESTATIONSVERKSAMHET

160 3.2 74 -11.6

6281 APTEEKKITAVARAIN KAUPPA
APOTEKSVARUHANDEL

137 1.3 87 6.0

6282 KEMIKAALITAVARAIN KAUPPA
KEMIKALIEVARUHANDEL

150 6.2 81 12.1

6291 KIRJOJEN JA PAPERITAVARAIN KAUPPA.
HANDEL MED BÖCKER OCH PAPPERSVAROR

151 -1.3 72 -13.1

6292 KULTASEPÄNTEOSTEN JA KELLOJEN KAUPPA
HANDEL MED GULDSMEDSVAROR OCH UR

148 -3.0 72 5.5

6293 VALOKUV., OPTIS., TERV.H.ALAN KAUPPA
HANDEL M. FOTO-, OPT., HÄLSÖVÄRDSART.

149 1.1 67 15.1

6294 KUKKA- JA SIEMENKAUPPA
BLONSTER- OCH FRÖHANDEL

148 -2.1 65 -4.7

6299 MUU VÄHITTÄISKAUPPA
ANNAN DETALJHANDEL

148 -0.5 59 -12.1

VÄHITTÄISKAUPAN HENKILÖSTÖ - DETALJHANDELNS PERSONAL

HENKILÖSTÖ - PERSONALEN

2. NELJÄNNES 1980 - 2. KVARTALET 1980

TGIMIALA - NÄRINGSGRN

TYÖTUNNIT KESKIMÄÄRIN -
ARBETSTIMMAR I MEDEL TAL

	HENKILÖSTÖ - MAJ		OSA-AIKA		MUUTOS		FÖRÄNDR.	
	TOKOKUU	%	ED. V.	DELTIDS.	ED. V.	%	FG. ÅR	FG. ÅR
62 KOKO VÄHITTÄISKAUPPA HELA DETALJHANDELN	166310	2.1	36670	4.5	150	-1.3	86	-2.8
6211 TAVARATALOKAUPPA VARUHUSHANDEL	25360	2.3	7950	7.5	145	-1.9	99	-3.1
6212 SEKATAVARAIN KAUPPA DIVERSEHANDEL	13530	-0.6	1880	4.2	161	0.7	88	0.6
622 ELINTARVIKKEIDEN KAUPPA LIVSMEDELSHANDEL	44810	4.3	13500	1.3	145	-0.4	87	-4.3
6221 ELINTARVIKKEIDEN YLEISVÄH-KAUPPA ALLMÄN LIVSMEDELSDETALJHANDEL	34910	4.1	9990	3.2	148	-0.2	91	-3.4
6222 MAITO-, LEIPÄ-, LIHA-, VIHANNESKAUPPA MJÖLK-, BRÖD-, KÖTT-, GRÖNSAKSHANDEL	3330	1.5	700	-5.0	154	1.9	74	-6.0
6224 MUU ELINTARVIKKEIDEN KAUPPA ANNAN HANDEL MED LIVSMEDEL	6570	6.9	2810	-3.5	126	-2.6	74	-8.8
6230 ALKOHOLIJUOMIEN KAUPPA HANDEL MED ALKOHOLDRYCKER	2780	2.1	1530	3.8	84	-10.3	62	-4.5
624 TEKSTILI-, VAADETUS- JA JALKINEKAUPPA TEXTIL-, BEKLÄDNADS- OCH SKOHANDEL	18660	2.9	4240	20.2	150	-2.0	86	-4.0
6241 TEKSTIL- JA VAAAT-ALAN YLEISVÄH-KAUPPA ALLMÄN TEKSTILV. O. KONF.-DETALJHANDEL	1540	-7.0	390	-5.6	147	0.1	85	1.1
6242 KANGAS- JA SISUSTUSTEKSTIILIKAUPPA HANDEL MED TYGER OCH INREDNINGSTEXT.	2930	-0.6	790	10.1	143	-2.8	81	1.9
6243 FUKU- JA TURKISTAVARAIN KAUPPA KONFEKTIONS- OCH PÄLSVARUHANDEL	5820	2.3	1460	16.8	146	-1.6	89	-4.8
6244 ASUSTE-, HATTU- JA NAHKATAVAR. KAUPPA PANDEL MED EKIP-ART., HATTAR, LÄDERV.	6020	7.1	1200	34.7	155	-2.0	83	-9.7
6245 JALKINEIDEN KAUPPA SKOHANDEL	2360	5.9	410	55.9	154	-4.0	91	-2.7

VÄHITTÄISKAUPAN HENKILÖSTÖ - DETALJHANDELNS PERSONAL

JATKC - FORTSÄTTNING

2. NELJÄNNE 1980 - 2. KVARTALET 1980

HENKILÖSTÖ - PERSONALEN

TYÖTUNNIT KESKIMÄÄRIN -
ARBETSTIMMAR I MEDEL TAL

TOIMIALA - NÄRINGSÖREN

TOUKOKUU - MAJ

TOUKOKUU - MAJ

YHTEENSÄ MUUTOS
ED. V. %

YHTEENSÄ MUUTOS
ED. V. %

USA-AIKA
MUUTOS
ED. V. %

TOTALT FÖRÄNDR.
FG. ÅR DELTIDS.

TOTALT FÖRÄNDR.
FG. ÅR DELTIDS.

FÖRÄNDR.
FG. ÅR

625	RAUTA-ALAN KAUPPA HANDEL MED JÄRNVAROR	13410	1.3	810	3.3	163	-1.0	71	-9.7
6251	KAUTA- JA RAKENNUSTARVIK. KAUPPA HANDEL MED JÄRN- OCH BYGGNADSVAROR	6190	3.5	360	25.7	164	-1.0	71	-9.0
6253	SÄHKÖALAN TARVIKKEIDEN KAUPPA DETALJHANDEL MED ELVAROR	4760	-3.6	240	-12.3	161	-1.8	64	-17.0
6259	MUU RAUTA-ALAN KAUPPA ANNAN HANDEL MED JÄRNVAROR	2460	5.9	220	-6.0	163	0.7	79	-2.9
6260	HUONEKALU- JA MUU SISUSTUSTARV.KAUPPA HANDEL MED MÖBLER OCH ANNAN INREDN.	4170	0.4	490	-10.8	157	-2.1	81	-2.0
6271	AUTOALAN KAUPPA HANDEL MED BILAR OCH BILFÖRÖDENHETER	11770	2.3	600	4.7	163	-2.1	62	2.2
6272	PUOLTAMOTGIMINTA SERVICESTATIONSVERKSAMHET	9230	-1.8	1210	4.6	160	-1.6	76	-7.6
6281	APTEEKKITAVARAIN KAUPPA APOTEKSVARUHANDEL	6440	1.7	1640	-3.7	136	-1.0	85	0.4
6282	KEMIKAALITAVARAIN KAUPPA KEMIKALIEVARUHANDEL	1790	1.2	350	-0.8	147	-1.8	73	-2.3
6291	KIRJOJEN JA PAPERITAVARAIN KAUPPA HANDEL MED BÖCKER OCH PAPPERSVAROR	3300	0.7	470	-19.5	156	2.2	77	-2.9
6292	KULTASEPÄNTEOSTEN JA KELLOJEN KAUPPA HANDEL MED GULDSMEDSVAROR OCH UR	2360	-6.4	460	3.1	153	-1.2	87	10.2
6293	VALOKUV., OPTIS.-, TERV.H.-ALAN KAUPPA HANDEL N. FOTO-, OPT., HALSOVÄRDSART.	2820	6.2	380	47.1	151	-4.3	78	19.4
6294	KUKKA- JA SIEMENKAUPPA BLOMSTER- OCH FRÖHANDEL	2930	-2.0	770	10.1	155	-0.7	80	11.2
6299	MUU VÄHITTÄISKAUPPA ANNAN DETALJHANDEL	2960	1.4	360	-12.8	155	-1.4	75	8.7

VÄHITTÄISKAUPAN HENKILÖSTÖ - DETALJHANDELNS PERSONAL

HENKILÖSTÖ - PERSONALEN

3. NELJÄNNE 1980 - 3. KVARTALET 1980

	ELOKUU - AUGUSTI		ELOKUU - AUGUSTI		YHTÖUNNIT KESKIMÄÄRIN - ARBEITSTIMMAR I MEDEL TAL			
	YHTEENSÄ ED. V.	FÖRÄNDR. FG. ÅR	YHTEENSÄ ED. V.	FÖRÄNDR. FG. ÅR	YHTEENSÄ ED. V.	FÖRÄNDR. FG. ÅR		
62 KOKO VÄHITTÄISKAUPPA HELA DETALJHANDELN	167600	2.9	37630	8.7	147	-2.8	88	-0.8
6211 TAVARATALOKAUPPA VARUHUSHANDEL	25450	1.2	8180	6.1	140	-4.0	94	-6.8
6212 SEKATAVARAIN KAUPPA DIVERSEHANDEL	14210	3.5	2360	35.3	159	-1.3	88	-2.6
622 ELINTARVIKKEIDEN KAUPPA LIVSMEDELSHANDEL	45810	6.7	14430	10.4	143	-2.0	90	3.5
6221 ELINTARVIKKEIDEN YLEISVÄH. KAUPPA ALLMÄN LIVSMEDELSDETALJHANDEL	34930	5.9	10100	10.6	145	-2.2	93	4.1
6222 MAITO-, LEIPÄ-, LIHA-, VIHANNESKAUPPA MJÖLK-, BRÜD-, KÖTT-, GRÖNSAKSHANDEL	3450	4.2	790	14.6	152	-3.5	80	-4.3
6224 MUU ELINTARVIKKEIDEN KAUPPA ANNAN HANDEL MED LIVSMEDEL	7420	11.8	3540	8.9	128	0.3	82	3.3
6230 ALKOHOLIJUOMIEN KAUPPA HANDEL MED ALKOHOLDRYCKER	2760	3.0	1510	5.8	92	-8.0	86	-5.3
624 TEKSTIILI-, VAADETUS- JA JALKINEKAUPPA TEXTIL-, BEKLÄDNADS- OCH SKGHANDEL	18190	0.4	4130	15.2	145	-3.0	89	4.8
6241 TEKST.- JA VAAETUS-ALAN YLEISVÄH. KAUPPA ALLMÄN TEKSTILV. O. KONF.-DETALJHANDEL	1600	-1.2	460	14.7	138	-2.1	85	6.0
6242 KANGAS- JA SISUSTUSTEKSTIILIKAUPPA HANDEL MED TYGER OCH INREDNINGSTEXT.	2890	-0.5	760	5.7	136	-5.3	81	3.4
6243 PUKU- JA TURKISTAVARAIN KAUPPA KONFEKTIONS- OCH PÄLSVARUHANDEL	5740	2.8	1450	22.9	145	-2.1	98	8.1
6244 ASUSTE-, HATTU- JA NAHKATAVAR. KAUPPA HANDEL MED EKIP.-ART., HATTAR, LÄDERV.	5590	-2.9	1030	4.4	148	-2.7	85	-0.3
6245 JALKINEIDEN KAUPPA SKOHANDEL	2360	5.2	420	44.7	150	-4.0	88	3.9

VÄHITTÄISKAUPAN HENKILÖSTÖ - DETALJHANDELNS PERSONAL

JATKC - FORTSÄTTNING

3. NELJÄNNE 1980 - 3. KVARTALET 1980

HENKILÖSTÖ - PERSONALEN

TYÖTUNNIT KESKIMÄÄRIN -
ARBETSTIMMAR I MEDELTALET

	ELOKUU - AUGUSTI			YHTÄISÄÄ		
	YHTÄISÄÄ ED. V.	USA-AIKA ED. V.	MUUTOS ED. V.	TOTALT	FÖRÄNDR. FG. ÅR	FÖRÄNDR. FG. ÅR
625 RAUTA-ALAN KAUPPA HANDEL MED JÄRNVAROR	13600	3.0	760	163	-1.0	75
6251 RAUTA- JA RAKENNUSTARVIKK. KAUPPA HANDEL MED JÄRN- OCH BYGGNADSVAROR	6320	3.4	280	164	-1.3	75
6253 SÄHKÖALAN TARVIKKEIDEN KAUPPA DETALJHANDEL MED ELVAROR	4800	-1.4	270	161	-0.4	60
6259 MUU RAUTA-ALAN KAUPPA ANNAN HANDEL MED JÄRNVAROR	2480	11.6	210	163	-1.3	93
6260 HUONEKALU- JA MUU SISUSTUSTARV. KAUPPA HANDEL MED MÖBLER OCH ANNAN INREDN.	4020	2.7	520	156	-5.7	85
6271 AUTOALAN KAUPPA HANDEL MED BILAR OCH BILFÖRÖDENHETER	11890	5.5	690	159	-5.0	54
6272 HUOLTAMOTOIMINTA SERVICESTATIONSVERKSAMHET	9510	-0.9	1050	159	-1.9	75
6281 APTEEKKITAVARAIN KAUPPA APOTEKSVARUHANDEL	6370	-2.1	1620	126	-4.5	79
6282 KEMIKAALITAVARAIN KAUPPA KEMIKALIEVARUHANDEL	1790	6.2	360	150	-4.6	81
6291 KIRJOJEN JA PAPERITAVARAIN KAUPPA HANDEL MED BÖCKER OCH PAPPERSVAROR	3430	3.0	500	147	0.1	71
6292 KULTASEPÄNTEGSTEN JA KELLOJEN KAUPPA HANDEL MED GULDSEDSVAROR OCH UK	2380	-2.6	440	145	-11.3	78
6293 VALOKUV., OPTIS., TERV.H.-ALAN KAUPPA HANDEL M. FOTO-, OPTI., HÄLSOVÄRDSART.	2800	-1.2	270	149	-1.0	85
6294 KUKKA- JA SIEMENKAUPPA BLÖMSTER- OCH FRÖHANDEL	2460	-7.2	520	147	-5.4	69
6299 MUU VÄHITTÄISKAUPPA ANNAN DETALJHANDEL	2940	1.8	300	158	1.6	72

VÄHITTÄI SKAUPAN HENKILÖSTÖ - DETALJHANDELNS PERSONAL

HENKILÖSTÖ - PERSONALEN

4. NELJÄNNE 1980 - 4. KVARTALET 1980

TOIMIALA - NÄRINGSGRÄN

TYÖTUNNIT KESKIMÄÄRIN -
ARBETSTIMMAR I MEDEL TAL

MARRASKUU - NOVEMBER

YHTEENSÄ MUUTOS ED. V.	OSA-AIKA MUUTOS ED. V.	OSA-AIKA MUUTOS ED. V.
3	3	3

TOTALT FÖRÄNDR. FG. ÅR	DELTIIDS. FÖRÄNDR. FG. ÅR
149	87

62 KOKO VÄHITTÄISKAUPPA
HELA DETALJHANDELN

164750	2.4	36560	7.7	149	-2.9	87	-0.9
--------	-----	-------	-----	-----	------	----	------

6211 TAVARATALOKAUPPA
VARUHUSHANDEL

25240	-0.1	8270	7.3	144	-3.3	98	-3.3
-------	------	------	-----	-----	------	----	------

6212 SEKATAVARAIN KAUPPA
DIVERSEHANDEL

13970	5.5	2400	31.8	156	-2.9	85	7.0
-------	-----	------	------	-----	------	----	-----

622 ELINTARVIKKEIDEN KAUPPA
LIVSMEDELSHANDEL

44180	6.2	13410	13.7	144	-3.1	89	0.4
-------	-----	-------	------	-----	------	----	-----

6221 ELINTARVIKKEIDEN YLEISVÄH-KAUPPA
ALLMÄN LIVSMEDELSDETALJHANDEL

34330	4.5	9550	15.6	146	-3.3	94	2.6
-------	-----	------	------	-----	------	----	-----

6222 MAITO-, LEIPÄ-, LIHA-, VIHANNESKAUPPA
MJÖLK-, BRÖD-, KÖTT-, GRÖNSAKSHANDEL

3220	-1.1	720	23.6	145	-6.7	66	-15.0
------	------	-----	------	-----	------	----	-------

6224 MUU ELINTARVIKKEIDEN KAUPPA
ANNAN HANDEL MED LIVSMEDEL

6640	20.5	2740	5.3	132	2.3	76	-5.4
------	------	------	-----	-----	-----	----	------

6230 ALKOHOLIJUOMIEN KAUPPA
HANDEL MED ALKOHOLDRYCKER

2610	0.7	1360	1.8	96	-6.6	78	-2.5
------	-----	------	-----	----	------	----	------

624 TEKSTIILI-, VAADETUS- JA JALKINEKAUPPA
TEXTIL-, BEKLÄDNADS- OCH SKÖHANDEL

18380	-0.3	4150	0.4	147	-2.1	85	0.9
-------	------	------	-----	-----	------	----	-----

6241 TEKST.- JA VAAETUS-ALAN YLEISVÄH-KAUPPA
ALLMÄN TEKSTILV. O. KNF-DETALJHANDEL

1660	3.0	510	33.4	142	-3.4	85	8.9
------	-----	-----	------	-----	------	----	-----

6242 KANGAS- JA SISUSTUSTEKSTIILIKAUPPA
HANDEL MED TYGER OCH INREDNINGSTEXT.

2980	-1.9	820	-4.0	144	3.1	86	13.0
------	------	-----	------	-----	-----	----	------

6243 PUKU- JA TURKISTAVARAIN KAUPPA
KONFEKTIONS- OCH PÅLSVARUHANDEL

5650	0.2	1340	-4.6	144	-1.6	82	-3.2
------	-----	------	------	-----	------	----	------

6244 ASUSTE-, HATTU- JA NAHKATAVAR. KAUPPA
HANDEL MED EKIP-ART., HATTAR, LÄDERV.

5700	-3.6	1100	-8.0	152	-3.0	85	-7.8
------	------	------	------	-----	------	----	------

6245 JALKINEIDEN KAUPPA
SKÖHANDEL

2400	7.0	380	27.5	150	-5.6	97	13.5
------	-----	-----	------	-----	------	----	------

VÄHITTÄSKAUPAN HENKILÖSTÖ - DETALJHANDELNS PERSONAL

JATKE - FORTSÄTTNING

4. NELJÄNNE 1980 - 4. KVARTALET 1980

TOIMIALA - NÄRINGSGRN

HENKILÖSTÖ - PERSONALEN

MARRASKUU - NOVEMBER

YHTEENSÄ MUUTOS OSA-AIKA MUUTOS
ED. V. % ED. V. %

TOTALT FÖRÄNDR. DELTIDS. FÖRÄNDR.
FG. ÅR FG. ÅR

TYÖTUNNIT KESKIMÄÄRIN -
ARBETSTIMMAR I MEDEL TAL

MARRASKUU - NOVEMBER

YHTEENSÄ MUUTOS OSA-AIKA MUUTOS
ED. V. % ED. V. %

TOTALT FÖRÄNDR. DELTIDS. FÖRÄNDR.
FG. ÅR FG. ÅR

625 RAUTA-ALAN KAUPPA
HANDEL MED JÄRNVAROR

13330 2.2 870 9.5

161 -1.6 71 6.1

6251 RAUTA- JA RAKENNUSTARVIKK. KAUPPA
HANDEL MED JÄRN- OCH BYGGNADSVAROR

6120 1.3 360 -0.6

162 -1.4 66 -0.1

6253 SÄHKÖALAN TARVIKKEIDEN KAUPPA
DETALJHANDEL MED ELVAROR

4850 -0.1 340 51.8

160 -2.6 73 23.8

6259 MUU RAUTA-ALAN KAUPPA
ANNAN HANDEL MED JÄRNVAROR

2370 10.0 170 -19.0

164 -0.2 76 0.3

6260 HUONEKALU- JA MUU SISUSTUSTARV. KAUPPA
HANDEL MED MÖBLER OCH ANNAN INREDN.

4180 1.5 450 -18.4

160 1.2 84 16.6

6271 AUTGALAN KAUPPA
HANDEL MED BILAR OCH BILFÖRNÖDENHETER

11550 0.8 650 19.7

158 -5.0 56 -12.5

6272 HUOLIAMOTOIMINTA
SERVICESTATIONSVIRKSAMHET

9100 -0.9 1120 -15.0

159 -1.5 78 -11.1

6281 APTEEKKITAVARAIN KAUPPA
APOTEKSVARUHANDEL

6340 0.6 1740 10.0

136 -5.7 87 -3.8

6282 KEMIKAALITAVARAIN KAUPPA
KEMIKALIEVARUHANDEL

1740 -0.8 340 -14.9

151 -1.1 74 -10.9

6291 KIRJOJEN JA PAPERITAVARAIN KAUPPA
HANDEL MED BÖCKER OCH PAPPERSVAROR

3430 5.0 540 -0.4

152 -0.5 67 -7.3

6292 KULTASEPÄNTEOSTEN JA KELLOJEN KAUPPA
HANDEL MED GULDSEDSVAROR OCH UR

2310 3.0 420 4.0

148 -4.3 82 7.5

6293 VALOKUV., OPTIS., TERV.H.-ALAN KAUPPA
HANDEL M. FOTO-, OPT. HÄLSÖVÄRSART.

2780 0.6 280 -26.2

147 -2.5 65 -12.5

6294 KUKKA- JA SIEMENKAUPPA
BLOMSTER- OCH FRÖHANDEL

2620 -3.7 530 -3.4

150 -3.5 60 -7.3

6299 MUU VÄHITTÄSKAUPPA
ANNAN DETALJHANDEL

2980 2.7 420 -5.2

152 -2.1 69 -6.4