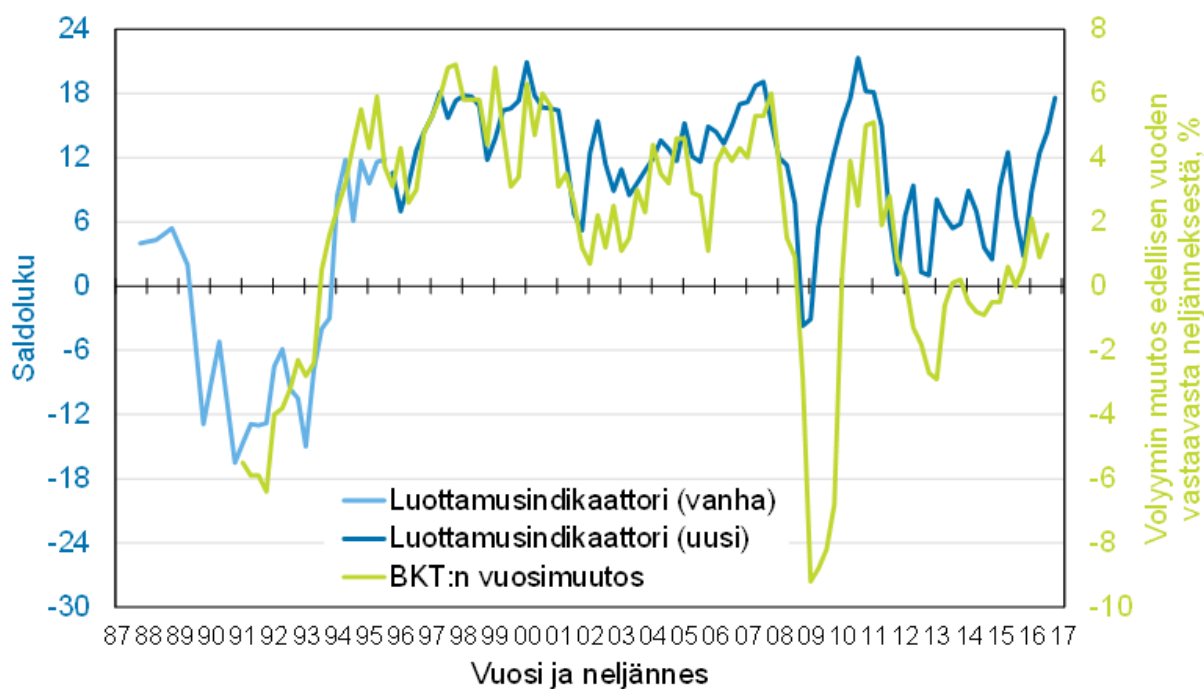


Kuluttajabarometri: taulukot

2016, joulukuu

Kuluttajien luottamusindikaattori ja BKT:n vuosimuutos 1987–2016



Lähde: Tilastokeskus; kuluttajabarometri ja neljännesvuositilinpito

Kysymyksen **saldoluku** saadaan vähentämällä vastausvaihtoehtoja painottaen myönteisten vastausten prosenttiosuudesta kielteisten vastausten prosenttiosuus. **Kuluttajien luottamusindikaattori** on keskiarvo tulevaa 12 kuukautta koskevasta neljästä saldoluovusta: oma talous, yleinen (Suomen) talous, yleinen

työttömyys sekä kotitalouden säästämismahdollisuudet. Saldoluvut ja luottamusindikaattori voivat vaihdella -100:n ja +100:n välillä; mitä korkeampi (positiivinen) lukema, sitä valoisampi näkemys taloudesta.

Sisältö

Kuluttajabarometri: taulukot

Alkusanat.....	3
Taloudellinen tilanne.....	4
1. Suomen taloudellinen tilanne tällä hetkellä	4
2. Suomen taloudellinen tilanne 12 kuukauden kuluttua.....	6
3. Työttömien määrän muutos Suomessa seuraavien 12 kuukauden aikana	8
4. Kuluttajahintojen taso nyt	10
5. Kuluttajahintojen muutos Suomessa seuraavien 12 kuukauden aikana.....	12
6. Kuluttajahintojen muutos prosentteina.....	14
7. Oman kotitalouden taloudellinen tilanne tällä hetkellä	16
8. Oman kotitalouden taloudellinen tilanne 12 kuukauden kuluttua	18
9. Ajankohdan edullisuus kestopavaroitten hankintaan.....	20
10. Ajankohdan edullisuus säästämisen kannalta.....	22
11. Ajankohdan edullisuus lainanoton kannalta	24
Ostoaikeet ja omistaminen	26
12. Rahankäyttö kestopavaroitten seuraavien 12 kuukauden aikana	26
13. Kotitalouden aikeet ostaa asunto seuraavien 12 kuukauden aikana	28
14. Tärkeimpien rahoitusmuotojen jakauma asunnonhankinnassa	30
15. Kotitalouden aikeet ostaa auto seuraavien 12 kuukauden aikana.....	31
16. Uusi vai käytetty auto.....	33
17. Tärkeimpien rahoitusmuotojen jakauma autonostossa.....	34
18. Rahankäyttö joihinkin kulutuskohteisiin seuraavien 6 kuukauden aikana	35
19. Joidenkin laitteiden yleisyys kotitalouksissa haastatteluhetkellä	36
20. Kotitalouksien autoistuneisuus joidenkin taustatietojen mukaan	38
Säästäminen ja lainanotto.....	39
21. Kotitalouden rahatilanne haastatteluhetkellä.....	39
22. Kotitalouden säästömahdollisuudet seuraavien 12 kuukauden aikana	41
23. Säästöjen pääasialliset käyttötarkoitukset seuraavien 12 kuukauden aikana.....	43
24. Aiotut sijoituskohteet säästöille seuraavien 12 kuukauden aikana.....	44
25. Toteutuneet sijoituskohteet haastatteluhetkellä.....	45
26. Kotitalouden lainanottoaikeet seuraavien 12 kuukauden aikana.....	46
27. Lainojen käyttötarkoitukset seuraavien 12 kuukauden aikana	48
Taustatietoa vastaajista	49
28. Kuluttajabarometriin vastanneiden jakautuminen eri taustatietojen mukaan	49
29. Kuluttajabarometriin vastanneet kotitalouden rakenteen ja koon mukaan	51

Alkusanat

Kuluttajabarometri on haastattelututkimus (survey), jonka avulla mitataan suomalaisten mielikuvia – arvioita ja odotuksia – yleisestä ja oman kotitalouden taloudellisesta kehityksestä sekä aikomuksia tehdä suuria hankintoja, säästää tai ottaa lainaa. Lisäksi tutkimuksella selvitetään nykyaikaisten koneiden ja laitteiden yleisyyttä kotitalouksissa. Ensimmäinen barometrikysely tehtiin marraskuussa 1987. Aluksi tutkimus tehtiin kaksi kertaa vuodessa. Vuonna 1992 tutkimuskerrat nostettiin neljään. Lokakuusta 1995 alkaen tiedot on kerätty EU:n komission harmonisoimana ja osin rahoittamana joka kuukausi.

Kuluttajabarometrin kohteena on (vuodesta 2000 alkaen) kuukausittain kokonaan vaihtuva henkilöotos. Samaa otosta käytetään myös suomalaisten matkailututkimuksen tiedonkeruussa. Kaikki haastattelut tehdään keskitetysti Tilastokeskuksen puhelinhaastattelu- eli CATI-keskuksesta. Tutkimusalueena on koko maa, ja vastaajat edustavat Suomen 15–84-vuotiasta väestöä iän, sukupuolen, asuinalueen ja äidinkielen suhteen. Tutkimuksen perusjoukkoa laajennettiin 75–84-vuotiailla tammikuussa 2012.

Perusjoukon laajennuksen eli iäkkäiden henkilöiden vastausten arvioidaan heikentäneen kuluttajien luottamusindikaattorin arvoa runsaalla yhdellä yksiköllä. Pääasiassa tämä on johtunut yhden osatekijän, kotitalouden säästämismahdollisuuksien saldoluvun laskusta. Perusjoukon laajennuksella on lisäksi ollut jonkin verran vaikutusta kodintekniikan yleisyyttä koskeviin tuloksiin.

Kuluttajabarometrin otoskoko on kuukausittain 2 350 henkilöä (ennen perusjoukon laajennusta 2 200 henkilöä). Joulukuussa 2016 vastauksia saatiin 1 205 ja vastauskato oli siten 48,7 prosenttia (sis. ylipeiton). Vastauskato sisältää tutkimuksesta kieltäytyneiden tai muuten estyneiden lisäksi henkilöt, joita ei onnistuttu tavoittamaan.

Tässä julkaisussa esitetään tarkkaa tietoa kuluttajabarometrin kysymysten vastausjakauksista. Taustatietoina käytetään vastaajan sukupuolta, ikää, koulutusta, sosioekonomista asemaa ja suuraluetta sekä kotitalouden tyyppiä ja bruttotuloja. Kaikki vastausjakaumat on korotettu tutkimuksen perusjoukon tasolle painokertoimien avulla. Painotus korjaa vastauskadon vaikutuksia ja parantaa tietojen tilastollista tarkkuutta.

HUOM! Marraskuusta 2014 alkaen on osaa julkaisussa käytettävistä luokituksista muutettu havaintojen riittävyyden varmistamiseksi luokittain: ikä, sosioekonominen asema ja kotitaloustyyppi.

Julkaisussa käytettävien suuralue- ja bruttotuloluokitusten kuvaukset:

Suuraluejako (pohjana maakunnat):

Pääkaupunkiseutu: Helsinki, Espoo, Vantaa ja Kauniainen

Muu Etelä-Suomi: Uusimaa pl. pääkaupunkiseutu, Kanta-Häme, Päijät-Häme, Kymenlaakso ja Etelä-Karjala

Länsi-Suomi: Varsinais-Suomi, Satakunta, Pirkanmaa, Keski-Suomi, Etelä-Pohjanmaa, Pohjanmaa, Keski-Pohjanmaa ja Ahvenanmaa

Itä-Suomi: Etelä-Savo, Pohjois-Savo ja Pohjois-Karjala

Pohjois-Suomi: Pohjois-Pohjanmaa, Kainuu ja Lappi

Kotitalouden bruttotuloluokka, tulokvarttiili:

Alin neljännes: vähemmän kuin 1 900 €kk

2. alin neljännes: 1 900 – 3 399 €kk

2. ylin neljännes: 3 400 – 5 699 €kk

Ylin neljännes: 5 700 €kk tai enemmän

Taulukko 1. Suomen taloudellinen tilanne tällä hetkellä
(12/2016) verrattuna 12 kk sitten vallinneeseen tilanteeseen,
prosenttia kuluttajista

	Suomen tal. tila nyt vs. 12 kk sitten						Yhteensä	N
	Paljon parempi	Jonkin verran parempi	Samanlainen	Jonkin verran huonompi	Paljon huonompi	Eos tai puuttuva tieto		
	Rivi-%	Rivi-%	Rivi-%	Rivi-%	Rivi-%	Rivi-%		
Yhteensä	0.7	34.8	44.5	15.9	3.1	0.9	100.0	4465412
SUKUPUOLI								
Mies	1.2	37.3	45.0	12.6	3.1	0.8	100.0	2211867
Nainen	0.3	32.4	44.1	19.1	3.1	1.0	100.0	2253545
IKÄ								
15-34	0.6	31.4	50.1	14.1	2.4	1.4	100.0	1337354
35-49	1.1	35.8	48.1	13.7	0.8	0.4	100.0	1043580
50-64	.	34.7	42.7	18.8	3.1	0.7	100.0	1078550
65-84	1.1	38.5	35.4	17.3	6.6	1.1	100.0	1005928
KOULUTUSTASO								
Perusaste	0.4	29.7	41.3	21.5	6.4	0.7	100.0	1059729
Keskiaste	0.6	28.2	49.2	17.2	2.9	1.9	100.0	1787494
Korkea-aste	1.1	45.5	41.5	10.7	1.1	.	100.0	1618189
SUURALUE								
Pääkaupunkiseutu	0.3	36.6	46.8	14.0	1.9	0.4	100.0	933579
Muu Etelä-Suomi	1.2	38.0	41.7	15.0	1.9	2.3	100.0	959873
Länsi-Suomi	0.4	33.8	47.5	14.9	2.7	0.8	100.0	1580890
Itä-Suomi	0.6	26.9	42.7	22.5	7.3	.	100.0	462523
Pohjois-Suomi	1.6	36.1	38.7	18.0	5.0	0.6	100.0	528547

Taulukko 1. jatkuu Suomen taloudellinen tilanne tällä hetkellä
(12/2016) verrattuna 12 kk sitten vallinneeseen tilanteeseen,
prosenttia kuluttajista

	Suomen tal. tila nyt vs. 12 kk sitten						Yhteensä	N
	Paljon parempi	Jonkin verran parempi	Samanlainen	Jonkin verran huonompi	Paljon huonompi	Eos tai puuttuva tieto		
	Rivi-%	Rivi-%	Rivi-%	Rivi-%	Rivi-%	Rivi-%		
Yhteensä	0.7	34.8	44.5	15.9	3.1	0.9	100.0	4465412
SOSIOEKONOMINEN ASEMA								
Yrittäjät	.	47.6	32.3	16.0	2.9	1.2	100.0	369974
Ylemmät toimihenkilöt	1.0	43.1	45.4	8.8	1.2	0.6	100.0	758880
Alemmat toimihenkilöt	0.6	28.0	53.9	16.4	.	1.2	100.0	734762
Työntekijät	.	19.1	55.0	22.6	1.8	1.6	100.0	464094
Opiskelijat	0.8	39.1	47.0	12.3	0.9	.	100.0	551077
Eläkeläiset	0.9	36.2	35.6	20.2	6.2	0.9	100.0	1222468
Työttömät ym.	1.2	27.5	49.7	11.9	8.3	1.4	100.0	364157
KOTITALOUSTYYPPI								
Yksinasuvat 15-49-v.	1.1	27.7	51.1	15.1	2.5	2.5	100.0	373165
Yksinasuvat 50-84-v.	0.6	33.2	37.5	19.2	8.4	1.1	100.0	496210
Lapsiperheet	1.1	34.1	47.6	14.2	2.2	0.9	100.0	1521607
2+ aikuistaloudet 15-49-v.	.	35.2	51.2	12.9	0.7	.	100.0	664706
2+ aikuistaloudet 50-84-v.	0.6	37.9	38.9	18.1	3.6	1.0	100.0	1409724
KOTITALOUDEN BRUTTOTULOLUOKKA								
Alin neljännes	1.8	27.3	47.3	14.0	8.5	1.1	100.0	651321
2. alin neljännes	0.3	30.2	45.4	19.2	3.8	1.3	100.0	1211884
2. ylin neljännes	0.5	38.2	44.3	14.6	1.6	0.8	100.0	1344591
Ylin neljännes	1.0	44.5	40.8	11.7	1.2	0.9	100.0	1017046
Eos tai puuttuva tieto	.	18.7	50.0	29.4	1.9	.	100.0	240570

Taulukko 2. Suomen taloudellinen tilanne 12 kk:n kuluttua
(12/2016) verrattuna tämänhetkiseen tilanteeseen,
prosenttia kuluttajista

	Suomen tal. tila 12 kk kuluttua vs. nyt						Yhteensä	N
	Paljon parempi	Jonkin verran parempi	Samanlainen	Jonkin verran huonompi	Paljon huonompi	Eos tai puuttuva tieto		
	Rivi-%	Rivi-%	Rivi-%	Rivi-%	Rivi-%	Rivi-%		
Yhteensä	1.2	44.1	38.8	13.4	1.7	0.9	100.0	4465412
SUKUPUOLI								
Mies	1.3	46.2	37.7	11.7	2.4	0.8	100.0	2211867
Nainen	1.2	42.0	39.8	15.0	1.0	1.0	100.0	2253545
IKÄ								
15-34	1.4	38.7	40.3	18.2	1.3	.	100.0	1337354
35-49	2.0	41.1	42.8	11.7	1.6	0.8	100.0	1043580
50-64	0.4	45.6	37.7	13.5	1.3	1.5	100.0	1078550
65-84	1.2	52.6	33.6	8.6	2.5	1.5	100.0	1005928
KOULUTUSTASO								
Perusaste	0.9	42.1	37.0	16.4	2.6	1.0	100.0	1059729
Keskiaste	1.5	39.8	40.0	15.9	2.1	0.6	100.0	1787494
Korkea-aste	1.2	50.1	38.5	8.6	0.5	1.1	100.0	1618189
SUURALUE								
Pääkaupunkiseutu	1.2	45.8	38.7	13.0	0.5	0.8	100.0	933579
Muu Etelä-Suomi	2.2	45.3	35.6	13.3	1.5	2.1	100.0	959873
Länsi-Suomi	0.7	44.8	39.9	13.1	1.3	0.2	100.0	1580890
Itä-Suomi	0.7	41.0	35.9	18.4	3.4	0.6	100.0	462523
Pohjois-Suomi	1.5	39.4	43.6	10.6	3.7	1.3	100.0	528547

Taulukko 2. jatkuu Suomen taloudellinen tilanne 12 kk:n kuluttua
(12/2016) verrattuna tämänhetkiseen tilanteeseen,
prosenttia kuluttajista

	Suomen tal. tila 12 kk kuluttua vs. nyt						Yhteensä	N
	Paljon parempi	Jonkin verran parempi	Samanlainen	Jonkin verran huonompi	Paljon huonompi	Eos tai puuttuva tieto		
	Rivi-%	Rivi-%	Rivi-%	Rivi-%	Rivi-%	Rivi-%		
Yhteensä	1.2	44.1	38.8	13.4	1.7	0.9	100.0	4465412
SOSIOEKONOMINEN ASEMA								
Yrittäjät	2.4	44.5	42.9	9.0	1.2	.	100.0	369974
Ylemmät toimihenkilöt	1.1	45.7	39.5	11.4	0.6	1.7	100.0	758880
Alemmat toimihenkilöt	0.6	44.0	37.0	16.2	1.2	1.1	100.0	734762
Työntekijät	2.8	32.2	44.5	19.0	1.6	.	100.0	464094
Opiskelijat	.	45.5	35.6	17.2	1.6	.	100.0	551077
Eläkeläiset	1.0	49.1	34.7	11.4	2.4	1.5	100.0	1222468
Työttömät ym.	2.5	36.7	47.6	10.1	3.1	.	100.0	364157
KOTITALOUSTYYPPI								
Yksinasuvat 15-49-v.	2.4	33.1	41.3	22.0	1.3	.	100.0	373165
Yksinasuvat 50-84-v.	1.5	46.7	31.5	16.4	2.0	2.0	100.0	496210
Lapsiperheet	1.4	42.3	38.7	14.1	2.4	1.1	100.0	1521607
2+ aikuistaloudet 15-49-v.	1.3	37.5	46.4	14.1	0.7	.	100.0	664706
2+ aikuistaloudet 50-84-v.	0.6	51.0	37.1	8.9	1.4	0.9	100.0	1409724
KOTITALOUDEN BRUTTOTULOLUOKKA								
Alin neljännes	2.5	39.3	40.1	14.2	3.2	0.6	100.0	651321
2. alin neljännes	1.2	42.8	36.9	15.9	2.1	1.1	100.0	1211884
2. ylin neljännes	1.2	41.7	43.0	12.2	0.8	1.0	100.0	1344591
Ylin neljännes	0.8	51.8	36.5	8.8	1.2	0.8	100.0	1017046
Eos tai puuttuva tieto	.	43.6	30.3	24.3	1.8	.	100.0	240570

Taulukko 3. Työttömien määrän muutos Suomessa seuraavien 12 kk:n aikana, (12/2016) prosenttia kuluttajista

	Työttömiä on vuoden kuluttua						Yhteensä	N
	Paljon enemmän	Jonkin verran enemmän	Yhtä paljon	Jonkin verran vähemmän	Paljon vähemmän	Eos tai puuttuva tieto		
	Rivi-%	Rivi-%	Rivi-%	Rivi-%	Rivi-%	Rivi-%		
Yhteensä	1.7	20.9	40.1	36.4	0.3	0.5	100.0	4465412
SUKUPUOLI								
Mies	1.4	19.3	35.6	42.9	0.4	0.4	100.0	2211867
Nainen	2.0	22.5	44.6	30.1	0.1	0.7	100.0	2253545
IKÄ								
15-34	2.1	27.5	42.4	27.4	0.3	0.4	100.0	1337354
35-49	0.8	20.2	45.9	32.7	.	0.4	100.0	1043580
50-64	1.5	20.6	37.1	40.5	.	0.4	100.0	1078550
65-84	2.3	13.3	34.5	48.0	0.8	1.1	100.0	1005928
KOULUTUSTASO								
Perusaste	3.0	26.6	35.5	33.2	0.6	1.2	100.0	1059729
Keskiaste	1.9	24.6	40.6	32.3	0.4	0.2	100.0	1787494
Korkea-aste	0.7	13.2	42.7	43.1	.	0.4	100.0	1618189
SUURALUE								
Pääkaupunkiseutu	2.0	24.1	39.6	33.9	.	0.4	100.0	933579
Muu Etelä-Suomi	2.2	18.0	43.2	36.6	.	.	100.0	959873
Länsi-Suomi	1.2	20.6	40.1	37.1	0.4	0.6	100.0	1580890
Itä-Suomi	3.6	25.2	35.4	33.7	0.7	1.5	100.0	462523
Pohjois-Suomi	.	17.9	39.8	40.8	0.6	0.9	100.0	528547

Taulukko 3. jatkuu Työttömien määrän muutos Suomessa seuraavien 12 kk:n aikana,
(12/2016) prosenttia kuluttajista

	Työttömiä on vuoden kuluttua						Yhteensä	N
	Paljon enemmän	Jonkin verran enemmän	Yhtä paljon	Jonkin verran vähemmän	Paljon vähemmän	Eos tai puuttuva tieto		
	Rivi-%	Rivi-%	Rivi-%	Rivi-%	Rivi-%	Rivi-%		
Yhteensä	1.7	20.9	40.1	36.4	0.3	0.5	100.0	4465412
SOSIOEKONOMINEN ASEMA								
Yrittäjät	2.5	14.9	43.1	39.5	.	.	100.0	369974
Ylemmät toimihenkilöt	1.2	16.3	47.6	34.9	.	.	100.0	758880
Alemmat toimihenkilöt	0.6	23.7	42.9	31.8	.	1.1	100.0	734762
Työntekijät	1.8	27.1	39.6	30.6	0.9	.	100.0	464094
Opiskelijat	1.6	28.0	36.9	33.5	.	.	100.0	551077
Eläkeläiset	2.3	17.5	33.3	45.3	0.7	0.9	100.0	1222468
Työttömät ym.	2.0	23.9	44.9	27.9	.	1.3	100.0	364157
KOTITALOUSTYYPPI								
Yksinasuvat 15-49-v.	3.8	37.3	35.2	23.8	.	.	100.0	373165
Yksinasuvat 50-84-v.	1.3	15.9	41.8	39.9	.	1.2	100.0	496210
Lapsiperheet	0.7	21.9	44.4	31.9	0.3	0.8	100.0	1521607
2+ aikuistaloudet 15-49-v.	2.8	21.4	43.7	32.2	.	.	100.0	664706
2+ aikuistaloudet 50-84-v.	1.8	17.1	34.7	45.4	0.6	0.4	100.0	1409724
KOTITALOUDEN BRUTTOTULOLUOKKA								
Alin neljännes	3.6	26.5	39.4	28.5	0.5	1.6	100.0	651321
2. alin neljännes	1.6	24.3	38.2	34.8	0.2	0.8	100.0	1211884
2. ylin neljännes	0.4	20.1	40.5	38.7	0.3	.	100.0	1344591
Ylin neljännes	1.8	12.8	42.6	42.6	0.2	.	100.0	1017046
Eos tai puuttuva tieto	3.7	27.6	39.7	27.2	.	1.7	100.0	240570

Taulukko 4. Kuluttajahintojen taso nyt
(12/2016) verrattuna kuluttajahintoihin 12 kk sitten,
prosenttia kuluttajista

	Kuluttajahinnat nyt vs. 12 kk sitten						Yhteensä	N
	Paljon korkeammat	Melko paljon korkeammat	Hieman korkeammat	Samalla tasolla	Alemmat	Eos tai puuttuva tieto		
	Rivi-%	Rivi-%	Rivi-%	Rivi-%	Rivi-%	Rivi-%		
Yhteensä	1.0	3.6	43.8	45.0	5.9	0.7	100.0	4465412
SUKUPUOLI								
Mies	0.6	3.0	44.9	45.6	5.7	0.3	100.0	2211867
Nainen	1.5	4.1	42.8	44.5	6.1	1.0	100.0	2253545
IKÄ								
15-34	0.7	3.1	45.7	41.7	8.1	0.7	100.0	1337354
35-49	1.2	1.9	42.9	48.2	5.7	.	100.0	1043580
50-64	0.4	4.8	48.5	41.9	3.5	1.0	100.0	1078550
65-84	2.0	4.5	37.4	49.5	5.7	0.9	100.0	1005928
KOULUTUSTASO								
Perusaste	1.4	4.1	43.3	44.1	5.8	1.2	100.0	1059729
Keskiaste	1.3	5.1	48.0	39.5	5.4	0.7	100.0	1787494
Korkea-aste	0.4	1.5	39.6	51.8	6.5	0.2	100.0	1618189
SUURALUE								
Pääkaupunkiseutu	0.9	1.9	39.7	50.8	5.7	1.0	100.0	933579
Muu Etelä-Suomi	0.8	3.7	43.4	45.3	5.9	0.9	100.0	959873
Länsi-Suomi	1.1	3.1	43.3	46.3	5.4	0.7	100.0	1580890
Itä-Suomi	1.8	6.2	57.4	27.6	6.9	.	100.0	462523
Pohjois-Suomi	0.6	5.2	41.5	45.9	6.9	.	100.0	528547

Taulukko 4. jatkuu Kuluttajahintojen taso nyt
(12/2016) verrattuna kuluttajahintoihin 12 kk sitten,
prosenttia kuluttajista

	Kuluttajahinnat nyt vs. 12 kk sitten						Yhteensä	N
	Paljon korkeammat	Melko paljon korkeammat	Hieman korkeammat	Samalla tasolla	Alemmat	Eos tai puuttuva tieto		
	Rivi-%	Rivi-%	Rivi-%	Rivi-%	Rivi-%	Rivi-%		
Yhteensä	1.0	3.6	43.8	45.0	5.9	0.7	100.0	4465412
SOSIOEKONOMINEN ASEMA								
Yrittäjät	2.0	7.0	36.5	47.4	7.1	.	100.0	369974
Ylemmät toimihenkilöt	1.1	0.5	40.5	52.7	5.2	.	100.0	758880
Alemmat toimihenkilöt	.	1.2	56.4	39.0	2.9	0.5	100.0	734762
Työntekijät	0.9	4.6	49.0	41.5	4.0	.	100.0	464094
Opiskelijat	0.9	2.6	41.3	41.3	12.2	1.7	100.0	551077
Eläkeläiset	1.4	6.0	39.8	46.7	5.3	0.7	100.0	1222468
Työttömät ym.	1.0	3.1	43.8	43.3	6.8	2.0	100.0	364157
KOTITALOUSTYYPPI								
Yksinasuvat 15-49-v.	1.3	4.7	42.5	46.9	4.5	.	100.0	373165
Yksinasuvat 50-84-v.	1.3	3.4	43.8	41.4	8.0	2.1	100.0	496210
Lapsiperheet	0.8	2.5	44.9	44.9	6.1	0.8	100.0	1521607
2+ aikuistaloudet 15-49-v.	1.4	1.9	44.0	42.4	10.3	.	100.0	664706
2+ aikuistaloudet 50-84-v.	1.0	5.2	43.0	47.1	3.2	0.4	100.0	1409724
KOTITALOUDEN BRUTTOTULOLUOKKA								
Alin neljännes	2.8	5.5	38.4	44.3	8.1	1.0	100.0	651321
2. alin neljännes	1.1	4.2	45.6	42.4	6.1	0.6	100.0	1211884
2. ylin neljännes	0.4	2.8	46.1	45.5	5.0	0.2	100.0	1344591
Ylin neljännes	0.8	1.5	40.9	50.9	5.9	.	100.0	1017046
Eos tai puuttuva tieto	.	7.9	49.9	32.8	4.1	5.3	100.0	240570

Taulukko 5. Kuluttajahintojen muutos Suomessa seuraavien 12 kk:n aikana, (12/2016) prosenttia kuluttajista

	Kuluttajahinnat						Yhteensä	N
	Nousevat nopeammin kuin nyt	Nousevat samaa vauhtia kuin nyt	Nousevat hitaammin kuin nyt	Pysyvät nykytasolla	Laskevat nykytasolta	Eos tai puuttuva tieto		
	Rivi-%	Rivi-%	Rivi-%	Rivi-%	Rivi-%	Rivi-%		
Yhteensä	11.3	41.1	14.5	30.5	1.7	0.9	100.0	4465412
SUKUPUOLI								
Mies	13.0	39.3	15.6	29.2	1.6	1.3	100.0	2211867
Nainen	9.6	42.8	13.5	31.9	1.8	0.4	100.0	2253545
IKÄ								
15-34	12.1	38.8	15.0	31.1	2.4	0.7	100.0	1337354
35-49	10.9	47.9	11.1	28.8	1.2	.	100.0	1043580
50-64	9.2	44.3	15.2	29.4	1.3	0.6	100.0	1078550
65-84	12.8	33.6	16.7	32.9	1.7	2.3	100.0	1005928
KOULUTUSTASO								
Perusaste	14.3	33.6	16.2	31.9	2.4	1.7	100.0	1059729
Keskiaste	11.4	41.3	14.9	30.2	1.4	0.9	100.0	1787494
Korkea-aste	9.2	45.8	13.0	30.1	1.6	0.3	100.0	1618189
SUURALUE								
Pääkaupunkiseutu	11.5	42.9	13.5	28.7	2.3	1.1	100.0	933579
Muu Etelä-Suomi	11.8	39.7	16.8	30.1	1.2	0.5	100.0	959873
Länsi-Suomi	12.0	40.1	14.0	31.9	1.0	0.9	100.0	1580890
Itä-Suomi	9.4	38.3	16.6	31.1	2.6	2.0	100.0	462523
Pohjois-Suomi	9.4	46.0	11.7	30.1	2.7	.	100.0	528547

Taulukko 5. jatkuu Kuluttajahintojen muutos Suomessa seuraavien 12 kk:n aikana,
(12/2016) prosenttia kuluttajista

	Kuluttajahinnat							Yhteensä	N
	Nousevat nopeammin kuin nyt	Nousevat samaa vauhtia kuin nyt	Nousevat hitaammin kuin nyt	Pysyvät nykytasolla	Laskevat nykytasolta	Eos tai puuttuva tieto			
	Rivi-%	Rivi-%	Rivi-%	Rivi-%	Rivi-%	Rivi-%	Rivi-%		
Yhteensä	11.3	41.1	14.5	30.5	1.7	0.9	100.0	4465412	
SOSIOEKONOMINEN ASEMA									
Yrittäjät	10.7	38.6	14.3	35.5	0.9	.	100.0	369974	
Ylemmät toimihenkilöt	8.9	51.5	10.4	27.0	1.6	0.6	100.0	758880	
Alemmat toimihenkilöt	5.7	51.3	14.3	28.0	0.6	.	100.0	734762	
Työntekijät	13.7	40.0	14.6	30.0	1.0	0.7	100.0	464094	
Opiskelijat	14.3	33.9	17.6	31.0	3.2	.	100.0	551077	
Eläkeläiset	13.5	33.9	15.5	33.0	2.0	2.2	100.0	1222468	
Työttömät ym.	13.0	37.9	15.7	29.7	2.7	0.9	100.0	364157	
KOTITALOUSTYYPPI									
Yksinasuvat 15-49-v.	14.6	48.2	11.5	22.2	2.3	1.3	100.0	373165	
Yksinasuvat 50-84-v.	10.9	37.9	20.0	26.2	2.4	2.6	100.0	496210	
Lapsiperheet	10.0	44.6	12.2	30.4	2.6	0.2	100.0	1521607	
2+ aikuistaloudet 15-49-v.	12.3	36.9	16.4	33.6	.	0.7	100.0	664706	
2+ aikuistaloudet 50-84-v.	11.4	38.6	15.0	33.0	1.1	1.0	100.0	1409724	
KOTITALOUDEN BRUTTOTULOLUOKKA									
Alin neljännes	17.0	34.0	15.9	27.9	3.0	2.3	100.0	651321	
2. alin neljännes	10.8	38.3	15.3	32.8	2.0	0.8	100.0	1211884	
2. ylin neljännes	9.2	44.9	16.2	28.8	0.5	0.4	100.0	1344591	
Ylin neljännes	10.1	45.1	11.4	30.5	2.5	0.4	100.0	1017046	
Eos tai puuttuva tieto	15.1	36.3	10.7	36.0	.	1.9	100.0	240570	

Taulukko 6. Kuluttajahintojen muutos prosentteina viimeisten ja seuraavien 12 kk:n aikana, (12/2016) prosentti-arvio

	Kuluttajahinnat	
	Viim. 12 kk	Seur. 12 kk
	Muutos	Muutos
	%	%
Yhteensä	1.2	1.6
SUKUPUOLI		
Mies	1.1	1.5
Nainen	1.3	1.7
IKÄ		
15-34	1.3	1.9
35-49	1.2	1.7
50-64	1.4	1.4
65-84	0.9	1.3
KOULUTUSTASO		
Perusaste	1.3	1.7
Keskiaste	1.5	1.7
Korkea-aste	0.9	1.5
SUURALUE		
Pääkaupunkiseutu	1.0	1.6
Muu Etelä-Suomi	1.1	1.9
Länsi-Suomi	1.2	1.5
Itä-Suomi	1.9	1.5
Pohjois-Suomi	1.3	1.5

Taulukko 6. jatkuu Kuluttajahintojen muutos prosentteina viimeisten ja seuraavien 12 kk:n aikana,
(12/2016) prosentti-arvio

	Kuluttajahinnat	
	Viim. 12 kk	Seur. 12 kk
	Muutos	Muutos
	%	%
Yhteensä	1.2	1.6
SOSIOEKONOMINEN ASEMA		
Yrittäjät	1.0	1.5
Ylemmät toimihenkilöt	1.1	1.6
Alemmat toimihenkilöt	1.6	1.7
Työntekijät	1.9	1.7
Opiskelijat	0.7	1.8
Eläkeläiset	1.0	1.3
Työttömät ym.	1.5	2.2
KOTITALOUSTYYPPI		
Yksinasuvat 15-49-v.	1.0	1.9
Yksinasuvat 50-84-v.	1.1	1.4
Lapsiperheet	1.4	1.7
2+ aikuistaloudet 15-49-v.	1.2	2.0
2+ aikuistaloudet 50-84-v.	1.1	1.4
KOTITALOUDEN BRUTTOTULOLUOKKA		
Alin neljännes	0.9	1.8
2. alin neljännes	1.3	1.5
2. ylin neljännes	1.3	1.9
Ylin neljännes	1.0	1.3
Eos tai puuttuva tieto	2.2	1.6

Taulukko 7. Oman kotitalouden taloudellinen tilanne tällä hetkellä
(12/2016) verrattuna 12 kk sitten vallinneeseen tilanteeseen,
prosenttia kuluttajista

	Oman talouden tila nyt vs. 12 kk sitten						Yhteensä	N
	Paljon parempi	Jonkin verran parempi	Samanlainen	Jonkin verran huonompi	Paljon huonompi	Eos tai puuttuva tieto		
	Rivi-%	Rivi-%	Rivi-%	Rivi-%	Rivi-%	Rivi-%		
Yhteensä	4.2	18.2	62.0	13.0	2.4	0.2	100.0	4465412
SUKUPUOLI								
Mies	4.0	18.8	62.2	12.2	2.5	0.2	100.0	2211867
Nainen	4.4	17.7	61.7	13.8	2.2	0.1	100.0	2253545
IKÄ								
15-34	10.2	28.1	46.2	13.1	2.1	0.3	100.0	1337354
35-49	2.7	20.8	60.0	13.4	3.0	.	100.0	1043580
50-64	0.3	14.1	68.1	13.8	3.7	.	100.0	1078550
65-84	1.9	7.0	78.5	11.6	0.6	0.3	100.0	1005928
KOULUTUSTASO								
Perusaste	4.5	16.5	62.1	14.7	1.8	0.4	100.0	1059729
Keskiaste	4.8	18.0	58.1	16.6	2.6	.	100.0	1787494
Korkea-aste	3.4	19.7	66.2	8.0	2.5	0.2	100.0	1618189
SUURALUE								
Pääkaupunkiseutu	4.3	20.5	61.9	9.7	3.6	.	100.0	933579
Muu Etelä-Suomi	2.2	20.4	63.8	11.6	2.0	.	100.0	959873
Länsi-Suomi	5.9	16.6	62.1	14.1	1.1	0.2	100.0	1580890
Itä-Suomi	4.0	15.8	60.1	14.2	5.9	.	100.0	462523
Pohjois-Suomi	3.0	17.5	60.2	17.2	1.5	0.6	100.0	528547

Taulukko 7. jatkuu
(12/2016)

Oman kotitalouden taloudellinen tilanne tällä hetkellä
verrattuna 12 kk sitten vallinneeseen tilanteeseen,
prosenttia kuluttajista

	Oman talouden tila nyt vs. 12 kk sitten						Yhteensä	N
	Paljon parempi	Jonkin verran parempi	Samanlainen	Jonkin verran huonompi	Paljon huonompi	Eos tai puuttuva tieto		
	Rivi-%	Rivi-%	Rivi-%	Rivi-%	Rivi-%	Rivi-%		
Yhteensä	4.2	18.2	62.0	13.0	2.4	0.2	100.0	4465412
SOSIOEKONOMINEN ASEMA								
Yrittäjät	2.9	23.9	58.0	10.3	4.8	.	100.0	369974
Ylemmät toimihenkilöt	5.8	27.4	57.0	8.6	1.1	.	100.0	758880
Alemmat toimihenkilöt	8.4	21.2	59.1	10.7	0.6	.	100.0	734762
Työntekijät	5.5	20.1	58.1	16.3	.	.	100.0	464094
Opiskelijat	5.3	26.0	54.2	12.2	1.6	0.7	100.0	551077
Eläkeläiset	1.4	7.6	75.3	14.0	1.5	0.3	100.0	1222468
Työttömät ym.	.	9.1	54.1	23.5	13.3	.	100.0	364157
KOTITALOUSTYYPPI								
Yksinasuvat 15-49-v.	5.0	22.6	47.9	19.8	4.8	.	100.0	373165
Yksinasuvat 50-84-v.	0.6	10.6	68.0	16.1	4.2	0.6	100.0	496210
Lapsiperheet	3.9	22.7	55.7	14.5	2.9	0.3	100.0	1521607
2+ aikuistaloudet 15-49-v.	13.0	27.6	50.4	7.1	1.8	.	100.0	664706
2+ aikuistaloudet 50-84-v.	1.4	10.6	75.8	11.4	0.7	.	100.0	1409724
KOTITALOUDEN BRUTTOTULOLUOKKA								
Alin neljännes	2.3	13.7	56.8	20.8	5.9	0.5	100.0	651321
2. alin neljännes	5.4	13.4	60.3	16.8	4.1	.	100.0	1211884
2. ylin neljännes	3.3	19.2	65.4	12.2	.	.	100.0	1344591
Ylin neljännes	4.5	26.9	62.0	5.3	1.3	.	100.0	1017046
Eos tai puuttuva tieto	7.3	12.6	65.9	10.8	1.8	1.6	100.0	240570

Taulukko 8. Oman kotitalouden taloudellinen tilanne 12 kk:n kuluttua (12/2016) verrattuna tämänhetkiseen tilanteeseen, prosenttia kuluttajista

	Oman talouden tila 12 kk kul. vs. nyt						Yhteensä	N
	Paljon parempi	Jonkin verran parempi	Samanlainen	Jonkin verran huonompi	Paljon huonompi	Eos tai puuttuva tieto		
	Rivi-%	Rivi-%	Rivi-%	Rivi-%	Rivi-%	Rivi-%		
Yhteensä	3.5	23.8	59.1	11.1	1.5	1.0	100.0	4465412
SUKUPUOLI								
Mies	3.7	26.6	56.3	11.4	0.9	1.1	100.0	2211867
Nainen	3.4	21.0	61.8	10.8	2.1	0.9	100.0	2253545
IKÄ								
15-34	8.3	39.2	42.5	7.0	1.1	2.0	100.0	1337354
35-49	4.0	29.6	57.3	7.4	1.3	0.5	100.0	1043580
50-64	.	14.5	66.5	15.3	3.1	0.7	100.0	1078550
65-84	0.6	7.1	75.0	16.0	0.6	0.6	100.0	1005928
KOULUTUSTASO								
Perusaste	1.6	22.6	61.2	11.6	1.1	1.9	100.0	1059729
Keskiaste	4.9	26.6	53.6	12.7	1.3	0.8	100.0	1787494
Korkea-aste	3.2	21.5	63.7	9.1	1.9	0.6	100.0	1618189
SUURALUE								
Pääkaupunkiseutu	4.2	28.2	58.6	6.3	1.4	1.2	100.0	933579
Muu Etelä-Suomi	3.1	22.8	59.0	12.4	1.8	1.0	100.0	959873
Länsi-Suomi	3.2	24.3	58.0	13.1	0.5	1.0	100.0	1580890
Itä-Suomi	4.0	15.3	62.8	15.8	2.2	.	100.0	462523
Pohjois-Suomi	3.7	23.8	60.1	7.4	3.7	1.4	100.0	528547

Taulukko 8. jatkuu Oman kotitalouden taloudellinen tilanne 12 kk:n kuluttua
(12/2016) verrattuna tämänhetkiseen tilanteeseen,
prosenttia kuluttajista

	Oman talouden tila 12 kk kul. vs. nyt						Yhteensä	N
	Paljon parempi	Jonkin verran parempi	Samanlainen	Jonkin verran huonompi	Paljon huonompi	Eos tai puuttuva tieto		
	Rivi-%	Rivi-%	Rivi-%	Rivi-%	Rivi-%	Rivi-%		
Yhteensä	3.5	23.8	59.1	11.1	1.5	1.0	100.0	4465412
SOSIOEKONOMINEN ASEMA								
Yrittäjät	0.8	38.1	51.1	7.5	1.2	1.3	100.0	369974
Ylemmät toimihenkilöt	4.4	25.2	62.2	6.5	0.6	1.1	100.0	758880
Alemmat toimihenkilöt	2.9	23.8	59.9	12.2	.	1.1	100.0	734762
Työntekijät	2.8	24.2	59.0	14.0	.	.	100.0	464094
Opiskelijat	8.2	39.8	45.7	3.8	1.7	0.8	100.0	551077
Eläkeläiset	0.2	7.3	73.2	16.7	2.0	0.5	100.0	1222468
Työttömät ym.	10.8	36.7	31.9	10.9	6.4	3.4	100.0	364157
KOTITALOUSTYYPPI								
Yksinasuvat 15-49-v.	8.1	35.6	42.0	10.8	1.2	2.2	100.0	373165
Yksinasuvat 50-84-v.	0.6	12.1	62.8	19.0	4.3	1.3	100.0	496210
Lapsiperheet	3.6	33.3	52.9	7.6	2.0	0.6	100.0	1521607
2+ aikuistaloudet 15-49-v.	10.0	34.2	48.7	5.1	.	2.0	100.0	664706
2+ aikuistaloudet 50-84-v.	0.2	9.6	73.9	15.1	0.7	0.5	100.0	1409724
KOTITALOUDEN BRUTTOTULOLUOKKA								
Alin neljännes	6.6	24.2	48.2	14.3	5.0	1.7	100.0	651321
2. alin neljännes	4.3	22.4	55.3	16.1	0.9	1.0	100.0	1211884
2. ylin neljännes	2.2	25.4	60.8	9.9	0.7	0.9	100.0	1344591
Ylin neljännes	2.8	20.9	68.2	6.2	1.4	0.4	100.0	1017046
Eos tai puuttuva tieto	1.8	32.0	59.5	4.9	.	1.8	100.0	240570

Taulukko 9. Ajankohdan edullisuus kestotavaroiden hankintaan,
(12/2016) prosenttia kuluttajista

	Ajankohdan edullisuus				Yhteensä	N
	Edullinen	Epäedullinen	Ei kumpaakaan	Eos tai puuttuva tieto		
	Rivi-%	Rivi-%	Rivi-%	Rivi-%		
Yhteensä	47.0	25.8	21.3	5.9	100.0	4465412
SUKUPUOLI						
Mies	51.7	24.0	19.7	4.6	100.0	2211867
Nainen	42.3	27.7	22.8	7.2	100.0	2253545
IKÄ						
15-34	42.4	32.2	21.4	4.0	100.0	1337354
35-49	48.0	27.4	21.4	3.2	100.0	1043580
50-64	50.9	25.1	19.6	4.4	100.0	1078550
65-84	47.7	16.6	22.8	12.8	100.0	1005928
KOULUTUSTASO						
Perusaste	45.9	25.9	19.7	8.5	100.0	1059729
Keskiaste	45.9	29.0	18.3	6.8	100.0	1787494
Korkea-aste	48.8	22.3	25.6	3.2	100.0	1618189
SUURALUE						
Pääkaupunkiseutu	48.5	23.2	23.7	4.7	100.0	933579
Muu Etelä-Suomi	51.3	24.4	18.7	5.6	100.0	959873
Länsi-Suomi	47.7	25.3	21.6	5.5	100.0	1580890
Itä-Suomi	38.6	31.0	21.2	9.2	100.0	462523
Pohjois-Suomi	41.6	30.5	21.0	6.9	100.0	528547

Taulukko 9. jatkuu Ajankohdan edullisuus kestotavaroiden hankintaan,
(12/2016) prosenttia kuluttajista

	Ajankohdan edullisuus				Yhteensä	N
	Edullinen	Epäedullinen	Ei kumpaakaan	Eos tai puuttuva tieto		
	Rivi-%	Rivi-%	Rivi-%	Rivi-%		
Yhteensä	47.0	25.8	21.3	5.9	100.0	4465412
SOSIOEKONOMINEN ASEMA						
Yrittäjät	56.2	16.6	22.8	4.4	100.0	369974
Ylemmät toimihenkilöt	47.8	26.9	24.2	1.1	100.0	758880
Alemmat toimihenkilöt	42.2	30.5	25.0	2.3	100.0	734762
Työntekijät	52.4	26.9	18.2	2.5	100.0	464094
Opiskelijat	44.3	33.3	16.9	5.4	100.0	551077
Eläkeläiset	47.0	18.5	21.8	12.7	100.0	1222468
Työttömät ym.	42.5	35.5	15.1	7.0	100.0	364157
KOTITALOUSTYYPPI						
Yksinasuvat 15-49-v.	39.7	25.1	28.2	7.0	100.0	373165
Yksinasuvat 50-84-v.	50.6	20.1	16.4	12.9	100.0	496210
Lapsiperheet	47.6	29.5	19.5	3.3	100.0	1521607
2+ aikuistaloudet 15-49-v.	45.9	29.9	21.6	2.6	100.0	664706
2+ aikuistaloudet 50-84-v.	47.4	22.2	23.0	7.4	100.0	1409724
KOTITALOUDEN BRUTTOTULOLUOKKA						
Alin neljännes	39.2	31.7	17.3	11.8	100.0	651321
2. alin neljännes	45.3	24.9	21.8	8.1	100.0	1211884
2. ylin neljännes	50.8	25.2	21.3	2.7	100.0	1344591
Ylin neljännes	52.1	22.3	23.4	2.1	100.0	1017046
Eos tai puuttuva tieto	33.0	33.6	20.3	13.0	100.0	240570

Taulukko 10. Ajankohtan edullisuus säästämisen kannalta,
(12/2016) prosenttia kuluttajista

	Ajankohta on					Yhteensä	N
	Erittäin hyvä	Melko hyvä	Melko huono	Erittäin huono	Eos tai puuttuva tieto		
	Rivi-%	Rivi-%	Rivi-%	Rivi-%	Rivi-%		
Yhteensä	5.3	47.6	36.3	6.9	3.9	100.0	4465412
SUKUPUOLI							
Mies	5.8	48.2	34.8	7.4	3.9	100.0	2211867
Nainen	4.8	47.0	37.7	6.5	4.0	100.0	2253545
IKÄ							
15-34	6.7	57.6	26.4	6.6	2.7	100.0	1337354
35-49	6.6	47.1	38.0	7.1	1.1	100.0	1043580
50-64	4.8	44.6	40.4	6.6	3.6	100.0	1078550
65-84	2.6	38.1	43.1	7.5	8.7	100.0	1005928
KOULUTUSTASO							
Perusaste	5.8	52.9	27.6	6.1	7.7	100.0	1059729
Keskiaste	4.7	47.4	37.0	7.4	3.5	100.0	1787494
Korkea-aste	5.6	44.4	41.1	7.0	1.9	100.0	1618189
SUURALUE							
Pääkaupunkiseutu	7.8	51.9	31.0	6.2	3.1	100.0	933579
Muu Etelä-Suomi	5.0	46.2	40.0	5.2	3.6	100.0	959873
Länsi-Suomi	4.1	45.2	39.4	7.8	3.4	100.0	1580890
Itä-Suomi	3.6	46.9	35.0	8.3	6.2	100.0	462523
Pohjois-Suomi	6.4	50.4	30.3	7.3	5.5	100.0	528547

Taulukko 10. jatkuu Ajankohtaan edullisuus säästämisen kannalta,
(12/2016) prosenttia kuluttajista

	Ajankohta on					Yhteensä	N
	Erittäin hyvä	Melko hyvä	Melko huono	Erittäin huono	Eos tai puuttuva tieto		
	Rivi-%	Rivi-%	Rivi-%	Rivi-%	Rivi-%		
Yhteensä	5.3	47.6	36.3	6.9	3.9	100.0	4465412
SOSIOEKONOMINEN ASEMA							
Yrittäjät	5.0	44.2	35.7	12.5	2.6	100.0	369974
Ylemmät toimihenkilöt	4.8	48.8	39.9	6.1	0.4	100.0	758880
Alemmat toimihenkilöt	5.5	53.0	34.0	5.9	1.6	100.0	734762
Työntekijät	7.1	53.1	30.6	5.1	4.0	100.0	464094
Opiskelijat	6.5	56.7	28.8	3.9	4.2	100.0	551077
Eläkeläiset	2.5	39.4	42.3	7.6	8.2	100.0	1222468
Työttömät ym.	11.6	44.6	32.0	9.7	2.1	100.0	364157
KOTITALOUSTYYPPI							
Yksinasuvat 15-49-v.	4.5	56.0	23.2	11.5	4.8	100.0	373165
Yksinasuvat 50-84-v.	2.0	35.9	43.1	11.7	7.2	100.0	496210
Lapsiperheet	5.7	52.4	34.7	5.2	2.0	100.0	1521607
2+ aikuistaloudet 15-49-v.	10.6	49.1	32.9	6.1	1.3	100.0	664706
2+ aikuistaloudet 50-84-v.	3.7	43.6	40.6	6.3	5.9	100.0	1409724
KOTITALOUDEN BRUTTOTULOLUOKKA							
Alin neljännes	3.7	42.1	36.8	11.0	6.4	100.0	651321
2. alin neljännes	5.0	48.1	33.9	7.8	5.2	100.0	1211884
2. ylin neljännes	5.7	48.1	38.6	5.5	2.2	100.0	1344591
Ylin neljännes	5.4	48.3	39.4	6.2	0.7	100.0	1017046
Eos tai puuttuva tieto	8.8	54.5	20.6	2.5	13.6	100.0	240570

Taulukko 11. Ajankohdan edullisuus lainanoton kannalta,
(12/2016) prosenttia kuluttajista

	Ajankohta on					Yhteensä	N
	Erittäin hyvä	Melko hyvä	Melko huono	Erittäin huono	Eos tai puuttuva tieto		
	Rivi-%	Rivi-%	Rivi-%	Rivi-%	Rivi-%		
Yhteensä	13.7	56.0	20.4	3.8	6.1	100.0	4465412
SUKUPUOLI							
Mies	16.4	57.6	17.5	3.7	4.8	100.0	2211867
Nainen	11.1	54.4	23.3	3.8	7.5	100.0	2253545
IKÄ							
15-34	14.4	48.0	28.3	3.9	5.5	100.0	1337354
35-49	18.1	57.9	18.2	4.3	1.5	100.0	1043580
50-64	12.9	62.5	15.5	3.3	5.8	100.0	1078550
65-84	9.2	57.7	17.5	3.5	12.1	100.0	1005928
KOULUTUSTASO							
Perusaste	9.3	44.2	26.4	7.3	12.9	100.0	1059729
Keskiaste	12.0	56.8	22.7	2.4	6.1	100.0	1787494
Korkea-aste	18.6	62.8	13.9	3.0	1.7	100.0	1618189
SUURALUE							
Pääkaupunkiseutu	17.9	56.0	18.2	3.6	4.4	100.0	933579
Muu Etelä-Suomi	13.9	53.3	22.7	2.6	7.5	100.0	959873
Länsi-Suomi	14.6	58.2	19.3	3.1	4.8	100.0	1580890
Itä-Suomi	7.3	54.5	26.5	4.8	6.9	100.0	462523
Pohjois-Suomi	9.2	55.5	18.1	7.3	9.8	100.0	528547

Taulukko 11. jatkuu Ajankohdan edullisuus lainanoton kannalta,
(12/2016) prosenttia kuluttajista

	Ajankohta on					Yhteensä	N
	Erittäin hyvä	Melko hyvä	Melko huono	Erittäin huono	Eos tai puuttuva tieto		
	Rivi-%	Rivi-%	Rivi-%	Rivi-%	Rivi-%		
Yhteensä	13.7	56.0	20.4	3.8	6.1	100.0	4465412
SOSIOEKONOMINEN ASEMA							
Yrittäjät	22.7	65.3	7.8	2.0	2.3	100.0	369974
Ylemmät toimihenkilöt	21.0	62.5	13.3	2.6	0.6	100.0	758880
Alemmat toimihenkilöt	13.1	59.2	23.8	1.0	2.9	100.0	734762
Työntekijät	10.7	51.6	27.3	3.8	6.5	100.0	464094
Opiskelijat	12.4	45.1	28.8	6.2	7.5	100.0	551077
Eläkeläiset	9.5	57.1	17.8	3.8	11.8	100.0	1222468
Työttömät ym.	10.4	44.7	28.6	9.9	6.4	100.0	364157
KOTITALOUSTYYPPI							
Yksinasuvat 15-49-v.	13.7	44.2	27.9	5.7	8.5	100.0	373165
Yksinasuvat 50-84-v.	6.2	53.6	20.6	4.6	15.0	100.0	496210
Lapsiperheet	16.6	53.8	23.1	4.4	2.0	100.0	1521607
2+ aikuistaloudet 15-49-v.	16.0	55.9	21.9	1.8	4.5	100.0	664706
2+ aikuistaloudet 50-84-v.	12.2	62.3	14.8	3.2	7.5	100.0	1409724
KOTITALOUDEN BRUTTOTULOLUOKKA							
Alin neljännes	7.6	37.8	29.8	11.9	12.9	100.0	651321
2. alin neljännes	9.1	58.9	21.0	3.2	7.8	100.0	1211884
2. ylin neljännes	14.9	62.4	19.6	1.2	1.9	100.0	1344591
Ylin neljännes	23.1	60.4	12.7	1.8	2.0	100.0	1017046
Eos tai puuttuva tieto	7.5	35.8	29.0	7.4	20.2	100.0	240570

Taulukko 12. Rahankäyttö kestotavaroihin seuraavien 12 kk:n aikana
(12/2016) verrattuna rahankäyttöön viimeisten 12 kk:n aikana,
prosenttia kuluttajista

	Rahankäyttö seur. 12 kk vs. viim. 12 kk						Yhteensä	N
	Paljon enemmän	Hieman enemmän	Yhtä paljon	Hieman vähemmän	Paljon vähemmän	Eos tai puuttuva tieto		
	Rivi-%	Rivi-%	Rivi-%	Rivi-%	Rivi-%	Rivi-%		
Yhteensä	3.6	13.5	49.3	22.9	10.5	0.1	100.0	4465412
SUKUPUOLI								
Mies	3.6	15.3	48.6	20.9	11.6	.	100.0	2211867
Nainen	3.6	11.8	50.1	24.9	9.3	0.3	100.0	2253545
IKÄ								
15-34	6.9	21.8	38.2	22.0	11.1	.	100.0	1337354
35-49	3.2	13.2	53.5	17.0	13.2	.	100.0	1043580
50-64	2.1	9.2	51.2	27.2	10.2	.	100.0	1078550
65-84	1.4	7.4	57.7	25.8	7.0	0.6	100.0	1005928
KOULUTUSTASO								
Perusaste	6.2	13.9	46.5	22.9	10.2	0.3	100.0	1059729
Keskiaste	2.5	12.3	47.0	26.5	11.5	0.2	100.0	1787494
Korkea-aste	3.2	14.5	53.8	19.0	9.4	.	100.0	1618189
SUURALUE								
Pääkaupunkiseutu	5.4	18.6	44.1	20.8	11.1	.	100.0	933579
Muu Etelä-Suomi	3.5	14.8	49.4	21.1	11.2	.	100.0	959873
Länsi-Suomi	3.6	11.4	51.1	25.4	8.3	0.2	100.0	1580890
Itä-Suomi	1.7	7.1	48.2	27.8	14.5	0.7	100.0	462523
Pohjois-Suomi	2.4	14.1	54.3	18.3	10.9	.	100.0	528547

Taulukko 12. jatkuu
(12/2016)

Rahankäyttö kestotavaroihin seuraavien 12 kk:n aikana
verrattuna rahankäyttöön viimeisten 12 kk:n aikana,
prosenttia kuluttajista

	Rahankäyttö seur. 12 kk vs. viim. 12 kk							Yhteensä	N
	Paljon enemmän	Hieman enemmän	Yhtä paljon	Hieman vähemmän	Paljon vähemmän	Eos tai puuttuva tieto			
	Rivi-%	Rivi-%	Rivi-%	Rivi-%	Rivi-%	Rivi-%	Rivi-%		
Yhteensä	3.6	13.5	49.3	22.9	10.5	0.1	100.0	4465412	
SOSIOEKONOMINEN ASEMA									
Yrittäjät	.	15.1	58.4	19.9	6.5	.	100.0	369974	
Ylemmät toimihenkilöt	4.4	16.7	53.1	15.3	10.4	.	100.0	758880	
Alemmat toimihenkilöt	5.1	16.0	46.0	20.7	12.2	.	100.0	734762	
Työntekijät	4.6	10.8	40.6	30.6	13.3	.	100.0	464094	
Opiskelijat	7.8	22.6	35.0	23.3	11.3	.	100.0	551077	
Eläkeläiset	1.5	6.4	57.8	26.5	7.3	0.5	100.0	1222468	
Työttömät ym.	2.3	13.3	43.5	23.9	17.0	.	100.0	364157	
KOTITALOUSTYYPPI									
Yksinasuvat 15-49-v.	3.6	19.2	38.4	20.9	17.9	.	100.0	373165	
Yksinasuvat 50-84-v.	1.4	9.1	51.5	25.0	12.4	0.7	100.0	496210	
Lapsiperheet	5.4	14.8	47.7	20.6	11.5	.	100.0	1521607	
2+ aikuistaloudet 15-49-v.	5.0	21.5	42.7	21.0	9.7	.	100.0	664706	
2+ aikuistaloudet 50-84-v.	1.9	8.4	56.4	26.2	7.0	0.2	100.0	1409724	
KOTITALOUDEN BRUTTOTULOLUOKKA									
Alin neljännes	2.6	10.4	46.4	26.4	13.7	0.5	100.0	651321	
2. alin neljännes	3.3	10.8	48.2	27.6	9.8	0.3	100.0	1211884	
2. ylin neljännes	3.7	17.1	49.9	19.9	9.4	.	100.0	1344591	
Ylin neljännes	4.2	15.0	51.6	17.6	11.7	.	100.0	1017046	
Eos tai puuttuva tieto	5.3	9.3	50.1	29.3	6.0	.	100.0	240570	

Taulukko 13. Kotitalouden aikomus ostaa asunto seuraavien 12 kk:n aikana, prosenttia kotitalouksista (12/2016)

	Omistusasunnon ostoaie				Yhteensä	N
	Kyllä, varmasti	Mahdollises- ti	Luultavasti ei	Ei		
	Rivi-%	Rivi-%	Rivi-%	Rivi-%		
Yhteensä	2.0	3.5	1.9	92.7	100.0	2640420
SUKUPUOLI						
Mies	1.8	4.2	1.8	92.3	100.0	1305049
Nainen	2.1	2.8	2.0	93.0	100.0	1335371
IKÄ						
15-34	2.9	4.9	2.6	89.6	100.0	670091
35-49	3.3	5.7	2.1	88.9	100.0	471301
50-64	2.0	3.9	1.7	92.4	100.0	654203
65-84	0.4	0.8	1.4	97.4	100.0	844825
KOULUTUSTASO						
Perusaste	0.2	1.1	1.4	97.3	100.0	640453
Keskiaste	2.5	1.7	2.6	93.2	100.0	1086132
Korkea-aste	2.5	7.3	1.4	88.8	100.0	913835
SUURALUE						
Pääkaupunkiseutu	2.4	6.9	3.0	87.7	100.0	542201
Muu Etelä-Suomi	1.2	3.1	1.5	94.1	100.0	564952
Länsi-Suomi	1.9	2.2	1.6	94.2	100.0	940734
Itä-Suomi	2.5	1.6	1.8	94.1	100.0	283161
Pohjois-Suomi	2.0	3.8	1.6	92.5	100.0	309372

Taulukko 13. jatkuu
(12/2016)

Kotitalouden aikomus ostaa asunto seuraavien 12 kk:n aikana,
prosenttia kotitalouksista

	Omistusasunnon ostoaie				Yhteensä	N
	Kyllä, varmasti	Mahdollises- ti	Luultavasti ei	Ei		
	Rivi-%	Rivi-%	Rivi-%	Rivi-%		
Yhteensä	2.0	3.5	1.9	92.7	100.0	2640420
SOSIOEKONOMINEN ASEMA						
Yrittäjät	4.0	6.3	1.5	88.2	100.0	191666
Ylemmät toimihenkilöt	3.2	9.0	2.8	85.0	100.0	361035
Alemmat toimihenkilöt	5.4	2.3	0.3	92.0	100.0	384616
Työntekijät	1.2	5.3	3.2	90.2	100.0	236068
Opiskelijat	.	2.5	3.1	94.3	100.0	252667
Eläkeläiset	0.5	0.7	1.2	97.6	100.0	980168
Työttömät ym.	1.6	5.6	3.6	89.2	100.0	234200
KOTITALOUSTYYPPI						
Yksinasuvat 15-49-v.	2.3	2.3	1.2	94.2	100.0	389562
Yksinasuvat 50-84-v.	.	3.3	1.3	95.4	100.0	692251
Lapsiperheet	1.7	5.2	2.5	90.6	100.0	565316
2+ aikuistaloudet 15-49-v.	6.6	8.3	3.6	81.5	100.0	252088
2+ aikuistaloudet 50-84-v.	2.2	1.3	1.8	94.7	100.0	741203
KOTITALOUDEN BRUTTOTULOLUOKKA						
Alin neljännes	.	1.5	1.3	97.2	100.0	611680
2. alin neljännes	2.3	3.1	1.1	93.5	100.0	832353
2. ylin neljännes	2.4	3.4	2.8	91.4	100.0	660278
Ylin neljännes	3.8	7.8	2.9	85.6	100.0	434117
Eos tai puuttuva tieto	.	0.9	1.7	97.5	100.0	101992

Taulukko 14. Tärkeimpien rahoitusmuotojen jakauma asunnonhankinnassa,
(12/2016) asunnon ostoon myönteisesti vastanneet,
prosenttia kotitalouksista
(kysytään neljästi vuodessa: maaliskuu-, kesä-, syys- ja joulukuussa)

		Vastaus	
		Tärkein	2. tärkein
ASUNNON			
RAHOITUSMUOTO			
Nykyisen asunnon	N	51585	14242
myyntitulo	Sarake-%	35.9	9.9
Omat säästöt	N	21477	35305
	Sarake-%	14.9	24.6
Pankkilaina	N	63875	41802
	Sarake-%	44.5	29.1
Arava-, asp- tms.	N	1950	.
laina	Sarake-%	1.4	.
Muun omaisuuden	N	3418	5018
myynti	Sarake-%	2.4	3.5
Perintö	N	1356	7944
	Sarake-%	0.9	5.5
Muu	N	.	1016
	Sarake-%	.	0.7
Eos	N	.	38334
	Sarake-%	.	26.7
Yhteensä	N	143661	143661
	Sarake-%	100.0	100.0

Taulukko 15. Kotitalouden aikomus ostaa auto seuraavien 12 kk:n aikana, prosenttia kotitalouksista

	Auton ostoaike					Yhteensä	N
	Kyllä, varmasti	Mahdollises- ti	Luultavasti ei	Ei	Eos tai puuttuva tieto		
	Rivi-%	Rivi-%	Rivi-%	Rivi-%	Rivi-%		
Yhteensä	7.2	7.9	7.6	76.7	0.4	100.0	2640420
SUKUPUOLI							
Mies	7.3	8.0	8.8	75.2	0.8	100.0	1305049
Nainen	7.2	7.9	6.5	78.3	0.1	100.0	1335371
IKÄ							
15-34	9.7	10.8	10.9	68.3	0.4	100.0	670091
35-49	11.3	8.9	7.1	72.4	0.4	100.0	471301
50-64	7.5	7.8	5.3	78.4	1.0	100.0	654203
65-84	2.9	5.3	7.1	84.6	0.2	100.0	844825
KOULUTUSTASO							
Perusaste	4.7	4.2	6.5	84.3	0.4	100.0	640453
Keskiaste	8.3	7.8	6.9	76.2	0.7	100.0	1086132
Korkea-aste	7.8	10.7	9.3	72.1	0.2	100.0	913835
SUURALUE							
Pääkaupunkiseutu	8.1	6.2	9.6	74.7	1.3	100.0	542201
Muu Etelä-Suomi	9.9	8.4	6.1	75.6	.	100.0	564952
Länsi-Suomi	6.8	9.3	6.6	76.9	0.5	100.0	940734
Itä-Suomi	3.7	7.3	8.5	80.5	.	100.0	283161
Pohjois-Suomi	5.5	6.6	9.5	78.5	.	100.0	309372

Taulukko 15. jatkuu
(12/2016)

Kotitalouden aikomus ostaa auto seuraavien 12 kk:n aikana,
prosenttia kotitalouksista

	Auton ostoai					Yhteensä	N
	Kyllä, varmasti	Mahdollises- ti	Luultavasti ei	Ei	Eos tai puuttuva tieto		
	Rivi-%	Rivi-%	Rivi-%	Rivi-%	Rivi-%		
Yhteensä	7.2	7.9	7.6	76.7	0.4	100.0	2640420
SOSIOEKONOMINEN ASEMA							
Yrittäjät	12.4	10.3	9.2	68.1	.	100.0	191666
Ylemmät toimihenkilöt	12.7	11.2	11.1	65.0	.	100.0	361035
Alemmat toimihenkilöt	10.8	9.6	7.6	71.6	0.4	100.0	384616
Työntekijät	10.3	9.1	9.5	71.1	.	100.0	236068
Opiskelijat	7.2	9.5	7.6	74.7	1.0	100.0	252667
Eläkeläiset	3.0	4.9	5.7	86.2	0.1	100.0	980168
Työttömät ym.	3.4	8.0	7.5	78.4	2.7	100.0	234200
KOTITALOUSTYYPPI							
Yksinasuvat 15-49-v.	8.2	8.3	8.2	75.3	.	100.0	389562
Yksinasuvat 50-84-v.	3.3	3.9	4.6	87.5	0.7	100.0	692251
Lapsiperheet	10.8	10.5	8.6	69.9	0.2	100.0	565316
2+ aikuistaloudet 15-49-v.	13.1	10.4	11.1	64.1	1.2	100.0	252088
2+ aikuistaloudet 50-84-v.	5.7	8.7	8.3	76.9	0.4	100.0	741203
KOTITALOUDEN BRUTTOTULOLUOKKA							
Alin neljännes	2.3	4.6	4.6	87.5	1.0	100.0	611680
2. alin neljännes	4.3	7.3	8.3	79.9	0.2	100.0	832353
2. ylin neljännes	11.0	10.1	10.4	68.1	0.3	100.0	660278
Ylin neljännes	15.0	11.2	7.3	66.5	.	100.0	434117
Eos tai puuttuva tieto	3.3	4.6	4.1	85.6	2.4	100.0	101992

Taulukko 16. Uusi vai käytetty auto, auton ostoon myönteisesti vastanneet, prosenttia kotitalouksista (12/2016)

	Auton ostoaie				Yhteensä	
	Kyllä, varmasti		Mahdollisesti			
	N	%	N	%	N	%
MILLAINEN AUTO						
Uusi auto	48950	25.6	40548	19.4	89498	22.3
Käytetty auto	135728	71.0	158096	75.4	293824	73.3
Sekä uusi että käytetty auto	1090	0.6	.	.	1090	0.3
Eos	5407	2.8	10906	5.2	16313	4.1
Yhteensä	191175	100.0	209550	100.0	400725	100.0

Taulukko 17. Tärkeimpien rahoitusmuotojen jakauma autonostossa,
 (12/2016) auton ostoon myönteisesti vastanneet,
 prosenttia kotitalouksista
 (kysytään neljästi vuodessa: maalis-, kesä-, syys- ja joulukuussa)

		Vastaus	
		Tärkein	2. tärkein
AUTONOSTON			
RAHOITUSMUOTO			
Auton myyntitulo	N	230874	67400
	%	57.6	16.8
Omat säästöt	N	78400	128724
	%	19.6	32.1
Pankkilaina	N	31052	80592
	%	7.7	20.1
Osamaksukauppa	N	33242	64501
	%	8.3	16.1
Luottokorttiluotto	N	967	3070
	%	0.2	0.8
Muun omaisuuden	N	3473	3930
myynti	%	0.9	1.0
Muu	N	12924	4806
	%	3.2	1.2
Eos	N	9793	47702
	%	2.4	11.9
Yhteensä	N	400725	400725
	%	100.0	100.0

Taulukko 18. Rahankäyttö joihinkin kulutuskohteisiin seuraavien 6 kk:n aikana, prosenttia kotitalouksista (12/2016)

		Vastaus				Yhteensä
		Kyllä	Ehkä	Ei	Eos	
KULUTUSKOHDE						
Asunnon korjaus	N	636467	202451	1795048	6454	2640420
	Rivi-%	24.1	7.7	68.0	0.2	100.0
Kodin sisustus	N	710439	338774	1581978	9229	2640420
	Rivi-%	26.9	12.8	59.9	0.3	100.0
Vapaa-ajan asunto	N	30651	28179	2581590	.	2640420
	Rivi-%	1.2	1.1	97.8	.	100.0
Viihde-elektronikka	N	535207	389053	1714432	1728	2640420
	Rivi-%	20.3	14.7	64.9	0.1	100.0
Kodinkoneet	N	258104	208731	2173585	.	2640420
	Rivi-%	9.8	7.9	82.3	.	100.0
Kalliit harrastus- ja ulkoiluvälineet	N	557822	186226	1893674	2698	2640420
	Rivi-%	21.1	7.1	71.7	0.1	100.0
Kulkuvälineet (ei auto)	N	155873	97731	2382778	4038	2640420
	Rivi-%	5.9	3.7	90.2	0.2	100.0
Vapaa-ajan matkat kotimaassa (väh. 4 pv)	N	948642	414758	1267822	9198	2640420
	Rivi-%	35.9	15.7	48.0	0.3	100.0
Vapaa-ajan matkat ulkomailla	N	899613	385221	1354570	1016	2640420
	Rivi-%	34.1	14.6	51.3	0.0	100.0

Taulukko 19. Joidenkin laitteiden yleisyys kotitalouksissa haastatteluhetkellä, (11/2016) prosenttia kotitalouksista (kysytään neljästi vuodessa: helmi-, touko-, elo- ja marraskuussa)

Tarkempia tietoja tilattavissa Tilastokeskuksesta!

		Vastaus			Yhteensä
		Kyllä	Ei	Eos	
LAITE					
Televisio	N	2529240	111106	.	2640346
	Rivi-%	95.8	4.2	.	100.0
- Taulu-tv	N	2304351	326525	9470	2640346
	Rivi-%	87.3	12.4	0.4	100.0
- Äly-tv	N	807538	1813846	18962	2640346
	Rivi-%	30.6	68.7	0.7	100.0
Kaapeli-tv tai satelliittiantenni	N	1417564	1134654	88128	2640346
	Rivi-%	53.7	43.0	3.3	100.0
Tv-maksukortti	N	556165	2084181	.	2640346
	Rivi-%	21.1	78.9	.	100.0
IPTV-viihdepalvelu	N	490192	2136864	13290	2640346
	Rivi-%	18.6	80.9	0.5	100.0
DVD/Blu-ray -laite	N	1288833	1332895	18618	2640346
	Rivi-%	48.8	50.5	0.7	100.0
Kotiteatteri	N	525724	2111807	2815	2640346
	Rivi-%	19.9	80.0	0.1	100.0
Digikamera tai digivideokamera	N	1334503	1295165	10678	2640346
	Rivi-%	50.5	49.1	0.4	100.0
Kamerakopteri	N	37535	2593696	9115	2640346
	Rivi-%	1.4	98.2	0.3	100.0
Tietokone (pöytä- tai kannettava)	N	2244933	395413	.	2640346
	Rivi-%	85.0	15.0	.	100.0
- Kannettava tietokone	N	1963889	676457	.	2640346
	Rivi-%	74.4	25.6	.	100.0
Taulutietokone (tabletti)	N	1400530	1239816	.	2640346
	Rivi-%	53.0	47.0	.	100.0

Taulukko 19. Joidenkin laitteiden yleisyys kotitalouksissa haastatteluhetkellä,
(11/2016) prosenttia kotitalouksista
(kysytään neljästi vuodessa: helmi-, touko-, elo- ja marraskuussa)

Tarkempia tietoja tilattavissa Tilastokeskuksesta!

		Vastaus			Yhteensä
		Kyllä	Ei	Eos	
LAITE					
Tulostin tai skanneri	N	1429639	1204256	6451	2640346
	Rivi-%	54.1	45.6	0.2	100.0
Internet-yhteys	N	2322631	303576	14139	2640346
	Rivi-%	88.0	11.5	0.5	100.0
- Liikkuva laajakaista	N	1704255	918939	17152	2640346
	Rivi-%	64.5	34.8	0.6	100.0
- WLAN-lähiverkko	N	1599827	969815	70704	2640346
	Rivi-%	60.6	36.7	2.7	100.0
Puettava tietotekniikka/ älylaite	N	476211	2160937	3198	2640346
	Rivi-%	18.0	81.8	0.1	100.0
Pelikonsoli	N	773548	1850320	16478	2640346
	Rivi-%	29.3	70.1	0.6	100.0
Lankapuhelin(liittymä)	N	273035	2358196	9115	2640346
	Rivi-%	10.3	89.3	0.3	100.0
Matkapuhelin	N	2617391	22955	.	2640346
	Rivi-%	99.1	0.9	.	100.0
- Älypuhelin	N	2023564	616782	.	2640346
	Rivi-%	76.6	23.4	.	100.0
Henkilöauto	N	2119797	520549	.	2640346
	Rivi-%	80.3	19.7	.	100.0
- GPS-navigaattori autossa	N	807195	1833151	.	2640346
	Rivi-%	30.6	69.4	.	100.0

Taulukko 20. Kotitalouksien autoistuneisuus joidenkin taustatietojen mukaan, prosenttia kotitalouksista
(11/2016)
(kysytään neljästi vuodessa: helmi-, touko-, elo- ja marraskuussa)

	Henkilöauto		Yhteensä	N
	On auto	Ei autoa		
	Rivi-%	Rivi-%	Rivi-%	
Yhteensä	80.3	19.7	100.0	2640346
SUURALUE				
Pääkaupunkiseutu	66.4	33.6	100.0	542150
Muu Etelä-Suomi	83.3	16.7	100.0	564928
Länsi-Suomi	84.1	15.9	100.0	940805
Itä-Suomi	76.5	23.5	100.0	283119
Pohjois-Suomi	90.9	9.1	100.0	309344
SOSIOEKONOMINEN ASEMA				
Yrittäjät	94.0	6.0	100.0	183152
Ylemmät toimihenkilöt	93.1	6.9	100.0	371353
Alemmat toimihenkilöt	84.7	15.3	100.0	417860
Työntekijät	89.1	10.9	100.0	275539
Opiskelijat	63.5	36.5	100.0	211654
Eläkeläiset	75.1	24.9	100.0	1011977
Työttömät ym.	64.1	35.9	100.0	168811
KOTITALOUSTYYPPI				
Yksinasuvat 15-49-v.	58.6	41.4	100.0	357987
Yksinasuvat 50-84-v.	63.3	36.7	100.0	723854
Lapsiperheet	94.6	5.4	100.0	563196
2+ aikuistaloudet 15-49-v.	83.1	16.9	100.0	229632
2+ aikuistaloudet 50-84-v.	95.2	4.8	100.0	765677

Taulukko 21. Kotitalouden rahatilanne haastatteluhetkellä,
(12/2016) prosenttia kotitalouksista

	Rahatilanne nykyisin						Yhteensä	N
	Talous velkaantuu	Kulutukseen käytetään säästöjä	Rahat riittävät nipin napin	Talous pystyy säästämään hieman	Talous pystyy säästämään paljon	Eos tai puuttuva tieto		
	Rivi-%	Rivi-%	Rivi-%	Rivi-%	Rivi-%	Rivi-%		
Yhteensä	2.1	5.1	24.9	60.6	6.6	0.8	100.0	2640420
SUKUPUOLI								
Mies	2.2	4.2	25.6	59.4	7.7	0.9	100.0	1305049
Nainen	1.9	5.9	24.2	61.7	5.6	0.7	100.0	1335371
IKÄ								
15-34	2.8	6.8	24.5	55.9	9.1	0.9	100.0	670091
35-49	3.3	3.8	23.8	62.3	6.4	0.4	100.0	471301
50-64	1.4	3.3	27.6	61.8	6.0	.	100.0	654203
65-84	1.3	5.8	23.7	62.3	5.3	1.5	100.0	844825
KOULUTUSTASO								
Perusaste	3.1	3.7	28.5	55.8	6.0	2.9	100.0	640453
Keskiaste	2.2	5.6	29.8	57.1	5.1	0.2	100.0	1086132
Korkea-aste	1.2	5.4	16.5	68.0	8.9	.	100.0	913835
SUURALUE								
Pääkaupunkiseutu	1.2	8.3	26.2	53.0	10.9	0.4	100.0	542201
Muu Etelä-Suomi	2.3	4.3	23.2	63.9	4.8	1.5	100.0	564952
Länsi-Suomi	1.7	5.0	22.7	63.7	6.7	0.1	100.0	940734
Itä-Suomi	3.3	3.4	27.1	56.1	7.2	2.9	100.0	283161
Pohjois-Suomi	3.0	2.6	30.2	62.4	1.7	.	100.0	309372

Taulukko 21. jatkuu
(12/2016)

Kotitalouden rahatilanne haastatteluhetkellä,
prosenttia kotitalouksista

	Rahatilanne nykyisin							Yhteensä	N
	Talous velkaantuu	Kulutukseen käytetään säästöjä	Rahat riittävät nipin napin	Talous pystyy säästämään hieman	Talous pystyy säästämään paljon	Eos tai puuttuva tieto			
	Rivi-%	Rivi-%	Rivi-%	Rivi-%	Rivi-%	Rivi-%	Rivi-%		
Yhteensä	2.1	5.1	24.9	60.6	6.6	0.8	100.0	2640420	
SOSIOEKONOMINEN ASEMA									
Yrittäjät	3.2	2.5	16.9	66.2	10.3	0.9	100.0	191666	
Ylemmät toimihenkilöt	1.9	5.5	9.1	66.5	17.0	.	100.0	361035	
Alemmat toimihenkilöt	0.6	3.5	18.2	72.5	5.1	.	100.0	384616	
Työntekijät	.	2.4	24.5	67.3	5.8	.	100.0	236068	
Opiskelijat	6.3	10.1	23.3	51.4	6.5	2.3	100.0	252667	
Eläkeläiset	1.8	4.7	27.8	60.0	4.4	1.3	100.0	980168	
Työttömät ym.	2.3	7.8	56.6	32.5	0.8	.	100.0	234200	
KOTITALOUSTYYPPI									
Yksinasuvat 15-49-v.	3.6	6.9	32.4	52.5	4.7	.	100.0	389562	
Yksinasuvat 50-84-v.	2.0	6.0	30.4	56.4	3.9	1.4	100.0	692251	
Lapsiperheet	3.2	4.5	23.4	61.3	6.9	0.6	100.0	565316	
2+ aikuistaloudet 15-49-v.	2.7	4.4	13.0	64.0	14.2	1.6	100.0	252088	
2+ aikuistaloudet 50-84-v.	0.2	3.9	21.0	66.9	7.5	0.5	100.0	741203	
KOTITALOUDEN BRUTTOTULOLUOKKA									
Alin neljännes	5.5	10.1	43.6	39.8	.	1.1	100.0	611680	
2. alin neljännes	0.6	4.0	30.0	61.6	3.3	0.4	100.0	832353	
2. ylin neljännes	1.1	3.3	14.0	74.1	7.6	.	100.0	660278	
Ylin neljännes	1.9	2.8	6.7	68.8	19.3	0.5	100.0	434117	
Eos tai puuttuva tieto	.	4.7	19.4	54.2	13.6	8.1	100.0	101992	

Taulukko 22. Kotitalouden säästömahdollisuudet seuraavien 12 kk:n aikana, prosenttia kotitalouksista (12/2016)

	Säästömahdollisuudet					Yhteensä	N
	Hyvin tod.näk. säästää	Melko tod.näk. säästää	Melko tod.näk. ei säästä	Hyvin tod.näk. ei säästä	Eos tai puuttuva tieto		
	Rivi-%	Rivi-%	Rivi-%	Rivi-%	Rivi-%		
Yhteensä	44.0	36.3	8.7	9.3	1.7	100.0	2640420
SUKUPUOLI							
Mies	47.1	31.6	9.8	10.2	1.3	100.0	1305049
Nainen	40.9	40.8	7.7	8.3	2.2	100.0	1335371
IKÄ							
15-34	43.4	37.8	7.9	8.1	2.7	100.0	670091
35-49	62.6	27.0	6.4	2.4	1.7	100.0	471301
50-64	41.8	36.2	9.7	11.5	0.7	100.0	654203
65-84	35.7	40.4	10.0	12.2	1.7	100.0	844825
KOULUTUSTASO							
Perusaste	29.6	42.5	11.0	13.0	3.9	100.0	640453
Keskiaste	41.6	34.5	11.7	11.2	1.1	100.0	1086132
Korkea-aste	56.9	34.2	3.7	4.3	0.9	100.0	913835
SUURALUE							
Pääkaupunkiseutu	48.4	30.9	10.4	8.4	1.9	100.0	542201
Muu Etelä-Suomi	41.5	37.6	6.4	12.1	2.3	100.0	564952
Länsi-Suomi	45.6	36.4	10.1	6.6	1.4	100.0	940734
Itä-Suomi	29.5	47.5	11.2	10.3	1.5	100.0	283161
Pohjois-Suomi	48.9	32.9	3.9	12.8	1.4	100.0	309372

Taulukko 22. jatkuu
(12/2016)

Kotitalouden säästömahdollisuudet seuraavien 12 kk:n aikana,
prosenttia kotitalouksista

	Säästömahdollisuudet					Yhteensä	N
	Hyvin tod.näk. säästää	Melko tod.näk. säästää	Melko tod.näk. ei säästä	Hyvin tod.näk. ei säästä	Eos tai puuttuva tieto		
	Rivi-%	Rivi-%	Rivi-%	Rivi-%	Rivi-%		
Yhteensä	44.0	36.3	8.7	9.3	1.7	100.0	2640420
SOSIOEKONOMINEN ASEMA							
Yrittäjät	63.7	29.7	2.5	4.2	.	100.0	191666
Ylemmät toimihenkilöt	72.7	23.9	1.6	1.2	0.7	100.0	361035
Alemmat toimihenkilöt	57.7	36.0	3.1	1.7	1.4	100.0	384616
Työntekijät	46.9	42.8	7.7	2.6	.	100.0	236068
Opiskelijat	26.4	38.1	19.6	12.2	3.8	100.0	252667
Eläkeläiset	31.2	41.5	10.7	14.2	2.4	100.0	980168
Työttömät ym.	30.4	31.0	15.3	21.4	1.9	100.0	234200
KOTITALOUSTYYPPI							
Yksinasuvat 15-49-v.	40.7	32.6	11.5	11.8	3.4	100.0	389562
Yksinasuvat 50-84-v.	29.3	39.6	11.8	17.2	2.0	100.0	692251
Lapsiperheet	59.3	30.9	4.7	3.1	2.1	100.0	565316
2+ aikuistaloudet 15-49-v.	51.0	40.9	4.8	2.7	0.5	100.0	252088
2+ aikuistaloudet 50-84-v.	45.3	37.7	8.9	7.5	0.7	100.0	741203
KOTITALOUDEN BRUTTOTULOLUOKKA							
Alin neljännes	14.4	38.7	19.6	25.8	1.5	100.0	611680
2. alin neljännes	40.5	41.3	9.3	6.8	2.1	100.0	832353
2. ylin neljännes	55.8	39.1	2.7	2.0	0.3	100.0	660278
Ylin neljännes	76.4	19.1	2.5	1.7	0.3	100.0	434117
Eos tai puuttuva tieto	35.0	35.4	4.9	9.3	15.4	100.0	101992

Taulukko 23. Säästöjen pääasialliset käyttötarkoitukset seuraavien 12 kk:n aikana, säästämiseen myönteisesti vastanneet, prosenttia kotitalouksista (kysytään neljästi vuodessa: tammi-, huhti-, heinä- ja lokakuussa)

		Vastaus				Yhteensä
		Kyllä	Ehkä	Ei	Eos	
KÄYTTÖTARKOITUS						
Asunto- tai muun velan N		955854	34090	1055089	12979	2058012
hoito	Rivi-%	46.4	1.7	51.3	0.6	100.0
Etukäteissästäminen N		248464	72719	1726875	9954	2058012
asunnon hankintaan	Rivi-%	12.1	3.5	83.9	0.5	100.0
Kestokulutustavaroiden N		527062	194230	1321357	15363	2058012
hankinta	Rivi-%	25.6	9.4	64.2	0.7	100.0
Matkustaminen tai N		1014196	146336	887371	10109	2058012
lomanvietto	Rivi-%	49.3	7.1	43.1	0.5	100.0
Pahan päivän vara N		1454999	127630	464793	10590	2058012
	Rivi-%	70.7	6.2	22.6	0.5	100.0
Vanhuuden vara N		917545	93901	1025978	20588	2058012
	Rivi-%	44.6	4.6	49.9	1.0	100.0
Muu tarkoitus N		350795	50980	1641913	14324	2058012
	Rivi-%	17.0	2.5	79.8	0.7	100.0

Taulukko 24. Aiotut sijoituskohteet säästöille seuraavien 12 kk:n aikana, säästämiseen myönteisesti vastanneet, prosenttia kotitalouksista (kysytään neljästi vuodessa: tammi-, huhti-, heinä- ja lokakuussa)

		Vastaus				Yhteensä
		Kyllä	Ehkä	Ei	Eos	
SIJOITUSKOHDE						
Pankkitilit tai -	N	1408216	43718	582488	23590	2058012
talletukset	Rivi-%	68.4	2.1	28.3	1.1	100.0
Asunto-osake	N	218031	97810	1719166	23005	2058012
	Rivi-%	10.6	4.8	83.5	1.1	100.0
Kiinteä omaisuus (ml. N	N	264196	97172	1673408	23236	2058012
omakotitalo)	Rivi-%	12.8	4.7	81.3	1.1	100.0
Pörssiosakkeet	N	308926	124663	1601628	22795	2058012
	Rivi-%	15.0	6.1	77.8	1.1	100.0
Obligaatiot tai muut N	N	49271	65324	1916615	26802	2058012
joukkovelkakirjat	Rivi-%	2.4	3.2	93.1	1.3	100.0
Sijoitusrahastot tai N	N	582710	192025	1253883	29394	2058012
muut arvopaperit	Rivi-%	28.3	9.3	60.9	1.4	100.0
Vakuutussäästöt	N	409172	87788	1528374	32678	2058012
	Rivi-%	19.9	4.3	74.3	1.6	100.0
Vapaa-ajan asunto	N	96067	33740	1909026	19179	2058012
	Rivi-%	4.7	1.6	92.8	0.9	100.0
Taide- tai N	N	67627	91185	1879195	20005	2058012
arvoesineet	Rivi-%	3.3	4.4	91.3	1.0	100.0
Muu sijoituskohde	N	90747	32435	1903013	31817	2058012
	Rivi-%	4.4	1.6	92.5	1.5	100.0

Taulukko 25. Toteutuneet sijoituskohteet haastatteluhetkellä,
(10/2015) prosenttia kaikista kotitalouksista
(kysytään neljästi vuodessa: tammi-, huhti-, heinä- ja lokakuussa)

HUOM! Keruu lopetettu lokakuuhun 2015

		Vastaus			Yhteensä
		Kyllä	Ei	Eos	
SIJOITUSKOHDE					
Määräaika-	N	972026	1605370	45141	2622537
sijoitustilit	Rivi-%	37.1	61.2	1.7	100.0
Pörssiosakkeet	N	507168	2063539	51830	2622537
	Rivi-%	19.3	78.7	2.0	100.0
Sijoitusrahastot	N	813392	1772351	36794	2622537
	Rivi-%	31.0	67.6	1.4	100.0
Joukkovelkakirjat	N	83935	2496249	42353	2622537
	Rivi-%	3.2	95.2	1.6	100.0
Vakuutussäästöt	N	656261	1915277	50999	2622537
	Rivi-%	25.0	73.0	1.9	100.0
Sijoitusasunto tai -	N	309652	2283020	29865	2622537
kiinteistö	Rivi-%	11.8	87.1	1.1	100.0
Muu sijoituskohte	N	144936	2455041	22560	2622537
	Rivi-%	5.5	93.6	0.9	100.0

Taulukko 26. Kotitalouden lainanottoaikomus seuraavien 12 kk:n aikana, prosenttia kotitalouksista

	Lainanottoaie					Yhteensä	N
	Kyllä, varmasti	Mahdollisesti	Luultavasti ei	Ei	Eos tai puuttuva tieto		
	Rivi-%	Rivi-%	Rivi-%	Rivi-%	Rivi-%		
Yhteensä	4.8	7.7	4.2	82.9	0.3	100.0	2640420
SUKUPUOLI							
Mies	5.8	6.8	5.4	81.6	0.3	100.0	1305049
Nainen	3.8	8.5	3.1	84.2	0.4	100.0	1335371
IKÄ							
15-34	11.5	12.8	7.6	67.2	1.0	100.0	670091
35-49	5.9	12.0	3.0	78.7	0.4	100.0	471301
50-64	1.4	6.1	4.9	87.5	0.1	100.0	654203
65-84	1.6	2.4	1.7	94.3	.	100.0	844825
KOULUTUSTASO							
Perusaste	3.2	4.5	3.2	88.2	0.8	100.0	640453
Keskiaste	5.8	7.0	5.1	81.9	0.3	100.0	1086132
Korkea-aste	4.8	10.6	3.9	80.6	0.1	100.0	913835
SUURALUE							
Pääkaupunkiseutu	4.7	10.2	4.5	80.2	0.4	100.0	542201
Muu Etelä-Suomi	3.2	7.0	3.7	86.2	.	100.0	564952
Länsi-Suomi	5.8	7.8	5.0	81.0	0.4	100.0	940734
Itä-Suomi	7.1	5.9	3.1	83.8	.	100.0	283161
Pohjois-Suomi	3.3	5.5	3.5	86.8	1.0	100.0	309372

Taulukko 26. jatkuu
(12/2016)

Kotitalouden lainanottoaikomus seuraavien 12 kk:n aikana,
prosenttia kotitalouksista

	Lainanottoaie					Yhteensä	N
	Kyllä, varmasti	Mahdollisesti	Luultavasti ei	Ei	Eos tai puuttuva tieto		
	Rivi-%	Rivi-%	Rivi-%	Rivi-%	Rivi-%		
Yhteensä	4.8	7.7	4.2	82.9	0.3	100.0	2640420
SOSIOEKONOMINEN ASEMA							
Yrittäjät	3.6	10.3	1.8	83.4	0.9	100.0	191666
Ylemmät toimihenkilöt	7.6	12.0	5.6	74.8	.	100.0	361035
Alemmat toimihenkilöt	9.2	11.2	3.1	76.3	0.3	100.0	384616
Työntekijät	6.4	11.9	8.0	73.6	.	100.0	236068
Opiskelijat	10.2	13.0	12.2	62.8	1.8	100.0	252667
Eläkeläiset	1.3	2.1	2.0	94.6	.	100.0	980168
Työttömät ym.	1.6	6.4	2.8	88.4	0.8	100.0	234200
KOTITALOUSTYYPPI							
Yksinasuvat 15-49-v.	12.7	10.5	4.6	72.1	.	100.0	389562
Yksinasuvat 50-84-v.	0.6	5.2	2.0	92.2	.	100.0	692251
Lapsiperheet	5.2	10.6	6.0	77.2	1.0	100.0	565316
2+ aikuistaloudet 15-49-v.	10.2	17.1	6.6	65.2	0.9	100.0	252088
2+ aikuistaloudet 50-84-v.	2.5	3.0	4.0	90.4	0.1	100.0	741203
KOTITALOUDEN BRUTTOTULOLUOKKA							
Alin neljännes	4.0	5.6	2.7	87.4	0.3	100.0	611680
2. alin neljännes	4.7	7.5	2.8	85.0	.	100.0	832353
2. ylin neljännes	4.3	9.1	7.0	79.3	0.4	100.0	660278
Ylin neljännes	8.1	10.2	4.7	76.7	0.2	100.0	434117
Eos tai puuttuva tieto	.	1.0	5.3	90.2	3.5	100.0	101992

Taulukko 27. Lainojen käyttötarkoitukset seuraavien 12 kk:n aikana,
(10/2016) lainanottoon myönteisesti vastanneet,
prosenttia kotitalouksista
(kysytään neljästi vuodessa: tammi-, huhti-, heinä- ja lokakuussa)

		Vastaus			Yhteensä
		Kyllä	Ehkä	Ei	
KÄYTTÖTARKOITUS					
Asunto-osake	N	78063	36074	244585	358722
	Rivi-%	21.8	10.1	68.2	100.0
Kiinteä omaisuus (ml. omakotitalo)	N	55323	31992	271407	358722
	Rivi-%	15.4	8.9	75.7	100.0
Opinnot	N	78058	1603	279061	358722
	Rivi-%	21.8	0.4	77.8	100.0
Kestotavarat, matkat	N	70559	30542	257621	358722
	Rivi-%	19.7	8.5	71.8	100.0
Arvopaperit	N	16970	2732	339020	358722
	Rivi-%	4.7	0.8	94.5	100.0
Muu lainanottotarve	N	65867	10193	282662	358722
	Rivi-%	18.4	2.8	78.8	100.0

Taulukko 28. Kuluttajabarometriin vastanneiden jakautuminen eri taustatietojen mukaan, prosenttia vastanneista

	Sukupuoli				Yhteensä	
	Mies		Nainen			
	N	%	N	%	N	%
Yhteensä	620	100.0	585	100.0	1205	100.0
ÄIDINKIELI						
Suomi	564	91.0	527	90.1	1091	90.5
Ruotsi tai muu	56	9.0	58	9.9	114	9.5
IKÄ						
15-34	177	28.5	124	21.2	301	25.0
35-49	127	20.5	131	22.4	258	21.4
50-64	146	23.5	153	26.2	299	24.8
65-84	170	27.4	177	30.3	347	28.8
KOULUTUSTASO						
Perusaste	158	25.5	134	22.9	292	24.2
Keskiaste	265	42.7	212	36.2	477	39.6
Korkea-aste	197	31.8	239	40.9	436	36.2
SUURALUE						
Pääkaupunkiseutu	125	20.2	115	19.7	240	19.9
Muu Etelä-Suomi	121	19.5	119	20.3	240	19.9
Länsi-Suomi	234	37.7	225	38.5	459	38.1
Itä-Suomi	62	10.0	62	10.6	124	10.3
Pohjois-Suomi	78	12.6	64	10.9	142	11.8

Taulukko 28. jatkuu Kuluttajabarometriin vastanneiden jakautuminen eri taustatietojen mukaan,
(12/2016) prosenttia vastanneista

	Sukupuoli				Yhteensä	
	Mies		Nainen			
	N	%	N	%	N	%
Yhteensä	620	100.0	585	100.0	1205	100.0
SOSIOEKONOMINEN ASEMA						
Yrittäjät	71	11.5	28	4.8	99	8.2
Ylemmät toimihenkilöt	90	14.5	98	16.8	188	15.6
Alemmat toimihenkilöt	65	10.5	117	20.0	182	15.1
Työntekijät	87	14.0	29	5.0	116	9.6
Opiskelijat	71	11.5	55	9.4	126	10.5
Eläkeläiset	195	31.5	210	35.9	405	33.6
Työttömät ym.	41	6.6	48	8.2	89	7.4
KOTITALOUSTYYPPI						
Yksinasuvat 15-49-v.	51	8.2	35	6.0	86	7.1
Yksinasuvat 50-84-v.	55	8.9	97	16.6	152	12.6
Lapsiperheet	196	31.6	171	29.2	367	30.5
2+ aikuistaloudet 15-49-v.	92	14.8	64	10.9	156	12.9
2+ aikuistaloudet 50-84-v.	226	36.5	218	37.3	444	36.8
KOTITALOUDEN BRUTTOTULOLUOKKA						
Alin neljännes	90	14.5	87	14.9	177	14.7
2. alin neljännes	165	26.6	177	30.3	342	28.4
2. ylin neljännes	193	31.1	170	29.1	363	30.1
Ylin neljännes	150	24.2	113	19.3	263	21.8
Eos tai puuttuva tieto	22	3.5	38	6.5	60	5.0

Taulukko 29. Kuluttajabarometriin vastanneet kotitalouden rakenteen ja koon mukaan, (12/2016) henkilöitä

		Kotitalouden koko						Yhteensä
		1 henkilö	2 henkilöä	3 henkilöä	4 henkilöä	5 henkilöä	6+ henkilöä	
KOTITALOUDEN RAKENNE								
1 aikuinen	N	238	238
1 aik. ja 1+ l.	N	.	15	12	1	1	.	29
2 aikuista	N	.	516	516
2 aik. ja 1 l.	N	.	.	89	.	.	.	89
3 aikuista	N	.	.	68	.	.	.	68
2 aik. ja 2 l.	N	.	.	.	131	.	.	131
3 aik. ja 1 l.	N	.	.	.	35	.	.	35
4 aikuista	N	.	.	.	16	.	.	16
2 aik. ja 3+ l.	N	35	15	50
3 aik. ja 2+ l.	N	10	7	17
Muu talous	N	10	6	16
Yhteensä	N	238	531	169	183	56	28	1205

Lisätietoja

Pertti Kangassalo 029 551 3598

Tara Junes 029 551 3322

Vastaava tilastojohtaja:

Jari Tarkoma

kuluttaja.barometri@tilastokeskus.fi

www.tilastokeskus.fi

Lähde: Kuluttajabarometri 2016, joulukuu. Tilastokeskus