



Tilastotiedotus Statistisk rapport

Tilastorekisteri
Statistikarkivet

ISSN 0355-2322

Tilastokeskus
Statistikcentralen
Central Statistical Office of Finland

1987

Tiedustelut - Förfrågningar

Päiväys - Datum

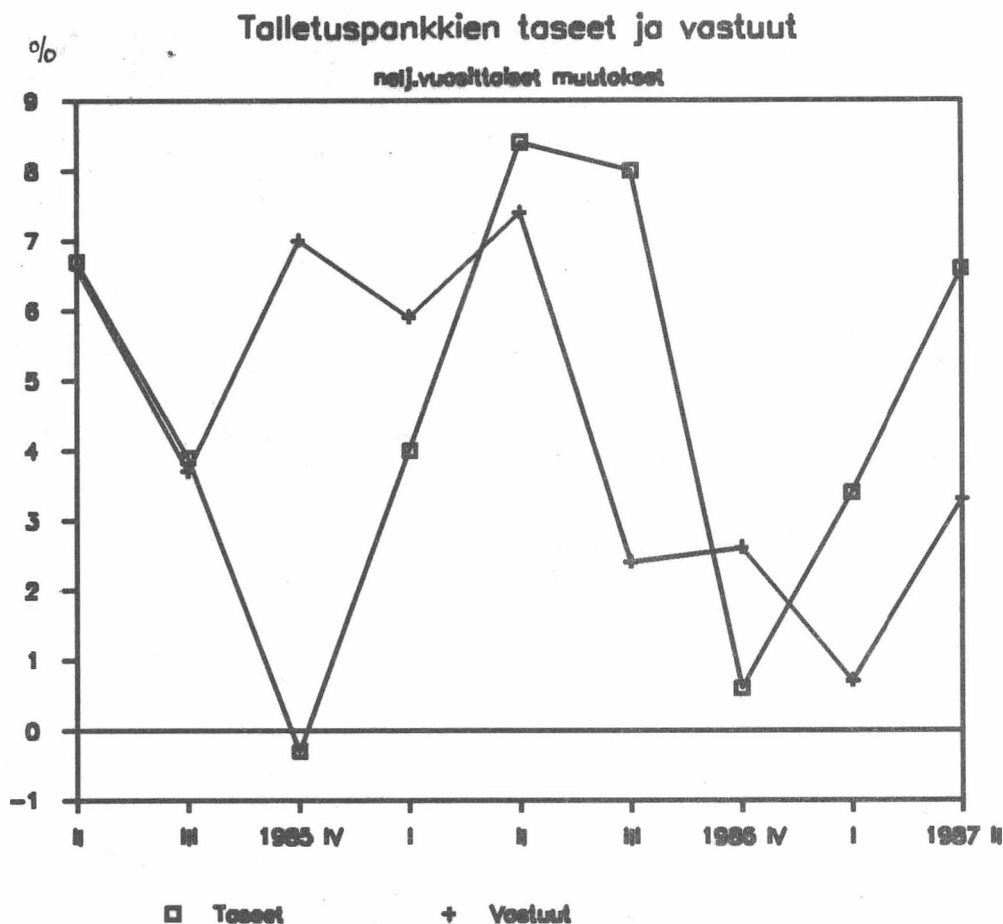
Sarja ja nro - Serie och nr

Tuulikki Lund
Annikki Vanhalakka
Puh/Tel (90) 58001

8.10.1987

RT1987:56

PANKIT 1987, 2. neljännes
BANKERNA 1987, 2 kvartalet



JULKAISUJEN MYYNTI:
Tilastokeskus, PL 504, 00101 Helsinki
Puh. (90) 173 4535
Valtion painatuskeskuksen kirjakaupat
Helsingissä Annankatu 44 ja Eteläesplanadi 4

FÖRSÄLJNING:
Statistikcentralen PB 504, 00101 Helsingfors
Tel. (90) 173 4535
Statens tryckericentralens bokhandlar i
Helsingfors Annegatan 44 och Södra esplanaden 4

MAIL ORDERS
Central Statistical Office of Finland
P.O.B. 504, SF-00101 Helsinki
TEL. (90) 173 4535
CASH SALES
Government Printing Centre bookshops in Helsinki located
at Annankatu 44 and Eteläesplanadi 4

SISÄLLYSLUETTELO

JOHDANTO.....I
 Asetelmat
 Kuviot

TAULUKOT

I Säästöpankkien tila 30.6.1987
 1000 mk ja sen muutokset edelliseen
 neljännekseen ja edellisen vuoden
 vastaavaan neljännekseen verrat-
 tuna %.....1

II Osuuspankkien tila 30.6.1987
 1000 mk ja sen muutokset edelliseen
 neljännekseen ja edellisen vuoden
 vastaavaan neljännekseen verrat-
 tuna %.....2

III Pankkien hallussa olevat joukko-
 velkakirjat liikkeeseen laskijan
 mukaan 30.6.1987 1000 mk.....3

INNEHÅLLET

INLEDNING.....I
 Tablärna
 Figurerna

TABELLERNÄ

I Sparbankernas ställning den 30.6.1987
 1000 mk, och dess förändring jämfört
 med föregående kvartal och med mots-
 varande kvartal föregående år %.....1

II Andelsbankernas ställning den 30.6.1987
 1000 mk, och dess förändring jämfört
 med föregående kvartal och med mots-
 varande kvartal föregående år %.....2

III Bankernas innehav as masskuldebrev
 emitterande institution 30.6.1987
 1000 mk.....3

JOHDANTO

Tilastokeskus julkaisee nyt pankkien neljännesvuositilaston, joka sisältää vuoden 1987 toisen neljänneksen osuus- ja säästöpankkien tilatiedot ja pankkien hallussa olevat joukkovelkakirjat.

Tilastokeskus julkaisee myös neljännesvuosittaista joukkovelkakirjatilastoa, joka sisältää tietoja kotimaisten laitosten sekä Suomessa että ulkomailla liikkeelle laskemista joukkovelkakirjoista (1987 II neljännes, RT1987:53).

Kesäkuuta käsittelevä pankkien kuukausitilasto, joka sisältää osaksi tilatietoja ja osaksi anto- ja ottolainautustietoja, on julkaistu RT-sarjassa 1987:43.

Pankkien neljännesvuositilaston julkaisutaulukoissa käytetään seuraavia symboleja.

- .. tietoa ei ole saatavissa
- 0 tietoa ei ole tai tieto pienempi kuin käytetty yksikkö
- 0.0 ei muutosta tai muutos alle käytetyn yksikön
- (x) prosenttimuutos suurempi kuin 999.9
- (y) nimikettä ei ole ollut vertailuajankohtana
- (z) nimikkeellä ei ole ollut tietoa vertailuajankohtana

INLEDNING

Statistikcentralen publicerar härmed bankernas kvartalsstatistik, som omfattar ställningsuppgifterna för andels- och sparbankerna under det andra kvartalet år 1987 samt bankernas innehav av masskuldebrev enligt emitterande institution.

Statistikcentralen publicerar också kvartalsvis statistik över masskuldebrev och den innehåller uppgifter om masskuldebrev som inhemska anstalter utställt såväl i Finland som utomlands (RT1987:53).

Bankernas månadsstatistik för juni 1987, som innehåller dels ställnings- och dels in- och utlåningsuppgifter, har publicerats i RT-serien 1987:43.

Följande symboler har använts i de publikationstabeller som ingår i bankernas kvartalsstatistik:

- .. uppgifter står inte att få
- 0 uppgifter finns inte eller uppgifterna är mindre än den enhet som använts
- 0.0 ingen förändring eller förändringen är mindre än den enhet som använts
- (x) den procentuella förändringen större än 999.9 %
- (y) posten har inte förekommit vid jämförelsetidpunkten
- (z) posten visar inget saldo vid jämförelsetidpunkten

ASETELMA 1. TASEET rahalaitosryhmittäin 30.6.1986-30.6.1987, 1000 mk sekä niiden muutokset vuosineljänneksittäin (%)

	30.6.1987		31.3.1987	31.12.1986	30.9.1986	30.6.1986
	1000 mk	Muutos edellisestä neljänneksestä %	Muutos edellisestä neljänneksestä %	Muutos edellisestä neljänneksestä %	Muutos edellisestä neljänneksestä %	Muutos edellisestä neljänneksestä %
Liikepankit	243936151	8.0	4.3	-1.2	10.1	10.0
Osuuspankit	59456902	5.6	2.8	1.2	5.4	5.7
Säästöpankit	64898526	7.0	2.0	1.4	3.8	5.8
Postipankki	50076717	0.7	1.7	7.2	6.4	8.9
TALLETUSPANKIT	418368296	6.6	3.4	0.6	8.0	8.4
YHTEENSÄ						
Kiinnitysluottopankit	23801511	7.3	7.0	1.9	14.7	5.7

ASETELMA 2. Talletuspankkien KÄTEISKASSAT 30.6.1986-30.6.1987, 1000 mk sekä niiden muutokset vuosineljänneksittäin (%)

	30.6.1987	31.3.1987	31.12.1986	30.9.1986	30.6.1986
1000 mk	2753965	2882523	3140561	1699736	1834466
Muutokset edellisestä neljänneksestä %	-4.4	-8.2	84.8	-7.3	7.2
Muutokset edellisen vuoden vastaavasta neljänneksestä %	50.1	68.6	55.8	-23.4	6.7

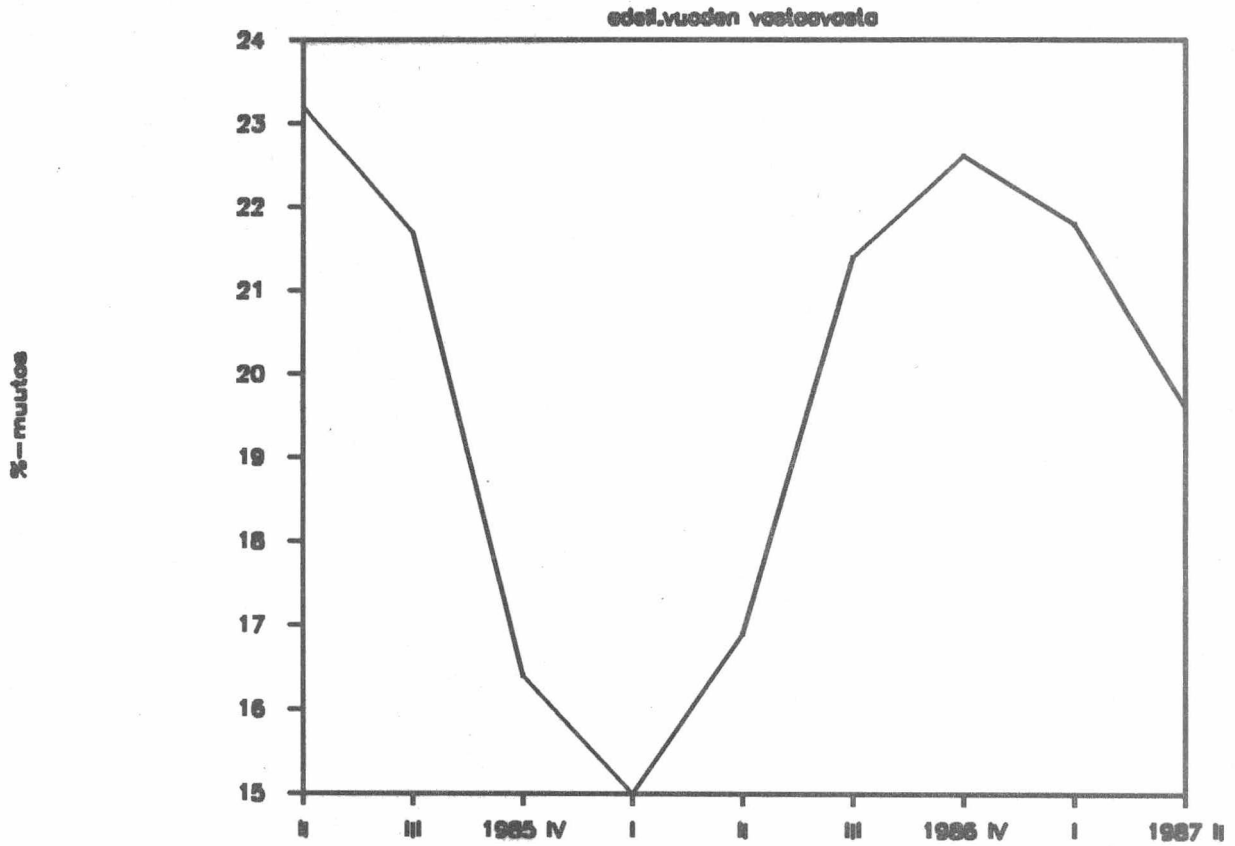
ASETELMA 3. VASTUUSITOUUMUKSET talletuspankkiryhmittäin 30.6.1986-30.6.1987, 1000 mk sekä niiden muutokset vuosineljänneksittäin (%)

	30.6.1987		31.3.1987	31.12.1986	30.9.1986	30.6.1986
	1000 mk	Muutos edellisestä neljänneksestä %	Muutos edellisestä neljänneksestä %	Muutos edellisestä neljänneksestä %	Muutos edellisestä neljänneksestä %	Muutos edellisestä neljänneksestä %
Liikepankit	90477774	2.7	0.4	5.4	1.8	7.7
Osuuspankit	10277109	2.9	2.0	4.0	7.6	12.1
Säästöpankit	14687378	9.1	6.0	9.2	5.0	9.2
Postipankki	9944355	2.1	-5.8	2.5	1.0	0.9
TALLETUSPANKIT	125386616	3.3	0.7	5.4	2.4	7.4
YHTEENSÄ						

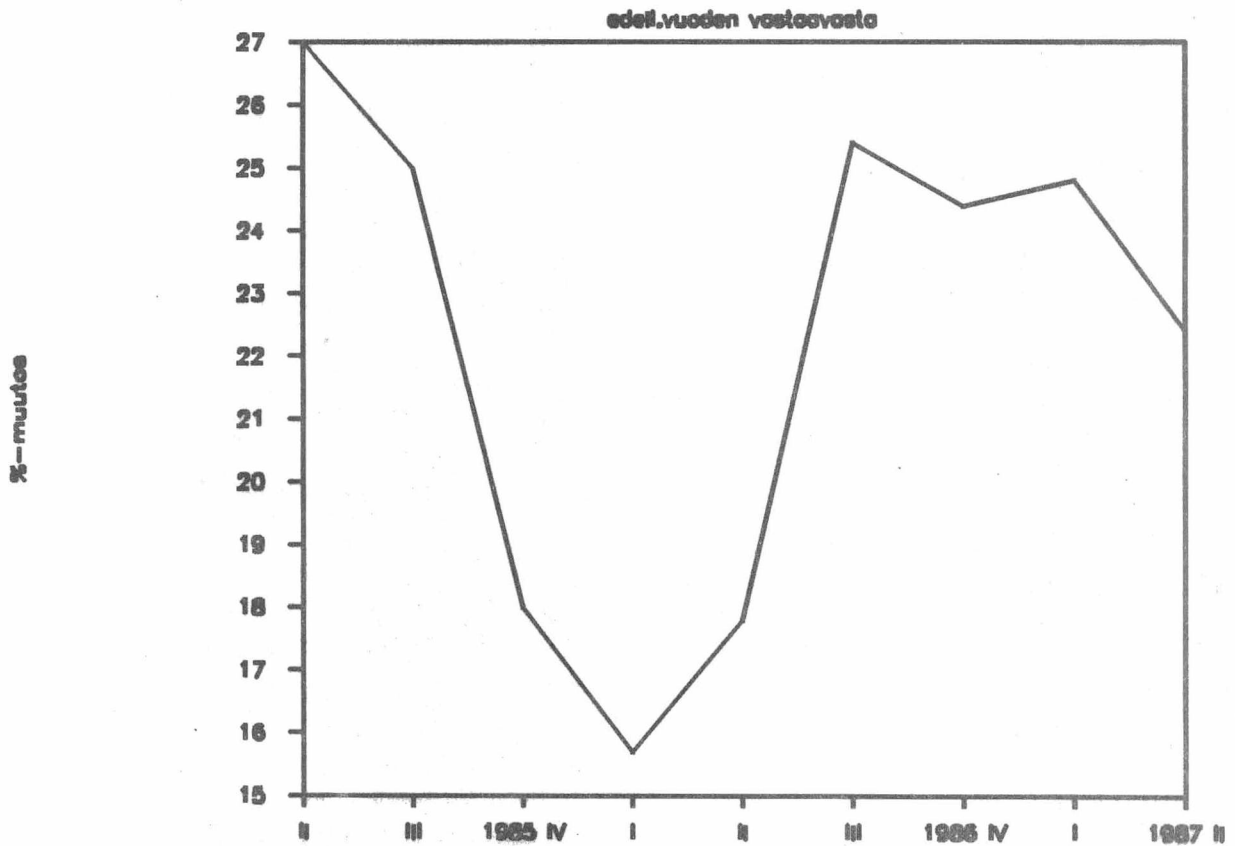
ASETELMA 4. Talletuspankkien MYÖNTÄMÄT SHEKKI- JA POSTISIIRTOLUOTOT 30.6.1986-30.6.1987, 1000 mk sekä niiden muutokset vuosineljänneksittäin (%)

	30.6.1987	31.3.1987	31.12.1986	30.9.1986	30.6.1986
1000 mk	18883248	18286921	17710672	17714461	17490584
Muutokset edellisestä neljänneksestä %	3.2	3.2	0.0	1.2	3.4
Muutokset edellisen vuoden vastaavasta neljänneksestä %	8.0	8.1	9.0	12.8	14.6

TALLETUSPANKKIEN TASEEN MUUTOKSET

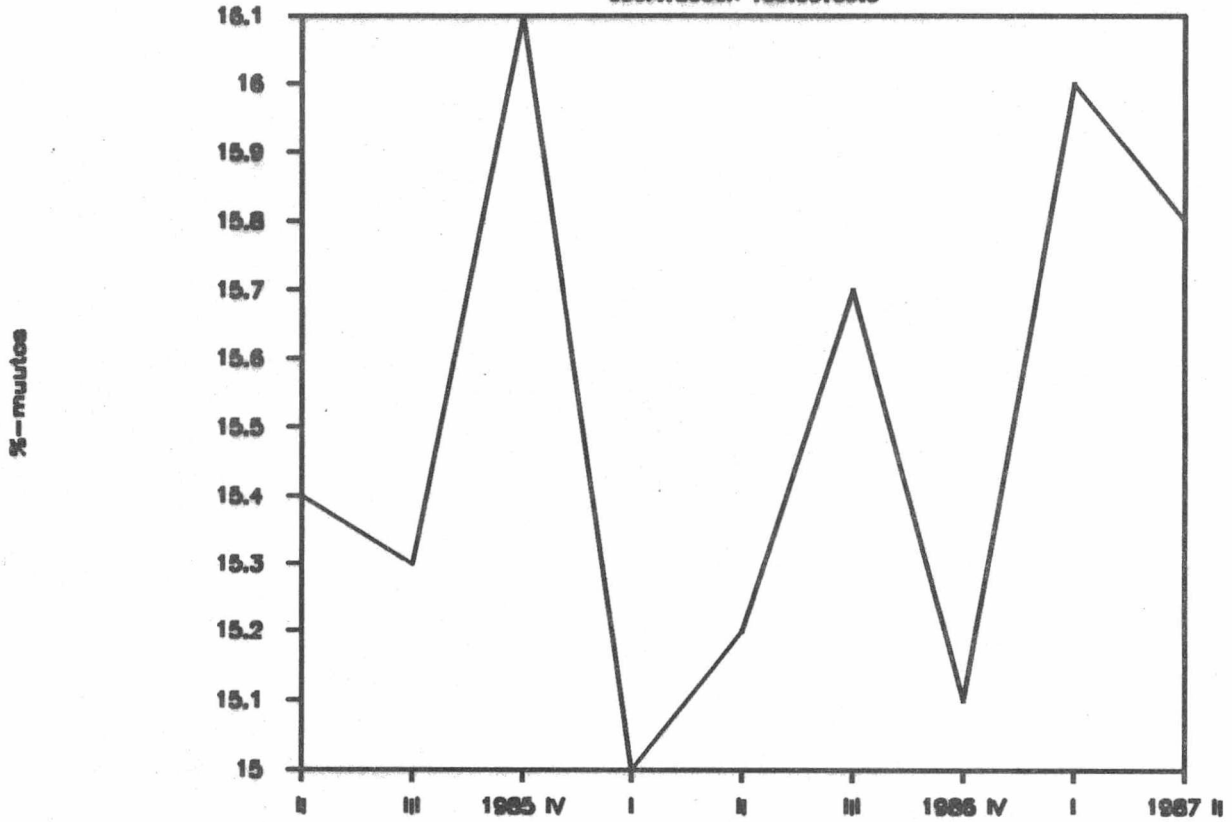


LIKEPANKKIEN TASEEN MUUTOKSET



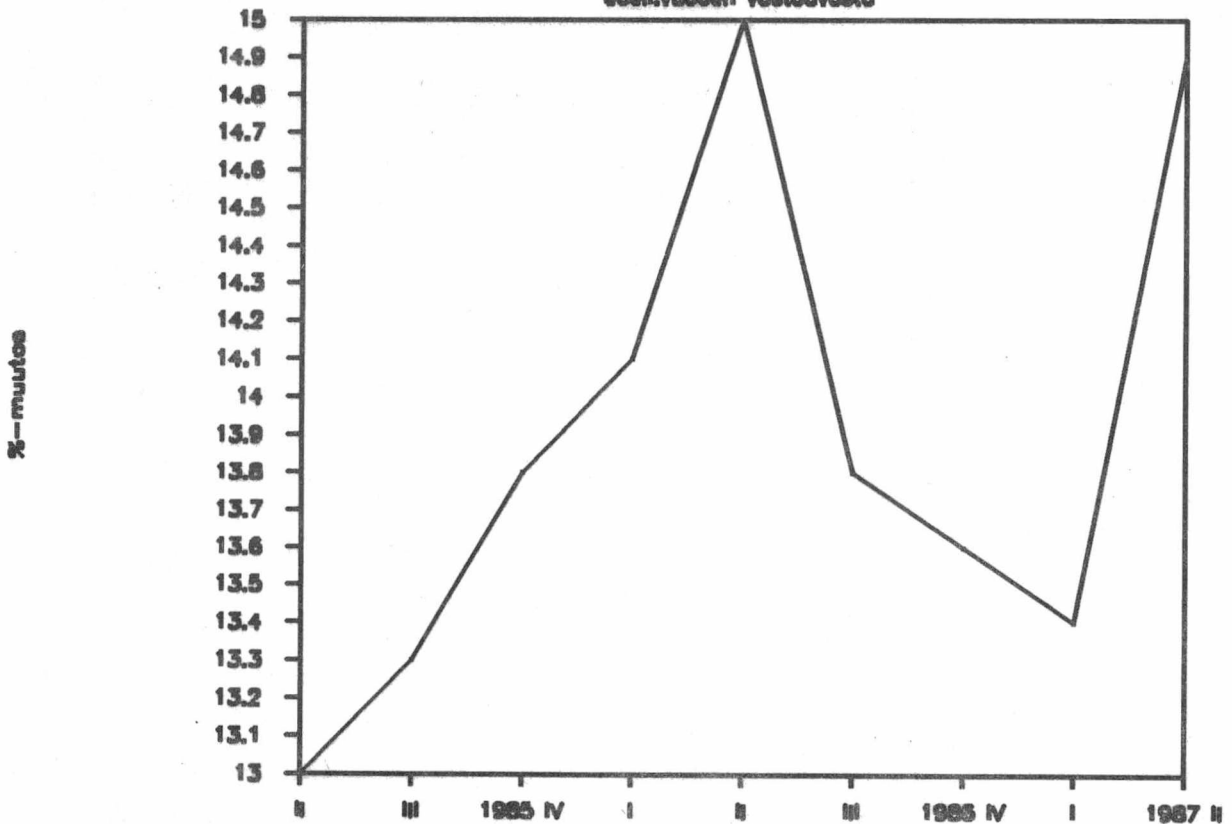
OSUUSPANKKIEN TASEEN MUUTOKSET

edel.vuoden vastaavasta



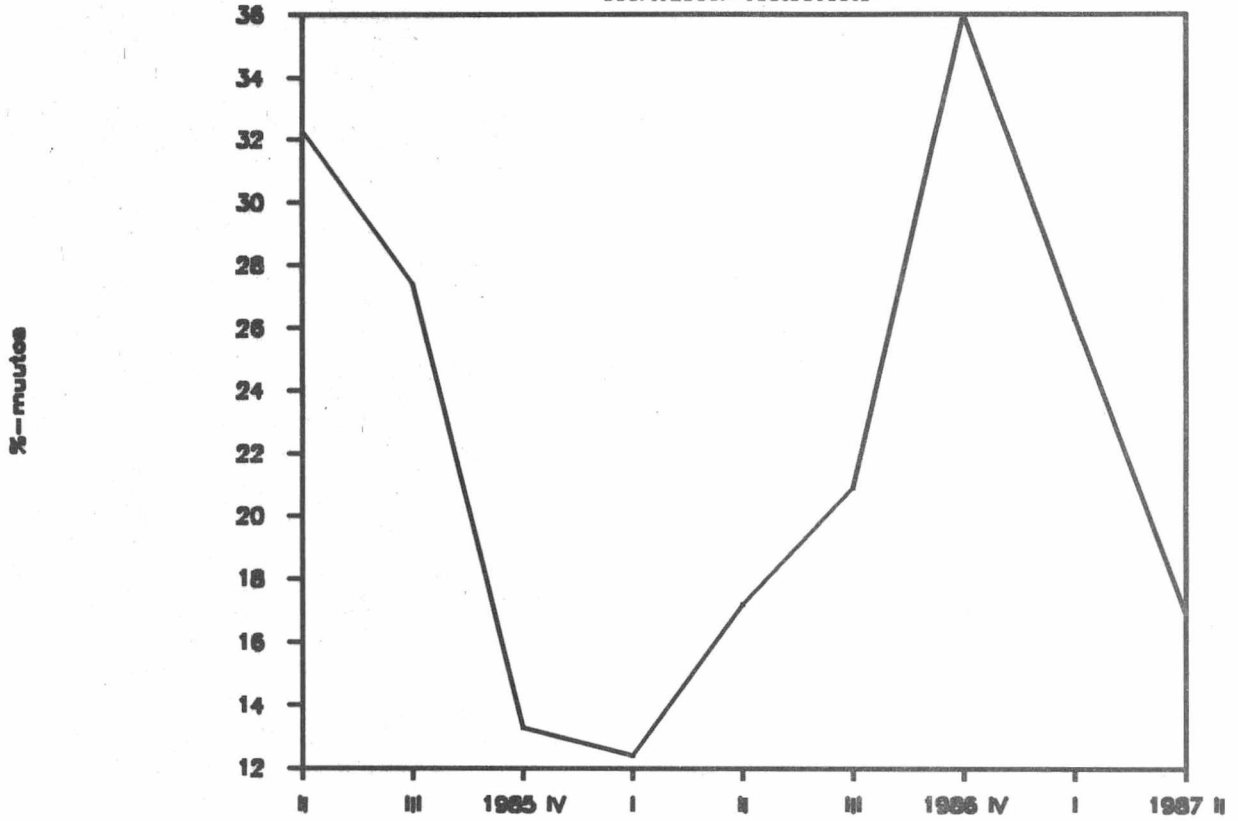
SÄÄSTÖPANKKIEN TASEEN MUUTOKSET

edel.vuoden vastaavasta



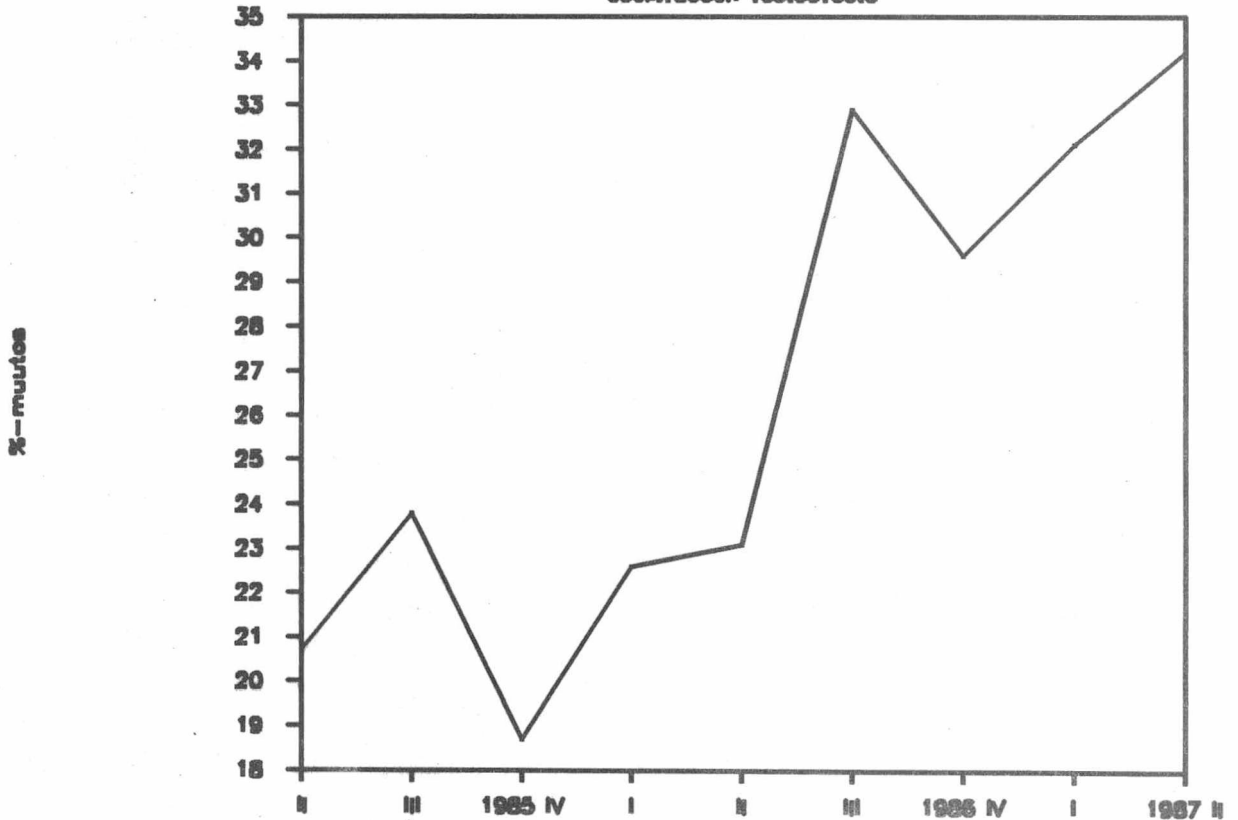
POSTIPANKIN TASEEN MUUTOKSET

edell.vuoden vastaavasta



KIINN.LUOTTOPANKKIEEN TASEEN MUUTOKSET

edell.vuoden vastaavasta



I SÄÄSTÖPANKKIEN TILA 30.06.1987 1 000 MK, JA SEN MUUTOKSET EDELL.NELJÄNNEKSEEN JA EDELL.VUOD.VAST.NELJÄNNEKSEEN VERRATTUNA %

A	V A S T A A V A A	1 000 MK EDELL. ED.VUOD. NELJÄN-VAST. NEKSES-NELJÄN- TÄ		B	V A S T A T T A V A A		1 000 MK EDELL. ED.VUOD. NELJÄN-VAST. NEKSES-NELJÄN- TÄ	
		%	%		%	%		
	RAHOITUSOMAISUUS							
1	KASSA	748611	13.4	32	49393428	4.6	13.1	
2	SAAMISET SUOMEN PANKILTA	2336148	1.9	33	774364	15.7	42.0	
3	SAAMISET MUILTA RAHALAITOKSILTA	5482002	0.7	34	1066	-84.7	-33.5	
4	TALLETUKSET MUISSA RAHALAITOKSISSA	111612	0.5	35	5156388	8.8	24.8	
5	MUUT SAAMISET MUILTA RAHALAITOKS.1)	15254	-29.4					
6	SAAMISET MUILTA RAHOITUSLAITOKSILTA	0	0.0	37	144786	12.4	36.4	
7	SAAMISET VALIOLTA	45869129	5.1	38	40579	-9.2	-46.6	
8	LUOTOIT YLEISÖLLE	245324	18.1	39	1851636	1.8	8.6	
9	MAKSUJEN VÄLITYS	0	0.0	40	569919	-1.0	212.8	
10	SIIRTOSAAMISET (31.12.)	310702	19.4	41	1178990	6.1	-6.4	
	MUUT RAHOITUSVARAT			42	383879	5.9	59.4	
	VAIHTO-OMAISUUS			43	0	0.0	0.0	
12	JOUKKOVELKAKIRJAT	458360	7.9	44	0	0.0	0.0	
13	MUU VAIHTO-OMAISUUS	221130	84.9	45	1512922	0.0	19.4	
	SIJOITUSOMAISUUS							
14	JOUKKOVELKAKIRJAT	1249986	4.3	46	2435	0.0	0.0	
15	OSAKKEET JA OSUUDET	29620	32.2	47	335424	5.0	19.0	
16	KIINTEISTÖYHTEIS.OSAKKEET JA OSUUDET	613930	6.8	48	1008691	1.1	15.9	
17	KIINTEISTÖT	272406	-0.1	49	101878	-0.4	0.9	
18	MUU SIJOITUSOMAISUUS	5016	10.7	50	36160	-37.5	31.2	
	KÄYTTÖOMAISUUS JA MUUT PITKÄVAIK.MENOT			51	0	0.0	0.0	
19	OSAKKEET JA OSUUDET	1094305	41.7	52	-1987	-28.0	-54.4	
20	KIINTEISTÖYHTEIS.OSAKKEET JA OSUUDET	1182808	3.5	53	0	0.0	0.0	
21	KIINTEISTÖT	2383885	2.4					
22	KONEET JA KALUSTO	441832	9.8	55	1778427	176.1	10.3	
23	MUU KÄYTTÖOMAISUUS JA PITKÄV. MENOT	107390	7.8	57	227571	129.4	19.7	
24	MUU OMAISUUS	40453	11.1	58	58165	118.2	16.7	
25	ARVOSTUSERÄT	0	0.0	59	16244	191.0	424.3	
26	KOROT	490580	169.2	60	90322	4.0	14.2	
27	PALKAT JA SOSTAALIMENOT	563508	338.9	61	237239	152.1	23.6	
28	VUOKRAT	66054	109.6					
29	VÄLITTÖMÄT VEROT	17675	302.5	62	64898526	7.0	14.9	
30	MUUT MENOT	540806	126.3	63	14687378	9.1	32.9	
31	YHTEENSÄ	64898526	7.0	64	2800727	11.4	40.2	

1) Samat luotonantaja- ja tallettajasektorit kuin pankkien kuukaustilaston anto- ja ottoainautauluissa (IX ja XIV).

III PANKKIEN OMISTAMAT JOUKKOVELKAKIRJAT LIIKKEESEEN LASKIJAN MUKAAN 30.6.1987 1 000 MK

I K O T I M A A N R A H A N M Ä Ä R Ä I S E T		VALTION	KUNTIEN JA KUNTAINLIIT- TOJEN	MUIDEN RAHOI- TUSLAITOSTEN	ULKOMAAT	MUUT	YHTEENSÄ
		1 000 MK	1 000 MK	1 000 MK	1 000 MK	1 000 MK	1 000 MK
A KIRJANPITOARVO							
01	LIIKEPANKIT	1465689	209006	10177971	17507	6532062	18402235
02	KIINNITYSLUOTTO.PANKIT	0	20774	171585	0	311358	503717
03	OSUUSPANKIT	68056	16832	1404842	0	162092	1651822
04	SÄÄSTÖPANKIT	92258	22688	1471982	0	121418	1708346
05	POSTIPANKKI	355042	219291	1129591	0	2824966	4528890
06	(01-05)	1981045	488591	14355971	17507	9951896	26795010
B NIMELLISARVO							
07	LIIKEPANKIT	1463722	20885	10209564	17640	6557348	18457159
08	KIINNITYSLUOTTO PANKIT	0	20000	169603	0	312208	501811
09	OSUUSPANKIT	68349	16915	1408728	0	162993	1656985
10	SÄÄSTÖPANKIT	91829	22682	1474179	0	120763	1709453
11	POSTIPANKKI	354154	218807	1137487	0	2827394	4537842
12	(07-11)	1978054	487289	14399561	17640	9980706	26863250

II U L K O M A A N R A H A N
M Ä Ä R Ä I S E T

A KIRJANPITOARVO		13	14	15	16	17	18	19	20	21	22
LIIKEPANKIT											
KIINNITYSLUOTTO.PANKIT		60508	0	12818	73326	57545	0	12088	69633	2054371	2047687
POSTIPANKKI		26	0	0	26	22	0	0	22	488617	487311
(13-15)		650580	0	58687	709267	656321	0	58608	714929	15065238	15114490
B NIMELLISARVO											
LIIKEPANKIT		7290833	910142	992078	8282911	7236102	913323	1025454	8261556	8300418	8279196
KIINNITYSLUOTTO PANKIT		0	0	0	0	0	0	0	0	0	0
POSTIPANKKI		343333	1253475	343740	1257063	343740	343740	343740	1257063	11205371	11237769
(17-19)		8912089	1406916	1406916	10319005	8863313	1439890	10303203	37114015	37166453	
KIRJANPITOARVO YHT. (06+16)											
NIMELLISARVO YHT. (12+20)											

A 2

ARKISTO

TRTOOA - 001