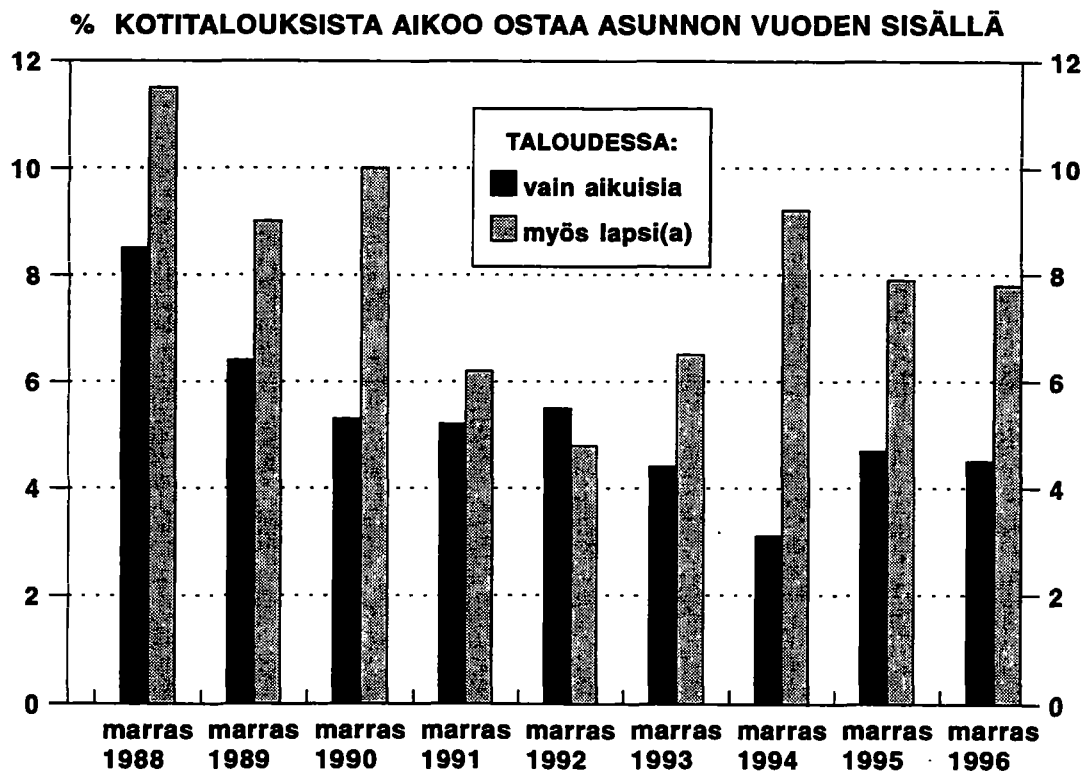


Kuluttajabarometri: taulukot

1996, marraskuu

Asunnon ostoaikomukset kotitaloustyypin mukaan vv. 1988–1996



KULUTTAJABAROMETRI - TAULUKOT

Sisältö	Sivu
Alkusanat	3
<u>YLEISOSA</u>	4
1. Suomen taloudellinen tilanne verrattuna 12 kk aikaisem- min valliinneeseen tilanteeseen	4
2. Suomen taloudellinen tilanne 12 kk:n kuluttua verrattuna tämänhetkiseen tilanteeseen	6
3. Arvio työttömien määrän muuttumisesta seuraavien 12 kk:n aikana	8
4. Elinkustannusten muuttuminen viimeisten 12 kk:n aikana	10
5. Kuluttajahintojen prosenttimuutos viimeisten 12 kk:n aikana	12
6. Arvio kuluttajahintojen muuttumisesta seuraavien 12 kk:n aikana	13
7. Kuluttajahintojen prosenttimuutos seuraavien 12 kk:n aikana	15
8. Oman kotitalouden tilanne verrattuna 12 kk aikaisemmin valliinneeseen tilanteeseen	16
9. Oman kotitalouden tilanne 12 kk kuluttua verrattuna tämänhetkiseen tilanteeseen	18
10. Ajankohdan edullisuus suurempiin hankintoihin	20
11. Ajankohdan edullisuus säästämisen kannalta	22
12. Ajankohdan edullisuus luotonoton kannalta	24
<u>OSTOAIKOMUKSET</u>	26
13. Aikomus ostaa omistusasunto seuraavien 12 kk:n aikana ...	26
14. Tärkeimmät rahoitusmuodot asunnonostossa	28
15. Aikomus ostaa auto seuraavien 6 kk:n aikana	29
16. Uusi vai käytetty auto	31
17. Tärkeimmät rahoitusmuodot autonostossa	31
18. Ostoaikomukset eräissä kulutusryhmissä seuraavien 6 kk:n aikana	32
<u>SÄÄSTÄMINEN JA LUOTONOTTO</u>	33
19. Kotitalouksien säästämismahdollisuudet seuraavien 12 kk:n aikana	33
20. Säästöjen pääasialliset käyttötarkoitukset	35
21. Tärkeimmät sijoitusvaihtoehdot säästöön jääville varoille	36
22. Kotitalouksien lainanottoaikomukset	37
23. Luottojen käyttötarkoitukset	39
<u>VASTAAJIEN TAUSTATIETOJA</u>	40
24. Vastajaat sukupuolen ja asuinläänin mukaan	40
25. Vastajaat iän ja sukupuolen mukaan	41
26. Vastajaat sukupuolen ja äidinkielen mukaan	41
27. Kotitalouksien rakenne	42
28. Vastajaat kotitalouden bruttotulojen mukaan	43
29. Eräiden kestokulutushyödykkeiden yleisyys kotitalouksissa	44
30. Kotitalouksien autoistuneisuus kotitalouden koon suhteen	46

ALKUSANAT

Kuluttajabarometrin avulla mitataan suomalaisten mielikuvia yleisestä ja oman kotitalouden taloudellisesta kehityksestä sekä aikomuksista tehdä suurempia hankintoja, säästää tai ottaa luottoa. Ensimmäinen kuluttajabarometritutkimus tehtiin marraskuussa 1987. Vuoteen 1991 asti se tehtiin kaksi kertaa vuodessa - touko- ja marraskuussa. Vuonna 1992 tutkimuskerrat lisättiin neljään. Tutkimuskuukaudet olivat helmi-, touko-, elo- ja marraskuu. Lokakuusta 1995 alkaen tiedot kerätään joka kuukausi.

Tutkimusmenetelmä

Kuluttajabarometrin tiedot kerätään Tilastokeskuksen työvoimatutkimuksen yhteydessä tietokoneavusteisesti. Suurin osa tiedoista saadaan puhelinhaastatteluilla. Kysymykset ovat suurimmaksi osaksi vertailukelpoiset vastaavien kansainvälisten tutkimusten kanssa. Tutkimuksessa on kuusi rotatoivaa paneelia. Samalle henkilölle esitetään kysymykset kolme kertaa puolen vuoden välein. Kohdehenkilöistä on uusia aina noin kolmannes.

Tutkimusalueena on koko maa. Vastaajat edustavat Suomen 15-74-vuotiasta väestöä iän, sukupuolen, asuinläänin ja äidinkielen suhteen. Marraskuussa 1996 otoskoko oli 1 884. Vastauksia saatiin 1 643, joten vastausprosentti oli 87,2.

Julkaisut

Kuluttajabarometrin tuloksista julkaistaan **Tilastokeskuksen sarjassa: Tulot ja kulutus** seuraavat julkaisut:

- **kuukausitilastossa** esitetään keskeiset tiedot 1 - 2 viikon viipeellä haastatteluista.
- **yleisjulkaisussa** on tekstikatsaus keskeisistä tuloksista sekä graafiset esitykset tärkeimmistä muuttujista. Julkaisu laaditaan helmi-, touko-, elo- ja marraskuulta.
- **taulukkojulkaisu** täydentää yleisjulkaisua antaen lukijalle tarkempaa tietoa kysymysten vastausjakaumista. Taustatietoina käytetään tavallisimmin vastaajan sukupuolta, ikää ja suuraluetta sekä kotitalouden kokoa ja bruttotuloja. Julkaisu laaditaan helmi-, touko-, elo- ja marraskuulta.

Kuukausitilastossa ja taulukkojulkaisussa tiedot esitetään perusaineiston jakaumina. Henkilöitä koskevissa kysymyksissä menettely ei aiheuta harhaa, koska vastaajat edustavat väestöä. Osa kysymyksistä on kotitalouskohtaisia. Kotitalouskohtaisten kysymysten jakaumat muuttuvat, kun vastaukset painotetaan kotitalouksien rakennetiedoilla. Rakennetiedoilla korotetut taulukot toimitetaan kiinnostuneille eri tilauksesta. Kuluttajabarometrin yleisjulkaisussa tiedot esitetään korotettuina.

Taulujen 4, 6 ja 19 sisältö on muuttunut. Katso tarkemmin sivu 47!

Taulukko 1.

MILLAINEN ON SUOMEN TALOUDELLINEN TILANNE TÄLLÄ HETKELLÄ
VERRATTUNA 12 KK SITTEEN VALLINNEeseen TILANTEeseen
PERUSAINEISTO

	SUOMEN TAL. TILA NYT VS. 12 KK SITTEEN										
	PALJON PAREMPI	JONKIN VERRAN PAREMPI	SAMANLAI- NEN	JONKIN VERRAN HUONOMPI	PALJON HUONOMPI	EOS TAI PUUTTUVA TIETO	YHTEENSÄ	RIVI-%	RIVI-%	RIVI-%	N
YHTEENSÄ	1.5	45.2	41.3	8.0	1.5	2.4	1643				
SUKUPUOLI											
MIES	2.0	48.4	39.5	7.2	1.5	1.4	805				
NAINEN	1.0	42.1	43.1	8.8	1.6	3.5	838				
IKÄ											
15-24	1.4	41.9	44.3	5.5	0.3	6.6	289				
25-34	2.5	48.5	39.5	6.2	2.8	0.6	324				
35-44	0.8	46.8	43.9	6.5	0.8	1.1	355				
45-54	2.1	44.9	42.1	8.1	0.8	2.1	385				
55-64		48.9	34.2	11.6	3.1	2.2	225				
65-74	1.5	24.6	43.1	24.6	3.1	3.1	65				
SUURALUE											
PÄÄKAUPUNKISEUTU	3.0	52.5	38.1	4.0	0.7	1.7	299				
MUU ETELÄ-SUOMI	1.4	45.0	41.7	8.1	1.0	2.8	715				
VÄLI-SUOMI	0.7	43.5	42.6	8.6	2.3	2.3	432				
POHJOIS-SUOMI	1.0	38.6	42.1	12.7	3.0	2.5	197				

Taulukko 2.

MILLAINEN ON SUOMEN TALOUDELLINEN TILANNE 12 KK KULUTTUA
VERRATTUNA TAMÄNHETKISEEN TILANTEESEEN
PERUSAINEISTO

	SUOMEN TAL. TILA 12 KK KULUTTUA VS. NYT										
	PALJON PAREMPI	RIVI-%	RIVI-%	NE- NEN	RIVI-%	HUONOMPI HUONOMPI	VERRAN HUONOMPI	JONKIN HUONOMPI	JONKIN HUONOMPI	EOS TAI IPUUTTUVA TIETO	YHTEENSÄ
YHTEENSÄ	0.91	43.41	41.81	8.21	0.91	4.91	100.01	1643			
SUKUPUOLI											
MIES	0.71	49.21	37.61	8.11	1.01	3.41	100.01	805			
NAINEN	1.11	37.81	45.71	8.41	0.71	6.31	100.01	838			
IKÄ											
15-24	1.41	51.21	36.01	4.81	.	6.61	100.01	289			
25-34	0.61	45.11	43.51	7.11	0.61	3.11	100.01	324			
35-44	0.61	41.41	46.21	7.61	1.41	2.81	100.01	355			
45-54	1.01	42.91	41.61	8.11	0.81	5.71	100.01	385			
55-64	0.91	40.91	41.81	11.11	0.91	4.41	100.01	225			
65-74	1.51	23.11	35.41	23.11	3.11	13.81	100.01	65			
SUURALUE											
PÄÄKAUPUNKISEUTU	1.31	47.21	42.81	5.01	0.71	3.01	100.01	299			
MUU ETELÄ-SUOMI	1.31	43.21	42.01	8.81	0.81	3.91	100.01	715			
VÄLI-SUOMI	.1	40.51	42.81	8.81	0.91	6.91	100.01	432			
PONJOIS-SUOMI	1.01	44.71	37.11	9.61	1.01	6.61	100.01	197			

Taulukko 2. Jatkuu

MILLAINEN ON SUOMEN TALOUDELLINEN TILANNE 12 KK KULUTTUA
VERRATTUNA TAMANHEIKKISEEN TILANTEeseen
PERUSAINEISTO

	SUOMEN TAL. TILA 12 KK KULUTTUA VS. NYT										
	PALJON PAREMPI	JONKIN VERRAN PAREMPI	ISAMANLAI- NEN	JONKIN HUONOMPI	VERRAN HUONOMPI	PALJON HUONOMPI	EOS TAI IPUUTTUVA TIETO	YHTEENSÄ	RIVI-%	RIVI-%	RIVI-%
YHTEENSÄ	0.91	43.41	41.81	8.21	0.91	4.91	100.01	1643			
KOTITALOUDEN KOKO											
1 HENKILÖ	1.51	38.81	46.61	7.51	1.51	4.11	100.01	2681			
2 HENKILÖÄ	0.91	44.01	40.31	8.61	0.71	5.41	100.01	5361			
3 HENKILÖÄ	0.91	41.31	42.41	7.81	0.91	6.71	100.01	3441			
4 HENKILÖÄ	0.61	47.31	41.01	6.91	0.31	3.81	100.01	3171			
5 HENKILÖÄ	.1	45.01	42.61	9.31	0.81	2.31	100.01	1291			
6+ HENKILÖÄ	2.01	46.91	28.61	16.31	2.01	4.11	100.01	491			
TALOUDEN BRUTTOTULOT MK/KK											
0 - 5000	2.21	37.61	42.01	8.31	2.21	7.71	100.01	1811			
5001 - 7000	0.91	29.81	41.21	16.71	0.91	10.51	100.01	1141			
7001 - 9000	0.71	42.61	39.01	11.01	3.71	2.91	100.01	1361			
9001 - 11000	1.21	33.91	52.71	9.11	1.21	1.81	100.01	1651			
11001 - 13000	0.81	50.01	36.71	9.41	.1	3.11	100.01	1281			
13001 - 15000	0.81	45.51	46.31	4.91	.1	2.41	100.01	1231			
15001 - 17000	1.51	46.21	41.71	6.81	.1	3.81	100.01	1321			
17001 +	0.51	51.81	40.21	5.21	.1	2.31	100.01	3861			
EOS	0.41	41.71	39.21	8.61	0.71	9.41	100.01	2781			

MITEN ARVIOITTE TYÖTTÖMIEN MÄÄRÄN MUUTTUVAN SUOMESSA
SEURAAVIEN 12 KK AIKANA
PERUSAINEISTO

Taulukko 3.

	TYÖTTÖMIÄ ON VUODEN KULUTTUA									
	PALJON ENEMMÄN	RIVI-%	YHTÄ PALJON	RIVI-%	JONKIN VÄHEMMÄN	RIVI-%	JONKIN VÄHEMMÄN	PALJON VÄHEMMÄN	EOS TAI PUUTTUVA TIETO	YHTEENSÄ
YHTEENSÄ	0.51	11.31	39.91	45.91	1.01	1.51	100.01	1643		
SUKUPOOLI										
MIES	0.41	10.31	35.41	51.41	1.01	1.51	100.01	805		
NAINEN	0.61	12.21	44.31	40.61	1.01	1.41	100.01	838		
IKÄ										
15-24	.11	11.81	33.21	51.21	2.11	1.71	100.01	289		
25-34	0.61	10.51	38.31	50.01	0.31	0.31	100.01	324		
35-44	0.81	12.41	43.41	42.51	0.31	0.61	100.01	355		
45-54	0.31	12.51	39.21	45.51	1.31	1.31	100.01	385		
55-64	0.91	10.71	39.61	44.01	1.31	3.61	100.01	225		
65-74	.11	1.51	64.61	29.21	.11	4.61	100.01	65		
SUURALUE										
IPÄÄKAUPUNKISEUTU	0.31	9.41	37.81	50.81	0.71	1.01	100.01	299		
PMU ETELÄ-SUOMI	0.31	10.81	36.41	50.11	1.41	1.11	100.01	715		
VÄLI-SUOMI	0.21	14.11	44.71	38.91	0.71	1.41	100.01	432		
POHJOIS-SUOMI	2.01	9.61	45.71	38.61	0.51	3.61	100.01	197		

Taulukko 3. Jatkuu

MITEN ARVIOITTE TYÖTTÖMIEN MÄÄRÄN MUUTTUVAN SUOMESSA
SEURAAVIEN 12 KK AIKANA
PERUSAINEISTO

	TYÖTTÖMIÄ ON VUODEN KULUTTUA									
	PALJON ENEMMÄN	RIVI-%	RIVI-%	YHTÄ PALJON	YHTÄ PALJON	YHTÄ PALJON	JONKIN VERRAN IVÄHEMMÄN	JONKIN VERRAN IVÄHEMMÄN	JONKIN IPUUTTUVA TIETO	EOS TAI YHTEENSÄ
YHTEENSÄ	0.51	11.31	39.91	45.91	1.01	1.51	100.01	1643		
KOTITALOUDEN KOKO										
1 HENKILÖ	1.11	11.61	38.11	46.31	1.51	1.51	100.01	268		
2 HENKILÖÄ	0.41	9.51	41.41	46.11	0.61	2.11	100.01	536		
3 HENKILÖÄ	0.31	11.31	40.11	46.81	0.31	1.21	100.01	344		
4 HENKILÖÄ	0.31	11.01	39.71	45.11	2.21	1.61	100.01	317		
5 HENKILÖÄ	0.81	12.41	38.01	48.81	.11	.11	100.01	129		
6+ HENKILÖÄ	.11	26.51	38.81	32.71	2.01	.11	100.01	49		
TALOUDEN BRUTTOTULOT MK/KK										
0 - 5000	1.11	10.51	43.11	39.81	1.11	4.41	100.01	181		
5001 - 7000	.11	17.51	41.21	37.71	0.91	2.61	100.01	114		
7001 - 9000	1.51	11.81	47.11	39.01	0.71	.11	100.01	136		
9001 - 11000	0.61	12.71	43.01	43.61	.11	.11	100.01	165		
11001 - 13000	.11	5.51	46.91	44.51	2.31	0.81	100.01	128		
13001 - 15000	.11	6.51	48.01	43.91	0.81	0.81	100.01	123		
15001 - 17000	.11	13.61	37.11	48.51	.11	0.81	100.01	132		
17001 +	.11	8.01	33.21	57.51	0.51	0.81	100.01	386		
EOS	1.11	16.21	36.01	42.11	2.21	2.51	100.01	278		

Taulukko 4.

MILLÄ TASOLLA ARVIOITTE ELINKUSTANNUSTEN OLEVAN NYT
VERRATTUNA ELINKUSTANNUKSIIN 12 KK SITTEN
PERUSAINEISTO

	ELINKUSTANNUKSET NYT VS. 12 KK SITTEN											
	HYVIN PALJON KORKEAM- MAT	JONKIN VERRAN KORKEAM- MAT	VÄHÄN KORKEAM- MAT	SAMALLA TASOLLA	RIVI-%	RIVI-%	RIVI-%	RIVI-%	RIVI-%	RIVI-%		EOS TAI PUUTTUVA TIETO
YHTEENSÄ	0.4	13.4	13.0	57.1	13.5	2.7	100.0	1643				
SUKUPUOLI												
MIES	0.2	13.3	13.8	58.0	12.3	2.4	100.0	805				
NAINEN	0.6	13.5	12.2	56.2	14.6	3.0	100.0	838				
IKÄ												
15-24	0.3	8.7	6.9	64.0	14.2	5.9	100.0	289				
25-34	0.3	13.0	13.6	57.4	15.4	0.3	100.0	324				
35-44	.	14.9	15.2	56.1	12.1	1.7	100.0	355				
45-54	0.8	13.5	13.2	58.2	11.4	2.9	100.0	385				
55-64	0.4	15.1	15.1	50.7	15.1	3.6	100.0	225				
65-74	1.5	21.5	15.4	46.2	13.8	1.5	100.0	65				
SUURALUE												
IPÄKAUPUNKISEUTU	0.3	10.7	14.0	57.2	14.7	3.0	100.0	299				
MUU ETELÄ-SUOMI	0.3	13.6	12.9	58.0	12.4	2.8	100.0	715				
VÄLI-SUOMI	0.7	14.4	14.8	54.9	13.7	1.6	100.0	432				
POHJOIS-SUOMI	0.5	14.7	7.6	58.4	14.7	4.1	100.0	197				

Taulukko 5.

KUINKA MONTA PROSENTTIA KORKEAMMAT TAI MATALAMMAT KULUTTAJAHINNAT
OVAT NYT VERRATTUNA 12 KK SITTEEN VALLINNEeseen TILANTEeseen
PERUSAINEISTO

MUUTOKSEN SUURUUS	HINNAT OVAT		
	KORKEAMMAT	MATALAMMAT	
0.1 - 2.5 %	N	166	54
	SARAKE-%	37.7	24.4
2.6 - 4.5 %	N	73	33
	SARAKE-%	16.6	14.9
4.6 - 6.5 %	N	67	49
	SARAKE-%	15.2	22.2
6.6 - 8.5 %	N	11	11
	SARAKE-%	2.5	5.0
8.6 - 10.5 %	N	26	15
	SARAKE-%	5.9	6.8
10.6 + %	N	12	10
	SARAKE-%	2.7	4.5
EOS	N	85	49
	SARAKE-%	19.3	22.2
YHTEENSÄ	N	440	221
	SARAKE-%	100.0	100.0

Taulukko 6.

MITEN ARVIOITTE KULUTTAJAJÄHINTOJEN MUUTTUVAN SUOMESSA
SEURAAVIEN 12 KK AIKANA
PERUSAINEISTO

	KULUTTAJAJÄHINNAT										
	HOUSEVAT SAMAAN VAUHTIA IKUIN NYT	HOUSEVAT SAMAAN VAUHTIA IKUIN NYT	HOUSEVAT SAMAAN VAUHTIA IKUIN NYT	HOUSEVAT SAMAAN VAUHTIA IKUIN NYT	HOUSEVAT SAMAAN VAUHTIA IKUIN NYT	HOUSEVAT SAMAAN VAUHTIA IKUIN NYT	HOUSEVAT SAMAAN VAUHTIA IKUIN NYT	HOUSEVAT SAMAAN VAUHTIA IKUIN NYT	HOUSEVAT SAMAAN VAUHTIA IKUIN NYT	HOUSEVAT SAMAAN VAUHTIA IKUIN NYT	HOUSEVAT SAMAAN VAUHTIA IKUIN NYT
YHTEENSÄ	10.3	27.2	9.8	44.0	4.5	4.1	100.0	1643			
SUKUPUOLI											
MIES	13.0	27.0	9.8	41.0	5.2	4.0	100.0	805			
NAIMEN	7.8	27.4	9.8	46.9	3.8	4.3	100.0	838			
IKÄ											
15-24	4.2	17.0	8.0	54.0	11.8	5.2	100.0	289			
25-34	9.9	27.8	12.7	43.5	5.2	0.9	100.0	324			
35-44	15.2	33.2	8.5	37.7	2.0	3.4	100.0	355			
45-54	12.7	27.0	9.9	43.1	2.9	4.4	100.0	385			
55-64	7.6	28.4	12.0	44.0	1.8	6.2	100.0	225			
65-74	9.2	33.8	3.1	41.5	1.5	10.8	100.0	65			
SUURALUE											
PÄÄKAUPUNKISEUTU	12.0	23.7	12.4	43.8	5.4	2.7	100.0	299			
MUU ETELÄ-SUOMI	12.0	25.7	9.4	44.9	3.8	4.2	100.0	715			
VÄLI-SUOMI	8.3	32.6	8.1	41.7	4.2	5.1	100.0	432			
POHJOIS-SUOMI	6.1	25.9	11.2	46.2	6.6	4.1	100.0	197			

Taulukko 6. Jatkuu

MITEN ARVIOITTE KULUTTAJAJÄHINTÖJEN MUUTTUVAN SUOMESSA
SEURAAVIEN 12 KK AIKANA
PERUSAINEISTO

	KULUTTAJAJÄHINNAT									
	HOUSEVAT KUNNAN RIVI-%	HOUSEVAT SAMAAN RIVI-%	HOUSEVAT VAURTTIA RIVI-%	IRITÄMMINI NYK- RIVI-%	PYSYVÄT NYK- RIVI-%	TASOJEN RIVI-%	NYK- RIVI-%	HIEMAN RIVI-%	LASKEVAT RIVI-%	EOS TAI RIVI-%
YHTEENSÄ	10.31	27.21	9.81	44.01	4.51	4.11	100.01	164.31		
KOTITALOUDEN KOKO										
1 HENKILÖ	9.01	29.91	9.31	47.41	2.61	1.91	100.01	2681		
2 HENKILÖÄ	10.41	26.51	10.61	43.51	3.51	5.41	100.01	5361		
3 HENKILÖÄ	10.21	25.61	11.91	43.01	5.51	3.81	100.01	3441		
4 HENKILÖÄ	12.01	30.31	7.31	40.71	5.71	4.11	100.01	3171		
5 HENKILÖÄ	8.51	21.71	10.11	50.41	4.71	4.71	100.01	1291		
6+ HENKILÖÄ	12.21	26.51	4.11	42.91	10.21	4.11	100.01	491		
TALOUDEN BRUTTOTULOT MK/KK										
0 - 5000	5.51	29.81	7.71	50.81	2.81	3.31	100.01	1811		
5001 - 7000	11.41	21.91	8.81	47.41	2.61	7.91	100.01	1141		
7001 - 9000	8.81	33.11	10.31	44.11	2.91	0.71	100.01	1361		
9001 - 11000	13.31	29.71	13.91	35.81	3.61	3.61	100.01	1651		
11001 - 13000	10.91	32.01	10.91	37.51	5.51	3.11	100.01	1281		
13001 - 15000	15.41	30.11	12.21	35.01	4.11	3.31	100.01	1231		
15001 - 17000	7.61	35.61	6.11	44.71	4.51	1.51	100.01	1321		
17001 +	12.41	24.11	10.61	47.21	3.61	2.11	100.01	3861		
EOS	7.91	20.11	7.91	45.31	8.61	10.11	100.01	2781		

Taulukko 7.

KUINKA MONTA PROSENTTIA KORKEAMMAT TAI MATALAMMAT KULUTTAJAHINNAT
OVAT 12 KK KULUTTUA VERRATTUNA TÄMÄNHETKISEEN TILANTEESEEN
PERUSAINEISTO

		HINNAT OVAT	
		KORKEAMMAT	MATALAMMAT
MUUTOKSEN SUURUUS			
0.1 - 2.5 %	N	314	25
	SARAKE-%	40.4	33.8
2.6 - 4.5 %	N	165	15
	SARAKE-%	21.2	20.3
4.6 - 6.5 %	N	112	15
	SARAKE-%	14.4	20.3
6.6 - 8.5 %	N	12	.
	SARAKE-%	1.5	.
8.6 - 10.5 %	N	31	3
	SARAKE-%	4.0	4.1
10.6 + %	N	15	3
	SARAKE-%	1.9	4.1
EOS	N	129	13
	SARAKE-%	16.6	17.6
YHTENSÄ	N	778	74
	SARAKE-%	100.0	100.0

Taulukko 8.

MILLAINEN ON OMAN KOTITALOUDEN TALOUDELLINEN TILANNE TÄLLÄ
HETKELLÄ VERRATTUNA 12 KK SITTEN VALLINNESEEN TILANTEeseen
PERUSAINEISTO

	OMAN TALOUDEN TILA NYT VS. 12 KK SITTEN										N	
	PALJON PAREMPI	JONKIN VERRAN PAREMPI	SAMANLAI- NEN	JONKIN VERRAN HUONOMPI	PALJON HUONOMPI	EOS TAI PUUTTUVA TIETO	YHTEENSÄ	RIVI-%	RIVI-%	RIVI-%		RIVI-%
YHTEENSÄ	2.7	18.4	61.5	13.0	3.7	0.6	100.0	1643				
SUKUPUOLI												
MIES	3.2	19.8	61.6	11.3	3.5	0.6	100.0	805				
NAINEN	2.3	17.2	61.3	14.7	3.9	0.6	100.0	838				
IKÄ												
15-24	4.5	21.1	54.7	14.2	3.5	2.1	100.0	289				
25-34	6.5	28.4	48.5	11.1	5.2	0.3	100.0	324				
35-44	1.1	20.6	63.4	13.0	1.7	0.3	100.0	355				
45-54	1.8	15.1	64.9	12.2	5.7	0.3	100.0	385				
55-64	.	6.7	75.6	15.6	2.2	.	100.0	225				
65-74	.	6.2	76.9	13.8	1.5	1.5	100.0	65				
SUURALUE												
IPÄKAUPUNKISEUTU	4.3	22.4	57.9	11.0	4.0	0.3	100.0	299				
MUU ETELÄ-SUOMI	2.1	19.4	61.3	13.1	3.6	0.4	100.0	715				
VALI-SUOMI	2.5	17.1	62.0	13.4	4.2	0.7	100.0	432				
POHJOIS-SUOMI	3.0	11.7	66.5	14.7	2.5	1.5	100.0	197				

Taulukko 8. Jatkuu

MILLAINEN ON OMAN KOTITALOUDEN TALOUDELLINEN TILANNE TÄLLÄ
HETKELLÄ VERRATTUNA 12 KK SITTEN VALLINNEeseen TILANTEeseen
PERUSAINEISTO

	OMAN TALOUDEN TILA NYT VS. 12 KK SITTEN									
	PALJON PAREMPI	RIVI-%	SAMANLAI- NEN	RIVI-%	JONKIN VERRAN HUONOmpi	RIVI-%	PALJON HUONOmpi	RIVI-%	EOS TAI IPUUTTUVA TIEto	RIVI-%
Yhteensä	2.7	18.4	61.5	13.0	3.7	0.6	100.0	1643		
KOTITALOUDEN KOKO										
1 HENKILÖ	2.2	17.5	58.2	15.3	6.7		100.0	268		
2 HENKILÖÄ	4.3	16.8	63.2	12.3	3.0	0.4	100.0	536		
3 HENKILÖÄ	2.6	18.6	62.5	11.9	3.5	0.9	100.0	344		
4 HENKILÖÄ	1.9	23.7	61.5	9.8	1.9	1.3	100.0	317		
5 HENKILÖÄ	0.8	15.5	61.2	16.3	5.4	0.8	100.0	129		
6+ HENKILÖÄ	.	14.3	53.1	28.6	4.1		100.0	49		
TALOUDEN BRUTTOTULOT MK/KK										
0 - 5000	1.1	12.7	53.0	22.1	11.0		100.0	181		
5001 - 7000	0.9	18.4	57.9	15.8	7.0		100.0	114		
7001 - 9000	2.2	14.7	58.8	16.9	6.6	0.7	100.0	136		
9001 - 11000	1.8	12.1	61.2	20.0	4.8		100.0	165		
11001 - 13000	2.3	24.2	60.2	10.9	2.3		100.0	128		
13001 - 15000	4.1	18.7	64.2	9.8	3.3		100.0	123		
15001 - 17000	2.3	19.7	66.7	10.6	0.8		100.0	132		
17001 +	4.1	25.6	62.2	7.0	1.0		100.0	386		
EOS	3.2	14.4	65.8	11.9	1.4	3.2	100.0	278		

Taulukko 9.

MILLÄISEKSI ARVELETTE OMAN KOTITALOUDEN TALOUDELLISEN TILANTEEN
12 KK KULUTTUA VERRATTUNA TAMÄNHETKISEN TILANTEeseen
PERUSAINEISTO

	OMAN TALOUDEN TILA 12 KK KUL. VS. NYT										
	PALJON PAREMPI	RIVI-%	RIVI-%	ISAMANLAI- NEN	RIVI-%	JONKIN VERRAN HUONOMPI	JONKIN VERRAN HUONOMPI	PALJON HUONOMPI	EOS TAI PUUTTUVA TIETO	YHTEENSÄ	
YHTEENSÄ	2.4	20.9	61.5	8.9	1.8	4.6	100.0	1643			
SUKUPUOLI											
MIES	2.5	22.4	61.0	8.3	1.9	4.0	100.0	805			
NAINEN	2.4	19.5	61.9	9.4	1.7	5.1	100.0	838			
IKÄ											
15-24	3.8	24.6	59.5	5.9	1.4	4.8	100.0	289			
25-34	5.2	33.0	49.1	8.0	1.2	3.4	100.0	324			
35-44	2.0	22.3	61.1	8.5	1.7	4.5	100.0	355			
45-54	1.3	16.9	66.0	7.5	3.1	5.2	100.0	385			
55-64	.1	8.0	70.2	16.4	1.3	4.0	100.0	225			
65-74	.1	4.6	76.9	10.8	.1	7.7	100.0	65			
SUURALUE											
PÄÄKAUPUNKISEUTU	3.3	22.4	60.9	7.0	3.0	3.3	100.0	299			
MUU ETELÄ-SUOMI	2.5	23.1	59.9	9.2	1.1	4.2	100.0	715			
IVÄLI-SUOMI	1.6	18.5	63.9	9.0	2.1	4.9	100.0	432			
Pohjois-Suomi	2.5	15.7	62.9	10.2	1.5	7.1	100.0	197			

Taulukko 9. jatkuu

MILLAISEKSI ARVELETTE OMAN KOTITALOUDEN TALOUDELLISEN TILANTEEN
12 KK KULUTTA VERRATTUVA TAMÄNHETKISEEN TILANTEeseen
PERUSAINEISTO

	OMAN TALOUDEN TILA 12 KK KUL. VS. NYT										
	PALJON PAREMPI	RIVI-%	JONKIN VERRAN PAREMPI	RIVI-%	SAMANLAI- NEN	RIVI-%	JONKIN VERRAN HUONOmpi	RIVI-%	PALJON HUONOmpi	RIVI-%	EOS TAI PUUTTUVA TIETO
YHTEENSÄ	2.4	20.9	61.5	8.9	1.8	4.6	100.0	1643			
KOTITALOUDEN KOKO											
1 HENKILÖ	3.4	20.1	60.8	10.1	0.7	4.9	100.0	268			
2 HENKILÖÄ	2.2	18.5	63.4	10.6	1.3	3.9	100.0	536			
3 HENKILÖÄ	2.3	20.3	61.6	6.4	3.5	5.8	100.0	344			
4 HENKILÖÄ	1.9	25.9	59.3	6.9	0.6	5.4	100.0	317			
5 HENKILÖÄ	2.3	21.7	61.2	9.3	3.9	1.6	100.0	129			
6+ HENKILÖÄ	4.1	20.4	57.1	12.2	2.0	4.1	100.0	49			
TALOUDEN BRUTTOTULOT MK/KK											
0 - 5000	5.0	19.9	56.4	11.6	1.1	6.1	100.0	181			
5001 - 7000	2.6	22.8	50.0	16.7	2.6	5.3	100.0	114			
7001 - 9000	2.2	18.4	58.8	14.0	1.5	5.1	100.0	136			
9001 - 11000	2.4	15.2	61.8	13.3	3.6	3.6	100.0	165			
11001 - 13000	3.9	17.2	63.3	8.6	1.6	5.5	100.0	128			
13001 - 15000	1.6	21.1	65.9	4.1	1.6	5.7	100.0	123			
15001 - 17000	1.5	22.0	65.9	6.8	3.0	0.8	100.0	132			
17001 +	1.8	28.0	62.2	5.4	1.6	1.0	100.0	386			
EOS	1.8	16.5	64.7	6.8	0.7	9.4	100.0	278			

Taulukko 10. AJANKOH DAN EDULLISUUS SUUREMPIIN HANKINTOIHIN
PERUSAINEISTO

	AJANKOH DAN EDULLISUUS				YHTEENSÄ
	EDULLINEN	EPÄEDULLI- NEN	EI KUM- PAAKAAN	EOS TAI PUUTTUVA TIETO	
	RIVI-%	RIVI-%	RIVI-%	RIVI-%	N
YHTEENSÄ	46.3	21.7	19.1	13.0	1643
SUKUPOU LI					
MIES	51.3	20.2	18.1	10.3	805
NAI NEN	41.4	23.0	20.0	15.5	838
IKÄ					
15-24	40.8	26.0	14.2	19.0	289
25-34	55.9	21.3	18.2	4.6	324
35-44	46.5	25.1	19.7	8.7	355
45-54	44.9	19.7	21.0	14.3	385
55-64	43.6	15.6	23.6	17.3	225
65-74	38.5	18.5	15.4	27.7	65
SUURALUE					
PÄÄKAUPUNKI SEUTU	41.5	21.7	24.7	12.0	299
MU U ETELÄ-SUOMI	49.1	20.1	17.2	13.6	715
VÄLI-SUOMI	48.4	23.1	16.4	12.0	432
POHJOIS-SUOMI	38.6	23.9	23.4	14.2	197

Taulukko 10. Jatkuu AJANKORDAN EDULLISUUS SUUREMPIIN HANKINTOIHIN
PERUSAINEISTO

	AJANKORDAN EDULLISUUS						EOS TAI PUUTTUVA TIETO	YHTEENSÄ RIVI-%	N
	EDULLINEN		EI KUM- PAAKAAN		RIVI-%				
	RIVI-%	RIVI-%	RIVI-%	RIVI-%	RIVI-%	RIVI-%			
YHTEENSÄ	46.31	21.71	19.11	13.01	100.01	1643			
KOTITALOUDEN KOKO									
1 HENKILÖ	44.01	24.31	20.11	11.61	100.01	2681			
2 HENKILÖÄ	45.31	18.81	21.11	14.71	100.01	5361			
3 HENKILÖÄ	46.51	25.61	15.11	12.81	100.01	3441			
4 HENKILÖÄ	46.11	21.11	21.11	11.71	100.01	3171			
5 HENKILÖÄ	48.11	22.51	16.31	13.21	100.01	1291			
6+ HENKILÖÄ	63.31	12.21	14.31	10.21	100.01	491			
TALOUDEN BRUTTOTULOT MK/KK									
0 - 5000	32.61	33.71	19.31	14.41	100.01	1811			
5001 - 7000	35.11	30.71	15.81	18.41	100.01	1141			
7001 - 9000	44.11	25.71	19.91	10.31	100.01	1361			
9001 - 11000	38.81	26.11	21.81	13.31	100.01	1651			
11001 - 13000	53.91	18.01	17.21	10.91	100.01	1281			
13001 - 15000	49.61	16.31	22.01	12.21	100.01	1231			
15001 - 17000	55.31	18.21	19.71	6.81	100.01	1321			
17001 +	57.01	13.71	21.01	8.31	100.01	3861			
EOS	41.01	22.31	15.11	21.61	100.01	2781			

Taulukko 11.

AJANKOH DAN EDULLISUUS SÄÄSTÄMISEN KANNALTA
PERUSAINEISTO

	AJANKOHTA ON					
	ERITTÄIN HYVÄ	MELKO HYVÄ	MELKO HUONO	ERITTÄIN HUONO	EOS TAI IPUUTTUVA TIETO	YHTEENSÄ
	RIVI-%	RIVI-%	RIVI-%	RIVI-%	RIVI-%	RIVI-%
YHTEENSÄ	3.3	31.9	41.0	17.6	6.2	100.0
1643						
SUKUPUOLI						
MIES	3.0	30.9	42.5	17.1	6.5	100.0
805						
NAINEN	3.7	32.8	39.5	18.0	6.0	100.0
838						
IKÄ						
15-24	5.2	51.6	28.0	6.6	8.7	100.0
289						
25-34	4.0	33.0	42.6	16.7	3.7	100.0
324						
35-44	2.8	31.8	41.1	19.2	5.1	100.0
355						
45-54	2.6	23.4	46.2	21.3	6.5	100.0
385						
55-64	2.2	21.8	45.8	24.0	6.2	100.0
225						
65-74	3.1	24.6	41.5	18.5	12.3	100.0
65						
SUURALUE						
IPÄKAUPUNKISEUTU	4.7	31.1	39.5	18.1	6.7	100.0
299						
MUU ETELÄ-SUOMI	2.4	29.9	41.3	20.3	6.2	100.0
715						
VALI-SUOMI	5.1	34.3	39.8	15.3	5.6	100.0
432						
IPONJOIS-SUOMI	1.0	35.0	44.7	12.2	7.1	100.0
197						

Taulukko 11. jatkuu

AJANKOH DAN EDULLISUUS SÄÄSTÄMISEN KANNALTA
PERUSAIN EISTO

	AJANKOHTA ON						EOS TAI IPUUTTUVA TIIETO YHTEENSÄ N
	ERITTÄIN HYVÄ	MELKO HYVÄ	MELKO HUONO	ERITTÄIN HUONO	RIVI-%	RIVI-%	
YHTEENSÄ	3.31	31.91	41.01	17.61	6.21	100.01	1643
KOTITALOUDEN KOKO							
1 HENKILÖ	4.51	26.91	41.81	18.71	8.21	100.01	268
2 HENKILÖÄ	3.51	28.01	45.51	17.91	5.01	100.01	536
3 HENKILÖÄ	2.31	32.61	37.81	20.61	6.71	100.01	344
4 HENKILÖÄ	2.81	39.71	37.91	14.51	5.01	100.01	317
5 HENKILÖÄ	4.71	39.51	34.91	13.21	7.81	100.01	129
6+ HENKILÖÄ	2.01	26.51	44.91	18.41	8.21	100.01	49
TALOUDEN BRUTTOTULOT MK/KK							
10 - 5000	3.31	27.61	43.11	16.01	9.91	100.01	181
5001 - 7000	1.81	28.91	40.41	21.11	7.91	100.01	114
7001 - 9000	4.41	31.61	41.91	16.91	5.11	100.01	136
9001 - 11000	4.81	27.31	38.21	25.51	4.21	100.01	165
11001 - 13000	2.31	30.51	43.01	20.31	3.91	100.01	128
13001 - 15000	4.11	30.11	42.31	17.11	6.51	100.01	123
15001 - 17000	3.01	38.61	43.91	12.91	1.51	100.01	132
17001 +	2.31	27.21	44.61	21.01	4.91	100.01	386
EOS	4.31	43.51	33.11	9.41	9.71	100.01	278

Taulukko 12.

AJANKOH DAN EDULLISUUS LUOTONOTON KANNALTA
PERUSATINEISTO

	AJANKOHTA ON						EOS TAI PUUTTUVA TIE TO	YHTEENSÄ RIVI-%	N
	ERITTÄIN HYVÄ	MELKO HYVÄ	MELKO HUONO	ERITTÄIN HUONO	RIVI-%	RIVI-%			
YHTEENSÄ	13.3	50.3	20.3	6.2	9.9	100.0	1643		
SUKUPUOLI									
MIES	17.9	52.3	17.5	5.1	7.2	100.0	805		
NAINEN	8.9	48.3	22.9	7.3	12.5	100.0	838		
IKÄ									
15-24	6.6	37.0	34.9	7.6	13.8	100.0	289		
25-34	17.9	56.5	16.7	5.9	3.1	100.0	324		
35-44	14.4	55.8	17.5	5.4	7.0	100.0	355		
45-54	14.0	53.5	15.8	5.5	11.2	100.0	385		
55-64	14.7	49.3	16.0	7.6	12.4	100.0	225		
65-74	6.2	32.3	29.2	6.2	26.2	100.0	65		
SUURALUE									
PÄÄKAUPUNKISEUTU	11.0	58.2	14.0	6.7	10.0	100.0	299		
MUU ETELÄ-SUOMI	16.6	49.2	19.4	4.3	10.3	100.0	715		
VÄLI-SUOMI	10.2	48.8	22.5	8.3	10.2	100.0	432		
POHJOIS-SUOMI	11.7	45.2	27.9	7.6	7.6	100.0	197		

Taulukko 12. Jatkuu

AJANKORDAN EDULLISUUS LUOTONOTON KANNALTA
PERUSAINEISTO

	AJANKOHTA ON										EOS TAI IPUUTTUVA TIETO YHTEENSÄ
	ERITTÄIN HYVÄ	MELKO HYVÄ	MELKO HUONO	ERITTÄIN HUONO	YHTEENSÄ	RIVI-%	RIVI-%	RIVI-%	RIVI-%	RIVI-%	
YHTEENSÄ	13.3	50.3	20.3	6.2	9.9	100.0	1643				
KOTITALOUDEN KOKO											
1 HENKILÖ	8.6	49.6	23.5	6.3	11.9	100.0	268				
2 HENKILÖÄ	12.9	54.1	18.5	5.6	9.0	100.0	536				
3 HENKILÖÄ	15.4	46.2	20.9	8.1	9.3	100.0	344				
4 HENKILÖÄ	17.7	49.8	18.0	4.1	10.4	100.0	317				
5 HENKILÖÄ	9.3	47.3	24.8	8.5	10.1	100.0	129				
6+ HENKILÖÄ	12.2	51.0	20.4	6.1	10.2	100.0	49				
TALOUDEN BRUTTOTULOT MK/KK											
0 - 5000	3.9	37.0	30.9	10.5	17.7	100.0	181				
5001 - 7000	5.3	44.7	24.6	9.6	15.8	100.0	114				
7001 - 9000	8.8	48.5	25.0	6.6	11.0	100.0	136				
9001 - 11000	15.2	53.3	19.4	7.3	4.8	100.0	165				
11001 - 13000	12.5	55.5	22.7	4.7	4.7	100.0	128				
13001 - 15000	14.6	63.4	15.4	1.6	4.9	100.0	123				
15001 - 17000	18.2	56.1	16.7	3.0	6.1	100.0	132				
17001 +	22.3	58.5	10.9	1.0	7.3	100.0	386				
EOS	9.0	37.8	25.5	12.6	15.1	100.0	278				

Taulukko 13. KOTITALOUDEN AIKOMUS OSTAA ASUNTO SEURAAVIEN 12 KK:N AIKANA YLI 18-VUOTIAAT - PERUSAINEISTO

	OMISTUSASUNNON OSTOAIKE									
	KYLLÄ, VARMASTI	MAHDOLLI- SESTI	LUULTA- VASTI EI	EI	EOS TAI PUUTTUVA TIIETO	YHTEENSÄ	RIVI-%	RIVI-%	RIVI-%	RIVI-%
YHTEENSÄ	2.4	4.0	1.5	91.4	0.6	100.0				1557
ISUKUPUOLI										
IMIES	2.6	4.3	1.6	91.3	0.3	100.0				769
INAINEN	2.2	3.8	1.5	91.5	1.0	100.0				788
IKÄ										
18-24	0.5	4.9	2.0	90.6	2.0	100.0				203
25-34	5.6	8.0	1.5	84.9	.	100.0				324
35-44	2.5	3.4	1.7	91.8	0.6	100.0				355
45-54	1.0	1.8	1.6	94.8	0.8	100.0				385
55-64	2.2	3.1	0.9	93.3	0.4	100.0				225
65-74	.	1.5	1.5	96.9	.	100.0				65
ISUURALUE										
IPÄÄKAUPUNKISEUTU	2.1	5.9	2.8	88.8	0.3	100.0				286
IMUU ETELÄ-SUOMI	2.9	4.3	1.5	90.6	0.7	100.0				681
IVÄLI-SUOMI	1.7	3.7	0.7	93.3	0.5	100.0				403
IPOHJOIS-SUOMI	2.1	1.1	1.6	94.1	1.1	100.0				187

Taulukko 13. Jatkuu

KOTITALOUDEN AIKOMUS OSTAA ASUNTO SEURAUVIEN 12 KK:N AIKANA
YLI 18-VUOTIAAT - PERUSAINEISTO

	OMISTUSASUNNON OSTOAIKE										YHTEENSÄ
	KYLLÄ VARMASTI	MAHDOLLI- SESTI	LUULTA- VASTI EI	EI	EOS TAI PUUTTUVA TIEETO	YHTEENSÄ	RIVI-%	RIVI-%	RIVI-%	RIVI-%	
1	2.4	4.0	1.5	91.4	0.6	100.0	1557				
KOTITALOUDEN KOKO											
11 HENKILÖ	1.1	1.1	2.6	94.0	1.1	100.0	268				
12 HENKILÖÄ	2.6	5.4	1.5	89.7	0.8	100.0	533				
13 HENKILÖÄ	2.2	3.7	1.2	92.2	0.6	100.0	321				
14 HENKILÖÄ	3.5	6.3	1.0	88.9	0.3	100.0	287				
15 HENKILÖÄ	1.9	0.9	0.9	96.3	.	100.0	107				
16+ HENKILÖÄ	2.4	.	2.4	95.1	.	100.0	41				
ITALOUDEN BRUTTOTULOT MK/KK											
10 - 5000	.	1.1	.	97.2	1.7	100.0	179				
15001 - 7000	1.8	0.9	.	96.4	0.9	100.0	112				
17001 - 9000	.	3.0	3.8	92.5	0.8	100.0	133				
19001 - 11000	3.0	3.6	2.4	90.3	0.6	100.0	165				
11001 - 13000	0.8	4.0	1.6	92.9	0.8	100.0	126				
13001 - 15000	4.9	4.1	0.8	89.3	0.8	100.0	122				
115001 - 17000	4.7	5.5	2.4	87.4	.	100.0	127				
17001 +	3.9	7.4	1.6	86.8	0.3	100.0	380				
EOS TAI PUUTTUVA TIEETO	0.9	2.3	1.4	94.8	0.5	100.0	213				

Taulukko 14.

TÄRKEIMPIEN RAHOITUSMUOTOJEN JAKAUMA ASUNNONHANKINNASSA
 EDULLISEEN MYÖNTEISESTI VASTANNEET
 YLI 18-VUOTIAAT - PERUSAINEISTO

	ASUNNONSTON RAHOITUSMUODOT	2. TÄRKEIN/TÄRKEIN
VASTAUS		
NYKYISEN ASUNNON MYNTITULO	IN 45	5
SARAKE-%	45.0	5.0
OMAT SÄÄSTÖT	IN 11	25
SARAKE-%	11.0	25.0
PANKKILAINA	IN 33	39
SARAKE-%	33.0	39.0
ARAVA-, ASP- TMS. LAINA	IN 5	10
SARAKE-%	5.0	10.0
MUUN OMAISUUDEN MYNTI	IN .	3
SARAKE-%	.1	3.0
PERINTÖ	IN 3	2
SARAKE-%	3.0	2.0
MUU	IN 3	.
SARAKE-%	3.0	.
EOS	IN .	16
SARAKE-%	.1	16.0
YHTEENSÄ	IN 100	100
SARAKE-%	100.0	100.0

Taulukko 15. KOTITALOUDEN AIKOMUS OSTAA AUTO SEURAAVIEN 6 KK:N AIKANA YLI 18-VUOTIAAT - PERUSAINEISTO

	AUTON OSTOAIE						YHTEENSÄ	N
	KYLLÄ VARMASTI RIVI-%	MAHDOLLI- SESTI RIVI-%	LUULTA- VASTI EI RIVI-%	EI RIVI-%	EOS TAI PUUTTUVA TIE TO RIVI-%	YHTEENSÄ RIVI-%		
YHTEENSÄ	4.9	7.5	3.6	83.1	0.9	100.0	1557	
SUKUPUOLI								
MIES	5.2	6.8	4.3	83.0	0.8	100.0	769	
NAINEN	4.6	8.2	2.9	83.2	1.0	100.0	788	
IKÄ								
18-24	4.4	14.8	2.5	75.4	3.0	100.0	203	
25-34	8.0	8.0	4.6	79.0	0.3	100.0	324	
35-44	3.4	7.9	2.8	85.1	0.8	100.0	355	
45-54	5.7	4.4	4.2	85.7	-	100.0	385	
55-64	1.3	6.2	4.4	87.1	0.9	100.0	225	
65-74	6.2	3.1	-	87.7	3.1	100.0	65	
SUURALUE								
PÄÄKAUPUNKISEUTU	4.9	8.4	4.9	81.8	-	100.0	286	
MUU ETELÄ-SUOMI	5.4	6.9	4.7	82.1	0.9	100.0	681	
IVALI-SUOMI	4.0	8.2	2.5	83.9	1.5	100.0	403	
POHJOIS-SUOMI	4.8	7.0	-	87.2	1.1	100.0	187	

Taulukko 15. Jatkuu

KOTITALOUDEN AIKOMUS OSTAA AUTO SEURAAVIEN 6 KK:N AIKANA
YLI 18-VUOTIAAT - PERUSAINEISTO

	AUTON OSTOAIE										
	KYLLÄ, VARMASTI		MAHDOLLI- SESTI		LUULTA- VASTI EI		EI		EOS TAI PUUTTUVA TIEETO		YHTEENSÄ
	RIVI-%	RIVI-%	RIVI-%	RIVI-%	RIVI-%	RIVI-%	RIVI-%	RIVI-%	RIVI-%		
YHTEENSÄ	4.9	7.5	3.6	83.1	0.9	100.0	1557				
KOTITALOUDEN KOKO											
1 HENKILÖ	1.5	5.6	1.5	90.7	0.7	100.0	268				
2 HENKILÖÄ	4.9	6.8	4.1	83.9	0.4	100.0	533				
3 HENKILÖÄ	4.4	8.1	5.6	80.1	1.9	100.0	321				
4 HENKILÖÄ	8.0	11.5	3.8	76.3	0.3	100.0	287				
5 HENKILÖÄ	4.7	4.7	.	90.7	.	100.0	107				
6+ HENKILÖÄ	9.8	4.9	2.4	75.6	7.3	100.0	41				
TALOUDEN BRUTTOTULOT MK/KK											
0 - 5000	1.1	5.6	0.6	91.6	1.1	100.0	179				
5001 - 7000	2.7	9.8	0.9	86.6	.	100.0	112				
7001 - 9000	0.8	7.5	3.8	86.5	1.5	100.0	133				
9001 - 11000	4.8	4.8	6.1	83.0	1.2	100.0	165				
11001 - 13000	4.8	9.5	7.1	77.8	0.8	100.0	126				
13001 - 15000	4.1	7.4	3.3	85.2	.	100.0	122				
15001 - 17000	7.1	11.8	6.3	74.0	0.8	100.0	127				
17001 +	8.2	5.3	3.2	83.2	0.3	100.0	380				
EOS TAI PUUTTUVA TIEETO	5.2	10.3	2.8	79.3	2.3	100.0	213				

Taulukko 18.

SIJOITUSAIKOMUKSET ERÄISIIN KULUTUSERIIN SEUR. 6 KK:N AIKANA
YLI 18-VUOTIAAT - PERUSAINEISTO

	VASTAUS				YHTEEN- SÄ
	KYLLÄ	EHKÄ	EI	EOS	
RYHMÄ					
ASUNNON KORJAUSIN	289	144	1117	71	1557
RIVI-%	18.6	9.2	71.7	0.4	100.0
KODIN SISUSTUS IN	386	218	946	71	1557
RIVI-%	24.8	14.0	60.8	0.4	100.0
VAPAA-AJAN ASUNTO	181	181	1516	51	1557
RIVI-%	1.2	1.2	97.4	0.3	100.0
VIIHDE- ELEKTRONIIKKA	192	199	1159	71	1557
RIVI-%	12.3	12.8	74.4	0.4	100.0
KODINKONEET	162	193	1193	91	1557
RIVI-%	10.4	12.4	76.6	0.6	100.0
KULKUVÄLINEET (EI AUTO)	58	50	1442	71	1557
RIVI-%	3.7	3.2	92.6	0.4	100.0
KALLIIT HARRASTUS- JA ULKOILUVALIN.	152	104	1294	71	1557
RIVI-%	9.8	6.7	83.1	0.4	100.0
VAPAA-AJAN MATKAT	479	209	854	151	1557
KOTIMAASSA (VÄH. 4 PV)	30.8	13.4	54.8	1.0	100.0
RIVI-%	292	165	1087	131	1557
VAPAA-AJAN MATKAT ULKOMAILLA	18.8	10.6	69.8	0.8	100.0

KOTITALOUDEN SÄÄSTÖMAHDOLLISUUDET SEURAAVIEN 12 KK:N AIKANA
PERUSAINEISTO - YLI 18-VUOTIAAT

	SÄÄSTÖMAHDOLLISUUDET										N
	HYVIN TOD.NÄK. SÄÄSTÄÄ	MELKO TOD.NÄK. SÄÄSTÄÄ	MELKO TOD.NÄK. EI SÄÄSTÄ	MELKO TOD.NÄK. EI SÄÄSTÄ	HYVIN TOD.NÄK. SÄÄSTÄ	HYVIN TOD.NÄK. EI SÄÄSTÄ	EOS TAI PUUTTUVA TIETO	Yhteensä	RIVI-%	RIVI-%	
Yhteensä	32.9	33.6	16.5	14.3	2.8	100.0	1557				
Sukupuoli											
Mies	35.1	32.9	16.5	12.0	3.5	100.0	769				
Nainen	30.7	34.3	16.5	16.5	2.0	100.0	788				
Ikä											
18-24	19.2	35.5	17.7	18.7	8.9	100.0	203				
25-34	39.5	33.6	14.2	11.7	0.9	100.0	324				
35-44	36.1	34.6	15.8	12.4	1.1	100.0	355				
45-54	37.1	31.9	15.1	14.3	1.6	100.0	385				
55-64	29.3	33.8	19.1	14.7	3.1	100.0	225				
65-74	12.3	30.8	27.7	21.5	7.7	100.0	65				
Suuralue											
Paakaupunkiseutu	37.8	32.9	13.3	14.0	2.1	100.0	286				
Muu etelä-suomi	32.5	34.5	18.4	13.1	1.6	100.0	681				
Vali-suomi	32.5	36.0	13.4	13.9	4.2	100.0	403				
Pohjois-suomi	27.8	26.2	21.4	19.8	4.8	100.0	187				

Taulukko 19. Jatkuu

KOTITALOUDEN SÄÄSTÖMAHDOLLISUUDET SEURAAVIEN 12 KK:N AIKANA
PERUSAIHEISTO - YLI 10-VUOTIAAT

	SÄÄSTÖMAHDOLLISUUDET											
	HYVIN TOD.NÄK. SÄASTÄÄ	MELKO TOD.NÄK. SÄASTÄÄ	MELKO TOD.NÄK. IEI SÄASTÄÄ	MELKO TOD.NÄK. IEI SÄASTÄÄ	HYVIN TOD.NÄK. IEI SÄASTÄÄ	HYVIN TOD.NÄK. IEI SÄASTÄÄ	EOS TAI PUUTTUVA TIE TO	YHTEENSÄ	RIVI-%	RIVI-%	RIVI-%	RIVI-%
YHTEENSÄ	32.9	33.6	16.5	14.3	2.8	100.0	1557					
KOTITALOUDEN KOKO												
1 HENKILÖ	22.8	29.9	23.9	22.8	0.7	100.0	268					
2 HENKILÖÄ	31.1	36.8	15.0	13.9	3.2	100.0	533					
3 HENKILÖÄ	35.8	30.5	16.5	13.7	3.4	100.0	321					
4 HENKILÖÄ	40.1	35.2	12.9	10.1	1.7	100.0	287					
5 HENKILÖÄ	35.5	34.6	15.9	8.4	5.6	100.0	107					
6+ HENKILÖÄ	41.5	26.8	14.6	12.2	4.9	100.0	41					
TALOUDEN BRUTTOTULOT MK/KK												
0 - 5000	10.1	17.3	29.1	41.9	1.7	100.0	179					
5001 - 7000	12.5	29.5	27.7	25.0	5.4	100.0	112					
7001 - 9000	24.1	35.3	21.8	18.0	0.8	100.0	133					
9001 - 11000	26.7	33.3	17.0	20.6	2.4	100.0	165					
11001 - 13000	32.5	42.9	15.9	7.1	1.6	100.0	126					
13001 - 15000	38.5	36.9	18.0	6.6	.	100.0	122					
15001 - 17000	41.7	44.1	7.9	6.3	.	100.0	127					
17001 +	55.0	36.6	5.0	3.2	0.3	100.0	380					
EOS	25.4	29.6	21.6	11.3	12.2	100.0	213					

Taulukko 20.

SÄÄSTÖJEN PÄÄASIALLISET KÄYTTÖTARKOITUKSET
PERUSAINEISTO - YLI 18-VUOTIAAT

	VASTAUS		YHTEEN- SA
	KYLLÄ	EI	
KÄYTTÖTARKOITUS			
ASUNTO- TAI MUUN VELAN HOITO	620	407	8
	59.9	39.3	0.8
			100.0
ETUKÄTEISSÄÄS- TÄMINEN ASUNNONI HANKINTAAN	111	918	6
	10.7	88.7	0.6
			100.0
KESTOKULUTUS- HYÖDYKKEIDEN HANKINTA	346	677	12
	33.4	65.4	1.2
			100.0
MATKUSTAMINEN TAI LOMANVIETTO	500	527	8
	48.3	50.9	0.8
			100.0
PAHAN PÄIVÄN VARA	582	450	3
	56.2	43.5	0.3
			100.0
VANHUUDEN VARA	207	817	11
	20.0	78.9	1.1
			100.0
MUU TARKOITUS	79	931	25
	7.6	90.0	2.4
			100.0

Taulukko 21.

TÄRKEIMMÄT SIJOITUSVAIHTOEHDOT SÄÄSTÖILLE
PERUSAINEISTO - YLI 18-VUOTIAAT

	VASTAUS			YHTEEN- SÄ
	KYLLÄ	EI	EOS	
SIJOITUSMUOTO				
PANKKITILIT TAI IN TALLETUKSET	679	348	8	1035
RIVI-%	65.6	33.6	0.8	100.0
ASUNTO-OSAKE	114	913	8	1035
RIVI-%	11.0	88.2	0.8	100.0
KIINTEÄ OMaisuUS (ML. OMAKOTITALO)	165	854	16	1035
RIVI-%	15.9	82.5	1.5	100.0
OSAKKEET	58	969	8	1035
RIVI-%	5.6	93.6	0.8	100.0
OBLIGAATIOT	68	959	8	1035
RIVI-%	6.6	92.7	0.8	100.0
MUUT ARVOPAPERIT	36	988	11	1035
RIVI-%	3.5	95.5	1.1	100.0
VAPAA-AJAN ASUNTO	47	981	7	1035
RIVI-%	4.5	94.8	0.7	100.0
TAIDE- JA ARVOesineET	42	987	6	1035
RIVI-%	4.1	95.4	0.6	100.0
MU SIJOITUSMUOTO	37	980	18	1035
RIVI-%	3.6	94.7	1.7	100.0

Taulukko 22. KOTITALOUDEN LAINANOTTOAIKOMUS SEURAAVIEN 12 KK:N AIKANA PERUSAINEISTO - YLI 18-VUOTIAAT

	LAINANOTTOAIE						YHTEENSÄ
	KYLLÄ, VARMASTI	MAHDOLLI- SESTI	LUULTA- VASTI	EI	EOS TAI PUUTTUVA TIETO	YHTEENSÄ	
	RIVI-%	RIVI-%	RIVI-%	RIVI-%	RIVI-%	RIVI-%	N
YHTEENSÄ	5.51	6.61	4.51	81.91	1.51	100.01	1557
SUKUPUOLI							
MIES	5.11	7.01	4.91	81.31	1.71	100.01	769
NAINEN	6.01	6.11	4.11	82.51	1.41	100.01	788
IKÄ							
18-24	8.41	11.31	5.41	69.51	5.41	100.01	203
25-34	10.51	9.61	6.51	72.81	0.61	100.01	324
35-44	5.11	5.41	5.11	83.11	1.41	100.01	355
45-54	3.61	4.71	3.61	87.01	1.01	100.01	385
55-64	0.91	3.61	2.71	92.01	0.91	100.01	225
65-74	1.51	4.61	.	93.81	.	100.01	65
SUURALUE							
PÄÄKAUPUNKISEUTU	3.81	7.31	4.91	82.91	1.01	100.01	286
MUU ETELÄ-SUOMI	6.61	6.81	4.31	81.21	1.21	100.01	681
VÄLI-SUOMI	4.71	6.71	4.71	81.61	2.21	100.01	403
POHJOIS-SUOMI	5.91	4.31	4.31	83.41	2.11	100.01	187

Taulukko 22. Jatkuu

KOTITALOUDEN LAINANOTTOAIKORHUS SEURAAVIEN 12 KK:N AIKANA
PERUSAINEISTO - YLI 18-VUOTIAAT

	LAINANOTTOAIE										
	KYLLÄ, VARMASTI	RIVI-%	MAHDOLLI- SESTI	LUULTA- VASTI EI	EI	EOS TAI PUUTTUVA TIETO	YHTEENSÄ	RIVI-%	RIVI-%	RIVI-%	N
YHTEENSÄ	5.5	6.6	4.5	81.9	1.5	100.0	1557				
KOTITALOUDEN KOKO											
1 HENKILÖ	4.9	5.6	5.6	82.5	1.5	100.0	268				
2 HENKILÖÄ	5.3	6.0	2.8	84.4	1.5	100.0	533				
3 HENKILÖÄ	3.7	5.9	5.9	82.2	2.2	100.0	321				
4 HENKILÖÄ	8.4	10.5	4.9	75.6	0.7	100.0	287				
5 HENKILÖÄ	5.6	4.7	1.9	86.9	0.9	100.0	107				
6+ HENKILÖÄ	7.3	2.4	12.2	73.2	4.9	100.0	41				
TALOUDEN BRUTTOTULOT MK/KK											
0 - 5000	6.7	5.6	5.6	79.9	2.2	100.0	179				
5001 - 7000	5.4	5.4	1.8	86.6	0.9	100.0	112				
7001 - 9000	1.5	3.8	5.3	88.0	1.5	100.0	133				
9001 - 11000	6.7	3.0	5.5	83.0	1.8	100.0	165				
11001 - 13000	4.0	5.6	3.2	86.5	0.8	100.0	126				
13001 - 15000	6.6	4.1	1.6	86.1	1.6	100.0	122				
15001 - 17000	5.5	9.4	5.5	79.5	.	100.0	127				
17001 +	6.6	10.5	5.5	77.1	0.3	100.0	380				
EOS	4.7	5.6	3.8	81.2	4.7	100.0	213				

Taulukko 23.

LUOTTOJEN KÄYTTÖTARKOITUKSET
PERUSAINEISTO - YLI 18-VUOTIAAT

	VASTAUS			YHTEEN- SÄ
	KYLLÄ	EI	EOS	
KÄYTTÖTARKOITUS				
ASUNTO-OSAKE	39	146	3	188
IRIVI-%	20.7	77.7	1.6	100.0
KIINTEÄ	47	140	1	188
OMAKOTITALO	25.0	74.5	0.5	100.0
IRIVI-%	37	151	.	188
OPINNOT	19.7	80.3	.	100.0
IRIVI-%	50	137	1	188
KESTOKULUTUS- HYÖDYKKEET	26.6	72.9	0.5	100.0
IRIVI-%	.	188	.	188
ARVOPAPERIT	.	100.0	.	100.0
IRIVI-%	33	155	.	188
MUU	17.6	82.4	.	100.0
LAINANOTTOTARVE				
IRIVI-%				

Taulukko 24.

KULUTTAJABAROMETRIIN VASTANNEET SUKUPUOLEN JA ASUINLÄÄNIN MUKAAN
PERUSAINEISTO

	SUKUPUOLI					
	MIES		NAINEN		YHTEENSÄ	
	N	%	N	%	N	%
ASUINLÄÄNI						
UUDENMAAN LÄÄNI	203	25.2	240	28.6	443	27.0
TURUN JA PORIN LÄÄNI	110	13.7	117	14.0	227	13.8
HÄMEEN LÄÄNI	113	14.0	119	14.2	232	14.1
KYMEN LÄÄNI	42	5.2	56	6.7	98	6.0
PIKKELIN LÄÄNI	35	4.3	33	3.9	68	4.1
POHJOIS-KARJALAN LÄÄNI	33	4.1	24	2.9	57	3.5
KUOPION LÄÄNI	45	5.6	38	4.5	83	5.1
KESKI-SUOMEN LÄÄNI	40	5.0	45	5.4	85	5.2
VAASAN LÄÄNI	72	8.9	67	8.0	139	8.5
OULUN LÄÄNI	67	8.3	68	8.1	135	8.2
LAPIN LÄÄNI	36	4.5	26	3.1	62	3.8
JÄRVENMAAN MAAKUNTA	9	1.1	5	0.6	14	0.9
YHTEENSÄ	805	100.0	830	100.0	1643	100.0

Taulukko 25.

KULUTTAJABAROMETRIIN VASTANNEET IÄN JA SUKUPUOLEN MUKAAN
PERUSAINEISTO

	SUKUPUOLI				YHTEENSÄ
	MIES		NAINEN		
	N	%	N	%	
IKÄ					
15-24	138	17.1	151	18.0	289
25-34	163	20.2	161	19.2	324
35-44	186	23.1	169	20.2	355
45-54	184	22.9	201	24.0	385
55-64	101	12.5	124	14.8	225
65-74	33	4.1	32	3.8	65
YHTEENSÄ	805	100.0	838	100.0	1643

Taulukko 26.

KULUTTAJABAROMETRIIN VASTANNEET SUKUPUOLEN JA KIELEN MUKAAN
PERUSAINEISTO

	SUKUPUOLI				YHTEENSÄ
	MIES		NAINEN		
	N	%	N	%	
IDINKIELI					
SUOMI	748	92.9	800	95.5	1548
RUOTSI	57	7.1	38	4.5	95
YHTEENSÄ	805	100.0	838	100.0	1643

Taulukko 27

KOTITALOUKSIEN RAKENNE JA JÄSENTEN LUKUMÄÄRÄ
PERUSAINEISTO

	KOTITALOUDEN KOKO					
	1	2	3	4	5	6+
	HENKILÖ	HENKILÖÄ	HENKILÖÄ	HENKILÖÄ	HENKILÖÄ	HENKILÖÄ
	YHTEENSÄ					YHTEENSÄ
KOTITALOUDEN RAKENNE						
1 AIKUIINEN	268					268
1 AIK. JA 1+ L. IN		18	14	4	2	38
2 AIKUISTA IN		518				518
2 AIK. JA 1 L. IN			213			213
3 AIKUISTA IN			117			117
2 AIK. JA 2 L. IN				217		217
3 AIK. JA 1 L. IN				66		66
4 AIKUISTA IN				30		30
2 AIK. JA 3+ L. IN					76	76
3 AIK. JA 2+ L. IN					36	36
4+ AIK. JA 1+ L. IN						
14+ AIK. JA 1+ L. IN					9	9
MUUTA TALOUSTA					6	6
YHTEENSÄ	268	536	344	317	129	1643

Taulukko 28.

KOTITALOUDEN TULOT
PERUSAINEISTO

	SUKUPUOLI								
	MIES			NAINEN			YHTEENSÄ		
	N	%	N	%	N	%	N	%	
TALOUDEN BRUTTOTULOT MK/KK									
0 - 5000	75	9.3	106	12.6	181	11.0			
5001 - 7000	47	5.8	67	8.0	114	6.9			
7001 - 9000	60	7.5	76	9.1	136	8.3			
9001 - 11000	73	9.1	92	11.0	165	10.0			
11001 - 13000	70	8.7	58	6.9	128	7.8			
13001 - 15000	67	8.3	56	6.7	123	7.5			
15001 - 17000	56	7.0	76	9.1	132	8.0			
17001 +	220	27.3	166	19.8	386	23.5			
EOS	137	17.0	141	16.8	278	16.9			
YHTEENSÄ	805	100.0	838	100.0	1643	100.0			

Taulukko 29.

ERÄIDEN KESTOKULUTUSHYÖDYKKEIDEN YLEISYYS KOTITALOUKSISSA
PERUSAINEISTO

	VASTAUS			YHTEEN- SÄ
	KYLLÄ	EI	EOS	
KESTOHYÖDYKE- RYHMÄ				
STEREOLAITTEET	1276	367		1643
RIVI-%	77.7	22.3		100.0
IVÄRI-TV	1581	62		1643
RIVI-%	96.2	3.8		100.0
MUSTAVALKO-TV	239	1404		1643
RIVI-%	14.5	85.5		100.0
VIDEONAUHURI	1274	369		1643
RIVI-%	77.5	22.5		100.0
KOTITIETOKONE	594	1049		1643
RIVI-%	36.2	63.8		100.0
PESUKONE	1511	132		1643
RIVI-%	92.0	8.0		100.0
ASTIANPESUKONE	958	685		1643
RIVI-%	58.3	41.7		100.0
MIKROALTOUNI	1379	264		1643
RIVI-%	83.9	16.1		100.0
JÄÄKAAPPI	1636	6		1643
RIVI-%	99.6	0.4	0.1	100.0
IPAKASTIN	1492	151		1643
RIVI-%	90.8	9.2		100.0

Taulukko 29. Jatkuu

ERÄIDEN KESTOKULUTUSHYÖDYKKEIDEN YLEISYYS KOTITALOUKSISSA
PERUSAINEISTO

	VASTAUS			YHTEEN- SÄ
	KYLLÄ	EI	EOS	
KESTOHYÖDYKE- RYHMÄ				
IPURJE- SUURI	1291	1513	1	1643
MOOTTORIVENE	7.91	92.11	0.11	100.01
SASUNTOAUTO VAUNU	91	1552		1643
MOOTTORIPYÖRÄ	5.51	94.51		100.01
OMA HENKILÖAUTOIN	621	1581		1643
AUTOETU	3.81	96.21		100.01
IRIVI-%	13151	3281		16431
IRIVI-%	80.01	20.01		100.01
IRIVI-%	901	15501	31	16431
IRIVI-%	5.51	94.31	0.21	100.01

Taulukko 30.

KOTITALOUKSIEN AUTOISTUNEISUUS KOTITALOUDEN KOON MUKAAN
PERUSAINEISTO

	AUTO		YHTENSÄ
	EI AUTOA	ON AUTO	
KOTITALOUDEN KOKO			
1 HENKILÖ	151	117	268
RIVI-%	56.3	43.7	100.0
2 HENKILÖÄ	99	437	536
RIVI-%	18.5	81.5	100.0
3 HENKILÖÄ	30	314	344
RIVI-%	8.7	91.3	100.0
4 HENKILÖÄ	14	303	317
RIVI-%	4.4	95.6	100.0
5 HENKILÖÄ	5	124	129
RIVI-%	3.9	96.1	100.0
6+ HENKILÖÄ	2	47	49
RIVI-%	4.1	95.9	100.0
YHTENSÄ	301	1342	1643
RIVI-%	18.3	81.7	100.0

Kuluttajabarometrin eri tutkimuskierrosten tulokset ovat elokuuhun 1995 asti olleet vertailukelpoisia keskenään koska kysymykset ovat olleet joka kerta samat. Vuoden 1995 lokakuusta alkaen Tilastokeskus kerää EU:n komissiolle tietoja kuluttajien mielialoista ja aikomuksista kuukausittain. Tämä kaikissa EU-maissa tehtävä tutkimus on suppeampi kuin Suomen kuluttajabarometri. Useimmat EU:n kuluttajabarometrin kysymykset sisältyivät jo ennestään Suomen kuluttajabarometriin. Poikkeuksena olivat kuluttajahintojen muutoksia ja kotitalouden säästämistä koskevat kysymykset. Näissä kohdin käytetään marraskuusta 1995 alkaen EU:n kuluttajabarometrin mukaisia kysymyksiä. Tästä syystä tauluissa 4, 6 ja 19 esitettävät luvut eivät ole marraskuusta 1995 alkaen vertailukelpoisia edellisten tutkimuskertojen vastaavien taulujen kanssa.

PMM
Sopimus
00022/1

*SVT Suomen virallinen tilasto
Finlands officiella statistik
Official Statistics of Finland*

*Tulot ja kulutus 1997:8
Inkomst och konsumtion
Income and Consumption*

Tiedustelut:

*Pellervo Marja-aho
(09) 17 341*