

Tilastotiedotus Statistisk rapport

Tilasto- ja
Statistiska
arkivet

ISSN 0355-2330

Tilastokeskus
Statistikcentralen
Central Statistical Office of Finland

1987

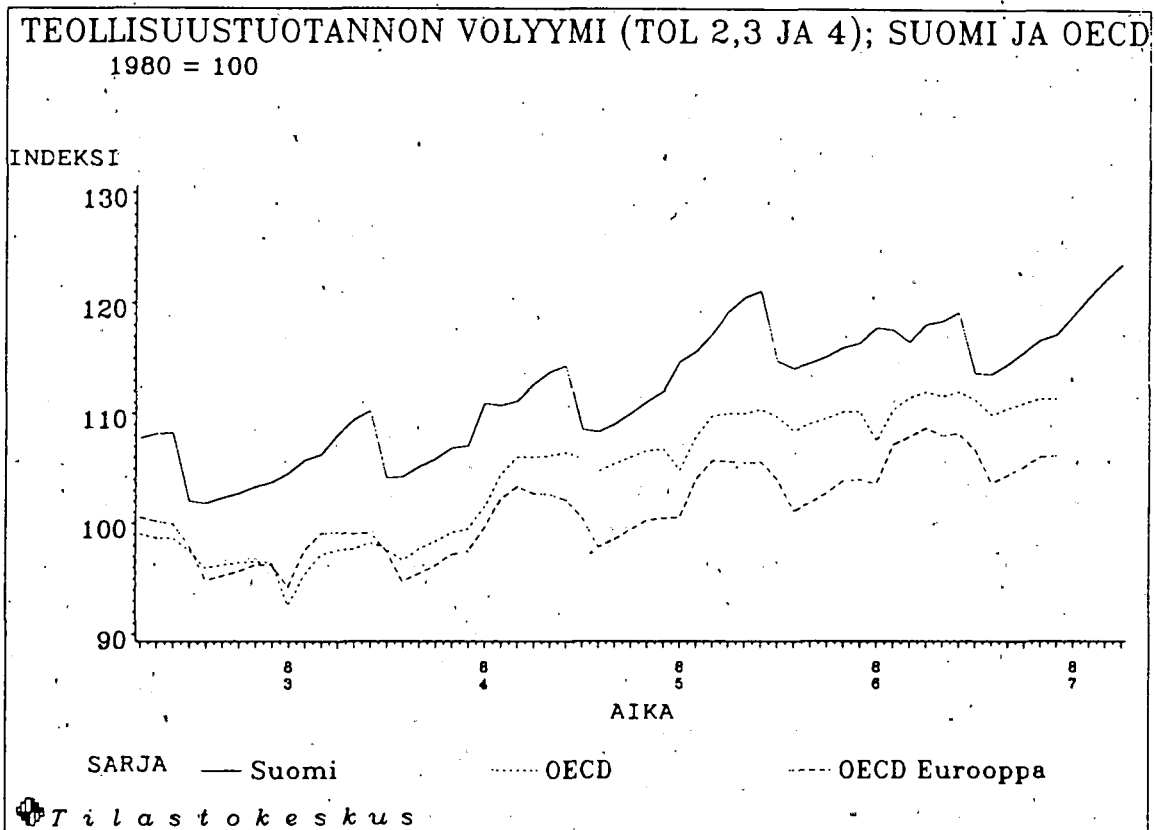
Tiedustelut - Förfrågningar
L. Pulli

Päiväys - Datum
16.6.1987

Sarja ja nro - Serie och nr
TE 1987:8

R. Jahnsson
O. Kosonen
P. Siira
(90) 17341

TEOLLISUUS
INDUSTRI



TEOLLISUUSTUOTANNON VOLYYMI-INDEKSI 1985 JA
1987 HUHTIKUU (1980=100)

INDUSTRIPRODUKTIONS VOLYMINDEKSI 1985 OCH
1987 APRIL (1980=100)

VOLUME INDEX OF INDUSTRIAL 1985 AND
1987 APRIL (1980=100)

TEOLLISUUSTUOTANNON NOUSU JATKUI HUHTIKUUSSA UPPSVINGET INOM INDUSTRIPRODUKTIONEN FORTSATTE I APRIL

Tilastokeskuksen laskeman teollisuuden volyyymi-indeksin mukaan tuotanto nousi huhtikuussa kaikilla teollisuuden päätoimialoilla.

Teollisuustuotannon volyyymi-indeksi (1980=100) oli huhtikuussa 121 eli 4,0 % pienempi kuin vuoden 1986 vastaava indeksi. Vuonna 1987 oli huhtikuussa kaksi työpäivää vähemmän kuin vuonna 1986. Niinpä työpäiväkorjattu huhtikuun indeksi nousi 4,0 % edellisen vuoden huhtikuuhun verrattuna.

Metalliteollisuuden tuotannon työpäiväkorjattu indeksi nousi huhtikuussa 2,5 %, kun edellisen kuukauden indeksi osoitti 12,4 % kasvua. Tuotanto nousi metalliteollisuudessa eniten metallituotteiden ja instrumenttien valmistuksessa, 9,7 ja 25,8 prosenttia.

Puu- ja paperiteollisuuden tuotanto nousi huhtikuussa, 2,5 %, kun maaliskuussa indeksi näytti 15,7 % kasvua. Metsäteollisuuden indeksi osoitti kasvua edelleen massan, paperin ja paperituotteiden valmistuksessa, 3,5 %. Puutavaran valmistuksessa tuotanto nousi 0,6 %, kun edellisen kuukauden indeksin mukaan tuotanto nousi 0,2 %.

Maaliskuun indeksin korkeat kasvuluvut johtuivat viime vuonna teollisuutta koetelleesta kahden päivän työnseisauksesta.

Tekstiiliteollisuuden indeksi osoitti tuotannon kasvua, kun muun TEVANAKE-teollisuuden tuotanto laski edelleen huhtikuussa.

Öljyn jalostuksen volyymin voimakas nousu johtui vuoden 1986 vuosikorjauseisokista.

Enligt Statistikcentralens volymindex för industriproduktionen steg produktionen i april inom industrins alla huvudbranscher.

Volymindex för industriproduktionen (1980=100) var i april 121 dvs. 4,0 % mindre än indexen för april 1986. År 1987 hade april två arbetsdagar mindre än år 1986. Volymindex per arbetsdag steg med 4,0 % jämfört med april året förut.

Indexen för metallindustriproduktionen, korrigerad efter arbetsdag, steg i april med 2,5 %, då ökningen i mars var 12,4 %. Ökningen var störst inom metallvarutillverkningen och tillverkningen av instrument, 9,7 % och 25,8 %.

Trä- och pappersindustriproduktionen ökade i april med 2,5 %. I mars ökade indexen med 15,7 %. Indexen för skogsindustrin visade fortsättningsvis en ökning inom massa-, pappers- och pappersvarutillverkningen, 3,5 %. Inom trävarutillverkningen steg produktionen med 0,6 %, då produktionen enligt föregående månads index steg med 0,2 %.

De höga tillväxtsiffrorna berodde på den två dagar långa arbetsnedläggelsen i mars i fjol.

Indexen för textilindustrin visade en ökning, den övriga produktionen inom TEVANAKE-industrin fortsatte att sjunka i april.

Den kraftiga uppgången inom oljeraffineringen skedde på grund av ett produktions-topp under år 1986.

Tuotannon volyymi-indeksit ja niiden %-muutokset edellisen vuoden huhtikuuhun verrattuna tavaroiden käyttötarkoituksen mukaan:

Produktionens volymindexar jämte %-ändringar jämfört med april förra året efter varornas användningssyfte:

			työpäiväkorjattu volymindex per arbetsdag
Investointitavarat			
Investeringsvaror	147	-7,0 %	2,6 %
Kulutushyödykkeet			
Konsumtionsvaror	112	-4,7 %	3,4 %
Muut tuotantohyödykkeet			
Övriga produktionsvaror	120	-3,0 %	4,6 %

Tehdasteollisuuden erikoisindeksit ja niiden %-muutokset edellisen vuoden huhtikuuhun verrattuna:

Fabriksindustrins specialindexar jämte %-ändringar jämfört med april i följ:

			työpäiväkorjattu volymindex per arbetsdag
Puu- ja paperiteollisuus			
Trä- och pappersindustrin	111	-5,9 %	2,5 %
Metalliteollisuus			
Metallindustri	139	-6,6 %	2,2 %
Muu teollisuus			
Övriga industri	114	-2,8 %	5,6 %

Vuonna 1987 oli neljän kuukauden tuotanto 4,3 % (työpäiväkorjattu 4,6 %) suurempi kuin vastaavana aikana 1986.

Under år 1987 var produktionen under de fyra första månaderna 4,3 % (Volymindex per arbetsdag 4,6 %) större än under motsvarande period 1986.

TE:
TEOLLISUUSTUOTANNON VOLYYMI-INDEKSI (ENNAKKOTIETOJA)
PAINO
VUOSI 1980 = 100

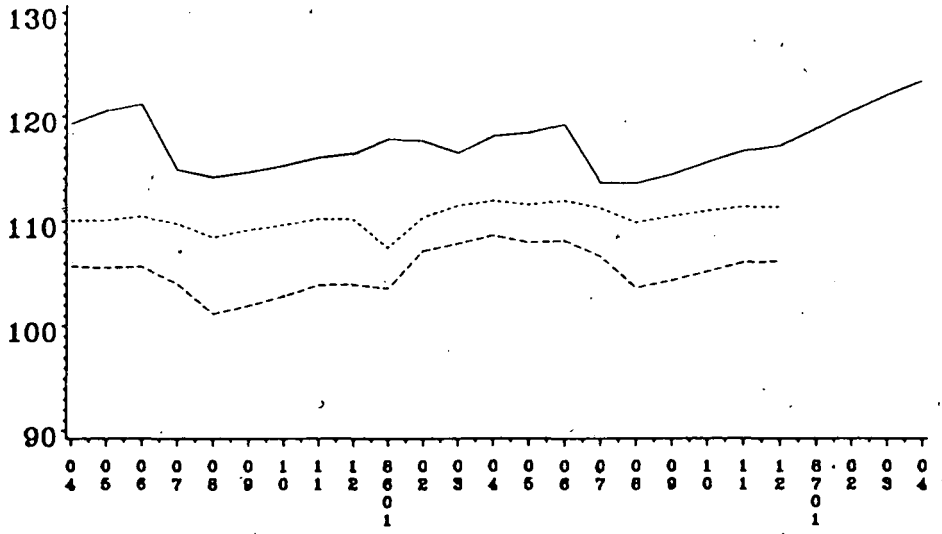
	1986 III	IV	I-IV	1987 III	IV	I-IV	1988 III	IV	I-IV	1989 III	IV	I-IV	MUUTOSPROSENTIT III IV I-IV	87/86 I-IV
2,3,4 KOKO TEOLLISUUS	107.5	125.6	116.6	130.7	120.6	121.6	130.7	120.6	121.6	121.6	120.6	121.6	21.6	-4.0 4.3
INVESTOINTITAVARAT	126.4	157.6	140.0	165.5	146.6	147.0	165.5	146.6	147.0	146.6	147.0	147.0	30.9	-7.0 5.0
KULUTUSHYÖDYKKEET	104.0	117.8	112.5	119.6	112.3	113.7	119.6	112.3	113.7	112.3	113.7	113.7	15.0	-4.7 1.1
MUUT TUOTANTOHYÖDYKKEET	60.4	123.4	114.1	129.6	119.7	120.6	129.6	119.7	120.6	119.7	120.6	120.6	22.9	-3.0 5.7
INDEKSI TOIMIALOITTAIN														
2 KAIIVOS- JA KAIVANNAISTOIMINTA	1.5	79.2	82.4	92.5	84.6	86.7	92.5	84.6	86.7	84.6	86.7	86.7	14.9	6.8 7.6
230 MALMIKAIVOSTOIMINTA	0.9	99.5	103.0	113.9	103.3	108.7	113.9	103.3	108.7	103.3	108.7	108.7	10.0	3.8 5.6
290 MUU KAIVANNAISTOIMINTA	0.6	48.7	51.6	60.4	56.5	58.5	60.4	56.5	58.5	56.5	58.5	58.5	31.4	16.1 13.5
3 TEOLLISUUS	89.5	127.5	115.9	129.6	120.7	120.0	129.6	120.7	120.0	120.7	120.0	120.0	21.8	-4.9 3.6
311-2 ELINTARVIKKEIDEN VALMISTUS	8.7	113.8	100.7	100.7	105.7	98.8	100.7	105.7	98.8	100.7	98.8	98.8	11.0	-1.9 1.0
313 JUOMIEN VALMISTUS	1.4	118.7	99.9	109.9	122.5	101.0	109.9	122.5	101.0	109.9	101.0	101.0	3.2	3.2 1.0
314 TUPAKKATUOTTEIDEN VALMISTUS	0.3	107.0	95.6	91.4	110.9	99.0	91.4	110.9	99.0	91.4	99.0	99.0	4.2	3.7 1.5
321 TEKSTIILIIEN VALMISTUS	2.9	88.8	79.8	83.3	81.3	81.0	83.3	81.3	81.0	81.3	81.0	81.0	14.2	-8.4 1.5
322 VAATTEIDEN VALMISTUS	3.1	100.0	117.4	92.9	87.6	99.0	92.9	87.6	99.0	87.6	99.0	99.0	-7.1	-22.6 -15.6
323 NAHKA-, TURKIS- YMS. TUOTTEIDEN VALM.	0.3	113.6	105.0	109.6	94.9	104.0	109.6	94.9	104.0	94.9	104.0	104.0	18.7	-16.4 -0.9
324 KENKIEN VALMISTUS	0.8	133.7	140.3	128.9	110.6	121.3	128.9	110.6	121.3	110.6	121.3	121.3	-0.9	-13.6 -1.3
331 PUUTAVARAN PAITSI -KALUSTEIDEN VALM.	7.5	115.9	95.5	98.8	105.2	94.3	98.8	105.2	94.3	105.2	94.3	94.3	14.6	-9.2 -1.3
332 EI-METALLISTEN KALUSTEIDEN VALMISTUS	1.6	78.9	107.2	107.6	114.3	104.9	107.6	114.3	104.9	107.6	104.9	104.9	36.3	-2.1 12.9
341 MASSAN, PAPERIN JA -TUOTTEIDEN VALM.	13.0	95.5	128.2	128.2	114.3	121.2	128.2	114.3	121.2	128.2	121.2	121.2	34.1	4.1 9.0
342 GRAAFINEN TUOTANTO	6.8	127.5	132.5	160.8	149.7	144.4	160.8	149.7	144.4	160.8	144.4	144.4	26.6	3.5 1.6
351 KEMIKAALIEN VALMISTUS	3.5	127.0	120.1	129.8	125.5	121.7	129.8	125.5	121.7	129.8	121.7	121.7	5.3	-1.6 1.3
352 MUIDEN KEMIAALLISTEN TUOTTEIDEN VALM.	2.2	144.6	125.7	133.6	119.6	119.1	133.6	119.6	119.1	133.6	119.1	119.1	10.5	-17.3 -5.2
353 MAAÖLJYN JALOSTUS	2.8	109.0	94.7	108.7	75.4	97.9	108.7	75.4	97.9	108.7	97.9	97.9	-0.3	68.0 3.3
354 MAAÖLJY- JA KIVIHIILITUOTTEIDEN VALM.	0.3	71.5	141.3	101.8	149.6	111.1	101.8	149.6	111.1	101.8	111.1	111.1	42.3	5.8 2.6
355 KUMITUOTTEIDEN VALMISTUS	0.7	81.9	97.3	87.1	106.6	99.1	87.1	106.6	99.1	87.1	99.1	99.1	6.3	-7.6 1.9
356 MUOVITUOTTEIDEN VALMISTUS	1.0	147.0	161.4	188.3	173.4	178.1	188.3	173.4	178.1	188.3	178.1	178.1	28.1	10.3 -5.1
361 POSLIINITEOSTEN JA SAVIASTIOIDEN VALM.	0.3	85.7	88.4	98.0	94.9	93.7	98.0	94.9	93.7	98.0	93.7	93.7	14.3	-4.9 3.3
362 LASIN JA LASITUOTTEIDEN VALMISTUS	0.6	81.7	78.9	88.5	75.0	84.1	88.5	75.0	84.1	88.5	84.1	84.1	8.4	7.5 9.7
369 MUU SAVI- JA KIVITUOTTEIDEN VALMISTUS	2.7	80.9	104.3	92.9	112.1	102.0	92.9	112.1	102.0	92.9	102.0	102.0	37.0	-6.2 -1.7
371 RAUDAN, TERÄKSEN JA FERROSEOST. VALM.	3.4	107.1	128.2	118.4	141.8	145.5	118.4	141.8	145.5	118.4	145.5	145.5	19.5	-0.8 7.2
372 MUIDEN METALLIEN VALMISTUS	0.9	133.2	162.4	159.1	154.6	143.1	159.1	154.6	143.1	159.1	143.1	143.1	34.9	-8.4 6.3
381 METALLITUOTTEIDEN VALMISTUS	4.7	127.9	155.9	172.6	138.3	141.9	172.6	138.3	141.9	172.6	141.9	141.9	37.7	-10.5 3.6
382 KONEIDEN VALMISTUS	9.2	119.3	151.0	164.4	157.6	158.1	164.4	157.6	158.1	164.4	158.1	158.1	26.4	-8.0 1.7
383 SÄHKÖTEKNISTEN TUOTTEIDEN VALMISTUS	4.3	135.6	176.0	171.3	112.2	112.4	171.3	112.2	112.4	171.3	112.4	112.4	16.7	13.9 20.4
384 KULKUNEUVUJEN VALMISTUS	5.1	104.0	121.9	121.3	224.5	219.5	121.3	224.5	219.5	121.3	219.5	219.5	31.4	-3.0 1.6
385 INSTRUMENTTIEN YMS. VALMISTUS	0.7	165.5	197.0	217.5	129.7	110.6	217.5	129.7	110.6	217.5	110.6	110.6	20.6	4.6 10.4
390 MUU VALMISTUS	0.7	109.3	133.6	122.2	120.2	143.1	122.2	120.2	143.1	122.2	143.1	143.1	21.2	4.6 10.6
4 SÄHKÖ-, KAASU- JA VESIHUOLTO	9.0	122.7	115.0	147.9	149.8	145.1	147.9	149.8	145.1	147.9	145.1	145.1	21.2	4.6 10.6
410 SÄHKÖ-, KAASU- JA LÄMPÖHUOLTO	8.5	123.7	115.4	149.8	120.6	145.1	149.8	120.6	145.1	149.8	145.1	145.1	21.2	4.6 10.6
420 VEDEN PUHDISTUS JA JAKELU	0.5	107.3	108.5	118.7	113.5	113.0	118.7	113.5	113.0	118.7	113.0	113.0	10.7	4.7 7.3
TEHDASTEOLLISUUDEN ERIKOISINDEKSIIT														
331,341 PUU- PAPERITEOLLISUUS	20.5	118.0	103.1	117.5	111.0	111.4	117.5	111.0	111.4	117.5	111.4	111.4	27.5	-5.9 8.1
37,38 METALLITEOLLISUUS	28.3	149.1	132.7	154.6	139.3	138.2	154.6	139.3	138.2	154.6	138.2	138.2	28.2	-6.6 4.1
MUU 3 MUU TEOLLISUUS	40.7	116.9	110.5	118.1	113.7	111.5	118.1	113.7	111.5	118.1	111.5	111.5	13.9	-2.8 0.9

TE: TEOLLISUUSTUOTANNON TYÖPÄIVÄKORJATTU VOLYYMI-INDEKSI (ENNAKKOTIETOJA)
 PAINO 1986 I-IV 1987 III I-IV 1988 III IV I-IV I-IV III IV I-IV I-IV
 VUOSI 1980 = 100

	100.0	114.6	122.9	118.2	125.7	127.8	123.7	9.7	4.0	4.7
2,3,4 KOKO TEOLLISUUS										
INVESTOINTITAVARAT	11.1	139.8	151.9	142.2	159.0	156.0	150.0	13.7	2.6	5.4
KULUTUSHYÖDYKKEET	28.5	111.4	114.7	114.1	115.2	118.6	115.8	3.4	3.4	1.5
MUUT TUOTANTOHYÖDYKKEET	60.4	111.3	121.4	115.6	124.6	127.0	122.6	11.9	4.6	6.0
INDEKSI TOIMIALOITTAIN										
2 KAIVOS- JA KAIVANNAISTOIMINTA	1.5	81.5	79.0	83.1	88.7	88.8	89.6	8.8	12.4	7.9
230 MALMIKAIVOSTOIMINTA	0.9	103.9	99.8	103.8	109.0	108.9	109.7	4.9	9.1	5.7
290 MUU KAIVANNAISTOIMINTA	0.6	48.0	47.8	52.0	58.3	58.8	59.5	21.4	22.9	14.3
3 TEOLLISUUS	89.5	114.5	124.3	117.5	124.5	129.0	122.2	8.7	3.8	4.0
311-2 ELINTARVIKKEIDEN VALMISTUS	8.7	98.7	110.7	102.2	96.9	113.1	101.1	-1.8	2.2	-1.1
313 JUOMIEN VALMISTUS	1.4	115.7	114.9	101.9	105.0	130.7	103.4	-10.1	13.7	1.4
314 TUUPAKKATUOTTEIDEN VALMISTUS	0.3	97.0	104.0	96.8	87.6	119.3	101.4	-9.7	14.7	4.8
321 TEKSTIILIIEN VALMISTUS	2.9	79.0	86.7	81.1	79.6	87.4	82.6	0.9	0.8	1.9
322 VAATTEIDEN VALMISTUS	3.1	110.8	108.8	119.2	89.3	93.1	101.2	-19.4	14.5	-15.1
323 NAHKA, TURKIS- YMS. TUOTTEIDEN VALM.	0.3	102.3	108.8	106.4	105.3	93.1	106.2	2.9	-7.7	-0.2
324 KENKIEN VALMISTUS	0.8	144.3	128.1	142.2	124.0	107.0	123.5	-14.1	-8.6	-13.2
331 PUUTAVARAN PAITSI -KALUSTEIDEN VALM.	7.5	94.1	113.3	97.0	94.3	114.0	96.6	0.2	0.6	-0.5
332 EI-METALLISTEN KALUSTEIDEN VALMISTUS	1.6	87.6	110.8	108.0	103.5	120.5	107.2	18.2	1.4	-0.8
341 MASSAN PAPERIN JA -TUOTTEIDEN VALM.	13.0	98.4	119.1	108.2	122.2	123.3	122.2	24.1	3.5	12.9
342 GRAAFINEN TUOTANTO	6.8	135.7	139.5	133.8	153.5	157.9	146.2	13.1	3.5	9.2
351 KEMIKAALIEN VALMISTUS	3.5	123.9	127.7	121.6	125.8	129.9	123.3	1.5	1.7	1.4
352 MUIDEN KEMIAALLISTEN TUOTTEIDEN VALM.	2.2	133.9	139.1	127.8	128.5	121.4	121.4	-4.1	-8.9	-5.0
353 MAAÖLJYN JALOSTUS	2.8	106.9	45.5	96.2	106.6	76.5	99.3	-0.3	3.2	3.2
354 MAAÖLJY- JA KIVIHIILITUOTTEIDEN VALM.	0.7	79.3	135.8	109.1	97.9	158.8	113.9	23.4	16.9	4.4
355 KUMITUOTTEIDEN VALMISTUS	0.3	91.0	110.9	98.6	83.8	113.0	101.7	-7.8	2.0	3.2
356 MUOVITUOTTEIDEN VALMISTUS	1.0	156.6	171.6	162.9	181.0	181.0	180.4	15.6	5.5	10.7
361 POSLIINITEOSTEN JA SAVIASTIOIDEN VALM.	0.3	95.6	85.1	100.8	94.7	100.9	96.0	-0.9	18.6	-4.7
362 LASTIN JA LASITUOTTEIDEN VALMISTUS	0.6	82.6	78.5	82.2	85.7	77.1	85.1	3.8	1.7	3.5
369 MUU SAVI- JA KIVITUOTTEIDEN VALMISTUS	2.7	86.7	102.0	94.1	106.9	118.7	103.9	23.3	16.4	10.4
371 RAUDAN, TERÄKSEN JA FERROSEOST. VALM.	3.4	111.6	128.3	120.3	113.5	128.0	118.7	1.7	-0.2	-1.3
372 MUIDEN METALLIEN VALMISTUS	0.9	136.0	162.1	148.9	155.5	146.1	148.2	14.3	-9.9	-0.5
381 METALLITUOTTEIDEN VALMISTUS	4.7	141.6	150.7	135.8	165.7	165.3	146.0	17.1	9.7	7.5
382 KONEIDEN VALMISTUS	9.2	132.2	145.6	135.6	157.9	147.2	144.7	19.4	6.8	6.8
383 SÄHKÖTEKNISIEN TUOTTEIDEN VALMISTUS	4.3	149.8	169.5	154.5	164.6	167.2	161.2	9.8	1.1	4.3
384 KULKUNEUVOJEN VALMISTUS	5.1	114.8	117.6	116.1	116.7	119.1	114.7	1.7	-1.0	-1.2
385 INSTRUMENTTIEN YMS. VALMISTUS	0.7	183.7	188.8	186.1	209.3	237.6	224.7	14.0	25.8	20.7
390 MUU VALMISTUS	0.7	121.2	128.6	110.7	117.5	137.9	113.0	-3.0	7.2	2.1
4 SÄHKÖ-, KAASU- JA VESIHUOLTO	9.0	121.4	116.1	131.5	144.6	122.8	144.8	19.2	5.8	10.1
410 SÄHKÖ-, KAASU- JA LAMPÖHUOLTO	8.5	122.1	116.7	133.1	146.5	123.2	146.8	20.1	5.5	10.3
420 VEDEN PUHDISTUS JA JAKELU	0.5	110.9	107.2	106.9	115.5	117.3	114.8	4.1	5.4	7.4
TEHDASTEOLLISUUDEN ERIKOISINDEKSI										
331,341 PUU- PAPERITEOLLISUUS	20.5	96.8	117.0	104.1	112.0	119.9	112.9	15.7	2.5	8.4
37,38 METALLITEOLLISUUS	28.3	132.2	144.5	134.8	148.6	148.1	141.0	12.4	2.5	4.6
MUU 3 MUU TEOLLISUUS	40.7	110.9	113.7	112.0	113.6	120.1	113.5	2.4	5.6	1.4

Kuvio1: Teollisuustuotannon volyyymi (tol 2,3 ja 4); Suomi ja OECD
1980 = 100

INDEKSI



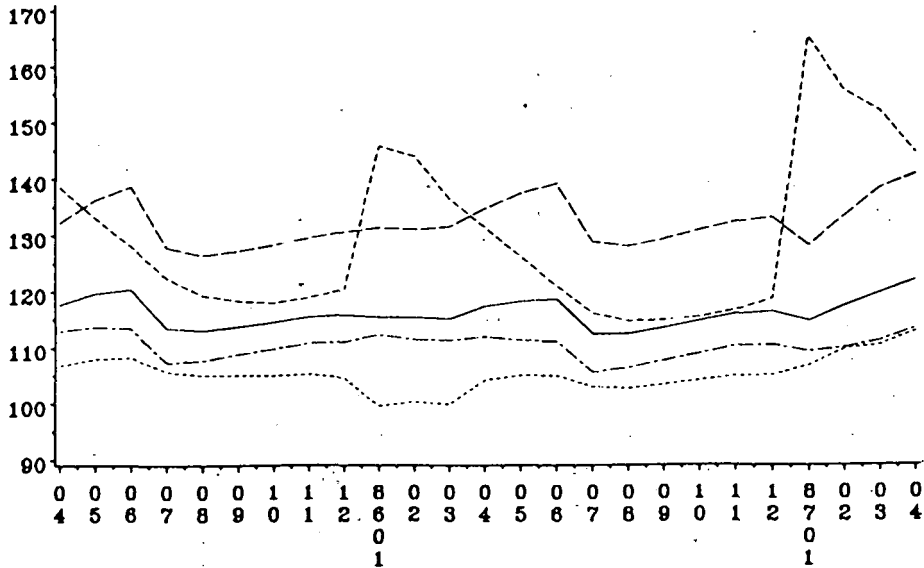
AIKA

SARJA — Suomi OECD - - - - OECD Eurooppa

Tilastokeskus

Kuvio2: Teollisuustuotannon volyyymi toimialoittain
1980 = 100

INDEKSI

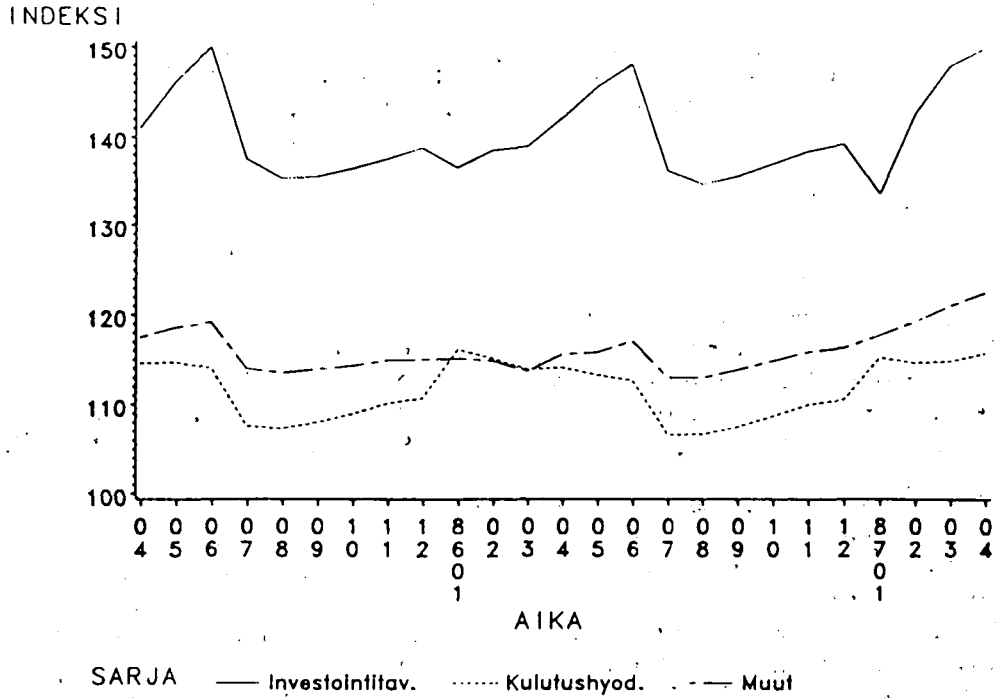


AIKA

SARJA — Teollisuus tol3 Puu ja paperi - - - - Metall
- - - - Muu teollisuus - - - - Energiahuolto

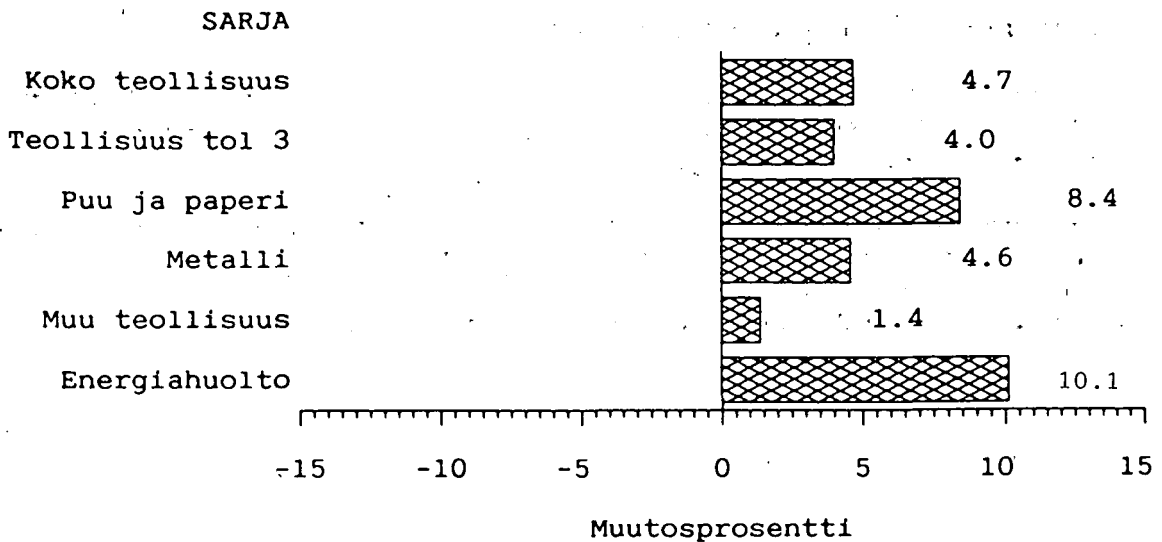
Tilastokeskus

Kuvio3: Teollisuustuotannon volyymi; investointitavarat, kulutushyödykkeet ja muut tuotantohyödykkeet
1980 = 100



Tilastokeskus

Kuvio4: Teollisuustuotannon volyymin muutos edellisestä vuodesta (%)



Kuviot 1-4 on laadittu kumulatiivisista työpäiväkorjatuista indeksipisteluvuista

Tilastokeskus

TEOLLISUUSTUOTANNON KUUKAUSITTAINEN VOLYYMI-INDEKSI 1985 INDUSTRIPRODUKTIONENS VOLYMINDEX, MÅNADSVIS 1985

Oheisena julkaistaan myös vuoden 1985 indeksisarjat vuositilaston tietojen pohjalta tasokorjattuina. Indeksisarjojen sisäistä jakaumaa on myös korjattu painorakenteen uudistamisen johdosta.

Taulussa 1 kuvataan teollisuustuotannon kuukausittaiset volyymi-indeksit sekä indeksien muutosprosentit verrattuna edellisen vuoden vastaaviin kuukausiin. Taulussa 2 kuvataan teollisuustuotannon volyymi-indeksit työpäivää kohti. Tauluissa oleva lyhenne ULT (ultimo) tarkoittaa teollisuustuotannon kuukausittaisten volyymi-indeksien keskiarvoa laskettuna vuoden alusta lähtien.

Indexserierna för år 1985 publiceras här. Indexarna har nivåkorrigerats på basen av årsstatistikens uppgifter. Indexseriernas indre fördelning har även korrigerats till följd av den reviderade vikstrukturen.

I tabell 1 ges industriproduktionens volymindeklar samt indexarnas procentuella förändringar från motsvarande månader föregående år. I tabell 2 ges industriproduktionens volymindeklar per arbetsdag. Förkortningen ULT (ultimo) i tabellerna betyder medelvärdet av de månatliga indexerna beräknade från årets början.

ENGLISH SUMMARY

MONTHLY VOLUME INDEX OF INDUSTRIAL PRODUCTION FOR 1985

The index series for 1985 are published here as revised on the basis of the annual industrial statistics. The internal distribution of the index series has also been corrected to reflect the revised weight structure.

Table 1 shows the monthly volume indices of industrial production and their per cent change from the corresponding months in the preceding year. Table 2 shows the indices of industrial production per working day. The abbreviation ULT in the tables refers to the mean of the monthly volume indices as calculated from the beginning of the year.

Teollisuustuotannon volyymi-indeksin toimialoittaiset painot vuosina 1980 ja 1975
 Näringsrensvisa vikter för industriproduktions volymindex år 1980 och 1975
 The weights of the volume index of industrial production in 1980 and 1975 by industry

Toimiala - Näringsgren - Industry	Paino Vikt Weight 1980	Paino Vikt Weight 1975
2. Kaivos- ja muu kaivannaistoiminta Brytning av mineraliska produkter.....	1.5	1.2
230. Malmikaivostoiminta - Malmbrytning.....	0.9	0.7
290. Muu kaivannaistoiminta - Annan brytning och utvinning.....	0.6	0.5
3. Teollisuus - Tillverkning.....	89.5	89.1
311-2. Elintarvikkeiden valmistus - Livsmedelstillverkning.....	8.7	9.7
313. Juomien valmistus - Dryckesvarutillverkning.....	1.4	1.6
314. Tupakkatuotteiden valmistus - Tobaksvarutillverkning.....	0.3	0.4
321. Tekstiilien valmistus - Textilvarutillverkning.....	2.9	3.5
322. Vaatteiden valmistus - Tillverkning av kläder.....	3.1	3.4
323. Nahan, turkisten, laukku- yms. nahkateosten valmistus Tillverkning av läder, pälskinn, väskor m.m.....	0.3	0.4
324. Kenkien valmistus - Skotillverkning.....	0.8	0.6
331. Puutavaran paitsi puukalusteiden valmistus Trävarutillverkning, utom möbeltillverkning.....	7.5	3.5
332. Ei-metallisten kalusteiden valmistus Tillverkning av möbelvaror, utom av metall.....	1.6	1.6
341. Massan, paperin ja paperituotteiden valmistus Massa-, pappers- och pappersvarutillverkning.....	13.0	12.3
342. Graafinen tuotanto, kustannustoiminta Grafisk produktion, förlagsverksamhet.....	6.8	6.0
351. Kemikaalien valmistus - Tillverkning av kemikalier.....	3.5	4.4
352. Muiden kemiallisten tuotteiden valmistus Tillverkning av andra kemiska produkter.....	2.2	1.9
353. Maaöljyn jalostus - Petroleumraffinering.....	2.8	1.2
354. Maaöljy- ja kivihiilituotteiden valmistus Tillverkning av petroleum- och kolprodukter.....	0.3	0.3
355. Kumituotteiden valmistus - Gummivarutillverkning.....	0.7	0.9
356. Muovituotteiden valmistus - Plastvarutillverkning.....	1.0	1.0
361. Posliiniteosten ja saviastian valmistus Porlins- och lergodstillverkning.....	0.3	0.3
362. Lasin ja lasituotteiden valmistus Glas- och glasvarutillverkning.....	0.6	0.6
369. Muu savi- ja kivituotteiden valmistus Annan ler- och stenproduktitillverkning.....	2.7	3.0
371. Raudan, teräksen ja ferroseosten valmistus Järn-, stål- och ferrolegeringsframställning.....	3.4	3.6
372. Muiden metallien valmistus Framställning av icke-järnmetaller.....	0.9	0.8
381. Metallituotteiden valmistus - Metallvarutillverkning.....	4.7	4.9
382. Koneiden valmistus - Maskintillverkning.....	9.2	10.5
383. Sähkötekniisten tuotteiden valmistus Tillverkning av elektriska produkter.....	4.3	4.9
384. Kulkuneuvojen valmistus - Transportmedelstillverkning.....	5.1	6.6
385. Instrumenttien ym. hienomekaanisten tuotteiden valmistus Tillverkning av instrument od. finmekaniska produkter.....	0.7	0.6
390. Muu valmistus - Annan tillverkning.....	0.7	0.6
4. Sähkö-, kaasu- ja vesihuolto El, gas- och vattenförsörjning.....	9.0	9.7
410. Sähkö-, kaasu- ja lämpöhuolto El-, gas- och värmeförsörjning.....	8.5	9.1
420. Veden puhdistus ja jakelu - Vattenförsörjning.....	0.5	0.6
2, 3 ja 4. Koko teollisuus - Hela industrin - Total.....	100.0	100.0
Erikoindeksit - Specialindexar:		
331, 341. Puu- ja paperiteollisuus - Trä- och pappersindustri.....	20.5	15.8
37, 38. Metalliteollisuus - Metallindustri.....	28.3	31.9
Muu 3. Muu teollisuus - Annan industri.....	40.7	41.4
I Investointitavarat - Investeringsvaror.....	11.1	15.2
C Kulutustavarat - Konsumtionsförnödenheter.....	28.5	26.6
R Muut tuotantohyödykkeet - Andra produktionsförnödenheter....	60.4	58.2

TAULU 1:
TEOLLISUUSTUOTANNON VOLYYMI-INDEKSI V. 1985
INDUSTRIPRODUKTIONS VOLYMINDEKSI ÅR 1985

NELJÄNNEKSET
KVARTAL

TOL NI	TAMMI JAN	HELMI FEBR	MAALIS MARS	HUHTI APRIL	TOUKO MAJ	KESÄ JUNI	HEINÄ JULI	ELO AUG	SYYS SEPT	LOKA OKTOB	MARRAS NOVEMB	JOULU DEC	I	II	III	IV	
230	x	139.9 27.5	115.2 12.0	108.5 0.5	108.3 10.4	104.3 14.4	94.6 4.8	90.1 -0.1	81.5 -27.7	113.6 -11.6	77.9 -27.2	90.9 -19.7					
	ULT	x	139.9 27.5	127.6 20.0	121.2 13.4	118.0 12.7	111.8 11.8	108.7 10.2	105.3 4.9	106.5 1.8	103.9 -0.9	102.8 -2.5	121.2 13.4	102.4 9.9	93.5 -11.5	94.1 -19.0	
290	x	59.2 9.0	57.3 29.0	62.2 43.9	49.3 6.6	92.6 -31.8	425.5 -6.9	587.3 95.0	280.4 -24.9	62.1 13.1	60.7 19.1	52.1 17.7					
	ULT	x	59.2 9.0	58.2 18.0	59.5 25.9	57.0 21.1	124.3 -4.5	190.5 23.2	201.7 10.9	173.8 10.4	163.5 10.6	154.2 10.8	59.5 25.9	189.1 -11.2	310.0 25.8	58.3 16.5	
2	x	107.6 22.9	92.0 15.8	89.9 9.6	84.7 9.5	99.6 -8.6	227.0 -4.2	289.0 55.5	161.1 -25.8	93.0 -6.1	71.0 -16.1	75.4 -11.9					
	ULT	x	107.6 22.9	99.8 19.5	96.5 16.2	93.6 14.7	116.8 4.2	141.4 16.9	143.9 8.2	133.4 6.1	127.7 4.7	123.4 3.7	96.5 16.2	137.1 -2.9	180.1 11.2	79.8 -11.1	
31X	x	108.1 6.8	93.9 2.9	109.1 8.7	110.2 11.2	117.3 0.5	104.4 -0.2	104.3 6.8	115.0 -0.7	137.4 -2.9	128.9 -3.3	103.2 -0.2					
	ULT	x	108.1 6.8	101.0 5.0	103.7 6.2	105.3 7.5	107.2 4.9	106.8 5.1	107.8 4.3	110.9 3.2	112.5 2.5	111.8 2.3	103.7 6.2	110.6 3.6	109.5 2.7	123.2 -2.3	
313	x	78.9 -11.0	79.6 -9.3	103.3 0.5	121.4 9.7	111.9 -9.4	126.0 -1.2	141.7 17.3	121.2 1.9	101.4 1.3	95.3 -4.5	114.9 11.1					
	ULT	x	78.9 -11.0	79.2 -10.2	87.3 -6.2	95.8 -1.7	103.5 -3.1	109.0 0.1	110.5 0.4	108.6 1.4	107.4 0.9	108.1 1.7	87.3 -6.2	119.8 -0.7	121.3 10.1	103.9 2.7	
314	x	125.4 11.3	80.6 16.4	94.7 -4.6	83.1 -7.6	104.4 -15.5	104.3 -11.2	19.5 35.6	108.0 -5.5	124.7 3.7	116.4 3.2	72.5 -1.6					
	ULT	x	125.4 11.3	103.0 13.2	100.2 7.0	95.9 3.4	98.7 -3.2	87.4 -2.3	90.0 -2.8	94.4 -2.1	96.4 -1.5	94.4 -1.5	100.2 7.0	97.3 -11.8	75.5 -2.0	104.5 2.2	
321	x	88.4 1.6	73.7 -15.8	82.7 -5.9	84.7 5.4	95.3 1.8	79.1 -6.9	34.4 -16.8	89.9 -5.8	94.7 0.6	89.4 -9.6	66.8 -2.7					
	ULT	x	88.4 1.6	81.0 -7.2	81.6 -6.7	82.4 -3.9	84.0 -3.4	76.9 -4.3	78.5 -4.5	80.8 -3.1	81.6 -3.8	80.4 -3.7	81.6 -6.7	86.4 0.1	69.9 -4.3	83.6 -4.1	
322	x	125.6 -2.6	129.1 3.4	114.7 4.1	102.9 14.5	113.6 33.4	100.7 -1.1	26.8 -50.2	106.0 -6.2	128.5 1.3	117.9 -6.5	81.7 4.2					
	ULT	x	125.6 -2.6	127.4 0.4	123.2 1.5	118.1 4.1	114.4 7.1	101.9 2.7	102.4 1.4	106.2 4.2	107.3 3.0	105.1 3.1	123.2 1.5	105.7 14.5	82.3 -1.9	109.4 -1.0	
323	x	111.4 -16.2	95.4 -17.8	112.2 -4.5	112.2 6.3	125.8 3.2	115.4 18.0	11.1 11.6	117.9 -11.2	140.6 -2.4	110.8 -19.4	113.1 23.3					
	ULT	x	111.4 -16.2	103.4 -16.9	106.4 -13.0	111.4 -6.2	112.1 -2.8	97.7 -2.6	100.2 -4.0	105.7 -3.3	106.2 -5.0	106.8 -3.0	106.4 -13.0	117.8 8.7	81.4 -4.5	121.5 -2.3	

TAULU 1:
TEOLLISUUSTUANTONN VOLYYMI-INDEKSI V. 1985
INDUSTRIPRODUKTIONS VOLYMINDEKSI ÅR 1985

NELJÄNNEKSET
KVARTAL

TOL NI	TAMMI JAN	HELMI FEBR	MAALIS MARS	HUHTI APRIL	TOUKO MAJ	KESÄ JUNI	HEINÄ JULI	ELO AUG	SYYS SEPT	LOKA OKTOB	MARRAS NOVEMB	JOULU DEC	I	II	III	IV	
324	x	137.7 22.1	108.1 5.0	132.1 13.4	111.5 10.0	128.0 13.0	101.4 -2.0	27.6 -9.8	128.6 11.0	139.2 1.1	123.5 -4.1	101.8 14.6					
	ULT	x	137.7 22.1	122.9 13.8	122.3 12.9	123.5 12.9	119.8 10.5	106.6 9.6	109.4 9.8	113.4 10.1	114.3 8.5	113.3 8.9	126.0	113.6	91.9	121.5	2.6
331	x	81.0 -13.9	74.4 -16.1	94.5 -5.8	105.4 1.5	117.7 -2.8	98.7 -5.8	42.6 1.7	84.0 -6.7	110.3 5.9	96.5 2.1	63.6 -2.6					
	ULT	x	81.0 -13.9	77.7 -15.0	83.3 -11.7	88.8 -8.2	95.3 -6.7	87.7 -6.2	87.3 -6.2	90.5 -4.6	91.1 -4.0	88.8 -3.9	83.3	107.3	74.4	90.1	2.4
332	x	120.9 -3.9	90.5 -12.8	98.9 -3.3	110.8 5.5	129.6 -2.0	106.3 -7.0	27.0 25.9	129.9 -12.4	115.3 -7.7	136.4 -8.2	102.2 12.8					
	ULT	x	120.9 -3.9	105.7 -7.9	103.4 -6.5	105.3 -3.6	109.5 -3.9	97.7 -2.9	101.7 -4.6	107.3 -4.3	110.0 -4.7	109.3 -3.6	103.4	115.6	100.3	118.0	-2.8
341	x	117.0 5.8	114.5 2.0	123.3 4.9	100.7 -1.6	106.1 -10.3	110.5 19.4	128.6 2.4	120.3 1.2	113.0 -10.0	113.0 -9.2	101.8 -8.1					
	ULT	x	117.0 5.8	115.8 3.9	118.3 4.2	113.9 2.9	112.0 2.8	114.4 2.8	115.1 2.6	114.7 0.8	114.4 -0.2	113.3 -0.8	118.3	105.8	120.0	109.3	-9.1
342	x	133.0 4.8	123.9 -1.7	137.0 3.3	133.2 6.6	139.3 5.4	102.9 -5.7	92.3 3.4	121.8 -2.3	145.7 2.8	134.5 -0.7	115.0 7.9					
	ULT	x	133.0 4.8	128.4 1.6	131.3 2.2	131.8 3.2	128.2 2.3	123.1 2.4	122.9 1.8	126.5 2.2	127.2 1.9	126.2 2.3	131.3	125.1	116.6	131.7	3.0
351	x	110.6 -5.3	112.8 2.9	128.2 4.8	130.7 3.2	118.3 2.2	99.9 1.6	85.5 3.7	124.3 3.1	121.1 -2.6	114.3 -4.7	112.6 0.2					
	ULT	x	110.6 -5.3	111.7 -1.3	117.2 0.8	120.6 1.5	116.8 1.6	112.3 1.8	113.8 2.0	115.4 1.9	115.3 1.3	115.1 1.2	117.2	116.3	110.7	116.0	-2.4
352	x	113.1 2.5	107.1 8.0	123.7 1.6	129.2 25.2	141.1 12.9	120.4 2.2	67.0 15.8	119.5 14.5	140.4 12.6	124.3 -4.7	103.6 14.2					
	ULT	x	113.1 2.5	110.1 5.1	114.6 3.8	118.3 8.9	122.4 8.5	114.5 9.0	115.1 9.7	118.3 10.1	118.9 8.5	117.6 8.9	114.6	130.2	102.7	122.8	6.5
353	x	100.4 -4.2	100.6 -1.8	108.2 1.3	97.6 -4.2	90.7 -4.4	75.8 -25.1	93.1 -1.2	90.3 43.6	100.7 16.8	96.8 5.7	105.8 9.1					
	ULT	x	100.4 -4.2	100.5 -3.0	103.1 -1.6	101.7 -2.2	99.5 -2.6	95.2 -5.6	94.6 -1.6	95.3 32.0	95.4 3.0	96.3 3.5	103.1	88.0	92.9	101.1	10.4
354	x	95.9 -23.9	111.8 -1.4	98.9 -8.2	133.6 14.6	133.8 -24.1	234.0 7.0	203.6 -10.7	207.5 -6.3	118.4 -0.3	54.9 -27.0	102.0 3.8					
	ULT	x	95.9 -23.9	103.9 -13.2	102.2 -11.7	110.1 -5.1	114.8 -10.3	144.5 -6.9	152.4 -6.8	148.6 -4.6	140.1 -5.6	136.9 -5.1	102.2	167.1	186.4	91.8	-5.8

TAULU 1:
TEOLLISUUSTUOTANNON VOLYYMI-INDEKSI V. 1985
INDUSTRIPRODUKTIONS VOLYMINDEX ÅR 1985

NELJÄNNEKSET
KVARTAL

TOL NI	TAMMI JAN	HELMI FEBR	MAALIS MARS	HUHTI APRIL	TOUKO MAJ	KESÄ JUNI	HEINÄ JULI	ELO AUG	SYYS SEPT	LOKA OKTOB	MARRAS NOVEMB	JOULU DEC	I	II	III	IV	
355	%	97.8 -3.8	94.3 -3.7	97.2 12.3	128.3 22.9	97.6 -3.9	95.2 -5.6	9.8 13.2	108.7 22.9	119.7 18.3	134.2 -6.6	95.5 -5.6					
ULT	%	97.8 -3.8	96.1 -3.7	96.5 1.1	104.4 6.9	103.0 4.7	101.7 2.9	88.6 3.1	96.1 6.7	98.5 8.0	101.7 6.0	101.2 5.0	96.5 1.1	107.0 4.6	84.9 17.1	116.5 1.0	
356	%	194.1 3.7	145.6 22.1	171.3 1.7	184.0 51.5	149.4 7.4	121.4 4.3	73.3 31.2	100.7 0.4	137.1 -18.3	112.9 -13.4	106.4 -8.8					
ULT	%	194.1 3.7	169.9 10.8	170.3 7.6	173.7 16.5	168.9 14.8	161.0 13.4	148.4 14.5	136.9 11.1	136.9 7.2	134.7 5.3	132.3 4.2	170.3 7.6	151.6 20.7	88.7 3.4	118.8 -14.1	
361	%	150.4 41.7	95.5 -12.3	131.6 12.1	88.2 -4.1	92.7 -3.4	98.7 -11.2	47.1 -35.2	109.0 9.6	112.5 2.2	109.6 -3.1	132.3 13.9					
ULT	%	150.4 41.7	123.0 14.4	125.8 13.6	116.4 9.7	111.7 7.3	109.5 4.1	100.6 -0.0	100.8 1.2	102.0 1.4	102.7 0.9	105.1 2.1	125.8 13.6	93.2 -6.5	83.3 -5.5	118.1 4.4	
362	%	84.0 -11.7	87.4 1.7	87.1 -10.1	68.3 -6.6	72.4 -1.2	59.8 -9.7	73.6 85.9	155.7 -8.2	120.2 -4.3	102.7 14.2	77.9 -17.5					
ULT	%	84.0 -11.7	85.7 -5.4	86.2 -7.0	81.7 -6.7	79.8 -5.8	76.5 -6.3	76.1 0.6	90.7 -0.5	93.7 -1.0	94.5 0.3	93.1 -1.1	86.2 -7.0	66.8 -5.4	119.2 8.2	100.3 -2.9	
369	%	112.0 7.6	87.5 -2.9	111.9 0.2	112.0 8.0	138.6 6.9	127.5 0.5	74.4 7.4	128.6 8.1	143.2 -1.0	124.6 -0.7	97.1 6.2					
ULT	%	112.0 7.6	99.8 2.7	103.8 1.8	105.9 3.4	112.4 4.2	114.9 3.5	109.1 3.9	114.1 4.4	117.1 3.7	117.7 3.3	116.0 3.5	103.8 1.8	126.1 5.0	112.6 6.2	121.7 0.9	
371	%	130.2 11.0	114.5 -3.8	118.1 3.1	126.3 10.7	132.4 7.3	112.2 17.1	69.3 8.2	126.3 8.5	130.0 1.4	123.1 2.2	111.6 0.4					
ULT	%	130.2 11.0	122.4 3.5	120.9 3.4	122.3 5.2	124.3 5.6	122.3 7.2	114.7 7.3	115.6 7.0	117.0 6.3	117.6 5.9	117.1 5.5	120.9 3.4	123.6 11.3	102.2 6.4	121.6 1.3	
372	%	138.5 -0.5	121.5 -5.2	132.7 -7.0	145.0 2.2	137.6 -3.8	127.8 12.0	87.2 -16.4	143.2 10.4	154.8 0.7	144.6 -3.8	130.4 -8.5					
ULT	%	138.5 -0.5	130.0 -2.7	130.9 -4.2	134.4 -2.6	135.1 -2.8	133.8 -0.7	127.2 -2.5	128.3 -1.5	131.0 -1.2	132.2 -1.5	132.0 -2.1	130.9 -4.2	136.8 2.9	117.2 -3.1	143.3 -3.8	
381	%	121.4 0.9	107.4 -1.0	130.2 4.4	133.4 12.1	149.7 1.6	133.7 -0.9	84.5 15.2	145.6 8.2	163.2 1.3	151.8 -1.2	118.4 -3.6					
ULT	%	121.4 0.9	114.4 -0.0	119.7 1.5	123.1 4.2	128.4 3.6	129.3 2.8	122.9 3.9	126.9 3.6	130.5 3.3	132.4 2.8	131.3 2.3	119.7 1.5	138.9 3.9	122.0 5.3	144.5 -0.9	
382	%	123.7 4.6	130.3 6.8	147.1 14.0	23.5 23.5	173.6 26.8	164.0 15.0	65.9 23.8	122.7 2.6	150.5 15.2	134.3 -1.2	125.3 7.8					
ULT	%	123.7 4.6	127.0 5.7	133.7 8.6	134.1 12.0	142.0 15.1	145.7 15.1	134.3 15.6	131.1 12.0	133.1 12.4	133.2 11.0	132.5 10.7	133.7 8.6	157.7 21.2	101.9 4.1	136.7 7.1	

TAULU 1:
TEOLLISUUSTUOTANNON VOLYYMI-INDEKSI V. 1985
INDUSTRIPRODUKTIONS VOLYMINDEX AR 1985

TOL NI	NELJÄNNEKSET KVARTAL															
	TAMMI JAN	HELMI FEBR	MAALIS MARS	HUHTI APRIL	TOUKO MAJ	KESÄ JUNI	HEINÄ JULI	ELO AUG	SYYS SEPT	LOKA OKTOB	MARRAS NOVEMB	JOULU DEC	I	II	III	IV
383	x	139.5 10.7	118.5 14.3	137.2 20.2	138.1 24.6	152.9 18.5	56.9 47.4	132.6 10.9	151.4 24.0	162.5 20.0	163.2 12.0	127.1 21.0				
	ULT	x	139.5 10.7	129.0 12.3	133.3 17.3	137.2 17.6	125.0 17.4	126.0 16.5	128.8 17.4	132.2 17.7	135.0 17.1	134.3 17.4	131.8 14.9	141.0 16.6	113.6 21.6	150.9 17.3
384	x	130.6 -2.0	119.5 -2.0	123.0 -0.3	120.1 8.7	151.6 7.6	58.2 28.1	102.0 -2.4	120.1 12.2	129.2 1.9	125.2 -5.5	114.1 6.7				
	ULT	x	130.6 -2.0	125.0 -2.0	124.4 -1.4	123.3 0.9	115.4 2.9	113.8 2.3	114.5 3.3	115.9 3.2	116.8 2.2	116.6 2.6	124.4 -1.4	125.6 4.2	93.4 9.1	122.8 0.6
385	x	194.7 32.9	170.0 -4.3	255.8 25.3	202.9 29.6	201.8 -4.4	102.0 53.8	179.0 -0.2	209.8 22.9	160.9 6.8	309.0 48.6	303.5 28.9				
	ULT	x	194.7 32.9	182.3 12.5	206.8 17.4	205.8 20.2	187.5 13.7	186.4 11.8	189.0 13.1	186.2 12.5	197.3 16.5	206.2 17.9	206.8 17.4	196.6 5.4	163.6 17.8	257.8 30.2
390	x	108.1 16.1	98.3 14.1	141.0 19.5	153.8 24.8	174.2 26.9	42.2 22.3	131.3 11.3	138.1 20.8	161.7 7.8	167.8 1.9	93.2 4.3				
	ULT	x	108.1 16.1	103.2 15.1	115.8 16.8	125.3 18.2	122.1 18.0	123.3 17.3	124.9 17.7	128.6 16.3	132.2 14.5	128.9 13.8	115.8 16.8	155.1 18.9	103.9 16.8	140.9 4.6
3	x	117.1 2.5	108.6 0.1	122.2 4.9	118.6 9.9	130.2 4.9	78.4 7.1	115.5 0.3	119.8 6.7	131.2 2.2	124.4 -1.9	105.8 2.9				
	ULT	x	117.1 2.5	112.8 1.3	115.9 2.6	116.6 4.3	112.9 4.5	113.2 4.0	113.9 4.3	115.7 4.1	116.4 3.4	115.6 3.4	115.9 2.6	121.3 6.0	104.6 4.4	120.5 1.0
410	x	158.0 21.4	142.8 19.0	132.6 5.6	123.6 15.6	113.3 9.0	90.8 -1.4	100.1 3.5	109.7 4.5	119.5 2.1	130.1 2.2	141.5 8.1				
	ULT	x	158.0 21.4	150.4 20.2	144.5 15.4	139.2 15.4	123.2 12.7	120.3 11.7	119.1 10.9	119.1 10.0	120.1 9.2	121.9 9.1	144.5 15.4	112.6 13.8	100.2 2.3	130.3 4.3
420	x	109.8 2.8	102.0 3.2	117.9 10.2	110.5 6.7	115.6 5.2	100.6 12.0	107.5 4.0	104.9 4.4	109.5 4.0	104.8 1.3	105.3 1.4				
	ULT	x	109.8 2.8	105.9 3.0	109.9 5.5	110.1 5.8	108.3 6.2	108.2 5.9	107.8 5.8	108.0 5.6	107.7 5.2	107.5 4.9	109.9 5.5	109.2 5.3	104.3 6.6	106.5 2.2
4	x	155.1 20.4	140.3 18.2	131.7 5.9	122.8 15.1	113.4 8.8	91.4 -0.6	100.6 3.5	109.4 4.5	118.8 2.2	128.5 2.2	139.3 7.8				
	ULT	x	155.1 20.4	147.7 19.4	142.4 14.8	137.5 14.9	122.2 12.4	119.5 11.4	118.4 10.6	118.4 9.7	119.4 8.9	121.0 8.8	142.4 14.8	112.4 13.3	100.4 2.6	128.9 4.2
2,3 ja 4	x	120.4 4.5	111.2 2.1	122.6 5.1	118.5 10.4	128.2 5.0	82.9 8.4	114.9 -0.2	118.4 6.4	129.5 2.1	123.9 -1.7	108.4 3.3				
	ULT	x	120.4 4.5	115.8 3.3	118.0 3.9	118.1 5.5	114.2 5.5	114.2 4.7	114.7 4.9	116.2 4.6	116.9 4.0	116.2 3.9	118.0 3.9	120.7 6.4	105.4 4.4	120.6 1.1

TAULU 1:
TEOLLISUUSTUOTANNON VOLYYMI-INDEKSI V. 1985
INDUSTRIPRODUKTIONS VOLYMINDEKSI AR 1985

TOL NI	NELJÄNNEKSET KVARTAL															
	TAMMI JAN	HELMI FEBR	MAALIS MARS	HUHTI APRIL	TOUKO MAJ	KESÄ JUNI	HEINÄ JULI	ELO AUG	SYYS SEPT	LOKA OKTOB	MARRAS NOVEMB	JOULU DEC	I	II	III	IV
331,341	103.9	99.9	112.8	102.4	110.3	106.2	97.3	107.1	105.8	112.0	107.0	87.9				
x	-0.7	-3.6	1.3	-0.5	-7.5	9.5	2.3	-1.2	-1.9	-4.9	-5.7	-6.7				
ULT	103.9	101.9	105.5	104.7	105.9	105.9	104.7	105.0	105.1	105.8	105.9	104.4	105.5	106.3	103.4	102.3
x	-0.7	-2.1	-0.9	-0.8	-2.3	-0.5	-0.1	-0.3	-0.5	-0.9	-1.4	-1.8	-0.9	-0.1	-0.4	-5.7
37,38	130.0	121.5	137.1	133.6	157.1	136.5	68.2	120.8	133.6	148.5	143.2	125.2				
x	5.0	2.9	9.2	16.9	13.1	7.4	21.4	-0.1	10.1	8.7	2.2	7.0				
ULT	130.0	125.7	129.5	130.5	135.9	136.0	126.3	125.6	126.5	128.7	130.0	129.6	129.5	142.4	107.5	139.0
x	5.0	4.0	5.8	8.4	9.5	9.1	10.0	8.7	8.8	8.8	8.1	8.0	5.8	12.3	8.1	5.9
Muu 3	114.6	103.8	116.4	116.3	121.3	103.9	75.0	116.1	117.1	128.8	119.9	101.2				
x	1.9	-0.2	3.3	9.7	4.5	-3.2	2.6	1.4	8.4	0.7	-3.5	4.3				
ULT	114.6	109.2	111.6	112.8	114.5	112.7	107.5	108.5	109.5	111.4	112.2	111.3	111.6	113.8	103.1	116.6
x	1.9	0.9	1.7	3.7	3.9	2.7	2.7	2.5	3.2	2.9	2.2	2.4	1.7	3.7	4.3	0.2
I	140.2	136.0	154.7	146.6	179.0	157.1	71.3	129.6	141.8	161.5	155.2	138.2				
x	7.4	7.3	14.4	22.9	20.3	11.3	30.3	2.0	11.8	14.5	5.3	12.6				
ULT	140.2	138.1	143.6	144.3	151.3	152.2	140.7	139.3	139.6	141.8	143.0	142.6	143.6	160.9	114.3	151.6
x	7.4	7.4	9.8	12.8	14.5	13.9	15.0	13.3	13.1	13.3	12.5	12.5	9.8	17.9	11.1	10.6
C	116.8	105.9	114.0	111.8	117.5	101.1	72.8	108.5	111.6	124.3	120.1	103.2				
x	5.2	2.3	4.1	10.9	5.7	-0.6	1.0	-0.3	8.3	1.0	-3.0	4.9				
ULT	116.8	111.4	112.3	112.1	113.2	111.2	105.7	106.1	106.7	108.4	109.5	109.0	112.3	110.1	97.7	115.9
x	5.2	3.8	3.9	5.6	5.6	4.6	4.2	3.6	4.2	3.8	3.1	3.2	3.9	5.3	3.2	0.7
R	118.1	109.0	120.7	116.4	124.2	114.7	89.3	114.9	117.1	126.0	119.8	105.3				
x	3.5	0.8	3.5	7.6	1.5	4.4	8.6	-0.7	4.3	0.2	-2.7	0.5				
ULT	118.1	113.5	115.9	116.0	117.7	117.2	113.2	113.4	113.8	115.0	115.5	114.6	115.9	118.4	107.1	117.0
x	3.5	2.2	2.6	3.8	3.3	3.5	4.1	3.4	3.5	3.1	2.6	2.4	2.6	4.4	3.6	-0.7

TAULU 2:
TEOLLISUUSTUOTANNON VOLYYMI-INDEKSI TYÖPAIVÄÄ KOHTI V.1985
INDUSTRIPRODUKTIONS VOLYMIINDEX PER ARBETSDAG ÅR 1985

NELJÄNNEKSET
KVARTAL

TOL NI	TAMMI JAN	HELMI FEBR	MAALIS MARS	HUHTI APRIL	TOUKO MAJ	KESÄ JUNI	HEINÄ JULI	ELO AUG	SYYS SEPT	LOKA OKTOB	MARRAS NOVEMB	JOULU DEC	I	II	III	IV
230	x	136.1 27.1	122.4 15.6	104.1 0.2	113.3 10.2	104.3 16.4	99.5 2.7	86.3 -0.7	78.1 -27.9	107.9 -5.1	78.0 -27.4	96.7 -19.4				
	ULT	x	136.1 27.1	129.2 14.5	119.0 13.4	116.1 13.9	113.3 12.1	109.4 10.5	105.5 5.3	105.8 4.0	103.5 -0.6	102.9 -2.4	120.9 14.5	105.7 9.6	90.7 -11.9	94.4 -19.3
290	x	56.8 8.6	60.5 33.6	61.4 47.2	51.1 3.4	89.0 -31.8	468.0 -3.3	547.4 88.5	269.8 -22.6	62.4 -6.3	60.7 21.4	58.4 13.9				
	ULT	x	56.8 8.6	58.7 20.2	59.6 28.3	57.5 21.8	131.1 -2.0	190.6 22.0	200.5 11.3	185.2 10.5	162.3 10.9	153.6 11.0	59.6 28.3	202.7 -8.4	293.2 24.7	59.1 15.9
2	x	104.4 22.6	97.6 19.6	87.0 10.1	88.4 8.5	98.2 -7.3	246.9 -1.9	270.7 60.9	154.8 -24.2	89.7 -5.4	71.0 -15.9	81.4 -12.1				
	ULT	x	104.4 22.6	101.0 21.1	96.3 17.6	94.4 15.3	120.4 5.5	141.9 16.4	143.5 8.6	137.5 7.4	127.0 4.9	123.2 3.8	96.3 17.6	144.5 -1.3	171.7 10.2	80.3 -11.4
313	x	103.8 6.4	98.8 7.4	108.5 12.9	116.1 5.8	112.7 0.3	113.3 3.9	96.1 2.4	109.8 2.6	109.3 -1.8	128.9 -0.2	119.4 -4.8				
	ULT	x	103.8 6.4	101.3 6.9	103.7 8.9	106.8 8.0	108.9 5.9	107.0 6.4	107.4 5.1	107.6 4.2	111.3 2.9	111.9 2.2	103.7 8.9	114.0 3.3	105.1 1.0	125.0 -2.8
314	x	75.3 -11.4	83.5 -5.2	103.1 4.6	128.6 4.1	106.8 -9.8	138.7 3.4	129.2 11.8	115.6 5.9	100.9 5.8	95.2 -0.6	134.6 4.9				
	ULT	x	75.3 -11.4	79.4 -8.2	87.3 -3.6	97.6 -1.2	106.0 -1.8	109.3 0.3	110.1 1.0	109.1 1.5	106.3 1.2	108.7 1.6	87.3 -3.6	124.7 -0.5	115.2 8.0	107.5 2.1
321	x	119.3 10.9	84.3 21.8	94.3 -0.4	88.7 -12.6	99.3 -15.8	114.8 -6.9	17.7 29.2	102.7 -1.6	98.7 -8.4	115.9 7.7	86.9 -7.6				
	ULT	x	119.3 10.9	101.8 15.1	99.3 9.7	96.7 3.6	100.1 -2.2	88.3 -1.5	90.1 -1.5	91.1 -2.4	95.4 -0.8	94.7 -1.4	99.3 9.7	100.9 -11.7	73.0 -3.0	105.4 1.5
322	x	85.1 1.2	77.1 -12.3	81.2 -2.9	90.5 1.1	93.2 2.8	85.8 -5.0	31.7 -19.7	85.3 -3.1	84.8 -0.1	89.2 -6.9	77.4 -6.9				
	ULT	x	85.1 1.2	81.1 -5.7	81.1 -4.8	83.5 -3.2	85.4 -2.0	77.8 -3.7	78.7 -3.6	79.4 -3.2	81.0 -3.3	80.7 -3.6	81.1 -4.8	89.8 -0.4	67.2 -5.0	84.5 -4.6
323	x	119.8 -3.0	135.4 8.2	114.6 8.7	108.5 8.3	108.4 32.9	111.0 3.6	24.5 -52.5	101.1 -2.4	114.0 27.7	117.8 -2.5	95.9 -2.0				
	ULT	x	119.8 -3.0	127.6 2.6	123.3 4.4	119.6 5.3	116.3 8.5	103.2 4.0	102.9 3.1	104.2 5.6	106.6 4.3	105.7 3.8	123.3 4.4	109.3 13.5	79.9 -2.0	110.3 -1.1
323	x	106.3 -16.5	100.1 -14.1	112.1 -0.4	117.8 0.6	120.0 2.8	127.4 23.7	10.1 6.3	112.5 -7.5	115.0 -3.3	110.7 -15.9	133.1 15.4				
	ULT	x	106.3 -16.5	103.2 -15.4	106.2 -10.6	109.1 -7.9	114.0 -1.4	99.1 -1.3	100.8 -2.2	102.4 -2.3	105.5 -3.9	107.8 -2.2	106.2 -10.6	121.7 8.4	79.2 -5.0	124.0 -1.8

TAULU 2:
TEOLLISUUSTUOTANNON VOLYYMI-INDEKSI TYÖPÄIVÄÄ KOHTI V. 1985
INDUSTRIPRODUKTIONS VOLYMINDEKSI PER ARBETSDAG AR 1985

NELJÄNNEKSET
KVARTAL

TOL NI	TAMMI JAN	HELMI FEBR	MAALIS MARS	HUHTI APRIL	TOUKO MAJ	KESÄ JUNI	HEINÄ JULI	ELO AUG	SYYS SEPT	LOKA OKTOB	MARRAS NOVEMB	JOULU DEC	I	II	III	IV	
324	131.4 21.6	113.5 9.8	132.1 18.3	117.0 4.1	122.2 12.6	112.1 2.8	25.2 -14.0	122.7 15.6	119.6 18.4	127.1 0.7	123.5 0.1	118.7 7.8					
	ULT	131.4 21.6	122.5 15.9	123.5 13.5	123.3 13.3	121.4 11.5	107.7 10.4	109.5 11.1	110.7 12.0	112.3 10.6	113.3 9.4	113.8 9.3	125.7 16.7	117.1 6.5	89.2 13.1	123.1 2.7	
331	77.7 -14.3	77.7 -12.4	93.0 -2.6	113.4 -3.1	114.3 -2.0	107.5 -3.5	38.9 -2.3	79.7 -3.6	95.7 -7.3	100.9 5.5	96.1 5.6	74.8 -7.3					
	ULT	77.7 -14.3	77.7 -13.4	82.8 -9.6	90.4 -7.7	95.2 -6.4	88.9 -5.6	87.8 -5.4	88.6 -5.6	89.9 -4.5	90.4 -3.6	89.1 -3.9	82.8 -9.6	111.7 -2.8	71.4 -5.1	90.6 1.7	
332	115.4 -4.2	95.0 -8.8	98.9 0.9	116.4 -0.2	123.7 -2.4	117.3 -2.4	24.7 20.0	124.0 -8.7	143.8 -4.6	105.2 -8.0	136.4 -4.3	119.6 6.1					
	ULT	115.4 -4.2	105.2 -6.4	103.1 -4.2	106.4 -3.1	111.1 -2.9	98.8 -2.2	101.9 -3.2	106.6 -3.4	106.4 -3.9	109.2 -4.0	110.0 -3.1	103.1 -4.2	119.1 -1.7	97.5 -4.8	120.4 -2.3	
341	111.8 5.5	120.7 5.5	118.0 5.0	108.4 -2.5	110.4 -5.4	116.8 13.2	122.1 1.8	114.6 1.5	109.5 -2.1	107.2 -10.2	111.5 -9.0	108.4 -8.8					
	ULT	111.8 5.5	116.2 5.5	116.8 5.4	114.7 3.4	114.4 3.4	115.5 3.1	115.3 2.9	114.7 2.4	113.9 1.0	113.7 0.1	113.3 -0.7	116.8 5.4	111.9 1.4	115.4 0.4	109.0 -9.3	
342	128.0 4.4	129.5 2.4	133.8 6.2	139.7 2.6	137.3 6.5	111.2 -4.3	85.1 0.0	115.3 0.0	134.3 0.8	134.4 2.4	134.5 1.8	134.9 3.9					
	ULT	128.0 4.4	128.8 3.4	130.4 4.3	132.8 3.9	129.9 3.1	123.5 2.7	122.5 2.4	123.8 2.2	124.9 2.2	125.7 2.2	126.5 2.3	130.4 4.3	129.4 1.8	111.6 0.3	134.6 2.7	
351	108.1 -5.6	120.8 6.5	125.0 5.3	135.0 2.0	116.7 2.9	104.0 1.2	82.2 2.7	120.3 3.6	122.6 5.0	116.4 -2.8	115.0 -4.2	116.6 -0.7					
	ULT	108.1 -5.6	114.4 0.4	117.9 2.1	122.2 2.1	118.2 2.1	113.1 2.1	114.0 2.3	114.9 2.6	115.1 2.1	115.1 1.5	115.2 1.3	117.9 2.1	118.6 2.1	108.4 3.9	116.0 -2.6	
352	108.0 2.1	112.4 12.8	123.5 5.9	135.9 18.6	134.4 12.6	132.8 7.0	61.2 10.4	113.9 19.1	121.5 4.5	128.6 12.2	124.1 -0.7	121.4 7.5					
	ULT	108.0 2.1	110.2 7.3	114.7 6.8	120.0 9.9	124.5 9.8	115.5 9.9	115.3 10.9	116.0 10.1	117.2 10.4	117.8 9.2	118.1 9.0	114.7 6.8	134.3 12.6	98.9 10.9	124.7 6.1	
353	98.5 -4.5	109.2 1.5	106.2 1.0	98.9 -4.5	89.0 -4.6	76.9 -25.3	91.4 -1.5	88.6 43.3	96.6 31.6	98.8 16.5	98.2 5.4	103.8 8.8					
	ULT	98.5 -4.5	103.9 -1.5	104.6 -0.6	103.2 -1.6	100.4 -2.1	95.7 -5.4	94.8 -1.5	95.0 1.4	95.4 2.8	95.7 3.0	96.3 3.5	104.6 -0.6	88.3 -11.7	92.2 21.3	100.2 10.0	
354	91.5 -24.2	117.4 3.2	98.9 -4.1	140.8 8.3	127.7 -24.4	258.6 12.2	185.8 -15.0	198.0 -2.4	147.9 7.7	108.1 -0.7	54.8 -23.8	119.2 -2.3					
	ULT	91.5 -24.2	104.5 -10.9	102.6 -8.9	112.1 -4.1	115.2 -9.5	145.8 -6.0	152.3 -5.4	151.8 -4.1	147.5 -3.9	139.0 -4.8	137.4 -4.6	102.6 -8.9	175.7 -0.4	177.3 -4.8	94.0 -6.8	

TAULU 2:
TEOLLISUUSTUOTANNON VOLYYMI-INDEKSI TYÖPÄIVÄXÄ KOHTI V. 1985
INDUSTRIPRODUKTIONS VOLYMINDEKSI PER ARBETSDAG ÅR 1985

NELJÄNNEKSET
KVARTAL

TOL NI	TAMMI JAN	HELMI FEBR	MAALIS MARS	HUHTI APRIL	TOUKO MAJ	KESÄ JUNI	HEINKÄ JULI	ELO AUG	SYYS SEPT	LOKA OKTOB	MARRAS NOVEMB	JOULU DEC	I	II	III	IV	
355	93.4 -4.2	99.1 0.7	97.3 17.2	135.0 16.3	92.3 -4.4	105.3 -1.1	9.0 7.9	130.1 17.8	108.7 16.6	109.3 17.8	134.2 -2.5	111.7 -11.2					
ULT	93.4 -4.2	96.2 -1.7	96.6 3.9	106.2 7.6	103.4 5.2	103.7 4.1	90.2 4.1	95.2 6.2	96.7 7.4	98.0 8.5	101.3 7.0	102.1 5.1	96.6 3.9	110.9 4.2	82.6 16.9	118.4 -0.3	
356	185.5 3.3	153.5 27.0	168.7 4.4	191.0 46.3	147.8 9.4	131.9 4.3	68.5 27.8	87.9 -7.1	100.3 -2.7	127.3 -18.6	112.5 -11.0	120.8 -12.6					
ULT	185.5 3.3	169.5 12.9	169.2 9.9	174.7 17.9	169.3 16.3	163.1 14.6	149.5 15.3	141.8 13.2	137.2 11.7	136.2 8.0	134.1 6.3	133.0 4.5	169.2 9.9	156.9 20.1	85.6 2.2	120.2 -14.4	
361	144.2 41.1	100.7 -8.2	132.2 17.0	93.0 -9.3	86.7 -6.2	106.5 -4.5	43.2 -38.3	90.0 5.9	109.5 4.0	103.2 1.8	110.0 1.1	155.0 7.1					
ULT	144.2 41.1	122.5 15.6	125.7 16.1	117.5 10.0	111.4 7.1	110.5 5.1	100.9 0.7	99.6 1.3	100.7 1.6	100.9 1.6	101.8 1.6	106.2 2.2	125.7 16.1	95.4 -6.6	80.9 -6.7	122.8 3.8	
362	81.7 -11.9	92.8 5.7	85.0 -8.8	70.1 -7.4	71.4 -0.9	63.1 -8.7	70.2 83.4	123.2 6.6	155.9 -9.7	113.9 -4.5	103.0 15.2	84.3 -19.5					
ULT	81.7 -11.9	87.2 -3.3	86.5 -5.2	82.4 -6.7	80.2 -4.9	77.4 -5.4	76.3 1.0	82.2 2.0	90.4 -0.5	92.7 -1.0	93.7 0.4	92.9 -1.4	86.5 -5.2	68.2 -5.7	116.4 7.0	100.4 -3.9	
369	107.6 7.2	92.7 1.1	110.7 2.9	117.9 4.3	133.2 6.4	136.8 3.6	69.7 4.3	129.4 6.4	128.7 4.5	133.7 -1.4	124.7 2.0	107.6 1.3					
ULT	107.6 7.2	100.2 4.3	103.7 3.8	107.2 3.9	112.4 4.5	116.5 4.3	109.8 4.3	112.2 4.6	114.1 4.6	116.0 3.9	116.8 3.7	116.1 3.5	103.7 3.8	129.3 4.8	109.3 5.2	122.0 0.5	
371	125.8 10.6	121.6 -0.1	115.8 4.3	134.0 8.5	129.1 7.9	117.5 17.6	65.4 5.9	107.1 5.1	125.6 5.4	122.5 0.9	123.7 4.5	120.4 -2.7					
ULT	125.8 10.6	123.7 5.0	121.1 4.8	124.3 5.8	125.3 6.2	124.0 7.8	115.6 7.7	114.6 7.4	115.8 7.1	116.4 6.4	117.1 6.3	117.4 5.4	121.1 4.8	126.9 10.9	99.4 5.4	122.2 0.9	
372	135.0 -0.8	130.8 -1.7	131.3 -5.9	149.1 0.4	134.2 -4.0	131.4 13.5	83.8 -17.8	118.3 -5.0	144.9 8.3	148.8 0.5	146.3 -2.6	132.8 -10.1					
ULT	135.0 -0.8	132.9 -1.2	132.4 -2.8	136.6 -2.0	136.1 -2.4	135.3 -0.1	127.9 -2.1	126.7 -2.4	128.8 -1.2	130.8 -1.0	132.2 -1.2	132.2 -2.0	132.4 -2.8	138.2 2.6	115.7 -3.7	142.6 -4.1	
381	115.8 0.5	112.6 3.5	129.8 8.8	141.5 6.1	142.7 1.2	147.2 3.8	77.1 9.9	129.5 1.4	145.3 2.7	148.8 0.9	151.6 3.1	139.6 -9.4					
ULT	115.8 0.5	114.2 2.0	119.4 4.3	124.9 4.8	128.5 4.0	131.6 4.0	123.8 4.5	124.5 4.1	126.8 3.9	129.0 3.5	131.1 3.5	131.8 2.2	119.4 4.3	143.8 3.7	117.3 3.7	146.7 -1.9	
382	117.9 4.2	136.7 11.7	146.9 19.0	143.1 16.8	165.5 25.3	181.0 20.6	60.1 17.9	111.7 1.0	122.6 -2.7	137.3 14.8	134.1 3.1	147.4 1.4					
ULT	117.9 4.2	127.3 8.1	133.8 11.8	136.1 13.1	142.0 15.7	148.5 16.7	135.9 16.8	132.9 14.9	131.7 12.8	132.3 13.0	132.4 12.0	133.7 10.9	133.8 11.8	163.2 21.0	98.1 2.4	139.6 6.0	

TAULU 2:
TEOLLISUUS- TUOTANNON VOLYYMI-INDEKSI TYÖPÄIVÄÄ KOHTI V. 1985
INDUSTRIPRODUKTIONS VOLYMINDEKX PER ARBETS DAG AR 1985

NELJÄNNEKSET
KVARTAL

TOL NI	TAMMI JAN	HELMI FEBR	MAALIS MARS	HUHTI APRIL	TOUKO MAJ	KESÄ JUNI	HEINÄ JULI	ELO AUG	SYYS SEPT	LOKA OKTOB	MARRAS NOVEMB	JOULU DEC	I	II	III	IV		
383	x	133.3 10.3	124.4 19.5	136.7 25.1	145.8 18.1	146.7 18.5	145.2 11.9	52.0 40.9	125.4 15.2	151.1 18.0	148.6 19.5	148.2 14.2	163.1 16.6	131.4 18.0	145.9 16.1	109.8 19.9	153.3 16.7	
ULT	x	133.3	128.8	131.4	135.0	137.4	138.7	126.3	126.3	129.1	131.0	135.1	133.9	131.4	145.9	109.8	153.3	
384	x	124.6 -2.3	125.6 2.5	122.8 3.9	126.5 3.0	144.7 7.2	115.7 -0.1	53.3 22.3	97.3 1.5	120.1 6.6	118.1 1.6	133.2 0.5	125.1 -1.6	115.8 2.9	124.3 1.2	129.0 3.6	90.2 7.4	125.5 0.1
ULT	x	124.6	125.1	124.3	124.9	128.8	126.6	116.2	113.8	114.5	114.9	117.2	115.8	124.3	129.0	90.2	125.5	
385	x	185.8 32.4	178.5 0.0	255.8 30.8	213.0 22.7	192.6 -4.8	204.5 1.1	93.1 46.5	170.9 3.9	209.8 16.5	146.9 6.4	353.9 21.3	309.0 55.0	206.7 20.6	203.4 5.5	157.9 16.1	269.9 28.7	
ULT	x	185.8	182.2	206.7	208.3	205.2	205.1	189.1	186.8	189.3	185.1	209.5	196.4	206.7	203.4	157.9	269.9	
390	x	103.2 15.6	103.2 19.3	141.0 24.7	162.1 18.0	166.3 26.4	151.6 10.1	38.5 16.5	125.3 15.9	138.0 14.6	147.6 7.4	108.8 -1.9	167.7 6.3	206.7 20.6	203.4 5.5	157.9 16.1	269.9 28.7	
ULT	x	103.2	103.2	115.8	127.4	135.1	137.9	123.7	123.9	125.5	127.7	129.4	131.3	206.7	203.4	157.9	269.9	
3	x	112.2 2.1	114.3 4.3	120.5 8.0	125.3 5.7	126.7 5.6	124.5 5.6	73.0 4.0	110.3 3.1	119.4 2.8	121.4 1.8	120.2 -1.2	124.2 0.9	115.7 4.8	125.5 5.6	100.9 3.2	121.9 0.5	
ULT	x	112.2	113.3	115.7	118.1	119.8	120.6	113.8	113.4	114.0	114.8	116.0	115.6	115.7	125.5	100.9	121.9	
410	x	154.5 21.0	154.5 22.9	129.7 5.4	126.2 15.3	111.7 9.4	103.4 16.4	88.7 -1.7	97.9 3.2	110.8 4.3	116.8 1.9	139.7 7.8	131.4 1.9	146.2 16.5	113.8 13.6	99.1 2.1	129.3 4.0	
ULT	x	154.5	154.5	146.2	141.2	135.3	130.0	124.1	120.8	119.7	119.4	122.1	120.5	146.2	113.8	99.1	129.3	
420	x	106.5 2.4	109.2 7.2	116.6 12.2	113.8 4.0	112.1 4.9	105.7 5.8	95.5 9.4	104.2 5.8	105.7 1.9	104.0 3.7	111.1 -1.1	105.6 3.1	110.7 7.3	110.9 4.9	101.8 5.5	106.9 1.8	
ULT	x	106.5	107.8	110.7	111.5	111.6	110.8	108.6	108.1	107.8	107.4	107.6	107.3	110.7	110.9	101.8	106.9	
4	x	151.5 20.1	151.8 22.1	128.9 5.7	125.4 14.6	111.8 9.1	103.6 15.7	89.2 -1.0	98.3 3.4	110.5 4.1	116.0 2.0	138.0 7.4	129.8 2.0	110.7 7.3	110.9 4.9	101.8 5.5	106.9 1.8	
ULT	x	151.5	151.7	144.1	139.4	133.9	128.8	123.2	120.1	119.0	118.7	121.2	119.7	110.7	113.6	99.3	127.9	
2, 3 ja 4	x	115.7 4.2	117.4 6.3	120.7 7.8	124.8 6.5	124.9 5.7	124.5 6.1	77.6 5.5	109.9 2.3	118.1 2.8	120.4 1.7	121.2 -0.5	123.9 0.8	117.9 6.1	124.7 6.1	101.9 3.3	121.8 0.7	
ULT	x	115.7	116.6	117.9	119.6	120.7	121.3	115.1	114.4	114.8	115.4	116.6	116.2	117.9	124.7	101.9	121.8	

TAULU 2:
TEOLLISUUSTUOTANNON VOLYYMI-INDEKSI TYÖPÄIVÄÄ KOHTI V. 1985
INDUSTRIPRODUKTIONS VOLYMINDEKX PER ARBETS DAG AR 1985

NELJÄNNEKSET
KVARTAL

TOL NI	TAMMI JAN	HELMI FEBR	MAALIS MARS	HUHTI APRIL	TOUKO MAJ	KESÄ JUNI	HEINÄ JULI	ELO AUG	SYYS SEPT	LOKA OKTOB	MARRAS NOVEMB	JOULU DEC	I	II	III	IV
331,341 %	99.4 -1.0	105.0 -0.0	108.9 2.5	110.2 -2.7	111.8 -4.1	113.4 6.8	91.8 1.1	101.9 -0.0	104.5 -3.9	104.9 -5.3	105.9 -4.6	96.2 -8.4				
ULT %	99.4 -1.0	102.2 -0.5	104.4 0.5	105.9 -0.3	107.1 -1.1	108.1 0.2	105.8 0.3	105.3 0.2	105.2 -0.2	105.2 -0.8	105.2 -1.1	104.5 -1.7	104.4 0.5	111.8 -0.2	99.4 -1.1	102.3 -6.0
37,38 %	124.3 4.6	127.8 7.4	136.6 13.4	141.0 11.3	150.4 12.8	149.5 11.9	62.6 16.3	115.4 3.6	133.5 4.9	136.3 8.2	143.2 6.3	145.0 1.3				
ULT %	124.3 4.6	126.0 6.0	129.5 8.5	132.4 9.2	136.0 10.0	138.2 10.3	127.4 10.7	125.9 9.9	126.8 9.3	127.7 9.2	129.1 8.9	130.5 8.1	129.5 8.5	147.0 12.0	103.8 6.5	141.5 5.1
Muu 3 %	110.3 1.5	109.4 4.0	115.0 6.4	121.9 5.5	117.5 4.7	112.4 -0.3	70.7 -0.7	111.0 4.2	117.0 4.5	119.4 0.4	120.0 -0.7	114.8 -0.0				
ULT %	110.3 1.5	109.8 2.7	111.6 4.0	114.1 4.4	114.8 4.4	114.4 3.6	108.2 3.2	108.5 3.3	109.5 -3.5	110.4 3.1	111.3 2.8	111.6 2.5	111.6 4.0	117.2 3.3	99.6 3.1	118.1 -0.1
I %	133.7 7.0	142.7 12.1	154.4 19.3	154.8 16.4	170.9 19.9	173.1 16.5	65.1 24.3	123.6 6.1	141.6 6.2	147.4 14.1	155.1 9.8	162.0 6.1				
ULT %	133.7 7.0	138.2 9.6	143.6 12.9	146.4 13.8	151.3 15.1	154.9 15.4	142.1 15.9	139.8 14.7	140.0 13.7	140.7 13.8	142.0 13.3	143.7 12.6	143.6 12.9	166.3 17.6	110.1 9.3	154.8 9.7
C %	112.4 4.8	111.9 6.6	112.8 7.2	117.1 6.4	113.6 5.8	109.4 2.4	67.8 -2.2	103.8 2.6	111.6 4.3	115.2 0.6	120.3 -0.2	116.2 0.6				
ULT %	112.4 4.8	112.1 5.7	112.4 6.2	113.5 6.3	113.6 6.2	112.9 5.6	106.4 4.8	106.1 4.5	106.7 4.5	107.6 4.1	108.7 3.6	109.3 3.3	112.4 6.2	113.4 4.9	94.4 2.0	117.3 0.3
R %	113.6 3.1	115.3 4.8	118.3 5.6	122.7 4.4	122.0 2.6	123.1 5.4	84.0 6.3	110.0 1.3	116.7 1.3	117.8 -0.2	119.7 -0.6	116.0 -2.5				
ULT %	113.6 3.1	114.4 4.0	115.7 4.5	117.5 4.5	118.4 4.1	119.2 4.3	114.1 4.5	113.6 4.1	114.0 3.8	114.3 3.4	114.8 3.0	114.9 2.5	115.7 4.5	122.6 4.1	103.6 2.6	117.8 -1.1



TILASTOKESKUS-STATISTIKCENTRALEN

PL 504
PB

00101 HELSINKI
HELSINGFORS

Virkalähetys
Tjänsteförsändelse

JULKAISUJEN MYYNTI:
Tilastokeskus, PL 504, 00101 Helsinki
Puh. (90) 173 4535
Valtion painatuskeskuksen kirjakaupat
Helsingissä Annankatu 44 ja Eteläesplanadi 4

670687H-12/2957L/eds

FÖRSÄLJNING:
Statistikcentralen, PB 504, 00101 Helsingfors
Tel. (90) 173 4535
Statens tryckeri-centralens bokhandlar i
Helsingfors Annegatan 44 och Södra esplanaden 4

SALES OF PUBLICATIONS
Central Statistical Office of Finland
P.O.B. 504, SF-00101 Helsinki, Finland
Phone internet. +358 0 1734 535
Telex 122656 ukex sf
Government Printing Centre bookshops in Helsinki located
at Annankatu 44 and Eteläesplanadi 4