

# tilastotiedotus statistisk rapport

Tilastoarkisto  
Statistikarkivet

ISSN 0355-2284

Tilastokeskus  
Statistikcentralen  
Central Statistical Office of Finland

# 1982

Sarja ja nro – Serie och nr  
LI 1982:29

---

**LIKENNE  
SAMFÄRDEL**

---

---

**Tieliikenneonnettomuudet 1981**

---

**Vägtrafikolyckor 1981**

---

**Road traffic accidents 1981**

---



# tilastotiedotus statistisk rapport

ISSN 0355-2284

Tilastokeskus  
Statistikcentralen  
Central Statistical Office of Finland

# 1982

Tiedustelut – Förfrågningar  
Arto Luhtio 90-59 001

Päiväys – Datum  
12.11.1982

Sarja ja nro – Serie och nr  
LI 1982:29

---

LIIKENNE  
SAMFÄRDSEL

---

---

**Tieliikenneonnettomuudet 1981**

---

**Vägtrafikolyckor 1981**

---

**Road traffic accidents 1981**

---



SISÄLLYS

	Sivu
Johdanto .....	5
Tieliikenneonnettomuudet 1981 .....	7
Englanninkielinen yhteenveto .....	8
Suomi-Englanti sanasto .....	9

KUVIOT

1	Henkilövahinkoihin johtaneet tieliikenneonnettomuudet onnettomuustyyppin mukaan 1980-81 ....	11
2	Kuolemaan johtaneisiin tieliikenneonnettomuuksiin osalliset liikenneyksiköt 100 milj. ajoneuvokilometriä kohti 1973-81 .....	11
3	Tieliikenneonnettomuuksissa kuolleet Pohjoismaissa 1971-81 .....	12

TAULUKOT

I	Aikasarjat	
1A	Tieliikenneonnettomuudet sekä niissä kuolleet ja loukkaantuneet 1931-81 .....	13
1B	Tieliikenneonnettomuuksissa kuolleet ja loukkaantuneet suhteessa väkilukuun, moottorikäyttöisten ajoneuvojen lukumäärään ja ajoneuvokilometriin 1971-81 .....	13
1C	Tieliikenneonnettomuuksissa kuolleet liikenneyksiköittäin 1971-81 .....	14
1D	Tieliikenneonnettomuuksissa loukkaantuneet liikenneyksiköittäin 1971-81 .....	14
1E	Poliisin tietoon tullut liikennejuopumus ja alkoholi-onnettomuudet 1971-81 .....	15
1F	Tieliikenneonnettomuuksissa kuolleet ja loukkaantuneet taajamissa ja niiden ulkopuolella 1973-81 .....	15
1G	Tieliikenneonnettomuuksissa kuolleet ja loukkaantuneet Pohjoismaissa 1977-81 .....	16
1H	Tieliikenneonnettomuuksissa kuolleet tai loukkaantuneet tienkäyttäjryhmittäin Pohjoismaissa 1977-81 .....	16
1I	Tieliikenneonnettomuuksissa kuolleet tai loukkaantuneet 100 000 asukasta kohti ikäryhmittäin Pohjoismaissa 1977-81 .....	17
1J	Henkilövahinkoihin johtaneisiin tieliikenneonnettomuuksiin osalliset moottoriajoneuvot (mopot pl.) Pohjoismaissa 1977-81 .....	17
II	Tieliikenneonnettomuudet 1981	
2	Henkilövahinko-onnettomuudet sekä niissä kuolleet ja loukkaantuneet kuukausittain .....	18
3	Henkilövahinko-onnettomuudet sekä niissä kuolleet ja loukkaantuneet kellonajan mukaan ....	19
4	Henkilövahinko-onnettomuudet sekä niissä kuolleet ja loukkaantuneet viikonpäivän mukaan ...	20
5	Henkilövahinko-onnettomuudet sekä niissä kuolleet ja loukkaantuneet tapahtumapaikan mukaan.	21
6	Henkilövahinko-onnettomuudet onnettomuusolosuhteiden mukaan .....	22
7	Henkilövahinko-onnettomuuksiin osalliset liikenneyksiköt .....	24
8	Henkilövahinko-onnettomuuksiin osallisten henkilöauton kuljettajien sekä kuolleiden ja loukkaantuneiden matkustajien turvavyön käyttö .....	25
9	Henkilövahinko-onnettomuuksiin osallisten moottorikäyttöisten ajoneuvojen kuljettajat ajoneuvolajin, sukupuolen, ikäryhmän, ajoluvan ja alkoholin vaikutuksen mukaan .....	26
10A	Onnettomuuksissa kuolleet tienkäyttäjryhmän ja ikäryhmän mukaan .....	27
10B	Onnettomuuksissa loukkaantuneet tienkäyttäjryhmän ja ikäryhmän mukaan .....	28
11	Alkoholitapauksissa kuolleet ja loukkaantuneet juopuneen osallisen liikenneyksikön mukaan .....	29
12	Onnettomuuksissa kuolleet ja loukkaantuneet kuukausittain eri tienkäyttäjryhmissä .....	30
13	Onnettomuuksissa kuolleet ja loukkaantuneet jalankulkijat onnettomuustyyppin, valoisuuden ja heijastimen käytön mukaan .....	31

INNEHÄLL

	Sida
Inledning .....	5
Vägtrafikolyckor 1981 .....	7
Sammanfattning på engelska .....	8
Finsk-engelsk ordlista .....	9

FIGURER

1	Vägtrafikolyckor med personskada efter olyckstyp 1980-81 .....	11
2	Delaktiga trafikelement i vägtrafikolyckor med dödlig utgång per 100 milj. fordonskilometer 1973-81 .....	11
3	Vid vägtrafikolyckor dödade personer de nordiska länderna 1971-81 .....	12

TABELLER

I	Tidsserier	
1A	Vägtrafikolyckor och därvid dödade och skadade personer 1931-81 .....	13
1B	Vid vägtrafikolyckor dödade och skadade personer i förhållande till folkmängden, motorfordonsbeståndet och fordonskilometer 1971-81 .....	13
1C	Vid vägtrafikolyckor dödade personer efter trafikelement 1971-81 .....	14
1D	Vid vägtrafikolyckor skadade personer efter trafikelement 1971-81 .....	14
1E	Polisrapporterade trafikfylleryfall och alkohololyckor 1971-81 .....	15
1F	Vid vägtrafikolyckor dödade och skadade personer i tätorter och icke-tätorter 1973-81	15
1G	Vid vägtrafikolyckor dödade och skadade personer i de nordiska länderna 1977-81 ....	16
1H	Vid vägtrafikolyckor dödade eller skadade personer efter trafikantgrupper i de nordiska länderna 1977-81 .....	16
1I	Vid vägtrafikolyckor dödade eller skadade personer per 100 000 invånare efter åldersgrupp i de nordiska länderna 1977-81 .....	17
1J	Delaktiga motorfordon (exkl. mopeder) i vägtrafikolyckor med personskada i de nordiska länderna 1977-81 .....	17
II	Vägtrafikolyckor 1981	
2	Olyckor med personskada och därvid dödade och skadade personer efter månad .....	18
3	Olyckor med personskada och därvid dödade och skadade personer efter klockslag .....	19
4	Olyckor med personskada och därvid dödade och skadade personer efter veckodag .....	20
5	Olyckor med personskada och därvid dödade och skadade personer efter olycksplats.....	21
6	Olyckor med personskada efter olycksförhållanden .....	22
7	Delaktiga trafikelement i olyckor med personskada .....	24
8	Vid olyckor med personskada delaktiga personbilsförare samt dödade och skadade passagerare användning av bilbälte .....	25
9	Vid olyckor med personskada delaktiga förare av motorfordon efter fordonets art och förarens kön, ålder, körtilstånd och alkoholpåverkan .....	26
10A	Vid olyckor dödade personer efter trafikantgrupp och åldersgrupp .....	27
10B	Vid olyckor skadade personer efter trafikantgrupp och åldersgrupp .....	28
11	Vid alkoholfall dödade och skadade personer efter den berusade personens trafikelement ..	29
12	Vid olyckor dödade och skadade personer efter månad och trafikantgrupp .....	30
13	Vid olyckor dödade och skadade gående efter olyckstyp, ljusförhållanden och användning av reflex .....	31
14	Olyckor och därvid dödade och skadade personer läns- och kommunvis .....	32

	Sivu		Sida
14	32	15	59
Liite 1:	60	Bilaga 1:	60
Liite 2:	62	Bilaga 2:	62
Liite 3:	64	Bilaga 3:	64

CONTENTS

	Page		Page
Road traffic accidents in Finland 1981 .....	7	II	Road traffic accidents 1981
Summary in English .....	8	2	Accidents with personal injury, persons killed and injured by month .....
List of terms, Finnish-English .....	9	3	Accidents with personal injury, persons killed and injured by hour of the day ..
<b>FIGURES</b>		4	Accidents with personal injury, persons killed and injured by day of the week .....
1	11	5	Accidents with personal injury, persons killed and injured by type of road, speed limit and junction .....
2	11	6	Accidents with personal injury by nature of accident and surroundings .....
3	12	7	Traffic units involved in accidents with personal injury .....
<b>TABLES</b>		8	Drivers and killed and injured passengers of private cars, involved in accidents with personal injury, by use of seat belt ....
I	13	9	Motor vehicle drivers, involved in accidents with personal injury, by type of vehicle, sex, age group, holding of license and influence of alcohol .....
1A	13	10A	Persons killed in accidents by group of road user and age .....
1B	14	10B	Persons injured in accidents by group of road user and age .....
1C	14	11	Persons killed and injured in alcohol cases by traffic unit of person under the influence of alcohol .....
1D	15	12	Persons killed and injured in accidents by groups of road users and month .....
1E	15	13	Pedestrians killed and injured in accidents by type of accident, lighting of road and use of reflector .....
1F	16	14	Accidents, persons killed and injured by province and municipality .....
1G	16	15	Alcohol cases by time of accident .....
1H	17	Annex 1:	Definitions used in road traffic accident statistics .....
1I	17	Annex 2:	List on unpublished tables .....
1J	17	Annex 3:	Questionnaire for road traffic accident (filled by the police) ...

## JOHDANTO

### Yleistä

Tämä tilastotiedotus sisältää lopulliset tiedot poliisiviranomaisten Tilastokeskukselle ilmoittamista, v. 1981 sattuneista tieliikenneonnettomuuksista. Vastaavat ennakkotiedot on aikaisemmin julkaistu neljänneksittäin tilastotiedotuksina LI 1981:22 ja 31 sekä LI 1982:3 ja 12.

Maassamme on vuodesta 1931 lähtien julkaistu tilastoa poliisin tietoon tulleista tieliikenneonnettomuuksista. Tilasto käsitti aluksi pelkät moottoriajoneuvo-onnettomuudet. Vuonna 1941 se laajennettiin kuvaamaan kaikkia tieliikenneonnettomuuksia.

Tilastoa tuotti vuoteen 1965 asti Sosiaalinen tutkimustoimisto ja sitä julkaistiin vuosittain Sosiaalisessa Aikakauskirjassa. Seuraavana vuonna tilaston tuottaminen siirtyi Tilastokeskukseen ja vuositilastoa on vuodesta 1968 alkaen julkaistu sarjassa Tilastotiedotuksia. Viimeisin huomattava muutos tilaston tuotantosysteemissä ja tilastojulkaisussa tapahtui v. 1978. Samalla myös eräitä käsitteitä ja määritelmiä tarkistettiin.

"Tieliikenneonnettomuudet 1981" on toimitettu samaa käytäntöä noudattaen kuin edellisen vuoden vastaava julkaisu. Lisäyksenä on Suomi-Englanti sanasto sekä luettelo julkaisemattomista taulukoista.

Tilastossa käytettyjä käsitteitä on selostettu liitteessä 1.

### Tietojen keruu

Poliisiviranomaiset täyttävät viisiosaisen ilmoituslomakkeen kaikista tutkimistaan tieliikenneonnettomuuksista. Yksi tällöin syntyvistä kopioista lähetetään Tilastokeskukselle tilastotarkoituksiin käytettäväksi. Tilastokeskus saa onnettomuuden vaikeusasteesta riippumatta ilmoituksen kaikista poliisin tutkimista tieliikenneonnettomuuksista. Varsinaiseen tieliikenneonnettomuustiedostoon viedään henkilövahinkoon johtaneet onnettomuudet sekä omaisuusvahinkoon johtaneista onnettomuuksista alkoholitapaukset. Muista omaisuusvahinko-onnettomuuksista lasketaan vain kunnittaiset lukumäärät. Yhdistämällä tiedot saadaan onnettomuuksien kokonaismäärä, joka on esitetty taulukossa 14.

### Tilaston peittävyys

Tilaston peittävyys kuolemaan johtaneiden onnettomuuksien osalta on 100-prosenttinen. Ilmoittamista kontrolloidaan sekä kuolinsyytodistusten että poliisiviranomaisten Liikenneturvalle toimittamien ennakkoilmoitusten avulla. Kuolintodistuksia käytetään myös

## INLEDNING

### Allmänt

Denna statistiska rapport innehåller slutliga uppgifter om de vägtrafikolyckor år 1981 som polismyndigheterna anmält till Statistikcentralen. Motsvarande förhandsuppgifter har publicerats tidigare kvartalsvis i publikationerna Statistisk rapport LI 1981:22 och 31 samt LI 1982:3 och 12.

Sedan år 1931 har det i Finland publicerats statistik över vägtrafikolyckor som kommit till polisens kännedom. I början omfattade statistiken enbart motorfordonsolyckorna, år 1941 utvidgades statistiken att innehålla uppgifter om samtliga vägtrafikolyckor.

Till och med år 1965 uppgjordes statistiken av byrån för socialforskning och den publicerades årligen i Social Tidskrift. Följande år börjande Statistikcentralen göra upp statistiken och sedan år 1968 har årsstatistiken publicerats i serien Statistisk rapport. Den senaste stora ändringen av statistikmetoden och statistikpublikationen gjordes år 1978. Samtidigt reviderades vissa begrepp och definitioner.

"Vägtrafikolyckor 1981" har sammanställts enligt samma principer som motsvarande publikation året förut. Som ett tillägg finns en Finsk-Engelsk ordlista och en förteckning över publicerade tabeller.

För de begrepp som använts i statistiken har redogjorts i bilaga 1.

### Insamling av uppgifterna

Polismyndigheterna ifyller en femdelad anmälningsblankett över samtliga vägtrafikolyckor de undersökt. En av dessa kopior sänds till Statistikcentralen. Oberoende av hur svår olyckan varit får Statistikcentralen en anmälan om samtliga vägtrafikolycksfallsregistret förs olyckor med personskada och olyckor där någon av de delaktiga varit alkoholpåverkad. De övriga olyckorna med egendomsskada uppges endast som antal per kommun. Genom att sammanslå uppgifterna får man totalantalet olyckor, se tabell 14.

### Statistikens tackning

När det gäller olyckor med dödlig utgång är statistikens tackning 100-procentig. Uppgifterna kontrolleras med hjälp av både dödsattester och de förhandsuppgifter som polismyndigheterna lämnar Trafikskyddet. Dödsattesterna används även för att komplettera uppgifterna om offret

uhrien alkoholin vaikutusta koskevien tietojen täydentämiseen. Koska kuolemaan johtaneiden onnettomuuksien osalta ovat sekä tilaston peittävyys että siinä käytetyt määritelmät pysyneet muuttumattomina, soveltuvat niitä koskevat luvut parhaiten aikasarjaverailujen tekemiseen.

Tilaston peittävyys muiden kuin kuolemaan johtaneiden onnettomuuksien osalta on puutteellinen lähinnä siksi, ettei niistä kaikista suoriteta poliisitutkintaa. Liikenneonnettomuustilastojen edustavuustutkimukseen 1982 (TVH 1982) tietojen perusteella näyttäisi loukkaantumisonnettomuuksista tähän tilastoon sisältyvän lähes kaksi kolmasosaa, puuttuvien ollessa lähinnä lieviä loukkaantumisia (Tieliikennelaki 59 §: Milloin onnettomuudessa on joku kuollut tai vaikeasti loukkaantunut, siihen osallisen on ilmoitettava siitä ensi tilassa poliisille). Pelkistä omaisuusvahinkoonnettomuuksista peittävyys on alle neljäsosa ja vaihtelee erittäin paljon mm. tapahtumapaikan ja onnettomuustyyppin mukaan. Syyt, miksi poliisitutkintaa ei suoriteta, ovat valtaosassa puuttuvista onnettomuuksista vahinkojen pienuus ja korvauksista sopiminen.

#### Muut liikenneonnettomuustilastot

Tämän tilaston lisäksi maassamme ilmestyy useita muita tieliikenneonnettomuustilastoja. Poliisiviranomaisten tietoihin perustuen Liikenneturva julkaisee kuukausittaiset ennakkotiedot tieliikenteessä kuolleista. Poliisin ilmoituslomakkeen tienpitäjälle menevään kopioon (johon tienpitäjä täsmentää mm. onnettomuuden tapahtumapaikan) perustuu TVH:n vuosijulkaisu "Yleisillä teillä tapahtuneet liikenneonnettomuudet". Vakuutusyhtiöiden liikenneturvallisuustoimikunnan (VALT) julkaisemana ilmestyy vuosittain lähinnä vakuutusnottajien antamiin tietoihin perustuva "Vakuutusyhtiöiden liikennevahinkotilasto" lakisäateisen liikennevakuutuksen perusteella korvatuista onnettomuuksista (VALT:n tilasto sisältää suurimman osan myös omaisuusvahinkoonnettomuuksista, joita poliisi ei tutki). Tilastotietoja liikenneonnettomuuksista sisältävät edelleen mm. lääkintöhallituksen sairaalapoistotilasto (poistoilmoitusrekisteri), VALT:n julkaisemat raportit liikennevahinkojen tutkijalautakuntien tutkimista onnettomuuksista sekä poliisiviranomaisten ja kunnallisten viranomaisten tuottamat alueelliset tilastot.

Tietoja myös muista liikenneonnettomuuksista kuin tieliikenneonnettomuuksista (vesiliikenneonnettomuudet, ilmailikenneonnettomuudet ja rautatieliikenneonnettomuudet (joista tasoristeysonnettomuudet sisältyvät tähän tilastoon)) on mm. Liikennetilastollisessa vuosikirjassa (SVT XXXVI) ja niissä kuolleista myös kuolemansyytilastossa (SVT VI B).

varit alkoholipäverkat. Eftersom statistikens täckning och de definitioner som använts i den är oförändrade i fråga om olyckor med dödlig utgång, lämpar sig dessa uppgifter bäst för jämförelser av tidsserier.

När det gäller andra olyckor än de med dödlig utgång, är statistikens täckning bristfällig närmast för att endast en del av dessa olyckor undersöks av polisens. Enligt de uppgifter som erhållits av 1982 års representativitetsundersökning om trafikolycksstatistik (VVS 1982) ingår nära två tredjedelar av olyckor med personskada i denna statistik. De som inte kommer med i statistiken är närmast lindriga skador. (Vägtrafiklagen § 59: Har någon vid olycka omkommit eller svårt skadats, skall i olyckan inblandad vägtrafikant med det snaraste göra anmälan till polisen). För olycksfall med enbart egendomsskada är täckningen mindre än en fjärdedel, och den varierar mycket bl.a. beroende på olycksplatsen och olyckstyp. De två huvudsakliga orsakerna till varför polisen inte undersöker de olyckor som saknas i statistiken, är skadornas obetydlighet och överenskommelse av ersättning.

#### Övrig statistik över trafikolyckor

Förutom denna statistik utges även annan statistik över vägtrafikolyckor. Statistik som bygger på polismyndigheternas uppgifter är bl.a. Trafikskyddets månatliga förhandsuppgifter över trafikdödade. På väghållarens kopia av polismyndigheternas anmälningsblankett (där väghållaren preciserar bl.a. olycksplatsen) baserar sig VVS:s årliga publikation: statistik över trafikolyckor på allmänna vägar. På basen av de uppgifter som försäkringstagarna uppgivit utger Försäkringsbolagens trafikförsäkringsnämnd (VALT) statistik över de olyckor för vilka ersättningar betalats enligt den lagstadgade trafikförsäkringen (VALT:s statistik täcker även största delen av de olyckorna med egendomsskada, som inte undersöks av polisen). Statistikuppgifter över trafikolyckor ingår dessutom bl.a. i medicinalstyrelsens statistik över sjukhusutskrivning (register över utskrivningsrapporter) och i de rapporter som VALT publicerar om de trafikolyckor som trafikskadekommissionerna gör upp, samt regional statistik som utarbetas av polismyndigheterna och de kommunala myndigheter.

Uppgifter om övriga trafikolyckor än vägtrafikolyckor (vattentrafikolyckor, lufttrafikolyckor och järnvägstrafikolyckor (uppgifter om plankorsningsolyckorna ingår i denna statistik)) ingår bl.a. i Samfärdsestatistisk årsbok (FOS XXXVI) och uppgifter om antalet dödade vid dessa olyckor ingår även i dödsorsaksstatistiken (FOS VI B).

## TIELIIKENNEONNETTOMUUDET 1981

Polisviranomaiset ilmoittivat Tilastokeskukselle yhteensä 31 303 vuonna 1981 sattunutta tieliikenneonnettomuutta, yli 6 % enemmän kuin edellisellä vuonna. Määrä on korkeampi kuin kertaakaan 1970-luvulla. Henkilövahinkoja oli 7 173:ssa onnettomuudessa, lisäksi lähes 6 %. Onnettomuuksissa kuoli 555 henkilöä, mikä on 4 henkilöä (+1 %) enemmän kuin edellisellä vuonna. Onnettomuuksissa loukkaantui 9 072 henkilöä, 7 % enemmän kuin 1980.

Kuolleiden määrä oli vuoden ensimmäisellä ja kolmannella neljänneksellä edellisvuoden tasolla, toisella neljänneksellä huomattavasti pienempi ja viimeisellä neljänneksellä huomattavasti suurempi. Eniten kuolemaan johtaneita onnettomuuksia tapahtuikin lokamarraskuussa. Loukkaantumisonnettomuuksia sattui eniten elokuussa.

Liikennekuolemat lisääntyivät erityisesti Uudenmaan ja Hämeen lääneissä ja vähenivät Vaasan, Kuopion ja Oulun lääneissä. Suhteessa asukaslukuun kuolleita oli eniten Ahvenanmaalla sekä Lapin ja Hämeen lääneissä, vähiten Kuopion, Uudenmaan ja Oulun lääneissä. Suhteuttaminen asukaslukuun ei tosin antane oikeaa kuvaa liikenneturvallisuudesta esim. Ahvenanmaalla ja Lapissa, joissa matkailuliikennettä on paljon.

Taajamissa ja taajamien ulkopuolella liikenteessä kuolleiden suhteelliset osuudet säilyivät suunnilleen samoina. Onnettomuuksissa loukkaantuneiden määrän huolestuttava lisääntyminen tapahtui sitävastoin yksinomaan taajamissa - taajamien ulkopuolella loukkaantuneiden määrä säilyi lähes ennallaan.

Henkilövahinkoon johtaneista onnettomuuksista eläinonnettomuuksien määrä väheni 1981 25 %. Myös tasoristeysonnettomuudet vähenivät lähes neljänneksen. Peräajot vähenivät 13 %. Eniten lisääntyivät risteämis- onnettomuudet (12 %). Myös jalankulku-, polkupyörä- ja raitiovaunuonnettomuudet lisääntyivät. Henkilövahinkoonnettomuuksiin osallisista kulkuneuvoista vain junien, erikoisautojen ja hälytysajoneuvojen määrät vähenivät, kaikkien muiden liikenneyksiköiden kohdalla on lisäystä.

Henkilövahinkojen jakautumisessa eri tienkäyttäjryhmiin ei ole suuria muutoksia edellisestä vuoteen. Suhteellisesti eniten lisääntyivät mopon (+5), moottoripyörän (+7) ja pakettiauton (+6) kuljettajien ja matkustajien kuolemantapaukset. Suhteessa suurimmat vähenemiset tapahtuivat raskaan liikenteen, kuorma- ja linja-autojen sekä traktorien kohdalla. Loukkantumisten lisääntyminen kohdistui lähes kaikkiin tienkäyttäjryhmiin, vain loukkaantuneiden kuorma-auton ja moottoripyörän kuljettajien ja matkustajien määrät vähenivät.

## VÄGTRAFIKOLYCKOR 1981

Polismyndigheterna anmälde 1981 sammanlagt 31 303 vägtrafikolyckor till Statistikcentralen, över 6 % flera än året förut. Antalet är högre än under 1970-talet. Antalet olyckor med personskada var 7 173, ökningen är nästan 6 %. Vid dessa olyckor dödades 555 personer, vilket innebär 4 personer (+1 %) mera än året förut. Vid olyckorna skadades 9 072 personer, 7 % mera än år 1980.

Antalet dödade var lika stort som året förut under det första och tredje kvartalet. Antalet minskade klart under det andra och ökade avsevärt under det fjärde kvartalet. I oktober och november inträffade de flesta dödsolyckorna. Olyckor med det största antalet skadade inträffade i augusti.

Dödsfallen i trafik ökade speciellt i Nylands och Tavastehus län och minskade i Vasa, Kuopio och Uleåborgs län. I förhållande till invånarantalet var antalet dödade högst på Åland, i Lapplands och Tavastehus län och lägst i Kuopio, Nylands och Uleåborgs län. Förhållandet till invånarantalet ger dock inte en verklig bild av trafikfärdens t.ex. på Åland och i Lappland, där turisttrafiken är livlig.

Den relativa andelen trafikdödade i tätorter och glesbygder var nästan oförändrad. Däremot ägde den oroväckande ökningen av skadade personer rum endast i tätorter - utanför tätorterna hölls antalet skadade på samma nivå som tidigare.

Djurolyckor med personskada minskade med 25 % år 1981. Även plankorsningsolyckorna minskade med nästan en fjärdedel. Upphinnande olycksfall minskade med 13 %. De korsande olyckstyperna ökade mest (med 12 %). Även forgångar-, cykel- och spårvagnolyckorna ökade. Av delaktiga fordon i personskadeolyckor minskade endast antalet tåg, specialbilar och utryckningsfordon, ökningen gällde alla andra trafikalelement.

Fördelningen av personskador på olika trafikantgrupper är i stort sett samma som föregående år. Relativt sett mest ökade antalet dödade mopedister (+5), motorcykel- (+7) och paketbilsförare och passagerare. De relativt sett största minskningarna gällde tung trafik, lastbilar och bussar samt traktorer. Antalet skadade personer ökade i nästan alla trafikantgrupper, minskningarna gällde bara lastbilschaufförer och motorcyklister.

Ökningen av skadade personer gällde främst barn under skolåldern, som skadades 41 % mera än år 1980. Antalet barn i skolåldern, 7-14-åringar, som skadades hölls nästan oförändrat, däremot var antalet dödade 34, dvs. 11 mera än 1980. Jämfört med åldersgruppens storlek var de största riskgruppernas andelar oförändrade: av de dödade var 26 % över 64-år (av skadade 9 %) och av skadade var 31 % 15-24-åringar (av dödade 18 %).

Antalet alkoholfall (olyckor, där delaktig förare eller

Eniten liikenteessä loukkaantumisten lisääntyminen kosketti alle kouluikäisiä lapsia, joita loukkaantui peräti 41 % enemmän kuin 1980. Kouluikäisten, 7-14-vuotiaiden loukkaantumisluvut säilyivät lähes ennallaan, sen sijaan heitä kuoli 34 eli 11 enemmän kuin 1980. Verrattuna ikäryhmän kokoon säilyivät suurimpien riskiryhmien osuudet lähes ennallaan: yli 64-vuotiaita oli kuolleista 26 % (loukkaantuneista 9 %) ja 15-24-vuotiaita oli loukkaantuneista 31 % (kuolleista 18 %).

Alkoholitapausten (onnettomuuksien, joissa osallinen kuljettaja tai jalankulkija on ollut päihtynyt) määrä, joka vuodesta 1973 lähtien oli jatkuvasti pienentynyt, säilyi nyt lähes ennallaan. Alkoholitapauksissa kuolleita (98) oli täsmälleen yhtä paljon kuin 1980.

gående varit alkoholfäverkad), som oavbrutet minskat sedan år 1973, var nu på ungefär samma nivå som 1980. Antalet dödade vid alkoholfall var till och med exakt detsamma (98) som 1980.

#### SUMMARY

*This publication contains data on road traffic accidents in Finland in 1981 reported to the Central Statistical Office (CSO) by the Police. For fatal accidents the coverage of the statistics is 100 per cent. For the other kind of accidents the coverage is lower mainly because the Police investigates only part of these accidents. The statistics contain nearly two thirds of accidents causing bodily injury and below a quarter of accidents causing material damage. Since 1978, persons injured only very slightly are no more recorded as injured in the statistics (see Annex 1).*

*In 1981, 555 persons were killed in road traffic accidents, which is 4 persons more than in 1980. The number of the injured was 9 072 persons, i.e. 7 per cent more than in 1980. The number of accidents with personal injury was 7 173 (+6 %). The number of accidents causing material damage also increased c.a. 7 per cent. From the previous year casualties increased for all other road user groups except motor-cyclists and lorry-drivers. The increase of injured persons occurred only in built-up areas. An increasing number of injuries were recorded for children, especially for children under school-age. Animal accidents decreased ca. 25 % per cent, as did railway crossing accidents by nearly a quarter. Crossing accidents increased as well.*

SUOMI - ENGLANTI SANASTO

List of terms

ajokortti	<i>driving license</i>	liukkauden torjunta (TAULUKKO 6)	<i>anti-skid treatment</i> (TABLE 6)
ajolupa	<i>driving permission</i>	-hiekoitettu	<i>-sanded</i>
-ei ajolupaa	<i>-no driving permission</i>	-suolattu	<i>-salted</i>
ajoneuvo	<i>vehicle</i>	-suolahiekoitettu	<i>-salted and sanded</i>
alkoholin vaikutuksen alaisia (TAULUKOT 9, 11)	<i>under the influence of alcohol (TABLES 9, 11)</i>	-ei torjuttu/ei tietoa	<i>-no treatment/not stated</i>
-kliinisessä/ verikokeessa todettu	<i>-clinical/ blood test</i>	-ajorata paljas	<i>-carriageway bare</i>
-muuten todettu	<i>- other proof</i>	loukkaantumis- onnettomuus	<i>injurious accident</i>
-epäillään	<i>-suspected</i>	loukkaantuneet	<i>injured</i>
-juopunut osallinen	<i>-intoxicated participant</i>	lukumäärä	<i>number</i>
-juopunut itse	<i>-the intoxicated</i>	lääni	<i>province</i>
-juopuneen kulkuneuvossa matkust.	<i>-passenger in the vehicle of the intoxicated</i>	matkustaja	<i>passenger</i>
-muun kulkuneuvon kul- jettaja/matkustaja	<i>-driver/passenger in another vehicle</i>	-etupenkillä	<i>-on front seat</i>
alkoholitapaus	<i>alcohol case</i>	miehiä	<i>males</i>
ei taajama	<i>non built-up area</i>	moottorikäyttöinen ajoneuvo	<i>motor-powered vehicle</i>
ei tietoa	<i>not stated, unknown</i>	moottoripyörä	<i>motor cycle</i>
eläin	<i>animal</i>	mopo	<i>moped</i>
erikoisauto	<i>special vehicle</i>	muu	<i>other</i>
henkilöauto	<i>private car</i>	muualla	<i>other place</i>
henkilövahingot	<i>casualties</i>	muu ajoneuvo (kulkuneuvo)	<i>other vehicle</i>
henkilövahinko- onnettomuus	<i>accident with personal injury</i>	muut kunnat	<i>rural municipalities</i>
hälytysajoneuvo	<i>emergency vehicle</i>	naisia	<i>females</i>
hälytystehtävissä	<i>(on duty)</i>	niistä	<i>of which</i>
ikä	<i>age</i>	nopeusrajoitus	<i>speed limit</i>
-ikäryhmä	<i>-age group</i>	omaisuusvahinko- onnettomuus	<i>accident causing material damage</i>
jalankulkija (TAULUKKO 13)	<i>pedestrian (TABLE 13)</i>	onnettomuus	<i>accident</i>
-suojatiellä	<i>-on pedestrian crossing</i>	onnettomuustyyppi (TAULUKKO 6)	<i>type of accident (TABLE 6)</i>
-ylitti ajorataa	<i>-crossing carriageway</i>	-sama ajosuunta	<i>-same driving direction</i>
-kulki liikenteen suuntaan	<i>-walking with traffic</i>	-vastakkainen ajosuunta (kohtaamisonnettomuus)	<i>-opposite driving direction (meeting accident)</i>
-kulki liikennettä vastaan	<i>-walking against traffic</i>	-risteävät ajosuunnat (risteämisonnettomuus)	<i>-intersecting driving direc- tion (crossing accident)</i>
-käytti heijastinta tai lamppua	<i>-used reflector or lamp</i>	-polkupyöräonnettomuus	<i>-cycle accident</i>
juna	<i>train</i>	-jalankulkuonnettomuus	<i>-pedestrian accident</i>
kaupungit	<i>urban municipalities</i>	-tasoristeysonnettomuus	<i>-railway level crossing accident</i>
kellonaika	<i>hour of the day</i>	-eläinonnettomuus	<i>-animal accident</i>
koko maa	<i>whole country</i>	-osallisia yksi (yksit- täisisonnettomuus)	<i>-single accident</i>
kuljettaja	<i>driver</i>	-osallisia kaksi tai useampia	<i>-multiple accident (two or more vehicles involved)</i>
kulkuneuvo	<i>vehicle (incl. collisions with rail-borne vehicles)</i>	-tieltä suistuminen	<i>-off-road accident</i>
kuolemaan johtanut onnettomuus	<i>fatal accident</i>	-ajo suoraan	<i>-direct, no turning (at intersections)</i>
kuolleet	<i>killed</i>	-ajo kääntyen	<i>-turning at intersections</i>
kuorma-auto	<i>lorry, truck</i>	-peräänajo	<i>-rear end collision</i>
+puoliperävaunu	<i>+with semi-trailer</i>	-kaistanvaihto/ohitus	<i>-change of lane/overtaking</i>
+varsinainen perävaunu	<i>+with full trailer</i>	-osallinen	<i>-participant, involved in accident</i>
kuukausi	<i>month</i>	pakettiauto	<i>van, light goods vehicle</i>
liikenneyksikkö	<i>traffic unit</i>	polkupyörä	<i>cycle</i>
linja-auto	<i>bus</i>		

SUOMI - ENGLANTI SANASTO

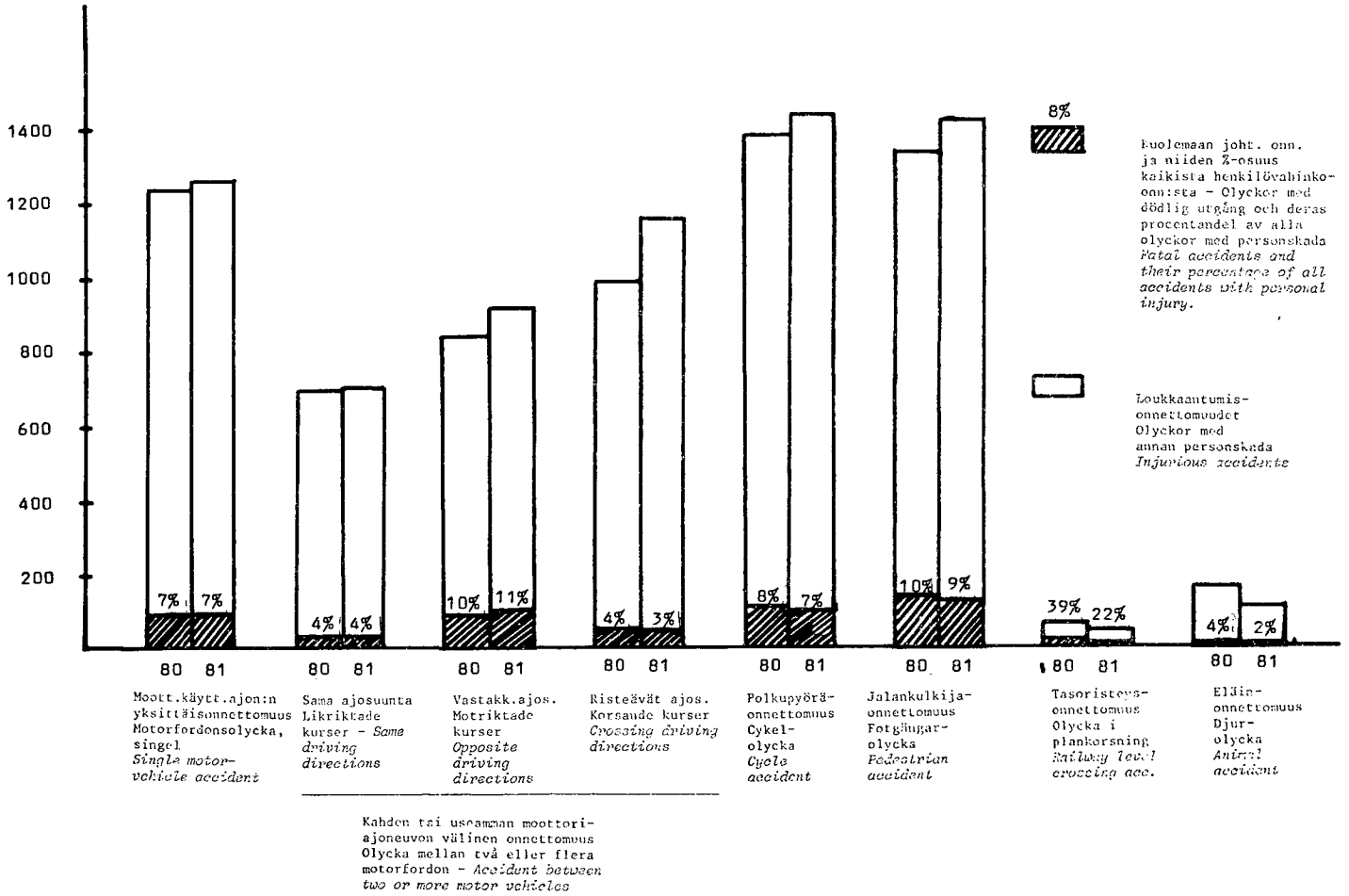
List of terms

raitiovaunu	<i>tram</i>	tien pinta (TAULUKKO 6)	<i>road surface condition (TABLE 6)</i>
rattijuopumukset/ liikennejuopumukset	<i>no. of drunken drivers</i>	-kuiva	<i>-dry</i>
risteys (TAULUKOT 5, 6)	<i>junction, intersection (TABLES 5, 6)</i>	-märkä	<i>-wet</i>
-kärkikolmio	<i>-priority junction</i>	-märkä, kulumisurissa vettä	<i>-wet, water on wheel tracks</i>
-stop-merkki	<i>-stop-sign</i>	-jäinen, luminen, sohjoinen	<i>-ice, snow, sleet</i>
-liikennevalot toiminnassa	<i>-traffic signal in function</i>	-ajourat paljaat	<i>-wheel tracks bare</i>
vilkulla	<i>not in function</i>	tieto puuttuu	<i>not stated, unknown</i>
-muu risteys	<i>-other junction</i>	traktori (+pv)	<i>tractor (with trailer)</i>
-tasoristeys	<i>-railway level crossing</i>	turvavyön käyttö	<i>use of seat belt</i>
puomein	<i>with gate</i>	-käytti	<i>-used</i>
ilman puomia	<i>without gate, uncontrolled</i>	-ei käyttänyt	<i>-did not use</i>
siitä	<i>of which</i>	uhrit	<i>victims</i>
sukupuoli	<i>sex</i>	ulkomaalainen	<i>foreign</i>
taajama	<i>built-up area</i>	vahingoittumaton	<i>not injured</i>
tienkäyttäjä	<i>road user</i>	valoisuus (TAULUKOT 6, 13)	<i>light conditions (TABLE 6, 13)</i>
tien laji (TAULUKKO 5)	<i>type of road (TABLE 5)</i>	-päivänvalo	<i>-daylight</i>
-moottoritie/ moottoriliikennetie	<i>-motorway/motor traffic road</i>	-hämärä	<i>-twilight</i>
-valtatie	<i>-main road class 1</i>	-pimeä	<i>-darkness</i>
-kantatie	<i>-main road class 2</i>	-pimeä, tie valaistu	<i>-lighted road</i>
-muu maantie	<i>-other highway</i>	viikonpäivä	<i>day of the week</i>
-paikallistie	<i>-local road</i>	vuodenaika	<i>season</i>
-kunnan tie/katu	<i>-municipal road/street</i>	-kesäaika	<i>-summer season</i>
-yksityinen tie/alue	<i>-private road</i>	vuosi	<i>year</i>
		yhteensä	<i>total</i>

Kuvio 1. Henkilövahinkoihin johtaneet tieliikenneonnettomuudet onnettomuustyyppin mukaan

Figur 1. Vägtrafikolyckor med personskada efter olyckstyp

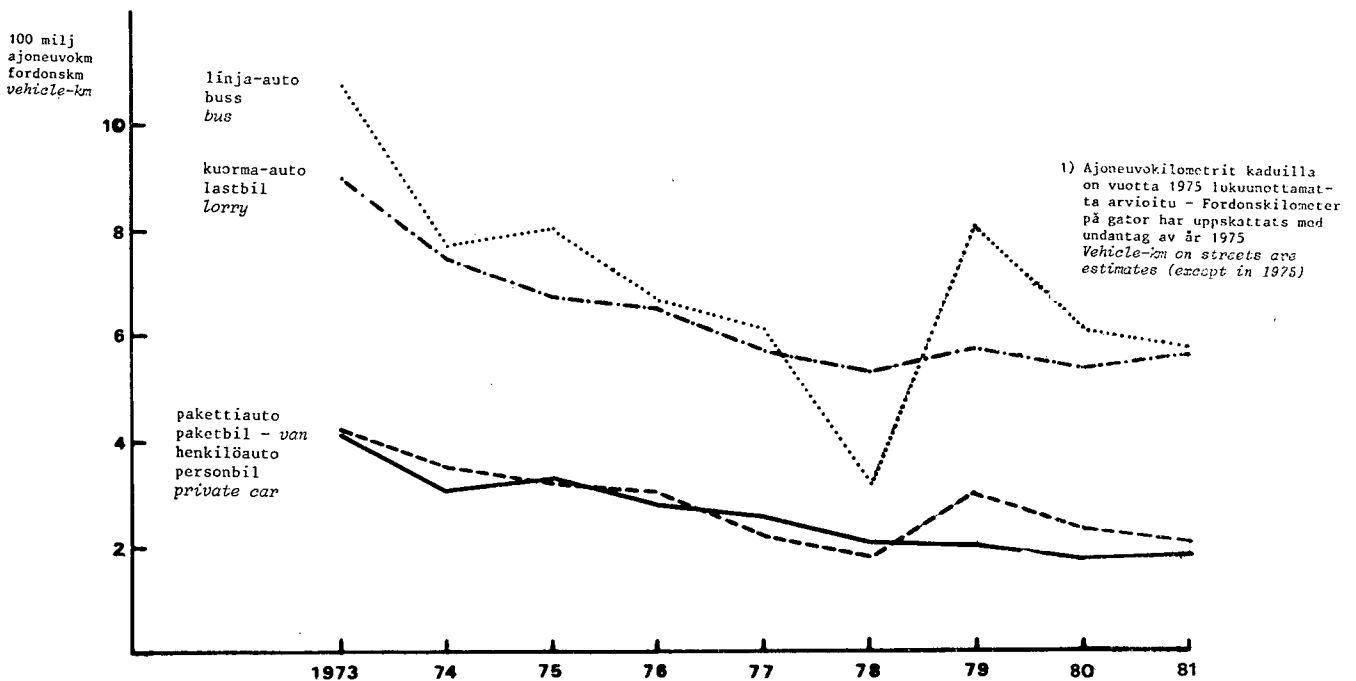
Figure 1. Road traffic accidents with personal injury by type of accident



Kuvio 2. Kuolemaan johtaneisiin tieliikenneonnettomuuksiin osalliset liikenneyksiköt 100 milj. ajoneuvokm:a kohti

Figur 2. Delaktiga trafikelement i vägtrafikolyckor med dödlig utgång per 100 milj. fordonskilometer

Figure 2. Traffic units involved in fatal accidents per 100 million vehicle kilometres

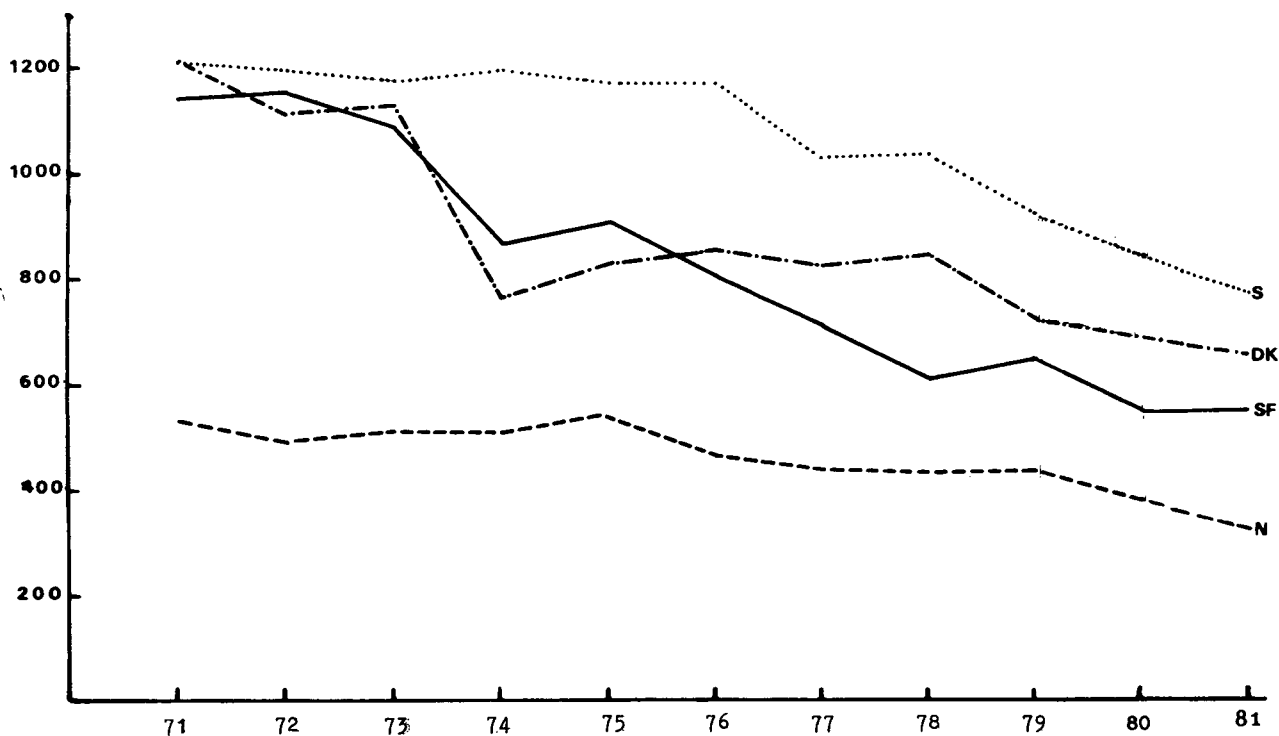


Kuvio 3. Tieliikenneonnettomuiksissa kuolleet Pohjoismaissa

Figur 3. Vid vägtrafikolyckor dödade personer i de nordiska länderna

Figure 3. Persons killed in road traffic accidents in the Nordic countries

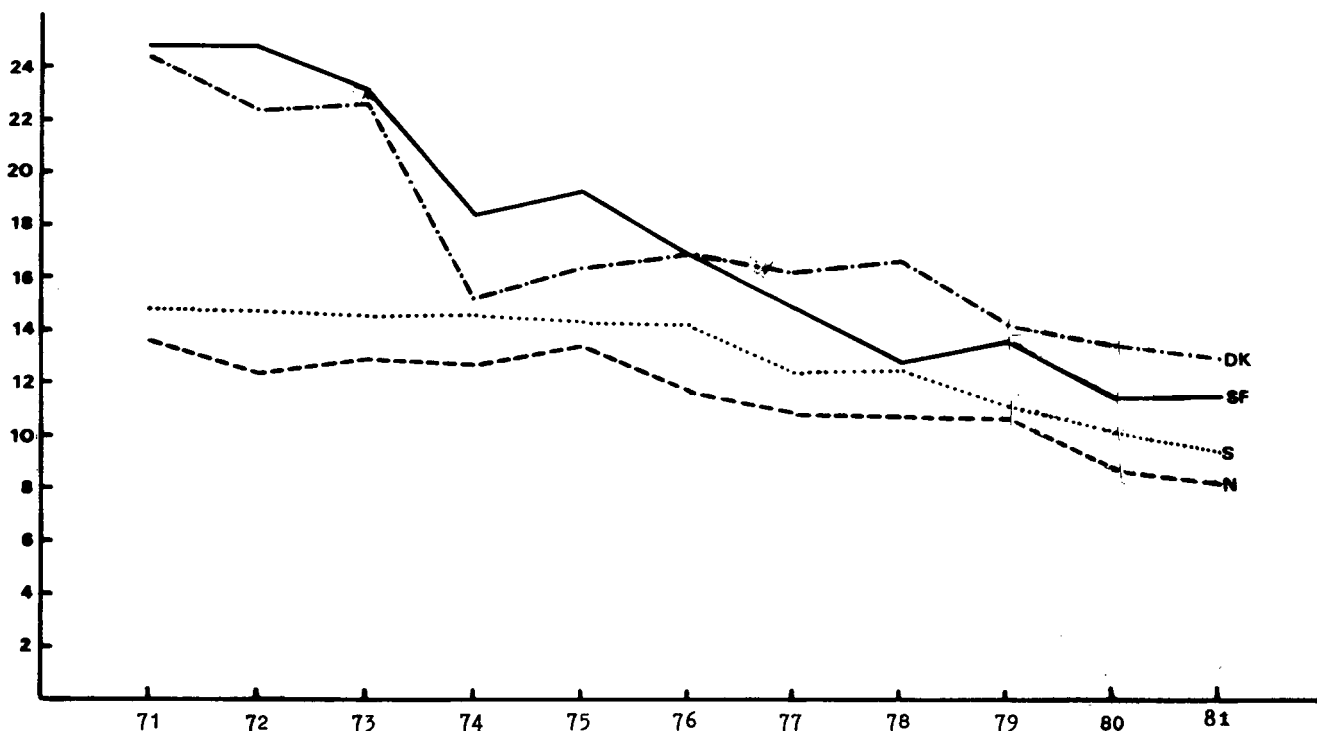
a) Kuolleet - Dödade - Killed



b) Kuolleet 100 000 asukasta kohti

Antalet dödade per 100 000 invånare

Number of killed persons per 100 000 of the mean population



Taulukko 1 A - Tabell 1 A - Table 1 A

Tieliikenneonnettomuudet sekä niissä kuolleet ja loukkaantuneet  
Vägtrafikolyckor och därvid dödade och skadade personer  
Road traffic accidents and persons killed and injured

Vuosi År Year	Onnettomuudet Olyckor Accidents				Uurit Offren Victims		
	Kuolemaan johtaneet Med dödlig utgång Fatal	Loukkaantu- miseen joht. Med annan personskada Injurious	Omaisuu- svahin- koon joht. Med egendom- skada - Causing material damage	Yhteensä Summa Total	Kuolleet Dödade Killed	Loukkaantu- neet Skadade Injured	Yhteensä Summa Total
1931 1)	113	828	2029	2970	119	1047	1166
1935 1)		1376	2698	4074	147	1485	1632
1940 1)	181	782	1828	2791	227	1089	1316
1945	275	1161	2015	3451	300	1368	1668
1950	365	2614	5512	8491	375	3224	3599
1955	476	4915	12675	18066	498	6185	6683
1960	729	7325	13971	22025	765	9716	10481
1961	750	8633	15702	25085	786	11256	12042
1962	777	9187	18536	28500	810	12175	12985
1963	855	9410	19005	29270	913	12498	13411
1964	899	10261	20593	31753	964	14163	15127
1965	976	11245	24996	37217	1049	15914	16963
1966	1017	10511	23582	35110	1098	14827	15925
1967	890	10682	20468	32040	973	15345	16318
1968	860	9886	18216	28962	939	14370	15309
1969	929	10439	17685	29053	1006	15248	16254
1970	973	10466	19027	30466	1055	16028	17083
1971	1041	10424	18540	30005	1143	16026	17169
1972	1072	10481	16652	28205	1156	15985	17141
1973	980	10415	17676	29071	1086	15859	16945
1974	779	9580	16215	26574	865	14167	15032
1975	842	9495	17271	27608	910	14157	15067
1976	724	7906	15359	23989	804	11706	12510
1977	636	7652	15999	24287	709	11309	12018
1978	557	6444	20064	27065	610	8701	9311
1979	582	6356	21730	28668	650	8762	9412
1980	514	6276	22626	29416	551	8442	8993
1981	518	6655	24130	31303	555	9072	9627

Taulukko 1 B - Tabell 1 B - Table 1 B

Tieliikenneonnettomuuksissa kuolleet ja loukkaantuneet suhteessa väkilukuun, moottorikäyttöisten ajoneuvojen lukumäärään ja ajoneuvokilometreihin - Vid vägtrafikolyckor dödade och skadade personer i förhållande till folkmängden, motorfordonsbeståndet och fordonskilometer - Persons killed and injured in road traffic accidents per mean population, number of motor vehicles and vehicle kilometres

Vuosi År Year	Kuolleet Dödade Killed				Loukkaantuneet Skadade Injured			
	Lukum. Antal Number	/1 milj. asukasta invånare inhabitants	/10 000 m.käytt.ajon. motorfordon motor vehicles	/100 milj. autokm bilkm vehicle-km	Lukum. Antal Number	/1 milj. asukasta invånare inhabitants	/10 000 m.käytt.ajon. motorfordon motor vehicles	/100 milj. <sup>2)</sup> autokm bilkm vehicle-km
1971	1143	243	8	6	16026	3402	117	85
1972	1156	246	8	6	15985	3395	112	78
1973	1086	230	7	5	15859	3363	107	70
1974	865	183	6	4	14167	2997	92	64
1975	910	192	6	4	14157	2995	89	59
1976	804	170	5	3	11706	2474	71	48
1977	709	150	4	3	11309	2387	67	46 k
1978	610	128	4	2	8701	1833	51	34 k
1979	650	137	4	2	8762	1841	49	34 k
1980	551	116	3	2	8442	1767	45	33 k
1981	555	116	3	2	9072	1895	47	35

1) Vuosien 1931 - 1940 tilastossa mukana vain moottoriajoneuvo-onnettomuudet  
I statistiken för åren 1931 - 1940 ingår endast olyckor med åtminstone ett motorfordon som delaktig  
Statistics of the years 1931 - 1940 include only accidents with motor vehicles involved

2)k: Lukuja on korjattu tarkistettujen liikennesuoritetietojen mukaisesti  
Siffrorna har korrigerats på basen av justerade uppgifter om trafikprestation  
The figures are corrected according to revised vehicle kilometres

Taulukko 1 C - Tabell 1 C - Table 1 C

Tieliikenneonnettomuuksissa kuolleet liikenneyksiköittäin  
Vid vägtrafikolyckor dödade personer efter trafikelement  
Persons killed in road traffic accidents, by traffic units

Vuosi År Year	Jalankulkija Gående Pedestrian	Polkupyörä Cykel Cycle	Mopo Moped Moped	Moott.pyörä Motorcykel Motor cycle	Henkilöauto Personbil Private car	Muu auto Annan bil Other car	Muu Annat Other	Yhteensä Summa Total
1971	351	137	109	41	418	45	42	1143
1976	192	109	79	39	317	43	25	804
1977	166	105	63	23	297	25	30	709
1978	143	87	78	23	248	19	12	610
1979	152	104	58	22	276	23	15	650
1980	139	107	43	21	202	22	17	551
1981	131	104	48	28	212	21	11	555
Muutos Ändring % Change	-6	-3	+12	+33	+5	-5	-35	+1
Osuus kuolleista % Andel av dödade % Per cent of the killed								
1971	31	12	9	4	36	4	4	100
1976	24	14	10	5	39	5	3	100
1977	23	15	9	3	42	4	4	100
1978	23	14	13	4	41	3	2	100
1979	23	16	9	3	43	4	2	100
1980	25	19	8	4	37	4	3	100
1981	24	19	9	5	38	4	2	100

Taulukko 1 D - Tabell 1 D - Table 1 D

Tieliikenneonnettomuuksissa loukkaantuneet liikenneyksiköittäin  
Vid vägtrafikolyckor skadade personer efter trafikelement  
Persons injured in road traffic accidents, by traffic units

Vuosi År Year	Jalankulkija Gående Pedestrian	Polkupyörä Cykel Cycle	Mopo Moped Moped	Moott.pyörä Motorcykel Motor cycle	Henkilöauto Personbil Private car	Muu auto Annan bil Other car	Muu Annat Other	Yhteensä Summa Total
1971	2537	1259	986	830	9088	1131	195	16026
1976	1630	1194	637	708	6580	819	138	11706
1977	1647	1194	556	594	6371	820	127	11309
1978	1252	1129	514	398	4818	519	71	8701
1979	1302	1117	542	392	4676	634	99	8762
1980	1205	1253	539	400	4428	526	91	8442
1981	1328	1333	563	388	4745	599	116	9072
Muutos Ändring % Change	+10	+6	+4	-1	+7	+14	+27	+7
Osuus loukkaantuneista % Andel av skadade % Per cent of the injured								
1971	16	8	6	5	57	7	1	100
1976	14	10	6	6	56	7	1	100
1977	15	11	5	5	56	7	1	100
1978	14	13	6	5	55	6	1	100
1979	15	13	6	5	53	7	1	100
1980	14	15	6	5	52	6	1	100
1981	15	15	6	4	52	7	1	100

Taulukko 1 E - Tabell 1 E - Table 1 E

Poliisin tietoon tullut liikennejuopumus ja alkoholi-onnettomuudet  
 Polisrapporterade trafikfyllerifall och alkohololyckor  
 Drunken driving and road traffic accidents involving persons under the influence of alcohol

Vuosi År Year	Rattijuopumukset/liikennejuopumukset moottorittomalla ajoneuvolla Rattfylleri eller trafikfylleri med motorlöst fordon Number of drunken drivers	Tieliikenneonnettomuudet Vägfrikolyckor Road traffic accidents			
		Alkoholitapaukset Alkoholfall Alcohol cases		Niissä kuolleet Dödade vid dessa In which killed	
		Lukumäärä Antalet Number	Osuus kaikista % Andel % Per cent	Lukumäärä Antalet Number	Osuus kaikista % Andel % Per cent
1971	10855	3017	10,1	218	19,1
1972	12260	3313	11,7	230	19,9
1973	14460	3705	12,7	224	20,6
1974	17721	3621	13,6	209	24,2
1975	18988	3552	12,9	215	23,6
1976	17496	3158	13,2	151	18,8
1977	20747	3060	12,6	163	23,0
1978	20672	3004	11,1	135	22,1
1979	21080	2776	9,7	129	19,8
1980	21996	2694	9,2	98	17,8
1981	22368	2705	8,6	98	17,7

Taulukko 1 F - Tabell 1 F - Table 1 F

Tieliikenneonnettomuuksissa kuolleet ja loukkaantuneet taajamissa ja niiden ulkopuolella  
 Vid vägfrikolyckor dödade och skadade personer i tätorter och icke-tätorter  
 Persons killed and injured in road traffic accidents in built-up and non-built up areas

Vuosi År Year	Kuolleet Dödade Killed			Loukkaantuneet Skadade Injured						
	Taajama Tätort Built-up area			Taajaman ulkop. Ej tätort Non built-up area			Taajama Tätort Built-up area		Taajaman ulkop. Ej tätort Non built-up area	
	Lukum. Antalet Number	Osuus kai- kista - Andel av samtl. Per cent of total %	Indeksi Index 1973 = 100	Lukum. Antalet Number	Osuus kai- kista - Andel av samtl. Per cent of total %	Indeksi Index 1973 = 100	Osuus kai- kista Andel av samtl. Per cent of total %	Osuus kai- kista - Andel av samtl. Per cent of total %		
1973	380	35	100	706	65	100	57	43		
1974	376	43	99	489	57	69	64	36		
1975	328	36	86	582	64	82	57	43		
1976	318	40	84	486	60	69	57	43		
1977	240	34	63	469	66	66	57	43		
1978	222	36	58	388	64	55	60	40		
1979	276	42	73	374	58	53	58	42		
1980	219	40	57	332	60	47	58	42		
1981	217	39	57	338	61	48	61	39		

1) Lähde: SVT XXIII  
 Källa: FOS XXIII  
 Source: OSF XXIII

Taulukko 1 G - Tabell 1 G - Table 1 G

Tieliikenneonnettomuuksissa kuolleet ja loukkaantuneet Pohjoismaissa  
Vid vägtrafikolyckor dödade och skadade personer i de nordiska länderna  
Persons killed and injured in road traffic accidents, in the Nordic countries

		Kuolleet Dödade Killed	Loukkaantuneet Skadade Injured	Yhteensä Summa Total	100 000 asukasta kohti Per 100 000 invånare Per 100 000 inhabitants		
					Kuolleet Dödade Killed	Loukkaantuneet Skadade Injured	Yhteensä Summa Total
Norja	1977	442	12 830	13 272	11	318	329
Norge	1978	434	12 367	12 801	11	305	315
Norway	1979	437	10 947	11 384	11	269	280
	1980	362	10 248	10 610	9	251	260
	1981	338	10 480	10 818	8	256	264
Ruotsi	1977	1 031	20 916	21 947	12	254	266
Sverige	1978	1 034	20 573	21 607	12	249	261
Sweden	1979	926	19 552	20 478	11	236	247
	1980	848	19 246	20 094	10	232	242
	1981	784	18 564	19 348	9	224	233
Suomi	1977	709	11 309	12 018	15	239	254
Finland	1978	610	8 701	9 311	13	183	196
Finland	1979	650	8 762	9 412	14	184	198
	1980	551	8 442	8 993	12	177	188
	1981	555	9 072	9 627	12	189	201
Tanska	1977	828	19 648	20 476	16	387	403
Danmark	1978	849	19 517	20 366	17	383	400
Denmark	1979	730	16 487	17 217	14	323	337
	1980	690	15 061	15 751	13	294	308
	1981	662	13 649	14 311	13	266	279

Taulukko 1 H - Tabell 1 H - Table 1 H

Tieliikenneonnettomuuksissa kuolleet tai loukkaantuneet tienkäyttäjryhmittäin Pohjoismaissa  
Vid vägtrafikolyckor dödade eller skadade personer efter trafikantgrupper i de nordiska länderna  
Persons killed or injured in road traffic accidents by groups of road users, in the Nordic countries

		Kuljettajat ja matkustajat Förare och passagerare av Drivers and passengers of					Jalankulki- jat Gående Pedestrians	Yhteensä Summa Total
		Polkupyörän Cykel Cycle	Mopon Moped Moped	Moott.pyörän Motorcykel Motor cycle	Auton Bil Car	Muun ajon:n Annat fordon Other vehicle		
Norja	1977	960	823	837	8 319	76	2 257	13 272
Norge	1978	972	910	840	8 043	75	1 961	12 801
Norway	1979	886	751	716	7 194	112	1 725	11 384
	1980	1 022	757	749	6 349	82	1 651	10 610
	1981	1 069	745	793	6 419	88	1 704	10 818
Ruotsi	1977	2 007	1 729	979	14 835	156	2 241	21 947
Sverige	1978	2 079	1 589	1 016	14 595	138	2 190	21 607
Sweden	1979	2 190	1 403	1 030	13 588	140	2 127	20 478
	1980	2 395	1 241	1 248	12 953	158	2 099	20 094
	1981	2 399	1 088	1 431	12 101	121	2 198	19 338
Suomi	1977	1 299	619	617	7 513	157	1 813	12 018
Finland	1978	1 216	592	421	5 604	83	1 395	9 311
Finland	1979	1 221	600	414	5 609	114	1 454	9 412
	1980	1 360	582	421	5 178	108	1 344	8 993
	1981	1 437	611	416	5 577	127	1 459	9 627
Tanska	1977	2 673	3 698	1 621	10 058	28	2 398	20 476
Danmark	1978	2 715	3 364	1 442	10 452	18	2 375	20 366
Denmark	1979	2 506	2 862	1 169	8 568	33	2 079	17 217
	1980	2 628	2 465	1 163	7 587	21	1 887	15 751
	1981	2 655	1 934	991	6 957	35	1 739	14 311

Taulukko 1 I - Tabell 1 I - Table 1 I

Tieliikenneonnettomuuksissa kuolleet tai loukkaantuneet 100 000 asukasta kohti ikäryhmittäin Pohjoismaissa  
 Vid vägtrafikolyckor dödade eller skadade personer per 100 000 invånare efter åldersgrupp i de nordiska länderna  
 Persons killed or injured in road traffic accidents per 100 000 of the mean population, by age groups, in the Nordic countries

		Ikä (vuotta) Ålder (år) Age (years)								
		0 - 2	3 - 6	7 - 14	15 - 17	18 - 19	20 - 24	25 - 64	65 -	Yhteensä Summa - Total
Norja	1977	54	198	265	939	1 198	617	259	221	329
Norge	1978	57	190	259	907	1 191	586	250	194	315
Norway	1979	45	158	231	847	1 066	520	215	175	280
	1980	42	138	191	729	868	447	181	306	260
	1981	37	144	197	750	930	478	176	304	264
Ruotsi	1977	58	118	172	730	883	512	237	198	266
Sverige	1978	48	109	171	688	849	507	237	188	261
Sweden	1979	42	98	163	681	844	460	223	169	247
	1980	39	94	159	635	809	492	216	172	242
	1981	41	109	149	769	789	474	209	166	233
Suomi	1977	39	97	142	434	589	444	256	187	254
Finland	1978	25	63	112	336	479	321	196	174	196
Finland	1979	18	71	102	340	520	340	196	171	198
	1980	21	65	116	370	467	292	184	168	188
	1981	28	85	124	399	499	331	194	167	201
Tanska	1977	69	198	309	1 338	1 432	759	303	326	403
Danmark	1978	60	196	304	1 256	1 441	762	306	315	400
Denmark	1979	58	142	266	1 052	1 172	647	259	262	337
	1980	54	113	225	898	1 113	631	237	236	308
	1981	44	110	217	695	952	572	224	217	279

Taulukko 1 J - Tabell 1 J - Table 1 J

Henkilövahinkoihin johtaneisiin tieliikenneonnettomuuksiin osalliset moottoriajoneuvot (mopot pl) Pohjoismaissa  
 Delaktiga motorfordon (exkl. mopeder) i vägtrafikolyckor med personskada i de nordiska länderna  
 Motor vehicles involved in road traffic accidents with personal injury, in the Nordic countries

		Moottori- pyörät Motor- cyklar Motor cycles	Henkilö- autot Person- bilar Private cars	Kuorma- ja paket- tiautot Last- och paketbilar Lorries and vans	Linja- autot Bussar Buses	1 000 rekisteröityä ajoneuvoa kohti Per 1 000 registrerade fordon Per 1 000 registered vehicles			
						Moottori- pyörät Motor- cyklar M. cycles	Henkilö- autot Person- bilar P. cars	Kuorma- ja pak. autot Last- och paketbilar Lorries-Vans	Linja- autot Bussar Buses
Norja	1977	759	10 337	1 536	388	34	10	11	40
Norge	1978	764	9 909	1 638	374	32	9	11	36
Norway	1979	632	8 717	1 436	376	42	8	10	34
	1980	677	8 044	1 365	343	44	7	9	29
	1981	717	8 345	1 294	319	45	7	8	26
Ruotsi	1977	954	19 601	1 830	485	27	7	11	37
Sverige	1978	991	19 177	1 719	472	31	7	10	37
Sweden	1979	981	18 214	1 798	529	32	6	10	42
	1980	1 206	16 397	1 772	470	35	6	10	37
	1981	1 384	15 834	1 627	550	35	6	9	43
Suomi	1977	595	8 678	1 517	456	13	8	11	52
Finland	1978	452	7 071	1 236	356	10	6	9	41
Finland	1979	402	6 965	1 394	346	9	6	10	39
	1980	424	6 641	1 333	383	10	5	9	43
	1981	439	7 086	1 398	410	10	6	9	45
Tanska	1977	1 539	14 066	2 646	390	39	10	14	60
Danmark	1978	1 381	14 189	3 458	391	36	10	13	58
Denmark	1979	1 064	11 807	3 252	392	29	8	12	56
	1980	1 062	10 592	2 685	415	28	8	10	57
	1981	920	9 443	2 453	419	24	7	9	56

TIELIIKENNEONNETTOMUUDET - VÄGTRAFIKOLYCKOR  
1981

TAULUKKO 2 - TABELL 2  
HENKILÖVAHINGKO-ONNETTOMUUDET SEKÄ NIISSÄ KUOLLEET JA LOUKKAANTUNEET KUUKAUSITTAIN  
OLYCKOR MED PERSONSKADA OCH DÄRVID DÖDADE OCH SKADADE PERSONER EFTER MÅNAD

KUUKAUSI - MÅNAD	ONNETTOMUUDET - OLYCKOR			UHRIT-OFFREN			YHTEENSÄ SUMMA	YHTEENSÄ SUMMA	OSALLISET MOOTT. KÄYTT. AJON, DELAKTIGA MOTORFORDON
	KUOL. JOHT. ONN.-DÖD- LIG UTGÅNG	LOUKK. ONN. ANNAN PERS. SKADA	YHTEENSÄ SUMMA	NIISTÄ ALKO- HOLITAP.-DÄRAV ALKOHOLFALL	KUOLLEET DÖDADE	LOUKKAAN- TUNEET SKADADE			
KOKO MAA - HELA LANDET									
TAMMIKUU - JANUARI	45	468	513	38	50	678	728	827	3
HELMIKUU - FEBRUARI	27	345	372	30	29	476	505	604	2
MAALISKUU - MARS	24	405	429	36	25	581	606	697	7
HUHTIKUU - APRIL	23	323	346	53	25	444	469	490	6
TOUKOKUU - MAJ	32	561	593	98	34	731	765	790	9
KESÄKUU - JUNI	35	601	636	96	35	792	827	842	12
HEINÄKUU - JULI	55	698	753	110	57	993	1050	1009	29
ELOKUU - AUGUSTI	53	762	815	117	58	1012	1070	1119	13
SYYSKUU - SEPTEMBER	49	652	701	87	50	849	899	908	2
LOKAKUU - OKTOBER	63	717	780	82	66	926	992	1015	7
MARRASKUU - NOVEMBER	59	551	610	57	70	767	837	865	5
JOULUKUU - DECEMBER	53	572	625	43	56	823	879	1006	10
YHTEENSÄ - SUMMA	518	6655	7173	847	555	9072	9627	10172	105
TAAJAMAT - TÄTOR									
TAMMIKUU - JANUARI	14	314	328	26	15	431	446	508	1
HELMIKUU - FEBRUARI	12	215	227	20	12	262	274	344	1
MAALISKUU - MARS	10	244	254	22	10	308	318	379	4
HUHTIKUU - APRIL	6	224	230	34	6	281	287	319	2
TOUKOKUU - MAJ	16	383	359	61	18	461	479	515	7
KESÄKUU - JUNI	15	398	413	52	15	478	493	527	2
HEINÄKUU - JULI	18	409	427	43	19	522	541	556	11
ELOKUU - AUGUSTI	24	523	547	67	25	648	673	735	5
SYYSKUU - SEPTEMBER	25	459	484	43	25	565	590	618	2
LOKAKUU - OKTOBER	28	522	550	56	28	624	652	718	4
MARRASKUU - NOVEMBER	23	358	381	35	24	469	493	512	2
JOULUKUU - DECEMBER	20	394	414	31	20	489	509	611	3
YHTEENSÄ - SUMMA	211	4443	4654	490	217	5538	5755	6342	44

TIELIIKENNEONNETTOMUDET - VÄGTRAFIKOLYCKOR  
1981

TALUKKO 3 - TABELL 3  
HENKILÖVAHINKO-ONNETTOMUDET SEKÄ NIISSÄ KUOLLEET JA LOUKKAANTUNEET KELLONAJAN MUKAAN  
CLYCKOR MED PERSONSKADA OCH DÄRVID DÖDADE OCH SKADADE PERSONER EFTER KLOCKSLAG

ONNETTOMUDET-OLYCKOR

UHRIT-OFFREN

KELLONAICA KLOCKSLAG	KUOL-JOHT. DÖDL.UTGÅNG	LOUKK-JOHT. ANNAN PERS. SKADA	SUMMA	VUODENAICA-ÄRSTID			VIIKONPÄIVÄ-VECKODAG				SUNNUNTAI SÖNDAG	KUOLLEET DÖDADE	LOUKKAANT. SKADADE
				KESÄAICA SCMMAR 1.6.-31.8.	MUU VUOD- DENAICA ANNAN ÄRSTID	MAANANTAI- TORSTAI MÄNDAG- TORS DAG	PERJANTAI FREDAG	LÖRDAG	LÖRDAG				
00-01	10	120	130	58	72	30	15	45	40	11	189		
01-02	13	120	133	56	77	32	12	43	46	13	195		
02-03	8	69	77	29	48	18	6	32	21	8	120		
03-04	5	49	54	24	30	13	6	20	15	6	70		
04-05	1	31	32	17	15	9	6	9	8	1	46		
05-06	4	45	49	19	30	36	4	6	3	4	69		
06-07	14	229	243	56	187	185	42	9	7	15	300		
07-08	25	265	290	41	249	212	56	13	9	28	335		
08-09	19	231	250	44	206	163	41	29	17	22	306		
09-10	32	248	280	73	207	168	52	39	21	35	357		
10-11	27	324	351	90	261	211	53	53	34	33	444		
11-12	23	400	423	130	293	250	69	68	36	23	536		
12-13	26	395	421	128	293	248	62	74	37	29	517		
13-14	36	412	448	119	329	255	79	65	49	42	522		
14-15	40	458	498	158	340	283	115	44	56	41	631		
15-16	34	569	603	190	413	350	124	70	59	36	738		
16-17	45	651	696	222	474	486	131	42	37	46	813		
17-18	38	457	495	155	340	293	88	52	62	39	631		
18-19	28	369	397	126	271	208	92	45	52	30	518		
19-20	29	361	390	123	267	204	78	66	42	31	539		
20-21	23	263	286	100	186	148	49	53	36	24	367		
21-22	16	248	264	92	172	131	60	44	29	16	355		
22-23	14	187	201	79	122	86	49	45	21	14	253		
23-24	8	154	162	75	87	60	47	34	21	8	221		
YHTEENSÄ-SUMMA	518	6655	7173	2204	4969	4079	1336	1000	758	555	9072		

TIELIJKENNEONNETTOMUUDET - VÄGTRAFIKOLYCKOR  
1981

TAULUKKO 4 - TABELL 4  
HENKILÖVAHINKO-ONNETTOMUUDET SEKÄ NIISSÄ KUOLLEET JA LOUKKAANTUNEET VIIKONPÄIVÄN MUKAAN  
OLYCKOR MED PERSONSKADA OCH DÄRVID DÖDADE OCH SKADADE PERSONER EFTER VECKODAG

VIIKONPÄIVÄ VECKODAG	KOKO MAA - HELA LANDET				TAAJAMAT - TÄTTBEBYGGT OMRÅDE					
	ONNETTOMUUDET - OLYCKOR		UHRIT-OFFREN		ONNETTOMUUDET - OLYCKOR		UHRIT-OFFREN			
	KUOL- DÖDL.	JOHT. UTGÅNG	YHTEENSÄ SUMMA	SKADADE	KUOL- DÖDADE	JOHT. UTGÅNG	YHTEENSÄ SUMMA	SKADADE		
MAANANTAI-MÅNDAG	83	973	1056	87	1251	1338	28	668	28	808
TIISTAI-TISDAG	80	894	974	82	1148	1230	39	656	40	798
KESKIVIIKKO-ONSDAG	71	951	1022	77	1222	1299	27	685	28	823
TORSTAI-TORS DAG	70	957	1027	79	1257	1336	34	668	35	797
PERJANTAI-FREDAG	93	1243	1336	100	1666	1766	43	834	43	1021
LAUANTAI-LÖRDAG	66	934	1000	71	1433	1504	18	541	19	740
SUNNUNTAI-SÖNDAG	55	703	758	59	1095	1154	22	391	24	551
YHTEENSÄ-SUMMA	518	6655	7173	555	9072	9627	211	4443	217	5538
A L K O H O L I T A P A U K S E T - A L K O H O L F A L L										
MAANANTAI-MÅNDAG	12	65	77	12	91	103	3	34	3	44
TIISTAI-TISDAG	5	64	69	5	86	91	2	41	2	52
KESKIVIIKKO-ONSDAG	5	69	74	5	87	92	1	50	1	56
TORSTAI-TORS DAG	10	109	119	11	143	154	4	72	4	85
PERJANTAI-FREDAG	21	153	174	21	216	237	10	97	10	126
LAUANTAI-LÖRDAG	30	205	235	31	315	346	6	112	6	165
SUNNUNTAI-SÖNDAG	12	87	99	13	128	141	6	52	7	74
YHTEENSÄ-SUMMA	95	752	847	98	1066	1164	32	458	33	602

TIELIIKENNEONNETTOMUDET - VÄGTRAFIKOLYCKOR  
1981

TAULUKKO 5 - TABELL 5  
HENKILÖVAHINKO-ONNETTOMUDET SEKÄ NIISSÄ KUOLLEET JA LOUKKAANTUNEET TAPAHTUMAPAIKAN MUKAAN  
OLYCKOR MED PERSONSKADA OCH DÄRVID DÖDADE OCH SKADADE PERSONER EFTER OLYCKSPLATS

TAPAHTUMAPAIKKA OLYCKSPLATS	ONNETTOMUDET - OLYCKOR				UHRIT - OFFREN				YHTEENSÄ SUMMA	
	KUOLEMAAN JOHTOONN. ÖDDLIG UTGÅNG	LOUKKAAN- TUMISONN. ANNAN PERS. SKADA	YHTEENSÄ SUMMA	TAAJAMAT TÄTORT	EI-TAAJAMAT EJ-TÄTORT	KUOLLEET DÖDADE	LOUKKAAN- TUNEET SKADADE			
TIEN LAJI - VÄGTYP										
MCOTORITIE/MOOTTORILIKENNETIE-										
MOTORVÄG/MOTORTRAFIKLED	2	31	33	2	31	2	51	53		
VALTATIE - HUVUOVÄG	152	750	902	183	719	169	1299	1468		
KANTATIE - STAMVÄG	38	279	317	68	249	44	439	483		
MUU MAANTIE - ANNAN LANDSVÄG	112	984	1096	374	722	121	1444	1565		
PAIKALLISTIE - LOKALVÄG	37	427	464	193	271	39	596	635		
TVL/EI TIELAJIA - VOV/EJ VÄGSLAG	35	547	582	334	248	35	781	816		
KUNNAN TIE/KATU - KOMMUNAL VÄG/GATA	125	3431	3556	3433	123	127	4192	4319		
YKSITYINEN TIE/ALUE-PRIVATVÄG/OMRÅDE	17	206	223	67	156	18	270	288		
EI TIETOA - EJ UPPGIVET	-	-	-	-	-	-	-	-		
YHTEENSÄ - SUMMA	518	6655	7173	4654	2519	555	9072	9627		
NOPEUSRAJOITUS - HASTIGHETSBEGRÄNSNING										
-50 KM/H	150	3756	3906	3790	116	154	4596	4750		
60-70 KM/H	53	571	624	453	171	55	847	902		
80-90 KM/H	181	1377	1558	222	1336	196	2106	2302		
100-110 KM/H	111	638	749	29	720	125	1124	1249		
120 KM/H	1	25	26	2	24	1	38	39		
EI TIETOA - EJ UPPGIVET	22	288	310	158	152	24	361	385		
YHTEENSÄ - SUMMA	518	6655	7173	4654	2519	555	9072	9627		
RISTEYS - KORSNING										
KÄRKIKOLMIO - SPETSTRANGEL	84	1086	1170	892	278	91	1499	1590		
STOP-MERKKI - STOPPNÄRKE	8	104	112	53	59	8	142	150		
LIIKENNEVALOT - TRAFIKLJUS:										
TOIMINNASSA - I FUNKTION	10	338	348	333	15	10	414	424		
VILKULLA - BLINKANDE	6	168	174	170	4	6	256	262		
MUU RISTEYS - ANNAN KORSNING	23	585	608	552	56	24	716	740		
TASORISTETYS - PLANKORSNING:										
PUOMEIN - MED BOM	2	3	5	3	2	2	3	5		
ILMAN PUOMEJA - UTAN BCM	10	42	52	31	21	12	60	72		
YHTEENSÄ - SUMMA	143	2326	2469	2034	435	153	3090	3243		

TIELIIKENNEONNETTOMUDET - VÄGTRAFIKOLYCKOR  
1981

TAULUKKO 6 SIVU 1 - TABELL 6 SIDAN 1  
HENKILÖVAHINKO-ONNETTOMUDET ONNETTOMUUSOLOSUHTEIDEN MUKAAN  
OLYCKOR MED PERSONSKADA EFTER OLYCKSFÖRHÄLLANDEN

	OSALLISIA YKSI EN DELAKTIG										YHTEENSÄ SUMMA		
	OSALLISIA KAKSI TAI USEAMPIA-DELAKTIGA IVA ELLER FLERE	SAMA AJOSUUNTA LIKRIKTIKA KURSER	VASTAKK-AJOSUUNTA MOTRIKTADE KURSER	RISTEÄVÄT AJOS. KORSANDE KURSER	AJO SUORAAN EJ AVSVÄNG	AJO SUORAAN KÄÄNTYEN SUORAAN KÄÄNT. EJ AVSVÄNG	AJO SUORAAN KÄÄNTYEN SUORAAN KÄÄNT. EJ AVSVÄNG	AJO SUORAAN KÄÄNTYEN SUORAAN KÄÄNT. EJ AVSVÄNG	AJO SUORAAN KÄÄNTYEN SUORAAN KÄÄNT. EJ AVSVÄNG	AJO SUORAAN KÄÄNTYEN SUORAAN KÄÄNT. EJ AVSVÄNG		AJO SUORAAN KÄÄNTYEN SUORAAN KÄÄNT. EJ AVSVÄNG	
ONNETTOMUUSOLOSUHTEET- OLYCKSFÖRHÄLLANDEN	1145	177	412	205	483	767	362	1239	548	1348	122	365	7173
TAPAHTUMA-ALUE-HÄNDELSEOMR.													
TAAJAMA-TÄTTBEYGGT OMRÅDE	423	118	244	123	295	281	304	1067	390	1154	2	253	4654
KUCLEMAAN JOHT.-DÖDL.UTGÅNG	24	9	2	11	8	15	8	26	10	84	-	14	211
LOUKK.JOHT.-ANNAN PERS.SKAD	399	109	242	112	287	266	296	1041	380	1070	2	239	4443
EI TAAJAMA-EJ TÄTTBEYGGT	722	59	168	82	188	486	58	172	158	194	120	112	2519
KUCLEMAAN JOHT.-DÖDL.UTGÅNG	58	7	14	12	27	80	8	23	16	44	3	15	307
LCUKK.JOHT.-ANNAN PERS.SKAD	664	52	154	70	161	406	50	149	142	150	117	97	2212
NOPEUSRAJOITUS-HASTIGHETSBEGR.													
-50 KM/H	324	98	180	100	239	236	257	883	335	1029	3	222	3906
60-70 KM/H	101	11	52	14	47	68	37	138	57	79	1	19	624
80-90 KM/H	483	43	91	43	103	292	44	126	110	130	34	59	1558
100-110 KM/H	183	10	69	37	81	111	14	42	34	58	79	31	749
120 KM/H	13	1	2	4	1	-	-	-	-	-	4	1	26
TIETO PUUTTUU-UPPGIFT SAKNAS	41	14	18	7	12	60	10	50	12	52	1	33	310
VALGISUUS-LJUSFÖRHÄLLANDEN													
PÄIVÄNVALO-DAGSLJUS	644	109	300	160	406	538	269	934	404	736	34	270	4804
HÄMÄRÄ-HALVDAGER	143	16	32	11	25	62	26	93	29	113	37	18	605
PIMEÄ-MÖRKER	208	19	40	18	22	101	12	39	39	153	51	36	738
PIMEÄ, TIE VALAISTU-MÖRKER, VÄGEELYSNING	150	33	40	16	30	66	55	173	76	346	-	41	1026

TIELIIKENNEONNETTOMUUDET - VÄGTRAFIKOLYCKOR  
1981

TAULUKKO 6 SIVU 2 - TABELL 6 SIDAN 2  
HENKILÖVAHINKO-ONNETTOMUUDET ONNETTOMUUSOLOSUHTEIDEN MUKAAN  
OLYCKOR MED PERSONSKADA EFTER OLYCKSFÖRHÅLLANDEN

ONNETTOMUUSOLOSUHTEET - OLYCKSFÖRHÅLLANDEN	OSALLISIA YKSI EN DELAKTIG										YHTEENSÄ SUMMA		
	OSALLISIA KAKSI TAI USEAMPIA-DELAKTIGA TVÄ ELLER FLERE		SAMA AJSUUNTA LIKRIKTIGA KURSER		VASTAKK-AJSUUNTA MOTRIKTADE KURSER		RISTEÄVÄT AJS. KORSANDE KURSER		JALAN- KULKIJA- ONNETT. ANNAT				
	TIELTÄ SUJST. KÖRNING AV VÄGEN	MUU PERÄÄN- AJO UPP- HINNANDE	AJO SUORAAN EJ AVSVÄNG	KAISTAN- VAIHTO/ OHITUS	OSALLISIA YKSI EN DELAKTIG	AJO SUORAAN EJ AVSVÄNG	KÄÄNTYEN SUORAAN KÄÄNT. AVSVÄNG	VASTAKK-AJSUUNTA MOTRIKTADE KURSER	RISTEÄVÄT AJS. KORSANDE KURSER	JALAN- KULKIJA- ONNETT. ANNAT		MUU ONNETTOM.-DJUR- FOTGÅNG- OLYCKA AROLYCKA	
TIEN PINTA-VÄGENS YTA	638	110	172	115	300	259	205	627	258	468	77	202	3431
KUIVA-TORR	198	34	74	38	76	69	56	266	88	285	17	42	1243
MÄRKÄ-VÄT	22	3	5	1	5	5	6	18	5	24	2	4	100
MÄRKÄ,KULMISSURISSA VETTÄ VÄT,VATTEN I HJULSPÄR	261	19	143	43	84	407	88	293	179	504	22	101	2144
JÄINEN,LUNINEN,SOHJOINEN-IS-ELLER SNÖBELAG,SÖRJIG	11	3	10	4	7	19	4	13	12	26	1	5	115
AJOKAT PALJ.-HJULSPÄR BARA	15	8	8	4	11	8	3	22	6	41	3	11	140
TIETO PUUTTUU-UPPGIFT SAKNAS													
LIUKKAUDEN TORJUNTA-FÖRHIND- RANDE AV HALKA													
HIEKOITETTU-SANDAD	5	1	7	2	4	18	4	13	8	24	-	6	92
SUGLATTU-SALTAD	6	-	2	2	4	8	1	1	9	8	-	3	44
SUGLAHIEKOITETTU-SANDAD OCH SALTAD	-	-	-	-	-	2	-	1	-	1	-	-	4
EI TORJUTTU-TIETO PUUTTUU	276	29	152	47	94	406	90	313	180	538	26	108	2259
INGEN ÅTGÄRD-UPPGIFT SAKNAS													
AJORATA PALJAS-KÖRBANAN BAR	858	147	251	154	381	333	267	911	351	777	96	248	4774
RISTEYS-KORSNING													
KÄRKIKOLMIO-SPETSTRIANGEL	37	7	33	12	101	23	100	473	237	129	-	18	1170
STOP-MERKKI-STOPPMÄRKE	3	-	6	-	12	4	10	48	19	9	-	1	112
LIITKENNEVALOT-TRAFIKLJUS	4	3	46	9	18	3	59	54	11	138	-	3	348
TOIMINNASSA-I FUNKTION	10	6	4	3	1	-	10	85	8	46	-	1	174
VILKULLA-BLINKANDE	18	7	11	6	45	15	36	233	95	130	-	12	608
MUU RISTEYS-ANNAN KORSNING													
TASORISTEYS-PLANKORSNING	-	1	2	-	-	-	-	-	-	1	-	1	5
PUOMEIN-MED BOM	1	-	-	1	-	-	-	4	1	-	-	45	52
ILMAN PUOMIA-UTAN BOM	73	24	102	31	177	45	215	897	371	453	-	81	2469
YHTEENSÄ													

TIEIIKENNEONNETTOMUJDET-VÄGTRAFIKGLYCKOR  
1981TAULUKKO 7 - TABELL 7  
HENKILÖVAHINKO-ONNETTOMUUKSIIN OSALLISET LIIKENNEKSIKÖT  
DELAKTIGA TRAFIKELEMENT I GLYCKOR MED PERSONSKADA

LIIKENNEKSIKÖ TRAFIKELEMENT	ONNETTOMUJDET OSALLISET LIIKENNEKSIKÖT-DELAKTIGA TRAFIKELEMENT OLYCKOR		KOKO MAA-HELA LANDET		YHTEENSÄ SUMMA		TAAJAMA-TÄTTBEBYGGT OMRÅDE		EI-TAAJAMA-EJ TÄTTBEB.OMR	
	KUOL. JOHT. DÖDL. UTGÅNG	SKADA	KUOL. JOHT. DÖDL. UTGÅNG	SKADA	KUOL. JOHT. DÖDL. UTGÅNG	ANNAN PERSON- SKADA	KUOL. JOHT. DÖDL. UTGÅNG	ANNAN PERSON- SKADA	KUOL. JOHT. DÖDL. UTGÅNG	ANNAN PERSON- SKADA
HENKILÖAUTO-PERSONBIL	5615	402	6684	7086	125	4255	277	2429		
PAKETTIAUTÖ-PAKETBIL	513	31	490	521	15	352	16	138		
KUCRPA-AUTO-LASTBIL	563	66	522	588	29	312	37	210		
KUCRPA-AUTO+PUOLIPERÄV- LASTBIL+PÄHÄNGSSLÄPVAGN	34	5	29	34	3	15	2	14		
KUCRPA-AUTO+VARSIN. PERÄVAUNU- LASTBIL+EGENTLIG SLÄPVAGN	246	64	191	255	19	74	45	117		
LINJA-AUTO-BUSS	390	38	372	410	20	289	18	83		
ERIKCISAUTO-SPECIALBIL	32	6	26	32	3	16	3	10		
PÄLYTYSAJON. HÄLYTYSTEHTÄVISSÄ UTRYCKNINGSFORDON UNDER UTRYCKN	5	1	4	5	1	2	-	2		
MCCTTORIPIYÖRÄ-MOTORCYKEL	430	33	406	439	15	361	18	105		
MOPEDI-MOPED	644	49	606	655	14	424	35	182		
TRAKTORI-TRAKTOR	94	10	84	94	1	34	9	50		
TRAKTORI+PV-TRAKTOR+SLÄPVAGN	27	4	23	27	-	7	4	16		
MUU MCCTTORIAJON.-ANNAT MOTOR- FCRCCN	26	2	24	26	1	15	1	9		
RAITICVAUNU-SPÄRVAGN	43	3	40	43	3	40	-	-		
JUNA-TÄG	50	12	38	50	7	22	5	16		
PGLKUPYÖRÄ-CYKEL	1432	111	1430	1541	52	1247	59	183		
MUU KULKUNEUVO-ANNAT FORDON	38	3	36	39	1	17	2	19		
KULKUNEUVOT YHTEENSÄ- FCRCCN SAMANLAGT	7174	840	11005	11845	309	7422	531	3583		
JALANKULKIJA-FOTGÄNGARE	1426	138	1347	1485	91	1180	47	167		
ELÄIN-DJUR	123	3	120	123	-	3	3	117		

TIELIIKENNEONNETTOMUUKSET - VÄGTRAFIKOLYCKOR  
1981

TAULUKKO 8 - TABELL 8  
HENKILÖVAHINGKO-ONNETTOMUUKSIIN OSALLISTEN HENKILÖAUTON KULJETTAJIEN SEKÄ KUOLLEIDEN JA LOUKKAANTUNEIDEN MATKUSTAJIEN TURVAVYÖN KÄYTTÖ - VID OLYCKOR MED PERSONSKADA DELAKTIGA PERSONBILSFÖRARE SÄMT DÖDADE OCH SKADADE PASSAGERARES ANVÄNDNING AV BILBÄLT

TURVAVYÖN KÄYTTÖ - ANVÄNDNING AV BILBÄLT

NGPEUSRAJOTUS  
HASTIGHETSBEGRÄNSNING

	KULJETTAJA FÖRARE		MATKUSTAJA ETUPENKILLÄ PASSAGERARE FRAMME		MATKUSTAJA MUALLA PASS. ANNANSTANS		YHTEENSÄ SUMMA
	KÄYTTI ANVÄNDE	EI KÄYTTÄNYT EJ UPPGIVET	KÄYTTI ANVÄNDE	EI KÄYTTÄNYT EJ UPPGIVET	KÄYTTI ANVÄNDE	EI KÄYTTÄNYT EJ UPPGIVET	
KUOLLEET - DÖDADE							
-50 KM/H	1	18	2	6	1	3	32
60-70 KM/H	-	6	1	2	-	-	14
80-90 KM/H	12	31	5	15	7	3	91
100-110 KM/H	15	14	8	4	3	7	69
120 KM/H	-	1	-	-	-	-	1
EI TIIETOA-EJ UPPGIVET	1	2	-	-	-	1	5
YHTEENSÄ-SUMMA	29	72	16	27	13	13	212

LOUKKAANTUNEET -  
SKADADE

-50 KM/H	267	457	132	290	78	211	70	1670
60-70 KM/H	113	103	51	73	18	73	24	500
80-90 KM/H	281	342	142	243	58	219	86	1499
100-110 KM/H	224	127	119	95	25	171	56	889
120 KM/H	5	4	6	4	2	4	4	34
EI TIIETOA-EJ UPPGIVET	26	39	10	30	9	10	12	153
YHTEENSÄ-SUMMA	916	1072	460	735	190	688	252	4745

VAHINGOITTUMATTOMAT -  
UTAN SKADOR

-50 KM/H	812	787	1104	..	..	..	..	..
60-70 KM/H	159	90	159	..	..	..	..	..
80-90 KM/H	285	215	337	..	..	..	..	..
100-110 KM/H	171	76	157	..	..	..	..	..
120 KM/H	5	2	8	..	..	..	..	..
EI TIIETOA-EJ UPPGIVET	58	41	73	..	..	..	..	..
YHTEENSÄ-SUMMA	1490	1211	1838	..	..	..	..	..

TIELIIKENNEONNETTOMUUKSET - VÄGTRAFIKOLYCKOR  
1981

TAULUKKO 9 - TABELL 9

HENKILÖVAHINKO-ONNETTOMUUKSIIN OSALLISTEN MOOTTORIKÄYTTÖISTEN AJONEUVOJEN KULJETTAJAT AJONEUVOLAJIN, SUKUPUOLEN, IKÄRYHMÄN JA ALKOHOLIN VAIKUTUKSEN MUKAAN - VID OLYCKOR MED PERSONSKADA DELAKTIGA FÖRARE AV MOTORFORDON EFTER FORDONETS ART OCH FÖRARENS KÖN, ÅLDER, KÖRTILLSTÄND OCH ALKOHOLPÅVERKAN

IKÄRYHMÄ-ÅLDERSGRUPP	KULJETTAJAN LIIKENNEYKSIKKÖ - FÖRARENS TRAFIKELEMENT										SUKUPUOLI-KÖN		ALKOHOLIN VAIKUTUKSEN									
	HENKILÖ-AUTO		PAKETTI-AUTO		KUORMA-AUTO		LINJA-AUTO		TRAKTOR		MOPTORI		MOPO		MUU M. KÄYT. AJON.-ANNAT		YHTEENSÄ		MIEHIÄ		NAISIA	
	PERSONBIL	PAKETBIL	LASTBIL	BUSS	TRAKTOR	PYÖRÄ	M-CYKEL	MOPO	MOTORFORDON	MÄN	KVINNOR	ALKOHOL-PAVERKADE	VAIKUTUKSEN	ALAISSIA	ALAISSIA	MÄN	KVINNOR	ALKOHOL-PAVERKADE	VAIKUTUKSEN	ALAISSIA	ALAISSIA	
-14	12	-	-	-	1	7	52	-	-	72	69	3	4									
15-17	42	-	-	-	4	212	287	2	2	547	529	18	47									
18-19	888	49	26	-	4	63	18	2	2	1050	891	159	70									
20-24	1328	98	149	34	14	101	19	8	8	1751	1534	217	155									
25-34	1872	161	307	120	24	35	40	19	19	2578	2191	387	191									
35-44	1247	93	202	132	24	8	26	17	17	1749	1469	280	87									
45-54	855	75	133	95	21	5	48	11	11	1240	1090	150	53									
55-64	516	34	41	24	21	5	56	2	2	699	625	74	24									
65-	258	9	5	1	8	2	99	2	2	384	368	16	13									
EI TIETOA-EJ UPPGIVET	68	2	14	4	-	4	10	-	-	102	30	72	2									
YHTEENSÄ-SUMMA	7086	521	877	410	121	439	655	63	63	10172	8796	1376	646									
AJOLUPA-KÖRTILLSTÄND																						
AJOKORTTI-KÖRKORT	6287	479	817	383	94	310	-	50	50	8420	7298	1122	390									
MUU AJOLUPA-ANNAT KÖRTILLSTÄND	-	-	-	-	-	28	593	-	-	631	587	44	72									
EI AJOLUPAA-EJ KÖRTILLSTÄND	167	11	2	-	7	46	52	3	3	288	273	15	129									
EI TIETOA-EJ UPPGIVET	632	31	58	27	20	55	10	10	10	833	638	195	55									
YHTEENSÄ-SUMMA	7086	521	877	410	121	439	655	63	63	10172	8796	1376	646									
ALKOHOLIN VAIKUTUKSEN ALAISSIA-ALKOHOLPÅVERKADE KLIINISESSÄ KOKEESSA TGDETTU-KONSTATERAT VID KLINISKT PROV MUUTEN TOD./EPAILLÄÄN ÖVRIGT KONST/MISSTÄNKS	53	4	1	-	-	1	8	-	-	67	59	8	67									
YHTEENSÄ-SUMMA	456	16	10	-	5	26	64	2	2	579	554	25	579									
YHTEENSÄ-SUMMA	509	20	11	-	5	27	72	2	2	646	613	33	646									

TIELIIKENNEONNETTOMUDET - VÄGTRAFIKOLYCKOR  
1981

TAULUKKO 10A - TABELL 10A  
ONNETTOMUUKSISSA KUOLLEET TIENKÄYTTÄJÄRYHMÄN JA IKÄRYHMÄN MUKAAN  
VID CLYCKOR DÖDADE PERSONER EFTER TRAFIKANTGRUPP OCH ÅLDERSGRUPP

	IKÄRYHMÄ-ÅLDERSGRUPP											YHTEENSÄ SUMMA	SIITÄ MIEHIÄ- DARAV MÄN	
	0-2	3-6	7-9	10-14	15-17	18-19	20-24	25-34	35-44	45-54	55-64			>64
KUOLLEET YHT.-DÖDADE	3	5	12	22	28	31	39	75	57	60	78	145	555	389
TAPAFTUMA-ALUE-HÄNDELSEOMR. TAAJAMA-TÄTTBEBYGGT OMRÅDE	-	2	7	8	6	10	17	24	20	25	26	72	217	142
MIEHIÄ-MÄN	-	2	4	6	6	9	16	21	11	15	15	37	142	142
NAISIA-KVINNOR	-	-	3	2	-	1	1	3	9	10	11	35	75	-
EI-TAAJAMA-EJ TÄTTBEBYGGT	3	3	5	14	22	21	22	51	37	35	52	73	338	247
MIEHIÄ-MÄN	1	2	3	9	18	14	17	38	32	28	34	51	247	247
NAISIA-KVINNOR	2	1	2	5	4	7	5	13	5	7	18	22	91	-
TIENKÄYTTÄJÄRYHMÄ-TRAFIKANT- GRUPP														
HENKILÖAUTO-PERSONBIL	-	-	-	-	-	10	22	30	26	12	19	11	130	117
KULJETTAJAT-FÖRARE	3	3	1	3	4	9	6	13	3	5	14	18	82	40
MATKUSTAJAT-PASSAGERARE	-	-	-	-	-	-	-	-	-	-	-	-	-	-
PAKETTIAUTO-PAKETBIL	-	-	-	-	-	1	3	2	1	2	1	1	11	9
KULJETTAJAT-FÖRARE	-	-	-	-	-	-	-	1	1	-	2	-	4	1
MATKUSTAJAT-PASSAGERARE	-	-	-	-	-	-	-	-	-	-	-	-	-	-
KUCRMA-AUTO-LASTBIL	-	-	-	-	-	1	-	2	1	-	-	-	4	4
KULJETTAJAT-FÖRARE	-	-	-	-	-	-	-	-	-	-	-	-	-	-
MATKUSTAJAT-PASSAGERARE	-	-	-	-	-	-	-	-	-	-	-	-	-	-
LINJA-AUTO-BUSS	-	-	-	-	-	-	-	-	1	-	1	-	2	1
KULJETTAJAT-FÖRARE	-	-	-	-	-	-	-	-	-	-	-	-	-	-
MATKUSTAJAT-PASSAGERARE	-	-	-	-	-	-	-	-	-	-	-	-	-	-
TRAKTORI-TRAKTOR	-	-	-	-	-	-	-	-	-	-	-	-	-	-
KULJETTAJAT-FÖRARE	-	-	-	-	-	-	-	1	-	-	2	2	5	5
MATKUSTAJAT-PASSAGERARE	-	-	-	-	-	-	-	-	-	-	1	-	1	1
MCCOTTORIPYÖRÄ-MOTORCYKEL	-	-	-	-	-	-	5	4	1	-	1	-	25	25
KULJETTAJAT-FÖRARE	-	-	-	1	1	4	-	-	-	1	-	-	3	2
MATKUSTAJAT-PASSAGERARE	-	-	-	-	-	-	-	-	-	-	-	-	-	-
MCPEDI-MOPE	-	-	-	1	7	1	-	2	-	8	5	24	48	47
KULJETTAJAT-FÖRARE	-	-	-	-	-	-	-	-	-	-	-	-	-	-
MATKUSTAJAT-PASSAGERARE	-	-	-	-	-	-	-	-	-	-	-	-	-	-
PCLKUPYÖRÄ-CYKEL	-	-	5	12	4	2	-	6	7	14	17	37	104	61
KULJETTAJAT-FÖRARE	-	-	-	-	-	-	-	-	-	-	-	-	-	-
MATKUSTAJAT-PASSAGERARE	-	-	-	-	-	-	-	-	-	-	-	-	-	-
MUO KULKUNEUVO-ANNAT FORDON	-	-	-	-	-	-	1	1	-	-	1	1	4	2
KULJETTAJAT-FÖRARE	-	-	-	-	-	-	-	-	-	-	-	-	-	-
MATKUSTAJAT-PASSAGERARE	-	-	-	-	-	-	-	-	-	-	-	-	-	-
JALANKULKIJAT-FOTGÅNGARE	-	2	6	5	2	3	2	13	16	18	13	51	131	74

TIELIKENNEONNETTOMUDET - VÄGTRAFIKOLYCKOR  
1981

TAULUKKO 10B - TABELL 10B  
ONNETTOMUUKSISSA LOUKKAANTUNEET TIENKÄYTTÄJÄRYHMÄN JA IKÄRYHMÄN MUKAAN  
VID GLYCKOR SKADADE PERSONER EFTER TRAFIKANTGRUPP OCH ÅLDERSGRUPP

IKÄRYHMÄ-ÅLDERSGRUPP

LOUKKAANTUNEET YHT.-SKADADE	0-2	3-6	7-9	10-14	15-17	18-19	20-24	25-34	35-44	45-54	55-64	>64	YHTEENSÄ SUMMA	SIITÄ MIEHIA- DÄRAV MÄN
TAPAUTUMA-ALUE-HÄNDELSEOMR. TAAJAMA-TÄTTBEBYGGT OMRÅDE	24	145	128	275	585	439	701	933	650	602	514	542	5538	3296
MIEHIÄ-MÄN	13	87	79	172	424	294	456	609	358	315	248	241	3296	3296
NAISIA-KVINNOR	11	58	49	103	161	145	245	324	292	287	266	301	2242	-
EI-TAAJAMA-EJ TÄTTBEBYGGT	26	69	68	140	297	290	524	638	496	387	322	277	3534	2327
MIEHIÄ-MÄN	14	36	31	88	197	194	402	448	324	235	188	170	2327	2327
NAISIA-KVINNOR	12	33	37	52	100	96	122	190	172	152	134	107	1207	-

TIENKÄYTTÄJÄRYHMÄ-TRAFIKANT-  
GRUPP

HENKILÖAUTO-PERSONBIL	-	-	-	7	23	277	469	633	411	289	196	110	2415	1889
KULJETTAJAT-FÖRARE	35	88	64	114	257	253	333	360	267	222	198	139	2330	1083
MATKUSTAJAT-PASSAGERARE	-	-	-	-	-	-	-	-	-	-	-	-	-	-
PAKETTIAUTO-PAKETBIL	-	-	-	-	-	8	16	37	31	22	14	4	132	116
KULJETTAJAT-FÖRARE	1	3	1	2	15	9	13	13	13	12	4	1	87	51
MATKUSTAJAT-PASSAGERARE	-	-	-	-	-	2	24	30	28	12	6	1	103	102
KUORMA-AUTO-LASTBIL	-	-	-	-	-	5	13	10	7	2	1	-	40	34
KULJETTAJAT-FÖRARE	-	-	-	-	-	-	-	-	-	-	-	-	-	-
MATKUSTAJAT-PASSAGERARE	-	-	-	-	-	-	-	-	-	-	-	-	-	-
LINJA-AUTO-BUSS	1	1	2	3	13	2	20	41	31	36	26	38	214	73
KULJETTAJAT-FÖRARE	-	-	-	-	-	-	3	6	10	4	-	-	23	23
MATKUSTAJAT-PASSAGERARE	-	-	-	-	-	-	-	-	-	-	-	-	-	-
TRAKTORI-TRAKTOR	-	-	-	-	-	-	2	5	9	5	7	3	32	31
KULJETTAJAT-FÖRARE	-	-	-	-	-	-	4	1	-	1	1	-	9	7
MATKUSTAJAT-PASSAGERARE	-	-	-	-	-	-	-	-	-	-	-	-	-	-
MCCURIPYÖRÄ-MOTORCYKEL	-	-	-	5	151	46	88	30	6	2	3	2	333	323
KULJETTAJAT-FÖRARE	-	-	-	4	27	8	13	1	1	-	-	-	55	31
MATKUSTAJAT-PASSAGERARE	-	-	-	-	-	-	-	-	-	-	-	-	-	-
MCPEDI-MOPEDI	-	-	-	41	226	17	16	36	26	40	49	74	525	489
KULJETTAJAT-FÖRARE	-	-	1	14	18	2	2	-	-	-	-	-	38	29
MATKUSTAJAT-PASSAGERARE	-	-	-	-	-	-	-	-	-	-	-	-	-	-
PCLKUPYÖRÄ-CYKEL	2	4	-	2	1	1	-	-	-	-	-	-	10	2
KULJETTAJAT-FÖRARE	-	39	51	142	70	43	110	194	163	173	153	185	1323	661
MATKUSTAJAT-PASSAGERARE	-	-	-	-	-	-	-	-	-	-	-	-	-	-
MU KULKUNEUVU-ANNAT FORDON	-	3	3	2	2	1	7	4	6	11	5	12	56	37
KULJETTAJAT-FÖRARE	-	-	-	-	-	2	2	5	2	1	1	2	19	12
MATKUSTAJAT-PASSAGERARE	11	74	73	77	77	53	90	161	135	157	172	248	1328	630
JALANKULKIJAT-FOTGÄNGARE	-	-	-	-	-	-	-	-	-	-	-	-	-	-

TIELIIKENNÖNNETTOMUUDET--VÄGTRAFIKOLYCKOR  
1981

TAULUKKO II - TABELL II  
ALKOHOLITAPAUKSISSA KUOLLEET JA LOUKKAANTUNEET JUOPUNEEN OSALLISEN LIIKENNEKSIKÖN MUKAAN  
VIC ALKOHOLFALL DÖDADE OCH SKADADE PERSONER EFTER DEN BERUSADE PERSONENS TRAFIKELEMENT

ALKOHOLITAPAUKSISSA KUOLLEET JA LOUKKAANTUNEET - VID ALKOHOLFALL DÖDADE OCH SKADADE PERSONER

JUOPUNUT ITSE DEN BERUSADE JUOPUNEEN KULKU- MUUN KULKUNEUVON MUUN KULKUNEUVON YHTEENSÄ  
DEN BERUSADE NEUVOSSA MATKUST. VON KULJETTAJA MATKUSTAJA FOTGÅNGARE SUMMA  
PASSAGERARE I DEN FÖRARE AV ANNAT PASSAGERARE I  
BERUSADES FORDON FORDON ANNAT FORDON

JUOPUNUT OSALLINEN- KUOLLUT LOUKK. KUOLLUT LOUKK. KUOLLUT LOUKK. KUOLLUT LOUKK. KUOLLUT LOUKK.  
DEN BERUSADE DELAKTIGA DÖDADE SKADADE DÖDADE SKADADE DÖDADE SKADADE DÖDADE SKADADE

HENKILÖAUTON KULJETTAJA PERSONBILS FÖRARE	28	337	14	249	4	63	-	61	4	25	50	735
PAKETTIAUTON KULJETTAJA PAKETBILS FÖRARE	3	9	-	11	-	5	-	4	-	-	3	29
KURVA-AUTON KULJETTAJA LASTBILS FÖRARE	-	7	-	-	-	3	-	2	-	-	-	12
LINJA-AUTON KULJETTAJA BUSSCHAUFFÖR	-	-	-	-	-	-	-	-	-	-	-	-
MCCTTORIPYÖRÄN KULJETTAJA MOTORCYKLIST	3	22	-	5	-	1	-	-	-	2	3	30
MOPEDIN KULJETTAJA MOPEDIST	8	58	-	7	-	5	-	1	-	-	8	71
MUUN MOOTT-AJONEUVON KULJ. FÖRARE AV ANNAT MOTORFORDO	-	3	-	4	-	2	-	1	-	1	-	11
POLKUPYÖRÄILIJÄ CYKLIST	7	58	-	1	-	9	-	-	-	2	7	70
MUU KULJETTAJA ANNAN FÖRARE	-	-	-	-	-	-	-	-	-	-	-	-
JALANKULKIJA FOTGÅNGARE	27	103	-	-	-	1	-	-	-	4	27	108
YHTEENSÄ - SUMMA	76	597	14	277	4	89	-	69	4	34	98	1066

TIELIIKENNENNETTOMUUKSET - VÄGTRAFIKLYCKOR  
1981

TABLUK 12 - TABELL 12  
GNNETTOMUUKSISSA KUOLLEET JA LOUKKAANTUNEET KUUKAUSITTAIN ERI TIENKÄYTTÄJÄRYHMÄISSÄ  
VID GLYCKOR DÖDADE OCH SKADADE PERSONER EFTER MÅNAD OCH TRAFIKANTGRUPP

TIENKÄYTTÄJÄRYHMÄ - TRAFIKANTGRUPP

KUUKAUSI-MÅNAD	HENKILÖ- AUTO PERSONBIL	KURMA- AUTO LASTBIL	LINJA- AUTO BUSS	MUU AUTO ANNAN BIL	TRAKTORI TRAKTOR	MOOTTORI- PYÖRÄ M-CYKEL	MOPED MOPED	POLKUPYÖRÄ CYKEL	MUU KUL- KUNEUVO ANN.FORDON	JALAN- KULKIJA GÄNDE	YHTEENSÄ SUMMA				
												20	10	11	16
TAMMIKUU-JANUARI	20	-	-	1	-	-	4	7	-	18	50				
HELVIKUU-FEBRUARI	10	-	-	1	-	-	2	2	1	13	29				
MÄÄLISKUU-MARS	11	-	-	-	-	-	-	3	1	10	25				
HUHTIKUU-APRIL	16	-	-	-	-	1	2	2	-	4	25				
TOUKOKUU-MAJ	9	1	-	3	-	1	4	11	-	5	34				
KESÄKUU-JUNI	12	-	-	-	1	5	3	11	-	3	35				
HEINÄKUU-JULI	24	1	1	-	-	4	9	11	-	7	57				
ELCKUU-AUGUSTI	19	-	-	1	-	11	7	12	-	8	58				
SYYSKUU-SEPTEMBER	11	-	-	-	1	5	6	18	-	9	50				
LOKAKUU-OCTOBER	25	-	-	5	1	1	4	14	1	15	66				
MARRASKUU-NOVEMBER	32	-	1	3	3	-	1	8	-	22	70				
JULULUKUU-DECEMBER	23	2	-	2	-	-	6	5	1	17	56				
YHTEENSÄ-SUMMA	212	4	2	16	6	28	48	104	4	131	555				

LOUKKAANTUNEET-SKADADE

KUUKAUSI-MÅNAD	HENKILÖ- AUTO PERSONBIL	KURMA- AUTO LASTBIL	LINJA- AUTO BUSS	MUU AUTO ANNAN BIL	TRAKTORI TRAKTOR	MOOTTORI- PYÖRÄ M-CYKEL	MOPED MOPED	POLKUPYÖRÄ CYKEL	MUU KUL- KUNEUVO ANN.FORDON	JALAN- KULKIJA GÄNDE	YHTEENSÄ SUMMA	
												426
TAMMIKUU-JANUARI	426	17	41	23	3	1	10	33	10	114	678	
HELVIKUU-FEBRUARI	295	8	11	27	2	3	17	21	1	91	476	
MÄÄLISKUU-MARS	363	16	15	17	7	1	19	20	12	111	581	
HUHTIKUU-APRIL	238	12	12	6	4	21	28	67	1	55	444	
TOUKOKUU-MAJ	337	8	10	18	4	60	64	151	1	78	731	
KESÄKUU-JUNI	397	5	4	13	4	56	56	177	1	79	792	
HEINÄKUU-JULI	521	12	10	24	3	72	97	172	-	82	953	
ELCKUU-AUGUSTI	452	13	16	35	4	86	95	211	2	98	1012	
SYYSKUU-SEPTEMBER	373	12	31	16	1	45	74	197	2	98	849	
LOKAKUU-OCTOBER	450	7	12	24	5	34	52	168	6	168	926	
MARRASKUU-NOVEMBER	412	13	40	16	3	7	31	66	3	176	767	
JULULUKUU-DECEMBER	481	20	35	22	1	2	20	50	14	178	823	
YHTEENSÄ-SUMMA	4745	143	237	241	41	388	563	1333	53	1328	9072	

TIELIIKENNEONNETTOMUUKSET - VÄGTRAFIKGLYCKOR  
1981

TAULUKKO 13 - TABELL 13  
ONNETTOMUUKSISSA KUOLLEET JA LOUKKAANTUNEET JALANKULKIJAT ONNETTOMUUSTYYPIN, VALOISUUDEN JA HEIJASTIMEN KÄYTÖN MUKAAN  
VID GLYCKOR DÖDADE OCH SKADADE GÄNDE EFTER GLYCKSTYP, LJUSFÖRHÅLLANDEN OCH ANVÄNDNING AV REFLEX

VALOISUUS - LJUSFÖRHÅLLANDEN  
ALKOHOLIN VAIK. ALAIS.  
ALKOHOLPÄVERKADE

PÄIVÄNVALO  
DAGSLJUS

HÄMÄRÄ  
HALVDAGER MÖRKER

PIMEÄ  
MÖRKER

PIMEÄTIE  
VALAISTU  
MÖRKER,  
VÄGBELYSN.

YHTEENSÄ  
SUMMA

UHRI  
OFFRET

KULJETTAJA  
FÖRARE

KUOLLEET - DÖDADE

ONNETTOMUUS SUOJATIELLÄ - GLYCKA PÅ SKYDDSVÄG  
ONNETTOMUUS MJUALLA - GLYCKA ANNORSTÄDES  
SIITÄ: JALANKULKIJA YLIITTI AJORATAA-  
DÄRAV: GÄNDE KORSÄDE KÖRANAN  
JALANKULKIJA KULKI LIIKENTEEEN SUUNTAAN-  
GÄNDE GICK I TRAFIKENS RIKTNING  
JALANKULKIJA KULKI LIIKENNETTÄ VASTAAN-  
GÄNDE GICK MOT TRAFIK

YHTEENSÄ - SUMMA

SIITÄ: KÄYTTI HEIJASTINTA TAI LAMPPUA-  
DÄRAV: ANVÄNDE REFLEX ELLER LAMPA

LOUKKAANTUNEET - SKADADE

ONNETTOMUUS SUOJATIELLÄ - GLYCKA PÅ SKYDDSVÄG  
ONNETTOMUUS MJUALLA - GLYCKA ANNORSTÄDES  
SIITÄ: JALANKULKIJA YLIITTI AJORATAA-  
DÄRAV: GÄNDE KORSÄDE KÖRANAN  
JALANKULKIJA KULKI LIIKENTEEEN SUUNTAAN-  
GÄNDE GICK I TRAFIKENS RIKTNING  
JALANKULKIJA KULKI LIIKENNETTÄ VASTAAN-  
GÄNDE GICK MOT TRAFIK

YHTEENSÄ - SUMMA

SIITÄ: KÄYTTI HEIJASTINTA TAI LAMPPUA  
DÄRAV: ANVÄNDE REFLEX ELLER LAMPA

TIELIIKENNEONNETTOMUUDET-VÄGTRAFIKCLYCKOR  
1981

TAULUKKO 14 SIVU 1 - TABELL 14 SIDAN 1  
ONNETTOMUUDET SEKÄ NIISSÄ KUOLLEET JA LOUKKAANTUNEET LÄÄNEITTÄIN JA KUNNITTAIN  
CLYCKOR OCH DÄRVID DÖDADE OCH SKADADE PERSONER LÄNS- OCH KOMMUNVIS

		ONNETTOMUUDET - CLYCKOR				UHRIT - OFFREN				UHRIN TIENKÄYTTÄJÄRYHMÄ - OFFRETS TRAFIKANTGRUPP			
		KUOL. LOUKK. JOHT. DÖDLIG PERSON-UTGÅNG		YHTEENSÄ VAHINKOEN SUMMA		YHTEENSÄ KUOLLEET LOUKK. SKADADE		YHTEENSÄ ODDADE SKADADE		H-AUTO MUU AUTO PERSON- BIL		M-PYÖRÄ MOPED KIJJA-FOT- CYKEL GÅNGARE	
LÄÄNI JA KUNTA LÄN OCH KOMMUN													
KOKO MAA - HELA RIKET	518	6655	24130	31303	555	9072	9627	643	416	611	1437	1459	
KAUPUNGIT - STÄDER	219	4117	15618	19954	226	5288	5514	392	244	311	1047	1097	
MUUT KUNNAT ÖVRIGA KOMMUNER	299	2538	8512	11349	329	3784	4113	251	172	300	390	362	
UUDENMAAN LÄÄNI NYLANDS LÄN	89	1759	5680	7528	98	2372	2470	260	90	99	303	527	
KAUPUNGIT - STÄDER	56	1468	4876	6400	60	1948	2008	218	70	64	261	491	
MUUT KUNNAT ÖVRIGA KOMMUNER	33	291	804	1128	38	424	462	42	20	35	42	36	
TURUN-PORIN LÄÄNI ÅBO-BJÖRNEBORGS LÄN	72	1025	3351	4448	74	1408	1482	78	64	125	263	164	
KAUPUNGIT - STÄDER	31	627	2285	2943	31	805	836	44	32	74	195	125	
MUUT KUNNAT ÖVRIGA KOMMUNER	41	398	1066	1505	43	603	646	34	32	51	68	39	
ARVENANMAAN MAAKUNTA LÄNENSKAPET ÅLAND	5	27	276	308	5	37	42	1	9	4	5	3	
KAUPUNGI - STAD	3	14	137	154	3	18	21	-	7	1	4	2	
MUUT KUNNAT ÖVRIGA KOMMUNER	2	13	139	154	2	19	21	1	2	3	1	1	
KÄMEEN LÄÄNI TAVASTEHUS LÄN	94	870	3813	4777	100	1216	1316	92	69	85	168	199	
KAUPUNGIT - STÄDER	41	526	2708	3275	41	677	718	45	42	35	127	154	
MUUT KUNNAT ÖVRIGA KOMMUNER	53	344	1105	1502	59	535	598	47	27	50	41	45	
KYMINEN LÄÄNI Kymmene Län	42	446	1329	1817	45	583	628	30	44	69	118	77	

TIELIIKENNEONNETTOMUUDET--VÄGTRAFIKOLYCKOR  
1981

TAULUKKO 14 SIVU 2 - TABELL 14 SIDAN 2  
ONNETTOMUUDET SEKÄ NIISSÄ KUOLLEET JA LOUKKAANTUNEET LÄÄNEITTÄIN JA KUNNITTAIN  
OLYCKOR OCH DÄRVID DÖDADE OCH SKADADE PERSONER LÄNS- OCH KOMMUNVIS

		ONNETTOMUUDET - OLYCKOR				UHRIT - OFFREN				UHRIN TIENKÄYTTÄJÄRYHMÄ - OFFRETS TRAFIKANTGRUPP				
		20	309	960	1289	21	379	400	158	15	27	43	95	60
		KAUPUNGIT - STÄDER	MUUT KUNNAT	KAUPUNGIT - STÄDER	YHTEENSÄ KUOLLEET LOUKK.	YHTEENSÄ DÖDADE	YHTEENSÄ SKADADE	YHTEENSÄ SUMMA	M-AUTC PERSON-BIL	MUU AUTO ANNAN BIL	M-PYÖRÄ MOPEDE	MOPEDE	POLKU- PYÖRÄ	JALANKUL- KIIJA-FÖT- CYKEL GÅNGARE
		22	137	369	528	24	204	228	128	15	17	26	23	17
		27	318	870	1215	29	477	506	303	33	16	19	70	59
		10	130	324	464	10	152	202	82	22	9	5	50	33
		17	188	546	751	19	285	304	221	11	7	14	20	26
		25	240	905	1170	25	346	371	202	12	13	29	55	47
		11	119	496	626	11	164	175	77	6	8	14	37	28
		14	121	409	544	14	182	196	125	6	5	15	18	19
		21	331	1162	1514	21	428	449	210	18	30	30	68	77
		7	187	787	981	7	223	230	83	12	19	14	40	57
		14	144	375	533	14	205	219	127	6	11	16	28	20
		34	346	1319	1699	36	448	484	245	26	23	32	72	85
		8	145	580	733	9	161	170	65	5	7	7	45	41
		26	201	739	966	27	287	314	180	21	16	25	27	44
		46	547	1915	2508	48	743	751	441	42	32	52	116	92
		15	244	1000	1259	16	303	319	153	11	14	23	70	43

LÄÄNI JA KUNTA  
LÄN OCH KOMMUN

TIILIKKENNEONNETTOMUUDET - VÄGTRAFIKOLYCKOR  
1981

TAULUKKO 14 SIVU 3 - TABELL 14 SIDA 3  
ONNETTOMUUDET SEKÄ NIISSÄ KUOLLEET JA LOUKKAANTUNEET LÄÄNEITTÄIN JA KUNNITTAIN  
OLYCKOR OCH DÄRVID DÖDADE OCH SKADADE PERSONER LÄNS- OCH KOMMUNVIS

	ONNETTOMUUDET - OLYCKOR			UHRIT - OFFREN		UHRIN TIENKÄYTTÄJÄRYHMÄ - OFFRETS TRAFIKANTGRUPP							
	31	303	915	1249	32	440	472	288	31	18	29	46	49
MLLT KUNNAT ÖVRIGA KOMMUNER	31	303	915	1249	32	440	472	288	31	18	29	46	49
CUOL. LOUKK. OMAISUUS- YHTEENSÄ KUOLLEET LCUKK. YHTEENSÄ H-AUTC MUU AUTG M-PYÖRÄ MOPEDI POLKU- JALANKUL- JOHT. JOHT. VAHINKOON SUMMA DÖDADE SKADADE SUMMA PERSON- ANNAN MOTOR- MOPED PYÖRÄ KIIJA-FGT- DÖDLIG ANNAN JCHT. UTGANG PERSON- EGENDOM- SKADADE SKADA CYKEL CYKEL GÅNGARE	39	510	2423	2572	41	682	723	380	35	17	52	147	86
LÄÄNI JA KUNTA LÄN OCH KOMMUN	12	231	1008	1251	12	283	295	126	11	6	24	89	39
MLLT KUNNAT ÖVRIGA KOMMUNER	27	279	1415	1721	29	355	428	254	24	11	28	58	47
LAPIN LÄÄNI LAPPLANDS LÄN	24	236	1087	1347	33	332	365	225	16	9	15	52	43
KAUPUNGIT - STÄDER	5	117	457	579	5	135	140	64	3	3	7	34	24
MLLT KUNNAT ÖVRIGA KOMMUNER	19	119	630	768	28	197	225	161	13	6	8	18	19
UUDENMAAN LÄÄNI NYLANDS LÄN	28	902	2986	3916	29	1162	1191	446	171	31	24	132	365
HELSINKI-HELSINGFORS	6	161	515	682	6	219	225	121	14	21	12	35	20
ESPOO-ESBO	-	31	70	101	-	40	40	21	2	1	2	12	2
HANKO-HANGÖ	6	174	599	779	6	242	248	153	19	4	12	31	29
VANTAA-VANDA	7	35	120	162	8	47	55	20	3	3	1	11	17
HYVINKÄÄ-HYVINGE	1	57	84	142	1	85	50	55	3	2	-	14	16
JÄRVENPÄÄ	2	15	47	64	4	21	25	17	-	-	3	2	3
KARJAA-KARIS	2	12	42	56	2	21	23	13	2	3	-	3	2
KAFKILA	-	5	20	25	-	6	6	1	2	-	-	1	2
KAUNIAINEN-GRANKULLA	-	5	20	25	-	6	6	1	2	-	-	1	2

TIELIITKENNEONNETTOMUUDET-VÄGTRAFIKCLYCKOR  
1981

TAULUKKO 14 SIVU 4 - TABELL 14 SIDAN 4  
ONNETTOMUUDET SEKÄ NIISSÄ KUOLLEET JA LCUKKAANTUNEET LÄÄNEITÄIN JA KUNNITTAIN  
CLYCKOR OCH DÄRVID DÖDADE OCH SKADADE PERSONER LÄNS- OCH KMMUNVIS

LÄÄNI JA KUNTA LÄN OCH KOMMUN	ONNETTOMUUDET - CLYCKOR		UHRIT - OFFREN		UHRIN TIENKÄYTTÄJÄRYHMÄ - OFFRETS TRAFIKANTGRUPP								
	KUOL. JCHT. DÖDLIG UTGÅNG	LOUKK. JOHT. ANNAN PERSON- SKADA	YRTEENSÄ SUMMA	KUOLLEET DÖDADE SUMMA	H-AUTO PERSON- BIL	MUO AUTO ANNAN BIL	M-PYÖRÄ MOTOK- CYKEL	MGPEDI MOPED CYKEL	JALANKUL- KIJJA-FCT- GÅNGARE				
KERAVA-KERVO	1	25	81	107	1	25	30	13	-	-	3	11	3
LCHJA-LOJO	1	32	21	54	1	48	49	28	1	2	5	5	8
LCVIISA-LOVISA	1	4	26	31	1	6	7	5	1	-	-	1	-
PCRVOO-BERGÅ	1	9	178	188	1	11	12	4	-	1	1	2	4
TAMMI SAARI-EKENÄS	-	6	87	93	-	7	7	3	-	2	1	1	-
ARTJÄRVI-ARTSJÖ	-	2	2	4	-	2	2	-	-	-	1	-	1
ASKOLA	2	4	4	10	2	6	8	5	1	-	1	-	-
INKO-INGÅ	-	6	14	20	-	12	12	11	-	-	1	-	-
KARJALOHJA-KARISLOJO	-	1	2	3	-	1	1	-	-	1	-	-	-
KIRKKONUMMI-KYRKSLÄTT	2	13	49	64	3	15	18	8	4	-	1	4	1
LAPINJÄRVI-LAPTRÄSK	1	8	24	33	1	9	10	9	-	1	-	-	-
LILJENDAL	1	1	4	6	1	2	3	2	1	-	-	-	-
LCHJAN KUNIA LCJC KOMMUN	4	29	37	70	4	41	45	26	6	-	3	4	5
MYRSKYLÄ-MÖRSKOM	-	2	4	6	-	4	4	3	-	-	-	1	-
MÄNTSÄLÄ	1	31	44	76	1	49	50	33	5	-	3	3	6
NUPMI-PUSULA	-	7	23	30	-	7	7	4	1	1	-	-	1
NURMIJÄRVI	4	30	56	130	6	51	57	38	2	4	5	4	4
CRIMATTILA	1	18	-	19	1	27	28	17	3	1	2	3	2
PERNAJA-PERNA	1	10	36	47	1	13	14	10	1	-	1	-	2
PCHJA-POJO	2	5	15	22	2	9	11	8	-	-	1	-	1

TIELIIKENNEONNETTOMUDET - VÄGTRAFIKOLYCKOR  
1981

TAULUKKO 14 SIVU 5 - TABELL 14 SIVAN 5  
ONNETTOMUDET SEKÄ NIISSÄ KUOLLEET JA LOUKKAANTUNEET LÄÄNEITTÄIN JA KUNNITTAIN  
OLYCKOR OCH DÄRVID DÖDADE OCH SKADADE PERSONER LÄNS- OCH KOMMUNVIS

	ONNETTOMUDET - GLYCKOR				UHRIT - GFFREN				UHRIN TIENKÄYTTÄJÄRYHMÄ - GFFRETS TRAFIKANTGRUPP							
	1	2	3	4	1	2	3	4	1	2	3	4	1	2	3	4
PERAINEN-BORGNÄS	1	1	6	8	1	1	1	2	1	1	1	1	1	1	1	1
PERVON MLK-BORGÅ LK	6	33	104	143	7	51	58	58	33	11	2	3	5	3	3	3
PUKKILA	-	1	-	1	-	2	2	2	2	-	-	-	-	-	-	-
RUCTSINPYHTÄÄ STRÖMFORS	2	2	13	17	2	2	4	4	1	1	-	-	2	-	-	-
SAMMATTI	-	1	3	4	-	1	1	1	1	-	-	-	-	-	-	-
SIPCO-SIBBO	-	23	84	107	-	30	30	30	18	-	3	3	6	-	-	-
SIUNTIO-SJUNDEÅ	-	2	15	17	-	3	3	3	3	-	-	-	-	-	-	-
TENFOLA-TENALA	1	3	17	21	1	6	7	7	6	-	-	1	-	-	-	-
TUUSULA-TUSBY	3	26	83	112	4	31	35	35	17	1	3	3	5	6	6	6
VIHTI	1	32	125	158	1	49	50	50	27	4	5	6	4	4	4	4
TURUN-PORIN LÄÄNI ÅBO-BJÖRNEBORGS LÄN	8	226	1112	1346	8	275	283	283	106	13	18	22	62	61	61	61
HARJAVALTA	2	15	33	50	2	19	21	21	12	2	-	1	2	4	4	4
HUITTINEN	-	12	87	99	-	17	17	17	12	-	-	1	3	-	-	-
IKAALINEN	3	7	42	52	3	12	15	15	7	3	-	2	1	1	1	1
KANKAANPÄÄ	4	23	51	78	4	28	32	32	15	1	1	5	6	4	4	4
KCKEMÄKI-KUMO	2	25	32	59	2	36	38	38	24	-	1	8	2	3	3	3
LCIMA	-	20	39	59	-	21	21	21	4	-	-	4	7	6	6	6
NANTALI-NÄNDAL	-	10	35	45	-	10	10	10	3	-	-	-	5	2	2	2

TIELIIKKENNEONNETTOMUUDET - VÄGTRAFIKCLYCKOR  
1981

TAULUKKO 14 SIVU 6 - TABELL 14 SIDA 6  
ONNETTOMUUDET SEKÄ NIISSÄ KUOLLEET JA LOUKKAANTUNEET LÄÄNEITTÄIN JA KUNNITTAIN  
CLYCKOR OCH DARVID DÖDADE OCH SKADADE PERSONER LÄNS- OCH KOMMUNVIS

LÄÄNI JA KUNTA LÄN OCH KOMMUN	ONNETTOMUUDET - OLYCKOR			UHRIT - ÖFFREN		UHRIN TIENKÄYTTÄJÄRYHMÄ - OFFRETS TRAFIKANTGRUPP							
	KUOL. JCHT. DÖDLIG UTGANG	LOUKK. JCHT. ANNAN PERSON- SKADA	OMAISUUS- VAHINKOON JCHT. PERSON- SKADA	YHTEENSÄ SUMMA	KUOLLEET DÖDADE	LGURK. SKADADE	YHTEENSÄ SUMMA	H-AUTO PERSON- BIL	MUU AUTO ANNAN BIL	M-PYÖRÄ MOTOR- CYKEL	MOPEDI MOPED	POLKU- PYÖRÄ CYKEL	JALANKUL- KIJÄ-FGT- GÅNGARE
PARAINEN-PARGAS	-	17	22	39	-	25	25	15	4	1	1	4	-
PARKANO	-	5	-	5	-	6	8	7	1	-	-	-	-
PCRI-BJÖRNEBORG	3	121	355	479	3	168	171	80	19	4	15	38	14
RAISIO-RESO	1	17	138	156	1	22	23	5	-	4	3	2	4
RAUMA-RAUMO	3	58	149	210	3	75	78	27	-	-	5	37	9
SALC	4	26	38	68	4	35	39	14	-	1	1	14	9
UUSIKAUPUNKI-NYSTAD	1	16	40	57	1	19	20	7	-	-	5	6	2
VAMMALA	-	29	112	141	-	35	35	19	1	2	1	6	6
ALASTARO	-	8	16	24	-	10	10	6	-	1	-	1	2
ASKAINEN-VILLNÄS	-	2	-	2	-	3	3	1	-	-	2	-	-
ALRA	1	2	26	29	1	6	7	6	1	-	-	-	-
DRAGSFJÄRD	-	2	3	5	-	3	3	1	-	1	1	-	-
EUFA	2	13	32	47	2	17	19	13	-	-	3	2	1
EURAJOKI	3	8	29	40	4	14	18	11	1	-	2	-	3
HALIKK	2	7	25	34	2	7	9	5	-	-	1	1	2
FCNKAJOKI	-	1	11	12	-	3	3	3	-	-	-	-	-
HCUTSKARI-HOUTSKÄR	-	1	1	2	-	1	1	-	-	-	1	-	-
HÄMEENKYRÖ-TAVASTKYRO	2	22	71	95	2	34	36	21	2	-	3	8	2
INIČ	-	-	-	-	-	-	-	-	-	-	-	-	-
JÄMIJÄRVI	1	4	9	14	1	6	9	7	-	-	1	-	-

TIELIIKENNEONNETTOMUUDET - VÄGTRAFIKOLYCKOR  
1981

TAULUKKO 14 SIVU 7 - TABELL 14 SIDAN 7  
ONNETTOMUUDET SEKÄ NIISSÄ KUOLLEET JA LOUKKAANTUNEET LÄÄNEITTÄIN JA KUNNITTAIN  
GLYCKCR OCH DÄRVID DÖDADE OCH SKADADE PERSONER LÄNS- OCH KOMMUNVIS

LÄÄNI JA KUNTA LÄN OCH KOMMUN	ONNETTOMUUDET - OLYCKOR				UHRIT - OFFREN				UHRIN TIENKÄYTTÄJÄRYHMÄ - OFFRETS TRAFIKANTGRUPP				
	1	31	49	81	1	43	44	15	2	7	6	12	2
	1	6	2	17	6	6	6	3	-	1	-	2	
	2	3	-	2	-	-	-	-	-	-	-	-	
	1	10	11	11	1	1	1	-	-	-	1	-	
	1	1	-	1	1	1	-	-	-	-	1	-	
	1	6	7	7	1	1	1	-	-	-	-	-	
	-	-	-	-	-	-	-	-	-	-	-	-	
	1	12	13	13	1	1	1	-	-	-	-	-	
	10	10	20	20	13	13	7	4	1	-	1	-	
	1	1	1	2	1	1	1	-	-	-	-	-	
	-	3	3	3	-	-	-	-	-	-	-	-	
	2	7	9	9	2	2	1	-	-	-	-	1	
	1	11	13	13	1	1	-	-	-	1	1	-	
	2	4	6	6	3	3	-	-	2	1	-	-	
	-	5	5	5	-	-	-	-	-	-	-	-	
	1	8	9	18	1	11	7	2	1	1	1	-	
	3	8	57	68	3	14	17	10	1	3	1	1	
	1	7	11	19	1	5	10	7	-	1	1	-	
	-	-	-	-	-	-	-	-	-	-	-	-	
KAARINA-S:T KARINS	1	31	49	81	1	43	44	15	2	7	6	12	2
KALANTI	-	6	11	17	-	6	6	3	-	-	1	-	2
KARINAINEN	-	-	2	2	-	-	-	-	-	-	-	-	-
KARVIA	2	3	-	5	2	3	5	3	-	-	1	1	-
KEMIO-KIMITO	-	1	10	11	-	1	1	-	-	-	-	1	-
KIHNIÖ	-	1	-	1	-	1	1	-	-	-	-	1	-
KIIKALA	-	1	6	7	-	1	1	1	-	-	-	-	-
KIIKOINEN	-	-	-	-	-	-	-	-	-	-	-	-	-
KISKO	-	1	12	13	-	1	1	1	-	-	-	-	-
KIUKAINEN	-	10	10	20	-	13	13	7	4	1	-	1	-
KODISJOKI	-	1	1	2	-	1	1	1	-	-	-	-	-
KORPOO-KORPO	-	-	3	3	-	-	-	-	-	-	-	-	-
KOSKI TL	-	2	7	9	-	2	2	1	-	-	-	-	-
KULLAA	1	1	11	13	1	1	2	-	-	-	1	1	-
KUSTAVI-GUSTAVS	-	2	4	6	-	3	3	-	-	2	1	-	-
KUUSJOKI	-	-	5	5	-	-	-	-	-	-	-	-	-
KÄVLIÖ-KJULO	1	8	9	18	1	11	12	7	2	1	1	1	-
LAITILA	3	8	57	68	3	14	17	10	1	1	3	1	1
LAPPI	1	7	11	19	1	5	10	7	-	-	1	1	-
LAVIA	-	-	-	-	-	-	-	-	-	-	-	-	-

TIELIIKENNEONNETTOMUUDET-VÄGTRAFIKOLYCKOR  
1981

TAULUKKO 14 SIVU 8 - TABELL 14 SIDAN 8  
ONNETTOMUUDET SEKÄ NIISSÄ KUOLLEET JA LOUKKAANTUNEET LÄÄNEITTÄIN JA KUNNITTAIN  
OLYCKOR OCH DÄRVID DÖDADE OCH SKADADE PERSONER LÄNS- OCH KOMMUNVIS

LÄÄNI JA KUNTA LÄN OCH KOMMUN	ONNETTOMUUDET - OLYCKOR				UHRIT - OFFREN				UHRIN TIENKÄYTTÄJÄRYHMÄ - OFFRETS TRAFIKANTGRUPP				
	KUOL. JÖHT. DÖDLIG	LOUKK. JOHT. ANMAN	GMAISUUS- VAHINKOON PERSON-	YHTEENSÄ SUMMA	KUOLLEET DÖDADE	LOUKK. SKADACE	YHTEENSÄ SUMMA	H-AUTO PERSON- BIL	MUU AUTO ANNAN BIL	M-PYÖRÄ MOTGR- CYKEL	MOPEDI MOPEDE	POLKU- PYÖRÄ CYKEL	JALANKUL- KIJÄ-FOT- GANGARE
LEMU	-	1	7	8	-	1	1	1	-	-	-	-	-
LIETO	3	18	30	51	3	28	31	17	3	1	2	3	5
LCIMAAN KUNTA LCIMAA KOMMUN	1	17	39	57	1	29	30	16	2	-	-	6	1
LLVJA	-	1	10	11	-	5	5	5	-	-	-	-	-
MARTTILA	-	7	7	14	-	8	8	3	-	-	3	-	1
MASKU	1	5	25	31	1	7	8	4	-	-	-	1	3
MELLILÄ	-	3	3	6	-	4	4	2	-	-	1	1	-
MERIKARVIA	1	4	13	18	1	5	6	5	-	-	-	1	-
MERJASKU	-	-	4	4	-	-	-	-	-	-	-	-	-
MIETOJINEN	-	4	4	8	-	7	7	7	-	-	-	-	-
MUHIJÄRVI	1	9	26	36	1	12	13	10	-	1	2	-	-
MUURLA	1	2	1	4	1	5	6	6	-	-	-	-	-
PYNÄMÄKI	-	7	31	38	-	10	10	7	-	2	-	1	-
NAKKILA	1	7	10	18	1	10	11	6	1	-	1	1	2
NAUVO-NAGU	-	6	7	13	-	8	8	5	2	1	-	-	-
NACCIMARKKU-NORRMARK	1	5	32	38	1	9	10	5	-	-	1	-	-
NCUSIATINEN	-	10	15	25	-	14	14	6	3	1	3	1	-
GRIPÄÄ	-	4	4	8	-	7	7	2	4	-	1	-	-
PAIMIO-PEMAR	-	10	39	49	-	13	13	5	-	1	1	2	-
PERNIÖ-BJÄRNA	1	6	25	32	2	8	10	7	1	-	1	-	1

TIELIIKENNEONNETTOMUUDET-VÄGTRAFIKOLYCKOR  
1981

TAULUKKO 14 SIVU 5 - TABELL 14 SIDAN 9  
ONNETTOMUUDET, SEKÄ NIISSÄ KUOLLEET JA LOUKKAANTUNEET LÄÄNEITTÄIN JA KUNNITTAIN  
OLYCKOR OCH DÄRVID DÖDADE OCH SKADADE PERSONER LÄNS- OCH KOMMUNVIS

	ONNETTOMUUDET - OLYCKOR				UHRIT - OFFREN		UHRIN TIENKÄYTTÄJÄRYHMÄ - OFFRETS TRAFIKANTGRUPP					
	KUOL- JOHT. DÖDLIG UTGÅNG	LOUKK. JOHT. ANNAN PERSON- SKADA	YHT. SUU- SUMMA YHT. SUU- SUMMA	YHT. SUU- SUMMA YHT. SUU- SUMMA	KUOLLEET DÖDADE	SKADADE SKADADE	H-AUTG PERSON- BIL	MUU AUTO ANNAN BIL	M-PYÖRÄ MOPED CYKEL	MGPEDI MOPED CYKEL	PELKU- KIJJA-FCT- GÅNGARE	JÄLANKUL- KIJJA-FCT- GÅNGARE
PERTTELI	-	3	4	7	-	4	3	-	1	-	-	-
PIIKKIÖ-PIKIS	1	14	43	58	1	29	23	-	1	1	4	1
FCMARKKU-PÄMARK	-	6	9	15	-	8	6	1	-	-	-	-
PLUNKALAI DUN	-	10	29	39	-	19	18	-	-	1	-	-
PYHÄRANTA	1	1	11	13	1	4	5	-	-	-	-	-
PÖYTYÄ	2	9	35	46	2	16	13	-	-	-	3	2
RAUMAN MLK-RAUMO LK	-	12	23	35	-	14	14	-	-	-	3	2
RUSKO	-	3	7	10	-	6	4	-	1	-	-	1
RYMÄTTYLÄ-RIMITO	-	1	12	13	-	3	3	-	-	-	-	-
SAUNO-SAGU	-	3	2	5	-	4	3	-	-	-	1	-
SIIRAINEN	-	3	8	11	-	4	3	-	1	-	-	-
SUODENNIEMI	-	-	-	-	-	-	-	-	-	-	-	-
SUCMUSJÄRVI	2	4	8	14	2	8	8	1	-	-	1	-
SÄKYLÄ	-	9	25	34	-	12	9	1	-	1	1	-
SÄRKISALO-FINBY	3	1	2	6	3	4	6	-	-	-	1	-
TAIVASSALO-TÖVSALA	-	3	6	9	-	6	5	-	-	1	-	-
TARVASJOKI	-	6	9	15	-	8	3	2	1	-	-	1
ULVILA-ULVSBY	-	16	11	27	-	21	9	-	1	1	4	3
VAFTO	-	-	-	-	-	-	-	-	-	-	-	-
VAPPULA	-	-	11	11	-	-	-	-	-	-	-	-

YLEIILIKENNETTOMUUDET-VÄGTRAFIKCLYCKOR  
1981

TAULUKKO 14 SIVU 10 - TABELL 14 SIDAN 10  
ONNETTOMUUDET SEKÄ NIISSÄ KUOLLEET JA LOUKKAANTUNEET LÄÄNEITTÄIN JA KUNNITTAIN  
GLYCKOR OCH DÄRVID DÖDADE OCH SKADADE PERSONER LÄNS- OCH KOMMUNVIS

	ONNETTOMUUDET - OLYCKOR				UHRIT - OFFREN		UHRIN TIENKÄYTTÄJÄRYHMÄ - OFFRETS TRAFIKANGRUPP					
	KUOL. JOHT. DÖDLIG	LOUKK. JOHT. ANNAN PERSON- SKADA	OPAISSUUS- VAHINGDON JCHT. PERSON- SKADA	YHTEENSÄ SUMMA	KUOLLEET DÖDADE	LOUKK. SKADADE	H-AUTO PERSON- BIL	MUU AUTO ANNAN BIL	M-PYÖRÄ MOTOR- CYKEL	MOPEDI MOPEDE	POLKU- PYÖRÄ CYKEL	JALANKUL- KIJAT- GÅNGARE
VERMAA	-	-	5	5	-	-	-	-	-	-	-	-
VELKUA	-	-	-	-	-	-	-	-	-	-	-	-
VÄSTANFJÄRD	-	1	2	3	-	2	-	-	2	-	-	-
VILJAKKALA	-	5	12	17	-	11	11	-	-	-	-	-
YLÄNE	1	6	29	36	1	5	5	-	-	1	-	-
ÄETSÄ	-	3	-	3	-	5	1	-	3	-	1	-
AHVENANMAAN MAAKUNTA LANDSKAPET ÄLAND	3	14	137	154	3	18	7	-	7	1	4	2
MARIEHAMN	-	-	1	1	-	-	-	-	-	-	-	-
BRÄNDÖ	-	1	10	11	-	1	-	-	-	1	-	-
ECKERÖ	-	2	27	29	-	2	1	-	-	-	-	-
FINSTRÖM	-	2	-	2	-	3	3	-	-	-	-	-
FÜGLÖ	-	-	2	2	-	-	-	-	-	-	-	-
GETA	-	-	2	2	-	-	-	-	-	-	-	-
HAMMARLAND	1	-	12	13	1	-	-	-	-	1	-	-
JCMALA	-	6	50	56	-	11	8	-	2	-	1	-
KUPLINGE	1	-	3	4	1	-	-	-	-	1	-	-
KÖKAR	-	-	-	-	-	-	-	-	-	-	-	-
LEPLAND	-	-	14	14	-	-	-	-	-	-	-	-
LLMPARLAND	-	1	1	2	-	1	-	-	-	-	-	1

TIELIIKENNEONNETTOMUUDET-VÄGTRAFIKGLYCKOR  
1981

TAULUKKO 14 SIVU 11 - TABELL 14 SIDAN 11  
ONNETTOMUUDET SEKÄ NIISSÄ KUOLLEET JA LOUKKAANTUNEET LÄÄNEITTÄIN JA KUNNITTAIN  
GLYCKOR OCH DÄRVID DÖDADE OCH SKADADE PERSONER LÄNS- OCH KOMMUNVIS

LÄÄNI JA KUNTA LÄN OCH KOMMUN	ONNETTOMUUDET - GLYCKOR				UHRIT - OFFREN		UHRIN TIENKÄYTTÄJÄRYHMÄ - OFFRETS TRAFIKANTGRUPP					
	KUOL. JOHT. DÖDLIG	LOUKK. JCHT. ANNAN SKADA	OMAISUUS- VAHINKOON JCHT. ANNAN EGENDOM- SKADA	YHTEENSÄ SUMMA	KUOLLEET DÖDADE	SKADACE SUMMA	H-AUTC PERSON- BIL	MUU AUTO ANNAN BIL	M-PYÖRÄ MOTOR- CYKEL	MOPEDI MOPEDE CYKEL	PGLKU- PYÖRÄ CYKEL	JALANKUL- KILJA-FGT- GÄNGARE
SALTVIK	-	-	9	9	-	-	-	-	-	-	-	-
SCITTUNGA	-	-	-	-	-	-	-	-	-	-	-	-
SUND	-	1	10	11	-	1	-	1	-	-	-	-
VÄRDÖ	-	-	-	-	-	-	-	-	-	-	-	-
HÄMEEN LÄÄNI TAVASTEHS LÄN												
HÄMEENLINNA-TAVASTEHS	8	59	492	559	8	76	84	2	6	4	20	16
FORSSA	1	25	83	109	1	27	28	4	2	2	9	6
LAHTI	10	158	749	917	10	192	202	2	15	7	41	43
MÄNTTÄ	1	10	20	31	1	12	13	-	1	-	4	1
NACKIA	5	49	99	153	5	72	77	7	3	6	9	13
RIIHIMÄKI	1	29	116	146	1	42	43	1	1	1	4	4
TAMPERE-TAMMERFORS	10	148	1027	1185	10	187	197	25	12	7	31	57
TICJALA	-	12	21	33	-	15	15	-	-	3	2	2
VÄLKEAKOSKI	5	26	56	87	5	39	44	4	2	3	7	8
VIRRAT-VIRDOIS	-	10	45	55	-	15	15	-	-	2	-	4
ASINKALA	4	23	24	51	5	33	38	1	5	1	-	4
HATTULA	5	10	50	65	5	18	23	-	-	2	1	3
HAUHO	1	6	21	28	1	7	8	-	-	2	-	-
HAUSJÄRVI	-	3	21	24	-	4	4	-	-	-	-	2
HILLOLA	4	29	54	87	4	46	50	5	3	3	3	5

TIELIIKENNEONNETTOMUUDET-VÄGTRAFIKOLYCKOR  
1981

TAULUKKO 14 SIVU 12 - TABELL 14 SIDAN 12  
ONNETTOMUUDET SEKÄ NIISSÄ KUOLLEET JA LOUKKAANTUNEET LÄÄNEITTÄIN JA KUNNITTAIN  
GLYCKOR OCH DÄRVIO ÖDDADE OCH SKADADE PERSONER LÄNS- OCH KOMMUNVIS

LÄÄNI JA KUNTA LÄN OCH KOMMUN	ONNETTOMUUDET - OLYCKOR		UHRIT - OFFREN		UHRIN TIENKÄYTTÄJÄRYHMÄ - OFFRETS TRAFIKANTGRUPP		BIL	MUU AUTO ANNAN BIL	MOPED- MOPED	PYÖRÄ- CYKEL	POLKU- CYKEL	JALANKUL- GÄNGARE
	KUOL. JOHT. DÖDLIG	LOUKK. VAHINKOON JCHT. UTGÅNG	YHTEENSÄ DÖDADE	YHTEENSÄ SKADADE	BIL	MOPED						
HUMPPILA	1	6	12	19	1	7	8	-	-	-	-	-
JANAKKALA	2	25	75	102	2	42	44	2	2	3	3	1
JOKIOINEN	-	7	11	18	-	8	8	1	1	2	-	-
JUUPAJOKI	-	1	13	14	-	1	1	-	-	-	-	-
KALVOLA	-	5	2	7	-	9	5	2	1	-	-	-
KANGASALA	2	20	66	88	3	36	39	3	2	2	7	2
KESKI HL	2	2	5	9	3	2	5	2	-	-	1	1
KLHMALAHTI	-	2	10	12	-	3	3	-	-	-	-	1
KUCREVESI	3	5	11	19	3	6	5	2	-	-	-	2
KURU	-	3	12	15	-	4	4	2	-	-	1	1
KYLÄKOSKI	1	5	19	25	1	6	7	4	1	-	1	1
KÄRKÖLÄ	-	5	5	10	-	5	5	1	1	1	1	1
LAPPI	3	9	29	41	4	13	17	5	1	1	1	-
LEMPÄÄLÄ	-	15	68	83	-	22	22	-	-	2	3	-
LEPPI	2	10	50	62	3	17	20	4	3	-	2	1
LUCPIOINEN	-	1	4	5	-	2	2	-	-	-	-	-
LÄNGELMÄKI	2	6	20	28	2	9	11	1	-	2	-	1
NASTOLA	6	23	48	77	6	30	36	8	-	5	3	2
CRIVESI	5	17	51	73	6	40	46	2	1	2	4	2
PADASJOKI	-	9	52	61	-	13	13	-	1	4	-	1

TIELIIKENNEONNETTOMUUDET - VÄGTRAFIKOLYCKOR  
1981

TAULUKKO 14 SIVU 13 - TABELL 14 SIDAN 13  
ONNETTOMUUDET SEKÄ NIISSÄ KUOLLEET JA LOUKKAANTUNEET LÄÄNEITTÄIN JA KUNNITTAIN  
OLYCKER OCH DÄRVID DÖDADE OCH SKADADE PERSONER LÄNS- OCH KOMMUNVIS

LÄÄNI JA KUNTA LÄN OCH KOMMUN	ONNETTOMUUDET - OLYCKOR				UHRIT - OFFREN		UHRIN TIENKÄYTTÄJÄRYHMÄ - OFFRETS TRAFIKANTGRUPP					
	KUOL. DÖDLIG	LOUKK. ANNAN	OMAISUUS- PERSON- SKADA	YHTEENSÄ SUMMA	KUOLLEET DÖDADE	SKADACE SUMMA	H-AUTO PERSON- BIL	MUU AUTO ANNAN BIL	M-PYÖRÄ MOTOCY- CYKEL	MOPEDI MOPED CYKEL	POLKU- PYÖRÄ CYKEL	JALANKUL- KIJA-FOT- GÅNGARE
PIIRKKALA	1	4	11	16	1	10	6	4	-	-	1	-
PÄLKÄNE	-	3	14	17	-	4	4	-	-	-	-	-
RENKO	-	4	23	27	-	7	5	-	1	-	-	1
RUCVESI	1	9	30	40	1	13	8	1	-	5	-	-
SAPALAHTI	-	2	1	3	-	2	-	-	-	-	1	1
SCMERO	2	13	27	42	2	18	12	-	2	2	1	3
TAPNELA	2	13	50	65	2	24	21	-	-	1	1	3
TUULOS	-	5	12	17	-	6	3	-	-	1	-	2
URJALA	-	1	102	103	-	1	1	-	-	-	-	-
VESILAHTI	-	2	8	10	-	2	2	-	-	-	-	-
VIIJALA	2	5	14	21	2	5	1	-	-	5	-	1
VILPPULA	-	14	12	26	-	24	18	-	1	2	2	1
VIÖJÄRVI	2	16	50	68	2	34	22	6	1	2	3	2
YPÄJÄ	-	6	18	24	-	6	5	-	-	-	1	-
KYMPEN LÄÄNI KYMENE LÄN	2	49	123	174	2	62	25	2	5	3	16	12
HÄMINA-FREDRIKSHAMN	-	21	51	72	-	27	15	1	-	2	8	1
IPATKA	1	66	201	268	1	74	20	3	6	14	21	10
KCTKA	6	79	320	405	6	97	42	4	5	13	21	10
KUUSANKOSKI	2	17	86	105	2	26	15	-	3	3	3	4

TIELIIKENNEONNETTOMUUDET-VÄGTRAFIKKLYCKOR  
1981

TAULUKKO 14 SIVU 14 - TABELL 14 SIFAN 14  
ONNETTOMUUDET SEKÄ NIISSÄ KUOLLEET JA LOUKKAANTUNEET LÄÄNEITTÄIN JA KUNNITTAIN  
CLYCKOR OCH DÄRVID DÖDADE OCH SKADADE PERSONER LÄNS- OCH KOMMUNVIS

	ONNETTOMUUDET - CLYCKOR				UHRIT - OFFREN				UHRIN TIENKÄYTTÄJÄRYHMÄ - OFFRETS TRAFIKANTGRUPP				
	KUOL- JOHT. DÖDLIG	LOUKK. JOHT. ANMAN	OMAISSUUS- VAHINKOON JGHT. UTGANG	YHTEENSÄ SUMMA	KUOLLEET DÖDADE	LOUKK. SKADADE	YHTEENSÄ SUMMA	H-AUTO PERSON- BIL	MUU AUTO ANNAN BIL	M-PYÖRÄ MOTOR- CYKEL	MPEDI MGPEC	POLKÜ- PYÖRÄ CYKEL	JALANKUL- KIJJA-FGT- GÄNGARE
LAPPEENRANTA	5	52	106	163	6	63	69	26	4	4	3	18	14
VILLMANSTRAND	4	25	73	102	4	30	34	15	1	4	5	8	1
ANJALANKOSKI	-	12	28	40	-	15	15	8	1	2	1	3	-
ELIMÄKI	1	8	22	31	1	9	10	2	-	2	2	1	3
IITTI	-	-	3	3	-	-	-	-	-	-	-	-	-
JAALA	4	26	36	66	4	38	42	18	5	5	4	6	4
JOUTSENO	-	2	4	6	-	2	2	2	-	-	-	-	-
LEMI	3	5	4	12	3	8	11	7	-	1	-	1	2
LUUMÄKI	-	-	8	8	-	-	-	-	-	-	-	-	-
MIEHIKKÄLÄ	-	-	4	4	-	-	-	-	-	-	-	-	-
NUIJAMAA	-	8	32	40	-	9	9	3	1	-	2	1	1
PARJIKKALA	2	3	27	32	2	5	11	5	1	-	-	-	1
PYHTÄÄ-PYTTIS	2	9	16	27	2	15	17	11	-	1	4	1	-
RAUTJÄRVI	2	8	32	42	3	13	16	14	1	-	1	-	-
RUCKOLAHTI	-	3	5	8	-	4	4	3	-	-	-	-	1
SAARI	2	9	29	40	2	13	15	11	-	-	3	-	1
SAVITAIPALE	-	1	6	7	-	1	1	-	-	-	1	-	-
SUCHENNIEHI	-	2	5	7	-	6	6	6	-	-	-	-	-
TAIPALSAARI	-	-	-	-	-	-	-	-	-	-	-	-	-
UUKUNIEMI	4	10	50	64	5	26	31	19	4	2	1	4	1
VAIKEALA													

LÄÄN JA KUNTA  
LÄN OCH KOMMUN

TIELIIKENNEONNETTOMUUDET-VÄGTRAFIKGLYCKOR  
1981

TAULUKKO 14 SIVU 15 - TABELL 14 SIDAN 15  
ONNETTOMUUDET SEKÄ NIISSÄ KUOLLEET JA LOUKKAANTUNEET LÄÄNEITTÄIN JA KUNNITTAIN  
GLYCKOR OCH DÄRVID DÖDADE OCH SKADADE PERSONER LÄNS- OCH KOMMUNVIS

	ONNETTOMUUDET - OLYCKOR					UHRIT - OFFREN					UHRIN TIENKÄYTTÄJÄRYHMÄ - OFFRETS TRAFIKANTGRUPP				
	KUOL- JOHT. OJÖLIG UTGÅNG	LOUKK. JOHT. ANNAN PERSON- SKADA	OMAI- SUUS- VAHIK- KON SUMMA	YHTEENSÄ SUMMA	YHTEENSÄ KUGLLEET DÖDADE SKADADE SUMMA	H-AUTO PERSON- BIL	MUO ANNAN BIL	M-PYÖRÄ MOTOR- CYKEL	MOPEDI MOPEC	PGLKU- PYÖRÄ CYKEL	JALANKUL- KIJA-FOT- GÅNGARE				
VEIKALAHTI	1	22	40	63	1	24	25	12	1	3	3	4	2		
VIRCLAHTI	1	5	12	18	1	7	8	3	1	-	2	1	-		
YLÄMAA	-	4	6	10	-	5	5	-	-	1	2	1	1		
LÄÄNI JA KUNTA LÄN OCH KOMMUN															
MIKKELIN LÄÄNI S:T MICHEL'S LÄN															
PIKKELI-S:T MICHEL	1	48	73	122	1	74	75	23	15	4	1	17	14	1	56
HEINOLA	4	33	113	150	4	42	46	21	-	3	1	14	7		
PIEKSAMÄKI	-	18	24	42	-	27	27	7	5	1	2	8	4		
SAVENLINNA-NYSLOTT	5	31	114	150	5	45	54	31	2	1	1	11	8		
ANTTOLA	-	1	1	2	-	1	1	-	-	-	-	1	-		
EAGNKOSKI	-	-	11	11	-	-	-	-	-	-	-	-	-		
HARTOLA	-	6	13	19	-	7	7	5	-	-	-	-	1		
HAUKIVUORI	-	1	-	1	-	1	1	-	-	-	1	-	-		
HEINOLAN MLK HEINOLA LK	4	16	63	83	4	24	28	17	3	2	1	2	3		
HEINÄVESI	-	8	40	48	-	16	16	14	-	-	-	1	-		
HIRVEN SALMI	-	6	14	20	-	7	7	7	-	-	-	-	-		
JOKRINEN	3	8	35	46	4	16	20	14	1	-	1	2	2		
JUVA	1	12	37	50	2	23	25	18	1	2	-	1	3		
JÄPPILÄ	2	2	6	10	2	4	4	5	-	-	-	-	1		
KANGASLAMPPI	1	2	8	11	1	4	5	4	-	-	-	-	1		

TIELIIKENNEONNETTOMUUDET-VÄGTRAFIKCLYCKOR  
1981

TAULUKKO 14 SIVU 16 - TABELL 14 SICAN 16  
ONNETTOMUUDET SEKÄ NIISSÄ KUOLLEET JA LGUKKAANTUNEET LÄÄNEITTÄIN JA KUNNITTAIN  
CLYCKOR OCH DÄRVID DÖDADE OCH SKADADE PERSONER LÄNS- OCH KOMMUNVIS

LÄÄNI JA KUNTA LÄN OCH KOMMUN	ONNETTOMUUDET - OLYCKOR				UHRIT - OFFREN				UHRIN TIENKÄYTTÄJÄRYHMÄ - OFFRETS TRAFIKANTGRUPP			
	KUOL. JOHT. DÖDLIG	LOUKK. JOHT. DÖDLIG	YHTEENSÄ VAHINKOON SUMMA	YHTEENSÄ KUCALLEET DÖDADE	LOUKK. SKADACE	YHTEENSÄ SUMMA	H-AUTG PERSON- BIL	MUU AUTO ANNAN BIL	M-PYÖRÄ MOTOR- CYKEL	MOPEDI MOPEDE	POLKU- PYÖRÄ CYKEL	JALANKUL- KÄIJÄ-FCT- GÄNGARE
KANGASNIEMI	1	11	18	30	1	21	22	17	-	1	1	1
KERIMÄKI	-	12	36	48	-	16	16	12	2	1	-	1
MIKKELIN MLK SET MICHELS LK	2	23	36	61	2	33	35	25	-	3	2	5
MÄNTYHARJU	-	13	67	80	-	18	18	15	-	-	-	2
PERTUNMAA	-	3	11	14	-	5	5	4	-	-	-	1
PIEKSAMÄEN MLK PIEKSAMÄKI LK	-	9	12	21	-	12	12	10	-	-	-	1
PUNKAHARJU	-	13	27	40	-	19	15	17	-	-	-	1
PLUMALA	1	2	22	25	1	3	4	2	-	-	-	1
RANTASALMI	-	8	15	23	-	11	11	9	-	-	-	2
RISTIINA	1	5	26	32	1	8	9	5	3	-	1	-
SAVONRANTA	-	6	8	14	-	8	8	7	-	-	1	-
SLLKAVA	-	6	18	24	-	7	7	5	-	-	1	1
SYSMÄ	1	12	22	35	1	17	18	7	1	-	4	3
VIRTASALMI	-	3	-	3	-	4	4	2	-	-	-	2
JCENSUU	2	66	356	424	2	86	88	25	3	4	1	32
GLTCKUMPU	3	22	53	78	3	26	29	11	2	1	7	2
LIEKSA	4	4	37	45	4	5	9	2	1	1	1	1
NURMES	2	27	50	79	2	47	49	35	-	2	5	2
PCHJGIS-KARJALAN LÄÄNI NCRFA KARELENS LÄN												

TIELIIKENEONNETTOMUUDET-VÄGTRAFIKOLYCKOR  
1981

TAULUKKO 14 SIVU 17 - TABELL 14 SIDAN 17  
ONNETTOMUUDET SEKÄ NIISSÄ KUOLLEET JA LOUKKAANTUNEET LÄÄNEITTÄIN JA KUNNITTAIN  
CLYCKER OCH DÄRVID DÖDADE OCH SKADADE PERSONER LÄNS- OCH KOMMUNVIS

	ONNETTOMUUDET - GLYCKOR				UHRIT - OFFREN		UHRIN TIENKÄYTTÄJÄRYHMÄ - OFFRETS TRAFIKANTGRUPP						
	1	4	51	56	1	4	5	1	1	1	1	2	1
	1	10	14	25	1	18	19	16	-	1	-	2	-
	1	7	35	43	1	13	14	10	-	-	1	-	3
	1	-	14	15	1	-	1	-	1	-	-	-	-
	-	4	18	22	-	6	6	6	-	-	-	-	-
	3	22	55	80	3	29	32	17	1	2	4	4	4
	1	16	59	76	1	25	26	16	-	2	1	2	5
	5	16	49	70	5	26	31	20	2	-	2	1	4
	-	8	17	25	-	8	8	5	-	-	2	1	-
	-	8	33	41	-	9	9	5	-	-	1	3	-
	-	2	16	18	-	2	2	2	-	-	-	-	-
	-	14	26	40	-	22	22	16	1	-	2	2	1
	1	3	5	9	1	7	8	6	-	-	1	1	-
	-	6	16	22	-	12	12	4	-	-	1	-	1
	-	1	1	2	-	1	1	1	-	-	-	-	-
KUCFIEN LÄÄNI KUCFIC LÄN	7	99	534	640	7	116	123	36	7	9	10	17	40
IISALMI	-	33	154	187	-	42	42	18	3	7	3	8	3
SUCNENJOKI	-	11	12	23	-	14	14	6	-	-	1	2	5
VARKAUS	-	44	87	131	-	51	51	23	2	3	-	13	9

1 48 1

TIELIIKENNEONNETTOMUUDET-VÄGTRAFIKOLYCKOR  
1981

TILASTOKESKUS-STATIISTIKCENTRALEN 09/09/82

Taulukko 14 sivu 18 - Tabell 14 sidan 18  
ONNETTOMUUDET SEKÄ NIISSÄ KUOLLEET JA LUKUKAANTUNEET LÄÄNEITTÄIN JA KUNNITTAIN  
OLYCKOR OCH DÄRVID DÖDADE OCH SKADADE PERSONER LÄNS- OCH KOMMUNVIS

LÄÄNI JA KUNTA  
LÄN OCH KOMMUN

	ONNETTOMUUDET - OLYCKOR				UHRIT - OFFREN		UHRIN TIENKÄYTTÄJÄRYHMÄ - OFFRETS TRAFIKANTGRUPP					
	KUOL. JOHT. DÖDLIG	LOUKK. JOHT. ANNAN	OMAISUUS- VAHINGKON JCHT.	YHTEENSÄ SUMMA	KUOLLEET DÖDADE	SKADADE	H-AUTO PERSON- BIL	MUO AUTO ANNAN BIL	M-PYÖRÄ MOTOR- CYKEL	MOPEDI MOPEO	POLKU- PYÖRÄ CYKEL	JALANKUL- KÄIJÄ GÄNGARE
JLANKOSKI	1	6	8	15	1	8	6	-	-	-	2	1
KAAVI	1	8	10	19	1	10	4	-	-	1	1	1
KARTTULA	-	5	13	18	-	7	5	1	-	-	-	1
KETILE	-	2	6	8	-	4	3	1	-	-	-	-
KIURUVESI	1	14	29	44	1	16	12	-	-	-	3	1
LAPINLAHTI	2	20	42	64	2	24	4	4	1	5	9	3
LEPPÄVIRTA	-	16	71	87	-	21	12	-	2	3	1	1
MAANINKA	1	4	17	22	1	8	5	-	1	-	3	-
NILSIÄ	1	12	33	46	1	17	12	-	-	-	1	4
PIELAVESI	2	14	15	31	2	24	21	-	1	1	2	-
RAUTALAMPI	-	4	6	10	-	4	1	-	2	1	-	-
RAUTAVAARA	1	1	11	13	1	1	-	-	-	1	-	1
SIILINJÄRVI	1	13	66	80	1	19	11	-	3	1	2	3
SONKAJÄRVI	-	11	18	29	-	17	13	-	-	1	1	2
TERVO	-	-	2	2	-	-	-	-	-	-	-	-
TUUSNIEMI	-	3	8	11	-	5	4	-	-	-	-	1
VARPAISJÄRVI	-	4	10	14	-	5	3	-	-	1	1	-
VEPMERSALMI	-	2	5	7	-	6	4	-	-	-	-	-
VESANTO	2	2	-	4	2	2	2	-	-	1	-	1
VIEREMÄ	1	3	5	9	1	7	5	-	1	-	2	-

TIELIIKENNEONNETTOMUUDET-VÄGTRAFIKCLYCKOR  
1981

TAULUKKO 14 SIVU 19 - TABELL 14 SIDAN 19  
ONNETTOMUUDET SEKÄ NIISÄ KUOLLEET JA LOUKKAANTUNEET LÄÄNEITTÄIN JA KUNNITTAIN  
CLYCKOR OCH DÄRVID DÖDADE OCH SKADADE PERSONER LÄNS- OCH KOMMUNVIS

	ONNETTOMUUDET - ÖLYCKOR				UHRIT - ÖFFREN				URRIN TIENKÄYTTÄJÄRYHMÄ - ÖFFRETS TRAFIKANTGRUPP				
	KUCL. JOHT. DÖDLIG UTGÅNG	LOUKK. JOHT. ANNAN PERSON- SKADA	OMAISSUUS- VAHINKOON JCHT. PERSON- SKADA	YHTEENSÄ SUMMA	KUOLLEET DÖDADE	LOUKK. SKADADE	YHTEENSÄ SUMMA	H-AUTC PERSON- BIL	MUU AUTO ANNAN BIL	M-PYÖRÄ MOPED CYKEL	MOPEDI MOPED CYKEL	POLKU- PYÖRÄ CYKEL	JALANKUL- KIJJA-FOT- GÅNGARE
LÄÄNI JA KUNTA LÄN OCH KOMMUN	3	104	476	583	3	113	116	37	3	6	2	33	35
KESKI-SUOMEN LÄÄNI MELLERSTA FINLANDS LÄN	2	9	32	43	2	11	13	10	-	-	-	2	1
JYVÄSKYLÄ	-	10	20	30	-	12	12	5	1	-	2	3	1
JÄMSÄ	3	22	52	77	4	25	29	13	1	1	3	7	4
SUCLAHTI	2	7	22	31	2	16	18	13	-	-	3	2	-
JÄNEKOSKI	1	16	21	38	1	21	22	14	1	-	2	1	4
HANKASALMI	5	34	96	135	5	45	50	22	1	4	1	11	11
JYVÄSKYLÄN MLK JYVÄSKYLÄ LK	-	6	12	18	-	9	9	4	-	2	-	1	2
JÄMSÄNKOSKI	-	1	13	14	-	1	1	1	-	-	-	-	-
KANNONKOSKI	2	12	38	52	2	14	16	9	1	2	2	1	1
KARSTULA	2	19	56	77	3	26	29	15	1	2	1	1	9
KEURUU	-	1	6	7	-	1	1	1	-	-	-	-	-
KINNULA	-	3	6	9	-	4	4	3	-	-	-	-	1
KIVIJÄRVI	-	4	29	33	-	4	4	2	-	-	-	-	2
KENGINKANGAS	1	5	14	20	1	6	5	6	-	1	1	-	1
KONNEVESI	1	3	26	30	1	13	14	1	11	-	-	2	-
KCRFILAHTI	-	12	17	29	-	17	17	12	2	-	-	1	2
KUHMOINEN	2	2	15	19	2	3	5	3	-	-	-	1	1

TIELIIKENNEONNETTOMUUDET-VÄGTRAFIKLYCKOR  
1981

TAULUKKO 14 SIVU 20 - TABELL 14 SIDAN 20  
ONNETTOMUUDET SEKÄ NIISSÄ KUOLLEET JA LGUKKAANTUNEET LÄÄNEITÄIN JA KUNNITTAIN  
GLYCKCK OCH DÄRVID DÖDADE OCH SKADADE PERSONER LÄNS- OCH KOMMUNVIS

LÄÄNI JA KUNTA LÄN OCH KOMMUN	ONNETTOMUUDET - GLYCKOR			UHRIT - ÖFFREN			UHRIN TIENKÄYTTÄJÄRYHMÄ - ÖFFRETS TRAFIKANTGRUPP						
	KUOL. JOHT. DÖDLIG UTGÅNG	LOUKK. JOHT. DÖDLIG PERSON- SKADA	LOUKK. JOHT. DÖDLIG PERSON- SKADA	YHTEENSÄ SUMMA	KUOLLEET DÖDADE	LOUKK. SKADADE	YHTEENSÄ SUMMA	BIL	MUU AUTO ANNAN	M-PYÖRÄ MOPED	MOPEDI CYKEL	PELIKU- PYÖRÄ	JALANKUL- KÄIJÄ-FOT- GÅNGARE
LAUKAA	-	14	68	82	-	24	24	19	2	1	1	-	1
LEIVONMÄKI	-	1	13	14	-	1	1	1	-	-	-	-	-
LUPANKA	-	-	4	4	-	-	-	-	-	-	-	-	-
MULTIA	-	3	15	18	-	4	4	2	-	-	1	1	-
MURAME	1	4	34	39	1	6	7	5	-	1	1	-	-
PETÄJÄVESI	1	5	16	22	1	9	10	10	-	-	-	-	-
PIHTIPUDAS	2	2	39	43	2	2	4	1	1	-	-	1	1
PYLKÖNMÄKI	-	1	5	6	-	1	1	-	-	-	1	-	-
SAAFIJÄRVI	4	23	64	51	4	29	33	19	1	1	4	2	6
SUMIAINEN	-	1	7	8	-	1	1	-	-	-	-	-	-
SÄYNÄT SALO	-	1	4	5	-	1	1	-	-	1	-	-	-
TCIVAKKA	1	4	15	20	1	4	5	-	-	1	3	1	-
UURAINEN	1	5	16	22	1	9	10	10	-	-	-	-	-
VIITASAARI	-	12	68	80	-	14	14	7	-	-	4	1	2
VAASAN LÄÄNI - VASA LÄN													
VAASA-VASA	3	62	339	404	3	68	71	27	2	2	4	20	14
ALAVUS-ALAVO	2	8	27	37	2	14	16	11	-	1	1	1	1
KASKINEN-KASKÖ	-	2	15	17	-	4	4	2	-	1	-	1	-
KOKKOLA-KARLEBY	2	23	106	131	2	29	31	10	3	3	1	8	5
KRISTIINANKAUPUNKI KRISTINESTAD	3	10	50	63	4	11	15	7	-	1	1	4	2

TIELIIKENNEONNETTOMUUDET-VÄGTRAFIKCLYCKOR  
1981

TAULUKKO 14 SIVU 21 - TABELL 14 SIDAN 21  
ONNETTOMUUDET SEKÄ NIISSÄ KUOLLEET JA LOUKKAANTUNEET LÄÄNEITTÄIN JA KUNNITTAIN  
GLYCKOR OCH DÄRVID DÖDADE OCH SKADADE PERSONER LANS- OCH KOMMUNVIS

	ONNETTOMUUDET - OLYCKOR				UHRIT - GFFREN		UHRIN TIENKÄYTTÄJÄRYHMÄ - GFFRETS TRAFIKANTGRUPP						
	1	21	52	74	1	27	28	14	-	1	7	2	4
	1	15	37	53	1	18	19	10	1	1	-	4	3
KURIKKA	3	20	40	63	3	25	28	13	1	2	1	10	1
LAPUA-LAPPO	-	36	71	107	-	47	47	27	1	1	3	10	4
PIETARSAARI-JAKOBSTAD	-	47	263	310	-	60	60	32	3	1	5	10	9
SEINÄJOKI	1	8	23	32	1	11	12	4	-	1	-	3	3
UUSIKAARLEPPY NYKARLEBY	1	18	9	28	1	26	27	19	3	-	-	-	5
ALAHÄRMÄ	-	9	5	14	-	20	20	16	-	1	1	1	1
ALAJÄRVI	-	-	7	7	-	-	-	-	-	-	-	-	-
EVIJÄRVI	-	2	1	3	-	2	2	-	-	-	-	1	-
FALSUA	2	16	69	87	2	20	22	10	-	-	2	1	8
HIMANKA	-	-	17	17	-	-	-	-	-	-	-	-	-
ILMAJOKI	-	11	12	23	-	11	11	6	1	1	-	2	-
ISCJOKI-STORA	2	15	57	74	2	22	24	10	3	2	2	2	5
ISCKYRÖ-STORKYRO	-	7	3	10	-	5	5	4	-	-	1	1	3
JALASJÄRVI	-	8	13	21	-	11	11	3	2	-	-	3	3
JURVA	-	-	1	1	-	-	-	-	-	-	-	-	-
KANNUS	1	25	100	126	1	31	32	17	1	-	2	8	2
KARIJOKI-BÖJOM	2	6	20	28	2	8	10	6	1	1	-	2	-
KAUHAJOKI	-	8	11	19	-	9	9	6	-	1	1	1	-
KAUHAVA	-	-	-	-	-	-	-	-	-	-	-	-	-
KAUSTINEN-KAUSTBY													

LÄÄNI JA KUNTA  
LÄN OCH KOMMUN

UUSIKAARLEPPY

NYKARLEBY

ALAHÄRMÄ

ALAJÄRVI

EVIJÄRVI

FALSUA

HIMANKA

ILMAJOKI

ISCJOKI-STORA

ISCKYRÖ-STORKYRO

JALASJÄRVI

JURVA

KANNUS

KARIJOKI-BÖJOM

KAUHAJOKI

KAUHAVA

KAUSTINEN-KAUSTBY

TIEIIKKEONNETTOMUUDET-VÄGTRAFIKGLYCKOR  
1981

TAULUKKO 14 SIVU 22 - TABELL 14 SIVAN 22  
ONNETTOMUUDET, SEKÄ NIISSÄ KUOLLEET JA LOUKKAANTUNEET LÄÄNEITTÄIN JA KUNNITTAIN  
GLYCKOR OCH DÖDADE OCH SKADADE PERSONER LÄNS- OCH KOMMUNVIS

LÄÄNI JA KUNTA LÄN OCH KOMMUN	ONNETTOMUUDET - OLYCKOR			UHRIT - OFFREN		UFRIN TIENKÄYTTÄJÄRYHMÄ - OFFRETS TRAFIKANTGRUPP							
	KUOL. JOHT. DÖDLIG	LOUKK. JOHT. ANNAN	OMAISSUUS- VAHINGKOON PERSON- UTGÅNG	YHTEENSÄ SUMMA	KUOLLEET DÖDADE	LOUKK. SKADADE	YHTEENSÄ SUMMA	H-AUTO PERSON- BIL	MUU AUTO ANNAN BIL	M-OPYÖRÄ MOPED CYKEL	MOPEDI MOPED CYKEL	POLKU- KÄIJÄ-FGT- GÅNGARE	JALANKUL- KÄIJÄ-FGT- GÅNGARE
KORSNÄS	-	2	7	9	-	2	2	2	-	-	-	-	-
KORTESJÄRVI	-	2	4	6	-	4	4	2	-	1	1	-	-
KRUUNUPYY-KRONOBY	1	7	22	30	1	12	13	12	-	-	-	1	-
KUCRIANE	1	9	20	30	1	11	12	7	-	2	1	-	-
KÄLVIÄ	-	4	29	33	-	13	13	8	5	-	-	-	-
LAIHIA	-	10	45	55	-	12	12	7	-	-	2	2	1
LAPPAJÄRVI	-	6	10	16	-	8	8	5	3	-	-	-	-
LEHTIMÄKI	1	4	9	14	1	4	5	4	-	-	1	-	-
LESTIJÄRVI	1	-	1	2	1	-	1	-	-	-	1	-	-
LOHTAJA	-	3	12	15	-	3	3	2	-	-	-	1	-
LUOTO-LARSMO	1	-	-	1	1	-	1	-	-	-	-	1	-
MAALAHTI-MALAX	-	14	33	47	-	18	18	14	1	-	1	1	-
MAKSAMAA-MAXMO	-	1	6	7	-	1	1	1	-	-	-	-	-
MUSTAASAARI-KORSHOLM	4	13	46	63	5	24	29	20	3	-	1	3	2
NURMO	1	7	50	58	1	13	14	12	-	-	1	1	-
NÄRPIÖ-NÄRPES	2	17	63	82	2	26	28	12	6	2	2	1	4
ORAVAINEN-ORAVAIS	-	3	17	20	-	7	7	7	-	-	-	-	-
PERHO	-	1	7	8	-	2	2	2	-	-	-	-	-
PERÄSEINÄJOKI	-	4	8	12	-	4	4	1	-	1	-	1	1
PIETARSAAREN MLK PEDERSÖRE	1	12	30	43	1	14	15	7	-	1	2	-	4

TIELIIKENNEONNETTOMUUKSET - VÄGTRAFIKGLYCKOR  
1981

TALUKKO 14 SIVU 23 - TABELL 14 SIDAN 23  
ONNETTOMUUKSET SEKÄ NIISSÄ KUOLLEET JA LOUKKAANTUNEET LÄÄNEITTÄIN JA KUNNITTAIN  
GLYCKOR OCH DÄRVID DÖDADE OCH SKADADE PERSONER LÄNS- OCH KOMMUNVIS

	ONNETTOMUUKSET - GLYCKOR			UHRIT - OFFREN		UHRIN TIENKÄYTTÄJÄRYHMÄ - OFFRETS TRAFIKANTGRUPP						
	KUOL. JOHT. DÖDLIG	LOUKK. JOHT. ANNAN	OMAISUUS- VAHINGKON SUMMA JCHT. PERSON- EGENDOM- SKADA	YHTEENSÄ SUMMA	KUOLLEET DÖDADE	SKADADE SUMMA	YHTEENSÄ SUMMA	H-AUTO PERSON- BIL	MUU AUTO ANNAN BIL	M-PYÖRÄ MOTOR- CYKEL	MOPEDI MOPED CYKEL	JALANKUL- KÄIJÄ- FOT- GÄNGARE
SCANI	-	2	10	12	-	2	2	2	-	-	-	-
TEUVA-ÖSTERMARK	1	6	29	36	1	15	16	11	-	1	1	2
TEHOLAMPI	2	-	-	2	2	6	8	7	-	-	-	1
TÖYSÄ	-	5	13	18	-	5	5	1	-	-	1	2
ULLAVA	2	-	8	10	2	-	2	-	-	-	2	-
VETELI-VETIL	-	3	8	11	-	3	3	2	-	-	-	1
VIMPELI-VENDALA	-	1	6	7	-	1	1	-	-	1	-	-
VÄRKÄRYÖ-LILLKYRÖ	-	5	2	7	-	8	8	6	-	1	-	1
VÖYRI-VÖRÄ	1	6	14	21	1	7	8	5	-	-	2	1
YLIHÄRMÄ	1	4	7	12	1	10	11	10	-	-	-	1
YLISTARO	1	7	32	40	1	9	10	5	-	-	-	3
ÄFTÄRI	1	12	19	32	1	16	17	13	2	1	1	-
GULUN LÄÄNI ULEÅBORG LÄN	3	142	678	823	3	168	171	68	8	2	15	53
HAAPAJÄRVI	3	7	26	36	3	9	12	6	-	-	2	3
KAJAANI	2	37	125	164	2	46	48	20	3	1	3	12
OLLAINEN	-	6	11	17	-	10	10	7	-	-	-	2
RAAHE-BRAHESTAD	2	28	120	150	2	31	33	12	-	2	3	16
YLVIESKA	2	11	48	61	2	19	21	13	-	1	1	3
ALAVIESKA	-	3	6	9	-	5	5	5	-	-	-	-

TIELIIKENNEONNETTOMUUDET-VÄGTRAFIKCLYCKOR  
1981

TAULUKKO 14 SIVU 24 - TABELL 14 SIDAN 24  
ONNETTOMUUDET SEKÄ NIISSÄ KUOLLEET JA LOUKKAANTUNEET LÄÄNEITTÄIN JA KUNNITTAIN  
CLYCKOR OCH DÄRVID DÖDADE OCH SKADADE PERSONER LÄNS- OCH KEMMUNVIS

ONNETTOMUUDET - OLYCKOR UHRIT - OFFREN UHRIN TIENKÄYTTÄJÄRYHMÄ - OFFRETS TRAFIKANTGRUPP

KUOL. LOUKK. OMAISUUS- YHTEENSÄ KUOLLEET LOUKK. YHTEENSÄ H-AUTO MUU AUTO M-PYÖRÄ MOPEDI POLKU- JALANKUL-  
JOHT. JOHT. VAHINKOON SUMMA DÖDADE SKADADE SUMMA PERSON- ANNAN MATOR- MCPEC PYÖRÄ KIJJA-FT-  
DÖDLIG ANNAN JCHT. UTGÅNG PERSON- EGENDOM- BIL CYKEL GÅNGARE  
SKADA SKADA SKADA SKADA SKADA SKADA SKADA SKADA SKADA SKADA SKADA SKADA

LÄÄNI JA KUNTA  
LÄN OCH KOMMUN

	2	7	23	32	2	11	13	9	-	-	2	1	1
HAAPAVESI													
HAILUOTO-KARLÖ	-	-	10	10	-	-	-	-	-	-	-	-	-
HAUKIPUDAS	-	3	58	61	-	5	5	4	-	-	-	1	-
HYRYNSALMI	-	1	26	27	-	1	1	1	-	-	-	-	-
II	-	5	49	54	-	6	6	3	-	1	-	2	-
KALAJOKI	2	14	39	55	2	17	19	13	1	-	3	2	-
KEMPELE	1	12	18	31	1	18	19	9	1	-	-	4	5
KESTILÄ	-	3	6	9	-	4	4	3	-	-	-	1	-
KIIMINKI	4	6	12	22	5	15	20	13	2	-	1	-	4
KUHMO	1	25	55	81	1	31	32	14	-	1	1	6	8
KUIVANIEMI	-	2	19	21	-	3	3	2	-	-	-	-	1
KLUSAMO	1	13	364	378	1	16	17	9	3	2	-	1	2
KARASÄKI	1	4	20	25	1	4	5	1	-	-	1	2	1
LIMINKA	1	13	17	31	1	19	20	16	1	1	-	1	1
LUMIJOKI	-	1	9	10	-	1	1	-	-	-	-	1	-
MERIJÄRVI	-	-	7	7	-	-	-	-	-	-	-	-	-
MUHCS	1	16	40	57	1	26	27	15	1	-	2	6	3
NIVALA	-	10	48	58	-	17	17	13	-	-	-	2	2
ULLUNSALO	1	4	10	15	1	4	5	2	-	-	1	-	2
PALTAMO	1	2	19	22	1	2	3	2	-	-	1	-	-

TIELIIKENNEONNETTOMUJDET-VÄGTRAFIKCLYCKOR  
1981

TAULUKKO 14 SIVU 25 - TABELL 14 SIDAN 25  
ONNETTOMUJDET SEKÄ NIISSÄ KUOLLEET JA LOUKKAANTUNEET LÄÄNEITTÄIN JA KUNNITTAIN  
CLYCKOR OCH DÄRVID DÖDADE OCH SKADADE PERSONER LÄNS- OCH KOMMUNVIS

	ONNETTOMUJDET - OLYCKOR					UHRIT - OFFREN		UHRIN TIENKÄYTTÄJÄRYHMÄ - OFFRETS TRAFIKANTGRUPP						
	KUOL. JÖHT. DÖDLIG UTGÅNG	LOUKK. JOHT. ANNAN PERSON-	GMAISUUS- VAHINKOON ANNAN PERSON-	YHTEENSÄ SUMMA	YHTEENSÄ SUMMA	KUGLLEET DÖDADE	LGUKK. SKADADE	YHTEENSÄ SUMMA	H-AUTC PERSON- BIL	MUU AUTO ANNAN BIL	M-PYÖRÄ MOTOR- CYKEL	MOPEDI MOPED CYKEL	POLKU- PYÖRÄ CYKEL	JALANKUL- KIJAJA-FGT- GÅNGARE
LÄÄNI JA KUNTA LÄN OCH KOMMUN														
PATTIJOKI	1	5	15	21	1	8	5	7	-	-	-	1	1	-
PIIPPOLA	-	2	1	3	-	6	6	4	2	-	-	-	-	-
PUDASJÄRVI	-	19	65	84	-	26	26	20	-	-	-	1	4	1
PULKKILA	1	6	16	23	1	8	5	6	-	1	-	-	-	2
PUGLANKA	2	2	2	6	2	8	10	3	6	-	-	-	-	1
PYHÄJOKI	-	9	19	28	-	11	11	7	-	-	-	1	2	1
PYHÄJÄRVI	1	19	38	58	1	29	30	16	2	1	2	5	3	3
PYFÄNTÄ	-	5	30	35	-	8	8	6	-	-	-	2	-	-
RANTSILA	1	2	1	4	1	3	4	1	2	-	-	1	-	-
REISJÄRVI	1	4	16	21	2	5	7	4	1	-	-	1	1	-
RISTIJÄRVI	-	2	6	8	-	2	2	-	-	-	-	1	1	-
RLUKKI	1	12	30	43	1	15	16	8	-	-	-	1	3	2
SIEVI	-	4	5	13	-	6	6	4	-	-	-	-	1	1
SIIKAJOKI	-	2	6	8	-	2	2	2	-	-	-	-	-	-
SOTKANG	1	13	40	54	1	22	23	16	-	-	-	2	4	1
SUOMUSSALMI	-	4	8	12	-	5	5	2	1	1	1	-	-	-
VAAALA	-	7	14	21	-	8	8	6	1	-	-	-	-	1
TAIVALKOSKI	-	4	157	161	-	4	4	-	-	-	-	1	1	1
TEMES	-	-	17	17	-	-	-	-	-	-	-	-	-	-
TYRNÄVÄ	-	4	12	16	-	5	5	2	-	-	-	-	3	-

TAULUKKO 14 SIVU 26 - TABELL 14 SIDAN 26  
 ONNETTOMUUDET SEKÄ NIISSÄ KUOLLEET JA LOUKKAANTUNEET LÄÄNEITTÄIN JA KUNNITTAIN  
 GLYCKER OCH DÄRVID DÖDADE OCH SKADADE PERSONER LÄNS- OCH KOMMUNVIS

LÄÄNI JA KUNTA LÄN OCH KOMMUN	ONNETTOMUUDET - OLYCKOR			UHRIT - OFFREN		UHRIN TIENKÄYTTÄJÄRYHMÄ - OFFRETS TRAFIKANTGRUPP							
	ONNETTOMUUDET - OLYCKOR	UHRIT - OFFREN	KUOL. LOUKK. JOHT. DÖDLIG	YHTEENSÄ DÖDADE	YHTEENSÄ SKADADE	H-AUTO PERSON- BIL	MUU AUTO ANNAN BIL	M-PYÖRÄ MOTOR- CYKEL	POLKU- PYÖRÄ KIJAFOT- CYKEL	JALANKUL- KÄIJÄ GÅNGARE			
UTAJÄRVI	-	5	6	11	-	6	6	-	1	2	-		
VIHANTI	2	2	13	17	2	4	6	-	2	-	1		
VUOLIJOKI	-	-	4	4	-	-	-	-	-	-	-		
YLI-II	-	3	27	30	-	3	3	-	1	-	2		
YLIKIIMINKI	-	-	8	8	-	-	-	-	-	-	-		
LAPIN LÄÄNI LAPPLANDS LÄN													
ROVANIEMI	1	38	187	226	1	40	41	18	1	1	8	13	
KEMI	-	34	120	154	-	38	38	13	1	1	2	14	7
KEMIJÄRVI	1	16	54	71	1	20	21	12	-	2	1	2	2
JORNIO-TORNEA	3	29	56	128	3	37	40	21	1	-	3	10	2
ENONTEKIÖ	1	2	3	6	1	4	5	5	-	-	-	-	-
INARI-ENARE	-	6	189	195	-	7	7	5	1	-	-	-	1
KEMINMAA	-	8	35	43	-	13	13	10	-	-	1	2	-
KITTILÄ	-	9	11	20	-	14	14	8	-	1	2	2	1
KELLARI	-	3	15	22	-	5	5	3	-	-	-	2	-
MUONIO	1	4	10	15	1	4	5	2	-	-	1	-	2
PELKOSENNIEMI	1	3	5	9	1	4	5	4	-	-	-	-	1
PCSIO	2	4	16	22	4	8	12	7	3	-	-	1	1
RANUA	-	5	23	28	-	7	7	5	-	2	-	-	-
ROVANIEMEN MLK ROVANIEMI LK	4	17	61	82	5	29	34	26	-	-	2	2	4

TIELIIKENNEONNETTOMUUDET-VÄGTRAFIKCLYCKOR  
1981

TAULUKKO 14 SIVU 27 - TABELL 14 SIDAN 27  
ONNETTOMUUDET SEKÄ NIISSÄ KUOLLEET JA LOUKKAANTUNEET LÄÄNEITTÄIN JA KUNNIITTAIN  
CLYCKOR OCH DÄRVID DÖDADE OCH SKADADE PERSONER LÄNS- OCH KOMMUNVIS

LÄÄNI JA KUNTA LÄN OCH KOMMUN	ONNETTOMUUDET - OLYCKOR						UHRIT - OFFREN		UHRIN TIENKÄYTTÄJÄRYHMÄ - GFFRETS TRAFIKANTGRUPP					
	1	6	79	86	1	7	8	5	-	1	1	1	-	1
	1	6	79	86	1	7	8	5	-	1	1	1	-	1
SALLA	1	6	79	86	1	7	8	5	-	1	1	1	-	1
SAVUKOSKI	-	5	-	5	-	5	5	4	-	-	1	-	-	-
SIMC	2	3	24	29	2	7	9	7	-	-	-	2	-	-
SCDANKYLÄ	4	15	12	31	10	32	42	31	6	2	-	1	2	2
TERVOLA	-	15	33	48	-	23	23	16	-	-	-	4	3	3
PELLO	-	6	23	29	-	7	7	5	-	-	-	-	2	2
UTSJOKI	-	1	38	39	-	2	2	-	2	-	-	-	-	-
YLIITORNIÖ-ÖVERTORNEA	3	7	49	59	3	19	22	18	1	-	-	2	1	1

TIELIIKENNECNETTOMUDET - VÄGTRAFIKOLYCKOR  
1981

TAULUKKO 8 - TABELL 8  
ALKOHOLIITAPAIKSET TAPAHTUMA-AJAN MUKAAN  
ALKOHOLFALL EFTER OLYCKSTID

KELLONAIKA KLICKSLAG	ONNETTOMUDET-OLYCKOR		OMATSUUS- VAH. JOHT. EGENDOMSKADA	YHTEENSÄ SUMMA	VIIKONPÄIVÄ-VECKODAG					UHRIT-OFFREN	
	KUOL-JOHT. DÖDL-UTGÅNG	LOUKK-JOHT. ANNAN PERS. SKADA			MAANANTAI- TORSTAI MÅNDAG TORSDAG	FREDAG	LÖRDAG	SUNNUNTAI SÖNDAG	KUOLLEET DÖDADE	LOUKKAANT- SKADADE	
00-01	5	42	113	160	39	20	61	40	5	62	
01-02	6	38	123	167	48	15	58	46	6	53	
02-03	7	32	73	112	27	8	47	30	7	56	
03-04	3	20	38	61	12	7	27	15	4	25	
04-05	1	8	30	39	9	5	18	7	1	12	
05-06	1	8	19	28	8	2	14	4	1	15	
06-07	1	13	24	38	12	3	17	6	1	19	
07-08	3	8	17	28	8	6	9	5	3	18	
08-09	2	5	20	27	8	5	9	5	3	17	
09-10	2	11	25	38	11	7	13	7	2	17	
10-11	-	14	31	45	14	7	17	7	-	21	
11-12	1	12	38	51	19	8	19	5	1	14	
12-13	2	17	49	68	21	14	25	8	2	20	
13-14	1	33	62	96	32	20	33	11	1	44	
14-15	1	27	71	99	47	21	21	10	1	37	
15-16	2	53	115	170	86	31	40	13	2	66	
16-17	10	47	149	206	116	45	34	11	10	61	
17-18	11	44	95	150	80	26	27	17	11	59	
18-19	4	44	118	166	72	47	30	17	4	62	
19-20	5	58	106	169	81	32	43	13	5	88	
20-21	10	46	128	184	45	46	45	13	11	66	
21-22	4	59	127	190	66	62	46	16	4	87	
22-23	8	57	151	216	83	73	50	10	8	76	
23-24	5	56	136	197	63	71	48	15	5	81	
YHTEENSÄ-SUMMA	95	752	1 858	2 705	1 042	581	751	331	98	1 066	

LIITE 1.

TILASTOKESKUKSEN TIELIIKENNEONNETTOMUUSTILASTOSSA  
SOVELLETTAVAT KÄSITTEET JA MÄÄRITELMÄT

Tieliikenneonnettomuus

Tieliikenneonnettomuus on omaisuusvahinkoihin ja/ tai henkilövahinkoihin johtanut kulkuneuvon liikku- misesta johtunut tapahtuma, joka on sattunut tielii- kenneläin mukaan yleiselle liikenteelle tarkoitetu- la tai yleisesti liikenteeseen käytetyllä alueella ja jossa on osallisena ainakin yksi liikkuva kuku- neuvo. (Kulkuneuvolla tarkoitetaan laissa määritel- tyjen ajoneuvojen lisäksi mm raitiovaunua ja junaa (tasoristeysonnettomuudet)).

Tieliikenneonnettomuuteen osallinen liikenneyksikkö

- a) kulkuneuvo, joka törmää toiseen kulkuneuvoon, jalankulkijaan, eläimeen tai johonkin esteeseen
- b) kulkuneuvo, jossa joku kuolee tai loukkaantuu onnettomuuden seurauksena
- c) jalankulkija, joka kuolee tai loukkaantuu on- nettomuuden seurauksena
- d) kulkuneuvo, jalankulkija tai eläin, joka vai- kuttaa onnettomuuden syntymiseen

Tieliikenneonnettomuudessa kuollut

Tieliikenneonnettomuudessa kuolleeksi katsotaan henkilö, joka on kuollut onnettomuuden seurauksena 30 vuorokauden kuluessa onnettomuudesta.

Tieliikenneonnettomuudessa loukkaantunut

Tieliikenneonnettomuudessa loukkaantuneeksi kat- sotaan henkilö, joka ei ole kuollut, mutta on saanut onnettomuudessa vammoja, jotka vaativat hoitoa (tai tarkkailua) sairaalassa, hoitoa kotona (sairaslomaa väh. 3 vrk) tai operatiivista hoitoa (esim tikkejä). Mustelmia, naarmuja tms., joista ei aiheudu edellä mainittuja hoitotoimenpiteitä, ei katsota loukkaan- tumiseksi.

Alkoholitapaus

Alkoholitapaukseksi määritellään tieliikenneonnet- tomuus, jossa jonkun osallisen ajoneuvon kuljettajan tai jalankulkijan on todettu (verikokeen/alcolmeter- kokeen tulos vähintään puoli promillea) tai vahvoin perustein epäillä olleen onnettomuushetkellä alko- holin vaikutuksen alaisena.

BILAGA 1.

DE BEGREPP OCH DEFINITIONER SOM TILLÄMPAS I STATIS-  
TIKCENTRALENS STATISTIK ÖVER VÄGTRAFIKOLYCKOR

Vägtrafikolycka

En vägtrafikolycka är en händelse, där minst ett fordon i rörelse deltagit och som medfört personskada och/eller egendomsskada och som skett på enligt lagen om vägtrafik avsedd väg för allmän trafik eller allmänt i trafik använda vägar eller områden. (Termen 'fordon' omfattar även spårvagnar och tåg (i plankorsnings- olyckor)).

Delaktigt trafikalemt i vägtrafikolycka

- a) fordon som kör på annat fordon, gående, djur eller på något hinder
- b) fordon, i vilket någon dödas eller skadas som följd av olycka
- c) gående som dödas eller skadas som följd av olycka
- d) fordon, gående eller djur som förorsakar en olycka

Dödad vid vägtrafikolycka

En person, som inom 30 dygn efter vägtrafikolyckan avlidit som följd av olyckan räknas som dödad vid väg- trafikolycka.

Skadad vid vägtrafikolycka

En person, som inte dödas, men som vid olyckan erhållit skador som fordrar vård (eller observation) på sjukhus, vård hemma (sjukledighet, minst 3 dygn) eller operativ vård (t.ex. stygn). Blåmärken, skrämor osv., som inte förorsakar ovannämnda vårdåtgärder, räknas inte som skada.

Alkoholifall

Vägtrafikolycka där man kunnat konstatera (resultat- et av blodprov/alcolmeterprov minst 0,5 promille) eller har goda skäl för att anta att föraren till ett delaktigt fordon eller gåenden varit alkoholpåverkad vid tidpunkten för olyckan klassificeras som alkoholifall.

LIITE 1 jatkuu

Useimmat muut käsitteet ja määritelmät ovat tie-  
liikennelaissa tai asetuksissa. Niitä voi myös tie-  
dustella Tilastokeskuksesta.

ANNEX 1

DEFINITIONS USED IN ROAD TRAFFIC ACCIDENT STATISTICS  
IN CENTRAL STATISTICAL OFFICE OF FINLAND

Road traffic accident

- (a) which occurred or originated on a way or street  
open to public traffic and
- (b) which resulted in one or more persons being  
killed or injured or as a result of which at  
least one of the vehicles involved sustained  
or caused material damage and
- (c) in which at least one moving vehicle was in-  
volved

Traffic units involved in road traffic accidents

- (a) vehicles colliding with one or more vehicles,  
with pedestrians, with animals, or other  
obstacles
- (b) vehicles on which any of the occupants were  
killed or injured as a result of the accident
- (c) pedestrian which was killed or injured as a  
result of the accident
- (d) vehicle, pedestrian or animal who was consi-  
dered to have contributed to an accident

Killed in road traffic accident

Any person, who was killed outright or who died  
within 30 days as a result of the accident.

Injured in road traffic accident

Any person, who was not killed, but sustained as  
a result of the accident injuries requiring treat-  
ment in hospital (including persons under observa-  
tion) or at home. The statistics do not record  
injury when, following first aid, no treatment in  
hospital or at home is prescribed.

BILAGA 1 forts.

De flesta övriga begrepp och definitioner finns  
i vägtrafiklagen eller i förordningarna. Statistik-  
centralen ger även uppgifter om dem.

Alcohol case

Road traffic accident involving driver or pedes-  
trian at the time of the accident under the influence  
of alcohol. This includes persons with tested (blood/  
breath test) or suspected amount of alcohol is  
greater or equal to 0.5 ‰.

Inquiries of other definitions can be made at  
Central Statistical Office.

LIITE 2.

LUETTELO JULKAISEMATTOMISTA TAULUKOISTA

Taulukko 1.

Henkilövahinko-onnettomuudet sekä niissä kuolleet ja loukkaantuneet koko maassa, taajamissa ja taajamien ulkopuolella tarkan onnettomuustyyppin (2-num.) mukaan.

Taulukko 2.

- a. Onnettomuuksissa kuolleet tienkäyttäjryhmän ja tarkan iän (0-34 vuositasolla, 35-80 viisivuotisryhmissä) mukaan
- b. Onnettomuuksissa loukkaantuneet (kuten ed.)
- c. Onnettomuuksissa kuolleet kuljettajat (kuten 2a)
- d. Onnettomuuksissa loukkaantuneet kuljettajat (kuten 2a)
- e. Onnettomuuksissa kuolleet miehet (kuten 2a)
- f. Onnettomuuksissa loukkaantuneet miehet (kuten 2a)
- g. Onnettomuuksissa kuolleet mieskuljettajat (kuten 2a)
- h. Onnettomuuksissa loukkaantuneet mieskuljettajat (kuten 2a)

Taulukko 3.

Onnettomuuksissa kuolleet tai loukkaantuneet onnettomuusolosuhteiden mukaan (ryhmitys kuten julkaisutaulukossa 6)

Taulukko 4.

- a. Henkilövahinko-onnettomuudet tarkan onnettomuustyyppin (2-num.), osallisten lukumäärän ja lajin mukaan (esim. ha yksittäisönn., ha-mp, ha-jk jne.; ketjukolareja ei eritelty)
- b. Kuolemaan johtaneet onnettomuudet (kuten ed.)

Taulukko 5.

Henkilövahinko-onnettomuuksiin osalliset liikenneyksiköt perävaunun, ajoneuvon kansallisuuden, rengastuksen ja alkoholin vaikutuksen mukaan

Taulukko 6.

Henkilövahinko-onnettomuudet sekä niissä kuolleet ja loukkaantuneet tapahtumapaikan olosuhteiden (valoisuus, tien pinta, liukkauden torjunta, sää, tiettyö) mukaan koko maassa ja taajamissa

Taulukko 7.

Onnettomuuksiin osalliset alkoholin vaikutuksen alaiset kuljettajat ja jalankulkijat tienkäyttäjryhmän, alkoholin määrän (verikoe, alcolmeterkoe) ja onnettomuuden vakavuusasteen (kuolemaan joht. önn., loukkaantamisönn., omaisuusvahinko-önn.) mukaan

BILAGA 2.

FÖRTECKNING ÖVER OPUBLICERADE TABELLER

Tabell 1.

Personskadeolyckor och därvid dödade och skadade personer i hela landet, tätorter och icke-tätorter efter exakt olyckstyp (2-num.)

Tabell 2.

- a. Vid olyckor dödade personer efter trafikantgrupp och exakt ålder (0-34 ettårsnivå, 35-60 femårsgrupper)
- b. Vid olyckor skadade personer (såsom 2a)
- c. Vid olyckor dödade förare (såsom 2a)
- d. Vid olyckor skadade förare (såsom 2a)
- e. Vid olyckor dödade män (såsom 2a)
- f. Vid olyckor skadade män (såsom 2a)
- g. Vid olyckor dödade manliga förare (såsom 2a)
- h. Vid olyckor skadade manliga förare (såsom 2a)

Tabell 3.

Vid olyckor dödade eller skadade personer efter olycksförhållanden (grupperingen som i tabell 6 i publikationen)

Tabell 4.

- a. Personskadeolyckor efter exakt olyckstyp (2-num.), antalet delaktiga trafikelement (t.ex. personbil ensam, personbil-moped, personbil-gående osv.; tre eller flera delaktiga icke specificerade)
- b. Olyckor med dödlig utgång (såsom 4a)

Tabell 5.

Delaktiga trafikelement i personskadeolyckor efter släpfordon, fordonets nationalitet, däck och alkoholpåverkan.

Tabell 6.

Personskadeolyckor och därvid dödade och skadade personer efter olycksförhållanden (ljusförhållanden, vägens yta, förhindrande av halka, väderlek och vägarbete), hela landet och tätorter

Tabell 7.

I olyckor delaktiga alkoholpåverkade förare och gående efter trafikantgrupp, alkoholmängd (blodprov, alcolmeterprov) och olyckans svårighetsgrad (olyckor med dödlig utgång, olyckor med personskada, olyckor med egendomsskada).

LIITE 2. jatkuu

Taulukko 8.

Henkilövahinko-onnettomuksiin osallisten moottoripyörän ja mopon kuljettajien sekä kuolleiden ja loukkaantuneiden matkustajien suojakypärän käyttö.

BILAGA 2. forts.

Tabell 8.

Användning av skyddshjälm bland motorcykelförare och mopedister som varit delaktiga i olyckor med personskada och bland dödade och skadade passagerare.

A

Poliisipiiri ja sen alayksikkö			Piirin koodi	Ilmoituksen numero	
Ilmoitusaika vilkonpv pvm klo		Ilmoitustapa <input type="checkbox"/> henkilökoht. <input type="checkbox"/> puhelimitse <input type="checkbox"/> kirjeitse		muu tapa, diaarionumero tms.	Tekokunnan koodi
Ilmoituksen vastaanottopaikka		Ilmoituksen vastaanottaja		Tutkijat	
Ilmoittajan suku- ja etunimet, ammatti, osoite, puhelin kotiin ja toimeen <input type="checkbox"/> ei todistaja					
Rikosnimike tai asia					
Tapahtuma-aika vilkonpv pvm klo		Tapahtumapaikka <input type="checkbox"/> TVL:n ylläpitämä tie <input type="checkbox"/> kunnan ylläpitämä tie/katu <input type="checkbox"/> muu tie tai alue		Taajama <input type="checkbox"/> on <input type="checkbox"/> ei	Nopeusrajoitus km/h
Tarkempi tapahtumapaikka (kunta, kylä, tien/kadun nimi, risteys jne)				Tien no	Tieosan no
				Tapahtumapaikkakoodi	
Tien päällyste		Risteyksessä <input type="checkbox"/> kärkikolmio <input type="checkbox"/> STOP-merkki <input type="checkbox"/> liikennevalot 1 = toiminnassa <input type="checkbox"/> muu risteys		Rautatien tasoristeys <input type="checkbox"/> ilman puomeja <input type="checkbox"/> puomein	Tietyö <input type="checkbox"/> on
Keli; tien pinta <input type="checkbox"/> paljas, kuiva <input type="checkbox"/> kostea, märkä <input type="checkbox"/> kulumisurissa <input type="checkbox"/> 1 = luminen <input type="checkbox"/> 2 = sohjoinen <input type="checkbox"/> 3 = jäinen		Lämpötila °C <input type="checkbox"/> ajoajat		Liukkauden torjunta <input type="checkbox"/> hiekoitettu <input type="checkbox"/> suolattu	
Valoisuus <input type="checkbox"/> päivänvalo <input type="checkbox"/> hämärä <input type="checkbox"/> pimeä <input type="checkbox"/> pimeä, tie valaistu		Sää <input type="checkbox"/> kirkas <input type="checkbox"/> pilvipouta <input type="checkbox"/> sumu		<input type="checkbox"/> 1 = vesisade <input type="checkbox"/> 2 = lumisade <input type="checkbox"/> 3 = räntäsade	
Näkyvyys metreissä <input type="checkbox"/> yli 500 <input type="checkbox"/> 200-500 <input type="checkbox"/> alle 200		Onnettomuustyyppi No		Vaurioituneiden ajoneuvojen lkm	
		1. Osallisajoneuvossa (tai jalankulkija) loukkaantuneiden lkm		2. Osallisajoneuvossa (tai jalankulkija) loukkaantuneiden lkm	
1. osallisen suku- ja etunimet, henkilötunnus, ammatti, osoite, puhelin kotiin ja toimeen					
					Ajoneuvon omistaja <input type="checkbox"/> haltija <input type="checkbox"/>
Osallisen asema <input type="checkbox"/> asianomist. <input type="checkbox"/> syyll. ep.		Alcolmeterkoe suoritettu tulos klo		Kliininen koe (tulos)	Verikoe
		*/..		*/..	
Osallislaji	Rekisteritunnus	Merkki ja malli, käyttöönottovuosi		Vakuutusyhtiö ja vakuutuksen no	
2. osallisen suku- ja etunimet, henkilötunnus, ammatti, osoite, puhelin kotiin ja toimeen					
					Ajoneuvon omistaja <input type="checkbox"/> haltija <input type="checkbox"/>
Osallisen asema <input type="checkbox"/> asianomist. <input type="checkbox"/> syyll. ep.		Alcolmeterkoe suoritettu tulos klo		Kliininen koe (tulos)	Verikoe
		*/..		*/..	
Osallislaji	Rekisteritunnus	Merkki ja malli, käyttöönottovuosi		Vakuutusyhtiö ja vakuutuksen no	
Selostus, henkilö- ja omaisuusvahingot					

JATKUU

LISÄTIETOJA HENKILÖVAHINKOON JOHTANEESTA ONNETTOMUUDESTA

OSALLISISTA KULJETTAJISTA JA AJONEUVOISTA

40 OSALLINEN NO	41 SEURAUKSET 1 ei loukkaantunut    2 loukkaantui    3 kuoli	42 JOS KUOLI, PVM	43 MUKANA OLLEIDEN MATKUSTAJIEN LKM
44 KULJETTAJAN TURVAVYÖN/SUOJAKYPÄRÄN KÄYTTÖ 1 käytti turvavyötä    2 käytti suojakypärää    3 turvavyötä ei asennettu    4 ei käyttänyt	45 AJAMINEN LIIKENNEVALOISSA 1 oikein    2 väärin		
46 VALOJEN KÄYTTÖ 1 kaukovalot    2 lähivalot    3 seisontavalot    4 ei käyttänyt	47 AJONEUVON RENGASTUS 1 laillinen    2 lain vastainen		
40 OSALLINEN NO	41 SEURAUKSET 1 ei loukkaantunut    2 loukkaantui    3 kuoli	42 JOS KUOLI, PVM	43 MUKANA OLLEIDEN MATKUSTAJIEN LKM
44 KULJETTAJAN TURVAVYÖN/SUOJAKYPÄRÄN KÄYTTÖ 1 käytti turvavyötä    2 käytti suojakypärää    3 turvavyötä ei asennettu    4 ei käyttänyt	45 AJAMINEN LIIKENNEVALOISSA 1 oikein    2 väärin		
46 VALOJEN KÄYTTÖ 1 kaukovalot    2 lähivalot    3 seisontavalot    4 ei käyttänyt	47 AJONEUVON RENGASTUS 1 laillinen    2 lain vastainen		
40 OSALLINEN NO	41 SEURAUKSET 1 ei loukkaantunut    2 loukkaantui    3 kuoli	42 JOS KUOLI, PVM	43 MUKANA OLLEIDEN MATKUSTAJIEN LKM
44 KULJETTAJAN TURVAVYÖN/SUOJAKYPÄRÄN KÄYTTÖ 1 käytti turvavyötä    2 käytti suojakypärää    3 turvavyötä ei asennettu    4 ei käyttänyt	45 AJAMINEN LIIKENNEVALOISSA 1 oikein    2 väärin		
46 VALOJEN KÄYTTÖ 1 kaukovalot    2 lähivalot    3 seisontavalot    4 ei käyttänyt	47 AJONEUVON RENGASTUS 1 laillinen    2 lain vastainen		

OSALLISISTA LOUKKAANTUNEISTA TAI KUOLLEISTA JALANKULKIJOISTA

50 OSALLINEN NO	51 HAVAITTAVUUS 1 heijastin    2 valaisin    3 ei kumpaakaan    4 ei tiedetä	52 KULKU LIIKENNEVALOISSA 1 oikein    2 väärin	53 JOS KUOLI, PVM
50 OSALLINEN NO	51 HAVAITTAVUUS 1 heijastin    2 valaisin    3 ei kumpaakaan    4 ei tiedetä	52 KULKU LIIKENNEVALOISSA 1 oikein    2 väärin	53 JOS KUOLI, PVM
50 OSALLINEN NO	51 HAVAITTAVUUS 1 heijastin    2 valaisin    3 ei kumpaakaan    4 ei tiedetä	52 KULKU LIIKENNEVALOISSA 1 oikein    2 väärin	53 JOS KUOLI, PVM

OSALLISISSA AJONEUVOISSA LOUKKAANTUNEISTA TAI KUOLLEISTA MATKUSTAJISTA

60 AJONEUVOSSA NO	61 HENKILÖTUNNUS	62 MATKUSTAJAN SIJAINTI 1 etupenkillä    2 muualla	63 TURVAVYÖ/SUOJAKYPÄRÄ 1 käytti    2 ei	64 JOS KUOLI, PVM
60 AJONEUVOSSA NO	61 HENKILÖTUNNUS	62 MATKUSTAJAN SIJAINTI 1 etupenkillä    2 muualla	63 TURVAVYÖ/SUOJAKYPÄRÄ 1 käytti    2 ei	64 JOS KUOLI, PVM
60 AJONEUVOSSA NO	61 HENKILÖTUNNUS	62 MATKUSTAJAN SIJAINTI 1 etupenkillä    2 muualla	63 TURVAVYÖ/SUOJAKYPÄRÄ 1 käytti    2 ei	64 JOS KUOLI, PVM
60 AJONEUVOSSA NO	61 HENKILÖTUNNUS	62 MATKUSTAJAN SIJAINTI 1 etupenkillä    2 muualla	63 TURVAVYÖ/SUOJAKYPÄRÄ 1 käytti    2 ei	64 JOS KUOLI, PVM
60 AJONEUVOSSA NO	61 HENKILÖTUNNUS	62 MATKUSTAJAN SIJAINTI 1 etupenkillä    2 muualla	63 TURVAVYÖ/SUOJAKYPÄRÄ 1 käytti    2 ei	64 JOS KUOLI, PVM
60 AJONEUVOSSA NO	61 HENKILÖTUNNUS	62 MATKUSTAJAN SIJAINTI 1 etupenkillä    2 muualla	63 TURVAVYÖ/SUOJAKYPÄRÄ 1 käytti    2 ei	64 JOS KUOLI, PVM
60 AJONEUVOSSA NO	61 HENKILÖTUNNUS	62 MATKUSTAJAN SIJAINTI 1 etupenkillä    2 muualla	63 TURVAVYÖ/SUOJAKYPÄRÄ 1 käytti    2 ei	64 JOS KUOLI, PVM

LISÄTIETOJA

--

Polisdistrikt och dess avdelning			Distriktskod	Anmälingsnummer		
Anmälningstid veckodag datum kl		Anmälningssätt <input type="checkbox"/> person- ligen <input type="checkbox"/> per telefon <input type="checkbox"/> per brev		annat sätt, diarienummer o.dyl.		Gärningsortens kod
Anmälningens mottagningsplats		Anmälningens mottagare		Undersökare		
Anmälares släkt- och förnamn; yrke, adress, telefon hem och till tjänsten						
Brottsbenämning eller ärende <input type="checkbox"/> ej vittne						
Händelse tidpunkt veckodag datum kl		Olycksplats väg upprätt- hållen av Vo.V		väg/gata upp- rätthållen av kommun		annan väg el. område
Exaktare olycksplats (kommun, by, vägens/gatans namn, korsning osv.)				Tätort <input type="checkbox"/> ja <input type="checkbox"/> nej		Hastighetsbegr. km/h
				Vägnr.		Vägdelnr.
				Olycksplatsens kod		
Vägbeläggningen		Korsningen hade <input type="checkbox"/> spetstriangel <input type="checkbox"/> STOP-märke		trafikljus 1 = funktion 2 = blinkande		annan korsning
Före; vägens yta <input type="checkbox"/> bar, torr <input type="checkbox"/> fuktig, våt		vatten i hjulspåren		1 = snöig 2 = sörjig 3 = isbelagd		Temperatur °C
Ljusförhållande <input type="checkbox"/> dagsljus <input type="checkbox"/> halvdager <input type="checkbox"/> mörker		mörker, vägbelysning		Väderlek <input type="checkbox"/> klart <input type="checkbox"/> mulet		Förhindrande av halka <input type="checkbox"/> sandad <input type="checkbox"/> saltad
Sikt över 500 m <input type="checkbox"/> 200-500 m <input type="checkbox"/> under 200 m <input type="checkbox"/>		Olyckstyp Nr		1. delaktige antalet skadade		2. delaktige antalet skadade
Den 1. delaktiges släkt- och förnamn, personsignum, yrke, adress, telefon hem och till tjänsten				antalet omkomna		
				antalet omkomna		
				Antalet ramponerade fordon		
Den 1. delaktiges släkt- och förnamn, personsignum, yrke, adress, telefon hem och till tjänsten				Fordonets <input type="checkbox"/> ägare <input type="checkbox"/> inne- havare		
Den delaktiges ställning <input type="checkbox"/> måls- ägare <input type="checkbox"/> misstänkt skyldig		Alcolmeter prov har utförts kl resultat		Kliniskt prov (resul- tat)		Blodprov °/oo
		°/oo		°/oo		Körkort
Delaktigt trafik- element		Registernummer		Märke och modell, första bruksåret		Försäkringsbolag och försäkrings nr
Den 2. delaktiges släkt- och förnamn, personsignum, yrke, adress, telefon hem och till tjänsten						
Fordonets <input type="checkbox"/> ägare <input type="checkbox"/> inne- havare						
Den delaktiges ställning <input type="checkbox"/> måls- ägare <input type="checkbox"/> misstänkt skyldig		Alcolmeter prov har utförts kl resultat		Kliniskt prov (resul- tat)		Blodprov °/oo
		°/oo		°/oo		Körkort
Delaktighet trafikelement		Registernummer		Märke och modell, första bruksåret		Försäkringsbolag och försäkrings nr
Utredning, person- och materialskador						

FORTSÄTTER

# TILLÄGGSUPPGIFTER OM OLYCKA MED PERSONSKADA

## DELAKTIGA FÖRARE OCH FORDON

40 DELAKTIG NR	41 FÖLJDER <input type="checkbox"/> 1 ej skadad <input type="checkbox"/> 2 skadades <input type="checkbox"/> 3 omkom	42 VID DÖDSFALL DATUM	43 ANTAL PASSAGERARE (FÖRUTOM FÖRAREN)
44 FÖRAREN ANVÄNDE BILBÄLTE/SKYDDSHJÄLM	<input type="checkbox"/> 1 använde bilbälte <input type="checkbox"/> 2 använde skyddshjälm <input type="checkbox"/> 3 bilbälte fanns ej installerat <input type="checkbox"/> 4 använde ej	45 KÖRDE I TRAFIKLJUSEN	<input type="checkbox"/> 1 rätt <input type="checkbox"/> 2 fel
46 FORDONETS BELYSNING	<input type="checkbox"/> 1 fjärrljus <input type="checkbox"/> 2 närljus <input type="checkbox"/> 3 parkeringsljus <input type="checkbox"/> 4 utan belysning	47 DÄCK	<input type="checkbox"/> 1 lagenliga <input type="checkbox"/> 2 lagstridiga
40 DELAKTIG NR	41 FÖLJDER <input type="checkbox"/> 1 ej skadad <input type="checkbox"/> 2 skadades <input type="checkbox"/> 3 omkom	42 VID DÖDSFALL DATUM	43 ANTAL PASSAGERARE (FÖRUTOM FÖRAREN)
44 FÖRAREN ANVÄNDE BILBÄLTE/SKYDDSHJÄLM	<input type="checkbox"/> 1 använde bilbälte <input type="checkbox"/> 2 använde skyddshjälm <input type="checkbox"/> 3 bilbälte fanns ej installerat <input type="checkbox"/> 4 använde ej	45 KÖRDE I TRAFIKLJUSEN	<input type="checkbox"/> 1 rätt <input type="checkbox"/> 2 fel
46 FORDONETS BELYSNING	<input type="checkbox"/> 1 fjärrljus <input type="checkbox"/> 2 närljus <input type="checkbox"/> 3 parkeringsljus <input type="checkbox"/> 4 utan belysning	47 DÄCK	<input type="checkbox"/> 1 lagenliga <input type="checkbox"/> 2 lagstridiga
40 DELAKTIG NR	41 FÖLJDER <input type="checkbox"/> 1 ej skadad <input type="checkbox"/> 2 skadades <input type="checkbox"/> 3 omkom	42 VID DÖDSFALL DATUM	43 ANTAL PASSAGERARE (FÖRUTOM FÖRAREN)
44 FÖRAREN ANVÄNDE BILBÄLTE/SKYDDSHJÄLM	<input type="checkbox"/> 1 använde bilbälte <input type="checkbox"/> 2 använde skyddshjälm <input type="checkbox"/> 3 bilbälte fanns ej installerat <input type="checkbox"/> 4 använde ej	45 KÖRDE I TRAFIKLJUSEN	<input type="checkbox"/> 1 rätt <input type="checkbox"/> 2 fel
46 FORDONETS BELYSNING	<input type="checkbox"/> 1 fjärrljus <input type="checkbox"/> 2 närljus <input type="checkbox"/> 3 parkeringsljus <input type="checkbox"/> 4 utan belysning	47 DÄCK	<input type="checkbox"/> 1 lagenliga <input type="checkbox"/> 2 lagstridiga

## DELAKTIGA SKADADE ELLER OMKOMNA FOTGÄNGARE

50 DELAKTIG NR	51 SKÖNJBARHET <input type="checkbox"/> 1 reflex <input type="checkbox"/> 2 lampa <input type="checkbox"/> 3 ingendera <input type="checkbox"/> 4 finns ej uppgift	52 FÖLJDE TRAFIKLJUS <input type="checkbox"/> 1 ja <input type="checkbox"/> 2 nej	53 VID DÖDSFALL DATUM
50 DELAKTIG NR	51 SKÖNJBARHET <input type="checkbox"/> 1 reflex <input type="checkbox"/> 2 lampa <input type="checkbox"/> 3 ingendera <input type="checkbox"/> 4 finns ej uppgift	52 FÖLJDE TRAFIKLJUS <input type="checkbox"/> 1 ja <input type="checkbox"/> 2 nej	53 VID DÖDSFALL DATUM
50 DELAKTIG NR	51 SKÖNJBARHET <input type="checkbox"/> 1 reflex <input type="checkbox"/> 2 lampa <input type="checkbox"/> 3 ingendera <input type="checkbox"/> 4 finns ej uppgift	52 FÖLJDE TRAFIKLJUS <input type="checkbox"/> 1 ja <input type="checkbox"/> 2 nej	53 VID DÖDSFALL DATUM

## SKADADE ELLER OMKOMNA PASSAGERARE I DELAKTIGA FORDON

60 DELAKTIGA FORDON NR	60 PERSONSIGNUM	62 PASSAGERAREN SATT <input type="checkbox"/> 1 framme <input type="checkbox"/> 2 annatstans	63 BILBÄLTE/SKYDDSHJÄLM <input type="checkbox"/> 1 använde <input type="checkbox"/> 2 använde ej	64 VID DÖDSFALL DATUM
60 DELAKTIGA FORDON NR	61 PERSONSIGNUM	62 PASSAGERAREN SATT <input type="checkbox"/> 1 framme <input type="checkbox"/> 2 annatstans	63 BILBÄLTE/SKYDDSHJÄLM <input type="checkbox"/> 1 använde <input type="checkbox"/> 2 använde ej	64 VID DÖDSFALL DATUM
60 DELAKTIGA FORDON NR	61 PERSONSIGNUM	62 PASSAGERAREN SATT <input type="checkbox"/> 1 framme <input type="checkbox"/> 2 annatstans	63 BILBÄLTE/SKYDDSHJÄLM <input type="checkbox"/> 1 använde <input type="checkbox"/> 2 använde ej	64 VID DÖDSFALL DATUM
60 DELAKTIGA FORDON NR	61 PERSONSIGNUM	62 PASSAGERAREN SATT <input type="checkbox"/> 1 framme <input type="checkbox"/> 2 annatstans	63 BILBÄLTE/SKYDDSHJÄLM <input type="checkbox"/> 1 använde <input type="checkbox"/> 2 använde ej	64 VID DÖDSFALL DATUM
60 DELAKTIGA FORDON NR	61 PERSONSIGNUM	62 PASSAGERAREN SATT <input type="checkbox"/> 1 framme <input type="checkbox"/> 2 annatstans	63 BILBÄLTE/SKYDDSHJÄLM <input type="checkbox"/> 1 använde <input type="checkbox"/> 2 använde ej	64 VID DÖDSFALL DATUM
60 DELAKTIGA FORDON NR	61 PERSONSIGNUM	62 PASSAGERAREN SATT <input type="checkbox"/> 1 framme <input type="checkbox"/> 2 annatstans	63 BILBÄLTE/SKYDDSHJÄLM <input type="checkbox"/> 1 använde <input type="checkbox"/> 2 använde ej	64 VID DÖDSFALL DATUM
60 DELAKTIGA FORDON NR	61 PERSONSIGNUM	62 PASSAGERAREN SATT <input type="checkbox"/> 1 framme <input type="checkbox"/> 2 annatstans	63 BILBÄLTE/SKYDDSHJÄLM <input type="checkbox"/> 1 använde <input type="checkbox"/> 2 använde ej	64 VID DÖDSFALL DATUM

## TILLÄGGSUPPGIFTER

---

**Tätä julkaisua myy****VALTION PAINATUSKESKUS**  
MARKKINOINTIOSASTO**Postimyynti**PL 516  
00101 HELSINKI 10  
Puh. 90-539011**Kirjakauppa**Annankatu 44, Helsinki  
(Et. Rautatiekadun kulma)  
Puh. 90-17341**Denna publikation säljes av****STATENS TRYCKERICENTRAL**  
MARKNADSFÖRINGSÄVDELNINGEN**Postförsäljning**PB 516  
00101 HELSINGFORS 10  
Tel. 90-539011**Bokhandel**Annegatan 44, Helsingfors  
(i hörnet av S. Järnv.g.)  
Tel. 90-17341**This publication can be obtained from****GOVERNMENT PRINTING CENTRE**  
MARKETING DEPARTMENT**Mail-order business**P.O. Box 516  
SF-00101 HELSINKI 10  
Phone 90-539011**Bookshop**Annankatu 44  
00100 HELSINKI 10  
Phone 90-17341

---