



Konkurssit tammi-maaliskuussa 1988

Konkurssit vähentyneet

Tammi-maaliskuussa pantiin vireille 719 konkurssia, mikä on 80 vähemmän kuin vastaavana aikana edellisenä vuonna. Vaikka vireille tulleiden konkurssien määrä viime vuonna oli ennätysellinen (2816), alkoi niiden kasvu kuitenkin tasaantua vuoden viimeisinä kuukausina. Lukumäärät osoittavat että, tämän vuoden ensimmäisellä neljänneksellä sama kehitys näyttää jatkuvan. Ensimmäisen vuosineljänneksen kasvumäärät kääntyivät nyt laskuun ensi kertaa viimeisen viiden vuoden aikana.

I-neljännes ennakoi positiivista kehitystä tälle vuodelle.

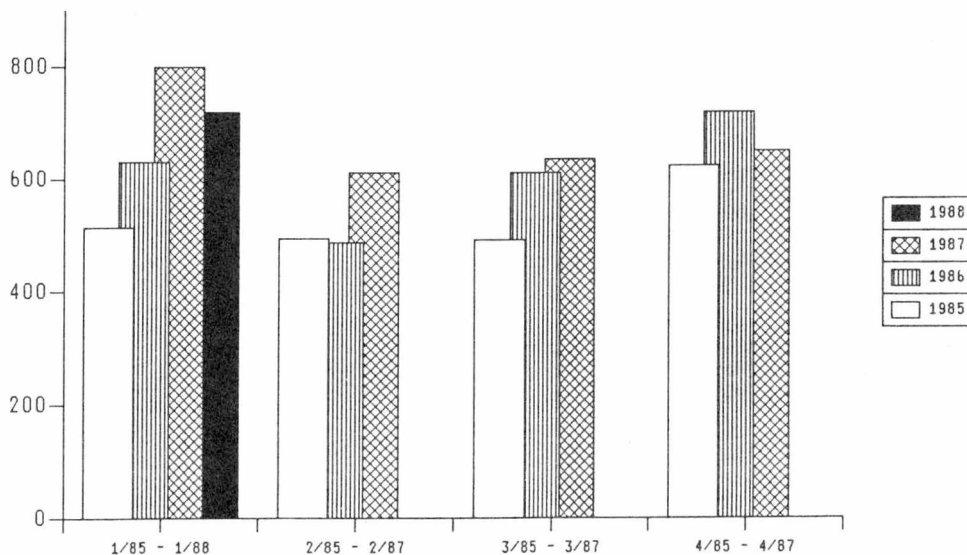
Vuoden ensimmäisten kuukausien perusteella ei voida täysin varmasti ennustaa koko vuoden vireille tulevia konkurssseja, sillä lukumäärät saattavat kuukausittain vaihdella suuresti. Kuitenkin viime vuosien aikana ensimmäisen neljänneksen osuus vuoden kokonaismäärästä on ollut 25-28 prosenttia. Tämän mukaan arvioituna konkurssien määrä näyttää jäävän lähes viime vuotisen tasolle.

TILASTOTAULUT:

SIVU

1. Vireille pannut konkurssit velallisen toimialan mukaan 2
2. Konkurssiin haetut yritykset, yrittäjät ja yksityishenkilöt lääneittäin toimialan ja henkilökunnan määrän mukaan:
 - A. Tammi- maaliskuussa 3
 - B. Maaliskuussa 4
3. Viisikymmentä kuntaa, joissa joutui eniten uhanalaiseksi työpaikkoja vireille pantujen konkurssien takia:
 - A. Tammi- maaliskuussa 5
 - B. Maaliskuussa 6
4. Konkurssiin haetut yritykset ja yrittäjät toimialan ja henkilökunnan määrän mukaan 7

Konkurssiin haetut yritykset vuosineljänneksittäin 1985-1988



TILASTOKESKUS
1. VIREILLE PANNUT KONKURSSIT VELALLISEN TOIMIALAN MUKAAN

VUOSI JA KUUKAUSI	KONKURS- SIIN HAETTUJA KAIKKIAAN	YHTIÖT YH- TEEN- SÄ	JA YHTEISÖT					YRITTAJAT					MUUT YKSI- TYIS- HEN- KILÖT	TUN- TEMA- TON					
			MAA- METSÄ- TALOUS	TEOL- LI- SUUS	RAKEN- NUS- TOI- MINTA	KAUP- PA	LII- KEN- NE	PAL- VE- LUT	TUN- TEMA- TON	MAA- METSÄ- TALOUS	TEOL- LI- SUUS	RAKEN- NUS- TOI- MINTA			KAUP- PA	LII- KEN- NE	PAL- VE- LUT	TUN- TEMA- TON	
1970	1361	389	-	94	58	163	24	36	14	523	27	35	59	94	57	36	215	275	174
1975	1027	419	3	85	66	192	21	51	1	232	9	11	36	42	13	19	102	36	340
1980	856	529	3	142	92	171	13	68	40	185	8	14	27	45	4	11	76	8	134
1981	1219	767	2	206	154	192	13	81	119	260	3	23	43	37	17	16	121	12	180
1982	1447	906	4	304	118	212	18	125	125	330	11	32	54	55	25	25	128	38	173
1983	1322	896	17	317	112	224	35	89	102	312	14	37	40	58	19	23	121	19	95
1984	1704	1140	7	383	155	273	42	121	159	399	8	38	52	62	21	28	190	27	138
1985	2122	1503	8	519	254	386	40	172	124	438	10	61	59	103	42	44	119	21	160
1986	2463	1772	15	530	339	537	52	277	22	627	14	85	67	166	47	68	180	64	-
1987	2816	2005	13	578	366	623	87	319	19	746	18	83	111	181	39	61	253	65	-
1.NELJ 87	799	576	4	176	113	154	21	105	3	214	5	21	35	56	12	15	70	9	-
TAMMIKUU	247	178	1	57	34	43	8	35	-	67	2	5	13	20	3	4	20	2	-
HELMIKUU	256	191	2	57	37	55	7	31	2	63	2	7	13	12	4	7	18	2	-
MAALISKUU	296	207	1	62	42	56	6	39	1	84	1	9	9	24	5	4	32	5	-
2.NELJ 87	731	534	3	159	87	183	26	72	4	186	3	25	20	52	6	17	63	11	-
HUHTIKUU	262	183	2	52	29	65	5	28	2	68	1	9	8	18	4	8	20	11	-
TOUKOKUU	230	167	-	53	25	61	11	17	-	63	1	9	6	20	-	6	21	-	-
KESÄKUU	239	184	1	54	33	57	10	27	2	55	1	7	6	14	2	3	22	-	-
3.NELJ 87	636	451	1	124	93	144	19	65	5	162	6	11	21	37	8	19	60	23	-
HEINÄKUU	182	125	1	35	29	32	3	23	2	54	1	5	4	12	2	7	23	3	-
ELOKUU	180	128	-	32	23	45	7	21	-	49	3	3	6	10	-	5	22	3	-
SYYSKUU	274	198	-	57	41	67	9	21	3	59	2	3	11	15	6	7	15	17	-
4.NELJ 87	650	444	5	119	73	142	21	77	7	184	4	26	35	36	13	10	60	22	-
LOKAKUU	228	150	1	39	25	44	5	36	-	73	1	10	15	17	2	5	23	5	-
MARRASKUU	220	156	3	34	30	56	6	22	5	54	1	7	12	9	4	2	19	10	-
JOULUKUU	202	138	1	46	18	42	10	19	2	57	2	9	8	10	7	3	18	7	-
1988	719	526	2	143	98	174	27	80	2	163	1	17	23	42	15	18	47	30	-
1.NELJ 88	719	526	2	143	98	174	27	80	2	163	1	17	23	42	15	18	47	30	-
TAMMIKUU	240	179	1	48	33	58	11	28	-	48	1	6	7	12	3	5	14	13	-
HELMIKUU	232	171	-	45	38	52	8	27	1	51	-	5	5	12	6	8	15	10	-
MAALISKUU	247	176	1	50	27	64	8	25	1	64	-	6	11	18	6	5	18	7	-

Eniten vähenivät teollisuus- ja rakennusyritysten konkurssit

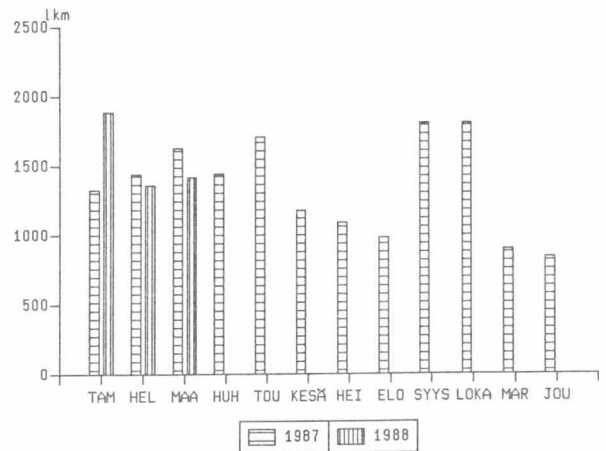
Tarkasteluaajanjakson aikana pantiin kuukausittain vireille noin 240 konkurssia, eli yhteensä 719. Konkurssiin haettujen yritysten lukumäärä väheni lähes kaikilla toimialoilla edellisvuoteen verrattuna. Eniten vähenivät teollisuus- ja rakennusyritykset. Merkille pantavaa on myös yksityisyritystien osuuden pieneneminen yhtiömuotoisiin yrityksiin verrattuna.

Konkurssiyrietykset edellisvuotista suurempia

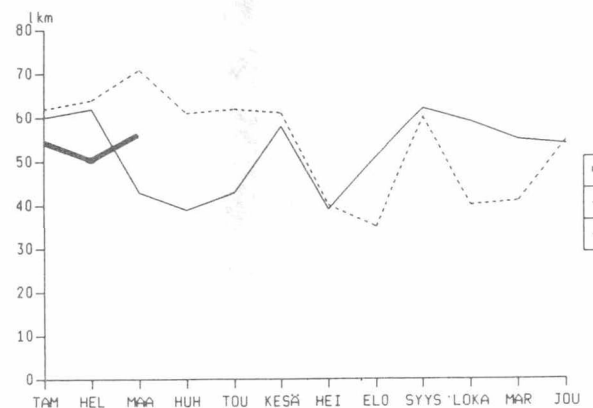
Uhanalaisiksi vireille pantujen konkurssien takia joutui 4661 työpaiikkaa, mikä on noin 810 enemmän kuin tammi-maaliskuussa 1987. Konkurssiyrietykset olivat nyt suhteellisesti jonkin verran suurempia. Esimerkiksi yli kymmenen työntekijän yritysten osuus vuosi sitten oli 13 prosenttia, nyt niitä oli 20 prosenttia. Myös yli sadan työntekijän yrityksiä oli nyt kolme enemmän. Erityisesti em. lukuihin vaikutti teollisuus- ja rakennusalan uhanalaisten työpaikkojen lisääntyminen vaikka konkurssiin haettuja yrityksiä näillä toimialoilla olikin suhteellisesti vähemmän kuin vuotta aikaisemmin.

Taulukossa 4 esitetään konkurssiyrietysten toimiala toimialaluokituksen kolminumerotalla. Tietoja vielä tarkemmasta konkurssiyrietyksen toimialasta on puhelimitse saatavissa Tilastokeskuksesta.

Uhanalaiset työpaikat yhteensä



Teollisuuden konkurssit 1986-1988



TILASTOKESKUS
 2A. KONKURSSIIN HAETUT YRITYKSET, YRITTÄJÄT JA YKSITYISHENKILÖT LÄÄNEITTÄIN TOIMIALAN JA HENKILÖKUNNAN MÄÄRÄN MUKAAN
 TAMMI - MAALISKUU 1988

LÄÄNI JA HENKILÖKUNNAN MÄÄRÄ	KON- KURS- SIIN HAET- TUJA KAIK- KIAAN	YHTIÖT YH- TEEN- SÄ	JA YHTEISÖT						YRITTÄJÄT YH- TEEN- SÄ	YRITTÄJÄT						MUUT YKSI- TYIS- HEN- KILÖT	HENKI- LÖ- KUNNAN MÄÄRÄ		
			MAA- JA MET- SÄ- TA- LOUS	TEOL- LI- SUUS	RA- KEN- NUS- TOI- MIN- TA	KAUP- PA	LII- KEN- NE	PAL- VE- LUT		TUN- TE- MA- TON	MAA- JA MET- SÄ- TA- LOUS	TEOL- LI- SUUS	RA- KEN- NUS- TOI- MIN- TA	KAUP- PA	LII- KEN- NE			PAL- VE- LUT	TUN- TE- MA- TON
KOKO MAA	719	526	2	143	98	174	27	80	2	163	1	17	23	42	15	18	47	30	4661
ALLE 5 HENKILÖÄ	316	242	1	56	29	105	9	42	-	74	-	12	11	29	8	14	-	-	572
5 - 9 HENKILÖÄ	93	83	-	19	23	26	4	11	-	10	-	2	3	4	1	-	-	-	636
10 - 19 HENKILÖÄ	84	78	-	38	18	8	6	8	-	6	-	1	3	1	-	1	-	-	1130
20 TAI YLI HENKILÖÄ	53	53	-	24	15	9	3	2	-	-	-	-	-	-	-	-	-	-	2322
EI TIETOA	173	70	1	6	13	26	5	17	2	73	1	2	6	8	6	3	47	30	-
UUDENMAAN LÄÄNI	224	177	-	32	37	64	12	31	1	38	-	5	7	4	3	6	13	9	1051
ALLE 5 HENKILÖÄ	111	97	-	22	12	46	3	14	-	14	-	3	4	2	2	3	-	-	197
5 - 9 HENKILÖÄ	24	22	-	2	8	7	2	3	-	2	-	-	-	2	-	-	-	-	157
10 - 19 HENKILÖÄ	18	17	-	5	3	2	2	5	-	1	-	-	1	-	-	-	-	-	222
20 TAI YLI HENKILÖÄ	14	14	-	2	6	3	2	1	-	-	-	-	-	-	-	-	-	-	474
EI TIETOA	57	27	-	1	8	6	3	8	1	21	-	2	2	-	1	3	13	9	-
TURUN JA PORIN LÄÄNI	92	74	-	29	13	17	3	12	-	14	-	-	5	5	2	-	2	4	624
ALLE 5 HENKILÖÄ	41	34	-	10	5	8	3	8	-	7	-	-	2	4	1	-	-	-	81
5 - 9 HENKILÖÄ	11	10	-	2	4	4	-	-	-	1	-	-	1	-	-	-	-	-	77
10 - 19 HENKILÖÄ	11	10	-	7	2	1	-	-	-	1	-	-	1	-	-	-	-	-	134
20 TAI YLI HENKILÖÄ	8	8	-	6	1	1	-	-	-	-	-	-	-	-	-	-	-	-	331
EI TIETOA	21	12	-	4	1	3	-	4	-	5	-	-	1	1	1	-	2	4	-
AHVENANMAA	-	-	-	-	-	-	-	-	-	-	-	-	-	-	-	-	-	-	-
ALLE 5 HENKILÖÄ	-	-	-	-	-	-	-	-	-	-	-	-	-	-	-	-	-	-	-
5 - 9 HENKILÖÄ	-	-	-	-	-	-	-	-	-	-	-	-	-	-	-	-	-	-	-
10 - 19 HENKILÖÄ	-	-	-	-	-	-	-	-	-	-	-	-	-	-	-	-	-	-	-
20 TAI YLI HENKILÖÄ	-	-	-	-	-	-	-	-	-	-	-	-	-	-	-	-	-	-	-
EI TIETOA	-	-	-	-	-	-	-	-	-	-	-	-	-	-	-	-	-	-	-
HÄMEEN LÄÄNI	118	89	-	26	16	30	5	12	-	27	-	6	2	7	-	3	9	2	832
ALLE 5 HENKILÖÄ	41	28	-	9	1	14	1	3	-	13	-	5	2	4	-	2	-	-	77
5 - 9 HENKILÖÄ	22	21	-	5	5	5	1	5	-	1	-	1	-	-	-	-	-	-	158
10 - 19 HENKILÖÄ	18	17	-	7	6	-	2	2	-	1	-	-	-	6	-	1	-	-	249
20 TAI YLI HENKILÖÄ	11	11	-	5	3	2	-	1	-	-	-	-	-	-	-	-	-	-	348
EI TIETOA	26	12	-	-	1	9	1	1	-	12	-	-	-	3	-	-	9	2	-
KYMEN LÄÄNI	34	27	-	8	7	7	2	3	-	5	1	-	2	1	1	-	-	2	181
ALLE 5 HENKILÖÄ	17	16	-	3	5	4	1	3	-	1	-	-	1	-	-	-	-	-	31
5 - 9 HENKILÖÄ	4	4	-	2	1	1	-	-	-	-	-	-	-	-	-	-	-	-	28
10 - 19 HENKILÖÄ	4	4	-	2	1	1	-	-	-	-	-	-	-	-	-	-	-	-	51
20 TAI YLI HENKILÖÄ	2	2	-	1	-	-	1	-	-	-	-	-	-	-	-	-	-	-	71
EI TIETOA	7	1	-	-	-	1	-	-	-	4	1	-	2	-	1	-	-	2	-
MIKKELIN LÄÄNI	23	17	-	8	1	4	1	3	-	6	-	-	2	-	1	-	3	-	159
ALLE 5 HENKILÖÄ	9	8	-	3	-	3	-	2	-	1	-	-	1	-	-	-	-	-	17
5 - 9 HENKILÖÄ	2	2	-	-	-	-	-	-	-	2	-	-	1	-	1	-	-	-	11
10 - 19 HENKILÖÄ	15	5	-	3	1	-	1	-	-	-	-	-	-	-	-	-	-	-	72
20 TAI YLI HENKILÖÄ	2	2	-	2	-	-	-	-	-	-	-	-	-	-	-	-	-	-	59
EI TIETOA	5	2	-	-	-	1	-	1	-	3	-	-	-	-	-	-	3	-	-
POHJ.-KARJALAN LÄÄNI	25	17	-	8	2	5	-	2	-	7	-	-	1	4	-	-	2	1	287
ALLE 5 HENKILÖÄ	8	3	-	1	-	1	-	1	-	5	-	-	1	4	-	-	-	-	6
5 - 9 HENKILÖÄ	4	4	-	2	1	1	-	-	-	-	-	-	-	-	-	-	-	-	25
10 - 19 HENKILÖÄ	6	6	-	4	-	2	-	-	-	-	-	-	-	-	-	-	-	-	80
20 TAI YLI HENKILÖÄ	2	2	-	1	1	-	-	-	-	-	-	-	-	-	-	-	-	-	175
EI TIETOA	5	2	-	-	-	1	-	1	-	2	-	-	-	-	-	-	2	1	-
KUOPION LÄÄNI	33	24	-	5	7	8	1	3	-	9	-	-	3	2	1	3	-	-	303
ALLE 5 HENKILÖÄ	11	8	-	1	2	3	1	1	-	3	-	-	1	1	1	-	-	-	27
5 - 9 HENKILÖÄ	5	5	-	1	2	1	-	1	-	-	-	-	-	-	-	-	-	-	38
10 - 19 HENKILÖÄ	4	4	-	1	2	1	-	-	-	-	-	-	-	-	-	-	-	-	55
20 TAI YLI HENKILÖÄ	3	3	-	2	1	-	-	-	-	-	-	-	-	-	-	-	-	-	183
EI TIETOA	10	4	-	-	-	3	-	1	-	6	-	-	2	1	-	3	-	-	-
KESKI-SUOMEN LÄÄNI	14	13	1	3	2	4	-	3	-	1	-	-	1	-	-	-	-	-	94
ALLE 5 HENKILÖÄ	8	7	1	1	1	1	-	3	-	1	-	-	1	-	-	-	-	-	18
5 - 9 HENKILÖÄ	3	3	-	-	1	2	-	-	-	-	-	-	-	-	-	-	-	-	21
10 - 19 HENKILÖÄ	1	1	-	1	-	-	-	-	-	-	-	-	-	-	-	-	-	-	12
20 TAI YLI HENKILÖÄ	1	1	-	1	-	-	-	-	-	-	-	-	-	-	-	-	-	-	42
EI TIETOA	1	1	-	-	-	1	-	-	-	-	-	-	-	-	-	-	-	-	-
VAASAN LÄÄNI	62	41	-	16	6	13	2	4	-	20	-	3	1	5	-	4	7	1	644
ALLE 5 HENKILÖÄ	26	16	-	4	-	9	-	3	-	10	-	2	1	3	-	4	-	-	47
5 - 9 HENKILÖÄ	10	9	-	4	1	2	1	1	-	1	-	-	1	-	-	-	-	-	64
10 - 19 HENKILÖÄ	7	6	-	5	1	-	-	-	-	1	-	1	-	-	-	-	-	-	111
20 TAI YLI HENKILÖÄ	6	6	-	2	3	1	-	-	-	-	-	-	-	-	-	-	-	-	422
EI TIETOA	13	4	-	1	1	1	1	-	-	8	-	-	1	-	-	7	1	-	-
OULUN LÄÄNI	71	32	1	6	6	17	-	2	-	29	-	3	3	10	5	3	5	10	303
ALLE 5 HENKILÖÄ	35	19	-	2	2	14	-	1	-	16	-	2	-	8	3	3	-	-	58
5 - 9 HENKILÖÄ	6	3	-	-	-	3	-	-	-	3	-	1	1	1	-	-	-	-	40
10 - 19 HENKILÖÄ	6	4	-	2	2	-	-	-	-	2	-	-	1	1	-	-	-	-	79
20 TAI YLI HENKILÖÄ	2	2	-	2	-	-	-	-	-	8	-	-	-	-	-	-	-	-	126
EI TIETOA	22	4	1	-	2	-	-	1	-	8	-	-	1	-	2	-	5	10	-
LAPIN LÄÄNI	23	15	-	2	1	5	1	5	1	7	-	-	-	2	1	1	3	1	182
ALLE 5 HENKILÖÄ	9	6	-	-	1	2	-	3	-	3	-	-	-	1	1	1	-	-	12
5 - 9 HENKILÖÄ	2	2	-	1	-	-	-	1	-	-	-	-	-	-	-	-	-	-	16
10 - 19 HENKILÖÄ	4	4	-	1	-	1	1	1	-	-	-	-	-	-	-	-	-	-	63
20 TAI YLI HENKILÖÄ	2	2	-	-	-	2	-	-	-	-	-	-	-	-	-	-	-	-	90
EI TIETOA	6	1	-	-	-	-	-	-	1	4	-	-	-	1	-	3	1	-	-

TILASTOKESKUS
2B. KONKURSSIIN HAETUT YRITYKSET, YRITTÄJÄT JA YKSITYISHENKILÖT LÄÄNEITTÄIN TOIMIALAN JA HENKILÖKUNNAN MÄÄRÄN MUKAAN
MAALISKUU 1988

LÄÄNI JA HENKILÖKUNNAN MÄÄRÄ	KON- KURS- SIIN- HAET- TUJA KAIK- KIAAN	YHTIÖT YH- TEEN- SÄ	JA YHTEISÖT							YRITTÄJÄT YH- TEEN- SÄ	MAA- JÄ- MET- SÄ- TA- LOUS	TEOL- LI- SUUS	RA- KEN- NUS- TOI- MIN- TA	KAUP- PA	LII- KEN- NE	PAL- VE- LUT	TUN- TE- MA- TON	MAA- JÄ- MET- SÄ- TA- LOUS	TEOL- LI- SUUS	RA- KEN- NUS- TOI- MIN- TA	KAUP- PA	LII- KEN- NE	PAL- VE- LUT	TUN- TE- MA- TON	MUUT YKSI- TYIS- HEN- KILÖT	HENKI- LÖ- KUNNAN MÄÄRÄ
KOKO MAA	247	176	1	50	27	64	8	25	1	64	-	6	11	18	6	5	18	7	-	-	-	-	-	7	1416	
ALLE 5 HENKILÖÄ	108	78	-	18	7	38	4	11	-	30	-	4	5	13	4	4	-	-	-	-	-	-	-	-	196	
5 - 9 HENKILÖÄ	30	27	-	6	8	10	-	3	-	3	-	1	2	-	-	-	-	-	-	-	-	-	-	-	205	
10 - 19 HENKILÖÄ	27	23	-	15	3	1	2	2	-	4	-	-	3	1	-	-	-	-	-	-	-	-	-	-	345	
20 TAI YLI HENKILÖÄ	18	18	-	8	4	4	1	1	-	-	-	-	-	-	-	-	-	-	-	-	-	-	-	-	670	
EI TIETOA	64	30	1	3	5	11	1	8	1	27	-	1	1	4	2	1	18	7	-	-	-	-	-	-	-	
UUDENMAAN LÄÄNI	77	63	-	11	9	27	4	11	1	13	-	2	4	1	1	2	3	1	-	-	-	-	1	373		
ALLE 5 HENKILÖÄ	43	36	-	9	3	18	2	4	-	7	-	1	3	1	1	1	-	-	-	-	-	-	-	-	87	
5 - 9 HENKILÖÄ	8	8	-	1	3	3	-	1	-	-	-	-	-	-	-	-	-	-	-	-	-	-	-	-	60	
10 - 19 HENKILÖÄ	6	5	-	1	-	1	2	1	-	1	-	-	1	-	-	-	-	-	-	-	-	-	-	-	74	
20 TAI YLI HENKILÖÄ	5	5	-	-	2	2	-	1	-	-	-	-	-	-	-	-	-	-	-	-	-	-	-	-	152	
EI TIETOA	15	9	-	-	1	3	-	4	1	5	-	1	-	-	-	1	3	1	-	-	-	-	1	-	-	
TURUN JA PORIN LÄÄNI	29	22	-	10	3	4	2	3	-	6	-	-	2	2	1	-	1	1	-	-	-	-	1	192		
ALLE 5 HENKILÖÄ	8	7	-	1	1	2	2	1	-	1	-	-	-	1	-	-	-	-	-	-	-	-	-	-	14	
5 - 9 HENKILÖÄ	2	2	-	-	1	1	-	-	-	-	-	-	-	-	-	-	-	-	-	-	-	-	-	-	14	
10 - 19 HENKILÖÄ	4	3	-	3	-	-	-	-	-	1	-	-	1	-	-	-	-	-	-	-	-	-	-	-	44	
20 TAI YLI HENKILÖÄ	3	3	-	3	-	-	-	-	-	-	-	-	-	-	-	-	-	-	-	-	-	-	-	-	121	
EI TIETOA	12	7	-	3	1	1	-	2	-	4	-	-	1	1	1	-	1	1	-	-	-	-	1	-	-	
AHVENANMAA	-	-	-	-	-	-	-	-	-	-	-	-	-	-	-	-	-	-	-	-	-	-	-	-	-	
ALLE 5 HENKILÖÄ	-	-	-	-	-	-	-	-	-	-	-	-	-	-	-	-	-	-	-	-	-	-	-	-	-	
5 - 9 HENKILÖÄ	-	-	-	-	-	-	-	-	-	-	-	-	-	-	-	-	-	-	-	-	-	-	-	-	-	
10 - 19 HENKILÖÄ	-	-	-	-	-	-	-	-	-	-	-	-	-	-	-	-	-	-	-	-	-	-	-	-	-	
20 TAI YLI HENKILÖÄ	-	-	-	-	-	-	-	-	-	-	-	-	-	-	-	-	-	-	-	-	-	-	-	-	-	
EI TIETOA	-	-	-	-	-	-	-	-	-	-	-	-	-	-	-	-	-	-	-	-	-	-	-	-	-	
HÄMEEN LÄÄNI	43	31	-	7	6	14	-	4	-	12	-	2	1	4	-	1	4	-	-	-	-	-	-	223		
ALLE 5 HENKILÖÄ	17	11	-	1	1	7	-	2	-	6	-	2	1	2	-	1	-	-	-	-	-	-	-	28		
5 - 9 HENKILÖÄ	5	5	-	1	1	2	-	1	-	-	-	-	-	-	-	-	-	-	-	-	-	-	-	33		
10 - 19 HENKILÖÄ	7	7	-	4	2	-	1	-	-	-	-	-	-	-	-	-	-	-	-	-	-	-	-	85		
20 TAI YLI HENKILÖÄ	3	3	-	1	1	1	-	-	-	-	-	-	-	-	-	-	-	-	-	-	-	-	-	77		
EI TIETOA	11	5	-	-	1	4	-	-	-	6	-	-	-	2	-	-	4	-	-	-	-	-	-	-	-	
KYMEN LÄÄNI	9	7	-	3	1	2	1	-	-	2	-	-	-	1	1	-	-	-	-	-	-	-	-	55		
ALLE 5 HENKILÖÄ	4	3	-	1	1	1	-	-	-	1	-	-	-	1	-	-	-	-	-	-	-	-	-	7		
5 - 9 HENKILÖÄ	2	2	-	1	-	-	-	-	-	-	-	-	-	-	-	-	-	-	-	-	-	-	-	12		
10 - 19 HENKILÖÄ	1	1	-	1	-	-	-	-	-	-	-	-	-	-	-	-	-	-	-	-	-	-	-	14		
20 TAI YLI HENKILÖÄ	1	1	-	-	-	-	-	1	-	-	-	-	-	-	-	-	-	-	-	-	-	-	-	23		
EI TIETOA	1	1	-	-	-	-	-	-	-	1	-	-	-	-	1	-	-	-	-	-	-	-	-	-	-	
MIKKELIN LÄÄNI	11	7	-	3	-	2	-	2	-	4	-	-	2	-	-	-	2	-	-	-	-	-	-	64		
ALLE 5 HENKILÖÄ	3	2	-	-	-	1	-	1	-	1	-	-	1	-	-	-	-	-	-	-	-	-	-	4		
5 - 9 HENKILÖÄ	1	-	-	-	-	-	-	-	-	1	-	-	1	-	-	-	-	-	-	-	-	-	-	6		
10 - 19 HENKILÖÄ	2	2	-	2	-	-	-	-	-	-	-	-	-	-	-	-	-	-	-	-	-	-	-	31		
20 TAI YLI HENKILÖÄ	1	1	-	1	-	-	-	-	-	-	-	-	-	-	-	-	-	-	-	-	-	-	-	23		
EI TIETOA	4	2	-	-	-	1	-	1	-	2	-	-	-	-	-	-	2	-	-	-	-	-	-	-	-	
POHJ.-KARJALAN LÄÄNI	9	6	-	4	-	1	-	1	-	2	-	-	-	1	-	-	1	-	-	-	-	-	1	91		
ALLE 5 HENKILÖÄ	2	1	-	1	-	-	-	-	-	1	-	-	-	1	-	-	-	-	-	-	-	-	-	0		
5 - 9 HENKILÖÄ	1	1	-	-	-	1	-	-	-	-	-	-	-	-	-	-	-	-	-	-	-	-	-	5		
10 - 19 HENKILÖÄ	2	2	-	2	-	-	-	-	-	-	-	-	-	-	-	-	-	-	-	-	-	-	-	30		
20 TAI YLI HENKILÖÄ	1	1	-	1	-	-	-	-	-	-	-	-	-	-	-	-	-	-	-	-	-	-	-	55		
EI TIETOA	3	1	-	-	-	-	-	1	-	1	-	-	-	-	-	-	1	-	-	-	-	-	1	-	-	
KUOPION LÄÄNI	8	7	-	1	4	2	-	-	-	1	-	-	-	-	1	-	-	-	-	-	-	-	-	37		
ALLE 5 HENKILÖÄ	3	2	-	1	1	-	-	-	-	1	-	-	-	-	1	-	-	-	-	-	-	-	-	9		
5 - 9 HENKILÖÄ	2	2	-	-	2	-	-	-	-	-	-	-	-	-	-	-	-	-	-	-	-	-	-	16		
10 - 19 HENKILÖÄ	1	1	-	-	1	-	-	-	-	-	-	-	-	-	-	-	-	-	-	-	-	-	-	12		
20 TAI YLI HENKILÖÄ	1	1	-	-	-	-	-	-	-	-	-	-	-	-	-	-	-	-	-	-	-	-	-	-	-	
EI TIETOA	2	2	-	-	-	2	-	-	-	-	-	-	-	-	-	-	-	-	-	-	-	-	-	-	-	
KESKI-SUOMEN LÄÄNI	2	2	-	1	-	-	-	1	-	-	-	-	-	-	-	-	-	-	-	-	-	-	-	3		
ALLE 5 HENKILÖÄ	2	2	-	1	-	-	-	1	-	-	-	-	-	-	-	-	-	-	-	-	-	-	-	3		
5 - 9 HENKILÖÄ	-	-	-	-	-	-	-	-	-	-	-	-	-	-	-	-	-	-	-	-	-	-	-	-	-	
10 - 19 HENKILÖÄ	-	-	-	-	-	-	-	-	-	-	-	-	-	-	-	-	-	-	-	-	-	-	-	-	-	
20 TAI YLI HENKILÖÄ	-	-	-	-	-	-	-	-	-	-	-	-	-	-	-	-	-	-	-	-	-	-	-	-	-	
EI TIETOA	-	-	-	-	-	-	-	-	-	-	-	-	-	-	-	-	-	-	-	-	-	-	-	-	-	
VAASAN LÄÄNI	21	17	-	7	3	4	1	2	-	4	-	-	-	-	-	-	4	-	-	-	-	-	-	193		
ALLE 5 HENKILÖÄ	6	6	-	2	-	3	-	1	-	-	-	-	-	-	-	-	-	-	-	-	-	-	-	12		
5 - 9 HENKILÖÄ	5	5	-	3	1	-	-	1	-	-	-	-	-	-	-	-	-	-	-	-	-	-	-	34		
10 - 19 HENKILÖÄ	1	1	-	1	-	-	-	-	-	-	-	-	-	-	-	-	-	-	-	-	-	-	-	10		
20 TAI YLI HENKILÖÄ	3	3	-	1	1	1	-	-	-	-	-	-	-	-	-	-	-	-	-	-	-	-	-	138		
EI TIETOA	6	2	-	-	1	-	1	-	-	4	-	-	-	-	-	-	4	-	-	-	-	-	-	-	-	
OULUN LÄÄNI	31	11	1	2	1	7	-	-	-	17	-	2	2	8	2	1	2	3	-	-	-	-	3	164		
ALLE 5 HENKILÖÄ	17	6	-	1	-	5	-	-	-	11	-	1	-	7	2	1	-	-	-	-	-	-	-	26		
5 - 9 HENKILÖÄ	4	2	-	-	-	2	-	-	-	2	-	1	1	-	-	-	-	-	-	-	-	-	-	26		
10 - 19 HENKILÖÄ	2	-	-	-	-	-	-	-	-	-	-	-	1	1	-	-	-	-	-	-	-	-	-	30		
20 TAI YLI HENKILÖÄ	1	1	-	1	-	-	-	-	-	-	-	-	-	-	-	-	-	-	-	-	-	-	-	82		
EI TIETOA	7	2	1	-	1	-	-	-	-	2	-	-	-	-	-	-	2	-	-	-	-	-	3	-	-	
LAPIN LÄÄNI	7	3	-	1	-	1	-	1	-	3	-	-	-	1	-	1	1	1	-	-	-	-	1	20		
ALLE 5 HENKILÖÄ	3	2	-	-	-	1	-	1	-	1	-	-	-	-	-	1	-	-	-	-	-	-	-	5		
5 - 9 HENKILÖÄ	-	-	-	-	-	-	-	-	-	-	-	-	-	-	-	-	-	-	-	-	-	-	-	-	-	
10 - 19 HENKILÖÄ	1	1	-	1	-	-	-	-	-	-	-	-	-	-	-	-	-	-	-	-	-	-	-	15		
20 TAI YLI HENKILÖÄ	-	-	-	-	-	-	-	-	-	-	-	-	-	-	-	-	-	-	-	-	-	-	-	-	-	
EI TIETOA	3	-	-	-	-	-	-	-	-	2	-	-	-	1	-	-	1	-	-	-	-	-	1	-	-	

TILASTOKESKUS
3A. VIISIKYMMENTÄ KUNTAA, JOISSA JOUTUI ENITEN UHANALAISEKSI TYÖPAIKKOJA VIREILLE PANTUJEN KONKURSSIEN TAKIA
TAMMI - MAALISKUU 1988

LÄÄNI KUNTAMUOTO KUNTA	KONKURSSIIN		HAETTUJEN YRITYSTEN MÄÄRÄ (Y) JA HENKILÖKUNNAN MÄÄRÄ (H) NIISSÄ.												LISÄKSI YRITYKSET, JOISSA HENKILÖKUNNAN MÄÄRÄÄ EI SAATU										
	YH- TEENSA	HEN- KILO- KUNTA	YRI- TYK- SET	MAA JA METSÄ- TALOUS		TEOLLI- SUUS		RAKEN- NUSTOI MINTA		KAUP- PA		LII- KENNE		PALVE- LUT		TUNTE- MATON		YHT	1	3	5	6	7	8	0
				1	3	5	6	7	8	0	Y	Y	Y	Y	Y	Y	Y								
K O K O M A A	4661	544		1	1	1947	150	1227	102	821	182	320	31	333	78	-	-	142	2	7	19	34	11	20	49
KAUPUNGIT	2873	370		-	-	949	84	808	71	586	134	262	22	267	59	-	-	112	1	7	15	28	9	17	35
MUUT KUNNAT	1788	174		1	1	998	66	418	31	235	48	57	9	66	19	-	-	30	1	-	4	6	2	3	14
UUDENMAAN LÄÄNI																									
ESPOO	35	6		-	-	-	-	31	4	1	1	-	-	3	1	-	-	2	-	-	-	1	-	-	1
HELSINKI	632	93		-	-	74	21	183	16	146	38	163	6	66	12	-	-	27	-	2	4	4	3	9	5
VANTAA	52	13		-	-	4	1	11	3	14	3	18	3	5	3	-	-	7	-	-	2	-	1	1	3
JÄRVENPÄÄ	29	6		-	-	2	1	2	1	-	-	-	-	17	2	-	-	1	-	-	-	-	-	-	-
LOHJA	39	3		-	-	30	2	9	1	-	-	-	-	-	-	-	-	2	-	-	-	-	-	-	2
MUUT KAUPUNGIT	60	17		-	-	13	3	1	1	29	9	-	-	18	4	-	-	4	-	-	2	1	-	-	1
SIPOO	24	1		-	-	-	-	24	1	-	-	-	-	-	-	-	-	-	-	-	-	-	-	-	-
TUUSULA	79	13		-	-	2	2	52	5	26	5	-	-	0	1	-	-	1	-	-	1	-	-	-	-
VIHTI	52	7		-	-	26	2	1	1	4	3	-	-	21	1	-	-	-	-	-	-	-	-	-	-
MUUT KUNNAT	49	8		-	-	16	2	1	1	23	3	-	-	9	2	-	-	3	-	-	-	-	-	1	2
TURUN JA PORIN LÄÄNI																									
NAANTALI	33	2		-	-	27	1	5	1	-	-	-	-	-	-	-	-	1	-	-	-	-	-	-	1
PORI	41	9		-	-	14	2	20	4	2	2	-	-	4	1	-	-	2	-	-	-	2	-	-	-
RAUMA	73	2		-	-	73	2	-	-	-	-	-	-	-	-	-	-	-	-	-	-	-	-	-	-
TURKU	243	21		-	-	163	4	27	4	45	9	4	2	4	2	-	-	6	-	3	1	-	-	2	-
MUUT KAUPUNGIT	77	16		-	-	30	4	29	4	10	4	5	2	3	2	-	-	4	-	1	1	-	1	-	1
DRAGSFJÄRD	25	2		-	-	1	1	25	1	-	-	-	-	-	-	-	-	-	-	-	-	-	-	-	-
KAARINA	24	3		-	-	12	1	11	1	0	1	-	-	-	-	-	-	-	-	-	-	-	-	-	-
ULVILA	27	2		-	-	26	1	-	-	-	-	-	-	1	1	-	-	-	-	-	-	-	-	-	-
MUUT KUNNAT	81	14		-	-	62	9	3	1	13	2	-	-	3	2	-	-	4	-	-	2	-	2	-	-
AHVENANMAA																									
HÄMEEN LÄÄNI																									
FORSSA	23	1		-	-	-	-	-	-	23	1	-	-	-	-	-	-	1	-	-	-	-	-	-	1
LAHTI	161	18		-	-	78	5	30	4	36	7	-	-	17	2	-	-	2	-	-	-	1	-	1	-
MÄNTTÄ	32	1		-	-	-	-	32	1	-	-	-	-	-	-	-	-	-	-	-	-	-	-	-	-
TAMPERE	266	29		-	-	123	10	58	4	42	10	-	-	42	5	-	-	11	-	-	-	7	1	-	3
MUUT KAUPUNGIT	58	12		-	-	4	2	21	2	7	4	-	-	26	4	-	-	3	-	-	3	-	-	-	-
HOLLOLA	25	3		-	-	25	3	-	-	-	-	-	-	-	-	-	-	1	-	-	-	-	-	-	1
NASTOLA	27	3		-	-	4	1	23	2	-	-	-	-	-	-	-	-	2	-	-	1	-	-	-	1
SAHALAHTI	43	3		-	-	-	-	-	-	-	-	24	2	7	1	-	-	-	-	-	-	-	-	-	-
SOMERO	27	2		-	-	43	2	-	-	-	-	-	-	-	-	-	-	-	-	-	-	-	-	-	-
YLÖJÄRVI	32	2		-	-	32	2	-	-	-	-	-	-	-	-	-	-	2	-	-	1	-	-	-	1
MUUT KUNNAT	134	18		-	-	50	7	46	4	9	3	20	2	8	2	-	-	2	-	-	-	-	-	-	2
KYMEN LÄÄNI																									
IMATRA	49	4		-	-	8	1	11	1	7	1	23	1	-	-	-	-	-	-	-	-	-	-	-	-
KOTKA	38	7		-	-	31	3	3	2	2	1	2	1	-	-	-	-	-	-	-	-	-	-	-	-
MUUT KAUPUNGIT	18	10		-	-	3	2	1	1	10	4	-	-	5	3	-	-	5	1	-	2	1	1	-	-
VEHKALAHTI	51	2		-	-	48	1	3	1	-	-	-	-	-	-	-	-	-	-	-	-	-	-	-	-
MUUT KUNNAT	25	4		-	-	1	1	10	2	14	1	-	-	-	-	-	-	-	-	-	-	-	-	-	-
MIKKELIN LÄÄNI																									
HEINOLA	30	4		-	-	2	1	10	1	-	-	19	2	-	-	-	-	-	-	-	-	-	-	-	-
MUUT KAUPUNGIT	9	3		-	-	-	-	6	1	-	-	-	-	3	2	-	-	1	-	-	-	-	1	-	-
JUVA	36	1		-	-	36	1	-	-	-	-	-	-	-	-	-	-	-	-	-	-	-	-	-	-
KERIMÄKI	39	3		-	-	35	2	-	-	4	1	-	-	-	-	-	-	-	-	-	-	-	-	-	-
MUUT KUNNAT	45	7		-	-	41	4	1	1	3	2	-	-	-	-	-	-	4	-	-	1	-	-	-	3
POHJ.-KARJALAN LÄÄNI																									
OUTOKUMPU	31	3		-	-	19	2	-	-	12	1	-	-	-	-	-	-	-	-	-	-	-	-	-	-
LIEKSA	71	3		-	-	55	1	-	-	16	2	-	-	-	-	-	-	1	-	-	-	-	-	-	1
MUUT KAUPUNGIT	21	3		-	-	11	1	5	1	5	1	-	-	-	-	-	-	3	-	-	-	1	-	1	1
PYHÄSELKÄ	150	4		-	-	30	2	120	1	0	1	-	-	-	-	-	-	-	-	-	-	-	-	-	-
MUUT KUNNAT	13	7		-	-	7	2	3	1	2	3	-	-	1	1	-	-	-	-	-	-	-	-	-	-
KUOPION LÄÄNI																									
IISALMI	182	7		-	-	37	2	140	2	-	-	1	1	4	2	-	-	1	-	-	-	1	-	-	-
KUOPIO	66	10		-	-	29	2	24	3	6	3	2	1	5	1	-	-	7	-	-	3	-	1	3	-
MUUT KUNNAT	55	6		-	-	12	1	18	2	24	3	-	-	-	-	-	-	2	-	-	1	1	-	-	-
KESKI-SUOMEN LÄÄNI																									
JYVÄSKYLÄ	31	8		-	-	1	1	13	2	7	2	-	-	9	3	-	-	-	-	-	-	-	-	-	-
KEURUU	48	2		-	-	42	1	-	-	6	1	-	-	-	-	-	-	-	-	-	-	-	-	-	-
MUUT KAUPUNGIT	12	1		-	-	12	1	-	-	-	-	-	-	-	-	-	-	1	-	-	1	-	-	-	-
MUUT KUNNAT	3	2		1	1	-	-	-	-	2	1	-	-	-	-	-	-	-	-	-	-	-	-	-	-
VAASAN LÄÄNI																									
KAUHAVA	72	4		-	-	16	1	51	1	5	2	-	-	-	-	-	-	2	-	1	-	-	-	-	1
KOKKOLA	39	6		-	-	14	2	18																	

TILASTOKESKUS
4. KONKURSSIIN HAETUT YRITTÄJÄT JA YRITYKSET TOIMIALAN JA HENKILÖKUNNAN MÄÄRÄN
MUKAAN
TAMMI - MAALISKUU 1988

TOIMIALA	KONKURSSIIN HAETTUJA YHTEENSÄ	HENKILÖKUNNAN MÄÄRÄ								EI TIETOA	HENKILÖ- KUNTA LKM
		ALLE 2	2-4	5-9	10-19	20-49	50-99	100-199	200-		
KAIKKI YRITYKSET	689	196	120	93	84	38	11	4	-	143	4661
1 MAA-,METSÄ- JA KALATALOUS	3	1	-	-	-	-	-	-	-	2	1
13 KALATALOUS	1	1	-	-	-	-	-	-	-	-	1
130 KALATALOUS	1	1	-	-	-	-	-	-	-	-	1
2 KAIVOS- JA MUU KAIVANN.TOIMINTA	2	1	-	-	1	-	-	-	-	-	11
29 MUU KAIVANNAISTOIMINTA	2	1	-	-	1	-	-	-	-	-	11
290 MUU KAIVANNAISTOIMINTA	2	1	-	-	1	-	-	-	-	-	11
3 TEOLLISUUS	157	40	27	21	38	15	8	1	-	7	1947
31 ELINTARV. JUOM. JA TUPAK. VALM.	10	3	4	-	1	1	-	-	-	1	79
311 ELINTARVIKKEIDEN VALMISTUS	8	2	4	-	-	1	-	-	-	1	65
312 ELINTARVIKK. VALMISTUS (JATK.)	1	-	-	-	1	-	-	-	-	-	13
313 JUOMIEN VALMISTUS	1	1	-	-	-	-	-	-	-	-	2
32 TEKST. VAATT. NAHKATUOTT. VALM.	24	6	3	4	6	1	4	-	-	-	404
321 TEKSTIILIEN VALMISTUS	8	3	1	1	3	-	-	-	-	-	49
322 VAATTEIDEN VALMISTUS	12	3	1	2	2	1	3	-	-	-	280
323 TURKK. YMS. NAHKATEOST. VALM.	2	-	-	1	1	-	-	-	-	-	16
324 KENKIEN VALMISTUS	2	-	1	-	-	-	1	-	-	-	59
33 PUUTAVARAN VALMISTUS	24	7	1	1	10	3	1	1	-	-	513
331 P-TAV. PAITSI P-KALUST. VALM.	18	4	1	-	8	3	1	1	-	-	471
332 EI-METALL. KALUSTEIDEN VALM.	6	3	-	1	2	-	-	-	-	-	42
34 PAPERIT.TUOTT.VALM.,GRAAF.TUOTT.	22	9	8	-	3	1	-	-	-	1	90
341 MASSAN JA PAP.TUOTTEIDEN VALM.	1	-	-	-	-	-	-	-	-	1	-
342 GRAAF. TUOTANTO, KUSTANN.TOIM.	21	9	8	-	3	1	-	-	-	-	90
35 MAAÖL.-,KUMI- JA MUOVIT. VALM.	6	1	2	-	-	2	1	-	-	-	115
352 MUIDEN KEM. TUOTT. VALMISTUS	2	-	1	-	-	1	-	-	-	-	33
356 MUOVITUOTTEIDEN VALMISTUS	4	1	1	-	-	1	1	-	-	-	82
36 SAVI-, LASI- JA KIVITUOTT.VALM.	6	-	-	4	1	1	-	-	-	-	73
369 MUU SAVI- JA KIVITUOTT. VALM.	6	-	-	4	1	1	-	-	-	-	73
37 METALLIEN VALMISTUS	1	-	-	-	-	1	-	-	-	-	42
371 RAUD.,TERÄKS. JA FERROSEOST.V.	1	-	-	-	-	1	-	-	-	-	42
38 METALLI- JA KONEPAJATUOTT.VALM.	61	13	9	12	17	5	2	-	-	3	630
381 METALLITUOTTEIDEN VALMISTUS	31	8	3	6	10	2	1	-	-	1	333
382 KONEIDEN VALMISTUS	15	2	5	2	4	2	-	-	-	-	131
383 SÄHKÖTEKNISTEN TUOTT. VALMIST.	4	1	1	-	1	-	-	-	-	-	14
384 KULKUNEUVOJEN VALMISTUS	10	1	-	4	2	1	1	-	-	1	152
385 INSTR. YM. H-MEK. TUOTT. VALM.	1	1	-	-	-	-	-	-	-	-	1
39 MUU VALMISTUS	1	1	-	-	-	-	-	-	-	-	1
390 MUU VALMISTUS	1	1	-	-	-	-	-	-	-	-	1
4 SÄHKÖ-, KAASU- JA VESIHUOLTO	1	-	-	-	-	-	-	-	-	1	-
5 RAKENNUSTOIMINTA	121	18	22	26	21	11	2	2	-	19	1227
51 TALONRAKENNUSTOIMINTA	96	15	22	24	17	9	2	1	-	6	968
511 VARSINAISET TALONRAKENNUSYÖT	48	6	9	9	11	6	2	1	-	4	664
512 SIVU- JA ALAURAKAT	47	9	13	15	6	3	-	-	-	1	304
52 MAA- JA VESIRAKENNUSTOIMINTA	12	3	-	2	4	2	-	1	-	-	259
522 LOUHINTA JA MAANSIIRTO	7	3	-	1	2	-	-	1	-	-	160
523 TEID., LENTOKENTT., YM. RAK.	1	-	-	-	-	1	-	-	-	-	38
529 MUU MAA- JA VESIRAK.TOIMINTA	4	-	-	1	2	1	-	-	-	-	61
6 TUOKU-VÄH.KAUPP., RAV.-MAJ.TNTA	216	93	41	30	9	8	1	-	-	34	621
61 TUOKUKAUPPA JA AGENT.TOIMINTA	60	29	12	10	2	3	-	-	-	4	229
612 RAVINTO- JA NAUT.AINETUKKUK.	4	-	-	2	-	1	-	-	-	-	36
613 TEKST.-, VAAT.- JA NAHKAT.TUKK	6	2	2	-	1	-	-	-	-	1	20
614 RAUTA- JA SÄHKÖALAN TUOKUKAUPP	6	4	-	-	-	-	-	-	-	-	24
615 AUTOALAN TUOKUKAUPPA	3	3	-	-	-	-	-	-	-	-	3
616 TUOTANTOTARVIKETUOKUKAUPPA	29	13	8	6	-	1	-	-	-	1	105
617 MUU VARSINAINEN TUOKUKAUPPA	6	2	1	2	1	-	-	-	-	-	32
618 AGENTUURITOIMINTA	6	5	1	-	-	-	-	-	-	-	9
62 VÄHITTÄISKAUPPA	100	52	20	12	3	2	-	-	-	11	287
621 YLEISVÄHITTÄISKAUPPA	3	2	-	-	1	-	-	-	-	-	12
622 ELINTARV. VÄHITTÄISKAUPPA	10	4	2	3	-	-	-	-	-	1	29
624 TEKST.,VAATT. JA JALK. VÄH.KA	20	11	4	1	-	1	-	-	-	3	67
625 RAUTA-,KONE-JA M-TAL.TARV.VÄ.K	25	16	4	2	1	-	-	-	-	2	55
626 SISUSTUSTARV. VÄHITTÄISKAUPPA	6	3	2	1	-	-	-	-	-	-	13
627 AUTOJEN VÄH.KAUPPA JA HUOLTO	23	12	3	3	1	1	-	-	-	3	79
629 MUU VÄHITTÄISKAUPPA	13	4	5	2	-	-	-	-	-	2	32
63 RAVITSEMIS- JA MAJOITUSTOIMINTA	40	11	9	7	4	3	1	-	-	5	296
631 RAVITSEMISTOIMINTA	28	9	6	7	1	1	-	-	-	4	110
632 MAJOITUSTOIMINTA	11	1	3	-	3	2	1	-	-	1	186
7 KULJ., VARAST. JA TIETOLIIKENNE	42	9	8	5	6	2	-	1	-	11	320
71 KULJETUS	32	9	8	5	6	2	-	1	-	1	320
711 MAALIKENNE	27	8	7	5	5	1	-	-	-	1	165
712 VESILIKENNE	1	-	-	-	1	-	-	-	-	-	10
719 KULJ. PALV. TOIM., VARAST.	4	1	1	-	-	1	-	1	-	-	145
8 RAH., VAK., KIINT.- JA LIIK.EL.	42	11	14	4	4	1	-	-	-	8	161
83 KIINT.TOIM. JA LIIK.EL. PALV.T	35	11	14	4	4	1	-	-	-	1	161
831 KIINTEISTÖPALVELUTOIMINTA	2	-	2	-	-	-	-	-	-	-	6
832 LIIKE-ELÄMÄÄ PALV. TOIMINTA	30	9	12	4	3	1	-	-	-	1	139
833 KONEIDEN JA KALUSTON VUOKRAUS	3	2	-	-	1	-	-	-	-	-	16
9 YHTEISKUNN. JA HENK.KOHT. PALV.	56	23	8	7	5	1	-	-	-	12	173
92 PUHTAANAPITO	5	2	1	1	-	-	-	-	-	1	13
920 PUHTAANAPITO	5	2	1	1	-	-	-	-	-	1	13
93 OPETUS, TUTK., TERV.HOITO YM.	6	1	1	2	2	-	-	-	-	-	45
931 OPETUS	3	-	1	1	1	-	-	-	-	-	23
933 LÄÄKINTÄ- JA ELÄINLÄÄK.PALV.	3	1	-	1	1	-	-	-	-	-	21
94 VIRKISTYS- JA KULTT.PALV.TOIM.	5	1	-	2	1	1	-	-	-	-	46
941 ELOK.-, RAD.-, YM. TAIT.TOIM.	3	1	-	1	-	1	-	-	-	-	30
949 MUU HUVI- JA VIRKISTYSPALV.	2	-	-	1	1	-	-	-	-	-	16
95 KOTIITAL. PALVELEVA TOIMINTA	29	19	6	2	2	-	-	-	-	-	69
951 KOTIITALOUSSESINEIDEN KORJAUS	24	16	5	2	1	-	-	-	-	-	52
952 PESULAPALVELU	3	2	-	-	1	-	-	-	-	-	14
953 KOTIITALOUSPALVELU	1	-	1	-	-	-	-	-	-	-	2
959 HENK.KOHT. PALVELUTOIMINTA	1	1	-	-	-	-	-	-	-	-	0

1) Erittelymättömät toimialat sisältyvät rivisummiin. Niillä ei ole omaa nimikettä. Esim. 'erittelymättömän talonrakennustoiminta' on 96-(48+47)=1.

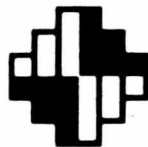


TILASTOKESKUS-STATISTIKCENTRALEN

PL 504
PB

00101 HELSINKI
HELSINGFORS

Virkalähetys
Tjänsteförsändelse



Tilastokeskus

JULKAISUJEN MYYNTI

POSTIMYYNTI

Tilastokeskus

PL 504

00101 Helsinki

(90) 173 4535

Teleksi 122656 tikes sf

KIRJAKAUPAT

Hyvin varustetut kirjakaupat
kautta maan.