

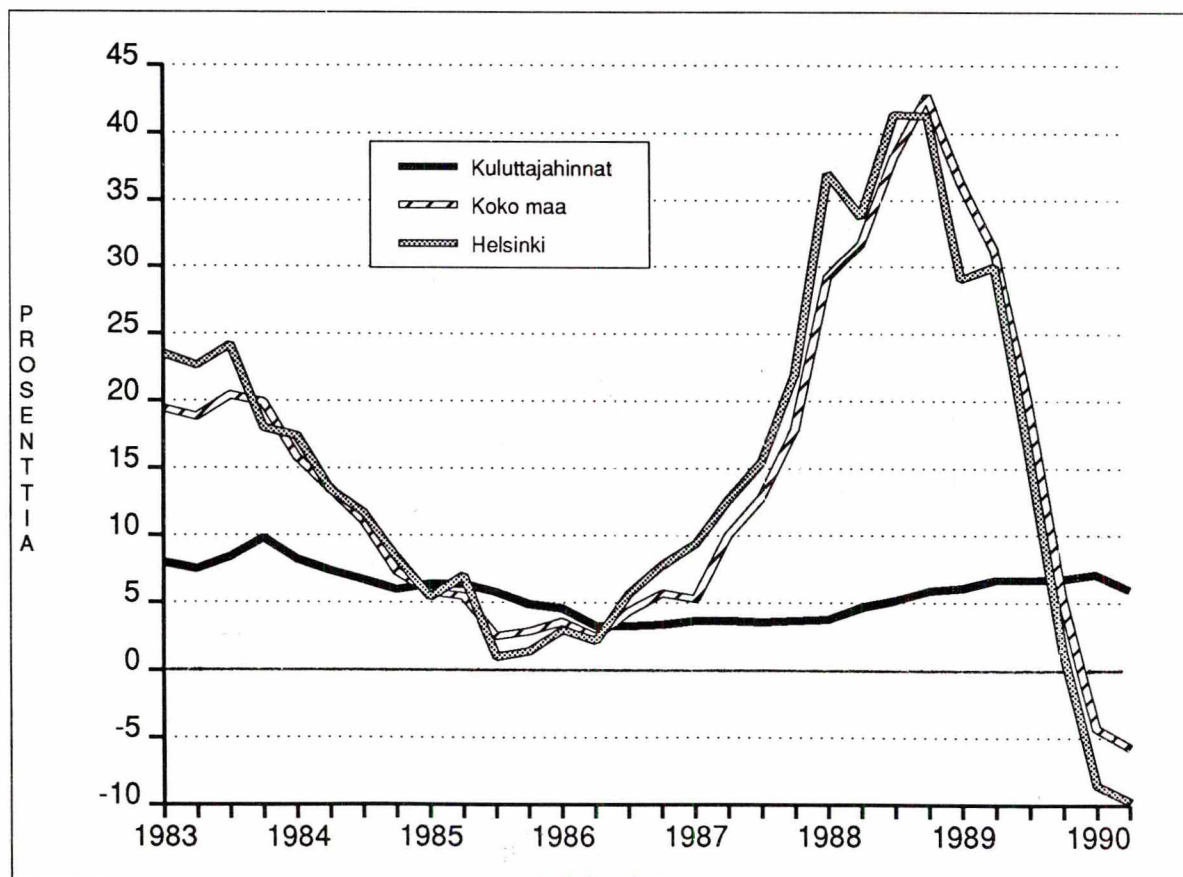
# Asuntojen hinnat

1990, 2. neljännes

17. 9. 1990

	Asuntojen hintaindeksi 1983=100	% -muutos	
		ed. vuosi	ed. nelj.
Nimellishinnat	216.1	-5.2	0.2
Reaalihinnat	150.1	-10.6	-1.1

Kuva 1. Asuntojen hintaindeksin 1983 = 100 ja kuluttajahintaindeksin vuosimuutokset (kerrostalot)



Tilastokirjasto

TILASTOKIRJASTO



136 002 8774

# ASUNTOJEN HINTATILASTO 2. neljännes 1990

---

## Johdanto

---

Asuntojen hintatilasto kuvaa vanhojen osakehuoneistojen velattomia neliöhintoja ja niiden muutoksia kiinteistönvälittäjien välittämässä asuntokaupoissa. Tilasto koostuu seuraavista osista:

- asuntojen hintatilasto (mk/neliö)
- asuntojen hintaindeksit 1970=100 ja 1983=100
- asuntojen hintojen reaalin kehitys, indeksi 1970=100

Laadintamenetelmä on selostettu jäljempänä, sekä julkaisuissa "Asuntojen hinnat 1970 - II neljännes 1985" ja Tilastokeskuksen tilastotiedotuksia sarja HI 1985:6, hinnat. Tilastossa käytetyt aluejaot ja painotiedot on esitetty liitteessä 2. Kehyskunnilla tarkoitetaan seuraavia kuntia: Hyvinkää, Järvenpää, Kerava, Riihimäki, Kirkkonummi, Nurmijärvi, Sipoo, Tuusula ja Vihti.

## Asuntojen hinnat ennallaan

---

Tämän vuoden toisella neljänneksellä asuntojen hinnat olivat lähes samalla tasolla koko maassa kuin vuoden alussa. Helsingissä ja pääkaupunkiseudulla hinnat nousivat prosentin edellisestä neljänneksestä. Muualla maassa hinnat laskivat 0,2 prosenttia.

Helsingin kantakaupungissa pudotusta oli 0,8 %. Kehyskunnissa laskua tapahtui 2,2 %. Espoossa oli nousua 1,6 % ja Vantaalla 0,9 %. Eniten nousua tapahtui Raumalla ja Rovaniemellä 3,3 %, Kotkassa 3,2 % ja Kouvolassa 2,9 %.

Vaasassa vanhojen kerrostaloasuntojen hinnat laskivat edellisestä neljänneksestä jopa 16,1 %. Muualla eniten laskua tapahtui Joensuussa 3,9 %, Lahdessa 2,1 % ja Porissa 1,8 %.

Noin vuoden jatkunut hintojen lasku ja normaali kausivaihtelu ovat vilkastuttaneet asuntokauppaa. Toisella vuosineljänneksellä tehtiin noin 14 % enemmän kauppooja kuin vuoden alussa. Helsingissä kauppojen määrä lisääntyi kuitenkin vain noin 4 %. Kauppojen määrä on kuitenkin huomattavasti alle ns. normaaliaikojen (ks. taulukko B). Asuntolainojen korkeat korot ja kovat hintapyynnöt hillitsevät vielä kaupankäyntiä.

## Kerrostaloasuntojen hinnat laskivat vuodessa 5,7 %

---

Kerrostaloasuntojen hinnat ovat laskeneet koko maassa 5,7 % verrattuna vuoden 1989 toiseen neljännekseen. Rivitaloasunnot halpenivat 2,2 %. Pääkaupunkiseudulla ja Helsingissä kerrostaloasuntojen hinnat ovat laskeneet noin 10 % vuodessa. Helsingin keskustan 80 m<sup>2</sup> kolmion hinta on laskenut vuodessa noin 260 000 mk, mutta hin-

ta on vielä 250 000 mk korkeammalla kuin vuoden 1988 toisella neljänneksellä.

Muualla maassa asuntojen hinnat laskivat vuodessa 3,0 %. Tampereella hinnat laskivat viime vuodesta 4,1 %. Turussa kerrostaloasuntojen hinnat laskivat 10,3 %, mutta rivitaloasuntojen hinnat nousivat 4,5 % (ks. taulukko 4).

## Reaalihinnat laskivat vuodessa 10,6 %

---

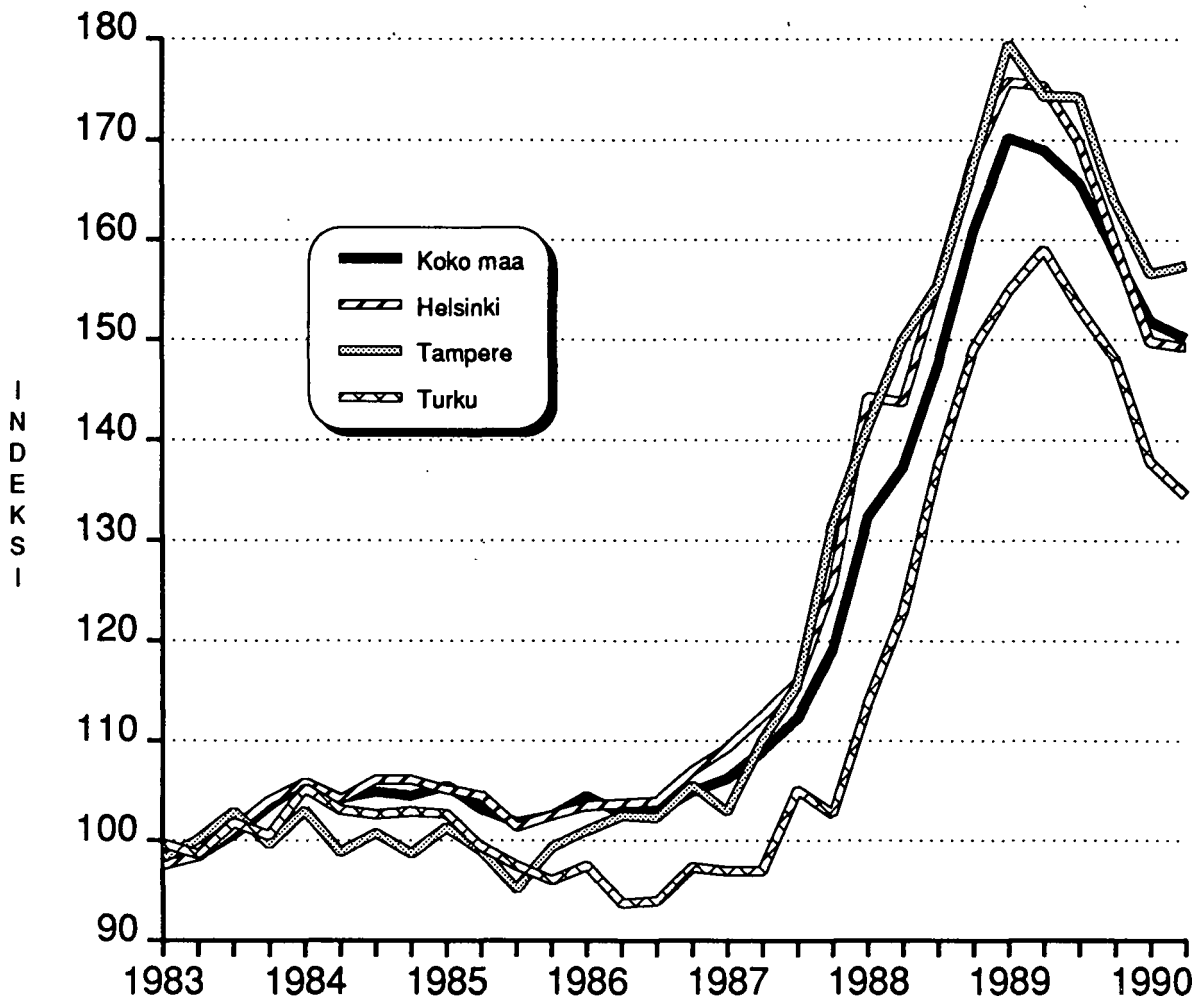
Vuoden 1989 toiseen neljännekseen verrattuna vanhojen asuntojen reaalihinnat laskivat huhti - kesäkuussa 10,6 % koko maassa. Tämän vuoden ensimmäisestä neljänneksestä reaalihinnat laskivat 1,1 % (ks. kuva 2).

Pääkaupunkiseudulla reaalihinnat laskivat edellisestä neljänneksestä 0,3 % ja vuositasolla mitattuna 14,1 %. Tampereella reaalihinnat laskivat vuodessa 9,1 % ja Turussa 13,6 %.

Asuntojen reaalihintojen negatiiviseen kehitykseen vaikutti kuluttajahintojen nousu. Vuoden 1990 toisella neljänneksellä kuluttajahinnat nousi-

vat keskimäärin 6 % edellisestä vuodesta (ks. kansikuva).

Kuva 2. Kerrostaloasuntojen hintojen reaalikehitys, indeksi 1983=100 (deflatoitu kuluttajahintaindeksillä)



## Pääkaupunkiseutu 75 % muuta maata kalliimpi

Kerrostaloasunnon velaton hinta oli koko maassa vuoden toisella neljänneksellä 7 992 mk/m<sup>2</sup>. Pääkaupunkiseudulla hinta oli keskimäärin 10 890 mk/m<sup>2</sup>, kun muualla maassa se oli 6 240 mk/m<sup>2</sup>.

Asuntojen hinnat ovat lähentyneet toisiaan eri kaupungeissa. Jyväskylässä hinnat ovat kuitenkin hiukan korkeammat kuin muissa vastaavan kokoisissa kaupungeissa (ks. taulukko A).

Vaasassa ja Oulussa pitkään jatkunut hintojen nousu kääntyi toisella vuosineljänneksellä laskuun. Kauppojen vähäinen määrä ja laadulliset muutokset voivat aiheuttaa suuriakin vaihteluja keskiarvoissa.



**Taulukko A. Vanhojen kerrostaloasuntojen keskimääräiset velattomat nellöhinnat ja indeksit (1983=100) eräissä kaupungeissa 2. neljännes 1990**

Kaupunki	I/1990	II/1990	Nimell. indeksi	muutos edell. nelj. %	Reaali- indeksi	muutos edell. nelj. %
	mk/m2	mk/m2	II/1990		II/1990	
Koko maa	7 946	7 992	216.2	+0,2	150.2	-1,1
Pääkaupunkiseutu	10 741	10 890	216.0	+1,0	150.0	-0,3
Muu Suomi	6 266	6 240	216.9	-0,2	150.6	-1,7
Helsinki	11 321	11 478	215.0	+1,0	149.3	-0,3
Helsinki-1	14 322	14 334	232.3	-0,8	161.4	-2,1
Helsinki-2	12 693	13 111	216.2	+3,3	150.1	+1,9
Helsinki-3	10 481	10 665	205.5	+1,7	142.7	+0,3
Helsinki-4	9 353	9 239	218.9	-0,9	152.0	-2,3
Espoo+Kauniainen	9 696	9 838	216.2	+1,6	150.1	+0,2
Vantaa	8 646	8 744	221.6	+0,9	153.9	-0,4
Kehyskunnat	7 495	7 369	224.7	-2,2	156.0	-3,6
Tampere	6 755	6 865	226.9	+1,9	157.5	+0,5
Turku	6 737	6 641	193.8	-1,0	134.6	-2,4
Pori	5 331	5 216	224.4	-1,8	155.9	-3,2
Lappeenranta	6 790	6 556	198.5	-3,8	137.8	-5,1
Kouvola	5 491	5 644	226.9	+2,9	157.6	+1,4
Lahti	6 035	5 899	202.8	-2,1	140.8	-3,5
Hämeenlinna	7 359	7 231	288.8	+2,6	200.6	+1,2
Kotka	5 138	5 206	214.4	+3,2	148.9	+1,7
Rauma	5 126	5 313	259.9	+3,3	180.5	+1,8
Kuopio	6 593	6 705	204.1	+1,9	141.7	+0,5
Jyväskylä	6 899	7 018	201.4	+1,1	139.8	-0,2
Vaasa	6 782	5 676	180.0	-16,1	125.0	-17,2
Mikkeli	5 914	6 074	212.8	+1,9	147.8	+0,5
Joensuu	6 865	6 619	198.7	-3,9	138.0	-5,2
Oulu	5 918	5 896	193.6	-0,4	134.5	-1,8
Rovaniemi	5 195	5 347	170.6	+3,3	118.5	+1,8

## Aineiston peittävyys

Asuntojen hintatilastossa on mukana noin 25 % kaikista tehdyistä asuntokaupoista. Tilastossa mukana olevista kunnista aineiston peittävyys vaihtelee 25 - 50 prosentin välillä. Alueellisesti tilaston peittävyys on suurin pääkaupunkiseudulla ja Pohjois-Suomen kaupungeissa, joista vanhojen osakehuoneistojen kaupoista on tilastossa mukana noin 40 %. Tieto perustuu Verohallituksen osakehuoneistojen leimaveroinaistoon vuosilta 1987 - 1989, jotka kattavat kaikki tehdyt asuntokaupat.

**Taulukko B. Tilastoon sisältyvät asuntokaupat**

Vuosi	yhteensä	Helsinki
1970	486	232
1971	637	251
1972	816	231
1973	1 027	240
1974	1 278	240
1975	1 184	258

Vuosi	yhteensä	Helsinki
1976	1 310	259
1977	1 808	601
1978	4 639	1 776
1979	6 364	2 301
1980	7 832	2 487
1981	8 587	2 464
1982	9 903	2 619
1983	15 944	4 649
1984	16 712	4 793
1985	18 007	4 793
1986	18 806	4 863
1987	20 766	5 021
1988	18 483	4 748
1989	14 420	2 842
I/89	3 836	787
II/89	3 467	732
III/89	4 299	748
IV/89	2 721	559
I/90	2 859	626
II/90	3 279	650

Koko vuoden luvuissa ovat mukana myös ns. myöhästyneet kaupat, jotka eivät ole mukana neljännesvuositilastoissa.

# Asuntojen hintatilaston ja -indeksin laadintamenetelmä

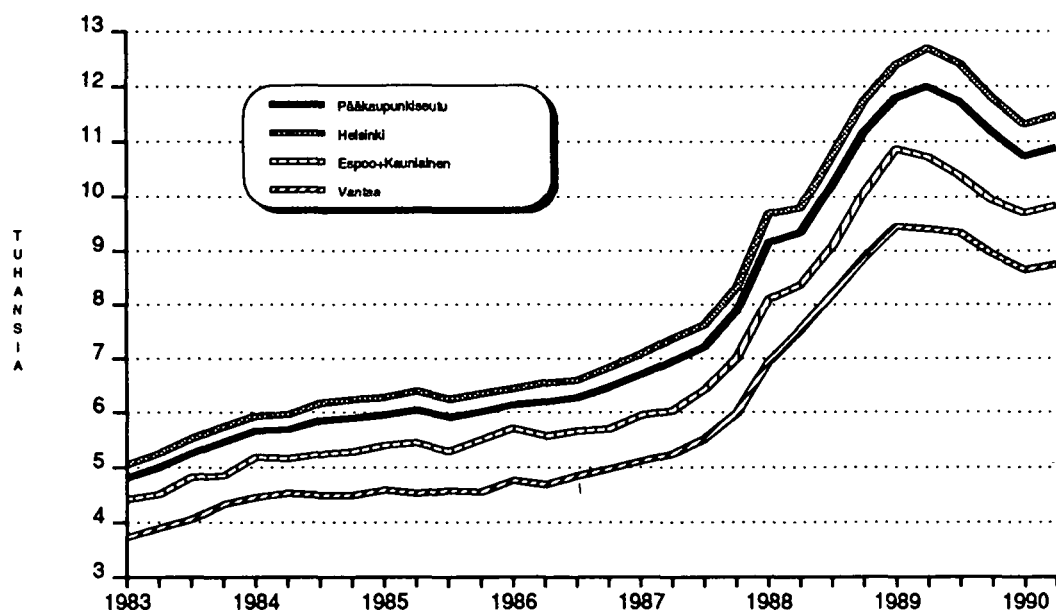
Asuntojen hintatilasto ja -indeksit laaditaan pankkien osaomistamien kiinteistönvälitysyritysten ja Suomen kiinteistönvälittäjien liiton jäsenoimistojen välittämistä vanhojen osakehuoneistojen kaupoista.

Huoneistokeskus oy:llä, Huoneistomarkkinointi oy:llä, Osuuspankkien kiinteistökeskus oy:llä ja Säästöpankkien kiinteistönvälitys oy:llä on hintaseurantajärjestelmä Valtion teknillisessä tutkimuskeskuksessa. Suomen kiinteistönvälittäjien liitto ry:n jäsenoimistojen välittämistä asunto-

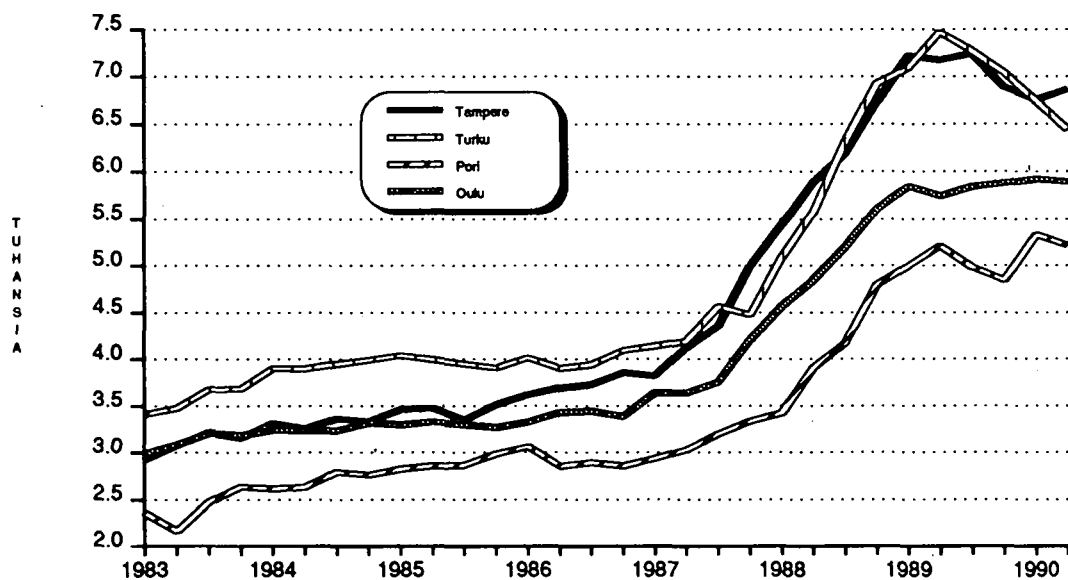
kaupoista on kerätty tietoja vuodesta 1983 alkaen järjestelmään, jota liitto itse ylläpitää.

Asuntojen hintatilasto ja -indeksit laaditaan neljännesvuosittain edellä mainitusta aineistosta ja ne julkaistaan 2,5 kuukauden viiveellä ao. neljänneksen päättymisestä.

Kuva 3. Kerrostaloasuntojen velattomat neliöhinnat pääkaupunkiseudulla ( 1000 mk/m<sup>2</sup> )



Kuva 4. Kerrostaloasuntojen velattomat neliöhinnat eräissä kaupungeissa ( 1000 mk/m<sup>2</sup> )



TAULUKKO 1. ASUNTOJEN HINTAINDEKSI 1970=100

ALUE, INDEKSI,  
VUOSIMUUTOS

	1970	1975	1980	1988	I/88	II/88	III/88	IV/88	1989	I/89	II/89	III/89	IV/89	I/90	II/90
KOKO MAA VUOSIMUUTOS-%	100.0	181.2	248.3	749.3	667.6	705.6	766.7	845.2	914.5	910.8	926.7	918.7	891.6	870.9	873.1
	-	+4.7	+15.4	+36.3	+29.3	+31.8	+38.3	+42.8	+22.0	+36.4	+31.3	+19.8	+5.4	-4.3	-5.7
PÄÄKAUPUNKISEUTU VUOSIMUUTOS-%	100.0	177.4	261.9	880.4	798.1	819.1	895.3	976.6	1036.8	1045.8	1062.0	1038.7	990.5	953.0	963.4
	-	+1.4	+20.6	+40.5	+36.6	+35.5	+42.3	+42.4	+17.7	+31.0	+29.6	+16.0	+1.4	-8.8	-9.2
HELSINKI VUOSIMUUTOS-%	100.0	178.3	265.7	907.8	828.9	841.9	920.9	1004.3	1066.7	1070.1	1094.7	1071.4	1020.7	978.3	988.4
	-	+1.8	+21.6	+39.6	+37.0	+33.8	+41.4	+41.3	+17.5	+29.1	+30.0	+16.3	+1.6	-8.5	-9.7
HELSINKI-1 VUOSIMUUTOS-%	100.0	174.9	279.7	1084.0	989.3	954.8	1095.5	1231.8	1334.1	1327.6	1409.6	1341.3	1267.0	1233.7	1223.7
	-	+0.7	+21.8	+41.0	+36.5	+30.9	+45.5	+48.5	+23.0	+34.1	+47.6	+22.4	+2.8	-7.0	-13.1
HELSINKI-2 VUOSIMUUTOS-%	100.0	181.9	282.9	901.1	825.1	826.1	912.2	997.4	1051.8	1037.6	1077.8	1061.1	1100.9	1000.2	1034.0
	-	-0.3	+25.0	+35.1	+33.9	+26.4	+35.0	+38.2	+16.7	+25.7	+30.4	+16.3	+1.1	-3.6	-4.0
HELSINKI-3 VUOSIMUUTOS-%	100.0	176.1	252.7	857.3	788.4	809.7	868.8	946.5	994.9	1015.4	1011.7	993.5	940.9	889.5	904.9
	-	+2.5	+20.4	+38.5	+37.6	+34.8	+40.0	+38.9	+16.0	+28.7	+24.9	+14.3	-0.5	-12.4	-10.5
HELSINKI-4 VUOSIMUUTOS-%	100.0	180.1	258.3	895.4	805.6	838.1	913.5	977.7	1047.0	1047.3	1068.3	1054.6	1020.0	955.3	946.4
	-	+4.4	+19.8	+45.5	+39.4	+41.5	+48.3	+44.3	+16.9	+29.9	+27.4	+15.4	+4.3	-8.7	-11.4
ESPOO+KAUNIAINEN VUOSIMUUTOS-%	100.0	158.7	228.2	739.6	667.0	690.7	750.4	831.3	881.7	909.4	904.3	871.4	829.0	809.9	823.0
	-	-3.4	+13.6	+41.7	+35.6	+38.8	+41.6	+44.1	+19.2	+36.3	+30.9	+16.1	-0.2	-10.9	-8.9
VANTAA VUOSIMUUTOS-%	100.0	190.5	258.2	815.9	711.6	771.8	844.5	909.1	963.5	977.5	975.5	965.6	927.6	896.8	905.1
	-	+1.1	+15.6	+45.1	+34.9	+43.3	+48.5	+47.7	+18.0	+37.3	+26.3	+14.3	+2.0	-8.2	-7.2
TAMPERE VUOSIMUUTOS-%	100.0	175.9	231.6	695.7	623.6	674.7	706.6	768.8	830.7	840.2	836.2	844.2	800.4	786.3	801.5
	-	+16.7	+8.6	+40.9	+42.4	+42.6	+41.4	+34.5	+19.3	+34.7	+23.9	+19.4	+4.1	-6.4	-4.1
TURKU VUOSIMUUTOS-%	100.0	188.2	227.9	691.2	583.2	641.9	725.5	794.9	859.6	842.0	886.3	862.6	838.4	803.0	794.8
	-	+6.1	+10.9	+38.7	+21.8	+32.8	+37.6	+53.6	+24.3	+44.3	+38.0	+18.9	+5.4	-4.6	-10.3
PORI VUOSIMUUTOS-%	100.0	175.4	206.8	475.2	395.1	449.3	481.1	551.9	598.1	591.5	624.3	590.6	578.3	635.1	623.3
	-	+6.2	+0.0	+31.1	+16.7	+28.2	+30.1	+42.5	+25.8	+49.7	+38.9	+22.7	+4.7	+7.3	-0.1
LAPPEENRANTA VUOSIMUUTOS-%	100.0	190.2	247.8	613.3	563.6	601.2	654.7	686.3	754.7	747.3	772.7	773.0	753.1	768.8	739.2
	-	+10.4	+15.4	+23.9	+19.6	+18.2	+34.6	+32.1	+23.0	+32.5	+28.5	+18.0	+9.7	+2.8	-4.3
KOUVOLA VUOSIMUUTOS-%	100.0	184.3	212.3	643.9	604.6	624.3	657.3	719.3	758.6	797.0	746.4	760.2	719.5	714.9	735.8
	-	+8.6	+11.6	+32.6	+30.9	+32.6	+36.5	+38.4	+17.8	+31.8	+19.5	+15.6	+0.0	-10.2	-1.4
KUOPIO VUOSIMUUTOS-%	100.0	209.5	279.1	683.8	615.7	622.0	725.0	759.6	876.0	896.6	874.0	875.9	855.1	827.8	844.3
	-	+5.4	+22.4	+32.6	+27.3	+28.0	+36.8	+39.3	+28.1	+45.6	+40.5	+20.8	+12.5	-7.6	-3.3
OULU VUOSIMUUTOS-%	100.0	196.4	244.4	641.0	577.4	610.6	652.8	704.6	747.1	748.8	736.6	749.9	756.9	761.9	758.1
	-	+8.6	+10.6	+32.8	+25.0	+32.7	+38.0	+33.4	+16.5	+29.6	+20.6	+14.8	+7.4	+1.7	+2.9

\*) Vuosina 1970-1979 taulukon kaupungit. Vuoden 1980 ensimmäisestä neljänneksestä alkaen asuntojen hintaindeksi 1970=100 on kehitetty asuntojen hintaindeksin 1983=100 kerrostalojen osaindeksiin.

TAULUKKO 2 ASUNTOJEN HINTAINDEKSI 1983=100

ALUE, TALOTYYPII VUOSI JA NELJÄNNEKSI

	1988	I/88	II/88	III/88	IV/88	1989	I/89	II/89	III/89	IV/89	I/90	II/90
<b>KOKO MAA</b>												
KERROSTALOASUNNOT	185.6	165.3	174.7	189.9	209.3	226.5	225.6	229.5	227.5	220.8	215.7	216.2
MUUTOS ED.NELJ.	+26.6	+12.8	+5.6	+8.6	+10.2	+8.2	+7.7	+1.7	-0.8	-2.9	-2.3	+0.2
MUUTOS ED.VUOSI	+36.3	+29.3	+31.8	+38.3	+42.8	+22.0	+36.4	+31.3	+19.8	+5.4	-4.3	-5.7
RIVITALOASUNNOT	171.0	155.7	163.5	178.2	190.0	210.4	206.2	213.1	211.6	212.2	208.5	208.3
MUUTOS ED.NELJ.	+19.1	+8.4	+5.0	+8.9	+6.6	+10.7	+8.4	+3.3	-0.7	+0.2	-1.7	-0.1
MUUTOS ED.VUOSI	+24.3	+15.1	+20.9	+29.1	+32.3	+22.9	+32.3	+30.3	+18.7	+11.6	+1.1	-2.2
ASUNNOT YHTEENSÄ	184.2	164.4	173.7	188.7	207.4	225.2	223.8	228.2	226.2	220.6	215.6	216.1
MUUTOS ED.NELJ.	+25.9	+12.4	+5.6	+8.6	+9.9	+8.5	+7.8	+1.9	-0.8	-2.5	-2.2	+0.2
MUUTOS ED.VUOSI	+35.1	+27.9	+30.7	+37.4	+41.8	+22.2	+36.1	+31.3	+19.8	+6.3	-3.6	-5.2
<b>PÄÄKAUPUNKISEUTU</b>												
KERROSTALOASUNNOT	197.3	178.9	183.6	200.7	218.9	232.4	234.4	238.1	232.8	222.0	213.6	216.0
MUUTOS ED.NELJ.	+28.3	+16.3	+2.6	+9.3	+9.0	+6.1	+7.0	+1.5	-2.1	-4.6	-3.7	+1.0
MUUTOS ED.VUOSI	+40.5	+36.6	+35.5	+42.3	+42.4	+17.7	+31.0	+29.6	+16.0	+1.4	-8.8	-9.2
RIVITALOASUNNOT	191.1	173.1	179.1	202.9	212.3	231.9	230.7	232.8	231.2	231.4	216.8	219.3
MUUTOS ED.NELJ.	+20.7	+9.3	+3.4	+13.2	+4.6	+9.2	+8.6	+0.8	-0.6	+0.0	-6.3	+1.1
MUUTOS ED.VUOSI	+29.3	+22.4	+24.3	+35.4	+34.1	+21.3	+33.2	+29.9	+13.9	+9.0	-6.0	-5.7
ASUNNOT YHTEENSÄ	197.0	178.6	183.3	200.8	218.5	232.6	234.3	237.8	232.9	223.1	214.1	216.5
MUUTOS ED.NELJ.	+27.8	+15.9	+2.6	+9.5	+8.8	+6.4	+7.2	+1.4	-2.0	-4.2	-4.0	+1.1
MUUTOS ED.VUOSI	+39.8	+35.6	+34.8	+41.8	+41.8	+18.0	+31.2	+29.7	+15.9	+2.1	-8.6	-8.9
<b>HELSINKI</b>												
KERROSTALOASUNNOT	197.4	180.3	183.1	200.3	218.4	232.0	232.7	238.1	233.0	222.0	212.8	215.0
MUUTOS ED.NELJ.	+27.7	+16.6	+1.5	+9.3	+9.0	+6.2	+6.5	+2.2	-2.1	-4.7	-4.1	+1.0
MUUTOS ED.VUOSI	+39.6	+37.0	+33.8	+41.4	+41.3	+17.5	+29.1	+30.0	+16.3	+1.6	-8.5	-9.7
RIVITALOASUNNOT	187.7	173.0	172.0	199.8	212.6	230.3	232.1	229.0	227.4	225.9	219.1	227.2
MUUTOS ED.NELJ.	+15.6	+6.6	-0.6	+16.1	+6.3	+8.3	+9.1	-1.3	-0.7	-0.6	-3.0	+3.7
MUUTOS ED.VUOSI	+25.3	+19.9	+18.2	+31.9	+30.9	+22.7	+34.1	+33.1	+13.8	+6.2	-5.6	-0.7
ASUNNOT YHTEENSÄ	197.1	180.0	182.7	200.3	218.2	232.0	232.8	237.7	232.8	222.3	213.2	215.8
MUUTOS ED.NELJ.	+27.2	+16.2	+1.4	+9.6	+8.9	+6.3	+6.7	+2.0	-2.0	-4.4	-4.0	+1.1
MUUTOS ED.VUOSI	+39.0	+36.3	+33.1	+41.0	+40.8	+17.7	+29.3	+30.1	+16.2	+1.8	-8.4	-9.2
<b>HELSINKI-1</b>												
KERROSTALOASUNNOT	205.8	187.8	181.3	208.0	233.9	253.3	252.1	267.6	254.7	240.6	234.2	232.3
MUUTOS ED.NELJ.	+30.7	+19.2	-3.4	+14.7	+12.4	+8.3	+7.7	+6.1	-4.8	-5.5	-2.6	-0.8
MUUTOS ED.VUOSI	+41.0	+36.5	+30.9	+45.5	+48.5	+23.0	+34.1	+47.6	+22.4	+2.8	-7.0	-13.1
ASUNNOT YHTEENSÄ	205.7	187.8	181.3	207.9	233.7	253.5	252.0	267.6	254.6	240.8	234.5	232.6
MUUTOS ED.NELJ.	+30.6	+19.2	-3.4	+14.6	+12.4	+8.4	+7.8	+6.1	-4.8	-5.4	-2.6	-0.8
MUUTOS ED.VUOSI	+40.8	+36.5	+30.8	+45.3	+48.3	+23.2	+34.1	+47.6	+22.4	+3.0	-6.9	-13.0
<b>HELSINKI-2</b>												
KERROSTALOASUNNOT	188.4	172.5	172.7	190.7	208.5	219.9	217.0	225.4	221.9	211.0	209.1	216.2
MUUTOS ED.NELJ.	+24.8	+14.3	+0.1	+10.4	+9.3	+5.4	+4.0	+3.8	-1.5	-4.9	-0.8	+3.3
MUUTOS ED.VUOSI	+35.1	+33.9	+26.4	+35.0	+38.2	+16.7	+25.7	+30.4	+16.3	+1.1	-3.6	-4.0
ASUNNOT YHTEENSÄ	188.0	172.6	172.1	190.7	208.7	219.8	217.4	225.2	220.8	210.8	209.1	215.2
MUUTOS ED.NELJ.	+24.0	+13.8	-0.2	+10.7	+9.4	+5.3	+4.1	+3.6	-1.9	-4.5	-0.8	+2.9
MUUTOS ED.VUOSI	+34.2	+33.1	+25.3	+34.2	+37.7	+16.9	+25.9	+30.8	+15.7	+1.0	-3.8	-4.4

## TAULUKKO 2 ASUNTOJEN HINTAINDEKSI 1983=100

ALUE, TALOTYYPII	VUOSI JA NELJÄNNEKSI											
	1988	I/88	II/88	III/88	IV/88	1989	I/89	II/89	III/89	IV/89	I/90	II/90
<b>HELSINKI-3</b>												
KERROSTALOASUNNOT	194.7	179.0	183.9	197.3	215.0	225.9	230.6	229.8	225.6	213.7	202.0	205.5
MUUTOS ED. NELJ.	+25.8	+15.7	+2.7	+7.3	+8.9	+5.1	+7.2	-0.3	-1.7	-5.2	-5.4	+1.7
MUUTOS ED. VUOSI	+38.5	+37.6	+34.8	+40.0	+38.9	+16.0	+28.7	+24.9	+14.3	-0.5	-12.4	-10.5
ASUNNOT YHTEENSÄ	194.4	178.7	183.4	197.4	214.8	226.1	230.3	230.0	225.8	214.5	202.8	207.1
MUUTOS ED. NELJ.	+25.2	+15.1	+2.6	+7.6	+8.8	+5.2	+7.2	-0.1	-1.8	-4.9	-5.4	+2.1
MUUTOS ED. VUOSI	+37.8	+36.6	+33.9	+39.7	+38.4	+16.3	+28.8	+25.3	+14.3	-0.1	-11.9	-9.9
<b>HELSINKI-4</b>												
KERROSTALOASUNNOT	207.1	186.3	193.9	211.3	226.2	242.2	242.2	247.1	243.9	235.9	221.0	218.9
MUUTOS ED. NELJ.	+32.1	+18.9	+4.0	+8.9	+7.0	+7.0	+7.1	+2.0	-1.2	-3.2	-6.3	-0.9
MUUTOS ED. VUOSI	+45.5	+39.4	+41.5	+48.3	+44.3	+16.9	+29.9	+27.4	+15.4	+4.3	-8.7	-11.4
ASUNNOT YHTEENSÄ	206.6	185.8	193.4	211.3	225.6	242.3	242.9	246.1	244.4	236.2	222.0	221.0
MUUTOS ED. NELJ.	+32.0	+18.7	+4.0	+9.2	+6.7	+7.3	+7.6	+1.3	-0.7	-3.3	-6.0	-0.4
MUUTOS ED. VUOSI	+45.2	+38.9	+41.4	+48.0	+44.2	+17.2	+30.7	+27.2	+15.6	+4.6	-8.6	-10.1
<b>ESPOO+KAUNIAINEN</b>												
KERROSTALOASUNNOT	194.3	175.2	181.4	197.1	218.3	231.6	238.8	237.5	228.9	217.7	212.7	216.2
MUUTOS ED. NELJ.	+28.2	+15.6	+3.5	+8.6	+10.7	+6.0	+9.3	-0.5	-3.6	-4.8	-2.2	+1.6
MUUTOS ED. VUOSI	+41.7	+35.6	+38.8	+41.6	+44.1	+19.2	+36.3	+30.9	+16.1	-0.2	-10.9	-8.9
RIVITALOASUNNOT	192.7	175.6	182.0	203.6	209.8	231.0	227.9	234.0	229.4	234.7	211.5	211.0
MUUTOS ED. NELJ.	+23.8	+12.8	+3.6	+11.8	+3.0	+10.0	+8.6	+2.6	-1.9	+2.3	-9.8	-0.2
MUUTOS ED. VUOSI	+32.9	+26.4	+28.5	+39.7	+34.7	+19.8	+29.7	+28.5	+12.6	+11.8	-7.1	-9.8
ASUNNOT YHTEENSÄ	194.0	175.3	181.5	198.0	217.1	231.9	237.2	237.3	229.4	221.4	212.9	215.6
MUUTOS ED. NELJ.	+27.5	+15.2	+3.5	+9.1	+9.6	+6.8	+9.2	+0.0	-3.3	-3.4	-3.8	+1.2
MUUTOS ED. VUOSI	+40.3	+34.2	+37.2	+41.3	+42.7	+19.5	+35.3	+30.7	+15.8	+1.9	-10.2	-9.1
<b>VANTAA</b>												
KERROSTALOASUNNOT	199.7	174.2	188.9	206.7	222.6	235.9	239.3	238.8	236.4	227.1	219.5	221.6
MUUTOS ED. NELJ.	+32.5	+15.6	+8.4	+9.4	+7.6	+5.9	+7.5	-0.2	-1.0	-3.9	-3.3	+0.9
MUUTOS ED. VUOSI	+45.1	+34.9	+43.3	+48.5	+47.7	+18.0	+37.3	+26.3	+14.3	+2.0	-8.2	-7.2
RIVITALOASUNNOT	196.3	169.5	190.4	208.6	215.1	236.3	231.9	238.0	241.1	237.1	219.8	215.9
MUUTOS ED. NELJ.	+28.1	+10.7	+12.3	+9.5	+3.1	+9.8	+7.8	+2.6	+1.2	-1.6	-7.3	-1.7
MUUTOS ED. VUOSI	+33.4	+22.6	+32.0	+37.0	+40.4	+20.4	+36.8	+24.9	+15.5	+10.2	-5.2	-9.2
ASUNNOT YHTEENSÄ	199.4	173.7	189.1	206.9	221.8	236.3	238.6	239.1	237.5	229.0	219.9	221.1
MUUTOS ED. NELJ.	+32.1	+15.1	+8.8	+9.4	+7.1	+6.5	+7.5	+0.2	-0.6	-3.5	-3.9	+0.5
MUUTOS ED. VUOSI	+43.8	+33.6	+42.1	+47.2	+46.9	+18.5	+37.3	+26.4	+14.7	+3.2	-7.8	-7.5
<b>KEHYSKUNNAT</b>												
KERROSTALOASUNNOT	199.7	167.2	179.5	204.8	225.7	245.6	249.7	245.5	247.1	241.9	230.0	224.7
MUUTOS ED. NELJ.	+34.8	+12.9	+7.3	+14.1	+10.2	+8.7	+10.6	-1.6	+0.6	-2.0	-4.9	-2.2
MUUTOS ED. VUOSI	+46.2	+29.8	+34.7	+50.7	+52.4	+22.9	+49.3	+36.7	+20.6	+7.1	-7.9	-8.4
RIVITALOASUNNOT	190.8	168.7	167.4	203.2	213.8	236.9	240.7	242.1	236.2	227.8	219.8	217.7
MUUTOS ED. NELJ.	+30.0	+14.9	-0.7	+21.4	+5.2	+10.8	+12.5	+0.6	-2.4	-3.5	-3.5	-0.9
MUUTOS ED. VUOSI	+36.6	+23.6	+20.0	+48.1	+45.6	+24.1	+42.6	+44.6	+16.2	+6.5	-8.6	-10.0
ASUNNOT YHTEENSÄ	197.7	167.5	176.8	204.5	223.1	243.6	247.7	244.7	244.6	238.7	227.7	223.1
MUUTOS ED. NELJ.	+33.7	+13.3	+5.5	+15.6	+9.0	+9.2	+11.0	-1.1	+0.0	-2.4	-4.6	-2.0
MUUTOS ED. VUOSI	+44.0	+28.4	+31.3	+50.1	+50.9	+23.2	+47.8	+38.4	+19.6	+7.0	-8.0	-8.8

TAULUKKO 2

ASUNTOJEN HINTAINDEKSI 1983=100

ALUE, TALOTYYPPI

VUOSI JA NELJÄNNES

	1988	I/88	II/88	III/88	IV/88	1989	I/89	II/89	III/89	IV/89	I/90	II/90
<b>TAMPERE</b>												
KERROSTALOASUNNOT	196.9	176.5	191.0	200.0	217.6	235.1	237.8	236.7	238.9	226.6	222.6	226.9
MUUTOS ED.NELJ.	+21.7	+9.1	+8.2	+4.7	+8.8	+8.0	+9.2	-0.4	+0.9	-5.1	-1.7	+1.9
MUUTOS ED.VUOSI	+40.9	+42.4	+42.6	+41.4	+34.5	+19.3	+34.7	+23.9	+19.4	+4.1	-6.4	-4.1
RIVITALOASUNNOT	167.6	152.7	163.9	176.6	183.4	207.6	198.8	214.5	206.4	220.9	206.7	202.0
MUUTOS ED.NELJ.	+16.0	+5.7	+7.3	+7.7	+3.8	+13.2	+8.3	+7.9	-3.7	+7.0	-6.4	-2.2
MUUTOS ED.VUOSI	+20.5	+17.0	+14.8	+26.4	+26.9	+23.8	+30.1	+30.8	+16.8	+20.4	+3.9	-5.8
ASUNNOT YHTEENSÄ	195.0	175.0	189.2	198.5	215.4	233.8	235.2	236.0	237.1	227.7	222.5	225.8
MUUTOS ED.NELJ.	+21.4	+8.9	+8.1	+4.8	+8.5	+8.5	+9.1	+0.3	+0.4	-3.9	-2.2	+1.4
MUUTOS ED.VUOSI	+39.6	+40.7	+40.7	+40.5	+34.0	+19.8	+34.4	+24.7	+19.4	+5.6	-5.4	-4.3
<b>TURKU</b>												
KERROSTALOASUNNOT	168.5	142.2	156.5	176.9	193.8	209.6	205.3	216.1	210.3	204.4	195.8	193.8
MUUTOS ED.NELJ.	+33.5	+12.7	+10.0	+13.0	+9.5	+8.1	+5.9	+5.2	-2.6	-2.8	-4.2	-1.0
MUUTOS ED.VUOSI	+38.7	+21.8	+32.8	+37.6	+53.6	+24.3	+44.3	+38.0	+18.9	+5.4	-4.6	-10.3
RIVITALOASUNNOT	176.3	159.1	177.5	172.4	204.6	222.4	224.6	218.6	223.6	219.4	236.7	228.6
MUUTOS ED.NELJ.	+17.8	+6.3	+11.5	-2.8	+18.6	+8.7	+9.8	-2.6	+2.3	-1.9	+7.8	-3.4
MUUTOS ED.VUOSI	+23.4	+22.6	+22.6	+16.4	+36.6	+26.1	+41.1	+23.1	+29.6	+7.2	+5.3	+4.5
ASUNNOT YHTEENSÄ	169.2	143.6	158.3	176.5	194.7	210.7	207.3	215.9	211.5	205.8	200.5	197.7
MUUTOS ED.NELJ.	+32.0	+12.0	+10.2	+11.5	+10.3	+8.2	+6.4	+4.1	-2.0	-2.6	-2.5	-1.3
MUUTOS ED.VUOSI	+37.2	+21.9	+31.8	+35.6	+51.9	+24.5	+44.3	+36.4	+19.8	+5.7	-3.2	-8.4
<b>PORI</b>												
KERROSTALOASUNNOT	171.1	142.3	161.8	173.2	198.7	215.3	213.0	224.8	212.7	208.2	228.7	224.4
MUUTOS ED.NELJ.	+22.7	+2.0	+13.7	+7.0	+14.7	+8.3	+7.1	+5.5	-5.3	-2.0	+9.8	-1.8
MUUTOS ED.VUOSI	+31.1	+16.7	+28.2	+30.1	+42.5	+25.8	+49.7	+38.9	+22.7	+4.7	+7.3	-0.1
ASUNNOT YHTEENSÄ	170.8	144.1	162.0	174.9	196.5	214.2	212.3	222.7	211.9	207.1	225.5	225.3
MUUTOS ED.NELJ.	+22.5	+3.3	+12.4	+7.9	+12.3	+9.0	+8.0	+4.9	-4.8	-2.2	+8.9	-0.1
MUUTOS ED.VUOSI	+29.3	+13.2	+27.3	+30.0	+40.9	+25.3	+47.3	+37.4	+21.1	+5.3	+6.2	+1.1
<b>LAPPEENRANTA</b>												
KERROSTALOASUNNOT	164.7	151.3	161.4	175.8	184.3	202.6	200.6	207.4	207.5	202.2	206.4	198.5
MUUTOS ED.NELJ.	+18.0	+8.4	+6.6	+8.8	+4.8	+9.9	+8.8	+3.3	+0.0	-2.5	+2.0	-3.8
MUUTOS ED.VUOSI	+23.9	+19.6	+18.2	+34.6	+32.1	+23.0	+32.5	+28.5	+18.0	+9.7	+2.8	-4.3
ASUNNOT YHTEENSÄ	165.9	152.4	161.4	177.0	185.0	202.1	201.1	204.3	209.3	201.8	205.6	196.0
MUUTOS ED.NELJ.	+18.3	+8.7	+5.8	+9.6	+4.4	+9.2	+8.7	+1.6	+2.4	-3.5	+1.8	-4.6
MUUTOS ED.VUOSI	+24.5	+20.3	+18.1	+35.8	+31.9	+21.8	+31.9	+26.5	+18.2	+9.0	+2.2	-4.0
<b>KOUVOLA</b>												
KERROSTALOASUNNOT	198.5	186.4	192.5	202.7	221.8	233.9	245.8	230.2	234.4	221.9	220.4	226.9
MUUTOS ED.NELJ.	+23.9	+16.4	+3.2	+5.2	+9.4	+5.4	+10.8	-6.3	+1.8	-5.3	-0.6	+2.9
MUUTOS ED.VUOSI	+32.6	+30.9	+32.6	+36.5	+38.4	+17.8	+31.8	+19.5	+15.6	+0.0	-10.2	-1.4
ASUNNOT YHTEENSÄ	197.3	184.5	189.5	202.4	219.7	231.1	240.8	228.4	230.7	222.2	217.6	225.4
MUUTOS ED.NELJ.	+23.9	+15.9	+2.6	+6.8	+8.5	+5.1	+9.5	-5.1	+1.0	-3.6	-2.0	+3.5
MUUTOS ED.VUOSI	+31.6	+28.6	+30.9	+35.5	+38.0	+17.1	+30.4	+20.5	+13.9	+1.1	-9.6	-1.3

TAULUKKO 2 ASUNTOJEN HINTAINDEKSI 1983=100

ALUE, TALOTYYPII	VUOSI JA NELJÄNNEKSI		1988		1989		1989		1989		1990		1990	
	I/88	II/88	III/88	IV/88	1989	I/89	II/89	III/89	IV/89	I/90	II/90	I/90	II/90	
LAHTI														
KERROSTALOASUNNOT	180.5	164.0	172.6	184.5	208.1	217.6	216.3	220.8	218.6	215.2	207.3	202.8	207.3	202.8
MUUTOS ED.NELJ.	+25.0	+13.6	+5.2	+6.9	+12.7	+4.5	+3.9	+2.0	-1.0	-1.5	-3.6	-2.1	-3.6	-2.1
MUUTOS ED.VUOSI	+39.6	+34.3	+38.8	+44.0	+44.1	+20.5	+31.8	+27.9	+18.4	+3.4	-4.1	-8.1	-4.1	-8.1
ASUNNOT YHTEENSÄ	179.7	163.5	171.5	184.1	206.5	217.9	215.7	226.1	219.0	214.8	207.6	203.2	207.6	203.2
MUUTOS ED.NELJ.	+24.8	+13.5	+4.9	+7.3	+12.1	+5.5	+4.4	+4.8	-3.1	-1.9	-3.3	-2.0	-3.3	-2.0
MUUTOS ED.VUOSI	+39.0	+33.7	+38.1	+43.7	+43.3	+21.2	+31.9	+31.8	+18.9	+4.0	-3.7	-10.1	-3.7	-10.1
HÄMEENLINNA														
KERROSTALOASUNNOT	219.8	202.2	212.2	229.2	238.8	281.5	268.5	287.7	296.7	282.5	281.3	288.8	281.3	288.8
MUUTOS ED.NELJ.	+24.3	+14.4	+4.9	+8.0	+4.1	+17.9	+12.4	+7.1	+3.1	-4.7	-0.4	+2.6	-0.4	+2.6
MUUTOS ED.VUOSI	+23.7	+12.4	+16.3	+31.6	+35.1	+28.0	+32.7	+35.5	+29.4	+18.3	+4.7	+0.3	+4.7	+0.3
ASUNNOT YHTEENSÄ	219.8	202.0	212.1	228.9	242.5	277.4	267.6	280.3	289.2	281.3	272.4	284.9	272.4	284.9
MUUTOS ED.NELJ.	+20.6	+10.9	+4.9	+7.9	+5.9	+14.3	+10.3	+4.7	+3.1	-2.7	-3.1	+4.5	-3.1	+4.5
MUUTOS ED.VUOSI	+23.0	+12.0	+17.5	+32.0	+33.1	+26.1	+32.4	+32.1	+26.3	+16.0	+1.8	+1.6	+1.8	+1.6
KOTKA														
KERROSTALOASUNNOT	172.4	146.3	164.2	180.8	206.5	227.7	221.3	230.4	228.5	215.6	207.7	214.4	207.7	214.4
MUUTOS ED.NELJ.	+35.5	+15.0	+12.2	+10.0	+14.2	+10.2	+7.1	+4.1	-0.8	-5.6	-3.6	+3.2	-3.6	+3.2
MUUTOS ED.VUOSI	+35.3	+22.1	+24.6	+35.4	+62.3	+32.0	+51.2	+40.2	+26.3	+4.3	-6.1	-6.9	-6.1	-6.9
ASUNNOT YHTEENSÄ	168.7	144.3	161.6	178.4	200.9	220.7	215.9	222.8	220.9	210.6	204.5	210.4	204.5	210.4
MUUTOS ED.NELJ.	+33.0	+13.8	+11.9	+10.3	+12.6	+9.8	+7.4	+3.2	-0.8	-4.6	-2.8	+2.8	-2.8	+2.8
MUUTOS ED.VUOSI	+34.2	+21.6	+24.4	+37.4	+58.4	+30.8	+49.5	+37.8	+23.7	+4.8	-5.2	-5.6	-5.2	-5.6
RAUMA														
KERROSTALOASUNNOT	191.8	170.2	185.6	198.4	221.1	241.4	224.0	254.3	243.5	254.8	251.6	259.9	251.6	259.9
MUUTOS ED.NELJ.	+22.5	+8.7	+9.0	+6.8	+11.4	+9.1	+1.3	+13.4	-4.2	+4.6	-1.2	+3.3	-1.2	+3.3
MUUTOS ED.VUOSI	+24.6	+13.8	+23.6	+25.1	+41.3	+25.8	+31.6	+36.9	+22.7	+15.2	+12.2	+2.2	+12.2	+2.2
ASUNNOT YHTEENSÄ	184.8	163.2	178.1	190.6	214.0	230.2	213.6	242.2	231.9	241.0	238.5	244.2	238.5	244.2
MUUTOS ED.NELJ.	+23.3	+8.9	+9.1	+7.0	+12.2	+7.5	-0.1	+13.3	-4.2	+3.9	-1.0	+2.4	-1.0	+2.4
MUUTOS ED.VUOSI	+24.9	+13.5	+23.7	+24.1	+42.8	+24.5	+30.8	+35.9	+21.6	+12.6	+11.6	+0.8	+11.6	+0.8
MUUT E-SUOMEN KAUPUNGIT														
KERROSTALOASUNNOT	161.4	144.9	155.4	160.8	181.4	203.9	199.6	188.4	202.6	211.0	195.5	197.9	195.5	197.9
MUUTOS ED.NELJ.	+25.4	+12.6	+7.2	+3.4	+12.8	+12.4	+10.0	-5.6	+7.5	+4.1	-7.3	+1.2	-7.3	+1.2
MUUTOS ED.VUOSI	+24.4	+12.4	+16.2	+29.9	+41.0	+26.3	+37.7	+21.2	+25.9	+16.3	-2.0	+5.0	-2.0	+5.0
RIVITALOASUNNOT	150.8	142.0	149.5	148.7	165.5	187.7	174.6	188.6	197.1	190.5	217.9	191.4	217.9	191.4
MUUTOS ED.NELJ.	+13.8	+7.2	+5.2	-0.5	+14.2	+13.4	+5.5	+7.9	+4.5	-3.3	+14.4	-12.1	+14.4	-12.1
MUUTOS ED.VUOSI	+19.5	+13.1	+19.9	+24.9	+24.4	+22.9	+26.1	+26.1	+32.5	+15.1	+24.8	+1.5	+24.8	+1.5
ASUNNOT YHTEENSÄ	159.3	144.3	154.2	158.4	178.3	200.8	194.7	188.4	201.5	207.0	199.9	196.6	199.9	196.6
MUUTOS ED.NELJ.	+23.1	+11.5	+6.8	+2.7	+12.5	+12.6	+9.2	-3.2	+6.9	+2.7	-3.4	-1.6	-3.4	-1.6
MUUTOS ED.VUOSI	+23.5	+12.6	+16.9	+27.9	+37.8	+26.0	+34.9	+22.1	+27.2	+16.1	+2.6	+4.3	+2.6	+4.3

TAULUKKO 2 ASUNTOJEN HINTAINDEKSI 1983=100

ALUE, TALOTYYPPI	ASUNTOJEN HINTAINDEKSI 1983=100											
VOUOSI JA NELJÄNNEKSI	1988	I/88	II/88	III/88	IV/88	1989	I/89	II/89	III/89	IV/89	I/90	II/90
<b>MUUT E-SUOMEN KUNNAT</b>												
KERROSTALOASUNNOT	174.1	158.9	168.1	176.4	201.8	229.0	219.9	225.1	239.4	231.7	234.2	222.8
MUUTOS ED.NELJ.	+27.1	+16.0	+5.7	+4.9	+14.4	+13.4	+8.9	+2.3	+6.3	-3.2	+1.1	-4.8
MUUTOS ED.VUOSI	+31.5	+27.8	+28.7	+25.9	+47.3	+31.4	+38.3	+33.8	+35.7	+14.7	+6.5	-1.0
RIVITALOASUNNOT	162.2	147.8	162.1	174.2	174.1	194.7	180.4	198.4	202.8	202.2	197.2	195.3
MUUTOS ED.NELJ.	+21.8	+11.0	+9.6	+7.4	+0.0	+11.7	+3.6	+9.9	+2.2	-0.2	-2.4	-0.9
MUUTOS ED.VUOSI	+23.3	+18.3	+20.9	+30.3	+30.8	+20.0	+22.0	+22.3	+16.4	+16.1	+9.3	-1.5
ASUNNOT YHTEENSÄ	169.8	154.9	166.0	175.6	191.9	216.6	205.7	215.5	226.2	221.1	220.9	212.9
MUUTOS ED.NELJ.	+25.2	+14.2	+7.1	+5.8	+9.2	+12.9	+7.2	+4.7	+4.9	-2.2	+0.0	-3.6
MUUTOS ED.VUOSI	+28.6	+24.4	+25.8	+27.4	+41.4	+27.5	+32.7	+29.8	+28.8	+15.2	+7.3	-1.1
<b>KUOPIO</b>												
KERROSTALOASUNNOT	165.3	148.8	150.4	175.3	183.6	211.8	216.8	211.3	211.8	206.7	200.1	204.1
MUUTOS ED.NELJ.	+25.4	+12.9	+1.0	+16.5	+4.7	+15.3	+18.0	-2.5	+0.2	-2.3	-3.1	+1.9
MUUTOS ED.VUOSI	+32.6	+27.3	+28.0	+36.8	+39.3	+28.1	+45.6	+40.5	+20.8	+12.5	-7.6	-3.3
ASUNNOT YHTEENSÄ	164.9	148.9	150.8	174.3	182.6	210.9	214.5	210.5	211.2	207.2	201.9	202.7
MUUTOS ED.NELJ.	+25.1	+12.9	+1.3	+15.5	+4.7	+15.5	+17.4	-1.8	+0.3	-1.9	-2.5	+0.3
MUUTOS ED.VUOSI	+31.7	+26.4	+27.3	+35.4	+38.5	+27.8	+44.1	+39.5	+21.1	+13.4	-5.8	-3.7
<b>JYVÄSKYLÄ</b>												
KERROSTALOASUNNOT	172.1	150.1	162.9	177.5	192.5	207.0	203.5	209.0	211.7	207.6	199.0	201.4
MUUTOS ED.NELJ.	+29.2	+12.7	+8.5	+8.9	+8.4	+7.5	+5.7	+2.6	+1.3	-1.9	-4.1	+1.1
MUUTOS ED.VUOSI	+34.1	+17.8	+31.2	+39.3	+44.6	+20.3	+35.5	+28.2	+19.2	+7.8	-2.2	-3.6
ASUNNOT YHTEENSÄ	171.8	149.5	163.1	176.6	192.4	206.4	202.2	207.3	211.5	206.6	199.1	203.5
MUUTOS ED.NELJ.	+29.1	+12.3	+9.0	+8.2	+8.9	+7.2	+5.0	+2.5	+2.0	-2.3	-3.6	+2.2
MUUTOS ED.VUOSI	+33.7	+17.6	+30.0	+38.2	+44.6	+20.1	+35.2	+27.1	+19.7	+7.3	-1.5	-1.8
<b>VAASA</b>												
KERROSTALOASUNNOT	158.1	145.5	152.3	177.8	165.6	192.4	179.2	190.1	195.0	201.5	214.6	180.0
MUUTOS ED.NELJ.	+16.1	+6.8	+4.6	+16.7	-6.8	+16.2	+8.2	+6.0	+2.5	+3.3	+6.5	-16.1
MUUTOS ED.VUOSI	+18.7	+11.8	+17.1	+29.4	+21.6	+21.7	+23.1	+24.8	+9.6	+21.7	+19.7	-5.3
ASUNNOT YHTEENSÄ	157.0	144.2	150.7	176.3	165.8	190.0	176.6	187.3	192.4	199.5	212.2	179.5
MUUTOS ED.NELJ.	+16.7	+7.2	+4.5	+16.9	-5.9	+14.6	+6.5	+6.0	+2.7	+3.6	+6.4	-15.4
MUUTOS ED.VUOSI	+19.0	+11.9	+17.1	+29.2	+23.2	+21.0	+22.4	+24.2	+9.1	+20.3	+20.1	-4.2
<b>MIKKELI</b>												
KERROSTALOASUNNOT	155.9	141.7	133.0	156.7	173.1	204.9	198.4	193.9	213.8	205.4	208.6	212.8
MUUTOS ED.NELJ.	+8.8	-0.9	-6.1	+17.8	+10.4	+18.3	+14.5	-2.2	+10.2	-3.9	+1.5	+1.9
MUUTOS ED.VUOSI	+11.9	-1.1	+1.2	+13.5	+20.9	+31.4	+39.9	+45.8	+36.4	+18.6	+5.1	+9.7
ASUNNOT YHTEENSÄ	156.7	142.3	135.1	157.8	173.6	202.4	196.9	191.6	212.5	202.2	206.0	207.5
MUUTOS ED.NELJ.	+9.5	-0.5	-5.0	+16.8	+9.9	+16.6	+13.4	-2.7	+10.8	-4.8	+1.8	+0.7
MUUTOS ED.VUOSI	+12.5	-1.1	+2.9	+14.3	+21.4	+29.2	+38.4	+41.8	+34.6	+16.4	+4.6	+8.3

## TAULUKKO 2

## ASUNTOJEN HINTAINDEKSI 1983=100

## ALUE, TALOTYYPPI

## VUOSI JA NELJÄNNES

	1988	I/88	II/88	III/88	IV/88	1989	I/89	II/89	III/89	IV/89	I/90	II/90
<b>JOENSUU</b>												
KERROSTALOASUNNOT	170.1	160.2	167.6	171.0	183.2	202.2	199.1	204.9	206.3	199.7	206.9	198.7
MUUTOS ED.NELJ.	+19.9	+12.9	+4.6	+2.0	+7.1	+10.4	+8.6	+2.9	+0.6	-3.1	+3.6	-3.9
MUUTOS ED.VUOSI	+27.0	+26.5	+29.6	+25.6	+29.1	+18.9	+24.2	+22.2	+20.6	+9.0	+3.9	-3.0
ASUNNOT YHTEENSÄ	170.5	157.5	168.6	172.6	184.4	204.5	204.9	204.1	207.8	203.3	206.9	200.7
MUUTOS ED.NELJ.	+19.3	+10.2	+7.0	+2.4	+6.8	+10.9	+11.0	-0.3	+1.8	-2.1	+1.7	-2.9
MUUTOS ED.VUOSI	+25.1	+19.5	+27.1	+26.7	+29.1	+19.9	+30.0	+21.0	+20.3	+10.2	+0.9	-1.6
<b>MUUT V-SUOMEN KAUPUNGIT</b>												
KERROSTALOASUNNOT	170.1	148.2	181.7	173.1	187.6	206.2	192.2	228.1	201.9	190.9	207.8	223.3
MUUTOS ED.NELJ.	+25.8	+9.6	+22.6	-4.7	+8.3	+9.8	+2.4	+18.6	-11.5	-5.4	+8.8	+7.4
MUUTOS ED.VUOSI	+24.2	+13.8	+37.3	+22.1	+38.8	+21.2	+29.7	+25.5	+16.6	+1.7	+8.1	-2.1
ASUNNOT YHTEENSÄ	168.1	147.5	178.3	172.9	184.3	203.4	189.8	223.8	198.1	192.9	204.9	221.8
MUUTOS ED.NELJ.	+24.6	+9.4	+20.8	-3.0	+6.6	+10.3	+2.9	+17.9	-11.4	-2.6	+6.2	+8.2
MUUTOS ED.VUOSI	+23.8	+12.7	+37.1	+22.9	+36.7	+21.0	+28.6	+25.5	+14.5	+4.6	+7.9	-0.9
<b>MUUT V-SUOMEN KUNNAT</b>												
KERROSTALOASUNNOT	173.9	161.3	152.1	170.2	189.9	229.5	220.5	231.8	224.0	225.6	211.8	220.9
MUUTOS ED.NELJ.	+15.6	+7.3	-5.7	+11.9	+11.5	+20.8	+16.0	+5.1	-3.3	+0.7	-6.1	+4.2
MUUTOS ED.VUOSI	+23.5	+16.8	+16.1	+25.4	+26.3	+32.0	+36.6	+52.4	+31.5	+18.7	-3.9	-4.7
ASUNNOT YHTEENSÄ	165.4	156.4	151.5	161.6	179.2	209.8	205.2	209.7	205.4	212.0	203.4	207.2
MUUTOS ED.NELJ.	+15.5	+9.2	-3.1	+6.6	+10.9	+17.1	+14.5	+2.1	-2.0	+3.2	-4.0	+1.8
MUUTOS ED.VUOSI	+22.5	+18.2	+18.1	+22.9	+25.1	+26.8	+31.1	+38.3	+27.1	+18.3	-0.8	-1.1
<b>OULU</b>												
KERROSTALOASUNNOT	163.7	147.5	155.9	166.7	180.0	190.8	191.2	188.1	191.5	193.3	194.6	193.6
MUUTOS ED.NELJ.	+21.4	+9.3	+5.7	+6.9	+7.9	+6.0	+6.2	-1.6	+1.8	+0.9	+0.6	-0.4
MUUTOS ED.VUOSI	+32.8	+25.0	+32.7	+38.0	+33.4	+16.5	+29.6	+20.6	+14.8	+7.4	+1.7	+2.9
RIVITALOASUNNOT	170.3	161.4	166.2	176.1	176.8	198.0	194.6	205.4	193.4	201.1	188.1	202.6
MUUTOS ED.NELJ.	+15.7	+9.7	+2.9	+5.9	+0.4	+12.0	+10.0	+5.5	-5.8	+3.9	-6.4	+7.7
MUUTOS ED.VUOSI	+23.9	+18.2	+26.9	+32.1	+20.1	+16.2	+20.5	+23.5	+9.8	+13.7	-3.3	-1.3
ASUNNOT YHTEENSÄ	164.5	149.2	157.2	167.9	179.6	192.3	192.0	191.4	192.1	194.9	193.6	195.4
MUUTOS ED.NELJ.	+20.6	+9.4	+5.3	+6.7	+6.9	+7.0	+6.9	-0.3	+0.3	+1.4	-0.6	+0.9
MUUTOS ED.VUOSI	+31.6	+24.0	+31.9	+37.2	+31.6	+16.8	+28.7	+21.7	+14.4	+8.5	+0.8	+2.0
<b>ROVANIEMI</b>												
KERROSTALOASUNNOT	141.7	132.0	131.0	144.1	158.2	174.6	176.3	180.7	168.4	166.5	165.2	170.6
MUUTOS ED.NELJ.	+18.0	+9.9	-0.7	+9.9	+9.7	+10.3	+11.4	+2.4	-6.8	-1.1	-0.7	+3.3
MUUTOS ED.VUOSI	+23.5	+15.6	+22.5	+26.7	+31.7	+23.2	+33.5	+37.9	+16.8	+5.2	-6.3	-5.5
ASUNNOT YHTEENSÄ	141.8	132.5	131.2	143.7	157.9	173.9	175.8	179.1	169.1	165.7	165.0	171.4
MUUTOS ED.NELJ.	+17.5	+9.8	-1.0	+9.5	+9.8	+10.1	+11.3	+1.8	-5.5	-2.0	-0.3	+3.8
MUUTOS ED.VUOSI	+22.8	+14.9	+22.4	+24.3	+30.8	+22.6	+32.6	+36.5	+17.6	+4.9	-6.1	-4.3
<b>MUUT P-SUOMEN KUNNAT</b>												
KERROSTALOASUNNOT	162.4	143.9	148.3	165.4	185.1	183.8	192.8	186.7	177.7	187.1	191.0	185.7
MUUTOS ED.NELJ.	+21.1	+7.3	+3.0	+11.4	+11.9	-0.7	+4.1	-3.1	-4.8	+5.2	+2.1	-2.7
MUUTOS ED.VUOSI	+35.7	+35.9	+0.9	+49.7	+38.0	+13.1	+33.9	+25.8	+7.4	+1.0	-0.9	-0.5
ASUNNOT YHTEENSÄ	159.7	145.4	148.6	161.0	177.7	185.9	192.7	189.8	181.8	189.7	186.8	188.8
MUUTOS ED.NELJ.	+19.4	+8.7	+2.1	+8.3	+10.3	+5.1	+8.4	-1.4	-4.2	+4.3	-1.5	+1.0
MUUTOS ED.VUOSI	+31.7	+31.1	+6.6	+40.6	+32.9	+17.0	+32.5	+27.7	+12.9	+6.7	-3.0	-0.5

TAULUKKO 3

VANHOJEN OSAKEHUONEISTOJEN VELATTOMAT M2-HINNAT JA VUOSIMUUTOS TALOTYYPIN MUKAAN

ALUE / TALOTYYPPI  
JA VUOSIMUUTOS

VUOSI JA NELJÄNNES

	1988	I/88	II/88	III/88	IV/88	1989	I/89	II/89	III/89	IV/89	I/90	II/90
<b>KOKO MAA</b>												
KERROSTALOASUNNOT	7057	6344	6609	7236	7953	8404	8436	8569	8459	8196	7946	7992
VUOSIMUUTOS-%	+36.3	+29.3	+31.8	+38.3	+42.8	+22.0	+36.4	+31.3	+19.8	+5.4	-4.3	-5.7
RIVITALOASUNNOT	5873	5345	5594	6131	6535	7156	7026	7249	7187	7204	7039	7028
VUOSIMUUTOS-%	+24.3	+15.1	+20.9	+29.1	+32.3	+22.9	+32.3	+30.3	+18.7	+11.6	+1.1	-2.2
ASUNNOT YHTEENSÄ	6942	6246	6511	7128	7815	8223	8228	8375	8273	8050	7813	7851
VUOSIMUUTOS-%	+35.1	+27.9	+30.7	+37.4	+41.8	+22.2	+36.1	+31.3	+19.8	+6.3	-3.6	-5.2
<b>PÄÄKAUPUNKISEUTU</b>												
KERROSTALOASUNNOT	10068	9161	9345	10232	11186	11709	11808	12003	11729	11178	10741	10890
VUOSIMUUTOS-%	+40.5	+36.6	+35.5	+42.3	+42.4	+17.7	+31.0	+29.6	+16.0	+1.4	-8.8	-9.2
RIVITALOASUNNOT	9014	8190	8423	9570	10037	10826	10783	10879	10774	10792	10110	10228
VUOSIMUUTOS-%	+29.3	+22.4	+24.3	+35.4	+34.1	+21.3	+33.2	+29.9	+13.9	+9.0	-6.0	-5.7
ASUNNOT YHTEENSÄ	10003	9102	9288	10192	11116	11628	11714	11900	11642	11143	10683	10830
VUOSIMUUTOS-%	+39.8	+35.6	+34.8	+41.8	+41.8	+18.0	+31.2	+29.7	+15.9	+2.1	-8.6	-8.9
<b>HELSINKI</b>												
KERROSTALOASUNNOT	10591	9590	9789	10747	11737	12365	12409	12705	12417	11814	11321	11478
VUOSIMUUTOS-%	+39.6	+37.0	+33.8	+41.4	+41.3	+17.5	+29.1	+30.0	+16.3	+1.6	-8.5	-9.7
RIVITALOASUNNOT	9391	8680	8583	9996	10672	11344	11451	11320	11181	11116	10763	11133
VUOSIMUUTOS-%	+25.3	+19.9	+18.2	+31.9	+30.9	+22.7	+34.1	+33.1	+13.8	+6.2	-5.6	-0.7
ASUNNOT YHTEENSÄ	10544	9651	9742	10718	11695	12307	12354	12626	12346	11774	11289	11458
VUOSIMUUTOS-%	+39.0	+36.3	+33.1	+41.0	+40.8	+17.7	+29.3	+30.1	+16.2	+1.8	-8.4	-9.2
<b>HELSINKI-1</b>												
KERROSTALOASUNNOT	12939	11841	11361	13097	14722	15650	15577	16534	15737	14876	14322	14334
VUOSIMUUTOS-%	+41.0	+36.5	+30.9	+45.5	+48.5	+23.0	+34.1	+47.6	+22.4	+2.8	-7.0	-13.1
ASUNNOT YHTEENSÄ	12939	11841	11361	13097	14722	15651	15577	16534	15737	14878	14322	14334
VUOSIMUUTOS-%	+40.8	+36.5	+30.8	+45.3	+48.3	+23.2	+34.1	+47.6	+22.4	+3.0	-6.9	-13.0
<b>HELSINKI-2</b>												
KERROSTALOASUNNOT	11528	10580	10566	11674	12754	13359	13192	13693	13479	12798	12693	13111
VUOSIMUUTOS-%	+35.1	+33.9	+26.4	+35.0	+38.2	+16.7	+25.7	+30.4	+16.3	+1.1	-3.6	-4.0
ASUNNOT YHTEENSÄ	11461	10544	10491	11627	12713	13301	13163	13631	13364	12738	12638	13005
VUOSIMUUTOS-%	+34.2	+33.1	+25.3	+34.2	+37.7	+16.9	+25.9	+30.8	+15.7	+1.0	-3.8	-4.4

TAULUKKO 3 VANHOJEN OSAKEHUONEISTOJEN VELATTOMAT M2-HINNAT JA VUOSIMUUTOS TALOTYYPIN MUKAAN

ALUE / TALOTYYPPI  
JA VUOSIMUUTOS

	1988	I/88	II/88	III/88	IV/88	1989	I/89	II/89	III/89	IV/89	I/90	II/90
<b>HELSINKI-3</b>												
KERROSTALOASUNNOT	10113	9302	9545	10263	11176	11734	11984	11937	11712	11090	10481	10665
VUOSIMUUTOS-%	+38.5	+37.6	+34.8	+40.0	+38.9	+16.0	+28.7	+24.9	+14.3	-0.5	-12.4	-10.5
ASUNNOT YHTEENSÄ	10079	9267	9503	10246	11147	11705	11931	11908	11682	11097	10488	10712
VUOSIMUUTOS-%	+37.8	+36.6	+33.9	+39.7	+38.4	+16.3	+28.8	+25.3	+14.3	-0.1	-11.9	-9.9
<b>HELSINKI-4</b>												
KERROSTALOASUNNOT	9066	8169	8471	9245	9902	10241	10273	10445	10308	9970	9353	9239
VUOSIMUUTOS-%	+45.5	+39.4	+41.5	+48.3	+44.3	+16.9	+29.9	+27.4	+15.4	+4.3	-8.7	-11.4
ASUNNOT YHTEENSÄ	9055	8156	8464	9258	9894	10289	10343	10443	10370	10024	9436	9374
VUOSIMUUTOS-%	+45.2	+38.9	+41.4	+48.0	+44.2	+17.2	+30.7	+27.2	+15.6	+4.6	-8.6	-10.1
<b>ESPOO+KAUNIAINEN</b>												
KERROSTALOASUNNOT	8962	8104	8375	9080	10078	10544	10878	10730	10388	9937	9696	9838
VUOSIMUUTOS-%	+41.7	+35.6	+38.8	+41.6	+44.1	+19.2	+36.3	+30.9	+16.1	-0.2	-10.9	-8.9
RIVITALOASUNNOT	9235	8415	8721	9757	10053	11066	10919	11213	10993	11247	10134	10109
VUOSIMUUTOS-%	+32.9	+26.4	+28.5	+39.7	+34.7	+19.8	+29.7	+28.5	+12.6	+11.8	-7.1	-9.8
ASUNNOT YHTEENSÄ	9002	8148	8425	9177	10074	10644	10886	10824	10504	10189	9780	9890
VUOSIMUUTOS-%	+40.3	+34.2	+37.2	+41.3	+42.7	+19.5	+35.3	+30.7	+15.8	+1.9	-10.2	-9.1
<b>VANTAA</b>												
KERROSTALOASUNNOT	7940	6938	7535	8197	8876	9308	9454	9408	9330	8943	8646	8744
VUOSIMUUTOS-%	+45.1	+34.9	+43.3	+48.5	+47.7	+18.0	+37.3	+26.3	+14.3	+2.0	-8.2	-7.2
RIVITALOASUNNOT	7894	6818	7659	8388	8650	9504	9327	9572	9694	9535	8839	8684
VUOSIMUUTOS-%	+33.4	+22.6	+32.0	+37.0	+40.4	+20.4	+36.8	+24.9	+15.5	+10.2	-5.2	-9.2
ASUNNOT YHTEENSÄ	7935	6926	7548	8217	8853	9337	9435	9433	9385	9033	8675	8735
VUOSIMUUTOS-%	+43.8	+33.6	+42.1	+47.2	+46.9	+18.5	+37.3	+26.4	+14.7	+3.2	-7.8	-7.5
<b>KEHYSKUNNAT</b>												
KERROSTALOASUNNOT	6582	5512	5873	6758	7485	8069	8186	8101	8129	7948	7495	7369
VUOSIMUUTOS-%	+46.2	+29.8	+34.7	+50.7	+52.4	+22.9	+49.3	+36.7	+20.6	+7.1	-7.9	-8.4
RIVITALOASUNNOT	6688	5912	5867	7123	7494	8304	8435	8486	8277	7983	7703	7631
VUOSIMUUTOS-%	+36.6	+23.6	+20.0	+48.1	+45.6	+24.1	+42.6	+44.6	+16.2	+6.5	-8.6	-10.0
ASUNNOT YHTEENSÄ	6606	5601	5871	6840	7487	8122	8242	8187	8163	7956	7542	7428
VUOSIMUUTOS-%	+44.0	+28.4	+31.3	+50.1	+50.9	+23.2	+47.8	+38.4	+19.6	+7.0	-8.0	-8.8
<b>TAMPERE</b>												
KERROSTALOASUNNOT	6081	5433	5890	6190	6727	7131	7216	7175	7240	6886	6755	6865
VUOSIMUUTOS-%	+40.9	+42.4	+42.6	+41.4	+34.5	+19.3	+34.7	+23.9	+19.4	+4.1	-6.4	-4.1
RIVITALOASUNNOT	5650	5147	5526	5952	6182	6999	6701	7231	6957	7448	6966	6810
VUOSIMUUTOS-%	+20.5	+17.0	+14.8	+26.4	+26.9	+23.8	+30.1	+30.8	+16.8	+20.4	+3.9	-5.8
ASUNNOT YHTEENSÄ	6054	5415	5867	6175	6692	7116	7159	7182	7209	6948	6778	6858
VUOSIMUUTOS-%	+39.6	+40.7	+40.7	+40.5	+34.0	+19.8	+34.4	+24.7	+19.4	+5.6	-5.4	-4.3

TAULUKKO 3

VANHOJEN OSAKEHUONEISTOJEN VELATTOMAT M2-HINNAT JA VUOSIMUUTOS TALOTYYPPIN MUKAAN  
ALUE / TALOTYYPPI  
JA VUOSIMUUTOS

	1988	I/88	II/88	III/88	IV/88	1989	I/89	II/89	III/89	IV/89	I/90	II/90
<b>TURKU</b>												
KERROSTALOASUNNOT VUOSIMUUTOS-%	6028 +38.7	5080 +21.8	5577 +32.8	6308 +37.6	6923 +53.6	7237 +24.3	7090 +44.3	7458 +38.0	7263 +18.9	7039 +5.4	6737 -4.6	6641 -10.3
RIVITALOASUNNOT VUOSIMUUTOS-%	5402 +23.4	4874 +22.6	5438 +22.6	5283 +16.4	6267 +36.6	6815 +26.1	6882 +41.1	6697 +23.1	6851 +29.6	6721 +7.2	7250 +5.3	7003 +4.5
ASUNNOT YHTEENSÄ VUOSIMUUTOS-%	5976 +37.2	5063 +21.9	5566 +31.8	6222 +35.6	6868 +51.9	7184 +24.5	7064 +44.3	7372 +36.4	7212 +19.8	6999 +5.7	6801 -3.2	6686 -8.4
<b>PORI</b>												
KERROSTALOASUNNOT VUOSIMUUTOS-%	4128 +31.1	3422 +16.7	3907 +28.2	4168 +30.1	4795 +42.5	5031 +25.8	4996 +49.7	5214 +38.9	4981 +22.7	4844 +4.7	5331 +7.3	5216 -0.1
ASUNNOT YHTEENSÄ VUOSIMUUTOS-%	4091 +29.3	3438 +13.2	3882 +27.3	4175 +30.0	4708 +40.9	4980 +25.3	4954 +47.3	5146 +37.4	4936 +21.1	4797 +5.3	5236 +6.2	5212 +1.1
<b>LAPPEENRANTA</b>												
KERROSTALOASUNNOT VUOSIMUUTOS-%	5454 +23.9	5006 +19.6	5356 +18.2	5812 +34.6	6111 +32.1	6692 +23.0	6629 +32.5	6785 +28.5	6865 +18.0	6665 +9.7	6790 +2.8	6556 -4.3
ASUNNOT YHTEENSÄ VUOSIMUUTOS-%	5484 +24.5	5031 +20.3	5345 +18.1	5841 +35.8	6121 +31.9	6673 +21.8	6640 +31.9	6689 +26.5	6917 +18.2	6651 +9.0	6763 +2.2	6476 -4.0
<b>KOUVOLA</b>												
KERROSTALOASUNNOT VUOSIMUUTOS-%	5114 +32.6	4796 +30.9	4968 +32.6	5217 +36.5	5794 +38.4	5827 +17.8	6131 +31.8	5735 +19.5	5807 +15.6	5535 +0.0	5491 -10.2	5644 -1.4
ASUNNOT YHTEENSÄ VUOSIMUUTOS-%	5141 +31.6	4801 +28.6	4942 +30.9	5274 +35.5	5797 +38.0	5857 +17.1	6105 +30.4	5793 +20.5	5818 +13.9	5649 +1.1	5515 -9.6	5710 -1.3
<b>LAHTI</b>												
KERROSTALOASUNNOT VUOSIMUUTOS-%	5345 +39.6	4856 +34.3	5104 +38.8	5459 +44.0	6165 +44.1	6345 +20.5	6310 +31.8	6433 +27.9	6382 +18.4	6273 +3.4	6035 -4.1	5899 -8.1
ASUNNOT YHTEENSÄ VUOSIMUUTOS-%	5346 +39.0	4864 +33.7	5097 +38.1	5474 +43.7	6146 +43.3	6380 +21.2	6311 +31.9	6635 +31.8	6418 +18.9	6283 +4.0	6068 -3.7	5937 -10.1
<b>HÄMEENLINNA</b>												
KERROSTALOASUNNOT VUOSIMUUTOS-%	5403 +23.7	4935 +12.4	5183 +16.3	5578 +31.6	6011 +35.1	6948 +28.0	6562 +32.7	7032 +35.5	7280 +29.4	6941 +18.3	7359 +4.7	7231 +0.3
ASUNNOT YHTEENSÄ VUOSIMUUTOS-%	5362 +23.0	4900 +12.0	5147 +17.5	5540 +32.0	5996 +33.1	6833 +26.1	6504 +32.4	6883 +32.1	7122 +26.3	6872 +16.0	7104 +1.8	7093 +1.6
<b>KOTKA</b>												
KERROSTALOASUNNOT VUOSIMUUTOS-%	4190 +35.3	3552 +22.1	4007 +24.6	4618 +35.4	5022 +62.3	5521 +32.0	5521 +51.2	5561 +40.2	5637 +26.3	5178 +4.3	5138 -6.1	5206 -6.9
ASUNNOT YHTEENSÄ VUOSIMUUTOS-%	4167 +34.2	3565 +21.6	4009 +24.4	4600 +37.4	4960 +58.4	5435 +30.8	5448 +49.5	5467 +37.8	5514 +23.7	5150 +4.8	5133 -5.2	5195 -5.6

## TAULUKKO 3

ALUE / TALOTYYPI  
JA VUOSIMUUTOSVANHOJEN OSAKEHUONEISTOJEN VELATTOMAT M2-HINNAT JA VUOSIMUUTOS TALOTYYPIN MUKAAN  
VUOSI JA NELJÄNNES

	1988	I/88	II/88	III/88	IV/88	1989	I/89	II/89	III/89	IV/89	I/90	II/90
<b>RAUMA</b>												
KERROSTALOASUNNOT VUOSIMUUTOS-%	3925 +24.6	3501 +13.8	3797 +23.6	4054 +25.1	4506 +41.3	4933 +25.8	4559 +31.6	5277 +36.9	4892 +22.7	5211 +15.2	5126 +12.2	5313 +2.2
ASUNNOT YHTEENSÄ VUOSIMUUTOS-%	4063 +24.9	3596 +13.5	3906 +23.7	4180 +24.1	4696 +42.8	5032 +24.5	4656 +30.8	5365 +35.9	5003 +21.6	5255 +12.6	5188 +11.6	5307 +0.8
MUUT E-SUOMEN KAUPUNGIT KERROSTALOASUNNOT VUOSIMUUTOS-%	4686 +24.4	4198 +12.4	4539 +16.2	4795 +29.9	5271 +41.0	5938 +26.3	5823 +37.7	5581 +21.2	5913 +25.9	6260 +16.3	5730 -2.0	5840 +5.0
RIVITALOASUNNOT VUOSIMUUTOS-%	4482 +19.5	4220 +13.1	4441 +19.9	4418 +19.7	4917 +24.9	5578 +24.4	5188 +22.9	5603 +26.1	5857 +32.5	5660 +15.1	6476 +24.8	5687 +1.5
ASUNNOT YHTEENSÄ VUOSIMUUTOS-%	4646 +23.5	4202 +12.6	4520 +16.9	4720 +27.9	5202 +37.8	5868 +26.0	5699 +34.9	5585 +22.1	5902 +27.2	6140 +16.1	5876 +2.6	5809 +4.3
MUUT E-SUOMEN KUNNAT KERROSTALOASUNNOT VUOSIMUUTOS-%	4296 +31.5	3919 +27.8	4144 +28.7	4354 +25.9	4992 +47.3	5640 +31.4	5428 +38.3	5475 +33.8	5944 +35.7	5718 +14.7	5802 +6.5	5508 -1.0
RIVITALOASUNNOT VUOSIMUUTOS-%	4899 +23.3	4465 +18.3	4897 +20.9	5260 +30.3	5259 +30.8	5879 +20.0	5449 +22.0	5991 +22.3	6125 +16.4	6107 +16.1	5956 +9.3	5898 -1.5
ASUNNOT YHTEENSÄ VUOSIMUUTOS-%	4512 +28.6	4116 +24.4	4415 +25.8	4687 +27.4	5087 +41.4	5726 +27.5	5435 +32.7	5665 +29.8	6009 +28.8	5857 +15.2	5858 +7.3	5648 -1.1
<b>KUOPIO</b>												
KERROSTALOASUNNOT VUOSIMUUTOS-%	5586 +32.6	5016 +27.3	5067 +28.0	5928 +36.8	6205 +39.3	6973 +28.1	7136 +45.6	6946 +40.5	6980 +20.8	6815 +12.5	6593 -7.6	6705 -3.3
ASUNNOT YHTEENSÄ VUOSIMUUTOS-%	5566 +31.7	5011 +26.4	5077 +27.3	5887 +35.4	6163 +38.5	6910 +27.8	7027 +44.1	6887 +39.5	6926 +21.1	6795 +13.4	6618 -5.8	6626 -3.7
<b>JYVÄSKYLÄ</b>												
KERROSTALOASUNNOT VUOSIMUUTOS-%	6189 +34.1	5400 +17.8	5840 +31.2	6379 +39.3	6944 +44.6	7165 +20.3	7055 +35.5	7236 +28.2	7313 +19.2	7165 +7.8	6899 -2.2	7018 -3.6
ASUNNOT YHTEENSÄ VUOSIMUUTOS-%	6147 +33.7	5350 +17.6	5813 +30.0	6313 +38.2	6901 +44.6	7112 +20.1	6975 +35.2	7148 +27.1	7272 +19.7	7101 +7.3	6867 -1.5	7051 -1.8
<b>VAASA</b>												
KERROSTALOASUNNOT VUOSIMUUTOS-%	4965 +18.7	4567 +11.8	4756 +17.1	5570 +29.4	5195 +21.6	6047 +21.7	5566 +23.1	5966 +24.8	6120 +9.6	6327 +21.7	6782 +19.7	5676 -5.3
ASUNNOT YHTEENSÄ VUOSIMUUTOS-%	4937 +19.0	4534 +11.9	4716 +17.1	5531 +29.2	5210 +23.2	5989 +21.0	5499 +22.4	5898 +24.2	6057 +9.1	6281 +20.3	6724 +20.1	5676 -4.2
<b>MIKKELI</b>												
KERROSTALOASUNNOT VUOSIMUUTOS-%	4346 +11.9	3910 -1.1	3730 +1.2	4494 +13.5	4937 +20.9	5733 +31.4	5591 +39.9	5487 +45.8	6071 +36.4	5770 +18.6	5914 +5.1	6074 +9.7
ASUNNOT YHTEENSÄ VUOSIMUUTOS-%	4417 +12.5	3979 -1.1	3835 +2.9	4579 +14.3	4999 +21.4	5767 +29.2	5652 +38.4	5515 +41.8	6137 +34.6	5780 +16.4	5937 +4.6	6006 +8.3

TAULUKKO 3 VANHOJEN OSAKEHUONEISTOJEN VELATTOMAT M2-HINNAT JA VUOSIMUUTOS TALOTYYPPIN MUKAAN  
ALUE / TALOTYYPPI VUOSI JA NELJÄNNEKSI

	1988	I/88	II/88	III/88	IV/88	1989	I/89	II/89	III/89	IV/89	I/90	II/90
<b>JOENSUU</b>												
KERROSTALOASUNNOT VUOSIMUUTOS-%	5686 +27.0	5355 +26.5	5604 +29.6	5716 +25.6	6137 +29.1	6720 +18.9	6632 +24.2	6798 +22.2	6831 +20.6	6640 +9.0	6865 +3.9	6619 -3.0
ASUNNOT YHTEENSÄ VUOSIMUUTOS-%	5436 +25.1	5038 +19.5	5374 +27.1	5499 +26.7	5888 +29.1	6461 +19.9	6468 +30.0	6456 +21.0	6552 +20.3	6419 +10.2	6539 +0.9	6354 -1.6
<b>MUUT V-SUOMEN KAUPUNGIT</b>												
KERROSTALOASUNNOT VUOSIMUUTOS-%	4363 +24.2	3815 +13.8	4646 +37.3	4432 +22.1	4809 +38.8	5347 +21.2	4945 +29.7	5929 +25.5	5235 +16.6	4994 +1.7	5381 +8.1	5818 -2.1
ASUNNOT YHTEENSÄ VUOSIMUUTOS-%	4378 +23.8	3858 +12.7	4627 +37.1	4500 +22.9	4794 +36.7	5336 +21.0	4946 +28.6	5879 +25.5	5193 +14.5	5104 +4.6	5368 +7.9	5842 -0.9
<b>MUUT V-SUOMEN KUNNAT</b>												
KERROSTALOASUNNOT VUOSIMUUTOS-%	4057 +23.5	3960 +16.8	3571 +16.1	3997 +25.4	4640 +26.3	5507 +32.0	5591 +36.6	5543 +52.4	5362 +31.5	5439 +18.7	5024 -3.9	5274 -4.7
ASUNNOT YHTEENSÄ VUOSIMUUTOS-%	4187 +22.5	4112 +18.2	3888 +18.1	4119 +22.9	4663 +25.1	5392 +26.8	5434 +31.1	5370 +38.3	5275 +27.1	5482 +18.3	5233 -0.8	5337 -1.1
<b>OULU</b>												
KERROSTALOASUNNOT VUOSIMUUTOS-%	5092 +32.6	4567 +25.0	4847 +32.7	5198 +38.0	5606 +33.4	5821 +16.5	5848 +29.6	5742 +20.6	5844 +14.8	5883 +7.4	5918 +1.7	5896 +2.9
RIVITALOASUNNOT VUOSIMUUTOS-%	4627 +23.9	4386 +18.2	4516 +26.9	4784 +32.1	4804 +20.1	5381 +16.2	5287 +20.5	5581 +23.5	5256 +9.8	5464 +13.7	5110 -3.3	5506 -1.3
ASUNNOT YHTEENSÄ VUOSIMUUTOS-%	5034 +31.6	4544 +24.0	4806 +31.9	5147 +37.2	5506 +31.6	5743 +16.8	5748 +28.7	5713 +21.7	5739 +14.4	5808 +8.5	5774 +0.8	5826 +2.0
<b>ROVANIEMI</b>												
KERROSTALOASUNNOT VUOSIMUUTOS-%	4562 +23.5	4267 +15.6	4229 +22.5	4631 +26.7	5077 +31.7	5499 +23.2	5496 +33.5	5724 +37.9	5321 +16.8	5368 +5.2	5195 -6.3	5347 -5.5
ASUNNOT YHTEENSÄ VUOSIMUUTOS-%	4560 +22.8	4280 +14.9	4233 +22.4	4618 +24.3	5067 +30.8	5480 +22.6	5491 +32.6	5673 +36.5	5346 +17.6	5324 +4.9	5196 -6.1	5380 -4.3
<b>MUUT P-SUOMEN KUNNAT</b>												
KERROSTALOASUNNOT VUOSIMUUTOS-%	4524 +35.7	4155 +35.9	4165 +0.9	4789 +49.7	5270 +38.0	5157 +13.1	..	..	5013 +7.4	..	5369 ..	5299 ..
ASUNNOT YHTEENSÄ VUOSIMUUTOS-%	4449 +31.7	4158 +31.1	4163 +6.6	4597 +40.6	4988 +32.9	5157 +17.0	5201 +32.5	5347 +27.7	5035 +12.9	5406 +6.7	5155 -3.0	5262 -0.5

TAULUKKO 4 VANHOJEN OSAKEHUONEISTOJEN VELATTOMAT M2-HINNAT HUONEISTOTYYPIN JA TALOTYYPIN MUKAAN II NELJ 1990 RIVITÄLÖT  
 KERROSTALOT  
 YHTEENSA

	YHTEENSA			YKSIÖT			KAKSIÖT			KOLMIÖT +			VUOSI-					
	MK/M2	LKM	P-A	MK/M2	LKM	P-A	MK/M2	LKM	P-A	MK/M2	LKM	P-A	MK/M2	LKM	P-A	MUUTOS	LKM	P-A
KOKO MAA	7992	2574	56	9474	842	31	7579	1069	53	7389	663	80	7028	663	80	-2.2	705	78
PÄÄKAUPUNKISEUTU	10890	896	56	12525	318	32	10356	360	53	10226	218	79	10228	218	79	-5.7	143	76
HELSINKI	11478	597	56	12762	255	32	10766	234	53	11151	108	78	11133	108	78	-0.7	53	75
HELSINKI-1	14334	109	57	15096	52	30	13635	39	52	14237	18	83	-	18	83	-	-	-
HELSINKI-2	13111	152	55	13480	54	30	11968	65	51	14078	33	85	..	33	85	..	..	..
HELSINKI-3	10665	232	57	12069	113	31	10172	90	54	9545	29	90	11534	29	90	+1.1	18	0
HELSINKI-4	9239	104	60	11130	36	28	9055	40	50	8306	28	94	10701	28	94	+2.6	26	80
ESPOO+KAUNIAINEN	9838	155	51	12096	39	30	10052	57	49	8663	59	81	10109	59	81	-9.8	64	101
VANTAA	8744	144	57	10894	24	31	8583	69	52	7880	51	78	8684	51	78	-9.2	26	71
KEHYSKUNNAT	7369	119	60	8921	42	31	7246	49	53	6376	28	79	7631	28	79	-10.0	61	90
TAMPERE	6865	234	60	8112	85	32	6840	102	55	5886	47	79	6810	47	79	-5.8	33	86
TURKU	6641	224	56	7994	73	33	6548	84	54	5906	67	75	7003	67	75	+4.5	25	81
PORI	5216	79	55	5945	21	32	5098	42	53	4868	16	77	5180	16	77	+10.8	18	82
LAPPEENRANTA	6556	71	58	7785	30	33	6518	22	55	5393	19	76	..	19	76	..	..	..
KOUVOLA	5644	45	56	6721	14	31	5377	19	52	5131	12	80	6065	12	80	-0.7	10	73
LAHTI	5899	127	53	6891	45	30	5869	47	52	5174	35	77	6478	35	77	-31.4	14	90
HÄMEENLINNA	7231	39	55	8174	13	31	7201	18	53	..	..	..	6378	..	..	+5.6	12	71
KOTKA	5206	34	56	..	..	..	4932	17	51	..	..	..	5132	..	..	+4.1	16	80
RAUMA	5313	62	52	5954	16	31	5372	22	50	4866	24	82	5281	24	82	-8.1	26	70
MUUT E-SUOMEN KAUP	5840	41	55	6388	10	30	5522	16	53	5889	15	85	5687	15	85	+1.5	25	74
MUUT E-SUOMEN KUNN	5508	54	59	6733	13	35	5440	24	55	4707	17	77	5898	17	77	-1.5	70	81
KUOPIO	6705	107	57	7641	26	34	6581	50	55	6203	31	82	6112	31	82	-6.0	32	71
JYVÄSKYLÄ	7018	50	56	8545	12	31	6996	27	55	5743	11	77	7258	11	77	+10.5	10	75
VAASA	5676	47	55	7652	16	31	5716	13	52	4439	18	80	5668	18	80	+10.0	19	80
MIKKELI	6074	29	55	..	..	..	6213	17	53	..	..	..	..	..	..	..	..	..
JOENSUU	6619	44	53	7985	14	27	6390	17	49	5720	13	83	5587	13	83	+2.2	37	67
MUUT V-SUOMEN KAUP	5818	22	58	..	..	..	5591	10	53	..	..	..	..	..	..	..	..	..
MUUT V-SUOMEN KUNN	5274	23	54	..	..	..	5133	10	51	..	..	..	5404	..	..	+4.3	34	95
OULU	5896	162	55	7322	42	32	5636	72	53	5208	48	79	5506	48	79	-1.3	54	68
ROVANIEMI	5347	41	55	..	..	..	5423	21	50	4644	12	83	5582	12	83	+4.5	11	98
MUUT P-SUOMEN KUNN	5299	24	62	6875	12	32	5013	10	55	..	..	..	5205	..	..	-0.6	40	65

ASUNTOJEN HINTAINDEKSI 1970=100 Reaalinen kehitys (Deflatoitu elinkustannusindeksillä)

TAULUKKO 5

V U O S I

ALUE, INDEKSI,  
VUOSIMUUTOS

	1970	1975	1980	1988	I/88 II/88 III/88 IV/88 1989	I/89 II/89 III/89 IV/89	I/90 II/90
KOKO MAA VUOSIMUUTOS-%	100.0	103.1	85.1	151.4	138.0 143.0 153.8 167.6 173.3 177.3 176.1 172.8 165.5	172.8 165.5	158.2 156.5
PÄÄKAUPUNKISEUTU VUOSIMUUTOS-%	100.0	100.9	89.7	177.9	164.9 166.0 179.6 193.6 196.4 203.6 201.9 195.3 183.9	195.3 183.9	173.1 172.7
HELSINKI VUOSIMUUTOS-%	100.0	101.4	91.0	183.4	171.3 170.7 184.8 199.1 202.1 208.4 208.1 201.5 189.5	201.5 189.5	177.7 177.1
HELSINKI-1 VUOSIMUUTOS-%	100.0	99.5	95.8	219.0	204.4 193.6 219.8 244.2 252.8 258.5 267.9 252.2 235.2	252.2 235.2	224.1 219.3
HELSINKI-2 VUOSIMUUTOS-%	100.0	103.5	96.9	182.0	170.5 167.5 183.0 197.7 199.3 202.0 204.9 199.5 187.3	199.5 187.3	181.7 185.3
HELSINKI-3 VUOSIMUUTOS-%	100.0	100.2	86.6	173.2	162.9 164.1 174.3 187.6 188.5 197.7 192.3 186.8 174.7	186.8 174.7	161.6 162.2
HELSINKI-4 VUOSIMUUTOS-%	100.0	102.5	88.5	180.9	166.5 169.9 183.3 193.8 198.4 203.9 203.1 198.3 189.4	203.1 189.4	173.5 169.6
ESPOO+KAUNIAINEN VUOSIMUUTOS-%	100.0	90.3	78.2	149.4	137.8 140.0 150.6 164.8 167.0 177.1 171.9 163.9 153.9	163.9 153.9	147.1 147.5
VANTAA VUOSIMUUTOS-%	100.0	108.4	88.5	164.8	147.0 156.5 169.4 180.2 182.5 190.3 185.4 181.6 172.2	185.4 181.6	162.9 162.2
TAMPERE VUOSIMUUTOS-%	100.0	100.0	79.3	140.5	128.9 136.8 141.8 152.4 157.4 163.6 158.9 158.7 148.6	158.9 148.6	142.8 143.6
TURKU VUOSIMUUTOS-%	100.0	107.0	78.1	139.6	120.5 130.1 145.6 157.6 162.9 163.9 168.5 162.2 155.7	168.5 162.2	145.9 142.4
PORI VUOSIMUUTOS-%	100.0	99.8	70.8	96.0	81.6 91.1 96.5 109.4 113.3 115.2 118.7 111.1 107.4	111.1 107.4	115.4 111.7
LAPPEENRANTA VUOSIMUUTOS-%	100.0	108.2	84.9	123.9	116.5 121.9 131.4 136.1 143.0 145.5 146.9 145.4 139.8	146.9 145.4	139.7 132.5
KOUVOLA VUOSIMUUTOS-%	100.0	104.9	72.7	130.1	125.0 126.6 131.9 142.6 143.7 155.2 141.9 143.0 133.6	143.0 133.6	129.9 131.9
KUOPIO VUOSIMUUTOS-%	100.0	119.2	95.6	138.1	127.2 126.1 145.5 150.6 166.0 174.6 166.1 164.7 158.8	166.1 164.7	150.4 151.3
OULU VUOSIMUUTOS-%	100.0	111.7	83.7	129.5	119.3 123.8 131.0 139.7 141.5 145.8 140.0 141.0 140.5	140.0 141.0	138.4 135.9

## LIITE 1

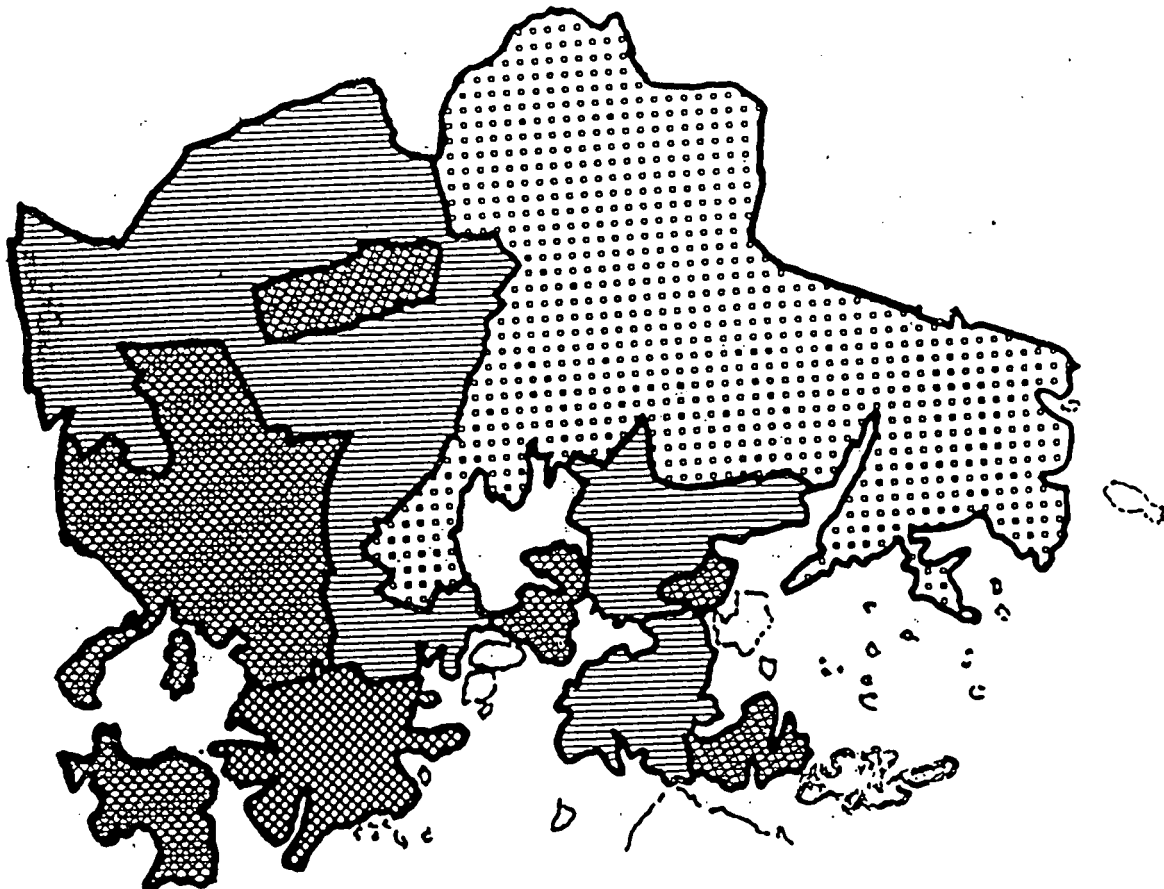
**Asuntojen hintatilastossa ja indeksissä käytetyt luokitukset:**

- Aluejako on muodostettu kaupan kohteena olevan asunnon postinumeron mukaan. Tilastoalueet on esitelty liitessä 2.
- Talotyyppiin mukaan huoneistot on jaettu kerrostaloasuntoihin ja rivitaloasuntoihin. Rivitaloasuntoihin luetaan myös paritaloja ja ketjutaloja sekä mahdollisesti osakeyhtiömuotoisia pientaloja, joita ei ole kyetty erottamaan aineistosta. Rivitaloasuntoja ei luokitella muun kuin alueen perusteella.
- Huoneluvun mukaan kerrostaloasunnot jaetaan kolmeen huoneistotyyppiin: yksiöihin, kaksioihin ja suurempiin (kolmiot+), siten että keittiötä ei ole luettu huoneeksi.
- Rakennuksen iän suhteen kerrostaloasunnot on jaettu kolmeen ryhmään. Vanhoihin huoneistoihin on luettu asunnot, joiden rakennusvuosi on 1960 tai aikaisempi, paitsi Helsingissä, Turussa ja Tampereella, joissa rajana on vuosi 1950. Keski-ikäisiksi on em. kaupungeissa luettu vuosina 1951 - 1970 ja muualla Suomessa vuosina 1961 - 1970 rakennetut asunnot. Vuoden 1970 jälkeen, mutta ennen tilastovuotta valmistuneet asunnot on luokiteltu ryhmään "uudet", joihin ei kuitenkaan lueta uusia ensimmäistä kertaa myytäviä asuntoja, jotka on jätetty tilaston ulkopuolelle.

## LIITE 2

**Asuntojen hintatilaston painorakenne I/1989 lähtien:**

Alue	kerrostalo (kpl)	rivitalo (kpl)	yhteensä (kpl)	0/00
Koko maa	721416	122863	844279	1000,0
Koko maa(-pks)	451928	95671	547599	648,0
Etelä-Suomi(-pks)	304735	60207	364942	432,0
Pääkaupunkiseutu	269488	27192	296680	351,0
Helsinki	196565	12003	208568	247,0
Helsinki-1	30135	62	30197	35,0
Helsinki-2	48471	3071	51524	61,0
Helsinki-3	69276	3914	73190	86,0
Helsinki-4	48683	4956	53639	63,0
Espoo+Kauniainen	37299	8880	46179	54,0
Vantaa	35624	6309	41933	49,0
Kehyskunnat	33766	9743	43509	51,0
Tampere	53568	6715	60283	71,0
Turku	53447	7622	61069	72,0
Pori	15293	2194	17487	20,0
Lappeenranta	11761	1255	13016	15,0
Kouvola	8255	1530	9785	11,0
Lahti	29187	2089	31276	37,0
Hämeenlinna	10591	1869	12460	14,0
Kotka	13060	2287	15347	18,0
Rauma	7565	1577	9142	10,0
Muut E-Suomen kaup.	46674	11324	57998	68,0
Muut E-Suomen kunnat	21568	12002	33570	39,0
Väli-Suomi	105474	23519	128993	152,0
Kuopio	21066	3265	24331	28,0
Jyväskylä	18600	2811	21411	25,0
Vaasa	15102	1386	16488	19,0
Mikkeli	8206	1303	9509	11,0
Joensuu	10188	3507	13695	16,0
Muut V-Suomen kaup.	26824	6449	33273	39,0
Muut V-Suomen kunnat	5488	4798	10286	12,0
Pohjois-Suomi	41719	11945	53664	63,0
Oulu	23470	5106	28576	33,0
Rovaniemi	7878	1202	9080	10,0
Muut P-Suomen kunnat	10371	5637	16008	18,0



## HELSINGIN OSA-ALUEET

Osa-alue	Postinumeroalueet
1	10-18
2	20-29, 30-35, 40, 44-49, 57, 66, 68, 69, 83, 85
3	36-39, 41-43, 50-54, 60-65, 67, 72, 80-82, 84, 86-89, 93
4	19, 55, 56, 70, 71, 73-79, 90-92, 94-98

## YHDISTELMÄALUEIDEN PAINOISSA MUKANA OLEVAT KUNNAT:

## Muut Etelä-Suomen kaupungit:

Hanko, Lohja, Porvoo, Parainen, Parkano, Raisio, Salo, Uusikaupunki, Forssa, Nokia, Valkeakoski, Virrat, Anjalankoski, Imatra, Kuusankoski

## Muut Etelä-Suomen kunnat:

Lohjan kunta, Orimattila, Porvoon maalaiskunta, Kaarina, Lieto, Piikkiö, Ulvila, Asikkala, Hollola, Kangasala, Lempäälä, Nastola, Pirkkala, Ylöjärvi, Parikkala, Valkeala

## Muut Väli-Suomen kaupungit:

Heinola, Iisalmi, Varkaus, Savonlinna, Pietarsaari, Seinäjoki

## Muut Väli-Suomen kunnat:

Mustasaari, Juankoski, Jyväskylän mlk, Mikkelin mlk, Heinolan mlk, Ilomantsi, Siilinjärvi

## Muut Pohjois-Suomen kunnat:

Kajaani, Tornio, Kiiminki, Kempele, Haukipudas, Oulunsalo, Rovaniemen mlk



# Asuntojen hinnat

1990, 2. neljännes

SVT Suomen Virallinen Tilasto  
Finlands Officiella Statistik  
Official Statistics of Finland

Central Statistical  
Office of Finland

Housing  
1990:7

Tiedustelut - Förfrågningar

Ilkka Lehtinen  
Lasse Lakanen  
(90) 17 341

## ASUNNON HINTA?

Oletko myymässä asuntoasi vai ostamassa uutta? Ehkä kumpaakin? Vai oletko muuten vaan kiinnostunut asuntojen hinnoista.

Nyt Sinulla on mahdollisuus tilata maksullisena palveluna tietoja Tilastokeskuksesta asuntokauppojen määristä ja asuntojen hinnoista vuosilta 1987 - 1989, jopa postinumeroittain ja kaupantekoviikoittain.

Tietojen luotettavuuden turvaamiseksi pidämme rajana hintatiedon luovuttamiselle viittä kauppa. Yhteistuumin löydämme Sinulle sopivan ratkaisun.

Asuntojen hinnat ovat laskeneet yleisesti viime vuoden lopusta; sillä perusteella voit arvioida mitä tänään kannattaa maksaa tai pyytää, kun tiedät millä hinnalla vuoden -89 lopulla tehtiin kauppvoja.

Hintatilastotoimisto, Marja-Leena Honkamaa puh. 90 - 1734 3461

Julkaisujen myynti:

Försäljning:

Hinta — Pris

Tilastokeskus  
PL 504  
00101 Helsinki  
Puh. (90) 173 41

Statistikcentralen  
PB 504  
00101 Helsingfors  
Tel. (90) 173 41

40 mk

ISSN 0784-8307  
= Asuminen  
ISSN 0784-8900