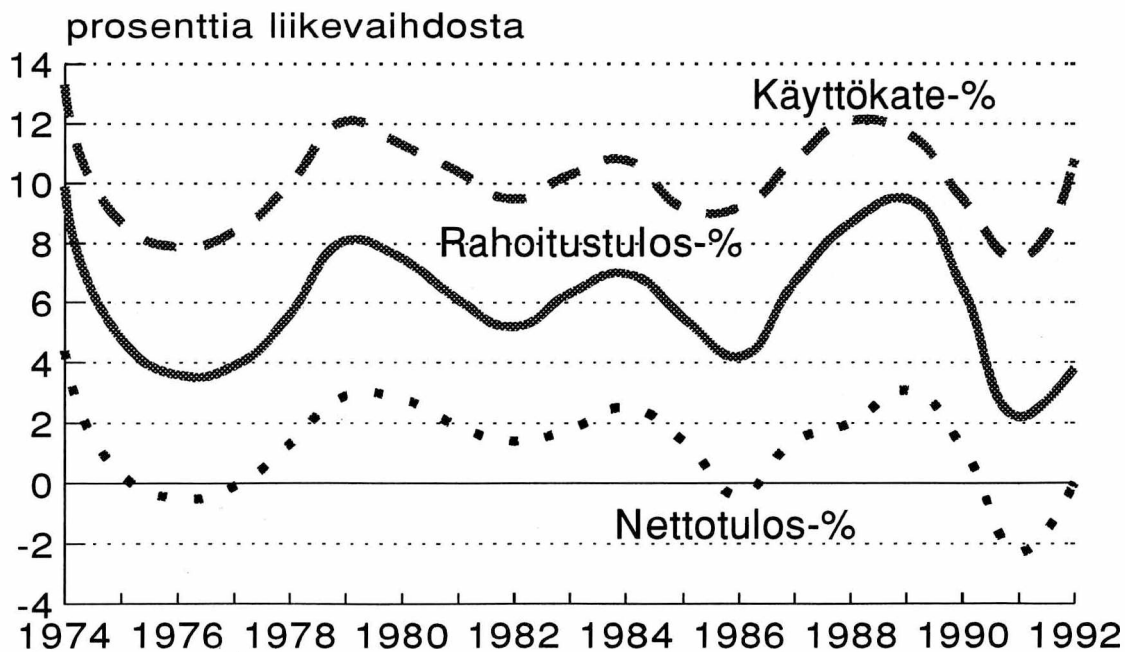


Teollisuusyritysten tilinpäätöstilasto

Tietoja suurista teollisuusyrityksistä 1992

28. 05. 1993

Tehdasteollisuuden kannattavuus 1974 - 1992 vuosi 1992 suuret yritykset



Sisältö

Katsaus	3
Tuoteseloste	6
Tunnuslukukaavat	7

Taulukot

1. Oikaistu tuloslaskelma, tehdasteollisuus yhteensä . .	8
2. Tunnuslukuja, tehdasteollisuus yhteensä	9
3. Tase, tehdasteollisuus yhteensä	10
4. Tunnuslukuja (TOL 110 - 170)	12
5. Tunnuslukuja (TOL 180 - 270)	18
6. Tuloslaskelman eriä (TOL 110 - 170)	24
7. Tuloslaskelman eriä (TOL 180 - 270)	30
8. Tase, vastaavaa (TOL 110 - 170)	36
9. Tase, vastattavaa (TOL 110 - 170)	38
10. Tase, vastaavaa (TOL 180 - 270)	42
11. Tase, vastattavaa (TOL 180 - 270)	44
12. Osakepääoma (TOL 110 - 170)	48
13. Käyttöomaisuus (TOL 110 - 170)	50
14. Muita eriä (TOL 110 - 170)	54
15. Osakepääoma (TOL 180 - 270)	56
16. Käyttöomaisuus (TOL 180 - 270)	58
17. Muita eriä (TOL 180 - 270)	62

Katsaus

Käyttökatteet kohenivat

Suurten teollisuusyritysten kannattavuus parani vuonna 1992. Kokonaistuotanto kasvoi, ja vienti alkoi jälleen vettä.

Käyttökateen osuus liikevaihdosta oli 10,8 prosenttia, 2,7 prosenttiyksikköä parempi kuin vuonna 1991 ja saman verran kuin vuonna 1990. Myös rahoitus- ja nettotulos kohenivat edellisvuodesta. Ne eivät yltäneet kuitenkaan vuoden 1990 tasolle, sillä rahoituskulujen voimakas nousu haukkasi ison osan käyttökateen kasvusta. Yritysten velka- taakka kasvoi edelleen ja oman pääoman osuus taseesta supistui.

Kannattavuus

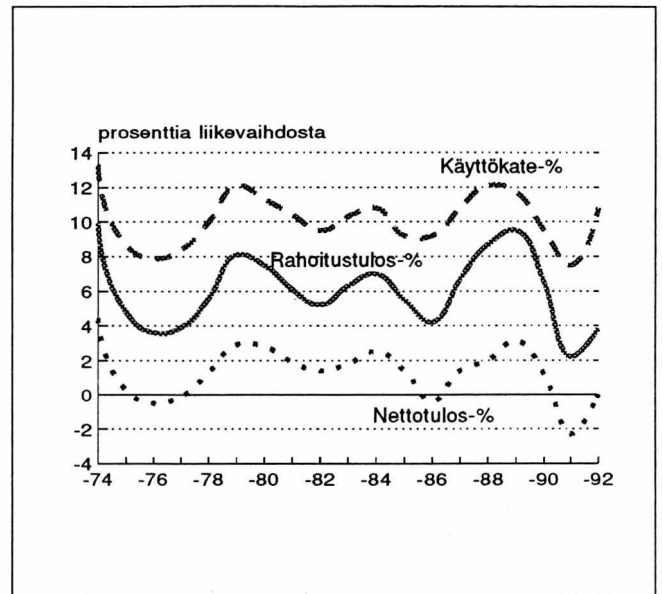
Suurille teollisuusyrityksille jäi 206,6 miljardin markan liikevaihdosta varsinaisen toiminnan kulujen vähentämisen jälkeen käyttökateetta 22,2 miljardia, eli 6,5 miljardia edellisvuotta enemmän. Eniten kate kasvoi metsä- ja metalliteollisuudessa. Metsäteollisuusyritysten kate kasvoi 6,9, metallien valmistuksen 6,4 ja metallituoteteollisuusyritysten 5,1 prosenttiyksikköä. Heikoin kate oli rakennusaineteollisuudessa.

Katteen kohentumiseen vaikutti 11,7 miljardin liikevaihdon kasvun ohella myös kustannusten supistuminen. Raaka-ainekustannukset kasvoivat edellisvuodesta 5,1 miljardia, mutta niiden suhteellinen osuus liikevaihdosta laski prosenttiyksikön verran. Henkilöstömenot, eli palkat ja sosiaalikulut yhteensä, vähenivät edellisvuodesta 1,2 miljardia ja niiden osuus liikevaihdosta laski 1,6 prosenttiyksikköä.

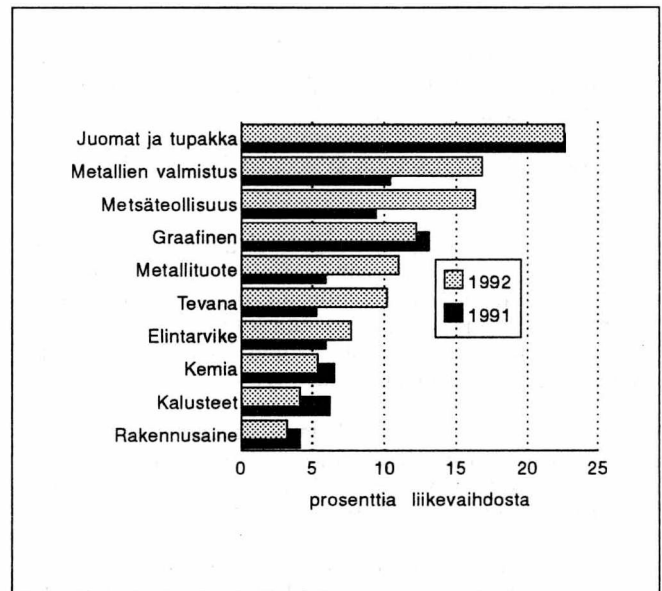
Henkilöstömenojen supistaminen tapahtui pääosin henkilöstöä vähentämällä. Suuryrityksillä oli palveluksessaan vuonna 1992 keskimäärin 209 700 henkilöä, eli 7,3 prosenttia vähemmän kuin vuotta aiemmin. Vuonna 1991 henkilöstö väheni 7,1 prosenttia vuodesta 1990. Henkilöstömenot yhtä työntekijää kohden olivat 166,4 tuhatta markkaa, vuotta aiemmin 159,2 tuhatta markkaa. Henkilöstön tehokkuuden mittarit liikevaihto per henkilöstö ja jalostusarvo per henkilöstö kohenivat, koska liikevaihto kasvoi ja henkilöstö väheni.

Suuryritysten tulos rahoituserien jälkeen oli viime vuonna 1,1 miljardia voitollinen, kun se edellisvuonna oli 2,2 miljardia tappiollinen. Tuloksen kolmen miljardin parannus on tehty kuitenkin pääosin poistoja vähentämällä ja aktivoimalla osa realisoitumattomista kurssitappioista taseeseen. Poistoja tehtiin viime vuonna 0,9 miljardia edellisvuotta vähemmän ja kurssitappioita aktivoitiin 1,6 miljardia, vuotta aiemmin vain 0,6 miljardia markkaa. Eniten kurssieroja ohi tuloslaskelman taseeseen jaksottivat metsäteollisuusyritykset.

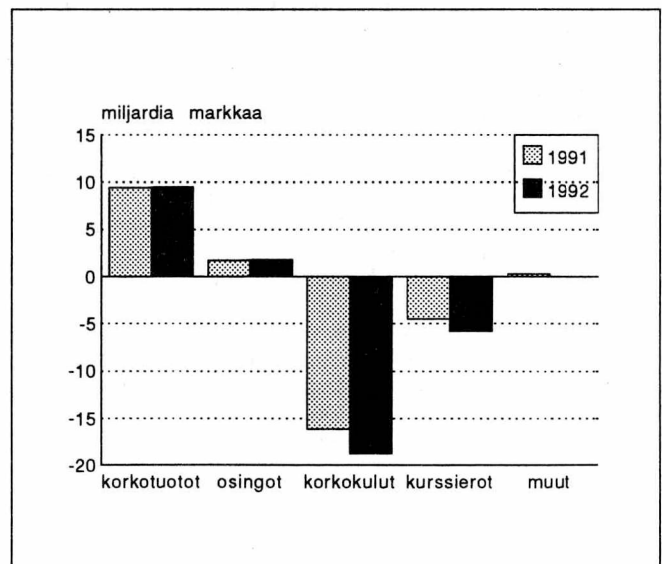
Kohonneet rahoituskustannukset söivät suuren osan 6,5 miljardin käyttökateen kasvusta. Korkokulut kasvoivat 2,6 miljardia, tuloslaskelmaan kirjatut kurssitappiot 1,3 miljardia ja taseeseen aktivoitunut kurssierot miljardin.



Kuvio 1. Tehdasteollisuuden kannattavuus vuosina 1974-1992. (vuosi 1992 vain suuret yritykset)



Kuvio 2. Suurten tehdasteollisuusyritysten käyttökateprosentti toimialoittain.



Kuvio 3. Suurten tehdasteollisuusyritysten rahoituserät.

Myös netto- ja kokonaistulos kääntyisivät pakkasen puolelle, jos kaikki kurssitappiot olisi huomioitu tuloslaskelmasa.

Suuryritysten satunnaisiin kuluihin ja tuottoihin sisältyy käyttöomaisuuden myyntivoittoa 6,3 miljardia, 4 miljardia osakkeiden arvonalennuspoistoja ja 1,9 miljardia erilaisia yritysrakenteiden saneerauskuuluja. Konserniavustuksia maksettiin 7,1 miljardia ja saatiin 6,9 miljardia.

Satunnaiset kulut ja tuotot yhteensä olivat viime vuonna jotakuinkin saman suuruiset. Niinpä sekä netto- että kokonaistulos jäivät nollan pintaan.

Veroja maksettiin miljardin verran, suurin piirtein saman verran kuin vuotta aiemmin. Tulosta näytettiin 1,9 miljardia. Se saatiin kasaan purkamalla varauksia.

Osinkoja päätettiin jakaa 1,3 miljardia markkaa, eli miltei saman verran kuin vuotta aiemmin.

Sijoitetulle pääomalle saatiin 6,9 prosentin tuotto. Se kohe ni edellisvuodesta 1,6 prosenttiyksikköä, mutta on edelleen selvästi vuoden lopun keskikorkokantaamme heikompi.

Velkataakka kasvoi edelleen

Kolmen lamavuoden heikot tulokset ovat nakertaneet yritysten omavaraisuusastetta. Viime vuonna oman pääoman ja varausten osuus taseen loppusummasta oli 32,2, edellisvuonna se oli 33,8 prosenttia ja vuonna 1990 34,8 prosenttia.

Kokonaisvelkojen osuus liikevaihdosta kasvoi 6,5 prosenttiyksikköä ja oli 115,1 prosenttia. Eniten velkaa on metsäteollisuus- ja rakennusaineteollisuusyrityksillä ja vähiten elintarviketeollisuudessa. Yrityksiltä kuluisi viime vuoden 7,9 miljardin tulorahoituksella 31 vuotta velkojen maksuun, vastaavasti edellisvuonna olisi mennyt 41 vuotta.

Nettovelkojen, eli vieraspääoma vähennettynä rahoitusomaisuudella, osuus liikevaihdosta kasvoi kuusi prosenttiyksikköä, ja oli 49 prosenttia. Vain metsäteollisuusyritysten nettovelat ylittivät selvästi liikevaihdon.

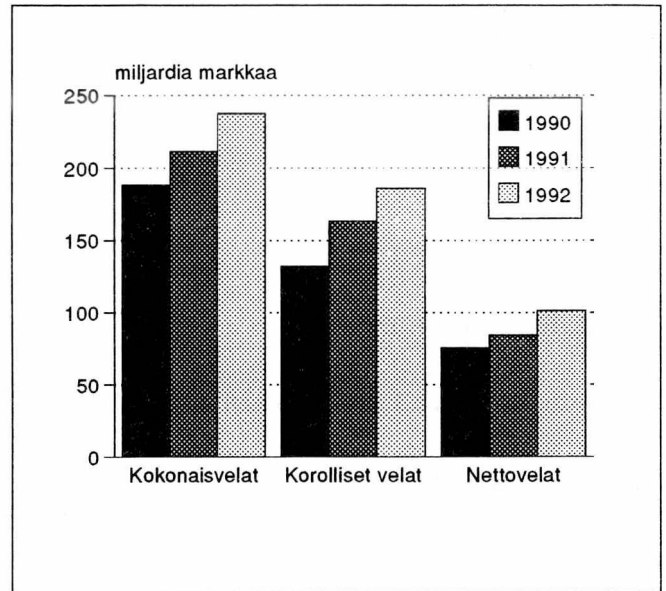
Nettokorkojen osuus liikevaihdosta kasvoi kaikilla päätoimialoilla. Poikkeuksina olivat kuitenkin metallituoteteollisuuden alatoimialoista kulkuneuvojen valmistuksen ja elektroniikkateollisuuden yritykset, jotka saivat korkotuottoja saman verran kuin maksoivat korkokuluja. Nettokorkojen osuus käyttökatteesta oli 41,2 prosenttia.

Investoinnit

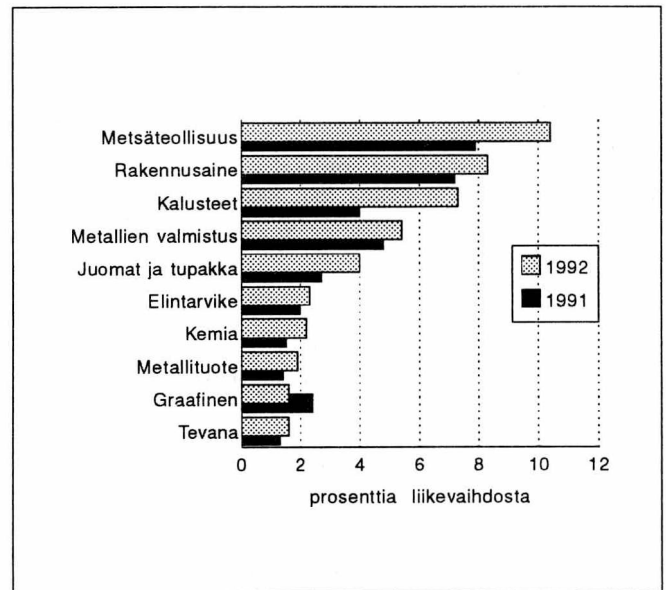
Suurten teollisuusyritysten investoinnit hiipivät edelleen. Nettoinvestoinnit käyttöomaisuuteen olivat viime vuonna 23,3 miljardia markkaa, josta ulkomaille 6,5 miljardia. Investointien osuus liikevaihdosta oli 11,3 prosenttia, 2,6 prosenttiyksikköä vähemmän kuin edellisvuonna. Alhaisesta investointiasteesta huolimatta oli tulorahoituksen osuus investoinneista vain 33,7 prosenttia. Aineellisen käyttöomaisuuden nettomuutos oli 11,1 miljardia, eli 3,7 miljardia edellisvuotta enemmän. Viime vuonna yritysjärjestelyt vähenivät edellisvuodesta, minkä seurauksena investoinnit aineettomaan käyttöomaisuuteen vähenivät 7,5 miljardia ja olivat 12,3 miljardia markkaa.

Liikevaihto

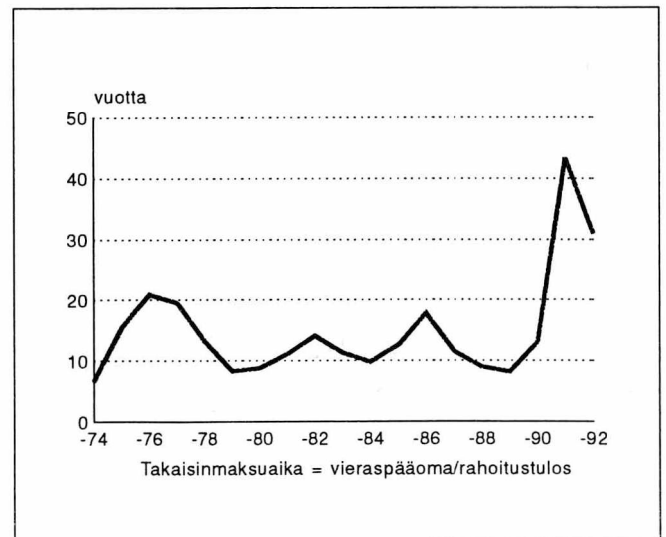
Liikevaihtoa nämä 232 yritystä keräsivät 206,6 miljardia markkaa eli 11 miljardia enemmän kuin vuotta aiemmin. Se on kaksi kolmasosaa koko teollisuuden liikevaihdosta.



Kuvio 4. Suurten tehdasteollisuusyritysten velkaantuneisuus vuosina 1990-1992.



Kuvio 5. Suurten tehdasteollisuusyritysten nettokorot toimialoittain vuosina 1991-1992.



Kuvio 6. Tehdasteollisuuden vieraan pääoman takaisinmaksuaika. (vuosi 1992 vain suuret yritykset)

Neljän suurimman toimialan, metalli-, kemia-, metsä- ja elintarviketeollisuuden yhteenlaskettu liikevaihto oli 183 miljardia markkaa.

Toimialoittaiset erot

Suurten tehdasteollisuusyritysten tilinpäätöstilasto kuvaa parhaiten koko tehdasteollisuuden kehitystä. Monilla toimialoilla kuten juomien ja tupakan valmistuksessa, tekstiilien, vaatteiden ja nahkatuotteiden valmistuksessa ja kalusteiden valmistuksessa on niin vähän suuria yrityksiä, että tietoihin vaikuttaa erittäin voimakkaasti yhden tai kahden suuren yrityksen kehitys. Metsä- ja metalliteollisuudessa on kuitenkin niin paljon yrityksiä, että toimialojen lopullinen kehitys on selvästi nähtävissä suurten yritysten tilastosta.

Metsäteollisuus

Suurten metsäteollisuusyritysten kannattavuus koheni selvästi viime vuonna. Kun 45,5 miljardin liikevaihdosta maksettiin raaka-aineet, henkilöstökulut ja muut varsinaisen toiminnan kulut jäi käyttökatetta jäljelle 7,4 miljardia markkaa, eli 16,3 prosenttia liikevaihdosta. Mediaani yritykselle jäi viime vuonna katetta 13,0 prosenttia liikevaihdosta, edellisvuonna 8,8 ja vuonna 1990 11,7 prosenttia.

Kannattavuutta kohensi viennin kasvun ja vientituloista saadun devalvaatiohyödyn lisäksi kustannusten supistuminen. Sekä raaka-aineiden, että henkilöstömenojen osuus liikevaihdosta laski edelliseen vuoteen verrattuna.

Metsäteollisuus on teollisuuden velkaisin toimiala. Sen kokonaisvelat olivat 190 prosenttia ja nettovelat 112 prosenttia liikevaihdosta. Viennin vetureistamme metsäteollisuudella on selvästi enemmän velkaa kuin metalliteollisuudella. Niinpä metsäteollisuuden nettotulos olikin saman verran tappiolla kuin metallituoteteollisuuden voitolla, eli noin neljä prosenttia.

Jos metsäteollisuusyritykset olisivat kirjanneet kaikki kursisitappionsa tuloslaskelmaan olisi nettotulos ollut vieläkin heikompi. Toisin sanoen katetta ei saatu vieläkin niin paljon, että se olisi riittänyt poistoihin, nettokorkoihin ja muihin vieraan pääoman kuluihin. Sijoitetun pääoman tuotto-prosentti oli 5,2.

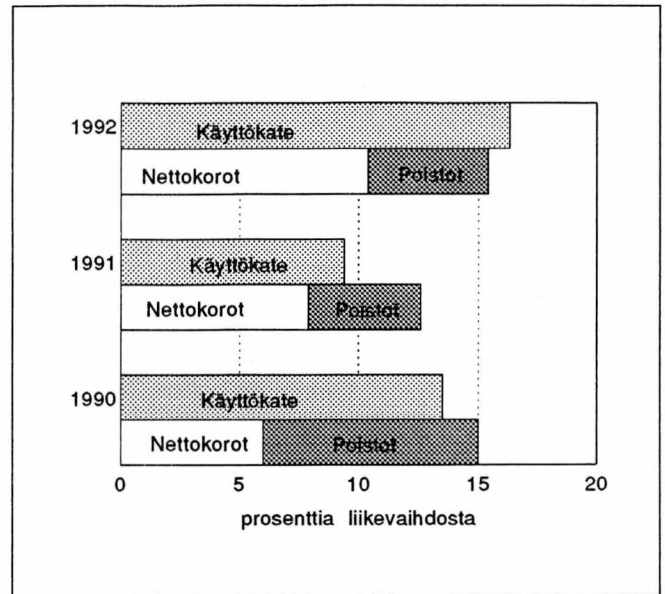
Metalliteollisuus

Metallituoteteollisuuden liikevaihto viime vuonna oli 36,9 miljardia ja metallien valmistuksen 13,1 miljardia markkaa. Metallituotteen liikevaihto kasvoi noin kuusi prosenttia ja metallien valmistuksen yli 13 prosenttia edellisvuodesta.

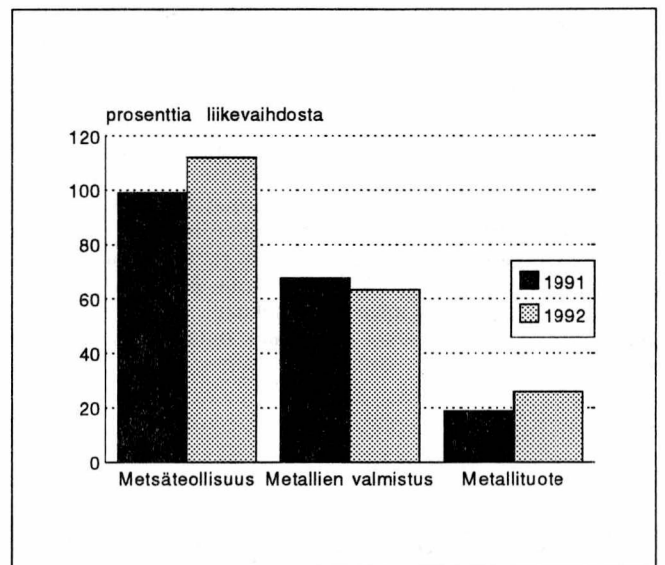
Kaikkien metallin alatoimialojen nettotulokset kohenivat ja kääntyivät voitolle edellisvuoden tappioista. Parhaiten alatoimialoista menestyivät elektroniikkateollisuus ja kuluneuvojen valmistus.

Näiden toimialojen yritysten kokonaisvelat olivat liikevaihtoa pienemmät ja nettovelat nollan pinnassa. Korkotuotot olivat miltei korkokulujen suuruiset ja nettokorot jäivät hyvin alhaisiksi. Eniten velkaa oli metallien valmistuksessa 163,2 prosenttia liikevaihdosta ja muiden metallituotteiden valmistuksessa 155,8 prosenttia. Molempien toimialojen kokonaisvelat kasvoivat edellisvuodesta ja nettokorot nousivat.

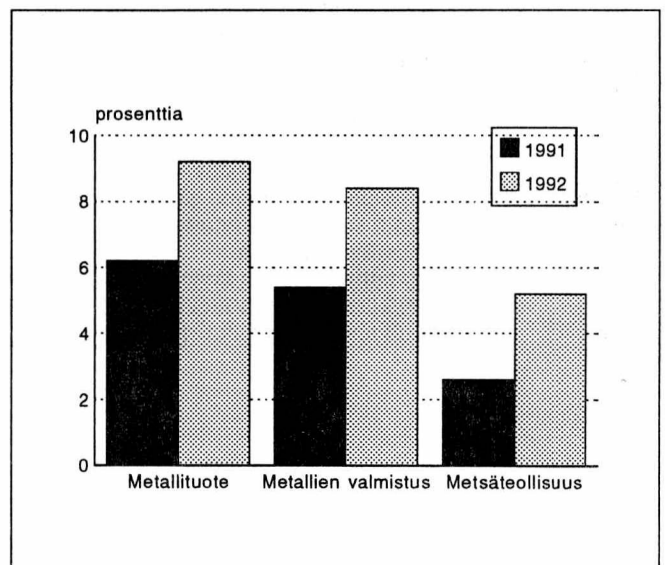
Metalliteollisuuden sijoitetun pääoman tuotto-prosentti oli selvästi parempi kuin metsäteollisuudessa. Metallien valmistus sai sijoitetulle pääomalle tuottoa 8,4 prosenttia ja metallituoteteollisuus 9,2 prosenttia.



Kuvio 7. Suurten metsäteollisuusyritysten käyttökatte verrattuna poistoihin ja nettokorkoihin.



Kuvio 8. Suurten metsä- ja metalliteollisuusyritysten nettovelat vuosina 1991-1992, prosenttia liikevaihdosta.



Kuvio 9. Suurten metsä- ja metalliteollisuusyritysten sijoitetun pääoman tuotto vuosina 1991-1992.

Tuoteseloste

Tilaston kuvausalue

Suurten teollisuusyritysten tilinpäätöstilastossa on viime vuoden 232 suurinta teollisuusyritystä. Tilasto kuvaa yrityksiä eikä siinä ole konsernitason tietoja.

Tilastossa on otettu huomioon myös merkittävät fuusiot ja yhtiöittämiset. Eri vuosien yritysjoukot on koottu siten, että ne ovat vertailukelpoisia keskenään. Tilastoon sisältyvien yritysten määrä on esitetty taulukossa 4. sivuilla 12 - 13 ja 18 -19.

Yrityksen toimiala¹ määritetään Tilastokeskuksen yritys- ja toimipaikkarekisterissä (YTR) yrityksen eri toimialoilla syntyvän arvonlisäyksen (jalostusarvon) perusteella. Tämä arvonlisäys saadaan kertomalla yrityksen kunkin toimipaikan henkilöstön määrä ko. toimialan keskimääräisellä arvonlisällä henkilöä kohti. Yrityksen päätoimiala on se, jonka toimipaikoilta yhteenlaskettu arvonlisäys on suurin.

Jokaiselle yritykselle määritellään toimialaluokituksen tarkimman tason (4-numerotason) mukainen luokka. Kun yritys luokitellaan päätoimialansa mukaan tiettyyn toimialaan, lasketaan siihen yrityksen koko toiminta. Monialayritysten muu kuin päätoiminta tulee siis mukaan. Tilinpäätöstilastossa toimialaluokituksesta käytetään omaa 3-numeroista sovellusta.

Tilastoaajanjakso

Tiedot ovat tilikaudelta, joka päättyi 1.3.1992 - 28.2.1993 välisenä aikana. Useimpien yritysten tilikautena oli kalenterivuosi.

Vertailukelpoisuus

Eri toimialojen kehityksen arviointia vaikeuttaa suuryritysten voimakas uudelleenjärjestely ja saneeraus vuosina 1990 - 1992. Tilastossa ovat mukana yhtiöitetyt suuryritykset ja suurten fuusioiden vaikutus vertailukelpoisuuteen on korjattu. Tästä huolimatta eivät toimialat ole kaikilta osin täysin vertailukelpoisia edelliseen vuoteen, koska osa toimipaikoista on myyty tilastoon kuulumattomille teollisuusyrityksille ja osa kokonaan pois teollisuudesta, esim. palvelualoille tai kiinteistöyhtiöiksi.

Peittävyys

Suuret teollisuusyritykset keräsivät vuonna 1992 noin kaksi kolmasosaa koko teollisuuden liikevaihdosta ja työllistivät noin puolet kaikkien teollisuusyritysten henkilöstöstä. Peittävydestään huolimatta nyt julkaistavat tiedot eivät kuvaa pienen ja keskisuuren teollisuuden kehitystä.

Kaikkia teollisuusyrityksiä viime vuonna kuvaava Teollisuusyritysten tilinpäätöstilasto 1992 ilmestyy ensi vuoden alussa.

Suurten teollisuusyritysten toimialaluokitus

TOL	Toimiala
110	Elintarvikkeiden (myös tärkkelyksen ja rehujen) valmistus
116	Juomien ja tupakkatuotteiden valmistus
120, 131, 134	Tekstiilien, vaatteiden ja nahkatuotteiden valmistus
140	Puutavaran ja puutuotteiden valmistus
150	Massan, paperin ja paperituotteiden valmistus
160	Kustantaminen ja painaminen
170	Kalusteiden valmistus
180, 184, 190	Kemian, öljy-, kumi- ja muovituotteiden valmistus
220	Lasi-, savi- ja kivituuotteiden valmistus
230	Metallien valmistus
240, 250	Metallituotteiden, koneiden ja laitteiden valmistus
260	Sähköteknisten tuotteiden ja instrumenttien valmistus
270	Kulkuneuvojen valmistus

¹ Toimialaluokitus (TOL) 1988, Tilastokeskus, Käsikirjoja Nro 4, 3. tarkistettu laitos, Helsinki 1990.

Tunnusluvut - Nyckeltal

Jalostusarvo	= Käyttökate + palkat ja muut henkilöstökulut + vuokrat
Förädlingsvärde	= Driftsbidrag + löner och övriga personalkostnader + hyror
Nettotulos	= Tulos rahoituserien jälkeen + oikaistut verot
Nettoresultat	= Resultat efter finansieringsposter + korrigerade skatter
Kokonaistulos	= Rahoitustulos ./ kirjanpidon poistot + muut tuotot ja kulut
Totalresultat	= Finansieringsresultat ./ bokföringsmässiga avskrivningar + övriga intäkter och kostnader
Sijoitetun pääoman tuotto-%	= Tulos rahoituserien jälkeen + korkokulut + muut vieraan pääoman kulut / korollinen vieras pääoma + oma pääoma + varaukset + arvostuserät
Avkastnings-% på investerat kapital	= Resultat efter finansieringsposter + räntekostnader + övriga kostnader för främmande kapital / räntebelagt främmande kapital + eget kapital + reserveringar + värderingsposter
Omavaraisuusaste	= Oma pääoma + varaukset + arvostuserät / vastattavaa yhteensä ./ ennakkomaksut
Soliditet	= Eget kapital + reserveringar + värderingsposter / passiva sammanlagt ./ forskottsbetalningar
Nettovelat	= Vieras pääoma yhteensä ./ rahoitusomaisuus
Nettoskulder	= Främmande kapital sammanlagt ./ finansieringstillgångar
Quick ratio	= Rahoitusomaisuus / lyhytaikainen vieras pääoma ./ ennakkomaksut = Finansieringstillgångar / kortfristigt främmande kapital ./ forskottsbetalningar
Current ratio	= Rahoitusomaisuus + vaihto-omaisuus / lyhytaikainen vieras pääoma = Finansieringstillgångar + omsättningstillgångar / kortfristigt främmande kapital
Rahoitustulos	= Nettotulos + poistot
Finansieringsresultat	= Nettoresultat + avskrivningar

1. Oikaistu tuloslaskelma, teollisuus yhteensä
Korrigerade resultaträkning, industrin sammanlagt

	1990		1991		1992	
	Milj.mk	%	Milj.mk	%	Milj.mk	%
Liikevaihto						
Omsättning	204 540,4	100,0	194 865,9	100,0	206 589,1	100,0
Aineet ja tarvikkeet Material och förnödenheter	-123 456,5	-60,4	-122 042,7	-62,6	-127 160,4	-61,6
Palkat ja muut henkilöstökulut Löner och övriga personalkostnader	-38 580,2	-18,9	-36 067,5	-18,5	-34 909,2	-16,9
Muut kulut Övriga kostnader	-20 690,9	-10,1	-20 993,3	-10,8	-22 271,7	-10,8
Käyttökate						
Driftsbidrag	21 812,9	10,7	15 762,4	8,1	22 247,8	10,8
Korkotuotot Ränteintäkter	8 315,4	4,1	9 413,0	4,8	9 532,0	4,6
Osingot ja osuuskorot Dividender och andelsröntor	1 580,3	0,8	1 739,3	0,9	1 800,5	0,9
Korkokulut Räntekostnader	-13 480,0	-6,6	-16 137,5	-8,3	-18 706,1	-9,1
Kurssierot Kursdifferenser	794,6	0,4	-4 554,2	-2,3	-5 838,6	-2,8
Muut rahoitustuotot ja -kulut Övriga finansieringsintäkter och -kostnader	-311,3	-0,2	287,0	0,1	-88,3	-0,0
Oikaistut verot Korrigerade skatter	-2 232,9	-1,1	-1 266,2	-0,6	-1 083,6	-0,5
Rahoitustulos						
Finansieringsresultat	16 479,1	8,1	5 243,8	2,7	7 863,6	3,8
Kirjanpidon poistot Bokföringsmässiga avskrivningar	-11 783,6	-5,8	-8 733,4	-4,5	-7 828,4	-3,8
Nettotulos						
Nettoresultat	4 695,5	2,3	-3 489,6	-1,8	35,2	0,0
Muut tuotot ja kulut Övriga intäkter och kostnader	2 138,5	1,0	2 411,2	1,2	-118,3	-0,1
Kokonaistulos						
Totalresultat	6 834,0	3,3	-1 078,3	-0,6	-83,1	-0,0
Varausten muutos ¹ Förändring av reserveringar	185,0	0,1	3 252,4	1,7	1 982,8	1,0
Tilikauden tulos Räkenskapsperiodens resultat	7 019,0	3,4	2 174,1	1,1	1 902,6	0,9

1. Lisäys -, vähennys +
Ökning -, minskning +

2. Tunnuslukuja, teollisuus yhteensä Relationstal, industrin sammanlagt

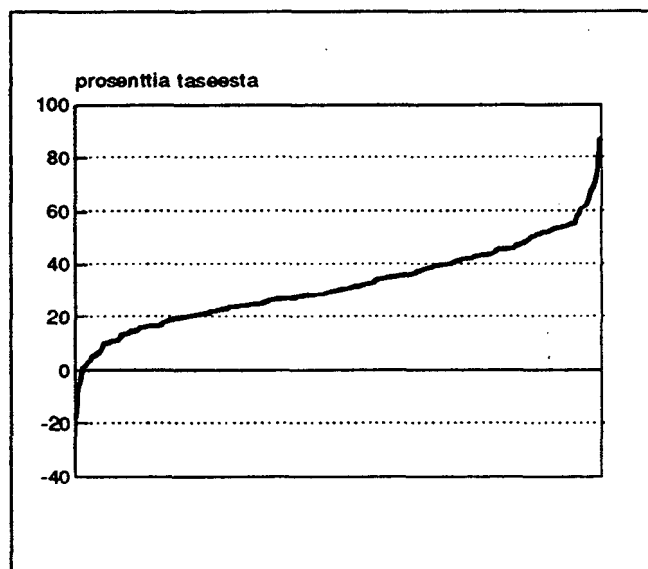
Yritysten lukumäärä	1990	1991	1992
	159	197	232

Käyttökate-%	1990	1991	1992	Quick ratio	1990	1991	1992
Alakvartiili	5,6	1,3	2,5	Alakvartiili	1,0	0,9	0,9
Mediaani	10,3	7,5	9,7	Mediaani	1,3	1,3	1,3
Yläkvartiili	14,4	13,4	16,7	Yläkvartiili	1,8	1,9	1,9
Painotettu keskiarvo	10,7	8,1	10,8	Painotettu keskiarvo	1,4	1,5	1,4

Rahoitustulos-%	1990	1991	1992	Velat/liikevaihto, %	1990	1991	1992
Alakvartiili	3,4	-3,0	-1,8	Alakvartiili	45,4	47,4	46,9
Mediaani	6,5	3,3	4,2	Mediaani	62,8	73,8	70,6
Yläkvartiili	12,0	9,9	11,6	Yläkvartiili	101,3	117,5	145,2
Painotettu keskiarvo	8,1	2,7	3,8	Painotettu keskiarvo	92,1	108,6	115,1

Nettotulos-%	1990	1991	1992
Alakvartiili	-1,3	-9,8	-8,7
Mediaani	1,6	-1,1	0,0
Yläkvartiili	5,2	3,0	6,2
Painotettu keskiarvo	2,3	-1,8	0,0

Omavaraisuusaste	1990	1991	1992
Alakvartiili	26,9	23,7	21,2
Mediaani	34,2	33,8	30,5
Yläkvartiili	43,3	42,7	42,7
Painotettu keskiarvo	34,8	33,8	32,2



Suurten teollisuusyritysten omavaraisuusaste-havainnot v. 1992.

3. Tase, teollisuus yhteensä Balans, industrin sammanlagt

	1990		1991		1992	
	Milj.mk	%	Milj.mk	%	Milj.mk	%
Vastaavaa						
Aktiva						
Rahoitusomaisuus:						
Finansieringstillgångar:						
Rahat ja pankkisaamiset						
Kassa och banktillgodohavanden	16 170,4	5,5	17 832,6	5,5	16 710,9	4,7
Myyntisaamiset						
Försäljningsfordringar	28 576,7	9,7	25 686,8	7,9	28 270,2	7,9
Toimitusluottosaamiset						
Leveranskreditfordringar	3 676,9	1,2	2 805,2	0,9	2 756,4	0,8
Muut lainasaamiset						
Övriga lånefordringar	39 269,1	13,3	50 958,7	15,7	58 635,0	16,5
Ennakkomaksut						
Förskottsbetalningar	1 340,4	0,5	1 489,0	0,5	1 024,2	0,3
Siirtosaamiset						
Resultatregleringar	6 726,6	2,3	10 091,3	3,1	10 744,8	3,0
Muut rahoitusvarat						
Övriga finansieringstillgångar	17 216,8	5,8	18 343,9	5,7	18 378,2	5,2
Rahoitusomaisuus yhteensä						
Finansieringstillgångar sammanlagt	112 976,9	38,3	127 207,4	39,2	136 519,8	38,3
Vaihto-omaisuus						
Omsättningstillgångar	39 126,2	13,2	31 678,9	9,8	31 544,0	8,9
Käyttöomaisuus ja muut pitkävaikutteiset menot						
Anläggningstillgångar och övriga utgifter med lång verkningstid:						
Keskeneräiset omat työt ja ennakkomaksut						
Halvfärdiga egna arbeten och förskottsbetalningar	6 247,0	2,1	4 479,8	1,4	4 029,5	1,1
Tontit, maa- ja vesialueet						
Tomter, jord- och vattenområden	12 770,1	4,3	13 296,7	4,1	14 148,5	4,0
Rakennukset ja rakennelmat						
Byggnader och konstruktioner	18 528,1	6,3	20 154,7	6,2	22 168,0	6,2
Koneet, kalusto ja kuljetusvälineet						
Maskiner, inventarier och transportmedel	37 224,3	12,6	40 522,8	12,5	46 992,3	13,2
Muut aineelliset hyödykkeet						
Övriga materiella tillgångar	1 216,0	0,4	1 259,8	0,4	1 250,0	0,4
Osakkeet ja osuudet						
Aktier och andelar	60 983,4	20,6	79 152,2	24,4	90 846,7	25,5
Aineettomat oikeudet						
Immateriella rättigheter	481,7	0,2	573,8	0,2	613,2	0,2
Muut pitkävaikutteiset menot						
Övriga utgifter med lång verkningstid	3 433,1	1,2	3 228,5	1,0	3 849,1	1,1
Käyttöomaisuus ja muut pitkävaikutteiset menot yhteensä						
Anläggningstillgångar och övriga utgifter med lång verkningstid sammanlagt	140 883,7	47,7	162 668,4	50,2	183 897,1	51,6
Muut pitkäaikaiset sijoitukset						
Övriga långfristiga placeringar	33,5	0,0	182,8	0,1	249,8	0,1
Arvostuserät						
Värderingsposter	2 321,8	0,8	2 591,5	0,8	4 207,4	1,2
Vastaavaa yhteensä						
Aktiva sammanlagt	295 342,1	100,0	324 329,0	100,0	356 418,1	100,0

	1990		1991		1992	
	Milj.mk	%	Milj.mk	%	Milj.mk	%
Vastattavaa						
Passiva						
Lyhytaikainen vieras pääoma						
Kortfristigt främmande kapital:						
Ostovelat						
Leverantörsskulder	25 975,0	8,8	20 929,4	6,5	22 851,5	6,4
Siirtovelat						
Resultatregleringar	14 313,7	4,8	15 034,7	4,6	16 960,7	4,8
Muut lyhytaikaiset velat						
Övriga kortfristiga skulder	45 102,1	15,3	52 860,8	16,3	64 664,6	18,1
Lyhytaikainen vieras pääoma yhteensä						
Kortfristigt främmande kapital sammanlagt	85 390,8	28,9	88 825,0	27,4	104 476,8	29,3
Pitkäaikainen vieras pääoma:						
Långfristigt främmande kapital:						
Lainat rahoituslaitoksilta						
Lån av penninginrättningar	50 428,9	17,1	51 298,4	15,8	57 775,5	16,2
Eläkelainat						
Pensionslån	27 306,2	9,2	29 945,4	9,2	30 841,1	8,7
Muut pitkäaikaiset velat						
Övriga långfristiga skulder	31 613,9	10,7	46 201,6	14,2	50 327,3	14,1
Pitkäaikainen vieras pääoma yhteensä						
Långfristigt främmande kapital sammanlagt	109 349,0	37,0	127 445,4	39,3	138 944,0	39,0
Arvostuserät						
Värderingsposter	66,1	0,0	38,7	0,0	0,2	0,0
Varaukset:						
Reserveringar:						
Investointivaraus						
Investeringsreservering	6 321,1	2,1	4 495,1	1,4	1 039,1	0,3
Varastovaraus (varaston aliarvostus)						
Lagerreserv (nedskrivning av lager)	9 222,7	3,1	5 969,7	1,8	5 760,3	1,6
Muut varaukset						
Övriga reserveringar	7 591,4	2,6	8 817,9	2,7	7 303,5	2,0
Varaukset yhteensä						
Reserveringar sammanlagt	23 135,3	7,8	19 282,7	5,9	14 102,9	4,0
Oma pääoma:						
Eget kapital:						
Osake- tai osuuspääoma tai yhtiömiesten sijoittama kiinteä pääoma						
Aktie- eller andelskapital eller fast kapital som bolagsmännen placerat	26 092,9	8,8	30 493,6	9,4	36 054,9	10,1
Vararahasto						
Reservfond	16 324,3	5,5	24 561,6	7,6	27 979,5	7,9
Arvonkorotusrahoisto						
Värdeförhöjningsfond	5 678,4	1,9	6 814,0	2,1	8 999,0	2,5
Muu oma pääoma/pääomanvaja						
Övrigt eget kapital/kapitalunderskott	22 286,3	7,5	24 694,0	7,6	23 961,2	6,7
Tilikauden tulos						
Räkenskapsperiodens resultat	7 019,0	2,4	2 174,1	0,7	1 899,7	0,5
Oma pääoma yhteensä						
Eget kapital sammanlagt	77 400,9	26,2	88 737,3	27,4	98 894,2	27,7
Vastattavaa yhteensä						
Passiva sammanlagt	295 342,1	100,0	324 329,0	100,0	356 418,1	100,0

4. Tunnuslukuja (TOL 110 - 170) Relationstal

	110 Elintarvikkeiden (myös tärkkelyk- sen ja rehujen) valmistus Tillverkning av livsmedel (samt stärkelse och fodermedel)	116 Juomien ja tupakkatuotteiden valmistus Tillverkning av dryckes- och tobaksvaror	120,131,134 Tekstiilien, vaat- teiden ja nahka- tuotteiden valmistus Tillverkning av textiler, kläder och lädervaror
Yritysten lukumäärä - Antal företag			
1990	29	8	6
1991	33	9	7
1992	36	9	8
Laajuus			
Omfattning			
Liikevaihto			
Omsättning, milj.mk			
1990	30 670,9	9 553,0	1 779,5
1991	29 399,1	9 737,3	1 631,3
1992	33 676,9	9 009,7	1 776,9
Liikevaihtoon sisältyvä vienti			
Export som ingår i omsättningen, milj.mk			
1990	4 533,8	365,4	766,4
1991	3 707,0	489,8	767,3
1992	3 607,9	681,5	809,6
Vienti, % liikevaihdosta			
Export i % av omsättning			
1990	14,8	3,8	43,1
1991	12,6	5,0	47,0
1992	10,7	7,6	45,6
Jalostusarvo			
Förädlingsvärde, milj.mk			
1990	6 156,2	3 806,1	796,7
1991	5 937,0	4 198,8	661,5
1992	7 032,7	4 093,5	739,6
Henkilöstö			
Personal			
1990	28 215	9 958	5 607
1991	24 750	9 652	4 813
1992	24 386	9 016	4 437
Tehokkuus			
Effektivitet, 1000 mk			
Liikevaihto / henkilöstö			
Omsättning / personal			
1990	1 087,0	959,3	317,4
1991	1 187,8	1 008,8	338,9
1992	1 381,0	999,3	400,5
Jalostusarvo / henkilöstö			
Förädlingsvärde / personal			
1990	218,2	382,2	142,1
1991	239,9	435,0	137,4
1992	288,4	454,0	166,7
Palkat ja muut henkilöstökulut / henkilöstö			
Löner och övriga personalkostnader / personal			
1990	143,9	170,3	110,9
1991	153,9	177,6	112,2
1992	164,1	180,1	117,8

140 Puutavaran ja puutuotteiden valmistus	150 Massan, paperin ja paperituot- teiden valmistus	140 - 150 Metsäteollisuus- tuotteiden valmistus	160 Kustantaminen ja painaminen	170 Kalusteiden valmistus
Tillverkning av trävaror och produkter av trä	Tillverkning av massa, papper och pappersvaror	Tillverkning av skogsindustri- produkter	Förlagsverksamhet och tryckning	Tillverkning av möbler
7	18	25	13	3
9	24	33	12	8
9	28	37	11	8
3 450,1	43 560,4	47 010,5	5 185,3	2 173,7
3 936,6	39 893,3	43 829,9	4 851,7	2 435,1
3 858,1	41 646,8	45 504,8	4 609,3	1 924,2
2 130,6	29 990,0	32 120,5	143,3	265,4
1 954,7	25 951,5	27 906,1	178,3	334,0
2 439,9	29 931,9	32 371,8	257,9	348,0
61,8	68,8	68,3	2,8	12,2
49,7	65,1	63,7	3,7	13,7
63,2	71,9	71,1	5,6	18,1
1 409,2	15 522,5	16 931,7	3 088,9	1 055,8
1 348,6	12 768,0	14 116,6	2 817,3	1 023,1
1 626,8	15 351,3	16 978,1	2 665,5	855,0
7 658	54 549	62 207	11 694	5 576
9 443	51 371	60 814	10 879	5 665
8 554	43 639	52 193	10 384	5 056
450,5	798,6	755,7	443,4	389,8
416,9	776,6	720,7	446,0	429,8
451,0	954,3	871,9	443,9	380,6
184,0	284,6	272,2	264,1	189,3
142,8	248,5	232,1	259,0	180,6
190,2	351,8	325,3	256,7	169,1
129,1	168,4	163,5	179,4	126,5
120,5	164,4	157,6	185,1	126,4
119,4	185,2	174,4	185,8	122,3

4. Tunnuslukuja (TOL 110 - 170)
Relationstal

	110 Elintarvikkeiden (myös tärkkelyk- sen ja rehujen) valmistus Tillverkning av livsmedel (samt stärkelse och fodermedel)	116 Juomien ja tupakkatuotteiden valmistus Tillverkning av dryckes- och tobaksvaror	120,131,134 Tekstiilien, vaat- teiden ja nahka- tuotteiden valmistus Tillverkning av textiler, kläder och lädervaror
Kannattavuus			
Lönsamhet			
Käyttökate-%			
Driftsbidrag i %			
1990	5,8	19,4	8,0
1991	5,9	22,7	5,3
1992	7,7	22,6	10,2
Nettotulos-%			
Nettoresultat i %			
1990	0,5	17,2	1,9
1991	0,4	14,0	-2,1
1992	1,4	15,6	4,1
Kokonaistulos-%			
Totalresultat i %			
1990	2,1	17,8	2,2
1991	-0,4	17,1	-2,3
1992	1,6	18,9	2,2
Sijoitetun pääoman tuotto-%			
Avkastnings-% på investerat kapital			
1990	7,5	21,9	7,0
1991	7,2	17,1	3,9
1992	10,1	15,2	8,6
Rahoitus			
Finansiering, %			
Nettokorot / liikevaihto			
Räntor (netto) / omsättning			
1990	1,8	1,4	1,2
1991	2,0	2,7	1,3
1992	2,3	4,0	1,6
Nettokorot / käyttökate			
Räntor (netto) / driftsbidrag			
1990	31,9	7,1	14,9
1991	33,2	11,7	23,9
1992	30,2	17,6	15,4
Kokonaisvelat /. ennakkomaksut / liikevaihto			
Skulder totalt /. förskottsbetalningar / omsättning			
1990	55,0	81,3	83,7
1991	59,3	87,0	98,0
1992	53,8	128,0	89,4
Nettovelat / liikevaihto			
Nettoskulder / omsättning			
1990	16,3	19,6	14,0
1991	17,4	25,6	15,4
1992	16,1	28,6	11,2
Lainojen hoitokate			
Länatekningsgrad			
1990	1,1	2,9	1,3
1991	1,0	2,7	0,9
1992	1,0	1,8	0,9
Vieras pääoma / rahoitustulos			
Främmande kapital / finansieringsresultat			
1990	15,0	3,8	13,6
1991	17,1	4,7	31,6
1992	12,0	6,7	12,1
Omavaraisuusaste			
Soliditet			
1990	37,0	38,6	48,5
1991	37,1	38,1	45,4
1992	38,2	30,7	45,6

140 Puutavaran ja puutuotteiden valmistus Tillverkning av trävaror och produkter av trä	150 Massan, paperin ja paperituot- teiden valmistus Tillverkning av massa, paper och pappersvaror	140 - 150 Metsäteollisuus- tuotteiden valmistus Tillverkning av skogsindustri- produkter	160 Kustantaminen ja painaminen Förlagsverksamhet och tryckning	170 Kalusteiden valmistus Tillverkning av möbler
11,0	13,7	13,5	15,9	13,1
4,0	9,9	9,4	13,1	6,2
14,6	16,4	16,3	12,2	4,1
0,2	-2,1	-1,9	8,7	3,0
-12,8	-8,2	-8,6	3,2	-6,0
0,2	-4,4	-4,0	1,5	-13,0
0,5	1,4	1,3	4,8	3,8
-6,1	-3,6	-3,8	1,0	-5,7
1,8	1,0	1,0	0,2	-12,1
9,2	5,6	5,7	13,9	11,8
-4,2	2,8	2,6	10,4	4,6
9,1	5,1	5,2	7,2	1,5
5,4	6,1	6,0	0,1	3,1
7,3	7,9	7,9	2,4	4,0
6,9	10,7	10,4	1,6	7,3
49,3	44,4	44,7	0,9	24,1
181,7	80,0	84,0	18,4	63,8
47,5	65,3	64,0	13,0	177,3
91,3	140,3	136,7	62,2	139,5
91,1	191,6	182,6	74,7	138,3
99,3	198,2	189,8	83,8	182,4
62,4	78,0	76,8	1,8	49,8
61,8	102,9	99,2	14,6	46,8
71,2	115,8	112,0	20,6	78,9
0,9	0,9	0,9	2,5	0,9
0,3	0,4	0,4	1,5	0,4
0,9	0,5	0,5	1,2	0,2
20,8	19,4	19,5	4,6	15,6
-18,7	-51,4	-47,6	8,6	-828,3
15,8	417,7	196,1	9,6	-21,6
21,0	32,6	32,1	50,6	41,6
19,5	29,9	29,5	45,0	42,7
19,8	32,0	31,6	41,6	39,0

4. Tunnuslukuja (TOL 110 - 170)
Relationstal

	110 Elintarvikkeiden (myös tärkkelyk- sen ja rehujen) valmistus Tillverkning av livsmedel (samt stärkelse och fodermedel)	116 Juomien ja tupakkatuotteiden valmistus Tillverkning av dryckes- och tobaksvaror	120,131,134 Tekstiilien, vaat- teiden ja nahka- tuotteiden valmistus Tillverkning av textiler, kläder och lädervaror
Quick ratio			
1990	1,2	1,4	2,5
1991	1,3	1,3	2,3
1992	1,3	1,2	1,9
Current ratio			
1990	1,5	1,6	3,4
1991	1,6	1,5	2,9
1992	1,6	1,3	2,4
Investoinnit			
Investeringar, %			
Nettoinvestoinnit / liikevaihto			
Nettoinvesteringar / omsättning			
1990	6,0	17,7	5,0
1991	5,8	15,9	3,7
1992	5,2	5,3	0,1
Rahoitustulos / nettoinvestoinnit			
Finansieringsresultat / nettoinvesteringar			
1990	61,8	119,9	123,1
1991	59,9	116,2	83,6
1992	85,5	362,2	11 339,6

140 Puutavaran ja puutuotteiden valmistus	150 Massan, paperin ja paperituot- teiden valmistus	140 - 150 Metsäteollisuus- tuotteiden valmistus	160 Kustantaminen ja painaminen	170 Kalusteiden valmistus
Tillverkning av trävaror och produkter av trä	Tillverkning av massa, papper och pappersvaror	Tillverkning av skogsindustri- produkter	Förlagsverksamhet och tryckning	Tillverkning av möbler
0,6	1,6	1,5	2,4	2,0
0,8	1,6	1,5	2,1	1,7
0,8	1,3	1,3	2,0	1,6
1,1	2,0	1,9	2,2	2,4
1,3	1,8	1,8	2,0	2,0
1,4	1,5	1,5	1,8	1,9
13,5	27,2	26,2	12,8	52,5
11,3	32,8	30,8	18,9	8,5
11,8	20,3	19,6	13,4	12,7
32,8	26,8	27,1	112,7	17,0
-43,2	-11,4	-12,5	49,2	-2,0
53,4	2,3	5,0	69,6	-66,6

5. Tunnuslukuja (TOL 180 - 270)
Relationstal

	180,184,190 Kemian, öljy-, kumi- ja muovituotteiden valmistus	220 Lasi-, savi- ja kivituotteiden valmistus	230 Metallien valmistus
	Tillverkning av kemiska och olje- produkter, gummi- och plastvaror	Tillverkning av glas-, ler- och stenprodukter	Framställning av metaller
Yritysten lukumäärä - Antal företag			
1990	11	14	7
1991	12	16	12
1992	12	30	13
Laajuus Omfattning			
Liikevaihto			
Omsättning, milj.mk			
1990	47 342,8	8 332,4	13 240,1
1991	51 096,1	5 535,4	11 527,6
1992	54 216,1	5 879,8	13 116,7
Liikevaihtoon sisältyvä vienti			
Export som ingår i omsättningen, milj.mk			
1990	4 786,2	902,7	7 702,2
1991	7 835,9	995,2	7 301,2
1992	9 290,5	1 032,7	8 848,8
Vienti, % liikevaihdosta			
Export i % av omsättning			
1990	10,1	10,8	58,2
1991	15,3	18,0	63,3
1992	17,1	17,6	67,5
Jalostusarvo			
Förädlingsvärde, milj.mk			
1990	8 777,8	3 294,2	4 158,5
1991	7 306,6	2 054,4	3 723,4
1992	6 899,3	1 971,5	4 671,1
Henkilöstö			
Personal			
1990	23 034	17 229	15 013
1991	22 198	12 147	14 811
1992	21 283	12 419	13 936
Tehokkuus			
Effektivitet, 1000 mk			
Liikevaihto / henkilöstö			
Omsättning / personal			
1990	2 055,3	483,6	881,9
1991	2 301,8	455,7	778,3
1992	2 547,4	473,4	941,2
Jalostusarvo / henkilöstö			
Förädlingsvärde / personal			
1990	381,1	191,2	277,0
1991	329,2	169,1	251,4
1992	324,2	158,7	335,2
Palkat ja muut henkilöstökulut / henkilöstö			
Löner och övriga personalkostnader / personal			
1990	169,7	128,4	167,2
1991	169,6	138,5	164,5
1992	170,2	127,5	170,8

240,250 Metallituotteiden, koneiden ja laitteiden valmistus Tillverkning av metallvaror och maskiner	260 Sähköteknisten tuotteiden ja instrumenttien valmistus Tillverkning av eitekniska produkter och instrument	270 Kulkuneuvojen valmistus Tillverkning av transportmedel	240 - 270 Metalliteolli- suustuotteiden valmistus Tillverkning av metallindustri- produkter	110 - 270 Suurteollisuus yhteensä Storindustri sammanlagt
17	19	7	43	159
29	19	7	55	197
38	21	9	68	232
20 057,9	12 754,3	6 440,0	39 252,1	204 540,4
18 337,4	10 931,5	5 553,6	34 822,6	194 865,9
17 748,4	13 071,5	6 054,7	36 874,6	206 589,1
8 911,5	5 637,0	4 127,2	18 675,7	70 261,6
9 038,1	5 215,6	2 892,2	17 145,9	66 660,8
9 824,5	6 749,4	3 960,7	20 534,6	77 783,3
44,4	44,2	64,1	47,6	34,4
49,3	47,7	52,1	49,2	34,2
55,4	51,6	65,4	55,7	37,7
7 383,8	4 934,7	2 343,8	14 662,3	62 728,2
6 362,3	4 057,3	2 248,6	12 668,2	54 507,0
6 873,7	4 899,8	2 535,0	14 308,5	60 214,7
33 306	20 382	11 705	65 393	243 926
30 917	18 626	11 216	60 759	226 488
28 905	17 266	10 482	56 653	209 763
602,2	625,8	550,2	600,2	838,5
593,1	586,9	495,2	573,1	860,4
614,0	757,1	577,6	650,9	984,9
221,7	242,1	200,2	224,2	257,2
205,8	217,8	200,5	208,5	240,7
237,8	283,8	241,8	252,6	287,1
169,1	151,0	161,0	162,0	158,2
164,1	159,9	156,6	161,5	159,2
165,6	172,8	167,3	168,1	166,4

5. Tunnuslukuja (TOL 180 - 270) Relationstal

	180,184,190 Kemian, öljy-, kumi- ja muovituotteiden valmistus	220 Lasi-, savi- ja kivituotteiden valmistus	230 Metallien valmistus
	Tillverkning av kemiska och olje- produkter, gummi- och plastvaror	Tillverkning av glas-, ler- och stenprodukter	Framställning av metaller
Kannattavuus			
Lönsämhet			
Käyttökate-%			
Driftsbidrag i %			
1990	9,9	11,6	11,8
1991	6,5	4,1	10,4
1992	5,4	3,2	16,8
Nettotulos-%			
Nettoreultat i %			
1990	3,3	4,0	0,8
1991	0,5	-15,3	-2,7
1992	-1,5	-16,0	2,0
Kokonaistulos-%			
Totalresultat i %			
1990	3,4	11,1	0,0
1991	-0,9	-4,5	-4,6
1992	-0,7	-11,3	-2,2
Sijoitetun pääoman tuotto-%			
Avkastnings-% på investerat kapital			
1990	15,0	8,6	9,1
1991	7,6	2,2	5,4
1992	4,6	2,0	8,4
Rahoitus			
Finansiering, %			
Nettokorot / liikevaihto			
Räntor (netto) / omsättning			
1990	1,5	1,6	2,9
1991	1,5	7,2	4,8
1992	2,2	8,3	5,4
Nettokorot / käyttökate			
Räntor (netto) / driftsbidrag			
1990	15,1	13,9	24,4
1991	22,9	177,1	45,8
1992	40,0	254,9	31,9
Kokonaisvelat /. ennakkomaksut / liikevaihto			
Skulder totalt /. förskottsbetalningar / omsättning			
1990	62,3	141,7	111,4
1991	55,0	204,8	156,7
1992	57,2	271,8	163,2
Nettovelat / liikevaihto			
Nettoskulder / omsättning			
1990	32,3	40,7	41,9
1991	26,7	55,9	67,7
1992	30,3	90,0	63,4
Lainojen hoitokate			
Länateckningsgrad			
1990	1,9	0,9	1,0
1991	1,0	0,3	0,5
1992	0,7	0,3	0,5
Vieras pääoma / rahoitustulos			
Främmande kapital / finansieringsresultat			
1990	7,6	13,7	13,4
1991	13,9	-29,1	69,6
1992	55,8	-28,9	38,7
Omavaraisuusaste			
Soliditet			
1990	30,3	36,9	25,9
1991	30,5	37,3	21,9
1992	23,9	31,2	18,3

240,250 Metallituotteiden, koneiden ja laitteiden valmistus Tillverkning av metallvaror och maskiner	260 Sähköteknisten tuotteiden ja instrumenttien valmistus Tillverkning av eltekkniska produkter och instrument	270 Kulkuneuvojen valmistus Tillverkning av transportmedel	240 - 270 Metalliteolli- suustuotteiden valmistus Tillverkning av metallindustri- produkter	110 - 270 Suurteollisuus yhteensä Storindustri sammanlagt	
7,4	12,0	6,1	8,7	10,7	
5,0	6,4	8,2	5,9	8,1	
9,9	11,8	12,4	11,0	10,8	
0,5	7,3	3,5	3,2	2,3	
-5,3	4,1	4,5	-0,8	-1,8	
2,1	5,5	8,3	4,3	0,0	
2,3	2,2	3,6	2,5	3,3	
-4,8	7,9	7,7	1,2	-0,6	
-3,1	-9,5	8,9	-3,4	-0,0	
6,6	12,4	13,6	9,2	9,0	
3,8	9,2	14,2	6,2	5,3	
7,1	11,2	20,4	9,2	6,9	
2,8	-0,6	-2,7	0,8	2,5	
3,6	-0,8	-1,7	1,4	3,5	
4,0	0,5	-1,4	1,9	4,4	
37,6	-4,8	-43,8	9,2	23,7	
73,4	-11,9	-20,9	23,6	42,7	
40,4	3,9	-11,5	16,9	41,2	
101,4	93,1	53,7	90,9	92,1	
136,5	92,4	79,5	113,6	108,6	
155,8	99,3	61,7	120,3	115,1	
37,2	-0,9	-9,1	17,2	36,9	
38,2	-9,5	11,9	19,0	43,3	
44,4	15,2	-4,8	26,0	49,0	
0,8	1,8	1,5	1,1	1,2	
0,6	0,9	0,9	0,7	0,7	
0,7	0,9	1,8	0,8	0,7	
20,9	8,1	12,5	13,3	11,8	
172,6	9,7	12,0	25,1	41,2	
24,4	10,5	7,1	15,2	31,0	
38,6	42,3	38,2	39,9	34,8	
39,8	47,9	34,1	41,6	33,8	
39,1	38,6	42,4	39,3	32,2	

5. Tunnuslukuja (TOL 180 - 270)
Relationstal

	180,184,190 Kemian, öljy-, kumi- ja muovituotteiden valmistus Tillverkning av kemiska och olje- produkter, gummi- och plastvaror	220 Lasi-, savi- ja kivituotteiden valmistus Tillverkning av glas-, ler- och stenprodukter	230 Metallien valmistus Framställning av metaller
Quick ratio			
1990	0,9	1,5	1,6
1991	1,0	2,0	1,5
1992	1,0	1,8	1,4
Current ratio			
1990	1,6	1,7	1,9
1991	1,6	2,1	1,8
1992	1,6	1,9	1,6
Investoinnit			
Investeringar, %			
Nettoinvestoinnit / liikevaihto			
Nettoinvesteringar / omsättning			
1990	8,9	37,6	12,6
1991	6,2	-13,7	20,2
1992	5,7	22,8	6,2
Rahoitustulos / nettoinvestoinnit			
Finansieringsresultat / nettoinvesteringar			
1990	91,8	28,7	66,1
1991	63,7	52,8	11,2
1992	18,1	-41,9	68,2

240,250 Metallituotteiden, koneiden ja laitteiden valmistus Tillverkning av metallvaror och maskiner	260 Sähkötekni- sien tuotteiden ja instrumenttien valmistus Tillverkning av elektroniska produkter och instrument	270 Kulkuneuvojen valmistus Tillverkning av transportmedel	240 - 270 Metalliteolli- suustuotteiden valmistus Tillverkning av metallindustri- produkter	110 - 270 Suurteollisuus yhteensä Storindustri sammanslagd
1,7	1,9	2,8	1,9	1,4
1,8	1,9	1,6	1,8	1,5
1,9	1,3	3,3	1,7	1,4
1,7	2,0	1,8	1,8	1,8
1,8	2,0	1,9	1,9	1,8
1,8	1,4	2,6	1,7	1,6
12,5	14,5	5,1	11,9	15,4
21,8	-0,5	8,9	12,7	13,9
19,3	17,0	7,7	16,6	11,3
43,1	82,7	131,9	64,9	52,4
3,9	-2 188,0	91,5	38,7	19,3
36,6	58,7	147,1	53,0	33,7

6. Tuloslaskelman eriä (TOL 110 - 170)
Räken-skapsperiodens poster

	110 Elintarvikkeiden (myös tärkkelyk- sen ja rehujen) valmistus Tillverkning av livsmedel (samt stärkelse och fodermedel)	116 Juomien ja tupakkatuotteiden valmistus Tillverkning av dryckes- och tobaksvaror	120,131,134 Tekstiilien, vaat- teiden ja nahka- tuotteiden valmistus Tillverkning av textiler, kläder och lädervaror
Liikevaihto - Omsättning			
1990 milj.mk	30 670,9	9 553,0	1 779,5
1991 milj.mk	29 399,1	9 737,3	1 631,3
1992 milj.mk	33 676,9	9 009,7	1 776,9
Muutos - Förändring 1991 - 1992, %	14,6	-7,5	8,9
milj.mk	4 277,9	-727,6	145,6
Palkat - Löner			
1990 milj.mk	-3 060,9	-1 262,5	-491,7
1991 milj.mk	-2 913,3	-1 263,2	-433,7
1992 milj.mk	-3 080,1	-1 191,6	-423,6
Muutos - Förändring 1991 - 1992, %	5,7	-5,7	-2,3
milj.mk	-166,9	71,6	10,1
Muut henkilöstökulut - Övriga personalkostnader			
1990 milj.mk	-998,2	-433,1	-130,0
1991 milj.mk	-894,8	-451,4	-106,3
1992 milj.mk	-920,9	-432,2	-99,1
Muutos - Förändring 1991 - 1992, %	2,9	-4,3	-6,7
milj.mk	-26,1	19,2	7,2
Käyttökate - Driftsbidrag			
1990 milj.mk	1 775,4	1 849,5	142,9
1991 milj.mk	1 744,7	2 212,5	86,6
1992 milj.mk	2 608,8	2 034,6	181,2
Muutos - Förändring 1991 - 1992, %	49,5	-8,0	109,3
milj.mk	864,1	-177,9	94,7
Kirjanpidon poistot - Bokföringsmässiga avskrivningar			
1990 milj.mk	-978,3	-392,4	-75,1
1991 milj.mk	-916,2	-440,4	-85,5
1992 milj.mk	-1 054,0	-320,9	-59,4
Muutos - Förändring 1991 - 1992, %	15,0	-27,1	-30,5
milj.mk	-137,8	119,5	26,1
Liiketulos - Rörelseresultat			
1990 milj.mk	797,2	1 457,0	67,8
1991 milj.mk	828,5	1 772,1	1,1
1992 milj.mk	1 554,8	1 713,7	121,8
Muutos - Förändring 1991 - 1992, %	87,7	-3,3	10 656,8
milj.mk	726,3	-58,5	120,7
Korkotuotot - Ränteutätkter			
1990 milj.mk	596,6	332,8	84,3
1991 milj.mk	811,5	326,7	93,1
1992 milj.mk	923,3	371,9	85,6
Muutos - Förändring 1991 - 1992, %	13,8	13,9	-8,1
milj.mk	111,8	45,3	-7,5
Osingot ja osuuskorot - Dividender och andelsröntor			
1990 milj.mk	189,8	359,8	10,1
1991 milj.mk	92,5	108,8	7,0
1992 milj.mk	114,9	164,0	8,9
Muutos - Förändring 1991 - 1992, %	24,2	50,8	27,7
milj.mk	22,4	55,2	1,9
Korkokulut - Röntekostnader			
1990 milj.mk	-1 163,1	-464,5	-105,6
1991 milj.mk	-1 391,0	-585,1	-113,8
1992 milj.mk	-1 709,9	-730,5	-113,5
Muutos - Förändring 1991 - 1992, %	22,9	24,9	-0,2
milj.mk	-318,9	-145,4	0,2

140 Puutavaran ja puutuotteiden valmistus	150 Massan, paperin ja paperituot- teiden valmistus	140 - 150 Metsäteollisuus- tuotteiden valmistus	160 Kustantaminen ja painaminen	170 Kalusteiden valmistus
Tillverkning av trävaror och produkter av trä	Tillverkning av massa, papper och pappersvaror	Tillverkning av skogsindustri- produkter	Förlagsverksamhet och tryckning	Tillverkning av möbler
3 450,1	43 560,4	47 010,5	5 185,3	2 173,7
3 936,6	39 893,3	43 829,9	4 851,7	2 435,1
3 858,1	41 646,8	45 504,8	4 609,3	1 924,2
-2,0	4,4	3,8	-5,0	-21,0
-78,6	1 753,5	1 674,9	-242,4	-510,8
-768,9	-7 038,8	-7 807,7	-1 642,4	-550,4
-889,6	-6 497,9	-7 387,5	-1 586,5	-578,0
-821,3	-6 012,0	-6 833,4	-1 544,6	-495,7
-7,7	-7,5	-7,5	-2,6	-14,2
68,2	485,9	554,1	41,9	82,3
-219,8	-2 146,1	-2 366,0	-455,9	-155,0
-248,8	-1 946,2	-2 194,9	-427,2	-137,8
-199,9	-2 070,9	-2 270,8	-384,4	-122,8
-19,6	6,4	3,5	-10,0	-10,9
48,8	-124,7	-75,9	42,7	15,0
379,9	5 965,6	6 345,5	824,7	284,1
158,8	3 955,6	4 114,4	634,6	150,9
563,0	6 847,7	7 410,6	563,3	79,7
254,5	73,1	80,1	-11,2	-47,2
404,2	2 892,1	3 296,3	-71,2	-71,2
-146,6	-4 070,0	-4 216,7	-294,8	-130,0
-313,1	-1 759,4	-2 072,5	-293,9	-143,0
-236,8	-2 042,0	-2 278,7	-363,5	-87,5
-24,4	16,1	9,9	23,7	-38,9
76,3	-282,6	-206,2	-69,6	55,6
233,3	1 895,5	2 128,8	530,0	154,1
-154,3	2 196,1	2 041,8	340,7	7,8
326,2	4 805,7	5 131,9	199,8	-7,8
-311,4	118,8	151,3	-41,3	-199,3
480,5	2 609,6	3 090,1	-140,8	-15,6
43,9	2 096,0	2 139,9	198,4	171,1
48,3	2 464,7	2 513,0	199,1	204,3
70,3	2 753,7	2 824,0	205,1	165,0
45,5	11,7	12,4	3,0	-19,3
22,0	289,0	311,0	6,0	-39,4
0,0	229,1	229,1	40,9	3,9
3,6	365,0	368,6	38,0	9,0
7,5	183,1	190,6	25,4	11,2
107,6	-49,8	-48,3	-33,1	24,9
3,9	-181,8	-178,0	-12,6	2,2
-231,1	-4 746,4	-4 977,5	-206,0	-239,5
-336,9	-5 630,2	-5 967,1	-315,9	-300,6
-337,7	-7 227,2	-7 564,9	-278,3	-306,2
0,2	28,4	26,8	-11,9	1,9
-0,8	-1 597,0	-1 597,8	37,6	-5,6

6. Tuloslaskelman eriä (TOL 110 - 170)
Räkenskapsperiodens poster

	110	116	120,131,134
	Elintarvikkeiden (myös tärkkelyk- sen ja rehujen) valmistus Tillverkning av livsmedel (samt stärkelse och fodermedel)	Juomien ja tupakkatuotteiden valmistus Tillverkning av dryckes- och tobaksvaror	Tekstiilien, vaat- teiden ja nahka- tuotteiden valmistus Tillverkning av textiler, kläder och lädervaror
Kurssierot - Kursdifferenser			
1990 milj.mk	24,6	18,8	11,3
1991 milj.mk	-60,1	-275,6	-8,4
1992 milj.mk	-257,5	-110,4	-8,1
Muutos - Förändring 1991 - 1992, % milj.mk	328,6 -197,4	-60,0 165,2	-3,8 0,3
Muut rahoitustuotot ja -kulut			
Övriga finansieringsintäkter och -kostnader			
1990 milj.mk	-28,2	0,5	-0,6
1991 milj.mk	-15,6	59,1	4,2
1992 milj.mk	32,8	26,9	1,4
Muutos - Förändring 1991 - 1992, % milj.mk	-310,5 48,3	-54,5 -32,2	-66,1 -2,8
Tulos rahoituserien jälkeen			
Resultat efter finansiella poster			
1990 milj.mk	416,9	1 704,4	67,3
1991 milj.mk	265,9	1 406,1	-16,7
1992 milj.mk	658,3	1 435,7	96,2
Muutos - Förändring 1991 - 1992, % milj.mk	147,6 392,5	2,1 29,6	-674,6 112,9
Käyttöomaisuuden myyntivoitot (verolliset ja verovapaat)			
Försäljningsvinst av anläggningstillgångar (skattepliktig och skattefri)			
1990 milj.mk	793,3	30,5	14,5
1991 milj.mk	404,7	2,3	3,8
1992 milj.mk	421,7	19,6	37,4
Muutos - Förändring 1991 - 1992, % milj.mk	4,2 17,0	758,8 17,3	876,4 33,5
Käyttöomaisuuden arvonalennukset (lisäpoistot)			
Värdesänkningar av anläggningstillgångar			
1990 milj.mk	-	-	-
1991 milj.mk	-179,1	-	-8,9
1992 milj.mk	-38,2	-25,3	-
Muutos - Förändring 1991 - 1992, % milj.mk	-78,7 140,9	-	-100,0 8,9
Saadut konserniavustukset - Erhållna koncernbidrag			
1990 milj.mk	294,6	122,7	21,0
1991 milj.mk	251,4	412,1	67,7
1992 milj.mk	200,9	424,9	49,7
Muutos - Förändring 1991 - 1992, % milj.mk	-20,1 -50,5	3,1 12,7	-26,7 -18,1
Maksetut konserniavustukset - Betalda koncernbidrag			
1990 milj.mk	-500,3	-156,2	-25,9
1991 milj.mk	-424,8	-109,7	-77,0
1992 milj.mk	-354,0	-159,1	-71,8
Muutos - Förändring 1991 - 1992, % milj.mk	-16,7 70,8	45,0 -49,4	-6,8 5,2
Muut tuotot ja kulut - Övriga intäkter och kostnader			
1990 milj.mk	-105,8	62,0	-5,7
1991 milj.mk	-268,6	0,2	11,4
1992 milj.mk	-150,2	41,7	-49,6
Muutos - Förändring 1991 - 1992, % milj.mk	-44,1 118,4	21 444,1 41,5	-534,5 -61,1

140 Puutavaran ja puutuotteiden valmistus	150 Massan, paperin ja papertuot- teiden valmistus	140 - 150 Metsäteollisuus- tuotteiden valmistus	160 Kustantaminen ja painaminen	170 Kalusteiden valmistus
Tillverkning av trävaror och produkter av trä	Tillverkning av massa, papper och pappersvaror	Tillverkning av skogsindustri- produkter	Förlagsverksamhet och tryckning	Tillverkning av möbler
3,3	385,1	388,4	-1,5	4,6
-42,5	-2 376,7	-2 419,2	-24,6	-42,9
-39,1	-2 126,7	-2 165,8	-62,7	-101,7
-8,0	-10,5	-10,5	154,9	137,2
3,4	250,0	253,4	-38,1	-58,8
-6,9	-120,4	-127,2	-13,2	-4,5
-17,8	-73,2	-91,0	6,2	-7,1
-13,0	-80,7	-93,7	8,6	-1,5
-27,1	10,1	2,9	40,2	-79,1
4,8	-7,4	-2,6	2,5	5,6
42,5	-261,0	-218,5	548,5	89,7
-499,6	-3 054,3	-3 553,9	243,5	-129,3
14,2	-1 692,1	-1 677,9	98,0	-241,0
-102,8	-44,6	-52,8	-59,8	86,4
513,8	1 362,2	1 876,0	-145,5	-111,7
3,6	1 868,8	1 872,4	45,7	18,6
2,5	2 706,4	2 708,9	14,1	46,6
5,1	1 645,6	1 650,6	28,2	10,0
100,6	-39,2	-39,1	100,6	-78,5
2,5	-1 060,8	-1 058,3	14,2	-36,6
-14,6	-573,7	-588,3	-22,1	-1,3
-	-137,0	-137,0	-25,7	-
-100,0	-76,1	-76,7	16,0	-100,0
14,6	436,8	451,3	-3,6	1,3
-	1 057,4	1 057,4	-	25,0
292,0	705,1	997,1	1,2	73,9
86,1	1 793,6	1 879,7	12,1	79,5
-70,5	154,4	88,5	888,6	7,6
-205,9	1 088,5	882,6	10,9	5,6
-5,0	-1 048,5	-1 053,5	-141,6	-21,3
-7,0	-1 098,0	-1 105,0	-116,0	-115,8
-24,0	-638,8	-662,8	-81,7	-19,2
242,9	-41,8	-40,0	-29,5	-83,4
-17,0	459,2	442,2	34,2	96,6
13,1	-374,1	-361,1	-105,8	-3,5
-6,5	82,9	76,4	14,9	4,4
-4,1	-412,2	-416,3	7,3	-53,2
-36,6	-597,0	-644,7	-51,4	-1 296,4
2,4	-495,2	-492,8	-7,7	-57,6

6. Tuloslaskelman eriä (TOL 110 - 170)
Räkenskapsperiodens poster

	110	116	120,131,134
	Elintarvikkeiden (myös tärkkelys- sen ja rehujen) valmistus Tillverkning av livsmedel (samt stärkelse och fodermedel)	Juomien ja tupakkatuotteiden valmistus Tillverkning av dryckes- och tobaksvaror	Tekstiilien, vaat- teiden ja nahka- tuotteiden valmistus Tillverkning av textiler, kläder och lädervaror
Välittömät verot/veronpalautukset			
Direkta skatter/skatteåterbäring			
1990 milj.mk	-261,5	-65,2	-32,7
1991 milj.mk	-157,5	-43,8	-17,7
1992 milj.mk	-201,7	-32,7	-23,0
Muutos - Förändring 1991 - 1992, % milj.mk	28,0 -44,1	-25,2 11,0	29,9 -5,3
Kokonaistulos - Totalresultat			
1990 milj.mk	637,2	1 698,2	38,5
1991 milj.mk	-108,1	1 667,2	-37,3
1992 milj.mk	536,9	1 704,7	38,9
Muutos - Förändring 1991 - 1992, % milj.mk	-596,7 644,9	2,2 37,5	-204,0 76,2
Varausten muutos - Förändring av reserveringar¹			
1990 milj.mk	3,3	-86,6	6,6
1991 milj.mk	482,1	10,9	81,8
1992 milj.mk	-32,6	-10,4	29,2
Muutos - Förändring 1991 - 1992, % milj.mk	-106,8 -514,7	-195,2 -21,3	-64,3 -52,6
Verovapaiden tuottojen siirrot omaan pääomaan			
Överföring av skattefria intäkter mot eget kapital			
1990 milj.mk	-4,8	-	-
1991 milj.mk	-31,2	-	-
1992 milj.mk	-148,3	-	-
Muutos - Förändring 1991 - 1992, % milj.mk	375,6 -117,1	-	-
Omasta pääomasta katetut verot			
Skatter täckta med eget kapital			
1990 milj.mk	2,9	9,3	-
1991 milj.mk	20,7	16,0	-
1992 milj.mk	14,2	30,1	-
Muutos - Förändring 1991 - 1992, % milj.mk	-31,2 -6,5	88,1 14,1	-
Veronpalautusten siirrot omaan pääomaan			
Överföring av skatteåterbäring mot eget kapital			
1990 milj.mk	-0,0	-	-
1991 milj.mk	-1,4	-16,2	-
1992 milj.mk	-0,6	-30,3	-0,0
Muutos - Förändring 1991 - 1992, % milj.mk	-57,3 0,8	86,8 -14,1	- -0,0
Tilikauden tulos - Räkenskapsperiodens resultat			
1990 milj.mk	638,6	1 620,9	45,1
1991 milj.mk	362,1	1 677,9	44,4
1992 milj.mk	369,6	1 694,2	68,1
Muutos - Förändring 1991 - 1992, % milj.mk	2,1 7,5	1,0 16,3	53,2 23,6
Rahoitustulos - Finansieringsresultat			
1990 milj.mk	1 133,6	2 031,7	109,8
1991 milj.mk	1 024,5	1 802,7	51,0
1992 milj.mk	1 510,7	1 723,9	132,6
Muutos - Förändring 1991 - 1992, % milj.mk	47,5 486,1	-4,4 -78,8	159,8 81,6

1. Lisäys -, vähennys +
Ökning -, minskning +

140 Puutavaran ja puutuotteiden valmistus	150 Massan, paperin ja paperituot- teiden valmistus	140 - 150 Metsäteollisuus- tuotteiden valmistus	160 Kustantaminen ja painaminen	170 Kalusteiden valmistus
Tillverkning av trävaror och produkter av trä	Tillverkning av massa, papper och pappersvaror	Tillverkning av skogsindustri- produkter	Förlagsverksamhet och tryckning	Tillverkning av möbler
-36,3	-633,7	-670,0	-97,4	-25,3
-6,2	-198,7	-205,0	-87,1	-17,8
-7,3	-151,7	-159,0	-30,1	-9,1
17,9	-23,7	-22,4	-65,4	-48,8
-1,1	47,0	45,9	57,0	8,7
17,8	608,9	626,7	249,4	83,1
-239,4	-1 430,3	-1 669,7	48,4	-139,3
69,9	407,4	477,2	8,0	-232,9
-129,2	-128,5	-128,6	-83,4	67,3
309,2	1 837,7	2 147,0	-40,4	-93,7
-16,3	441,6	425,3	-55,9	-23,0
31,6	1 370,5	1 402,0	56,7	177,9
-45,7	155,6	109,9	34,3	105,4
-244,7	-88,6	-92,2	-39,6	-40,8
-77,2	-1 214,9	-1 292,1	-22,5	-72,5
-	-	-	-	-8,2
-	-	-	-	-
-	-16,4	-16,4	-	-
-	-	-	-	-
-	-16,4	-16,4	-	-
-	-	-	-	12,3
0,6	-	0,6	0,5	12,7
0,1	-	0,1	0,3	6,0
-88,6	-	-88,6	-40,6	-53,0
-0,5	-	-0,5	-0,2	-6,7
-	-	-	-0,0	-
-	-	-	-0,8	-
-	-	-	-0,1	-0,3
-	-	-	-84,7	-
-	-	-	0,7	-0,3
1,5	1 050,5	1 052,0	193,4	64,2
-207,2	-59,9	-267,1	104,9	51,4
24,3	546,5	570,8	42,5	-121,8
-111,7	-1 013,0	-313,7	-59,5	-337,0
231,5	606,4	837,9	-62,5	-173,2
152,8	3 175,3	3 328,1	745,9	194,3
-192,7	-1 493,6	-1 686,4	450,2	-4,1
243,6	198,2	441,8	431,4	-162,7
-226,4	-113,3	-126,2	-4,2	3 893,8
436,3	1 691,8	2 128,1	-18,8	-158,6

7. Tuloslaskelman eriä (TOL 180 - 270)
Räkenkapsperiodens poster

	180,184,190 Kemian, öljy-, kumi- ja muovituotteiden valmistus	220 Lasi-, savi- ja kivituotteiden valmistus	230 Metallien- valmistus
	Tillverkning av kemiska och olje- produkter, gummi- och plastvaror	Tillverkning av glas-, ler- och stenprodukter	Framställning av metaller
Liikevaihto - Omsättning			
1990 milj.mk	47 342,8	8 332,4	13 240,1
1991 milj.mk	51 096,1	5 535,4	11 527,6
1992 milj.mk	54 216,1	5 879,8	13 116,7
Muutos - Förändring 1991 - 1992, % milj.mk	6,1 3 120,0	6,2 344,3	13,8 1 589,2
Palkat - Löner			
1990 milj.mk	-2 923,2	-1 711,5	-1 907,7
1991 milj.mk	-2 949,3	-1 285,0	-1 902,6
1992 milj.mk	-2 915,0	-1 180,2	-1 865,6
Muutos - Förändring 1991 - 1992, % milj.mk	-1,2 34,3	-8,2 104,7	-1,9 37,0
Muut henkilöstökulut - Övriga personalkostnader			
1990 milj.mk	-985,8	-501,1	-601,9
1991 milj.mk	-815,5	-397,4	-533,7
1992 milj.mk	-707,5	-402,7	-514,7
Muutos - Förändring 1991 - 1992, % milj.mk	-13,2 107,9	1,3 -5,3	-3,6 19,0
Käyttökate - Driftsbidrag			
1990 milj.mk	4 665,4	962,9	1 559,2
1991 milj.mk	3 323,5	225,0	1 199,1
1992 milj.mk	2 933,8	190,4	2 202,4
Muutos - Förändring 1991 - 1992, % milj.mk	-11,7 -389,6	-15,4 -34,6	83,7 1 003,3
Kirjanpidon poistot - Bokföringsmässiga avskrivningar			
1990 milj.mk	-2 341,3	-565,7	-1 001,5
1991 milj.mk	-1 771,4	-446,9	-573,3
1992 milj.mk	-1 347,1	-377,1	-291,1
Muutos - Förändring 1991 - 1992, % milj.mk	-24,0 424,4	-15,6 69,8	-49,2 282,3
Liiketulos - Rörelseresultat			
1990 milj.mk	2 324,0	397,2	557,7
1991 milj.mk	1 552,1	-221,9	625,8
1992 milj.mk	1 586,8	-186,7	1 911,3
Muutos - Förändring 1991 - 1992, % milj.mk	2,2 34,7	-15,9 35,2	205,4 1 285,6
Korkotuotot - Räntetäkter			
1990 milj.mk	898,5	770,9	772,3
1991 milj.mk	966,7	638,1	790,0
1992 milj.mk	615,7	776,9	776,1
Muutos - Förändring 1991 - 1992, % milj.mk	-36,3 -351,0	21,8 138,9	-1,8 -13,9
Osingot ja osuuskorot - Dividender och andelsräntor			
1990 milj.mk	184,4	155,8	23,9
1991 milj.mk	190,4	51,0	38,2
1992 milj.mk	279,9	168,8	9,8
Muutos - Förändring 1991 - 1992, % milj.mk	47,0 89,4	231,3 117,8	-74,3 -28,4
Korkokulut - Räntekostnader			
1990 milj.mk	-1 601,9	-904,5	-1 153,0
1991 milj.mk	-1 728,4	-1 036,6	-1 338,7
1992 milj.mk	-1 789,0	-1 262,3	-1 479,0
Muutos - Förändring 1991 - 1992, % milj.mk	3,5 -60,6	21,8 -225,7	10,5 -140,3

240,250 Metallituotteiden, koneiden ja laitteiden valmistus	260 Sähkötekniikan tuotteiden ja instrumenttien valmistus	270 Kulkuneuvojen valmistus	240 - 270 Metalliteollisuustuotteiden valmistus	110 - 270 Suurteollisuus yhteensä
Tillverkning av metallvaror och maskiner	Tillverkning av eltekniska produkter och instrument	Tillverkning av transportmedel	Tillverkning av metallindustri- produkter	Storindustri sammanlagt
20 057,9	12 754,3	6 440,0	39 252,1	204 540,4
18 337,4	10 931,5	5 553,6	34 822,6	194 865,9
17 748,4	13 071,5	6 054,7	36 874,6	206 589,1
-3,2	19,6	9,0	5,9	6,0
-589,0	2 140,0	501,1	2 052,0	11 723,2
-4 194,7	-2 301,2	-1 495,5	-7 991,4	-29 349,4
-3 811,5	-2 318,1	-1 391,4	-7 521,1	-27 820,1
-3 515,4	-2 295,8	-1 302,2	-7 113,4	-26 643,2
-7,8	-1,0	-6,4	-5,4	-4,2
296,1	22,3	89,2	407,6	1 176,9
-1 438,5	-775,8	-389,4	-2 603,7	-9 230,8
-1 262,5	-660,9	-365,0	-2 288,5	-8 247,5
-1 272,5	-687,3	-450,9	-2 410,8	-8 266,1
0,8	4,0	23,5	5,3	0,2
-10,0	-26,4	-85,9	-122,3	-18,6
1 486,3	1 524,8	392,2	3 403,2	21 812,9
911,4	701,8	458,0	2 071,2	15 762,4
1 756,5	1 537,9	748,4	4 042,8	22 247,8
92,7	119,1	63,4	95,2	41,1
845,0	836,1	290,5	1 971,6	6 485,4
-990,9	-591,6	-205,3	-1 787,8	-11 783,6
-1 126,1	-661,6	-202,5	-1 990,2	-8 733,4
-883,9	-586,0	-179,3	-1 649,2	-7 828,4
-21,5	-11,4	-11,5	-17,1	-10,4
242,2	75,5	23,2	341,0	904,9
495,4	933,2	186,9	1 615,5	10 029,3
-214,7	40,2	255,5	81,0	7 029,0
872,5	951,9	569,2	2 393,6	14 419,3
-506,4	2 265,3	122,8	2 854,8	105,1
1 087,2	911,7	313,7	2 312,6	7 390,3
962,8	978,3	409,7	2 350,8	8 315,4
1 503,1	993,1	374,4	2 870,6	9 413,0
1 463,1	994,9	330,7	2 788,6	9 532,0
-2,7	0,2	-11,7	-2,9	1,3
-40,0	1,7	-43,7	-82,0	119,0
276,2	102,5	4,0	382,7	1 580,3
429,3	400,4	6,1	835,8	1 739,3
724,2	99,8	2,9	826,9	1 800,5
68,7	-75,1	-52,7	-1,1	3,5
294,9	-300,7	-3,2	-9,0	61,1
-1 521,0	-905,6	-237,8	-2 664,3	-13 480,0
-2 171,7	-910,0	-278,6	-3 360,3	-16 137,5
-2 172,8	-1 055,4	-244,2	-3 472,5	-18 706,1
0,0	16,0	-12,3	3,3	15,9
-1,1	-145,4	34,4	-112,1	-2 568,6

7. Tuloslaskelman eriä (TOL 180 - 270)
Räjäskapsperiodens poster

	180,184,190 Kemia, öljy-, kumi- ja muovituotteiden valmistus	220 Lasi-, savi- ja kivituotteiden valmistus	230 Metallien valmistus
	Tillverkning av kemiska och olje- produkter, gummi- och plastvaror	Tillverkning av glas-, ler- och stenprodukter	Framställning av metaller
Kurssierot - Kursdifferenser			
1990 milj.mk	26,3	36,8	106,9
1991 milj.mk	-529,6	-135,3	-409,6
1992 milj.mk	-1 215,6	-398,9	-952,7
Muutos - Förändring 1991 - 1992, % milj.mk	129,6 -686,1	194,9 -263,6	132,6 -543,1
Muut rahoitustuotot ja -kulut			
Övriga finansieringsintäkter och -kostnader			
1990 milj.mk	-21,0	-8,8	-16,8
1991 milj.mk	8,7	-7,0	5,3
1992 milj.mk	-29,1	-3,2	-1,6
Muutos - Förändring 1991 - 1992, % milj.mk	-433,7 -37,8	-54,4 3,8	-131,1 -6,9
Tulos rahoituserien jälkeen			
Resultat efter finansiella poster			
1990 milj.mk	1 810,3	447,3	290,9
1991 milj.mk	459,9	-711,8	-289,1
1992 milj.mk	-551,4	-905,4	263,9
Muutos - Förändring 1991 - 1992, % milj.mk	-219,9 -1 011,3	27,2 -193,6	-191,3 552,9
Käyttöomaisuuden myyntivoitot (verolliset ja verovapaat)			
Försäljningsvinst av anläggningstillgångar (skattepliktig och skattefri)			
1990 milj.mk	258,3	584,1	187,1
1991 milj.mk	80,2	1 325,2	190,0
1992 milj.mk	998,0	1 028,1	356,8
Muutos - Förändring 1991 - 1992, % milj.mk	1 143,6 917,7	-22,4 -297,1	87,8 166,8
Käyttöomaisuuden arvonalennukset (lisäpoistot)			
Värdesänkningar av anläggningstillgångar			
1990 milj.mk	-	-	-
1991 milj.mk	-525,5	-50,0	-151,9
1992 milj.mk	-624,0	-60,3	-512,2
Muutos - Förändring 1991 - 1992, % milj.mk	18,7 -98,5	20,5 -10,3	237,1 -360,3
Saadut konserniavustukset - Erhållna koncernbidrag			
1990 milj.mk	14,4	445,6	267,0
1991 milj.mk	118,1	300,9	808,8
1992 milj.mk	205,2	1 403,7	1 082,7
Muutos - Förändring 1991 - 1992, % milj.mk	73,8 87,1	366,5 1 102,8	33,9 273,9
Maksetut konserniavustukset - Betalda koncernbidrag			
1990 milj.mk	-32,8	-515,2	-546,2
1991 milj.mk	-235,1	-499,8	-1 097,4
1992 milj.mk	-68,5	-1 352,3	-1 511,3
Muutos - Förändring 1991 - 1992, % milj.mk	-70,8 166,6	170,6 -852,5	37,7 -413,8
Muut tuotot ja kulut - Övriga intäkter och kostnader			
1990 milj.mk	-195,2	81,0	-7,7
1991 milj.mk	-169,4	-478,9	34,5
1992 milj.mk	-118,7	-747,2	28,8
Muutos - Förändring 1991 - 1992, % milj.mk	-29,9 50,7	56,0 -268,3	-16,5 -5,7

240,250 Metallituotteiden, koneiden ja laitteiden valmistus Tillverkning av metallvaror och maskiner	260 Sähkötekniisten tuotteiden ja instrumenttien valmistus Tillverkning av eltekniiska produkter och instrument	270 Kulkuneuvojen valmistus Tillverkning av transportmedel	240 - 270 Metalliteolli- suustuotteiden valmistus Tillverkning av metallindustri- produkter	110 - 270 Suurteollisuus yhteensä Storindustri sammenlagt
95,8	90,6	-8,0	178,4	794,6
-421,0	-231,2	3,1	-649,1	-4 554,2
-379,9	-175,2	-10,1	-565,2	-5 838,6
-9,8	-24,2	-428,6	-12,9	28,2
41,0	56,1	-13,2	83,9	-1 284,4
-31,5	-41,2	-18,8	-91,5	-311,3
23,9	301,4	-1,1	324,2	287,0
-60,7	16,8	14,9	-29,0	-88,3
-354,2	-94,4	-1 512,8	-108,9	-130,8
-84,6	-284,5	16,0	-353,2	-375,3
277,8	1 157,8	336,1	1 771,6	6 928,4
-851,0	594,0	359,3	102,2	-2 223,3
446,4	832,8	663,2	1 942,4	1 118,8
-152,5	40,2	84,6	1 800,7	-150,3
1 297,5	238,8	303,9	1 840,2	3 342,1
1 091,5	236,5	10,7	1 338,7	5 143,1
516,9	947,8	1,4	1 466,1	6 242,0
1 395,7	297,4	36,0	1 729,1	6 279,5
170,0	-68,6	2 442,1	17,9	0,6
878,8	-650,4	34,5	263,0	37,5
-434,1	-0,5	-9,5	-444,1	-1 971,2
-1 044,2	-1 487,2	-6,2	-2 537,5	-3 960,2
140,6	294 119,0	-35,0	471,4	100,9
-610,1	-1 486,7	3,3	-2 093,4	-1 988,9
79,4	1 269,8	-	1 349,1	3 596,9
958,3	410,0	275,0	1 643,3	4 674,6
1 043,1	528,4	-	1 571,5	6 910,0
8,8	28,9	-100,0	-4,4	47,8
84,8	118,4	-275,0	-71,8	2 235,4
-107,3	-1 427,7	-6,6	-1 541,6	-4 534,8
-1 228,9	-769,7	-16,8	-2 015,4	-5 796,1
-1 494,8	-1 280,6	-56,1	-2 831,5	-7 112,3
21,6	66,4	233,2	40,5	22,7
-265,9	-511,0	-39,3	-816,1	-1 316,2
-689,5	-737,5	1,9	-1 425,1	-2 066,8
282,8	-174,2	-71,5	37,1	-738,0
-816,9	-20,3	59,5	-777,7	-2 235,2
-388,9	-88,3	-183,3	-2 198,5	202,9
-1 099,7	153,9	131,0	-814,7	-1 497,3

7. Tuloslaskelman eriä (TOL 180 - 270)
Räkenkapsperiodens poster

	180,184,190 Kemian, öljy-, kumi- ja muovituotteiden valmistus	220 Lasi-, savi- ja kivituotteiden valmistus	230 Metallien valmistus
	Tillverkning av kemiska och olje- produkter, gummi- och plastvaror	Tillverkning av glas-, ler- och stenprodukter	Framställning av metaller
Välittömät verot/veronpalautukset			
Direkta skatter/skatteåterbäring			
1990 milj.mk	-260,4	-115,1	-187,4
1991 milj.mk	-205,2	-135,6	-23,6
1992 milj.mk	-238,5	-33,0	-1,5
Muutos - Förändring 1991 - 1992, %	16,2	-75,6	-93,6
milj.mk	-33,3	102,5	22,1
Kokonaistulos - Totalresultat			
1990 milj.mk	1 594,7	927,6	3,8
1991 milj.mk	-477,1	-250,0	-528,7
1992 milj.mk	-398,0	-666,4	-292,8
Muutos - Förändring 1991 - 1992, %	-16,6	166,6	-44,6
milj.mk	79,1	-416,4	235,9
Varausten muutos - Förändring av reserveringar¹			
1990 milj.mk	-576,1	-8,3	414,3
1991 milj.mk	651,7	551,3	365,8
1992 milj.mk	761,5	142,4	-272,9
Muutos - Förändring 1991 - 1992, %	16,9	-74,2	-174,6
milj.mk	109,8	-408,9	-638,7
Verovapaiden tuottojen siirrot omaan pääomaan			
Överföring av skattefria intäkter mot eget kapital			
1990 milj.mk	-191,7	-	-
1991 milj.mk	-	-	-
1992 milj.mk	-	-	-
Muutos - Förändring 1991 - 1992, %	-	-	-
milj.mk	-	-	-
Omasta pääomasta katetut verot			
Skatter täckta med eget kapital			
1990 milj.mk	1,4	-	-
1991 milj.mk	1,5	79,1	-
1992 milj.mk	40,1	-	-
Muutos - Förändring 1991 - 1992, %	2 635,9	-100,0	-
milj.mk	38,6	-79,1	-
Veronpalautusten siirrot omaan pääomaan			
Överföring av skatteåterbäring mot eget kapital			
1990 milj.mk	-1,3	-	-
1991 milj.mk	-0,6	-	-
1992 milj.mk	-1,5	-	-
Muutos - Förändring 1991 - 1992, %	137,1	-	-
milj.mk	-0,9	-	-
Tilikaudentulos - Räkenkapsperiodens resultat			
1990 milj.mk	827,0	919,3	418,0
1991 milj.mk	175,4	380,4	-162,9
1992 milj.mk	402,0	-521,1	-565,7
Muutos - Förändring 1991 - 1992, %	129,2	-237,0	247,3
milj.mk	226,7	-901,5	-402,9
Rahoitustulos - Finansieringsresultat			
1990 milj.mk	3 891,3	897,9	1 105,1
1991 milj.mk	2 026,1	-400,5	260,7
1992 milj.mk	557,2	-561,3	553,4
Muutos - Förändring 1991 - 1992, %	-72,5	40,2	112,3
milj.mk	-1 468,9	-160,9	292,7

1. Lisäys -, vähennys +
Ökning -, minskning +

240,250, Metallituotteiden, koneiden ja laitteiden valmistus Tillverkning av metallvaror och maskiner	260 Sähkötekni- kisten tuotteiden ja instrumenttien valmistus Tillverkning av eltekni- ska produkter och instrument	270 Kulkuneuvojen valmistus Tillverkning av transportmedel	240 - 270 Metalliteolli- suustuotteiden valmistus Tillverkning av metallindus- tri- produkter	110 - 270 Suurteollisuus yhteensä Storindustri sammanlagt
-186,1	-221,3	-110,5	-517,9	-2 232,9
-119,0	-144,7	-109,2	-373,0	-1 266,2
-81,1	-114,0	-159,7	-354,9	-1 083,6
-31,8	-21,2	46,3	-4,9	-14,4
37,9	30,7	-50,5	18,1	182,7
465,8	277,5	231,6	974,8	6 834,0
-875,0	862,6	428,6	416,2	-1 078,3
-551,7	-1 243,5	536,6	-1 258,5	-83,1
-36,9	-244,2	25,2	-402,4	-92,3
323,3	-2 106,1	108,0	-1 674,8	995,3
108,2	254,8	-100,1	262,9	362,5
-59,9	-399,5	-212,6	-672,0	3 108,3
598,2	887,3	-268,2	1 217,3	2 084,1
-1 098,4	-322,1	26,2	-281,1	-32,9
658,1	1 286,8	-55,7	1 889,3	-1 024,2
-	-	-	-	-204,8
62,6	-	-	62,6	31,5
29,1	-	-23,8	5,4	-159,4
-53,5	-	-	-91,4	-606,7
-33,5	-	-23,8	-57,3	-190,8
1,7	-	1,1	2,8	28,7
0,9	-	-	0,9	131,9
-	-	-	-	90,7
-100,0	-	-	-100,0	-31,2
-0,9	-	-	-0,9	-41,1
-	-	-	-	-1,4
-	-	-0,2	-0,2	-19,1
-	-	-	-	-32,7
-	-	-100,0	-100,0	70,9
-	-	0,2	0,2	-13,6
575,6	532,3	132,6	1 240,5	7 019,0
-871,3	463,0	215,9	-192,4	2 174,1
75,6	-356,2	244,7	-35,9	1 902,6
-108,7	-176,9	13,3	-81,4	-12,5
947,0	-819,2	28,8	156,5	-271,5
1 082,6	1 528,0	430,9	3 041,4	16 479,1
156,1	1 110,8	452,6	1 719,4	5 243,8
1 249,2	1 304,8	682,8	3 236,7	7 863,6
700,3	17,5	50,9	88,2	50,0
1 093,1	194,0	230,2	1 517,3	2 619,8

8. Tase, vastaavaa (TOL 110 - 170)
Balans, aktiva

	110	116	120,131,134
	Elintarvikkeiden (myös tärkkelyk- sen ja rehujen) valmistus Tillverkning av livsmedel (samt stärkelse och fodermedel)	Juomien ja tupakkatuotteiden valmistus Tillverkning av dryckes- och tobaksvaror	Tekstiilien, vaat- teiden ja nahka- tuotteiden valmistus Tillverkning av textiler, kläder och lädervaror
Rahoitusomaisuus - Finansieringstillgångar			
1990 milj.mk	11 894,3	5 895,1	1 239,1
1991 milj.mk	12 300,4	5 975,6	1 347,6
1992 milj.mk	12 714,5	8 956,8	1 391,0
Muutos - Förändring 1991 - 1992, % milj.mk	3,4 414,1	49,9 2 981,2	3,2 43,4
Vaihto-omaisuus (aliovastamaton)			
Omsättningstillgångar (icke nedskrivna)			
1990 milj.mk	3 873,9	966,7	469,7
1991 milj.mk	3 032,6	991,0	450,9
1992 milj.mk	2 606,9	958,3	458,6
Muutos - Förändring 1991 - 1992, % milj.mk	-14,0 -425,7	-3,3 -32,8	1,7 7,6
Käyttöomaisuus ja muut pitkävaikutteiset menot			
Anläggningstillgångar och övriga utgifter med lång verkningstid			
1990 milj.mk	11 087,3	5 453,1	1 168,5
1991 milj.mk	12 031,5	6 389,2	1 127,7
1992 milj.mk	13 836,0	6 258,7	1 077,5
Muutos - Förändring 1991 - 1992, % milj.mk	15,0 1 804,5	-2,0 -130,5	-4,4 -50,1
Muut pitkäaikaiset sijoitukset			
Övriga långfristiga placeringar			
1990 milj.mk	0,0	-	-
1991 milj.mk	-	-	-
1992 milj.mk	-	-	-
Muutos - Förändring 1991 - 1992, % milj.mk	-	-	-
Arvostuserät - Värderingsposter			
1990 milj.mk	34,7	344,3	15,8
1991 milj.mk	416,2	333,2	19,4
1992 milj.mk	217,9	477,0	12,4
Muutos - Förändring 1991 - 1992, % milj.mk	-47,7 -198,3	43,2 143,8	-36,0 -7,0
Vastaavaa yhteensä - Aktiva sammanlagt			
1990 milj.mk	26 890,2	12 659,2	2 893,1
1991 milj.mk	27 780,7	13 689,0	2 945,6
1992 milj.mk	29 375,3	16 650,8	2 939,5
Muutos - Förändring 1991 - 1992, % milj.mk	5,7 1 594,5	21,6 2 961,8	-0,2 -6,1

140 Puutavaran ja puutuotteiden valmistus	150 Massan, paperin ja papertuot- teiden valmistus	140 - 150 Metsäteollisuus- tuotteiden valmistus	160 Kustantaminen ja painaminen	170 Kälysteiden valmistus
Tillverkning av trävaror och produkter av trä	Tillverkning av massa, papper och pappersvaror	Tillverkning av skogsindustri- produkter	Företagsverksamhet och tryckning	Tillverkning av möbler
995,9	27 133,2	28 129,1	3 128,4	1 950,2
1 151,0	35 391,5	36 542,5	2 918,4	2 229,2
1 084,5	34 291,5	35 376,1	2 913,1	1 989,8
-5,8	-3,1	-3,2	-0,2	-10,7
-66,5	-1 100,0	-1 166,5	-5,2	-239,3
827,3	8 710,3	9 537,6	357,3	397,9
705,2	6 281,6	6 986,9	344,2	391,7
860,9	6 198,0	7 059,0	307,7	355,7
22,1	-1,3	1,0	-10,6	-9,2
155,7	-83,6	72,1	-36,5	-36,1
2 160,5	54 642,2	56 802,6	3 203,3	2 850,0
2 570,2	67 101,3	69 671,5	3 524,9	3 256,6
2 789,9	78 951,0	81 740,9	3 589,2	3 400,2
8,5	17,7	17,3	1,8	4,4
219,7	11 849,7	12 069,4	64,2	143,7
-	-	-	32,4	-
-	-	-	42,5	-
-	-	-	45,8	-
-	-	-	7,6	-
-	-	-	3,3	-
28,9	781,0	809,9	43,0	0,2
50,6	637,2	687,8	27,7	2,1
57,3	2 248,7	2 306,1	36,6	9,0
13,3	252,9	235,3	32,0	332,1
6,7	1 611,6	1 618,3	8,9	6,9
4 012,6	91 266,7	95 279,3	6 764,5	5 198,3
4 477,1	109 411,6	113 888,7	6 857,6	5 879,5
4 792,6	121 689,4	126 482,0	6 892,3	5 754,7
7,0	11,2	11,1	0,5	-2,1
315,6	12 277,7	12 593,3	34,7	-124,8

9. Tase, vastattavaa (TOL 110 - 170)
Balans, passiva

	110 Elintarvikkeiden (myös tärkkelyk- sen ja rehujen) valmistus Tillverkning av livsmedel (samt stärkelse och fodermedel)	116 Juomien ja tupakkatuotteiden valmistus Tillverkning av dryckes- och tobaksvaror	120,131,134 Tekstiilien, vaat- teiden ja nahka- tuotteiden valmistus Tillverkning av textiler, kläder och lädervaror
Lyhytaikainen vieras pääoma			
Kortfristig främmande kapital			
1990 milj.mk	10 177,0	4 319,2	505,4
1991 milj.mk	9 454,8	4 559,3	612,7
1992 milj.mk	9 740,8	7 382,0	765,6
Muutos - Förändring 1991 - 1992, % milj.mk	3,0 286,0	61,9 2 822,6	25,0 152,9
Siitä ennakkomaksut			
Därav förskottsbetalningar			
1990 milj.mk	84,7	3,7	-
1991 milj.mk	86,3	3,9	14,1
1992 milj.mk	51,5	17,0	17,7
Muutos - Förändring 1991 - 1992, % milj.mk	-40,4 -34,8	334,3 13,1	25,8 3,6
Pitkäaikainen vieras pääoma			
Långfristig främmande kapital			
1990 milj.mk	6 789,5	3 451,1	983,2
1991 milj.mk	8 054,9	3 913,0	1 000,7
1992 milj.mk	8 432,5	4 169,8	841,3
Muutos - Förändring 1991 - 1992, % milj.mk	4,7 377,6	6,6 256,8	-15,9 -159,4
Arvostuserät - Värderingsposter			
1990 milj.mk	11,7	0,3	-
1991 milj.mk	0,7	-	-
1992 milj.mk	-	-	-
Muutos - Förändring 1991 - 1992, % milj.mk	-100,0 -0,7	-	-
Varaukset - Reserveringar			
1990 milj.mk	2 527,2	602,0	556,4
1991 milj.mk	2 241,9	421,7	463,4
1992 milj.mk	1 825,6	350,2	410,3
Muutos - Förändring 1991 - 1992, % milj.mk	-18,6 -416,3	-17,0 -71,6	-11,5 -53,2
Siitä varastovaraus - Därav lagerreserv			
1990 milj.mk	1 040,2	120,9	135,3
1991 milj.mk	615,0	96,0	97,8
1992 milj.mk	601,4	148,7	98,1
Muutos - Förändring 1991 - 1992, % milj.mk	-2,2 -13,6	55,0 52,7	0,3 0,3
Siitä toimintavaraus - Därav driftreservering			
1990 milj.mk	581,9	137,6	141,5
1991 milj.mk	479,9	184,9	104,0
1992 milj.mk	634,0	173,9	107,2
Muutos - Förändring 1991 - 1992, % milj.mk	32,1 154,0	-6,0 -11,1	3,1 3,3

140 Puutavaran ja puutuotteiden valmistus	150 Massan, paperin ja paperituot- teiden valmistus	140 - 150 Metsäteollisuus- tuotteiden valmistus	160 Kustantaminen ja painaminen	170 Kalusteiden valmistus
Tillverkning av trävaror och produkter av trä	Tillverkning av massa, papper och pappersvaror	Tillverkning av skogsindustri- produkter	Förlagsverksamhet och tryckning	Tillverkning av möbler
1 722,1	17 663,5	19 385,6	1 553,4	964,9
1 405,3	22 583,0	23 988,3	1 641,1	1 304,6
1 383,8	26 342,1	27 725,9	1 759,2	1 228,7
-1,5	16,6	15,6	7,2	-5,8
-21,6	3 759,2	3 737,6	118,1	-75,9
24,4	596,7	621,1	238,9	7,0
21,2	315,5	336,6	268,2	5,1
12,7	253,8	266,5	274,3	6,8
-39,8	-19,6	-20,8	2,3	34,3
-8,4	-61,7	-70,1	6,2	1,7
1 451,5	44 039,3	45 490,8	1 909,5	2 074,9
2 201,4	54 162,7	56 364,1	2 251,7	2 068,6
2 461,8	56 435,0	58 896,8	2 377,1	2 286,9
11,8	4,2	4,5	5,6	10,6
260,4	2 272,4	2 532,7	125,4	218,4
-	51,2	51,2	1,2	-
-	37,8	37,8	0,2	-
-	0,2	0,2	-	-
-	-99,4	-99,4	-100,0	-
-	-37,6	-37,6	-0,2	-
151,8	3 853,1	4 004,9	931,5	314,2
205,9	2 028,0	2 233,9	697,9	212,4
252,6	1 842,6	2 095,2	479,7	98,4
22,7	-9,1	-6,2	-31,3	-53,7
46,7	-185,4	-138,8	-218,1	-114,0
65,2	1 732,4	1 797,6	99,5	116,8
88,0	768,3	856,2	79,5	64,4
99,4	799,3	898,7	71,5	29,9
13,0	4,0	5,0	-10,0	-53,5
11,4	31,0	42,4	-7,9	-34,5
70,0	1 251,9	1 321,9	406,0	139,7
100,8	1 106,2	1 207,0	365,6	85,5
149,0	956,6	1 105,6	352,7	50,1
47,7	-13,5	-8,4	-3,5	-41,4
48,1	-149,6	-101,5	-12,9	-35,4

9. Tase, vastattavaa (TOL 110 - 170)
Balans, passiva

	110	116	120,131,134
	Elintarvikkeiden (myös tärkkelyk- sen ja rehujen) valmistus Tillverkning av livsmedel (samt stärkelse och fodermedel)	Juomien ja tupakkatuotteiden valmistus Tillverkning av dryckes- och tobaksvaror	Tekstiilien, vaat- teiden ja nahka- tuotteiden valmistus Tillverkning av textiler, kläder och lädervaror
Oma pääoma - Eget kapital			
1990 milj.mk	7 384,9	4 286,5	848,0
1991 milj.mk	8 028,4	4 794,9	868,8
1992 milj.mk	9 376,4	4 748,8	922,3
Muutos - Förändring 1991 - 1992, % milj.mk	16,8 1 348,0	-1,0 -46,1	6,2 53,5
Vastattavaa yhteensä - Passiva sammanlagt			
1990 milj.mk	26 890,2	12 659,2	2 893,1
1991 milj.mk	27 780,7	13 689,0	2 945,6
1992 milj.mk	29 375,3	16 650,8	2 939,5
Muutos - Förändring 1991 - 1992, % milj.mk	5,7 1 594,5	21,6 2 961,8	-0,2 -6,1
Korollinen vieras pääoma			
Räntebelagt främmande kapital			
1990 milj.mk	11 971,9	5 685,6	1 151,7
1991 milj.mk	13 782,6	6 485,5	1 228,3
1992 milj.mk	13 308,6	9 411,7	1 152,8
Muutos - Förändring 1991 - 1992, % milj.mk	-3,4 -474,0	45,1 2 926,1	-6,1 -75,5

140 Puutavaran ja puutuotteiden valmistus	150 Massan, paperin ja paperituot- teiden valmistus	140 - 150 Metsäteollisuus- tuotteiden valmistus	160 Kustantaminen ja painaminen	170 Kalusteiden valmistus
Tillverkning av trävaror och produkter av trä	Tillverkning av massa, papper och pappersvaror	Tillverkning av skogsindustri- produkter	Förlagsverksamhet och tryckning	Tillverkning av möbler
687,3	25 659,5	26 346,8	2 369,0	1 844,2
664,4	30 600,2	31 264,6	2 266,7	2 293,9
694,5	37 069,4	37 763,9	2 276,3	2 140,7
4,5	21,1	20,8	0,4	-6,7
30,1	6 469,2	6 499,3	9,5	-153,2
4 012,6	91 266,7	95 279,3	6 764,5	5 198,3
4 477,1	109 411,6	113 888,7	6 857,6	5 879,5
4 792,6	121 689,4	126 482,0	6 892,3	5 754,7
7,0	11,2	11,1	0,5	-2,1
315,6	12 277,7	12 593,3	34,7	-124,8
2 194,4	52 405,1	54 599,6	2 222,3	702,8
2 564,4	64 294,1	66 858,5	2 600,4	1 479,4
3 057,6	72 816,5	75 874,1	2 739,9	3 011,9
19,2	13,3	13,5	5,4	103,6
493,3	8 522,3	9 015,6	139,5	1 532,5

10. Tase, vastaavaa (TOL 180 - 270)
Balans, aktiva

	180,184,190 Kemian, öljy-, kumi- ja muovituotteiden valmistus	220 Lasi-, savi- ja kivituotteiden valmistus	230 Metallien valmistus
	Tillverkning av kemiska och olje- produkter, gummi- och plastvaror	Tillverkning av glas-, ler- och stenprodukter	Framställning av metaller
Rahoitusomaisuus - Finansieringstillgångar			
1990 milj.mk	14 221,9	8 410,6	9 198,7
1991 milj.mk	14 484,5	8 238,7	10 258,3
1992 milj.mk	14 608,9	10 688,1	13 087,2
Muutos - Förändring 1991 - 1992, %	0,9	29,7	27,6
milj.mk	124,3	2 449,4	2 828,9
Vaihto-omaisuus (aliarvostamaton)			
Omsättingstillgångar (icke nedskrivna)			
1990 milj.mk	11 734,5	1 421,3	1 832,1
1991 milj.mk	8 773,4	1 033,8	1 880,9
1992 milj.mk	8 866,1	1 034,3	1 810,3
Muutos - Förändring 1991 - 1992, %	1,1	0,0	-3,8
milj.mk	92,7	0,5	-70,6
Käyttöomaisuus ja muut pitkävaikutteiset menot			
Anläggningstillgångar och övriga utgifter med lång verkningstid			
1990 milj.mk	16 288,9	9 402,4	8 524,3
1991 milj.mk	17 071,9	9 106,7	10 292,3
1992 milj.mk	17 205,3	11 680,1	10 603,0
Muutos - Förändring 1991 - 1992, %	0,8	28,3	3,0
milj.mk	133,4	2 573,4	310,7
Muut pitkäaikaiset sijoitukset			
Övriga långfristiga placeringar			
1990 milj.mk	-	0,1	0,5
1991 milj.mk	-	0,2	139,5
1992 milj.mk	-	0,2	203,2
Muutos - Förändring 1991 - 1992, %	-	-	45,6
milj.mk	-	-	63,7
Arvostuserät - Värderingsposter			
1990 milj.mk	117,3	0,4	379,6
1991 milj.mk	123,2	0,1	643,8
1992 milj.mk	174,3	36,9	534,7
Muutos - Förändring 1991 - 1992, %	41,5	28 263,1	-16,9
milj.mk	51,1	36,7	-109,1
Vastaavaa yhteensä - Aktiva sammanlagt			
1990 milj.mk	42 362,6	19 234,9	19 935,2
1991 milj.mk	40 453,0	18 379,6	23 214,8
1992 milj.mk	40 854,6	23 439,6	26 238,4
Muutos - Förändring 1991 - 1992, %	1,0	27,5	13,0
milj.mk	401,6	5 060,0	3 023,6

240,250 Metallituotteiden, koneiden ja laitteiden valmistus Tillverkning av metallvaror och maskiner	260 Sähkötekni- stien tuotteiden ja instrumenttien valmistus Tillverkning av eltekkniska produkter och instrument	270 Kulkuneuvojen valmistus Tillverkning av transportmedel	240 - 270 Metalliteolli- suustuotteiden valmistus Tillverkning av metallindus- tri- produkter	110 - 270 Suurteollisuus yhteensä Storindustri sammenlagt
12 876,2	11 990,3	4 043,0	28 909,5	112 976,9
18 017,6	11 138,9	3 755,7	32 912,2	127 207,4
19 770,7	11 000,0	4 023,6	34 794,3	136 519,8
9,7	-1,2	7,1	5,7	7,3
1 753,1	-138,9	267,9	1 882,2	9 312,4
4 415,2	1 980,6	2 139,3	8 535,1	39 126,2
3 567,6	1 660,6	2 565,3	7 793,5	31 678,9
4 190,2	1 833,1	2 064,0	8 087,3	31 544,0
17,4	10,4	-19,5	3,8	-0,4
622,5	172,5	-501,3	293,7	-134,9
17 663,2	7 167,1	1 272,8	26 103,1	140 883,7
21 567,6	7 242,2	1 386,3	30 196,1	162 668,4
24 020,2	8 962,1	1 524,0	34 506,2	183 897,1
11,4	23,7	9,9	14,3	13,1
2 452,6	1 719,9	137,7	4 310,2	21 228,8
-	0,5	-	0,5	33,5
-	0,6	-	0,6	182,8
-	0,6	-	0,6	249,8
-	2,5	-	2,5	36,6
-	0,0	-	0,0	66,9
493,9	13,0	69,8	576,7	2 321,8
319,8	3,1	15,2	338,1	2 591,5
345,5	52,8	4,3	402,7	4 207,4
8,0	1 619,4	-71,6	19,1	62,4
25,7	49,7	-10,9	64,6	1 615,9
35 448,5	21 151,4	7 524,9	64 124,8	295 342,1
43 472,6	20 045,3	7 722,5	71 240,4	324 329,0
48 326,6	21 848,5	7 616,0	77 791,1	356 418,1
11,2	9,0	-1,4	9,2	9,9
4 854,0	1 803,2	-106,6	6 550,6	32 089,2

11. Tase, vastattavaa (TOL 180 - 270)
Balans, aktiva

	180,184,190 Kemian, öljy-, kumi- ja muovituotteiden valmistus	220 Lasi-, savi- ja kivituotteiden valmistus	230 Metallien valmistus
	Tillverknig av kemiska och olje- produkter, gummi- och plastvaror	Tillverknig av glas-, ler- och stenprodukter	Framställning av metaller
Lyhytaikainen vieras pääoma			
Kortfristig främmande kapital			
1990 milj.mk	16 502,1	5 957,1	5 775,9
1991 milj.mk	14 414,8	4 482,7	6 774,1
1992 milj.mk	15 030,3	6 256,5	9 528,9
Muutos - Förändring 1991 - 1992, %	4,3	39,6	40,7
milj.mk	615,4	1 773,9	2 754,8
Siitä ennakkomaksut			
Därav förskottbetalningar			
1990 milj.mk	33,8	527,8	23,6
1991 milj.mk	13,0	301,7	94,6
1992 milj.mk	63,3	213,3	25,9
Muutos - Förändring 1991 - 1992, %	386,7	-29,3	-72,6
milj.mk	50,3	-88,4	-68,7
Pitkäaikainen vieras pääoma			
Långfristig främmande kapital			
1990 milj.mk	13 042,0	6 374,9	8 998,0
1991 milj.mk	13 719,5	7 154,3	11 380,3
1992 milj.mk	16 070,2	9 938,8	11 901,3
Muutos - Förändring 1991 - 1992, %	17,1	38,9	4,6
milj.mk	2 350,7	2 784,5	521,0
Arvostuserät - Värderingsposter			
1990 milj.mk	1,6	0,1	-
1991 milj.mk	0,0	-	-
1992 milj.mk	-	-	-
Muutos - Förändring 1991 - 1992, %	-100,0	-	-
milj.mk	-0,0	-	-
Varaukset - Reserveringar			
1990 milj.mk	6 843,9	1 452,1	870,8
1991 milj.mk	6 188,4	905,6	503,5
1992 milj.mk	3 472,3	571,1	776,4
Muutos - Förändring 1991 - 1992, %	-43,9	-36,9	54,2
milj.mk	-2 716,1	-334,6	272,9
Siitä varastovaraus - Därav lagerreserv			
1990 milj.mk	4 088,4	316,1	385,0
1991 milj.mk	2 727,3	99,6	271,1
1992 milj.mk	2 288,6	124,8	315,8
Muutos - Förändring 1991 - 1992, %	-16,1	25,2	16,5
milj.mk	-438,7	25,1	44,8
Siitä toimintavaraus - Därav driftsreservering			
1990 milj.mk	271,2	350,5	410,0
1991 milj.mk	613,3	180,5	149,8
1992 milj.mk	601,2	170,6	403,0
Muutos - Förändring 1991 - 1992, %	-2,0	-5,5	169,0
milj.mk	-12,1	-9,9	253,2

240,250 Metallituotteiden, koneiden ja laitteiden valmistus Tillverkning av metallvaror och maskiner	260 Sähköteknisten tuotteiden ja instrumenttien valmistus Tillverkning av eltekhniska produkter och instrument	270 Kulkuneuvojen valmistus Tillverkning av transportmedel	240 - 270 Metalliteolli- suustuotteiden valmistus Tillverkning av metallindustri- produkter	110 - 270 Suurteollisuus yhteensä Storindustri sammanlagt
9 912,1	6 938,9	3 399,1	20 250,1	85 390,8
11 718,6	6 551,4	3 322,3	21 592,4	88 825,0
13 348,5	9 349,8	2 360,6	25 058,9	104 476,8
13,9	42,7	-28,9	16,1	17,6
1 629,9	2 798,4	-961,8	3 466,5	15 651,9
2 318,2	568,5	1 931,2	4 817,9	6 358,6
1 911,6	654,9	1 022,1	3 588,6	4 712,1
2 878,7	698,5	1 135,8	4 713,0	5 649,4
50,6	6,7	11,1	31,3	19,9
967,2	43,6	113,7	1 124,4	937,3
12 737,6	5 510,1	1 987,4	20 235,1	109 349,0
15 219,9	4 203,1	2 115,4	21 538,4	127 445,4
17 187,0	4 331,8	2 510,5	24 029,3	138 944,0
12,9	3,1	18,7	11,6	9,0
1 967,2	128,7	395,0	2 490,9	11 498,6
-	-	-	-	66,1
-	-	-	-	38,7
-	-	-	-	0,2
-	-	-	-	-99,4
-	-	-	-	-38,4
1 997,0	2 444,0	591,3	5 032,2	23 135,3
1 974,6	2 801,8	637,5	5 413,9	19 282,7
1 323,0	1 906,3	794,4	4 023,8	14 102,9
-33,0	-32,0	24,6	-25,7	-26,9
-651,6	-895,4	156,9	-1 390,1	-5 179,8
533,1	423,8	166,0	1 122,9	9 222,7
437,3	347,7	277,9	1 063,0	5 969,7
422,2	406,7	353,8	1 182,7	5 760,3
-3,5	16,9	27,3	11,3	-3,5
-15,1	58,9	75,9	119,7	-209,4
522,9	498,1	155,0	1 176,0	4 936,3
574,2	608,2	243,8	1 426,2	4 796,8
542,8	618,6	326,4	1 487,8	5 086,0
-5,5	1,7	33,9	4,3	6,0
-31,4	10,4	82,6	61,6	289,2

11. Tase, vastattavaa (TOL 180 - 270)
Balans, passiva

	180,184,190 Kemian, öljy-, kumi- ja muovituotteiden valmistus	220 Lasi-, savi- ja kivituotteiden valmistus	230 Metallien valmistus
	Tillverkning av kemiska och olje- produkter, gummi- och plastvaror	Tillverkning av glas-, ler- och stenprodukter	Framställning av metaller
Oma pääoma - Eget kapital			
1990 milj.mk	5 973,1	5 450,6	4 290,5
1991 milj.mk	6 130,2	5 837,0	4 556,9
1992 milj.mk	6 281,8	6 673,2	4 031,8
Muutos - Förändring 1991 - 1992, % milj.mk	2,5 151,6	14,3 836,2	-11,5 -525,1
Vastattavaa yhteensä - Passiva sammanlagt			
1990 milj.mk	42 362,6	19 234,9	19 935,2
1991 milj.mk	40 453,0	18 379,6	23 214,8
1992 milj.mk	40 854,6	23 439,6	26 238,4
Muutos - Förändring 1991 - 1992, % milj.mk	1,0 401,6	27,5 5 060,0	13,0 3 023,6
Korollinen vieras pääoma			
Räntebelagt främmande kapital			
1990 milj.mk	10 170,0	8 990,0	10 999,0
1991 milj.mk	16 834,6	9 207,1	14 941,1
1992 milj.mk	18 284,6	13 098,8	16 286,7
Muutos - Förändring 1991 - 1992, % milj.mk	8,6 1 449,9	42,3 3 891,7	9,0 1 345,5

240,250 Metallituotteiden, koneiden ja laitteiden valmistus Tillverkning av metallvaror och maskiner	260 Sähkötekni- stien tuote- iden ja instrument- tien val- mistus Tillverkning av eltekni- ska produk- ter och instrument	270 Kulkuneu- vojen valmistus Tillverkning av transport- medel	240 - 270 Metalliteol- li- suustuote- iden val- mistus Tillverkning av metallindus- tri- produk- ter	110 - 270 Suurteolli- suus- yhteensä Storindus- tri- samman- lagt
10 801,8	6 258,4	1 547,1	18 607,3	77 400,9
14 559,6	6 489,0	1 647,2	22 695,8	88 737,3
16 468,0	6 260,6	1 950,5	24 679,1	98 894,2
13,1	-3,5	18,4	8,7	11,4
1 908,4	-228,4	303,3	1 983,3	10 157,0
35 448,5	21 151,4	7 524,9	64 124,8	295 342,1
43 472,6	20 045,3	7 722,5	71 240,4	324 329,0
48 326,6	21 848,5	7 616,0	77 791,1	356 418,1
11,2	9,0	-1,4	9,2	9,9
4 854,0	1 803,2	-106,6	6 550,6	32 089,2
15 298,9	8 303,3	2 227,7	25 829,9	132 322,7
20 111,9	7 332,1	2 392,5	29 836,5	163 254,2
21 927,4	9 069,5	1 769,1	32 766,0	185 935,1
9,0	23,7	-26,1	9,8	13,9
1 815,5	1 737,3	-623,4	2 929,5	22 680,9

12. Osakepääoma (TOL 110 - 170)
Aktiekapital

	110 Elintarvikkeiden (myös tärkkelyk- sen ja rehujen) valmistus Tillverkning av livsmedel (samt stärkelse och fodermedel)	116 Juomien ja tupakkatuotteiden valmistus Tillverkning av dryckes- och tobaksvaror	120,131,134 Tekstiilien, vaat- teiden ja nahka- tuotteiden valmistus Tillverkning av textiler, kläder och lädvaror
Osakepääoma (rekisteröity) tilikauden alussa			
Aktiekapitalet vid räkenskapsperiodens början			
(registrerat)			
1990 milj. mk	1 501,5	513,6	252,0
1991 milj. mk	1 836,2	610,0	255,6
1992 milj. mk	2 762,4	631,1	257,7
Muutos - Förändring 1991 - 1992, %	50,4	3,5	0,8
milj.mk	926,2	21,1	2,1
Rahastoanti (ilmaisosakeanti)			
Fondemission (gratismission)			
1990 milj. mk	-	-	-
1991 milj. mk	195,5	-	-
1992 milj. mk	2,8	-	-
Muutos - Förändring 1991 - 1992, %	-98,5	-	-
milj.mk	-192,7	-	-
Maksullinen osakeanti - Emission mot betalning			
1990 milj. mk	202,4	66,4	3,6
1991 milj. mk	267,3	21,6	2,1
1992 milj. mk	353,5	-	0,0
Muutos - Förändring 1991 - 1992, %	32,3	-100,0	-99,9
milj.mk	86,2	-21,6	-2,1
Osakepääoman alentaminen			
Nedskrivning av aktiekapitalet			
1990 milj. mk	-	-	-
1991 milj. mk	-	-	-
1992 milj. mk	-1,1	-	-
Muutos - Förändring 1991 - 1992, %	-	-	-
milj.mk	-1,1	-	-
Osakepääoma (rekisteröity) tilikauden lopussa			
Aktiekapitalet vid räkenskapsperiodens slut			
(registrerat)			
1990 milj. mk	1 703,9	580,0	255,6
1991 milj. mk	2 299,0	631,6	257,7
1992 milj. mk	3 117,7	631,1	257,7
Muutos - Förändring 1991 - 1992, %	35,6	-0,1	0,0
milj.mk	818,8	-0,5	0,0
Emissiovoitto/-tappio			
Emissionsvinst/-förlust			
1990 milj. mk	335,5	-	0,1
1991 milj. mk	4,8	-	4,0
1992 milj. mk	13,5	-	0,0
Muutos - Förändring 1991 - 1992, %	180,1	-	-100,0
milj.mk	8,7	-	-4,0

140 Puutavaran ja puutuotteiden valmistus Tillverkning av trävaror och produkter av trä	150 Massan, paperin ja paperituot- teiden valmistus Tillverkning av massa, papper och pappersvaror	140 - 150 Metsäteollisuus- tuotteiden valmistus Tillverkning av skogsindustri- produkter	160 Kustantaminen ja painaminen Förlagsverksamhet och tryckning	170 Kalusteiden valmistus Tillverkning av möbler
150,4	7 539,1	7 689,5	271,0	434,4
528,2	9 147,1	9 675,4	200,0	533,7
534,2	9 977,7	10 511,9	256,9	617,5
1,1	9,1	8,6	28,4	15,7
6,0	830,6	836,6	56,9	83,8
-	75,0	75,0	3,4	-
-	92,2	92,2	32,2	-
-	86,0	86,0	-	-
-	-6,8	-6,8	-100,0	-
-	-6,2	-6,2	-32,2	-
306,6	1 457,8	1 764,4	-	43,5
6,0	718,3	724,3	24,7	93,8
10,0	1 384,6	1 394,6	-	25,0
66,7	92,8	92,5	-100,0	-73,3
4,0	666,3	670,3	-24,7	-68,8
-	-	-	-	-
-	-	-	-	-
-	-466,8	-466,8	-	-
-	-	-	-	-
-	-466,8	-466,8	-	-
457,0	9 071,9	9 528,9	274,4	477,9
534,2	9 957,6	10 491,9	256,9	627,5
544,2	10 981,5	11 525,7	256,9	642,5
1,9	10,3	9,9	-0,0	2,4
10,0	1 023,8	1 033,8	-0,1	15,0
59,4	601,0	660,4	-	184,9
60,0	1 066,2	1 126,2	-	3,6
-	853,7	853,7	-	-
-100,0	-19,9	-24,2	-	-100,0
-60,0	-212,5	-272,5	-	-3,6

13. Käyttöomaisuus ja muut pitkävaikutteiset menot (TOL 110 - 170)
Anläggningstillgångar och övriga utgifter med lång verkningstid

	110 Elintarvikkeiden (myös tärkkelyk- sen ja rehujen) valmistus Tillverkning av livsmedel (samt stärkelse och fodermedel)	116 Juomien ja tupakkatuotteiden valmistus Tillverkning av dryckes- och tobaksvaror	120,131,134 Tekstiilien, vaat- teiden ja nahka- tuotteiden valmistus Tillverkning av textiler, kläder och lädervaror
Kirjanpitoarvo tilikauden alussa			
Bokföringsvärde vid räkenskapsperiodens början			
1990 milj. mk	9 703,5	4 219,5	1 139,9
1991 milj. mk	11 225,7	5 445,9	1 168,5
1992 milj. mk	12 995,7	6 180,2	1 133,6
Muutos - Förändring 1991 - 1992, %	15,8	13,5	-3,0
milj.mk	1 770,0	734,4	-34,9
Kirjanpitoarvo tilikauden lopussa			
Bokföringsvärde vid räkenskapsperiodens slut			
1990 milj. mk	11 087,3	5 453,1	1 168,5
1991 milj. mk	12 031,5	6 389,2	1 127,7
1992 milj. mk	13 836,0	6 258,7	1 077,5
Muutos - Förändring 1991 - 1992, %	15,0	-2,0	-4,4
milj.mk	1 804,5	-130,5	-50,1
Aineellinen käyttöomaisuus			
Materiella anläggningstillgångar			
Lisäykset - Ökningar			
1990 milj. mk	2 141,0	798,1	128,5
1991 milj. mk	2 858,1	961,7	63,2
1992 milj. mk	1 915,4	914,3	113,4
Muutos - Förändring 1991 - 1992, %	-33,0	-4,9	79,5
milj.mk	-942,8	-47,4	50,2
Vähennykset - Minskningar			
1990 milj. mk	-1 570,6	-117,7	-106,3
1991 milj. mk	-2 056,0	-327,8	-25,0
1992 milj. mk	-834,1	-310,6	-167,7
Muutos - Förändring 1991 - 1992, %	-59,4	-5,3	570,6
milj.mk	1 221,8	17,2	-142,7
Investoinnit - Investeringar			
1990 milj. mk	570,4	680,4	22,1
1991 milj. mk	802,2	633,9	38,2
1992 milj. mk	1 081,2	603,7	-54,3
Muutos - Förändring 1991 - 1992, %	34,8	-4,8	-242,4
milj.mk	279,1	-30,2	-92,5

140 Puutavaran ja puutuotteiden valmistus Tillverkning av trävaror och produkter av trä	150 Massan, paperin ja papertuot- teiden valmistus Tillverkning av massa, papper och pappersvaror	140 - 150 Metsäteollisuus- tuotteiden valmistus Tillverkning av skogsindustri- produkter	160 Kustantaminen ja painaminen Företagsverksamhet och tryckning	170 Kalusteiden valmistus Tillverkning av möbler
1 833,0	45 255,1	47 088,1	2 876,7	1 849,7
2 449,5	54 322,5	56 772,0	3 105,7	2 959,1
2 573,2	68 467,4	71 040,6	3 518,7	3 240,0
5,0	26,0	25,1	13,3	9,5
123,7	14 144,9	14 268,6	413,0	280,9
2 160,5	54 642,2	56 802,6	3 203,3	2 850,0
2 570,2	67 101,3	69 671,5	3 524,9	3 256,6
2 789,9	78 951,0	81 740,9	3 589,2	3 400,2
8,5	17,7	17,3	1,8	4,4
219,7	11 849,7	12 069,4	64,2	143,7
489,6	12 635,6	13 125,2	573,2	212,4
431,8	17 323,6	17 755,4	748,8	419,6
433,7	10 812,9	11 246,6	679,6	159,7
0,4	-37,6	-36,7	-9,2	-61,9
1,9	-6 510,7	-6 508,8	-69,2	-259,9
-60,7	-8 052,5	-8 113,2	-52,6	-60,1
-163,1	-14 303,2	-14 466,3	-99,6	-274,7
-148,3	-3 948,9	-4 097,2	-236,2	-31,6
-9,1	-72,4	-71,7	137,2	-88,5
14,9	10 354,3	10 369,1	-136,6	243,1
428,9	4 583,1	5 012,0	520,6	152,3
268,6	3 020,5	3 289,1	649,2	144,9
285,4	6 864,0	7 149,4	443,4	128,2
6,3	127,3	117,4	-31,7	-11,6
16,8	3 843,5	3 860,3	-205,8	-16,8

13. Käyttöomaisuus ja muut pitkävaikutteiset menot (TOL 110 - 170)
Anläggningstillgångar och övriga utgifter med lång verkningstid

	110 Elintarvikkeiden (myös tärkkelyk- sen ja rehujen) valmistus Tillverkning av livsmedel (samt stärkelse och fodermedel)	116 Juomien ja tupakkatuotteiden valmistus Tillverkning av dryckes- och tobaksvaror	120,131,134 Tekstiilien, vaat- teiden ja nahka- tuotteiden valmistus Tillverkning av textiler, kläder och lädervaror
Aineeton käyttöomaisuus¹			
Immateriella anläggningstillgångar			
Lisäykset - Ökningar			
1990 milj. mk	1 850,4	1 122,9	86,1
1991 milj. mk	2 210,3	1 000,0	36,1
1992 milj. mk	1 720,7	595,1	58,7
Muutos - Förändring 1991 - 1992, % milj.mk	-22,1 -489,5	-40,5 -404,9	62,5 22,6
Vähennykset - Minskingar			
1990 milj. mk	-587,8	-108,7	-19,0
1991 milj. mk	-1 303,1	-82,4	-13,2
1992 milj. mk	-1 035,0	-722,9	-3,2
Muutos - Förändring 1991 - 1992, % milj.mk	-20,6 268,2	777,3 -640,5	-75,9 10,0
Investoinnit - Investeringar			
1990 milj. mk	1 262,6	1 014,2	67,1
1991 milj. mk	907,1	917,6	22,9
1992 milj. mk	685,8	-127,8	55,5
Muutos - Förändring 1991 - 1992, % milj.mk	-24,4 -221,4	-113,9 -1 045,4	142,4 32,6

1. Osakkeet ja osuudet, aineettomat oikeudet ja muut pitkävaikutteiset menot
Aktier och andelar, immateriella rättigheter och andra utgifter med lång verkningstid

140 Puutavaran ja puutuotteiden valmistus	150 Massan, paperin ja paperituot- teiden valmistus	140 - 150 Metsäteollisuus- tuotteiden valmistus	160 Kustantaminen ja painaminen	170 Kalusteiden valmistus
Tillverkning av trävaror och produkter av trä	Tillverkning av massa, papper och pappersvaror	Tillverkning av skogsindustri- produkter	Förlagsverksamhet och tryckning	Tillverkning av möbler
45,5	11 918,1	11 963,6	318,8	1 014,6
242,0	15 073,2	15 315,2	332,9	148,9
228,6	2 395,2	2 623,8	203,5	122,8
-5,5	-84,1	-82,9	-38,9	-17,5
-13,4	-12 677,9	-12 691,4	-129,4	-26,1
-7,9	-4 671,2	-4 679,1	-177,5	-24,9
-64,7	-5 026,0	-5 090,7	-66,3	-87,0
-58,2	-803,9	-862,1	-27,6	-6,6
-10,0	-84,0	-83,1	-58,4	-92,4
6,5	4 222,1	4 228,6	38,7	80,4
37,6	7 246,8	7 284,5	141,2	989,7
177,4	10 047,2	10 224,5	266,6	61,9
170,4	1 591,3	1 761,7	176,0	116,2
-3,9	-84,2	-82,8	-34,0	87,8
-7,0	-8 455,8	-8 462,8	-90,6	54,3

14. Muita eriä (TOL 110 - 170)
Övriga poster

	110 Elintarvikkeiden (myös tärkkelys- sen ja rehujen) valmistus Tillverkning av livsmedel (samt stärkelse och fodermedel)	116 Juomien ja tupakkatuotteiden valmistus Tillverkning av dryckes- och tobaksvaror	120,131,134 Tekstiilien, vaat- teiden ja nahka- tuotteiden valmistus Tillverkning av textiler, kläder och lädervaror
Käyttöomaisuus yhteensä			
Anläggningstillgångar sammanlagt			
Lisäykset - Ökningar			
1990 milj. mk	3 991,4	1 921,0	214,5
1991 milj. mk	5 068,4	1 961,7	99,3
1992 milj. mk	3 636,1	1 509,3	172,1
Muutos - Förändring 1991 - 1992, % milj.mk	-28,3 -1 432,3	-23,1 -452,3	73,3 72,8
Vähennykset - Minskningar			
1990 milj. mk	-2 158,4	-226,4	-125,3
1991 milj. mk	-3 359,1	-410,2	-38,2
1992 milj. mk	-1 869,1	-1 033,5	-170,9
Muutos - Förändring 1991 - 1992, % milj.mk	-44,4 1 490,0	152,0 -623,3	347,0 -132,7
Investoinnit - Investeringar			
1990 milj. mk	1 833,0	1 694,6	89,2
1991 milj. mk	1 709,3	1 551,5	61,1
1992 milj. mk	1 767,0	475,9	1,2
Muutos - Förändring 1991 - 1992, % milj.mk	3,4 57,7	-69,3 -1 075,6	-98,1 -59,9
Vienti - Export			
1990 milj. mk	4 533,8	365,4	766,4
1991 milj. mk	3 707,0	489,8	767,3
1992 milj. mk	3 607,9	681,5	809,6
Muutos - Förändring 1991 - 1992, % milj.mk	-2,7 -99,1	39,1 191,7	5,5 42,3
Tilikauden osingonjako tai osuuskorko (ehdotettu/päätetty)			
Räkenskapsperiodens utdelning av dividend eller andelsränta (föreslagen/besluten)			
1990 milj. mk	267,6	71,9	29,6
1991 milj. mk	189,7	74,9	20,1
1992 milj. mk	226,8	58,1	22,9
Muutos - Förändring 1991 - 1992, % milj.mk	19,6 37,1	-22,4 -16,8	14,0 2,8
Eläkesäätiön vastuuvajaus tilikauden lopussa Pensionsstiftelsens ansvarsunderskott vid räkenskapsperiodens slut			
1990 milj. mk	16,2	344,3	15,8
1991 milj. mk	16,7	313,8	19,4
1992 milj. mk	41,2	288,9	12,4
Muutos - Förändring 1991 - 1992, % milj.mk	146,2 24,5	-8,0 -25,0	-36,0 -7,0
Investoinnit ulkomaille Investeringar till utlandet			
1990 milj. mk	475,6	10,9	11,9
1991 milj. mk	721,8	-	0,6
1992 milj. mk	1 759,8	65,7	-
Muutos - Förändring 1991 - 1992, % milj.mk	143,8 1 038,1	- 65,7	-100,0 -0,6

140 Puutavaran ja puutuotteiden valmistus	150 Massan, paperin ja paperituot- teiden valmistus	140 - 150 Metsäteollisuus- tuotteiden valmistus	160 Kustantaminen ja painaminen	170 Kalusteiden valmistus
Tillverkning av trävaror och produkter av trä	Tillverkning av massa, papper och pappersvaror	Tillverkning av skogsindustri- produkter	Förlagsverksamhet och tryckning	Tillverkning av möbler
535,1	24 553,7	25 088,8	892,0	1 226,9
673,8	32 396,8	33 070,6	1 081,7	568,5
662,3	13 208,1	13 870,4	883,1	282,5
-1,7	-59,2	-58,1	-18,4	-50,3
-11,5	-19 188,7	-19 200,2	-198,5	-286,0
-68,6	-12 723,7	-12 792,3	-230,1	-85,0
-227,8	-19 329,2	-19 556,9	-165,9	-361,7
-206,4	-4 752,8	-4 959,2	-263,8	-38,1
-9,4	-75,4	-74,6	59,0	-89,5
21,3	14 576,4	14 597,7	-97,9	323,5
466,5	11 829,9	12 296,5	661,9	1 142,0
446,0	13 067,6	13 513,6	915,8	206,8
455,8	8 455,3	8 911,2	619,4	244,4
2,2	-35,3	-34,1	-32,4	18,2
9,8	-4 612,3	-4 602,5	-296,4	37,6
2 130,6	29 990,0	32 120,5	143,3	265,4
1 954,7	25 951,5	27 906,1	178,3	334,0
2 439,9	29 931,9	32 371,8	257,9	348,0
24,8	15,3	16,0	44,7	4,2
485,2	-3 980,4	4 465,6	79,6	13,9
6,0	563,4	569,4	42,3	17,9
-	179,1	179,1	28,3	22,0
4,0	168,1	172,1	29,4	1,0
-	-6,2	-3,9	3,7	-95,5
4,0	-11,0	-7,0	1,0	-21,0
28,9	81,7	110,7	41,0	0,1
30,7	87,6	118,3	27,1	0,1
11,0	56,5	67,5	36,0	1,4
-64,2	-35,5	-42,9	32,8	1 325,0
-19,7	-31,1	-50,8	8,9	1,3
1,5	474,1	475,6	-	-
0,8	199,8	200,6	17,2	-
4,5	38,6	43,1	-	-
452,6	-80,7	-78,5	-100,0	-
3,7	-161,2	-157,5	-17,2	-

15. Osakepääoma (TOL 180 - 270)
Aktiekapital

	180,184,190 Kemian, öljy-, kumi- ja muovituotteiden valmistus	220 Lasi-, savi- ja kivituotteiden valmistus	230 Metallien valmistus
	Tillverkning av kemiska och olje- produkter, gummi- och plastvaror	Tillverkning av glas-, ler- och stenprodukter	Framställning av metaller
Osakepääoma (rekisteröity) tilikauden alussa			
Aktiekapitalet vid räkenskapsperiodens början			
(registrerat)			
1990 milj. mk	2 228,3	1 062,0	1 995,4
1991 milj. mk	2 308,3	1 745,3	2 211,2
1992 milj. mk	2 518,3	2 697,8	2 838,2
Muutos - Förändring 1991 - 1992, %	9,1	54,6	28,4
milj.mk	210,0	952,5	627,0
Rahastoanti (ilmaisosakeanti)			
Fondemission (gratismission)			
1990 milj. mk	-	-	-
1991 milj. mk	-	-	3,0
1992 milj. mk	-	15,0	-
Muutos - Förändring 1991 - 1992, %	-	-	-100,0
milj.mk	-	15,0	-3,0
Maksullinen osakeanti - Emission mot betalning			
1990 milj. mk	80,0	583,2	215,7
1991 milj. mk	210,0	61,9	624,0
1992 milj. mk	24,0	483,6	1,0
Muutos - Förändring 1991 - 1992, %	-88,6	681,3	-99,8
milj.mk	-186,0	421,7	-623,0
Osakepääoman alentaminen			
Nedskrivning av aktiekapitalet			
1990 milj. mk	-	-	-
1991 milj. mk	-	-	-
1992 milj. mk	-	-	-
Muutos - Förändring 1991 - 1992, %	-	-	-
milj.mk	-	-	-
Osakepääoma (rekisteröity) tilikauden lopussa			
Aktiekapitalet vid räkenskapsperiodens slut			
(registrerat)			
1990 milj. mk	2 308,3	1 645,2	2 211,2
1991 milj. mk	2 518,3	1 807,2	2 838,2
1992 milj. mk	2 542,3	3 196,5	2 839,2
Muutos - Förändring 1991 - 1992, %	1,0	76,9	0,0
milj.mk	24,0	1 389,2	1,0
Emissiovoitto/-tappio			
Emissionsvinst/-förlust			
1990 milj. mk	170,0	500,6	275,1
1991 milj. mk	140,0	-	27,7
1992 milj. mk	-	2,4	7,7
Muutos - Förändring 1991 - 1992, %	-100,0	-	-72,0
milj.mk	-140,0	2,4	-19,9

240,250 Metallituotteiden, koneiden ja laitteiden valmistus Tillverkning av metallvaror och maskiner	260 Sähkötekni- stien tuotteiden ja instrumenttien valmistus Tillverkning av eltekni- ska produkter och instrument	270 Kulkuneuvojen valmistus Tillverkning av transportmedel	240 - 270 Metalliteolli- suustuotteiden valmistus Tillverkning av metallindus- tri- produkter	110 - 270 Suurteollisuus yhteensä Storindustri sammanlagt
2 785,0	2 271,0	826,1	5 882,2	21 830,0
3 594,8	2 454,0	841,5	6 890,3	26 266,0
5 097,1	2 554,0	717,5	8 368,5	31 460,4
41,8	4,1	-14,7	21,5	19,8
1 502,3	100,0	-124,0	1 478,3	5 194,4
320,0	4,0	-	324,0	402,3
522,0	-	-	522,0	322,9
522,0	-	-	522,0	625,8
89,7	179,0	15,4	284,0	93,8
1 404,2	-	10,2	1 414,4	302,9
585,9	33,0	397,0	1 015,9	93,8
-58,3	-	3 777,7	-28,2	329,7
-818,3	33,0	386,8	-398,5	3 243,2
-	-	-	-	3 444,1
-	-	-	-	3 297,7
-	-	-	-	-4,3
-	-	-	-	-146,4
-	-	-	-	-
-	-	-	-	-467,9
-	-	-	-	-
-	-	-	-	-467,9
3 194,7	2 454,0	841,5	6 490,1	25 475,6
4 999,0	2 454,0	851,7	8 304,7	30 033,1
6 205,0	2 587,0	1 114,5	9 906,5	34 916,1
24,1	5,4	30,8	19,3	16,3
1 206,0	133,0	262,7	1 601,7	4 883,0
148,4	30,0	15,4	193,7	2 320,4
1 580,1	-	10,2	1 590,3	2 896,6
1 089,1	-	-	1 089,1	1 966,4
-31,1	-	-100,0	-31,5	-32,1
-491,1	-	-10,2	-501,3	-930,2

16. Käyttöomaisuus ja muut pitkävaikutteiset menot (TOL 180 - 270)
Anläggningstillgångar och övriga utgifter med lång verkningstid

	180,184,190 Kemian, öljy-, kumi- ja muovituotteiden valmistus	220 Lasi-, savi- ja kivituotteiden valmistus	230 Metallien valmistus
	Tillverkning av kemiska och olje- produkter, gummi- och plastvaror	Tillverkning av glas-, ler- och stenprodukter	Framställning av metaller
Kirjanpitoarvo tilikauden alussa			
Bokföringsvärde vid räkenskapsperiodens början			
1990 milj. mk	14 520,6	6 338,2	7 699,6
1991 milj. mk	16 290,5	9 633,2	8 525,1
1992 milj. mk	17 071,9	10 277,2	10 292,3
Muutos - Förändring 1991 - 1992, % milj.mk	4,8 781,4	6,7 644,0	20,7 1 767,2
Kirjanpitoarvo tilikauden lopussa			
Bokföringsvärde vid räkenskapsperiodens slut			
1990 milj. mk	16 288,9	9 402,4	8 524,3
1991 milj. mk	17 071,9	9 106,7	10 292,3
1992 milj. mk	17 205,3	11 680,1	10 603,0
Muutos - Förändring 1991 - 1992, % milj.mk	0,8 133,4	28,3 2 573,4	3,0 310,7
Aineellinen käyttöomaisuus			
Materiella anläggningstillgångar			
Lisäykset - Ökningar			
1990 milj. mk	2 766,5	2 793,0	1 900,5
1991 milj. mk	1 851,1	566,3	1 841,3
1992 milj. mk	2 149,9	2 364,2	1 323,6
Muutos - Förändring 1991 - 1992, % milj.mk	16,1 298,8	317,5 1 797,9	-28,1 -517,7
Vähennykset - Minsknings			
1990 milj. mk	-429,8	-1 775,3	-1 687,5
1991 milj. mk	-358,3	-1 667,0	-729,1
1992 milj. mk	-308,8	-2 289,4	-910,9
Muutos - Förändring 1991 - 1992, % milj.mk	-13,8 49,5	37,3 -622,5	24,9 -181,8
Investoinnit - Investeringar			
1990 milj. mk	2 336,7	1 017,7	213,0
1991 milj. mk	1 492,9	-1 100,6	1 112,2
1992 milj. mk	1 841,2	74,8	412,7
Muutos - Förändring 1991 - 1992, % milj.mk	23,3 348,3	-106,8 1 175,4	-62,9 -699,5

240,250 Metallituotteiden, koneiden ja laitteiden valmistus Tillverkning av metallvaror och maskiner	260 Sähkötekni- kisten tuotteiden ja instrumenttien valmistus Tillverkning av eltekni- ska produkter och instrument	270 Kulkuneuvojen valmistus Tillverkning av transportmedel	240 - 270 Metalliteolli- suustuotteiden valmistus Tillverkning av metallindus- tri- produkter	110 - 270 Suurteollisuus yhteensä Storindustri sammanlagt
15 728,7	6 177,7	1 140,7	23 047,1	118 483,0
18 819,6	7 161,4	1 272,8	27 253,8	142 379,5
21 714,8	8 526,5	1 257,2	31 498,6	167 248,8
15,4	19,1	-1,2	15,6	17,5
2 895,2	1 365,1	-15,6	4 244,8	24 869,3
17 663,2	7 167,1	1 272,8	26 103,1	140 883,7
21 567,6	7 242,2	1 386,3	30 196,1	162 668,4
24 020,2	8 962,1	1 524,0	34 506,2	183 897,1
11,4	23,7	9,9	14,3	13,1
2 452,6	1 719,9	137,7	4 310,2	21 228,8
2 553,1	1 074,9	374,8	4 002,7	28 441,1
4 728,8	454,8	533,3	5 716,9	32 782,5
1 874,5	551,4	418,1	2 844,0	23 710,7
-60,4	21,2	-21,6	-50,3	-27,7
-2 854,3	96,5	-115,2	-2 872,9	-9 071,8
-1 777,1	-179,6	-84,1	-2 040,8	-15 954,0
-4 350,0	-919,4	-105,4	-5 374,8	-25 378,5
-2 976,6	-265,7	-200,2	-3 442,6	-12 629,0
-31,6	-71,1	90,0	-35,9	-50,2
1 373,4	653,7	-94,8	1 932,2	12 749,5
776,0	895,2	290,7	1 961,9	12 487,2
378,8	-464,6	427,9	342,2	7 404,0
-1 102,1	285,6	217,9	-598,5	11 081,8
-390,9	-161,5	-49,1	-274,9	49,7
-1 480,9	750,2	-210,0	-940,7	3 677,7

16. Käyttöomaisuus ja muut pitkävaikutteiset menot (TOL 180 - 270)
Anläggningstillgångar och övriga utgifter med lång verkningstid

	180,184,190 Kemian, öljy-, kumi- ja muovituotteiden valmistus	220 Lasi-, savi- ja kivituotteiden valmistus	230 Metallien valmistus
	Tillverkning av kemiska och olje- produkter, gummi- och plastvaror	Tillverkning av glas-, ler- och stenprodukter	Framställning av metaller
Aineeton käyttöomaisuus¹			
Immateriella anläggningstillgångar			
Lisäykset - Ökningar			
1990 milj. mk	3 225,3	4 746,0	1 583,0
1991 milj. mk	1 983,4	1 326,4	1 561,7
1992 milj. mk	2 981,8	2 438,7	1 038,7
Muutos - Förändring 1991 - 1992, %	50,3	83,9	-33,5
milj.mk	998,5	1 112,3	-522,9
Vähennykset - Minskningar			
1990 milj. mk	-1 325,2	-2 629,8	-125,2
1991 milj. mk	-293,5	-984,0	-348,3
1992 milj. mk	-1 749,8	-1 173,5	-640,2
Muutos - Förändring 1991 - 1992, %	496,1	19,3	83,8
milj.mk	-1 456,2	-189,5	-291,9
Investoinnit - Investeringar			
1990 milj. mk	1 900,2	2 116,2	1 457,8
1991 milj. mk	1 689,8	342,4	1 213,4
1992 milj. mk	1 232,1	1 265,2	398,5
Muutos - Förändring 1991 - 1992, %	-27,1	269,5	-67,2
milj.mk	-457,7	922,7	-814,8
Käyttöomaisuus yhteensä			
Anläggningstillgångar sammanlagt			

1. Osakkeet ja osuudet, aineettomat oikeudet ja muut pitkävaikutteiset menot
Aktier och andelar, immateriella rättigheter och andra utgifter med lång verkningstid

240,250 Metallituotteiden, koneiden ja laitteiden valmistus Tillverkning av metallvaror och maskiner	260 Sähköteknisten tuotteiden ja instrumenttien valmistus Tillverkning av eltekhniska produkter och instrument	270 Kulkuneuvojen valmistus Tillverkning av transportmedel	240 - 270 Metalliteolli- suustuotteiden valmistus Tillverkning av metallindustri- produkter	110 - 270 Suurteollisuus yhteensä Storindustri sammanslagt
2 899,3	2 212,1	100,0	5 211,4	31 122,0
5 618,5	1 090,8	70,8	6 780,2	30 695,0
6 125,9	2 343,6	276,2	8 745,7	20 529,7
9,0	114,8	289,8	29,0	-33,1
507,4	1 252,8	205,3	1 965,5	-10 165,4
-1 165,3	-1 260,3	-63,9	-2 489,5	-12 166,7
-2 002,4	-677,0	-4,1	-2 683,5	-10 952,1
-1 606,4	-405,4	-29,8	-2 041,6	-8 262,4
-19,8	-40,1	632,5	-23,9	-24,6
396,0	271,6	-25,7	641,9	2 689,7
1 734,0	951,8	36,1	2 721,9	18 955,3
3 616,1	413,8	66,8	4 096,7	19 742,9
4 519,5	1 938,3	246,4	6 704,1	12 267,3
25,0	368,4	269,0	63,6	-37,9
903,4	1 524,5	179,6	2 607,4	-7 475,7

17. Muita eriä (TOL 180 - 270)
Övriga poster

	180,184,190 Kemian, öljy-, kumi- ja muovituotteiden valmistus	220 Lasi-, savi- ja kivituotteiden valmistus	230 Metallien valmistus
	Tillverkning av kemiska och olje- produkter, gummi- och plastvaror	Tillverkning av glas-, ler- och stenprodukter	Framställning av metaller
Lisäykset - Ökningar			
1990 milj. mk	5 991,9	7 539,0	3 483,5
1991 milj. mk	3 834,5	1 892,8	3 403,0
1992 milj. mk	5 131,8	4 802,9	2 362,3
Muutos - Förändring 1991 - 1992, % milj.mk	33,8 1 297,3	153,7 2 910,1	-30,6 -1 040,6
Vähennykset - Minskningsar			
1990 milj. mk	-1 755,0	-4 405,1	-1 812,7
1991 milj. mk	-651,8	-2 651,0	-1 077,4
1992 milj. mk	-2 058,5	-3 463,0	-1 551,1
Muutos - Förändring 1991 - 1992, % milj.mk	215,8 -1 406,7	30,6 -812,0	44,0 -473,7
Investoinnit - Investeringar			
1990 milj. mk	4 236,9	3 133,9	1 670,8
1991 milj. mk	3 182,7	-758,2	2 325,6
1992 milj. mk	3 073,3	1 339,9	811,3
Muutos - Förändring 1991 - 1992, % milj.mk	-3,4 -109,4	-276,7 2 098,2	-65,1 -1 514,3
Vienti - Export			
1990 milj. mk	4 786,2	902,7	7 702,2
1991 milj. mk	7 835,9	995,2	7 301,2
1992 milj. mk	9 290,5	1 032,7	8 848,8
Muutos - Förändring 1991 - 1992, % milj.mk	18,6 1 454,6	3,8 37,5	21,2 1 547,6
Tilikauden osingonjako tai osuuskorko (ehdotettu/päätetty) Räkenskapsperiodens utdelning av dividend eller andelsränta (föreslagen/besluten)			
1990 milj. mk	341,8	140,8	188,6
1991 milj. mk	208,2	95,6	1,4
1992 milj. mk	183,8	54,8	1,0
Muutos - Förändring 1991 - 1992, % milj.mk	-11,7 -24,3	-42,7 -40,8	-23,9 -0,3
Eläkesäätiön vastuuvajaus tilikauden lopussa Pensionsstiftelsens ansvarsunderskott vid räkenskapsperiodens slut			
1990 milj. mk	90,4	58,2	283,4
1991 milj. mk	95,2	0,1	241,7
1992 milj. mk	148,3	24,5	215,9
Muutos - Förändring 1991 - 1992, % milj.mk	55,9 53,2	18 774,2 24,4	-10,7 -25,8
Investoinnit ulkomaille Investeringar till utlandet			
1990 milj. mk	1 492,5	235,8	71,5
1991 milj. mk	1 364,6	134,9	85,7
1992 milj. mk	1 041,7	331,2	363,4
Muutos - Förändring 1991 - 1992, % milj.mk	-23,7 -322,9	145,6 196,3	324,1 277,7

240,250 Metallituotteiden, koneiden ja laitteiden valmistus Tillverkning av metallvaror och maskiner	260 Sähkötekni- kisten tuotteiden ja instrumenttien valmistus Tillverkning av eltekni- ska produkter och instrument	270 Kulkuneuvojen valmistus Tillverkning av transportmedel	240 - 270 Metalliteolli- suustuotteiden valmistus Tillverkning av metallindus- tri- produkter	110 - 270 Suurteollisuus yhteensä Storindustri sammenlagt
5 452,4	3 287,0	474,8	9 214,2	59 563,1
10 347,3	1 545,7	604,2	12 497,1	63 477,5
8 000,4	2 895,0	694,3	11 589,8	44 240,4
-22,7	87,3	14,9	-7,3	-30,3
-2 346,9	1 349,3	90,2	-907,4	-19 237,1
-2 942,5	-1 440,0	-148,0	-4 530,4	-28 120,7
-6 352,4	-1 596,4	-109,5	-8 058,3	-36 330,6
-4 583,0	-671,1	-230,0	-5 484,2	-20 891,4
-27,9	-58,0	110,1	-31,9	-42,5
1 769,4	925,3	-120,6	2 574,1	15 439,2
2 509,9	1 847,0	326,8	4 683,8	31 442,4
3 995,0	-50,8	494,7	4 438,9	27 147,0
3 417,4	2 223,9	464,3	6 105,6	23 349,0
-14,5	-4 480,6	-6,1	37,5	-14,0
-577,5	2 274,6	-30,4	1 666,7	-3 798,0
8 911,5	5 637,0	4 127,2	18 675,7	70 261,6
9 038,1	5 215,6	2 892,2	17 145,9	66 660,8
9 824,5	6 749,4	3 960,7	20 534,6	77 783,3
8,7	29,4	36,9	19,8	16,7
786,4	1 533,8	1 068,5	3 388,6	11 122,4
168,5	276,9	136,5	581,8	2 251,8
148,0	225,6	162,4	535,9	1 355,1
131,6	145,7	254,2	531,5	1 281,4
-11,1	-35,4	56,5	-0,8	-5,4
-16,4	-79,9	91,8	-4,4	-73,7
493,9	13,0	16,7	523,6	1 483,5
319,8	3,1	15,2	338,1	1 170,5
311,8	10,0	4,3	326,2	1 162,3
-2,5	225,4	-71,6	-3,5	-0,7
-8,0	6,9	-10,9	-11,9	-8,1
1 042,2	38,9	0,1	1 081,2	3 855,0
449,7	79,0	-	528,7	3 054,0
1 334,3	1 614,9	-	2 949,2	6 554,2
196,7	1 944,1	-	457,9	114,6
884,7	1 535,9	-	2 420,5	3 500,1



PL-PB 504
00101 Helsinki-Helsingfors

Postitus
2 Ik kirje

Virkalähetys
Tjänsteförsändelse

PMM
Sopimus
00100/617

SVT Suomen Virallinen Tilasto
Finlands Officiella Statistik
Official Statistics of Finland

Statistics Finland

Enterprises
1993:2

Tiedustelut - Förfrågningar

Marjatta Pulkkinen
Merja Kiljunen
Aulis Partanen
Hannele Keränen
(90) 17 341

Julkaisujen myynti:

Försäljning:

Hinta — Pris

Tilastokeskus
PL 504
00101 Helsinki
Puh. (90) 173 41

Statistikcentralen
PB 504
00101 Helsingfors
Tel. (90) 173 41

105 mk

ISSN 0784-8463
= Yritykset
ISSN 0788-0677