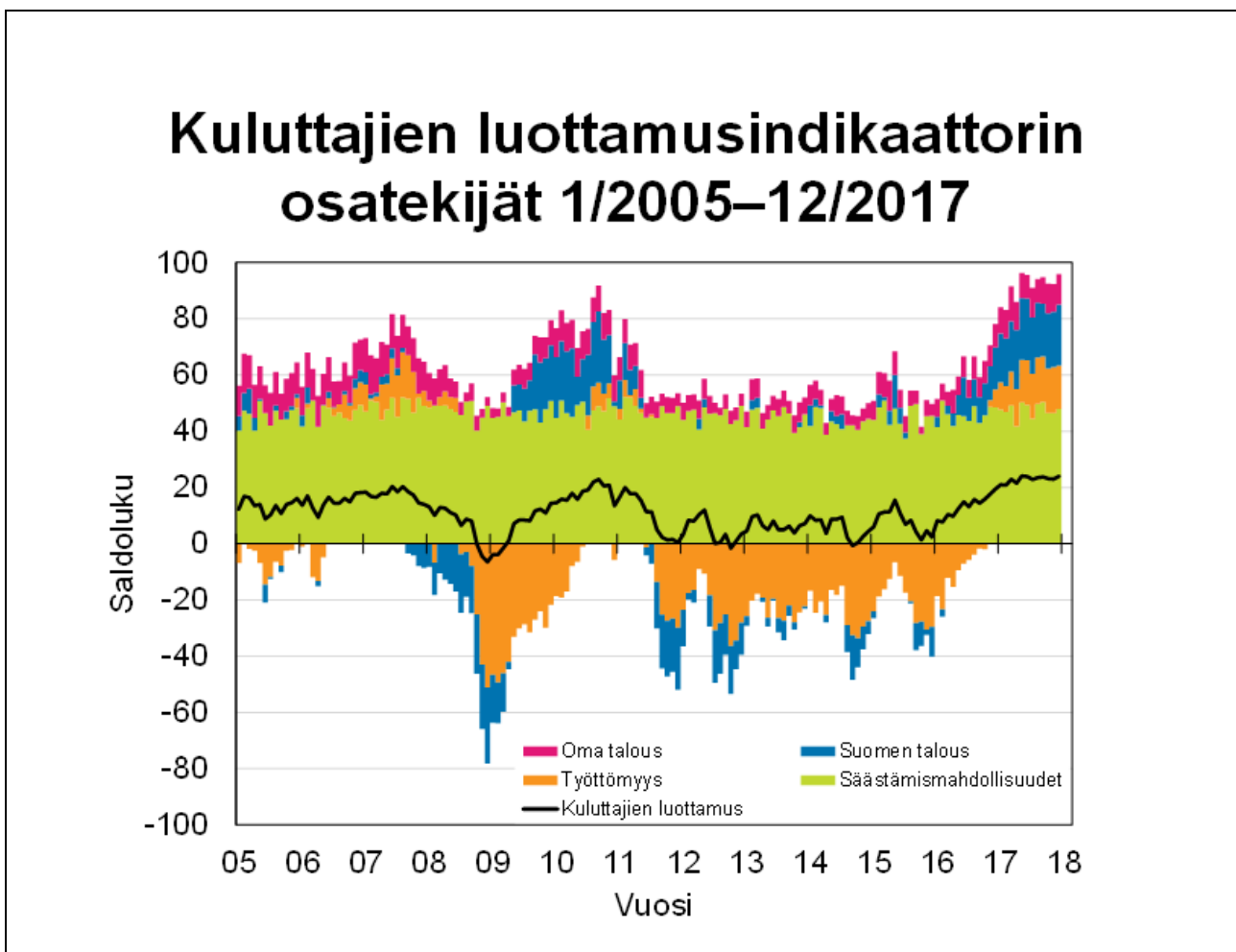


Kuluttajabarometri: taulukot

2017, joulukuu



Kysymyksen **saldoluku** saadaan vähentämällä vastausvaihtoehtoja painottaen myönteisten vastausten prosenttiosuudesta kielteisten vastausten prosenttiosuus. **Kuluttajien luottamusindikaattori** on keskiarvo tulevaa 12 kuukautta koskevasta neljästä saldoluuvusta: oma talous, yleinen (Suomen) talous, yleinen

työttömyys sekä kotitalouden säästämismahdollisuudet. Saldoluvut ja luottamusindikaattori voivat vaihdella -100:n ja +100:n välillä; mitä korkeampi (positiivinen) lukema, sitä valoisampi näkemys taloudesta.

Sisältö

Kuluttajabarometri: taulukot

Alkusanat.....	3
Taloudellinen tilanne.....	4
1. Suomen taloudellinen tilanne tällä hetkellä	4
2. Suomen taloudellinen tilanne 12 kuukauden kuluttua.....	6
3. Työttömien määrän muutos Suomessa seuraavien 12 kuukauden aikana	8
4. Kuluttajahintojen taso nyt	10
5. Kuluttajahintojen muutos Suomessa seuraavien 12 kuukauden aikana.....	12
6. Kuluttajahintojen muutos prosentteina.....	14
7. Oman kotitalouden taloudellinen tilanne tällä hetkellä	16
8. Oman kotitalouden taloudellinen tilanne 12 kuukauden kuluttua	18
9. Ajankohdan edullisuus kestotavaroiden hankintaan.....	20
10. Ajankohdan edullisuus säästämisen kannalta.....	22
11. Ajankohdan edullisuus lainanoton kannalta	24
Ostoaikomukset ja omistaminen	26
12. Rahankäyttö kestotavaroihin seuraavien 12 kuukauden aikana	26
13. Kotitalouden aikomus ostaa asunto seuraavien 12 kuukauden aikana	28
14. Tärkeimpien rahoitusmuotojen jakauma asunnonhankinnassa	30
15. Kotitalouden aikomus ostaa auto seuraavien 12 kuukauden aikana	31
16. Uusi vai käytetty auto.....	33
17. Tärkeimpien rahoitusmuotojen jakauma autonostossa.....	34
18. Rahankäyttö joihinkin kulutuskohteisiin seuraavien 6 kuukauden aikana	35
19. Joidenkin laitteiden yleisyys kotitalouksissa haastatteluhetkellä	36
20. Kotitalouksien autoistuneisuus joidenkin taustatietojen mukaan	38
Säästäminen ja lainanotto.....	39
21. Kotitalouden rahatilanne haastatteluhetkellä.....	39
22. Kotitalouden säästömahdollisuudet seuraavien 12 kuukauden aikana	41
23. Säästöjen pääasialliset käyttötarkoitukset seuraavien 12 kuukauden aikana.....	43
24. Aiotut sijoituskohteet säästöille seuraavien 12 kuukauden aikana	44
25. Toteutuneet sijoituskohteet haastatteluhetkellä	45
26. Kotitalouden lainanottoaikomus seuraavien 12 kuukauden aikana	46
27. Lainojen käyttötarkoitukset seuraavien 12 kuukauden aikana	48
Taustatietoa vastaajista	49
28. Kuluttajabarometriin vastanneiden jakautuminen eri taustatietojen mukaan	49
29. Kuluttajabarometriin vastanneet kotitalouden rakenteen ja koon mukaan	51

Alkusanat

Kuluttajabarometri on haastattelututkimus (survey), jonka avulla mitataan suomalaisten mielikuvia – arvioita ja odotuksia – yleisestä ja oman kotitalouden taloudellisesta kehityksestä sekä aikomuksia tehdä suuria hankintoja, säästää tai ottaa lainaa. Lisäksi tutkimuksella selvitetään nykyaikaisten koneiden ja laitteiden yleisyyttä kotitalouksissa. Ensimmäinen barometrikysely tehtiin marraskuussa 1987. Aluksi tutkimus tehtiin kaksi kertaa vuodessa. Vuonna 1992 tutkimuskerrat nostettiin neljään. Lokakuusta 1995 alkaen tiedot on kerätty EU:n komission harmonisoimana ja osin rahoittamana joka kuukausi.

Kuluttajabarometrin kohteena on (vuodesta 2000 alkaen) kuukausittain kokonaan vaihtuva henkilöotos. Samaa otosta käytetään myös suomalaisten matkailututkimuksen tiedonkeruussa. Kaikki haastattelut tehdään keskitetysti Tilastokeskuksen puhelinhaastattelu- eli CATI-keskuksesta. Tutkimusalueena on koko maa, ja vastaajat edustavat Suomen 15–84-vuotiasta väestöä iän, sukupuolen, asuinalueen ja äidinkielen suhteen. Tutkimuksen perusjoukkoa laajennettiin 75–84-vuotiailla tammikuussa 2012.

Perusjoukon laajennuksen eli iäkkäiden henkilöiden vastausten arvioidaan heikentäneen kuluttajien luottamusindikaattorin arvoa runsaalla yhdellä yksiköllä. Pääasiassa tämä on johtunut yhden osatekijän, kotitalouden säästämismahdollisuuksien saldoluvun laskusta. Perusjoukon laajennuksella on lisäksi ollut jonkin verran vaikutusta kodintekniikan yleisyyttä koskeviin tuloksiin.

Kuluttajabarometrin otoskoko on kuukausittain 2 350 henkilöä (ennen perusjoukon laajennusta 2 200 henkilöä). Joulukuussa 2017 vastauksia saatiin 1 185 ja vastauskato oli siten 49,6 prosenttia (sis. ylipeiton). Vastauskato sisältää tutkimuksesta kieltäytyneiden tai muuten estyneiden lisäksi henkilöt, joita ei onnistuttu tavoittamaan.

Tässä julkaisussa esitetään tarkkaa tietoa kuluttajabarometrin kysymysten vastausjakauksista. Taustatietoina käytetään vastaajan sukupuolta, ikää, koulutusta, sosioekonomista asemaa ja suuraluetta sekä kotitalouden tyyppiä ja bruttotuloja. Kaikki vastausjakaumat on korotettu tutkimuksen perusjoukon tasolle painokertoimien avulla. Painotus korjaa vastauskadon vaikutuksia ja parantaa tietojen tilastollista tarkkuutta.

HUOM! Marraskuusta 2014 alkaen on osaa julkaisussa käytettävistä luokituksista muutettu havaintojen riittävyyden varmistamiseksi luokittain: ikä, sosioekonominen asema ja kotitaloustyyppi.

Julkaisussa käytettävien suuralue- ja bruttotuloluokitusten kuvaukset:

Suuraluejako (pohjana maakunnat):

Pääkaupunkiseutu: Helsinki, Espoo, Vantaa ja Kauniainen

Muu Etelä-Suomi: Uusimaa pl. pääkaupunkiseutu, Kanta-Häme, Päijät-Häme, Kymenlaakso ja Etelä-Karjala

Länsi-Suomi: Varsinais-Suomi, Satakunta, Pirkanmaa, Keski-Suomi, Etelä-Pohjanmaa, Pohjanmaa, Keski-Pohjanmaa ja Ahvenanmaa

Itä-Suomi: Etelä-Savo, Pohjois-Savo ja Pohjois-Karjala

Pohjois-Suomi: Pohjois-Pohjanmaa, Kainuu ja Lappi

Kotitalouden bruttotuloluokka, tulokvartiili:

Alin neljännes: vähemmän kuin 1 900 €/kk

2. alin neljännes: 1 900 – 3 399 €/kk

2. ylin neljännes: 3 400 – 5 699 €/kk

Ylin neljännes: 5 700 €/kk tai enemmän

Taulukko 1. Suomen taloudellinen tilanne tällä hetkellä
(12/2017) verrattuna 12 kk sitten vallinneeseen tilanteeseen,
prosenttia kuluttajista

	Suomen tal. tila nyt vs. 12 kk sitten						Yhteensä	N
	Paljon parempi	Jonkin verran parempi	Samanlainen	Jonkin verran huonompi	Paljon huonompi	Eos tai puuttuva tieto		
	Rivi-%	Rivi-%	Rivi-%	Rivi-%	Rivi-%	Rivi-%		
Yhteensä	6.5	54.3	28.5	6.9	1.0	2.9	100.0	4474494
SUKUPUOLI								
Mies	9.7	59.4	23.8	5.0	0.4	1.7	100.0	2218185
Nainen	3.4	49.4	33.1	8.7	1.5	4.0	100.0	2256309
IKÄ								
15-34	2.7	47.4	37.1	7.9	0.7	4.2	100.0	1329409
35-49	3.8	61.6	27.0	5.6	0.8	1.2	100.0	1052140
50-64	10.3	58.7	20.8	7.4	1.7	1.1	100.0	1063010
65-84	10.3	51.3	26.7	6.3	0.8	4.6	100.0	1029935
KOULUTUSTASO								
Perusaste	4.2	42.3	35.2	9.0	2.0	7.3	100.0	1106429
Keskiaste	6.1	49.8	33.1	8.1	1.2	1.7	100.0	1705462
Korkea-aste	8.5	67.0	19.3	4.2	.	1.1	100.0	1662603
SUURALUE								
Pääkaupunkiseutu	10.7	59.8	24.8	3.8	.	0.9	100.0	944983
Muu Etelä-Suomi	5.6	53.2	31.1	8.6	.	1.6	100.0	958514
Länsi-Suomi	7.0	54.2	26.2	7.3	1.5	3.8	100.0	1583171
Itä-Suomi	3.1	54.6	27.8	9.2	1.0	4.3	100.0	459866
Pohjois-Suomi	2.0	46.8	37.9	5.8	2.9	4.6	100.0	527960

Taulukko 1. jatkuu Suomen taloudellinen tilanne tällä hetkellä
(12/2017) verrattuna 12 kk sitten vallinneeseen tilanteeseen,
prosenttia kuluttajista

	Suomen tal. tila nyt vs. 12 kk sitten						Yhteensä	N
	Paljon parempi	Jonkin verran parempi	Samanlainen	Jonkin verran huonompi	Paljon huonompi	Eos tai puuttuva tieto		
	Rivi-%	Rivi-%	Rivi-%	Rivi-%	Rivi-%	Rivi-%		
Yhteensä	6.5	54.3	28.5	6.9	1.0	2.9	100.0	4474494
SOSIOEKONOMINEN ASEMA								
Yrittäjät	5.9	67.8	16.4	7.6	1.0	1.3	100.0	328477
Ylemmät toimihenkilöt	8.4	67.9	18.0	4.5	0.6	0.6	100.0	784067
Alemmat toimihenkilöt	4.8	54.7	28.4	8.7	1.9	1.6	100.0	839218
Työntekijät	4.9	46.4	40.9	4.9	1.5	1.4	100.0	519593
Opiskelijat	2.0	39.7	42.6	8.6	.	7.1	100.0	515072
Eläkeläiset	10.1	51.8	26.5	6.9	0.9	3.8	100.0	1241270
Työttömät ym.	1.5	52.5	32.6	7.6	.	5.8	100.0	246797
KOTITALOUSTYYPPI								
Yksinasuvat 15-49-v.	6.6	41.5	39.4	7.1	2.1	3.4	100.0	422340
Yksinasuvat 50-84-v.	8.9	51.2	27.1	7.0	2.5	3.4	100.0	546168
Lapsiperheet	3.4	54.6	31.4	7.2	0.3	3.2	100.0	1505197
2+ aikuistaloudet 15-49-v.	2.7	61.1	27.5	6.0	0.7	2.1	100.0	672902
2+ aikuistaloudet 50-84-v.	10.9	56.0	22.8	6.8	0.9	2.4	100.0	1327887
KOTITALOUDEN BRUTTOTULOLUOKKA								
Alin neljännes	5.6	40.2	36.7	8.5	2.9	6.1	100.0	723588
2. alin neljännes	5.0	51.9	32.0	8.1	0.9	2.0	100.0	1084357
2. ylin neljännes	4.0	60.1	25.5	7.3	0.9	2.3	100.0	1279262
Ylin neljännes	12.1	63.8	21.4	2.7	.	.	100.0	1144914
Eos tai puuttuva tieto	2.7	32.3	37.3	14.2	.	13.4	100.0	242373

Taulukko 2. Suomen taloudellinen tilanne 12 kk:n kuluttua
(12/2017) verrattuna tämänhetkiseen tilanteeseen,
prosenttia kuluttajista

	Suomen tal. tila 12 kk kuluttua vs. nyt						Yhteensä	N
	Paljon parempi	Jonkin verran parempi	Samanlainen	Jonkin verran huonompi	Paljon huonompi	Eos tai puuttuva tieto		
	Rivi-%	Rivi-%	Rivi-%	Rivi-%	Rivi-%	Rivi-%		
Yhteensä	1.7	49.3	38.9	7.1	1.1	2.0	100.0	4474494
SUKUPUOLI								
Mies	2.5	54.9	35.4	5.3	0.7	1.2	100.0	2218185
Nainen	0.9	43.7	42.3	8.8	1.4	2.8	100.0	2256309
IKÄ								
15-34	1.9	49.4	38.2	7.9	0.4	2.3	100.0	1329409
35-49	1.1	53.7	35.0	8.0	1.1	1.2	100.0	1052140
50-64	2.9	49.3	39.4	5.9	2.0	0.6	100.0	1063010
65-84	0.8	44.7	43.2	6.2	1.1	4.0	100.0	1029935
KOULUTUSTASO								
Perusaste	1.8	45.6	35.6	10.7	2.4	3.9	100.0	1106429
Keskiaste	2.7	45.0	42.0	7.7	1.1	1.5	100.0	1705462
Korkea-aste	0.6	56.1	37.8	4.0	0.2	1.2	100.0	1662603
SUURALUE								
Pääkaupunkiseutu	2.4	57.0	33.4	6.7	.	0.5	100.0	944983
Muu Etelä-Suomi	1.2	49.5	38.0	7.8	1.2	2.2	100.0	958514
Länsi-Suomi	2.0	48.4	39.8	6.0	1.4	2.5	100.0	1583171
Itä-Suomi	0.8	47.5	44.8	2.6	1.0	3.3	100.0	459866
Pohjois-Suomi	1.1	39.1	42.2	13.6	2.0	1.9	100.0	527960

Taulukko 2. jatkuu Suomen taloudellinen tilanne 12 kk:n kuluttua
(12/2017) verrattuna tämänhetkiseen tilanteeseen,
prosenttia kuluttajista

	Suomen tal. tila 12 kk kuluttua vs. nyt						Yhteensä	N
	Paljon parempi	Jonkin verran parempi	Samanlainen	Jonkin verran huonompi	Paljon huonompi	Eos tai puuttuva tieto		
	Rivi-%	Rivi-%	Rivi-%	Rivi-%	Rivi-%	Rivi-%		
Yhteensä	1.7	49.3	38.9	7.1	1.1	2.0	100.0	4474494
SOSIOEKONOMINEN ASEMA								
Yrittäjät	0.9	54.0	42.1	2.0	1.0	.	100.0	328477
Ylemmät toimihenkilöt	0.7	58.4	35.3	3.2	1.1	1.3	100.0	784067
Alemmat toimihenkilöt	1.5	48.3	39.2	10.2	0.5	0.4	100.0	839218
Työntekijät	3.6	46.0	37.8	8.4	3.6	0.7	100.0	519593
Opiskelijat	1.0	48.8	35.2	11.9	.	3.1	100.0	515072
Eläkeläiset	1.8	46.0	41.4	6.3	1.2	3.3	100.0	1241270
Työttömät ym.	3.3	41.9	42.3	6.1	.	6.5	100.0	246797
KOTITALOUSTYYPPI								
Yksinasuvat 15-49-v.	3.0	43.2	41.2	8.8	2.9	0.8	100.0	422340
Yksinasuvat 50-84-v.	2.9	40.0	45.2	3.0	3.5	5.4	100.0	546168
Lapsiperheet	1.1	52.7	35.5	8.6	0.5	1.7	100.0	1505197
2+ aikuistaloudet 15-49-v.	1.6	53.9	36.9	5.5	.	2.1	100.0	672902
2+ aikuistaloudet 50-84-v.	1.5	48.8	40.4	7.3	0.7	1.3	100.0	1327887
KOTITALOUDEN BRUTTOTULOLUOKKA								
Alin neljännes	0.8	37.8	42.8	9.4	3.3	5.9	100.0	723588
2. alin neljännes	1.9	46.7	42.2	7.6	1.3	0.2	100.0	1084357
2. ylin neljännes	1.2	51.5	38.6	6.9	0.5	1.3	100.0	1279262
Ylin neljännes	1.4	57.7	35.4	4.4	0.3	0.7	100.0	1144914
Eos tai puuttuva tieto	7.0	43.3	29.9	11.3	.	8.5	100.0	242373

Taulukko 3. Työttömien määrän muutos Suomessa seuraavien 12 kk:n aikana, (12/2017) prosenttia kuluttajista

	Työttömiä on vuoden kuluttua						Yhteensä	N
	Paljon enemmän	Jonkin verran enemmän	Yhtä paljon	Jonkin verran vähemmän	Paljon vähemmän	Eos tai puuttuva tieto		
	Rivi-%	Rivi-%	Rivi-%	Rivi-%	Rivi-%	Rivi-%		
Yhteensä	1.2	14.9	35.9	45.8	1.2	1.1	100.0	4474494
SUKUPUOLI								
Mies	1.4	11.2	32.4	53.0	1.3	0.7	100.0	2218185
Nainen	0.9	18.6	39.4	38.7	1.0	1.4	100.0	2256309
IKÄ								
15-34	0.7	23.5	45.3	29.3	0.4	0.8	100.0	1329409
35-49	1.5	11.0	38.3	48.4	0.4	0.4	100.0	1052140
50-64	1.4	11.3	32.9	51.1	2.0	1.3	100.0	1063010
65-84	1.1	11.5	24.4	59.1	2.0	1.9	100.0	1029935
KOULUTUSTASO								
Perusaste	2.4	22.0	34.9	37.8	1.7	1.3	100.0	1106429
Keskiaste	1.5	16.2	36.5	43.5	0.8	1.5	100.0	1705462
Korkea-aste	.	8.9	36.0	53.5	1.2	0.5	100.0	1662603
SUURALUE								
Pääkaupunkiseutu	1.8	15.1	34.4	46.7	1.9	.	100.0	944983
Muu Etelä-Suomi	1.2	18.8	33.5	45.6	0.3	0.7	100.0	958514
Länsi-Suomi	0.6	12.6	36.2	47.7	1.2	1.7	100.0	1583171
Itä-Suomi	1.7	10.5	39.1	46.3	1.5	0.8	100.0	459866
Pohjois-Suomi	1.2	18.2	39.3	38.5	0.8	1.9	100.0	527960

Taulukko 3. jatkuu Työttömien määrän muutos Suomessa seuraavien 12 kk:n aikana,
(12/2017) prosenttia kuluttajista

	Työttömiä on vuoden kuluttua						Yhteensä	N
	Paljon enemmän	Jonkin verran enemmän	Yhtä paljon	Jonkin verran vähemmän	Paljon vähemmän	Eos tai puuttuva tieto		
	Rivi-%	Rivi-%	Rivi-%	Rivi-%	Rivi-%	Rivi-%		
Yhteensä	1.2	14.9	35.9	45.8	1.2	1.1	100.0	4474494
SOSIOEKONOMINEN ASEMA								
Yrittäjät	.	6.0	37.4	56.6	.	.	100.0	328477
Ylemmät toimihenkilöt	0.6	10.7	34.1	54.2	0.4	.	100.0	784067
Alemmat toimihenkilöt	.	16.4	44.0	39.2	.	0.4	100.0	839218
Työntekijät	3.0	21.0	31.5	41.3	2.4	0.7	100.0	519593
Opiskelijat	1.7	26.0	50.6	20.6	.	1.1	100.0	515072
Eläkeläiset	1.1	11.6	27.1	55.1	2.9	2.1	100.0	1241270
Työttömät ym.	3.8	15.9	34.7	42.2	.	3.4	100.0	246797
KOTITALOUSTYYPPI								
Yksinasuvat 15-49-v.	2.9	26.6	39.4	31.0	.	.	100.0	422340
Yksinasuvat 50-84-v.	1.2	11.9	27.2	57.2	1.4	1.1	100.0	546168
Lapsiperheet	0.3	16.7	40.7	41.2	0.5	0.6	100.0	1505197
2+ aikuistaloudet 15-49-v.	1.3	15.8	45.1	36.4	0.8	0.7	100.0	672902
2+ aikuistaloudet 50-84-v.	1.5	10.0	28.3	55.8	2.4	2.0	100.0	1327887
KOTITALOUDEN BRUTTOTULOLUOKKA								
Alin neljännes	2.4	18.1	37.9	38.4	.	3.2	100.0	723588
2. alin neljännes	1.9	16.3	33.6	47.0	1.1	.	100.0	1084357
2. ylin neljännes	0.5	15.2	38.3	43.4	2.0	0.7	100.0	1279262
Ylin neljännes	.	9.4	33.5	55.7	0.8	0.5	100.0	1144914
Eos tai puuttuva tieto	3.2	23.7	39.4	28.2	1.8	3.8	100.0	242373

Taulukko 4. Kuluttajahintojen taso nyt
(12/2017) verrattuna kuluttajahintoihin 12 kk sitten,
prosenttia kuluttajista

	Kuluttajahinnat nyt vs. 12 kk sitten							Yhteensä	N
	Paljon korkeammat	Melko paljon korkeammat	Hieman korkeammat	Samalla tasolla	Alemmat	Eos tai puuttuva tieto			
	Rivi-%	Rivi-%	Rivi-%	Rivi-%	Rivi-%	Rivi-%			
Yhteensä	1.3	3.8	43.8	45.9	4.3	0.9	100.0	4474494	
SUKUPUOLI									
Mies	1.2	3.0	43.7	47.3	3.9	0.9	100.0	2218185	
Nainen	1.4	4.5	44.0	44.4	4.8	0.9	100.0	2256309	
IKÄ									
15-34	1.2	4.6	36.0	52.9	4.5	0.8	100.0	1329409	
35-49	2.2	2.8	40.6	48.4	5.3	0.7	100.0	1052140	
50-64	0.7	2.3	50.9	43.2	2.6	0.3	100.0	1063010	
65-84	1.1	5.2	49.8	37.0	4.9	2.0	100.0	1029935	
KOULUTUSTASO									
Perusaste	1.7	5.8	39.6	44.4	5.3	3.1	100.0	1106429	
Keskiaste	1.8	4.5	45.9	43.3	4.3	0.2	100.0	1705462	
Korkea-aste	0.5	1.7	44.4	49.5	3.7	0.2	100.0	1662603	
SUURALUE									
Pääkaupunkiseutu	0.5	4.4	41.7	49.6	3.8	.	100.0	944983	
Muu Etelä-Suomi	2.6	4.2	41.5	46.3	4.1	1.3	100.0	958514	
Länsi-Suomi	1.1	3.1	45.0	44.9	4.2	1.6	100.0	1583171	
Itä-Suomi	1.3	3.7	44.1	42.7	7.4	0.7	100.0	459866	
Pohjois-Suomi	0.8	4.0	48.0	44.0	3.3	.	100.0	527960	

Taulukko 4. jatkuu Kuluttajahintojen taso nyt
(12/2017) verrattuna kuluttajahintoihin 12 kk sitten,
prosenttia kuluttajista

	Kuluttajahinnat nyt vs. 12 kk sitten						Yhteensä	N
	Paljon korkeammat	Melko paljon korkeammat	Hieman korkeammat	Samalla tasolla	Alemmat	Eos tai puuttuva tieto		
	Rivi-%	Rivi-%	Rivi-%	Rivi-%	Rivi-%	Rivi-%		
Yhteensä	1.3	3.8	43.8	45.9	4.3	0.9	100.0	4474494
SOSIOEKONOMINEN ASEMA								
Yrittäjät	.	2.2	43.9	48.2	5.7	.	100.0	328477
Ylemmät toimihenkilöt	.	2.8	36.1	56.8	3.8	0.3	100.0	784067
Alemmat toimihenkilöt	1.8	3.9	43.2	47.4	3.7	.	100.0	839218
Työntekijät	3.5	5.0	49.2	38.3	3.3	0.7	100.0	519593
Opiskelijat	0.7	3.1	33.1	55.9	5.2	2.0	100.0	515072
Eläkeläiset	0.9	5.2	50.7	36.8	4.7	1.7	100.0	1241270
Työttömät ym.	4.0	.	46.5	43.4	4.6	1.4	100.0	246797
KOTITALOUSTYYPPI								
Yksinasuvat 15-49-v.	3.7	4.3	35.4	50.7	5.0	0.8	100.0	422340
Yksinasuvat 50-84-v.	1.1	4.7	50.0	38.8	3.3	2.2	100.0	546168
Lapsiperheet	0.5	3.8	39.9	50.7	4.2	0.9	100.0	1505197
2+ aikuistaloudet 15-49-v.	2.9	2.3	37.9	51.1	5.8	.	100.0	672902
2+ aikuistaloudet 50-84-v.	0.7	4.0	51.4	39.1	4.0	0.9	100.0	1327887
KOTITALOUDEN BRUTTOTULOLUOKKA								
Alin neljännes	1.6	7.1	42.5	41.0	5.2	2.6	100.0	723588
2. alin neljännes	2.2	3.8	48.9	40.4	4.5	0.2	100.0	1084357
2. ylin neljännes	0.3	4.1	44.5	46.7	3.9	0.5	100.0	1279262
Ylin neljännes	1.1	0.8	41.4	51.7	4.8	0.2	100.0	1144914
Eos tai puuttuva tieto	3.2	6.2	33.0	52.2	1.2	4.2	100.0	242373

Taulukko 5. Kuluttajahintojen muutos Suomessa seuraavien 12 kk:n aikana, (12/2017) prosenttia kuluttajista

	Kuluttajahinnat						Yhteensä	N
	Nousevat nopeammin kuin nyt	Nousevat samaa vauhtia kuin nyt	Nousevat hitaammin kuin nyt	Pysyvät nykytasolla	Laskevat nykytasolta	Eos tai puuttuva tieto		
	Rivi-%	Rivi-%	Rivi-%	Rivi-%	Rivi-%	Rivi-%		
Yhteensä	15.2	41.6	11.2	28.3	1.7	2.1	100.0	4474494
SUKUPUOLI								
Mies	19.3	39.3	11.1	26.6	2.2	1.6	100.0	2218185
Nainen	11.3	43.8	11.3	29.9	1.1	2.6	100.0	2256309
IKÄ								
15-34	11.0	40.3	8.5	35.7	2.8	1.6	100.0	1329409
35-49	15.0	39.1	11.2	31.3	1.1	2.3	100.0	1052140
50-64	18.7	45.8	13.6	20.0	1.6	0.3	100.0	1063010
65-84	17.3	41.3	12.0	24.2	0.8	4.3	100.0	1029935
KOULUTUSTASO								
Perusaste	15.9	36.7	10.9	29.1	2.7	4.7	100.0	1106429
Keskiaste	12.2	45.6	10.3	28.8	1.7	1.4	100.0	1705462
Korkea-aste	17.9	40.6	12.3	27.2	1.0	1.0	100.0	1662603
SUURALUE								
Pääkaupunkiseutu	22.8	42.7	5.8	26.7	0.9	1.1	100.0	944983
Muu Etelä-Suomi	14.2	38.3	16.2	29.0	1.3	1.0	100.0	958514
Länsi-Suomi	16.0	42.5	10.3	26.9	1.9	2.4	100.0	1583171
Itä-Suomi	12.2	36.3	14.3	27.8	3.0	6.3	100.0	459866
Pohjois-Suomi	3.9	47.2	11.5	34.2	2.0	1.1	100.0	527960

Taulukko 5. jatkuu Kuluttajahintojen muutos Suomessa seuraavien 12 kk:n aikana,
(12/2017) prosenttia kuluttajista

	Kuluttajahinnat							Yhteensä	N
	Nousevat nopeammin kuin nyt	Nousevat samaa vauhtia kuin nyt	Nousevat hitaammin kuin nyt	Pysyvät nykytasolla	Laskevat nykytasolta	Eos tai puuttuva tieto			
	Rivi-%	Rivi-%	Rivi-%	Rivi-%	Rivi-%	Rivi-%	Rivi-%		
Yhteensä	15.2	41.6	11.2	28.3	1.7	2.1	100.0	4474494	
SOSIOEKONOMINEN ASEMA									
Yrittäjät	21.4	34.4	10.9	28.5	3.6	1.2	100.0	328477	
Ylemmät toimihenkilöt	23.4	40.2	7.1	27.3	1.0	1.0	100.0	784067	
Alemmat toimihenkilöt	11.2	43.3	12.4	31.6	0.5	0.9	100.0	839218	
Työntekijät	12.4	49.1	12.2	25.6	.	0.7	100.0	519593	
Opiskelijat	8.6	40.6	10.2	33.8	2.8	4.0	100.0	515072	
Eläkeläiset	16.6	42.2	13.0	23.6	1.3	3.4	100.0	1241270	
Työttömät ym.	7.5	32.6	11.1	37.4	8.7	2.7	100.0	246797	
KOTITALOUSTYYPPI									
Yksinasuvat 15-49-v.	10.8	48.8	11.0	25.3	3.1	0.8	100.0	422340	
Yksinasuvat 50-84-v.	19.6	36.6	14.1	24.7	0.5	4.5	100.0	546168	
Lapsiperheet	13.8	36.3	10.3	34.6	2.4	2.5	100.0	1505197	
2+ aikuistaloudet 15-49-v.	13.5	42.8	8.5	34.2	0.6	0.5	100.0	672902	
2+ aikuistaloudet 50-84-v.	17.3	46.6	12.3	20.5	1.4	1.8	100.0	1327887	
KOTITALOUDEN BRUTTOTULOLUOKKA									
Alin neljännes	12.8	38.8	12.5	26.5	3.5	5.9	100.0	723588	
2. alin neljännes	10.5	49.3	12.1	26.0	1.5	0.6	100.0	1084357	
2. ylin neljännes	18.1	40.3	12.0	27.3	1.0	1.3	100.0	1279262	
Ylin neljännes	18.7	41.5	9.7	27.7	1.4	1.0	100.0	1144914	
Eos tai puuttuva tieto	12.4	22.2	5.4	51.3	2.2	6.4	100.0	242373	

Taulukko 6. Kuluttajahintojen muutos prosentteina viimeisten ja seuraavien 12 kk:n aikana, (12/2017) prosentti-arvio

	Kuluttajahinnat	
	Viim. 12 kk	Seur. 12 kk
	Muutos	Muutos
	%	%
Yhteensä	1.2	1.6
SUKUPUOLI		
Mies	1.3	1.6
Nainen	1.1	1.6
IKÄ		
15-34	1.0	1.2
35-49	1.1	1.6
50-64	1.4	2.1
65-84	1.4	1.8
KOULUTUSTASO		
Perusaste	1.4	1.6
Keskiaste	1.2	1.7
Korkea-aste	1.1	1.6
SUURALUE		
Pääkaupunkiseutu	1.2	1.8
Muu Etelä-Suomi	1.3	1.8
Länsi-Suomi	1.1	1.6
Itä-Suomi	1.0	1.1
Pohjois-Suomi	1.4	1.5

Taulukko 6. jatkuu Kuluttajahintojen muutos prosentteina viimeisten ja seuraavien 12 kk:n aikana,
(12/2017) prosentti-arvio

	Kuluttajahinnat	
	Viim. 12 kk	Seur. 12 kk
	Muutos	Muutos
	%	%
Yhteensä	1.2	1.6
SOSIOEKONOMINEN ASEMA		
Yrittäjät	1.1	1.6
Ylemmät toimihenkilöt	0.8	1.5
Alemmat toimihenkilöt	1.1	1.6
Työntekijät	1.8	2.1
Opiskelijat	0.7	1.1
Eläkeläiset	1.5	1.8
Työttömät ym.	1.2	1.3
KOTITALOUSTYYPPI		
Yksinasuvat 15-49-v.	1.0	1.7
Yksinasuvat 50-84-v.	1.3	1.8
Lapsiperheet	1.1	1.3
2+ aikuistaloudet 15-49-v.	1.0	1.4
2+ aikuistaloudet 50-84-v.	1.5	2.1
KOTITALOUDEN BRUTTOTULOLUOKKA		
Alin neljännes	1.0	1.5
2. alin neljännes	1.5	2.0
2. ylin neljännes	1.2	1.7
Ylin neljännes	0.9	1.6
Eos tai puuttuva tieto	1.7	0.2

Taulukko 7. Oman kotitalouden taloudellinen tilanne tällä hetkellä
(12/2017) verrattuna 12 kk sitten vallinneeseen tilanteeseen,
prosenttia kuluttajista

	Oman talouden tila nyt vs. 12 kk sitten						Yhteensä	N
	Paljon parempi	Jonkin verran parempi	Samanlainen	Jonkin verran huonompi	Paljon huonompi	Eos tai puuttuva tieto		
	Rivi-%	Rivi-%	Rivi-%	Rivi-%	Rivi-%	Rivi-%		
Yhteensä	6.5	20.8	57.1	13.2	2.1	0.2	100.0	4474494
SUKUPUOLI								
Mies	7.6	20.7	57.4	11.6	2.5	0.2	100.0	2218185
Nainen	5.5	21.0	56.8	14.9	1.6	0.2	100.0	2256309
IKÄ								
15-34	16.6	29.1	39.9	11.8	1.8	0.7	100.0	1329409
35-49	5.3	28.6	49.2	15.8	1.1	.	100.0	1052140
50-64	0.9	17.0	66.1	11.4	4.6	.	100.0	1063010
65-84	0.5	6.2	78.1	14.3	0.8	.	100.0	1029935
KOULUTUSTASO								
Perusaste	6.3	15.2	62.8	13.9	1.8	.	100.0	1106429
Keskiaste	7.9	23.3	51.4	13.9	2.9	0.6	100.0	1705462
Korkea-aste	5.2	22.1	59.2	12.1	1.4	.	100.0	1662603
SUURALUE								
Pääkaupunkiseutu	7.4	27.0	55.1	9.2	1.4	.	100.0	944983
Muu Etelä-Suomi	6.4	15.1	56.0	19.4	2.6	0.5	100.0	958514
Länsi-Suomi	6.2	20.8	58.7	12.7	1.3	0.3	100.0	1583171
Itä-Suomi	4.3	17.3	66.8	8.2	3.4	.	100.0	459866
Pohjois-Suomi	8.0	23.6	49.4	15.4	3.6	.	100.0	527960

Taulukko 7. jatkuu Oman kotitalouden taloudellinen tilanne tällä hetkellä
(12/2017) verrattuna 12 kk sitten vallinneeseen tilanteeseen,
prosenttia kuluttajista

	Oman talouden tila nyt vs. 12 kk sitten						Yhteensä	N
	Paljon parempi	Jonkin verran parempi	Samanlainen	Jonkin verran huonompi	Paljon huonompi	Eos tai puuttuva tieto		
	Rivi-%	Rivi-%	Rivi-%	Rivi-%	Rivi-%	Rivi-%		
Yhteensä	6.5	20.8	57.1	13.2	2.1	0.2	100.0	4474494
SOSIOEKONOMINEN ASEMA								
Yrittäjät	7.2	29.7	48.8	13.2	1.0	.	100.0	328477
Ylemmät toimihenkilöt	7.3	28.4	52.8	10.2	1.3	.	100.0	784067
Alemmat toimihenkilöt	11.5	26.9	51.2	8.9	1.5	.	100.0	839218
Työntekijät	12.8	20.4	48.9	15.1	2.7	.	100.0	519593
Opiskelijat	7.0	25.9	50.4	14.9	1.8	.	100.0	515072
Eläkeläiset	0.4	6.3	77.0	14.8	1.5	.	100.0	1241270
Työttömät ym.	2.1	28.2	32.7	22.8	10.2	3.9	100.0	246797
KOTITALOUSTYYPPI								
Yksinasuvat 15-49-v.	19.9	32.1	34.5	11.5	2.0	.	100.0	422340
Yksinasuvat 50-84-v.	1.0	11.1	66.5	15.7	5.7	.	100.0	546168
Lapsiperheet	7.9	23.4	50.4	16.8	1.6	.	100.0	1505197
2+ aikuistaloudet 15-49-v.	11.5	34.5	41.8	8.7	2.0	1.4	100.0	672902
2+ aikuistaloudet 50-84-v.	0.5	11.4	75.7	11.1	1.2	.	100.0	1327887
KOTITALOUDEN BRUTTOTULOLUOKKA								
Alin neljännes	5.4	19.1	52.0	20.0	3.5	.	100.0	723588
2. alin neljännes	7.8	15.5	59.5	13.7	3.5	.	100.0	1084357
2. ylin neljännes	6.1	21.7	55.7	14.4	1.7	0.4	100.0	1279262
Ylin neljännes	6.7	26.9	58.6	7.6	0.3	.	100.0	1144914
Eos tai puuttuva tieto	5.4	17.1	62.1	11.9	1.6	1.9	100.0	242373

Taulukko 8. Oman kotitalouden taloudellinen tilanne 12 kk:n kuluttua (12/2017) verrattuna tämänhetkiseen tilanteeseen, prosenttia kuluttajista

	Oman talouden tila 12 kk kul. vs. nyt						Yhteensä	N
	Paljon parempi	Jonkin verran parempi	Samanlainen	Jonkin verran huonompi	Paljon huonompi	Eos tai puuttuva tieto		
	Rivi-%	Rivi-%	Rivi-%	Rivi-%	Rivi-%	Rivi-%		
Yhteensä	5.0	24.7	58.6	9.5	1.7	0.6	100.0	4474494
SUKUPUOLI								
Mies	6.7	27.5	55.4	7.7	2.5	0.3	100.0	2218185
Nainen	3.3	21.9	61.8	11.2	0.8	1.0	100.0	2256309
IKÄ								
15-34	11.8	37.5	43.8	5.0	1.1	0.8	100.0	1329409
35-49	3.4	32.3	54.0	8.9	1.1	0.3	100.0	1052140
50-64	2.6	17.6	66.7	9.7	3.0	0.3	100.0	1063010
65-84	0.3	7.5	74.0	15.5	1.6	1.1	100.0	1029935
KOULUTUSTASO								
Perusaste	5.3	22.2	57.7	11.4	2.4	1.0	100.0	1106429
Keskiaste	5.9	27.3	54.1	9.9	2.0	0.8	100.0	1705462
Korkea-aste	3.8	23.6	63.8	7.8	0.9	0.2	100.0	1662603
SUURALUE								
Pääkaupunkiseutu	6.9	28.7	53.7	8.9	1.8	.	100.0	944983
Muu Etelä-Suomi	4.0	25.3	58.9	9.7	2.1	.	100.0	958514
Länsi-Suomi	4.3	21.3	60.0	11.6	1.4	1.4	100.0	1583171
Itä-Suomi	3.0	22.0	67.2	5.9	1.8	.	100.0	459866
Pohjois-Suomi	7.4	28.6	55.0	6.7	1.2	1.1	100.0	527960

Taulukko 8. jatkuu Oman kotitalouden taloudellinen tilanne 12 kk:n kuluttua
(12/2017) verrattuna tämänhetkiseen tilanteeseen,
prosenttia kuluttajista

	Oman talouden tila 12 kk kul. vs. nyt						Yhteensä	N
	Paljon parempi	Jonkin verran parempi	Samanlainen	Jonkin verran huonompi	Paljon huonompi	Eos tai puuttuva tieto		
	Rivi-%	Rivi-%	Rivi-%	Rivi-%	Rivi-%	Rivi-%		
Yhteensä	5.0	24.7	58.6	9.5	1.7	0.6	100.0	4474494
SOSIOEKONOMINEN ASEMA								
Yrittäjät	4.9	37.5	50.7	6.1	0.9	.	100.0	328477
Ylemmät toimihenkilöt	5.1	30.1	57.0	6.2	1.6	.	100.0	784067
Alemmat toimihenkilöt	4.9	24.0	59.9	9.8	1.0	0.4	100.0	839218
Työntekijät	5.3	29.1	54.2	6.9	3.9	0.6	100.0	519593
Opiskelijat	9.9	35.4	50.5	3.2	.	1.1	100.0	515072
Eläkeläiset	0.5	8.7	72.5	15.9	1.6	0.9	100.0	1241270
Työttömät ym.	17.1	40.8	26.3	9.2	4.6	1.9	100.0	246797
KOTITALOUSTYYPPI								
Yksinasuvat 15-49-v.	17.3	32.7	43.8	3.1	3.1	.	100.0	422340
Yksinasuvat 50-84-v.	1.7	12.8	64.6	15.1	4.8	1.1	100.0	546168
Lapsiperheet	4.5	31.8	54.3	8.8	0.3	0.4	100.0	1505197
2+ aikuistaloudet 15-49-v.	8.2	40.0	46.1	3.2	1.3	1.2	100.0	672902
2+ aikuistaloudet 50-84-v.	1.4	11.1	72.1	13.1	1.6	0.7	100.0	1327887
KOTITALOUDEN BRUTTOTULOLUOKKA								
Alin neljännes	6.9	23.9	51.9	12.8	3.3	1.2	100.0	723588
2. alin neljännes	4.9	22.2	61.6	9.1	1.7	0.6	100.0	1084357
2. ylin neljännes	5.2	24.3	57.5	11.4	1.5	.	100.0	1279262
Ylin neljännes	3.0	27.4	61.8	6.9	0.6	0.3	100.0	1144914
Eos tai puuttuva tieto	8.3	26.4	56.2	2.2	2.7	4.2	100.0	242373

Taulukko 9. Ajankohdan edullisuus kestotavaroiden hankintaan,
(12/2017) prosenttia kuluttajista

	Ajankohdan edullisuus				Yhteensä	N
	Edullinen	Epäedullinen	Ei kumpaakaan	Eos tai puuttuva tieto		
	Rivi-%	Rivi-%	Rivi-%	Rivi-%		
Yhteensä	45.7	20.0	25.8	8.5	100.0	4474494
SUKUPUOLI						
Mies	47.7	18.7	26.2	7.5	100.0	2218185
Nainen	43.8	21.4	25.4	9.4	100.0	2256309
IKÄ						
15-34	45.5	19.5	26.9	8.0	100.0	1329409
35-49	42.9	26.6	24.4	6.2	100.0	1052140
50-64	48.5	20.0	24.8	6.7	100.0	1063010
65-84	46.0	14.1	26.8	13.1	100.0	1029935
KOULUTUSTASO						
Perusaste	43.1	18.6	24.9	13.4	100.0	1106429
Keskiaste	42.9	21.3	27.0	8.8	100.0	1705462
Korkea-aste	50.3	19.7	25.2	4.8	100.0	1662603
SUURALUE						
Pääkaupunkiseutu	48.7	18.6	25.4	7.3	100.0	944983
Muu Etelä-Suomi	45.8	21.6	23.4	9.1	100.0	958514
Länsi-Suomi	45.7	19.4	27.0	8.0	100.0	1583171
Itä-Suomi	44.2	18.1	24.8	12.9	100.0	459866
Pohjois-Suomi	41.6	23.5	28.0	6.9	100.0	527960

Taulukko 9. jatkuu Ajankohdan edullisuus kestotavaroiden hankintaan,
(12/2017) prosenttia kuluttajista

	Ajankohdan edullisuus				Yhteensä	N
	Edullinen	Epäedullinen	Ei kumpaakaan	Eos tai puuttuva tieto		
	Rivi-%	Rivi-%	Rivi-%	Rivi-%		
Yhteensä	45.7	20.0	25.8	8.5	100.0	4474494
SOSIOEKONOMINEN ASEMA						
Yrittäjät	44.4	20.8	28.2	6.7	100.0	328477
Ylemmät toimihenkilöt	51.6	19.1	24.9	4.4	100.0	784067
Alemmat toimihenkilöt	45.5	25.1	24.5	4.9	100.0	839218
Työntekijät	42.0	23.2	26.8	7.9	100.0	519593
Opiskelijat	40.3	19.4	32.3	7.9	100.0	515072
Eläkeläiset	46.2	15.1	25.6	13.1	100.0	1241270
Työttömät ym.	46.2	24.3	14.8	14.6	100.0	246797
KOTITALOUSTYYPPI						
Yksinasuvat 15-49-v.	49.7	25.9	20.0	4.4	100.0	422340
Yksinasuvat 50-84-v.	47.9	14.9	23.4	13.8	100.0	546168
Lapsiperheet	43.3	21.5	27.9	7.4	100.0	1505197
2+ aikuistaloudet 15-49-v.	43.1	22.3	27.2	7.4	100.0	672902
2+ aikuistaloudet 50-84-v.	47.6	17.5	25.5	9.3	100.0	1327887
KOTITALOUDEN BRUTTOTULOLUOKKA						
Alin neljännes	42.1	17.3	26.8	13.8	100.0	723588
2. alin neljännes	43.2	20.6	27.2	9.0	100.0	1084357
2. ylin neljännes	48.7	21.5	22.0	7.7	100.0	1279262
Ylin neljännes	50.3	19.0	26.9	3.7	100.0	1144914
Eos tai puuttuva tieto	30.2	22.9	30.6	16.2	100.0	242373

Taulukko 10. Ajankohtan edullisuus säästämisen kannalta,
(12/2017) prosenttia kuluttajista

	Ajankohta on					Yhteensä	N
	Erittäin hyvä	Melko hyvä	Melko huono	Erittäin huono	Eos tai puuttuva tieto		
	Rivi-%	Rivi-%	Rivi-%	Rivi-%	Rivi-%		
Yhteensä	8.6	59.2	22.4	3.9	5.9	100.0	4474494
SUKUPUOLI							
Mies	9.8	58.4	22.4	4.6	4.7	100.0	2218185
Nainen	7.4	60.0	22.3	3.2	7.1	100.0	2256309
IKÄ							
15-34	6.8	69.1	20.1	1.8	2.3	100.0	1329409
35-49	12.2	60.0	20.8	3.3	3.7	100.0	1052140
50-64	10.0	54.5	23.8	5.5	6.2	100.0	1063010
65-84	6.0	50.6	25.4	5.5	12.5	100.0	1029935
KOULUTUSTASO							
Perusaste	5.2	59.0	20.9	5.7	9.2	100.0	1106429
Keskiaste	8.7	58.3	22.5	3.8	6.7	100.0	1705462
Korkea-aste	10.8	60.3	23.3	2.7	2.9	100.0	1662603
SUURALUE							
Pääkaupunkiseutu	8.5	66.1	18.9	3.1	3.4	100.0	944983
Muu Etelä-Suomi	11.7	57.1	21.4	4.7	5.1	100.0	958514
Länsi-Suomi	8.2	56.6	24.1	4.7	6.4	100.0	1583171
Itä-Suomi	4.4	58.4	25.1	2.5	9.7	100.0	459866
Pohjois-Suomi	8.2	59.1	22.9	2.7	7.1	100.0	527960

Taulukko 10. jatkuu Ajankohdan edullisuus säästämisen kannalta,
(12/2017) prosenttia kuluttajista

	Ajankohta on					Yhteensä	N
	Erittäin hyvä	Melko hyvä	Melko huono	Erittäin huono	Eos tai puuttuva tieto		
	Rivi-%	Rivi-%	Rivi-%	Rivi-%	Rivi-%		
Yhteensä	8.6	59.2	22.4	3.9	5.9	100.0	4474494
SOSIOEKONOMINEN ASEMA							
Yrittäjät	14.9	50.9	22.7	7.3	4.2	100.0	328477
Ylemmät toimihenkilöt	12.7	63.2	17.9	3.7	2.6	100.0	784067
Alemmat toimihenkilöt	10.1	56.3	27.3	2.1	4.1	100.0	839218
Työntekijät	10.5	58.7	25.6	2.0	3.1	100.0	519593
Opiskelijat	3.8	77.6	13.8	2.7	2.1	100.0	515072
Eläkeläiset	5.9	50.8	25.3	5.4	12.6	100.0	1241270
Työttömät ym.	2.0	72.5	15.7	5.0	4.8	100.0	246797
KOTITALOUSTYYPPI							
Yksinasuvat 15-49-v.	10.4	64.0	22.9	2.0	0.8	100.0	422340
Yksinasuvat 50-84-v.	7.5	50.0	25.8	4.0	12.7	100.0	546168
Lapsiperheet	8.8	64.0	19.4	3.8	4.0	100.0	1505197
2+ aikuistaloudet 15-49-v.	9.3	65.1	20.9	1.8	2.9	100.0	672902
2+ aikuistaloudet 50-84-v.	8.0	53.1	24.9	5.6	8.4	100.0	1327887
KOTITALOUDEN BRUTTOTULOLUOKKA							
Alin neljännes	4.3	56.9	22.7	5.0	11.0	100.0	723588
2. alin neljännes	5.9	56.0	25.9	4.8	7.5	100.0	1084357
2. ylin neljännes	9.7	59.6	23.5	3.4	3.8	100.0	1279262
Ylin neljännes	12.7	63.5	19.5	2.5	1.8	100.0	1144914
Eos tai puuttuva tieto	9.4	58.1	13.3	5.7	13.6	100.0	242373

Taulukko 11. Ajankohtan edullisuus lainanoton kannalta,
(12/2017) prosenttia kuluttajista

	Ajankohta on					Yhteensä	N
	Erittäin hyvä	Melko hyvä	Melko huono	Erittäin huono	Eos tai puuttuva tieto		
	Rivi-%	Rivi-%	Rivi-%	Rivi-%	Rivi-%		
Yhteensä	15.7	60.6	14.6	2.9	6.3	100.0	4474494
SUKUPUOLI							
Mies	19.1	59.9	13.5	3.1	4.3	100.0	2218185
Nainen	12.3	61.3	15.6	2.6	8.2	100.0	2256309
IKÄ							
15-34	14.5	62.4	16.9	2.8	3.4	100.0	1329409
35-49	20.1	63.0	12.2	1.8	3.0	100.0	1052140
50-64	17.7	60.8	13.4	3.3	4.8	100.0	1063010
65-84	10.6	55.7	15.2	3.6	14.8	100.0	1029935
KOULUTUSTASO							
Perusaste	8.7	56.1	20.7	4.6	9.8	100.0	1106429
Keskiaste	14.4	60.0	15.7	3.3	6.6	100.0	1705462
Korkea-aste	21.6	64.2	9.3	1.3	3.5	100.0	1662603
SUURALUE							
Pääkaupunkiseutu	19.8	64.8	9.4	1.6	4.4	100.0	944983
Muu Etelä-Suomi	16.9	57.8	17.8	2.8	4.7	100.0	958514
Länsi-Suomi	13.1	60.7	15.9	3.4	7.0	100.0	1583171
Itä-Suomi	16.8	59.8	12.1	3.5	7.8	100.0	459866
Pohjois-Suomi	13.1	58.4	16.2	3.2	9.1	100.0	527960

Taulukko 11. jatkuu Ajankohdan edullisuus lainanoton kannalta,
(12/2017) prosenttia kuluttajista

	Ajankohta on					Yhteensä	N
	Erittäin hyvä	Melko hyvä	Melko huono	Erittäin huono	Eos tai puuttuva tieto		
	Rivi-%	Rivi-%	Rivi-%	Rivi-%	Rivi-%		
Yhteensä	15.7	60.6	14.6	2.9	6.3	100.0	4474494
SOSIOEKONOMINEN ASEMA							
Yrittäjät	30.0	56.8	7.8	3.3	2.0	100.0	328477
Ylemmät toimihenkilöt	23.8	64.8	8.8	1.5	1.0	100.0	784067
Alemmat toimihenkilöt	17.1	61.6	14.5	3.1	3.6	100.0	839218
Työntekijät	15.0	61.2	17.2	1.5	5.0	100.0	519593
Opiskelijat	7.0	65.6	18.9	2.4	6.1	100.0	515072
Eläkeläiset	10.9	56.0	15.9	3.8	13.4	100.0	1241270
Työttömät ym.	9.7	59.9	20.8	5.0	4.7	100.0	246797
KOTITALOUSTYYPPI							
Yksinasuvat 15-49-v.	15.3	62.6	14.9	4.1	3.2	100.0	422340
Yksinasuvat 50-84-v.	10.2	54.2	12.1	5.3	18.3	100.0	546168
Lapsiperheet	17.8	62.5	14.4	1.7	3.6	100.0	1505197
2+ aikuistaloudet 15-49-v.	18.8	61.9	14.9	2.6	1.8	100.0	672902
2+ aikuistaloudet 50-84-v.	14.1	59.8	15.4	3.1	7.6	100.0	1327887
KOTITALOUDEN BRUTTOTULOLUOKKA							
Alin neljännes	8.9	51.2	16.6	7.0	16.3	100.0	723588
2. alin neljännes	12.9	59.4	20.3	2.7	4.7	100.0	1084357
2. ylin neljännes	18.9	63.0	12.7	1.9	3.4	100.0	1279262
Ylin neljännes	20.3	68.3	8.7	0.7	2.1	100.0	1144914
Eos tai puuttuva tieto	9.3	45.0	20.4	7.2	18.1	100.0	242373

Taulukko 12. Rahankäyttö kestotavaroihin seuraavien 12 kk:n aikana
(12/2017) verrattuna rahankäyttöön viimeisten 12 kk:n aikana,
prosenttia kuluttajista

	Rahankäyttö seur. 12 kk vs. viim. 12 kk						Yhteensä	N
	Paljon enemmän	Hieman enemmän	Yhtä paljon	Hieman vähemmän	Paljon vähemmän	Eos tai puuttuva tieto		
	Rivi-%	Rivi-%	Rivi-%	Rivi-%	Rivi-%	Rivi-%		
Yhteensä	5.1	17.9	50.8	16.9	8.7	0.7	100.0	4474494
SUKUPUOLI								
Mies	5.8	20.7	48.7	17.1	7.4	0.4	100.0	2218185
Nainen	4.4	15.1	52.9	16.7	10.0	0.9	100.0	2256309
IKÄ								
15-34	9.3	23.1	42.4	14.6	9.3	1.3	100.0	1329409
35-49	4.5	17.5	50.5	16.4	10.7	0.4	100.0	1052140
50-64	2.7	17.0	56.4	15.8	7.9	0.3	100.0	1063010
65-84	2.5	12.5	56.3	21.5	6.6	0.6	100.0	1029935
KOULUTUSTASO								
Perusaste	3.5	17.6	50.0	18.3	8.9	1.8	100.0	1106429
Keskiaste	5.3	17.7	48.4	18.0	10.2	0.4	100.0	1705462
Korkea-aste	5.8	18.3	53.9	14.8	7.0	0.2	100.0	1662603
SUURALUE								
Pääkaupunkiseutu	8.4	18.9	50.5	13.3	8.5	0.3	100.0	944983
Muu Etelä-Suomi	4.1	13.5	52.1	20.5	8.3	1.6	100.0	958514
Länsi-Suomi	5.4	18.7	49.7	18.5	7.2	0.5	100.0	1583171
Itä-Suomi	2.5	20.9	45.8	18.0	12.7	.	100.0	459866
Pohjois-Suomi	2.3	18.8	56.6	11.1	10.8	0.6	100.0	527960

Taulukko 12. jatkuu
(12/2017)

Rahankäyttö kestotavaroihin seuraavien 12 kk:n aikana
verrattuna rahankäyttöön viimeisten 12 kk:n aikana,
prosenttia kuluttajista

	Rahankäyttö seur. 12 kk vs. viim. 12 kk							Yhteensä	N
	Paljon enemmän	Hieman enemmän	Yhtä paljon	Hieman vähemmän	Paljon vähemmän	Eos tai puuttuva tieto			
	Rivi-%	Rivi-%	Rivi-%	Rivi-%	Rivi-%	Rivi-%	Rivi-%		
Yhteensä	5.1	17.9	50.8	16.9	8.7	0.7	100.0	4474494	
SOSIOEKONOMINEN ASEMA									
Yrittäjät	1.1	18.3	49.7	23.0	7.8	.	100.0	328477	
Ylemmät toimihenkilöt	7.5	23.4	49.4	12.2	7.5	.	100.0	784067	
Alemmat toimihenkilöt	6.3	19.2	50.0	12.7	11.8	.	100.0	839218	
Työntekijät	6.0	20.1	49.9	17.1	6.1	0.7	100.0	519593	
Opiskelijat	8.1	20.7	39.5	20.3	8.2	3.3	100.0	515072	
Eläkeläiset	2.4	11.7	56.8	21.1	7.2	0.7	100.0	1241270	
Työttömät ym.	3.4	15.6	54.8	9.3	16.9	.	100.0	246797	
KOTITALOUSTYYPPI									
Yksinasuvat 15-49-v.	11.4	21.4	37.3	21.2	7.8	0.9	100.0	422340	
Yksinasuvat 50-84-v.	2.2	9.7	60.3	16.8	9.9	1.1	100.0	546168	
Lapsiperheet	4.0	18.7	53.0	13.9	9.3	1.1	100.0	1505197	
2+ aikuistaloudet 15-49-v.	10.5	23.1	39.5	15.6	11.4	.	100.0	672902	
2+ aikuistaloudet 50-84-v.	2.7	16.5	54.5	19.6	6.5	0.2	100.0	1327887	
KOTITALOUDEN BRUTTOTULOLUOKKA									
Alin neljännes	5.0	13.3	46.8	21.6	12.9	0.4	100.0	723588	
2. alin neljännes	3.8	15.2	55.3	18.4	6.7	0.6	100.0	1084357	
2. ylin neljännes	3.8	18.7	51.0	16.2	10.0	0.3	100.0	1279262	
Ylin neljännes	8.1	22.4	49.3	13.4	6.8	.	100.0	1144914	
Eos tai puuttuva tieto	3.5	17.6	48.8	16.5	6.7	6.9	100.0	242373	

Taulukko 13. Kotitalouden aikomus ostaa asunto seuraavien 12 kk:n aikana, prosenttia kotitalouksista (12/2017)

	Omistusasunnon ostoaie					Yhteensä	N
	Kyllä, varmasti	Mahdollises- ti	Luultavasti ei	Ei	Eos tai puuttuva tieto		
	Rivi-%	Rivi-%	Rivi-%	Rivi-%	Rivi-%		
Yhteensä	2.6	4.2	2.5	90.5	0.3	100.0	2655564
SUKUPUOLI							
Mies	2.3	4.7	2.3	90.3	0.4	100.0	1354237
Nainen	2.8	3.7	2.7	90.7	0.1	100.0	1301327
IKÄ							
15-34	3.3	5.6	4.8	85.9	0.3	100.0	604757
35-49	3.0	6.8	2.3	87.5	0.3	100.0	506734
50-64	3.0	4.9	1.7	89.8	0.6	100.0	655319
65-84	1.5	1.2	1.5	95.8	.	100.0	888754
KOULUTUSTASO							
Perusaste	0.9	1.6	2.6	94.6	0.2	100.0	676899
Keskiaste	2.4	3.7	1.9	92.0	.	100.0	1054038
Korkea-aste	4.0	6.6	3.0	85.7	0.6	100.0	924627
SUURALUE							
Pääkaupunkiseutu	3.6	7.5	3.0	85.7	0.3	100.0	541655
Muu Etelä-Suomi	2.0	3.6	0.4	94.1	.	100.0	569724
Länsi-Suomi	2.5	3.5	2.6	91.0	0.4	100.0	949042
Itä-Suomi	0.7	2.0	1.1	96.3	.	100.0	284507
Pohjois-Suomi	3.7	4.0	6.4	85.4	0.6	100.0	310636

Taulukko 13. jatkuu
(12/2017)

Kotitalouden aikomus ostaa asunto seuraavien 12 kk:n aikana,
prosenttia kotitalouksista

	Omistusasunnon ostoaike					Yhteensä	N
	Kyllä, varmasti	Mahdollises- ti	Luultavasti ei	Ei	Eos tai puuttuva tieto		
	Rivi-%	Rivi-%	Rivi-%	Rivi-%	Rivi-%		
Yhteensä	2.6	4.2	2.5	90.5	0.3	100.0	2655564
SOSIOEKONOMINEN ASEMA							
Yrittäjät	2.9	5.2	0.9	87.8	3.2	100.0	167141
Ylemmät toimihenkilöt	5.1	8.5	5.1	80.9	0.5	100.0	399186
Alemmat toimihenkilöt	4.8	7.2	2.4	85.6	.	100.0	413796
Työntekijät	2.0	4.8	2.3	90.9	.	100.0	294154
Opiskelijat	.	3.0	4.7	92.2	.	100.0	203004
Eläkeläiset	1.4	1.6	1.5	95.5	.	100.0	1043167
Työttömät ym.	1.4	1.6	1.7	95.4	.	100.0	135116
KOTITALOUSTYYPPI							
Yksinasuvat 15-49-v.	1.1	2.3	3.6	93.0	.	100.0	373253
Yksinasuvat 50-84-v.	1.6	2.8	1.1	94.0	0.5	100.0	719597
Lapsiperheet	3.3	5.2	2.5	88.8	0.3	100.0	569157
2+ aikuistaloudet 15-49-v.	6.1	12.5	5.2	75.5	0.7	100.0	256237
2+ aikuistaloudet 50-84-v.	2.5	2.9	2.2	92.4	.	100.0	737320
KOTITALOUDEN BRUTTOTULOLUOKKA							
Alin neljännes	0.5	0.7	2.0	96.8	.	100.0	684610
2. alin neljännes	2.2	2.4	1.9	93.0	0.5	100.0	734151
2. ylin neljännes	3.1	6.3	2.6	87.7	0.3	100.0	662963
Ylin neljännes	5.6	9.1	3.9	81.3	.	100.0	485385
Eos tai puuttuva tieto	.	4.3	1.4	92.5	1.8	100.0	88455

Taulukko 14. Tärkeimpien rahoitusmuotojen jakauma asunnonhankinnassa,
(12/2017) asunnon ostoon myönteisesti vastanneet,
prosenttia kotitalouksista
(kysytään neljästi vuodessa: maalis-, kesä-, syys- ja joulukuussa)

		Vastaus	
		Tärkein	2. tärkein
ASUNNON			
RAHOITUSMUOTO			
Nykyisen asunnon	N	66949	7968
myyntitulo	Sarake-%	37.3	4.4
Omat säästöt	N	32429	38824
	Sarake-%	18.1	21.6
Pankkilaina	N	70375	57694
	Sarake-%	39.2	32.1
Arava-, asp- tms.	N	1653	10546
laina	Sarake-%	0.9	5.9
Muun omaisuuden	N	1693	8454
myynti	Sarake-%	0.9	4.7
Perintö	N	4913	7524
	Sarake-%	2.7	4.2
Muu	N	.	1653
	Sarake-%	.	0.9
Eos	N	1650	46999
	Sarake-%	0.9	26.2
Yhteensä	N	179662	179662
	Sarake-%	100.0	100.0

Taulukko 15. Kotitalouden aikomus ostaa auto seuraavien 12 kk:n aikana, prosenttia kotitalouksista (12/2017)

	Auton ostoaie					Yhteensä	N
	Kyllä, varmasti	Mahdollises- ti	Luultavasti ei	Ei	Eos tai puuttuva tieto		
	Rivi-%	Rivi-%	Rivi-%	Rivi-%	Rivi-%		
Yhteensä	9.4	9.8	8.1	72.1	0.5	100.0	2655564
SUKUPUOLI							
Mies	10.6	10.9	8.8	69.0	0.7	100.0	1354237
Nainen	8.3	8.7	7.3	75.3	0.4	100.0	1301327
IKÄ							
15-34	15.1	15.4	10.5	57.8	1.1	100.0	604757
35-49	12.8	10.3	11.0	65.5	0.4	100.0	506734
50-64	9.6	9.8	8.3	72.0	0.3	100.0	655319
65-84	3.5	5.8	4.6	85.7	0.4	100.0	888754
KOULUTUSTASO							
Perusaste	5.4	7.5	5.3	81.7	0.2	100.0	676899
Keskiaste	9.9	10.5	6.5	72.0	1.1	100.0	1054038
Korkea-aste	11.9	10.7	12.0	65.2	0.2	100.0	924627
SUURALUE							
Pääkaupunkiseutu	9.5	6.5	9.2	74.4	0.4	100.0	541655
Muu Etelä-Suomi	10.2	12.0	7.0	70.6	0.3	100.0	569724
Länsi-Suomi	10.0	9.4	7.4	72.4	0.7	100.0	949042
Itä-Suomi	7.6	9.3	12.2	70.2	0.6	100.0	284507
Pohjois-Suomi	8.0	13.3	6.4	71.7	0.6	100.0	310636

Taulukko 15. jatkuu
(12/2017)

Kotitalouden aikomus ostaa auto seuraavien 12 kk:n aikana,
prosenttia kotitalouksista

	Auton ostoaie					Yhteensä	N
	Kyllä, varmasti	Mahdollises- ti	Luultavasti ei	Ei	Eos tai puuttuva tieto		
	Rivi-%	Rivi-%	Rivi-%	Rivi-%	Rivi-%		
Yhteensä	9.4	9.8	8.1	72.1	0.5	100.0	2655564
SOSIOEKONOMINEN ASEMA							
Yrittäjät	6.8	11.6	5.4	75.2	1.0	100.0	167141
Ylemmät toimihenkilöt	15.2	14.6	11.5	58.4	0.4	100.0	399186
Alemmat toimihenkilöt	16.5	10.8	7.0	64.7	0.9	100.0	413796
Työntekijät	14.0	10.6	11.2	63.5	0.7	100.0	294154
Opiskelijat	9.3	17.3	9.1	63.7	0.6	100.0	203004
Eläkeläiset	3.6	4.9	5.6	85.5	0.3	100.0	1043167
Työttömät ym.	9.1	15.9	15.3	59.6	.	100.0	135116
KOTITALOUSTYYPPI							
Yksinasuvat 15-49-v.	11.1	9.8	9.0	69.1	1.0	100.0	373253
Yksinasuvat 50-84-v.	3.4	4.4	4.6	87.6	.	100.0	719597
Lapsiperheet	14.0	16.8	11.8	57.0	0.5	100.0	569157
2+ aikuistaloudet 15-49-v.	18.1	10.8	9.4	60.9	0.8	100.0	256237
2+ aikuistaloudet 50-84-v.	8.0	9.4	7.8	74.1	0.7	100.0	737320
KOTITALOUDEN BRUTTOTULOLUOKKA							
Alin neljännes	2.6	4.1	3.5	89.3	0.6	100.0	684610
2. alin neljännes	7.7	9.7	6.3	75.6	0.7	100.0	734151
2. ylin neljännes	11.9	11.6	12.6	63.6	0.3	100.0	662963
Ylin neljännes	19.7	15.3	8.9	55.7	0.3	100.0	485385
Eos tai puuttuva tieto	2.2	11.9	20.5	64.1	1.4	100.0	88455

Taulukko 16. Uusi vai käytetty auto, auton ostoon myönteisesti vastanneet, prosenttia kotitalouksista (12/2017)

	Auton ostoaie				Yhteensä	
	Kyllä, varmasti		Mahdollisesti			
	N	%	N	%	N	%
MILLAINEN AUTO						
Uusi auto	57000	22.7	55997	21.5	112997	22.1
Käytetty auto	175937	70.2	191407	73.4	367344	71.9
Sekä uusi että käytetty auto	3981	1.6	.	.	3981	0.8
Eos	13672	5.5	13255	5.1	26927	5.3
Yhteensä	250590	100.0	260659	100.0	511249	100.0

Taulukko 17. Tärkeimpien rahoitusmuotojen jakauma autonostossa,
 (12/2017) auton ostoon myönteisesti vastanneet,
 prosenttia kotitalouksista
 (kysytään neljästi vuodessa: maalis-, kesä-, syys- ja joulukuussa)

		Vastaus	
		Tärkein	2. tärkein
AUTONOSTON			
RAHOITUSMUOTO			
Auton myyntitulo	N	250996	80814
	%	49.1	15.8
Omat säästöt	N	120470	152765
	%	23.6	29.9
Pankkilaina	N	56546	66844
	%	11.1	13.1
Osamaksukauppa	N	51834	60515
	%	10.1	11.8
Luottokorttiluotto	N	12180	10438
	%	2.4	2.0
Muun omaisuuden	N	8555	13750
myynti	%	1.7	2.7
Muu	N	7648	18010
	%	1.5	3.5
Eos	N	3020	108113
	%	0.6	21.1
Yhteensä	N	511249	511249
	%	100.0	100.0

Taulukko 18. Rahankäyttö joihinkin kulutuskohteisiin seuraavien 6 kk:n aikana, prosenttia kotitalouksista (12/2017)

		Vastaus				Yhteensä
		Kyllä	Ehkä	Ei	Eos	
KULUTUSKOHDE						
Asunnon korjaus	N	626883	277517	1738624	12540	2655564
	Rivi-%	23.6	10.5	65.5	0.5	100.0
Kodin sisustus	N	724515	299261	1627880	3908	2655564
	Rivi-%	27.3	11.3	61.3	0.1	100.0
Vapaa-ajan asunto	N	11572	22898	2619322	1772	2655564
	Rivi-%	0.4	0.9	98.6	0.1	100.0
Viihde-elektronikka	N	608833	418470	1626013	2248	2655564
	Rivi-%	22.9	15.8	61.2	0.1	100.0
Kodinkoneet	N	322909	249943	2080790	1922	2655564
	Rivi-%	12.2	9.4	78.4	0.1	100.0
Kalliit harrastus- ja ulkoiluvälineet	N	564410	187503	1895893	7758	2655564
	Rivi-%	21.3	7.1	71.4	0.3	100.0
Kulkuvälineet (ei auto)	N	161820	111054	2380991	1699	2655564
	Rivi-%	6.1	4.2	89.7	0.1	100.0
Vapaa-ajan matkat kotimaassa (väh. 4 pv)	N	964264	374877	1297503	18920	2655564
	Rivi-%	36.3	14.1	48.9	0.7	100.0
Vapaa-ajan matkat ulkomailla	N	1011167	311516	1320822	12059	2655564
	Rivi-%	38.1	11.7	49.7	0.5	100.0

Taulukko 19. Joidenkin laitteiden yleisyys kotitalouksissa haastatteluhetkellä,
(11/2017) prosenttia kotitalouksista
(kysytään neljästi vuodessa: helmi-, touko-, elo- ja marraskuussa)

Tarkempia tietoja tilattavissa Tilastokeskuksesta!

		Vastaus			Yhteensä
		Kyllä	Ei	Eos	
LAITE					
Televisio	N	2488511	166894	.	2655405
	Rivi-%	93.7	6.3	.	100.0
- Taulu-tv	N	2266819	385058	3528	2655405
	Rivi-%	85.4	14.5	0.1	100.0
- Äly-tv	N	879519	1756725	19161	2655405
	Rivi-%	33.1	66.2	0.7	100.0
Kaapeli-tv tai satelliittiantenni	N	1383700	1164287	107418	2655405
	Rivi-%	52.1	43.8	4.0	100.0
Tv-maksukortti	N	507149	2148256	.	2655405
	Rivi-%	19.1	80.9	.	100.0
IPTV-viihdepalvelu	N	563988	2045314	46103	2655405
	Rivi-%	21.2	77.0	1.7	100.0
DVD/Blu-ray -laite	N	1163079	1451782	40544	2655405
	Rivi-%	43.8	54.7	1.5	100.0
Kotiteatteri	N	394982	2253437	6986	2655405
	Rivi-%	14.9	84.9	0.3	100.0
Digikamera tai digivideokamera	N	1272074	1362551	20780	2655405
	Rivi-%	47.9	51.3	0.8	100.0
Kamerakopteri	N	52488	2589675	13242	2655405
	Rivi-%	2.0	97.5	0.5	100.0
Tietokone (pöytä- tai kannettava)	N	2263873	391532	.	2655405
	Rivi-%	85.3	14.7	.	100.0
- Kannettava tietokone	N	1945985	709420	.	2655405
	Rivi-%	73.3	26.7	.	100.0
Taulutietokone (tabletti)	N	1518042	1137363	.	2655405
	Rivi-%	57.2	42.8	.	100.0

Taulukko 19. Joidenkin laitteiden yleisyys kotitalouksissa haastatteluhetkellä, prosenttia kotitalouksista (11/2017) (kysytään neljästi vuodessa: helmi-, touko-, elo- ja marraskuussa)

Tarkempia tietoja tilattavissa Tilastokeskuksesta!

		Vastaus			Yhteensä
		Kyllä	Ei	Eos	
LAITE					
Tulostin tai skanneri	N	1469376	1186029	.	2655405
	Rivi-%	55.3	44.7	.	100.0
Internet-yhteys	N	2399916	240665	14824	2655405
	Rivi-%	90.4	9.1	0.6	100.0
- Liikkuva laajakaista	N	1838829	754244	62332	2655405
	Rivi-%	69.2	28.4	2.3	100.0
- WLAN-lähiverkko	N	1648309	910361	96735	2655405
	Rivi-%	62.1	34.3	3.6	100.0
Puettava tietotekniikka/ älylaite	N	520137	2134210	1058	2655405
	Rivi-%	19.6	80.4	0.0	100.0
Pelikonsoli	N	736949	1905522	12934	2655405
	Rivi-%	27.8	71.8	0.5	100.0
Lankapuhelin(liittymä)	N	216773	2433009	5623	2655405
	Rivi-%	8.2	91.6	0.2	100.0
Matkapuhelin	N	2636403	19002	.	2655405
	Rivi-%	99.3	0.7	.	100.0
- Älypuhelin	N	2181997	473408	.	2655405
	Rivi-%	82.2	17.8	.	100.0
Henkilöauto	N	2075643	579762	.	2655405
	Rivi-%	78.2	21.8	.	100.0
- GPS-navigaattori autossa	N	743826	1911579	.	2655405
	Rivi-%	28.0	72.0	.	100.0

Taulukko 20. Kotitalouksien autoistuneisuus joidenkin taustatietojen mukaan, prosenttia kotitalouksista (11/2017)
(kysytään neljästi vuodessa: helmi-, touko-, elo- ja marraskuussa)

	Henkilöauto		Yhteensä	N
	On auto	Ei autoa		
	Rivi-%	Rivi-%	Rivi-%	
Yhteensä	78.2	21.8	100.0	2655405
SUURALUE				
Pääkaupunkiseutu	60.5	39.5	100.0	541681
Muu Etelä-Suomi	88.5	11.5	100.0	569705
Länsi-Suomi	78.7	21.3	100.0	948901
Itä-Suomi	86.1	13.9	100.0	284475
Pohjois-Suomi	81.1	18.9	100.0	310643
SOSIOEKONOMINEN ASEMA				
Yrittäjät	96.8	3.2	100.0	191564
Ylemmät toimihenkilöt	85.9	14.1	100.0	406966
Alemmat toimihenkilöt	82.4	17.6	100.0	407350
Työntekijät	90.4	9.6	100.0	207725
Opiskelijat	63.0	37.0	100.0	211716
Eläkeläiset	72.4	27.6	100.0	1048401
Työttömät ym.	68.8	31.2	100.0	181683
KOTITALOUSTYYPPI				
Yksinasuvat 15-49-v.	49.4	50.6	100.0	374235
Yksinasuvat 50-84-v.	61.4	38.6	100.0	718554
Lapsiperheet	93.7	6.3	100.0	548186
2+ aikuistaloudet 15-49-v.	82.1	17.9	100.0	236797
2+ aikuistaloudet 50-84-v.	95.3	4.7	100.0	777633

Taulukko 21. Kotitalouden rahatilanne haastatteluhetkellä,
(12/2017) prosenttia kotitalouksista

	Rahatilanne nykyisin						Yhteensä	N
	Talous velkaantuu	Kulutukseen käytetään säästöjä	Rahat riittävät nipin napin	Talous pystyy säästämään hieman	Talous pystyy säästämään paljon	Eos tai puuttuva tieto		
	Rivi-%	Rivi-%	Rivi-%	Rivi-%	Rivi-%	Rivi-%		
Yhteensä	1.8	4.1	26.7	57.3	9.5	0.6	100.0	2655564
SUKUPUOLI								
Mies	2.0	3.1	27.9	55.3	11.1	0.6	100.0	1354237
Nainen	1.7	5.1	25.4	59.5	7.7	0.5	100.0	1301327
IKÄ								
15-34	2.4	4.4	21.5	56.3	14.5	0.9	100.0	604757
35-49	2.6	4.1	23.3	59.2	10.9	.	100.0	506734
50-64	1.3	3.4	23.1	62.3	8.8	1.2	100.0	655319
65-84	1.5	4.5	34.8	53.4	5.7	0.2	100.0	888754
KOULUTUSTASO								
Perusaste	2.5	3.2	38.5	50.5	4.5	0.8	100.0	676899
Keskiaste	1.4	6.3	28.7	54.3	8.5	0.7	100.0	1054038
Korkea-aste	1.8	2.3	15.7	65.8	14.2	0.2	100.0	924627
SUURALUE								
Pääkaupunkiseutu	2.5	2.5	17.9	61.5	14.8	0.8	100.0	541655
Muu Etelä-Suomi	2.1	3.2	26.8	60.0	6.7	1.2	100.0	569724
Länsi-Suomi	2.2	4.7	28.5	56.1	8.1	0.4	100.0	949042
Itä-Suomi	.	5.5	30.1	54.0	10.1	0.2	100.0	284507
Pohjois-Suomi	0.9	5.4	33.0	52.0	8.7	.	100.0	310636

Taulukko 21. jatkuu
(12/2017)

Kotitalouden rahatilanne haastatteluhetkellä,
prosenttia kotitalouksista

	Rahatilanne nykyisin							Yhteensä	N
	Talous velkaantuu	Kulutukseen käytetään säästöjä	Rahat riittävät nipin napin	Talous pystyy säästämään hieman	Talous pystyy säästämään paljon	Eos tai puuttuva tieto			
	Rivi-%	Rivi-%	Rivi-%	Rivi-%	Rivi-%	Rivi-%			
Yhteensä	1.8	4.1	26.7	57.3	9.5	0.6	100.0	2655564	
SOSIOEKONOMINEN ASEMA									
Yrittäjät	0.8	2.3	21.3	62.7	12.9	.	100.0	167141	
Ylemmät toimihenkilöt	1.6	.	7.9	66.0	24.4	.	100.0	399186	
Alemmat toimihenkilöt	2.6	3.9	22.0	60.5	10.0	0.9	100.0	413796	
Työntekijät	2.7	2.6	27.1	59.9	7.1	0.6	100.0	294154	
Opiskelijat	3.7	8.2	29.5	51.7	4.3	2.6	100.0	203004	
Eläkeläiset	1.4	4.8	34.3	53.8	5.3	0.4	100.0	1043167	
Työttömät ym.	.	10.8	38.9	46.0	4.4	.	100.0	135116	
KOTITALOUSTYYPPI									
Yksinasuvat 15-49-v.	3.7	5.6	30.9	44.9	15.0	.	100.0	373253	
Yksinasuvat 50-84-v.	2.3	5.7	37.5	49.3	4.7	0.5	100.0	719597	
Lapsiperheet	2.3	3.4	21.2	64.4	8.2	0.6	100.0	569157	
2+ aikuistaloudet 15-49-v.	0.8	4.5	14.5	61.8	17.6	0.8	100.0	256237	
2+ aikuistaloudet 50-84-v.	0.5	2.2	22.5	64.5	9.5	0.7	100.0	737320	
KOTITALOUDEN BRUTTOTULOLUOKKA									
Alin neljännes	2.2	8.4	49.7	36.8	2.8	.	100.0	684610	
2. alin neljännes	2.5	4.1	27.2	58.0	7.7	0.5	100.0	734151	
2. ylin neljännes	1.7	1.8	16.4	70.7	8.6	0.8	100.0	662963	
Ylin neljännes	0.6	2.0	8.0	66.5	22.9	.	100.0	485385	
Eos tai puuttuva tieto	1.9	.	23.3	60.4	8.4	6.0	100.0	88455	

Taulukko 22. Kotitalouden säästömahdollisuudet seuraavien 12 kk:n aikana, prosenttia kotitalouksista (12/2017)

	Säästömahdollisuudet					Yhteensä	N
	Hyvin tod.näk. säästää	Melko tod.näk. säästää	Melko tod.näk. ei säästä	Hyvin tod.näk. ei säästä	Eos tai puuttuva tieto		
	Rivi-%	Rivi-%	Rivi-%	Rivi-%	Rivi-%		
Yhteensä	44.7	34.8	10.5	8.9	1.1	100.0	2655564
SUKUPUOLI							
Mies	44.4	35.4	9.4	9.5	1.3	100.0	1354237
Nainen	45.0	34.2	11.6	8.3	0.9	100.0	1301327
IKÄ							
15-34	50.6	36.9	10.0	1.2	1.3	100.0	604757
35-49	60.5	28.5	4.5	5.3	1.2	100.0	506734
50-64	46.5	39.7	7.0	6.5	0.3	100.0	655319
65-84	30.3	33.4	16.7	18.0	1.6	100.0	888754
KOULUTUSTASO							
Perusaste	25.1	38.5	18.2	15.7	2.4	100.0	676899
Keskiaste	41.3	39.2	9.3	9.3	0.9	100.0	1054038
Korkea-aste	62.9	27.0	6.1	3.5	0.4	100.0	924627
SUURALUE							
Pääkaupunkiseutu	62.2	21.6	7.5	7.9	0.7	100.0	541655
Muu Etelä-Suomi	44.1	39.2	8.0	6.8	1.9	100.0	569724
Länsi-Suomi	40.8	37.5	12.3	8.3	1.0	100.0	949042
Itä-Suomi	38.5	34.2	12.4	14.7	0.2	100.0	284507
Pohjois-Suomi	32.7	41.9	13.1	10.9	1.4	100.0	310636

Taulukko 22. jatkuu
(12/2017)

Kotitalouden säästömahdollisuudet seuraavien 12 kk:n aikana,
prosenttia kotitalouksista

	Säästömahdollisuudet					Yhteensä	N
	Hyvin tod.näk. säästää	Melko tod.näk. säästää	Melko tod.näk. ei säästä	Hyvin tod.näk. ei säästä	Eos tai puuttuva tieto		
	Rivi-%	Rivi-%	Rivi-%	Rivi-%	Rivi-%		
Yhteensä	44.7	34.8	10.5	8.9	1.1	100.0	2655564
SOSIOEKONOMINEN ASEMA							
Yrittäjät	59.2	30.4	7.8	2.5	.	100.0	167141
Ylemmät toimihenkilöt	79.5	17.3	1.6	1.7	.	100.0	399186
Alemmat toimihenkilöt	54.6	38.1	5.4	1.5	0.4	100.0	413796
Työntekijät	37.9	50.8	7.0	3.7	0.6	100.0	294154
Opiskelijat	32.7	45.6	14.2	3.7	3.7	100.0	203004
Eläkeläiset	30.8	34.6	15.0	17.8	1.8	100.0	1043167
Työttömät ym.	33.5	32.2	22.3	12.0	.	100.0	135116
KOTITALOUSTYYPPI							
Yksinasuvat 15-49-v.	40.1	43.8	12.4	2.6	1.2	100.0	373253
Yksinasuvat 50-84-v.	32.1	31.7	15.7	19.9	0.5	100.0	719597
Lapsiperheet	59.7	29.9	5.7	3.7	1.0	100.0	569157
2+ aikuistaloudet 15-49-v.	62.6	26.4	7.5	2.1	1.5	100.0	256237
2+ aikuistaloudet 50-84-v.	41.5	40.0	9.1	7.8	1.6	100.0	737320
KOTITALOUDEN BRUTTOTULOLUOKKA							
Alin neljännes	22.3	33.3	22.1	21.8	0.6	100.0	684610
2. alin neljännes	33.0	47.4	11.4	7.6	0.7	100.0	734151
2. ylin neljännes	58.2	34.1	4.4	2.5	0.8	100.0	662963
Ylin neljännes	77.3	18.9	2.0	1.8	.	100.0	485385
Eos tai puuttuva tieto	34.9	35.4	4.9	7.5	17.2	100.0	88455

Taulukko 23. Säästöjen pääasialliset käyttötarkoitukset seuraavien 12 kk:n aikana, säästämiseen myönteisesti vastanneet, prosenttia kotitalouksista (kysytään neljästi vuodessa: tammi-, huhti-, heinä- ja lokakuussa)

		Vastaus				Yhteensä
		Kyllä	Ehkä	Ei	Eos	
KÄYTTÖTARKOITUS						
Asunto- tai muun velan N		983180	27138	1057410	11189	2078917
hoito	Rivi-%	47.3	1.3	50.9	0.5	100.0
Etukäteissästäminen N		246846	67914	1747734	16423	2078917
asunnon hankintaan	Rivi-%	11.9	3.3	84.1	0.8	100.0
Kestokulutustavaroiden N		555452	159042	1354543	9880	2078917
hankinta	Rivi-%	26.7	7.7	65.2	0.5	100.0
Matkustaminen tai N		1064795	145750	860171	8201	2078917
lomanvietto	Rivi-%	51.2	7.0	41.4	0.4	100.0
Pahan päivän vara N		1570125	88408	412587	7797	2078917
	Rivi-%	75.5	4.3	19.8	0.4	100.0
Vanhuuden vara N		913832	78783	1065050	21252	2078917
	Rivi-%	44.0	3.8	51.2	1.0	100.0
Muu tarkoitus N		320941	39403	1693814	24759	2078917
	Rivi-%	15.4	1.9	81.5	1.2	100.0

Taulukko 24. Aiotut sijoituskohteet säästöille seuraavien 12 kk:n aikana, säästämiseen myönteisesti vastanneet, prosenttia kotitalouksista (kysytään neljästi vuodessa: tammi-, huhti-, heinä- ja lokakuussa)

		Vastaus				Yhteensä
		Kyllä	Ehkä	Ei	Eos	
SIJOITUSKOHDE						
Pankkitilit tai -	N	1408901	73651	571940	24425	2078917
talletukset	Rivi-%	67.8	3.5	27.5	1.2	100.0
Asunto-osake	N	199644	95640	1768973	14660	2078917
	Rivi-%	9.6	4.6	85.1	0.7	100.0
Kiinteä omaisuus (ml. N		252302	86924	1722066	17625	2078917
omakotitalo)	Rivi-%	12.1	4.2	82.8	0.8	100.0
Pörssiosakkeet	N	296592	99297	1657573	25455	2078917
	Rivi-%	14.3	4.8	79.7	1.2	100.0
Obligaatiot tai muut N		40307	48027	1972020	18563	2078917
joukkovelkakirjat	Rivi-%	1.9	2.3	94.9	0.9	100.0
Sijoitusrahastot tai N		650018	141667	1267834	19398	2078917
muut arvopaperit	Rivi-%	31.3	6.8	61.0	0.9	100.0
Vakuutussäästöt	N	333595	64089	1645578	35655	2078917
	Rivi-%	16.0	3.1	79.2	1.7	100.0
Vapaa-ajan asunto	N	52545	36173	1975539	14660	2078917
	Rivi-%	2.5	1.7	95.0	0.7	100.0
Taide- tai N		55658	105744	1901028	16487	2078917
arvoesineet	Rivi-%	2.7	5.1	91.4	0.8	100.0
Muu sijoituskohde	N	110378	38296	1893588	36655	2078917
	Rivi-%	5.3	1.8	91.1	1.8	100.0

Taulukko 25. Toteutuneet sijoituskohteet haastatteluhetkellä,
(10/2015) prosenttia kaikista kotitalouksista
(kysytään neljästi vuodessa: tammi-, huhti-, heinä- ja lokakuussa)

HUOM! Keruu lopetettu lokakuuhun 2015

		Vastaus			Yhteensä
		Kyllä	Ei	Eos	
SIJOITUSKOHDE					
Määräaikais- tai sijoitustilit	N Rivi-%	972026 37.1	1605370 61.2	45141 1.7	2622537 100.0
Pörssiosakkeet	N Rivi-%	507168 19.3	2063539 78.7	51830 2.0	2622537 100.0
Sijoitusrahastot	N Rivi-%	813392 31.0	1772351 67.6	36794 1.4	2622537 100.0
Joukkovelkakirjat	N Rivi-%	83935 3.2	2496249 95.2	42353 1.6	2622537 100.0
Vakuutussäästöt	N Rivi-%	656261 25.0	1915277 73.0	50999 1.9	2622537 100.0
Sijoitusasunto tai -kiinteistö	N Rivi-%	309652 11.8	2283020 87.1	29865 1.1	2622537 100.0
Muu sijoituskohde	N Rivi-%	144936 5.5	2455041 93.6	22560 0.9	2622537 100.0

Taulukko 26. Kotitalouden lainanottoaikomus seuraavien 12 kk:n aikana, prosenttia kotitalouksista (12/2017)

	Lainanottoaie					Yhteensä	N
	Kyllä, varmasti	Mahdollisesti	Luultavasti ei	Ei	Eos tai puuttuva tieto		
	Rivi-%	Rivi-%	Rivi-%	Rivi-%	Rivi-%		
Yhteensä	5.8	7.4	5.3	80.7	0.8	100.0	2655564
SUKUPUOLI							
Mies	4.8	8.2	6.0	80.7	0.3	100.0	1354237
Nainen	6.9	6.6	4.6	80.6	1.3	100.0	1301327
IKÄ							
15-34	15.8	14.6	10.3	57.8	1.5	100.0	604757
35-49	5.3	12.0	5.7	76.7	0.3	100.0	506734
50-64	4.2	5.6	4.6	85.3	0.3	100.0	655319
65-84	0.6	1.2	2.2	95.1	0.9	100.0	888754
KOULUTUSTASO							
Perusaste	3.9	4.6	4.1	85.5	1.8	100.0	676899
Keskiaste	7.0	7.5	5.4	79.7	0.4	100.0	1054038
Korkea-aste	5.9	9.4	6.1	78.2	0.4	100.0	924627
SUURALUE							
Pääkaupunkiseutu	7.7	10.4	5.3	75.4	1.3	100.0	541655
Muu Etelä-Suomi	3.6	9.4	4.0	83.0	.	100.0	569724
Länsi-Suomi	6.6	5.4	4.8	82.5	0.7	100.0	949042
Itä-Suomi	3.2	4.7	5.7	84.8	1.6	100.0	284507
Pohjois-Suomi	6.7	7.6	8.7	76.1	1.0	100.0	310636

Taulukko 26. jatkuu
(12/2017)

Kotitalouden lainanottoaikomus seuraavien 12 kk:n aikana,
prosenttia kotitalouksista

	Lainanottoaie					Yhteensä	N
	Kyllä, varmasti	Mahdollisesti	Luultavasti ei	Ei	Eos tai puuttuva tieto		
	Rivi-%	Rivi-%	Rivi-%	Rivi-%	Rivi-%		
Yhteensä	5.8	7.4	5.3	80.7	0.8	100.0	2655564
SOSIOEKONOMINEN ASEMA							
Yrittäjät	7.5	9.1	4.2	78.3	0.9	100.0	167141
Ylemmät toimihenkilöt	11.7	14.1	6.5	67.2	0.5	100.0	399186
Alemmat toimihenkilöt	6.8	11.2	4.9	76.7	0.5	100.0	413796
Työntekijät	2.9	10.5	9.5	77.1	.	100.0	294154
Opiskelijat	26.0	10.2	9.2	51.2	3.4	100.0	203004
Eläkeläiset	0.4	2.0	3.3	93.5	0.8	100.0	1043167
Työttömät ym.	1.2	5.8	4.9	88.1	.	100.0	135116
KOTITALOUSTYYPPI							
Yksinasuvat 15-49-v.	14.8	10.5	10.2	64.5	.	100.0	373253
Yksinasuvat 50-84-v.	0.5	2.3	2.9	93.1	1.2	100.0	719597
Lapsiperheet	8.3	12.0	6.0	72.3	1.5	100.0	569157
2+ aikuistaloudet 15-49-v.	11.3	18.0	7.9	61.2	1.6	100.0	256237
2+ aikuistaloudet 50-84-v.	2.7	3.7	3.7	89.9	.	100.0	737320
KOTITALOUDEN BRUTTOTULOLUOKKA							
Alin neljännes	8.0	4.7	3.8	82.2	1.2	100.0	684610
2. alin neljännes	2.3	5.9	6.9	84.9	.	100.0	734151
2. ylin neljännes	6.8	9.0	6.4	77.3	0.4	100.0	662963
Ylin neljännes	7.6	12.7	3.9	75.1	0.7	100.0	485385
Eos tai puuttuva tieto	1.5	1.1	1.9	88.4	7.0	100.0	88455

Taulukko 27. Lainojen käyttötarkoitukset seuraavien 12 kk:n aikana,
(10/2017) lainanottoon myönteisesti vastanneet,
prosenttia kotitalouksista
(kysytään neljästi vuodessa: tammi-, huhti-, heinä- ja lokakuussa)

		Vastaus				Yhteensä
		Kyllä	Ehkä	Ei	Eos	
KÄYTTÖTARKOITUS						
Asunto-osake	N	80815	22659	202740	2030	308244
	Rivi-%	26.2	7.4	65.8	0.7	100.0
Kiinteä omaisuus (ml. omakotitalo)	N	57386	19421	227120	4317	308244
	Rivi-%	18.6	6.3	73.7	1.4	100.0
Opinnot	N	64002	1117	241095	2030	308244
	Rivi-%	20.8	0.4	78.2	0.7	100.0
Kestotavarat, matkat	N	45257	13255	247702	2030	308244
	Rivi-%	14.7	4.3	80.4	0.7	100.0
Arvopaperit	N	9137	3706	293371	2030	308244
	Rivi-%	3.0	1.2	95.2	0.7	100.0
Muu lainanottotarve	N	50394	3860	251960	2030	308244
	Rivi-%	16.3	1.3	81.7	0.7	100.0

Taulukko 28. Kuluttajabarometriin vastanneiden jakautuminen eri taustatietojen mukaan, prosenttia vastanneista

	Sukupuoli				Yhteensä	
	Mies		Nainen			
	N	%	N	%	N	%
Yhteensä	622	100.0	563	100.0	1185	100.0
ÄIDINKIELI						
Suomi	563	90.5	511	90.8	1074	90.6
Ruotsi tai muu	59	9.5	52	9.2	111	9.4
IKÄ						
15-34	136	21.9	125	22.2	261	22.0
35-49	135	21.7	128	22.7	263	22.2
50-64	181	29.1	126	22.4	307	25.9
65-84	170	27.3	184	32.7	354	29.9
KOULUTUSTASO						
Perusaste	152	24.4	140	24.9	292	24.6
Keskiaste	257	41.3	194	34.5	451	38.1
Korkea-aste	213	34.2	229	40.7	442	37.3
SUURALUE						
Pääkaupunkiseutu	106	17.0	96	17.1	202	17.0
Muu Etelä-Suomi	148	23.8	120	21.3	268	22.6
Länsi-Suomi	247	39.7	210	37.3	457	38.6
Itä-Suomi	59	9.5	59	10.5	118	10.0
Pohjois-Suomi	62	10.0	78	13.9	140	11.8

Taulukko 28. jatkuu Kuluttajabarometriin vastanneiden jakautuminen eri taustatietojen mukaan,
(12/2017) prosenttia vastanneista

	Sukupuoli				Yhteensä	
	Mies		Nainen			
	N	%	N	%	N	%
Yhteensä	622	100.0	563	100.0	1185	100.0
SOSIOEKONOMINEN ASEMA						
Yrittäjät	65	10.5	26	4.6	91	7.7
Ylemmät toimihenkilöt	103	16.6	87	15.5	190	16.0
Alemmat toimihenkilöt	77	12.4	130	23.1	207	17.5
Työntekijät	100	16.1	29	5.2	129	10.9
Opiskelijat	45	7.2	51	9.1	96	8.1
Eläkeläiset	205	33.0	208	36.9	413	34.9
Työttömät ym.	27	4.3	32	5.7	59	5.0
KOTITALOUSTYYPPI						
Yksinasuvat 15-49-v.	52	8.4	38	6.7	90	7.6
Yksinasuvat 50-84-v.	75	12.1	99	17.6	174	14.7
Lapsiperheet	184	29.6	171	30.4	355	30.0
2+ aikuistaloudet 15-49-v.	79	12.7	64	11.4	143	12.1
2+ aikuistaloudet 50-84-v.	232	37.3	191	33.9	423	35.7
KOTITALOUDEN BRUTTOTULOLUOKKA						
Alin neljännes	77	12.4	117	20.8	194	16.4
2. alin neljännes	153	24.6	153	27.2	306	25.8
2. ylin neljännes	195	31.4	144	25.6	339	28.6
Ylin neljännes	170	27.3	122	21.7	292	24.6
Eos tai puuttuva tieto	27	4.3	27	4.8	54	4.6

Taulukko 29. Kuluttajabarometriin vastanneet kotitalouden rakenteen ja koon mukaan, (12/2017) henkilöitä

		Kotitalouden koko						Yhteensä
		1 henkilö	2 henkilöä	3 henkilöä	4 henkilöä	5 henkilöä	6+ henkilöä	
KOTITALOUDEN RAKENNE								
1 aikuinen	N	263	263
1 aik. ja 1+ l.	N	.	15	6	3	.	.	24
2 aikuista	N	.	491	491
2 aik. ja 1 l.	N	.	.	77	.	.	.	77
3 aikuista	N	.	.	56	.	.	.	56
2 aik. ja 2 l.	N	.	.	.	133	.	.	133
3 aik. ja 1 l.	N	.	.	.	27	.	.	27
4 aikuista	N	.	.	.	17	.	.	17
2 aik. ja 3+ l.	N	39	17	56
3 aik. ja 2+ l.	N	13	16	29
Muu talous	N	1	.	.	.	4	7	12
Yhteensä	N	264	506	139	180	56	40	1185

Lisätietoja

Pertti Kangassalo 029 551 3598
Vastaava tilastojohtaja:
Jari Tarkoma

kuluttaja.barometri@tilastokeskus.fi
www.tilastokeskus.fi

Lähde: Kuluttajabarometri 2017, joulukuu. Tilastokeskus