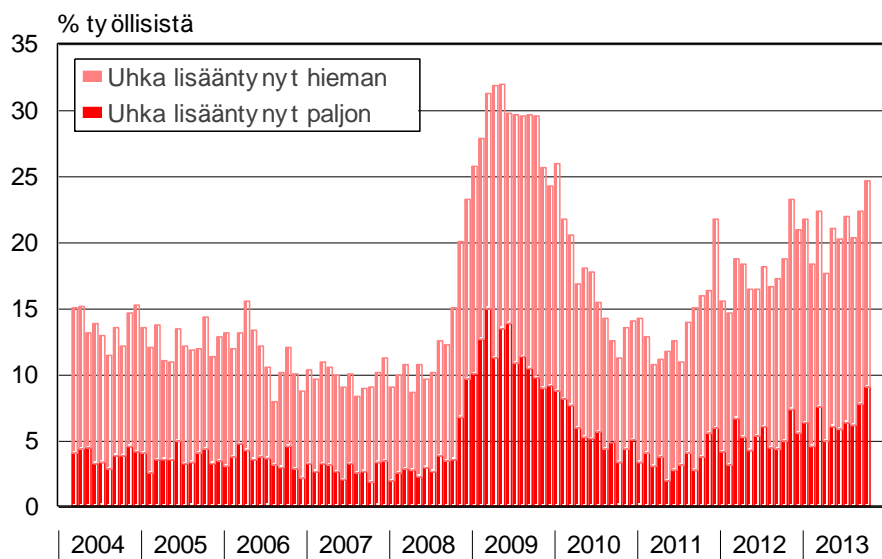


# Kuluttajabarometri: taulukot

2013, lokakuu

## Työllisten arviot työttömyyden uhasta omalla kohdallaan 3/2004-10/2013



Kysymyksen **saldoluku** saadaan vähentämällä vastausvaihtoehtoja painottaen myönteisten vastausten prosenttiosuudesta kielteisten vastausten prosenttiosuus. **Kuluttajien luottamusindikaattori** on keskiarvo tulevaa 12 kuukautta koskevasta neljästä saldoluuvusta: oma ja Suomen

talous, työttömyys sekä kotitalouden säästämismahdollisuudet. Saldoluuvut ja luottamusindikaattori voivat vaihdella -100:n ja +100:n välillä; mitä korkeampi (positiivinen) luku, sitä valoisampi näkemys taloudesta.

# Sisältö

## Kuluttajabarometri: taulukot

Alkusanat .....	3
<b>Taloudellinen tilanne</b> .....	4
1. Suomen taloudellinen tilanne tällä hetkellä .....	4
2. Suomen taloudellinen tilanne 12 kuukauden kuluttua .....	6
3. Työttömien määrän muutos Suomessa seuraavien 12 kuukauden aikana .....	8
4. Kuluttajahintojen taso nyt .....	10
5. Kuluttajahintojen muutos Suomessa seuraavien 12 kuukauden aikana .....	12
6. Kuluttajahintojen muutos prosentteina .....	14
7. Oman kotitalouden taloudellinen tilanne tällä hetkellä .....	16
8. Oman kotitalouden taloudellinen tilanne 12 kuukauden kuluttua .....	18
9. Ajankohdan edullisuus kestopavaroitten hankintaan .....	20
10. Ajankohdan edullisuus säästämisen kannalta .....	22
11. Ajankohdan edullisuus lainanoton kannalta .....	24
<b>Ostoaikeet ja omistaminen</b> .....	26
12. Rahankäyttö kestopavaroitten seuraavien 12 kuukauden aikana .....	26
13. Kotitalouden aikeet ostaa asunto seuraavien 12 kuukauden aikana .....	28
14. Tärkeimpien rahoitusmuotojen jakauma asunnonhankinnassa .....	30
15. Kotitalouden aikeet ostaa auto seuraavien 12 kuukauden aikana .....	31
16. Uusi vai käytetty auto .....	33
17. Tärkeimpien rahoitusmuotojen jakauma autonostossa .....	34
18. Rahankäyttö joihinkin kulutuskohteisiin seuraavien 6 kuukauden aikana .....	35
19. Joidenkin laitteiden yleisyys kotitalouksissa haastatteluhetkellä .....	36
20. Kotitalouksien autoistuneisuus joidenkin taustatietojen mukaan .....	38
<b>Säästäminen ja lainanotto</b> .....	39
21. Kotitalouden rahatilanne haastatteluhetkellä .....	39
22. Kotitalouden säästömahdollisuudet seuraavien 12 kuukauden aikana .....	41
23. Säästöjen pääasialliset käyttötarkoitukset seuraavien 12 kuukauden aikana .....	43
24. Aiotut sijoituskohteet säästöille seuraavien 12 kuukauden aikana .....	44
25. Toteutuneet sijoituskohteet haastatteluhetkellä .....	45
26. Kotitalouden lainanottoaikeet seuraavien 12 kuukauden aikana .....	46
27. Lainojen käyttötarkoitukset seuraavien 12 kuukauden aikana .....	48
<b>Taustatietoa vastaajista</b> .....	49
28. Kuluttajabarometriin vastanneiden jakautuminen eri taustatietojen mukaan .....	49
29. Kuluttajabarometriin vastanneet kotitalouden rakenteen ja koon mukaan .....	51

# Alkusanat

Kuluttajabarometri on haastattelututkimus (survey), jonka avulla mitataan suomalaisten mielikuvia - arvioita ja odotuksia - yleisestä ja oman kotitalouden taloudellisesta kehityksestä sekä aikomuksia tehdä suuria hankintoja, säästää tai ottaa lainaa. Lisäksi tutkimuksella selvitetään nykyaikaisten koneiden ja laitteiden yleisyyttä kotitalouksissa. Ensimmäinen barometrikysely tehtiin marraskuussa 1987. Aluksi tutkimus tehtiin kaksi kertaa vuodessa. Vuonna 1992 tutkimuskerrat nostettiin neljään. Lokakuusta 1995 alkaen tiedot on kerätty EU:n komission harmonisoimana ja osin rahoittamana joka kuukausi.

Kuluttajabarometrin tiedot kerättiin vuoteen 1999 saakka Tilastokeskuksen työvoimatutkimuksen yhteydessä. Tutkimuksessa käytettiin rotatoivaa paneeliasetelmaa: samalle henkilölle esitettiin kysymykset kolme kertaa puolen vuoden välein. Tilastokeskuksen kenttähaastattelijat tekivät haastattelut (puhelimitse) eri puolilla Suomea.

Vuodesta 2000 alkaen kuluttajabarometrin kohteena on ollut kuukausittain kokonaan vaihtuva henkilöotos. Samaa otosta käytetään myös suomalaisten matkailututkimuksen tiedonkeruussa. Kaikki haastattelut tehdään keskitetysti Tilastokeskuksen puhelinhaastattelu- eli CATI-keskuksesta. Tutkimusalueena on koko maa, ja vastaajat edustavat Suomen 15–84-vuotiasta väestöä iän, sukupuolen, asuinlänin ja äidinkielen suhteen. Tutkimuksen perusjoukkoa laajennettiin 75–84-vuotiailla tammikuussa 2012.

Tiedonkeruumenetelmän muutoksella vuonna 2000 oli jonkin verran vaikutusta kuluttajabarometrin vastausjakauksiin. Syksyllä 1999 toteutetun koetutkimuksen perusteella kuluttajien arviot kotitaloutensa rahatilanteesta sekä kestotavaroiden ostamisen ja säästämisen edullisuudesta muuttuivat myönteisemmiksi uuden menetelmän seurauksena.

Tammikuusta 2012 alkaen perusjoukon laajennuksen eli 75–84-vuotiaiden henkilöiden vastausten arvioidaan heikentäneen kuluttajien luottamusindikaattorin arvoa runsaalla yhdellä yksiköllä. Pääasiassa tämä on johtunut yhden osatekijän, kotitalouden säästämismahdollisuuksien saldoluvun laskusta. Perusjoukon laajennus on lisäksi vaikuttanut jonkin verran erilaisen kodintekniikan yleisyyttä koskeviin tuloksiin.

Kuluttajabarometrin otoskoko on kuukausittain 2 350 henkilöä (ennen perusjoukon laajennusta 2 200 henkilöä). Lokakuussa 2013 vastauksia saatiin 1 489 ja vastauskato oli siten 36,6 prosenttia. Vastauskato sisältää tutkimuksesta kieltäytyneiden tai muuten estyneiden lisäksi henkilöt, joita ei onnistuttu tavoittamaan.

Tässä julkaisussa esitetään tarkkaa tietoa kuluttajabarometrin kysymysten vastausjakauksista. Taustatietoina käytetään vastaajan sukupuolta, ikää, koulutusta, sosioekonomista asemaa ja suuraluetta sekä kotitalouden tyyppiä ja bruttotuloja. Kaikki vastausjakaumat on korotettu tutkimuksen perusjoukon tasolle painokertoimien avulla. Painotus korjaa vastauskadon vaikutuksia ja parantaa tietojen tilastollista tarkkuutta.

Julkaisussa käytettäviä luokituksia:

**Suuraluejako** (pohjana maakunnat):

*Pääkaupunkiseutu:* Helsinki, Espoo, Vantaa ja Kauniainen

*Muu Etelä-Suomi:* Uusimaa ilman pääkaupunkiseutua, Kanta-Häme, Päijät-Häme, Kymenlaakso ja Etelä-Karjala

*Länsi-Suomi:* Varsinais-Suomi, Satakunta, Pirkanmaa, Keski-Suomi, Etelä-Pohjanmaa, Pohjanmaa, Keski-Pohjanmaa ja Ahvenanmaa

*Itä-Suomi:* Etelä-Savo, Pohjois-Savo ja Pohjois-Karjala

*Pohjois-Suomi:* Pohjois-Pohjanmaa, Kainuu ja Lappi.

**Kotitalouden bruttotuloluokka, tulokvartiili:**

*Alin neljännes:* vähemmän kuin 1 800 €/kk

*2. alin neljännes:* 1 800 – 3 199 €/kk

*2. ylin neljännes:* 3 200 – 5 399 €/kk

*Ylin neljännes:* 5 400 €/kk tai enemmän.

Taulukko 1. Suomen taloudellinen tilanne tällä hetkellä  
(10/2013) verrattuna 12 kk sitten vallinneeseen tilanteeseen,  
prosenttia kuluttajista

	Suomen tal. tila nyt vs. 12 kk sitten						Yhteensä	N
	Paljon parempi	Jonkin verran parempi	Samanlainen	Jonkin verran huonompi	Paljon huonompi	Eos tai puuttuva tieto		
	Rivi-%	Rivi-%	Rivi-%	Rivi-%	Rivi-%	Rivi-%		
Yhteensä	0.1	9.1	31.1	46.1	11.8	1.9	100.0	4424126
SUKUPUOLI								
Mies	.	10.5	31.5	45.8	10.3	1.9	100.0	2184515
Nainen	0.1	7.7	30.7	46.3	13.2	1.9	100.0	2239611
IKÄ								
15-24	.	13.6	46.4	31.6	2.8	5.6	100.0	655824
25-34	.	11.7	42.7	38.3	6.3	0.9	100.0	689504
35-44	.	12.9	32.1	42.4	12.1	0.5	100.0	655663
45-54	.	8.3	23.7	53.1	14.9	.	100.0	744696
55-64	0.3	5.7	24.7	52.1	15.8	1.4	100.0	757499
65-74	.	5.8	19.0	55.8	17.6	1.8	100.0	586918
75-84	.	2.7	27.2	51.3	14.3	4.5	100.0	334022
KOULUTUS								
Perusaste	.	7.9	33.9	41.8	12.4	3.9	100.0	1176416
Keskiaste	0.2	7.6	31.3	45.3	14.1	1.4	100.0	1711332
Korkea-aste	.	11.7	28.6	50.1	8.7	0.8	100.0	1536378
SUURALUE								
Pääkaupunkiseutu	.	12.1	36.5	42.3	8.2	1.0	100.0	895891
Muu Etelä-Suomi	0.3	7.0	28.3	46.7	15.0	2.8	100.0	959982
Länsi-Suomi	.	8.7	32.4	45.5	12.0	1.5	100.0	1572733
Itä-Suomi	.	10.4	25.7	47.5	13.7	2.7	100.0	467325
Pohjois-Suomi	.	8.2	27.9	51.7	10.1	2.2	100.0	528195

Taulukko 1. jatkuu Suomen taloudellinen tilanne tällä hetkellä  
(10/2013) verrattuna 12 kk sitten vallinneeseen tilanteeseen,  
prosenttia kuluttajista

	Suomen tal. tila nyt vs. 12 kk sitten						Yhteensä	N
	Paljon parempi	Jonkin verran parempi	Samanlainen	Jonkin verran huonompi	Paljon huonompi	Eos tai puuttuva tieto		
	Rivi-%	Rivi-%	Rivi-%	Rivi-%	Rivi-%	Rivi-%		
Yhteensä	0.1	9.1	31.1	46.1	11.8	1.9	100.0	4424126
SOSIOEKONOMINEN ASEMA								
Maatalousyrittäjät	.	19.5	20.8	53.3	6.3	.	100.0	45666
Muut yrittäjät	.	12.5	32.0	42.3	13.2	.	100.0	267650
Ylemmät toimihenkilöt	.	13.2	27.6	51.5	7.3	0.4	100.0	697317
Alemmat toimihenkilöt	0.3	7.6	33.8	45.9	12.1	0.3	100.0	898850
Työntekijät	.	6.9	31.4	47.1	12.4	2.2	100.0	519231
Työttömät	.	6.7	30.0	46.8	15.0	1.5	100.0	180806
Opiskelijat	.	15.7	50.3	25.9	2.6	5.5	100.0	500673
Eläkeläiset	.	4.6	22.8	53.7	16.5	2.4	100.0	1188105
Omaa kotitaloutta hoitavat yms.	.	15.6	34.9	25.5	18.7	5.2	100.0	125828
KOTITALOUSTYYPPI								
Yksinasuva 15-39 v.	.	16.3	36.6	38.5	3.8	4.7	100.0	329212
Yksinasuva 40-59 v.	.	9.4	26.4	47.6	16.6	.	100.0	256644
Yksinasuva 60-84 v.	.	4.8	18.8	54.0	17.6	4.8	100.0	424368
Lapsiperhe	.	12.8	35.1	42.0	8.6	1.5	100.0	1401496
Kahden tai us. aikuisen talous	0.1	6.2	30.6	48.3	13.5	1.3	100.0	2012406
KOTITALOUDEN BRUTTOTULOLUOKKA								
Alin neljännes	.	7.9	31.0	42.6	15.2	3.2	100.0	736493
2. alin neljännes	.	7.1	28.7	49.5	12.7	1.9	100.0	1032683
2. ylin neljännes	0.2	7.8	32.6	46.9	11.1	1.4	100.0	1384690
Ylin neljännes	.	12.2	30.0	47.2	10.4	0.3	100.0	1011453
Eos tai puuttuva tieto	.	15.2	37.2	32.9	7.8	6.9	100.0	258807

Taulukko 2. Suomen taloudellinen tilanne 12 kk:n kuluttua  
(10/2013) verrattuna tämänhetkiseen tilanteeseen,  
prosenttia kuluttajista

	Suomen tal. tila 12 kk kuluttua vs. nyt						Yhteensä	N
	Paljon parempi	Jonkin verran parempi	Samanlainen	Jonkin verran huonompi	Paljon huonompi	Eos tai puuttuva tieto		
	Rivi-%	Rivi-%	Rivi-%	Rivi-%	Rivi-%	Rivi-%		
Yhteensä	0.8	29.0	38.7	25.3	5.2	0.9	100.0	4424126
SUKUPUOLI								
Mies	0.9	33.6	33.9	26.4	4.5	0.6	100.0	2184515
Nainen	0.7	24.6	43.5	24.3	5.9	1.2	100.0	2239611
IKÄ								
15-24	1.0	34.0	36.4	25.2	3.4	.	100.0	655824
25-34	1.0	30.4	40.4	24.3	3.0	0.9	100.0	689504
35-44	2.3	27.6	43.1	21.9	4.6	0.5	100.0	655663
45-54	.	29.2	36.4	27.5	6.4	0.5	100.0	744696
55-64	0.3	24.9	39.6	28.3	5.4	1.5	100.0	757499
65-74	0.9	32.7	36.3	22.9	5.5	1.7	100.0	586918
75-84	.	21.6	38.8	26.8	10.8	1.9	100.0	334022
KOULUTUS								
Perusaste	1.0	27.5	36.7	27.2	6.2	1.4	100.0	1176416
Keskiaste	1.1	26.4	36.6	29.2	6.0	0.7	100.0	1711332
Korkea-aste	0.4	33.0	42.7	19.6	3.6	0.8	100.0	1536378
SUURALUE								
Pääkaupunkiseutu	0.7	33.0	36.5	24.4	4.7	0.7	100.0	895891
Muu Etelä-Suomi	0.9	30.2	38.7	24.1	4.7	1.2	100.0	959982
Länsi-Suomi	1.1	28.6	40.0	24.8	5.1	0.3	100.0	1572733
Itä-Suomi	0.6	18.3	39.5	34.9	5.3	1.4	100.0	467325
Pohjois-Suomi	.	30.7	38.2	22.0	7.0	2.1	100.0	528195

Taulukko 2. jatkuu  
(10/2013)

Suomen taloudellinen tilanne 12 kk:n kuluttua  
verrattuna tämänhetkiseen tilanteeseen,  
prosenttia kuluttajista

	Suomen tal. tila 12 kk kuluttua vs. nyt						Yhteensä	N
	Paljon parempi	Jonkin verran parempi	Samanlainen	Jonkin verran huonompi	Paljon huonompi	Eos tai puuttuva tieto		
	Rivi-%	Rivi-%	Rivi-%	Rivi-%	Rivi-%	Rivi-%		
Yhteensä	0.8	29.0	38.7	25.3	5.2	0.9	100.0	4424126
SOSIOEKONOMINEN ASEMA								
Maatalousyrittäjät	.	24.7	26.5	48.7	.	.	100.0	45666
Muut yrittäjät	2.0	31.4	32.5	27.9	5.2	1.1	100.0	267650
Ylemmät toimihenkilöt	0.5	33.9	43.4	19.2	2.7	0.4	100.0	697317
Alemmat toimihenkilöt	0.7	29.2	36.6	26.9	6.1	0.6	100.0	898850
Työntekijät	0.7	26.0	40.8	26.6	5.2	0.7	100.0	519231
Työttömät	.	28.3	26.8	34.8	8.7	1.5	100.0	180806
Opiskelijat	1.9	33.5	39.1	22.9	2.6	.	100.0	500673
Eläkeläiset	0.4	26.3	39.3	25.7	6.5	1.6	100.0	1188105
Omaa kotitaloutta hoitavat yms.	2.5	18.9	47.8	21.0	7.1	2.7	100.0	125828
KOTITALOUSTYYPPI								
Yksinasuva 15-39 v.	2.0	33.2	34.8	26.9	3.0	.	100.0	329212
Yksinasuva 40-59 v.	.	29.7	34.6	29.8	5.9	.	100.0	256644
Yksinasuva 60-84 v.	0.6	22.4	35.4	28.3	8.7	4.6	100.0	424368
Lapsiperhe	1.3	30.2	40.6	23.9	3.5	0.5	100.0	1401496
Kahden tai us. aikuisen talous	0.4	28.9	39.3	24.8	5.9	0.7	100.0	2012406
KOTITALOUDEN BRUTTOTULOLUOKKA								
Alin neljännes	1.2	25.0	34.5	30.2	7.2	1.9	100.0	736493
2. alin neljännes	0.7	28.2	40.3	23.7	5.8	1.3	100.0	1032683
2. ylin neljännes	1.0	26.2	39.6	27.6	4.6	0.9	100.0	1384690
Ylin neljännes	0.3	36.7	38.0	21.1	3.8	.	100.0	1011453
Eos tai puuttuva tieto	1.2	28.5	42.8	22.0	5.6	.	100.0	258807

Taulukko 3. Työttömien määrän muutos Suomessa seuraavien 12 kk:n aikana, prosenttia kuluttajista (10/2013)

	Työttömiä on vuoden kuluttua						Yhteensä	N
	Paljon enemmän	Jonkin verran enemmän	Yhtä paljon	Jonkin verran vähemmän	Paljon vähemmän	Eos tai puuttuva tieto		
	Rivi-%	Rivi-%	Rivi-%	Rivi-%	Rivi-%	Rivi-%		
Yhteensä	7.4	53.1	27.0	11.3	0.3	0.9	100.0	4424126
SUKUPUOLI								
Mies	5.7	52.9	27.8	13.1	0.2	0.3	100.0	2184515
Nainen	9.0	53.3	26.3	9.5	0.5	1.5	100.0	2239611
IKÄ								
15-24	4.3	44.6	32.8	17.8	.	0.5	100.0	655824
25-34	4.7	56.4	28.4	10.5	.	.	100.0	689504
35-44	6.5	52.5	33.0	8.0	.	.	100.0	655663
45-54	7.6	58.1	24.1	8.8	0.9	0.4	100.0	744696
55-64	10.1	56.2	23.6	9.3	.	0.7	100.0	757499
65-74	7.7	50.5	25.2	13.5	1.3	1.8	100.0	586918
75-84	13.6	50.4	18.6	12.6	.	4.9	100.0	334022
KOULUTUS								
Perusaste	10.2	48.2	22.8	15.8	0.5	2.6	100.0	1176416
Keskiaste	7.3	55.4	26.5	10.3	0.4	0.1	100.0	1711332
Korkea-aste	5.4	54.3	30.9	8.9	0.2	0.4	100.0	1536378
SUURALUE								
Pääkaupunkiseutu	6.3	49.4	29.6	13.3	0.7	0.7	100.0	895891
Muu Etelä-Suomi	7.0	54.0	28.8	9.9	.	0.3	100.0	959982
Länsi-Suomi	7.1	57.5	24.4	9.7	0.3	1.0	100.0	1572733
Itä-Suomi	8.0	51.2	28.3	9.7	0.7	2.1	100.0	467325
Pohjois-Suomi	10.2	46.5	26.4	16.4	.	0.6	100.0	528195

Taulukko 3. jatkuu Työttömien määrän muutos Suomessa seuraavien 12 kk:n aikana,  
(10/2013) prosenttia kuluttajista

	Työttömiä on vuoden kuluttua						Yhteensä	N
	Paljon enemmän	Jonkin verran enemmän	Yhtä paljon	Jonkin verran vähemmän	Paljon vähemmän	Eos tai puuttuva tieto		
	Rivi-%	Rivi-%	Rivi-%	Rivi-%	Rivi-%	Rivi-%		
Yhteensä	7.4	53.1	27.0	11.3	0.3	0.9	100.0	4424126
SOSIOEKONOMINEN ASEMA								
Maatalousyrittäjät	11.0	55.3	26.7	.	.	6.9	100.0	45666
Muut yrittäjät	6.2	53.2	32.2	8.5	.	.	100.0	267650
Ylemmät toimihenkilöt	4.4	55.1	31.3	9.1	.	.	100.0	697317
Alemmat toimihenkilöt	5.7	55.7	28.1	10.0	0.4	.	100.0	898850
Työntekijät	6.1	63.8	19.2	10.9	.	.	100.0	519231
Työttömät	18.6	40.8	26.9	13.7	.	.	100.0	180806
Opiskelijat	3.8	41.7	35.9	17.9	.	0.7	100.0	500673
Eläkeläiset	10.5	52.1	22.5	11.5	0.7	2.7	100.0	1188105
Omaa kotitaloutta hoitavat yms.	10.5	50.2	25.2	11.4	2.7	.	100.0	125828
KOTITALOUSTYYPPI								
Yksinasuva 15-39 v.	8.0	44.0	32.1	14.9	.	1.1	100.0	329212
Yksinasuva 40-59 v.	8.6	60.4	23.1	6.9	.	1.1	100.0	256644
Yksinasuva 60-84 v.	14.7	49.4	18.5	10.7	0.7	6.1	100.0	424368
Lapsiperhe	5.1	51.1	32.5	11.3	.	.	100.0	1401496
Kahden tai us. aikuisen talous	7.2	55.9	24.7	11.3	0.6	0.3	100.0	2012406
KOTITALOUDEN BRUTTOTULOLUOKKA								
Alin neljännes	12.9	49.4	20.6	14.0	0.3	2.8	100.0	736493
2. alin neljännes	8.5	51.7	27.5	11.0	0.9	0.5	100.0	1032683
2. ylin neljännes	6.0	58.4	25.1	10.2	0.2	.	100.0	1384690
Ylin neljännes	4.3	52.5	32.8	10.4	.	.	100.0	1011453
Eos tai puuttuva tieto	6.6	43.1	31.4	14.0	.	4.9	100.0	258807

Taulukko 4. Kuluttajahintojen taso nyt  
(10/2013) verrattuna kuluttajahintoihin 12 kk sitten,  
prosenttia kuluttajista

	Kuluttajahinnat nyt vs. 12 kk sitten						Yhteensä	N
	Paljon korkeammat	Melko paljon korkeammat	Hieman korkeammat	Samalla tasolla	Alemmat	Eos tai puuttuva tieto		
	Rivi-%	Rivi-%	Rivi-%	Rivi-%	Rivi-%	Rivi-%		
Yhteensä	4.9	15.3	62.9	15.9	0.2	0.8	100.0	4424126
SUKUPUOLI								
Mies	3.8	11.0	66.4	17.9	0.5	0.4	100.0	2184515
Nainen	5.9	19.5	59.6	13.9	.	1.1	100.0	2239611
IKÄ								
15-24	6.7	13.6	62.2	16.6	.	0.9	100.0	655824
25-34	1.6	16.0	66.2	15.8	.	0.5	100.0	689504
35-44	3.7	6.5	69.7	18.8	0.9	0.4	100.0	655663
45-54	4.3	15.9	60.4	18.9	.	0.4	100.0	744696
55-64	4.0	20.3	61.4	13.6	0.7	.	100.0	757499
65-74	8.5	15.1	62.6	13.3	.	0.5	100.0	586918
75-84	7.1	22.6	54.1	11.7	.	4.5	100.0	334022
KOULUTUS								
Perusaste	7.2	19.1	55.6	16.6	0.2	1.3	100.0	1176416
Keskiaste	5.5	14.4	66.4	12.7	0.5	0.5	100.0	1711332
Korkea-aste	2.3	13.5	64.7	18.8	.	0.6	100.0	1536378
SUURALUE								
Pääkaupunkiseutu	5.0	13.0	59.9	21.4	.	0.7	100.0	895891
Muu Etelä-Suomi	5.6	14.6	64.2	13.7	0.3	1.6	100.0	959982
Länsi-Suomi	4.8	15.8	62.6	16.4	0.2	0.2	100.0	1572733
Itä-Suomi	4.3	20.7	61.6	13.4	.	.	100.0	467325
Pohjois-Suomi	4.1	14.3	68.0	10.9	0.9	1.7	100.0	528195

Taulukko 4. jatkuu  
(10/2013)

Kuluttajahintojen taso nyt  
verrattuna kuluttajahintoihin 12 kk sitten,  
prosenttia kuluttajista

	Kuluttajahinnat nyt vs. 12 kk sitten						Yhteensä	N
	Paljon korkeammat	Melko paljon korkeammat	Hieman korkeammat	Samalla tasolla	Alemmat	Eos tai puuttuva tieto		
	Rivi-%	Rivi-%	Rivi-%	Rivi-%	Rivi-%	Rivi-%		
Yhteensä	4.9	15.3	62.9	15.9	0.2	0.8	100.0	4424126
SOSIOEKONOMINEN ASEMA								
Maatalousyrittäjät	.	17.8	74.8	7.5	.	.	100.0	45666
Muut yrittäjät	.	13.5	65.3	18.1	2.1	1.0	100.0	267650
Ylemmät toimihenkilöt	1.7	7.7	64.7	25.9	.	.	100.0	697317
Alemmat toimihenkilöt	5.2	16.5	66.4	11.5	.	0.4	100.0	898850
Työntekijät	4.0	16.6	67.3	10.1	1.0	1.1	100.0	519231
Työttömät	8.5	15.5	59.0	17.0	.	.	100.0	180806
Opiskelijat	5.0	14.9	62.1	17.3	.	0.6	100.0	500673
Eläkeläiset	7.1	19.6	58.0	14.0	.	1.3	100.0	1188105
Omaa kotitaloutta hoitavat yms.	8.1	8.6	56.7	23.8	.	2.7	100.0	125828
KOTITALOUSTYYPPI								
Yksinasuva 15-39 v.	2.9	19.0	62.9	14.3	.	0.9	100.0	329212
Yksinasuva 40-59 v.	3.5	16.7	57.2	22.6	.	.	100.0	256644
Yksinasuva 60-84 v.	10.2	21.7	54.6	10.0	.	3.5	100.0	424368
Lapsiperhe	3.8	12.6	64.7	18.1	0.4	0.5	100.0	1401496
Kahden tai us. aikuisen talous	5.0	15.1	64.2	15.0	0.3	0.4	100.0	2012406
KOTITALOUDEN BRUTTOTULOLUOKKA								
Alin neljännes	8.8	20.1	57.8	11.7	.	1.6	100.0	736493
2. alin neljännes	6.0	17.9	63.3	12.5	.	0.3	100.0	1032683
2. ylin neljännes	3.4	16.9	61.7	16.9	0.6	0.4	100.0	1384690
Ylin neljännes	1.5	7.7	70.3	19.6	0.2	0.6	100.0	1011453
Eos tai puuttuva tieto	10.2	13.1	53.3	21.1	.	2.3	100.0	258807

Taulukko 5. Kuluttajahintojen muutos Suomessa seuraavien 12 kk:n aikana, prosenttia kuluttajista (10/2013)

	Kuluttajahinnat						Yhteensä	N
	Nousevat nopeammin kuin nyt	Nousevat samaa vauhtia kuin nyt	Nousevat hitaammin kuin nyt	Pysyvät nykytasolla	Laskevat nykytasolta	Eos tai puuttuva tieto		
	Rivi-%	Rivi-%	Rivi-%	Rivi-%	Rivi-%	Rivi-%		
Yhteensä	10.1	52.0	17.9	18.2	1.0	0.9	100.0	4424126
SUKUPUOLI								
Mies	9.1	49.3	21.7	18.5	0.9	0.5	100.0	2184515
Nainen	11.1	54.6	14.2	18.0	1.0	1.2	100.0	2239611
IKÄ								
15-24	16.9	48.1	15.5	18.5	0.5	0.5	100.0	655824
25-34	8.6	58.3	15.5	16.2	1.4	.	100.0	689504
35-44	7.2	54.7	17.4	18.4	1.4	0.9	100.0	655663
45-54	10.2	54.7	17.6	17.1	0.4	.	100.0	744696
55-64	10.1	53.9	19.7	14.4	0.7	1.1	100.0	757499
65-74	8.0	47.1	22.1	21.5	0.8	0.5	100.0	586918
75-84	8.9	39.3	17.2	27.1	2.1	5.5	100.0	334022
KOULUTUS								
Perusaste	12.8	46.1	15.4	23.0	1.0	1.6	100.0	1176416
Keskiaste	10.1	53.0	19.3	15.4	1.4	0.6	100.0	1711332
Korkea-aste	8.0	55.3	18.1	17.7	0.4	0.6	100.0	1536378
SUURALUE								
Pääkaupunkiseutu	9.2	52.4	19.0	17.6	1.1	0.7	100.0	895891
Muu Etelä-Suomi	9.4	51.0	17.3	19.0	1.8	1.5	100.0	959982
Länsi-Suomi	11.2	51.1	17.5	19.3	0.7	0.2	100.0	1572733
Itä-Suomi	10.2	54.0	16.0	17.8	0.8	1.3	100.0	467325
Pohjois-Suomi	9.6	53.9	19.8	15.1	.	1.7	100.0	528195

Taulukko 5. jatkuu Kuluttajahintojen muutos Suomessa seuraavien 12 kk:n aikana,  
(10/2013) prosenttia kuluttajista

	Kuluttajahinnat						Yhteensä	N
	Nousevat nopeammin kuin nyt	Nousevat samaa vauhtia kuin nyt	Nousevat hitaammin kuin nyt	Pysyvät nykytasolla	Laskevat nykytasolta	Eos tai puuttuva tieto		
	Rivi-%	Rivi-%	Rivi-%	Rivi-%	Rivi-%	Rivi-%		
Yhteensä	10.1	52.0	17.9	18.2	1.0	0.9	100.0	4424126
SOSIOEKONOMINEN ASEMA								
Maatalousyrittäjät	7.5	44.7	37.2	5.4	.	5.2	100.0	45666
Muut yrittäjät	6.9	52.1	21.2	16.6	3.2	.	100.0	267650
Ylemmät toimihenkilöt	7.2	53.1	20.1	18.7	0.5	0.5	100.0	697317
Alemmat toimihenkilöt	9.7	57.0	16.7	15.6	1.0	.	100.0	898850
Työntekijät	11.3	48.9	21.6	17.1	0.6	0.5	100.0	519231
Työttömät	6.9	61.6	14.9	15.1	.	1.5	100.0	180806
Opiskelijat	18.1	53.1	10.3	17.2	0.7	0.6	100.0	500673
Eläkeläiset	9.9	45.2	19.1	22.5	1.2	2.0	100.0	1188105
Omaa kotitaloutta hoitavat yms.	6.9	70.4	7.1	15.6	.	.	100.0	125828
KOTITALOUSTYYPPI								
Yksinasuva 15-39 v.	12.9	54.0	14.2	19.0	.	.	100.0	329212
Yksinasuva 40-59 v.	9.6	57.3	16.1	17.0	.	.	100.0	256644
Yksinasuva 60-84 v.	8.2	47.3	16.8	19.3	2.8	5.7	100.0	424368
Lapsiperhe	10.0	55.1	15.7	18.0	0.7	0.4	100.0	1401496
Kahden tai us. aikuisen talous	10.2	49.8	20.4	18.2	1.0	0.4	100.0	2012406
KOTITALOUDEN BRUTTOTULOLUOKKA								
Alin neljännes	9.3	50.8	16.4	20.7	0.8	2.1	100.0	736493
2. alin neljännes	10.8	52.0	17.3	18.8	0.2	0.9	100.0	1032683
2. ylin neljännes	10.0	56.7	16.1	15.3	1.5	0.4	100.0	1384690
Ylin neljännes	7.1	49.4	22.8	20.0	0.7	.	100.0	1011453
Eos tai puuttuva tieto	21.6	40.3	14.8	17.5	2.3	3.6	100.0	258807

Taulukko 6. Kuluttajahintojen muutos prosentteina viimeisten ja seuraavien 12 kk:n aikana,  
(10/2013) prosentti-arvio

	Kuluttajahinnat	
	Viim. 12 kk	Seur. 12 kk
	Muutos	Muutos
	%	%
Yhteensä	3.2	2.7
SUKUPUOLI		
Mies	3.1	2.6
Nainen	3.4	2.7
IKÄ		
15-24	3.6	3.1
25-34	3.3	3.1
35-44	3.0	2.2
45-54	3.2	2.7
55-64	3.1	2.8
65-74	3.1	2.3
75-84	3.9	2.5
KOULUTUS		
Perusaste	3.8	3.1
Keskiaste	3.3	2.7
Korkea-aste	2.8	2.4
SUURALUE		
Pääkaupunkiseutu	2.8	2.6
Muu Etelä-Suomi	3.4	2.6
Länsi-Suomi	3.2	2.5
Itä-Suomi	3.7	3.0
Pohjois-Suomi	3.2	3.0

Taulukko 6. jatkuu Kuluttajahintojen muutos prosentteina viimeisten ja seuraavien 12 kk:n aikana,  
(10/2013) prosentti-arvio

	Kuluttajahinnat	
	Viim. 12 kk	Seur. 12 kk
	Muutos	Muutos
	%	%
Yhteensä	3.2	2.7
SOSIOEKONOMINEN ASEMA		
Maatalousyrittäjät	2.3	1.5
Muut yrittäjät	3.2	2.7
Ylemmät toimihenkilöt	2.4	2.2
Alemmat toimihenkilöt	3.6	2.8
Työntekijät	3.9	2.9
Työttömät	3.3	2.7
Opiskelijat	3.4	3.0
Eläkeläiset	3.3	2.6
Omaa kotitaloutta hoitavat yms.	3.0	3.3
KOTITALOUSTYYPPI		
Yksinasuva 15-39 v.	3.2	2.8
Yksinasuva 40-59 v.	3.0	2.8
Yksinasuva 60-84 v.	3.7	2.8
Lapsiperhe	3.3	2.8
Kahden tai us. aikuisen talous	3.2	2.5
KOTITALOUDEN BRUTTOTULOLUOKKA		
Alin neljännes	3.6	2.8
2. alin neljännes	3.5	2.8
2. ylin neljännes	3.4	2.9
Ylin neljännes	2.6	2.2
Eos tai puuttuva tieto	3.3	2.8

Taulukko 7. Oman kotitalouden taloudellinen tilanne tällä hetkellä  
(10/2013) verrattuna 12 kk sitten vallinneeseen tilanteeseen,  
prosenttia kuluttajista

	Oman talouden tila nyt vs. 12 kk sitten						Yhteensä	N
	Paljon parempi	Jonkin verran parempi	Samanlainen	Jonkin verran huonompi	Paljon huonompi	Eos tai puuttuva tieto		
	Rivi-%	Rivi-%	Rivi-%	Rivi-%	Rivi-%	Rivi-%		
Yhteensä	2.9	15.1	62.6	15.8	3.4	0.3	100.0	4424126
SUKUPUOLI								
Mies	3.1	13.9	66.1	14.3	2.2	0.4	100.0	2184515
Nainen	2.6	16.4	59.1	17.3	4.5	0.1	100.0	2239611
IKÄ								
15-24	5.6	15.1	54.8	17.7	4.9	1.8	100.0	655824
25-34	4.6	28.6	46.6	18.2	2.0	.	100.0	689504
35-44	4.2	23.9	56.8	10.9	4.2	.	100.0	655663
45-54	1.3	12.4	64.7	16.1	5.5	.	100.0	744696
55-64	2.1	8.5	68.2	19.1	2.1	.	100.0	757499
65-74	0.9	6.6	78.7	12.1	1.7	.	100.0	586918
75-84	.	6.1	76.1	15.1	2.7	.	100.0	334022
KOULUTUS								
Perusaste	1.6	12.2	65.9	15.6	3.9	0.8	100.0	1176416
Keskiaste	2.6	15.5	61.5	16.7	3.6	0.2	100.0	1711332
Korkea-aste	4.1	17.0	61.2	15.0	2.6	.	100.0	1536378
SUURALUE								
Pääkaupunkiseutu	4.0	17.1	58.0	17.9	2.9	.	100.0	895891
Muu Etelä-Suomi	3.0	15.0	63.1	14.0	4.2	0.6	100.0	959982
Länsi-Suomi	3.0	14.5	61.7	17.7	3.0	0.2	100.0	1572733
Itä-Suomi	1.3	17.7	66.5	12.9	1.6	.	100.0	467325
Pohjois-Suomi	1.7	11.7	68.4	12.3	5.3	0.6	100.0	528195

Taulukko 7. jatkuu  
(10/2013)

Oman kotitalouden taloudellinen tilanne tällä hetkellä  
verrattuna 12 kk sitten vallinneeseen tilanteeseen,  
prosenttia kuluttajista

	Oman talouden tila nyt vs. 12 kk sitten						Yhteensä	N
	Paljon parempi	Jonkin verran parempi	Samanlainen	Jonkin verran huonompi	Paljon huonompi	Eos tai puuttuva tieto		
	Rivi-%	Rivi-%	Rivi-%	Rivi-%	Rivi-%	Rivi-%		
Yhteensä	2.9	15.1	62.6	15.8	3.4	0.3	100.0	4424126
SOSIOEKONOMINEN ASEMA								
Maatalousyrittäjät	.	17.9	65.2	17.0	.	.	100.0	45666
Muut yrittäjät	3.0	22.8	61.1	10.8	2.3	.	100.0	267650
Ylemmät toimihenkilöt	5.2	21.8	57.7	13.4	1.9	.	100.0	697317
Alemmat toimihenkilöt	4.2	20.2	57.4	15.8	2.4	.	100.0	898850
Työntekijät	2.8	21.7	60.9	12.8	1.1	0.6	100.0	519231
Työttömät	1.6	11.7	42.1	24.2	20.4	.	100.0	180806
Opiskelijat	2.5	10.3	62.3	17.9	5.2	1.8	100.0	500673
Eläkeläiset	0.6	5.7	74.5	16.4	2.8	.	100.0	1188105
Omaa kotitaloutta hoitavat yms.	5.2	11.0	54.0	24.9	4.9	.	100.0	125828
KOTITALOUSTYYPPI								
Yksinasuva 15-39 v.	5.9	19.0	44.0	24.0	5.3	1.8	100.0	329212
Yksinasuva 40-59 v.	1.0	9.6	56.3	23.3	9.7	.	100.0	256644
Yksinasuva 60-84 v.	1.9	5.9	73.4	16.1	2.7	.	100.0	424368
Lapsiperhe	2.2	20.8	58.3	15.8	2.9	.	100.0	1401496
Kahden tai us. aikuisen talous	3.2	13.2	67.1	13.5	2.7	0.3	100.0	2012406
KOTITALOUDEN BRUTTOTULOLUOKKA								
Alin neljännes	2.5	10.4	57.6	20.7	8.5	0.4	100.0	736493
2. alin neljännes	2.1	12.1	62.3	18.9	3.7	0.9	100.0	1032683
2. ylin neljännes	3.9	17.0	59.3	17.4	2.4	.	100.0	1384690
Ylin neljännes	2.5	20.5	68.2	7.6	1.2	.	100.0	1011453
Eos tai puuttuva tieto	3.1	9.8	73.3	12.8	1.1	.	100.0	258807

Taulukko 8. Oman kotitalouden taloudellinen tilanne 12 kk:n kuluttua (10/2013) verrattuna tämänhetkiseen tilanteeseen, prosenttia kuluttajista

	Oman talouden tila 12 kk kul. vs. nyt						Yhteensä	N
	Paljon parempi	Jonkin verran parempi	Samanlainen	Jonkin verran huonompi	Paljon huonompi	Eos tai puuttuva tieto		
	Rivi-%	Rivi-%	Rivi-%	Rivi-%	Rivi-%	Rivi-%		
Yhteensä	2.7	21.8	61.1	12.6	1.1	0.6	100.0	4424126
SUKUPUOLI								
Mies	3.2	23.8	60.0	11.4	1.1	0.5	100.0	2184515
Nainen	2.3	19.9	62.2	13.8	1.2	0.7	100.0	2239611
IKÄ								
15-24	3.8	32.4	56.5	5.8	0.9	0.4	100.0	655824
25-34	5.2	34.5	51.7	7.6	1.0	.	100.0	689504
35-44	5.0	28.3	54.8	10.4	1.3	.	100.0	655663
45-54	2.1	20.2	62.4	13.1	1.4	0.8	100.0	744696
55-64	0.7	16.1	64.7	17.1	1.1	0.3	100.0	757499
65-74	0.5	7.3	72.6	17.9	0.8	0.9	100.0	586918
75-84	0.8	3.7	71.0	19.8	1.7	3.0	100.0	334022
KOULUTUS								
Perusaste	1.9	20.8	62.5	11.6	1.7	1.5	100.0	1176416
Keskiaste	3.5	23.8	57.8	13.2	1.4	0.2	100.0	1711332
Korkea-aste	2.5	20.3	63.8	12.6	0.4	0.4	100.0	1536378
SUURALUE								
Pääkaupunkiseutu	4.1	24.6	56.5	12.9	1.2	0.7	100.0	895891
Muu Etelä-Suomi	1.8	18.9	66.0	11.9	1.2	0.3	100.0	959982
Länsi-Suomi	3.2	21.8	59.5	13.4	1.4	0.7	100.0	1572733
Itä-Suomi	2.3	23.3	62.2	10.8	0.8	0.7	100.0	467325
Pohjois-Suomi	1.2	21.0	64.1	12.6	0.6	0.5	100.0	528195

Taulukko 8. jatkuu  
(10/2013)

Oman kotitalouden taloudellinen tilanne 12 kk:n kuluttua  
verrattuna tämänhetkiseen tilanteeseen,  
prosenttia kuluttajista

	Oman talouden tila 12 kk kul. vs. nyt						Yhteensä	N
	Paljon parempi	Jonkin verran parempi	Samantyyppinen	Jonkin verran huonompi	Paljon huonompi	Eos tai puuttuva tieto		
	Rivi-%	Rivi-%	Rivi-%	Rivi-%	Rivi-%	Rivi-%		
Yhteensä	2.7	21.8	61.1	12.6	1.1	0.6	100.0	4424126
SOSIOEKONOMINEN ASEMA								
Maatalousyrittäjät	6.3	17.0	64.2	5.6	.	6.9	100.0	45666
Muut yrittäjät	8.5	35.5	48.2	7.8	.	.	100.0	267650
Ylemmät toimihenkilöt	3.3	24.4	62.2	10.1	.	.	100.0	697317
Alemmat toimihenkilöt	2.5	21.8	63.0	12.0	0.7	.	100.0	898850
Työntekijät	0.5	24.6	59.4	11.7	2.8	1.0	100.0	519231
Työttömät	3.7	46.5	30.0	14.4	3.8	1.6	100.0	180806
Opiskelijat	5.2	28.7	59.6	5.9	0.6	.	100.0	500673
Eläkeläiset	0.7	7.7	69.7	19.3	1.3	1.3	100.0	1188105
Omaa kotitaloutta hoitavat yms.	4.9	38.9	45.0	8.1	3.1	.	100.0	125828
KOTITALOUSTYYPPI								
Yksinasuva 15-39 v.	6.2	32.2	51.0	7.9	2.8	.	100.0	329212
Yksinasuva 40-59 v.	2.4	18.5	55.5	19.9	2.6	1.1	100.0	256644
Yksinasuva 60-84 v.	.	7.2	66.0	22.2	1.3	3.3	100.0	424368
Lapsiperhe	3.9	28.3	59.4	7.8	0.6	.	100.0	1401496
Kahden tai us. aikuisen talous	2.0	19.1	63.7	13.7	1.0	0.5	100.0	2012406
KOTITALOUDEN BRUTTOTULOLUOKKA								
Alin neljännes	4.9	22.2	51.6	17.0	2.4	1.9	100.0	736493
2. alin neljännes	1.7	20.1	61.8	14.5	1.7	0.3	100.0	1032683
2. ylin neljännes	2.8	24.6	58.6	13.1	0.6	0.2	100.0	1384690
Ylin neljännes	2.8	19.5	69.3	7.8	0.7	.	100.0	1011453
Eos tai puuttuva tieto	.	21.4	67.6	8.6	.	2.4	100.0	258807

Taulukko 9. Ajankohdan edullisuus kestotavaroiden hankintaan,  
(10/2013) prosenttia kuluttajista

	Ajankohdan edullisuus				Yhteensä	N
	Edullinen	Epäedullinen	Ei kumpaakaan	Eos tai puuttuva tieto		
	Rivi-%	Rivi-%	Rivi-%	Rivi-%		
Yhteensä	37.1	34.7	21.7	6.5	100.0	4424126
SUKUPUOLI						
Mies	41.3	32.2	22.3	4.2	100.0	2184515
Nainen	33.0	37.2	21.1	8.8	100.0	2239611
IKÄ						
15-24	43.0	34.3	15.5	7.3	100.0	655824
25-34	35.2	38.5	21.8	4.6	100.0	689504
35-44	40.4	33.0	22.9	3.7	100.0	655663
45-54	36.0	37.7	23.9	2.5	100.0	744696
55-64	33.7	37.0	23.4	5.9	100.0	757499
65-74	37.6	31.1	21.6	9.7	100.0	586918
75-84	32.5	25.7	22.7	19.1	100.0	334022
KOULUTUS						
Perusaste	37.1	36.0	15.9	11.0	100.0	1176416
Keskiaste	35.4	37.5	21.0	6.1	100.0	1711332
Korkea-aste	39.0	30.6	26.8	3.5	100.0	1536378
SUURALUE						
Pääkaupunkiseutu	43.6	28.1	23.5	4.7	100.0	895891
Muu Etelä-Suomi	36.0	31.1	24.0	8.9	100.0	959982
Länsi-Suomi	34.2	37.4	23.2	5.1	100.0	1572733
Itä-Suomi	41.7	37.1	13.5	7.7	100.0	467325
Pohjois-Suomi	32.5	42.3	16.9	8.3	100.0	528195

Taulukko 9. jatkuu Ajankohdan edullisuus kestotavaroiden hankintaan,  
(10/2013) prosenttia kuluttajista

	Ajankohdan edullisuus				Yhteensä	N
	Edullinen	Epäedullinen	Ei kumpaakaan	Eos tai puuttuva tieto		
	Rivi-%	Rivi-%	Rivi-%	Rivi-%		
Yhteensä	37.1	34.7	21.7	6.5	100.0	4424126
SOSIOEKONOMINEN ASEMA						
Maatalousyrittäjät	36.6	38.5	19.6	5.2	100.0	45666
Muut yrittäjät	44.2	29.1	22.6	4.0	100.0	267650
Ylemmät toimihenkilöt	39.3	29.2	30.0	1.5	100.0	697317
Alemmat toimihenkilöt	37.5	38.5	20.2	3.8	100.0	898850
Työntekijät	35.0	40.1	20.3	4.6	100.0	519231
Työttömät	33.5	36.2	19.7	10.6	100.0	180806
Opiskelijat	43.7	37.1	12.2	7.0	100.0	500673
Eläkeläiset	32.8	32.1	22.5	12.5	100.0	1188105
Omaa kotitaloutta hoitavat yms.	35.0	39.0	23.3	2.7	100.0	125828
KOTITALOUSTYYPPI						
Yksinasuva 15-39 v.	46.0	33.3	16.9	3.8	100.0	329212
Yksinasuva 40-59 v.	32.7	39.8	22.0	5.4	100.0	256644
Yksinasuva 60-84 v.	35.3	31.3	17.9	15.6	100.0	424368
Lapsiperhe	39.2	34.7	20.7	5.3	100.0	1401496
Kahden tai us. aikuisen talous	35.1	35.0	23.9	6.0	100.0	2012406
KOTITALOUDEN BRUTTOTULOLUOKKA						
Alin neljännes	37.3	35.7	16.4	10.5	100.0	736493
2. alin neljännes	33.0	38.4	20.2	8.5	100.0	1032683
2. ylin neljännes	39.4	34.2	22.2	4.2	100.0	1384690
Ylin neljännes	39.9	30.1	26.7	3.3	100.0	1011453
Eos tai puuttuva tieto	29.5	38.2	20.3	12.0	100.0	258807

Taulukko 10. Ajankohtan edullisuus säästämisen kannalta,  
(10/2013) prosenttia kuluttajista

	Ajankohta on					Yhteensä	N
	Erittäin hyvä	Melko hyvä	Melko huono	Erittäin huono	Eos tai puuttuva tieto		
	Rivi-%	Rivi-%	Rivi-%	Rivi-%	Rivi-%		
Yhteensä	6.2	48.9	33.9	5.7	5.2	100.0	4424126
SUKUPUOLI							
Mies	5.8	54.2	30.8	5.4	3.8	100.0	2184515
Nainen	6.6	43.7	37.0	6.1	6.6	100.0	2239611
IKÄ							
15-24	6.7	65.2	22.8	2.9	2.5	100.0	655824
25-34	10.0	57.0	24.3	2.5	6.3	100.0	689504
35-44	6.5	52.0	32.6	7.1	1.8	100.0	655663
45-54	7.7	50.7	33.8	4.2	3.8	100.0	744696
55-64	3.5	42.6	41.7	6.1	6.0	100.0	757499
65-74	4.5	34.8	44.4	8.2	8.1	100.0	586918
75-84	2.6	29.5	42.7	13.5	11.7	100.0	334022
KOULUTUS							
Perusaste	6.4	50.4	30.3	5.6	7.4	100.0	1176416
Keskiaste	5.5	48.5	34.9	5.8	5.2	100.0	1711332
Korkea-aste	6.8	48.2	35.6	5.7	3.7	100.0	1536378
SUURALUE							
Pääkaupunkiseutu	6.1	50.3	32.7	5.6	5.3	100.0	895891
Muu Etelä-Suomi	6.6	49.5	34.6	5.8	3.5	100.0	959982
Länsi-Suomi	5.9	50.1	33.5	5.5	5.0	100.0	1572733
Itä-Suomi	7.7	44.9	32.6	7.5	7.2	100.0	467325
Pohjois-Suomi	5.2	45.6	37.2	4.8	7.2	100.0	528195

Taulukko 10. jatkuu Ajankohtaan edullisuus säästämisen kannalta,  
(10/2013) prosenttia kuluttajista

	Ajankohta on					Yhteensä	N
	Erittäin hyvä	Melko hyvä	Melko huono	Erittäin huono	Eos tai puuttuva tieto		
	Rivi-%	Rivi-%	Rivi-%	Rivi-%	Rivi-%		
Yhteensä	6.2	48.9	33.9	5.7	5.2	100.0	4424126
SOSIOEKONOMINEN ASEMA							
Maatalousyrittäjät	6.4	50.6	35.2	7.8	.	100.0	45666
Muut yrittäjät	7.9	44.6	37.0	8.3	2.2	100.0	267650
Ylemmät toimihenkilöt	9.2	55.2	30.3	3.7	1.6	100.0	697317
Alemmat toimihenkilöt	6.1	51.4	33.3	4.1	5.1	100.0	898850
Työntekijät	8.6	54.3	28.4	5.2	3.4	100.0	519231
Työttömät	1.8	57.1	32.5	4.7	3.9	100.0	180806
Opiskelijat	5.8	65.1	21.1	3.8	4.1	100.0	500673
Eläkeläiset	3.5	33.7	43.7	9.2	9.9	100.0	1188105
Omaa kotitaloutta hoitavat yms.	10.9	49.5	34.5	.	5.0	100.0	125828
KOTITALOUSTYYPPI							
Yksinasuva 15-39 v.	9.0	48.9	32.8	4.1	5.3	100.0	329212
Yksinasuva 40-59 v.	7.3	45.7	36.7	3.3	7.0	100.0	256644
Yksinasuva 60-84 v.	4.3	24.4	42.8	13.2	15.2	100.0	424368
Lapsiperhe	7.1	55.7	28.8	4.2	4.3	100.0	1401496
Kahden tai us. aikuisen talous	5.4	49.8	35.5	5.8	3.5	100.0	2012406
KOTITALOUDEN BRUTTOTULOLUOKKA							
Alin neljännes	4.0	36.4	37.2	10.5	12.0	100.0	736493
2. alin neljännes	6.8	45.1	39.0	4.2	4.9	100.0	1032683
2. ylin neljännes	6.8	51.3	34.1	5.1	2.8	100.0	1384690
Ylin neljännes	7.1	55.5	29.7	5.5	2.1	100.0	1011453
Eos tai puuttuva tieto	3.6	61.4	20.0	2.2	12.7	100.0	258807

Taulukko 11. Ajankohtan edullisuus lainanoton kannalta,  
(10/2013) prosenttia kuluttajista

	Ajankohta on					Yhteensä	N
	Erittäin hyvä	Melko hyvä	Melko huono	Erittäin huono	Eos tai puuttuva tieto		
	Rivi-%	Rivi-%	Rivi-%	Rivi-%	Rivi-%		
Yhteensä	7.6	46.1	33.5	6.0	6.8	100.0	4424126
SUKUPUOLI							
Mies	10.4	49.4	29.9	5.5	4.9	100.0	2184515
Nainen	5.0	42.8	36.9	6.6	8.7	100.0	2239611
IKÄ							
15-24	3.4	42.3	43.7	5.0	5.5	100.0	655824
25-34	3.5	47.1	39.3	6.9	3.2	100.0	689504
35-44	10.8	52.1	29.1	5.2	2.8	100.0	655663
45-54	12.4	53.4	27.9	2.6	3.7	100.0	744696
55-64	8.4	45.2	35.8	4.4	6.3	100.0	757499
65-74	8.1	43.2	25.4	9.9	13.4	100.0	586918
75-84	5.0	30.5	31.0	12.4	21.2	100.0	334022
KOULUTUS							
Perusaste	4.3	37.1	39.0	9.1	10.4	100.0	1176416
Keskiaste	8.8	44.7	33.4	6.9	6.3	100.0	1711332
Korkea-aste	8.9	54.5	29.3	2.7	4.7	100.0	1536378
SUURALUE							
Pääkaupunkiseutu	8.7	48.7	29.6	6.3	6.7	100.0	895891
Muu Etelä-Suomi	7.9	49.5	30.8	3.7	8.1	100.0	959982
Länsi-Suomi	6.8	45.4	37.1	5.6	5.1	100.0	1572733
Itä-Suomi	9.9	45.0	27.6	11.3	6.3	100.0	467325
Pohjois-Suomi	5.6	38.5	39.2	6.4	10.3	100.0	528195

Taulukko 11. jatkuu Ajankohtaan edullisuus lainanoton kannalta,  
(10/2013) prosenttia kuluttajista

	Ajankohta on					Yhteensä	N
	Erittäin hyvä	Melko hyvä	Melko huono	Erittäin huono	Eos tai puuttuva tieto		
	Rivi-%	Rivi-%	Rivi-%	Rivi-%	Rivi-%		
Yhteensä	7.6	46.1	33.5	6.0	6.8	100.0	4424126
SOSIOEKONOMINEN ASEMA							
Maatalousyrittäjät	13.8	41.0	33.0	.	12.2	100.0	45666
Muut yrittäjät	14.4	53.5	23.1	3.8	5.3	100.0	267650
Ylemmät toimihenkilöt	10.1	57.5	27.6	3.2	1.7	100.0	697317
Alemmat toimihenkilöt	7.4	47.9	34.9	4.4	5.4	100.0	898850
Työntekijät	6.8	47.5	39.1	3.8	2.7	100.0	519231
Työttömät	3.0	45.1	41.9	6.8	3.2	100.0	180806
Opiskelijat	5.2	43.5	40.9	5.5	4.9	100.0	500673
Eläkeläiset	6.4	37.2	31.5	10.4	14.5	100.0	1188105
Omaa kotitaloutta hoitavat yms.	10.3	45.4	31.0	9.0	4.3	100.0	125828
KOTITALOUSTYYPPI							
Yksinasuva 15-39 v.	6.1	47.0	36.8	4.9	5.2	100.0	329212
Yksinasuva 40-59 v.	12.5	36.3	39.7	7.1	4.4	100.0	256644
Yksinasuva 60-84 v.	5.6	31.2	32.1	12.0	19.1	100.0	424368
Lapsiperhe	7.6	48.2	35.8	5.3	3.1	100.0	1401496
Kahden tai us. aikuisen talous	7.7	48.8	30.7	5.3	7.4	100.0	2012406
KOTITALOUDEN BRUTTOTULOLUOKKA							
Alin neljännes	5.4	33.2	33.7	12.8	15.0	100.0	736493
2. alin neljännes	6.2	44.0	39.1	5.3	5.4	100.0	1032683
2. ylin neljännes	7.5	50.9	32.2	5.5	4.0	100.0	1384690
Ylin neljännes	12.0	55.3	27.1	2.7	2.9	100.0	1011453
Eos tai puuttuva tieto	3.2	29.5	42.1	5.5	19.7	100.0	258807

Taulukko 12. Rahankäyttö kestotavaroihin seuraavien 12 kk:n aikana  
(10/2013) verrattuna rahankäyttöön viimeisten 12 kk:n aikana,  
prosenttia kuluttajista

	Rahankäyttö seur. 12 kk vs. viim. 12 kk						Yhteensä	N
	Paljon enemmän	Hieman enemmän	Yhtä paljon	Hieman vähemmän	Paljon vähemmän	Eos tai puuttuva tieto		
	Rivi-%	Rivi-%	Rivi-%	Rivi-%	Rivi-%	Rivi-%		
Yhteensä	2.4	14.1	47.6	24.3	11.5	0.1	100.0	4424126
SUKUPUOLI								
Mies	2.1	14.3	48.2	23.5	11.7	0.2	100.0	2184515
Nainen	2.6	13.9	46.9	25.0	11.4	0.1	100.0	2239611
IKÄ								
15-24	4.2	27.3	37.9	19.1	10.9	0.5	100.0	655824
25-34	4.6	14.8	40.4	26.7	13.5	.	100.0	689504
35-44	2.4	15.3	48.5	22.1	11.6	.	100.0	655663
45-54	0.9	8.9	52.8	23.5	13.9	.	100.0	744696
55-64	2.8	10.5	47.9	28.6	10.3	.	100.0	757499
65-74	0.5	10.8	52.1	24.9	11.2	0.5	100.0	586918
75-84	.	9.8	58.8	24.8	6.6	.	100.0	334022
KOULUTUS								
Perusaste	2.1	16.9	46.1	24.4	10.1	0.5	100.0	1176416
Keskiaste	2.7	11.9	43.8	26.4	15.3	.	100.0	1711332
Korkea-aste	2.3	14.4	52.9	21.8	8.5	.	100.0	1536378
SUURALUE								
Pääkaupunkiseutu	2.6	15.0	52.1	18.8	11.1	0.3	100.0	895891
Muu Etelä-Suomi	1.5	14.3	46.5	28.5	9.2	.	100.0	959982
Länsi-Suomi	2.9	13.2	44.4	26.7	12.8	.	100.0	1572733
Itä-Suomi	1.5	13.1	51.3	21.0	12.4	0.7	100.0	467325
Pohjois-Suomi	2.8	15.6	48.0	21.8	11.8	.	100.0	528195

Taulukko 12. jatkuu  
(10/2013)

Rahankäyttö kestopavaroihin seuraavien 12 kk:n aikana  
verrattuna rahankäyttöön viimeisten 12 kk:n aikana,  
prosenttia kuluttajista

	Rahankäyttö seur. 12 kk vs. viim. 12 kk						Yhteensä	N
	Paljon enemmän	Hieman enemmän	Yhtä paljon	Hieman vähemmän	Paljon vähemmän	Eos tai puuttuva tieto		
	Rivi-%	Rivi-%	Rivi-%	Rivi-%	Rivi-%	Rivi-%		
Yhteensä	2.4	14.1	47.6	24.3	11.5	0.1	100.0	4424126
SOSIOEKONOMINEN ASEMA								
Maatalousyrittäjät	7.5	6.3	49.8	25.8	10.7	.	100.0	45666
Muut yrittäjät	.	15.5	54.7	16.6	13.2	.	100.0	267650
Ylemmät toimihenkilöt	2.9	14.3	51.9	21.4	9.2	0.4	100.0	697317
Alemmat toimihenkilöt	1.0	13.6	46.6	28.1	10.6	.	100.0	898850
Työntekijät	5.7	14.7	37.1	26.9	15.6	.	100.0	519231
Työttömät	1.6	12.1	45.6	15.0	25.7	.	100.0	180806
Opiskelijat	3.2	26.0	40.2	19.8	10.2	0.7	100.0	500673
Eläkeläiset	0.9	9.9	52.6	26.3	10.2	.	100.0	1188105
Omaa kotitaloutta hoitavat yms.	11.2	8.2	42.0	30.0	8.4	.	100.0	125828
KOTITALOUSTYYPPI								
Yksinasuva 15-39 v.	3.8	17.8	42.0	24.6	10.7	1.1	100.0	329212
Yksinasuva 40-59 v.	.	9.9	44.2	27.6	18.3	.	100.0	256644
Yksinasuva 60-84 v.	1.2	6.5	56.0	23.0	13.2	.	100.0	424368
Lapsiperhe	3.1	19.2	46.5	20.9	10.2	.	100.0	1401496
Kahden tai us. aikuisen talous	2.2	12.0	47.8	26.4	11.4	0.1	100.0	2012406
KOTITALOUDEN BRUTTOTULOLUOKKA								
Alin neljännes	1.3	10.7	49.2	23.4	15.5	.	100.0	736493
2. alin neljännes	2.9	11.9	44.4	28.8	12.0	.	100.0	1032683
2. ylin neljännes	2.2	15.8	48.9	22.4	10.5	0.2	100.0	1384690
Ylin neljännes	3.5	14.2	48.5	23.5	10.3	.	100.0	1011453
Eos tai puuttuva tieto	.	23.2	44.6	21.9	9.0	1.3	100.0	258807

Taulukko 13. Kotitalouden aikomus ostaa asunto seuraavien 12 kk:n aikana, prosenttia kotitalouksista (10/2013)

	Omistusasunnon ostoaike					Yhteensä	N
	Kyllä, varmasti	Mahdollises- ti	Luultavasti ei	Ei	Eos tai puuttuva tieto		
	Rivi-%	Rivi-%	Rivi-%	Rivi-%	Rivi-%		
Yhteensä	2.5	4.3	1.9	91.2	0.1	100.0	2570840
SUKUPUOLI							
Mies	3.0	4.6	2.0	90.5	.	100.0	1278044
Nainen	2.1	4.1	1.8	91.9	0.2	100.0	1292796
IKÄ							
15-24	3.6	2.7	1.3	92.5	.	100.0	326069
25-34	5.6	6.6	4.1	83.6	.	100.0	352968
35-44	2.2	8.1	1.8	87.5	0.3	100.0	322816
45-54	2.5	4.0	2.8	90.6	0.2	100.0	388498
55-64	2.3	3.3	0.8	93.6	.	100.0	502662
65-74	0.3	3.7	1.6	94.3	.	100.0	438866
75-84	1.6	2.0	0.6	95.8	.	100.0	238961
KOULUTUS							
Perusaste	1.7	3.0	1.0	94.3	.	100.0	698379
Keskiaste	2.5	3.3	1.7	92.5	.	100.0	1040081
Korkea-aste	3.3	6.8	2.8	86.9	0.2	100.0	832380
SUURALUE							
Pääkaupunkiseutu	2.1	6.2	3.6	88.0	.	100.0	518396
Muu Etelä-Suomi	3.2	2.9	1.2	92.5	0.2	100.0	555403
Länsi-Suomi	2.5	3.7	1.3	92.5	0.1	100.0	917898
Itä-Suomi	1.7	7.9	2.3	88.1	.	100.0	276276
Pohjois-Suomi	3.1	2.3	1.4	93.2	.	100.0	302867

Taulukko 13. jatkuu  
(10/2013)

Kotitalouden aikomus ostaa asunto seuraavien 12 kk:n aikana,  
prosenttia kotitalouksista

	Omistusasunnon ostoaie					Yhteensä	N
	Kyllä, varmasti	Mahdollises- ti	Luultavasti ei	Ei	Eos tai puuttuva tieto		
	Rivi-%	Rivi-%	Rivi-%	Rivi-%	Rivi-%		
Yhteensä	2.5	4.3	1.9	91.2	0.1	100.0	2570840
SOSIOEKONOMINEN ASEMA							
Maatalousyrittäjät	.	7.2	5.0	87.8	.	100.0	24355
Muut yrittäjät	7.2	3.3	0.9	88.6	.	100.0	142083
Ylemmät toimihenkilöt	3.8	10.8	0.4	84.9	.	100.0	361765
Alemmat toimihenkilöt	2.2	3.8	2.1	92.0	.	100.0	468540
Työntekijät	3.1	4.7	3.6	88.6	.	100.0	288106
Työttömät	1.2	1.2	5.7	91.2	0.7	100.0	111260
Opiskelijat	2.8	3.0	1.9	92.4	.	100.0	243413
Eläkeläiset	0.9	2.6	1.5	95.0	.	100.0	871092
Omaa kotitaloutta hoitavat yms.	9.8	5.3	.	83.0	1.9	100.0	60226
KOTITALOUSTYYPPI							
Yksinasuva 15-39 v.	1.0	1.9	2.0	95.1	.	100.0	305876
Yksinasuva 40-59 v.	2.3	3.5	3.6	90.6	.	100.0	261470
Yksinasuva 60-84 v.	.	3.4	0.7	95.9	.	100.0	468508
Lapsiperhe	5.8	5.5	2.3	86.1	0.4	100.0	540740
Kahden tai us. aikuisen talous	2.5	5.1	1.7	90.7	.	100.0	994246
KOTITALOUDEN BRUTTOTULOLUOKKA							
Alin neljännes	0.2	0.7	1.7	97.3	.	100.0	643335
2. alin neljännes	1.4	4.3	2.1	92.2	.	100.0	665612
2. ylin neljännes	4.4	7.3	1.6	86.7	.	100.0	699842
Ylin neljännes	4.3	4.6	2.4	88.2	0.4	100.0	453639
Eos tai puuttuva tieto	4.0	5.8	.	90.2	.	100.0	108412

Taulukko 14. Tärkeimpien rahoitusmuotojen jakauma asunnonhankinnassa, (09/2013) asunnon ostoon myönteisesti vastanneet, prosenttia kotitalouksista (kysytään neljästi vuodessa: maalis-, kesä-, syys- ja joulukuussa)

		Vastaus	
		Tärkein	2. tärkein
ASUNNON			
RAHOITUSMUOTO			
Nykyisen asunnon	N	38893	9736
myyntitulo	Sarake-%	32.5	8.1
Omat säästöt	N	19376	33764
	Sarake-%	16.2	28.2
Pankkilaina	N	51480	42985
	Sarake-%	43.0	35.9
Arava-, asp- tms.	N	2773	1328
laina	Sarake-%	2.3	1.1
Muun omaisuuden	N	1922	1328
myynti	Sarake-%	1.6	1.1
Perintö	N	3350	1308
	Sarake-%	2.8	1.1
Muu	N	.	1286
	Sarake-%	.	1.1
Eos	N	1830	27889
	Sarake-%	1.5	23.3
Yhteensä	N	119624	119624
	Sarake-%	100.0	100.0

Taulukko 15. Kotitalouden aikomus ostaa auto seuraavien 12 kk:n aikana, prosenttia kotitalouksista (10/2013)

	Auton ostoaie					Yhteensä	N
	Kyllä, varmasti	Mahdollises- ti	Luultavasti ei	Ei	Eos tai puuttuva tieto		
	Rivi-%	Rivi-%	Rivi-%	Rivi-%	Rivi-%		
Yhteensä	7.3	8.8	5.6	77.7	0.5	100.0	2570840
SUKUPUOLI							
Mies	7.4	10.2	7.5	74.4	0.5	100.0	1278044
Nainen	7.3	7.5	3.7	81.1	0.5	100.0	1292796
IKÄ							
15-24	9.7	12.4	6.8	70.3	0.8	100.0	326069
25-34	9.8	14.5	6.2	69.5	.	100.0	352968
35-44	14.2	10.0	11.3	64.5	.	100.0	322816
45-54	7.7	9.9	5.3	76.7	0.4	100.0	388498
55-64	5.2	6.5	3.7	83.5	1.1	100.0	502662
65-74	4.2	5.4	4.5	85.2	0.6	100.0	438866
75-84	0.7	3.6	1.8	93.9	.	100.0	238961
KOULUTUS							
Perusaste	5.5	9.4	4.5	80.0	0.6	100.0	698379
Keskiaste	7.7	7.6	6.0	78.1	0.7	100.0	1040081
Korkea-aste	8.5	10.0	6.1	75.4	0.2	100.0	832380
SUURALUE							
Pääkaupunkiseutu	7.1	7.5	3.9	81.1	0.3	100.0	518396
Muu Etelä-Suomi	7.7	8.3	6.1	77.2	0.7	100.0	555403
Länsi-Suomi	8.8	8.9	5.3	76.3	0.7	100.0	917898
Itä-Suomi	6.4	9.9	7.2	76.6	.	100.0	276276
Pohjois-Suomi	3.3	10.9	7.0	78.5	0.3	100.0	302867

Taulukko 15. jatkuu  
(10/2013)

Kotitalouden aikomus ostaa auto seuraavien 12 kk:n aikana,  
prosenttia kotitalouksista

	Auton ostoaie					Yhteensä	N
	Kyllä, varmasti	Mahdollises- ti	Luultavasti ei	Ei	Eos tai puuttuva tieto		
	Rivi-%	Rivi-%	Rivi-%	Rivi-%	Rivi-%		
Yhteensä	7.3	8.8	5.6	77.7	0.5	100.0	2570840
SOSIOEKONOMINEN ASEMA							
Maatalousyrittäjät	6.7	22.5	7.2	63.7	.	100.0	24355
Muut yrittäjät	17.6	11.0	2.9	68.5	.	100.0	142083
Ylemmät toimihenkilöt	8.5	11.2	8.3	71.7	0.4	100.0	361765
Alemmat toimihenkilöt	8.2	11.1	6.4	74.0	0.3	100.0	468540
Työntekijät	13.4	12.5	6.6	67.0	0.6	100.0	288106
Työttömät	0.9	6.8	6.3	85.9	.	100.0	111260
Opiskelijat	7.3	10.6	6.8	74.1	1.1	100.0	243413
Eläkeläiset	3.0	4.6	3.3	88.5	0.7	100.0	871092
Omaa kotitaloutta hoitavat yms.	15.7	7.1	12.1	65.1	.	100.0	60226
KOTITALOUSTYYPPI							
Yksinasuva 15-39 v.	6.2	10.2	5.9	77.8	.	100.0	305876
Yksinasuva 40-59 v.	3.5	7.1	1.3	88.1	.	100.0	261470
Yksinasuva 60-84 v.	1.2	2.0	2.7	93.4	0.7	100.0	468508
Lapsiperhe	11.6	12.2	10.9	64.8	0.5	100.0	540740
Kahden tai us. aikuisen talous	9.2	10.3	5.1	74.7	0.7	100.0	994246
KOTITALOUDEN BRUTTOTULOLUOKKA							
Alin neljännes	2.6	4.3	3.3	89.3	0.5	100.0	643335
2. alin neljännes	5.9	8.3	3.8	81.2	0.9	100.0	665612
2. ylin neljännes	9.5	10.0	7.2	72.9	0.4	100.0	699842
Ylin neljännes	13.6	13.9	8.7	63.5	0.3	100.0	453639
Eos tai puuttuva tieto	4.2	10.6	6.6	78.6	.	100.0	108412

Taulukko 16. Uusi vai käytetty auto, auton ostoon myönteisesti vastanneet,  
(10/2013) prosenttia kotitalouksista

	Auton ostoaie				Yhteensä	
	Kyllä, varmasti		Mahdollisesti			
	N	%	N	%	N	%
MILLAINEN AUTO						
Uusi auto	44991	23.9	38722	17.0	83713	20.1
Käytetty auto	134408	71.4	186075	81.8	320483	77.1
Eos	8831	4.7	2650	1.2	11481	2.8
Yhteensä	188230	100.0	227447	100.0	415677	100.0

Taulukko 17. Tärkeimpien rahoitusmuotojen jakauma autonostossa,  
(09/2013) auton ostoon myönteisesti vastanneet,  
prosenttia kotitalouksista  
(kysytään neljästi vuodessa: maalis-, kesä-, syys- ja joulukuussa)

		Vastaus	
		Tärkein	2. tärkein
AUTONOSTON			
RAHOITUSMUOTO			
Auton myyntitulo	N	178121	67721
	%	44.2	16.8
Omat säästöt	N	103790	108502
	%	25.7	26.9
Pankkilaina	N	49263	82618
	%	12.2	20.5
Osamaksukauppa	N	41202	49964
	%	10.2	12.4
Luottokorttiluotto	N	3373	9123
	%	0.8	2.3
Muun omaisuuden	N	6464	7388
myynti	%	1.6	1.8
Muu	N	9335	2192
	%	2.3	0.5
Eos	N	11711	75751
	%	2.9	18.8
Yhteensä	N	403259	403259
	%	100.0	100.0

Taulukko 18. Rahankäyttö joihinkin kulutuskohteisiin seuraavien 6 kk:n aikana,  
(10/2013) prosenttia kotitalouksista

		Vastaus				Yhteensä
		Kyllä	Ehkä	Ei	Eos	
KULUTUSKOHDE						
Asunnon korjaus	N	646861	140543	1765737	17699	2570840
	Rivi-%	25.2	5.5	68.7	0.7	100.0
Kodin sisustus	N	816249	201522	1546937	6132	2570840
	Rivi-%	31.8	7.8	60.2	0.2	100.0
Vapaa-ajan asunto	N	35509	22259	2507902	5170	2570840
	Rivi-%	1.4	0.9	97.6	0.2	100.0
Viihde-elektronikka	N	675676	307817	1583905	3442	2570840
	Rivi-%	26.3	12.0	61.6	0.1	100.0
Kodinkoneet	N	292225	182979	2092209	3427	2570840
	Rivi-%	11.4	7.1	81.4	0.1	100.0
Kalliit harrastus- ja ulkoiluvälineet	N	463826	135372	1971119	523	2570840
	Rivi-%	18.0	5.3	76.7	0.0	100.0
Kulkuvälineet (ei auto)	N	121295	78305	2370487	753	2570840
	Rivi-%	4.7	3.0	92.2	0.0	100.0
Vapaa-ajan matkat kotimaassa (väh. 4 pv)	N	898768	367105	1288524	16443	2570840
	Rivi-%	35.0	14.3	50.1	0.6	100.0
Vapaa-ajan matkat ulkomailla	N	871962	316988	1368984	12906	2570840
	Rivi-%	33.9	12.3	53.3	0.5	100.0

Taulukko 19. Joidenkin laitteiden yleisyys kotitalouksissa haastatteluhetkellä,  
(08/2013) prosenttia kotitalouksista  
(kysytään neljästi vuodessa: helmi-, touko-, elo- ja marraskuussa)

Tarkempia tietoja tilattavissa Tilastokeskuksesta!

		Vastaus			Yhteensä
		Kyllä	Ei	Eos	
<b>LAITE</b>					
Televisio	N	2407691	146217	17154	2571062
	Rivi-%	93.6	5.7	0.7	100.0
- Taulu-tv	N	1962190	603461	5411	2571062
	Rivi-%	76.3	23.5	0.2	100.0
Kaapeli-tv tai satelliittiantenni	N	1272842	1237330	60890	2571062
	Rivi-%	49.5	48.1	2.4	100.0
Tv-maksukortti	N	608858	1955430	6774	2571062
	Rivi-%	23.7	76.1	0.3	100.0
IPTV	N	295614	2247365	28083	2571062
	Rivi-%	11.5	87.4	1.1	100.0
DVD/Blu-ray -laite	N	1440194	1106300	24568	2571062
	Rivi-%	56.0	43.0	1.0	100.0
Tallentava digisovitin/DVD	N	1224528	1322030	24504	2571062
	Rivi-%	47.6	51.4	1.0	100.0
Digikamera tai digivideokamera	N	1608561	932064	30437	2571062
	Rivi-%	62.6	36.3	1.2	100.0
Tietokone	N	2166563	387345	17154	2571062
	Rivi-%	84.3	15.1	0.7	100.0
- Kannettava tietokone	N	1839238	714670	17154	2571062
	Rivi-%	71.5	27.8	0.7	100.0
- Taulutietokone	N	539883	2006978	24201	2571062
	Rivi-%	21.0	78.1	0.9	100.0
Tulostin tai skanneri	N	1479373	1084856	6833	2571062
	Rivi-%	57.5	42.2	0.3	100.0

Taulukko 19. Joidenkin laitteiden yleisyys kotitalouksissa haastatteluhetkellä,  
(08/2013) prosenttia kotitalouksista  
(kysytään neljästi vuodessa: helmi-, touko-, elo- ja marraskuussa)

Tarkempia tietoja tilattavissa Tilastokeskuksesta!

		Vastaus			Yhteensä
		Kyllä	Ei	Eos	
<b>LAITE</b>					
Laajakaista	N	1928088	576318	66656	2571062
	Rivi-%	75.0	22.4	2.6	100.0
- Liikkuva laajakaista	N	1219921	1334404	16737	2571062
	Rivi-%	47.4	51.9	0.7	100.0
- Langaton sisäverkko (WLAN)	N	1173957	1340224	56881	2571062
	Rivi-%	45.7	52.1	2.2	100.0
Tietokone puhelimenä	N	798846	1761781	10435	2571062
	Rivi-%	31.1	68.5	0.4	100.0
Tietokone televisiona	N	161590	2374042	35430	2571062
	Rivi-%	6.3	92.3	1.4	100.0
Pelikonsoli	N	723302	1820982	26778	2571062
	Rivi-%	28.1	70.8	1.0	100.0
Lankapuhelin(liittymä)	N	399910	2153998	17154	2571062
	Rivi-%	15.6	83.8	0.7	100.0
Matkapuhelin	N	2533895	18807	18360	2571062
	Rivi-%	98.6	0.7	0.7	100.0
- Älypuhelin	N	1403349	1148537	19176	2571062
	Rivi-%	54.6	44.7	0.7	100.0
- GPS-puhelin	N	1491499	1037338	42225	2571062
	Rivi-%	58.0	40.3	1.6	100.0
Henkilöauto	N	1989028	560516	21518	2571062
	Rivi-%	77.4	21.8	0.8	100.0
- Autossa GPS-navigaattori	N	767849	1797552	5661	2571062
	Rivi-%	29.9	69.9	0.2	100.0

Taulukko 20. Kotitalouksien autoistuneisuus joidenkin taustatietojen mukaan,  
(08/2013) prosenttia kotitalouksista  
(kysytään neljästi vuodessa: helmi-, touko-, elo- ja marraskuussa)

	Henkilöauto			Yhteensä	N
	On auto	Ei autoa	Eos		
	Rivi-%	Rivi-%	Rivi-%	Rivi-%	
Yhteensä	77.4	21.8	0.8	100.0	2571062
SUURALUE					
Pääkaupunkiseutu	64.1	34.6	1.3	100.0	518364
Muu Etelä-Suomi	82.1	17.9	.	100.0	555440
Länsi-Suomi	78.4	21.1	0.5	100.0	918001
Itä-Suomi	87.3	11.2	1.5	100.0	276333
Pohjois-Suomi	79.4	18.8	1.9	100.0	302924
SOSIOEKONOMINEN ASEMA					
Maatalousyrittäjät	100.0	.	.	100.0	34088
Muut yrittäjät	92.5	7.0	0.5	100.0	167869
Ylemmät toimihenkilöt	84.1	15.9	.	100.0	408969
Alemmat toimihenkilöt	83.9	15.6	0.4	100.0	394695
Työntekijät	88.8	10.1	1.1	100.0	303817
Työttömät	72.9	27.1	.	100.0	102546
Opiskelijat	68.0	32.0	.	100.0	197403
Eläkeläiset	65.5	32.8	1.7	100.0	898958
Omaa kotitaloutta hoitavat yms.	90.8	9.2	.	100.0	62717
KOTITALOUSTYYPPI					
Yksinasuva 15-39 v.	57.0	43.0	.	100.0	274054
Yksinasuva 40-59 v.	69.7	30.3	.	100.0	246390
Yksinasuva 60-84 v.	46.9	50.3	2.7	100.0	515326
Lapsiperhe	96.8	2.9	0.3	100.0	550595
Kahden tai us. aikuisen talous	90.0	9.4	0.6	100.0	984697

Taulukko 21. Kotitalouden rahatilanne haastatteluhetkellä,  
(10/2013) prosenttia kotitalouksista

	Rahatilanne nykyisin						Yhteensä	N
	Talous velkaantuu	Kulutukseen käytetään säästöjä	Rahat riittävät nipin napin	Talous pystyy säästämään hieman	Talous pystyy säästämään paljon	Eos tai puuttuva tieto		
	Rivi-%	Rivi-%	Rivi-%	Rivi-%	Rivi-%	Rivi-%		
Yhteensä	2.1	4.5	30.8	55.1	7.4	0.2	100.0	2570840
SUKUPUOLI								
Mies	2.6	4.6	28.5	56.1	8.0	0.2	100.0	1278044
Nainen	1.6	4.4	33.0	54.1	6.7	0.2	100.0	1292796
IKÄ								
15-24	4.0	10.4	24.3	52.8	7.3	1.1	100.0	326069
25-34	3.0	2.8	25.6	61.7	6.9	.	100.0	352968
35-44	3.4	2.4	20.7	63.2	10.3	.	100.0	322816
45-54	2.2	4.2	27.8	56.6	9.2	.	100.0	388498
55-64	1.3	3.8	33.0	53.8	8.1	.	100.0	502662
65-74	0.6	3.9	32.2	56.5	6.4	0.3	100.0	438866
75-84	.	4.9	58.3	35.5	1.3	.	100.0	238961
KOULUTUS								
Perusaste	2.9	5.6	36.2	48.3	6.5	0.4	100.0	698379
Keskiaste	2.5	3.7	35.8	53.3	4.5	0.2	100.0	1040081
Korkea-aste	0.8	4.6	19.9	63.1	11.6	.	100.0	832380
SUURALUE								
Pääkaupunkiseutu	2.7	5.1	30.3	50.7	11.1	0.2	100.0	518396
Muu Etelä-Suomi	2.2	3.8	28.6	57.4	7.7	0.2	100.0	555403
Länsi-Suomi	2.9	5.0	30.8	55.1	5.9	0.3	100.0	917898
Itä-Suomi	.	2.3	37.4	55.3	5.0	.	100.0	276276
Pohjois-Suomi	.	5.2	29.5	58.4	6.9	.	100.0	302867

Taulukko 21. jatkuu  
(10/2013)

Kotitalouden rahatilanne haastatteluhetkellä,  
prosenttia kotitalouksista

	Rahatilanne nykyisin						Yhteensä	N
	Talous velkaantuu	Kulutukseen käytetään säästöjä	Rahat riittävät nipin napin	Talous pystyy säästämään hieman	Talous pystyy säästämään paljon	Eos tai puuttuva tieto		
	Rivi-%	Rivi-%	Rivi-%	Rivi-%	Rivi-%	Rivi-%		
Yhteensä	2.1	4.5	30.8	55.1	7.4	0.2	100.0	2570840
SOSIOEKONOMINEN ASEMA								
Maatalousyrittäjät	.	.	12.5	80.3	7.2	.	100.0	24355
Muut yrittäjät	3.7	4.2	28.1	47.8	16.2	.	100.0	142083
Ylemmät toimihenkilöt	1.0	2.1	12.8	64.6	19.5	.	100.0	361765
Alemmat toimihenkilöt	1.3	2.1	25.8	65.5	5.5	.	100.0	468540
Työntekijät	0.7	3.3	28.5	60.9	5.9	0.6	100.0	288106
Työttömät	9.1	8.7	42.0	38.7	1.5	.	100.0	111260
Opiskelijat	4.4	11.7	31.8	46.9	4.4	0.7	100.0	243413
Eläkeläiset	1.7	5.0	41.0	48.0	4.1	0.1	100.0	871092
Omaa kotitaloutta hoitavat yms.	.	2.3	29.8	63.6	4.2	.	100.0	60226
KOTITALOUSTYYPPI								
Yksinasuva 15-39 v.	7.9	10.0	32.2	44.9	4.9	.	100.0	305876
Yksinasuva 40-59 v.	1.2	5.7	35.3	49.5	8.3	.	100.0	261470
Yksinasuva 60-84 v.	1.3	3.9	48.5	42.4	3.8	.	100.0	468508
Lapsiperhe	1.6	2.3	25.8	62.4	7.5	0.3	100.0	540740
Kahden tai us. aikuisen talous	1.1	4.0	23.5	61.7	9.4	0.3	100.0	994246
KOTITALOUDEN BRUTTOTULOLUOKKA								
Alin neljännes	5.5	9.6	54.1	28.3	2.5	.	100.0	643335
2. alin neljännes	0.7	4.0	30.5	61.3	3.5	.	100.0	665612
2. ylin neljännes	1.3	2.5	22.1	68.1	6.0	.	100.0	699842
Ylin neljännes	0.6	1.0	13.0	63.4	22.0	.	100.0	453639
Eos tai puuttuva tieto	0.3	5.2	24.0	58.2	7.8	4.5	100.0	108412

Taulukko 22. Kotitalouden säästömahdollisuudet seuraavien 12 kk:n aikana,  
(10/2013) prosenttia kotitalouksista

	Säästömahdollisuudet					Yhteensä	N
	Hyvin tod.näk. säästää	Melko tod.näk. säästää	Melko tod.näk. ei säästä	Hyvin tod.näk. ei säästä	Eos tai puuttuva tieto		
	Rivi-%	Rivi-%	Rivi-%	Rivi-%	Rivi-%		
Yhteensä	41.8	32.1	13.2	11.8	1.1	100.0	2570840
SUKUPUOLI							
Mies	44.9	31.6	11.2	11.5	0.8	100.0	1278044
Nainen	38.6	32.7	15.2	12.2	1.3	100.0	1292796
IKÄ							
15-24	25.3	47.0	12.5	14.1	1.1	100.0	326069
25-34	54.0	27.8	12.6	5.6	.	100.0	352968
35-44	65.2	23.5	8.3	2.9	.	100.0	322816
45-54	59.4	25.5	8.6	6.1	0.4	100.0	388498
55-64	41.4	32.5	12.3	12.6	1.2	100.0	502662
65-74	26.8	40.9	14.2	16.5	1.6	100.0	438866
75-84	14.1	23.9	29.1	29.1	3.8	100.0	238961
KOULUTUS							
Perusaste	25.2	38.7	15.5	17.9	2.7	100.0	698379
Keskiaste	38.1	32.7	16.9	11.8	0.6	100.0	1040081
Korkea-aste	60.2	25.9	6.7	6.8	0.3	100.0	832380
SUURALUE							
Pääkaupunkiseutu	41.7	33.3	10.1	14.3	0.6	100.0	518396
Muu Etelä-Suomi	41.1	34.0	12.3	11.7	0.9	100.0	555403
Länsi-Suomi	44.2	28.9	15.6	9.8	1.4	100.0	917898
Itä-Suomi	36.8	36.0	13.4	12.0	1.7	100.0	276276
Pohjois-Suomi	40.3	32.9	12.6	13.7	0.5	100.0	302867

Taulukko 22. jatkuu  
(10/2013)

Kotitalouden säästömahdollisuudet seuraavien 12 kk:n aikana,  
prosenttia kotitalouksista

	Säästömahdollisuudet					Yhteensä	N
	Hyvin tod.näk. säästää	Melko tod.näk. säästää	Melko tod.näk. ei säästä	Hyvin tod.näk. ei säästä	Eos tai puuttuva tieto		
	Rivi-%	Rivi-%	Rivi-%	Rivi-%	Rivi-%		
Yhteensä	41.8	32.1	13.2	11.8	1.1	100.0	2570840
SOSIOEKONOMINEN ASEMA							
Maatalousyrittäjät	28.5	58.5	7.2	.	5.8	100.0	24355
Muut yrittäjät	71.0	18.4	6.4	4.2	.	100.0	142083
Ylemmät toimihenkilöt	74.6	21.2	2.7	1.5	.	100.0	361765
Alemmat toimihenkilöt	51.6	33.2	9.9	5.3	.	100.0	468540
Työntekijät	45.1	36.6	10.7	6.6	1.1	100.0	288106
Työttömät	25.7	37.2	22.4	14.6	.	100.0	111260
Opiskelijat	24.2	40.6	14.6	19.2	1.5	100.0	243413
Eläkeläiset	22.8	33.4	20.5	21.1	2.2	100.0	871092
Omaa kotitaloutta hoitavat yms.	63.9	27.8	5.1	3.2	.	100.0	60226
KOTITALOUSTYYPPI							
Yksinasuva 15-39 v.	32.9	32.1	17.9	17.1	.	100.0	305876
Yksinasuva 40-59 v.	44.3	26.7	16.4	11.4	1.2	100.0	261470
Yksinasuva 60-84 v.	18.6	31.8	21.5	25.3	2.7	100.0	468508
Lapsiperhe	60.2	28.6	6.9	3.6	0.7	100.0	540740
Kahden tai us. aikuisen talous	44.7	35.7	10.4	8.4	0.8	100.0	994246
KOTITALOUDEN BRUTTOTULOLUOKKA							
Alin neljännes	13.4	29.6	29.2	25.5	2.4	100.0	643335
2. alin neljännes	33.8	40.9	13.4	11.5	0.4	100.0	665612
2. ylin neljännes	56.5	32.5	5.6	5.4	.	100.0	699842
Ylin neljännes	76.7	20.2	2.2	0.8	.	100.0	453639
Eos tai puuttuva tieto	18.0	41.1	11.9	20.4	8.6	100.0	108412

Taulukko 23. Säästöjen pääasialliset käyttötarkoitukset seuraavien 12 kk:n aikana, (10/2013) säästämiseen myönteisesti vastanneet, prosenttia kotitalouksista (kysytään neljästi vuodessa: tammi-, huhti-, heinä- ja lokakuussa)

		Vastaus				Yhteensä
		Kyllä	Ehkä	Ei	Eos	
KÄYTTÖTARKOITUS						
Asunto- tai muun velan N		920926	10275	961106	7864	1900171
hoito	Rivi-%	48.5	0.5	50.6	0.4	100.0
Etukäteissästäminen N		227019	51915	1617195	4042	1900171
asunnon hankintaan	Rivi-%	11.9	2.7	85.1	0.2	100.0
Kestokulutustavaroiden N		491624	102123	1301076	5348	1900171
hankinta	Rivi-%	25.9	5.4	68.5	0.3	100.0
Matkustaminen tai N		939240	102394	850345	8192	1900171
lomanvietto	Rivi-%	49.4	5.4	44.8	0.4	100.0
Pahan päivän vara N		1388727	79463	422527	9454	1900171
	Rivi-%	73.1	4.2	22.2	0.5	100.0
Vanhuuden vara N		772448	50705	1062889	14129	1900171
	Rivi-%	40.7	2.7	55.9	0.7	100.0
Muu tarkoitus N		283372	28328	1568416	20055	1900171
	Rivi-%	14.9	1.5	82.5	1.1	100.0

Taulukko 24. Aiotut sijoituskohteet säästöille seuraavien 12 kk:n aikana, (10/2013) säästämiseen myönteisesti vastanneet, prosenttia kotitalouksista (kysytään neljästi vuodessa: tammi-, huhti-, heinä- ja lokakuussa)

		Vastaus				Yhteensä
		Kyllä	Ehkä	Ei	Eos	
SIJOITUSKOHDE						
Pankkitilit tai -	N	1392198	27200	463985	16788	1900171
talletukset	Rivi-%	73.3	1.4	24.4	0.9	100.0
Asunto-osake	N	191411	79557	1617031	12172	1900171
	Rivi-%	10.1	4.2	85.1	0.6	100.0
Kiinteä omaisuus (ml.	N	241850	66452	1582317	9552	1900171
omakotitalo)	Rivi-%	12.7	3.5	83.3	0.5	100.0
Pörssiosakkeet	N	247340	116766	1525190	10875	1900171
	Rivi-%	13.0	6.1	80.3	0.6	100.0
Obligaatiot tai muut	N	46715	61261	1777056	15139	1900171
joukkovelkakirjat	Rivi-%	2.5	3.2	93.5	0.8	100.0
Sijoitusrahastot tai	N	442135	95317	1343990	18729	1900171
muut arvopaperit	Rivi-%	23.3	5.0	70.7	1.0	100.0
Vakuutussäästöt	N	381665	60268	1434589	23649	1900171
	Rivi-%	20.1	3.2	75.5	1.2	100.0
Vapaa-ajan asunto	N	81682	29307	1777763	11419	1900171
	Rivi-%	4.3	1.5	93.6	0.6	100.0
Taide- tai	N	67920	54403	1766095	11753	1900171
arvoesineet	Rivi-%	3.6	2.9	92.9	0.6	100.0
Muu sijoituskohde	N	78519	17710	1763734	40208	1900171
	Rivi-%	4.1	0.9	92.8	2.1	100.0

Taulukko 25. Toteutuneet sijoituskohteet haastatteluhetkellä,  
(10/2013) prosenttia kaikista kotitalouksista  
(kysytään neljästi vuodessa: tammi-, huhti-, heinä- ja lokakuussa)

		Vastaus			Yhteensä
		Kyllä	Ei	Eos	
SIJOITUSKOHDE					
Määräaika-	N	978696	1529990	62154	2570840
sijoitustilit	Rivi-%	38.1	59.5	2.4	100.0
Pörssiosakkeet	N	462125	2060385	48330	2570840
	Rivi-%	18.0	80.1	1.9	100.0
Sijoitusrahastot	N	672732	1850308	47800	2570840
	Rivi-%	26.2	72.0	1.9	100.0
Joukkovelkakirjat	N	45621	2474724	50495	2570840
	Rivi-%	1.8	96.3	2.0	100.0
Vakuutussäästöt	N	605139	1907342	58359	2570840
	Rivi-%	23.5	74.2	2.3	100.0
Sijoitusasunto tai -	N	282897	2261274	26669	2570840
kiinteistö	Rivi-%	11.0	88.0	1.0	100.0
Muu sijoituskohde	N	108734	2424660	37446	2570840
	Rivi-%	4.2	94.3	1.5	100.0

Taulukko 26. Kotitalouden lainanottoaikomus seuraavien 12 kk:n aikana, prosenttia kotitalouksista (10/2013)

	Lainanottoaie					Yhteensä	N
	Kyllä, varmasti	Mahdollisesti	Luultavasti ei	Ei	Eos tai puuttuva tieto		
	Rivi-%	Rivi-%	Rivi-%	Rivi-%	Rivi-%		
Yhteensä	5.8	7.0	3.3	83.1	0.8	100.0	2570840
SUKUPUOLI							
Mies	6.2	7.2	3.8	81.9	0.8	100.0	1278044
Nainen	5.4	6.8	2.8	84.3	0.8	100.0	1292796
IKÄ							
15-24	13.5	16.2	4.7	62.7	2.9	100.0	326069
25-34	8.9	11.9	4.5	74.3	0.4	100.0	352968
35-44	9.3	9.5	5.8	75.5	.	100.0	322816
45-54	7.3	4.2	2.2	86.3	.	100.0	388498
55-64	1.8	4.0	3.3	90.0	0.9	100.0	502662
65-74	1.3	3.4	2.2	92.5	0.6	100.0	438866
75-84	.	1.3	.	97.3	1.4	100.0	238961
KOULUTUS							
Perusaste	4.6	4.5	3.1	86.0	1.8	100.0	698379
Keskiaste	6.3	7.8	2.7	82.5	0.7	100.0	1040081
Korkea-aste	6.0	8.2	4.2	81.4	0.2	100.0	832380
SUURALUE							
Pääkaupunkiseutu	7.1	8.3	4.7	79.9	.	100.0	518396
Muu Etelä-Suomi	4.2	4.7	3.3	87.0	0.8	100.0	555403
Länsi-Suomi	7.0	8.4	2.1	81.5	0.9	100.0	917898
Itä-Suomi	3.7	8.4	4.9	81.7	1.2	100.0	276276
Pohjois-Suomi	4.5	3.5	2.9	87.5	1.7	100.0	302867

Taulukko 26. jatkuu  
(10/2013)

Kotitalouden lainanottoaikomus seuraavien 12 kk:n aikana,  
prosenttia kotitalouksista

	Lainanottoaie					Yhteensä	N
	Kyllä, varmasti	Mahdollisesti	Luultavasti ei	Ei	Eos tai puuttuva tieto		
	Rivi-%	Rivi-%	Rivi-%	Rivi-%	Rivi-%		
Yhteensä	5.8	7.0	3.3	83.1	0.8	100.0	2570840
SOSIOEKONOMINEN ASEMA							
Maatalousyrittäjät	.	12.5	18.2	69.3	.	100.0	24355
Muut yrittäjät	11.0	5.1	5.5	78.4	.	100.0	142083
Ylemmät toimihenkilöt	9.3	10.3	4.4	76.0	.	100.0	361765
Alemmat toimihenkilöt	7.4	6.2	3.1	83.3	.	100.0	468540
Työntekijät	5.7	8.6	4.9	77.9	2.8	100.0	288106
Työttömät	1.2	2.6	5.1	88.7	2.4	100.0	111260
Opiskelijat	13.1	19.7	3.2	62.2	1.8	100.0	243413
Eläkeläiset	0.8	3.0	1.3	94.2	0.7	100.0	871092
Omaa kotitaloutta hoitavat yms.	12.8	2.3	5.6	79.3	.	100.0	60226
KOTITALOUSTYYPPI							
Yksinasuva 15-39 v.	12.1	13.1	4.0	69.8	1.0	100.0	305876
Yksinasuva 40-59 v.	4.7	7.0	1.2	87.1	.	100.0	261470
Yksinasuva 60-84 v.	0.6	2.7	1.3	94.0	1.4	100.0	468508
Lapsiperhe	8.1	9.9	5.3	75.7	1.1	100.0	540740
Kahden tai us. aikuisen talous	5.3	5.6	3.5	85.0	0.6	100.0	994246
KOTITALOUDEN BRUTTOTULOLUOKKA							
Alin neljännes	4.9	6.2	1.1	86.8	1.0	100.0	643335
2. alin neljännes	3.2	6.7	2.8	86.7	0.6	100.0	665612
2. ylin neljännes	9.0	6.7	6.0	78.2	0.2	100.0	699842
Ylin neljännes	7.0	8.4	3.6	80.5	0.5	100.0	453639
Eos tai puuttuva tieto	1.3	9.5	0.6	82.1	6.5	100.0	108412

Taulukko 27. Lainojen käyttötarkoitukset seuraavien 12 kk:n aikana,  
(10/2013) lainanottoon myönteisesti vastanneet,  
prosenttia kotitalouksista  
(kysytään neljästi vuodessa: tammi-, huhti-, heinä- ja lokakuussa)

		Vastaus				Yhteensä
		Kyllä	Ehkä	Ei	Eos	
KÄYTTÖTARKOITUS						
Asunto-osake	N	75581	22584	229599	833	328597
	Rivi-%	23.0	6.9	69.9	0.3	100.0
Kiinteä omaisuus (ml. omakotitalo)	N	53668	19402	253257	2270	328597
	Rivi-%	16.3	5.9	77.1	0.7	100.0
Opinnot	N	71950	6090	249724	833	328597
	Rivi-%	21.9	1.9	76.0	0.3	100.0
Kestotavarat, matkat	N	54256	12313	262028	.	328597
	Rivi-%	16.5	3.7	79.7	.	100.0
Arvopaperit	N	5797	2830	319137	833	328597
	Rivi-%	1.8	0.9	97.1	0.3	100.0
Muu lainanottotarve	N	84680	11122	230536	2259	328597
	Rivi-%	25.8	3.4	70.2	0.7	100.0

Taulukko 28. Kuluttajabarometriin vastanneiden jakautuminen eri taustatietojen mukaan, (10/2013) prosenttia vastanneista

	Sukupuoli				Yhteensä	
	Mies		Nainen			
	N	%	N	%	N	%
Yhteensä	768	100.0	721	100.0	1489	100.0
ÄIDINKIELI						
Suomi	701	91.3	670	92.9	1371	92.1
Ruotsi	48	6.3	37	5.1	85	5.7
Muu kieli	19	2.5	14	1.9	33	2.2
IKÄ						
15-24	113	14.7	96	13.3	209	14.0
25-34	99	12.9	98	13.6	197	13.2
35-44	130	16.9	83	11.5	213	14.3
45-54	120	15.6	118	16.4	238	16.0
55-64	153	19.9	133	18.4	286	19.2
65-74	111	14.5	124	17.2	235	15.8
75-84	42	5.5	69	9.6	111	7.5
KOULUTUS						
Perusaste	228	29.7	180	25.0	408	27.4
Keskiaste	316	41.1	257	35.6	573	38.5
Korkea-aste	224	29.2	284	39.4	508	34.1
SUURALUE						
Pääkaupunkiseutu	133	17.3	144	20.0	277	18.6
Muu Etelä-Suomi	182	23.7	167	23.2	349	23.4
Länsi-Suomi	283	36.8	259	35.9	542	36.4
Itä-Suomi	74	9.6	64	8.9	138	9.3
Pohjois-Suomi	96	12.5	87	12.1	183	12.3

Taulukko 28. jatkuu  
(10/2013)

Kuluttajabarometriin vastanneiden jakautuminen eri taustatietojen mukaan,  
prosenttia vastanneista

	Sukupuoli				Yhteensä	
	Mies		Nainen			
	N	%	N	%	N	%
Yhteensä	768	100.0	721	100.0	1489	100.0
SOSIOEKONOMINEN ASEMA						
Maatalousyrittäjät	12	1.6	4	0.6	16	1.1
Muut yrittäjät	69	9.0	21	2.9	90	6.0
Ylemmät toimihenkilöt	131	17.1	94	13.0	225	15.1
Alemmat toimihenkilöt	93	12.1	193	26.8	286	19.2
Työntekijät	137	17.8	38	5.3	175	11.8
Työttömät	32	4.2	27	3.7	59	4.0
Opiskelijat	80	10.4	77	10.7	157	10.5
Eläkeläiset	205	26.7	238	33.0	443	29.8
Omaa kotitaloutta hoitavat yms.	9	1.2	29	4.0	38	2.6
KOTITALOUSTYYPPI						
Yksinasuva 15-39 v.	58	7.6	42	5.8	100	6.7
Yksinasuva 40-59 v.	44	5.7	41	5.7	85	5.7
Yksinasuva 60-84 v.	50	6.5	104	14.4	154	10.3
Lapsiperhe	251	32.7	195	27.0	446	30.0
Kahden tai us. aikuisen talous	365	47.5	339	47.0	704	47.3
KOTITALOUDEN BRUTTOTULOLUOKKA						
Alin neljännes	102	13.3	145	20.1	247	16.6
2. alin neljännes	167	21.7	190	26.4	357	24.0
2. ylin neljännes	256	33.3	208	28.8	464	31.2
Ylin neljännes	201	26.2	135	18.7	336	22.6
Eos tai puuttuva tieto	42	5.5	43	6.0	85	5.7

Taulukko 29. Kuluttajabarometriin vastanneet kotitalouden rakenteen ja koon mukaan,  
(10/2013) henkilöitä

	Kotitalouden koko						Yhteensä
	1 henkilö	2 henkilöä	3 henkilöä	4 henkilöä	5 henkilöä	6+ henkilöä	
KOTITALOUDEN RAKENNE							
1 aikuinen N	339	.	.	.	.	.	339
1 aik. ja 1+ l. N	.	13	12	4	1	.	30
2 aikuista N	.	622	.	.	.	.	622
2 aik. ja 1 l. N	.	.	109	.	.	.	109
3 aikuista N	.	.	58	.	.	.	58
2 aik. ja 2 l. N	.	.	.	157	.	.	157
3 aik. ja 1 l. N	.	.	.	43	.	.	43
4 aikuista N	.	.	.	19	.	.	19
2 aik. ja 3+ l. N	.	.	.	.	62	15	77
3 aik. ja 2+ l. N	.	.	.	.	16	4	20
4+ aik. ja 1+ l. N	.	.	.	.	6	4	10
Muu talous N	.	.	.	.	5	.	5
Yhteensä N	339	635	179	223	90	23	1489

---

SVT Suomen virallinen tilasto  
Finlands officiella statistik  
Official Statistics of Finland

Tulot ja kulutus 2013  
Inkomst och konsumtion  
Income and Consumption

Lisätietoja – Förfrågningar – Inquiries

Pertti Kangassalo  
09 1734 3598  
Tara Junes  
09 1734 3503

[kuluttaja.barometri@tilastokeskus.fi](mailto:kuluttaja.barometri@tilastokeskus.fi) –  
[konsument.barometern@stat.fi](mailto:konsument.barometern@stat.fi) –  
[consumer.survey@stat.fi](mailto:consumer.survey@stat.fi)

Vastaava tilastojohtaja – Ansvarig statistikdirektör –  
Director in charge

Riitta Harala

---

Asiakaspalaute: [www.tilastokeskus.fi/palaute](http://www.tilastokeskus.fi/palaute)

Tilastokeskus, myyntipalvelu  
PL 4C  
00022 TILASTOKESKUS  
puh. 09 1734 2011  
faksi 09 1734 2500  
[myynti@tilastokeskus.fi](mailto:myynti@tilastokeskus.fi)  
[www.tilastokeskus.fi](http://www.tilastokeskus.fi)

Statistikcentralen, försäljning  
PB 4C  
00022 STATISTIKCENTRALEN  
tfn 09 1734 2011  
fax 09 1734 2500  
[myynti@stat.fi](mailto:myynti@stat.fi)  
[www.stat.fi](http://www.stat.fi)

Statistics Finland, Sales Services  
P.O.Box 4C  
FI-00022 STATISTICS FINLAND  
Tel. + 358 9 1734 2011  
Fax + 358 9 1734 2500  
[sales@stat.fi](mailto:sales@stat.fi)  
[www.stat.fi](http://www.stat.fi)

ISSN 1796-0479  
= Suomen virallinen tilasto  
ISSN 1796-8658 (pdf)