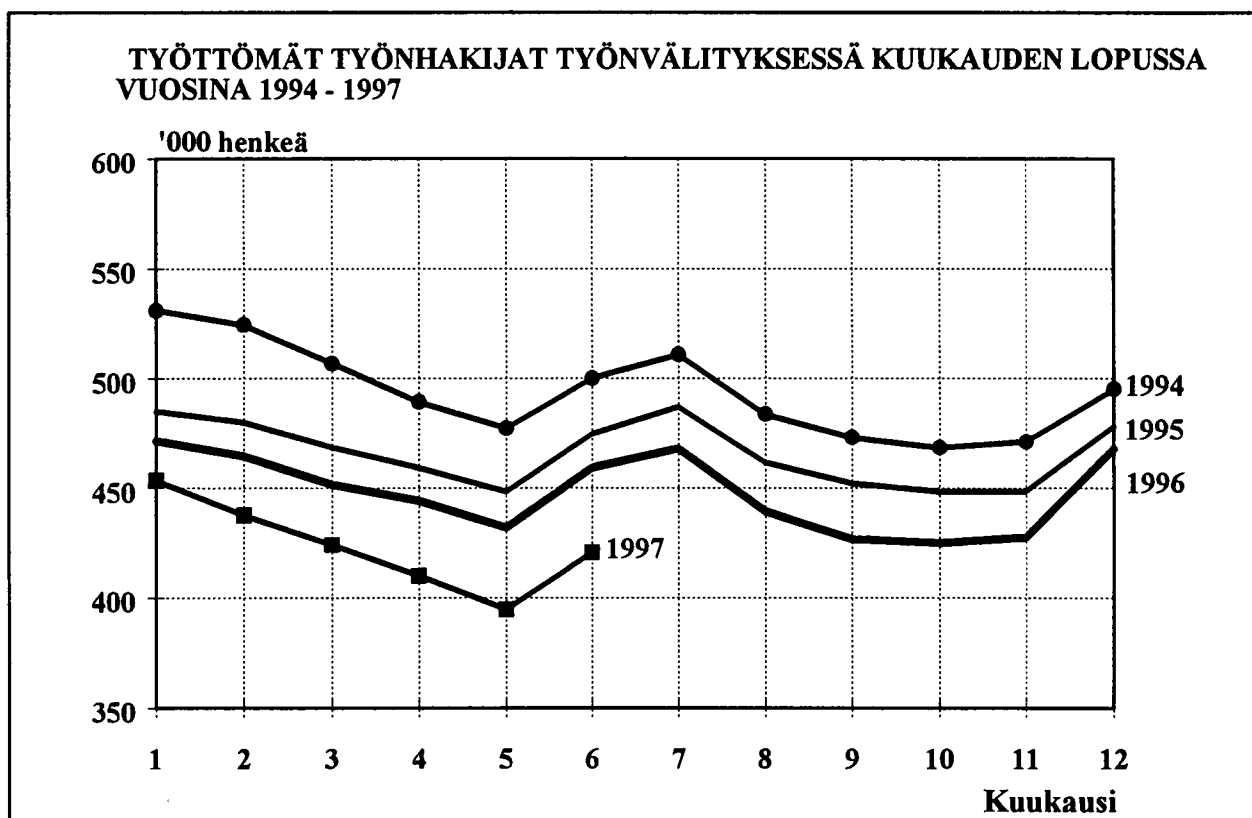


# TYÖMINISTERIÖN TILASTOJA

## 1997 Kesäkuu



# SISÄLLYS

<b>Kuukausittain julkaistavat taulut</b>	<b>Sivu</b>
1. Yhteenveto julkaisuun sisällyvistä tärkeimmistä kuukausitiedoista	3
2. Työttömät työnhakijat ja avoimet työpaikat työvoimapiireittäin	4
3. Työttömät työnhakijat ja avoimet työpaikat lääneittäin	5
4. Työttömät työnhakijat (ilman lomautettuja) ja avoimet työpaikat ammattiryhmittäin	6
5. Työttömät työnhakijat (ilman lomautettuja), lomautetut ja avoimet työpaikat toimialoittain	8
6. Työnhakijat ja avoimet työpaikat koulutuksen mukaan	9
7. Avoimet työpaikat ammattiryhmittäin ja työvoimapiireittäin	11
8. Työttömät työnhakijat (ilman lomautettuja) ammattiryhmittäin ja työvoimapiireittäin	12
9. Työttömät työnhakijat (ilman lomautettuja) ikäryhmittäin ja työvoimapiireittäin	13
10. Työttömät työnhakijat (ilman lomautettuja) työttömyyden keston mukaan, työvoimapiireittäin	14
11. Työttömät työnhakijat ja toimeentuloturva työvoimapiireittäin	15
12. Työnhakijat työllisyyden mukaan, työvoimapiireittäin	16
13. Kuukauden aikana alkaneet työttömyysjaksot aikaisemman toiminnan mukaan, työvoimapiireittäin	17
14. Kuukauden aikana työvoimatoimistoissa olleet työnhakijat ja avoimet työpaikat työvoimapiireittäin	18
15. Kuukauden aikana työvoimatoimistoissa avoinna olleet työpaikat ja täyttyneet työpaikat ammattiryhmittäin	19
16. Kuukauden aikana täyttyneiden työpaikkojen avoinnaolon kesto työvoimapiireittäin	20
17. Kuukauden aikana työvoimatoimistoissa olleet työnhakijat ja työnhaun päättäneet ammattiryhmittäin	21



	Sivu
18. Työnvälitykset ja muut tapahtumat kuukauden aikana työvoimapiireittäin	22
19. Työvoimakoulutuksessa olevat tavoiteammatin ja koulutustyövoimapiirin mukaan	23
20. Palkkaperusteisilla toimenpiteillä työllistetyt kuukauden lopussa työvoimapiireittäin	24
<b>KUVIOT</b>	
1. Työttömät työnhakijat ja avoimet työpaikat	25
2. Kuntien työttömyysasteet	26
<b>Taulukoiden selityksiä</b>	27
<b>Työvälytystilastossa käytettävä ammattiluokitus</b>	28

**TAULUKKO 1. YHTEENVETO JULKAISUUN SISÄLTYVISTÄ TÄRKEIMMISTÄ  
KUUKAUSITIEDOISTA**

	VI/1997	V/1997	VI/1996	MUUTOS EDELL. VUOD. %
<b>KUUKAUDEN LOPUSSA:</b>				
AVOIMET TYÖPAIKAT	14853	19500	12150	22,2
KAIKKI TYÖNHAKIJAT	685975	680402	723133	-5,1
TYÖTTÖMÄT TYÖNHAKIJAT	420536	394578	459166	-8,4
- MIEHET	213015	208990	240235	-11,3
- NAISET	207521	185588	218931	-5,2
- TYÖTTÖMYYSKASSAN JÄSENET	205588	202122	231776	-11,3
- TYÖMARKKINATUKEEN OIKEUTETUT	234423	217530	225101	4,1
- PERUSPÄIVÄRAHAN SAAJAT *	..	26275	27333	
- LOMAUTETUT	8761	8897	11990	-26,9
TYÖTTÖMÄT ILMAN LOMAUTETTUJA	411775	385681	447176	-7,9
- ALLE 25-VUOTIAAT	67387	50093	84392	-20,2
- YLI VUODEN TYÖTTÖMÄNÄ OLLEET	124906	123444	134176	-6,9
TYÖTTÖMYYSELÄKKEELLÄ OLEVAT	40840	40461	37663	8,4
LYHENNETYLLÄ TYÖVIKOLLA OLEVAT	5877	6405	7471	-21,3
<b>KUUKAUDEN AIKANA:</b>				
AVOIMIA TYÖPAIKKOJA YHTEENSÄ	39791	47522	33804	17,7
- KUUKAUDEN UUDET	22480	30112	19147	17,4
- TÄYTTyneet TYÖPAIKAT	26012	29808	22224	17,0
TYÖNHAKIJOITA YHTEENSÄ	725954	717207	756247	-4,0
TYÖTTÖMIÄ TYÖNHAKIJOITA YHTEENSÄ	461724	438481	493122	-6,4
- KUUKAUDEN UUDET	32827	15995	32875	-0,1
- TYÖNHAUN PÄÄTTÄNEET	27558	29642	22772	21,0
<b>KUUKAUDEN LOPUSSA:</b>				
TYÖVOIMAKOULUTUKSESSA	40389	51038	34729	16,3
SIJOITETTUINA TOIMENPITEILLÄ	64612	65879	68650	-5,9
- VALTION TYÖTEHTÄVÄT	12282	11749	13542	-9,3
- KUNTIEN JA KUNTAINTLIITTOJEN TYÖT	26668	28237	31788	-16,1
- YKSITYINEN SEKTORI	25662	25893	23320	10,0
TYÖMARKKINATUEN TYÖHARJOITTELUSSA	11368	10499	11079	2,6

\* EDELLISEN KUUKAUDEN LUKU

**TAULUKKO 2. TYÖTTÖMÄT TYÖNHAKIJAT JA AVOIMET TYÖPAIKAT TYÖVOIMAPIIREITTÄIN, 30.6.1997**

TYÖVOIMAPIIRI	TYÖTTÖMÄT TYÖNHAKIJAT			MUUTOS 28.6.1996	TYÖTTÖ- MYYSS- ASTE(1)	AVOIMET TYÖPAIKAT			MUUTOS 28.6.1996
	30.6.1997	30.5.1997	28.6.1996			30.6.1997	30.5.1997	28.6.1996	
UUDENMAAN	94824	89072	107203	-12379	13,1	3238	3651	2054	1184
TURUN	31158	29057	34342	-3184	14,2	1399	1448	1134	265
SATAKUNNAN	21840	20249	23342	-1502	18,5	855	1211	816	39
HÄMEEN	66252	62499	72042	-5790	17,8	1839	2430	1617	222
KYMEN	28781	27584	30049	-1268	18,2	492	831	546	-54
MIKKELIN	18372	17283	20047	-1675	18,9	741	1010	511	230
VAASAN	30125	27919	33617	-3492	14,1	1241	1441	1111	130
KESKI-SUOMEN	24411	22240	25882	-1471	19,5	376	560	410	-34
KUOPION	22417	20601	24087	-1670	18,7	2802	3538	2495	307
POHJ.-KARJALAN	18569	17212	19402	-833	22,9	212	355	335	-123
KAINUUN	10277	9963	10993	-716	23,4	170	215	116	54
OULUN	30183	28439	33502	-3319	17,8	1130	1847	736	394
LAPIN	23327	22460	24658	-1331	24,6	358	963	269	89
<b>KOKO MAA</b>	<b>420536</b>	<b>394578</b>	<b>459166</b>	<b>-38630</b>	<b>16,5</b>	<b>14853</b>	<b>19500</b>	<b>12150</b>	<b>2703</b>

1) TYÖTTÖMIEN TYÖNHAKIJOIDEN PROSENTTINEN OSUUS ARVIOIDUSTA TYÖVOIMASTA

TAULUKKO 3. TYÖTTÖMÄT TYÖNHAKIJAT JA AVOIMET TYÖPAIKAT LÄÄNEITTÄIN, 30.6.1997

LÄÄNI	TYÖTTÖMÄT TYÖNHAKIJAT		TYÖTTÖMYYS- ASTE, % (LOMAUTET MUK.LUK.)	LYHENNE- TYLLÄ TYÖVIIK.	AVOIMET TYÖPAIKAT
	YHTEENSÄ	ILMAN LOM. LOMAUTETUT			
UUDENMAAN	94824	93250	13,1	1083	3238
TURUN JA PORIN	55913	54315	16,2	740	2234
AHVENANMAA	420	414	3,5	20	114
HÄMEEN	62917	61628	17,4	852	1745
KYMEN	28781	28153	18,2	570	492
MIKKELIN	18372	17992	18,9	412	741
POHJOIS-KARJALAN	18569	18221	22,9	201	212
KUOPION	22417	22060	18,7	293	2802
KESKI-SUOMEN	24411	23878	19,5	357	376
VAASAN	30125	29239	14,1	801	1241
OULUN	40460	39701	18,9	393	1300
LAPIN	23327	22924	24,6	155	358
<b>YHTEENSÄ</b>	<b>420536</b>	<b>411775</b>	<b>16,5</b>	<b>5877</b>	<b>14853</b>

**TAULUKKO 4. TYÖTTÖMÄT TYÖNHAKIJAT (ILMAN LOMAUTETTUJA) JA AVOIMET TYÖPAIKAT  
AMMATTIRYHMITTÄIN, 30.6.1997**

AMMATTIRYHMÄ	TYÖTTÖMÄT TYÖNHAKIJAT			AVOIMET TYÖPAIKAT
	YHTEENSÄ	MIEHET	NAISET	
<b>TEKNINEN, LUONNONT.,YHTEISK., YM TYÖ</b>	<b>36691</b>	<b>20049</b>	<b>16642</b>	<b>1240</b>
TEKNIIKAN ALAN TYÖ	16261	13015	3246	278
KEMIAN JA FYSIIKAN ALAN TYÖ	1661	519	1142	21
BIOLOGIAN ALAN TYÖ	999	515	484	6
OPETUSALAN TYÖ	9216	2010	7206	786
USKONNONALAN TYÖ	296	134	162	4
LAINOPIILLINEN TYÖ	482	272	210	11
TOIMITTAJAN TYÖ, JOUKKOVIESTINTÄ	1240	538	702	18
TAIDE- JA VIIHDEALAN TYÖ	3808	2026	1782	34
KIRJASTO- JA MUSEOALAN TYÖ	924	201	723	20
MUUT PÄÄRYHMÄN 0 AMMATIT	1804	819	985	62
<b>TERVEYDENHUOLTO, SOSIAALIALANTYÖ</b>	<b>34373</b>	<b>2963</b>	<b>31410</b>	<b>1279</b>
TERVEYDEN- JA SAIRAANHOITOTYÖ	14064	913	13151	499
TERVEYDENHUOLLON KUNTOUTTAVA TYÖ	1990	615	1375	42
HAMMASHOITOALAN TYÖ	711	25	686	34
APTEEKKIALAN TYÖ	290	18	272	32
ELÄINLÄÄKINTÄHUOLTO, YMPÄRISTÖNSUOJELU	169	82	87	9
SOSIAALIALAN TYÖ	8369	659	7710	230
LASTEN PÄIVÄHOIDON TYÖ	7238	122	7116	357
PSYKOLOGINEN TYÖ	170	32	138	22
HARRASTUS- JA VAPAA-AJANTOIM. OHJAUS	1177	419	758	35
MUU PÄÄRYHMÄÄN 1 KUULUVA TYÖ	195	78	117	19
<b>HALLINTO- JA TOIMISTOTYÖ</b>	<b>48268</b>	<b>11730</b>	<b>36538</b>	<b>887</b>
JULKISEN HALLINNON JOHTOTYÖ	447	272	175	21
LIIKKEYRITYSTEN JA JÄRJESTÖJEN JOHTOTYÖ	5738	4090	1648	153
HENKILÖSTÖ- JA TYÖVOIMA-ASIAIN HOITOT.	245	86	159	10
TALOUSHALL. SUUNNITTELU- JA TILINPITOT	3623	629	2994	64
SIHTEERI- JA TOIMISTOTYÖ	27515	3027	24488	210
ATK-ALAN TYÖ	2573	1499	1074	347
PANKKI- JA VAKUUTUSALAN TYÖ	5309	465	4844	49
MATKAILUALAN TYÖ	639	120	519	9
MUU HALLINTO- JA TOIMISTOTYÖ	2179	1542	637	24
<b>KAUPALLINEN TYÖ</b>	<b>32674</b>	<b>11786</b>	<b>20888</b>	<b>1590</b>
MAINOS- JA MARKKINOINTITYÖ	2011	972	1039	34
KIINT., PALVEL. JA ARVOPAP. MYYNTI	367	220	147	46
OSTOTYÖ	565	382	183	7
KAUPPAEDUSTUS- JA KONTTORIMYYNTITYÖ	5999	3668	2331	922
TAVAROIDEN MYYNTITYÖ	23403	6455	16948	568
MUU KAUPALLINEN TYÖ	329	89	240	13
<b>MAA- JA METSÄTALOUSTYÖ, KALASTUSALA</b>	<b>14783</b>	<b>10418</b>	<b>4365</b>	<b>5149</b>
MAATILATALOUS, ELÄINTENHOITO	5797	3119	2678	134
PUUTARHA- JA PUISTOTYÖ	2238	750	1488	4986
RIISTANHOITO, METSÄSTYS	7	6	1	0
KALASTUS	390	326	64	1
METSÄTYÖ	6340	6209	131	28
MUU MAA- JA METSÄTALOUSTYÖ	11	8	3	0

AMMATTIRYHMÄ	TYÖTTÖMÄT TYÖNHAKIJAT			AVOIMET
	YHTEENSÄ	MIEHET	NAISET	TYÖPAIKAT
<b>KULJETUS- JA LIIKENNETYÖ</b>	<b>15664</b>	<b>12732</b>	<b>2932</b>	<b>245</b>
MERIPÄÄLLYSTÖTYÖ	444	425	19	5
KANSI- JA KONEMIEHISTÖTYÖ	589	562	27	4
LENTOKULJETUSTYÖ	93	88	5	0
VETURIN- JA MOOTTORIV.KULJETUSTYÖ	36	36	0	0
TIELIIKENNETYÖ	10634	10216	418	184
LIIKENTEEN JOHTO, LIIKENT.PALVELUTYÖ	587	457	130	15
POSTI- JA TIETOLIIKENNETYÖ	1851	162	1689	24
POSTINKANTAJANTYÖ	1365	732	633	10
MUU KULJETUS- JA LIIKENNETYÖ	65	54	11	3
<b>RAKENNUSTYÖ, KAIVOS- JA LOUHINTATYÖ</b>	<b>34477</b>	<b>33634</b>	<b>843</b>	<b>982</b>
KAIVOS- JA LOUHINTATYÖ	632	623	9	11
ÖLJYNPORAUS, TURPEENNOSTO	76	75	1	7
TALONRAKENNUSTYÖ	29017	28399	618	835
MAA- JA VESIRAKENNUSTYÖ	1093	1081	12	34
TYÖKONEIDEN KÄYTTÖ	3659	3456	203	95
<b>TEOLLINEN TYÖ</b>	<b>91995</b>	<b>66362</b>	<b>25633</b>	<b>2022</b>
TEKSTIILITYÖ	1852	295	1557	14
OMPELUTYÖ	8939	402	8537	50
JÄLKINE- JA NAHKATYÖ	1129	343	786	22
TERÄS-, METALLITEHDAS- JA VALIMOTYÖ	1076	925	151	11
HIENOMEKAANINEN TYÖ	785	638	147	3
KONEPAJA- JA RAKENNUSMETALLITYÖ	26054	24565	1489	824
SÄHKÖTYÖ	10983	9634	1349	374
PUUTYÖ	7794	6462	1332	113
MAALAUSTYÖ	1267	1088	179	24
RADIO-, TV- JA ELOKUVATEKNINEN TYÖ	154	134	20	0
GRAAFINEN TYÖ	3497	1845	1652	38
LASI-, KERAAMINEN- JA TIILITYÖ	557	271	286	0
ELINTARVIKETEOLLISUUSTYÖ	4616	1924	2692	122
KEMIANPROSESSITYÖ	808	651	157	4
MASSA- JA PAPERITYÖ	1744	1305	439	12
KUMI- JA MUOVITUOTETYÖ	1381	872	509	29
MUU TEOLLINEN TYÖ	1239	841	398	35
KIINTEIDEN KONEIDEN KÄYTTÖ	262	250	12	4
PAKKAUS-, VARASTO- JA AHTAUSTYÖ	7538	4685	2853	149
SEKATYÖ	10320	9232	1088	194
<b>PÄLVELUTYÖ</b>	<b>50010</b>	<b>11343</b>	<b>38667</b>	<b>1389</b>
VARTIOINTI- JA SUOJELUTYÖ	1195	1048	147	72
MAJOITUSLIIKE- JA SUURTALOUSTYÖ	18924	4075	14849	269
TARJOILUTYÖ	8039	1729	6310	158
KOTITALOUSTYÖ	362	3	359	23
KIINTEISTÖNHOITO- JA SIIVOUSTYÖ	17120	3567	13553	557
HYGIENIA JA KAUNEUDENHOITOTYÖ	2697	104	2593	98
PESULA- JA SILITYSTYÖ	620	91	529	10
AMMATTIM. URHEILU- JA LIIKUNTATYÖ	177	126	51	2
SOTILASTYÖ	77	72	5	107
MUU PALVELUTYÖ	799	528	271	93
<b>MUUALLA LUOKITTELEMATON TYÖ</b>	<b>52840</b>	<b>26215</b>	<b>26625</b>	<b>70</b>
KOULULAISET JA OPISKELIJAT	1532	783	749	0
ILMAN AMMATTIA OLEVAT	40394	21058	19336	69
AMMATINVAIHTAJAT	4759	1996	2763	0
VASTAVALMISTUNEET	6154	2377	3777	1
<b>YHTEENSÄ</b>	<b>411775</b>	<b>207232</b>	<b>204543</b>	<b>14863</b>

**TAULUKKO 5. TYÖTTÖMÄT TYÖNHAKIJAT (ILMAN LOMAUTETTUJA), LOMAUTETUT  
JA AVOIMET TYÖPAIKAT TOIMIALOITTAIN, 30.6.1997**

TOIMIALA	TYÖTTÖMÄT TYÖNHAKIJAT			LOMAU- TETUT	AVOIMET TYÖPAIKAT
	YHTEENSÄ	MIEHET	NAISET		
A MAATALOUS, RIISTA- JA METSÄTALO	11604	8027	3577	507	5032
B KALATALOUS	719	524	195	4	3
C MINERAALIEN KAIVUU	653	553	100	29	14
D TEOLLISUUS	32444	19646	12798	1162	1855
E SÄHKÖ-, KAASU- JA VESIHUOLTO	1103	819	284	37	35
F RAKENTAMINEN	21718	19752	1966	1080	1085
G TUKKU- JA VÄHITT.KAUPPA, KORJAU	19060	7454	11606	206	1189
H MAJOITUS- JA RAVITSEMISTOIMINTA	8891	2666	6225	239	347
I KULJETUS, VARASTOINTI JA TIETOLIIK	9699	7032	2667	222	241
J RAHOITUSTOIMINTA	3452	638	2814	6	83
K KIINTEISTÖ-,VUOKRAUS- JA TUTKIM.P	16029	7972	8057	182	1352
L JULKINEN HALLINTO JA MAANPUOL.;	63249	29505	33744	169	955
M KOULUTUS	13547	4715	8832	140	561
N TERV.HUOLTO JA SOSIAALIPALVELU	30435	5120	25315	268	952
O MUUT YHTEISKUN. JA HENKILÖK.PAL	18955	8797	10158	259	772
P TYÖNANTAJAKOTITALOUDET	533	244	289	7	199
Q KANSAINVÄLISETJÄRJ. JA ULKOM. ED	132	48	84	4	1
X TOIMIALA TUNTEMATON	159552	83720	75832	4240	177
<b>Y H T E E N S Ä</b>	<b>411775</b>	<b>207232</b>	<b>204543</b>	<b>8761</b>	<b>14853</b>

TAULUKKO 6. TYÖNHAKIJAT JA AVOIMET TYÖPAIKAT KOULUTUKSEN MUKAAN 30.6.1997

KOULUTUSASTE KOULUTUSALA TAI TUTKINTO	TYÖNHAKIJAT				AVOIMET TYÖPAIKAT	
	YHTEENSÄ	TYÖTT. ILMAN LOMAUTETT.	TYÖTTÖ- MISTÄ VASTAV.	VALTION TYÖLLIS- TÄMÄT	KUNTIEN TYÖLLIS- TÄMÄT	
PERUSASTEEN ALEMPI KOULUTUS	197290	125094	473	3150	5905	1671
PERUSASTEEN YLEMPI KOULUTUS	114113	66755	741	1515	4796	874
KESKIKOULUTUTKINTO	28227	18365	125	538	936	25
PERUSKOULUTUTKINTO	82290	46064	576	947	3716	847
KANSANOPISTO, 10. LUOKKA YM.	3596	2326	40	30	144	2
KESKIASTEEN ALEMPI KOULUTUS	168082	102404	7536	2889	8683	364
KANSANKORKEAKOULU	458	275	5	9	17	0
HUMANISTINEN JA EST. KOULUTUS	2451	1555	60	49	97	0
OPETTAJAKOULUTUS	1697	1024	141	16	75	6
MERKANTTI, KAUPPAKOULU	19466	11879	733	536	922	18
MUU KAUPALLINEN KOULUTUS	5198	3215	81	139	204	1
METALLIALAN KOULUTUS	28032	18307	832	531	1117	106
SÄHKÖALAN KOULUTUS	6350	4044	130	152	225	20
RAKENNUSALAN KOULUTUS	15208	8886	463	386	829	28
PUUTEOLLISUUDEN KOULUTUS	5825	3809	251	85	340	6
TEKST.- JA VAATETUSTEOLL.KOUL.	7520	4720	196	78	446	2
MUU TEOLLISUUSAMM. KOULUTUS	8068	5247	415	153	341	19
LIIKENTEEEN KOULUTUS	2254	1481	217	26	87	2
PERUSHOITAJA	6907	3127	497	13	592	36
LASTENHOITAJA	2090	1279	79	4	88	13
SOSIAALIALAN HOITAJAKOULUTUS	6757	3883	231	19	549	17
MUU HOITOALAN KOULUTUS	9071	5071	1300	88	580	25
MAA- JA METSÄTALOUSALAN KOUL.	8992	5230	376	285	400	8
VARTIOINT.- JA SUOJELUALAN K.	341	213	11	4	18	1
KOTI- JA LAITOSTALOUDEN KOUL.	11939	7108	500	107	787	15
HOTELLI- JA RAVITSEMISPALV. KOUL.	16116	9888	907	166	820	22
PARTURIT JA KAMPAAJAT	2483	1601	66	30	110	19
MUU ERITYISALOJEN KOULUTUS	580	381	34	8	29	0
KOULUTUSALA TUNTEMATON	279	181	11	5	10	0
KESKIASTEEN YLEMPI KOULUTUS	140444	79501	8729	3199	5100	402
YLIOPIILAS	45430	24500	2800	492	1080	45
MUU YLEISSIVISTÄVÄ KOULUTUS	1826	1108	54	12	43	0
HUMANISTINEN JA ESTEETTINEN K.	3708	2402	472	44	219	3
OPETTAJAKOULUTUS	325	190	17	2	24	1
MERKONOMI, KAUPPAOPISTO	41253	23010	2083	1870	1830	98
MUU KAUPALLINEN KOULUTUS	827	476	29	28	41	7
TEKNIKKO (VANHA)	11010	6451	100	281	355	20
MUU TEKNISEN ALAN KOULUTUS	19488	12281	1933	277	786	37
LIIKENTEEEN KOULUTUS	426	297	23	4	9	0
SAIRAANHOITAJA	2497	1244	85	18	125	156
MUU HOITOALAN KOULUTUS	3303	1581	124	28	178	19
MAA- JA METSÄTALOUSALAN KOUL.	1313	730	53	64	56	0
HOTELLI- JA RAVITSEMISALAN KOUL.	6754	3896	711	64	277	6
MUU ERIKOISALOJEN KOULUTUS	2201	1288	244	12	74	10
KOULUTUSALA TUNTEMATON	83	47	1	3	3	0

JATKUU

TAULUKKO 6. TYÖNHAKIJAT JA AVOIMET TYÖPAIKAT KOULUTUKSEN MUKAAN 30.6.1997

KOULUTUSASTE KOULUTUSALA TAI TUTKINTO	TYÖNHAKIJAT					AVOIMET TYÖPAIKAT
	YHTEENSÄ	TYÖTT. ILM.LOMAU	VASTA- VALMIST.	VALTION TYÖLLIST.	KUNTIEN TYÖLLIST.	
<b>ALIN KORKEA-ASTE</b>	<b>31481</b>	<b>16636</b>	<b>2199</b>	<b>570</b>	<b>1434</b>	<b>141</b>
HUMANISTINEN JA ESTEETTINEN KO	2372	1621	235	42	82	1
LASTENTARHANOPETTAJA (VANHA)	1192	803	6	3	24	16
MUU OPETTAJAKOULUTUS	1376	851	136	7	72	9
KAUPPA- JA HALLINTOALAN KOULUT	1944	1041	98	97	87	8
INSINÖÖRI (VANHA)	5460	3180	58	117	141	16
TEKNIKKO (UUSI)	3448	1810	260	99	155	22
LIIKENTEEN KOULUTUS	39	35	3	0	0	0
ERIKOISSAIRAANHOITAJA	5976	2526	505	22	411	26
TERVEYDENHOITAJA	2043	877	122	12	139	3
SOSIAALIALAN OHJAAJA	2349	1286	341	30	201	5
MUU HOITOALAN KOULUTUS	1974	807	148	17	40	28
MAA- JA METSÄTALOUSALAN KOUL.	1437	747	105	104	40	2
ERIKOISAL.KOUL. TAI KOUL. TUNTEM	1871	1052	182	20	42	5
<b>ALEMPI KANDIDAATTIASTEEN KOUL</b>	<b>10054</b>	<b>6347</b>	<b>550</b>	<b>242</b>	<b>230</b>	<b>147</b>
HUM. KAND	1354	878	22	65	41	4
MUU HUMANIST. JA ESTEETT. KOUL.	442	301	12	9	6	0
PERUSKOULUN LUOKANOPETTAJA	504	372	27	5	5	37
LASTENTARHAN OPETTAJA (UUSI)	1128	776	76	0	22	20
MUU OPETTAJAKOULUTUS	571	415	27	2	0	25
EKONOMI (VANHA)	1139	703	14	25	18	0
MUU YHTEISKUNTATIET.KOULUTUS	1483	896	29	65	42	7
INSINÖÖRI (UUSI)	2278	1270	324	45	68	37
LUONNONTIET. KAND.	506	337	6	23	17	4
LIIKENTEEN KOULUTUS	191	143	9	0	2	0
HOITOALAN KOULUTUS	311	162	4	1	6	12
MAA-JA METSÄTALOUSALAN K.	1	1	0	0	0	0
ERIKOISAL.KOUL. TAI KOUL.TUNTEM	146	93	0	2	3	1
<b>YLEMPI KANDIDAATTIASTEEN KOUL</b>	<b>16338</b>	<b>9879</b>	<b>1150</b>	<b>638</b>	<b>319</b>	<b>106</b>
FIL.KAND., HUMANIST. PÄÄAINE	2548	1564	170	129	55	14
MUU HUMANIST. JA ESTEETT. KOUL.	1003	685	76	8	21	0
KASVATUSTIET.KAND., OPETTAJAK.	966	757	223	5	3	9
FIL.KAND., OPETTAJAKOULUTUS	576	421	65	10	2	21
MUU OPETTAJAKOULUTUS	347	242	27	3	4	6
OIKEUSTIETEEN KAND.	742	445	54	40	11	5
KAUPPATIET.KAND., TALOUSTIET.KA	652	384	36	15	10	3
EKONOMI (UUSI)	912	532	44	22	22	5
VALTIOTIET. KAND.	932	557	51	53	28	0
YHTEISKUNTATIET.KAND	851	447	45	62	19	2
MUU YHTEISKUNTATIET.KOULUTUS	1404	827	171	68	38	11
DIPL.INSINÖÖRI	1804	1021	58	43	32	11
ARKKITEHTI	641	325	17	27	26	0
FIL.KAND., MATEM.-LUONNOTIET.PÄ	1550	938	80	109	26	2
LÄÄKETIET.LIS.	242	113	2	2	3	11
HAMMASLÄÄKETIET.LIS.	214	73	7	0	3	3
MUU HOITOALAN KOULUTUS	210	113	4	2	3	1
MAA- JA METSÄT. KAND.	388	215	15	24	7	0
MUU MAA- JA METSÄT. KOULUTUS	231	138	3	6	3	2
ERIKOISAL.KOUL. TAI KOUL. TUNTEM	125	82	2	10	3	0
<b>TUTKIJAKOULUTUS TAI VASTAAVA</b>	<b>890</b>	<b>558</b>	<b>36</b>	<b>50</b>	<b>10</b>	<b>12</b>
<b>KOULUTUSASTE TUNTEMATON</b>	<b>7238</b>	<b>4568</b>	<b>609</b>	<b>65</b>	<b>191</b>	<b>11136</b>
<b>Y H T E E N S Ä</b>	<b>685930</b>	<b>411742</b>	<b>22023</b>	<b>12318</b>	<b>26668</b>	<b>14853</b>

TAULUKKO 7. AVOIMET TYÖPAIKAT AMMATTIRYHMITÄIN JA TYÖVOIMAPIIREITTÄIN, 30.6.1997

AMMATTIRYHMÄ	TYÖVOIMAPIIRI												
	UUDEN- MAAN	TURUN	SATA-HÄMEEN KUN- NAN	KYMEN	MIKKE- LIN	VAA- SAN	KESKI- SUO- MEN	KUO- PION	POHJ.- KAR- JALAN	KAI- OULUN	LAPIN	KOKO MAA	
TEKNINEN, LUONNONTIET., YHTEISKUNNALLINEN YM.	318	93	75	140	66	56	138	66	52	16	120	77	1240
TERVEYDENHUOLTO, SOSIAALIALAN TYÖ	299	168	44	159	84	35	103	38	59	29	197	37	1279
HALLINTO- JA TOIMISTOT	499	70	45	83	16	20	52	20	16	10	36	12	887
KAUPALLINEN TYÖ	532	114	105	220	48	62	147	55	37	37	175	49	1590
MAA- JA METSÄTALOUSTYÖ, KALASTUSALA SIITÄ: METSÄTYÖ	297 0	361 0	164 3	556 0	115 6	469 5	483 2	59 0	2500 1	50 3	52 3	7 5	5149 28
KULJETUS- JA LIIKENNET	115	21	9	42	8	2	18	4	2	4	18	1	245
RAKENNUSTYÖ, KAIVOS- JA LOUHINTATYÖ SIITÄ: TALONRAKENNUSTYÖ	283 254	85 68	26 19	145 98	35 32	31 27	55 49	52 43	38 33	22 21	160 149	34 31	982 835
TEOLLINEN TYÖ	379	316	243	353	67	25	138	52	41	24	222	125	2022
PALVELUTYÖ	514	171	139	141	53	41	68	30	57	20	126	16	1389
MUUALLA LUOKITTELEM.T	2	0	5	0	0	0	39	0	0	0	24	0	70
<b>YHTEENSÄ</b>	<b>3238</b>	<b>1399</b>	<b>855</b>	<b>1839</b>	<b>492</b>	<b>741</b>	<b>1241</b>	<b>376</b>	<b>2802</b>	<b>212</b>	<b>1130</b>	<b>358</b>	<b>14853</b>

TAULUKKO 8. TYÖTTÖMÄT TYÖNHAKIJAT (ILMAN LOMAUTETTUJA) AMMATTIRYHMITTÄIN JA TYÖVOIMAPIIREITTÄIN, 30.6.1997

AMMATTIRYHMÄ	TYÖVOIMAPIIRI													
	UUDEN- MAAN	TURUN	SATA-HÄMEEN KUN- NAN	KYMEN	MIKKE- LIN	VAA- SAN	KESKI- SUO- MEN	KUO- PION	POHJ- KAR- JALAN	KAI- NUUN	OULUN	LAPIN	KOKO MAA	
TEKNINEN, LUONNONTIET., YHTEISKUNNALLINEN YM.	10963	3068	1643	5683	2088	1271	2196	2026	1544	1375	692	2550	1592	36691
TERVEYDENHUOLTO, SOSIAALIALAN TYÖ	6471	2192	1843	5215	2423	1617	3135	2318	2084	1618	885	2598	1974	34373
HALLINTO- JA TOIMISTOT	14700	3629	2168	7522	2926	1662	3209	2511	2115	1690	933	2940	2263	48268
KAUPALLINEN TYÖ	8631	2394	1713	5506	2183	1404	2398	1736	1648	1229	555	1979	1298	32674
MAA- JA METSÄTALOUSTYO, KALASTUSALA	932	582	541	1312	787	1181	1273	1122	1364	1345	864	1588	1892	14783
SIITÄ: METSÄTYÖ	164	99	157	393	242	582	409	552	699	684	540	724	1095	6340
KULJETUS- JA LIIKENNET	4270	1220	720	2079	1170	778	1055	834	801	645	318	919	855	15664
RAKENNUSTYO, KAIVOS- JA LOUHINTATYO	7235	2002	1690	5581	2680	1654	1951	2130	1965	1733	1120	2420	2316	34477
SIITÄ: TALONRAKENNUSTYO	6330	1669	1411	4819	2194	1370	1593	1769	1656	1436	888	1967	1915	29017
TEOLLINEN TYÖ	17395	7794	5832	16872	6367	3762	7182	5451	4891	3747	1934	6305	4463	91995
PALVELUTYO	10311	3590	2538	7713	3741	2131	3645	2826	2473	2298	1472	3893	3379	50010
MUUALLA LUOKITTELEM.	12341	3868	2476	7371	3788	2532	3195	2924	3175	2541	1314	4422	2892	52839
<b>YHTEENSÄ</b>	<b>93249</b>	<b>30339</b>	<b>21164</b>	<b>64854</b>	<b>28153</b>	<b>17992</b>	<b>29239</b>	<b>23878</b>	<b>22060</b>	<b>18221</b>	<b>10087</b>	<b>29614</b>	<b>22924</b>	<b>411774</b>

TAULUKKO 9. TYÖTTÖMÄT TYÖNHAKIJAT (ILMAN LOMAUTETTUJA) IKÄRYHMITTÄIN JA TYÖVOIMAPIIREITTÄIN, 30.6.1997

TYÖVOIMAPIIRI	IKÄRYHMÄ	TYÖVOIMAPIIRI										YHT.	
		15-19	20-24	25-29	30-34	35-39	40-44	45-49	50-54	55-59	60-64		65+
UUDENMAAN	HLÖÄ	2542	9456	10435	11727	10970	10955	11257	10173	13141	2563	31	93250
	%	2,7	10,1	11,2	12,6	11,8	11,7	12,1	10,9	14,1	2,7	0	100
TURUN	HLÖÄ	1416	3460	3314	3426	2971	3260	3574	3250	4782	874	12	30339
	%	4,7	11,4	10,9	11,3	9,8	10,7	11,8	10,7	15,8	2,9	0	100
SATAKUNNAN	HLÖÄ	995	2343	2181	2218	2087	2269	2604	2274	3632	552	9	21164
	%	4,7	11,1	10,3	10,5	9,9	10,7	12,3	10,7	17,2	2,6	0	100
HÄMEEN	HLÖÄ	2866	7258	6973	7110	6791	7171	7716	6779	10536	1636	18	64854
	%	4,4	11,2	10,8	11,0	10,5	11,1	11,9	10,5	16,2	2,5	0	100
KYMEN	HLÖÄ	1455	3167	2959	2877	2715	3101	3511	2959	4622	784	3	28153
	%	5,2	11,2	10,5	10,2	9,6	11,0	12,5	10,5	16,4	2,8	0	100
MIKKELIN	HLÖÄ	884	1930	1816	1875	2048	2199	2219	1977	2612	428	4	17992
	%	4,9	10,7	10,1	10,4	11,4	12,2	12,3	11,0	14,5	2,4	0	100
VAASAN	HLÖÄ	1836	3979	3341	3018	2890	3148	3239	2783	4140	855	10	29239
	%	6,3	13,6	11,4	10,3	9,9	10,8	11,1	9,5	14,2	2,9	0	100
KESKI-SUOMEN	HLÖÄ	1453	3105	2654	2667	2625	2674	2709	2206	3306	478	1	23878
	%	6,1	13,0	11,1	11,2	11,0	11,2	11,3	9,2	13,8	2,0	0	100
KUOPION	HLÖÄ	1192	2794	2577	2545	2475	2748	2742	2035	2620	328	4	22060
	%	5,4	12,7	11,7	11,5	11,2	12,5	12,4	9,2	11,9	1,5	0	100
POHJ.-KARJALA	HLÖÄ	951	2194	1984	2076	2283	2416	2281	1726	2003	307	0	18221
	%	5,2	12,0	10,9	11,4	12,5	13,3	12,5	9,5	11,0	1,7	0	100
KAINUUN	HLÖÄ	622	1142	1113	1261	1228	1237	1156	903	1281	144	0	10087
	%	6,2	11,3	11,0	12,5	12,2	12,3	11,5	9,0	12,7	1,4	0	100
OULUN	HLÖÄ	2274	4348	3468	3451	3373	3388	3221	2335	3286	465	5	29614
	%	7,7	14,7	11,7	11,7	11,4	11,4	10,9	7,9	11,1	1,6	0	100
LAPIN	HLÖÄ	1113	2612	2712	2998	2985	2833	2624	1914	2746	384	3	22924
	%	4,9	11,4	11,8	13,1	13,0	12,4	11,4	8,3	12,0	1,7	0	100
KOKO MAA	HLÖÄ	19599	47788	45527	47249	45441	47399	48853	41314	58707	9798	100	411775
	%	4,8	11,6	11,1	11,5	11,0	11,5	11,9	10,0	14,3	2,4	0	100

**TAULUKKO 10. TYÖTTÖMÄT TYÖNHAKIJAT (ILM. LOM.) TYÖTTÖMYYDEN KESTON MUKAAN TYÖVOIMAPIIREITTÄIN,  
30.6.1997**

TYÖVOIMAPIIRI	TYÖTTÖMYYDEN KESTO, VIIKKOA											YHT.	KESKI- MÄÄRIN
	ALLE 1	1-2	3-4	5-8	9-12	13-26	27-52	53-78	79-104	YLI 104	YHT.		
UUDENMAAN	HLÖÄ	2080	4582	8642	6963	5425	14730	19331	10058	6540	14899	93250	55
	%	2	5	9	7	6	16	21	11	7	16	100	
TURUN	HLÖÄ	1021	1784	3643	2690	1922	4855	6035	2794	1615	3980	30339	47
	%	3	6	12	9	6	16	20	9	5	13	100	
SATAKUNNAN	HLÖÄ	476	1071	2424	1618	1291	3279	4650	1984	1527	2844	21164	49
	%	2	5	11	8	6	15	22	9	7	13	100	
HÄMEEN	HLÖÄ	1363	2953	7163	4926	3830	9631	13484	6412	4302	10790	64854	55
	%	2	5	11	8	6	15	21	10	7	17	100	
KYMEN	HLÖÄ	701	1248	3286	2045	1682	4167	6334	2651	1844	4195	28153	52
	%	2	4	12	7	6	15	22	9	7	15	100	
MIKKELIN	HLÖÄ	383	1009	2261	1346	937	2800	4090	1709	1005	2452	17992	49
	%	2	6	13	7	5	16	23	9	6	14	100	
VAASAN	HLÖÄ	731	1634	4376	2415	1699	4661	6342	2584	1515	3282	29239	44
	%	3	6	15	8	6	16	22	9	5	11	100	
KESKI-SUOMEN	HLÖÄ	468	1237	3302	1726	1337	3358	4972	2234	1337	3907	23878	54
	%	2	5	14	7	6	14	21	9	6	16	100	
KUOPION	HLÖÄ	523	1286	3262	1757	1439	3225	4764	1908	1166	2730	22060	45
	%	2	6	15	8	7	15	22	9	5	12	100	
POHJ.-KARJALAN	HLÖÄ	393	939	2506	1398	1131	2842	4101	1909	1002	2000	18221	43
	%	2	5	14	8	6	16	23	10	5	11	100	
KAINUUN	HLÖÄ	265	621	1413	950	658	1518	2465	1016	547	634	10087	35
	%	3	6	14	9	7	15	24	10	5	6	100	
OULUN	HLÖÄ	769	1769	4476	2658	1734	4572	6126	2742	1546	3222	29614	42
	%	3	6	15	9	6	15	21	9	5	11	100	
LAPIN	HLÖÄ	662	1333	2817	2286	1443	3575	4939	2240	1616	2013	22924	39
	%	3	6	12	10	6	16	22	10	7	9	100	
<b>KOKO MAA</b>	<b>HLÖÄ</b>	<b>9835</b>	<b>21466</b>	<b>49571</b>	<b>32778</b>	<b>24528</b>	<b>63213</b>	<b>87633</b>	<b>40241</b>	<b>25562</b>	<b>56948</b>	<b>411775</b>	<b>49</b>
	%	2	5	12	8	6	15	21	10	6	14	100	

TAULUKKO 11. TYÖTTÖMÄT TYÖNHAKIJAT JA TOIMEENTULOTURVA TYÖVOIMAPIIREITTÄIN, 30.6.1997

TYÖVOIMAPIIRI	TYÖTTÖMÄT TYÖNHAKIJAT	TYÖTTÖMÄT		TYÖTTÖMYS-		TYÖMARKKINA-	
		KASSAN JÄSENET	ELÄKKEEN SAAJAT*	ELÄKKEEN SAAJAT*	TUKEEN OIKEUTETUT		
UUDENMAAN	94824	39412	7749	55126			
TURUN	31158	15773	3819	16410			
SATAKUNNAN	21840	12380	2692	10995			
HÄMEEN	66252	32884	7483	36269			
KYMEN	28781	14007	3542	16316			
MIKKELIN	18372	8881	1857	10643			
VAASAN	30125	14608	3248	18214			
KESKI-SUOMEN	24411	11313	2375	13875			
KUOPION	22417	10823	1817	13243			
POHJ.-KARJALAN	18569	9413	1317	10256			
KAINUUN	10277	6562	840	4874			
OULUN	30183	15388	2163	17338			
LAPIN	23327	14144	1938	10864			
<b>KOKO MAA</b>	<b>420536</b>	<b>205588</b>	<b>40840</b>	<b>234423</b>			

\*) EI SISÄLLY TYÖTTÖMIEN TYÖNHAKIJOIDEN LUKUMÄÄRIIN



**TAULUKKO 13. KUUKAUDEN AIKANA ALKANEET TYÖTTÖMYYSJAKSOT AIKAISEMMAN TOIMINNAN MUKAAN  
TYÖVOIMAIREITTÄIN, KESÄKUU 1997**

TYÖVOIMAPIIRI	TOIMINTA ENNEN TYÖTTÖMYYYTTÄ						
	KUUKAUDEN AIKANA ALKA- NEET TYÖTTÖ- MYYSJAKSOT	TYÖ- VOIMASTA	TYÖVOIMAN YHTEENSÄ	KOULUSTA, OPISKELEM.	ASE- TAI SIVILII- PALVELUKS.	KOTITALOUS- MUUALTA TYÖ- TYÖSTÄ VOIMAN ULKO- PUOLELTA	
UUDENMAAN	15346	7385	7961	4210	387	515	2849
TURUN	7335	3555	3780	2503	179	277	821
SATAKUNNAN	4261	1829	2432	1563	181	251	437
HÄMEEN	13155	4891	8264	5543	539	492	1690
KYMIEN	5562	2202	3360	2355	238	222	545
MIKKELIN	4208	1765	2443	1717	201	168	357
VAASAN	8003	2967	5036	3726	284	338	688
KESKI-SUOMEN	5265	1837	3428	2585	206	179	458
KUOPION	5626	2204	3422	2341	294	183	604
POHJ.-KARJALAN	4344	1573	2771	1978	158	136	499
KAINUUN	3024	1157	1867	1356	104	117	290
OULUN	8477	3105	5372	3978	352	301	741
LAPIN	5918	2305	3613	2607	243	239	524
<b>KOKO MAA</b>	<b>90524</b>	<b>36775</b>	<b>53749</b>	<b>36462</b>	<b>3366</b>	<b>3418</b>	<b>10503</b>

**TAULUKKO 14. KUUKAUDEN AIKANA TYÖVOIMATOIMISTOISSA OLLEET TYÖNHAKIJAT JA AVOIMET TYÖPAIKAT TYÖVOIMAPIREITÄIN, KESÄKUU 1997**

TYÖVOIMAPIIRI	TYÖNHAKIJOITA YHTEENSÄ KUUKAUDEN AIKANA	NÄISTÄ TYÖTT. (1	KUUKAUDEN UUDET TYÖNHAK.	UUSISTA TYÖTT. (1	TYÖNHAUN PÄÄTTÄNEET	AVOIMET TYÖPAIKAT KUUKAUDEN AIKANA YHT.	NÄISTÄ KUUKAUD. UUD.TYÖP.	TÄYTTYNEET TYÖPAIKAT
UUDENMAAN	148486	101117	9936	7107	9516	7173	4152	4372
TURUN	53839	34014	3845	2616	4351	3333	2077	1915
SATAKUNNAN	38905	23307	1968	1211	2147	2610	1051	1732
HÄMEEN	110870	71845	7125	4925	7475	4337	2085	2485
KYMEN	49862	31490	2631	1687	4049	1680	1061	1236
MIKKELIN	34678	20463	1633	958	2493	1640	795	946
VAASAN	55463	33943	4703	3187	5645	4677	3169	3436
KESKI-SUOMEN	39911	26566	3094	2245	2595	1305	852	924
KUOPION	41269	25235	2810	1729	3392	4719	1410	2253
POHJ.-KARJALAN	31185	20502	2250	1462	1981	883	612	688
KAINUUN	19887	11985	1145	670	1491	865	694	725
OULUN	60743	34563	4704	2947	6743	4685	3212	3808
LAPIN	40856	26694	3170	2083	3682	1884	1310	1492
<b>KOKO MAA</b>	<b>725954</b>	<b>461724</b>	<b>49014</b>	<b>32827</b>	<b>55560</b>	<b>39791</b>	<b>22480</b>	<b>26012</b>

1. LOMAUTETUT EIVÄT SISÄLLY LUKUIHIN

TAULUKKO 15. KUUKAUDEN AIKANA TYÖVOIMATOIMISTOISSA AVOIMINA OLLEET TYÖPAIKAT JA TÄYTTyneet TYÖPAIKAT  
AMMATTIRYHMITTÄIN, KESÄKUU 1997

AMMATTIRYHMÄ	AVOIMET TYÖPAIKAT		TÄYTTyneet TYÖPAIKAT			PERUUTETUT TYÖPAIKAT	
	YHTEENSÄ KUUKAUD. AIKANA	KUUKAUDEN UUDET	YHTEENSÄ	TYÖVOIMA-TOIMISTON HAKIJALLA	MUUTEN HAKUAIKA PÄÄTTYNYT		
TEKNINEN, LUONNONT., YHTEISK., YM TYÖ	3380	1983	2253	568	225	1460	60
TERVEYDENHUOLTO, SOSIAALIALANTYÖ	4064	2757	2941	1811	340	790	122
HALLINTO- JA TOIMISTOTYÖ	2261	1323	1593	713	277	603	79
KAUPALLINEN TYÖ	3760	1990	2375	1157	460	758	153
MAA- JA METSÄTALOUSTYÖ, KALASTUSALA	9169	3201	4665	3395	761	509	101
KULJETUS- JA LIIKENNETYÖ	993	668	772	510	199	63	41
RAKENNUSTYÖ, KAIVOS- JA LOUHINTATYÖ	3384	2581	2364	1649	634	81	203
SIITÄ: TALONRAKENNUSTYÖ	2834	2223	1988	1428	489	71	162
TEOLLINEN TYÖ	7007	4647	4788	3419	1141	228	400
PALVELUTYÖ	5123	3070	3666	2640	619	407	220
MUUALLA LUOKITTELEMATON TYÖ	650	260	595	528	56	11	3
<b>YHTEENSÄ</b>	<b>39791</b>	<b>22480</b>	<b>26012</b>	<b>16390</b>	<b>4712</b>	<b>4910</b>	<b>1382</b>

**TAULUKKO 16. KUUKAUDEN AIKANA TÄYTTYNNEIDEN TYÖPAIKKOJEN AVOINNAOLON KESTO 1) TYÖVOIMAPIREITTÄIN, KESÄKUU 1997**

TYÖVOIMAPIIRI		TYÖPAIKKOJEN AVOINNAOLON KESTO, VUOROKAUTTA											YHT. KESKIM.
		0-3	4-7	8-14	15-21	22-28	29-42	43-60	61-90	91-180	YLI 180	YHT. KESKIM.	
UUDENMAAN	LKM	714	535	886	721	489	403	323	137	158	6	4372	
	K-%	16	29	49	65	77	86	93	96	100	100	100	
TURUN	LKM	445	208	409	256	137	274	52	62	70	2	1915	
	K-%	23	34	55	69	76	90	93	96	100	100	100	
SATAKUNNAN	LKM	416	163	183	289	155	164	136	155	59	12	1732	
	K-%	24	33	44	61	70	79	87	96	99	100	100	
HÄMEEN	LKM	478	352	619	366	172	155	75	246	22	0	2485	
	K-%	19	33	58	73	80	86	89	99	100	100	100	
KYMEN	LKM	267	187	254	245	163	42	42	5	31	0	1236	
	K-%	22	37	57	77	90	94	97	97	100	100	100	
MIKKELIN	LKM	315	105	110	97	27	82	88	32	90	0	946	
	K-%	33	44	56	66	69	78	87	90	100	100	100	
VAASAN	LKM	1704	507	352	348	132	135	27	81	150	0	3436	
	K-%	50	64	75	85	89	92	93	96	100	100	100	
KESKI-SUOMEN	LKM	344	113	185	99	86	35	23	34	5	0	924	
	K-%	37	49	69	80	90	93	96	99	100	100	100	
KUOPION	LKM	295	193	233	226	223	480	476	113	14	0	2253	
	K-%	13	22	32	42	52	73	94	99	100	100	100	
POHJ.-KARJALA	LKM	275	139	112	87	27	17	13	17	1	0	688	
	K-%	40	60	76	89	93	95	97	100	100	100	100	
KAINUUN	LKM	293	151	106	64	41	43	9	18	0	0	725	
	K-%	40	61	76	85	90	96	98	100	100	100	100	
OULUN	LKM	1818	434	558	305	201	159	125	145	63	0	3808	
	K-%	48	59	74	82	87	91	95	98	100	100	100	
LAPIN	LKM	770	177	206	105	51	135	13	33	1	1	1492	
	K-%	52	63	77	84	88	97	98	100	100	100	100	
<b>KOKO MAA</b>	<b>LKM</b>	<b>8134</b>	<b>3264</b>	<b>4213</b>	<b>3208</b>	<b>1904</b>	<b>2124</b>	<b>1402</b>	<b>1078</b>	<b>664</b>	<b>21</b>	<b>26012</b>	
	<b>K-%</b>	<b>31</b>	<b>44</b>	<b>60</b>	<b>72</b>	<b>80</b>	<b>88</b>	<b>93</b>	<b>97</b>	<b>100</b>	<b>100</b>	<b>100</b>	

1. PROSENTTILUVUT OVAT KUMULATIIVISIA ELI KUNKIN LUOKAN PROSENTTILUKUUN ON LASKETTU MUKAAN MYÖS SITÄ EDELTÄVIEN LUOKKIEN PROSENTIT

TAULUKKO 17. KUUKAUDEN AIKANA TYÖVOIMATOIMISTOISSA OLLEET TYÖNHAKIJAT JA TYÖNHAUN PÄÄTTÄNEET  
 AMMATTIRYHMITTÄIN, KESÄKUU 1997

AMMATTIRYHMÄ	TYÖNHAKIJAT YHTEENSÄ	NÄISTÄ TYÖTTÖMÄT (1)	KUUKAUDEN UUDET TYÖNHAKIJAT	UUSISTA TYÖTTÖMÄT (1)	TYÖNHAUN PÄÄTTÄNEET TYÖNHAKIJAT YHTEENSÄ
TEKNINEN, LUONNONT., YHTEISK., YM TYÖ	61816	39972	5638	3811	3863
TERVEYDENHUOLTO, SOSIAALIALANTYÖ	67604	41272	6012	4009	5101
HALLINTO- JA TOIMISTOTYÖ	83565	52648	4489	2913	3996
KAUPALLINEN TYÖ	56879	35254	2652	1732	2708
MAA- JA METSÄTALOUSTYÖ, KALASTUSALA	25241	16524	1398	904	1692
KULJETUS- JA LIIKENNETYÖ	25105	17310	1181	798	1681
RAKENNUSTYÖ, KAIVOS- JA LOUHINTATYÖ	59290	40396	2458	1750	5404
SIITÄ: TALONRAKENNUSTYÖ	50178	34216	2182	1587	4609
TEOLLINEN TYÖ	144840	100626	8447	6201	8666
PALVELUTYÖ	84152	55199	5574	3774	4576
MUUALLA LUOKITTELEMATON TYÖ	117459	62521	11165	6935	17872
<b>YHTEENSÄ</b>	<b>725954</b>	<b>461724</b>	<b>49014</b>	<b>32827</b>	<b>55560</b>

(1) LOMAUTETUT EIVÄT SISÄLLY LUKUIHIN

**TAULUKKO 18. TYÖNVÄLITYKSET JA MUUT TAPAHTUMAT KUUKAUDEN AIKANA TYÖVOIMAPIIREITTÄIN, KESÄKUU 1997**

TYÖVOIMAPIIRI	YHTEENSÄ	VÄLITETTY TYÖHÖN	SISOITETTU TOIMEN- PITEILLÄ TYÖV. PÄÄTT.	LOMAUTUS TAI LYH.	SAANUT MUJUTEN TYÖTÄ	ALOITTANUT TYÖVOIMA- KOULUTUKS.	SIIRTYNYT TYÖVOIMAN ULKOPUOL.	MUU SYY TAI EI TIETOA
UUDENMAAN	15218	923	1604	224	4651	453	1160	6203
TURUN	7880	595	642	209	3353	142	506	2433
SATAKUNNAN	4771	723	729	167	1825	56	316	955
HÄMEEN	14178	1355	2457	353	4871	442	957	3743
KYMEN	6959	681	805	177	2556	181	467	2092
MIKKELIN	5336	614	993	124	1888	43	314	1360
VAASAN	9958	2059	1623	341	2841	267	594	2233
KESKI-SUOMEN	4727	409	1076	133	1543	65	289	1212
KUOPION	7121	962	1102	118	2516	97	505	1821
POHJ.-KARJALAN	4472	469	961	126	1627	28	259	1002
KAINUUN	4189	562	1000	152	1413	167	307	588
OULUN	12488	3931	1539	171	3864	186	593	2204
LAPIN	7728	1566	1781	226	2472	156	337	1190
<b>KOKO MAA</b>	<b>105025</b>	<b>14849</b>	<b>16312</b>	<b>2521</b>	<b>35420</b>	<b>2283</b>	<b>6604</b>	<b>27036</b>

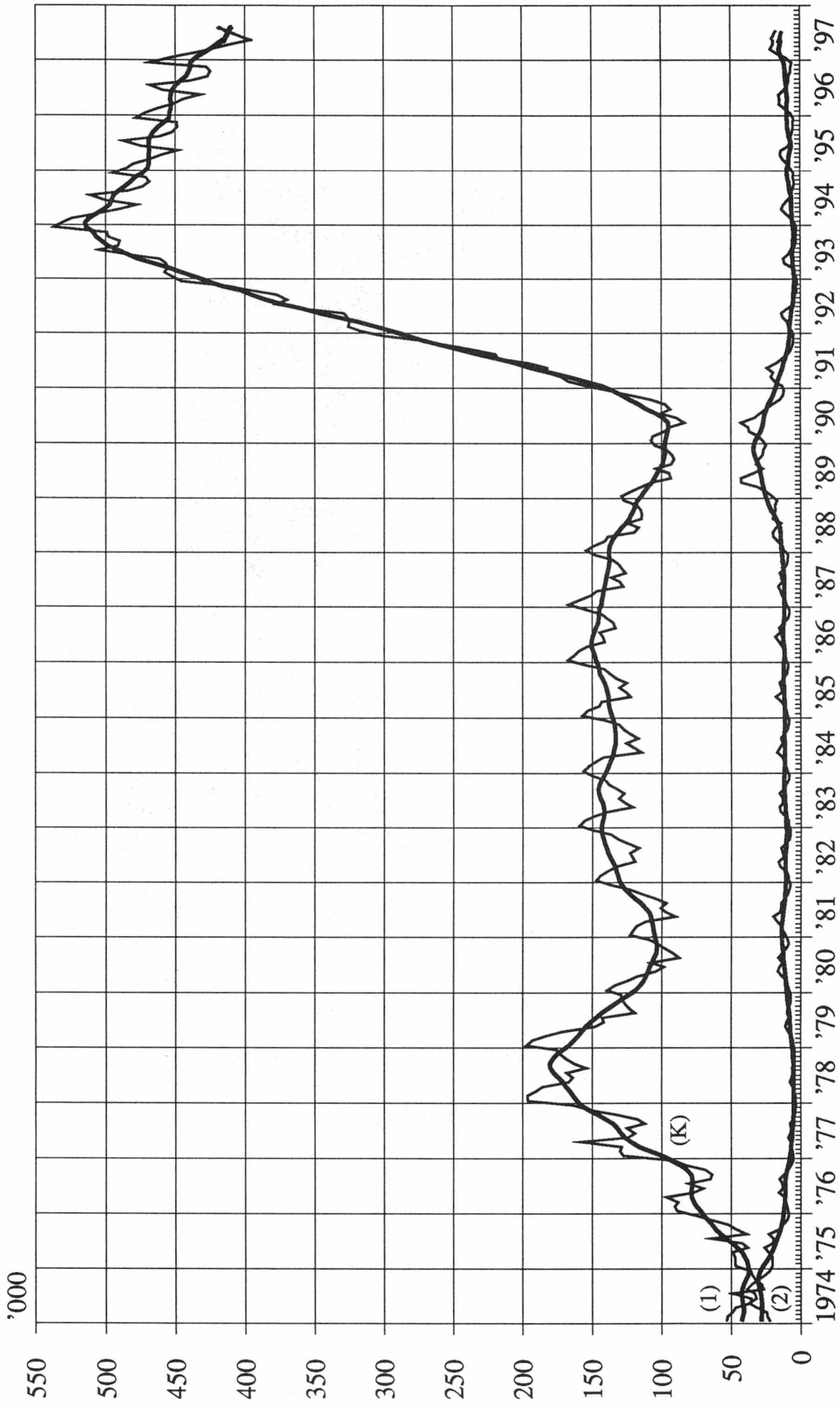
**TAULUKKO 19. TYÖVOIMAKOULUTUKSESSA OLEVAT TAVOITEAMMATIN JA KOULUTUSTYÖVOIMAPIIRIN MUKAAN, KESÄKUU 1997**

TAVOITEAMMATTI	KOULUTUSTYÖVOIMAPIIRI											KAI- NUU	OULU	LAPPI	KOKO MAA (1)
	UUSI- MAA	TURKU KUNTA	HÄME	KYMI	MIK- KELI	VAASA SUOMI	KESKI- SUOMI	KUO- PIO	POHJ- KARJA- LA	KAI- NUU	OULU				
TEKN., LUONNONT., YHTEISK., YM	775	405	78	291	117	1	115	102	179	98	46	222	134	2563	
TERVEYDENH., SOSIAALIAL.TYÖ	456	235	47	367	134	47	63	204	150	39	89	163	113	2120	
HALLINTO- JA TOIMISTOTYÖ	1896	757	392	1465	432	154	666	361	394	148	215	665	469	8018	
KAUPALLINEN TYÖ	548	144	44	229	106	41	93	68	114	54	30	63	83	1620	
MAA- JA METSÄTAL., KALASTUS.	70	0	16	69	12	16	1	13	54	31	2	30	196	510	
KULJETUS- JA LIIKENNETYÖ	115	26	20	1	17	0	64	18	0	1	0	1	36	299	
TEOLLINEN TYÖ, KONEENHOITO, KAIVOS- JA LOUHINTATYÖ SEKÄ RAKENNUSTYÖN AMMATIT	1465	875	438	1470	592	236	1107	411	312	343	219	751	541	8791	
SIITÄ: TALONRAKENNUSTYÖ	347	126	132	294	175	12	121	97	0	67	100	135	127	1733	
VAATETUS- JA NAHKATYÖ	40	24	31	29	20	0	114	39	0	15	1	2	57	375	
METALLITYÖ	564	297	224	690	238	115	477	102	175	187	45	217	194	3535	
SÄHKÖTYÖ	302	164	13	308	61	62	120	73	33	28	30	95	59	1356	
MUUT RYHMÄN AMMATIT	212	264	38	149	98	47	275	100	104	46	43	302	104	1792	
PALVELUTYÖ	381	157	176	435	167	44	179	108	100	50	110	187	223	2321	
SIITÄ: MAJOITUS- JA SUURTA- LOUSTYÖ, TARJOILUTYÖ	169	44	102	168	89	12	37	26	73	1	75	124	116	1040	
MUU PALVELUTYÖ	212	113	74	267	78	32	142	82	27	49	35	63	107	1281	
MUU TYÖ	1428	1417	437	984	329	183	649	236	218	231	88	363	409	6980	
<b>YHTEENSÄ</b>	<b>7134</b>	<b>4016</b>	<b>1648</b>	<b>5311</b>	<b>1906</b>	<b>722</b>	<b>2937</b>	<b>1521</b>	<b>1521</b>	<b>995</b>	<b>799</b>	<b>2445</b>	<b>2204</b>	<b>33222</b>	

LOMAUTUSKURSSIEN RYHMÄILMOITUSTIEDOT EIVÄT SISÄLLY LUKUJIHIN  
1. SISÄLTÄVÄT MYÖS ULKOMAILLA KOULUTUKSESSA OLEVAT

**TAULUKKO 20. PALKKAPERUSTEISILLA TOIMENPITEILLÄ TYÖLLISTETYT KUUKAUDEN LOPUSSA TYÖVOIMAPIIREITTÄIN,  
KESÄKUU 1997**

TOIMENPIDE	TYÖVOIMAPIIRI													
	UUSI- MAA	TURKU KUNTA	SATA- KUNTA	HÄME	KYMI	MIKKE- LI	VAASA	KESKI- SUOMI	KUO- PIO	POHJ.- KARJ	KAI- NUJU	OULU	LAPPI	KOKO MAA
VALTION TYÖTEHTÄVÄT	1915	496	301	1303	465	483	476	742	532	525	613	915	1056	9822
TYÖLLISTÄMISPALVELU	352	190	69	288	148	176	423	70	148	296	200	0	100	2460
KUNNALLINEN TYÖLLISTÄMIST.	3172	1643	1509	4429	1506	1324	1493	1777	1694	1391	831	2327	2024	25120
OPPIOPIMUSSUJOUTUS, KUNTA	476	77	58	177	176	64	44	107	28	44	66	101	130	1548
TYÖLL.TUKI. YKSIT.TYÖNANT.	1163	431	367	1415	461	424	909	632	522	317	214	603	748	8206
YRITTÄJÄRAHA	516	209	198	512	206	119	271	262	187	119	53	162	188	3002
HARJAANTUMINEN	171	63	152	248	58	48	110	37	115	78	69	47	116	1312
TYÖLLISTÄMINEN OSA-AIKATYÖHÖN	627	433	286	920	438	351	536	398	266	255	201	490	428	5629
OPPIOPIMUSSUJOUTUS, YKSITYINEN	1058	505	561	1296	911	466	633	577	230	146	172	452	504	7511
<b>PALKKAPERUSTEISET YHT.</b>	<b>9450</b>	<b>4047</b>	<b>3501</b>	<b>10588</b>	<b>4369</b>	<b>3455</b>	<b>4895</b>	<b>4602</b>	<b>3722</b>	<b>3171</b>	<b>2419</b>	<b>5097</b>	<b>5294</b>	<b>64610</b>

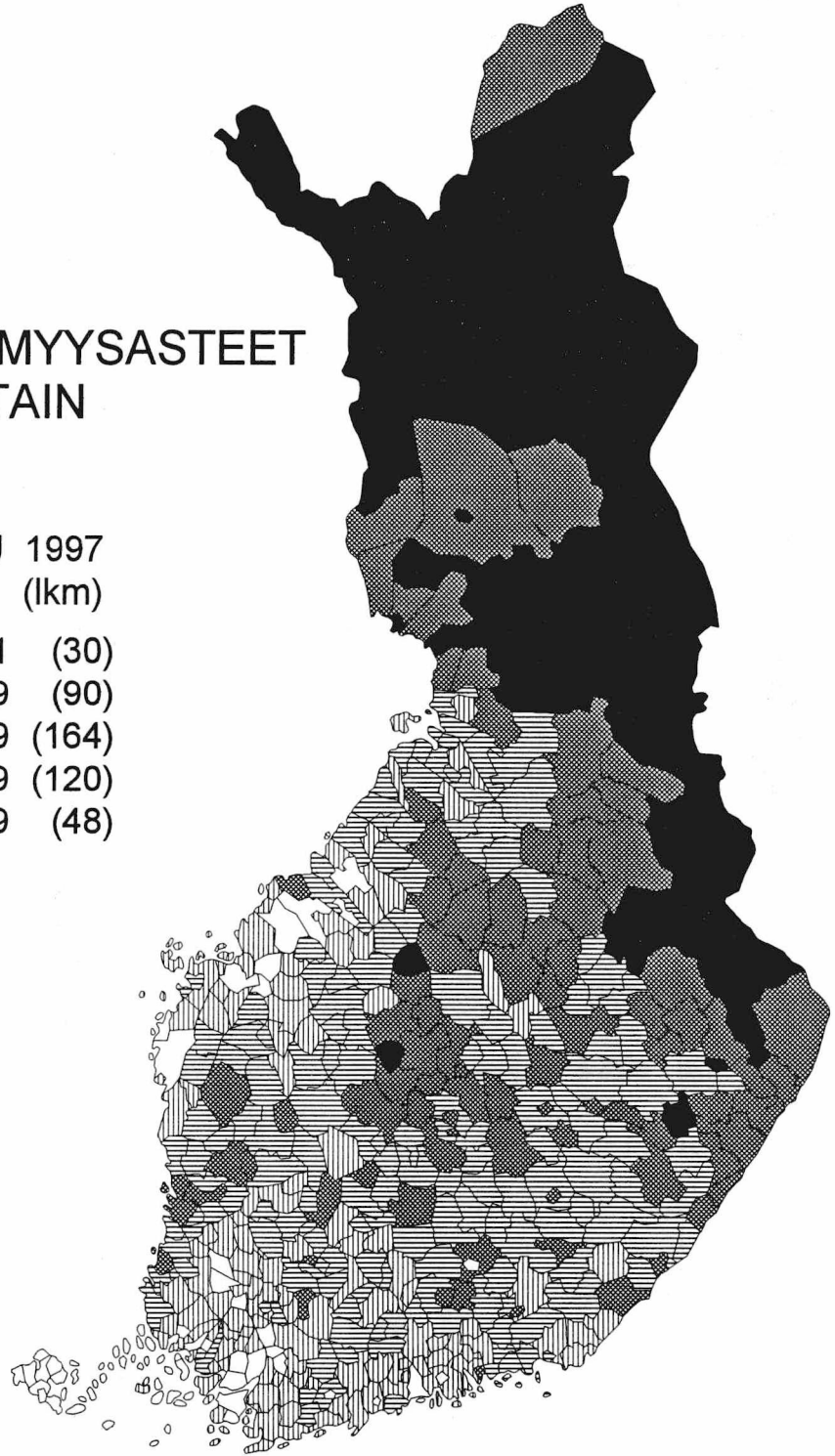


Työttömät työnhakijat (1) ja avoimet työpaikat (2) työnvälityksessä kuukausittain ja kausitasoitettuna (K)

## TYÖTTÖMYYSASTEET KUNNITTAIN

KESÄKUU 1997  
% (lkm)

■	25 - 34.1	(30)
▒	20 - 24.9	(90)
▧	15 - 19.9	(164)
▨	10 - 14.9	(120)
□	0 - 9.9	(48)



## TAULUKOIDEN SELITYKSIÄ

**Työnhakijat:** Työnhakijana pidetään työnvälitystilastossa henkilöä, joka henkilökohtaisesti ilmoittautuu työnhakijaksi työvoimatoimistoon.

Työnhakijat jaetaan työllisyystilanteensa mukaan seuraaviin ryhmiin:

- 1 Työssä oleva
- 2 Työtön
- 3 Lomautettu
- 4 Lyhennetyllä työviikolla oleva
- 5 Työvoiman ulkopuolella oleva
- 6 Työttömyyseläkkeen saaja

Näiden eri työnhakijaryhmien määrät kuukauden lopussa esitetään taulukossa 12.

Työssä olevissa työnhakijoissa ovat mukana työpaikan vaihdosta hakevat, työttömyysuhan alaiset sekä kunnan ja valtion työtehtäviin sijoitetut, joiden tulee sijoitusaikanaan edelleen olla työnhakijana työvoimatoimistossa.

Työtön on työnhakija, joka on ilman työtä ja kokopäivätyöhön käytettävissä tai joka odottaa sovitun työn alkamista. Kansainvälisten määritelmien mukaan työnvälitystilastossa työttömiin luetaan myös lomautetut. Useissa taulukoissa lomautetut eivät kuitenkaan sisälly työttömien lukumäärään, mikä on merkitty otsikkoon. Työttömyyseläkkeen saajia ei työnvälitystilastossa lueta työttömiksi työnhakijoiksi.

Lomautettuna pidetään työnhakijaa, jonka työnantaja on lomauttanut ilman palkkaa joko määräajaksi tai toistaiseksi.

Lyhennetyllä työviikolla olevana pidetään työnhakijaa, jonka viikkotyöaikaa työnantaja on supistanut alunperin sovitusta.

Työvoiman ulkopuolella olevana pidetään työnhakijaa, joka ei ole työssä eikä liioin välittömästi kokopäivätyöhön käytettävissä. Tällainen henkilö on työnhakijaksi ilmoittautuessaan vielä esim. koulussa, opiskelemassa, varusmiespalveluksessa tai palkattomassa kotitaloustyössä, mutta on myöhemmin työhön käytettävissä.

**Työttömyyden tilastointi:** Tämän julkaisun työttömyystiedot perustuvat työvoimatoimistojen asiakasrekisterin tietoihin. Työttömyyttä tilastoidaan maassamme myös Tilastokeskuksen otospohjaisella työvoimatutkimuksella, jonka laadinnassa noudatetaan kansainvälisiä määritelmiä. Tämän vuoksi Tilastokeskuk-

sen tuottamaa työttömyysastetta käytetään työttömyyden kuvaajana kansainvälisissä vertailuissa.

**Toimeentuloturva työttömyyden aikana:** Työttömyyden aikaisen toimeentulon turvaamiseksi tuli vuoden 1985 alusta voimaan uusi työttömyysturvalaki. Sen perusteella työttömyyskorvaus muuttui tarveharkintaiseksi perusturvaksi ja työttömyyskassa-avustus vakuutusmuotoiseksi ansioturvaksi. Ansioturvaa saa lain vaatimukset täyttävä työtön kassan jäsen. Jos työtön työnhakija ei ole oikeutettu ansioturvaan, hän voi saada valtion maksamaa tarveharkinnaista perusturvaa. Saadakseen työttömyyspäivärahaa työttömän tulee olla työnhakijana työvoimatoimistossa. Työvoimatoimisto tai sen yhteydessä toimiva työvoimatoimikunta antaa työttömyyskassaa tai perusturvan saamisesta päättävän Kansaneläkelaitoksen alaista sosiaalivakuutustoimikuntaa varten lausunnon työttömyysturvaa hakevan työttömänäolosta ja työnhausta.

Peruspäivärahaa ja ansioon suhteutettua päivärahaa maksetaan enintään 500 työttömyyspäivältä neljän perättäisen kalenterivuoden aikana alle 55-vuotiaille. Henkilölle, joka on täyttänyt 55-vuotta, maksetaan päivärahaa 500 päivältä sen kuukauden loppuun, jolloin henkilö täyttää 60 vuotta. Työttömyyspäiväraha on saajalleen veronalaista tuloa.

Työttömyysturvaa saadakseen työttömän tulee täyttää lain edellyttämä työssäoloehto. Jos hän ei tätä täytä, voi hän saada tarveharkinnaista työmarkkinatukea. Samoin jos työttömän työttömyysturvan saannin enimmäismäärä (500 päivää) on tullut täyteen, hän voi saada työmarkkinatukea.

Yli 60-vuotias, laissa tarkemmin määritelty, pitkään ansioturvaa tai perusturvaa saanut työtön työnhakija on oikeutettu työttömyyseläkkeeseen. Työttömyyseläkkeen saamisaikana tulee hänen olla työnhakijana työvoimatoimistossa.

**Avoimet työpaikat:** Työnvälitystilastoon sisältyvät ne avoimet työpaikat, jotka työnantaja ilmoittaa täytettäväksi työvoimatoimiston avulla. Vuoden 1988 alusta tuli voimaan työllisyyslain (275/87) 8 §:n 1 momentissa säädetty avoimien työpaikkojen ilmoittamisvelvollisuus. Sen perusteella valtioneuvosto teki asiasta yksityisiä työnantajia edustavien yhdistysten, kunnallisen työmarkkinalaitoksen sekä kirkkohallituksen kanssa sopimukset. Niiden perusteella kaikki avoimet työpaikat eräin poikkeuksin ilmoitetaan työvoimatoimistoon. Myös valtion virastojen ja laitosten tulee ilmoittaa työvoimatoimistoon ne avoimeksi tulevat virat ja työ sopimussuhteiset tehtävät, joissa virka- tai työ sopimussuhteen on tarkoitus kestää vähintään kymmenen työpäivää.

**Poikkileikkaustiedot ja kertymätiedot:** Osa työnvälitystilaston tiedoista on yhden laskentapäivän poikkileikkaustietoja (taulukot 2 - 12). Laskentapäivä on kuukauden viimeinen työpäivä. Tilastoon tulevat mukaan kaikki työnhakijat, joiden työnhakemus on voimassa tuona päivänä, samoin ne työpaikat, jotka ovat tuona päivänä avoinna työvoimatoimistossa. Taulukot 13 - 18 taas sisältävät tilastoitavien suureiden kalenterikuukauden aikaiset kertymät. Näissä taulukoissa ovat mukana kaikki kuukauden aikana avoinna olleet työpaikat sekä kaikki ne työnhakijat, joiden työnhaku on ollut voimassa kyseisen kuukauden aikana.

## Luokitukset

**Ammattiluokitus:** Työnvälitystilastossa käytetään ammattien luokitteluun Pohjoismaiseen ammattiluokitukseen (Nordisk Yrkesklassificering, NYK 1982) perustuvaa luokitusta (Ammattiluokitus, Pohjoismaiseen ammattiluokitukseen perustuva uudistettu laitos, Työministeriö, Valtion painatuskeskus 1991). Työnvälitystilastossa ammattiluokitusta käytetään työnhakijan ammatin sekä avoimeksi ilmoitetussa työpaikassa vaadittavan ammatin luokitteluun.

**Koulutusluokitus:** Työnvälitystilastossa käytetään Tilastokeskuksen kehittämää luokitusta: Koulutusluokitus, 1994, Tilastokeskuksen käsikirja n:o 1, 10. uusittu laitos ja tästä nelinumeroista Henkilöstön koulutuskoodisovellusta. Työnvälitystilastossa koulutusluokitusta käytetään työnhakijan saaman koulutuksen ja työpaikassa vaadittavan koulutuksen luokitteluun.

**Toimialaluokitus:** Työnvälitystilastossa käytetään Tilastokeskuksen laatimaa toimialaluokitusta (Toimialaluokitus 1995, Tilastokeskus, Käsikirjoja nro 4 1996), joka perustuu Euroopan Unionin toimialaluokitusstandardiin (NACE). Toimialaluokitusta käytetään työnvälitystilastossa (kaksinumeroisena) avoimeksi ilmoitetun työpaikan sekä työnhakijan nykyisen (työssä oleva) tai aikaisemman (työtön) työnantajan tuotantotoiminnan luokitteluun.

## TYÖNVÄLITYSTILASTOSSA KÄYTETTÄVÄ AMMATTILUOKITUS<sup>1</sup>

### 0 Tekninen, luonnontieteellinen, lainopillinen, humanistinen ja taiteellinen työ

- 00 Tekniikan alaan kuuluva työ
- 01 Kemian ja fysiikan alaan kuuluva työ
- 02 Biologian alaan kuuluva työ
- 03 Opetusalaan kuuluva työ
- 04 Uskonnon alaan kuuluva työ
- 05 Lainopillinen työ
- 06 Toimittajan työ ja joukkoviestintä
- 07 Taide- ja viihdealan työ
- 08 Kirjasto-, arkisto- ja museoalan työ sekä informaattikot
- 09 Muu luonnontieteellinen, yhteiskuntatieteellinen ja humanistinen työ

### 1 Terveydenhuolto, sosiaalialan työ

- 10 Terveyden ja sairaanhoitotyö
- 11 Terveydenhuollon kuntouttava työ
- 12 Hammashoitoalan työ
- 13 Apteekkialan työ
- 14 Eläinlääkintähuolto, ympäristön- ja terveydensuojelutyö
- 15 Sosiaalialan työ
- 16 Lasten päivähoiton työ
- 17 Psykologinen työ
- 18 Harrastus- ja vapaa-ajantoiminnan ohjaus
- 19 Muu pääryhmään 1 kuuluva työ

### 2 Hallinto- ja toimistotyö

- 20 Julkisen hallinnon johtotyö
- 21 Liikeryitysten ja järjestöjen johtotyö
- 22 Henkilöstö- ja työvoima-asiain hoito
- 23 Taloushallinnon suunnittelu- ja tilinpitotyö
- 24 Sihteeri- ja toimistotyö
- 25 Atk-alan työ
- 26 Pankki- ja vakuutusalan työ
- 27 Matkailualan työ
- 29 Muu hallinto- ja toimistotyö

1. Ammattiluokitus, Työministeriö, Helsinki 1991

**3 Kaupallinen työ**

- 30 Mainos- ja markkinointityö
- 31 Kiinteistöjen, palvelusten ja arvopapereiden myynti ja välitys
- 32 Ostotyö
- 33 Kauppaedustus- ja konttorimyyntityö
- 34 Tavaroiden myyntityö
- 39 Muu kaupallinen työ

**4 Maa- ja metsätaloustyö, kalastusala**

- 40 Maatilatalous, eläintenhoito
- 41 Puutarha- ja puistotyö
- 42 Riistanhoito ja metsästys
- 43 Kalastus
- 44 Metsätyö
- 49 Muu maa- ja metsätaloustyö

**5 Kuljetus- ja liikennetyö**

- 50 Meripäälylystyö
- 51 Kansi- ja konemiestien työ
- 52 Lentokuljetustyö
- 53 Veturin- ja moottorivaunun kuljetustyö
- 54 Tieliikennetyö
- 55 Liikenteen johto ja liikennepalvelutyö
- 56 Posti- ja tietoliikennetyö
- 57 Postinkantajan työ
- 59 Muu kuljetus- ja liikennetyö

**6 Rakennustyö sekä kaivos- ja louhintatyö**

- 60 Kaivos- ja louhintatyö
- 61 Öljynporaustyö, turpeenosto
- 62 Talonrakennustyö
- 63 Maa- ja vesirakennustyö
- 64 Työkoneiden käyttö

**7/8 Teollinen työ,**

- 70 Tekstiilityö
- 71 Ompelu- ja vaateustyö jms.
- 72 Jalkine- ja nahkatyö
- 73 Teräs-, metallitehdas-, takomo- ja valimotyö
- 74 Hienomekaaninen työ
- 75 Konepaja- ja rakennusmetallityö
- 76 Sähkötyö
- 77 Puutyö
- 78 Maalaustyö
- 79 Radio-, tv-, elokuva- ja videotekninen työ
- 80 Graafinen työ
- 81 Lasi-, keraaminen- ja tiilityö
- 82 Elintarviketeollisuustyö
- 83 Kemiaanprosessityö
- 84 Massa- ja paperityö
- 85 Kumi- ja muovituotetyö
- 86 Muu teollinen työ
- 87 Kiinteiden koneiden käyttö energiantuotannossa ja vesihuollossa
- 88 Pakkaus-, varasto- ja ahtaustyö
- 89 Sekatyö

**9 Palvelutyö**

- 90 Vartiointi- ja suojelutyö
- 91 Majoitusliike- ja suurtaloustyö
- 92 Tarjoilutyö
- 93 Kotitaloustyö
- 94 Kiinteistöhoito- ja siivoustyö
- 95 Hygienia ja kauneudenhoitotyö
- 96 Pesula- ja silitystyö
- 97 Ammattimainen urheilu- ja liikuntatyö
- 98 Sotilastyö
- 99 Muu palvelutyö

**X Muualla luokittelematon työ**

- X1 Koululaiset ja opiskelijat
- X2 Henkilöt, joiden ammattia ei voida luokitella ja jotka eivät ole ilmoittaneet ammattia
- X3 Ammatinvaihtajat
- X4 Vastavalmistuneet

P. 524  
00101 Helsinki

## **Työministeriön tilastoja 1997 Kesäkuu**

---

*SVT* Suomen Virallinen Tilasto

Tiedustelut:

**Paula Sardar**  
(09) 1856 8050

**Suoma Salonen**  
(09) 1856 8051