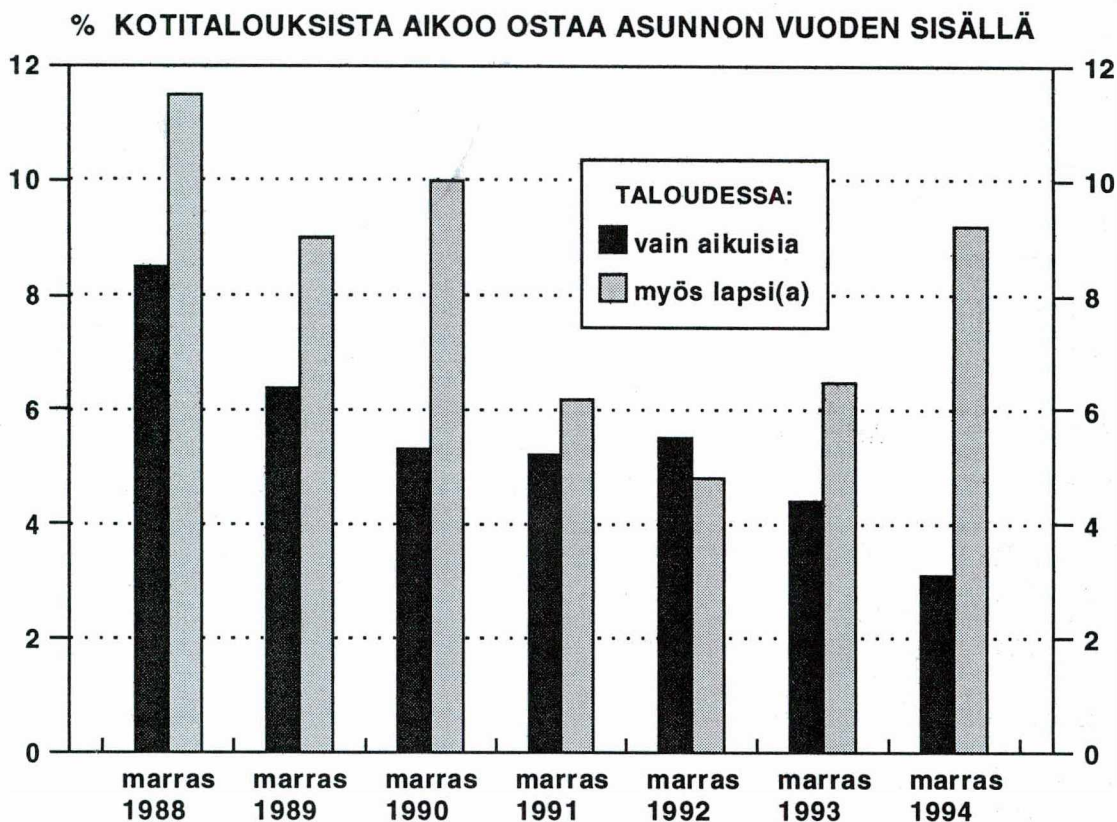


Kuluttajabarometri: taulukot

Konsumentbarometern: tabellerna
1994, Marraskuu – November

18.1.1995

Asunnon ostoaikomukset kotitaloustyypin mukaan vv. 1988 - 94



KULUTTAJABAROMETRI - TAULUKOT

Sisältö	Sivu
Alkusanat	3
<u>YLEISOSA</u>	4
1. Suomen taloudellinen tilanne verrattuna 12 kk aikaisemmin vallinneeseen tilanteeseen	4
2. Suomen taloudellinen tilanne 12 kk:n kuluttua verrattuna tämänhetkiseen tilanteeseen	6
3. Arvio työttömien määrän muuttumisesta seuraavien 12 kk:n aikana	8
4. Kuluttajahintojen muuttuminen viimeisten 12 kk:n aikana .	10
5. Kuluttajahintojen prosenttimuutos viimeisten 12 kk:n aikana	12
6. Arvio kuluttajahintojen muuttumisesta seuraavien 12 kk:n aikana	13
7. Kuluttajahintojen prosenttimuutos seuraavien 12 kk:n aikana	15
8. Oman kotitalouden tilanne verrattuna 12 kk aikaisemmin vallinneeseen tilanteeseen	16
9. Oman kotitalouden tilanne 12 kk kuluttua verrattuna tämänhetkiseen tilanteeseen	18
10. Ajankohdan edullisuus suurempiin hankintoihin	20
11. Ajankohdan edullisuus säästämisen kannalta	22
12. Ajankohdan edullisuus luotonoton kannalta	24
<u>OSTOAIKOMUKSET</u>	26
13. Aikomus ostaa omistusasunto seuraavien 12 kk:n aikana ...	26
14. Tärkeimmät rahoitusmuodot asunnonostossa	28
15. Aikomus ostaa auto seuraavien 6 kk:n aikana	29
16. Uusi vai käytetty auto	31
17. Tärkeimmät rahoitusmuodot autonostossa	31
18. Ostoaikomukset eräissä kulutusryhmissä seuraavien 6 kk:n aikana	32
<u>SÄÄSTÄMINEN JA LUOTONOTTO</u>	33
19. Kotitalouksien säästämismahdollisuudet seuraavien 12 kk:n aikana	33
20. Säästöjen pääasialliset käyttötarkoitukset	35
21. Tärkeimmät sijoitusvaihtoehdot säästöön jääville varoille	36
22. Kotitalouksien lainanottoaikomukset	37
23. Luottojen käyttötarkoitukset	39
<u>VASTAAJIEN TAUSTATIETOJA</u>	40
24. Vastaajat sukupuolen ja asuinläänin mukaan	40
25. Vastaajat iän ja sukupuolen mukaan	41
26. Vastaajat sukupuolen ja äidinkielen mukaan	41
27. Kotitalouksien rakenne	42
28. Vastaajat kotitalouden bruttotulojen mukaan	43
29. Eräiden kestokulutushyödykkeiden yleisyys kotitalouksissa	44
30. Kotitalouksien autoistuneisuus kotitalouden koon suhteen	46

ALKUSANAT

Kuluttajabarometrin avulla mitataan suomalaisten mielikuvia yleisestä ja oman kotitalouden taloudellisesta kehityksestä sekä aikomuksista tehdä suurempia hankintoja, säästää tai ottaa luottoa. Tilastokeskuksen Kuluttajabarometrin kysymykset ovat suurimmaksi osaksi vertailukelpoiset vastaavien kansainvälisten tutkimusten kanssa.

Tutkimusmenetelmä

Kuluttajabarometrin tiedot kerätään Tilastokeskuksen työvoimatutkimuksen yhteydessä helmi-, touko-, elo- ja marraskuussa. Suurin osa tiedoista saadaan puhelinhaastatteluilla. Tutkimusalueena on koko maa.

Tutkimuksessa käytetään kahta rotatoivaa paneelia. Samalle henkilölle esitetään kysymykset kolme kertaa aina puolen vuoden välein. Kohdehenkilöistä on uusia aina noin kolmannes.

Otoskoko marraskuussa 1994 oli 1 387 henkilöä. Vastauksia saatiin 1 194, joten vastausprosentti oli 86,1. Vastaajat edustavat Suomen väestöä iän, sukupuolen, asuinläänin ja äidinkielen suhteen.

Julkaisut

Tutkimuksesta laaditaan kaksi julkaisua Tilastokeskuksen sarjassa: Tulot ja kulutus. Yleisjulkaisussa on kuvaus keskeisistä tuloksista sekä graafiset esitykset tärkeimmistä muuttujista. Tämä taulukkojulkaisu täydentää yleisjulkaisua antaen lukijalle tarkempaa tietoa kysymysten jakaumista.

Taulukoissa käytetään taustatietoina tavallisimmin vastaajan sukupuolta, ikää (10-vuotisikäryhminä) ja suuraluetta (4 aluetta) sekä kotitalouden kokoa ja bruttotuloja.

Osa kysymyksistä on kotitalouskohtaisia. Ne on kysytty pääasiassa vain yli 18-vuotiailta vastaajilta. Sen vuoksi eräiden kysymysten kohdalla kotitalouden bruttotuloja koskevan taustatiedon yhtenä luokkana esiintyy "EI KYSYTTY".

Tässä julkaisussa taulukot esitetään perusaineiston jakaumina. Henkilöitä koskevissa kysymyksissä menettely ei aiheuta harhaa, koska vastaajat edustavat väestöä. Kotitalouskohtaisten kysymysten jakaumat sen sijaan muuttuvat, kun vastaukset painotetaan kotitalouksien rakennetiedoilla. Rakennetiedoilla korotetut taulukot toimitetaan kiinnostuneille eri tilauksesta. Kuluttajabarometrin yleisjulkaisussa kaikki tiedot esitetään korotettuina.

Taulukko 1.

MILLAINEN ON SUOMEN TALOUDELLINEN TILANNE TÄLLÄ HETKELLÄ
VERRATTUNA 12 KK SITTEN VALLINNEeseen TILANTEeseen
PERUSAINeISTO

	SUOMEN TAL. TILA NYT VS. 12 KK SITTEN									
	PALJON VERRAN PAREMPI		SAMANLAI- NEN		JONKIN VERRAN HUONOMPI		PALJON HUONOMPI		EOS TAI PUUTTAVA TIETO	
	RIVI-%	RIVI-%	RIVI-%	RIVI-%	RIVI-%	RIVI-%	RIVI-%	RIVI-%	RIVI-%	RIVI-%
YHTEENSÄ	2.3	50.1	30.8	10.5	2.7	3.7	100.0	1194		
SUKUPUOLI										
MIES	3.6	55.7	26.1	8.8	3.1	2.6	100.0	578		
NAINEN	1.0	44.8	35.2	12.0	2.3	4.7	100.0	616		
IKÄ										
15-24	2.2	58.4	25.2	9.3	0.9	4.0	100.0	226		
25-34	3.8	54.9	30.0	8.0	1.7	1.7	100.0	237		
35-44	2.5	53.3	32.9	6.7	2.5	2.1	100.0	240		
45-54	1.4	47.2	31.6	13.2	4.2	2.4	100.0	212		
55-64	2.2	41.1	33.0	14.1	4.3	5.4	100.0	185		
65-74	.	34.0	35.1	16.0	3.2	11.7	100.0	94		
SUURALUE										
PÄÄKAUPUNKISEUTU	3.2	57.2	25.7	9.1	2.1	2.7	100.0	187		
MUU ETELÄ-SUOMI	2.9	53.4	27.9	8.9	2.5	4.4	100.0	526		
VÄLI-SUOMI	1.2	44.9	35.8	12.9	2.3	2.9	100.0	341		
POHJOIS-SUOMI	1.4	40.7	36.4	12.1	5.0	4.3	100.0	140		

Taulukko 1. jatkuu

MILLAINEN ON SUOMEN TALOUDELLINEN TILANNE TÄLLÄ HETKELLÄ
VERRATTUNA 12 KK SITTEEN VALLINNEeseen TILANTEeseen
PERUSAINEISTO

	SUOMEN TAL. TILA NYT VS. 12 KK SITTEEN									
	PALJON VERRAN PAREMPI		SAMANLAI- NEN		JONKIN VERRAN HUONOMPI		PALJON HUONOMPI		EOS TAI PUUTTUVA Tieto	
	RIVI-%	RIVI-%	RIVI-%	RIVI-%	RIVI-%	RIVI-%	RIVI-%	RIVI-%	RIVI-%	RIVI-%
YHTEENSÄ	2.3	50.1	30.8	10.5	2.7	3.7	100.0	1194		
KOTITALOUDEN KOKO										
1 HENKILÖ	3.3	46.1	30.0	11.1	5.0	4.4	100.0	180		
2 HENKILÖÄ	2.3	47.0	31.6	11.7	2.3	5.0	100.0	383		
3 HENKILÖÄ	2.4	52.4	28.6	10.3	2.8	3.6	100.0	252		
4 HENKILÖÄ	1.6	55.6	31.1	8.9	1.6	1.2	100.0	257		
5 HENKILÖÄ	1.1	47.7	38.6	6.8	3.4	2.3	100.0	88		
6+ HENKILÖÄ	2.9	52.9	20.6	14.7	.	8.8	100.0	34		
TALOUDEN BRUTTOTULOT MK/KK										
EI KYSYTTY	3.4	44.8	27.6	12.1	1.7	10.3	100.0	58		
0 - 4000	2.0	40.0	36.0	14.0	3.0	5.0	100.0	100		
4001 - 6000	0.9	38.5	30.3	15.6	4.6	10.1	100.0	109		
6001 - 8000	0.9	46.5	35.1	12.3	2.6	2.6	100.0	114		
8001 - 10000	2.3	46.9	35.9	10.9	1.6	2.3	100.0	128		
10001 - 12000	2.9	53.4	27.2	11.7	2.9	1.9	100.0	103		
12001 - 14000	1.3	48.0	36.0	10.7	4.0	.	100.0	75		
14001 - 16000	1.2	54.9	29.3	9.8	1.2	3.7	100.0	82		
16001 +	4.3	61.5	25.7	5.4	1.9	1.2	100.0	257		
EOS	1.2	49.4	31.0	10.1	3.6	4.8	100.0	168		

Taulukko 2.

MILLAINEN ON SUOMEN TALOUDELLINEN TILANNE 12 KK KULUTTUA
VERRATTUNA TAMANHETKISEEN TILANTEeseen
PERUSAINEISTO

	SUOMEN TAL. TILA 12 KK KULUTTUA VS. NYT															
	EOS TAI PUUTTUVA Tieto		PALJON PAREMPI		RIVI-%		JONKIN VERRAN PAREMPI		SAMANLAI- NEN		JONKIN VERRAN HUONOMPI		PALJON HUONOMPI		YHTEENSÄ	
	RIVI-%		RIVI-%		RIVI-%		RIVI-%		RIVI-%		RIVI-%		RIVI-%		RIVI-%	N
YHTEENSÄ	7.4		3.5		54.4		25.1		7.4		2.2		100.0		1194	
SUKUPUOLI																
MIES	5.5		5.0		58.0		22.3		6.7		2.4		100.0		578	
NAINEN	9.1		2.1		51.1		27.8		8.0		1.9		100.0		616	
IKÄ																
15-24	2.7		4.9		66.4		23.5		2.2		0.4		100.0		226	
25-34	4.6		5.1		62.9		21.1		3.8		2.5		100.0		237	
35-44	2.9		2.9		56.3		31.7		3.8		2.5		100.0		240	
45-54	9.4		3.3		47.6		23.6		12.3		3.8		100.0		212	
55-64	13.0		2.7		42.2		26.5		13.5		2.2		100.0		186	
65-74	21.3		.		39.4		23.4		14.9		1.1		100.0		94	
SUURALUE																
PÄÄKAUPUNKISEUTU	6.4		5.3		62.6		16.0		7.5		2.1		100.0		187	
MUU ETELÄ-SUOMI	6.7		4.2		55.3		26.0		5.7		2.1		100.0		526	
VALI-SUOMI	8.5		1.5		53.7		24.6		10.0		1.8		100.0		341	
POHJOIS-SUOMI	8.6		3.6		42.1		35.0		7.1		3.6		100.0		140	

Taulukko 2. jatkuu

MILLAINEN ON SUOMEN TALOUDELLINEN TILANNE 12 KK KULUTTUA
VERRATTUNA TÄMÄNHETKISEEN TILANTEeseen
PERUSAINEISTO

	SUOMEN TAL. TILA 12 KK KULUTTUA VS. NYT															
	EOS TAI PUUTTAVA Tieto		PALJON PAREMPI		RIVI-%		JONKIN VERRAN PAREMPI		SAMANLAI- NEN		JONKIN VERRAN HUONOMPI		PALJON HUONOMPI		YHTEENSÄ	
	RIVI-%		RIVI-%		RIVI-%		RIVI-%		RIVI-%		RIVI-%		RIVI-%		RIVI-%	N
YHTEENSÄ	7.4		3.5		54.4		25.1		7.4		2.2		100.0		1194	
KOTITALouden KOKO																
1 HENKILÖ	8.3		3.9		50.0		23.3		12.8		1.7		100.0		180	
2 HENKILÖÄ	11.5		2.9		52.0		25.6		7.3		0.8		100.0		383	
3 HENKILÖÄ	7.1		4.4		53.6		26.2		6.0		2.8		100.0		252	
4 HENKILÖÄ	2.7		3.5		57.6		27.6		5.8		2.7		100.0		257	
5 HENKILÖÄ	3.4		1.1		68.2		15.9		5.7		5.7		100.0		88	
6+ HENKILÖÄ	2.9		8.8		52.9		26.5		5.9		2.9		100.0		34	
TALouden BRUTTOTULOT MK/KK																
EI KYSYTTY	1.7		8.6		67.2		15.5		5.2		1.7		100.0		58	
0 - 4000	11.0		3.0		38.0		34.0		13.0		1.0		100.0		100	
4001 - 6000	14.7		0.9		44.0		24.8		12.8		2.8		100.0		109	
6001 - 8000	8.8		0.9		57.9		24.6		6.1		1.8		100.0		114	
8001 - 10000	4.7		5.5		52.3		26.6		10.9		.		100.0		128	
10001 - 12000	5.8		4.9		51.5		32.0		4.9		1.0		100.0		103	
12001 - 14000	2.7		1.3		68.0		21.3		6.7		.		100.0		75	
14001 - 16000	3.7		4.9		52.4		28.0		7.3		3.7		100.0		82	
16001 +	3.1		5.8		63.8		19.1		5.1		3.1		100.0		257	
EOS	14.9		.		48.2		28.0		4.8		4.2		100.0		168	

Taulukko 3.

MITEN ARVIOITTE TYÖTTÖMIEN MÄÄRÄN MUUTTUVAN SUOMESSA
SEURAAVIEN 12 KK AIKANA
PERUSAINEISTO

	TYÖTTÖMIÄ ON VUODEN KULUTTUA											
	EOS TAI PUUTTUVA Tieto	PALJON ENEMMÄN	JONKIN VERRAN ENEMMÄN	YHTÄ PALJON	JONKIN VERRAN VAHEMMAN	PALJON VAHEMMAN	YHTEENSÄ	RIVI-%	RIVI-%	RIVI-%	RIVI-%	RIVI-%
YHTEENSÄ	2.3	1.1	10.0	28.6	56.5	1.6	100.0					1194
SUKUPUOLI												
MIES	1.9	1.4	8.1	23.9	62.6	2.1	100.0					578
NAINEN	2.6	0.8	11.7	33.0	50.8	1.1	100.0					616
IKÄ												
15-24	1.8	0.9	7.1	27.9	58.8	3.5	100.0					226
25-34	0.8	0.4	9.7	34.6	54.0	0.4	100.0					237
35-44	0.8	0.4	10.8	29.2	57.5	1.2	100.0					240
45-54	2.8	1.9	13.7	25.9	55.2	0.5	100.0					212
55-64	4.3	1.1	10.3	23.2	59.5	1.6	100.0					185
65-74	5.3	3.2	6.4	29.8	52.1	3.2	100.0					94
SUURALUE												
PÄÄKAUPUNKISEUTU	1.6	2.1	8.6	27.8	58.8	1.1	100.0					187
MUU ETELÄ-SUOMI	2.1	0.8	8.6	28.7	58.0	1.9	100.0					526
VALI-SUOMI	3.2	0.9	12.0	29.6	52.8	1.5	100.0					341
POHJOIS-SUOMI	1.4	1.4	12.1	26.4	57.1	1.4	100.0					140

Taulukko 3. jatkuu

MITEN ARVIOITTE TYÖTTÖMIEN MÄÄRÄN MUUTTUVAN SUOMESSA
SEURAAVIEN 12 KK AIKANA
PERUSAINEISTO

	TYÖTTÖMIÄ ON VUODEN KULUTTUA												
	EOS TAI PUUTTUVA TIETO		PALJON ENEMMÄN		JONKIN VERRAN ENEMMÄN		YHTÄ PALJON		JONKIN VERRAN VÄHEMMÄN		PALJON VÄHEMMÄN		N
	RIVI-%	RIVI-%	RIVI-%	RIVI-%	RIVI-%	RIVI-%	RIVI-%	RIVI-%	RIVI-%	RIVI-%	RIVI-%		
YHTEENSÄ	2.3	1.1	10.0	28.6	56.5	1.6	100.0	1194					
KOTITALOUDEN KOKO													
1 HENKILÖ	3.9	1.1	9.4	24.4	58.9	2.2	100.0	180					
2 HENKILÖÄ	2.6	1.6	9.1	30.0	54.8	1.8	100.0	383					
3 HENKILÖÄ	2.0	0.4	10.7	27.4	58.7	0.8	100.0	252					
4 HENKILÖÄ	1.6	0.8	12.1	30.7	53.3	1.6	100.0	257					
5 HENKILÖÄ	1.1	1.1	6.8	30.7	59.1	1.1	100.0	88					
6+ HENKILÖÄ	.	2.9	8.8	20.6	64.7	2.9	100.0	34					
TALOUDEN BRUTTOTULOT MK/KK													
EI KYSYTTY	1.7	.	10.3	29.3	55.2	3.4	100.0	58					
0 - 4000	3.0	3.0	12.0	26.0	54.0	2.0	100.0	100					
4001 - 6000	4.6	.	11.9	32.1	51.4	.	100.0	109					
6001 - 8000	2.6	.	10.5	28.9	55.3	2.6	100.0	114					
8001 - 10000	1.6	0.8	10.9	28.1	58.6	.	100.0	128					
10001 - 12000	1.9	1.0	9.7	35.0	49.5	2.9	100.0	103					
12001 - 14000	2.7	1.3	10.7	29.3	56.0	.	100.0	75					
14001 - 16000	.	2.4	13.4	37.8	46.3	.	100.0	82					
16001 +	.	0.4	7.4	24.5	65.0	2.7	100.0	257					
EOS	5.4	2.4	8.3	25.0	57.7	1.2	100.0	168					

Taulukko 4.

MITEN ARVIOITTE KULUTTAJAHINTOJEN MUUTUNEEN SUOMESSA
VIIMEKSI KULUNEIDEN 12 KK AIKANA
PERUSAINEISTO

	Kuluttajahinnat nyt vs. 12 kk sitten													
	EOS TAI PUUTTUVA TIEITO		PALJON KORKEAM- MAT		JONKIN VERRAN KORKEAM- MAT		YHTÄ KORKEAT		JONKIN VERRAN MATALAM- MAT		PALJON MATALAM- MAT		YHTEENSÄ	
	RIVI-%	RIVI-%	RIVI-%	RIVI-%	RIVI-%	RIVI-%	RIVI-%	RIVI-%	RIVI-%	RIVI-%	RIVI-%	RIVI-%	RIVI-%	N
YHTEENSÄ	4.0	1.8	41.3	46.6	6.2	0.2	100.0	1194						
Sukupuoli														
MIES	3.1	1.4	41.0	48.4	6.1	100.0	578							
NAINEN	4.9	2.1	41.6	44.8	6.3	100.0	616							
Ikä														
15-24	3.1	2.2	34.5	53.1	6.6	0.4	226							
25-34	3.8	1.7	37.6	52.3	4.6	100.0	237							
35-44	2.9	0.4	41.3	48.3	7.1	100.0	240							
45-54	2.4	2.8	47.2	42.5	5.2	100.0	212							
55-64	5.4	1.6	45.9	39.5	7.0	0.5	185							
65-74	10.6	2.1	44.7	35.1	7.4	100.0	94							
Spuralue														
PÄÄKAUPUNKISEUTU	4.3	2.7	43.3	42.2	7.0	0.5	187							
MUU ETELÄ-SUOMI	3.6	1.9	43.5	45.8	5.1	100.0	526							
VÄLI-SUOMI	4.1	1.2	35.8	51.6	7.0	0.3	341							
PORJOIS-SUOMI	5.0	1.4	43.6	42.9	7.1	100.0	140							

Taulukko 4. jatkuu

MITEN ARVIOITTE KULUTAJAJAHINTOJEN MUUTTUEN SUOMESSA
VIIMEKSI KULUNEIDEN 12 KK AIKANA
PERUSAINEISTO

	Kuluttajajahinnat nyt vs. 12 kk sitten															
	EOS TAI PUUTTUVA TIETO		PALJON KORKEAM- MAT		JONKIN VERRAN KORKEAM- MAT		YHTÄ KORKEAT		JONKIN VERRAN MATALAM- MAT		PALJON MATALAM- MAT		YHTENSÄ	RIVI-%	RIVI-%	N
	RIVI-%	RIVI-%	RIVI-%	RIVI-%	RIVI-%	RIVI-%	RIVI-%	RIVI-%	RIVI-%	RIVI-%	RIVI-%	RIVI-%				
YHTEENSÄ	4.0	1.8	41.3	46.6	6.2	0.2	100.0	1194								
Kotitalouden koko																
1 HENKILÖ	5.0	2.8	35.6	50.6	6.1		100.0	180								
2 HENKILÖÄ	5.2	2.1	44.2	41.6	6.3	0.5	100.0	382								
3 HENKILÖÄ	2.4	0.8	41.7	47.6	7.5		100.0	254								
4 HENKILÖÄ	3.5	1.2	41.4	48.8	5.1		100.0	256								
5 HENKILÖÄ	2.3	2.3	45.5	45.5	4.5		100.0	88								
6+ HENKILÖÄ	5.9	2.9	23.5	58.8	8.8		100.0	34								
Talouden bruttotulot mk/kk																
EI KYSYTTY	6.9	1.7	44.8	43.1	3.4		100.0	58								
0 - 4000	6.1	4.0	33.3	47.5	8.1	1.0	100.0	99								
4001 - 6000	6.4	0.9	49.5	37.6	5.5		100.0	109								
6001 - 8000	2.6	0.9	45.6	47.4	3.5		100.0	114								
8001 - 10000	5.5	0.8	39.8	48.4	5.5		100.0	128								
10001 - 12000	5.8	2.9	41.7	40.8	7.8	1.0	100.0	103								
12001 - 14000		5.3	48.0	41.3	5.3		100.0	75								
14001 - 16000	2.4	1.2	34.1	56.1	6.1		100.0	82								
16001 +	0.8	1.2	44.2	47.3	6.6		100.0	258								
EOS	6.5	1.2	33.3	51.2	7.7		100.0	168								

Taulukko 5. KUINKA MONTA PROSENTTIA KORKEAMMAT TAI MATALAMMAT KULUTTAJAHINNAT OVAT NYT VERRATTUNA 12 KK SITTEEN VALLINNEeseen TILANTEeseen PERUSAINeISTO

MUUTOKSEN SUURUUS	HINNAT OVAT	
	KORKEAMMAT	MATALAMMAT
1 - 2 %	N 158	28
	SARAKE-%	36.8
3 - 4 %	N 97	12
	SARAKE-%	15.8
5 - 6 %	N 57	8
	SARAKE-%	10.5
7 - 8 %	N 13	3
	SARAKE-%	3.9
9 - 10 %	N 27	8
	SARAKE-%	10.5
11 + %	N 15	5
	SARAKE-%	6.6
EOs	N 148	12
	SARAKE-%	15.8
YHTENSÄ	N 515	76
	SARAKE-%	100.0

Taulukko 6.

MITEN ARVIOITTE KULUTTAJAHINTOJEN MUUTTUVAN SUOMESSA
SEURAAVIEN 12 KK AIKANA
PERUSAINEISTO

	Kuluttajahinnat 12 kk kuluttua vs. nyt											
	EOS TAI PUUTTUVA TIETO	PALJON KORKEAM- MAT	JONKIN VERRAN KORKEAM- MAT	YHTÄ KORKEAT	JONKIN VERRAN MATALAM- MAT	PALJON MATALAM- MAT	YHTEENSÄ	RIVI-%	RIVI-%	RIVI-%	RIVI-%	
YHTEENSÄ	8.5	1.1	33.2	31.7	24.5	0.9	100.0				N	1194
Sukupuoli												
MIES	6.6	1.2	38.6	29.4	23.4	0.9	100.0					578
NAINEN	10.4	1.0	28.2	33.9	25.5	1.0	100.0					616
Ikä												
15-24	3.1	0.9	24.3	42.9	27.0	1.8	100.0					226
25-34	7.6	0.4	38.4	33.3	19.8	0.4	100.0					237
35-44	6.3	0.8	37.9	31.7	23.3		100.0					240
45-54	8.0	2.4	39.6	23.6	25.9	0.5	100.0					212
55-64	15.7	1.6	29.2	27.0	24.3	2.2	100.0					185
65-74	17.0		23.4	28.7	29.8	1.1	100.0					94
Suuralue												
PÄÄKAUPUNKISEUTU	9.1	2.1	34.2	26.7	26.7	1.1	100.0					187
MUU ETELÄ-SUOMI	8.0	1.5	35.2	30.4	24.0	1.0	100.0					526
VÄLI-SUOMI	10.0		30.8	33.4	24.9	0.9	100.0					341
POHJOIS-SUOMI	6.4	0.7	30.7	39.3	22.1	0.7	100.0					140

Taulukko 6. jatkuu

MITEN ARVIOITTE KULUTTAJAHINTOJEN MUUTTUVA SUOMESSA
SEURAAVIEN 12 KK AIKANA
PERUSAINEISTO

Kuluttajahinnat 12 kk kuluttua vs. nyt														
	EOS TAI PUUTTUVA TIETO		PALJON KORKEAM- MAT		JONKIN VERRAN KORKEAM- MAT		YHTÄ KORKEAT		JONKIN VERRAN MATALAM- MAT		PALJON MATALAM- MAT		YHTEENSÄ	N
	RIVI-%	RIVI-%	RIVI-%	RIVI-%	RIVI-%	RIVI-%	RIVI-%	RIVI-%	RIVI-%	RIVI-%	RIVI-%	RIVI-%		
YHTEENSÄ	8.5	1.1	33.2	31.7	24.5	0.9	100.0	1194						
Kotitalouden koko														
1 HENKILÖ	11.7	1.1	28.9	32.8	24.4	1.1	100.0	180						
2 HENKILÖÄ	10.5	1.3	32.5	26.4	28.0	1.3	100.0	382						
3 HENKILÖÄ	7.5	1.2	36.2	34.3	20.5	0.4	100.0	254						
4 HENKILÖÄ	5.1	0.8	35.9	35.5	21.5	1.2	100.0	256						
5 HENKILÖÄ	6.8	1.1	33.0	35.2	23.9	.	100.0	88						
6+ HENKILÖÄ	8.8	.	23.5	29.4	38.2	.	100.0	34						
Talouden bruttotulot mk/kk														
EI KYSYTTY	3.4	.	22.4	53.4	17.2	3.4	100.0	58						
0 - 4000	15.2	2.0	31.3	30.3	21.2	.	100.0	99						
4001 - 6000	12.8	0.9	33.0	22.9	28.4	1.8	100.0	109						
6001 - 8000	6.1	1.8	31.6	31.6	28.1	0.9	100.0	114						
8001 - 10000	4.7	0.8	38.3	35.2	20.3	0.8	100.0	128						
10001 - 12000	5.8	1.0	29.1	33.0	29.1	1.9	100.0	103						
12001 - 14000	4.0	1.3	40.0	29.3	24.0	1.3	100.0	75						
14001 - 16000	8.5	.	37.8	26.8	26.8	.	100.0	82						
16001 +	3.5	1.2	39.1	32.2	23.6	0.4	100.0	258						
EOS	19.6	1.2	23.8	30.4	24.4	0.6	100.0	168						

Taulukko 7. KUINKA MONTA PROSENTTIA KORKEAMMAT TAI MATALAMMAT KULUTTAJAHINNAT OVAT 12 KK KULUTTUA VERRATTUNA TAMANHETKISEEN TILANTEESEEN PERUSAINEISTO

MUTOKSEN SUURUUS	HINNAT OVAT	HINNAT OVAT	
		KORKEAMMAT	MATALAMMAT
1 - 2 %	N	207	111
	SARAKE-%	50.5	36.6
3 - 4 %	N	82	55
	SARAKE-%	20.0	18.2
5 - 6 %	N	51	50
	SARAKE-%	12.4	16.5
7 - 8 %	N	4	8
	SARAKE-%	1.0	2.6
9 - 10 %	N	7	18
	SARAKE-%	1.7	5.9
11 + %	N	5	9
	SARAKE-%	1.2	3.0
EOS	N	54	52
	SARAKE-%	13.2	17.2
YHTEENSÄ	N	410	303
	SARAKE-%	100.0	100.0

Taulukko 8.

MILLAINEN ON OMAN KOTITALOUDEN TALOUDELLINEN TILANNE TÄLLÄ
HETKELLÄ VERRATTUNA 12 KK SITTEN VALLINNEeseen TILANTEeseen
PERUSAINEISTO

	OMAN TALOUDEN TILA NYT VS. 12 KK SITTEN											
	EOS TAI PUUTTUVA TIE TO		PALJON PAREMPI		JONKIN VERRAN PAREMPI		SAMANLAI- NEN		JONKIN VERRAN HUONOMPI		PALJON HUONOMPI	
	RIVI-%		RIVI-%		RIVI-%		RIVI-%		RIVI-%		RIVI-%	
YHTEENSÄ	0.7	2.8	12.4	60.6	18.6	4.9	100.0	1194				
SUKUPUOLI												
MIES	0.9	2.8	12.6	62.6	17.3	3.8	100.0	578				
NAINEN	0.5	2.9	12.2	58.6	19.8	6.0	100.0	616				
IKÄ												
15-24	1.3	2.7	16.4	59.7	16.4	3.5	100.0	226				
25-34	0.4	5.9	16.5	57.8	14.8	4.6	100.0	237				
35-44	1.2	3.8	18.3	56.7	16.2	3.8	100.0	240				
45-54	.	0.5	6.1	61.3	24.1	8.0	100.0	212				
55-64	0.5	2.2	6.5	64.9	21.6	4.3	100.0	185				
65-74	.	.	3.2	69.1	21.3	6.4	100.0	94				
SUURALUE												
PÄÄKAUPUNKISEUTU	1.1	2.1	13.9	55.1	20.9	7.0	100.0	187				
MUU ETELÄ-SUOMI	0.6	2.1	14.1	58.9	19.4	4.9	100.0	526				
VALI-SUOMI	0.3	3.5	10.6	65.7	16.1	3.8	100.0	341				
POHJOIS-SUOMI	1.4	5.0	8.6	61.4	18.6	5.0	100.0	140				

Taulukko 8. jatkuu

MILLAINEN ON OMAN KOTITALOUDEN TALOUDELLINEN TILANNE TÄLLÄ
HETKELLÄ VERRATTUNA 12 KK SITTEN VALLINNEeseen TILANTEeseen
PERUSAINEISTO

	OMAN TALOUDEN TILA NYT VS. 12 KK SITTEN													
	EOS TAI PUUTTUVA TIETO		PALJON PAREMPI		JONKIN VERRAN PAREMPI		SAMANLAI- NEN		JONKIN VERRAN HUONOMPI		PALJON HUONOMPI		YHTEENSÄ	
	RIVI-%	RIVI-%	RIVI-%	RIVI-%	RIVI-%	RIVI-%	RIVI-%	RIVI-%	RIVI-%	RIVI-%	RIVI-%	RIVI-%	RIVI-%	N
YHTEENSÄ	0.7	2.8	12.4	60.6	18.6	4.9	100.0	1194						
KOTITALOUDEN KOKO														
1 HENKILÖ	1.1	2.8	10.6	62.2	13.3	10.0	100.0	180						
2 HENKILÖÄ	0.3	2.3	10.7	61.6	21.1	3.9	100.0	383						
3 HENKILÖÄ	0.4	2.8	11.1	64.7	15.1	6.0	100.0	252						
4 HENKILÖÄ	0.8	2.3	16.0	54.5	23.0	3.5	100.0	257						
5 HENKILÖÄ	1.1	5.7	15.9	55.7	19.3	2.3	100.0	88						
6+ HENKILÖÄ	2.9	5.9	14.7	67.6	8.8		100.0	34						
TALOUDEN BRUTTOTULOT MK/KK														
EI KYSYTTY	3.4		12.1	62.1	20.7	1.7	100.0	58						
0 - 4000	1.0	1.0	8.0	65.0	16.0	9.0	100.0	100						
4001 - 6000			5.5	67.0	17.4	10.1	100.0	109						
6001 - 8000		1.8	8.8	59.6	23.7	6.1	100.0	114						
8001 - 10000	0.8	2.3	10.9	59.4	23.4	3.1	100.0	128						
10001 - 12000		6.8	16.5	45.6	26.2	4.9	100.0	103						
12001 - 14000		2.7	12.0	60.0	21.3	4.0	100.0	75						
14001 - 16000		3.7	19.5	59.8	14.6	2.4	100.0	82						
16001 +	0.8	5.4	16.3	58.4	16.0	3.1	100.0	257						
EOS	1.2	1.2	11.3	67.9	13.1	5.4	100.0	168						

Taulukko 9.

MILLAISEKSI ARVELETTE OMAN KOTITALOUDEN TALOUDELLISEN TILANTEEN
12 KK KULUTTUA VERRATTUNA TÄMÄNHETKISEEN TILANTEeseen
PERUSAINEISTO

	OMAN TALOUDEN TILA 12 KK KUL. VS. NYT											
	EOS TAI PUUTTUVA Tieto		PALJON PAREMPI		JONKIN VERRAN PAREMPI		SAMANLAI- NEN		JONKIN VERRAN HUONOMPI		PALJON HUONOMPI YHTEENSÄ	
	RIVI-%	RIVI-%	RIVI-%	RIVI-%	RIVI-%	RIVI-%	RIVI-%	RIVI-%	RIVI-%	RIVI-%	RIVI-%	RIVI-%
YHTEENSÄ	5.0	2.0	20.7	60.3	10.3	1.7	100.0	1194				
SUKUPUOLI												
MIES	4.0	1.9	23.4	59.3	9.9	1.6	100.0	578				
NAINEN	6.0	2.1	18.2	61.2	10.7	1.8	100.0	616				
IKÄ												
15-24	3.5	2.7	27.4	58.4	7.5	0.4	100.0	226				
25-34	3.4	5.5	26.2	55.3	7.6	2.1	100.0	237				
35-44	3.8	0.4	26.2	61.7	6.3	1.7	100.0	240				
45-54	5.2	0.9	13.2	65.1	12.7	2.8	100.0	212				
55-64	7.6	1.1	14.6	60.0	15.1	1.6	100.0	185				
65-74	10.6	.	5.3	63.8	19.1	1.1	100.0	94				
SUURALUE												
PÄÄKAUPUNKISEUTU	2.7	2.7	25.7	53.5	13.9	1.6	100.0	187				
MUU ETELÄ-SUOMI	5.3	2.7	21.9	58.9	9.3	1.9	100.0	526				
VÄLI-SUOMI	5.0	0.9	17.6	63.9	11.1	1.5	100.0	341				
POHJOIS-SUOMI	7.1	1.4	17.1	65.7	7.1	1.4	100.0	140				

Taulukko 9. jatkuu

MILLAISEKSI ARVELETTE OMAN KOTITALOUDEN TALOUDELLISEN TILANTEEN
12 KK KULUTTUA VERRATTUNA TAMANHETKISEEN TILANTEeseen
PERUSAINEISTO

	OMAN TALOUDEN TILA 12 KK KUL. VS. NYT											
	EOS TAI PUUTTUVA TIETO		PALJON PAREMPI		JONKIN VERRAN PAREMPI		SAMANLAI- NEN		JONKIN VERRAN HUONOMPI		PALJON HUONOMPI YHTEENSÄ	
	RIVI-%	RIVI-%	RIVI-%	RIVI-%	RIVI-%	RIVI-%	RIVI-%	RIVI-%	RIVI-%	RIVI-%	RIVI-%	N
YHTEENSÄ	5.0!	2.0!	20.7!	60.3!	10.3!	10.3!	1.7!	100.0!	1.7!	100.0!	1.7!	1194!
KOTITALOUDEN KOKO												
1 HENKILÖ	7.8!	2.8!	20.6!	55.0!	12.8!	12.8!	1.1!	100.0!	1.1!	100.0!	1.1!	180!
2 HENKILÖÄ	5.2!	2.3!	17.0!	61.1!	13.6!	13.6!	0.8!	100.0!	0.8!	100.0!	0.8!	383!
3 HENKILÖÄ	4.0!	1.2!	23.0!	63.5!	6.3!	6.3!	2.0!	100.0!	2.0!	100.0!	2.0!	252!
4 HENKILÖÄ	4.3!	1.6!	23.0!	61.9!	7.4!	7.4!	1.9!	100.0!	1.9!	100.0!	1.9!	257!
5 HENKILÖÄ	4.5!	2.3!	27.3!	53.4!	9.1!	9.1!	3.4!	100.0!	3.4!	100.0!	3.4!	88!
6+ HENKILÖÄ	2.9!	2.9!	11.8!	61.8!	14.7!	14.7!	5.9!	100.0!	5.9!	100.0!	5.9!	34!
TALOUDEN BRUTTOTULOT MK/KK												
EI KYSYTTY	5.2!	1.7!	24.1!	58.6!	8.6!	8.6!	1.7!	100.0!	1.7!	100.0!	1.7!	58!
0 - 4000	10.0!	4.0!	26.0!	48.0!	11.0!	11.0!	1.0!	100.0!	1.0!	100.0!	1.0!	100!
4001 - 6000	6.4!	.!	11.9!	68.8!	11.9!	11.9!	0.9!	100.0!	0.9!	100.0!	0.9!	109!
6001 - 8000	7.9!	3.5!	23.7!	50.9!	12.3!	12.3!	1.8!	100.0!	1.8!	100.0!	1.8!	114!
8001 - 10000	2.3!	1.6!	18.0!	58.6!	17.2!	17.2!	2.3!	100.0!	2.3!	100.0!	2.3!	128!
10001 - 12000	5.8!	3.9!	25.2!	56.3!	7.8!	7.8!	1.0!	100.0!	1.0!	100.0!	1.0!	103!
12001 - 14000	2.7!	.!	18.7!	72.0!	6.7!	6.7!	.!	100.0!	.!	100.0!	.!	75!
14001 - 16000	.!	3.7!	15.9!	63.4!	13.4!	13.4!	3.7!	100.0!	3.7!	100.0!	3.7!	82!
16001 +	1.6!	1.6!	24.5!	61.9!	8.6!	8.6!	1.9!	100.0!	1.9!	100.0!	1.9!	257!
EOS	9.5!	1.2!	16.7!	63.7!	7.1!	7.1!	1.8!	100.0!	1.8!	100.0!	1.8!	168!

Taulukko 10. AJANKOHDAN EDULLISUUS SUUREMPIIN HANKINTOIHIN PERUSAINEISTO

	AJANKOHDAN EDULLISUUS							
	EOS TAI PUUTTUVA TIEDO		EDULLINEN		EPÄEDULLINEN		EI KUM-PAAKAAN	
	RIVI-%		RIVI-%		RIVI-%		RIVI-%	
YHTEENSÄ	16.6	42.7	27.4	13.3	100.0	1194		
SUKUPUOLI								
MIES	13.7	47.9	24.7	13.7	100.0	578		
NAINEN	19.3	37.8	29.9	13.0	100.0	616		
IKÄ								
15-24	7.5	46.9	37.2	8.4	100.0	226		
25-34	8.4	54.9	25.7	11.0	100.0	237		
35-44	16.7	44.6	24.6	14.2	100.0	240		
45-54	21.7	36.3	23.6	18.4	100.0	212		
55-64	24.9	31.4	27.6	16.2	100.0	185		
65-74	30.9	34.0	23.4	11.7	100.0	94		
SUURALUE								
IPAAKAUPUNKISEUTU	16.6	48.7	24.1	10.7	100.0	187		
MUU ETELÄ-SUOMI	17.5	44.3	23.0	15.2	100.0	526		
IVÄLI-SUOMI	13.5	39.9	33.4	13.2	100.0	341		
POHJOIS-SUOMI	20.7	35.7	33.6	10.0	100.0	140		

LUT

Taulukko 10. jatkuu

AJANKOH DAN EDULLISUUS SUUREMPIIN HANKINTOIHIN
PERUSAIN EISTO

	AJANKOH DAN EDULLISUUS						N
	EOS TAI PUUTTAVA TIETO		EPÄEDULLI- NEN		EI KUM- PAAKAAN		
	RIVI-%	RIVI-%	RIVI-%	RIVI-%	RIVI-%	RIVI-%	
YHTEENSÄ	16.6	42.7	27.4	13.3	100.0	1194	
KOTITALOUDEN KOKO							
1 HENKILÖ	20.0	41.7	23.9	14.4	100.0	180	
2 HENKILÖÄ	20.4	40.2	27.7	11.7	100.0	383	
3 HENKILÖÄ	14.7	42.9	29.4	13.1	100.0	252	
4 HENKILÖÄ	12.1	45.1	26.8	16.0	100.0	257	
5 HENKILÖÄ	13.6	45.5	28.4	12.5	100.0	88	
6+ HENKILÖÄ	11.8	50.0	29.4	8.8	100.0	34	
TALOUDEN BRUTTOTULOT MK/KK							
EI KYSYTTY	10.3	31.0	51.7	6.9	100.0	58	
0 - 4000	22.0	39.0	24.0	15.0	100.0	100	
4001 - 6000	22.9	33.0	32.1	11.9	100.0	109	
6001 - 8000	22.8	40.4	29.8	7.0	100.0	114	
8001 - 10000	17.2	48.4	25.8	8.6	100.0	128	
10001 - 12000	9.7	48.5	27.2	14.6	100.0	103	
12001 - 14000	16.0	45.3	24.0	14.7	100.0	75	
14001 - 16000	12.2	50.0	19.5	18.3	100.0	82	
16001 +	11.3	49.8	21.4	17.5	100.0	257	
EOS	21.4	33.3	32.1	13.1	100.0	168	

Taulukko 11. AJANKOH DAN EDULLISUUS SÄÄSTÄMISEN KANNALTA
PERUSAINEISTO

	AJANKOHTA ON										N	
	ERITTÄIN HYVÄ		MELKO HYVÄ		MELKO HUONO		ERITTÄIN HUONO		EOS TAI PUUTTAVA TIETO			YHTEENSÄ
	RIVI-%	RIVI-%	RIVI-%	RIVI-%	RIVI-%	RIVI-%	RIVI-%	RIVI-%	RIVI-%	RIVI-%		
YHTEENSÄ	5.4	37.0	39.6	10.4	7.6	100.0	1194					
SUKUPUOLI												
MIIES	6.4	40.1	36.3	9.3	7.8	100.0	578					
NAINEN	4.4	34.1	42.7	11.4	7.5	100.0	616					
IKA												
15-24	9.7	46.0	34.1	7.1	3.1	100.0	226					
25-34	3.4	36.7	41.8	11.4	6.8	100.0	237					
35-44	4.2	38.8	42.1	8.8	6.3	100.0	240					
45-54	4.7	34.4	41.0	9.9	9.9	100.0	212					
55-64	3.8	30.8	44.3	11.4	9.7	100.0	185					
65-74	7.4	29.8	28.7	19.1	14.9	100.0	94					
SUURALUE												
PÄÄKAUPUNKISEUTU	3.7	31.6	44.9	11.2	8.6	100.0	187					
MUU ETELÄ-SUOMI	3.6	39.0	38.8	11.2	7.4	100.0	526					
IVALI-SUOMI	7.9	37.8	39.6	7.9	6.7	100.0	341					
POHJOIS-SUOMI	7.9	35.0	35.7	12.1	9.3	100.0	140					

Taulukko 11. Jatkuu

AJANKOHDAN EDULLISUUS SÄÄSTÄMISEN KANNALTA
PERUSAINEISTO

	AJANKOHTA ON										
	ERITTÄIN HYVÄ		MELKO HYVÄ		MELKO HUONO		ERITTÄIN HUONO		EOS TAI PUUTTAVA TIETO		YHTEENSÄ RIVI-% N
	RIVI-%	RIVI-%	RIVI-%	RIVI-%	RIVI-%	RIVI-%	RIVI-%	RIVI-%	RIVI-%		
YHTEENSÄ	5.4	37.0	39.6	10.4	7.6	100.0	1194				
KOTITALOUDEN KOKO											
1 HENKILÖ	9.4	32.2	37.2	12.2	8.9	100.0	180				
2 HENKILÖÄ	2.9	32.4	43.1	13.6	8.1	100.0	383				
3 HENKILÖÄ	5.2	42.9	37.7	7.5	6.7	100.0	252				
4 HENKILÖÄ	8.2	36.6	38.5	8.9	7.8	100.0	257				
5 HENKILÖÄ	1.1	48.9	37.5	6.8	5.7	100.0	88				
6+ HENKILÖÄ	2.9	44.1	41.2	5.9	5.9	100.0	34				
TALOUDEN BRUTTOTULOT MK/KK											
EI KYSYTTY	12.1	55.2	29.3	1.7	1.7	100.0	58				
0 - 4000	10.0	32.0	35.0	13.0	10.0	100.0	100				
4001 - 6000	9.2	30.3	37.6	10.1	12.8	100.0	109				
6001 - 8000	5.3	36.8	36.0	11.4	10.5	100.0	114				
8001 - 10000	3.9	33.6	47.7	10.9	3.9	100.0	128				
10001 - 12000	2.9	40.8	40.8	9.7	5.8	100.0	103				
12001 - 14000	4.0	40.0	42.7	4.0	9.3	100.0	75				
14001 - 16000	1.2	35.4	40.2	15.9	7.3	100.0	82				
16001 +	4.3	35.4	45.1	9.3	5.8	100.0	257				
EOS	4.8	40.5	32.7	13.1	8.9	100.0	168				

Taulukko 12.

AJANKOHDAN EDULLISUUS LUOTONOTON KANNALTA
PERUSAINEISTO

	AJANKOHTA ON										
	ERITTÄIN HYVÄ		MELKO HYVÄ		MELKO HUONO		ERITTÄIN HUONO		EOS TAI PUUTTUVA TIETO		YHTEENSÄ
	RIVI-%	RIVI-%	RIVI-%	RIVI-%	RIVI-%	RIVI-%	RIVI-%	RIVI-%	RIVI-%	RIVI-%	
YHTEENSÄ	2.8	36.9	36.7	14.2	9.4	100.0	1194				
SUKUPUOLI											
MIES	4.7	41.9	34.8	12.1	6.6	100.0	578				
NAINEN	1.1	32.1	38.5	16.2	12.0	100.0	616				
IKÄ											
15-24	4.4	29.2	44.2	17.7	4.4	100.0	226				
25-34	4.2	50.2	30.0	8.9	6.8	100.0	237				
35-44	3.8	45.4	30.8	13.8	6.3	100.0	240				
45-54	0.5	34.4	42.9	10.8	11.3	100.0	212				
55-64	1.6	30.3	36.8	16.8	14.6	100.0	185				
65-74	1.1	18.1	36.2	23.4	21.3	100.0	94				
SUURALUE											
PÄÄKAUPUNKISEUTU	2.1	36.9	35.8	12.8	12.3	100.0	187				
MUU ETELÄ-SUOMI	3.4	39.7	33.8	13.7	9.3	100.0	526				
VALI-SUOMI	2.3	34.6	41.3	14.1	7.6	100.0	341				
POHJOIS-SUOMI	2.9	31.4	37.1	18.6	10.0	100.0	140				

AJANKOHDAN EDULLISUUS LUOTONOTON KANNALTA
PERUSAINEISTO

Taulukko 12. jatkuu

	AJANKOHTA ON										N	
	ERITTÄIN HYVÄ		MELKO HYVÄ		MELKO HUONO		ERITTÄIN HUONO		EOS TAI PUUTTUVA Tieto			YHTEENSÄ
	RIVI-%	RIVI-%	RIVI-%	RIVI-%	RIVI-%	RIVI-%	RIVI-%	RIVI-%	RIVI-%	RIVI-%		
YHTEENSÄ	2.8	36.9	36.7	14.2	9.4	100.0	1194					
KOTITALOUDEN KOKO												
1 HENKILÖ	2.2	31.1	33.3	16.7	16.7	100.0	180					
2 HENKILÖÄ	1.6	33.9	38.9	14.9	10.7	100.0	383					
3 HENKILÖÄ	4.4	36.1	38.1	15.5	6.0	100.0	252					
4 HENKILÖÄ	4.3	41.2	37.4	9.7	7.4	100.0	267					
5 HENKILÖÄ	2.3	51.1	26.1	15.9	4.5	100.0	88					
6+ HENKILÖÄ	.	35.3	41.2	14.7	8.8	100.0	34					
TALOUDEN BRUTTOTULOT MK/KK												
EI KYSYTTY	1.7	20.7	65.5	8.6	3.4	100.0	58					
0 - 4000	3.0	19.0	35.0	29.0	14.0	100.0	100					
4001 - 6000	2.8	25.7	40.4	15.6	15.6	100.0	109					
6001 - 8000	0.9	28.1	42.1	15.8	13.2	100.0	114					
8001 - 10000	2.3	50.0	32.0	9.4	6.3	100.0	128					
10001 - 12000	1.9	43.7	38.8	10.7	4.9	100.0	103					
12001 - 14000	.	50.7	29.3	8.0	12.0	100.0	75					
14001 - 16000	2.4	39.0	42.7	13.4	2.4	100.0	82					
16001 +	3.5	48.2	33.9	9.3	5.1	100.0	257					
EOS	6.0	27.4	28.6	22.0	16.1	100.0	168					

Taulukko 13.

KOTITALOUDEN AIKOMUS OSTAA ASUNTO SEURAAVIEN 12 KK:N AIKANA
YLI 18-VUOTIAAT - PERUSAINEISTO

	OMISTUSASUNNON OSTOAIE										
	EOS TAI PUUTTUVA TIIETO		KYLLÄ, VARMASTI		MAHDOLLI- SESTI		LUULTA- VASTI EI		EI		YHTEENSÄ RIVI-% N
	RIVI-%	RIVI-%	RIVI-%	RIVI-%	RIVI-%	RIVI-%	RIVI-%	RIVI-%	RIVI-%		
YHTEENSÄ	0.4	2.5	3.0	2.3	91.8	100.0	1130				
SUKUPUOLI											
MIIES	0.4	2.0	2.9	2.6	92.1	100.0	547				
INAINEN	0.5	2.9	3.1	2.1	91.4	100.0	583				
IKÄ											
18-24	.	1.2	0.6	4.9	93.2	100.0	162				
25-34	0.4	5.1	7.6	1.7	85.2	100.0	237				
35-44	0.4	3.3	2.5	0.4	93.3	100.0	240				
45-54	.	1.4	2.4	2.4	93.9	100.0	212				
55-64	0.5	1.1	1.1	3.2	94.1	100.0	185				
65-74	2.1	1.1	2.1	2.1	92.6	100.0	94				
SUURALUE											
PÄÄKAUPUNKISEUTU	0.5	1.1	4.4	3.8	90.1	100.0	182				
MUU ETELÄ-SUOMI	0.6	3.2	3.0	2.4	90.8	100.0	502				
IVALI-SUOMI	0.3	2.2	2.8	2.2	92.4	100.0	316				
POHJOIS-SUOMI	.	2.3	1.5	.	96.2	100.0	130				

Taulukko 13. jatkuu

KOTITALOUDEN AIKOMUS OSTAA ASUNTO SEURAAVIEN 12 KK:N AIKANA
YLI 18-VUOTIAAT - PERUSAINEISTO

	OMISTUSASUNNON OSTOAIE									
	EOS TAI PUUTTUVA TIETO	KYLLÄ, VARMASTI	MAHDOLLI- SESTI	LUULTA- VASTI EI	EI	YHTEENSÄ	RIVI-%	RIVI-%	RIVI-%	RIVI-%
YHTEENSÄ	0.4	2.5	3.0	2.3	91.8	100.0				1130
KOTITALOUDEN KOKO										
1 HENKILÖ	1.1	1.1	1.7	2.8	93.3	100.0				179
2 HENKILÖÄ	0.5	1.9	2.1	2.4	93.1	100.0				378
3 HENKILÖÄ	.	2.1	2.6	2.1	93.1	100.0				233
4 HENKILÖÄ	.	4.6	4.6	1.7	89.1	100.0				239
5 HENKILÖÄ	.	4.0	5.3	4.0	86.7	100.0				75
6+ HENKILÖÄ	3.8	.	7.7	.	88.5	100.0				26
TALOUDEN BRUTTOTULOT MK/KK										
EOS TAI PUUTTUVA TIETO	1.8	1.8	1.8	4.9	89.6	100.0				164
0 - 4000	.	1.0	.	1.0	98.0	100.0				100
4001 - 6000	0.9	.	1.8	3.7	93.6	100.0				109
6001 - 8000	.	1.8	0.9	1.8	95.6	100.0				114
8001 - 10000	.	0.8	4.0	1.6	93.7	100.0				126
10001 - 12000	.	2.9	1.9	2.9	92.2	100.0				103
12001 - 14000	.	2.7	2.7	.	94.7	100.0				75
14001 - 16000	1.2	6.1	7.3	1.2	84.1	100.0				82
16001 +	.	4.3	5.1	1.9	88.7	100.0				257

Taulukko 14.

TÄRKEIMPIEN RAHOITUSMUOTOJEN JAKAUMA ASUNNONHANKINNASSA
 EDULLISEEN MYÖNTEISESTI VASTANNEET
 YLI 18-VUOTIAAT - PERUSAINEISTO

	ASUNNONOSTON RAHOITUSMUODOT	
	1.	2. TÄRKEIN
VASTAUS		
NYKYISEN ASUNNON MYNTITULO	N SARAKE-%	32 53.3
OMAT SAASTÖT	N SARAKE-%	4 6.7
PANKKILAINA	N SARAKE-%	14 23.3
ARAVA-, ASP- TMS. LAINA	N SARAKE-%	9 15.0
MUUN OMAISUUDEN MYNTI	N SARAKE-%	1 1.7
PERINTÖ	N SARAKE-%	2 3.3
MUU	N SARAKE-%	3 5.0
EOS	N SARAKE-%	6 10.0
YHTEENSÄ	N SARAKE-%	60 100.0

Taulukko 15.

KOTITALOUDEN AIKOMUS OSTAA AUTO SEURAAVIEN 6 KK:N AIKANA
YLI 18-VUOTIAAT - PERUSAINEISTO

	AUTON OSTOAIE										N	
	EOS TAI PUUTTUVA Tieto		KYLLÄ, VARMASTI		MAHDOLLI- SESTI		LUULTA- VASTI EI		EI			YHTEENSÄ RIVI-%
	RIVI-%	RIVI-%	RIVI-%	RIVI-%	RIVI-%	RIVI-%	RIVI-%	RIVI-%	RIVI-%	RIVI-%		
YHTEENSÄ	1.5	3.9	5.3	3.4	85.9	100.0	1130					
SUKUPUOLI												
MIES	1.5	4.8	5.3	3.5	85.0	100.0	547					
NAINEN	1.5	3.1	5.3	3.3	86.8	100.0	583					
IKÄ												
18-24	2.5	9.3	8.0	3.1	77.2	100.0	162					
25-34	0.4	5.1	6.8	3.4	84.4	100.0	237					
35-44	2.1	2.9	5.0	3.3	86.7	100.0	240					
45-54	0.9	3.3	4.7	2.8	88.2	100.0	212					
55-64	2.2	1.6	3.8	5.4	87.0	100.0	185					
65-74	1.1	.	2.1	1.1	95.7	100.0	94					
SUURALUE												
PÄÄKAUPUNKISEUTU	2.7	4.9	4.4	2.7	85.2	100.0	182					
MUU ETELÄ-SUOMI	1.2	3.6	6.0	3.8	85.5	100.0	502					
VÄLI-SUOMI	0.9	3.8	5.4	3.2	86.7	100.0	316					
POHJOIS-SUOMI	2.3	3.8	3.8	3.1	86.9	100.0	130					

Taulukko 15. jatkuu

KOTITALOUDEN AIKOMUS OSTAA AUTO SEURAAVIEN 6 KK:N AIKANA
YLI 18-VUOTIAAT - PERUSAINEISTO

	AUTON OSTOAIE										
	EOS TAI PUUTTUVA Tieto	KYLLÄ, VARMASTI	MAHDOLLI- SESTI	LUULTA- VASTI EI	EI	YHTEENSÄ	RIVI-%	RIVI-%	RIVI-%	RIVI-%	N
YHTEENSÄ	1.5	3.9	5.3	3.4	85.9	100.0	1130				
KOTITALOUDEN KOKO											
1 HENKILÖ	0.6	1.7	2.2	1.1	94.4	100.0	179				
2 HENKILÖÄ	1.6	4.2	6.3	2.9	84.9	100.0	378				
3 HENKILÖÄ	2.1	6.0	3.9	5.2	82.8	100.0	233				
4 HENKILÖÄ	1.3	2.5	5.0	4.6	86.6	100.0	239				
5 HENKILÖÄ	1.3	4.0	10.7	2.7	81.3	100.0	75				
6+ HENKILÖÄ	3.8	7.7	11.5	.	76.9	100.0	26				
TALOUDEN BRUTTOTULOT MK/KK											
EOS TAI PUUTTUVA Tieto	3.7	4.3	5.5	3.7	82.9	100.0	164				
0 - 4000	.	1.0	1.0	.	98.0	100.0	100				
4001 - 6000	.	2.8	3.7	0.9	92.7	100.0	109				
6001 - 8000	0.9	7.0	3.5	2.6	86.0	100.0	114				
8001 - 10000	1.6	1.6	5.6	4.0	87.3	100.0	126				
10001 - 12000	.	3.9	3.9	3.9	88.3	100.0	103				
12001 - 14000	2.7	2.7	5.3	2.7	86.7	100.0	75				
14001 - 16000	2.4	2.4	8.5	6.1	80.5	100.0	82				
16001 +	1.6	5.8	7.8	4.7	80.2	100.0	257				

Taulukko 17.

TÄRKEIMPIEN RAHOITUSMUOTOJEN JAKAUMA AUTONHANKINNASSA
HANKINTAAN MYÖNTEISESTI VASTANNEET
YLI 18-VUOTIAAT - PERUSAINEISTO

	AUTON OSTOAIE		AUTON OSTOAIE		AUTON OSTOAIE		AUTON OSTOAIE		AUTON OSTOAIE	
	KYLLÄ, VARMASTI	MAHDOLLI- SESTI	N	%	N	%	N	%	N	%
MILLAINEN AUTO										
UUSI AUTO	12	27.3	13	22.0	25	24.3				
KÄYTETTY AUTO	32	72.7	44	74.6	76	73.8				
EOS	.	.	2	3.4	2	1.9				
YHTEENSÄ	44	100.0	59	100.0	103	100.0				

Taulukko 16.

OSTETTAVA AUTO ON:
EDELLISEEN MYÖNTEISESTI VASTANNEET
YLI 18-VUOTIAAT - PERUSAINEISTO

	AUTON OSTOAIE		AUTON OSTOAIE		AUTON OSTOAIE		AUTON OSTOAIE		AUTON OSTOAIE	
	KYLLÄ, VARMASTI	MAHDOLLI- SESTI	N	%	N	%	N	%	N	%
VASTAUS										
AUTON MYNTITULO					66	14				
					63.5	13.6				
OMAT SÄÄSTÖT					18	34				
					17.3	33.0				
PANKKILAINA					6	25				
					5.8	24.3				
OSAMAKSUKAUPPA					7	12				
					6.7	11.7				
LUOTTOKORTTILU- OTTO					.	2				
					.	1.9				
MUIJEN OMAISUUDEN MYynti					.	4				
					.	3.9				
MUU					3	3				
					2.9	2.9				
EOS					4	9				
					3.8	8.7				
YHTEENSÄ					104	103				
					100.0	100.0				

Taulukko 18.

SIJOITUSAIKOMUKSET ERÄISIIN KULUTUSERIIN SEUR. 6 KK:N AIKANA
YLI 18-VUOTIAAT - PERUSAINEISTO

	RYHMÄ	N	VASTAUS			YHTEEN- SA	
			KYLLÄ	EHKÄ	EI		EOS
	ASUNNON KORJAUS	N	147	122	856	4	1129
	RIVI-%		13.0	10.8	75.8	0.4	100.0
	KODIN SISUSTUS	N	190	193	742	4	1129
	RIVI-%		16.8	17.1	65.7	0.4	100.0
	VAPAA-AJAN ASUNTO	N	13	21	1091	1	1126
	RIVI-%		1.2	1.9	96.9	0.1	100.0
	VIIHDE- ELEKTRONIIKKA	N	97	145	880	7	1129
	RIVI-%		8.6	12.8	77.9	0.6	100.0
	KODINKONEET	N	88	151	883	7	1129
	RIVI-%		7.8	13.4	78.2	0.6	100.0
	KULKUVÄLINEET (EI AUTO)	N	41	51	1036	1	1128
	RIVI-%		3.6	4.5	91.8	1	100.0
	KALLIIT HARRASTUS- JA ULKOILUVALIN.	N	79	70	977	3	1129
	RIVI-%		7.0	6.2	86.5	0.3	100.0
	VAPAA-AJAN MATKAT	N	290	211	617	11	1129
	RIVI-%		25.7	18.7	54.7	1.0	100.0
	VAPAA-AJAN MATKAT	N	151	138	826	14	1129
	RIVI-%		13.4	12.2	73.2	1.2	100.0

Taulukko 19.

KOTITALOUDEN SÄÄSTÖMAHDOLLISUUDET - YHDISTETTY KYSYMYKSEN
PERUSAINEISTO - YLI 18-VUOTIAAT

	SÄÄSTÖMAHDOLLISUUDET - YHD.											
	EOS TAI PUUTTAVA Tieto		SÄÄSTÄÄ SÄÄNNÖLLISESTI		SÄÄSTÄÄ SATUNNAISESTI		TULOT = KULUTUS		KULUTETAAN SÄÄSTÖILLÄ TARKOITUKSELLA		EI TIEDÄ, MIKSI KULUTUS > TULOT	
	RIVI-%	RIVI-%	RIVI-%	RIVI-%	RIVI-%	RIVI-%	RIVI-%	RIVI-%	RIVI-%	RIVI-%	RIVI-%	RIVI-%
YHTEENSÄ	2.3	46.1	29.9	29.9	17.7	2.1	1.6	0.3	100.0	1130		
SUKUPUOLI												
MIES	2.9	46.4	29.1	29.1	17.9	2.2	1.1	0.4	100.0	547		
NAINEN	1.7	45.8	30.7	30.7	17.5	2.1	2.1	0.2	100.0	583		
IKÄ												
18-24	6.8	31.5	35.2	35.2	21.0	2.5	2.5	0.6	100.0	162		
25-34	0.8	60.3	17.3	17.3	18.6	2.5	0.4		100.0	237		
35-44	2.5	56.7	24.6	24.6	14.6	0.8	0.8		100.0	240		
45-54		47.2	31.6	31.6	17.0	1.9	1.9	0.5	100.0	212		
55-64	2.2	33.0	38.9	38.9	18.9	3.2	3.2	0.5	100.0	185		
65-74	3.2	31.9	44.7	44.7	17.0	2.1	1.1		100.0	94		
SUURALUE												
PÄÄKAUPUNKISEUTU	2.7	46.7	24.2	24.2	19.2	3.3	3.8		100.0	182		
MUU ETELÄ-SUOMI	2.0	47.4	30.1	30.1	17.5	1.8	1.0	0.2	100.0	502		
IVALI-SUOMI	2.2	44.6	32.0	32.0	16.8	2.2	1.9	0.3	100.0	316		
POHJOIS-SUOMI	3.1	43.8	32.3	32.3	18.5	1.5		0.8	100.0	130		

KOTITALOUDEN SÄÄSTÖMAHDOLLISUUDET - YHDISTETTY KYSYMYKSEN
PERUSAINEISTO - YLI 18-VUOTIAAT

	SÄÄSTÖMAHDOLLISUUDET - YHD.													
	EOS TAI PUUTTUVA TIEDO	SÄÄSTÄÄ SÄÄNNÖLLI- SESTI	RIVI-%	SÄÄSTÄÄ SATUNNAI- SESTI	RIVI-%	TULOT = KULUTUS	RIVI-%	KULUTETAAN! TARKOITUK- SELLA	RIVI-%	SÄÄSTÖILLÄ! RAH. KULUTUSTA	RIVI-%	YHTIENSÄ	RIVI-%	N
YHTIENSÄ	2.3	46.1	29.9	29.9	17.7	2.1	1.6	0.3	100.0	1130				
KOTITALOUDEN KOKO														
1 HENKILÖ	1.1	35.8	34.1	34.1	22.3	1.7	4.5	0.6	100.0	179				
2 HENKILÖÄ	1.9	36.8	37.8	37.8	19.8	2.4	1.1	0.3	100.0	378				
3 HENKILÖÄ	4.3	49.4	27.9	27.9	15.0	2.1	1.3	.	100.0	233				
4 HENKILÖÄ	2.5	59.0	20.1	20.1	15.1	2.5	0.8	.	100.0	239				
5 HENKILÖÄ	1.3	61.3	20.0	20.0	14.7	1.3	.	1.3	100.0	75				
6+ HENKILÖÄ	.	61.5	23.1	23.1	11.5	.	3.8	.	100.0	26				
TALOUDEN BRUTTOTULOT MK/KK														
EI KYSYTTY	100.0	1				
0 - 4000	1.0	14.0	34.0	34.0	37.0	3.0	10.0	1.0	100.0	100				
4001 - 6000	4.6	22.0	32.1	32.1	36.7	1.8	1.8	0.9	100.0	109				
6001 - 8000	1.8	34.2	42.1	42.1	16.7	3.5	1.8	.	100.0	114				
8001 - 10000	0.8	45.2	34.1	34.1	19.8	.	.	.	100.0	126				
10001 - 12000	.	55.3	32.0	32.0	8.7	1.9	1.9	.	100.0	103				
12001 - 14000	1.3	58.7	25.3	25.3	10.7	4.0	.	.	100.0	75				
14001 - 16000	.	65.9	23.2	23.2	9.8	1.2	.	.	100.0	82				
16001 +	0.4	66.5	23.0	23.0	9.3	0.4	0.4	.	100.0	257				
EOS	9.2	37.4	29.4	29.4	18.4	4.9	0.6	.	100.0	163				

Taulukko 20.

SÄÄSTÖJEN PÄÄASIAALLISET KÄYTTÖTARKOITUKSET
PERUSAINEISTO - YLI 18-VUOTIAAT

	VASTAUS			YHTEEN- SÄ
	KYLLÄ	EI	EOS	
KÄYTTÖTARKOITUS				
ASUNTO- TAI MUUN VELAN HOITO	496	359	2	857
RIVI-%	57.9	41.9	0.2	100.0
ETUKATEISSAAS- TÄMINEN ASUNNON HANKINTAAN	69	786	2	857
RIVI-%	8.1	91.7	0.2	100.0
KESTOKULUTUS- HYÖDYKKEIDEN HANKINTA	197	648	12	857
RIVI-%	23.0	75.6	1.4	100.0
MATKUSTAMINEN TAI LOMANVIEOTTO	305	544	5	854
RIVI-%	35.7	63.7	0.6	100.0
PAHAN PAIVÄN VARA	463	391	3	857
RIVI-%	54.0	45.6	0.4	100.0
VANHUUDEN VARA	190	662	5	857
RIVI-%	22.2	77.2	0.6	100.0
MUU TARKOITUS	50	759	41	850
RIVI-%	5.9	89.3	4.8	100.0

Taulukko 21.

TÄRKEIMMÄT SIJOITUSVAIHTOEHDOT SÄÄSTÖILLE
PERUSAINEISTO - YLI 18-VUOTIAAT

	VASTAUS			YHTEEN- SÄ
	KYLLÄ	EI	EOS	
SIJOITUSMUOTO				
PANKKITILIT TAI N TALLETUKSET	622	234	3	859
RIVI-%	72.4	27.2	0.3	100.0
ASUNTO-OSAKE	85	765	7	857
RIVI-%	9.9	89.3	0.8	100.0
KIINTEÄ OMAISUUS (ML. OMAKOTITALO)	137	714	6	857
RIVI-%	16.0	83.3	0.7	100.0
OSAKKEET	59	787	12	858
RIVI-%	6.9	91.7	1.4	100.0
OBLIGAATIOT	24	825	9	858
RIVI-%	2.8	96.2	1.0	100.0
MUUT ARVOPAPERIT	25	829	4	858
RIVI-%	2.9	96.6	0.5	100.0
VAPAA-AJAN ASUNTO	26	828	4	858
RIVI-%	3.0	96.5	0.5	100.0
TAIDE- JA ARVOesineet	29	824	4	857
RIVI-%	3.4	96.1	0.5	100.0
MUU SIJOITUSMUOTO	12	816	29	857
RIVI-%	1.4	95.2	3.4	100.0

Taulukko 22.

KOTITALOUDEN LAINANOTTOAIKOMUS SEURAAVIEN 12 KK:N AIKANA
PERUSAINEISTO - YLI 18-VUOTIAAT

	LAINANOTTOAIE											
	EOS TAI PUUTTAVA Tieto		KYLLÄ, VARMASTI		MAHDOLLI- SESTI		LUULTA- VASTI EI		EI		YHTEENSÄ	
	RIVI-%		RIVI-%		RIVI-%		RIVI-%		RIVI-%		RIVI-%	N
YHTEENSÄ	1.8		4.2		6.9		5.4		81.8		100.0	1130
SUKUPUOLI												
MIES	1.8		4.4		7.7		5.1		81.0		100.0	547
NAINEN	1.7		3.9		6.2		5.7		82.5		100.0	583
IKÄ												
18-24	3.7		4.3		9.3		8.6		74.1		100.0	162
25-34	2.5		8.0		11.8		7.2		70.5		100.0	237
35-44	1.2		4.6		8.3		5.4		80.4		100.0	240
45-54	0.9		3.8		3.8		2.8		88.7		100.0	212
55-64	1.1		1.1		3.2		5.4		89.2		100.0	185
65-74	1.1		.		1.1		1.1		96.8		100.0	94
SUURALUE												
PAAKAUPUNKISEUTU	3.8		2.7		4.9		6.6		81.9		100.0	182
MUU ETELÄ-SUOMI	1.8		5.6		7.2		4.2		81.3		100.0	502
IVÄLI-SUOMI	0.9		3.8		7.6		7.0		80.7		100.0	316
POHJOIS-SUOMI	0.8		1.5		6.9		4.6		86.2		100.0	130

Taulukko 22. jatkuu

KOTITALOUDEN LAINANOTTOAIKOMUS SEURAAVIEN 12 KK:N AIKANA
PERUSAINEISTO - YLI 18-VUOTIAAT

	LAINANOTTOAIE											
	EOS TAI PUUTTAVA TIETO	KYLLÄ, VARMASTI	MAHDOLLI- SESTI	LUULTA- VASTI EI	EI	YHTEENSÄ	RIVI-%				N	
							RIVI-%	RIVI-%	RIVI-%	RIVI-%		
YHTEENSÄ	1.8	4.2	6.9	5.4	81.8	100.0	1130					
KOTITALOUDEN KOKO												
1 HENKILÖ	0.6	2.8	8.4	6.7	81.6	100.0	179					
2 HENKILÖÄ	1.6	2.4	6.3	4.5	85.2	100.0	378					
3 HENKILÖÄ	2.1	4.7	5.2	6.9	81.1	100.0	233					
4 HENKILÖÄ	2.5	7.1	6.7	4.2	79.5	100.0	239					
5 HENKILÖÄ	1.3	6.7	10.7	6.7	74.7	100.0	75					
6+ HENKILÖÄ	3.8	.	11.5	3.8	80.8	100.0	26					
TALOUDEN BRUTTOTULOT MK/KK												
EI KYSYTTY	100.0	100.0	1					
0 - 4000	1.0	4.0	7.0	6.0	82.0	100.0	100					
4001 - 6000	2.8	0.9	4.6	7.3	84.4	100.0	109					
6001 - 8000	1.8	2.6	6.1	2.6	86.8	100.0	114					
8001 - 10000	1.6	3.2	5.6	3.2	86.5	100.0	126					
10001 - 12000	.	3.9	5.8	5.8	84.5	100.0	103					
12001 - 14000	2.7	5.3	9.3	4.0	78.7	100.0	75					
14001 - 16000	1.2	7.3	12.2	6.1	73.2	100.0	82					
16001 +	1.2	7.4	9.3	6.2	75.9	100.0	257					
EOS	3.7	1.2	3.1	6.1	85.9	100.0	163					

Taulukko 23.

LUOTTOJEN KÄYTTÖTARKOITUKSET
PERUSAINEISTO - YLI 18-VUOTIAAT

	VASTAUS			YHTEEN- SÄ
	KYLLÄ	EI	EOS	
KÄYTTÖTARKOITUS!				
ASUNTO-OSAKE	18	101	4	123
RIVI-%	14.6	82.1	3.3	100.0
KIINTEÄ	37	83	3	123
OMAISUUS (ML OMAKOTITALO)	30.1	67.5	2.4	100.0
OPINNOT	22	99	1	122
RIVI-%	18.0	81.1	0.8	100.0
KESTOKULUTUS- HYÖDYKKEET	30	91	2	123
RIVI-%	24.4	74.0	1.6	100.0
ARVOPAPERIT	3	119	1	123
RIVI-%	2.4	96.7	0.8	100.0
MUU	25	97	3	125
LAINANOTTOTARVE	20.0	77.6	2.4	100.0
RIVI-%	20.0	77.6	2.4	100.0

Taulukko 24.

KULUTTAJABAROMETRIIN VASTANNEET SUKUPUOLEN JA ASUINLÄÄNIN MUKAAN
PERUSAINEISTO

	SUKUPUOLI								
	MIES			NAINEN			YHTEENSÄ		
	N	%	N	%	N	%	N	%	
ASUINLÄÄNI									
UUDENMAAN LÄÄNI	132	22.8	162	26.3	294	24.6			
TURUN JA PORIN LÄÄNI	84	14.5	79	12.8	163	13.7			
HAMEEN LÄÄNI	87	15.1	86	14.0	173	14.5			
KYMEN LÄÄNI	37	6.4	37	6.0	74	6.2			
MIKKELIN LÄÄNI	25	4.3	30	4.9	55	4.6			
POHJOIS-KARJALAN LÄÄNI	24	4.2	22	3.6	46	3.9			
KUOPIOIN LÄÄNI	31	5.4	32	5.2	63	5.3			
KESKI-SUOMEN LÄÄNI	35	6.1	39	6.3	74	6.2			
VAASAN LÄÄNI	49	8.5	54	8.8	103	8.6			
OULUN LÄÄNI	49	8.5	47	7.6	96	8.0			
LAPIN LÄÄNI	20	3.5	24	3.9	44	3.7			
AHVENANMAAN MAAKUNTA	5	0.9	4	0.6	9	0.8			
YHTEENSÄ	578	100.0	616	100.0	1194	100.0			

Taulukko 25.

KULUTTAJABAROMETRIIN VASTANNEET IÄN JA SUKUPUOLEN MUKAAN
PERUSAINEISTO

	SUKUPUOLI								
	MIES			NAINEN			YHTEENSÄ		
	N	%	N	%	N	%	N	%	
IKA									
15-17	31	5.4	33	5.4	64	5.4			
18-19	22	3.8	20	3.2	42	3.5			
20-24	51	8.8	69	11.2	120	10.1			
25-34	113	19.6	124	20.1	237	19.8			
35-44	129	22.3	111	18.0	240	20.1			
45-54	106	18.3	106	17.2	212	17.8			
55-64	98	17.0	87	14.1	185	15.5			
65-74	28	4.8	66	10.7	94	7.9			
YHTEENSÄ	578	100.0	616	100.0	1194	100.0			

Taulukko 26.

KULUTTAJABAROMETRIIN VASTANNEET SUKUPUOLEN JA KIELEN MUKAAN
PERUSAINEISTO

	SUKUPUOLI								
	MIES			NAINEN			YHTEENSÄ		
	N	%	N	%	N	%	N	%	
ÄIDINKIELI									
SUOMI	542	93.8	580	94.2	1122	94.0			
RUOTSI	36	6.2	36	5.8	72	6.0			
YHTEENSÄ	578	100.0	616	100.0	1194	100.0			

Taulukko 27.

KOTITALOUKSIEN RAKENNE JA JÄSENTEN LUKUMÄÄRÄ
PERUSAINEISTO

	KOTITALOUDEN KOKO					
	1 HENKILÖ	2 HENKILÖÄ	3 HENKILÖÄ	4 HENKILÖÄ	5 HENKILÖÄ	6+ HENKILÖÄ
KOTITALOUDEN RAKENNE						
1 AIKUINEN	179					179
1 AIK. JA 1+ L.		16	5	3		24
2 AIKUISTA		367				367
2 AIK. JA 1 L.			143			143
3 AIKUISTA			104			104
2 AIK. JA 2 L.				176		176
3 AIK. JA 1 L.				47		47
4 AIKUISTA				31		31
2 AIK. JA 3+ L.					56	56
3 AIK. JA 2+ L.					20	20
4+ AIK. JA 1+ L.					7	7
MUU TALOUS	1				5	6
YHTEENSÄ	180	383	252	257	88	1194

Taulukko 28.

KOTITALOUDEN TULOT
PERUSAINEISTO

	SUKUPUOLI							
	MIIES			NAINEN			YHTEENSÄ	
	N	%	N	%	N	%	N	%
TALOUDEN BRUTTOTULOT MK/KK								
0 - 4000	44	8.0	56	9.6	100	8.8		
4001 - 6000	46	8.4	63	10.8	109	9.6		
6001 - 8000	52	9.5	62	10.6	114	10.0		
8001 - 10000	69	12.5	59	10.1	128	11.3		
10001 - 12000	55	10.0	48	8.2	103	9.1		
12001 - 14000	30	5.5	45	7.7	75	6.6		
14001 - 16000	29	5.3	53	9.0	82	7.2		
16001 +	148	26.9	109	18.6	257	22.6		
EOS	77	14.0	91	15.5	168	14.8		
YHTEENSÄ	550	100.0	586	100.0	1136	100.0		

Taulukko 29.

ERÄIDEN KESTOKULUTUSHYÖDYKKEIDEN YLEISYYS KOTITALOUKSISSA
PERUSAINEISTO

	RIVI-%	VASTAUS		YHTEEN- SÄ
		KYLLÄ	EI	
KESTOHYÖDYKE- RYHMÄ				
STEREOLAITTEET	N	857	335	1192
	RIVI-%	71.9	28.1	100.0
VÄRI-TV	N	1144	48	1193
	RIVI-%	95.9	4.0	100.0
MUSTAVALKO-TV	N	199	992	1192
	RIVI-%	16.7	83.2	100.0
VIDEONAUHURI	N	847	345	1193
	RIVI-%	71.0	28.9	100.0
KOTITIIETOKONE	N	338	853	1193
	RIVI-%	28.3	71.5	100.0
PESUKONE	N	1081	111	1193
	RIVI-%	90.6	9.3	100.0
ASTIANPESUKONE	N	626	566	1193
	RIVI-%	52.5	47.4	100.0
MIKROAALTOJUNI	N	958	233	1192
	RIVI-%	80.4	19.5	100.0
JÄÄKAAPPI	N	1181	11	1193
	RIVI-%	99.0	0.9	100.0
PAKASTIN	N	1066	126	1192
	RIVI-%	89.4	10.6	100.0

Taulukko 29. jatkuu

ERÄIDEN KESTOKULUTUSHYÖDYKKEIDEN YLEISYYS KOTITALOUKSISSA
PERUSAINEISTO

	VASTAUS			YHTEEN- SA
	KYLLÄ	EI	EOS	
KESTOHYÖDYKE- RYHMÄ				
PURJE- TAI SUURI	99	1089	2	1190
MOOTTORIVENE	8.3	91.5	0.2	100.0
RIVI-%				
ASUNTOAUTO TAI VAUNU	65	1125	1	1191
RIVI-%	5.5	94.5	0.1	100.0
MOOTTORIPYÖRÄ	50	1136	1	1187
RIVI-%	4.2	95.7	0.1	100.0
OMA HENKILÖAUTO	962	227	1	1190
RIVI-%	80.8	19.1	0.1	100.0
AUTOETU	50	1128	2	1180
RIVI-%	4.2	95.6	0.2	100.0

Taulukko 30.

KOTITALOUKSIEN AUTOISTUNEISUUS KOTITALOUDEN KOON MUKAAN
PERUSAINEISTO

	AUTO		YHTEENSÄ
	EI AUTOA	ON AUTO	
KOTITALOUDEN KOKO			
1 HENKILÖ	106	74	180
RIVI-%	58.9	41.1	100.0
2 HENKILÖÄ	72	311	383
RIVI-%	18.8	81.2	100.0
3 HENKILÖÄ	18	234	252
RIVI-%	7.1	92.9	100.0
4 HENKILÖÄ	10	247	257
RIVI-%	3.9	96.1	100.0
5 HENKILÖÄ	4	84	88
RIVI-%	4.5	95.5	100.0
6+ HENKILÖÄ	.	34	34
RIVI-%	.	100.0	100.0
YHTEENSÄ	210	984	1194
RIVI-%	17.6	82.4	100.0

00022 TILASTOKESKUS
00022 STATISTIKCENTRALEN

Postitus
2 lk kirje

PMM
Sopimus
00022/1

SVT Suomen Virallinen Tilasto
Finlands Officiella Statistik
Official Statistics of Finland

Statistics Finland

Income and consumption
1995:2

Tiedustelut - Förfrågningar

Pellervo Marja-aho
(90) 17 341

Myynti:

Försäljning:

Hinta — Pris

Julkaisujen myynti / 3B
00022 TILASTOKESKUS
Puh. (90) 1734 2011

Publikationsförsäljning / 3B
00022 STATISTIKCENTRALEN
Tfn (90) 1734 2011

140 mk

ISSN 0784-8420
= Tulot ja kulutus
ISSN 0784-963X