

# Kokonaistuotannon kuukausikuvaaja

Kesäkuu 1996

30.8.1996

Kokonaistuotanto kasvoi kesäkuussa 2,4 prosenttia.

Tilastokeskuksen ennakkotietojen mukaan kokonaistuotanto oli kesäkuussa 2,4 prosenttia suurempi kuin vuotta aiemmin.

Teollisuuden tuotanto kasvoi edellisestä vuodesta. Työpäiväkorjattu tuotanto oli vajaat neljä ja puoli prosenttia suurempi kuin vuoden 1995 kesäkuussa. Maa- ja metsätalouden tuotanto pieneni runsaat 3 prosenttia markkinahakkuiden supistumisen johdosta.

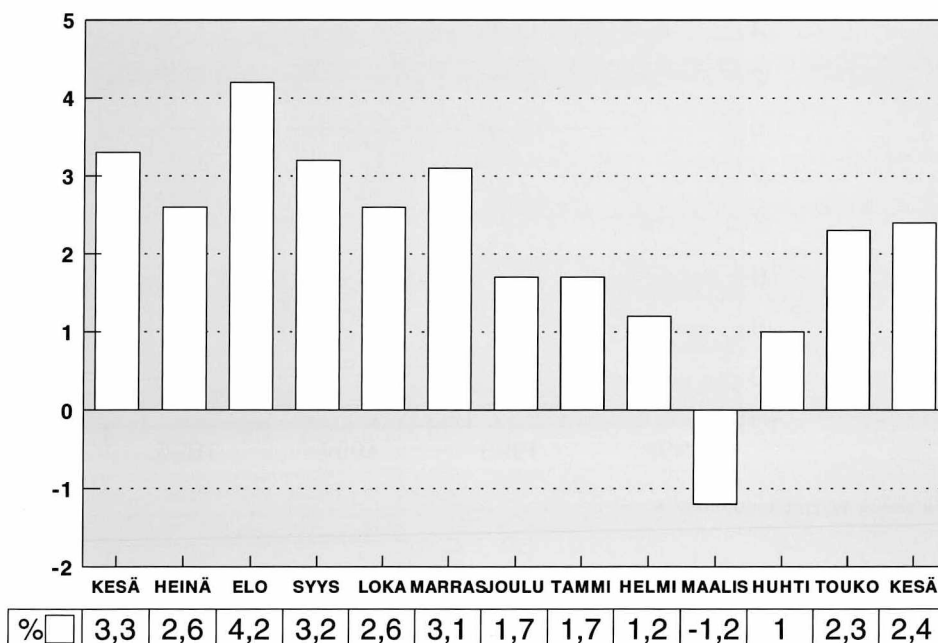
Myös rakentamisen tuotanto pieneni runsaat 2,5 prosenttia edellisen vuoden kesäkuusta.

Kaupan tuotanto kasvoi, ollen prosentin edellisvuotista suurempi.

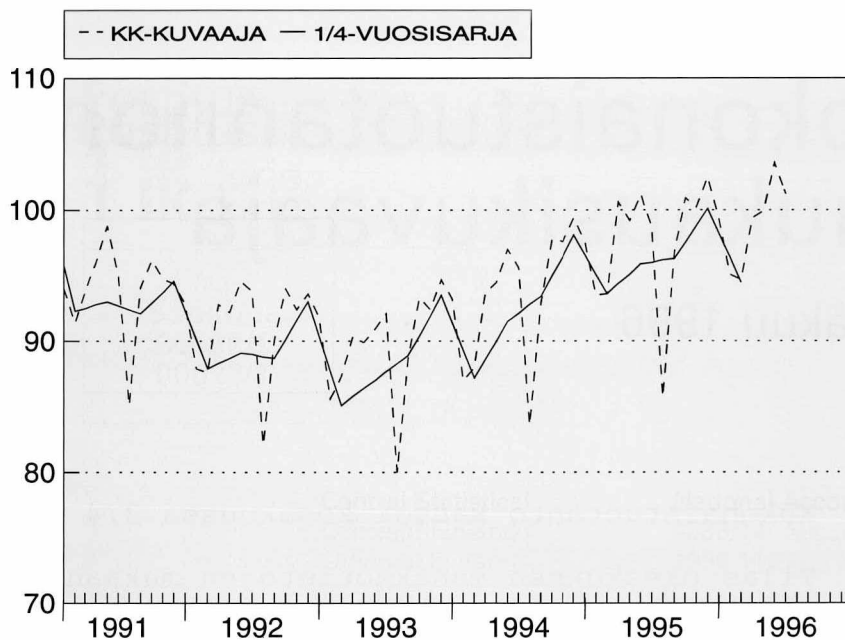
Liikenteen tuotanto laski runsaat 1,5 prosenttia.

Muiden palveluiden ja julkisen toiminnan tuotanto, joka arvioidaan neljännesvuositilinpidon perusteella, kasvoi kaksi prosenttia edellisestä vuodesta.

## KOKONAISTUOTANNON MUUTOKSET EDELLISEN VUODEN VASTINKUUKAUDESTA vv.1995 - 1996,%



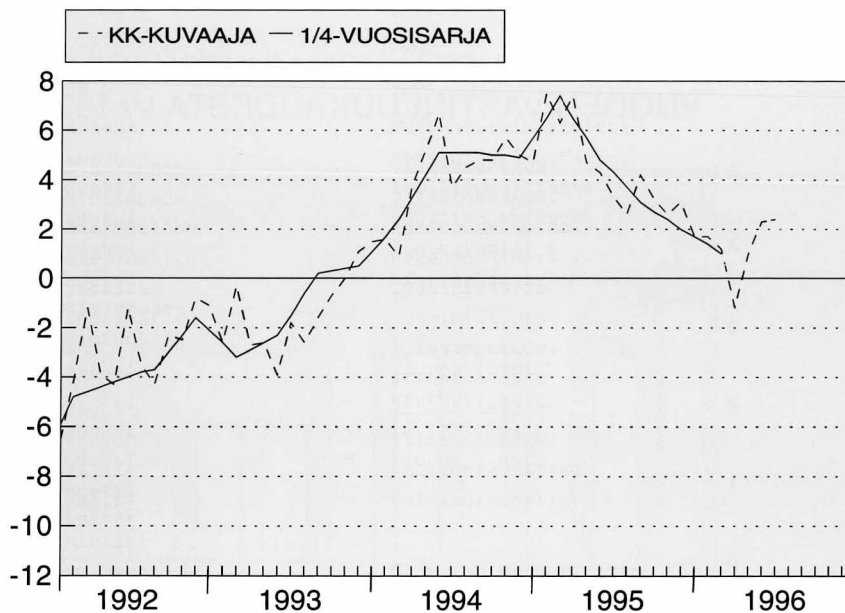
# ALKUPERÄISET SARJAT



INDEKSIPISTEET 1990=100

VUOSI/KK	1	2	3	4	5	6	7	8	9	10	11	12	YHT
1991	94.0	91.4	93.9	96.0	98.8	94.9	85.1	94.1	96.2	94.8	94.4	92.8	93.9
1992	87.9	87.6	92.8	92.2	94.6	93.8	82.1	90.1	94.0	92.4	93.6	91.8	91.1
1993	85.6	87.3	90.3	89.9	90.9	92.1	80.0	88.6	93.3	92.4	94.7	93.2	89.8
1994	87.0	88.0	93.7	94.5	97.0	95.6	83.5	92.8	97.8	97.6	99.4	97.6	93.7
1995	93.5	93.6	100.6	98.9	101.2	98.7	85.7	96.8	100.9	100.2	102.5	99.3	97.7
1996	95.1	94.7	99.4	99.9	103.6	101.2							

## MUUTOS EDELLISEN VUODEN VASTINAJANJAKSOSTA, %

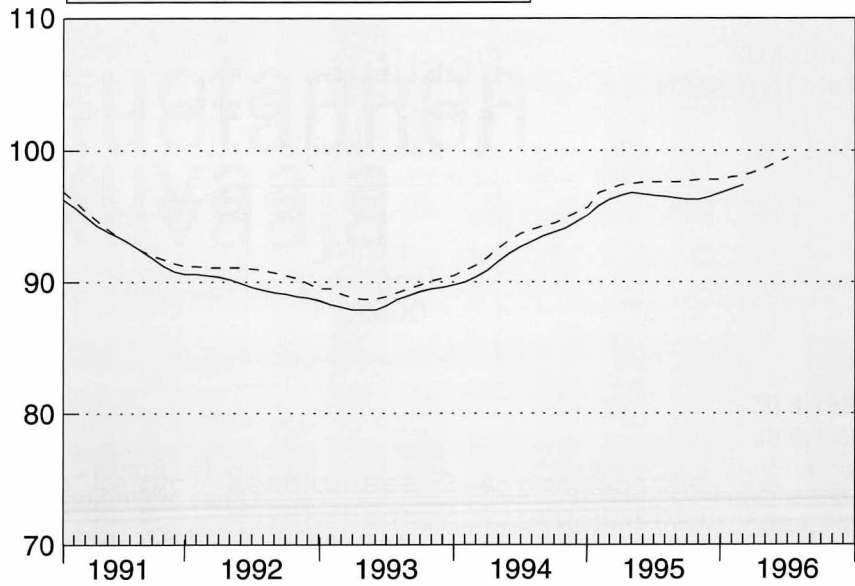


MUUTOS EDELLISEN VUODEN VASTINAJANJAKSOSTA, %

VUOSI/KK	1	2	3	4	5	6	7	8	9	10	11	12	YHT
1992	-6.5	-4.2	-1.2	-3.9	-4.3	-1.2	-3.5	-4.3	-2.3	-2.5	-0.8	-1.1	-3.0
1993	-2.6	-0.3	-2.7	-2.6	-3.9	-1.8	-2.6	-1.6	-0.7	0.0	1.1	1.5	-1.4
1994	1.6	0.9	3.8	5.2	6.7	3.7	4.5	4.8	4.8	5.7	5.0	4.7	4.3
1995	7.5	6.3	7.4	4.7	4.3	3.3	2.6	4.2	3.2	2.6	3.1	1.7	4.2
1996	1.7	1.2	-1.2	1.0	2.3	2.4							

# TRENDISUHDANNEKOMONENTIT

-- KK-KUVAAJA — 1/4-VUOSISARJA

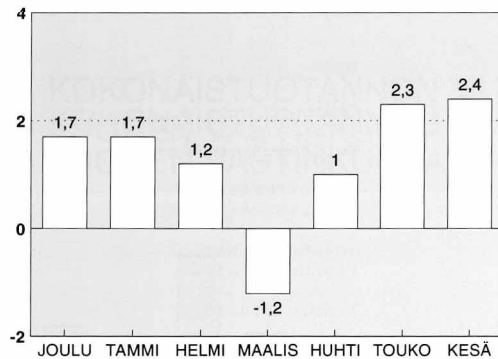


INDEKSIPISTEET 1990=100

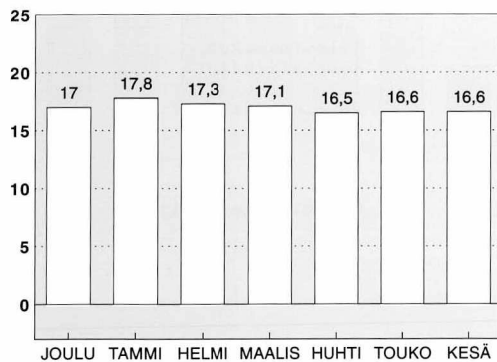
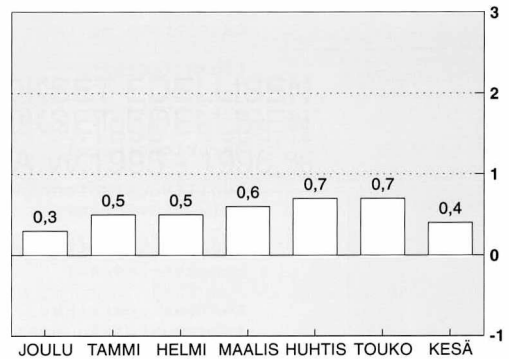
VUOSI/KK	1	2	3	4	5	6	7	8	9	10	11	12	YHT
1991	96.9	96.2	95.4	94.7	94.0	93.4	92.9	92.4	92.0	91.7	91.4	91.2	93.5
1992	91.2	91.1	91.1	91.1	91.1	91.0	90.9	90.8	90.6	90.3	89.9	89.5	90.7
1993	89.5	89.1	88.8	88.7	88.7	88.9	89.2	89.5	89.8	90.1	90.2	90.4	89.4
1994	90.9	91.3	91.9	92.5	93.1	93.6	93.9	94.2	94.5	94.8	95.3	95.7	93.5
1995	96.8	97.2	97.4	97.5	97.6	97.6	97.6	97.6	97.7	97.8	97.8	97.8	97.5
1996	98.0	98.1	98.4	98.7	99.1	99.5							

## TALouden OSOITTIMIEN VUOSIMUUTOKSIA VUOSINA 1994–1995

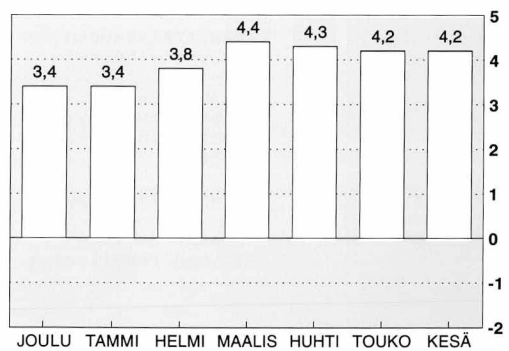
1. KOKONAISTUOTANNON MUUTOS  
EDELLEISESTÄ VUODESTA, %



3. KULUTTAJAHINTOJEN MUUTOS  
EDELLEISESTÄ VUODESTA, %



2. TYÖTTÖMYYSASTE, % TYÖVOIMASTA



4. VAIHTOTASEEN YLIJÄÄMÄ % BKT:STA,  
12 KK:N LIUKUVA SUMMA, ENNAKKOARVIO

- Lähteet:** 1. Tilastokeskus kansantalouden tilinpito  
 2. Tilastokeskus työvoimatutkimus  
 3. Tilastokeskus kuluttajahintaindeksi 1985=100  
 4. Suomen Pankki ja Tilastokeskus

00022 TILASTOKESKUS  
00022 STATISTIKCENTRALEN

# Postitus 1 lk kirje

PMM  
Sopimus  
00022/1

SVT

Suomen Virallinen Tilasto  
Finlands Officiella Statistik  
Official Statistics of Finland

Central Statistical  
Office of Finland

National Accounts  
1996:14

Tiedustelut - Förfrågningar:

Erkki Lääkäri  
(90) 17 341

HEINÄKUUTA KOSKEVA JULKAISU ILMESTYY 27.9.1996

Kuukausikuvaaja perustuu yhteentoista nopeasti ilmestyvään kuukausisarjaan, jotka painotetaan yhteen. Kuvaajan tiedot ovat ennakkollisia ja niitä tarkistetaan uusien tietojen ilmestyttyä. Kuvaajassa käytettyjen sarjojen lisäksi on muiden palvelujen ja julkisen toiminnan kehitys arvioitu neljännesvuositilinpidoon perusteella. Kuvioissa on esitetty vertailun mahdollistamiseksi bruttokansantuotteen volyymisarja (viitesarja), joka on muutettu neljännesvuosisarjasta kuukausisarjaksi.

KOKONAISTUOTANNON KUUKAUSIKUVAAJASSA KÄYTETYT SARJAT

Sarja	Julkaisija
Meijereiden vastaanottama maito	MMM
Lihan tuotanto	MMM
Kasvinviljely	MMM
Markkinahakkuut	Metsäntutkimuslaitos
Teollisuustuotannon volyymi-indeksi	Tilastokeskus: teollisuustilasto
Rakennusmateriaalien menekki-indeksi	Rakennusaineteollisuusyhdistys
Avoimet työpaikat rakennustoiminnassa	Työministeriö
Tukkukaupan volyymi-indeksi	Tilastokeskus: kauppatilasto
Vähittäiskaupan volyymi-indeksi	Tilastokeskus: kauppatilasto
VR:n tavaraliikenteen vedetyt bruttotonnikilometrit	Valtionrautatiet
Dieselöljyn myynti	Öljyalan Keskusliitto
Posti- ja teletoimen reaalitytulot	Suomen Posti Oy

Myynti:                      Försäljning:                      Orders:                      Hinta – Pris – Price:

Julkaisujen myynti / 3B      Försäljning / 3B                      Sale of publications / 3B  
00022 TILASTOKESKUS      00022 STATISTIKCENTRALEN      FIN-00022 STATISTICS FINLAND  
Puh. (90) 1734 2011      Tfn (90) 1734 2011                      Finland  
Tel. +358 0 1734 2011

25 mk                      ISSN 0784-8331  
= Kansantalous  
ISSN 0784-0829