

Asuntojen hinnat

1991, 3. neljännes

10. 12. 1991

Asuntojen hintaindeksi 1983=100

%-muutos

Nimellishinnat
Reaalihinnat

180.3
119.7

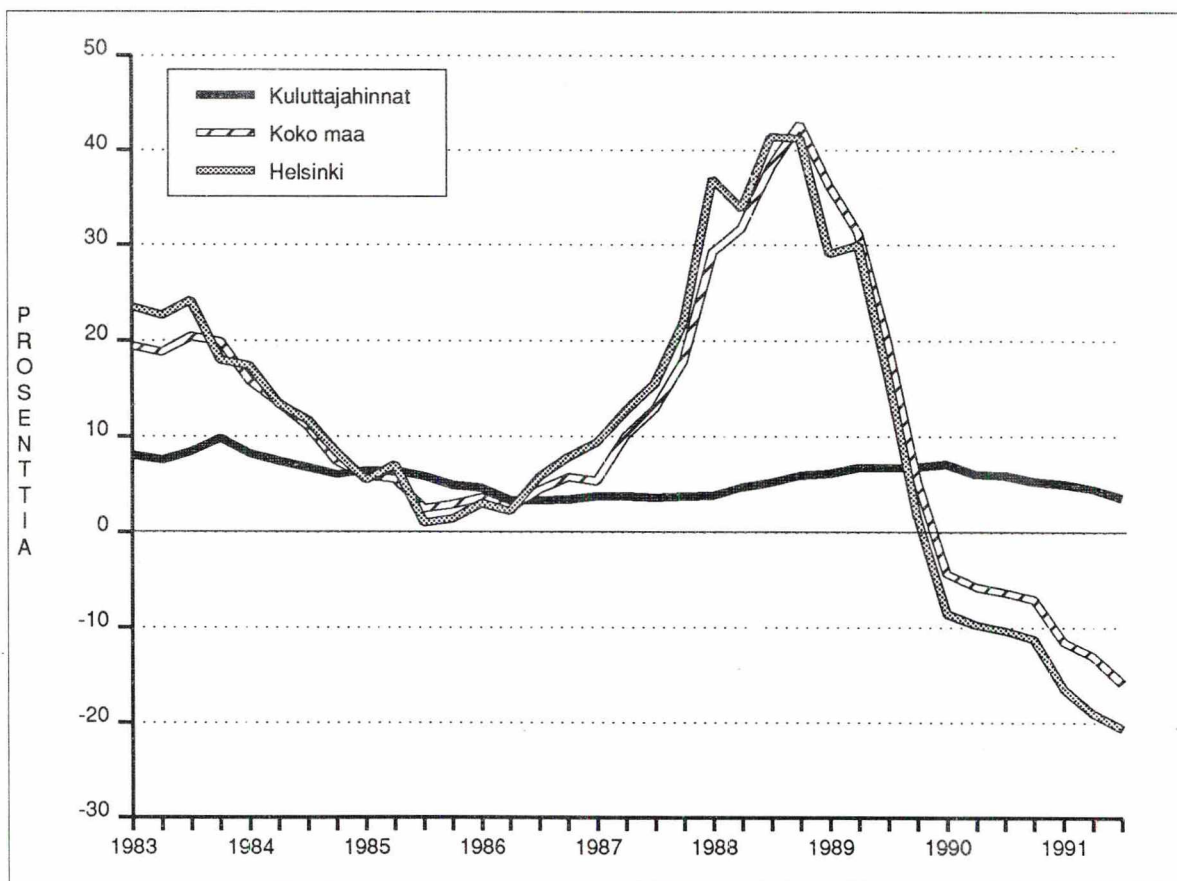
ed. vuosi

ed. nelj.

-15,1
-18,1

-4,5
-4,6

Kuva 1. Asuntojen hintaindeksin 1983 = 100 ja kuluttajahintaindeksin vuosimuutokset (kerrostalot)



196926

ASUNTOJEN HINTATILASTO 3. neljännes 1991

Johdanto

Asuntojen hintatilasto kuvaa vanhojen osakehuoneistojen velattomia neliöhintoja ja niiden muutoksia kiinteistövälittäjien välittämässä asuntokaupoissa. Tilasto koostuu seuraavista osista:

- asuntojen nimellishinnat (mk/neliö)
- asuntojen hintaindeksit 1970=100 ja 1983=100
- asuntojen hintojen reaalin kehitys, indeksi 1970=100

Laadintamenetelmä on selostettu jäljempänä, sekä julkaisuissa "Asuntojen hinnat 1970 - II neljännes 1985" ja Tilastokeskuksen tilastotiedotuksia sarja HI 1985:6, hinnat. Tilastossa käytetyt aluejaot ja painotiedot on esitetty liitteissä 2 ja 3. Kehyskunnilla tarkoitetaan seuraavia kuntia: Hyvinkää, Järvenpää, Kerava, Riihimäki, Kirkkonummi, Nurmijärvi, Sipoo, Tuusula ja Vihti. Pääkaupunkiseutu on Helsinki, Espoo, Vantaa ja Kauniainen. Vanhoilla asunnoilla tarkoitetaan asuntoja, jotka on otettu käyttöön ennen vuotta 1990.

Asuntojen hintojen lasku jatkui edelleen

Kolmannella vuosineljänneksellä vanhojen kerrostaloasuntojen hintojen lasku jatkui ja nopeutui. Heinä-syyskuussa koko maan hinnat laskivat 4,5% verrattuna toiseen neljännekseen. Pääkaupunkiseudulla lasku oli 4,3% ja muualla maassa 4,6%.

Turussa tapahtui selvä 9 prosentin hintojen lasku. Tampereella vanhojen kerrostaloasuntojen hinnat laskivat 2,7%. Espoossa hinnat alenivat 4,7% ja Vantaalla 2,1%. Muutamissa kaupungeissa hinnat kuitenkin nousivat, esim. Oulussa 5,7%, Kuopiossa 1,1% ja Joensuussa 7,7% (ks. taulukko B ja huomioi tilastossa mukana olevien kauppojen lukumäärä).

Kaupankäynnissä on havaittavissa hieman piristymistä. Hintapyynnöt ja toteutuneet hinnat ovat lähestyneet toisiinsa ja se nopeuttaa kauppojen syntymistä, mutta yleisen taloudellisen kehityksen epävarmuus ja korkea korko kuitenkin hillitsevät ostohaluja.

Tampereella on erityisesti pienten asuntojen kauppa lisääntynyt edellisestä neljänneksestä, mutta rivitalojen kauppa on yhä hidasta. Turussa kauppojen lukumäärä oli lähes sama kuin edellisellä neljänneksellä. Turun hintataso yksioisissä ei ole laskenut yhtä nopeasti ja on noin tuhat markkaa kalliimpi kuin Tampereella. Asuntokaupan ketju lähtee liikkeelle, kun ensin saadaan myytyä pienempi vanha asunto pois, ennenkuin ostetaan suurempi. Oulussa yksioisistä tehtiin paljon kauppoja ja hinnat jopa nousivat kevästä. Yleensä pienten asuntojen kauppa piristyykin opiskelupaikkakunnilla ennen lukukauden alkua.

Reaalihinnat pudonneet huippuajasta n. 30 %

Vanhojen kerrostaloasuntojen reaalihinnat olivat kalleimmillaan vuoden 1989 alussa. Kolmannella neljänneksellä tänä vuonna hinnat olivat reaalisesti 30% halvempia kuin huippuajana. Helsingissä reaalihinnat olivat huhti-kesäkuussa 37,3% alempana kuin kaksi vuotta sitten.

Asuntojen reaalihinnat olivat kolmannella neljänneksellä lähes samalla tasolla kuin ennen vuosina 1987 - 1989 tapahtunutta voimakasta hintojen nousua. Helsingissä tähän tasoon oli matkaa vain noin 5 prosenttia indeksin 1983=100 mukaan, mutta reaalihintaindeksin 1970=100 tasoon on vielä parikymmentä prosenttia (ks. kuvat 4 ja 5). Tässä täytyy kuitenkin ottaa huomioon asuntokannan laatu-tason nousu 70-luvusta tähän päivään.

Aineiston peittävyys

Asuntojen hintatilastossa on mukana noin 30 % kaikista tehdyistä asuntokaupoista. Tilastossa mukana olevista kunnista aineiston peittävyys vaihtelee 25-50 prosentin välillä. Alueellisesti tilaston peittävyys on suurin Pohjois-Suomen kaupungeissa, joissa vanhojen osakehuoneistojen kaupoista on tilastossa mukana noin 40 %.

Taulukko A. Tilastoon sisältyvät asuntokaupat

Vuosi	yhteensä	Helsinki
1983	15 944	4 649
1984	16 712	4 793
1985	18 007	4 793
1986	18 806	4 863
1987	20 766	5 021
1988	18 483	4 748
1989	14 420	2 842
1990	12 057	2 264
I/1987	4 744	1 184
II/1987	5 013	1 147
III/1987	4 951	1 111
IV/1987	5 360	1 373
I/1988	4 818	1 086
II/1988	4 132	1 093
III/1988	3 964	983
IV/1988	5 169	1 473
I/89	3 836	787
II/89	3 467	732
III/89	4 299	748
IV/89	2 721	559
I/90	2 859	626
II/90	3 279	650
III/90	3 057	430
IV/90	2 752	524
I/91	3 037	630
II/91	2 995	687
III/91	3 170	620

Asuntojen hintatilaston ja -indeksin laadintamenetelmä

Asuntojen hintatilasto ja -indeksit laaditaan pankkien osastamien kiinteistönvälitysyhtiöiden ja Suomen kiinteistönvälittäjien liiton jäsenoimistojen välittämistä vanhojen osakehuoneistojen kaupoista.

Huoneistokeskuksella, Huoneistomarkkinoinnilla, Osuuspankkien kiinteistökeskuksella ja Säästöpankkien kiinteistönvälityksellä on hintaseurantajärjestelmä Valtion teknillisessä tutkimuskeskuksessa. Suomen kiinteistönvälittäjien liitto ry:n jäsenoimistojen välittämistä asuntokaupoista on kerätty tietoja vuodesta 1983 alkaen järjestelmään, jota liitto itse ylläpitää.

Asuntojen hintatilasto ja -indeksit laaditaan neljännesvuosittain edellä mainitusta aineistosta ja ne julkaistaan kahden kuukauden viiveellä ao. neljänneksen päättymisestä.

Seuraava tilasto 4. neljännes -91, ilmestyy 2.3.1992

Taulukko B. Vanhojen kerrostaloasuntojen keskimääräiset velattomat neliöhinnat ja indeksit (1983=100) eräissä kaupungeissa 3. nelj. 1991

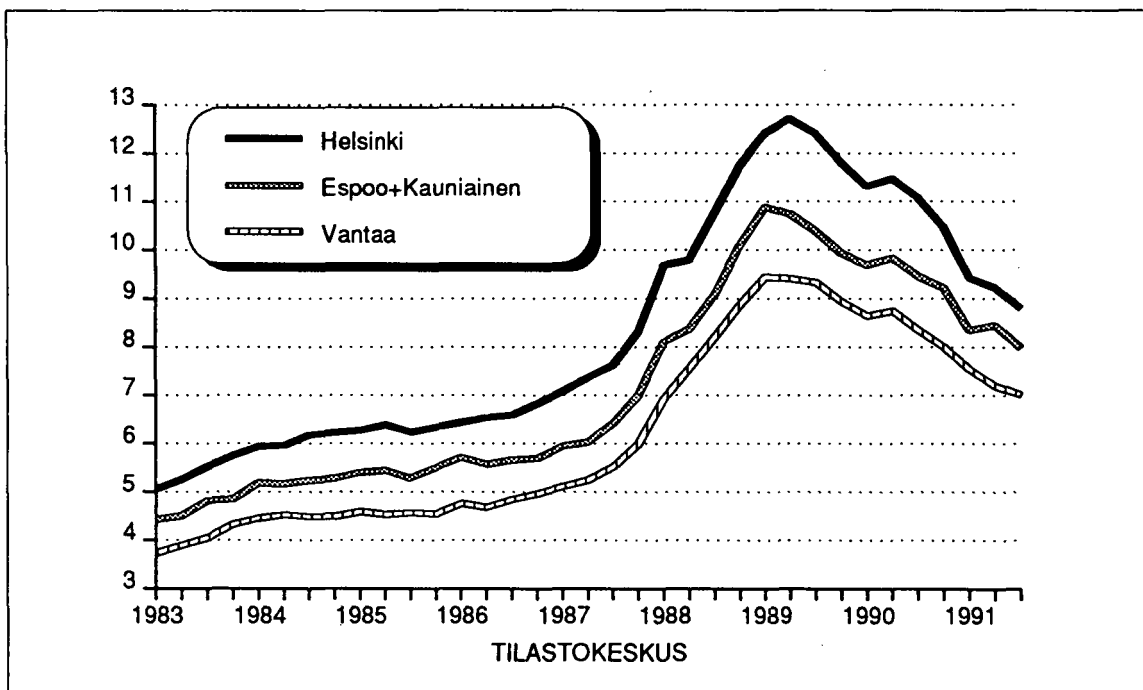
Kaupunki	II/1991 mk/m ²	III/1991 mk/m ²	Nimell. indeksi III/1991	muutos# edell. nelj. %	Reaali- indeksi III/1991	muutos# edell. nelj. %	Kaupat Tilas- tossa lkm
Koko maa	6 839	6 522	179.4	-4,5	119.1	-4,7	2489
Pääkaupunkiseutu	8 847	8 455	168.9	-4,3	112.1	-4,5	761
Muu Suomi	5 618	5 351	186.4	-4,6	123.7	-4,9	1728
Helsinki	9 221	8 801	165.6	-4,7	110.0	-4,8	557
Helsinki-1	10 786	10 306	166.8	-4,5	110.8	-4,7	133
Helsinki-2	9 932	9 575	157.3	-3,7	104.5	-3,9	159
Helsinki-3	9 074	8 565	165.4	-5,6	109.8	-5,7	186
Helsinki-4	7 783	7 432	175.5	-4,5	116.5	-4,6	79
Espoo+Kauniainen	8 446	7 992	177.8	-4,7	118.0	-4,8	113
Vantaa	7 194	7 021	177.6	-2,1	117.9	-2,3	91
Kehyskunnat*	6 184	5 888	179.0	-4,6	118.9	-4,7	138
Tampere	5 509	5 339	176.9	-2,7	117.4	-2,9	246
Turku	6 231	5 729	166.4	-9,0	110.5	-9,1	282
Pori	4 311	4 194	180.2	-3,5	119.6	-3,7	46
Lappeenranta	5 750	6 307	186.5	+5,5	123.8	+5,4	43
Kouvola	4 424	4 508	181.4	+1,8	120.5	+1,6	49
Lahti	5 320	5 154	177.2	-3,0	117.7	-3,1	121
Hämeenlinna	6 385	5 966	253.1	-1,7	168.1	-1,8	37
Kotka	4 917	4 903	199.5	-0,1	132.5	-0,2	28
Rauma	4 617	4 707	231.8	-1,1	153.9	-1,3	32
Kuopio	5 764	5 805	177.0	+1,1	117.5	+0,9	130
Jyväskylä	6 117	5 976	173.3	-2,3	115.0	-2,4	83
Vaasa	5 968	5 363	169.4	-10,8	112.5	-10,9	34
Mikkeli	5 676	5 170	183.7	-9,0	122.0	-9,2	38
Joensuu	5 776	6 246	188.3	+7,7	125.0	+7,6	35
Oulu	5 366	5 681	186.6	+5,7	123.9	+5,6	161
Rovaniemi	5 287	4 874	154.9	-6,8	102.8	-6,9	53

Muutosprosentti laskettu painotetuista indeksiluvuista

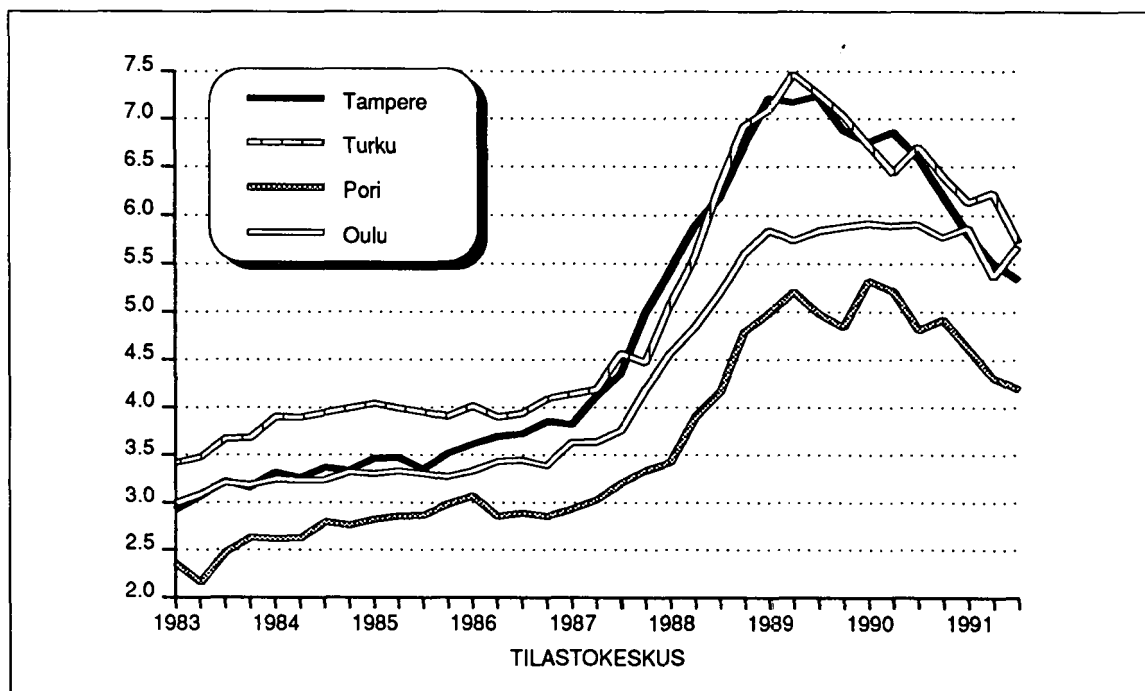
* Hyvinkää, Järvenpää, Kerava, Kirkkonummi, Nurmijärvi, Riihimäki, Sipoo, Tuusula ja Vihti



Kuva 2. Kerrostaloasuntojen velattomat neliöhinnat pääkaupunkiseudulla (1000 mk/m²)



Kuva 3. Kerrostaloasuntojen velattomat neliöhinnat eräissä kaupungeissa (1000 mk/m²)



**Taulukko C. Kerrostaloasuntojen nimellishinnat
mk/m² 1980 -1991 neljännesvuosittain**

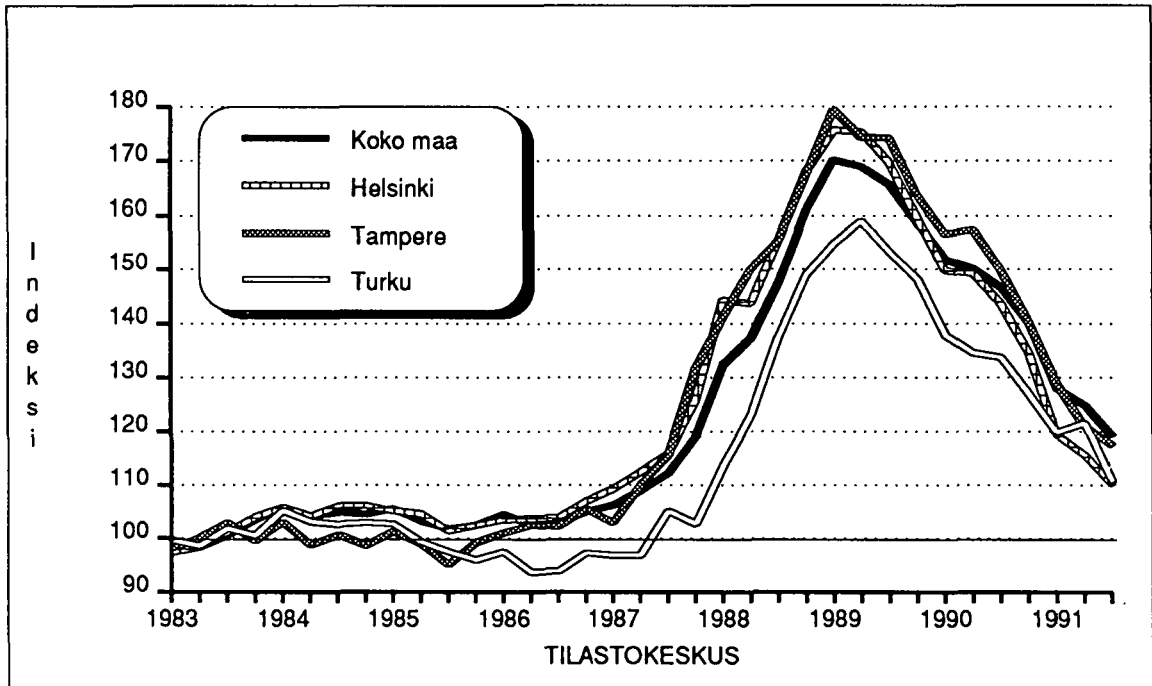
Vuosi	Koko maa	Pääkaupunki- seutu	
1980	2 259	2 753	
	2 354	2 908	
	2 384	3 021	
	2 460	3 158	
1981	2 597	3 303	
	2 667	3 440	
	2 781	3 601	
	2 832	3 724	
1982	3 021	3 893	
	3 147	4 063	
	3 258	4 218	
	3 373	4 457	
1983	3 583	4 814	
	3 704	4 999	
	3 869	5 258	
	4 030	5 465	
1984	4 227	5 667	
	4 174	5 693	
	4 177	5 853	Muu
	4 270	5 902	Suomi
1985	4 413	5 958	3 505
	4 427	6 046	3 488
	4 362	5 916	3 470
	4 425	6 013	3 491
1986	4 552	6 140	3 612
	4 533	6 190	3 567
	4 577	6 263	3 597
	4 707	6 560	3 674
1987	4 844	6 702	3 754
	5 012	6 944	3 885
	5 190	7 222	4 010
	5 571	7 882	4 228
1988	6 344	9 161	4 697
	6 609	9 345	5 032
	7 236	10 232	5 485
	7 953	11 186	6 071
1989	8 436	11 808	6 380
	8 569	12 003	6 496
	8 459	11 729	6 486
	8 196	11 178	6 387
1990	7 946	10 741	6 266
	7 992	10 890	6 240
	7 824	10 486	6 210
	7 497	9 980	6 003
1991	6 926	9 028	5 664
	6 839	8 847	5 618
	6 522	8 455	5 351

**Taulukko D. Kerrostaloasuntojen reaali- ja nimel-
lishintaindeksi 1983=100 neljännesvuosittain
(ks. myös kuva 4)**

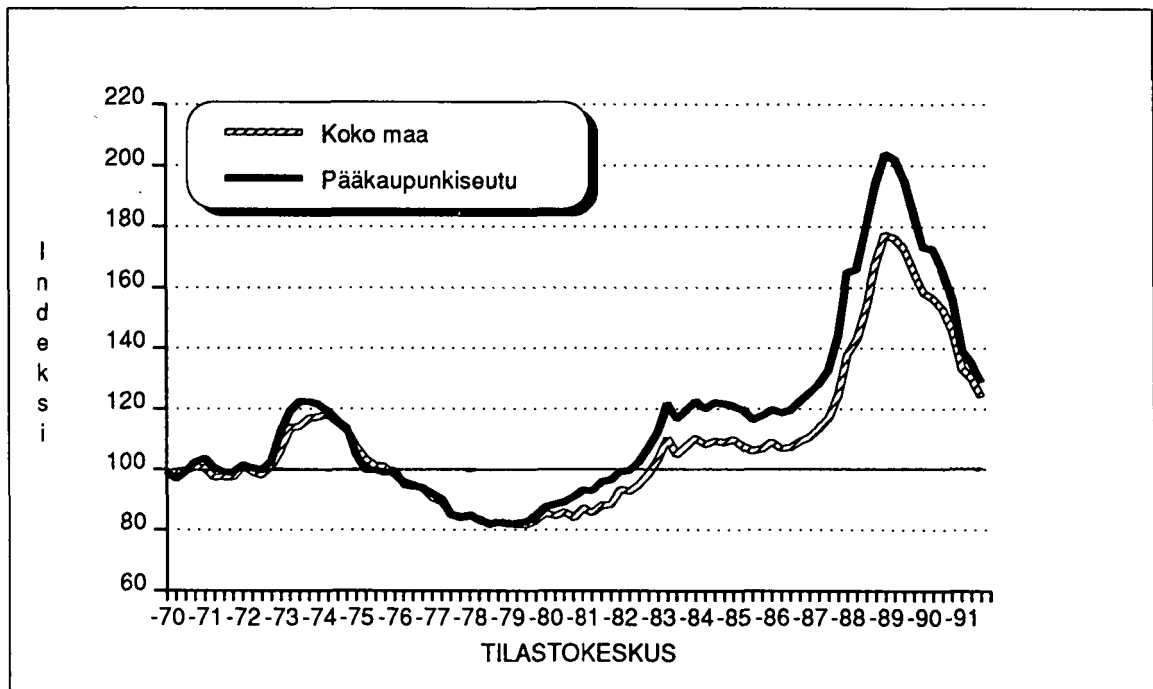
Vuosi	Koko maa	Helsinki		
	Nimellis- indeksi	Reaali- indeksi	Nimellis- indeksi	Reaali- indeksi
1983	95,5	98,9	94,1	97,5
	97,9	98,5	97,8	98,4
1984	102,0	100,6	102,6	101,2
	106,4	103,5	106,9	104,0
	110,5	105,8	110,5	105,8
	111,1	104,2	111,0	104,1
1985	113,4	104,9	114,7	106,1
	114,2	104,5	115,9	105,1
	117,0	105,5	116,6	105,1
	117,2	103,2	118,8	104,5
1986	116,3	101,8	115,9	101,4
	117,6	102,5	117,6	102,5
	121,3	104,5	120,2	103,5
	120,3	102,7	121,4	103,7
1987	121,5	102,9	122,5	103,9
	124,3	104,9	126,8	107,0
	127,8	106,2	131,5	109,3
	132,6	109,0	136,8	112,5
1988	137,2	112,3	141,6	115,9
	146,5	119,2	154,6	125,8
	165,3	132,4	180,3	144,3
	174,7	137,3	183,1	143,8
1989	189,9	147,6	200,3	155,7
	209,3	160,9	218,4	167,9
	225,6	170,2	232,7	175,2
	229,5	169,0	238,1	175,3
1990	227,5	165,8	233,0	169,8
	220,8	159,0	222,0	159,8
	215,7	151,9	212,8	149,8
	216,2	150,2	215,0	149,3
1991	213,2	146,7	208,8	143,7
	205,1	140,1	197,1	134,6
	190,7	128,0	177,7	119,3
	188,0	125,0	173,9	115,6
	179,4	119,1	165,6	110,0



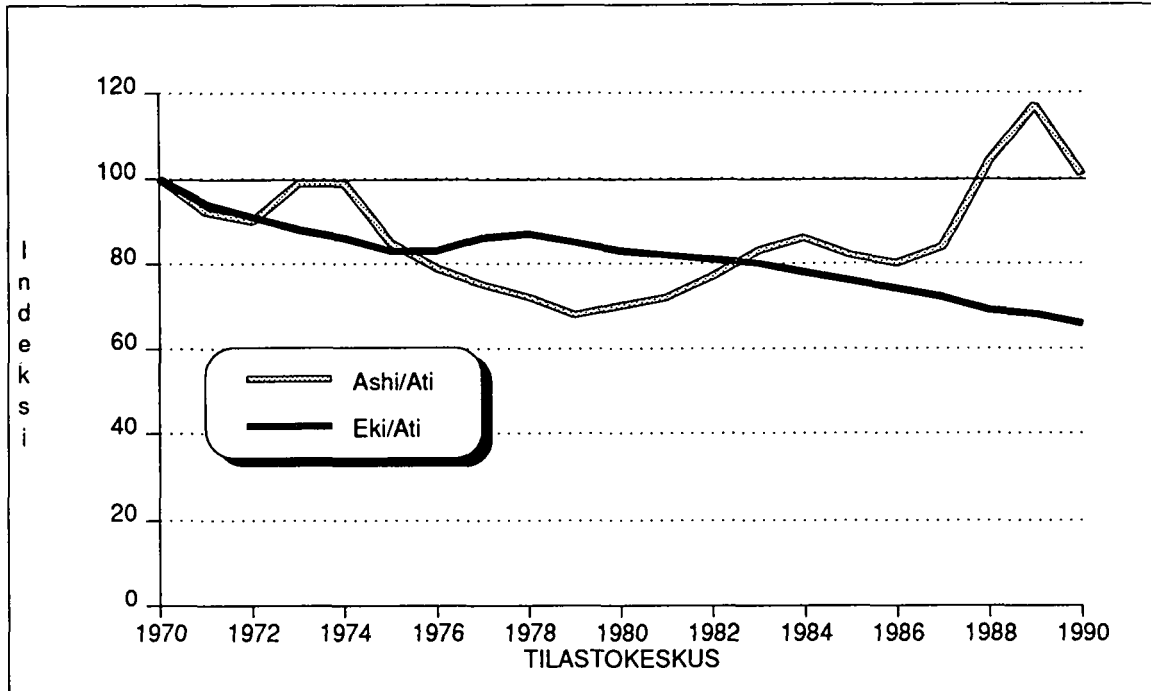
Kuva 4.
Kerrostaloasuntojen reaali hinnat 1983 - 1991/III, indeksi 1983=100 (kuluttah. suhteen)



Kuva 5.
Kerrostaloasuntojen reaali hinnat 1970 - 1991/III, indeksi 1970=100 (ellinkust. suhteen)



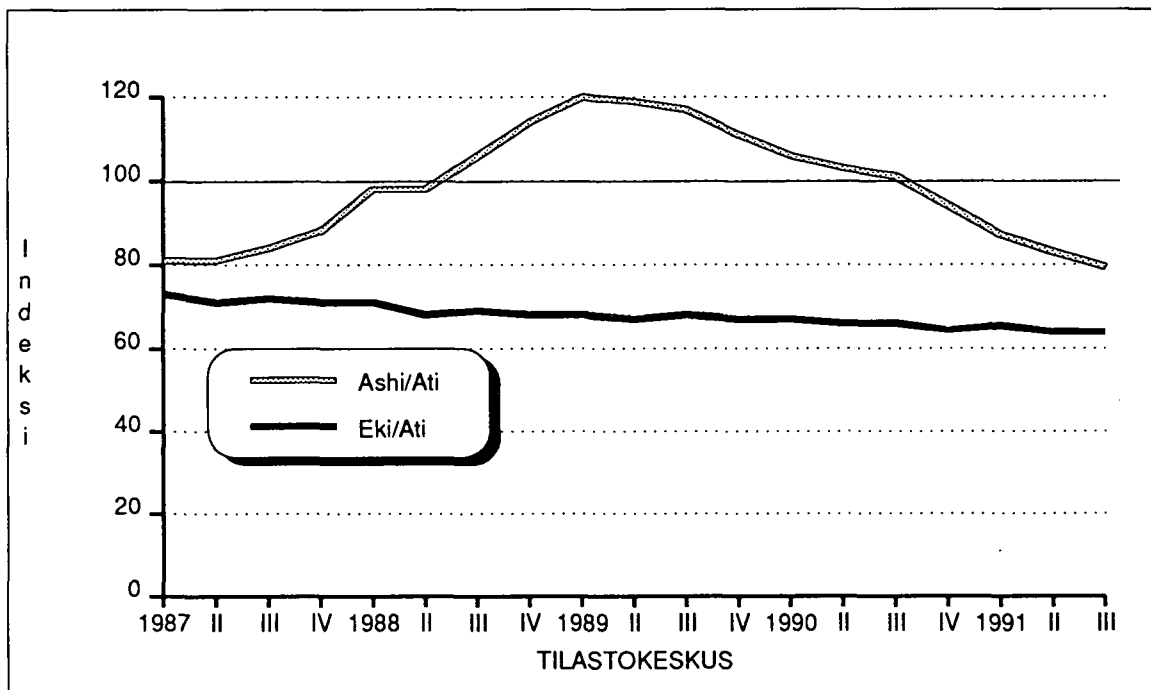
Kuva 6. Asuntojen hintojen (Ashi) ja elinkustannusindeksin (Eki) kehitys suhteessa palkkojen (Ati) kehitykseen vuosina 1970 - 1990



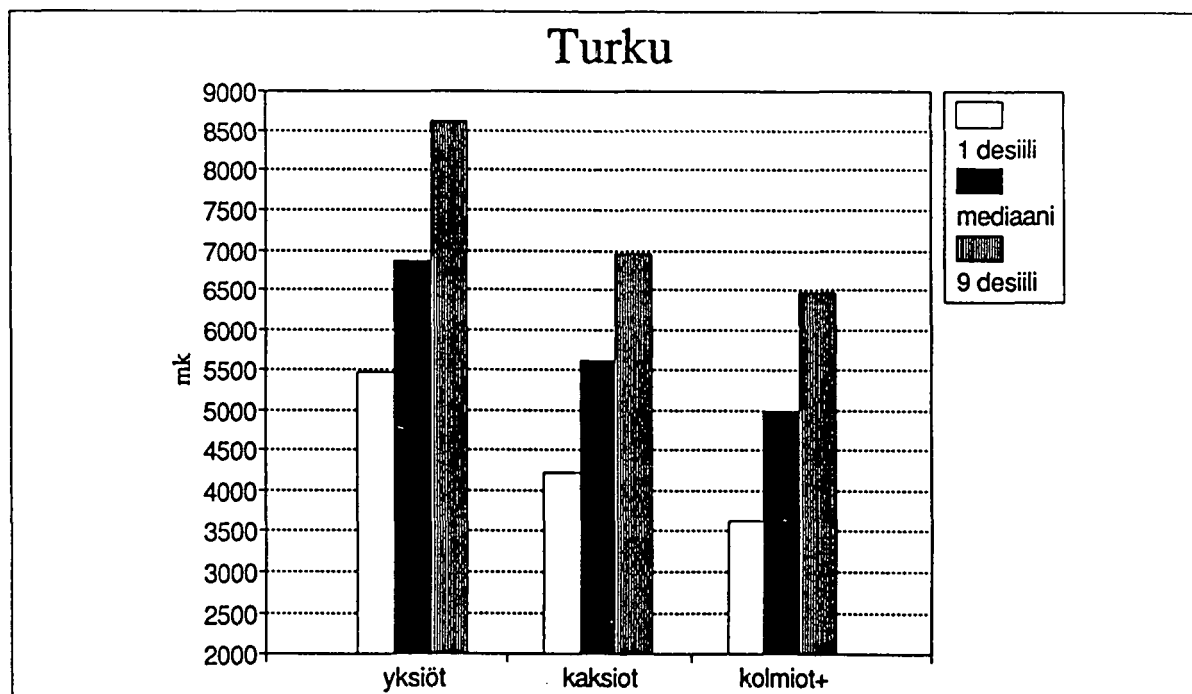
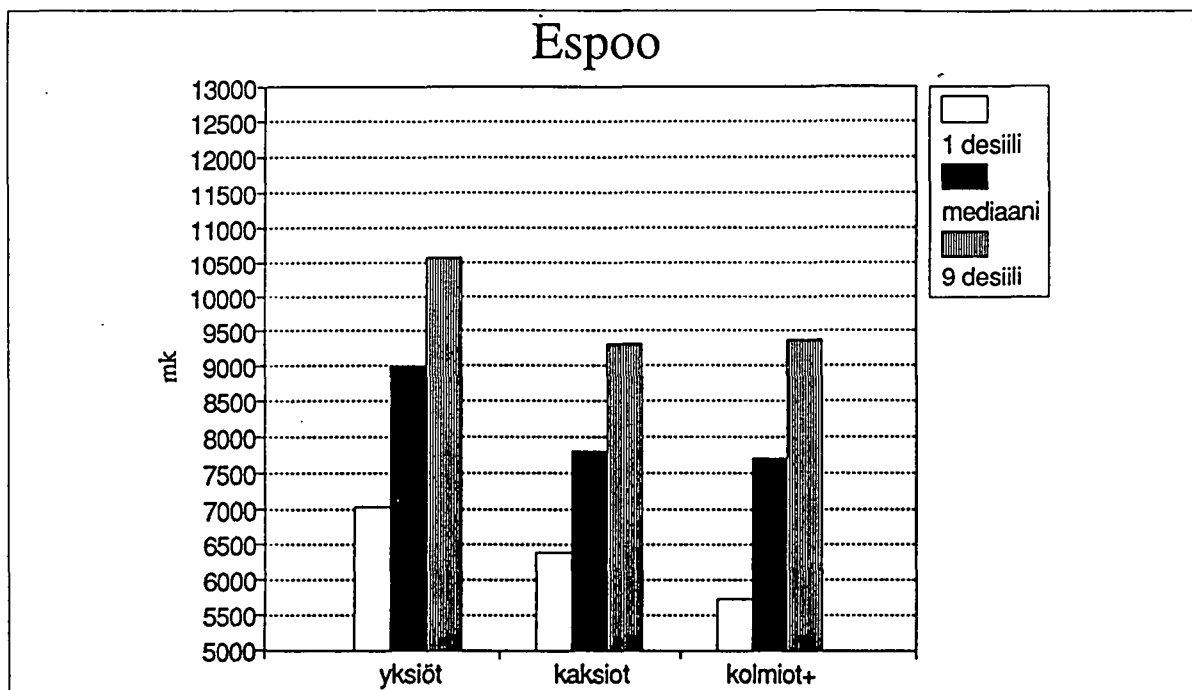
Asuntojen hinnat ja elinkustannusindeksi suhteessa palkkoihin kehittyivät yhtäläisesti vuoteen 1987 asti, jonka jälkeen asuntojen hinnat ovat nousseet huomattavasti nopeammin kuin palkat, kuten kuvasta 6 näkyy. Jos pitkän ajan trendi to-

teutuu, tulee kuvan 7 asuntojen hintakäyrä kohtaamaan elinkustannusindeksin käyrän lähivuosina. Tämä merkitsee asuntojen reaalihintojen laskua nykytasosta.

Kuva 7. Asuntojen hintojen (Ashi) ja elinkustannusindeksin (Eki) kehitys suhteessa palkkojen (Ati) kehitykseen vuosina 1987 - 1991/III neljännesvuosittain



Kuvat 8 ja 9.
Kerrostaloasuntojen velattomat neliöhinnat, 1-desiili, mediaani, 9-desiili III/1991



- 1-desiili 10 prosenttia kaupoista on tehty tätä alhaisemmalla hinnalla
- Mediaani keskimääräinen hinta. Puolet kaupoista tehty tätä matalammalla tai kalliimmalla hinnalla.
- 9-desiili 90 prosenttia kaupoista on tehty tätä alhaisemmalla hinnalla

TAULUKKO 1 ASUNTOJEN HINTAINDEKSI 1970=100

ALUE, INDEKSI, VUOSIMUUTOS	V U O S I										I/91 II/91 III/91								
	1970	1975	1980	1989	I/89 II/89 III/89 IV/89	1990	I/90 II/90 III/90 IV/90	1990	I/90 II/90 III/90 IV/90	1990									
KOKO MAA *) VUOSIMUUTOS-%	100.0	181.2	248.3	914.5	910.8	926.7	918.7	891.6	858.7	870.9	873.1	860.8	828.3	769.9	759.1	724.4	-11.5	-13.0	-15.8
PÄÄKAUPUNKISEUTU VUOSIMUUTOS-%	100.0	177.4	261.9	1036.8	1045.8	1062.0	1038.7	990.5	934.4	953.0	963.4	932.7	886.4	804.2	788.0	753.4	-15.6	-18.2	-19.2
HELSINKI VUOSIMUUTOS-%	100.0	178.3	265.7	1066.7	1070.1	11094.7	11071.4	1020.7	957.9	978.3	988.4	960.1	906.4	817.2	799.6	761.6	-16.4	-19.0	-20.6
HELSINKI-1 VUOSIMUUTOS-%	100.0	174.9	279.7	11334.1	11327.6	11409.6	11341.3	11267.0	1173.9	1233.7	1223.7	1134.1	11095.3	967.3	920.9	878.7	-21.5	-24.7	-22.5
HELSINKI-2 VUOSIMUUTOS-%	100.0	181.9	282.9	1051.8	1037.6	1077.8	1061.1	11009.0	961.6	1000.2	1034.0	938.2	891.7	795.4	782.0	752.3	-20.4	-24.3	-19.8
HELSINKI-3 VUOSIMUUTOS-%	100.0	176.1	252.7	994.9	91015.4	10111.7	993.5	940.9	889.5	889.5	904.9	907.5	846.6	771.4	771.5	728.1	-13.2	-14.7	-19.7
HELSINKI-4 VUOSIMUUTOS-%	100.0	180.1	258.3	1047.0	1047.3	1068.3	1054.6	1020.0	942.5	955.3	946.4	966.9	909.2	826.4	794.7	758.7	-13.4	-16.0	-21.5
ESPOO+KAUNIAINEN VUOSIMUUTOS-%	100.0	158.7	228.2	881.7	909.4	904.3	871.4	829.0	802.3	809.9	823.0	793.1	771.6	697.2	710.3	676.9	-13.9	-13.6	-14.6
VANTAA VUOSIMUUTOS-%	100.0	190.5	258.2	963.5	977.5	975.5	965.6	927.6	876.6	896.8	905.1	864.7	831.0	782.3	741.6	725.4	-12.7	-18.0	-16.1
TAMPERE VUOSIMUUTOS-%	100.0	175.9	231.6	830.7	840.2	836.2	844.2	800.4	769.5	786.3	801.5	769.1	725.4	678.6	642.7	624.9	-13.7	-19.8	-18.7
TURKU VUOSIMUUTOS-%	100.0	188.2	227.9	859.6	842.0	886.3	862.6	838.4	788.6	803.0	794.8	797.0	762.7	732.9	750.2	682.3	-8.7	-5.6	-14.3
PORI VUOSIMUUTOS-%	100.0	175.4	206.8	598.1	591.5	624.3	590.6	578.3	602.5	635.1	623.3	569.3	586.3	551.3	519.1	500.4	-13.1	-16.7	-12.0
LAPPEENRANTA VUOSIMUUTOS-%	100.0	190.2	247.8	754.7	747.3	772.7	773.0	753.1	735.1	768.8	739.2	730.5	701.9	711.1	657.9	694.5	-7.5	-10.9	-4.9
KOUVOLA VUOSIMUUTOS-%	100.0	184.3	212.3	758.6	797.0	746.4	760.2	719.5	704.6	714.9	735.8	703.3	644.7	608.8	577.9	588.3	-14.8	-21.4	-16.3
KUOPIO VUOSIMUUTOS-%	100.0	209.5	279.1	876.0	896.6	874.0	875.9	855.1	820.4	827.8	844.3	816.7	801.2	742.0	724.2	732.3	-10.3	-14.2	-10.3
OULU VUOSIMUUTOS-%	100.0	196.4	244.4	747.1	748.8	736.6	749.9	756.9	755.7	761.9	758.1	763.2	741.6	759.4	691.0	730.7	-0.3	-8.8	-4.2

*) Vuosina 1970 - 1979 taulukon kaupungit. Vuoden 1980 ensimmäisestä neljänneksestä alkaen asuntojen hintaindeksi 1970=100 on ketjutettu 1983=100 kerrostalojen osaindeksiin.

TAULUKKO 2 ASUNTOJEN HINTAINDEKSI 1983=100

ALUE, TALOTYYPPI	VUOSI	JA	NELJÄNNEKSI	1989	I/89	II/89	III/89	IV/89	1990	I/90	II/90	III/90	IV/90	I/91	II/91	III/91
KOKO MAA																
KERROSTALOASUNNOT	226.5	225.6	229.5	227.5	220.8	212.7	215.7	216.2	213.2	205.1	190.7	188.0	179.4			
MUUTOS ED.NELJ.	+8.2	+7.7	+1.7	-0.8	-2.9	-3.6	-2.3	+0.2	-1.4	-3.7	-7.0	-1.4	-4.5			
MUUTOS ED.VUOSI	+22.0	+36.4	+31.3	+19.8	+5.4	-6.0	-4.3	-5.7	-6.3	-7.0	-11.5	-13.0	-15.8			
RIVITALOASUNNOT	210.4	206.2	213.1	211.6	212.2	204.6	208.5	208.3	202.7	200.4	191.4	187.9	180.0			
MUUTOS ED.NELJ.	+10.7	+8.4	+3.3	-0.7	+0.2	-3.6	-1.7	-0.1	-2.6	-1.1	-4.5	-1.7	-4.2			
MUUTOS ED.VUOSI	+22.9	+32.3	+30.3	+18.7	+11.6	-2.7	+1.1	-2.2	-4.2	-5.5	-8.2	-9.7	-11.1			
ASUNNOT YHTEENSÄ	225.2	223.8	228.2	226.2	220.6	212.5	215.6	216.1	212.6	205.4	191.7	188.9	180.3			
MUUTOS ED.NELJ.	+8.5	+7.8	+1.9	-0.8	-2.5	-3.6	-2.2	+0.2	-1.5	-3.4	-6.6	-1.4	-4.5			
MUUTOS ED.VUOSI	+22.2	+36.1	+31.3	+19.8	+6.3	-5.6	-3.6	-5.2	-6.0	-6.8	-11.1	-12.5	-15.1			
PÄÄKAUPUNKI-SEUTU																
KERROSTALOASUNNOT	232.4	234.4	238.1	232.8	222.0	209.5	213.6	216.0	209.1	198.7	180.3	176.6	168.9			
MUUTOS ED.NELJ.	+6.1	+7.0	+1.5	-2.1	-4.6	-5.6	-3.7	+1.0	-3.1	-4.9	-9.2	-2.0	-4.3			
MUUTOS ED.VUOSI	+17.7	+31.0	+29.6	+16.0	+1.4	-9.8	-8.8	-9.2	-10.2	-10.5	-15.6	-18.2	-19.2			
RIVITALOASUNNOT	231.9	230.7	232.8	231.2	231.4	213.3	216.8	219.3	205.3	210.8	189.6	183.2	173.0			
MUUTOS ED.NELJ.	+9.2	+8.6	+0.8	-0.6	+0.0	-7.8	-6.3	+1.1	-6.4	+2.7	-10.0	-3.3	-5.5			
MUUTOS ED.VUOSI	+21.3	+33.2	+29.9	+13.9	+9.0	-8.0	-6.0	-5.7	-11.2	-8.8	-12.5	-16.4	-15.7			
ASUNNOT YHTEENSÄ	232.6	234.3	237.8	232.9	223.1	210.0	214.1	216.5	208.9	200.0	181.3	177.4	169.4			
MUUTOS ED.NELJ.	+6.4	+7.2	+1.4	-2.0	-4.2	-5.8	-4.0	+1.1	-3.4	-4.2	-9.3	-2.1	-4.5			
MUUTOS ED.VUOSI	+18.0	+31.2	+29.7	+15.9	+2.1	-9.7	-8.6	-8.9	-10.2	-10.3	-15.3	-18.0	-18.9			
HELSINKI																
KERROSTALOASUNNOT	232.0	232.7	238.1	233.0	222.0	208.3	212.8	215.0	208.8	197.1	177.7	173.9	165.6			
MUUTOS ED.NELJ.	+6.2	+6.5	+2.2	-2.1	-4.7	-6.1	-4.1	+1.0	-2.8	-5.5	-9.8	-2.1	-4.7			
MUUTOS ED.VUOSI	+17.5	+29.1	+30.0	+16.3	+1.6	-10.1	-8.5	-9.7	-10.3	-11.2	-16.4	-19.0	-20.6			
RIVITALOASUNNOT	230.3	232.1	229.0	227.4	225.9	216.7	219.1	227.2	203.5	215.1	189.4	181.5	166.6			
MUUTOS ED.NELJ.	+8.3	+9.1	-1.3	-0.7	-0.6	-4.0	-3.0	+3.7	-10.4	+5.7	-11.9	-4.1	-8.2			
MUUTOS ED.VUOSI	+22.7	+34.1	+33.1	+13.8	+6.2	-5.8	-5.6	-0.7	-10.4	-4.7	-13.5	-20.1	-18.1			
ASUNNOT YHTEENSÄ	232.0	232.8	237.7	232.8	222.3	208.9	213.2	215.8	208.6	198.3	178.5	174.4	165.8			
MUUTOS ED.NELJ.	+6.3	+6.7	+2.0	-2.0	-4.4	-6.0	-4.0	+1.1	-3.3	-4.9	-9.9	-2.2	-4.9			
MUUTOS ED.VUOSI	+17.7	+29.3	+30.1	+16.2	+1.8	-9.9	-8.4	-9.2	-10.3	-10.8	-16.2	-19.1	-20.5			
HELSINKI-1																
KERROSTALOASUNNOT	253.3	252.1	267.6	254.7	240.6	222.9	234.2	232.3	215.3	208.0	183.7	174.9	166.8			
MUUTOS ED.NELJ.	+8.3	+7.7	+6.1	-4.8	-5.5	-7.3	-2.6	-0.8	-7.3	-3.4	-11.6	-4.7	-4.5			
MUUTOS ED.VUOSI	+23.0	+34.1	+47.6	+22.4	+2.8	-12.0	-7.0	-13.1	-15.4	-13.5	-21.5	-24.7	-22.5			
ASUNNOT YHTEENSÄ	253.5	252.0	267.6	254.6	240.8	223.2	234.5	232.6	215.7	208.3	183.6	174.9	166.9			
MUUTOS ED.NELJ.	+8.4	+7.8	+6.1	-4.8	-5.4	-7.3	-2.6	-0.8	-7.2	-3.4	-11.8	-4.7	-4.5			
MUUTOS ED.VUOSI	+23.2	+34.1	+47.6	+22.4	+3.0	-11.9	-6.9	-13.0	-15.3	-13.5	-21.7	-24.8	-22.6			
HELSINKI-2																
KERROSTALOASUNNOT	219.9	217.0	225.4	221.9	211.0	201.1	209.1	216.2	196.2	186.4	166.3	163.5	157.3			
MUUTOS ED.NELJ.	+5.4	+4.0	+3.8	-1.5	-4.9	-4.6	-0.8	+3.3	-9.2	-4.9	-10.8	-1.6	-3.7			
MUUTOS ED.VUOSI	+16.7	+25.7	+30.4	+16.3	+1.1	-8.5	-3.6	-4.0	-11.5	-11.6	-20.4	-24.3	-19.8			
ASUNNOT YHTEENSÄ	219.8	217.4	225.2	220.8	210.8	200.7	209.1	215.2	195.5	186.7	167.3	163.4	157.0			
MUUTOS ED.NELJ.	+5.3	+4.1	+3.6	-1.9	-4.5	-4.7	-0.8	+2.9	-9.1	-4.4	-10.3	-2.3	-3.9			
MUUTOS ED.VUOSI	+16.9	+25.9	+30.8	+15.7	+1.0	-8.6	-3.8	-4.4	-11.4	-11.4	-19.9	-24.0	-19.6			

AALUE, TALOTYYPPI VUOSI JA NELJÄNNEKS

	1989	I/89	II/89	III/89	IV/89	1990	I/90	II/90	III/90	IV/90	I/91	II/91	III/91
HELSINKI-3													
KERROSTALOASUNNOT	225.9	230.6	229.8	225.6	213.7	202.0	202.0	205.5	206.1	192.3	175.2	175.2	165.4
MUUTOS ED.NELJ.	+5.1	+7.2	-0.3	-1.7	-5.2	-5.4	-5.4	+1.7	+0.2	-6.7	-8.8	+0.0	-5.6
MUUTOS ED.VUOSI	+16.0	+28.7	+24.9	+14.3	-0.5	-10.5	-12.4	-10.5	-8.6	-10.0	-13.2	-14.7	-19.7
ASUNNOT YHTEENSÄ	226.1	230.3	230.0	225.8	214.5	203.0	202.8	207.1	206.7	193.3	176.0	176.0	165.7
MUUTOS ED.NELJ.	+5.2	+7.2	-0.1	-1.8	-4.9	-5.3	-5.4	+2.1	-0.2	-6.4	-8.9	+0.0	-5.8
MUUTOS ED.VUOSI	+16.3	+28.8	+25.3	+14.3	-0.1	-10.2	-11.9	-9.9	-8.4	-9.8	-13.2	-15.0	-19.8
HELSINKI-4													
KERROSTALOASUNNOT	242.2	242.2	247.1	243.9	235.9	218.0	221.0	218.9	223.7	210.3	191.2	183.8	175.5
MUUTOS ED.NELJ.	+7.0	+7.1	+2.0	-1.2	-3.2	-7.5	-6.3	-0.9	+2.1	-5.9	-9.1	-3.8	-4.5
MUUTOS ED.VUOSI	+16.9	+29.9	+27.4	+15.4	+4.3	-9.9	-8.7	-11.4	-8.3	-10.8	-13.4	-16.0	-21.5
ASUNNOT YHTEENSÄ	242.3	242.9	246.1	244.4	236.2	219.2	222.0	221.0	222.2	212.8	191.8	184.6	175.6
MUUTOS ED.NELJ.	+7.3	+7.6	+1.3	-0.7	-3.3	-7.1	-6.0	-0.4	+0.5	-4.2	-9.8	-3.7	-4.8
MUUTOS ED.VUOSI	+17.2	+30.7	+27.2	+15.6	+4.6	-9.5	-8.6	-10.1	-9.0	-9.8	-13.5	-16.5	-20.9
ESPOO+KAUNIAINEN													
KERROSTALOASUNNOT	231.6	238.8	237.5	228.9	217.7	210.7	212.7	216.2	208.3	202.7	183.1	186.6	177.8
MUUTOS ED.NELJ.	+6.0	+9.3	-0.5	-3.6	-4.8	-3.2	-2.2	+1.6	-3.6	-2.7	-9.6	+1.8	-4.7
MUUTOS ED.VUOSI	+19.2	+36.3	+30.9	+16.1	-0.2	-8.9	-10.9	-8.9	-8.9	-6.9	-13.9	-13.6	-14.6
RIVITALOASUNNOT	231.0	227.9	234.0	229.4	234.7	206.9	211.5	211.0	202.8	201.9	189.3	185.9	175.8
MUUTOS ED.NELJ.	+10.0	+8.6	+2.6	-1.9	+2.3	-11.8	-9.8	-0.2	-3.8	-0.4	-6.2	-1.8	-5.4
MUUTOS ED.VUOSI	+19.8	+29.7	+28.5	+12.6	+11.8	-10.4	-7.1	-9.8	-11.5	-13.9	-10.4	-11.8	-13.3
ASUNNOT YHTEENSÄ	231.9	237.2	237.3	229.4	221.4	210.4	212.9	215.6	207.6	202.9	184.6	186.8	177.7
MUUTOS ED.NELJ.	+6.8	+9.2	+0.0	-3.3	-3.4	-4.9	-3.8	+1.2	-3.6	-2.2	-8.9	+1.1	-4.8
MUUTOS ED.VUOSI	+19.5	+35.3	+30.7	+15.8	+1.9	-9.2	-10.2	-9.1	-9.4	-8.3	-13.2	-13.3	-14.4
VANTAA													
KERROSTALOASUNNOT	235.9	239.3	238.8	236.4	227.1	214.6	219.5	221.6	211.7	203.4	191.5	181.6	177.6
MUUTOS ED.NELJ.	+5.9	+7.5	-0.2	-1.0	-3.9	-5.4	-3.3	+0.9	-4.4	-3.8	-5.8	-5.1	-2.1
MUUTOS ED.VUOSI	+18.0	+37.3	+26.3	+14.3	+2.0	-9.0	-8.2	-7.2	-10.4	-10.4	-12.7	-18.0	-16.1
RIVITALOASUNNOT	236.3	231.9	238.0	241.1	237.1	215.6	219.8	215.9	211.9	215.1	190.4	182.4	181.3
MUUTOS ED.NELJ.	+9.8	+7.8	+2.6	+1.2	-1.6	-9.0	-7.3	-1.7	-1.8	+1.5	-11.4	-4.2	-0.5
MUUTOS ED.VUOSI	+20.4	+36.8	+24.9	+15.5	+10.2	-8.7	-5.2	-9.2	-12.0	-9.2	-13.3	-15.5	-14.4
ASUNNOT YHTEENSÄ	236.3	238.6	239.1	237.5	229.0	215.1	219.9	221.1	212.0	205.5	191.6	182.0	178.4
MUUTOS ED.NELJ.	+6.5	+7.5	+0.2	-0.6	-3.5	-6.0	-3.9	+0.5	-4.0	-3.0	-6.7	-5.0	-1.9
MUUTOS ED.VUOSI	+18.5	+37.3	+26.4	+14.7	+3.2	-8.9	-7.8	-7.5	-10.7	-10.2	-12.8	-17.6	-15.8
KEHYSKUNNAT													
KERROSTALOASUNNOT	245.6	249.7	245.5	247.1	241.9	218.9	230.0	224.7	218.3	204.5	196.0	187.7	179.0
MUUTOS ED.NELJ.	+8.7	+10.6	-1.6	+0.6	-2.0	-9.5	-4.9	-2.2	-2.8	-6.2	-4.1	-4.2	-4.6
MUUTOS ED.VUOSI	+22.9	+49.3	+36.7	+20.6	+7.1	-10.8	-7.9	-8.4	-11.6	-15.4	-14.7	-16.4	-17.9
RIVITALOASUNNOT	236.9	240.7	242.1	236.2	227.8	216.5	219.8	217.7	218.4	209.3	198.4	190.4	182.0
MUUTOS ED.NELJ.	+10.8	+12.5	+0.6	-2.4	-3.5	-4.9	-3.5	-0.9	+0.3	-4.1	-5.2	-4.0	-4.4
MUUTOS ED.VUOSI	+24.1	+42.6	+44.6	+16.2	+6.5	-8.6	-8.6	-10.0	-7.5	-8.0	-9.7	-12.5	-16.6
ASUNNOT YHTEENSÄ	243.6	247.7	244.7	244.6	238.7	218.3	227.7	223.1	218.3	205.6	196.5	188.3	179.7
MUUTOS ED.NELJ.	+9.2	+11.0	-1.1	+0.0	-2.4	-8.5	-4.6	-2.0	-2.1	-5.8	-4.4	-4.2	-4.5
MUUTOS ED.VUOSI	+23.2	+47.8	+38.4	+19.6	+7.0	-10.3	-8.0	-8.8	-10.7	-13.8	-13.6	-15.6	-17.6

ASUNTOJEN HINTAINDEKSI 1983=100

TAULUKKO 2

ALUE, TALOTYYPII VUOSI JA NELJÄNNE

	1989	I/89	II/89	III/89	IV/89	1990	I/90	II/90	III/90	IV/90	I/91	II/91	III/91
TAMPERE													
KERROSTALOASUNNOT	235.1	237.8	236.7	238.9	226.6	217.8	222.6	226.9	217.7	205.3	192.1	181.9	176.9
MUUTOS ED.NELJ.	+8.0	+9.2	-0.4	+0.9	-5.1	-3.8	-1.7	+1.9	-4.0	-5.6	-6.4	-5.2	-2.7
MUUTOS ED.VUOSI	+19.3	+34.7	+23.9	+19.4	+4.1	-7.3	-6.4	-4.1	-8.8	-9.3	-13.7	-19.8	-18.7
RIVITALOASUNNOT	207.6	198.8	214.5	206.4	220.9	203.1	206.7	202.0	202.0	200.5	183.2	183.8	172.5
MUUTOS ED.NELJ.	+13.2	+8.3	+7.9	-3.7	+7.0	-8.0	-6.4	-2.2	+0.0	-0.7	-8.6	+0.3	-6.1
MUUTOS ED.VUOSI	+23.8	+30.1	+30.8	+16.8	+20.4	-2.1	+3.9	-5.8	-2.1	-9.2	-11.3	-9.0	-14.6
ASUNNOT YHTEENSÄ	233.8	235.2	236.0	237.1	227.7	217.8	222.5	225.8	217.6	206.4	192.5	183.6	177.7
MUUTOS ED.NELJ.	+8.5	+9.1	+0.3	+0.4	-3.9	-4.3	-2.2	+1.4	-3.6	-5.1	-6.6	-4.6	-3.1
MUUTOS ED.VUOSI	+19.8	+34.4	+24.7	+19.4	+5.6	-6.8	-5.4	-4.3	-8.2	-9.3	-13.4	-18.7	-18.3
TURKU													
KERROSTALOASUNNOT	209.6	205.3	216.1	210.3	204.4	192.3	195.8	193.8	194.3	186.0	178.7	182.9	166.4
MUUTOS ED.NELJ.	+8.1	+5.9	+5.2	-2.6	-2.8	-5.9	-4.2	-1.0	+0.2	-4.3	-3.9	+2.3	-9.0
MUUTOS ED.VUOSI	+24.3	+44.3	+38.0	+18.9	+5.4	-8.2	-4.6	-10.3	-7.6	-9.0	-8.7	-5.6	-14.3
RIVITALOASUNNOT	222.4	224.6	218.6	223.6	219.4	227.5	236.7	228.6	236.4	213.4	198.2	185.6	176.4
MUUTOS ED.NELJ.	+8.7	+9.8	-2.6	+2.3	-1.9	+3.7	+7.8	-3.4	+3.4	-9.7	-7.1	-6.3	-4.9
MUUTOS ED.VUOSI	+26.1	+41.1	+23.1	+29.6	+7.2	+2.2	+5.3	+4.5	+5.7	-2.7	-16.2	-18.7	-25.3
ASUNNOT YHTEENSÄ	210.7	207.3	215.9	211.5	205.8	196.3	200.5	197.7	199.2	189.0	180.7	182.8	167.2
MUUTOS ED.NELJ.	+8.2	+6.4	+4.1	-2.0	-2.6	-4.6	-2.5	-1.3	+0.7	-5.1	-4.3	+1.1	-8.5
MUUTOS ED.VUOSI	+24.5	+44.3	+36.4	+19.8	+5.7	-6.8	-3.2	-8.4	-5.8	-8.1	-9.8	-7.5	-16.0
PORI													
KERROSTALOASUNNOT	215.3	213.0	224.8	212.7	208.2	216.9	228.7	224.4	205.0	211.1	198.5	186.9	180.2
MUUTOS ED.NELJ.	+8.3	+7.1	+5.5	-5.3	-2.0	+4.1	+9.8	-1.8	-8.6	+2.9	-5.9	-5.8	-3.5
MUUTOS ED.VUOSI	+25.8	+49.7	+38.9	+22.7	+4.7	+0.7	+7.3	-0.1	-3.6	+1.3	-13.1	-16.7	-12.0
ASUNNOT YHTEENSÄ	214.2	212.3	222.7	211.9	207.1	216.0	225.5	225.3	204.7	208.5	198.3	186.6	183.7
MUUTOS ED.NELJ.	+9.0	+8.0	+4.9	-4.8	-2.2	+4.3	+8.9	-0.1	-9.1	+1.8	-4.8	-5.9	-1.5
MUUTOS ED.VUOSI	+25.3	+47.3	+37.4	+21.1	+5.3	+0.8	+6.2	+1.1	-3.3	+0.6	-12.0	-17.1	-10.2
LAPPEENRANTA													
KERROSTALOASUNNOT	202.6	200.6	207.4	207.5	202.2	197.4	206.4	198.5	196.1	188.4	190.9	176.6	186.5
MUUTOS ED.NELJ.	+9.9	+8.8	+3.3	+0.0	-2.5	-2.3	+2.0	-3.8	-1.1	-3.9	+1.3	-7.4	+5.5
MUUTOS ED.VUOSI	+23.0	+32.5	+28.5	+18.0	+9.7	-2.5	+2.8	-4.3	-5.5	-6.8	-7.5	-10.9	-4.9
ASUNNOT YHTEENSÄ	202.1	201.1	204.3	209.3	201.8	196.8	205.6	196.0	196.1	189.8	191.7	177.3	184.7
MUUTOS ED.NELJ.	+9.2	+8.7	+1.6	+2.4	-3.5	-2.4	+1.8	-4.6	+0.0	-3.2	+0.9	-7.5	+4.1
MUUTOS ED.VUOSI	+21.8	+31.9	+26.5	+18.2	+9.0	-2.6	+2.2	-4.0	-6.2	-5.9	-6.7	-9.5	-5.8
KOUVOLA													
KERROSTALOASUNNOT	233.9	245.8	230.2	234.4	221.9	217.3	220.4	226.9	216.9	198.8	187.7	178.2	181.4
MUUTOS ED.NELJ.	+5.4	+10.8	-6.3	+1.8	-5.3	-2.0	-0.6	+2.9	-4.4	-8.3	-5.5	-5.0	+1.8
MUUTOS ED.VUOSI	+17.8	+31.8	+19.5	+15.6	+0.0	-7.1	-10.2	-1.4	-7.4	-10.3	-14.8	-21.4	-16.3
ASUNNOT YHTEENSÄ	231.1	240.8	228.4	230.7	222.2	215.2	217.6	225.4	215.9	197.5	189.6	178.4	182.7
MUUTOS ED.NELJ.	+5.1	+9.5	-5.1	+1.0	-3.6	-3.1	-2.0	+3.5	-4.2	-8.5	-3.9	-5.9	+2.4
MUUTOS ED.VUOSI	+17.1	+30.4	+20.5	+13.9	+1.1	-6.8	-9.6	-1.3	-6.4	-11.1	-12.8	-20.8	-15.3

TAULUKKO 2 ASUNTOJEN HINTAINDEKSI 1983=100

ALUE, TALOTYYPI	1989		I/89		II/89		III/89		IV/89		1990		I/90		II/90		III/90		IV/90		I/91		II/91		III/91	
	1989	I/89	II/89	III/89	IV/89	1990	I/90	II/90	III/90	IV/90	1990	I/90	II/90	III/90	IV/90	1990	I/90	II/90	III/90	IV/90	1991	II/91	III/91	1991	II/91	III/91
LAHTI																										
KERROSTALOASUNNOT	217.6	216.3	220.8	218.6	215.2	200.5	207.3	202.8	200.6	195.1	200.5	207.3	202.8	200.6	195.1	200.5	207.3	202.8	200.6	195.1	186.5	182.8	177.2	186.5	182.8	177.2
MUUTOS ED.NELJ.	+4.5	+3.9	+2.0	-1.0	-1.5	-6.8	-3.6	-2.1	-1.0	-2.7	-6.8	-3.6	-2.1	-1.0	-2.7	-6.8	-3.6	-2.1	-1.0	-2.7	-4.4	-2.0	-3.0	-4.4	-2.0	-3.0
MUUTOS ED.VUOSI	+20.5	+31.8	+27.9	+18.4	+3.4	-7.8	-4.1	-8.1	-8.2	-9.3	-7.8	-4.1	-8.1	-8.2	-9.3	-7.8	-4.1	-8.1	-8.2	-9.3	-10.0	-9.8	-11.6	-10.0	-9.8	-11.6
ASUNNOT YHTEENSÄ	217.9	215.7	226.1	219.0	214.8	201.2	207.6	203.2	201.9	196.1	201.2	207.6	203.2	201.9	196.1	201.2	207.6	203.2	201.9	196.1	186.8	183.3	177.4	186.8	183.3	177.4
MUUTOS ED.NELJ.	+5.5	+4.4	+4.8	+3.1	-1.9	-6.3	-3.3	-2.0	-0.6	-2.8	-6.3	-3.3	-2.0	-0.6	-2.8	-6.3	-3.3	-2.0	-0.6	-2.8	-4.7	-1.8	-3.2	-4.7	-1.8	-3.2
MUUTOS ED.VUOSI	+21.2	+31.9	+31.8	+18.9	+4.0	-7.6	-3.7	-10.1	-7.8	-8.7	-7.6	-3.7	-10.1	-7.8	-8.7	-7.6	-3.7	-10.1	-7.8	-8.7	-10.0	-9.8	-12.1	-10.0	-9.8	-12.1
HÄMEENLINNA																										
KERROSTALOASUNNOT	281.5	268.5	287.7	296.7	282.5	289.0	281.3	288.8	298.6	301.9	289.0	281.3	288.8	298.6	301.9	289.0	281.3	288.8	298.6	301.9	256.5	257.6	253.1	256.5	257.6	253.1
MUUTOS ED.NELJ.	+17.9	+12.4	+7.1	+3.1	-4.7	+2.2	-0.4	+2.6	+3.3	+1.1	+2.2	-0.4	+2.6	+3.3	+1.1	+2.2	-0.4	+2.6	+3.3	+1.1	-15.0	+0.4	-1.7	-15.0	+0.4	-1.7
MUUTOS ED.VUOSI	+28.0	+32.7	+35.5	+29.4	+18.3	+2.6	+4.7	+0.3	+0.6	+6.8	+2.6	+4.7	+0.3	+0.6	+6.8	+2.6	+4.7	+0.3	+0.6	+6.8	-8.8	-10.7	-15.2	-8.8	-10.7	-15.2
ASUNNOT YHTEENSÄ	277.4	267.6	280.3	289.2	281.3	281.7	272.4	284.9	289.7	286.6	281.7	272.4	284.9	289.7	286.6	281.7	272.4	284.9	289.7	286.6	254.5	253.2	249.8	254.5	253.2	249.8
MUUTOS ED.NELJ.	+14.3	+10.3	+4.7	+3.1	-2.7	+0.1	-3.1	+4.5	+1.6	-1.0	+0.1	-3.1	+4.5	+1.6	-1.0	+0.1	-3.1	+4.5	+1.6	-1.0	-11.2	-0.5	-1.3	-11.2	-0.5	-1.3
MUUTOS ED.VUOSI	+26.1	+32.4	+32.1	+26.3	+16.0	+1.5	+1.8	+1.6	+0.1	+1.8	+1.5	+1.8	+1.6	+0.1	+1.8	+1.5	+1.8	+1.6	+0.1	+1.8	-6.5	-11.1	-13.7	-6.5	-11.1	-13.7
KOTKA																										
KERROSTALOASUNNOT	227.7	221.3	230.4	228.5	215.6	217.6	207.7	214.4	236.3	205.7	217.6	207.7	214.4	236.3	205.7	217.6	207.7	214.4	236.3	205.7	192.0	199.8	199.5	192.0	199.8	199.5
MUUTOS ED.NELJ.	+10.2	+7.1	+4.1	-0.8	-5.6	+0.9	-3.6	+3.2	+10.2	-12.9	+0.9	-3.6	+3.2	+10.2	-12.9	+0.9	-3.6	+3.2	+10.2	-12.9	-6.6	+4.0	-0.1	-6.6	+4.0	-0.1
MUUTOS ED.VUOSI	+32.0	+51.2	+40.2	+26.3	+4.3	-4.4	-6.1	-6.9	+3.4	-4.5	-4.4	-6.1	-6.9	+3.4	-4.5	-4.4	-6.1	-6.9	+3.4	-4.5	-7.5	-6.7	-15.5	-7.5	-6.7	-15.5
ASUNNOT YHTEENSÄ	220.7	215.9	222.8	220.9	210.6	212.8	204.5	210.4	228.4	202.1	212.8	204.5	210.4	228.4	202.1	212.8	204.5	210.4	228.4	202.1	189.7	195.4	193.9	189.7	195.4	193.9
MUUTOS ED.NELJ.	+9.8	+7.4	+3.2	-0.8	-4.6	+1.0	-2.8	+2.8	+8.5	-11.5	+1.0	-2.8	+2.8	+8.5	-11.5	+1.0	-2.8	+2.8	+8.5	-11.5	-6.1	+3.0	-0.7	-6.1	+3.0	-0.7
MUUTOS ED.VUOSI	+30.8	+49.5	+37.8	+23.7	+4.8	-3.5	-5.2	-5.6	+3.3	-4.0	-3.5	-5.2	-5.6	+3.3	-4.0	-3.5	-5.2	-5.6	+3.3	-4.0	-7.2	-7.0	-15.0	-7.2	-7.0	-15.0
RAUMA																										
KERROSTALOASUNNOT	241.4	224.0	254.3	243.5	254.8	257.8	251.6	259.9	261.0	247.9	257.8	251.6	259.9	261.0	247.9	257.8	251.6	259.9	261.0	247.9	231.1	234.5	231.8	231.1	234.5	231.8
MUUTOS ED.NELJ.	+9.1	+1.3	+13.4	-4.2	+4.6	+1.1	-1.2	+3.3	+0.4	-5.0	+1.1	-1.2	+3.3	+0.4	-5.0	+1.1	-1.2	+3.3	+0.4	-5.0	-6.7	+1.4	-1.1	-6.7	+1.4	-1.1
MUUTOS ED.VUOSI	+25.8	+31.6	+36.9	+22.7	+15.2	+6.8	+12.2	+2.2	+7.1	-2.7	+6.8	+12.2	+2.2	+7.1	-2.7	+6.8	+12.2	+2.2	+7.1	-2.7	-8.1	-9.7	-11.1	-8.1	-9.7	-11.1
ASUNNOT YHTEENSÄ	230.2	213.6	242.2	231.9	241.0	243.1	238.5	244.2	245.5	235.8	243.1	238.5	244.2	245.5	235.8	243.1	238.5	244.2	245.5	235.8	221.8	224.1	221.6	221.8	224.1	221.6
MUUTOS ED.NELJ.	+7.5	-0.1	+13.3	-4.2	+3.9	+0.8	-1.0	+2.4	+0.5	-3.9	+0.8	-1.0	+2.4	+0.5	-3.9	+0.8	-1.0	+2.4	+0.5	-3.9	-5.9	+1.0	-1.1	-5.9	+1.0	-1.1
MUUTOS ED.VUOSI	+24.5	+30.8	+35.9	+21.6	+12.6	+5.6	+11.6	+0.8	+5.8	-2.1	+5.6	+11.6	+0.8	+5.8	-2.1	+5.6	+11.6	+0.8	+5.8	-2.1	-6.9	-8.2	-9.7	-6.9	-8.2	-9.7
MUUT E-SUOMEN KAUPUNGIT																										
KERROSTALOASUNNOT	203.9	199.6	188.4	202.6	211.0	209.7	195.5	197.9	210.6	228.3	209.7	195.5	197.9	210.6	228.3	209.7	195.5	197.9	210.6	228.3	192.1	200.7	171.4	192.1	200.7	171.4
MUUTOS ED.NELJ.	+12.4	+10.0	-5.6	+7.5	+4.1	-0.5	-7.3	+1.2	+6.4	+8.4	-0.5	-7.3	+1.2	+6.4	+8.4	-0.5	-7.3	+1.2	+6.4	+8.4	-15.8	+4.4	-14.6	-15.8	+4.4	-14.6
MUUTOS ED.VUOSI	+26.3	+37.7	+21.2	+25.9	+16.3	+2.8	-2.0	+5.0	+3.9	+8.2	+2.8	-2.0	+5.0	+3.9	+8.2	+2.8	-2.0	+5.0	+3.9	+8.2	-1.7	+1.4	-18.6	-1.7	+1.4	-18.6
RIVITALOASUNNOT	187.7	174.6	188.6	197.1	190.5	195.8	217.9	191.4	188.7	192.8	195.8	217.9	191.4	188.7	192.8	195.8	217.9	191.4	188.7	192.8	199.6	190.4	186.5	199.6	190.4	186.5
MUUTOS ED.NELJ.	+13.4	+5.5	+7.9	+4.5	-3.3	+2.8	+14.4	-12.1	-1.4	+2.1	+2.8	+14.4	-12.1	-1.4	+2.1	+2.8	+14.4	-12.1	-1.4	+2.1	+3.5	-4.6	-2.0	+3.5	-4.6	-2.0
MUUTOS ED.VUOSI	+24.4	+22.9	+26.1	+32.5	+15.1	+4.3	+24.8	+1.5	-4.2	+1.2	+4.3	+24.8	+1.5	-4.2	+1.2	+4.3	+24.8	+1.5	-4.2	+1.2	-8.4	-0.5	-1.1	-8.4	-0.5	-1.1
ASUNNOT YHTEENSÄ	200.8	194.7	188.4	201.5	207.0	207.0	199.9	196.6	206.3	221.4	207.0	199.9	196.6	206.3	221.4	207.0	199.9	196.6	206.3	221.4	193.5	198.7	174.3	193.5	198.7	174.3
MUUTOS ED.NELJ.	+12.6	+9.2	-3.2	+6.9	+2.7	+0.0	-3.4	-1.6	+4.9	+7.3	+0.0	-3.4	-1.6	+4.9	+7.3	+0.0	-3.4	-1.6	+4.9	+7.3	-12.5	+2.6	-12.2	-12.5	+2.6	-12.2
MUUTOS ED.VUOSI	+26.0	+34.9	+22.1	+27.2	+16.1	+3.1	+2.6	+4.3	+2.3	+6.9	+3.1	+2.6	+4.3	+2.3	+6.9	+3.1	+2.6	+4.3	+2.3	+6.9	-3.1	+1.0	-15.5	-3.1	+1.0	-15.5

TAULUKKO 2 ASUNTOJEN HINTAINDEKSI 1983=100

ALUE, TALOTYYPPI	1989	I/89	II/89	III/89	IV/89	1990	I/90	II/90	III/90	IV/90	I/91	II/91	III/91
MUUT E-SUOMEN KUNNAT													
KERROSTALOASUNNOT	229.0	219.9	225.1	239.4	231.7	220.9	234.2	222.8	220.7	205.6	200.9	201.4	182.1
MUUTOS ED.NELJ.	+13.4	+8.9	+2.3	+6.3	-3.2	-4.6	+1.1	-4.8	-0.9	-6.8	-2.3	+0.2	-9.5
MUUTOS ED.VUOSI	+31.4	+38.3	+33.8	+35.7	+14.7	-3.5	+6.5	-1.0	-7.8	-11.2	-14.2	-9.6	-17.5
RIVITALOASUNNOT	194.7	180.4	198.4	202.8	202.2	194.6	197.2	195.3	194.9	189.8	183.3	180.4	183.4
MUUTOS ED.NELJ.	+11.7	+3.6	+9.9	+2.2	-0.2	-3.7	-2.4	-0.9	-0.2	-2.5	-3.4	-1.5	+1.6
MUUTOS ED.VUOSI	+20.0	+22.0	+22.3	+16.4	+16.1	+0.0	+9.3	-1.5	-3.8	-6.1	-7.0	-7.6	-5.8
ASUNNOT YHTEENSÄ	216.6	205.7	215.5	226.2	221.1	211.4	220.9	212.9	211.4	199.9	194.6	193.8	182.6
MUUTOS ED.NELJ.	+12.9	+7.2	+4.7	+4.9	-2.2	-4.3	+0.0	-3.6	-0.6	-5.4	-2.6	-0.3	-5.8
MUUTOS ED.VUOSI	+27.5	+32.7	+29.8	+28.8	+15.2	-2.4	+7.3	-1.1	-6.5	-9.5	-11.9	-8.9	-13.6
KUOPIO													
KERROSTALOASUNNOT	211.8	216.8	211.3	211.8	206.7	198.3	200.1	204.1	197.5	193.7	179.4	175.1	177.0
MUUTOS ED.NELJ.	+15.3	+18.0	-2.5	+0.2	-2.3	-4.0	-3.1	+1.9	-3.2	-1.9	-7.3	-2.3	+1.1
MUUTOS ED.VUOSI	+28.1	+45.6	+40.5	+20.8	+12.5	-6.3	-7.6	-3.3	-6.7	-6.2	-10.3	-14.2	-10.3
ASUNNOT YHTEENSÄ	210.9	214.5	210.5	211.2	207.2	197.9	201.9	202.7	196.7	193.1	180.2	177.5	176.8
MUUTOS ED.NELJ.	+15.5	+17.4	-1.8	+0.3	-1.9	-4.5	-2.5	+0.3	-2.9	-1.7	-6.7	-1.4	-0.3
MUUTOS ED.VUOSI	+27.8	+44.1	+39.5	+21.1	+13.4	-6.2	-5.8	-3.7	-6.8	-6.7	-10.7	-12.4	-10.1
JYVÄSKYLÄ													
KERROSTALOASUNNOT	207.0	203.5	209.0	211.7	207.6	197.8	199.0	201.4	205.0	188.2	174.8	177.4	173.3
MUUTOS ED.NELJ.	+7.5	+5.7	+2.6	+1.3	-1.9	-4.7	-4.1	+1.1	+1.8	-8.1	-7.1	+1.4	-2.3
MUUTOS ED.VUOSI	+20.3	+35.5	+28.2	+19.2	+7.8	-4.4	-2.2	-3.6	-3.1	-9.3	-12.1	-11.9	-15.4
ASUNNOT YHTEENSÄ	206.4	202.2	207.3	211.5	206.6	198.2	199.1	203.5	204.7	187.7	177.1	177.0	174.2
MUUTOS ED.NELJ.	+7.2	+5.0	+2.5	+2.0	-2.3	-4.0	-3.6	+2.2	+0.5	-8.2	-5.6	+0.0	-1.5
MUUTOS ED.VUOSI	+20.1	+35.2	+27.1	+19.7	+7.3	-3.9	-1.5	-1.8	-3.2	-9.1	-11.0	-13.0	-14.8
VAASA													
KERROSTALOASUNNOT	192.4	179.2	190.1	195.0	201.5	197.7	214.6	180.0	201.5	196.2	181.4	190.0	169.4
MUUTOS ED.NELJ.	+16.2	+8.2	+6.0	+2.5	+3.3	-1.8	+6.5	-16.1	+11.9	-2.6	-7.5	+4.7	-10.8
MUUTOS ED.VUOSI	+21.7	+23.1	+24.8	+9.6	+21.7	+2.7	+19.7	-5.3	+3.3	-2.6	-15.4	+5.5	-15.9
ASUNNOT YHTEENSÄ	190.0	176.6	187.3	192.4	199.5	195.5	212.2	179.5	200.5	192.8	179.7	190.3	168.0
MUUTOS ED.NELJ.	+14.6	+6.5	+6.0	+2.7	+3.6	-1.9	+6.4	-15.4	+11.7	-3.8	-6.7	+5.9	-11.7
MUUTOS ED.VUOSI	+21.0	+22.4	+24.2	+9.1	+20.3	+2.8	+20.1	-4.2	+4.1	-3.3	-15.3	+6.0	-16.2
MIKKELI													
KERROSTALOASUNNOT	204.9	198.4	193.9	213.8	205.4	210.8	208.6	212.8	199.1	215.4	205.3	202.1	183.7
MUUTOS ED.NELJ.	+18.3	+14.5	-2.2	+10.2	-3.9	+2.6	+1.5	+1.9	-6.4	+8.1	-4.6	-1.5	-9.0
MUUTOS ED.VUOSI	+31.4	+39.9	+45.8	+36.4	+18.6	+2.8	+5.1	+9.7	-6.8	+4.8	-1.6	-5.0	-7.7
ASUNNOT YHTEENSÄ	202.4	196.9	191.6	212.5	202.2	207.8	206.0	207.5	198.2	217.9	200.8	201.6	181.9
MUUTOS ED.NELJ.	+16.6	+13.4	-2.7	+10.8	-4.8	+2.7	+1.8	+0.7	-4.4	+9.9	-7.8	+0.4	-9.7
MUUTOS ED.VUOSI	+29.2	+38.4	+41.8	+34.6	+16.4	+2.6	+4.6	+8.3	-6.7	+7.7	-2.5	-2.8	-8.1

TAULUKKO 3 VANHOJEN OSAKEHUONEISTOJEN VELATTOMAT M2-HINNAT JA VUOSIMUUTOS TALOTYYPIN MUKAAN

ALUE / TALOTYYPI JA VUOSIMUUTOS

	1989	I/89	II/89	III/89	IV/89	1990	I/90	II/90	III/90	IV/90	I/91	II/91	III/91
KOKO MAA													
KERROSTALOASUNNOT	8404	8436	8569	8459	8196	7801	7946	7992	7824	7497	6926	6839	6522
VUOSIMUUTOS-%	+22.0	+36.4	+31.3	+19.8	+5.4	-6.0	-4.3	-5.7	-6.3	-7.0	-11.5	-13.0	-15.8
RIVITALOASUNNOT	7156	7026	7249	7187	7204	6901	7039	7028	6817	6766	6419	6290	6006
VUOSIMUUTOS-%	+22.9	+32.3	+30.3	+18.7	+11.6	-2.7	+1.1	-2.2	-4.2	-5.5	-8.2	-9.7	-11.1
ASUNNOT YHTEENSÄ	8223	8228	8375	8273	8050	7670	7813	7851	7675	7389	6852	6758	6446
VUOSIMUUTOS-%	+22.2	+36.1	+31.3	+19.8	+6.3	-5.6	-3.6	-5.2	-6.0	-6.8	-11.1	-12.5	-15.1
PÄÄKAUPUNKISEUTU													
KERROSTALOASUNNOT	11709	11808	12003	11729	11178	10538	10741	10890	10486	9980	9028	8847	8455
VUOSIMUUTOS-%	+17.7	+31.0	+29.6	+16.0	+1.4	-9.8	-8.8	-9.2	-10.2	-10.5	-15.6	-18.2	-19.2
RIVITALOASUNNOT	10825	10783	10879	10774	10792	9936	10110	10228	9559	9811	8864	8550	8061
VUOSIMUUTOS-%	+21.3	+33.2	+29.9	+13.9	+9.0	-8.0	-6.0	-5.7	-11.2	-8.8	-12.5	-16.4	-15.7
ASUNNOT YHTEENSÄ	11628	11714	11900	11642	11143	10483	10683	10830	10401	9965	9013	8819	8419
VUOSIMUUTOS-%	+18.0	+31.2	+29.7	+15.9	+2.1	-9.7	-8.6	-8.9	-10.2	-10.3	-15.3	-18.0	-18.9
HELSINKI													
KERROSTALOASUNNOT	12365	12409	12705	12417	11814	11094	11321	11478	11070	10477	9428	9221	8801
VUOSIMUUTOS-%	+17.5	+29.1	+30.0	+16.3	+1.6	-10.1	-8.5	-9.7	-10.3	-11.2	-16.4	-19.0	-20.6
RIVITALOASUNNOT	11344	11451	11320	11181	11116	10624	10763	11133	9987	10526	9349	8925	8195
VUOSIMUUTOS-%	+22.7	+34.1	+33.1	+13.8	+6.2	-5.8	-5.6	-0.7	-10.4	-4.7	-13.5	-20.1	-18.1
ASUNNOT YHTEENSÄ	12307	12354	12626	12346	11774	11067	11289	11458	11008	10480	9423	9204	8766
VUOSIMUUTOS-%	+17.7	+29.3	+30.1	+16.2	+1.8	-9.9	-8.4	-9.2	-10.3	-10.8	-16.2	-19.1	-20.5
HELSINKI-1													
KERROSTALOASUNNOT	15650	15577	16534	15737	14876	13738	14322	14334	13245	12805	11375	10786	10306
VUOSIMUUTOS-%	+23.0	+34.1	+47.6	+22.4	+2.8	-12.0	-7.0	-13.1	-15.4	-13.5	-21.5	-24.7	-22.5
ASUNNOT YHTEENSÄ	15651	15577	16534	15737	14878	13738	14322	14334	13245	12805	11375	10782	10303
VUOSIMUUTOS-%	+23.2	+34.1	+47.6	+22.4	+3.0	-11.9	-6.9	-13.0	-15.3	-13.5	-21.7	-24.8	-22.6
HELSINKI-2													
KERROSTALOASUNNOT	13359	13192	13693	13479	12798	12214	12693	13111	11930	11336	10097	9932	9575
VUOSIMUUTOS-%	+16.7	+25.7	+30.4	+16.3	+1.1	-8.5	-3.6	-4.0	-11.5	-11.6	-20.4	-24.3	-19.8
ASUNNOT YHTEENSÄ	13301	13163	13631	13364	12738	12146	12638	13005	11842	11304	10113	9885	9518
VUOSIMUUTOS-%	+16.9	+25.9	+30.8	+15.7	+1.0	-8.6	-3.8	-4.4	-11.4	-11.4	-19.9	-24.0	-19.6

TAULUKKO 3 VANHOJEN OSAKEHUONEISTOJEN VELATTOMAT M2-HINNAT JA VUOSIMUUTOS TALOTYYPIN MUKAAN
 ALUE / TALOTYYPI JA VUOSIMUUTOS VUOSI JA NELJÄNNEKSI

	1989	I/89	II/89	III/89	IV/89	1990	I/90	II/90	III/90	IV/90	I/91	II/91	III/91
HELSINKI-3													
KERROSTALOASUNNOT	11734	11984	11937	11712	11090	10482	10481	10665	10693	9974	9091	9074	8565
VUOSIMUUTOS-%	+16.0	+28.7	+24.9	+14.3	-0.5	-10.5	-12.4	-10.5	-8.6	-10.0	-13.2	-14.7	-19.7
ASUNNOT YHTEENSÄ	11705	11931	11908	11682	11097	10499	10488	10712	10689	9993	9100	9086	8554
VUOSIMUUTOS-%	+16.3	+28.8	+25.3	+14.3	-0.1	-10.2	-11.9	-9.9	-8.4	-9.8	-13.2	-15.0	-19.8
HELSINKI-4													
KERROSTALOASUNNOT	10241	10273	10445	10308	9970	9213	9353	9239	9449	8897	8076	7783	7432
VUOSIMUUTOS-%	+16.9	+29.9	+27.4	+15.4	+4.3	-9.9	-8.7	-11.4	-8.3	-10.8	-13.4	-16.0	-21.5
ASUNNOT YHTEENSÄ	10289	10343	10443	10370	10024	9305	9436	9374	9426	9046	8142	7848	7467
VUOSIMUUTOS-%	+17.2	+30.7	+27.2	+15.6	+4.6	-9.5	-8.6	-10.1	-9.0	-9.8	-13.5	-16.5	-20.9
ESPOO+KAUNIAINEN													
KERROSTALOASUNNOT	10544	10878	10730	10388	9937	9588	9696	9838	9454	9214	8343	8446	7992
VUOSIMUUTOS-%	+19.2	+36.3	+30.9	+16.1	-0.2	-8.9	-10.9	-8.9	-8.9	-6.9	-13.9	-13.6	-14.6
RIVITALOASUNNOT	11066	10919	11213	10993	11247	9911	10134	10109	9719	9675	9071	8906	8425
VUOSIMUUTOS-%	+19.8	+29.7	+28.5	+12.6	+11.8	-10.4	-7.1	-9.8	-11.5	-13.9	-10.4	-11.8	-13.3
ASUNNOT YHTEENSÄ	10644	10886	10824	10504	10189	9650	9780	9890	9505	9304	8483	8536	8077
VUOSIMUUTOS-%	+19.5	+35.3	+30.7	+15.8	+1.9	-9.2	-10.2	-9.1	-9.4	-8.3	-13.2	-13.3	-14.4
VANTAA													
KERROSTALOASUNNOT	9308	9454	9408	9330	8943	8455	8646	8744	8351	8012	7548	7194	7021
VUOSIMUUTOS-%	+18.0	+37.3	+26.3	+14.3	+2.0	-9.0	-8.2	-7.2	-10.4	-10.4	-12.7	-18.0	-16.1
RIVITALOASUNNOT	9504	9327	9572	9694	9535	8669	8839	8684	8522	8651	7656	7334	7292
VUOSIMUUTOS-%	+20.4	+36.8	+24.9	+15.5	+10.2	-8.7	-5.2	-9.2	-12.0	-9.2	-13.3	-15.5	-14.4
ASUNNOT YHTEENSÄ	9337	9435	9433	9385	9033	8487	8675	8735	8376	8108	7564	7215	7062
VUOSIMUUTOS-%	+18.5	+37.3	+26.4	+14.7	+3.2	-8.9	-7.8	-7.5	-10.7	-10.2	-12.8	-17.6	-15.8
KEHYSKUNNAT													
KERROSTALOASUNNOT	8069	8186	8101	8129	7948	7164	7495	7369	7152	6703	6443	6184	5888
VUOSIMUUTOS-%	+22.9	+49.3	+36.7	+20.6	+7.1	-10.8	-7.9	-8.4	-11.6	-15.4	-14.7	-16.4	-17.9
RIVITALOASUNNOT	8304	8435	8486	8277	7983	7586	7703	7631	7655	7337	6953	6674	6377
VUOSIMUUTOS-%	+24.1	+42.6	+44.6	+16.2	+6.5	-8.6	-8.6	-10.0	-7.5	-8.0	-9.7	-12.5	-16.6
ASUNNOT YHTEENSÄ	8122	8242	8187	8163	7956	7259	7542	7428	7267	6845	6558	6294	5998
VUOSIMUUTOS-%	+23.2	+47.8	+38.4	+19.6	+7.0	-10.3	-8.0	-8.8	-10.7	-13.8	-13.6	-15.6	-17.6

TAULUKKO 3 VANHOJEN OSAKEHUONEISTOJEN VELATTOMAT M2-HINNAT JA VUOSIMUUTOS TALOTYYPIN MUKAAN

ALUE / TALOTYYPPI
JA VUOSIMUUTOS

	1989	I/89	II/89	III/89	IV/89	1990	I/90	II/90	III/90	IV/90	I/91	II/91	III/91
TAMPERE													
KERROSTALOASUNNOT VUOSIMUUTOS-%	7131 +19.3	7216 +34.7	7175 +23.9	7240 +19.4	6886 +4.1	6595 -7.3	6755 -6.4	6865 -4.1	6591 -8.8	6204 -9.3	5812 -13.7	5509 -19.8	5339 -18.7
RIVITALOASUNNOT VUOSIMUUTOS-%	6999 +23.8	6701 +30.1	7231 +30.8	6957 +16.8	7448 +20.4	6846 -2.1	6966 +3.9	6810 -5.8	6810 -2.1	6757 -9.2	6174 -11.3	6197 -9.0	5814 -14.6
ASUNNOT YHTEENSÄ VUOSIMUUTOS-%	7116 +19.8	7159 +34.4	7182 +24.7	7209 +19.4	6948 +5.6	6623 -6.8	6778 -5.4	6858 -4.3	6615 -8.2	6266 -9.3	5853 -13.4	5585 -18.7	5392 -18.3
TURKU													
KERROSTALOASUNNOT VUOSIMUUTOS-%	7237 +24.3	7090 +44.3	7468 +38.0	7263 +18.9	7039 +5.4	6617 -8.2	6737 -4.6	6641 -10.3	6713 -7.6	6405 -9.0	6135 -8.7	6231 -5.6	5729 -14.3
RIVITALOASUNNOT VUOSIMUUTOS-%	6815 +26.1	6882 +41.1	6697 +23.1	6851 +29.6	6721 +7.2	6970 +2.2	7250 +5.3	7003 +4.5	7243 +5.7	6538 -2.7	6073 -16.2	5687 -18.7	5404 -25.3
ASUNNOT YHTEENSÄ VUOSIMUUTOS-%	7184 +24.5	7064 +44.3	7372 +36.4	7212 +19.8	6999 +5.7	6661 -6.8	6801 -3.2	6686 -8.4	6779 -5.8	6422 -8.1	6127 -9.8	6163 -7.5	5689 -16.0
PORI													
KERROSTALOASUNNOT VUOSIMUUTOS-%	5031 +25.8	4996 +49.7	5214 +38.9	4981 +22.7	4844 +4.7	5058 +0.7	5331 +7.3	5216 -0.1	4811 -3.6	4923 +1.3	4617 -13.1	4311 -16.7	4194 -12.0
ASUNNOT YHTEENSÄ VUOSIMUUTOS-%	4980 +25.3	4954 +47.3	5146 +37.4	4936 +21.1	4797 +5.3	5013 +0.8	5236 +6.2	5212 +1.1	4778 -3.3	4841 +0.6	4593 -12.0	4285 -17.1	4254 -10.2
LAPPEENRANTA													
KERROSTALOASUNNOT VUOSIMUUTOS-%	6692 +23.0	6629 +32.5	6785 +28.5	6865 +18.0	6665 +9.7	6512 -2.5	6790 +2.8	6556 -4.3	6539 -5.5	6214 -6.8	6311 -7.5	5750 -10.9	6307 -4.9
ASUNNOT YHTEENSÄ VUOSIMUUTOS-%	6673 +21.8	6640 +31.9	6689 +26.5	6917 +18.2	6651 +9.0	6491 -2.6	6763 +2.2	6476 -4.0	6531 -6.2	6256 -5.9	6333 -6.7	5777 -9.5	6223 -5.8
KOUVOLA													
KERROSTALOASUNNOT VUOSIMUUTOS-%	5827 +17.8	6131 +31.8	5735 +19.5	5807 +15.6	5535 +0.0	5420 -7.1	5491 -10.2	5644 -1.4	5295 -7.4	4964 -10.3	4663 -14.8	4424 -21.4	4508 -16.3
ASUNNOT YHTEENSÄ VUOSIMUUTOS-%	5857 +17.1	6105 +30.4	5793 +20.5	5818 +13.9	5649 +1.1	5464 -6.8	5515 -9.6	5710 -1.3	5395 -6.4	5019 -11.1	4811 -12.8	4516 -20.8	4633 -15.3

TAULUKKO 3 VANHOJEN OSAKEHUONEISTOJEN VELATTOMAT M2-HINNAT JA VUOSIMUUTOS TALOTYYPIN MUKAAN
ALUE / TALOTYYPPI JA VUOSIMUUTOS VUOSI JA NELJÄNNES

	1989	I/89	II/89	III/89	IV/89	1990	I/90	II/90	III/90	IV/90	I/91	II/91	III/91
LAHTI													
KERROSTALOASUNNOT VUOSIMUUTOS-%	6345 +20.5	6310 +31.8	6433 +27.9	6382 +18.4	6273 +3.4	5840 -7.8	6035 -4.1	5899 -8.1	5853 -8.2	5684 -9.3	5443 -10.0	5320 -9.8	5154 -11.6
ASUNNOT YHTEENSÄ VUOSIMUUTOS-%	6380 +21.2	6311 +31.9	6635 +31.8	6418 +18.9	6283 +4.0	5888 -7.6	6058 -3.7	5937 -10.1	5919 -7.8	5738 -8.7	5472 -10.0	5358 -9.8	5180 -12.1
HÄMEENLINNA													
KERROSTALOASUNNOT VUOSIMUUTOS-%	6948 +28.0	6552 +32.7	7032 +35.5	7280 +29.4	6941 +18.3	7012 +2.6	7359 +4.7	7231 +0.3	6899 +0.6	6740 +6.8	6147 -8.8	6385 -10.7	5966 -15.2
ASUNNOT YHTEENSÄ VUOSIMUUTOS-%	6833 +26.1	6504 +32.4	6883 +32.1	7122 +26.3	6872 +16.0	6871 +1.5	7104 +1.8	7093 +1.6	6786 +0.1	6549 +1.8	6094 -6.5	6268 -11.1	5907 -13.7
KOTKA													
KERROSTALOASUNNOT VUOSIMUUTOS-%	5521 +32.0	5521 +51.2	5561 +40.2	5637 +26.3	5178 +4.3	5258 -4.4	5138 -6.1	5206 -6.9	5779 +3.4	4949 -4.5	4670 -7.5	4917 -6.7	4903 -15.5
ASUNNOT YHTEENSÄ VUOSIMUUTOS-%	5435 +30.8	5448 +49.5	5467 +37.8	5514 +23.7	5150 +4.8	5231 -3.5	5133 -5.2	5195 -5.6	5644 +3.3	4953 -4.0	4695 -7.2	4876 -7.0	4818 -15.0
RAUMA													
KERROSTALOASUNNOT VUOSIMUUTOS-%	4933 +25.8	4559 +31.6	5277 +36.9	4892 +22.7	5211 +15.2	5250 +6.8	5126 +12.2	5313 +2.2	5274 +7.1	5064 -2.7	4710 -8.1	4617 -9.7	4707 -11.1
ASUNNOT YHTEENSÄ VUOSIMUUTOS-%	5032 +24.5	4556 +30.8	5365 +35.9	5003 +21.6	5255 +12.6	5273 +5.6	5188 +11.6	5307 +0.8	5286 +5.8	5146 -2.1	4852 -6.9	4779 -8.2	4824 -9.7
MUUT E-SUOMEN KAUPUNGIT													
KERROSTALOASUNNOT VUOSIMUUTOS-%	5938 +26.3	5823 +37.7	5581 +21.2	5913 +25.9	6260 +16.3	6111 +2.8	5730 -2.0	5840 +5.0	6121 +3.9	6636 +8.2	5564 -1.7	5873 +1.4	5001 -18.6
RIVITALOASUNNOT VUOSIMUUTOS-%	5578 +24.4	5188 +22.9	5603 +26.1	5857 +32.5	5660 +15.1	5819 +4.3	6476 +24.8	5687 +1.5	5608 -4.2	5728 +1.2	5930 -8.4	5656 -0.5	5542 -1.1
ASUNNOT YHTEENSÄ VUOSIMUUTOS-%	5868 +26.0	5699 +34.9	5585 +22.1	5902 +27.2	6140 +16.1	6054 +3.1	5876 +2.6	5809 +4.3	6021 +2.3	6459 +6.9	5638 -3.1	5830 +1.0	5107 -15.5

TAULUKKO 3 VANHOJEN OSAKEHUONEISTOJEN VELATTOMAT M2-HINNAT JA VUOSIMUUTOS TALOTYYPPIN MUKAAN

ALUE / TALOTYYPPI
JA VUOSIMUUTOS

	1989	I/89	II/89	III/89	IV/89	1990	I/90	II/90	III/90	IV/90	I/91	II/91	III/91
MUUT E-SUOMEN KUNNAT													
KERROSTALOASUNNOT	5640	5428	5475	5944	5718	5447	5802	5508	5479	5090	4969	4975	4509
VUOSIMUUTOS-%	+31.4	+38.3	+33.8	+35.7	+14.7	-3.5	+6.5	-1.0	-7.8	-11.2	-14.2	-9.6	-17.5
RIVITALOASUNNOT	5879	5449	5991	6125	6107	5876	5956	5898	5886	5733	5536	5449	5540
VUOSIMUUTOS-%	+20.0	+22.0	+22.3	+16.4	+16.1	+0.0	+9.3	-1.5	-3.8	-6.1	-7.0	-7.6	-5.8
ASUNNOT YHTEENSÄ	5726	5435	5665	6009	5857	5601	5858	5648	5628	5321	5175	5148	4880
VUOSIMUUTOS-%	+27.5	+32.7	+29.8	+28.8	+15.2	-2.4	+7.3	-1.1	-6.5	-9.5	-11.9	-8.9	-13.6
KUOPIO													
KERROSTALOASUNNOT	6973	7136	6946	6980	6815	6527	6593	6705	6508	6372	5902	5764	5805
VUOSIMUUTOS-%	+28.1	+45.6	+40.5	+20.8	+12.5	-6.3	-7.6	-3.3	-6.7	-6.2	-10.3	-14.2	-10.3
ASUNNOT YHTEENSÄ	6910	7027	6887	6926	6795	6478	6618	6626	6448	6322	5898	5813	5771
VUOSIMUUTOS-%	+27.8	+44.1	+39.5	+21.1	+13.4	-6.2	-5.8	-3.7	-6.8	-6.7	-10.7	-12.4	-10.1
JYVÄSKYLÄ													
KERROSTALOASUNNOT	7165	7055	7236	7313	7165	6831	6899	7018	7155	6489	6048	6117	5976
VUOSIMUUTOS-%	+20.3	+35.5	+28.2	+19.2	+7.8	-4.4	-2.2	-3.6	-3.1	-9.3	-12.1	-11.9	-15.4
ASUNNOT YHTEENSÄ	7112	6975	7148	7272	7101	6812	6867	7051	7097	6445	6095	6080	5982
VUOSIMUUTOS-%	+20.1	+35.2	+27.1	+19.7	+7.3	-3.9	-1.5	-1.8	-3.2	-9.1	-11.0	-13.0	-14.8
VAASA													
KERROSTALOASUNNOT	6047	5566	5966	6120	6327	6216	6782	5676	6315	6168	5699	5968	5363
VUOSIMUUTOS-%	+21.7	+23.1	+24.8	+9.6	+21.7	+2.7	+19.7	-5.3	+3.3	-2.6	-15.4	+5.5	-15.9
ASUNNOT YHTEENSÄ	5989	5499	5898	6057	6281	6164	6724	5676	6302	6077	5661	5997	5326
VUOSIMUUTOS-%	+21.0	+22.4	+24.2	+9.1	+20.3	+2.8	+20.1	-4.2	+4.1	-3.3	-15.3	+6.0	-16.2
MIKKELI													
KERROSTALOASUNNOT	5733	5591	5487	6071	5770	5901	5914	6074	5700	5999	5780	5676	5170
VUOSIMUUTOS-%	+31.4	+39.9	+45.8	+36.4	+18.6	+2.8	+5.1	+9.7	-6.8	+4.8	-1.6	-5.0	-7.7
ASUNNOT YHTEENSÄ	5767	5652	5515	6137	5780	5922	5937	6006	5766	6217	5741	5771	5211
VUOSIMUUTOS-%	+29.2	+38.4	+41.8	+34.6	+16.4	+2.6	+4.6	+8.3	-6.7	+7.7	-2.5	-2.8	-8.1

TAULUKKO 3

VANHOJEN OSAKEHUONEISTOJEN VELATTOMAT M2-HINNAT JA VUOSIMUUTOS TALOTYYPIN MUKAAN

ALUE / TALOTYYPPI
JA VUOSIMUUTOS

	1989	I/89	II/89	III/89	IV/89	1990	I/90	II/90	III/90	IV/90	I/91	II/91	III/91
JOENSUU													
KERROSTALOASUNNOT VUOSIMUUTOS-%	6720 +18.9	6632 +24.2	6798 +22.2	6831 +20.6	6640 +9.0	6504 -3.2	6865 +3.9	6619 -3.0	6469 -5.7	6079 -8.2	6534 -4.9	5776 -12.0	6246 -3.1
ASUNNOT YHTEENSÄ VUOSIMUUTOS-%	6461 +19.9	6468 +30.0	6456 +21.0	6552 +20.3	6419 +10.2	6232 -3.6	6539 +0.9	6354 -1.6	6188 -5.9	5844 -8.8	6192 -5.5	5669 -9.9	5897 -4.7
MUUT V-SUOMEN KAUPUNGIT													
KERROSTALOASUNNOT VUOSIMUUTOS-%	5347 +21.2	4945 +29.7	5929 +25.5	5235 +16.6	4994 +1.7	5534 +3.5	5381 +8.1	5818 -2.1	5676 +8.2	5393 +9.0	5337 -0.4	5471 -5.6	5111 -10.0
ASUNNOT YHTEENSÄ VUOSIMUUTOS-%	5336 +21.0	4946 +28.6	5879 +25.5	5193 +14.5	5104 +4.6	5518 +3.4	5368 +7.9	5842 -0.9	5592 +7.6	5457 +7.7	5308 -0.8	5465 -6.1	5096 -9.0
MUUT V-SUOMEN KUNNAT													
KERROSTALOASUNNOT VUOSIMUUTOS-%	5507 +32.0	5591 +36.6	5543 +52.4	5362 +31.5	5439 +18.7	5034 -8.6	5024 -3.9	5274 -4.7	5012 -6.7	4951 -10.1	5373 +4.9	4668 -12.2	4546 -8.4
ASUNNOT YHTEENSÄ VUOSIMUUTOS-%	5392 +26.8	5434 +31.1	5370 +38.3	5275 +27.1	5482 +18.3	5131 -5.3	5233 -0.8	5337 -1.1	5113 -3.6	4903 -11.1	5234 -0.2	4928 -8.8	4766 -6.6
OULU													
KERROSTALOASUNNOT VUOSIMUUTOS-%	5821 +16.5	5848 +29.6	5742 +20.6	5844 +14.8	5883 +7.4	5870 +1.1	5918 +1.7	5896 +2.9	5908 +1.7	5778 -2.0	5877 -0.3	5366 -8.8	5681 -4.2
RIVITALOASUNNOT VUOSIMUUTOS-%	5381 +16.2	5287 +20.5	5581 +23.5	5256 +9.8	5464 +13.7	5384 +0.0	5110 -3.3	5506 -1.3	5384 +2.4	5420 -0.8	5351 +4.7	5605 +1.8	5290 -1.7
ASUNNOT YHTEENSÄ VUOSIMUUTOS-%	5743 +16.8	5748 +28.7	5713 +21.7	5739 +14.4	5808 +8.5	5783 +0.9	5774 +0.8	5826 +2.0	5814 +1.8	5714 -1.7	5783 +0.5	5409 -6.8	5611 -3.7
ROVANIEMI													
KERROSTALOASUNNOT VUOSIMUUTOS-%	5499 +23.2	5496 +33.5	5724 +37.9	5321 +16.8	5368 +5.2	5271 -4.0	5195 -6.3	5347 -5.5	5300 -1.3	5117 -2.1	5013 -3.4	5287 -2.6	4874 -6.7
ASUNNOT YHTEENSÄ VUOSIMUUTOS-%	5480 +22.6	5491 +32.6	5673 +36.5	5346 +17.6	5324 +4.9	5310 -3.0	5196 -6.1	5380 -4.3	5362 -0.5	5170 -0.7	5091 -1.9	5280 -3.1	4927 -6.9
MUUT P-SUOMEN KUNNAT													
KERROSTALOASUNNOT VUOSIMUUTOS-%	5157 +13.1	5013 +7.4	..	5346 +5.4	5369 ..	5299 ..	5432 +8.2	5218 ..	4124 -21.9	4803 -6.1	5140 -5.4
ASUNNOT YHTEENSÄ VUOSIMUUTOS-%	5157 +17.0	5201 +32.5	5347 +27.7	5035 +12.9	5406 +6.7	5224 +2.4	5155 -3.0	5262 -0.5	5257 +4.4	5119 -2.5	4410 -13.7	4831 -6.2	4883 -7.0

	YHTIENSÄ			YKSIÖT			KAKSIÖT			KOLMIÖT +			VUOSI-							
	MK/M2	MUUTOS	P-A	MK/M2	MUUTOS	P-A	MK/M2	MUUTOS	P-A	MK/M2	MUUTOS	P-A	MK/M2	MUUTOS	P-A	MK/M2	MUUTOS	P-A		
KOKO MAA	6522	-15.8	2489	56	7624	-18.0	817	32	6314	-15.0	1038	52	5945	-15.1	634	79	6006	-11.1	681	78
PÄÄKAUPUNKISEUTU	8455	-19.2	761	55	9714	-20.4	261	32	8237	-18.4	291	52	7730	-19.1	209	79	8061	-15.7	149	75
HELSINKI	8801	-20.6	557	56	9868	-21.5	215	32	8565	-19.4	208	53	8088	-21.3	134	79	8195	-18.1	63	76
HELSINKI-1	10306	-22.5	133	56	10704	-22.6	49	32	9912	-20.0	60	52	10289	-24.7	24	80
HELSINKI-2	9575	-19.8	159	55	10983	-17.9	56	31	9174	-23.0	58	51	8932	-17.5	45	81	8611	-17.6	12	96
HELSINKI-3	8565	-19.7	186	67	9271	-22.7	87	36	8332	-19.2	60	56	7980	-16.5	39	113	8349	-21.3	25	68
HELSINKI-4	7432	-21.5	79	53	9021	-22.0	23	28	7661	-16.4	30	50	6195	-27.1	26	75	7807	-15.1	25	94
ESPOO+KAUNIAINEN	7992	-14.6	113	50	9015	-18.7	22	30	7992	-12.2	46	50	7594	-14.7	45	76	8425	-13.3	52	106
VANTAA	7021	-16.1	91	56	9026	-12.0	24	32	6824	-19.2	37	51	6275	-14.3	30	75	7292	-14.4	34	90
KEHYSKUNNAT	5888	-17.9	138	60	6993	-15.7	31	34	5768	-19.3	77	54	5231	-17.4	30	75	6377	-16.6	56	90
TAMPERE	5339	-18.7	246	59	5938	-24.0	74	31	5300	-16.4	108	54	4906	-17.2	64	77	5814	-14.6	44	82
TURKU	5729	-14.3	282	56	7059	-16.9	95	33	5615	-15.1	122	52	5031	-11.6	65	80	5404	-25.3	32	76
PORI	4194	-12.0	46	56	4489	-29.0	14	33	4487	-2.0	22	53	3555	-12.5	10	79	4671	+2.8	14	85
LAPPEENRANTA	6307	-4.9	43	57	6693	-10.8	20	32	6089	-2.8	16	54
KOUVOLA	4508	-16.3	49	60	5025	-27.2	12	32	4598	-14.3	21	54	3909	-7.2	16	88	5305	-9.7	19	66
LAHTI	5154	-11.6	121	50	5971	-16.6	29	31	5198	-11.3	54	51	4463	-7.4	38	79
HÄMEENLINNA	5966	-15.2	37	53	6847	-17.2	15	34	5643	-8.2	10	52	5719	-22.6	12	74	5596	-8.9	10	69
KOTKA	4903	-15.5	28	54	5238	-29.2	11	31	4889	-9.1	13	50	4437	-11.4	14	98
RAUMA	4707	-11.1	32	54	4702	-14.2	13	51	4263	-5.7	12	84
MUUT E-SUOMEN KAUP	5001	-18.6	44	49	5703	-15.5	11	30	4889	-25.2	20	50	4604	-8.8	13	71	5542	-1.1	20	75
MUUT E-SUOMEN KUNN	4509	-17.5	49	57	5393	-14.0	16	35	4260	-22.6	19	51	4199	-11.9	14	77	5540	-5.8	79	87
KUOPIO	5805	-10.3	130	57	6429	-18.1	31	31	5754	-8.8	67	52	5425	-6.6	32	84	5546	-8.4	25	76
JYVÄSKYLÄ	5976	-15.4	83	59	7237	-13.2	32	34	5947	-12.9	31	56	5113	-21.0	20	82	6023	-10.7	17	71
VAASA	5363	-15.9	34	54	6760	-9.6	13	31	5381	-17.3	13	51
MIKKELI	5170	-7.7	38	56	5086	-8.2	18	52	4271	-10.1	12	78
JOENSUU	6246	-3.1	35	56	6475	-15.9	15	29	5611	-2.9	11	84	4885	-9.0	27	79
MUUT V-SUOMEN KAUP	5111	-10.0	41	54	6225	-9.7	10	29	5022	-6.5	17	54	4324	-15.7	14	75	5032	-4.0	21	69
MUUT V-SUOMEN KUNN	4546	-8.4	15	54	4993	-4.4	33	71
OULU	5681	-4.2	161	56	6836	-1.5	73	32	5653	+0.1	61	51	4859	-12.0	27	83	5290	-1.7	49	71
ROVANIEMI	4874	-6.7	53	52	5871	-15.5	23	31	5074	+5.0	22	49
MUUT P-SUOMEN KUNN	5140	-5.4	23	54	5938	-4.6	11	33	4458	-10.2	36	63

TAULUKK 5 ASUNTOJEN HINTAINDEKSI 1970=100 Reaalinen kehitys

V U O S I (deflatoitu elinkustannusindeksillä)

	1970	1975	1980	1989	I/89	II/89	III/89	IV/89	1990	I/90	II/90	III/90	IV/90	I/91	II/91	III/91
KOKO MAA VUOSIMUUTOS-%	100.0	103.1	85.1	173.3	177.3	176.1	172.8	165.5	153.5	158.2	156.5	152.9	146.0	133.3	130.2	124.1
	-	-11.0	+3.3	+14.4	+28.5	+23.1	+12.3	-1.2	-11.4	-10.7	-11.1	-11.4	-11.8	-15.7	-16.7	-18.8
PÄÄKAUPUNKISEUTU VUOSIMUUTOS-%	100.0	100.9	89.7	196.4	203.6	201.9	195.3	183.9	167.0	173.1	172.7	165.7	156.2	139.2	135.2	129.0
	-	-13.8	+8.0	+10.4	+23.4	+21.5	+8.7	-5.0	-14.9	-14.9	-14.4	-15.1	-15.0	-19.5	-21.6	-22.1
HELSINKI VUOSIMUUTOS-%	100.0	101.4	91.0	202.1	208.4	208.1	201.5	189.5	171.2	177.7	177.1	170.5	159.7	141.5	137.2	130.4
	-	-13.4	+8.9	+10.1	+21.6	+21.9	+9.0	-4.8	-15.3	-14.7	-14.8	-15.3	-15.7	-20.3	-22.5	-23.5
HELSINKI-1 VUOSIMUUTOS-%	100.0	99.5	95.8	252.8	258.5	267.9	252.2	235.2	209.8	224.1	219.3	201.4	193.0	167.5	158.0	150.5
	-	-14.4	+9.1	+15.4	+26.4	+38.4	+14.7	-3.6	-17.0	-13.3	-18.1	-20.1	-17.9	-25.2	-27.9	-25.2
HELSINKI-2 VUOSIMUUTOS-%	100.0	103.5	96.9	199.3	202.0	204.9	199.5	187.3	171.8	181.7	185.3	166.6	157.1	137.7	134.2	128.8
	-	-15.3	+11.9	+9.4	+18.4	+22.3	+9.0	-5.2	-13.7	-10.0	-9.5	-16.4	-16.1	-24.2	-27.5	-22.6
HELSINKI-3 VUOSIMUUTOS-%	100.0	100.2	86.6	188.5	197.7	192.3	186.8	174.7	159.0	161.6	162.2	161.2	149.2	133.6	132.4	124.7
	-	-12.9	+7.8	+8.8	+21.3	+17.1	+7.1	-6.9	-15.6	-18.2	-15.6	-13.7	-14.5	-17.3	-18.3	-22.6
HELSINKI-4 VUOSIMUUTOS-%	100.0	102.5	88.5	198.4	203.9	203.1	198.3	189.4	168.4	173.5	169.6	171.7	160.2	143.1	136.4	129.9
	-	-11.3	+7.3	+9.6	+22.4	+19.5	+8.1	-2.3	-15.0	-14.8	-16.4	-13.3	-15.3	-17.5	-19.6	-24.3
ESPOO+KAUNIAINEN VUOSIMUUTOS-%	100.0	90.3	78.2	167.0	177.1	171.9	163.9	153.9	143.4	147.1	147.5	140.9	136.0	120.7	121.9	115.9
	-	-17.9	+1.7	+11.7	+28.4	+22.7	+8.8	-6.6	-14.1	-16.9	-14.1	-14.0	-11.6	-17.9	-17.3	-17.7
VANTAA VUOSIMUUTOS-%	100.0	108.4	88.5	182.5	190.3	185.4	181.6	172.2	156.6	162.9	162.2	153.6	146.5	135.4	127.3	124.2
	-	-14.1	+3.5	+10.7	+29.4	+18.5	+7.1	-4.4	-14.1	-14.4	-12.5	-15.4	-14.9	-16.8	-21.5	-19.1
TAMPERE VUOSIMUUTOS-%	100.0	100.0	79.3	157.4	163.6	158.9	158.7	148.6	137.5	142.8	143.6	136.6	127.8	117.5	110.3	107.0
	-	-0.8	-2.7	+11.9	+26.9	+16.1	+11.9	-2.5	-12.6	-12.6	-9.6	-13.9	-13.9	-17.7	-23.2	-21.6
TURKU VUOSIMUUTOS-%	100.0	107.0	78.1	162.9	163.9	168.5	162.2	155.7	140.9	145.9	142.4	141.6	134.4	126.9	128.7	116.8
	-	-9.8	-0.6	+16.6	+36.0	+29.4	+11.4	-1.2	-13.4	-11.0	-15.4	-12.7	-13.6	-13.0	-9.6	-17.4
PORI VUOSIMUUTOS-%	100.0	99.8	70.8	113.3	115.2	118.7	111.1	107.4	107.7	115.4	111.7	101.1	103.3	95.4	89.1	85.7
	-	-9.7	+0.0	+18.0	+41.0	+30.2	+15.0	-1.8	-4.9	+0.1	-5.8	-8.9	-3.7	-17.2	-20.2	-15.2
LAPPEENRANTA VUOSIMUUTOS-%	100.0	108.2	84.9	143.0	145.5	146.9	145.4	139.8	131.4	139.7	132.5	129.8	123.7	123.1	112.9	118.9
	-	-6.2	+3.4	+15.4	+24.9	+20.5	+10.6	+2.7	-8.1	-4.0	-9.7	-10.7	-11.5	-11.8	-14.7	-8.3
KOUVOLA VUOSIMUUTOS-%	100.0	104.9	72.7	143.7	155.2	141.9	143.0	133.6	125.9	129.9	131.9	124.9	113.6	105.4	99.2	100.8
	-	-7.7	+0.0	+10.4	+24.1	+12.1	+8.3	-6.3	-12.3	-16.3	-7.0	-12.6	-14.9	-18.8	-24.8	-19.3
KUOPIO VUOSIMUUTOS-%	100.0	119.2	95.6	166.0	174.6	166.1	164.7	158.8	146.6	150.4	151.3	145.1	141.2	128.5	124.3	125.4
	-	-10.4	+9.6	+20.1	+37.2	+31.7	+13.2	+5.4	-11.6	-13.8	-8.9	-11.9	-11.0	-14.5	-17.8	-13.5
OULU VUOSIMUUTOS-%	100.0	111.7	83.7	141.5	145.8	140.0	141.0	140.5	135.0	138.4	135.9	135.6	130.7	131.5	118.6	125.1
	-	-7.7	-0.8	+9.3	+22.1	+13.1	+7.6	+0.5	-4.5	-5.0	-2.9	-3.8	-6.9	-5.0	-12.7	-7.6

LIITE 1

Asuntojen hintatilastossa ja indeksissä käytetyt luokitukset:

Aluejako on muodostettu kaupan kohteena olevan asunnon postinumeron mukaan. Tilastoalueet on esitelty liitessä 2.

Talotyyppin mukaan huoneistot on jaettu kerrostaloasuntoihin ja rivitaloasuntoihin. Rivitaloasuntoihin luetaan myös paritaloja ja ketjutaloja sekä mahdollisesti osakeyhtiömuotoisia pientaloja, joita ei ole kyetty erottamaan aineistosta. Rivitaloasuntoja ei luokitella muun kuin alueen perusteella.

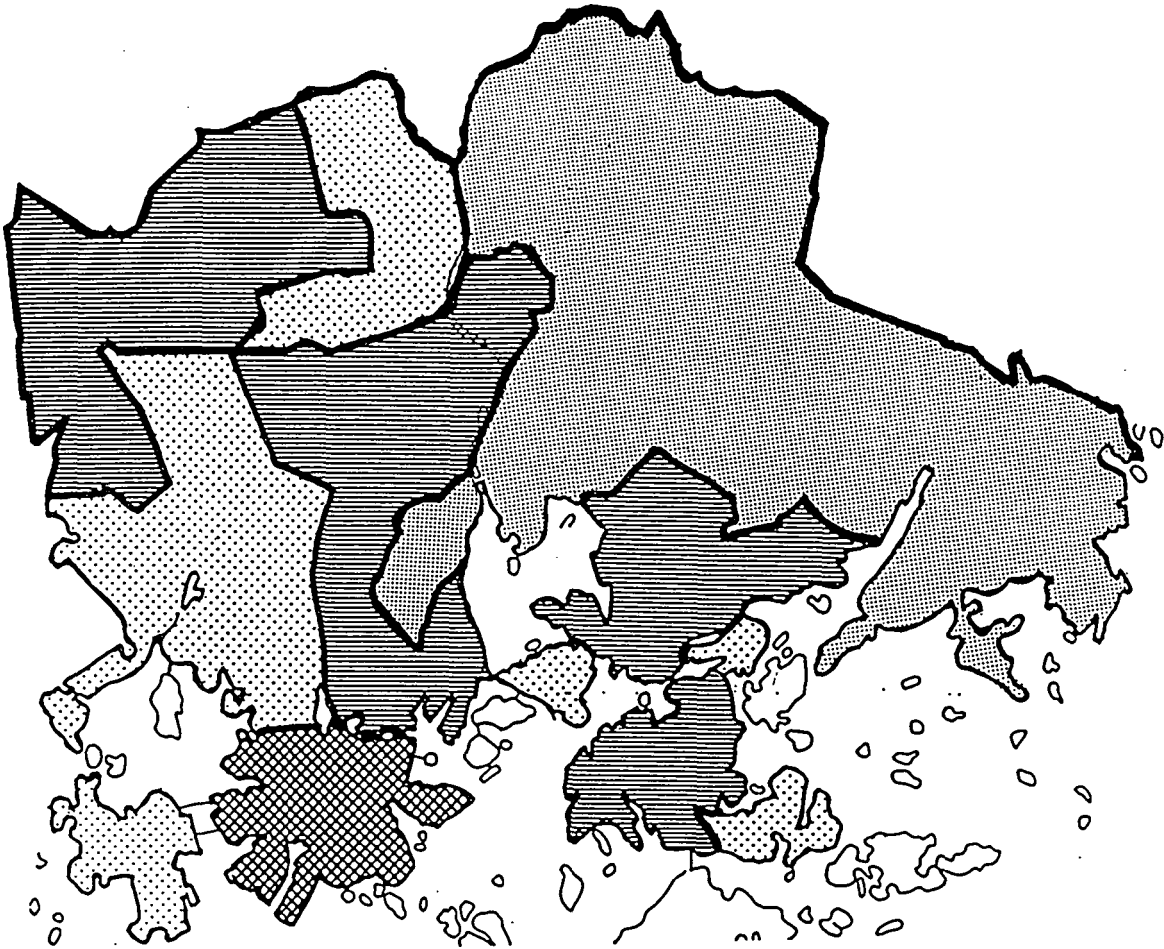
Huoneluvun mukaan kerrostaloasunnot jaetaan kolmeen huoneistotyyppiin: yksiöihin, kaksioihin ja suurempiin (kolmiot+), siten että keittiötä ei ole luettu huoneeksi.

Rakennuksen iän suhteen kerrostaloasunnot on jaettu kolmeen ryhmään. Vanhoihin huoneistoihin on luettu asunnot, joiden rakennusvuosi on 1960 tai aikaisempi, paitsi Helsingissä, Turussa ja Tampereella, joissa rajana on vuosi 1950. Keski-ikäisiksi on em. kaupungeissa luettu vuosina 1951 - 1970 ja muualla Suomessa vuosina 1961 - 1970 rakennetut asunnot. Vuoden 1970 jälkeen, mutta ennen tilastovuotta ja sitä edellistä vuotta valmistuneet asunnot on luokiteltu ryhmään "uudet", joihin ei kuitenkaan lueta uusia ensimmäistä kertaa myytäviä asuntoja, jotka on jätetty tilaston ulkopuolelle.

LIITE 2

Asuntojen hintatilaston painorakenne I/1989 lähtien:

Alue	kerrostalo (kpl)	rivitalo (kpl)	yhteensä (kpl)	0/00
Koko maa	721416	122863	844279	1000,0
Koko maa(-pks)	451928	95671	547599	648,0
Etelä-Suomi(-pks)	304735	60207	364942	432,0
Pääkaupunkiseutu	269488	27192	296680	351,0
Helsinki	196565	12003	208568	247,0
Helsinki-1	30135	62	30197	35,0
Helsinki-2	48471	3071	51524	61,0
Helsinki-3	69276	3914	73190	86,0
Helsinki-4	48683	4956	53639	63,0
Espoo-Kauniainen	37299	8880	46179	54,0
Vantaa	35624	6309	41933	49,0
Kehyskunnat	33766	9743	43509	51,0
Tampere	53568	6715	60283	71,0
Turku	53447	7622	61069	72,0
Pori	15293	2194	17487	20,0
Lappeenranta	11761	1255	13016	15,0
Kouvola	8255	1530	9785	11,0
Lahti	29187	2089	31276	37,0
Hämeenlinna	10591	1869	12460	14,0
Kotka	13060	2287	15347	18,0
Rauma	7565	1577	9142	10,0
Muut E-Suomen kaup.	46674	11324	57998	68,0
Muut E-Suomen kunnat	21568	12002	33570	39,0
Väli-Suomi	105474	23519	128993	152,0
Kuopio	21066	3265	24331	28,0
Jyväskylä	18600	2811	21411	25,0
Vaasa	15102	1386	16488	19,0
Mikkeli	8206	1303	9509	11,0
Joensuu	10188	3507	13695	16,0
Muut V-Suomen kaup.	26824	6449	33273	39,0
Muut V-Suomen kunnat	5488	4798	10286	12,0
Pohjois-Suomi	41719	11945	53664	63,0
Oulu	23470	5106	28576	33,0
Rovaniemi	7878	1202	9080	10,0
Muut P-Suomen kunnat	10371	5637	16008	18,0



Helsingin osa-alueet

Osa-alue	Postinumeroalueet
1	10-18
2	20-29, 30-35, 40, 44-49, 57, 66, 68, 69, 83, 85
3	36-39, 41-43, 50-54, 60-65, 67, 72, 80-82, 84, 86-89, 93
4	19, 55, 56, 70, 71, 73-79, 90-92, 94-98

YHDISTELMÄALUEIDEN PAINOISSA MUKANA OLEVAT KUNNAT:

Muut Etelä-Suomen kaupungit:

Anjalankoski, Forssa, Hanko, Imatra, Kuusankoski, Lohja, Nokia, Parainen, Parkano, Porvoo, Raisio, Salo, Uusi-kaupunki, Valkeakoski, Virrat

Muut Etelä-Suomen kunnat:

Asikkala, Hollola, Kaarina, Kangasala, Lempäälä, Lieto, Lohjan kunta, Nastola, Orimattila, Parikkala, Piikkiö, Pirkkala, Porvoon mlk, Ulvila, Valkeala, Ylöjärvi

Muut Väli-Suomen kaupungit:

Heinola, Iisalmi, Pietarsaari, Savonlinna, Seinäjoki, Varkaus

Muut Väli-Suomen kunnat:

Heinolan mlk, Jyväskylän mlk, Iloantsi, Juankoski, Mikkelin mlk, Mustasaaari, Siilinjärvi

Muut Pohjois-Suomen kunnat:

Haukipudas, Kajaani, Kempele, Kiiminki, Oulunsalo, Rovaniemen mlk, Tornio



Asuntojen hinnat

1991, 3. neljännes

SVT Suomen Virallinen Tilasto
Finlands Officiella Statistik
Official Statistics of Finland

Central Statistical
Office of Finland

Housing
1991: 9

Tiedustelut-Förfrågningar

Lasse Lakanen
Pirjo Väkeväinen
(90) 17 341

ASUNNON HINTA?

Tilastokeskuksesta on mahdollisuus tilata maksullisena palveluna tieto- ja asuntokauppojen määristä ja asuntojen hinnoista vuosilta 1987 - 1990, jopa postinumeroittain ja kaupantekoviikoittain. Uudenmaan, Oulun ja Lapin läänin tiedot ovat vuosilta 1985 - 1990. Mukana ovat kaikki asunto-osakkeiden kaupat. Tiedot ovat verottajan leimaverolas-
kelmista.

Tietojen luotettavuuden turvaamiseksi pidämme rajana hintatiedon luovuttamiselle viittä kauppaa. Yhteistuumin löydämme Sinulle sopivan ratkaisun.

Tiedustelut ja tilaukset:

Hintatilastotoimisto, Marja-Leena Honkamaa puh. 90 - 1734 3461

Julkaisujen myynti:

Försäljning:

Hinta - Pris

Tilastokeskus
PL 504
00101 Helsinki
Puh. (90) 173 41

Statistikcentralen
PB 504
00101 Helsingfors
Tel. (90) 173 41

40 mk

ISSN 0784-8307
= Asuminen.
ISSN 0784-8900