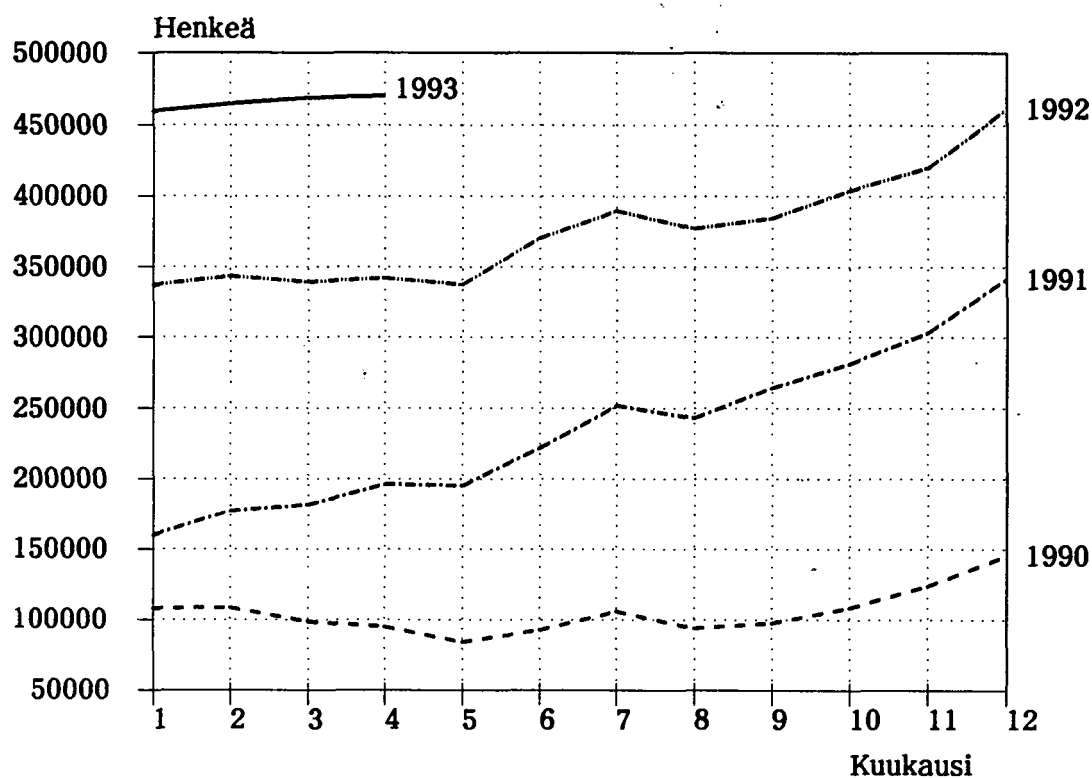


TYÖMINISTERIÖN TILASTOJA

1993 Huhtikuu

TYÖTTÖMÄT TYÖNHAKIJAT TYÖNVÄLITYKSESSÄ KUUKAUDEN LOPUSSA
VUOSINA 1990 - 1993



SISÄLLYS

Kuukausittain julkaistavat taulut	Sivu
1. Yhteenveto julkaisuun sisältyvistä tärkeimmistä kuukausitiedoista	3
2. Työttömät työnhakijat ja avoimet työpaikat työvoimapiireittäin	4
3. Työttömät työnhakijat ja avoimet työpaikat lääneittäin	5
4. Työttömät työnhakijat (ilman lomautettuja) ja avoimet työpaikat ammattiryhmittäin	6
5. Työttömät työnhakijat (ilman lomautettuja), lomautetut ja avoimet työpaikat toimialoittain	8
6. Työnhakijat ja avoimet työpaikat koulutuksen mukaan	9
7. Avoimet työpaikat ammattiryhmittäin ja työvoimapiireittäin	11
8. Työttömät työnhakijat (ilman lomautettuja) ammattiryhmittäin ja työvoimapiireittäin	12
9. Työttömät työnhakijat (ilman lomautettuja) ikäryhmittäin ja työvoimapiireittäin	13
10. Työttömät työnhakijat (ilman lomautettuja) työttömyyden keston mukaan, työvoimapiireittäin	14
11. Työttömät työnhakijat ja toimeentuloturva työvoimapiireittäin	15
12. Työnhakijat työllisyyden mukaan, työvoimapiireittäin	16
13. Kuukauden aikana alkaneet työttömyysjaksot aikaisemman toiminnan mukaan, työvoimapiireittäin	17
14. Kuukauden aikana työvoimatoimistoissa olleet työnhakijat ja avoimet työpaikat työvoimapiireittäin	18
15. Kuukauden aikana työvoimatoimistoissa avoinna olleet työpaikat ja täyttyneet työpaikat ammattiryhmittäin	19
16. Kuukauden aikana täyttyneiden työpaikkojen avoinnaolon kesto työvoimapiireittäin	20
17. Kuukauden aikana työvoimatoimistoissa olleet työnhakijat ja työnhaun päättäneet ammattiryhmittäin	21

LV	18. Työnvälitykset ja muut tapahtumat kuukauden aikana työvoimapiireittäin	22
	19. Työvoimakoulutuksessa olevat tavoiteammatin ja koulutustyövoimapiirin mukaan	23
LV	20. Palkkaperusteisilla toimenpiteillä työllistetyt kuukauden lopussa työvoimapiireittäin	24
	21. Suomen ja Ruotsin välinen muuttoliike	25
KUVIOT		
	1. Työttömät työnhakijat ja avoimet työpaikat	26
	2. Kuntien työttömyysasteet	27
	Taulukoiden selityksiä	28
	Työvälistilastossa käytettävä ammattiluokitus	29

TAULUKKO 1. YHTEENVETO JULKAISUUN SISÄLTYVISTÄ TÄRKEIMMISTÄ KUUKAUSITIEDOISTA

	IV/1993	III/1993	IV/1992 EDELLISESTÄ	MUUTOS VUODESTA %
<u>KUUKAUDEN LOPUSSA:</u>				
AVOIMET TYÖPAIKAT	11706	6134	12805	-8,6
KAIKKI TYÖNHAKIJAT	690854	675903	551338	25,3
TYÖTTÖMÄT TYÖNHAKIJAT	470087	468503	341975	37,5
MIEHET	285328	285964	219363	30,1
NAISET	184759	182539	122612	50,7
TYÖTTÖMYYSKASSAN JÄSENET	267614	264403	188300	42,1
PERUSPÄIVÄRAHAN SAAJAT	172381	160099	131948	30,6
LOMAUTETUT	62597	66052	61237	2,2
TYÖTTÖMÄT ILMAN LOMAUTETTUJA	407490	402451	280738	45,1
ALLE 25-VUOTIAAT	86747	85939	60254	44,0
YLI VUODEN TYÖTTÖMÄNÄ OLLEET	69892	65246	20070	248,2
TYÖTTÖMYYSELÄKKEELLÄ OLEVAT	46097	45745	47057	-2,0
LYHENNETYLLÄ TYÖVIKOLLA OLEVAT	27211	28572	35153	-22,6
<u>KUUKAUDEN AIKANA:</u>				
AVOIMIA TYÖPAIKKOJA YHTEENSÄ	20735	14325	24785	-16,3
KUUKAUDEN UUDET	15406	10217	15937	-3,3
TÄYTTYNEET TYÖPAIKAT	9781	8432	12279	-20,3
TYÖNHAKIJOITA YHTEENSÄ	693964	680943	541634	28,1
TYÖTTÖMIÄ TYÖNHAKIJOITA YHTEENSÄ	435990	433896	306932	42,0
KUUKAUDEN UUDET	18260	17991	17699	3,2
TYÖNHAUN PÄÄTTÄNEET	20706	23995	19926	3,9
<u>KUUKAUDEN LOPUSSA:</u>				
TYÖVOIMAKOULUTUKSESSA	37209	36757	30307	22,8
SIJOITETTUINA ERITYISTOIMENPITEILLÄ	55808	54289	50742	10,0
VALTION TYÖTEHTÄVÄT	12031	12234	11005	9,3
KUNTIEN JA KUNTAINLIITTOJEN TYÖT	23431	23930	24558	-4,6
TYÖLLISTÄMINEN YRITYKSIIN	12628	11906	11475	10,0
MUUT TOIMENPITEET	7718	6219	3704	108,4

TAULUKKO 2. TYÖTTÖMÄT TYÖNHAKIJAT JA AVOIMET TYÖPAIKAT TYÖVOIMAPIIREITTÄIN, 30.4.1993

TYÖVOIMAPIIRI	TYÖTTÖMÄT TYÖNHAKIJAT		MUUTOS		TYÖTTÖ- MYYS- ASTE(1)		AVOIMET TYÖPAIKAT		MUUTOS	
	30.4.1993	31.3.1993	30.4.1992	30.4.1993	30.4.1993	30.4.1992	30.4.1993	31.3.1993	30.4.1992	30.4.1993
UUDENMAAN	105490	105972	71742	33748	15,4	1210	1345	1653	-443	
TURUN	38734	38323	25008	13726	18,3	779	639	757	22	
SATAKUNNAN	24271	24339	19245	5026	20,9	323	170	616	-293	
HÄMEEN	77550	76893	56227	21323	21,1	1384	1309	1267	117	
KYMEN	32537	31713	27828	4709	20,8	520	222	572	-52	
MIKKELIN	20005	20200	15072	4933	20,5	291	250	585	-294	
VAASAN	36471	36325	26302	10169	17,7	657	888	898	-241	
KESKI-SUOMEN	25410	25587	18574	6836	21,3	252	200	309	-57	
KUOPION	23992	24392	18272	5720	20,0	4426	191	4333	93	
POHJ.-KARJALAN	17506	17502	13108	4398	21,4	343	286	397	-54	
KAINUUN	11054	11017	8553	2501	27,6	375	151	303	72	
OULUN	33489	33508	23310	10179	20,6	907	302	752	155	
LAPIN	23578	22732	18734	4844	25,1	239	181	363	-124	
KOKO MAA	470087	468503	341975	128112	19,0	11706	6134	12805	-1099	

1) TYÖTTÖMIEN TYÖNHAKIJOIDEN PROSENTTINEN OSUUS ARVIOIDUSTA TYÖVOIMASTA

TAULUKKO 3. TYÖTTÖMÄT TYÖNHAKIJAT JA AVUJIMET TYÖPAIKAT LÄÄNEITTÄIN, 30.04.1993

LÄÄNI	TYÖTTÖMÄT TYÖNHAKIJAT		TYÖTTÖMYYS- ASTE, % (LOMAUTETUT MUK. LUK.)	LYHENNETYLLÄ TYÖVAIKOLLA	AVOIMET TYÖPAIKAT
	YHTEENSÄ	ILMAN LOMAU- TETTUJA			
UUDENMAAN	105490	92955	15,1	8678	1210
TURUN JA PORIN ..	66449	55542	19,0	3677	1222
AHVENANMAA	760	677	5,8	35	138
HÄMEEN	73346	61507	20,3	4315	1126
KYMEN	32537	27459	19,8	1890	520
MIKKELIN	20005	17515	19,8	1026	291
POHJOIS-KARJALAN	17506	15512	21,6	525	343
KUOPION	23992	21817	19,3	1566	4426
KESKI-SUOMEN	25410	22588	20,5	991	252
VAASAN	36471	31454	17,0	2757	657
OULUN	44543	38837	21,2	1335	1282
LAPIN	23578	21627	24,1	416	239
YHTEENSÄ	470087	407490	18,5	27211	11706

1
5
1

TAULUKKO 4. TYÖTTÖMÄT TYÖNHAKIJAT (ILMAN LOMAUTEIJUJA) JA AVOIMET TYÖPAIKAT
AMMATTIRYHMITTÄIN, 30.04.1993

AMMATTIRYHMÄ	TYÖTTÖMÄT YHTEENSÄ	TYÖNHAKIJAT MIEHET	NAISET	AVOIMET TYÖPAIKAT
TEKNINEN, LUONNONT., YHTEISK., YM TYÖ	32040	21298	10742	1031
TEKNIIKAN ALAN TYÖ	19236	15996	3240	132
KEMIAN JA FYSIIKAN ALAN TYÖ	1340	379	961	25
BIOLOGIAN ALAN TYÖ	867	502	365	12
OPETUSALAN TYÖ	4168	1257	2911	752
USKONNONALAN TYÖ	186	71	115	1
LAINOPILLINEN TYÖ	362	207	155	6
TOIMITTAJAN TYÖ, JOUKKOVIESTINTÄ	1097	516	581	2
TAIDE- JA VIIHDEALAN TYÖ	2690	1570	1120	21
KIRJASTO- JA MUSEOALAN TYÖ	689	140	549	26
MUUT PÄÄRYHMÄN 0 AMMATIT	1405	660	745	54
TERVEYDENHUOLTO, SOSIAALIALANTYÖ	25802	2028	23774	471
TERVEYDEN- JA SAIRAANHOITOTYÖ	11101	765	10336	129
TERVEYDENHUOLLON KUNTOUTTAVA TYÖ	1312	397	915	24
HAMMASHOITOALAN TYÖ	683	32	651	5
APTEEKKIALAN TYÖ	301	20	281	12
ELÄINLÄÄKINTÄHUOLTO, YMPÄRISTÖNSUOJELU	105	47	58	9
SOSIAALIALAN TYÖ	5320	368	4952	105
LASTEN PÄIVÄHOIDON TYÖ	6002	73	5929	92
PSYKOLOGINEN TYÖ	147	22	125	5
HARRASTUS- JA VAPAA-AJANTOIM. OHJAUS	655	235	420	76
MUU PÄÄRYHMÄÄN 1 KUULUVA TYÖ	176	69	107	14
HALLINTO- JA TOIMISTOTYÖ	43055	11305	31750	473
JULKISEN HALLINNON JOHTOTYÖ	282	152	130	11
LIIKKEYRITYSTEN JA JÄRJESTÖJEN JOHTOTYÖ	5405	4264	1141	52
HENKILÖSTÖ- JA TYÖVOIMA-ASIAIN HOITOT.	219	95	124	5
TALOUSHALL. SUUNNITTELU- JA TILINPITOT	3121	574	2547	35
SIHTEERI- JA TOIMISTOTYÖ	25318	2512	22806	201
ATK-ALAN TYÖ	2790	1598	1192	28
PANKKI- JA VAKUUTUSALAN TYÖ	3047	400	2647	92
MATKAILUALAN TYÖ	722	129	593	33
MUU HALLINTO- JA TOIMISTOTYÖ	2151	1581	570	16
KAUPALLINEN TYÖ	30659	13269	17390	1256
MAINOS- JA MARKKINOINTITYÖ	1779	925	854	23
KIINT., PALVEL. JA ARVOPAP. MYYNTI	412	240	172	27
OSTOTYÖ	564	386	178	4
KAUPPAEDUSTUS- JA KONTTORIMYYNTITYÖ	6354	4357	1997	834
TAVAROIDEN MYYNTITYÖ	21236	7278	13958	368
MUU KAUPALLINEN TYÖ	314	83	231	0
MAA- JA METSÄTALOUSTYÖ, KALASTUSALA	16631	12215	4416	5327
MAATILATALOUS, ELÄINTENHOITO	5788	3500	2288	69
PUUTARHA- JA PUISTOTYÖ	2749	848	1901	5162
RIISTANHOITO, METSÄSTYS	6	6	0	0
KALASTUS	391	347	44	1
METSÄTYÖ	7684	7503	181	95
MUU MAA- JA METSÄTALOUSTYÖ	13	11	2	0

Jatkuu

TAULUKKO 4. TYÖTTÖMÄT TYÖNHAKIJAT (ILMAN LOMA-ETUJAJA) JA AVOIMET TYÖPAIKAT
AMMATTIRYHMITTÄIN, 30.04.1993

AMMATTIRYHMÄ	TYÖTTÖMÄT YHTEENSÄ	TYÖNHAKIJAT MIEHET	NAISET	AVOIMET TYÖPAIKAT
KULJETUS- JA LIIKENNETYÖ	17330	15132	2198	126
MERIPÄÄLLYSTÖTYÖ	621	611	10	25
KANSI- JA KONEMIEHISTÖTYÖ	694	676	18	12
LENTOKULJETUSTYÖ	121	117	4	0
VETURIN- JA MOOTTORIV.KULJETUSTYÖ	22	22	0	9
TIELIIKENNETYÖ	13187	12761	426	36
LIIKENTEEN JOHTO, LIIKENT.PALVELUTYÖ	420	308	112	0
POSTI- JA TIETOLIIKENNETYÖ	1362	114	1248	23
POSTINKANTAJANTYÖ	834	463	371	5
MUU KULJETUS- JA LIIKENNETYÖ	69	60	9	16
RAKENNUSTYÖ, KAIVOS- JA LOUHINTATYÖ ..	49615	48751	864	410
KAIVOS- JA LOUHINTATYÖ	700	689	11	52
ÖLJYNPORAUS, TURPEENNOSTO	132	130	2	5
TALONRAKENNUSTYÖ	42458	41840	618	285
MAA- JA VESIRAKENNUSTYÖ	1472	1461	11	36
TYÖKONEIDEN KÄYTTÖ	4853	4631	222	32
TEOLLINEN TYÖ	94627	72616	22011	1600
TEKSTIILITYÖ	1719	375	1344	2
OMPELUTYÖ	7578	383	7195	24
JALKINE- JA NAHKATYÖ	1263	343	920	8
TERÄS-, METALLITEHDAS- JA VALIMOTYÖ ..	1037	933	104	209
HIENOMEKAANINEN TYÖ	758	618	140	1
KONEPAJA- JA RAKENNUSMETALLITYÖ	30344	29051	1293	199
SÄHKÖTYÖ	11499	10219	1280	56
TEOLLINEN TYÖ	94627	72616	22011	1600
PUUTYÖ	7693	6599	1094	105
MAALAUSTYÖ	1344	1167	177	4
RADIO-, TV- JA ELOKUVATEKNINEN TYÖ ...	140	123	17	0
GRAAFINEN TYÖ	3486	1909	1577	19
LASI-, KERAAMINEN- JA TIILITYÖ	531	312	219	0
ELINTARVIKETEOLLISUUSTYÖ	3563	1639	1924	115
KEMIANPROSESSITYÖ	618	522	96	3
MASSA- JA PAPERITYÖ	1686	1329	357	267
KUMI- JA MUOVITUOTETYÖ	1471	985	486	25
MUU TEOLLINEN TYÖ	1412	1073	339	57
KIINTEIDEN KONEIDEN KÄYTTÖ	259	256	3	1
PAKKAUS-, VARASTO- JA AHTAUSTYÖ	7282	4904	2378	42
SEKATYÖ	10944	9876	1068	463
PALVELUTYÖ	40227	9219	31008	814
VARTIOINTI- JA SUOJELUTYÖ	1070	949	121	24
MAJOITUSLIIKE- JA SUURTALOUSTYÖ	13834	3030	10804	248
TARJOILUTYÖ	7669	1738	5931	135
KOTITALOUSTYÖ	402	4	398	28
KIINTEISTÖNHÖITO- JA SIIVOUSTYÖ	14217	2724	11493	214
HYGIENIA JA KAUNEUDENHOITOTYÖ	1599	83	1516	68
PESULA- JA SILITYSTYÖ	547	63	484	6
AMMATTIM. URHEILU- JA LIIKUNTATYÖ	126	95	31	1
SOTILASTYÖ	70	69	1	10
PALVELUTYÖ	40227	9219	31008	814
MUU PALVELUTYÖ	693	464	229	80
MUUALLA LUOKITTELEMATON TYÖ	57504	30355	27149	198
KOULULAISET JA OPISKELIJAT	2046	1070	976	106
ILMAN AMMATTIA OLEVAT	47062	25555	21507	91
AMMATINVAIHTAJAT	4336	1813	2523	0
VASTAVALMISTUNEET	4060	1917	2143	0
Y H T E E N S Ä	407490	236188	171302	11706

TAULUKKO 5. TYÖTTÖMÄT TYÖNHAKIJAT (ILMAN LOMAUTEIJUJA), LOMAUTETUT JA AVOIMET TYÖPAIKAT TOIMIALOITTAIN, 30.04.1993

TOIMIALA	TYÖTTÖMÄT TYÖNHAKIJAT			LOMAUTETUT	AVOIMET TYÖPAIKAT
	YHTEENSÄ	MIEHET	NAISET		
A MAATALOUS, KALA- JA RIISTATALOUS ..	6886	4561	2325	281	4658
B METSÄTALOUS	5180	4513	667	2231	342
C KAIVOS- JA KAIVANNAISTOIMINTA	814	744	70	151	65
D TEOLLISUUS	40511	25520	14991	10785	1479
E ENERGIA- JA VESIHUOLTO	1076	749	327	555	14
F RAKENTAMINEN	36636	34511	2125	11852	360
G KAUPPA	19512	8352	11160	2952	932
H MAJOITUS- JA RAVITSEMISTOIMINTA ...	8620	2358	6262	974	318
I KULJETUS	8000	6661	1339	2114	85
J TIETOLIIKENNE	2294	1287	1007	94	30
K RAHOITUS- JA VAKUUTUSTOIMINTA	2063	392	1671	45	105
L KIINT.-, PUHTAUS- JA VUOKRAUSPALV.	6260	2623	3637	466	202
M TEKN. PALVELU JA PALV. LIIKE-ELÄM.	2644	1580	1064	842	162
N JULKINEN HALLINTO JA MAANPUOLUSTUS	11053	5197	5856	3875	1145
O KOULUTUS JA TUTKIMUS	4581	1564	3017	262	560
P TERVEYS- JA SOSIAALIPALVELU	18071	2090	15981	1218	367
R VIRKISTYS- JA KULTTUURIPALVELU	2246	1126	1120	206	269
S JÄRJESTÖ- JA USKONNOLL. TOIMINTA ..	1945	551	1394	112	168
T MUUT PALVELUT	2142	428	1714	106	310
X TOIMIALA TUNTEMATON	226956	131381	95575	23476	135
Y H T E E N S Ä	407490	236188	171302	62597	11706

TAULUKKO 6. TYÖNHAKIJAT JA AVOIMET TYÖPAIKAT KOULUTUKSEN MUKAAN 30.04.1993

KOULUTUSASTE KOULUTUSALA TAI TUTKINTO	TYÖNHAKIJAT					AVOIMET TYÖPAIKAT
	YHTEENSÄ	TYÖTTÖMÄT ILMAN LOMAUTET- TUJA	TYÖTTÖMISTÄ VASTAVALMIS- TUNEET	VALTION TYÖLLIS- TÄMÄT	KUNTIEN TYÖLLIS- TÄMÄT	
PERUSASTEEN ALEMPI KOULUTUS	229723	132604	1328	3504	6082	3996
PERUSASTEEN YLEMPI KOULUTUS	120127	76539	2397	1663	5455	1833
KANSANOPISTO, YM.	3509	2281	168	41	286	0
KESKIKOULUTUTKINTO	27199	17735	256	512	666	24
PERUSKOULUTUTKINTO	89419	56523	1973	1110	4503	1809
KESKIASTEEN ALEMPI KOULUTUS	156325	100451	6557	3069	6976	451
HOTELLI- JA RAV. PALVELUN KOULUTUS	12114	7674	463	128	701	50
HUMANISTINEN JA EST. KOULUTUS	2222	1403	88	38	84	1
KANSANKORKEAKOULU	430	264	18	9	22	0
KOTI- JA LAITOSTALOUDEN KOULUTUS	9622	6115	659	94	716	9
KOULUTUSALA TUNTEMATON	140	94	4	0	5	0
LASTENHOITAJA	1461	976	152	6	51	3
LÄÄKINTÄVAHTEIMESTARI	343	255	59	0	9	0
MAA- JA METSÄTALOUSALAN KOULUTUS	8493	5623	346	239	253	12
MERENKULUN MIEHISTÖKOULUTUS	893	656	22	11	23	0
MERKANTTI, KAUPPAKOULU	16693	10312	476	519	862	22
METALLIALAN KOULUTUS	35924	23064	638	776	1344	87
MUU HOITOALAN AMMATTIKOULUTUS	7609	4984	1433	57	343	29
MUU KAUPALLINEN KOULUTUS	4183	2721	149	102	107	1
MUU LIIKENTEEN KOULUTUS	885	594	80	13	74	1
MUU TEOLLISUUSAMMATTIEN KOULUTUS	7205	4750	267	158	407	40
MUUT ERIKOISALOJEN KOULUTUKSET	527	335	20	13	22	0
OPETTAJAKOULUTUS	1077	626	67	14	30	5
PARTURIT JA KAMPAAJAT	1811	1178	68	14	51	33
PERUSHOITAJA	3893	2692	529	6	141	16
PUUTEOLLISUUSALAN KOULUTUS	6147	4060	148	123	295	84
RAKENNUSALAN KOULUTUS	18666	12034	570	428	840	35
SÄHKÖALAN KOULUTUS	8826	5425	159	194	238	13
TEKST.- JA VAATETUSALAN KOULUTUS	6499	4150	94	98	346	5
VARTIOINTI- JA SUOJELUALAN KOULUTUS	398	290	44	23	9	3
VASTAANOTTOAPULAINEN	264	176	4	6	3	2
KESKIASTEEN YLEMPI KOULUTUS	112986	69700	6610	2721	4221	337
HOTELLI- JA RAV. ALAN KOULUTUS	3368	2097	315	33	185	14
HUMANISTINEN JA EST. KOULUTUS	1753	1185	231	18	80	0
KOTI- JA LAITOSTALOUDEN KOULUTUS	424	236	20	2	11	0
KOULUTUSALA TUNTEMATON	78	52	2	1	3	0
LABORATORIONHOITAJA	362	225	22	3	3	5
LIIKENTEEN KOULUTUS	385	288	21	7	6	6
MAA- JA METSÄTALOUSALAN KOULUTUS	1261	812	99	58	32	0
MERKONOMI, KAUPPAPISTO	32608	20238	1999	1413	998	152
MUU HOITOALAN KOULUTUS	1492	964	225	5	34	13
MUU KAUPALLINEN KOULUTUS	637	388	39	15	16	3
MUU TEKNISEN ALAN KOULUTUS	15132	9842	741	261	721	13
MUU YLEISSIVISTÄVÄ KOULUTUS	1463	730	51	8	60	0
MUUT ERIKOISALOJEN KOULUTUKSET	637	381	91	1	21	10
OPETTAJAKOULUTUS	186	117	23	3	5	2
RÖNTGENHOITAJA	186	125	13	1	4	2
SAIRAANHOITAJA	1978	1427	241	4	27	9
TEKNIKKO	14163	8164	264	382	277	29
VARTIOINTI- JA SUOJELUAL. KOULUTUS	66	48	1	3	1	1
YLIOPIILASTUTKINTO	36807	22381	2212	503	1737	78
ALIN KORKEA-ASTE	21171	12663	2331	439	317	97
ERIKOISALOJEN KOULUTUKSET	764	481	122	3	13	7
ERIKOISSAIRAANHOITAJA	3089	2073	819	4	32	3
FARMASEUTTI	151	75	20	1	0	5
HUMANISTINEN JA EST. KOULUTUS	1321	928	143	17	18	5
INSINööri	8049	4290	184	212	126	31
KANSA- JA KANSALAISK. OPETTAJA	26	20	1	0	0	0
KAUPPA- JA HALLINTOALAN KOULUTUS	2021	1223	195	91	35	9
KOULUTUSALA TUNTEMATON	25	16	1	0	0	0
LASTENTARHANOPETTAJA	567	320	37	3	6	9
LIIKENTEEN KOULUTUS	56	45	5	0	0	0
MAA- JA METSÄTALOUDEN KOULUTUS	1133	735	160	37	18	6
MUU HOITOALAN KOULUTUS	657	373	152	7	11	6
MUU OPETTAJAKOULUTUS	574	327	35	6	15	9
MUU TEKNILL. JA LUONNONTIET. KOUL.	74	47	3	1	3	0
TEKNIKKO	2664	1710	454	57	40	7

Jatkuu

TAULUKKO 6. TYÖNHAKIJAT JA AVOIMET TYÖPAIKAT KOULUTUKSEN MUKAAN 30.04.1993

KOULUTUSASTE KOULUTUSALA TAI TUTKINTO	TYÖNHAKIJAT					AVOIMET TYÖPAIKAT
	YHTEENSÄ	TYÖTTÖMÄT ILMAN LOMAUTET- TUJA	TYÖTTÖMISTÄ VASTAVALMIS- TUNEET	VALTION TYÖLLIS- TAMÄT	KUNTIEN TYÖLLIS- TAMÄT	
ALEMPI KANDIDAATTIASTEEN KOULUTUS	7044	4393	483	208	84	222
AKAT. SIHTEERI JA KIRJEENVAIHTAJA	282	177	0	10	2	0
DIPL. KIELENKÄÄNTÄJÄ	161	106	1	9	3	2
EKONOMI (VANHA)	1103	673	13	40	15	4
ERIKOISALOJEN KOULUTUS	11	7	0	0	0	0
HOITOALAN KOULUTUS	234	157	19	2	2	9
HUM.KAND. HUMANISTINEN PÄÄAINE	1082	701	8	37	21	4
INSINÖÖRI	1800	1090	363	54	12	10
KOULUTUSALA TUNTEMATON	98	69	1	0	1	1
LASTENTARHANOPETTAJA	206	104	32	0	3	0
LIIKENTEEEN KOULUTUS	248	185	2	0	2	0
LUONNONTIET. KAND.	423	279	7	24	4	0
MUU HUMANISTINEN JA EST. KOULUTUS	200	148	5	2	1	0
MUU OPETTAJAKOULUTUS	394	235	10	4	9	70
MUU TEKN. JA LUONNONTIET. KOULUTUS	27	19	0	0	1	0
MUU YHTEISKUNTATIET. KOULUTUS	595	376	19	22	5	9
PERUSKOULUN LUOKANOPETTAJA	180	67	3	4	3	113
YLEMPI KANDIDAATTIASTEEN KOULUTUS	12188	7518	796	417	140	187
AGRONOMI, MAA- JA METSÄT. KAND.	422	267	23	9	4	7
ARKKITEHTI	678	303	11	12	6	0
DIPL. INSINÖÖRI	2352	1318	130	71	19	9
ERIKOISALOJEN KOULUTUS	14	11	0	0	0	0
FIL.KAND. HUMANISTINEN PÄÄAINE	1477	920	103	53	24	7
FIL.KAND. MATEM.-LUONNONTIET.	1124	716	82	68	15	10
FIL.KAND., OPETTAJANKOULUTUS	277	177	22	2	2	23
FIL.KAND., YHTEISKUNTATIET. PÄÄAIN	195	132	3	2	5	1
HALLINTOTIET. KAND.	128	80	18	14	2	1
KASVATUSTIET. KAND.	208	122	19	14	3	4
KASVATUSTIET. KAND., OPETTAJANKOUL.	204	89	17	1	0	42
KAUPPATIET. KAND., EKONOMI	1556	1052	120	47	15	5
KOULUTUSALA TUNTEMATON	88	67	1	3	0	6
METSÄTUTKINTO, METSÄNHOITAJA	67	47	1	1	0	0
MUU HOITOALAN KOULUTUS	610	398	66	2	5	39
MUU HUMANISTINEN JA EST. KOULUTUS	449	304	30	12	5	1
MUU OPETTAJANKOULUTUS	165	111	6	0	3	18
MUUT YHTEISKUNTATIET. KOULUTUKSET.	229	129	20	7	3	6
OIKEUSTIET. KAND.	537	360	51	29	7	5
PROVIISORI, FARM.KAND.	56	37	3	0	1	0
TALOUSTIET. KAND.	76	49	1	1	0	0
TEOLOGIAN KOULUTUS	118	91	11	1	1	0
VALTIOTIET. KAND.	640	412	32	34	14	0
YHTEISKUNTATIET. KAND.	518	326	26	34	6	3
TUTKIJAKOULUTUS TAI VASTAAVA	512	348	17	17	2	36
KOULUTUSASTE TUNTEMATON	4904	3184	167	60	153	4547
Y H T E E N S Ä	664980	407400	20686	12098	23430	11706

TAULUKKO 7. AVOIMET TYÖPAIKAT AMMATTIRYHMITTÄIN JA TYÖVOIMAPIIREITTÄIN, 30.04.1993

AMMATTIRYHMÄ

TYÖVOIMAPIIRI

	UUDEN- MAAN	TURUN KUN- NAN	HÄMEEN KYMEN LIN	VAASAN SUOMEN PION LAN	KESKI- SUOMEN PION LAN	KAI- NUUN	LAPIN MAA	KOKO MAA						
TEKNINEN, LUONNONT.,YHTEISK., YM TYÖ	134	142	65	127	31	28	123	9	86	59	41	165	21	1031
TERVEYDENHUOLTO, SOSIAALIALANTYÖ	83	51	17	85	12	17	45	20	22	15	28	66	10	471
HALLINTO- JA TOIMISTOTYÖ	129	85	24	67	50	11	18	8	12	6	7	50	6	473
KAUPALLINEN TYÖ	357	180	58	225	21	27	121	54	37	37	13	55	71	1256
MAA- JA METSÄTALOUSTYÖ, KALASTUSALA ..	110	41	10	461	132	136	142	51	4062	114	40	25	3	5327
SIITÄ: METSÄTYÖ	0	0	0	0	0	38	5	7	2	40	2	1	0	95
KULJETUS- JA LIIKENNETYÖ	25	34	3	3	2	10	4	0	12	3	4	22	4	126
RAKENNUSTYÖ, KAIVOS- JA LOUHINTATYÖ ..	59	4	39	35	20	12	18	8	21	15	64	97	18	410
SIITÄ: TALONRAKENNUSTYÖ	55	4	36	29	20	8	10	7	14	4	60	28	10	285
TEOLLINEN TYÖ	100	80	69	253	191	23	59	23	147	76	139	369	71	1600
PALVELUTYÖ	209	92	38	108	31	27	55	79	27	18	39	56	35	814
MUUALLA LUOKITTELEMATON TYÖ	3	70	0	20	30	0	72	0	0	0	0	2	0	197
YHTEENSÄ	1209	779	323	1384	520	291	657	252	4426	343	375	907	239	11705

TAULUKKO 8. TYÖTTÖMÄT TYÖNHAKIJAT (ILMAN LOMAUTE(TUJA) AMMATTIRYHMITTÄIN JA TYÖVOIMAPIIREITTÄIN, 30.04.1993

AMMATTIRYHMÄ	TYÖVOIMAPIIRI													
	UUDEN- MAAN	TURUN KUN- NAN	HÄMEEN KYMEN LIN	VAASAN MIKKE- LIN	KUO- SUOMEN PION LAN	POHJ.- KARJA- NUUN LAN	KAI- OULUN LAPIN KOKO MAA							
TEKNINEN, LUONNONT., YHTEISK., YM TYÖ	9718	2816	1362	5430	1923	1014	1983	1741	1324	929	476	2072	1252	32040
TERVEYDENHUOLTO, SOSIAALIALANTYÖ	4552	2046	1205	4153	1801	1240	2557	1472	1537	980	746	2018	1495	25802
HALLINTO- JA TOIMISTOTYÖ	13369	3185	1923	7051	2626	1488	3046	2170	1837	1146	789	2514	1911	43055
KAUPALLINEN TYÖ	8425	2515	1594	5282	1844	1179	2367	1607	1457	1042	476	1740	1131	30659
MAA- JA METSÄTALOUSTYÖ, KALASTUSALA	874	656	579	1479	889	1319	1672	1342	1686	1466	995	1686	1988	16631
SIITÄ: METSÄTYÖ	167	142	159	494	293	727	527	758	920	819	647	829	1202	7684
KULJETUS- JA LIIKENNETYÖ	4457	1508	839	2293	1240	717	1395	932	956	616	382	1084	911	17330
RAKENNUSTYÖ, KAIVOS- JA LOUHINTATYÖ	10515	3369	2216	7770	3542	2285	3685	2823	2970	2101	1574	3674	3091	49615
SIITÄ: TALONRAKENNUSTYÖ	9415	2876	1858	6793	2942	1963	3146	2346	2519	1753	1246	2991	2610	42458
TEOLLINEN TYÖ	17981	8296	5773	17501	6405	3806	8564	5504	4809	3191	1736	6694	4367	94627
PALVELUTYÖ	8435	3269	2060	6243	3054	1700	2771	2188	2062	1678	1255	2988	2524	40227
MUUALLA LUOKITTELEMATON TYÖ	14629	4328	2979	8006	4135	2767	3414	2809	3179	2363	1477	4461	2957	57504
YHTEENSÄ	92955	31988	20530	65208	27459	17515	31454	22588	21817	15512	9906	28931	21627	407490

TAULUKKO 9. TYÖTTÖMÄT TYÖNHAKIJAT (ILMAN LOMAUTTEITUA) IKÄRYHMITÄIN JA TYÖVOIMAPIIREITTÄIN, 30.04.1993

TYÖVOIMAPIIRI	IKÄRYHMÄ	IKÄRYHMÄ											YHTEENSÄ
		15-19	20-24	25-29	30-34	35-39	40-44	45-49	50-54	55-59	60-64	65+	
UUDENMAAN	HLÖÄ	5030	13864	14263	12251	11372	11539	10147	6579	5926	1966	18	92955
	%	5,4	14,9	15,3	13,2	12,2	12,4	10,9	7,1	6,4	2,1	0,0	100,0
TURUN	HLÖÄ	1672	4993	4758	3906	3660	3861	3367	2302	2630	830	9	31988
	%	5,2	15,6	14,9	12,2	11,4	12,1	10,5	7,2	8,2	2,6	0,0	100,0
SATAKUNNAN	HLÖÄ	985	3262	2772	2237	2287	2533	2203	1717	2099	435	0	20530
	%	4,8	15,9	13,5	10,9	11,1	12,3	10,7	8,4	10,2	2,1	0,0	100,0
HÄMEEN	HLÖÄ	3400	10112	9377	7709	7593	8120	6847	5017	5735	1286	12	65208
	%	5,2	15,5	14,4	11,8	11,6	12,5	10,5	7,7	8,8	2,0	0,0	100,0
KYMEN	HLÖÄ	1384	4546	3834	3131	3164	3500	2781	2124	2383	606	6	27459
	%	5,0	16,6	14,0	11,4	11,5	12,7	10,1	7,7	8,7	2,2	0,0	100,0
MIKKELIN	HLÖÄ	903	2811	2308	2132	2155	2182	1864	1399	1433	326	2	17515
	%	5,2	16,0	13,2	12,2	12,3	12,5	10,6	8,0	8,2	1,9	0,0	100,0
VAASAN	HLÖÄ	1604	5693	4377	3662	3618	3765	3100	2391	2512	727	5	31454
	%	5,1	18,1	13,9	11,6	11,5	12,0	9,9	7,6	8,0	2,3	0,0	100,0
KESKI-SUOMEN	HLÖÄ	1183	3734	3238	2840	2729	2708	2191	1613	1877	470	5	22588
	%	5,2	16,5	14,3	12,6	12,1	12,0	9,7	7,1	8,3	2,1	0,0	100,0
KUOPION	HLÖÄ	1017	3663	3305	2802	2792	2785	2101	1552	1503	296	1	21817
	%	4,7	16,8	15,1	12,8	12,8	12,8	9,6	7,1	6,9	1,4	0,0	100,0
POHJ.-KARJALAN	HLÖÄ	825	2379	2156	2045	2084	2093	1552	1146	1024	208	0	15512
	%	5,3	15,3	13,9	13,2	13,4	13,5	10,0	7,4	6,6	1,3	0,0	100,0
KAINUUN	HLÖÄ	422	1653	1482	1290	1369	1239	888	770	672	120	1	9906
	%	4,3	16,7	15,0	13,0	13,8	12,5	9,0	7,8	6,8	1,2	0,0	100,0
OULUN	HLÖÄ	1773	5389	4526	3816	3546	3360	2361	1956	1792	411	1	28931
	%	6,1	18,6	15,6	13,2	12,3	11,6	8,2	6,8	6,2	1,4	0,0	100,0
LAPIN	HLÖÄ	913	3537	3406	3135	2820	2577	1830	1562	1560	287	0	21627
	%	4,2	16,4	15,7	14,5	13,0	11,9	8,5	7,2	7,2	1,3	0,0	100,0
KOKO MAA	HLÖÄ	21111	65636	59802	50956	49189	50262	41232	30128	31146	7968	60	407490
	%	5,2	16,1	14,7	12,5	12,1	12,3	10,1	7,4	7,6	2,0	0,0	100,0

TAULUKKO 10. TYÖTTÖMÄT TYÖNHAKIJAT (ILMAN LOMAUJETTUA) TYÖTTÖMYYDEN KESTON MUKAAN, TYÖVOIMAPIIREITTÄIN, 30.04.1993

TYÖVOIMAPIIRI

TYÖTTÖMYYDEN KESTO, VIIKKOA

	ALLE 1	1-2	3-4	5-8	9-12	13-26	27-52	53-78	79-104	YLI 104	YHTEEN- SÄ	KESKI- MÄÄRIN	
UUDENMAAN	HLÖÄ %	1451 2	3548 4	4494 5	8032 9	6903 7	23357 25	27264 29	11191 12	5021 5	1694 2	92955 100	32
TURUN	HLÖÄ %	711 2	1381 4	1736 5	2752 9	2476 8	8290 26	9646 30	3224 10	1096 3	676 2	31988 100	30
SATAKUNNAN	HLÖÄ %	425 2	875 4	1120 5	1738 8	1478 7	5228 25	5946 29	2196 11	959 5	565 3	20530 100	32
HÄMEEN	HLÖÄ %	1341 2	2743 4	3490 5	5540 8	4994 8	16557 25	19470 30	7303 11	2548 4	1223 2	65209 100	31
KYMEN	HLÖÄ %	587 2	1159 4	1467 5	2326 8	2074 8	7280 27	8221 30	2793 10	1000 4	552 2	27459 100	30
MIKKELIN	HLÖÄ %	352 2	809 5	938 5	1371 8	1195 7	4664 27	5534 32	1776 10	640 4	236 1	17515 100	30
VAASAN	HLÖÄ %	724 2	1435 5	1827 6	2759 9	2625 8	8503 27	9185 29	3039 10	918 3	439 1	31454 100	28
KESKI-SUOMEN	HLÖÄ %	422 2	867 4	1134 5	1794 8	1694 7	5890 26	7020 31	2453 11	807 4	507 2	22588 100	31
KUOPION	HLÖÄ %	483 2	954 4	1283 6	1980 9	1840 8	5934 27	6463 30	1906 9	687 3	287 1	21817 100	28
POHJ.-KARJALAN	HLÖÄ %	389 3	781 5	924 6	1434 9	1204 8	4199 27	4905 32	1258 8	324 2	94 1	15512 100	27
KAINUUN	HLÖÄ %	247 2	491 5	559 6	924 9	781 8	2882 29	2924 30	896 9	155 2	47 0	9906 100	26
OULUN	HLÖÄ %	731 3	1404 5	1847 6	2447 8	2296 8	7720 27	8763 30	2474 9	918 3	331 1	28931 100	28
LAPIN	HLÖÄ %	582 3	1169 5	1336 6	1942 9	1711 8	5968 28	6416 30	1829 8	524 2	150 1	21627 100	27
KOKO MAA	HLÖÄ %	8445 2	17616 4	22155 5	35039 9	31271 8	106472 26	121757 30	42338 10	15597 4	6801 2	407491 100	30

TAULUKKO 11. TYÖTTÖMÄT TYÖNHAKIJAT JA TOIMEENTULOTURVA TYÖVOIMAPIIREITTÄIN, 30.4.1993

TYÖVOIMAPIIRI	TYÖTTÖMÄT		PERUSPÄIVÄRAHAN		TYÖTTÖMÄT		TYÖTTÖMYY-	
	TYÖTTÖMÄT	TYÖNHAKIJAT	SAAJAT (2)	SAAJAT (1)	KASSAN	JÄSENET	ELÄKKEEN	SAAJAT (1)
UUDENMAAN	105490		48956	45211	45211		5694	
TURUN	38734		14081	21926	21926		4186	
SATAKUNNAN	24271		7315	15922	15922		3274	
HÄMEEN	77550		26363	45281	45281		9934	
KYMEN	32537		10969	20393	20393		3960	
MIKKELIN	20005		7741	11289	11289		2340	
VAASAN	36471		12900	21266	21266		4038	
KESKI-SUOMEN	25410		9553	14758	14758		2716	
KUOPION	23992		8653	14591	14591		2520	
POHJ.-KARJALAN	17506		6274	10738	10738		1427	
KAINUUN	11054		2699	8129	8129		1109	
OULUN	33489		10563	21849	21849		2494	
LAPIN	23578		6324	16461	16461		2405	
KOKO MAA	470087		172381	267614	267614		46097	

1. EISÄLLY TYÖTTÖMIEN TYÖNHAKUJOIDEN LUKUMÄÄRIIN

2. LÄHDE: KANSANELÄKELAITOS

TAULUKKO 12. TYÖNHAKIJAT TYÖLLISYYDEN MUKAAN, TYÖVOIMAPIIREITTÄIN, 30.04.1993

TYÖVOIMAPIIRI	TYÖNHAKIJAT YHTEENSÄ	TYÖSSÄ OLEVAT	TYÖTTÖMÄT	LOMAUTETUT	LYHENNETYLLÄ TYÖVIIKKILLA	TYÖVOIMAN ULKOPUOLELLA	TYÖTTÖMYYS- ELÄKKEELLÄ
UUDENMAAN	143366	17446	92955	12535	8678	5864	5694
TURUN	54727	7871	31988	6746	1499	2355	4186
SATAKUNNAN	38356	6226	20530	3741	1920	2645	3274
HÄMEEN	113401	15937	65208	12342	4608	5274	9934
KYMEN	50311	8264	27459	5078	1890	3624	3960
MIKKELIN	31958	5497	17515	2490	1026	3061	2340
VAASAN	54483	8258	31454	5017	2757	2875	4038
KESKI-SUOMEN	36515	5829	22588	2822	991	1520	2716
KUOPION	37434	5988	21817	2175	1566	3324	2520
POHJ.-KARJALAN	26386	4729	15512	1994	525	2160	1427
KAINUUN	18482	3326	9906	1148	215	2748	1109
OULUN	50481	7630	28931	4558	1120	5672	2494
LAPIN	34954	6851	21627	1951	416	1630	2405
KOKO MAA	690854	103852	407490	62597	27211	42752	46097

TAULUKKO 13. KUUKAUDEN AIKANA ALKANEET TYÖTTÖMYYSJAKSOT AIKAISEMMAN TOIMINNAN MUKAAN TYÖVOIMAPIIREITTÄIN

TYÖVOIMAPIIRI

	KUUKAUDEN AIKANA ALKA- NEET TYÖTTÖ- MYYSJAKSOT	TOIMINTA ENNEN TYÖTTÖMYYTTÄ				ASE- TAI SI- VIILIPALVE- LUKSESTA	KOTITALOUS- TYÖSTÄ	MUUALTA TYÖ- VOIMAN ULKO- PUOLELTA
		TYÖVOIMASTA	TYÖVOIMAN ULKOPUOLELTA	KOULUSTA OPISKELE- MASTA	YHTEENSÄ			
UUDENMAAN	8976	5399	3577	946	475	275	1881	
TURUN	3957	2573	1384	673	220	134	357	
SATAKUNNAN	2521	1540	981	475	197	117	192	
HÄMEEN	7808	4642	3166	1329	466	278	1093	
KYMEN	3159	1870	1289	561	232	137	359	
MIKKELIN	2264	1429	835	417	117	81	220	
VAASAN	4230	2573	1657	714	398	157	388	
KESKI-SUOMEN	2482	1526	956	378	200	104	274	
KUOPION	2737	1690	1047	381	206	104	356	
POHJ.-KARJALAN	2109	1278	831	319	165	79	268	
KAINUUN	1523	994	529	248	108	62	111	
OULUN	4092	2447	1645	645	374	176	450	
LAPIN	3438	2294	1144	538	216	134	256	
KOKO MAA	49296	30255	19041	7624	3374	1838	6205	

TAULUKKO 14. KUUKAUDEN AIKANA TYÖVOIMATOIMISTOISSA OLLEET TYÖNHAKIJAT JA AVOIMET TYÖPAIKAT TYÖVOIMAPIIREITTÄIN, HUHTIKUU 1993

TYÖVOIMAPIIRI	TYÖNHAKIJOITA YHTEENSÄ KUUKAUDEN AIKANA	NÄISTÄ: TYÖTTÖMIÄ (1)	KUUKAUDEN UUDET TYÖNHAKIJAT	UUSISTA TYÖTTÖMÄT (1)	TYÖNHAUN PÄÄTTÄNEET	AVOIMET TYÖPAIKAT KUUKAUDEN AIKANA YHT.	NÄISTÄ: KUUKAUDEN UUDET TYÖPAIKAT	TÄYTTYNEET TYÖPAIKAT
UUDENMAAN	141650	98332	9556	4308	7517	2849	1626	1609
TURUN	56353	34237	3410	1468	3128	1536	1096	793
SATAKUNNAN	37942	22179	2798	840	1951	802	568	547
HÄMEEN	111882	69198	7157	2842	5488	2727	1490	1454
KYMEN	49869	29654	3377	1036	2545	1195	987	715
MIKKELIN	32451	18841	2230	588	1428	864	723	630
VAASAN	54548	33860	4375	1780	2963	1831	1048	1305
KESKI-SUOMEN	37992	24238	2310	944	1949	559	378	319
KUOPION	38036	23682	3022	865	2158	4774	4619	368
POHJ.-KARJALAN	26966	16825	2060	729	1445	997	734	736
KAINUUN	18845	10739	1736	323	660	548	444	215
OULUN	51641	31025	5284	1411	2539	1561	1309	807
LAPIN	35789	23180	2717	1126	1437	492	384	283
KOKO MAA	693964	435990	50032	18260	35208	20735	15406	9781

1. LOMAUTETUT EIVÄT SISÄLLY LUKUIHIN

TAULUKKO 15. KUUKAUDEN AIKANA TYÖVOIMA-OIMISTOISSA AVOIMINA OLLEET TYÖPAIKAT JA TÄYTTyneet TYÖPAIKAT AMMATTIRYHMITTÄIN, HUHTIKUU 1993

AMMATTIRYHMÄ	AVOIMET TYÖPAIKAT			TÄYTTyneet TYÖPAIKAT			PERUUTETUT TYÖPAIKAT
	YHTEENSÄ KUUKAUDEN AIKANA	KUUKAUDEN UUDET	YHTEENSÄ	TYÖVOIMA-TOIMISTON HAKIJALLA	MUUTEN	HAKUAIKA PÄÄTTYNyt	
TEKNINEN, LUONNONT., YHTEISK., YM TYÖ	1642	1221	772	167	54	551	17
TERVEYDENHUOLTO, SOSIAALIALANTYÖ	1187	885	765	217	122	426	19
HALLINTO- JA TOIMISTOTYÖ	910	564	482	175	112	195	19
KAUPALLINEN TYÖ	2086	1090	894	268	248	378	94
MAA- JA METSÄTALOUSTYÖ, KALASTUSALA	7137	6184	1947	1188	298	461	42
KULJETUS- JA LIIKENNETYÖ	374	341	259	203	33	23	8
RAKENNUSTYÖ, KAIVOS- JA LOUHINTATYÖ	922	717	539	379	104	56	56
SIITÄ: TALONRAKENNUSTYÖ	677	552	364	268	92	4	52
TEOLLINEN TYÖ	3218	2486	1781	1052	334	394	85
PALVELUTYÖ	2661	1594	1891	942	490	459	56
MUUALLA LUOKITTELEMATON TYÖ	597	324	451	17	25	409	1
YHTEENSÄ	20735	15406	9781	4608	1820	3352	397

TAULUKKO 16. KUUKAUDEN AIKANA TÄYTTYNNEIDEN TYÖPAIKKOJEN AVOINNAOLON KESTO 1) TYÖVOIMAPÄIREITTÄIN, HUHTIKUU 1993

TYÖVOIMAPIIRI	TYÖPAIKKOJEN AVOINNAOLON KESTO, VUOROKAUITTA											YHTEENSÄ	KESKI- MAARIN
	0-3	4-7	8-14	15-21	22-28	29-42	43-60	61-90	91-180	YLI 180			
UUDENMAAN	LKM 451	169	263	220	213	254	26	12	1	0	1609	15	
	K-% 28	39	55	69	82	98	99	100	100	100	100	100	
TURUN	LKM 350	95	127	91	20	89	17	1	2	1	793	15	
	K-% 44	56	72	84	86	97	99	100	100	100	100	100	
SATAKUNNAN	LKM 238	55	64	44	56	23	54	6	2	5	547	16	
	K-% 44	54	65	73	84	88	98	99	99	100	100	100	
HÄMEEN	LKM 212	118	284	288	142	310	71	15	14	0	1454	20	
	K-% 15	23	42	62	72	93	98	99	100	100	100	100	
KYMEN	LKM 262	128	133	69	33	60	16	3	11	0	715	12	
	K-% 37	55	73	83	87	96	98	98	100	100	100	100	
MIKKELIN	LKM 272	42	211	39	29	18	8	11	0	0	630	10	
	K-% 43	50	83	90	94	97	98	100	100	100	100	100	
VAASAN	LKM 301	83	393	253	172	57	23	19	4	0	1305	13	
	K-% 23	29	60	79	92	96	98	100	100	100	100	100	
KESKI-SUOMEN	LKM 101	38	45	43	56	20	5	11	0	0	319	14	
	K-% 32	44	58	71	89	95	97	100	100	100	100	100	
KUOPION	LKM 154	53	69	29	36	18	8	1	0	0	368	10	
	K-% 42	56	75	83	93	98	100	100	100	100	100	100	
POHJ.-KARJALAN	LKM 259	65	68	138	62	100	42	2	0	0	736	15	
	K-% 35	44	53	72	80	94	100	100	100	100	100	100	
KAINUUN	LKM 77	39	39	41	12	3	1	2	1	0	215	9	
	K-% 36	54	72	91	97	98	99	100	100	100	100	100	
OULUN	LKM 388	80	91	45	119	20	57	7	0	0	807	11	
	K-% 48	58	69	75	90	92	99	100	100	100	100	100	
LAPIN	LKM 169	31	32	15	13	20	1	0	2	0	283	8	
	K-% 60	71	82	87	92	99	99	99	100	100	100	100	
KOKO MAA	LKM 3234	996	1819	1315	963	992	329	90	37	6	9781	14	
	K-% 33	43	62	75	85	95	99	100	100	100	100	100	

1. PROSENTTILUVUT OVAT KUMULATIIVISIA ELI KUNKIN LUOKAN PROSENTTILUKUUN ON LASKETTU MUKAAN MYÖS SITÄ EDELTÄVIEN LUOKKIEN PROSENTIT.

TAULUKKO 17. KUUKAUDEN AIKANA TYÖVOIMAIOIMISTOISSA OLLEET TYÖNHAKIJAT JA TYÖNHAUN PÄÄITÄNEET AMMATTIRYHMITTÄIN, HUHTIKUU 1993

AMMATTIRYHMÄ	TYÖNHAKIJAT YHTEENSÄ KUUKAUDEN AIKANA	NÄISTÄ TYÖTTÖMÄT (1)	KUUKAUDEN UUDET TYÖNHAKIJAT	UUSISTA TYÖTTÖMÄT (1)	TYÖNHAUN PÄÄITÄNEET TYÖNHAKIJAT YHTEENSÄ
TEKNINEN, LUONNONT., YHTEISK., YM TYÖ	56939	34400	3998	1673	3047
TERVEYDENHUOLTO, SOSIAALIALANTYÖ	40629	27993	2688	1352	1926
HALLINTO- JA TOIMISTOTYÖ	71414	45827	4143	1846	3084
KAUPALLINEN TYÖ	55365	32524	3385	1282	2893
MAA- JA METSÄTALOUSTYÖ, KALASTUSALA ..	27520	18588	1987	726	2396
KULJETUS- JA LIIKENNETYÖ	27743	18522	1609	833	1655
RAKENNUSTYÖ, KAIVOS- JA LOUHINTATYÖ ..	81179	53441	3621	1714	5141
SIITÄ: TALONRAKENNUSTYÖ	68648	45694	3085	1471	4179
TEOLLINEN TYÖ	159084	100476	7624	3425	7767
PALVELUTYÖ	68981	42859	3821	1739	3250
MUUALLA LUOKITTELEMATON TYÖ	105106	61360	17156	3670	4049
YHTEENSÄ	693964	435990	50032	18260	35208

1. LOMAUTETUT EIVÄT SISÄLLY LUKUIHIN

TAULUKKO 18. TYÖNVÄLITYKSET JA MUUT TA- AHTUMAT KUUKAUDEN AIKANA TYÖVOIMAPIIREITTÄIN, HUHTIKUU 1993

TYÖVOIMAPIIRI	YHTEENSÄ	VÄLITETTY TYÖHÖN	SIJOITETTU TOIMEN- PITEILLÄ	LOMAUTUS TAI LYH. TYÖV. PÄÄTT.	SAANUT MUU- TEN TYÖTÄ	ALOITTANUT TYÖVOIMA- KOULUTUKSEN	SIIRTYNYT TYÖVOIMAN ULKOPUOLELLE	MUU SYY TAI EI TIETOA
UUDENMAAN	10450	315	851	1200	2449	746	797	4092
TURUN	4983	284	466	832	1626	461	345	969
SATAKUNNAN	3614	136	644	597	965	254	344	674
HÄMEEN	8908	249	1329	1631	2519	717	659	1804
KYMEN	4247	259	764	704	1219	337	320	644
MIKKELIN	2943	186	451	548	1001	193	270	294
VAASAN	4871	330	730	768	1530	306	371	836
KESKI-SUOMEN	3191	122	633	522	910	224	225	555
KUOPION	3741	126	604	499	1105	257	345	805
POHJ.-KARJALAN	2570	96	673	340	653	152	179	477
KAINUUN	1892	97	370	315	586	177	173	174
OULUN	4760	265	695	837	1396	205	378	984
LAPIN	3239	173	618	383	1078	242	271	474
KOKO MAA	59409	2638	8828	9176	17037	4271	4677	12782

TAULUKKO 19. TYÖVOIMAKOULUTUKSESSA OLEVAT TAVOITEAMMATIN JA KOULUTUSTYÖVOIMAPIIRIN MUKAAN, HUHTIKUU 1993

TAVOITEAMMATTI	KOULUTUSTYÖVOIMAPIIRI											KOKO MAA (1		
	UUDEN- MAAN	TURUN KUN- NAN	SATA- HÄMEEN	KYMEN LIN	MIKKE- LIN	VAASAN	KESKI- SUOMEN	KUU- PION	POHJ.- KARJA- LAN	KAI- NUUN	LAPIN			
TEKNINEN, LUONNONT., YHTEISK., YM TYÖ	532	533	155	503	214	83	252	218	192	160	42	296	212	3392
TERVEYDENHUOLTO, SOSIAALIALANTYÖ	282	325	165	500	159	210	242	281	231	215	51	214	312	3187
HALLINTO- JA TOIMISTOTYÖ	1323	1011	280	1199	332	380	578	617	471	324	343	841	500	8216
KAUPALLINEN TYÖ	227	155	108	335	203	30	56	100	94	78	78	96	66	1626
MAA- JA METSÄTALOUSTYÖ, KALASTUSALA	21	44	15	85	6	10	35	52	23	335	41	96	208	971
KULJETUS- JA LIIKENNETYÖ	78	104	74	35	58	18	84	17	41	27	1	42	103	682
TEOLLINEN TYÖ, KONEENHOITO, KAIVOS- JA LOUHINTATYÖ SEKÄ RAKENNUSTYÖN AMMATIT	1518	1015	962	1711	964	382	967	654	551	626	238	624	721	10968
SIITÄ: TALONRAKENNUSTYÖ	255	267	278	376	317	160	173	218	95	144	114	152	257	2806
VAATETUS- JA NAHKATYÖ	82	9	88	19	95	11	122	61	12	39	10	34	27	613
METALLITYÖ	455	429	316	646	282	117	336	155	173	194	83	247	224	3663
SÄHKÖTYÖ	412	201	108	357	183	64	107	119	79	119	8	85	59	1922
MUUT RYHMÄN AMMATIT	314	109	172	313	87	30	229	101	192	130	23	106	154	1964
PALVELUTYÖ	329	236	107	412	179	181	231	196	157	112	113	311	417	2985
SIITÄ: MAJOITUS- JA SUURTA- LOUSTYÖ, TARJOILUTYÖ	191	148	62	283	91	83	134	145	82	56	82	156	256	1773
MUU PALVELUTYÖ	138	88	45	129	88	98	97	51	75	56	31	155	161	1212
MUU TYÖ	964	744	297	468	246	170	378	228	256	218	102	184	270	4535
YHTEENSÄ	5274	4167	2163	5248	2361	1464	2823	2363	2016	2095	1009	2704	2809	36562

1. SISÄLTÄVÄT MYÖS ULKOMAILLA KOULUTUKSESSA OLEVAT

TAULUKKO 20. PALKKAPERUSTEISILLA TOIMENPITEILLÄ TYÖLLISTETYT KUUKAUDEN LOPUSSA TYÖVOIMAPIIREITTÄIN, HUHTIKUU 1993

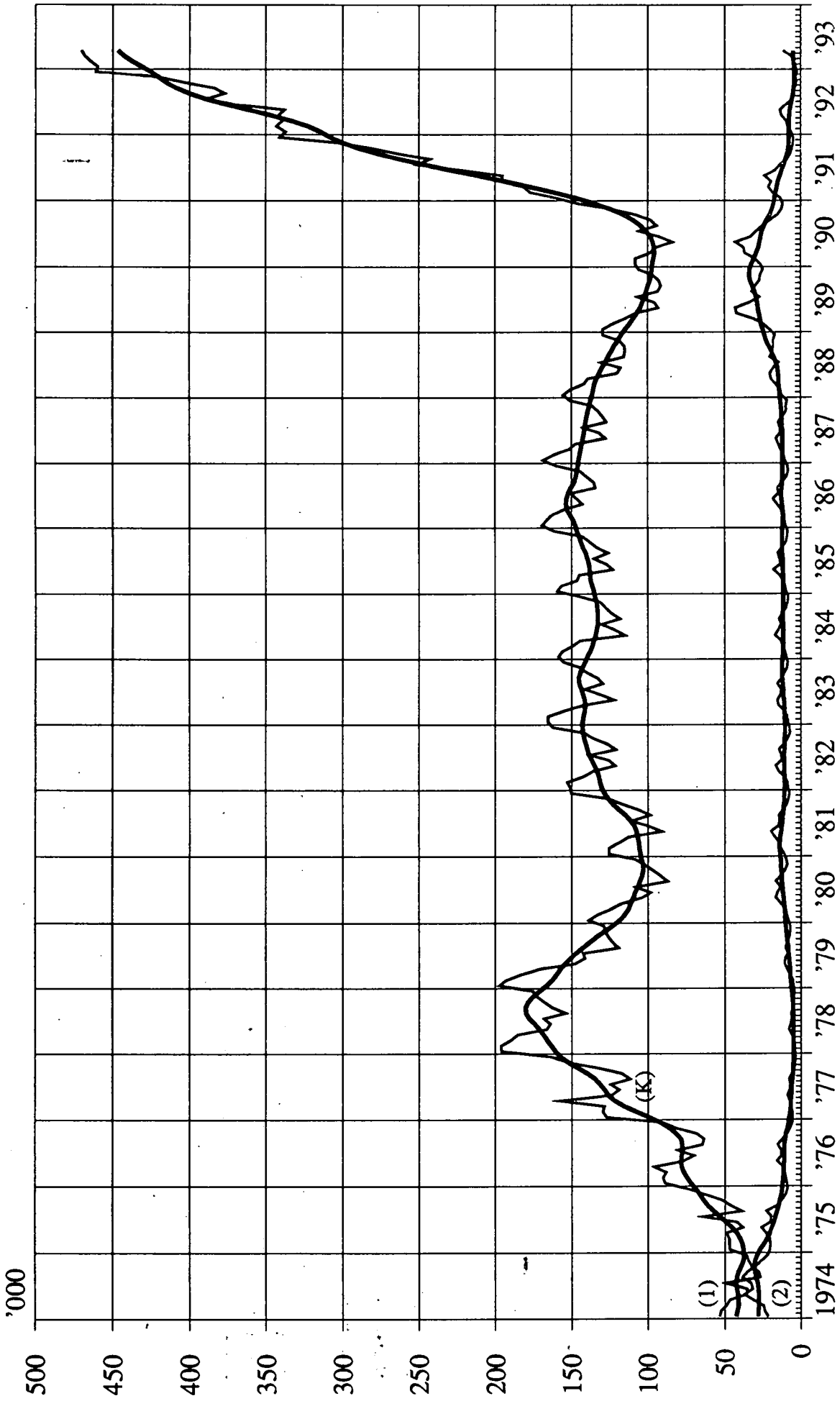
TOIMENPIDE	TYÖVOIMAPIIRI										KOKO MAA			
	UUDEN- MAAN	TURUN KUN- NAN	SATA- HÄMEEN	KYMEN LIN	MIKKE- VAASAN	KESKI- SUOMEN	KUO- PION	POHJ.- KARJA- LAN	KAI- NUUN	OULUN LAPIN				
VALTION TYÖTEHTÄVÄT	1410	756	402	1345	682	421	503	505	538	726	486	910	1131	9815
TYÖLLISTÄMISPALVELU	0	328	168	192	152	78	81	65	136	244	175	147	450	2216
KUNNALLINEN TYÖLLISTÄMISTUKI .	3502	1225	1661	3862	1764	1037	1433	1161	1477	1475	832	2088	1914	23431
TYÖLLISTÄMISTUKI YKSIT.TYÖNANT	1729	772	634	2165	819	677	1455	792	690	532	229	990	582	12066
TYÖHARJOITTELU JA KOULUTUS ...	0	0	22	22	6	0	21	22	35	32	9	45	42	256
TYÖHARJOITTELU SIJAISENA	0	0	0	0	0	0	0	0	1	0	0	0	0	1
TYÖHARJOITTELU VASTAVALMISTUN.	0	0	16	35	15	0	43	18	34	38	16	40	50	305
YRITTÄJÄRAHA	932	412	328	827	358	215	456	486	230	282	136	376	438	5476
OMATOIMINEN TYÖLLISTÄMINEN ...	22	21	129	98	51	26	79	26	32	79	76	36	82	757
HARJAANTUMINEN	47	174	91	200	166	37	223	114	84	45	38	91	175	1485
PALKKAPERUSTEISET YHTEENSÄ	7642	3688	3451	8746	4013	2491	4294	3189	3257	3453	1997	4723	4864	55808

TAULUKKO 21. SUOMEN JA RUOTSIN VÄLINEN MUUTTOLIIKE

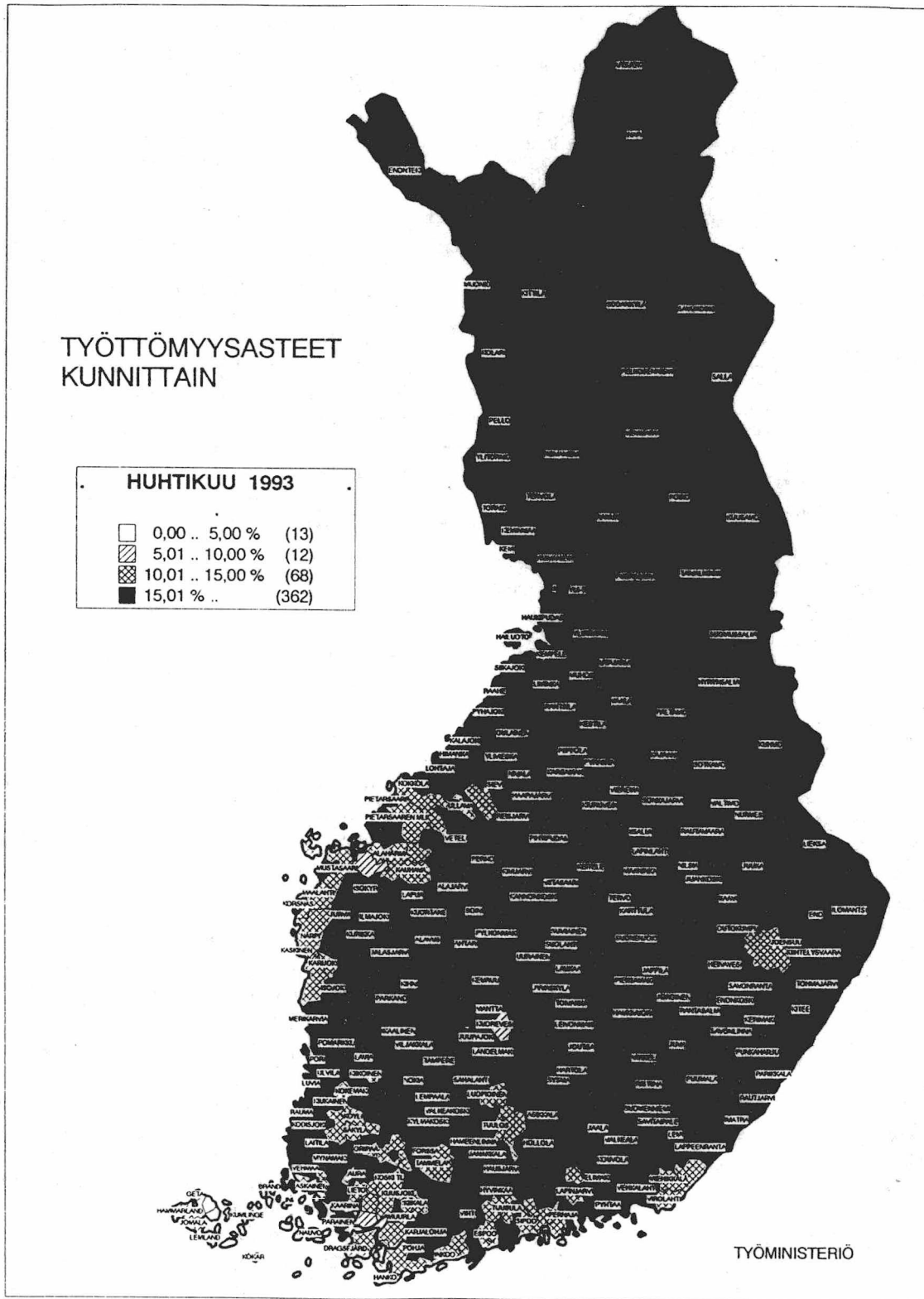
KUUKAUSI	SUOMEEN MUUTTANEET(1)		RUOTSIIN MUUTTANEET(1)		MUUTTOVOITTO(1)		TYÖNVÄLITYKSET RUOTSISTA SUOMEEN(2)		TYÖNVÄLITYKSET SUOMESTA RUOTSIIN(2)	
	1993	1992	1993	1992	1993	1992	1993	1992	1993	1992
TAMMIKUU	359	344	266	261	93	83	3	5	1	1
HELMIKUU	232	257	191	251	41	6	0	6	1	1
MAALISKUU	206	238	143	184	63	54	0	3	0	0
HUHTIKUU		256		214		42		6		0
TOUKOKUU		199		168		31		7		1
KESÄKUU		212		180		32		5		4
HEINÄKUU		305		196		109		4		2
ELOKUU		276		244		32		6		1
SYYSKUU		291		366		-75		5		7
LOKAKUU		388		350		38		4		4
MARRASKUU		215		188		27		0		0
JOULUKUU		147		120		27		1		0
YHTEENSÄ I-III	797	839	600	696	197	143	3	14	2	2
YHTEENSÄ I-XII		3128		2722		406		52		21

1. LÄHDE: RUOTSIN TILASTOKESKUS

2. LÄHDE: TYÖMINISTERIÖ



Työttömät työnhakijat (1) ja avoimet työpaikat (2) työnvälityksessä kuukausittain ja kausitasoitettuna (K)



Kuvio 2. Työttömyysasteet kunnittain

TAULUKOIDEN SELITYKSIÄ

Työnhakijat: Työnhakijana pidetään työnvälitystilastossa henkilöä, joka joko henkilökohtaisesti ilmoittautuu työnhakijaksi työvoimatoimistoon tai jonka työnantaja ilmoittaa ns. ryhmäilmoituksella lomautetuksi tai lyhennetyllä työviikolla olevaksi.

Työnhakijat jaetaan työllisyystilanteensa mukaan seuraaviin ryhmiin:

- 1 Työssä oleva
- 2 Työtön
- 3 Lomautettu
- 4 Lyhennetyllä työviikolla oleva
- 5 Työvoiman ulkopuolella oleva
- 6 Työttömyyseläkkeen saaja

Näiden eri työnhakijaryhmien määrät kuukauden lopussa esitetään taulukossa 12.

Työssä olevissa työnhakijoissa ovat mukana työpaikan vaihdosta hakevat, työttömyysuhan alaiset sekä kunnan ja valtion työtehtäviin sijoitetut, joiden tulee sijoitusaikanaan edelleen olla työnhakijana työvoimatoimistossa.

Työtön on työnhakija, joka on ilman työtä ja kokopäivätyöhön käytettävissä tai joka odottaa sovitun työn alkamista. Kansainvälisten määritelmien mukaan työnvälitystilastossa työttömiin luetaan myös lomautetut. Lomautetuista ei kuitenkaan saada kaikkia tilastoissa esiintyviä tietoja, koska osa lomautetuista ilmoitetaan ns. ryhmäilmoituksilla. Tämän vuoksi useissa taulukoissa lomautetut eivät sisälly työttömien lukumäärään, mikä on merkitty otsikkoon. Työttömyyseläkkeen saajia ei työnvälitystilastossa lueta työtömiksi työnhakijoiksi.

Lomautettuna pidetään työnhakijaa, jonka työnantaja on lomauttanut ilman palkkaa joko määräajaksi tai toistaiseksi.

Lyhennetyllä työviikolla olevana pidetään työnhakijaa, jonka viikkotyöaikaa työnantaja on supistanut alunperin sovitusta.

Työvoiman ulkopuolella olevana pidetään työnhakijaa, joka ei ole työssä eikä liioin välittömästi kokopäivätyöhön käytettävissä. Tällainen henkilö on työnhakijaksi ilmoittautuessaan vielä esim. koulussa, opiskelemassa, varusmiespalveluksessa tai palkattomassa kotitaloustyössä, mutta on myöhemmin työhön käytettävissä.

Työttömyyden tilastointi: Tämän julkaisun työttömyystiedot perustuvat työvoimatoimistojen asiakasrekisterin tietoihin. Työttömyyttä tilastoidaan maasamme myös Tilastokeskuksen otospohjaisella työvoi-

matutkimuksella, jonka laadinnassa noudatetaan kansainvälisiä määritelmiä. Tämän vuoksi Tilastokeskuksen tuottamaa työttömyysastetta käytetään työttömyyden kuvaajana kansainvälisissä vertailuissa.

Toimeentuloturva työttömyyden aikana: Työttömyyden aikaisen toimeentulon turvaamiseksi tuli vuoden 1985 alusta voimaan uusi työttömyysturvalaki. Sen perusteella työttömyyskorvaus muuttui tarveharkintaiseksi perusturvaksi ja työttömyyskassa-avustus vakuutusmuotoiseksi ansioturvaksi. Ansioturvaa saa lain vaatimukset täyttävä työtön kassan jäsen. Jos työtön työnhakija ei ole oikeutettu ansioturvaan, hän voi saada valtion maksamaa tarveharkinnaista perusturvaa. Saadakseen työttömyyspäivärahaa työttömän tulee olla työnhakijana työvoimatoimistossa. Työvoimatoimisto tai sen yhteydessä toimiva työvoimatoimikunta antaa työttömyyskassaa tai perusturvan saamisesta päättävän Kansaneläkelaitoksen alaista sosiaalivakuutus toimikuntaa varten lausunnon työttömyysturvaa hakevan työttömänäolosta ja työnhausta.

Peruspäivärahaa maksetaan ajallisesti rajoittamattomana ja ansioon suhteutettua päivärahaa enintään 500 työttömyyspäivältä neljän perättäisen kalenterivuoden aikana alle 55-vuotiaille. Henkilölle, joka on täyttänyt 55-vuotta, maksetaan päivärahaa 500 päivältä sen kuukauden loppuun, jolloin henkilö täyttää 60 vuotta. Työttömyyspäiväraha on saajalleen veronalaista tuloa.

Yli 60-vuotias, laissa tarkemmin määritelty, pitkään ansioturvaa tai perusturvaa saanut työtön työnhakija on oikeutettu työttömyyseläkkeeseen. Työttömyyseläkkeen saamisaikana tulee hänen olla työnhakijana työvoimatoimistossa.

Avoimet työpaikat: Työnvälitystilastoon sisältyvät ne avoimet työpaikat, jotka työnantaja ilmoittaa täytettäväksi työvoimatoimiston avulla. Vuoden 1988 alusta tuli voimaan työllisyyslain (275/87) 8 §:n 1 momentissa säädetty avoimien työpaikkojen ilmoittamisvelvollisuus. Sen perusteella valtioneuvosto teki asiasta yksityisiä työnantajia edustavien yhdistysten, kunnallisen työmarkkinalaitoksen sekä kirkkohallituksen kanssa sopimukset. Niiden perusteella kaikki avoimet työpaikat eräin poikkeuksin ilmoitetaan työvoimatoimistoon. Myös valtion virastojen ja laitosten tulee ilmoittaa työvoimatoimistoon ne avoimeksi tulevat virat ja työsopimussuhteiset tehtävät, joissa virka- tai työsopimussuhteen on tarkoitus kestää vähintään kymmenen työpäivää.

Poikkileikkaustiedot ja kertymätiedot: Osa työnvälitystilaston tiedoista on yhden laskentapäivän poikkileikkaustietoja (taulukot 2 - 12). Laskentapäivä on kuukauden viimeinen työpäivä. Tilastoon tulevat mukaan kaikki työnhakijat, joiden työnhakemus on voimassa tuona päivänä, samoin ne työpaikat, jotka ovat tuona päivänä avoinna työvoimatoimistossa. Taulukot

13 - 18 taas sisältävät tilastoitavien suureiden kalenterikuukauden aikaiset kertymät. Näissä taulukoissa ovat mukana kaikki kuukauden aikana avoinna olleet työpaikat sekä kaikki ne työnhakijat, joiden työnhaku on ollut voimassa kyseisen kuukauden aikana.

Luokitukset

Ammattiluokitus: Työnvälitystilastossa käytetään ammattien luokitteluun Pohjoismaiseen ammattiluokitukseen (Nordisk Yrkesklassificering, NYK 1982) perustuvaa luokitusta (Ammattiluokitus, Pohjoismaiseen ammattiluokitukseen perustuva uudistettu laitos, Työministeriö, Valtion painatuskeskus 1991). Työnvälitystilastossa ammattiluokitusta käytetään työnhakijan ammatin sekä avoimeksi ilmoitetussa työpaikassa vaadittavan ammatin luokitteluun.

Koulutusluokitus: Työnvälitystilastossa käytetään Tilastokeskuksen kehittämää luokitusta: Koulutusluokitus, 1991, Tilastokeskuksen käsikirja n:o 1, 9. uusittu laitos ja tästä nelinumeroista Henkilöstön koulutuskoodisovellusta. Työnvälitystilastossa koulutusluokitusta käytetään työnhakijan saaman koulutuksen ja työpaikassa vaadittavan koulutuksen luokitteluun.

Toimialaluokitus: Työnvälitystilastossa käytetään Tilastokeskuksen laatimaa toimialaluokitusta (Toimialaluokitus 1988, Tilastokeskus, Käsikirjoja nro 4, 1987). Luokitus on laadittu YK:n toimialastandardin ISIC:n (1968) pohjalta. Toimialaluokitusta käytetään työnvälitystilastossa (kaksinumeroisena) avoimeksi ilmoitetun työpaikan sekä työnhakijan nykyisen (työssä oleva) tai aikaisemman (työtön) työnantajan tuotanto-toiminnan luokitteluun.

TYÖNVÄLITYSTILASTOSSA KÄYTETTÄVÄ AMMATTILUOKITUS¹

0 Tekninen, luonnontieteellinen, lainopillinen, humanistinen ja taiteellinen työ

- 00 Tekniikan alaan kuuluva työ
- 01 Kemian ja fysiikan alaan kuuluva työ
- 02 Biologian alaan kuuluva työ
- 03 Opetusalaan kuuluva työ
- 04 Uskonnon alaan kuuluva työ
- 05 Lainopillinen työ
- 06 Toimittajan työ ja joukkoviestintä
- 07 Taide- ja viihdealan työ
- 08 Kirjasto-, arkisto- ja museoalan työ sekä informaattikot
- 09 Muu luonnontieteellinen, yhteiskuntatieteellinen ja humanistinen työ

1 Terveystieteellinen, sosiaalialan työ

- 10 Terveystieteellinen ja sairaanhoitotyö
- 11 Terveystieteellisen kuntoutuksen työ
- 12 Hammashoitoalan työ
- 13 Apteekki-alan työ
- 14 Eläinlääkintähuolto, ympäristön- ja terveydensuojelutyö
- 15 Sosiaalialan työ
- 16 Lasten päivähoitoalan työ
- 17 Psykologinen työ
- 18 Harrastus- ja vapaa-ajantoiminnan ohjaus
- 19 Muu pääryhmään 1 kuuluva työ

2 Hallinto- ja toimistotyö

- 20 Julkisen hallinnon johtotyö
- 21 Liiketoimintien ja järjestöjen johtotyö
- 22 Henkilöstö- ja työvoima-asiain hoito
- 23 Taloushallinnon suunnittelu- ja tilinpitotyö
- 24 Sihteeri- ja toimistotyö
- 25 Atk-alan työ
- 26 Pankki- ja vakuutusalan työ
- 27 Matkailualan työ
- 29 Muu hallinto- ja toimistotyö

3 Kaupallinen työ

- 30 Mainos- ja markkinointityö
- 31 Kiinteistöjen, palvelusten ja arvopapereiden myynti ja välitys
- 32 Ostotyö
- 33 Kauppaedustus- ja konttorimyyntityö
- 34 Tavaroiden myyntityö
- 39 Muu kaupallinen työ

4 Maa- ja metsätaloustyö, kalastusala

- 40 Maatalous, eläintenhoito
- 41 Puutarha- ja puistotyö
- 42 Riistanhoito ja metsästyö
- 43 Kalastus
- 44 Metsästyö
- 49 Muu maa- ja metsätaloustyö

1. Ammattiluokitus, Työministeriö, Helsinki 1991

5 Kuljetus- ja liikennetyö

- 50 Meripäälystötyö
- 51 Kansi- ja konemiehistön työ
- 52 Lentokuljetustyö
- 53 Veturin- ja moottorivaununkuljetustyö
- 54 Tieliikennetyö
- 55 Liikenteen johto ja liikennepalvelutyö
- 56 Posti- ja tietoliikennetyö
- 57 Postinkantajan työ
- 59 Muu kuljetus- ja liikennetyö

6 Rakennustyö sekä kaivos- ja louhintatyö

- 60 Kaivos- ja louhintatyö
- 61 Öljynporaustyö, turpeenosto
- 62 Talonrakennustyö
- 63 Maa- ja vesirakennustyö
- 64 Työkoneiden käyttö

7/8 Teollinen työ,

- 70 Tekstiilityö
- 71 Ompelu- ja vaateustyö jms.
- 72 Jalkine- ja nahkatyö
- 73 Teräs-, metallitehdas-, takomo- ja valimotyö
- 74 Hienomekaaninen työ
- 75 Konepaja- ja rakennusmetallityö
- 76 Sähkötyö
- 77 Puutyö
- 78 Maalaustyö
- 79 Radio-, tv-, elokuva- ja videotekninen työ
- 80 Graafinen työ
- 81 Lasi-, keraaminen- ja tiilityö
- 82 Elintarviketeollisuustyö
- 83 Kemianprosessityö
- 84 Massa- ja paperityö
- 85 Kumi- ja muovituotetyö
- 86 Muu teollinen työ
- 87 Kiinteiden koneiden käyttö energiantuotannossa ja vesihuollossa
- 88 Pakkaus-, varasto- ja ahtaustyö
- 89 Sekatyö

9 Palvelutyö

- 90 Vartiointi- ja suojelutyö
- 91 Majoitusliike- ja suurtaloustyö
- 92 Tarjoilutyö
- 93 Kotitaloustyö
- 94 Kiinteistöhoito- ja siivoustyö
- 95 Hygieniä ja kauneudenhoitotyö
- 96 Pesula- ja silitystyö
- 97 Ammattimainen urheilu- ja liikuntatyö
- 98 Sotilastyö
- 99 Muu palvelutyö

X Muualla luokittelematon työ

- X1 Koululaiset ja opiskelijat
- X2 Henkilöt, joiden ammattia ei voida luokitella ja jotka eivät ole ilmoittaneet ammattia
- X3 Ammatinvaihtajat
- X4 Vastavalmistuneet

PL 524
00101 Helsinki

Työministeriön tilastoja

1993 Huhtikuu

SVT Suomen Virallinen Tilasto

Tiedustelut:

Paula Sardar
(90)1856 574

Suoma Salonen
(90)1856 575