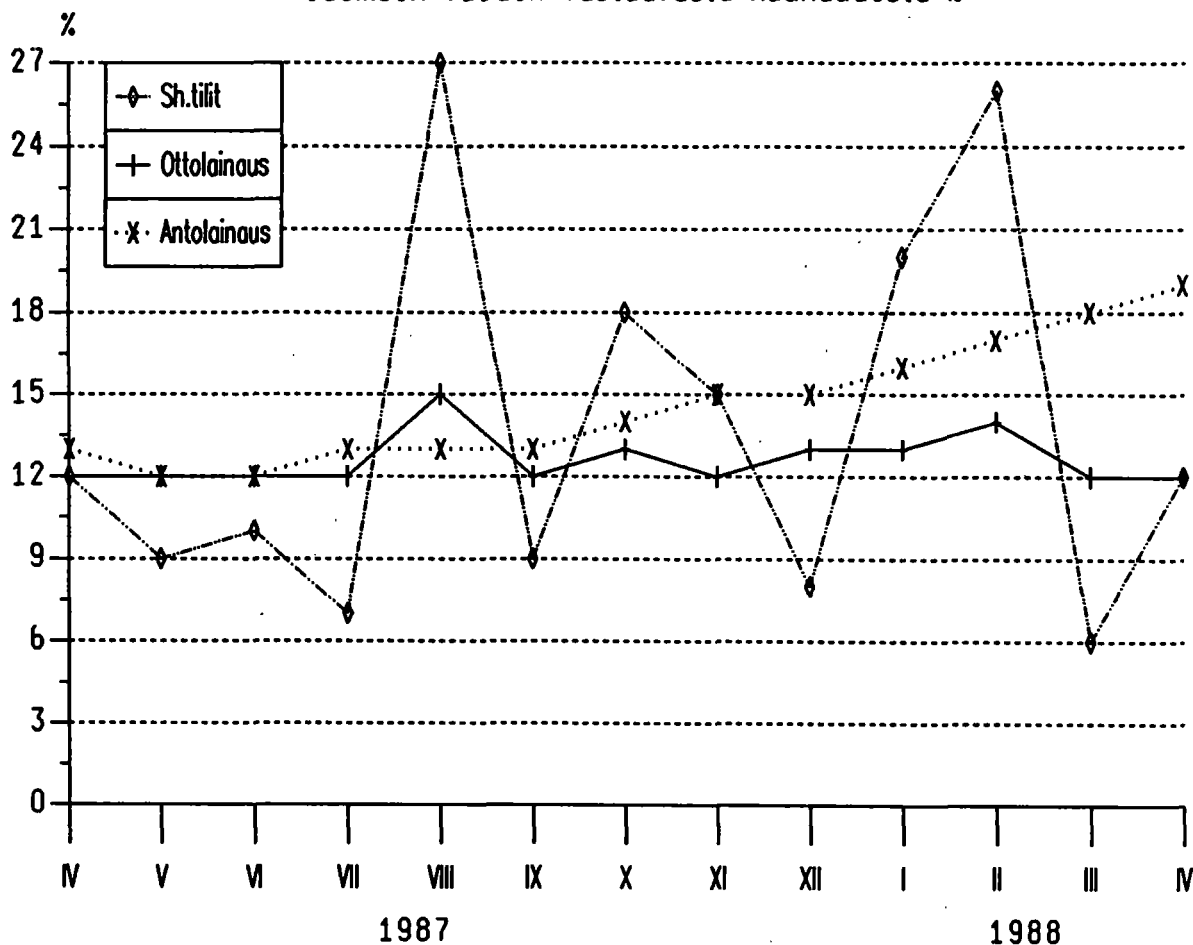


Anto - ja ottolainaus

Ut- och inlåning
1988, Huhtikuu – April

13.6.1988

TALLETUSPANKKIEN ANTO- JA OTTOLAINAUS, muutokset
edellisen vuoden vastaavasta kuukaudesta %



ANTO- JA OTTOLAINAUSTILASTO, 1988 huhtikuu UT- OCH INLÄNINGSSTATISTIK, 1988 april
KOTIMAINEN, MARKKAMÄÄRÄINEN ANTOLAINAUS YLEISÖLLE JA OTTOLAINAUS YLEISÖLTÄ
DEN INHEMSKA UTLÄNINGEN TILL ALLMÄNHETEN OCH INLÄNINGEN AV ALLMÄNHETEN I MARK 1)

ENNAKKOLASKELMA -
FÖRHANDSUPPSKATTNING

ANTOLAINAUS YLEISÖLLE - UTLÄNING TILL ALLMÄNHETEN					OTTOLAINAUS YLEISÖLTÄ - INLÄNING FRÅN ALLMÄNHETEN SHEKKI- JA POSTISIIRTOTILIT - CHECKRÄKNINGARNA OCH POSTGIROKONTON				
30.4.1988	MUUTOS 31.3.1988 FÖRÄNDR. FRÅN 31.3.1988	MUUTOS 30.4.1987 FÖRÄNDR. FRÅN 30.4.1987		%	30.4.1988	MUUTOS 31.3.1988 FÖRÄNDR. FRÅN 31.3.1988	MUUTOS 30.4.1987 FÖRÄNDR. FRÅN 30.4.1987		%
MMK	MMK	MMK		%	MMK	MMK	MMK		%
SUOMEN PANKKI - FINLANDS BANK	3111	-17	-449	-13					
LIIKEPANKIT - AFFÄRSBANKERNA	104065	1701	13575	15	15220	668	897	6	
SÄÄSTÖPANKIT - SPARBANKERNA	55257	1097	10844	24	4462	112	1029	30	
OSUUSPANKIT - ANDELSBANKERNA	51670	935	9431	22	3497	151	486	16	
YHTEENSÄ - SUMMA	214103	3716	33401	18	23179	931	2412	12	
KIINNITYSLUOTTOPIANKIT - HYPO- TEKSBANKERNA 2)	20401	7	2241	12					
YHTEENSÄ - SUMMA	234504	3723	35642	18	23179	931	2412	12	
OTTOLAINAUS YLEISÖLTÄ-INLÄNING FRÅN ALLMÄNHETEN VARSINAISSET TALLELUKSET - DE EGENTLIGA DEPOSITIONERNA					OTTOLAINAUS YHTEENSÄ - INLÄNING I ALLT				
30.4.1988	MUUTOS 31.3.1988 FÖRÄNDR. FRÅN 31.3.1988	MUUTOS 30.4.1987 FÖRÄNDR. FRÅN 30.4.1987		%	30.4.1988	MUUTOS 31.3.1988 FÖRÄNDR. FRÅN 31.3.1988	MUUTOS 30.4.1987 FÖRÄNDR. FRÅN 30.4.1987		%
MMK	MMK	MMK		%	MMK	MMK	MMK		%
LIIKEPANKIT - AFFÄRSBANKERNA	72794	1061	7042	11	88014	1729	7939	10	
SÄÄSTÖPANKIT - SPARBANKERNA	50584	592	6012	13	55046	704	7041	15	
OSUUSPANKIT - ANDELSBANKERNA	43421	283	5340	14	46918	434	5826	14	
YHTEENSÄ - SUMMA	166799	1936	18394	12	189978	2867	20806	12	
OSUUSKAUPPOJEN SÄÄSTÖKASSAT - HANDELSLAGENS SPARKASSOR	1188	-1	49	4	1188	-1	49	4	
YHTEENSÄ - SUMMA	167987	1935	18443	12	191166	2866	20855	12	

POSTIPANKKI SISÄLTYY LIIKEPANKKEIHIN - AFFÄRSBANKERNA INKLUDERAR POSTBANKEN

1) KÄSITTEESÄN "YLEISÖ" KUULUVAT PANKKEJA JA VALTIOTA LUKUUNOTTAMATTA KAIKKI KOTIMAISET TALOUSYKSIKÖT.
ANTO- JA OTTOLAINAUSTILASTON KÄSITTEISTÄ ON SELVITYS JULKAISUSSA RT 1986:2.
BEGREPPET "ALLMÄNHETEN" OMFATTAR FÖRUTOM BANKERNA OCH STATEN ALLA INHEMSKA EKONOMISKA ENHETER.
BEGREPPEN I UT- OCH INLÄNINGSSTATISTIKEN HAR UTRETTS I PUBLIKATION RT 1986:2.

2) LUKUUN SISÄLTYY MYÖS KOTIMAINEN, ULKOMAAN RAHAN MÄÄRÄINEN ANTOLAINAUS YLEISÖLLE.
UPPGIFTERNA INKLUDERAR ÄVEN DEN INHEMSKA UTLÄNINGEN TILL ALLMÄNHETEN I UTLÄNDSK VALUTA



PL-PB 504
00101 Helsinki-Helsingfors

Virkalähetys
Tjänsteförsändelse

Anto- ja ottolainaus

Ut- och inlåning
1988, Huhtikuu – April

SVT Suomen Virallinen Tilasto
Finlands Officiella Statistik
Official Statistics of Finland

Central Statistical
Office of Finland

Financing
1988:10

Tiedustelut - Förfrågningar

Tuulikki Lund
Tarja Husso
(90) 580 01

Julkaisujen myynti:

Försäljning:

Hinta — Pris

Tilastokeskus
PL 504
00101 Helsinki
Puh. (90) 173 41

Statistikcentralen
PB 504
00101 Helsingfors
Tel. (90) 173 41

7 mk

ISSN 0784-8382
= Rahoitus
ISSN 0784-977X