

SVT

Liikenne ja matkailu 1995:12  
Transport and tourism

21.7.1995

### Hotelliyöpymiset lisääntyivät hieman toukokuussa

Hotelliyöpymisiä tilastoitiin toukokuussa 773 000, mikä on runsaat kaksi prosenttia enemmän kuin viime vuoden toukokuussa. Suomalaisen yöpymiset kasvoivat lähes neljä prosenttia vuotta aiemmasta. Kaikkiaan majoitusvuorokausia hotelleissa ja muissa majoitusliikkeissä kirjattiin vajaat 0,9 miljoonaa.

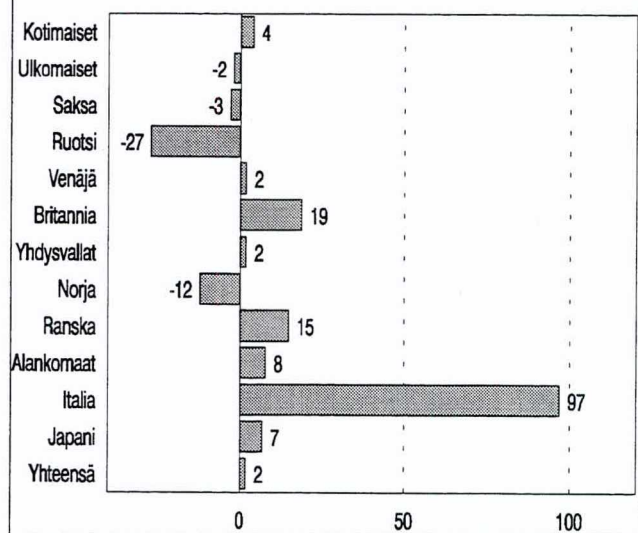
Ulkomaalaisten matkailijoiden hotelliyöpymisten määrän myönteinen kehitys, joka katkesi huhtikuussa, oli toukokuussa yhä lievästi negatiivinen. Kansallisuuksittaiset kehityserot ovat erittäin suuret. Ruotsalaisten hotelliyöpymisten aleneminen jatkui jyrkkänä, vähennystä oli toukokuussa lähes 27 prosenttia. Sakslaisien yöpymiset ovat myös hieman vähentyneet. Sen sijaan matkailu Italiasta on lähes kaksinkertaistunut edellisvuoden toukokuusta. Britannia ja Ranska jatkavat tasaista kasvua. Australialaismatkailijoiden määrä on kasvanut voimakkaasti. Sama koskee Japania, vaikka toukokuussa kehitys hidastuikin. Virolaisten määrä kasvoi voimakkaasti ja venäläisten osalta päästiin taas täpärästi plussan puolelle. Vaikuttavia kasvuprosentteja kirjattiin Taiwanille, Liettualle ja Thaimaalle.

Hotellihuoneiden käyttöaste oli toukokuussa 43,1 prosenttia, mikä oli 3 prosenttiyksikköä enemmän kuin vuotta aiemmin. Hotellien huonekapasiteetti väheni hieman viime vuoden toukokuusta. Alueellisesti korkeimmat käyttöasteet mitattiin Uudenmaan (56) läänissä ja Ahvenanmaan (55) maakunnassa. Korkeimmat kunnittaiset käyttöasteet löytyivät Helsingistä, Savonlinnasta ja Maarianhaminasta, yli 60 prosenttia.

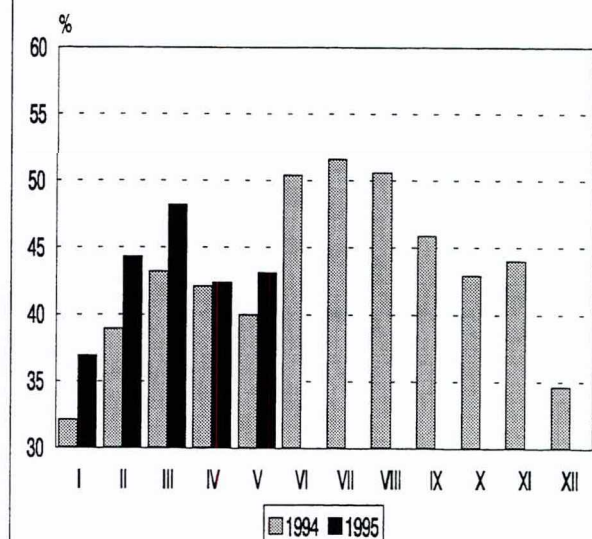
### Tammi-toukokuussa yöpymisiä 4,5 miljoonaa

Tammi-toukokuussa rekisteröitiin majoitusvuorokausia lähes 4,5 miljoonaa, joista hotelliyöpymisiä oli lähes neljä miljoonaa. Alkuvuonna hotelliyöpymiset lisääntyivät lähes kuusi prosenttia vuotta aiemmasta. Suomalaisen matkailijoiden hotelliyöpymiset lisääntyivät yli viisi ja ulkomaalaisten runsaat kahdeksan prosenttia viime vuoden tammi-toukokuusta. Hotellihuoneiden käyttöaste oli alkuvuonna 42,8 prosenttia.

Hotelliyöpymisten muutos V:1994 - V:1995, %



Hotellihuoneiden kuukausittainen käyttöaste



TILASTOKESKUS  
1995 TOUKOKUU - MAY

1. HOTELLIKAPASITEETTI JA SEN KÄYTTÖ  
HOTEL CAPACITY AND CAPACITY UTILIZATION

LÄÄNI PROVINCE KUNTA MUNICIPALITY	HOTELLIT NUMBER OF HOTELS	HUONEET - BEDROOMS					VUOTEET - BEDPLACES	
		LUKUM. NUMBER	KÄYTTÖ OCCUPANCY RATE %	MUUTOS ED.V:STA CHANGE %-YKS.	PEITTÄ- VYYS COVERAGE %	KESKI- HINTA ROOM PRICE	LUKUM. NUMBER	KÄYTTÖ OCCUPANCY RATE %
KOKO MAA	644	41407	43.1	3.0	94.6	326	84505	32.7
UUDENMAAN LÄÄNI	105	10807	55.9	5.1	96.0	376	19732	44.1
Helsinki	39	5906	66.6	5.8	98.7	419	10738	51.1
Espoo	13	1028	51.2	7.7	90.9	339	2030	40.1
Vantaa	9	1373	39.7	4.5	99.3	326	2358	35.0
TURUN JA PORIN LÄÄNI	66	4222	44.3	3.3	95.2	313	8019	33.7
Turku	16	1893	45.1	-0.1	100.0	337	3433	35.1
Pori	8	617	38.7	9.6	100.0	301	1125	28.0
Rauma	7	284	59.7	-5.1	95.1	323	494	40.0
HÄMEEN LÄÄNI	69	5096	40.5	2.3	95.3	311	9819	31.9
Hämeenlinna	7	666	38.5	3.4	100.0	269	1311	27.9
Lahti	11	960	30.4	4.6	98.3	269	1739	22.8
Tampere	15	1785	50.1	0.3	95.9	340	3192	39.5
KYMEN LÄÄNI	48	2429	41.9	1.1	95.8	289	4646	34.3
Kouvola	5	372	36.3	-2.6	100.0	297	644	27.7
Imatra	6	383	53.8	6.5	94.8	297	683	46.6
Kotka	8	450	46.3	5.3	100.0	271	822	37.1
Lappeenranta	11	684	44.5	2.4	92.7	322	1221	39.3
MIKKELIN LÄÄNI	36	1758	39.2	4.5	98.2	326	3682	33.3
Mikkeli	5	420	33.7	1.3	100.0	331	778	24.8
Savonlinna	4	234	63.6	14.8	100.0	333	443	53.9
POHJOIS-KARJALAN L	25	1084	36.5	7.1	92.6	317	2406	25.7
Joensuu	7	472	44.6	5.7	100.0	337	840	33.1
KUOPION LÄÄNI	36	2041	43.9	-1.1	97.4	274	4057	35.3
Kuopio	15	969	45.4	3.2	94.9	305	1839	35.6
Iisalmi	4	209	45.4	6.5	100.0	215	342	44.0
KESKI-SUOMEN LÄÄNI	36	2251	38.2	7.1	80.9	306	5552	29.5
Jyväskylä	9	1034	40.8	4.4	89.9	334	1937	30.4
VAASAN LÄÄNI	57	3070	40.2	-0.9	93.1	293	6142	31.3
Vaasa	10	909	40.6	5.1	100.0	319	2099	27.7
Kokkola	5	435	37.4	-10.5	100.0	275	732	30.5
Seinäjoki	7	566	33.3	-0.7	100.0	308	987	24.3
OULUN LÄÄNI	70	3961	33.4	1.6	94.3	288	10098	22.4
Oulu	10	964	51.4	6.3	94.6	327	1818	42.3
Kajaani	7	567	37.9	-1.4	100.0	288	1047	30.1
Kuusamo	8	535	30.8	2.0	95.0	262	1239	26.1
Sotkamo	5	420	23.7	0.8	100.0	213	1419	16.8
LAPIN LÄÄNI	79	3877	23.1	0.3	95.4	268	8589	16.0
Rovaniemi	11	970	26.2	-3.5	100.0	271	1863	18.8
Enontekiö	8	230	28.7	6.1	87.0	230	515	23.9
Inari	12	722	13.5	-3.9	98.2	240	1682	9.7
Kolari	7	289	6.3	-6.4	91.7	198	713	4.6
Sodankylä	5	190	22.5	7.2	100.0	265	545	12.9
AHVENANMAAN MAAKUN	17	811	54.8	-5.7	93.7	348	1763	46.4
Maarianhamina	8	527	61.9	-0.1	100.0	354	1088	51.6

TILASTOKESKUS  
1995 TAMMI-TOUKOKUU - JANUARY-MAY

1. HOTELLIKAPASITEETTI JA SEN KÄYTTÖ  
HOTEL CAPACITY AND CAPACITY UTILIZATION

LÄÄNI PROVINCE KUNTA MUNICIPALITY	HOTELLIT NUMBER OF HOTELS	HUONEET - BEDROOMS					VUOTEET - BEDPLACES		
		LUKUM. NUMBER	KÄYTTÖ OCCUPANCY RATE %	MUUTOS ED.V:STA CHANGE %-YKS.	PEITTÄ- VYYS COVERAGE %	KESKI- HINTA ROOM PRICE	LUKUM. NUMBER	KÄYTTÖ OCCUPANCY RATE %	
KOKO MAA	633	40678	42.8	3.5	96.5	323	82777	33.8	
UUDENMAAN LÄÄNI	103	10655	47.6	4.8	97.4	369	19387	36.6	
Helsinki	38	5846	55.4	5.7	98.7	415	10598	40.9	
Espoo	13	1035	39.9	0.9	96.3	311	2044	30.0	
Vantaa	9	1326	37.1	6.5	99.2	309	2220	31.2	
TURUN JA PORIN LÄÄNI	64	4091	40.4	4.6	97.1	302	7699	31.8	
Turku	14	1763	43.4	5.1	100.0	314	3158	34.5	
Pori	7	629	32.2	2.9	100.0	305	1126	23.6	
Rauma	7	284	39.8	0.3	98.0	319	501	28.8	
HÄMEEN LÄÄNI	66	5003	40.5	3.7	97.0	316	9569	33.0	
Hämeenlinna	7	657	33.6	0.2	100.0	259	1282	24.2	
Lahti	10	949	33.3	5.1	98.3	273	1716	26.3	
Tampere	15	1790	48.0	5.3	95.8	332	3228	37.3	
KYMEN LÄÄNI	45	2268	38.6	2.2	97.9	280	4377	31.0	
Kouvola	6	382	36.5	3.6	100.0	297	665	28.0	
Imatra	6	384	48.3	3.8	99.0	273	681	44.4	
Kotka	7	389	41.7	4.8	100.0	261	735	31.1	
Lappeenranta	10	617	39.4	-0.8	97.0	308	1107	32.2	
MIKKELIN LÄÄNI	34	1652	38.3	3.5	94.0	310	3442	31.6	
Mikkeli	5	420	35.3	1.3	100.0	325	778	26.9	
Savonlinna	4	234	55.6	5.5	100.0	265	439	48.8	
POHJOIS-KARJALAN L	24	1094	36.8	2.8	96.8	303	2398	28.5	
Joensuu	7	484	39.1	3.2	100.0	342	846	29.8	
KUOPION LÄÄNI	38	2110	48.9	2.6	94.4	274	4201	42.6	
Kuopio	15	964	46.7	1.7	95.9	306	1828	38.8	
Iisalmi	4	208	45.7	3.5	100.0	210	341	44.3	
KESKI-SUOMEN LÄÄNI	36	2199	39.5	3.5	93.9	306	5435	30.1	
Jyväskylä	9	1029	40.9	-0.3	98.0	319	1911	31.6	
VAASAN LÄÄNI	57	3009	38.8	0.9	95.5	279	5879	31.4	
Vaasa	10	843	35.1	3.1	100.0	323	1818	25.2	
Kokkola	5	435	35.3	-4.9	89.6	266	732	29.2	
Seinäjoki	7	566	35.9	2.5	100.0	301	986	27.2	
OULUN LÄÄNI	70	3943	42.4	3.0	95.6	319	10030	32.8	
Oulu	9	933	53.7	5.6	94.4	339	1702	46.1	
Kajaani	7	569	41.2	5.2	100.0	289	1045	36.2	
Kuusamo	8	538	52.1	3.7	92.6	359	1249	43.4	
Sotkamo	6	428	53.4	3.0	99.3	325	1491	41.4	
LAPIN LÄÄNI	84	4077	44.7	3.2	97.3	317	9137	35.9	
Rovaniemi	11	961	47.4	6.0	99.1	288	1852	35.9	
Enontekiö	7	254	34.5	4.1	95.8	246	545	31.4	
Inari	12	728	46.9	-2.5	98.9	337	1703	37.3	
Kittilä	4	255	76.8	5.6	100.0	409	672	63.8	
Kolari	8	330	53.1	-2.2	98.5	326	822	43.2	
Sodankylä	7	221	34.3	1.3	100.0	323	677	21.2	
AHVENANMAAN MAAKUN	12	578	32.8	-2.9	94.0	343	1222	25.8	
Maarianhamina	5	378	37.6	-0.8	95.5	354	779	29.2	

2. SAAPUNEET VIERAAT JA YÖPYMISET LÄÄNEITTÄIN  
VISITOR ARRIVALS AND NIGHTS SPENT BY PROVINCE

LÄÄNI PROVINCE KUNTA MUNICIPALITY	KAIKKI LIIKKEET - ALL ESTABLISHMENTS.				HOTELLIT - HOTELS				
	SAAPUNEET-ARRIVALS		YÖPYMISET-NIGHTS		SAAP.-ARRIVALS		YÖPYMISET - NIGHTS		
	YHTEENSÄ	ULKOM.	YHT.	ULKOMAAL.	YHT.	ULKOM.	YHT.	MUUTOS	ULKOM.
	TOTAL	NON-RES.	TOTAL	NON-RESID.	TOTAL	NON-RES.	TOTAL	CHANGE	NON-RES
%									
KOKO MAA	475708	110898	870307	213350	432894	105231	772671	2.3	199975
UUDENMAAN LÄÄNI	145306	63449	267549	128139	138642	61950	253534	5.8	124768
Helsinki	97406	52536	175740	106904	92274	51140	164765	7.6	103793
Espoo	.	.	.	.	8647	2463	21930	7.9	7890
Vantaa	.	.	.	.	19921	6372	25031	33.1	8600
TURUN JA PORIN LÄÄNI	45748	8283	88254	16543	40634	7793	78519	2.5	15495
Turku	21094	4963	40259	9363	19289	4575	37310	2.5	8551
Pori	6881	665	10578	1145	6542	664	9726	31.0	1140
Rauma	.	.	.	.	3010	677	5869	-11.3	2322
HÄMEEN LÄÄNI	65894	6866	106790	12957	59994	6441	91918	0.2	11437
Hämeenlinna	.	.	.	.	7458	840	11352	19.5	1530
Lahti	.	.	.	.	8294	1205	12040	13.2	2085
Tampere	27673	3468	40443	6608	26421	3357	37630	-9.0	6171
KYMEN LÄÄNI	29325	4269	54404	7983	25205	4089	45944	3.8	7687
Kouvola	.	.	.	.	3783	492	5529	-15.6	758
Imatra	4098	631	9535	1162	3938	611	9242	5.5	1138
Kotka	5541	993	10141	2458	5048	961	9170	39.2	2416
Lappeenranta	.	.	.	.	8381	1586	13672	10.8	2718
MIKKELIN LÄÄNI	22875	1609	44827	2597	18697	1314	34721	26.2	1969
Mikkeli	.	.	.	.	4281	354	5479	9.6	564
Savonlinna	.	.	.	.	3726	493	7197	3.6	638
POHJOIS-KARJALAN L	12694	986	21373	1907	11161	907	17006	-1.3	1611
Joensuu	.	.	.	.	6372	612	8573	9.9	1066
KUOPION LÄÄNI	21962	1664	45607	2914	21172	1597	42631	0.7	2646
Kuopio	.	.	.	.	12757	906	18828	5.1	1580
Iisalmi	.	.	.	.	2448	364	4665	14.2	449
KESKI-SUOMEN LÄÄNI	22893	2532	37297	3654	21886	2509	35669	-5.6	3617
Jyväskylä	.	.	.	.	11976	1783	16429	-7.8	2507
VAASAN LÄÄNI	33345	4720	62044	8380	30356	4505	54595	-3.0	7860
Vaasa	12582	3307	19805	5432	11725	3110	18056	2.2	4966
Kokkola	.	.	.	.	4635	253	6911	65.0	510
Seinäjoki	.	.	.	.	5417	373	7077	-4.4	655
OULUN LÄÄNI	34800	3490	68148	5753	31370	3294	60566	5.3	5460
Oulu	.	.	.	.	13213	1834	21483	18.7	3245
Kajaani	.	.	.	.	4701	579	9622	-5.0	863
Kuusamo	3753	360	7624	408	3206	359	6513	15.8	405
Sotkamo	3482	47	9662	178	2783	41	7367	15.7	171
LAPIN LÄÄNI	24187	6268	44377	9455	20994	5542	36601	-6.7	8189
Rovaniemi	7973	2591	11618	4099	7430	2229	10844	-13.9	3563
Enontekiö	2001	163	6685	355	954	131	3204	-16.5	167
Inari	2870	1357	4919	1741	2577	1257	4339	-27.0	1555
Kolari	490	69	1066	76	401	49	756	-29.8	56
Sodankylä	.	.	.	.	1051	254	1491	16.9	374
AHVENANMAAN MAAKUN	16679	6762	29637	13068	12783	5290	20967	-16.3	9236
Maarianhamina	11195	3976	18064	6563	9888	3888	15646	-13.5	6368

2. SAAPUNEET VIERAAT JA YÖPYMISET LÄÄNEITTÄIN  
VISITOR ARRIVALS AND NIGHTS SPENT BY PROVINCE

LÄÄNI PROVINCE KUNTA MUNICIPALITY	KAIKKI LIIKKEET - ALL ESTABLISHMENTS				HOTELLIT - HOTELS				
	SAAPUNEET-ARRIVALS		YÖPYMISET-NIGHTS		SAAP.-ARRIVALS		YÖPYMISET - NIGHTS		
	YHTEENSÄ	ULKOM.	YHT.	ULKOMAAL.	YHT.	ULKOM.	YHT.	MUUTOS	ULKOM.
	TOTAL	NON-RES.	TOTAL	NON-RESID.	TOTAL	NON-RES.	TOTAL	CHANGE	NON-RES.
%									
KOKO MAA	2272400	422011	4474583	881436	2099421	404890	3972797	5.9	838296
UUDENMAAN LÄÄNI	591863	234373	1078149	462796	570027	228716	1026453	7.8	449099
Helsinki	388944	191302	674856	381345	374037	186086	640919	10.1	369038
Espoo	.	.	.	.	35252	8917	85995	1.3	26075
Vantaa	.	.	.	.	78958	26181	101870	23.8	37003
TURUN JA PORIN LÄÄNI	195590	32315	377791	67112	182841	30636	352351	8.2	62879
Turku	88470	19502	175388	38915	81699	17960	162938	8.3	35058
Pori	28062	2882	41669	5696	27245	2871	39945	18.1	5676
Rauma	.	.	.	.	13367	2040	21089	2.2	5406
HÄMEEN LÄÄNI	307082	29386	519564	62444	286371	28473	459529	6.4	59873
Hämeenlinna	.	.	.	.	30408	3932	46785	9.2	6502
Lahti	.	.	.	.	41560	7984	65627	14.1	18226
Tampere	.	.	.	.	120044	12843	173203	2.7	27370
KYMEN LÄÄNI	116990	16023	214518	30595	106951	15700	194860	7.9	30030
Kouvola	.	.	.	.	19419	1974	28104	11.8	3196
Imatra	19901	2513	46015	4966	19390	2457	45052	10.2	4883
Kotka	.	.	.	.	18683	3977	34264	24.1	8837
Lappeenranta	.	.	.	.	33202	5393	51811	9.2	9408
MIKKELIN LÄÄNI	87311	4422	181133	9632	75181	4027	146297	19.3	8384
Mikkeli	.	.	.	.	22070	1620	28651	23.9	2860
Savonlinna	.	.	.	.	14659	1167	31394	4.7	1995
POHJOIS-KARJALAN L	64459	3936	117086	9136	57766	3628	97992	1.5	7747
Joensuu	.	.	.	.	28480	1977	37878	4.8	3636
KUOPION LÄÄNI	130561	4886	269504	11581	123851	4768	245670	4.5	11120
Kuopio	.	.	.	.	64927	2663	99972	4.1	5971
Iisalmi	.	.	.	.	11533	593	22767	3.3	1090
KESKI-SUOMEN LÄÄNI	133841	7338	234128	14929	130620	7205	226130	-2.1	14317
Jyväskylä	.	.	.	.	62404	5291	89376	-11.2	9776
VAASAN LÄÄNI	147875	13094	289799	26654	140133	12770	260254	4.7	25875
Vaasa	45583	8630	71067	16329	44324	8361	68537	9.2	15741
Kokkola	.	.	.	.	20947	703	28836	8.7	1438
Seinäjoki	.	.	.	.	26646	1264	37026	5.8	2876
OULUN LÄÄNI	249493	14543	552332	34258	216627	13952	458523	7.6	32762
Oulu	.	.	.	.	68394	7461	110025	11.3	14078
Kajaani	.	.	.	.	27476	1237	56535	17.9	2955
Kuusamo	38062	2647	98952	7390	29267	2589	70869	5.7	7298
Sotkamo	40755	749	130317	3710	29710	737	92613	10.2	3697
LAPIN LÄÄNI	218071	47799	592421	129112	185156	43492	468084	3.6	118370
Rovaniemi	51149	19116	102862	54631	48610	17680	98860	4.5	52297
Enontekiö	10222	1436	36559	3129	6612	1156	24407	-4.1	2145
Inari	38262	11667	98047	26319	35466	10479	92127	-1.3	23767
Kittilä	27189	2928	100082	10270	19433	2595	64644	1.5	8184
Kolari	20198	1567	87448	8287	13022	1460	50959	6.0	7823
Sodankylä	.	.	.	.	8339	2127	20247	0.7	6439
AHVENANMAAN MAAKUN	29264	13896	48158	23187	23897	11523	36654	-24.8	17840
Maarianhamina	22288	10029	33872	14900	19935	9344	29664	-24.9	13793

3. SAAPUNEET VIERAAT JA YÖPYMISET ASUINMAAN MUKAAN  
VISITOR ARRIVALS AND NIGHTS SPENT BY COUNTRY OF RESIDENCE

ASUINMAA COUNTRY OF RESIDENCE	SAAPUNEET YÖPYMISET - NIGHTS SPENT							
	ARRIVALS							
	YHTEENSÄ TOTAL	YHTEENSÄ TOTAL	HOTEL- LIT HOTELS	MUUTOS CHANGE %	MATKUST. KODIT SIMILAR ESTABL.	LOMA- KYLÄT HOLIDAY VILLAGES	LEIRINTÄ- ALUEET CAMPING SITES	RETKEILY- MAJAT YOUTH HOSTELS
YHT. - TOTAL	475708	870307	772671	2.3	37709	12504	39225	8198
SUOMI - RESIDENTS	364810	656957	572696	3.7	33637	9626	34798	6200
ULKOMAAT - NON-RES	110898	213350	199975	-1.5	4072	2878	4427	1998
EUROOPPA - EUROPE	88480	169190	157203	-3.6	3379	2803	4356	1449
EU	63157	118124	109299	-	1787	2589	3581	868
EFTA	7146	13363	12650	-	151	73	400	89
SKANDINAVIA	33744	58422	53096	-21.3	740	2353	2034	199
AASIA - ASIA	8755	16783	16135	14.0	315	53	37	243
AFRIKKA - AFRICA	397	1189	999	54.9	132	-	-	58
AMERIikka - AMERICA	8850	18255	17713	-0.9	242	22	32	246
Saksa - Germany	13662	24645	22975	-3.0	387	118	866	299
Ruotsi - Sweden	24944	42303	37645	-26.7	532	2253	1707	166
Venäjä - Russia	12344	24017	22648	1.9	734	130	355	150
Britannia - UK	8761	16625	16310	19.0	106	25	77	107
Yhdysvallat - USA	7654	15508	15108	1.5	170	22	24	184
Norja - Norway	4624	8377	7891	-12.3	119	66	282	19
Ranska - France	3127	6875	5994	14.8	550	12	178	141
Alankom.-Netherl.	3040	6256	5611	7.8	52	2	540	51
Italia - Italy	2489	6151	6068	96.8	22	-	18	43
Japani - Japan	3647	6202	6077	7.1	91	4	-	30
Sveitsi-Switzerl.	2253	4300	4087	7.3	18	7	118	70
Tanska - Denmark	3925	7094	6926	6.2	75	34	45	14
Viro - Estonia	3024	5705	5401	35.3	237	11	-	56
Espanja - Spain	760	1960	1891	-17.2	27	-	19	23
Itävalta - Austria	902	2618	2389	-18.6	19	144	55	11
Belgia - Belgium	923	1808	1724	5.8	2	1	74	7
Puola - Poland	606	1923	1638	29.1	175	-	5	105
Kiina - China	819	2105	2096	-17.2	4	-	-	5
Kanada - Canada	709	1594	1529	-7.5	42	-	6	17
Unkari - Hungary	401	1098	1047	-2.3	36	-	4	11
Australia	738	1530	1359	35.0	41	4	26	100
Kreikka - Greece	311	867	858	-9.7	7	-	2	-
Latvia	412	960	865	-4.0	66	-	-	29
Tsekki - Czech	472	1069	1027	5.4	34	-	6	2
Islanti - Iceland	249	632	618	6.4	14	-	-	-
Etelä-Korea	634	998	983	9.8	8	-	-	7
Liettua-Lithuania	429	1158	1022	159.4	-	-	-	136
Thaimaa - Thailand	553	866	866	71.8	-	-	-	-
Brasilia - Brazil	224	442	401	13.9	16	-	-	25
Israel	200	489	378	-14.1	111	-	-	-
Turkki - Turkey	252	468	447	-1.1	17	-	2	2
Portugali-Portugal	131	327	322	-4.7	2	-	-	3
Taiwan	528	668	640	257.5	-	28	-	-
Bulgaria	62	191	181	-44.0	10	-	-	-
Intia - India	174	544	532	4.7	10	-	2	-
Tuntematon-Unknown	4416	7933	7925	10.3	4	-	2	2

3. SAAPUNEET VIERAAT JA YÖPYMISET ASUINMAAN MUKAAN  
 VISITOR ARRIVALS AND NIGHTS SPENT BY COUNTRY OF RESIDENCE

ASUINMAA COUNTRY OF RESIDENCE	SAAPUNEET ARRIVALS	YÖPYMISET - NIGHTS SPENT						
		YHTEENSÄ TOTAL	HOTEL-	MUUTOS	MATKUST.	LOMA-	LEIRINTÄ-	RETKEILY-
			LIT HOTELS	CHANGE %	KODIT SIMILAR ESTABL.	KYLÄT HOLIDAY VILLAGES	ALUEET CAMPING SITES	MAJAT YOUTH HOSTELS
YHT. - TOTAL	2272400	4474583	3972797	5.9	182206	79117	212422	28041
SUOMI - RESIDENTS	1850389	3593147	3134501	5.4	165905	71536	202167	19038
ULKOMAAT - NON-RES	422011	881436	838296	8.1	16301	7581	10255	9003
EUROOPPA - EUROPE	352410	730003	691318	7.1	14035	7408	9918	7324
EU	223104	458689	436197	-	5813	5940	7017	3722
EFTA	31527	65939	63171	-	665	354	1382	367
SKANDINAVIA	115126	197215	187243	-13.3	2408	3072	3052	1440
AASIA - ASIA	27273	58758	56581	25.0	1106	112	74	885
AFRIKKA - AFRICA	1179	3786	3029	17.8	490	-	79	188
AMERIKA - AMERICA	27707	62311	60939	8.3	602	55	115	600
Saksa - Germany	43092	110319	104157	6.6	1226	1856	2187	893
Ruotsi - Sweden	80242	130943	123375	-20.4	1930	2852	1861	925
Venäjä - Russia	72268	149051	140812	23.8	4296	1047	1369	1527
Britannia - UK	32624	64423	63338	20.5	431	102	117	435
Yhdysvallat - USA	23349	51037	50070	8.5	459	24	39	445
Norja - Norway	20910	40011	38300	5.5	270	141	1141	159
Ranska - France	15397	36707	33210	14.1	1262	677	1105	453
Alankom.-Netherl.	12446	29786	28037	0.8	189	62	1214	284
Italia - Italy	9715	24264	23773	58.5	174	90	78	149
Japani - Japan	14613	27791	26865	35.6	531	54	25	316
Sveitsi-Switzerl.	9737	23806	22852	31.9	380	200	241	133
Tanska - Denmark	13191	24374	23818	4.0	193	66	50	247
Viro - Estonia	13883	25713	23427	17.4	1595	11	54	626
Espanja - Spain	6695	14172	13810	36.2	203	36	42	81
Itävalta - Austria	2792	7560	6983	19.9	122	158	228	69
Belgia - Belgium	3798	7989	7675	13.6	44	41	132	97
Puola - Poland	2687	7436	6949	5.4	312	2	29	144
Kiina - China	2479	6340	6307	-2.5	21	-	-	12
Kanada - Canada	2635	6929	6709	13.7	83	-	70	67
Unkari - Hungary	1565	3913	3729	-10.7	107	-	4	73
Australia	1805	4381	3931	38.1	71	9	34	336
Kreikka - Greece	1595	4103	4072	9.2	11	-	3	17
Latvia	2431	5005	4027	-4.6	408	14	-	556
Tsekki - Czech	1434	3771	3637	-4.6	42	40	37	15
Islanti - Iceland	752	1821	1718	-	15	13	-	75
Etelä-Korea	1413	2587	2549	11.7	9	-	-	29
Liettua-Lithuania	1516	3816	3609	60.1	28	-	-	179
Thaimaa - Thailand	1190	2542	2520	54.3	16	-	-	6
Brasilia - Brazil	746	1972	1907	-5.4	20	1	4	40
Israel	728	1544	1410	-9.3	113	-	4	17
Turkki - Turkey	738	1783	1752	-3.5	24	-	2	5
Portugali-Portugal	701	1804	1781	19.4	14	-	-	9
Taiwan	806	1400	1372	185.8	-	28	-	-
Bulgaria	291	1049	1039	-46.5	10	-	-	-
Intia - India	613	1995	1937	29.2	47	-	2	9
Tuntematon-Unknown	13442	26578	26429	2.6	68	6	69	6

SVT Suomen Virallinen Tilasto  
Finlands Officiella Statistik  
Official Statistics of Finland

Liikenne ja matkailu 1995:12  
Transport and tourism

Tiedustelut – Inquiries:

Martti Lumio  
Merja Rönkä  
(90) 17 341

### Tuoteseloste

Tilastokeskuksen majoituslilastoaa on tuotettu uudistettuna vuoden 1993 alusta lukien. Tilastoon sisältyvät majoitusliikkeet, joissa on vähintään 10 huonetta/mökkiä/matkailuvaunupaikkaa sekä kaikki retkeilymajat. Tilastosta tuotetaan kuukausittain myös taulukkopaketti, jonka voi tilata joko paperitulosteena (hinta 1 200 mk/vuosi) tai levykkeellä (hinta 3 000 mk/vuosi). Paketti sisältää seuraavat kuukausittain sekä kumulatiivisesti vuoden alusta tulostettavat taulukot:

- 1B. Majoitusliikkeiden kapasiteetti ja sen käyttö kunnittain ja lääneittäin sekä koko maan tasolla majoitusliikkeen tyyppin ja lajin mukaan
- 3B. Yöpymiset asuinmaan mukaan lääneittäin ja kunnittain
4. Majoitusliikkeet ja niiden kapasiteetin käyttö kuukausittain majoitusliikkeen lajin mukaan sekä hotellien ja matkustajakotien osalta myös majoitusliikkeen koon mukaan eriteltyinä
5. Yöpymiset majoitusliikkeissä asuinmaan mukaan kuukausittain
6. Yöpymiset matkan tarkoituksen mukaan eri majoitusmuodoissa (tyyppi/laji) koko maassa sekä hotelliyöpymiset matkan tarkoituksen mukaan lääneittäin ja kunnittain
7. Yöpymiset majoitusliikkeissä (tyyppi/laji) majoitusmuodon mukaan koko maassa sekä yöpymiset leirintäalueilla majoitusmuodon mukaan lääneittäin/kunnittain