



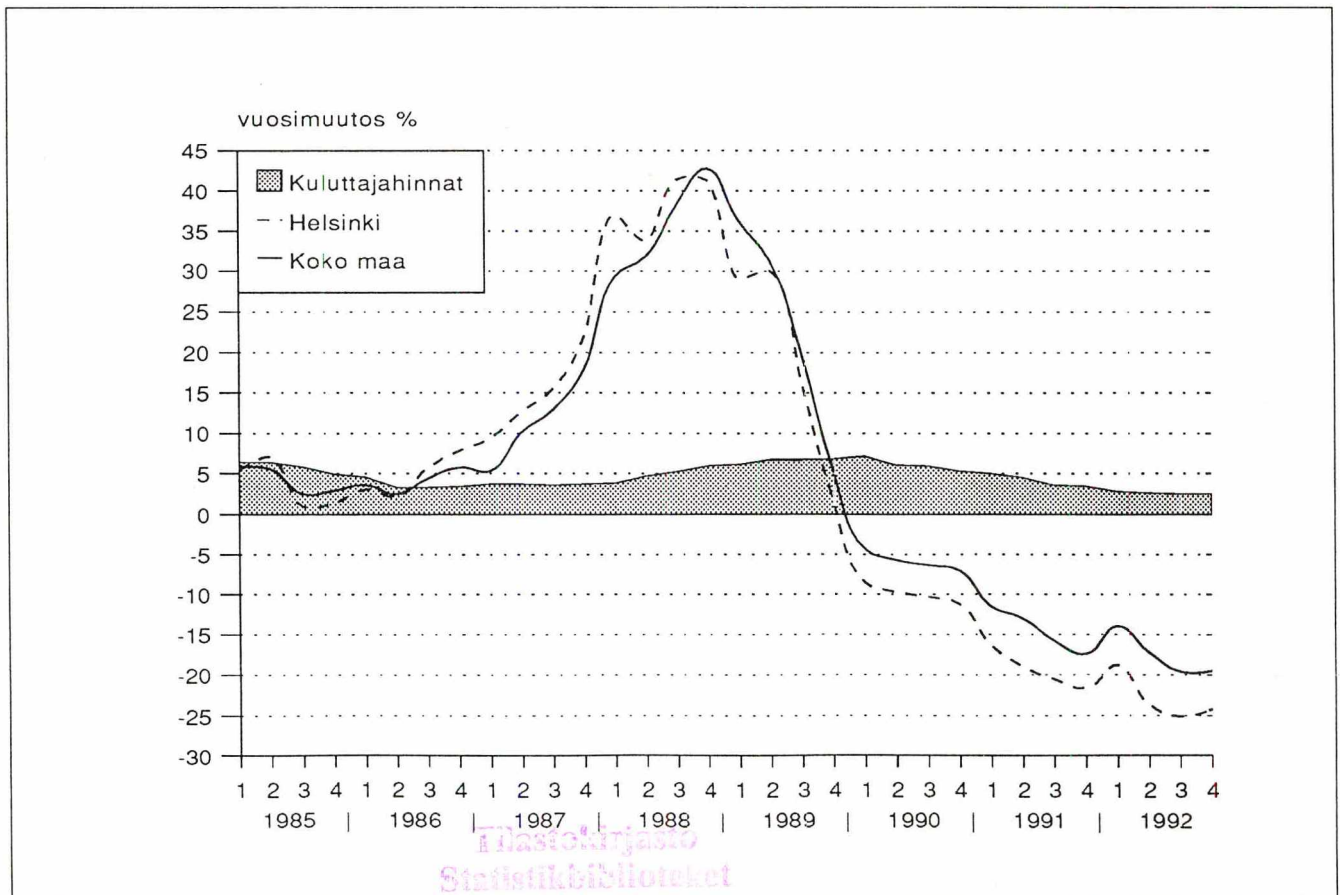
Asuntojen hinnat

1992, 4. neljännes

1.3.1993

| | Asuntojen hintaindeksi 1983=100 | % -muutos | |
|----------------|---------------------------------|-----------|-----------|
| | | ed. vuosi | ed. nelj. |
| Nimellishinnat | 138.1 | -19,0 | -5,4 |
| Reaalihinnat | 89.0 | -21,1 | -5,9 |

Kuva 1. Asuntojen hintaindeksin 1983 = 100 ja kuluttajahintaindeksin vuosimuutokset (kerrostalot)



220504

ASUNTOJEN HINTATILASTO 4. neljännes 1992

Johdanto

Asuntojen hintatilasto kuvaa vanhojen osakehuoneistojen velattomia neliöhintoja ja niiden muutoksia kiinteistönvälittäjien välittämässä asuntokaupoissa. Tilasto koostuu seuraavista osista:

- asuntojen nimellishinnat (mk/neliö)
- asuntojen hintaindeksit 1970=100 ja 1983=100
- kerrostaloasuntojen hintojen reaalin kehitys, indeksi 1983=100
- asuntojen hintojen reaalin kehitys, indeksi 1970=100

Laadintamenetelmä on selostettu jäljempänä, sekä julkaisuissa "Asuntojen hinnat 1970 - II neljännes 1985" ja Tilastokeskuksen tilastotiedotuksia sarja HI 1985:6, hinnat. Tilastossa käytetyt painotiedot ja aluejaot on esitetty liitteissä 2 ja 3. Kehyuskunnilla tarkoitetaan seuraavia kuntia: Hyvinkää, Järvenpää, Kerava, Riihimäki, Kirkkonummi, Nurmijärvi, Sipoo, Tuusula ja Vihti. Pääkaupunkiseutu on Helsinki, Espoo, Vantaa ja Kauniainen. Vanhoilla asunnoilla tarkoitetaan asuntoja, jotka on otettu käyttöön ennen vuotta 1991.

Asuntokauppa vilkastui selvästi

Vanhojen asunto-osakkeiden myynti lisääntyi selvästi viimeisellä vuosineljänneksellä. Tilastoon saatiin mukaan yli 5 000 kauppaa. Yhtä vilkasta kaupankäynti oli ylikuumenemisen vuosina 1987 - 1988. Kauppojen lisääntymisen syynä on ehkä ollut asuntolainojen verovähennysoikeuden muutokset vuodenvaihteessa, ja ihmisten asunnonhankinnan siirrot tulevaisuuteen korkeiden hintojen aikana; moni katsoi sopivan hetken tulleen viimeisellä neljänneksellä 1992.

Kauppojen lisääntymisestä huolimatta hintojen lasku jatkui. Vanhojen kerrostaloasuntojen hinnat laskivat 5,4 % koko maassa ja pääkaupunkiseudulla 6,3 %. Muun Suomen hintojen lasku oli 4,9 %. Helsingissä hinnat laskivat 5,5 %, Espoossa jopa 10,4 % ja Vantaalla 6,0 % kolmen kuukauden aikana.

Tampereella hinnat laskivat vain 0,7 %. Turussa hintojen lasku oli 2,4 %. Porissa ja Lappeenrannassa hintojen lasku oli alle prosentin eli käytännössä hinnat olivat paikallaan. Lahdessa tilastoititiin 9,5 % hintojen halpeneminen.

Koko maan keskihinta laski alle viiden tuhannen markan neliö (4 868 mk/m²). Pääkaupunkiseudun keskihinta vanhoissa kerrostaloasunnoissa oli 5 941 mk/2 ja muualla maassa 4 226 mk/m². Kalleinta oli edelleen Helsingin keskustassa eli keskimäärin 7 725 mk/m². Helsingin kantakaupungin yksioiden hinnat pysyivät paikallaan (7 941 mk/m²). Suurimpien kaupunkien edullisimmat asunnot löytyvät Kouvolasta ja Porista; noin 3 500 mk/m².

Reaalihintojen lasku 20 % viime vuonna

Vanhojen kerrostaloasuntojen reaalihinnat ovat laskeneet huippuajasta vuoden 1989 alusta noin 48 prosenttia. Helsingissä reaalihinnat ovat laskeneet huipusta 57 %. Reaalinen lasku oli koko maassa viime vuonna 20 %.

Pääkaupunkiseudulla reaalihintaindeksin 1970=100 pisteluku oli neljännellä neljänneksellä 87.5 (ks. kuva 5). Es-

poossa ja Vantaalla pisteluvut olivat 78.7 ja 79.4. Reaalindeksi alkaa lähestyä 70-luvun laman tasoa. Tilastokeskuksessa asuntojen hintoja tilastoidulla ajanjaksolla vuodesta 1970 lähtien reaalihinnat olivat alhaisimmillaan vuonna 1979 heinä - syyskuussa, koko maan pisteluku oli silloin 81.7. Neljännellä neljänneksellä koko maan pisteluku oli 91.4.

Kaupankäynnin vilkastumisen myötä myös myyntiaikaindeksi kääntyi laskuun (ks. kuva 8).

Aineiston peittävyys

Asuntojen hintatilastossa on mukana noin 30 % kaikista tehdyistä asuntokaupoista. Tilastossa mukana olevista kunnista aineiston peittävyys vaihtelee 25-50 prosentin välillä. Alueellisesti tilaston peittävyys on suurin Pohjois-Suomen kaupungeissa, joissa vanhojen osakehuoneistojen kaupoista on tilastossa mukana noin 40 %.

Taulukko A. Tilastoon sisältyvät asuntokaupat

| Vuosi | yhteensä | Helsinki |
|--------|----------|----------|
| 1983 | 15 944 | 4 649 |
| 1984 | 16 712 | 4 793 |
| 1985 | 18 007 | 4 793 |
| 1986 | 18 806 | 4 863 |
| 1987 | 20 766 | 5 021 |
| 1988 | 18 483 | 4 748 |
| 1989 | 14 420 | 2 842 |
| 1990 | 12 057 | 2 264 |
| 1991 | 12 637 | 2 668 |
| 1/1987 | 4 744 | 1 184 |
| 2/1987 | 5 013 | 1 147 |
| 3/1987 | 4 951 | 1 111 |
| 4/1987 | 5 360 | 1 373 |
| 1/1988 | 4 818 | 1 086 |
| 2/1988 | 4 132 | 1 093 |
| 3/1988 | 3 964 | 983 |
| 4/1988 | 5 169 | 1 473 |
| 1/1989 | 3 836 | 787 |
| 2/1989 | 3 467 | 732 |
| 3/1989 | 4 299 | 748 |
| 4/1989 | 2 721 | 559 |
| 1/1990 | 2 859 | 626 |
| 2/1990 | 3 279 | 650 |
| 3/1990 | 3 057 | 430 |
| 4/1990 | 2 752 | 524 |
| 1/1991 | 3 037 | 630 |
| 2/1991 | 2 995 | 687 |
| 3/1991 | 3 170 | 620 |
| 4/1991 | 3 239 | 701 |
| 1/1992 | 3 496 | 838 |
| 2/1992 | 3 059 | 755 |
| 3/1992 | 3 582 | 749 |
| 4/1992 | 5 055 | 1 274 |

Asuntojen hintatilaston ja -indeksin laadintamenetelmä

Asuntojen hintatilasto ja -indeksit laaditaan pankkien osastamien kiinteistönvälitysyhtiöiden ja Suomen kiinteistönvälittäjäin liiton jäsenoimistojen välittämistä vanhojen osakehuoneistojen kaupoista.

Huoneistokeskuksella, Huoneistomarkkinoinnilla ja Säästöpankkien kiinteistönvälityksellä on hintaseurantajärjestelmä Valtion Teknillisessä Tutkimuskeskuksessa.

Suomen kiinteistönvälittäjäin liitto ry:n jäsenoimistojen välittämistä asuntokaupoista on kerätty tietoja vuodesta 1983 alkaen järjestelmään, jota liitto itse ylläpitää.

Asuntojen hintatilasto ja -indeksit laaditaan neljännesvuosittain edellä mainitusta aineistosta ja ne julkaistaan kahden kuukauden viiveellä ao. neljänneksen päätyymisestä.

Seuraava tilasto 1. neljännes -93, ilmestyy 1.6.1993

Taulukko B. Vanhojen kerrostaloasuntojen keskimääräiset velattomat nellöhinnat ja indeksit (1983=100) eräissä kaupungeissa 4. nelj. 1992

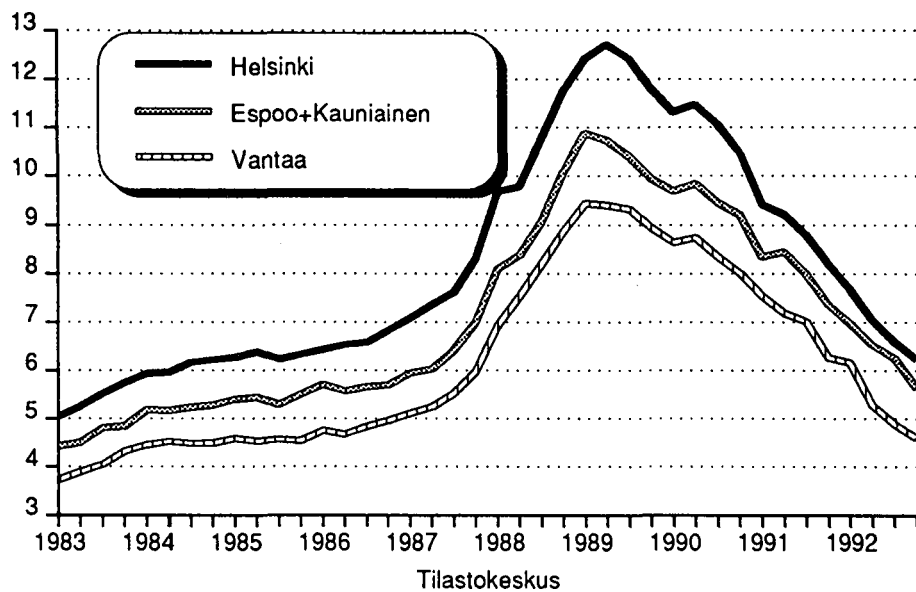
| Kaupunki | 4/1992 | 3/1992 | Nimell. indeksi | muutos# edell. nelj. % | Reaali- indeksi | muutos# edell. nelj. % | Kaupat tilas- tossa lkm |
|------------------|-------------------|-------------------|--------------------|---------------------------------|--------------------|---------------------------------|----------------------------------|
| | mk/m ² | mk/m ² | 4/1992 | | 4/1992 | | |
| Koko maa | 4 868 | 5 156 | 136.3 | -5.4 | 87.8 | -5.9 | 3 865 |
| Pääkaupunkiseutu | 5 941 | 6 332 | 118.1 | -6.3 | 76.0 | -6.9 | 1 554 |
| Muu Suomi | 4 226 | 4 443 | 148.1 | -4.9 | 95.4 | -5.4 | 2 311 |
| Helsinki | 6 242 | 6 601 | 117.1 | -5.5 | 75.4 | -6.1 | 1 131 |
| Helsinki-1 | 7 725 | 7 990 | 124.7 | -3.5 | 80.3 | -4.1 | 251 |
| Helsinki-2 | 7 129 | 7 501 | 117.6 | -4.7 | 75.7 | -5.3 | 328 |
| Helsinki-3 | 5 766 | 6 163 | 111.4 | -6.4 | 71.7 | -6.9 | 342 |
| Helsinki-4 | 5 119 | 5 468 | 121.4 | -6.4 | 78.2 | -6.9 | 210 |
| Espoo+Kauniainen | 5 638 | 6 266 | 124.4 | -10.4 | 80.1 | -11.0 | 213 |
| Vantaa | 4 600 | 4 895 | 117.0 | -6.0 | 75.3 | -6.6 | 210 |
| Kehyskunnat* | 4 125 | 4 410 | 126.8 | -6.0 | 81.6 | -6.5 | 174 |
| Tampere | 4 427 | 4 471 | 146.7 | -0.7 | 94.5 | -1.3 | 294 |
| Turku | 4 532 | 4 658 | 132.3 | -2.4 | 85.2 | -3.0 | 325 |
| Pori | 3 653 | 3 680 | 157.3 | -0.3 | 101.3 | -0.9 | 59 |
| Lappeenranta | 4 980 | 5 035 | 151.0 | -0.7 | 97.2 | -1.3 | 80 |
| Kouvola | 3 344 | 3 495 | 134.3 | -4.7 | 86.5 | -5.3 | 60 |
| Lahti | 3 865 | 4 281 | 132.9 | -9.5 | 85.6 | -10.0 | 194 |
| Hämeenlinna | 4 180 | 4 624 | 178.1 | -7.6 | 114.7 | -8.1 | 58 |
| Kotka | 3 657 | 3 940 | 150.0 | -7.5 | 96.6 | -8.0 | 56 |
| Rauma | 3 872 | 4 019 | 189.6 | -3.8 | 122.1 | -4.4 | 53 |
| Kuopio | 4 462 | 4 748 | 135.7 | -5.8 | 87.4 | -6.4 | 157 |
| Jyväskylä | 4 696 | 4 901 | 136.7 | -3.7 | 88.0 | -4.3 | 109 |
| Vaasa | 4 425 | 4 714 | 141.6 | -5.7 | 91.2 | -6.3 | 50 |
| Mikkeli | 3 997 | 4 249 | 142.8 | -6.2 | 91.9 | -6.7 | 65 |
| Joensuu | 5 076 | 5 362 | 153.7 | -5.2 | 99.0 | -5.7 | 56 |
| Oulu | 4 623 | 4 793 | 151.9 | -3.3 | 97.8 | -3.9 | 144 |
| Rovaniemi | 4 130 | 4 430 | 131.6 | -7.9 | 84.8 | -8.5 | 74 |

Muutosprosentti on laskettu huoneistotyyppin ja asuntokannan mukaan painotetuista indeksiluvuista

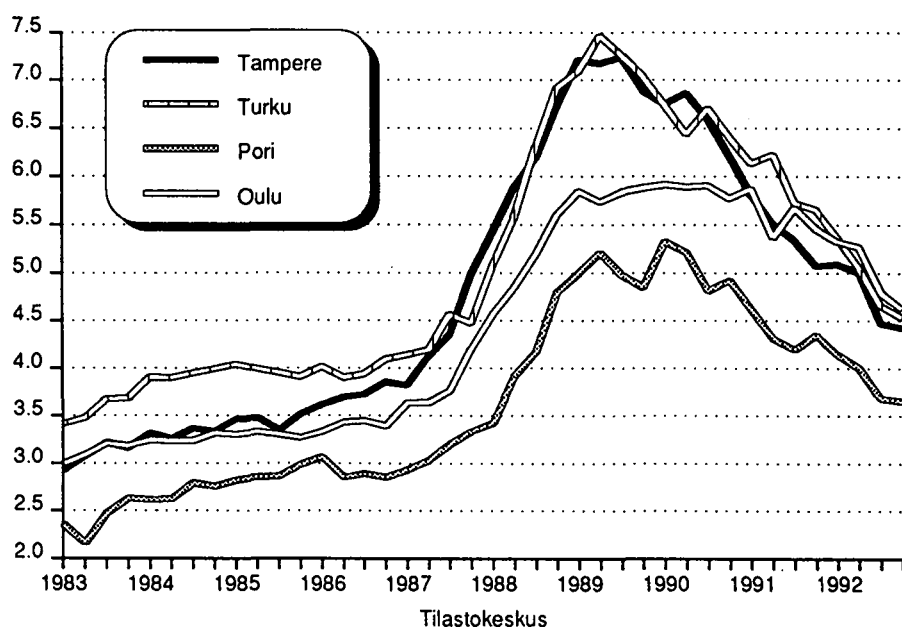
* Hyvinkää, Järvenpää, Kerava, Kirkkonummi, Nurmijärvi, Riihimäki, Sipoo, Tuusula ja Vihti



Kuva 2. Kerrostaloasuntojen velattomat neliöhinnat pääkaupunkiseudulla (1000 mk/m²)



Kuva 3. Kerrostaloasuntojen velattomat neliöhinnat eräissä kaupungeissa (1000 mk/m²)



**Taulukko C. Kerrostaloasuntojen nimellishinnat
mk/m² neljännesvuosittain**

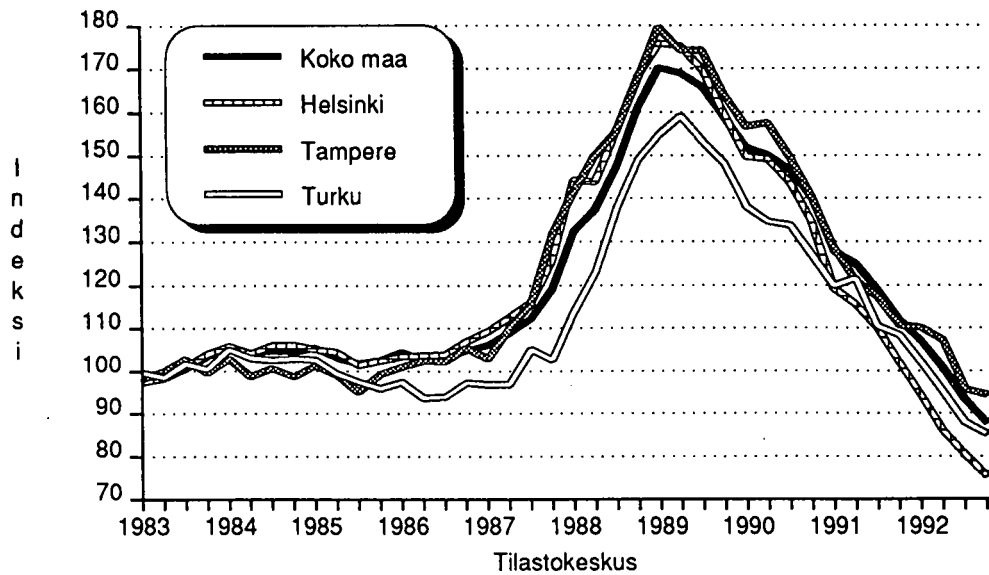
| Vuosi | Koko maa | Pääkaupunki- seutu | Muu Suomi |
|-------|----------|-----------------------|--------------|
| 1980 | 2 259 | 2 753 | |
| | 2 354 | 2 908 | |
| | 2 384 | 3 021 | |
| | 2 460 | 3 158 | |
| 1981 | 2 597 | 3 303 | |
| | 2 667 | 3 440 | |
| | 2 781 | 3 601 | |
| | 2 832 | 3 724 | |
| 1982 | 3 021 | 3 893 | |
| | 3 147 | 4 063 | |
| | 3 258 | 4 218 | |
| | 3 373 | 4 457 | |
| 1983 | 3 583 | 4 814 | |
| | 3 704 | 4 999 | |
| | 3 869 | 5 258 | |
| | 4 030 | 5 465 | |
| 1984 | 4 227 | 5 667 | |
| | 4 174 | 5 693 | |
| | 4 177 | 5 853 | |
| | 4 270 | 5 902 | |
| 1985 | 4 413 | 5 958 | 3 505 |
| | 4 427 | 6 046 | 3 488 |
| | 4 362 | 5 916 | 3 470 |
| | 4 425 | 6 013 | 3 491 |
| 1986 | 4 552 | 6 140 | 3 612 |
| | 4 533 | 6 190 | 3 567 |
| | 4 577 | 6 263 | 3 597 |
| | 4 707 | 6 560 | 3 674 |
| 1987 | 4 844 | 6 702 | 3 754 |
| | 5 012 | 6 944 | 3 885 |
| | 5 190 | 7 222 | 4 010 |
| | 5 571 | 7 882 | 4 228 |
| 1988 | 6 344 | 9 161 | 4 697 |
| | 6 609 | 9 345 | 5 032 |
| | 7 236 | 10 232 | 5 485 |
| | 7 953 | 11 186 | 6 071 |
| 1989 | 8 436 | 11 808 | 6 380 |
| | 8 569 | 12 003 | 6 496 |
| | 8 459 | 11 729 | 6 486 |
| | 8 196 | 11 178 | 6 387 |
| 1990 | 7 946 | 10 741 | 6 266 |
| | 7 992 | 10 890 | 6 240 |
| | 7 824 | 10 486 | 6 210 |
| | 7 497 | 9 980 | 6 003 |
| 1991 | 6 926 | 9 028 | 5 664 |
| | 6 839 | 8 847 | 5 618 |
| | 6 522 | 8 455 | 5 351 |
| | 6 131 | 7 831 | 5 098 |
| 1992 | 5 919 | 7 384 | 5 023 |
| | 5 566 | 6 744 | 4 850 |
| | 5 156 | 6 332 | 4 443 |
| | 4 868 | 5 941 | 4 226 |

**Taulukko D. Kerrostaloasuntojen reaalihintaindeksi
1983=100 neljännesvuosittain
(ks. myös kuva 4)**

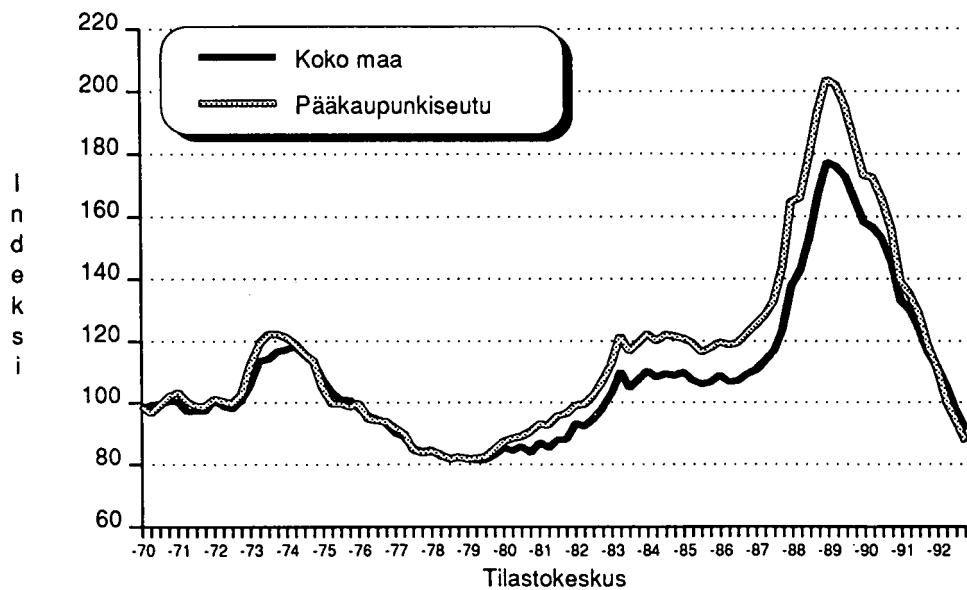
| Vuosi | Koko maa | Helsinki | Tampere | Turku |
|-------|----------|----------|---------|-------|
| 1983 | 98,9 | 97,5 | 98,2 | 99,7 |
| | 98,5 | 98,4 | 100,1 | 98,6 |
| | 100,6 | 101,2 | 102,9 | 101,8 |
| | 103,5 | 104,0 | 99,6 | 100,5 |
| 1984 | 105,8 | 105,8 | 103,0 | 105,2 |
| | 104,2 | 104,1 | 98,8 | 103,1 |
| | 104,9 | 106,1 | 100,7 | 102,6 |
| | 104,5 | 105,1 | 98,7 | 102,9 |
| 1985 | 105,5 | 105,1 | 101,3 | 102,7 |
| | 103,2 | 104,5 | 99,0 | 99,4 |
| | 101,8 | 101,4 | 95,1 | 97,5 |
| | 102,5 | 102,5 | 99,3 | 96,0 |
| 1986 | 104,5 | 103,5 | 101,0 | 97,5 |
| | 102,7 | 103,7 | 102,5 | 93,7 |
| | 102,9 | 103,9 | 102,3 | 94,0 |
| | 104,9 | 107,0 | 105,5 | 97,3 |
| 1987 | 106,2 | 109,3 | 102,9 | 96,9 |
| | 109,0 | 112,5 | 110,1 | 96,9 |
| | 112,3 | 115,9 | 115,7 | 105,1 |
| | 119,2 | 125,8 | 131,6 | 102,7 |
| 1988 | 132,4 | 144,3 | 141,3 | 113,8 |
| | 137,3 | 143,8 | 150,0 | 123,0 |
| | 147,6 | 155,7 | 155,5 | 137,6 |
| | 160,9 | 167,9 | 167,3 | 149,0 |
| 1989 | 170,2 | 175,7 | 179,5 | 154,9 |
| | 169,0 | 175,3 | 174,3 | 159,1 |
| | 165,8 | 169,8 | 174,2 | 153,3 |
| | 159,0 | 159,8 | 163,9 | 148,2 |
| 1990 | 151,9 | 149,8 | 156,7 | 137,9 |
| | 150,2 | 149,3 | 157,5 | 134,6 |
| | 146,7 | 143,7 | 149,8 | 133,8 |
| | 140,1 | 134,6 | 140,2 | 127,0 |
| 1991 | 128,0 | 119,3 | 128,9 | 119,9 |
| | 125,0 | 115,6 | 121,0 | 121,6 |
| | 119,1 | 110,0 | 117,4 | 110,5 |
| | 111,9 | 102,0 | 110,7 | 108,5 |
| 1992 | 107,1 | 94,2 | 110,2 | 102,0 |
| | 100,8 | 85,9 | 107,3 | 95,2 |
| | 93,3 | 80,3 | 95,8 | 87,9 |
| | 87,8 | 75,4 | 94,5 | 85,2 |



Kuva 4.
Kerrostaloasuntojen reaali hinnat 1983 - 1992/4, indeksi 1983=100 (kuluttajah. suhteen)



Kuva 5.
Kerrostaloasuntojen reaali hinnat 1970 - 1992/4, indeksi 1970=100 (elinkust. suhteen)



Taulukko E. Kauppahintojen jakaumia mk/m2 suurimmissa kaupungeissa huoneluvun mukaan (rivitalot yhteensä) ja tilastossa mukana olevien kauppojen lukumäärät

| Alue (kerrost. yht.) | 1. des. | mediaani | 9. des. | lkm |
|----------------------|---------|----------|---------|------|
| Helsinki | 4 636 | 6 319 | 8 333 | 1131 |
| Kerrost. 1h | 5 333 | 6 812 | 8 542 | 347 |
| Kerrost. 2h | 4 616 | 6 154 | 8 000 | 476 |
| Kerrost. 3h+ | 4 416 | 5 871 | 8 355 | 308 |
| Rivitalot yht. | 4 746 | 6 364 | 8 030 | 143 |
| Espoo+Kauniainen | 3 964 | 5 455 | 7 419 | 213 |
| Kerrost. 1h | 4 872 | 6 618 | 7 879 | 35 |
| Kerrost. 2h | 4 211 | 5 315 | 7 386 | 85 |
| Kerrost. 3h+ | 3 610 | 5 231 | 6 973 | 93 |
| Rivitalot yht. | 4 500 | 6 186 | 7 457 | 94 |
| Vantaa | 3 232 | 4 545 | 6 139 | 210 |
| Kerrost. 1h | 4 444 | 5 531 | 6 723 | 48 |
| Kerrost. 2h | 3 166 | 4 259 | 5 487 | 81 |
| Kerrost. 3h+ | 3 077 | 4 267 | 5 653 | 81 |
| Rivitalot yht. | 4 326 | 5 000 | 6 038 | 83 |
| Tampere | 2 889 | 4 318 | 6 042 | 294 |
| Kerrost. 1h | 2 794 | 4 655 | 6 222 | 82 |
| Kerrost. 2h | 2 941 | 4 307 | 5 833 | 132 |
| Kerrost. 3h+ | 2 698 | 4 000 | 5 517 | 80 |
| Rivitalot yht. | 3 846 | 4 767 | 5 424 | 59 |
| Turku | 3 151 | 4 549 | 5 963 | 325 |
| Kerrost. 1h | 3 939 | 5 000 | 6 429 | 82 |
| Kerrost. 2h | 3 180 | 4 412 | 5 795 | 144 |
| Kerrost. 3h+ | 2 703 | 3 979 | 5 186 | 99 |
| Rivitalot yht. | 2 979 | 4 846 | 5 856 | 55 |

1. des. = 10 % kaupoista tehty tätä alemmalla hinnalla (1. desiili).

Mediaani = keskimäinen hinta. Puolet kaupoista tehty tätä alemmalla tai korkeammalla hinnalla.

9. des. = 90 % kaupoista tehty tätä alemmalla hinnalla (9. desiili).

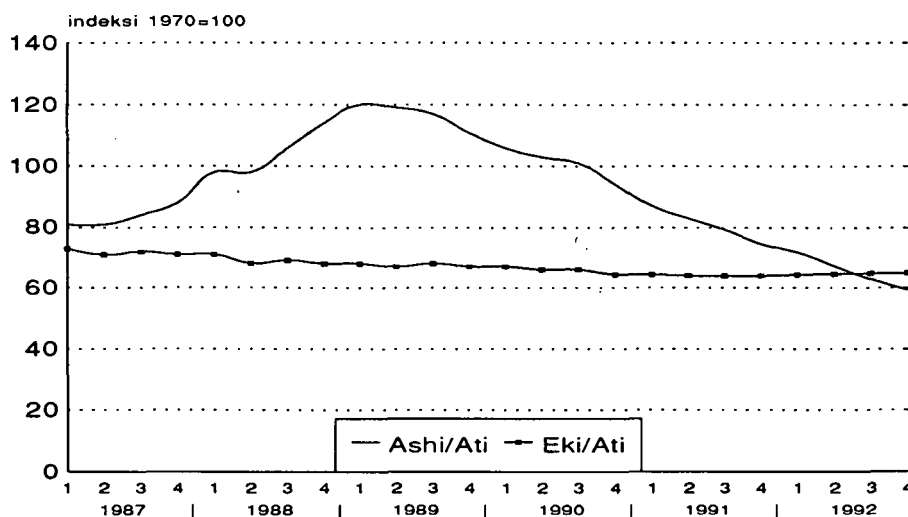
Tämän jakauman luvut on laskettu luokittelemattomasta aineistosta ilman painotusta.

Kauppahintojen jakaumaluvut antavat jonkin verran kuvaa myytyjen asuntojen tasoeroista. Pelkkä keskimääräinen hinta ei ole kovin hyvä hintatason kuvaaja, jos kaupungissa on hyvin erilaisia alueita, esim. Espoossa on huomattavat hintaerot riippuen sijaitseeko asunto merenrannalla tai syrjässä palveluista. Jakauman luvuista voidaan arvoida myös mikä oli hyväkuntoisen asunnon tai remontin tarpeessa olevan asunnon hintataso ko. vuosineljänneksellä. Parhaimman hinta-arvion yksittäisestä

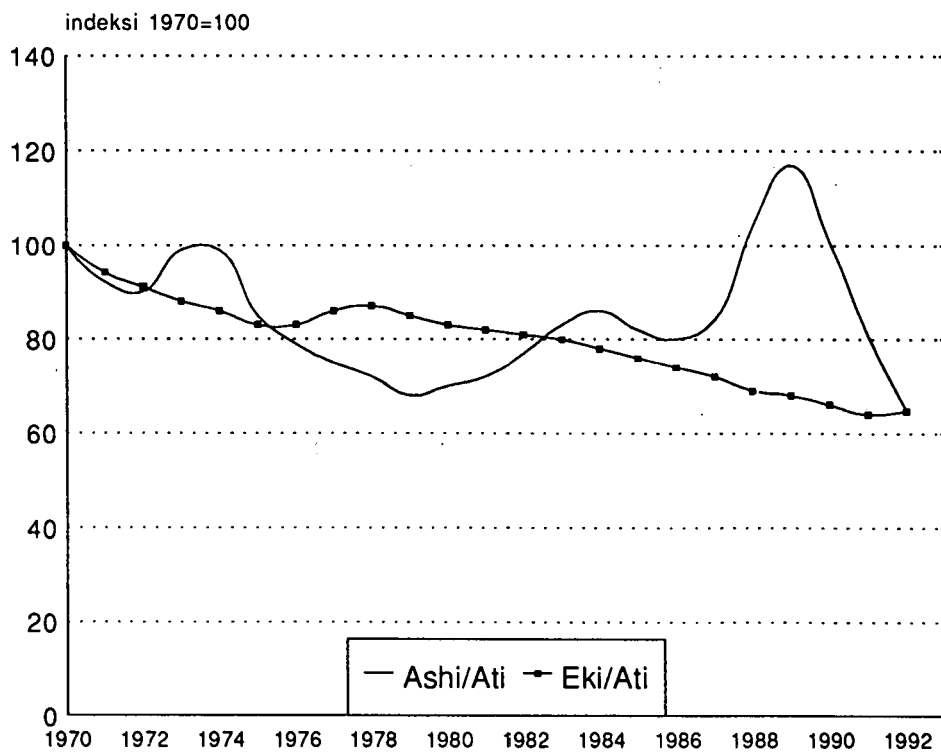
asunnosta tällä hetkellä pystyy tekemään oman alueensa hyvin tunteva kiinteistönvälittäjä.

Asuntojen hinnat ja elinkustannusindeksi suhteessa palkkoihin kehittyivät yhtäläisesti vuoteen 1987 asti, jonka jälkeen asuntojen hinnat nousivat voimakkaasti. Pitkän ajan trendi on toteutunut ja asuntojen hintakäyrä on kohdannut elinkustannusindeksin käyrän.

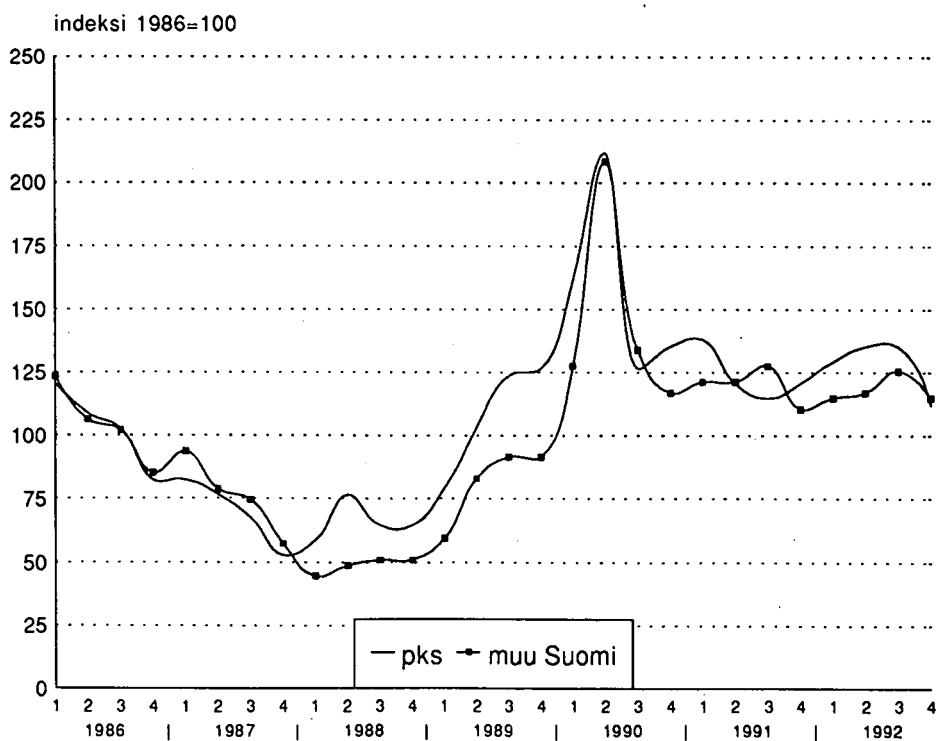
Kuva 6. Asuntojen hintojen (Ashi) ja elinkustannusindeksin (Eki) kehitys suhteessa palkkojen (Ati) kehitykseen vuosina 1987 - 1992/4 neljännesvuosittain



Kuva 7. Asuntojen hintojen (Ashi) ja elinkustannusindeksin (Eki) kehitys suhteessa palkkojen (Ati) kehitykseen vuosina 1970 - 1992.



Kuva 8. Myyntiajan mediaani-indeksi pääkaupunkiseutu ja muu Suomi



TAULUKKO 1 ASUNTOJEN HINTAINDEKSI 1970=100

ALUE, INDEKSI,
VUOSIMUUTOS

| | 1970 | 1975 | 1980 | 1990 | I/90 | II/90 | III/90 | IV/90 | 1991 | I/91 | II/91 | III/91 | IV/91 | 1992 | I/92 | II/92 | III/92 | IV/92 |
|-----------------------------------|-------|-------|-------|---------|--------|--------|---------|-------|-------|-------|-------|--------|-------|-------|-------|-------|--------|-------|
| KOKO MAA VUOSIMUUTOS-% | 100.0 | 181.2 | 248.3 | 858.7 | 870.9 | 873.1 | 860.8 | 828.3 | 732.7 | 769.9 | 759.1 | 724.4 | 684.1 | 599.3 | 662.1 | 628.0 | 581.8 | 550.3 |
| | - | +4.7 | +15.4 | -6.0 | -4.3 | -5.7 | -6.3 | -7.0 | -14.6 | -11.5 | -13.0 | -15.8 | -17.4 | -18.2 | -14.0 | -17.2 | -19.6 | -19.5 |
| PÄÄKAUPUNKISEUTU VUOSIMUUTOS-% | 100.0 | 177.4 | 261.9 | 934.4 | 953.0 | 963.4 | 932.7 | 886.4 | 757.6 | 804.2 | 788.0 | 753.4 | 696.5 | 579.4 | 657.0 | 599.5 | 562.6 | 526.7 |
| | - | +1.4 | +20.6 | -9.8 | -8.8 | -9.2 | -10.2 | -10.5 | -18.9 | -15.6 | -18.2 | -19.2 | -21.4 | -23.5 | -18.3 | -23.9 | -25.3 | -24.3 |
| HELSINKI VUOSIMUUTOS-% | 100.0 | 178.3 | 265.7 | 957.9 | 978.3 | 988.4 | 960.1 | 906.4 | 769.9 | 817.2 | 799.6 | 761.6 | 710.3 | 588.8 | 663.5 | 609.7 | 570.0 | 538.4 |
| | - | +1.8 | +21.6 | -10.1 | -8.5 | -9.7 | -10.3 | -11.2 | -19.6 | -16.4 | -19.0 | -20.6 | -21.6 | -23.5 | -18.8 | -23.7 | -25.1 | -24.2 |
| HELSINKI-1 VUOSIMUUTOS-% | 100.0 | 174.9 | 279.7 | 71173.9 | 1233.7 | 1134.1 | 11095.3 | 892.3 | 967.3 | 920.9 | 878.7 | 824.2 | 713.9 | 788.5 | 709.9 | 681.2 | 656.9 | |
| | - | +0.7 | +21.8 | -12.0 | -7.0 | -13.1 | -15.4 | -13.5 | -23.9 | -21.5 | -24.7 | -22.5 | -24.7 | -19.9 | -18.4 | -22.9 | -22.4 | -20.2 |
| HELSINKI-2 VUOSIMUUTOS-% | 100.0 | 181.9 | 282.9 | 961.6 | 1000.2 | 1034.0 | 938.2 | 891.7 | 764.5 | 795.4 | 782.0 | 752.3 | 714.4 | 603.3 | 658.8 | 620.7 | 590.5 | 562.2 |
| | - | -0.3 | +25.0 | -8.5 | -3.6 | -4.0 | -11.5 | -11.6 | -20.5 | -20.4 | -24.3 | -19.8 | -19.8 | -21.0 | -17.1 | -20.6 | -21.5 | -21.2 |
| HELSINKI-3 VUOSIMUUTOS-% | 100.0 | 176.1 | 252.7 | 889.5 | 904.9 | 907.5 | 846.6 | 735.7 | 771.4 | 771.5 | 728.1 | 679.8 | 545.2 | 629.9 | 570.1 | 524.0 | 490.5 | |
| | - | +2.5 | +20.4 | -10.5 | -12.4 | -10.5 | -8.6 | -10.0 | -17.2 | -13.2 | -14.7 | -19.7 | -19.7 | -25.8 | -18.3 | -26.1 | -28.0 | -27.8 |
| HELSINKI-4 VUOSIMUUTOS-% | 100.0 | 180.1 | 258.3 | 942.5 | 955.3 | 946.4 | 966.9 | 909.2 | 761.9 | 826.4 | 794.7 | 758.7 | 692.8 | 574.2 | 652.5 | 605.6 | 560.7 | 524.8 |
| | - | +4.4 | +19.8 | -9.9 | -8.7 | -11.4 | -8.3 | -10.8 | -19.1 | -13.4 | -16.0 | -21.5 | -23.7 | -24.6 | -21.0 | -23.7 | -26.0 | -24.2 |
| ESPOO+KAUNIAINEN VUOSIMUUTOS-% | 100.0 | 158.7 | 228.2 | 802.3 | 809.9 | 823.0 | 793.1 | 771.6 | 673.6 | 697.2 | 710.3 | 676.9 | 617.3 | 530.6 | 587.5 | 549.3 | 529.0 | 473.5 |
| | - | -3.4 | +13.6 | -8.9 | -10.9 | -8.9 | -8.9 | -6.9 | -16.0 | -13.9 | -13.6 | -14.6 | -19.9 | -21.2 | -15.7 | -22.6 | -21.8 | -23.2 |
| VANTAA VUOSIMUUTOS-% | 100.0 | 190.5 | 258.2 | 876.6 | 896.8 | 905.1 | 864.7 | 831.0 | 718.1 | 782.3 | 741.6 | 725.4 | 649.7 | 531.8 | 638.8 | 547.5 | 508.6 | 477.7 |
| | - | +1.1 | +15.6 | -9.0 | -8.2 | -7.2 | -10.4 | -10.4 | -18.0 | -12.7 | -18.0 | -16.1 | -21.8 | -25.9 | -18.3 | -26.1 | -29.8 | -26.4 |
| TAMPERE VUOSIMUUTOS-% | 100.0 | 175.9 | 231.6 | 769.5 | 786.3 | 801.5 | 769.1 | 725.4 | 637.6 | 678.6 | 642.7 | 624.9 | 592.3 | 551.4 | 595.9 | 584.7 | 522.5 | 518.4 |
| | - | +16.7 | +8.6 | -7.3 | -6.4 | -4.1 | -8.8 | -9.3 | -17.1 | -13.7 | -19.8 | -18.7 | -18.3 | -13.5 | -12.1 | -9.0 | -16.3 | -12.4 |
| TURKU VUOSIMUUTOS-% | 100.0 | 188.2 | 227.9 | 788.6 | 803.0 | 794.8 | 797.0 | 762.7 | 710.3 | 732.9 | 750.2 | 682.3 | 673.9 | 581.0 | 640.5 | 602.3 | 556.4 | 542.8 |
| | - | +6.1 | +10.9 | -8.2 | -4.6 | -10.3 | -7.6 | -9.0 | -9.9 | -8.7 | -5.6 | -14.3 | -11.6 | -18.2 | -12.6 | -19.7 | -18.4 | -19.4 |
| PORI VUOSIMUUTOS-% | 100.0 | 175.4 | 206.8 | 602.5 | 635.1 | 623.3 | 569.3 | 586.3 | 523.5 | 551.3 | 519.1 | 500.4 | 522.0 | 455.0 | 495.9 | 478.8 | 438.2 | 436.8 |
| | - | +6.2 | +0.0 | +0.7 | +7.3 | -0.1 | -3.6 | +1.3 | -13.1 | -13.1 | -16.7 | -12.0 | -10.9 | -13.0 | -10.0 | -7.7 | -12.4 | -16.3 |
| LAPPEENRANTA VUOSIMUUTOS-% | 100.0 | 190.2 | 247.8 | 735.1 | 768.8 | 739.2 | 730.5 | 701.9 | 671.7 | 711.1 | 657.9 | 694.5 | 623.1 | 587.3 | 631.7 | 596.0 | 566.6 | 562.5 |
| | - | +10.4 | +15.4 | -2.5 | +2.8 | -4.3 | -5.5 | -6.8 | -8.6 | -7.5 | -10.9 | -4.9 | -11.2 | -12.5 | -11.1 | -9.4 | -18.4 | -9.7 |
| KOUVOLA VUOSIMUUTOS-% | 100.0 | 184.3 | 212.3 | 704.6 | 714.9 | 735.8 | 703.3 | 644.7 | 577.4 | 608.8 | 577.9 | 588.3 | 583.9 | 476.1 | 505.2 | 514.1 | 457.4 | 435.6 |
| | - | +8.6 | +11.6 | -7.1 | -10.2 | -1.4 | -7.4 | -10.3 | -18.0 | -14.8 | -21.4 | -16.3 | -9.4 | -17.5 | -17.0 | -11.0 | -22.2 | -25.3 |
| KUOPIO VUOSIMUUTOS-% | 100.0 | 209.5 | 279.1 | 820.4 | 827.8 | 844.3 | 816.7 | 801.2 | 717.4 | 742.0 | 724.2 | 732.3 | 673.5 | 612.5 | 685.6 | 656.1 | 596.2 | 561.2 |
| | - | +5.4 | +22.4 | -6.3 | -7.6 | -3.3 | -6.7 | -6.2 | -12.5 | -10.3 | -14.2 | -10.3 | -15.9 | -14.6 | -7.5 | -9.4 | -18.5 | -16.6 |
| OJLUU VUOSIMUUTOS-% | 100.0 | 196.4 | 244.4 | 755.7 | 761.9 | 758.1 | 763.2 | 741.6 | 720.2 | 759.4 | 691.0 | 730.7 | 701.6 | 645.2 | 682.1 | 683.0 | 615.5 | 594.7 |
| | - | +8.6 | +10.6 | +1.1 | +1.7 | +2.9 | +1.7 | -2.0 | -4.6 | -0.3 | -8.8 | -4.2 | -5.3 | -10.4 | -10.1 | -1.1 | -15.7 | -15.2 |

*) Vuosina 1970 - 1979 taulukon kaupungit. Vuoden 1980 ensimmäisestä neljänneksestä alkaen asuntojen hintaindeksi 1970=100 on kehitetty 1983=100 kerrostalojen osaindeksiin.



TAULUKKO 2 ASUNTOJEN HINTAINDEKSI 1983=100

| ALUE, TALOTYYPPI | 1990 | I/90 | II/90 | III/90 | IV/90 | 1991 | I/91 | II/91 | III/91 | IV/91 | 1992 | I/92 | II/92 | III/92 | IV/92 |
|-------------------------|-------|-------|-------|--------|-------|-------|-------|-------|--------|-------|-------|-------|-------|--------|-------|
| KOKO MAA | | | | | | | | | | | | | | | |
| KERROSTALOASUNNOT | 212.7 | 215.7 | 216.2 | 213.2 | 205.1 | 181.5 | 190.7 | 188.0 | 179.4 | 169.4 | 148.4 | 164.0 | 155.5 | 144.1 | 136.3 |
| MUUTOS ED.NELJ. | -3.6 | -2.3 | +0.2 | -1.4 | -3.7 | -11.5 | -7.0 | -1.4 | -4.5 | -5.5 | -12.4 | -3.2 | -5.1 | -7.3 | -5.4 |
| MUUTOS ED.VUOSI | -6.0 | -4.3 | -5.7 | -6.3 | -7.0 | -14.6 | -11.5 | -13.0 | -15.8 | -17.4 | -18.2 | -14.0 | -17.2 | -19.6 | -19.5 |
| RIVITALOASUNNOT | 204.6 | 208.5 | 208.3 | 202.7 | 200.4 | 183.2 | 191.4 | 187.9 | 180.0 | 172.7 | 156.1 | 171.6 | 161.4 | 152.7 | 144.5 |
| MUUTOS ED.NELJ. | -3.6 | -1.7 | -0.1 | -2.6 | -1.1 | -8.5 | -4.5 | -1.7 | -4.2 | -4.0 | -9.5 | -0.6 | -5.9 | -5.3 | -5.3 |
| MUUTOS ED.VUOSI | -2.7 | +1.1 | -2.2 | -4.2 | -5.5 | -10.4 | -8.2 | -9.7 | -11.1 | -13.8 | -14.7 | -10.3 | -14.1 | -15.1 | -16.3 |
| ASUNNOT YHTEENSÄ | 212.5 | 215.6 | 216.1 | 212.6 | 205.4 | 182.6 | 191.7 | 188.9 | 180.3 | 170.7 | 150.3 | 165.9 | 157.2 | 146.1 | 138.1 |
| MUUTOS ED.NELJ. | -3.6 | -2.2 | +0.2 | -1.5 | -3.3 | -11.1 | -6.6 | -1.4 | -4.5 | -5.3 | -11.9 | -2.8 | -5.2 | -7.0 | -5.4 |
| MUUTOS ED.VUOSI | -5.6 | -3.6 | -5.2 | -6.0 | -6.8 | -14.0 | -11.1 | -12.5 | -15.1 | -16.8 | -17.6 | -13.4 | -16.7 | -19.0 | -19.0 |
| PÄÄKAUPUNKISEUTU | | | | | | | | | | | | | | | |
| KERROSTALOASUNNOT | 209.5 | 213.6 | 216.0 | 209.1 | 198.7 | 169.8 | 180.3 | 176.6 | 168.9 | 156.1 | 129.9 | 147.3 | 134.4 | 126.1 | 118.1 |
| MUUTOS ED.NELJ. | -5.6 | -3.7 | +1.0 | -3.1 | -4.9 | -14.5 | -9.2 | -2.0 | -4.3 | -7.5 | -16.8 | -5.6 | -8.7 | -6.1 | -6.3 |
| MUUTOS ED.VUOSI | -9.8 | -8.8 | -9.2 | -10.2 | -10.5 | -18.9 | -15.6 | -18.2 | -19.2 | -21.4 | -23.5 | -18.3 | -23.9 | -25.3 | -24.3 |
| RIVITALOASUNNOT | 213.3 | 216.8 | 219.3 | 205.3 | 210.8 | 177.4 | 189.6 | 183.2 | 173.0 | 165.9 | 142.1 | 158.7 | 149.1 | 134.7 | 130.0 |
| MUUTOS ED.NELJ. | -7.8 | -6.3 | +1.1 | -6.4 | +2.7 | -15.8 | -10.5 | -3.3 | -5.5 | -4.1 | -14.3 | -4.3 | -6.0 | -9.6 | -3.4 |
| MUUTOS ED.VUOSI | -8.0 | -6.0 | -5.7 | -11.2 | -8.8 | -16.7 | -12.0 | -16.4 | -15.7 | -21.3 | -19.9 | -16.2 | -18.5 | -22.1 | -21.6 |
| ASUNNOT YHTEENSÄ | 210.0 | 214.1 | 216.5 | 208.9 | 200.0 | 170.7 | 181.3 | 177.4 | 169.4 | 157.2 | 131.1 | 148.5 | 135.9 | 127.0 | 119.3 |
| MUUTOS ED.NELJ. | -5.8 | -4.0 | +1.1 | -3.4 | -4.2 | -14.6 | -9.3 | -2.1 | -4.5 | -7.2 | -16.5 | -5.5 | -8.4 | -6.5 | -6.0 |
| MUUTOS ED.VUOSI | -9.7 | -8.6 | -8.9 | -10.2 | -10.3 | -18.7 | -15.3 | -18.0 | -18.9 | -21.4 | -23.1 | -18.1 | -23.4 | -25.0 | -24.1 |
| HELSINKI | | | | | | | | | | | | | | | |
| KERROSTALOASUNNOT | 208.3 | 212.8 | 215.0 | 208.8 | 197.1 | 167.4 | 177.7 | 173.9 | 165.6 | 154.5 | 128.1 | 144.3 | 132.6 | 124.0 | 117.1 |
| MUUTOS ED.NELJ. | -6.1 | -4.1 | +1.0 | -2.8 | -5.5 | -15.0 | -9.8 | -2.1 | -4.7 | -6.7 | -17.1 | -6.5 | -8.1 | -6.5 | -5.5 |
| MUUTOS ED.VUOSI | -10.1 | -8.5 | -9.7 | -10.3 | -11.2 | -19.6 | -16.4 | -19.0 | -20.6 | -21.6 | -23.5 | -18.8 | -23.7 | -25.1 | -24.2 |
| RIVITALOASUNNOT | 216.7 | 219.1 | 227.2 | 203.5 | 215.1 | 175.5 | 189.4 | 181.5 | 166.6 | 165.4 | 141.7 | 158.8 | 148.6 | 131.1 | 132.6 |
| MUUTOS ED.NELJ. | -4.0 | -3.0 | +3.7 | -10.4 | +5.7 | -18.4 | -11.9 | -4.1 | -8.2 | -0.7 | -14.3 | -4.0 | -6.3 | -11.8 | +1.1 |
| MUUTOS ED.VUOSI | -5.8 | -5.6 | -0.7 | -10.4 | -4.7 | -19.0 | -13.5 | -20.1 | -18.1 | -23.1 | -19.2 | -16.1 | -18.1 | -21.3 | -19.8 |
| ASUNNOT YHTEENSÄ | 208.9 | 213.2 | 215.8 | 208.6 | 198.3 | 168.0 | 178.5 | 174.4 | 165.8 | 155.2 | 128.9 | 145.2 | 133.6 | 124.4 | 118.0 |
| MUUTOS ED.NELJ. | -6.0 | -4.0 | +1.1 | -3.3 | -4.9 | -15.2 | -9.9 | -2.2 | -4.9 | -6.3 | -16.9 | -6.4 | -7.9 | -6.8 | -5.1 |
| MUUTOS ED.VUOSI | -9.9 | -8.4 | -9.2 | -10.3 | -10.8 | -19.5 | -16.2 | -19.1 | -20.5 | -21.7 | -23.2 | -18.6 | -23.4 | -24.9 | -23.9 |
| HELSINKI-1 | | | | | | | | | | | | | | | |
| KERROSTALOASUNNOT | 222.9 | 234.2 | 232.3 | 215.3 | 208.0 | 169.4 | 183.7 | 174.9 | 166.8 | 156.5 | 135.5 | 149.7 | 134.8 | 129.3 | 124.7 |
| MUUTOS ED.NELJ. | -7.3 | -2.6 | -0.8 | -7.3 | -3.4 | -18.5 | -11.6 | -4.7 | -4.5 | -6.2 | -13.3 | -4.3 | -9.9 | -4.0 | -3.5 |
| MUUTOS ED.VUOSI | -12.0 | -7.0 | -13.1 | -15.4 | -13.5 | -23.9 | -21.5 | -24.7 | -22.5 | -24.7 | -19.9 | -18.4 | -22.9 | -22.4 | -20.2 |
| ASUNNOT YHTEENSÄ | 223.2 | 234.5 | 232.6 | 215.7 | 208.3 | 169.6 | 183.6 | 174.9 | 166.9 | 156.7 | 135.8 | 150.0 | 135.1 | 129.6 | 125.1 |
| MUUTOS ED.NELJ. | -7.3 | -2.6 | -0.8 | -7.2 | -3.4 | -18.6 | -11.8 | -4.7 | -4.5 | -6.0 | -13.3 | -4.3 | -9.9 | -4.0 | -3.5 |
| MUUTOS ED.VUOSI | -11.9 | -6.9 | -13.0 | -15.3 | -13.5 | -24.0 | -21.7 | -24.8 | -22.6 | -24.7 | -19.8 | -18.3 | -22.7 | -22.3 | -20.2 |
| HELSINKI-2 | | | | | | | | | | | | | | | |
| KERROSTALOASUNNOT | 201.1 | 209.1 | 216.2 | 196.2 | 186.4 | 159.8 | 166.3 | 163.5 | 157.3 | 149.4 | 126.1 | 137.7 | 129.8 | 123.5 | 117.6 |
| MUUTOS ED.NELJ. | -4.6 | -0.8 | +3.3 | -9.2 | -4.9 | -14.2 | -10.8 | -1.6 | -3.7 | -5.0 | -15.5 | -7.7 | -5.7 | -4.8 | -4.7 |
| MUUTOS ED.VUOSI | -8.5 | -3.6 | -4.0 | -11.5 | -11.6 | -20.5 | -20.4 | -24.3 | -19.8 | -19.8 | -21.0 | -17.1 | -20.6 | -21.5 | -21.2 |
| ASUNNOT YHTEENSÄ | 200.7 | 209.1 | 215.2 | 195.5 | 186.7 | 160.0 | 167.3 | 163.4 | 157.0 | 149.5 | 126.5 | 138.6 | 130.3 | 122.9 | 118.0 |
| MUUTOS ED.NELJ. | -4.7 | -0.8 | +2.9 | -9.1 | -4.4 | -14.2 | -10.3 | -2.3 | -3.9 | -4.7 | -15.3 | -7.2 | -6.0 | -5.6 | -3.9 |
| MUUTOS ED.VUOSI | -8.6 | -3.8 | -4.4 | -11.4 | -11.4 | -20.2 | -19.9 | -24.0 | -19.6 | -19.9 | -20.9 | -17.1 | -20.2 | -21.7 | -21.0 |

ASUNTOJEN HINTAINDEKSI 1983=100

TAULUKKO 2

ALUE, TALOTYYPPI

VUOSI JA NELJÄNNEKSI

| | 1990 | I/90 | II/90 | III/90 | IV/90 | 1991 | I/91 | II/91 | III/91 | IV/91 | 1992 | I/92 | II/92 | III/92 | IV/92 |
|-------------------------|-------|-------|-------|--------|-------|-------|-------|-------|--------|-------|-------|-------|-------|--------|-------|
| HELSINKI-3 | | | | | | | | | | | | | | | |
| KERROSTALOASUNNOT | 202.0 | 202.0 | 205.5 | 206.1 | 192.3 | 167.1 | 175.2 | 175.2 | 165.4 | 154.4 | 123.8 | 143.1 | 129.5 | 119.0 | 111.4 |
| MUUTOS ED. NELJ. | -5.4 | -5.4 | +1.7 | +0.2 | -6.7 | -13.0 | -8.8 | +0.0 | -5.6 | -6.6 | -19.7 | -7.3 | -9.4 | -8.0 | -6.4 |
| MUUTOS ED. VUOSI | -10.5 | -12.4 | -10.5 | -8.6 | -10.0 | -13.2 | -13.2 | -14.7 | -19.7 | -19.7 | -25.8 | -18.3 | -26.1 | -28.0 | -27.8 |
| ASUNNOT YHTEENSÄ | 203.0 | 202.8 | 207.1 | 206.7 | 193.3 | 167.8 | 176.0 | 176.0 | 165.7 | 155.4 | 124.9 | 143.8 | 130.7 | 120.1 | 112.6 |
| MUUTOS ED. NELJ. | -5.3 | -5.4 | +2.1 | -0.2 | -6.4 | -13.1 | -8.9 | +0.0 | -5.8 | -6.1 | -19.6 | -7.4 | -9.1 | -8.1 | -6.2 |
| MUUTOS ED. VUOSI | -10.2 | -11.9 | -9.9 | -8.4 | -9.8 | -17.3 | -13.2 | -15.0 | -19.8 | -19.5 | -25.6 | -18.2 | -25.7 | -27.5 | -27.5 |
| HELSINKI-4 | | | | | | | | | | | | | | | |
| KERROSTALOASUNNOT | 218.0 | 221.0 | 218.9 | 223.7 | 210.3 | 176.2 | 191.2 | 183.8 | 175.5 | 160.3 | 132.8 | 150.9 | 140.1 | 129.7 | 121.4 |
| MUUTOS ED. NELJ. | -7.5 | -6.3 | -0.9 | +2.1 | -5.9 | -16.2 | -9.1 | -3.8 | -4.5 | -8.6 | -17.1 | -5.8 | -7.1 | -7.4 | -6.4 |
| MUUTOS ED. VUOSI | -9.9 | -8.7 | -11.4 | -8.3 | -10.8 | -19.1 | -13.4 | -16.0 | -21.5 | -23.7 | -24.6 | -21.0 | -23.7 | -26.0 | -24.2 |
| ASUNNOT YHTEENSÄ | 219.2 | 222.0 | 221.0 | 222.2 | 212.8 | 176.9 | 191.8 | 184.6 | 175.6 | 161.2 | 134.3 | 152.4 | 141.4 | 130.4 | 122.9 |
| MUUTOS ED. NELJ. | -7.1 | -6.0 | -0.4 | +0.5 | -4.2 | -16.8 | -9.8 | -3.7 | -4.8 | -8.1 | -16.7 | -5.4 | -7.1 | -7.7 | -5.7 |
| MUUTOS ED. VUOSI | -9.5 | -8.6 | -10.1 | -9.0 | -9.8 | -19.3 | -13.5 | -16.5 | -20.9 | -24.2 | -24.0 | -20.5 | -23.3 | -25.7 | -23.7 |
| ESPOO+KAUNIAINEN | | | | | | | | | | | | | | | |
| KERROSTALOASUNNOT | 210.7 | 212.7 | 216.2 | 208.3 | 202.7 | 176.9 | 183.1 | 186.6 | 177.8 | 162.1 | 139.4 | 154.3 | 144.3 | 138.9 | 124.4 |
| MUUTOS ED. NELJ. | -3.2 | -2.2 | +1.6 | -3.6 | -2.7 | -12.7 | -9.6 | +1.8 | -4.7 | -8.7 | -14.0 | -4.8 | -6.4 | -3.6 | -10.4 |
| MUUTOS ED. VUOSI | -8.9 | -10.9 | -8.9 | -8.9 | -6.9 | -16.0 | -13.9 | -13.6 | -14.6 | -19.9 | -21.2 | -15.7 | -22.6 | -21.8 | -23.2 |
| RIVITALOASUNNOT | 206.9 | 211.5 | 211.0 | 202.8 | 201.9 | 175.7 | 189.3 | 185.9 | 175.8 | 159.9 | 140.7 | 152.8 | 146.9 | 134.7 | 128.4 |
| MUUTOS ED. NELJ. | -11.8 | -9.8 | -0.2 | -3.8 | -0.4 | -12.9 | -6.2 | -1.8 | -5.4 | -9.0 | -12.0 | -4.4 | -3.8 | -8.3 | -4.6 |
| MUUTOS ED. VUOSI | -10.4 | -7.1 | -9.8 | -11.5 | -13.9 | -15.0 | -10.4 | -11.8 | -13.3 | -20.7 | -19.8 | -19.2 | -20.9 | -23.4 | -19.7 |
| ASUNNOT YHTEENSÄ | 210.4 | 212.9 | 215.6 | 207.6 | 202.9 | 177.0 | 184.6 | 186.8 | 177.7 | 162.0 | 139.9 | 154.3 | 145.0 | 138.4 | 125.4 |
| MUUTOS ED. NELJ. | -4.9 | -3.8 | +1.2 | -3.6 | -2.2 | -12.7 | -8.9 | +1.1 | -4.8 | -8.8 | -13.6 | -4.7 | -5.9 | -4.5 | -9.3 |
| MUUTOS ED. VUOSI | -9.2 | -10.2 | -9.1 | -9.4 | -8.3 | -15.8 | -13.2 | -13.3 | -14.4 | -20.1 | -20.9 | -16.4 | -22.3 | -22.1 | -22.6 |
| VANTAA | | | | | | | | | | | | | | | |
| KERROSTALOASUNNOT | 214.6 | 219.5 | 221.6 | 211.7 | 203.4 | 175.8 | 191.5 | 181.6 | 177.6 | 159.0 | 130.2 | 156.4 | 134.0 | 124.5 | 117.0 |
| MUUTOS ED. NELJ. | -5.4 | -3.3 | +0.9 | -4.4 | -3.8 | -13.5 | -5.8 | -5.1 | -2.1 | -10.4 | -18.1 | -1.6 | -14.2 | -7.1 | -6.0 |
| MUUTOS ED. VUOSI | -9.0 | -8.2 | -7.2 | -10.4 | -10.4 | -18.0 | -12.7 | -18.0 | -16.1 | -21.8 | -25.9 | -18.3 | -26.1 | -29.8 | -26.4 |
| RIVITALOASUNNOT | 215.6 | 219.8 | 215.9 | 211.9 | 215.1 | 183.6 | 190.4 | 182.4 | 181.3 | 175.1 | 144.8 | 166.7 | 153.2 | 141.6 | 127.1 |
| MUUTOS ED. NELJ. | -9.0 | -7.3 | -1.7 | -1.8 | +1.5 | -14.6 | -11.4 | -4.2 | -0.5 | -3.4 | -17.2 | -4.7 | -8.1 | -7.6 | -10.1 |
| MUUTOS ED. VUOSI | -8.7 | -5.2 | -9.2 | -12.0 | -9.2 | -14.8 | -13.3 | -15.5 | -14.4 | -18.6 | -21.1 | -12.4 | -15.9 | -21.9 | -27.3 |
| ASUNNOT YHTEENSÄ | 215.1 | 219.9 | 221.1 | 212.0 | 205.5 | 177.2 | 191.6 | 182.0 | 178.4 | 161.7 | 132.6 | 158.2 | 137.1 | 127.3 | 118.7 |
| MUUTOS ED. NELJ. | -6.0 | -3.9 | +0.5 | -4.0 | -3.0 | -13.7 | -6.7 | -5.0 | -1.9 | -9.3 | -18.0 | -2.1 | -13.3 | -7.2 | -6.7 |
| MUUTOS ED. VUOSI | -8.9 | -7.8 | -7.5 | -10.7 | -10.2 | -17.5 | -12.8 | -17.6 | -15.8 | -21.3 | -25.1 | -17.4 | -24.6 | -28.6 | -26.6 |
| KEHYSKUNNAT | | | | | | | | | | | | | | | |
| KERROSTALOASUNNOT | 218.9 | 230.0 | 224.7 | 218.3 | 204.5 | 182.1 | 196.0 | 187.7 | 179.0 | 166.8 | 140.3 | 156.0 | 147.8 | 134.9 | 126.8 |
| MUUTOS ED. NELJ. | -9.5 | -4.9 | -2.2 | -2.8 | -6.2 | -10.9 | -4.1 | -4.2 | -4.6 | -6.8 | -15.8 | -6.5 | -5.2 | -8.7 | -6.0 |
| MUUTOS ED. VUOSI | -10.8 | -7.9 | -8.4 | -11.6 | -15.4 | -16.8 | -14.7 | -16.4 | -17.9 | -18.4 | -22.9 | -20.4 | -21.2 | -24.6 | -24.0 |
| RIVITALOASUNNOT | 216.5 | 219.8 | 217.7 | 218.4 | 209.3 | 186.2 | 198.4 | 190.4 | 182.0 | 170.1 | 148.1 | 165.1 | 156.9 | 143.6 | 134.3 |
| MUUTOS ED. NELJ. | -4.9 | -3.5 | -0.9 | +0.3 | -4.1 | -11.0 | -5.2 | -4.0 | -4.4 | -6.5 | -12.9 | -2.9 | -4.9 | -8.5 | -6.4 |
| MUUTOS ED. VUOSI | -8.6 | -8.6 | -10.0 | -7.5 | -8.0 | -13.9 | -9.7 | -12.5 | -16.6 | -18.7 | -20.4 | -16.7 | -17.5 | -21.0 | -21.0 |
| ASUNNOT YHTEENSÄ | 218.3 | 227.7 | 223.1 | 218.3 | 205.6 | 183.0 | 196.5 | 188.3 | 179.7 | 167.6 | 142.1 | 158.0 | 149.9 | 136.9 | 128.5 |
| MUUTOS ED. NELJ. | -8.5 | -4.6 | -2.0 | -2.1 | -5.8 | -10.9 | -4.4 | -4.2 | -4.5 | -6.7 | -15.2 | -5.6 | -5.1 | -8.6 | -6.1 |
| MUUTOS ED. VUOSI | -10.3 | -8.0 | -8.8 | -10.7 | -13.8 | -16.1 | -13.6 | -15.6 | -17.6 | -18.5 | -22.3 | -19.5 | -20.4 | -23.8 | -23.3 |



TAULUKKO 2 ASUNTOJEN HINTAINDEKSI 1983=100

| ALUE, TALOTYYPI | 1990 | I/90 | II/90 | III/90 | IV/90 | 1991 | I/91 | II/91 | III/91 | IV/91 | 1992 | I/92 | II/92 | III/92 | IV/92 |
|-------------------|-------|-------|-------|--------|-------|-------|-------|-------|--------|-------|-------|-------|-------|--------|-------|
| TAMPERE | | | | | | | | | | | | | | | |
| KERROSTALOASUNNOT | 217.8 | 222.6 | 226.9 | 217.7 | 205.3 | 180.5 | 192.1 | 181.9 | 176.9 | 167.7 | 156.1 | 168.7 | 165.5 | 147.9 | 146.7 |
| MUUTOS ED.NELJ. | -3.8 | -1.7 | +1.9 | -4.0 | -5.6 | -12.1 | -6.4 | -5.2 | -2.7 | -5.2 | -6.9 | +0.5 | -1.8 | -10.6 | -0.7 |
| MUUTOS ED.VUOSI | -7.3 | -6.4 | -4.1 | -8.8 | -9.3 | -17.1 | -13.7 | -19.8 | -18.7 | -18.3 | -13.5 | -12.1 | -9.0 | -16.3 | -12.4 |
| RIVITALOASUNNOT | 203.1 | 206.7 | 202.0 | 202.0 | 200.5 | 177.1 | 183.2 | 183.8 | 172.5 | 169.9 | 157.4 | 170.9 | 163.8 | 155.8 | 139.6 |
| MUUTOS ED.NELJ. | -8.0 | -6.4 | -2.2 | +0.0 | -0.7 | -11.6 | -8.6 | +0.3 | -6.1 | -1.5 | -7.3 | +0.6 | -4.1 | -4.8 | -10.4 |
| MUUTOS ED.VUOSI | -2.1 | +3.9 | -5.8 | -2.1 | -9.2 | -12.8 | -11.3 | -9.0 | -14.6 | -15.2 | -11.1 | -6.6 | -10.9 | -9.6 | -17.8 |
| ASUNNOT YHTEENSÄ | 217.8 | 222.5 | 225.8 | 217.6 | 206.4 | 181.5 | 192.5 | 183.6 | 177.7 | 169.2 | 157.4 | 170.2 | 166.6 | 150.0 | 147.1 |
| MUUTOS ED.NELJ. | -4.3 | -2.2 | +1.4 | -3.6 | -5.1 | -12.0 | -6.6 | -4.6 | -3.1 | -4.8 | -6.9 | +0.5 | -2.1 | -9.9 | -1.9 |
| MUUTOS ED.VUOSI | -6.8 | -5.4 | -4.3 | -8.2 | -9.3 | -16.6 | -13.4 | -18.7 | -18.3 | -18.0 | -13.2 | -11.5 | -9.2 | -15.6 | -13.0 |
| TURKU | | | | | | | | | | | | | | | |
| KERROSTALOASUNNOT | 192.3 | 195.8 | 193.8 | 194.3 | 186.0 | 173.2 | 178.7 | 182.9 | 166.4 | 164.3 | 141.7 | 156.2 | 146.9 | 135.7 | 132.3 |
| MUUTOS ED.NELJ. | -5.9 | -4.2 | -1.0 | +0.2 | -4.3 | -6.8 | -3.9 | +2.3 | -9.0 | -1.2 | -13.7 | -4.9 | -5.9 | -7.6 | -2.4 |
| MUUTOS ED.VUOSI | -8.2 | -4.6 | -10.3 | -7.6 | -9.0 | -9.9 | -8.7 | -5.6 | -14.3 | -11.6 | -18.2 | -12.6 | -19.7 | -18.4 | -19.4 |
| RIVITALOASUNNOT | 227.5 | 236.7 | 228.6 | 236.4 | 213.4 | 184.7 | 198.2 | 185.6 | 176.4 | 181.3 | 162.2 | 179.6 | 169.9 | 156.0 | 152.5 |
| MUUTOS ED.NELJ. | +3.7 | +7.8 | -3.4 | +3.4 | -9.7 | -13.4 | -7.1 | -6.3 | -4.9 | +2.7 | -10.5 | -0.9 | -5.3 | -8.2 | -2.1 |
| MUUTOS ED.VUOSI | +2.2 | +5.3 | +4.5 | +5.7 | -2.7 | -18.8 | -16.2 | -18.7 | -25.3 | -15.0 | -12.1 | -9.3 | -8.4 | -11.5 | -15.8 |
| ASUNNOT YHTEENSÄ | 196.3 | 200.5 | 197.7 | 199.2 | 189.0 | 174.2 | 180.7 | 182.8 | 167.2 | 166.1 | 143.9 | 158.8 | 149.4 | 137.9 | 134.6 |
| MUUTOS ED.NELJ. | -4.6 | -2.5 | -1.3 | +0.7 | -5.1 | -7.7 | -4.3 | +1.1 | -8.5 | -0.6 | -13.3 | -4.4 | -5.8 | -7.7 | -2.4 |
| MUUTOS ED.VUOSI | -6.8 | -3.2 | -8.4 | -5.8 | -8.1 | -11.2 | -9.8 | -7.5 | -16.0 | -12.1 | -17.4 | -12.1 | -18.2 | -17.5 | -18.9 |
| PORI | | | | | | | | | | | | | | | |
| KERROSTALOASUNNOT | 216.9 | 228.7 | 224.4 | 205.0 | 211.1 | 188.5 | 198.5 | 186.9 | 180.2 | 187.9 | 163.8 | 178.6 | 172.4 | 157.8 | 157.3 |
| MUUTOS ED.NELJ. | +4.1 | +9.8 | -1.8 | -8.6 | +2.9 | -10.7 | -5.9 | -5.8 | -3.5 | +4.3 | -12.8 | -4.9 | -3.4 | -8.4 | -0.3 |
| MUUTOS ED.VUOSI | +0.7 | +7.3 | -0.1 | -3.6 | +1.3 | -13.1 | -13.1 | -16.7 | -12.0 | -10.9 | -13.0 | -10.0 | -7.7 | -12.4 | -16.3 |
| ASUNNOT YHTEENSÄ | 216.0 | 225.5 | 225.3 | 204.7 | 208.5 | 188.9 | 198.3 | 186.6 | 183.7 | 187.1 | 164.3 | 178.7 | 171.7 | 158.7 | 157.6 |
| MUUTOS ED.NELJ. | +4.3 | +8.9 | -0.1 | -9.1 | +1.8 | -9.4 | -4.8 | -5.9 | -1.5 | +1.8 | -12.1 | -4.5 | -3.9 | -7.5 | -0.6 |
| MUUTOS ED.VUOSI | +0.8 | +6.2 | +1.1 | -3.3 | +0.6 | -12.5 | -12.0 | -17.1 | -10.2 | -10.2 | -13.0 | -9.9 | -7.9 | -13.6 | -15.7 |
| LAPPEENRANTA | | | | | | | | | | | | | | | |
| KERROSTALOASUNNOT | 197.4 | 206.4 | 198.5 | 196.1 | 188.4 | 180.3 | 190.9 | 176.6 | 186.5 | 167.3 | 157.7 | 169.6 | 160.0 | 152.1 | 151.0 |
| MUUTOS ED.NELJ. | -2.3 | +2.0 | -3.8 | -1.1 | -3.9 | -4.3 | +1.3 | -7.4 | +5.5 | -10.2 | -5.7 | +1.3 | -5.6 | -4.9 | -0.7 |
| MUUTOS ED.VUOSI | -2.5 | +2.8 | -4.3 | -5.5 | -6.8 | -8.6 | -7.5 | -10.9 | -4.9 | -11.2 | -12.5 | -11.1 | -9.4 | -18.4 | -9.7 |
| ASUNNOT YHTEENSÄ | 196.8 | 205.6 | 196.0 | 195.1 | 189.8 | 180.3 | 191.7 | 177.3 | 184.7 | 168.7 | 158.2 | 169.6 | 161.9 | 153.0 | 151.1 |
| MUUTOS ED.NELJ. | -2.4 | +1.8 | -4.6 | +0.0 | -3.2 | -5.0 | +0.9 | -7.5 | +4.1 | -8.6 | -6.2 | +0.5 | -4.5 | -5.4 | -1.2 |
| MUUTOS ED.VUOSI | -2.6 | +2.2 | -4.0 | -6.2 | -5.9 | -8.3 | -6.7 | -9.5 | -5.8 | -11.1 | -12.2 | -11.5 | -8.6 | -17.1 | -10.4 |
| KOUVOLA | | | | | | | | | | | | | | | |
| KERROSTALOASUNNOT | 217.3 | 220.4 | 226.9 | 216.9 | 198.8 | 178.0 | 187.7 | 178.2 | 181.4 | 180.0 | 146.8 | 155.8 | 158.5 | 141.0 | 134.3 |
| MUUTOS ED.NELJ. | -2.0 | -0.6 | +2.9 | -4.4 | -8.3 | -10.4 | -5.5 | -5.0 | +1.8 | -0.7 | -18.4 | -13.4 | +1.7 | -11.0 | -4.7 |
| MUUTOS ED.VUOSI | -7.1 | -10.2 | -1.4 | -7.4 | -10.3 | -18.0 | -14.8 | -21.4 | -16.3 | -9.4 | -17.5 | -17.0 | -11.0 | -22.2 | -25.3 |
| ASUNNOT YHTEENSÄ | 215.2 | 217.6 | 225.4 | 215.9 | 197.5 | 179.0 | 189.6 | 178.4 | 182.7 | 178.2 | 147.0 | 154.8 | 156.2 | 142.8 | 136.2 |
| MUUTOS ED.NELJ. | -3.1 | -2.0 | +3.5 | -4.2 | -8.5 | -9.3 | -3.9 | -5.9 | +2.4 | -2.4 | -17.4 | -13.0 | +0.8 | -8.5 | -4.6 |
| MUUTOS ED.VUOSI | -6.8 | -9.6 | -1.3 | -6.4 | -11.1 | -16.8 | -12.8 | -20.8 | -15.3 | -9.7 | -17.8 | -18.3 | -12.4 | -21.8 | -23.5 |

TAULUKKO 2 ASUNTOJEN HINTAINDEKSI 1983=100

| ALUE, TALOTYYPPI | 1990 | I/90 | II/90 | III/90 | IV/90 | 1991 | I/91 | II/91 | III/91 | IV/91 | 1992 | I/92 | II/92 | III/92 | IV/92 |
|-------------------------|-------|-------|-------|--------|-------|-------|-------|-------|--------|-------|-------|-------|-------|--------|-------|
| LAHTI | | | | | | | | | | | | | | | |
| KERROSTALOASUNNOT | 200.5 | 207.3 | 202.8 | 200.6 | 195.1 | 178.4 | 186.5 | 182.8 | 177.2 | 169.7 | 147.5 | 161.8 | 159.0 | 146.9 | 132.9 |
| MUUTOS ED.NELJ. | -6.8 | -3.6 | -2.1 | -1.0 | -2.7 | -8.5 | -4.4 | -2.0 | -3.0 | -4.2 | -13.1 | -4.6 | -1.7 | -7.5 | -9.5 |
| MUUTOS ED.VUOSI | -7.8 | -4.1 | -8.1 | -8.2 | -9.3 | -10.9 | -10.0 | -9.8 | -11.6 | -12.9 | -17.3 | -13.2 | -13.0 | -17.0 | -21.6 |
| ASUNNOT YHTEENSÄ | 201.2 | 207.6 | 203.2 | 201.9 | 196.1 | 178.9 | 186.8 | 183.3 | 177.4 | 169.9 | 148.5 | 162.5 | 160.2 | 148.4 | 133.6 |
| MUUTOS ED.NELJ. | -6.3 | -3.3 | -2.0 | -0.6 | -2.8 | -8.7 | -4.7 | -1.8 | -3.2 | -4.2 | -12.5 | -4.3 | -1.4 | -7.3 | -9.9 |
| MUUTOS ED.VUOSI | -7.6 | -3.7 | -10.1 | -7.8 | -8.7 | -11.0 | -10.0 | -9.8 | -12.1 | -13.3 | -17.0 | -13.0 | -12.5 | -16.3 | -21.3 |
| HÄMEENLINNA | | | | | | | | | | | | | | | |
| KERROSTALOASUNNOT | 289.0 | 281.3 | 288.8 | 298.6 | 301.9 | 248.9 | 256.5 | 257.6 | 253.1 | 238.7 | 189.6 | 213.9 | 212.1 | 192.8 | 178.1 |
| MUUTOS ED.NELJ. | +2.2 | -0.4 | +2.6 | +3.3 | +1.1 | -17.5 | -15.0 | +0.4 | -1.7 | -5.7 | -20.5 | -10.3 | -0.8 | -9.0 | -7.6 |
| MUUTOS ED.VUOSI | +2.6 | +4.7 | +0.3 | +0.6 | +6.8 | -13.8 | -8.8 | -10.7 | -15.2 | -20.9 | -23.8 | -16.6 | -17.6 | -23.8 | -25.3 |
| ASUNNOT YHTEENSÄ | 281.7 | 272.4 | 284.9 | 289.7 | 286.6 | 247.0 | 254.5 | 253.2 | 249.8 | 238.3 | 190.3 | 216.2 | 206.5 | 193.7 | 177.1 |
| MUUTOS ED.NELJ. | +0.1 | -3.1 | +4.5 | +1.6 | -1.0 | -13.8 | -11.2 | -0.5 | -1.3 | -4.5 | -20.1 | -9.3 | -4.4 | -6.2 | -8.5 |
| MUUTOS ED.VUOSI | +1.5 | +1.8 | +1.6 | +0.1 | +1.8 | -12.3 | -6.5 | -11.1 | -13.7 | -16.8 | -22.9 | -15.0 | -18.4 | -22.4 | -25.7 |
| KOTKA | | | | | | | | | | | | | | | |
| KERROSTALOASUNNOT | 217.6 | 207.7 | 214.4 | 236.3 | 205.7 | 195.5 | 192.0 | 199.8 | 199.5 | 183.8 | 160.4 | 176.2 | 167.6 | 162.2 | 150.0 |
| MUUTOS ED.NELJ. | +0.9 | -3.6 | +3.2 | +10.2 | -12.9 | -4.9 | -6.6 | +4.0 | -0.1 | -7.8 | -12.7 | -4.1 | -4.8 | -3.2 | -7.5 |
| MUUTOS ED.VUOSI | -4.4 | -6.1 | -6.9 | +3.4 | -4.5 | -10.1 | -7.5 | -6.7 | -15.5 | -10.6 | -17.9 | -8.2 | -16.1 | -18.6 | -18.3 |
| ASUNNOT YHTEENSÄ | 212.8 | 204.5 | 210.4 | 228.4 | 202.1 | 191.3 | 189.7 | 195.4 | 193.9 | 181.2 | 158.8 | 173.2 | 164.3 | 159.2 | 150.2 |
| MUUTOS ED.NELJ. | +1.0 | -2.8 | +2.8 | +8.5 | -11.5 | -5.3 | -6.1 | +3.0 | -0.7 | -6.5 | -12.3 | -4.4 | -5.1 | -3.1 | -5.6 |
| MUUTOS ED.VUOSI | -3.5 | -5.2 | -5.6 | +3.3 | -4.0 | -10.0 | -7.2 | -7.0 | -15.0 | -10.3 | -17.0 | -8.6 | -15.9 | -17.9 | -17.1 |
| RAUMA | | | | | | | | | | | | | | | |
| KERROSTALOASUNNOT | 257.8 | 251.6 | 259.9 | 261.0 | 247.9 | 228.5 | 231.1 | 234.5 | 231.8 | 215.4 | 199.2 | 207.4 | 199.0 | 197.2 | 189.6 |
| MUUTOS ED.NELJ. | +1.1 | -1.2 | +3.3 | +0.4 | -5.0 | -7.8 | -6.7 | +1.4 | -1.1 | -7.0 | -7.5 | -3.7 | -4.0 | -0.8 | -3.8 |
| MUUTOS ED.VUOSI | +6.8 | +12.2 | +2.2 | +7.1 | -2.7 | -11.3 | -8.1 | -9.7 | -11.1 | -13.1 | -12.8 | -10.2 | -15.1 | -14.9 | -12.0 |
| ASUNNOT YHTEENSÄ | 243.1 | 238.5 | 244.2 | 245.5 | 235.8 | 218.7 | 221.8 | 224.1 | 221.6 | 205.1 | 191.5 | 200.2 | 189.8 | 189.9 | 181.9 |
| MUUTOS ED.NELJ. | +0.8 | -1.0 | +2.4 | +0.5 | -3.9 | -7.2 | -5.9 | +1.0 | -1.1 | -7.4 | -6.6 | -2.3 | -5.1 | +0.0 | -4.2 |
| MUUTOS ED.VUOSI | +5.6 | +11.6 | +0.8 | +5.8 | -2.1 | -10.0 | -6.9 | -8.2 | -9.7 | -13.0 | -12.4 | -9.7 | -15.2 | -14.2 | -11.2 |
| MUUT E-SUOMEN KAUPUNGIT | | | | | | | | | | | | | | | |
| KERROSTALOASUNNOT | 209.7 | 195.5 | 197.9 | 210.6 | 228.3 | 181.5 | 192.1 | 200.7 | 171.4 | 169.4 | 159.0 | 172.6 | 163.5 | 153.3 | 144.2 |
| MUUTOS ED.NELJ. | -0.5 | -7.3 | +1.2 | +6.4 | +8.4 | -20.5 | -15.8 | +4.4 | -14.6 | -1.1 | -6.1 | +1.9 | -5.2 | -6.2 | -5.9 |
| MUUTOS ED.VUOSI | +2.8 | -2.0 | +5.0 | +3.9 | +8.2 | -13.4 | -1.7 | +1.4 | -18.6 | -25.8 | -12.4 | -10.1 | -18.5 | -10.5 | -14.8 |
| RIVITALOASUNNOT | 195.8 | 217.9 | 191.4 | 188.7 | 192.8 | 190.0 | 199.6 | 190.4 | 186.5 | 179.1 | 166.9 | 186.2 | 175.2 | 161.2 | 155.5 |
| MUUTOS ED.NELJ. | +2.8 | +14.4 | -12.1 | -1.4 | +2.1 | -1.4 | +3.5 | -4.6 | -2.0 | -3.9 | -6.8 | +4.0 | -5.9 | -7.9 | -3.5 |
| MUUTOS ED.VUOSI | +4.3 | +24.8 | +1.5 | -4.2 | +1.2 | -2.9 | -8.4 | -0.5 | -1.1 | -7.1 | -12.1 | -6.6 | -7.9 | -13.5 | -13.1 |
| ASUNNOT YHTEENSÄ | 207.0 | 199.9 | 196.6 | 206.3 | 221.4 | 183.2 | 193.5 | 198.7 | 174.3 | 171.3 | 160.5 | 175.3 | 165.8 | 154.8 | 146.4 |
| MUUTOS ED.NELJ. | +0.0 | -3.4 | -1.6 | +4.9 | +7.3 | -17.2 | -12.5 | +2.6 | -12.2 | -1.7 | -6.2 | +2.3 | -5.4 | -6.5 | -5.4 |
| MUUTOS ED.VUOSI | +3.1 | +2.6 | +4.3 | +2.3 | +6.9 | -11.5 | -3.1 | +1.0 | -15.5 | -22.6 | -12.3 | -9.4 | -16.5 | -11.1 | -14.5 |



ASUNTOJEN HINTAINDEKSI 1983=100

TAULUKKO 2

ALUE, TALOTYYPPI

VUOSI JA NELJÄNNE

| | 1990 | I/90 | II/90 | III/90 | IV/90 | 1991 | I/91 | II/91 | III/91 | IV/91 | 1992 | I/92 | II/92 | III/92 | IV/92 |
|-----------------------------|-------|-------|-------|--------|-------|-------|-------|-------|--------|-------|-------|-------|-------|--------|-------|
| MUUT E-SUOMEN KUNNAT | | | | | | | | | | | | | | | |
| KERROSTALOASUNNOT | 220.9 | 234.2 | 222.8 | 220.7 | 205.6 | 188.3 | 200.9 | 201.4 | 182.1 | 174.8 | 158.9 | 178.1 | 163.5 | 154.7 | 141.8 |
| MUUTOS ED.NELJ. | -4.6 | +1.1 | -4.8 | -0.9 | -6.8 | -8.4 | -2.3 | +0.2 | -9.5 | -3.9 | -9.1 | +1.8 | -8.1 | -5.3 | -8.3 |
| MUUTOS ED.VUOSI | -3.5 | +6.5 | -1.0 | -7.8 | -11.2 | -14.7 | -14.2 | -9.6 | -17.5 | -14.9 | -15.6 | -11.3 | -18.8 | -15.0 | -18.8 |
| RIVITALOASUNNOT | 194.6 | 197.2 | 195.3 | 194.9 | 189.8 | 179.9 | 183.3 | 180.4 | 183.4 | 171.4 | 147.1 | 165.1 | 148.1 | 144.0 | 136.1 |
| MUUTOS ED.NELJ. | -3.7 | -2.4 | -0.9 | -0.2 | -2.5 | -5.2 | -3.4 | -1.5 | +1.6 | -6.5 | -14.1 | -3.6 | -10.2 | -2.7 | -5.4 |
| MUUTOS ED.VUOSI | +0.0 | +9.3 | -1.5 | -3.8 | -6.1 | -7.5 | -7.0 | -7.6 | -5.8 | -9.7 | -18.2 | -9.9 | -17.8 | -21.4 | -20.5 |
| ASUNNOT YHTEENSÄ | 211.4 | 220.9 | 212.9 | 211.4 | 199.9 | 185.3 | 194.6 | 193.8 | 182.6 | 173.6 | 154.6 | 173.4 | 158.0 | 150.8 | 139.8 |
| MUUTOS ED.NELJ. | -4.3 | +0.0 | -3.6 | -0.6 | -5.4 | -7.3 | -2.6 | -0.3 | -5.8 | -4.9 | -10.9 | -0.1 | -8.9 | -4.5 | -7.3 |
| MUUTOS ED.VUOSI | -2.4 | +7.3 | -1.1 | -6.5 | -9.5 | -12.3 | -11.9 | -8.9 | -13.6 | -13.1 | -16.5 | -10.8 | -18.5 | -17.3 | -19.4 |
| KUOPIO | | | | | | | | | | | | | | | |
| KERROSTALOASUNNOT | 198.3 | 200.1 | 204.1 | 197.5 | 193.7 | 173.4 | 179.4 | 175.1 | 177.0 | 162.8 | 148.1 | 165.8 | 158.6 | 144.1 | 135.7 |
| MUUTOS ED.NELJ. | -4.0 | -3.1 | +1.9 | -3.2 | -1.9 | -10.4 | -7.3 | -2.3 | +1.1 | -8.0 | -9.0 | +1.7 | -4.3 | -9.1 | -5.8 |
| MUUTOS ED.VUOSI | -6.3 | -7.6 | -3.3 | -6.7 | -6.2 | -12.5 | -10.3 | -14.2 | -10.3 | -15.9 | -14.6 | -7.5 | -9.4 | -18.5 | -16.6 |
| ASUNNOT YHTEENSÄ | 197.9 | 201.9 | 202.7 | 196.7 | 193.1 | 174.3 | 180.2 | 177.5 | 176.8 | 162.4 | 149.8 | 167.2 | 159.8 | 145.7 | 137.2 |
| MUUTOS ED.NELJ. | -4.5 | -2.5 | +0.3 | -2.9 | -1.7 | -9.7 | -6.7 | -1.4 | -0.3 | -8.1 | -7.7 | +2.9 | -4.3 | -8.8 | -5.8 |
| MUUTOS ED.VUOSI | -6.2 | -5.8 | -3.7 | -6.8 | -6.7 | -11.9 | -10.7 | -12.4 | -10.1 | -15.9 | -14.0 | -7.2 | -9.9 | -17.5 | -15.5 |
| JYVÄSKYLÄ | | | | | | | | | | | | | | | |
| KERROSTALOASUNNOT | 197.8 | 199.0 | 201.4 | 205.0 | 188.2 | 172.7 | 174.8 | 177.4 | 173.3 | 167.4 | 148.5 | 168.3 | 155.1 | 142.0 | 136.7 |
| MUUTOS ED.NELJ. | -4.7 | -4.1 | +1.1 | +1.8 | -8.1 | -8.2 | -7.1 | +1.4 | -2.3 | -3.3 | -11.3 | +0.5 | -7.8 | -8.4 | -3.7 |
| MUUTOS ED.VUOSI | -4.4 | -2.2 | -3.6 | -3.1 | -9.3 | -12.6 | -12.1 | -11.9 | -15.4 | -11.0 | -14.0 | -3.7 | -12.5 | -18.0 | -18.3 |
| ASUNNOT YHTEENSÄ | 198.2 | 199.1 | 203.5 | 204.7 | 187.7 | 173.8 | 177.1 | 177.0 | 174.2 | 168.9 | 149.0 | 169.8 | 154.6 | 143.6 | 136.5 |
| MUUTOS ED.NELJ. | -4.0 | -3.6 | +2.2 | +0.5 | -8.2 | -7.3 | -5.6 | +0.0 | -1.5 | -3.0 | -11.7 | +0.5 | -8.9 | -7.1 | -4.9 |
| MUUTOS ED.VUOSI | -3.9 | -1.5 | -1.8 | -3.2 | -9.1 | -12.2 | -11.0 | -13.0 | -14.8 | -10.0 | -14.2 | -4.1 | -12.6 | -17.5 | -19.1 |
| VAASA | | | | | | | | | | | | | | | |
| KERROSTALOASUNNOT | 197.7 | 214.6 | 180.0 | 201.5 | 196.2 | 178.6 | 181.4 | 190.0 | 169.4 | 156.1 | 149.6 | 156.1 | 149.6 | 150.3 | 141.6 |
| MUUTOS ED.NELJ. | -1.8 | +6.5 | -16.1 | +11.9 | -2.6 | -8.9 | -7.5 | +4.7 | -10.8 | -7.8 | -4.1 | +0.0 | -4.1 | +0.5 | -5.7 |
| MUUTOS ED.VUOSI | +2.7 | +19.7 | -5.3 | +3.3 | -2.6 | -9.6 | -15.4 | +5.5 | -15.9 | -20.4 | -16.2 | -13.9 | -21.2 | -11.2 | -9.3 |
| ASUNNOT YHTEENSÄ | 195.5 | 212.2 | 179.5 | 200.5 | 192.8 | 176.1 | 179.7 | 190.3 | 168.0 | 152.7 | 148.3 | 153.9 | 149.4 | 148.8 | 140.7 |
| MUUTOS ED.NELJ. | -1.9 | +6.4 | -15.4 | +11.7 | -3.8 | -8.6 | -6.7 | +5.9 | -11.7 | -9.0 | -2.9 | +0.7 | -2.9 | -0.4 | -5.4 |
| MUUTOS ED.VUOSI | +2.8 | +20.1 | -4.2 | +4.1 | -3.3 | -9.9 | -15.3 | +6.0 | -16.2 | -20.7 | -15.8 | -14.3 | -21.4 | -11.4 | -7.8 |
| MIKKELI | | | | | | | | | | | | | | | |
| KERROSTALOASUNNOT | 210.8 | 208.6 | 212.8 | 199.1 | 215.4 | 188.7 | 205.3 | 202.1 | 183.7 | 174.8 | 156.4 | 178.5 | 156.0 | 152.2 | 142.8 |
| MUUTOS ED.NELJ. | +2.6 | +1.5 | +1.9 | -6.4 | +8.1 | -12.3 | -4.6 | -1.5 | -9.0 | -4.8 | -10.5 | +2.1 | -12.6 | -2.3 | -6.2 |
| MUUTOS ED.VUOSI | +2.8 | +5.1 | +9.7 | -6.8 | +4.8 | -10.4 | -1.6 | -5.0 | -7.7 | -18.8 | -17.1 | -13.0 | -22.8 | -17.1 | -18.3 |
| ASUNNOT YHTEENSÄ | 207.8 | 206.0 | 207.5 | 198.2 | 217.9 | 187.6 | 200.8 | 201.6 | 181.9 | 172.7 | 154.4 | 175.4 | 154.0 | 152.3 | 140.2 |
| MUUTOS ED.NELJ. | +2.7 | +1.8 | +0.7 | -4.4 | +9.9 | -13.9 | -7.8 | +0.4 | -9.7 | -5.0 | -10.5 | +1.5 | -12.2 | -1.1 | -7.9 |
| MUUTOS ED.VUOSI | +2.6 | +4.6 | +8.3 | -6.7 | +7.7 | -9.7 | -2.5 | -2.8 | -8.1 | -20.7 | -17.6 | -12.6 | -23.6 | -16.3 | -18.8 |

ALUE, TALOTYYPPI

| | 1990 | I/90 | II/90 | III/90 | IV/90 | 1991 | I/91 | II/91 | III/91 | IV/91 | 1992 | I/92 | II/92 | III/92 | IV/92 |
|--------------------------------|-------|-------|-------|--------|-------|-------|-------|-------|--------|-------|-------|-------|-------|--------|-------|
| JOENSUU | | | | | | | | | | | | | | | |
| KERROSTALOASUNNOT | 195.7 | 206.9 | 198.7 | 194.5 | 183.3 | 183.2 | 196.7 | 174.7 | 188.3 | 183.7 | 163.1 | 173.0 | 166.7 | 162.2 | 153.7 |
| MUUTOS ED.NELJ. | -2.0 | +3.6 | -3.9 | -2.1 | -5.7 | +0.0 | +7.3 | -11.1 | +7.7 | -2.4 | -11.2 | -5.8 | -3.6 | -2.7 | -5.2 |
| MUUTOS ED.VUOSI | -3.2 | +3.9 | -3.0 | -5.7 | -8.2 | -6.3 | -4.9 | -12.0 | -3.1 | +0.2 | -10.9 | -12.0 | -4.5 | -13.8 | -16.3 |
| ASUNNOT YHTEENSÄ | 197.1 | 206.9 | 200.7 | 195.5 | 185.2 | 185.0 | 195.5 | 180.8 | 186.3 | 184.0 | 161.8 | 174.4 | 166.5 | 158.4 | 151.1 |
| MUUTOS ED.NELJ. | -3.0 | +1.7 | -2.9 | -2.5 | -5.2 | -0.1 | +5.5 | -7.5 | +3.0 | -1.2 | -12.0 | -5.1 | -4.5 | -4.8 | -4.6 |
| MUUTOS ED.VUOSI | -3.6 | +0.9 | -1.6 | -5.9 | -8.8 | -6.1 | -5.5 | -9.9 | -4.7 | -0.6 | -12.5 | -10.7 | -7.8 | -14.9 | -17.8 |
| MUUT V-SUOMEN KAUPUNGIT | | | | | | | | | | | | | | | |
| KERROSTALOASUNNOT | 213.5 | 207.8 | 223.3 | 218.6 | 208.1 | 198.8 | 206.8 | 210.7 | 196.7 | 180.9 | 171.8 | 187.1 | 193.7 | 168.2 | 155.2 |
| MUUTOS ED.NELJ. | +11.8 | +8.8 | +7.4 | -2.1 | -4.7 | -4.5 | -0.6 | +1.8 | -6.6 | -7.9 | -5.0 | +3.3 | +3.5 | -13.1 | -7.7 |
| MUUTOS ED.VUOSI | +3.5 | +8.1 | -2.1 | +8.2 | +9.0 | -6.9 | -0.4 | -5.6 | -10.0 | -13.0 | -13.5 | -9.5 | -8.0 | -14.4 | -14.2 |
| ASUNNOT YHTEENSÄ | 210.5 | 204.9 | 221.8 | 213.2 | 207.9 | 196.3 | 203.3 | 208.1 | 193.9 | 180.0 | 171.1 | 185.4 | 190.4 | 167.4 | 155.6 |
| MUUTOS ED.NELJ. | +9.1 | +6.2 | +8.2 | -3.8 | -2.4 | -5.5 | -2.2 | +2.3 | -6.8 | -7.2 | -4.9 | +3.0 | +2.7 | -12.1 | -7.0 |
| MUUTOS ED.VUOSI | +3.4 | +7.9 | -0.9 | +7.6 | +7.7 | -6.7 | -0.8 | -6.1 | -9.0 | -13.4 | -12.8 | -8.7 | -8.5 | -13.7 | -13.5 |
| MUUT V-SUOMEN KUNNAT | | | | | | | | | | | | | | | |
| KERROSTALOASUNNOT | 209.8 | 211.8 | 220.9 | 208.9 | 202.6 | 195.7 | 222.4 | 193.7 | 191.3 | 193.5 | 160.2 | 181.0 | 188.4 | 167.5 | 142.7 |
| MUUTOS ED.NELJ. | -7.0 | -6.1 | +4.2 | -5.4 | -3.0 | -3.4 | +9.7 | -12.8 | -1.2 | +1.1 | -17.2 | -6.4 | +4.0 | -11.1 | -14.8 |
| MUUTOS ED.VUOSI | -8.6 | -3.9 | -4.7 | -6.7 | -10.1 | -6.6 | +4.9 | -12.2 | -8.4 | -4.5 | -18.1 | -18.5 | -2.7 | -12.4 | -26.2 |
| ASUNNOT YHTEENSÄ | 198.5 | 203.4 | 207.2 | 197.8 | 188.4 | 187.6 | 202.9 | 188.8 | 184.8 | 181.1 | 159.9 | 177.4 | 177.6 | 162.6 | 146.3 |
| MUUTOS ED.NELJ. | -6.3 | -4.0 | +1.8 | -4.5 | -4.7 | -0.4 | +7.7 | -6.9 | -2.1 | -1.9 | -11.6 | -2.0 | +0.1 | -8.4 | -9.9 |
| MUUTOS ED.VUOSI | -5.3 | -0.8 | -1.1 | -3.6 | -11.1 | -5.5 | -0.2 | -8.8 | -6.6 | -3.8 | -14.7 | -12.5 | -5.9 | -12.0 | -19.1 |
| OULU | | | | | | | | | | | | | | | |
| KERROSTALOASUNNOT | 193.0 | 194.6 | 193.6 | 194.9 | 189.4 | 183.9 | 193.9 | 176.5 | 186.6 | 179.2 | 164.8 | 174.2 | 174.4 | 157.2 | 151.9 |
| MUUTOS ED.NELJ. | -0.1 | +0.6 | -0.4 | +0.6 | -2.8 | -2.8 | +2.3 | -8.9 | +5.7 | -3.9 | -8.0 | -2.7 | +0.1 | -9.8 | -3.3 |
| MUUTOS ED.VUOSI | +1.1 | +1.7 | +2.9 | +1.7 | -2.0 | -4.6 | -0.3 | -8.8 | -4.2 | -5.3 | -10.4 | -10.1 | -1.1 | -15.7 | -15.2 |
| RIVITALOASUNNOT | 198.1 | 188.1 | 202.6 | 198.2 | 199.5 | 196.5 | 196.9 | 206.3 | 194.7 | 188.4 | 181.3 | 192.6 | 186.3 | 177.3 | 174.4 |
| MUUTOS ED.NELJ. | -1.4 | -6.4 | +7.7 | -2.2 | +0.6 | -1.4 | -1.2 | +4.7 | -5.6 | -3.2 | -3.7 | +2.2 | -3.2 | -4.8 | -1.6 |
| MUUTOS ED.VUOSI | +0.0 | -3.3 | -1.3 | +2.4 | -0.8 | -0.8 | +4.7 | +1.8 | -1.7 | -5.5 | -7.7 | -2.1 | -9.7 | -8.9 | -7.4 |
| ASUNNOT YHTEENSÄ | 194.1 | 193.6 | 195.4 | 195.7 | 191.4 | 186.4 | 194.7 | 182.0 | 188.3 | 181.0 | 167.9 | 177.7 | 176.7 | 161.0 | 156.1 |
| MUUTOS ED.NELJ. | -0.4 | -0.6 | +0.9 | +0.1 | -2.1 | -2.6 | +1.7 | -6.4 | +3.4 | -3.8 | -7.2 | -1.8 | -0.5 | -8.9 | -3.0 |
| MUUTOS ED.VUOSI | +0.9 | +0.8 | +2.0 | +1.8 | -1.7 | -3.9 | +0.5 | -6.8 | -3.7 | -5.4 | -9.9 | -8.7 | -2.9 | -14.4 | -13.7 |
| ROVANIEMI | | | | | | | | | | | | | | | |
| KERROSTALOASUNNOT | 167.5 | 165.2 | 170.6 | 166.1 | 163.0 | 158.5 | 159.5 | 166.2 | 154.9 | 152.4 | 140.8 | 150.1 | 155.8 | 143.1 | 131.6 |
| MUUTOS ED.NELJ. | +0.6 | -0.7 | +3.3 | -2.6 | -1.8 | -2.7 | -2.1 | +4.1 | -6.8 | -1.5 | -7.5 | -1.4 | +3.7 | -8.1 | -7.9 |
| MUUTOS ED.VUOSI | -4.0 | -6.3 | -5.5 | -1.3 | -2.1 | -5.3 | -3.4 | -2.6 | -6.7 | -6.4 | -11.1 | -5.8 | -6.2 | -7.6 | -13.6 |
| ASUNNOT YHTEENSÄ | 168.6 | 165.0 | 171.4 | 168.2 | 164.5 | 159.9 | 161.8 | 166.1 | 156.4 | 153.2 | 141.1 | 150.5 | 154.0 | 141.7 | 133.2 |
| MUUTOS ED.NELJ. | +1.7 | -0.3 | +3.8 | -1.8 | -2.1 | -2.7 | -1.6 | +2.6 | -5.8 | -2.0 | -7.8 | -1.7 | +2.2 | -7.9 | -5.9 |
| MUUTOS ED.VUOSI | -3.0 | -6.1 | -4.3 | -0.5 | -0.7 | -5.1 | -1.9 | -3.1 | -6.9 | -6.8 | -11.7 | -6.9 | -7.2 | -9.4 | -13.0 |
| MUUT P-SUOMEN KUNNAT | | | | | | | | | | | | | | | |
| KERROSTALOASUNNOT | 193.8 | 191.0 | 185.7 | 192.3 | 184.7 | 169.4 | 149.0 | 174.2 | 181.9 | 161.5 | 158.3 | 158.7 | 176.7 | 151.3 | 147.6 |
| MUUTOS ED.NELJ. | +3.6 | +2.1 | -2.7 | +3.5 | -3.9 | -8.3 | -19.3 | +16.9 | +4.3 | -11.2 | -1.9 | -1.7 | +11.3 | -14.3 | -2.4 |
| MUUTOS ED.VUOSI | +5.4 | -0.9 | -0.5 | +8.2 | -1.2 | -12.5 | -21.9 | -6.1 | -5.4 | -12.5 | -6.5 | +6.5 | +1.4 | -16.8 | -8.5 |
| ASUNNOT YHTEENSÄ | 191.4 | 186.8 | 188.8 | 189.9 | 184.9 | 171.2 | 161.2 | 177.1 | 176.5 | 162.4 | 161.9 | 165.2 | 172.2 | 163.6 | 150.4 |
| MUUTOS ED.NELJ. | +0.9 | -1.5 | +1.0 | +0.5 | -2.6 | -7.4 | -12.8 | +9.8 | -0.3 | -8.0 | -0.3 | +1.7 | +4.2 | -4.9 | -8.0 |
| MUUTOS ED.VUOSI | +2.4 | -3.0 | -0.5 | +4.4 | -2.5 | -10.5 | -13.7 | -6.2 | -7.0 | -12.1 | -5.4 | +2.4 | -2.7 | -7.3 | -7.3 |



TAULUKKO 3 VANHOJEN OSAKEHUONEISTOJEN VELATTOMAT M2-HINNAT JA VUOSIMUUTOS TALOTYYPIN MUKAAN

VUOSI JA NELJÄNNEKSI

ALUE / TALOTYYPPI
JA VUOSIMUUTOS

| | 1990 | I/90 | II/90 | III/90 | IV/90 | 1991 | I/91 | II/91 | III/91 | IV/91 | 1992 | I/92 | II/92 | III/92 | IV/92 |
|-------------------------|-------|-------|-------|--------|-------|-------|-------|-------|--------|-------|-------|-------|-------|--------|-------|
| KOKO MAA | | | | | | | | | | | | | | | |
| KERROSTALOASUNNOT | 7801 | 7946 | 7992 | 7824 | 7497 | 6580 | 6926 | 6839 | 6522 | 6131 | 5309 | 5919 | 5566 | 5156 | 4868 |
| VUOSIMUUTOS-% | -6.0 | -4.3 | -5.7 | -6.3 | -7.0 | -14.6 | -11.5 | -13.0 | -15.8 | -17.4 | -18.2 | -14.0 | -17.2 | -19.6 | -19.5 |
| RIVITALOASUNNOT | 6901 | 7039 | 7028 | 6817 | 6766 | 6123 | 6419 | 6290 | 6006 | 5762 | 5178 | 5700 | 5364 | 5043 | 4782 |
| VUOSIMUUTOS-% | -2.7 | +1.1 | -2.2 | -4.2 | -5.5 | -10.4 | -8.2 | -9.7 | -11.1 | -13.8 | -14.7 | -10.3 | -14.1 | -15.1 | -16.3 |
| ASUNNOT YHTEENSÄ | 7670 | 7813 | 7851 | 7675 | 7389 | 6513 | 6852 | 6758 | 6446 | 6076 | 5290 | 5886 | 5536 | 5140 | 4855 |
| VUOSIMUUTOS-% | -5.6 | -3.6 | -5.2 | -6.0 | -6.8 | -14.0 | -11.1 | -12.5 | -15.1 | -16.8 | -17.6 | -13.4 | -16.7 | -19.0 | -19.0 |
| PÄÄKAUPUNKISEUTU | | | | | | | | | | | | | | | |
| KERROSTALOASUNNOT | 10538 | 10741 | 10890 | 10486 | 9980 | 8518 | 9028 | 8847 | 8455 | 7831 | 6530 | 7384 | 6744 | 6332 | 5941 |
| VUOSIMUUTOS-% | -9.8 | -8.8 | -9.2 | -10.2 | -10.5 | -18.9 | -15.6 | -18.2 | -19.2 | -21.4 | -23.5 | -18.3 | -23.9 | -25.3 | -24.3 |
| RIVITALOASUNNOT | 9936 | 10110 | 10228 | 9559 | 9811 | 8277 | 8864 | 8550 | 8061 | 7730 | 6619 | 7391 | 6947 | 6255 | 6064 |
| VUOSIMUUTOS-% | -8.0 | -6.0 | -5.7 | -11.2 | -8.8 | -16.7 | -12.5 | -16.4 | -15.7 | -21.3 | -19.9 | -16.2 | -18.5 | -22.1 | -21.6 |
| ASUNNOT YHTEENSÄ | 10483 | 10683 | 10830 | 10401 | 9965 | 8496 | 9013 | 8819 | 8419 | 7822 | 6538 | 7385 | 6762 | 6325 | 5953 |
| VUOSIMUUTOS-% | -9.7 | -8.6 | -8.9 | -10.2 | -10.3 | -18.7 | -15.3 | -18.0 | -18.9 | -21.4 | -23.1 | -18.1 | -23.4 | -25.0 | -24.1 |
| HELSINKI | | | | | | | | | | | | | | | |
| KERROSTALOASUNNOT | 11094 | 11321 | 11478 | 11070 | 10477 | 8896 | 9428 | 9221 | 8801 | 8203 | 6826 | 7680 | 7047 | 6601 | 6242 |
| VUOSIMUUTOS-% | -10.1 | -8.5 | -9.7 | -10.3 | -11.2 | -19.6 | -16.4 | -19.0 | -20.6 | -21.6 | -23.5 | -18.8 | -23.7 | -25.1 | -24.2 |
| RIVITALOASUNNOT | 10624 | 10763 | 11133 | 9987 | 10526 | 8643 | 9349 | 8925 | 8195 | 8143 | 6948 | 7804 | 7293 | 6406 | 6501 |
| VUOSIMUUTOS-% | -5.8 | -5.6 | -0.7 | -10.4 | -4.7 | -19.0 | -13.5 | -20.1 | -18.1 | -23.1 | -19.2 | -16.1 | -18.1 | -21.3 | -19.8 |
| ASUNNOT YHTEENSÄ | 11067 | 11289 | 11458 | 11008 | 10480 | 8881 | 9423 | 9204 | 8766 | 8200 | 6833 | 7687 | 7061 | 6590 | 6257 |
| VUOSIMUUTOS-% | -9.9 | -8.4 | -9.2 | -10.3 | -10.8 | -19.5 | -16.2 | -19.1 | -20.5 | -21.7 | -23.2 | -18.6 | -23.4 | -24.9 | -23.9 |
| HELSINKI-1 | | | | | | | | | | | | | | | |
| KERROSTALOASUNNOT | 13738 | 14322 | 14334 | 13245 | 12805 | 10461 | 11375 | 10786 | 10306 | 9647 | 8378 | 9252 | 8334 | 7990 | 7725 |
| VUOSIMUUTOS-% | -12.0 | -7.0 | -13.1 | -15.4 | -13.5 | -23.9 | -21.5 | -24.7 | -22.5 | -24.7 | -19.9 | -18.4 | -22.9 | -22.4 | -20.2 |
| ASUNNOT YHTEENSÄ | 13738 | 14322 | 14334 | 13245 | 12805 | 10460 | 11375 | 10782 | 10303 | 9651 | 8378 | 9252 | 8334 | 7990 | 7725 |
| VUOSIMUUTOS-% | -11.9 | -6.9 | -13.0 | -15.3 | -13.5 | -24.0 | -21.7 | -24.8 | -22.6 | -24.7 | -19.8 | -18.3 | -22.7 | -22.3 | -20.2 |
| HELSINKI-2 | | | | | | | | | | | | | | | |
| KERROSTALOASUNNOT | 12214 | 12693 | 13111 | 11930 | 11336 | 9713 | 10097 | 9932 | 9575 | 9068 | 7660 | 8362 | 7875 | 7501 | 7129 |
| VUOSIMUUTOS-% | -8.5 | -3.6 | -4.0 | -11.5 | -11.6 | -20.5 | -20.4 | -24.3 | -19.8 | -19.8 | -21.0 | -17.1 | -20.6 | -21.5 | -21.2 |
| ASUNNOT YHTEENSÄ | 12146 | 12638 | 13005 | 11842 | 11304 | 9685 | 10113 | 9885 | 9518 | 9040 | 7650 | 8379 | 7870 | 7438 | 7125 |
| VUOSIMUUTOS-% | -8.6 | -3.8 | -4.4 | -11.4 | -11.4 | -20.2 | -19.9 | -24.0 | -19.6 | -19.9 | -20.9 | -17.1 | -20.2 | -21.7 | -21.0 |



TAULUKKO 3 VANHOJEN OSAKEHUONEISTOJEN VELATTOMAT M2-HINNAT JA VUOSIMUUTOS TALOTYYPIN MUKAAN

ALUE / TALOTYYPI
JA VUOSIMUUTOS

| | 1990 | I/90 | II/90 | III/90 | IV/90 | 1991 | I/91 | II/91 | III/91 | IV/91 | 1992 | I/92 | II/92 | III/92 | IV/92 |
|-------------------------|-------|-------|-------|--------|-------|-------|-------|-------|--------|-------|-------|-------|-------|--------|-------|
| HELSINKI-3 | | | | | | | | | | | | | | | |
| KERROSTALOASUNNOT | 10482 | 10481 | 10665 | 10693 | 9974 | 8559 | 9091 | 9074 | 8565 | 8001 | 6424 | 7436 | 6703 | 6163 | 5766 |
| VUOSIMUUTOS-% | -10.5 | -12.4 | -10.5 | -8.6 | -10.0 | -17.2 | -13.2 | -14.7 | -19.7 | -19.7 | -25.8 | -18.3 | -26.1 | -28.0 | -27.8 |
| ASUNNOT YHTEENSÄ | 10499 | 10488 | 10712 | 10689 | 9993 | 8558 | 9100 | 9086 | 8554 | 8027 | 6454 | 7451 | 6744 | 6196 | 5808 |
| VUOSIMUUTOS-% | -10.2 | -11.9 | -9.9 | -8.4 | -9.8 | -17.3 | -13.2 | -15.0 | -19.8 | -19.5 | -25.6 | -18.2 | -25.7 | -27.5 | -27.5 |
| HELSINKI-4 | | | | | | | | | | | | | | | |
| KERROSTALOASUNNOT | 9213 | 9353 | 9239 | 9449 | 8897 | 7450 | 8076 | 7783 | 7432 | 6761 | 5606 | 6376 | 5914 | 5468 | 5119 |
| VUOSIMUUTOS-% | -9.9 | -8.7 | -11.4 | -8.3 | -10.8 | -19.1 | -13.4 | -16.0 | -21.5 | -23.7 | -24.6 | -21.0 | -23.7 | -26.0 | -24.2 |
| ASUNNOT YHTEENSÄ | 9305 | 9436 | 9374 | 9426 | 9046 | 7510 | 8142 | 7848 | 7467 | 6833 | 5696 | 6467 | 6000 | 5525 | 5211 |
| VUOSIMUUTOS-% | -9.5 | -8.6 | -10.1 | -9.0 | -9.8 | -19.3 | -13.5 | -16.5 | -20.9 | -24.2 | -24.0 | -20.5 | -23.3 | -25.7 | -23.7 |
| ESPOO+KAUNIAINEN | | | | | | | | | | | | | | | |
| KERROSTALOASUNNOT | 9588 | 9696 | 9838 | 9454 | 9214 | 8034 | 8343 | 8446 | 7992 | 7370 | 6314 | 6987 | 6537 | 6266 | 5638 |
| VUOSIMUUTOS-% | -8.9 | -10.9 | -8.9 | -8.9 | -6.9 | -16.0 | -13.9 | -13.6 | -14.6 | -19.9 | -21.2 | -15.7 | -22.6 | -21.8 | -23.2 |
| RIVITALOASUNNOT | 9911 | 10134 | 10109 | 9719 | 9675 | 8417 | 9071 | 8906 | 8425 | 7663 | 6742 | 7322 | 7038 | 6452 | 6152 |
| VUOSIMUUTOS-% | -10.4 | -7.1 | -9.8 | -11.5 | -13.9 | -15.0 | -10.4 | -11.8 | -13.3 | -20.7 | -19.8 | -19.2 | -20.9 | -23.4 | -19.7 |
| ASUNNOT YHTEENSÄ | 9650 | 9780 | 9890 | 9505 | 9304 | 8108 | 8483 | 8536 | 8077 | 7426 | 6396 | 7051 | 6633 | 6301 | 5737 |
| VUOSIMUUTOS-% | -9.2 | -10.2 | -9.1 | -9.4 | -8.3 | -15.8 | -13.2 | -13.3 | -14.4 | -20.1 | -20.9 | -16.4 | -22.3 | -22.1 | -22.6 |
| VANTAA | | | | | | | | | | | | | | | |
| KERROSTALOASUNNOT | 8455 | 8646 | 8744 | 8351 | 8012 | 6941 | 7548 | 7194 | 7021 | 6269 | 5124 | 6168 | 5277 | 4895 | 4600 |
| VUOSIMUUTOS-% | -9.0 | -8.2 | -7.2 | -10.4 | -10.4 | -18.0 | -12.7 | -18.0 | -16.1 | -21.8 | -25.9 | -18.3 | -26.1 | -29.8 | -26.4 |
| RIVITALOASUNNOT | 8669 | 8839 | 8684 | 8522 | 8651 | 7383 | 7656 | 7334 | 7292 | 7040 | 5822 | 6706 | 6162 | 5693 | 5113 |
| VUOSIMUUTOS-% | -8.7 | -5.2 | -9.2 | -12.0 | -9.2 | -14.8 | -13.3 | -15.5 | -14.4 | -18.6 | -21.1 | -12.4 | -15.9 | -21.9 | -27.3 |
| ASUNNOT YHTEENSÄ | 8487 | 8675 | 8735 | 8376 | 8108 | 7008 | 7564 | 7215 | 7062 | 6385 | 5229 | 6249 | 5411 | 5016 | 4677 |
| VUOSIMUUTOS-% | -8.9 | -7.8 | -7.5 | -10.7 | -10.2 | -17.5 | -12.8 | -17.6 | -15.8 | -21.3 | -25.1 | -17.4 | -24.6 | -28.6 | -26.6 |
| KEHYSKUNNAT | | | | | | | | | | | | | | | |
| KERROSTALOASUNNOT | 7164 | 7495 | 7369 | 7152 | 6703 | 5985 | 6443 | 6184 | 5888 | 5496 | 4599 | 5183 | 4908 | 4410 | 4125 |
| VUOSIMUUTOS-% | -10.8 | -7.9 | -8.4 | -11.6 | -15.4 | -16.8 | -14.7 | -16.4 | -17.9 | -18.4 | -22.9 | -20.4 | -21.2 | -24.6 | -24.0 |
| RIVITALOASUNNOT | 7586 | 7703 | 7631 | 7655 | 7337 | 6525 | 6953 | 6674 | 6377 | 5961 | 5192 | 5786 | 5500 | 5032 | 4707 |
| VUOSIMUUTOS-% | -8.6 | -8.6 | -10.0 | -7.5 | -8.0 | -13.9 | -9.7 | -12.5 | -16.6 | -18.7 | -20.4 | -16.7 | -17.5 | -21.0 | -21.0 |
| ASUNNOT YHTEENSÄ | 7259 | 7542 | 7428 | 7267 | 6845 | 6106 | 6558 | 6294 | 5998 | 5601 | 4732 | 5321 | 5044 | 4549 | 4255 |
| VUOSIMUUTOS-% | -10.3 | -8.0 | -8.8 | -10.7 | -13.8 | -16.1 | -13.6 | -15.6 | -17.6 | -18.5 | -22.3 | -19.5 | -20.4 | -23.8 | -23.3 |



TAULUKKO 3 VANHOJEN OSAKEHUONEISTOJEN VELATTOMAT M2-HINNAT JA VUOSIMUUTOS TALOTYYPIIN MUKAAN
ALUE / TALOTYYPII JA VUOSIMUUTOS

| | 1990 | I/90 | II/90 | III/90 | IV/90 | 1991 | I/91 | II/91 | III/91 | IV/91 | 1992 | I/92 | II/92 | III/92 | IV/92 |
|---------------------|------|-------|-------|--------|-------|-------|-------|-------|--------|-------|-------|-------|-------|--------|-------|
| TAMPERE | | | | | | | | | | | | | | | |
| KERROSTALOASUNNOT | 6595 | 6755 | 6865 | 6591 | 6204 | 5450 | 5812 | 5509 | 5339 | 5075 | 4712 | 5093 | 5007 | 4471 | 4427 |
| VUOSIMUUTOS-% | -7.3 | -6.4 | -4.1 | -8.8 | -9.3 | -17.1 | -13.7 | -19.8 | -18.7 | -18.3 | -13.5 | -12.1 | -9.0 | -16.3 | -12.4 |
| RIVITALOASUNNOT | 6846 | 6966 | 6810 | 6810 | 6757 | 5959 | 6174 | 6197 | 5814 | 5726 | 5305 | 5761 | 5520 | 5252 | 4705 |
| VUOSIMUUTOS-% | -2.1 | +3.9 | -5.8 | -2.1 | -9.2 | -12.8 | -11.3 | -9.0 | -14.6 | -15.2 | -11.1 | -6.6 | -10.9 | -9.6 | -17.8 |
| ASUNNOT YHTEENSÄ | 6623 | 6778 | 6858 | 6615 | 6266 | 5516 | 5853 | 5585 | 5392 | 5148 | 4778 | 5167 | 5064 | 4558 | 4458 |
| VUOSIMUUTOS-% | -6.8 | -5.4 | -4.3 | -8.2 | -9.3 | -16.6 | -13.4 | -18.7 | -18.3 | -18.0 | -13.2 | -11.5 | -9.2 | -15.6 | -13.0 |
| TURKU | | | | | | | | | | | | | | | |
| KERROSTALOASUNNOT | 6617 | 6737 | 6641 | 6713 | 6405 | 5941 | 6135 | 6231 | 5729 | 5654 | 4864 | 5366 | 5056 | 4658 | 4532 |
| VUOSIMUUTOS-% | -8.2 | -4.6 | -10.3 | -7.6 | -9.0 | -9.9 | -8.7 | -5.6 | -14.3 | -11.6 | -18.2 | -12.6 | -19.7 | -18.4 | -19.4 |
| RIVITALOASUNNOT | 6970 | 7250 | 7003 | 7243 | 6538 | 5658 | 6073 | 5687 | 5404 | 5555 | 4969 | 5503 | 5207 | 4778 | 4673 |
| VUOSIMUUTOS-% | +2.2 | +5.3 | +4.5 | +5.7 | -2.7 | -18.8 | -16.2 | -18.7 | -25.3 | -15.0 | -12.1 | -9.3 | -8.4 | -11.5 | -15.8 |
| ASUNNOT YHTEENSÄ | 6661 | 6801 | 6686 | 6779 | 6422 | 5906 | 6127 | 6163 | 5689 | 5641 | 4877 | 5383 | 5075 | 4673 | 4550 |
| VUOSIMUUTOS-% | -6.8 | -3.2 | -8.4 | -5.8 | -8.1 | -11.2 | -9.8 | -7.5 | -16.0 | -12.1 | -17.4 | -12.1 | -18.2 | -17.5 | -18.9 |
| PORI | | | | | | | | | | | | | | | |
| KERROSTALOASUNNOT | 5058 | 5331 | 5216 | 4811 | 4923 | 4378 | 4617 | 4311 | 4194 | 4350 | 3818 | 4145 | 4055 | 3680 | 3653 |
| VUOSIMUUTOS-% | +0.7 | +7.3 | -0.1 | -3.6 | +1.3 | -13.1 | -13.1 | -16.7 | -12.0 | -10.9 | -13.0 | -10.0 | -7.7 | -12.4 | -16.3 |
| ASUNNOT YHTEENSÄ | 5013 | 5236 | 5212 | 4778 | 4841 | 4367 | 4593 | 4285 | 4254 | 4315 | 3811 | 4130 | 4012 | 3682 | 3645 |
| VUOSIMUUTOS-% | +0.8 | +6.2 | +1.1 | -3.3 | +0.6 | -12.5 | -12.0 | -17.1 | -10.2 | -10.2 | -13.0 | -9.9 | -7.9 | -13.6 | -15.7 |
| LAPPEENRANTA | | | | | | | | | | | | | | | |
| KERROSTALOASUNNOT | 6512 | 6790 | 6556 | 6539 | 6214 | 5951 | 6311 | 5750 | 6307 | 5517 | 5212 | 5627 | 5293 | 5035 | 4980 |
| VUOSIMUUTOS-% | -2.5 | +2.8 | -4.3 | -5.5 | -6.8 | -8.6 | -7.5 | -10.9 | -4.9 | -11.2 | -12.5 | -11.1 | -9.4 | -18.4 | -9.7 |
| ASUNNOT YHTEENSÄ | 6491 | 6763 | 6476 | 6531 | 6256 | 5949 | 6333 | 5777 | 6223 | 5560 | 5226 | 5623 | 5349 | 5060 | 4981 |
| VUOSIMUUTOS-% | -2.6 | +2.2 | -4.0 | -6.2 | -5.9 | -8.3 | -6.7 | -9.5 | -5.8 | -11.1 | -12.2 | -11.5 | -8.6 | -17.1 | -10.4 |
| KOUVOLA | | | | | | | | | | | | | | | |
| KERROSTALOASUNNOT | 5420 | 5491 | 5644 | 5295 | 4964 | 4419 | 4663 | 4424 | 4508 | 4451 | 3643 | 3857 | 3941 | 3495 | 3344 |
| VUOSIMUUTOS-% | -7.1 | -10.2 | -1.4 | -7.4 | -10.3 | -18.0 | -14.8 | -21.4 | -16.3 | -9.4 | -17.5 | -17.0 | -11.0 | -22.2 | -25.3 |
| ASUNNOT YHTEENSÄ | 5464 | 5515 | 5710 | 5395 | 5019 | 4534 | 4811 | 4516 | 4633 | 4489 | 3721 | 3909 | 3951 | 3615 | 3462 |
| VUOSIMUUTOS-% | -6.8 | -9.6 | -1.3 | -6.4 | -11.1 | -16.8 | -12.8 | -20.8 | -15.3 | -9.7 | -17.8 | -18.3 | -12.4 | -21.8 | -23.5 |

TAULUKKO 3
 VANHOJEN OSAKEHUONEISTOJEN VELATTOMAT M2-HINNAT JA VUOSIMUUTOS TALOTYYPIN MUKAAN
 ALUE / TALOTYYPI
 JA VUOSIMUUTOS
 VUOSI JA NELJÄNNE

| | 1990 | I/90 | II/90 | III/90 | IV/90 | 1991 | I/91 | II/91 | III/91 | IV/91 | 1992 | I/92 | II/92 | III/92 | IV/92 |
|------------------------------------|--------------|---------------|---------------|--------------|--------------|---------------|---------------|---------------|---------------|---------------|---------------|---------------|---------------|---------------|---------------|
| LAHTI | | | | | | | | | | | | | | | |
| KERROSTALOASUNNOT VUOSIMUUTOS-% | 5840 -7.8 | 6035 -4.1 | 5899 -8.1 | 5853 -8.2 | 5684 -9.3 | 5198 -10.9 | 5443 -10.0 | 5320 -9.8 | 5154 -11.6 | 4944 -12.9 | 4289 -17.3 | 4699 -13.2 | 4624 -13.0 | 4281 -17.0 | 3865 -21.6 |
| ASUNNOT YHTEENSÄ VUOSIMUUTOS-% | 5888 -7.6 | 6068 -3.7 | 5937 -10.1 | 5919 -7.8 | 5738 -8.7 | 5234 -11.0 | 5472 -10.0 | 5358 -9.8 | 5180 -12.1 | 4968 -13.3 | 4339 -17.0 | 4741 -13.0 | 4683 -12.5 | 4347 -16.3 | 3904 -21.3 |
| HÄMEENLINNA | | | | | | | | | | | | | | | |
| KERROSTALOASUNNOT VUOSIMUUTOS-% | 7012 +2.6 | 7359 +4.7 | 7231 +0.3 | 6899 +0.6 | 6740 +6.8 | 6069 -13.8 | 6147 -8.8 | 6385 -10.7 | 5966 -15.2 | 5786 -20.9 | 4562 -23.8 | 5296 -16.6 | 5269 -17.6 | 4624 -23.8 | 4180 -25.3 |
| ASUNNOT YHTEENSÄ VUOSIMUUTOS-% | 6871 +1.5 | 7104 +1.8 | 7093 +1.6 | 6786 +0.1 | 6549 +1.8 | 6003 -12.3 | 6094 -6.5 | 6268 -11.1 | 5907 -13.7 | 5746 -16.8 | 4551 -22.9 | 5281 -15.0 | 5125 -18.4 | 4617 -22.4 | 4161 -25.7 |
| KOTKA | | | | | | | | | | | | | | | |
| KERROSTALOASUNNOT VUOSIMUUTOS-% | 5258 -4.4 | 5138 -6.1 | 5206 -6.9 | 5779 +3.4 | 4949 -4.5 | 4763 -10.1 | 4670 -7.5 | 4917 -6.7 | 4903 -15.5 | 4477 -10.6 | 3890 -17.9 | 4214 -8.2 | 4091 -16.1 | 3940 -18.6 | 3657 -18.3 |
| ASUNNOT YHTEENSÄ VUOSIMUUTOS-% | 5231 -3.5 | 5133 -5.2 | 5195 -5.6 | 5644 +3.3 | 4953 -4.0 | 4738 -10.0 | 4695 -7.2 | 4876 -7.0 | 4818 -15.0 | 4487 -10.3 | 3921 -17.0 | 4223 -8.6 | 4072 -15.9 | 3932 -17.9 | 3729 -17.1 |
| RAUMA | | | | | | | | | | | | | | | |
| KERROSTALOASUNNOT VUOSIMUUTOS-% | 5250 +6.8 | 5126 +12.2 | 5313 +2.2 | 5274 +7.1 | 5064 -2.7 | 4628 -11.3 | 4710 -8.1 | 4617 -9.7 | 4707 -11.1 | 4330 -13.1 | 4064 -12.8 | 4223 -10.2 | 4093 -15.1 | 4019 -14.9 | 3872 -12.0 |
| ASUNNOT YHTEENSÄ VUOSIMUUTOS-% | 5273 +5.6 | 5188 +11.6 | 5307 +0.8 | 5286 +5.8 | 5146 -2.1 | 4753 -10.0 | 4852 -6.9 | 4779 -8.2 | 4824 -9.7 | 4420 -13.0 | 4195 -12.4 | 4387 -9.7 | 4172 -15.2 | 4160 -14.2 | 3990 -11.2 |
| MUUT E-SUOMEN KAUPUNGIT | | | | | | | | | | | | | | | |
| KERROSTALOASUNNOT VUOSIMUUTOS-% | 6111 +2.8 | 5730 -2.0 | 5840 +5.0 | 6121 +3.9 | 6636 +8.2 | 5292 -13.4 | 5564 -1.7 | 5873 +1.4 | 5001 -18.6 | 4913 -25.8 | 4636 -12.4 | 5035 -10.1 | 4785 -18.5 | 4496 -10.5 | 4201 -14.8 |
| RIVITALOASUNNOT VUOSIMUUTOS-% | 5819 +4.3 | 6476 +24.8 | 5687 +1.5 | 5608 -4.2 | 5728 +1.2 | 5646 -2.9 | 5930 -8.4 | 5656 -0.5 | 5542 -1.1 | 5320 -7.1 | 4958 -12.1 | 5534 -6.6 | 5205 -7.9 | 4790 -13.5 | 4621 -13.1 |
| ASUNNOT YHTEENSÄ VUOSIMUUTOS-% | 6054 +3.1 | 5876 +2.6 | 5809 +4.3 | 6021 +2.3 | 6459 +6.9 | 5361 -11.5 | 5638 -3.1 | 5830 +1.0 | 5107 -15.5 | 4992 -22.6 | 4699 -12.3 | 5132 -9.4 | 4867 -16.5 | 4555 -11.1 | 4283 -14.5 |



TAULUKKO 3 VANHOJEN OSAKEHUONEISTOJEN VELATTOMAT M2-HINNAT JA VUOSIMUUTOS TALOTYYPPIN MUKAAN

ALUE / TALOTYYPII
JA VUOSIMUUTOS

| | 1990 | I/90 | II/90 | III/90 | IV/90 | 1991 | I/91 | II/91 | III/91 | IV/91 | 1992 | I/92 | II/92 | III/92 | IV/92 |
|-----------------------------|------|-------|-------|--------|-------|-------|-------|-------|--------|-------|-------|-------|-------|--------|-------|
| MUUT E-SUOMEN KUNNAT | | | | | | | | | | | | | | | |
| KERROSTALOASUNNOT | 5447 | 5802 | 5508 | 5479 | 5090 | 4655 | 4969 | 4975 | 4509 | 4315 | 3916 | 4376 | 4049 | 3827 | 3504 |
| VUOSIMUUTOS-% | -3.5 | +6.5 | -1.0 | -7.8 | -11.2 | -14.7 | -14.2 | -9.6 | -17.5 | -14.9 | -15.6 | -11.3 | -18.8 | -15.0 | -18.8 |
| RIVITALOASUNNOT | 5876 | 5956 | 5898 | 5886 | 5733 | 5433 | 5536 | 5449 | 5540 | 5175 | 4443 | 4987 | 4474 | 4350 | 4112 |
| VUOSIMUUTOS-% | +0.0 | +9.3 | -1.5 | -3.8 | -6.1 | -7.5 | -7.0 | -7.6 | -5.8 | -9.7 | -18.2 | -9.9 | -17.8 | -21.4 | -20.5 |
| ASUNNOT YHTEENSÄ | 5601 | 5858 | 5648 | 5628 | 5321 | 4935 | 5175 | 5148 | 4880 | 4625 | 4105 | 4602 | 4203 | 4016 | 3723 |
| VUOSIMUUTOS-% | -2.4 | +7.3 | -1.1 | -6.5 | -9.5 | -12.3 | -11.9 | -8.9 | -13.6 | -13.1 | -16.5 | -10.8 | -18.5 | -17.3 | -19.4 |
| KUOPIO | | | | | | | | | | | | | | | |
| KERROSTALOASUNNOT | 6527 | 6593 | 6705 | 6508 | 6372 | 5699 | 5902 | 5764 | 5805 | 5344 | 4868 | 5431 | 5207 | 4748 | 4462 |
| VUOSIMUUTOS-% | -6.3 | -7.6 | -3.3 | -6.7 | -6.2 | -12.5 | -10.3 | -14.2 | -10.3 | -15.9 | -14.6 | -7.5 | -9.4 | -18.5 | -16.6 |
| ASUNNOT YHTEENSÄ | 6478 | 6618 | 6626 | 6448 | 6322 | 5700 | 5898 | 5813 | 5771 | 5305 | 4899 | 5452 | 5221 | 4773 | 4488 |
| VUOSIMUUTOS-% | -6.2 | -5.8 | -3.7 | -6.8 | -6.7 | -11.9 | -10.7 | -12.4 | -10.1 | -15.9 | -14.0 | -7.2 | -9.9 | -17.5 | -15.5 |
| JYVÄSKYLÄ | | | | | | | | | | | | | | | |
| KERROSTALOASUNNOT | 6831 | 6899 | 7018 | 7155 | 6489 | 5953 | 6048 | 6117 | 5976 | 5736 | 5114 | 5794 | 5340 | 4901 | 4696 |
| VUOSIMUUTOS-% | -4.4 | -2.2 | -3.6 | -3.1 | -9.3 | -12.6 | -12.1 | -11.9 | -15.4 | -11.0 | -14.0 | -3.7 | -12.5 | -18.0 | -18.3 |
| ASUNNOT YHTEENSÄ | 6812 | 6867 | 7051 | 7097 | 6445 | 5965 | 6095 | 6080 | 5982 | 5766 | 5111 | 5819 | 5302 | 4932 | 4672 |
| VUOSIMUUTOS-% | -3.9 | -1.5 | -1.8 | -3.2 | -9.1 | -12.2 | -11.0 | -13.0 | -14.8 | -10.0 | -14.2 | -4.1 | -12.6 | -17.5 | -19.1 |
| VAASA | | | | | | | | | | | | | | | |
| KERROSTALOASUNNOT | 6216 | 6782 | 5676 | 6315 | 6168 | 5610 | 5699 | 5968 | 5363 | 4915 | 4698 | 4927 | 4694 | 4714 | 4425 |
| VUOSIMUUTOS-% | +2.7 | +19.7 | -5.3 | +3.3 | -2.6 | -9.6 | -15.4 | +5.5 | -15.9 | -20.4 | -16.2 | -13.9 | -21.2 | -11.2 | -9.3 |
| ASUNNOT YHTEENSÄ | 6164 | 6724 | 5676 | 6302 | 6077 | 5548 | 5661 | 5997 | 5326 | 4813 | 4670 | 4872 | 4704 | 4676 | 4412 |
| VUOSIMUUTOS-% | +2.8 | +20.1 | -4.2 | +4.1 | -3.3 | -9.9 | -15.3 | +6.0 | -16.2 | -20.7 | -15.8 | -14.3 | -21.4 | -11.4 | -7.8 |
| MIKKELI | | | | | | | | | | | | | | | |
| KERROSTALOASUNNOT | 5901 | 5914 | 6074 | 5700 | 5999 | 5307 | 5780 | 5676 | 5170 | 4924 | 4358 | 5064 | 4313 | 4249 | 3997 |
| VUOSIMUUTOS-% | +2.8 | +5.1 | +9.7 | -6.8 | +4.8 | -10.4 | -1.6 | -5.0 | -7.7 | -18.8 | -17.1 | -13.0 | -22.8 | -17.1 | -18.3 |
| ASUNNOT YHTEENSÄ | 5922 | 5937 | 6006 | 5766 | 6217 | 5371 | 5741 | 5771 | 5211 | 4950 | 4386 | 5052 | 4342 | 4338 | 3994 |
| VUOSIMUUTOS-% | +2.6 | +4.6 | +8.3 | -6.7 | +7.7 | -9.7 | -2.5 | -2.8 | -8.1 | -20.7 | -17.6 | -12.6 | -23.6 | -16.3 | -18.8 |



TAULUKKO 3 VANHOJEN OSAKEHUONEISTOJEN VELATTOMAT M2-HINNAT JA VUOSIMUUTOS TALOTYYPIN MUKAAN

ALUE / TALOTYYPI JA VUOSIMUUTOS VUOSI JA NELJÄNNEKSI

| | 1990 | I/90 | II/90 | III/90 | IV/90 | 1991 | I/91 | II/91 | III/91 | IV/91 | 1992 | I/92 | II/92 | III/92 | IV/92 |
|------------------------------------|--------------|--------------|--------------|--------------|---------------|---------------|---------------|---------------|---------------|---------------|---------------|---------------|--------------|---------------|---------------|
| JOENSUU | | | | | | | | | | | | | | | |
| KERROSTALOASUNNOT VUOSIMUUTOS-% | 6504 -3.2 | 6865 +3.9 | 6619 -3.0 | 6469 -5.7 | 6079 -8.2 | 6070 -6.3 | 6534 -4.9 | 5776 -12.0 | 6246 -3.1 | 5791 +0.2 | 5389 -10.9 | 5726 -12.0 | 5515 -4.5 | 5362 -13.8 | 5076 -16.3 |
| ASUNNOT YHTEENSÄ VUOSIMUUTOS-% | 6232 -3.6 | 6539 +0.9 | 6354 -1.6 | 6188 -5.9 | 5844 -8.8 | 5834 -6.1 | 6192 -5.5 | 5669 -9.9 | 5897 -4.7 | 5531 -0.6 | 5104 -12.5 | 5497 -10.7 | 5252 -7.8 | 5005 -14.9 | 4772 -17.8 |
| MUUT V-SUOMEN KAUPUNGIT | | | | | | | | | | | | | | | |
| KERROSTALOASUNNOT VUOSIMUUTOS-% | 5534 +3.5 | 5381 +8.1 | 5818 -2.1 | 5676 +8.2 | 5393 +9.0 | 5160 -6.9 | 5337 -0.4 | 5471 -5.6 | 5111 -10.0 | 4752 -13.0 | 4447 -13.5 | 4838 -9.5 | 5023 -8.0 | 4271 -14.4 | 4031 -14.2 |
| ASUNNOT YHTEENSÄ VUOSIMUUTOS-% | 5518 +3.4 | 5368 +7.9 | 5842 -0.9 | 5592 +7.6 | 5457 +7.7 | 5154 -6.7 | 5308 -0.8 | 5465 -6.1 | 5096 -9.0 | 4773 -13.4 | 4486 -12.8 | 4854 -8.7 | 4992 -8.5 | 4320 -13.7 | 4093 -13.5 |
| MUUT V-SUOMEN KUNNAT | | | | | | | | | | | | | | | |
| KERROSTALOASUNNOT VUOSIMUUTOS-% | 5034 -8.6 | 5024 -3.9 | 5274 -4.7 | 5012 -6.7 | 4951 -10.1 | 4648 -6.6 | 5373 +4.9 | 4668 -12.2 | 4546 -8.4 | 4383 -4.5 | 3771 -18.1 | .. | 4378 -2.7 | 3613 -12.4 | 3428 -26.2 |
| ASUNNOT YHTEENSÄ VUOSIMUUTOS-% | 5131 -5.3 | 5233 -0.8 | 5337 -1.1 | 5113 -3.6 | 4903 -11.1 | 4824 -5.5 | 5234 -0.2 | 4928 -8.8 | 4766 -6.6 | 4561 -3.8 | 4111 -14.7 | 4633 -12.5 | 4513 -5.9 | 4053 -12.0 | 3817 -19.1 |
| OULU | | | | | | | | | | | | | | | |
| KERROSTALOASUNNOT VUOSIMUUTOS-% | 5870 +1.1 | 5918 +1.7 | 5896 +2.9 | 5908 +1.7 | 5778 -2.0 | 5596 -4.6 | 5877 -0.3 | 5366 -8.8 | 5681 -4.2 | 5458 -5.3 | 5014 -10.4 | 5327 -10.1 | 5271 -1.1 | 4793 -15.7 | 4623 -15.2 |
| RIVITALOASUNNOT VUOSIMUUTOS-% | 5384 +0.0 | 5110 -3.3 | 5506 -1.3 | 5384 +2.4 | 5420 -0.8 | 5339 -0.8 | 5351 +4.7 | 5605 +1.8 | 5290 -1.7 | 5120 -5.5 | 4925 -7.7 | 5233 -2.1 | 5061 -9.7 | 4817 -8.9 | 4737 -7.4 |
| ASUNNOT YHTEENSÄ VUOSIMUUTOS-% | 5783 +0.9 | 5774 +0.8 | 5826 +2.0 | 5814 +1.8 | 5714 -1.7 | 5550 -3.9 | 5783 +0.5 | 5409 -6.8 | 5611 -3.7 | 5397 -5.4 | 4998 -9.9 | 5311 -8.7 | 5233 -2.9 | 4797 -14.4 | 4643 -13.7 |
| ROVANIEMI | | | | | | | | | | | | | | | |
| KERROSTALOASUNNOT VUOSIMUUTOS-% | 5271 -4.0 | 5195 -6.3 | 5347 -5.5 | 5300 -1.3 | 5117 -2.1 | 4982 -5.3 | 5013 -3.4 | 5287 -2.6 | 4874 -6.7 | 4793 -6.4 | 4418 -11.1 | 4766 -5.8 | 4939 -6.2 | 4430 -7.6 | 4130 -13.6 |
| ASUNNOT YHTEENSÄ VUOSIMUUTOS-% | 5310 -3.0 | 5196 -6.1 | 5380 -4.3 | 5362 -0.5 | 5170 -0.7 | 5030 -5.1 | 5091 -1.9 | 5280 -3.1 | 4927 -6.9 | 4823 -6.8 | 4430 -11.7 | 4778 -6.9 | 4865 -7.2 | 4393 -9.4 | 4186 -13.0 |
| MUUT P-SUOMEN KUNNAT | | | | | | | | | | | | | | | |
| KERROSTALOASUNNOT VUOSIMUUTOS-% | 5346 +5.4 | 5369 -0.9 | 5299 -0.5 | 5432 +8.2 | 5218 -1.2 | 4712 -12.5 | 4124 -21.9 | 4803 -6.1 | 5140 -5.4 | 4489 -12.5 | 4366 -6.5 | .. | 4871 +1.4 | 4177 -16.8 | 4068 -8.5 |
| ASUNNOT YHTEENSÄ VUOSIMUUTOS-% | 5224 +2.4 | 5155 -3.0 | 5262 -0.5 | 5257 +4.4 | 5119 -2.5 | 4698 -10.5 | 4410 -13.7 | 4831 -6.2 | 4883 -7.0 | 4453 -12.1 | 4416 -5.4 | 4709 +2.4 | 4688 -2.7 | 4470 -7.3 | 4101 -7.3 |



| | YHTEENSA | | | YKSIÖT | | | KAKSIÖT | | | KOLMIÖT + | | | VUOSI- | | | | | | |
|--------------------|----------|--------|------|--------|--------|------|---------|--------|-------|-----------|--------|------|--------|--------|-----|-------|--------|------|-----|
| | MK/M2 | MUUTOS | P-A | MK/M2 | MUUTOS | P-A | MK/M2 | MUUTOS | P-A | MK/M2 | MUUTOS | P-A | MK/M2 | MUUTOS | P-A | MK/M2 | MUUTOS | P-A | |
| KOKO MAA | 4868 | -19.5 | 3865 | 5520 | -21.6 | 1078 | 32 | 4678 | -19.8 | 1684 | 53 | 4616 | -17.5 | 1103 | 80 | 4782 | -16.3 | 1190 | 81 |
| PÄÄKAUPUNKISEUTU | 5941 | -24.3 | 1554 | 6596 | -25.5 | 430 | 31 | 5730 | -26.7 | 642 | 52 | 5673 | -20.7 | 482 | 81 | 6064 | -21.6 | 320 | 96 |
| HELSINKI | 6242 | -24.2 | 1131 | 6741 | -25.2 | 347 | 31 | 6012 | -27.2 | 476 | 52 | 6058 | -19.2 | 308 | 83 | 6501 | -19.8 | 143 | 100 |
| HELSINKI-1 | 7725 | -20.2 | 251 | 7941 | -20.1 | 93 | 35 | 7640 | -22.7 | 94 | 57 | 7574 | -17.6 | 64 | 112 | - | - | - | - |
| HELSINKI-2 | 7129 | -21.2 | 328 | 7352 | -25.0 | 87 | 29 | 6831 | -22.9 | 141 | 49 | 7285 | -16.6 | 100 | 85 | 7061 | -17.7 | 30 | 106 |
| HELSINKI-3 | 5766 | -27.8 | 342 | 6146 | -28.9 | 118 | 31 | 5714 | -30.0 | 150 | 51 | 5339 | -22.6 | 74 | 73 | 6550 | -22.8 | 51 | 105 |
| HELSINKI-4 | 5119 | -24.2 | 210 | 6146 | -22.1 | 49 | 31 | 4868 | -29.2 | 91 | 52 | 4793 | -19.2 | 70 | 75 | 6115 | -18.9 | 62 | 92 |
| ESPOO+KAUNIAINEN | 5638 | -23.2 | 213 | 6373 | -25.7 | 35 | 33 | 5657 | -22.4 | 85 | 53 | 5299 | -22.9 | 93 | 79 | 6152 | -19.7 | 94 | 97 |
| VANTAA | 4600 | -26.4 | 210 | 5551 | -27.9 | 48 | 33 | 4387 | -27.7 | 81 | 55 | 4375 | -24.3 | 81 | 76 | 5113 | -27.3 | 83 | 86 |
| KEHYSKUNNAT | 4125 | -24.0 | 174 | 4691 | -26.0 | 40 | 33 | 4040 | -26.4 | 82 | 53 | 3824 | -18.8 | 52 | 77 | 4707 | -21.0 | 121 | 78 |
| TAMPERE | 4427 | -12.4 | 294 | 4771 | -19.6 | 82 | 32 | 4413 | -11.0 | 132 | 53 | 4168 | -8.1 | 80 | 79 | 4705 | -17.8 | 59 | 84 |
| TURKU | 4532 | -19.4 | 325 | 5272 | -24.0 | 82 | 31 | 4521 | -14.3 | 144 | 54 | 4085 | -22.1 | 99 | 81 | 4673 | -15.8 | 55 | 80 |
| PORI | 3653 | -16.3 | 59 | 4067 | -17.0 | 22 | 31 | 3590 | -13.8 | 21 | 52 | 3451 | -19.2 | 16 | 79 | 3586 | -11.8 | 19 | 82 |
| LAPPEENRANTA | 4980 | -9.7 | 80 | 5430 | -14.0 | 25 | 33 | 5118 | +2.9 | 43 | 54 | 4310 | -22.5 | 12 | 76 | 4989 | -16.4 | 15 | 86 |
| KOUVOLA | 3344 | -25.3 | 60 | 3935 | -19.0 | 18 | 31 | 3342 | -15.6 | 25 | 51 | 2829 | -41.7 | 17 | 73 | 4097 | -12.6 | 21 | 77 |
| LAHTI | 3865 | -21.6 | 194 | 4527 | -22.4 | 47 | 32 | 3712 | -22.8 | 93 | 53 | 3572 | -19.5 | 54 | 80 | 4438 | -16.1 | 29 | 88 |
| HÄMEENLINNA | 4180 | -25.3 | 58 | 4548 | -52.8 | 20 | 34 | 3956 | -17.9 | 29 | 51 | .. | .. | .. | .. | 4062 | -26.6 | 19 | 78 |
| KOTKA | 3657 | -18.3 | 56 | 3881 | -20.0 | 13 | 30 | 3703 | -7.0 | 21 | 54 | 3363 | -30.1 | 22 | 77 | 4135 | -9.0 | 18 | 73 |
| RAUMA | 3872 | -12.0 | 53 | 4099 | -22.2 | 11 | 33 | 4047 | -7.5 | 34 | 50 | .. | .. | .. | .. | 4533 | -6.6 | 13 | 69 |
| MUUT E-SUOMEN KAUP | 4201 | -14.8 | 88 | 4780 | -15.5 | 24 | 31 | 3975 | -12.7 | 26 | 54 | 4076 | -17.2 | 38 | 78 | 4621 | -13.1 | 51 | 77 |
| MUUT E-SUOMEN KUNN | 3504 | -18.8 | 82 | 3735 | -27.1 | 27 | 33 | 3437 | -19.3 | 36 | 53 | 3427 | -11.0 | 19 | 80 | 4112 | -20.5 | 132 | 73 |
| KUOPIO | 4462 | -16.6 | 157 | 5293 | -11.9 | 35 | 31 | 4194 | -21.3 | 79 | 53 | 4247 | -12.9 | 43 | 79 | 4657 | -7.7 | 35 | 74 |
| JYVÄSKYLÄ | 4696 | -18.3 | 109 | 5468 | -11.0 | 27 | 32 | 4362 | -26.8 | 57 | 54 | 4656 | -8.9 | 25 | 79 | 4515 | -24.2 | 21 | 81 |
| VAASA | 4425 | -9.3 | 50 | 5230 | -6.6 | 17 | 32 | 4559 | -0.5 | 21 | 54 | 3796 | -19.5 | 12 | 82 | 4269 | +12.6 | 12 | 65 |
| MIKKELI | 3997 | -18.3 | 65 | 4822 | -24.3 | 25 | 31 | 3898 | -14.6 | 25 | 55 | 3548 | -18.8 | 15 | 79 | 3974 | -22.2 | 12 | 81 |
| JOENSUU | 5076 | -16.3 | 56 | 5150 | -21.2 | 18 | 31 | 5041 | -20.5 | 20 | 52 | 5059 | -5.8 | 18 | 76 | 3888 | -22.1 | 34 | 69 |
| MUUT V-SUOMEN KAUP | 4031 | -14.2 | 79 | 4747 | -14.1 | 28 | 30 | 4024 | -17.8 | 35 | 52 | 3446 | -7.2 | 16 | 77 | 4348 | -10.4 | 35 | 74 |
| MUUT V-SUOMEN KUNN | 3428 | -26.2 | 24 | .. | .. | .. | .. | 3139 | -32.2 | 13 | 54 | .. | .. | .. | .. | 4247 | -9.5 | 42 | 68 |
| OULU | 4623 | -15.2 | 144 | 5698 | -13.1 | 50 | 31 | 4341 | -20.0 | 64 | 55 | 4228 | -9.3 | 30 | 80 | 4737 | -7.4 | 55 | 78 |
| ROVANIEMI | 4130 | -13.6 | 74 | 4821 | -19.8 | 21 | 31 | 4211 | -11.6 | 28 | 51 | 3602 | -12.1 | 25 | 75 | 4551 | -9.0 | 21 | 66 |
| MUUT P-SUOMEN KUNN | 4068 | -8.5 | 30 | .. | .. | .. | .. | 3860 | -18.7 | 14 | 54 | .. | .. | .. | .. | 4161 | -5.2 | 51 | 72 |

TAULUKKO 5 ASUNTOJEN HINTAINDEKSI 1970=100 Reaalinen kehitys (deflatoitu elinkustannusindeksillä)

| ALUE, INDEKSI, VUOSIMUUTOS | 1970 | 1975 | 1980 | 1990 | I/90 | II/90 | III/90 | IV/90 | 1991 | I/91 | II/91 | III/91 | IV/91 | 1992 | I/92 | II/92 | III/92 | IV/92 | |
|-----------------------------------|-------|-------|-------|-------|-------|-------|--------|-------|-------|-------|-------|--------|-------|-------|-------|-------|--------|-------|-------|
| V O S I | | | | | | | | | | | | | | | | | | | |
| KOKO MAA VUOSIMUUTOS-% | 100.0 | 103.1 | 85.1 | 153.5 | 158.2 | 156.5 | 152.9 | 146.0 | 125.7 | 133.3 | 130.2 | 124.1 | 116.6 | 100.2 | 111.6 | 105.0 | 97.2 | 91.4 | 105.0 |
| | - | -11.0 | +3.3 | -11.4 | -10.7 | -11.1 | -11.4 | -11.8 | -18.1 | -15.7 | -16.7 | -18.8 | -20.1 | -20.2 | -16.2 | -19.3 | -21.6 | -21.5 | -19.3 |
| PÄÄKAUPUNKISEUTU VUOSIMUUTOS-% | 100.0 | 100.9 | 89.7 | 167.0 | 173.1 | 172.7 | 165.7 | 156.2 | 130.0 | 139.2 | 135.2 | 129.0 | 118.7 | 96.9 | 110.7 | 100.2 | 94.0 | 87.5 | 100.2 |
| | - | -13.8 | +8.0 | -14.9 | -14.9 | -14.4 | -15.1 | -15.0 | -22.1 | -19.5 | -21.6 | -22.1 | -24.0 | -25.4 | -20.4 | -25.8 | -27.1 | -26.2 | -20.4 |
| HELSINKI VUOSIMUUTOS-% | 100.0 | 101.4 | 91.0 | 171.2 | 177.7 | 177.1 | 170.5 | 159.7 | 132.1 | 141.5 | 137.2 | 130.4 | 121.0 | 98.5 | 111.8 | 101.9 | 95.3 | 89.5 | 101.9 |
| | - | -13.4 | +8.9 | -15.3 | -14.7 | -14.8 | -15.3 | -15.7 | -22.8 | -20.3 | -22.5 | -23.5 | -24.2 | -25.4 | -20.9 | -25.7 | -26.9 | -26.0 | -20.9 |
| HELSINKI-1 VUOSIMUUTOS-% | 100.0 | 99.5 | 95.8 | 209.8 | 224.1 | 219.3 | 201.4 | 193.0 | 153.1 | 167.5 | 158.0 | 150.5 | 140.5 | 119.4 | 132.9 | 118.7 | 113.8 | 109.2 | 132.9 |
| | - | -14.4 | +9.1 | -17.0 | -13.3 | -18.1 | -20.1 | -17.9 | -27.0 | -25.2 | -27.9 | -25.2 | -27.2 | -21.9 | -20.6 | -24.8 | -24.3 | -22.2 | -20.6 |
| HELSINKI-2 VUOSIMUUTOS-% | 100.0 | 103.5 | 96.9 | 171.8 | 181.7 | 185.3 | 166.6 | 157.1 | 131.1 | 137.7 | 134.2 | 128.8 | 121.7 | 100.9 | 111.0 | 103.8 | 98.7 | 93.4 | 111.0 |
| | - | -15.3 | +11.9 | -13.7 | -10.0 | -9.5 | -16.4 | -16.1 | -23.6 | -24.2 | -27.5 | -22.6 | -22.5 | -23.0 | -19.3 | -22.6 | -23.4 | -23.2 | -19.3 |
| HELSINKI-3 VUOSIMUUTOS-% | 100.0 | 100.2 | 86.6 | 159.0 | 161.6 | 162.2 | 161.2 | 149.2 | 126.2 | 133.6 | 132.4 | 124.7 | 115.8 | 91.2 | 106.1 | 95.3 | 87.6 | 81.5 | 106.1 |
| | - | -12.9 | +7.8 | -15.6 | -18.2 | -15.6 | -13.7 | -14.5 | -20.6 | -17.3 | -18.3 | -22.6 | -22.3 | -27.7 | -20.5 | -27.9 | -29.7 | -29.6 | -20.5 |
| HELSINKI-4 VUOSIMUUTOS-% | 100.0 | 102.5 | 88.5 | 168.4 | 173.5 | 169.6 | 171.7 | 160.2 | 130.7 | 143.1 | 136.4 | 129.9 | 118.1 | 96.1 | 110.0 | 101.3 | 93.7 | 87.2 | 110.0 |
| | - | -11.3 | +7.3 | -15.0 | -14.8 | -16.4 | -13.3 | -15.3 | -22.4 | -17.5 | -19.6 | -24.3 | -26.3 | -26.4 | -23.1 | -25.7 | -27.8 | -26.1 | -23.1 |
| ESPOO+KAUNIAINEN VUOSIMUUTOS-% | 100.0 | 90.3 | 78.2 | 143.4 | 147.1 | 147.5 | 140.9 | 136.0 | 115.5 | 120.7 | 121.9 | 115.9 | 105.2 | 88.8 | 99.0 | 91.8 | 88.4 | 78.7 | 99.0 |
| | - | -17.9 | +1.7 | -14.1 | -16.9 | -14.1 | -14.0 | -11.6 | -19.4 | -17.9 | -17.3 | -17.7 | -22.6 | -23.1 | -17.9 | -24.6 | -23.7 | -25.2 | -17.9 |
| VANTAA VUOSIMUUTOS-% | 100.0 | 108.4 | 88.5 | 156.6 | 162.9 | 162.2 | 153.6 | 146.5 | 123.2 | 135.4 | 127.3 | 124.2 | 110.7 | 89.0 | 107.7 | 91.5 | 85.0 | 79.4 | 107.7 |
| | - | -14.1 | +3.5 | -14.1 | -14.4 | -12.5 | -15.4 | -14.9 | -21.3 | -16.8 | -21.5 | -19.1 | -24.4 | -27.7 | -20.5 | -28.0 | -31.5 | -28.2 | -20.5 |
| TAMPERE VUOSIMUUTOS-% | 100.0 | 100.0 | 79.3 | 137.5 | 142.8 | 143.6 | 136.6 | 127.8 | 109.4 | 117.5 | 110.3 | 107.0 | 100.9 | 92.2 | 100.4 | 97.8 | 87.3 | 86.1 | 100.9 |
| | - | -0.8 | -2.7 | -12.6 | -12.6 | -9.6 | -13.9 | -13.9 | -20.4 | -17.7 | -23.2 | -21.6 | -21.0 | -15.6 | -14.5 | -11.3 | -18.4 | -14.6 | -15.6 |
| TURKU VUOSIMUUTOS-% | 100.0 | 107.0 | 78.1 | 140.9 | 145.9 | 142.4 | 141.6 | 134.4 | 121.8 | 126.9 | 128.7 | 116.8 | 114.8 | 97.2 | 107.9 | 100.7 | 93.0 | 90.2 | 107.9 |
| | - | -9.8 | -0.6 | -13.4 | -11.0 | -15.4 | -12.7 | -13.6 | -13.0 | -13.0 | -9.6 | -17.4 | -14.5 | -20.2 | -14.9 | -21.7 | -20.4 | -21.4 | -14.5 |
| PORI VUOSIMUUTOS-% | 100.0 | 99.8 | 70.8 | 107.7 | 115.4 | 111.7 | 101.1 | 103.3 | 89.8 | 95.4 | 89.1 | 85.7 | 89.0 | 76.1 | 83.6 | 80.1 | 73.2 | 72.6 | 89.0 |
| | - | -9.7 | +0.0 | -4.9 | +0.1 | -5.8 | -8.9 | -3.7 | -16.5 | -17.2 | -20.2 | -15.2 | -13.9 | -15.2 | -12.4 | -10.1 | -14.5 | -18.4 | -15.2 |
| LAPPEENRANTA VUOSIMUUTOS-% | 100.0 | 108.2 | 84.9 | 131.4 | 139.7 | 132.5 | 129.8 | 123.7 | 115.2 | 123.1 | 112.9 | 118.9 | 106.2 | 98.2 | 106.4 | 99.7 | 94.7 | 93.5 | 106.4 |
| | - | -6.2 | +3.4 | -8.1 | -4.0 | -9.7 | -10.7 | -11.5 | -12.3 | -11.8 | -14.7 | -8.3 | -14.1 | -14.7 | -13.5 | -11.7 | -20.3 | -11.9 | -13.5 |
| KOUVOLA VUOSIMUUTOS-% | 100.0 | 104.9 | 72.7 | 125.9 | 129.9 | 131.9 | 124.9 | 113.6 | 99.0 | 105.4 | 99.2 | 100.8 | 99.5 | 79.6 | 85.1 | 86.0 | 76.4 | 72.4 | 99.5 |
| | - | -7.7 | +0.0 | -12.3 | -16.3 | -7.0 | -12.6 | -14.9 | -21.3 | -18.8 | -24.8 | -19.3 | -12.4 | -19.5 | -19.2 | -13.3 | -24.1 | -27.2 | -19.5 |
| KUOPIO VUOSIMUUTOS-% | 100.0 | 119.2 | 95.6 | 146.6 | 150.4 | 151.3 | 145.1 | 141.2 | 123.1 | 128.5 | 124.3 | 125.4 | 114.8 | 102.5 | 115.5 | 109.7 | 99.6 | 93.3 | 115.5 |
| | - | -10.4 | +9.6 | -11.6 | -13.8 | -8.9 | -11.9 | -11.0 | -16.0 | -14.5 | -17.8 | -13.5 | -18.7 | -16.7 | -10.0 | -11.7 | -20.5 | -18.7 | -13.5 |
| OULU VUOSIMUUTOS-% | 100.0 | 111.7 | 83.7 | 135.0 | 138.4 | 135.9 | 135.6 | 130.7 | 123.5 | 131.5 | 118.6 | 125.1 | 119.6 | 107.9 | 114.9 | 114.2 | 102.9 | 98.8 | 114.9 |
| | - | -7.7 | -0.8 | -4.5 | -5.0 | -2.9 | -3.8 | -6.9 | -8.5 | -5.0 | -12.7 | -7.6 | -8.5 | -12.6 | -12.5 | -3.6 | -17.8 | -17.3 | -12.5 |

LIITE 1

Asuntojen hintatilastossa ja indeksissä käytetyt luokitukset:

Aluejako on muodostettu kaupan kohteena olevan asunnon postinumeron mukaan. Tilastoalueet on esitelty liitessä 2.

Talotyyppin mukaan huoneistot on jaettu kerrostaloasuntoihin ja rivitaloasuntoihin. Rivitaloasuntoihin luetaan myös paritaloja ja ketjutaloja sekä mahdollisesti osakeyhtiömuotoisia pientaloja, joita ei ole kyetty erottamaan aineistosta. Rivitaloasuntoja ei luokitella muun kuin alueen perusteella.

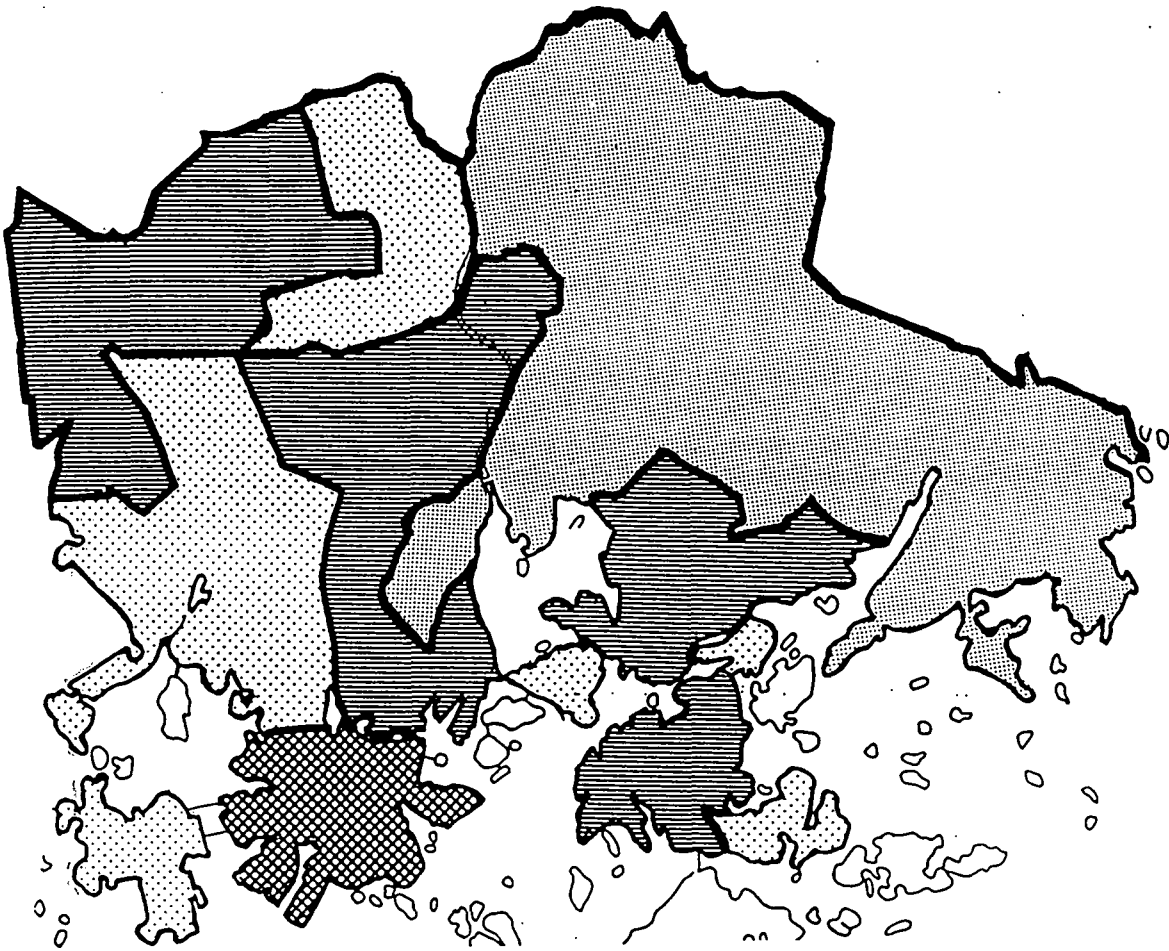
Huoneluvun mukaan kerrostaloasunnot jaetaan kolmeen huoneistotyyppiin: yksiöihin, kaksioihin ja suurempiin (kolmiot+), siten että keittiötä ei ole luettu huoneeksi.

Rakennuksen iän suhteen kerrostaloasunnot on jaettu kolmeen ryhmään. Vanhoihin huoneistoihin on luettu asunnot, joiden rakennusvuosi on 1960 tai aikaisempi, paitsi Helsingissä, Turussa ja Tampereella, joissa rajana on vuosi 1950. Keski-ikäisiksi on em. kaupungeissa luettu vuosina 1951 - 1970 ja muualla Suomessa vuosina 1961 - 1970 rakennetut asunnot. Vuoden 1970 jälkeen, mutta ennen tilastovuotta ja sitä edellistä vuotta valmistuneet asunnot on luokiteltu ryhmään "uudet", joihin ei kuitenkaan lueta uusia ensimmäistä kertaa myytäviä asuntoja, jotka on jätetty tilaston ulkopuolelle.

LIITE 2

Asuntojen hintatilaston painorakenne I/1989 lähtien:

| Alue | kerrostalo (kpl) | rivitalo (kpl) | yhteensä (kpl) | 0/00 |
|----------------------|---------------------|-------------------|-------------------|--------|
| Koko maa | 721416 | 122863 | 844279 | 1000,0 |
| Koko maa(-pks) | 451928 | 95671 | 547599 | 648,0 |
| Etelä-Suomi(-pks) | 304735 | 60207 | 364942 | 432,0 |
| Pääkaupunkiseutu | 269488 | 27192 | 296680 | 351,0 |
| Helsinki | 196565 | 12003 | 208568 | 247,0 |
| Helsinki-1 | 30135 | 62 | 30197 | 35,0 |
| Helsinki-2 | 48471 | 3071 | 51524 | 61,0 |
| Helsinki-3 | 69276 | 3914 | 73190 | 86,0 |
| Helsinki-4 | 48683 | 4956 | 53639 | 63,0 |
| Espoo+Kauniainen | 37299 | 8880 | 46179 | 54,0 |
| Vantaa | 35624 | 6309 | 41933 | 49,0 |
| Kehyskunnat | 33766 | 9743 | 43509 | 51,0 |
| Tampere | 53568 | 6715 | 60283 | 71,0 |
| Turku | 53447 | 7622 | 61069 | 72,0 |
| Pori | 15293 | 2194 | 17487 | 20,0 |
| Lappeenranta | 11761 | 1255 | 13016 | 15,0 |
| Kouvola | 8255 | 1530 | 9785 | 11,0 |
| Lahti | 29187 | 2089 | 31276 | 37,0 |
| Hämeenlinna | 10591 | 1869 | 12460 | 14,0 |
| Kotka | 13060 | 2287 | 15347 | 18,0 |
| Rauma | 7565 | 1577 | 9142 | 10,0 |
| Muut E-Suomen kaup. | 46674 | 11324 | 57998 | 68,0 |
| Muut E-Suomen kunnat | 21568 | 12002 | 33570 | 39,0 |
| Väli-Suomi | 105474 | 23519 | 128993 | 152,0 |
| Kuopio | 21066 | 3265 | 24331 | 28,0 |
| Jyväskylä | 18600 | 2811 | 21411 | 25,0 |
| Vaasa | 15102 | 1386 | 16488 | 19,0 |
| Mikkeli | 8206 | 1303 | 9509 | 11,0 |
| Joensuu | 10188 | 3507 | 13695 | 16,0 |
| Muut V-Suomen kaup. | 26824 | 6449 | 33273 | 39,0 |
| Muut V-Suomen kunnat | 5488 | 4798 | 10286 | 12,0 |
| Pohjois-Suomi | 41719 | 11945 | 53664 | 63,0 |
| Oulu | 23470 | 5106 | 28576 | 33,0 |
| Rovaniemi | 7878 | 1202 | 9080 | 10,0 |
| Muut P-Suomen kunnat | 10371 | 5637 | 16008 | 18,0 |



Helsingin osa-alueet

| Osa-alue | Postinumeroalueet |
|----------|--|
| 1 | 10-18 |
| 2 | 20-29, 30-35, 40, 44-49, 57, 66, 68, 69, 83, 85 |
| 3 | 36-39, 41-43, 50-54, 60-65, 67, 72, 80-82, 84, 86-89, 93 |
| 4 | 19, 55, 56, 70, 71, 73-79, 90-92, 94-98 |

YHDISTELMÄALUEIDEN PAINOISSA MUKANA OLEVAT KUNNAT:

Muut Etelä-Suomen kaupungit:

Anjalankoski, Forssa, Hanko, Imatra, Kuusankoski, Lohja, Nokia, Parainen, Parkano, Porvoo, Raisio, Salo, Uusikaupunki, Valkeakoski, Virrat

Muut Etelä-Suomen kunnat:

Asikkala, Hollola, Kaarina, Kangasala, Lempäälä, Lieto, Lohjan kunta, Nastola, Orimattila, Parikkala, Piikkiö, Pirkkala, Porvoon mlk, Ulvila, Valkeala, Ylöjärvi

Muut Väli-Suomen kaupungit:

Heinola, Iisalmi, Pietarsaari, Savonlinna, Seinäjoki, Varkaus

Muut Väli-Suomen kunnat:

Heinolan mlk, Jyväskylän mlk, Ilomantsi, Juankoski, Mikkelin mlk, Mustasaari, Siilinjärvi

Muut Pohjois-Suomen kunnat:

Haukipudas, Kajaani, Kempele, Kiiminki, Oulunsalo, Rovaniemen mlk, Tornio



Tiedustelut-Förfrågningar

Lasse Lakanen
Tuula Kuoppala
(90) 17 341

ASUNNON HINTA?

Tilastokeskuksessa on tehty verottajan leimaveroaineistosta asuntojen hintatilasto. Tästä aineistosta tehdään maksullisena palveluna erillisiä tulosteita jopa postinumeroalueittain. Uudenmaan, Oulun ja Lapin lääniä tiedot on mahdollisuus saada vuodesta 1985 lähtien. Koko maan tiedot ovat saatavissa vuodesta 1987.

Tiedustelut ja tilaukset:

Hinnat ja palkat:

Marja-Leena Honkamaa puh. 90 - 1734 3461

Tuula Kuoppala puh. 90 - 1734 3558

Julkaisujen myynti:

Försäljning:

Hinta — Pris

Tilastokeskus
PL 504
00101 Helsinki
Puh. (90) 173 41

Statistikcentralen
PB 504
00101 Helsingfors
Tel. (90) 173 41

50 mk

ISSN 0784-8307
= Asuminen
ISSN 0784-8900