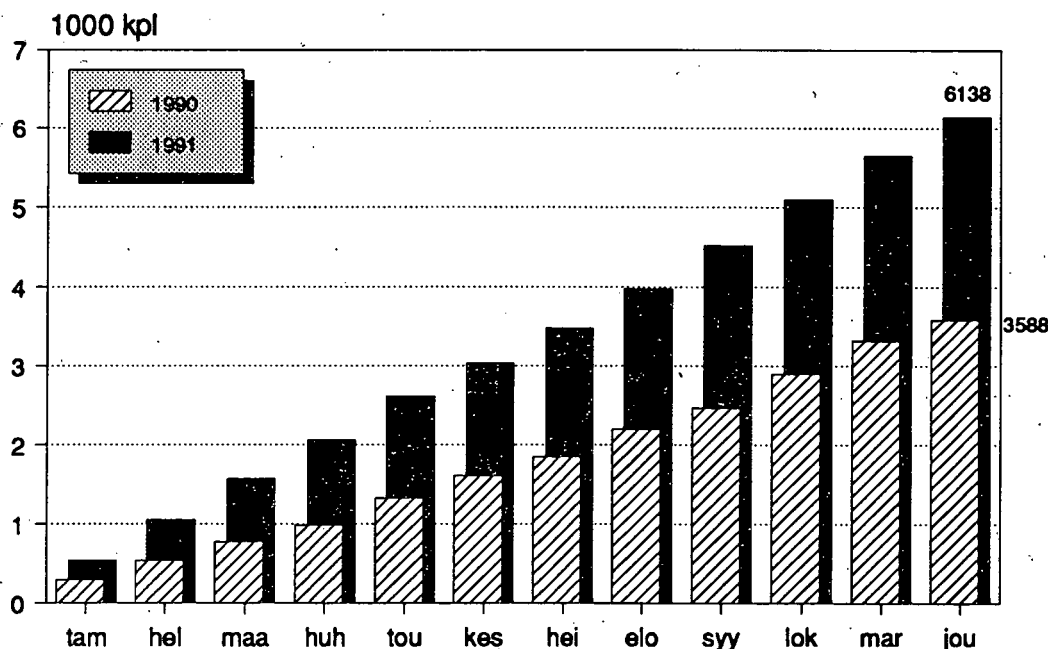


# Konkurssitiedote

2/1992  
10.3.1992

Tilastotaulut	Sivu
1. Konkurssiin haetut yritykset, yrittäjät ja yksityishenkilöt lääneittäin toimialan ja henkilökunnan määrän mukaan: A. Tammi- joulukuussa ..... B. Joulukuussa .....	10 11
2. Viisikymmentä kuntaa, joissa joutui eniten uhanalaiseksi työpaikkoja vireille pantujen konkurssien takia: A. Tammi-joulukuussa ..... B. Joulukuussa .....	12 13
3. Konkurssiin haetut yritykset toimialan ja henkilökunnan määrän mukaan .....	14
4. Vireille pannut konkurssit velallisen toimialan mukaan .....	18
5. Konkurssiin haetut yritykset, yrittäjät ja yksityishenkilöt hakijan, juridisen muodon ja perustamisvuoden mukaan toimialoittain .....	19
6. Konkurssipesien varat ja velat milj. markkoina 1991 tuomioon päätyneissä konkurseissa: A. Läneittäin ..... B. Toimialoittain .....	20 21
7. Yleisissä alioikeuksissa 1991 päättyneet konkurssit päätöksen sisällön mukaan: A. Tuomioistuimittain ..... B. Toimialoittain .....	24 26
8. Yleisissä alioikeuksissa 1991 loppuun käsiteltyjen konkurssien käsittelyaika tuomioistuimittain .....	30
9. Verojen osuus varoista ja veloista 1991 tuomioon päätyneissä konkurseissa .....	31

Vireille pannut konkurssit  
kumulatiivisesti vuosille 1990 ja 1991



## 1991 - kaikkien aikojen konkurssiennätys

Vuoden aikana pantiin vireille 6 138 konkurssia, mikä on 2 550 (+71%) enemmän kuin vuonna 1990, jolloin tehtiin edellinen konkurssiennätys.

Verrattuna vuoteen 1990 konkurssit lisääntyivät kaikissa lääneissä ja kaikilla toimialoilla. Eniten konkurssit lisääntyivät Kymen (+95%) ja Lapin (+85%) lääneissä, vähiten Pohjois-Karjalan (+15%) ja Oulun (+49%) lääneissä. Päätoimialoista eniten konkurssit lisääntyivät majoitus- ja ravitsemustoiminnassa (+104%) ja palveluissa (+91%), vähiten rakennustoiminnassa (+59%) ja liikenteessä (+60%).

Konkurssien takia uhanalaiseksi joutui vuoden 1991 aikana 41 500 työpaikkaa, kaksi kertaa niin paljon kuin vuonna 1990. Vuoden 1991 aikana haettiin konkurssiin 26 yli 100 työntekijän yritystä, joista 18 toimi teollisuudessa.

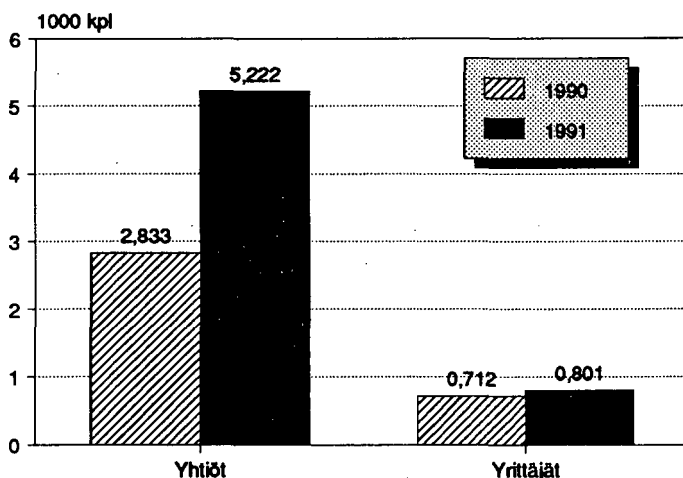
Konkurssien määrän kasvu on selvästi hidastunut vuoden loppupuolella. Vuoden ensimmäisellä neljänneksellä konkurssien määrä kasvoi 103 prosenttia, toisella neljänneksellä 75 prosenttia, kolmannella neljänneksellä 74 prosenttia ja neljännellä neljänneksellä enää 44 prosenttia verrattuna vuoden 1990 vastaaviin ajankohtiin.

	1987	1988	1989	1990	1991
1. Nelj.	799	770	785	774	1569
2. Nelj.	731	684	690	839	1467
3. Nelj.	636	584	579	853	1485
4. Nelj.	650	509	663	1122	1617
Yht.	2816	2547	2717	3588	6138

### Konkurssiaalto kohdistui yhtiöihin

Yhtiöiden osuus kaikista konkurssiin haetuista yrityksistä lisääntyi. Vuoden 1991 aikana pantiin vireille 5 222 yhtiöihin kohdistuvaa konkurssia, mikä on 2 389 (+84%) enemmän kuin vuonna 1990. Yrittäjiin kohdistuneet konkurssit lisääntyivät samana aikana vain 13 prosenttia. Yhtiöiden osuus kaikista vireille pannuista konkurseista kasvoi 80 prosentista 87 prosenttiin.

### Konkurssiin haetut yhtiöt ja yrittäjät 1990 ja 1991

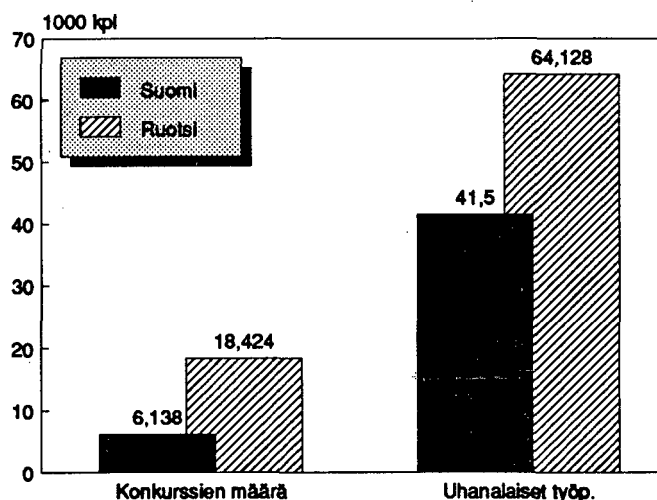


### Vertailua Ruotsiin

Konkurssiaallon jatkuminen ei ole jäänyt vain suomalaiseksi ilmiöksi. Kehitys Ruotsissa oli vuonna 1991 lähes samankaltaista Suomen kanssa.

	Suomi	Ruotsi
	%	%
Vireille pannut konkurssit	+71	+71
Yhtiöihin kohd. konkurssit	+84	+76
Yrittäjiin kohd. konkurssit	+13	+15
Uhanalaiset työpaikat	+98	+151

### Konkurssit ja uhanalaiset työpaikat Suomessa ja Ruotsissa vuonna 1991



Vuonna 1991 Ruotsissa pantiin vireille 18 424 konkurssia, kasvua vuodesta 1990 oli 71 prosenttia. Suomessa vastaavat luvut olivat 6 138 ja 71 prosenttia.

Viime vuonna joutui Ruotsissa konkurssien takia uhanalaiseksi 64 128 työpaikkaa ja Suomessa 41 500. Konkurssiyritysten keskimääräinen koko oli Suomessa huomattavasti Ruotsia suurempi.

Lähteenä Ruotsin luvuissa on käytetty Ruotsin Tilastokeskuksen julkaisua Statistiska meddelanden: Konkurser och offentliga ackord 1991. Suomen ja Ruotsin luvut eivät ole täysin vertailukelpoisia. Ne antavat kuitenkin yleiskuvan maiden konkurssikehityksen samankaltaisuudesta.

### Taloudellinen lama näkyy konkurssien määrän kasvuna

Konkurssien määrän kehitystä on usein selitetty yritysten määrän kasvulla, mutta suurimman osan konkurssien määrän kehityksestä selittää yleisen konkurssiriskin suureneminen. Konkurssiriskin suurenemisesta voi saada karkean kuvan vertailemalla vireille pantujen konkurssien määrää yritysten kokonaismäärään. Konkurssiriski on parissa vuodessa yli kaksinkertaistunut.

### Konkurssiyritysten osuus kaikista yrityksistä 1985 - 1991

Vuodet	Yrityksiä vuoden alussa	Vireille pantu yritys konkurssit	Konk. yritysten osuus
1985	109 809	1941	1,8
1986	113 556	2399	2,1
1987	117 716	2751	2,3
1988	123 050	2435	2,0
1989	129 249	2650	2,1
1990	136 351	3545	2,6
1991	139 989	6023	4,3

Lama on vaikuttanut yritysten toimintaedellytyksiin monin tavoin. Yritysten luotonsaannin ehtoja on kiristetty ja korkotaso on noussut. Kysyntä on useiden tuotteiden osalta laskenut. Ulkomaan kaupan rakenne on muuttunut, esimerkiksi idänkauppa on romahtanut. Nämä tekijät on usein mainittu syiksi yritysten konkursseihin.

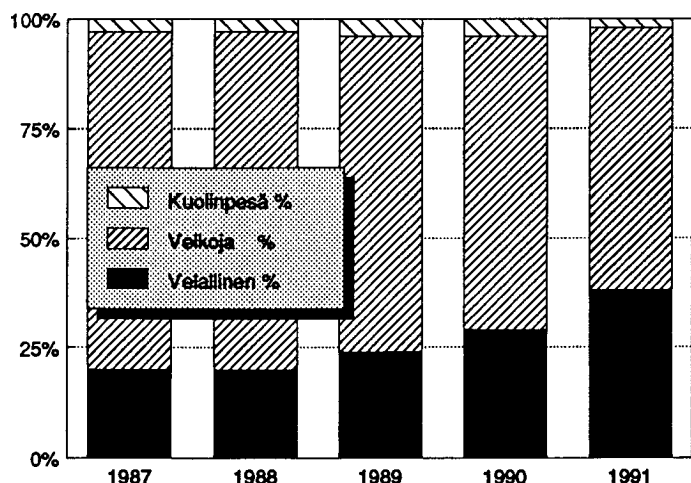
Erityiseksi konkurssin syyksi on osoittautunut, että suuri osa konkurssiyrityksistä on ns. 'suhdanneyrityksiä'. Yritys on perustettu korkeasuhdanteen aikana eikä sillä laman aikana ole menestymisen mahdollisuuksia. Noin puolet konkurssiyrityksistä on toiminut alle kolme vuotta

Konkurssimenettelyn vireillepanoa, konkurssiuhkaa, käytetään perintätaktisena keinona. Perintäpolitiikan aggressiivisuus vaikuttaa vireille pantujen konkurssien määrään, vaikka ei lopulta lisääisikään varsinaisnaisia konkurssseja

### Velallisoitteisten konkurssien osuus kasvanut

Vireille pantu konkurssit ovat yhä useammin velallisen itsensä alulle panemia. Velkoja-aloitteisten konkurssien osuus kaikista konkurssseista on viidessä vuodessa laskenut 77 prosentista 60 prosenttiin. Samana ajanjaksona velallisen itsensä hakemien konkurssien osuus on kasvanut 20 prosentista 38 prosenttiin. Muutos on pääosin tapahtunut kolmen viimeisen vuoden aikana.

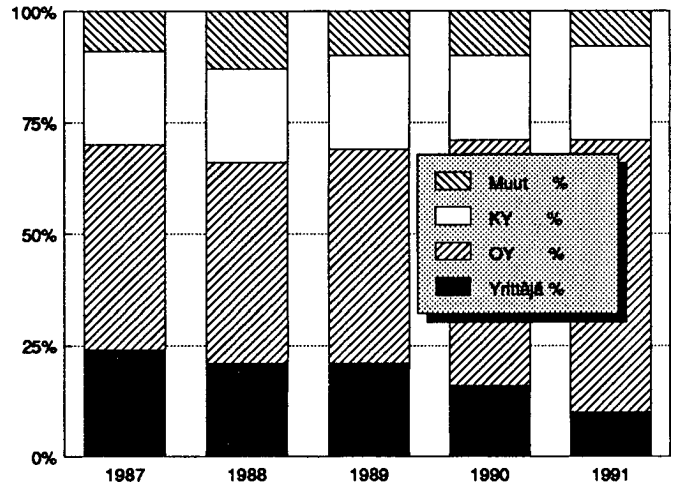
### Konkurssit hakijan mukaan vuosina 1987 - 1991



### Osakeyhtiöiden osuus konkurssseista lisääntynyt

Osakeyhtiöt, kommandiittiyhtiöt ja yrittäjät kattavat noin 90 prosenttia kaikista konkurssivelallisista.

### Konkurssit konkurssivelallisen mukaan 1987 - 1991



Osakeyhtiöiden osuus on kasvanut viiden viime vuoden aikana 46 prosentista 61 prosenttiin. Suurin syy muutokseen lieenee, että osakeyhtiöiden osuus kaikista yrityksistä on myös kasvanut.

Yrittäjien osuus on vastaavana ajanjaksona supistunut 24 prosentista 10 prosenttiin. Kommandiittiyhtiöiden osuus on pysynyt koko ajanjakson samana, eli 21 prosentissa.

### Vireille pantu konkurssit hakijan ja konkurssivelallisen mukaan vuosina 1987-1991

Hakija	1987	1988	1989	1990	1991
	%	%	%	%	%
Velkoja	77	77	72	67	60
Velallinen	20	20	24	29	38
Kuolinpesä	3	3	4	4	2
Yhteensä	100	100	100	100	100
<b>Konkurssivelallinen</b>					
Osakeyhtiö	46	45	48	55	61
Kommandiittiyhtiö	21	21	21	19	21
Yrittäjä	24	21	21	16	10
Muut	9	13	10	10	8

## Vireille pannut konkurssit toimialoittain 1985 - 1991

Vuosi	Teoll.	%	Kauppa*)	%	Rak.toim.	%	Palvelut	%	Liikenne	%	Muut	%	Yht.	%
1985	580	27	489	23	313	15	216	10	82	4	442	21	2122	100
1986	615	25	703	29	406	16	345	14	99	4	295	12	2463	100
1987	661	23	804	29	477	17	380	13	126	6	368	12	2816	100
1988	552	22	737	29	396	15	371	15	147	5	344	14	2547	100
1989	596	22	781	29	420	15	411	15	128	4	381	15	2717	100
1990	734	21	1138	32	584	15	581	16	146	4	405	11	3588	100
1991	1318	21	2005	33	930	15	1107	18	233	4	545	9	6138	100

\*) ml. majoitus- ja ravitsemustoiminta.

### Konkurssien toimialoittainen jakauma

Konkurssien jakautuminen toimialoittain on vuosittain pysynyt melko vakiona. Konkurssien kokonaismäärän muutokset eivät ole paljoa vaikuttaneet konkurssiyritysten toimialoittaisiin osuuksiin.

Vuodesta 1985 teollisuuden osuus on pudonnut 27 prosentista 21 prosenttiin ja kaupan osuus on vastaavasti kasvanut 23 prosentista 33 prosenttiin. Myös palvelualan osuus konkurseista on lisääntynyt. Koska teollisuusyritysten osuus myös perustetuista yrityksistä on vastaavana ajanjaksona laskenut, lienee kyseessä yleinen rakennemuutos yritysten toimialoittaisessa jakaumassa, joka heijastuu myös konkursseihin.

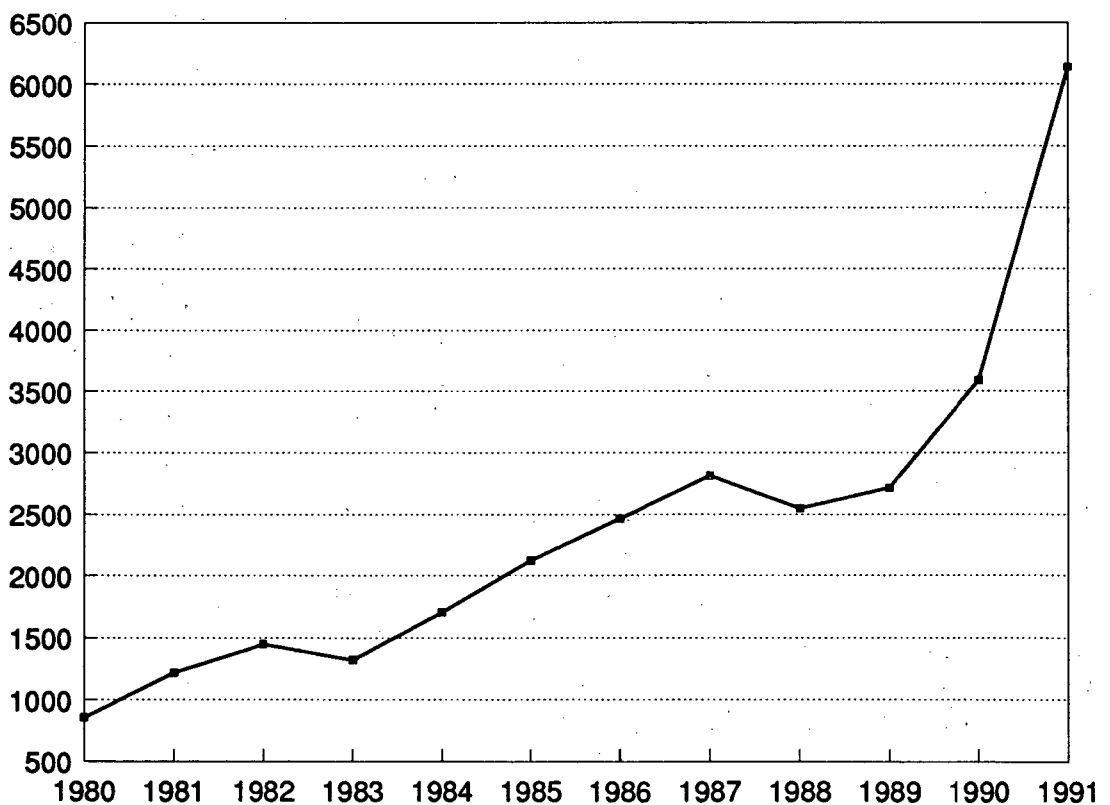
### Konkurssiyritysten osuus kaikista yrityksistä toimialoittain 1991

Konkurssiyritysten osuus kaikista yrityksistä oli suurin rakennusalalla, peräti 6,2 prosenttia. Pienin konkurssiyritysten osuus oli liikenteessä, 3,6 prosenttia.

### Vireille pannut konkurssit toimialoittain 1991

Toimiala	Yrityskanta 1.1 1991	Vireille pannut konkurssit 1991	Konk. yritt. % osuus
Rakentaminen	14 961	930	6,2
Kauppa	50 352	2005	4,0
Teollisuus	27 580	1318	4,8
Palvelut	28 710	1107	3,9
Liikenne	6419	233	3,6

## Vireille pannut konkurssit 1980 -1991

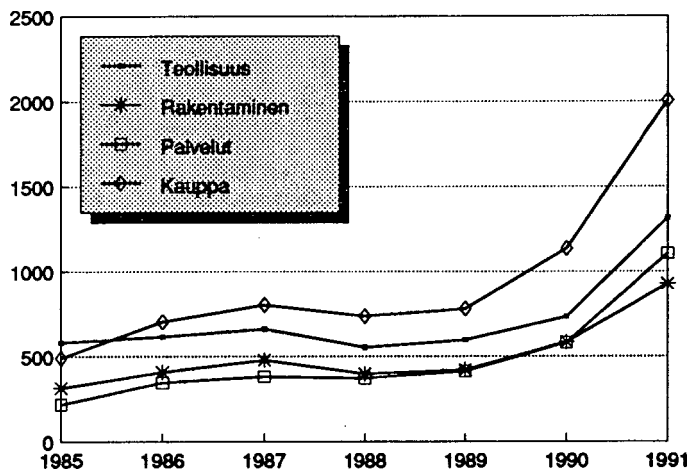


## Konkurssiaalto alkoi eri aikaan eri toimialoilla.

Konkurssien määrän kasvu alkoi jo vuonna 1990 voimakkaana rakennusallalla (+39%), palveluissa (+41%) ja kaupan (+46%) alalla. Teollisuudessa (+23%) ja liikenteessä (+14%) konkurssien määrän kasvu kiihtyi, vasta vuonna 1991.

	Teol.	Raken.	Kauppa	Liik.	Palv.
1987	+8%	+18%	+14%	+27%	+10
1988	-17%	-17%	-8%	+17%	-2%
1989	+8%	+6%	+6%	-9%	+11%
1990	+23%	+39	+46%	+14%	+41%
1991	+79%	+59%	+76%	+60	+91%

## Vireille pannut konkurssit toimialoittain 1985 - 1991



## Konkurssiriskin alueellinen jakautuminen

Vireille pantujen konkurssien määrän kasvu jakautui alueellisesti epätasaisesti. Vaikka konkurssit keskittyivät niihin lääneihin joissa on paljon yrityksiä, on konkurssiriskissä selviä eroja eri läänien välillä. Konkurssiyritysten osuus oli vuonna 1991 suurin Uudenmaan (5,5%) ja Hämeen (4,8%) lääneissä ja pienin Pohjois-Karjalan (2,5%) ja Lapin lääneissä (3,4%).

Konkurssiriskien eroihin eri läänien välillä on lukuisia syitä, esimerkiksi erilainen elinkeinorakenne vaikuttaa siihen, kuinka taloudellisen tilanteen heikkeneminen näkyy konkurssiluvuissa.

Lääni	Yrityksiä 1.1 1991	Vireille pannut yritt. konk. yht.	Konk. yritt. osuus kaikista	Henk. määrä konk. yritt. yht.
Uudenmaan	38 472	2 112	5,5	13 012
Turun ja Porin	21 677	836	3,9	5 800
Ahvenanmaa	998	19	1,9	92
Hämeen	19 780	942	4,8	6 869
Kymen	7 921	299	3,8	1 983
Mikkelin	5 380	201	3,7	1 735
Pohjois-Karjalan	4 502	114	2,5	666
Kuopion	5 844	217	3,7	2 518
Keski-Suomen	6 315	237	3,8	1 904
Vaasan	14 055	478	3,4	3 677
Oulun	9 826	390	4,0	2 039
Lapin	5 214	178	3,4	1 159

## Kuntien välillä selviä eroja

Helsingissä konkurssiyritysten osuus oli noin kolme kertaa niin suuri kuin Joensuussa. Konkurssreja on suhteellisesti eniten suurissa kaupungeissa ja konkurssiriski on erityisen suuri Helsingissä ja muualla pääkaupunkiseudulla, sekä Tampereella.

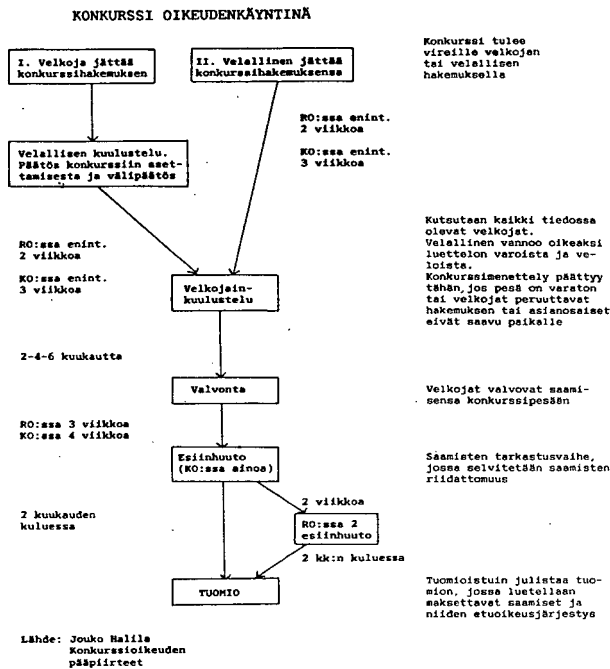
Konkurssien takia uhanalaiseksi joutuvien työpaikkojen määrä on korostetusti alueellinen ongelma. Erityisesti suurten teollisuusyritysten konkurssit nostavat uhanalaiseksi joutuvien työpaikkojen määrää.

Kuopiossa joutui uhanalaiseksi poikkeuksellisen paljon työpaikkoja suhteessa konkurssien määrään ja Vantaalla huomattavan vähän.

Kunta	Yrityksiä 1.1 1991	Vireille pannut yritt. konk. yht.	Konk. yritt. osuus kaikista	Henk. määrä konk. yritt. yht.
Helsinki	20 317	1 216	6,0	8 083
Tampere	5 740	311	5,4	2 444
Turku	4 684	226	4,8	1 380
Espoo	4 104	231	5,6	1 587
Vantaa	2 815	154	5,5	624
Lahti	2 683	142	5,3	1 106
Oulu	2 405	113	4,7	609
Pori	2 184	106	4,9	749
Kuopio	1 948	85	4,4	1 597
Jyväskylä	1 701	74	4,4	506
Vaasa	1 543	62	4,0	336
Kotka	1 417	73	5,2	409
Lappeenr.	1 382	55	4,0	523
Joensuu	1 337	30	2,2	182
Kokkola	1 046	54	5,2	430

## Konkurssi oikeudenkäyntinä

Konkurssihakemuksen jättäminen tuomioistuimeen, konkurssin vireilletulo, ei läheskään aina merkitse yrityksen tai ammatinharjoittajan konkurssiin "menemistä" sanan varsinaisessa merkityksessä. Konkurssi oikeudenkäyntinä on mutkikas ja monia vaiheita käsittävä oikeusprosessi, jonka eri vaiheissa menettely voi jäädä kesken.



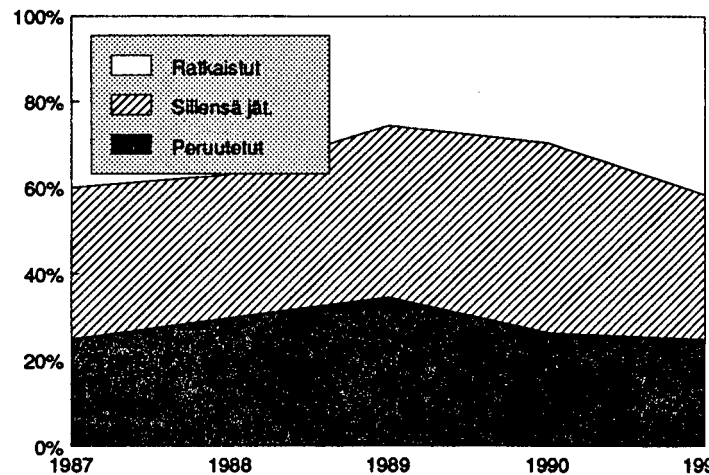
Kun konkurssihakemus on jätetty, tulee tuomioistuimen selvittää onko konkurssiin asettamisen edellytykset olemassa. Jos hakemus on esim. toimitettu alueellisesti väärään oikeuteen, on hakemus jätettävä tutkimatta ja käsittely ko. oikeudessa lakkaa siihen. Voi myös tapahtua, etteivät asianosaiset ollenkaan saavu paikalle velallisen kuulusteluun, jossa konkurssiin asettamisesta päätettäisiin. Tällöin asia jää sillensä ja käsittely lakkaa tähän.

Ellei konkurssiasia edellä mainituista syistä ole rauennut, tehdään konkurssiin asettamispäätös ja määrätään velkojain kuulustelu, johon kutsutaan kaikki tiedossa olevat velkojat ja jossa velallisen tulee vannoa oikeaksi luettelo varoista ja veloista. Konkurssimenettely voi tässäkin vaiheessa päättyä, jos asia jätetään sillensä varojen vähyyden vuoksi, pesä on täysin varaton, tai varat eivät juuri riitä muuhun kuin konkurssista aiheutuvien menojen suorittamiseen. Edelleen velkojat voivat vielä yksimielisesti päättää konkurssin jättämisestä raukemaan peruuttamalla konkurssihakemuksen.

Hakemuksen peruuttaminen merkitsee käytännössä sitä, että menettelyyn osallistuneet velkojat ovat saaneet saatavilleen suorituksen tai hyväksymänsä vakuuden. Kun yli 30 prosenttia vireille pannuista konkurssihakemuksista on peruutettu tai päätynyt sovintoon, niin lähes yhtä monessa tapauksessa velkojat on tyydytetty konkurssimenettelyn alkuvaiheessa ja velallinen on voinut jatkaa toimintaansa.

Päättyneitä konkurssieja koskevat tilastot kuvaavat eri perusjoukkoa kuin vireille pannut konkurssit. Päättyneet konkurssit sisältävät jo edellisen vuoden aikana vireille tulleita asioita ja vastaavasti viime vuoden asioista osa siirtyy tälle vuodelle.

## Loppuun käsitellyt konkurssiasiat 1987 - 1991



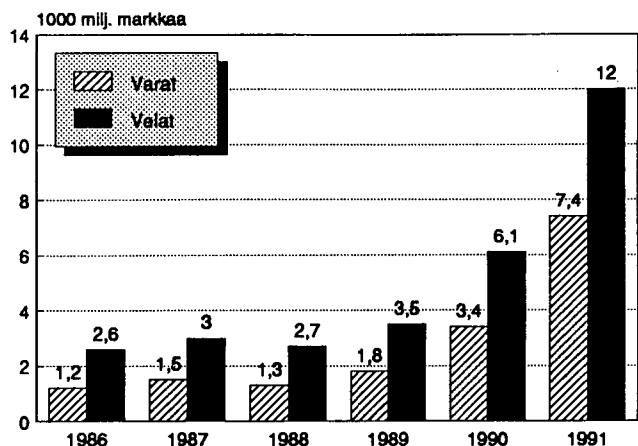
## Loppuun käsitellyt konkurssit 1980 - 1991

Vuosi	Vireille pannut konkurssit	Peruutetut tai tutkimatta jätetyt hakemukset		Rauenneet/sillensä jätetyt		Ratkaistut Tuomio		Sovinto		Loppuun käsit. asioita yht.
		N	%	N	%	N	%	N	%	
1980	856	297	31	353	37	273	28	39	4	962
1981	1219	384	32	442	36	371	30	23	2	1220
1982	1447	489	30	586	36	530	33	21	1	1626
1983	1322	530	33	427	27	569	36	70	4	1596
1984	1704	732	38	503	26	584	31	102	5	1921
1985	2122	-	-	-	-	-	-	-	-	-
1986	2463	-	-	-	-	-	-	-	-	-
1987	2816	646	25	916	35	879	34	146	6	2589
1988	2547	976	30	1075	33	741	26	357	11	3230
1989	2717	993	35	1133	39	678	24	63	2	2927
1990	3588	929	26	1545	44	909	26	146	4	3589
1991	6138	1519	25	1999	33	1807	30	709	12	6239

## Tuomioon päätyneet konkurssit

Vuonna 1991 päättyi tuomioon ennätyselliset 1811 konkurssia. Niistä on kerätty tiedot konkurssipesän varoista ja veloista. Varat ja velat saadaan ensisijaisesti pesäluetteloista ja toissijaisesti tuomioista. Konkurssipesien varat ovat viime vuosina tuomioistuintien ilmoitusten mukaan kattaneet noin puolet veloista.

### Varat ja velat tuomioon päätyneissä konkurseissa 1986 - 1991



Vuoden 1990 luvuista puuttuu Wärtsilä meriteollisuuden luvut, jotka nostaisivat vuoden 1990 varat ja velat vähintään kaksinkertaisiksi tässä esitettyihin lukuihin verrattuna.

Pesäluetteloista saadut tiedot varoista ja veloista antavat liian positiivisen kuvan velkojien todellisesta asemasta. Pesänselvityksen tultua loppuun suoritetuksi varojen ja velkojen suhde muuttuu velkojille huonommaksi.

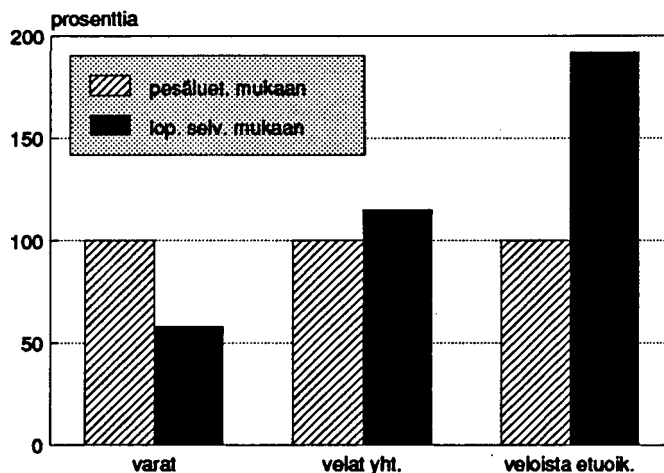
Varat näytetään arvostettavan niiden todellista arvoa suuremmiksi. Tilastokeskukselle ilmoitetuista tiedoista puuttuvat myös pesänhoitokulut ja velkojen korot, jotka saattavat nousta huomattaviin summiin. Pesäluetteloista saatujen tietojen mukaan esimerkiksi etuoikeutettujen velkojien olisi pitänyt saada saatavansa täysimääräisinä takaisin, mutta näin ei kuitenkaan ole todellisuudessa käynyt.

Tilastokeskuksen tutkimuksessa (Konkurssitiedote 8/91) vertailtiin pesäluettelossa ilmoitettuja varoja ja velkoja toimitsijamieliltä saataviin lopullisiin ilmoituksiin pesän varoista ja veloista vuonna 1990. Tutkimus osoittaa kuinka paljon todellinen tilanne poikkeaa pesäluettelossa ilmoitetuista luvuista.

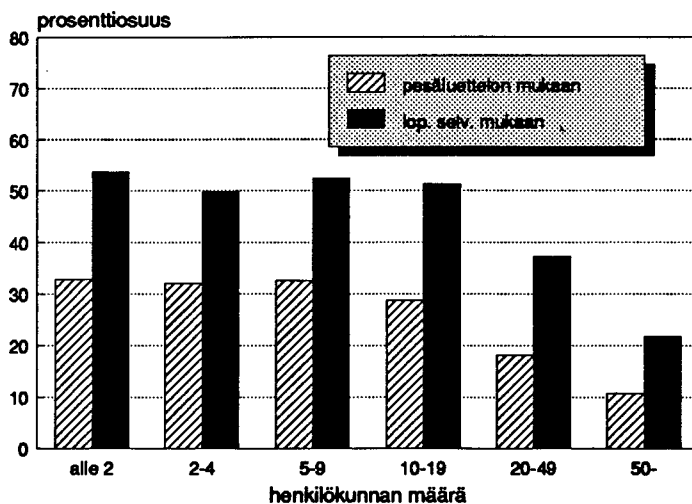
Tutkimuksen mukaan varat yliarvostetaan pesäluettelossa. Realisoitu omaisuus oli lähes puolta pienempi (-42%) kuin pesäluettelossa oli arvioitu. Velkojen muutokset olivat pienempiä, mutta velat kuitenkin lisääntyivät noin 15 prosenttia pesäluettelosta lopulliseen selvitykseen. Lopullisesti selvitettyissä konkurseissa varat kattoivat vain noin viidenneksen veloista. Etuoikeutettujen saamisten velkojatkoon eivät siten yleensä saa kaikkia saamisiaan konkurssipesistä ja muut velkojat eivät saa yleensä mitään.

Velkojien tilannetta heikentää vielä konkurssikustannukset, joiden osuus lopullisesti selvitettyjen pesien varoista oli tutkimuksen mukaan vuonna 1990 noin neljännes. Pesää kohti laskettu konkurssikustannusten keskimääräinen osuus etenkin pienissä ja pitkään selvitettyissä pesissä oli vieläkin suurempi, noin puolet. Näin ollen velkojien saamisten suorittamiseen ei useimmiten jää kuin puolet pesän varoista.

### Selvitettyjen varojen ja velkojen osuus pesäluettelossa ilmoitetuista



## Konkurssikustannukset varoista henkilökunnan määrän mukaan



Risto Lättilä

## Konkurssirikoksista

Vuonna 1990 tuomittiin konkurssirikoksista yleisissä alioikeuksissa rangaistukseen 83 syytettyä. Heidän maksettavakseen tuomittu korvaussumma oli yhteensä vajaa 26 miljoonaa markkaa. Tuomitut korvaukset vaihtelivat paljon, muutamasta tuhannesta markasta aina miljooniin markkoihin. Markkamääräisesti suurimmassa jutussa vahingonkorvauksia tuomittiin yli kuusi miljoonaa markkaa. Konkurssirikosjutuille näyttää olevan tyypillistä, että jutussa on syytettynä useita henkilöitä.

Yleinen käsitys on, että konkurssirikokset eivät kaikki tule ilmi. Usein syyksi sanotaan, että konkurssirikosten tutkiminen on vaikeaa ja vaatii erityiskoulutettuja tutkijoita. Samoin velkojat eivät aina tee rikosilmoitusta tai luopuvat syytetoimista, jos he katsovat, ettei oikeudenkäynnistä ole heille rahallista hyötyä.

Vain noin puolet poliisille ilmoitetuista konkurssirikoksista johtaa rangaistukseen. Syyttäjä jättää näytön puuttuessa, noin kolmasosan niistä syyttämättä. Noin neljäsosa alioikeudessa käsitellyistä konkurssirikossyytteistä hylätään ja vielä hovioikeus, jonne valtaosasta konkurssirikospäätöksiä valitetaan, hylkää usein syytteen. Sellaiset konkurssirikokset, jotka johtavat ankarisiin rangaistuksiin ja suuriin vahingonkorvauksiin näyttävät olevan suhteellisen harvinaisia.

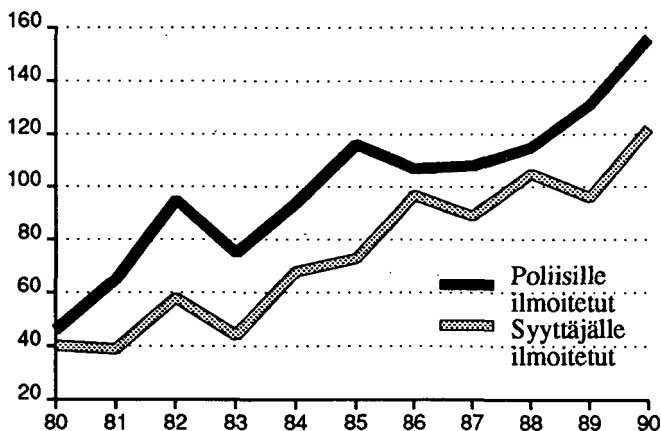
### Poliisille ilmoitetut konkurssirikokset lisääntyneet

Poliisin tietoon tuli 1990 yhteensä 156 konkurssirikosta, samana vuonna ilmoitettiin syyttäjälle syyttämistä varten 122 konkurssirikosta. Vuodesta 1980 määrä on yli kolminkertaistunut, silloin vastaavat luvut olivat 46 ja 40.

Konkurssirikokset ovat tyypillisiä taloudellisia rikoksia, ne ovat vaikeasti ja suuritöisesti selvitettäviä. Tutkinnan edessä juttuihin löytyy uusia syälliseksi epäiltyjä ja ilmeises-

### Poliisille ilmoitettujen konkurssirikosten määrä on kolminkertaistunut 1980- luvulla

Lukumäärä



ti myös paljastuu uusia rikoksia. Esimerkiksi yleisissä alioikeuksissa käsiteltiin vuonna 1990 päättyneissä syytteissä yhteensä 230 eri konkurssirikosta, lähes kaksi kertaa enemmän kuin poliisin syyttäjälle ilmoittamien rikosten määrä.

### Konkurssirikosten tutkimuksessa vaikea löytää näyttöä.

Kolmasosassa konkurssirikoksista tutkinta päättyy syyttäjävaiheessa. Vuonna 1990 syyttäjä jätti syyttämättä 44 konkurssirikoksesta syälliseksi epäiltyä. Valtaosan eli 31:n epäillyn osalta päätös perustui näytön puutteeseen. Seitsemässä tapauksessa kysymyksessä ei ollut rikos.

### Lähes joka neljäs syyte hylättiin raastuvan- ja kihlakunnanoikeudessa.

Vuonna 1990 annettiin yleisissä alioikeuksissa 113 syytettyä koskevaa konkurssirikospäätöstä. Niissä tuomittiin rangaistukseen 83 syytettyä. Neljässä päätöksessä syytetty jätettiin rangaistukseen tuomitsematta ja 26 syytettyä hylättiin. Lisäksi yhteismäärästä puuttuu 15 syytettyä, joilla konkurssirikos oli lisäksi, tavallisimmin kirjanpitorikoksen, sivurikoksena.

Konkurssirikosjuttuja päätettiin 60. Lähes puolet jutuista oli senkaltaisia, että niissä oli useita syytettyjä, tavallisesti kolmesta neljään. Näissä tapauksissa, 'sivurikollisia' syytettiin usein avunannosta konkurssirikokseen.

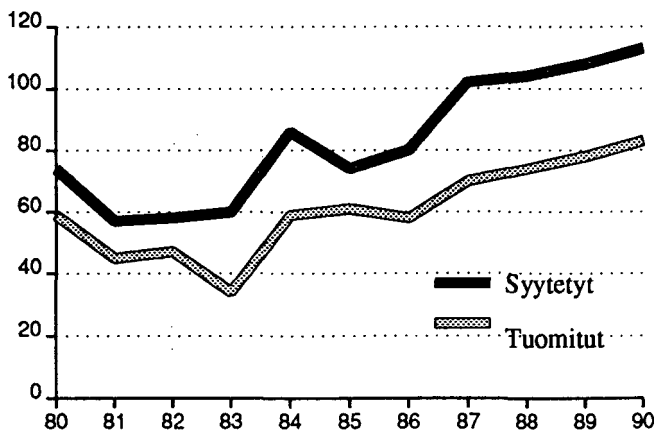
Kolmasosalla syytetyistä oli samassa tuomiossa useita, tavallisesti kaksi tai kolme konkurssirikosta.

### Tuomitut rangaistukset erisuuruisia

Tuomioistuimiin tulleiden konkurssirikosten määrä ei ole lisääntynyt yhtä paljon kuin vireille pantujen konkurssien määrä. Rikosten pienistä määristä johtuen ei voida sanoa, mikä on normaali rangaistuskäytäntö konkurssirikoksissa.

### Läheskään kaikkia alioikeudessa syytettyjä ei tuomita rangaistukseen

Lukumäärä



Rangaistusten pituudet vaihtelevat niin paljon, että myös rikosten voidaan olettaa olevan törkeysasteeltaan eritasoisia.

Petollisena velallisena tehdystä konkurssirikoksesta (RL 39:1) tuomittiin (päärikoksena) 57 henkeä. Tähän tekovaltaan törkeimpään ryhmään syyllistyi yli kaksi kolmasosaa tuomituista. Tyypillinen rangaistus näytti olleen puolesta vuodesta vuoteen vankeutta. Yli vuoden pituisia vankeusrangaistuksia tuomittiin neljätoista ja alle puolen vuoden rangaistuksia kymmenen. Ehdottomia vankeusrangaistuksia niistä oli yhteensä vain 21.

### Konkurssirikoksista 23 ehdotonta vankeutta

Petollisena velallisena tehty konkurssirikos (RL 39:1)	80	85	90
Yhteensä	47	43	57
Ehdoton vankeus	13	10	21
Ehdollinen vankeus	32	33	36
Sakko	2	-	-

Epärehällisenä velallisena tehty konkurssirikos (RL 39:2)	80	85	90
Yhteensä	9	5	20
Ehdoton vankeus	3	-	2
Ehdollinen vankeus	6	5	18

Huolimattomana tai kevytmielisenä velallisena tehty konkurssirikos (RL 39:3)	80	85	90
Yhteensä	3	13	6
Ehdoton vankeus	-	2	-
Ehdollinen vankeus	3	11	6

### Tuomitut vahingonkorvaukset 1990 yleisissä alioikeuksissa päätetyissä konkurssirikosjutuissa

Markkaa	Juttujen määrä
Yhteensä	40
0 - 99999	9
100 000 - 199 999	6
200 000 - 299 999	5
300 000 - 399 999	5
400 000 - 499 999	3
500 000 - 599 999	-
600 000 - 699 999	1
700 000 - 799 999	4
800 000 - 899 999	2
900 000 - 999 999	-
1 000 000 tai yli	5

### Konkurssirikoksissa käsitellään suuria rahasummia

Tiedot vahingonkorvauksista oli saatavissa lainvoimaisista päätöksistä. Lähes kaikista konkurssiasioista valitetaan hovioikeuteen. Vahingonkorvaustiedot perustuvat siten valtaosaltaan hovioikeuksien päätöksiin. Vuonna 1990 alioikeuksissa päätetyissä jutuissa hovioikeus hylkäsi seitsemää

syytettyä koskevan alioikeuden päätöksen. Neljä syytettyä tuomittiin uudelleen muusta kuin konkurssirikoksesta. Kahdessa tapauksessa ei hovioikeus ollut vielä antanut päätöstä. Kuuttatoista syytettyä ei tuomittu rangaistuksen ohella vahingonkorvaukseen. Muilla syytetyillä päätöksessä oli konkurssirikosta koskeva vahingonkorvaustieto.

Silloin kun jutussa on useita syytettyjä, vahingonkorvaukset tuomitaan yleensä yhteisvastuullisina, tiedot on saatavissa vain juttukohtaisina. Yhteensä 40:ssä jutussa tuomittiin vahingonkorvauksia yhteensä lähes 25.5 miljoonaa markkaa, valtiolle korvattavia, veroja ja sosiaaliturvamaksuja yms. siitä oli noin 2.5 miljoonaa markkaa. Markkamääräisesti suurimmassa jutussa vahingonkorvauksia tuomittiin jopa yli kuusi miljoonaa markkaa.

### Konkurssirikosten lainsäädäntö on muuttunut

Konkurssi on menettely, jolla velallisen koko omaisuus yhdellä kertaa käytetään velkojen maksuun. Konkurssi alkaa tuomioistuimeen jätetyllä hakemuksella. Konkurssiin ei automaattisesti liity mitään rikollista. Sensijaan jos konkurssivelallinen konkurssin varalta tai konkurssin jälkeen vilpillisesti huonontaa varallisuuttaan, viivyyttää konkurssia tai haittaa konkurssipesän selvittämistä kysymyksessä on rikos.

Konkurssirikoksia koskevat rikoslain säännökset muuttuivat 1.1.1991 lähtien, kun laki rikoslain muuttamisesta (769/90) tuli voimaan. Nyt ei ole tarkoitus kuvata tapahtunutta muutosta. Tässä esityksessä kuvataan vuotta 1990, jolloin vanhat konkurssirikoksia koskevat rikoslain säännökset olivat voimassa.

Vanhat konkurssieja koskevat rikoslain säännökset olivat peräisin viime vuosisadalta. Ainoana rangaistuksena niissä oli säädetty vankeus. Ankaremmin rangaistava oli petollisena velallisena tehty konkurssirikos (RL 39:1), jossa rangaistus oli kuudesta kuukaudesta kuuteen vuoteen vankeutta, se oli myös virallisen syytteen alainen rikos. Epärehällisenä velallisena tehdyssä konkurssirikoksessa (RL 39:2) rangaistus oli enintään kaksi vuotta. Huolimattomana tai kevytmielisenä tehdyssä konkurssirikoksessa (RL 39:3) rangaistus oli enintään vuosi. RL 39:2 ja 3 pykälät edellyttivät yleensä tyytymättömyyttä ja toimenpiteitä velkojien taholta.

### Artikkelin tiedoilla on rajoituksensa

Tässä selvityksessä ei oteta kantaa siihen kuinka hyvin tuomittu vahingonkorvaustieto kuvaa konkurssirikoksesta aiheutunutta bruttovahinkoa. Vahinkoja on jo aikaisemmin voitu saada korvattua. Selvitykseen sisältyy myös tiedonkeruuseen liittyviä, lähinnä konkurssijuttujen monimutkaisuudesta aiheutuvia virhemahdollisuuksia. Virhemahdollisuudet liittyvät vain muutamiin tapauksiin, eivätkä ole senkaltaisia, että ne vääristäisivät lopputuloksen. Kerättyihin vahingonkorvaustietoihin ei ole laskettu mukaan oikeudenkäyntikulujen korvauksia, samoin tuomittuja korkoja ei ole huomioitu.

Selvityksessä ei ole seurattu samoja rikoksia poliisivaiheesta tuomioistuinvaiheeseen, vaan poliisi, syyttäjä ja alioikeustilastot ovat näiden viranomaisten osalta vuositilastoja. Sensijaan tiedot korvauksista on poimittu 1990 alioikeuksissa päätetyistä asioista tammikuun 1992 käsittelytilanteen mukaisina, eli niistä yleensä oli olemassa hovioikeuden päätös.

26.2.1992

1

1A. KONKURSSIIN HAETUT YRITYKSET JA YKSITYISHENKILÖT LÄÄNEITTÄIN TOIMIALAN JA HENKILÖKUNNAN MÄÄRÄN MUKAAN  
TAMMI - JOULUKUU 1991

LÄÄNI JA HENKILÖKUNNAN MÄÄRÄ	KON- KURS- SIIN HAET- TUJA KAIK- KIAAN	YRITYKSET YH- TEEN- SÄ	MAA- JA MET- SÄ- TA- LOUS	TEOL- LISUUS KAIV. TOIM. ENERG. HUOLTO	RA- KEN- TA- MI- NEN	KAUP- PA	MAJOI- TUS- JA RAV. TOI- MINTA	KUL- JETUS JA TIETO- KENNE	RAH.- JA VAK. TOIM. KIINT. PUHT.	TEKN. PALV. JA PALV. LIIKE- ALÄM.	MUUT PAL- VELUT JA JULK. HALL.	TUN- TE- MA- TON	MUUT YKSI- TYIS- HEN- KILÖT	HENKI- LÖ- KUNNAN MÄÄRÄ
KOKO MAA	6138	6023	65	1318	930	1688	317	233	286	307	514	365	115	41455
ALLE 5 HENKILÖÄ	4299	4184	57	662	597	1336	160	149	204	192	462	365	115	7206
5 - 9 HENKILÖÄ	826	826	5	230	158	204	74	32	38	63	22	-	-	5670
10 - 19 HENKILÖÄ	561	561	3	202	107	98	48	30	31	25	17	-	-	7713
20 TAI YLI HENKILÖÄ	452	452	-	224	68	50	35	22	13	27	13	-	-	20864
UUDENMAAN LÄÄNI	2144	2112	3	297	374	604	83	54	150	158	240	149	32	13012
ALLE 5 HENKILÖÄ	1542	1510	3	159	248	462	31	39	106	99	214	149	32	2465
5 - 9 HENKILÖÄ	269	269	-	51	57	83	18	3	19	29	9	-	-	1845
10 - 19 HENKILÖÄ	193	193	-	41	48	41	19	6	15	15	8	-	-	2644
20 TAI YLI HENKILÖÄ	140	140	-	46	21	18	15	6	10	15	9	-	-	6058
TURUN JA PORIN LÄÄNI	859	836	9	203	136	230	41	38	35	24	71	49	23	5800
ALLE 5 HENKILÖÄ	604	581	7	96	88	187	28	20	27	15	64	49	23	1027
5 - 9 HENKILÖÄ	111	111	1	35	21	25	6	8	4	7	4	-	-	771
10 - 19 HENKILÖÄ	77	77	1	32	18	13	2	6	3	1	1	-	-	1014
20 TAI YLI HENKILÖÄ	67	67	-	40	9	5	5	4	1	1	2	-	-	2988
AHVENANMAA	19	19	2	2	-	7	1	2	-	-	3	2	-	92
ALLE 5 HENKILÖÄ	12	12	1	1	-	4	-	1	-	-	3	2	-	23
5 - 9 HENKILÖÄ	5	5	1	1	-	1	1	1	-	-	-	-	-	37
10 - 19 HENKILÖÄ	1	1	-	-	-	1	-	-	-	-	-	-	-	11
20 TAI YLI HENKILÖÄ	1	1	-	-	-	1	-	-	-	-	-	-	-	21
HÄMEEN LÄÄNI	961	942	6	267	137	270	36	26	28	47	79	46	19	6869
ALLE 5 HENKILÖÄ	680	661	5	137	92	218	19	12	24	32	76	46	19	1141
5 - 9 HENKILÖÄ	139	139	1	51	28	32	10	6	2	9	-	-	-	984
10 - 19 HENKILÖÄ	62	62	-	33	6	10	4	3	2	2	2	-	-	882
20 TAI YLI HENKILÖÄ	80	80	-	46	11	10	3	5	-	4	1	-	-	3862
KYMEN LÄÄNI	302	299	2	67	48	79	27	20	14	10	15	17	3	1983
ALLE 5 HENKILÖÄ	199	196	1	35	29	62	14	13	7	4	14	17	3	322
5 - 9 HENKILÖÄ	52	52	-	10	9	10	10	2	4	6	1	-	-	348
10 - 19 HENKILÖÄ	28	28	1	10	6	5	2	3	1	-	-	-	-	401
20 TAI YLI HENKILÖÄ	23	23	-	12	4	2	1	2	2	-	-	-	-	912
MIKKELIN LÄÄNI	201	201	6	66	18	48	19	8	3	10	11	12	-	1735
ALLE 5 HENKILÖÄ	138	138	6	33	11	37	13	7	2	7	10	12	-	267
5 - 9 HENKILÖÄ	28	28	-	11	1	8	4	1	1	1	1	-	-	193
10 - 19 HENKILÖÄ	17	17	-	10	3	2	1	-	-	1	-	-	-	233
20 TAI YLI HENKILÖÄ	18	18	-	12	3	1	1	-	-	1	-	-	-	1042
PORJ.-KARJALAN LÄÄNI	114	114	1	26	17	33	10	8	5	3	6	5	-	666
ALLE 5 HENKILÖÄ	69	69	1	9	8	22	6	8	3	2	5	5	-	138
5 - 9 HENKILÖÄ	30	30	-	10	4	8	4	-	2	1	1	-	-	208
10 - 19 HENKILÖÄ	9	9	-	4	2	3	-	-	-	-	-	-	-	119
20 TAI YLI HENKILÖÄ	6	6	-	3	3	-	-	-	-	-	-	-	-	201
KUOPION LÄÄNI	220	217	2	52	34	62	11	7	9	13	16	11	3	2518
ALLE 5 HENKILÖÄ	149	146	1	23	21	47	6	4	7	11	15	11	3	270
5 - 9 HENKILÖÄ	22	22	1	5	7	6	1	1	-	1	-	-	-	144
10 - 19 HENKILÖÄ	31	31	-	13	4	6	2	2	2	1	1	-	-	438
20 TAI YLI HENKILÖÄ	18	18	-	11	2	3	2	-	-	1	-	-	-	1665
KESKI-SUOMEN LÄÄNI	237	237	-	74	30	72	7	19	5	9	13	8	-	1904
ALLE 5 HENKILÖÄ	147	147	-	32	18	59	3	11	3	3	10	8	-	278
5 - 9 HENKILÖÄ	42	42	-	17	8	8	-	3	1	3	2	-	-	278
10 - 19 HENKILÖÄ	26	26	-	12	1	2	3	4	1	2	1	-	-	353
20 TAI YLI HENKILÖÄ	22	22	-	13	3	3	1	1	-	2	1	-	-	995
VAASAN LÄÄNI	494	478	17	150	50	125	24	25	22	17	24	24	16	3677
ALLE 5 HENKILÖÄ	332	316	16	72	29	101	12	13	13	13	23	24	16	566
5 - 9 HENKILÖÄ	55	55	1	22	6	11	5	5	3	2	-	-	-	373
10 - 19 HENKILÖÄ	64	64	-	26	11	9	6	4	6	1	1	-	-	875
20 TAI YLI HENKILÖÄ	43	43	-	30	4	4	1	3	-	1	-	-	-	1862
OULUN LÄÄNI	406	390	13	74	58	108	40	15	13	15	23	31	16	2039
ALLE 5 HENKILÖÄ	309	293	13	42	38	99	22	13	11	6	18	31	16	488
5 - 9 HENKILÖÄ	43	43	-	8	10	6	12	1	1	3	2	-	-	290
10 - 19 HENKILÖÄ	33	33	-	16	6	2	3	1	1	2	2	-	-	457
20 TAI YLI HENKILÖÄ	21	21	-	8	4	1	3	-	-	4	1	-	-	804
LAPIN LÄÄNI	181	178	4	40	28	50	18	11	2	1	13	11	3	1159
ALLE 5 HENKILÖÄ	118	115	3	23	15	38	6	8	1	-	10	11	3	222
5 - 9 HENKILÖÄ	30	30	-	9	7	6	3	1	1	1	2	-	-	197
10 - 19 HENKILÖÄ	20	20	1	5	2	4	6	1	-	-	1	-	-	286
20 TAI YLI HENKILÖÄ	13	13	-	3	4	2	3	1	-	-	-	-	-	454



26.2.1992

1

2A. VIISIKYMMENTÄ KUNTAA, JOISSA JOUTUI ENITEN UHANALAISEKSI TYÖPAIKKOJA VIREILLE PANTUJEN KONKURSSIEN TAKIA  
TAMMI - JOULUKUU 1991

LÄÄNI KUNTAMUOTO KUNTA	YH- TEENSA		MAA- JA METSÄ- TALOUS		TEOLLI- SUUS KAIV. TOIM. ENERG. HUOLTO		RAKEN- TAMI- NEN		KAUP- PA		MAJOI- TUS JA RAVIT- SEMIS- TOIM.		KULJE- TUS JA TIETO- LII- KENNE		RAHOI- TUS JA VAK. TOIM. KIINT. PUHT.		TEKN. PALV. JA PALV. LIIKE- ELÄM.		MUUT PALV. JULK. HALL.		TUNTE- MATON	
	HEN- KILO- KUNTA	YRI- TYK- SET	H	Y	H	Y	H	Y	H	Y	H	Y	H	Y	H	Y	H	Y	H	Y	H	Y
	H	Y	H	Y	H	Y	H	Y	H	Y	H	Y	H	Y	H	Y	H	Y	H	Y	H	Y
<b>K O K O M A A</b>	41340	6021	163	65	17425	1318	6350	930	6853	1688	2846	317	1946	233	1520	286	2433	307	1438	514	363	363
KAUPUNGIT	29584	4284	54	25	10637	745	4692	655	5529	1298	2276	217	1351	142	1320	244	2339	287	1123	412	259	259
MUUT KUNNAT	11756	1737	108	40	6789	573	1659	275	1323	390	569	100	595	91	200	42	94	20	315	102	104	104
<b>UUDENMAAN LÄÄNI</b>																						
ESPOO	1587	231	-	-	800	27	156	35	222	53	60	9	23	3	45	8	171	24	58	20	52	52
HELSINKI	8083	1216	1	1	1899	147	1154	178	1627	372	797	53	279	28	630	101	1094	105	547	178	53	53
VANTAA	624	154	-	-	93	16	179	33	176	53	15	2	5	4	36	8	90	14	17	11	13	13
HVINKAA	199	36	-	-	45	1	54	8	38	12	1	1	3	1	40	5	10	1	3	3	4	4
JÄRVENPÄÄ	335	54	-	-	1	1	111	23	139	15	28	2	14	2	13	2	6	2	22	5	2	2
KERAVA	217	37	-	-	45	8	57	8	29	13	1	1	-	-	25	3	2	2	58	1	1	1
TAMMISAARI	153	20	-	-	9	2	85	6	12	5	35	2	3	1	2	2	6	1	1	1	-	-
MUUT KAUPUNGIT	535	85	1	1	210	20	118	19	45	15	56	5	21	2	45	10	27	2	5	5	6	6
KIRKKONUMMI	155	36	-	-	94	9	5	5	20	8	6	1	3	3	20	3	1	1	3	3	3	3
TUUSULA	239	46	-	-	81	11	96	12	47	15	-	-	6	2	5	3	-	-	2	2	1	1
VIHTI	192	28	-	-	40	8	59	6	27	5	9	2	-	-	29	1	2	2	23	2	2	2
MUUT KUNNAT	661	168	1	1	237	47	172	41	103	38	13	5	57	8	29	4	19	4	18	9	11	11
<b>TURUN JA PORIN LÄÄNI</b>																						
NÄANTALI	242	31	-	-	93	3	3	3	11	8	106	6	20	4	3	2	1	1	2	2	2	2
PORI	749	106	1	1	224	20	61	12	151	26	137	12	103	6	30	4	21	5	10	10	10	10
RAISIO	307	28	-	-	233	5	39	8	21	7	-	-	-	-	6	1	1	1	3	3	3	3
RAUMA	266	20	-	-	195	9	10	4	7	4	50	1	-	-	3	1	-	-	-	-	1	1
SALO	248	21	-	-	137	6	61	4	34	8	6	1	-	-	1	1	-	-	8	1	-	-
TURKU	1380	226	1	1	620	44	220	35	289	74	57	10	29	5	38	14	71	12	49	24	7	7
MUUT KAUPUNGIT	670	130	1	1	204	29	118	25	123	36	15	4	139	12	37	6	8	2	18	8	7	7
KAARINA	198	35	-	-	96	8	58	5	27	8	-	-	-	-	3	2	-	-	10	10	2	2
NAKKILA	220	12	-	-	189	5	17	2	4	2	9	2	-	-	-	-	-	-	-	-	1	1
PAIMIO	162	6	-	-	129	1	13	2	19	3	-	-	-	-	-	-	-	-	-	-	-	-
MUUT KUNNAT	1334	221	35	6	677	73	223	36	147	54	14	5	104	11	23	4	10	3	86	13	16	16
<b>AHVENANMAA</b>																						
KAUPUNGIT (M:NA)	72	14	-	-	10	2	-	-	39	6	10	1	11	2	-	-	-	-	3	3	-	-
MUUT KUNNAT	20	5	7	2	-	-	-	-	11	1	-	-	-	-	-	-	-	-	-	-	2	2
<b>HÄMEEN LÄÄNI</b>																						
HÄMEENLINNA	249	42	-	-	100	6	17	5	43	16	8	1	2	1	24	3	45	3	5	2	5	5
LAHTI	1106	142	-	-	715	33	129	24	164	47	2	2	20	7	7	4	43	14	24	9	2	2
NOKIA	183	33	-	-	52	8	57	6	44	14	-	-	17	1	2	1	9	1	1	1	1	1
RIIHIMÄKI	349	42	-	-	61	14	56	7	135	7	50	6	34	2	5	1	5	2	2	2	1	1
TAMPERE	2444	311	-	-	907	77	650	39	385	93	117	14	7	2	21	14	245	20	98	38	14	14
VALKEAKOSKI	169	18	-	-	39	7	1	1	10	5	-	-	116	2	-	-	-	-	2	2	1	1
MUUT KAUPUNGIT	388	63	3	3	130	14	74	9	87	21	20	3	56	1	2	2	5	3	8	5	2	2
HOLLOLA	374	40	-	-	305	17	23	7	28	11	-	-	-	-	-	-	13	1	3	2	2	2
NASTOLA	210	22	-	-	136	9	36	3	9	5	-	-	14	1	12	1	-	-	2	2	1	1
YLÄJÄRVI	397	30	-	-	294	11	24	5	68	7	5	2	-	-	-	-	1	1	2	2	2	2
MUUT KUNNAT	981	199	7	3	533	71	126	31	128	44	51	8	91	9	2	2	11	2	16	14	15	15
<b>KYMEN LÄÄNI</b>																						
INATRA	218	27	-	-	112	8	46	3	27	9	14	3	5	1	13	3	-	-	-	-	-	-
KOTKA	409	73	-	-	96	14	75	13	154	22	8	4	11	3	34	3	21	4	5	5	5	5
KOUVOLA	323	39	-	-	144	5	26	8	32	11	42	3	56	4	6	2	15	4	2	2	-	-
LAPPEENRANTA	523	55	17	1	182	12	72	7	93	16	21	6	55	4	62	2	12	2	5	2	3	3
MUUT KAUPUNGIT	189	30	3	1	138	9	14	5	8	5	8	1	7	4	4	3	-	-	6	1	1	1
MUUT KUNNAT	318	74	-	-	119	19	54	12	49	16	58	10	22	4	1	1	-	-	6	5	7	7
<b>MIKKELIN LÄÄNI</b>																						
SAVONLINNA	216	50	5	2	46	6	19	3	60	17	28	6	6	3	-	-	43	5	6	5	3	3
MUUT KAUPUNGIT	283	42	-	-	164	16	63	3	37	12	2	2	8	2	1	1	4	3	1	1	2	2
KANGASNIEMI	182	8	-	-	105	4	53	2	-	-	-	-	-	-	-	-	18	1	6	1	-	-
MÄNTYHARJU	420	6	-	-	405	2	10	1	2	1	1	1	-	-	-	-	-	-	-	-	1	1
MUUT KUNNAT	634	95	10	4	405	38	35	9	77	18	68	10	9	3	12	2	7	1	4	4	6	6
<b>POHJ.-KARJALAN LÄÄNI</b>																						
JOENSUU	182	30	1	1	32	4	100	6	23	9	3	1	2	2	6	1	9	2	3	2	2	2
MUUT KAUPUNGIT	186	30	-	-	125	11	15	4	26	7	5	1	-	-	6	2	-	-	6	2	3	3
MUUT KUNNAT	299	54	-	-	80	11	77	7	86	17	27	8	12	6	11	2	3	1	2	2	-	-
<b>KUOPION LÄÄNI</b>																						
KUOPIO	1597	85	-	-	1149	11	83	15	194	32	67	3	22	2	22	4	33	8	26	8	2	2
VARKAUS	302	37	-	-	118	7	93	7	51	11	19	3	-	-	12	2	4	1	2	2	4	4
MUUT KAUPUNGIT	62	23	-	-	16	4	7	3	13	6	-	-	16	2	1	1	4	3	2	2	2	2
MUUT KUNNAT	553	72	6	2	334	30	31	9	112	13	41	5	16	3	2	2	1	1	5	4	3	3
<b>KESKI-SUOMEN LÄÄNI</b>				</																		

26.2.1992 1

2B. VIIISIKYMMENTÄ KUNTA, JOISSA JOUTUI ENITEN UHANALAISEKSI TYÖPAIKKOJA VIREILLE PANTUJEN KONKURSSIEN TAKIA  
JOULUKU 1991

LÄÄNI KUNTA	KONKURSSIIN HAETTUJEN YRITYSTEN MÄÄRÄ (Y) JA HENKILÖKUNNAN MÄÄRÄ (H) NIISSÄ																						
	YH- TEENSÄ		MAA- JA METSÄ- TALOUS		TEOLLI- SUUS- TOIM. HUOLTO		RAKEN- TAMI- NEN		KAUP- PA		MAJOI- TUS JA RAVIT- SEMIS- TOIM.		KULJE- TUS JA TIETO- LII- KENNE		RAHOI- TUS JA VAK. TOIM. KIINT. PUHT.		TEKN. PALV. JA PALV. LIIKE- ELÄM.		MUUT PALV. JALK. HALL.		TUNTE- MATON		
	H	Y	H	Y	H	Y	H	Y	H	Y	H	Y	H	Y	H	Y	H	Y	H	Y	H	Y	H
K O K O M A A	4488	479	31	8	1917	102	958	83	497	104	228	25	193	18	193	32	223	34	227	53	20	20	
KAUPUNGIT	3031	354	10	6	982	61	751	59	363	80	176	13	172	15	143	26	205	33	212	45	16	16	
MUUT KUNNAT	1457	125	21	2	935	41	206	24	134	24	52	12	21	3	50	6	18	1	15	8	4	4	
UUDENMAAN LÄÄNI																							
ESPOO	128	27	-	-	72	3	5	3	26	5	-	-	-	-	1	1	2	2	14	6	7	7	
HELSINKI	769	122	1	1	173	13	145	18	94	23	7	2	100	6	58	12	48	16	141	28	3	3	
KAINAINEN	30	1	-	-	-	-	30	1	-	-	-	-	-	-	-	-	-	-	-	-	-	-	
KERAVA	20	2	-	-	-	-	1	1	-	-	-	-	-	-	19	1	-	-	-	-	-	-	
LOVIISA	16	1	-	-	16	1	-	-	-	-	-	-	-	-	-	-	-	-	-	-	-	-	
TAMMISAARI	42	3	-	-	-	-	41	2	-	-	-	-	-	-	1	1	-	-	-	-	-	-	
MUUT KAUPUNGIT	25	11	-	-	-	-	12	2	5	3	-	-	-	-	5	3	-	-	-	-	3	3	
LAPINJÄRVI	21	2	-	-	-	-	-	-	-	-	9	1	12	1	-	-	-	-	-	-	-	-	
LOHJAN KUNTA	14	2	-	-	9	1	5	1	-	-	-	-	-	-	-	-	-	-	-	-	-	-	
NUMMI-PUSULA	26	1	-	-	26	1	-	-	-	-	-	-	-	-	-	-	-	-	-	-	-	-	
TUUSULA	27	6	-	-	10	2	12	1	1	1	-	-	-	-	4	2	-	-	-	-	-	-	
VIHTI	29	1	-	-	-	-	-	-	-	-	-	-	-	-	29	1	-	-	-	-	-	-	
MUUT KUNNAT	53	10	-	-	-	-	33	4	3	2	1	1	-	-	15	2	-	-	1	1	-	-	
TURUN JA PORIN LÄÄNI																							
HUITTINEN	15	2	-	-	-	-	1	1	14	1	-	-	-	-	-	-	-	-	-	-	-	-	
NAANTALI	22	1	-	-	22	1	-	-	-	-	-	-	-	-	-	-	-	-	-	-	-	-	
RAUMA	119	2	-	-	117	1	-	-	2	1	-	-	-	-	-	-	-	-	-	-	-	-	
SALO	33	2	-	-	32	1	-	-	1	1	-	-	-	-	-	-	-	-	-	-	-	-	
TURKU	119	19	1	1	30	3	28	3	35	6	-	-	10	1	3	2	11	2	1	1	-	-	
MUUT KAUPUNGIT	30	16	1	1	6	4	5	1	6	4	6	1	2	1	1	1	-	-	3	3	-	-	
ALASTARO	25	1	-	-	-	-	25	1	-	-	-	-	-	-	-	-	-	-	-	-	-	-	
HÄMEENKYRÖ	27	2	-	-	22	1	-	-	5	1	-	-	-	-	-	-	-	-	-	-	-	-	
KAARINA	49	2	-	-	-	-	48	1	-	-	-	-	-	-	-	-	-	-	1	1	-	-	
KUSTAVI	22	3	21	2	-	-	1	1	-	-	-	-	-	-	-	-	-	-	-	-	-	-	
LOIMAA KUNTA	29	1	-	-	29	1	-	-	-	-	-	-	-	-	-	-	-	-	-	-	-	-	
POMARKKU	26	1	-	-	26	1	-	-	-	-	-	-	-	-	-	-	-	-	-	-	-	-	
MUUT KUNNAT	64	16	-	-	33	4	16	4	5	3	6	2	-	-	-	-	-	-	1	1	2	2	
ARVENANMAA																							
KAUPUNGIT (M:NA)	5	1	-	-	-	-	-	-	5	1	-	-	-	-	-	-	-	-	-	-	-	-	
HÄMEEN LÄÄNI																							
HÄMEENLINNA	69	2	-	-	55	1	-	-	-	-	-	-	-	-	14	1	-	-	-	-	-	-	
LAHTI	195	21	-	-	100	6	50	6	23	2	-	-	5	2	-	-	15	3	2	2	-	-	
RIIHIMÄKI	29	4	-	-	9	1	2	1	18	1	-	-	-	-	-	-	1	1	-	-	-	-	
TAMPERE	676	29	-	-	150	10	367	6	10	4	37	3	1	1	-	-	61	2	49	3	-	-	
VALKEAKOSKI	19	1	-	-	19	1	-	-	-	-	-	-	-	-	-	-	-	-	-	-	-	-	
VIRRAT	16	1	-	-	-	-	16	1	-	-	-	-	-	-	-	-	-	-	-	-	-	-	
MUUT KAUPUNGIT	7	4	1	1	1	1	5	2	-	-	-	-	-	-	-	-	-	-	-	-	-	-	
HOLLOLA	123	2	-	-	123	2	-	-	-	-	-	-	-	-	-	-	-	-	-	-	-	-	
NASTOLA	52	4	-	-	44	3	7	1	-	-	-	-	-	-	-	-	-	-	-	-	-	-	
PIRKKALA	23	1	-	-	23	1	-	-	-	-	-	-	-	-	-	-	-	-	-	-	-	-	
MUUT KUNNAT	23	7	-	-	15	2	2	2	5	2	1	1	-	-	-	-	-	-	-	-	-	-	
KYMEN LÄÄNI																							
KOTKA	32	4	-	-	11	1	-	-	3	2	-	-	-	-	18	1	-	-	-	-	-	-	
KOUVOLA	59	4	-	-	18	1	-	-	2	2	-	-	39	1	-	-	-	-	-	-	-	-	
LAPPEENRANTA	51	4	-	-	39	1	-	-	-	-	11	2	-	-	-	-	-	-	-	-	1	1	
MUUT KAUPUNGIT	1	1	-	-	-	-	-	-	-	-	-	-	1	1	-	-	-	-	-	-	-	-	
MUUT KUNNAT	16	5	-	-	-	-	-	-	4	1	11	3	-	-	-	-	-	-	-	-	1	1	
MIKKELIN LÄÄNI																							
SAVONLINNA	45	3	-	-	-	-	4	1	6	1	-	-	-	-	-	-	36	1	-	-	-	-	
MUUT KAUPUNGIT	4	2	-	-	4	2	-	-	-	-	-	-	-	-	-	-	-	-	-	-	-	-	
KANGASNIEMI	111	3	-	-	93	2	-	-	-	-	-	-	-	-	-	-	18	1	-	-	-	-	
MUUT KUNNAT	10	3	-	-	1	1	-	-	4	1	5	1	-	-	-	-	-	-	-	-	-	-	
POHJ.-KARJALAN LÄÄNI																							
MUUT KAUPUNGIT	36	5	-	-	27	3	-	-	9	2	-	-	-	-	-	-	-	-	-	-	-	-	
MUUT KUNNAT	2	1	-	-	-	-	-	-	-	-	2	1	-	-	-	-	-	-	-	-	-	-	
KUOPION LÄÄNI																							
KUOPIO	127	10	-	-	20	1	5	1	8	3	54	1	-	-	18	1	22	3	-	-	-	-	
MUUT KAUPUNGIT	3	2	-	-	-	-	-	-	-	-	2	1	-	-	-	-	-	-	1	1	-	-	
LAPINLAHTI	50	2	-	-	50	2	-	-	-	-	-	-	-	-	-	-	-	-	-	-	-	-	
PIELAVESI	73	2	-	-	-	-	-	-	72	1	-	-	-	-	-	-	-	-	1	1	-	-	
MUUT KUNNAT	31	6	-	-	27	4	-	-	-	-	-	-	-	-	1	1	-	-	2	1	-	-	
KESKI-SUOMEN LÄÄNI																							
JYVÄSKYLÄ	54	5	-	-	-	-	5	1	49	4	-	-	-	-	-	-	-	-	-	-	-	-	
JÄMSÄ	39	3	-	-	25	1	-	-	-	-	-	-	14	2	-	-	-	-	-	-	-	-	
MUUT KAUPUNGIT	10	4	-	-	-	-	1	1	9	3	-	-	-	-	-	-	-	-	-	-	-	-	
MULTIA	186	2	-	-	181	1	5	1	-	-	-	-	-	-	-	-	-	-	-	-	-	-	
PETÄJÄVESI	72	1	-	-	72	1	-	-	-	-	-	-	-	-	-	-	-	-	-	-	-	-	
MUUT KUNNAT	41	6	-	-	20	2	-	-	5	2	16	2	-	-	-	-	-	-	-	-	-	-	
VAASAN LÄÄNI																							
VAASA	23	6	-	-	1	1	6	3	14	1	-	-	-	-	1	1	-	-	-	-	-	-	
ÄHTÄRI	25	2	-	-	23	1	-	-	-	-	2	1	-	-	-	-	-	-	-	-	-	-	
MUUT KAUPUNGIT	38	9	5	1	10	1	2	1	13	2	1	1	-	-	3	1	3	2	-	-	-	-	
ILMAJOKI	80	1	-	-	80	1	-	-	-	-	-	-	-	-	-	-	-	-	-	-	-	-	
KAUHAJOKI	23	3	-	-	-	-	8	2	15	1	-	-	-	-	-	-	-	-	-	-	-	-	
MUSTASAARI	17	3	-	-	13	2	4	1	-	-	-	-	-	-	-	-	-	-	-	-	-	-	
MUUT KUNNAT	41	11	-	-	19	4	13	2	7	4	-	-	1	1	-	-	-	-	-	-	-	-	
OULUN LÄÄNI																							
OULU	69	7	-	-	2	1	-	-	5	4	56	1	-	-	-	-	7	1	-	-	-	-	
MUUT KAUPUNGIT	20	6	1	1	-	-	15	2	3	2	-	-	-	-	-	-	-	-	-	-	1	1	
MUUT KUNNAT	34	10	-	-	18	2	2	1	3	3	-	-	8	1	-	-	-	-	2	2	1	1	
LAPIN LÄÄNI																							
MUUT KAUPUNGIT	8	5	-	-	-	-	4	1	2	2	-	-	-	-	-	-	-	-	1	1	1	1	
K																							

26.2.1992

1

 3. KONKURSSIIN HAETUT YRITÄJÄT JA YRITYKSET TOIMIALAN JA HENKILÖKUNNAN MÄÄRÄN MUKAAN  
 TAMMI - JOULUKUU 1991

TOIMIALA	KONKURSSIIN HAETTUJA YHTEENSÄ	HENKILÖKUNNAN MÄÄRÄ									HENKILÖ- KUNTA LKM
		ALLE 2	2-4	5-9	10-19	20-49	50-99	100-199	200-		
YHTEENSÄ	6024	2937	1248	826	561	349	77	20	6	41341	
A MAATALOUS, KALA- JA RIISTATALOUS	59	46	6	4	3	-	-	-	-	145	
01 MAATALOUS	49	41	4	2	2	-	-	-	-	103	
011 Peltoviljely, kotieläintalous	1	-	1	-	-	-	-	-	-	2	
012 Puutarhatalous	8	2	3	1	2	-	-	-	-	55	
014 Turkistarhaus	9	8	-	1	-	-	-	-	-	14	
015 Maataloutta palveleva toiminta	1	1	-	-	-	-	-	-	-	1	
02 KALA- JA RIISTATALOUS	10	5	2	2	1	-	-	-	-	42	
021 Kalatalous	10	5	2	2	1	-	-	-	-	42	
B METSÄTALOUS	6	3	2	1	-	-	-	-	-	18	
04 METSÄTALOUS	6	3	2	1	-	-	-	-	-	18	
041 Puunkorjuu	6	3	2	1	-	-	-	-	-	18	
C KAIIVOS- JA KAIVANNAISTOIMINTA	12	6	3	2	1	-	-	-	-	43	
06 FOSSIILISTEN POLTTOAINEIDEN KAIUV	1	-	1	-	-	-	-	-	-	4	
061 Kivi- ja ruskohiilen kaivu	1	-	1	-	-	-	-	-	-	4	
09 MUU KAIVANNAISTOIMINTA	11	6	2	2	1	-	-	-	-	39	
092 Saven, soran ja hiekan otto	3	-	1	1	1	-	-	-	-	25	
093 Turpeen nosto ja muokkaus	4	2	1	1	-	-	-	-	-	10	
D TEOLLISUUS	1303	382	269	228	201	167	38	15	3	16867	
11 ELINTARVIKE JA TUPAKKATEOLLISUUS	84	19	21	22	18	4	-	-	-	630	
111-115 Elintarvikkeiden valmistus	81	18	20	21	18	4	-	-	-	621	
111 Liha-, kasvis- ja kalatuot valm	27	10	6	2	8	1	-	-	-	210	
112 Meijerituot ja jäätelön valmistus	3	-	2	-	-	1	-	-	-	42	
114 Leipomotuotteiden valmistus	44	6	8	18	10	2	-	-	-	350	
115 Muu elintarvikkeiden valmistus	7	2	4	1	-	-	-	-	-	18	
119 Rehujen valmistus	3	1	1	1	-	-	-	-	-	9	
12 TEKSTIILIJEN VALMISTUS	52	7	16	8	8	10	2	1	-	780	
121 Lankojen ja kankaiden valmistus	12	1	7	1	1	1	-	1	-	218	
122 Neulosten ja neuletuott valmistus	16	1	4	3	3	4	1	-	-	263	
123 Muiden tekstiilien valmistus	24	5	5	4	4	5	1	-	-	298	
13 VAATTEIDEN, NAHKATUOT JA JALK VALM	106	12	18	11	23	28	7	5	2	3919	
131 Vaatteiden valmistus	89	11	11	9	22	24	7	4	1	3239	
132 Nahan ja nahkatuotteiden valmistus	12	-	7	2	-	3	-	-	-	122	
133 Jalkineiden valmistus	5	1	-	-	1	1	-	1	1	558	
14-15 METSÄTEOLLISUUSTUOTTEIDEN VALM	148	39	33	29	26	16	5	-	-	1539	
14 PUUTAVARAN JA PUUTUOTT VALMISTUS	143	35	33	28	26	16	5	-	-	1527	
141 Puun sahaus, höyläys ja kyllästys	32	6	7	6	7	5	1	-	-	392	
142 Vanerin ja puulevyjen valmistus	2	-	-	-	2	-	-	-	-	23	
143 Rakennuspuusepäntuott valmistus	82	15	23	19	11	10	4	-	-	951	
144 Puupakk ja -laatikoiden valmistus	11	5	2	3	-	1	-	-	-	63	
145 Muiden puutuotteiden valmistus	15	8	1	-	6	-	-	-	-	96	
15 MASSAN, PAPERIN, PAPERITUOTT VALM	6	5	-	1	-	-	-	-	-	12	
151 Massan, paperin, kartongin valm	1	1	-	-	-	-	-	-	-	2	
152 Paperi- ja kartonkipakk valmistus	2	2	-	-	-	-	-	-	-	2	
153 Muu pap- ja kartonkituott valm	3	2	-	1	-	-	-	-	-	9	
16 KUSTANTAMINEN JA PAINAMINEN	164	53	35	29	17	20	8	2	-	1984	
161 Yhdist kustantaminen ja painaminen	49	13	15	11	3	5	2	-	-	434	
162 Erillinen painaminen	93	33	16	15	10	11	6	2	-	1374	
163 Painamista palveleva toiminta	22	7	4	3	4	4	-	-	-	175	
17 HUONEKALUJEN VALMISTUS	87	18	19	19	14	13	1	3	-	1228	
18 KEMIK JA KEMIAALL TUOTT VALMISTUS	9	5	3	-	-	1	-	-	-	37	
181 Peruskemikaalien valmistus	1	-	-	-	-	1	-	-	-	23	
183 Hartsien ja muovainneiden valm	3	2	1	-	-	-	-	-	-	5	
186 Maalien ja painovärien valmistus	2	2	-	-	-	-	-	-	-	2	
188 Pesuain, kosmet, toalettituott valm	2	1	1	-	-	-	-	-	-	4	
189 Muiden kemiall tuotteiden valmistus	1	-	1	-	-	-	-	-	-	4	
19 ÖLJY- JA KIVIHILITUOTT VALMISTUS	75	75	-	-	-	-	-	-	-	75	
21 KUMI- JA MUOVITUOTTEIDEN VALMISTUS	32	9	8	2	8	5	-	-	-	308	
211 Kumituotteiden valmistus	3	1	1	-	-	1	-	-	-	33	
212 Muovituotteiden valmistus	29	8	7	2	8	4	-	-	-	275	
22 LASI-, SAVI- JA KIVITUOTT VALMISTUS	34	11	5	8	5	5	-	-	-	309	
221 Lasin ja lasituotteiden valmistus	8	2	-	5	1	-	-	-	-	50	
222 Posliinituott ja saviastian valm	1	1	-	-	-	-	-	-	-	1	
223 Rakennuskeramiikan valmistus	1	-	-	-	1	-	-	-	-	16	
225 Betonin, betoni- ja kipsituott valm	18	6	4	1	3	4	-	-	-	202	
228 Kivituott valm ja sepin murskaus	4	1	-	2	-	1	-	-	-	37	
229 Muiden lasi-, savi-, kivituoott valm	2	1	1	-	-	-	-	-	-	3	
23-27 METALLITEOLLISUUS	475	121	103	92	79	63	12	4	1	5688	
23 METALLIJEN VALMISTUS	9	2	3	1	1	1	1	-	-	142	
231 Raudan ja teräksen valmistus	1	-	-	-	1	-	-	-	-	16	
232 Muiden kuin rautametallien valm	3	1	-	-	-	1	1	-	-	108	
233 Metallien valu	5	1	3	1	-	-	-	-	-	18	
24 METALLITUOTTEIDEN VALMISTUS	209	61	47	38	29	28	4	2	-	2273	
241 Metallirakenteiden yms valmistus	86	17	17	17	14	15	4	2	-	1381	

26.2.1992 2

3. KONKURSSIIN HAETUT YRITTÄJÄT JA YRITYKSET TOIMIALAN JA HENKILÖKUNNAN MÄÄRÄN MUKAAN  
TAMMI - JOULUKUU 1991

TOIMIALA	KONKURSSIIN HAETTUJA YHTEENSÄ	HENKILÖKUNNAN MÄÄRÄ								HENKILÖ- KUNTA LKM
		ALLE 2	2-4	5-9	10-19	20-49	50-99	100-199	200-	
248 Muiden metallituotteiden valmistus	80	29	13	16	10	12	-	-	-	707
249 Metallituott valmist palv toiminta	43	15	17	5	5	1	-	-	-	185
25 KONEIDEN JA LAITTEIDEN VALMISTUS	138	31	30	29	23	19	4	1	1	1814
251 Yleiskäyttöisten koneiden valmistus	62	15	14	12	10	7	4	-	-	687
252 Erikoiskoneiden valmistus	38	4	5	9	8	10	-	1	1	882
253 Erill koneiden korjaus ja asennus	38	12	11	8	5	2	-	-	-	245
26 SÄHKÖTEKN TUOTIT JA INSTRUM VALMISTUS	62	14	11	12	11	11	3	-	-	795
261 Tieto- ja konttorikoneiden valmistus	4	2	-	-	-	1	1	-	-	85
262 Elektron ja tietoliikennevälin valm	16	2	3	3	2	6	-	-	-	230
263 Sähkö- ja kotitalokoneiden valmistus	35	8	8	7	6	4	2	-	-	412
264 Instrum ja hienomek tuotteiden valm	7	2	-	2	3	-	-	-	-	68
27 KULKUNEUVOJEN VALMISTUS	57	13	12	12	15	4	-	1	-	664
271 Laivojen valmistus ja korjaus	3	-	2	-	1	-	-	-	-	23
272 Veneiden valmistus ja korjaus	21	6	3	4	6	2	-	-	-	214
274 Autojen ja perävaunujen valmistus	28	5	7	7	6	2	-	1	-	397
275 Ilma-alusten ja -moott valm ja korj	2	-	-	1	1	-	-	-	-	18
279 Muiden ajoneuvojen valmistus	3	2	-	-	1	-	-	-	-	13
29 MUU VALMISTUS	36	12	8	8	3	2	3	-	-	369
E ENERGIA- JA VESIHUOLTO	2	1	-	-	-	-	-	-	1	514
31-33 energiahuolto	2	1	-	-	-	-	-	-	1	514
31 SÄHKÖHUOLTO (ML. YHTEISTUOTANTILÄMPÖ)	1	-	-	-	-	-	-	-	1	513
311 Sähkön ja lämmön tuot yhdyskunnille	1	-	-	-	-	-	-	-	1	513
32 LÄMMÖN ERILLISTUOTANTO JA JAKELU	1	1	-	-	-	-	-	-	-	1
321 Kaukolämmön erillistuot ja jakelu	1	1	-	-	-	-	-	-	-	1
F RAKENTAMINEN	930	399	198	158	107	59	7	1	1	6350
35 TALONRAKENTAMINEN	397	96	107	89	62	37	5	-	1	3696
351 Talojen rakentaminen ja korjaus	302	68	77	68	51	32	5	-	1	3153
352 Talonrakentamisen osatyöt	95	28	30	21	11	5	-	-	-	543
36 RAKENNUSASENNUS JA VIIMEISTELY	198	55	49	42	34	17	-	1	-	1616
361 Lämpö- ja vesiasennus	43	17	10	8	5	3	-	-	-	269
362 Ilmastointiasennus	14	3	3	5	2	-	-	1	-	225
363 Sähköasennus	71	15	14	16	18	8	-	-	-	621
364 Lasitus	11	4	4	1	1	1	-	-	-	73
365 Lattianpäällystys	8	3	3	1	1	-	-	-	-	32
366 Maalaus ja seinien verho	51	13	15	11	7	5	-	-	-	395
37 MAA- JA VESIRAKENTAMINEN	102	33	35	19	10	3	2	-	-	648
371 Maa- ja pohjarakentaminen	80	29	25	16	7	2	1	-	-	451
372 Teiden ja siltojen rakentaminen	7	1	4	1	-	-	1	-	-	92
374 Vesirakentaminen	5	2	3	-	-	-	-	-	-	11
375 Vesi- ja energialaitosten rakent	1	-	-	1	-	-	-	-	-	8
379 Muu maa- ja vesirakentaminen	9	1	3	1	3	1	-	-	-	86
38 RAKENTAMISTA PALVELEVA TOIMINTA	28	10	7	8	1	2	-	-	-	186
381 Rakennuttajatoiminta	13	6	4	3	-	-	-	-	-	44
382 Rakennuskonevuokraus	8	1	2	4	-	1	-	-	-	85
389 Muu rakentamista palveleva toiminta	7	3	1	1	1	1	-	-	-	56
G KAUPPA	1687	916	419	204	98	39	10	1	-	6852
41 TUOKKUKAUPPA	438	194	128	70	30	16	-	-	-	1984
412 Ravinto- ja nautintoainetukku	36	8	14	7	4	3	-	-	-	226
413 Tekst, vaatt ja nahkatuott tukku	39	19	12	7	1	-	-	-	-	119
414 Rauta- ja rakennustarviketukku	76	20	26	18	6	6	-	-	-	508
415 Sähkötarv ja kodintekn tukku	31	14	8	2	5	2	-	-	-	207
416 Polttoaine- ja raaka-ainetukku	33	22	7	3	1	-	-	-	-	81
417 Koneiden ja mui pääomav tukku	134	56	41	22	11	4	-	-	-	600
418-419 muu tukku	89	55	20	11	2	1	-	-	-	245
42 AGENTUURITOIMINTA	44	30	9	3	1	1	-	-	-	125
421 Yleisagentuuritoiminta	3	3	-	-	-	-	-	-	-	4
422 Elintarv- ja nautintoainagentuurit	3	3	-	-	-	-	-	-	-	4
423 Tekstiili- ja vaatetus agentuurit	11	9	2	-	-	-	-	-	-	16
424 Kestokulutustavaroiden agentuurit	3	3	-	-	-	-	-	-	-	3
425 Koneiden ja laitteiden agentuurit	6	4	1	1	-	-	-	-	-	13
426 Puu- ja paperialan agentuurit	5	4	1	-	-	-	-	-	-	9
427 Raaka-ain ja polttoain agentuurit	1	-	-	-	1	-	-	-	-	11
429 Muu agentuuritoiminta	12	4	5	2	-	1	-	-	-	64
43-44 VÄHITTÄISKAUPPA	649	327	182	86	38	10	5	1	-	2680
431 Tavaratalokauppa	3	-	-	-	-	2	1	-	-	120
432 Päivittäistav yleisvähittäiskauppa	54	14	17	16	5	2	-	-	-	301
433 Päivittäistav erikoisvähittäiskaup	36	21	12	2	1	-	-	-	-	83
435-436 Tekst, vaatt, jalkin vähittäiskau	155	81	41	21	8	1	2	1	-	713
437 Rauta- ja rakennustarv vähittäiskaup	78	30	24	13	6	3	2	-	-	496
438 Sähkötarv ja kodintek vähittäiskaup	88	46	24	12	6	-	-	-	-	281
439 Sisustustarvikkeiden vähittäiskaup	47	22	15	5	4	1	-	-	-	193
441 Apteekki- ja kemikal vähittäiskaup	4	1	2	1	-	-	-	-	-	14
442 Kirjojen, toimistotarv vähittäiskaup	7	2	2	2	1	-	-	-	-	40
443 Kultasepänt., kellojen vähittäiskaup	13	9	3	1	-	-	-	-	-	26
444 Valokuv-, opt, tervehdotalan vähikauppa	23	14	6	1	2	-	-	-	-	63
445 Kukkien, puutarha-alan vähittäiskaup	21	12	3	3	2	1	-	-	-	84
446 Urheilutarv, veneiden vähittäiskaup	63	36	20	5	2	-	-	-	-	150
448 Muu vähittäiskauppa	47	32	12	2	1	-	-	-	-	89
449 Kotitaloussineiden korjaus	10	7	1	2	-	-	-	-	-	26
45 MOOTTORIAJONEUV KAUPPA, HUOLTO JA KOR	364	173	100	45	29	12	5	-	-	1870
451 Moottoriajoneuv ja -osien tukku	24	15	6	2	-	1	-	-	-	66

3. KONKURSSIIN HAETUT YRITTÄJÄT JA YRITYKSET TOIMIALAN JA HENKILÖKUNNAN MÄÄRÄN MUKAAN  
TAMMI - JOULUKUU 1991

TOIMIALA	KONKURSSIIN HAETTUJA YHTEENSÄ	HENKILÖKUNNAN MÄÄRÄ								HENKILÖ- KUNTA LKM
		ALLE 2	2-4	5-9	10-19	20-49	50-99	100-199	200-	
452 Moottajoneuv ja-osien vähittäiskaup	172	82	48	16	14	8	4	-	-	1046
453 Huoltamatoiminta	56	13	17	16	8	2	-	-	-	333
454 Moottoriajoneuvojen korjaus	112	63	29	11	7	1	1	-	-	425
<b>H MAJOITUS- JA RAVITSEMISTOIMINTA</b>	<b>317</b>	<b>84</b>	<b>76</b>	<b>74</b>	<b>48</b>	<b>27</b>	<b>8</b>	<b>-</b>	<b>-</b>	<b>2846</b>
47 HOTELLI- JA MUU MAJOITUSTOIMINTA	61	8	10	15	12	11	5	-	-	907
471 Hotellit, joissa anniskeluravintola	42	2	6	10	9	10	5	-	-	788
472 Muut hotellit	8	1	-	5	2	-	-	-	-	62
473 Matkustajakodit ja täysihoidot	4	2	2	-	-	-	-	-	-	11
475 Lomakylät	3	2	1	-	-	-	-	-	-	5
476 Muut luvanvaraiset majoitusliikkeet	1	1	-	-	-	-	-	-	-	1
477 Leirintäalueet	3	-	1	-	1	1	-	-	-	41
48 RAVITSEMISTOIMINTA	256	76	66	59	36	16	3	-	-	1938
481 Anniskeluravintolat	94	11	14	32	22	13	2	-	-	1188
482 Kahvilat, baarit yms	127	49	45	20	11	1	1	-	-	568
483 Henkilöstöravintolat, laitosruokalat	4	2	-	1	1	-	-	-	-	20
484 Kahvin, makkaran yms. kojumyynti	25	11	7	6	1	-	-	-	-	89
485 Ateriapalvelu	4	1	-	-	1	2	-	-	-	71
<b>I KULJETUS</b>	<b>231</b>	<b>78</b>	<b>69</b>	<b>32</b>	<b>30</b>	<b>13</b>	<b>8</b>	<b>1</b>	<b>-</b>	<b>1942</b>
52 TIELIIKENNE	164	28	63	28	27	11	6	1	-	1612
522 Linja-autoliikenne	7	1	3	-	2	1	-	-	-	60
523 Taksiliikenne	5	3	2	-	-	-	-	-	-	9
524 Tieliihkenteen tavarankuljetus	152	24	58	28	25	10	6	1	-	1542
53 VESILIIKENNE	6	1	1	2	2	-	-	-	-	45
531 Meriliikenne	2	-	-	-	2	-	-	-	-	26
532 Rannikko- ja sisävesiliikenne	4	1	1	2	-	-	-	-	-	19
54 ILMALIIKENNE	5	1	2	-	1	1	-	-	-	43
56 LIIKENNETÄ PALVELEVA TOIMINTA	13	5	3	2	-	1	2	-	-	199
564 Matkatoimistot	5	2	-	1	-	-	2	-	-	156
565 Huolinta, rahtaus, kuljetusvälitys	5	2	1	1	-	1	-	-	-	36
567 Varastointipalvelut	3	1	2	-	-	-	-	-	-	8
J TIETOLIIKENNE	2	1	1	-	-	-	-	-	-	4
58 TELELIKENNE	2	1	1	-	-	-	-	-	-	4
583 Ohjelmansäilytyspalvelut	2	1	1	-	-	-	-	-	-	4
<b>K RAHOITUS- JA VAKUUSTOIMINTA</b>	<b>45</b>	<b>33</b>	<b>9</b>	<b>1</b>	<b>1</b>	<b>1</b>	<b>-</b>	<b>-</b>	<b>-</b>	<b>114</b>
61 RAHOITUS JA RAHOITUSPALVELU	45	33	9	1	1	1	-	-	-	114
612 Muu rahoitustoiminta	3	2	1	-	-	-	-	-	-	6
613 Sijoitustoiminta	39	28	8	1	1	1	-	-	-	106
614 Rahoituspalvelu	3	3	-	-	-	-	-	-	-	3
<b>L KIINTEISTÖ-, PUHTAUS-, VUOKRAUSPALV</b>	<b>241</b>	<b>106</b>	<b>56</b>	<b>37</b>	<b>30</b>	<b>11</b>	<b>-</b>	<b>1</b>	<b>-</b>	<b>1406</b>
65 KIINTEISTÖPALVELU	113	61	26	17	6	3	-	-	-	430
651 Asuntojen ja kiinteistöjen vuokraus	31	17	7	5	2	-	-	-	-	97
652 Asuntojen, kiint välitys ja kauppa	45	33	8	3	1	-	-	-	-	92
653 Kiinteistöhuolto ja isännöinti	35	9	11	9	3	3	-	-	-	240
66 PUHTAANAPITO JA PESULATOIMINTA	77	14	18	15	22	7	-	1	-	827
661 Siivous	55	7	12	14	16	5	-	1	-	643
662 Ympäristöhuolto	5	1	3	-	1	-	-	-	-	21
663 Pesulatoiminta	17	6	3	1	5	2	-	-	-	163
67 KONEIDEN JA LAITTEIDEN VUOKRAUS	51	31	12	5	2	1	-	-	-	149
671 Kulkuneuvojen vuokraus	18	15	2	1	-	-	-	-	-	32
673 Rakennuskon ja - laitt vuokraus	18	10	3	3	1	1	-	-	-	72
674 Toimistokon ja - laitt vuokraus	1	-	1	-	-	-	-	-	-	2
675 Kotitaloustavaroiden vuokraus	7	2	3	1	1	-	-	-	-	29
679 Muiden koneiden ja laitt vuokraus	7	4	3	-	-	-	-	-	-	14
<b>M TEKN PALV. PALVELUT LIIKE-ELÄMÄLLE</b>	<b>307</b>	<b>102</b>	<b>90</b>	<b>63</b>	<b>25</b>	<b>21</b>	<b>4</b>	<b>1</b>	<b>1</b>	<b>2433</b>
71 TEKNINEN PALVELU	71	21	20	12	8	8	2	-	-	645
712 Rakennustekninen palvelu	44	15	14	5	5	5	-	-	-	300
713 Kone- ja prosessisuunnittelu	7	-	1	1	2	2	1	-	-	176
719 Muu tekninen palvelu	20	6	5	6	1	1	1	-	-	169
72 TIETOJENKÄSITTELYPALVELU	54	13	15	18	1	6	-	1	-	512
721 Tietokone- ja käsittelypalvelu	11	3	5	2	-	1	-	-	-	84
722 Atk-suunnittelu ja ohjelmointi	38	9	8	16	1	4	-	-	-	270
729 Muu tietojenkäsittelypalvelu	5	1	2	-	-	1	-	1	-	158
75 LIIKKEENHOID, LAKIAS, MARKKIN PALVELU	138	57	44	22	11	4	-	-	-	628
751 Liikkeenjohdon ja hallinnon palvelu	43	22	12	8	-	1	-	-	-	135
752 Kirjanpito- ja laitt vuokraus	22	8	11	1	1	1	-	-	-	94
753 Lakiasian palvelu	3	3	-	-	-	-	-	-	-	3
754 Markkinointipalvelu	69	23	21	13	10	2	-	-	-	394
76 MUUT PALVELUT LIIKE-ELÄMÄLLE	40	11	10	10	3	3	2	-	1	608
761 Työvoiman välitys ja vuokraus	7	2	2	-	1	1	-	-	1	274
763 Vartiointi- ja turvallisuuspalvelu	6	-	-	3	1	1	1	-	-	142
764 Muita palveluita liike-elämälle	27	9	8	7	1	1	1	-	-	192
77 HALLINTAYHTIÖT	4	-	1	1	2	-	-	-	-	41
<b>O KOULUTUS JA TUTKIMUS</b>	<b>19</b>	<b>2</b>	<b>9</b>	<b>1</b>	<b>4</b>	<b>3</b>	<b>-</b>	<b>-</b>	<b>-</b>	<b>196</b>
85 KOULUTUS	18	2	9	1	3	3	-	-	-	180



## 4. VIREILLE PANNUT KONKURSSIT VELALLISEN TOIMIALAN MUKAAN

VUOSI JA KUUKAUSI	KONKURS- SIIN HAETTUJA KAIKKIAAN	YHTIÖT JA YHTEISÖT				RAKEN- NUS- TOI- MINTA	KAUP- PA	LII- KEN- NE	PAL- VE- LUT	TUN- TEMA- TON	YRITTÄJÄT				RAKEN- NUS- TOI- MINTA	KAUP- PA	LII- KEN- NE	PAL- VE- LUT	TUN- TEMA- TON	MUUT YKSI- TYIS- HEN- KILOT	TUN- TEMA- TON
		YH- TEEN- SÄ	MAA-JA METSÄ- TALOUS	TEOL- LI- SUUS	TEOL- LI- SUUS						YH- TEEN- SÄ	MAA-JA METSÄ- TALOUS	TEOL- LI- SUUS	RAKEN- NUS- TOI- MINTA							
1970	1361	389	-	94	58	163	24	36	14	523	27	35	59	94	57	36	215	275	174		
1975	1027	419	3	85	66	192	21	51	1	232	9	11	36	42	13	19	102	36	340		
1980	856	529	3	142	92	171	13	68	40	185	8	14	27	45	4	11	76	8	134		
1981	1219	767	2	206	154	192	13	81	119	260	3	23	43	37	17	16	121	12	180		
1982	1447	906	4	304	118	212	18	125	125	330	11	32	54	55	25	25	128	38	173		
1983	1322	896	17	317	112	224	35	89	102	312	14	37	40	58	19	23	121	19	95		
1984	1704	1140	7	383	155	273	42	121	159	399	8	38	52	62	21	28	190	27	138		
1985	2122	1503	8	519	254	386	40	172	124	438	10	61	59	103	42	44	119	21	160		
1986	2463	1772	15	530	339	537	52	277	22	627	14	85	67	166	47	68	180	64	-		
1987	2816	2005	13	578	366	623	87	319	19	746	18	83	111	181	39	61	253	65	-		
1988	2547	1812	25	483	317	583	91	302	11	623	20	69	79	154	56	69	176	112	-		
1989	2717	2009	37	528	348	620	80	358	38	641	22	68	72	161	48	53	217	67	-		
1990	3588	2833	25	651	513	953	106	544	41	712	14	83	71	185	40	37	282	43	-		
1.NELJ 90	774	591	5	149	110	188	27	109	3	172	2	21	23	39	14	14	59	11	-		
TAMMIKUU	299	223	1	59	32	70	11	49	1	74	2	6	13	13	8	7	25	2	-		
HELMIKUU	238	186	1	45	43	56	8	32	1	49	-	7	5	10	3	2	22	3	-		
MAALISKUU	237	182	3	45	35	62	8	28	1	49	-	8	5	16	3	5	12	6	-		
2.NELJ 90	839	657	12	159	112	223	21	122	8	162	5	24	10	50	8	8	57	20	-		
HUHTIKUU	213	163	5	45	22	55	5	31	-	46	1	7	5	14	4	3	12	4	-		
TOUKOKUU	340	279	1	66	43	106	7	53	3	57	1	7	4	17	3	2	23	4	-		
KESÄKUU	286	215	6	48	47	62	9	38	5	59	3	10	1	19	1	3	22	12	-		
3.NELJ 90	853	676	3	151	116	225	31	136	14	165	2	19	17	47	13	8	59	12	-		
HEINÄKUU	236	185	1	47	29	66	5	32	5	44	-	5	3	15	3	5	13	7	-		
ELOKUU	348	275	2	52	40	96	18	63	4	69	2	7	7	20	4	2	27	4	-		
SYYSKUU	269	216	-	52	47	63	8	41	5	52	-	7	7	12	6	1	19	1	-		
4.NELJ 90	1122	909	5	192	175	317	27	177	16	213	5	19	21	49	5	7	107	-	-		
LOKAKUU	428	350	2	78	68	117	9	67	9	78	2	8	4	22	1	3	38	-	-		
MARRASKUU	429	332	1	77	61	116	11	63	3	97	3	9	12	20	3	4	46	-	-		
JOULUKUU	265	227	2	37	46	84	7	47	4	38	-	2	5	7	1	-	23	-	-		
1991	6138	5222	42	1228	852	1768	181	1064	87	801	23	90	78	237	52	43	278	115	-		
1.NELJ 91	1569	1313	14	315	218	451	52	241	22	233	8	31	23	70	12	15	74	23	-		
TAMMIKUU	536	447	8	104	74	147	25	85	4	80	3	13	11	20	5	7	21	9	-		
HELMIKUU	519	433	4	103	70	142	11	91	12	77	4	11	7	20	3	4	28	9	-		
MAALISKUU	514	433	2	108	74	162	16	65	6	76	1	7	5	30	4	4	25	5	-		
2.NELJ 91	1467	1270	7	296	194	441	46	259	27	174	6	15	18	42	18	6	69	23	-		
HUHTIKUU	489	413	2	87	72	148	10	82	12	74	2	6	6	16	12	2	30	2	-		
TOUKOKUU	551	478	2	121	71	157	19	97	11	61	2	4	5	20	4	2	24	12	-		
KESÄKUU	427	379	3	88	51	136	17	80	4	39	2	5	7	6	2	2	15	9	-		
3.NELJ 91	1485	1264	7	297	219	432	38	254	17	186	3	24	15	55	10	9	70	35	-		
HEINÄKUU	442	377	4	92	59	130	15	74	3	54	2	8	6	15	5	3	15	11	-		
ELOKUU	501	430	1	95	79	160	6	80	9	60	1	7	4	20	3	3	22	11	-		
SYYSKUU	542	457	2	110	81	142	17	100	5	72	-	9	5	20	2	3	33	13	-		
4.NELJ 91	1617	1375	14	320	221	444	45	310	21	208	6	20	22	70	12	13	65	34	-		
LOKAKUU	581	483	5	127	70	165	11	94	11	83	1	12	5	28	6	5	26	15	-		
MARRASKUU	551	454	2	94	76	163	18	99	2	84	4	5	9	29	4	6	27	13	-		
JOULUKUU	485	438	7	99	75	116	16	117	8	41	1	3	8	13	2	2	12	6	-		

6.3.1992 1

5. KONKURSSIIN HAETUT YRITYKSET, YRITTÄJÄT JA YKSITYISHENKILÖT TOIMIALAN JA HENKILÖKUNNAN MÄÄRÄN MUKAAN  
TAMMI - JOULUKUU 1991

HAKIJA KONKURSSIVELALLINEN YRITYKSEN PERUSTAMIS- VUOSI	YHTIÖT JA YHTEISÖT								YRITTÄJÄT								MUUT YKSI- TYIS- HEN- KILÖT	HENKI- LÖ- KUNNAN MÄÄRÄ
	KON- KURS- SIIN HAET- TUJA KAIK- KIAAN	YH- TEEN- SÄ	MAA- JA MET- SA- TA- LOUS	TEOL- LI- SUUS	RA- KEN- NUS- TOI- MIN- TA	KAUP- PA	LII- KEN- NE	PAL- VE- LUT	TUN- TE- MA- TON	YH- TEEN- SÄ	MAA- JA MET- SA- TA- LOUS	TEOL- LI- SUUS	RA- KEN- NUS- TOI- MIN- TA	KAUP- PA	LII- KEN- NE	PAL- VE- LUT		
HAKIJA																		
YHTEENSÄ	6138	5222	42 1228	852 1768	181 064	87	801	23	90	78	237	52	43	278	115	41455		
VELKOJA	3700	3074	25 722	565 980	144 600	38	523	12	79	66	168	44	33	121	103	21351		
VELALLINEN	2313	2148	17 506	287 788	37 464	49	155	10	10	8	60	6	9	52	10	19961		
KUOLINPESÄN OSAKAS	125	-	-	-	-	-	123	1	1	4	9	2	1	105	2	143		
KONKURSSIVELALLINEN																		
YHTEENSÄ	6138	5222	42 1228	852 1768	181 064	87	801	23	90	78	237	52	43	278	115	41455		
OSAKEYHTIÖ	3757	3757	24 876	628 1208	92 851	78	-	-	-	-	-	-	-	-	-	31349		
KOMMANDIITTIYHTIÖ	1273	1273	13 315	204 488	79 166	8	-	-	-	-	-	-	-	-	-	7398		
YRITTÄJÄ	632	-	-	-	-	-	632	20	89	75	225	50	42	131	-	1479		
KUOLINPESÄ	169	-	-	-	-	-	169	3	1	3	12	2	1	147	-	184		
YKSITYISHENKILÖ	115	-	-	-	-	-	-	-	-	-	-	-	-	-	-	115		
MUUT	192	192	5 37	20 72	10 47	1	-	-	-	-	-	-	-	-	-	930		
YRITYKSEN PERUST. V.																		
YHTEENSÄ	6138	5222	42 1228	852 1768	181 064	87	801	23	90	78	237	52	43	278	115	41455		
-1979	707	624	1 198	82 203	55 85	-	83	4	19	6	33	18	3	-	-	9706		
1980-1984	908	816	9 249	114 275	32 137	-	92	-	20	10	54	3	5	-	-	8859		
1985	329	295	2 77	42 111	7 56	-	34	-	10	3	14	3	4	-	-	2515		
1986	377	335	1 86	53 136	8 51	-	42	-	8	6	23	1	4	-	-	2446		
1987	502	467	5 124	77 171	11 79	-	35	-	6	6	20	1	2	-	-	3001		
1988	608	559	6 123	109 214	16 90	1	49	-	7	7	28	3	4	-	-	3515		
1989	693	656	3 143	114 251	16 129	-	37	2	4	3	24	-	4	-	-	3414		
1990	354	342	2 64	62 129	9 76	-	12	-	1	5	4	1	1	-	-	1522		
1991	56	50	- 12	5 20	2 11	-	6	-	-	1	5	-	-	-	-	265		
EI TIETOA	1489	1078	13 152	194 258	25 350	86	411	17	15	31	32	22	16	278	-	6096		
YKSITYISHENKILÖ	115	-	-	-	-	-	-	-	-	-	-	-	-	-	115	115		

6.3.1992

1

## 6A. KONKURSSIPESIEN VARAT JA VELAT LÄÄNEITTÄIN MILJONINA MARKKAINA 1991 TUOMIOON PÄÄTTYNEISSÄ KONKURSSIESSA

LÄÄNI	TUOMIOON PÄÄTTY- NEET KONKURSSIPESIEN YHTEENSÄ	KONKURSSIPESIEN VARAT MILJ. MK				KONKURSSIPESIEN VELAT MILJ. MK					
		YHTEENSÄ	KIINTEIST. ARVO	SAAVAT	MUUT VARAT	YHTEENSÄ	VELAT VAKUUT. T. KIIN.	ETUOIK. SAATAV. SA	NIISTÄ VEROJA	MUUT VELAT SA	NIISTÄ VEROJA
KOKO MAA	1749	7428	1012	1079	5337	11969	1698	1021	442	9209	230
ALLE 5 HENKILÖÄ	1054	2596	340	247	2010	4555	534	312	147	3668	65
5 - 9 HENKILÖÄ	249	633	103	61	469	1237	119	109	54	1009	27
10 - 19 HENKILÖÄ	230	1276	129	188	958	2210	366	184	85	1659	37
20 TAI YLI HENKILÖÄ	216	2923	440	583	1900	3968	679	416	156	2873	101
UUDENMAAN LÄÄNI	601	3697	180	329	3188	5686	452	235	104	4958	190
ALLE 5 HENKILÖÄ	362	1573	41	75	1457	2428	104	100	41	2183	51
5 - 9 HENKILÖÄ	98	404	28	29	346	740	26	30	17	684	25
10 - 19 HENKILÖÄ	74	882	28	135	719	1371	229	49	24	1093	33
20 TAI YLI HENKILÖÄ	67	839	83	90	666	1147	93	56	22	998	81
TURUN JA PORIN LÄÄNI	242	1020	182	242	596	1495	201	144	60	1150	3
ALLE 5 HENKILÖÄ	146	316	65	65	187	552	83	47	19	422	1
5 - 9 HENKILÖÄ	34	50	8	8	34	96	19	18	9	59	0
10 - 19 HENKILÖÄ	31	89	18	6	65	164	22	19	7	122	1
20 TAI YLI HENKILÖÄ	31	565	92	164	309	683	77	60	26	547	1
AHVENANMAA	11	20	3	3	14	48	23	2	1	23	-
ALLE 5 HENKILÖÄ	7	10	1	1	9	18	5	0	0	13	-
5 - 9 HENKILÖÄ	2	3	-	0	3	15	11	1	0	3	-
10 - 19 HENKILÖÄ	1	7	2	2	3	15	7	1	1	7	-
20 TAI YLI HENKILÖÄ	1	-	-	-	-	-	-	-	-	-	-
HÄMEEN LÄÄNI	280	761	161	90	511	1441	242	162	75	1037	5
ALLE 5 HENKILÖÄ	164	212	66	29	117	520	98	43	22	379	1
5 - 9 HENKILÖÄ	39	39	13	8	18	95	14	15	8	66	0
10 - 19 HENKILÖÄ	44	103	29	11	62	259	27	31	14	201	1
20 TAI YLI HENKILÖÄ	33	407	52	42	314	567	103	73	31	391	4
KYMNEN LÄÄNI	80	216	51	46	119	427	107	97	34	223	1
ALLE 5 HENKILÖÄ	43	63	23	10	31	127	49	12	5	66	0
5 - 9 HENKILÖÄ	12	11	3	1	7	36	2	5	2	29	0
10 - 19 HENKILÖÄ	12	26	12	5	9	54	13	10	3	30	0
20 TAI YLI HENKILÖÄ	13	115	14	29	72	210	42	70	23	98	0
MIKKELIN LÄÄNI	60	98	28	15	56	241	51	51	28	140	1
ALLE 5 HENKILÖÄ	34	32	4	5	23	79	7	16	9	56	0
5 - 9 HENKILÖÄ	9	23	14	1	8	56	19	8	4	30	0
10 - 19 HENKILÖÄ	11	12	6	3	3	42	15	10	8	18	0
20 TAI YLI HENKILÖÄ	6	31	4	6	21	64	11	17	7	37	-
POHJ.-KARJALAN LÄÄNI	38	72	29	11	32	139	34	32	9	73	2
ALLE 5 HENKILÖÄ	27	47	25	5	17	76	18	16	5	42	1
5 - 9 HENKILÖÄ	4	4	2	1	1	8	-	1	0	7	-
10 - 19 HENKILÖÄ	4	13	1	3	9	29	8	11	3	9	-
20 TAI YLI HENKILÖÄ	3	8	1	2	4	27	7	4	1	16	1
KUOPION LÄÄNI	61	501	113	155	233	651	230	30	16	392	18
ALLE 5 HENKILÖÄ	43	78	13	11	54	205	77	10	5	119	7
5 - 9 HENKILÖÄ	4	8	5	1	2	15	2	4	3	9	0
10 - 19 HENKILÖÄ	6	23	2	6	15	34	2	10	3	22	2
20 TAI YLI HENKILÖÄ	8	392	93	137	162	398	149	6	4	243	9
KESKI-SUOMEN LÄÄNI	64	252	58	50	144	421	81	60	25	280	0
ALLE 5 HENKILÖÄ	33	82	29	29	25	122	14	7	4	101	0
5 - 9 HENKILÖÄ	9	15	5	1	10	31	6	3	2	21	-
10 - 19 HENKILÖÄ	8	13	3	4	5	36	9	8	3	19	-
20 TAI YLI HENKILÖÄ	14	141	21	17	104	232	52	41	16	138	0
VAASAN LÄÄNI	145	387	119	92	176	744	115	95	44	534	7
ALLE 5 HENKILÖÄ	83	75	31	9	35	204	26	31	19	147	1
5 - 9 HENKILÖÄ	20	48	16	8	24	86	12	8	4	66	1
10 - 19 HENKILÖÄ	20	55	17	7	31	107	14	18	9	75	0
20 TAI YLI HENKILÖÄ	22	209	56	68	86	348	64	37	12	247	4
POULUN LÄÄNI	108	190	54	32	105	371	56	82	30	233	3
ALLE 5 HENKILÖÄ	77	70	23	5	41	165	23	27	15	114	3
5 - 9 HENKILÖÄ	11	13	1	2	10	37	3	8	5	26	-
10 - 19 HENKILÖÄ	11	21	8	3	10	37	11	6	3	20	-
20 TAI YLI HENKILÖÄ	9	85	21	21	43	132	19	40	7	73	0
PLAPIN LÄÄNI	59	214	36	14	164	304	107	32	15	165	0
ALLE 5 HENKILÖÄ	35	37	20	3	15	59	30	2	1	26	-
5 - 9 HENKILÖÄ	7	15	10	1	5	23	5	9	1	9	-
10 - 19 HENKILÖÄ	8	31	4	2	26	62	9	9	7	43	0
20 TAI YLI HENKILÖÄ	9	131	3	9	119	160	62	12	6	87	0

6.3.1992 1  
68. KONKURSSIPESIEN VARAT JA VELAT TOIMIALOITTAIN MILJONINA MARKKOINA 1991 TUOMIOON PÄÄTTYNEISSÄ KONKURSSIESSA

TOIMIALA	TUOMIOON PÄÄTTY- NEET KONKURS- SIT YH- TEENSÄ 1749	KONKURSSIPESÄN VARAT MILJ. MK				KONKURSSIPESÄN VELAT MILJ. MK				MUUT VELAT	
		YH- TEEN- SÄ 7428	KIIN- TEIST. ARVO 1012	SAA- TAVAT 1079	MUUT VARAT 5337	YHTEEN- SÄ 11969	VELAT VAKUUT. PANTI T.KIIN. 1698	ETUOIK.SAATAV.		YHTEEN- SÄ 9209	NIISTÄ VEROJA 230
								YHTEEN- SÄ 1021	NIISTÄ VEROJA 442		
YHTEENSÄ	1749	7428	1012	1079	5337	11969	1698	1021	442	9209	230
A MAATALOUS, KALA- JA RIISTATALOUS	17	30	16	2	12	61	17	6	2	38	-
01 MAATALOUS	15	25	15	2	8	50	16	4	1	30	-
012 Puutarhatalous	5	14	9	2	3	25	11	3	1	11	-
014 Turkistarhaus	2	4	1	0	3	10	2	1	0	7	-
015 Maataloutta palveleva toiminta	1	1	1	0	0	2	2	0	0	0	-
02 KALA- JA RIISTATALOUS	2	5	0	1	4	11	1	2	0	8	-
021 Kalatalous	2	5	0	1	4	11	1	2	0	8	-
B METSÄTALOUS	1	2	0	0	1	4	3	0	-	1	-
04 METSÄTALOUS	1	2	0	0	1	4	3	0	-	1	-
041 Puunkorjuu	1	2	0	0	1	4	3	0	-	1	-
C KAIIVOS- JA KAIVANNAISTOIMINTA	4	6	3	0	3	13	2	2	0	8	0
09 MUU KAIVANNAISTOIMINTA	4	6	3	0	3	13	2	2	0	8	0
091 Kivenlouhinta	2	3	1	0	1	8	2	1	-	4	-
092 Saven, soran ja hiekan otto	2	4	1	0	2	5	0	1	0	4	0
D TEOLLISUUS	451	2047	433	286	1327	3217	647	452	196	2118	84
11 ELINTARVIKE JA TUPAKKATEOLLISUUS	36	91	26	12	54	182	48	28	15	106	4
111-115 Elintarvikkeiden valmistus	34	88	26	12	50	170	48	28	15	94	4
111 Liha-, kasvi- ja kalatuot valm	11	42	14	6	23	80	34	9	4	37	0
112 Meijerituot ja jäätelön valmist	2	6	2	1	3	15	1	1	0	14	0
114 Leipomotuotteiden valmistus	18	31	11	5	16	62	12	17	10	33	0
115 Muu elintarvikkeiden valmistus	3	9	-	0	8	13	1	0	0	11	4
119 Rehujuen valmistus	2	3	-	-	3	12	-	-	-	12	0
12 TEKSTIILIEN VALMISTUS	17	28	5	5	18	60	5	8	4	47	1
121 Lankojen ja kankaiden valmistus	4	5	-	1	4	11	2	2	2	8	-
122 Neulosten ja neuletuoitt valmist	6	10	-	3	7	29	2	4	2	22	1
123 Muiden tekstiilien valmistus	7	14	5	1	8	20	1	1	1	18	1
13 VAATTEIDEN, NAHKATUOT JA JALK VA	54	524	77	106	341	667	197	79	27	391	9
131 Vaatteiden valmistus	46	457	69	97	291	591	196	77	27	318	8
132 Nahan ja nahkatuotteiden valmis	7	11	5	2	4	13	-	-	-	13	-
133 Jalkineiden valmistus	1	56	3	7	46	62	1	1	0	60	1
14-15 METSÄTEOLLISUUSTUOTTEIDEN VAL	56	253	84	36	133	401	62	65	26	274	7
14 PUUTAVARAN JA PUUTUOTT VALMISTUS	54	238	84	35	119	363	47	43	20	272	7
141 Puun sahaus, höyläys ja kyläst	9	131	44	17	69	166	7	14	8	146	-
142 Vanerin ja puulevyjen valmistus	1	5	-	4	1	7	4	-	-	3	1
143 Rakennuspuusepäntuott valmistus	36	92	33	14	45	171	36	27	10	109	6
144 Puupakk ja -laatikoiden valmist	2	2	0	0	0	5	-	0	0	5	-
145 Muiden puutuotteiden valmistus	6	8	4	0	3	13	1	3	1	9	-
15 MASSAN, PAPERIN, PAPERITUOTT VAL	2	15	-	1	14	38	15	22	6	2	-
151 Massan, paperin, kartongin valm	2	15	-	1	14	38	15	22	6	2	-
16 KUSTANTAMINEN JA PAINAMINEN	57	253	38	24	192	418	98	54	22	266	17
161 Yhdist kustantaminen ja painami	14	25	2	3	19	57	5	4	2	48	2
162 Erillinen painaminen	33	193	35	18	140	295	58	43	14	195	11
163 Painamista palveleva toiminta	10	36	-	2	33	66	35	7	5	23	4
17 HUONEKALUJEN VALMISTUS	22	48	16	10	21	109	20	19	8	70	2
18 KEMIK JA KEMIAALL TUOTT VALMISTUS	2	7	4	1	2	9	2	4	1	3	-
185 Tekokuitujen valmistus	1	2	-	0	1	3	-	-	-	3	-
186 Maalien ja painovärien valmistu	1	5	4	0	0	6	2	4	1	0	-
21 KUMI- JA MUOVITUOTTEIDEN VALMIST	8	33	8	3	23	73	10	9	1	53	3
211 Kumituotteiden valmistus	1	1	-	0	1	1	-	0	0	1	-
212 Muovituotteiden valmistus	7	33	8	3	22	72	10	9	1	52	3
22 LASI-, SAVI- JA KIVITUOTT VALMIS	15	43	16	6	21	113	30	16	12	66	0
221 Lasin ja lasituotteiden valmist	4	2	1	0	1	6	1	1	0	4	0
225 Betonin, betoni- ja kipsituott va	10	41	16	5	20	106	29	14	10	62	-
229 Muiden lasi-, savi-, kivituoitt va	1	0	-	0	0	1	-	1	1	0	-
23-27 METALLITEOLLISUUS	152	682	153	79	450	1034	167	157	74	709	36
23 METALLIEN VALMISTUS	4	8	2	1	5	16	4	5	1	7	-
231 Raudan ja teräksen valmistus	2	7	2	1	4	12	4	2	1	6	-
233 Metallien valu	2	1	-	0	0	5	-	3	0	1	-
24 METALLITUOTTEIDEN VALMISTUS	60	197	81	23	94	312	52	42	21	217	13
241 Metallirakenteiden yms valmistu	28	87	33	9	46	148	16	22	12	110	4
248 Muiden metallituotteiden valmis	25	101	43	13	45	151	34	16	8	101	9
249 Metallituott valmist palv toimi	7	9	4	2	3	13	2	4	1	7	-
25 KONEIDEN JA LAITTEIDEN VALMISTUS	47	329	45	38	245	413	71	71	38	271	15
251 Yleiskäyttöisten koneiden valmi	20	84	27	24	32	117	15	24	14	78	12
252 Erikokoneiden valmistus	18	224	17	6	202	264	49	41	21	174	1
253 Erill koneiden korjaus ja asenn	9	20	1	8	11	32	7	6	3	19	1
26 SÄHKÖTEKN TUOTT JA INSTRUM VALMI	27	90	16	13	61	207	21	27	8	159	8
262 Elektron ja tietoliikennevälin	8	16	3	3	10	52	4	5	3	42	3
263 Sähkö- ja kotitalokoneiden valmi	15	59	6	5	48	125	9	10	3	106	5
264 Instrum ja hienomek tuotteiden	4	15	7	4	3	30	8	12	2	11	-
27 KULKUNEUVUJEN VALMISTUS	14	58	10	4	45	85	18	12	6	55	0
271 Laivojen valmistus ja korjaus	1	15	8	2	5	21	14	2	0	5	-
272 Veneiden valmistus ja korjaus	7	13	2	2	10	39	5	6	3	29	0
274 Autojen ja perävaunujen valmist	6	30	-	1	30	26	-	4	2	21	-
29 MUU VALMISTUS	10	49	-	1	47	59	0	1	1	58	3
F RAKENTAMINEN	275	1374	85	235	1054	2180	196	171	68	1772	27
35 TALONRAKENTAMINEN	143	716	52	194	470	1066	156	110	37	800	14
351 Talojen rakentaminen ja korjaus	105	634	39	156	438	922	145	90	25	687	14
352 Talonrakentamisen osatyöt	38	82	13	38	32	144	10	20	11	113	1
36 RAKENNUKSEN JA VIIMEISTELY	63	66	13	16	37	160	21	35	19	104	7
361 Lämpö- ja vesiasennus	18	24	7	6	11	57	9	14	7	33	1
362 Ilmastointiasennus	2	3	-	1	2	6	1	0	0	5	1
363 Sähköasennus	26	27	4	4	18	64	7	14	8	42	4
364 Lasitus	1	0	0	0	0	1	-	0	0	1	-

## 6B. KONKURSSIPESIEN VARAT JA VELAT TOIMIALOITTAIN MILJONINA MARKKOINA 1991 TUOMIOON PÄÄTTYNEISSÄ KONKURSSIESSA

TOIMIALA	TUOMIOON PÄÄTTY- NEET KONKURS- SIT YH- TEENSA	KONKURSSIPESÄN VARAT MILJ. MK				KONKURSSIPESÄN VELAT MILJ. MK					
		YH- TEEN- SÄ	KIIN- TEIST- ARVO	SAA- TAVAT	MUUT VARAT	YHTEEN- SÄ	VELAT VAKUUT. PANTTI T.KIIN.	ETUOIK.SAATAV.		MUUT VELAT	
								YHTEEN- SÄ	NIISTÄ VEROJA	YHTEEN- SÄ	NIISTÄ VEROJA
365 Lattianpäällystys	1	1	-	1	1	4	-	0	0	4	-
366 Maalaus ja seinien verho	15	11	1	4	6	28	4	5	3	18	1
37 MAA- JA VESIRAKENTAMINEN	17	26	4	4	18	79	3	9	3	66	3
371 Maa- ja pohjarakentaminen	13	12	4	4	4	39	3	9	3	27	0
372 Teiden ja siltöjen rakentaminen	2	14	-	-	14	39	-	-	-	39	2
374 Vesirakentaminen	1	0	-	-	0	0	0	0	0	0	-
375 Vesi- ja energialaitosten raken	1	0	-	-	0	1	-	-	-	1	-
38 RAKENTAMISTA PALVELEVA TOIMINTA	3	19	-	0	19	99	-	1	1	57	1
381 Rakennuttajatoiminta	2	18	-	-	18	96	-	-	-	55	1
382 Rakennuskonevuokraus	1	1	-	0	1	3	-	1	1	2	-
<b>G KAUPPA</b>	<b>543</b>	<b>1751</b>	<b>221</b>	<b>293</b>	<b>1238</b>	<b>3017</b>	<b>340</b>	<b>198</b>	<b>87</b>	<b>2478</b>	<b>56</b>
41 TUKKUKAUPPA	147	624	58	112	453	1112	76	59	22	977	26
412 Ravinto- ja nautintoainetukkuk	9	40	3	4	33	59	3	1	0	55	1
413 Tekst.vaaht ja nahkatuott tukku	12	45	4	8	32	112	14	12	5	85	5
414 Rauta- ja rakennustarviketukkuk	24	84	14	5	65	162	27	12	5	123	1
415 Sähköturv ja kodintekn tukkukau	11	124	-	32	91	147	4	9	2	134	7
416 Polttoaine- ja raaka-ainetukkuk	8	46	29	8	9	71	9	2	1	60	0
417 Koneiden ja muu pöhomatav tukku	57	233	3	52	178	449	11	17	5	421	9
418-419 muu tukkukauppa	26	52	5	3	44	112	8	6	4	99	4
42 AGENTUURITOIMINTA	10	22	-	5	17	44	5	1	1	38	0
421 Yleisagentuuritoiminta	1	7	-	-	7	13	-	-	-	13	-
423 Tekstiili- ja vaatetus agentuuri	6	13	-	2	10	23	5	1	0	17	0
425 Koneiden ja laitteiden agentuur	2	2	-	2	0	7	-	0	0	7	-
426 Puu- ja paperialan agentuurit	1	0	-	0	0	0	-	0	0	0	-
43-44 VÄHITTÄISKAUPPA	210	297	51	28	217	613	77	57	34	478	13
431 Tavaratalokauppa	2	1	-	0	1	2	-	0	0	2	-
432 Päivittäistav yleisvähittäiskau	14	26	9	4	13	38	9	4	3	25	0
433 Päivittäistav erikoisvähittäisk	13	8	3	0	5	16	4	3	1	9	0
435-436 Tekst.vaaht.jalkin vähittäi	48	75	5	4	65	173	17	12	7	145	7
437 Rauta- ja rakennustarv vähittäis	25	51	4	6	42	90	27	12	6	50	1
438 Sähköturv ja kodintekn vähittäis	32	49	5	8	35	120	6	6	5	108	2
439 Sisustustarvikkeiden vähittäisk	20	29	14	1	14	52	5	6	3	40	1
442 Kirjojen, toimistotarv vähittäis	5	3	-	0	3	9	-	1	0	8	0
443 Kultasepänt., kellojen vähittäis	4	2	-	0	2	4	0	-	-	4	0
444 Valokuv., opt. tervehoit. alan vähk	9	4	1	0	3	12	0	4	1	8	0
445 Kukkien, puutarha-alan vähittäis	5	2	1	0	1	5	-	1	1	4	0
446 Urheilutarv, veneiden vähittäisk	21	37	10	3	24	76	8	7	5	62	1
448 Muu vähittäiskauppa	10	10	-	0	10	15	1	1	0	13	1
449 Kotitaloussesineiden korjaus	2	0	-	-	0	1	-	0	0	1	0
45 MOOTTORIAJONEUV KAUPPA, HUOLTO JA	126	603	98	122	382	883	107	53	24	723	9
451 Moottoriajoneuv ja -osien tukku	10	33	1	2	30	53	9	0	0	43	2
452 Moot. ajoneuv ja -osien vähittäis	69	319	35	47	237	543	46	35	14	461	6
453 Huoltamotominta	13	13	6	2	6	21	2	3	2	15	0
454 Moottoriajoneuvojen korjaus	32	235	55	72	108	261	48	14	7	199	1
<b>H MAJOITUS- JA RAVITSEMISTOIMINTA</b>	<b>82</b>	<b>382</b>	<b>93</b>	<b>26</b>	<b>263</b>	<b>566</b>	<b>90</b>	<b>41</b>	<b>16</b>	<b>434</b>	<b>18</b>
47 HOTELLI- JA MUU MAJOITUSTOIMINTA	21	267	82	21	165	326	59	23	5	244	0
471 Hotellit, joissa anniskeluravin	14	223	56	12	155	238	39	14	4	184	0
472 Muut hotellit	4	23	15	0	7	51	1	1	0	49	-
473 Matkustajakodit ja täysihoitola	2	7	6	0	1	10	2	8	0	0	-
477 Lairintäsaluuet	1	15	5	9	1	28	16	1	0	11	-
48 RAVITSEMISTOIMINTA	61	115	11	5	98	240	32	18	11	190	17
481 Anniskeluravintolat	32	88	8	3	78	181	27	11	5	143	15
482 Kahvilat, baarit yms	27	25	3	3	20	55	4	5	4	46	2
484 Kahvin, makkarren yms. kojumyynt	2	1	1	0	0	4	1	2	2	1	-
<b>I KULJETUS</b>	<b>47</b>	<b>108</b>	<b>16</b>	<b>23</b>	<b>70</b>	<b>281</b>	<b>18</b>	<b>24</b>	<b>10</b>	<b>239</b>	<b>8</b>
52 TIELIIKENNE	30	76	15	14	46	189	13	20	7	156	2
522 Linja-autoliikenne	2	12	3	7	2	15	-	-	-	15	-
523 Taksiliikenne	1	0	0	0	0	2	-	0	0	1	-
524 Tielikenteen tavarankuljetus	27	64	12	7	45	172	13	20	7	139	2
53 VESILIIKENNE	4	12	-	7	6	25	4	2	1	19	0
532 Rannikko- ja sisävesiliikenne	4	12	-	7	6	25	4	2	1	19	0
56 LIIKENNETTÄ PALVELEVA TOIMINTA	6	16	-	2	14	47	0	2	1	45	0
562 Vesiliikennettä palveleva toimi	1	4	-	-	4	12	-	1	1	11	-
565 Huollinta, rahtaus, kuljetusväli	3	3	-	2	1	25	0	0	0	24	0
567 Varastointipalvelut	2	9	-	0	9	10	-	1	0	9	0
<b>K RAHOITUS- JA VAKUUTUSTOIMINTA</b>	<b>8</b>	<b>316</b>	<b>-</b>	<b>31</b>	<b>285</b>	<b>401</b>	<b>4</b>	<b>6</b>	<b>2</b>	<b>390</b>	<b>1</b>
61 RAHOITUS JA RAHOITUSPALVELU	8	316	-	31	285	401	4	6	2	390	1
612 Muu rahoitustoiminta	1	93	-	-	93	91	-	-	-	91	0
613 Sijoitustoiminta	4	189	-	6	182	283	-	2	1	280	0
614 Rahoituspalvelu	3	34	-	25	10	27	4	4	1	19	0
<b>L KIINTEISTÖ-, PUHTAUS-, VUOKRAUSPALV</b>	<b>53</b>	<b>589</b>	<b>65</b>	<b>123</b>	<b>401</b>	<b>796</b>	<b>259</b>	<b>35</b>	<b>24</b>	<b>502</b>	<b>4</b>
65 KIINTEISTÖPALVELU	24	548	63	108	377	678	243	11	9	424	1
651 Asuntojen ja kiinteistöjen vuok	11	448	59	103	286	561	243	4	3	314	1
652 Asuntojen, kiint välitys ja kau	6	62	2	1	58	69	-	5	5	63	0
653 Kiinteistöhuolto ja isännöinti	7	38	2	4	32	48	-	1	1	47	0
66 PUHTAANAPITO JA PESULATOIMINTA	13	11	2	1	8	36	2	11	4	23	1
661 Siivous	5	1	-	0	0	4	0	1	0	2	0
662 Ympäristöhuolto	2	7	0	-	7	11	0	0	0	11	-
663 Pesulatoiminta	6	4	2	1	1	21	2	10	3	10	1
67 KONEIDEN JA LAITTEIDEN VUOKRAUS	16	29	0	14	15	82	15	13	11	55	1
671 Kulkuneuvojen vuokraus	5	4	0	1	3	21	6	1	0	14	0
673 Rakennuskon ja - laitt vuokraus	7	24	-	12	11	49	9	13	11	28	1
675 Kotitaloustavaroiden vuokraus	2	1	-	1	0	7	-	-	-	7	-
679 Muiden koneiden ja laitt vuokra	2	1	-	0	1	5	-	0	0	5	0
<b>M TEKN PALV, PALVELUT LIIKE-ELÄMÄLL</b>	<b>95</b>	<b>360</b>	<b>6</b>	<b>35</b>	<b>319</b>	<b>590</b>	<b>11</b>	<b>46</b>	<b>19</b>	<b>533</b>	<b>17</b>
71 TEKNINEN PALVELU	20	38	4	13	22	68	0	15	8	52	4
712 Rakennustekninen palvelu	10	13	-	0	13	35	-	2	1	33	4
713 Kone- ja prosessisuunnittelu	6	20	0	12	7	24	0	12	6	12	0
719 Muu tekninen palvelu	4	5	3	0	2	8	-	1	1	7	-
72 TIETOJENKÄSITTELYPALVELU	24	26	-	11	14	90	8	13	5	70	1
721 Tietokone- ja käsittelypalvelu	3	2	-	1	1	11	0	1	1	10	0

6.3.1992 3

## 68. KONKURSSIPESIEN VARAT JA VELAT TOIMIALOITTAIN MILJONINA MARKKOINA 1991 TUOMIOON PÄÄTTYNEISSÄ KONKURSSIESSA

TOIMIALA	TUOMIOON PÄÄTTY- NEET KONKURS- SIT YH- TEENSÄ	KONKURSSIPESÄN VARAT MILJ. MK				KONKURSSIPESÄN VELAT MILJ. MK				MUUT VELAT	
		YH- TEEN- SÄ	KIIN- TEIST. ARVO	SAA- TAVAT	MUUT VARAT	YHTEEN- SÄ	VELAT VAKUUT. PANTI T.KIIN.	ETUOIK.SAATAV. SÄ	NIISTÄ VEROJA	YHTEEN- SÄ	NIISTÄ VEROJA
722 Atk-suunnittelu ja ohjelmointi	18	22	-	9	13	73	8	10	3	55	1
729 Muu tietojenkäsittelypalvelu	3	2	-	2	0	6	-	1	1	4	-
75 LIIKKEENHOID, LAKIAS, MARKKIN PALV	38	69	0	10	59	181	2	14	4	164	6
751 Liikkeenjohdon ja hallinnon pal	14	26	-	9	17	52	-	3	3	49	0
752 Kirjanpito palvelu	3	1	-	0	1	14	0	1	1	13	-
754 Markkinointipalvelu	21	42	0	1	41	115	2	10	1	103	6
76 MUUT PALVELUT LIIKE-ELÄMÄLLE	12	11	2	1	9	21	0	5	3	16	3
761 Työvoiman välitys ja vuokraus	3	2	-	0	1	3	-	1	1	2	-
763 Vartiointi- ja turvallisuuspalv	3	2	-	0	2	5	-	0	0	5	1
764 Muita palveluita liike-elämälle	6	7	2	1	5	13	0	4	3	9	1
77 HALLINTAYHTIÖT	1	216	-	-	216	230	-	-	-	230	4
O KOULUTUS JA TUTKIMUS	1	0	-	0	0	1	-	0	0	1	-
85 KOULUTUS	1	0	-	0	0	1	-	0	0	1	-
852 Muu koulutus	1	0	-	0	0	1	-	0	0	1	-
P TERVEYS- JA SOSIAALIPALVELU	7	38	-	0	38	55	0	0	0	54	2
87 TERVEYDEN- JA SAIRAANHOITOPALVEL	7	38	-	0	38	55	0	0	0	54	2
872 Avoterveydenhoito	4	31	-	0	31	43	0	0	-	43	1
873 Muu terveydenhoitopalvelu	3	6	-	0	6	12	-	0	0	12	1
R VIRKISTYS- JA KULTTUURIPALVELU	21	46	24	1	21	106	5	10	5	91	3
91 VIRKISTYS- JA KULTTUURIPALVELU	21	46	24	1	21	106	5	10	5	91	3
911 Elokuvatoiminta	4	1	-	0	1	15	0	1	0	14	0
912 Radio- ja televisiotominta	4	2	-	0	1	19	0	2	1	17	3
913 Näyttämö-, konsertti-, taiteilija	2	1	-	0	1	2	-	0	0	2	-
914 Kirjasto-, museo-, näyttelytoimin	1	0	-	0	0	1	-	0	0	0	0
915 Urheilutoiminta	9	40	23	0	17	64	4	6	2	54	-
919 Muu huvi- ja virkistyspalvelu	1	2	2	0	0	7	1	2	1	4	0
S JÄRJESTÖ- JA USKONNOLLINEN TOIMIN	1	2	0	0	1	3	1	1	0	1	-
94 USKONNOLLINEN TOIMINTA	1	2	0	0	1	3	1	1	0	1	-
949 Muu uskonnollinen toiminta	1	2	0	0	1	3	1	1	0	1	-
T MUUT PALVELUT	70	293	35	19	239	441	60	16	9	365	7
95 HENKILÖ- JA KOTITALOUSPALVELU	4	1	-	0	0	3	-	0	0	3	0
951 Parturit, kampaamat ja kauneush	1	0	-	0	0	0	-	0	0	0	-
959 Muut henkilöpalvelut	3	0	-	0	0	3	-	0	0	3	0
X TOIMIALA TUNTEMATON	70	81	15	5	61	225	38	11	3	176	4

## 7A. YLEISISSÄ ALIOIKEUKSISSA 1991 PÄÄTTYNEET KONKURSSIT TUOMIOISTUIMITTAIN

TUOMIOISTUINTYYPPI	LOPPUUN KÄSIT. ASIOITA YHTEENSÄ	PÄÄTÖS			JÄTETTY SILLEN- SÄ	AKORDI	SOPI- MUS	TUOMIO	YHDISTETTY TOISEEN PÄÄTÖKSEEN
		JÄTETTY TUTKI- MATTÄ	HAKEM. PERUU- TETTU	RAUEN- NUT					
YHTEENSÄ	6239	241	1278	31	1968	-	709	1807	205
TUOMIOKUNNAT	3288	144	738	23	900	-	398	954	131
RAASTUVANOIKEUDET	2951	97	540	8	1068	-	311	853	74
LÄÄNI									
YHTEENSÄ	6239	241	1278	31	1968	-	709	1807	205
UUDENMAAN LÄÄNI	1679	46	184	9	623	-	266	504	47
TURUN JA PORIN L.	666	22	178	5	177	-	42	217	25
AHVENAMAA	15	1	-	2	1	-	1	8	2
HÄMEEN LÄÄNI	786	26	209	2	193	-	61	243	52
KYMEEN LÄÄNI	275	10	104	2	59	-	22	71	7
MIKKELIN LÄÄNI	191	17	36	-	36	-	41	37	4
POHJOIS-KARJALAN LÄÄNI	104	7	19	-	14	-	23	37	4
KUOPION LÄÄNI	160	1	26	-	44	-	36	50	3
KESKI-SUOMEN LÄÄNI	171	3	62	-	35	-	2	62	7
VAASAN LÄÄNI	417	22	113	1	87	-	53	130	11
OULUN LÄÄNI	334	25	72	1	84	-	42	94	16
LAPIN LÄÄNI	152	2	50	-	23	-	22	49	6
YHTEENSÄ	6239	241	1278	31	1968	-	709	1807	205
HANKO - HANGÖ	13	8	-	-	3	-	-	1	1
HELSINKI - HELSINGFORS	1240	27	97	3	538	-	212	352	11
LOVIISA - LOVISA	-	-	-	-	-	-	-	-	-
LOVIISA - LOVISA	40	-	14	-	11	-	-	13	2
PORVOO - BORGÅ	255	13	26	9	106	-	26	64	11
ESPOO - ESBO	156	4	17	-	72	-	25	35	3
VANTAA - VANDA	87	1	19	-	29	-	7	21	10
HYVINKÄÄ - HYVINGE	28	2	1	-	10	-	8	7	-
LOVIISA - LOVISA	90	1	15	-	35	-	13	24	2
LOHJA - LOJO	45	-	4	-	12	-	16	10	3
PORVOO - BORGÅ	84	9	24	1	13	-	16	29	8
RAASEPORI - RASEBORG	111	4	6	-	47	-	16	38	-
TUUSULA - TUSBY	47	1	12	-	15	-	-	16	3
HÄMEENLINNA - TAVASTEUS	35	2	17	-	6	-	-	10	-
NAANTALI - NÄDENDAL	120	2	27	1	43	-	1	33	13
FORI - BJÖRNEBORG	22	-	9	-	3	-	2	8	-
RAUMA - RAUMO	309	14	75	2	104	-	13	80	21
TAMPERE - TAMMERFORS	236	3	44	-	92	-	21	69	7
TURKU - ÅBO	19	-	13	-	-	-	-	5	-
UUSIKAUPUNKI - NYSTAD	23	2	-	2	4	-	1	12	2
AHVENANMAA - ÅLAND	19	-	8	-	5	-	4	2	-
EURA	47	4	12	-	10	-	1	17	3
HALIKKO	51	4	16	-	10	-	-	18	3
IKAALINEN	47	-	14	-	13	-	6	11	3
KOKEMÄKI - KUMO	36	-	2	-	13	-	5	16	-
LOIMAA	46	16	7	-	10	-	3	7	3
PARAINEN - PARGAS	104	1	36	1	38	-	2	26	-
PIIKKIÖ	65	1	18	-	23	-	4	17	2
PIRKKALA	86	-	23	-	18	-	18	25	2
RUOVESI	54	1	15	-	12	-	5	20	1
TAMMELA	81	-	15	-	25	-	11	24	6
TOIJALA	18	-	-	-	2	-	-	16	-
TYRVÄÄ	44	1	8	4	14	-	7	10	-
ULVILA - ULVSBY	15	-	2	-	2	-	-	10	1
VEHMAA	12	-	1	-	4	-	-	7	-
HAMINA - FREDRIKSHAMN	-	-	-	-	-	-	-	-	-
HEINOLA	85	-	43	1	24	-	-	17	-
KOTKA	160	2	60	-	37	-	-	58	3
LAHTI	63	-	29	-	15	-	-	17	2
LAPPEENRANTA - VILLMANSTRAND	13	11	1	-	1	-	-	-	-
HAUHO	54	2	15	-	10	-	8	18	1
HEINOLA	88	-	15	2	20	-	10	26	15
HOLLOLA	23	1	11	-	5	-	-	6	-
IITTI	49	-	12	-	13	-	-	20	4
IMATRA	63	-	12	-	27	-	4	20	-
JANAKKALA	40	7	12	-	5	-	14	2	-
KYMI - KYMENE	10	-	4	-	3	-	3	-	-
LAPPEE	51	1	17	-	15	-	1	15	2
ORIMATTILA	49	2	7	2	18	-	7	12	1
VALKEALA	3	-	-	-	-	-	-	3	-
IISALMI	19	-	4	-	5	-	-	6	4
JOENSUU	20	-	2	-	13	-	-	4	1
KAJAANI	92	-	-	-	33	-	23	33	3
KUOPIO	15	-	5	-	2	-	1	7	-
MIKKELI - S:T MICHEL	46	3	1	-	6	-	22	13	1
SAVONLINNA - NYSLOTT	23	1	12	-	3	-	-	6	1
IISALMI	19	-	-	-	5	-	6	8	-
ILOMANTSI	15	1	3	-	4	-	3	3	1
JUVA	30	-	5	-	6	-	4	15	-
KAJAANI	10	-	6	-	1	-	-	3	-
KITEE	19	-	6	-	5	-	5	3	-
KUOPIO	33	1	1	-	4	-	13	14	-
LIPERI	33	-	6	-	11	-	7	9	-
MIKKELI - S:T MICHEL	17	-	5	-	4	-	4	4	-
NILSIA	18	2	8	-	4	-	-	3	1
PIEKSAMÄKI	-	-	-	-	-	-	-	-	-
PIELAVESI	-	-	-	-	-	-	-	-	-
PIELISJÄRVI	37	6	9	-	3	-	7	12	-

6.3.1992

2

## 7A. YLEISISSÄ ALIOIKEUKSISSA 1991 PÄÄTTYNEET KONKURSSIT TUOMIOISTUIMITTAIN

	LOPPUUN KÄSIT. ASIOITA YHTEENSÄ	PÄÄTÖS			JÄTETTY SILLEN- SÄ	AKORDI	SOPI- MUS	TUOMIO	YHDISTETTY TOISEEN PÄÄTÖKSEEN
		JÄTETTY TUTKI- MATTÄ	HAKEM. PERUU- TETTU	RAUEN- NUT					
RANTASALMI .....	40	12	3	-	9	-	1	14	1
SUONENJOKI .....	12	-	-	-	4	-	6	2	-
VARKAUS .....	40	-	8	-	16	-	3	13	-
JYVÄSKYLÄ .....	69	-	25	-	16	-	-	27	1
KOKKOLA - KARLEBY .....	53	1	3	1	25	-	8	15	-
PIETARSAARI - JAKOBSTAD .....	-	-	-	-	-	-	-	-	-
RAAHE - BRAHESTAD .....	14	-	3	-	5	-	-	5	1
VÅASA - VASA .....	67	3	18	-	17	-	4	25	-
ALAVUS - ALAVO .....	38	2	21	-	8	-	-	7	-
HAAPAJÄRVI .....	45	-	18	-	12	-	3	11	1
ILMAJOKI .....	82	-	10	-	15	-	28	24	5
JYVÄSKYLÄ .....	36	-	11	-	9	-	2	13	1
JÄMSÄ .....	44	2	25	-	8	-	-	9	-
KAUHAJOKI .....	43	5	6	-	9	-	12	10	1
KAUHAVA .....	32	1	9	-	8	-	2	10	2
KORSHOLMA - KORSHOLM .....	33	1	6	-	8	-	8	9	1
KYRÖ .....	29	2	11	-	3	-	1	10	2
LAPUA - LAPPO .....	18	1	8	-	5	-	-	4	-
LOHTAJA .....	31	-	12	-	4	-	-	15	-
NÄRPÖ - NÄRPES .....	29	2	19	-	4	-	-	4	-
PIETARSAARI - PEDERSÖRE .....	49	9	13	-	10	-	-	15	2
SAARIJÄRVI .....	8	-	3	-	4	-	-	1	-
VIITASARI .....	36	2	7	-	7	-	-	15	5
YLIVIESKA .....	51	-	6	-	7	-	20	16	2
KEMI .....	22	-	12	-	5	-	4	1	-
OULU - ULEÅBORG .....	130	31	26	-	45	-	-	28	-
TORNIO - TORNEÅ .....	-	-	-	-	-	-	-	-	-
II .....	87	-	34	1	23	-	-	20	9
KEMIJÄRVI .....	14	4	3	-	2	-	-	5	-
KUUSAMO .....	24	-	3	-	5	-	9	6	1
LAPPI .....	22	1	8	-	2	-	-	9	2
MUHOS .....	27	-	-	-	5	-	9	10	3
OULU - ULEÅBORG .....	-	-	-	-	8	-	-	-	-
ROVANIEMI .....	58	-	22	-	8	-	-	26	2
TORNIO - TORNEÅ .....	74	1	17	1	15	-	20	18	2

## 7B. YLEISISSÄ ALIOIKEUKSISSA 1991 PÄÄTTYNEET KONKURSSIT YRITYSTEN TOIMIALAN JA PÄÄTÖKSEN SISÄLLÖN MUKAAN

TOIMIALA	LOPPUUN KÄSIT. ASIOITA YHTEENSÄ	PÄÄTÖS			JÄTETTY SILLEN- SÄ	AKORDI	SOPI- MUS	TUOMIO	YHDISTETTY TOISEEN PÄÄTÖKSEEN
		JÄTETTY TUTKI- MATTI	HAKEM. PERUU- TETTU	RAUEN- NUT					
YHTEENSÄ	6085	232	1243	31	1936	-	697	1749	197
A MAATALOUS, KALA- JA RIISTATALOUS	52	2	12	2	10	-	6	17	3
01 MAATALOUS	42	2	9	-	9	-	6	15	1
011 Peltoviljely, kotieläintalous	2	-	-	-	-	-	2	-	-
012 Puutarhatalous	15	-	5	-	2	-	3	5	-
014 Turkistarhaus	5	-	-	-	3	-	-	2	-
015 Maataloutta palveleva toiminta	1	-	-	-	-	-	-	1	-
02 KALA- JA RIISTATALOUS	10	-	3	2	1	-	-	2	2
021 Kalatalous	10	-	3	2	1	-	-	2	2
B METSÄTALOUS	5	-	2	-	1	-	-	1	1
04 METSÄTALOUS	5	-	2	-	1	-	-	1	1
041 Puunkorjuu	5	-	2	-	1	-	-	1	1
C KAIIVOS- JA KAIVANNAISTOIMINTA	13	-	3	-	2	-	2	4	2
09 MUU KAIVANNAISTOIMINTA	13	-	3	-	2	-	2	4	2
091 Kivenlouhinta	3	-	-	-	-	-	-	2	1
092 Saven, soran ja hiekan otto	5	-	2	-	-	-	-	2	1
093 Turpeen nosto ja muokkaus	3	-	1	-	1	-	1	-	-
D TEOLLISUUS	1344	59	320	6	283	-	160	451	65
11 ELINTARVIKE JA TUPAKKATEOLLISUUS	98	5	16	3	16	-	18	36	4
111-115 Elintarvikkeiden valmistus	95	4	16	3	16	-	18	34	4
111 Liha-, kasvis- ja kalatuot valm	26	-	3	1	4	-	6	11	1
112 Meijerituot ja jäätelön valmist	6	-	-	-	2	-	1	2	1
114 Leipomotuotteiden valmistus	55	4	12	2	7	-	10	18	2
115 Muu elintarvikkeiden valmistus	8	-	1	-	3	-	1	3	-
119 Rehujen valmistus	3	1	-	-	-	-	-	2	-
12 TEKSTIILIJEN VALMISTUS	50	-	14	1	9	-	7	17	2
121 Lankojen ja kankaiden valmistus	9	-	2	-	1	-	1	4	1
122 Neulosten ja neuletuot valmist	15	-	5	1	2	-	1	6	-
123 Muiden tekstiilien valmistus	26	-	7	-	6	-	5	7	1
13 VAATTEIDEN, NAHKATUOT JA JALK VA	106	3	21	-	18	-	6	54	4
131 Vaatteiden valmistus	91	3	17	-	18	-	3	46	4
132 Nahan ja nahkatuotteiden valmis	6	-	2	-	-	-	3	1	-
133 Jalkineiden valmistus	9	-	2	-	-	-	-	7	-
14-15 METSÄTEOLLISUUSTUOTTEIDEN VAL	149	4	42	-	24	-	15	56	8
14 PUUTAVARAN JA PUUTUOTT VALMISTUS	144	4	42	-	23	-	13	54	8
141 Puun sahaus, höylyys ja kylästä	38	2	16	-	5	-	4	9	2
142 Vanerin ja puulevyjen valmistus	4	-	1	-	-	-	2	1	-
143 Rakennuspuusepäntuott valmistus	75	2	18	-	12	-	3	36	4
144 Puupakk ja -laatikoiden valmist	12	-	5	-	1	-	2	2	2
145 Muiden puutuotteiden valmistus	15	-	2	-	5	-	2	6	-
15 MASSAN, PAPERIN, PAPERITUOTT VAL	5	-	-	-	1	-	2	2	-
151 Massan, paperin, kartongin valm	3	-	-	-	-	-	1	2	-
152 Paperi- ja kartonkipakk valmist	1	-	-	-	1	-	-	-	-
153 Muu pap- ja kartonkituott valm	1	-	-	-	-	-	1	-	-
16 KUSTANTAMINEN JA PAINAMINEN	169	4	35	-	48	-	19	57	6
161 Yhdist kustantaminen ja painami	50	-	11	-	19	-	5	14	1
162 Erillinen painaminen	98	4	19	-	24	-	13	33	5
163 Painamista palveleva toiminta	20	-	4	-	5	-	1	10	-
17 HUONEKALUJEN VALMISTUS	84	3	27	-	20	-	8	22	4
18 KEMIK JA KEMIAALL TUOTT VALMISTUS	17	-	6	-	4	-	4	2	1
181 Peruskemikaalien valmistus	2	-	-	-	-	-	2	-	-
182 Hartsiin ja muovizaineiden valm	5	-	4	-	1	-	-	-	-
185 Tekokuitujen valmistus	1	-	-	-	-	-	-	1	-
186 Maalien ja painovärien valmistu	4	-	1	-	1	-	-	1	1
188 Pesuain, kosmet, toalettituott va	2	-	-	-	2	-	-	-	-
189 Muiden kemiall tuotteiden valmi	3	-	1	-	-	-	2	-	-
21 KUMI- JA MUOVITUOTTEIDEN VALMIST	29	1	8	1	8	-	2	8	1
211 Kumi tuotteiden valmistus	3	-	-	1	1	-	-	1	-
212 Muovituotteiden valmistus	26	1	8	-	7	-	2	7	1
22 LASI-, SAVI- JA KIVITUOTT VALMIS	43	3	10	-	9	-	5	15	1
221 Lasiin ja lasituotteiden valmist	9	-	2	-	2	-	1	4	-
225 Betonin, betoni- ja kipsituott va	25	1	6	-	6	-	1	10	1
228 Kivituott valm ja sepelin murak	8	2	2	-	1	-	3	-	-
229 Muiden lasi-, savi-, kivituoott va	1	-	-	-	-	-	-	1	-
23-27 METALLITEOLLISUUS	498	27	125	1	96	-	67	152	30
23 METALLIEN VALMISTUS	12	1	5	-	-	-	1	4	1
231 Raudan ja teräksen valmistus	3	-	1	-	-	-	-	2	-
232 Muiden kuin rautametallien valm	3	-	1	-	-	-	1	-	-
233 Metallien valu	6	1	3	-	-	-	-	2	-

6.3.1992

2

## 7B. YLEISISSÄ ALIOIKEUKSISSA 1991 PÄÄTTYNEET KONKURSSIT YRITYSTEN TOIMIALAN JA PÄÄTÖKSEN SISÄLLÖN MUKAAN

TOIMIALA	LOPPUUN KÄSIT. ASIOITA YHTEENSÄ	PÄÄTÖS		RAUEN- NUT	JÄTETTY SILLEN- SÄ	AKORDI	SOPI- MUS	TUOMIO	YHDISTETTY TOISEEN PÄÄTÖKSEEN
		JÄTETTY TUTKI- MATTI	HAKEM. PERUU- TETTU						
24 METALLITUOTTEIDEN VALMISTUS	210	8	46	-	50	-	31	60	15
241 Metallirakenteiden yms valmistus	82	2	21	-	17	-	10	28	4
248 Muiden metallituotteiden valmis	84	6	17	-	18	-	13	25	5
249 Metallituott valmist palv toimi	44	-	8	-	15	-	8	7	6
25 KONEIDEN JA LAITTEIDEN VALMISTUS	141	11	40	1	18	-	18	47	6
251 Yleiskäyttöisten koneiden valmi	63	2	15	-	7	-	13	20	6
252 Erikoiskoneiden valmistus	45	7	12	-	3	-	5	18	-
253 Erill koneiden korjaus ja asenn	33	2	13	1	8	-	-	9	-
26 SÄHKÖTEKN TUOTT JA INSTRUM VALMI	73	3	17	-	15	-	7	27	4
261 Tieto- ja konttorikoneiden valmi	4	-	1	-	1	-	1	-	-
262 Elektron ja tietoliikennevälin	17	-	5	-	1	-	2	8	1
263 Sähkö- ja kotitalkkoneiden valmi	41	1	6	-	12	-	4	15	3
264 Instrum ja hienomek tuotteiden	12	2	5	-	1	-	-	4	-
27 KULKUNEUVUJEN VALMISTUS	62	4	17	-	13	-	10	14	4
271 Laivojen valmistus ja korjaus	4	-	1	-	2	-	-	1	-
272 Venneiden valmistus ja korjaus	27	1	6	-	7	-	4	7	2
274 Autojen ja perävaunujen valmist	29	3	9	-	4	-	5	6	2
275 Ilma-alusten ja -moott valm ja	1	-	1	-	-	-	-	-	-
279 Muiden ajoneuvojen valmistus	1	-	-	-	-	-	1	-	-
29 MUU VALMISTUS	38	4	6	-	12	-	4	10	2
E ENERGIA- JA VESIHUOLTO	1	-	1	-	-	-	-	-	-
31-33 energiahuolto	1	-	1	-	-	-	-	-	-
32 LÄMPÖN ERILLISTUOTANTO JA JAKELU	1	-	1	-	-	-	-	-	-
321 Kaukolämmön erillistuot ja jake	1	-	1	-	-	-	-	-	-
F RAKENTAMINEN	1017	29	203	5	362	-	108	275	35
35 TALONRAKENTAMINEN	478	18	82	1	167	-	46	143	21
351 Talojen rakentaminen ja korjaus	376	16	63	1	142	-	35	105	14
352 Talonrakentamisen osatyöt	101	2	18	-	25	-	11	38	7
36 RAKENNUSASENNUS JA VIIMEISTELY	218	7	39	1	70	-	28	63	10
361 Lämpö- ja vesiasennus	52	1	8	-	12	-	9	18	4
362 Ilmastointiasennus	9	-	3	-	3	-	1	2	-
363 Sähköasennus	75	4	10	1	25	-	5	26	4
364 Lasitus	12	1	5	-	5	-	-	1	-
365 Lattianpäällystys	7	-	3	-	2	-	1	1	-
366 Maalaus ja seinien verhous	63	1	10	-	23	-	12	15	2
37 MAA- JA VESIRAKENTAMINEN	91	-	34	-	24	-	13	17	3
371 Maa- ja pohjarakentaminen	73	-	26	-	21	-	10	13	3
372 Teiden ja siltojen rakentaminen	8	-	4	-	2	-	-	2	-
374 Vesirakentaminen	4	-	2	-	-	-	1	1	-
375 Vesi- ja energialaitosten raken	1	-	-	-	-	-	-	1	-
379 Muu maa- ja vesirakentaminen	5	-	2	-	1	-	2	-	-
38 RAKENTAMISTA PALVELEVA TOIMINTA	26	2	4	2	10	-	4	3	1
381 Rakennuttajatoiminta	9	1	2	1	1	-	2	2	-
382 Rakennuskonevuokraus	8	-	-	1	4	-	2	1	-
389 Muu rakentamista palveleva toim	9	1	2	-	5	-	-	-	1
G KAUPPA	1615	56	290	5	508	-	172	543	41
41 TUKKUKAUPPA	442	8	83	2	137	-	46	147	19
412 Ravinto- ja nautintoainetukkuk	37	-	4	-	14	-	6	9	4
413 Tekst,vaatt ja nahkatuott tukku	32	-	3	-	12	-	4	12	1
414 Rauta- ja rakennustarviketukkuk	64	-	13	1	17	-	4	24	5
415 Sähkötarv ja kodintekn tukkukau	34	-	10	-	10	-	3	11	-
416 Polttoaine- ja raaka-ainetukkuk	32	-	12	-	8	-	4	8	-
417 Koneiden ja mui pääomav tukku	141	2	31	1	34	-	10	57	6
418-419 muu tukkukauppa	102	6	10	-	42	-	15	26	3
42 AGENTUURITOIMINTA	53	3	7	1	25	-	6	10	1
421 Yleisagentuuritoiminta	3	-	-	1	1	-	-	1	-
422 Elintarv- ja nautintoaineagentuu	4	-	1	-	-	-	3	-	-
423 Tekstiili- ja vaatetus agentuuri	10	-	1	-	2	-	1	6	-
424 Kestokulutustavaroiden agentuur	5	1	1	-	2	-	1	-	-
425 Koneiden ja laitteiden agentuur	10	-	1	-	5	-	1	2	1
426 Puu- ja paperialan agentuurit	6	-	1	-	4	-	-	1	-
427 Raaka-ain ja polttoain agentuur	1	-	1	-	-	-	-	-	-
429 Muu agentuuritoiminta	13	2	1	-	10	-	-	-	-
43-44 VÄHITTÄISKAUPPA	595	29	88	2	195	-	61	210	10
431 Tavaratalokauppa	4	1	-	-	1	-	-	2	-
432 Päivittäistav yleisvähittäiskau	40	3	5	-	14	-	4	14	-
433 Päivittäistav erikoisvähittäisk	38	-	7	-	15	-	2	13	1
435-436 Tekst,vaatt,jalkin vähittäi	134	6	20	-	43	-	15	48	2
437 Rauta- ja rakennustarv vähittäis	74	2	16	1	21	-	8	25	1
438 Sähkötarv ja kodintekn vähittäis	81	3	4	-	32	-	9	32	1
439 Sisustustarvikkeiden vähittäisk	48	2	9	1	9	-	6	20	1
441 Apteekki- ja kemikal. vähittäisk	3	1	2	-	-	-	-	-	-
442 Kirjojen, toimitustarv vähittäis	7	-	-	-	1	-	1	5	-
443 Kultasepänt., kellojen vähittäis	12	1	-	-	5	-	2	4	-

## 7B. YLEISISSÄ ALIOIKEUKSISSA 1991 PÄÄTTYNEET KONKURSSIT YRITYSTEN TOIMIALAN JA PÄÄTÖKSEN SISÄLLÖN MUKAAN

TOIMIALA	LOPPUUN KÄSIT. ASIOITA YHTEENSÄ	PÄÄTÖS		RAUEN- NUT	JÄTETTY SILLEN- SA	AKORDI	SOPI- MUS	TUOMIO	YHDISTETTY TOISEN PÄÄTÖKSEEN
		JÄTETTY TUTKI- MATTI	HAKEM. PERUU- TETTU						
444 Valokuv-,opt,tervhoitalan vähä	23	1	2	-	11	-	-	9	-
445 Kukkien,puutarha-alan vähittäis	15	-	2	-	6	-	1	5	1
446 Urheilutarv,veneiden vähittäisk	60	4	11	-	17	-	6	21	1
448 Muu vähittäiskauppa	46	5	8	-	16	-	6	10	1
449 Kotitaloussesineiden korjaus	10	-	2	-	4	-	1	2	1
45 MOOTTORIAJONEUV KAUPPA,HUOLTO JA	341	3	77	-	87	-	41	126	7
451 Moottoriajoneuv ja -osien tukku	23	1	3	-	8	-	1	10	-
452 Moot.ajoneuv ja-osien vähittäis	170	1	35	-	36	-	24	69	5
453 Huoltamotominta	50	1	20	-	6	-	8	13	2
454 Moottoriajoneuvojen korjaus	96	-	19	-	37	-	8	32	-
H MAJOITUS- JA RAVITSEMISTOIMINTA	313	11	63	1	102	-	47	82	7
47 HOTELLI- JA MUU MAJOITUSTOIMINTA	64	1	16	-	12	-	11	21	3
471 Hotellit, joissa anniskeluravin	45	-	12	-	9	-	7	14	3
472 Muut hotellit	11	1	3	-	1	-	2	4	-
473 Matkustajakodit ja täysihoitola	4	-	1	-	1	-	-	2	-
475 Lomakylät	1	-	-	-	-	-	1	-	-
477 Leirintäalueet	3	-	-	-	1	-	1	1	-
48 RAVITSEMISTOIMINTA	249	10	47	1	90	-	36	61	4
481 Anniskeluravintolat	97	5	13	-	30	-	14	32	3
482 Kahvilat, baarit yms	126	4	28	1	52	-	13	27	1
483 Henkilöstöravintolat,laitosruok	2	-	1	-	1	-	-	-	-
484 Kahvin, makkaran yms. kojumyynt	20	1	4	-	5	-	8	2	-
485 Ateriapalvelu	2	-	-	-	1	-	1	-	-
I KULJETUS	282	16	114	1	41	-	46	47	17
52 TIELIIKENNE	209	13	91	-	22	-	41	30	12
522 Linja-autoliikenne	9	-	2	-	2	-	3	2	-
523 Taksiliikenne	4	1	1	-	-	-	1	1	-
524 Tieliiikenteen tavarankuljetus	196	12	88	-	20	-	37	27	12
53 VESILIIKENNE	7	-	-	-	3	-	-	4	-
531 Meriliikenne	1	-	-	-	1	-	-	-	-
532 Rannikko- ja sisävesiliikenne	6	-	-	-	2	-	-	4	-
54 ILMALIIKENNE	10	-	7	-	-	-	1	-	2
56 LIIKENNETTÄ PALVELEVA TOIMINTA	13	2	-	-	5	-	-	6	-
562 Vesiliikennettä palveleva toimi	1	-	-	-	-	-	-	1	-
564 Matkatoimistot	3	1	-	-	2	-	-	-	-
565 Huolinta, rahtaus, kuljetusväli	6	-	-	-	3	-	-	3	-
567 Varastointipalvelut	3	1	-	-	-	-	-	2	-
J TIETOLIIKENNE	1	-	-	-	1	-	-	-	-
58 TELELIIKENNE	1	-	-	-	1	-	-	-	-
583 Ohjelmansiirtopalvelut	1	-	-	-	1	-	-	-	-
K RAHOITUS- JA VAKUUTUSTOIMINTA	36	3	6	-	15	-	4	8	-
61 RAHOITUS JA RAHOITUSPALVELU	36	3	6	-	15	-	4	8	-
612 Muu rahoitustoiminta	1	-	-	-	-	-	-	1	-
613 Sijoitustoiminta	28	3	5	-	13	-	3	4	-
614 Rahoituspalvelu	7	-	1	-	2	-	1	3	-
L KIINTEISTÖ-,PUHTAUS-,VUOKRAUSPALV	246	10	51	1	87	-	37	53	7
65 KIINTEISTÖPALVELU	104	3	20	1	39	-	12	24	5
651 Asuntojen ja kiinteistöjen vuok	29	-	4	-	9	-	2	11	3
652 Asuntojen, kiint välitys ja kau	39	1	9	1	18	-	4	6	-
653 Kiinteistöhuolto ja isännöinti	34	2	7	-	10	-	6	7	2
66 PUHTAANAPITO JA PESULATOIMINTA	92	5	25	-	31	-	17	13	1
661 Siivous	59	5	17	-	26	-	6	5	-
662 Ympäristöhuolto	6	-	-	-	1	-	3	2	-
663 Pesulatoiminta	27	-	8	-	4	-	8	6	1
67 KONEIDEN JA LAITTEIDEN VUOKRAUS	50	2	6	-	17	-	8	16	1
671 Kulkuneuvojen vuokraus	18	-	3	-	9	-	1	5	-
673 Rakennuskon ja - laitt vuokraus	16	1	2	-	4	-	1	7	1
675 Kotitaloustavaroiden vuokraus	10	1	-	-	3	-	4	2	-
679 Muiden koneiden ja laitt vuokra	6	-	1	-	1	-	2	2	-
M TEKN PALV, PALVELUT LIIKE-ELÄMÄLL	300	13	46	2	100	-	39	95	5
71 TEKNINEN PALVELU	75	7	7	-	29	-	10	20	2
712 Rakennustekninen palvelu	45	5	3	-	19	-	8	10	-
713 Kone- ja prosessisuunnittelu	9	-	-	-	2	-	-	6	1
719 Muu tekninen palvelu	21	2	4	-	8	-	2	4	1
72 TIETOJENKÄSITTELYPALVELU	52	-	5	1	16	-	6	24	-
721 Tietokone- ja käsittelypalvelu	9	-	3	-	3	-	-	3	-
722 Atk-suunnittelu ja ohjelmointi	37	-	1	-	12	-	6	18	-
729 Muu tietojenkäsittelypalvelu	6	-	1	1	1	-	-	3	-
75 LIIKKEENHOID,LAKIAS,MARKKIN PALV	135	6	21	-	48	-	20	38	2

6.3.1992

4

## 7B. YLEISISSÄ ALIOIKEUKSISSA 1991 PÄÄTTYNEET KONKURSSIT YRITYSTEN TOIMIALAN JA PÄÄTÖKSEN SISÄLLÖN MUKAAN

TOIMIALA	LOPPUUN KÄSIT. ASIOITA YHTEENSÄ	PÄÄTÖS			JÄTETTY SILLEN- SÄ	AKORDI	SOPI- MUS	TUOMIO	YHDISTETTY TOISEN PÄÄTÖKSEEN
		JÄTETTY TUTKI- MATTI	HAKEM. PERUU- TETTU	RAUEN- NUT					
751 Liikkeenjohdon ja hallinnon pal	48	3	8	-	15	-	6	14	2
752 Kirjanpito palvelu	20	1	4	-	5	-	7	3	-
753 Lakiasian palvelu	1	-	-	-	1	-	-	-	-
754 Markkinointipalvelu	65	2	9	-	27	-	6	21	-
76 MUUT PALVELUT LIIKE-ELÄMÄLLE	35	-	12	1	7	-	2	12	1
761 Työvoiman välitys ja vuokraus	6	-	1	-	2	-	-	3	-
763 Vartiointi- ja turvallisuuspalv	9	-	4	1	-	-	-	3	1
764 Muita palveluita liike-elämälle	20	-	7	-	5	-	2	6	-
77 HALLINTAYHTIÖT	3	-	1	-	-	-	1	1	-
O KOULUTUS JA TUTKIMUS	14	-	2	-	8	-	3	1	-
85 KOULUTUS	14	-	2	-	8	-	3	1	-
852 Muu koulutus	14	-	2	-	8	-	3	1	-
P TERVEYS- JA SOSIAALIPALVELU	41	3	9	-	7	-	13	7	2
87 TERVEYDEN- JA SAIRAANHOITOPALVEL	37	2	7	-	6	-	13	7	2
872 Avoterveydenhoito	15	1	3	-	2	-	5	4	-
873 Muu terveydenhoitopalvelu	22	1	4	-	4	-	8	3	2
88 SOSIAALIPALVELUT	4	1	2	-	1	-	-	-	-
881 Lasten päivähoito	3	1	2	-	-	-	-	-	-
885 Laitoshuolto	1	-	-	-	1	-	-	-	-
R VIRKISTYS- JA KULTTUURIPALVELU	76	3	22	1	23	-	6	21	-
91 VIRKISTYS- JA KULTTUURIPALVELU	76	3	22	1	23	-	6	21	-
911 Elokuvatoiminta	14	-	4	-	3	-	3	4	-
912 Radio- ja televisiotominta	6	1	1	-	-	-	-	4	-
913 Näyttämö-,konsertti-,taiteilija	18	-	5	-	9	-	2	2	-
914 Kirjasto-,museo-,näyttelytoimin	1	-	-	-	-	-	-	1	-
915 Urheilutoiminta	33	2	10	1	10	-	1	9	-
919 Muu huvi- ja virkistyspalvelu	3	-	2	-	-	-	-	1	-
S JÄRJESTÖ- JA USKONNOLLINEN TOIMIN	6	-	-	-	4	-	1	1	-
92 JÄRJESTÖTOIMINTA	4	-	-	-	3	-	1	-	-
922 Elinkino- ja ammattialajärjest	1	-	-	-	1	-	-	-	-
923 Puoluepoliittiset järjestöt	1	-	-	-	1	-	-	-	-
929 Muu järjestötoiminta	2	-	-	-	1	-	1	-	-
94 USKONNOLLINEN TOIMINTA	2	-	-	-	1	-	-	1	-
949 Muu uskonnollinen toiminta	2	-	-	-	1	-	-	1	-
T MUUT PALVELUT	333	13	42	4	164	-	34	70	6
95 HENKILÖ- JA KOTITALOUSPALVELU	36	-	10	-	9	-	12	4	1
951 Parturit, kampaamot ja kauneush	11	-	5	-	3	-	2	1	-
959 Muut henkilöpalvelut	25	-	5	-	6	-	10	3	1
X TOIMIALA TUNTEMATON	377	14	54	3	214	-	19	70	3

6.3.1992

1

## 8. YLEISISSÄ ALIOIKEUKSISSA 1991 LOPPUUN KÄSITELTYJEN KONKURSSIEN KÄSITTELYAIKA TUOMIOISTUIMITTAIN

TUOMIOISTUINTYYPI	KONKURS- SIHAK- MUKSIA YHTEENSÄ	KÄSITTELYAIKA				VUOSI TAI YLI
		ALLE 3 KK	3 - 5.9 KK	6 - 8.9 KK	9 - 11.9 KK	
YHTEENSÄ	6239	4024	729	1291	136	59
TUOMIOKUNNAT	3288	2110	409	666	70	33
RAASTUVANOIKEUDET	2951	1914	320	625	66	26
LÄÄNI						
YHTEENSÄ	6239	4024	729	1291	136	59
UUDENMAAN LÄÄNI	1679	1033	200	379	51	16
TURUN JA PORIN L.	666	417	77	154	11	7
AHVENAMAA	15	6	3	6	-	-
HÄMEEN LÄÄNI	786	495	102	168	15	6
KYMEN LÄÄNI	275	192	25	52	4	2
MIKKELIN LÄÄNI	191	124	16	44	3	4
POHJOIS-KARJALAN LÄÄNI	104	61	11	25	1	6
KUOPION LÄÄNI	160	103	9	45	3	1
KESKI-SUOMEN LÄÄNI	171	106	19	43	2	1
VAAASAN LÄÄNI	417	267	50	84	13	3
OULUN LÄÄNI	334	225	56	45	4	4
LAPIN LÄÄNI	152	101	15	35	1	-
YHTEENSÄ	6239	4024	729	1291	136	59
HANKO - HANGÖ	13	9	2	2	-	-
HELSINKI - HELSINGFORS	1240	795	118	270	43	14
LOVIISA - LOVISA	-	-	-	-	-	-
PORVOO - BORGÅ	40	20	7	11	1	1
ESPOO - ESBO	255	166	55	28	2	4
VANTAA - VANDA	156	94	23	36	2	1
HYVINKÄÄ - HYVINGE	87	47	12	24	4	-
LOVIISA - LOVISA	28	19	1	7	-	1
LOHJA - LOJO	90	54	17	15	2	2
PORVOO - BORGÅ	45	29	3	9	3	1
RAASEPÖR - RASEBORG	84	51	17	13	3	-
TUUSULA - TUSBY	111	64	17	26	3	1
HÄMEENLINNA - TAVASTEUS	47	31	9	7	-	-
NAANTALI - NÅBENDAL	35	21	5	8	1	-
PORI - BJÖRNEBORG	120	84	13	20	2	1
RAUMA - RAUMO	22	12	2	8	-	-
TAMPERE - TAMMERFORS	309	208	20	70	11	-
TURKU - ÅBO	236	155	17	59	4	1
UUSIKAUPUNKI - NYSTAD	19	11	4	4	-	-
AHVENAMAA - ÅLAND	23	11	4	8	-	-
EUVA	19	16	2	1	-	-
HALIKKO	47	26	6	12	2	1
IKAALINEN	51	31	3	15	1	1
KOKEMÄKI - KUMO	47	32	8	7	-	-
LOIHAA	36	20	3	11	2	-
PARAINEN - PARGAS	46	34	4	4	1	3
PIIKKIÖ	104	71	15	17	1	-
PIRKKALA	65	42	6	16	1	-
RUOVESI	86	56	7	18	1	4
TAMMELA	54	31	2	17	3	1
TOIJALA	81	53	10	17	1	-
TYRVÄÄ	18	2	3	11	2	-
ULVILA - ULVSBY	44	33	6	4	1	-
VEHNA	15	4	2	9	-	-
HAMINA - FREDRIKSHAMN	12	4	1	7	-	-
HEINOLA	-	-	-	-	-	-
KOTKA	85	64	6	15	-	-
LAHTI	160	93	50	17	-	-
LAPPEENRANTA - VILLMANSTRAND	63	44	7	10	-	2
HAUHO	13	13	-	-	-	-
HEINOLA	54	32	7	12	1	2
HOLLOLA	88	59	2	24	3	-
IITTI	23	17	1	4	1	-
IMATRA	49	28	1	15	5	-
JANAKKALA	63	39	9	13	1	1
KYMI - KYMMENE	40	38	2	-	-	-
LAPPEE	10	10	-	-	-	-
ORIMATTILA	51	33	7	11	-	-
VALKEALA	49	32	10	7	-	-
IISALMI	3	-	1	2	-	-
JOENSUU	19	9	-	7	-	3
KAJAANI	20	14	4	2	-	-
KUOPIO	92	56	3	31	2	-
MIKKELI - S:T MICHEL	15	8	3	4	-	-
SAVONLINNA - NYSLOTT	46	32	-	12	1	1
IISALMI	23	16	3	4	-	-
ILOMANTSI	19	11	-	7	-	1
JUVA	15	11	2	2	-	-
KAJAANI	30	12	6	10	2	-
KITEE	10	5	4	1	-	-
KUOPIO	19	15	1	3	-	-
LIPERI	33	19	9	4	-	1
MIKKELI - S:T MICHEL	33	22	5	5	1	-
NILSIÄ	17	9	4	3	1	-
PIEKSAMÄKI	18	15	-	3	-	-
PIELAVESI	-	-	-	-	-	-
PIELISJÄRVI	37	24	1	10	1	1
RANTASALMI	40	23	3	13	-	1

6.3.1992 2

## 8. YLEISSÄ ALIOIKEUKSISSA 1991 LOPPUUN KÄSITELTYJEN KONKURSSIEN KÄSITTELYAIKA TUOMIOISTUIMITTAIN

	KONKURS- SIHAKKE- MUKSIA YHTEENSÄ	KÄSITTELYAIKA				VUOSI TAI YLI
		ALLE 3 KK	3 - 5.9 KK	6 - 8.9 KK	9 - 11.9 KK	
SUONENJOKI	12	9	1	2	-	-
VARKAUS	40	26	1	12	-	1
JYVÄSKYLÄ	69	41	9	19	-	-
KOKKOLA - KARLEBY	53	35	3	13	-	2
PIETARSAARI - JAKOBSTAD	-	-	-	-	-	-
RAAHE - BRAHESTAD	14	9	1	4	-	-
VASA - VASA	67	41	14	12	-	-
ALAVUS - ALAVO	38	30	5	3	-	-
HAAPAJÄRVI	45	31	9	4	-	1
ILMAJOKI	82	56	5	17	4	-
JYVÄSKYLÄ	36	22	1	11	1	1
JÄMSÄ	44	34	4	5	1	-
KAUHAJOKI	43	31	2	9	1	-
KAUHAVA	32	20	7	5	-	-
KORSHOLMA - KORSHOLM	33	21	5	7	-	-
KYRÖ	29	17	4	4	4	-
LAPUA - LAPPO	18	13	2	3	-	-
LOHTAJA	31	13	2	13	3	-
NÄRPIÖ - NÄRPES	29	19	6	3	1	-
PIETARSAARI - PEDERSÖRE	49	32	4	11	1	1
SAARIJÄRVI	8	7	1	-	-	-
VIIITASAARI	36	20	6	10	-	-
YLVIESKA	51	33	8	7	1	2
KEMI	22	20	1	1	-	-
OULU - ULEÅBORG	130	98	20	10	1	1
TORNIO - TORNEÅ	-	-	-	-	-	-
II	87	64	8	15	-	-
KEMIJÄRVI	14	9	4	1	-	-
KUUSAMO	24	17	4	3	-	-
LAPPI	22	11	3	8	-	-
MUHOS	27	17	4	5	1	-
OULU - ULEÅBORG	-	-	-	-	-	-
ROVANIEMI	58	32	9	17	-	-
TORNIO - TORNEÅ	74	57	1	15	1	-

6.3.1992 1

## 9. VEROJEN OSUUS VAROISTA JA VELOISTA 1991 TUOMIOON PÄÄTTYNEISSÄ KONKURSSIESSA

TOIMIALA HENKILÖKUNNAN MÄÄRÄ	TUOMIOON PÄÄTTY- NEET KONKURS- SIT	VEROJEN OSUUS VAROIS- TA %	VEROJEN OSUUS VELOISTA %	VARAT	KONKURSSIPESÄN VELAT MILJONINA MARKKAINA					
					YHTEEN- SÄ	VELAT VAKUUT. PANTTI T.KIIN.	ETUOIK.SAATAV. YHTEEN- SÄ	MUUT VELAT NIISTÄ VEROJA	YHTEEN- SÄ	NIISTÄ VEROJA
YHTEENSÄ										
YHTEENSÄ	1811	9	6	7573	12412	1750	1069	470	9552	236
ALLE 5	1114	9	5	2736	4974	586	359	174	3988	71
5 - 19	481	11	6	1913	3470	485	294	140	2690	64
20 - 99	203	10	7	2170	3147	442	337	121	2369	96
100 -	13	5	5	753	821	237	79	35	505	5
TEOLLISUUS										
YHTEENSÄ	458	14	9	2057	3252	657	465	203	2130	84
ALLE 5	188	26	11	210	504	69	84	46	350	9
5 - 19	158	16	8	389	744	132	117	49	495	14
20 - 99	101	19	12	725	1214	218	204	84	792	56
100 -	11	4	4	733	790	237	60	25	493	5
RAKENNUSTOIMINTA										
YHTEENSÄ	276	7	4	1375	2183	196	171	68	1775	27
ALLE 5	138	4	2	706	1049	59	45	21	904	5
5 - 19	100	16	7	239	513	37	45	25	431	12
20 - 99	37	6	4	426	604	100	71	16	433	10
100 -	1	136	33	4	16	-	10	5	6	-
KAUPPA										
YHTEENSÄ	626	8	5	2151	3635	431	240	104	2964	74
ALLE 5	441	11	5	734	1477	224	119	53	1134	24
5 - 19	148	13	6	522	1073	91	84	39	898	27
20 - 99	37	4	3	895	1086	116	37	12	933	23
LIIKENNE										
YHTEENSÄ	47	17	6	108	281	18	24	10	239	8
ALLE 5	22	25	11	38	85	3	4	3	78	7
5 - 19	18	15	5	37	122	15	10	5	97	1
20 - 99	7	8	4	33	74	1	10	3	64	-
PALVELUT										
YHTEENSÄ	256	6	4	1643	2394	341	116	59	1936	34
ALLE 5	181	5	4	824	1222	135	57	27	1031	15
5 - 19	54	5	3	719	995	203	37	21	756	11
20 - 99	20	15	8	85	162	4	14	5	145	7
100 -	1	30	34	16	14	-	9	5	5	0
MUU/TUNTEMATON										
YHTEENSÄ	148	15	5	238	667	107	54	25	507	10
ALLE 5	144	15	5	224	637	96	51	24	491	10
5 - 19	3	11	4	8	23	7	2	1	14	-
20 - 99	1	6	6	6	7	3	1	0	2	-



PL-PB 504  
00101 Helsinki-Helsingfors

Virkalähetys  
Tjänsteförsändelse

## Konkurssitiedote

SVT Suomen Virallinen Tilasto  
Finlands Officiella Statistik  
Official Statistics of Finland

Central Statistical  
Office of Finland

Justice  
1992:4

### Tiedustelut - Förfrågningar

Eeva Heinonen  
Riitta Forsman  
Kimmo Moisio  
(90) 17 341

Julkaisujen myynti:

Försäljning:

Hinta — Pris

Tilastokeskus  
PL 504  
00101 Helsinki  
Puh. (90) 173 41

Statistikcentralen  
PB 504  
00101 Helsingfors  
Tel. (90) 173 41

mk 30

ISSN 0784-8366  
= Oikeus  
ISSN 0784-8811