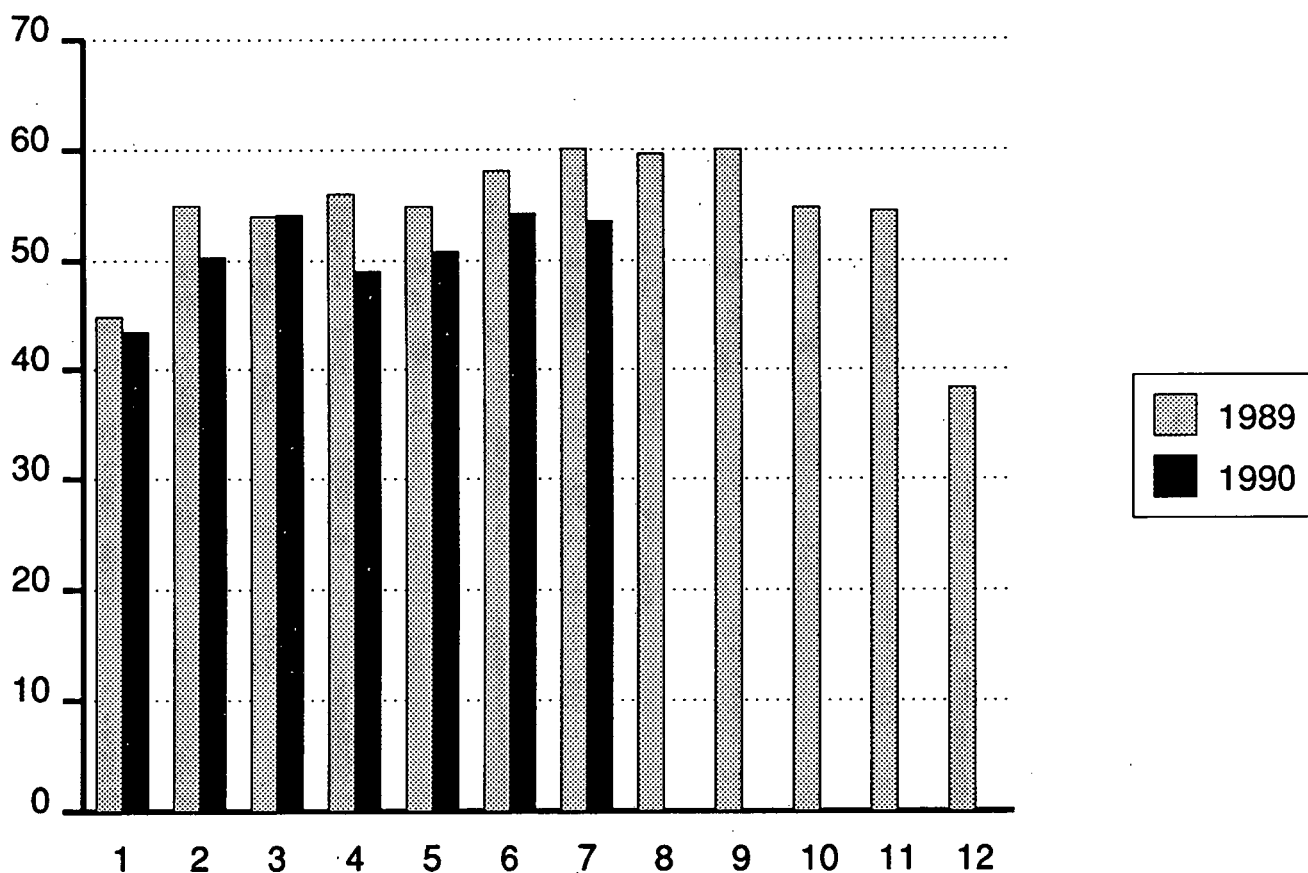


# Majoitustilasto

Inkvarteringsstatistik  
Accommodation Statistics  
1990, Heinäkuu - Juli - July

6.9.1990



Hotellihuoneiden kuukausittainen käyttöaste (%) 1989-90.

## Hotellihuoneiden käyttöaste putosi heinäkuussa 6,5 prosenttia

Heinäkuussa yöpymisten yhteismäärä majoitusliikkeissä ja leirintäalueilla väheni selvästi, yöpymisiä kirjattiin noin 3,5 prosenttia (-83 000) viime vuoden heinäkuuta vähemmän. Yöpymisten määrät vähenivät sekä leirintäalueilla että muissa majoitusliikkeissä.

Yöpymisten lukumäärä majoitusliikkeissä (ilman leirintäalueyöpymisiä) väheni ennakkotietojen mukaan noin neljä prosenttia: kotimaisten matkailijoiden yöpymiset pysyivät ennallaan, ulkomailta Suomeen suuntautuva matkailu puolestaan väheni peräti kaksitoista prosenttia. Pohjoismaista Suomeen suuntautuva matkailu väheni edelleen: vähennyistä edellisvuoden ennakkotietoihin oli yhdeksäntoista prosenttia. Ruotsalaisten ja länsisaksalaisten yöpymiset vähenivät lähes viidenneksen. Norjalaisten yöpymiset vähenivät puolestaan peräti 28:n prosenttia. Lukumääräisesti selvästi lisääntyivät ainoastaan neuvostoliittolaisten yöpymiset.

Hotellihuoneiden käyttöprosentin lasku jyrkkeni. Vuoden 1989 heinäkuussa se oli 60,1 ja nyt 53,6. Majoituskapasiteetti on puolestaan lisääntynyt vuoden aikana selvästi.

Tammi-heinäkuussa yöpymisten yhteismäärä majoitusliikkeissä (ilman leirintäalueyöpymisiä) oli 6 394 000, lisäystä viime vuoteen oli noin 1,5 prosenttia. Kotimaiset yöpymiset lisääntyivät noin kaksi prosenttia ja ulkomaiset puolestaan vähenivät noin prosentin.

Leirintäalueilla yöpymisten määrä väheni vuoden 1989 heinäkuuhun verrattuna lähes kolme prosenttia (-31 000). Kotimaisten yöpymisten määrä väheni lähes viisi prosenttia, ulkomaisten yöpymiset puolestaan lisääntyivät lähes kahdeksan prosenttia. Telttoissa yöpymisten määrä väheni edelleen selvästi, 275 000:sta 233 000:een. Myös mökeissä yöpymisten määrä väheni jonkin verran, 306 000:sta 300 000:een. Matkailuvaunuissa yöpymiset puolestaan lisääntyivät 17 000:lla (yöpymisiä 516 000). Yöpymisten jakauma majoitusmuodottain oli seuraava: matkailuvaunut 49, mökit 29 ja teltat 22 prosenttia. Leirintäalueiden vastausprosentti heinäkuun osalta oli 77.

Majoitustilastoon sisältyvät kaikki hotellit ja matkustajakodit sekä suuri osa retkeilymajoista ja lomakylistä (liikkeet, joille on myönnetty elinkeinolupa majoitustoimintaa varten). Tilastoa on tuotettu vuodesta 1971, leirintäalueet sisältyvät tilastoon vuodesta 1986 lähtien. Tarkempi tilaston seloste on vuosijulkaisussa.

Kuukausittain tulostetaan myös julkaisematon taulukkopaketti, joka on tilattavissa maksullisena (n. 500 mk/v):

- Taulukko 1 kumulatiivisena vuoden alusta
- Taulukko 1 hotellien osalta
- Taulukko 3 laajennettuna: hotellit ym. liikkeet, ei leirintäalueita. Kaikki kunnat, joissa vähintään 3 liikettä.
- Taulukko huoneitten päivittäisistä käyttöprosen-teista eri lääneissä.

#### INKVARTERINGSSTATISTIK

Inkvarteringsstatistiken innehåller samtliga hotell (inkl. motell) och gästhem samt en stor del av vandrarhemmen, stugbyarna och pensionaten, dvs. alla de anläggningar som länsstyrelsen beviljat näringstillstånd för inkvarteringsrörelse (förordn. 502/69). Inkvarteringsstatistiken har producerats sedan 1971. Campingplatserna ingår i statistiken fr.o.m. 1986. För begrepp och definitioner har redogjorts i statistisk rapport "Inkvarteringsanläggningarnas kapacitet".

#### ACCOMMODATION STATISTICS

The accomodation statistics of Finland include all hotels (incl. motels) and guest houses as well as a great part of youth hostels, holiday villages and boarding houses, i.e. all officially licenced accomodation establishments. Accomodation statistics have been compiled in Finland since 1971. Camping sites are included in the statistics since summer 1986. An account of accomodation statistics and concepts and definitions are outlined in the statistical report "Accommodation Capacity".

1. YÖPYMISTEN LUKUMÄÄRÄT MAJOITUSLIIKKEISSÄ (POISL. LEIRINTÄALUEET) HEINÄKUUSSA 1990  
 ANTAL ÖVERNATTNINGAR PÅ INKVARTERINGSANLÄGGNINGAR JULI 1990  
 NUMBER OF NIGHTS SPENT IN ACCOMMODATION ESTABLISHMENTS (EXCL. CAMPING SITES), JULY 1990

ASUINMAA HEMLAND COUNTRY OF RESIDENCE	LÄÄNI - LÄN - PROVINCE				UJUDEN- MAAN NY- LAND	TURUN- PORIN ÅBO- BORG	AHVE- NAN- MAAN ÅLAND	HÄMEEN KYMEN	MIK- KELIN KARJALAN PION	POHJOIS- KUIO- SUOMEN VASA	KESKI- VAASAN OULUN	LAPIN SAPMI	KOKO MAA HELA LANDET WHOLE COUNTRY YHT. TOTAL	MUUTOS ÄNDR. CHANGE %	
	90994	40862	110802	18017											100354
SUOMI - FINLAND	90994	40862	110802	18017	100354	82453	74272	48134	68138	50304	68313	107956	99500	919237	0.0
RUOTSI - SWEDEN	14632	12200	10313	17944	4347	3121	2080	593	1003	1469	16897	2195	4352	78946	-19.2
SAKSAN LIITTOTASAVALT WEST GERMANY	16116	11113	4167	136	3136	3156	3470	1373	4572	7208	583	8963	25207	78087	-18.2
NEUVOSTOLIITTO SOVIET UNION	12087	9685	4501	89	6758	2244	251	429	735	421	925	528	230	29198	11.0
YHDYSVAALLAT UNITED STATES	26055	23776	1892	152	1375	505	415	198	204	737	649	869	1945	34996	-16.1
ISO-BRITANNIA/IRLANTI BRITAIN/IRELAND	7186	6052	736	110	1133	407	319	457	413	288	579	255	838	12721	-21.3
NORJA - NORWAY	3053	2656	1270	1065	2146	355	225	84	119	226	3055	652	2921	15171	-27.5
ITALIA - ITALY	5975	5677	896	7	919	518	522	205	356	514	123	525	3028	13588	-17.1
SVEITSI - SWITZERLAND	6725	5987	1591	114	1456	907	1589	799	1806	1469	264	1992	5351	24063	-5.6
RANSKA - FRANCE	4762	3871	1016	5	864	331	351	180	658	1370	366	1087	3389	14379	6.9
TANSKA - DENMARK	3447	2268	1036	940	799	294	278	167	269	187	261	310	900	8888	-3.4
ALANKOMAAT NETHERLANDS	2568	2170	535	19	567	499	270	368	440	224	316	571	1195	7572	-1.6
JAPANI - JAPAN	8346	8101	274	6	835	75	887	143	54	85	41	71	808	11625	-8.1
ESPANJA/PORTUGALI SPAIN/PORTUGAL	2341	2098	204	17	173	242	64	158	354	170	39	354	694	4810	9.2
KANADA - CANADA	2865	2609	213	16	361	161	89	43	35	130	119	121	337	4490	-11.3
ITÄVALTA - AUSTRIA	1811	1184	217	8	694	124	342	97	381	265	88	535	1788	6350	-1.3
PUOLA - POLAND	592	386	184	4	157	194	69	44	110	18	355	134	85	1946	-11.4
SAKSAN DEM. TASAVALTA EAST GERMANY	384	317	121	-	165	68	126	8	13	22	20	200	146	1273	-69.9
UNKARI - HUNGARY	992	797	316	-	248	249	298	-	23	3	164	441	103	2837	-31.9
BELGIA - BELGIUM	672	546	152	4	135	43	55	36	49	44	71	123	536	1920	-9.6
TSEKKOSLOVAKIA CZECHOSLOVAKIA	538	470	41	-	73	52	78	25	112	22	70	65	32	1108	-53.1
ROMANIA/BULGARIA	366	321	26	1	315	24	15	-	8	38	227	-	3	1023	-30.6
ISLANDI - ICELAND	217	144	69	321	114	34	31	7	9	28	174	5	21	1030	44.1
MUU EUROOPPA REST OF EUROPE	2428	2021	377	1	150	99	45	90	235	31	288	148	322	4214	-20.1
MUUT MAAT OTHER COUNTRIES	13175	11115	1353	45	1213	1224	393	237	234	339	692	735	2365	22005	4.1
MUUT POHJOISMAAT YHT. SWE/NOR/DNK/ISL TOT.	21349	17268	12688	20270	7406	3804	2614	851	1400	1910	20387	3162	8194	104035	-19.1
ULKOMAAT YHTEENSÄ FOREIGN COUNTR. TOTAL	137333	115564	31500	21004	28133	14926	12262	5741	12192	15308	26366	20879	56596	382240	-12.2
KAIKKI YHT. - TOTAL	228327	156426	142302	39021	128487	97379	86534	53875	80330	65612	94679	128835	156096	1301477	-3.9

2. MAJOITUSLIIKKEIDEN (POISL. LEIRINTÄALUEET) HUONEKAPASITEETIN KÄYTTÖ HEINÄKUUSSA 1990  
 UTNYTTJANDE AV INKVARTERINGSKAPACITET (RUM) JULI 1990  
 ROOM CAPACITY UTILIZATION OF ACCOMMODATION ESTABLISHMENTS (EXCL. CAMPING SITES), JULY 1990

LÄÄNI LÄN PROVINCE	HUONEIDEN KÄYTTÖASTE, % RUMSBELÄGGNING, % ROOM OCCUPANCY RATE, %		MUUT MA- JOITUS- LIIKKEET ÖVRIGA INKVART. ANLÄGGN. OTHER ACCOMM. ESTABL.		HOTELLIIT HOTELL HOTELS		YH- TEENSÄ TO- TALT TOTAL		HOTEELLIIT HOTELL HOTELS		KESKIMÄÄR. VIIPYMISAIKA, VRK GENOMSNIITTL. STANNITID, DYGN AVERAGE LENGTH OF STAY, DAYS		MUUT MAJOI- TUS- LIIKK. ÖVR. INKV. ANL. OTHER ESTABL.		YH- TEENSÄ TO- TALT TOTAL		HOTELLEIHIN SAAPUNEET VIERAAT GÄSTER ANLÄNDA I HOTEELL VISITOR ARRIVALS AT HOTELS		MATKAN TARKOITUKSEN MUKAAN EFTER RESANS SYFTE BY PURPOSE OF VISIT		KOKOUS TYÖ MÖTE ARBETE MEETING BUSINESS LEISURE		SAAPU- NEET YH- TEENSÄ ANLÄNDA TOTAL VISITOR ARRIVALS TOTAL	
	55.0	54.2	67.4	55.7	1.9	1.9	1.8	2.8	1.9	1.9	1.8	2.8	5	41	54	111264	5	41	54	111264	5	41	54	111264
UUDENMAAN - NYLAND	55.0	54.2	67.4	55.7	1.9	1.9	1.8	2.8	1.9	1.9	1.8	2.8	5	41	54	111264	5	41	54	111264	5	41	54	111264
KAUPUNGIT - STÄDER - URBAN MUNIC.	54.9	54.0	67.7	55.1	1.7	1.7	1.7	2.8	1.7	1.7	1.7	2.8	7	43	53	107076	7	43	53	107076	7	43	53	107076
MUUT KUNNAT - ÖVR. KOMM. - RURAL M	56.0	56.0	60.5	56.1	5.2	5.2	5.2	3.3	5.2	5.2	5.2	3.3	3	15	81	4188	3	15	81	4188	3	15	81	4188
TURUN JA PORIN - ÅBO OCH BJÖRNE KAUPUNGIT	48.2	50.0	44.8	48.0	1.9	1.9	1.9	2.0	1.9	1.9	1.9	2.0	3	15	82	68961	3	15	82	68961	3	15	82	68961
MUUT KUNNAT	44.3	44.3	44.9	44.3	1.7	1.7	1.7	1.6	1.7	1.7	1.6	1.6	2	12	86	63795	2	12	86	63795	2	12	86	63795
AHVENANMAAN - ÅLAND KAUPUNKI	75.7	75.8	75.2	75.6	1.6	1.6	1.5	2.0	1.6	1.6	1.6	2.0	2	4	94	20184	2	4	94	20184	2	4	94	20184
HÄMEEN KAUPUNGIT	46.6	47.7	51.3	46.9	1.5	1.5	1.4	2.6	1.5	1.5	1.5	2.6	3	21	76	17327	3	21	76	17327	3	21	76	17327
MUUT KUNNAT	39.2	39.2	38.5	39.0	1.7	1.7	1.7	2.1	1.7	1.7	1.7	2.1	3	22	76	80160	3	22	76	80160	3	22	76	80160
KYMEN KAUPUNGIT	55.3	59.3	55.9	55.3	1.8	1.8	1.7	2.5	1.8	1.8	1.7	2.5	4	17	79	74224	4	17	79	74224	4	17	79	74224
MUUT KUNNAT	55.7	62.6	58.3	55.9	1.5	1.5	1.6	2.3	1.5	1.5	1.6	2.3	4	20	76	5936	4	20	76	5936	4	20	76	5936
MIKKELIN KAUPUNGIT	54.0	50.1	51.3	53.8	2.7	2.7	2.2	2.9	2.7	2.7	2.7	2.9	2	7	91	39940	2	7	91	39940	2	7	91	39940
MUUT KUNNAT	63.2	65.0	58.4	62.7	1.5	1.5	1.4	2.1	1.5	1.5	1.5	2.1	1	9	90	10995	1	9	90	10995	1	9	90	10995
POHJOIS-KARJALAN KAUPUNGIT	61.6	65.4	63.0	61.7	1.3	1.3	1.3	1.6	1.3	1.3	1.3	1.6	1	11	88	51707	1	11	88	51707	1	11	88	51707
MUUT KUNNAT	66.1	64.4	56.9	64.4	2.0	2.0	1.8	2.4	2.0	2.0	1.8	2.4	1	11	88	35842	1	11	88	35842	1	11	88	35842
VAASAN - VASA KAUPUNGIT	61.2	62.0	49.7	59.4	1.4	1.4	1.4	2.3	1.4	1.4	1.4	2.3	2	21	96	15865	2	21	96	15865	2	21	96	15865
MUUT KUNNAT	59.5	60.2	46.7	59.1	1.3	1.3	1.2	2.1	1.3	1.3	1.2	2.1	2	25	77	31961	2	25	77	31961	2	25	77	31961
KUOPION KAUPUNGIT	67.3	67.3	50.2	60.2	1.8	1.8	1.8	2.4	1.8	1.8	1.8	2.4	0	6	93	24908	0	6	93	24908	0	6	93	24908
MUUT KUNNAT	61.8	61.8	49.8	60.2	1.6	1.6	1.6	2.9	1.6	1.6	1.6	2.9	3	13	85	7053	3	13	85	7053	3	13	85	7053
KESKI-SUOMEN KAUPUNGIT	55.2	55.2	53.5	54.6	2.9	2.9	2.9	3.7	2.9	2.9	2.9	3.7	1	11	89	41781	1	11	89	41781	1	11	89	41781
MUUT KUNNAT	50.0	53.5	36.2	49.7	1.5	1.5	1.5	2.4	1.5	1.5	1.5	2.4	1	14	84	35972	1	14	84	35972	1	14	84	35972
VAASAN - VASA KAUPUNGIT	56.9	56.8	38.7	48.2	1.8	1.8	1.8	2.6	1.8	1.8	1.8	2.6	1	15	84	5809	1	15	84	5809	1	15	84	5809
MUUT KUNNAT	51.9	53.8	45.4	51.8	1.5	1.5	1.5	1.9	1.5	1.5	1.5	1.9	1	14	88	42617	1	14	88	42617	1	14	88	42617
OULUN KAUPUNGIT	50.7	50.5	37.5	47.8	2.4	2.4	2.4	2.3	2.4	2.4	2.4	2.3	4	20	76	33865	4	20	76	33865	4	20	76	33865
MUUT KUNNAT	53.0	54.4	44.5	51.7	1.5	1.5	1.5	1.8	1.5	1.5	1.5	1.8	1	15	85	58073	1	15	85	58073	1	15	85	58073
LAPIN - SAPMI KAUPUNGIT	53.1	53.2	25.9	50.1	1.3	1.3	1.3	1.5	1.3	1.3	1.3	1.5	2	19	80	52738	2	19	80	52738	2	19	80	52738
MUUT KUNNAT	53.5	53.9	46.6	53.6	1.6	1.6	1.6	1.9	1.6	1.6	1.6	1.9	1	10	89	74304	1	10	89	74304	1	10	89	74304
KOKO MAA - HELA LANDET WHOLE COUNTRY	58.7	60.0	51.5	57.6	1.3	1.3	1.3	1.4	1.3	1.3	1.3	1.4	0	17	89	41422	0	17	89	41422	0	17	89	41422
KAUPUNGIT	50.7	50.7	45.2	49.4	1.3	1.3	1.3	1.4	1.3	1.3	1.3	1.4	0	13	87	94185	0	13	87	94185	0	13	87	94185
MUUT KUNNAT	53.6	54.7	50.9	53.3	1.6	1.6	1.6	2.0	1.6	1.6	1.6	2.0	2	19	79	36162	2	19	79	36162	2	19	79	36162
KAUPUNGIT	53.6	55.2	53.3	53.6	1.5	1.5	1.5	2.0	1.5	1.5	1.5	2.0	3	21	76	58023	3	21	76	58023	3	21	76	58023
MUUT KUNNAT	53.7	53.0	49.0	52.7	1.8	1.8	1.7	2.0	1.8	1.8	1.7	2.0	1	10	89	162861	1	10	89	162861	1	10	89	162861

3. HOTELLIEN HUONEKAPASITEETTI JA SEN KÄYTTÖ ERÄISSÄ KUNNISSA HEINÄKUUSSA 1990  
HOTELLKAPACITET OCH RUMSBELÄGGNING I NÅGRA KOMMUNER JULI 1990  
HOTEL CAPACITY AND ROOM OCCUPANCY RATES OF SELECTED MUNICIPALITIES, JULY 1990

LÄÄNI - LÄN PROVINCE KUNTA - KOMMUN MUNICIPALITY	HOTELLEJA HOTELS	HUONEITA ROOMS	HUONEIDEN KÄYTTÖASTE BELÄGGNING ROOM OCCUP. %	SAAPUNEET - ANLÄNDA - KOKOUS MEETING %	TYÖ BUSINESS %	LOMA LEISURE %	VISITOR ARRIVALS YHTEENSÄ TOTAL	YÖPYMISIÄ ÖVERNATTN. NIGHTS SPENT	VIIPYMIS- AIKA, VRK STANNITID LENGTH OF STAY, DAYS
UUDENMAAN - NYLAND									
HELSINKI - HELSINGFORS	31	4624	59.4	4	45	50	81056	139369	1.7
ESPOO - ESBO	9	986	48.1	3	16	81	9721	20396	2.1
VANTAA	4	475	51.4	1	63	35	6836	10448	1.5
TURUN JA PORIN - ÅBO OCH BJÖRNE									
TURKU - ÅBO	18	2072	48.5	2	15	83	33638	57054	1.7
NAANTALI	8	239	66.5	1	6	93	3195	8317	2.6
PORI	9	712	46.0	2	20	79	7512	12442	1.7
RAUMA	6	377	45.1	3	16	81	6049	8486	1.4
AHVENANMAAN - ÅLAND									
MAARIANHAMINA - MARIEHAMN	9	543	79.3	2	4	94	17327	25744	1.5
HÄMEEN									
HÄMEENLINNA	7	711	39.4	3	17	80	9391	15824	1.7
LAHTI	9	869	36.4	3	20	77	10691	16127	1.5
TAMPERE	21	2085	57.2	3	21	76	46748	64432	1.4
KYMEN									
KOUVOLA	8	422	40.8	12	30	58	6718	8518	1.3
IMATRA	6	523	64.5	3	15	82	9745	18056	1.9
KOTKA	8	412	50.3	4	30	66	5857	9559	1.6
LAPPEENRANTA	8	600	72.6	2	14	84	16107	23609	1.5
MIKKELI									
SAVONLINNA	8	566	52.1	0	12	88	13860	17409	1.3
SAVONLINNA	8	721	78.4	2	9	89	15933	20022	1.3
POHJOIS-KARJALAN									
JOENSUU	7	518	60.1	3	37	60	14050	17533	1.2
LIEKSA	8	185	61.8	1	8	91	5453	7129	1.3
NURMES	6	185	56.7	2	7	91	5123	6476	1.3
KUOPIO									
KUOPIO	13	1040	67.6	3	10	87	28599	40623	1.4
IISALMI	4	197	67.0	9	15	76	3354	5648	1.7
VARKAUS	4	226	45.3	3	26	72	3525	5081	1.4
KESKI-SUOMEN									
JYVÄSKYLÄ	12	1248	46.5	1	15	83	24904	31227	1.3
JÄMSÄ	4	212	33.1	1	24	75	2068	2837	1.4
SAARIJÄRVI	4	145	67.3	0	6	94	3086	5377	1.7

3. HOTELLIEN HUONEKAPASITEETTI JA SEN KÄYTTÖ ERÄISSÄ KUNNISSA HEINÄKUUSSA 1990  
HOTELLKAPACITET OCH RUMSBELÄGGNING I NÅGRA KOMMUNER JULI 1990  
HOTEL CAPACITY AND ROOM OCCUPANCY RATES OF SELECTED MUNICIPALITIES, JULY 1990

LÄÄNI - LÄN PROVINCE	HOTELLEJA HOTELL HOTELS	HUONEITA RUM ROOMS	HUONEIDEN KÄYTTÖASTE BELÄGGNING ROOM OCCUP. %	SAAPUNEET - ANLÄNDA - VISITOR ARRIVALS KOKOUS MEETING %	TYÖ BUSINESS %	LOMA LEISURE %	YHTEENSÄ TOTAL	YÖPYMISIÄ ÖVERNATTN. NIGHTS SPENT	VIIPYMIS- AIKA, VRK STANNID LENGTH OF STAY, DAYS
VAASAN - VASA	6	793	70.1	1	12	87	27476	36476	1.3
VAASA - VASA	7	451	39.5	1	18	81	7909	10438	1.3
KOKKOLA - KARLEBY	7	526	45.4	1	21	77	5024	8527	1.7
SEINÄJOKI									
OULUN	10	1008	54.2	1	21	78	24535	31535	1.3
KAJAANI	7	514	57.1	3	13	84	10880	16332	1.5
KUUSAMO	10	404	64.8	0	8	91	11549	16083	1.4
SOTKAMO	5	187	48.6	1	6	93	4211	7852	1.9
LAPIN - SAPMI									
ROVANIEMI	10	729	64.2	1	6	93	23611	26765	1.1
ENONTEKIÖ - ENODAK	6	250	52.8	1	5	94	6907	7868	1.1
INARI - ANAR	9	620	57.5	0	24	76	19444	22333	1.1
KEMI	5	297	56.4	0	8	92	6456	9316	1.4
KEMI-JÄRVI	6	171	35.0	0	9	91	3039	3973	1.3
KOLARI	6	283	39.1	0	6	94	3989	5717	1.4
MUONIO	5	154	50.7	0	4	96	4176	4559	1.1
PELKOSENNIEMI	4	105	69.6	-	3	97	2314	4825	2.1
ROVANIEMEN MLK	5	125	17.8	-	5	95	1281	1419	1.1
SALLA	4	133	30.0	-	7	93	1762	2691	1.5
SODANKYLÄ	8	204	57.8	0	8	92	5805	6988	1.2
YLLITORNIO	4	95	57.3	-	3	97	3313	3588	1.1
YHTEENSÄ - TOTAL	727	39085	53.6	2	19	79	726132	1145180	1.6

4. AVOINNA OLLEIDEN MAJOITUSLIIKKEIDEN (POISL. LEIRINTÄALUEET) KAPASITEETTI JA VASTAUSPROSENTIT HEINÄKUUSSA 1990  
 DISPONIBEL INKVARTERINGSKAPACITET OCH SVARSPROCENTERNA JULI 1990  
 AVAILABLE CAPACITY OF ACCOMMODATION ESTABLISHMENTS (EXCL. CAMPING SITES) AND RESPONSE PERCENTAGES, JULY 1990

LÄANJI-LÄN PROVINCE	KAPASITEETTI KAPACITET CAPACITY		YHITEENSÄ TOTALT TOTAL		HOTELLIT HOTELL HOTELS		PEITTÄVYYS, TÄCKNING, % COVERAGE, %		YHITEENSÄ TOTALT TOTAL		HOTELLIT HOTELL HOTELS		MUUT ÖVRIGA OTHER	
	LUKUM. ANTAL NUMBER	HUONEET RUM ROOMS	LUKUM. ANTAL NUMBER	HUONEET RUM ROOMS	LUKUM. ANTAL NUMBER	HUONEET RUM ROOMS	YHITEENSÄ TOTALT TOTAL	PEITTÄVYYS, TÄCKNING, % COVERAGE, %	YHITEENSÄ TOTALT TOTAL	HOTELLIT HOTELL HOTELS	HOTELLIT HOTELL HOTELS	LUKUM. ANTAL NUMBER	HUONEET RUM ROOMS	LUKUM. ANTAL NUMBER
UUDENMAAN - NYLAND HELSINKI	107 43	8231 4959	15213 8958	82 31	7695 4624	14078 8262	77 29	93.5 100.0	99.1 100.0	96.3 100.0	99.7 100.0	84.0 100.0	90.7 100.0	
TURUN JA PORIN - ÅBO OCH BJÖRNE	118	5332	10592	87	4947	9577	76	91.5	94.5	92.0	94.5	90.3	94.5	
AHVENANMAAN - ÅLAND	21	874	2002	14	718	1560	12	85.7	89.4	85.7	91.8	85.7	78.2	
HÄMEEN	101	5181	10092	76	4686	8919	69	86.1	94.7	92.1	98.2	68.0	61.8	
KYMEN	73	3172	6551	60	2989	6107	50	84.9	93.7	83.3	93.8	92.3	92.9	
MIKKELIN	74	2639	5756	48	2338	4808	39	83.8	86.4	91.7	88.5	69.2	70.1	
POHJOIS-KARJALAN	61	1481	3418	41	1203	2612	38	85.2	90.5	90.2	94.8	75.0	71.9	
KUOPION	69	2384	5065	40	1989	4005	40	85.5	93.8	85.0	94.7	86.2	88.9	
KESKI-SUOMEN	62	2492	5767	48	2381	5430	44	80.6	91.4	85.4	93.3	64.3	50.5	
VAASAN - VASA	90	3340	6648	65	2994	5698	60	90.0	91.4	89.2	92.3	92.0	84.4	
OULUN	120	3937	9144	76	3348	7138	70	95.8	98.8	97.4	99.0	93.2	98.0	
LAPIN - SAPMI	194	5149	12814	90	3797	8543	88	86.6	91.6	95.6	96.6	78.8	77.3	
KOKO MAA - HELA LANDET WHOLE COUNTRY	1090	44212	93062	727	39085	78475	663	88.3	94.2	91.5	95.9	81.8	81.5	

∞

5. YÖPYMISTEN LUKUMÄÄRÄT LEIRINTÄALUEILLA HEINÄKUUSSA 1990  
 ANTAL GÄSTNÄTTER PÅ CAMPINGPLATSER I JULI 1990  
 NUMBER OF NIGHTS SPENT AT CAMPING SITES IN JULY 1990

ASUINMAA HEMLAND COUNTRY OF RESIDENCE	LÄÄNI - LÄN - PROVINCE										LAPIN SAPMI	KOKO MAA HELA LANDET WHOLE COUNTRY YHTEENSÄ TOTAL	
	UUDEN- MAAN LAND	TURUN- PORIN ÅBO- B:BOG	AHVE- NAN- MAAN ÅLAND	HÄMEEN KYMEN	MIK- KELIN	POHJOIS- KARJALAN PION	KUO- SUOMEN VASA	VAASAN OULUN	VAASAN OULUN	KESKI- SUOMEN			
SUOMI - FINLAND	28441	92524	19503	84118	53433	97392	57873	53230	45175	86871	166257	99010	883827
RUOTSI - SWEDEN	4282	2879	26041	1397	968	1336	740	643	1177	5013	5427	2517	52420
SAKSAN LIITTOTASAVALTA WEST GERMANY	5155	3446	1231	2370	2133	6533	3143	1715	1410	706	3565	8012	39419
NEUVOSTOLIITTO SOVIET UNION	507	36	87	47	93	22	64	57	20	38	90	60	1121
YHDYSVALLAT UNITED STATES	217	93	8	58	83	130	24	27	41	26	55	87	849
ISO-BRITANNIA/IRLANTI BRITAIN/IRELAND	371	153	47	135	128	65	83	42	73	41	155	546	1839
NORJA - NORWAY	501	806	1182	416	127	133	58	56	202	2143	3731	2632	11987
ITALIA - ITALY	716	184	28	133	110	224	325	127	106	44	249	1128	3374
SVEITSI - SWITZERLAND	1540	699	83	848	602	1128	519	602	360	287	1328	1986	9982
RANSKA - FRANCE	1579	1103	96	354	493	696	515	567	431	365	848	3889	10936
TANSKA - DENMARK	1002	581	1761	280	234	438	268	128	213	168	380	1079	6532
ALANKOMAAT NETHERLANDS	1638	979	181	729	715	778	458	695	410	277	937	1739	9536
JAPANI - JAPAN	-	14	-	14	7	12	-	-	4	4	10	75	140
ESPANJA/PORTUGALI SPAIN/PORTUGAL	553	114	30	26	12	68	219	77	36	10	163	855	2163
KANADA - CANADA	107	23	-	21	23	39	-	48	25	6	17	42	351
ITÄVALTA - AUSTRIA	467	194	13	131	371	226	159	234	140	52	454	973	3414
PUOLA - POLAND	791	928	5	457	356	254	189	287	473	238	351	150	4479
SAKSAN DEM. TASAVALTA EAST GERMANY	67	136	-	84	81	112	160	33	126	20	58	102	979
UNKARI - HUNGARY	120	10	-	8	24	6	62	12	36	7	47	87	419
BELGIA - BELGIUM	100	72	14	74	65	54	61	25	73	34	121	252	945
TSEKKOSLOVAKIA CZECHOSLOVAKIA	66	41	2	80	14	22	9	14	3	13	10	17	291
ROMANIA/BULGARIA	16	-	-	-	9	6	-	-	2	-	-	-	34
ISLANTI - ICELAND	4	31	88	4	4	31	5	-	2	5	19	5	198
MUU EUROOPPA REST OF EUROPE	164	47	1	111	27	16	19	9	21	32	42	40	529
MUUT MAAT OTHER COUNTRIES	1455	41	2	60	154	76	49	156	355	204	27	529	3108
MUUT POHJOISMAAT YHT. SWE/NOR/DNK/ISL TOT.	5789	4297	29072	2097	1333	1938	1071	827	1594	7329	9557	6233	71137
ULKOMAAT YHTEENSÄ FOREIGN COUNTR. TOTAL	21418	12610	30900	7837	6833	12405	7129	5554	5739	9733	18084	26803	165045
KAIKKI YHT. - TOTAL	49859	105134	50403	91955	60266	109797	65002	58784	50914	96604	184341	125813	1048872

6. YÖPYMISTEN LUKUMÄÄRÄT LEIRINTÄALUEILLA MAJOITUSMUODON MUKAAN HEINÄKUUSSA 1990  
 ANTAL GÄSTNÄTTER PÅ CAMPINGPLATSER EFTER ÖVERNÄTTNINGSSÄTT I JULI 1990  
 NUMBER OF NIGHTS SPENT AT CAMPING SITES BY MODE OF LODGING IN JULY 1990

LÄÄNI LÄN PROVINCE	YÖPYMISIÄ - GÄSTNÄTTER - NIGHTS SPENT				MATKAILUVAUNUISSA I HUSVAGNAR IN CARAVANS		MÖKEISSÄ/HUONEISSA I STUGOR/RUM IN COTTAGES/ROOMS		YHTEENSÄ TOTALT TOTAL		KESKIMÄÄ- RÄINEN VIIPYMISS- AIKA, VRK GENOMSN. STANNITID, DYGN AVERAGE LENGTH OF STAY, DAYS	AVOINNA OLLEITA LEIRINTÄ- ALUEITA KESKIM. ÖPPETH. CAMPING- PLATSER OF CAMPING SITES, OPEN	PEITTÄ- VYYS, % TÄCKNING % COVERAGE %
	TELTOISSA I TÄLT IN TENTS	YHTEEN- SÄ UTLÄNNINGAR FOREIGNERS	YHTEEN- SÄ UTLÄNN. FOREIGN- ERS	YHTEEN- SÄ UTLÄNN. FOREIGN- ERS	YHTEEN- SÄ UTLÄNN. FOREIGN- ERS	YHTEEN- SÄ UTLÄNN. FOREIGN- ERS	YHTEEN- SÄ UTLÄNN. FOREIGN- ERS	YHTEEN- SÄ UTLÄNN. FOREIGN- ERS					
UUDENMAAN - NYLAND	10516	16973	9032	27085	1870	5801	21418	49859	2.2	7	71		
TURUN JA PORIN - ÅBO OCH BJ	5732	27328	4600	54346	2278	23460	12610	105134	1.6	25	80		
AHVENANMAAN - ÅLAND	17270	29560	8822	14227	4808	6616	30900	50403	1.6	11	55		
HÄMEEN	3976	16522	3000	52497	861	22936	7837	91955	1.5	19	84		
KYMEN	3063	11390	2449	34035	1321	14841	6833	60266	1.5	21	86		
MIKKELIN	5128	28465	5747	45321	1530	36011	12405	109797	1.6	26	65		
POHJOIS-KARJALAN	2739	10571	2637	30409	1753	24022	7129	65002	1.6	24	83		
KUOPION	2434	10181	2260	31478	860	17125	5554	58784	1.5	20	70		
KESKI-SUOMEN	2383	6980	1926	25436	1430	18498	5739	50914	1.3	29	79		
VAASAN - VASA	2407	15246	3066	48223	4260	33135	9733	96604	1.4	35	83		
OULUN	4908	34541	9202	96974	3974	52826	18084	184341	1.3	62	81		
LAPIN - SAPMI	9765	25161	12250	56180	4788	44472	26803	125813	1.2	83	73		
KOKO MAA - HELA LANDET WHOLE COUNTRY	70321	232918	64991	516211	29733	299743	165045	1048872	1.4	362	77		



## Majoitustilasto 1990

Inkvarteringsstatistik  
Accommodation Statistics  
1990, Heinäkuu - Juli - July

SVT Suomen Virallinen Tilasto  
Finlands Officiella Statistik  
Official Statistics of Finland

Central Statistical  
Office of Finland

Transport  
1990:16

Tiedustelut

Terttu Keikkala  
(90) 17 341

Julkaisujen myynti:

Försäljning:

Hinta – Pris

Tilastokeskus  
PL 504  
00101 Helsinki  
Puh. (90) 173 41

Statistikcentralen  
PB 504  
00101 Helsingfors  
Tel. (90) 173 41

30 mk

ISSN 0784-8358  
= Liikenne  
ISSN 0785-6199