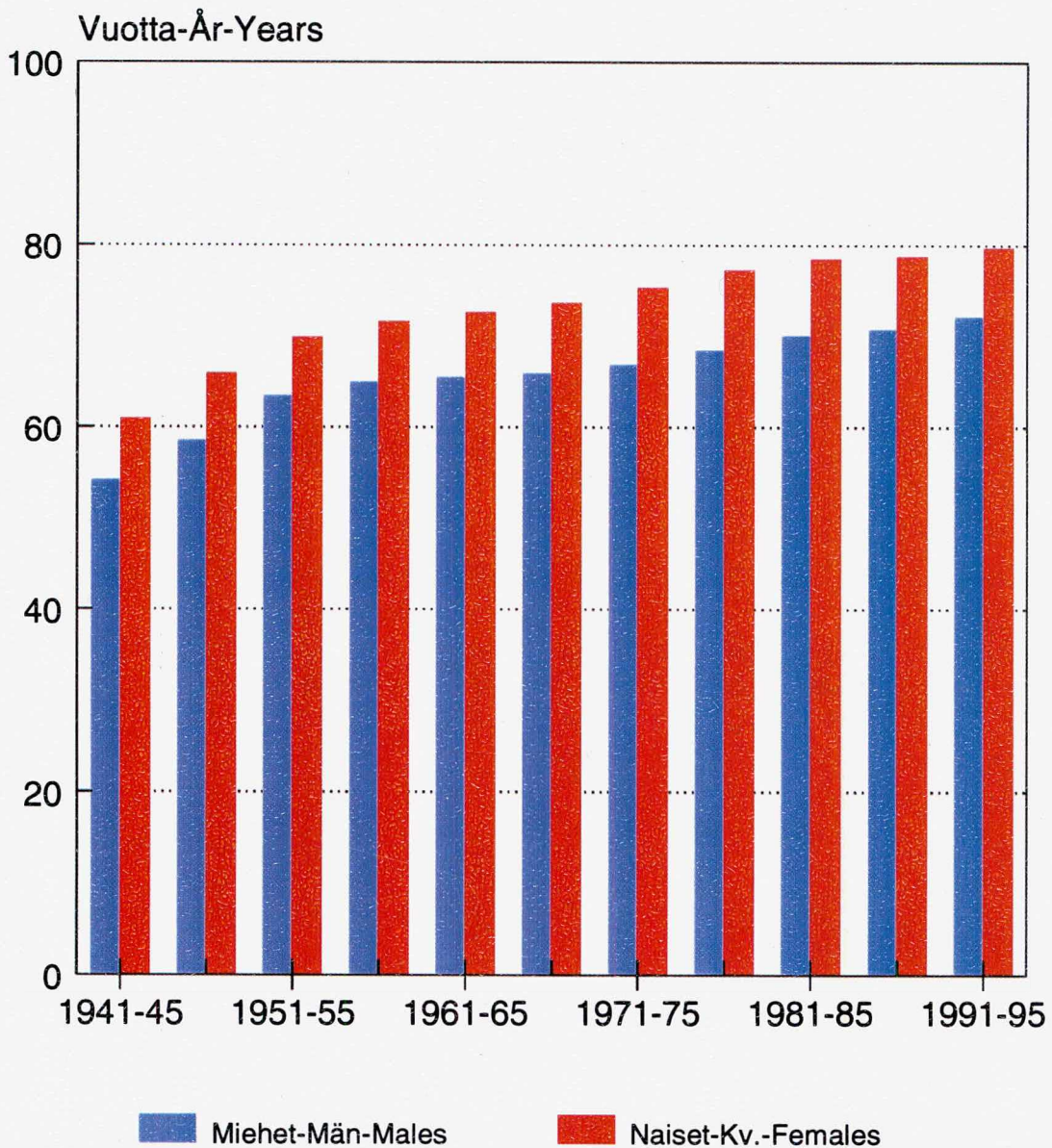


# Kuolleisuus- ja eloonjäämistauluja 1991-95

Dödlighets- och livslängdstabeller  
Life Tables

Vastasyntyneiden elinajanodote  
Förväntat antal levnadsår för nyfödda  
Life expectancy at birth



# *Kuolleisuus- ja eloonjäämistauluja 1991–95*

*Dödlighets- och livslängdstabeller  
Life Tables*

---

---

Tiedustelut – Förfrågningar – Inquiries:

(09) 17 341

Ossi Honkanen

SVT

Suomen virallinen tilasto  
Finlands officiella statistik  
Official Statistics of Finland

© 1997 Tilastokeskus

Tietoja lainattaessa lähteenä on mainittava Tilastokeskus.

Uppgifterna får lånas med uppgivande av Statistikcentralen som källa.

Quoting is encouraged provided Statistics Finland is acknowledged as the source.

ISSN 0784-8447

= Väestö

ISSN 1236-3537

ISBN 951-727-311-8

# Alkusanat

Kuolleisuus- ja eloonjäämisluvut on julkaistu yhtäjaksoisesti 1880-luvulta saakka. Aluksi luvut laskettiin 10-vuotisperiodelta, mutta 1930-luvulta asti ne on laskettu 5-vuotiskausittain. Vuodesta 1971 lähtien kuolleisuus- ja eloonjäämisluvut on laskettu myös vuosittain. Vuosittaiset luvut julkaistaan nykyisin Väestönmuutokset-julkaisussa.

Tämä julkaisu sisältää mm. ajanjaksolta 1991–95 lasketut kuolemanvaaraluvut ja elinajanodot-

teet koko maasta kuntamuodon mukaan ja lääneittäin sekä kuolemanvaaraluvut siviilisäädyn mukaan.

Laskelmat ja tämän julkaisun on laatinut yliaktuaari Ossi Honkanen.

Helsingissä maaliskuussa 1997

## Förord

Dödlighets- och livslängdstal har publicerats utan avbrott sedan 1880-talet. Till en början beräknades talen för tioårsperioder, men sedan 1930-talet har de beräknats för femårsperioder. Fr.o.m. 1971 har dödlighets- och livslängdstalen också beräknats årligen. Dessa årsuppgifter publiceras nuförtiden i publikationen Befolkningsförändringar.

Denna publikation innehåller bl.a. uppgifter om dödsrisk och förväntad livslängd för hela lan-

det efter kommunform och efter län samt uppgifter om dödsrisk efter civilstånd. Uppgifterna gäller perioden 1991–95.

Överaktuarie Ossi Honkanen har gjort beräkningarna och sammanställt publikationen.

Helsingfors i mars 1997

## Preface

Regular publication of Finnish life tables dates back to the 1880s. Initially life tables were compiled for ten-year periods, but since the 1930s they have been compiled for five-year periods. From 1971 on life tables are also compiled on an annual basis and are currently published in the report Vital Statistics.

This publication comprises life tables for the whole country by type of municipality and pro-

vince compiled for the period 1991–1995 and probability of death rates by marital status.

This publication was edited by Senior Statistician Ossi Honkanen, who is also responsible for the calculations in the publication.

Helsinki, March 1997

*Riitta Harala*  
Tilastajohtaja  
Statistikdirektör  
Director, Population Statistics

# Sisällys

Yleiskatsaus . . . . .	6
Laskentamenetelmästä . . . . .	6
Laskelmien tuloksia . . . . .	6

## Taulukot

1. Kuolemanvaaraluvut ‰ iän, kuntamuodon ja sukupuolen mukaan 1991–95 . . . . .	12
2. Elossaolevat 100 000 elävänä syntyneestä iän, kuntamuodon ja sukupuolen mukaan 1991–95 . . . . .	15
3. Elinajanodote iän, kuntamuodon ja sukupuolen mukaan 1991–95 . . . . .	18

4. Stationaarinen väestö 100 000 kohti iän, kuntamuodon ja sukupuolen mukaan 1991–95 . . . . .	21
5. Kuolemanvaaraluvut ‰ iän, siviilisäädyn ja sukupuolen mukaan 1991–95 . . . . .	24
6. Kuolemanvaaraluvut ‰ iän ja sukupuolen mukaan lääneittäin 1991–95 . . . . .	27
7. Elossaolevat 100 000 elävänä syntyneestä iän ja sukupuolen mukaan lääneittäin 1991–95 . . . . .	29
8. Elinajanodote iän ja sukupuolen mukaan lääneittäin 1991–95 . . . . .	31
9. Stationaarinen väestö 100 000 kohti iän ja sukupuolen mukaan lääneittäin 1991–95 . . . . .	33

# Innehåll

Sammandrag . . . . .	9
----------------------	---

## Tabeller

1. Dödsrisker ‰ enligt ålder, kommuntyp och kön 1991–95 . . . . .	12
2. Kvarlevande av 100 000 levande födda enligt ålder, kommuntyp och kön 1991–95 . . . . .	15
3. Förväntat antal levnadsår enligt ålder, kommuntyp och kön 1991–95 . . . . .	18

4. Stationär befolkning per 100 000 enligt ålder, kommuntyp och kön 1991–95 . . . . .	21
5. Dödsrisker ‰ enligt ålder, civilstånd och kön 1991–95 . . . . .	24
6. Dödsrisker ‰ enligt ålder och kön länsvis 1991–95 . . . . .	27
7. Kvarlevande av 100 000 levande födda enligt ålder och kön länsvis 1991–95 . . . . .	29
8. Förväntat antal levnadsår enligt ålder och kön länsvis 1991–95 . . . . .	31
9. Stationär befolkning per 100 000 enligt ålder och kön länsvis 1991–95 . . . . .	33

# Contents

Summary . . . . . 10

## Tables

1. Probabilities of death per 1 000 by age, type of municipality and sex 1991-95 . . . . .	12
2. Survivors out of 100 000 born alive by age, type of municipality and sex 1991-95 . . . . .	15
3. Life expectancy by age, type of municipality and sex 1991-95 . . . . .	18

4. Stationary population per 100 000 by age, type of municipality and sex 1991-95 . . . . .	21
5. Probabilities of death per 1 000 by age, marital status and sex 1991-95 . . . . .	24
6. Probabilities of death per 1 000 by age, sex and province 1991-95 . . . . .	27
7. Survivors out of 100 000 born alive by age, sex and province 1991-95 . . . . .	29
8. Life expectancy by age, sex and province 1991-95 . . . . .	31
9. Stationary population per 100 000 by age, sex and province 1991-95 . . . . .	33

## Käytetyt lyhenteet Använda förkortningar List of used abbreviations

X =	Ikä - Ålder - Age
MS =	Molemmat sukupuoli - Båda könen - Both sexes
M =	Miehet - Män - Males
N =	Naiset - Kvinnor - Females
UU-NY =	Uudenmaan lääni - Nylands län
TP-ÅB =	Turun ja Porin lääni - Åbo och Björneborgs län
HÄ-TA =	Hämeen lääni - Tavastehus län
KY-KY =	Kymen lääni - Kymmene län
MI-SM =	Mikkelin lääni - S:t Michels län
PK-NK =	Pohjois-Karjalan lääni - Norra Karelen län
KU-KU =	Kuopion lääni - Kuopio län
KS-MF =	Keski-Suomen lääni - Mellersta Finland län
VA-VA =	Vaasan lääni - Vasa län
OU-UL =	Oulun lääni - Uleåborgs län
LA-LA =	Lapin lääni - Lapplands län
AH-ÅL =	Ahvenanmaa - Åland

# Yleiskatsaus

## Laskentamenetelmästä

Kuolemanvaaraluvut on laskettu ns. osituskaavaa käyttäen (menetelmästä ks. Risto Kolari: Kohorttikuolleisuus Suomessa v:sta 1851 lähtien, Tutkimuksia n:o 57, Helsinki 1980). Muiden lukujen laskentaa on kuvattu vuosien 1981–85 julkaisussa (Kuolleisuus- ja eloonjäämistauluja 1981–85, SVT VI A:152, Helsinki 1987).

## Laskelmien tuloksia

Vastasyntyneiden elinajanodote oli vuosina 1991–95 poikalapsilla 72,1 vuotta ja tyttölapsilla 79,7 vuotta. Edelliseen 5-vuotisjaksoon verrattuna miesten elinajanodote piteni 1,4 vuotta ja naisten 0,9 vuotta. Elinajanodotteen piteneminen oli miehillä kaksin- ja naisilla kolminkertainen edellisenä 5-vuotiskautena tapahtuneeseen verrattuna.

Ero naisten ja miesten elinajanodotteissa kaiventui lähes puoli vuotta edellisestä 5-vuotisjaksosta. Ero oli nyt 7,6 vuotta, kun se edellisenä 5-vuotiskautena oli hieman yli 8 vuotta.

### Taulukko 1. Vastasyntyneiden elinajanodote 1881–1995

Tabell 1. Förväntat antal levnadsår för nyfödda 1881–1995

Table 1. Life expectancy at birth 1881–1995

Periodi Period	Miehet Män Males	Naiset Kvinnor Females	Mol.sukup. Båda könen Both sexes	Vuosi År Year	Miehet Män Males	Naiset Kvinnor Females	Mol.sukup. Båda könen Both sexes
1881–1890	41,27	44,11	..	1971	65,89	74,21	70,08
1891–1900	42,83	45,68	..	1972	66,57	74,87	70,77
1901–1910	45,31	48,18	..	1973	66,94	75,48	71,25
1911–1920 1)	43,13	49,17	..	1974	66,90	75,41	71,19
1921–1930	50,22	55,05	..	1975	67,38	75,93	71,71
1931–1940 2)	53,43	59,04	..	1976	67,54	76,12	71,88
				1977	67,88	76,68	72,33
1941–1945 2)	54,09	60,90	..	1978	68,49	77,12	72,88
1946–1950	58,42	65,84	..	1979	68,88	77,24	73,15
1951–1955	63,37	69,87	..	1980	69,16	77,58	73,46
1956–1960	64,92	71,60	..	1981	69,53	77,77	73,75
1961–1965	65,43	72,61	..	1982	70,08	78,13	74,22
1966–1970	65,90	73,66	..	1983	70,16	77,98	74,19
1971–1975	66,77	75,32	..	1984	70,44	78,76	74,72
1976–1980	68,45	77,23	72,91	1985	70,07	78,49	74,37
1981–1985	70,07	78,44	74,37	1986	70,49	78,72	74,70
1986–1990	70,72	78,77	74,83	1987	70,66	78,68	74,78
1991–1995	72,13	79,71	76,01	1988	70,66	78,69	74,76
				1989	70,85	78,90	74,96
				1990	70,93	78,87	74,98
				1991	71,32	79,31	75,39
				1992	71,65	79,42	75,62
				1993	72,09	79,47	75,87
				1994	72,82	80,15	76,59
				1995	72,79	80,21	76,59

1) Sodassa kuolleet mukaan luettuina – Inkl. döda i krig – Including deaths due to war operations

2) Sodassa kuolleita lukuun ottamatta – Exkl. döda i krig – Excluding deaths due to war operations

Lähteet – Källor – Sources:

1881/90–1971/75: Väinö Kannisto – Mauri Nieminen: *Revised Life Tables for Finland 1881–1990*

1976/80–1991/95: Kuolleisuus- ja eloonjäämistauluja 19xx-xx – Dödlighets- och livslängdstabeller 19xx-xx – Life tables 19xx-xx

1971–1989: Kuolleisuus- ja eloonjäämisluvut 19xx – Dödlighets- och livslängdstal 19xx – Life Tables 19xx

1990–1995: Väestönmuutokset 19xx – Befolkningsförändringar 19xx – Vital Statistics 19xx

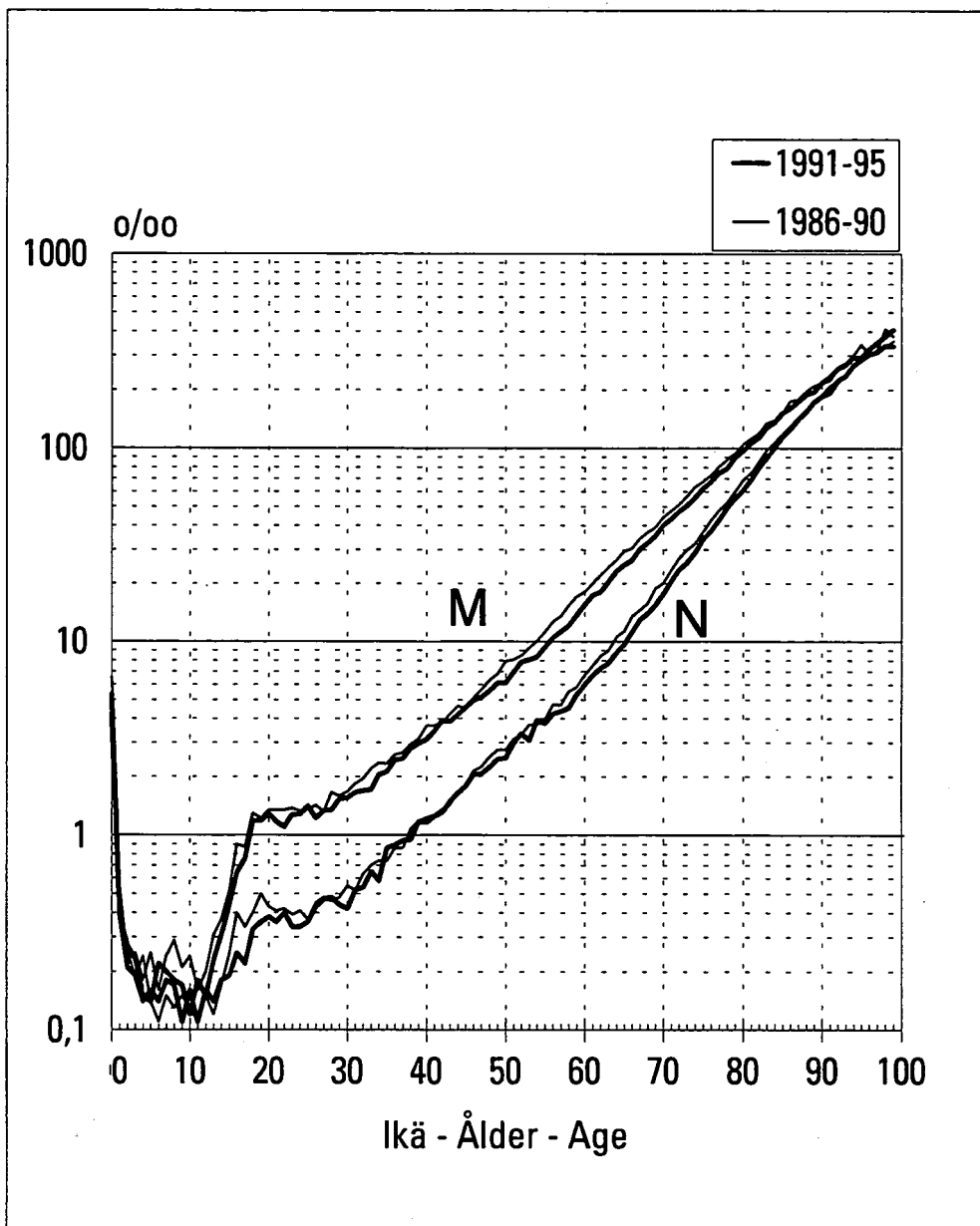
Kuolleisuus aleni kaikissa miesten 5-vuotiskäryhmissä sekä naisilla muissa paitsi 5–14- ja 35–39-vuotiaiden ikäryhmissä. Suhteellisesti eniten kuolleisuus aleni alle 20-vuotiailla ja 50–69-vuotiailla miehillä ja 55–74-vuotiailla naisilla. Yli 90-vuotiailla kuolleisuus aleni vain hieman.

Vanhimpia 5-vuotiskäryhmiä lukuun ottamatta naimisissa olevien kuolleisuus oli alhaisempaa kuin muihin siviilisäätyryhmiin kuuluvien. 30–49-vuotiaiden naimattomien miesten kuolemanvaara oli yli kolminkertainen naimisissa oleviin miehiin verrattuna, naisilla yli kaksinkertainen.

25–44-vuotiaiden eronneiden ja leskimiesten sekä 20–34-vuotiaiden eronneiden ja leskinaisten kuolemanvaara oli naimattomia suurempi, vanhemmissa ikäryhmissä naimattomien kuolemanvaara oli hieman suurempi.

Sekä miesten että naisten elinajanodotteet pitenivät kaikissa lääneissä. Edelliseen 5-vuotiskauden verrattuna elinajanodotteet pitenivät eniten Kymen läänissä, miesten 2,2 vuotta ja naisten 1,7 vuotta. Pisimmät elinajanodotteet olivat Ahvenanmaalla, jossa miesten elinajanodote oli 6,6 vuotta ja naisten 5 vuotta pidempi kuin koko maassa.

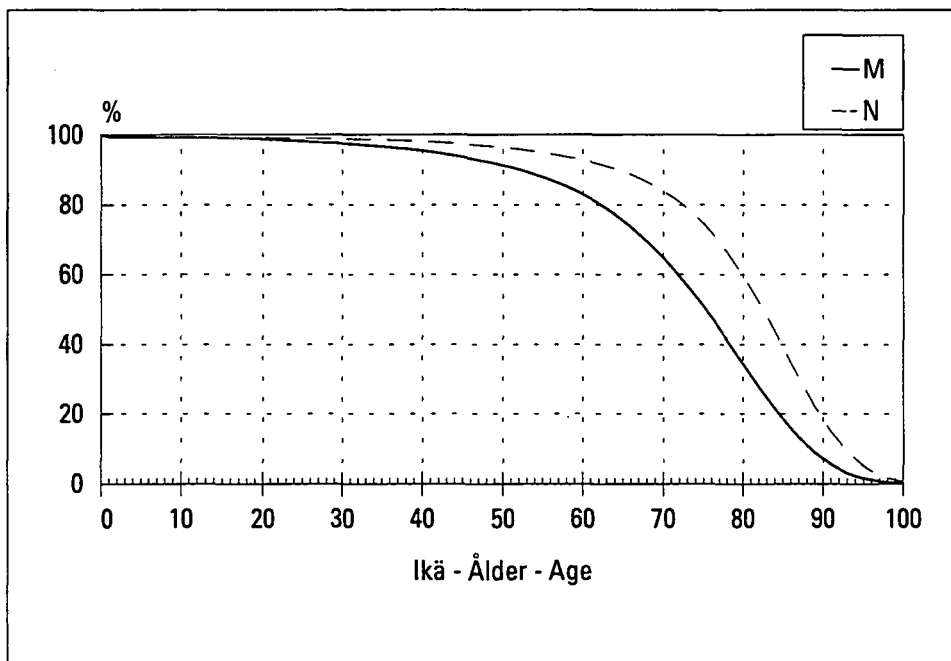
**Kuvio 1. Kuolemanvaara ‰ iän ja sukupuolen mukaan 1986–90 ja 1991–95**  
 Figur 1. Dödsrisken ‰ enligt ålder och kön 1986–90 och 1991–95  
 Figure 1. Probability of death per 1 000 by age and sex 1986–90 and 1991–95



**Kuvio 2. Elossa olevat elävänä syntyneistä sukupuolen mukaan 1991–95**

**Figur 2. Kvarlevande av levande födda enligt kön 1991–95**

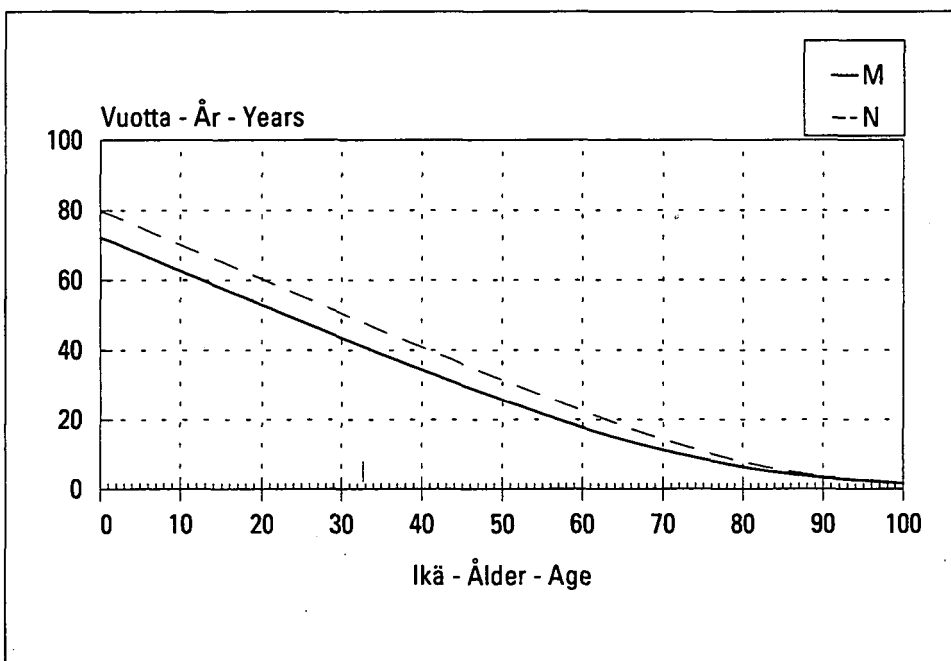
**Figure 2. Survivors out of born alive by sex 1991–95**



**Kuvio 3. Elinajanodote iän ja sukupuolen mukaan 1991–95**

**Figur 3. Förväntat antal levnadsår enligt ålder och kön 1991–95**

**Figure 3. Life expectancy by age and sex 1991–95**



# Sammandrag

Åren 1991–1995 var det förväntade antalet levnadsår för nyfödda pojkar 72,1 år och för nyfödda flickor 79,7 år. Jämfört med den föregående femårsperioden förlängdes det förväntade antalet levnadsår för män med 1,4 år och för kvinnor med 0,9 år. I jämförelse med den föregående femårsperioden fördubblades det förväntade antalet levnadsår för män, medan det trefaldigades för kvinnor.

Skillnaden mellan det förväntade antalet levnadsår för män och för kvinnor minskade med nästan ett halvt år från den föregående femårsperioden. Skillnaden var nu 7,6 år mot något över 8 år under föregående femårsperiod.

Dödligheten minskade i alla manliga femårs åldersgrupper och i alla kvinnliga åldersgrupper utom 5–14-år och 35–39 år. Relativt sett minskade dödligheten mest bland personer som inte fyllt 20 år samt bland män i åldern 50–69 år och kvinnor i åldern 55–74 år. Bland personer som fyllt 90 år minskade dödligheten bara en aning.

# Summary

Life expectancy at birth in Finland during the 1991–1995 period was 72.1 years for males and 79.7 years for females. The life expectancy of males increased by 1.4 years from the previous five-year period and that of females by 0.9 years. The increase in life expectancy was two times greater among men and three times greater among women compared to the increase that occurred during the 1986–1990 period.

The difference in life expectancy between females and males narrowed by nearly 6 months from the previous five-year period, being now 7.6 years, as against the slightly over 8 years during the 1986–1990 period.

The mortality of males declined in all five-year age groups and that of females in all other age groups except those of the 5–14 year-olds and 35–39 year-olds. In relative terms, mortality fell most among the 20-year-olds, males aged 50–69 years and females aged 55–74 years. There was only a slight decline in the mortality of persons aged 90 years or over.

## *Taulukot – Tabeller – Tables*

1. KUOLEMANVAARALUVUT O/00 IÄN, KUNTAMUODON JA SUKUPUOLEN MUKAAN 1991-95  
DÖDSRISKER O/00 ENLIGT ÅLDER, KOMMUNTYP OCH KÖN 1991-95  
PROBABILITIES OF DEATH PER 1000 BY AGE, TYPE OF MUNICIPALITY AND SEX 1991-95

IKÄ ÅLDER AGE	KOKO VÄESTÖ HELA BEFOLKNINGEN WHOLE POPULATION			KAUPUNGIT STÄDER URBAN MUNICIPALITIES			MUUT KUNNAT ÖVRIGA KOMMUNER RURAL MUNICIPALITIES		
	MS	M	N	MS	M	N	MS	M	N
	1	2	3	4	5	6	7	8	9
X									
0	4.80	5.33	4.25	4.81	5.43	4.16	4.79	5.14	4.42
1	.38	.38	.39	.39	.39	.40	.36	.36	.37
2	.24	.27	.21	.19	.18	.20	.32	.41	.21
3	.21	.23	.19	.20	.20	.20	.22	.27	.18
4	.15	.15	.14	.15	.15	.14	.15	.16	.15
0- 4	5.78	6.36	5.18	5.74	6.36	5.09	5.85	6.33	5.33
5	.15	.14	.16	.11	.10	.11	.21	.19	.23
6	.18	.22	.14	.18	.25	.11	.19	.18	.19
7	.19	.20	.18	.19	.23	.15	.19	.15	.22
8	.17	.18	.17	.19	.20	.18	.15	.16	.14
9	.14	.17	.11	.14	.15	.13	.14	.19	.09
5- 9	.83	.91	.76	.81	.93	.68	.87	.87	.87
10	.14	.12	.16	.11	.11	.11	.18	.13	.23
11	.15	.18	.11	.12	.13	.12	.18	.25	.11
12	.15	.15	.16	.14	.11	.17	.17	.20	.14
13	.18	.23	.14	.19	.20	.18	.17	.27	.08
14	.24	.31	.18	.21	.25	.17	.29	.39	.19
10-14	.86	.98	.74	.78	.81	.74	.99	1.23	.74
15	.32	.44	.19	.26	.35	.17	.40	.58	.22
16	.45	.64	.25	.47	.67	.27	.42	.60	.22
17	.50	.76	.22	.47	.74	.20	.54	.80	.26
18	.76	1.18	.33	.73	1.17	.29	.81	1.19	.38
19	.79	1.19	.36	.74	1.06	.41	.87	1.41	.26
15-19	2.81	4.21	1.35	2.67	3.98	1.33	3.04	4.57	1.36
20	.84	1.29	.38	.83	1.25	.41	.88	1.36	.31
21	.78	1.17	.36	.73	1.14	.33	.87	1.23	.43
22	.76	1.10	.40	.76	1.13	.39	.76	1.05	.41
23	.82	1.28	.34	.83	1.33	.34	.79	1.17	.35
24	.82	1.28	.34	.75	1.21	.29	.98	1.43	.45
20-24	4.01	6.11	1.82	3.89	6.05	1.77	4.27	6.23	1.95
25	.90	1.42	.36	.90	1.41	.39	.90	1.44	.29
26	.83	1.22	.43	.81	1.15	.46	.90	1.39	.34
27	.91	1.34	.47	.94	1.36	.50	.86	1.30	.38
28	.93	1.35	.48	.94	1.36	.51	.90	1.32	.43
29	1.00	1.54	.44	1.01	1.57	.43	.99	1.48	.45
25-29	4.57	6.85	2.18	4.58	6.83	2.30	4.54	6.90	1.90

## 1. (JATK. - FORTS. - CONT.)

X	1	2	3	4	5	6	7	8	9
30	1.00	1.56	.42	1.09	1.74	.41	.83	1.19	.44
31	1.11	1.66	.52	1.09	1.61	.54	1.14	1.76	.47
32	1.13	1.69	.54	1.15	1.73	.56	1.08	1.62	.49
33	1.19	1.72	.65	1.28	1.87	.67	1.03	1.43	.60
34	1.32	2.04	.58	1.28	2.00	.54	1.40	2.10	.64
30-34	5.74	8.64	2.70	5.87	8.93	2.73	5.47	8.08	2.64
35	1.50	2.12	.86	1.59	2.26	.90	1.36	1.90	.77
36	1.68	2.44	.89	1.78	2.55	.99	1.51	2.26	.69
37	1.72	2.48	.94	1.80	2.57	1.02	1.59	2.32	.79
38	1.90	2.80	.95	1.94	2.86	1.02	1.82	2.71	.84
39	2.09	2.96	1.17	2.09	2.96	1.23	2.07	2.96	1.06
35-39	8.86	12.74	4.80	9.16	13.14	5.15	8.33	12.08	4.14
40	2.16	3.12	1.16	2.25	3.37	1.15	2.00	2.73	1.18
41	2.37	3.44	1.25	2.42	3.64	1.21	2.29	3.12	1.34
42	2.64	3.91	1.31	2.78	4.23	1.34	2.39	3.39	1.24
43	2.71	3.86	1.49	2.74	3.91	1.58	2.65	3.78	1.34
44	2.95	4.20	1.65	3.01	4.33	1.70	2.86	3.99	1.55
40-44	12.77	18.40	6.84	13.14	19.33	6.96	12.13	16.89	6.62
45	3.21	4.57	1.79	3.25	4.73	1.78	3.13	4.29	1.79
46	3.54	4.97	2.05	3.73	5.36	2.12	3.18	4.28	1.92
47	3.63	5.14	2.07	3.78	5.35	2.24	3.34	4.77	1.71
48	3.93	5.56	2.24	4.12	5.81	2.46	3.56	5.13	1.79
49	4.31	6.12	2.46	4.42	6.40	2.47	4.11	5.60	2.44
45-49	18.48	26.07	10.56	19.15	27.34	11.02	17.21	23.85	9.62
50	4.31	6.11	2.49	4.38	6.19	2.62	4.20	5.98	2.21
51	4.97	6.95	2.97	5.15	7.32	3.06	4.63	6.30	2.80
52	5.61	7.89	3.34	5.68	8.19	3.29	5.48	7.38	3.43
53	5.56	8.07	3.07	5.65	8.27	3.18	5.40	7.75	2.86
54	6.09	8.30	3.92	6.16	8.35	4.12	5.96	8.23	3.54
50-54	26.26	36.77	15.69	26.73	37.72	16.18	25.41	35.14	14.75
55	6.52	9.37	3.76	6.42	9.50	3.58	6.70	9.15	4.09
56	7.29	10.46	4.23	7.26	10.46	4.34	7.34	10.46	4.02
57	7.74	11.25	4.37	7.76	11.53	4.36	7.69	10.83	4.39
58	8.21	12.09	4.53	8.21	12.23	4.63	8.19	11.87	4.35
59	9.38	13.72	5.31	9.13	13.63	5.18	9.78	13.86	5.54
55-59	38.53	55.62	22.00	38.20	56.06	21.89	39.08	54.93	22.18
60	10.59	15.53	6.03	10.48	15.37	6.24	10.77	15.75	5.65
61	11.77	17.39	6.68	11.55	17.34	6.65	12.13	17.47	6.74
62	12.37	18.07	7.31	11.99	18.09	6.95	12.98	18.04	7.94
63	13.64	20.41	7.75	13.18	20.35	7.41	14.36	20.49	8.35
64	15.39	23.21	8.76	15.27	23.67	8.67	15.59	22.57	8.91
60-64	62.16	91.11	36.00	60.92	91.32	35.41	64.11	90.85	37.02

## 1. (JATK. - FORTS. - CONT.)

X	1	2	3	4	5	6	7	8	9
65	16.61	24.99	9.71	16.25	25.32	9.36	17.16	24.54	10.31
66	17.96	26.43	11.20	17.70	26.48	11.24	18.36	26.37	11.14
67	20.50	30.21	13.04	19.99	29.96	12.93	21.29	30.55	13.24
68	21.83	32.43	14.08	21.57	32.69	14.07	22.22	32.07	14.10
69	23.58	35.30	15.47	23.09	35.07	15.41	24.35	35.63	15.57
65-69	96.53	140.74	61.93	94.81	140.87	61.46	99.21	140.55	62.73
70	26.65	40.37	17.62	26.36	40.99	17.43	27.08	39.51	17.95
71	29.37	43.43	20.57	28.73	43.75	19.96	30.38	42.98	21.60
72	32.54	47.38	23.62	31.52	45.86	23.49	34.12	49.50	23.84
73	34.79	50.71	25.56	34.24	50.70	25.31	35.64	50.73	25.99
74	38.48	55.84	28.76	36.74	54.14	27.60	41.23	58.27	30.70
70-74	151.72	216.23	110.90	148.01	214.33	108.75	157.53	218.94	114.50
75	43.91	62.33	33.93	42.28	60.36	33.10	46.51	65.14	35.35
76	47.85	67.43	37.58	46.71	65.55	37.47	49.66	70.13	37.78
77	53.65	75.02	42.86	53.14	76.15	42.24	54.48	73.40	43.90
78	59.10	78.86	49.45	57.66	77.87	48.45	61.41	80.27	51.14
79	66.37	89.69	55.28	65.07	89.37	54.33	68.44	90.15	56.87
75-79	243.21	321.77	200.86	238.38	318.83	197.91	250.87	325.95	205.82
80	72.16	96.62	60.93	70.96	95.87	60.38	74.08	97.69	61.87
81	80.55	106.40	69.16	79.24	106.86	68.03	82.66	105.78	71.11
82	89.93	113.72	79.86	88.46	112.42	79.18	92.30	115.54	81.03
83	100.67	128.14	89.45	98.78	126.04	88.65	103.69	130.98	90.83
84	110.88	136.15	101.07	108.06	134.32	98.82	115.41	138.64	104.96
80-84	379.20	461.15	341.65	373.21	457.74	337.74	388.72	465.81	348.35
85	124.50	151.41	114.52	119.42	150.53	109.02	132.65	152.56	124.03
86	134.42	160.46	125.25	132.87	158.99	124.67	136.91	162.38	126.24
87	149.27	173.85	141.04	149.82	177.37	141.63	148.38	169.33	140.00
88	162.82	189.71	154.24	161.11	182.74	155.04	165.51	198.48	152.83
89	178.14	195.09	172.98	176.47	197.14	170.88	180.75	192.51	176.49
85-89	556.42	616.12	534.63	551.52	614.39	531.00	564.15	618.38	540.78
90	192.40	217.60	184.95	188.55	218.67	180.61	198.32	216.27	192.07
91	202.25	233.98	193.21	200.06	227.98	192.96	205.56	241.31	193.60
92	229.98	257.08	222.69	228.71	257.27	221.78	231.80	256.72	224.06
93	243.13	269.81	236.31	243.27	268.87	237.39	242.91	270.76	234.64
94	274.17	292.81	269.55	270.68	285.83	267.34	279.27	300.97	272.94
90-94	727.47	770.08	714.86	723.69	766.07	712.47	733.03	774.71	718.69
95	286.77	293.34	285.19	288.25	286.25	288.69	284.58	302.13	279.76
96	307.13	322.70	303.49	298.46	291.96	299.80	319.81	359.22	309.26
97	319.60	350.56	312.83	323.67	339.08	320.61	313.44	365.73	300.70
98	345.36	376.85	338.55	358.51	400.00	349.86	326.12	345.34	321.95
99	347.34	410.15	334.97	327.27	362.75	321.93	373.86	462.86	352.99
95-99	856.34	885.75	849.51	854.26	872.29	850.83	859.03	900.26	847.37

2. ELOSSAOLEVAT 100000 ELÄVÄNÄ SYNTYNEESTÄ IÄN, KUNTAMUODON JA SUKUPUOLEN MUKAAN 1991-95  
 KVARLEVANDE AV 100000 LEVANDE FÖDDA ENLIGT ÅLDER, KOMMUNTYP OCH KÖN 1991-95  
 SURVIVORS OUT OF 100000 BORN ALIVE BY AGE, TYPE OF MUNICIPALITY AND SEX 1991-95

IKÄ ÅLDER AGE	KOKO VÄESTÖ HELA BEFOLKNINGEN WHOLE POPULATION			KAUPUNGIT STÄDER URBAN MUNICIPALITIES			MUUT KUNNAT ÖVRIGA KOMMUNER RURAL MUNICIPALITIES		
	MS	M	N	MS	M	N	MS	M	N
	1	2	3	4	5	6	7	8	9
X									
0	100000	100000	100000	100000	100000	100000	100000	100000	100000
1	99520	99467	99575	99519	99457	99584	99521	99486	99558
2	99482	99430	99536	99480	99418	99545	99485	99451	99520
3	99458	99403	99515	99461	99399	99525	99454	99410	99499
4	99437	99380	99497	99441	99380	99505	99431	99384	99481
5	99423	99365	99482	99427	99364	99491	99416	99368	99467
6	99408	99351	99467	99416	99354	99481	99396	99349	99444
7	99390	99329	99453	99398	99329	99470	99377	99331	99425
8	99371	99309	99435	99379	99306	99455	99358	99316	99403
9	99353	99291	99418	99360	99287	99436	99343	99300	99389
10	99340	99275	99407	99346	99271	99424	99329	99281	99380
11	99326	99263	99392	99335	99260	99413	99312	99268	99357
12	99311	99245	99380	99323	99247	99402	99294	99244	99346
13	99296	99230	99365	99309	99236	99385	99277	99224	99333
14	99278	99208	99351	99290	99216	99367	99260	99197	99325
15	99254	99177	99334	99269	99191	99350	99231	99159	99306
16	99222	99133	99315	99243	99156	99334	99191	99102	99285
17	99178	99070	99290	99196	99090	99307	99150	99042	99262
18	99128	98994	99268	99150	99017	99287	99096	98963	99236
19	99053	98878	99235	99077	98902	99258	99016	98845	99198
20	98975	98760	99200	99004	98797	99218	98929	98706	99172
21	98891	98633	99162	98923	98673	99177	98843	98572	99141
22	98815	98517	99126	98850	98561	99144	98757	98451	99098
23	98740	98408	99087	98775	98450	99105	98682	98347	99057
24	98659	98283	99053	98693	98318	99072	98604	98232	99023
25	98578	98157	99020	98619	98199	99043	98507	98091	98978
26	98489	98018	98983	98531	98061	99004	98418	97951	98950
27	98407	97898	98941	98451	97949	98958	98330	97815	98916
28	98317	97766	98895	98359	97815	98908	98245	97688	98878
29	98226	97634	98847	98266	97682	98858	98156	97558	98836
30	98128	97484	98804	98167	97528	98815	98060	97415	98791
31	98029	97332	98762	98061	97358	98774	97979	97299	98748
32	97921	97170	98711	97954	97201	98721	97867	97128	98701
33	97810	97006	98658	97841	97033	98665	97761	96970	98652
34	97694	96839	98594	97716	96852	98599	97660	96831	98594
35	97564	96642	98537	97591	96658	98546	97523	96628	98530
36	97418	96437	98453	97436	96440	98456	97391	96444	98455
37	97254	96201	98366	97263	96194	98359	97244	96227	98386
38	97087	95963	98273	97088	95946	98259	97089	96004	98309
39	96902	95694	98180	96900	95671	98159	96912	95744	98227

## 2. (JATK. - FORTS. - CONT.)

X	1	2	3	4	5	6	7	8	9
40	96700	95410	98065	96697	95388	98038	96711	95460	98122
41	96491	95112	97951	96479	95067	97925	96517	95200	98007
42	96262	94785	97828	96246	94721	97807	96297	94903	97876
43	96008	94414	97700	95978	94320	97675	96066	94581	97755
44	95748	94050	97554	95715	93951	97521	95812	94224	97624
45	95465	93654	97393	95427	93544	97356	95538	93848	97473
46	95159	93227	97220	95117	93102	97182	95239	93446	97298
47	94822	92764	97020	94762	92603	96976	94936	93045	97111
48	94478	92287	96820	94403	92107	96759	94619	92601	96945
49	94107	91774	96603	94014	91573	96521	94281	92126	96771
50	93701	91213	96366	93599	90986	96283	93894	91610	96535
51	93297	90655	96126	93189	90423	96031	93500	91061	96322
52	92834	90026	95840	92709	89762	95736	93067	90487	96053
53	92313	89316	95520	92183	89027	95421	92557	89820	95723
54	91800	88595	95227	91662	88291	95118	92057	89124	95449
55	91241	87859	94854	91098	87554	94725	91508	88390	95112
56	90646	87036	94497	90513	86722	94386	90895	87581	94723
57	89985	86126	94098	89855	85815	93977	90228	86665	94342
58	89289	85157	93687	89158	84825	93567	89534	85727	93928
59	88556	84127	93262	88425	83788	93134	88801	84709	93519
60	87726	82973	92767	87618	82645	92651	87932	83535	93002
61	86797	81684	92208	86700	81375	92073	86986	82219	92477
62	85775	80264	91592	85699	79964	91461	85931	80783	91854
63	84714	78813	90923	84672	78517	90825	84816	79325	91124
64	83559	77205	90218	83555	76919	90153	83598	77700	90364
65	82273	75413	89428	82280	75098	89371	82295	75946	89559
66	80907	73528	88559	80943	73197	88535	80882	74082	88635
67	79454	71584	87567	79510	71259	87539	79398	72129	87648
68	77825	69422	86425	77921	69124	86407	77707	69925	86488
69	76126	67171	85208	76240	66864	85191	75980	67683	85268
70	74331	64799	83890	74479	64519	83878	74130	65272	83941
71	72350	62184	82411	72516	61875	82417	72123	62693	82434
72	70225	59483	80716	70432	59168	80772	69931	59999	80653
73	67940	56665	78809	68212	56454	78875	67545	57029	78730
74	65577	53791	76795	65876	53592	76878	65138	54135	76684
75	63053	50788	74586	63456	50691	74756	62452	50981	74330
76	60285	47622	72055	60773	47631	72282	59548	47660	71702
77	57400	44411	69347	57934	44509	69574	56591	44318	68993
78	54321	41079	66375	54856	41120	66635	53508	41065	65965
79	51110	37840	63092	51693	37918	63406	50222	37769	62591
80	47718	34446	59605	48329	34529	59961	46785	34364	59031
81	44275	31117	55973	44900	31219	56341	43319	31007	55379
82	40708	27806	52102	41342	27883	52508	39738	27727	51441
83	37047	24644	47941	37684	24748	48351	36070	24524	47273
84	33318	21486	43653	33962	21629	44064	32330	21312	42979

## 2. (JATK. - FORTS. - CONT.)

X	1	2	3	4	5	6	7	8	9
85	29623	18561	39241	30292	18724	39710	28599	18357	38468
86	25935	15751	34747	26674	15905	35381	24805	15556	33697
87	22449	13223	30395	23130	13376	30970	21409	13030	29443
88	19098	10925	26108	19665	11004	26584	18232	10824	25321
89	15988	8852	22081	16497	8993	22462	15215	8675	21451
90	13140	7125	18262	13585	7220	18624	12465	7005	17665
91	10612	5575	14884	11024	5641	15260	9993	5490	14272
92	8466	4270	12008	8818	4355	12316	7939	4165	11509
93	6519	3173	9334	6802	3235	9584	6098	3096	8930
94	4934	2317	7128	5147	2365	7309	4617	2258	6835
95	3581	1638	5207	3754	1689	5355	3328	1578	4969
96	2554	1158	3722	2672	1206	3809	2381	1101	3579
97	1770	784	2592	1874	854	2667	1619	706	2472
98	1204	509	1781	1268	564	1812	1112	448	1729
99	788	317	1178	813	338	1178	749	293	1172
100	514	187	784	547	216	799	469	157	758

3. ELINAJANODOTE IÄN, KUNTAMUODON JA SUKUPUOLEN MUKAAN 1991-95  
 FÖRVÄNTAT ANTAL LEVNADSÅR ENLIGT ÅLDER, KOMMUNTYP OCH KÖN 1991-95  
 LIFE EXPECTANCY BY AGE, TYPE OF MUNICIPALITY AND SEX 1991-95

IKÄ ÅLDER AGE	KOKO VÄESTÖ HELA BEFOLKNINGEN WHOLE POPULATION			KAUPUNGIT STÄDER URBAN MUNICIPALITIES			MUUT KUNNAT ÖVRIGA KOMMUNER RURAL MUNICIPALITIES		
	MS	M	N	MS	M	N	MS	M	N
X	1	2	3	4	5	6	7	8	9
0	76.01	72.13	79.71	76.12	72.07	79.77	75.84	72.24	79.62
1	75.37	71.51	79.05	75.49	71.46	79.10	75.21	71.62	78.97
2	74.40	70.54	78.08	74.51	70.49	78.13	74.24	70.64	78.00
3	73.42	69.56	77.09	73.53	69.50	77.15	73.26	69.67	77.02
4	72.43	68.58	76.11	72.54	68.52	76.16	72.27	68.69	76.03
5	71.44	67.59	75.12	71.55	67.53	75.17	71.29	67.70	75.04
6	70.45	66.60	74.13	70.56	66.53	74.18	70.30	66.71	74.06
7	69.47	65.61	73.14	69.57	65.55	73.19	69.31	65.72	73.08
8	68.48	64.62	72.15	68.59	64.57	72.20	68.33	64.73	72.09
9	67.49	63.63	71.16	67.60	63.58	71.21	67.34	63.74	71.10
10	66.50	62.65	70.17	66.61	62.59	70.22	66.35	62.76	70.11
11	65.51	61.65	69.18	65.62	61.60	69.23	65.36	61.76	69.12
12	64.52	60.66	68.19	64.63	60.60	68.24	64.37	60.78	68.13
13	63.53	59.67	67.20	63.63	59.61	67.25	63.38	59.79	67.14
14	62.54	58.69	66.21	62.65	58.62	66.26	62.39	58.81	66.15
15	61.56	57.70	65.22	61.66	57.64	65.27	61.41	57.83	65.16
16	60.58	56.73	64.24	60.68	56.66	64.28	60.43	56.86	64.17
17	59.60	55.77	63.25	59.70	55.69	63.30	59.46	55.90	63.19
18	58.63	54.81	62.27	58.73	54.74	62.31	58.49	54.94	62.20
19	57.68	53.87	61.29	57.77	53.80	61.33	57.54	54.01	61.23
20	56.72	52.93	60.31	56.82	52.86	60.35	56.59	53.08	60.24
21	55.77	52.00	59.33	55.86	51.92	59.38	55.64	52.15	59.26
22	54.81	51.06	58.35	54.90	50.98	58.40	54.68	51.22	58.29
23	53.85	50.12	57.37	53.94	50.04	57.42	53.73	50.27	57.31
24	52.90	49.18	56.39	52.99	49.10	56.44	52.77	49.33	56.33
25	51.94	48.24	55.41	52.03	48.16	55.46	51.82	48.40	55.36
26	50.99	47.31	54.43	51.08	47.23	54.48	50.87	47.47	54.37
27	50.03	46.37	53.46	50.12	46.28	53.50	49.91	46.53	53.39
28	49.07	45.43	52.48	49.16	45.34	52.53	48.95	45.59	52.41
29	48.12	44.49	51.51	48.21	44.41	51.56	48.00	44.65	51.43
30	47.17	43.56	50.53	47.26	43.47	50.58	47.04	43.72	50.46
31	46.21	42.63	49.55	46.31	42.55	49.60	46.08	42.77	49.48
32	45.26	41.70	48.57	45.36	41.62	48.63	45.13	41.84	48.50
33	44.31	40.77	47.60	44.41	40.69	47.65	44.18	40.91	47.52
34	43.37	39.84	46.63	43.47	39.76	46.68	43.23	39.97	46.55
35	42.42	38.92	45.66	42.52	38.84	45.71	42.29	39.05	45.58
36	41.49	38.00	44.70	41.59	37.93	44.75	41.34	38.13	44.62
37	40.56	37.09	43.74	40.66	37.03	43.79	40.41	37.21	43.65
38	39.62	36.18	42.78	39.73	36.12	42.84	39.47	36.30	42.68
39	38.70	35.28	41.82	38.81	35.22	41.88	38.54	35.39	41.72

## 3. (JATK. - FORTS. - CONT.)

X	1	2	3	4	5	6	7	8	9
40	37.78	34.38	40.86	37.89	34.33	40.93	37.62	34.50	40.76
41	36.86	33.49	39.91	36.97	33.44	39.98	36.69	33.59	39.81
42	35.95	32.61	38.96	36.06	32.56	39.03	35.78	32.69	38.86
43	35.04	31.73	38.01	35.16	31.70	38.08	34.86	31.80	37.91
44	34.13	30.85	37.07	34.26	30.82	37.14	33.95	30.92	36.96
45	33.23	29.98	36.13	33.36	29.95	36.20	33.05	30.04	36.01
46	32.34	29.12	35.19	32.47	29.09	35.26	32.15	29.17	35.08
47	31.45	28.26	34.26	31.59	28.24	34.34	31.25	28.29	34.14
48	30.56	27.40	33.33	30.70	27.39	33.41	30.36	27.43	33.20
49	29.68	26.55	32.41	29.83	26.55	32.50	29.46	26.57	32.26
50	28.81	25.71	31.48	28.96	25.72	31.57	28.58	25.71	31.34
51	27.93	24.87	30.56	28.08	24.88	30.66	27.70	24.86	30.41
52	27.07	24.04	29.65	27.23	24.06	29.75	26.83	24.02	29.49
53	26.22	23.23	28.75	26.38	23.25	28.85	25.97	23.19	28.59
54	25.36	22.41	27.84	25.53	22.44	27.94	25.11	22.37	27.67
55	24.51	21.59	26.94	24.68	21.62	27.05	24.26	21.55	26.77
56	23.67	20.79	26.04	23.84	20.83	26.14	23.42	20.75	25.88
57	22.84	20.01	25.15	23.01	20.04	25.26	22.59	19.96	24.98
58	22.02	19.23	24.26	22.18	19.27	24.36	21.76	19.17	24.09
59	21.20	18.46	23.37	21.36	18.50	23.48	20.93	18.40	23.19
60	20.39	17.71	22.49	20.56	17.75	22.60	20.14	17.65	22.31
61	19.60	16.98	21.62	19.77	17.02	21.73	19.35	16.92	21.44
62	18.83	16.27	20.77	18.99	16.31	20.88	18.58	16.22	20.58
63	18.06	15.56	19.92	18.22	15.60	20.02	17.82	15.51	19.74
64	17.30	14.88	19.07	17.45	14.92	19.16	17.07	14.82	18.90
65	16.57	14.22	18.23	16.72	14.27	18.33	16.33	14.15	18.07
66	15.84	13.57	17.40	15.99	13.62	17.50	15.61	13.49	17.25
67	15.12	12.92	16.60	15.26	12.98	16.69	14.89	12.84	16.44
68	14.42	12.31	15.81	14.57	12.37	15.90	14.21	12.23	15.65
69	13.73	11.71	15.03	13.88	11.77	15.12	13.52	11.62	14.87
70	13.05	11.12	14.26	13.19	11.18	14.35	12.84	11.03	14.10
71	12.40	10.56	13.50	12.54	10.63	13.60	12.19	10.47	13.35
72	11.76	10.02	12.78	11.89	10.10	12.86	11.55	9.91	12.63
73	11.14	9.49	12.07	11.26	9.56	12.16	10.94	9.40	11.93
74	10.52	8.97	11.38	10.64	9.04	11.46	10.33	8.88	11.23
75	9.92	8.48	10.70	10.03	8.53	10.77	9.75	8.40	10.57
76	9.35	8.01	10.06	9.45	8.05	10.13	9.20	7.95	9.94
77	8.80	7.55	9.43	8.89	7.58	9.50	8.66	7.51	9.31
78	8.27	7.12	8.83	8.36	7.16	8.90	8.13	7.07	8.72
79	7.76	6.69	8.26	7.84	6.72	8.33	7.63	6.64	8.16
80	7.27	6.30	7.72	7.35	6.33	7.77	7.15	6.25	7.62
81	6.80	5.92	7.19	6.88	5.95	7.24	6.68	5.87	7.09
82	6.35	5.56	6.68	6.42	5.60	6.73	6.24	5.51	6.59
83	5.93	5.21	6.22	6.00	5.25	6.27	5.82	5.16	6.13
84	5.54	4.90	5.78	5.60	4.93	5.83	5.44	4.86	5.69

## 3. (JATK. - FORTS. - CONT.)

X	1	2	3	4	5	6	7	8	9
85	5.17	4.60	5.37	5.22	4.62	5.42	5.08	4.56	5.30
86	4.83	4.33	5.01	4.86	4.35	5.02	4.78	4.30	4.98
87	4.50	4.06	4.65	4.53	4.08	4.66	4.46	4.03	4.63
88	4.20	3.81	4.33	4.24	3.85	4.35	4.15	3.75	4.30
89	3.93	3.58	4.03	3.96	3.60	4.05	3.88	3.56	3.99
90	3.67	3.33	3.77	3.70	3.36	3.79	3.62	3.28	3.74
91	3.42	3.11	3.51	3.44	3.17	3.51	3.40	3.05	3.51
92	3.16	2.91	3.23	3.18	2.95	3.23	3.14	2.87	3.23
93	2.96	2.75	3.01	2.97	2.80	3.01	2.94	2.68	3.02
94	2.75	2.58	2.79	2.77	2.65	2.79	2.73	2.49	2.79
95	2.60	2.44	2.64	2.61	2.51	2.63	2.59	2.35	2.65
96	2.44	2.24	2.49	2.46	2.31	2.49	2.42	2.15	2.49
97	2.30	2.07	2.36	2.29	2.06	2.34	2.32	2.08	2.38
98	2.15	1.92	2.20	2.15	1.86	2.21	2.15	1.99	2.19
99	2.02	1.78	2.07	2.07	1.77	2.13	1.95	1.77	2.00
100	1.83	1.66	1.86	1.84	1.50	1.90	1.82	1.86	1.81

4. STATIONAARINEN VÄESTÖ 100000 KOHTI IÄN, KUNTAMUODON JA SUKUPUOLEN MUKAAN 1991-95  
 STATIONÄR BEFOLKNING PER 100000 ENLIGT ÅLDER, KOMMUNTYP OCH KÖN 1991-95  
 STATIONARY POPULATION PER 100000 BY AGE, TYPE OF MUNICIPALITY AND SEX 1991-95

IKÄ ÅLDER AGE	KOKO VÄESTÖ HELA BEFOLKNINGEN WHOLE POPULATION			KAUPUNGIT STÄDER URBAN MUNICIPALITIES			MUUT KUNNAT ÖVRIGA KOMMUNER RURAL MUNICIPALITIES		
	MS	M	N	MS	M	N	MS	M	N
X	1	2	3	4	5	6	7	8	9
0	99577	99526	99630	99572	99514	99631	99586	99547	99627
1	99501	99448	99555	99500	99437	99565	99503	99469	99539
2	99470	99416	99526	99471	99409	99535	99469	99431	99510
3	99448	99392	99506	99451	99390	99515	99442	99397	99490
4	99430	99373	99489	99434	99372	99498	99424	99376	99474
0- 4	497425	497155	497707	497427	497121	497744	497425	497219	497640
5	99415	99358	99475	99421	99359	99486	99406	99359	99455
6	99399	99340	99460	99407	99342	99475	99386	99340	99434
7	99380	99319	99444	99389	99318	99462	99368	99324	99414
8	99362	99300	99426	99370	99296	99445	99351	99308	99396
9	99346	99283	99413	99353	99279	99430	99336	99291	99384
5- 9	496903	496601	497217	496940	496594	497299	496847	496621	497083
10	99333	99269	99399	99341	99266	99418	99321	99275	99368
11	99319	99254	99386	99329	99254	99408	99303	99256	99352
12	99304	99238	99373	99316	99242	99393	99286	99234	99340
13	99287	99219	99358	99300	99226	99376	99268	99211	99329
14	99266	99192	99342	99280	99204	99359	99245	99178	99316
10-14	496508	496172	496858	496566	496191	496954	496423	496154	496704
15	99238	99155	99324	99256	99174	99342	99211	99130	99295
16	99200	99101	99303	99220	99123	99320	99170	99072	99273
17	99153	99032	99279	99173	99053	99297	99123	99003	99249
18	99090	98936	99252	99113	98959	99273	99056	98904	99217
19	99014	98819	99218	99041	98849	99238	98973	98776	99185
15-19	495695	495044	496375	495803	495158	496471	495532	494885	496220
20	98933	98696	99181	98963	98735	99197	98886	98639	99156
21	98853	98575	99144	98886	98617	99160	98800	98512	99120
22	98777	98463	99107	98813	98505	99125	98720	98399	99078
23	98699	98345	99070	98734	98384	99088	98643	98290	99040
24	98618	98220	99036	98656	98259	99057	98555	98162	99001
20-24	493880	492299	495538	494053	492500	495628	493603	492002	495395
25	98533	98087	99002	98575	98130	99023	98462	98021	98964
26	98448	97958	98962	98491	98005	98981	98374	97883	98933
27	98362	97832	98918	98405	97882	98933	98287	97751	98897
28	98271	97700	98871	98313	97748	98883	98201	97623	98857
29	98177	97559	98825	98217	97605	98836	98108	97486	98813
25-29	491791	489137	494578	492000	489371	494656	491432	488764	494464

## 4. (JATK. - FORTS. - CONT.)

X	1	2	3	4	5	6	7	8	9
30	98078	97408	98783	98114	97443	98795	98019	97357	98769
31	97975	97251	98737	98007	97280	98748	97923	97213	98724
32	97866	97088	98684	97897	97117	98693	97814	97049	98677
33	97752	96923	98626	97778	96943	98632	97711	96901	98623
34	97629	96741	98566	97653	96755	98572	97592	96729	98562
30-34	489300	485410	493395	489450	485538	493440	489059	485249	493355
35	97491	96539	98495	97513	96549	98501	97457	96536	98492
36	97336	96319	98409	97349	96317	98408	97318	96336	98421
37	97170	96082	98319	97175	96070	98309	97166	96115	98348
38	96994	95828	98227	96994	95809	98209	97000	95874	98268
39	96801	95552	98122	96799	95530	98098	96812	95602	98174
35-39	485793	480321	491572	485831	480274	491525	485753	480463	491703
40	96596	95261	98008	96588	95227	97982	96614	95330	98064
41	96377	94949	97890	96363	94894	97866	96407	95051	97941
42	96135	94600	97764	96112	94520	97741	96181	94742	97815
43	95878	94232	97627	95846	94135	97598	95939	94403	97689
44	95607	93852	97474	95571	93747	97438	95675	94036	97549
40-44	480593	472894	488762	480479	472524	488625	480817	473562	489059
45	95312	93441	97307	95272	93323	97269	95389	93647	97386
46	94991	92995	97120	94939	92852	97079	95088	93246	97205
47	94650	92526	96920	94583	92355	96868	94777	92823	97028
48	94293	92031	96711	94209	91840	96640	94450	92364	96858
49	93904	91493	96484	93807	91279	96402	94088	91868	96653
45-49	473150	462486	484542	472809	461649	484259	473791	463947	485129
50	93499	90934	96246	93394	90705	96157	93697	91336	96429
51	93065	90340	95983	92949	90092	95883	93283	90774	96187
52	92573	89671	95680	92446	89394	95579	92812	90154	95888
53	92057	88955	95374	91923	88659	95269	92307	89472	95586
54	91521	88227	95040	91380	87922	94921	91782	88757	95280
50-54	462715	448127	478323	462093	446773	477810	463881	450493	479371
55	90944	87448	94675	90805	87138	94556	91202	87986	94917
56	90316	86581	94298	90184	86268	94182	90562	87123	94532
57	89637	85641	93892	89507	85320	93772	89881	86196	94135
58	88923	84642	93475	88792	84306	93350	89167	85218	93724
59	88141	83550	93015	88022	83217	92892	88366	84122	93261
55-59	447960	427862	469355	447309	426249	468752	449178	430645	470569
60	87261	82329	92488	87159	82010	92362	87459	82877	92739
61	86286	80974	91900	86199	80669	91767	86458	81501	92165
62	85245	79539	91257	85185	79241	91143	85373	80054	91489
63	84137	78009	90570	84114	77718	90489	84207	78512	90744
64	82916	76309	89823	82918	76009	89762	82946	76823	89961
60-64	425845	397159	456038	425574	395647	455522	426443	399767	457099

## 4. (JATK. - FORTS. - CONT.)

X	1	2	3	4	5	6	7	8	9
65	81590	74470	88994	81611	74148	88953	81589	75014	89097
66	80180	72556	88063	80226	72228	88037	80140	73106	88142
67	78639	70503	86996	78715	70191	86973	78552	71027	87068
68	76976	68296	85816	77080	67994	85799	76844	68804	85878
69	75229	65985	84549	75359	65692	84535	75055	66477	84605
65-69	392614	351811	434418	392993	350253	434297	392180	354429	434789
70	73341	63491	83150	73497	63197	83147	73126	63983	83187
71	71288	60833	81563	71474	60521	81594	71027	61346	81543
72	69083	58074	79762	69322	57811	79823	68738	58514	79691
73	66759	55228	77802	67044	55023	77876	66342	55582	77707
74	64315	52289	75690	64666	52141	75817	63795	52558	75507
70-74	344785	289916	397968	346004	288694	398258	343028	291982	397636
75	61669	49205	73320	62114	49161	73519	61000	49321	73016
76	58842	46016	70701	59353	46070	70928	58069	45989	70348
77	55860	42745	67861	56395	42814	68104	55049	42692	67479
78	52715	39459	64734	53274	39519	65021	51865	39417	64278
79	49414	36143	61349	50011	36223	61684	48503	36066	60811
75-79	278501	213568	337964	281148	213787	339256	274487	213485	335931
80	45996	32781	57789	46614	32874	58151	45052	32685	57205
81	42491	29462	54038	43121	29551	54425	41528	29367	53410
82	38878	26225	50022	39513	26316	50429	37904	26125	49357
83	35183	23065	45797	35823	23189	46208	34200	22918	45126
84	31471	20024	41447	32127	20176	41887	30464	19834	40723
80-84	194018	131558	249092	197198	132105	251100	189149	130930	245820
85	27779	17156	36994	28483	17314	37546	26702	16957	36082
86	24192	14487	32571	24902	14641	33176	23107	14293	31570
87	20774	12074	28251	21397	12190	28777	19821	11927	27382
88	17543	9888	24094	18081	9998	24523	16724	9750	23386
89	14564	7989	20171	15041	8107	20543	13840	7840	19558
85-89	104853	61594	142082	107904	62250	144565	100193	60767	137978
90	11876	6350	16573	12305	6431	16942	11229	6248	15969
91	9539	4923	13446	9921	4998	13788	8966	4828	12891
92	7492	3721	10671	7810	3795	10950	7019	3631	10220
93	5726	2745	8231	5974	2800	8447	5358	2677	7883
94	4258	1977	6168	4450	2027	6332	3972	1918	5902
90-94	38891	19716	55089	40460	20051	56459	36543	19301	52864
95	3068	1398	4465	3213	1447	4582	2854	1340	4274
96	2162	971	3157	2273	1030	3238	2000	904	3026
97	1487	647	2187	1571	709	2240	1366	577	2101
98	996	413	1480	1040	451	1495	930	370	1451
99	651	252	981	680	277	988	609	225	965
95-99	8364	3681	12270	8777	3914	12543	7759	3416	11816
100+	942	311	1461	1005	324	1517	855	293	1376

5. KUOLEMANVAARALUVUT O/00 IÄN, SIVIILISÄÄDYN JA SUKUPUOLEN MUKAAN 1991-95  
DÖDSRISKER O/00 ENLIGT ÅLDER, CIVILSTÄND OCH KÖN 1991-95  
PROBABILITIES OF DEATH PER 1000 BY AGE, MARITAL STATUS AND SEX 1991-95

IKÄ ÅLDER AGE	KOKO VÄESTÖ HELA BEFOLKNINGEN WHOLE POPULATION			NAIMATTOMAT OGIFTA SINGLE		NAIMISSA OL. GIFTA MARRIED		MUUT ÖVRIGA OTHERS	
	MS	M	N	M	N	M	N	M	N
X	1	2	3	4	5	6	7	8	9
0	4.80	5.33	4.25	7.98	6.32	-	-	-	-
1	.38	.38	.39	.38	.39	-	-	-	-
2	.24	.27	.21	.27	.21	-	-	-	-
3	.21	.23	.19	.23	.19	-	-	-	-
4	.15	.15	.14	.15	.14	-	-	-	-
0- 4	5.78	6.36	5.18	9.01	7.25	-	-	-	-
5	.15	.14	.16	.14	.16	-	-	-	-
6	.18	.22	.14	.22	.14	-	-	-	-
7	.19	.20	.18	.20	.18	-	-	-	-
8	.17	.18	.17	.18	.17	-	-	-	-
9	.14	.17	.11	.17	.11	-	-	-	-
5- 9	.83	.91	.76	.91	.76	-	-	-	-
10	.14	.12	.16	.12	.16	-	-	-	-
11	.15	.18	.11	.18	.11	-	-	-	-
12	.15	.15	.16	.15	.16	-	-	-	-
13	.18	.23	.14	.23	.14	-	-	-	-
14	.24	.31	.18	.31	.18	-	-	-	-
10-14	.86	.98	.74	.98	.74	-	-	-	-
15	.32	.44	.19	.44	.19	-	-	-	-
16	.45	.64	.25	.64	.25	-	-	-	-
17	.50	.76	.22	.76	.22	-	-	-	-
18	.76	1.18	.33	1.18	.33	-	-	-	-
19	.79	1.19	.36	1.19	.35	1.56	.75	-	-
15-19	2.81	4.21	1.35	4.21	1.34	1.56	.75	-	-
20	.84	1.29	.38	1.29	.38	1.65	.31	-	3.99
21	.78	1.17	.36	1.19	.35	.69	.42	-	1.64
22	.76	1.10	.40	1.10	.41	1.13	.30	2.77	.81
23	.82	1.28	.34	1.35	.33	.51	.32	-	1.45
24	.82	1.28	.34	1.34	.35	.79	.16	2.64	2.62
20-24	4.01	6.11	1.82	6.25	1.81	4.76	1.51	5.41	10.48
25	.90	1.42	.36	1.58	.39	.59	.26	3.29	1.03
26	.83	1.22	.43	1.42	.38	.44	.40	3.36	1.50
27	.91	1.34	.47	1.60	.63	.66	.24	1.69	.87
28	.93	1.35	.48	1.63	.61	.76	.25	2.03	1.50
29	1.00	1.54	.44	1.92	.60	.68	.27	4.75	.76
25-29	4.57	6.85	2.18	8.13	2.61	3.13	1.43	15.04	5.64

## 5. (JATK. - FORTS. - CONT.)

X	1	2	3	4	5	6	7	8	9
30	1.00	1.56	.42	2.18	.56	.60	.25	3.80	.96
31	1.11	1.66	.52	2.36	.82	.70	.27	3.96	1.05
32	1.13	1.69	.54	2.44	.71	.78	.37	3.84	1.10
33	1.19	1.72	.65	2.71	1.00	.74	.44	3.38	.99
34	1.32	2.04	.58	3.31	.84	.91	.40	4.07	1.07
30-34	5.74	8.64	2.70	12.94	3.93	3.72	1.73	18.90	5.15
35	1.50	2.12	.86	3.23	1.60	1.17	.47	4.07	1.54
36	1.68	2.44	.89	4.24	1.46	.97	.57	5.71	1.64
37	1.72	2.48	.94	4.44	1.72	1.14	.55	4.78	1.75
38	1.90	2.80	.95	4.81	1.67	1.45	.68	5.43	1.36
39	2.09	2.96	1.17	5.36	2.14	1.37	.80	6.47	1.79
35-39	8.86	12.74	4.80	21.89	8.56	6.08	3.06	26.17	8.05
40	2.16	3.12	1.16	5.98	2.00	1.45	.84	6.46	1.76
41	2.37	3.44	1.25	6.28	1.98	1.82	.85	6.81	2.36
42	2.64	3.91	1.31	7.15	2.31	2.16	.92	7.68	2.09
43	2.71	3.86	1.49	6.97	2.09	2.10	1.18	8.09	2.32
44	2.95	4.20	1.65	8.26	2.93	2.25	1.12	8.41	2.81
40-44	12.77	18.40	6.84	34.16	11.25	9.73	4.90	36.90	11.29
45	3.21	4.57	1.79	8.75	3.01	2.75	1.33	8.33	2.77
46	3.54	4.97	2.05	9.36	3.48	2.93	1.53	9.83	3.16
47	3.63	5.14	2.07	9.29	3.20	3.13	1.58	10.37	3.21
48	3.93	5.56	2.24	10.53	4.23	3.45	1.65	10.72	3.29
49	4.31	6.12	2.46	12.85	3.48	3.78	1.93	11.08	3.81
45-49	18.48	26.07	10.56	49.77	17.28	15.93	8.00	49.33	16.13
50	4.31	6.11	2.49	13.12	4.12	3.61	1.86	11.96	3.84
51	4.97	6.95	2.97	13.26	4.23	4.67	2.59	12.57	3.68
52	5.61	7.89	3.34	15.40	5.80	5.03	2.76	15.38	4.16
53	5.56	8.07	3.07	16.07	4.60	5.29	2.57	14.82	4.02
54	6.09	8.30	3.92	15.26	6.15	5.90	3.19	14.14	5.22
50-54	26.26	36.77	15.69	71.01	24.65	24.27	12.91	67.01	20.74
55	6.52	9.37	3.76	17.15	5.76	6.31	3.14	17.79	4.77
56	7.29	10.46	4.23	20.37	6.09	7.27	3.44	17.94	5.72
57	7.74	11.25	4.37	19.65	7.62	8.37	3.58	18.85	5.24
58	8.21	12.09	4.53	22.39	7.08	8.89	3.69	20.03	5.73
59	9.38	13.72	5.31	24.53	8.72	10.43	4.43	22.05	6.22
55-59	38.53	55.62	22.00	99.86	34.78	40.60	18.15	93.01	27.38
60	10.59	15.53	6.03	29.41	7.93	11.80	5.20	23.91	7.28
61	11.77	17.39	6.68	30.63	10.31	12.86	5.58	31.01	7.86
62	12.37	18.07	7.31	29.20	10.68	14.10	6.28	30.59	8.30
63	13.64	20.41	7.75	33.66	10.66	16.50	6.30	30.74	9.59
64	15.39	23.21	8.76	37.30	12.22	18.76	7.52	35.91	9.86
60-64	62.16	91.11	36.00	150.28	50.73	71.88	30.50	143.22	42.17

## 5. (JATK. - FORTS. - CONT.)

X	1	2	3	4	5	6	7	8	9
65	16.61	24.99	9.71	40.07	13.51	19.94	8.24	40.42	10.91
66	17.96	26.43	11.20	40.46	15.93	21.82	9.13	40.43	12.87
67	20.50	30.21	13.04	46.04	15.25	25.66	11.39	42.59	14.57
68	21.83	32.43	14.08	50.03	17.41	26.91	11.73	48.79	15.95
69	23.58	35.30	15.47	53.82	17.94	29.98	13.12	50.12	17.31
65-69	96.53	140.74	61.93	210.20	77.52	118.31	52.47	203.48	69.60
70	26.65	40.37	17.62	56.34	23.14	35.55	15.11	54.17	18.65
71	29.37	43.43	20.57	64.01	23.30	38.84	19.00	53.67	21.26
72	32.54	47.38	23.62	72.14	27.79	41.82	21.29	59.81	24.46
73	34.79	50.71	25.56	70.97	30.56	45.18	23.33	64.92	25.97
74	38.48	55.84	28.76	74.34	32.60	50.16	25.15	70.39	30.05
70-74	151.72	216.23	110.90	295.22	130.06	194.45	99.68	268.48	114.75
75	43.91	62.33	33.93	87.51	39.59	57.65	29.49	70.36	35.00
76	47.85	67.43	37.58	83.75	41.62	61.91	32.06	79.78	39.14
77	53.65	75.02	42.86	92.89	46.76	68.26	35.54	89.05	44.82
78	59.10	78.86	49.45	96.28	53.85	73.36	44.34	88.51	50.32
79	66.37	89.69	55.28	112.18	57.43	83.12	50.06	99.72	56.38
75-79	243.21	321.77	200.86	391.50	217.53	300.20	177.51	360.51	206.32
80	72.16	96.62	60.93	109.74	61.07	91.30	53.69	104.82	62.71
81	80.55	106.40	69.16	127.06	73.52	98.73	65.27	116.39	69.19
82	89.93	113.72	79.86	130.18	83.59	105.71	75.36	123.91	80.01
83	100.67	128.14	89.45	162.54	94.88	117.60	77.62	137.44	90.32
84	110.88	136.15	101.07	169.81	100.50	128.73	98.42	140.29	101.55
80-84	379.20	461.15	341.65	530.02	350.97	436.92	319.84	486.12	344.01
85	124.50	151.41	114.52	183.77	115.65	141.79	103.46	157.33	115.57
86	134.42	160.46	125.25	171.63	123.22	146.59	110.46	172.56	126.96
87	149.27	173.85	141.04	193.67	143.57	162.21	134.62	181.35	141.01
88	162.82	189.71	154.24	230.15	163.43	174.06	145.68	196.88	152.87
89	178.14	195.09	172.98	225.31	173.65	188.68	166.47	195.64	173.14
85-89	556.42	616.12	534.63	674.85	540.94	588.82	508.55	631.26	535.41
90	192.40	217.60	184.95	226.21	184.88	216.32	167.14	217.62	185.75
91	202.25	233.98	193.21	310.60	191.89	231.29	169.92	226.53	194.13
92	229.98	257.08	222.69	258.85	221.06	257.88	221.90	256.19	223.05
93	243.13	269.81	236.31	280.77	238.92	267.25	167.72	269.47	236.85
94	274.17	292.81	269.55	281.58	241.66	311.05	349.78	288.97	275.30
90-94	727.47	770.08	714.86	795.71	703.86	774.31	708.89	766.20	718.04
95	286.77	293.34	285.19	251.68	279.63	309.18	206.76	292.96	287.16
96	307.13	322.70	303.49	335.90	325.13	294.27	311.27	327.33	298.27
97	319.60	350.56	312.83	444.44	319.59	264.73	320.00	359.09	311.45
98	345.36	376.85	338.55	200.00	352.06	354.02	-	390.47	336.11
99	347.34	410.15	334.97	357.14	333.11	455.83	-	407.91	336.57
95-99	856.34	885.75	849.51	858.01	857.07	873.99	628.50	889.99	848.30

6. KUOLEMANVAARALUVUT O/OO IÄN JA SUKUPUOLEN MUKAAN LÄÄNEITTÄIN 1991-95  
DÖDSRISKER O/OO ENLIGT ÅLDER OCH KÖN LÄNSVIS 1991-95  
PROBABILITIES OF DEATH PER 1000 BY AGE, SEX AND PROVINCE 1991-95

IKÄ KOKO MAA

ÅLDER HELA L. UU TP HÄ KY MI PK KU KS VA OU LA AH  
AGE WHOLE C. NY ÅB TA KY SM NK KU MF VA UL LA ÅL

MOLEMMAT SUKUPUOLET - BÅDA KÖNEN - BOTH SEXES

X	1	2	3	4	5	6	7	8	9	10	11	12	13
0	4.80	4.81	4.60	4.80	4.77	4.59	3.59	5.88	4.52	4.48	5.15	5.81	3.39
1- 4	.98	.77	.90	1.15	1.26	1.39	.90	1.23	.80	.86	1.24	1.00	.89
5- 9	.83	.69	.81	1.07	.51	.98	.67	.81	.60	1.28	.99	.79	-
10-14	.86	.63	.76	1.08	.92	1.02	1.50	.83	.81	.88	.74	1.29	.59
15-19	2.81	2.73	2.58	2.89	2.53	2.78	3.04	2.71	3.97	2.97	2.64	3.42	.49
20-24	4.01	4.05	3.29	4.32	3.61	3.83	4.78	4.52	4.24	3.85	3.94	5.43	2.20
25-29	4.57	4.44	3.90	5.19	4.69	5.24	6.53	5.93	5.16	2.94	4.40	5.43	1.19
30-34	5.74	5.63	5.02	6.02	6.00	7.42	6.02	6.37	5.94	5.03	6.45	5.24	2.82
35-39	8.86	9.26	7.63	9.07	9.82	9.46	9.95	9.88	9.71	6.46	9.29	8.96	2.72
40-44	12.77	12.30	11.74	14.31	14.25	13.25	14.29	14.35	13.06	9.99	13.88	12.74	6.27
45-49	18.48	18.32	17.93	20.45	19.28	18.83	21.08	20.27	15.85	16.04	18.94	17.87	10.06
50-54	26.26	25.36	24.14	29.71	26.14	26.90	27.53	30.77	26.16	24.80	27.12	25.50	15.73
55-59	38.53	37.49	37.03	41.49	38.19	39.01	43.43	43.28	39.46	34.74	40.98	37.25	18.46
60-64	62.16	62.55	59.12	65.95	59.30	64.60	69.80	67.50	63.54	56.58	63.43	61.37	34.85
65-69	96.53	96.44	94.91	102.16	94.00	94.84	106.02	102.93	95.06	90.84	97.00	99.03	48.39
70-74	151.72	149.29	145.33	164.86	143.92	152.18	157.00	151.83	154.08	151.10	156.88	156.20	96.54
75-79	243.21	239.66	237.77	257.73	228.62	243.33	257.82	257.64	256.19	246.50	235.34	241.55	169.05
80-84	379.20	363.29	371.60	408.44	363.74	384.19	396.60	408.88	390.23	385.33	381.06	362.46	243.05
85-89	556.42	542.27	551.87	592.18	551.54	546.99	574.37	577.36	573.28	557.57	536.96	548.62	424.32
90-94	727.47	711.14	726.49	771.11	698.62	723.19	733.88	759.02	731.74	744.18	709.85	682.99	571.29
95-99	856.34	859.06	873.02	862.37	817.59	842.72	834.19	877.73	890.63	873.87	780.26	875.13	754.96

MIEHET - MÄN - MALES

X	1	2	3	4	5	6	7	8	9	10	11	12	13
0	5.33	5.42	5.15	5.64	5.51	4.76	3.86	6.69	4.71	4.95	4.88	7.24	3.68
1- 4	1.03	.84	1.07	1.36	.92	1.60	.52	1.17	.96	1.05	1.09	1.06	.89
5- 9	.91	.66	.98	1.37	.65	.73	.66	.86	.35	1.42	1.05	1.21	-
10-14	.98	.57	.79	1.27	1.13	1.02	1.47	.59	1.13	1.40	.90	1.73	1.14
15-19	4.21	4.01	3.91	4.43	3.63	4.30	4.74	4.78	6.15	4.18	3.62	5.06	.95
20-24	6.11	6.37	4.87	6.56	5.31	6.41	6.81	6.97	6.16	5.52	6.05	8.47	3.70
25-29	6.85	6.60	5.87	7.55	7.21	7.84	10.36	8.73	7.91	4.16	6.73	8.37	2.33
30-34	8.64	8.59	7.19	9.25	8.93	10.97	9.63	9.29	8.56	7.74	9.60	8.20	4.24
35-39	12.74	13.04	11.08	13.11	14.45	12.80	15.33	14.46	13.42	9.30	13.57	13.39	3.14
40-44	18.40	17.84	16.61	21.30	20.40	18.19	21.81	21.46	18.84	13.22	20.01	18.11	6.87
45-49	26.07	26.06	24.41	28.69	30.07	25.36	30.19	27.90	22.85	20.94	27.58	24.76	14.79
50-54	36.77	35.88	34.01	41.93	38.76	35.10	40.89	42.83	36.17	31.66	38.07	35.38	21.47
55-59	55.62	52.93	53.61	59.97	55.55	56.46	61.72	63.11	62.39	47.93	59.16	55.45	29.35
60-64	91.11	90.16	87.82	97.60	88.63	97.32	101.76	104.62	94.79	79.99	90.62	88.04	47.96
65-69	140.74	140.80	137.87	149.43	141.59	137.92	161.14	154.31	139.77	129.28	137.22	139.47	68.24
70-74	216.23	209.60	212.08	240.32	196.16	218.59	227.09	216.84	216.45	211.02	226.48	218.81	155.03
75-79	321.77	319.71	317.95	343.23	305.59	315.82	330.20	345.98	329.76	326.66	304.40	318.97	222.65
80-84	461.15	437.51	456.52	508.09	449.35	465.21	450.64	484.37	471.67	475.76	451.88	434.23	303.60
85-89	616.12	616.79	619.99	652.11	587.21	591.59	622.58	607.67	617.71	632.73	596.43	592.60	430.04
90-94	770.08	765.92	778.89	802.12	741.66	767.36	768.35	753.10	746.14	805.38	752.31	722.69	607.27
95-99	885.75	891.35	902.37	887.43	880.38	861.79	893.29	794.91	846.81	909.55	838.58	944.10	918.41

## 6. (JATK. - FORTS. - CONT.)

## NAISET - KVINNOR - FEMALES

X	1	2	3	4	5	6	7	8	9	10	11	12	13
0	4.25	4.17	4.03	3.93	3.99	4.41	3.30	5.07	4.32	3.98	5.42	4.37	3.10
1- 4	.93	.70	.73	.93	1.62	1.16	1.29	1.28	.63	.66	1.39	.93	.90
5- 9	.76	.74	.64	.76	.36	1.24	.69	.76	.85	1.13	.92	.37	-
10-14	.74	.70	.73	.88	.70	1.02	1.54	1.09	.47	.34	.59	.84	-
15-19	1.35	1.39	1.20	1.27	1.37	1.18	1.25	.50	1.62	1.69	1.60	1.65	-
20-24	1.82	1.82	1.63	1.96	1.74	.98	2.59	1.93	2.13	2.01	1.60	2.04	.59
25-29	2.18	2.34	1.82	2.70	1.90	2.40	2.35	2.92	2.23	1.58	1.82	2.18	-
30-34	2.70	2.66	2.74	2.57	2.79	3.56	2.16	3.23	3.12	2.20	3.07	2.03	1.36
35-39	4.80	5.56	4.06	4.88	4.85	5.77	3.89	4.82	5.70	3.45	4.57	4.06	2.26
40-44	6.84	7.02	6.64	7.08	7.55	7.76	5.32	6.21	6.67	6.46	6.99	6.49	5.63
45-49	10.56	10.87	11.04	11.86	7.60	11.72	10.64	11.88	8.36	10.75	9.55	10.24	4.82
50-54	15.69	15.39	14.16	17.58	12.99	18.35	13.52	18.30	15.80	17.76	15.70	15.04	8.96
55-59	22.00	23.21	21.08	24.22	21.06	21.83	24.70	24.01	16.58	21.73	22.59	18.29	7.24
60-64	36.00	38.70	33.36	38.67	32.83	34.47	40.37	32.94	34.48	34.90	37.08	35.61	21.59
65-69	61.93	63.65	61.47	66.48	57.43	60.52	62.05	62.08	60.16	59.04	63.18	63.12	32.03
70-74	110.90	113.97	102.69	118.92	111.59	110.39	111.49	110.28	114.16	109.74	109.96	111.67	53.33
75-79	200.86	200.80	193.82	213.63	187.97	204.54	218.53	210.77	214.58	197.51	195.14	194.23	131.02
80-84	341.65	333.66	331.58	363.73	324.90	344.96	370.95	373.39	349.47	339.15	346.54	326.80	212.13
85-89	534.63	518.71	525.35	571.01	538.50	528.72	554.72	566.43	555.92	529.08	514.28	530.74	421.71
90-94	714.86	698.10	710.73	762.39	685.94	707.20	722.52	760.45	727.66	724.32	695.26	669.42	556.15
95-99	849.51	853.16	865.53	856.18	801.46	842.89	818.26	894.51	901.65	863.63	764.30	848.28	731.21

7. ELOSSAOLEVAT 100000 ELÄVÄNÄ SYNTYNEESTÄ IÄN JA SUKUPUOLEN MUKAAN LÄÄNEITTÄIN 1991-95  
 KVARLEVANDE AV 100000 LEVANDE FÖDDA ENLIGT ÅLDER OCH KÖN LÄNSVIS 1991-95  
 SURVIVORS OUT OF 100000 BORN ALIVE BY AGE, SEX AND PROVINCE 1991-95

IKÄ ÅLDER AGE	KOKO MAA HELA L. WHOLE C.	UU NY	TP ÅB	HÄ TA	KY KY	MI SM	PK NK	KU KU	KS MF	VA VA	OU UL	LA LA	AH ÅL
MOLEMMAT SUKUPUOLET - BÅDA KÖNEN - BOTH SEXES													
X	1	2	3	4	5	6	7	8	9	10	11	12	13
0	100000	100000	100000	100000	100000	100000	100000	100000	100000	100000	100000	100000	100000
1	99520	99519	99540	99520	99523	99541	99641	99412	99548	99552	99485	99419	99661
5	99423	99443	99450	99405	99397	99403	99552	99290	99469	99467	99362	99319	99572
10	99340	99374	99369	99299	99347	99306	99485	99209	99409	99339	99264	99242	99572
15	99254	99311	99293	99192	99256	99204	99336	99126	99329	99252	99190	99114	99513
20	98975	99040	99037	98905	99005	98928	99034	98858	98935	98957	98929	98775	99464
25	98578	98639	98712	98478	98648	98550	98560	98412	98515	98576	98539	98239	99245
30	98128	98201	98327	97968	98185	98033	97917	97828	98007	98286	98105	97706	99127
35	97564	97648	97834	97378	97597	97306	97327	97205	97425	97791	97473	97194	98847
40	96700	96744	97088	96495	96638	96386	96358	96244	96479	97159	96568	96323	98579
45	95465	95555	95948	95114	95261	95108	94982	94864	95219	96188	95228	95097	97961
50	93701	93804	94228	93168	93424	93318	92980	92941	93710	94646	93424	93397	96976
55	91241	91425	91953	90400	90982	90808	90420	90081	91258	92298	90891	91016	95450
60	87726	87997	88548	86649	87507	87265	86493	86182	87657	89091	87166	87626	93688
65	82273	82493	83313	80935	82319	81628	80456	80365	82087	84050	81637	82248	90422
70	74331	74537	75406	72667	74581	73887	71926	72093	74284	76415	73718	74103	86047
75	63053	63409	64447	60687	63847	62642	60633	61147	62839	64869	62153	62528	77739
80	47718	48213	49124	45047	49250	47400	45001	45393	46740	48879	47526	47424	64598
85	29623	30697	30869	26648	31336	29189	27153	26833	28501	30044	29416	30235	48897
90	13140	14051	13833	10868	14053	13223	11557	11341	12162	13293	13620	13647	28149
95	3581	4059	3784	2488	4235	3660	3076	2733	3263	3400	3952	4326	12068
100	514	572	480	342	773	576	510	334	357	429	868	540	2957

MIEHET - MÄN - MALES													
X	1	2	3	4	5	6	7	8	9	10	11	12	13
0	100000	100000	100000	100000	100000	100000	100000	100000	100000	100000	100000	100000	100000
1	99467	99458	99485	99436	99449	99524	99614	99331	99529	99505	99512	99276	99632
5	99365	99375	99379	99301	99358	99365	99563	99215	99434	99401	99403	99171	99543
10	99275	99310	99281	99165	99293	99292	99497	99130	99399	99259	99299	99051	99543
15	99177	99254	99203	99038	99181	99191	99351	99072	99286	99121	99210	98880	99429
20	98760	98855	98814	98600	98821	98764	98880	98598	98676	98706	98851	98380	99335
25	98157	98225	98333	97953	98297	98132	98206	97911	98068	98162	98253	97547	98967
30	97484	97576	97756	97214	97588	97362	97189	97056	97293	97753	97592	96730	98737
35	96642	96739	97053	96314	96716	96294	96253	96155	96460	96996	96655	95937	98318
40	95410	95477	95978	95051	95318	95061	94777	94764	95165	96095	95344	94653	98009
45	93654	93774	94384	93027	93374	93332	92710	92731	93372	94824	93436	92938	97335
50	91213	91330	92080	90358	90566	90965	89911	90144	91238	92839	90859	90637	95895
55	87859	88053	88948	86569	87056	87772	86235	86282	87938	89900	87399	87430	93836
60	82973	83393	84180	81378	82220	82817	80912	80837	82452	85591	82229	82582	91082
65	75413	75874	76787	73435	74933	74758	72679	72380	74636	78745	74777	75312	86714
70	64799	65191	66201	62462	64323	64447	60968	61211	64205	68565	64516	64808	80796
75	50788	51527	52161	47451	51706	50360	47122	47938	50307	54096	49904	50627	68271
80	34446	35053	35576	31164	35905	34456	31563	31353	33718	36426	34713	34479	53070
85	18561	19717	19335	15330	19771	18426	17339	16166	17814	19096	19027	19507	36958
90	7125	7556	7347	5333	8161	7526	6544	6342	6810	7013	7679	7947	21065
95	1638	1769	1625	1055	2108	1751	1516	1566	1729	1365	1902	2204	8273
100	187	192	159	119	252	242	162	321	265	123	307	123	675

## 7. (JATK. - FORTS. - CONT.)

## NAISET - KVINNOR - FEMALES

X	1	2	3	4	5	6	7	8	9	10	11	12	13
0	100000	100000	100000	100000	100000	100000	100000	100000	100000	100000	100000	100000	100000
1	99575	99583	99597	99607	99601	99559	99670	99493	99568	99602	99458	99563	99690
5	99482	99513	99524	99514	99439	99443	99540	99365	99506	99536	99320	99471	99600
10	99407	99440	99460	99439	99403	99320	99472	99290	99421	99423	99228	99434	99600
15	99334	99370	99387	99352	99333	99218	99319	99181	99374	99390	99170	99351	99600
20	99200	99232	99268	99226	99197	99101	99195	99132	99213	99222	99012	99187	99600
25	99020	99051	99106	99031	99024	99004	98938	98941	99002	99023	98854	98985	99542
30	98804	98819	98926	98764	98836	98766	98706	98652	98781	98866	98674	98769	99542
35	98537	98556	98655	98510	98560	98414	98492	98333	98473	98649	98371	98568	99406
40	98065	98008	98255	98029	98082	97846	98109	97859	97912	98309	97922	98168	99182
45	97393	97319	97603	97335	97342	97087	97586	97252	97259	97674	97238	97531	98623
50	96366	96262	96525	96180	96602	95949	96548	96097	96447	96624	96309	96532	98148
55	94854	94780	95158	94489	95348	94188	95243	94338	94923	94907	94797	95080	97269
60	92767	92580	93152	92200	93340	92132	92890	92073	93349	92845	92655	93341	96565
65	89428	88997	90044	88635	90275	88957	89140	89040	90131	89605	89219	90017	94480
70	83890	83333	84509	82743	85091	83573	83609	83512	84708	84315	83583	84335	91454
75	74586	73835	75832	72903	75595	74348	74287	74302	75038	75062	74392	74917	86577
80	59605	59010	61134	57329	61386	59140	58053	58642	58936	60236	59875	60366	75234
85	39241	39321	40863	36477	41441	38739	36519	36745	38340	39807	39126	40639	59274
90	18262	18925	19396	15648	19125	18257	16261	15932	17026	18746	19004	19070	34277
95	5207	5713	5611	3718	6007	5346	4512	3817	4637	5168	5791	6304	15214
100	784	839	754	535	1193	840	820	403	456	705	1365	956	4089

8. ELINAJANODOTE IÄN JA SUKUPUOLEN MUKAAN LÄÄNEITTÄIN 1991-95  
 FÖRVÄNTAT ANTAL LEVNADSÅR ENLIGT ÅLDER OCH KÖN LÄNSVIS 1991-95  
 LIFE EXPECTANCY BY AGE, SEX AND PROVINCE 1991-95

IKÄ KOKO MAA

ÅLDER HELA L. UU TP HÄ KY MI PK KU KS VA OU LA AH  
 AGE WHOLE C. NY ÅB TA KY SM NK KU MF VA UL LA ÅL

MOLEMMAT SUKUPUOLET - BÅDA KÖNEN - BOTH SEXES

X	1	2	3	4	5	6	7	8	9	10	11	12	13
0	76.01	76.26	76.54	75.10	76.27	75.76	75.11	75.00	75.78	76.61	75.84	75.91	81.86
1	75.37	75.63	75.89	74.46	75.63	75.11	74.38	74.44	75.12	75.96	75.23	75.35	81.14
5	71.44	71.68	71.96	70.54	71.72	71.21	70.44	70.53	71.18	72.02	71.32	71.42	77.21
10	66.50	66.73	67.02	65.62	66.76	66.28	65.49	65.59	66.22	67.11	66.39	66.48	72.21
15	61.56	61.77	62.06	60.68	61.82	61.35	60.58	60.64	61.27	62.17	61.44	61.56	67.25
20	56.72	56.93	57.22	55.85	56.97	56.51	55.76	55.80	56.50	57.35	56.60	56.76	62.28
25	51.94	52.15	52.40	51.08	52.16	51.72	51.01	51.04	51.73	52.56	51.81	52.05	57.41
30	47.17	47.37	47.59	46.34	47.40	46.98	46.33	46.33	46.99	47.70	47.03	47.32	52.48
35	42.42	42.63	42.82	41.60	42.67	42.31	41.60	41.61	42.25	42.93	42.31	42.56	47.62
40	37.78	38.00	38.13	36.96	38.06	37.69	36.99	37.00	37.64	38.19	37.68	37.92	42.74
45	33.23	33.44	33.55	32.45	33.58	33.17	32.49	32.50	33.10	33.55	33.18	33.38	38.00
50	28.81	29.02	29.11	28.08	29.19	28.75	28.13	28.12	28.59	29.06	28.77	28.94	33.35
55	24.51	24.70	24.77	23.86	24.90	24.47	23.85	23.93	24.29	24.73	24.50	24.62	28.84
60	20.39	20.56	20.62	19.77	20.78	20.36	19.82	19.89	20.17	20.52	20.43	20.47	24.33
65	16.57	16.75	16.75	15.98	16.93	16.58	16.10	16.15	16.36	16.59	16.63	16.63	20.10
70	13.05	13.26	13.23	12.50	13.41	13.05	12.70	12.70	12.80	12.99	13.13	13.17	15.98
75	9.92	10.13	10.04	9.45	10.22	9.92	9.59	9.51	9.65	9.83	10.08	10.12	12.39
80	7.27	7.51	7.35	6.83	7.47	7.29	7.02	6.90	7.07	7.19	7.39	7.52	9.39
85	5.17	5.34	5.18	4.80	5.30	5.23	5.02	4.93	5.00	5.11	5.41	5.32	6.54
90	3.67	3.81	3.64	3.39	3.90	3.67	3.63	3.44	3.54	3.52	3.88	3.95	4.62
95	2.60	2.62	2.55	2.49	2.84	2.61	2.73	2.46	2.48	2.44	2.98	2.61	2.84
100	1.83	2.04	1.58	1.83	1.85	1.90	1.32	1.69	2.71	1.72	1.83	1.27	1.17

MIEHET - MÄN - MALES

X	1	2	3	4	5	6	7	8	9	10	11	12	13
0	72.13	72.40	72.71	71.00	72.23	71.97	71.04	70.92	71.90	73.19	72.06	71.92	78.73
1	71.51	71.80	72.08	70.40	71.63	71.31	70.31	70.40	71.24	72.55	71.42	71.45	78.02
5	67.59	67.85	68.16	66.50	67.69	67.42	66.35	66.48	67.31	68.63	67.49	67.52	74.09
10	62.65	62.90	63.22	61.58	62.74	62.47	61.39	61.54	62.33	63.72	62.56	62.60	69.09
15	57.70	57.93	58.27	56.66	57.80	57.53	56.47	56.57	57.40	58.81	57.62	57.70	64.16
20	52.93	53.15	53.49	51.90	53.00	52.77	51.73	51.83	52.73	54.04	52.81	52.98	59.22
25	48.24	48.48	48.74	47.22	48.27	48.09	47.06	47.17	48.04	49.33	48.12	48.41	54.43
30	43.56	43.78	44.01	42.56	43.61	43.45	42.53	42.57	43.41	44.52	43.43	43.80	49.55
35	38.92	39.14	39.31	37.94	38.98	38.91	37.92	37.94	38.76	39.85	38.82	39.14	44.75
40	34.38	34.62	34.72	33.40	34.51	34.38	33.47	33.46	34.25	35.20	34.32	34.63	39.88
45	29.98	30.20	30.26	29.08	30.17	29.97	29.16	29.13	29.86	30.63	29.96	30.22	35.14
50	25.71	25.94	25.96	24.86	26.02	25.68	24.99	24.90	25.49	26.23	25.74	25.93	30.62
55	21.59	21.81	21.78	20.83	21.97	21.52	20.94	20.90	21.35	22.00	21.65	21.78	26.24
60	17.71	17.88	17.86	16.99	18.10	17.65	17.14	17.13	17.59	17.97	17.86	17.90	21.94
65	14.22	14.38	14.32	13.54	14.61	14.26	13.79	13.83	14.16	14.30	14.37	14.36	17.91
70	11.12	11.31	11.19	10.46	11.58	11.13	10.94	10.88	11.03	11.04	11.23	11.26	13.99
75	8.48	8.64	8.53	7.96	8.77	8.54	8.41	8.19	8.36	8.29	8.75	8.70	11.03
80	6.30	6.51	6.31	5.79	6.51	6.34	6.34	6.19	6.24	6.07	6.46	6.61	8.49
85	4.60	4.65	4.54	4.26	4.88	4.72	4.57	4.73	4.66	4.42	4.76	4.78	6.05
90	3.33	3.39	3.29	3.08	3.68	3.32	3.36	3.54	3.45	2.97	3.45	3.68	3.89
95	2.44	2.34	2.50	2.29	2.83	2.57	2.50	2.72	3.07	2.06	2.48	2.23	2.23
100	1.66	1.56	1.58	1.50	2.00	2.25	.50	1.17	3.83	1.38	1.50	1.50	-

8. (JATK. - FORTS. - CONT.)

NAISET - KVINNOR - FEMALES

X	1	2	3	4	5	6	7	8	9	10	11	12	13
0	79.71	79.65	80.15	79.00	80.21	79.48	79.33	79.13	79.64	79.91	79.68	80.07	84.76
1	79.05	78.98	79.47	78.31	79.53	78.83	78.60	78.54	78.99	79.23	79.11	79.42	84.02
5	75.12	75.04	75.53	74.38	75.66	74.92	74.70	74.63	75.04	75.28	75.22	75.49	80.09
10	70.17	70.09	70.58	69.44	70.69	70.01	69.75	69.69	70.10	70.36	70.29	70.52	75.09
15	65.22	65.14	65.63	64.49	65.73	65.08	64.85	64.76	65.13	65.38	65.33	65.58	70.09
20	60.31	60.22	60.70	59.57	60.82	60.15	59.93	59.80	60.23	60.49	60.43	60.68	65.09
25	55.41	55.33	55.80	54.69	55.92	55.21	55.08	54.91	55.36	55.61	55.52	55.80	60.13
30	50.53	50.45	50.90	49.83	51.02	50.34	50.20	50.06	50.47	50.69	50.62	50.92	55.13
35	45.66	45.58	46.03	44.95	46.16	45.51	45.30	45.21	45.62	45.79	45.76	46.02	50.20
40	40.86	40.82	41.21	40.15	41.37	40.76	40.47	40.42	40.87	40.94	40.96	41.19	45.31
45	36.13	36.09	36.46	35.42	36.67	36.06	35.67	35.66	36.13	36.19	36.23	36.44	40.55
50	31.48	31.46	31.84	30.81	31.93	31.46	31.03	31.05	31.41	31.56	31.56	31.79	35.74
55	26.94	26.91	27.26	26.32	27.31	26.99	26.41	26.58	26.87	27.08	27.02	27.24	31.03
60	22.49	22.48	22.79	21.90	22.85	22.54	22.02	22.17	22.27	22.62	22.58	22.69	26.24
65	18.23	18.28	18.48	17.68	18.53	18.25	17.83	17.84	17.97	18.34	18.34	18.43	21.75
70	14.26	14.34	14.52	13.75	14.50	14.25	13.83	13.84	13.94	14.33	14.40	14.49	17.39
75	10.70	10.84	10.87	10.23	10.98	10.69	10.24	10.22	10.38	10.76	10.84	10.97	13.22
80	7.72	7.90	7.84	7.29	7.90	7.75	7.34	7.24	7.49	7.75	7.84	7.96	9.81
85	5.37	5.56	5.42	4.98	5.46	5.43	5.20	5.01	5.13	5.39	5.66	5.54	6.70
90	3.77	3.91	3.74	3.47	3.97	3.80	3.72	3.41	3.58	3.69	4.02	4.05	4.84
95	2.64	2.67	2.56	2.55	2.85	2.61	2.78	2.39	2.33	2.54	3.11	2.72	2.92
100	1.86	2.12	1.58	1.90	1.82	1.81	1.40	1.78	2.41	1.79	1.88	1.17	1.17

9. STATIONAARINEN VÄESTÖ 100000 KOHTI IÄN JA SUKUPUOLEN MUKAAN LÄÄNEITTÄIN 1991-95  
 STATIONÄR BEFOLKNING PER 100000 ENLIGT ÅLDER OCH KÖN LÄNSVIS 1991-95  
 STATIONARY POPULATION PER 100000 BY AGE, SEX AND PROVINCE 1991-95

IKÄ KOKO MAA

ÅLDER HELA L. UU TP HÄ KY MI PK KU KS VA OU LA AH  
 AGE WHOLE C. NY ÅB TA KY SM NK KU MF VA UL LA ÅL

MOLEMMAT SUKUPUOLET - BÅDA KÖNEN - BOTH SEXES

X	1	2	3	4	5	6	7	8	9	10	11	12	13
0	99577	99578	99602	99573	99575	99586	99688	99474	99607	99593	99546	99492	99754
1- 4	397848	397899	397945	397826	397812	397850	398349	397334	398012	397991	397610	397466	398420
5- 9	496903	497049	497017	496763	496854	496746	497607	496202	497187	497036	496590	496366	497859
10-14	496508	496730	496682	496242	496610	496261	497193	495782	496879	496481	496123	495976	497800
15-19	495695	496008	495895	495379	495685	495470	496193	495063	495886	495627	495430	494901	497491
20-24	493880	494191	494353	493481	494110	493577	494044	493167	493671	493831	493715	492523	496765
25-29	491791	492123	492640	491135	492075	491208	491126	490707	491371	492226	491723	489933	495862
30-34	489300	489685	490426	488520	489507	488296	488126	487666	488615	490332	489039	487331	494981
35-39	485793	486114	487405	484872	485769	484299	484282	483774	485018	487406	485243	483885	493709
40-44	480593	480875	482790	479115	479915	478769	478627	478041	479521	483528	479861	478765	491384
45-49	473150	473687	475669	471027	472014	471349	469917	469594	472482	477274	471796	471283	487864
50-54	462715	463395	465827	459171	461422	460812	458791	457667	462983	467887	461054	461637	481135
55-59	447960	449135	451614	443341	446644	445537	442919	441197	447945	454024	445562	447340	473766
60-64	425845	427189	430572	419738	425022	423047	418244	416965	425061	433746	422966	425844	461553
65-69	392614	393634	398000	385119	393369	389561	381979	382013	392542	401942	389669	392133	442965
70-74	344785	345812	350613	334981	347852	342293	332023	334166	344587	355153	341488	342822	411801
75-79	278501	280581	285658	265992	284507	276264	265659	267915	275508	286189	275343	276369	356389
80-84	194018	198125	201365	179698	201561	192931	179845	181104	188258	197543	192375	195569	286731
85-89	104853	110365	109424	90977	111356	103984	94296	93288	99384	106934	106137	106951	189958
90-94	38891	42945	40707	30603	42816	39003	33531	32276	34949	38452	41106	42685	95800
95-99	8364	9448	8869	5572	10603	8448	7727	6169	7116	7544	10197	10592	30771
100+	942	1170	761	628	1433	1094	672	565	969	737	1592	686	3450
0+	7600526	7625738	7653834	7509753	7626511	7576385	7510838	7500129	7577551	7661476	7584165	7590549	8186208

## 9. (JATK. - FORTS. - CONT.)

## MIEHET - MÄN - MALES

X	1	2	3	4	5	6	7	8	9	10	11	12	13
0	99526	99524	99543	99494	99496	99577	99677	99411	99570	99550	99567	99331	99769
1- 4	397629	397646	397688	397452	397584	397680	398345	397032	397939	397773	397739	396867	398217
5- 9	496601	496724	496616	496212	496615	496611	497664	495825	497070	496670	496803	495434	497715
10-14	496172	496437	496262	495555	496281	496208	497236	495459	496781	495962	496283	494949	497602
15-19	495044	495467	495147	494353	494997	495124	496115	494390	495369	494712	495345	493405	497005
20-24	492299	492709	492835	491380	492802	492076	492777	491308	491943	492167	492835	489872	495746
25-29	489137	489518	490287	487953	489696	488393	488333	487543	488488	489891	489767	485850	494128
30-34	485410	485882	486988	484016	485927	483964	483606	483152	484338	487037	485816	481889	492696
35-39	480321	480688	482849	478632	480303	478675	477605	477521	479379	482762	480242	476616	490948
40-44	472894	473294	476146	470148	471928	471254	469100	469144	471823	477425	472518	469275	488549
45-49	462486	463112	466432	458944	460455	461065	456664	457258	461806	469402	460999	458859	484016
50-54	448127	448914	453106	442663	444616	447409	440621	441208	448471	457413	445849	445976	474126
55-59	427862	429443	433424	420850	424079	426978	418944	418640	427001	439624	424304	425724	463567
60-64	397159	399671	403722	388254	393352	395105	384926	383704	393228	412197	393849	396390	446065
65-69	351811	353740	358843	341073	349633	348982	335086	334644	348864	369183	349852	352023	422683
70-74	289916	292424	296291	275710	291638	287489	270480	273271	287559	308317	288125	289457	376986
75-79	213568	216851	220065	197173	219687	211402	196397	198782	210289	227532	212091	212499	302269
80-84	131558	136312	136853	115008	137440	131558	120900	117534	127384	136850	133779	134543	227277
85-89	61594	66191	63602	48893	66346	62032	57222	54099	59544	63502	64105	64039	141530
90-94	19716	21447	20111	14004	24101	20447	18189	18171	18183	18035	21779	24351	63487
95-99	3681	3839	3818	2236	5460	3959	3713	3889	4293	2636	4259	4733	18468
100+	311	300	250	178	504	544	81	375	1015	170	461	185	-
0+	7212822	7240133	7270878	7100181	7222940	7196532	7103681	7092360	7190337	7318810	7206367	7192267	7872849

## NAISET - KVINNOR - FEMALES

X	1	2	3	4	5	6	7	8	9	10	11	12	13
0	99630	99634	99663	99655	99659	99596	99700	99537	99647	99638	99525	99654	99745
1- 4	398077	398162	398210	398216	398052	398028	398352	397639	398092	398220	397476	398074	398625
5- 9	497217	497387	497434	497337	497104	496887	497548	496584	497315	497421	496369	497311	498001
10-14	496858	497034	497118	496957	496954	496317	497148	496107	496987	497026	495957	497017	498001
15-19	496375	496572	496670	496449	496404	495831	496275	495758	496440	496593	495523	496442	498001
20-24	495538	495689	495928	495689	495497	495195	495390	495130	495544	495613	494671	495340	497855
25-29	494578	494699	495099	494491	494651	494279	494137	494069	494504	494764	493885	494356	497709
30-34	493395	493461	494038	493299	493414	493032	493022	492507	493258	493902	492592	493268	497400
35-39	491572	491534	492196	491516	491754	490471	491605	490535	491148	492414	490745	491861	496623
40-44	488762	488405	489796	488643	488690	487100	489377	487885	487962	490149	488043	489356	494384
45-49	484542	484175	485510	483939	484822	482832	485250	483482	484303	485870	483937	485363	491979
50-54	478323	477799	479428	476835	480129	475784	479812	476177	479026	479321	478121	479417	488956
55-59	469355	468741	470901	467197	471665	466015	470496	466271	470930	469580	469255	471816	485154
60-64	456038	454437	458600	452501	459520	453239	455938	453353	459706	456585	455275	459043	478563
65-69	434418	432098	437588	429502	439439	432133	433107	432656	438727	435639	433087	436806	464764
70-74	397968	394251	402456	391466	403828	396302	395805	396341	401746	400663	396711	399833	445734
75-79	337964	334503	344994	328012	345120	336347	334115	334810	337627	340643	337423	341388	406491
80-84	249092	247756	257848	236323	258563	247819	236575	240551	244715	252184	248079	255579	340544
85-89	142082	144358	148889	127451	150253	141121	129393	129540	135847	145283	144787	147973	231543
90-94	55089	58834	58284	44894	58789	55435	47862	45267	50102	56127	58478	60053	121336
95-99	12270	13471	13146	8451	14929	12433	11403	8400	9686	11841	15435	16028	39662
100+	1461	1781	1196	1018	2170	1522	1148	716	1099	1261	2559	1116	4771
0+	7970604	7964781	8014992	7899841	8021406	7947718	7933458	7913315	7964411	7990737	7967933	8007094	8475841

---

Tämä julkaisu sisältää mm. ajanjaksolta 1991–95 lasketut kuolemanvaaraluvut ja elinajanodotteet koko maasta kuntamuodon mukaan ja lääneittäin sekä kuolemanvaaraluvut siviilisäädyn mukaan.

Publikationen innehåller bl.a. uppgifter om dödsrisk och förväntad livslängd för hela landet efter kommunform och efter län samt uppgifter om dödsrisk efter civilstånd. Uppgifterna gäller perioden 1991–95.

This publication comprises life tables for the whole country by type of municipality and province compiled for the period 1991–1995 and probability of death rates by marital status.

*Myynti:*  
Tilastokeskus/Myyntipalvelu  
PL 3B  
00022 TILASTOKESKUS  
puh. (09) 1734 2011  
faksi (09) 1734 2474  
sähköposti: tilastomyynti@stat.fi

*Försäljning:*  
Statistikcentralen/Försäljningstjänsten  
PB 3B  
00022 STATISTIKCENTRALEN  
tfn (09) 1734 2011  
fax (09) 1734 2474  
e-post: tilastomyynti@stat.fi

*Orders:*  
Statistics Finland/Sales Services  
P.O. Box 3B  
FIN-00022 STATISTICS FINLAND  
Tel. + 358 9 1734 2011  
Fax + 358 9 1734 2474  
E-mail: tilastomyynti@stat.fi

ISSN 0784-8447  
= Väestö  
ISSN 1236-3537  
ISBN 951-727-311-8

