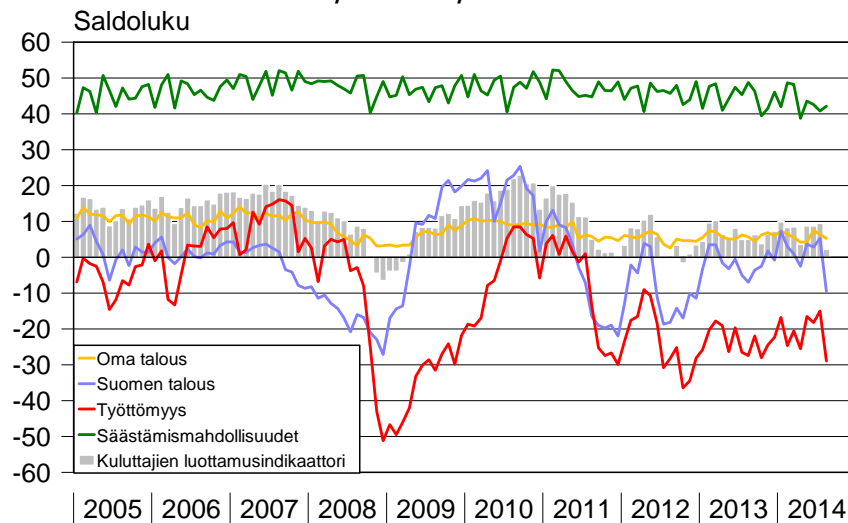


Kuluttajabarometri: taulukot

2014, elokuu

Kuluttajien luottamusindikaattorin osatekijät
 1/2005-8/2014



Kysymyksen **saldoluku** saadaan vähentämällä vastausvaihtoehtoja painottaen myönteisten vastausten prosentiosuudesta kielteisten vastausten prosentiosuus. **Kuluttajien luottamusindikaattori** on keskiarvo tulevaa 12 kuukautta koskevasta neljästä saldoluovusta: oma ja Suomen

talous, työttömyys sekä kotitalouden säästämismahdollisuudet. Saldoluovut ja luottamusindikaattori voivat vaihdella -100:n ja +100:n välillä; mitä korkeampi (positiivinen) luvkema, sitä valoisampi näkemys taloudesta.

Sisältö

Kuluttajabarometri: taulukot

Alkusanat	3
Taloudellinen tilanne	4
1. Suomen taloudellinen tilanne tällä hetkellä	4
2. Suomen taloudellinen tilanne 12 kuukauden kuluttua	6
3. Työttömien määrän muutos Suomessa seuraavien 12 kuukauden aikana.....	8
4. Kuluttajahintojen taso nyt.....	10
5. Kuluttajahintojen muutos Suomessa seuraavien 12 kuukauden aikana	12
6. Kuluttajahintojen muutos prosentteina	14
7. Oman kotitalouden taloudellinen tilanne tällä hetkellä.....	16
8. Oman kotitalouden taloudellinen tilanne 12 kuukauden kuluttua.....	18
9. Ajankohdan edullisuus kestotavaroiden hankintaan	20
10. Ajankohdan edullisuus säästämisen kannalta	22
11. Ajankohdan edullisuus lainanoton kannalta	24
Ostoaikomukset ja omistaminen	26
12. Rahankäyttö kestotavaroihin seuraavien 12 kuukauden aikana.....	26
13. Kotitalouden aikomus ostaa asunto seuraavien 12 kuukauden aikana.....	28
14. Tärkeimpien rahoitusmuotojen jakauma asunnonhankinnassa	30
15. Kotitalouden aikomus ostaa auto seuraavien 12 kuukauden aikana	31
16. Uusi vai käytetty auto	33
17. Tärkeimpien rahoitusmuotojen jakauma autonostossa	34
18. Rahankäyttö joihinkin kulutuskohteisiin seuraavien 6 kuukauden aikana.....	35
19. Joidenkin laitteiden yleisyys kotitalouksissa haastatteluhetkellä.....	36
20. Kotitalouksien autoistuneisuus joidenkin taustatietojen mukaan	38
Säästäminen ja lainanotto	39
21. Kotitalouden rahatilanne haastatteluhetkellä	39
22. Kotitalouden säästömahdollisuudet seuraavien 12 kuukauden aikana	41
23. Säästöjen pääasialliset käyttötarkoitukset seuraavien 12 kuukauden aikana	43
24. Aiotut sijoituskohteet säästöille seuraavien 12 kuukauden aikana	44
25. Toteutuneet sijoituskohteet haastatteluhetkellä	45
26. Kotitalouden lainanottoaikomus seuraavien 12 kuukauden aikana	46
27. Lainojen käyttötarkoitukset seuraavien 12 kuukauden aikana.....	48
Taustatietoa vastaajista	49
28. Kuluttajabarometriin vastanneiden jakautuminen eri taustatietojen mukaan.....	49
29. Kuluttajabarometriin vastanneet kotitalouden rakenteen ja koon mukaan	51

Alkusanat

Kuluttajabarometri on haastattelututkimus (survey), jonka avulla mitataan suomalaisten mielikuvia - arvioita ja odotuksia - yleisestä ja oman kotitalouden taloudellisesta kehityksestä sekä aikomuksia tehdä suuria hankintoja, säästää tai ottaa lainaa. Lisäksi tutkimuksella selvitetään nykyaikaisten koneiden ja laitteiden yleisyyttä kotitalouksissa. Ensimmäinen barometrikysely tehtiin marraskuussa 1987. Aluksi tutkimus tehtiin kaksi kertaa vuodessa. Vuonna 1992 tutkimuskerrat nostettiin neljään. Lokakuusta 1995 alkaen tiedot on kerätty EU:n komission harmonisoimana ja osin rahoittamana joka kuukausi.

Kuluttajabarometrin tiedot kerättiin vuoteen 1999 saakka Tilastokeskuksen työvoimatutkimuksen yhteydessä. Tutkimuksessa käytettiin rotatoivaa paneeliasetelmaa: samalle henkilölle esitettiin kysymykset kolme kertaa puolen vuoden välein. Tilastokeskuksen kenttähaastattelijat tekivät haastattelut (puhelimitse) eri puolilla Suomea.

Vuodesta 2000 alkaen kuluttajabarometrin kohteena on ollut kuukausittain kokonaan vaihtuva henkilöotos. Samaa otosta käytetään myös suomalaisten matkailututkimuksen tiedonkeruussa. Kaikki haastattelut tehdään keskitetysti Tilastokeskuksen puhelinhaastattelu- eli CATI-keskuksesta. Tutkimusalueena on koko maa, ja vastaajat edustavat Suomen 15–84-vuotiasta väestöä iän, sukupuolen, asuinlänin ja äidinkielen suhteen. Tutkimuksen perusjoukkoa laajennettiin 75–84-vuotiailla tammikuussa 2012.

Tiedonkeruumenetelmän muutoksella vuonna 2000 oli jonkin verran vaikutusta kuluttajabarometrin vastausjakauksiin. Syksyllä 1999 toteutetun koetutkimuksen perusteella kuluttajien arviot kotitaloutensa rahatilanteesta sekä kestotavaroiden ostamisen ja säästämisen edullisuudesta muuttuivat myönteisemmiksi uuden menetelmän seurauksena.

Tammikuusta 2012 alkaen perusjoukon laajennuksen eli 75–84-vuotiaiden henkilöiden vastausten arvioidaan heikentäneen kuluttajien luottamusindikaattorin arvoa runsaalla yhdellä yksiköllä. Pääasiassa tämä on johtunut yhden osatekijän, kotitalouden säästämismahdollisuuksien saldoluvun laskusta. Perusjoukon laajennus on lisäksi vaikuttanut jonkin verran erilaisen kodintekniikan yleisyyttä koskeviin tuloksiin.

Kuluttajabarometrin otoskoko on kuukausittain 2 350 henkilöä (ennen perusjoukon laajennusta 2 200 henkilöä). Elokuussa 2014 vastauksia saatiin 1 156 ja vastauskato oli siten 50,8 prosenttia. Vastauskato sisältää tutkimuksesta kieltäytyneiden tai muuten estyneiden lisäksi henkilöt, joita ei onnistuttu tavoittamaan.

Tässä julkaisussa esitetään tarkkaa tietoa kuluttajabarometrin kysymysten vastausjakauksista. Taustatietoina käytetään vastaajan sukupuolta, ikää, koulutusta, sosioekonomista asemaa ja suuraluetta sekä kotitalouden tyyppiä ja bruttotuloja. Kaikki vastausjakaumat on korotettu tutkimuksen perusjoukon tasolle painokertoimien avulla. Painotus korjaa vastauskadon vaikutuksia ja parantaa tietojen tilastollista tarkkuutta.

Julkaisussa käytettäviä luokituksia:

Suuraluejako (pohjana maakunnat):

Pääkaupunkiseutu: Helsinki, Espoo, Vantaa ja Kauniainen

Muu Etelä-Suomi: Uusimaa ilman pääkaupunkiseutua, Kanta-Häme, Päijät-Häme, Kymenlaakso ja Etelä-Karjala

Länsi-Suomi: Varsinais-Suomi, Satakunta, Pirkanmaa, Keski-Suomi, Etelä-Pohjanmaa, Pohjanmaa, Keski-Pohjanmaa ja Ahvenanmaa

Itä-Suomi: Etelä-Savo, Pohjois-Savo ja Pohjois-Karjala

Pohjois-Suomi: Pohjois-Pohjanmaa, Kainuu ja Lappi.

Kotitalouden bruttotuloluokka, tulokvartiili:

Alin neljännes: vähemmän kuin 1 900 €/kk

2. alin neljännes: 1 900 – 3 299 €/kk

2. ylin neljännes: 3 300 – 5 499 €/kk

Ylin neljännes: 5 500 €/kk tai enemmän.

Taulukko 1. Suomen taloudellinen tilanne tällä hetkellä
(08/2014) verrattuna 12 kk sitten vallinneeseen tilanteeseen,
prosenttia kuluttajista

	Suomen tal. tila nyt vs. 12 kk sitten						Yhteensä	N
	Paljon parempi	Jonkin verran parempi	Samanlainen	Jonkin verran huonompi	Paljon huonompi	Eos tai puuttuva tieto		
	Rivi-%	Rivi-%	Rivi-%	Rivi-%	Rivi-%	Rivi-%		
Yhteensä	0.2	6.3	33.4	49.1	8.8	2.1	100.0	4434869
SUKUPUOLI								
Mies	0.2	7.9	33.1	48.7	8.8	1.3	100.0	2190926
Nainen	0.2	4.8	33.8	49.6	8.8	2.8	100.0	2243943
IKÄ								
15-24	.	12.3	54.0	27.8	1.4	4.4	100.0	651340
25-34	0.7	12.6	38.0	43.6	3.9	1.3	100.0	691684
35-44	.	5.8	41.1	44.6	6.7	1.7	100.0	657052
45-54	0.6	4.0	23.7	57.3	12.6	1.8	100.0	738984
55-64	.	2.1	24.9	55.1	16.0	1.9	100.0	749251
65-74	.	3.2	25.7	61.4	8.9	0.8	100.0	607869
75-84	.	2.9	23.8	57.3	13.1	2.9	100.0	338689
KOULUTUS								
Perusaste	0.4	5.7	37.6	45.0	7.1	4.1	100.0	1186692
Keskiaste	0.2	7.0	34.9	48.2	8.5	1.2	100.0	1768462
Korkea-aste	.	6.0	28.4	53.6	10.6	1.4	100.0	1479715
SUURALUE								
Pääkaupunkiseutu	0.5	9.9	31.8	49.9	6.4	1.5	100.0	905303
Muu Etelä-Suomi	.	6.0	31.6	52.0	7.9	2.5	100.0	962575
Länsi-Suomi	.	5.5	34.9	49.4	8.9	1.3	100.0	1573338
Itä-Suomi	0.9	6.0	34.0	45.2	11.6	2.2	100.0	465597
Pohjois-Suomi	.	3.8	34.6	45.3	12.0	4.3	100.0	528056

Taulukko 1. jatkuu Suomen taloudellinen tilanne tällä hetkellä
(08/2014) verrattuna 12 kk sitten vallinneeseen tilanteeseen,
prosenttia kuluttajista

	Suomen tal. tila nyt vs. 12 kk sitten						Yhteensä	N
	Paljon parempi	Jonkin verran parempi	Samantyyppinen	Jonkin verran huonompi	Paljon huonompi	Eos tai puuttuva tieto		
	Rivi-%	Rivi-%	Rivi-%	Rivi-%	Rivi-%	Rivi-%		
Yhteensä	0.2	6.3	33.4	49.1	8.8	2.1	100.0	4434869
SOSIOEKONOMINEN ASEMA								
Maatalousyrittäjät	.	.	26.5	47.0	26.5	.	100.0	32580
Muut yrittäjät	.	7.1	22.5	49.5	15.9	4.9	100.0	279982
Ylemmät toimihenkilöt	.	9.7	30.6	52.5	6.5	0.6	100.0	708077
Alemmat toimihenkilöt	.	3.6	35.3	49.8	10.0	1.3	100.0	773831
Työntekijät	0.8	3.9	37.5	47.5	7.9	2.3	100.0	561856
Työttömät	.	4.2	15.4	61.5	12.6	6.4	100.0	178463
Opiskelijat	.	14.5	53.8	26.9	0.7	4.1	100.0	585479
Eläkeläiset	0.4	3.7	26.3	56.7	11.7	1.3	100.0	1187190
Omaa kotitaloutta hoitavat yms.	.	4.6	44.5	47.3	3.6	.	100.0	127411
KOTITALOUSTYYPPI								
Yksinasuva 15-39 v.	.	13.5	37.8	37.2	3.7	7.8	100.0	241597
Yksinasuva 40-59 v.	.	3.2	28.8	45.7	17.2	5.1	100.0	260743
Yksinasuva 60-84 v.	.	3.8	22.5	56.6	13.5	3.6	100.0	416217
Lapsiperhe	0.3	5.8	42.1	44.4	6.4	1.0	100.0	1419907
Kahden tai us. aikuisen talous	0.2	6.8	29.8	52.7	9.1	1.4	100.0	2096405
KOTITALOUDEN BRUTTOTULOLUOKKA								
Alin neljännes	.	7.4	31.8	49.6	8.8	2.3	100.0	687784
2. alin neljännes	0.8	3.1	33.3	47.1	12.5	3.2	100.0	1129619
2. ylin neljännes	.	6.9	34.6	52.2	6.0	0.4	100.0	1307054
Ylin neljännes	.	7.6	27.6	54.4	9.9	0.5	100.0	999060
Eos tai puuttuva tieto	.	9.4	51.3	25.9	3.9	9.5	100.0	311352

Taulukko 2. Suomen taloudellinen tilanne 12 kk:n kuluttua
(08/2014) verrattuna tämänhetkiseen tilanteeseen,
prosenttia kuluttajista

	Suomen tal. tila 12 kk kuluttua vs. nyt						Yhteensä	N
	Paljon parempi	Jonkin verran parempi	Samanlainen	Jonkin verran huonompi	Paljon huonompi	Eos tai puuttuva tieto		
	Rivi-%	Rivi-%	Rivi-%	Rivi-%	Rivi-%	Rivi-%		
Yhteensä	0.1	23.1	37.5	32.9	4.8	1.6	100.0	4434869
SUKUPUOLI								
Mies	0.2	24.4	35.9	33.2	5.1	1.2	100.0	2190926
Nainen	.	21.9	39.0	32.6	4.5	2.0	100.0	2243943
IKÄ								
15-24	.	28.7	43.5	26.4	0.7	0.8	100.0	651340
25-34	0.7	25.9	40.6	28.3	3.9	0.6	100.0	691684
35-44	.	27.8	41.0	27.1	3.4	0.8	100.0	657052
45-54	.	18.3	34.6	36.9	8.0	2.3	100.0	738984
55-64	.	19.4	31.5	39.1	8.6	1.4	100.0	749251
65-74	.	20.5	34.8	39.6	4.0	1.1	100.0	607869
75-84	.	21.3	37.0	31.4	3.7	6.5	100.0	338689
KOULUTUS								
Perusaste	0.4	22.8	40.5	31.1	4.4	0.9	100.0	1186692
Keskiaste	.	24.2	33.7	34.7	5.2	2.2	100.0	1768462
Korkea-aste	.	22.1	39.5	32.2	4.7	1.5	100.0	1479715
SUURALUE								
Pääkaupunkiseutu	0.5	25.5	45.2	24.0	3.5	1.2	100.0	905303
Muu Etelä-Suomi	.	24.4	35.6	35.3	3.6	1.1	100.0	962575
Länsi-Suomi	.	21.9	36.1	35.0	6.4	0.7	100.0	1573338
Itä-Suomi	.	18.3	32.6	40.4	5.2	3.5	100.0	465597
Pohjois-Suomi	.	24.6	36.0	30.8	4.3	4.3	100.0	528056

Taulukko 2. jatkuu
(08/2014)

Suomen taloudellinen tilanne 12 kk:n kuluttua
verrattuna tämänhetkiseen tilanteeseen,
prosenttia kuluttajista

	Suomen tal. tila 12 kk kuluttua vs. nyt						Yhteensä	N
	Paljon parempi	Jonkin verran parempi	Samanlainen	Jonkin verran huonompi	Paljon huonompi	Eos tai puuttuva tieto		
	Rivi-%	Rivi-%	Rivi-%	Rivi-%	Rivi-%	Rivi-%		
Yhteensä	0.1	23.1	37.5	32.9	4.8	1.6	100.0	4434869
SOSIOEKONOMINEN ASEMA								
Maatalousyrittäjät	.	9.4	35.8	47.7	.	7.1	100.0	32580
Muut yrittäjät	.	24.3	34.5	26.3	12.0	2.9	100.0	279982
Ylemmät toimihenkilöt	.	24.6	42.6	28.8	3.3	0.7	100.0	708077
Alemmat toimihenkilöt	.	20.4	36.8	39.4	2.7	0.7	100.0	773831
Työntekijät	0.8	20.9	37.2	31.1	9.3	0.7	100.0	561856
Työttömät	.	18.5	35.7	35.6	8.3	1.9	100.0	178463
Opiskelijat	.	32.9	41.1	25.2	.	0.8	100.0	585479
Eläkeläiset	.	20.3	34.0	37.5	4.9	3.3	100.0	1187190
Omaa kotitaloutta hoitavat yms.	.	30.2	39.1	23.3	7.4	.	100.0	127411
KOTITALOUSTYYPPI								
Yksinasuva 15-39 v.	.	25.2	39.8	29.2	3.6	2.2	100.0	241597
Yksinasuva 40-59 v.	.	16.9	35.5	39.1	7.0	1.5	100.0	260743
Yksinasuva 60-84 v.	.	20.4	34.0	35.7	7.1	2.9	100.0	416217
Lapsiperhe	0.3	25.6	40.0	29.5	4.2	0.3	100.0	1419907
Kahden tai us. aikuisen talous	.	22.5	36.4	34.3	4.6	2.2	100.0	2096405
KOTITALOUDEN BRUTTOTULOLUOKKA								
Alin neljännes	.	20.3	34.9	36.9	6.3	1.5	100.0	687784
2. alin neljännes	0.4	19.4	37.5	33.8	6.3	2.6	100.0	1129619
2. ylin neljännes	.	24.0	38.8	31.4	4.8	1.1	100.0	1307054
Ylin neljännes	.	23.2	38.8	33.8	3.3	1.0	100.0	999060
Eos tai puuttuva tieto	.	38.9	33.6	24.2	1.1	2.1	100.0	311352

Taulukko 3. Työttömien määrän muutos Suomessa seuraavien 12 kk:n aikana, (08/2014) prosenttia kuluttajista

	Työttömiä on vuoden kuluttua						Yhteensä	N
	Paljon enemmän	Jonkin verran enemmän	Yhtä paljon	Jonkin verran vähemmän	Paljon vähemmän	Eos tai puuttuva tieto		
	Rivi-%	Rivi-%	Rivi-%	Rivi-%	Rivi-%	Rivi-%		
Yhteensä	6.4	55.4	27.3	9.9	0.2	0.8	100.0	4434869
SUKUPUOLI								
Mies	5.2	56.3	26.1	11.7	0.2	0.6	100.0	2190926
Nainen	7.5	54.6	28.5	8.2	0.2	1.1	100.0	2243943
IKÄ								
15-24	5.0	44.8	33.1	16.4	.	0.8	100.0	651340
25-34	5.5	49.5	36.4	8.0	.	0.7	100.0	691684
35-44	3.3	58.4	32.7	4.7	.	0.9	100.0	657052
45-54	7.7	66.0	17.8	7.9	0.6	.	100.0	738984
55-64	9.9	60.0	22.3	6.8	0.5	0.5	100.0	749251
65-74	5.4	54.9	24.6	14.3	.	0.8	100.0	607869
75-84	7.8	49.9	23.9	14.6	.	3.8	100.0	338689
KOULUTUS								
Perusaste	7.3	54.4	24.9	11.4	0.6	1.4	100.0	1186692
Keskiaste	6.9	55.4	27.1	10.1	.	0.4	100.0	1768462
Korkea-aste	4.9	56.2	29.5	8.5	.	0.9	100.0	1479715
SUURALUE								
Pääkaupunkiseutu	6.0	51.1	30.1	11.0	0.5	1.4	100.0	905303
Muu Etelä-Suomi	6.4	55.0	27.6	10.1	.	1.0	100.0	962575
Länsi-Suomi	4.9	56.9	27.6	10.0	.	0.6	100.0	1573338
Itä-Suomi	6.7	59.2	23.4	9.3	0.7	0.6	100.0	465597
Pohjois-Suomi	10.7	55.9	24.7	8.0	.	0.7	100.0	528056

Taulukko 3. jatkuu Työttömien määrän muutos Suomessa seuraavien 12 kk:n aikana,
(08/2014) prosenttia kuluttajista

	Työttömiä on vuoden kuluttua						Yhteensä	N
	Paljon enemmän	Jonkin verran enemmän	Yhtä paljon	Jonkin verran vähemmän	Paljon vähemmän	Eos tai puuttuva tieto		
	Rivi-%	Rivi-%	Rivi-%	Rivi-%	Rivi-%	Rivi-%		
Yhteensä	6.4	55.4	27.3	9.9	0.2	0.8	100.0	4434869
SOSIOEKONOMINEN ASEMA								
Maatalousyrittäjät	.	66.7	9.7	16.5	.	7.1	100.0	32580
Muut yrittäjät	4.3	58.8	25.4	8.0	1.5	2.1	100.0	279982
Ylemmät toimihenkilöt	4.5	53.1	33.8	8.6	.	.	100.0	708077
Alemmat toimihenkilöt	5.0	63.1	25.6	6.3	.	.	100.0	773831
Työntekijät	9.7	58.3	22.3	8.1	.	1.6	100.0	561856
Työttömät	9.9	73.4	9.1	7.5	.	.	100.0	178463
Opiskelijat	4.7	44.7	33.3	16.6	.	0.8	100.0	585479
Eläkeläiset	8.0	54.5	24.1	11.9	0.3	1.3	100.0	1187190
Omaa kotitaloutta hoitavat yms.	3.6	31.6	61.2	3.5	.	.	100.0	127411
KOTITALOUSTYYPPI								
Yksinasuva 15-39 v.	2.0	56.6	33.8	7.6	.	.	100.0	241597
Yksinasuva 40-59 v.	5.5	63.2	18.4	9.1	1.6	2.2	100.0	260743
Yksinasuva 60-84 v.	11.7	47.9	26.1	12.1	.	2.2	100.0	416217
Lapsiperhe	6.4	52.7	30.4	10.2	.	0.4	100.0	1419907
Kahden tai us. aikuisen talous	5.8	57.7	25.9	9.7	0.2	0.8	100.0	2096405
KOTITALOUDEN BRUTTOTULOLUOKKA								
Alin neljännes	8.9	46.1	31.2	13.4	.	0.5	100.0	687784
2. alin neljännes	7.9	61.4	20.0	8.8	0.7	1.2	100.0	1129619
2. ylin neljännes	5.9	56.2	28.8	8.3	.	0.8	100.0	1307054
Ylin neljännes	2.8	58.1	29.7	9.5	.	.	100.0	999060
Eos tai puuttuva tieto	8.4	42.5	31.7	14.1	.	3.3	100.0	311352

Taulukko 4. Kuluttajahintojen taso nyt
(08/2014) verrattuna kuluttajahintoihin 12 kk sitten,
prosenttia kuluttajista

	Kuluttajahinnat nyt vs. 12 kk sitten						Yhteensä	N
	Paljon korkeammat	Melko paljon korkeammat	Hieman korkeammat	Samalla tasolla	Alemmat	Eos tai puuttuva tieto		
	Rivi-%	Rivi-%	Rivi-%	Rivi-%	Rivi-%	Rivi-%		
Yhteensä	3.0	13.6	58.5	22.9	1.5	0.6	100.0	4434869
SUKUPUOLI								
Mies	2.7	10.5	57.1	27.9	1.6	0.3	100.0	2190926
Nainen	3.3	16.6	59.9	18.0	1.4	0.9	100.0	2243943
IKÄ								
15-24	0.8	14.6	58.2	25.0	0.8	0.7	100.0	651340
25-34	1.9	13.1	61.1	22.6	1.3	.	100.0	691684
35-44	2.4	13.3	53.3	27.7	2.3	0.9	100.0	657052
45-54	3.5	13.7	52.2	28.8	1.1	0.6	100.0	738984
55-64	2.2	13.3	60.8	20.8	2.4	0.4	100.0	749251
65-74	4.9	12.0	64.4	16.7	1.2	0.8	100.0	607869
75-84	7.7	16.1	61.4	12.9	1.0	1.0	100.0	338689
KOULUTUS								
Perusaste	4.0	16.4	59.6	17.3	1.7	1.1	100.0	1186692
Keskiaste	3.9	14.8	60.0	20.1	1.0	0.1	100.0	1768462
Korkea-aste	1.1	9.7	55.8	30.7	1.9	0.8	100.0	1479715
SUURALUE								
Pääkaupunkiseutu	1.9	12.1	57.0	27.1	1.5	0.5	100.0	905303
Muu Etelä-Suomi	4.1	17.9	56.1	19.7	0.8	1.3	100.0	962575
Länsi-Suomi	3.1	12.6	60.6	21.8	1.8	0.2	100.0	1573338
Itä-Suomi	3.4	15.0	57.5	22.5	0.5	1.0	100.0	465597
Pohjois-Suomi	2.1	9.7	59.9	25.1	2.7	0.4	100.0	528056

Taulukko 4. jatkuu
(08/2014)

Kuluttajahintojen taso nyt
verrattuna kuluttajahintoihin 12 kk sitten,
prosenttia kuluttajista

	Kuluttajahinnat nyt vs. 12 kk sitten						Yhteensä	N
	Paljon korkeammat	Melko paljon korkeammat	Hieman korkeammat	Samalla tasolla	Alemmat	Eos tai puuttuva tieto		
	Rivi-%	Rivi-%	Rivi-%	Rivi-%	Rivi-%	Rivi-%		
Yhteensä	3.0	13.6	58.5	22.9	1.5	0.6	100.0	4434869
SOSIOEKONOMINEN ASEMA								
Maatalousyrittäjät	.	.	38.0	62.0	.	.	100.0	32580
Muut yrittäjät	3.2	13.9	53.3	26.4	3.2	.	100.0	279982
Ylemmät toimihenkilöt	.	6.7	56.2	35.0	2.1	.	100.0	708077
Alemmat toimihenkilöt	1.8	17.4	57.4	21.2	1.5	0.8	100.0	773831
Työntekijät	6.4	15.8	53.3	22.8	1.7	.	100.0	561856
Työttömät	1.8	18.5	56.5	18.7	.	4.5	100.0	178463
Opiskelijat	.	11.4	59.8	27.2	0.8	0.8	100.0	585479
Eläkeläiset	5.5	13.9	64.8	14.2	0.9	0.7	100.0	1187190
Omaa kotitaloutta hoitavat yms.	3.9	20.8	55.0	16.0	4.3	.	100.0	127411
KOTITALOUSTYYPPI								
Yksinasuva 15-39 v.	.	10.2	60.5	27.5	1.8	.	100.0	241597
Yksinasuva 40-59 v.	1.5	11.0	48.1	33.8	4.3	1.3	100.0	260743
Yksinasuva 60-84 v.	8.9	18.0	56.4	12.8	2.5	1.4	100.0	416217
Lapsiperhe	2.7	14.5	55.4	24.9	2.3	0.3	100.0	1419907
Kahden tai us. aikuisen talous	2.5	12.8	62.1	21.7	0.3	0.6	100.0	2096405
KOTITALOUDEN BRUTTOTULOLUOKKA								
Alin neljännes	5.0	16.5	60.1	17.2	0.4	0.8	100.0	687784
2. alin neljännes	4.7	15.6	58.8	18.7	1.9	0.2	100.0	1129619
2. ylin neljännes	1.2	15.7	61.7	20.4	1.0	.	100.0	1307054
Ylin neljännes	2.2	6.8	54.5	33.9	2.0	0.6	100.0	999060
Eos tai puuttuva tieto	2.1	12.7	53.1	25.4	2.6	4.1	100.0	311352

Taulukko 5. Kuluttajahintojen muutos Suomessa seuraavien 12 kk:n aikana, prosenttia kuluttajista (08/2014)

	Kuluttajahinnat						Yhteensä	N
	Nousevat nopeammin kuin nyt	Nousevat samaa vauhtia kuin nyt	Nousevat hitaammin kuin nyt	Pysyvät nykytasolla	Laskevat nykytasolta	Eos tai puuttuva tieto		
	Rivi-%	Rivi-%	Rivi-%	Rivi-%	Rivi-%	Rivi-%		
Yhteensä	11.7	44.1	16.4	24.4	2.3	1.0	100.0	4434869
SUKUPUOLI								
Mies	9.5	43.5	17.3	26.8	2.5	0.4	100.0	2190926
Nainen	13.9	44.8	15.6	22.0	2.1	1.6	100.0	2243943
IKÄ								
15-24	12.5	53.3	12.5	21.7	.	.	100.0	651340
25-34	11.5	46.4	16.5	23.6	2.0	.	100.0	691684
35-44	11.4	47.5	14.6	24.1	1.6	0.9	100.0	657052
45-54	14.4	41.5	10.4	28.0	4.5	1.2	100.0	738984
55-64	11.3	40.1	22.4	19.7	4.6	1.9	100.0	749251
65-74	10.4	40.6	19.7	26.8	1.3	1.3	100.0	607869
75-84	8.4	36.1	21.5	30.1	1.0	2.9	100.0	338689
KOULUTUS								
Perusaste	14.3	44.6	13.7	25.0	1.1	1.2	100.0	1186692
Keskiaste	12.0	46.2	16.8	21.6	2.4	0.9	100.0	1768462
Korkea-aste	9.2	41.2	18.2	27.2	3.1	1.1	100.0	1479715
SUURALUE								
Pääkaupunkiseutu	10.3	39.0	19.8	27.3	3.1	0.5	100.0	905303
Muu Etelä-Suomi	9.8	42.2	18.3	26.1	1.6	2.0	100.0	962575
Länsi-Suomi	12.2	46.6	15.7	22.4	2.1	1.1	100.0	1573338
Itä-Suomi	17.6	48.8	9.6	21.7	2.3	.	100.0	465597
Pohjois-Suomi	10.9	44.9	15.6	24.5	2.9	1.1	100.0	528056

Taulukko 5. jatkuu Kuluttajahintojen muutos Suomessa seuraavien 12 kk:n aikana,
(08/2014) prosenttia kuluttajista

	Kuluttajahinnat						Yhteensä	N
	Nousevat nopeammin kuin nyt	Nousevat samaa vauhtia kuin nyt	Nousevat hitaammin kuin nyt	Pysyvät nykytasolla	Laskevat nykytasolta	Eos tai puuttuva tieto		
	Rivi-%	Rivi-%	Rivi-%	Rivi-%	Rivi-%	Rivi-%		
Yhteensä	11.7	44.1	16.4	24.4	2.3	1.0	100.0	4434869
SOSIOEKONOMINEN ASEMA								
Maatalousyrittäjät	9.7	37.9	9.4	43.0	.	.	100.0	32580
Muut yrittäjät	13.6	26.4	24.4	32.8	1.5	1.3	100.0	279982
Ylemmät toimihenkilöt	8.5	43.0	13.6	30.3	4.7	.	100.0	708077
Alemmat toimihenkilöt	10.0	46.7	19.0	20.8	2.6	0.8	100.0	773831
Työntekijät	17.8	45.7	15.6	16.1	4.2	0.6	100.0	561856
Työttömät	19.4	46.8	5.2	21.5	2.6	4.5	100.0	178463
Opiskelijat	9.7	52.0	12.4	26.0	.	.	100.0	585479
Eläkeläiset	10.8	41.0	19.9	24.8	1.4	2.1	100.0	1187190
Omaa kotitaloutta hoitavat yms.	15.4	57.8	7.2	19.6	.	.	100.0	127411
KOTITALOUSTYYPPI								
Yksinasuva 15-39 v.	13.7	40.8	25.4	18.4	1.8	.	100.0	241597
Yksinasuva 40-59 v.	18.4	29.4	11.0	30.9	8.9	1.3	100.0	260743
Yksinasuva 60-84 v.	9.9	39.6	24.0	20.4	1.5	4.5	100.0	416217
Lapsiperhe	10.9	48.5	13.2	24.3	3.1	.	100.0	1419907
Kahden tai us. aikuisen talous	11.5	44.3	16.8	25.1	1.2	1.1	100.0	2096405
KOTITALOUDEN BRUTTOTULOLUOKKA								
Alin neljännes	16.1	45.4	15.8	18.9	1.6	2.2	100.0	687784
2. alin neljännes	13.4	43.2	17.6	22.6	2.3	0.9	100.0	1129619
2. ylin neljännes	9.3	46.1	18.7	23.7	1.9	0.3	100.0	1307054
Ylin neljännes	8.4	40.6	16.3	30.0	4.1	0.6	100.0	999060
Eos tai puuttuva tieto	16.4	47.4	4.7	27.9	.	3.6	100.0	311352

Taulukko 6. Kuluttajahintojen muutos prosentteina viimeisten ja seuraavien 12 kk:n aikana, (08/2014) prosentti-arvio

	Kuluttajahinnat	
	Viim. 12 kk	Seur. 12 kk
	Muutos	Muutos
	%	%
Yhteensä	2.6	2.2
SUKUPUOLI		
Mies	2.2	1.9
Nainen	3.1	2.5
IKÄ		
15-24	2.8	2.8
25-34	2.6	2.1
35-44	2.7	2.5
45-54	2.5	2.2
55-64	2.3	2.0
65-74	2.7	1.9
75-84	3.1	1.4
KOULUTUS		
Perusaste	2.7	2.2
Keskiaste	2.8	2.3
Korkea-aste	2.4	2.0
SUURALUE		
Pääkaupunkiseutu	2.8	2.3
Muu Etelä-Suomi	2.6	2.1
Länsi-Suomi	2.5	2.2
Itä-Suomi	2.4	2.1
Pohjois-Suomi	2.8	2.3

Taulukko 6. jatkuu Kuluttajahintojen muutos prosentteina viimeisten ja seuraavien 12 kk:n aikana,
(08/2014) prosentti-arvio

	Kuluttajahinnat	
	Viim. 12 kk	Seur. 12 kk
	Muutos	Muutos
	%	%
Yhteensä	2.6	2.2
SOSIOEKONOMINEN ASEMA		
Maatalousyrittäjät	1.8	1.9
Muut yrittäjät	2.1	1.9
Ylemmät toimihenkilöt	2.1	1.7
Alemmat toimihenkilöt	3.2	2.9
Työntekijät	2.7	2.3
Työttömät	2.7	2.1
Opiskelijat	2.6	2.6
Eläkeläiset	2.7	1.8
Omaa kotitaloutta hoitavat yms.	3.3	2.4
KOTITALOUSTYYPPI		
Yksinasuva 15-39 v.	2.5	2.5
Yksinasuva 40-59 v.	1.8	1.5
Yksinasuva 60-84 v.	3.1	2.0
Lapsiperhe	2.7	2.4
Kahden tai us. aikuisen talous	2.6	2.1
KOTITALOUDEN BRUTTOTULOLUOKKA		
Alin neljännes	2.7	2.1
2. alin neljännes	2.9	2.3
2. ylin neljännes	2.8	2.3
Ylin neljännes	2.2	1.9
Eos tai puuttuva tieto	2.1	2.1

Taulukko 7. Oman kotitalouden taloudellinen tilanne tällä hetkellä
(08/2014) verrattuna 12 kk sitten vallinneeseen tilanteeseen,
prosenttia kuluttajista

	Oman talouden tila nyt vs. 12 kk sitten						Yhteensä	N
	Paljon parempi	Jonkin verran parempi	Samanlainen	Jonkin verran huonompi	Paljon huonompi	Eos tai puuttuva tieto		
	Rivi-%	Rivi-%	Rivi-%	Rivi-%	Rivi-%	Rivi-%		
Yhteensä	2.0	14.5	62.8	17.2	3.2	0.3	100.0	4434869
SUKUPUOLI								
Mies	2.1	15.7	63.9	15.8	2.2	0.2	100.0	2190926
Nainen	1.9	13.4	61.7	18.5	4.2	0.4	100.0	2243943
IKÄ								
15-24	2.1	20.4	61.7	12.9	2.9	.	100.0	651340
25-34	2.8	26.1	51.9	15.7	3.5	.	100.0	691684
35-44	4.8	19.3	47.5	21.1	6.5	0.7	100.0	657052
45-54	1.2	12.6	66.2	16.0	3.4	0.6	100.0	738984
55-64	1.3	9.6	70.2	16.7	1.7	0.5	100.0	749251
65-74	0.8	4.4	73.7	18.6	2.5	.	100.0	607869
75-84	.	3.7	73.4	22.0	0.9	.	100.0	338689
KOULUTUS								
Perusaste	1.7	9.5	65.6	19.7	2.8	0.7	100.0	1186692
Keskiaste	2.5	15.3	59.6	18.7	4.0	.	100.0	1768462
Korkea-aste	1.7	17.6	64.3	13.4	2.6	0.3	100.0	1479715
SUURALUE								
Pääkaupunkiseutu	1.6	16.5	60.6	18.3	2.5	0.5	100.0	905303
Muu Etelä-Suomi	2.6	13.1	64.2	18.3	1.7	.	100.0	962575
Länsi-Suomi	2.3	12.9	63.6	17.8	3.4	.	100.0	1573338
Itä-Suomi	0.7	13.5	64.7	13.6	6.5	1.0	100.0	465597
Pohjois-Suomi	1.8	19.5	59.8	14.5	3.8	0.7	100.0	528056

Taulukko 7. jatkuu
(08/2014)

Oman kotitalouden taloudellinen tilanne tällä hetkellä
verrattuna 12 kk sitten vallinneeseen tilanteeseen,
prosenttia kuluttajista

	Oman talouden tila nyt vs. 12 kk sitten						Yhteensä	N
	Paljon parempi	Jonkin verran parempi	Samanlainen	Jonkin verran huonompi	Paljon huonompi	Eos tai puuttuva tieto		
	Rivi-%	Rivi-%	Rivi-%	Rivi-%	Rivi-%	Rivi-%		
Yhteensä	2.0	14.5	62.8	17.2	3.2	0.3	100.0	4434869
SOSIOEKONOMINEN ASEMA								
Maatalousyrittäjät	.	.	72.9	10.3	16.8	.	100.0	32580
Muut yrittäjät	1.6	24.8	51.1	20.0	2.5	.	100.0	279982
Ylemmät toimihenkilöt	2.9	20.3	64.4	10.4	1.3	0.7	100.0	708077
Alemmat toimihenkilöt	3.0	20.8	61.4	12.7	2.0	.	100.0	773831
Työntekijät	2.3	16.0	60.5	18.1	3.1	.	100.0	561856
Työttömät	.	4.8	37.5	37.8	17.3	2.6	100.0	178463
Opiskelijat	2.4	15.5	62.5	16.2	3.3	.	100.0	585479
Eläkeläiset	0.7	5.1	72.2	19.9	1.9	0.3	100.0	1187190
Omaa kotitaloutta hoitavat yms.	3.8	16.1	44.0	24.4	11.7	.	100.0	127411
KOTITALOUSTYYPPI								
Yksinasuva 15-39 v.	.	20.5	51.2	22.6	3.8	1.9	100.0	241597
Yksinasuva 40-59 v.	2.9	12.4	63.6	13.8	7.4	.	100.0	260743
Yksinasuva 60-84 v.	0.7	4.7	66.1	25.3	2.4	0.8	100.0	416217
Lapsiperhe	2.9	19.4	57.0	16.5	4.1	.	100.0	1419907
Kahden tai us. aikuisen talous	1.8	12.8	67.3	15.8	2.1	0.2	100.0	2096405
KOTITALOUDEN BRUTTOTULOLUOKKA								
Alin neljännes	0.4	8.7	60.7	23.6	6.1	0.5	100.0	687784
2. alin neljännes	1.9	14.5	60.0	19.2	4.5	.	100.0	1129619
2. ylin neljännes	2.9	14.3	62.1	17.5	2.8	0.4	100.0	1307054
Ylin neljännes	2.4	19.6	66.5	11.5	.	.	100.0	999060
Eos tai puuttuva tieto	0.7	12.1	68.6	12.7	4.3	1.5	100.0	311352

Taulukko 8. Oman kotitalouden taloudellinen tilanne 12 kk:n kuluttua (08/2014) verrattuna tämänhetkiseen tilanteeseen, prosenttia kuluttajista

	Oman talouden tila 12 kk kul. vs. nyt						Yhteensä	N
	Paljon parempi	Jonkin verran parempi	Samanlainen	Jonkin verran huonompi	Paljon huonompi	Eos tai puuttuva tieto		
	Rivi-%	Rivi-%	Rivi-%	Rivi-%	Rivi-%	Rivi-%		
Yhteensä	3.5	19.5	60.3	14.5	0.9	1.2	100.0	4434869
SUKUPUOLI								
Mies	3.1	19.9	61.0	13.9	0.8	1.2	100.0	2190926
Nainen	4.0	19.1	59.6	15.0	1.0	1.3	100.0	2243943
IKÄ								
15-24	5.1	29.1	56.8	9.0	.	.	100.0	651340
25-34	8.7	32.2	45.2	12.4	1.4	.	100.0	691684
35-44	3.4	27.5	56.2	8.3	1.6	3.1	100.0	657052
45-54	2.9	21.9	61.4	12.6	.	1.1	100.0	738984
55-64	1.9	9.1	66.3	20.1	1.3	1.4	100.0	749251
65-74	0.8	4.0	71.6	20.4	1.6	1.6	100.0	607869
75-84	.	5.6	70.1	22.4	.	1.9	100.0	338689
KOULUTUS								
Perusaste	4.3	12.7	66.8	13.7	0.6	1.9	100.0	1186692
Keskiaste	3.9	22.7	55.3	15.9	1.2	1.0	100.0	1768462
Korkea-aste	2.5	21.2	61.1	13.4	0.8	1.0	100.0	1479715
SUURALUE								
Pääkaupunkiseutu	4.2	23.4	54.6	17.1	0.6	.	100.0	905303
Muu Etelä-Suomi	3.7	15.0	67.2	12.5	0.3	1.2	100.0	962575
Länsi-Suomi	3.1	19.9	58.4	16.3	1.2	1.1	100.0	1573338
Itä-Suomi	3.1	17.5	61.6	15.2	1.6	1.0	100.0	465597
Pohjois-Suomi	3.6	21.8	62.1	7.6	0.9	4.0	100.0	528056

Taulukko 8. jatkuu
(08/2014)

Oman kotitalouden taloudellinen tilanne 12 kk:n kuluttua
verrattuna tämänhetkiseen tilanteeseen,
prosenttia kuluttajista

	Oman talouden tila 12 kk kul. vs. nyt						Yhteensä	N
	Paljon parempi	Jonkin verran parempi	Samanlainen	Jonkin verran huonompi	Paljon huonompi	Eos tai puuttuva tieto		
	Rivi-%	Rivi-%	Rivi-%	Rivi-%	Rivi-%	Rivi-%		
Yhteensä	3.5	19.5	60.3	14.5	0.9	1.2	100.0	4434869
SOSIOEKONOMINEN ASEMA								
Maatalousyrittäjät	.	27.1	55.0	18.0	.	.	100.0	32580
Muut yrittäjät	7.8	28.6	49.3	8.5	1.1	4.7	100.0	279982
Ylemmät toimihenkilöt	2.0	18.5	65.2	13.7	.	0.7	100.0	708077
Alemmat toimihenkilöt	1.1	22.3	64.0	11.9	0.6	.	100.0	773831
Työntekijät	5.0	18.6	52.6	21.3	0.9	1.6	100.0	561856
Työttömät	10.2	28.7	43.3	3.7	9.7	4.5	100.0	178463
Opiskelijat	6.5	32.0	53.9	7.6	.	.	100.0	585479
Eläkeläiset	1.0	5.5	70.8	20.2	0.8	1.7	100.0	1187190
Omaa kotitaloutta hoitavat yms.	12.1	51.2	25.8	11.0	.	.	100.0	127411
KOTITALOUSTYYPPI								
Yksinasuva 15-39 v.	3.6	35.4	47.2	11.8	2.0	.	100.0	241597
Yksinasuva 40-59 v.	6.6	14.7	65.5	9.7	.	3.5	100.0	260743
Yksinasuva 60-84 v.	0.7	4.2	68.1	22.8	1.4	3.0	100.0	416217
Lapsiperhe	5.1	28.7	53.9	10.3	0.7	1.3	100.0	1419907
Kahden tai us. aikuisen talous	2.7	15.2	64.0	16.6	0.9	0.7	100.0	2096405
KOTITALOUDEN BRUTTOTULOLUOKKA								
Alin neljännes	5.1	19.9	57.2	14.0	1.5	2.3	100.0	687784
2. alin neljännes	4.0	18.3	55.1	19.3	1.4	2.0	100.0	1129619
2. ylin neljännes	3.8	19.9	61.5	14.1	0.4	0.3	100.0	1307054
Ylin neljännes	0.9	18.0	66.8	12.8	0.5	1.0	100.0	999060
Eos tai puuttuva tieto	5.9	26.4	60.2	5.3	1.0	1.1	100.0	311352

Taulukko 9. Ajankohdan edullisuus kestotavaroiden hankintaan,
(08/2014) prosenttia kuluttajista

	Ajankohdan edullisuus				Yhteensä	N
	Edullinen	Epäedullinen	Ei kumpaakaan	Eos tai puuttuva tieto		
	Rivi-%	Rivi-%	Rivi-%	Rivi-%		
Yhteensä	37.6	34.2	21.1	7.1	100.0	4434869
SUKUPUOLI						
Mies	44.4	32.7	17.6	5.3	100.0	2190926
Nainen	31.0	35.6	24.5	8.9	100.0	2243943
IKÄ						
15-24	38.7	35.6	19.9	5.8	100.0	651340
25-34	38.7	35.6	20.9	4.8	100.0	691684
35-44	43.5	28.6	23.7	4.2	100.0	657052
45-54	35.6	42.0	19.0	3.4	100.0	738984
55-64	35.3	35.8	19.7	9.2	100.0	749251
65-74	35.0	31.3	25.8	7.9	100.0	607869
75-84	36.1	24.0	17.4	22.4	100.0	338689
KOULUTUS						
Perusaste	35.0	36.3	17.9	10.8	100.0	1186692
Keskiaste	38.4	33.8	22.8	5.1	100.0	1768462
Korkea-aste	38.8	33.0	21.6	6.7	100.0	1479715
SUURALUE						
Pääkaupunkiseutu	41.8	33.7	18.8	5.6	100.0	905303
Muu Etelä-Suomi	39.9	30.0	22.9	7.3	100.0	962575
Länsi-Suomi	36.0	35.8	21.9	6.4	100.0	1573338
Itä-Suomi	37.0	27.8	26.0	9.2	100.0	465597
Pohjois-Suomi	31.7	43.6	15.0	9.8	100.0	528056

Taulukko 9. jatkuu Ajankohdan edullisuus kestotavaroiden hankintaan,
(08/2014) prosenttia kuluttajista

	Ajankohdan edullisuus				Yhteensä	N
	Edullinen	Epäedullinen	Ei kumpaakaan	Eos tai puuttuva tieto		
	Rivi-%	Rivi-%	Rivi-%	Rivi-%		
Yhteensä	37.6	34.2	21.1	7.1	100.0	4434869
SOSIOEKONOMINEN ASEMA						
Maatalousyrittäjät	26.5	57.1	16.5	.	100.0	32580
Muut yrittäjät	40.9	40.3	16.0	2.8	100.0	279982
Ylemmät toimihenkilöt	41.7	31.2	25.8	1.2	100.0	708077
Alemmat toimihenkilöt	38.8	31.6	21.9	7.8	100.0	773831
Työntekijät	39.9	36.7	19.3	4.2	100.0	561856
Työttömät	25.9	49.6	12.5	12.0	100.0	178463
Opiskelijat	41.9	35.7	16.6	5.7	100.0	585479
Eläkeläiset	33.9	30.1	23.4	12.7	100.0	1187190
Omaa kotitaloutta hoitavat yms.	24.1	46.6	20.7	8.6	100.0	127411
KOTITALOUSTYYPPI						
Yksinasuva 15-39 v.	27.1	43.2	23.6	6.1	100.0	241597
Yksinasuva 40-59 v.	41.1	28.0	22.9	8.1	100.0	260743
Yksinasuva 60-84 v.	31.7	29.4	20.9	18.1	100.0	416217
Lapsiperhe	40.8	35.4	20.0	3.9	100.0	1419907
Kahden tai us. aikuisen talous	37.4	34.1	21.3	7.2	100.0	2096405
KOTITALOUDEN BRUTTOTULOLUOKKA						
Alin neljännes	31.8	30.0	22.3	15.9	100.0	687784
2. alin neljännes	31.8	40.9	21.3	6.0	100.0	1129619
2. ylin neljännes	43.6	34.1	19.1	3.1	100.0	1307054
Ylin neljännes	43.2	29.0	23.0	4.7	100.0	999060
Eos tai puuttuva tieto	27.8	36.2	19.4	16.6	100.0	311352

Taulukko 10. Ajankohtan edullisuus säästämisen kannalta,
(08/2014) prosenttia kuluttajista

	Ajankohta on					Yhteensä	N
	Erittäin hyvä	Melko hyvä	Melko huono	Erittäin huono	Eos tai puuttuva tieto		
	Rivi-%	Rivi-%	Rivi-%	Rivi-%	Rivi-%		
Yhteensä	6.0	42.3	39.3	7.6	4.9	100.0	4434869
SUKUPUOLI							
Mies	6.8	43.4	36.9	8.3	4.5	100.0	2190926
Nainen	5.3	41.1	41.5	6.8	5.2	100.0	2243943
IKÄ							
15-24	4.4	58.9	26.7	5.8	4.3	100.0	651340
25-34	11.8	42.5	37.2	4.5	4.0	100.0	691684
35-44	3.3	44.9	39.8	9.5	2.5	100.0	657052
45-54	6.7	40.9	44.5	5.6	2.3	100.0	738984
55-64	6.5	36.0	44.3	8.1	5.1	100.0	749251
65-74	3.7	38.3	39.6	11.0	7.4	100.0	607869
75-84	4.4	28.6	43.6	10.4	13.0	100.0	338689
KOULUTUS							
Perusaste	5.3	44.2	35.3	8.4	6.7	100.0	1186692
Keskiaste	6.4	40.9	41.6	7.0	4.1	100.0	1768462
Korkea-aste	6.2	42.3	39.7	7.6	4.3	100.0	1479715
SUURALUE							
Pääkaupunkiseutu	4.1	39.8	46.7	4.7	4.6	100.0	905303
Muu Etelä-Suomi	6.9	40.2	41.1	7.6	4.2	100.0	962575
Länsi-Suomi	5.4	45.9	34.6	9.5	4.5	100.0	1573338
Itä-Suomi	6.8	35.6	42.8	7.8	7.1	100.0	465597
Pohjois-Suomi	9.0	45.2	34.0	6.4	5.4	100.0	528056

Taulukko 10. jatkuu
(08/2014)

Ajankohtaan edullisuus säästämisen kannalta,
prosenttia kuluttajista

	Ajankohta on					Yhteensä	N
	Erittäin hyvä	Melko hyvä	Melko huono	Erittäin huono	Eos tai puuttuva tieto		
	Rivi-%	Rivi-%	Rivi-%	Rivi-%	Rivi-%		
Yhteensä	6.0	42.3	39.3	7.6	4.9	100.0	4434869
SOSIOEKONOMINEN ASEMA							
Maatalousyrittäjät	.	57.1	35.8	.	7.1	100.0	32580
Muut yrittäjät	4.9	25.3	47.8	11.8	10.2	100.0	279982
Ylemmät toimihenkilöt	7.3	44.1	43.0	4.6	1.1	100.0	708077
Alemmat toimihenkilöt	8.1	45.5	37.2	7.1	2.0	100.0	773831
Työntekijät	6.0	47.9	35.9	6.3	3.8	100.0	561856
Työttömät	11.3	43.6	36.7	4.6	3.8	100.0	178463
Opiskelijat	5.6	54.1	29.1	7.2	4.0	100.0	585479
Eläkeläiset	3.7	34.6	43.3	9.9	8.5	100.0	1187190
Omaa kotitaloutta hoitavat yms.	6.5	35.7	41.0	9.5	7.3	100.0	127411
KOTITALOUSTYYPPI							
Yksinasuva 15-39 v.	5.5	53.7	33.2	2.0	5.6	100.0	241597
Yksinasuva 40-59 v.	5.9	47.0	32.6	9.4	5.1	100.0	260743
Yksinasuva 60-84 v.	4.9	31.8	41.6	11.9	9.7	100.0	416217
Lapsiperhe	6.1	46.9	36.6	7.4	3.0	100.0	1419907
Kahden tai us. aikuisen talous	6.3	39.3	42.2	7.3	5.0	100.0	2096405
KOTITALOUDEN BRUTTOTULOLUOKKA							
Alin neljännes	6.2	40.6	35.8	8.4	9.1	100.0	687784
2. alin neljännes	6.1	39.7	40.4	8.1	5.7	100.0	1129619
2. ylin neljännes	5.3	40.4	42.8	9.1	2.4	100.0	1307054
Ylin neljännes	6.2	44.3	42.0	5.6	1.8	100.0	999060
Eos tai puuttuva tieto	8.3	56.3	19.1	3.8	12.5	100.0	311352

Taulukko 11. Ajankohtan edullisuus lainanoton kannalta,
(08/2014) prosenttia kuluttajista

	Ajankohta on					Yhteensä	N
	Erittäin hyvä	Melko hyvä	Melko huono	Erittäin huono	Eos tai puuttuva tieto		
	Rivi-%	Rivi-%	Rivi-%	Rivi-%	Rivi-%		
Yhteensä	8.8	47.1	31.9	6.7	5.5	100.0	4434869
SUKUPUOLI							
Mies	12.4	49.6	28.6	5.8	3.7	100.0	2190926
Nainen	5.3	44.6	35.1	7.7	7.3	100.0	2243943
IKÄ							
15-24	5.7	38.6	38.8	9.6	7.4	100.0	651340
25-34	6.5	49.0	34.4	6.7	3.4	100.0	691684
35-44	13.3	51.7	28.4	4.9	1.6	100.0	657052
45-54	9.0	51.9	31.0	6.9	1.2	100.0	738984
55-64	12.2	48.0	26.5	5.9	7.4	100.0	749251
65-74	8.0	48.0	32.8	4.9	6.3	100.0	607869
75-84	4.5	35.9	32.6	9.6	17.4	100.0	338689
KOULUTUS							
Perusaste	6.5	42.1	34.6	8.7	8.1	100.0	1186692
Keskiaste	9.1	43.1	36.1	6.5	5.2	100.0	1768462
Korkea-aste	10.3	55.8	24.8	5.4	3.7	100.0	1479715
SUURALUE							
Pääkaupunkiseutu	8.3	50.1	31.4	5.4	4.8	100.0	905303
Muu Etelä-Suomi	10.0	44.4	36.3	5.4	4.0	100.0	962575
Länsi-Suomi	9.6	47.1	28.4	8.8	6.0	100.0	1573338
Itä-Suomi	7.5	46.8	31.1	4.4	10.3	100.0	465597
Pohjois-Suomi	6.6	46.6	35.9	7.2	3.7	100.0	528056

Taulukko 11. jatkuu
(08/2014)

Ajankohtaan edullisuus lainanoton kannalta,
prosenttia kuluttajista

	Ajankohta on					Yhteensä	N
	Erittäin hyvä	Melko hyvä	Melko huono	Erittäin huono	Eos tai puuttuva tieto		
	Rivi-%	Rivi-%	Rivi-%	Rivi-%	Rivi-%		
Yhteensä	8.8	47.1	31.9	6.7	5.5	100.0	4434869
SOSIOEKONOMINEN ASEMA							
Maatalousyrittäjät	9.4	36.9	44.4	.	9.4	100.0	32580
Muut yrittäjät	6.1	59.3	22.3	7.5	4.8	100.0	279982
Ylemmät toimihenkilöt	14.1	56.1	28.4	1.4	.	100.0	708077
Alemmat toimihenkilöt	9.6	51.0	29.4	6.9	3.2	100.0	773831
Työntekijät	8.4	45.2	34.7	6.9	4.9	100.0	561856
Työttömät	11.8	24.0	47.0	10.0	7.2	100.0	178463
Opiskelijat	6.5	43.9	35.2	7.0	7.4	100.0	585479
Eläkeläiset	6.7	43.6	31.8	8.2	9.7	100.0	1187190
Omaa kotitaloutta hoitavat yms.	9.7	36.1	35.8	14.5	3.8	100.0	127411
KOTITALOUSTYYPPI							
Yksinasuva 15-39 v.	3.6	43.6	37.1	7.4	8.2	100.0	241597
Yksinasuva 40-59 v.	10.7	40.6	38.6	4.8	5.3	100.0	260743
Yksinasuva 60-84 v.	9.1	43.1	27.5	6.6	13.8	100.0	416217
Lapsiperhe	9.7	51.7	28.1	7.2	3.3	100.0	1419907
Kahden tai us. aikuisen talous	8.6	45.9	33.9	6.6	5.0	100.0	2096405
KOTITALOUDEN BRUTTOTULOLUOKKA							
Alin neljännes	4.3	28.9	45.3	11.7	9.8	100.0	687784
2. alin neljännes	7.0	45.1	34.8	7.0	6.2	100.0	1129619
2. ylin neljännes	11.2	51.1	29.8	4.4	3.5	100.0	1307054
Ylin neljännes	12.6	58.3	22.8	4.7	1.6	100.0	999060
Eos tai puuttuva tieto	3.7	41.3	29.8	10.9	14.4	100.0	311352

Taulukko 12. Rahankäyttö kestotavaroihin seuraavien 12 kk:n aikana
(08/2014) verrattuna rahankäyttöön viimeisten 12 kk:n aikana,
prosenttia kuluttajista

	Rahankäyttö seur. 12 kk vs. viim. 12 kk						Yhteensä	N
	Paljon enemmän	Hieman enemmän	Yhtä paljon	Hieman vähemmän	Paljon vähemmän	Eos tai puuttuva tieto		
	Rivi-%	Rivi-%	Rivi-%	Rivi-%	Rivi-%	Rivi-%		
Yhteensä	3.2	12.4	48.1	22.6	13.2	0.4	100.0	4434869
SUKUPUOLI								
Mies	3.9	13.4	47.8	22.7	12.2	.	100.0	2190926
Nainen	2.5	11.6	48.3	22.5	14.3	0.8	100.0	2243943
IKÄ								
15-24	4.6	22.9	43.0	20.8	8.0	0.8	100.0	651340
25-34	8.5	11.2	41.4	24.3	14.6	.	100.0	691684
35-44	3.2	14.8	47.2	19.5	15.2	.	100.0	657052
45-54	0.6	17.6	47.2	20.2	14.4	.	100.0	738984
55-64	2.7	6.7	49.7	22.5	16.9	1.4	100.0	749251
65-74	0.8	5.2	55.3	26.3	12.4	.	100.0	607869
75-84	0.9	4.6	58.2	27.8	7.6	1.0	100.0	338689
KOULUTUS								
Perusaste	4.2	13.1	45.0	24.8	12.2	0.7	100.0	1186692
Keskiaste	2.9	13.5	44.3	24.6	14.5	0.2	100.0	1768462
Korkea-aste	2.8	10.6	55.0	18.5	12.6	0.5	100.0	1479715
SUURALUE								
Pääkaupunkiseutu	6.6	12.2	45.0	24.7	11.5	.	100.0	905303
Muu Etelä-Suomi	2.3	14.1	54.5	18.4	10.3	0.4	100.0	962575
Länsi-Suomi	2.7	12.7	45.0	24.8	14.3	0.5	100.0	1573338
Itä-Suomi	2.1	12.8	53.5	16.6	14.3	0.7	100.0	465597
Pohjois-Suomi	1.7	8.8	45.8	25.6	17.3	0.7	100.0	528056

Taulukko 12. jatkuu
(08/2014)

Rahankäyttö kestotavaroihin seuraavien 12 kk:n aikana
verrattuna rahankäyttöön viimeisten 12 kk:n aikana,
prosenttia kuluttajista

	Rahankäyttö seur. 12 kk vs. viim. 12 kk						Yhteensä	N
	Paljon enemmän	Hieman enemmän	Yhtä paljon	Hieman vähemmän	Paljon vähemmän	Eos tai puuttuva tieto		
	Rivi-%	Rivi-%	Rivi-%	Rivi-%	Rivi-%	Rivi-%		
Yhteensä	3.2	12.4	48.1	22.6	13.2	0.4	100.0	4434869
SOSIOEKONOMINEN ASEMA								
Maatalousyrittäjät	10.3	9.7	63.1	16.8	.	.	100.0	32580
Muut yrittäjät	4.1	15.5	43.4	24.0	11.7	1.3	100.0	279982
Ylemmät toimihenkilöt	4.2	11.8	52.3	19.3	12.4	.	100.0	708077
Alemmat toimihenkilöt	3.1	15.5	47.1	19.9	14.4	.	100.0	773831
Työntekijät	4.2	17.7	40.9	21.5	15.2	0.6	100.0	561856
Työttömät	2.7	9.9	35.1	26.7	23.7	1.9	100.0	178463
Opiskelijat	4.0	16.8	44.8	26.2	7.3	0.8	100.0	585479
Eläkeläiset	0.7	4.7	55.8	24.9	13.8	0.3	100.0	1187190
Omaa kotitaloutta hoitavat yms.	11.6	24.0	29.8	18.4	16.3	.	100.0	127411
KOTITALOUSTYYPPI								
Yksinasuva 15-39 v.	4.1	11.4	52.5	22.2	9.9	.	100.0	241597
Yksinasuva 40-59 v.	2.8	13.2	37.7	26.1	20.2	.	100.0	260743
Yksinasuva 60-84 v.	0.7	7.0	52.0	26.9	12.6	0.8	100.0	416217
Lapsiperhe	3.7	16.0	47.9	18.7	13.6	.	100.0	1419907
Kahden tai us. aikuisen talous	3.3	11.2	48.1	24.0	12.6	0.7	100.0	2096405
KOTITALOUDEN BRUTTOTULOLUOKKA								
Alin neljännes	1.8	9.0	45.3	25.7	18.1	.	100.0	687784
2. alin neljännes	2.1	10.2	47.7	24.9	14.5	0.6	100.0	1129619
2. ylin neljännes	3.4	12.4	45.7	25.9	12.5	.	100.0	1307054
Ylin neljännes	5.2	15.8	51.5	16.1	10.9	0.5	100.0	999060
Eos tai puuttuva tieto	3.1	17.6	54.0	14.8	8.3	2.2	100.0	311352

Taulukko 13. Kotitalouden aikomus ostaa asunto seuraavien 12 kk:n aikana, prosenttia kotitalouksista (08/2014)

	Omistusasunnon ostoaike					Yhteensä	N
	Kyllä, varmasti	Mahdollises- ti	Luultavasti ei	Ei	Eos tai puuttuva tieto		
	Rivi-%	Rivi-%	Rivi-%	Rivi-%	Rivi-%		
Yhteensä	2.8	4.5	0.9	91.6	0.2	100.0	2595059
SUKUPUOLI							
Mies	4.0	4.6	0.6	90.4	0.4	100.0	1291425
Nainen	1.7	4.4	1.1	92.8	0.1	100.0	1303634
IKÄ							
15-24	6.4	5.5	0.7	86.0	1.5	100.0	250000
25-34	4.6	12.3	1.8	80.9	0.4	100.0	346438
35-44	5.3	6.8	1.3	86.6	.	100.0	277559
45-54	1.7	4.8	.	93.3	0.3	100.0	361350
55-64	1.4	2.7	0.3	95.6	.	100.0	498722
65-74	2.0	1.5	1.6	94.9	.	100.0	583237
75-84	0.6	0.6	.	98.8	.	100.0	277753
KOULUTUS							
Perusaste	2.4	2.1	0.1	94.8	0.5	100.0	708294
Keskiaste	2.1	4.0	0.9	92.8	0.2	100.0	1039134
Korkea-aste	4.0	7.1	1.4	87.4	0.1	100.0	847631
SUURALUE							
Pääkaupunkiseutu	4.2	4.4	1.7	89.3	0.2	100.0	524597
Muu Etelä-Suomi	4.0	3.8	.	91.9	0.3	100.0	559868
Länsi-Suomi	2.0	3.7	0.8	93.3	0.3	100.0	923004
Itä-Suomi	0.6	7.7	.	91.7	.	100.0	282626
Pohjois-Suomi	2.9	5.1	2.2	89.8	.	100.0	304964

Taulukko 13. jatkuu
(08/2014)

Kotitalouden aikomus ostaa asunto seuraavien 12 kk:n aikana,
prosenttia kotitalouksista

	Omistusasunnon ostoaie					Yhteensä	N
	Kyllä, varmasti	Mahdollises- ti	Luultavasti ei	Ei	Eos tai puuttuva tieto		
	Rivi-%	Rivi-%	Rivi-%	Rivi-%	Rivi-%		
Yhteensä	2.8	4.5	0.9	91.6	0.2	100.0	2595059
SOSIOEKONOMINEN ASEMA							
Maatalousyrittäjät	.	.	.	100.0	.	100.0	15109
Muut yrittäjät	2.4	7.6	1.9	88.0	.	100.0	149725
Ylemmät toimihenkilöt	5.7	10.3	0.5	83.2	0.3	100.0	357190
Alemmat toimihenkilöt	0.7	3.7	0.7	94.9	.	100.0	403006
Työntekijät	4.4	7.5	.	87.0	1.1	100.0	266360
Työttömät	.	.	1.8	98.2	.	100.0	95155
Opiskelijat	4.6	4.1	1.9	88.5	0.9	100.0	230629
Eläkeläiset	1.6	1.5	0.9	95.9	.	100.0	1020857
Omaa kotitaloutta hoitavat yms.	12.1	13.9	.	74.0	.	100.0	57028
KOTITALOUSTYYPPI							
Yksinasuva 15-39 v.	4.0	9.9	.	86.1	.	100.0	206883
Yksinasuva 40-59 v.	1.5	6.2	.	92.3	.	100.0	259619
Yksinasuva 60-84 v.	1.4	0.6	0.7	97.3	.	100.0	579165
Lapsiperhe	4.9	8.0	1.2	85.2	0.8	100.0	556851
Kahden tai us. aikuisen talous	2.6	3.2	1.2	92.9	0.2	100.0	992541
KOTITALOUDEN BRUTTOTULOLUOKKA							
Alin neljännes	0.6	1.7	0.6	97.0	.	100.0	636413
2. alin neljännes	0.7	5.0	0.2	93.9	0.2	100.0	770528
2. ylin neljännes	5.7	3.5	1.2	89.2	0.3	100.0	647532
Ylin neljännes	5.4	9.0	1.7	83.6	0.2	100.0	414762
Eos tai puuttuva tieto	3.1	5.1	1.4	88.8	1.6	100.0	125824

Taulukko 14. Tärkeimpien rahoitusmuotojen jakauma asunnonhankinnassa, (06/2014) asunnon ostoon myönteisesti vastanneet, prosenttia kotitalouksista (kysytään neljästi vuodessa: maalis-, kesä-, syys- ja joulukuussa)

		Vastaus	
		Tärkein	2. tärkein
ASUNNON			
RAHOITUSMUOTO			
Nykyisen asunnon	N	80826	12002
myyntitulo	Sarake-%	39.7	5.9
Omat säästöt	N	29900	48951
	Sarake-%	14.7	24.0
Pankkilaina	N	64766	75341
	Sarake-%	31.8	37.0
Arava-, asp- tms.	N	7114	454
laina	Sarake-%	3.5	0.2
Muun omaisuuden	N	3487	7535
myynti	Sarake-%	1.7	3.7
Perintö	N	3233	7733
	Sarake-%	1.6	3.8
Muu	N	11386	.
	Sarake-%	5.6	.
Eos	N	3035	51731
	Sarake-%	1.5	25.4
Yhteensä	N	203747	203747
	Sarake-%	100.0	100.0

Taulukko 15. Kotitalouden aikomus ostaa auto seuraavien 12 kk:n aikana, prosenttia kotitalouksista (08/2014)

	Auton ostoaie					Yhteensä	N
	Kyllä, varmasti	Mahdollises- ti	Luultavasti ei	Ei	Eos tai puuttuva tieto		
	Rivi-%	Rivi-%	Rivi-%	Rivi-%	Rivi-%		
Yhteensä	7.4	7.5	5.3	79.5	0.2	100.0	2595059
SUKUPUOLI							
Mies	9.2	8.6	5.5	76.6	0.2	100.0	1291425
Nainen	5.7	6.5	5.2	82.5	0.2	100.0	1303634
IKÄ							
15-24	12.6	9.4	7.8	69.0	1.2	100.0	250000
25-34	9.7	12.2	6.8	71.4	.	100.0	346438
35-44	16.1	5.7	4.5	72.9	0.7	100.0	277559
45-54	9.3	11.4	6.6	72.7	.	100.0	361350
55-64	5.0	7.5	4.0	83.4	.	100.0	498722
65-74	3.9	4.5	4.9	86.7	.	100.0	583237
75-84	0.6	3.3	3.6	92.6	.	100.0	277753
KOULUTUS							
Perusaste	6.9	5.5	4.8	82.4	0.4	100.0	708294
Keskiaste	6.1	8.2	4.9	80.8	.	100.0	1039134
Korkea-aste	9.5	8.4	6.2	75.7	0.2	100.0	847631
SUURALUE							
Pääkaupunkiseutu	8.6	6.1	6.0	78.9	0.4	100.0	524597
Muu Etelä-Suomi	8.6	8.6	5.3	77.4	.	100.0	559868
Länsi-Suomi	7.6	6.3	5.4	80.6	0.2	100.0	923004
Itä-Suomi	4.9	10.9	5.3	79.0	.	100.0	282626
Pohjois-Suomi	5.2	8.4	3.9	82.1	0.4	100.0	304964

Taulukko 15. jatkuu
(08/2014)

Kotitalouden aikomus ostaa auto seuraavien 12 kk:n aikana,
prosenttia kotitalouksista

	Auton ostoaie					Yhteensä	N
	Kyllä, varmasti	Mahdollises- ti	Luultavasti ei	Ei	Eos tai puuttuva tieto		
	Rivi-%	Rivi-%	Rivi-%	Rivi-%	Rivi-%		
Yhteensä	7.4	7.5	5.3	79.5	0.2	100.0	2595059
SOSIOEKONOMINEN ASEMA							
Maatalousyrittäjät	10.3	18.8	.	70.9	.	100.0	15109
Muut yrittäjät	11.8	10.3	1.2	76.8	.	100.0	149725
Ylemmät toimihenkilöt	10.0	7.8	5.6	76.1	0.6	100.0	357190
Alemmat toimihenkilöt	10.5	9.0	4.6	75.9	.	100.0	403006
Työntekijät	13.3	11.6	5.7	69.5	.	100.0	266360
Työttömät	12.8	5.7	0.9	80.6	.	100.0	95155
Opiskelijat	7.3	8.5	11.5	71.5	1.3	100.0	230629
Eläkeläiset	3.0	4.2	4.9	88.0	.	100.0	1020857
Omaa kotitaloutta hoitavat yms.	2.1	25.2	8.9	63.8	.	100.0	57028
KOTITALOUSTYYPPI							
Yksinasuva 15-39 v.	5.8	7.8	4.0	82.5	.	100.0	206883
Yksinasuva 40-59 v.	8.0	10.7	1.6	79.7	.	100.0	259619
Yksinasuva 60-84 v.	2.1	2.7	4.2	90.9	.	100.0	579165
Lapsiperhe	12.4	10.8	6.8	69.0	0.9	100.0	556851
Kahden tai us. aikuisen talous	7.9	7.6	6.3	78.1	.	100.0	992541
KOTITALOUDEN BRUTTOTULOLUOKKA							
Alin neljännes	2.3	4.0	3.7	90.0	.	100.0	636413
2. alin neljännes	2.9	7.6	4.1	85.4	.	100.0	770528
2. ylin neljännes	10.9	8.3	6.6	74.2	.	100.0	647532
Ylin neljännes	17.4	11.3	7.8	63.0	0.5	100.0	414762
Eos tai puuttuva tieto	10.7	8.5	5.6	72.9	2.3	100.0	125824

Taulukko 16. Uusi vai käytetty auto, auton ostoon myönteisesti vastanneet,
(08/2014) prosenttia kotitalouksista

	Auton ostoaie				Yhteensä	
	Kyllä, varmasti		Mahdollisesti			
	N	%	N	%	N	%
MILLAINEN AUTO						
Uusi auto	32125	16.6	42265	21.6	74390	19.2
Käytetty auto	155202	80.4	138289	70.8	293491	75.6
Eos	5812	3.0	14737	7.5	20549	5.3
Yhteensä	193139	100.0	195291	100.0	388430	100.0

Taulukko 17. Tärkeimpien rahoitusmuotojen jakauma autonostossa,
(06/2014) auton ostoon myönteisesti vastanneet,
prosenttia kotitalouksista
(kysytään neljästi vuodessa: maaliskuu-, kesä-, syys- ja joulukuussa)

		Vastaus	
		Tärkein	2. tärkein
AUTONOSTON			
RAHOITUSMUOTO			
Auton myyntitulo	N	234168	47100
	%	55.5	11.2
Omat säästöt	N	100209	135338
	%	23.8	32.1
Pankkilaina	N	25609	57401
	%	6.1	13.6
Osamaksukauppa	N	29987	46115
	%	7.1	10.9
Luottokorttiluotto	N	939	4791
	%	0.2	1.1
Muun omaisuuden	N	9684	3688
myynti	%	2.3	0.9
Muu	N	10786	10212
	%	2.6	2.4
Eos	N	10461	117198
	%	2.5	27.8
Yhteensä	N	421843	421843
	%	100.0	100.0

Taulukko 18. Rahankäyttö joihinkin kulutuskohteisiin seuraavien 6 kk:n aikana, (08/2014) prosenttia kotitalouksista

		Vastaus				Yhteensä
		Kyllä	Ehkä	Ei	Eos	
KULUTUSKOHDE						
Asunnon korjaus	N	722464	146050	1703381	23164	2595059
	Rivi-%	27.8	5.6	65.6	0.9	100.0
Kodin sisustus	N	656603	199894	1731647	6915	2595059
	Rivi-%	25.3	7.7	66.7	0.3	100.0
Vapaa-ajan asunto	N	28447	27684	2535852	3076	2595059
	Rivi-%	1.1	1.1	97.7	0.1	100.0
Viihde-elektroniikka	N	555906	306681	1725611	6861	2595059
	Rivi-%	21.4	11.8	66.5	0.3	100.0
Kodinkoneet	N	275329	131676	2184302	3752	2595059
	Rivi-%	10.6	5.1	84.2	0.1	100.0
Kalliit harrastus- ja ulkoiluvälineet	N	373846	128693	2092520	.	2595059
	Rivi-%	14.4	5.0	80.6	.	100.0
Kulkuvälineet (ei auto)	N	138756	88012	2365382	2909	2595059
	Rivi-%	5.3	3.4	91.1	0.1	100.0
Vapaa-ajan matkat kotimaassa (väh. 4 pv)	N	874756	322350	1391842	6111	2595059
	Rivi-%	33.7	12.4	53.6	0.2	100.0
Vapaa-ajan matkat ulkomailla	N	819504	313671	1460301	1583	2595059
	Rivi-%	31.6	12.1	56.3	0.1	100.0

Taulukko 19. Joidenkin laitteiden yleisyys kotitalouksissa haastatteluhetkellä,
(08/2014) prosenttia kotitalouksista
(kysytään neljästi vuodessa: helmi-, touko-, elo- ja marraskuussa)

Tarkempia tietoja tilattavissa Tilastokeskuksesta!

		Vastaus			Yhteensä
		Kyllä	Ei	Eos	
LAITE					
Televisio	N	2483082	111977	.	2595059
	Rivi-%	95.7	4.3	.	100.0
- Taulu-tv	N	2053332	541727	.	2595059
	Rivi-%	79.1	20.9	.	100.0
- Äly-tv	N	449197	2121487	24375	2595059
	Rivi-%	17.3	81.8	0.9	100.0
Kaapeli-tv tai	N	1316684	1219574	58801	2595059
satelliittiantenni	Rivi-%	50.7	47.0	2.3	100.0
Tv-maksukortti	N	606812	1988247	.	2595059
	Rivi-%	23.4	76.6	.	100.0
IPTV-viihdepalvelu	N	237323	2347104	10632	2595059
	Rivi-%	9.1	90.4	0.4	100.0
DVD/Blu-ray -laite	N	1453423	1126426	15210	2595059
	Rivi-%	56.0	43.4	0.6	100.0
Tallentava digisovitin/DVD	N	1099197	1461757	34105	2595059
	Rivi-%	42.4	56.3	1.3	100.0
Digikamera tai	N	1533367	1052898	8794	2595059
digivideokamera	Rivi-%	59.1	40.6	0.3	100.0
Tietokone (pöytä- tai	N	2183063	411996	.	2595059
kannettava)	Rivi-%	84.1	15.9	.	100.0
- Kannettava tietokone	N	1895883	699176	.	2595059
	Rivi-%	73.1	26.9	.	100.0
Taulutietokone (tabletti)	N	1017176	1577883	.	2595059
	Rivi-%	39.2	60.8	.	100.0

Taulukko 19. Joidenkin laitteiden yleisyys kotitalouksissa haastatteluhetkellä,
(08/2014) prosenttia kotitalouksista
(kysytään neljästi vuodessa: helmi-, touko-, elo- ja marraskuussa)

Tarkempia tietoja tilattavissa Tilastokeskuksesta!

		Vastaus			Yhteensä
		Kyllä	Ei	Eos	
LAITE					
Tulostin tai skanneri	N	1521998	1073061	.	2595059
	Rivi-%	58.6	41.4	.	100.0
Laajakaista	N	1924372	623241	47446	2595059
	Rivi-%	74.2	24.0	1.8	100.0
- Liikkuva laajakaista	N	1327131	1243188	24740	2595059
	Rivi-%	51.1	47.9	1.0	100.0
- WLAN-sisäverkko	N	1233124	1293263	68672	2595059
	Rivi-%	47.5	49.8	2.6	100.0
Tietokone puhelimenä (Skype tms.)	N	838153	1751840	5066	2595059
	Rivi-%	32.3	67.5	0.2	100.0
Puettava tietotekniikka	N	103085	2486530	5444	2595059
	Rivi-%	4.0	95.8	0.2	100.0
Pelikonsoli	N	679563	1904619	10877	2595059
	Rivi-%	26.2	73.4	0.4	100.0
Lankapuhelin(liittymä)	N	424119	2165551	5389	2595059
	Rivi-%	16.3	83.4	0.2	100.0
Matkapuhelin	N	2554531	40528	.	2595059
	Rivi-%	98.4	1.6	.	100.0
- Älypuhelin	N	1622502	972557	.	2595059
	Rivi-%	62.5	37.5	.	100.0
Henkilöauto	N	2023076	571983	.	2595059
	Rivi-%	78.0	22.0	.	100.0
- Autossa GPS-navigaattori	N	844799	1750260	.	2595059
	Rivi-%	32.6	67.4	.	100.0

Taulukko 20. Kotitalouksien autoistuneisuus joidenkin taustatietojen mukaan, prosenttia kotitalouksista (08/2014) (kysytään neljästi vuodessa: helmi-, touko-, elo- ja marraskuussa)

	Henkilöauto		Yhteensä	N
	On auto	Ei autoa		
	Rivi-%	Rivi-%	Rivi-%	
Yhteensä	78.0	22.0	100.0	2595059
SUURALUE				
Pääkaupunkiseutu	66.5	33.5	100.0	524597
Muu Etelä-Suomi	79.4	20.6	100.0	559868
Länsi-Suomi	80.0	20.0	100.0	923004
Itä-Suomi	83.9	16.1	100.0	282626
Pohjois-Suomi	83.5	16.5	100.0	304964
SOSIOEKONOMINEN ASEMA				
Maatalousyrittäjät	100.0	.	100.0	15109
Muut yrittäjät	97.2	2.8	100.0	149725
Ylemmät toimihenkilöt	83.5	16.5	100.0	357190
Alemmat toimihenkilöt	81.4	18.6	100.0	403006
Työntekijät	89.5	10.5	100.0	266360
Työttömät	70.9	29.1	100.0	95155
Opiskelijat	73.6	26.4	100.0	230629
Eläkeläiset	69.8	30.2	100.0	1020857
Omaa kotitaloutta hoitavat yms.	83.2	16.8	100.0	57028
KOTITALOUSTYYPPI				
Yksinasuva 15-39 v.	39.1	60.9	100.0	206883
Yksinasuva 40-59 v.	77.8	22.2	100.0	259619
Yksinasuva 60-84 v.	52.9	47.1	100.0	579165
Lapsiperhe	95.2	4.8	100.0	556851
Kahden tai us. aikuisen talous	91.1	8.9	100.0	992541

Taulukko 21. Kotitalouden rahatilanne haastatteluhetkellä,
(08/2014) prosenttia kotitalouksista

	Rahatilanne nykyisin						Yhteensä	N
	Talous velkaantuu	Kulutukseen käytetään säästöjä	Rahat riittävät nipin napin	Talous pystyy säästämään hieman	Talous pystyy säästämään paljon	Eos tai puuttuva tieto		
	Rivi-%	Rivi-%	Rivi-%	Rivi-%	Rivi-%	Rivi-%		
Yhteensä	1.6	5.4	30.9	54.0	7.2	0.9	100.0	2595059
SUKUPUOLI								
Mies	1.5	5.0	29.6	53.9	8.9	1.1	100.0	1291425
Nainen	1.7	5.7	32.2	54.2	5.5	0.7	100.0	1303634
IKÄ								
15-24	1.3	6.6	23.4	58.1	8.9	1.8	100.0	250000
25-34	3.7	7.2	19.7	61.9	7.4	.	100.0	346438
35-44	4.7	1.4	22.2	64.0	7.7	.	100.0	277559
45-54	0.5	4.5	30.0	54.0	10.0	1.1	100.0	361350
55-64	0.8	3.1	29.4	58.8	7.9	.	100.0	498722
65-74	1.0	6.4	40.8	44.3	6.2	1.3	100.0	583237
75-84	.	8.9	43.9	42.5	1.9	2.8	100.0	277753
KOULUTUS								
Perusaste	1.0	5.3	42.6	45.3	3.2	2.6	100.0	708294
Keskiaste	2.0	6.5	33.1	52.8	5.5	0.2	100.0	1039134
Korkea-aste	1.5	4.1	18.6	62.8	12.6	0.5	100.0	847631
SUURALUE								
Pääkaupunkiseutu	1.0	7.0	23.3	59.2	7.7	1.8	100.0	524597
Muu Etelä-Suomi	2.0	4.3	33.5	52.0	7.8	0.3	100.0	559868
Länsi-Suomi	2.1	5.2	33.6	52.7	5.6	0.9	100.0	923004
Itä-Suomi	.	6.6	30.8	52.2	8.7	1.7	100.0	282626
Pohjois-Suomi	1.8	3.7	31.6	54.6	8.3	.	100.0	304964

Taulukko 21. jatkuu
(08/2014)

Kotitalouden rahatilanne haastatteluhetkellä,
prosenttia kotitalouksista

	Rahatilanne nykyisin						Yhteensä	N
	Talous velkaantuu	Kulutukseen käytetään säästöjä	Rahat riittävät nipin napin	Talous pystyy säästämään hieman	Talous pystyy säästämään paljon	Eos tai puuttuva tieto		
	Rivi-%	Rivi-%	Rivi-%	Rivi-%	Rivi-%	Rivi-%		
Yhteensä	1.6	5.4	30.9	54.0	7.2	0.9	100.0	2595059
SOSIOEKONOMINEN ASEMA								
Maatalousyrittäjät	8.8	11.5	50.7	29.0	.	.	100.0	15109
Muut yrittäjät	4.8	5.0	21.0	56.4	10.1	2.8	100.0	149725
Ylemmät toimihenkilöt	1.2	3.6	10.5	70.3	14.5	.	100.0	357190
Alemmat toimihenkilöt	0.7	0.9	25.2	64.5	8.7	.	100.0	403006
Työntekijät	0.6	2.0	27.3	65.1	5.0	.	100.0	266360
Työttömät	7.8	12.0	50.8	27.8	1.6	.	100.0	95155
Opiskelijat	3.9	10.1	24.0	52.7	7.3	2.0	100.0	230629
Eläkeläiset	0.7	6.9	42.1	44.1	4.7	1.5	100.0	1020857
Omaa kotitaloutta hoitavat yms.	.	5.0	34.2	53.0	7.8	.	100.0	57028
KOTITALOUSTYYPPI								
Yksinasuva 15-39 v.	2.0	11.9	21.5	56.9	7.7	.	100.0	206883
Yksinasuva 40-59 v.	.	3.0	31.8	54.3	9.3	1.6	100.0	259619
Yksinasuva 60-84 v.	1.4	9.1	46.0	38.0	3.4	2.1	100.0	579165
Lapsiperhe	2.4	3.5	23.1	62.6	7.6	0.8	100.0	556851
Kahden tai us. aikuisen talous	1.5	3.4	28.3	57.9	8.4	0.3	100.0	992541
KOTITALOUDEN BRUTTOTULOLUOKKA								
Alin neljännes	1.5	11.3	56.2	28.6	1.7	0.6	100.0	636413
2. alin neljännes	2.9	5.2	29.1	57.1	4.7	1.0	100.0	770528
2. ylin neljännes	0.7	2.5	22.5	66.4	7.9	.	100.0	647532
Ylin neljännes	0.4	1.1	10.6	68.4	19.4	.	100.0	414762
Eos tai puuttuva tieto	2.3	4.7	25.2	52.3	5.3	10.2	100.0	125824

Taulukko 22. Kotitalouden säästömahdollisuudet seuraavien 12 kk:n aikana, prosenttia kotitalouksista (08/2014)

	Säästömahdollisuudet					Yhteensä	N
	Hyvin tod.näk. säästää	Melko tod.näk. säästää	Melko tod.näk. ei säästä	Hyvin tod.näk. ei säästä	Eos tai puuttuva tieto		
	Rivi-%	Rivi-%	Rivi-%	Rivi-%	Rivi-%		
Yhteensä	43.5	31.9	12.6	11.0	1.0	100.0	2595059
SUKUPUOLI							
Mies	47.6	30.8	11.6	8.8	1.2	100.0	1291425
Nainen	39.4	33.0	13.6	13.2	0.9	100.0	1303634
IKÄ							
15-24	29.4	52.0	13.7	4.4	0.6	100.0	250000
25-34	52.7	31.0	10.0	5.1	1.2	100.0	346438
35-44	71.3	23.4	3.7	1.7	.	100.0	277559
45-54	52.5	27.8	10.6	9.1	.	100.0	361350
55-64	49.0	30.9	7.8	11.4	0.8	100.0	498722
65-74	32.7	31.2	17.7	16.7	1.6	100.0	583237
75-84	17.8	32.0	23.9	23.5	2.8	100.0	277753
KOULUTUS							
Perusaste	28.8	33.3	16.5	19.8	1.5	100.0	708294
Keskiaste	40.9	34.2	13.3	10.9	0.7	100.0	1039134
Korkea-aste	58.8	28.0	8.4	3.8	1.0	100.0	847631
SUURALUE							
Pääkaupunkiseutu	52.1	28.2	11.7	6.5	1.4	100.0	524597
Muu Etelä-Suomi	41.1	32.5	13.7	10.5	2.2	100.0	559868
Länsi-Suomi	41.1	32.6	13.2	12.8	0.4	100.0	923004
Itä-Suomi	37.8	33.1	15.5	12.3	1.3	100.0	282626
Pohjois-Suomi	45.3	34.1	7.5	13.1	.	100.0	304964

Taulukko 22. jatkuu
(08/2014)

Kotitalouden säästömahdollisuudet seuraavien 12 kk:n aikana,
prosenttia kotitalouksista

	Säästömahdollisuudet					Yhteensä	N
	Hyvin tod.näk. säästää	Melko tod.näk. säästää	Melko tod.näk. ei säästä	Hyvin tod.näk. ei säästä	Eos tai puuttuva tieto		
	Rivi-%	Rivi-%	Rivi-%	Rivi-%	Rivi-%		
Yhteensä	43.5	31.9	12.6	11.0	1.0	100.0	2595059
SOSIOEKONOMINEN ASEMA							
Maatalousyrittäjät	33.3	44.2	22.6	.	.	100.0	15109
Muut yrittäjät	58.1	31.1	8.3	2.5	.	100.0	149725
Ylemmät toimihenkilöt	76.9	17.4	3.7	0.9	1.1	100.0	357190
Alemmat toimihenkilöt	55.6	33.7	6.9	3.8	.	100.0	403006
Työntekijät	50.5	41.5	5.8	2.2	.	100.0	266360
Työttömät	16.8	30.2	9.8	38.8	4.3	100.0	95155
Opiskelijat	27.4	45.7	20.2	6.1	0.6	100.0	230629
Eläkeläiset	28.2	31.5	18.7	19.9	1.7	100.0	1020857
Omaa kotitaloutta hoitavat yms.	62.3	18.1	12.9	6.7	.	100.0	57028
KOTITALOUSTYYPPI							
Yksinasuva 15-39 v.	37.4	35.2	17.7	7.7	2.0	100.0	206883
Yksinasuva 40-59 v.	59.3	17.0	12.6	9.6	1.6	100.0	259619
Yksinasuva 60-84 v.	27.3	27.3	18.9	24.4	2.1	100.0	579165
Lapsiperhe	58.7	33.1	4.8	3.1	0.3	100.0	556851
Kahden tai us. aikuisen talous	41.5	37.1	12.2	8.7	0.5	100.0	992541
KOTITALOUDEN BRUTTOTULOLUOKKA							
Alin neljännes	17.9	25.1	26.0	29.1	1.9	100.0	636413
2. alin neljännes	40.1	39.8	11.6	7.9	0.4	100.0	770528
2. ylin neljännes	58.4	30.9	6.6	3.4	0.6	100.0	647532
Ylin neljännes	71.8	24.7	2.4	1.1	.	100.0	414762
Eos tai puuttuva tieto	22.7	46.5	15.0	10.0	5.8	100.0	125824

Taulukko 23. Säästöjen pääasialliset käyttötarkoitukset seuraavien 12 kk:n aikana, säästämiseen myönteisesti vastanneet, prosenttia kotitalouksista (kysytään neljästi vuodessa: tammi-, huhti-, heinä- ja lokakuussa)

	Vastaus				Yhteensä
	Kyllä	Ehkä	Ei	Eos	
KÄYTTÖTARKOITUS					
Asunto- tai muun velan N	959523	13722	941560	18292	1933097
hoito Rivi-%	49.6	0.7	48.7	0.9	100.0
Etukäteissästäminen N	227938	57764	1643358	2484	1931544
asunnon hankintaan Rivi-%	11.8	3.0	85.1	0.1	100.0
Kestokulutustavaroiden N	472124	94933	1361733	2754	1931544
hankinta Rivi-%	24.4	4.9	70.5	0.1	100.0
Matkustaminen tai N	875076	100243	949438	6787	1931544
lomanvietto Rivi-%	45.3	5.2	49.2	0.4	100.0
Pahan päivän vara N	1355405	66473	507770	1896	1931544
Rivi-%	70.2	3.4	26.3	0.1	100.0
Vanhuuden vara N	831817	41622	1045622	12483	1931544
Rivi-%	43.1	2.2	54.1	0.6	100.0
Muu tarkoitus N	258283	11329	1649302	12630	1931544
Rivi-%	13.4	0.6	85.4	0.7	100.0

Taulukko 24. Aiotut sijoituskohteet säästöille seuraavien 12 kk:n aikana, (07/2014) säästämiseen myönteisesti vastanneet, prosenttia kotitalouksista (kysytään neljästi vuodessa: tammi-, huhti-, heinä- ja lokakuussa)

		Vastaus				Yhteensä
		Kyllä	Ehkä	Ei	Eos	
SIJOITUSKOHDE						
Pankkitilit tai -	N	1310211	41131	565537	14665	1931544
talletukset	Rivi-%	67.8	2.1	29.3	0.8	100.0
Asunto-osake	N	183358	89116	1638280	20790	1931544
	Rivi-%	9.5	4.6	84.8	1.1	100.0
Kiinteä omaisuus (ml. omakotitalo)	N	225431	59253	1636427	10433	1931544
	Rivi-%	11.7	3.1	84.7	0.5	100.0
Pörssiosakkeet	N	226201	72257	1607529	25557	1931544
	Rivi-%	11.7	3.7	83.2	1.3	100.0
Obligaatiot tai muut joukkovelkakirjat	N	57617	34231	1812832	26864	1931544
	Rivi-%	3.0	1.8	93.9	1.4	100.0
Sijoitusrahastot tai muut arvopaperit	N	497083	75089	1341688	17684	1931544
	Rivi-%	25.7	3.9	69.5	0.9	100.0
Vakuutussäästöt	N	354695	46214	1505363	25272	1931544
	Rivi-%	18.4	2.4	77.9	1.3	100.0
Vapaa-ajan asunto	N	74599	34548	1813889	8508	1931544
	Rivi-%	3.9	1.8	93.9	0.4	100.0
Taide- tai arvoesineet	N	52574	48256	1821354	9360	1931544
	Rivi-%	2.7	2.5	94.3	0.5	100.0
Muu sijoituskohde	N	50288	11264	1843284	26708	1931544
	Rivi-%	2.6	0.6	95.4	1.4	100.0

Taulukko 25. Toteutuneet sijoituskohteet haastatteluhetkellä,
(07/2014) prosenttia kaikista kotitalouksista
(kysytään neljästi vuodessa: tammi-, huhti-, heinä- ja lokakuussa)

		Vastaus			Yhteensä
		Kyllä	Ei	Eos	
SIJOITUSKOHDE					
Määräaika-	N	996910	1525171	71413	2593494
sijoitustilit	Rivi-%	38.4	58.8	2.8	100.0
Pörssiosakkeet	N	461803	2076940	54751	2593494
	Rivi-%	17.8	80.1	2.1	100.0
Sijoitusrahastot	N	700307	1818785	74402	2593494
	Rivi-%	27.0	70.1	2.9	100.0
Joukkovelkakirjat	N	64369	2465986	63139	2593494
	Rivi-%	2.5	95.1	2.4	100.0
Vakuutus-	N	563584	1963560	66350	2593494
säästöt	Rivi-%	21.7	75.7	2.6	100.0
Sijoitusasunto tai -	N	250804	2303941	38749	2593494
kiinteistö	Rivi-%	9.7	88.8	1.5	100.0
Muu sijoituskohte	N	70630	2470650	52214	2593494
	Rivi-%	2.7	95.3	2.0	100.0

Taulukko 26. Kotitalouden lainanottoaikomus seuraavien 12 kk:n aikana, prosenttia kotitalouksista (08/2014)

	Lainanottoaie					Yhteensä	N
	Kyllä, varmasti	Mahdollisesti	Luultavasti ei	Ei	Eos tai puuttuva tieto		
	Rivi-%	Rivi-%	Rivi-%	Rivi-%	Rivi-%		
Yhteensä	4.3	7.6	2.8	84.8	0.5	100.0	2595059
SUKUPUOLI							
Mies	4.9	9.4	3.2	82.2	0.3	100.0	1291425
Nainen	3.7	5.9	2.4	87.3	0.8	100.0	1303634
IKÄ							
15-24	8.9	14.9	6.5	68.0	1.7	100.0	250000
25-34	8.6	14.1	2.4	74.4	0.5	100.0	346438
35-44	10.9	10.9	1.9	76.2	.	100.0	277559
45-54	3.3	10.2	2.2	83.1	1.1	100.0	361350
55-64	1.0	4.3	0.5	94.2	.	100.0	498722
65-74	1.9	4.1	4.9	89.1	.	100.0	583237
75-84	.	.	1.2	97.5	1.3	100.0	277753
KOULUTUS							
Perusaste	3.2	4.7	3.0	87.9	1.1	100.0	708294
Keskiaste	4.9	8.1	2.6	84.2	0.2	100.0	1039134
Korkea-aste	4.3	9.5	2.8	82.9	0.5	100.0	847631
SUURALUE							
Pääkaupunkiseutu	7.4	10.1	2.7	78.8	1.1	100.0	524597
Muu Etelä-Suomi	2.2	6.6	2.1	88.9	0.2	100.0	559868
Länsi-Suomi	3.8	7.0	2.3	86.5	0.4	100.0	923004
Itä-Suomi	2.0	8.1	4.1	84.5	1.3	100.0	282626
Pohjois-Suomi	6.3	6.9	4.3	82.5	.	100.0	304964

Taulukko 26. jatkuu
(08/2014)

Kotitalouden lainanottoaikomus seuraavien 12 kk:n aikana,
prosenttia kotitalouksista

	Lainanottoaie					Yhteensä	N
	Kyllä, varmasti	Mahdollisesti	Luultavasti ei	Ei	Eos tai puuttuva tieto		
	Rivi-%	Rivi-%	Rivi-%	Rivi-%	Rivi-%		
Yhteensä	4.3	7.6	2.8	84.8	0.5	100.0	2595059
SOSIOEKONOMINEN ASEMA							
Maatalousyrittäjät	.	16.6	.	83.4	.	100.0	15109
Muut yrittäjät	7.6	11.0	6.9	74.6	.	100.0	149725
Ylemmät toimihenkilöt	7.2	12.9	1.8	77.1	1.2	100.0	357190
Alemmat toimihenkilöt	2.2	8.5	1.6	87.6	.	100.0	403006
Työntekijät	6.1	11.0	3.0	79.9	.	100.0	266360
Työttömät	3.9	.	.	94.3	1.8	100.0	95155
Opiskelijat	11.2	13.3	4.5	69.2	1.9	100.0	230629
Eläkeläiset	1.2	2.6	3.0	92.8	0.4	100.0	1020857
Omaa kotitaloutta hoitavat yms.	12.1	22.5	.	65.4	.	100.0	57028
KOTITALOUSTYYPPI							
Yksinasuva 15-39 v.	5.9	21.6	2.0	70.4	.	100.0	206883
Yksinasuva 40-59 v.	3.1	10.8	.	84.5	1.6	100.0	259619
Yksinasuva 60-84 v.	0.7	3.5	2.7	92.4	0.6	100.0	579165
Lapsiperhe	7.9	12.0	3.7	75.6	0.8	100.0	556851
Kahden tai us. aikuisen talous	4.2	3.9	3.2	88.5	0.2	100.0	992541
KOTITALOUDEN BRUTTOTULOLUOKKA							
Alin neljännes	3.6	4.4	3.8	87.6	0.6	100.0	636413
2. alin neljännes	2.9	8.3	1.5	87.2	0.1	100.0	770528
2. ylin neljännes	5.6	8.3	2.6	83.3	0.3	100.0	647532
Ylin neljännes	6.6	11.1	3.1	78.2	1.0	100.0	414762
Eos tai puuttuva tieto	1.5	5.4	5.5	85.0	2.6	100.0	125824

Taulukko 27. Lainojen käyttötarkoitukset seuraavien 12 kk:n aikana,
(07/2014) lainanottoon myönteisesti vastanneet,
prosenttia kotitalouksista
(kysytään neljästi vuodessa: tammi-, huhti-, heinä- ja lokakuussa)

		Vastaus				Yhteensä
		Kyllä	Ehkä	Ei	Eos	
KÄYTTÖTARKOITUS						
Asunto-osake	N	81530	13675	217023	1555	313783
	Rivi-%	26.0	4.4	69.2	0.5	100.0
Kiinteä omaisuus (ml. omakotitalo)	N	63844	17569	232370	.	313783
	Rivi-%	20.3	5.6	74.1	.	100.0
Opinnot	N	36391	8016	269376	.	313783
	Rivi-%	11.6	2.6	85.8	.	100.0
Kestotavarat, matkat	N	55246	3584	254953	.	313783
	Rivi-%	17.6	1.1	81.3	.	100.0
Arvopaperit	N	5722	4336	303725	.	313783
	Rivi-%	1.8	1.4	96.8	.	100.0
Muu lainanottotarve	N	76199	6827	229846	911	313783
	Rivi-%	24.3	2.2	73.2	0.3	100.0

Taulukko 28. Kuluttajabarometriin vastanneiden jakautuminen eri taustatietojen mukaan, (08/2014) prosenttia vastanneista

	Sukupuoli				Yhteensä	
	Mies		Nainen			
	N	%	N	%	N	%
Yhteensä	603	100.0	553	100.0	1156	100.0
ÄIDINKIELI						
Suomi	538	89.2	510	92.2	1048	90.7
Ruotsi	51	8.5	29	5.2	80	6.9
Muu kieli	14	2.3	14	2.5	28	2.4
IKÄ						
15-24	72	11.9	64	11.6	136	11.8
25-34	81	13.4	68	12.3	149	12.9
35-44	58	9.6	66	11.9	124	10.7
45-54	97	16.1	78	14.1	175	15.1
55-64	115	19.1	105	19.0	220	19.0
65-74	126	20.9	118	21.3	244	21.1
75-84	54	9.0	54	9.8	108	9.3
KOULUTUS						
Perusaste	178	29.5	150	27.1	328	28.4
Keskiaste	244	40.5	207	37.4	451	39.0
Korkea-aste	181	30.0	196	35.4	377	32.6
SUURALUE						
Pääkaupunkiseutu	99	16.4	120	21.7	219	18.9
Muu Etelä-Suomi	136	22.6	115	20.8	251	21.7
Länsi-Suomi	220	36.5	196	35.4	416	36.0
Itä-Suomi	71	11.8	62	11.2	133	11.5
Pohjois-Suomi	77	12.8	60	10.8	137	11.9

Taulukko 28. jatkuu
(08/2014)

Kuluttajabarometriin vastanneiden jakautuminen eri taustatietojen mukaan,
prosenttia vastanneista

	Sukupuoli				Yhteensä	
	Mies		Nainen			
	N	%	N	%	N	%
Yhteensä	603	100.0	553	100.0	1156	100.0
SOSIOEKONOMINEN ASEMA						
Maatalousyrittäjät	8	1.3	2	0.4	10	0.9
Muut yrittäjät	52	8.6	17	3.1	69	6.0
Ylemmät toimihenkilöt	94	15.6	68	12.3	162	14.0
Alemmat toimihenkilöt	58	9.6	120	21.7	178	15.4
Työntekijät	97	16.1	35	6.3	132	11.4
Työttömät	21	3.5	21	3.8	42	3.6
Opiskelijat	56	9.3	66	11.9	122	10.6
Eläkeläiset	213	35.3	202	36.5	415	35.9
Omaa kotitaloutta hoitavat yms.	4	0.7	22	4.0	26	2.2
KOTITALOUSTYYPPI						
Yksinasuva 15-39 v.	28	4.6	23	4.2	51	4.4
Yksinasuva 40-59 v.	38	6.3	26	4.7	64	5.5
Yksinasuva 60-84 v.	49	8.1	94	17.0	143	12.4
Lapsiperhe	148	24.5	153	27.7	301	26.0
Kahden tai us. aikuisen talous	340	56.4	257	46.5	597	51.6
KOTITALOUDEN BRUTTOTULOLUOKKA						
Alin neljännes	85	14.1	109	19.7	194	16.8
2. alin neljännes	158	26.2	157	28.4	315	27.2
2. ylin neljännes	195	32.3	139	25.1	334	28.9
Ylin neljännes	136	22.6	103	18.6	239	20.7
Eos tai puuttuva tieto	29	4.8	45	8.1	74	6.4

Taulukko 29. Kuluttajabarometriin vastanneet kotitalouden rakenteen ja koon mukaan, (08/2014) henkilöitä

	Kotitalouden koko						Yhteensä
	1 henkilö	2 henkilöä	3 henkilöä	4 henkilöä	5 henkilöä	6+ henkilöä	
KOTITALOUDEN RAKENNE							
1 aikuinen N	258	258
1 aik. ja 1+ l. N	.	10	6	6	.	.	22
2 aikuista N	.	516	516
2 aik. ja 1 l. N	.	.	65	.	.	.	65
3 aikuista N	.	.	59	.	.	.	59
2 aik. ja 2 l. N	.	.	.	102	.	.	102
3 aik. ja 1 l. N	.	.	.	30	.	.	30
4 aikuista N	.	.	.	17	.	.	17
2 aik. ja 3+ l. N	35	18	53
3 aik. ja 2+ l. N	10	5	15
4+ aik. ja 1+ l. N	9	5	14
Muu talous N	3	2	5
Yhteensä N	258	526	130	155	57	30	1156

SVT Suomen virallinen tilasto
Finlands officiella statistik
Official Statistics of Finland

Tulot ja kulutus 2014
Inkomst och konsumtion
Income and Consumption

Lisätietoja – Förfrågningar – Inquiries

Pertti Kangassalo
p. 029 551 3598
Tara Junes
p. 029 551 3503

kuluttaja.barometri@tilastokeskus.fi –
konsument.barometern@stat.fi –
consumer.survey@stat.fi

Vastaava tilastojohtaja – Ansvarig statistikdirektör –
Director in charge

Riitta Harala

Asiakaspalaute: www.tilastokeskus.fi/palaute

Tilastokeskus, myyntipalvelu
PL 4C
00022 TILASTOKESKUS
puh. 029 551 2011
faksi 029 551 2500
myynti@tilastokeskus.fi
www.tilastokeskus.fi

Statistikcentralen, försäljning
PB 4C
00022 STATISTIKCENTRALEN
tfn 029 551 2011
fax 029 551 2500
myynti@stat.fi
www.stat.fi

Statistics Finland, Sales Services
P.O.Box 4C
FI-00022 STATISTICS FINLAND
Tel. + 358 29 551 2011
Fax + 358 29 551 2500
sales@stat.fi
www.stat.fi

ISSN 1796-0479
= Suomen virallinen tilasto
ISSN 1796-8658 (pdf)