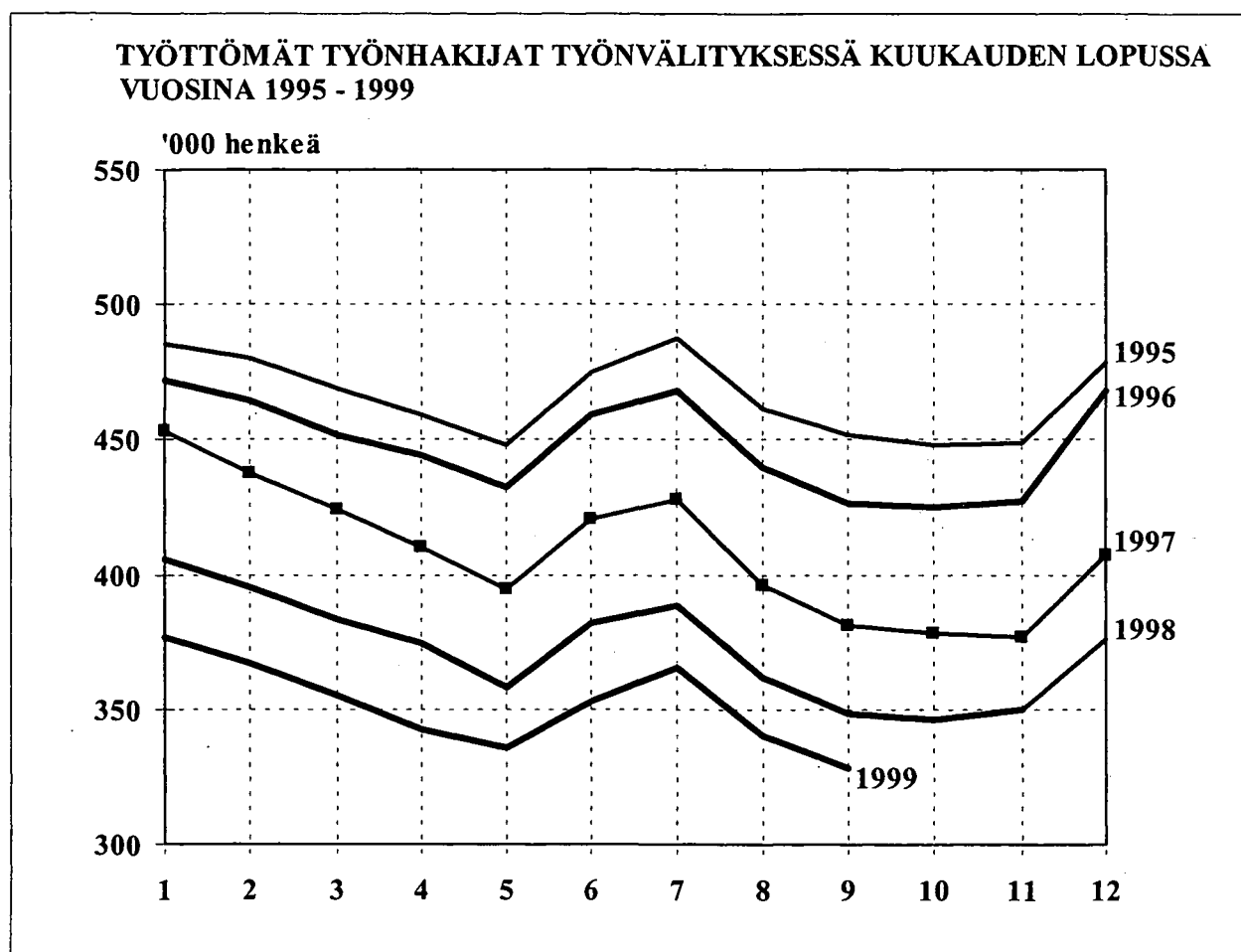


# TYÖMINISTERIÖN TILASTOJA

## 1999 Syyskuu

Työmarkkinat TM 1999:9



# SISÄLLYS

<b>I TILANNEKATSAUSTAULUT</b>	<b>Sivu</b>
1. Yhteenveto julkaisuun sisältyvistä tärkeimmistä kuukausitiedoista	1
2. Työttömät työnhakijat ja avoimet työpaikat työnvälityksessä sekä vertailu edelliseen vuoteen	2
3. Työttömät työnhakijat, lomautetut ja lyhennetyllä työviikolla olevat TE-keskuksittain	2
4. Työttömät työnhakijat, lomautetut ja avoimet työpaikat toimialan mukaan	3
5. Työttömät työnhakijat ja avoimet työpaikat ammattiryhmittäin	4
6. Työnhakijat, työttömät ja avoimet työpaikat koulutuksen mukaan	6
7. Työttömät työnhakijat ikäryhmittäin ja TE-keskuksittain	8
8. Työttömät työnhakijat työttömyyden keston mukaan TE-keskuksittain	8
9. Eri tukimuotojen piirissä olevat, työvuorotteluun osallistuneet sekä KOVA-koulutuksen aloittaneet	9
10. Työnhakijat työllisyyden mukaan TE-keskuksittain	9
11. Avoimet työpaikat ammattiryhmittäin ja TE-keskuksittain	10
12. Työttömät työnhakijat ammattiryhmittäin ja TE-keskuksittain	10
13. Työttömät työnhakijat työttömyyden keston ja iän mukaan	11
14. Työttömät työnhakijat työttömyyden keston mukaan ammattiryhmittäin	11
 <b>II KUUKAUSIKERTOMUSTAULUT</b>	
15. Kuukauden aikana alkaneet työttömyysjaksot aikaisemman toiminnan mukaan TE-keskuksittain	12
16. Kuukauden aikana työvoimatoimistoissa olleet työnhakijat ja avoimet työpaikat TE-keskuksittain	12
17. Kuukauden aikana avoinna olleet ja täytetyt työpaikat ammattiryhmittäin	13
18. Kuukauden aikana työnhakijana olleet ja työhaun päättäneet ammattiryhmittäin	13
19. Työnvälitykset ja muut tapahtumat kuukauden aikana TE-keskuksittain	14
20. Palkkaperusteisilla toimenpiteillä työllistetyt eräissä ryhmissä TE-keskuksittain	14
21. Palkkaperusteisilla toimenpiteillä työllistetyt kuukauden lopussa TE-keskuksittain	15
22. Työvoimakoulutuksessa olevat tavoiteammatin ja kouluttavan TE-keskuksen mukaan	16
Kuntien työttömyysasteet	17
Taulukoiden selityksiä	18
Työnvälitystilastossa käytettävä ammattiluokitus	20

**TAULUKKO 1. YHTEENVETO JULKAISUUN SISÄLTyvISTÄ TÄRKEIMMISTÄ KUUKAUSITIEDOISTA**

	Syyskuu 1999	Elokuu 1999	Syyskuu 1998	Muutos edelliseen vuoteen %
<b>TILANNE KUUKAUDEN LOPUSSA:</b>				
<b>Avoimet työpaikat</b>	<b>10 244</b>	<b>11 650</b>	<b>13 864</b>	<b>-26.1</b>
<b>Työttömät työnhakijat</b>	<b>328 313</b>	<b>340 209</b>	<b>348 242</b>	<b>-5.7</b>
-miehet	162 322	166 292	173 213	-6.3
-naiset	165 991	173 917	175 029	-5.2
-lomautetut	7 660	7 667	6 548	17.0
Lyhennetyllä työviikolla	3 781	3 613	4 476	-15.5
Työssä olevat	133 254	135 890	137 305	-3.0
Työvoiman ulkopuolella	43 895	40 536	41 489	5.8
Työttömyyseläkettä saavat	48 774	47 957	45 402	7.4
<b>Työnhakijat yhteensä</b>	<b>558 017</b>	<b>568 205</b>	<b>576 914</b>	<b>-3.3</b>
<b>Työttömät ilman lomautettuja</b>	<b>320 653</b>	<b>332 542</b>	<b>341 694</b>	<b>-6.2</b>
-alle 25-vuotiaat	39 885	45 793	43 062	-7.4
-yli vuoden työttömänä	94 701	97 180	107 675	-12.0
Työvoimakoulutuksessa	38 160	30 755	39 625	-3.7
Työmarkkinatuen työharjoittelussa	10 428	8 790	10 546	-1.1
Vuorottelupaikkaan työllistettyjä	5 286	5 066	4 238	24.7
<b>Palkkaperusteiset toimenpiteet yhteensä</b>	<b>50 352</b>	<b>51 297</b>	<b>58 538</b>	<b>-14.0</b>
- valtiolle sijoitetut	5 999	6 433	7 741	-22.5
- kuntiin sijoitetut	17 742	17 905	21 468	-17.4
- yksityiselle sektorille sijoitetut	26 611	26 959	29 329	-9.3

**TOIMINTA KUUKAUDEN AIKANA**

<b>Avoimet työpaikat</b>	<b>27 804</b>	<b>30 880</b>	<b>29 568</b>	<b>-6.0</b>
-kuukauden uudet	17 561	21 582	17 156	2.4
-täyttyneet työpaikat	17 065	19 406	16 096	6.0
<b>Työttömät työnhakijat</b>	<b>366 900</b>	<b>402 177</b>	<b>388 710</b>	<b>-5.6</b>
-alkaneet työttömyysjaksot	64 898	67 702	64 207	1.1
-päättäneet työttömyysjaksot	65 532	92 775	63 944	2.5
Muut työnhakijat	224 670	228 549	223 087	0.7
<b>Työnhakijat yhteensä</b>	<b>591 570</b>	<b>630 726</b>	<b>611 797</b>	<b>-3.3</b>

**TAULUKKO 2. TYÖTTÖMÄT TYÖNHAKIJAT (LOMAUTETUT MUKAANLUKIEIN) JA AVOIMET TYÖPAIKAT TYÖNVÄLITYKSESSÄ SEKÄ VERTAILU EDELLISEEN VUOTEEN, 30.9.1999**

TYÖVOIMA- JA ELINKEINO-KESKUSALUE	Syyskuu 1999	Elokuu 1999	Syyskuu 1998	Muutos		Syyskuu 1999	Elokuu 1999	Syyskuu 1998	Muutos	
				Syysk.-99	Syysk.-98				Syysk.-99	Syysk.-98
	TYÖTTÖMÄT TYÖNHAKIJAT				AVOIMET TYÖPAIKAT					
Uusimaa	64 160	67 545	72 370	-8 210		3 939	4 717	6 280		-2 341
Varsinais-Suomi	26 246	27 037	26 914	-668		1 212	1 296	1 296		-84
Satakunta	18 663	18 904	18 140	523		317	312	760		-443
Häme	25 538	26 021	26 727	-1 189		588	643	714		-126
Pirkanmaa	30 412	31 373	32 111	-1 699		870	1 033	885		-15
Kaakkois-Suomi	24 514	24 423	25 587	-1 073		394	486	401		-7
Etelä-Savo	12 313	12 938	13 203	-890		202	167	242		-40
Pohjois-Savo	17 719	18 638	18 978	-1 259		414	448	375		39
Pohjois-Karjala	14 617	15 161	15 663	-1 046		286	261	275		11
Keski-Suomi	20 280	21 027	20 912	-632		323	379	412		-89
Etelä-Pohjanmaa	10 438	10 612	10 647	-209		183	191	280		-97
Pohjanmaa	13 202	14 053	13 348	-146		395	395	635		-240
Pohjois-Pohjanmaa	23 712	25 171	25 443	-1 731		615	772	786		-171
Kainuu	8 101	8 271	8 433	-332		118	115	155		-37
Lappi	18 398	19 035	19 766	-1 368		388	435	368		20
<b>Yhteensä</b>	<b>328 313</b>	<b>340 209</b>	<b>348 242</b>	<b>-19 929</b>		<b>10 244</b>	<b>11 650</b>	<b>13 864</b>		<b>-3 620</b>

Luvut tarkoittavat niitä työttömiä työnhakijoita, joiden työhakemus oli laskentapäivänä voimassa ja niitä työpaikkoja, jotka laskentapäivänä olivat edelleen avoinna. Laskentapäivät olivat 30.9.1999, 31.8.1999 ja 30.9.1998.

**TAULUKKO 3. TYÖTTÖMÄT TYÖNHAKIJAT, LOMAUTETUT JA LYHENNETYLLÄ TYÖVIKOLLA OLEVAT TE-KESKUKSITTAIN 30.9.1999**

TYÖVOIMA- JA ELINKEINO-KESKUSALUE	Työttömät työnhakijat yhteensä lomaudetut mukaanluk.	Työttömien osuus työvoimasta % <sup>1</sup>	TYÖTTÖMÄT ILMAN LOMAUTETTUJA				Lomaudetut	Lyhen- netyllä työ- viikolla
			Yhteensä	Alle 25-v. työttömät	Yli 50-v. työttömät	Yli vuoden työttömänä		
Uusimaa	64 160	8.7	63 217	5 460	21 921	20 634	943	526
Varsinais-Suomi	26 246	11.6	25 663	3 518	8 452	7 927	583	281
Satakunta	18 663	15.8	17 604	2 138	6 308	5 372	1 059	214
Häme	25 538	14.4	24 910	2 974	9 030	8 953	628	294
Pirkanmaa	30 412	13.6	29 781	3 632	9 822	8 302	631	292
Kaakkois-Suomi	24 514	15.8	23 900	3 325	8 036	6 786	614	385
Etelä-Savo	12 313	16.0	12 026	1 436	4 073	3 454	287	208
Pohjois-Savo	17 719	15.4	17 412	2 383	5 057	4 327	307	174
Pohjois-Karjala	14 617	18.5	14 340	1 681	4 203	4 109	277	125
Keski-Suomi	20 280	17.2	19 955	2 857	6 024	6 569	325	254
Etelä-Pohjanmaa	10 438	11.1	10 022	1 420	2 964	2 081	416	227
Pohjanmaa	13 202	11.5	12 798	1 999	4 115	3 471	404	380
Pohjois-Pohjanmaa	23 712	13.9	23 101	3 819	5 952	6 020	611	164
Kainuu	8 101	19.3	7 941	1 042	2 313	1 730	160	131
Lappi	18 398	20.9	17 983	2 201	4 945	4 966	415	126
<b>Yhteensä</b>	<b>328 313</b>	<b>12.9</b>	<b>320 653</b>	<b>39 885</b>	<b>103 215</b>	<b>94 701</b>	<b>7 660</b>	<b>3 781</b>

<sup>1</sup> Työttömien työnhakijoiden (lomaudetut mukaanlukien) prosenttinen osuus työvoimasta, mikä on Tilastokeskuksen työvoimatutkimuksen työvoiman määrä. Tilastokeskus laskee virallisen työttömyysasteen.

**TAULUKKO 4. TYÖTTÖMÄT TYÖNHAKIJAT (ILMAN LOMAUTETTUJA), LOMAUTETUT  
JA AVOIMET TYÖPAIKAT TOIMIALAN MUKAAN, 30.9.1999**

TOIMIALA	TYÖTTÖMÄT TYÖNHAKIJAT			Lomautetut	Avoimet työpaikat
	Yhteensä	Miehet	Naiset		
A Maa-, riista- ja metsätalous	7 582	5 022	2 560	258	123
B Kalatalous	459	331	128	5	2
C Mineraalien kaivuu	674	557	117	28	8
D Teollisuus	25 404	15 538	9 866	1 518	1 424
E Sähkö-, kaasu- ja vesihuolto	866	660	206	32	54
F Rakentaminen	13 729	12 455	1 274	837	720
G Tukku- ja vähittäiskauppa, ajoneuvojen kauppa ja huolto	13 432	5 234	8 198	159	1 256
H Majoitus- ja ravitsemistoiminta	6 792	1 983	4 809	153	1 002
I Kuljetus, varastointi ja tietoliikenne	7 157	5 063	2 094	147	319
J Rahoitustoiminta	2 355	391	1 964	7	213
K Kiinteistö-, liike-elämän- ym. palv.	11 027	5 427	5 600	159	2 155
L Julkinen hallinto, maanpuolustus	47 978	22 231	25 747	243	683
M Koulutus	8 327	3 106	5 221	56	293
N Terv.huolto ja sosiaalipalvelut	26 947	4 142	22 805	163	789
O Muut yhteiskunnalliset ja henkilökohtaiset palvelut	15 779	6 952	8 827	181	902
P Työnantajakotitaloudet	1 945	706	1 239	13	230
Q Kv.järjestöt ja ulkomaiset edustustot	147	66	81	1	2
X Toimiala tuntematon	130 053	66 579	63 474	3 700	69
<b>Yhteensä A - X</b>	<b>320 653</b>	<b>156 443</b>	<b>164 210</b>	<b>7 660</b>	<b>10 244</b>

**TAULUKKO 5. TYÖTTÖMÄT TYÖNHAKIJAT (ILMAN LOMAUTETTUJA) JA AVOIMET  
TYÖPAIKAT AMMATTIRYHMITTÄIN, 30.9.1999**

AMMATTIRYHMÄ	TYÖTTÖMÄT TYÖNHAKIJAT			Avoimet työpaikat
	Yhteensä	Miehet	Naiset	
<b>Tekninen, luonnontiet., yhteiskunn., ym työ</b>	<b>26 283</b>	<b>15 154</b>	<b>11 129</b>	<b>1 010</b>
Tekniikan alan työ	11 896	9 527	2 369	339
Kemian ja fysiikan alan työ	1 480	425	1 055	10
Biologian alan työ	870	409	461	12
Opetusalan työ	4 851	1 344	3 507	355
Uskonnonalan työ	246	105	141	8
Lainopillinen työ	367	210	157	10
Toimittajan työ, joukkoviestintä	1 055	473	582	16
Taide- ja viihdealan työ	3 191	1 771	1 420	29
Kirjasto- ja museoalan työ	827	194	633	20
Muut pääryhmän 0 ammatit	1 500	696	804	211
<b>Terveydenhuolto, sosiaalialantyö</b>	<b>33 460</b>	<b>2 701</b>	<b>30 759</b>	<b>1 195</b>
Terveyden- ja sairaanhoitotyö	17 264	1 086	16 178	491
Terveydenhuollon kuntouttava työ	1 463	441	1 022	48
Hammashoitoalan työ	489	20	469	37
Apteekkialan työ	266	16	250	34
Eläinlääkintähuolto, ympäristönsuojelu	176	75	101	13
Sosiaalialan työ	7 411	552	6 859	226
Lasten päivähoiton työ	5 273	95	5 178	261
Psykologinen työ	114	23	91	21
Harrastus- ja vapaa-ajantoiminnan ohjaus	865	328	537	47
Muu pääryhmään 1 kuuluva työ	139	65	74	17
<b>Hallinto- ja toimistotyö</b>	<b>37 464</b>	<b>9 027</b>	<b>28 437</b>	<b>1 022</b>
Julkisen hallinnon johtotyö	395	227	168	31
Liikeryitysten ja järjestöjen johtotyö	4 691	3 299	1 392	184
Henkilöstö- ja työvoima-asiain hoito	208	82	126	20
Taloushallinnon suunnittelu- ja tilinpitotyö	2 901	456	2 445	105
Sihteeri- ja toimistotyö	20 962	2 148	18 814	239
Atk-alan työ	2 044	1 214	830	240
Pankki- ja vakuutusalan työ	4 093	350	3 743	169
Matkailualan työ	518	82	436	7
Muu hallinto- ja toimistotyö	1 652	1 169	483	27
<b>Kaupallinen työ</b>	<b>25 123</b>	<b>8 800</b>	<b>16 323</b>	<b>1 703</b>
Mainos- ja markkinointityö	1 510	721	789	58
Kiint., palvel. ja arvopap. myynti ja välitys	309	169	140	88
Ostotyö	467	303	164	8
Kauppaedustus- ja konttorimyyntityö	4 546	2 816	1 730	1 152
Tavaroiden myyntityö	18 009	4 728	13 281	394
Muu kaupallinen työ	282	63	219	3
<b>Maa- ja metsätaloustyö, kalastusala</b>	<b>11 731</b>	<b>7 690</b>	<b>4 041</b>	<b>235</b>
Maatilatalous, eläintenhoito	4 758	2 464	2 294	169
Puutarha- ja puistotyö	2 287	696	1 591	34
Riistanhoito, metsästys	11	10	1	0
Kalastus	334	291	43	8
Metsätyö	4 326	4 217	109	24
Muu maa- ja metsätaloustyö	15	12	3	0

**TAULUKKO 5. TYÖTTÖMÄT TYÖNHAKIJAT (ILMAN LOMAUTETTUJA) JA AVOIMET  
TYÖPAIKAT AMMATTIRYHMITTÄIN, 30.9.1999**

AMMATTIRYHMÄ	TYÖTTÖMÄT TYÖNHAKIJAT			Avoimet työpaikat
	Yhteensä	Miehet	Naiset	
<b>Kuljetus- ja liikennetyö</b>	<b>12 166</b>	<b>9 809</b>	<b>2 357</b>	<b>452</b>
Meripäällystötyö	409	399	10	7
Kansi- ja konemiehistötyö	403	389	14	9
Lentokuljetustyö	49	47	2	0
Veturin- ja moottorivaunukuljetustyö	34	33	1	0
Tieliikennetyö	8 134	7 787	347	184
Liikenteen johto ja liikennepalvelutyö	466	360	106	22
Posti- ja tietoliikennetyö	1 495	139	1 356	19
Postinkantajantyö	1 123	607	516	199
Muu kuljetus- ja liikennetyö	53	48	5	12
<b>Rakennustyö, kaivos- ja louhintatyö</b>	<b>23 424</b>	<b>22 810</b>	<b>614</b>	<b>759</b>
Kaivos- ja louhintatyö	435	430	5	8
Öljynporaus, turpeennosto	83	81	2	1
Talonrakennustyö	19 429	18 990	439	689
Maa- ja vesirakennustyö	878	869	9	7
Työkoneiden käyttö	2 599	2 440	159	54
<b>Teollinen työ</b>	<b>73 134</b>	<b>52 831</b>	<b>20 303</b>	<b>1 532</b>
Tekstiilityö	1 463	230	1 233	7
Ompelutyö	6 771	324	6 447	43
Jalkine- ja nahkatyö	875	270	605	2
Teräs-, metallitehdas-, takomo- ja valimotyö	874	741	133	28
Hienomekaaninen työ	615	480	135	17
Konepaja- ja rakennusmetallityö	21 134	19 886	1 248	632
Sähkötyö	8 145	6 949	1 196	323
Puutyö	6 041	5 046	995	83
Maalaustyö	968	823	145	24
Radio-, tv-, elokuva- ja videotekninen työ	140	117	23	1
Graafinen työ	2 815	1 514	1 301	54
Lasi-, keraaminen- ja tiilityö	373	170	203	7
Elintarviketeollisuustyö	3 830	1 598	2 232	66
Kemianprosessityö	722	567	155	19
Massa- ja paperityö	1 730	1 353	377	9
Kumi- ja muovituotetyö	1 020	644	376	39
Muu teollinen työ	915	598	317	16
Kiinteiden koneiden käyttö	232	221	11	1
Pakkaus-, varasto- ja ahtaustyö	6 118	3 776	2 342	152
Sekatyö	8 353	7 524	829	9
<b>Palvelutyö</b>	<b>41 508</b>	<b>9 362</b>	<b>32 146</b>	<b>2 332</b>
Vartiointi- ja suojelutyö	968	840	128	102
Majoitusliike- ja suurtaloustyö	16 079	3 481	12 598	759
Tarjoilutyö	6 485	1 340	5 145	418
Kotitaloustyö	305	5	300	22
Kiinteistönhoito- ja siivoustyö	14 248	2 985	11 263	712
Hygienian ja kauneudenhoitotyö	2 114	70	2 044	170
Pesula- ja siilityö	458	56	402	15
Ammattimainen urheilu- ja liikuntatyö	163	114	49	10
Sotilastyö	68	65	3	14
Muu palvelutyö	620	406	214	110
<b>Muulla luokittelematon työ</b>	<b>36 360</b>	<b>18 259</b>	<b>18 101</b>	<b>4</b>
Koululaiset ja opiskelijat	794	429	365	0
Ilman ammattia olevat	29 291	15 158	14 133	4
Ammatinvaihtajat	4 310	1 854	2 456	0
Vastavalmistuneet	1 965	818	1 147	0
<b>Yhteensä</b>	<b>320 653</b>	<b>156 443</b>	<b>164 210</b>	<b>10 244</b>

**TAULUKKO 6. TYÖNHAKIJAT JA AVOIMET TYÖPAIKAT KOULUTUKSEN MUKAAN 30.9.1999**

KOULUTUSASTE KOULUTUSALA TAI TUTKINTO	KAIKKI TYÖNHAKIJAT					Avoimet työpaikat
	Yhteensä	Työttömät ilman lomauteett.	Työttömistä vastaval- mistuneet	Valtion työllistämät	Kuntien työllistämät	
<b>Perusasteen alempi koulutus</b>	<b>162 184</b>	<b>92 348</b>	<b>0</b>	<b>1 543</b>	<b>3 878</b>	<b>20</b>
<b>Perusasteen ylempi koulutus</b>	<b>83 529</b>	<b>51 945</b>	<b>532</b>	<b>681</b>	<b>3 015</b>	<b>59</b>
Keskikoulututkinto	23 529	13 815	58	229	663	1
Peruskoulututkinto	57 108	36 354	463	439	2 215	58
Muu yleissivistävä koulutus	2 892	1 776	11	13	137	0
<b>Keskiasteen alempi koulutus</b>	<b>150 744</b>	<b>88 210</b>	<b>4 398</b>	<b>1 591</b>	<b>6 188</b>	<b>222</b>
Kansankorkeakoulu	420	234	3	4	13	0
Humanistinen ja esteettinen koul.	2 059	1 180	26	10	84	0
Opettajakoulutus	1 473	761	95	13	79	2
Merkantti, kaupakoulu	15 604	8 771	69	309	583	9
Muu kaupallinen koulutus	6 077	3 505	105	91	202	2
Metallialan koulutus	24 613	15 658	508	278	645	53
Sähköalan koulutus	5 215	3 208	44	86	125	14
Rakennusalan koulutus	11 590	7 032	232	201	402	10
Puuteollisuuden koulutus	5 191	3 214	168	51	197	4
Tekstiili- ja vaatetusteoll. koulutus	7 153	3 981	79	34	392	0
Muu teollisuusammattien koulutus	7 568	4 771	386	49	241	4
Liikenteen koulutus	2 172	1 376	132	15	52	1
Perushoitaja	6 088	3 388	197	10	348	25
Lastenhoitaja	1 493	738	13	3	78	4
Sosiaalialan hoitajakoulutus	5 263	2 897	93	16	374	9
Muu hoitoalan koulutus	11 436	6 219	1 253	53	713	17
Maa- ja metsätalousalan koulutus	7 458	4 236	214	194	248	11
Vartiointi- ja suojelualan koulutus	336	220	18	6	7	4
Koti- ja laitostalouden koulutus	11 232	6 300	259	60	611	5
Hotelli- ja ravitsemispalv. koulutus	15 468	8 818	466	93	686	35
Parturit ja kampaajat	2 045	1 250	23	6	77	12
Muu erityisalojen koulutus	502	286	12	7	24	0
Koulutusala tuntematon	288	167	3	2	7	1
<b>Keskiasteen ylempi koulutus</b>	<b>103 886</b>	<b>56 483</b>	<b>4 628</b>	<b>1 487</b>	<b>3 277</b>	<b>474</b>
Ylioppilas	25 386	12 939	1 308	165	756	151
Muu yleissivistävä koulutus	1 379	838	28	6	48	0
Humanistinen ja esteettinen koul.	3 217	1 860	296	19	156	0
Opettajakoulutus	264	145	1	0	15	0
Merkonomi (kauppaopisto)	32 813	17 300	889	955	1 145	69
Muu kaupallinen koulutus	805	453	24	10	20	0
Teknikko (-1988)	8 920	4 965	52	119	152	13
Muu teknisen alan koulutus	16 091	9 688	1 119	137	486	33
Liikenteen koulutus	357	223	18	1	1	0
Sairaanhoitaja	2 484	1 368	156	4	69	99
Muu hoitoalan koulutus	2 858	1 502	123	7	101	36
Maa- ja metsätalousalan koulutus	1 115	607	33	34	33	5
Hotelli- ja ravitsemisalan koulutus	6 081	3 425	426	27	235	32
Muu erikoisalojen koulutus	2 029	1 125	155	3	58	36
Koulutusala tuntematon	87	45	0	0	2	0

**TAULUKKO 6. TYÖNHAKIJAT JA AVOIMET TYÖPAIKAT KOULUTUKSEN MUKAAN 30.9.1999**

KOULUTUSASTE KOULUTUSALA TAI TUTKINTO	KAIKKI TYÖNHAKIJAT					Avoimet työpaikat
	Yhteensä	Työttömät ilman lomautett.	Työttömistä vastaval- mistuneet	Valtion työllistämät	Kuntien työllistämät	
<b>Alin korkea-aste</b>	<b>26 585</b>	<b>14 090</b>	<b>1 442</b>	<b>275</b>	<b>777</b>	<b>121</b>
Humanistinen ja esteettinen koul.	2 014	1 161	113	11	82	0
Lastentarhanopettaja (-85)	691	316	1	3	22	11
Muu opettajakoulutus	1 123	570	58	5	49	5
Kauppa- ja hallintoalan koulutus	1 385	723	49	28	47	3
Insinööri (-1989)	4 059	2 310	14	55	58	17
Teknikko (1989-)	2 514	1 362	145	49	60	10
Liikenteen koulutus	35	23	3	0	1	0
Erikoissairaanhoidaja	6 402	3 565	584	14	187	36
Terveystenhoitaja	1 825	927	119	5	62	1
Sosiaalialan ohjaaja	1 788	828	81	33	110	8
Muu hoitoalan koulutus	1 758	827	89	7	32	21
Maa- ja metsätalousalan koulutus	1 191	549	38	55	24	1
Erikoisalan koul. tai koul.tuntemat.	1 800	929	148	10	43	8
<b>Alempi kand.asteen koulutus</b>	<b>10 018</b>	<b>5 536</b>	<b>875</b>	<b>133</b>	<b>189</b>	<b>68</b>
Hum. kand.	1 175	665	26	25	23	0
Muu humanistinen ja esteett. koul.	582	359	59	7	12	0
Peruskoulun luokanopettaja	385	219	5	4	7	12
Lastentarhan opettaja (1986-)	592	261	13	0	16	1
Muu opettajakoulutus	491	279	13	1	9	8
Ekonomi (vanha)	875	487	1	9	12	2
Muu yhteiskuntatieteellinen koul.	2 145	1 176	218	38	34	3
Insinööri (1990-)	1 293	709	87	25	21	16
Luonnontieteiden kand.	835	490	135	16	8	2
Liikenteen koulutus	187	143	6	1	1	1
Hoitoalan koulutus	1 222	618	284	6	41	22
Maa- ja metsätalousalan koulutus	70	34	20	1	0	1
Erikoisalan koul. tai koul.tuntemat.	166	96	8	0	5	0
<b>Ylempi kand.asteen koulutus</b>	<b>12 936</b>	<b>7 166</b>	<b>622</b>	<b>247</b>	<b>199</b>	<b>43</b>
Fil.kand., humanistinen pääaine	2 158	1 205	124	49	31	1
Muu humanist. ja esteett. koulutus	884	539	32	5	11	0
Kasvatustiet.kand., opettajakoul.	386	196	27	2	4	1
Fil.kand., opettajakoulutus	422	235	16	2	10	6
Muu opettajakoulutus	313	170	9	0	6	2
Oikeustieteen kandidaatti	592	344	29	13	6	6
Kauppatiet.kand., taloustiet.kand.	584	326	35	4	8	1
Ekonomi (uusi)	745	413	33	7	8	0
Valtiotiet. kandidaatti	778	423	36	19	13	0
Yhteiskuntatiet.kandidaatti	723	401	58	26	17	2
Muu yhteiskuntatiet. koulutus	1 032	530	55	41	23	9
Dipl.insinööri	1 386	802	42	13	17	4
Arkkitehti	420	235	18	7	6	0
Fil.kand., matem.-luonnontiet.pääa.	1 296	717	72	46	18	2
Lääketiet.lis.	158	82	2	2	3	7
Hammaslääketiet.lis.	128	47	3	1	0	1
Muu hoitoalan koulutus	227	133	17	2	3	1
Maa- ja metsätiet. kandidaatti	353	166	11	8	8	0
Muu maa- ja metsätiet. koulutus	227	133	2	0	3	0
Erikoisalan koul. tai koul. tuntemat.	124	69	1	0	4	0
<b>Tutkijakoulutus tai vastaava</b>	<b>794</b>	<b>458</b>	<b>23</b>	<b>18</b>	<b>7</b>	<b>12</b>
<b>Koulutusaste tuntematon</b>	<b>7 341</b>	<b>4 417</b>	<b>223</b>	<b>50</b>	<b>211</b>	<b>9 225</b>
<b>Yhteensä</b>	<b>558 017</b>	<b>320 653</b>	<b>12 743</b>	<b>6 025</b>	<b>17 741</b>	<b>10 244</b>

**TAULUKKO 7. TYÖTTÖMÄT TYÖNHAKIJAT (ILMAN LOMAUTETTUJA) IKÄRYHMÄIN JA TE-KESKUKSITTAIN, 30.9.1999**

TYÖVOIMA- JA ELINKEINO-KESKUSALUE		IKÄRYHMÄ											YHT.
		15-19	20-24	25-29	30-34	35-39	40-44	45-49	50-54	55-59	60-64	65+	
Uusimaa	Hlöä	1 190	4 270	5 870	7 598	7 511	7 273	7 584	7 966	11 147	2 774	34	63 217
	%	2	7	9	12	12	12	12	13	18	4	0	100
Varsinais-Suomi	Hlöä	882	2 636	2 610	2 828	2 672	2 665	2 918	3 045	4 294	1 100	13	25 663
	%	3	10	10	11	10	10	11	12	17	4	0	100
Satakunta	Hlöä	549	1 589	1 652	1 836	1 771	1 841	2 058	2 317	3 290	697	4	17 604
	%	3	9	9	10	10	11	12	13	19	4	0	100
Häme	Hlöä	787	2 187	2 220	2 431	2 519	2 745	2 991	3 364	4 711	950	5	24 910
	%	3	9	9	10	10	11	12	14	19	4	0	100
Pirkanmaa	Hlöä	914	2 718	3 026	3 330	3 209	3 203	3 559	3 686	5 046	1 081	9	29 781
	%	3	9	10	11	11	11	12	12	17	4	0	100
Kaakkois-Suomi	Hlöä	912	2 413	2 348	2 449	2 367	2 455	2 920	2 934	4 200	897	5	23 900
	%	4	10	10	10	10	10	12	12	18	4	0	100
Etelä-Savo	Hlöä	355	1 081	1 036	1 190	1 335	1 433	1 523	1 612	2 019	436	6	12 026
	%	3	9	9	10	11	12	13	13	17	4	0	100
Pohjois-Savo	Hlöä	609	1 774	1 755	1 909	1 992	2 077	2 239	2 159	2 480	414	4	17 412
	%	4	10	10	11	11	12	13	12	14	2	0	100
Pohjois-Karjala	Hlöä	416	1 265	1 317	1 453	1 724	1 966	1 996	1 849	2 000	353	1	14 340
	%	3	9	9	10	12	14	14	13	14	3	0	100
Keski-Suomi	Hlöä	763	2 094	2 003	2 208	2 256	2 257	2 350	2 352	3 041	630	1	19 955
	%	4	11	10	11	11	11	12	12	15	3	0	100
Etelä-Pohjanmaa	Hlöä	395	1 025	1 019	1 061	1 131	1 202	1 225	1 224	1 390	348	2	10 022
	%	4	10	10	11	11	12	12	12	14	4	0	100
Pohjanmaa	Hlöä	512	1 487	1 342	1 408	1 256	1 253	1 425	1 470	2 020	619	6	12 798
	%	4	12	11	11	10	10	11	12	16	5	0	100
Pohjois-Pohjanma	Hlöä	1 098	2 721	2 575	2 685	2 651	2 696	2 723	2 395	2 989	563	5	23 101
	%	5	12	11	12	12	12	12	10	13	2	0	100
Kainuu	Hlöä	316	726	711	878	1 015	951	1 031	885	1 229	198	1	7 941
	%	4	9	9	11	13	12	13	11	16	3	0	100
Lappi	Hlöä	524	1 677	1 759	2 088	2 353	2 329	2 308	1 974	2 525	444	2	17 983
	%	3	9	10	12	13	13	13	11	14	3	0	100
<b>Yhteensä</b>	<b>Hlöä</b>	<b>10 222</b>	<b>29 663</b>	<b>31 243</b>	<b>35 352</b>	<b>35 762</b>	<b>36 346</b>	<b>38 850</b>	<b>39 232</b>	<b>52 381</b>	<b>11 504</b>	<b>98</b>	<b>320 653</b>
	%	3	9	10	11	11	11	12	12	16	4	0	100

**TAULUKKO 8. TYÖTTÖMÄT TYÖNHAKIJAT (ILMAN LOMAUTETTUJA) TYÖTTÖMYYDEN KESTON MUKAAN TE-KESKUKSITTAIN, 30.9.1999**

TYÖVOIMA- JA ELINKEINO-KESKUSALUE		TYÖTTÖMYYDEN KESTO, VIIKkoa										Yht.	Keskim.
		Alle 1	1-2	3-4	5-8	9-12	13-26	27-52	53-78	79-104	Yli 104		
Uusimaa	Hlöä	1 472	3 516	4 331	5 787	3 816	13 126	10 837	5 742	3 568	11 022	63 217	58
	%	2	6	7	9	6	21	17	9	6	17	100	
Varsinais-Suomi	Hlöä	781	1 681	2 203	2 491	1 448	4 786	4 479	2 438	1 473	3 883	25 663	52
	%	3	7	9	10	6	19	17	10	6	15	100	
Satakunta	Hlöä	491	1 128	1 457	1 755	1 138	3 337	3 044	1 665	920	2 669	17 604	52
	%	3	6	8	10	6	19	17	9	5	15	100	
Häme	Hlöä	647	1 427	1 919	2 363	1 317	4 495	3 927	2 207	1 549	5 059	24 910	65
	%	3	6	8	9	5	18	16	9	6	20	100	
Pirkanmaa	Hlöä	881	1 798	2 765	2 990	1 865	6 367	4 969	2 335	1 443	4 368	29 781	51
	%	3	6	9	10	6	21	17	8	5	15	100	
Kaakkois-Suomi	Hlöä	717	1 599	2 314	2 619	1 629	4 400	3 959	2 000	1 154	3 509	23 900	51
	%	3	7	10	11	7	18	17	8	5	15	100	
Etelä-Savo	Hlöä	345	744	1 023	1 286	750	2 400	2 060	1 064	637	1 717	12 026	51
	%	3	6	9	11	6	20	17	9	5	14	100	
Pohjois-Savo	Hlöä	556	1 194	1 574	1 865	1 261	3 640	3 081	1 480	771	1 990	17 412	44
	%	3	7	9	11	7	21	18	8	4	11	100	
Pohjois-Karjala	Hlöä	381	806	1 139	1 433	914	3 120	2 505	1 185	755	2 102	14 340	51
	%	3	6	8	10	6	22	17	8	5	15	100	
Keski-Suomi	Hlöä	541	1 039	1 498	1 937	1 114	4 007	3 357	1 912	1 079	3 471	19 955	59
	%	3	5	8	10	6	20	17	10	5	17	100	
Etelä-Pohjanmaa	Hlöä	441	804	1 088	1 164	674	2 044	1 787	780	436	804	10 022	36
	%	4	8	11	12	7	20	18	8	4	8	100	
Pohjanmaa	Hlöä	381	728	1 244	1 533	787	2 587	2 128	948	555	1 907	12 798	52
	%	3	6	10	12	6	20	17	7	4	15	100	
Pohjois-Pohjanma	Hlöä	810	1 629	2 134	2 572	1 509	4 621	3 909	1 902	1 053	2 962	23 101	46
	%	4	7	9	11	7	20	17	8	5	13	100	
Kainuu	Hlöä	246	551	811	962	486	1 738	1 442	619	384	702	7 941	37
	%	3	7	10	12	6	22	18	8	5	9	100	
Lappi	Hlöä	637	1 299	1 541	1 737	1 058	3 612	3 213	1 554	934	2 398	17 983	47
	%	4	7	9	10	6	20	18	9	5	13	100	
<b>Yhteensä</b>	<b>Hlöä</b>	<b>9 327</b>	<b>19 943</b>	<b>27 041</b>	<b>32 494</b>	<b>19 766</b>	<b>64 280</b>	<b>54 697</b>	<b>27 831</b>	<b>16 711</b>	<b>48 563</b>	<b>320 653</b>	<b>52</b>
	%	3	6	8	10	6	20	17	9	5	15	100	

**TAULU 9. ERI TUKIMUOTOJEN PIIRISSÄ OLEVAT HENKILÖT JA TYÖVUOROTTELUUN OSALLISTUNEET 30.9.1999, SEKÄ KOVA-KOULUTUKSEN ALOITTANEET KUUKAUDEN AIKANA TE-KESKUKSITTAIN**

TYÖVOIMA- JA ELINKEINO-KESKUSALUE	Työttömät työnhakijat	Työttömät kassan jäsenet	Työmarkkinatukeen oikeutetut	Työttömyyseläkkeen saajat <sup>1</sup>	Vuorotteluvapaalle jääneet	Vuorottelupaikkaan välitetyt	KOVA- <sup>2</sup> koulutuksen aloittaneet
Uusimaa	64 160	23 424	35 113	9 691	1 912	1 568	23
Varsinais-Suomi	26 246	11 415	12 635	4 321	456	337	10
Satakunta	18 663	9 073	9 429	3 265	228	216	2
Häme	25 538	10 468	13 743	4 445	395	327	8
Pirkanmaa	30 412	13 945	15 640	4 794	650	572	14
Kaakkois-Suomi	24 514	10 720	13 001	4 324	438	386	9
Etelä-Savo	12 313	5 298	6 784	1 804	187	142	7
Pohjois-Savo	17 719	7 302	10 567	2 201	284	249	21
Pohjois-Karjala	14 617	5 918	8 546	1 617	207	176	8
Keski-Suomi	20 280	8 198	11 782	2 681	437	371	7
Etelä-Pohjanmaa	10 438	4 570	5 753	1 466	169	143	4
Pohjanmaa	13 202	6 220	6 692	2 119	193	163	7
Pohjois-Pohjanmaa	23 712	10 312	12 894	2 599	476	414	12
Kainuu	8 101	4 307	4 011	1 095	74	67	3
Lappi	18 398	8 842	9 349	2 352	194	154	7
<b>Yhteensä</b>	<b>328 313</b>	<b>140 012</b>	<b>175 939</b>	<b>48 774</b>	<b>6 300</b>	<b>5 285</b>	<b>142</b>

<sup>1</sup> Ei sisälly työttömien työnhakijoiden lukumäärin

<sup>2</sup> KOVA = Työttömien omaehtoisen opiskelun tuen avulla koulutuksen aloittaneet

**TAULU 10. TYÖNHAKIJAT TYÖLLISYYDEN MUKAAN TE-KESKUKSITTAIN, 30.9.1999**

TYÖVOIMA- JA ELINKEINO-KESKUSALUE	TYÖNHAKIJAT						
	Yhteensä	Työssä olevat	Työttömät	Lomautetut	Lyhennetyllä työviikolla	Työvoiman ulkopuolella	Työttömyyseläkkeellä
Uusimaa	106 815	22 032	63 217	943	526	10 406	9 691
Varsinais-Suomi	44 690	10 279	25 663	583	281	3 563	4 321
Satakunta	32 030	7 403	17 604	1 059	214	2 485	3 265
Häme	42 924	9 677	24 910	628	294	2 970	4 445
Pirkanmaa	51 489	12 163	29 781	631	292	3 828	4 794
Kaakkois-Suomi	41 326	9 130	23 900	614	385	2 973	4 324
Etelä-Savo	22 028	6 022	12 026	287	208	1 681	1 804
Pohjois-Savo	31 824	9 001	17 412	307	174	2 729	2 201
Pohjois-Karjala	24 939	6 771	14 340	277	125	1 809	1 617
Keski-Suomi	32 562	7 450	19 955	325	254	1 897	2 681
Etelä-Pohjanmaa	18 100	4 597	10 022	416	227	1 372	1 466
Pohjanmaa	23 779	5 874	12 798	404	380	2 204	2 119
Pohjois-Pohjanmaa	39 809	10 242	23 101	611	164	3 092	2 599
Kainuu	14 785	4 400	7 941	160	131	1 058	1 095
Lappi	30 917	8 213	17 983	415	126	1 828	2 352
<b>Yhteensä</b>	<b>558 017</b>	<b>133 254</b>	<b>320 653</b>	<b>7 660</b>	<b>3 781</b>	<b>43 895</b>	<b>48 774</b>

**TAULUKKO 11. AVOIMET TYÖPAIKAT AMMATTIRYHMITTÄIN JA TE - KESKUKSITTAIN, 30.9.1999**

TYÖVOIMA- JA ELINKEINO- KESKUSALUE	AMMATTIRYHMÄ												
	0	1	2	3	4		5	6		7-8	9	X	Yht.
					<i>siitä 44</i>			<i>siitä 62</i>					
Uusimaa	355	308	323	629	21	1	313	311	298	521	1158	0	3 939
Varsinais-Suomi	87	128	78	195	35	2	25	98	92	253	313	0	1 212
Satakunta	35	25	68	70	12	1	9	17	13	65	16	0	317
Häme	42	127	39	107	15	1	16	65	60	114	63	0	588
Pirkanmaa	127	76	81	178	7	2	17	69	56	203	108	4	870
Kaakkois-Suomi	43	91	34	65	4	0	16	38	35	50	53	0	394
Etelä-Savo	22	44	25	55	7	1	0	15	14	26	8	0	202
Pohjois-Savo	39	40	94	75	6	4	25	21	17	31	83	0	414
Pohjois-Karjala	42	59	15	26	21	3	3	24	22	52	44	0	286
Keski-Suomi	60	62	38	49	6	0	2	25	21	28	53	0	323
Etelä-Pohjanmaa	15	30	23	45	7	0	5	11	9	31	16	0	183
Pohjanmaa	56	51	40	107	12	2	6	5	5	36	82	0	395
Pohjois-Pohjanmaa	43	105	137	57	64	1	9	34	27	73	93	0	615
Kainuu	13	8	8	14	9	3	1	10	9	10	45	0	118
Lappi	31	41	19	31	9	3	5	16	11	39	197	0	388
<b>Yhteensä</b>	<b>1 010</b>	<b>1 195</b>	<b>1 022</b>	<b>1 703</b>	<b>235</b>	<b>24</b>	<b>452</b>	<b>759</b>	<b>689</b>	<b>1 532</b>	<b>2 332</b>	<b>4</b>	<b>10 244</b>

Ammattiryhmittäisten koodien selitykset:

0 = Tekninen, luonnontieteellinen, yhteiskunnallinen ym työ  
 1 = Terveystieteellinen, sosiaalialan työ  
 2 = Hallinto- ja toimistotyö  
 3 = Kaupallinen työ  
 4 = Maa- ja metsätaloustyö, kalastus  
*siitä 44 = metsätyö*

5 = Kuljetus- ja liikennetyö  
 6 = Rakennustyö, kaivos- ja louhintatyö  
*siitä 62 = talonrakennustyö*  
 7-8 = Teollinen työ  
 9 = Palvelutyö  
 X = Muualla luokittelematon työ

**TAULUKKO 12. TYÖTTÖMÄT TYÖNHAKIJAT (ILMAN LOMAUTETTUJA) AMMATTIRYHMITTÄIN JA TE-KESKUKSITTAIN, 30.9.1999**

TYÖVOIMA- JA ELINKEINO- KESKUSALUE	AMMATTIRYHMÄ												
	0	1	2	3	4		5	6		7-8	9	X	Yht.
					<i>siitä 44</i>			<i>siitä 62</i>					
Uusimaa	7 597	4 597	10 119	5 826	647	94	2 913	4 041	3 482	12 588	7 169	7 717	63 217
Varsinais-Suomi	2 364	2 538	2 926	2 062	487	70	945	1 376	1 144	6 178	3 011	3 776	25 663
Satakunta	1 197	1 897	1 803	1 406	475	103	587	1 156	925	4 927	2 378	1 778	17 604
Häme	1 723	2 227	2 829	2 070	598	131	842	2 026	1 712	6 565	3 174	2 855	24 910
Pirkanmaa	2 644	3 269	3 641	2 480	587	156	852	2 030	1 741	7 544	3 613	3 109	29 781
Kaakkois-Suomi	1 707	2 687	2 486	1 796	727	164	1 002	1 741	1 357	5 591	3 255	2 908	23 900
Etelä-Savo	755	1 460	1 106	949	827	360	552	958	781	2 432	1 605	1 382	12 026
Pohjois-Savo	1 086	2 023	1 751	1 356	1 069	456	655	1 462	1 240	3 813	2 131	2 066	17 412
Pohjois-Karjala	967	1 486	1 264	934	1 112	549	509	1 350	1 110	3 006	1 941	1 771	14 340
Keski-Suomi	1 506	2 491	2 147	1 390	933	398	712	1 669	1 349	4 621	2 580	1 906	19 955
Etelä-Pohjanmaa	551	1 445	1 122	835	452	108	388	699	578	2 430	1 294	806	10 022
Pohjanmaa	840	1 785	1 506	1 005	522	109	452	661	557	3 186	1 843	998	12 798
Pohjois-Pohjanmaa	1 730	2 746	2 337	1 556	1 219	482	768	1 733	1 404	4 992	3 384	2 636	23 101
Kainuu	462	878	719	444	668	377	282	836	657	1 602	1 281	769	7 941
Lappi	1 154	1 931	1 708	1 014	1 408	769	707	1 686	1 392	3 659	2 849	1 867	17 983
<b>Yhteensä</b>	<b>26 283</b>	<b>33 460</b>	<b>37 464</b>	<b>25 123</b>	<b>11 731</b>	<b>4 326</b>	<b>12 166</b>	<b>23 424</b>	<b>19 429</b>	<b>73 134</b>	<b>41 508</b>	<b>36 344</b>	<b>320 653</b>

**TAULUKKO 13. TYÖTTÖMÄT TYÖNHAKIJAT (ILMAN LOMAUTETTUJA) TYÖTTÖMYYDEN KESTON JA IÄN MUKAAN, 30.9.1999**

IKÄRYHMÄ		TYÖTTÖMYYDEN KESTO, VIIKKOA											KM.
		ALLE 1	1-2	3-4	5-8	9-12	13-26	27-52	53-78	79-104	YLI 104	YHT.	
15 - 19	Hiöä	660	1 267	1 648	1 919	1 321	2 892	399	110	3	3	10 222	11
	%	6	12	16	19	13	28	4	1	0	0	100	
20 - 24	Hiöä	1 490	3 138	4 431	4 802	3 253	7 158	3 641	1 197	331	222	29 663	17
	%	5	11	15	16	11	24	12	4	1	1	100	
25 - 29	Hiöä	1 215	2 634	3 799	4 181	2 346	7 700	5 293	2 147	918	1 010	31 243	26
	%	4	8	12	13	8	25	17	7	3	3	100	
30 - 34	Hiöä	1 203	2 493	3 481	4 256	2 456	8 235	6 759	2 856	1 421	2 192	35 352	33
	%	3	7	10	12	7	23	19	8	4	6	100	
35 - 39	Hiöä	1 161	2 432	3 249	3 975	2 346	8 022	6 806	3 299	1 630	2 842	35 762	38
	%	3	7	9	11	7	22	19	9	5	8	100	
40 - 44	Hiöä	1 128	2 357	3 075	3 791	2 191	7 775	7 092	3 394	1 827	3 716	36 346	44
	%	3	6	8	10	6	21	20	9	5	10	100	
45 - 49	Hiöä	1 063	2 335	2 866	3 676	2 384	7 974	7 735	3 761	2 188	4 868	38 850	51
	%	3	6	7	9	6	21	20	10	6	13	100	
50 - 54	Hiöä	892	2 057	2 754	3 450	2 050	7 759	8 039	3 978	2 297	5 956	39 232	57
	%	2	5	7	9	5	20	20	10	6	15	100	
55 - 59	Hiöä	457	1 041	1 463	2 017	1 135	5 480	7 187	5 373	4 574	23 654	52 381	112
	%	1	2	3	4	2	10	14	10	9	45	100	
60 - 64	Hiöä	58	189	275	427	284	1 278	1 739	1 701	1 493	4 060	11 504	114
	%	1	2	2	4	2	11	15	15	13	35	100	
YLI 64	Hiöä	0	0	0	0	0	7	7	15	29	40	98	128
	%	0	0	0	0	0	7	7	15	30	41	100	
Yht.	Hiöä	9 327	19 943	27 041	32 494	19 766	64 280	54 697	27 831	16 711	48 563	320 653	52
	%	3	6	8	10	6	20	17	9	5	15	100	

**TAULUKKO 14. TYÖTTÖMÄT TYÖNHAKIJAT (ILMAN LOMAUTETTUJA) TYÖTTÖMYYDEN KESTON MUKAAN AMMATTIRYHMITÄIN, 30.9.1999**

AMMATTIRYHMÄ		TYÖTTÖMYYDEN KESTO, VIIKKOA											KM.
		ALLE 1	1-2	3-4	5-8	9-12	13-26	27-52	53-78	79-104	YLI 104	YHT.	
0	Hiöä	585	1 322	1 882	2 737	1 545	6 597	4 439	2 402	1 334	3 440	26 283	48
	%	2	5	7	10	6	25	17	9	5	13	100	
1	Hiöä	1 834	3 212	4 856	5 111	2 081	7 193	4 558	1 987	890	1 738	33 460	27
	%	5	10	15	15	6	21	14	6	3	5	100	
2	Hiöä	766	1 848	3 071	3 471	1 983	7 938	6 856	3 317	2 080	6 134	37 464	54
	%	2	5	8	9	5	21	18	9	6	16	100	
3	Hiöä	536	1 290	1 831	2 006	1 330	4 920	4 503	2 482	1 584	4 641	25 123	61
	%	2	5	7	8	5	20	18	10	6	18	100	
4	Hiöä	328	766	863	1 077	749	2 235	2 233	955	677	1 848	11 731	55
	%	3	7	7	9	6	19	19	8	6	16	100	
5	Hiöä	359	686	859	1 086	654	2 027	2 045	1 169	803	2 478	12 166	63
	%	3	6	7	9	5	17	17	10	7	20	100	
6	Hiöä	774	1 635	1 707	2 198	1 443	3 613	4 232	2 133	1 391	4 298	23 424	62
	%	3	7	7	9	6	15	18	9	6	18	100	
7-8	Hiöä	1 589	3 762	4 975	5 958	4 529	13 726	13 146	6 914	4 263	14 272	73 134	63
	%	2	5	7	8	6	19	18	9	6	20	100	
9	Hiöä	1 264	2 573	3 671	4 342	2 485	8 778	7 076	3 758	2 085	5 476	41 508	48
	%	3	6	9	10	6	21	17	9	5	13	100	
X	Hiöä	1 292	2 849	3 326	4 508	2 967	7 253	5 609	2 714	1 604	4 238	46 764	45
	%	4	8	9	12	8	20	15	7	4	12	100	
Yht.	Hiöä	9 327	19 943	27 041	32 494	19 766	64 280	54 697	27 831	16 711	48 563	320 653	52
	%	3	6	8	10	6	20	17	9	5	15	100	

1Ammattiryhmittäisten koodien selitykset edellisellä sivulla

**TAULUKKO 15. KUUKAUDEN AIKANA ALKANEET TYÖTTÖMYYSJAKSOT AIKAISEMMAN TOIMINNAN MUKAAN TE-KESKUKSITTAIN, SYYSKUU 1999**

TYÖVOIMA- JA ELINKEINO-KESKUSALUE	Kuukauden aikana alkaneet työttömyysjaksot	TOIMINTA ENNEN TYÖTTÖMYTTÄ					
		Työvoimasta	Työvoiman ulkopuolelta				
			Yhteensä	Koulusta, opiskelemasta	Ase- tai siviilipalveluksesta	Kotitaloustyöstä	Muualta työvoiman ulkopuolelta
Uusimaa	10 263	5 697	4 565	848	73	433	3 196
Varsinais-Suomi	5 923	3 817	2 106	762	63	312	959
Satakunta	3 386	1 894	1 492	514	53	207	718
Häme	4 488	2 563	1 925	682	44	203	994
Pirkanmaa	6 114	3 422	2 692	1 028	48	334	1 279
Kaakkois-Suomi	5 192	3 353	1 839	718	71	233	816
Etelä-Savo	2 462	1 499	963	413	40	153	356
Pohjois-Savo	3 872	2 225	1 647	626	43	211	767
Pohjois-Karjala	2 723	1 599	1 124	457	39	141	487
Keski-Suomi	3 421	2 003	1 418	583	56	167	608
Etelä-Pohjanmaa	2 920	1 884	1 036	410	26	155	443
Pohjanmaa	2 495	1 641	854	280	40	157	374
Pohjois-Pohjanmaa	5 530	3 382	2 148	847	68	317	911
Kainuu	1 940	1 191	749	313	32	89	314
Lappi	4 169	2 573	1 596	669	56	204	665
<b>Yhteensä</b>	<b>64 898</b>	<b>38 743</b>	<b>26 154</b>	<b>9 150</b>	<b>752</b>	<b>3 316</b>	<b>12 887</b>

**TAULUKKO 16. KUUKAUDEN AIKANA TYÖVOIMATOIMISTOISSA OLLEET TYÖNHAKIJAT JA AVOIMET TYÖPAIKAT TE-KESKUKSITTAIN, SYYSKUU 1999**

TYÖVOIMA- JA ELINKEINO-KESKUSALUE	Työnhakijat yhteensä kuukauden aikana	Näistä työttömät <sup>1</sup>	Kuukauden uudet työnhakijat		Työhaun päätäneet	Avoimet työpaikat kuukauden aikana	Näistä kuukauden uudet	Täyttyneet työpaikat
			Uusista työttömät <sup>1</sup>					
Uusimaa	115 133	72 626	7 163	4 756	10 782	10 641	6 527	6 474
Varsinais-Suomi	47 329	29 353	3 084	1 864	3 447	3 070	1 915	1 793
Satakunta	33 531	19 778	1 652	878	2 202	893	593	561
Häme	45 266	27 952	2 587	1 475	3 215	1 563	984	936
Pirkanmaa	54 449	34 059	3 128	1 954	3 895	2 361	1 453	1 451
Kaakkois-Suomi	43 430	26 916	3 055	1 855	2 879	1 086	642	671
Etelä-Savo	23 155	13 843	1 183	615	1 401	539	380	315
Pohjois-Savo	33 500	20 397	1 887	1 099	2 257	1 032	624	602
Pohjois-Karjala	26 000	16 218	1 216	763	1 512	810	570	499
Keski-Suomi	34 365	22 493	1 987	1 291	2 428	951	614	635
Etelä-Pohjanmaa	19 305	11 550	1 565	891	1 609	725	560	530
Pohjanmaa	25 216	14 825	1 602	942	1 892	1 048	732	660
Pohjois-Pohjanmaa	42 673	26 971	2 798	1 660	3 607	1 718	1 098	1 117
Kainuu	15 448	9 142	813	507	951	375	284	251
Lappi	32 770	20 777	1 823	1 200	2 546	992	585	570
<b>Yhteensä</b>	<b>591 570</b>	<b>366 900</b>	<b>35 543</b>	<b>21 750</b>	<b>44 623</b>	<b>27 804</b>	<b>17 561</b>	<b>17 065</b>

<sup>1</sup> Lomautetut eivät sisälly lukuihin

**TAULUKKO 17. KUUKAUDEN AIKANA TYÖVOIMATOIMISTOISSA AVOINNA OLLEET TYÖPAIKAT JA TÄYTTYNEET TYÖPAIKAT AMMATTIRYHMITTÄIN, SYYSKUU 1999**

AMMATTIRYHMÄ	AVOIMET TYÖPAIKAT		TÄYTTYNEET TYÖPAIKAT				Peruutetut työpaikat
	Yhteensä kuukauden aikana	Kuukauden uudet	Yhteensä	Työvoimatoimiston hakijalla	Muuten	Hakuaika päättynyt	
Tekninen, luonnontiet., yhteiskunnallinen työ	2 709	1 639	1 705	737	174	794	57
Terveystieteiden, sosiaali- ja terveysalan työ	3 160	2 010	1 947	1 228	207	512	96
Hallinto- ja toimistotyö	2 410	1 486	1 396	681	140	575	60
Kaupallinen työ	4 031	2 329	2 276	904	294	1 078	141
Maa- ja metsätaloustyö, kalastus	902	661	643	507	95	41	47
Kuljetus- ja liikennetyö	1 227	902	783	485	109	189	21
Rakennustyö, kaivos- ja louhintatyö	2 413	1 654	1 593	1 034	357	202	114
<i>siitä: talonrakennus</i>	<i>2 139</i>	<i>1 468</i>	<i>1 390</i>	<i>890</i>	<i>317</i>	<i>183</i>	<i>104</i>
Teollinen työ	4 864	3 180	3 254	1 937	623	694	166
Palvelutyö	6 080	3 692	3 461	2 297	394	770	393
Luokittelematon työ	8	8	7	7	0	0	1
<b>Yhteensä</b>	<b>27 804</b>	<b>17 561</b>	<b>17 065</b>	<b>9 817</b>	<b>2 393</b>	<b>4 855</b>	<b>1 096</b>

**TAULUKKO 18. KUUKAUDEN AIKANA TYÖVOIMATOIMISTOISSA OLLEET TYÖNHAKIJAT JA TYÖNHAUN PÄÄTTÄNEET AMMATTIRYHMITTÄIN, SYYSKUU 1999**

AMMATTIRYHMÄ	Työnhakijat yhteensä kuukauden aikana		Kuu- kauden uudet työn- hakijat	Uusista työttömät <sup>1</sup>	Työhaun päättäneet työn- hakijat yhteensä
		Näistä työttömät <sup>1</sup>			
Tekninen, luonnontiet., yhteiskunnallinen työ	49 864	30 604	2 485	1 417	4 327
Terveystieteiden, sosiaali- ja terveysalan työ	65 314	39 625	4 382	2 747	4 922
Hallinto- ja toimistotyö	70 788	42 262	3 366	1 839	4 385
Kaupallinen työ	48 734	27 966	2 362	1 230	2 874
Maa- ja metsätaloustyö, kalastus	20 895	13 198	1 173	735	1 506
Kuljetus- ja liikennetyö	21 034	13 458	1 219	810	1 418
Rakennustyö, kaivos- ja louhintatyö	41 564	26 401	2 813	1 883	3 437
<i>siitä: talonrakennus</i>	<i>34 648</i>	<i>22 063</i>	<i>2 460</i>	<i>1 656</i>	<i>2 996</i>
Teollinen työ	127 113	81 599	7 169	4 036	8 447
Palvelutyö	76 127	46 945	3 974	2 398	4 784
Luokittelematon työ	70 137	44 842	6 600	4 655	8 523
<b>Yhteensä</b>	<b>591 570</b>	<b>366 900</b>	<b>35 543</b>	<b>21 750</b>	<b>44 623</b>

<sup>1</sup> Lomautetut eivät sisälly lukuihin

**TAULUKKO 19. TYÖNVÄLITYKSET JA MUUT TAPAHTUMAT KUUKAUDEN AIKANA TE-KESKUKSITTAIN, SYYSKUU 1999**

TYÖVOIMA- JA ELINKEINO-KESKUSALUE	Yhteensä	Työllistynyt avoimille työmarkkinoille	Sijoitettu toimenpiteillä	Aloittanut työvoimakoulutuksen	Siirtynyt työvoiman ulkopuolelle	Muu syy tai ei tietoa
Uusimaa	16 582	5 024	1 159	1 811	1 227	7 755
Varsinais-Suomi	7 330	3 550	698	627	540	2 143
Satakunta	4 499	1 573	574	654	335	1 473
Häme	6 003	2 056	666	700	527	2 226
Pirkanmaa	7 722	2 993	851	1 190	671	2 244
Kaakkois-Suomi	5 741	2 078	681	770	485	1 902
Etelä-Savo	3 257	1 277	512	515	229	834
Pohjois-Savo	5 232	1 855	906	669	385	1 650
Pohjois-Karjala	3 489	1 306	624	394	263	1 027
Keski-Suomi	4 392	1 736	551	531	350	1 429
Etelä-Pohjanmaa	3 415	1 742	336	310	283	864
Pohjanmaa	3 621	1 311	468	550	254	1 222
Pohjois-Pohjanmaa	7 733	3 292	973	912	553	2 310
Kainuu	2 391	963	433	279	159	621
Lappi	5 375	2 172	911	538	374	1 645
<b>Yhteensä</b>	<b>86 782</b>	<b>32 928</b>	<b>10 343</b>	<b>10 450</b>	<b>6 635</b>	<b>29 345</b>

**TAULUKKO 20. PALKKAPERUSTEISILLA TOIMENPITEILLÄ TYÖLLISTETYT KUUKAUDEN LOPUSSA ERÄISSÄ RYHMISSÄ TE-KESKUKSITTAIN, SYYSKUU 1999**

TYÖVOIMA- JA ELINKEINO-KESKUSALUE	PALKKAPERUSTEISILLA TOIMENPITEILLÄ TYÖLLISTETYT						Vajaa-kuntoiset
	Yhteensä	Naiset	Alle 25-vuot.	25-49 vuot.	Yli 50-vuot.	Pitkäaikais-työttömät	
Uusimaa	7 027	3 929	1 524	4 269	1 234	3 025	662
Varsinais-Suomi	3 122	1 871	628	1 887	607	1 330	290
Satakunta	2 761	1 766	635	1 695	431	1 300	157
Häme	3 139	1 915	690	1 856	593	1 323	230
Pirkanmaa	4 433	2 745	813	2 826	794	1 983	395
Kaakkois-Suomi	3 070	2 038	565	1 941	564	1 590	247
Etelä-Savo	2 429	1 424	322	1 619	488	1 449	98
Pohjois-Savo	3 330	2 085	476	2 360	494	1 682	339
Pohjois-Karjala	3 076	1 953	335	2 248	493	1 783	163
Keski-Suomi	2 912	1 668	538	1 950	424	1 765	84
Etelä-Pohjanmaa	1 506	989	234	949	323	866	78
Pohjanmaa	1 834	1 192	338	1 146	350	1 022	102
Pohjois-Pohjanmaa	4 442	2 676	816	2 986	640	2 283	331
Kainuu	2 397	1 290	350	1 689	358	1 361	53
Lappi	4 874	2 743	714	3 433	727	1 945	160
<b>Yhteensä</b>	<b>50 352</b>	<b>30 284</b>	<b>8 978</b>	<b>32 854</b>	<b>8 520</b>	<b>24 707</b>	<b>3 389</b>

**TAULUKKO 21. PALKKAPERUSTEISILLA TOIMENPITEILLÄ TYÖLLISTETYT KUUKAUDEN LOPUSSA TE-KESKUKSITTAIN, SYYSKUU 1999**

TOIMENPIDE	TYÖVOIMA- JA ELINKEINOKESKUSALUE													Koko maa		
	Uusi- maa	Vars- Suomi	Sata- kunta	Häme	Pirkan- maa	Kaakk- Suomi	Etelä- Savo	Pohj- Savo	Pohjois- Kanjala	Keski- Suomi	Etelä- Pohj.m	Pohjan- maa	Pohjois- Pohj.m.		Kainuu	Lappi
Valtion työtehtävät	560	287	117	273	335	457	276	167	522	320	109	147	783	556	1 085	5 994
Työllistämispalvelu	0	0	0	1	0	1	1	0	0	1	0	0	0	0	1	5
<b>Kunnallinen</b>																
- työllistämistuki	1 756	835	717	618	1 522	1 001	714	1 247	1 030	674	280	424	1 318	468	973	13 577
- oppisopimussijoitus	617	110	59	108	107	55	46	55	55	90	14	42	113	50	96	1 617
- yhdistelmätuki	269	167	238	247	95	82	133	171	115	200	48	120	220	184	259	2 548
<b>Yksityinen</b>																
- työllistämistuki	360	232	197	225	331	310	191	301	227	291	214	142	297	156	504	3 978
- oppisopimussijoitus	1 274	367	503	700	688	323	205	221	147	390	138	205	396	226	468	6 251
- yhdistelmätuki	1 116	519	437	372	695	353	509	673	496	577	441	351	762	520	703	8 524
<b>Yrittäjäraha</b>	379	145	124	158	227	136	60	125	75	97	70	99	109	29	163	1 996
Harjaantuminen	111	34	61	39	47	38	10	19	62	10	9	21	14	46	53	574
Osa-aikatyöhön työllistetyt	585	426	308	398	386	314	284	351	347	262	183	283	430	162	569	5 288
<b>Palkkaperusteiset yht.</b>	<b>7 027</b>	<b>3 122</b>	<b>2 761</b>	<b>3 139</b>	<b>4 433</b>	<b>3 070</b>	<b>2 429</b>	<b>3 330</b>	<b>3 076</b>	<b>2 912</b>	<b>1 506</b>	<b>1 834</b>	<b>4 442</b>	<b>2 397</b>	<b>4 874</b>	<b>50 352</b>
<b>Työmarkkinatuen</b>																
- työharjoittelu	1 342	612	529	831	1 099	747	453	987	533	786	442	560	671	317	519	10 428
- 500 pv. kunta <sup>1</sup>	13	0	0	0	7	1	4	16	0	11	3	3	0	0	0	58
- 500 pv. yksityinen <sup>1</sup>	16	5	9	1	16	13	9	7	1	18	8	4	0	0	1	108
Työvirastojen työhön ohjatut	0	0	0	0	0	14	10	0	0	0	1	0	0	0	1	26
<b>Tukityöllistämisen yht.</b>	<b>8 398</b>	<b>3 739</b>	<b>3 299</b>	<b>3 971</b>	<b>5 555</b>	<b>3 831</b>	<b>2 895</b>	<b>4 340</b>	<b>3 610</b>	<b>3 727</b>	<b>1 959</b>	<b>2 401</b>	<b>5 113</b>	<b>2 714</b>	<b>5 394</b>	<b>60 946</b>

<sup>1</sup> Työttömyystunneaa tai työmarkkinatukea 500 päivää täynnä

**TAULUKKO 22. TYÖVOIMAKOULUTUKSESSA OLEVAT TAVOITEAMMATIN JA KOULUTETTAVAN TE-KESKUKSEN MUKAAN, SYYSKUU 1999**  
(ei sisällä ryhmäilmoituksella rekisteröityjä oppilaita)

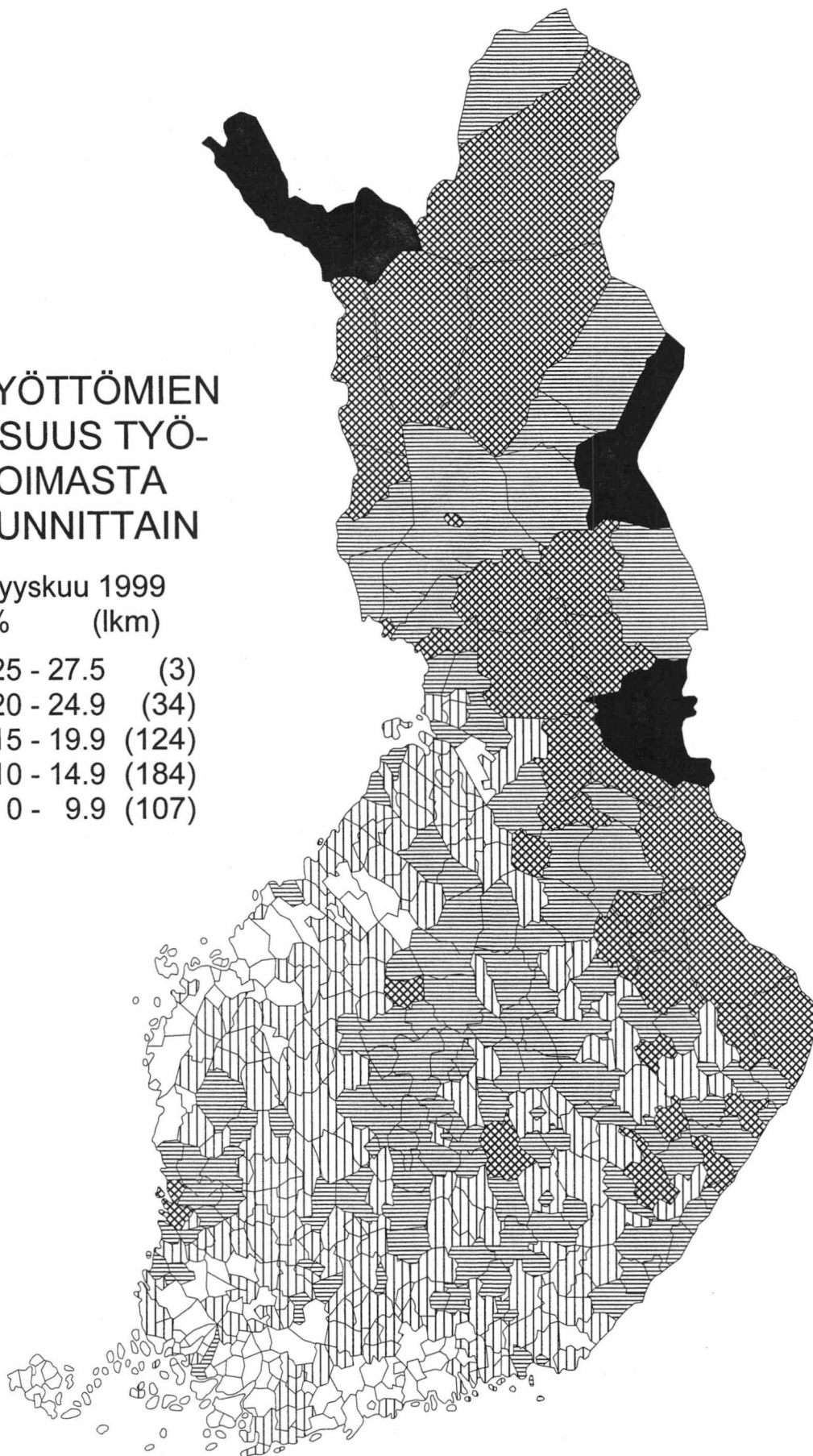
TAVOITEAMMATTI	TYÖVOIMA- JA ELINKEINOKESKUSALUE													Koko maa		
	Uusi- maa	Vars.- Suomi	Sata- kunta	Häme	Pirkan- maa	Kaakk.- Suomi	Etelä- Savo	Pohjois- Savo	Pohjois- Karjala	Keski- Suomi	Etelä- Pohj.m.	Pohjan- maa	Pohjois- Pohj.m.		Kainuu	Lappi
Tekninen, luonnontieteell., yhteiskunnallinen yms työ	833	167	54	78	184	90	16	36	162	156	63	37	122	17	56	2 072
Terveystieteellinen, sosiaalialan työ	417	146	152	228	350	149	94	97	41	255	69	100	135	80	93	2 407
Hallinto- ja toimistotyö	1 654	569	383	625	959	599	240	599	191	423	254	280	499	269	567	8 118
Kaupallinen työ	847	130	110	143	103	198	31	101	23	105	61	58	90	6	57	2 063
Maa- ja metsätaloustyö, kalastustyö	28	1	2	18	2	45	49	43	27	24	4	0	16	12	136	407
Kuljetus- ja liikennetyö	136	29	24	2	28	31	0	13	6	5	52	1	2	7	35	371
Teollinen työ, koneenhoito, kaivos- ja louhintatyö sekä rakennustyön ammatit	1 467	583	590	517	849	721	287	309	400	427	618	543	476	253	452	8 533
siitä:																
- talonrakennustyö	351	101	149	25	196	171	56	21	53	55	85	16	36	38	120	1 473
- vaatetus- ja nahkatyö	66	1	80	16	53	78	14	0	23	34	74	19	19	13	58	552
- metallityö	627	268	268	227	394	236	140	145	167	125	165	273	220	36	164	3 467
- sähkötyö	224	125	2	165	132	49	41	47	28	150	54	139	134	48	45	1 390
- muut ryhmän ammatit	199	88	91	84	74	187	36	96	129	63	240	96	67	118	65	1 651
Palvelutyö	392	124	188	228	198	182	132	125	105	62	20	104	188	76	194	2 331
siitä:																
- majoitus- ja suurtalous.	173	79	59	75	153	119	71	61	35	43	14	23	98	33	67	1 116
- muu palvelutyö	219	45	129	153	45	63	61	64	70	19	6	81	90	43	127	1 215
Muu työ	3 300	1 199	590	715	1 412	932	312	835	450	544	403	838	1 385	283	513	13 711
<b>Yhteensä</b>	<b>9 074</b>	<b>2 948</b>	<b>2 093</b>	<b>2 554</b>	<b>4 085</b>	<b>2 947</b>	<b>1 161</b>	<b>2 158</b>	<b>1 405</b>	<b>2 001</b>	<b>1 544</b>	<b>1 961</b>	<b>2 913</b>	<b>1 003</b>	<b>2 103</b>	<b>40 013</b>

1 Sisältyvät myös ulkomailta koulutuksessa olevat

# TYÖTTÖMIEN OSUUS TYÖ- VOIMASTA KUNNITTAIN

Syyskuu 1999  
% (lkm)

■	25 - 27.5	(3)
▣	20 - 24.9	(34)
▤	15 - 19.9	(124)
▥	10 - 14.9	(184)
□	0 - 9.9	(107)



# TAULUKOIDEN SELITYKSIÄ

## TYÖTTÖMYYDEN TILASTOINTI

Tämän julkaisun työttömyystiedot perustuvat työvoimatoimistojen asiakasrekisterin tietoihin. Työttömyyttä tilastoidaan maassamme myös Tilastokeskuksen otospohjaisella työvoimatutkimuksella, jonka laadinnassa noudatetaan kansainvälisiä määritelmiä. Tämän vuoksi Tilastokeskuksen tuottamaa työttömyysastetta käytetään työttömyyden kuvaajana kansainvälisissä vertailuissa.

## TYÖNHAKIJA

**Työnhakijana** pidetään työnvälitystilastossa henkilöä, joka henkilökohtaisesti ilmoittautuu työnhakijaksi työvoimatoimistoon. Työnhakijat jaetaan työllisyystilanteensa mukaan seuraaviin ryhmiin:

1. Työssä oleva
2. Työtön
3. Lomautettu
4. Lyhennetyllä työviikolla oleva
5. Työvoiman ulkopuolella oleva
6. Työttömyyseläkkeen saaja

Näiden eri työnhakijaryhmien määrät kuukauden lopussa esitetään taulukossa 10.

**Työssä olevissa** työnhakijoissa ovat mukana työpaikan vaihdosta hakevat, työttömyysuhan alaiset sekä ne tukityöllistetyt, jotka työllistämisaikanaan ovat edelleen olla työnhakijana työvoimatoimistossa.

**Työtön** on työnhakija, joka on ilman työtä ja kokopäivätyöhön käytettävissä tai joka odottaa sovitun työn alkamista. Kansainvälisten määritelmien mukaan työnvälitystilastossa työttömiin luetaan myös lomautetut. Useissa taulukoissa lomautetut eivät kuitenkaan sisälly työttömien lukumäärään, mikä on merkitty otsikkoon. Työttömyyseläkkeen saajia ei työnvälitystilastossa lueta työttömiksi työnhakijoiksi.

**Lomautettuna** pidetään työnhakijaa, jonka työnantaja on lomauttanut ilman palkkaa joko määräajaksi tai toistaiseksi.

**Lyhennetyllä työviikolla** olevana pidetään työnhakijaa, jonka viikkotyöaika työnantaja on supistanut alunperin sovitusta.

**Työvoiman ulkopuolella** olevana pidetään työnhakijaa, joka ei ole työssä eikä liioin välittömästi kokopäivätyöhön käytettävissä. Tällainen henkilö on työnhakijaksi ilmoittautuessaan vielä esim. koulussa, opiskelemassa, varusmiespalveluksessa tai palkattomassa kotitaloustyössä, mutta on myöhemmin työhön käytettävissä.

## TOIMEENTULOTURVA TYÖTTÖMYYDEN AIKANA

Työttömyyspäivärahaa maksetaan kahden järjestelmän kautta. Työttömyyskassojen jäsenet voivat saada ansioon suhteutettua päivärahaa ja kassoihin kuulumattomat peruspäivärahaa. Lisäksi kela maksaa työmarkkinatukea.

Ansioturvana maksettavan **työttömyyspäivärahan** suuruus riippuu työttömän aikaisemmista palkkatuloista. Päivärahaa maksetaan enintään 500 päivältä. Sen lisäksi sitä voidaan maksaa 60 vuoden ikään saakka työttömälle, joka on täyttänyt 57 vuotta ennen 500 päivän enimmäisajan umpeutumista. Jos työttömyys jatkuu ansioon suhteutetun päivärahan päättymisen jälkeen, voi työtön hakea työmarkkinatukea.

Työttömyysturvan **peruspäivärahaan** on oikeus työttömyyskassaan kuulumattomalla, työvoimatoimistoon ilmoittautuneella 17-64-vuotiaalla kokoaikatyötä hakevalla työttömällä, joka täyttää työssäoloehdon. Lisäksi edellytetään, että henkilö on työkykyinen ja työmarkkinoiden käytettävissä.

Peruspäivärahaa maksetaan enintään 500 työttömyyspäivältä. Työttömälle, joka on täyttänyt 57 vuotta ennen 500 päivän enimmäisajan täyttymistä, maksetaan peruspäivärahaa 60 vuoden ikään saakka. Tämän jälkeen hän on voinut hakea työttömyyseläketä.

**Työmarkkinatukeen** on oikeus työttömällä, joka on saanut perus- tai ansiopäivärahaa enimmäisajan (500 pv) tai joka ei ole oikeutettu työttömyyspäivärahaan, koska ei täytä työssäolohtoa. Tuen saaminen edellyttää myös taloudellisen tuen tarvetta.

Työmarkkinatukea saa 17-64-vuotias työvoimatoimistoon ilmoittautunut kokoaikatyötä hakeva työtön, joka on työkykyinen ja työmarkkinoiden käytettävissä. Nuorten oikeutta työmarkkinatukeen on kuitenkin rajoitettu.

Yli 60-vuotias, laissa tarkemmin määritelty, pitkään työttömyysturvaa saanut työnhakija on oikeutettu työttömyyseläkkeeseen. **Työttömyyseläkkeen** saamisaikana tulee hänen olla työnhakijana työvoimatoimistossa.

## AVOIMET TYÖPAIKAT

Työnvälitystilastoon sisältyvät ne avoimet työpaikat, jotka työnantaja ilmoittaa täytettäväksi työvoimatoimiston avulla. Työnantajan on ilmoitettava työvoimaviranomaiselle merkittävistä työvoiman käyttöä koske-

vista muutoksista ja uuden toimipisteen perustamisesta sekä avoimiksi tulevista työpaikoista. Työministeriön ja työnantajia edustavien yhdistysten välillä sovitaan ilmoitusvelvollisuuden tarkemmasta toimeenpanosta. Myös valtion virastojen ja laitosten tulee ilmoittaa työvoimatoimistoon ne avoimeksi tulevat virat ja työ-sopimussuhteiset tehtävät, joissa virka- tai työ-sopimus-suhteen on tarkoitus kestää vähintään kymmenen työ-päivää.

## **POIKKILEIKKAUSTIEDOT JA KERTYMÄTIEDOT**

Osa työnvälitystilaston tiedoista on yhden laskentapäi-vän poikkileikkaustietoja (taulukot 2 - 14). Laskenta-päivä on kuukauden viimeinen työpäivä. Tilastoon tulevat mukaan kaikki työnhakijat, joiden työhakemus on voimassa tuona päivänä, samoin ne työpaikat, jotka ovat tuona päivänä avoinna työvoimatoimistossa. Taulukot 15 - 22 taas sisältävät tilastoitavien suureiden kalenterikuukauden aikaiset kertymät. Näissä taulu-koissa ovat mukana kaikki kuukauden aikana avoinna olleet työpaikat sekä kaikki ne työnhakijat, joiden työnhaku on ollut voimassa kyseisen kuukauden aika-na.

## **LUOKITUKSET**

**Ammattiluokitus:** Työnvälitystilastossa käytetään ammattien luokitteluun Pohjoismaiseen ammatti-luokitukseen (Nordisk Yrkesklassificering, NYK 1982) perustuvaa luokitusta (Ammattiluokitus, Pohjoismai-seen ammattiluokitukseen perustuva uudistettu laitos, Työministeriö, Valtion painatuskeskus 1991). Työnvä-litystilastossa ammattiluokitusta käytetään työnhakijan ammatin sekä avoimeksi ilmoitetussa työpaikassa vaa-dittavan ammatin luokitteluun.

**Koulutusluokitus:** Työnvälitystilastossa käytetään Tilastokeskuksen kehittämää luokitusta: Koulutus-luokitus 1991, Tilastokeskuksen käsikirja n:o 1, 9. Uusittu laitos ja tästä nelinumeroista Henkilöstön koulutuskoodisovellusta. Työnvälitystilastossa kou-lutusluokitusta käytetään työnhakijan saaman koulutuk-sen ja työpaikassa vaadittavan koulutuksen luokittelu-miseen.

**Toimialaluokitus:** Työnvälitystilastossa käytetään Tilastokeskuksen laatimaa toimialaluokitusta (Toimi-alaluokitus 1988, Tilastokeskus, Käsikirjoja nro 4, 1987). Luokitus on laadittu YK:n toimialastandardin ISIC:n (1986) pohjalta. Toimialaluokitusta käytetään työnvälitystilastossa (kaksinumeroisena) avoimeksi ilmoitetut työpaikan sekä työnhakijan nykyisen (työssä oleva) tai aikaisemman (työtön) työnantajan tuotanto-toiminnan luokitteluun.

# TYÖNVÄLITYSTILASTOSSA KÄYTETTÄVÄ AMMATTILUOKITUS<sup>1</sup>

## **0 Tekninen, luonnontieteellinen, lainopillinen, humanistinen ja taiteellinen työ**

- 00 Tekniikan alaan kuuluva työ
- 01 Kemian ja fysiikan alaan kuuluva työ
- 02 Biologian alaan kuuluva työ
- 03 Opetusalaan kuuluva työ
- 04 Uskonnon alaan kuuluva työ
- 05 Lainopillinen työ
- 06 Toimittajan työ ja joukkoviestintä
- 07 Taide- ja viihdealan työ
- 08 Kirjasto-, arkisto- ja museoalan työ sekä informaattikot
- 09 Muu luonnontieteellinen, yhteiskuntatieteellinen ja humanistinen työ

## **1 Terveydenhuolto, sosiaalialan työ**

- 10 Terveyden ja sairaanhoitotyö
- 11 Terveydenhuollon kuntouttava työ
- 12 Hammashoitoalan työ
- 13 Apteekkialan työ
- 14 Eläinlääkintähuolto, ympäristön- ja terveydensuojelutyö
- 15 Sosiaalialan työ
- 16 Lasten päivähoidon työ
- 17 Psykologinen työ
- 18 Harrastus- ja vapaa-ajantoiminnan ohjaus
- 19 Muu pääryhmään 1 kuuluva työ

## **2 Hallinto- ja toimistotyö**

- 20 Julkisen hallinnon johtotyö
- 21 Liikeyritysten ja järjestöjen johtotyö
- 22 Henkilöstö- ja työvoima-asiain hoito
- 23 Taloushallinnon suunnittelu- ja tilinpitotyö
- 24 Sihteeri- ja toimistotyö
- 25 Atk-alan työ
- 26 Pankki- ja vakuutusalan työ
- 27 Matkailualan työ
- 29 Muu hallinto- ja toimistotyö

## **3 Kaupallinen työ**

- 30 Mainos- ja markkinointityö
- 31 Kiinteistöjen, palvelusten ja arvopapereiden myynti ja välitys
- 32 Ostotyö
- 33 Kauppaedustus- ja konttorimyyntityö
- 34 Tavaroiden myyntityö
- 39 Muu kaupallinen työ

## **4 Maa- ja metsätaloustyö, kalastusala**

- 40 Maatilatalous, eläintenhoito
- 41 Puutarha- ja puistotyö
- 42 Riistanhoito ja metsästys
- 43 Kalastus
- 44 Metsätyö
- 49 Muu maa- ja metsätaloustyö

## **5 Kuljetus- ja liikennetyö**

- 50 Meripäällystötyö
- 51 Kansi- ja konemiestien työ
- 52 Lentokuljetustyö
- 53 Veturin ja moottorivaunun kuljetustyö
- 54 Tieliikennetyö

- 55 Liikenteen johto ja liikennepalvelutyö
- 56 Posti- ja tietoliikennetyö
- 57 Postinkantajan työ
- 59 Muu kuljetus- ja liikennetyö

## **6 Rakennustyö sekä kaivos- ja louhintatyö**

- 60 Kaivos- ja louhintatyö
- 61 Öljynporaustyö, turpeennosto
- 62 Talonrakennustyö
- 63 Maa- ja vesirakennustyö
- 64 Työkoneiden käyttö

## **7 - 8 Teollinen työ**

- 70 Tekstiilityö
- 71 Ompelu- ja vaatetustyö yms.
- 72 Jalkine- ja nahkatyö
- 73 Teräs-, metallitehdas-, takomo- ja valimotyö
- 74 Hienomekaaninen työ
- 75 Konepaja- ja rakennusmetallityö
- 76 Sähkötyö
- 77 Puutyö
- 78 Maalaustyö
- 79 Radio-, TV-, elokuva- ja videotekninen työ
- 80 Graafinen työ
- 81 Lasi-, keraaminen- ja tiilityö
- 82 Elintarviketeollisuustyö
- 83 Kemianprosessityö
- 84 Massa- ja paperityö
- 85 Kumi- ja muovituotetyö
- 86 Muu teollinen työ
- 87 Kiinteiden koneiden käyttö energiantuotannossa ja vesihuollossa
- 88 Pakkaus-, varasto- ja ahtaustyö
- 89 Sekatyö

## **9 Palvelutyö**

- 90 Vartiointi- ja suojelutyö
- 91 Majoitusliike- ja suurraloustyö
- 92 Tarjoilutyö
- 93 Kotitaloustyö
- 94 Kiinteistönhoito- ja siivoustyö
- 95 Hygienia ja kauneudenhoitotyö
- 96 Pesula- ja silitystyö
- 97 Ammattimainen urheilu- ja liikuntatyö
- 98 Sotilastyö
- 99 Muu palvelutyö

## **X Muualla luokittelematon työ**

- X1 Koululaiset ja opiskelijat
- X2 Henkilöt, joiden ammattia ei voida luokitella ja jotka eivät ole ilmoittaneet ammattia
- X3 Ammatinvaihtajat
- X4 Vastavalmistuneet

<sup>1</sup>Ammattiluokitus, Työministeriö, Helsinki 1991

 **TYÖMINISTERIÖ**

PL 524

00101 Helsinki

Postitus

2 lk kirje

PMM

Sopimus 2 lk kirje

00130/177

tm4/280433/424547/4/ilm

Tilastokeskus

Relander Timo

**00022 TILASTOKESKUS**

---

## **Työministeriön tilastoja** **1999 Syyskuu**

**Työmarkkinat TM 1999:9**

Tiedustelut:

Suoma Salonen  
(09) 1856 8051

ISSN 0785-0107  
= Työmarkkinat  
ISSN 0785-8299