

SVT

Liikenne ja matkailu 1995:4
Transport and tourism

Majoitustilasto 1995

Accommodation Statistics
Tammikuu - January

24.3.1995

Matkailu Suomeen vilkastui tammikuussa

Ulkomaalaisten matkailijoiden hotelliöypymiset lisääntyivät tammikuussa ennakkotietojen mukaan vajaat kaksikymmentä prosenttia edellisvuoden tammikuusta. Venäläisten hotelliöypymiset lisääntyivät vuotta aiemmasta peräti 58 prosenttia. Ulkomaalaisten yöpymisistä venäläisten osuus olikin tammikuussa suurin, yli 22 prosenttia. Pelkästään Helsingissä venäläisten majoitusvuorokausia kirjattiin yli 7 000 enemmän kuin vuotta aiemmin.

Matkailu Japanista, Italiasta ja Isosta-Britanniasta Suomeen vilkastui tammikuussa myös erityisen voimakkaasti. Japanilaisten hotelliöypymiset lisääntyivät peräti 82 prosenttia vuotta aiemmasta. Ruotsalaisten yöpymisten määrä laski edelleen tammikuussa, tosin hitaammin kuin loppuvuodesta 1994. Hotelliöillä mitattuna ruotsalaisten yöpymiset vähenivät tammikuussa vajaat viisi prosenttia.

Suomalaisten yöpymisiä kirjattiin tammikuussa runsaat 515 000. Kotimaan matkailu pysyi vuotta aiempaan verrattuna lähes ennallaan. Kaikkiaan suomalaisten ja ulkomaalaisten yöpymisiä kirjattiin tammikuussa 0,67 miljoonaa, mikä oli vajaat kolme prosenttia enemmän kuin vuotta aiemmin.

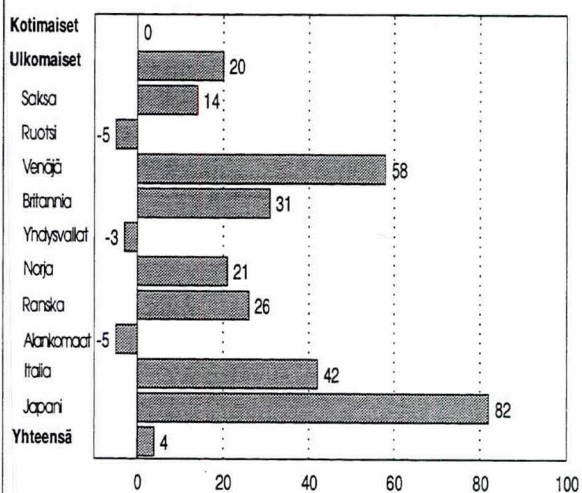
Hotellihuoneiden käyttöprosentti kohosi 37:ään

Hotellihuoneiden käyttöaste oli tammikuussa vajaat 37 prosenttia, lähes viisi prosenttiyksikköä parempi kuin vuotta aiemmin. Alueellisesti korkeimmat käyttöprosentit mitattiin Uudenmaan (43) ja Kuopion lääneissä (42). Yli puolet hotellien huonekapasiteetista oli käytössä Rovaniemellä ja Helsingissä. Rovaniemellä käyttöprosentti kohosi 51:een ja Helsingissä 50:een.

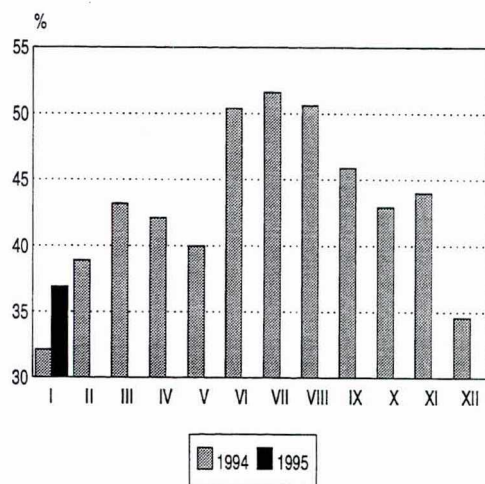
Arvonlisävero nosti huonehintoja

Hotellihuoneen keskihinta oli tammikuussa 311 markkaa. Keskihinta kohosi vuotta aiemmasta kahdeksantoista markkaa eli runsaat kuusi prosenttia. Nousu oli yhtä suuri kuin majoitustoiminnassa vuoden alusta lähtien sovellettu arvonlisäverokanta. Eniten hotellihuone maksoi Helsingissä, missä huonehinta oli keskimäärin 410 markkaa. Helsingin hotelleissa huonehinta kohosi vuotta aiemmasta lähes 11 prosenttia.

Hotelliöypymisten muutos I:1994 - I:1995, %



Hotellihuoneiden kuukausittainen käyttöaste



1. HOTELLIKAPASITEETTI JA SEN KÄYTTÖ
HOTEL CAPACITY AND CAPACITY UTILIZATION

LÄÄNI PROVINCE KUNTA MUNICIPALITY	HOTELLIT NUMBER OF HOTELS	HUONEET - BEDROOMS					VUOTEET - BEDPLACES	
		LUKUM. NUMBER	KÄYTTÖ OCCUPANCY RATE %	MUUTOS ED.V:STA CHANGE %-YKS.	PEITTÄ- VYYS COVERAGE %	KESKI- HINTA ROOM PRICE	LUKUM. NUMBER	KÄYTTÖ OCCUPANCY RATE %
KOKO MAA	605	39670	36.9	4.8	94.0	311	80105	27.6
UUDENMAAN LÄÄNI	101	10640	42.8	6.1	96.2	365	19284	32.4
Helsinki	38	5840	50.2	6.0	97.2	410	10595	36.4
Espoo	13	1049	35.6	3.2	97.3	314	2080	26.9
Vantaa	8	1302	31.3	7.7	100.0	292	2115	25.9
TURUN JA PORIN LÄÄNI	62	4050	35.2	4.8	97.3	270	7596	27.1
Turku	14	1745	39.5	7.3	100.0	260	3104	30.9
Pori	7	631	26.5	3.6	100.0	295	1130	18.3
Rauma	7	284	29.5	-2.4	95.1	306	511	20.2
HÄMEEN LÄÄNI	64	5011	36.6	6.1	91.7	315	9541	29.2
Hämeenlinna	7	654	31.1	1.0	100.0	262	1275	22.7
Lahti	10	931	35.5	13.8	98.3	271	1683	27.7
Tampere	15	1852	39.6	5.9	83.8	335	3352	28.8
KYMEN LÄÄNI	46	2237	34.6	4.5	96.3	269	4353	26.7
Kouvola	6	389	34.9	10.3	100.0	284	684	26.6
Imatra	6	385	44.9	7.6	94.8	244	678	40.7
Kotka	8	385	37.2	4.5	97.1	256	735	25.7
Lappeenranta	10	594	33.7	0.8	98.1	302	1094	25.8
MIKKELIN LÄÄNI	31	1385	33.4	5.9	89.4	278	2830	24.0
Mikkeli	4	306	37.9	7.5	100.0	318	551	29.0
Savonlinna	4	234	48.7	8.5	100.0	241	443	41.1
POHJOIS-KARJALAN LÄÄNI	24	1096	28.8	0.7	98.6	303	2393	20.5
Joensuu	7	484	33.2	5.0	100.0	342	842	24.3
KUOPION LÄÄNI	38	2115	41.6	3.1	87.2	273	4145	34.7
Kuopio	14	938	40.1	2.1	96.5	306	1727	32.5
Iisalmi	4	208	36.5	-1.2	100.0	171	340	35.0
KESKI-SUOMEN LÄÄNI	33	2149	31.8	2.5	89.2	285	5285	23.6
Jyväskylä	9	1029	32.9	0.0	100.0	294	1905	24.4
VAASAN LÄÄNI	57	2994	35.2	5.1	93.9	261	5816	26.8
Vaasa	10	821	25.6	2.4	100.0	320	1734	15.9
Kokkola	5	437	36.7	7.7	83.1	253	732	30.1
Seinäjoki	7	565	37.9	8.3	100.0	299	985	27.1
OULUN LÄÄNI	65	3775	31.3	1.5	94.5	290	9376	22.1
Oulu	8	873	42.6	4.6	100.0	328	1579	33.7
Kajaani	7	569	31.5	6.1	100.0	288	1041	25.9
Kuusamo	6	496	34.6	-2.1	96.0	342	1154	27.4
Sotkamo	6	423	34.5	-8.9	100.0	219	1465	23.3
LAPIN LÄÄNI	78	3898	36.1	5.5	92.2	288	8796	25.4
Rovaniemi	11	970	50.8	14.9	95.8	295	1872	37.5
Inari	12	736	37.7	2.6	96.6	289	1734	25.5
Kolari	7	299	19.4	-7.3	100.0	152	771	12.1
Sodankylä	7	229	25.2	-5.2	89.1	276	706	14.0
AHVENANMAAN MAAKUN	6	320	22.9	3.8	100.0	331	690	14.4

2. SAAPUNEET VIERAAT JA YÖPYMISET LÄÄNEITTÄIN
VISITOR ARRIVALS AND NIGHTS SPENT BY PROVINCE

LÄÄNI PROVINCE KUNTA MUNICIPALITY	KAIKKI LIIKKEET - ALL ESTABLISHMENTS				HOTELLIT - HOTELS				
	SAAPUNEET-ARRIVALS		YÖPYMISET-NIGHTS		SAAP.-ARRIVALS		YÖPYMISET - NIGHTS		
	YHTEENSÄ TOTAL	ULKOM. NON-RES.	YHT. TOTAL	ULKOMAAL. NON-RESID.	YHT. TOTAL	ULKOM. NON-RES.	YHT. TOTAL	MUUTOS CHANGE	ULKOM. NON-RES.
									%
KOKO MAA	347974	72278	672443	157288	329617	70059	620774	4.2	151544
UUDENMAAN LÄÄNI	103758	41411	191689	82049	100089	40327	182373	11.8	79678
Helsinki	69310	33502	121727	67343	66819	32447	115808	13.4	65114
Espoo	6575	1748	15611	13.7	4610
Vantaa	12896	4772	16865	21.0	6387
TURUN JA PORIN LÄÄNI	31212	5531	63528	11716	29557	5318	60337	8.3	11112
Turku	14785	3278	31266	6583	13442	3084	28866	9.7	6070
Pori	4274	597	6418	35.8	1263
Rauma	2041	272	3061	-1.9	587
HÄMEEN LÄÄNI	50784	5605	86302	11853	48170	5484	78413	11.0	11571
Hämeenlinna	6020	964	8868	12.0	1381
Lahti	8026	1765	13969	4434	7940	1714	13865	53.5	4373
Tampere	17182	1842	25394	1.7	3867
KYMEN LÄÄNI	18921	2794	34325	5501	18109	2769	32785	16.9	5418
Kouvola	3535	301	5607	67.0	478
Imatra	3379	488	8011	14.4	949
Kotka	3126	672	5689	30.1	1483
Lappeenranta	5874	994	8474	7.6	1734
MIKKELIN LÄÄNI	10062	747	20695	2132	9235	711	17863	9.5	1847
Mikkeli	3288	346	4589	22.0	783
Savonlinna	2399	187	5325	21.6	342
POHJOIS-KARJALAN L.	10486	673	17129	1585	9375	641	14821	1.3	1375
Joensuu	4790	298	6305	14.8	500
KUOPION LÄÄNI	18492	649	40023	1674	17347	632	36152	-8.6	1621
Kuopio	10598	453	16831	-4.2	1112
Iisalmi	1768	49	3652	-8.4	140
KESKI-SUOMEN LÄÄNI	17243	1142	31086	2807	16856	1125	30214	-17.8	2664
Jyväskylä	9412	850	14135	-9.1	1649
VAASAN LÄÄNI	23048	1657	47424	3525	22475	1644	43344	8.7	3488
Vaasa	5485	989	8319	1.6	2099
Kokkola	4033	112	5720	10.4	215
Seinäjoki	4658	156	6703	26.9	235
OULUN LÄÄNI	34339	2338	70288	5697	30804	2268	60075	-7.3	6582
Oulu	9852	1301	16516	6.8	2593
Kajaani	4214	151	8254	25.4	610
Kuusamo	5021	364	11999	1237	4150	364	9403	-1.2	1237
Sotkamo	5076	191	16446	1240	3387	191	10593	-26.8	1240
LAPIN LÄÄNI	27936	8868	67502	26626	26080	8324	62357	-1.0	25129
Rovaniemi	9653	4047	21570	12688	9203	3816	20827	23.7	12303
Inari	4754	1885	13345	5098	4588	1764	13033	0.3	4944
Kolari	1267	214	3958	1062	929	210	2902	-29.3	1026
Sodankylä	993	267	2435	-37.1	1070
AHVENANMAAN MAAKUN	1693	863	2452	1123	1520	816	2040	-36.3	1059

3. SAAPUNEET VIERAAT JA YÖPYMISET ASUINMAAN MUKAAN
VISITOR ARRIVALS AND NIGHTS SPENT BY COUNTRY OF RESIDENCE

ASUINMAA COUNTRY OF RESIDENCE	SAAPUNEET YÖPYMISET - NIGHTS SPENT							
	SAAPUNEET ARRIVALS							
	YHTEENSÄ TOTAL	YHTEENSÄ TOTAL	HOTEL- LIT HOTELS	MUUTOS CHANGE %	MATKUST. KODIT SIMILAR ESTABL.	LOMA- KYLÄT HOLIDAY VILLAGES	LEIRINTÄ- ALUEET CAMPING SITES	RETKEILY- MAJAT YOUTH HOSTELS
YHT. - TOTAL	347974	672443	620774	4.2	25272	4936	18215	3246
SUOMI - RESIDENTS	275696	515155	469230	0.1	22817	3917	17478	1713
ULKOMAAT - NON-RES	72278	157288	151544	19.5	2455	1019	737	1533
EUROOPPA - EUROPE	61943	134025	128915	22.1	2076	975	720	1339
EU	35329	78051	76045	-	776	686	262	282
EFTA	5133	10806	10661	-	63	15	41	26
SKANDINAVIA	17635	30024	29727	0.0	184	14	46	53
AASIA - ASIA	4398	9124	8771	32.5	223	14	-	116
AFRIKKA - AFRICA	172	582	465	-8.5	81	-	-	36
AMERIikka - AMERICA	3805	8778	8628	-6.8	75	30	3	42
Saksa - Germany	6134	19862	18729	14.3	294	594	157	88
Ruotsi - Sweden	11972	19704	19521	-4.5	135	9	5	34
Venäjä - Russia	16494	35001	32979	58.4	636	273	417	696
Britannia - UK	5506	11575	11459	31.0	90	9	2	15
Yhdysvallat - USA	3121	7063	6981	-3.4	58	-	3	21
Norja - Norway	3275	6189	6107	20.8	26	5	39	12
Ranska - France	2729	6552	6224	25.6	139	64	82	43
Alankom.-Netherl.	1931	4338	4299	-4.7	11	-	2	26
Italia - Italy	1995	5426	5351	41.9	45	10	-	20
Japani - Japan	2981	5470	5273	82.0	156	14	-	27
Sveitsi-Switzerl.	1702	4322	4259	30.2	37	10	2	14
Tanska - Denmark	2269	3909	3877	-1.2	23	-	2	7
Viro - Estonia	2993	5266	4759	27.4	398	-	-	109
Espanja - Spain	776	1575	1552	1.8	18	-	-	5
Itävalta - Austria	319	874	850	20.2	-	-	12	12
Belgia - Belgium	935	2272	2228	129.7	19	-	-	25
Puola - Poland	452	1178	1160	12.3	17	1	-	-
Kiina - China	300	654	652	-0.5	2	-	-	-
Kanada - Canada	373	952	934	-27.4	12	-	-	6
Unkari - Hungary	272	629	606	5.4	5	-	-	18
Australia	244	598	548	25.7	1	-	-	49
Kreikka - Greece	532	1320	1315	-25.3	-	-	-	5
Latvia	502	883	676	-13.8	6	-	-	201
Tsekki - Czech	243	625	625	61.5	-	-	-	-
Islanti - Iceland	117	220	220	-22.5	-	-	-	-
Etelä-Korea	135	281	267	11.2	-	-	-	14
Liettua-Lithuania	256	587	578	46.0	7	-	-	2
Thaimaa - Thailand	44	98	96	-61.4	2	-	-	-
Brasilia - Brazil	124	420	415	1.2	4	-	-	1
Israel	103	224	212	22.5	-	-	-	12
Turkki - Turkey	83	297	297	-54.0	-	-	-	-
Portugali-Portugal	107	377	373	-2.1	2	-	-	2
Taiwan	20	132	132	560.0	-	-	-	-
Bulgaria	29	141	141	-63.6	-	-	-	-
Intia - India	89	262	225	-0.4	30	-	-	7
Tuntematon-Unknown	1960	4779	4765	-2.0	-	-	14	-

6. YÖPYMISET MATKAN TARKOITUKSEN MUKAAN
NIGHTS SPENT BY PURPOSE OF VISIT

LAJI - TYPE LÄÄNI PROVINCE KUNTA MUNICIPALITY	KOTIMAISET - RESIDENTS				ULKOMAISET - NON-RESIDENTS			
	YHTEENSÄ TOTAL	VAPAA-AIKA LEISURE %	AMMATTIIN L. PROFESSIONAL %	MUU OTHER %	YHTEENSÄ TOTAL	VAPAA-AIKA LEISURE %	AMMATT. PROFESS. %	MUU OTHER %
AAMIAISMAJOITUS BED & BREAKFAST	2053	94	5	2	179	100	-	-
ASUNTO-, HUON.HOTE RESIDENTIAL HOTEL	6567	40	47	13	3409	16	83	1
GASTHAUS GUEST HOUSE	2542	30	62	8	427	35	59	7
KARTANOHOTELLI ESTATE HOTEL	1352	14	77	9	223	93	7	-
KOKOUS-, LIIKEM.HOT CONFERENCE, BUSIN	167486	20	76	5	87396	17	80	4
KOULUTUSKESKUS EDUC. TRAINING CE	15839	17	58	24	1201	5	95	-
KYLPYLÄ SPA	117282	80	13	7	6890	68	28	4
LEIRINTÄ-, MATK.V. CAMPING, CARAVAN	17478	95	4	1	737	48	52	-
LIIKUNTA-, LEIRIKE FITNESS TRAINING	11652	63	4	34	118	-	25	75
LOMAHOTELLI RESORT HOTEL	49966	67	26	7	13981	69	16	15
LOMAKYLÄ HOLIDAY VILLAGE	11897	89	7	4	2146	100	-	-
MAATILAMATKAILU FARM HOLIDAY ACCO	144	38	63	-	18	100	-	-
MATKAILU-, LOMAMAJA INN, HOLIDAY HOME	6075	96	4	0	163	97	3	-
MATKUSTAJAKOTI LODGING HOUSE	5811	41	29	29	1720	40	40	20
MOTELLI MOTEL	3843	34	64	2	868	82	18	-
RETKEILYMAJA, -HOT (YOUTH) HOSTEL	7809	46	42	12	4845	81	12	7
TAAJAMAHOTELLI (OTHER) URBAN HOT	84837	25	69	5	32881	44	54	2
TÄYSIHOIT., LOMAKOT BOARDING HOUSE	2522	97	0	3	86	78	22	-
KAIKKI MAJOITUSLII ALL ACCOMMODATION	515155	46	46	7	157288	34	61	5
HOTELLIT HOTELS	469230	44	49	7	151544	33	62	4
MATKUSTAJAKODIT, TÄ SIMILAR ESTABLISHM	22817	55	33	11	2455	49	37	15
LOMAKYLÄT HOLIDAY VILLAGES	3917	85	14	1	1019	81	-	19
LEIRINTÄALUEET CAMPING SITES	17478	95	4	1	737	48	52	-

6. YÖPYMISET MATKAN TARKOITUKSEN MUKAAN
NIGHTS SPENT BY PURPOSE OF VISIT

LAJI - TYPE LÄÄNI PROVINCE KUNTA MUNICIPALITY	KOTIMAISET - RESIDENTS				ULKOMAISET - NON-RESIDENTS			
	YHTEENSÄ TOTAL	VAPAA-AIKA LEISURE %	AMMATTIIN L. PROFESSIONAL %	MUU OTHER %	YHTEENSÄ TOTAL	VAPAA-AIKA LEISURE %	AMMATT. PROFESS. %	MUU OTHER %
RETKEILYMAJAT YOUTH HOSTELS	1713	47	45	8	1533	83	9	8
HOTELLIT YHT. HOTELS, TOTAL								
KOKO MAA	469230	44	49	7	151544	33	62	4
UUDENMAAN LÄÄNI	102695	21	68	12	79678	22	75	3
Espoo	11001	38	50	12	4610	12	83	5
Helsinki	50694	15	82	3	65114	23	74	3
Karjaa	1329	12	88	-	12	-	100	-
Kirkkonummi	3520	3	61	37	434	-	100	-
Vantaa	10478	29	67	4	6387	21	76	3
TURUN JA PORIN L	49225	53	43	4	11112	26	72	2
Pori	5155	32	68	1	1263	5	95	-
Rauma	2474	16	79	5	587	5	95	-
Turku	22796	49	48	3	6070	19	77	4
HÄMEEN LÄÄNI	66842	40	54	6	11571	25	64	10
Hämeenlinna	7487	12	67	21	1381	72	27	0
Lahti	9492	28	66	6	4373	15	61	24
Tampere	21527	26	70	4	3867	18	81	0
KYMEN LÄÄNI	27367	34	56	10	5418	43	56	1
Imatra	7062	43	29	28	949	51	48	1
Kotka	4206	10	88	2	1483	30	69	1
Kouvola	5129	20	77	3	478	9	88	3
Lappeenranta	6740	40	57	3	1734	48	51	2
MIKKELIN LÄÄNI	16016	46	42	12	1847	74	26	-
Mikkeli	3806	24	73	3	783	74	26	-
Savonlinna	4983	40	29	31	342	79	21	-
POHJOIS-KARJALAN	13446	40	53	7	1375	30	68	2
Joensuu	5805	14	79	7	500	5	91	4
Lieksa	2314	48	51	1	272	-	100	-
KUOPION LÄÄNI	34531	64	30	6	1621	40	53	8
Iisalmi	3512	65	35	0	140	-	100	-
Kuopio	15719	46	47	7	1112	52	37	11
Nilsinä	420	100	-	-	-	-	-	-
Varkaus	5597	74	25	1	200	4	95	-
KESKI-SUOMEN LÄÄ	27550	47	48	4	2664	46	52	1
Jyväskylä	12486	29	67	4	1649	35	62	2
VAASAN LÄÄNI	39856	48	41	11	3488	32	66	2
Kokkola	5505	31	69	1	215	3	97	-

6. YÖPYMISET MATKAN TARKOITUKSEN MUKAAN
NIGHTS SPENT BY PURPOSE OF VISIT

LAJI - TYPE LÄÄNI PROVINCE KUNTA MUNICIPALITY	KOTIMAISET - RESIDENTS				ULKOMAISET - NON-RESIDENTS			
	YHTEENSÄ TOTAL	VAPAA-AIKA LEISURE %	AMMATTIIN L. PROFESSIONAL %	MUU OTHER %	YHTEENSÄ TOTAL	VAPAA-AIKA LEISURE %	AMMATT. PROFESS. %	MUU OTHER %
Seinäjäki	6468	24	74	2	235	6	91	3
Vaasa	6220	30	70	1	2099	32	67	0
OULUN LÄÄNI	53493	65	33	2	6582	43	47	9
Kajaani	7644	49	47	4	610	5	95	-
Kuusamo	8166	82	18	-	1237	95	5	-
Oulu	13923	25	70	6	2593	24	76	1
Sotkamo	9353	84	16	0	1240	53	47	-
Taivalkoski	496	93	7	-	30	70	30	-
LAPIN LÄÄNI	37228	56	40	4	25129	67	27	6
Enontekiö	444	30	70	-	119	83	17	-
Inari	8089	78	22	0	4944	92	8	-
Kemi	3544	17	83	0	1301	50	50	0
Kolari	1876	66	27	6	1026	94	6	-
Pelkosenniemi	2615	92	8	-	9	100	-	-
Rovaniemen mlk	207	4	3	92	241	100	-	-
Rovaniemi	8524	19	73	8	12303	60	40	0
Sodankylä	1365	62	38	-	1070	63	37	-
AHVENANMAAN MAAK	981	26	73	1	1059	43	49	8

SVT Suomen Virallinen Tilasto
Finlands Officiella Statistik
Official Statistics of Finland

Liikenne ja matkailu 1995:4
Transport and tourism

Tiedustelut – Inquiries:
Marjut Tuominen
Merja Rönkä
(90) 17 341

Tuoteseloste

Tilastokeskuksen majoitustilastoa on tuotettu uudistettuna vuoden 1993 alusta lukien. Tilastoon sisältyvät majoitusliikkeet, joissa on vähintään 10 huonetta/mökkiä/matkailuvaunupaikkaa sekä kaikki retkeilymajat. Tilastosta tuotetaan kuukausittain myös taulukkopaketti, jonka voi tilata joko paperitulosteena (hinta 1 200 mk/vuosi) tai levykkeellä (hinta 3 000 mk/vuosi). Paketti sisältää seuraavat kuukausittain sekä kumulatiivisesti vuoden alusta tulostettavat taulukot:

- 1B. Majoitusliikkeiden kapasiteetti ja sen käyttö kunnittain ja lääneittäin sekä koko maan tasolla majoitusliikkeen tyyppin ja lajin mukaan
- 3B. Yöpymiset asuinmaan mukaan lääneittäin ja kunnittain
4. Majoitusliikkeet ja niiden kapasiteetin käyttö kuukausittain majoitusliikkeen lajin mukaan sekä hotellien ja matkustajakotien osalta myös majoitusliikkeen koon mukaan eriteltynä
5. Yöpymiset majoitusliikkeissä asuinmaan mukaan kuukausittain
6. Yöpymiset matkan tarkoituksen mukaan eri majoitusmuodoissa (tyyppi/laji) koko maassa sekä hotelliyöpymiset matkan tarkoituksen mukaan lääneittäin ja kunnittain
7. Yöpymiset majoitusliikkeissä (tyyppi/laji) majoitusmuodon mukaan koko maassa sekä yöpymiset leirintäalueilla majoitusmuodon mukaan lääneittäin/kunnittain