

Peruskoulut kunnittain syyslukukaudella 1992

4.2.1993

Lähes sata ala-asteen koulua lakkautettiin

Syyslukukauden 1992 alkaessa oli toiminnassa 4 758 peruskoulua. Kouluja toimi 85 vähemmän kuin vuotta aiemmin. Lakkautettujen ala-asteiden määrä oli suurin kymmeneen vuoteen.

Ala-asteen kouluja lakkautettiin 93, yläasteen kouluja kolme ja erityiskouluja kymmenen. Uusia ala-asteen kouluja perustettiin yhdeksän, yläasteen kouluja neljä ja erityiskouluja yksi. Viisi ilman kouluoikeuksia toimineista Rudolf Steiner -kouluista sai peruskoulua korvaavan koulun oikeudet ja kaksi uutta peruskoulua korvaavaa steinerkoulua perustettiin.

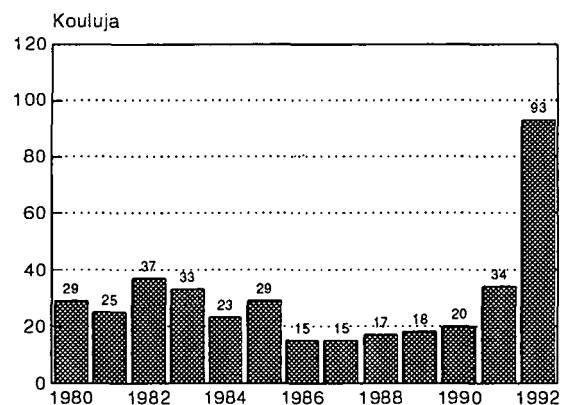
Syyslukukaudella 1992 peruskouluissa opiskeli 594 200 oppilasta. Oppilasmäärä väheni edellisestä syksystä 1 780 oppilaalla. Oppilaista 97 prosenttia opiskeli kunnan omistamissa, kaksi prosenttia yksityisten omistamissa ja prosentti valtion omistamissa peruskouluissa.

Esiopetukseen osallistui 2 380 ja lisäopetukseen 3 780 oppilasta. Esiopetuksessa oli kuusi prosenttia enemmän ja lisäopetuksessa lähes kymmenen prosenttia vähemmän oppilaita kuin edellisenä syksynä.

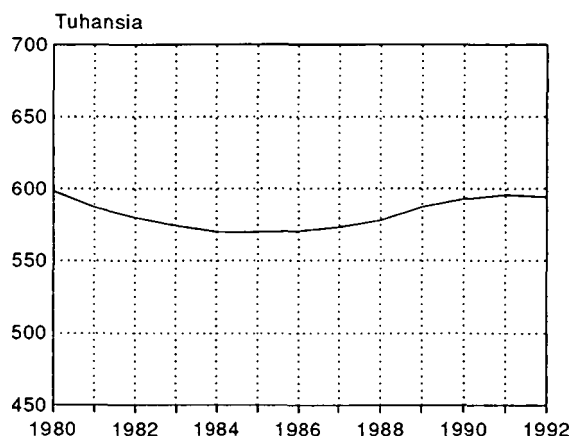
Englanti säilytti syyslukukaudella 1992 valta-asemansa kolmannelta luokalta alkavien vieraiden kielten (A-kielten) joukossa. Englantia opiskeltiin kolmannelta luokalla 96 prosentissa kunnista. Ranskan kielen suosio väheni: 12 kunnassa (edellisenä syksynä 16) opiskeltiin A-kielenä ranskaa.

Peruskoulun oppimäärän suorittaa keväällä 1993 noin 65 700 oppilasta, mikä on 1 600 oppilasta enemmän kuin edellisenä keväänä.

1. Lakkautetut peruskoulun ala-asteen koulut 1980–1992



2. Peruskoulun oppilasmäärä 1980–1992



Sisältö

	Sivu
Syyslukukausi 1992	
Koulut	3
Oppilaat	5
A-kielen valinnat kolmannella luokalla	6
Edelliset vuodet	
Peruskoulun päästötodistukset	7
Peruskoulusta eronneet ja oppivelvollisuutensa laiminlyöneet	7
Luokalle jääneet	8
Aineisto ja luokitukset	9
Liitetaulukot	
1. Peruskoulujen määrä koulutyyppin ja opetuskielen mukaan lääneittäin syyslukukaudella 1992	12
2. Peruskoulut ja niiden oppilaat oppilaitostyyppin mukaan lääneittäin syyslukukaudella 1992	13
3. Peruskoulujen oppilasmäärä luokka-asteen ja omistajan mukaan lääneittäin syyslukukaudella 1992	14
4. Peruskoulujen oppilasmäärä luokka-asteen, sukupuolen ja opetuskielen mukaan lääneittäin syyslukukaudella 1992	15
5. Peruskoulujen oppilasmäärä luokka-asteen ja kuntaryhmän mukaan lääneittäin syyslukukaudella 1992	16
6. Kuntien lukumäärät peruskoulun 3. luokalla opiskeltujen A-kielten lukumäärän mukaan lääneittäin syyslukukaudella 1992	17
7. Peruskoulujen oppilasmäärä luokka-asteen, opetuskielen ja 3. luokalla A-kielenä opiskellun kielen mukaan kunnittain syyslukukaudella 1992	18
Vakiotulosteet	38

Syyslukukausi 1992

Koulut

Syyslukukauden 1992 alkaessa oli toiminnassa 4 758 peruskoulua. Koulujen määrä väheni 85:llä edellisestä syksystä. Peruskoulun ala-asteen kouluja oli toiminnassa 84 vähemmän kuin vuonna 1991.

Helmikuussa 1991 voimaan tullut vaihtoehtokoululaki mahdollisti ilman ns. kouluoikeuksia toimineiden koulujen hakeutumisen osaksi peruskoululaitosta. Vuonna 1992 peruskoulua korvaavan koulun oikeudet sai viisi Rudolf Steiner -koulua ja uusia peruskoulua korvaavia steiner-

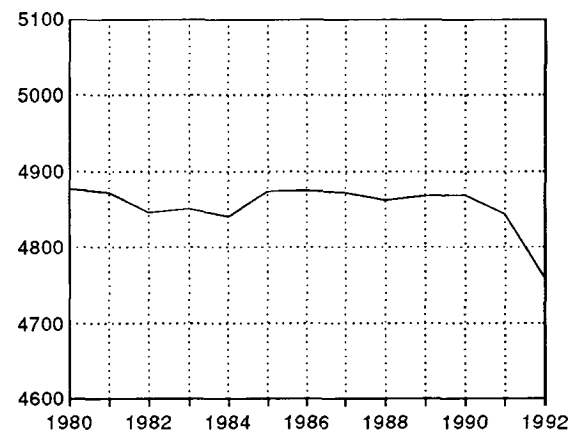
kouluja perustettiin kaksi. Muutokset näkyvät korvaavien koulujen lukumäärän kasvuna taulukossa 3.

Syyslukukaudella 1992 toimi ilman kouluoikeuksia seitsemän peruskouluasteen oppilaitosta: yksi Rudolf Steiner-koulu, neljä Adventtikirkon koulu, Helsingin kristillinen koulu ja Toivonlinnan seurakuntakoulu. Ilman kouluoikeuksia toimivissa kouluissa oli 226 oppilasta. Koulut ovat mukana ainoastaan taulukossa 5.

3. Toiminnassa olevat peruskoulut 1980–1992

	Ala-asteen kouluja	Ylä-asteen kouluja	Peruskoulua korvaavia kouluja	Eriyis-kouluja	Harjoit-telu-kouluja	Muita kouluja	Yhteensä
1980	3 951	589	21	294	12	10	4 877
1981	3 943	594	18	294	13	10	4 872
1982	3 914	596	18	295	13	10	4 846
1983	3 894	599	18	317	13	10	4 851
1984	3 882	599	18	318	13	10	4 840
1985	3 871	600	18	362	13	10	4 874
1986	3 870	600	18	364	13	10	4 875
1987	3 863	602	18	365	13	11	4 872
1988	3 852	607	18	361	13	11	4 862
1989	3 849	615	18	362	13	11	4 868
1990	3 843	622	18	362	13	11	4 869
1991	3 813	624	24	358	13	11	4 843
1992	3 729	625	31	349	13	11	4 758
Muutos vuodesta 1991	-84	1	7	-9	±0	±0	-85

4. Peruskoulut 1980–1992



5. Ilman kouluoikeuksia toimivien koulujen oppilasmäärät lääneittäin 1992

Lääni	Kouluja	Vuosiluokat										Yhteensä
		Esiopetus	1	2	3	4	5	6	7	8	9	
Uudenmaan	4	6	16	29	26	30	16	19	1	2	-	145
Turun ja Porin	1	-	6	3	3	10	12	4	-	-	-	38
Hämeen	1	-	4	5	2	5	7	5	-	-	-	28
Pohjois-Karjalan	1	-	3	5	1	5	-	1	-	-	-	15
Koko maa	7	6	29	42	32	50	35	29	1	2	-	226

6. Kunnan omistamien hallinnollisesti olemassa olevien peruskoulujen ja erityiskoulujen lukumäärissä 10.9.1992 tapahtuneet muutokset lääneittäin

Lääni	Ala-asteen koulut (123)			Yläasteen koulut (124)			Erityiskoulut (138)			Yhteensä		
	Uusia	Lakkautettu	Muutos	Uusia	Lakkautettu	Muutos	Uusia	Lakkautettu	Muutos	Uusia	Lakkautettu	Muutos
Uudenmaan	6	5	+1	-	-	-	-	1	-1	6	6	±0
Turun ja Porin ¹⁾	-	14	-14	2	1	+1	-	2	-2	2	17	-15
Hämeen ²⁾	-	4	-4	1	1	±0	-	1	-1	1	6	-5
Kymen	1	6	-5	1	-	+1	-	-	-	2	6	-4
Mikkelin	-	8	-8	-	-	-	-	-	-	-	8	-8
Pohjois-Karjalan	-	4	-4	-	-	-	-	-	-	-	4	-4
Kuopion	-	14	-14	-	-	-	-	1	-1	-	15	-15
Keski-Suomen	-	4	-4	-	-	-	1	-	+1	1	4	-3
Vaasan ³⁾	-	3	-3	-	-	-	-	1	-1	-	4	-4
Oulun	1	20	-19	-	-	-	-	1	-1	1	21	-20
Lapin	1	11	-10	-	1	-1	-	3	-3	1	15	-14
Ahvenanmaa	-	-	-	-	-	-	-	-	-	-	-	-
Koko maa	9	93	-84	4	3	+1	1	10	-9	14	106	-92

1) Yksi erityiskoulu ei ollut toiminnassa lukuvuonna 1992/93. Tämä koulu on mukana vain taulukossa 6.

2) Kaksi ala-asteen koulua ei ollut toiminnassa lukuvuonna 1992/93. Nämä koulut ovat mukana vain taulukossa 6 ja kuviossa 7.

3) Yksi ala-asteen koulu ei ollut toiminnassa lukuvuonna 1992/93. Tämä koulu on mukana vain taulukossa 6 ja kuviossa 7.

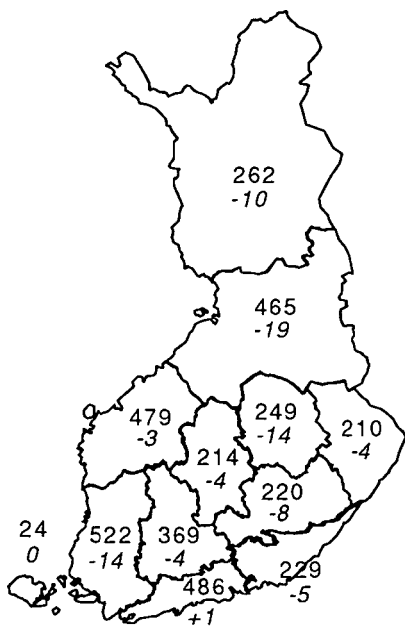
Uusia kunnallisia peruskouluja perustettiin 14 ja lakkautettiin 106. Lakkautettuja kouluja oli 67 enemmän kuin edellisenä vuonna. Kunnallisten peruskoulujen määrä väheni edellisvuodesta 92 koululla.

Ala-asteen kouluja perustettiin 9 ja lakkautettiin 93. Eniten ala-asteen koulua lakkautettiin Oulun läänissä (20), Turun ja Porin läänissä (14) sekä Kuopion läänissä (14).

Yläasteen kouluja perustettiin neljä ja kolme yläastetta lakkautettiin. Erityiskouluja perustettiin yksi ja kymmenen lakkautettiin.

Taulukossa 6 ja kuviossa 7 ovat mukana myös ne oppilaitosrekisteriin kuuluvat, hallinnollisesti olemassa olevat

7. Peruskoulun ala-asteen koulujen lukumäärä ja lukumäärän muutos lääneittäin 1992

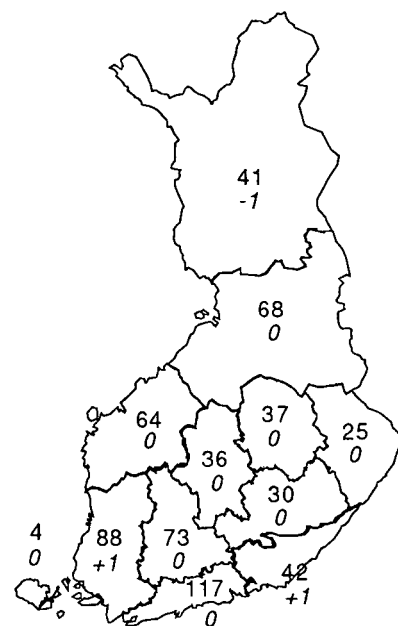


koulut, jotka eivät ole toiminnassa. Lukuvuonna 1992/93 tällaisia kouluja oli neljä. Kyseiset koulut eivät sisälly toiminnassa olevia kouluja kuvaavaan taulukkoon 3.

Syyslukukaudella 1992 peruskouluista 98 % oli kuntien omistuksessa ja niissä opiskeli 97 % peruskoulun oppilaita. Valtio ja yksityiset omistivat kumpikin noin prosentin peruskouluista. Valtion omistamissa peruskouluissa opiskeli noin prosentti ja yksityisten omistamissa noin kaksi prosenttia peruskoululaisista.

Ruotsinkielistä opetusta annettiin 349 peruskoulussa. Ruotsinkielisissä kouluissa opiskeli 5,6 % peruskoulun oppilaita. Vieraskielisiä peruskouluja oli toiminnassa kolme ja niissä kävi koulua 887 oppilasta.

8. Peruskoulun yläasteen koulujen lukumäärä ja lukumäärän muutos lääneittäin 1992



Oppilaat

Peruskouluissa oli syyslukukauden 1992 alkaessa 594 221 oppilasta. Kokonaisoppilasmäärä oli 0,3 % pienempi kuin edellisellä syksynä. Ala-asteen oppilasmäärä kasvoi 0,1 prosenttia ja yläasteen oppilasmäärä väheni 1,0 prosenttia vuodesta 1991.

Luokkien 1-9 oppilasmäärä kasvoi eniten Uudenmaan läänissä (0,5 %) ja väheni eniten Kuopion läänissä (-0,8 %).

Vuonna 1992 peruskouluissa annettiin esiopetusta 2 375 oppilaalle. Esiopetukseen osallistuneita oli kuusi prosenttia enemmän kuin vuonna 1991. Lisäopetukseen osallistui 3 777 oppilasta, noin kymmenen prosenttia vähemmän kuin edellisellä vuonna.

Vuonna 1992 oli 3 547 oppilasta eli noin 0,5 % oppivelvollisuusikäisistä muualla kuin peruskoulussa. Suurin ryhmä (1 211) näistä oppivelvollisista oli tilapäisesti ulkomailta. Tilapäisesti ulkomailta olleiden määrä on kasvanut vuosittain vuodesta 1985 vuoteen 1992.

Lykkäystä koulun aloittamiseen oli saanut 1 124 oppivelvollisuusikäisistä, ja 704 oppivelvollista oli sijoitettu kehitysvammaisten hoitolaitoksiin.

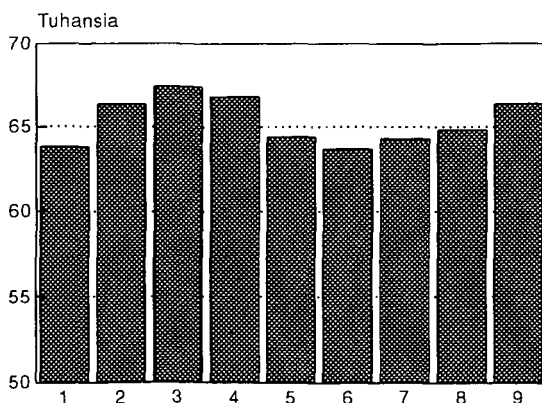
Yksityisopetuksessa olleet 508 oppivelvollista opiskelivat kotona tai niissä kouluissa, joilla ei ole ns. kouluoikeuksia. Tämä ryhmä on pienentynyt vuosina 1991 ja 1992 useiden ilman kouluoikeuksia toimineiden steinerkoulujen saatua peruskoulua korvaavan koulun oikeudet.

9. Peruskoulun oppilasmäärä 1980-1992¹⁾

	Vuosiluokat				Lisäopetus	Kaikkiaan	Muutos edellisestä vuodesta	
	Esiopetus	1-6	7-9	Yhteensä 1-9				%
1980	-	373 295	225 292	598 587	-	598 587	-	-
1981	817	365 368	219 209	584 577	1 868	587 262	-11325	-1,9
1982	867	365 965	209 451	575 416	3 236	579 519	-7743	-1,3
1983	870	369 047	199 752	568 799	4 218	573 887	-5632	-1,0
1984	830	373 583	190 174	563 757	4 966	569 553	-4334	-0,8
1985	1 170	379 339	184 279	563 618	4 664	569 452	-101	0,0
1986	1 551	386 914	177 235	564 149	4 483	570 183	731	0,1
1987	1 795	388 674	178 037	566 711	4 413	572 919	2736	0,5
1988	1 816	387 756	183 888	571 644	4 092	577 552	4633	0,8
1989	2 067	387 951	193 805	581 756	3 390	587 213	9661	1,7
1990	2 189	389 410	197 719	587 129	3 602	592 920	5707	1,0
1991	2 240	392 059	197 505	589 564	4 193	595 997	3077	0,5
1992	2 375	392 537	195 532	588 069	3 777	594 221	-1 776	-0,3

¹⁾ Esiopetus ja lisäopetus mukana vuodesta 1981 lähtien

10. Peruskoulun oppilaat luokittain 1992



11. Oppivelvollisuusikäisistä muualla kuin peruskoulussa 1985-1992

	Lykkäystä saaneita	Yksityisopetuksessa	Tilapäisesti ulkomailta	Kehitysvammaisten hoitolaitoksissa	Yhteensä
1985	1 082	540	644	990	3 256
1986	1 091	723	717	918	3 449
1987	1 068	860	791	823	3 542
1988	1 161	1 026	905	675	3 767
1989	1 215	969	905	733	3 822
1990	1 350	1 520	1 069	665	4 604
1991	1 095	1 061	1 115	699	3 970
1992	1 124	508	1 211	704	3 547
Muutos vuodesta 1991	29	-553	96	5	-423

A-kielen valinnat kolmannella luokalla

Syyslukukaudella 1992 opiskeltiin 81 kunnassa kolmannelta luokalta alkavana A-kielenä useampaa kuin yhtä kieltä. Useampien kielten valintamahdollisuus keskittyi suurimpiin kuntiin. Vain yhtä alkavaa A-kieltä opiskeltiin 82 prosentissa kunnista, kuutta A-kieltä ainoastaan kahdessa kunnassa.

Syyslukukaudella 1992 oli kolmannen luokan A-kielenä englanti 442 kunnassa ja ruotsi tai suomi 102 kunnassa (edellisenä syksynä 114).

Ranskan kielen suosio väheni: 12 kunnassa (edellisenä syksynä 16) opiskeltiin A-kielenä ranskaa. Saksaa opiskeltiin 36 kunnassa ja venäjää 7 kunnassa kuten edellisenäkin vuonna.

Englantia opiskeltiin syyslukukaudella 1992 A-kielenä 96 prosentissa kunnista. Englanti oli ainoa A-kieli 80 prosentissa kunnista.

Lääneistä Uudenmaan lääni muodosti kielivalintojen suhteen poikkeuksen. Kun muissa lääneissä vähintään 65 prosentissa kunnista opiskeltiin ainoana A-kielenä englantia, Uudenmaan läänissä alle kolmasosassa kunnista ainoa A-kieli oli englanti.

12. A-kieliä 3. luokalla 1985–1992

A-kieliä 3. luokalla	Kuntia							
	1985	1986	1987	1988	1989	1990	1991	1992
1 kieli	393	382	371	367	374	372	372	379
2-6 kieltä	68	79	90	94	86	88	88	81
Kuntia yhteensä	461	461	461	461	460	460	460	460

13. Kuntien lukumäärä samankielisen asukasluvun ja 3. luokalla opiskeltujen A-kielten mukaan 1992

A-kieliä 3. luokalla	Kunnan asukasluku (31.12.1991)		Kuntia yhteensä
	< 30 000	≥ 30 000	
	1 kieli	378	
2 kieltä	40	6	46
3 kieltä	17	4	21
4 kieltä	3	4	7
5 kieltä	-	5	5
6 kieltä	-	2	2
Kuntia yhteensä	438	22	460

14. A-kielen valinnat kunnissa peruskoulun 3. luokalla lääneittäin 1986–1992

Lääni	Kuntia läänissä	Englanti		Ruotsi yhteensä	Suomi yhteensä	Ranska yhteensä	Saksa yhteensä	Venäjä yhteensä
		yhteensä	ainoa A-kieli					
Uudenmaan	39	34	12	23	24	4	8	1
Turun ja Porin	95	90	76	10	9	2	6	1
Hämeen	48	48	40	3	-	3	7	3
Kymen	27	27	24	-	-	-	3	1
Mikkelin	29	29	27	1	-	1	1	-
Pohjois-Karjalan	19	19	18	-	-	-	1	-
Kuopion	24	24	22	-	-	1	2	-
Keski-Suomen	32	32	29	2	-	-	2	-
Vaasan	57	49	37	12	16	-	2	-
Oulun	52	52	50	-	-	1	2	1
Lapin	22	22	19	2	-	-	2	-
Ahvenanmaa	16	16	16	-	-	-	-	-
Koko maa 1992	460	442	370	53	49	12	36	7
1991	460	441	362	66	48	16	36	7
1990	460	442	362	74	48	16	27	14
1989	460	442	365	74	49	13	27	17
1988	461	443	358	83	49	13	22	18
1987	461	443	362	79	49	12	18	14
1986	461	443	362	69	49	9	13	13

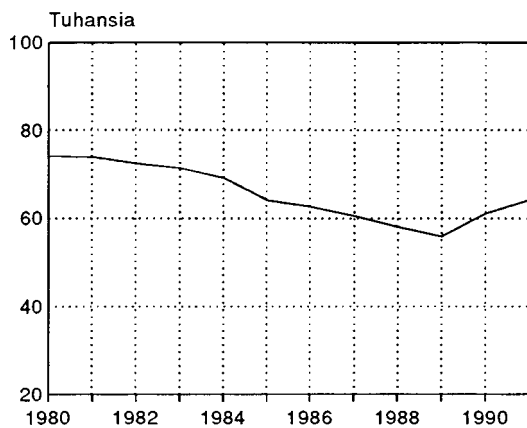
Edelliset vuodet

Peruskoulun päästötodistukset

Keväällä 1991 sai peruskoulun päästötodistuksen 64 175 oppilasta. Päästötodistuksen saaneita oli 5,1 % enemmän kuin edellisenä keväänä. Tyttöjä päästötodistuksen saaneista oli 49 prosenttia. Peruskoulun päästötodistuksen saaneista oppilaista 98 oli suorittanut peruskoulun yksityisoppilaina.

Vuonna 1991 vapaaehtoisen peruskoulun 10. luokan suoritti 3 034 oppilasta, 139 oppilasta enemmän kuin edellisenä vuonna. Lisäluokan suorittaneista 54 prosenttia oli tyttöjä. Lisäluokan opiskelun keskeytti 16 prosenttia aloittaneista. Keskeyttäneiden määrä kasvoi 1,2 prosenttiyksikköä edellisestä vuodesta.

15. Peruskoulun päästötodistuksen saaneet 1980–1991



16. Peruskoulun päästötodistuksen saaneet, 10. luokan suorittaneet ja keskeyttäneet 1980–1991¹⁾

Vuosi (1980=1979/80)	Päästötodistuksen saaneita	10. luokan suorittaneita	10. luokan aloittaneista keskeyttäneitä
1980	74 131	-	-
1981	73 975	1 703	15,6
1982	72 511	1 616	13,5
1983	71 415	2 968	8,3
1984	69 271	3 634	13,9
1985	64 183	4 417	11,1
1986	62 742	3 954	15,2
1987	60 491	3 830	14,6
1988	58 077	3 922	11,1
1989	55 802	3 655	10,7
1990	61 054	2 895	14,6
1991	64 175	3 034	15,8

1) Lisäopetus mukana vuodesta 1981 lähtien

Peruskoulusta eronneet ja oppivelvollisuutensa laiminlyöneet

Lukuvuonna 1990/91 erosi peruskoulusta oppivelvollisuusiän ohitettuaan ilman päästötodistusta (sai erotodistuksen) 73 oppilasta eli noin 0,1 % ikäluokasta. Poikia eronneista oli 45. Edellisten lisäksi 151 oppilasta keskeytti peruskouluopintonsa saamatta erotodistusta.

Lukuvuonna 1990/91 oppivelvollisuutensa kokonaan laiminlyöneitä eli oppivelvollisuusikäisiä, jotka eivät koko lukuvuoden aikana osallistuneet peruskouluopetukseen, oli 139. Poikia oppivelvollisuutensa kokonaan laiminlyöneistä oli 79.

17. Oppivelvollisuutensa laiminlyöneet lukuvuosina 1986/87–1990/91

Lukuvuosi	Oppivelvollisuutensa laiminlyöneitä	
	Yhteensä	Poikia %
1986/87	152	57,9
1987/88	167	59,9
1988/89	139	62,6
1989/90	150	62,7
1990/91	139	56,8

Luokalle jääneet

Peruskoulussa jäi vuonna 1991 luokalle 2 791 oppilasta eli puoli prosenttia kevään oppilasmäärästä. Suhteellisesti eniten oppilaita jäi ensimmäiselle luokalle (0,9 %) ja yhdeksännelle luokalle (0,9 %). Pojista jäi suhteellisesti suurempi osa luokalle kuin tytöistä. Poikien luokallejäämisprosentti oli 0,6 % ja tyttöjen 0,3 %.

Alueellisesti korkeimmat luokallejäämisprosentit olivat Uudenmaan ja Hämeen lääneissä, joissa kummassakin luokalle jäi 0,6 % oppilaista. Vähiten oppilaita jäi luokalle Vaasan läänissä, 0,2 % oppilaista. Luokallejäämisprosentit tarkoittavat luokallejääneiden osuutta kevään oppilasmäärästä.

18. Peruskoulussa luokalle jääneet luokittain 1983–1991, %

	Vuosisluokat									Yhteensä	Ala-aste yhteensä	Yläaste yhteensä
	1	2	3	4	5	6	7	8	9			
1983	1,0	0,8	0,5	0,3	0,3	0,2	0,5	0,8	1,3	0,7	0,5	0,9
1984	1,0	0,7	0,4	0,3	0,2	0,2	0,5	0,7	1,2	0,6	0,5	0,8
1985	1,0	0,6	0,4	0,2	0,2	0,2	0,4	0,7	1,0	0,5	0,5	0,7
1986	0,9	0,5	0,4	0,2	0,2	0,1	0,4	0,6	0,8	0,5	0,4	0,6
1987	1,0	0,6	0,3	0,2	0,1	0,1	0,4	0,7	0,9	0,5	0,4	0,7
1988	0,9	0,6	0,3	0,2	0,2	0,1	0,3	0,7	0,9	0,5	0,4	0,6
1989	1,0	0,7	0,3	0,2	0,1	0,1	0,3	0,7	0,8	0,5	0,4	0,6
1990	0,9	0,6	0,3	0,1	0,1	0,1	0,4	0,7	0,8	0,5	0,4	0,6
1991	0,9	0,6	0,3	0,2	0,1	0,1	0,4	0,7	0,9	0,5	0,4	0,7
Pojat	1,2	0,8	0,5	0,3	0,2	0,1	0,5	0,9	1,1	0,6	0,5	0,8
Tytöt	0,6	0,4	0,2	0,1	0,1	0,1	0,2	0,5	0,7	0,3	0,2	0,5

Aineisto ja luokitukset

Aineisto

Tämä tilasto sisältää tietoja:

- kunnan peruskouluista
- peruskoulua korvaavista kouluista¹⁾
- kunnan, valtion ja yksityisten ylläpitämistä erityiskouluista
- harjoittelukoulujen peruskouluasteista
- seuraavien peruskoulu- ja/tai lukioasteen käsittävien koulujen peruskouluasteista:
 - Rudolf Steiner -koulut (3 koulua)²⁾
 - Helsingin ranskalais-suomalainen koulu
 - Suomalais-venäläinen koulu
 - Helsingin saksalainen koulu (vieraskielinen)
 - Englantilainen koulu (vieraskielinen)
 - International School of Helsinki (vieraskielinen)
 - Juutalainen koulu
 - Anna Tapion koulu
 - Toivonlinnan yhteiskoulu
- Ahvenanmaan peruskouluista

Peruskoulutilasto perustuu Tilastokeskuksen kuntien kouluviranomaisilta sekä yksityisten ja valtion omistamilta kouluilta 'Peruskoulutilasto' -lomakkeella keräämiin tietoihin. Lomakkeen A-osan tiedot koskevat syyslukukautta (vuodesta 1992 lähtien tilannetta 10.9., aiempina vuosina viikko koulutyön alkamisesta) ja B-osan tiedot edellistä lukukautta.

Taulukon 6 sekä kuvioiden 7 ja 8 tiedot perustuvat 'Peruskoulutilasto' -lomakkeen C-osalla kerättyihin oppilaitosrekisterin muutostietoihin. Taulukossa 13 esiintyvät väkilukutiedot on saatu Tilastokeskuksen Väestö-sarjan julkaisusta Väkiluku kunnittain suuruusjärjestyksessä 31.12.1991.

Ahvenanmaan maakuntaa koskevat tiedot sijoitetaan peruskoulutilastossa syyslukukaudesta 1992 lähtien läänien jälkeen. Tilastokeskus ja Ahvenanmaan maakuntahallitus ovat sopineet muutoksesta korostaakseen maakunnan 1.1.1993 laajenevaa itsehallintoa. Ahvenanmaata koskevat tilastot on tässä julkaisussa laatinnut Tilastokeskus.

Luokitukset

Oppilaitostyyppi perustuu Tilastokeskuksen oppilaitostyyppiluokitukseen (Koulutus ja tutkimus 1992:7).

Alueryhmittelyn perustana on koulun sijaintikunta ja läänijako (Tilastokeskuksen kuntaluokitus 1992). Kunnat on lisäksi vuodesta 1992 lähtien tilastoissa ryhmitelty kunnan taajamaväestön osuuden ja suurimman taajaman väkiluvun perusteella kaupunkimaisiin kuntiin (68), taajaan asuttuihin kuntiin (67) ja maaseutumaisiin kuntiin (325). Ennen vuotta 1992 ilmestyneissä tilastoissa kunnat ryhmiteltiin kunta-
muodon mukaan kaupunkeihin ja muihin kuntiin.

1) Syyslukukaudella 1991 sai peruskoulua korvaavan koulun oikeudet kuusi Rudolf Steiner -koulua. Kevätlukukaudella 1992 korvaavan koulun oikeudet sai kaksi ja syyslukukaudella 1992 viisi steinerkouluja, joista kaksi oli uusia. Vuonna 1992 kouluoikeudet saaneissa Rudolf Steiner -kouluissa oli yhteensä 815 oppilasta.

2) Helsingin, Lahden ja Tampereen Rudolf Steiner -koulut. Edellä mainittujen koulujen lisäksi oli toiminnassa yksi ilman ns. kouluoikeuksia toimiva Rudolf Steiner -koulu, neljä Adventtikirkon koulua, Helsingin kristillinen koulu ja Toivonlinnan seurakuntakoulu, joiden peruskouluasteen oppilasmäärästä kerättiin tiedot koulukohtaisella lomakkeella. Näitä kouluja koskevat tiedot on esitetty ainoastaan taulukossa 5.

Liitetaulukot

LIITETAULUKKO 1.
Peruskoulujen määrä koulutyyppin ja opetuskielen mukaan lääneittäin syyslukukaudella 1992

Lääni Opetuskieli	Yhteensä	Kunnan omistamat koulut			Valtion omistamat tai yksityiset koulut			
		Ala-asteen koulut	Yläasteen koulut	Erityiskoulut	Erityiskoulut	Korvaavat koulut	Harjoittelu- koulut	Muut koulut
Uudenmaan lääni	694	486	117	60	5	17	2	7
Suomi	545	373	99	48	3	16	2	4
Ruotsi	146	113	18	12	2	1	-	-
Muu	3	-	-	-	-	-	-	3
Turun ja Porin lääni	670	522	88	52	2	3	2	1
Suomi	636	497	82	50	2	2	2	1
Ruotsi	34	25	6	2	-	1	-	-
Hämeen lääni	494	369	73	43	2	2	2	3
Suomi	492	368	73	43	2	1	2	3
Ruotsi	2	1	-	-	-	1	-	-
Kymen lääni	294	229	42	20	1	2	-	-
Suomi	290	226	42	20	1	1	-	-
Ruotsi	4	3	-	-	-	1	-	-
Mikkelin lääni	268	220	30	14	3	-	1	-
Suomi	268	220	30	14	3	-	1	-
Pohjois-Karjalan lääni	251	210	25	15	-	-	1	-
Suomi	251	210	25	15	-	-	1	-
Kuopion lääni	305	249	37	17	1	1	-	-
Suomi	304	248	37	17	1	1	-	-
Ruotsi	1	1	-	-	-	-	-	-
Keski-Suomen lääni	278	214	36	23	3	1	1	-
Suomi	278	214	36	23	3	1	1	-
Vaasan lääni	582	479	64	35	1	2	1	-
Suomi	449	367	52	28	-	2	-	-
Ruotsi	133	112	12	7	1	-	1	-
Oulun lääni	577	465	68	36	4	2	2	-
Suomi	576	465	68	36	4	1	2	-
Ruotsi	1	-	-	-	-	1	-	-
Lapin lääni	317	262	41	12	-	1	1	-
Suomi	317	262	41	12	-	1	1	-
Ahvenanmaa	28	24	4	-	-	-	-	-
Ruotsi	28	24	4	-	-	-	-	-
Koko maa	4 758	3 729	625	327	22	31	13	11
Suomi	4 406	3 450	585	306	19	26	12	8
Ruotsi	349	279	40	21	3	5	1	-
Muu	3	-	-	-	-	-	-	3

LIITETAULUKKO 2.
Peruskoulut ja niiden oppilaat oppilaitostyyppin mukaan lääneittäin syyslukukaudella 1992

	Yhteensä	Oppilaitostyyppi					
		Ala-asteen koulut	Yläasteen koulut	Korvaavat koulut	Eryityskoulut	Harjoittelukoulut	Muut peruskoulut
Uudenmaan lääni							
Kouluja	694	486	117	17	65	2	7
Oppilaita	137 829	87 333	39 286	4 841	2 380	950	3 039
Turun ja Porin lääni							
Kouluja	670	522	88	3	54	2	1
Oppilaita	83 020	52 906	26 923	570	1 700	861	60
Hämeen lääni							
Kouluja	494	369	73	2	45	2	3
Oppilaita	76 352	48 832	23 736	640	1 754	619	771
Kymen lääni							
Kouluja	294	229	42	2	21	-	-
Oppilaita	36 806	23 544	12 396	127	739	-	-
Mikkelin lääni							
Kouluja	268	220	30	-	17	1	-
Oppilaita	23 588	15 203	7 646	-	411	328	-
Pohjois-Karjalan lääni							
Kouluja	251	210	25	-	15	1	-
Oppilaita	21 761	14 076	6 731	-	383	571	-
Kuopion lääni							
Kouluja	305	249	37	1	18	-	-
Oppilaita	31 989	20 747	10 571	35	636	-	-
Keski-Suomen lääni							
Kouluja	278	214	36	1	26	1	-
Oppilaita	31 716	20 052	10 276	142	684	562	-
Vaasan lääni							
Kouluja	582	479	64	2	36	1	-
Oppilaita	58 107	37 654	19 005	178	784	486	-
Oulun lääni							
Kouluja	577	465	68	2	40	2	-
Oppilaita	63 627	41 103	20 231	253	1087	953	-
Lapin lääni							
Kouluja	317	262	41	1	12	1	-
Oppilaita	26 860	17 502	8 825	63	198	272	-
Ahvenanmaa							
Kouluja	28	24	4	-	-	-	-
Oppilaita	2 566	1 801	765	-	-	-	-
Koko maa							
Kouluja	4 758	3 729	625	31	349	13	11
Oppilaita	594 221	380 753	186 391	6 849	10 756	5 602	3 870

LIITETAULUKKO 3.
Peruskoulujen oppilasmäärä luokka-asteen ja omistajan mukaan lääneittäin syyslukukaudella 1992

Lääni Omistaja	Kouluja	Oppilaita									Yhteensä 1-9	Muutos edell. v:sta %	Esi- opetus	Lisä- opetus	Kaikkiaan
		1	2	3	4	5	6	7	8	9					
Uudenmaan lääni	694	15 249	15 583	15 689	15 643	14 805	14 370	14 826	14 920	15 127	136 212	0,5	602	1 015	137 829
Kunta	663	14 832	15 182	15 126	15 067	14 251	13 810	13 001	12 992	13 306	127 567	0,1	354	857	128 778
Yksityinen	23	238	217	362	371	355	350	1 491	1 590	1 476	6 450	8,2 ¹⁾	131	149	6 730
Valtio	8	179	184	201	205	199	210	334	338	345	2 195	-1,3	117	9	2 321
Turun ja Porin lääni	670	8 709	9 186	9 417	9 382	9 018	8 930	8 863	9 385	9 549	82 439	-0,6	180	401	83 020
Kunta	662	8 542	9 004	9 243	9 219	8 869	8 796	8 684	9 192	9 349	80 898	-0,8	175	397	81 470
Yksityinen	5	70	75	70	76	66	50	79	95	91	672	31,0 ¹⁾	5	4	681
Valtio	3	97	107	104	87	83	84	100	98	109	869	1,3	-	-	869
Hämeen lääni	494	8 225	8 549	8 711	8 617	8 246	8 175	8 226	8 315	8 567	75 631	-0,5	307	414	76 352
Kunta	485	8 109	8 437	8 572	8 504	8 075	7 885	7 844	7 938	8 222	73 586	-0,6	267	406	74 259
Yksityinen	6	66	53	69	64	111	233	270	294	261	1 421	1,9	40	8	1 469
Valtio	3	50	59	70	49	60	57	112	83	84	624	0,8	-	-	624
Kymen lääni	294	3 929	3 921	4 168	4 052	3 976	3 945	4 131	4 089	4 292	36 503	-1,0	64	239	36 806
Kunta	291	3 919	3 911	4 160	4 038	3 960	3 931	4 107	4 069	4 267	36 362	-1,1	64	239	36 665
Yksityinen	2	10	10	8	14	16	13	21	17	18	127	12,4	-	-	127
Valtio	1	-	-	-	-	-	1	3	3	7	14	-22,2	-	-	14
Mikkelin lääni	268	2 566	2 751	2 663	2 583	2 609	2 447	2 532	2 523	2 681	23 355	-0,6	114	119	23 588
Kunta	264	2 506	2 692	2 613	2 524	2 556	2 399	2 528	2 513	2 663	22 994	-0,6	108	112	23 214
Valtio	4	60	59	50	59	53	48	4	10	18	361	-1,4	6	7	374
Pohjois-Karjalan lääni	251	2 275	2 440	2 561	2 388	2 377	2 423	2 244	2 323	2 366	21 397	-0,0	198	166	21 761
Kunta	250	2 223	2 380	2 507	2 331	2 303	2 368	2 172	2 249	2 293	20 826	-0,0	198	166	21 190
Valtio	1	52	60	54	57	74	55	72	74	73	571	1,2	-	-	571
Kuopion lääni	305	3 365	3 552	3 659	3 410	3 484	3 388	3 491	3 335	3 573	31 257	-0,8	295	437	31 989
Kunta	303	3 345	3 529	3 656	3 406	3 483	3 384	3 487	3 332	3 569	31 191	-0,9	291	432	31 914
Yksityinen	1	17	18	-	-	-	-	-	-	-	35	600,0 ¹⁾	-	-	35
Valtio	1	3	5	3	4	1	4	4	3	4	31	-11,4	4	5	40
Keski-Suomen lääni	278	3 428	3 568	3 464	3 596	3 357	3 411	3 353	3 490	3 608	31 275	0,2	58	383	31 716
Kunta	273	3 359	3 487	3 368	3 512	3 276	3 304	3 254	3 389	3 489	30 438	0,1	42	381	30 861
Yksityinen	1	18	16	12	26	16	18	9	12	15	142	1,4	-	-	142
Valtio	4	51	65	84	58	65	89	90	89	104	695	2,2	16	2	713
Vaasan lääni	582	6 139	6 365	6 524	6 521	6 417	6 483	6 420	6 369	6 535	57 773	-0,6	125	209	58 107
Kunta	578	6 062	6 289	6 441	6 451	6 343	6 395	6 351	6 312	6 472	57 116	-0,6	115	209	57 440
Yksityinen	2	31	36	30	28	20	33	-	-	-	178	22,8	-	-	178
Valtio	2	46	40	53	42	54	55	69	57	63	479	-3,0	10	-	489
Oulun lääni	577	6 795	7 162	7 279	7 207	6 930	6 961	7 020	6 895	6 906	63 155	-0,3	227	245	63 627
Kunta	569	6 642	7 014	7 131	7 063	6 787	6 823	6 874	6 750	6 759	61 843	-0,3	211	242	62 296
Yksityinen	3	30	38	20	25	35	21	39	29	44	281	-9,1	-	-	281
Valtio	5	123	110	128	119	108	117	107	116	103	1 031	1,0	16	3	1050
Lapin lääni	317	2 862	2 995	3 004	3 072	2 921	2 874	2 955	2 936	2 887	26 506	0,1	205	149	26 860
Kunta	315	2 808	2 950	2 951	3 023	2 854	2 832	2 951	2 922	2 887	26 178	-0,1	198	149	26 525
Yksityinen	1	6	5	6	5	11	12	4	14	-	63	400,0 ¹⁾	-	-	63
Valtio	1	48	40	47	44	56	30	-	-	-	265	-2,2	7	-	272
Ahvenanmaa	28	295	276	289	307	284	315	274	275	251	2 566	-0,1	-	-	2 566
Kunta	28	295	276	289	307	284	315	274	275	251	2 566	-0,1	-	-	2 566
Koko maa	4 758	63 837	66 348	67 428	66 778	64 424	63 722	64 335	64 855	66 342	588 069	-0,3	2 375	3 777	594 221
Kunta	4 681	62 642	65 151	66 057	65 445	63 041	62 242	61 527	61 933	63 527	571 565	-0,4	2 023	3 590	577 178
Yksityinen	44	486	468	577	609	630	730	1 913	2 051	1 905	9 369	9,3 ¹⁾	176	161	9 706
Valtio	33	709	729	794	724	753	750	895	871	910	7 135	-0,2	176	26	7 337

1) Peruskoulua korvaavan koulun oikeudet saaneet Rudolf Steiner -koulut kasvattavat yksityisten omistamien koulujen oppilasmäärien muutosprosentteja.

LIITETAULUKKO 4.
Peruskoulujen oppilasmäärä luokka-asteen, sukupuolen ja opetuskielen mukaan lääneittäin syyslukukaudella 1992

Lääni	Sukupuoli Opetuskieli	Kouluja	Oppilaita									Yhteensä 1-9	Muutos edell. v:sta %	Esi- opetus	Lisä- opetus	Kaikkiaan
			1	2	3	4	5	6	7	8	9					
Uudenmaan lääni		694	15 249	15 583	15 689	15 643	14 805	14 370	14 826	14 920	15 127	136 212	0,5	602	1 015	137 829
Tyttöjä		-	7 437	7 605	7 700	7 553	7 262	6 927	7 257	7 167	7 399	66 307	0,2	284	540	67 131
Suomi		545	13 511	13 769	13 970	13 943	13 218	12 725	13 196	13 284	13 487	121 103	0,4	423	1 001	122 527
Ruotsi		146	1 666	1 739	1 626	1 597	1 494	1 548	1 533	1 550	1 559	14 312	1,3	102	1	14 415
Muu		3	72	75	93	103	93	97	97	86	81	797	2,4	77	13	887
Turun ja Porin lääni		670	8 709	9 186	9 417	9 382	9 018	8 930	8 863	9 385	9 549	82 439	-0,6	180	401	83 020
Tyttöjä		-	4 305	4 483	4 600	4 569	4 420	4 307	4 379	4 614	4 721	40 398	-0,7	71	240	40 709
Suomi		636	8 391	8 853	9 079	9 027	8 692	8 630	8 554	9 064	9 213	79 503	-0,6	173	401	80 077
Ruotsi		34	318	333	338	355	326	300	309	321	336	2 936	-0,2	7	-	2 943
Hämeen lääni		494	8 225	8 549	8 711	8 617	8 246	8 175	8 226	8 315	8 567	75 631	-0,5	307	414	76 352
Tyttöjä		-	4 046	4 127	4 205	4 228	4 012	4 061	4 003	4 139	4 159	36 980	-0,3	131	213	37 324
Suomi		492	8 200	8 526	8 689	8 592	8 213	8 153	8 208	8 279	8 543	75 403	-0,5	307	414	76 124
Ruotsi		2	25	23	22	25	33	22	18	36	24	228	4,6	-	-	228
Kymen lääni		294	3 929	3 921	4 168	4 052	3 976	3 945	4 131	4 089	4 292	36 503	-1,0	64	239	36 806
Tyttöjä		-	1 925	1 888	2 034	2 015	1 954	1 961	2 023	1 957	2 094	17 851	-1,1	28	137	18 016
Suomi		290	3 894	3 898	4 130	4 017	3 948	3 919	4 110	4 072	4 274	36 262	-1,1	45	239	36 546
Ruotsi		4	35	23	38	35	28	26	21	17	18	241	2,6	19	-	260
Mikkelin lääni		268	2 566	2 751	2 663	2 583	2 609	2 447	2 532	2 523	2 681	23 355	-0,6	114	119	23 588
Tyttöjä		-	1 246	1 370	1 321	1 243	1 275	1 230	1 256	1 255	1 333	11 529	-0,6	54	61	11 644
Suomi		268	2 566	2 751	2 663	2 583	2 609	2 447	2 532	2 523	2 681	23 355	-0,6	114	119	23 588
Pohjois-Karjalan lääni		251	2 275	2 440	2 561	2 388	2 377	2 423	2 244	2 323	2 366	21 397	-0,0	198	166	21 761
Tyttöjä		-	1 097	1 211	1 219	1 156	1 139	1 196	1 123	1 156	1 159	10 456	-0,3	93	73	10 622
Suomi		251	2 275	2 440	2 561	2 388	2 377	2 423	2 244	2 323	2 366	21 397	-0,0	198	166	21 761
Kuopion lääni		305	3 365	3 552	3 659	3 410	3 484	3 388	3 491	3 335	3 573	31 257	-0,8	295	437	31 989
Tyttöjä		-	1 633	1 783	1 822	1 655	1 704	1 637	1 730	1 621	1 769	15 354	-1,0	138	184	15 676
Suomi		304	3 359	3 547	3 652	3 402	3 479	3 383	3 491	3 335	3 573	31 221	-0,8	285	437	31 943
Ruotsi		1	6	5	7	8	5	5	-	-	-	36	2,9	10	-	46
Keski-Suomen lääni		278	3 428	3 568	3 464	3 596	3 357	3 411	3 353	3 490	3 608	31 275	0,2	58	383	31 716
Tyttöjä		-	1 638	1 716	1 677	1 739	1 642	1 703	1 639	1 678	1 734	15 166	-0,1	19	172	15 357
Suomi		278	3 428	3 568	3 464	3 596	3 357	3 411	3 353	3 490	3 608	31 275	0,2	58	383	31 716
Vaasan lääni		582	6 139	6 365	6 524	6 521	6 417	6 483	6 420	6 369	6 535	57 773	-0,6	125	209	58 107
Tyttöjä		-	3 037	3 050	3 232	3 166	3 075	3 148	3 137	3 116	3 153	28 114	-0,5	59	130	28 303
Suomi		449	4 748	5 044	5 151	5 119	5 000	5 021	4 991	4 954	5 119	45 147	-0,8	73	209	45 429
Ruotsi		133	1 391	1 321	1 373	1 402	1 417	1 462	1 429	1 415	1 416	12 626	0,1	52	-	12 678
Oulun lääni		577	6 795	7 162	7 279	7 207	6 930	6 961	7 020	6 895	6 906	63 155	-0,3	227	245	63 627
Tyttöjä		-	3 319	3 459	3 561	3 487	3 370	3 462	3 473	3 349	3 323	30 803	-0,3	96	128	31 027
Suomi		576	6 785	7 152	7 277	7 202	6 922	6 954	7 005	6 887	6 891	63 075	-0,3	227	245	63 547
Ruotsi		1	10	10	2	5	8	7	15	8	15	80	-4,8	-	-	80
Lapin lääni		317	2 862	2 995	3 004	3 072	2 921	2 874	2 955	2 936	2 887	26 506	0,1	205	149	26 860
Tyttöjä		-	1 379	1 450	1 428	1 510	1 440	1 440	1 444	1 428	1 427	12 946	0,1	109	92	13 147
Suomi		317	2 862	2 995	3 004	3 072	2 921	2 874	2 955	2 936	2 887	26 506	0,1	205	149	26 860
Ahvenanmaa		28	295	276	289	307	284	315	274	275	251	2 566	-0,1	-	-	2 566
Tyttöjä		-	141	142	145	146	126	142	129	134	134	1 239	0,7	-	-	1 239
Ruotsi		28	295	276	289	307	284	315	274	275	251	2 566	-0,1	-	-	2 566
Koko maa		4 758	63 837	66 348	67 428	66 778	64 424	63 722	64 335	64 855	66 342	588 069	-0,3	2 375	3 777	594 221
Tyttöjä		-	31 203	32 284	32 944	32 467	31 419	31 214	31 593	31 614	32 405	287 143	-0,3	1082	1 970	290 195
Suomi		4 406	60 019	62 543	63 640	62 941	60 736	59 940	60 639	61 147	62 642	554 247	-0,3	2 108	3 763	560 118
Ruotsi		349	3 746	3 730	3 695	3 734	3 595	3 685	3 599	3 622	3 619	33 025	0,6	190	1	33 216
Muu		3	72	75	93	103	93	97	97	86	81	797	2,4	77	13	887

LIITETAULUKKO 5.
Peruskoulujen oppilasmäärä luokka-asteen ja kuntaryhmän mukaan lääneittäin syyslukukaudella 1992

Lääni Kuntaryhmä	Kouluja	Oppilaita									Yhteensä 1-9	Muutos edell. v:sta %	Esi- opetus	Lisä- opetus	Kaikkiaan
		1	2	3	4	5	6	7	8	9					
Uudenmaan lääni	694	15 249	15 583	15 689	15 643	14 805	14 370	14 826	14 920	15 127	136 212	0,5	602	1 015	137 829
Kaupungit	434	11 845	12 080	12 156	12 229	11 533	11 197	11 802	11 786	12 062	106 690	0,5	572	949	108 211
Taajaan asutut	183	2 703	2 804	2 827	2 765	2 631	2 578	2 721	2 802	2 754	24 585	0,0	24	66	24 675
Maaseutumaiset	77	701	699	706	649	641	595	303	332	311	4 937	1,3	6	-	4 943
Turun ja Porin lääni	670	8 709	9 186	9 417	9 382	9 018	8 930	8 863	9 385	9 549	82 439	-0,6	180	401	83 020
Kaupungit	174	4 010	4 239	4 290	4 332	4 146	4 150	4 396	4 718	4 796	39 077	-1,2	83	315	39 475
Taajaan asutut	186	2 101	2 241	2 321	2 308	2 218	2 210	2 311	2 422	2 452	20 584	-1,0	21	86	20 691
Maaseutumaiset	310	2 598	2 706	2 806	2 742	2 654	2 570	2 156	2 245	2 301	22 778	0,8	76	-	22 854
Hämeen lääni	494	8 225	8 549	8 711	8 617	8 246	8 175	8 226	8 315	8 567	75 631	-0,5	307	414	76 352
Kaupungit	231	5 481	5 620	5 782	5 747	5 516	5 433	5 685	5 780	5 937	50 981	-0,6	267	392	51 640
Taajaan asutut	87	1 280	1 346	1 363	1 304	1 280	1 296	1 235	1 239	1 278	11 621	-1,7	32	2	11 655
Maaseutumaiset	176	1 464	1 583	1 566	1 566	1 450	1 446	1 306	1 296	1 352	13 029	0,9	8	20	13 057
Kymen lääni	294	3 929	3 921	4 168	4 052	3 976	3 945	4 131	4 089	4 292	36 503	-1,0	64	239	36 806
Kaupungit	119	2 326	2 318	2 489	2 431	2 442	2 374	2 594	2 575	2 750	22 299	-1,6	22	239	22 560
Taajaan asutut	49	562	544	551	573	540	589	583	605	602	5 149	-0,9	23	-	5 172
Maaseutumaiset	126	1 041	1 059	1 128	1 048	994	982	954	909	940	9 055	0,3	19	-	9 074
Mikkelin lääni	268	2 566	2 751	2 663	2 583	2 609	2 447	2 532	2 523	2 681	23 355	-0,6	114	119	23 588
Kaupungit	51	1 056	1 138	1 037	1 094	1 093	1 012	1 227	1 217	1 277	10 151	-1,0	14	73	10 238
Maaseutumaiset	217	1 510	1 613	1 626	1 489	1 516	1 435	1 305	1 306	1 404	13 204	-0,3	100	46	13 350
Pohjois-Karjalan lääni	251	2 275	2 440	2 561	2 388	2 377	2 423	2 244	2 323	2 366	21 397	-0,0	198	166	21 761
Kaupungit	19	551	600	621	624	596	616	553	569	614	5 344	-1,1	14	79	5 437
Taajaan asutut	54	464	493	518	482	479	479	469	485	512	4 381	-1,4	40	11	4 432
Maaseutumaiset	178	1 260	1 347	1 422	1 282	1 302	1 328	1 222	1 269	1 240	11 672	1,0	144	76	11 892
Kuopion lääni	305	3 365	3 552	3 659	3 410	3 484	3 388	3 491	3 335	3 573	31 257	-0,8	295	437	31 989
Kaupungit	75	1 671	1 712	1 773	1 659	1 695	1 679	1 699	1 645	1 779	15 312	-1,3	37	308	15 657
Taajaan asutut	29	434	463	440	420	453	432	426	437	411	3 916	1,1	3	43	3 962
Maaseutumaiset	201	1 260	1 377	1 446	1 331	1 336	1 277	1 366	1 253	1 383	12 029	-0,8	255	86	12 370
Keski-Suomen lääni	278	3 428	3 568	3 464	3 596	3 357	3 411	3 353	3 490	3 608	31 275	0,2	58	383	31 716
Kaupungit	58	1 356	1 455	1 405	1 448	1 423	1 478	1 406	1 467	1 569	13 007	-0,8	37	258	13 302
Taajaan asutut	44	691	716	722	762	690	691	722	733	791	6 518	-0,2	1	38	6 557
Maaseutumaiset	176	1 381	1 397	1 337	1 386	1 244	1 242	1 225	1 290	1 248	11 750	1,5	20	87	11 857
Vaasan lääni	582	6 139	6 365	6 524	6 521	6 417	6 483	6 420	6 369	6 535	57 773	-0,6	125	209	58 107
Kaupungit	89	1 720	1 814	1 845	1 891	1 849	1 928	2 023	2 078	2 092	17 240	-1,2	72	84	17 396
Taajaan asutut	152	1 604	1 675	1 791	1 654	1 646	1 685	1 575	1 570	1 695	14 895	-0,7	19	36	14 950
Maaseutumaiset	341	2 815	2 876	2 888	2 976	2 922	2 870	2 822	2 721	2 748	25 638	-0,1	34	89	25 761
Oulun lääni	577	6 795	7 162	7 279	7 207	6 930	6 961	7 020	6 895	6 906	63 155	-0,3	227	245	63 627
Kaupungit	111	2 710	2 871	2 984	2 799	2 700	2 733	2 832	2 801	2 877	25 307	-0,9	91	147	25 545
Taajaan asutut	102	1 156	1 175	1 275	1 245	1 273	1 276	1 207	1 195	1 211	11 013	-0,1	14	46	11 073
Maaseutumaiset	364	2 929	3 116	3 020	3 163	2 957	2 952	2 981	2 899	2 818	26 835	0,1	122	52	27 009
Lapin lääni	317	2 862	2 995	3 004	3 072	2 921	2 874	2 955	2 936	2 887	26 506	0,1	205	149	26 860
Kaupungit	58	1 077	1 133	1 132	1 149	1 105	1 144	1 167	1 152	1 143	10 202	0,3	20	87	10 309
Taajaan asutut	26	312	323	354	369	371	295	313	298	330	2 965	0,8	6	16	2 987
Maaseutumaiset	233	1 473	1 539	1 518	1 554	1 445	1 435	1 475	1 486	1 414	13 339	-0,1	179	46	13 564
Ahvenanmaa	28	295	276	289	307	284	315	274	275	251	2 566	-0,1	-	-	2 566
Kaupungit	5	111	115	103	131	100	126	101	111	102	1 000	0,9	-	-	1 000
Maaseutumaiset	23	184	161	186	176	184	189	173	164	149	1 566	-0,8	-	-	1 566
Koko maa	4 758	63 837	66 348	67 428	66 778	64 424	63 722	64 335	64 855	66 342	588 069	-0,3	2 375	3 777	594 221
Kaupungit	1 424	33 914	35 095	35 617	35 534	34 198	33 870	35 485	35 899	36 998	316 610	-0,4	1 229	2 931	320 770
Taajaan asutut	912	11 307	11 780	12 162	11 882	11 581	11 531	11 562	11 786	12 036	105 627	-0,5	183	344	106 154
Maaseutumaiset	2 422	18 616	19 473	19 649	19 362	18 645	18 321	17 288	17 170	17 308	165 832	0,3	963	502	167 297

LIITETAULUKKO 6.
Kuntien lukumäärät peruskoulun 3.luokalla opiskeltujen A-kielten lukumäärän mukaan lääneittäin syyslukukaudella 1992

	Kunnassa 3.luokalla kieliä						Yhteensä
	1 kieli	2 kieltä	3 kieltä	4 kieltä	5 kieltä	6 kieltä	
Uudenmaan lääni (en ru su ra sa ve)	13	8	12	2	3	1	39
Turun ja Porin lääni (en ru su ra sa ve)	79	13	1	1	-	1	95
Hämeen lääni (en ru ra sa ve)	40	5	-	1	2	-	48
Kymen lääni (en sa ve)	24	2	1	-	-	-	27
Mikkelin lääni (en ru ra sa)	27	1	1	-	-	-	29
Pohjois-Karjalan lääni (en sa)	18	1	-	-	-	-	19
Kuopion lääni (en ra sa)	22	1	1	-	-	-	24
Keski-Suomen lääni (en ru sa)	29	2	1	-	-	-	32
Vaasan lääni (en ru su sa)	42	10	3	2	-	-	57
Oulun lääni (en ra sa ve)	50	1	-	1	-	-	52
Lapin lääni (en ru sa)	19	2	1	-	-	-	22
Ahvenanmaa (en)	16	-	-	-	-	-	16
Koko maa	379	46	21	7	5	2	460

Läänien nimen jäljessä oleva kielen lyhenne tarkoittaa, että läänin kunnissa on mahdollista opiskella yhtä tai useampaa ko. kielistä: en = englantia, ru = ruotsia, su = suomen, ra = ranskan, sa = saksan ja ve = venäjän.

LIITETAULUKKO 7.
**Peruskoulujen oppilasmäärä luokka-asteen, opetuskielen ja 3.luokalla A-kielenä opiskellun kielen mukaan kunnittain
syyslukukaudella 1992**

Lääni Kunta Opetuskieli ¹⁾	A-kieli ²⁾	Kouluja										Yhteensä 1-9	Muutos edell. v:sta %	Esi- opetus	Lisä- opetus	Kaikkiaan
		1	2	3	4	5	6	7	8	9						
Koko maa		4 758	63 837	66 348	67 428	66 778	64 424	63 722	64 335	64 855	66 342	588 069	-0,3	2 375	3 777	594 221
Uudenmaan lääni		694	15 249	15 583	15 689	15 643	14 805	14 370	14 826	14 920	15 127	136 212	0,5	602	1 015	137 829
Artjärvi s	en	4	17	18	19	18	18	20	-	-	-	110	-0,9	-	-	110
Askola s	en	7	73	59	65	58	64	60	87	101	76	643	1,9	-	-	643
Espoo s r	en sa ru ra su	84 72 12	2 366 2 100 266	2 480 2 180 300	2 453 2 209 244	2 455 2 216 239	2 290 2 081 209	2 237 2 015 222	2 212 2 080 132	2 119 1 950 169	2 177 2 031 146	20 789 18 862 1 927	-0,2 -0,3 0,8	18 18 -	204 204 -	21 011 19 084 1 927
Hanko s r	en ru su	13 6 7	129 76 53	122 65 57	143 91 52	149 78 71	126 75 51	161 84 77	136 78 58	148 91 57	173 95 78	1 287 733 554	-3,7 -3,2 -4,5	- - -	- - -	1 287 733 554
Helsinki s r m	en sa ru ra ve en su sa ra su sa en	169 137 29 3	4 934 4 511 351 72	4 840 4 421 344 75	4 893 4 438 362 93	4 947 4 487 357 103	4 660 4 273 294 93	4 542 4 100 345 97	4 629 4 212 320 97	4 721 4 313 322 86	4 677 4 271 325 81	42 843 39 026 3 020 797	1,4 1,4 1,2 2,4	340 227 36 77	514 501 - 13	43 697 39 754 3 056 887
Hyvinkää s r	en sa ru ra su	22 21 1	490 484 6	517 511 6	530 522 8	571 562 9	498 491 7	449 441 8	516 516 -	527 527 -	534 534 -	4 632 4 588 44	-0,3 -0,6 33,3	22 22 -	2 2 -	4 656 4 612 44
Inkoo s r	ru su	6 1 5	68 19 49	71 16 55	73 26 47	72 22 50	66 24 42	47 16 31	- - -	- - -	- - -	397 123 274	-0,5 -6,8 2,6	5 - 5	- - -	402 123 279
Järvenpää s	en sa ru	15 15	466 466	470 470	488 488	478 478	458 458	422 422	415 415	430 430	421 421	4 048 4 048	0,7 0,7	- -	- -	4 048 4 048
Karjaa s r	en ru en su	8 3 5	112 30 82	107 41 66	104 38 66	119 43 76	107 48 59	99 32 67	208 96 112	254 129 125	230 114 116	1 340 571 769	-1,4 -6,1 2,4	- - -	- - -	1 340 571 769
Karjalohja s	en	1 1	13 13	17 17	25 25	14 14	18 18	16 16	- -	- -	- -	103 103	-10,4 -10,4	- -	- -	103 103
Karkkila s	en	7 7	126 126	126 126	115 115	110 110	116 116	110 110	109 109	144 144	106 106	1 062 1 062	-0,1 -0,1	1 1	- -	1 063 1 063
Kauniainen s r	en ru su	4 2 2	87 41 46	94 60 34	105 58 47	97 57 40	125 71 54	102 50 52	252 115 137	181 76 105	256 118 138	1 299 646 653	1,5 -0,2 3,2	- - -	- - -	1 299 646 653
Kerava s	en sa ru	13 13	385 385	422 422	413 413	431 431	396 396	374 374	375 375	394 394	450 450	3 640 3 640	0,4 0,4	- -	- -	3 640 3 640
Kirkkonummi s r	en sa ru su	20 11 9	392 296 96	430 332 98	455 349 106	422 323 99	387 301 86	408 318 90	420 326 94	414 315 99	420 333 87	3 748 2 893 855	-1,7 -1,8 -1,4	3 3 -	22 22 -	3 773 2 918 855
Lapinjärvi s r	en en su	6 4 2	31 17 14	38 26 12	37 25 12	38 27 11	37 25 12	41 26 15	60 60 -	64 64 -	62 62 -	408 332 76	-2,9 -3,2 -1,3	- - -	- - -	408 332 76
Liljendal r	su	2 2	29 29	13 13	23 23	17 17	16 16	17 17	- -	- -	- -	115 115	6,5 6,5	- -	- -	115 115
Lohja s r	en su	9 8 1	175 163 12	223 213 10	196 185 11	189 180 9	224 214 10	199 185 14	234 234 -	215 215 -	224 224 -	1 879 1 813 66	0,9 0,5 11,9	- - -	18 18 -	1 897 1 831 66

1) s=suomi r=ruotsi m=muu

2) en=englanti su=suomi sa=saksa ru=ruotsi ra=ranska ve=venäjä

Jatkuu

Lääni Kunta Opetuskieli ¹⁾	A-kieli ²⁾	Kouluja	Oppilaita									Yhteensä 1-9	Muutos edell. v:sta %	Esi- opetus	Lisä- opetus	Kaikkiaan
			1	2	3	4	5	6	7	8	9					
Lohjan kunta s r	en ru su	18	239	235	253	271	243	250	311	353	349	2 504	-2,9	6	30	2 540
		16	231	223	247	252	236	237	248	277	283	2 234	-2,9	6	30	2 270
		2	8	12	6	19	7	13	63	76	66	270	-3,2	-	-	270
Loviisa s r	en ru en su	8	83	104	110	99	109	103	218	235	233	1 294	-2,2	1	-	1 295
		4	44	69	67	54	74	73	113	126	128	748	-6,0	1	-	749
		4	39	35	43	45	35	30	105	109	105	546	3,6	-	-	546
Myrskylä s	en	2	27	20	25	19	22	24	-	-	-	137	3,0	-	-	137
		2	27	20	25	19	22	24	-	-	-	137	3,0	-	-	137
Mäntsälä s	en	18	243	253	237	214	219	200	229	187	197	1 979	0,7	1	-	1 980
		18	243	253	237	214	219	200	229	187	197	1 979	0,7	1	-	1 980
Nummi-Pusula s	en	11	75	58	75	52	62	48	76	88	79	613	-3,9	-	-	613
		11	75	58	75	52	62	48	76	88	79	613	-3,9	-	-	613
Nurmijärvi s	en ru	21	435	445	475	452	401	377	417	447	423	3 872	1,8	3	-	3 875
		21	435	445	475	452	401	377	417	447	423	3 872	1,8	3	-	3 875
Orimattila s	en	15	202	194	212	205	177	192	158	170	183	1 693	2,4	1	-	1 694
		15	202	194	212	205	177	192	158	170	183	1 693	2,4	1	-	1 694
Pernaja s r	en ru su	6	44	70	42	33	57	48	-	-	-	294	3,5	-	-	294
		2	11	25	11	8	21	21	-	-	-	97	7,8	-	-	97
		4	33	45	31	25	36	27	-	-	-	197	1,5	-	-	197
Pohja s r	ru su	6	65	74	79	78	56	61	4	4	3	424	1,7	-	-	424
		4	42	49	54	53	32	38	4	4	3	279	4,5	-	-	279
		2	23	25	25	25	24	23	-	-	-	145	-3,3	-	-	145
Pornainen s	en	4	71	68	63	59	59	54	49	38	61	522	7,2	1	-	523
		4	71	68	63	59	59	54	49	38	61	522	7,2	1	-	523
Porvoo s r	en sa ru en su	13	255	262	221	242	226	239	349	342	365	2 501	0,5	10	19	2 530
		6	165	171	147	177	149	171	171	157	185	1 493	0,4	8	19	1 520
		7	90	91	74	65	77	68	178	185	180	1 008	0,7	2	-	1 010
Porvoon mlk s r	en ru su	28	286	349	295	262	310	289	197	193	205	2 386	-1,4	-	13	2 399
		13	170	214	177	172	191	187	197	193	205	1 706	-3,0	-	13	1 719
		15	116	135	118	90	119	102	-	-	-	680	3,0	-	-	680
Pukkila s	en	4	24	25	27	30	26	15	-	-	-	147	-3,3	-	-	147
		4	24	25	27	30	26	15	-	-	-	147	-3,3	-	-	147
Ruotsinpyhtää s r	en su	6	48	56	44	48	40	42	-	-	-	278	4,1	-	-	278
		4	36	43	36	41	33	34	-	-	-	223	2,8	-	-	223
		2	12	13	8	7	7	8	-	-	-	55	10,0	-	-	55
Sammatti s	en	1	12	13	13	18	11	13	-	-	-	80	-5,9	-	-	80
		1	12	13	13	18	11	13	-	-	-	80	-5,9	-	-	80
Sipoo s r	en ru su	18	212	214	217	218	213	209	228	200	194	1 905	0,8	-	-	1 905
		5	113	94	113	105	110	102	106	109	91	943	2,3	-	-	943
		13	99	120	104	113	103	107	122	91	103	962	-0,5	-	-	962
Siuntio s r	en ru su	4	70	65	75	65	68	66	2	-	-	411	7,0	-	-	411
		3	43	35	41	41	38	44	2	-	-	244	10,4	-	-	244
		1	27	30	34	24	30	22	-	-	-	167	2,5	-	-	167
Tammisaari s r	ru su	10	109	149	115	112	133	129	112	93	110	1 062	3,2	6	1	1 069
		1	13	28	18	12	18	18	-	-	-	107	-1,8	2	-	109
		9	96	121	97	100	115	111	112	93	110	955	3,8	4	1	960
Tenhola s r	ru su	7	34	34	21	30	21	23	25	37	30	255	4,1	-	-	255
		1	-	3	2	2	1	-	-	-	-	8	-11,1	-	-	8
		6	34	31	19	28	20	23	25	37	30	247	4,7	-	-	247
Tuusula s r	en ru su	22	446	450	436	492	442	387	414	466	480	4 013	0,8	28	-	4 041
		21	433	439	428	478	426	384	414	466	480	3 948	0,7	17	-	3 965
		1	13	11	8	14	16	3	-	-	-	65	6,6	11	-	76
Vantaa s r	en sa ra ru su	62	2 029	2 096	2 168	2 079	1 979	1 982	2 052	2 008	2 072	18 465	-0,1	153	192	18 810
		57	1 957	2 021	2 087	2 015	1 914	1 909	1 977	1 926	1 997	17 803	-0,2	109	192	18 104
		5	72	75	81	64	65	73	75	82	75	662	1,5	44	-	706

Jatkuu

Lääni Kunta Opetuskieli ¹⁾	A-kieli ²⁾	Kouluja										Yhteensä		Muutos edell. v:sta %	Esi- opetus	Lisä- opetus	Kaikkiaan
		1	2	3	4	5	6	7	8	9	1-9	1-9					
Vihti s	en	20	347	302	349	380	325	315	332	347	337	3 034	0,8	3	-	3 037	
		20	347	302	349	380	325	315	332	347	337	3 034	0,8	3	-	3 037	
Turun ja Porin lääni		670	8 709	9 186	9 417	9 382	9 018	8 930	8 863	9 385	9 549	82 439	-0,6	180	401	83 020	
Alastaro s	en	5	40	34	48	56	32	49	54	55	64	432	2,1	-	-	432	
		5	40	34	48	56	32	49	54	55	64	432	2,1	-	-	432	
Askainen s	en	1	6	14	9	13	12	14	-	-	-	68	-6,8	-	-	68	
		1	6	14	9	13	12	14	-	-	-	68	-6,8	-	-	68	
Aura s	en	2	46	39	61	48	51	44	-	-	-	289	-0,3	-	-	289	
		2	46	39	61	48	51	44	-	-	-	289	-0,3	-	-	289	
Dragsfjärd s r	en su	8	27	34	38	45	45	42	32	40	35	338	-5,8	1	-	339	
		1	3	3	5	5	17	4	-	-	-	37	-11,9	-	-	37	
		7	24	31	33	40	28	38	32	40	35	301	-5,0	1	-	302	
Eura s	en	10	108	126	123	116	124	136	129	115	118	1 095	0,1	2	-	1 097	
		10	108	126	123	116	124	136	129	115	118	1 095	0,1	2	-	1 097	
Eurajoki s	en	9	86	80	101	94	86	92	101	92	91	823	0,0	-	-	823	
		9	86	80	101	94	86	92	101	92	91	823	0,0	-	-	823	
Halikko s	en sa	9	114	119	125	111	125	111	134	148	131	1 118	-0,8	-	-	1 118	
		9	114	119	125	111	125	111	134	148	131	1 118	-0,8	-	-	1 118	
Harjavalta s	en	8	113	112	107	98	113	122	108	122	131	1 026	-1,7	3	27	1 056	
		8	113	112	107	98	113	122	108	122	131	1 026	-1,7	3	27	1 056	
Honkajoki s	en	6	24	30	38	29	34	28	22	30	28	263	-5,1	-	-	263	
		6	24	30	38	29	34	28	22	30	28	263	-5,1	-	-	263	
Houtskari r	su	2	10	7	3	12	7	12	-	-	-	51	-3,8	-	-	51	
		2	10	7	3	12	7	12	-	-	-	51	-3,8	-	-	51	
Huittinen s	en	9	120	143	116	118	110	113	115	139	138	1 112	-0,4	-	-	1 112	
		9	120	143	116	118	110	113	115	139	138	1 112	-0,4	-	-	1 112	
Hämeenkyrö s	en	14	126	137	129	127	121	137	146	145	125	1 193	2,4	11	-	1 204	
		14	126	137	129	127	121	137	146	145	125	1 193	2,4	11	-	1 204	
Ikaalinen s	en	14	98	101	124	99	96	103	96	111	98	926	-0,6	2	-	928	
		14	98	101	124	99	96	103	96	111	98	926	-0,6	2	-	928	
Iniö r	su	1	3	-	5	6	3	2	-	-	-	19	11,8	-	-	19	
		1	3	-	5	6	3	2	-	-	-	19	11,8	-	-	19	
Jämijärvi s	en	5	24	36	33	29	21	25	20	36	26	250	-3,1	-	-	250	
		5	24	36	33	29	21	25	20	36	26	250	-3,1	-	-	250	
Kaarina s	en ru	9	228	244	248	250	236	229	257	231	260	2 183	-1,1	-	-	2 183	
		9	228	244	248	250	236	229	257	231	260	2 183	-1,1	-	-	2 183	
Kalanti s	en	6	60	61	71	50	61	49	66	66	89	573	-3,0	-	-	573	
		6	60	61	71	50	61	49	66	66	89	573	-3,0	-	-	573	
Kankaanpää s	en	14	174	176	222	213	185	201	185	180	199	1 735	-0,7	3	26	1 764	
		14	174	176	222	213	185	201	185	180	199	1 735	-0,7	3	26	1 764	
Karinainen s	en	6	37	30	29	29	36	32	117	130	131	571	1,6	-	-	571	
		6	37	30	29	29	36	32	117	130	131	571	1,6	-	-	571	
Karvia s	en	7	41	37	40	37	31	34	47	42	52	361	3,1	-	-	361	
		7	41	37	40	37	31	34	47	42	52	361	3,1	-	-	361	
Kemiö s r	en su	7	45	55	52	37	49	34	52	57	55	436	0,9	-	-	436	
		3	10	13	22	9	15	11	15	23	16	134	-2,9	-	-	134	
		4	35	42	30	28	34	23	37	34	39	302	2,7	-	-	302	
Kihniö s	en	6	47	39	42	44	32	40	27	42	32	345	2,4	-	-	345	
		6	47	39	42	44	32	40	27	42	32	345	2,4	-	-	345	

Jatkuu

Lääni Kunta Opetuskieli ¹⁾	A-kieli ²⁾	Kouluja	Oppilaita									Yhteensä 1-9	Muutos edell. v:sta %	Esi- opetus	Lisä- opetus	Kaikkiaan
			1	2	3	4	5	6	7	8	9					
Kiikala s	en	4	25	21	22	21	26	20	-	-	-	135	-2,9	-	-	135
		4	25	21	22	21	26	20	-	-	-	135	-2,9	-	-	135
Kiikoinen s	en	3	22	11	17	18	17	12	-	-	-	97	7,8	-	-	97
		3	22	11	17	18	17	12	-	-	-	97	7,8	-	-	97
Kisko s	en	3	17	25	24	20	19	29	-	-	-	134	-0,7	-	-	134
		3	17	25	24	20	19	29	-	-	-	134	-0,7	-	-	134
Kiukainen s	en	7	49	43	57	49	41	41	41	49	59	429	2,6	-	-	429
		7	49	43	57	49	41	41	41	49	59	429	2,6	-	-	429
Kodisjoki s	en	1	7	8	7	10	9	13	-	-	-	54	-1,8	-	-	54
		1	7	8	7	10	9	13	-	-	-	54	-1,8	-	-	54
Kokemäki s	en	17	90	125	129	114	125	125	121	107	133	1 069	-3,9	-	-	1 069
		17	90	125	129	114	125	125	121	107	133	1 069	-3,9	-	-	1 069
Korpoo s r	ru su	5	15	16	16	15	15	16	20	24	25	162	-2,4	-	-	162
		2	4	6	-	3	5	3	-	3	-	24	-11,1	-	-	24
		3	11	10	16	12	10	13	20	21	25	138	-0,7	-	-	138
Koski Tl s	en	5	41	31	42	31	27	30	77	84	61	424	5,0	-	-	424
		5	41	31	42	31	27	30	77	84	61	424	5,0	-	-	424
Kullaa s	en	3	20	23	26	25	16	25	-	-	-	135	-6,9	-	-	135
		3	20	23	26	25	16	25	-	-	-	135	-6,9	-	-	135
Kustavi s	en	1	9	15	8	9	10	11	-	-	-	62	-15,1	-	-	62
		1	9	15	8	9	10	11	-	-	-	62	-15,1	-	-	62
Kuusjoki s	en	3	24	19	30	23	23	22	-	-	-	141	-5,4	-	-	141
		3	24	19	30	23	23	22	-	-	-	141	-5,4	-	-	141
Köyliö s	en	4	29	31	35	42	42	32	35	43	50	339	-4,8	-	-	339
		4	29	31	35	42	42	32	35	43	50	339	-4,8	-	-	339
Laitila s	en	13	125	144	133	126	138	139	141	185	155	1 286	-2,6	3	1	1 290
		13	125	144	133	126	138	139	141	185	155	1 286	-2,6	3	1	1 290
Lappi s	en	5	41	61	58	61	45	51	-	-	-	317	-1,9	-	-	317
		5	41	61	58	61	45	51	-	-	-	317	-1,9	-	-	317
Lavia s	en	5	19	29	37	39	38	42	68	53	60	385	-2,8	-	-	385
		5	19	29	37	39	38	42	68	53	60	385	-2,8	-	-	385
Lemu s	en	1	18	17	28	14	23	22	-	-	-	122	-3,2	-	-	122
		1	18	17	28	14	23	22	-	-	-	122	-3,2	-	-	122
Lieto s	en	9	172	195	188	214	173	191	218	209	217	1 777	1,9	-	17	1 794
		9	172	195	188	214	173	191	218	209	217	1 777	1,9	-	17	1 794
Loimaa s	en	6	72	90	103	83	86	90	75	87	85	771	-1,3	1	-	772
		6	72	90	103	83	86	90	75	87	85	771	-1,3	1	-	772
Loimaan kunta s	en	10	82	92	104	75	94	83	74	82	75	761	-2,8	-	-	761
		10	82	92	104	75	94	83	74	82	75	761	-2,8	-	-	761
Luvia s	en	3	45	52	43	43	51	53	-	-	-	287	-2,7	-	-	287
		3	45	52	43	43	51	53	-	-	-	287	-2,7	-	-	287
Marttila s	en	3	22	27	36	36	27	27	-	-	-	175	-4,9	-	-	175
		3	22	27	36	36	27	27	-	-	-	175	-4,9	-	-	175
Masku s	en	2	70	91	70	77	79	66	-	-	-	453	3,7	-	-	453
		2	70	91	70	77	79	66	-	-	-	453	3,7	-	-	453
Mellilä s	en	2	15	25	11	9	10	19	-	-	-	89	-5,3	-	-	89
		2	15	25	11	9	10	19	-	-	-	89	-5,3	-	-	89
Merikarvia s	en	7	57	58	54	75	62	48	53	59	45	511	0,8	-	-	511
		7	57	58	54	75	62	48	53	59	45	511	0,8	-	-	511
Merimasku s	en	1	18	22	23	19	17	15	-	-	-	114	-2,6	-	-	114
		1	18	22	23	19	17	15	-	-	-	114	-2,6	-	-	114

Jatkuu

Lääni Kunta Opetuskieli ¹⁾	A-kieli ²⁾	Kouluja	Oppilaita									Yhteensä 1-9	Muutos edell. v:sta %	Esi- opetus	Lisä- opetus	Kaikkiaan
			1	2	3	4	5	6	7	8	9					
Mietoinen s	en	2	25	19	20	29	29	20	-	-	-	142	6,0	-	-	142
		2	25	19	20	29	29	20	-	-	-	142	6,0	-	-	142
Mouhijärvi s	en	6	36	54	45	44	35	41	39	41	30	365	-4,2	-	-	365
		6	36	54	45	44	35	41	39	41	30	365	-4,2	-	-	365
Muurla s	en	1	15	22	14	23	20	25	-	-	-	119	2,6	-	-	119
		1	15	22	14	23	20	25	-	-	-	119	2,6	-	-	119
Mynämäki s	en	9	90	98	75	94	76	74	93	94	113	807	3,6	-	-	807
		9	90	98	75	94	76	74	93	94	113	807	3,6	-	-	807
Naantali s	en ru	7	140	160	168	175	162	173	213	236	223	1 650	-0,1	-	15	1 665
		7	140	160	168	175	162	173	213	236	223	1 650	-0,1	-	15	1 665
Nakkila s	en	10	89	80	94	94	97	96	83	98	86	817	-2,4	-	-	817
		10	89	80	94	94	97	96	83	98	86	817	-2,4	-	-	817
Nauvo s r	ru su	4	15	21	19	27	13	23	17	17	21	173	-2,3	-	-	173
		1	1	8	5	2	2	5	-	-	-	23	-4,2	-	-	23
		3	14	13	14	25	11	18	17	17	21	150	-2,0	-	-	150
Noormarkku s	en	8	83	78	116	95	86	80	90	89	106	823	-0,8	-	-	823
		8	83	78	116	95	86	80	90	89	106	823	-0,8	-	-	823
Nousiainen s	en	6	61	75	75	67	62	79	157	152	186	914	-7,7	57	-	971
		6	61	75	75	67	62	79	157	152	186	914	-7,7	57	-	971
Oripää s	en	2	13	21	17	10	16	14	-	-	-	91	-9,0	-	-	91
		2	13	21	17	10	16	14	-	-	-	91	-9,0	-	-	91
Paimio s	en ru	9	162	165	159	145	149	139	140	136	135	1 330	-6,0	-	-	1 330
		9	162	165	159	145	149	139	140	136	135	1 330	-6,0	-	-	1 330
Parainen s r	en ru su	11	152	162	169	165	183	151	164	153	162	1 461	-0,3	-	-	1 461
		4	67	78	74	73	75	66	67	65	71	636	0,3	-	-	636
		7	85	84	95	92	108	85	97	88	91	825	-0,8	-	-	825
Parkano s	en	15	123	123	118	132	117	100	100	126	129	1 068	-1,5	1	-	1 069
		15	123	123	118	132	117	100	100	126	129	1 068	-1,5	1	-	1 069
Perniö s	en	9	89	92	71	95	101	86	92	91	101	818	-1,6	-	-	818
		9	89	92	71	95	101	86	92	91	101	818	-1,6	-	-	818
Pertteli s	en	5	51	50	52	45	48	53	-	-	-	299	-4,5	-	-	299
		5	51	50	52	45	48	53	-	-	-	299	-4,5	-	-	299
Piikkiö s	en ru	7	78	72	82	81	89	90	112	107	118	829	0,4	-	-	829
		7	78	72	82	81	89	90	112	107	118	829	0,4	-	-	829
Pomarkku s	en	4	55	40	45	39	39	41	46	36	47	388	6,3	-	-	388
		4	55	40	45	39	39	41	46	36	47	388	6,3	-	-	388
Pori s r	en sa ru ra en	43	870	965	911	958	878	860	950	1 022	975	8 389	0,2	25	64	8 478
		42	845	938	895	938	861	851	933	1 004	955	8 220	0,0	20	64	8 304
		1	25	27	16	20	17	9	17	18	20	169	6,3	5	-	174
Punkalaidun s	en	9	47	37	43	56	45	36	54	43	55	416	-2,8	-	-	416
		9	47	37	43	56	45	36	54	43	55	416	-2,8	-	-	416
Pyhäranta s	en	3	35	34	33	35	33	44	-	-	-	214	0,0	-	-	214
		3	35	34	33	35	33	44	-	-	-	214	0,0	-	-	214
Pöytyä s	en	5	59	55	48	54	39	48	-	-	-	303	6,3	-	-	303
		5	59	55	48	54	39	48	-	-	-	303	6,3	-	-	303
Raisio s	en sa	7	307	255	311	277	264	273	261	275	289	2 512	0,8	1	25	2 538
		7	307	255	311	277	264	273	261	275	289	2 512	0,8	1	25	2 538
Rauma s	en sa	15	326	369	332	371	353	367	364	409	401	3 292	-1,4	5	18	3 315
		15	326	369	332	371	353	367	364	409	401	3 292	-1,4	5	18	3 315
Rauman mlk s	en	11	134	134	143	152	133	148	181	218	187	1 430	-0,6	-	17	1 447
		11	134	134	143	152	133	148	181	218	187	1 430	-0,6	-	17	1 447

Jatkuu

Lääni Kunta Opetuskieli ¹⁾	A-kieli ²⁾	Kouluja		Oppilaita									Yhteensä 1-9	Muutos edell. v:sta %	Esi- opetus	Lisä- opetus	Kaikkiaan
		1	2	3	4	5	6	7	8	9							
Rusko s	en	3	58	59	53	57	49	68	86	76	65	571	74,1	-	-	571	
		3	58	59	53	57	49	68	86	76	65	571	74,1	-	-	571	
Rymättylä s	en ru	1	30	24	29	34	34	29	-	-	-	180	2,3	-	-	180	
		1	30	24	29	34	34	29	-	-	-	180	2,3	-	-	180	
Salo s	en sa	11	213	240	263	252	254	255	344	354	369	2 544	-0,4	4	-	2 548	
		11	213	240	263	252	254	255	344	354	369	2 544	-0,4	4	-	2 548	
Sauvo s	en	2	46	32	50	33	29	27	33	36	32	318	54,4	-	-	318	
		2	46	32	50	33	29	27	33	36	32	318	54,4	-	-	318	
Siikainen s	en	7	23	29	24	23	28	22	25	23	29	226	-3,4	-	-	226	
		7	23	29	24	23	28	22	25	23	29	226	-3,4	-	-	226	
Somero s	en	12	125	121	130	118	140	109	142	127	145	1 157	-0,3	2	-	1 159	
		12	125	121	130	118	140	109	142	127	145	1 157	-0,3	2	-	1 159	
Suodenniemi s	en	3	19	14	18	20	16	12	-	-	-	99	-2,9	-	-	99	
		3	19	14	18	20	16	12	-	-	-	99	-2,9	-	-	99	
Suomusjärvi s	en	2	14	24	18	17	10	15	-	-	-	98	4,3	-	-	98	
		2	14	24	18	17	10	15	-	-	-	98	4,3	-	-	98	
Säkylä s	en	8	63	74	70	74	86	70	64	80	73	654	-1,8	-	-	654	
		8	63	74	70	74	86	70	64	80	73	654	-1,8	-	-	654	
Särkisalo s	en	1	8	15	13	10	15	8	-	-	-	69	6,2	-	-	69	
		1	8	15	13	10	15	8	-	-	-	69	6,2	-	-	69	
Taivassalo s	en	4	31	21	21	33	26	26	40	42	41	281	6,0	4	-	285	
		4	31	21	21	33	26	26	40	42	41	281	6,0	4	-	285	
Tarvasjoki s	en	3	26	27	27	35	34	24	-	-	-	173	-3,4	-	-	173	
		3	26	27	27	35	34	24	-	-	-	173	-3,4	-	-	173	
Turku s r	en sa ru ra ve en su sa	60	1 568	1 619	1 656	1 677	1 619	1 587	1 626	1 750	1 848	14 950	-2,4	42	140	15 132	
		56	1 465	1 511	1 542	1 567	1 523	1 494	1 537	1 647	1 743	14 029	-2,6	41	140	14 210	
		4	103	108	114	110	96	93	89	103	105	921	0,4	1	-	922	
Ulvila s	en	8	173	185	191	191	181	194	198	232	215	1 760	-0,6	2	26	1 788	
		8	173	185	191	191	181	194	198	232	215	1 760	-0,6	2	26	1 788	
Uusikaupunki s	en	11	191	183	193	200	183	166	198	215	220	1 749	-1,2	1	25	1 775	
		11	191	183	193	200	183	166	198	215	220	1 749	-1,2	1	25	1 775	
Vahto s	en	1	33	32	31	20	27	30	-	-	-	173	-6,0	-	-	173	
		1	33	32	31	20	27	30	-	-	-	173	-6,0	-	-	173	
Vammala s	en	18	174	198	207	216	205	198	188	200	224	1 810	-1,1	-	-	1 810	
		18	174	198	207	216	205	198	188	200	224	1 810	-1,1	-	-	1 810	
Vampula s	en	3	13	15	17	18	13	15	-	-	-	91	-1,1	-	-	91	
		3	13	15	17	18	13	15	-	-	-	91	-1,1	-	-	91	
Vehmaa s	en	6	34	31	33	32	36	31	29	38	42	306	1,7	-	-	306	
		6	34	31	33	32	36	31	29	38	42	306	1,7	-	-	306	
Velkua s	en	1	3	2	7	5	5	3	-	-	-	25	8,7	7	-	32	
		1	3	2	7	5	5	3	-	-	-	25	8,7	7	-	32	
Viljakkala s	en	2	21	23	18	31	19	17	-	-	-	129	-2,3	-	-	129	
		2	21	23	18	31	19	17	-	-	-	129	-2,3	-	-	129	
Västanfjärd r	su	2	8	11	12	10	12	7	-	-	-	60	-3,2	-	-	60	
		2	8	11	12	10	12	7	-	-	-	60	-3,2	-	-	60	
Yläne s	en	5	26	28	25	40	34	23	30	39	35	280	-1,4	-	-	280	
		5	26	28	25	40	34	23	30	39	35	280	-1,4	-	-	280	
Äetsä s	en	7	73	73	86	64	73	62	73	67	79	650	1,7	3	-	653	
		7	73	73	86	64	73	62	73	67	79	650	1,7	3	-	653	

Jatkuu

Lääni Kunta Opetuskieli ¹⁾	A-kieli ²⁾	Kouluja	Oppilaita									Yhteensä 1-9	Muutos edell. v:sta %	Esi- opetus	Lisä- opetus	Kaikkiaan
			1	2	3	4	5	6	7	8	9					
Hämeen lääni		494	8 225	8 549	8 711	8 617	8 246	8 175	8 226	8 315	8 567	75 631	-0,5	307	414	76 352
Asikkala s	en	10 10	103 103	102 102	119 119	125 125	139 139	103 103	116 116	120 120	113 113	1 040 1 040	-0,1 -0,1	25 25	- -	1 065 1 065
Forssa s	en	12 12	241 241	232 232	250 250	250 250	253 253	212 212	241 241	242 242	227 227	2 148 2 148	-1,1 -1,1	1 1	30 30	2 179 2 179
Hattula s	en	10 10	127 127	138 138	138 138	140 140	127 127	131 131	126 126	129 129	123 123	1 179 1 179	-0,8 -0,8	- -	- -	1 179 1 179
Hauho s	en	5 5	35 35	48 48	56 56	38 38	51 51	45 45	42 42	51 51	44 44	410 410	-7,4 -7,4	- -	- -	410 410
Hausjärvi s	en	12 12	128 128	120 120	141 141	122 122	104 104	128 128	107 107	106 106	93 93	1 049 1 049	1,6 1,6	2 2	- -	1 051 1 051
Hollola s	en sa	14 14	289 289	292 292	338 338	290 290	272 272	313 313	226 226	260 260	234 234	2 514 2 514	-1,5 -1,5	- -	- -	2 514 2 514
Humppila s	en	2 2	35 35	27 27	32 32	44 44	34 34	35 35	- -	- -	- -	207 207	-2,8 -2,8	- -	- -	207 207
Hämeenlinna s	en sa ru ra	22 22	463 463	491 491	543 543	503 503	465 465	484 484	519 519	552 552	520 520	4 540 4 540	-1,7 -1,7	3 3	- -	4 543 4 543
Janakkala s	en	14 14	184 184	198 198	197 197	185 185	175 175	204 204	176 176	176 176	205 205	1 700 1 700	-0,8 -0,8	1 1	2 2	1 703 1 703
Jokioinen s	en	6 6	71 71	86 86	78 78	82 82	78 78	73 73	102 102	109 109	104 104	783 783	0,8 0,8	1 1	- -	784 784
Juupajoki s	en	3 3	32 32	47 47	33 33	44 44	41 41	29 29	- -	- -	- -	226 226	1,8 1,8	- -	- -	226 226
Kalvola s	en	4 4	45 45	50 50	36 36	47 47	49 49	46 46	36 36	35 35	37 37	381 381	-3,3 -3,3	- -	- -	381 381
Kangasala s	en	11 11	297 297	323 323	322 322	333 333	308 308	302 302	316 316	319 319	317 317	2 837 2 837	-0,5 -0,5	- -	- -	2 837 2 837
Koski HI s	en	2 2	38 38	31 31	41 41	43 43	27 27	22 22	- -	- -	- -	202 202	8,6 8,6	- -	- -	202 202
Kuhmalahti s	en	1 1	12 12	10 10	13 13	13 13	9 9	8 8	- -	- -	- -	65 65	0,0 0,0	- -	- -	65 65
Kuorevesi s	en	5 5	29 29	42 42	51 51	39 39	39 39	46 46	41 41	46 46	42 42	375 375	-3,8 -3,8	- -	- -	375 375
Kuru s	en	7 7	33 33	41 41	34 34	48 48	44 44	34 34	33 33	28 28	32 32	327 327	-3,0 -3,0	- -	- -	327 327
Kylmäkoski s	en	5 5	21 21	41 41	45 45	28 28	37 37	33 33	- -	- -	- -	205 205	-6,4 -6,4	- -	- -	205 205
Kärkölä s	en	5 5	80 80	83 83	82 82	87 87	73 73	74 74	65 65	63 63	79 79	686 686	3,0 3,0	- -	- -	686 686
Lahti s	en sa ru ra ve	44 44	1 026 1 026	1 057 1 057	1 072 1 072	1 142 1 142	1 063 1 063	1 116 1 116	1 146 1 146	1 163 1 163	1 182 1 182	9 967 9 967	-1,5 -1,5	38 38	201 201	10 206 10 206
Lammi s	en	10 10	75 75	83 83	84 84	76 76	80 80	71 71	135 135	107 107	123 123	834 834	3,2 3,2	1 1	- -	835 835
Lempäälä s	en sa	12 12	258 258	248 248	237 237	227 227	226 226	220 220	212 212	191 191	196 196	2 015 2 015	-4,8 -4,8	5 5	- -	2 020 2 020
Loppi s	en	11 11	98 98	108 108	104 104	114 114	92 92	87 87	97 97	91 91	106 106	897 897	-0,9 -0,9	- -	- -	897 897
Luopioinen s	en	7 7	20 20	31 31	21 21	27 27	29 29	30 30	90 90	90 90	83 83	421 421	4,0 4,0	- -	- -	421 421

Jatkuu

Lääni Kunta Opetuskieli ¹⁾	A-kieli ²⁾	Kouluja	Oppilaita									Yhteensä 1-9	Muutos edell. v:sta %	Esi- opetus	Lisä- opetus	Kaikkiaan
			1	2	3	4	5	6	7	8	9					
Längelmäki s	en	3	21	20	19	23	22	25	-	-	-	130	4,0	-	-	130
		3	21	20	19	23	22	25	-	-	-	130	4,0	-	-	130
Mänttä s	en	4	84	93	97	85	107	97	116	92	127	898	-2,8	1	2	901
		4	84	93	97	85	107	97	116	92	127	898	-2,8	1	2	901
Nastola s	en	15	226	226	211	203	227	207	234	216	223	1 973	-1,5	1	-	1 974
		15	226	226	211	203	227	207	234	216	223	1 973	-1,5	1	-	1 974
Nokia s	en ve	14	345	371	334	332	341	328	349	315	345	3 060	-0,3	1	32	3 093
		14	345	371	334	332	341	328	349	315	345	3 060	-0,3	1	32	3 093
Orivesi s	en	12	93	142	123	134	114	118	145	147	184	1 200	-0,1	-	-	1 200
		12	93	142	123	134	114	118	145	147	184	1 200	-0,1	-	-	1 200
Padasjoki s	en	9	53	61	44	41	63	52	39	54	63	470	-1,5	-	-	470
		9	53	61	44	41	63	52	39	54	63	470	-1,5	-	-	470
Pirkkala s	en	7	169	186	160	191	182	159	183	163	181	1 574	-0,3	143	1	1 718
		7	169	186	160	191	182	159	183	163	181	1 574	-0,3	143	1	1 718
Pälkäne s	en	7	47	49	50	63	42	49	39	50	53	442	-0,5	2	-	444
		7	47	49	50	63	42	49	39	50	53	442	-0,5	2	-	444
Renko s	en	5	46	28	30	33	29	23	-	-	-	189	1,1	-	-	189
		5	46	28	30	33	29	23	-	-	-	189	1,1	-	-	189
Riihimäki s	en sa	14	301	332	328	288	302	264	304	307	313	2 739	-0,1	25	-	2 764
		14	301	332	328	288	302	264	304	307	313	2 739	-0,1	25	-	2 764
Ruovesi s	en	11	70	71	77	86	66	62	62	65	61	620	-4,2	1	-	621
		11	70	71	77	86	66	62	62	65	61	620	-4,2	1	-	621
Sahalahti s	en	3	31	36	33	34	20	29	-	-	-	183	0,0	-	-	183
		3	31	36	33	34	20	29	-	-	-	183	0,0	-	-	183
Tammela s	en	10	95	88	83	78	78	69	59	65	77	692	4,5	-	20	712
		10	95	88	83	78	78	69	59	65	77	692	4,5	-	20	712
Tampere s r	en sa ru ra ve en	68	1 823	1 835	1 893	1 876	1 764	1 769	1 767	1 842	1 988	16 557	-0,3	51	122	16 730
		66	1 798	1 812	1 871	1 851	1 731	1 747	1 749	1 806	1 964	16 329	-0,4	51	122	16 502
		2	25	23	22	25	33	22	18	36	24	228	4,6	-	-	228
Toijala s	en	4	98	92	107	123	83	92	95	114	100	904	-0,4	-	-	904
		4	98	92	107	123	83	92	95	114	100	904	-0,4	-	-	904
Tuulos s	en	3	22	28	25	18	19	26	-	-	-	138	-2,1	-	-	138
		3	22	28	25	18	19	26	-	-	-	138	-2,1	-	-	138
Urjala s	en	10	75	78	68	68	67	55	80	71	82	644	2,4	-	-	644
		10	75	78	68	68	67	55	80	71	82	644	2,4	-	-	644
Valkeakoski s	en sa	16	252	254	259	262	274	262	274	289	304	2 430	-2,0	2	4	2 436
		16	252	254	259	262	274	262	274	289	304	2 430	-2,0	2	4	2 436
Vesilahti s	en	7	40	48	33	33	35	48	31	46	45	359	61,7	-	-	359
		7	40	48	33	33	35	48	31	46	45	359	61,7	-	-	359
Viiala s	en	4	76	65	72	82	74	83	90	94	86	722	3,7	-	-	722
		4	76	65	72	82	74	83	90	94	86	722	3,7	-	-	722
Vilppula s	en	7	77	96	96	89	81	85	90	77	80	771	-2,0	-	-	771
		7	77	96	96	89	81	85	90	77	80	771	-2,0	-	-	771
Virrat s	en	12	101	102	114	108	119	132	117	109	118	1 020	-2,3	1	-	1 021
		12	101	102	114	108	119	132	117	109	118	1 020	-2,3	1	-	1 021
Ylöjärvi s	en	11	306	289	345	280	300	265	285	288	247	2 605	2,4	2	-	2 607
		11	306	289	345	280	300	265	285	288	247	2 605	2,4	2	-	2 607
Ypäjä s	en	4	34	30	43	40	22	30	41	33	30	303	1,0	-	-	303
		4	34	30	43	40	22	30	41	33	30	303	1,0	-	-	303

Jatkuu

Lääni Kunta Opetuskieli ¹⁾	A-kieli ²⁾	Kouluja	Oppilaita									Yhteensä 1-9	Muutos edell. v:sta %	Esi- opetus	Lisä- opetus	Kaikkiaan
			1	2	3	4	5	6	7	8	9					
Kymen lääni		294	3 929	3 921	4 168	4 052	3 976	3 945	4 131	4 089	4 292	36 503	-1,0	64	239	36 806
Anjalankoski	en	25	224	224	221	244	248	240	253	235	263	2 152	-2,0	18	-	2 170
s		25	224	224	221	244	248	240	253	235	263	2 152	-2,0	18	-	2 170
Elimäki	en	13	98	131	132	115	121	95	117	120	128	1 057	-1,4	-	-	1 057
s		13	98	131	132	115	121	95	117	120	128	1 057	-1,4	-	-	1 057
Hamina	en	6	126	110	105	118	92	106	104	112	135	1 008	1,6	-	2	1 010
s		6	126	110	105	118	92	106	104	112	135	1 008	1,6	-	2	1 010
Iitti	en	12	97	109	113	113	102	88	97	96	104	919	-2,5	-	-	919
s		12	97	109	113	113	102	88	97	96	104	919	-2,5	-	-	919
Imatra	en sa ve	16	337	336	367	389	406	394	390	417	423	3 459	-2,3	-	22	3 481
s		16	337	336	367	389	406	394	390	417	423	3 459	-2,3	-	22	3 481
Jaala	en	4	36	22	28	21	17	18	-	-	-	142	16,4	-	-	142
s		4	36	22	28	21	17	18	-	-	-	142	16,4	-	-	142
Joutseno	en	11	165	158	164	157	153	173	147	204	169	1 490	-0,1	3	-	1 493
s		11	165	158	164	157	153	173	147	204	169	1 490	-0,1	3	-	1 493
Kotka	en	34	578	612	665	611	669	613	680	638	716	5 782	-3,6	7	36	5 825
s		32	565	601	649	596	653	600	659	621	698	5 642	-3,8	7	36	5 685
r		2	13	11	16	15	16	13	21	17	18	140	2,2	-	-	140
Kouvola	en sa	15	376	353	363	391	362	367	385	384	383	3 364	0,2	6	61	3 431
s		15	376	353	363	391	362	367	385	384	383	3 364	0,2	6	61	3 431
Kuusankoski	en	10	241	270	268	245	251	262	276	299	315	2 427	-2,6	2	-	2 429
s		9	236	266	259	241	246	258	276	299	315	2 396	-2,5	2	-	2 398
r		1	5	4	9	4	5	4	-	-	-	31	-8,8	-	-	31
Lappeenranta	en sa	38	668	637	721	677	662	632	759	725	778	6 259	-0,4	7	118	6 384
s		38	668	637	721	677	662	632	759	725	778	6 259	-0,4	7	118	6 384
Lemi	en	4	54	44	46	44	46	48	47	39	30	398	49,1	-	-	398
s		4	54	44	46	44	46	48	47	39	30	398	49,1	-	-	398
Luumäki	en	7	65	65	68	50	59	72	65	64	74	582	3,4	-	-	582
s		7	65	65	68	50	59	72	65	64	74	582	3,4	-	-	582
Miehikkälä	en	7	29	33	38	32	28	33	42	29	29	293	1,4	-	-	293
s		7	29	33	38	32	28	33	42	29	29	293	1,4	-	-	293
Parikkala	en	7	63	60	60	53	49	52	73	80	76	566	-1,0	-	-	566
s		7	63	60	60	53	49	52	73	80	76	566	-1,0	-	-	566
Pyhtää	en	7	78	57	82	76	76	73	74	73	58	647	-1,1	19	-	666
s		6	61	49	69	60	69	64	74	73	58	577	-2,2	-	-	577
r		1	17	8	13	16	7	9	-	-	-	70	9,4	19	-	89
Rautjärvi	en	7	55	55	74	69	66	63	73	68	63	586	-1,8	-	-	586
s		7	55	55	74	69	66	63	73	68	63	586	-1,8	-	-	586
Ruokolahti	en	10	80	82	91	88	76	79	92	78	94	760	1,1	-	-	760
s		10	80	82	91	88	76	79	92	78	94	760	1,1	-	-	760
Saari	en	3	21	18	23	19	21	21	-	-	-	123	-6,8	-	-	123
s		3	21	18	23	19	21	21	-	-	-	123	-6,8	-	-	123
Savitaipale	en	8	47	59	55	49	43	54	73	62	66	508	-18,8	-	-	508
s		8	47	59	55	49	43	54	73	62	66	508	-18,8	-	-	508
Suomenniemi	en	2	7	9	11	10	8	8	-	-	-	53	-8,6	-	-	53
s		2	7	9	11	10	8	8	-	-	-	53	-8,6	-	-	53
Taipalsaari	en	5	76	62	77	82	60	58	-	-	-	415	5,6	-	-	415
s		5	76	62	77	82	60	58	-	-	-	415	5,6	-	-	415
Uukuniemi	en	2	9	9	7	9	10	7	1	-	-	52	8,3	-	-	52
s		2	9	9	7	9	10	7	1	-	-	52	8,3	-	-	52

Jatkuu

Lääni Kunta Opetuskieli ¹⁾	A-kieli ²⁾	Kouluja	Oppilaita									Yhteensä 1-9	Muutos edell. v:sta %	Esi- opetus	Lisä- opetus	Kaikkiaan
			1	2	3	4	5	6	7	8	9					
Valkeala s	en	16	151	169	152	151	146	150	152	147	159	1 377	0,1	-	-	1 377
		16	151	169	152	151	146	150	152	147	159	1 377	0,1	-	-	1 377
Vehkalahti s	en	13	173	162	166	172	139	176	183	166	170	1 507	0,0	2	-	1 509
		13	173	162	166	172	139	176	183	166	170	1 507	0,0	2	-	1 509
Virolahti s	en	8	57	41	54	48	46	46	48	53	59	452	3,2	-	-	452
		8	57	41	54	48	46	46	48	53	59	452	3,2	-	-	452
Ylämaa s	en	4	18	34	17	19	20	17	-	-	-	125	-1,6	-	-	125
		4	18	34	17	19	20	17	-	-	-	125	-1,6	-	-	125
Mikkelin lääni		268	2 566	2 751	2 663	2 583	2 609	2 447	2 532	2 523	2 681	23 355	-0,6	114	119	23 588
Anttola s	en	3	23	38	25	24	28	21	-	-	-	159	-3,0	-	-	159
		3	23	38	25	24	28	21	-	-	-	159	-3,0	-	-	159
Enonkoski s	en	5	32	35	39	38	31	20	37	33	41	306	-0,6	2	-	308
		5	32	35	39	38	31	20	37	33	41	306	-0,6	2	-	308
Hartola s	en	9	47	52	56	50	41	43	55	42	43	429	-2,9	3	1	433
		9	47	52	56	50	41	43	55	42	43	429	-2,9	3	1	433
Haukivuori s	en	4	43	33	27	34	34	32	30	47	46	326	7,2	-	-	326
		4	43	33	27	34	34	32	30	47	46	326	7,2	-	-	326
Heinola s	en	8	158	176	143	165	182	169	284	286	296	1 859	-3,8	1	13	1 873
		8	158	176	143	165	182	169	284	286	296	1 859	-3,8	1	13	1 873
Heinolan mlk s	en	7	111	118	118	98	103	87	-	-	-	635	4,3	-	-	635
		7	111	118	118	98	103	87	-	-	-	635	4,3	-	-	635
Heinävesi s	en	11	61	51	67	55	66	57	64	69	56	546	2,6	1	-	547
		11	61	51	67	55	66	57	64	69	56	546	2,6	1	-	547
Hirvensalmi s	en	8	22	33	31	27	29	23	20	32	26	243	-0,8	21	-	264
		8	22	33	31	27	29	23	20	32	26	243	-0,8	21	-	264
Joroinen s	en	10	91	98	79	63	105	89	91	83	88	787	2,3	4	-	791
		10	91	98	79	63	105	89	91	83	88	787	2,3	4	-	791
Juva s	en	15	96	98	99	96	102	105	96	93	100	885	-3,6	9	-	894
		15	96	98	99	96	102	105	96	93	100	885	-3,6	9	-	894
Jäppilä s	en	4	41	40	34	37	22	36	-	-	-	210	6,6	-	-	210
		4	41	40	34	37	22	36	-	-	-	210	6,6	-	-	210
Kangaslampi s	en	3	11	38	30	15	24	13	-	-	-	131	-3,7	-	-	131
		3	11	38	30	15	24	13	-	-	-	131	-3,7	-	-	131
Kangasniemi s	en	15	78	106	107	101	98	77	72	79	90	808	-0,7	1	-	809
		15	78	106	107	101	98	77	72	79	90	808	-0,7	1	-	809
Kerimäki s	en	13	91	93	99	84	86	92	85	83	95	808	-0,2	-	13	821
		13	91	93	99	84	86	92	85	83	95	808	-0,2	-	13	821
Mikkeli s	en sa	16	359	414	375	369	351	355	425	404	454	3 506	-0,7	3	32	3 541
		16	359	414	375	369	351	355	425	404	454	3 506	-0,7	3	32	3 541
Mikkelin mlk s	en	23	166	178	184	187	184	166	175	159	190	1 589	-3,9	9	27	1 625
		23	166	178	184	187	184	166	175	159	190	1 589	-3,9	9	27	1 625
Mäntyharju s	en	13	92	93	102	87	86	94	91	95	88	828	-0,2	27	-	855
		13	92	93	102	87	86	94	91	95	88	828	-0,2	27	-	855
Pertunmaa s	en	6	23	24	18	27	22	18	28	22	29	211	1,0	-	-	211
		6	23	24	18	27	22	18	28	22	29	211	1,0	-	-	211
Pieksämäen mlk s	en	10	96	103	103	96	107	95	139	117	149	1 005	-1,2	2	4	1 011
		10	96	103	103	96	107	95	139	117	149	1 005	-1,2	2	4	1 011
Pieksämäki s	en	5	168	167	172	195	175	153	162	168	174	1 534	-2,7	2	-	1 536
		5	168	167	172	195	175	153	162	168	174	1 534	-2,7	2	-	1 536

Jatkuu

Lääni Kunta Opetuskieli ¹⁾	A-kieli ²⁾	Kouluja										Yhteensä 1-9	Muutos edell. v:sta %	Esi- opetus	Lisä- opetus	Kaikkiaan
		1	2	3	4	5	6	7	8	9						
Punkaharju s	en	9	71	64	65	70	63	56	56	78	67	590	-1,2	4	-	594
		9	71	64	65	70	63	56	56	78	67	590	-1,2	4	-	594
Puumala s	en	6	44	44	45	41	41	28	38	35	46	362	2,8	-	-	362
		6	44	44	45	41	41	28	38	35	46	362	2,8	-	-	362
Rantasalmi s	en	10	59	61	76	64	46	77	53	58	64	558	-0,7	-	-	558
		10	59	61	76	64	46	77	53	58	64	558	-0,7	-	-	558
Ristina s	en	9	71	68	65	71	72	56	71	70	74	618	0,5	1	-	619
		9	71	68	65	71	72	56	71	70	74	618	0,5	1	-	619
Savonlinna s	en ru ra	22	371	381	347	365	385	335	356	359	353	3 252	1,2	8	28	3 288
		22	371	381	347	365	385	335	356	359	353	3 252	1,2	8	28	3 288
Savonranta s	en	4	12	18	31	13	12	20	9	14	13	142	-6,6	8	-	150
		4	12	18	31	13	12	20	9	14	13	142	-6,6	8	-	150
Sulkava s	en	8	45	41	48	44	37	48	36	39	55	393	-1,3	-	-	393
		8	45	41	48	44	37	48	36	39	55	393	-1,3	-	-	393
Sysmä s	en	10	71	68	64	54	66	67	59	58	44	551	6,2	8	1	560
		10	71	68	64	54	66	67	59	58	44	551	6,2	8	1	560
Virtasalmi s	en	2	13	18	14	13	11	15	-	-	-	84	-10,6	-	-	84
		2	13	18	14	13	11	15	-	-	-	84	-10,6	-	-	84
Pohjois-Karjalan lääni		251	2 275	2 440	2 561	2 388	2 377	2 423	2 244	2 323	2 366	21 397	-0,0	198	166	21 761
Eno s	en	13	90	111	95	111	112	93	107	116	104	939	-2,0	-	-	939
		13	90	111	95	111	112	93	107	116	104	939	-2,0	-	-	939
Ilomantsi s	en	18	102	118	111	94	110	121	89	88	80	913	1,4	43	15	971
		18	102	118	111	94	110	121	89	88	80	913	1,4	43	15	971
Joensuu s	en sa	19	551	600	621	624	596	616	553	569	614	5 344	-1,1	14	79	5 437
		19	551	600	621	624	596	616	553	569	614	5 344	-1,1	14	79	5 437
Juuka s	en	15	96	95	96	79	102	98	94	98	80	838	2,9	91	15	944
		15	96	95	96	79	102	98	94	98	80	838	2,9	91	15	944
Kesälahti s	en	8	48	46	45	48	38	45	56	53	43	422	5,8	-	-	422
		8	48	46	45	48	38	45	56	53	43	422	5,8	-	-	422
Kiihtelysvaara s	en	5	44	46	44	41	46	37	34	32	27	351	0,6	-	-	351
		5	44	46	44	41	46	37	34	32	27	351	0,6	-	-	351
Kitee s	en	22	148	144	171	160	148	174	137	163	161	1 406	2,3	-	19	1 425
		22	148	144	171	160	148	174	137	163	161	1 406	2,3	-	19	1 425
Kontiolahti s	en	16	181	155	215	176	181	181	163	167	142	1 561	1,9	-	14	1 575
		16	181	155	215	176	181	181	163	167	142	1 561	1,9	-	14	1 575
Lieksa s	en	24	216	219	249	216	208	233	179	224	203	1 947	-0,9	38	11	1 996
		24	216	219	249	216	208	233	179	224	203	1 947	-0,9	38	11	1 996
Liperi s	en	17	136	184	182	166	171	167	159	180	183	1 528	-1,4	3	-	1 531
		17	136	184	182	166	171	167	159	180	183	1 528	-1,4	3	-	1 531
Nurmes s	en	15	127	139	140	147	145	133	143	135	174	1 283	-1,3	1	-	1 284
		15	127	139	140	147	145	133	143	135	174	1 283	-1,3	1	-	1 284
Outokumpu s	en	15	121	135	129	119	126	113	147	126	135	1 151	-2,2	1	-	1 152
		15	121	135	129	119	126	113	147	126	135	1 151	-2,2	1	-	1 152
Polvijärvi s	en	15	85	84	92	75	69	77	82	64	79	707	0,9	3	-	710
		15	85	84	92	75	69	77	82	64	79	707	0,9	3	-	710
Pyhäselkä s	en	12	137	128	123	107	101	123	103	112	113	1 047	4,4	-	11	1 058
		12	137	128	123	107	101	123	103	112	113	1 047	4,4	-	11	1 058
Rääkkylä s	en	10	28	49	43	38	45	44	30	35	49	361	-3,0	4	-	365
		10	28	49	43	38	45	44	30	35	49	361	-3,0	4	-	365

Jatkuu

Lääni Kunta Opetuskieli ¹⁾	A-kieli ²⁾	Kouluja Oppilaita										Yhteensä 1-9	Muutos v:sta %	Esi- opetus	Lisä- opetus	Kaikkiaan
		1	2	3	4	5	6	7	8	9						
Tohmajärvi s	en	11	68	92	109	81	84	69	91	83	96	773	-0,1	-	2	775
		11	68	92	109	81	84	69	91	83	96	773	-0,1	-	2	775
Tuupovaara s	en	7	34	33	28	44	23	35	28	31	33	289	0,0	-	-	289
		7	34	33	28	44	23	35	28	31	33	289	0,0	-	-	289
Valtimo s	en	7	51	54	53	44	54	53	49	47	50	455	-1,5	-	-	455
		7	51	54	53	44	54	53	49	47	50	455	-1,5	-	-	455
Värtsilä s	en	2	12	8	15	18	18	11	-	-	-	82	6,5	-	-	82
		2	12	8	15	18	18	11	-	-	-	82	6,5	-	-	82
Kuopion lääni		305	3 365	3 552	3 659	3 410	3 484	3 388	3 491	3 335	3 573	31 257	-0,8	295	437	31 989
Iisalmi s	en	19	327	336	353	331	328	323	352	348	339	3 037	-2,0	5	64	3 106
		19	327	336	353	331	328	323	352	348	339	3 037	-2,0	5	64	3 106
Juankoski s	en	10	63	83	74	65	86	90	75	76	102	714	-7,4	5	-	719
		10	63	83	74	65	86	90	75	76	102	714	-7,4	5	-	719
Kaavi s	en	11	50	40	55	55	57	58	49	54	51	469	-1,1	12	-	481
		11	50	40	55	55	57	58	49	54	51	469	-1,1	12	-	481
Karttula s	en	8	56	51	50	59	49	46	56	62	50	479	2,1	1	-	480
		8	56	51	50	59	49	46	56	62	50	479	2,1	1	-	480
Keitele s	en	7	49	50	56	50	47	59	39	46	43	439	-0,2	-	-	439
		7	49	50	56	50	47	59	39	46	43	439	-0,2	-	-	439
Kiuruvesi s	en	21	132	167	182	165	146	146	163	156	176	1 433	-2,8	126	24	1 583
		21	132	167	182	165	146	146	163	156	176	1 433	-2,8	126	24	1 583
Kuopio s	en sa	42	1 034	1 088	1 119	1 024	1 062	1 039	1 031	966	1 092	9 455	-1,2	16	215	9 686
		42	1 034	1 088	1 119	1 024	1 062	1 039	1 031	966	1 092	9 455	-1,2	16	215	9 686
Lapinlahti s	en	11	105	125	137	102	129	105	129	113	129	1 074	-1,4	-	15	1 089
		11	105	125	137	102	129	105	129	113	129	1 074	-1,4	-	15	1 089
Leppävirta s	en	18	148	165	179	169	157	139	175	153	156	1 441	-1,0	4	-	1 445
		18	148	165	179	169	157	139	175	153	156	1 441	-1,0	4	-	1 445
Maaninka s	en	12	50	55	53	55	47	52	55	55	58	480	1,9	14	11	505
		12	50	55	53	55	47	52	55	55	58	480	1,9	14	11	505
Nilsjä s	en	13	90	112	96	104	96	89	107	84	97	875	-3,7	9	18	902
		13	90	112	96	104	96	89	107	84	97	875	-3,7	9	18	902
Pielavesi s	en	15	94	84	89	82	74	92	93	82	88	778	6,6	-	-	778
		15	94	84	89	82	74	92	93	82	88	778	6,6	-	-	778
Rautalampi s	en	7	65	51	72	54	61	48	65	40	65	521	1,8	2	3	526
		7	65	51	72	54	61	48	65	40	65	521	1,8	2	3	526
Rautavaara s	en	9	45	48	43	44	34	33	39	25	45	356	4,4	35	-	391
		9	45	48	43	44	34	33	39	25	45	356	4,4	35	-	391
Siilinjärvi s	en	17	320	356	318	310	329	330	312	295	304	2 874	0,6	3	41	2 918
		17	320	356	318	310	329	330	312	295	304	2 874	0,6	3	41	2 918
Sonkajärvi s	en	14	75	64	96	82	94	80	79	82	83	735	-2,3	-	15	750
		14	75	64	96	82	94	80	79	82	83	735	-2,3	-	15	750
Suonenjoki s	en	12	114	107	122	110	124	102	114	142	107	1 042	2,5	-	2	1 044
		12	114	107	122	110	124	102	114	142	107	1 042	2,5	-	2	1 044
Tervo s	en	5	34	29	32	36	29	36	28	20	24	268	3,5	-	-	268
		5	34	29	32	36	29	36	28	20	24	268	3,5	-	-	268
Tuusniemi s	en	5	52	42	54	41	56	40	43	34	56	418	2,5	32	-	450
		5	52	42	54	41	56	40	43	34	56	418	2,5	32	-	450
Varkaus s r	en sa ra en	14	310	288	301	304	305	317	316	331	348	2 820	-1,0	16	29	2 865
		13	304	283	294	296	300	312	316	331	348	2 784	-1,1	6	29	2 819
		1	6	5	7	8	5	5	-	-	-	36	2,9	10	-	46

Jatkuu

Lääni Kunta Opetuskieli ¹⁾	A-kieli ²⁾	Kouluja		Oppilaita									Yhteensä 1-9	Muutos edell. v:sta %	Esi- opetus	Lisä- opetus	Kaikkiaan
		1	2	3	4	5	6	7	8	9							
Varpaisjärvi s	en	9	49	55	43	53	41	44	52	41	40	418	2,5	3	-	421	
		9	49	55	43	53	41	44	52	41	40	418	2,5	3	-	421	
Vehmersalmi s	en	6	21	35	38	34	31	21	21	19	33	253	-3,1	10	-	263	
		6	21	35	38	34	31	21	21	19	33	253	-3,1	10	-	263	
Vesanto s	en	8	28	45	37	34	31	33	41	43	30	322	-1,8	-	-	322	
		8	28	45	37	34	31	33	41	43	30	322	-1,8	-	-	322	
Vieremä s	en	12	54	76	60	47	71	66	57	68	57	556	-4,3	2	-	558	
		12	54	76	60	47	71	66	57	68	57	556	-4,3	2	-	558	
Keski-Suomen lääni		278	3 428	3 568	3 464	3 596	3 357	3 411	3 353	3 490	3 608	31 275	0,2	58	383	31 716	
Hankasalmi s	en	12	86	74	77	88	64	69	68	68	69	663	0,2	5	17	685	
		12	86	74	77	88	64	69	68	68	69	663	0,2	5	17	685	
Joutsa s	en	7	68	65	47	50	49	47	68	72	62	528	6,7	-	-	528	
		7	68	65	47	50	49	47	68	72	62	528	6,7	-	-	528	
Jyväskylä s	en sa ru	28	801	904	835	847	842	904	819	843	911	7 706	-0,9	31	167	7 904	
		28	801	904	835	847	842	904	819	843	911	7 706	-0,9	31	167	7 904	
Jyväskylän mlk s	en	22	430	396	430	464	425	423	445	481	467	3 961	-0,4	3	91	4 055	
		22	430	396	430	464	425	423	445	481	467	3 961	-0,4	3	91	4 055	
Jämsä s	en	12	168	179	174	162	157	158	163	177	194	1 532	-0,1	1	2	1 535	
		12	168	179	174	162	157	158	163	177	194	1 532	-0,1	1	2	1 535	
Jämsänkoski s	en sa	3	92	107	105	134	102	112	103	98	125	978	0,5	-	-	978	
		3	92	107	105	134	102	112	103	98	125	978	0,5	-	-	978	
Kannonkoski s	en	5	28	27	31	22	23	23	22	18	26	220	8,4	3	-	223	
		5	28	27	31	22	23	23	22	18	26	220	8,4	3	-	223	
Karstula s	en	12	76	81	93	85	62	80	71	74	79	701	0,4	1	-	702	
		12	76	81	93	85	62	80	71	74	79	701	0,4	1	-	702	
Keuruu s	en	15	169	154	166	178	171	156	189	172	169	1 524	0,1	-	16	1 540	
		15	169	154	166	178	171	156	189	172	169	1 524	0,1	-	16	1 540	
Kinnula s	en	7	47	43	40	36	48	41	30	28	32	345	4,9	-	-	345	
		7	47	43	40	36	48	41	30	28	32	345	4,9	-	-	345	
Kivijärvi s	en	5	33	24	23	32	39	23	28	36	27	265	-10,8	4	-	269	
		5	33	24	23	32	39	23	28	36	27	265	-10,8	4	-	269	
Konginkangas s	en	2	22	20	23	28	21	22	-	-	-	136	7,9	-	-	136	
		2	22	20	23	28	21	22	-	-	-	136	7,9	-	-	136	
Konnevesi s	en	6	45	40	33	47	39	39	49	50	55	397	2,1	-	-	397	
		6	45	40	33	47	39	39	49	50	55	397	2,1	-	-	397	
Korpilahti s	en	12	69	66	78	79	55	58	55	68	55	583	0,0	-	-	583	
		12	69	66	78	79	55	58	55	68	55	583	0,0	-	-	583	
Kuhmoinen s	en	4	38	35	39	34	35	39	39	36	35	330	2,2	5	-	335	
		4	38	35	39	34	35	39	39	36	35	330	2,2	5	-	335	
Kyyjärvi s	en	3	32	26	32	34	30	34	26	28	30	272	3,8	-	-	272	
		3	32	26	32	34	30	34	26	28	30	272	3,8	-	-	272	
Laukaa s	en	23	268	280	259	277	248	252	233	274	253	2 344	1,9	1	40	2 385	
		23	268	280	259	277	248	252	233	274	253	2 344	1,9	1	40	2 385	
Leivonmäki s	en	3	20	28	22	18	14	7	-	-	-	109	-1,8	-	-	109	
		3	20	28	22	18	14	7	-	-	-	109	-1,8	-	-	109	
Luhanka s	en	2	9	13	14	10	12	8	-	-	-	66	4,8	-	-	66	
		2	9	13	14	10	12	8	-	-	-	66	4,8	-	-	66	
Multia s	en	5	18	31	20	39	30	20	27	30	32	247	-2,8	-	-	247	
		5	18	31	20	39	30	20	27	30	32	247	-2,8	-	-	247	

Jatkuu

Lääni Kunta Opetuskieli ¹⁾	A-kieli ²⁾	Kouluja		Oppilaita									Yhteensä 1-9	Muutos edell. v:sta %	Esi- opetus	Lisä- opetus	Kaikkiaan
		1	2	3	4	5	6	7	8	9							
Muurame s	en	5 5	113 113	108 108	123 123	128 128	116 116	114 114	91 91	120 120	116 116	1 029 1 029	1,8 1,8	- -	20 20	1 049 1 049	
Petäjavesi s	en	6 6	47 47	49 49	37 37	49 49	50 50	45 45	54 54	51 51	62 62	444 444	2,1 2,1	- -	- -	444 444	
Pihtipudas s	en	13 13	86 86	72 72	81 81	72 72	58 58	88 88	79 79	86 86	72 72	694 694	1,2 1,2	- -	- -	694 694	
Pylkönmäki s	en	3 3	22 22	22 22	19 19	19 19	19 19	15 15	- -	- -	- -	116 116	5,5 5,5	- -	- -	116 116	
Saarijärvi s	en ru	17 17	148 148	159 159	168 168	169 169	141 141	139 139	148 148	170 170	147 147	1 389 1 389	1,8 1,8	1 1	30 30	1 420 1 420	
Sumiainen s	en	3 3	15 15	16 16	15 15	22 22	13 13	23 23	- -	- -	- -	104 104	-1,9 -1,9	- -	- -	104 104	
Suolahti s	en	4 4	79 79	99 99	79 79	85 85	95 95	95 95	101 101	90 90	137 137	860 860	-1,6 -1,6	- -	- -	860 860	
Säynätsalo s	en	4 4	46 46	56 56	61 61	52 52	61 61	56 56	41 41	53 53	54 54	480 480	-2,0 -2,0	3 3	- -	483 483	
Toivakka s	en	5 5	29 29	46 46	28 28	26 26	31 31	35 35	61 61	45 45	47 47	348 348	0,3 0,3	- -	- -	348 348	
Uurainen s	en	5 5	45 45	47 47	47 47	47 47	42 42	37 37	47 47	49 49	46 46	407 407	2,5 2,5	- -	- -	407 407	
Viitasaari s	en	16 16	130 130	133 133	111 111	103 103	121 121	98 98	120 120	107 107	119 119	1 042 1 042	1,0 1,0	- -	- -	1 042 1 042	
Äänekoski s	en	9 9	149 149	168 168	154 154	160 160	144 144	151 151	176 176	166 166	187 187	1 455 1 455	-2,3 -2,3	- -	- -	1 455 1 455	
Vaasan lääni		582	6 139	6 365	6 524	6 521	6 417	6 483	6 420	6 369	6 535	57 773	-0,6	125	209	58 107	
Alahärmä s	en	6 6	84 84	73 73	92 92	91 91	80 80	77 77	90 90	91 91	82 82	760 760	-0,5 -0,5	- -	- -	760 760	
Alajärvi s	en	18 18	161 161	173 173	189 189	144 144	164 164	160 160	165 165	149 149	162 162	1 467 1 467	-1,6 -1,6	- -	- -	1 467 1 467	
Alavus s	en	17 17	145 145	180 180	167 167	177 177	162 162	147 147	137 137	154 154	154 154	1 423 1 423	-0,5 -0,5	1 1	28 28	1 452 1 452	
Evijärvi s	en	7 7	47 47	62 62	49 49	44 44	51 51	56 56	64 64	67 67	31 31	471 471	0,9 0,9	- -	- -	471 471	
Halsua s	en	5 5	25 25	30 30	31 31	23 23	26 26	25 25	31 31	29 29	24 24	244 244	-0,4 -0,4	2 2	- -	246 246	
Himanka s	en	6 6	53 53	45 45	53 53	50 50	59 59	62 62	38 38	45 45	61 61	466 466	-0,4 -0,4	- -	1 1	467 467	
Ilmajoki s	en	21 21	165 165	176 176	176 176	159 159	198 198	191 191	162 162	175 175	190 190	1 592 1 592	0,5 0,5	3 3	17 17	1 612 1 612	
Isojoki s	en	9 9	33 33	27 27	38 38	26 26	30 30	29 29	30 30	27 27	25 25	265 265	2,3 2,3	- -	- -	265 265	
Isokyrö s	en	9 9	75 75	82 82	74 74	62 62	68 68	62 62	57 57	74 74	82 82	636 636	2,3 2,3	- -	- -	636 636	
Jalasjärvi s	en	18 18	124 124	135 135	144 144	158 158	137 137	118 118	115 115	146 146	134 134	1 211 1 211	-1,7 -1,7	- -	27 27	1 238 1 238	
Jurva s	en	10 10	67 67	67 67	68 68	81 81	99 99	84 84	82 82	70 70	82 82	700 700	-1,8 -1,8	- -	- -	700 700	
Kannus s	en	8 8	97 97	112 112	110 110	107 107	94 94	91 91	101 101	87 87	105 105	904 904	-1,2 -1,2	- -	1 1	905 905	

Jatkuu

Lääni Kunta Opetuskieli ¹⁾	A-kieli ²⁾	Kouluja		Oppilaita									Yhteensä 1-9	Muutos edell. v:sta %	Esi- opetus	Lisä- opetus	Kaikkiaan
		1	2	3	4	5	6	7	8	9							
Karijoki s	en ru	2	22	19	30	24	25	35	-	-	-	155	-5,5	-	-	155	
		2	22	19	30	24	25	35	-	-	-	155	-5,5	-	-	155	
Kaskinen s r	en su	3	33	33	24	26	35	35	29	33	17	265	1,1	-	-	265	
		2	25	24	18	21	24	24	29	33	17	215	2,9	-	-	215	
		1	8	9	6	5	11	11	-	-	-	50	-5,7	-	-	50	
Kauhajoki s	en	20	202	210	225	201	202	197	216	210	221	1 884	-2,3	2	-	1 886	
		20	202	210	225	201	202	197	216	210	221	1 884	-2,3	2	-	1 886	
Kauhava s	en	12	119	113	150	112	127	128	131	128	134	1 142	-2,2	3	-	1 145	
		12	119	113	150	112	127	128	131	128	134	1 142	-2,2	3	-	1 145	
Kaustinen s	en	8	88	74	82	86	88	83	81	90	77	749	0,5	-	-	749	
		8	88	74	82	86	88	83	81	90	77	749	0,5	-	-	749	
Kokkola s r	en sa ru su sa	24	469	521	485	520	524	516	507	526	586	4 654	-1,8	23	2	4 679	
		12	373	397	373	405	420	404	404	416	466	3 658	-2,2	1	2	3 661	
		12	96	124	112	115	104	112	103	110	120	996	0,0	22	-	1 018	
Korsnäs r	su	4	25	26	28	16	22	28	-	-	-	145	3,6	-	-	145	
		4	25	26	28	16	22	28	-	-	-	145	3,6	-	-	145	
Kortesjärvi s	en	4	36	39	40	40	31	51	36	35	25	333	-3,8	-	-	333	
		4	36	39	40	40	31	51	36	35	25	333	-3,8	-	-	333	
Kristiinankaupunki s r	en ru su	17	114	101	112	110	115	109	162	147	116	1 086	0,6	12	-	1 098	
		6	46	44	48	48	43	38	83	79	65	494	-1,6	-	-	494	
		11	68	57	64	62	72	71	79	68	51	592	2,6	12	-	604	
Kruunupyö r	su	9	97	98	101	103	103	99	108	88	113	910	-3,0	-	-	910	
		9	97	98	101	103	103	99	108	88	113	910	-3,0	-	-	910	
Kuortane s	en	9	62	68	74	68	73	77	58	65	73	618	1,1	-	-	618	
		9	62	68	74	68	73	77	58	65	73	618	1,1	-	-	618	
Kurikka s	en	16	155	161	183	160	167	143	146	160	171	1 446	0,4	-	-	1 446	
		16	155	161	183	160	167	143	146	160	171	1 446	0,4	-	-	1 446	
Kälviä s	en ru	8	69	79	73	83	78	64	83	78	105	712	0,4	2	-	714	
		8	69	79	73	83	78	64	83	78	105	712	0,4	2	-	714	
Laihia s	en	7	127	118	130	117	130	117	120	120	121	1 100	1,5	-	-	1 100	
		7	127	118	130	117	130	117	120	120	121	1 100	1,5	-	-	1 100	
Lappajärvi s	en	9	73	66	66	73	69	73	64	68	70	622	1,5	-	-	622	
		9	73	66	66	73	69	73	64	68	70	622	1,5	-	-	622	
Lapua s	en	23	199	200	230	234	207	208	222	218	239	1 957	-0,8	3	18	1 978	
		23	199	200	230	234	207	208	222	218	239	1 957	-0,8	3	18	1 978	
Lehtimäki s	en	6	28	45	28	34	33	21	46	28	40	303	-1,6	1	-	304	
		6	28	45	28	34	33	21	46	28	40	303	-1,6	1	-	304	
Lestijärvi s	en	4	19	18	23	21	12	21	14	13	19	160	2,6	-	-	160	
		4	19	18	23	21	12	21	14	13	19	160	2,6	-	-	160	
Lohtaja s	en	5	51	56	46	60	45	44	45	40	43	430	-1,1	-	-	430	
		5	51	56	46	60	45	44	45	40	43	430	-1,1	-	-	430	
Luoto r	su	4	73	71	71	76	76	81	-	-	-	448	-0,4	-	-	448	
		4	73	71	71	76	76	81	-	-	-	448	-0,4	-	-	448	
Maalahti s r	en su	8	74	61	70	81	74	79	91	120	99	749	-1,6	-	-	749	
		1	3	5	11	1	8	5	-	-	-	33	-2,9	-	-	33	
		7	71	56	59	80	66	74	91	120	99	716	-1,5	-	-	716	
Maksamaa r	su	2	16	17	16	17	15	13	-	-	-	94	3,3	-	-	94	
		2	16	17	16	17	15	13	-	-	-	94	3,3	-	-	94	
Mustasaari s r	en ru su	20	225	236	242	259	232	275	174	166	182	1 991	-0,3	-	-	1 991	
		2	56	66	60	66	51	56	-	-	-	355	3,2	-	-	355	
		18	169	170	182	193	181	219	174	166	182	1 636	-1,0	-	-	1 636	

Jatkuu

Lääni Kunta Opetuskieli ¹⁾	A-kieli ²⁾	Kouluja		Oppilaita									Yhteensä 1-9	Muutos edell. v:sta %	Esi- opetus	Lisä- opetus	Kaikkiaan
		1	2	3	4	5	6	7	8	9							
Nurmo s	en	7	154	176	156	161	125	175	138	157	170	1 412	-0,5	8	-	1 420	
		7	154	176	156	161	125	175	138	157	170	1 412	-0,5	8	-	1 420	
Närpiö r	su	13	119	98	114	110	115	115	133	115	113	1 032	-0,6	2	-	1 034	
		13	119	98	114	110	115	115	133	115	113	1 032	-0,6	2	-	1 034	
Oravainen s r	ru su	4	35	34	28	38	27	28	-	-	-	190	1,6	-	-	190	
		1	6	5	5	4	7	2	-	-	-	29	20,8	-	-	29	
		3	29	29	23	34	20	26	-	-	-	161	-1,2	-	-	161	
Perho s	en	9	89	82	86	79	80	81	78	74	74	723	3,1	1	-	724	
		9	89	82	86	79	80	81	78	74	74	723	3,1	1	-	724	
Peräseinäjoki s	en	7	61	57	51	76	49	59	61	60	59	533	1,7	-	-	533	
		7	61	57	51	76	49	59	61	60	59	533	1,7	-	-	533	
Pietarsaaren mlk s r	ru su	17	165	163	181	160	189	158	147	161	155	1 479	-0,5	-	-	1 479	
		1	4	6	16	9	11	7	-	-	-	53	-14,5	-	-	53	
		16	161	157	165	151	178	151	147	161	155	1 426	0,1	-	-	1 426	
Pietarsaari s r	en ru su	15	248	249	249	264	243	272	358	354	358	2 595	-1,0	4	13	2 612	
		7	101	118	123	124	120	131	142	122	130	1 111	-3,5	3	13	1 127	
		8	147	131	126	140	123	141	216	232	228	1 484	1,0	1	-	1 485	
Seinäjoki s	en ru	18	385	376	391	373	385	411	388	388	369	3 466	-0,3	6	37	3 509	
		18	385	376	391	373	385	411	388	388	369	3 466	-0,3	6	37	3 509	
Soini s	en	8	39	47	40	40	51	52	40	32	41	382	-0,8	-	-	382	
		8	39	47	40	40	51	52	40	32	41	382	-0,8	-	-	382	
Teuva s	en	10	97	104	101	102	103	103	122	100	121	953	0,1	1	18	972	
		10	97	104	101	102	103	103	122	100	121	953	0,1	1	18	972	
Toholampi s	en	10	63	77	66	73	65	66	71	65	70	616	-1,3	2	-	618	
		10	63	77	66	73	65	66	71	65	70	616	-1,3	2	-	618	
Töysä s	en	7	50	51	40	46	36	51	42	31	45	392	1,8	-	-	392	
		7	50	51	40	46	36	51	42	31	45	392	1,8	-	-	392	
Ullava s	en	2	22	22	12	21	33	15	-	-	-	125	1,6	-	-	125	
		2	22	22	12	21	33	15	-	-	-	125	1,6	-	-	125	
Uusikaarlepyy s r	ru su	11	114	88	94	88	111	117	109	96	93	910	2,0	2	-	912	
		1	5	4	4	3	6	3	-	-	-	25	38,9	-	-	25	
		10	109	84	90	85	105	114	109	96	93	885	1,3	2	-	887	
Vaasa s r	en sa ru en su	29	585	635	696	708	662	694	741	777	762	6 260	-1,4	39	32	6 331	
		20	415	495	516	534	486	523	562	611	582	4 724	-2,6	26	32	4 782	
		9	170	140	180	174	176	171	179	166	180	1 536	2,4	13	-	1 549	
Veteli s	en	9	73	65	68	70	58	62	82	64	67	609	2,2	-	-	609	
		9	73	65	68	70	58	62	82	64	67	609	2,2	-	-	609	
Vimpeli s	en	6	37	61	59	71	53	62	67	51	67	528	-2,9	-	-	528	
		6	37	61	59	71	53	62	67	51	67	528	-2,9	-	-	528	
Vähäkyrö s	en ru	8	65	78	90	88	83	81	76	71	81	713	-0,8	3	15	731	
		8	65	78	90	88	83	81	76	71	81	713	-0,8	3	15	731	
Vöyri s r	en su	7	33	58	37	44	53	38	90	93	82	528	-1,1	-	-	528	
		1	-	4	1	3	3	2	-	-	-	13	-18,8	-	-	13	
		6	33	54	36	41	50	36	90	93	82	515	-0,6	-	-	515	
Ylihärmä s	en	7	47	34	45	53	48	46	48	50	42	413	-0,5	-	-	413	
		7	47	34	45	53	48	46	48	50	42	413	-0,5	-	-	413	
Ylistaro s	en	11	96	86	97	79	91	87	102	81	76	795	-1,4	3	-	798	
		11	96	86	97	79	91	87	102	81	76	795	-1,4	3	-	798	
Ähtäri s	en	9	110	132	103	134	106	111	122	102	107	1 027	1,3	2	-	1 029	
		9	110	132	103	134	106	111	122	102	107	1 027	1,3	2	-	1 029	

Jatkuu

Lääni Kunta Opetuskieli ¹⁾	A-kieli ²⁾	Kouluja										Yhteensä		Muutos edell. v:sta %	Esi- opetus	Lisä- opetus	Kaikkiaan
		1	2	3	4	5	6	7	8	9	1-9	1-9					
Oulun lääni		577	6 795	7 162	7 279	7 207	6 930	6 961	7 020	6 895	6 906	63 155	-0,3	227	245	63 627	
Alaveska s	en	6 6	48 48	48 48	44 44	45 45	56 56	47 47	49 49	39 39	44 44	420 420	0,7 0,7	- -	- -	420 420	
Haapajärvi s	en	13 13	128 128	129 129	167 167	134 134	148 148	174 174	151 151	123 123	120 120	1 274 1 274	-2,2 -2,2	2 2	- -	1 276 1 276	
Haapavesi s	en	14 14	126 126	147 147	156 156	149 149	153 153	144 144	140 140	139 139	133 133	1 287 1 287	-2,3 -2,3	- -	1 1	1 288 1 288	
Hailuoto s	en	2 2	9 9	12 12	8 8	13 13	18 18	9 9	18 18	8 8	11 11	106 106	-8,6 -8,6	- -	- -	106 106	
Haukipudas s	en	11 11	237 237	256 256	275 275	244 244	249 249	242 242	262 262	251 251	275 275	2 291 2 291	-2,1 -2,1	59 59	- -	2 350 2 350	
Hyrnsalmi s	en	6 6	49 49	60 60	63 63	63 63	45 45	62 62	66 66	45 45	49 49	502 502	2,2 2,2	- -	- -	502 502	
Ilä s	en	10 10	115 115	108 108	96 96	95 95	90 90	85 85	74 74	98 98	83 83	844 844	4,6 4,6	1 1	- -	845 845	
Kajaani s	en sa	24 24	514 514	532 532	600 600	526 526	508 508	520 520	564 564	505 505	569 569	4 838 4 838	-1,3 -1,3	12 12	- -	4 850 4 850	
Kalajoki s	en	16 16	148 148	148 148	146 146	177 177	179 179	144 144	167 167	172 172	174 174	1 455 1 455	0,8 0,8	- -	- -	1 455 1 455	
Kempele s	en	6 6	189 189	219 219	209 209	206 206	192 192	200 200	186 186	201 201	202 202	1 804 1 804	0,0 0,0	3 3	- -	1 807 1 807	
Kestilä s	en	5 5	24 24	29 29	23 23	30 30	22 22	30 30	28 28	28 28	28 28	242 242	2,5 2,5	- -	- -	242 242	
Kiiminki s	en	9 9	171 171	189 189	170 170	182 182	179 179	172 172	178 178	178 178	174 174	1 593 1 593	1,3 1,3	- -	- -	1 593 1 593	
Kuhmo s	en	28 28	182 182	192 192	199 199	187 187	188 188	204 204	221 221	189 189	206 206	1 768 1 768	-1,5 -1,5	3 3	15 15	1 786 1 786	
Kuivaniemi s	en	6 6	36 36	34 34	25 25	37 37	40 40	34 34	39 39	31 31	29 29	305 305	-4,1 -4,1	5 5	- -	310 310	
Kuusamo s	en	33 33	307 307	338 338	314 314	335 335	305 305	306 306	319 319	312 312	269 269	2 805 2 805	1,2 1,2	4 4	17 17	2 826 2 826	
Kärsämäki s	en	9 9	56 56	53 53	56 56	66 66	58 58	48 48	55 55	54 54	53 53	499 499	0,8 0,8	1 1	- -	500 500	
Liminka s	en	7 7	98 98	97 97	109 109	102 102	88 88	89 89	109 109	115 115	107 107	914 914	2,4 2,4	- -	1 1	915 915	
Lumijoki s	en	1 1	25 25	29 29	33 33	21 21	27 27	21 21	- -	- -	- -	156 156	-1,3 -1,3	- -	- -	156 156	
Merijärvi s	en	4 4	36 36	26 26	24 24	31 31	28 28	26 26	19 19	24 24	25 25	239 239	5,8 5,8	1 1	- -	240 240	
Muhos s	en	12 12	127 127	116 116	156 156	133 133	114 114	145 145	134 134	119 119	144 144	1 188 1 188	-0,1 -0,1	2 2	3 3	1 193 1 193	
Nivala s	en	19 19	208 208	202 202	221 221	210 210	226 226	220 220	212 212	191 191	170 170	1 860 1 860	0,7 0,7	5 5	- -	1 865 1 865	
Oulainen s	en	10 10	130 130	126 126	127 127	143 143	145 145	169 169	115 115	148 148	155 155	1 258 1 258	-0,2 -0,2	4 4	20 20	1 282 1 282	
Oulu s	en sa ra ve	50 49 1	1 321 1 311 10	1 406 1 396 10	1 445 1 443 2	1 334 1 329 5	1 328 1 320 8	1 309 1 302 7	1 357 1 342 15	1 373 1 365 8	1 344 1 329 15	12 217 12 137 80	-0,4 -0,4 -4,8	15 15 -	105 105 -	12 337 12 257 80	
Oulunsalo s	en	4 4	148 148	164 164	168 168	172 172	139 139	169 169	142 142	161 161	152 152	1 415 1 415	0,0 0,0	2 2	18 18	1 435 1 435	

Jatkuu

Lääni Kunta Opetuskieli ¹⁾	A-kieli ²⁾	Kouluja	Oppilaita									Yhteensä 1-9	Muutos edell. v:sta %	Esi- opetus	Lisä- opetus	Kaikkiaan
			1	2	3	4	5	6	7	8	9					
Paltamo s	en	7	61	84	75	65	64	75	64	72	81	641	-1,7	-	-	641
		7	61	84	75	65	64	75	64	72	81	641	-1,7	-	-	641
Pattijoki s	en	7	99	126	125	129	125	130	112	123	130	1 099	-2,2	-	-	1 099
		7	99	126	125	129	125	130	112	123	130	1 099	-2,2	-	-	1 099
Piippola s	en	3	36	25	31	28	30	23	-	1	-	174	9,4	1	1	176
		3	36	25	31	28	30	23	-	1	-	174	9,4	1	1	176
Pudasjärvi s	en	25	178	202	169	220	182	183	168	175	170	1 647	0,9	-	-	1 647
		25	178	202	169	220	182	183	168	175	170	1 647	0,9	-	-	1 647
Pulkki s	en	5	30	29	38	31	25	31	52	58	35	329	-0,6	-	-	329
		5	30	29	38	31	25	31	52	58	35	329	-0,6	-	-	329
Puolanka s	en	8	70	57	56	60	64	67	59	61	54	548	0,2	-	-	548
		8	70	57	56	60	64	67	59	61	54	548	0,2	-	-	548
Pyhäjoki s	en	6	63	56	55	60	61	61	65	69	60	550	-2,1	-	-	550
		6	63	56	55	60	61	61	65	69	60	550	-2,1	-	-	550
Pyhäjärvi s	en	13	99	126	114	113	118	112	132	116	88	1 018	-2,4	-	-	1 018
		13	99	126	114	113	118	112	132	116	88	1 018	-2,4	-	-	1 018
Pyhäntä s	en	5	48	37	45	46	47	38	38	36	38	373	0,5	-	-	373
		5	48	37	45	46	47	38	38	36	38	373	0,5	-	-	373
Raahe s	en	16	301	294	287	317	284	293	321	310	335	2 742	-2,2	-	24	2 766
		16	301	294	287	317	284	293	321	310	335	2 742	-2,2	-	24	2 766
Rantsila s	en	8	27	42	34	37	26	38	44	49	48	345	1,5	33	-	378
		8	27	42	34	37	26	38	44	49	48	345	1,5	33	-	378
Reisjärvi s	en	10	61	70	54	68	51	63	59	51	67	544	0,7	1	-	545
		10	61	70	54	68	51	63	59	51	67	544	0,7	1	-	545
Ristijärvi s	en	7	29	26	36	30	26	31	27	26	27	258	2,0	8	-	266
		7	29	26	36	30	26	31	27	26	27	258	2,0	8	-	266
Ruukki s	en	7	86	101	79	112	98	80	82	99	84	821	1,1	-	1	822
		7	86	101	79	112	98	80	82	99	84	821	1,1	-	1	822
Sievi s	en	12	82	92	83	83	90	80	79	71	85	745	2,5	2	-	747
		12	82	92	83	83	90	80	79	71	85	745	2,5	2	-	747
Siikajoki s	en	3	35	33	29	35	28	32	26	30	28	276	3,4	29	-	305
		3	35	33	29	35	28	32	26	30	28	276	3,4	29	-	305
Sotkamo s	en	21	194	161	174	193	151	169	186	171	166	1 565	-0,4	1	14	1 580
		21	194	161	174	193	151	169	186	171	166	1 565	-0,4	1	14	1 580
Suomussalmi s	en	26	165	166	171	192	199	199	173	183	182	1 630	-2,3	3	-	1 633
		26	165	166	171	192	199	199	173	183	182	1 630	-2,3	3	-	1 633
Taivalkoski s	en	12	87	91	86	99	81	106	87	86	101	824	1,1	23	-	847
		12	87	91	86	99	81	106	87	86	101	824	1,1	23	-	847
Temmes s	en	1	11	11	10	7	14	12	-	-	-	65	1,6	-	-	65
		1	11	11	10	7	14	12	-	-	-	65	1,6	-	-	65
Tyrvävä s	en	7	73	81	73	85	60	68	59	70	55	624	2,3	-	-	624
		7	73	81	73	85	60	68	59	70	55	624	2,3	-	-	624
Utajärvi s	en	6	48	65	56	58	51	45	57	55	48	483	-1,6	-	-	483
		6	48	65	56	58	51	45	57	55	48	483	-1,6	-	-	483
Vaala s	en	11	57	62	69	78	58	50	65	64	57	560	-1,4	-	-	560
		11	57	62	69	78	58	50	65	64	57	560	-1,4	-	-	560
Vihanti s	en	7	73	67	85	56	65	62	64	61	65	598	2,6	-	2	600
		7	73	67	85	56	65	62	64	61	65	598	2,6	-	2	600
Vuolijoki s	en	7	42	51	60	46	43	39	50	45	44	420	-5,2	7	-	427
		7	42	51	60	46	43	39	50	45	44	420	-5,2	7	-	427

Jatkuu

Lääni Kunta Opetuskieli ¹⁾	A-kieli ²⁾	Kouluja										Yhteensä		Muutos edell. v:sta %	Esi- opetus	Lisä- opetus	Kaikkiaan
		1	2	3	4	5	6	7	8	9	1-9	9					
Yli- is	en	8	51	54	48	42	50	47	46	37	41	416	5,1	-	-	416	
		8	51	54	48	42	50	47	46	37	41	416	5,1	-	-	416	
Yläkiiminki s	en	9	56	73	66	58	68	49	58	51	66	545	0,2	-	-	545	
		9	56	73	66	58	68	49	58	51	66	545	0,2	-	-	545	
Ylivieska s	en	15	201	220	237	224	246	209	242	221	235	2 035	-0,6	-	23	2 058	
		15	201	220	237	224	246	209	242	221	235	2 035	-0,6	-	23	2 058	
Lapin lääni		317	2 862	2 995	3 004	3 072	2 921	2 874	2 955	2 936	2 887	26 506	0,1	205	149	26 860	
Enontekiö s	en	8	37	33	38	42	38	31	27	35	41	322	0,3	1	-	323	
		8	37	33	38	42	38	31	27	35	41	322	0,3	1	-	323	
Inari s	en	13	111	115	113	115	120	110	134	97	99	1 014	-1,2	16	-	1 030	
		13	111	115	113	115	120	110	134	97	99	1 014	-1,2	16	-	1 030	
Kemi s	en	12	299	336	325	323	312	326	309	330	303	2 863	-1,4	4	39	2 906	
		12	299	336	325	323	312	326	309	330	303	2 863	-1,4	4	39	2 906	
Kemijärvi s	en	17	164	168	166	198	209	148	170	153	162	1 538	1,2	6	16	1 560	
		17	164	168	166	198	209	148	170	153	162	1 538	1,2	6	16	1 560	
Keminmaa s	en	9	148	155	188	171	162	147	143	145	168	1 427	0,4	-	-	1 427	
		9	148	155	188	171	162	147	143	145	168	1 427	0,4	-	-	1 427	
Kitilä s	en	18	74	93	67	88	79	73	80	88	86	728	-2,2	20	1	749	
		18	74	93	67	88	79	73	80	88	86	728	-2,2	20	1	749	
Kolari s	en	11	59	72	67	65	82	78	73	75	60	631	-2,9	34	11	676	
		11	59	72	67	65	82	78	73	75	60	631	-2,9	34	11	676	
Muonio s	en	8	37	50	51	45	34	33	43	40	56	389	-3,7	6	-	395	
		8	37	50	51	45	34	33	43	40	56	389	-3,7	6	-	395	
Pelkosenniemi s	en	3	27	29	26	22	20	21	22	22	11	200	6,4	1	-	201	
		3	27	29	26	22	20	21	22	22	11	200	6,4	1	-	201	
Pello s	en	14	81	84	92	83	74	83	76	72	92	737	0,8	13	-	750	
		14	81	84	92	83	74	83	76	72	92	737	0,8	13	-	750	
Posio s	en	15	76	90	94	85	77	72	69	90	81	734	-2,4	30	-	764	
		15	76	90	94	85	77	72	69	90	81	734	-2,4	30	-	764	
Ranua s	en	15	109	133	92	88	111	114	103	102	106	958	0,3	18	-	976	
		15	109	133	92	88	111	114	103	102	106	958	0,3	18	-	976	
Rovaniemen mlk s	en	42	367	356	360	392	317	344	333	327	303	3 099	1,7	3	24	3 126	
		42	367	356	360	392	317	344	333	327	303	3 099	1,7	3	24	3 126	
Rovaniemi s	en ru sa	16	455	477	460	470	446	444	466	434	443	4 095	3,3	14	31	4 140	
		16	455	477	460	470	446	444	466	434	443	4 095	3,3	14	31	4 140	
Salla s	en sa	13	79	91	75	86	80	80	96	106	91	784	-1,1	1	10	795	
		13	79	91	75	86	80	80	96	106	91	784	-1,1	1	10	795	
Savukoski s	en	6	24	21	26	27	27	23	20	26	25	219	-1,8	-	-	219	
		6	24	21	26	27	27	23	20	26	25	219	-1,8	-	-	219	
Simo s	en	11	69	63	80	68	54	69	66	84	68	621	-0,2	1	-	622	
		11	69	63	80	68	54	69	66	84	68	621	-0,2	1	-	622	
Sodankylä s	en	20	157	141	162	155	149	143	148	149	146	1 350	1,8	19	-	1 369	
		20	157	141	162	155	149	143	148	149	146	1 350	1,8	19	-	1 369	
Tervola s	en	12	55	66	74	59	55	41	60	54	38	502	-1,4	16	-	518	
		12	55	66	74	59	55	41	60	54	38	502	-1,4	16	-	518	
Tornio s	en ru	30	323	320	347	356	347	374	392	388	397	3 244	-2,0	2	17	3 263	
		30	323	320	347	356	347	374	392	388	397	3 244	-2,0	2	17	3 263	
Utsjoki s	en	6	23	27	19	30	28	22	22	25	19	215	0,9	-	-	215	
		6	23	27	19	30	28	22	22	25	19	215	0,9	-	-	215	

Jatkuu

Lääni Kunta Opetuskieli ¹⁾	A-kieli ²⁾	Kouluja	Oppilaita									Yhteensä 1-9	Muutos edell. v:sta %	Esi- opetus	Lisä- opetus	Kaikkiaan
			1	2	3	4	5	6	7	8	9					
Ylitornio s	en	18	88	75	82	104	100	98	103	94	92	836	-1,8	-	-	836
		18	88	75	82	104	100	98	103	94	92	836	-1,8	-	-	836
Ahvenanmaa		28	295	276	289	307	284	315	274	275	251	2 566	-0,1	-	-	2 566
Brändö r	en	2	6	4	5	2	1	3	4	-	5	30	-3,2	-	-	30
		2	6	4	5	2	1	3	4	-	5	30	-3,2	-	-	30
Eckerö r	en	1	12	11	8	9	9	6	-	-	-	55	-1,8	-	-	55
		1	12	11	8	9	9	6	-	-	-	55	-1,8	-	-	55
Finström r	en	4	27	27	29	22	27	32	69	54	69	356	-6,3	-	-	356
		4	27	27	29	22	27	32	69	54	69	356	-6,3	-	-	356
Föglö r	en	1	6	5	4	6	9	11	7	8	8	64	-3,0	-	-	64
		1	6	5	4	6	9	11	7	8	8	64	-3,0	-	-	64
Geta r	en	1	3	6	10	3	5	9	-	-	-	36	-7,7	-	-	36
		1	3	6	10	3	5	9	-	-	-	36	-7,7	-	-	36
Hammarland r	en	1	15	10	16	19	20	16	-	-	-	96	-2,0	-	-	96
		1	15	10	16	19	20	16	-	-	-	96	-2,0	-	-	96
Jomala r	en	3	47	43	50	50	50	39	88	97	61	525	2,3	-	-	525
		3	47	43	50	50	50	39	88	97	61	525	2,3	-	-	525
Kumlinge r	en	2	8	4	8	3	4	7	5	2	2	43	10,3	-	-	43
		2	8	4	8	3	4	7	5	2	2	43	10,3	-	-	43
Kökar r	en	1	3	2	2	1	-	1	-	1	4	14	-12,5	-	-	14
		1	3	2	2	1	-	1	-	1	4	14	-12,5	-	-	14
Lemland r	en	1	21	17	18	15	14	21	-	-	-	106	6,0	-	-	106
		1	21	17	18	15	14	21	-	-	-	106	6,0	-	-	106
Lumparland r	en	1	6	-	5	9	4	10	-	-	-	34	9,7	-	-	34
		1	6	-	5	9	4	10	-	-	-	34	9,7	-	-	34
Maarianhamina r	en	5	111	115	103	131	100	126	101	111	102	1 000	0,9	-	-	1 000
		5	111	115	103	131	100	126	101	111	102	1 000	0,9	-	-	1 000
Saltvik r	en	2	19	17	17	27	24	23	-	-	-	127	-0,8	-	-	127
		2	19	17	17	27	24	23	-	-	-	127	-0,8	-	-	127
Sottunga r	en	1	3	-	2	2	1	2	-	2	-	12	20,0	-	-	12
		1	3	-	2	2	1	2	-	2	-	12	20,0	-	-	12
Sund r	en	1	2	14	7	5	14	5	-	-	-	47	-11,3	-	-	47
		1	2	14	7	5	14	5	-	-	-	47	-11,3	-	-	47
Vårdö r	en	1	6	1	5	3	2	4	-	-	-	21	16,7	-	-	21
		1	6	1	5	3	2	4	-	-	-	21	16,7	-	-	21

Vakiotulosteet

Peruskoulut, ennakkotilasto

1. Peruskoulujen määrä koulutyypin ja opetuskielen mukaan lääneittäin syyslukukaudella 1992
2. Peruskoulujen oppilasmäärä luokka-asteen, opetuskielen ja sukupuolen mukaan lääneittäin syyslukukaudella 1992
3. Peruskoulujen oppilasmäärä luokka-asteen ja kunta-muodon mukaan lääneittäin syyslukukaudella 1992
4. Kuntien lukumäärät 3. luokalla opiskeltujen A-kielten lukumäärän mukaan lääneittäin syyslukukaudella 1992
5. Peruskoulujen oppilasmäärä luokka-asteen, opetuskielen ja 3. luokalla A-kielenä opiskellun kielen mukaan kunnittain syyslukukaudella 1992
6. Peruskoulujen oppilasmäärä luokka-asteen, omistajan ja sukupuolen mukaan lääneittäin syyslukukaudella 1992
7. Peruskoulut ja niiden oppilaat oppilaitostyyppin mukaan lääneittäin syyslukukaudella 1992

Peruskoulut, vuositilasto

1. Oppivelvollisuutta muualla kuin peruskoulussa suorittavat ja lykkäystä saaneet syyslukukauden 1991 alkaessa sekä oppivelvollisuutensa laiminlyöneet lukuvuonna 1990/91 (kaikki koulut, suomenkieliset, ruotsinkieliset, vieraskieliset)
2. Peruskoulun oppilasmäärät ja luokalle jääneet kevätlukukauden päättyessä 1991
3. Peruskoulun oppimäärän ja 10. luokan suorittaneet sekä oppivelvollisuuden ohittaneet (erotodistus tai ei erotodistusta) lääneittäin lukuvuonna 1990/91 (kaikki koulut, suomenkieliset, ruotsinkieliset, vieraskieliset)



Peruskoulut kunnittain syyslukukaudella 1992

SVT Suomen Virallinen Tilasto
Finlands Officiella Statistik
Official Statistics of Finland

Statistics Finland

Education and research
1992:15

Tiedustelut - Förfrågningar

Irma Suovirta
Ritva Strandberg
(90) 17 341

Aikaisempia vastaavia julkaisuja:

Koulutus ja tutkimus 1991:13
Koulutus ja tutkimus 1990:25
Koulutus ja tutkimus 1989:27
Koulutus ja tutkimus 1988:20
KO 1987:24

Oppilastilastot (tuote nro 9847)

Koulutus ja
tutkimus -sarja: 1992:1 Tutkinnon suorittaneiden jatko-opinnot ja työhön sijoittuminen 1988
1992:3 Oppilaiden ikä ja osuus väestöstä 1990
1992:6 Ammatillisten oppilaitosten opiskelijat 1991
1992:12 Korkeakouluihin hakeneet ja hyväksytyt 1992
1992:13 Korkeakouluopiskelijat syyslukukaudella 1992
1992:14 Lukiot syyslukukaudella 1992
1992:15 Peruskoulut kunnittain syyslukukaudella 1992
1992:16 Ammatilliset oppilaitokset syyslukukaudella 1992

Koulutus 1991 (tuote nro 9846)

Koulutus ja
tutkimus -sarja: 1991:11 Koulutus-Education in Finland 1991

Tiedustelut

Tilastokeskus
Yleissivistävät oppilaitokset
PL 770
00101 Helsinki
Puh. (90) 17 341

Erityisselvitykset

Tilastokeskus
Henkilötilastot, erityisselvitykset
PL 770
00101 Helsinki
Puh. (90) 1734 3578

Julkaisujen myynti:

Försäljning:

Hinta - Pris

Tilastokeskus
PL 504
00101 Helsinki
Puh. (90) 17 341

Statistikcentralen
PB 504
00101 Helsingfors
Tel. (90) 17 341

50 mk

ISSN 0784-8242
= Koulutus ja tutkimus
ISSN 0784-8277