

Rekisteröidyt uudet ajoneuvot

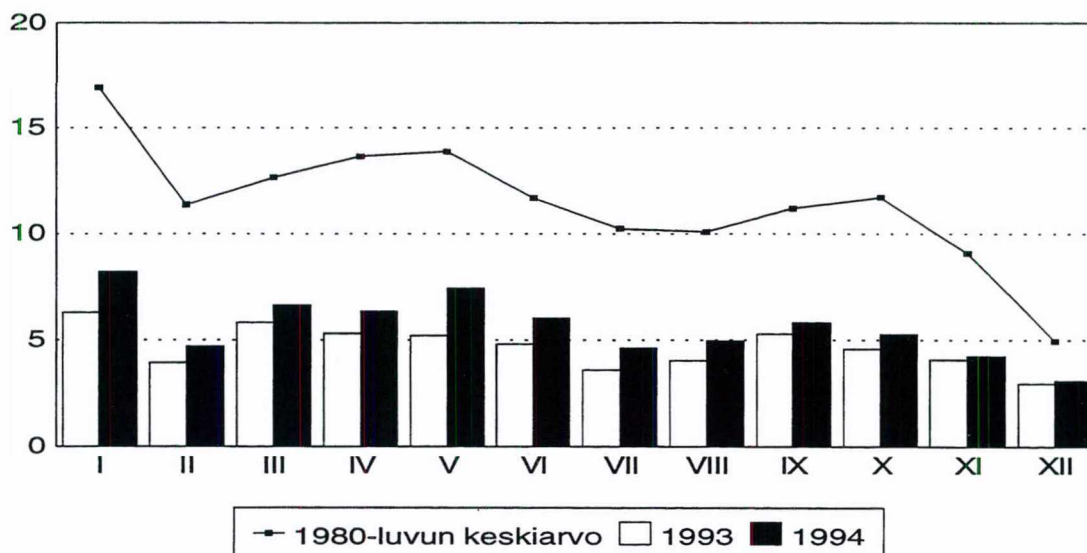
Registered New Vehicles

1994, Tammi - Joulukuu, January - December

20.01.1995

Tilastokeskus

Henkilöautojen ensirekisteröinnit, 1 000 kpl



Autokauppa vilkastui viidenneksen

Pitkään jatkunut autokaupan alamäki taittui viime vuonna. Rekisteriin vietiin vuoden aikana 67 201 uutta henkilöautoa, mikä oli 20,4 prosenttia eli 11 365 autoa enemmän kuin vuotta aiemmin. Henkilöautojen ensirekisteröintien määrä oli suunnilleen vuoden 1992 tasolla. Autokaupan ennätysvuonna 1989 rekisteröitiin peräti 177 610 uutta henkilöautoa. Kaikkiaan uusia autoja rekisteröitiin viime vuonna 72 883 eli 19,4 prosenttia enemmän kuin vuotta aiemmin.

Rekisteröidyistä uusista henkilöautoista oli Saksassa valmistettuja 37,1 prosenttia, Japanissa valmistettuja 23,5 prosenttia ja Ranskassa valmistettuja 12,6 prosenttia. Saksassa valmistettujen henkilöautojen ensirekisteröintien määrä lisääntyi reilulla 8 600:lla ja Japanissa valmistettujen puolestaan väheni yli 3 700:lla autolla.

Uusia kuorma-autoja rekisteriin 2 115

Viime vuonna rekisteröitiin 2 115 uutta kuorma-autoa, kun niitä vuotta aiemmin oli 916 eli rekisteröinnit kasvoivat pe-

räti 131 prosenttia. Kuorma-autokauppa vilkastui erityisen selvästi vuoden kolmen viimeisen kuukauden aikana. Myös puoliperävaunujen ja raskaiden perävaunujen ensirekisteröinnit lisääntyivät. Uusia puoliperävaunuja rekisteröitiin 162 prosenttia ja varsinaisia perävaunuja 67 prosenttia edellisvuotta enemmän.

Sen sijaan pakettiautojen rekisteröinneissä alamäki jatkui. Uusia pakettiautoja rekisteröitiin viime vuonna 3 364, mikä oli yli 18,3 prosenttia vähemmän kuin vuotta aiemmin.

Moottoripyöriä rekisteröitiin vain 852

Vuonna 1994 vietiin uusia moottoripyöriä ajoneuvorekisteriin vain 852 kappaletta, mikä oli lähes kolmanneksen vähemmän kuin vuotta aiemmin. Tilastokeskuksen tiedot moottoripyörien ensirekisteröinneistä ulottuvat vuoteen 1953 ja viime vuoden ensirekisteröintien määrä on pienin tilastoitu luku. Matkailuperävaunut puolestaan sisältyvät ensirekisteröintitilastoon vuodesta 1971 lähtien. Viime vuonna rekisteröitiin vain 351 uutta matkailuperävaunua, mikä oli sekin ennätysellisen alhainen määrä.

1. Rekisteröidyt uudet ajoneuvot 1994
Registered new vehicles 1994

Kuukausi Month	Henkilöautot Passenger cars		Linja-autot Buses	Paketti- autot Light lorries	Kuorma-autot Heavy lorries		Yhteensä Total
	Yhteensä Total	Ammattim. Hire/reward			Yhteensä Total	Ammattim. Hire/reward	
I	8 196	256	14	228	114	79	8 552
II	4 695	183	4	177	102	72	4 978
III	6 619	192	10	194	141	90	6 964
IV	6 334	205	19	281	172	101	6 806
V	7 401	313	17	276	123	61	7 817
VI	6 009	330	11	377	226	136	6 623
VII	4 610	177	2	165	171	106	4 948
VIII	4 949	206	5	294	138	79	5 386
IX	5 819	215	23	290	165	111	6 297
X	5 264	253	33	349	207	148	5 853
XI	4 235	268	23	381	218	164	4 857
XII	3 070	262	42	352	338	255	3 802
I-XII/1994 ¹⁾	67 201	2 860	203	3 364	2 115	1 402	72 883
I-XII/1993 ¹⁾	55 836	2 925	191	4 117	916	574	61 060
Muutos % - Change % ..	+ 20,4	- 2,2	+ 6,3	- 18,3	+ 130,9	+ 144,3	+ 19,4

Kuukausi Month	Moottori- pyörät Motorcycles	Traktorit Agricultural tractors	Moottori- työkoneet Motor driven machines	Matkailu- perävaunut Caravans	Puoliperä- vaunut Semitrailers	Muut perävaunut Trailers	
						< 750 kg	> 750 kg
I	42	434	82	18	53	630	40
II	31	213	39	24	88	653	39
III	92	295	45	30	74	1 030	45
IV	211	303	36	49	60	1 630	35
V	157	372	70	37	76	2 467	52
VI	103	144	67	64	59	1 953	59
VII	82	258	35	24	30	1 238	29
VIII	79	156	46	12	36	1 158	28
IX	33	218	54	30	81	2 991	67
X	7	174	82	25	75	709	44
XI	5	213	84	30	44	748	59
XII	10	156	89	8	119	538	71
I-XII/1994 ¹⁾	852	2 936	729	351	795	15 745	568
I-XII/1993 ¹⁾	1 230	2 589	325	472	303	15 542	341
Muutos %- Change % ...	- 30,7	+ 13,4	+ 124,3	- 25,6	+ 162,4	+ 1,3	+ 66,6

1) Ilman Ahvenanmaata

2. Rekisteröidyt uudet ajoneuvot 1993
Registered new vehicles 1993

Kuukausi Month	Henkilöautot Passenger cars		Linja-autot Buses	Paketti- autot Light lorries	Kuorma-autot Heavy lorries		Yhteensä Total
	Yhteensä Total	Ammattim. Hire/reward			Yhteensä Total	Ammattim. Hire/reward	
I	6 278	214	14	616	46	25	6 954
II	3 930	147	8	374	63	27	4 375
III	5 818	270	19	541	72	47	6 450
IV	5 306	261	19	540	68	41	5 933
V	5 206	309	22	836	79	41	6 143
VI	4 808	259	5	338	84	54	5 235
VII	3 595	217	5	148	46	33	3 794
VIII	4 025	246	9	137	50	32	4 221
IX	5 282	259	23	173	94	60	5 572
X	4 583	250	10	135	77	37	4 805
XI	4 057	283	28	147	72	50	4 304
XII	2 948	210	29	132	165	127	3 274
Yhteensä-Total ¹⁾	55 836	2 925	191	4 117	916	574	61 060

Kuukausi Month	Moottori- pyörät Motorcycles	Traktorit Agricultural tractors	Moottori- työkoneet Motor driven machines	Matkailu- perävaunut Caravans	Puoliperä- vaunut Semitrailers	Muut perävaunut Trailers	
						< 750 kg	> 750 kg
I	70	302	28	41	2	710	17
II	46	228	17	30	14	747	21
III	111	234	19	47	9	1 107	41
IV	304	367	32	72	11	1 786	38
V	209	301	22	60	21	2 380	39
VI	181	192	35	63	15	1 847	31
VII	136	115	17	64	17	1 492	24
VIII	86	162	14	26	35	1 223	16
IX	44	202	33	31	52	1 450	23
X	24	196	37	28	35	1 162	28
XI	12	170	34	9	57	907	20
XII	7	120	37	1	35	731	43
Yhteensä-Total ¹⁾	1 230	2 589	325	472	303	15 542	341

1) Lopulliset tiedot ilman Ahvenanmaata

3. ENSIREKISTERÖINNIIT LÄÄNEITTÄIN
FIRST REGISTRATIONS BY PROVINCE

LÄÄNI PROVINCE	KAIKKI AUTOT ALL AUTOMOBILES		HENKILÖAUTOT PASSENGER CARS			LINJA-AUTOT BUSES/COACHES	
	YHTEENSÄ TOTAL	AMMATTI- MAISET OPER. FOR HIRE/REWARD	YHTEENSÄ TOTAL	AMMAT- TIM. HIRE/ REWARD	YHTEISÖ- OMIST. COMPANY OWNED	YHT. TOTAL	AMMAT- TIM. HIRE/ REWARD
Uusimaa	26623	1284	24644	801	12464	119	113
Helsinki	11704	551	10790	318	6508	70	66
Espoo	4375	143	4168	117	2263	9	9
Vantaa	3892	172	3619	100	2191	23	22
Turku ja Pori	9440	585	8682	336	2315	21	19
Turku	2369	109	2216	66	783	8	8
Häme	9390	563	8613	303	2236	13	13
Tampere	2680	119	2420	47	910	11	11
Kymi	5126	286	4777	158	1320	13	13
Mikkeli	2250	231	2083	164	436	7	7
Pohjois-Karjala	1728	193	1597	133	370	5	5
Kuopio	2819	250	2592	158	829	8	8
Keski-Suomi	3367	252	3105	168	835	5	5
Vaasa	5482	399	4981	228	1623	3	3
Oulu	4571	375	4242	233	1111	6	6
Oulu	1353	75	1248	42	459	2	2
Lappi	2074	230	1872	178	395	3	3
Ahvenanmaa	-	-	-	-	-	-	-
KOKO MAA WHOLE COUNTRY	72883	4648	67201	2860	23939	203	195
Bensiini-Gasoline	63870	841	63455	836	22954	1	-
Diesel	9001	3807	3745	2024	985	202	195
Muu - Other	12	-	1	-	-	-	-

TILASTOKESKUS

PAKETTIAUTOT VANS, PICK-UPS		KUORMA-AUTOT LORRIES >3500 KG		MOOTTORI- PYÖRÄT MOTOR CYCLES	TRAK- TORIT AGRIC. TRACT- ORS	MOOTTORI- TYÖKONEET MOTOR DRIVEN EQUIPMENT	MATKAI- LUPERÄV. CARA- VANS	MUUT PERÄV (SEMI) TRAIL- ERS
YHT. TOTAL	AMMATT. HIRE/ REWARD	YHT. TOTAL	AMMATT. HIRE/ REWARD					
1314	98	546	272	242	208	157	88	3432
590	47	254	120	72	28	58	15	1068
164	5	34	12	44	12	26	17	255
197	27	53	23	44	10	17	21	548
442	18	295	212	169	510	107	65	2369
96	7	49	28	28	13	15	24	330
476	28	288	219	84	407	102	56	2320
174	14	75	47	19	28	25	21	437
193	6	143	109	68	159	57	10	1131
83	3	77	57	25	156	34	8	671
67	2	59	53	22	147	31	9	905
105	5	114	79	43	217	28	13	823
155	7	102	72	46	173	57	24	770
284	7	214	161	77	503	59	38	2208
151	9	172	127	52	350	60	34	1666
60	6	43	25	10	10	15	13	300
94	8	105	41	24	106	37	6	812
-	-	-	-	-	-	-	-	-
3364	191	2115	1402	852	2936	729	351	17108
409	5	5	-	852	36	4	-	-
2944	186	2110	1402	-	2899	720	-	-
11	-	-	-	-	1	5	-	-

4. ENSIREKISTERÖINNIIT VALMISTUSMAAN MUKAAN
FIRST REGISTRATIONS BY COUNTRY OF ORIGIN

	HENKILÖ- AUTO PASSENGER CAR	LINJA- AUTO BUS/ COACH	PAKETTI- AUTO VAN/ PICK-UP	KUORMA- AUTO LORRY	MOOTT. PYÖRÄ MOTOR CYCLE	TRAK- TORI AGRIC. TRACTOR	MATKAI- LUPERÄ- VAUNU CARAVAN
YHTEENSÄ - TOTAL	67201	203	3364	2115	852	2936	351
JAPANI - JAPAN	15763	-	1573	55	311	19	-
SAKSA - GERMANY	24904	16	1526	499	26	179	61
SUOMI - FINLAND	47	1	-	307	2	1320	221
RUOTSI - SWEDEN	1762	185	7	876	1	9	26
RANSKA - FRANCE	8466	1	11	20	15	214	4
VENÄJÄ - RUSSIA	2993	-	-	-	77	91	-
ITALIA - ITALY	1720	-	15	66	260	238	-
BRITANNIA - UNITED KINGDOM	4677	-	47	-	-	579	6
ALANKOMAAT - NETHERLANDS	1969	-	-	2	-	-	-
YHDYSVALLAT - USA	839	-	7	158	29	30	-
BELGIA - BELGIUM	1096	-	16	79	-	-	1
ESPANJA - SPAIN	1411	-	65	-	-	-	-
ETELÄ-KOREA - SOUTH KOREA	268	-	33	-	-	-	-
ITÄVALTA - AUSTRIA	-	-	-	-	10	-	-
JUGOSLAVIA - YUGOSLAVIA	-	-	-	-	-	1	-
KANADA - CANADA	15	-	12	50	-	-	-
KIINA - CHINA	-	-	-	-	1	-	-
NORJA - NORWAY	-	-	-	-	-	1	-
PUOLA - POLAND	1	-	-	-	-	20	-
SVEITSI - SWITZERLAND	-	-	-	-	1	-	-
TAIWAN	-	-	-	-	1	-	-
TANSKA - DENMARK	-	-	-	-	-	-	1
TSEKINMAA -CZECH	199	-	22	-	9	216	-
TUNTEMATON - UNKNOWN	505	-	16	3	109	12	29

5. ENSIREKISTERÖIDYT HENKILÖAUTOT MOOTTORIN TILAVUUDEN MUKAAN
FIRST REGISTRATIONS OF PASSENGER CARS BY CYLINDER CAPACITY

	ISKUTILAVUUS CM3 - CYLINDER CAPACITY CCM					
	YHTEENSÄ TOTAL	-999	1000- 1399	1400- 1599	1600- 1999	2000-
YHTEENSÄ - TOTAL	67201	529	13736	22342	25274	5320
VÄHÄPÄÄSTÖINEN-LOW EXHAUST	65319	527	13731	22331	23977	4753
KÄYTTÖ - OPERATION:						
YKSITYINEN - OWN ACCOUNT	55226	449	11636	19250	20215	3676
VÄHÄPÄÄSTÖINEN-LOW EXHAUST	54426	447	11631	19239	19711	3398
AMMATTIM. - HIRE/REWARD	2860	-	-	28	1658	1174
VÄHÄPÄÄSTÖINEN-LOW EXHAUST	1903	-	-	28	964	911
OMISTAJA - POSSESSION:						
YKSITYINEN - PRIVATE	42600	382	9342	15333	14686	2857
OMISTUS-OWNERSHIP	29518	224	5928	9897	11032	2437
HALTIJUUS LEASING	232	2	61	67	86	16
HALTIJUUS TYÖSUHDE	394	2	13	71	259	49
HALTIJUUS MUU	12456	154	3340	5298	3309	355
YRITYS, MUU YHTEISÖ - COMPANY	23939	146	4276	6913	10374	2230
OMISTUS-OWNERSHIP	13165	95	2457	3774	5468	1371
HALTIJUUS LEASING	7312	32	1171	2107	3522	480
HALTIJUUS TYÖSUHDE	90	-	4	37	45	4
HALTIJUUS MUU	3372	19	644	995	1339	375
VALTIO/KUNTA-STATE, MUNICIPALITY	662	1	118	96	214	233
OMISTUS-OWNERSHIP	268	1	34	49	75	109
HALTIJUUS LEASING	65	-	34	23	4	4
HALTIJUUS TYÖSUHDE	3	-	-	-	3	-
HALTIJUUS MUU	326	-	50	24	132	120

00022 TILASTOKESKUS
00022 STATISTIKCENTRALEN

Postitus
2 lk kirje

PMM
Sopimus
00022/1

SVT Suomen Virallinen Tilasto
Finlands Officiella Statistik
Official Statistics of Finland

Statistics Finland

Transport and tourism
1995:2

Tiedustelut - Förfrågningar - Inquiries:

Irmeli Segerholm
(90) 17 341

<i>Myynti:</i>	<i>Försäljning:</i>	<i>Hinta – Pris</i>	
Julkaisujen myynti / 3B 00022 TILASTOKESKUS Puh. (90) 1734 2011	Publikationsförsäljning / 3B 00022 STATISTIKCENTRALEN Tfn (90) 1734 2011	35 mk	ISSN 1236-3014 = Liikenne ja matkailu ISSN 0785-6210
