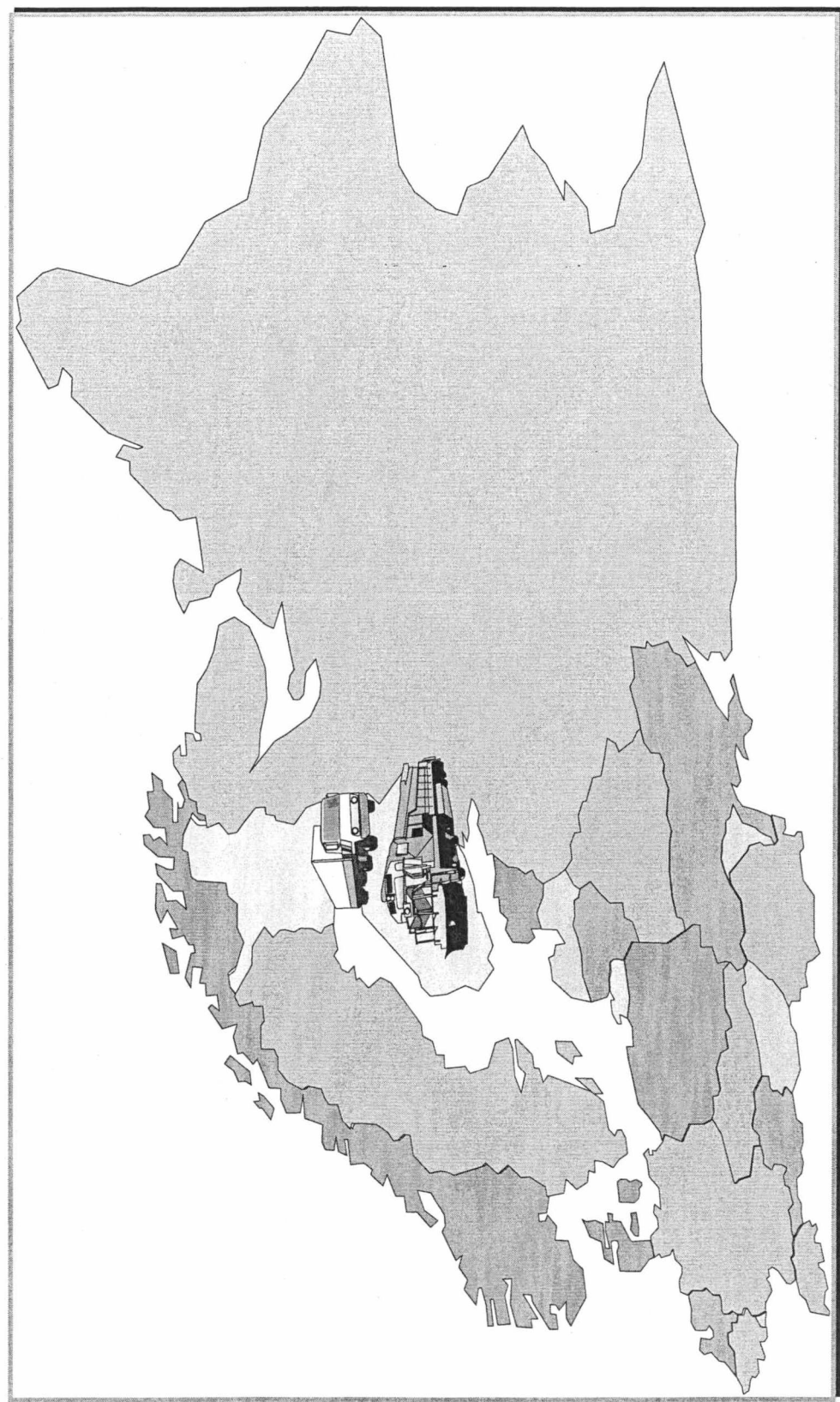


F13.5



# Transitoliikenne Suomen kautta Marraskuu 2000



Tilastokeskus, Elisabeth Hintikka puh. (09)1734 3300  
9.1.2001



10-01-2001

# Sisältö

Määritelmät ja keskeiset luvut .....	I-II
<b>Yhteenveto .....</b>	<b>1</b>
<b>Meriliikenne.....</b>	<b>2-6</b>
Transito itään .....	3
Transito länteen .....	4
Transito yhteensä .....	5
<b>Rautatieliikenne .....</b>	<b>7-11</b>
Transito itään .....	8
Transito länteen .....	9
Transito yhteensä .....	10
<b>Tieliikenne .....</b>	<b>12-16</b>
Transito itään .....	13
Transito länteen .....	14
Transito yhteensä .....	15
<b>Transitoautot.....</b>	<b>17</b>
Itään.....	17
Länteen.....	17
Yhteensä .....	17

## Lähteet:

Meriliikenne: Merenkululaitoksen tilastotoimisto  
Rautatieliikenne: VR-Yhtymä Oy  
Tieliikenne: Itäinen tullipiiri, Nuijamaan ja Vaalimaan raja-asemat

# Transitotilasto

Tilastokeskus on tuottanut kuukausittain transitotilastoa Liikenneministeriön toimeksiannosta vuodesta 1997 lähtien. Transitotilasto ilmestyy puolitoista kuukautta tarkasteltavan tilastokuukauden päättymisestä. Uusin kuukausitilasto sisältää aina myös kaiken sen informaation mitä oli aikaisemmissa kuluvaan tilastovuotta koskevissa julkaisuissa.

Transitotilasto kuvaa Suomen kautta, itärajan ylittävää, pääasiassa Venäjälle tai Venäjältä Suomen kautta muihin maihin kulkevia tavaravirtoja. Tilastolla halutaan erityisesti seurata Suomen itä-puolisten valtioiden Suomen kautta kulkevia ulkomaankaupan tavaravirtoja. Tarkastelussa on keskitytty kolmen pääliikennemuodon meri-, rautatie- ja tieliikenteen kuljetuksiin.

Tiedot transitotilastoon ovat toimittaneet meriliikenteen osalta Merenkululaitoksen tilastotoimisto, rautatieliikenteen osalta VR-Yhtymä Oy ja tieliikenteen osalta Itäinen tullipiiri sekä Nuijamaan ja Vaalimaan raja-asemat.

## Määritelmät:

Transitoliikenne on kauttakulkuliikennettä. Kauttakulkuliikenne tarkoitetaan kahden muun valtion välistä liikennettä kolmannen valtion alueen kautta. Tässä tilastossa transitoliikenteellä tarkoitetaan Suomen kautta itä-rajaa ylittävää, pääasiassa Venäjälle kulkevaa tavaravirtaa. Luonnollisesti pieni osa itä-rajaa ylittävistä transitokuljetuksista on peräisin entisistä IVY-maista tai menossa näihin maihin.

Kokonaistransiton määrä saadaan kun lasketaan yhteen rautatie ja tieliikenteen transitokuljetusten määrät tai lukemalla tilastosta meritransiton määrä. Rautatie- ja tieliikenteen transiton määrä ei summaudu täysin samaksi meriliikenteen

transiton kanssa, johtuen eri liikennemuotojen osalta vallitsevista tilastointieroista. Myös tullivarastoihin transitotavarana tuotujen tavaroiden kirjautumisen eri tarkasteluajan jaksolle ja mahdollinen tullaustaminen Suomeen aiheuttavat epäyhtenäisyyttä eri organisaatioiden tuottamiin tietoihin transitoliikenteen määrissä. Lisäksi transitoliikenteen lukujen erillaisuuteen vaikuttaa vähäisessä määrin Suomen pohjoisten maarajojen kautta tapahtuva rautatie- ja maantieliikenteen transito.

Meriliikenteen transito kuvaa meriteitse Suomen satamiin saapuvaa ja niistä lähtevää transitokuljetusten määrää. Pääosa Suomen kautta kulkevasta transitoliikenteestä saapuu Suomeen ja lähtee Suomesta satamien kautta laivakuljetuksina. Nämä kuljetukset tilastoidaan meritransitona. Kuukausittaiset ja satamittaiset luvut perustuvat Merenkululaitoksen alustaviin lukuihin, jotka täsmentyvät tilastovuoden päätyttyä. Tilastokeskus tarkistaa ja korjaa meriliikenteen transitokuljetusten määrän kuukausittain ja satamittain Merenkululaitoksen lopullisia lukuja vastaaviksi helmikuun 15. päivä ilmestyvään joulukuun transitotilastoon.

Rautatieliikenteen transito kuvaa Suomen itärajan rautateitse ylittävien transitokuljetusten määrää. Vastaavasti tieliikenteen transitokuljetukset kuvaavat Suomen itärajan maanteitse ylittäviä transitokuljetuksia. Rautatieliikenteen ja tieliikenteen transitokuljetukset ovat pääosin Suomen satamista ja Suomen satamiin kuljetettua transitotavaraa. Lisäksi rautatieliikenteen ja tieliikenteen transitokuljetuksia tehdään vähäisessä määrin Suomen pohjoisten maarajojen kautta. Jako rautatie ja tieliikenteen transitoon tapahtuu Venäjän rajan ylittävän kuljetusmuodon perusteella. Lisäksi transitotavaraa kulkee vähäisessä määrin lentotransitona. Lentotransitolla käsitetään Venäjän transitokuljetuksia, joissa lentokuljetus on osana kuljetusketjua. Osa kuljetusmatkasta tapahtuu toista kuljetusmuotoa hyväksikäyttäen. Lentotransittoa ei ole sisällytetty tähän tilastoon.

Transitoautojen määrä kuvaa ulkomailla rekisteröityjen, Suomen kautta kulkevien ja transitotavaroita kuljettaneiden kuorma-autojen lukumäärää. Tilastossa esiintyviä transitoautoja ja -tavaroita ei pidä verrata sillä niillä ei ole mitään keskinäistä suhdetta määritelmistä johtuen.

## Vuoden 1999 transitoliikenteen keskeiset luvut

### Meriliikenne

Vuonna 1999 Suomen satamien kautta kulki transitotavaraa yhteensä 3,3 miljoonaa tonnia. Transitoikuljetusten määrä väheni edellisestä vuodesta 19 prosenttia. Transitoikuljetukset itään vähenivät 46 prosenttia ja kuljetukset länteen vähenivät 4 prosenttia.

### Rautatieliikenne

Transitotavarasta 75 prosenttia kuljetettiin rautateitse. Vuonna 1999 rautatietransitokuljetukset vähenivät 5 prosenttia edelliseen vuoteen verrattuna. Rautatieliikenteen transitoikuljetuksista 8 prosenttia oli kuljetuksia lännestä itään. Rautatietransiton kannalta merkittävin raja-asema oli Vainikkala 91 prosentin osuudellaan näistä kuljetuksista.

### Maantieliikenne

Transitotavarasta 25 prosenttia kuljetettiin maanteitse. Vuonna 1999 maantietransitokuljetukset vähenivät 34 prosenttia edelliseen vuoteen verrattuna. Maantietransitokuljetuksista 94 prosenttia oli kuljetuksia lännestä itään. Merkittävimmat raja-asetat maanteiden transitoikuljetusten kannalta olivat Vaalimaa 78 prosentin osuudellaan ja Nuijamaa 20 prosentin osuudellaan näistä kuljetuksista.

## Marraskuun 2000 keskeiset luvut

### Meriliikenne

Suomen satamien kautta kulki transitotavaraa itään 124 767 tonnia ja länteen 113 149 tonnia. Transitoikuljetusten määrä itään lisääntyi 42 prosenttia ja länteen väheni 63 prosenttia verrattuna viime vuoden vastaavaan kuukauteen.

Vuoden alusta Suomen satamien kautta itään on kuljetettu transitotavaraa 1 120 410 tonnia ja länteen 1 928 319 tonnia. Kaikkiaan vuoden alusta Suomen satamien kautta itään kuljetettujen transitotavarojen määrä on lisääntynyt 53 prosenttia ja Suomen satamien kautta länteen kuljetettujen transitotavarojen määrä vähentynyt 13 prosenttia.

### Rautatieliikenne

Transitotavaraa kuljetettiin rautateitse 223 351 tonnia. Rautateiden transitoikuljetukset vähenivät 31 prosenttia edellisen vuoden vastaavaan kuukauteen verrattuna.

Vuoden alusta transitotavaraa on kuljetettu rautateitse 2 387 707 tonnia. Kaikkiaan vuoden alusta rautateitse kuljetettujen transitotavarojen määrä on vähentynyt 6 prosenttia.

### Maantieliikenne

Transitotavaraa kuljetettiin maanteitse 125 560 tonnia. Maanteiden transitoikuljetukset lisääntyivät 26 prosenttia edellisen vuoden vastaavaan kuukauteen verrattuna.

Vuoden alusta transitotavaraa on kuljetettu maanteitse 1 116 663 tonnia. Kaikkiaan vuoden alusta maanteitse kuljetettujen transitotavarojen määrä on lisääntynyt 32 prosenttia.

**Transitotilasto 2000**  
**Yhteenveto**

tonnia	2000												Kum Σ			
	Σ 1998	Σ 1999	Tamm	Helmi	Maalis	Huhti	Touko	Kesä	Heinä	Elo	Syys	Loka		Marras	Joulu	
<b>MERILIIKENNE</b>																
Transito itään	1 522 810	824 658	78 010	92 709	95 376	86 323	105 001	96 766	104 536	114 375	102 168	120 379	124 767	0	1 120 410	
Transito länteen	2 604 729	2 506 765	133 692	223 620	181 556	237 952	172 065	153 940	241 515	171 285	165 360	134 185	113 149	0	1 928 319	
Transito yhteensä	4 127 539	3 331 423	211 702	316 329	276 932	324 275	277 066	250 706	346 051	285 660	267 528	254 564	237 916	0	3 048 729	
Suomen tuonti	37 489 402	37 371 713	3 162 099	3 050 344	2 554 278	3 105 432	3 598 794	3 070 091	3 558 119	3 415 088	2 981 082	3 900 445	3 632 793	0	36 028 565	
Suomen vienti	34 916 509	36 799 964	2 868 850	3 032 335	2 916 211	2 938 432	3 308 494	3 182 200	2 936 430	3 034 062	3 295 676	3 266 982	3 371 583	0	34 151 255	
Tuonti ja vienti yhteensä	72 405 911	74 171 677	6 030 949	6 082 679	5 470 489	6 043 864	6 907 288	6 252 291	6 494 549	6 449 150	6 276 758	7 167 427	7 004 376	0	70 179 820	
Kaikki yhteensä	76 533 450	77 503 100	6 242 651	6 399 008	5 747 421	6 368 139	7 184 354	6 502 997	6 840 600	6 734 810	6 544 286	7 421 991	7 242 292	0	73 228 549	
Transito kum. muutos-%																
-itään	-22 %	-46 %	-	75 %	64 %	63 %	70 %	68 %	69 %	69 %	56 %	54 %	53 %			
-länteen	-10 %	-4 %	-	11 %	24 %	32 %	19 %	4 %	5 %	3 %	3 %	-6 %	-13 %			
-yhteensä	-15 %	-19 %	-	26 %	35 %	40 %	32 %	19 %	20 %	19 %	16 %	9 %	3 %			
<b>RAUTATIELIIKENNE</b>																
Transito itään	359 285	229 740	21 832	28 514	19 646	18 685	14 630	14 372	12 370	18 578	17 072	19 530	18 850	0	204 079	
Transito länteen	2 588 567	2 580 591	222 939	207 417	217 599	191 410	180 731	197 924	219 259	194 453	155 540	191 855	204 501	0	2 183 628	
Transito yhteensä	2 947 852	2 810 331	244 771	235 931	237 245	210 095	195 361	212 296	231 629	213 031	172 612	211 385	223 351	0	2 387 707	
Suomen tuonti idästä	12 283 157	12 416 284	690 622	898 005	1 132 523	1 114 478	1 286 866	1 129 954	1 148 193	1 044 347	938 254	923 760	955 182	0	11 262 184	
Suomen vienti itään	702 543	501 241	28 431	39 739	37 982	30 957	35 653	45 091	39 510	48 228	46 619	47 587	42 980	0	442 777	
Tuonti ja vienti yhteensä	12 985 700	12 917 525	719 053	937 744	1 170 505	1 145 435	1 322 519	1 175 045	1 187 703	1 092 575	984 873	971 347	998 162	0	11 704 961	
Kaikki yhteensä	15 933 552	15 727 856	963 824	1 173 675	1 407 750	1 355 530	1 517 880	1 387 341	1 419 332	1 305 606	1 157 485	1 182 732	1 221 513	0	14 092 668	
Transito kum. muutos-%																
-itään	-38 %	-36 %	-	41 %	39 %	25 %	11 %	4 %	-1 %	1 %	-2 %	-2 %	-2 %			
-länteen	-7 %	0 %	-	49 %	50 %	42 %	22 %	20 %	18 %	10 %	2 %	-3 %	-7 %			
-yhteensä	-12 %	-5 %	-	48 %	49 %	40 %	21 %	19 %	16 %	9 %	1 %	-3 %	-6 %			
<b>TIELIIKENNE</b>																
Transito itään	1 378 648	895 959	78 048	87 897	87 372	89 210	89 920	85 533	98 357	94 990	107 874	122 597	121 611	0	1 063 409	
Transito länteen	75 937	60 855	3 315	5 538	5 355	4 407	5 013	6 031	5 341	4 221	5 640	4 444	3 949	0	53 254	
Transito yhteensä	1 454 585	956 814	81 363	93 435	92 727	93 617	94 933	91 564	103 698	99 211	113 514	127 041	125 560	0	1 116 663	
Suomen tuonti idästä	2 006 892	2 170 632	146 555	196 539	257 900	155 577	214 239	235 246	194 545	198 639	194 293	197 191	176 396	0	2 167 120	
Suomen vienti itään	1 077 866	861 487	60 220	70 021	76 040	66 964	84 366	82 287	90 983	86 731	74 813	93 320	83 755	0	869 500	
Tuonti ja vienti yhteensä	3 084 758	3 032 119	206 775	266 560	333 940	222 541	298 605	317 533	285 528	285 370	269 106	290 511	260 151	0	3 036 620	
Kaikki yhteensä	4 539 343	3 988 933	288 138	359 995	426 667	316 158	393 538	409 097	389 226	384 581	382 620	417 552	385 711	0	4 153 283	
Transito kum. muutos-%																
-itään	-25 %	-35 %	-	42 %	34 %	34 %	34 %	34 %	38 %	37 %	35 %	35 %	34 %			
-länteen	-6 %	-20 %	-	11 %	-7 %	-15 %	-9 %	-5 %	-5 %	-7 %	-2 %	-6 %	-6 %			
-yhteensä	-25 %	-34 %	-	40 %	31 %	31 %	31 %	31 %	35 %	33 %	32 %	32 %	32 %			

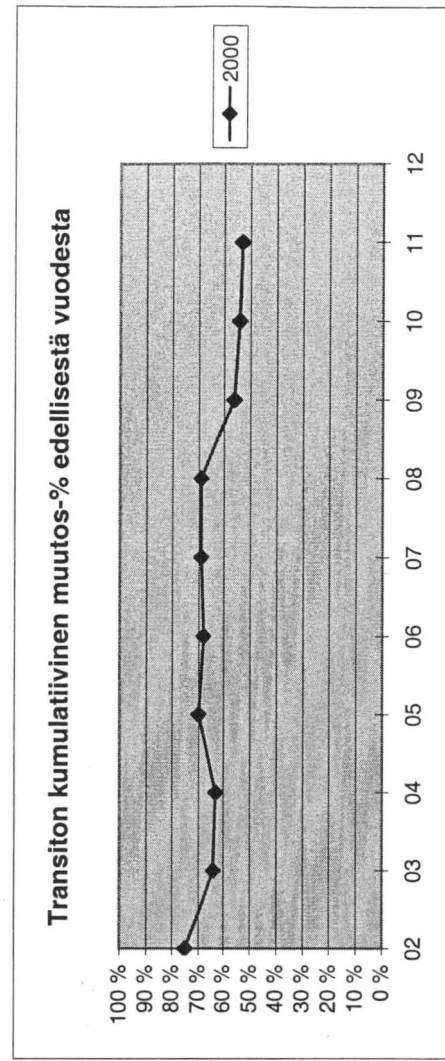
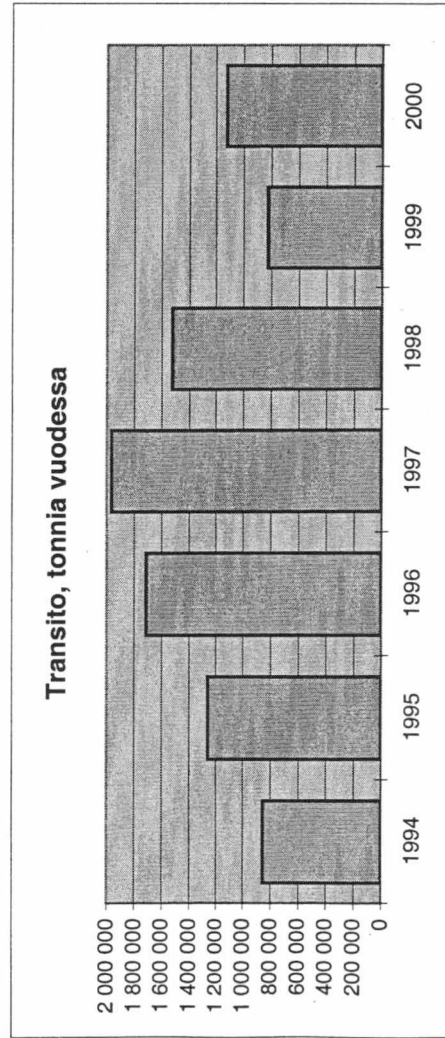
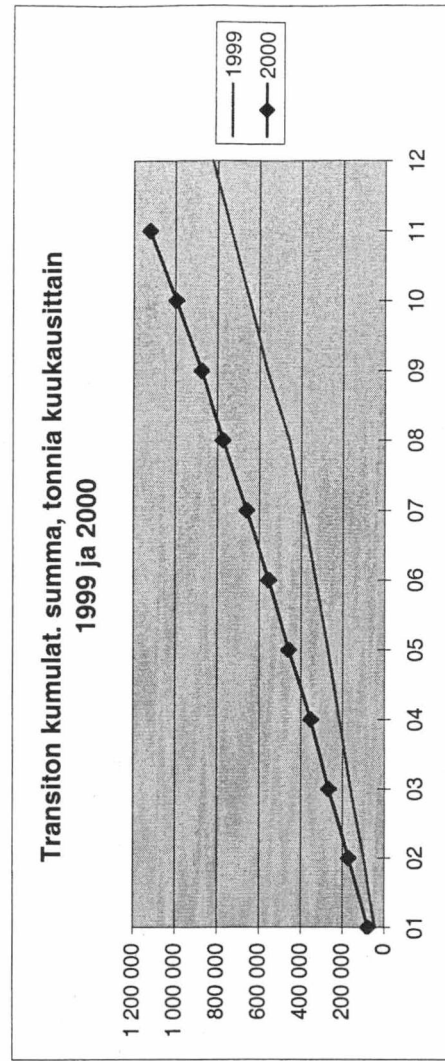
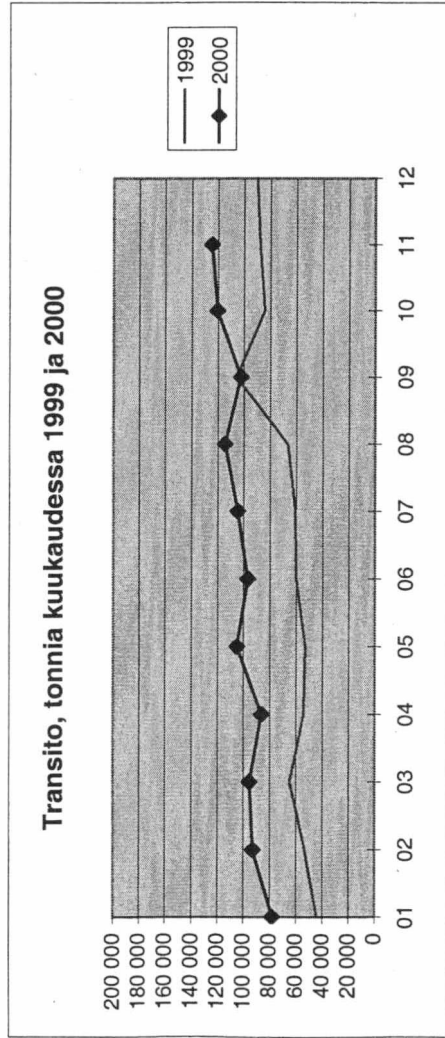
**MERILIIKENNE**

**TRANSITO SUOMEN SATAMIEN KAUTTA TAMMI - JOULUKUU 2000 (TONNEJA KUUKAUSITTAIN)**

	Tammi	Helmi	Maalis	Huhti	Touko	Kesä	Heinä	Elo	Syys	Loka	Marras	Joulu	Yhteensä
TRANSITO ITÄÄN													
Hamina	16 520	17 335	15 651	16 206	17 658	12 589	16 533	17 061	17 245	19 636	19 675		186 109
Kotka	34 912	38 972	40 377	36 252	40 585	36 397	42 540	56 659	43 789	47 507	46 583		464 573
Sköldvik													0
Heisinki	25 149	34 589	35 937	28 703	39 923	44 002	37 857	35 462	33 659	44 748	47 057		407 086
Kantvik													0
Inkoo	40												0
Pohjankuru													40
Koverhar													3 369
Hanko	1 300	1 236	2 862	4 188	2 715	3 532	3 720	4 649	4 187	5 060	6 109		39 558
Turku	35	479	549	404	419	246	405	543	2 456	3 392	4 798		13 726
Naantali									754		491		1 245
Maarilahamina					21								21
Eckerö										11			11
Uusikaupunki													0
Rauma		73					1						74
Pori													0
Vaasa		3					111		78	25	23		126
Kokkola													114
Rautaruukki											2		2
Raahе													0
Oulu								1					0
Kemi		22											1
Kerni											29		105
Tornio	54												0
Lappeenranta													4 250
TRANSITO ITÄÄN yhteensä	78 010	92 709	95 376	86 323	105 001	96 766	104 536	114 375	102 168	120 379	124 767		1 120 410
TRANSITO LÄNTEEN													
Hamina	27 311	27 977	50 010	83 899	54 174	56 125	64 596	51 858	41 330	63 957	22 238		543 475
Kotka	98 812	159 493	125 721	120 778	100 073	93 902	124 482	78 901	69 739	60 949	82 220		1 115 070
Lovisa	125	41	117	49			23						355
Isnääs													0
Sköldvik			2 303										2 303
Helsinki	1 186	2 409	2 059	2 613	2 682	3 735	2 298	2 760	2 412	3 054	4 094		29 302
Inkoo													0
Lappohja					907								907
Hanko		42	108	773	74	82	56		63	10	23		1 231
Turku	261	1 255	1 214	1 236	2 343	96	2 153	6 315	2 620	3 793	2 330		23 616
Taalintehdas					816								816
Naantali					10 996								10 996
Maarilahamina			1				10						11
Uusikaupunki													0
Rauma				263			877		2 036	2 422	2 004		7 602
Pori		1 148											1 148
Kaskinen													0
Vaasa	5 997	31 255		28 270			46 980	185	47 160		16		190 928
Kokkola								31 266					0
Rahja													0
Rautaruukki													0
Raahе													40
Oulu													0
Kemi													0
Tornio			23										247
Lappenranta													71
Imatra													0
Joensuu													0
TRANSITO länteen yhteensä	133 692	223 620	181 556	237 952	172 065	153 940	241 515	171 285	165 360	134 185	113 149		1 928 319
TRANSITO YHTEENSÄ	211 702	316 329	276 932	324 275	277 066	250 706	346 051	285 660	267 528	254 564	237 916		3 048 729
TRANSITO SUOMEN SATAMIEN KAUTTA TAMMI - JOULUKUU 2000 VERRATTUNA EDELLISEEN VUOTEEN (MUUTOS-% KUUKAUSITTAIN)													
TRANSITO ITÄÄN, muutos-%	77 %	74 %	47 %	59 %	99 %	61 %	71 %	72 %	-3 %	43 %	42 %		
TRANSITO LÄNTEEN, muutos-%	-43 %	159 %	61 %	54 %	-18 %	-41 %	10 %	-11 %	0 %	-53 %	-63 %		
TRANSITO YHTEENSÄ, muutos-%	-25 %	126 %	56 %	56 %	6 %	-22 %	23 %	10 %	-1 %	-32 %	-39 %		
TRANSITO ITÄÄN, kumul. muutos-%	-	75 %	64 %	63 %	70 %	68 %	69 %	69 %	56 %	54 %	53 %		
TRANSITO LÄNTEEN, kumul. muutos-%	-	11 %	24 %	32 %	19 %	4 %	5 %	3 %	3 %	-6 %	-13 %		
TRANSITO YHTEENSÄ, kumul. muutos-%	-	26 %	35 %	40 %	32 %	19 %	20 %	19 %	16 %	9 %	3 %		

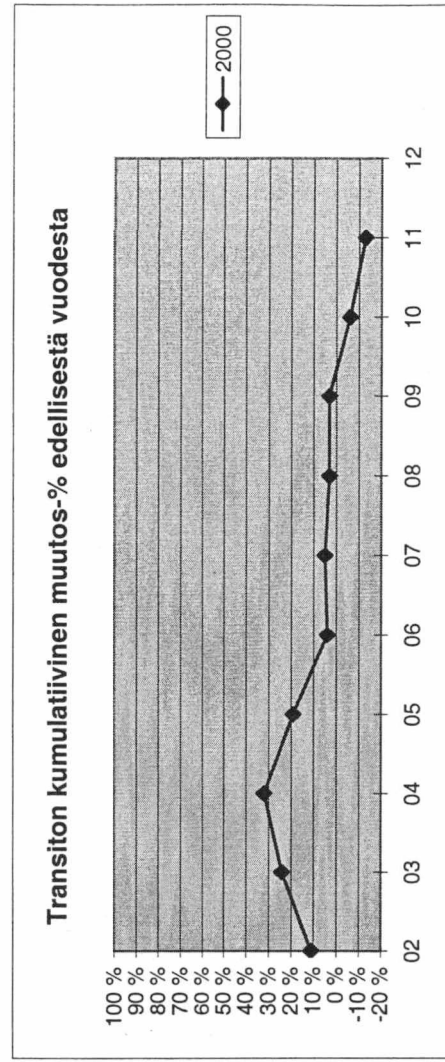
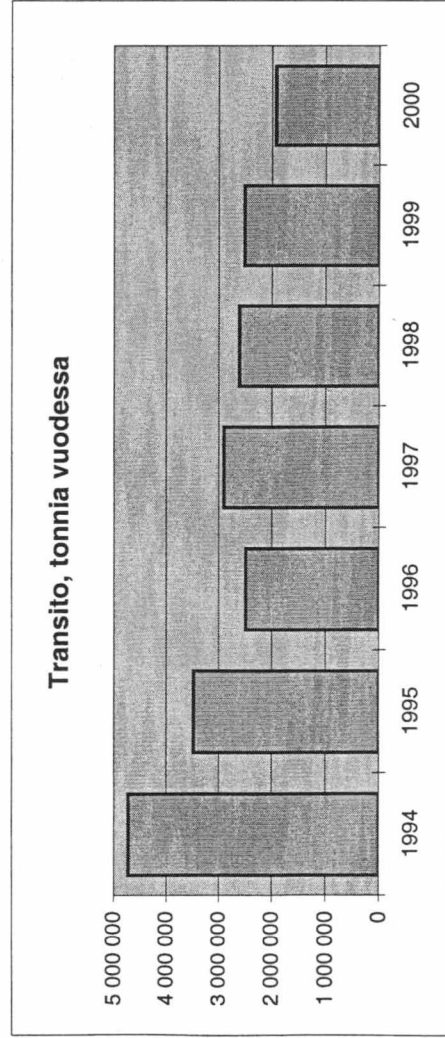
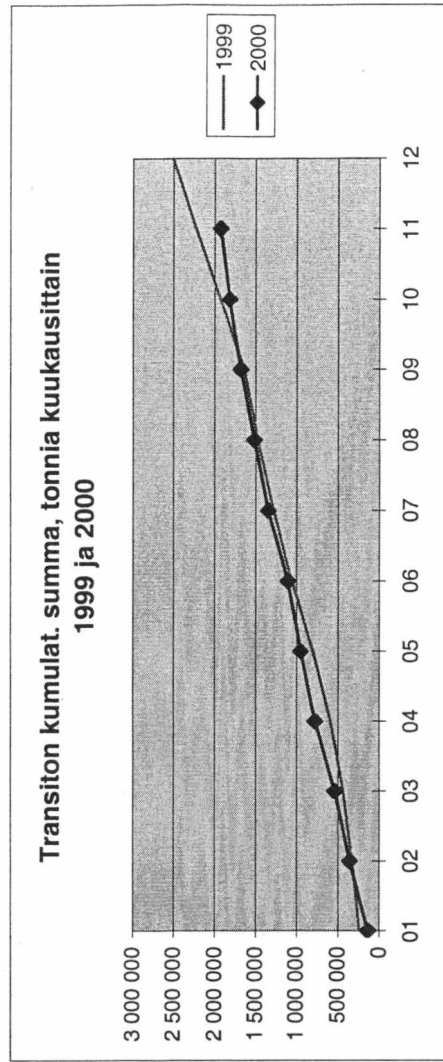
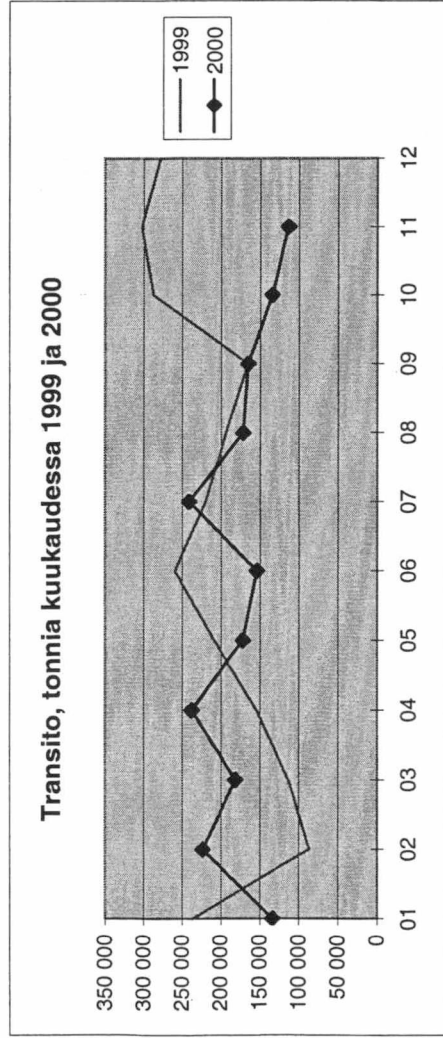
# Meriliikenteen transito itään kuukausittain 1999 ja 2000

tonnia	01	02	03	04	05	06	07	08	09	10	11	12	Yhteensä
1999	44 080	53 197	64 719	54 130	52 828	60 183	60 955	66 598	105 406	84 184	88 064	90 314	824 658
2000	78 010	92 709	95 376	86 323	105 001	96 766	104 536	114 375	102 168	120 379	124 767	1 120 410	1 120 410
erotus	33 930	39 512	30 657	32 193	52 173	36 583	43 581	47 777	-3 238	36 195	36 703	36 703	386 066
muutos-% ed. vuodesta	77 %	74 %	47 %	59 %	99 %	61 %	71 %	72 %	-3 %	43 %	42 %	42 %	
kum. muutos-% ed. vuodesta	-	75 %	64 %	63 %	70 %	68 %	69 %	69 %	56 %	54 %	53 %	53 %	



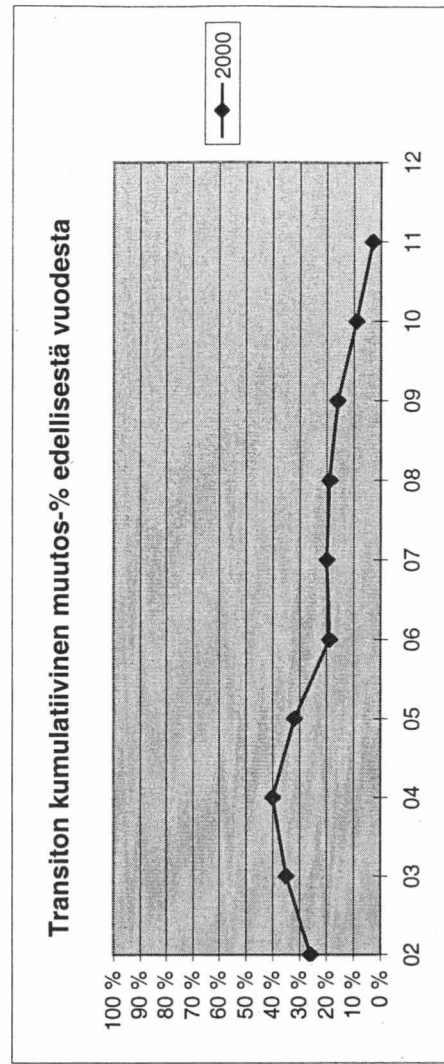
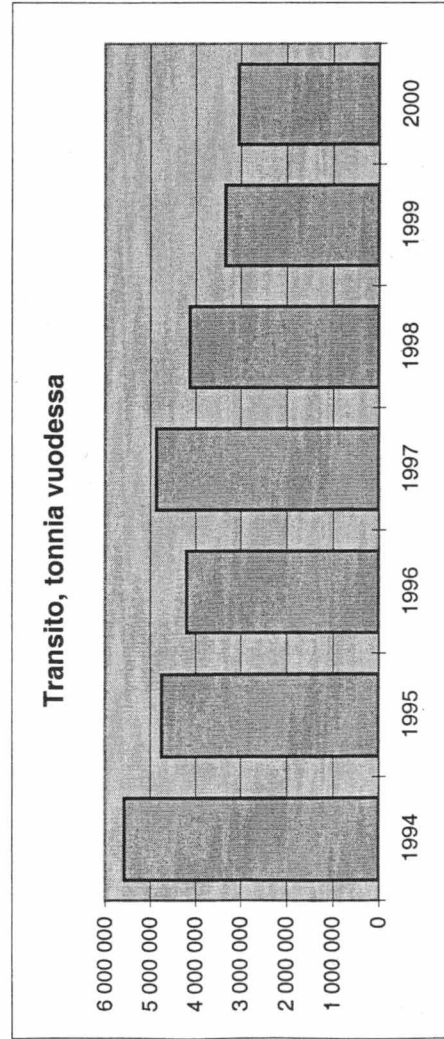
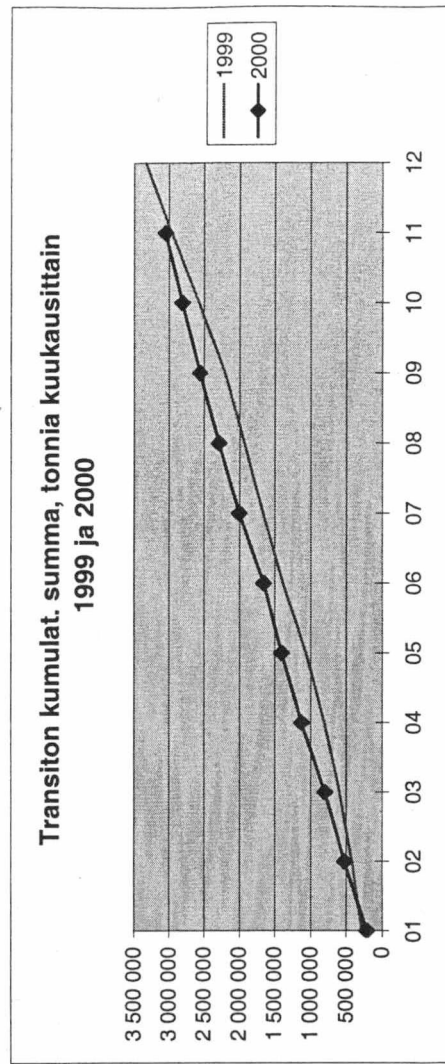
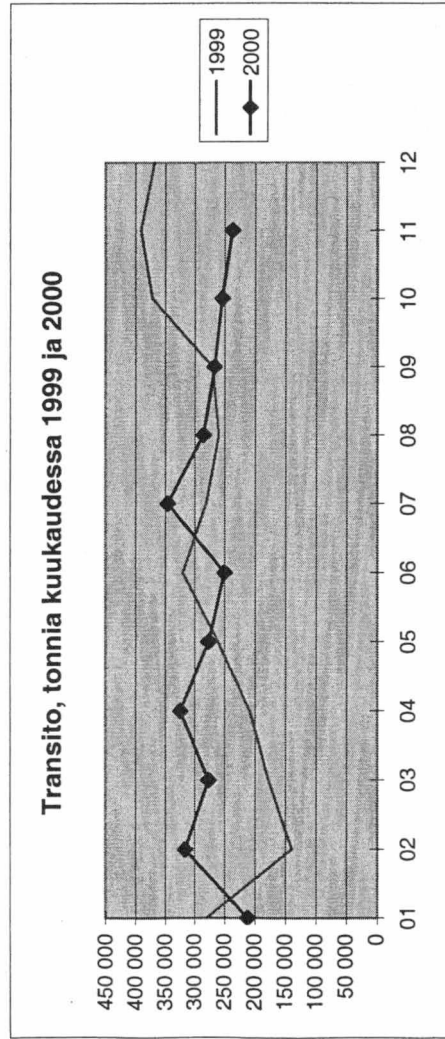
# Meriliikenteen transito länteen kuukausittain 1999 ja 2000

tonnia	01	02	03	04	05	06	07	08	09	10	11	12	Yhteensä
1999	236 373	86 497	113 071	154 237	208 745	259 744	220 137	193 541	165 805	287 685	302 498	278 432	2 506 765
2000	133 692	223 620	181 556	237 952	172 065	153 940	241 515	171 285	165 360	134 185	113 149	1928 319	1 928 319
erotus	-102 681	137 123	68 485	83 715	-36 680	-105 804	21 378	-22 256	-445	-153 500	-189 349	-300 014	-300 014
muutos-% ed. vuodesta	-43 %	159 %	61 %	54 %	-18 %	-41 %	10 %	-11 %	0 %	-53 %	-63 %		
kum. muutos-% ed. vuodesta	-	11 %	24 %	32 %	19 %	4 %	5 %	3 %	3 %	-6 %	-13 %		

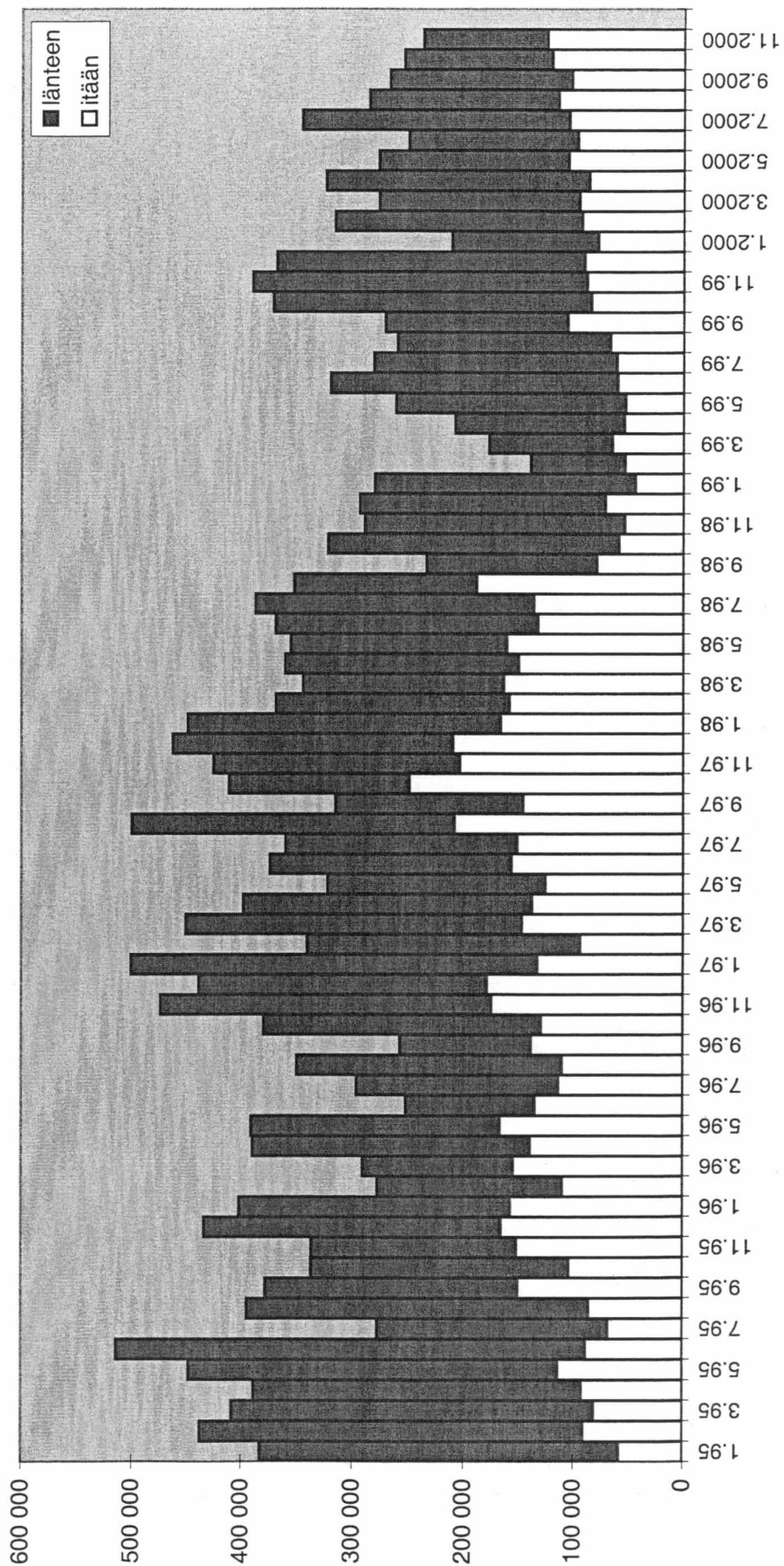


# Meriliikenteen transito yhteensä kuukausittain 1999 ja 2000

tonnia	01	02	03	04	05	06	07	08	09	10	11	12	Yhteensä
1999	280 453	139 694	177 790	208 367	261 573	319 927	281 092	260 139	271 211	371 869	390 562	368 746	3 331 423
2000	211 702	316 329	276 932	324 275	277 066	250 706	346 051	285 660	267 528	254 564	237 916		3 048 729
erotus	-68 751	176 635	99 142	115 908	15 493	-69 221	64 959	25 521	-3 683	-117 305	-152 646		86 052
muutos-% ed. vuodesta	-25 %	126 %	56 %	56 %	6 %	-22 %	23 %	10 %	-1 %	-32 %	-39 %		
kum. muutos-% ed. vuodesta	-	26 %	35 %	40 %	32 %	19 %	20 %	19 %	16 %	9 %	3 %		



MERILIIKENTEEN TRANSITO (TONNIA)



# RAUTATIELIIKENNE

## RAUTATEILIIKENTEEN TRANSITO JA SUOMEN TUONTI JA VIENTI TAMMI - JOULUKUU 2000 (TONNEJA KUUKAUSITTAIN)

TRANSITO ITÄÄN	Tammi	Helmi	Maalis	Huhti	Touko	Kesä	Heinä	Elo	Syys	Loka	Marras	Joulu	Yhteensä
Vainikkala	16 392	20 546	14 694	15 824	13 939	13 732	11 452	18 126	16 268	18 973	18 388	0	178 334
Imatrankoski	0	190	138	141	243	101	0	158	494	0	0	0	1 465
Niirala	40	38	134	0	448	539	918	294	310	557	462	0	3 740
Vartiuis	5 400	7 740	4 680	2 720	0	0	0	0	0	0	0	0	20 540
<b>Transito itään yhteensä</b>	<b>21 832</b>	<b>28 514</b>	<b>19 646</b>	<b>18 685</b>	<b>14 630</b>	<b>14 372</b>	<b>12 370</b>	<b>18 578</b>	<b>17 072</b>	<b>19 530</b>	<b>18 850</b>	<b>0</b>	<b>204 079</b>

## TRANSITO LÄNTEEN

TRANSITO LÄNTEEN	Tammi	Helmi	Maalis	Huhti	Touko	Kesä	Heinä	Elo	Syys	Loka	Marras	Joulu	Yhteensä
Vainikkala	195 006	175 058	213 341	191 359	180 254	182 955	172 313	134 985	151 869	170 829	177 843	0	1 945 812
Imatrankoski	0	0	119	0	79	184	73	0	0	37	35	0	527
Niirala	124	247	124	0	398	748	785	255	247	495	399	0	3 822
Vartiuis	27 809	32 112	4 015	51	0	14 037	46 088	59 213	3 424	20 494	26 224	0	233 467
<b>Transito länteen yhteensä</b>	<b>222 939</b>	<b>207 417</b>	<b>217 599</b>	<b>191 410</b>	<b>180 731</b>	<b>197 924</b>	<b>219 259</b>	<b>194 453</b>	<b>155 540</b>	<b>191 855</b>	<b>204 501</b>	<b>0</b>	<b>2 183 628</b>
<b>TRANSITO YHTEENSÄ</b>	<b>244 771</b>	<b>235 931</b>	<b>237 245</b>	<b>210 095</b>	<b>195 361</b>	<b>212 296</b>	<b>231 629</b>	<b>213 031</b>	<b>172 612</b>	<b>211 385</b>	<b>223 351</b>	<b>0</b>	<b>2 387 707</b>

## SUOMEN VIENTI ITÄÄN

SUOMEN VIENTI ITÄÄN	Tammi	Helmi	Maalis	Huhti	Touko	Kesä	Heinä	Elo	Syys	Loka	Marras	Joulu	Yhteensä
Vainikkala	23 282	31 507	31 883	25 681	29 609	38 004	32 677	38 174	33 699	37 435	33 359	0	355 310
Imatrankoski	0	0	0	0	0	0	0	0	575	0	0	0	575
Niirala	5 149	8 232	6 099	5 276	6 044	7 087	6 833	10 054	12 345	10 152	9 621	0	86 892
Vartiuis	0	0	0	0	0	0	0	0	0	0	0	0	0
<b>Suomen vienti itään yhteensä</b>	<b>28 431</b>	<b>39 739</b>	<b>37 982</b>	<b>30 957</b>	<b>35 653</b>	<b>45 091</b>	<b>39 510</b>	<b>48 228</b>	<b>46 619</b>	<b>47 587</b>	<b>42 980</b>	<b>0</b>	<b>442 777</b>

## SUOMEN TUONTI IDÄSTÄ

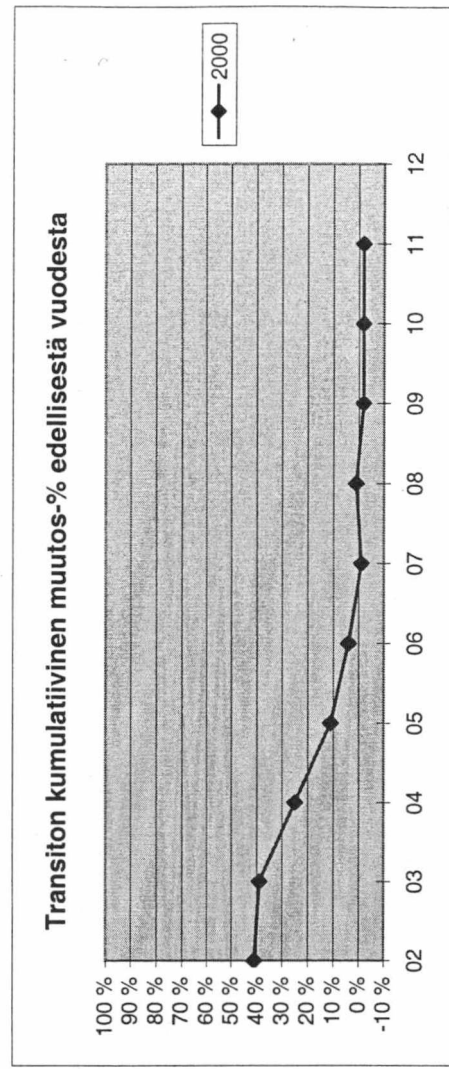
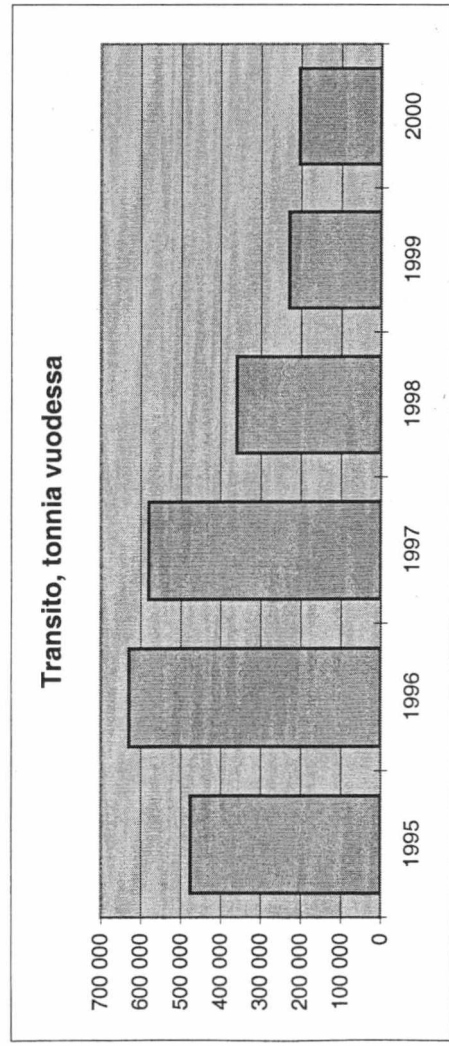
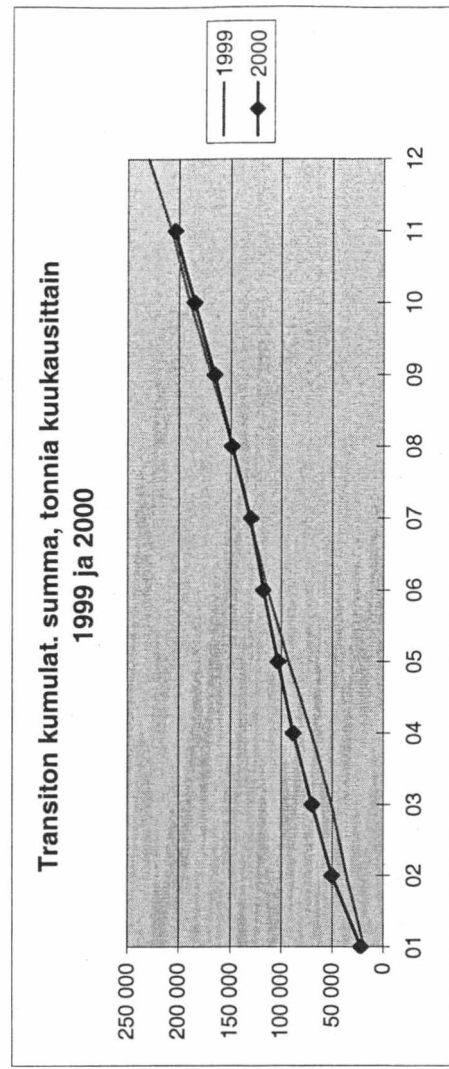
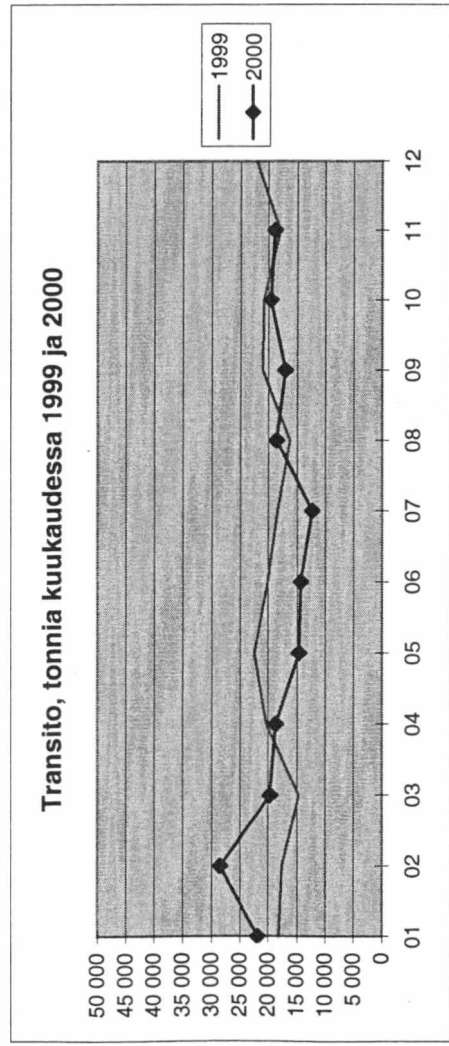
SUOMEN TUONTI IDÄSTÄ	Tammi	Helmi	Maalis	Huhti	Touko	Kesä	Heinä	Elo	Syys	Loka	Marras	Joulu	Yhteensä
Vainikkala	310 165	329 578	394 997	409 741	445 229	460 431	523 800	458 603	367 256	375 518	387 299	0	4 462 617
Imatrankoski	133 468	241 744	311 154	302 076	343 513	307 061	276 155	285 394	241 104	219 170	208 904	0	2 869 743
Niirala	131 854	205 567	259 917	255 191	330 654	251 753	255 123	233 672	216 067	227 224	236 016	0	2 603 038
Vartiuis	115 135	121 116	166 455	147 470	167 470	110 709	93 115	66 678	113 827	101 848	122 963	0	1 326 786
<b>Suomen tuonti idästä yhteensä</b>	<b>690 622</b>	<b>898 005</b>	<b>1 132 523</b>	<b>1 114 478</b>	<b>1 286 866</b>	<b>1 129 954</b>	<b>1 148 193</b>	<b>1 044 347</b>	<b>938 254</b>	<b>923 760</b>	<b>955 182</b>	<b>0</b>	<b>11 262 184</b>

## TRANSITO RAUTATEITSE TAMMI - JOULUKUU 2000 VERRATTUNA EDELLISEEN VUOTEEN (MUUTOS-% KUUKAUSITTAIN)

TRANSITO RAUTATEITSE TAMMI - JOULUKUU 2000 VERRATTUNA EDELLISEEN VUOTEEN (MUUTOS-% KUUKAUSITTAIN)	Tammi	Helmi	Maalis	Huhti	Touko	Kesä	Heinä	Elo	Syys	Loka	Marras	Joulu	Vuosi
Transito itään, muutos-%	20 %	62 %	34 %	-8 %	-35 %	-28 %	-33 %	14 %	-19 %	-6 %	5 %	0	
Transito länteen, muutos-%	21 %	98 %	52 %	19 %	-25 %	10 %	10 %	-28 %	-44 %	-31 %	-33 %	0	
Transito yhteensä, muutos-%	21 %	93 %	50 %	16 %	-26 %	6 %	6 %	-25 %	-42 %	-29 %	-31 %	0	
Transito itään, kumul. muutos-%	-	41 %	39 %	25 %	11 %	4 %	-1 %	1 %	-2 %	-2 %	-2 %	0	
Transito länteen, kumul. muutos-%	-	49 %	50 %	42 %	22 %	20 %	18 %	10 %	2 %	-3 %	-7 %	0	
Transito yhteensä, kumul. muutos-%	-	48 %	49 %	40 %	21 %	19 %	16 %	9 %	1 %	-3 %	-6 %	0	

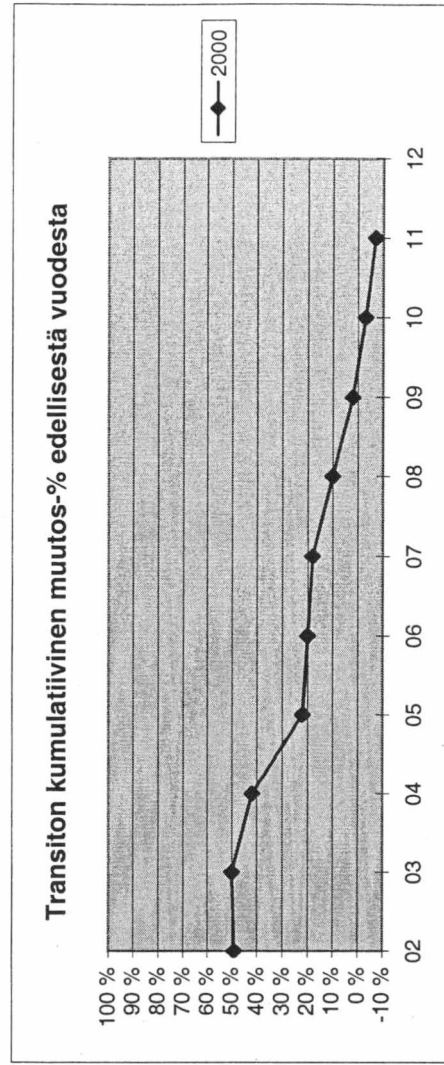
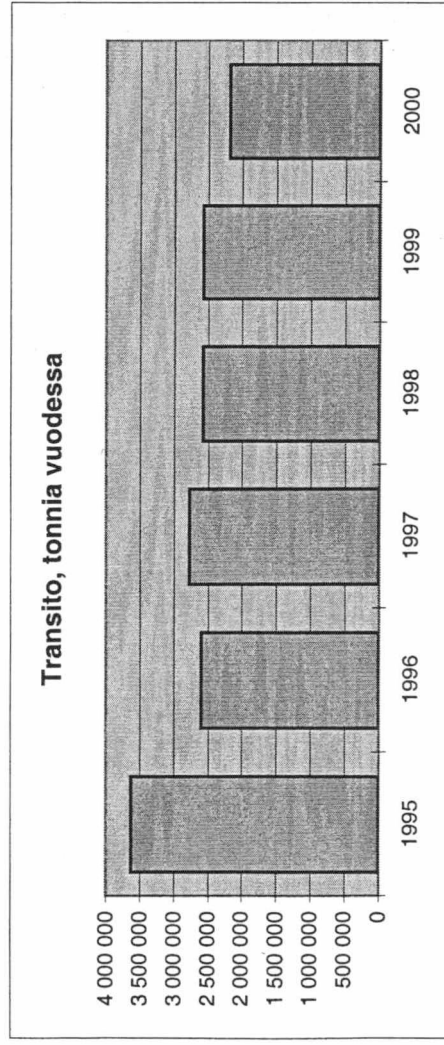
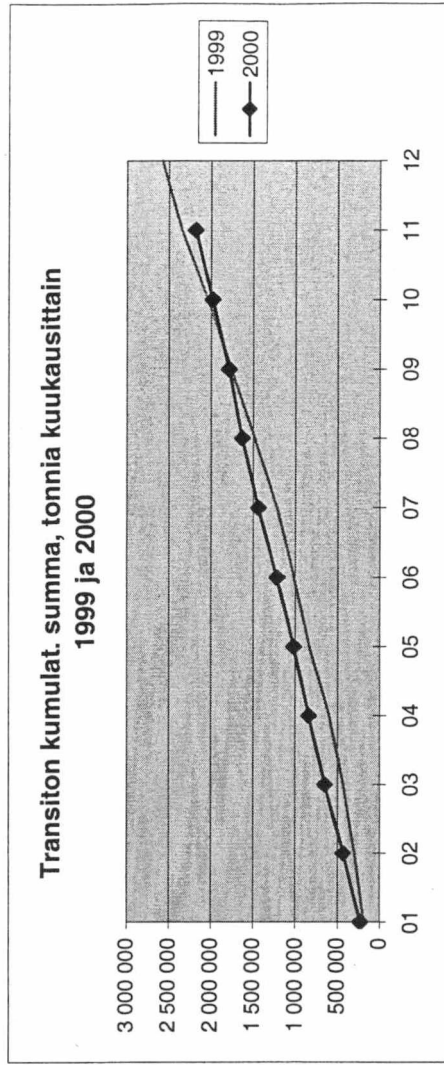
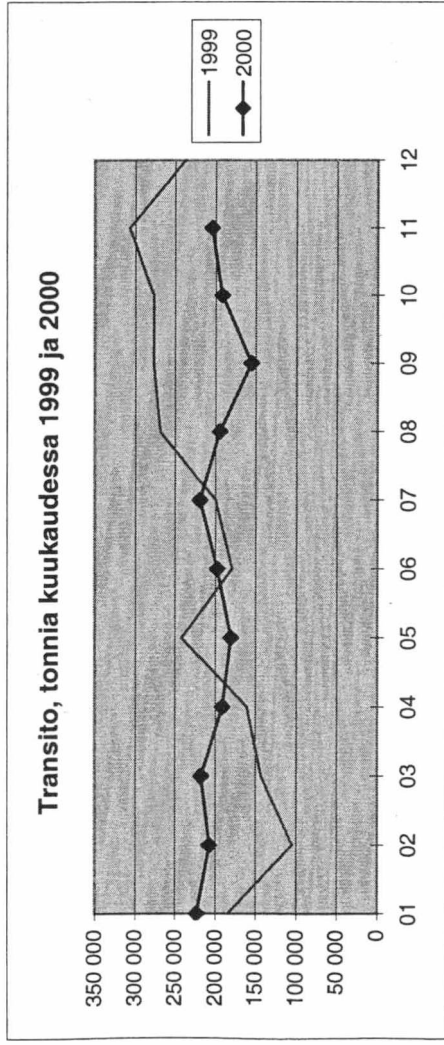
# Rautatieliikenteen transito itään kuukausittain 1999 ja 2000

tonnia	01	02	03	04	05	06	07	08	09	10	11	12	Yhteensä
1999	18 145	17 571	14 678	20 291	22 470	20 095	18 372	16 241	20 999	20 824	17 942	22 112	229 740
2000	21 832	28 514	19 646	18 685	14 630	14 372	12 370	18 578	17 072	19 530	18 850	204 079	204 079
erotus	3 687	10 943	4 968	-1 606	-7 840	-5 723	-6 002	2 337	-3 927	-1 294	908	-3 549	-3 549
muutos-% ed. vuodesta	20 %	62 %	34 %	-8 %	-35 %	-28 %	-33 %	14 %	-19 %	-6 %	5 %	-2 %	
kum. muutos-% ed. vuodesta	-	41 %	39 %	25 %	11 %	4 %	-1 %	1 %	-2 %	-2 %	-2 %		



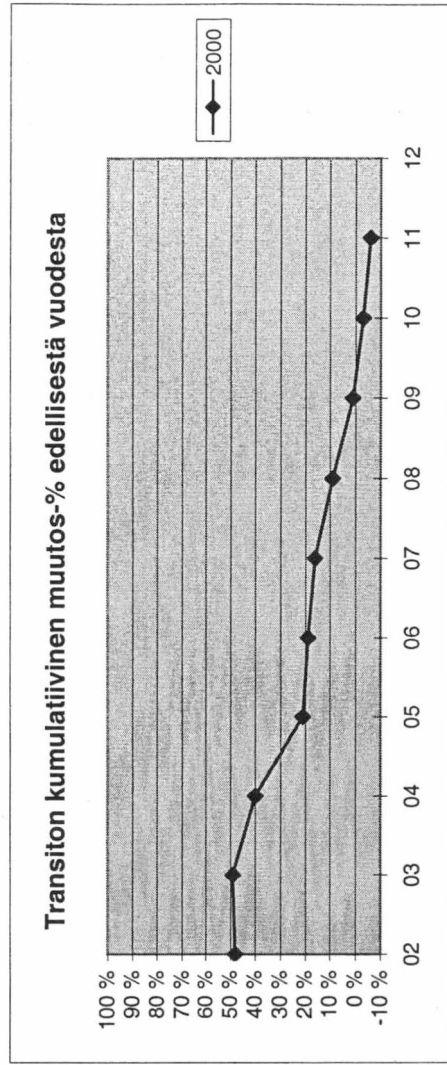
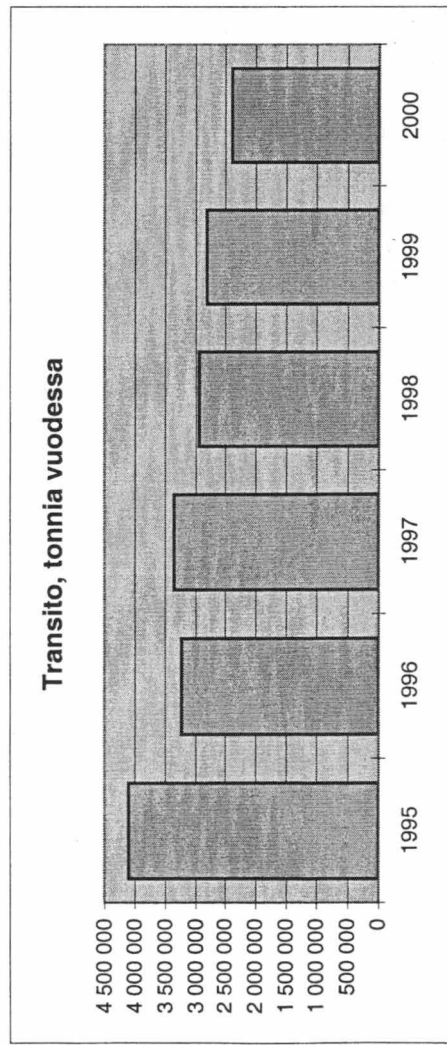
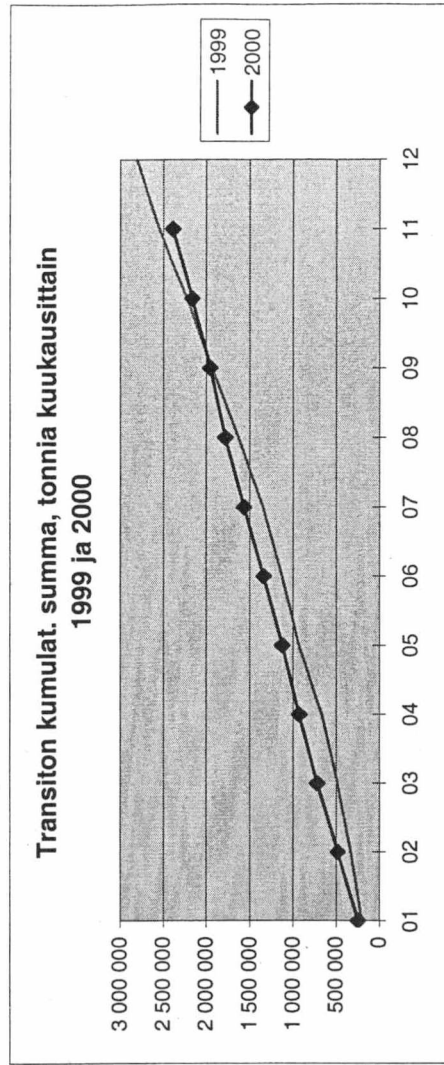
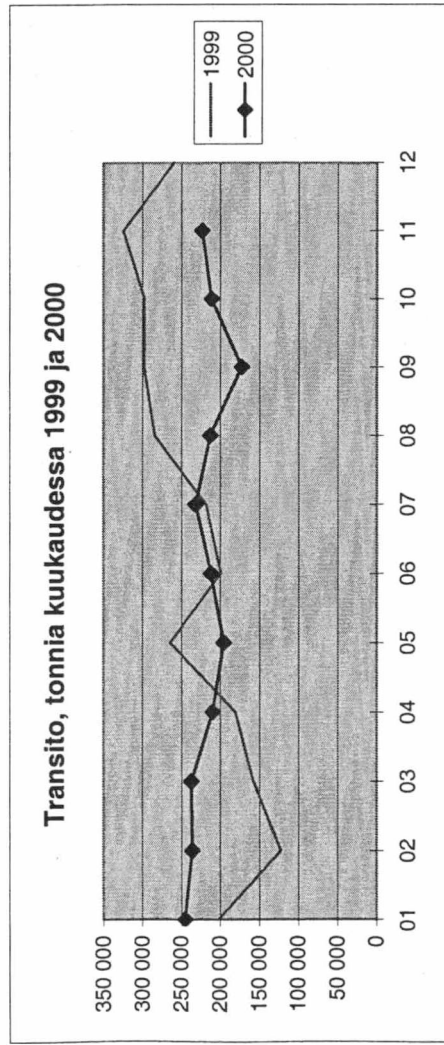
# Rautatieliikenteen transito länteen kuukausittain 1999 ja 2000

tonnia	01	02	03	04	05	06	07	08	09	10	11	12	Yhteensä
1999	184 176	104 940	143 099	160 505	241 887	179 247	200 067	268 632	277 285	276 920	306 593	237 240	2 580 591
2000	222 939	207 417	217 599	191 410	180 731	197 924	219 259	194 453	155 540	191 855	204 501	183 628	2 183 628
erotus	38 763	102 477	74 500	30 905	-61 156	18 677	19 192	-74 179	-121 745	-85 065	-102 092	-159 723	-159 723
muutos-% ed. vuodesta	21 %	98 %	52 %	19 %	-25 %	10 %	10 %	-28 %	-44 %	-31 %	-33 %	-33 %	
kum. muutos-% ed. vuodesta	-	49 %	50 %	42 %	22 %	20 %	18 %	10 %	2 %	-3 %	-7 %	-7 %	

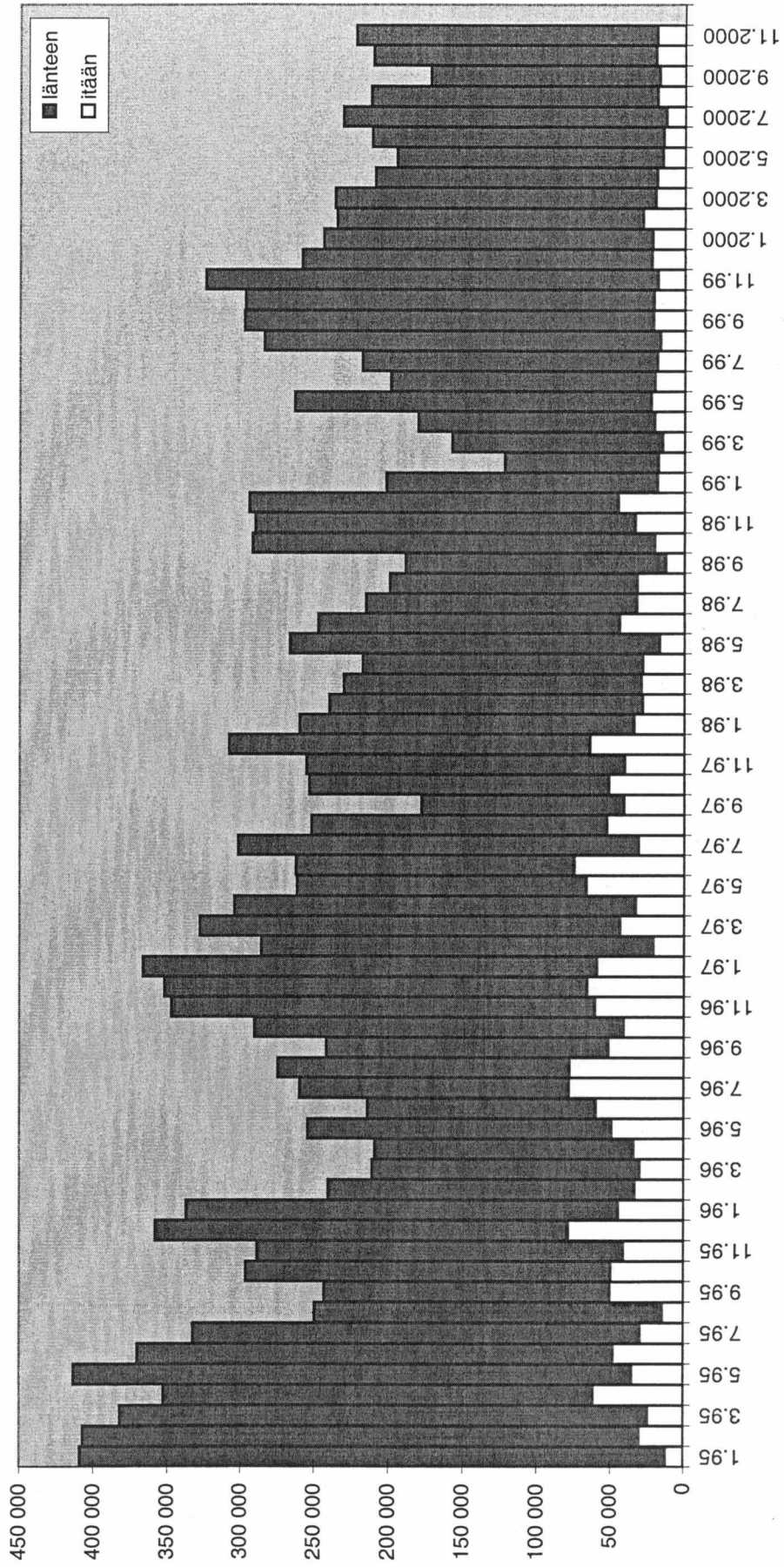


# Rautatieliikenteen transito yhteensä kuukausittain 1999 ja 2000

tonnia	01	02	03	04	05	06	07	08	09	10	11	12	Yhteensä
1999	202 321	122 511	157 777	180 796	264 357	199 342	218 439	284 873	298 284	297 744	324 535	259 352	2 810 331
2000	244 771	235 931	237 245	210 095	195 361	212 296	231 629	213 031	172 612	211 385	223 351	-101 184	2 387 707
erotus	42 450	113 420	79 468	29 299	-68 996	12 954	13 190	-71 842	-125 672	-86 359	-101 184	-163 272	
muutos-% ed. vuodesta	21 %	93 %	50 %	16 %	-26 %	6 %	6 %	-25 %	-42 %	-29 %	-31 %		
kum. muutos-% ed. vuodesta	-	48 %	49 %	40 %	21 %	19 %	16 %	9 %	1 %	-3 %	-6 %		



# RAUTATIILIKENTEEN TRANSITO (TONNIA)



**TIELIIKENNE**

**TIELIIKENTEEN TRANSITO SUOMEN RAJA-ASEMIEN KAUTTA TAMMI - JOULUKUU 2000 (TONNEJA KUUKAUSITTAIN KUORMA-AUTOILLA)**

TRANSITO ITÄÄN	Tammi	Helmi	Maalis	Huhti	Touko	Kesä	Heinä	Elo	Syys	Loka	Marras	Joulu	Yhteensä
Niirala	197	35	101	98	111	143	53	158	52	129	813	0	1 890
Nuijamaa	16 614	22 398	26 610	27 748	24 364	25 530	26 664	27 842	35 389	36 741	39 612	0	309 512
Pelkola	561	540	96	51	52	36	59	134	0	0	302	0	1 831
Pollmak	0	0	0	0	0	0	0	0	0	0	0	0	0
Raja-Jooseppi	0	0	0	0	0	0	0	0	0	0	0	0	0
Utsjoki	0	0	0	0	0	0	0	0	0	0	0	0	0
Uukuniemi	0	0	0	0	0	0	0	0	0	0	0	0	0
Vaalimaa	60 676	64 924	60 565	61 313	65 393	59 824	71 581	66 856	72 433	85 727	80 884	0	750 176
Vartius	0	0	0	0	0	0	0	0	0	0	0	0	0
<b>Transito itään yhteensä</b>	<b>78 048</b>	<b>87 897</b>	<b>87 372</b>	<b>89 210</b>	<b>89 920</b>	<b>85 533</b>	<b>98 357</b>	<b>94 990</b>	<b>107 874</b>	<b>122 597</b>	<b>121 611</b>	<b>0</b>	<b>1 063 409</b>

**TRANSITO LÄNTEEN**

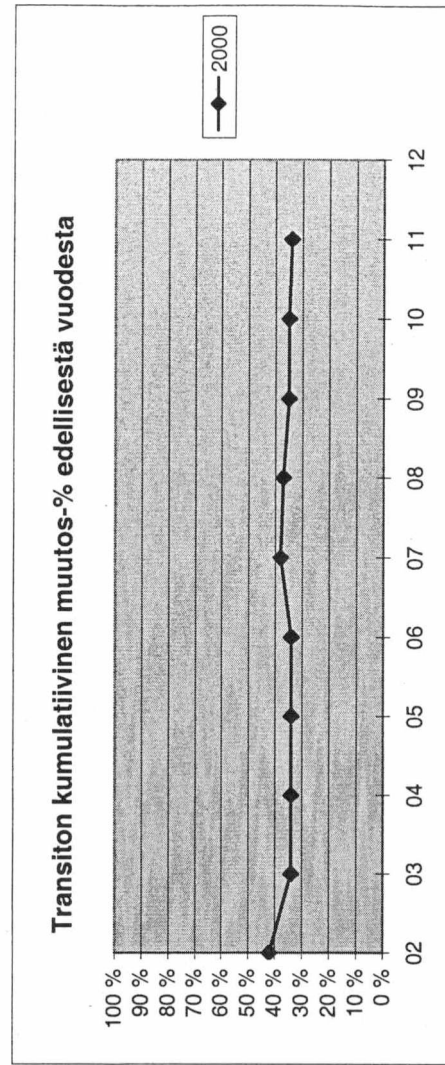
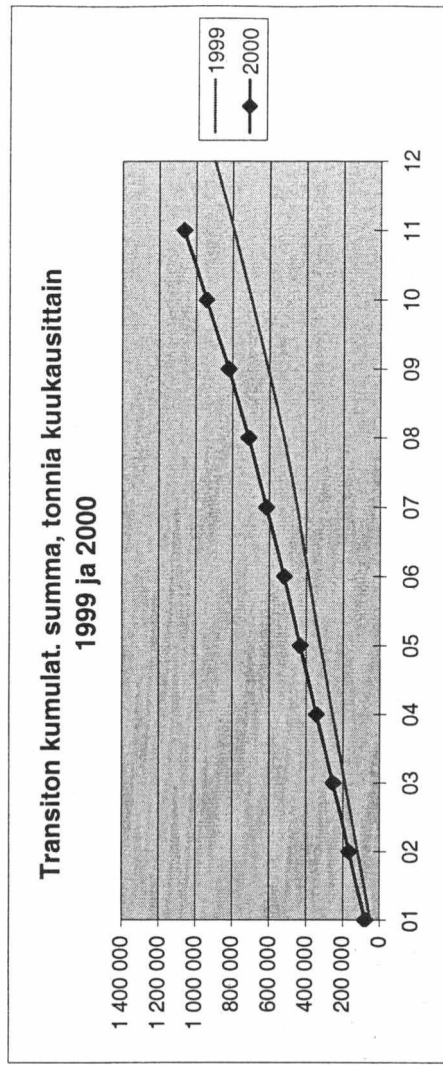
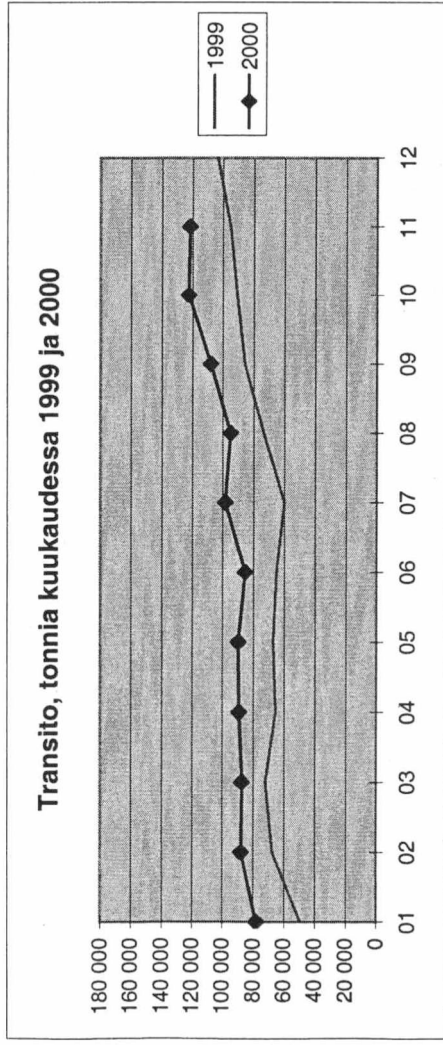
TRANSITO LÄNTEEN	Tammi	Helmi	Maalis	Huhti	Touko	Kesä	Heinä	Elo	Syys	Loka	Marras	Joulu	Yhteensä
Niirala	87	130	88	56	23	77	63	36	173	117	68	0	918
Nuijamaa	343	674	650	282	146	458	614	289	375	259	140	0	4 230
Pelkola	0	104	182	0	0	233	0	222	0	0	0	0	741
Pollmak	0	0	0	0	0	0	0	0	0	0	0	0	0
Raja-Jooseppi	0	0	0	0	0	0	0	0	0	0	0	0	0
Utsjoki	0	0	0	0	0	0	0	0	0	0	0	0	0
Uukuniemi	0	0	0	0	0	0	0	0	0	0	0	0	0
Vaalimaa	2 885	4 630	4 435	4 069	4 844	5 263	4 664	3 674	5 092	4 068	3 741	0	47 365
Vartius	0	0	0	0	0	0	0	0	0	0	0	0	0
<b>Transito länteen yhteensä</b>	<b>3 315</b>	<b>5 538</b>	<b>5 355</b>	<b>4 407</b>	<b>5 013</b>	<b>6 031</b>	<b>5 341</b>	<b>4 221</b>	<b>5 640</b>	<b>4 444</b>	<b>3 949</b>	<b>0</b>	<b>53 254</b>
<b>TRANSITO YHTEENSÄ</b>	<b>81 363</b>	<b>93 435</b>	<b>92 727</b>	<b>93 617</b>	<b>94 933</b>	<b>91 564</b>	<b>103 698</b>	<b>99 211</b>	<b>113 514</b>	<b>127 041</b>	<b>125 560</b>	<b>0</b>	<b>1 116 663</b>

**TIELIIKENTEEN TRANSITO TAMMI - JOULUKUU 2000 VERRATTUNA EDELLISEEN VUOTEEN (MUUTOS-% KUUKAUSITTAIN)**

TRANSITO ITÄÄN, MUUTOS-%	Tammi	Helmi	Maalis	Huhti	Touko	Kesä	Heinä	Elo	Syys	Loka	Marras	Joulu	Vuosi
Transito itään, muutos-%	58 %	30 %	21 %	36 %	34 %	31 %	64 %	29 %	25 %	35 %	28 %	0	0
Transito länteen, muutos-%	-6 %	24 %	-27 %	-33 %	26 %	10 %	-1 %	-20 %	55 %	-31 %	-8 %	0	0
Transito yhteensä, muutos-%	54 %	30 %	17 %	30 %	33 %	30 %	58 %	26 %	27 %	31 %	26 %	0	0
Transito itään, kumul. muutos-%	-	42 %	34 %	34 %	34 %	34 %	38 %	37 %	35 %	35 %	34 %	0	0
Transito länteen, kumul. muutos-%	-	11 %	-7 %	-15 %	-9 %	-5 %	-5 %	-7 %	-2 %	-6 %	-6 %	0	0
Transito yhteensä, kumul. muutos-%	-	40 %	31 %	31 %	31 %	31 %	35 %	33 %	32 %	32 %	32 %	0	0

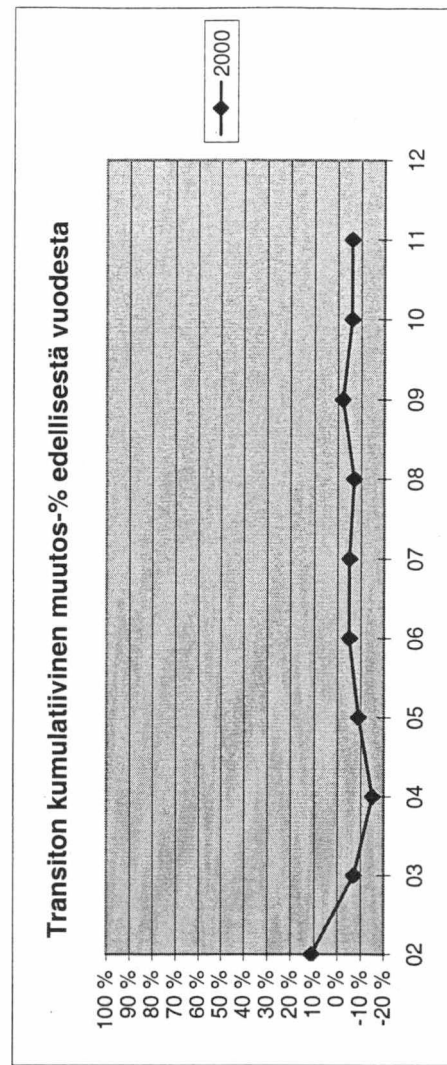
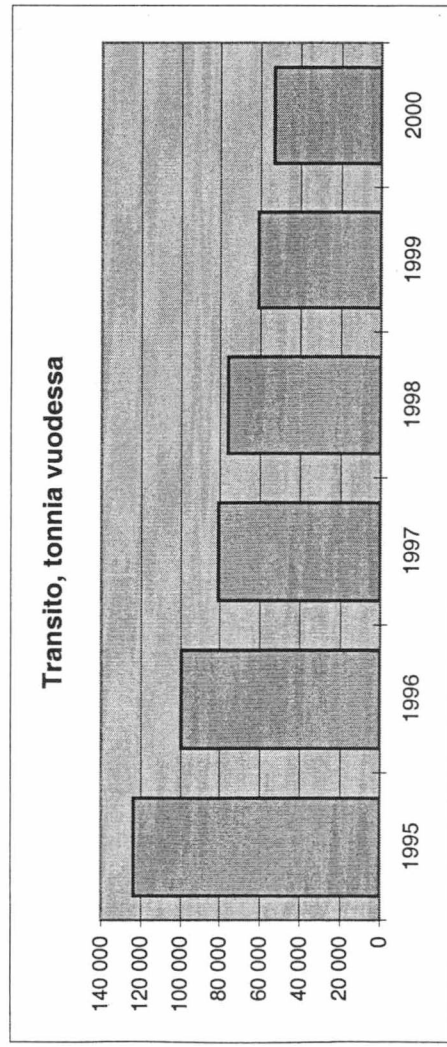
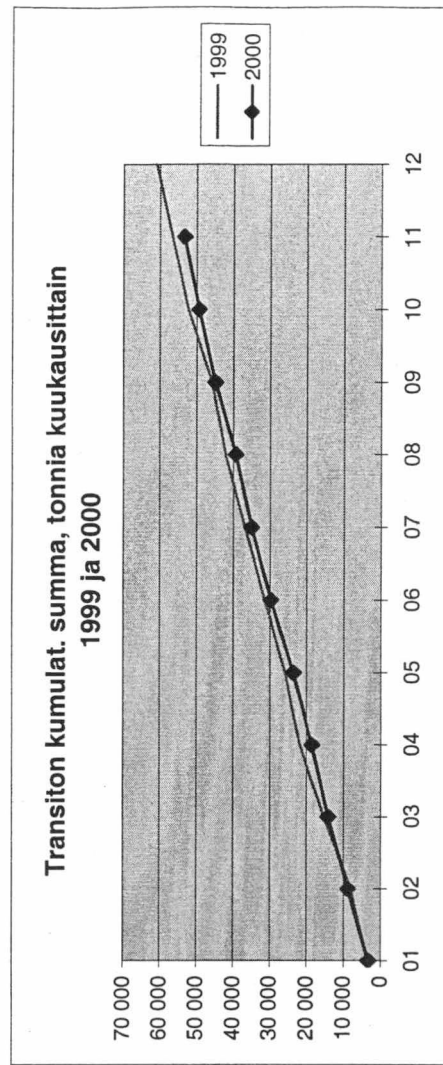
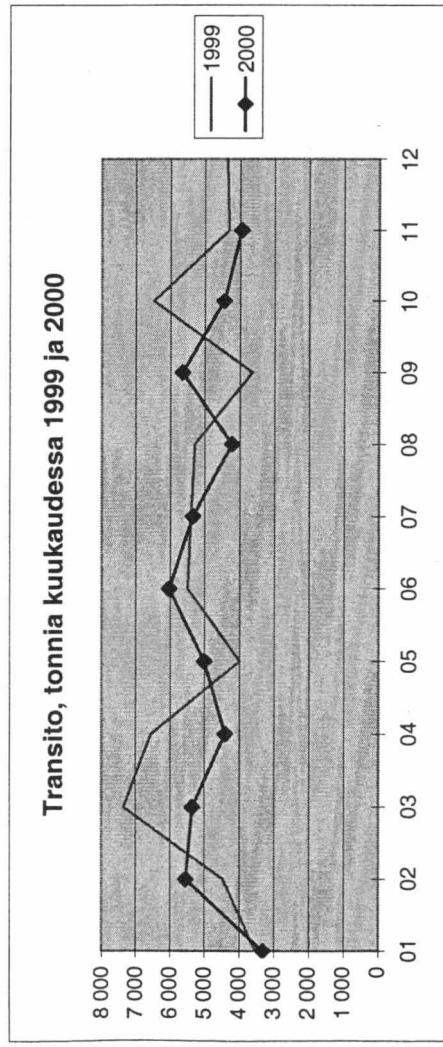
# Tieliikenteen transito itään kuukausittain 1999 ja 2000

tonnia	01	02	03	04	05	06	07	08	09	10	11	12	Yhteensä
1999	49 438	67 641	72 099	65 500	67 143	65 104	60 084	73 536	85 959	90 819	95 203	103 433	895 959
2000	78 048	87 897	87 372	89 210	89 920	85 533	98 357	94 990	107 874	122 597	121 611	103 433	1 063 409
erotus	28 610	20 256	15 273	23 710	22 777	20 429	38 273	21 454	21 915	31 778	26 408	26 408	270 883
muutos-% ed. vuodesta	58 %	30 %	21 %	36 %	34 %	31 %	64 %	29 %	25 %	35 %	28 %	28 %	
kum. muutos-% ed. vuodesta	-	42 %	34 %	34 %	34 %	34 %	38 %	37 %	35 %	35 %	34 %	34 %	



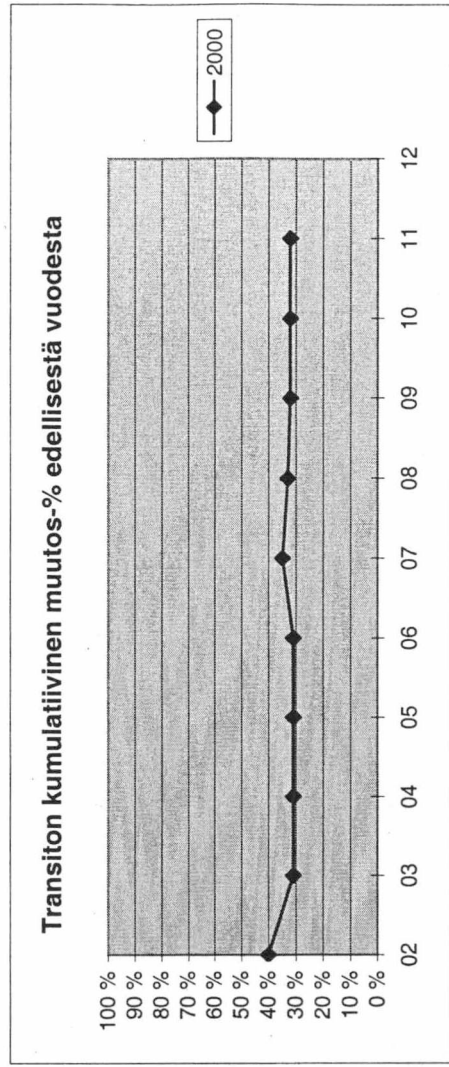
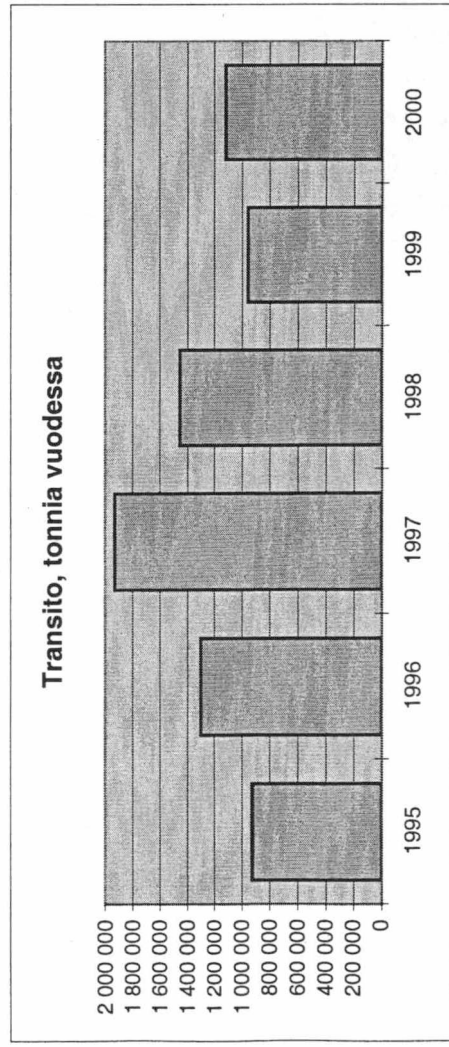
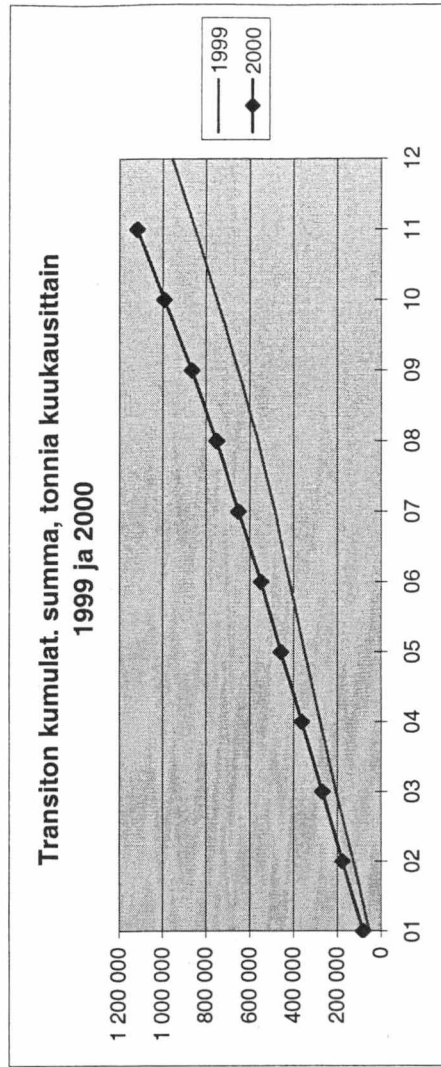
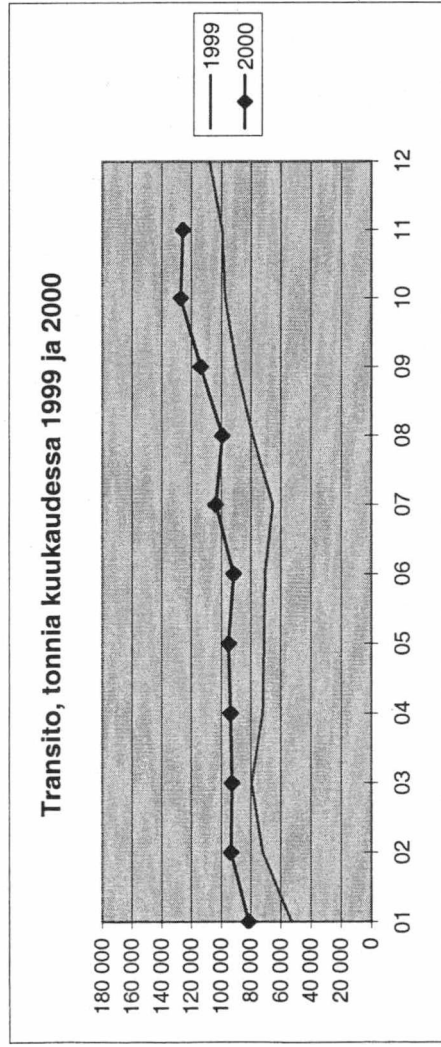
# Tieliikenteen transito länteen kuukausittain 1999 ja 2000

tonnia	01	02	03	04	05	06	07	08	09	10	11	12	Yhteensä
1999	3 522	4 462	7 348	6 563	3 983	5 491	5 402	5 298	3 638	6 486	4 302	4 360	60 855
2000	3 315	5 538	5 355	4 407	5 013	6 031	5 341	4 221	5 640	4 444	3 949	3 949	53 254
erotus	-207	1 076	-1 993	-2 156	1 030	540	-61	-1 077	2 002	-2 042	-353	-353	-3 241
muutos-% ed. vuodesta	-6 %	24 %	-27 %	-33 %	26 %	10 %	-1 %	-20 %	55 %	-31 %	-8 %	-8 %	
kum. muutos-% ed. vuodesta	-	11 %	-7 %	-15 %	-9 %	-5 %	-5 %	-7 %	-2 %	-6 %	-6 %	-6 %	

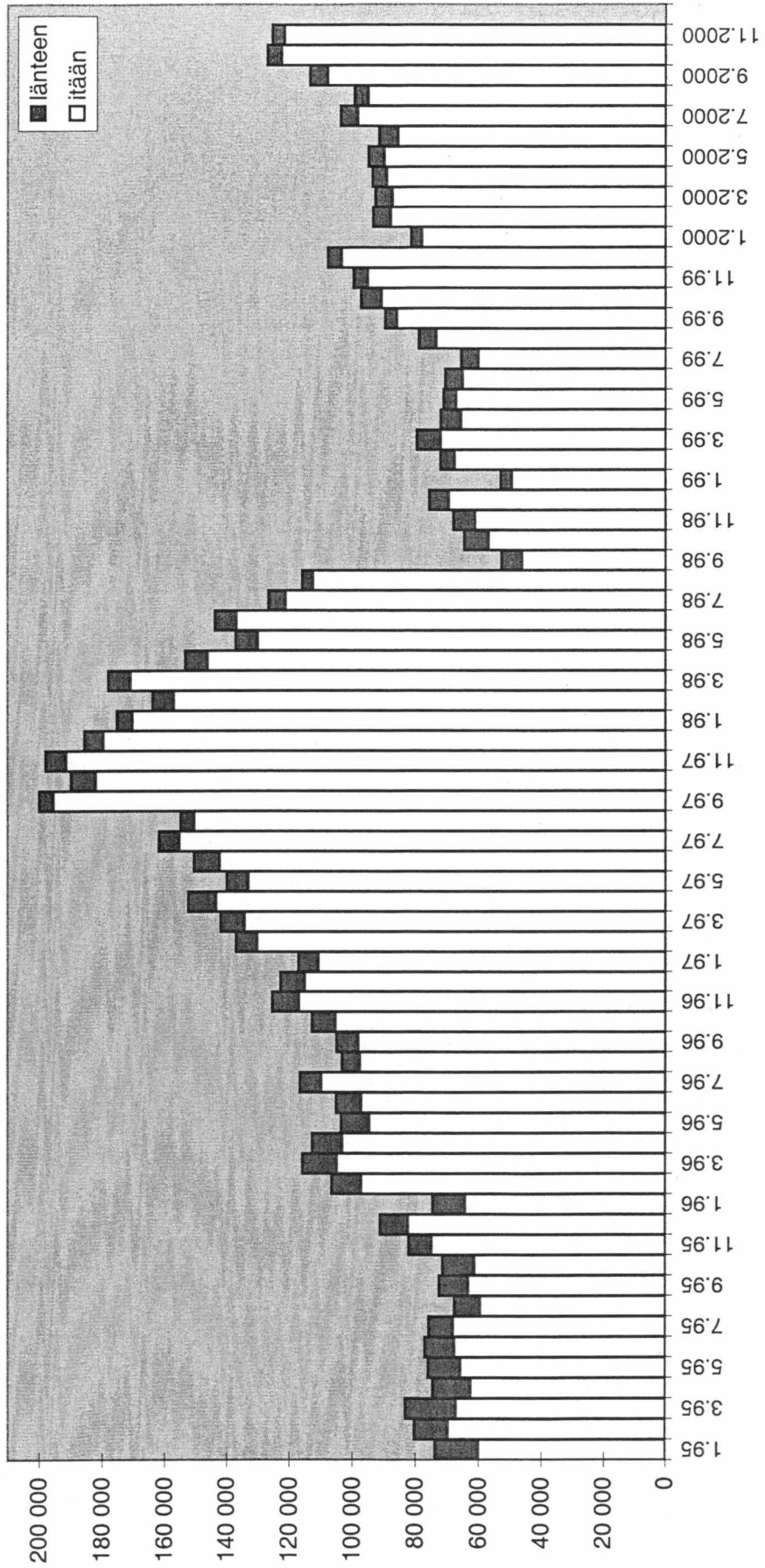


# Tieliikenteen transito yhteensä kuukausittain 1999 ja 2000

tonnia	01	02	03	04	05	06	07	08	09	10	11	12	Yhteensä
1999	52 960	72 103	79 447	72 063	71 126	70 595	65 486	78 834	89 597	97 305	99 505	107 793	956 814
2000	81 363	93 435	92 727	93 617	94 933	91 564	103 698	99 211	113 514	127 041	125 560	111 663	1 116 663
erotus	28 403	21 332	13 280	21 554	23 807	20 969	38 212	20 377	23 917	29 736	26 055	26 055	267 642
muutos-% ed. vuodesta	54 %	30 %	17 %	30 %	33 %	30 %	58 %	26 %	27 %	31 %	26 %	26 %	
kum. muutos-% ed. vuodesta	-	40 %	31 %	31 %	31 %	31 %	35 %	33 %	32 %	32 %	32 %	32 %	



TIELIIKENTEEN TRANSITO (TONNIA)



**TIELIIKENNE**

**SUOMEN KAUTTA KULKEVIEN TRANSITOAUTOJEN LUKUMÄÄRÄ TAMMI - JOULUKUU 2000**

**TRANSITOAUTOT ITÄÄN**

	Tammi	Helmi	Maalis	Huhti	Touko	Kesä	Heinä	Elo	Syys	Loka	Marras	Joulu	Yhteensä
Niirala	0	0	0	0	0	0	0	0	0	0	0	0	0
Nuijamaa	1 259	1 595	1 929	1 973	1 874	1 900	1 961	1 996	2 317	2 640	2 978	0	22 422
Pelkola	0	0	0	0	0	0	0	0	0	0	0	0	0
Pollmak	0	0	0	0	0	0	0	0	0	0	0	0	0
Raja-Jooseppi	0	0	0	0	0	0	0	0	0	0	0	0	0
Utsjoki	0	0	0	0	0	0	0	0	0	0	0	0	0
Uukuniemi	0	0	0	0	0	0	0	0	0	0	0	0	0
Vaalimaa	135	181	106	132	146	166	163	185	171	143	267	0	1 795
Vartius	0	0	0	0	0	0	0	0	0	0	0	0	0
<b>Transitoautot itään yhteensä</b>	<b>1 394</b>	<b>1 776</b>	<b>2 035</b>	<b>2 105</b>	<b>2 020</b>	<b>2 066</b>	<b>2 124</b>	<b>2 181</b>	<b>2 488</b>	<b>2 783</b>	<b>3 245</b>	<b>0</b>	<b>24 217</b>

**TRANSITOAUTOT LÄNTEEN**

	Tammi	Helmi	Maalis	Huhti	Touko	Kesä	Heinä	Elo	Syys	Loka	Marras	Joulu	Yhteensä
Niirala	0	0	0	0	0	0	0	0	0	0	0	0	0
Nuijamaa	19	40	109	52	12	27	36	20	22	21	8	0	366
Pelkola	0	0	0	0	0	0	0	0	0	0	0	0	0
Pollmak	0	0	0	0	0	0	0	0	0	0	0	0	0
Raja-Jooseppi	0	0	0	0	0	0	0	0	0	0	0	0	0
Utsjoki	0	0	0	0	0	0	0	0	0	0	0	0	0
Uukuniemi	0	0	0	0	0	0	0	0	0	0	0	0	0
Vaalimaa	29	34	36	41	38	169	181	145	180	263	130	0	1 246
Vartius	0	0	0	0	0	0	0	0	0	0	0	0	0
<b>Transitoautot länteen yhteensä</b>	<b>48</b>	<b>74</b>	<b>145</b>	<b>93</b>	<b>50</b>	<b>196</b>	<b>217</b>	<b>165</b>	<b>202</b>	<b>284</b>	<b>138</b>	<b>0</b>	<b>1 612</b>
<b>TRANSITOAUTOT YHTEENSÄ</b>	<b>1 442</b>	<b>1 850</b>	<b>2 180</b>	<b>2 198</b>	<b>2 070</b>	<b>2 262</b>	<b>2 341</b>	<b>2 346</b>	<b>2 690</b>	<b>3 067</b>	<b>3 383</b>	<b>0</b>	<b>25 829</b>