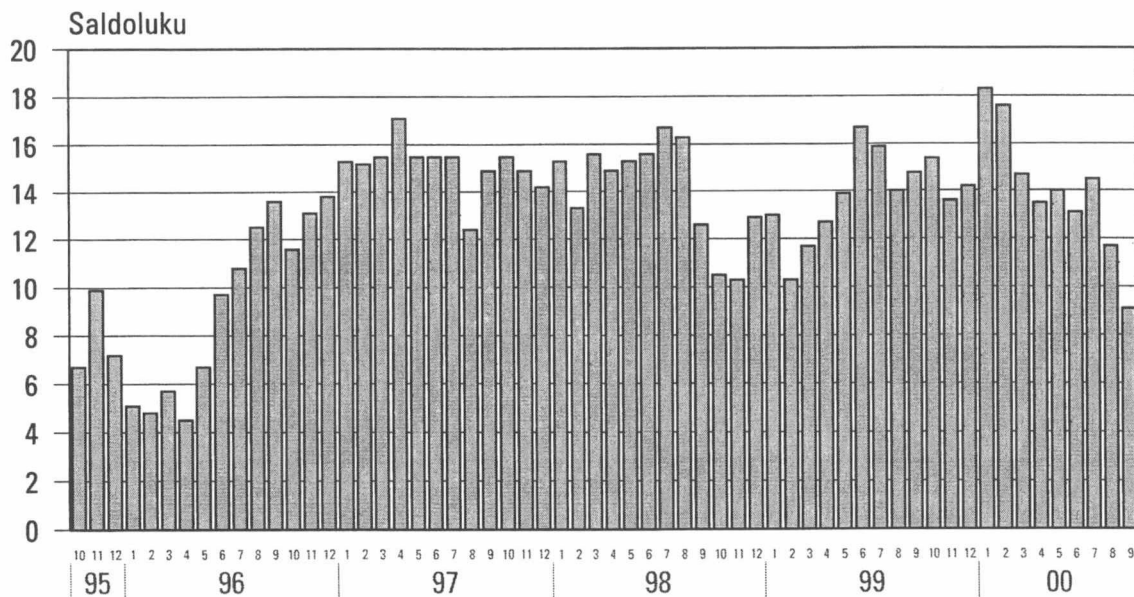


Kuluttajabarometri: taulukot

2000, syyskuu

Lisätietoja: Pertti Kangassalo, Pellervo Marja-aho
Vastaava tilastojohtaja: Markku Suur-Kujala

Kuluttajien luottamusindikaattori



Kuluttajien luottamusindikaattori on viiden saldoluvin keskiarvo: Suomen talouden mennyt ja tuleva kehitys, oman talouden mennyt ja tuleva kehitys sekä haastatteluhetken edullisuus kestopavaroiden ostamiseen. Kysymyk-

sen saldoluku saadaan vähentämällä painottaen myönteisten vastausten prosenttiosuudesta kielteisten vastausten prosenttiosuus. Luottamusindikaattori voi vaihdella -100:n ja 100:n välillä.

Sisältö

Kuluttajabarometri: taulukot

	Sivu
Alkusanat	3
Taloudellinen tilanne	4
1. Suomen taloudellinen tilanne tällä hetkellä	4
2. Suomen taloudellinen tilanne 12 kuukauden kuluttua	6
3. Työttömien määrän muutos Suomessa seuraavien 12 kuukauden aikana	8
4. Elinkustannusten taso nyt	10
5. Kuluttajahintojen muutos Suomessa seuraavien 12 kuukauden aikana	12
6. Kuluttajahintojen muutos prosentteina	14
7. Oman kotitalouden taloudellinen tilanne tällä hetkellä	16
8. Oman kotitalouden taloudellinen tilanne 12 kuukauden kuluttua	18
9. Ajankohdan edullisuus kestotavaroiden hankintaan	20
10. Ajankohdan edullisuus säästämisen kannalta	22
11. Ajankohdan edullisuus lainanoton kannalta	24
Ostoaikomukset ja omistaminen	26
12. Rahankäyttö kestotavaroihin seuraavien 12 kuukauden aikana	26
13. Kotitalouden aikomus ostaa asunto seuraavien 12 kuukauden aikana	28
14. Tärkeimpien rahoitusmuotojen jakauma asunnonhankinnassa	30
15. Kotitalouden aikomus ostaa auto seuraavien 6 kuukauden aikana	31
16. Uusi vai käytetty auto	33
17. Tärkeimpien rahoitusmuotojen jakauma autonostossa	34
18. Rahankäyttö joihinkin kulutuskohteisiin seuraavien 6 kuukauden aikana	35
19. Joidenkin kestotavaroiden yleisyys kotitalouksissa	36
20. Kotitalouksien autoistuneisuus kotitalouden koon mukaan	38
Säästäminen ja lainanotto	39
21. Kotitalouden rahatilanne haastatteluhetkellä	39
22. Kotitalouden säästämismahdollisuudet seuraavien 12 kuukauden aikana	41
23. Säästöjen pääasialliset käyttötarkoitukset	43
24. Tärkeimmät sijoitusmuodot säästöille	44
25. Kotitalouden lainanottoaikomus seuraavien 12 kuukauden aikana	45
26. Lainojen käyttötarkoitukset	47
Taustatietoa vastaajista	48
27. Kuluttajabarometriin vastanneiden jakautuminen eri taustatietojen mukaan	48
28. Kuluttajabarometriin vastanneet kotitalouden rakenteen ja koon mukaan	50

Alkusanat

Kuluttajabarometri on haastattelututkimus (survey), jonka avulla mitataan suomalaisten mielikuvia yleisestä ja oman kotitalouden taloudellisesta kehityksestä sekä aikomuksia tehdä suuria hankintoja, säästää tai ottaa lainaa. Lisäksi tutkimuksella selvitetään nykyaikaisten koneiden ja laitteiden yleisyyttä kotitalouksissa. Ensimmäinen barometrikysely tehtiin marraskuussa 1987. Aluksi tutkimus tehtiin kaksi kertaa vuodessa. Vuonna 1992 tutkimuskerrat nostettiin neljään. Lokakuusta 1995 alkaen tiedot on kerätty EU:n komission toimeksiannosta joka kuukausi. Viidentoista harmonisoidun EU-kysymyksen lisäksi kuluttajabarometrissa on parikymmentä Tilastokeskuksen omaa kysymystä, jotka ovat olleet mukana alusta lähtien.

Kuluttajabarometrin tiedot kerättiin joulukuuhun 1999 saakka Tilastokeskuksen työvoimatutkimuksen yhteydessä. Tutkimuksessa käytettiin kuutta rotatoivaa paneelia. Samalle henkilölle esitettiin kysymykset kolme kertaa puolen vuoden välein, ja kohdehenkilöistä oli joka kuukausi uusia noin kolmannes. Tilastokeskuksen kenttähaastattelijat tekivät haastattelut (puhelimitse) eri puolilla Suomea.

Tammikuusta 2000 alkaen kuluttajabarometrin kohteena on kuukausittain kokonaan vaihtuva henkilöotos. Samaa otosta käytetään myös suomalaisten matkailututkimuksen ym. kyselyjen tiedonkeruussa. Kaikki haastattelut tehdään nyt keskitetysti Tilastokeskuksen puhelinhaastattelu eli CATI-keskuksesta. Tutkimusalueena on edelleen koko maa, ja kuluttajabarometrin vastaajat edustavat Suomen 15–74-vuotiasta väestöä iän, sukupuolen, asuinläänin ja äidinkielen suhteen. Edellä kuvatulla tiedonkeruumenetelmän muutoksella on jonkin verran vaikutusta kuluttajabarometrin vastausjakaumiin. Syksyllä 1999 toteutetun koetutkimuksen perusteella näyttäisi, että kuluttajien arviot kotitaloutensa rahatilanteesta sekä säästämisen ja kestotavaroiden ostamisen edullisuudesta ovat muuttuneet myönteisemmiksi uuden menetelmän seurauksena. Myös kestotavaroiden yleisyystietoihin muutos on vaikuttanut.

Kuluttajabarometrin netto-otoskoko (ylipeitto poistettu) oli syyskuussa 2 192 henkilöä. Vastauksia saatiin 1 674, joten tutkimuksen nettokato oli 23,6 prosenttia.

Tässä julkaisussa esitetään tarkkaa tietoa kuluttajabarometrin kysymysten vastausjakaumista. Taustatietoina käytetään vastaajan sukupuolta, ikää, koulutusta, sosioekonomista asemaa ja suuraluetta sekä kotitalouden tyyppiä ja bruttotuloja. Kaikki julkaisussa esitettävät vastausjakaumat on korotettu tutkimuksen perusjoukon tasolle painokertoimien avulla. Painotus parantaa tietojen tilastollista tarkkuutta.

Julkaisussa käytettäviä luokituksia:

Suuraluejako

Pääkaupunkiseutu: Helsinki, Espoo, Vantaa ja Kauniainen

Muu Etelä-Suomi: Muu Etelä-Suomen lääni

Länsi-Suomi: Länsi-Suomen lääni ja Ahvenanmaa

Itä-Suomi: Itä-Suomen lääni

Pohjois-Suomi: Oulun ja Lapin läänit.

Kotitalouden bruttotuloluokka (tulokvartiili)

Alin neljännes: 8 000 mk/kk tai vähemmän

2. alin neljännes: 8 001 – 13 500 mk/kk

2. ylin neljännes: 13 501 – 22 000 mk/kk

Ylin neljännes: 22 001 mk/kk tai enemmän.

Taulukko 1. Suomen taloudellinen tilanne tällä hetkellä verrattuna 12 kk sitten vallinneeseen tilanteeseen, prosenttia kuluttajista

	Suomen tal. tila nyt vs. 12 kk sitten							Yhteensä	Rivi-%	N
	Paljon parempi	Jonkin verran parempi	Samanlainen	Jonkin verran huonompi	Paljon huonompi	Eos tai puuttuva tieto	Yhteensä			
	Rivi-%	Rivi-%	Rivi-%	Rivi-%	Rivi-%	Rivi-%				
Yhteensä	2.5	44.4	39.7	9.7	1.5	2.2	100.0	3902132		
SUKUPUOLI										
Mies	3.1	47.4	36.7	9.9	1.3	1.6	100.0	1943424		
Nainen	1.9	41.3	42.7	9.5	1.6	2.9	100.0	1958708		
IKÄ										
15-24	2.0	43.8	48.1	4.0	.	2.0	100.0	659518		
25-34	2.2	48.0	42.4	5.4	0.3	1.8	100.0	655493		
35-44	2.1	43.1	43.2	9.1	2.1	0.3	100.0	762939		
45-54	3.1	47.3	35.3	11.0	0.8	2.4	100.0	837688		
55-64	3.9	46.0	34.2	10.0	3.0	3.0	100.0	550109		
65-74	1.4	34.2	32.3	22.8	3.7	5.6	100.0	436385		
KOULUTUS										
Perusaste	2.7	39.3	40.4	12.6	1.9	3.1	100.0	1459031		
Keskiaste	2.1	43.2	41.7	9.5	1.6	1.9	100.0	1477220		
Korkea-aste	2.8	53.7	35.8	5.4	0.7	1.5	100.0	965881		
SUURALUE										
Pääkaupunkiseutu	3.1	50.0	36.9	7.5	0.8	1.8	100.0	692908		
Muu Eteä-Suomi	3.7	45.9	39.9	8.3	0.5	1.6	100.0	889281		
Länsi-Suomi	2.0	43.2	40.2	10.6	2.5	1.5	100.0	1393671		
Itä-Suomi	3.2	38.3	42.7	10.3	0.5	5.1	100.0	445637		
Pohjois-Suomi	0.4	42.4	39.4	12.3	1.9	3.5	100.0	480635		

Taulukko 1. jatkuu Suomen taloudellinen tilanne tällä hetkellä
(0900) verrattuna 12 kk sitten vallinneeseen tilanteeseen,
prosenttia kuluttajista

	Suomen tal. tila nyt vs. 12 kk sitten						Eos tai puuttuva tieto		N
	Paljon parempi	Jonkin verran parempi	Samanlainen	Jonkin verran huonompi	Paljon huonompi	Eos tai puuttuva tieto	Rivi-%	Rivi-%	
	Rivi-%	Rivi-%	Rivi-%	Rivi-%	Rivi-%	Rivi-%			
Yhteensä	2.5	44.4	39.7	9.7	1.5	2.2	100.0	3902132	
SOSIOEKONOMINEN ASEMA									
Maatalousyrittäjät	.	44.9	28.1	19.7	7.3	.	100.0	91528	
Muut yrittäjät	5.4	43.1	40.9	6.3	3.2	1.1	100.0	214108	
Ylemmät toimihenkilöt	2.7	55.5	33.9	7.2	0.4	0.3	100.0	606126	
Alemmat toimihenkilöt	3.9	46.4	40.1	7.7	0.4	1.6	100.0	606484	
Työntekijät	1.6	45.7	41.0	8.2	1.5	2.0	100.0	770317	
Työttömät	.	38.2	49.1	8.5	2.1	2.0	100.0	219460	
Opiskelijat	1.9	45.2	47.4	3.3	.	2.2	100.0	485422	
Eläkeläiset	2.6	35.4	34.8	18.9	2.7	5.6	100.0	774821	
Omaa kotitaloutta hoitavat yms. KOTITALOUSTYYPPI	3.4	37.3	48.7	8.9	1.7	.	100.0	133866	
Yksinasuvat	2.0	44.2	38.4	10.3	2.1	2.9	100.0	812561	
Lapsiperheet	2.7	44.8	41.9	7.7	1.3	1.7	100.0	1416955	
Muut (aikuis)taloudet	2.6	44.0	38.6	11.1	1.3	2.4	100.0	1672616	
KOTITALOUDEN BRUTTOTULOLUOKKA									
Alin neljännes	1.4	35.2	43.1	13.3	4.2	2.9	100.0	840290	
2. alin neljännes	1.4	46.6	37.5	10.4	1.0	3.1	100.0	923130	
2. ylin neljännes	3.8	45.2	41.2	7.7	0.9	1.2	100.0	1201746	
Ylin neljännes	3.5	54.7	34.4	7.1	.	0.3	100.0	727545	
Eos tai puuttuva tieto	1.2	30.0	46.1	13.1	1.0	8.6	100.0	209421	

Taulukko 2. Suomen taloudellinen tilanne 12 kk:n kuluttua verrattuna tämänhetkiseen tilanteeseen, prosenttia kuluttajista

	Suomen tal. tila 12 kk kuluttua vs. nyt							Yhteensä		N
	Paljon parempi	Jonkin verran parempi	Samanlainen	Jonkin verran huonompi	Paljon huonompi	Eos tai puuttuva tieto				
	Rivi-%	Rivi-%	Rivi-%	Rivi-%	Rivi-%	Rivi-%	Rivi-%	Rivi-%		
Yhteensä	0.6	29.8	47.3	18.2	1.3	2.8	100.0	3902132		
SUKUPUOLI										
Mies	0.8	31.5	45.8	18.5	1.7	1.7	100.0	1943424		
Nainen	0.4	28.2	48.8	17.9	0.9	3.9	100.0	1958708		
IKÄ										
15-24	0.4	42.8	45.6	9.3	0.3	1.6	100.0	659518		
25-34	1.1	34.0	49.1	14.0	0.7	1.1	100.0	655493		
35-44	0.6	29.2	46.5	21.9	0.6	1.2	100.0	762939		
45-54	.	21.9	51.6	21.6	1.4	3.6	100.0	837688		
55-64	0.4	27.9	51.9	14.1	3.0	2.6	100.0	550109		
65-74	1.3	22.7	34.7	29.9	2.6	8.8	100.0	436385		
KOULUTUS										
Perusaste	0.9	27.3	47.6	17.7	2.3	4.2	100.0	1459031		
Keskiaste	0.3	30.8	46.3	19.4	1.0	2.3	100.0	1477220		
Korkea-aste	0.5	32.1	48.5	17.1	0.2	1.6	100.0	965881		
SUURALUE										
Pääkaupunkiseutu	0.7	32.2	48.2	15.8	0.4	2.7	100.0	692908		
Muu Etelä-Suomi	0.9	33.4	43.8	16.8	1.7	3.4	100.0	889281		
Länsi-Suomi	0.3	26.9	50.3	18.9	1.3	2.3	100.0	1393671		
Itä-Suomi	0.6	28.8	45.9	19.0	1.6	4.2	100.0	445637		
Pohjois-Suomi	0.5	29.3	45.3	21.4	1.5	2.0	100.0	480635		

Taulukko 2. jatkuu Suomen taloudellinen tilanne 12 kk:n kuluttua verrattuna tämänhetkiseen tilanteeseen, prosenttia kuluttajista

	Suomen tal. tila 12 kk kuluttua vs. nyt						Yhteensä		N
	Paljon parempi	Jonkin verran parempi	Samanlainen	Jonkin verran huonompi	Paljon huonompi	Eos tai puuttuva tieto	Yhteensä		
	Rivi-%	Rivi-%	Rivi-%	Rivi-%	Rivi-%	Rivi-%	Rivi-%	Rivi-%	
Yhteensä	0.6	29.8	47.3	18.2	1.3	2.8	100.0	3902132	
SOSIOEKONOMINEN ASEMA									
Maatalousyrittäjät	.	20.3	37.6	37.2	4.9	.	100.0	91528	
Muut yrittäjät	.	21.6	52.3	22.9	2.2	1.1	100.0	214108	
Ylemmät toimihenkilöt	0.4	29.4	50.6	18.4	0.4	0.7	100.0	606126	
Alemmat toimihenkilöt	0.7	31.2	52.0	13.3	.	2.8	100.0	606484	
Työntekijät	0.6	32.1	49.3	14.3	0.9	2.7	100.0	770317	
Työttömät	.	28.2	48.6	20.1	1.1	2.1	100.0	219460	
Opiskelijat	0.5	40.5	46.2	10.7	0.4	1.7	100.0	485422	
Eläkeläiset	1.0	22.9	40.7	25.4	3.3	6.7	100.0	774821	
Omaa kotitaloutta hoitavat yms.	.	35.7	38.8	23.5	2.0	.	100.0	133866	
KOTITALOUSTYYPPI									
Yksinasuvat	.	29.4	42.6	20.8	1.8	5.3	100.0	812561	
Lapsiperheet	0.7	32.3	48.5	16.1	1.1	1.3	100.0	1416955	
Muut (aikuis)taloudet	0.8	27.9	48.6	18.6	1.2	2.9	100.0	1672616	
KOTITALOUDEN BRUTTOTULOLUOKKA									
Alin neljännes	.	26.1	40.4	25.9	2.4	5.2	100.0	840290	
2. alin neljännes	0.9	31.1	46.1	18.2	0.8	3.0	100.0	923130	
2. ylin neljännes	0.6	31.1	50.7	15.2	1.2	1.2	100.0	1201746	
Ylin neljännes	1.0	31.3	51.5	15.2	.	1.0	100.0	727545	
Eos tai puuttuva tieto	.	26.8	46.4	14.2	4.2	8.4	100.0	209421	

Taulukko 3. Työttömien määrän muutos Suomessa seuraavien 12 kk:n aikana, prosenttia kuluttajista (0900)

	Työttömiä on vuoden kuluttua							Yhteensä	N
	Paljon enemmän	Jonkin verran enemmän	Yhtä paljon	Jonkin verran vähemmän	Paljon vähemmän	Eos tai puuttuva tieto	Rivi-%		
	Rivi-%	Rivi-%	Rivi-%	Rivi-%	Rivi-%	Rivi-%			
Yhteensä	0.7	11.8	40.7	45.1	0.6	1.1	100.0	3902132	
SUKUPUOLI									
Mies	0.5	10.9	39.4	47.6	0.7	0.9	100.0	1943424	
Nainen	0.9	12.7	41.9	42.7	0.4	1.3	100.0	1958708	
IKÄ									
15-24	0.3	10.4	32.7	55.0	0.6	1.0	100.0	659518	
25-34	.	7.9	39.3	51.4	1.4	.	100.0	655493	
35-44	0.3	11.4	44.6	43.6	.	.	100.0	762939	
45-54	.	15.6	43.0	40.0	0.3	1.1	100.0	837688	
55-64	1.8	10.7	38.8	46.3	1.3	1.2	100.0	550109	
65-74	3.1	14.9	45.6	31.9	.	4.5	100.0	436385	
KOULUTUS									
Perusaste	1.2	14.0	40.6	41.7	0.3	2.1	100.0	1459031	
Keskiaaste	0.7	12.5	41.1	44.5	0.7	0.5	100.0	1477220	
Korkea-aste	.	7.6	40.0	51.3	0.7	0.3	100.0	965881	
SUURALUE									
Pääkaupunkiseutu	0.8	8.0	38.1	52.4	0.7	.	100.0	692908	
Muu Etelä-Suomi	.	10.6	40.2	48.2	.	1.0	100.0	889281	
Länsi-Suomi	0.5	14.2	41.7	42.0	0.5	1.2	100.0	1393671	
Itä-Suomi	0.5	11.5	41.7	42.5	1.1	2.7	100.0	445637	
Pohjois-Suomi	2.6	13.3	41.1	40.7	1.3	0.9	100.0	480635	

Taulukko 3. jatkuu Työttömien määrän muutos Suomessa seuraavien 12 kk:n aikana, prosenttia kuluttajista (0900)

	Työttömiä on vuoden kuluttua								N
	Paljon enemmän	Jonkin verran enemmän	Yhtä paljon	Jonkin verran vähemmän	Paljon vähemmän	Eos tai puuttuva tieto	Yhteensä		
	Rivi-%	Rivi-%	Rivi-%	Rivi-%	Rivi-%	Rivi-%	Rivi-%	Rivi-%	
Yhteensä	0.7	11.8	40.7	45.1	0.6	1.1	100.0	3902132	
SOSIOEKONOMINEN ASEMA									
Maatalousyrittäjät	.	24.6	37.7	35.2	.	2.4	100.0	91528	
Muut yrittäjät	1.1	11.7	48.5	38.7	.	.	100.0	214108	
Ylemmät toimihenkilöt	.	8.7	41.3	49.3	0.8	.	100.0	606126	
Alemmat toimihenkilöt	0.4	7.9	44.3	46.9	0.4	.	100.0	606484	
Työntekijät	.	14.8	38.3	46.6	.	0.3	100.0	770317	
Työttömät	1.1	15.9	43.6	36.4	2.0	1.0	100.0	219460	
Opiskelijat	0.4	6.8	35.0	56.0	0.4	1.3	100.0	485422	
Eläkeläiset	2.3	14.4	42.2	36.4	0.9	3.7	100.0	774821	
Omaa kotitaloutta hoitavat yms.	.	14.4	31.1	53.0	1.6	.	100.0	133866	
KOTITALOUSTYYPPI									
Yksinasuvat	0.9	10.5	42.8	44.0	0.6	1.2	100.0	812561	
Lapsiperheet	0.1	12.8	39.0	47.1	0.3	0.6	100.0	1416955	
Muut (aikuis)taloudet	1.1	11.6	41.0	44.0	0.8	1.4	100.0	1672616	
KOTITALOUDEN BRUTTOTULOLUOKKA									
Alin neljännes	1.9	17.5	43.7	34.7	0.6	1.7	100.0	840290	
2. alin neljännes	0.3	12.5	39.4	45.2	0.9	1.7	100.0	923130	
2. ylin neljännes	.	10.4	42.2	46.9	0.4	.	100.0	1201746	
Ylin neljännes	.	7.4	36.3	55.7	0.6	.	100.0	727545	
Eos tai puuttuva tieto	4.4	9.7	40.1	39.8	.	5.9	100.0	209421	

Taulukko 4. Elinkustannusten taso nyt verrattuna elinkustannuksiin 12 kk sitten, prosenttia kuluttajista

	Elinkustannukset nyt vs. 12 kk sitten								Yhteensä	N
	Hyvin paljon korkeammat	Melko paljon korkeammat	Vähän korkeammat	Samalla tasolla	Alemmat	Eos tai puuttuva tieto	Yhteensä			
	Rivi-%	Rivi-%	Rivi-%	Rivi-%	Rivi-%	Rivi-%	Rivi-%	Rivi-%		
Yhteensä	1.8	13.6	57.8	25.1	1.0	0.7	100.0	100.0	3902132	
SUKUPUOLI										
Mies	2.1	16.2	60.4	20.3	0.8	0.3	100.0	100.0	1943424	
Nainen	1.5	11.1	55.2	29.9	1.2	1.2	100.0	100.0	1958708	
IKÄ										
15-24	1.2	9.7	44.9	42.6	0.9	0.6	100.0	100.0	659518	
25-34	0.7	13.2	58.6	26.1	1.0	0.4	100.0	100.0	655493	
35-44	2.8	14.2	61.7	19.6	1.2	0.6	100.0	100.0	762939	
45-54	1.9	13.9	61.3	21.6	0.8	0.5	100.0	100.0	837688	
55-64	1.3	15.7	59.2	21.2	1.8	0.8	100.0	100.0	550109	
65-74	3.0	15.9	60.8	18.3	.	1.9	100.0	100.0	436385	
KOULUTUS										
Perusaste	1.3	12.9	52.1	31.3	1.1	1.3	100.0	100.0	1459031	
Keskiaaste	3.0	14.9	57.1	23.3	1.0	0.6	100.0	100.0	1477220	
Korkea-aste	0.7	12.7	67.5	18.4	0.7	.	100.0	100.0	965881	
SUURALUE										
Pääkaupunkiseutu	0.8	15.8	58.9	23.4	0.8	0.4	100.0	100.0	692908	
Muu Etelä-Suomi	1.3	12.9	56.1	28.4	0.7	0.6	100.0	100.0	889281	
Länsi-Suomi	2.1	13.1	59.4	23.7	1.1	0.6	100.0	100.0	1993671	
Itä-Suomi	0.5	11.8	62.2	23.0	1.0	1.5	100.0	100.0	445637	
Pohjois-Suomi	4.5	15.2	50.7	27.3	1.4	1.0	100.0	100.0	480635	

Taulukko 4. jatkuu
(0900)

Elinkustannusten taso nyt
verrattuna elinkustannuksiin 12 kk sitten,
prosenttia kuluttajista

	Elinkustannukset nyt vs. 12 kk sitten								N						
	Hyvin paljon korkeammat		Melko paljon korkeammat		Vähän korkeammat		Samalla tasolla			Alemmat		Eos tai puuttuva tieto		Yhteensä	
	Rivi-%	Rivi-%	Rivi-%	Rivi-%	Rivi-%	Rivi-%	Rivi-%	Rivi-%		Rivi-%	Rivi-%	Rivi-%	Rivi-%	Rivi-%	Rivi-%
Yhteensä	1.8	13.6	57.8	25.1	1.0	0.7	100.0	3902132							
SOSIOEKONOMINEN ASEMA															
Maatalousyrittäjät	4.8	17.6	57.1	20.5	.	.	100.0	91528							
Muut yrittäjät	2.1	14.5	69.6	13.8	.	.	100.0	214108							
Ylemmät toimihenkilöt	0.7	13.5	67.3	17.7	0.7	.	100.0	606126							
Alemmat toimihenkilöt	1.5	12.2	58.6	26.1	1.2	0.4	100.0	606484							
Työntekijät	1.5	13.8	59.8	22.5	1.2	1.2	100.0	770317							
Työttömät	5.4	11.9	37.3	41.4	2.0	2.0	100.0	219460							
Opiskelijat	1.3	11.1	42.5	43.8	0.8	0.4	100.0	485422							
Eläkeläiset	2.3	16.1	59.4	20.1	0.6	1.4	100.0	774821							
Omaa kotitaloutta hoitavat yms. KOTITALOUSTYYPPI	.	12.4	60.5	23.9	3.1	.	100.0	133866							
Yksinasuvat	1.8	13.7	51.5	30.2	1.5	1.3	100.0	812561							
Lapsiperheet	1.9	12.5	58.9	24.8	1.4	0.4	100.0	1416955							
Muut (aikuis)taloudet	1.7	14.5	59.9	22.8	0.4	0.7	100.0	1672616							
KOTITALOUDEN BRUTTOTULOLUOKKA															
Alin neljännes	3.0	16.4	45.9	32.7	1.4	0.7	100.0	840290							
2. alin neljännes	1.2	11.0	59.4	25.7	1.0	1.7	100.0	923130							
2. ylin neljännes	1.9	13.5	61.1	22.5	0.8	0.2	100.0	1201746							
Ylin neljännes	1.0	14.4	68.4	16.0	0.3	.	100.0	727545							
Eos tai puuttuva tieto	2.2	12.0	42.8	37.9	3.0	2.1	100.0	209421							

Taulukko 5. Kuluttajahintojen muutos Suomessa seuraavien 12 kk:n aikana, prosenttia kuluttajista (0900)

	Kuluttajahinnat							Yhteensä	N
	Nousevat nopeammin kuin nyt	Nousevat samaa vauhtia kuin nyt	Nousevat hitaammin kuin nyt	Pysyvät nykytasolla	Laskevat hieman nykytasosta	Eos tai puuttuva tieto	Rivi-%		
	Rivi-%	Rivi-%	Rivi-%	Rivi-%	Rivi-%	Rivi-%			
Yhteensä	16.9	46.6	11.0	20.3	3.5	1.8	100.0	3902132	
SUKUPUOLI									
Mies	19.6	43.8	14.1	17.1	4.3	1.1	100.0	1943424	
Nainen	14.3	49.3	7.8	23.4	2.7	2.4	100.0	1958708	
IKÄ									
15-24	8.7	39.2	10.6	31.6	8.1	1.8	100.0	659518	
25-34	14.4	46.3	12.7	22.1	4.1	0.4	100.0	655493	
35-44	14.6	51.7	10.5	20.3	2.3	0.6	100.0	762939	
45-54	22.8	50.0	9.3	14.1	1.4	2.4	100.0	837688	
55-64	20.9	45.2	12.3	18.5	2.6	0.4	100.0	550109	
65-74	21.0	44.2	11.2	14.8	2.6	6.2	100.0	436385	
KOULUTUS									
Perusaste	15.5	45.2	8.4	23.2	4.4	3.3	100.0	1459031	
Keskiaaste	17.2	45.3	13.1	20.3	3.1	1.0	100.0	1477220	
Korkea-aste	18.7	50.6	11.6	15.9	2.6	0.6	100.0	965881	
SUURALUE									
Pääkaupunkiseutu	15.8	47.5	16.5	14.9	4.9	0.4	100.0	692908	
Muu Etelä-Suomi	17.4	43.9	11.6	21.7	3.8	1.6	100.0	889281	
Länsi-Suomi	18.9	47.6	9.9	19.0	3.0	1.7	100.0	1398671	
Itä-Suomi	14.9	46.0	7.7	25.3	3.4	2.8	100.0	445637	
Pohjois-Suomi	14.1	47.7	7.9	24.6	2.4	3.3	100.0	480635	

Taulukko 5. jatkuu Kuluttajahintojen muutos Suomessa seuraavien 12 kk:n aikana, prosenttia kuluttajista (0900)

	Kuluttajahinnat								N						
	Nousevat nopeammin kuin nyt		Nousevat samaa vauhtia kuin nyt		Nousevat hitaammin kuin nyt		Pysyvät nykytasolla			Laskevat hieman nykytasosta		Eos tai puuttuva tieto		Yhteensä	
	Rivi-%	Rivi-%	Rivi-%	Rivi-%	Rivi-%	Rivi-%	Rivi-%	Rivi-%		Rivi-%	Rivi-%	Rivi-%	Rivi-%	Rivi-%	Rivi-%
Yhteensä	16.9	46.6	11.0	20.3	3.5	1.8	100.0	3902132							
SOSIOEKONOMINEN ASEMA															
Maatalousyrittäjät	15.3	62.2	10.2	12.3	.	.	100.0	91528							
Muut yrittäjät	22.4	45.3	10.2	20.0	1.1	1.1	100.0	214108							
Ylemmät toimihenkilöt	16.2	50.3	13.9	16.5	3.1	.	100.0	606126							
Alemmat toimihenkilöt	15.9	54.6	9.3	15.3	4.6	0.4	100.0	606484							
Työntekijät	17.7	42.8	12.7	20.6	4.4	1.8	100.0	770317							
Työttömät	16.6	39.9	12.4	26.0	4.0	1.0	100.0	219460							
Opiskelijat	11.0	38.8	11.3	32.4	4.8	1.6	100.0	485422							
Eläkeläiset	20.8	45.3	9.5	17.4	2.4	4.7	100.0	774821							
Omaa kotitaloutta hoitavat yms. KOTITALOUSTYYPPI	13.2	52.8	1.6	27.8	1.5	3.1	100.0	133866							
Yksinasuvat	17.6	42.2	11.3	23.6	3.1	2.3	100.0	812561							
Lapsiperheet	14.5	48.2	10.7	21.0	4.5	1.1	100.0	1416955							
Muut (aikuis)taloudet	18.7	47.3	11.0	18.1	2.8	2.1	100.0	1672616							
KOTITALOUDEN BRUTTOTULOLUOKKA															
Alin neljännes	18.1	42.9	9.4	24.4	2.2	2.9	100.0	840290							
2. alin neljännes	17.1	45.5	10.4	20.1	4.1	2.8	100.0	923130							
2. ylin neljännes	16.1	49.8	11.0	18.3	4.0	0.7	100.0	1201746							
Ylin neljännes	17.2	49.2	14.7	15.3	3.6	.	100.0	727545							
Eos tai puuttuva tieto	15.6	37.8	6.4	33.3	2.1	4.7	100.0	209421							

Taulukko 6. Kuluttajahintojen muutos prosentteina viimeisten ja seuraavien 12 kk:n aikana, prosentti-arvio (0900)

	Kuluttajahinnat	
	Viim. 12 kk	Seur. 12 kk
	Muutos	Muutos
	%	%
Yhteensä	2.9	2.7
SUKUPUOLI		
Mies	3.1	2.8
Nainen	2.6	2.6
IKÄ		
15-24	2.3	2.0
25-34	2.9	2.8
35-44	3.3	2.9
45-54	3.0	3.1
55-64	2.9	2.7
65-74	2.6	2.7
KOULUTUS		
Perusaste	2.4	2.5
Keskiaste	3.2	2.8
Korkea-aste	3.0	3.0
SUURALUE		
Pääkaupunkiseutu	2.9	2.8
Muu Etelä-Suomi	2.5	2.6
Länsi-Suomi	3.0	2.9
Itä-Suomi	2.8	2.3
Pohjois-Suomi	2.9	2.8

Taulukko 6. jatkuu Kuluttajahintojen muutos prosentteina viimeisten ja seuraavien 12 kk:n aikana, prosentti-arvio (0900)

	Kuluttajahinnat	
	Viim. 12 kk	Seur. 12 kk
	Muutos	Muutos
	%	%
Yhteensä	2.9	2.7
SOSIOEKONOMINEN ASEMA		
Maatalousyrittäjät	3.5	3.5
Muut yrittäjät	3.8	3.4
Ylemmät toimihenkilöt	2.9	2.8
Alemmat toimihenkilöt	2.9	3.0
Työntekijät	3.1	2.6
Työttömät	2.3	2.7
Opiskelijat	2.2	2.3
Eläkeläiset	2.7	2.6
Omaa kotitaloutta hoitavat yms.	3.5	2.8
KOTITALOUSTYYPPI		
Yksinasuvat	2.7	2.5
Lapsiperheet	3.0	2.9
Muut (aikuis)taloudet	2.8	2.7
KOTITALouden BRUTTOLUOKKA		
Alin neljännes	2.5	2.8
2. alin neljännes	2.8	2.5
2. ylin neljännes	3.1	2.9
Ylin neljännes	3.1	2.8
Eos tai puuttuva tieto	2.4	2.2

Taulukko 7. Oman kotitalouden taloudellinen tilanne tällä hetkellä
(0900) verrattuna 12 kk sitten vallinneeseen tilanteeseen,
prosenttia kuluttajista

	Oman talouden tila nyt vs. 12 kk sitten							Yhteensä	N
	Paljon parempi	Jonkin verran parempi	Samanlainen	Jonkin verran huonompi	Paljon huonompi	Eos tai puuttuva tieto	Rivi-%		
	Rivi-%	Rivi-%	Rivi-%	Rivi-%	Rivi-%	Rivi-%			
Yhteensä	4.6	23.0	55.8	13.4	2.9	0.2	100.0	3902132	
SUKUPUOLI									
Mies	4.6	23.5	55.6	13.9	2.1	0.2	100.0	1943424	
Nainen	4.7	22.4	56.1	12.9	3.7	0.2	100.0	1958708	
IKÄ									
15-24	7.7	31.8	41.0	16.0	3.1	0.3	100.0	659518	
25-34	9.1	35.2	44.6	9.7	1.4	.	100.0	655493	
35-44	5.2	23.3	52.7	15.8	2.8	0.3	100.0	762939	
45-54	3.4	21.9	60.2	10.4	3.9	0.3	100.0	837688	
55-64	0.5	11.7	71.5	14.1	2.2	.	100.0	550109	
65-74	.	7.0	72.8	15.8	3.8	0.6	100.0	436385	
KOULUTUS									
Perusaste	2.7	18.0	60.8	14.4	3.6	0.5	100.0	1459031	
Keskiaaste	6.4	25.5	50.8	15.0	2.2	0.1	100.0	1477220	
Korkea-aste	4.9	26.6	56.2	9.5	2.8	.	100.0	965881	
SUURALUE									
Pääkaupunkiseutu	7.0	26.5	49.0	13.7	3.8	.	100.0	692908	
Muu Etelä-Suomi	6.4	23.1	55.4	11.9	2.9	0.3	100.0	889281	
Länsi-Suomi	4.3	24.0	55.1	13.5	2.7	0.3	100.0	1393671	
Itä-Suomi	1.9	16.2	66.5	13.3	2.1	.	100.0	445637	
Pohjois-Suomi	1.4	21.1	58.9	15.5	2.7	0.5	100.0	480635	

Taulukko 7. jatkuu Oman kotitalouden taloudellinen tilanne tällä hetkellä verrattuna 12 kk sitten vallinneeseen tilanteeseen, prosenttia kuluttajista

	Oman talouden tila nyt vs. 12 kk sitten						Yhteensä	N
	Paljon parempi	Jonkin verran parempi	Samanlainen	Jonkin verran huonompi	Paljon huonompi	Eos tai puuttuva tieto		
	Rivi-%	Rivi-%	Rivi-%	Rivi-%	Rivi-%	Rivi-%		
Yhteensä	4.6	23.0	55.8	13.4	2.9	0.2	3902132	
SOSIOEKONOMINEN ASEMA								
Maatalousyrittäjät	.	9.8	54.6	25.6	9.9	.	91528	
Muut yrittäjät	5.6	33.7	50.0	9.7	1.0	.	214108	
Ylemmät toimihenkilöt	8.0	30.9	53.2	6.8	1.1	.	606126	
Alemmat toimihenkilöt	6.2	23.8	58.6	10.5	0.8	.	606484	
Työntekijät	5.9	30.1	49.8	12.8	1.2	0.3	770317	
Työttömät	1.9	10.3	58.4	21.0	8.3	.	219460	
Opiskelijat	4.2	30.8	48.5	12.7	3.0	0.9	485422	
Eläkeläiset	0.6	8.5	69.4	16.8	4.3	0.4	774821	
Omaa kotitaloutta hoitavat yms. KOTITALOUSTYYPPI	6.6	11.2	43.8	27.9	10.5	.	133866	
Yksinasuvat	5.4	24.0	54.4	12.2	4.0	.	812561	
Lapsiperheet	5.5	27.8	50.1	14.0	2.3	0.3	1416955	
Muut (aikuis)taloudet	3.5	18.4	61.4	13.5	2.8	0.3	1672616	
KOTITALOUDEN BRUTTOTULOLUOKKA								
Alin neljännes	2.4	15.5	57.5	18.0	6.4	0.3	840290	
2. alin neljännes	4.9	20.9	54.0	15.9	4.1	0.3	923130	
2. ylin neljännes	6.6	23.3	56.7	12.2	1.2	.	1201746	
Ylin neljännes	5.0	33.5	54.3	7.2	.	.	727545	
Eos tai puuttuva tieto	.	24.3	58.0	12.6	3.2	2.0	209421	

Taulukko 8. Oman kotitalouden taloudellinen tilanne 12 kk kul. vs. nyt
(0900) verrattuna tämänhetkiseen tilanteeseen,
prosenttia kuluttajista

	Oman talouden tila 12 kk kul. vs. nyt							Yhteensä		N
	Paljon parempi	Jonkin verran parempi	Samanlainen	Jonkin verran huonompi	Paljon huonompi	Eos tai puuttuva tieto	Rivi-%	Rivi-%		
	Rivi-%	Rivi-%	Rivi-%	Rivi-%	Rivi-%	Rivi-%	Rivi-%	Rivi-%		
Yhteensä	3.7	22.7	59.8	10.8	1.5	1.5	100.0	100.0	3902132	
SUKUPUOLI										
Mies	4.4	25.6	56.2	11.2	1.2	1.3	100.0	100.0	1943424	
Nainen	2.9	19.9	63.3	10.5	1.8	1.6	100.0	100.0	1958708	
IKÄ										
15-24	7.0	31.4	52.9	6.9	1.3	0.6	100.0	100.0	659518	
25-34	7.7	36.5	46.4	7.7	0.7	1.1	100.0	100.0	655493	
35-44	3.8	26.4	57.3	9.9	1.6	1.0	100.0	100.0	762939	
45-54	1.8	19.2	66.1	8.6	2.4	1.9	100.0	100.0	837688	
55-64	0.5	11.6	71.4	14.7	1.8	.	100.0	100.0	550109	
65-74	.	3.4	68.2	22.7	0.6	5.0	100.0	100.0	436385	
KOULUTUS										
Perusaste	3.2	15.7	63.8	12.7	1.9	2.7	100.0	100.0	1459031	
Keskiaste	4.5	28.1	54.6	10.3	1.6	0.8	100.0	100.0	1477220	
Korkea-aste	3.2	25.1	61.7	8.8	0.7	0.6	100.0	100.0	965881	
SUURALUE										
Pääkaupunkiseutu	5.5	27.5	54.8	9.2	0.7	2.3	100.0	100.0	692908	
Muu Etelä-Suomi	5.2	21.0	61.2	9.3	2.2	1.1	100.0	100.0	889281	
Länsi-Suomi	3.0	22.7	60.3	11.6	1.4	1.0	100.0	100.0	1393671	
Itä-Suomi	1.0	22.6	60.7	12.4	1.0	2.2	100.0	100.0	445637	
Pohjois-Suomi	2.6	19.4	62.1	12.4	1.9	1.5	100.0	100.0	480635	

Taulukko 8. jatkuu Oman kotitalouden taloudellinen tilanne 12 kk:n kuluttua
(0900) verrattuna tällaiseen tilanteeseen,
prosenttia kuluttajista

	Oman talouden tila 12 kk kul. vs. nyt						N
	Paljon parempi	Jonkin verran parempi	Samanlainen	Jonkin verran huonompi	Paljon huonompi	Eos tai puuttuva tieto	
	Rivi-%	Rivi-%	Rivi-%	Rivi-%	Rivi-%	Rivi-%	
Yhteensä	3.7	22.7	59.8	10.8	1.5	1.5	3902132
SOSIOEKONOMINEN ASEMA							
Maatalousyrittäjät	.	17.2	44.8	33.2	4.8	.	91528
Muut yrittäjät	2.3	27.9	61.2	7.5	1.1	.	214108
Ylemmät toimihenkilöt	2.4	27.9	60.4	7.7	0.7	0.8	606126
Alemmat toimihenkilöt	1.7	25.7	65.5	6.8	0.4	.	606484
Työntekijät	5.7	28.2	54.8	8.3	0.9	2.1	770317
Työttömät	10.4	31.0	47.6	5.5	4.5	1.1	219460
Opiskelijat	8.2	25.1	57.2	5.8	1.7	2.0	485422
Eläkeläiset	.	6.5	69.6	19.2	1.6	3.1	774821
Omaa kotitaloutta hoitavat yms. KOTITALOUSTYYPPI	5.5	22.1	40.6	26.6	5.2	.	133866
Yksinasuvat	4.2	29.5	50.6	10.1	2.5	2.9	812561
Lapsiperheet	4.7	25.7	57.7	9.9	1.2	0.8	1416955
Muut (aikuis)taloudet	2.5	16.9	66.0	12.0	1.2	1.3	1672616
KOTITALOUDEN BRUTTOTULOLUOKKA							
Alin neljännes	5.5	20.5	53.8	14.6	2.5	3.3	840290
2. alin neljännes	2.7	25.7	57.4	11.6	1.5	1.1	923130
2. ylin neljännes	4.5	22.5	61.9	9.7	1.2	0.2	1201746
Ylin neljännes	1.8	25.4	64.2	7.7	0.6	0.3	727545
Eos tai puuttuva tieto	2.1	11.3	67.1	10.1	2.1	7.2	209421

Taulukko 9. Ajankohdan edullisuus kestopavaroiden hankintaan,
(0900) prosenttia kuluttajista

	Ajankohdan edullisuus				Yhteensä	N
	Edullinen	Epäedullinen	Ei kumpaakaan	Eos tai puuttuva tieto		
	Rivi-%	Rivi-%	Rivi-%	Rivi-%	Rivi-%	
Yhteensä	39.7	32.2	20.2	7.9	100.0	3902132
SUKUPUOLI						
Mies	41.2	31.2	20.7	6.9	100.0	1943424
Nainen	38.2	33.2	19.8	8.9	100.0	1958708
IKÄ						
15-24	45.1	39.1	13.6	2.3	100.0	659518
25-34	38.4	35.7	22.2	3.7	100.0	655493
35-44	40.4	36.4	19.3	3.9	100.0	762939
45-54	42.6	28.2	20.8	8.4	100.0	837688
55-64	37.7	24.9	25.4	12.0	100.0	550109
65-74	29.3	26.0	21.2	23.5	100.0	436385
KOULUTUS						
Perusaste	38.5	32.3	19.7	9.4	100.0	1459031
Keskiaaste	39.7	33.6	19.3	7.4	100.0	1477220
Korkea-aste	41.5	29.9	22.4	6.2	100.0	965881
SUURALUE						
Pääkaupunkiseutu	36.8	35.1	23.0	5.1	100.0	692908
Muu Etelä-Suomi	38.5	33.6	21.1	6.7	100.0	889281
Länsi-Suomi	41.9	29.1	20.6	8.4	100.0	1393671
Itä-Suomi	40.5	32.1	16.2	11.1	100.0	445637
Pohjois-Suomi	38.9	34.3	17.3	9.5	100.0	480635

Taulukko 9. jatkuu Ajankohdan edullisuus kestotavaroiden hankintaan,
(0900) prosenttia kuluttajista

	Ajankohdan edullisuus					Yhteensä	N
	Edullinen	Epäedullinen	Ei kumpaakaan	Eos tai puuttuva tieto			
	Rivi-%	Rivi-%	Rivi-%	Rivi-%	Rivi-%		
Yhteensä	39.7	32.2	20.2	7.9	100.0	3902132	
SOSIOEKONOMINEN ASEMA							
Maatalousyrittäjät	37.4	34.6	23.1	5.0	100.0	91528	
Muut yrittäjät	40.7	31.0	19.4	8.9	100.0	214108	
Ylemmät toimihenkilöt	37.4	34.2	24.5	3.9	100.0	606126	
Alemmat toimihenkilöt	47.5	29.0	18.3	5.2	100.0	606484	
Työntekijät	40.2	32.0	20.6	7.2	100.0	770317	
Työttömät	33.8	44.1	16.0	6.2	100.0	219460	
Opiskelijat	44.3	38.1	15.3	2.3	100.0	485422	
Eläkeläiset	33.2	25.9	22.5	18.4	100.0	774821	
Omaa kotitaloutta hoitavat yms.	42.6	34.6	18.0	4.8	100.0	133866	
KOTITALOUSTYYPPI							
Yksinasuvat	35.1	35.6	19.5	9.9	100.0	812561	
Lapsiperheet	41.1	33.4	20.1	5.4	100.0	1416955	
Muut (aikuis)taloudet	40.7	29.5	20.7	9.0	100.0	1672616	
KOTITALouden BRUTTOLUOKKA							
Alin neljännes	31.4	36.8	18.4	13.4	100.0	840290	
2. alin neljännes	37.8	30.6	22.1	9.5	100.0	923130	
2. ylin neljännes	43.9	30.0	21.5	4.6	100.0	1201746	
Ylin neljännes	46.6	29.4	20.5	3.5	100.0	727545	
Eos tai puuttuva tieto	33.4	43.0	10.9	12.7	100.0	209421	

Taulukko 10. Ajankohdan edullisuus säästämisen kannalta,
(0900) prosenttia kuluttajista

	Ajankohta on						Yhteensä	N
	Erittäin hyvä	Melko hyvä	Melko huono	Erittäin huono	Eos tai puuttuva tieto	Rivi-%		
	Rivi-%	Rivi-%	Rivi-%	Rivi-%	Rivi-%			
Yhteensä	5.8	48.7	32.7	7.9	4.9	100.0	3902132	
SUKUPUOLI								
Mies	7.2	50.0	31.8	6.5	4.5	100.0	1943424	
Nainen	4.4	47.4	33.6	9.3	5.3	100.0	1958708	
IKÄ								
15-24	7.8	58.7	26.4	4.5	2.6	100.0	659518	
25-34	8.3	54.7	28.8	6.0	2.2	100.0	655493	
35-44	5.7	50.7	33.1	7.4	3.1	100.0	762939	
45-54	5.7	44.8	36.1	9.5	3.9	100.0	837688	
55-64	2.1	41.8	37.1	10.6	8.3	100.0	550109	
65-74	3.9	37.2	35.5	10.1	13.3	100.0	436385	
KOULUTUS								
Perusaste	5.7	44.7	33.9	9.4	6.4	100.0	1459031	
Keskiaaste	4.6	49.3	33.1	8.2	4.8	100.0	1477220	
Korkea-aste	7.8	53.9	30.4	5.1	2.8	100.0	965881	
SUURALUE								
Pääkaupunkiseutu	7.1	53.0	28.3	6.2	5.4	100.0	692908	
Muu Etelä-Suomi	6.7	48.7	30.0	10.5	4.1	100.0	889281	
Länsi-Suomi	5.9	47.8	33.8	6.9	5.5	100.0	1393671	
Itä-Suomi	2.5	46.3	38.7	6.1	6.4	100.0	445637	
Pohjois-Suomi	4.9	47.3	35.3	9.9	2.6	100.0	480635	

Taulukko 10. jatkuu Ajankohdan edullisuus säästämisen kannalta, prosenttia kuluttajista (0900)

	Ajankohta on						N
	Erittäin hyvä		Melko hyvä		Eos tai puuttuva tieto		
	Rivi-%	Rivi-%	Rivi-%	Rivi-%	Rivi-%	Rivi-%	
Yhteensä	5.8	48.7	32.7	7.9	4.9	100.0	3902132
SOSIOEKONOMINEN ASEMA							
Maatalousyrittäjät	.	49.1	36.0	10.1	4.8	100.0	91528
Muut yrittäjät	9.0	42.3	38.8	8.9	1.0	100.0	214108
Ylemmät toimihenkilöt	6.5	56.0	30.6	4.9	2.0	100.0	606126
Alemmat toimihenkilöt	4.3	48.2	37.8	7.7	2.0	100.0	606484
Työntekijät	8.3	47.9	30.9	7.3	5.5	100.0	770317
Työttömät	5.0	49.5	32.7	11.5	1.3	100.0	219460
Opiskelijat	6.7	60.3	25.4	4.0	3.7	100.0	485422
Eläkeläiset	3.2	39.4	35.1	10.5	11.7	100.0	774821
Omaa kotitaloutta hoitavat yms.	6.6	43.2	30.5	15.1	4.6	100.0	133866
KOTITALOUSTYYPPI							
Yksinasuvat	4.4	46.9	33.5	10.0	5.1	100.0	812561
Lapsiperheet	7.3	52.8	28.7	7.3	3.9	100.0	1416955
Muut (aikuis)taloudet	5.2	46.1	35.7	7.3	5.6	100.0	1672616
KOTITALOUDEN BRUTTOTULOLUOKKA							
Alin neljännes	4.7	38.6	37.3	11.0	8.3	100.0	840290
2. alin neljännes	3.7	51.7	31.4	7.6	5.6	100.0	923130
2. ylin neljännes	6.7	50.2	32.3	8.1	2.7	100.0	1201746
Ylin neljännes	7.5	51.2	34.3	4.9	2.0	100.0	727545
Eos tai puuttuva tieto	8.3	58.5	17.1	5.6	10.5	100.0	209421

Taulukko 11. Ajankohdan edullisuus lainanoton kannalta, prosenttia kuluttajista

	Ajankohta on						N
	Erittäin hyvä	Melko hyvä	Melko huono	Erittäin huono	Eos tai puuttuva tieto	Yhteensä	
	Rivi-%	Rivi-%	Rivi-%	Rivi-%	Rivi-%	Rivi-%	
Yhteensä	1.4	42.3	42.1	6.4	7.8	100.0	3902132
SUKUPUOLI							
Mies	1.5	46.2	37.5	7.8	7.0	100.0	1943424
Nainen	1.3	38.5	46.7	5.0	8.5	100.0	1958708
IKÄ							
15-24	1.9	41.3	42.4	7.6	6.7	100.0	659518
25-34	2.0	46.8	42.2	5.8	3.1	100.0	655493
35-44	0.6	46.9	41.8	7.0	3.7	100.0	762939
45-54	1.5	42.5	41.3	5.5	9.2	100.0	837688
55-64	2.2	47.1	35.4	7.3	8.0	100.0	550109
65-74	.	22.9	51.9	5.1	20.2	100.0	436385
KOULUTUS							
Perusaste	2.1	37.1	42.4	8.2	10.2	100.0	1459031
Keskiaaste	0.8	41.9	42.2	7.1	8.0	100.0	1477220
Korkea-aste	1.4	50.8	41.4	2.7	3.8	100.0	965881
SUURALUE							
Pääkaupunkiseutu	0.8	40.9	47.7	4.4	6.2	100.0	692908
Muu Etelä-Suomi	2.1	42.3	40.6	6.9	8.0	100.0	889281
Länsi-Suomi	0.7	44.2	41.4	6.1	7.5	100.0	1393671
Itä-Suomi	3.0	37.3	41.3	6.8	11.6	100.0	445637
Pohjois-Suomi	1.3	43.5	39.4	8.9	6.8	100.0	480635

Taulukko 11. jatkuu Ajankohdan edullisuus lainanoton kannalta,
(0900) prosenttia kuluttajista

	Ajankohta on						N
	Erittäin hyvä	Melko hyvä	Melko huono	Erittäin huono	Eos tai puuttuva tieto	Yhteensä	
	Rivi-%	Rivi-%	Rivi-%	Rivi-%	Rivi-%	Rivi-%	
Yhteensä	1.4	42.3	42.1	6.4	7.8	100.0	3902132
SOSIOEKONOMINEN ASEMA							
Maatalousyrittäjät	.	41.9	40.8	9.9	7.4	100.0	91528
Muut yrittäjät	2.2	40.5	43.4	9.6	4.3	100.0	214108
Ylemmät toimihenkilöt	1.5	53.4	38.8	2.5	3.8	100.0	606126
Alemmat toimihenkilöt	1.2	43.4	45.3	3.9	6.1	100.0	606484
Työntekijät	1.1	49.6	36.1	6.8	6.3	100.0	770317
Työttömät	1.3	33.5	43.7	17.6	4.0	100.0	219460
Opiskelijat	2.7	41.8	43.4	5.5	6.7	100.0	485422
Eläkeläiset	0.6	30.4	44.8	6.7	17.4	100.0	774821
Omaa kotitaloutta hoitavat yms.	3.2	33.7	52.9	8.7	1.5	100.0	133866
KOTITALOUSTYYPPI							
Yksinasuvat	1.9	35.1	43.2	7.2	12.5	100.0	812561
Lapsiperheet	1.5	44.3	42.5	6.5	5.1	100.0	1416955
Muut (aikuis)taloudet	1.0	44.1	41.2	5.9	7.7	100.0	1672616
KOTITALOUDEN BRUTTOLUOKKA							
Alin neljännes	1.4	29.4	43.9	11.0	14.3	100.0	840290
2. alin neljännes	1.5	41.3	41.4	6.0	9.8	100.0	923130
2. ylin neljännes	1.3	46.0	42.6	6.2	3.9	100.0	1201746
Ylin neljännes	0.6	55.3	39.2	1.3	3.6	100.0	727545
Eos tai puuttuva tieto	4.0	32.9	45.0	8.9	9.2	100.0	209421

Taulukko 12. Rahankäyttö kestotavaroihin seuraavien 12 kk:n aikana
(0900) verrattuna rahankäyttöön viimeisten 12 kk:n aikana,
prosenttia kuluttajista

	Rahankäyttö seur. 12 kk vs. viim. 12 kk							
	Paljon enemmän	Hieman enemmän	Yhtä paljon	Hieman vähemmän	Paljon vähemmän	Eos tai puuttuva tieto	Yhteensä	
	Rivi-%	Rivi-%	Rivi-%	Rivi-%	Rivi-%	Rivi-%	Rivi-%	N
Yhteensä	4.5	20.0	40.8	22.7	11.5	0.6	100.0	3902132
SUKUPUOLI								
Mies	4.7	18.6	41.0	21.9	13.2	0.6	100.0	1943424
Nainen	4.2	21.4	40.6	23.4	9.8	0.6	100.0	1958708
IKÄ								
15-24	8.1	32.6	24.7	27.3	6.3	1.0	100.0	659518
25-34	8.0	28.3	27.3	20.1	16.3	.	100.0	655493
35-44	4.7	18.9	37.7	23.2	14.5	0.9	100.0	762939
45-54	1.9	15.4	48.6	22.5	11.3	0.3	100.0	837688
55-64	3.1	12.2	53.4	19.9	11.4	.	100.0	550109
65-74	.	8.8	59.9	22.4	7.1	1.8	100.0	436385
KOULUTUS								
Perusaste	3.6	18.0	44.2	21.8	11.2	1.1	100.0	1459031
Keskiaste	5.6	21.0	37.4	23.5	12.3	0.1	100.0	1477220
Korkea-aste	4.1	21.4	40.7	22.6	10.8	0.5	100.0	965881
SUURALUE								
Pääkaupunkiseutu	5.1	21.3	37.9	23.3	12.0	0.4	100.0	692908
Muu Etelä-Suomi	5.2	18.9	42.2	21.2	12.0	0.6	100.0	889281
Länsi-Suomi	3.9	20.3	39.4	24.6	10.8	1.0	100.0	1393671
Itä-Suomi	5.0	16.3	46.7	19.8	12.3	.	100.0	445637
Pohjois-Suomi	3.6	22.4	40.8	21.6	11.2	0.5	100.0	480635

Taulukko 12. jatkuu
(0900)

Rahankäyttö kestotavaroihin seuraavien 12 kk:n aikana
verrattuna rahankäyttöön viimeisten 12 kk:n aikana,
prosenttia kuluttajista

	Rahankäyttö seur. 12 kk vs. viim. 12 kk								N
	Paljon enemmän	Hieman enemmän	Yhtä paljon	Hieman vähemmän	Paljon vähemmän	Eos tai puuttuva tieto	Yhteensä		
	Rivi-%	Rivi-%	Rivi-%	Rivi-%	Rivi-%	Rivi-%	Rivi-%	Rivi-%	
Yhteensä	4.5	20.0	40.8	22.7	11.5	0.6	100.0	3902132	
SOSIOEKONOMINEN ASEMA									
Maatalousyrittäjät	.	7.2	37.8	35.4	19.6	.	100.0	91528	
Muut yrittäjät	7.7	24.9	38.2	16.0	13.2	.	100.0	214108	
Ylemmät toimihenkilöt	5.3	21.0	39.0	19.9	14.4	0.4	100.0	606126	
Alemmat toimihenkilöt	3.2	23.2	42.2	20.6	10.8	.	100.0	606484	
Työntekijät	5.5	19.2	39.7	23.5	11.6	0.5	100.0	770317	
Työttömät	1.9	17.2	33.6	24.2	21.1	2.0	100.0	219460	
Opiskelijat	8.0	34.2	28.1	23.7	5.0	0.9	100.0	485422	
Eläkeläiset	0.9	8.0	56.5	24.6	9.0	1.0	100.0	774821	
Omaa kotitaloutta hoitavat yms.	9.9	28.5	21.8	24.5	15.3	.	100.0	133866	
KOTITALOUSTYYPPI									
Yksinasuvat	4.6	20.2	42.8	20.1	11.3	1.0	100.0	812561	
Lapsiperheet	5.9	22.3	34.4	23.0	13.9	0.6	100.0	1416955	
Muut (aikuis)taloudet	3.2	17.9	45.2	23.7	9.6	0.4	100.0	1672616	
KOTITALOUDEN BRUTTOTULOLUOKKA									
Alin neljännes	2.0	18.6	44.6	21.7	12.5	0.6	100.0	840290	
2. alin neljännes	3.8	15.5	43.0	25.7	11.4	0.6	100.0	923130	
2. ylin neljännes	5.1	23.4	38.2	21.6	11.5	0.2	100.0	1201746	
Ylin neljännes	6.9	22.3	38.7	20.8	11.3	.	100.0	727545	
Eos tai puuttuva tieto	5.4	17.7	37.2	26.0	8.4	5.2	100.0	209421	

Taulukko 13. Kotitalouden aikomus ostaa asunto seuraavien 12 kk:n aikana, prosenttia kotitalouksista (0900)

	Omistusasunnon ostoaie						Yhteensä	N	
	Kyllä, varmasti	Mahdollises- ti	LuuItavasti ei	Ei	Eos tai puuttuva tieto	Yhteensä			
						Rivi-%			Rivi-%
Yhteensä	2.9	3.3	1.2	91.8	0.8	100.0	2354901		
SUKUPUOLI									
Mies	3.4	3.0	1.0	92.0	0.7	100.0	1119035		
Nainen	2.4	3.7	1.4	91.7	0.8	100.0	1235866		
IKÄ									
15-24	3.0	0.8	1.1	94.2	0.8	100.0	428167		
25-34	5.1	7.4	2.0	84.5	0.9	100.0	457787		
35-44	2.8	4.4	1.3	90.8	0.7	100.0	414889		
45-54	3.3	2.6	1.3	91.5	1.3	100.0	457174		
55-64	1.4	2.6	0.7	94.9	0.3	100.0	340484		
65-74	.	0.9	.	99.1	.	100.0	256400		
KOULUTUS									
Perusaste	2.0	1.5	0.6	94.9	1.0	100.0	841468		
Keskiaste	3.0	3.8	1.4	91.1	0.6	100.0	953297		
Korkea-aste	3.9	5.4	1.6	88.5	0.6	100.0	560136		
SUURALUE									
Pääkaupunkiseutu	2.0	5.9	1.2	89.3	1.5	100.0	457536		
Muu Etelä-Suomi	1.5	3.2	1.7	92.9	0.7	100.0	510572		
Länsi-Suomi	4.3	3.2	0.6	91.8	0.1	100.0	838257		
Itä-Suomi	2.4	1.2	1.1	93.9	1.3	100.0	271250		
Pohjois-Suomi	3.1	1.8	1.9	92.2	1.0	100.0	277286		

Taulukko 13. jatkuu Kotitalouden aikomus ostaa asunto seuraavien 12 kk:n aikana, prosenttia kotitalouksista (0900)

	Omistusasunnon ostoaie							
	Kyllä, varmasti	Mahdollises- ti	Luultavasti ei	Ei	Eos tai puuttuva tieto	Yhteensä		N
	Rivi-%	Rivi-%	Rivi-%	Rivi-%	Rivi-%	Rivi-%		
Yhteensä	2.9	3.3	1.2	91.8	0.8	100.0	2354901	
SOSIOEKONOMINEN ASEMA								
Maatalousyrittäjät	.	.	.	100.0	.	100.0	43283	
Muut yrittäjät	1.9	4.7	1.0	91.6	0.9	100.0	116013	
Ylemmät toimihenkilöt	5.9	5.6	2.3	84.4	1.9	100.0	362572	
Alemmat toimihenkilöt	2.1	7.3	2.1	88.5	.	100.0	358159	
Työntekijät	5.4	1.0	1.0	92.3	0.3	100.0	459827	
Työttömät	0.9	1.9	.	94.9	2.3	100.0	152902	
Opiskelijat	0.8	1.8	1.4	94.8	1.2	100.0	307264	
Eläkeläiset	0.5	2.1	.	97.1	0.2	100.0	476155	
Omaa kotitaloutta hoitavat yms. KOTITALOUSTYYPPI	7.3	4.2	3.0	85.5	.	100.0	78726	
Yksinasuvat	1.2	3.8	0.8	93.6	0.6	100.0	902337	
Lapsiperheet	4.9	3.7	2.4	88.3	0.8	100.0	627408	
Muut (aikuis)taloudet	3.2	2.6	0.7	92.6	0.9	100.0	825156	
KOTITALOUDEN BRUTTOTULOLUOKKA								
Alin neljännes	0.6	1.5	0.8	96.9	0.4	100.0	695050	
2. alin neljännes	2.8	3.7	0.8	92.1	0.6	100.0	624186	
2. ylin neljännes	4.7	3.4	1.4	89.4	1.1	100.0	612424	
Ylin neljännes	4.9	7.3	1.8	84.8	1.1	100.0	331104	
Eos tai puuttuva tieto	1.3	.	3.4	94.0	1.2	100.0	92137	

Taulukko 14. Tärkeimpien rahoitusmuotojen jakauma asunnonhankinnassa, (0900) asunnon ostoon myönteisesti vastanneet, prosenttia kotitalouksista

	Vastaus	
	Tärkein	2. tärkein
ASUNNON		
RAHOITUSMUOTO		
Nykyisen asunnon myyntitulo	51129	11116
Omat säästöt	34.9	7.6
Pankkilaina	23208	27779
Arava-, asp- tms. laina	15.9	19.0
Muun omaisuuden myynti	62227	40543
Perintö	42.5	27.7
Muu	2598	7083
Eos	1.8	4.8
Yhteensä	1125	5005
	0.8	3.4
	2481	3785
	1.7	2.6
	2352	6796
	1.6	4.6
	1256	44269
	0.9	30.2
	146376	146376
	100.0	100.0

Taulukko 15. Kotitalouden aikomus ostaa auto seuraavien 6 kk:n aikana, prosenttia kotitalouksista (0900)

	Auton ostoaie						Yhteensä	N
	Kyllä, varmasti	Mahdollises- ti	Luultavasti ei	Ei	Eos tai puuttuva tieto	Yhteensä		
Yhteensä	3.8	4.0	4.2	87.2	0.8	100.0	2354901	
SUKUPUOLI								
Mies	5.0	4.4	4.0	85.7	0.9	100.0	1119035	
Nainen	2.7	3.5	4.5	88.5	0.8	100.0	1235866	
IKÄ								
15-24	7.1	4.4	5.9	82.1	0.5	100.0	428167	
25-34	4.5	4.9	3.7	86.2	0.7	100.0	457787	
35-44	3.5	6.5	3.9	84.4	1.8	100.0	414889	
45-54	2.0	3.6	6.3	87.1	1.0	100.0	457174	
55-64	4.1	1.7	2.4	91.6	0.3	100.0	340484	
65-74	0.2	1.2	2.0	96.2	0.5	100.0	256400	
KOULUTUS								
Perusaste	4.7	4.2	4.0	86.5	0.6	100.0	841468	
Keskiaste	2.9	2.8	4.1	88.9	1.4	100.0	953297	
Korkea-aste	4.0	5.6	5.0	85.2	0.2	100.0	560136	
SUURALUE								
Pääkaupunkiseutu	2.4	3.8	4.5	88.6	0.6	100.0	457536	
Muu Etelä-Suomi	4.1	3.1	4.0	88.1	0.7	100.0	510572	
Länsi-Suomi	4.1	4.9	5.1	85.2	0.7	100.0	838257	
Itä-Suomi	5.0	3.5	3.5	86.4	1.6	100.0	271250	
Pohjois-Suomi	3.4	3.5	2.4	89.9	0.9	100.0	277286	

Taulukko 15. jatkuu Kotitalouden aikomus ostaa auto seuraavien 6 kk:n aikana, prosenttia kotitalouksista (0900)

	Auton ostoaie						Yhteensä	N
	Kyllä, varmasti	Mahdollises- ti	Luultavasti ei	Ei	Eos tai puuttuva tieto			
	Rivi-%	Rivi-%	Rivi-%	Rivi-%	Rivi-%	Rivi-%		
Yhteensä	3.8	4.0	4.2	87.2	0.8	100.0	2354901	
SOSIOEKONOMINEN ASEMA								
Maatalousryittäjät	7.2	0.9	.	91.9	.	100.0	43283	
Muut yrittäjät	9.4	.	3.8	86.8	.	100.0	116013	
Ylemmät toimihenkilöt	3.3	5.5	4.6	86.2	0.3	100.0	362572	
Alemmat toimihenkilöt	3.2	2.8	5.6	88.1	0.3	100.0	358159	
Työntekijät	5.0	5.6	4.1	83.6	1.8	100.0	459827	
Työttömät	4.4	7.3	6.8	80.9	0.6	100.0	152902	
Opiskelijat	2.6	4.8	5.9	85.3	1.3	100.0	307264	
Eiäkeläiset	1.8	1.8	1.8	93.9	0.6	100.0	476155	
Omaa kotitaloutta hoitavat yms. KOTITALOUSTYYPPI	7.0	3.0	3.8	84.8	1.4	100.0	78726	
Yksinasuvat	2.6	3.4	2.9	90.4	0.6	100.0	902337	
Lapsiperheet	5.7	4.9	5.3	82.9	1.2	100.0	627408	
Muut (aikuis)taloudet	3.7	3.8	4.8	86.9	0.8	100.0	825156	
KOTITALOUDEN BRUTTOTULOLUOKKA								
Alin neljännes	2.9	2.3	3.8	90.1	1.0	100.0	695050	
2. alin neljännes	1.7	3.4	3.0	90.8	1.1	100.0	624186	
2. ylin neljännes	5.4	5.4	6.3	82.2	0.6	100.0	612424	
Ylin neljännes	6.4	4.8	3.8	85.0	.	100.0	331104	
Eos tai puuttuva tieto	4.3	7.6	4.2	81.4	2.4	100.0	92137	

Taulukko 16. Uusi vai käytetty auto, auton ostoon myönteisesti vastanneet,
(0900) prosenttia kotitalouksista

	Auton ostoaie				Yhteensä	
	Kyllä, varmasti		Mahdollisesti		N	%
	N	%	N	%		
MILLAINEN AUTO						
Uusi auto	20594	23.1	20651	22.2	41245	22.6
Käytetty auto	62940	70.5	63015	67.6	125955	69.0
Sekä uusi että käytetty auto	.	.	898	1.0	898	0.5
Eos	5763	6.5	8588	9.2	14351	7.9
Yhteensä	89297	100.0	93152	100.0	182449	100.0

Taulukko 17. Tärkeimpien rahoitusmuotojen jakauma autonostossa, (0900) auton ostoon myönteisesti vastanneet, prosenttia kotitalouksista

	Vastaus	
	Tärkein	2. tärkein
AUTONOSTON		
RAHOITUSMUOTO		
Auton myyntitulo	N 71036	25121
	% 38.9	13.8
Omat säästöt	N 57855	45099
	% 31.7	24.7
Pankkilaina	N 28309	37939
	% 15.5	20.8
Osamaksukauppa	N 18627	25010
	% 10.2	13.7
Luottokorttiluotto	N .	2860
	% .	1.6
Muun omaisuuden	N .	5488
myynti	% .	3.0
Muu	N 6622	7435
	% 3.6	4.1
Eos	N .	33497
	% .	18.4
Yhteensä	N 182449	182449
	% 100.0	100.0

Taulukko 18. Rahankäyttö joihinkin kulutuskohteisiin seuraavien 6 kk:n aikana, prosenttia kotitalouksista (0900)

	Vastaus				Yhteensä
	Kyllä	Ehkä	Ei	Eos	
KULUTUSKOHDE					
Asunnon korjaus	387696	135627	1817114	14464	2354901
	16.5	5.8	77.2	0.6	100.0
Rivi-%					
Kodin sisustus	835036	265854	1249477	4534	2354901
	35.5	11.3	53.1	0.2	100.0
Rivi-%					
Vapaa-ajan asunto	26218	28275	2292837	7571	2354901
	1.1	1.2	97.4	0.3	100.0
Rivi-%					
Viihde-elektronikka	536801	255966	1560040	2094	2354901
	22.8	10.9	66.2	0.1	100.0
Rivi-%					
Kodinkoneet	355671	186734	1810001	2495	2354901
	15.1	7.9	76.9	0.1	100.0
Rivi-%					
Kulkuvälineet (ei auto)	143053	114838	2093146	3864	2354901
	6.1	4.9	88.9	0.2	100.0
Rivi-%					
Kalliit harrastus- ja ulkoiluvälineet	295180	150851	1901852	7018	2354901
	12.5	6.4	80.8	0.3	100.0
Rivi-%					
Vapaa-ajan matkat	799494	278919	1263571	12917	2354901
	34.0	11.8	53.7	0.5	100.0
kotimaassa (väh. 4 pv)					
Rivi-%					
Vapaa-ajan matkat ulkomailla	676681	214655	1459795	3770	2354901
	28.7	9.1	62.0	0.2	100.0
Rivi-%					

Taulukko 19. Joidenkin kestotavaroiden yleisyys kotitalouksissa, prosenttia kotitalouksista (kysytään neljästi vuodessa: helmi-, touko-, elo- ja marraskuussa)

	Vastaus			Yhteensä
	Kyllä	Ei	Eos	
KESTOTAVARA				
CD-soitin	1730364 N	622295	2345	2355004
	Rivi-%	26.4	0.1	100.0
Televisio	2275464 N	79540	.	2355004
	Rivi-%	3.4	.	100.0
Kaapeli-tv tai satelliittiantenni	1052380 N	1291596	11028	2355004
	Rivi-%	54.8	0.5	100.0
Videonauhuri	1837974 N	515812	1218	2355004
	Rivi-%	21.9	0.1	100.0
DVD-laite	100861 N	2247728	6415	2355004
	Rivi-%	95.4	0.3	100.0
Videokamera	376849 N	1977209	946	2355004
	Rivi-%	84.0	0.0	100.0
Mikrotietokone	1099767 N	1255237	.	2355004
	Rivi-%	53.3	.	100.0
CD-ROM/DVD -asema	898925 N	1428536	27543	2355004
	Rivi-%	60.7	1.2	100.0
Kirjoitin	898517 N	1448693	7794	2355004
	Rivi-%	61.5	0.3	100.0
Modeemi	734675 N	1598565	21764	2355004
	Rivi-%	67.9	0.9	100.0
Internet-yhteys	751644 N	1591478	11882	2355004
	Rivi-%	67.6	0.5	100.0
Kotipuhelin	1728900 N	626104	.	2355004
	Rivi-%	26.6	.	100.0

Taulukko 19. Joidenkin kestotavaroiden yleisyys kotitalouksissa, prosenttia kotitalouksista (kysytään neljästi vuodessa: helmi-, touko-, elo- ja marraskuussa)

	Vastaus			Yhteensä
	Kyllä	Ei	Eos	
KESTOTAVARA	166095	2168485	20424	2355004
ISDN- puhelinliittymä	7.1	92.1	0.9	100.0
Faksilaitte	173063	2181324	617	2355004
Matkapuhelin	7.3	92.6	0.0	100.0
Oma matkapuhelin	2048712	306292	.	2355004
	87.0	13.0	.	100.0
Oma matkapuhelin	1908600	446404	.	2355004
	81.0	19.0	.	100.0
Työsuhdematkapuhe- lin	524013	1830991	.	2355004
	22.3	77.7	.	100.0
Henkilö- tai pakettiauto	1755164	599840	.	2355004
	74.5	25.5	.	100.0
Oma auto	1699539	655465	.	2355004
	72.2	27.8	.	100.0
Työsuhdema-auto	147055	2207949	.	2355004
	6.2	93.8	.	100.0

Taulukko 20. Kotitalouksien autoistuneisuus kotitalouden koon mukaan, prosenttia kotitalouksista (kysytään neljästi vuodessa: helmi-, touko-, elo- ja marraskuussa)

	Auto		
	On auto	Ei autoa	Yhteensä
KOTITALOUDEN KOKO			
1 henkilö	462163 51.2	440216 48.8	902379 100.0
2 henkilöä	630929 83.9	121277 16.1	752206 100.0
3 henkilöä	288216 91.9	25478 8.1	313694 100.0
4 henkilöä	241435 95.7	10955 4.3	252390 100.0
5+ henkilöä	132421 98.6	1914 1.4	134335 100.0
Yhteensä	1755164 74.5	599840 25.5	2355004 100.0

Taulukko 21. Kotitalouden rahatilanne haastatteluhetkellä,
(0900) prosenttia kotitalouksista

	Rahatilanne nykyisin							Yhteensä	N
	Talous velkaantuu	Kulutukseen käytetään säästöjä	Rahat riittävät nipin napin	Talous pystyy säästämään hieman	Talous pystyy säästämään paljon	Eos tai puuttuva tieto			
	Rivi-%	Rivi-%	Rivi-%	Rivi-%	Rivi-%	Rivi-%	Rivi-%		
Yhteensä	2.2	5.5	38.1	48.2	5.5	0.6	100.0	2354901	
SUKUPUOLI									
Mies	2.8	4.6	37.8	47.7	6.9	0.2	100.0	1119035	
Nainen	1.6	6.3	38.3	48.6	4.2	0.9	100.0	1235866	
IKÄ									
15-24	5.9	7.7	42.6	37.7	5.7	0.4	100.0	428167	
25-34	0.8	2.8	32.6	56.4	7.4	.	100.0	457787	
35-44	2.9	5.4	36.0	50.0	5.4	0.4	100.0	414889	
45-54	1.4	6.7	32.1	53.3	6.4	.	100.0	457174	
55-64	.	4.0	40.2	48.8	5.0	1.9	100.0	340484	
65-74	1.5	6.8	51.3	37.8	1.2	1.5	100.0	256400	
KOULUTUS									
Perusaste	2.5	6.0	44.5	41.3	4.4	1.3	100.0	841468	
Keskiaste	2.4	6.0	39.2	47.2	5.1	0.2	100.0	953297	
Korkea-aste	1.3	4.0	26.5	60.1	7.9	0.1	100.0	560136	
SUURALUE									
Pääkaupunkiseutu	1.5	5.7	29.6	52.9	9.5	0.8	100.0	457536	
Muu Etelä-Suomi	2.0	5.4	32.8	54.0	5.2	0.6	100.0	510572	
Länsi-Suomi	2.3	5.3	38.9	48.8	4.1	0.5	100.0	838257	
Itä-Suomi	2.8	7.5	48.2	38.1	3.6	.	100.0	271250	
Pohjois-Suomi	2.7	4.0	49.1	37.4	5.8	1.0	100.0	277286	

Taulukko 21. jatkuu Kotitalouden rahatilanne haastatteluhetkellä,
(0900) prosenttia kotitalouksista

	Rahatilanne nykyisin							N
	Talous velkaantuu	Kulutukseen käytetään säästöjä	Rahat riittävät nipin napin	Talous pystyy säästämään hieman	Talous pystyy säästämään paljon	Eos tai puuttuva tieto	Yhteensä	
	Rivi-%	Rivi-%	Rivi-%	Rivi-%	Rivi-%	Rivi-%	Rivi-%	
Yhteensä	2.2	5.5	38.1	48.2	5.5	0.6	100.0	2354901
SOSIOEKONOMINEN ASEMA								
Maatalousyrittäjät	10.1	14.3	44.5	31.1	.	.	100.0	43283
Muut yrittäjät	.	2.7	39.7	50.8	6.8	.	100.0	116013
Ylemmät toimihenkilöt	1.8	2.5	19.8	64.6	11.2	.	100.0	362572
Alemmat toimihenkilöt	1.4	2.5	25.7	65.1	4.8	0.4	100.0	358159
Työntekijät	1.0	1.3	34.4	56.3	6.9	.	100.0	459827
Työttömät	5.3	11.8	58.6	20.4	4.0	.	100.0	152902
Opiskelijat	3.4	13.0	44.0	34.8	4.3	0.5	100.0	307264
Eiäkeläiset	1.8	6.1	51.4	35.7	2.8	2.2	100.0	476155
Omaa kotitaloutta hoitavat yms.	4.3	11.6	49.8	34.3	.	.	100.0	78726
KOTITALOUSTYYPPI								
Yksinasuvat	3.5	6.1	41.3	43.8	4.4	0.9	100.0	902337
Lapsiperheet	1.6	4.0	38.1	50.1	5.8	0.3	100.0	627408
Muut (aikuis)taloudet	1.2	6.0	34.5	51.4	6.5	0.4	100.0	825156
KOTITALOUDEN BRUTTOTULOLUOKKA								
Alin neljännes	4.2	10.6	57.0	26.2	1.6	0.4	100.0	695050
2. alin neljännes	1.9	2.5	40.8	50.5	3.6	0.7	100.0	624186
2. ylin neljännes	1.2	4.1	26.1	63.6	4.7	0.3	100.0	612424
Ylin neljännes	0.5	2.3	16.2	62.7	18.0	0.2	100.0	331104
Eos tai puuttuva tieto	1.2	8.7	34.5	42.9	8.3	4.4	100.0	92137

Taulukko 22. Kotitalouden säästömahdollisuudet seuraavien 12 kk:n aikana, prosenttia kotitalouksista (0900)

	Säästömahdollisuudet						Yhteensä	
	Hyvin tod.näk. säästää	Melko tod.näk. säästää	Melko tod.näk. ei säästä	Hyvin tod.näk. ei säästä	Eos tai puuttuva tieto			
	Rivi-%	Rivi-%	Rivi-%	Rivi-%	Rivi-%	Rivi-%	N	
Yhteensä	37.7	28.1	15.9	16.2	2.2	100.0	2354901	
SUKUPUOLI								
Mies	41.9	27.7	13.8	14.6	2.0	100.0	1119035	
Nainen	33.9	28.4	17.8	17.6	2.4	100.0	1235866	
IKÄ								
15-24	22.5	37.8	15.5	21.4	2.8	100.0	428167	
25-34	51.8	24.5	12.9	8.2	2.5	100.0	457787	
35-44	47.3	24.4	12.2	13.3	2.8	100.0	414889	
45-54	45.3	26.1	12.4	14.6	1.6	100.0	457174	
55-64	30.5	29.8	22.8	15.1	1.9	100.0	340484	
65-74	18.2	25.1	24.8	30.6	1.3	100.0	256400	
KOULUTUS								
Perusaste	27.2	27.6	21.8	20.6	2.7	100.0	841468	
Keskiaaste	38.1	28.5	13.9	16.7	2.8	100.0	953297	
Korkea-aste	52.7	27.9	10.4	8.6	0.4	100.0	560136	
SUURALUE								
Pääkaupunkiseutu	45.2	25.0	17.0	10.9	1.8	100.0	457536	
Muu Etelä-Suomi	39.1	29.1	14.4	14.1	3.2	100.0	510572	
Länsi-Suomi	35.8	27.6	17.2	18.0	1.5	100.0	838257	
Itä-Suomi	33.8	30.0	11.2	24.2	0.9	100.0	271250	
Pohjois-Suomi	32.3	30.6	17.5	15.0	4.7	100.0	277286	

Taulukko 22. jatkuu Kotitalouden säästömahdollisuudet seuraavien 12 kk:n aikana, prosenttia kotitalouksista

	Säästömahdollisuudet					Yhteensä	N
	Hyvin tod.näk. säästää	Melko tod.näk. säästää	Melko tod.näk. ei säästä	Hyvin tod.näk. ei säästä	Eos tai puuttuva tieto		
	Rivi-%	Rivi-%	Rivi-%	Rivi-%	Rivi-%	Rivi-%	
Yhteensä	37.7	28.1	15.9	16.2	2.2	100.0	2354901
SOSIOEKONOMINEN ASEMA							
Maatalousyrittäjät	37.4	25.0	22.8	14.8	.	100.0	43283
Muut yrittäjät	45.0	24.6	18.8	11.6	.	100.0	116013
Ylemmät toimihenkilöt	66.6	22.8	5.7	4.3	0.6	100.0	362572
Alemmat toimihenkilöt	46.3	34.1	12.0	6.1	1.4	100.0	358159
Työntekijät	46.9	29.8	10.0	10.7	2.6	100.0	459827
Työttömät	16.1	22.3	24.5	32.9	4.2	100.0	152902
Opiskelijat	20.6	31.6	19.5	24.5	3.8	100.0	307264
Eläkeläiset	19.4	25.5	26.4	25.8	2.9	100.0	476155
Omaa kotitaloutta hoitavat yms.	19.1	33.8	12.3	33.4	1.4	100.0	78726
KOTITALOUSTYYPPI							
Yksinasuvat	34.9	27.7	16.6	18.7	2.1	100.0	902337
Lapsiperheet	42.6	29.2	13.7	11.9	2.5	100.0	627408
Muut (aikuis)taloudet	36.9	27.6	16.8	16.7	2.1	100.0	825156
KOTITALOUDEN BRUTTOTULOLUOKKA							
Alin neljännes	13.4	27.7	23.7	32.9	2.3	100.0	695050
2. alin neljännes	42.5	24.5	17.5	13.1	2.4	100.0	624186
2. ylin neljännes	47.5	34.6	10.9	6.3	0.7	100.0	612424
Ylin neljännes	64.7	23.4	5.8	5.7	0.4	100.0	331104
Eos tai puuttuva tieto	25.5	28.0	15.8	13.6	17.1	100.0	92137

Taulukko 23. Säästöjen pääasialliset käyttötarkoitukset, (0900) säästämiseen myönteisesti vastanneet, prosenttia kotitalouksista

	Vastaus				Yhteensä
	Kyllä	Ehkä	Ei	Eos	
KÄYTTÖTARKOITUS					
Asunto- tai muun velan hoito	726553 46.9	32215 2.1	787647 50.9	1268 0.1	1547683 100.0
Etukäteissäästäminen	213120	66621	1261279	6663	1547683
asunnon hankintaan	13.8	4.3	81.5	0.4	100.0
Kestokulutustavaroiden hankinta	607869 39.3	164120 10.6	772512 49.9	3182 0.2	1547683 100.0
Matkustaminen tai lomanvietto	884183 57.1	163227 10.5	497310 32.1	2963 0.2	1547683 100.0
Pahan päivän vara	1048375 67.7	117687 7.6	380373 24.6	1248 0.1	1547683 100.0
Vanhuuden vara	591582 38.2	84744 5.5	853053 55.1	18304 1.2	1547683 100.0
Muu tarkoitus	202463 13.1	44898 2.9	1276723 82.5	23599 1.5	1547683 100.0

Taulukko 24.
(0900)

Tärkeimmät sijoitusmuodot säästöille,
säästämiseen myönteisesti vastanneet,
prosenttia kotitalouksista
(säästövakuutukset erotettu muista arvopapereista toukokuusta 2000 alkaen)

	Vastaus				Yhteensä
	Kyllä	Ehkä	Ei	Eos	
SIJOITUSMUOTO					
Pankkitilit tai -	952436	73542	505859	15846	1547683
talletukset Rivi-%	61.5	4.8	32.7	1.0	100.0
Asunto-osake	155660	94881	1287922	9220	1547683
Rivi-%	10.1	6.1	83.2	0.6	100.0
Kiinteä omaisuus (ml. N	194417	90563	1252553	10150	1547683
omakotitalo) Rivi-%	12.6	5.9	80.9	0.7	100.0
Pörssiosakkeet	206072	139842	1189514	12255	1547683
Rivi-%	13.3	9.0	76.9	0.8	100.0
Obligaatiot tai muut	63598	70977	1398378	14730	1547683
joukkovelkakirjat Rivi-%	4.1	4.6	90.4	1.0	100.0
Sijoitusrahastot tai	285798	178716	1065775	17394	1547683
muut arvopaperit Rivi-%	18.5	11.5	68.9	1.1	100.0
Säästövakuutukset	267131	103213	1156712	20627	1547683
Rivi-%	17.3	6.7	74.7	1.3	100.0
Vapaa-ajan asunto	69071	45853	1429398	3361	1547683
Rivi-%	4.5	3.0	92.4	0.2	100.0
Taide- ja arvoesineet	78234	94990	1367756	6703	1547683
Rivi-%	5.1	6.1	88.4	0.4	100.0
Muu sijoitusmuoto	79145	32094	1413100	23344	1547683
Rivi-%	5.1	2.1	91.3	1.5	100.0

Taulukko 25. Kotitalouden lainanottoaikomus seuraavien 12 kk:n aikana, prosenttia kotitalouksista (0900)

	Lainanottoaie						Yhteensä	N
	Kyllä, varmasti	Mahdollisesti	Luultavasti ei	Ei	Eos tai puuttuva tieto	Rivi-%		
Yhteensä	5.8	8.8	5.3	79.6	0.5	100.0	2354901	
SUKUPUOLI								
Mies	6.5	8.5	6.9	77.9	0.2	100.0	1119035	
Nainen	5.1	9.0	3.9	81.2	0.8	100.0	1235866	
IKÄ								
15-24	11.2	14.0	8.7	65.5	0.6	100.0	428167	
25-34	7.4	14.9	7.5	69.1	1.1	100.0	457787	
35-44	5.9	9.3	3.8	81.0	.	100.0	414889	
45-54	4.6	7.2	5.1	82.6	0.5	100.0	457174	
55-64	2.4	1.4	4.6	90.9	0.7	100.0	340484	
65-74	.	0.9	.	99.1	.	100.0	256400	
KOULUTUS								
Perusaste	4.9	5.4	3.8	85.1	0.8	100.0	841468	
Keskiaaste	6.1	10.2	6.9	76.7	0.1	100.0	953297	
Korkea-aste	6.4	11.5	5.0	76.3	0.8	100.0	560136	
SUURALUE								
Pääkaupunkiseutu	5.9	10.5	7.9	74.9	0.9	100.0	457536	
Muu Etelä-Suomi	6.1	7.4	4.6	81.4	0.5	100.0	510572	
Länsi-Suomi	6.2	8.2	4.8	80.2	0.6	100.0	838257	
Itä-Suomi	4.2	6.3	4.9	84.2	0.4	100.0	271250	
Pohjois-Suomi	5.1	12.8	4.5	77.6	.	100.0	277286	

	Lainanottoaie						N
	Kyllä, varmasti	Mahdollisesti	Luultavasti ei	Ei	Eos tai puuttuva tieto	Yhteensä	
					Rivi-%		
Yhteensä	5.8	8.8	5.3	79.6	0.5	100.0	2354901
SOSIOEKONOMINEN ASEMA							
Maatalousyrittäjät	8.7	3.0	10.0	78.4	.	100.0	43283
Muut yrittäjät	7.9	7.3	5.0	79.8	.	100.0	116013
Vlemmät toimihenkilöt	9.1	14.3	5.7	70.7	0.3	100.0	362572
Alemmat toimihenkilöt	5.5	10.9	5.7	77.3	0.7	100.0	358159
Työntekijät	4.5	8.6	6.8	79.1	1.0	100.0	459827
Työttömät	2.6	5.3	3.1	88.3	0.7	100.0	152902
Opiskelijat	12.6	14.0	8.0	64.2	1.2	100.0	307264
Eiäkeläiset	.	1.3	1.7	97.1	.	100.0	476155
Omaa kotitaloutta hoitavat yms.	8.2	11.9	7.7	72.2	.	100.0	78726
KOTITALOUSTYYPPI							
Yksinasuvat	5.8	8.3	4.5	80.8	0.6	100.0	902337
Lapsiperheet	7.4	9.8	6.1	75.9	0.8	100.0	627408
Muut (aikuis)taloudet	4.4	8.5	5.7	81.1	0.3	100.0	825156
KOTITALOUDEN BRUTTOTULOLUOKKA							
Alin neljännes	5.7	6.1	4.1	84.1	.	100.0	695050
2. alin neljännes	4.4	8.5	5.8	80.2	1.0	100.0	624186
2. ylin neljännes	7.4	10.1	4.9	77.4	0.2	100.0	612424
Ylin neljännes	6.9	13.2	8.5	71.0	0.4	100.0	331104
Eos tai puuttuva tieto	0.8	5.8	2.8	86.7	4.0	100.0	92137

Taulukko 26. Lainojen käyttötarkoitukset, lainanottoon myönteisesti vastanneet, prosenttia kotitalouksista

	Vastaus				Yhteensä
	Kyllä	Ehkä	Ei	Eos	
KÄYTTÖTARKOITUS					
Asunto-osake	68110 19.9	23600 6.9	245515 71.7	5091 1.5	342316 100.0
Kiinteä omaisuus (ml. omakotitalo)	60506 17.7	28104 8.2	252223 73.7	1483 0.4	342316 100.0
Opinnot	57103 16.7	12077 3.5	273136 79.8	.	342316 100.0
Kestotavarat, matkat	96688 28.2	43524 12.7	202104 59.0	.	342316 100.0
Arvopaperit	2480 0.7	1804 0.5	338032 98.7	.	342316 100.0
Muu lainanottotarve	55021 16.1	5671 1.7	279190 81.6	2434 0.7	342316 100.0

Taulukko 27. Kuluttajabarometriin vastanneiden jakautuminen eri taustatietojen mukaan, prosenttia vastanneista (0900)

	Sukupuoli					
	Mies		Nainen		Yhteensä	
	N	%	N	%	N	%
Yhteensä	815	100.0	859	100.0	1674	100.0
ÄIDINKIELI						
Suomi	754	92.5	802	93.4	1556	93.0
Ruotsi	55	6.7	48	5.6	103	6.2
Muu kieli	6	0.7	9	1.0	15	0.9
IKÄ						
15-24	140	17.2	171	19.9	311	18.6
25-34	151	18.5	140	16.3	291	17.4
35-44	168	20.6	157	18.3	325	19.4
45-54	172	21.1	186	21.7	358	21.4
55-64	112	13.7	119	13.9	231	13.8
65-74	72	8.8	86	10.0	158	9.4
KOULUTUS						
Perusaste	296	36.3	324	37.7	620	37.0
Keskiaaste	333	40.9	310	36.1	643	38.4
Korkea-aste	186	22.8	225	26.2	411	24.6
SUURALUE						
Pääkaupunkiseutu	117	14.4	147	17.1	264	15.8
Muu Etelä-Suomi	199	24.4	170	19.8	369	22.0
Länsi-Suomi	298	36.6	333	38.8	631	37.7
Itä-Suomi	95	11.7	101	11.8	196	11.7
Pohjois-Suomi	106	13.0	108	12.6	214	12.8

Taulukko 27. jatkuu Kuluttajabarometrin vastanneiden jakautuminen eri taustatietojen mukaan, (0900) prosenttia vastanneista

	Sukupuoli					
	Mies		Nainen		Yhteensä	
	N	%	N	%	N	%
Yhteensä	815	100.0	859	100.0	1674	100.0
SOSIOEKONOMINEN ASEMA						
Maatalousyrittäjät	21	2.6	19	2.2	40	2.4
Muut yrittäjät	57	7.0	35	4.1	92	5.5
Ylemmät toimihenkilöt	128	15.7	131	15.3	259	15.5
Alemmat toimihenkilöt	76	9.3	186	21.7	262	15.7
Työntekijät	239	29.3	97	11.3	336	20.1
Työttömät	42	5.2	55	6.4	97	5.8
Opiskelijat	97	11.9	129	15.0	226	13.5
Eläkeläiset	144	17.7	157	18.3	301	18.0
Omaa kotitaloutta hoitavat yms.	11	1.3	50	5.8	61	3.6
KOTITALOUSTYYPPI						
Yksinasuvat	156	19.1	188	21.9	344	20.5
Lapsiperheet	304	37.3	322	37.5	626	37.4
Muut (aikuis)taloudet	355	43.6	349	40.6	704	42.1
KOTITALOUDEN BRUTTOTULOLUOKKA						
Alin neljännes	138	16.9	219	25.5	357	21.3
2. alin neljännes	194	23.8	201	23.4	395	23.6
2. ylin neljännes	273	33.5	248	28.9	521	31.1
Ylin neljännes	167	20.5	140	16.3	307	18.3
Eos tai puuttuva tieto	43	5.3	51	5.9	94	5.6

Taulukko 28. Kuluttajabarometriin vastanneet kotitalouden rakenteen ja koon mukaan, (0900) henkilöitä

	Kotitalouden koko						Yhteensä
	1 henkilö	2 henkilöä	3 henkilöä	4 henkilöä	5 henkilöä	6+ henkilöä	
KOTITALOUDEN RAKENNE							
1 aikuinen	341	341
1 aik. ja 1+ l.	.	36	9	10	.	1	56
2 aikuista	.	571	571
2 aik. ja 1 l.	.	.	158	.	.	.	158
3 aikuista	.	.	97	.	.	.	97
2 aik. ja 2 l.	.	.	.	201	.	.	201
3 aik. ja 1 l.	.	.	.	59	.	.	59
4 aikuista	.	.	.	33	.	.	33
2 aik. ja 3+ l.	75	19	94
3 aik. ja 2+ l.	23	8	31
4+ aik. ja 1+ l.	14	13	27
Muu talous	3	.	.	.	2	1	6
Yhteensä	344	607	264	303	114	42	1674

Julkaisut

Kuluttajabarometrin tuloksista ilmestyvät Tilastokeskuksen

Tulot ja kulutus -sarjassa

seuraavat julkaisut:

Kuukausijulkaisussa esitetään laajasti tutkimuksen (aikasarja) tiedot noin kahden viikon kuluessa haastatteluista. Tuotenumero 9690.

Neljännesvuosijulkaisussa on tekstikatsaus keskeisistä tuloksista sekä graafiset esitykset tärkeimmistä muuttujista. Mukana on myös maakunnittainen tarkastelu. Tuotenumero 9601.

Taulukkojulkaisussa esitetään tarkkaa tietoa kysymysten vastausjakaumista. Taustatietoina käytetään vastaajan sukupuolta, ikää ja suuraluetta sekä kotitalouden kokoa ja bruttotuloja. Julkaisussa on tietoa myös erilaisten kestotavaroiden yleisyydestä kotitalouksissa. Julkaisu laaditaan tammikuusta 1999 alkaen kuukausittain. Tuotenumero 9602.

Lisäksi toisinaan julkaistaan tietoa johonkin mielenkiintoiseen ilmiöön tai tapahtumaan liittyen, kuten esimerkiksi *vaalipuntarit* vaalipiireittäin maaliskuun 1999 eduskuntavaalien alla.

Tilastokeskuksesta on tilattavissa kuluttajabarometrin muutakin taulukko- ja kuviomateriaalia.

Yhteystiedot:

Tilastokeskus/Myyntipalvelu

p. (09) 1734 2011

Kuluttajabarometri/Pertti Kangassalo

p. (09) 1734 3598

Kuluttajabarometri/Pellervo Marja-aho

p. (09) 1734 3349

SVT Suomen virallinen tilasto
Finlands officiella statistik
Official Statistics of Finland

Tulot ja kulutus 2000:30
Inkomst och konsumtion
Income and Consumption

Lisätietoja:

Pertti Kangassalo
(09) 1734 3598
Pellervo Marja-aho
(09) 1734 3349

kuluttaja.barometri@tilastokeskus.fi

Kuluttajabarometri on haastattelututkimus (survey), jolla selvitetään suomalaisten kuluttajien mielikuvia yleisistä ja oman kotitalouden taloudellisesta kehityksestä sekä aikomuksia tehdä suuria hankintoja, säästää tai ottaa lainaa.

Tämä julkaisu sisältää tarkkaa jakaumatietoa kuluttajabarometrin vastauksista eri taustamuuttujien mukaan. Julkaisussa on tietoa myös erilaisten kestopuutaroiden yleisyydestä kotitalouksissa. Lisäksi siitä selviää tutkimukseen vastanneiden henkilöiden ja kotitalouksien jakauma taustamuuttujittain.