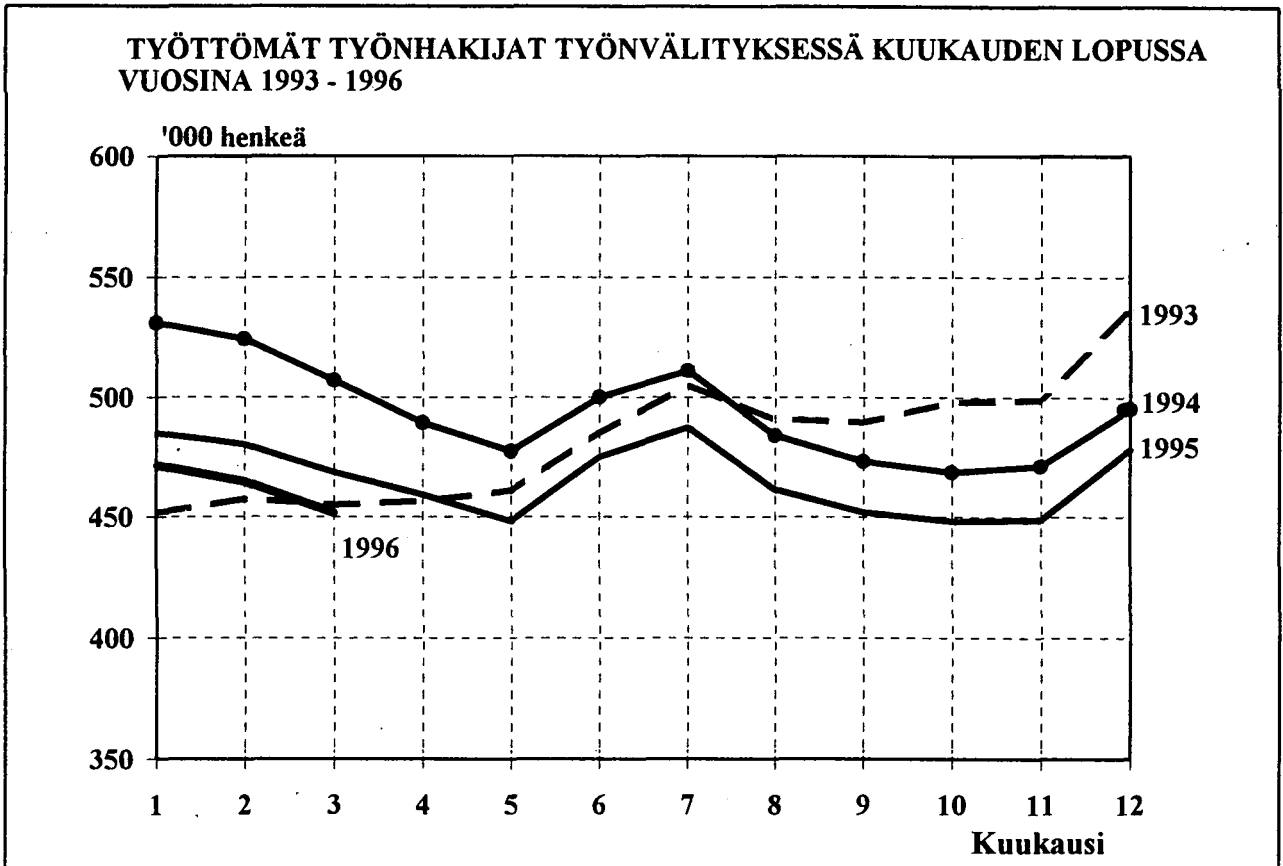


TYÖMINISTERIÖN TILASTOJA

1996 Maaliskuu



SISÄLLYS

Kuukausittain julkaistavat taulut	Sivu
1. Yhteenveto julkaisuun sisällyvistä tärkeimmistä kuukausitiedoista	3
2. Työttömät työnhakijat ja avoimet työpaikat työvoimapiireittäin	4
3. Työttömät työnhakijat ja avoimet työpaikat lääneittäin	5
4. Työttömät työnhakijat (ilman lomautettuja) ja avoimet työpaikat ammattiryhmittäin	6
5. Työttömät työnhakijat (ilman lomautettuja), lomautetut ja avoimet työpaikat toimialoittain	8
6. Työnhakijat ja avoimet työpaikat koulutuksen mukaan	9
7. Avoimet työpaikat ammattiryhmittäin ja työvoimapiireittäin	11
8. Työttömät työnhakijat (ilman lomautettuja) ammattiryhmittäin ja työvoimapiireittäin	12
9. Työttömät työnhakijat (ilman lomautettuja) ikäryhmittäin ja työvoimapiireittäin	13
10. Työttömät työnhakijat (ilman lomautettuja) työttömyyden keston mukaan, työvoimapiireittäin	14
11. Työttömät työnhakijat ja toimeentuloturva työvoimapiireittäin	15
12. Työnhakijat työllisyyden mukaan, työvoimapiireittäin	16
13. Kuukauden aikana alkaneet työttömyysjaksot aikaisemman toiminnan mukaan, työvoimapiireittäin	17
14. Kuukauden aikana työvoimatoimistoissa olleet työnhakijat ja avoimet työpaikat työvoimapiireittäin	18
15. Kuukauden aikana työvoimatoimistoissa avoinna olleet työpaikat ja täyttyneet työpaikat ammattiryhmittäin	19
16. Kuukauden aikana täyttyneiden työpaikkojen avoinnaolon kesto työvoimapiireittäin	20
17. Kuukauden aikana työvoimatoimistoissa olleet työnhakijat ja työnhaun päättäneet ammattiryhmittäin	21

18. Työnvälitykset ja muut tapahtumat kuukauden aikana työvoimapiireittäin	22
19. Työvoimakoulutuksessa olevat tavoiteammattin ja koulutustyövoimapiirin mukaan	23
20. Palkkaperusteisilla toimenpiteillä työllistetyt kuukauden lopussa työvoimapiireittäin	24

KUVIOT

1. Työttömät työnhakijat ja avoimet työpaikat	25
2. Kuntien työttömyysasteet	26

Taulukoiden selityksiä	27
-------------------------------	----

Työvälytystilastossa käytettävä ammattiluokitus	28
--	----

**TAULUKKO 1. YHTEENVETO JULKAISUUN SISÄLTyvISTÄ TÄRKEIMMISTÄ
KUUKAUSITIEDOISTA**

	III/1996	II/1996	III/1995	MUUTOS EDELL. VUOD. %
KUUKAUDEN LOPUSSA:				
AVOIMET TYÖPAIKAT	15298	11378	12509	22,3
KAIKKI TYÖNHAKIJAT	694946	687775	700093	-0,7
TYÖTTÖMÄT TYÖNHAKIJAT	451634	462587	468702	-3,6
- MIEHET	253745	256370	263545	-3,7
- NAISET	197889	206217	205157	-3,5
- TYÖTTÖMYYSKASSAN JÄSENET	239060	247217	244969	-2,4
- TYÖMARKKINATUKEEN OIKEUTETUT	206513	203447	103707	99,1
- PERUSPÄIVÄRAHAN SAAJAT *		27715	106674	
- LOMAUTETUT	17445	18941	18193	-4,1
TYÖTTÖMÄT ILMAN LOMAUTETTUJA	434189	443646	450509	-3,6
- ALLE 25-VUOTIAAT	66727	67691	75235	-11,3
- YLI VUODEN TYÖTTÖMÄNÄ OLLEET	136417	140207	138750	-1,7
TYÖTTÖMYYSELÄKKEELLÄ OLEVAT	36945	36867	42702	-13,5
LYHENNETYLLÄ TYÖVIKOLLA OLEVAT	8831	8960	10566	-16,4
KUUKAUDEN AIKANA:				
AVOIMIA TYÖPAIKKOJA YHTEENSÄ	28115	20355	25153	11,8
- KUUKAUDEN UUDET	17693	14284	17093	3,5
- TÄYTTYNEET TYÖPAIKAT	15080	9974	13267	13,7
TYÖNHAKIJOITA YHTEENSÄ	723390	713602	732579	-1,3
TYÖTTÖMIÄ TYÖNHAKIJOITA YHTEENSÄ	479154	482787	491924	-2,6
- KUUKAUDEN UUDET	17115	14968	15740	8,7
- TYÖNHAUN PÄÄTTÄNEET	24672	21060	23783	3,7
KUUKAUDEN LOPUSSA:				
TYÖVOIMAKOULUTUKSESSA	48358	45214	35646	35,7
SIJOITETTUINA TOIMENPITEILLÄ	65773	64718	66592	-1,2
- VALTION TYÖTEHTÄVÄT	12735	12498	11222	13,5
- KUNTIEN JA KUNTAINLIITTOJEN TYÖT	31548	31144	27149	16,2
- YKSITYINEN SEKTORI	21490	21076	28221	-23,9
TYÖMARKKINATUEN TYÖHARJOITTELUSSA	9452	8473	5298	78,4

* EDELLISEN KUUKAUDEN LUKU

TAULUKKO 2. TYÖTTÖMÄT TYÖNHAKIJAT JA AVOIMET TYÖPAIKAT TYÖVOIMAPIIREITTÄIN, 29.3.1996

TYÖVOIMAPIIRI	TYÖTTÖMÄT TYÖNHAKIJAT		MUUTOS		TYÖTTÖ- MYYSI- ASTE(1)	AVOIMET TYÖPAIKAT		MUUTOS 29.3.1996 31.3.1995
	29.3.1996	29.2.1996	29.3.1996	31.3.1995		29.3.1996	31.3.1995	
UUDENMAAN	104663	107088	-4993	109656	15,2	2636	1730	906
TURUN	33672	34423	-2982	36654	16,0	1129	1064	65
SATAKUNNAN	23440	24074	-672	24112	20,2	632	609	23
HÄMEEN	70917	72607	-2039	72956	19,8	2540	2123	417
KYMEN	30846	31567	-1333	32179	19,9	1101	970	131
MIKKELIN	20193	20679	-752	20945	22,2	669	357	312
VAASAN	34027	35540	-1383	35410	16,8	1659	1476	183
KESKI-SUOMEN	24944	25535	-1712	26656	21,1	586	613	-27
KUOPION	24178	24683	-565	24743	21,2	1099	582	517
POHJ.-KARJALAN	18829	18905	-3	18832	24,5	1329	1602	-273
KAINUUN	10689	10888	127	10562	26,1	246	249	-3
OULUN	31636	32575	-780	32416	20,2	1236	743	493
LAPIN	23600	24023	19	23581	25,9	436	391	45
KOKO MAA	451634	462587	-17068	468702	18,6	15298	12509	2789

1) TYÖTTÖMIEN TYÖNHAKIJOIDEN PROSENTTINEN OSUUS ARVIOIDUSTA TYÖVOIMASTA

TAULUKKO 3. TYÖTTÖMÄT TYÖNHAKIJAT JA AVOIMET TYÖPAIKAT LÄÄNEITTÄIN, 29.3.1996

LÄÄNI	TYÖTTÖMÄT TYÖNHAKIJAT		TYÖTTÖMYYS- ASTE, % (LOMAUTET MUK.LUK.)	LYHENNE- TYLLÄ TYÖVIIK.	AVOIMET TYÖPAIKAT
	YHTEENSÄ ILMAN LOMAUT.	LOMAUTETUT			
UUDENMAAN	104663	101175	15,2	1643	2636
TURUN JA PORIN	60026	56993	18,0	1152	1769
AHVENANMAA	728	664	5,6	34	152
HÄMEEN	67275	64659	19,4	1329	2380
KYMEN	30846	29699	19,9	803	1101
MIKKELIN	20193	19340	22,2	634	669
POHJOIS-KARJALAN	18829	18162	24,5	287	1329
KUOPION	24178	23438	21,2	401	1099
KESKI-SUOMEN	24944	23947	21,1	499	586
VAASAN	34027	32366	16,8	1182	1659
OULUN	42325	40742	21,4	633	1482
LAPIN	23600	23004	25,9	234	436
YHTEENSÄ	451634	434189	18,6	8831	15298

**TAULUKKO 4. TYÖTTÖMÄT TYÖNHAKIJAT (ILMAN LOMAUTETTUJA) JA AVOIMET TYÖPAIKAT
AMMATTIRYHMITTÄIN, 29.3.1996**

AMMATTIRYHMÄ	TYÖTTÖMÄT TYÖNHAKIJAT			AVOIMET TYÖPAIKAT
	YHTEENSÄ	MIEHET	NAISET	
TEKNINEN, LUONNONT.,YHTEISK., YM TYÖ	33262	21100	12162	1139
TEKNIIKAN ALAN TYÖ	18318	15004	3314	241
KEMIAN JA FYSIIKAN ALAN TYÖ	1597	481	1116	22
BIOLOGIAN ALAN TYÖ	1099	583	516	7
OPETUSALAN TYÖ	4724	1368	3356	605
USKONNONALAN TYÖ	241	119	122	5
LAINOPILLINEN TYÖ	411	231	180	8
TOIMITTAJAN TYÖ, JOUKKOVIESTINTÄ	1262	575	687	14
TAIDE- JA VIHDEALAN TYÖ	3158	1791	1367	21
KIRJASTO- JA MUSEOALAN TYÖ	884	190	694	76
MUUT PÄÄRYHMÄN 0 AMMATIT	1568	758	810	140
TERVEYDENHUOLTO, SOSIAALIALANTYÖ	30854	2619	28235	1477
TERVEYDEN- JA SAIRAANHOITOTYÖ	14392	935	13457	597
TERVEYDENHUOLLON KUNTOUTTAVA TYÖ	1679	542	1137	57
HAMMASHOITOALAN TYÖ	659	19	640	18
APTEEKIALAN TYÖ	364	24	340	13
ELÄINLÄÄKINTÄHUOLTO, YMPÄRISTÖNSUOJELU	158	84	74	12
SOSIAALIALAN TYÖ	6704	526	6178	338
LASTEN PÄIVÄHOIDON TYÖ	5889	96	5793	308
PSYKOLOGINEN TYÖ	97	23	74	32
HARRASTUS- JA VAPAA-AJANTOIM. OHJAUS	738	299	439	86
MUU PÄÄRYHMÄÄN 1 KUULUVA TYÖ	174	71	103	16
HALLINTO- JA TOIMISTOTYÖ	47411	11824	35587	728
JULKISEN HALLINNON JOHTOTYÖ	409	238	171	22
LIIKKEYRITYSTEN JA JÄRJESTÖJEN JOHTOTYÖ	5916	4354	1562	165
HENKILÖSTÖ- JA TYÖVOIMA-ASIAIN HOIOT.	215	76	139	8
TALOUSHALL. SUUNNITTELU- JA TILINPITOT	3575	574	3001	93
SIHTEERI- JA TOIMISTOTYÖ	27236	2809	24427	246
ATK-ALAN TYÖ	2633	1488	1145	84
PANKKI- JA VAKUUTUSALAN TYÖ	4465	491	3974	45
MATKAILUALAN TYÖ	619	100	519	44
MUU HALLINTO- JA TOIMISTOTYÖ	2343	1694	649	21
KAUPALLINEN TYÖ	34241	12897	21344	1958
MAINOS- JA MARKKINOINTITYÖ	1901	961	940	31
KIINT., PALVEL. JA ARVOPAP. MYYNTI	425	244	181	67
OSTOTYÖ	568	379	189	3
KAUPPAEDUSTUS- JA KONTTORIMYYNTITYÖ	6260	3943	2317	1153
TAVAROIDEN MYYNTITYÖ	24749	7278	17471	702
MUU KAUPALLINEN TYÖ	338	92	246	2
MAA- JA METSÄTALOUSTYÖ, KALASTUSALA	18590	12719	5871	2424
MAATILATALOUS, ELÄINTENHOITO	6543	3778	2765	101
PUUTARHA- JA PUISTOTYÖ	3999	1152	2847	2294
RIISTANHOITO, METSÄSTYS	6	6	0	0
KALASTUS	470	408	62	2
METSÄTYÖ	7560	7367	193	25
MUU MAA- JA METSÄTALOUSTYÖ	12	8	4	2

AMMATTIRYHMÄ	TYÖTTÖMÄT TYÖNHAKIJAT			AVOIMET TYÖPAIKAT
	YHTEENSÄ	MIEHET	NAISET	
KULJETUS- JA LIIKENNETYÖ	18351	15549	2802	329
MERIPÄÄLLYSTÖTYÖ	511	500	11	5
KANSI- JA KONEMIEHISTÖTYÖ	712	685	27	9
LENTOKULJETUSTYÖ	115	109	6	0
VETURIN- JA MOOTTORIV.KULJETUSTYÖ	40	40	0	0
TIELIIKENNETYÖ	13181	12733	448	152
LIIKENTEEN JOHTO, LIIKENT.PALVELUTYÖ	655	505	150	7
POSTI- JA TIETOLIIKENNETYÖ	1654	146	1508	17
POSTINKANTAJANTYÖ	1406	764	642	138
MUU KULJETUS- JA LIIKENNETYÖ	77	67	10	1
RAKENNUSTYÖ, KAIVOS- JA LOUHINTATYÖ	51904	50959	945	281
KAIVOS- JA LOUHINTATYÖ	788	772	16	1
ÖLJYNPORAUS, TURPEENNOSTO	151	150	1	4
TALONRAKENNUSTYÖ	44154	43459	695	251
MAA- JA VESIRAKENNUSTYÖ	1859	1848	11	4
TYÖKONEIDEN KÄYTTÖ	4952	4730	222	21
TEOLLINEN TYÖ	97117	71759	25358	3091
TEKSTIILITYÖ	1824	329	1495	10
OMPELUTYÖ	8470	383	8087	48
JALKINE- JA NAHKATYÖ	1163	356	807	3
TERÄS-, METALLITEHDAS- JA VALIMOTYÖ	987	862	125	255
HIENOMEKAANINEN TYÖ	793	648	145	16
KONEPAJA- JA RAKENNUSMETALLITYÖ	28316	26746	1570	655
SÄHKÖTYÖ	11166	9925	1241	181
PUUTYÖ	8658	7274	1384	125
MAALAUSTYÖ	1449	1258	191	19
RADIO-, TV- JA ELOKUVATEKNINEN TYÖ	150	132	18	0
GRAAFINEN TYÖ	3780	2002	1778	76
LASI-, KERAAMINEN- JA TIILITYÖ	502	259	243	2
ELINTARVIKETEOLLISUUSTYÖ	4773	1993	2780	180
KEMIANPROSESSITYÖ	756	630	126	10
MASSA- JA PAPERITYÖ	1941	1493	448	327
KUMI- JA MUOVITUOTETYÖ	1510	1002	508	17
MUU TEOLLINEN TYÖ	1519	1111	408	188
KIINTEIDEN KONEIDEN KÄYTTÖ	263	257	6	4
PAKKAUS-, VARASTO- JA AHTAUSTYÖ	7982	5119	2863	219
SEKATYÖ	11115	9980	1135	756
PALVELUTYÖ	49322	11542	37780	2122
VARTIOINTI- JA SUOJELUTYÖ	1270	1131	139	171
MAJOITUSLIIKE- JA SUURTALOUSTYÖ	17159	3888	13271	388
TARJOILUTYÖ	8769	1942	6827	366
KOTITALOUSTYÖ	369	4	365	182
KIINTEISTÖNHOITO- JA SIIVOUSTYÖ	17635	3672	13963	849
HYGIENIA JA KAUNEUDENHOITOTYÖ	2432	103	2329	104
PESULA- JA SILITYSTYÖ	650	75	575	6
AMMATTIM. URHEILU- JA LIIKUNTATYÖ	185	133	52	3
SOTILASTYÖ	72	70	2	2
MUU PALVELUTYÖ	781	524	257	51
MUUALLA LUOKITTELEMATON TYÖ	53137	28794	24343	1749
KOULULAISET JA OPISKELIJAT	1115	641	474	84
ILMAN AMMATTIA OLEVAT	43040	24103	18937	1665
AMMATINVAIHTAJAT	4579	1922	2657	0
VASTAVALMISTUNEET	4403	2128	2275	0
YHTEENSÄ	434189	239762	194427	15298

**TAULUKKO 5. TYÖTTÖMÄT TYÖNHAKIJAT (ILMAN LOMAUTETTUJA), LOMAUTETUT
JA AVOIMET TYÖPAIKAT TOIMIALOITTAIN, 29.3.1996**

TOIMIALA	TYÖTTÖMÄT TYÖNHAKIJAT			LOMAU- TETUT	AVOIMET TYÖPAIKAT
	YHTEENSÄ	MIEHET	NAISET		
A MAATALOUS, KALA- JA RIISTATALOUS	9597	6500	3097	190	1180
B METSÄTALOUS	4999	4224	775	615	134
C KAIVOS- JA KAIVANNAISTOIMINTA	932	853	79	77	7
D TEOLLISUUS	35087	21546	13541	2378	2594
E ENERGIA- JA VESIHUOLTO	1095	826	269	81	60
F RAKENTAMINEN	32081	29843	2238	3672	470
G KAUPPA	21388	8548	12840	455	1404
H MAJOITUS- JA RAVITSEMISTOIMINTA	9830	3006	6824	207	717
I KULJETUS	8694	7237	1457	416	205
J TIETOLIIKENNE	2203	1139	1064	19	169
K RAHOITUS- JA VAKUUTUSTOIMINTA	2853	568	2285	6	65
L KIINT.-, PUHTAUS- JA VUOKRAUS	7862	3481	4381	90	540
M TEKN. PALVELU JA PALV. LIIKE-EL.	5157	3068	2089	178	660
N JULKINEN HALLINTO JA MAANPUOL.	55830	28066	27764	197	4424
O KOULUTUS JA TUTKIMUS	12451	5372	7079	73	516
P TERVEYS- JA SOSIAALIPALVELU	28105	5368	22737	214	1043
R VIRKISTYS- JA KULTTUURIPALALV.	9732	5717	4015	44	413
S JÄRJESTÖ- JA USKONNOLL. T.	4152	1534	2618	54	163
T MUUT PALVELUT	3935	1182	2753	46	406
X TOIMIALA TUNTEMATON	178206	101684	76522	8433	128
YHTEENSÄ	434189	239762	194427	17445	15298

TAULUKKO 6. TYÖNHAKIJAT JA AVOIMET TYÖPAIKAT KOULUTUKSEN MUKAAN 29.3.1996

KOULUTUSASTE KOULUTUSALA TAI TUTKINTO	TYÖNHAKIJAT					AVOIMET TYÖPAIKAT
	YHTEENSÄ	TYÖTTÖMÄT ILMAN LOMAUTETT.	TYÖTTÖ- MISTÄ VASTAV.	VALTION TYÖLLIS- TÄMÄT	KUNTIEN TYÖLLIS- TÄMÄT	
PERUSASTEEN ALEMPI KOULUTUS	214929	142491	545	2792	6716	327
PERUSASTEEN YLEMPI KOULUTUS	119102	75218	1025	1598	5556	1316
KESKIKOULUTUTKINTO	29200	19466	121	651	1055	11
PERUSKOULUTUTKINTO	86168	53395	842	911	4286	1204
KANSANOPISTO, 10. LUOKKA YM.	3734	2357	62	36	215	101
KESKIASTEEN ALEMPI KOULUTUS	172443	109062	5292	3030	10181	638
KANSANKORKEAKOULU	453	289	4	10	22	0
HUMANISTINEN JA EST. KOULUTUS	2409	1522	46	37	134	2
OPETTAJAKOULUTUS	1307	700	48	25	111	3
MERKANTTI, KAUPPAKOULU	18900	11483	392	675	1191	24
MUU KAUPALLINEN KOULUTUS	5087	3202	69	158	193	4
METALLIALAN KOULUTUS	31152	21459	513	514	1143	151
SÄHKÖALAN KOULUTUS	7466	4831	92	155	276	31
RAKENNUSALAN KOULUTUS	19240	13424	390	321	856	9
PUUTEOLLISUUDEN KOULUTUS	6421	4427	164	101	340	4
TEKST.- JA VAATETUSTEOLL.KOUL.	7279	4546	99	91	498	6
MUU TEOLLISUUSAMM. KOULUTUS	8125	5463	283	178	427	133
LIIKENTEEEN KOULUTUS	2226	1614	124	21	90	1
PERUSHOITAJA	6656	3185	423	29	719	38
LASTENHOITAJA	1901	881	70	9	217	17
SOSIAALIALAN HOITAJAKOULUTUS	6857	3294	356	28	954	23
MUU HOITOALAN KOULUTUS	6783	3729	917	115	533	23
MAA- JA METSÄTALOUSALAN KOUL.	9579	6432	392	184	307	26
VARTIOINT.- JA SUOJELUALAN K.	397	249	25	9	24	2
KOTI- JA LAITOSTALOUDEN KOUL.	11495	6729	281	144	954	21
HOTELLI- JA RAVITSEMISPALV. KOUL.	15382	9504	515	182	1007	94
PARTURIT JA KAMPAAJAT	2503	1574	71	27	144	26
MUU ERITYISALOJEN KOULUTUS	588	373	12	12	33	0
KOULUTUSALA TUNTEMATON	237	152	6	5	8	0
KESKIASTEEN YLEMPI KOULUTUS	126933	74044	6449	3468	6288	615
YLIOPPILAS	36774	21156	2402	511	1543	126
MUU YLEISSIVISTÄVÄ KOULUTUS	1568	968	69	13	62	1
HUMANISTINEN JA ESTEETTINEN K.	3194	1982	312	58	232	5
MERKONOMI, KAUPPAOPISTO	39192	21973	1485	2043	2166	135
MUU KAUPALLINEN KOULUTUS	779	450	17	36	39	2
TEKNIKKO (VANHA)	12478	7518	122	326	446	32
MUU TEKNISEN ALAN KOULUTUS	17703	11418	1019	287	848	64
LIIKENTEEEN KOULUTUS	422	290	24	4	11	1
SAIRAANHOITAJA	2585	1388	123	19	201	188
MUU HOITOALAN KOULUTUS	3344	1681	240	47	258	31
MAA- JA METSÄTALOUSALAN KOUL.	1481	890	67	55	55	2
HOTELLI- JA RAVITSEMISALAN KOUL.	5535	3198	432	52	338	19
MUU ERIKOISALOJEN KOULUTUS	1792	1074	137	15	87	9
KOULUTUSALA TUNTEMATON	86	58	0	2	2	0

JATKUU

TAULUKKO 6. TYÖNHAKIJAT JA AVOIMET TYÖPAIKAT KOULUTUKSEN MUKAAN 29.3.1996

KOULUTUSASTE KOULUTUSALA TAI TUTKINTO	TYÖNHAKIJAT				AVOIMET TYÖPAIKAT	
	YHTEENSÄ	TYÖTTÖMÄT ILM.LOMAUT.	VASTA- VALMIST.	VALTION TYÖLLIST.	KUNTIEN TYÖLLIST.	
ALIN KORKEA-ASTE	29907	15833	2379	675	1775	171
HUMANISTINEN JA ESTEETTINEN KOUL.	1960	1217	183	40	107	0
LASTENTARHANOPETTAJA (VANHA)	1013	469	7	10	67	3
MUU OPETTAJAKOULUTUS	972	484	57	11	91	8
KAUPPA- JA HALLINTOALAN KOULUTUS	2065	1177	128	109	85	18
INSINÖÖRI (VANHA)	6340	3461	63	219	214	42
TEKNIKKO (UUSI)	3606	2053	358	95	158	15
LIIKENTEEN KOULUTUS	39	28	0	1	0	0
ERIKOISSAIRAANHOITAJA	5452	2783	785	28	479	34
TERVEYDENHOITAJA	1908	879	164	8	159	3
SOSIAALIALAN OHJAAJA	1522	694	201	33	206	3
MUU HOITOALAN KOULUTUS	1894	892	184	18	89	28
MAA- JA METSÄTALOUSALAN KOUL.	1588	905	134	76	54	5
ERIKOISAL.KOUL. TAI KOUL. TUNTEMATO	1548	791	115	27	66	12
ALEMPI KANDIDAATTIASTEEN KOULUTUS	9036	4996	536	309	345	168
HUM. KAND	1218	687	22	78	58	3
MUU HUMANIST. JA ESTEETT. KOUL.	394	242	5	15	11	0
PERUSKOULUN LUOKANOPETTAJA	171	110	6	1	3	85
LASTENTARHAN OPETTAJA (UUSI)	777	271	49	3	98	8
MUU OPETTAJAKOULUTUS	598	297	6	2	21	27
EKONOMI (VANHA)	1126	664	38	40	20	2
MUU YHTEISKUNTATIET.KOULUTUS	1355	767	42	81	47	7
INSINÖÖRI (UUSI)	2191	1220	330	48	54	28
LUONNONTIET. KAND.	524	322	7	28	17	5
LIIKENTEEN KOULUTUS	215	147	2	2	1	1
HOITOALAN KOULUTUS	338	182	24	9	14	2
ERIKOISAL.KOUL. TAI KOUL.TUNTEMATON	129	87	5	2	1	0
YLEMPI KANDIDAATTIASTEEN KOULUTUS	14768	7816	734	764	426	161
FIL.KAND., HUMANIST. PÄÄAINE	2034	1057	121	126	60	13
MUU HUMANIST. JA ESTEETT. KOUL.	806	470	44	18	28	5
KASVATUSTIET.KAND., OPETTAJAK.	343	169	19	4	10	13
FIL.KAND., OPETTAJAKOULUTUS	374	213	16	11	9	17
MUU OPETTAJAKOULUTUS	242	132	7	5	8	7
OIKEUSTIETEEN KAND.	692	395	41	47	21	3
KAUPPATIET.KAND., TALOUSTIET.KAND.	649	373	34	20	12	0
EKONOMI (UUSI)	1041	542	61	40	34	9
VALTIOTIET. KAND.	917	520	45	75	34	1
YHTEISKUNTATIET.KAND	744	388	47	52	22	0
MUU YHTEISKUNTATIET.KOULUTUS	1059	468	59	89	44	12
DIPL.INSINÖÖRI	2028	1073	95	66	37	15
ARKKITEHTI	782	383	15	45	27	2
FIL.KAND., MATEM.-LUONNOTIET.PÄÄAINE	1512	846	70	121	48	3
LÄÄKETIET.LIS.	343	169	9	0	9	25
HAMMASLÄÄKETIET.LIS.	216	68	10	1	1	1
MUU HOITOALAN KOULUTUS	201	106	8	4	3	14
MAA- JA METSÄT. KAND.	416	237	28	17	13	3
MUU MAA- JA METSÄT. KOULUTUS	244	129	5	13	2	0
ERIKOISAL.KOUL. TAI KOUL. TUNTEMATO	125	78	0	10	4	18
TUTKIJAKOULUTUS TAI VASTAAVA	755	471	33	47	12	41
KOULUTUSASTE TUNTEMATON	6843	4128	114	81	238	11861
Y H T E E N S Ä	694716	434059	17107	12764	31537	15298

TAULUKKO 7. AVOIMET TYÖPAIKAT AMMATTIRYHMITTÄIN JA TYÖVOIMAPIIREITTÄIN, 29.3.1996

AMMATTIRYHMÄ	TYÖVOIMAPIIRI													
	UUDEN- MAAN	TURUN	SATA- KUN- NAN	HÄMEEN	KYMEN	MIKKE- LIN	VAA- SAN	KESKI- SUO- MEN	KUO- PION	POHJ- KAR- JALAN	KAI- NUUN	OULUN	LAPIN	KOKO MAA
TEKNINEN, LUONNONTIET., YHTEISKUNNALLINEN YM. T.	233	54	56	180	65	44	125	67	79	80	14	91	51	1139
TERVEYDENHUOLTO, SOSIAALIALAN TYÖ	264	162	46	156	43	27	129	62	114	160	24	258	32	1477
HALLINTO- JA TOIMISTOTYÖ	289	66	32	64	28	38	43	15	35	53	10	46	9	728
KAUPALLINEN TYÖ	620	178	104	282	64	150	206	74	57	13	15	145	50	1958
MAA- JA METSÄTALOUSTYÖ, KALASTUSALA SIITÄ: METSÄTYÖ	132	257	13	705	92	243	389	60	70	418	4	37	4	2424
	5	0	0	2	0	0	0	0	0	1	1	15	1	25
KULJETUS- JA LIIKENNETYÖ	116	18	6	106	16	3	8	38	7	5	2	2	2	329
RAKENNUSTYÖ, KAIVOS- JA LOUHINTATYÖ	72	29	8	20	18	7	33	15	20	7	3	47	2	281
SIITÄ: TALONRAKENNUSTYÖ	67	28	8	17	13	6	28	13	14	7	2	47	1	251
TEOLLINEN TYÖ	413	144	216	514	532	39	223	192	46	224	6	420	122	3091
PALVELUTYÖ	494	187	71	243	173	118	80	63	55	369	17	187	65	2122
MUUALLA LUOKITTELEM.TYÖ	3	34	80	270	70	0	423	0	616	0	151	3	99	1749
YHTEENSÄ	2636	1129	632	2540	1101	669	1659	586	1099	1329	246	1236	436	15298

TAULUKKO 8. TYÖTTÖMÄT TYÖNHAKIJAT (ILMAN LOMAUTETTUJA) AMMATTIRYHMITTÄIN JA TYÖVOIMAPIREITÄIN, 29.3.1996

AMMATTIRYHMÄ	TYÖVOIMAPIIRI											KOKO MAA		
	UUDEN- MAAN	TURUN	SATA- KUN- NAN	HÄMEEN	KYMEN	MIKKE- LIN	VAA- SAN	KESKI- SUO- MEN	KUO- PION	POHJ- KAR- JALAN	KAL- NUUN		OULUN	LAPIN
TEKNINEN, LUONNONTIET., YHTEISKUNNALLINEN YM. T.	10322	2604	1466	5467	1952	1131	2055	1636	1431	1099	560	2166	1373	33262
TERVEYDENHUOLTO, SOSIAALIALAN TYÖ	5628	2289	1719	4803	2229	1414	3002	1952	1759	1405	696	2232	1726	30854
HALLINTO- JA TOIMISTOTYÖ	15281	3345	2194	7465	2763	1606	3225	2344	2098	1470	855	2637	2128	47411
KAUPALLINEN TYÖ	9320	2628	1772	5711	2217	1455	2566	1778	1655	1227	552	2063	1297	34241
MAA- JA METSÄTALOUSTYÖ, KALASTUSALA	1156	813	674	1716	1100	1508	1739	1446	1852	1616	1017	1896	2057	18590
SIITÄ: METSÄTYÖ	168	120	148	446	279	727	503	709	899	846	589	934	1192	7560
KULJETUS- JA LIIKENNETYÖ	4964	1412	861	2475	1273	820	1354	987	1010	723	347	1170	955	18351
RAKENNUSTYÖ, KAIVOS- JA LOUHINTATYÖ	10512	3237	2347	8087	3685	2549	3556	3081	3288	2502	1802	4044	3214	51904
SIITÄ: TALONRAKENNUSTYÖ	9204	2763	1976	7044	3074	2171	3008	2570	2806	2098	1451	3304	2685	44154
TEOLLINEN TYÖ	18826	8123	6046	17661	6665	4106	8308	5427	5100	3721	1868	6658	4608	97117
PALVELUTYÖ	10827	3779	2472	7580	3809	2257	3523	2700	2358	2091	1373	3586	2967	49322
MUJALLA LUOKITTELEM. T.	14339	3831	2597	7142	4006	2494	3038	2596	2887	2308	1209	4011	2679	53137
YHTEENSÄ	101175	32061	22148	68107	29699	19340	32366	23947	23438	18162	10279	30463	23004	434189

TAULUKKO 9. TYÖTTÖMÄT TYÖNHAKIJAT (ILMAN LOMAUTETTUJA) IKÄRYHMITTÄIN JA TYÖVOIMAPIIREITTÄIN, 29.3.1996

TYÖVOIMAPIIRI	IKÄRYHMÄ	15-19	20-24	25-29	30-34	35-39	40-44	45-49	50-54	55-59	60-64	65+	YHT.
		HLÖÄ %	HLÖÄ %	HLÖÄ %	HLÖÄ %	HLÖÄ %	HLÖÄ %	HLÖÄ %	HLÖÄ %	HLÖÄ %	HLÖÄ %	HLÖÄ %	HLÖÄ %
UUDENMAAN	HLÖÄ	3137	11806	12407	13143	11973	11836	12698	9932	11704	2518	21	101175
	%	3,1	11,7	12,3	13,0	11,8	11,7	12,6	9,8	11,6	2,5	0	100
TURUN	HLÖÄ	1195	3899	3819	3768	3370	3632	4050	3078	4362	877	11	32061
	%	3,7	12,2	11,9	11,8	10,5	11,3	12,6	9,6	13,6	2,7	0	100
SATAKUNNAN	HLÖÄ	676	2447	2612	2500	2295	2581	2858	2193	3494	486	6	22148
	%	3,1	11,0	11,8	11,3	10,4	11,7	12,9	9,9	15,8	2,2	0	100
HÄMEEN	HLÖÄ	2042	7805	8195	7876	7575	7945	8728	6710	9629	1588	14	68107
	%	3,0	11,5	12,0	11,6	11,1	11,7	12,8	9,9	14,1	2,3	0	100
KYMEN	HLÖÄ	1035	3745	3541	3245	3170	3555	3734	2863	4175	631	5	29699
	%	3,5	12,6	11,9	10,9	10,7	12,0	12,6	9,6	14,1	2,1	0	100
MIKKELIN	HLÖÄ	543	2219	2159	2245	2341	2486	2610	1955	2417	362	3	19340
	%	2,8	11,5	11,2	11,6	12,1	12,9	13,5	10,1	12,5	1,9	0	100
VAASAN	HLÖÄ	1134	4483	4154	3701	3494	3803	3959	2875	3991	769	3	32366
	%	3,5	13,9	12,8	11,4	10,8	11,7	12,2	8,9	12,3	2,4	0	100
KESKI-SUOMEN	HLÖÄ	761	3079	2932	2939	2771	2974	2938	2186	2957	408	2	23947
	%	3,2	12,9	12,2	12,3	11,6	12,4	12,3	9,1	12,3	1,7	0	100
KUOPION	HLÖÄ	651	2862	3050	2994	2990	3111	3035	1963	2459	323	0	23438
	%	2,8	12,2	13,0	12,8	12,8	13,3	12,9	8,4	10,5	1,4	0	100
POHJ.-KARJALAN	HLÖÄ	459	2000	2140	2315	2510	2656	2461	1580	1771	266	4	18162
	%	2,5	11,0	11,8	12,7	13,8	14,6	13,6	8,7	9,8	1,5	0	100
KAINUUN	HLÖÄ	312	1162	1298	1388	1318	1395	1210	962	1111	123	0	10279
	%	3,0	11,3	12,6	13,5	12,8	13,6	11,8	9,4	10,8	1,2	0	100
OULUN	HLÖÄ	1239	4555	4074	3996	3694	3697	3505	2297	2959	445	2	30463
	%	4,1	15,0	13,4	13,1	12,1	12,1	11,5	7,5	9,7	1,5	0	100
LAPIN	HLÖÄ	681	2800	3072	3161	3065	2939	2715	1807	2440	321	3	23004
	%	3,0	12,2	13,4	13,7	13,3	12,8	11,8	7,9	10,6	1,4	0	100
KOKO MAA	HLÖÄ	13865	52862	53453	53271	50566	52610	54501	40401	53469	9117	74	434189
	%	3,2	12,2	12,3	12,3	11,6	12,1	12,6	9,3	12,3	2,1	0	100

TAULUKKO 10. TYÖTTÖMÄT TYÖNHAKIJAT (ILM. LOM.) TYÖTTÖMYYDEN KESTON MUKAAN TYÖVOIMAPIREITÄIN, 29.3.1996

TYÖVOIMAPIIRI	TYÖTTÖMYYDEN KESTO, VIIKKOA											YHT.	KESKI- MAARIN
	ALLE 1	1-2	3-4	5-8	9-12	13-26	27-52	53-78	79-104	YLI 104			
UUDENMAAN	1536	3759	4546	6693	7300	20692	20919	11486	7254	16990	101175	55	
	HLÖÄ	4	4	7	7	20	21	11	7	17	100		
TURUN	708	1558	2000	2545	2329	6935	6661	3110	1967	4248	32061	47	
	HLÖÄ	2	5	6	8	22	21	10	6	13	100		
SATAKUNNAN	328	828	1123	1730	1451	5173	4398	2530	1560	3027	22148	49	
	HLÖÄ	1	4	5	8	23	20	11	7	14	100		
HÄMEEN	1162	2795	3433	5217	4744	14630	13462	7287	4566	10811	68107	52	
	HLÖÄ	2	4	5	8	21	20	11	7	16	100		
KYMEN	491	1165	1519	2138	2194	6679	6298	2947	1784	4484	29699	50	
	HLÖÄ	2	4	5	7	22	21	10	6	15	100		
MIKKELIN	347	733	963	1459	1351	4406	4081	2139	1167	2694	19340	49	
	HLÖÄ	2	4	5	8	23	21	11	6	14	100		
VAASAN	581	1377	1867	2317	2609	7693	6953	3131	1907	3931	32366	45	
	HLÖÄ	2	4	6	7	24	21	10	6	12	100		
KESKI-SUOMEN	365	906	1133	1625	1634	5070	5056	2465	1599	4094	23947	54	
	HLÖÄ	2	4	5	7	21	21	10	7	17	100		
KUOPION	458	1118	1266	1882	1745	5536	5266	2478	1250	2439	23438	43	
	HLÖÄ	2	5	5	8	24	22	11	5	10	100		
POHJ.-KARJALAN	263	773	1104	1322	1283	4364	4228	2113	1117	1595	18162	41	
	HLÖÄ	1	4	6	7	24	23	12	6	9	100		
KAINUUN	281	554	667	971	811	2695	2327	1186	403	384	10279	32	
	HLÖÄ	3	5	6	9	26	23	12	4	4	100		
OULUN	805	1541	1860	2464	2291	6762	6862	3032	1743	3103	30463	42	
	HLÖÄ	3	5	6	8	22	23	10	6	10	100		
LAPIN	524	1072	1312	1721	1760	6077	5425	2650	1215	1248	23004	36	
	HLÖÄ	2	5	6	7	26	24	12	5	5	100		
KOKO MAA	7849	18179	22793	32084	31502	96712	91936	46554	27532	59048	434189	48	
	HLÖÄ	2	4	5	7	22	21	11	6	14	100		

TAULUKKO 11. TYÖTTÖMÄT TYÖNHAKIJAT JA TOIMEENTULOTURVA TYÖVOIMAPIIREITTÄIN, 29.3.1996

TYÖVOIMAPIIRI	TYÖTTÖMÄT TYÖNHAKIJAT	TYÖTTÖMÄT		TYÖTTÖMYYS-		TYÖMARKKINA-		PERUSPÄIVÄ- RAHAN SAAJAT*
		KASSAN JÄSENET	ELÄKKEEN SAAJAT*	TUKEEN OIKEUTETUT	TAMMIKUUN			
UUDENMAAN	104663	44398	6543	52478	7599			
TURUN	33672	17757	3531	15770	2240			
SATAKUNNAN	23440	14643	2488	9489	1050			
HÄMEEN	70917	37838	6743	32889	4072			
KYMEN	30846	16406	3273	14337	1669			
MIKKELIN	20193	10344	1700	9766	1467			
VAASAN	34027	18412	3070	15812	2358			
KESKI-SUOMEN	24944	12664	2226	12133	1555			
KUOPION	24178	13096	1724	11205	1696			
POHJ.-KARJALAN	18829	11102	1185	7793	1168			
KAINUUN	10689	7766	809	3301	415			
OULUN	31636	18437	1891	13840	1425			
LAPIN	23600	16197	1762	7700	1001			
KOKO MAA	451634	239060	36945	206513	27715			

*) EI SISÄLLY TYÖTTÖMIEN TYÖNHAKIJOIDEN LUKUMÄÄRIIN

**) LÄHDE: KANSANELÄKELAITOS (ENNAKKOTIETO, TARKENTUU MYÖHEMMIN)

TAULUKKO 12. TYÖNHAKIJAT TYÖLLISYYDEN MUKAAN, TYÖVOIMAPIIREITTÄIN, 29.3.1996

TYÖVOIMAPIIRI	TYÖNHAKIJAT	YHTEENSÄ	TYÖSSÄ OLEVAT	TYÖTTÖMÄT	LOMAUTETUT	LYHENNETYLLÄ TYÖV.	TYÖVOIMAN ULKOPOUL.	TYÖTTÖMYYSELÄÄKKEELLÄ
UUDENMAAN	150123	26795	101175	3488	1643	10365	6543	
TURUN	53423	10666	32061	1611	628	4878	3531	
SATAKUNNAN	37052	7763	22148	1292	487	2857	2488	
HÄMEEN	107478	21736	68107	2810	1400	6606	6743	
KYMEN	48553	9407	29699	1147	803	4197	3273	
MIKKELIN	33869	7746	19340	853	634	3574	1700	
VAASAN	52842	10764	32366	1661	1182	3755	3070	
KESKI-SUOMEN	37582	7291	23947	997	499	2602	2226	
KUOPION	38067	8306	23438	740	401	3440	1724	
POHJ.-KARJALAN	28308	6049	18162	667	287	1940	1185	
KAINUUN	18153	4278	10279	410	165	2197	809	
OULUN	52806	10514	30463	1173	468	8254	1891	
LAPIN	36690	8498	23004	596	234	2561	1762	
KOKO MAA	694946	139813	434189	17445	8831	57226	36945	

**TAULUKKO 13. KUUKAUDEN AIKANA ALKANEET TYÖTÖTTÖMYYSJAKSOT AIKAISEMMAN TOIMINNAN MUKAAN
TYÖVOIMAPIIREITTÄIN, MAALISKUU 1996**

TYÖVOIMAPIIRI	TOIMINTA ENNEN TYÖTÖMYYTTÄ						
	KUUKAUDEN AIKANA ALKA- NEET TYÖTÖ- MYYSIJAKSOT	TYÖ- VOIMASTA	TYÖVOIMAN ULKOPUOLELTA YHTEENSÄ	KOULUSTA, OPISKELEM.	ASE- TAI SIVILI- PALVELUKS.	KOTITALOUS- TYÖSTÄ	MUUALTA TYÖ- VOIMAN ULKO- PUOLELTA
UUDENMAAN	9869	5068	4801	1255	705	422	2419
TURUN	5259	3101	2158	943	299	252	664
SATAKUNNAN	2602	1298	1304	602	239	194	269
HÄMEEN	8458	4080	4378	1826	628	468	1456
KYMEN	3588	1833	1755	763	314	228	450
MIKKELIN	2423	1253	1170	563	237	159	211
VAASAN	4425	2339	2086	815	585	253	433
KESKI-SUOMEN	2537	1171	1366	565	279	194	328
KUOPION	3293	1676	1617	701	268	182	466
POHJ.-KARJALAN	2323	1089	1234	504	277	133	320
KAINUUN	1998	1121	877	412	176	103	186
OULUN	5167	2614	2553	1052	574	320	607
LAPIN	3502	1847	1655	744	328	244	339
KOKO MAA	55444	28490	26954	10745	4909	3152	8148

TAULUKKO 14. KUUKAUDEN AIKANA TYÖVOIMATOIMISTOISSA OLLEET TYÖNHAKIJAT JA AVOIMET TYÖPAIKAT TYÖVOIMAPIREITÄIN, MAALISKUU 1996

TYÖVOIMAPIIRI	TYÖNHAKIJOITA YHTEENSÄ KUUKAUDEN AIKANA	TYÖTTÖMIÄ (1)	NÄISTÄ TYÖNHAKIJAT	KUUKAUDEN UUDET	UUSISTA TYÖTTÖMÄT (1)	TYÖNHAUN PÄÄTTÄNEET	AVOIMET TYÖPAIKAT KUUKAUDEN AIKANA YHT.	NÄISTÄ KUUKAUDEN UUDET TYÖP.	TÄYTTYNEET TYÖPAIKAT
UUDENMAAN	157051	110146	6950	4099	9058	5386	3382	2967	
TURUN	55802	35924	2682	1469	3066	2315	1637	1244	
SATAKUNNAN	38350	24338	1725	676	1711	1050	630	457	
HÄMEEN	111858	74629	5346	2593	6329	4852	2464	2755	
KYMEN	50391	32722	2341	1068	2396	2124	1247	1503	
MIKKELIN	34707	21182	1547	484	1057	987	533	323	
VAASAN	55631	36448	3142	1660	3791	3142	1653	1543	
KESKI-SUOMEN	39047	26314	1705	888	2004	1006	720	523	
KUOPION	39527	26059	2341	797	1869	1578	1276	898	
POHJ.-KARJALAN	29196	19887	1611	620	1172	1545	1402	379	
KAINUUN	18666	11634	1221	334	666	480	294	257	
OULUN	55039	34242	7022	1461	3103	2725	1880	1608	
LAPIN	38125	25629	1838	966	1854	925	575	623	
KOKO MAA	723390	479154	39471	17115	38076	28115	17693	15080	

1. LOMAUTETUT EIVÄT SISÄLLY LUKUIHIN

**TAULUKKO 15. KUUKAUDEN AIKANA TYÖVOIMATOIMISTOISSA AVOIMINA OLLEET TYÖPAIKAT JA TÄYTTYNEET TYÖPAIKAT
AMMATTIRYHMITTÄIN, MAALISKUU 1996**

AMMATTIRYHMÄ	AVOIMET TYÖPAIKAT		TÄYTTYNEET TYÖPAIKAT				PERUUTE- TUT TYÖPAIKAT
	YHTEENSÄ KUUKAUD. AIKANA	KUUKAU- DEN UUDET	YHTEENSÄ	TYÖVOIMA- TOIMISTON HAKIJALLA	MUUTEN	HAKUAIKA PÄÄTTYNYT	
TEKNINEN, LUONNONT., YHTEISK., YM TYÖ	2182	1434	1212	305	122	785	46
TERVEYDENHUOLTO, SOSIAALIALANTYÖ	2775	1910	1448	745	188	515	92
HALLINTO- JA TOIMISTOTYÖ	1472	1000	780	340	128	312	47
KAUPALLINEN TYÖ	3348	1976	1510	569	348	593	144
MAA- JA METSÄTALOUSTYÖ, KALASTUSALA	3243	2117	985	360	83	542	55
KULJETUS- JA LIIKENNETYÖ	620	413	409	254	56	99	23
RAKENNUSTYÖ, KAIVOS- JA LOUHINTATYÖ	764	613	464	347	60	57	59
SIITÄ: TALONRAKENNUSTYÖ	607	527	342	280	53	9	50
TEOLLINEN TYÖ	7016	4034	4673	2624	519	1530	218
PALVELUTYÖ	4594	3063	2639	1422	304	913	138
MUUALLA LUOKITTELEMATON TYÖ	2101	1133	960	421	0	539	0
YHTEENSÄ	28115	17693	15080	7387	1808	5885	822

TAULUKKO 16. KUUKAUDEN AIKANA TÄYTTTYNEIDEN TYÖPAIKKOJEN AVOINNAOLON KESTO 1) TYÖVOIMAPIREITÄIN, MAALISKUU 1996

TYÖVOIMAPIIRI	TYÖPAIKKOJEN AVOINNAOLON KESTO, VUOROKAUTTA											YHT.	KESKIM.
	0-3	4-7	8-14	15-21	22-28	29-42	43-60	61-90	91-180	YLI 180	YHT.		
UUDENMAAN	LKM	487	262	627	462	391	294	198	213	32	1	2967	21
	K-%	16	25	46	62	75	85	92	99	100	100	100	100
TURUN	LKM	402	132	191	222	193	36	30	21	17	0	1244	15
	K-%	32	43	58	76	92	95	97	99	100	100	100	100
SATAKUNNAN	LKM	148	78	78	50	24	44	11	22	2	0	457	15
	K-%	32	49	67	77	83	92	95	100	100	100	100	100
HÄMEEN	LKM	317	220	281	350	391	969	172	34	18	3	2755	23
	K-%	12	19	30	42	57	92	98	99	100	100	100	100
KYMEN	LKM	98	86	136	73	395	679	28	6	2	0	1503	24
	K-%	7	12	21	26	52	98	99	100	100	100	100	100
MIKKELIN	LKM	59	43	40	111	24	31	11	3	1	0	323	16
	K-%	18	32	44	78	86	95	99	100	100	100	100	100
VAASAN	LKM	346	213	354	231	150	72	152	22	3	0	1543	16
	K-%	22	36	59	74	84	89	98	100	100	100	100	100
KESKI-SUOMEN	LKM	175	46	151	49	21	43	28	8	2	0	523	14
	K-%	33	42	71	80	85	93	98	100	100	100	100	100
KUOPION	LKM	81	55	542	64	38	43	68	2	3	2	898	14
	K-%	9	15	76	83	87	92	99	99	100	100	100	100
POHJ.-KARJALAN	LKM	84	43	40	25	155	27	4	1	0	0	379	16
	K-%	22	34	44	51	92	99	100	100	100	100	100	100
KAINUUN	LKM	57	19	18	26	9	117	7	4	0	0	257	23
	K-%	22	30	37	47	50	96	98	100	100	100	100	100
OULUN	LKM	525	121	172	459	130	161	22	14	1	3	1608	15
	K-%	33	40	51	79	88	98	99	100	100	100	100	100
LAPIN	LKM	189	44	52	68	28	231	8	2	1	0	623	19
	K-%	30	37	46	57	61	98	100	100	100	100	100	100
KOKO MAA	LKM	2968	1362	2682	2190	1949	2747	739	352	82	9	15080	19
	K-%	20	29	46	61	74	92	97	99	100	100	100	100

1. PROSENTTILUVUT OVAT KUMULATIIVISIA ELI KUNKIN LUOKAN PROSENTTILUKUUN ON LASKETTU MUKAAN MYÖS SITÄ EDELTÄVIEN LUOKKIEN PROSENTIT

TAULUKKO 17. KUUKAUDEN AIKANA TYÖVOIMATOIMISTOISSA OLLEET TYÖNHAKIJAT JA TYÖNHAUN PÄÄTTÄNEET
AMMATTIRYHMITTÄIN, MAALISKUU 1996

AMMATTIRYHMÄ	TYÖNHAKIJAT YHTEENSÄ KUUKAUDEN AIKANA	NAISTÄ TYÖTTÖMÄT (1)	KUUKAUDEN UUDET TYÖNHAKIJAT	UUSISTA TYÖTTÖMÄT (1)	TYÖNHAUN PÄÄTTÄNEET TYÖNHAKIJAT YHTEENSÄ
TEKNINEN, LUONNONT., YHTEISK., YM TYÖ	60558	37203	2784	1292	3541
TERVEYDENHUOLTO, SOSIAALIALANTYÖ	61874	36705	2121	1084	3787
HALLINTO- JA TOIMISTOTYÖ	82438	52658	3357	1603	4096
KAUPALLINEN TYÖ	58724	37175	2109	1036	2864
MAA- JA METSÄTALOUSTYÖ, KALASTUSALA	27584	19994	1345	687	1361
KULJETUS- JA LIIKENNETYÖ	27424	19754	1095	621	1463
RAKENNUSTYÖ, KAIVOS- JA LOUHINTATYÖ	75442	56383	3093	1925	4379
SIITÄ: TALONRAKENNUSTYÖ	63848	48111	2702	1728	3692
TEOLLINEN TYÖ	149271	105295	6109	3409	7790
PALVELUTYÖ	81997	54462	2829	1447	4020
MUUALLA LUOKITTELEMATON TYÖ	98076	59525	14629	4011	4775
YHTEENSÄ	723390	479154	39471	17115	38076

(1) LOMAUTETUT EIVÄT SISÄLLY LUKUIHIN

TAULUKKO 18. TYÖNVÄLITYKSET JA MUUT TAPAHTUMAT KUUKAUDEN AIKANA TYÖVOIMAPIIREITTÄIN, MAALISKUU 1996

TYÖVOIMAPIIRI	YHTEENSÄ	VÄLITETTY TYÖHÖN	SIOJITETTU TOIMEN- PITEILLÄ	LOMAUTUS TAI LYH. TYÖV. PÄÄTT.	SAANUT MUUTEN TYÖTÄ	ALOITTANUT TYÖVOIMA- KOULUTUS.	SIIRTYNYT TYÖVOIMAN ULKOPUOL.	MUU SYY TAI EITTIETOA
UUDENMAAN	15610	633	2350	539	4079	2070	1109	4830
TURUN	7539	512	1174	353	2798	1113	552	1037
SATAKUNNAN	4070	224	834	244	1099	684	344	641
HÄMEEN	12613	603	2630	745	3725	1916	926	2068
KYMEN	5194	291	1086	242	1538	832	435	770
MIKKELIN	3500	146	791	254	1242	448	269	350
VAASAN	7348	583	1320	597	2124	1176	576	972
KESKI-SUOMEN	3913	204	856	223	963	758	287	622
KUOPION	4815	164	1000	207	1570	706	457	711
POHJ.-KARJALAN	3063	158	851	171	906	371	225	381
KAINUUN	2594	98	536	147	909	411	251	242
OULUN	7203	632	1199	349	2518	935	441	1129
LAPIN	4732	301	1063	227	1306	809	405	621
KOKO MAA	82194	4549	15690	4298	24777	12229	6277	14374

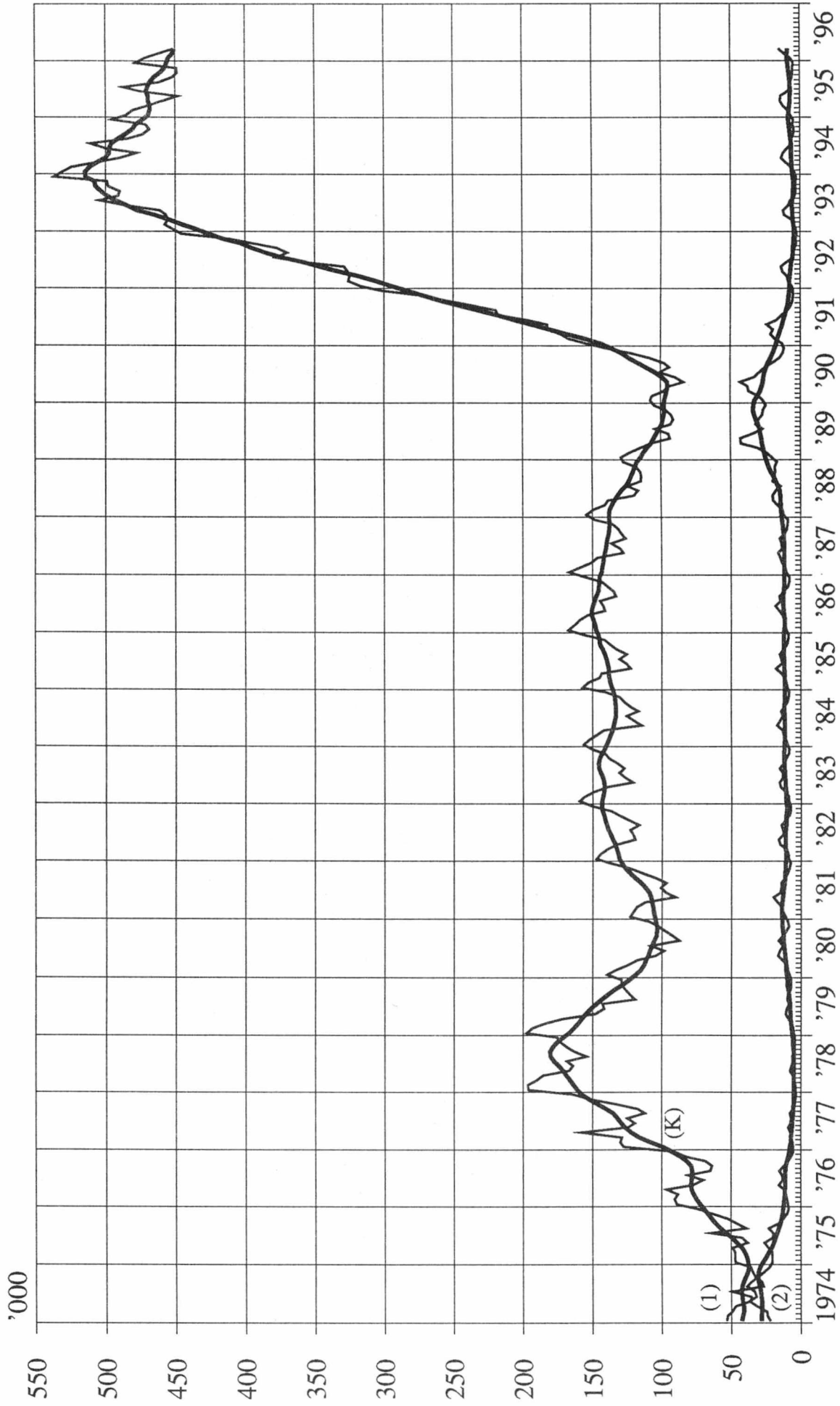
TAULUKKO 19. TYÖVOIMAKOULUTUKSESSA OLEVAT TAVOITEAMMATIN JA KOULUTUSTYÖVOIMAPIIRIN MUKAAN, MAALISKUU 1996

TAVOITEAMMATTI	KOULUTUSTYÖVOIMAPIIRI												KOKO MAA (1)	
	UUSI- MAA	TURKU	SATA- KUNTA	HÄME	KYMI	MIK- KELI	VAASA	KESKI- SUOMI	KUO- PIO	POHJ- KARJA- LA	KAI- NUU	OULU		LAPPI
TEKN., LUONNONT., YHTEISK., YM T.	1170	736	175	353	230	60	106	291	243	214	44	254	177	4053
TERVEYDENH., SOSIAALIAL.TYÖ	489	265	64	429	205	174	28	360	283	123	157	176	286	3054
HALLINTO- JA TOIMISTOTYÖ	2026	1120	342	1448	622	442	736	647	473	279	394	852	745	10136
KAUPALLINEN TYÖ	485	239	98	742	166	167	77	155	190	90	75	168	124	2809
MAA- JA METSÄTAL., KALASTUS.	78	13	10	111	15	25	1	15	20	134	46	76	149	693
KULJETUS- JA LIIKENNETYÖ	132	73	49	12	12	0	92	36	0	16	6	3	56	487
TEOLLINEN TYÖ, KONEENHOITO, KAIVOS- JA LOUHINTATYÖ SEKÄ RAKENNUSTYÖN AMMATIT	1695	1146	627	2196	899	405	1372	804	613	608	358	847	805	12416
SIITÄ: TALONRAKENNUSTYÖ	469	239	140	441	321	106	209	215	107	202	105	220	220	2998
VAATETUS- JA NAHKATYÖ	75	38	30	63	36	27	131	50	30	1	57	7	64	612
METALLITYÖ	679	533	384	1013	294	179	510	287	289	226	96	274	258	5028
SÄHKÖTYÖ	327	200	28	422	128	74	135	73	110	90	34	213	34	1879
MUUT RYHMÄN AMMATIT	145	136	45	257	120	19	387	179	77	89	66	133	229	1899
PALVELUTYÖ	508	263	99	622	253	187	295	197	142	156	101	269	236	3333
SIITÄ: MAJOITUS- JA SUURTA- LOUSTYÖ, TARJOILUTYÖ	294	185	55	229	117	126	110	112	75	57	69	127	133	1694
MUU PALVELUTYÖ	214	78	44	393	136	61	185	85	67	99	32	142	103	1639
MUU TYÖ	2648	1719	591	1294	604	311	724	713	391	332	226	517	634	10714
YHTEENSÄ	9231	5574	2055	7207	3006	1771	3431	3218	2355	1952	1407	3162	3212	47695

LOMAUTUSKURSSIEN RYHMÄILMOITUSTIEDOT EIVÄT SISÄLLY LUKUJHIIN
1. SISÄLTÄVÄT MYÖS ULKOMAILLA KOULUTUKSESSA OLEVAT

TAULUKKO 20. PALKKAPERUSTEISILLA TOIMENPITEILLÄ TYÖLLISTETYT KUUKAUDEN LOPUSSA TYÖVOIMAPIIREITTÄIN,
MAALISKUU 1996

TOIMENPIDE	TYÖVOIMAPIIRI													
	UUSI- MAA	TURKU KUNTA	SATA- KUNTA	HÄME	KYMI	MIKKE- LI	VAASA	KESKI- SUOMI	KUO- PIO	POHJ- KARJ.	KAI- NUU	OULU	LAPPI	KOKO MAA
VALTION TYÖTEHTÄVÄT	2018	650	329	1365	505	420	511	575	624	512	523	1024	1025	10081
TYÖLLISTÄMISPALVELU	492	270	150	298	216	150	409	69	107	192	183	1	117	2654
KUNNALLINEN TYÖLLISTÄMIST.	4903	2231	1799	5106	1958	1405	1654	1758	1893	1700	1107	2901	2541	30956
OPPISOPIMUSSUOJITUS, KUNTA	86	53	23	103	76	13	16	53	11	12	48	31	67	592
TYÖLL.TUKI. YKSIT.TYÖNANT.	1560	444	282	1489	592	325	863	530	324	237	107	534	610	7897
YRITTÄJÄRAHA	635	122	186	475	187	121	326	256	145	119	41	176	175	2964
HARJAANTUMINEN	324	216	158	436	166	98	280	74	145	108	56	90	90	2241
TYÖLLISTÄMINEN OSA-AIKATYÖHÖN	504	331	166	703	413	336	367	391	162	138	139	342	419	4411
OPPISOPIMUSSUOJITUS, YKSITYINEN	525	271	395	727	457	187	274	327	170	96	98	210	238	3975
PALKKAPERUSTEISET YHT.	11047	4588	3488	10702	4570	3055	4700	4033	3581	3114	2302	5309	5282	65771

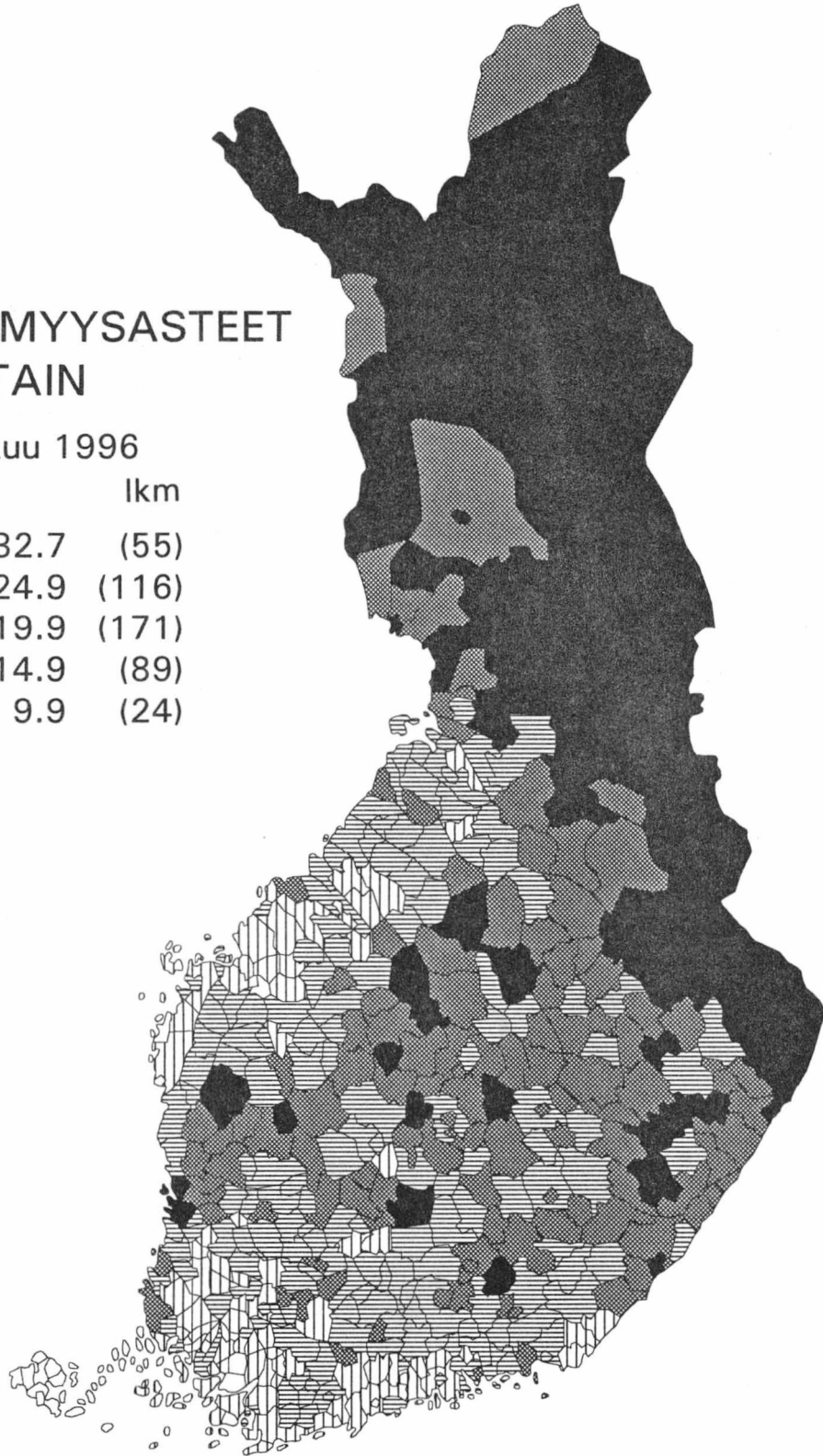


Työttömät työnhakijat (1) ja avoimet työpaikat (2) työnvälityksessä kuukausittain ja kausitasoitettuna (K)

TYÖTTÖMYYSASTEET KUNNITTAIN

Maaliskuu 1996

	%	lkm
■	25 - 32.7	(55)
▣	20 - 24.9	(116)
▤	15 - 19.9	(171)
▥	10 - 14.9	(89)
□	0 - 9.9	(24)



TAULUKOIDEN SELITYKSIÄ

Työnhakijat: Työnhakijana pidetään työnvälitystilastossa henkilöä, joka henkilökohtaisesti ilmoittautuu työnhakijaksi työvoimatoimistoon.

Työnhakijat jaetaan työllisyystilanteensa mukaan seuraaviin ryhmiin:

- 1 Työssä oleva
- 2 Työtön
- 3 Lomautettu
- 4 Lyhennetyllä työviikolla oleva
- 5 Työvoiman ulkopuolella oleva
- 6 Työttömyyseläkkeen saaja

Näiden eri työnhakijaryhmien määrät kuukauden lopussa esitetään taulukossa 12.

Työssä olevissa työnhakijoissa ovat mukana työpaikan vaihdosta hakevat, työttömyysuhan alaiset sekä kunnan ja valtion työtehtäviin sijoitetut, joiden tulee sijoitusaikanaan edelleen olla työnhakijana työvoimatoimistossa.

Työtön on työnhakija, joka on ilman työtä ja kokopäivätyöhön käytettävissä tai joka odottaa sovitun työn alkamista. Kansainvälisten määritelmien mukaan työnvälitystilastossa työttömiin luetaan myös lomautetut. Useissa taulukoissa lomautetut eivät kuitenkaan sisälly työttömien lukumäärään, mikä on merkitty otsikkoon. Työttömyyseläkkeen saajia ei työnvälitystilastossa lueta työttömiksi työnhakijoiksi.

Lomautettuna pidetään työnhakijaa, jonka työnantaja on lomauttanut ilman palkkaa joko määräajaksi tai toistaiseksi.

Lyhennetyllä työviikolla olevana pidetään työnhakijaa, jonka viikkotyöaikaa työnantaja on supistanut alunperin sovitusta.

Työvoiman ulkopuolella olevana pidetään työnhakijaa, joka ei ole työssä eikä liioin välittömästi kokopäivätyöhön käytettävissä. Tällainen henkilö on työnhakijaksi ilmoittautuessaan vielä esim. koulussa, opiskelemassa, varusmiespalveluksessa tai palkattomassa kotitaloustyössä, mutta on myöhemmin työhön käytettävissä.

Työttömyyden tilastointi: Tämän julkaisun työttömyystiedot perustuvat työvoimatoimistojen asiakasrekisterin tietoihin. Työttömyyttä tilastoidaan maassamme myös Tilastokeskuksen otospohjaisella työvoimatutkimuksella, jonka laadinnassa noudatetaan kansainvälisiä määritelmiä. Tämän vuoksi Tilastokeskuk-

sen tuottamaa työttömyysastetta käytetään työttömyyden kuvaajana kansainvälisissä vertailuissa.

Toimeentuloturva työttömyyden aikana: Työttömyyden aikaisen toimeentulon turvaamiseksi tuli vuoden 1985 alusta voimaan uusi työttömyysturvalaki. Sen perusteella työttömyyskorvaus muuttui tarveharkintaiseksi perusturvaksi ja työttömyyskassa-avustus vakuutusmuotoiseksi ansioturvaksi. Ansioturvaa saa lain vaatimukset täyttävä työtön kassan jäsen. Jos työtön työnhakija ei ole oikeutettu ansioturvaan, hän voi saada valtion maksamaa tarveharkinnaista perusturvaa. Saadakseen työttömyyspäivärahaa työttömän tulee olla työnhakijana työvoimatoimistossa. Työvoimatoimisto tai sen yhteydessä toimiva työvoimatoimikunta antaa työttömyyskassaa tai perusturvan saamisesta päättävän Kansaneläkelaitoksen alaista sosiaalivakuutustoimikuntaa varten lausunnon työttömyysturvaa hakevan työttömänäolosta ja työnhausta.

Peruspäivärahaa ja ansioon suhteutettua päivärahaa maksetaan enintään 500 työttömyyspäivältä neljän perättäisen kalenterivuoden aikana alle 55-vuotiaille. Henkilölle, joka on täyttänyt 55-vuotta, maksetaan päivärahaa 500 päivältä sen kuukauden loppuun, jolloin henkilö täyttää 60 vuotta. Työttömyyspäiväraha on saajalleen veronalaista tuloa.

Työttömyysturvaa saadakseen työttömän tulee täyttää lain edellyttämä työssäoloehto. Jos hän ei tätä täytä, voi hän saada tarveharkinnaista työmarkkinatukea. Samoin jos työttömän työttömyysturvan saannin enimmäismäärä (500 päivää) on tullut täyteen, hän voi saada työmarkkinatukea.

Yli 60-vuotias, laissa tarkemmin määritelty, pitkään ansioturvaa tai perusturvaa saanut työtön työnhakija on oikeutettu työttömyyseläkkeeseen. Työttömyyseläkkeen saamisaikana tulee hänen olla työnhakijana työvoimatoimistossa.

Avoimet työpaikat: Työnvälitystilastoon sisältyvät ne avoimet työpaikat, jotka työnantaja ilmoittaa täytettäväksi työvoimatoimiston avulla. Vuoden 1988 alusta tuli voimaan työllisyyslain (275/87) 8 §:n 1 momentissa säädetty avoimien työpaikkojen ilmoittamisvelvollisuus. Sen perusteella valtioneuvosto teki asiasta yksityisiä työnantajia edustavien yhdistysten, kunnallisen työmarkkinalaitoksen sekä kirkkohallituksen kanssa sopimukset. Niiden perusteella kaikki avoimet työpaikat eräin poikkeuksin ilmoitetaan työvoimatoimistoon. Myös valtion virastojen ja laitosten tulee ilmoittaa työvoimatoimistoon ne avoimeksi tulevat virat ja työ sopimussuhteiset tehtävät, joissa virka- tai työ sopimussuhteen on tarkoitus kestää vähintään kymmenen työpäivää.

Poikkileikkaustiedot ja kertymätiedot: Osa työnvälitystilaston tiedoista on yhden laskentapäivän poikkileikkaustietoja (taulukot 2 - 12). Laskentapäivä on kuukauden viimeinen työpäivä. Tilastoon tulevat mukaan kaikki työnhakijat, joiden työnhakemus on voimassa tuona päivänä, samoin ne työpaikat, jotka ovat tuona päivänä avoinna työvoimatoimistossa. Taulukot 13 - 18 taas sisältävät tilastoitavien suureiden kalenterikuukauden aikaiset kertymät. Näissä taulukoissa ovat mukana kaikki kuukauden aikana avoinna olleet työpaikat sekä kaikki ne työnhakijat, joiden työnhaku on ollut voimassa kyseisen kuukauden aikana.

Luokitukset

Ammattiluokitus: Työnvälitystilastossa käytetään ammattien luokitteluun Pohjoismaiseen ammattiluokitukseen (Nordisk Yrkesklassificering, NYK 1982) perustuvaa luokitusta (Ammattiluokitus, Pohjoismaiseen ammattiluokitukseen perustuva uudistettu laitos, Työministeriö, Valtion painatuskeskus 1991). Työnvälitystilastossa ammattiluokitusta käytetään työnhakijan ammatin sekä avoimeksi ilmoitetussa työpaikassa vaadittavan ammatin luokitteluun.

Koulutusluokitus: Työnvälitystilastossa käytetään Tilastokeskuksen kehittämää luokitusta: Koulutusluokitus, 1994, Tilastokeskuksen käsikirja n:o 1, 10. uusittu laitos ja tästä nelinumeroista Henkilöstön koulutuskoodisovellusta. Työnvälitystilastossa koulutusluokitusta käytetään työnhakijan saaman koulutuksen ja työpaikassa vaadittavan koulutuksen luokitteluun.

Toimialaluokitus: Työnvälitystilastossa käytetään Tilastokeskuksen laatimaa toimialaluokitusta (Toimialaluokitus 1988, Tilastokeskus, Käsikirjoja nro 4, 1987). Luokitus on laadittu YK:n toimialastandardin ISIC:n (1968) pohjalta. Toimialaluokitusta käytetään työnvälitystilastossa (kaksinumeroisena) avoimeksi ilmoitetun työpaikan sekä työnhakijan nykyisen (työssä oleva) tai aikaisemman (työtön) työnantajan tuotanto-toiminnan luokitteluun.

TYÖNVÄLITYSTILASTOSSA KÄYTETTÄVÄ AMMATTILUOKITUS¹

0 Tekninen, luonnontieteellinen, lainopillinen, humanistinen ja taiteellinen työ

- 00 Tekniikan alaan kuuluva työ
- 01 Kemian ja fysiikan alaan kuuluva työ
- 02 Biologian alaan kuuluva työ
- 03 Opetusalaan kuuluva työ
- 04 Uskonnon alaan kuuluva työ
- 05 Lainopillinen työ
- 06 Toimittajan työ ja joukkoviestintä
- 07 Taide- ja viihdealan työ
- 08 Kirjasto-, arkisto- ja museoalan työ sekä
informaatikot
- 09 Muu luonnontieteellinen, yhteiskuntatieteellinen
ja humanistinen työ

1 Terveystieteellinen, sosiaalialan työ

- 10 Terveystieteellinen ja sairaanhoitotyö
- 11 Terveystieteellisen kunnossapitoalan työ
- 12 Hammashoitoalan työ
- 13 Apteekkialan työ
- 14 Eläinlääkintähuolto, ympäristön- ja
terveydensuojelutyö
- 15 Sosiaalialan työ
- 16 Lasten päivähoiton työ
- 17 Psykologinen työ
- 18 Harrastus- ja vapaa-ajantoiminnan ohjaus
- 19 Muu pääryhmään 1 kuuluva työ

2 Hallinto- ja toimistotyö

- 20 Julkisen hallinnon johtotyö
- 21 Liiketoimintayritysten ja järjestöjen johtotyö
- 22 Henkilöstö- ja työvoima-asiaiden hoito
- 23 Taloushallinnon suunnittelu- ja tilinpitotyö
- 24 Sihteeri- ja toimistotyö
- 25 Atk-alan työ
- 26 Pankki- ja vakuutusalan työ
- 27 Matkailualan työ
- 29 Muu hallinto- ja toimistotyö

1. Ammattiluokitus, Työministeriö, Helsinki 1991

3 Kaupallinen työ

- 30 Mainos- ja markkinointityö
- 31 Kiinteistöjen, palvelusten ja arvopapereiden myynti ja välitys
- 32 Ostotyö
- 33 Kauppaedustus- ja konttorimyyntityö
- 34 Tavaroiden myyntityö
- 39 Muu kaupallinen työ

4 Maa- ja metsätaloustyö, kalastusala

- 40 Maatilatalous, eläintenhoito
- 41 Puutarha- ja puistotyö
- 42 Riistanhoito ja metsästys
- 43 Kalastus
- 44 Metsätyö
- 49 Muu maa- ja metsätaloustyö

5 Kuljetus- ja liikennetyö

- 50 Meripäälylystyö
- 51 Kansi- ja konemiestien työ
- 52 Lentokuljetustyö
- 53 Veturin- ja moottorivaununkuljetustyö
- 54 Tieliikennetyö
- 55 Liikenteen johto ja liikennepalvelutyö
- 56 Posti- ja tietoliikennetyö
- 57 Postinkantajan työ
- 59 Muu kuljetus- ja liikennetyö

6 Rakennustyö sekä kaivos- ja louhintatyö

- 60 Kaivos- ja louhintatyö
- 61 Öljynporaustyö, turpeennosto
- 62 Talonrakennustyö
- 63 Maa- ja vesirakennustyö
- 64 Työkoneiden käyttö

7/8 Teollinen työ,

- 70 Tekstiilityö
- 71 Ompelu- ja vaateustyö jms.
- 72 Jalkine- ja nahkatyö
- 73 Teräs-, metallitehdas-, takomo- ja valimotyö
- 74 Hienomekaaninen työ
- 75 Konepaja- ja rakennusmetallityö
- 76 Sähkötyö
- 77 Puutyö
- 78 Maalaustyö
- 79 Radio-, tv-, elokuva- ja videotekninen työ
- 80 Graafinen työ
- 81 Lasi-, keraaminen- ja tiilityö
- 82 Elintarviketeollisuustyö
- 83 Kemiaanprosessityö
- 84 Massa- ja paperityö
- 85 Kumi- ja muovituotetyö
- 86 Muu teollinen työ
- 87 Kiinteiden koneiden käyttö energiantuotannossa ja vesihuollossa
- 88 Pakkaus-, varasto- ja ahtaustyö
- 89 Sekatyö

9 Palvelutyö

- 90 Vartiointi- ja suojelutyö
- 91 Majoitusliike- ja suurतालoustyö
- 92 Tarjoilutyö
- 93 Kotitaloustyö
- 94 Kiinteistönhoito- ja siivoustyö
- 95 Hygienia ja kauneudenhoitotyö
- 96 Pesula- ja silitystyö
- 97 Ammattimainen urheilu- ja liikuntatyö
- 98 Sotilastyö
- 99 Muu palvelutyö

X Muualla luokittelematon työ

- X1 Koululaiset ja opiskelijat
- X2 Henkilöt, joiden ammattia ei voida luokitella ja jotka eivät ole ilmoittaneet ammattia
- X3 Ammatinvaihtajat
- X4 Vastavalmistuneet

PI 524
00101 Helsinki

Työministeriön tilastoja **1996 Maaliskuu**

SVT Suomen Virallinen Tilasto

Tiedustelut:

Paula Sardar
(90) 1856 8050

Suoma Salonen
(90) 1856 8051

ISSN 0785-0107
= Työmarkkinat
ISSN 0785-8299
