

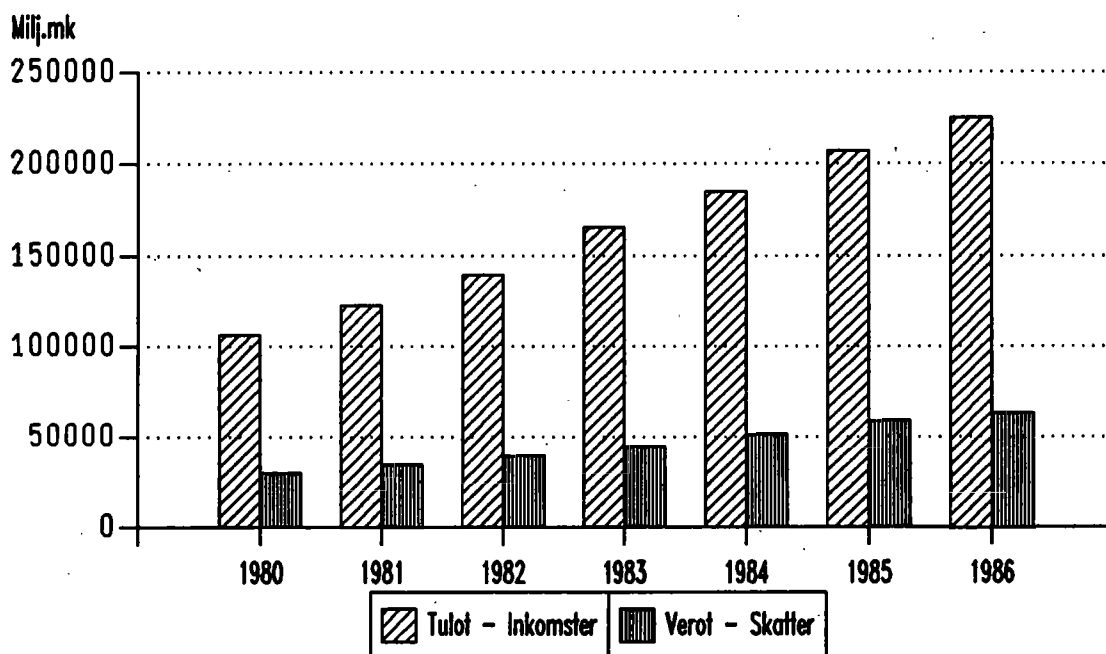


Tulo- ja varallisuustilaston alustavat tiedot

Preliminära uppgifter av inkomst- och förmögenhetsstatistik
1986

Päiväys — Datum
18.3.1988

Veronalaiset tulot ja välittömät verot 1980 - 1986
Skattepliktiga inkomster och direkta skatter 1980 - 1986



SISÄLLYSLUETTELO	SIVU
1. Luonnollisten henkilöiden tulot	1
2. Verot ja vähennykset	3
3. Yhteisöjen verot	4
4. Tilaston laadintamenetelmä ja muutokset edelliseen vuoteen	4

TAULUKOT

1. Luonnollisten henkilöiden luku, tulot, vähennykset ja verot tuloluokittain	6
2. Luonnollisten henkilöiden luku ja tulot kunnittain	26
3. Yhteisöjen ja kuolinpesien verotus yritysmuodoittain	31

INNEHÅLLSFÖRTECKNING	SIDA
1. Fysiska personers inkomster	1
2. Skatter och avdrag	3
3. Samfundens skatter	4
4. Hur statistiken uppgjorts och ändringar från föregående år	4

TABELLER

1. Fysiska personers antal, inkomster, tillgångar och skatter enligt skattepliktiga inkomster	6
2. Fysiska personers antal och inkomster kommunalvis	26
3. Samfundens och dödsbonas beskattning enligt företagsform	31

1. Luonnollisten henkilöiden tulot

Luonnolliset henkilöt saivat valtionveron alaisia tuloja vuonna 1986 noin 225 miljardia markkaa. Ne kasvoivat edellisvuodesta 8,6 prosenttia. Keskimäärin tulonsaajat ansaitsivat 55 183 markkaa, mikä oli 7,6 prosenttia edellisvuotista enemmän. Verojen jälkeen jäi tulonsaajille nettotuloa keskimäärin 39 697 markkaa eli kahdeksan prosenttia enemmän kuin vuotta aiemmin.

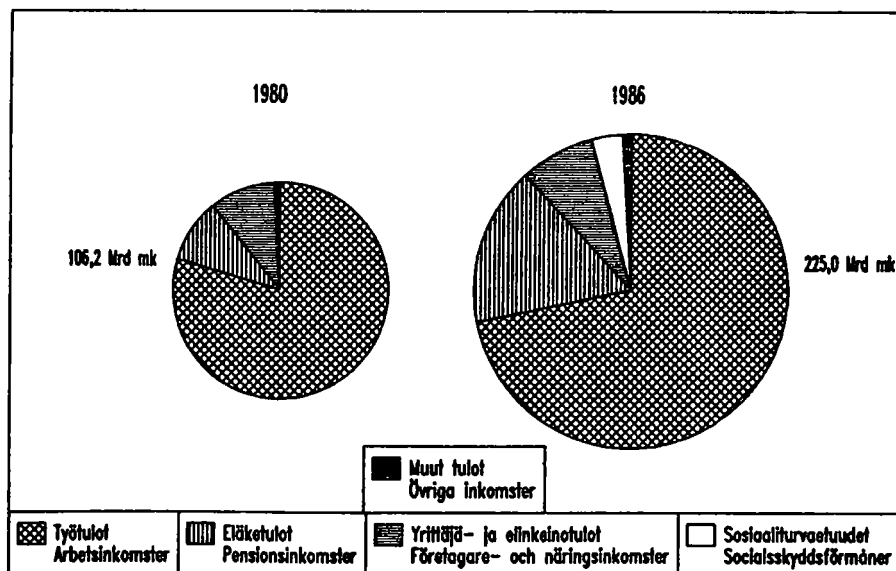
Veronalaisista tuloista suurin osa, 72 prosenttia oli työtuloja. Seuraavaksi eniten eli runsaat 16 prosenttia oli eläketuloja. Työtulot kasvoivat edellisvuodesta lähes kahdeksan ja eläketulot runsaat 11 prosenttia. Maatilatalouden tuloja oli 3,4 ja liike- ja ammattituloja 3,3 prosenttia veronalaisista tuloista. Maatilatalouden tulot kasvoivat noin kolme ja liike- ja ammattitulot lähes seitsemän prosenttia. Yksittäisistä tulolajeista kasvoivat eniten korkotulot, 75 prosenttia ja lapsen kotihoiton tuki, 120 prosenttia. Tulonsaajille määrätty veronalainen asuntotulo laski alle puoleen edellisvuodesta.

1. Fysiska personers inkomster

De statsskattepliktiga inkomsterna för fysiska personer var cirka 225 miljarder mark år 1986. Inkomsterna steg med 8,6 procent från föregående år. Inkomsttagarna förtjänade 55 183 mark i genomsnitt, dvs. 7,6 procent mer än föregående år. Nettoinkomsten efter skatt var 39 697 mark i genomsnitt, alltså åtta procent högre än föregående år.

Största delen av de skattepliktiga inkomsterna, 72 procent, är arbetsinkomster. Den näst största andelen, drygt 16 procent, hade pensionsinkomsterna. Arbetsinkomsterna steg med närmare åtta procent och pensionsinkomsterna med drygt 11 procent från föregående år. Inkomsterna av gårdsbruk stod för en andel på 3,4 procent av de skattepliktiga inkomsterna, och affärs- och yrkesinkomsterna för 3,3 procent. De förra ökade med omkring tre procent, och de senare med närmare sju procent. Mest av olika slags inkomster ökade ränteinkomsterna, med 75 procent, och stödet för vård av barn i hemmet, med 120 procent. Inkomsttagarnas skattepliktiga bostadsinkomst sjönk till mindre än hälften från föregående år.

Kuvio 1. Veronalaiset tulot tulolajeittain vuosina 1980 ja 1986
Figur 1. De skattepliktiga inkomsterna enligt inkomstslag åren 1980 och 1986



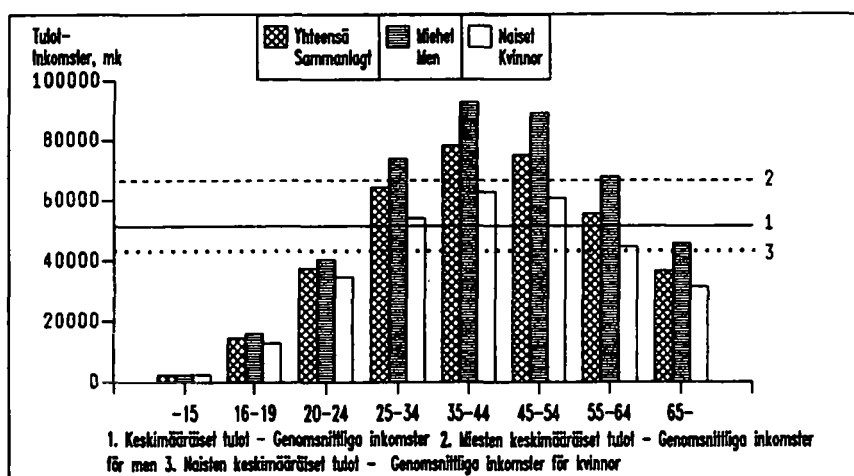
Vuosikymmenen alkuun verrattuna ovat veronalaiset tulot kasvaneet hieman yli kaksinkertaisiksi. Myös veropohjan laajeneminen on kasvattanut veronalaisten tulojen määrää. Sosiaaliturvaetuudet, joita ovat esim. työttömyyskorvaukset ja sairausvakuutuslain mukaiset päivä- ja äitiysrahat ovat tulleet veronalaisiksi tämän vuosikymmenen aikana. Niiden osuus vuoden 1986 veronalaisista tuloista oli 3,2 prosenttia. Samoin eläketulojen veronalaisuus on laajentunut mm. kansaneläkeuudistuksen seurauksena.

Veronalaisia tuloja sai vuonna 1986 runsas neljä miljoonaa ihmistä eli 83 prosenttia henkikirjoitetusta väestöstä. Tulonsaajista hieman yli puolet, 52 prosenttia oli naisia. Miehet saivat kuitenkin suuremman osan tuloista ja miesten keskimääräiset tulot olivat 47 prosenttia korkeammat kuin naisten. Verotuksen jälkeiset nettotulot olivat miehillä 34 prosenttia korkeammat kuin naisilla. Miehet saivat suhteellisesti jonkin verran enemmän työ- jarittäjä tuloja kuin naiset, naisten tuloista taas vastaavasti eläketulojen osuus oli hieman suurempi.

De skattepliktiga inkomsterna har mer än tvåfaldigats från början av årtiondet. Att skatteunderlagets breddats har också gjort sitt för att öka de skattepliktiga inkomsterna. Socialskyddsförmånerna, såsom t.ex. arbetslöshetsersättningar och dag- och moderskapspenningar på basen av sjukförsäkringslagen, har också blivit skattepliktiga under detta årtionde. Deras andel var 3,2 procent av de skattepliktiga inkomsterna år 1986. Dessutom har allt fler pensionsinkomster blivit skattepliktiga som en följd av bl.a. folkpensionsreformen.

Drygt fyra miljoner, dvs. 83 procent av den mantalsskrivna befolkningen, hade skattepliktiga inkomster år 1986. Något över hälften av inkomsttagarna, 52 procent, var kvinnor. Männen fick ändå en större del av inkomsterna. Deras inkomster var i genomsnitt 47 procent högre än kvinnornas, och nettoinkomsten efter skatt 34 procent högre. Proportionellt sett har männen något mer arbets- och företagarinkomster än kvinnorna. Bland kvinnorna har pensionsinkomsterna däremot en något större andel.

Kuvio 2. Keskimääräiset veronalaiset tulot sukupuolen ja iän mukaan
Figur 2. De genomsnittliga skattepliktiga inkomsterna enligt kön och ålder



Sekä miehistä että naisista olivat suurituloisimpia 35-44-vuotiaat. Tämänikäiset miehet ansaitsivat keskimäärin 92 720 markkaa ja naiset 62 582 markkaa. Lähes yhtä suuret tulot olivat myös 45-54-vuotiailla. Miesten ja naisten väliset tuloerot olivat suurimmat 55-64-vuotiailla. Tämänikäiset miehet ansaitsivat keskimäärin 52 prosenttia enemmän kuin samanikäiset naiset. Alle 25-vuotiaiden kohdalla vastaava ero oli 16 prosenttia.

Veronalaisia varoja ihmisillä oli runsaat 235 miljardia markkaa ja velkoja 128 miljardia markkaa. Varat kasvoivat edellisvuodesta 9,4 ja velat 12,9 prosenttia.

De största inkomsterna hade personer i åldern 35-44 år, både bland män och kvinnor. Männen i denna grupp förtjänade i genomsnitt 92 720 mark och kvinnorna 62 582 mark. Inkomsterna var nästan lika höga bland personer i åldern 45-54 år. Inkomstskillnaderna mellan män och kvinnor var störst i åldern 55-64 år. Här förtjänade männen i genomsnitt 52 procent mer än kvinnorna. Skillnaden var 16 procent bland personer under 25 år.

Befolkningens skattepliktiga tillgångar uppgick till drygt 235 miljarder mark och skulderna till 128 miljarder mark. Tillgångarna ökade med 9,4 procent från föregående år och skulderna med 12,9 procent.

2. Verot ja vähennykset

Luonnolliset henkilöt maksoivat välittömiä veroja tuloistaan ja varallisuudestaan vuonna 1986 runsaat 63 miljardia markkaa, mikä oli 7,6 prosenttia edellisvuotista enemmän. Kunnallisveron osuus veroista oli 47 prosenttia ja valtionverojen osuus 40 prosenttia. Tulonsaajat maksoivat sosiaaliturvamaksuja vajaat kymmenen ja kirkollisveroa runsaat kolme prosenttia välittömistä veroista.

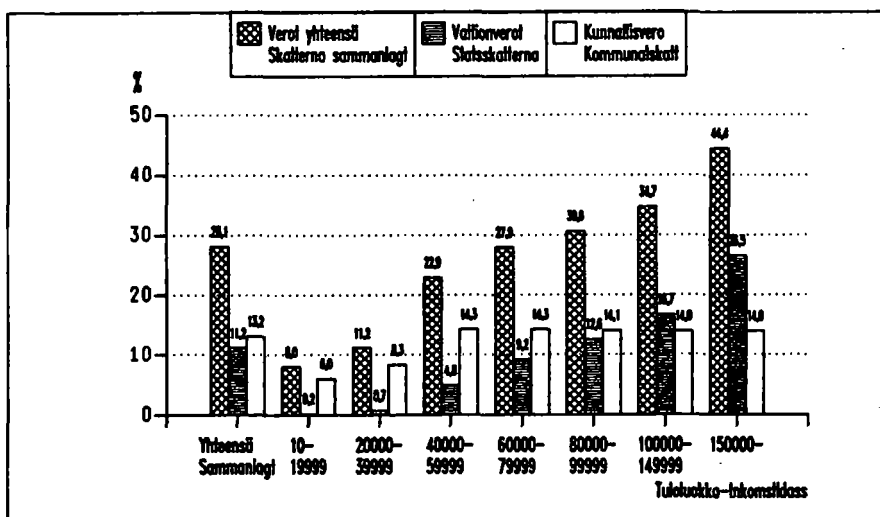
Verojen osuus tuloista oli 28,1 prosenttia, kun se vuotta aiemmin oli 28,3 prosenttia. Valtion tulovero, kunnallisvero ja kirkollisvero kasvoivat jokseenkin samassa suhteessa kuin tulot. Sen sijaan varallisuusvero ja kansaneläkevakuutusmaksu pienenivät. Varallisuusveroasteikkoa lievennettiin siten, että varallisuusveroa maksettiin alle puolet edellisvuotisesta. Kansaneläkevakuutusmaksua maksettiin kuusi prosenttia edellisvuotista vähemmän.

2. Skatter och avdrag

Fysiska personer betalade drygt 63 miljarder mark i direkta skatter för sina inkomster, dvs. 7,6 procent mer än föregående år. Kommunalskattens andel av skatterna var 47 procent och de statliga skatternas andel var 40 procent. Inkomsttagarna betalade knappt 10 procent av de direkta skatterna i socialskyddsavgifter och drygt tre procent i kyrkoskatt.

Skatternas andel var 28,1 procent av inkomsterna. Föregående år var siffran 28,3 procent. Den statliga inkomstskatten, kommunalskatten och kyrkoskatten steg ungefär i samma proportion som inkomsterna. Förmögenhetsskatten och folkpensionspremier sjönk däremot. Förmögenhetsskatteskalen hade mildrats så, att man betalade mindre än hälften än föregående år i förmögenhetsskatt. I folkpensionspremier betalades sex procent mindre än föregående år.

Kuvio 3. Verojen osuus veronalaisista tuloista tuloiluokittain
Figur 3. Skatternas andel av de skattepliktiga inkomsterna enligt inkomstslag



Vähennyksiä myönnettiin valtionverotuksessa 66,3 miljardin ja kunnallisverotuksessa 39,5 miljardin markan edestä. Vähennykset valtionverotuksessa kasvoivat edellisvuodesta seitsemän ja kunnallisverotuksessa runsaat 11 prosenttia. Keskimääräiset vähennykset tulonsaajaa kohti olivat valtionverotuksessa 16 265 ja kunnallisverotuksessa 9 682 markkaa.

Verotettavaa tuloa jäi tulonsaajille valtionverotuksessa 159 miljardia ja kunnallisverotuksessa 185 miljardia markkaa.

Avdrag beviljades till belopp på 66,3 miljarder mark i statsbeskattningen och 39,5 miljarder mark i kommunalbeskattningen. I statsbeskattningen steg avdragen med 7 procent från föregående år, och i kommunalbeskattningen med drygt 11 procent. I statsbeskattningen uppgick avdragen till i genomsnitt 16 265 mark per inkomsttagare, och i kommunalbeskattningen till 9 682 mark.

Den skattepliktiga inkomst som återstod var 159 miljarder mark i statsbeskattningen och 185 miljarder mark i kommunalbeskattningen.

3. Yhteisöjen verot

Yritykset, kuolinpesät ja muut yhteisöt maksoivat tulojen ja varallisuuden perusteella välittömiä veroja yhteensä 5,2 miljardia markkaa, mikä oli 7,6 prosenttia kaikista välittömistä veroista. Niistä maksoivat osakeyhtiöt 64 prosenttia ja avoimet sekä kommandiittiyhtiöt runsaat 21 prosenttia.

Yhteisöjen verot laskivat edellisvuodesta noin kaksi prosenttia. Valtionverotuksessa sovellettava yhteisöjen tuloveroprosentti laskettiin vuoden 1986 verotuksessa 43:sta 33:een. Osakeyhtiöt maksoivat tuloveroa runsaat 20 prosenttia, osuuskunnat 15 ja yhdistykset, laitokset sekä säätiöt 35 prosenttia edellisvuodesta vähemmän. Yhteisöjen maksamat kunnallis- ja kirkollisverot sen sijaan nousivat vajaan kahdeksan prosenttia edellisvuodesta.

Kunnallisveron osuus yhteisöjen veroista oli vajaan 57 prosenttia, valtionverojen 40 prosenttia ja kirkollisveron noin neljä prosenttia. Yritysten palkkasumman perusteella maksamat sosiaaliturvamaksut eivät sisälly tilaston aineistoon.

4. Tilaston laadintamenetelmä ja muutokset edelliseen vuoteen

Tulo- ja varallisuustilasto laaditaan verohallituksen ylläpitämän verotusrekisterin perusteella. Rekisterissä on tulo-, vähennys- ja verotustiedot lähes kaikista tuloa saaneista luonnollisista henkilöistä. Tilastoon eivät kuitenkaan sisälly ns. käsinverotetut henkilöt, joista on rekisterissä täydellisinä ainoastaan maksuunpanotiedot. Tämän takia on tulojen, vähennysten ja verojen kokonaismäärä tilastossa jonkin verran liian alhainen. Käsinverotettujen osuus kaikista verovelvollisista on alle puoli prosenttia. Tilastoon eivät sisälly ei-veronalaiset tulot, joita ovat esim. eräät sosiaaliset tulonsiirrot ja osa omaisuustuloista.

Yhteisöistä on rekisterissä ainoastaan verotustiedot, joten niistä ei myöskään tilastossa muita tietoja esitetä.

Vuoden 1986 alusta luovuttiin erillisestä merimiesverotuksesta. Merityötuloja verotetaan nykyään tulo- ja varallisuusverolain mukaan ja ne ovat näin ollen ensimmäistä kertaa mukana myös tulo- ja varallisuustilaston aineistossa. Merityötulojen osuus oli vajaan prosentti vuoden 1986 kaikista työtuloista.

3. Samfundens skatter

Företag, dödsbon och övriga samfund betalade sammanlagt 5,2 miljarder mark i direkta skatter på basen av inkomst och förmögenhet, dvs. 7,6 procent av alla direkta skatter. Här stod aktiebolagen för 64 procent, och de öppna bolagen och kommanditbolagen för drygt 21 procent.

Samfundens skatter sjönk med omkring två procent från föregående år. Den inkomstskatteprocent som tillämpas i statsbeskattningen sänktes från 43 till 33 procent i beskattningen år 1986. Aktiebolag betalade drygt 20 procent mindre i inkomstskatt, andelslag 15 procent och föreningar, institut och stiftelser 35 procent mindre än föregående år. Däremot steg kommunalskatten och kyrkoskatten med knappt åtta procent från föregående år.

Kommunalskattens andel av samfundens skatter var knappt 57 procent, statsskatternas 40 procent och kyrkoskatten stod för cirka fyra procent. De socialskyddsavgifter som företagen erlägger på basen av lönebeloppet ingår inte i materialet för statistiken.

4. Hur statistiken uppgjorts och ändringar från föregående år

Inkomst- och förmögenhetsstatistiken uppgörs på basen av skattestyrelsens beskattningsregister. I registret finns uppgifter om inkomster, avdrag och beskattning för så gott som samtliga fysiska personer som haft inkomster. Statistiken omfattar ändå inte sk. handbeskattade personer, för vilka debiteringsuppgifterna är de enda som är fullständiga i registret. Därför är totalbeloppet av inkomster, avdrag och skatter en aning för lågt i statistiken. Andelen manuellt beskattade är under en halv procent av alla skattskyldiga. I statistiken ingår inte icke-skattepliktiga inkomster, t.ex. vissa sociala transfereringar och en del av egendomsinkomsterna.

Samfundens beskattningsuppgifter är de enda som finns i register. Därför ges det inte andra uppgifter för samfund i statistiken.

Fr.o.m. början av år 1986 slopades den separata sjömansbeskattningen. Sjöarbetsinkomster beskattas nuförtiden enligt lagen om inkomst- och förmögenhetsskatt, och det är således första gången som dessa inkomster är med i inkomst- och förmögenhetsstatistiken. Sjöarbetsinkomsterna utgjorde knappt en procent av arbetsinkomsterna år 1986.

Asetelma 1. Luonnollisten henkilöiden tulot, varat ja verotus vuosina 1985-1986
 Tablå 1. Fysiska personers inkomster, tillgångar och beskattning åren 1985-1986

Tulot ja verot Inkomster och skatter	1985		1986	
	milj. mk	%	milj. mk	%
Tulot - Inkomster				
Työtulot - Arbetsinkomster	149 697,5	72,2	161 454,1	71,8
Päivä- ja äitiysrahat - Dag- och moderskaps- penningar	2 689,1	1,3	2 982,5	1,3
Työttömyysturvaetuudet - Utkomstskydd för arbetslösa	3 063,5	1,5	3 670,9	1,6
Eläketulot - Pensionsinkomster	33 063,4	16,0	36 842,5	16,4
Maatilatalouden tulot valtionverotuksessa - Inkomst av gårdsbruk vid statsbeskattningen	7 433,7	3,6	7 649,5	3,4
Liike- ja ammattitulot valtionverotuksessa - Inkomst av rörelse eller yrke vid statsbesk.	6 928,1	3,3	7 401,1	3,3
Muut elinkeinotulot valtionverotuksessa - Övriga inkomster av näring vid statsbesk. ..	1 197,2	0,6	1 180,0	0,5
Omaisustulot - Inkomster av förmögenhet	1 012,9	0,5	1 268,2	0,6
Tulot yhtymästä - Inkomster från samman- slutning	1 227,5	0,6	1 285,4	0,6
Muut tulot valtionverotuksessa - Övriga inkomster vid statsbeskattningen	849,6 ¹⁾	0,4	1 262,0 ¹⁾	0,6
Valtionveronalaiset tulot yhteensä - Statsskatte- pliktiga inkomster sammanlagt	207 163,3	100,0	224 996,9	100,0
Veronalaiset varat - Skattepliktiga tillgångar ..	215 117,6	100,0	235 328,1	100,0
Verot ja maksut - Skatter och avgifter				
Tulovero - Inkomstskatt	23 042,8	39,3	25 073,7	39,7
Varallisuusvero - Förmögenhetskatt	240,0	0,4	116,6	0,2
Kunnallisvero - Kommunalskatt	27 328,6	46,6	29 666,2	47,0
Kansaneläke- ja sairausvakuutusmaksut - Folk- pensions- och sjukförsäkringspremier	6 049,2	10,3	6 095,5	9,7
Kirkollisvero - Kyrkoskatt	1 910,1	3,3	2 068,7	3,3
Metsänhoitomaksu - Skogsvårdsavgift	67,6	0,1	70,3	0,1
Verot yhteensä - Skatter sammanlagt	58 685,4	100,0	63 141,5	100,0

1) Ml. tulot ulkomailta ja lasten kotihoidon tuki

1) Inkl. inkomster från utlandet och stöd för vård av barn i hemmet

1. LUONNOLLISTEN HENKILÖIDEN LUKU, TULOT, VARAT, VÄHENNYKSET JA VEROT VALTIONVERON ALAISTEN TULOJEN MUKAAN
 FYSISKA PERSONERS ANTAL, INKOMSTER, TILLGÅNGAR, AVDRAG OCH SKATTER ENLIGT SKATTEPLIKTIGA INKOMSTER VID STATSBE-
 SKATTNINGEN
 NUMBER, INCOME, ASSETS, DEDUCTIONS AND TAXES OF INDIVIDUALS BY INCOME SUBJECT TO STATE TAXATION

RAHAMÄNÄRÄT - PENGAR I - MONEY UNIT, 1000 MK

LUKU, TULOT, VARAT, VÄHENNYKSET JA VEROT ANTAL, INKOMSTER, TILLGÅNGAR, AVDRAG OCH SKATTER NUMBER, INCOME, ASSETS, DEDUCTIONS AND TAXES	YHTEENSÄ SUMMA TOTAL	VALTIONVERON ALAISTEN TULOJEN LUOKKA, MK INKOMSTKCLASS ENLIGT SKATTEPLIKTIGA INKOMSTER VID STATSBEKATTNINGEN, MK INCOME BRACKET BY INCOME SUBJECT TO STATE TAXA- TION, MK				
		10 - 2499	2500 - 4999	5000 - 9999	10000 - 14999	15000 - 19999
TULONSAAJIEN LUKU ANTAL INKOMSTTAGARE	4077309	171945	83933	153877	158786	184247
ALAIKÄISTEN LASTEN LUKU ANTAL MINDERÅRIGA BARN	1073384	5070	3546	7320	8640	11074
TULOT VALTION- JA KUNNALLISVEROTUKSESSA INKOMSTER VID STATS- OCH KOMMUNALBEKATTNINGEN						
VALTIONVERON ALAISET TULOT YHTEENSÄ VID STATSBEKATTNINGEN SKATTEPLIKTIGA INKOMSTER SAMMANLAGT ..	224996922	155199	308210	1160352	1947345	3265716
KUNNALLISVERON ALAISET TULOT YHTEENSÄ VID KOMMUNALBEKATTN. SKATTEPLIKTIGA INKOMSTER SAMMANLAGT ..	226274630	175755	316299	1158181	1931804	3245274
1 TYÖTULOT						
ARBETSINKOMSTER	161454147	75659	188081	774999	865957	1043738
1 RAHAPALKKA PENNINGLÖN	153318013	60981	159732	672208	758151	931173
2 LUONTOISEDUT NATURAFÖRMÅNER	1640061	497	906	5278	9300	11859
3 MUUT PALKKATULOT ANDRA LÖNEINKOMSTER	5109940	13319	24983	88067	87268	88234
4 MERITYÖTULO SJÖARBETSINKOMST	1072160	52	89	445	820	1824
5 PALVELURAHAT, TOIMITUSKIRJAIN LUNASTUKSET YMS. BETJÄNINGSAVGIFTER, EXPEDITIONSLÖSEN O.A. DYL.	301991	713	2251	8659	10078	10296
6 HANKINTATYÖN ARVO METSÄTALOUBEISTA VÄRDET AV LEVERANSARBETE I SKOGSBRUKET	11988	58	124	351	336	359
2 SAIRAUSSIVAKUUTUSLAIN MUKAISET PÄIVÄ- JA ÄITIYSRAHAT DAG- OCH MODERSKAPSPENNINGAR ENLIGT SJUKFÖRSÄKRINGSLAGEN..						
	2982480	4508	7533	32579	75696	92452
3 TYÖTTÖNYSTURVAETUDET UTKOMSTSKYDD FÖR ARBETSLOSA						
	3670922	4202	15548	65260	128500	378532
1 TYÖTTÖNYSTURVAETUDET ARBETSLOSHETDAGPENNING	3248594	3267	12137	54695	112239	338523
2 MUU TYÖLLISYYSSTUKI ÖVRIGA STÖD FÖR SYSSLETTNING	422336	934	3414	10571	16272	40035
4 LASTEN KOTIHOIDON TUKI STÖD FÖR VÅRD AV BARN I HEMMET						
	477457	740	2492	14947	49285	48381
5 ELÄKETULOT PENSIONSIKONOMSTER						
	36842507	9245	35494	148378	643647	1432775
1 TYÖ-, VIRKA- JA YRITTÄJÄELÄKKEET ARBETS-, TJÄNSTE- OCH FÖRETAGARPENSIONER	24137814	4533	18705	79060	142820	239304
2 TAPATURMA- JA LIIKENNEVAKUUTUSELÄKKEET OLYCKSFALL- OCH TRAFIKFÖRSÄKRINGSPENSIONER	686900	579	1259	4695	8388	14139
3 KANSANELÄKKEET - FOLKPENSIONER	11933671	4048	15104	59831	488947	1176149
4 MUUT ELÄKKEET - ANDRA PENSIONER	84126	76	422	4771	3502	3177
6 MAATILATALOUDEN TULOT INKOMSTER AV GÅRDSBRUK						
A VALTIONVEROTUKSESSA VID STATSBEKATTNINGEN						
	7649488	6551	11978	43996	85464	142819
1 ANSIOTULO MAATILATALOUBEISTA FÖRVÄRVSINKOMST AV GÅRDSBRUK	5450358	538	2781	19192	49934	92658
2 METSÄTALOUDEN PURDAS TUOTTO NETTOINKOMST AV SKOGSBRUK	1757562	5636	8495	22861	32660	45951
SIITÄ MAATILAMETSÄTALOUDEN ANSIOTULO DÄRAV FÖRVÄRVSINKOMST AV GÅRDENS SKOGSBRUK	777781	2286	4451	15075	20329	27241
3 MAATILATALOUDEN MUU TUOTTO ANNAN INKOMST AV GÅRDSBRUK	433554	367	699	1932	2878	4214
B KUNNALLISVEROTUKSESSA VID KOMMUNALBEKATTNINGEN						
	7044331	4342	7091	25955	51547	93805

LUKU, TULOT, VARAT, VÄHennykset JA VEROT
ANTAL, INKOMSTER, TILLGÅNGAR, AVDRAG OCH SKATTER
NUMBER, INCOME, ASSETS, DEDUCTIONS AND TAXES

VALTIONVERON ALAISTEN TULOJEN LUOKKA, MK
INKOMSTKLASS ENLIGT SKATTEPLIKTIGA INKOMSTER VID STATSBE-
SKATTNINGEN, MK
INCOME BRACKET BY INCOME SUBJECT TO STATE TAXATION, MK

	20000 - 24999	25000 - 29999	30000 - 34999	35000 - 39999	40000 - 44999	45000 - 49999
TULONSAAJIEN LUKU						
ANTAL INKOMSTTAGARE	306373	243783	221924	186058	162330	164711
ALAIKÄISTEN LASTEN LUKU						
ANTAL MINDERÅRIGA BARN	16708	18088	19408	21820	24694	29287
TULOT VALTION- JA KUNNALLISVEROTUKSESSA						
INKOMSTER VID STATS- OCH KOMMUNALBESKATTNINGEN						
VALTIONVERON ALAISET TULOT YHTEENSÄ						
VID STATSBEKATTNINGEN SKATTEPLIKTIGA INKOMSTER SAMMANLAGT ..	6824221	6694549	7197638	6963579	6891061	7829414
KUNNALLISVERON ALAISET TULOT YHTEENSÄ						
VID KOMMUNALBESKATTN. SKATTEPLIKTIGA INKOMSTER SAMMANLAGT ..	6815375	7136162	7170354	6945548	6883653	7828059
1 TYÖTULOT						
ARBETSINKOMSTER	1373576	1675022	1989306	2375526	3152252	4532391
1 RAHAPALKKA						
PENNINGLÖN	1248990	1544586	1848644	2227148	2993287	4361224
2 LUONTOISEDUT						
NATURAFÖRMÅNER	11939	13205	13667	13920	15600	18091
3 MUUT PALKKATULOT						
ANDRA LÖNEINKOMSTER	99270	104461	113798	120663	128925	136499
4 MERITYTULO						
SJÖARBETSINKOMST	3063	3655	4441	5269	5917	7086
5 PALVELURAHAT, TOIMITUSKIRJAIN LUNASTUKSET YMS.						
BETJÄNINGSAVGIFTER, EXPEDITIONSLÖSEN O.A. DYL.	9757	8526	8174	7982	7912	8884
6 HANKINTATYÖN ARVO METSÄTALOUEDESTA						
VÄRDET AV LEVERANSARBETE I SKOGSBRUKET	510	580	575	531	589	579
2 SAIRAUSVAKUUTUSLAIN MUKAISET PÄIVÄ- JA KITIYSRAHAT						
DAG- OCH MODERSKAPSPENNINGAR ENLIGT SJUKFÖRSÄKRINGSLAGEN ..	95636	107672	137704	178270	218512	247611
3 TYÖTTÖMYNSTURVAETUDET						
UTKOMSTSKYDD FÖR ARBETSLOSA	411656	388779	379864	365008	322670	266703
1 TYÖTTÖMYNSPÄIVÄRAHA						
ARBETSLOSHETDAGPENNING	368105	339276	328696	316131	281657	235009
2 MUU TYÖLLISYYSSTUKI						
ÖVRIGA STÖD FÖR SYSSELSÄTTNIG	43576	49491	51179	48878	40994	31709
4 LASTEN KOTIBIDON TUKI						
STÖD FÖR VÄRD AV BARN I HEMMET	42489	36454	38165	37623	33278	30234
5 ELÄKETULOT						
PENSIIONSINKOMSTER	4491468	3920117	3964005	3259674	2384015	1938581
1 TYÖ-, VIRKA- JA YRITTÄJÄELÄGKET						
ARBETS-, TJÄNSTE- OCH FÖRETAGARPENSIONER	705731	1595291	2332387	2343191	1902353	1620590
2 TAPATURMA- JA LIIKENNEVAKUUTUSELÄGKET						
ÖLYCKSFALL- OCH TRAFIKFÖRSÄKRINGSPENSIONER	18614	23758	30625	33079	34458	36869
3 KANSANELÄGKET - FOLKPENSIONER	3761387	2293361	1594349	878439	443192	277214
4 MUUT ELÄGKET - ANDRA PENSIONER	5719	7704	6658	4965	4013	3919
6 MAATILATALOUDEN TULOT						
INKOMSTER AV GÄRDSBRUK						
A VALTIONVEROTUKSESSA						
VID STATSBEKATTNINGEN	230136	334555	406143	441931	453741	470751
1 ANSIOTULO MAATILATALOUEDESTA						
FÖRVÄRVSINKOMST AV GÄRDSBRUK	147473	216335	278898	318020	336992	359381
2 METSÄTALOUDEN PUHDAS TUOTTO						
NETTOINKOMST AV SKOGSBRUK	75236	106607	113818	109927	103495	98820
SIITÄ MAATILAMETSÄTALOUDEN ANSIOTULO						
DÄRAV FÖRVÄRVSINKOMST AV GÄRDENS SKOGSBRUK	43546	57613	58383	54517	49411	45244
3 MAATILATALOUDEN MUU TUOTTO						
ANNAN INKOMST AV GÄRDSBRUK	7411	11627	13437	13988	13253	12569
B KUNNALLISVEROTUKSESSA						
VID KOMMUNALBESKATTNINGEN	157540	252559	325927	374130	404987	431125

1. LUONNOLLISTEN HENKILÖIDEN LUKU, TULOT, VARAT, VÄHENNYKSET JA VEROT VALTIONVERON ALAISTEN TULOJEN MUKAAN
 FYSISKA PERSONERS ANTAL, INKOMSTER, TILLGÅNGAR, AVDRAG OCH SKATTER ENLIGT SKATTEPLIKTIGA INKOMSTER VID STATSBE-
 SKATTNINGEN
 NUMBER, INCOME, ASSETS, DEDUCTIONS AND TAXES OF INDIVIDUALS BY INCOME SUBJECT TO STATE TAXATION

RAHAMÄRÄT - PENGAR I - MONEY UNIT, 1000 MK

LUKU, TULOT, VARAT, VÄHENNYKSET JA VEROT
 ANTAL, INKOMSTER, TILLGÅNGAR, AVDRAG OCH SKATTER
 NUMBER, INCOME, ASSETS, DEDUCTIONS AND TAXES

VALTIONVERON ALAISTEN TULOJEN LUOKKA, MK
 INKOMSTKLASS ENLIGT SKATTEPLIKTIGA INKOMSTER VID STATSBE -
 SKATTNINGEN, MK
 INCOME BRACKET BY INCOME SUBJECT TO STATE TAXATION, MK

	50000 - 54999	55000 - 59999	60000 - 69999	70000 - 79999	80000 - 89999	90000 - 99999
TULONSAAJIEN LUKU						
ANTAL INKOMSTTAGARE	188103	195689	390939	325335	244659	170082
ALAIKÄISTEN LASTEN LUKU						
ANTAL MINDERÅRIGA BARN	36253	43055	112830	136272	125159	100539
TULOT VALTION- JA KUNNALLISVEROTUKSESSA						
INKOMSTER VID STATS- OCH KOMMUNALBESKATTNINGEN						
VALTIONVERON ALAISET TULOT YHTEENSÄ						
VID STATSBEKATTNINGEN SKATTEPLIKTIGA INKOMSTER SAMMANLAGT .	9878382	11254345	25372357	24333972	20725359	16105186
KUNNALLISVERON ALAISET TULOT YHTEENSÄ						
VID KOMMUNALBESKATTN. SKATTEPLIKTIGA INKOMSTER SAMMANLAGT ..	9904148	11274462	25437997	24371083	20804855	16189737
1 TYÖTULOT						
ARBETSINKOMSTER	6757252	8472197	20616702	20450927	17700941	13828141
1 RAHAPALJOKA PENNINGLÅN	6564506	8256005	20120886	19911415	17135188	13283104
2 LUONTOISEIDUT NATURAFÖRMÅNER	22397	29961	79393	94887	101973	98832
3 MUUT PALKKATULOT ANDRA LÖNEINKOMSTER	153026	165402	365461	378553	368645	327493
4 MERITYÖTULO SJOARBETSINKOMST	6905	9709	26109	40333	67671	99466
5 PALVELURAHAT, TOIMITUSKIRJAIN LUNASTUKSET YMS. BEJÄNINGSAVGIFTER, EXPEDITIONSLÖSEN O.A. DYL.	9937	10551	23764	24740	26837	18576
6 HANKINTATYÖN ARVO NETSÄTALOUEDESTA VÄRDET AV LEVERANSARBETE I SKOGSBRUKET	474	602	1073	998	647	670
2 SAIRAUSVAKUUTUSLAIN MUKAISET PÄIVÄ- JA ÄITIYSRAHAT						
DAG- OCH MODERSKAPSPENNINGAR ENLIGT SJUKFÖRSÄKRINGSLAGEN..	259441	239106	392411	275832	193862	127870
3 TYÖTTÖMYNSTURVAETUDET						
UTKOMSTSKYDD FÖR ARBETSLOSA	210445	166156	221065	136964	81114	48460
1 TYÖTTÖMYNSPÄIVÄRAHA ARBETSLOSHETDAGPENNING	187338	148685	200895	125272	75015	45987
2 MUU TYÖLLISYYSSTUKI ÖVRIGA STÖD FÖR SYSSELÄTTNIC	23104	17473	20165	11694	6109	2482
4 LASTEN KOTIHOIDON TUKI						
STÖD FÖR VÅRD AV BARN I HEMMET	26572	22637	34363	20714	13690	8796
5 ELÄKETULOT						
PENSIONSIKKOMSTER	1798755	1558560	2522646	1929990	1441100	1021876
1 TYÖ-, VIRKA- JA YRITTÄJÄELÄKKEET ARBETS-, TJÄNSTE- OCH FÖRETAGARPENSIONER	1545228	1362938	2237421	1734032	1300231	922522
2 TAPATURMA- JA LIIKENNEVAKUUTUSELÄKKEET OLYCKSFALL- OCH TRAFIKFÖRSÄKRINGSPENSIONER.....	39607	39926	79529	71511	60938	47838
3 KANSANELÄKKEET - FOLKPENSIONER	210595	152728	200546	120452	76575	48557
4 MUUT ELÄKKEET - ANDRA PENSIONER	3334	2965	5176	4017	3333	2980
6 MAATILATALOUDEN TULOT						
INKOMSTER AV GÅRDSBRUK						
A VALTIONVEROTUKSESSA						
VID STATSBEKATTNINGEN	447673	428148	804458	730115	572532	415338
1 ANSIOTULO MAATILATALOUEDESTA FÖRVÄRVSINKOMST AV GÅRDSBRUK	344639	334286	626668	574359	437485	310120
2 METSÄTALOUDEN PUNDAS TUOTTO NETTOINKOMST AV SKOGSBRUK	91478	83164	155850	135906	117743	88546
SIITÄ MAATILAMETSÄTALOUDEN ANSIOTULO DÄRÄV FÖRVÄRVSINKOMST AV GÅRDENS SKOGSBRUK	40900	36981	66952	56836	46741	33872
3 MAATILATALOUDEN MUU TUOTTO ANNAN INKOMST AV GÅRDSBRUK	11557	10693	21929	19859	17301	16678
B KUNNALLISVEROTUKSESSA						
VID KOMMUNALBESKATTNINGEN	425719	401597	771003	665068	538415	412425

LUVU, TULOT, VARAT, VÄHennykset JA VEROT ANTAL, INKOMSTER, TILLGÅNGAR, AVDRAG OCH SKATTER NUMBER, INCOME, ASSETS, DEDUCTIONS AND TAXES	VALTIONVERON ALAISTEN TULOJEN LUOKKA, MK INKOMSTKLASS ENLIGT SKATTEPLIKTIGA INKOMSTER VID STATSBE- SKATTNINGEN, MK INCOME BRACKET BY INCOME SUBJECT TO STATE TAXATION, MK					MUUT ÖVRIGA OTHERS
	100000 - 149999	150000 - 199999	200000 - 249999	250000 - 299999	300000 -	
TULONSAAJIEN LUKU ANTAL INKOMSTTAGARE	344316	79793	25947	10452	12205	51822
ALAIKÄISTEN LASTEN LUKU ANTAL MINDERÅRIGA BARN	240590	66639	23109	9546	10274	3463
TULOT VALTION- JA KUNNALLISVEROTUKSESSA INKOMSTER VID STATS- OCH KOMMUNALBESKATTNINGEN						
VALTIONVERON ALAISET TULOT YHTEENSÄ VID STATSBEKATTNINGEN SKATTEPLIKTIGA INKOMSTER SAMMANLAGT ..	40792812	13548870	5730228	2840225	5177944	1
KUNNALLISVERON ALAISET TULOT YHTEENSÄ VID KOMMUNALBESKATTN. SKATTEPLIKTIGA INKOMSTER SAMMANLAGT ..	41121839	13693044	5780208	2859994	5171214	59596
1 TYÖTULOT						
ARBETSINKOMSTER	34600185	10966017	4449591	2127842	3437852	0
1 RAHAPALKKA PENNINGLÖN	32552136	9963502	3963028	1872920	2889182	0
2 LUONTOISEDUT NATURAFÖRMÅNER	433654	276859	158254	87496	142026	0
3 MUUT PALKKATULOT ANDRA LÖNEINKOMSTER	1055786	489219	252008	153295	395556	0
4 MERITYÖTULO SJOARBETSINKOMST	501987	213017	63892	8548	1889	0
5 PALVELURAHAT, TOIMITUSKIRJAIN LUNASTUKSET YMS. BETJÄNINGSAVGIFTER, EXPEDITIONSLÖSEN O.A. DYL.	55030	22774	12268	5519	8699	0
6 HANKINTATYÖN ARVO METSÄTALOUSTESTA VÄRDET AV LEVERANSARBETE I SKOGSBRUKET	1600	652	131	56	506	0
2 SAIRAUSVAKUUTUSLAIN MUKAISET PÄIVÄ- JA ÄITIYSRAHAT DAG- OCH MODERSKÄPPENNINGAR ENLIGT SJUKFÖRSÄKRINGSLAGEN..						
	226402	42848	14426	5923	6233	0
3 TYÖTTÖMYYSTURVAUSTUDET						
UTKOMSTSKYDD FÖR ARBETSLÖSA	68545	8755	1860	468	378	0
1 TYÖTTÖMYYSPÄIVÄRAHA ARBETSLÖSHETDAGPENNING	64691	8372	1818	468	356	0
2 MUU TYÖLLISYYSTUKI ÖVRIGA STÖD FÖR SYSSELSÄTTNIG	3853	389	44	0	22	0
4 LASTEN KOTIHOIDON TUKI						
STÖD FÖR VÅRD AV BARN I HEMMET	13590	2252	523	175	119	0
5 ELÄKETULOT						
PENSIONSINKOMSTER	2476898	874397	393751	207206	389915	0
1 TYÖ-, VIRKA- JA YRITTÄJÄELÄKKEET ARBETS-, TJÄNSTE- OCH FÖRETAGARPENSIONER	2280727	824577	374544	198248	373387	0
2 TAPATURMA- JA LIIKENNEVAKUUTUSELÄKKEET OLYCKSFALL- OCH TRAFIKFÖRSÄKRINGSPENSIONER.....	97391	22739	8301	4255	8424	0
3 KANSANELÄKKEET - FOLKPENSIONER	90867	23430	8775	3822	5405	0
4 MUUT ELÄKKEET - ANDRA PENSIONER	7929	3669	2147	897	2706	0
6 MAATILATALOUDEN TULOT						
INKOMSTER AV GÅRDSBRUK						
A VALTIONVEROTUKSESSA						
VID STATSBEKATTNINGEN	989628	336464	140345	67901	88784	0
1 ANSIOTULO MAATILATALOUSTESTA FÖRVÄRVSINKOMST AV GÅRDSBRUK	692571	199268	67678	26458	22633	0
2 METSÄTALOUDEN PUHDAS TUOTTO NETTOINKOMST AV SKOGSBRUK	212693	69929	29965	17426	31315	0
SIITÄ MAATILAMETSÄTALOUDEN ANSIOTULO DÄRAV FÖRVÄRVSINKOMST AV GÅRDENS SKOGSBRUK	76478	21741	8523	4266	6327	0
3 MAATILATALOUDEN MUU TUOTTO ANNAN INKOMST AV GÅRDSBRUK	84351	67281	42718	24024	34839	0
B KUNNALLISVEROTUKSESSA						
VID KOMMUNALBESKATTNINGEN	1061864	362738	144748	64581	66898	279

1. LUONNOLLISTEN HENKILÖIDEN LUKU, TULOT, VARAT, VÄHENNYKSET JA VEROT VALTIONVERON ALAISTEN TULOJEN MUKAAN
 FYSISKA PERSONERS ANTAL, INKOMSTER, TILLGÅNGAR, AVDRAG OCH SKATTER ENLIGT SKATTEPLIKTIGA INKOMSTER VID STATSBE-
 SKATTNINGEN
 NUMBER, INCOME, ASSETS, DEDUCTIONS AND TAXES OF INDIVIDUALS BY INCOME SUBJECT TO STATE TAXATION

RAHAMÄRRÄT - PENGAR I - MONEY UNIT, 1000 MK

LUKU, TULOT, VARAT, VÄHENNYKSET JA VEROT ANTAL, INKOMSTER, TILLGÅNGAR, AVDRAG OCH SKATTER NUMBER, INCOME, ASSETS, DEDUCTIONS AND TAXES	YHTEENSÄ SUMMA TOTAL	VALTIONVERON ALAISTEN TULOJEN LUOKKA, MK INKOMSTKLASS ENLIGT SKATTEPLIKTIGA INKOMSTER VID STATSBEKATTNINGEN, MK INCOME BRACKET BY INCOME SUBJECT TO STATE TAXA- TION, MK				
		10 - 2499	2500 - 4999	5000 - 9999	10000 - 14999	15000 - 19999
7 LIIKETULOT INKOMSTER AV RÖRELSE						
A VALTIONVEROTUKSESSA VID STATSBEKATTNINGEN	2534048	211	817	4578	11072	18931
1 ANSIOTULO LIIKKESTÄ FÖRVÄRVSINKOMST AV RÖRELSE	2169606	196	808	4509	10979	18740
2 MUU LIIKETULO ANNAN INKOMST AV RÖRELSE	364434	12	7	64	91	182
B KUNNALLISVEROTUKSESSA VID KOMMUNALBEKATTNINGEN	2188021	411	578	3166	7062	12373
8 AMMATTITULOT INKOMSTER AV YRKE						
A VALTIONVEROTUKSESSA VID STATSBEKATTNINGEN	4866983	878	2452	11381	20808	33176
1 ANSIOTULO AMMATISTA - FÖRVÄRVSINKOMST AV YRKE	4654141	695	2285	10895	20091	32233
2 MUU TULO AMMATISTA - ANNAN INKOMST AV YRKE	212844	185	172	486	714	941
B KUNNALLISVEROTUKSESSA VID KOMMUNALBEKATTNINGEN	4448186	866	2245	10384	18142	28468
9 KIINTEISTÖTULOT INKOMSTER AV FASTIGHET						
A VALTIONVEROTUKSESSA VID STATSBEKATTNINGEN	319342	466	1292	3143	2948	3800
B KUNNALLISVEROTUKSESSA VID KOMMUNALBEKATTNINGEN	282829	702	1263	2926	2651	3535
10 ASUNTO- JA VUOKRATULOT BOSTADS- OCH HYRESINKOMSTER	860649	3526	6590	16467	14492	14569
1A ASUNTOTULOT VALTIONVEROTUKSESSA INKOMSTER AV BOSTAD VID STATSBEKATTNINGEN	92796	2142	1282	1511	1108	1083
1B ASUNTOTULOT KUNNALLISVEROTUKSESSA INKOMSTER AV BOSTAD VID KOMMUNALBEKATTNINGEN	171516	7854	2192	2601	2397	2882
2 VUOKRATULOT HYRESINKOMSTER	767880	1378	5314	14946	13378	13493
11 OMAISUUSTULOT INKOMSTER AV FÖRMÖGENHET	1268160	43986	28779	24334	22520	21027
1 KORKEUTULOT RÄNTEINKOMSTER	359971	15269	9571	6845	7234	7315
2 OSINGOT DIVIDENDER	908213	28724	19200	17485	15274	13702
12 TULOT YHTYMÄSTÄ INKOMSTER FRÅN SAMMANSLUTNING						
A VALTIONVEROTUKSESSA VID STATSBEKATTNINGEN	1285403	3800	4085	9412	13893	19803
1 ANSIOTULO - FÖRVÄRVSINKOMST	835600	133	518	2743	5964	10051
2 MUU TULO - ANNAN INKOMST	449787	3665	3562	6668	7928	9752
B KUNNALLISVEROTUKSESSA VID KOMMUNALBEKATTNINGEN	1049873	3771	3299	7773	11752	16459
13 TULOT ULKOMAILTA INKOMSTER FRÅN UTLANDET	269167	87	510	3214	5257	6926
SIITÄ PALKKATULO DÄRAV LÖNEINKOMST	161338	69	342	1942	3755	4874
14 MUUT TULOT ÖVRIGA INKOMSTER						
A VALTIONVEROTUKSESSA VID STATSBEKATTNINGEN	515392	582	1213	2707	3167	3827
B KUNNALLISVEROTUKSESSA VID KOMMUNALBEKATTNINGEN	3369135	18041	16052	27116	34321	50801

LUKU, TULOT, VARAT, VÄHENNYKSET JA VEROT
ANTAL, INKOMSTER, TILGÅNGAR, AVDRAG OCH SKATTER
NUMBER, INCOME, ASSETS, DEDUCTIONS AND TAXES

VALTIONVERON ALAISTEN TULOJEN LUOKKA, MK
INKOMSTKLASS ENLIGT SKATTEPLINTIGA INKOMSTER VID STATSBE-
SKATTNINGEN, MK
INCOME BRACKET BY INCOME SUBJECT TO STATE TAXATION, MK

	20000 - 24999	25000 - 29999	30000 - 34999	35000 - 39999	40000 - 44999	45000 - 49999
7 LIIKETULOT INKOMSTER AV RÖRELSE						
A VALTIONVEROTUKSESSA VID STATSBEKATTNINGEN	29748	42963	55479	66980	75349	87827
1 ANSIOTULO LIIKKEESTÄ FÖRVÄRVSINKOMST AV RÖRELSE	29478	42551	55060	66349	74649	86886
2 MUU LIIKETULO ANNAN INKOMST AV RÖRELSE	263	402	411	628	701	934
B KUNNALLISVEROTUKSESSA VID KOMMUNALBEKATTNINGEN	19828	29787	38946	49648	58327	67362
8 AMMATITULOT INKOMSTER AV YRKE						
A VALTIONVEROTUKSESSA VID STATSBEKATTNINGEN	47123	59894	82904	92632	106580	116408
1 ANSIOTULO AMMATISTA - FÖRVÄRVSINKOMST AV YRKE	46077	58950	81629	91489	105808	115436
2 MUU TULO AMMATISTA - ANNAN INKOMST AV YRKE	1038	939	1277	1136	763	976
B KUNNALLISVEROTUKSESSA VID KOMMUNALBEKATTNINGEN	40260	50877	72066	81307	94094	101367
9 KIINTEISTÖTULOT INKOMSTER AV FASTIGHET						
A VALTIONVEROTUKSESSA VID STATSBEKATTNINGEN	5658	7347	9381	10199	9858	10340
B KUNNALLISVEROTUKSESSA VID KOMMUNALBEKATTNINGEN	5254	6953	8703	9376	9195	9428
10 ASUNTO- JA VUOKRATULOT BOSTADS- OCH HYRESINKOMSTER	17666	21869	23828	23841	23791	22589
1A ASUNTOTULOT VALTIONVEROTUKSESSA INKOMSTER AV BOSTAD VID STATSBEKATTNINGEN	1482	1522	1793	1841	1842	1856
1B ASUNTOTULOT KUNNALLISVEROTUKSESSA INKOMSTER AV BOSTAD VID KOMMUNALBEKATTNINGEN	4874	5523	5907	5781	5167	5031
2 VUOKRATULOT HYRESINKOMSTER	16176	20346	22020	21982	21934	20728
11 ONAISUUSTULOT INKOMSTER AV FÖRÖGÖNHET	30778	32501	33784	34186	33141	32862
1 KORKOTULOT RÄNTEINKOMSTER	11623	12638	13233	13298	12882	12075
2 OSINGOT DIVIDENDER	19145	19841	20558	20878	21073	20784
12 TULOT YETYMÄSTÄ INKOMSTER FRÅN SAMMANSLUTNING						
A VALTIONVEROTUKSESSA VID STATSBEKATTNINGEN	27919	41502	47358	49816	54045	52569
1 ANSIOTULO - FÖRVÄRVSINKOMST	14803	23132	26730	31888	35676	37126
2 MUU TULO - ANNAN INKOMST	13132	18390	20628	17929	18370	15462
B KUNNALLISVEROTUKSESSA VID KOMMUNALBEKATTNINGEN	24322	36021	41880	43750	47697	46005
13 TULOT ULKOMAILTA INKOMSTER FRÅN UTILANDET	8712	13740	18508	18307	15395	13725
SIITÄ PALKKATULO DARAV LÖNEINKOMST	5012	5354	5126	5152	4413	4248
14 MUUT TULOT ÖVRIGA INKOMSTER						
A VALTIONVEROTUKSESSA VID STATSBEKATTNINGEN	4937	6505	8038	8079	8376	7974
B KUNNALLISVEROTUKSESSA VID KOMMUNALBEKATTNINGEN	93326	560425	94146	91519	83568	85499

1. LUONNOLLISTEN HEIKILOIDEN LUKU, TULOT, VARAT, VÄHENNYKSET JA VEROT VALTIONVERON ALAISTEN TULOJEN MUKAAN
 FYSISKA PERSONERS ANTAL, INKOMSTER, TILLGÅNGAR, AVDRAG OCH SKATTER ENLIGT SKATTEPLIKTIGA INKOMSTER VID STATSBE -
 SKATTNINGEN
 NUMBER, INCOME, ASSETS, DEDUCTIONS AND TAXES OF INDIVIDUALS BY INCOME SUBJECT TO STATE TAXATION

RAHANMÄRÄT - PENGAR I - MONEY UNIT, 1000 MK

LUKU, TULOT, VARAT, VÄHENNYKSET JA VEROT
 ANTAL, INKOMSTER, TILLGÅNGAR, AVDRAG OCH SKATTER
 NUMBER, INCOME, ASSETS, DEDUCTIONS AND TAXES

VALTIONVERON ALAISTEN TULOJEN LUOKKA, MK
 INKOMSTKLASS ENLIGT SKATTEPLIKTIGA INKOMSTER VID STATSBE -
 SKATTNINGEN, MK
 INCOME BRACKET BY INCOME SUBJECT TO STATE TAXATION, MK

	50000 - 54999	55000 - 59999	60000 - 69999	70000 - 79999	80000 - 89999	90000 - 99999
7 LIIKETULOT INKOMSTER AV FÖRELSA						
A VALTIONVEROTUKSESSA VID STATSBEKATTNINGEN	93955	88021	189809	191401	153963	131619
1 ANSIOTULO LIIOKEESTA FÖRVÄRVSINKOMST AV FÖRELSA	92792	86613	186945	188969	151350	128101
2 MUU LIIKETULO ANNAN INKOMST AV FÖRELSA	1165	1398	2859	2420	2610	3500
B KUNNALLISVEROTUKSESSA VID KOMMUNALBEKATTNINGEN	76845	75450	158343	154644	140480	118915
8 AMMATTITULOT INKOMSTER AV YRKE						
A VALTIONVEROTUKSESSA VID STATSBEKATTNINGEN	138302	133392	292789	298198	295396	286725
1 ANSIOTULO AMMATISTA - FÖRVÄRVSINKOMST AV YRKE	137695	132904	291423	297331	294373	285196
2 MUU TULO AMMATISTA - ANNAN INKOMST AV YRKE	599	490	1364	858	1019	1521
B KUNNALLISVEROTUKSESSA VID KOMMUNALBEKATTNINGEN	124849	123585	271063	278709	281057	273967
9 KIINTEISTÖTULOT INKOMSTER AV FASTIGHET						
A VALTIONVEROTUKSESSA VID STATSBEKATTNINGEN	11263	10241	22401	22876	21263	18181
B KUNNALLISVEROTUKSESSA VID KOMMUNALBEKATTNINGEN	10463	9493	20682	21394	18992	16401
10 ASUNTO- JA VUOKRATULOT BOSTADS- OCH HYRESINKOMSTER	23046	24569	51927	55916	53295	45611
1A ASUNTOTULOT VALTIONVEROTUKSESSA INKOMSTER AV BOSTAD VID STATSBEKATTNINGEN	2170	2198	5399	5871	5827	5292
1B ASUNTOTULOT KUNNALLISVEROTUKSESSA INKOMSTER AV BOSTAD VID KOMMUNALBEKATTNINGEN	5558	5648	12625	12849	11753	9445
2 VUOKRATULOT HYRESINKOMSTER	20866	22362	46511	50044	47458	40310
11 OMAISUUSTULOT INKOMSTER AV FÖRMÖGENHET	35633	37839	79551	80922	75967	64473
1 KORKOTULOT RÄNTEINKOMSTER	13305	14485	30875	29919	27070	21070
2 OSINGOT DIVIDENDER	22322	23348	48663	51007	48920	43397
12 TULOT YHTYMÄSTÄ INKOMSTER FRÅN SAMMANSLUTNING						
A VALTIONVEROTUKSESSA VID STATSBEKATTNINGEN	54806	51167	98959	105446	90150	78843
1 ANSIOTULO - FÖRVÄRVSINKOMST	38866	35333	68660	74761	62690	55418
2 MUU TULO - ANNAN INKOMST	15946	15807	30311	30705	27460	23416
B KUNNALLISVEROTUKSESSA VID KOMMUNALBEKATTNINGEN	47231	44291	83447	87561	73034	63285
13 TULOT ULKOMAILTA INKOMSTER FRÅN UTLANDET	13577	14483	30934	18289	16458	13478
SIITÄ PALKKATULO DÄRÄV LÖNEINKOMST	5626	7486	22585	13417	13611	11148
14 MUUT TULOT ÖVRIGA INKOMSTER						
A VALTIONVEROTUKSESSA VID STATSBEKATTNINGEN	8980	8683	17095	19505	19276	19195
B KUNNALLISVEROTUKSESSA VID KOMMUNALBEKATTNINGEN	91428	81670	177750	188191	171196	142552

LUKU, TULOT, VARAT, VÄHENNYKSET JA VEROT
ANTAL, INKOMSTER, TILLGÅNGAR, AVDRAG OCH SKATTER
NUMBER, INCOME, ASSETS, DEDUCTIONS AND TAXES

VALTIONVERON ALAISTEN TULOJEN LUOKKA, KK
INKOMSTKLASS ENLIGT SKATTEPLIKTIGA INKOMSTER VID STATSBE-
SKATTNINGEN, KK
INCOME BRACKET BY INCOME SUBJECT TO STATE TAXATION, KK

	100000 - 149999	150000 - 199999	200000 - 249999	250000 - 299999	300000 -	MUUT ÖVRIGA OTHERS
7 LIIKETULOT INKOMSTER AV RÖRELSE						
A VALTIONVEROTUKSESSA VID STATSBEKATTNINGEN	470216	256481	159131	95140	310347	0
1 ANSIOTULO LIIKKEESTÄ PÖRVÄRVINKOMST AV RÖRELSE	446528	215855	111027	56144	115082	0
2 MUU LIIKETULO ANNAN INKOMST AV RÖRELSE	23684	40634	48115	38992	195270	0
B KUNNALLISVEROTUKSESSA VID KOMMUNALBEKATTNINGEN	441968	239625	150651	84446	258257	960
8 AMMATTITULOT INKOMSTER AV YRKE						
A VALTIONVEROTUKSESSA VID STATSBEKATTNINGEN	1191033	684922	358040	214151	399787	0
1 ANSIOTULO AMMATISTA - PÖRVÄRVINKOMST AV YRKE	1182906	634525	302367	182311	347529	0
2 MUU TULO AMMATISTA - ANNAN INKOMST AV YRKE	8123	50394	55676	31836	52261	0
B KUNNALLISVEROTUKSESSA VID KOMMUNALBEKATTNINGEN	1134281	637057	323596	185024	313483	1440
9 KIIINTEISTÖTULOT INKOMSTER AV FASTIGHET						
A VALTIONVEROTUKSESSA VID STATSBEKATTNINGEN	56209	28489	19608	9735	34648	0
B KUNNALLISVEROTUKSESSA VID KOMMUNALBEKATTNINGEN	49907	24659	16789	7933	25726	415
10 ASUNTO- JA VUOKRATULOT BOSTADS- OCH HYRESINKOMSTER	156451	83937	52400	33735	90523	0
1A ASUNTOTULOT VALTIONVEROTUKSESSA INKOMSTER AV BOSTAD VID STATSBEKATTNINGEN	19126	10601	5785	3777	9127	0
1B ASUNTOTULOT KUNNALLISVEROTUKSESSA INKOMSTER AV BOSTAD VID KOMMUNALBEKATTNINGEN	27747	11892	5747	3403	7764	6844
2 VUOKRATULOT HYRESINKOMSTER	137304	73329	46627	29950	81393	0
11 OMAISUUSTULOT INKOMSTER AV FÖRMÖGENHET	201104	100451	56957	35619	161782	0
1 KORKOTULO RÄNTEINKOMSTER	56379	20429	8673	4421	12121	0
2 OSINGOT DIVIDENDER	144721	80007	48286	31197	149653	0
12 TULOT YHTYMÄSTÄ INKOMSTER FRÅN SAMMANSLUTNING						
A VALTIONVEROTUKSESSA VID STATSBEKATTNINGEN	250918	116761	48942	18112	47029	0
1 ANSIOTULO - PÖRVÄRVINKOMST	177755	80400	27663	8566	16752	0
2 MUU TULO - ANNAN INKOMST	73158	36359	21287	9546	30270	0
B KUNNALLISVEROTUKSESSA VID KOMMUNALBEKATTNINGEN	199094	90037	37337	13622	27216	988
13 TULOT ULKOMAILTA INKOMSTER FRÅN UTLANDET	30910	7392	3840	2547	12919	0
SIITÄ PALKKATULO DÄRAV LÖNEINKOMST	24599	6105	2407	1972	12097	0
14 MUUT TULOT ÖVRIGA INKOMSTER						
A VALTIONVEROTUKSESSA VID STATSBEKATTNINGEN	70534	43504	32403	22437	198783	0
B KUNNALLISVEROTUKSESSA VID KOMMUNALBEKATTNINGEN	453643	252257	133883	91322	381764	48650

1. LUONNOLLISTEN HENKILÖIDEN LUKU, TULOT, VARAT, VÄHENNYKSET JA VEROT VALTIONVERON ALAISTEN TULOJEN MUKAAN
FYSISKA PERSONERS ANTAL, INKOMSTER, TILLGÅNGAR, AVDRAG OCH SKATTER ENLIGT SKATTEPLIKTIGA INKOMSTER VID STATSBE-
SKATTNINGEN
NUMBER, INCOME, ASSETS, DEDUCTIONS AND TAXES OF INDIVIDUALS BY INCOME SUBJECT TO STATE TAXATION

RAHANÄÄRÄT - PENGAR I - MONEY UNIT, 1000 MK

LUKU, TULOT, VARAT, VÄHENNYKSET JA VEROT ANTAL, INKOMSTER, TILLGÅNGAR, AVDRAG OCH SKATTER NUMBER, INCOME, ASSETS, DEDUCTIONS AND TAXES	YHTEENSK SUMMA TOTAL	VALTIONVERON ALAISTEN TULOJEN LUOKKA, MK INKOMSTIKLASS ENLIGT SKATTEPLIKTIGA INKOMSTER VID STATSBEKATTNINGEN, MK INCOME BRACKET BY INCOME SUBJECT TO STATE TAXA- TION, MK				
		10 - 2499	2500 - 4999	5000 - 9999	10000 - 14999	15000 - 19999
VÄHENNYKSET VALTION- JA KUNNALLISVEROTUKSESSA AVDRAGEN VID STATS- OCH KOMMUNALBESKATTNINGEN	18823791	90726	78433	147511	165043	193888
1 KOROT JA INDEKSIKOROTUKSET RÄNTOR OCH INDEXFÖRÖJNINGAR	6271100	9843	7240	15600	22347	26671
1 VAKITUISESTA ASUNNOSTA - FÖR STADIGVARANDE BOSTAD ...	4595117	5179	3412	6261	9314	11883
2 ANSIOTOIMINNASTA - FÖR FÖRVÄRVSVERKSAMHET	157349	385	397	808	748	752
3 MUUSTA - FÖR ANNAT	1518643	4293	3438	8529	12297	14042
2 TULONHANKKIMISKUSTANNUKSET YHTEENSKÄ, BRUTTO KOSTNADER FÖR INKOMSTENS FÖRVÄRVANDE, BRUTTO.....	6182190	2251	2665	15046	32828	45825
1 TYÖMARKKINAJÄRJESTÖJEN JÄSENAVDRAG ARBETSMARKNADSORGANISATIONERNAS MEDLEMSAVGIFTER.....	1298633	205	193	570	974	1796
2 MOOTORISAHAVÄHENNYS MOTORBILAVDRAG.....	267583	82	200	988	1546	2246
3 MUUT TULONHANKKIMISMENOT ÖVRIGA UTGIFTER FÖR INKOMSTENS FÖRVÄRVANDE.....	756529	1270	877	2850	4384	6025
4 TULONHANKKIMISKULUT ULKOMAILTA KOSTNADER FÖR INKOMSTENS FÖRVÄRV. FRÅN UTlandet.....	4326	10	24	137	149	192
5 MATKAKULUT RESEKOSTNADER	3855138	647	1326	10471	25780	35563
3 TULONHANKKIMISKUSTANNUKSET, NETTO 1) KOSTNADER FÖR INKOMSTENS FÖRVÄRVANDE, NETTO.....	2861075	1616	1186	5906	13178	19827
4 TULONHANKKIMISVÄHENNYS AVDRAG FÖR INKOMSTENS FÖRVÄRVANDE	3709288	25825	26617	70148	63799	69268
5 HENKIVAKUUTUSMAKSUT PREMIER FÖR LIVSFÖRSÄKRING	567001	890	1061	2446	3813	4525
6 ELÄKEVAKUUTUSMAKSUT PENSIONSFÖRSÄKRINGSPREMIER	455917	1712	1365	3908	5570	7619
7 SAIRAUDEKULUT SJUKDOMSKOSTNADER	2030623	2185	2735	9697	20643	28094
8 TOISTUVAISUSAVUSTUS PERIODISKT BIDRAG	24092	21	1	27	54	80
9 VERONMAKSUKYVYN ALENTUMISVÄHENNYS AVDRAG PÅ GRUND AV HEDSATT SKATTEBETALNINGSPÖRMAÇA	79771	46	94	543	1693	3696
10 OMAISUUSTULOVÄHENNYS FÖRMÖGENHETSINKOMSTAVDRAG	1488500	48290	37836	38459	32766	32051
11 VARALLISUUSVERON VÄHENNYS TULOSTA FÖRMÖGENHETSINKOMSTENS AVDRAGANDE FRÅN INKOMSTEN	23189	5	20	20	5	25
12 HUOLTOKONTTORITÄLLETUSTEN KOROISTA TERTÄVÄ VÄHENNYS AVDRAG FRÅN RÄNTA PÅ DEPOSITION I INTRESSEKONTOR	10293	28	18	25	27	25
VÄHENNYKSET VAIN VALTIONVEROTUKSESSA AVDRAGEN ENDAST VID STATSBEKATTNINGEN	47497088	83260	125123	469760	1186707	2149496
1 TULOLÄSTEEN TAPPIO FÖRVÄRVSKÄLLANS FÖRLÖST	435789	49466	20847	26718	18720	18658
2 KOULUTUSVÄHENNYS UTBILDNINGSAVDRAG	131663	50	47	166	243	386
3 TYÖTULOVÄHENNYS ARBETSINKOMSTAVDRAG	34198032	18167	58390	253969	449684	773704
4 LAPSENHOITOVÄHENNYS BARNVÅRDSAVDRAG	3206819	1580	4826	23269	50098	72720
5 MERITYÖTULOVÄHENNYS SJOÄRBEITSINKOMSTAVDRAG	192170	5	15	77	144	327
6 PALKKAVÄHENNYS LÖNEAVDRAG	1305861	430	1557	6868	7792	9444
7 ELÄKETULOVÄHENNYS VALTIONVEROTUKSESSA PENSIONSINKOMSTAVDRAG VID STATSBEKATTNINGEN	6691870	8791	34740	146795	641761	1244571
8 PUOLISOVÄHENNYS AVDRAG FÖR MAKE/MAKA	700805	4599	4108	9424	13532	21070

1) Matkakulut, muut tulonhankkimismenot ja moottorisahavähennys

1) Resekostnader, övriga utgifter för inkomstens förvärvande och motorbilsavdrag

LUKU, TULOT, VARAT, VÄHENNYKSET JA VEROT
ANTAL, INKOMSTER, TILGÅNGAR, AVDRAG OCH SKATTER
NUMBER, INCOME, ASSETS, DEDUCTIONS AND TAXES

VALTIONVERON ALAISTEN TULOJEN LUOKKA, MK
INKOMSTKLASS ENLIGT SKATTEPLIKTIGA INKOMSTER VID STATSBE-
SKATTNINGEN, MK
INCOME BRACKET BY INCOME SUBJECT TO STATE TAXATION, MK

	20000 - 24999	25000 - 29999	30000 - 34999	35000 - 39999	40000 - 44999	45000 - 49999
VÄHENNYKSET VALTION- JA KUNNALLISVEROTUKSESSA AVDRAGEN VID STATS- OCH KOMMUNALBESKATTNINGEN	279004	359018	415340	433406	471586	571248
1 KOROT JA INDEKSINOROTUKSET RÄNTOR OCH INDEKSFÖRBÖJNINGAR	36459	46018	57096	66766	77286	99334
1 VAKITUISESTA ASUNNOSTA - FÖR STADIGVARANDE BOSTAD ...	18739	26056	33370	39780	46714	62103
2 ANSIOTOIMINNASTA - FÖR FÖRVÄRVSVERKSAMHET	1270	1406	1523	1681	1831	1973
3 MUUSTA - FÖR ANNAT	16442	18561	22199	25314	28739	35260
2 TULONHANKKIMISKUSTANNUKSET YHTEENSÄ, BRUTTO KOSTNADER FÖR INKOMSTENS FÖRVÄRVANDE, BRUTTO.....	61720	76941	94148	115841	155500	220951
1 TYÖMARKKINAJÄRJESTÖJEN JÄSENMÄKSUT ARBETSMARKNADSORGANISATIONERNAS MEDLENSAVGIFTER.....	3250	5588	8721	12930	21206	35972
2 MOOTORISAHAVÄHENNYS MOTORISÄAVDRAG.....	3595	4990	6567	8661	10518	13588
3 MUUT TULONHANKKIMISENOT ÖVRIGA UTGIFTER FÖR INKOMSTENS FÖRVÄRVANDE.....	8126	10420	14396	18828	23467	29740
4 TULONHANKKIMISKULUT ULKOMAILTA KOSTNADER FÖR INKOMSTENS FÖRVÄRV. FRÅN UTlandet.....	239	147	151	80	98	109
5 MATKAKULUT RESEKOSTNADER	46502	55779	64313	75333	100194	141542
3 TULONHANKKIMISKUSTANNUKSET, NETTO KOSTNADER FÖR INKOMSTENS FÖRVÄRVANDE, NETTO.....	26513	32600	40997	52815	71224	100266
4 TULONHANKKIMISVÄHENNYS AVDRAG FÖR INKOMSTENS FÖRVÄRVANDE	86017	97886	108532	116140	135596	170393
5 HENKIVAKUUTUSMÄKSUT PREMIER FÖR LIVSFÖRSÄKRING	5542	6998	8893	9913	11098	13311
6 ELÄKEVAKUUTUSMÄKSUT PENSIOINFÖRSÄKRINGSPREMIER	9426	11884	13729	15189	16018	16830
7 SAIRAUSEKULUT SJKDOMSKOSTNADER	58630	94346	106715	91674	77553	77682
8 TOISTUVAISUUSAVUSTUS PERIODISKT BIDRAG	193	217	316	306	290	320
9 VERONMÄKSUKYVYÄ ALENTUMISVÄHENNYS AVDRAG PÅ GRUND AV NEDSATT SKATTEBETALNINGSFÖRMÅGA	5733	9027	12773	9321	6324	4860
10 OMAISUUSTULOVÄHENNYS FÖRMÖGENHETSINKOMSTAVDRAG	46944	54165	57166	57922	54557	51835
11 VARALLISUUSVERON VÄHENNYS TULOSTA FÖRMÖGENHETSKATTENS AVDRAGANDE FRÅN INKOMSTEN	12	74	36	77	41	58
12 HUOLTOKONTORITÄLLETUSTEN KOROISTA TESTÄVÄ VÄHENNYS AVDRAG FRÅN RÄNTA PÅ DEPOSITION I INTRESSEKONTOR	44	96	225	273	277	248
VÄHENNYKSET VAIN VALTIONVEROTUKSESSA AVDRAGEN ENDAST VID STATSBEKATTNINGEN	4423923	3097932	2594997	2043692	1930124	2173755
1 TULOLÄHTEN TÄPPIÖ FÖRVÄRVSKÄLLANS FÖRLUST	16582	17486	15411	12878	13124	10882
2 KOULUTUSVÄHENNYS UTBILDNINGSAVDRAG	672	976	1444	1669	2102	2705
3 TYÖTULOVÄHENNYS ARBETSINKOMSTAVDRAG	1647607	1600857	1718087	1654352	1625958	1811437
4 LAPSENHOITOVÄHENNYS BARNVÄRDSAVDRAG	109634	130370	158355	183814	204766	244367
5 MERITYÖTULOVÄHENNYS SJOARBETSINKOMSTAVDRAG	553	655	802	944	1066	1275
6 PALJOKAVÄHENNYS LÖNEAVDRAG	12489	15329	18253	21865	29161	42156
7 ELÄKETULOVÄHENNYS VALTIONVEROTUKSESSA PENSIOINSINKOMSTAVDRAG VID STATSBEKATTNINGEN	2987946	1281472	629886	115391	352	85
8 PUOLISOVÄHENNYS AVDRAG FÖR MAKE/MAKA	30283	30489	28704	26475	23409	22618

1) Matkakulut, muut tulonhankkimisenot ja moottorisahavähennys

1) Resekostnader, övriga utgifter för inkomstens förvärvande och motorsägavdrag

1. LUONNOLLISTEN HENKILÖIDEN LUKU, TULOT, VARAT, VÄHennykset JA VEROT VALTIONVERON ALAISTEN TULOJEN MUKAAN
 FYSISKA PERSONERS ANTAL, INKOMSTER, TILLGÅNGAR, AVDRAG OCH SKATTER ENLIGT SKATTEPLIKTIGA INKOMSTER VID STATSBE-
 SKATTNINGEN
 NUMBER, INCOME, ASSETS, DEDUCTIONS AND TAXES OF INDIVIDUALS BY INCOME SUBJECT TO STATE TAXATION

RAHAMÄRRÄT - PENGAR I - MONEY UNIT, 1000 MK

LUKU, TULOT, VARAT, VÄHennykset JA VEROT
 ANTAL, INKOMSTER, TILLGÅNGAR, AVDRAG OCH SKATTER
 NUMBER, INCOME, ASSETS, DEDUCTIONS AND TAXES

VALTIONVERON ALAISTEN TULOJEN LUOKKA, MK
 INKOMSTKLASS ENLIGT SKATTEPLIKTIGA INKOMSTER VID STATSBE-
 SKATTNINGEN, MK
 INCOME BRACKET BY INCOME SUBJECT TO STATE TAXATION, MK

	50000 - 54999	55000 - 59999	60000 - 69999	70000 - 79999	80000 - 89999	90000 - 99999
VÄHennykset VALTION- JA KUNNALLISVEROTUKSESSA AVDRAGEN VID STATS- OCH KOMMUNALBESKATTNINGEN	745648	887424	2131098	2208288	1951534	1552664
1 KOROT JA INDEKSIKOROTUKSET RÄNTOR OCH INDEKSFÖRBJUNINGAR	139839	186762	550135	703040	703705	611505
1 VAKITUISESTA ASUUNOSTA - FÖR STADIGVÄRANDE BOSTAD ...	91607	128021	399461	531395	538883	467903
2 ANSIOTOIMINNASTA - FÖR FÖRÄRVSVERKSAMHET	2212	2445	6393	6997	5208	6006
3 MUUSTA - FÖR ANDRA	46005	56301	144294	164664	159599	137586
2 TULONHANKKIMISKUSTANNUKSET YHTEENSÄ, BRUTTO KOSTNADER FÖR INKOMSTENS FÖRÄRVANDE, BRUTTO.....	314530	390483	914085	883353	721637	539213
1 TYÖMARKKINÄRJESTÖJEN JÄSENMAKSUT ARBETSMARKNADSORGANISATIONERNAS MEDLEMSAVGIFTER.....	61504	82031	206057	205029	172648	129432
2 MOOTTORISAHAVÄHENNYS MOTORSAĞAVDRAG	15101	18120	43277	40610	33444	24937
3 MUUT TULONHANKKIMISENROT ÖVRIGA UTGIFTER FÖR INKOMSTENS FÖRÄRVANDE.....	35917	41115	90614	79658	59728	49515
4 TULONHANKKIMISKULUT ULKOMAILTA KOSTNADER FÖR INKOMSTENS FÖRÄRV. FRÅN UTlandet.....	110	181	315	217	374	209
5 MATKAKULUT RESEKOSTNADER	201874	249037	573815	557838	455455	335132
3 TULONHANKKIMISKUSTANNUKSET, NETTO KOSTNADER FÖR INKOMSTENS FÖRÄRVANDE, NETTO.....	136408	169525	403508	402973	332824	253810
4 TULONHANKKIMISVÄHENNYS AVDRAG FÖR INKOMSTENS FÖRÄRVANDE	223490	252097	536069	459412	351146	245731
5 HENKIVAKUUTUSMAKSUT PREMIER FÖR LIVSFÖRSÄKRING	18139	22121	57820	68513	66421	54867
6 ELÄKEVAKUUTUSMAKSUT PENSIOINFÖRSÄKRINGSPREMIER	17456	17466	36061	34288	32690	29149
7 SAIRAUSKULUT SJKDOMSKOSTNADER	89060	96191	211495	205779	176377	136028
8 TOISTUVAISUUSAVUSTUS PERIODISKT BIDRAG	380	432	1052	1344	1417	1144
9 VERONMAKSUKYVYN ALENTUNISVÄHENNYS AVDRAG PÅ GRUND AV NEDSATT SKATTEBETALNINGSPÖRMÅGA	4146	3298	5905	4136	2849	1684
10 OMAISUUSTULOVÄHENNYS FÖRMÖGENHETSINKOMSTAVDRAG	54630	56784	121650	122426	109837	87952
11 VARALLISUUSVERON VÄHENNYS TULOSTA FÖRMÖGENHETSINKOMSTENS AVDRAGANDE FRÅN INKOMSTEN	86	57	93	134	165	276
12 HUOLTOKONTTORITÄLLETUSTEN KOROISTA TEHTÄVÄ VÄHENNYS AVDRAG FRÅN RÄNTA PÅ DEPOSITION I INTRESSEKONTOR	389	467	932	1014	1109	866
VÄHENNYSKSET VAIN VALTIONVEROTUKSESSA AVDRAGEN ENDAST VID STATSBEKATTNINGEN	2574590	2701942	5392612	4432480	3311297	2290171
1 TULOLÄHTEEN TAPPIO FÖRÄRVSKÄLLANS FÖRLUST	9507	9811	21066	17888	17007	12143
2 KOULUTUSVÄHENNYS UTBILDNINGSAVDRAG	3663	4624	12788	15731	16302	13591
3 TYÖTULOVÄHENNYS ARBETSINKOMSTAVDRAG	2120847	2218944	4445338	3702799	2785034	1936000
4 LAPSENHOITOVÄHENNYS BARNVÅRDSAVDRAG	298856	305104	547328	352474	204568	111944
5 MERITYÖTULOVÄHENNYS SjÖARBETSINKOMSTAVDRAG	1239	1752	4696	7260	12173	17902
6 PALKKAVÄHENNYS LÖNEAVDRAG	63239	79576	194518	193555	164903	118414
7 ELÄKETULOVÄHENNYS VALTIONVEROTUKSESSA PENSIOINSINKOMSTAVDRAG VID STATSBEKATTNINGEN	18	5	19	3	0	0
8 PUOLISUOVÄHENNYS AVDRAG FÖR MAKE/MAKA	24819	25865	62247	67086	59544	47632

1) Matkakulut, muut tulonhankkimismenot ja moottorisahavähennys
 1) Resekostnader, övriga utgifter för inkomstens förvärvande och motorsågsavgift

LUKU, TULOT, VARAT, VÄHENNYKSET JA VEROT
ANTAL, INKOMSTER, TILGÅNGAR, AVDRAG OCH SKATTER
NUMBER, INCOME, ASSETS, DEDUCTIONS AND TAXES

VALTIONVERON ALAISTEN TULOJEN LUOKKA, MK
INKOMSTKLASS ENLIGT SKATTEPLIKTIGA INKOMSTER VID STATSBE-
SKATTNINGEN, MK
INCOME BRACKET BY INCOME SUBJECT TO STATE TAXATION, MK

	100000 - 149999	150000 - 199999	200000 - 249999	250000 - 299999	300000 -	MUUT ÖVRIGA OTHERS
VÄHENNYKSET VALTION- JA KUNNALLISVEROTUKSESSA AVDRAGEN VID STATS- OCH KOMMUNALBESKATTNINGEN	3908759	1215593	465271	213940	327512	10850
1 KOROT JA INDEKSIKOROTUKSET RÄNTOR OCH INDEXFÖRHÖJNINGAR	1744478	617962	249144	117313	174913	7602
1 VAKITUISESTA ASUUNKOSTA - FÖR STADIGVARANDE BOSTAD ...	1331602	468052	184357	84773	101587	4670
2 ANSIOTOIMINNASTA - FÖR FÖRÄRVVSVERKSAMHET	26416	20833	14880	10154	42629	382
3 MUUSTA - FÖR ANNAT	386482	129067	49929	22368	30698	2547
2 TULONHANKKIMISKUSTANNUKSET YHTEENSÄ, BRUTTO KOSTNADER FÖR INKOMSTENS FÖRÄRVVANDE, BRUTTO.....	1160419	267924	84970	35710	45649	505
1 TYÖMARKKINÄÄRJESTÖJEN JÄSENMAKSUT ARBETSMARKNADSORGANISATIONERNAS MEDLEMSAVGIFTER.....	274299	53525	13321	4711	4487	119
2 MOOTTORISAHAVÄHENNYS MOTORISÄGAVDRAG.....	36416	2348	163	157	20	0
3 MUUT TULONHANKKIMISENOT ÖVRIGA UTGIFTER FÖR INKOMSTENS FÖRÄRVVANDE.....	159778	61900	24995	12637	20116	76
4 TULONHANKKIMISKULUT ULKOMAILTA KOSTNADER FÖR INKOMSTENS FÖRÄRVV. FRÅN UTlandet.....	347	318	40	25	873	0
5 MATKAKULUT RESEKOSTNADER	689572	149847	46442	18170	20155	304
3 TULONHANKKIMISKUSTANNUKSET, NETTO ¹⁾ KOSTNADER FÖR INKOMSTENS FÖRÄRVVANDE, NETTO.....	558072	138862	47695	21391	29446	383
4 TULONHANKKIMISVÄHENNYS AVDRAG FÖR INKOMSTENS FÖRÄRVVANDE	493729	110809	35583	14302	16668	0
5 HENKIVAKUUTUSMAKSUT PREMIER FÖR LIVSFÖRSÄKRING	136851	42121	15980	7000	8279	357
6 ELÄKEVAKUUTUSMAKSUT PENSIONSFÖRSÄKRINGSPREMIER	96894	41961	18535	8846	18404	905
7 SAIRAUSKULUT SJKDOMSKOSTNADER	348423	111636	42150	18822	23936	807
8 TOISTUVAISUUSAVUSTUS PERIODISKT BIDRAG	3708	3136	1904	1643	6082	1
9 VERONMAKSUKYVYN ALENTUMISVÄHENNYS AVDRAG PÅ GRUND AV NEDSATT SKATTEDETALNINGSPÖRMAÇA	3130	432	127	32	16	9
10 ONAISUUSTULOVÄHENNYS FÖRMÖGENHETSINKOMSTAVDRAG	245134	92342	38624	18182	28323	611
11 VARALLISUUSVERON VÄHENNYS TULOSTA FÖRMÖGENHETSSKATTENS AVDRAGANDE FRÅN INKOMSTEN	1357	1548	1768	1503	15805	6
12 HUOLTOKONTTORITALLETUSTEN KOROISTA TEHTÄVÄ VÄHENNYS AVDRAG FRÅN RÄNTA PÅ DEPOSITION I INTRESSEKONTOR	2356	950	394	178	298	0
VÄHENNYKSET VAIN VALTIONVEROTUKSESSA AVDRAGEN ENDAST VID STATSBEKATTNINGEN	4669618	1101494	362121	145758	191028	45174
1 TULOLÄSTEEN TAPPIO FÖRÄRVVSKÄLLANS FÖRLUST	27832	13541	7971	5899	27227	45122
2 KOULUTUSVÄHENNYS UTBILDNINGSAVDRAG	35821	10915	4024	1816	2219	33
3 TYÖTULOVÄHENNYS ARBETSINKOMSTAVDRAG	3919029	907494	294450	118448	137429	0
4 LAPSENHOITOVÄHENNYS BARNVÅRDSAVDRAG	171693	23193	5070	1654	1335	0
5 MERITYÖTULOVÄHENNYS SJOÄRBEITSINKOMSTAVDRAG	90355	38336	11080	1259	225	0
6 PALKKAVÄHENNYS LÖNEAVDRAG	240267	53930	17212	6911	7997	0
7 ELÄKETULOVÄHENNYS VALTIONVEROTUKSESSA PENSIONSIKONSTAVDRAG VID STATSBEKATTNINGEN	0	0	0	0	0	0
8 PUOLISOVÄHENNYS AVDRAG FÖR MAKE/MAKA	121382	40389	17602	8102	11479	5

1) Matkakulut, muut tulonhankkimiseen ja moottorisahavähennys
1) Resekostnader, övriga utgifter för inkomstens förvärvande och motorsägavdrag

1. LUONNOLLISTEN HENKILÖIDEN LUKU, TULOT, VARAT, VÄHENNYKSET JA VEROT VALTIONVERON ALAISTEN TULOJEN MUKAAN
 FYSISKA PERSONERS ANTAL, INKOMSTER, TILLGÅNGAR, AVDRAG OCH SKATTER ENLIGT SKATTEPLIKTIGA INKOMSTER VID STATSBE-
 SKATTNINGEN
 NUMBER, INCOME, ASSETS, DEDUCTIONS AND TAXES OF INDIVIDUALS BY INCOME SUBJECT TO STATE TAXATION

RAHANMÄÄRÄT - PENGAR I - MONEY UNIT, 1000 MK

LUKU, TULOT, VARAT, VÄHENNYKSET JA VEROT ANTAL, INKOMSTER, TILLGÅNGAR, AVDRAG OCH SKATTER NUMBER, INCOME, ASSETS, DEDUCTIONS AND TAXES	YHTEENSÄ SUMMA TOTAL	VALTIONVERON ALAISTEN TULOJEN LUOKKA, MK INKOMSTKLASS ENLIGT SKATTEPLIKTIGA INKOMSTER VID STATSBEKATTNINGEN, MK INCOME BRACKET BY INCOME SUBJECT TO STATE TAXA- TION, MK				
		10 - 2499	2500 - 4999	5000 - 9999	10000 - 14999	15000 - 19999
9 YKSINHUOLTAJAVÄHENNYS ENSAMFÖRSÖRJARAVDRAG	564208	65	373	1662	3739	6787
10 LAHJOITUSVÄHENNYS DONATIONS- AVDRAG	23683	23	16	56	112	180
11 MUUT VÄHENNYKSET ÖVRIGA AVDRAG	46187	74	204	777	892	1675
VÄHENNYKSET VAIN KUNNALLISVEROTUKSESSA AVDRAGEN ENDAST VID KOMMUNALBEKATTNINGEN	20656681	84494	240756	838003	986991	1613225
1 ELATUSVELVOLLISUUSVÄHENNYS UNDERHÅLLNINGSSKYLDIGHETS- AVDRAG	223552	558	426	980	1115	1759
2 OPISKELIJAVÄHENNYS STUDIÉ- AVDRAG	811098	19447	76253	262143	153691	90760
3 INVALIDIVÄHENNYS INVALID- AVDRAG	1085829	2175	4316	9728	18852	40229
4 ELÄKETULOVÄHENNYS KUNNALLISVEROTUKSESSA PENSIONSINKOMST- AVDRAG VID KOMMUNALBEKATTNINGEN	13034059	8779	34716	146631	640843	1362771
5 YKSINHUOLTAJAVÄHENNYS ENSAMFÖRSÖRJARAVDRAG	225568	1071	1115	2559	3523	4542
6 LAPSIVÄHENNYS BARN- AVDRAG	3223771	5165	4672	10674	15622	22371
7 PERUSVÄHENNYS GRUND- AVDRAG	1666001	46729	118905	403884	151855	88081
8 MERITYÖTULOVÄHENNYS KUNNALLISVEROTUKSESSA SJÖARBETSINKOMST- AVDRAG VID KOMMUNALBEKATTNINGEN	319430	18	27	140	246	550
9 ARVENAJANAN ERIKOISVÄHENNYKSET SPECIELLA AVDRAG FÖR ÄLAND	20346	495	126	494	397	617
10 MUUT VÄHENNYKSET ÖVRIGA AVDRAG	47008	67	219	853	955	1682
VÄHENNYKSET VALTIONVEROTUKSESSA YHTEENSÄ AVDRAGEN VID STATSBEKATTNINGEN SAMMANLAGT	66315724	173974	203518	617081	1351535	2343114
VÄHENNYKSET KUNNALLISVEROTUKSESSA YHTEENSÄ AVDRAGEN VID KOMMUNALBEKATTNINGEN SAMMANLAGT	39475026	175191	319169	985335	1151819	1806843
VALTIONVEROTUKSESSA VEROTETTAVA TULO VID STATSBEKATTNINGEN BESKATTNINGSBAR INKOMST	159265585	48750	144423	613339	775628	1114527
KUNNALLISVEROTUKSESSA VEROTETTAVA TULO VID KOMMUNALBEKATTNINGEN BESKATTNINGSBAR INKOMST	185330710	25004	17106	197155	804203	1464279
VERONALAISET VARAT SKATTEPLIKTIGA TILLGÅNGAR	235328129	2706790	1741232	2973487	3312926	4220488
VELAT JA VELVOITTEET GÄLD OCH FÖRPLIKTELSE	128253422	1081896	687530	1526219	1861033	2026452
VEROTETTAVA VARALLISUUS BESKATTNINGSBAR FÖRMÖGENHET	146899314	1907442	1237180	1983160	2203828	2951147
FUOLISO- JA LAPSIVÄHENNYKSET MAKE/MAKA- OCH BARN- AVDRAG	39414393	176099	140133	296285	403290	593325
VÄHENNYKSET VALTION TULOVEROSTA AVDRAGEN FRÅN STATSSKATTEN	1411263	2622	3108	6535	19086	24086
1 INVALIDIVÄHENNYS INVALID- AVDRAG	368269	1173	1935	3835	15264	22386
2 HUOLTAJAVÄHENNYS FÖRSÖRJARAVDRAG	986959	1641	1478	3197	4741	6633
3 VÄHENNYSTEN SIIRTO PUOLISOIDEN KESKEN ÖVERFÖRING AV AVDRAG MELLAN MAKAR	143	-117	-173	-436	-826	-4926
4 ELATUSVELVOLLISUUSVÄHENNYS UNDERHÅLLNINGSSKYLDIGHETS- AVDRAG	55883	142	111	245	283	436

LUKU, TULOT, VARAT, VÄHENNYKSET JA VEROT
ANTAL, INKOMSTER, TILLGÅNGAR, AVDRAG OCH SKATTER
NUMBER, INCOME, ASSETS, DEDUCTIONS AND TAXES

VALTIONVERON ALAISTEN TULOJEN LUOKKA, MK
INKOMSTKASS ENLIGT SKATTEPLIKTIGA INKOMSTER VID STATSBE-
SKATTNINGEN, MK
INCOME BRACKET BY INCOME SUBJECT TO STATE TAXATION, MK

	20000 - 24999	25000 - 29999	30000 - 34999	35000 - 39999	40000 - 44999	45000 - 49999
9 YKSINHUOLTAJAVÄHENNYS ENSAMFÖRSÖRJARAVDRAG	15834	16905	20023	22422	26604	35164
10 LAHJOITUSVÄHENNYS DONATIONSÄVDRAG	214	276	519	455	462	565
11 MUUT VÄHENNYKSET ÖVRIGA ÄVDRAG	2104	3125	3497	3418	3147	2541
VÄHENNYKSET VAIN KUNNALLISVEROTUKSESSA ÄVDRAGEN ENDAST VID KOMMUNALBESKATTNINGEN	4605924	3514984	2470903	1354634	644500	336312
1 ELATUSVELVOLLISUUSVÄHENNYS UNDERHÄLLNINGSSKYLDIGHETSÄVDRAG	3948	4016	4155	4772	5277	6350
2 OPIKELIJÄVÄHENNYS STUDIEÄVDRAG	59044	38486	25735	17799	12966	9761
3 INVALIDIVÄHENNYS INVALIDÄVDRAG	144514	171700	148160	106765	75057	58363
4 ELÄKETULOVÄHENNYS KUNNALLISVEROTUKSESSA PENSIONSIKOMSTÄVDRAG VID KOMMUNALBESKATTNINGEN	4025522	2843066	2148760	1146831	465275	155186
5 YKSINHUOLTAJAVÄHENNYS ENSAMFÖRSÖRJARÄVDRAG	8283	7300	7695	8547	10114	13364
6 LAPSIVÄHENNYS BARNÄVDRAG	36315	42199	46561	54476	63776	82737
7 PERUSVÄHENNYS GRUNDAVDRAG	324834	403305	84496	9958	6504	5226
8 MERITYÖTULOVÄHENNYS KUNNALLISVEROTUKSESSA SÖARBETSINKOMSTÄVDRAG VID KOMMUNALBESKATTNINGEN	932	1112	1328	1562	1829	2150
9 ÄRVEKAMPAAN ERIKOISVÄHENNYKSET SPECIELLA ÄVDRAG FÖR ÄLAND	534	668	571	675	712	688
10 MUUT VÄHENNYKSET ÖVRIGA ÄVDRAG	2150	3266	3610	3404	3106	2626
VÄHENNYKSET VALTIONVEROTUKSESSA YHTEENÄ ÄVDRAGEN VID STATSBEKATTNINGEN SÄMMANLÄCT	4702596	3456724	3010133	2477002	2401567	2744841
VÄHENNYKSET KUNNALLISVEROTUKSESSA YHTEENÄ ÄVDRAGEN VID KOMMUNALBESKATTNINGEN SÄMMANLÄCT	4884614	3873766	2886023	1787928	1115944	907404
VALTIONVEROTUKSESSA VEROTETTAVA TULO VID STATSBEKATTNINGEN BESKATTNINGSBAR INKOMST	2142976	3245739	4190506	4487857	4490618	5083129
KUNNALLISVEROTUKSESSA VEROTETTAVA TULO VID KOMMUNALBESKATTNINGEN BESKATTNINGSBAR INKOMST	1961804	2780946	4259165	5125390	5737818	6884601
VERONALAISET VARAT SKATTEPLIKTIGA TILLGÄNGAR	6435325	7566182	8372931	8326023	8026732	8203394
VELAT JA VELVOITTEET GÄLD OCH FÖRPLIKTELSE	2348607	2515633	2807248	2948104	3116833	3552543
VEROTETTAVA VARALLISUUS BESKATTNINGSBAR FÖRMÖGENHET	4869523	5806411	6370464	6205710	5774229	5657420
FUOLISO- JA LAPSIVÄHENNYKSET MAKE/MAKA- OCH BARNÄVDRAG	976201	1366277	1590725	1598690	1477715	1444416
VÄHENNYKSET VALTION TULOVEROSTA ÄVDRAGEN FRÄN STATSSKATTE	70170	55081	56013	54817	48672	48627
1 INVALIDIVÄHENNYS INVALIDÄVDRAG	67278	49659	44098	33282	23583	18246
2 HUOLTAJÄVÄHENNYS FÖRSÖRJARÄVDRAG	10874	13102	14715	17156	20026	25569
3 VÄHENNYSTEN SIIRTO FUOLISOIDEN KESKEN ÖVERFÖRING ÄV ÄVDRAG MELLAN MAKAR	-8517	-8215	-3469	3213	3756	3239
4 ELATUSVELVOLLISUUSVÄHENNYS UNDERHÄLLNINGSSKYLDIGHETSÄVDRAG	988	1013	1042	1201	1321	1591

1. LIDONHOLLISTEN HENKILÖIDEN LUKU, TULOT, VARAT, VÄHENNYKSET JA VEROT VALTIONVERON ALAISTEN TULOJEN MUKAAN
 FYSISKA PERSONERS ANTAL, INKOMSTER, TILLGÅNGAR, AVDRAG OCH SKATTER ENLIGT SKATTEPLIKTIGA INKOMSTER VID STATSBE -
 SKATTNINGEN
 NUMBER, INCOME, ASSETS, DEDUCTIONS AND TAXES OF INDIVIDUALS BY INCOME SUBJECT TO STATE TAXATION

RAHAMÄNÄT - PENGAR I - MONEY UNIT, 1000 MK

LUKU, TULOT, VARAT, VÄHENNYKSET JA VEROT ANTAL, INKOMSTER, TILLGÅNGAR, AVDRAG OCH SKATTER NUMBER, INCOME, ASSETS, DEDUCTIONS AND TAXES	VALTIONVERON ALAISTEN TULOJEN LUOKKA, MK INKOMSTKLASS ENLIGT SKATTEPLIKTIGA INKOMSTER VID STATSBE - SKATTNINGEN, MK INCOME BRACKET BY INCOME SUBJECT TO STATE TAXATION, MK					
	50000 - 54999	55000 - 59999	60000 - 69999	70000 - 79999	80000 - 89999	90000 - 99999
9 YKSINHUOLTAJAVÄHENNYS ENSAMFÖRSÖRJARAVDRAG	48962	53272	98922	70262	47110	28997
10 LAEJOITUSVÄHENNYS DONATIONSÄVDRAG	623	645	1836	2116	1790	1698
11 MUUT VÄHENNYKSET ÖVRIGA ÄVDRAG	2825	2369	3888	3346	2878	1858
VÄHENNYKSET VAIN KUNNALLISVEROTUKSESSA ÄVDRAGEN ENDAST VID KOMMUNALBESKATTNINGEN	227967	228771	519302	561088	511671	410722
1 ELATUSVELVOLLISUUSVÄHENNYS UNDERHÄLLNINGSSKYLDIGHETSÄVDRAG	7252	9382	24698	30179	28320	22023
2 OPISKELIJAVÄHENNYS STUDIEÄVDRAG	8065	6897	11286	7086	4640	3026
3 INVALIDIÄVHENNYS INVALIDAÄVDRAG	51455	43246	67170	46029	30600	19441
4 ELÄKETULOVÄHENNYS KUNNALLISVEROTUKSESSA PENSIONSINKOMSTÄVDRAG VID KOMMUNALBESKATTNINGEN	24452	8461	10443	5035	3378	1977
5 YKSINHUOLTAJAVÄHENNYS ENSAMFÖRSÖRJARÄVDRAG	18606	20205	37473	26664	17849	11010
6 LAPSIÄVHENNYS BARNÄVDRAG	108753	131398	350090	425571	399333	318876
7 PERUSÄVHENNYS GRUNDAÄVDRAG	3960	3226	4886	3478	2572	1154
8 MERITYÖTULOVÄHENNYS KUNNALLISVEROTUKSESSA SÖGARBETSINKOMSTÄVDRAG VID KOMMUNALBESKATTNINGEN	2103	2967	8073	12441	20724	30476
9 ÄBVENANMAAN ERIKOISVÄHENNYKSET SPECIELLA ÄVDRAG FÖR ÄLAND	618	720	1416	1438	1523	976
10 MUUT VÄHENNYKSET ÖVRIGA ÄVDRAG	2821	2443	3923	3329	2863	1873
VÄHENNYKSET VALTIONVEROTUKSESSA YHTEENSÄ ÄVDRAGEN VID STATSBEKATTNINGEN SAMMANLAGT	3320094	3589137	7523334	6640507	5262430	3842604
VÄHENNYKSET KUNNALLISVEROTUKSESSA YHTEENSÄ ÄVDRAGEN VID KOMMUNALBESKATTNINGEN SAMMANLAGT	973481	1115989	2650031	2769111	2462790	1963176
VALTIONVEROTUKSESSA VEROTETTAVA TULO VID STATSBEKATTNINGEN BESKATTINGSBAR INKOMST	6553985	7662767	17845911	17687977	15459471	12258235
KUNNALLISVEROTUKSESSA VEROTETTAVA TULO VID KOMMUNALBESKATTNINGEN BESKATTINGSBAR INKOMST	8901418	10122345	22714958	21523623	18264702	14152973
VERONALAISET VARAT SKATTEPLIKTIGA TILLGÄNGAR	9053454	9504870	21170221	21391557	19157227	15390018
VELAT JA VELVOITTEET GÄLD OCH FÖRPLIKTELSEER	4270699	4851261	12076647	13189263	12191878	10077857
VEROTETTAVA VARALLISUUS BESKATTINGSBAR FÖRMÖGENHET	6075945	6233437	13159408	12617679	10999437	8624782
PUOLISO- JA LAPSIÄVHENNYKSET MAKE/MAKA- OCH BARNÄVDRAG	1517199	1563417	3557254	4061623	3808100	3074711
VÄHENNYKSET VALTION TULOVEROSTA ÄVDRAGEN FRÄN STATSSKATTEN	54024	58273	136930	152897	138884	109188
1 INVALIDIÄVHENNYS INVALIDAÄVDRAG	15693	12841	19269	12828	8396	5307
2 HUOLTAJAVÄHENNYS FÖRSÖRJARÄVDRAG	33637	40679	107270	129400	121152	97045
3 VÄHENNYSTEN SIIRTO PUOLISOIDEN KESKEN ÖVERFÖRING ÄV ÄVDRAG MELLAN MAKAR	2916	2446	4220	3153	2287	1365
4 ELATUSVELVOLLISUUSVÄHENNYS UNDERHÄLLNINGSSKYLDIGHETSÄVDRAG	1832	2357	6188	7558	7087	5526

LUKU, TULOT, VARAT, VÄHENNYKSET JA VEROT
ANTAL, INKOMSTER, TILLGÅNGAR, AVDRAG OCH SKATTER
NUMBER, INCOME, ASSETS, DEDUCTIONS AND TAXES

VALTIONVERON ALAISTEN TULOJEN LUOKKA, MK
INKOMSTKLASS ENLIGT SKATTEPLIKTIGA INKOMSTER VID STATSBE-
SKATTNINGEN, MK
INCOME BRACKET BY INCOME SUBJECT TO STATE TAXATION, MK

	100000 - 149999	150000 - 199999	200000 - 249999	250000 - 299999	300000 -	MUUT ÖVRIGA OTHERS
9 YKSINHUOLTAJAVÄHENNYS ENSAMFÖRSÖRJARAVDRAG	52483	9721	2764	1024	957	0
10 LAEJOITUSVÄHENNYS DONATIONSÄVDRAG	6480	2822	1192	426	1178	15
11 MUUT VÄHENNYKSET ÖVRIGA ÄVDRAG	4329	1177	750	229	989	2
VÄHENNYKSET VAIN KUNNALLISVEROTUKSESSA ÄVDRAGEN ENDAST VID KOMMUNALBESKATTNINGEN	1028185	298215	100892	35689	38209	5261
1 ELATUSVELVOLLISUUSVÄHENNYS UNDERHÄLLNINGSSKYLDIGHETSÄVDRAG	49115	11918	4031	1776	1984	293
2 OPIKELIJÄVÄHENNYS STUDIEÄVDRAG	4619	596	111	47	34	15
3 INVALIDIVÄHENNYS INVALIDÄVDRAG	35454	7758	2588	1104	1183	80
4 ELÄCETULOVÄHENNYS KUNNALLISVEROTUKSESSA PENSIONSINKOMSTÄVDRAG VID KOMMUNALBESKATTNINGEN	1810	121	23	0	9	0
5 YKSINHUOLTAJAVÄHENNYS ENSAMFÖRSÖRJARÄVDRAG	19920	3686	1043	380	359	422
6 LAPSIVÄHENNYS BARNÄVDRAG	758829	209777	72417	29814	31975	2370
7 PERUSVÄHENNYS GRUNDÄVDRAG	1098	60	5	0	14	1738
8 MERITYÖTULOVÄHENNYS KUNNALLISVEROTUKSESSA SÖARBETSINKOMSTÄVDRAG VID KOMMUNALBESKATTNINGEN	149630	61571	18951	2189	391	0
9 ÅHVERANMAAN ERIKOISVÄHENNYKSET SPECIELLA ÄVDRAG FÖR ÅLAND	3564	1608	692	164	1471	183
10 MUUT VÄHENNYKSET ÖVRIGA ÄVDRAG	4269	1191	1079	232	812	159
VÄHENNYKSET VALTIONVEROTUKSESSA YHTEENSÄ ÄVDRAGEN VID STATSBEKATTNINGEN SÄMMANLAGT	8577996	2316758	827351	359693	517675	56040
VÄHENNYKSET KUNNALLISVEROTUKSESSA YHTEENSÄ ÄVDRAGEN VID KOMMUNALBESKATTNINGEN SÄMMANLAGT	4936413	1513383	566108	249582	364834	16115
VALTIONVEROTUKSESSA VEROTETTAVA TULO VID STATSBEKATTNINGEN BESKATTNINGSBÄR INKOMST	32202307	11226293	4900840	2481913	4648437	0
KUNNALLISVEROTUKSESSA VEROTETTAVA TULO VID KOMMUNALBESKATTNINGEN BESKATTNINGSBÄR INKOMST	35943425	12041813	5138077	2556186	4657540	56190
VERONALÄISET VARAT SKATTEPLIKTIGA TILLGÄNGAR	41160186	14891668	6693059	3668487	9681715	1680190
VELÄT JA VELVOITTEET GÄLD OCH FÖRPLIKTELSE	26858300	9404564	4023221	2061232	4008104	768297
VEROTETTAVA VARALLISUUS BESKATTNINGSBÄR FÖRÖGENSET	22661866	8100901	3742353	2097583	6489389	1130323
PUOLISO- JA LAPSIVÄHENNYKSET MAKE/MÅKA- OCH BARNÄVDRAG	7625069	2306048	849024	366011	467628	155632
VÄHENNYKSET VALTION TULOVEROSTA ÄVDRAGEN FRÄM STATSSKATTEN	256563	69950	24078	10060	10803	903
1 INVALIDIVÄHENNYS INVALIDÄVDRAG	9610	2073	684	292	312	236
2 HUOLTAJÄVÄHENNYS FÖRSÖRJARÄVDRAG	232226	64472	22245	9274	9944	714
3 VÄHENNYSTEN SIIRTO PUOLISOIDEN KESKEN ÖVERFÖRING ÄV ÄVDRAG MELLAN MÅKAR	2454	446	156	64	57	-47
4 ELATUSVELVOLLISUUSVÄHENNYS UNDERHÄLLNINGSSKYLDIGHETSÄVDRAG	12288	2995	1023	455	504	74

1. LUONNOLLISTEN HENKILÖIDEN LUKU, TULOT, VARAT, VÄHENNYKSET JA VEROT VALTIONVERON ALAISTEN TULOJEN MUKAAN
FYSISKA PERSONERS ANTAL, INKOMSTER, TILLGÅNGAR, AVDRAG OCH SKATTER ENLIGT SKATTEPLIKTIGA INKOMSTER VID STATSBE-
SKATTNINGEN
NUMBER, INCOME, ASSETS, DEDUCTIONS AND TAXES OF INDIVIDUALS BY INCOME SUBJECT TO STATE TAXATION

RAHAMÄNÄRÄT - PENGAR I - MONEY UNIT, 1000 MK

LUKU, TULOT, VARAT, VÄHENNYKSET JA VEROT ANTAL, INKOMSTER, TILLGÅNGAR, AVDRAG OCH SKATTER NUMBER, INCOME, ASSETS, DEDUCTIONS AND TAXES	YHTEENSÄ SUMMA TOTAL	VALTIONVERON ALAISTEN TULOJEN LUOKKA, MK INKOMSTKLASS ENLIGT SKATTEPLIKTIGA INKOMSTER VID STATSBEKATTNINGEN, MK INCOME BRACKET BY INCOME SUBJECT TO STATE TAXA- TION, MK				
		10 - 2499	2500 - 4999	5000 - 9999	10000 - 14999	15000 - 19999
VALTIONVEROT YHTEENSÄ STATSSKATTER SAMMANLAGT	25240748	3564	2110	3437	2761	2753
1 TULOVERO INKOMSTSKATT	25073652	607	966	2020	1882	2048
2 VARALLISUUSVERO FÖRMÖGENHETSSTATT	116558	2923	1138	1419	671	702
3 VEROKOROTUS SKATTEFÖRHÖJNING	50525	4	0	0	5	1
KUNTKALLISVERO KOMMUNALSKATT	29666208	4069	2711	31936	130486	238122
KIRKOLLISVERO KYRKOSKATT	2068744	281	168	2420	9864	17901
KANSANELÄKEVAKUUTUSMAKSU FOLKPENSIONSAVGIFT	2932245	718	425	3607	14108	25535
SAIRAUSVAKUUTUSMAKSU SJKFÖRSÄKRINGSAVGIFT	3163208	765	448	3557	13709	24889
NETTÄÄRÖITOMAKSU SKOGSVÅRDSAVGIFT	70319	169	365	1022	1341	1947
VEROT JA VERONLUONTEISET MAKSUT YHTEENSÄ SKATTER OCH AVGIFTER AV SKATTENATUR SAMMANLAGT	63141468	9627	6283	46011	172284	311185
VALTIONVERON ALAISTET TULOT MIINUS VEROT VID STATSBEKATTN. SKATTEPLIKTIGA INKOMSTER MINUS SKATTER ..	161855450	145569	301905	1114352	1775070	2954536

LUKU, TULOT, VARAT, VÄHENNYKSET JA VEROT
ANTAL, INKOMSTER, TILLGÅNGAR, AVDRAG OCH SKATTER
NUMBER, INCOME, ASSETS, DEDUCTIONS AND TAXES

VALTIONVERON ALAISTEN TULOJEN LUOKKA, MK
INKOMSTKLASS ENLIGT SKATTEPLIKTIGA INKOMSTER VID STATSBE-
SKATTNINGEN, MK
INCOME BRACKET BY INCOME SUBJECT TO STATE TAXATION, MK

	20000 - 24999	25000 - 29999	30000 - 34999	35000 - 39999	40000 - 44999	45000 - 49999
VALTIONVEROT YHTEENSÄ STATSSKATTER SAMMANLAGT	6112	17272	49088	123679	200162	304965
1 TULOVERO INKOMSTSKATT	5402	16501	48205	122757	198988	303829
2 VARALLISUUSVERO FÖRMÖGENHETSSKATT	694	725	734	739	733	670
3 VERONKOROTUS SKATTEFÖRBÜJNING	12	33	103	161	423	429
KUNNALLISVERO KOMMUNALSKATT	319588	453380	691752	831024	929956	1114977
KIRKOLLISVERO KYRKOSKATT	24153	34351	51309	60870	67996	82067
KANSANELÄKEVAKUUTUSMAKSU FOLKPENSIONSAVGIFT	32734	38914	45988	54044	67887	91034
SAIRAUSVAKUUTUSMAKSU SJUKFÖRSÄKRINGSAVGIFT	33430	47187	72067	86860	97253	116820
METSÄNBOITOMAKSU SKOGSVÄRDSAVGIFT	2919	4446	4908	4739	4462	4306
VEROT JA VERONLUONTEISET MAKSUT YHTEENSÄ SKATTER OCH AVGIFTER AV SKATTENATUR SAMMANLAGT	418924	595347	915105	1161221	1367735	1714126
VALTIONVERON ALAISET TULOT MIINUS VEROT VID STATSBEKATTN. SKATTEPLIKTIGA INKOMSTER MINUS SKATTER ..	6405308	6098989	6282533	5802368	5523324	6115294

1. LUONNOLLISTEN HENKILÖIDEN LUKU, TULOT, VARAT, VÄHENNYKSET JA VEROT VALTIONVERON ALAISTEN TULOJEN MUKAAN
 FYSISKA PERSONERS ANTAL, INKOMSTER, TILLGÅNGAR, AVDRAG OCH SKATTER ENLIGT SKATTEPLIKTIGA INKOMSTER VID STATSBE -
 SKATTNINGEN
 NUMBER, INCOME, ASSETS, DEDUCTIONS AND TAXES OF INDIVIDUALS BY INCOME SUBJECT TO STATE TAXATION

RABAMÄÄRÄT - PENGAR I - MONEY UNIT, 1000 MK

LUKU, TULOT, VARAT, VÄHENNYKSET JA VEROT
 ANTAL, INKOMSTER, TILLGÅNGAR, AVDRAG OCH SKATTER
 NUMBER, INCOME, ASSETS, DEDUCTIONS AND TAXES

VALTIONVERON ALAISTEN TULOJEN LUOKKA, MK
 INKOMSTKLASS ENLIGT SKATTEPLIKTIGA INKOMSTER VID STATSBE -
 SKATTNINGEN, MK
 INCOME BRACKET BY INCOME SUBJECT TO STATE TAXATION, MK

	50000 - 54999	55000 - 59999	60000 - 69999	70000 - 79999	80000 - 89999	90000 - 99999
VALTIONVEROT YHTEENSÄ STATSSKATTER SAMMANLAGT	506462	723112	2092775	2499239	2477205	2163653
1 TULOVERO INKOMSTSKATT	504502	721474	2088485	2494095	2471873	2159185
2 VARALLISUUSVERO FÖRHÖGENHETSEKATT	775	813	1506	2055	2044	2140
3 VERONKOROTUS SKATTEFÖRHÖJNING	1138	811	2759	3081	3272	2315
KUNNALLISVERO KOMMUNALSKATT	1439605	1632643	3656220	3458542	2926287	2262245
KIRKOLLISVERO KYRKOSKATT	105903	119029	262776	242697	200635	152983
KANSANELÄKEVAKUUTUSMAKSU FOLKPENSIONSAVGIFT	127875	154170	364416	354446	304960	238380
SAIRAUSVAKUUTUSMAKSU SJUKFÖRSÄKRINGSAVGIFT	151033	171689	385935	366423	311437	241745
NETSÄNTOITONMAKSU SKOGSVÅRDSAVGIFT	4010	3527	6449	5514	4540	3442
VEROT JA VERONLUONTEISET MAKSUT YHTEENSÄ SKATTER OCH AVGIFTER AV SKATTENATUR SAMMANLAGT	2334896	2804187	6768576	6926869	6225075	5062449
VALTIONVERON ALAISET TULOT MIINUS VEROT VID STATSBEKATTN. SKATTEPLIKTIGA INKOMSTER MINUS SKATTER ..	7543473	8450149	18603770	17407115	14500280	11042737

LUVU, TULOT, VARAT, VÄHENNYKSET JA VEROT ANTAL, INKOMSTER, TILLGÅNGAR, AVDRAG OCH SKATTER NUMBER, INCOME, ASSETS, DEDUCTIONS AND TAXES	VALTIONVERON ALAISTEN TULOJEN LUOKKA, MK INKOMSTKLASS ENLIGT SKATTEPLIKTIGA INKOMSTER VID STATSBE - SKATTNINGEN, MK INCOME BRACKET BY INCOME SUBJECT TO STATE TAXATION, MK					MUUT ÖVRIGA OTHERS
	100000 - 149999	150000 - 199999	200000 - 249999	250000 - 299999	300000 - 399999	
VALTIONVEROT YHTEENSÄ STATSSKATTER SAMMANLAGT	6827050	2990443	1513952	843183	1884617	3148
1 TULOVERO INKOMSTSKATT	6804387	2974312	1501208	833019	1817904	0
2 VARALLISUUSVERO FÖRMÖGENHETSSKATT	11571	9108	8600	7521	55841	3145
3 VERONKOROTUS SKATTEFÖRHÖJNING	11071	6992	4125	2633	10868	4
KUNNALLISVERO KOMMUNALSKATT	5721504	1895824	804023	397616	715010	8673
KIRKOLLISVERO KYRKOSKATT	382981	125062	52395	25883	46389	543
KANSANELÄKEVAKUUTUSMAKSU FOLKPENSIONSAVGIFT	608181	202824	85685	42288	73381	620
SAIRAUSVAKUUTUSMAKSU SJUKFÖRSÄKRINGSAVGIFT	615625	207553	88897	44460	80739	663
METSÄNHÖITONMAKSU SKOGSVÅRDSAVGIFT	7914	2275	901	474	556	0
VEROT JA VERONLUONTEISET MAKSUT YHTEENSÄ SKATTER OCH AVGIFTER AV SKATTENATUR SAMMANLAGT	14163251	5423998	2545850	1353894	2800676	13703
VALTIONVERON ALAISET TULOT MIINUS VEROT VID STATSBEKATTH. SKATTEPLIKTIGA INKOMSTER MINUS SKATTER ..	26629557	8124899	3184388	1486333	2377260	-13267

2. LUONNOLLISTEN HENKILÖIDEN LUKU JA TULOT KUNNITTAIN
FYSISKA PERSONERS ANTAL OCH INKOMSTER KOMMUNVIS

LÄÄNI JA KUNTA LÄN OCH KOMMUN	TULONSAA- JEN LUKU ANTAL IN- KOMSTTAGARE	VALTIONVERON ALAISET TULOT - VID STATSBE- SKATTN. SKATTEPLIKTIGA INKOMSTER - 1000 MK	KUNNALLISVEROTUKSESSA VE- ROTETTAVA TULO - VID KOM- MUNALBESKATTN. BESKATT- NINGSBAR INKOMST - 1000 MK	KESKIMÄÄRÄISET TULOT - GENOM- SNITTliga IN- KOMSTER - MK
UUDENMAAN LÄÄNI	1006857	68484031	59205022	68018
ARTJÄRVI	1556	65066	49645	41816
ASKOLA	3293	167965	130519	51007
ESPOO	128451	10057762	8771640	78300
HANKO	9956	560687	472937	56316
HELSINKI	433167	30499383	26923858	70410
VANTAA	116542	8100175	7043868	69804
HYVINKÄÄ	31861	1923213	1615363	60363
INKOO	3735	213946	172084	57281
JÄRVENPÄÄ	21577	1439080	1217354	66695
KARJAA	7086	393174	325316	55486
KARJALOHJA	1173	48668	36227	41490
KARKKILA	6943	366107	293307	52730
KAUNIAINEN	6693	637544	554047	95255
KERAVA	20695	1397903	1192972	67548
KIRKKONUMMI	18211	1264201	1073062	69420
LAPINJÄRVI	2879	135428	104582	47040
LILJENDAL	1226	57528	44448	47005
LOHJA	12205	728923	608378	59723
LOHJAN KUNTA	14079	837213	693592	59465
LOVIISA	7152	402125	331636	56226
MYRSKYLÄ	1727	79441	59574	45999
MÄNTSÄLÄ	10090	545058	436717	54020
NUMMI-PUSULA	4614	220286	169477	47743
NURMIJÄRVI	19954	1290469	1085859	64672
ORIMATTILA	11187	548308	428818	49013
PERNAJA	3190	146378	112086	45887
POHJA	4533	230412	187218	50830
PORNAINEN	2121	110290	85944	51999
PORVOO	16201	1010063	849194	62346
PORVOON MLK	16508	930232	763846	56350
PUKKILA	1416	65004	49862	45907
KUOTSINPYRTÄK	2789	139358	109410	49967
SAMMATTI	967	45683	35203	47242
SIPOO	11681	698720	581957	59817
SIUNTIO	3224	191901	156173	59523
TAMMISAARI	9815	558136	468821	56866
TENHOLA	2686	120642	92177	44915
TUUSULA	20198	1315379	1103940	65124
VIHTI	15476	942080	773911	60874
TURUN JA PORIN LÄÄNI	593940	31804746	25767761	53549
ALASTARO	2939	132905	98292	45221
ASKAINEN	714	34796	25882	48734
AURA	2152	110152	83243	51186
DRAGSFJÄRD	3906	178384	141279	45669
EURA	7895	414112	335557	52452
EURAJOKI	4627	226026	176148	48849
HALIKKO	6778	353942	281715	52219
HARJAVALLA	7300	418667	350332	37352
HONKAJOKI	2100	81174	58268	38654
HOUTSKARI	738	29104	22032	39436
HUITTINEN	7905	383782	301191	48548
HÄMÄENKYRÖ	7651	365408	284873	47697
IKKALINEN	6949	315138	240194	45350
INIÖ	285	9508	6736	33361
JÄMIJÄRVI	2077	85164	61173	41003
KAARINA	13184	835307	681844	63358
KALANTI	2955	153807	121653	52050
KANKAANPÄÄ	11010	521242	413484	47343
KARINAINEN	1878	90462	69184	48169
KARVIA	3024	120818	90079	39953
KEMIO	3199	145234	111493	45400
KIEHNIÖ	2386	91586	66348	38385
KIIKALA	1866	78437	57017	42035
KIIKOINEN	1234	45925	31303	37216
KISKO	1888	79651	58781	42188
KIUKAINEN	3351	160474	123223	47888
KODISJOKI	446	20154	15431	45188
KOKEMÄKI	8172	384207	294558	47015
KORPPOO	1094	45035	38988	44822
KOSKI TL	2494	113687	86418	45584
KULLAA	1466	66443	49825	45459
KUSTAVI	1188	48772	37001	41054
KUUSJOKI	1582	71838	54634	45410
KÖYLIO	2856	136348	106892	47741
LAITILA	7561	363315	285605	48051
LAPPI	2749	128083	97698	46593
LAVIA	2386	93494	65208	39184
LEMU	921	49550	38299	53800
LIETO	8880	513006	412405	57771
LOIMAA	5882	311845	245797	53017
LOIMAAN KUNTA	5512	273047	210101	49537
LUVIA	2713	138051	108876	50885
MARTTILA	1890	89275	67222	47235
MASKU	3280	193502	136739	58995
MELLILÄ	1248	56425	41871	45212
MERIKARVIA	3549	141887	102436	39979
MERIMASKU	808	43788	31898	54193
MISTOINEN	1319	67271	51613	51002
MUHIJÄRVI	2407	103097	74716	42832
MUURLA	1149	57569	45452	50104
MYRÄMÄKI	4909	240575	185223	49007
NAANTALI	8352	529404	435261	63386
NANKILA	5198	262400	207505	50481
NAUVO	1357	57414	44365	42310
NOORMARKKU	4817	238624	185730	49538
NOUSIAINEN	2956	159403	126790	53925
ORIPÄÄ	1211	58225	43736	48080
PARAINEN	9625	532421	429812	55316
PAIMIO	7278	413970	339361	56880
PARKANO	7187	315507	244069	43900
PERNIO	5579	274070	215429	49125
PERTTELI	2934	145766	113369	49682
PIKKIO	4700	251498	201750	53510
POHJARKKU	2498	106091	80896	42470

2. LUONNOLLISTEN HENKILÖIDEN LUKU JA TULOT KUNNITTAIN
FYSISKA PERSONERS ANTAL OCH INKOMSTER KOMMUNVIS

LÄÄNI JA KUNTA LÄN OCH KOMMUN	TULONSAA- JIEN LUKU ANTAL IN- KOMSTAGARE	VALTIONVERON, ALAISET TULOT - VID STATSBE- SKATTN. SKATTEPLIKTIGA INKOMSTER - 1000 MK	KUNNALLISVEROTUKSESSA VE- ROTETTAVA TULO - VID KOM- MUNALBESKATTN. BESKATT- NINGSBAR INKOMST - 1000 MK	KESKIMÄÄRAISET TULOT - GENOM- SNITTLIGA IN- KOMSTER - MK
PORI	64551	3468523	2874816	53733
PUNKALAUDUN	3852	159977	116706	41531
PYHÄRANTA	1853	87828	67541	47398
PÖYTYÄ	3047	150724	116880	49466
RAISIO	16028	972365	809281	60667
RAUMA	25075	1461888	1227385	58301
RAUMAN MLK	6736	354938	288997	52693
RUSKO	2061	120939	96973	58680
RYMÄTTYLÄ	1626	78118	83555	48043
SALO	17382	959160	784987	55181
SAUVU	2295	104537	77245	45550
SIIKAINEN	2134	75005	51390	35148
SUODENNIEMI	1335	52157	35736	39069
SUOMUSJÄRVI	1215	52446	39275	43165
SÄRKYLÄ	4360	237712	194616	54521
SÄRKISALO	782	37092	28825	47432
TAIVASSALO	1788	84597	64910	47314
TARVASJOKI	1423	69637	52136	48937
TURKU	137186	8195112	6890958	59737
ULVILA	9705	547771	450147	56442
UUSIKAUPUNKI	11361	649875	543222	57202
VAAHTO	1162	57024	43484	49074
VAMPALA	13296	649244	522224	48930
VÄHFALA	1793	76383	55152	42601
VEHMAA	2474	117337	88707	47428
VELKUA	167	7397	7058	44293
VESTMANFJÄRD	813	35756	27036	43980
VILJAKKALA	1589	67956	49803	42767
YLÄHE	2092	91874	67157	43917
ÄSTÄ	4605	220912	172455	47972
AHVENANMAA	22370	1188677	927526	53137
BRÄNDÖ	615	25290	20293	41122
ECKERÖ	879	33600	26393	38225
FINSTRÖM	1938	101833	76786	52545
FOGLÖ	732	24172	17996	33022
GETA	503	16752	12088	33304
HANMARLAND	1191	51162	38659	42957
JOMALA	2473	135523	103897	54801
KUMLINGE	526	19788	15060	37620
KÖKAR	371	12488	9326	33660
LEMLAND	1170	51862	39147	44326
LUMPARLAND	352	12935	9584	36747
MAARIBAMINA	8475	566835	454672	66883
SALTVIK	1544	71963	54724	46608
SOTTUNGA	177	8529	7288	48186
SUND	967	39713	29266	41068
VÄRDÖ	457	16232	12347	35519
HÄMEEN LÄÄNI	566535	30674018	25221160	54143
ASIKKALA	7334	348678	271907	47543
FORSSA	16635	879173	715458	52851
HATTULA	6637	351746	282936	52998
HAURO	3583	180094	122405	44682
HAUSJÄRVI	6114	313726	249039	51313
HOLLOLA	14810	823236	676640	55886
HUMPPILA	2249	103812	78712	46159
HÄMEENLINNA	35273	2032351	1700769	57618
JAMASKALA	12466	677583	551054	54354
JOKIOINEN	4394	228177	181987	51929
JUUPAJOKI	2020	89321	67486	44218
KALVOLA	2955	142050	111633	48071
KANGASALA	14201	887709	725061	54793
KOSKI EL.	1925	88671	67933	46063
KUHALAHTI	995	39123	28901	39320
KUOREVESI	2607	135436	106392	51184
KURU	2785	110141	81329	39548
KYLÄKOSKI	2094	94136	72908	49955
KÄRKÖLÄ	4283	212376	167008	49586
LÄHTI	79103	4378669	3650913	55354
LÄMMI	5024	237279	183793	47229
LEMPÄÄLÄ	10951	586161	471055	53526
LOPPI	5808	267966	202381	46137
LUOPIOINEN	2331	93292	69304	40022
LÄNGELMÄKI	1944	77930	37950	40087
MÄNTTÄ	6503	390283	329608	60016
MASTOLA	11541	603213	495597	52267
NOKIA	19870	1082355	895525	54472
ORIVESI	7755	364064	284562	46946
PADAJOKI	3962	167200	129193	42201
PIRKKALA	8558	514465	429791	60115
PALKANE	3448	153106	118288	44404
REMKO	2009	93395	71801	46488
RIIHIMÄKI	20322	1177013	983435	57918
RUOVESI	5467	238965	180871	43710
SARIALAHTI	1692	87433	71811	51674
SOMERO	8620	400284	309681	46437
TAMPERE	4951	223146	170058	45071
TAMPERE	143719	8361398	7066372	58179
TUOLOS	1384	63518	47856	45895
TOIJALA	6727	342853	279236	50967
URJALA	5410	235531	178932	43721
VALKEAKOSKI	18556	1061068	895974	57181
VESILAHTI	2562	105933	76289	41348
VIIIALA	4081	196386	154789	48115
VILPPULA	5681	268206	209964	47211
VIRRAT	8020	338941	255874	42262
YLAJÄRVI	12755	740403	610506	58048
YPÄJÄ	2421	107071	80183	44226
KYMEEN LÄÄNI	285109	15142345	12452110	53111
ELIMÄKI	6912	347733	278065	50309
HAMINA	8673	488427	406222	56316
IITTI	6631	311560	246010	46985
IMATRA	29323	1650581	1387593	56290

1)

2. LUONNOLLISTEN HENKILÖIDEN LUKU JA TULOT KUNNITTAIN
FYSISKA PERSONERS ANTAL OCH INKOMSTER KOMMUNVIS

LAANI JA KUNTA LÄN OCH KOMMUN	TULONSAA- JIEN LUKU ANTAL IN- KOMSTTAGARE	VALTIONVERON ALAISET TULOT - VID STATSBE- SKATTN. SKATTPLIKTIGA INKOMSTER - 1000 MK	KUNNALLISVEROTUKSESSA VE- ROTETTAVA TULO - VID KOM- MUNALBESKATTN. BESKATT- NINGSBAR INKOMST - 1000 MK	KESKIMÄÄRÄISET TULOT - GENOM- SNITTLIGA IN- KOMSTER - MK
JAALA	1841	72125	52710	39177
JOUTSENO	9604	522180	433143	54371
KOTKA	49564	2710663	2249741	54690
KOUVOLA	26658	1570238	1328429	58903
KUUSANKOSKI	19389	1061020	898079	57699
LAPPEENRANTA	45014	2488790	2076073	55289
LEMI	2440	101064	74680	41420
LUUMÄKI	4954	214576	163955	43314
MIEHINKÄLÄ	2629	101663	74012	38670
MUIJAMAA	1066	49435	38735	46374
PARIKKALA	4699	211408	164179	44990
PYHTÄÄ	4428	217819	171254	49191
RAUTJÄRVI	4863	230361	181954	47370
RUOKOLAHTI	5374	251980	196928	46889
SAARI	1729	65037	47095	37615
SAVITAIPALE	4277	174762	132070	40861
ANJALANKOSKI	16302	877614	726298	53835
SUOMENNIEMI	934	36163	27282	38718
TAIPALSAARI	3402	167099	132547	49118
UURUNIEMI	620	22108	15657	35658
VALKEALA	9003	442607	352836	49162
VEIKOLAHTI	10394	526226	423666	50628
VIROLAHTI	3761	161253	121781	42875
YLÄMÄÄ	1625	67853	51116	41756
MIKKELIN LÄÄNI	175503	8284844	6546755	47206
ANTTOLA	1523	63294	47286	41559
ENONKOSKI	1820	72965	52522	40091
HARTOLA	3774	150127	111534	39779
HAUKI-VUORI	2516	92619	65847	36812
HEINOLA	13321	735331	614190	55201
HEINOLAN MLK	4719	228100	180289	48337
HEINÄVESI	4757	199416	145626	41921
HIRVENSALMI	2576	96502	69329	37462
JORJINEN	5218	234980	180086	45033
JUVA	7451	312101	237435	41887
JÄPPILÄ	1465	57703	40764	39388
KANGASLAMPI	1565	63437	45236	40535
KANGASNIEMI	6392	254587	187521	39829
KERIMÄKI	5254	223047	168457	42453
MIKKELI	26173	1451539	1210583	55459
MIKKELIN MLK	9025	418276	326775	46346
MÄNTYHARJU	6846	293944	224425	42937
PERTUNMÄÄ	2256	86304	61560	36295
PIEKSIÄMÄKI	11922	639878	527961	53672
PIEKSIÄMÄEN MLK	5334	245488	189261	46023
PUNKKAHARJU	3958	176521	136805	44599
PUNJALA	3180	125451	93608	39489
RANTASALMI	4510	180703	133081	40067
RISTIINA	4525	195988	152237	43312
SAVONLINNA	23929	1222739	999160	51099
SAVONRANTA	1458	55008	39143	37728
SULKAVA	3613	149001	111336	41240
SYSMÄ	5058	209237	158529	41368
VIRTASALMI	1365	50558	36069	37039
POHJOIS-KARJALAN LÄÄNI	146134	6774641	5297975	46359
ENO	6762	299998	232921	44365
ILOMANTSI	7114	293631	217489	41275
JOENSUU	38224	2123957	1765180	58566
JUUKA	6424	247726	183041	38563
KESÄLAHTI	2692	110547	81701	41065
KIIHTELYVAARA	2028	80582	58270	38735
KITEE	9495	418671	322711	44094
KONTIOLAHTI	7247	346310	273432	47787
OUTOKUNPU	7850	368282	289998	46915
LIEKKA	15546	711331	554025	45757
LIPERI	8888	389772	295173	43854
NURMES	9499	415410	316204	43732
POLVIJÄRVI	5012	183284	130596	36569
PYHÄSELKÄ	4433	203414	154831	45886
RÄÄKKYLÄ	3335	121448	86138	36416
TOHMAJÄRVI	5091	208814	154796	41016
TUUSPOVAARA	2561	96691	68982	37755
VALTIMO	3167	125020	91462	39476
VÄRTSILÄ	766	29753	21025	38842
KUOPION LÄÄNI	210641	10279111	8184774	48799
IISALMI	19197	930827	744182	48488
JUANKOSKI	5685	253641	195845	44616
KAAVI	3669	144444	106834	39369
KARTTULA	2729	110570	80423	40517
KEITELE	2777	111062	81954	39994
KIURUVESI	9820	399935	295497	40727
KUOPIO	64085	3625239	3025356	56569
LAPINLAHTI	6481	276812	208773	42711
LEPPÄVIRTA	9595	431793	336867	45002
MAANINKA	3578	148467	110673	41494
NILSIÄ	6495	267989	199742	41261
PIELAVESI	6068	239861	179020	39329
RAUTALAMPI	3962	157041	115513	39637
RAUTAVAARA	2608	98697	71108	37844
SIIILINJÄRVI	13034	723828	593144	55534
SONKAJÄRVI	5310	215487	159124	40770
SUONENJOKI	7553	326130	248042	43179
TERVO	1970	73136	52655	37125
TUUSNIEMI	3374	133071	96307	39440
VARKAUS	20465	1138969	942002	55654
VARPAISJÄRVI	3119	116009	83808	37194
VEHMERLÄMMI	2031	77660	55342	38237
VESANTO	2950	112735	81393	38215
VIEREMÄ	4086	164708	121450	40310
KESKI-SUOMEN LÄÄNI	203279	10146579	8152021	49915

1)

2. LUONNOLLISTEN HENKILÖIDEN LUKU JA TULOT KUNNITTAIN
FYSISKA PERSONERS ANTAL OCH INKOMSTER KOMMUNVIS

LÄÄNI JA KUNTA LÄN OCH KOMMUN	TULONSAAJIEN LUKU ANTAL IN- KOMSTAGARE	VALTIONVERON ALAISET TULOT - VID STATSBE- SKATTN. SKATTEPLIKTIGA INKOMSTER - 1000 MK	KUNNALLISVEROTUKSESSA VE- ROTETTAVA TULO - VID KOM- MUNALBESKATTN. BESKATT- NINGSBAR INKOMST - 1000 MK	KESKIMÄÄRÄISET TULOT - GENOM- SNITTLIGA IN- KOMSTER - MK
HANKASALMI	5228	211889	154995	40530
JOUTSA	3949	166287	122825	42109
JYVÄSKYLÄ	53327	3109110	2626642	58303
JYVÄSKYLÄN MLK	21195	1145978	941292	54068
JÄMSÄ	10375	534506	431514	51519
JÄMSÄNKOSKI	6624	343239	276034	51817
KARNHONKOSKI	1820	67516	47956	37097
KARSTULA	4779	193040	144997	40393
KEURUU	10765	522026	416088	48493
KIRNULA	1835	67412	49240	36737
KIVIJÄRVI	1647	59277	41897	35991
KONGINKANGAS	1402	54082	39446	38575
KONNEVESI	3018	120454	87177	39912
KORPILAHTI	4199	174992	129963	41675
KUHMOINEN	3103	127581	93588	41115
KYJÄJÄRVI	1659	65013	47157	39188
LAUKAA	11562	563493	448105	48737
LEIVONMÄKI	1230	48439	34970	39381
LIEKKA	1092	42549	31116	38964
LUHANKA	2164	85514	62184	39517
MULTA	4443	248722	207720	55981
MURAME	3146	131863	98835	41914
PETÄJÄVESI	4841	193192	143888	39907
PIHTIPUDAS	1153	40940	27827	35507
PYLKÖNMÄKI	8799	390275	300253	44354
SAARIJÄRVI	1200	45471	31631	37893
SUMIAINEN	4973	253919	207606	51060
SUOLAHTI	2655	142447	116604	53652
SKYNNÄTSALO	1993	84458	62760	42377
TOIVAKKA	2303	92444	68784	40141
UURAINEN	7540	322763	246315	42807
VIITASAARI	9260	497688	412612	53746
ÄÄNEKOSKI				
VAASAN LÄÄNI	363617	17397927	13713275	47847
ALAHÄRMÄ	4530	209404	161134	46226
ALAJÄRVI	7177	286907	211749	39976
ALAVUS	8603	371494	281853	43182
EVIJÄRVI	2749	110280	80783	40116
HALSUA	1336	50613	36959	38034
HIMANKA	2648	109396	82220	41313
ILMAJOKI	9622	450086	344576	46777
ISOJOKI	2776	100744	69584	36291
ISOKYRÖ	4529	203986	151667	45040
JALASJÄRVI	8405	345497	252563	41106
JURVA	4452	187869	139138	42199
KANNUS	4647	215161	165641	46301
KARIJOKI	1739	67091	47126	38580
KASKINEN	1497	88275	72513	59568
KAUHAJOKI	12784	552452	419748	43214
KAUHAVA	7029	319926	246584	45515
KAUSTINEN	3356	144571	110442	43078
KOKKOLA	27263	1471902	1214075	53989
KORSNÄS	2199	85615	64296	38934
KORTESJÄRVI	2419	100023	72940	41349
KRISTIINANKAUPUNKI	8078	348802	269037	43179
KRUUNUPYYPY	5878	253540	195035	43134
KUORTANE	4123	171285	124834	41544
KURIKKA	9415	420606	323252	44674
KÄLVÄ	3344	154569	120813	46223
LAINIA	5879	283125	216365	48159
LAPPAJÄRVI	3687	150135	111475	40720
LAPUA	11842	542252	422699	45791
LEHTIMÄKI	1998	71307	49582	35669
LESTIJÄRVI	874	31590	22390	36144
LOHTAJA	2321	100507	77221	43303
LUCOTA	2446	113725	90134	46494
MAJALAHTI	5305	216881	162768	40882
MAKSAMA	1025	39098	28187	38144
MUSTASAARI	12518	643768	508879	51427
MURNO	6468	340218	268557	52600
NÄRPIÖ	9843	415947	322241	42258
ORAVAINEN	2378	104900	79426	44113
PERHO	2394	92696	67256	38720
PERÄSEINÄJOKI	3489	140409	100718	40243
PIETARSAARI	16773	919130	768399	54798
PIETARSAAREN MLK	7320	329442	253731	45006
SEINÄJOKI	21417	1233334	1032165	57587
SOINI	2466	87803	60983	35605
TEUVA	6310	271810	205446	43076
TOHOLAMPI	3139	136980	104160	43638
TÖYSÄ	2563	99151	71799	38686
ULLAVA	854	31525	22680	36915
UUSIKAARLEPYÄ	6772	303691	239354	44845
VAASA	45102	2644887	2236924	58642
VETELI	3193	131238	99472	41102
VIMPELI	3070	129746	96838	42263
VÄRKÄYRÖ	3925	189031	144008	48161
VÖYRI	3561	158046	120168	44382
YLIHÄRMÄ	2662	124680	96498	46837
YLISTARO	5026	213008	155051	42381
ÄHTÄRI	6399	287573	219139	44940
OULUN LÄÄNI	339636	16673636	13299303	49093
ALAVIESKA	2394	98397	72825	41102
HAAPAJÄRVI	6686	286016	217976	42778
HAAPAVESI	5967	253139	190829	42423
HAILUOTO	794	31526	22892	39705
HAUKIPUDAS	9532	488325	386778	51230
HYRYNSALMI	3431	141217	106863	41159
II	4333	190364	143274	43934
KAJAANI	28453	1575990	1307364	55389
KALAJOKI	7021	313271	241649	44619
KEMPELE	6362	360630	295993	56685
KESTILÄ	1794	68828	49895	38366
KIIMINKI	5290	289274	230669	54683
KUHMO	10571	446633	339919	42251

1)

2. LUONNOLLISTEN HENKILÖIDEN LUKU JA TULOT KUNNITTAIN
FYSISKA PERSONERS ANTAL OCH INKOMSTER KOMMUNVIS

1)

LÄÄNI JA KUNTA LÄN OCH KOMMUN	TULONSAA- JIEN LUKU ANTAL IN- KOMSTTAGARE	VALTIONVERON ALAISET TULOT - VID STATSBE- SKATTN. SKATTEPLIKTIGA INKOMSTER - 1000 MK	KUNNALLISVEROTUKSESSA VE- ROTTETTAVA TULO - VID KOM- MUNALBESKATTN. BESKATT- NINGSBAR INKOMST - 1000 MK	KESKIMÄÄRÄISET TULOT - GENOM- SNITTLIGA IN- KOMSTER - MK
KUIVANIEMI	2064	79003	56738	38277
KUUSAMO	14536	643417	506793	44264
KURSSÄMÄKI	2897	112195	80572	38728
LYNINKA	3248	158179	122864	48700
LUMIJOKI	1192	47364	33830	39735
MERIJÄRVI	1097	40815	28570	37206
MUHOS	5647	273004	214731	48345
NIVALA	8339	349687	259123	41934
OULAINEN	6451	295571	226659	45818
OULU	78229	4595117	3897033	58739
OULUNSAALO	3808	211756	170175	55608
PALTAMO	4363	183243	138515	41999
PATTIJOKI	3883	209240	169606	53886
PIIPPOLA	1212	48373	34527	39912
PUDASJÄRVI	9213	359716	267585	39044
PULKKILA	1681	76093	58429	45267
PUOLANKA	4188	163047	117161	38932
PYHÄJOKI	2924	124914	91862	42720
PYHÄJÄRVI	6543	276699	208739	42289
PYHÄNTÄ	1465	64988	49846	44360
RAAHJE	14288	797511	667837	55817
RANTSILA	2009	81131	60082	40384
REISJÄRVI	2809	109337	80681	38924
RISTIJÄRVI	1952	77767	56738	39840
RUUKKI	3861	167437	123895	43366
SIEVI	3550	141474	103021	39852
SIIKAJOKI	1018	43810	31415	43035
SOKRANO	9450	408713	306669	43250
SUOMUSSALMI	10553	450001	344748	42642
VAALA	3871	166434	126809	42995
TAIVALKOSKI	4566	188354	146188	41251
TEHVES	518	21470	14957	41448
TYRNÄVÄ	2600	118360	88763	45523
UTAJÄRVI	3027	119000	84839	39313
VIHANTI	3161	148054	115627	46838
VUOLIJOKI	2673	138544	111777	51831
YLI-II	1923	71352	51380	37105
YLIKIIKINKI	2444	93667	65851	38325
YLVIESKA	9755	475189	377742	48712
LAPIN LÄÄNI	163688	8146367	6563028	49768
ENONTEKIO	2093	84493	65720	40369
INARI	6012	298120	246050	49587
KEMI	21738	1223128	1030085	56267
KEMINMAA	6802	371966	301925	54685
KITTILÄ	5314	228193	174580	42942
KOLARI	4087	183664	140600	44939
KEMIJÄRVI	10651	514662	412904	48321
MUONIO	2391	108281	85503	45287
PELKOSKENTIEMI	1379	56347	42764	40861
POBIO	4910	188814	140369	38455
RARUA	4302	163915	121224	38102
ROVANIEMI	26589	1562359	1315216	58804
ROVANIEMEN MLK	15492	755159	600704	48745
SALLA	5861	231303	172243	39465
SAVUKOSKI	1585	64452	48450	40664
SIMO	3362	163710	129070	48694
SODANKYLÄ	8435	403989	319213	47894
TERVOLA	3640	159449	124113	43805
TORNIO	17327	891184	721202	51433
PELLO	4878	206841	155206	42403
UTSJOKI	1276	57908	46801	45382
YLITORNIO	5584	228430	169086	40908

1) Valtionveron alaiset tulot tulonsaajaa kohti
Statskattepliktiga inkomster per inkomsttagare

3. YHTEISÖJEN JA KUOLINPESIEN VEROTUS YRITYSMUODOTTAIN
SAMFUNDENS OCH DÖDSBONAS BESKATTNING ENLIGT FÖRETAGSPORM
TAXATION OF CORPORATIONS AND DECEDENT ESTATES BY TYPE OF ENTERPRICE

RAHAMÄÄRÄT - PENGAR I - MONEY UNIT, 1000 MK

Luku, tulot, varat ja verot Antal, inkomster, tillgångar och skatter Number, income, assets and taxes	Yhteensä Summa Total	Jakamattomat kuolinpesät Oskiftade dödbon Decedent estates	Avoinmet ja komm.yhtiöt Öppna och kommanditbolag Limited partnership companies	Osaakeyhtiöt Aktiebolag Joint-stock companies	Osuuskunnat Andelagen Co-operative societies	Yhdistykset ym. Föreningar Associations	Asunto-osakeyhtiöt ja osuuskunnat Bostadsaktiebolag och -andelslag Co-operative housing
VALTION VEROTTAMAT AV STATEN BESKATTADE	61370	12328	22282	22752	647	1253	2108
1 TULOSTA VEROTETUT FÖR INKOMST BESKATTADE							
LUKU ANTAL	60736	12073	22197	22732	638	991	2105
VEROTETTAVA TULO BESKATTNINGSBAR INKOMST	7429548	504440	2328515	4302282	84088	153741	56493
TULOVERO INKOMSTSKATT	2001738	73715	645543	1209637	21059	43931	7832
2 VARALLISUUDESTA VEROTETUT FÖR FÖRMÖGENHET BESKATTADE							
LUKU ANTAL	2363	790	963	41	13	553	3
VEROTETTAVA VARALLISUUS BESKATTNINGSBAR FÖRMÖGENHET	3130532	1055802	1533343	7097	3091	530779	434
VARALLISUUSVERO FÖRMÖGENHETSSKATT	23810	7532	10880	70	30	5288	4
1) 1) KUNNAN VEROTTAMAT AV KOMMUNEN BESKATTADE							
LUKU ANTAL	180207	79175	30956	50425	2934	8210	8507
KOTIKUNNASSA VEROTETUT I HEMKOMMUNEN BESKATTADE	137306	64544	27237	32184	908	4032	8401
KUNNALLISVEROTUKSESSA VEROTETT. TULO VID KOMMUNALBESKATTNINGEN BESKATT- NINGSBAR INKOMST	18754967	773676	2591718	12649155	787953	1588078	364372
KUNNALLISVERO KOMMUNALSKATT	2949829	128900	420434	1962294	127408	253804	57009
KIRKOLLISVERO KYRKOSKATT	224996	11266	33651	146749	10172	18978	419427

1) Kaikki erillisinä toimipaikkoina verotetut
1) Alla samfund som beskattas som separata arbetsställen
1) All corporations taxed as separate establishment



Tiedustelut - Förfrågningar:

Timo Matala
Pirkko Pekkanen
P. (90) 580 01

Julkaisujen myynti:

Försäljning:

Hinta — Pris

Tilastokeskus
PL 504
00101 Helsinki
Puh. (90) 173 41

Statistikcentralen
PB 504
00101 Helsingfors
Tel. (90) 173 41

30 mk

ISSN 0784-8420
= Tulot ja kulutus
ISSN 0784-8625