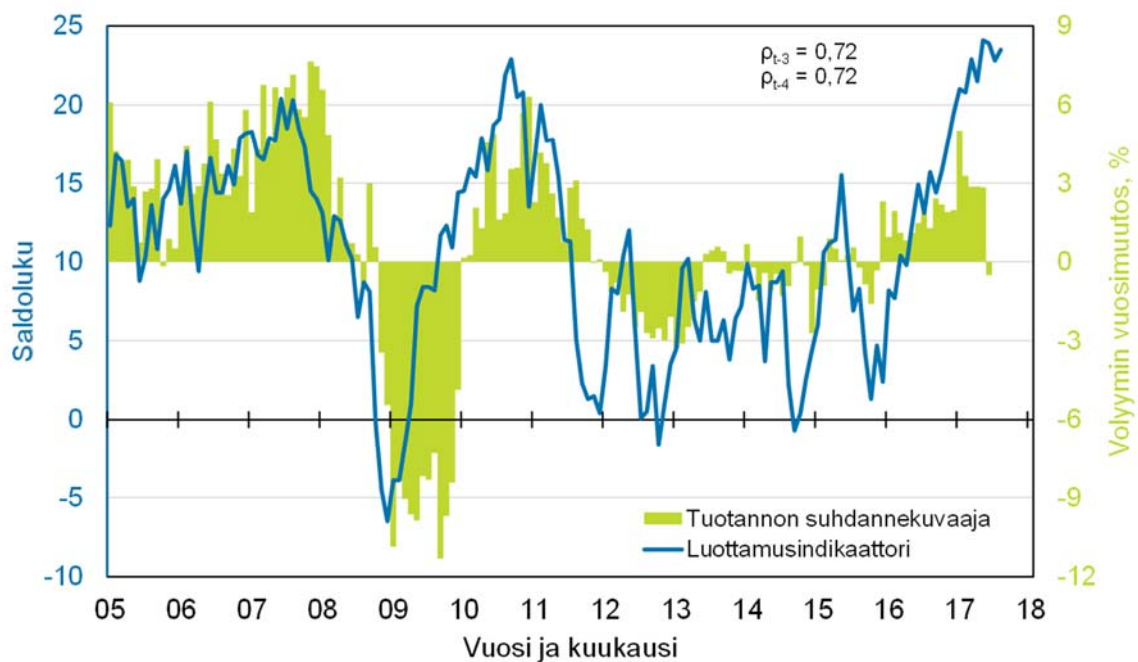


# Kuluttajabarometri: taulukot

2017, elokuu

## Kuluttajien luottamusindikaattori ja tuotannon suhdannekuvaaja 1/2005–8/2017



Lähde: Tilastokeskus; kuluttajabarometri ja tuotannon suhdannekuvaaja

Kysymyksen **saldoluku** saadaan vähentämällä vastausvaihtoehtoja painottaen myönteisten vastausten prosenttiosuudesta kielteisten vastausten prosenttiosuus. **Kuluttajien luottamusindikaattori** on keskiarvo tulevaa 12 kuukautta koskevasta neljästä saldoluusta: oma talous, yleinen (Suomen) talous, yleinen

työttömyys sekä kotitalouden säästämismahdollisuudet. Saldoluvut ja luottamusindikaattori voivat vaihdella -100:n ja +100:n välillä; mitä korkeampi (positiivinen) lukema, sitä valoisampi näkemys taloudesta.

# Sisältö

## Kuluttajabarometri: taulukot

Alkusanat.....	3
<b>Taloudellinen tilanne.....</b>	<b>4</b>
1. Suomen taloudellinen tilanne tällä hetkellä .....	4
2. Suomen taloudellinen tilanne 12 kuukauden kuluttua.....	6
3. Työttömien määrän muutos Suomessa seuraavien 12 kuukauden aikana .....	8
4. Kuluttajahintojen taso nyt .....	10
5. Kuluttajahintojen muutos Suomessa seuraavien 12 kuukauden aikana.....	12
6. Kuluttajahintojen muutos prosentteina.....	14
7. Oman kotitalouden taloudellinen tilanne tällä hetkellä .....	16
8. Oman kotitalouden taloudellinen tilanne 12 kuukauden kuluttua .....	18
9. Ajankohdan edullisuus kestopavaroitten hankintaan.....	20
10. Ajankohdan edullisuus säästämisen kannalta.....	22
11. Ajankohdan edullisuus lainanoton kannalta .....	24
<b>Ostoaikeet ja omistaminen .....</b>	<b>26</b>
12. Rahankäyttö kestopavaroitten seuraavien 12 kuukauden aikana .....	26
13. Kotitalouden aikeet ostaa asunto seuraavien 12 kuukauden aikana .....	28
14. Tärkeimpien rahoitusmuotojen jakauma asunnonhankinnassa .....	30
15. Kotitalouden aikeet ostaa auto seuraavien 12 kuukauden aikana.....	31
16. Uusi vai käytetty auto.....	33
17. Tärkeimpien rahoitusmuotojen jakauma autonostossa.....	34
18. Rahankäyttö joihinkin kulutuskohteisiin seuraavien 6 kuukauden aikana .....	35
19. Joidenkin laitteiden yleisyys kotitalouksissa haastatteluhetkellä .....	36
20. Kotitalouksien autoistuneisuus joidenkin taustatietojen mukaan .....	38
<b>Säästäminen ja lainanotto.....</b>	<b>39</b>
21. Kotitalouden rahatilanne haastatteluhetkellä.....	39
22. Kotitalouden säästömahdollisuudet seuraavien 12 kuukauden aikana .....	41
23. Säästöjen pääasialliset käyttötarkoitukset seuraavien 12 kuukauden aikana.....	43
24. Aiotut sijoituskohteet säästöille seuraavien 12 kuukauden aikana.....	44
25. Toteutuneet sijoituskohteet haastatteluhetkellä.....	45
26. Kotitalouden lainanottoaikeet seuraavien 12 kuukauden aikana.....	46
27. Lainojen käyttötarkoitukset seuraavien 12 kuukauden aikana .....	48
<b>Taustatietoa vastaajista .....</b>	<b>49</b>
28. Kuluttajabarometriin vastanneiden jakautuminen eri taustatietojen mukaan .....	49
29. Kuluttajabarometriin vastanneet kotitalouden rakenteen ja koon mukaan .....	51

# Alkusanat

Kuluttajabarometri on haastattelututkimus (survey), jonka avulla mitataan suomalaisten mielikuvia – arvioita ja odotuksia – yleisestä ja oman kotitalouden taloudellisesta kehityksestä sekä aikomuksia tehdä suuria hankintoja, säästää tai ottaa lainaa. Lisäksi tutkimuksella selvitetään nykyaikaisten koneiden ja laitteiden yleisyyttä kotitalouksissa. Ensimmäinen barometrikysely tehtiin marraskuussa 1987. Aluksi tutkimus tehtiin kaksi kertaa vuodessa. Vuonna 1992 tutkimuskerrat nostettiin neljään. Lokakuusta 1995 alkaen tiedot on kerätty EU:n komission harmonisoimana ja osin rahoittamana joka kuukausi.

Kuluttajabarometrin kohteena on (vuodesta 2000 alkaen) kuukausittain kokonaan vaihtuva henkilöotos. Samaa otosta käytetään myös suomalaisten matkailututkimuksen tiedonkeruussa. Kaikki haastattelut tehdään keskitetysti Tilastokeskuksen puhelinhaastattelu- eli CATI-keskuksesta. Tutkimusalueena on koko maa, ja vastaajat edustavat Suomen 15–84-vuotiasta väestöä iän, sukupuolen, asuinalueen ja äidinkielen suhteen. Tutkimuksen perusjoukkoa laajennettiin 75–84-vuotiailla tammikuussa 2012.

Perusjoukon laajennuksen eli iäkkäiden henkilöiden vastausten arvioidaan heikentäneen kuluttajien luottamusindikaattorin arvoa runsaalla yhdellä yksiköllä. Pääasiassa tämä on johtunut yhden osatekijän, kotitalouden säästämismahdollisuuksien saldoluvun laskusta. Perusjoukon laajennuksella on lisäksi ollut jonkin verran vaikutusta kodintekniikan yleisyyttä koskeviin tuloksiin.

Kuluttajabarometrin otoskoko on kuukausittain 2 350 henkilöä (ennen perusjoukon laajennusta 2 200 henkilöä). Elokuussa 2017 vastauksia saatiin 1 213 ja vastauskato oli siten 48,4 prosenttia (sis. ylipeiton). Vastauskato sisältää tutkimuksesta kieltäytyneiden tai muuten estyneiden lisäksi henkilöt, joita ei onnistuttu tavoittamaan.

Tässä julkaisussa esitetään tarkkaa tietoa kuluttajabarometrin kysymysten vastausjakauksista. Taustatietoina käytetään vastaajan sukupuolta, ikää, koulutusta, sosioekonomista asemaa ja suuraluetta sekä kotitalouden tyyppiä ja bruttotuloja. Kaikki vastausjakaumat on korotettu tutkimuksen perusjoukon tasolle painokertoimien avulla. Painotus korjaa vastauskadon vaikutuksia ja parantaa tietojen tilastollista tarkkuutta.

HUOM! Marraskuusta 2014 alkaen on osaa julkaisussa käytettävistä luokituksista muutettu havaintojen riittävyyden varmistamiseksi luokittain: ikä, sosioekonominen asema ja kotitaloustyyppi.

Julkaisussa käytettävien suuralue- ja bruttotuloluokitusten kuvaukset:

**Suuraluejako** (pohjana maakunnat):

*Pääkaupunkiseutu:* Helsinki, Espoo, Vantaa ja Kauniainen

*Muu Etelä-Suomi:* Uusimaa pl. pääkaupunkiseutu, Kanta-Häme, Päijät-Häme, Kymenlaakso ja Etelä-Karjala

*Länsi-Suomi:* Varsinais-Suomi, Satakunta, Pirkanmaa, Keski-Suomi, Etelä-Pohjanmaa, Pohjanmaa, Keski-Pohjanmaa ja Ahvenanmaa

*Itä-Suomi:* Etelä-Savo, Pohjois-Savo ja Pohjois-Karjala

*Pohjois-Suomi:* Pohjois-Pohjanmaa, Kainuu ja Lappi

**Kotitalouden bruttotuloluokka, tulokvarttiili:**

*Alin neljännes:* vähemmän kuin 1 900 €kk

*2. alin neljännes:* 1 900 – 3 399 €kk

*2. ylin neljännes:* 3 400 – 5 699 €kk

*Ylin neljännes:* 5 700 €kk tai enemmän

Taulukko 1. Suomen taloudellinen tilanne tällä hetkellä  
(08/2017) verrattuna 12 kk sitten vallinneeseen tilanteeseen,  
prosenttia kuluttajista

	Suomen tal. tila nyt vs. 12 kk sitten						Yhteensä	N
	Paljon parempi	Jonkin verran parempi	Samanlainen	Jonkin verran huonompi	Paljon huonompi	Eos tai puuttuva tieto		
	Rivi-%	Rivi-%	Rivi-%	Rivi-%	Rivi-%	Rivi-%		
Yhteensä	3.7	53.9	31.3	8.0	0.9	2.3	100.0	4470430
SUKUPUOLI								
Mies	5.4	56.0	31.1	4.6	0.7	2.1	100.0	2215526
Nainen	2.0	51.8	31.5	11.3	1.1	2.4	100.0	2254904
IKÄ								
15-34	1.1	42.7	41.7	10.7	0.9	2.9	100.0	1332591
35-49	2.7	59.4	29.8	5.5	.	2.5	100.0	1002961
50-64	6.4	58.9	25.9	6.6	1.3	0.9	100.0	1114214
65-84	5.1	57.5	25.1	8.3	1.4	2.6	100.0	1020664
KOULUTUSTASO								
Perusaste	0.8	41.2	41.2	12.1	1.4	3.4	100.0	1118954
Keskiaste	3.3	48.1	33.4	11.2	1.2	2.7	100.0	1587248
Korkea-aste	5.8	67.1	23.1	2.5	0.4	1.1	100.0	1764228
SUURALUE								
Pääkaupunkiseutu	3.5	61.5	24.3	8.5	0.4	1.8	100.0	940964
Muu Etelä-Suomi	3.6	53.3	34.8	5.6	0.4	2.4	100.0	960573
Länsi-Suomi	3.3	50.9	34.6	7.8	1.3	2.1	100.0	1580807
Itä-Suomi	2.9	49.8	33.8	11.4	0.6	1.6	100.0	460266
Pohjois-Suomi	5.9	53.7	25.4	9.0	2.0	4.1	100.0	527820

Taulukko 1. jatkuu Suomen taloudellinen tilanne tällä hetkellä  
(08/2017) verrattuna 12 kk sitten vallinneeseen tilanteeseen,  
prosenttia kuluttajista

	Suomen tal. tila nyt vs. 12 kk sitten						Yhteensä	N
	Paljon parempi	Jonkin verran parempi	Samanlainen	Jonkin verran huonompi	Paljon huonompi	Eos tai puuttuva tieto		
	Rivi-%	Rivi-%	Rivi-%	Rivi-%	Rivi-%	Rivi-%		
Yhteensä	3.7	53.9	31.3	8.0	0.9	2.3	100.0	4470430
SOSIOEKONOMINEN ASEMA								
Yrittäjät	9.2	61.1	23.0	6.8	.	.	100.0	341693
Ylemmät toimihenkilöt	5.4	65.9	25.3	1.6	.	1.8	100.0	709791
Alemmat toimihenkilöt	0.9	57.2	33.9	6.2	1.5	0.4	100.0	762918
Työntekijät	2.7	46.8	35.2	10.3	0.8	4.2	100.0	506849
Opiskelijat	0.7	39.1	42.6	14.0	.	3.6	100.0	479093
Eläkeläiset	5.3	56.6	25.1	8.5	2.0	2.5	100.0	1259568
Työttömät ym.	0.8	38.6	44.9	12.1	.	3.7	100.0	410518
KOTITALOUSTYYPPI								
Yksinasuvat 15-49-v.	2.3	44.7	35.3	12.7	.	5.0	100.0	385066
Yksinasuvat 50-84-v.	6.8	53.1	24.5	10.0	1.7	4.0	100.0	553186
Lapsiperheet	2.2	52.6	34.8	7.2	0.8	2.4	100.0	1440427
2+ aikuistaloudet 15-49-v.	1.2	47.7	40.7	8.3	0.6	1.5	100.0	660731
2+ aikuistaloudet 50-84-v.	5.5	60.7	25.0	6.6	1.1	1.1	100.0	1431020
KOTITALOUDEN BRUTTOTULOLUOKKA								
Alin neljännes	2.7	38.1	33.2	17.5	2.1	6.4	100.0	597082
2. alin neljännes	2.5	51.1	33.0	10.2	1.9	1.3	100.0	1159316
2. ylin neljännes	2.6	56.1	35.0	5.2	.	1.2	100.0	1411816
Ylin neljännes	7.8	69.1	18.7	2.5	0.7	1.2	100.0	955799
Eos tai puuttuva tieto	2.3	39.2	42.2	10.6	.	5.7	100.0	346417

Taulukko 2. Suomen taloudellinen tilanne 12 kk:n kuluttua  
(08/2017) verrattuna tämänhetkiseen tilanteeseen,  
prosenttia kuluttajista

	Suomen tal. tila 12 kk kuluttua vs. nyt						Yhteensä	N
	Paljon parempi	Jonkin verran parempi	Samanlainen	Jonkin verran huonompi	Paljon huonompi	Eos tai puuttuva tieto		
	Rivi-%	Rivi-%	Rivi-%	Rivi-%	Rivi-%	Rivi-%		
Yhteensä	1.0	47.8	39.6	8.5	1.1	2.0	100.0	4470430
SUKUPUOLI								
Mies	1.3	51.5	35.8	8.2	0.5	2.8	100.0	2215526
Nainen	0.6	44.1	43.4	8.8	1.7	1.3	100.0	2254904
IKÄ								
15-34	0.3	40.9	42.9	12.5	2.2	1.2	100.0	1332591
35-49	0.4	54.0	35.9	6.8	0.4	2.5	100.0	1002961
50-64	2.1	45.5	41.5	7.3	1.5	2.1	100.0	1114214
65-84	1.1	53.1	36.9	6.3	.	2.6	100.0	1020664
KOULUTUSTASO								
Perusaste	0.9	42.5	40.9	10.4	1.6	3.8	100.0	1118954
Keskiaste	0.9	44.7	37.8	12.4	1.8	2.4	100.0	1587248
Korkea-aste	1.1	53.8	40.4	3.8	0.2	0.6	100.0	1764228
SUURALUE								
Pääkaupunkiseutu	0.3	53.6	35.8	8.2	0.9	1.2	100.0	940964
Muu Etelä-Suomi	1.5	48.5	39.3	7.2	1.0	2.4	100.0	960573
Länsi-Suomi	1.2	43.7	42.9	8.9	1.0	2.2	100.0	1580807
Itä-Suomi	0.7	45.1	41.7	9.9	0.8	1.8	100.0	460266
Pohjois-Suomi	0.7	50.6	35.2	9.0	2.2	2.4	100.0	527820

Taulukko 2. jatkuu Suomen taloudellinen tilanne 12 kk:n kuluttua  
(08/2017) verrattuna tämänhetkiseen tilanteeseen,  
prosenttia kuluttajista

	Suomen tal. tila 12 kk kuluttua vs. nyt						Yhteensä	N
	Paljon parempi	Jonkin verran parempi	Samanlainen	Jonkin verran huonompi	Paljon huonompi	Eos tai puuttuva tieto		
	Rivi-%	Rivi-%	Rivi-%	Rivi-%	Rivi-%	Rivi-%		
Yhteensä	1.0	47.8	39.6	8.5	1.1	2.0	100.0	4470430
SOSIOEKONOMINEN ASEMA								
Yrittäjät	2.1	52.6	40.3	4.1	.	1.0	100.0	341693
Ylemmät toimihenkilöt	1.0	52.4	40.9	5.1	.	0.6	100.0	709791
Alemmat toimihenkilöt	0.8	51.2	35.9	9.4	1.9	0.8	100.0	762918
Työntekijät	1.6	38.6	44.1	10.5	1.0	4.3	100.0	506849
Opiskelijat	.	40.0	42.4	13.9	2.5	1.2	100.0	479093
Eläkeläiset	0.9	49.8	38.3	7.3	0.5	3.1	100.0	1259568
Työttömät ym.	0.8	43.6	39.0	11.2	2.8	2.7	100.0	410518
KOTITALOUSTYYPPI								
Yksinasuvat 15-49-v.	.	37.7	44.0	11.6	1.0	5.8	100.0	385066
Yksinasuvat 50-84-v.	1.7	48.2	37.0	8.6	.	4.5	100.0	553186
Lapsiperheet	0.5	49.4	37.5	10.2	1.6	0.8	100.0	1440427
2+ aikuistaloudet 15-49-v.	0.7	47.0	39.8	9.5	1.4	1.6	100.0	660731
2+ aikuistaloudet 50-84-v.	1.5	49.0	41.6	5.5	0.9	1.5	100.0	1431020
KOTITALOUDEN BRUTTOTULOLUOKKA								
Alin neljännes	0.4	34.6	44.7	12.2	1.4	6.6	100.0	597082
2. alin neljännes	0.9	42.4	42.2	11.1	0.9	2.5	100.0	1159316
2. ylin neljännes	0.7	49.1	40.4	8.5	0.9	0.4	100.0	1411816
Ylin neljännes	2.1	61.9	32.1	2.2	0.9	0.8	100.0	955799
Eos tai puuttuva tieto	.	43.8	39.8	10.7	2.7	2.9	100.0	346417

Taulukko 3. Työttömien määrän muutos Suomessa seuraavien 12 kk:n aikana, (08/2017) prosenttia kuluttajista

	Työttömiä on vuoden kuluttua						Yhteensä	N
	Paljon enemmän	Jonkin verran enemmän	Yhtä paljon	Jonkin verran vähemmän	Paljon vähemmän	Eos tai puuttuva tieto		
	Rivi-%	Rivi-%	Rivi-%	Rivi-%	Rivi-%	Rivi-%		
Yhteensä	1.4	14.8	33.2	48.5	1.0	1.2	100.0	4470430
SUKUPUOLI								
Mies	1.1	11.2	28.5	56.3	1.3	1.7	100.0	2215526
Nainen	1.6	18.3	37.8	40.8	0.7	0.8	100.0	2254904
IKÄ								
15-34	1.7	26.8	34.0	36.1	0.7	0.8	100.0	1332591
35-49	2.0	11.0	40.3	44.4	0.8	1.6	100.0	1002961
50-64	1.1	9.7	33.3	54.8	0.9	0.3	100.0	1114214
65-84	0.6	8.4	25.0	61.8	1.8	2.4	100.0	1020664
KOULUTUSTASO								
Perusaste	1.2	24.9	28.6	40.3	2.5	2.5	100.0	1118954
Keskiaste	2.4	16.2	34.5	45.3	0.5	1.1	100.0	1587248
Korkea-aste	0.6	7.1	34.8	56.5	0.6	0.5	100.0	1764228
SUURALUE								
Pääkaupunkiseutu	2.1	12.9	34.8	48.6	0.3	1.3	100.0	940964
Muu Etelä-Suomi	2.0	14.2	29.7	51.6	1.1	1.3	100.0	960573
Länsi-Suomi	1.3	15.9	33.1	47.5	1.0	1.2	100.0	1580807
Itä-Suomi	0.6	17.4	37.9	43.4	.	0.6	100.0	460266
Pohjois-Suomi	.	13.5	32.5	49.8	3.0	1.3	100.0	527820

Taulukko 3. jatkuu Työttömien määrän muutos Suomessa seuraavien 12 kk:n aikana,  
(08/2017) prosenttia kuluttajista

	Työttömiä on vuoden kuluttua						Yhteensä	N
	Paljon enemmän	Jonkin verran enemmän	Yhtä paljon	Jonkin verran vähemmän	Paljon vähemmän	Eos tai puuttuva tieto		
	Rivi-%	Rivi-%	Rivi-%	Rivi-%	Rivi-%	Rivi-%		
Yhteensä	1.4	14.8	33.2	48.5	1.0	1.2	100.0	4470430
SOSIOEKONOMINEN ASEMA								
Yrittäjät	1.2	10.3	30.4	54.6	2.4	1.1	100.0	341693
Ylemmät toimihenkilöt	.	6.4	36.3	55.7	1.0	0.7	100.0	709791
Alemmat toimihenkilöt	2.6	15.4	45.9	36.1	.	.	100.0	762918
Työntekijät	4.4	20.5	27.6	44.8	1.0	1.6	100.0	506849
Opiskelijat	.	30.5	34.9	33.5	.	1.2	100.0	479093
Eläkeläiset	0.7	9.0	25.9	60.2	2.0	2.2	100.0	1259568
Työttömät ym.	1.4	24.1	33.6	40.0	.	1.0	100.0	410518
KOTITALOUSTYYPPI								
Yksinasuvat 15-49-v.	4.7	23.7	31.6	36.6	2.4	1.0	100.0	385066
Yksinasuvat 50-84-v.	1.6	10.4	30.4	53.5	1.3	2.7	100.0	553186
Lapsiperheet	0.8	19.5	37.2	41.0	0.3	1.2	100.0	1440427
2+ aikuistaloudet 15-49-v.	1.9	16.3	40.7	39.6	0.6	0.7	100.0	660731
2+ aikuistaloudet 50-84-v.	0.7	8.6	27.1	61.3	1.5	0.9	100.0	1431020
KOTITALOUDEN BRUTTOTULOLUOKKA								
Alin neljännes	2.1	19.3	32.4	41.4	1.7	3.1	100.0	597082
2. alin neljännes	2.3	16.3	31.3	48.1	1.1	1.0	100.0	1159316
2. ylin neljännes	1.3	14.2	34.7	48.3	1.0	0.6	100.0	1411816
Ylin neljännes	.	6.5	35.5	57.4	0.6	.	100.0	955799
Eos tai puuttuva tieto	1.0	27.3	28.6	37.8	0.8	4.6	100.0	346417

Taulukko 4. Kuluttajahintojen taso nyt  
(08/2017) verrattuna kuluttajahintoihin 12 kk sitten,  
prosenttia kuluttajista

	Kuluttajahinnat nyt vs. 12 kk sitten						Yhteensä	N
	Paljon korkeammat	Melko paljon korkeammat	Hieman korkeammat	Samalla tasolla	Alemmat	Eos tai puuttuva tieto		
	Rivi-%	Rivi-%	Rivi-%	Rivi-%	Rivi-%	Rivi-%		
Yhteensä	1.0	3.3	44.9	44.5	5.0	1.2	100.0	4470430
SUKUPUOLI								
Mies	0.9	3.2	41.8	47.9	5.4	0.7	100.0	2215526
Nainen	1.2	3.4	48.0	41.2	4.6	1.6	100.0	2254904
IKÄ								
15-34	0.4	3.3	39.3	46.9	7.2	3.0	100.0	1332591
35-49	1.2	1.6	41.6	52.2	2.6	0.7	100.0	1002961
50-64	1.2	3.3	51.4	40.4	3.6	.	100.0	1114214
65-84	1.5	5.0	48.4	38.3	6.2	0.6	100.0	1020664
KOULUTUSTASO								
Perusaste	1.5	5.0	43.2	39.8	6.9	3.5	100.0	1118954
Keskiaste	0.9	4.0	45.9	43.4	5.1	0.8	100.0	1587248
Korkea-aste	0.9	1.7	45.1	48.5	3.8	.	100.0	1764228
SUURALUE								
Pääkaupunkiseutu	1.6	2.3	41.8	48.8	5.4	.	100.0	940964
Muu Etelä-Suomi	0.6	3.6	44.0	46.2	3.7	1.9	100.0	960573
Länsi-Suomi	0.8	4.0	47.9	40.7	5.4	1.3	100.0	1580807
Itä-Suomi	1.3	1.6	47.8	41.1	6.4	1.8	100.0	460266
Pohjois-Suomi	1.4	4.1	40.7	48.1	4.6	1.2	100.0	527820

Taulukko 4. jatkuu Kuluttajahintojen taso nyt  
(08/2017) verrattuna kuluttajahintoihin 12 kk sitten,  
prosenttia kuluttajista

	Kuluttajahinnat nyt vs. 12 kk sitten						Yhteensä	N
	Paljon korkeammat	Melko paljon korkeammat	Hieman korkeammat	Samalla tasolla	Alemmat	Eos tai puuttuva tieto		
	Rivi-%	Rivi-%	Rivi-%	Rivi-%	Rivi-%	Rivi-%		
Yhteensä	1.0	3.3	44.9	44.5	5.0	1.2	100.0	4470430
SOSIOEKONOMINEN ASEMA								
Yrittäjät	3.4	0.9	43.0	48.4	4.3	.	100.0	341693
Ylemmät toimihenkilöt	0.6	0.4	44.4	52.1	2.5	.	100.0	709791
Alemmat toimihenkilöt	0.9	3.9	50.0	42.3	3.0	.	100.0	762918
Työntekijät	.	4.4	44.7	43.2	4.9	2.9	100.0	506849
Opiskelijat	.	3.8	29.8	51.1	10.5	4.8	100.0	479093
Eläkeläiset	1.4	4.6	48.4	38.8	6.1	0.8	100.0	1259568
Työttömät ym.	1.4	3.5	45.3	43.8	4.6	1.4	100.0	410518
KOTITALOUSTYYPPI								
Yksinasuvat 15-49-v.	2.6	1.2	35.9	51.1	5.8	3.4	100.0	385066
Yksinasuvat 50-84-v.	2.4	5.0	49.9	39.9	1.8	1.0	100.0	553186
Lapsiperheet	0.6	2.6	43.2	47.7	4.7	1.2	100.0	1440427
2+ aikuistaloudet 15-49-v.	.	3.2	38.0	50.6	5.8	2.5	100.0	660731
2+ aikuistaloudet 50-84-v.	1.1	4.0	50.3	38.5	6.1	.	100.0	1431020
KOTITALOUDEN BRUTTOTULOLUOKKA								
Alin neljännes	2.6	4.1	47.3	36.9	5.5	3.5	100.0	597082
2. alin neljännes	0.8	5.2	43.9	43.2	6.1	0.8	100.0	1159316
2. ylin neljännes	0.5	2.5	50.8	40.6	5.2	0.4	100.0	1411816
Ylin neljännes	0.8	1.5	40.9	52.5	4.3	.	100.0	955799
Eos tai puuttuva tieto	1.8	4.2	31.0	55.8	2.1	5.0	100.0	346417

Taulukko 5. Kuluttajahintojen muutos Suomessa seuraavien 12 kk:n aikana, prosenttia kuluttajista (08/2017)

	Kuluttajahinnat						Yhteensä	N
	Nousevat nopeammin kuin nyt	Nousevat samaa vauhtia kuin nyt	Nousevat hitaammin kuin nyt	Pysyvät nykytasolla	Laskevat nykytasolta	Eos tai puuttuva tieto		
	Rivi-%	Rivi-%	Rivi-%	Rivi-%	Rivi-%	Rivi-%		
Yhteensä	15.0	41.4	10.9	28.8	2.2	1.7	100.0	4470430
SUKUPUOLI								
Mies	17.2	38.1	12.3	28.1	2.3	1.9	100.0	2215526
Nainen	12.8	44.6	9.5	29.5	2.0	1.5	100.0	2254904
IKÄ								
15-34	10.4	40.1	7.9	36.0	4.2	1.3	100.0	1332591
35-49	14.2	42.6	11.2	27.3	1.5	3.2	100.0	1002961
50-64	19.7	44.0	9.9	24.7	1.2	0.5	100.0	1114214
65-84	16.8	39.1	15.6	25.4	1.1	2.0	100.0	1020664
KOULUTUSTASO								
Perusaste	12.8	34.9	13.3	31.3	4.3	3.4	100.0	1118954
Keskiaste	15.2	42.3	11.1	27.2	2.6	1.6	100.0	1587248
Korkea-aste	16.2	44.8	9.2	28.7	0.4	0.7	100.0	1764228
SUURALUE								
Pääkaupunkiseutu	17.2	37.4	11.8	30.0	1.5	2.1	100.0	940964
Muu Etelä-Suomi	12.6	43.8	10.4	31.2	0.9	1.0	100.0	960573
Länsi-Suomi	15.9	45.2	9.5	25.0	2.7	1.7	100.0	1580807
Itä-Suomi	11.3	43.7	10.1	29.1	3.3	2.5	100.0	460266
Pohjois-Suomi	15.9	30.9	15.1	33.6	3.2	1.4	100.0	527820

Taulukko 5. jatkuu Kuluttajahintojen muutos Suomessa seuraavien 12 kk:n aikana,  
(08/2017) prosenttia kuluttajista

	Kuluttajahinnat							Yhteensä	N
	Nousevat nopeammin kuin nyt	Nousevat samaa vauhtia kuin nyt	Nousevat hitaammin kuin nyt	Pysyvät nykytasolla	Laskevat nykytasolta	Eos tai puuttuva tieto			
	Rivi-%	Rivi-%	Rivi-%	Rivi-%	Rivi-%	Rivi-%			
Yhteensä	15.0	41.4	10.9	28.8	2.2	1.7	100.0	4470430	
SOSIOEKONOMINEN ASEMA									
Yrittäjät	17.3	42.1	7.7	29.6	2.2	1.1	100.0	341693	
Ylemmät toimihenkilöt	19.1	43.5	7.7	28.4	.	1.3	100.0	709791	
Alemmat toimihenkilöt	11.8	47.3	10.1	27.2	2.7	0.9	100.0	762918	
Työntekijät	11.9	42.6	9.5	27.5	5.1	3.3	100.0	506849	
Opiskelijat	8.6	40.0	5.1	42.4	1.4	2.5	100.0	479093	
Eläkeläiset	16.3	38.0	16.5	26.2	1.2	1.9	100.0	1259568	
Työttömät ym.	19.4	37.0	11.9	25.7	5.1	1.0	100.0	410518	
KOTITALOUSTYYPPI									
Yksinasuvat 15-49-v.	13.4	40.6	10.2	29.4	4.2	2.1	100.0	385066	
Yksinasuvat 50-84-v.	11.7	40.2	13.8	30.4	1.7	2.2	100.0	553186	
Lapsiperheet	14.4	37.9	9.6	32.4	3.3	2.4	100.0	1440427	
2+ aikuistaloudet 15-49-v.	10.0	46.9	7.3	32.2	2.2	1.4	100.0	660731	
2+ aikuistaloudet 50-84-v.	19.6	43.1	13.0	22.9	0.6	0.8	100.0	1431020	
KOTITALOUDEN BRUTTOTULOLUOKKA									
Alin neljännes	11.4	35.4	15.1	32.0	3.1	3.1	100.0	597082	
2. alin neljännes	15.2	43.1	9.0	28.9	1.7	2.0	100.0	1159316	
2. ylin neljännes	13.4	47.8	9.6	26.3	2.0	0.8	100.0	1411816	
Ylin neljännes	19.9	37.8	11.9	28.4	1.5	0.5	100.0	955799	
Eos tai puuttuva tieto	13.6	29.8	12.7	34.4	4.1	5.4	100.0	346417	

Taulukko 6. Kuluttajahintojen muutos prosentteina viimeisten ja seuraavien 12 kk:n aikana, (08/2017) prosentti-arvio

	Kuluttajahinnat	
	Viim. 12 kk	Seur. 12 kk
	Muutos	Muutos
	%	%
Yhteensä	1.2	1.6
SUKUPUOLI		
Mies	1.1	1.6
Nainen	1.3	1.6
IKÄ		
15-34	1.2	1.4
35-49	1.2	1.7
50-64	1.3	1.9
65-84	1.2	1.5
KOULUTUSTASO		
Perusaste	1.2	1.4
Keskiaste	1.4	1.9
Korkea-aste	1.1	1.6
SUURALUE		
Pääkaupunkiseutu	1.0	1.6
Muu Etelä-Suomi	1.5	1.6
Länsi-Suomi	1.2	1.8
Itä-Suomi	1.4	1.6
Pohjois-Suomi	1.0	1.5

Taulukko 6. jatkuu Kuluttajahintojen muutos prosentteina viimeisten ja seuraavien 12 kk:n aikana,  
(08/2017) prosentti-arvio

	Kuluttajahinnat	
	Viim. 12 kk	Seur. 12 kk
	Muutos	Muutos
	%	%
Yhteensä	1.2	1.6
SOSIOEKONOMINEN ASEMA		
Yrittäjät	1.4	1.8
Ylemmät toimihenkilöt	1.1	1.5
Alemmat toimihenkilöt	1.4	1.6
Työntekijät	1.2	1.9
Opiskelijat	0.8	1.4
Eläkeläiset	1.2	1.6
Työttömät ym.	1.4	2.0
KOTITALOUSTYYPPI		
Yksinasuvat 15-49-v.	1.5	2.0
Yksinasuvat 50-84-v.	1.4	1.5
Lapsiperheet	1.2	1.5
2+ aikuistaloudet 15-49-v.	1.0	1.7
2+ aikuistaloudet 50-84-v.	1.2	1.7
KOTITALOUDEN BRUTTOTULOLUOKKA		
Alin neljännes	1.5	1.8
2. alin neljännes	1.3	1.8
2. ylin neljännes	1.4	1.6
Ylin neljännes	0.9	1.5
Eos tai puuttuva tieto	0.8	1.1

Taulukko 7. Oman kotitalouden taloudellinen tilanne tällä hetkellä  
(08/2017) verrattuna 12 kk sitten vallinneeseen tilanteeseen,  
prosenttia kuluttajista

	Oman talouden tila nyt vs. 12 kk sitten						Yhteensä	N
	Paljon parempi	Jonkin verran parempi	Samanlainen	Jonkin verran huonompi	Paljon huonompi	Eos tai puuttuva tieto		
	Rivi-%	Rivi-%	Rivi-%	Rivi-%	Rivi-%	Rivi-%		
Yhteensä	3.1	21.0	59.3	13.8	2.1	0.6	100.0	4470430
SUKUPUOLI								
Mies	3.1	22.1	61.0	10.7	2.3	0.8	100.0	2215526
Nainen	3.0	20.1	57.7	16.8	2.0	0.4	100.0	2254904
IKÄ								
15-34	6.9	31.2	42.4	15.2	3.1	1.3	100.0	1332591
35-49	1.8	24.2	57.8	14.3	1.5	0.4	100.0	1002961
50-64	2.1	19.6	61.5	13.2	3.3	0.3	100.0	1114214
65-84	0.3	6.3	80.7	12.2	0.3	0.3	100.0	1020664
KOULUTUSTASO								
Perusaste	2.4	20.1	59.1	14.1	2.4	1.8	100.0	1118954
Keskiaste	3.7	19.2	59.8	14.3	2.5	0.5	100.0	1587248
Korkea-aste	2.9	23.3	59.1	13.1	1.6	.	100.0	1764228
SUURALUE								
Pääkaupunkiseutu	3.0	19.0	61.1	13.8	2.4	0.7	100.0	940964
Muu Etelä-Suomi	2.8	19.9	60.9	14.2	1.0	1.1	100.0	960573
Länsi-Suomi	2.8	19.6	59.6	15.0	2.3	0.7	100.0	1580807
Itä-Suomi	1.6	25.2	58.1	11.8	3.2	.	100.0	460266
Pohjois-Suomi	5.6	27.5	53.5	10.9	2.4	.	100.0	527820

Taulukko 7. jatkuu Oman kotitalouden taloudellinen tilanne tällä hetkellä  
(08/2017) verrattuna 12 kk sitten vallinneeseen tilanteeseen,  
prosenttia kuluttajista

	Oman talouden tila nyt vs. 12 kk sitten						Yhteensä	N
	Paljon parempi	Jonkin verran parempi	Samanlainen	Jonkin verran huonompi	Paljon huonompi	Eos tai puuttuva tieto		
	Rivi-%	Rivi-%	Rivi-%	Rivi-%	Rivi-%	Rivi-%		
Yhteensä	3.1	21.0	59.3	13.8	2.1	0.6	100.0	4470430
SOSIOEKONOMINEN ASEMA								
Yrittäjät	5.1	27.6	58.1	8.0	1.2	.	100.0	341693
Ylemmät toimihenkilöt	4.6	30.6	55.7	8.6	0.5	.	100.0	709791
Alemmat toimihenkilöt	3.0	22.5	58.5	14.4	1.6	.	100.0	762918
Työntekijät	5.2	33.0	48.4	12.4	.	1.0	100.0	506849
Opiskelijat	2.7	27.8	46.4	15.5	5.0	2.5	100.0	479093
Eläkeläiset	0.8	8.6	76.6	12.3	1.1	0.5	100.0	1259568
Työttömät ym.	3.6	11.8	43.9	30.6	9.2	1.0	100.0	410518
KOTITALOUSTYYPPI								
Yksinasuvat 15-49-v.	5.7	32.3	43.5	12.6	4.4	1.4	100.0	385066
Yksinasuvat 50-84-v.	1.3	12.6	67.8	13.6	4.0	0.7	100.0	553186
Lapsiperheet	3.2	28.5	49.1	16.7	1.7	0.7	100.0	1440427
2+ aikuistaloudet 15-49-v.	6.7	26.1	51.7	12.5	2.2	0.8	100.0	660731
2+ aikuistaloudet 50-84-v.	1.2	11.5	74.2	11.8	1.2	0.2	100.0	1431020
KOTITALOUDEN BRUTTOTULOLUOKKA								
Alin neljännes	4.2	16.1	56.1	16.1	5.9	1.5	100.0	597082
2. alin neljännes	2.4	15.6	61.9	17.6	2.6	.	100.0	1159316
2. ylin neljännes	3.3	27.5	53.5	13.8	1.5	0.4	100.0	1411816
Ylin neljännes	2.9	22.8	66.1	7.2	0.9	.	100.0	955799
Eos tai puuttuva tieto	2.9	16.7	61.5	15.0	.	3.9	100.0	346417

Taulukko 8. Oman kotitalouden taloudellinen tilanne 12 kk:n kuluttua  
(08/2017) verrattuna tämänhetkiseen tilanteeseen,  
prosenttia kuluttajista

	Oman talouden tila 12 kk kul. vs. nyt						Yhteensä	N
	Paljon parempi	Jonkin verran parempi	Samanlainen	Jonkin verran huonompi	Paljon huonompi	Eos tai puuttuva tieto		
	Rivi-%	Rivi-%	Rivi-%	Rivi-%	Rivi-%	Rivi-%		
Yhteensä	2.9	23.5	60.2	11.3	0.6	1.6	100.0	4470430
SUKUPUOLI								
Mies	3.6	24.3	60.5	9.5	0.3	1.8	100.0	2215526
Nainen	2.2	22.7	59.9	13.0	0.9	1.3	100.0	2254904
IKÄ								
15-34	5.7	36.6	44.1	12.7	.	0.8	100.0	1332591
35-49	1.9	26.6	63.5	6.5	0.8	0.7	100.0	1002961
50-64	2.8	19.1	62.6	12.5	1.1	1.9	100.0	1114214
65-84	0.3	8.0	75.3	12.9	0.6	3.0	100.0	1020664
KOULUTUSTASO								
Perusaste	2.2	25.2	59.9	9.2	0.5	3.0	100.0	1118954
Keskiaste	2.9	22.3	60.1	12.5	0.7	1.5	100.0	1587248
Korkea-aste	3.3	23.5	60.4	11.6	0.5	0.7	100.0	1764228
SUURALUE								
Pääkaupunkiseutu	4.1	22.5	58.8	12.8	0.8	1.0	100.0	940964
Muu Etelä-Suomi	2.4	21.0	61.8	11.9	0.7	2.2	100.0	960573
Länsi-Suomi	2.3	26.3	59.5	10.1	0.6	1.1	100.0	1580807
Itä-Suomi	2.2	19.3	60.8	16.3	0.7	0.7	100.0	460266
Pohjois-Suomi	4.0	24.9	61.0	6.7	.	3.4	100.0	527820

Taulukko 8. jatkuu Oman kotitalouden taloudellinen tilanne 12 kk:n kuluttua  
(08/2017) verrattuna tämänhetkiseen tilanteeseen,  
prosenttia kuluttajista

	Oman talouden tila 12 kk kul. vs. nyt						Yhteensä	N
	Paljon parempi	Jonkin verran parempi	Samanlainen	Jonkin verran huonompi	Paljon huonompi	Eos tai puuttuva tieto		
	Rivi-%	Rivi-%	Rivi-%	Rivi-%	Rivi-%	Rivi-%		
Yhteensä	2.9	23.5	60.2	11.3	0.6	1.6	100.0	4470430
SOSIOEKONOMINEN ASEMA								
Yrittäjät	2.9	43.3	45.5	7.4	.	0.9	100.0	341693
Ylemmät toimihenkilöt	2.5	22.8	62.4	12.3	.	.	100.0	709791
Alemmat toimihenkilöt	1.7	23.4	59.6	13.5	1.4	0.4	100.0	762918
Työntekijät	3.2	25.8	63.1	5.8	0.6	1.5	100.0	506849
Opiskelijat	5.2	35.0	48.8	9.6	.	1.4	100.0	479093
Eläkeläiset	0.8	9.2	72.3	14.0	0.7	3.0	100.0	1259568
Työttömät ym.	9.1	35.8	42.2	9.2	0.8	2.8	100.0	410518
KOTITALOUSTYYPPI								
Yksinasuvat 15-49-v.	3.0	31.1	54.0	10.7	.	1.2	100.0	385066
Yksinasuvat 50-84-v.	3.9	11.2	68.0	11.1	1.1	4.8	100.0	553186
Lapsiperheet	4.1	31.9	55.7	7.1	.	1.2	100.0	1440427
2+ aikuistaloudet 15-49-v.	3.7	33.5	44.4	17.2	1.2	.	100.0	660731
2+ aikuistaloudet 50-84-v.	0.9	13.1	70.6	13.1	0.9	1.5	100.0	1431020
KOTITALOUDEN BRUTTOTULOLUOKKA								
Alin neljännes	6.0	20.6	55.3	14.8	.	3.2	100.0	597082
2. alin neljännes	2.5	23.3	56.8	13.8	1.6	2.1	100.0	1159316
2. ylin neljännes	3.0	23.6	62.6	9.9	0.5	0.3	100.0	1411816
Ylin neljännes	2.2	24.9	63.1	9.7	.	.	100.0	955799
Eos tai puuttuva tieto	.	24.5	62.1	6.7	.	6.7	100.0	346417

Taulukko 9. Ajankohdan edullisuus kestotavaroiden hankintaan,  
(08/2017) prosenttia kuluttajista

	Ajankohdan edullisuus				Yhteensä	N
	Edullinen	Epäedullinen	Ei kumpaakaan	Eos tai puuttuva tieto		
	Rivi-%	Rivi-%	Rivi-%	Rivi-%		
Yhteensä	43.8	21.4	26.6	8.2	100.0	4470430
SUKUPUOLI						
Mies	46.5	19.9	26.9	6.7	100.0	2215526
Nainen	41.2	22.9	26.2	9.7	100.0	2254904
IKÄ						
15-34	40.2	28.3	24.4	7.1	100.0	1332591
35-49	43.6	23.9	24.6	7.8	100.0	1002961
50-64	50.1	16.3	29.0	4.6	100.0	1114214
65-84	42.0	15.5	28.6	13.8	100.0	1020664
KOULUTUSTASO						
Perusaste	38.4	23.8	23.0	14.9	100.0	1118954
Keskiaste	42.6	22.8	26.8	7.8	100.0	1587248
Korkea-aste	48.4	18.7	28.6	4.3	100.0	1764228
SUURALUE						
Pääkaupunkiseutu	47.1	16.2	29.8	6.9	100.0	940964
Muu Etelä-Suomi	43.2	20.7	28.9	7.3	100.0	960573
Länsi-Suomi	45.4	22.9	24.4	7.3	100.0	1580807
Itä-Suomi	40.4	21.4	24.7	13.6	100.0	460266
Pohjois-Suomi	37.8	27.7	24.4	10.1	100.0	527820

Taulukko 9. jatkuu Ajankohdan edullisuus kestotavaroiden hankintaan,  
(08/2017) prosenttia kuluttajista

	Ajankohdan edullisuus				Yhteensä	N
	Edullinen	Epäedullinen	Ei kumpaakaan	Eos tai puuttuva tieto		
	Rivi-%	Rivi-%	Rivi-%	Rivi-%		
Yhteensä	43.8	21.4	26.6	8.2	100.0	4470430
SOSIOEKONOMINEN ASEMA						
Yrittäjät	56.8	11.4	25.9	5.9	100.0	341693
Ylemmät toimihenkilöt	49.6	20.4	25.2	4.8	100.0	709791
Alemmät toimihenkilöt	42.4	22.3	31.1	4.2	100.0	762918
Työntekijät	41.3	24.8	24.2	9.8	100.0	506849
Opiskelijat	39.6	31.7	20.0	8.7	100.0	479093
Eläkeläiset	43.4	16.9	27.1	12.6	100.0	1259568
Työttömät ym.	35.2	27.8	29.9	7.1	100.0	410518
KOTITALOUSTYYPPI						
Yksinasuvat 15-49-v.	35.3	29.6	28.8	6.3	100.0	385066
Yksinasuvat 50-84-v.	42.9	12.8	31.7	12.6	100.0	553186
Lapsiperheet	44.2	24.9	23.7	7.2	100.0	1440427
2+ aikuistaloudet 15-49-v.	41.7	27.3	22.6	8.4	100.0	660731
2+ aikuistaloudet 50-84-v.	47.1	16.3	28.7	7.9	100.0	1431020
KOTITALOUDEN BRUTTOTULOLUOKKA						
Alin neljännes	35.4	25.0	23.7	15.9	100.0	597082
2. alin neljännes	43.5	26.3	23.3	6.9	100.0	1159316
2. ylin neljännes	45.7	19.4	27.9	7.0	100.0	1411816
Ylin neljännes	52.3	15.6	27.6	4.4	100.0	955799
Eos tai puuttuva tieto	28.6	23.2	33.9	14.3	100.0	346417

Taulukko 10. Ajankohtan edullisuus säästämisen kannalta,  
(08/2017) prosenttia kuluttajista

	Ajankohta on					Yhteensä	N
	Erittäin hyvä	Melko hyvä	Melko huono	Erittäin huono	Eos tai puuttuva tieto		
	Rivi-%	Rivi-%	Rivi-%	Rivi-%	Rivi-%		
Yhteensä	8.0	55.1	26.5	3.9	6.4	100.0	4470430
SUKUPUOLI							
Mies	8.0	56.1	26.0	2.9	7.1	100.0	2215526
Nainen	8.1	54.2	27.0	5.0	5.7	100.0	2254904
IKÄ							
15-34	9.9	64.0	21.1	1.9	3.1	100.0	1332591
35-49	8.4	55.3	26.6	2.1	7.5	100.0	1002961
50-64	8.6	52.4	29.4	5.4	4.3	100.0	1114214
65-84	4.6	46.4	30.2	6.8	12.0	100.0	1020664
KOULUTUSTASO							
Perusaste	7.5	54.2	22.9	4.2	11.1	100.0	1118954
Keskiaste	7.1	54.8	27.4	5.0	5.8	100.0	1587248
Korkea-aste	9.2	56.1	28.0	2.8	3.9	100.0	1764228
SUURALUE							
Pääkaupunkiseutu	12.0	52.4	27.4	3.2	4.9	100.0	940964
Muu Etelä-Suomi	5.2	58.9	23.9	4.0	7.9	100.0	960573
Länsi-Suomi	8.7	53.3	27.6	4.6	5.8	100.0	1580807
Itä-Suomi	10.9	54.9	25.1	3.3	5.8	100.0	460266
Pohjois-Suomi	1.7	59.0	27.3	3.6	8.5	100.0	527820

Taulukko 10. jatkuu Ajankohdan edullisuus säästämisen kannalta,  
(08/2017) prosenttia kuluttajista

	Ajankohta on					Yhteensä	N
	Erittäin hyvä	Melko hyvä	Melko huono	Erittäin huono	Eos tai puuttuva tieto		
	Rivi-%	Rivi-%	Rivi-%	Rivi-%	Rivi-%		
Yhteensä	8.0	55.1	26.5	3.9	6.4	100.0	4470430
SOSIOEKONOMINEN ASEMA							
Yrittäjät	13.6	51.1	26.1	3.7	5.5	100.0	341693
Ylemmät toimihenkilöt	9.5	56.8	29.6	1.5	2.6	100.0	709791
Alemmat toimihenkilöt	10.9	56.3	26.8	2.8	3.2	100.0	762918
Työntekijät	8.3	61.6	21.1	4.4	4.7	100.0	506849
Opiskelijat	4.6	75.7	13.6	2.5	3.7	100.0	479093
Eläkeläiset	4.6	46.8	31.2	6.4	10.9	100.0	1259568
Työttömät ym.	9.7	47.1	28.0	4.1	11.1	100.0	410518
KOTITALOUSTYYPPI							
Yksinasuvat 15-49-v.	5.8	57.5	23.4	3.0	10.4	100.0	385066
Yksinasuvat 50-84-v.	6.2	46.5	29.0	5.4	12.8	100.0	553186
Lapsiperheet	7.6	60.4	23.7	3.3	5.0	100.0	1440427
2+ aikuistaloudet 15-49-v.	15.0	59.4	23.3	0.6	1.7	100.0	660731
2+ aikuistaloudet 50-84-v.	6.6	50.6	30.6	5.8	6.4	100.0	1431020
KOTITALOUDEN BRUTTOTULOLUOKKA							
Alin neljännes	4.1	46.9	29.4	5.2	14.4	100.0	597082
2. alin neljännes	7.7	53.6	27.6	4.5	6.7	100.0	1159316
2. ylin neljännes	8.2	55.6	29.2	3.6	3.4	100.0	1411816
Ylin neljännes	12.3	58.1	23.0	4.4	2.3	100.0	955799
Eos tai puuttuva tieto	3.6	64.6	16.4	.	15.3	100.0	346417

Taulukko 11. Ajankohtan edullisuus lainanoton kannalta,  
(08/2017) prosenttia kuluttajista

	Ajankohta on					Yhteensä	N
	Erittäin hyvä	Melko hyvä	Melko huono	Erittäin huono	Eos tai puuttuva tieto		
	Rivi-%	Rivi-%	Rivi-%	Rivi-%	Rivi-%		
Yhteensä	13.1	58.5	17.3	3.1	8.0	100.0	4470430
SUKUPUOLI							
Mies	16.4	59.3	14.3	3.1	7.0	100.0	2215526
Nainen	9.9	57.7	20.3	3.1	9.1	100.0	2254904
IKÄ							
15-34	13.5	56.7	20.9	3.4	5.5	100.0	1332591
35-49	19.7	58.0	14.4	1.5	6.5	100.0	1002961
50-64	11.9	62.2	16.8	2.0	7.1	100.0	1114214
65-84	7.5	57.1	16.0	5.4	14.0	100.0	1020664
KOULUTUSTASO							
Perusaste	8.3	51.4	22.4	4.1	13.8	100.0	1118954
Keskiaste	10.6	57.9	19.9	4.8	6.8	100.0	1587248
Korkea-aste	18.4	63.5	11.7	0.9	5.5	100.0	1764228
SUURALUE							
Pääkaupunkiseutu	15.2	60.5	17.6	1.0	5.7	100.0	940964
Muu Etelä-Suomi	14.6	57.7	17.3	2.6	7.9	100.0	960573
Länsi-Suomi	13.0	57.7	17.1	5.0	7.3	100.0	1580807
Itä-Suomi	7.4	61.7	17.5	1.8	11.6	100.0	460266
Pohjois-Suomi	12.1	55.8	17.1	3.2	11.8	100.0	527820

Taulukko 11. jatkuu Ajankohdan edullisuus lainanoton kannalta,  
(08/2017) prosenttia kuluttajista

	Ajankohta on					Yhteensä	N
	Erittäin hyvä	Melko hyvä	Melko huono	Erittäin huono	Eos tai puuttuva tieto		
	Rivi-%	Rivi-%	Rivi-%	Rivi-%	Rivi-%		
Yhteensä	13.1	58.5	17.3	3.1	8.0	100.0	4470430
SOSIOEKONOMINEN ASEMA							
Yrittäjät	20.3	59.7	12.2	1.0	6.8	100.0	341693
Ylemmät toimihenkilöt	23.4	59.8	13.2	.	3.6	100.0	709791
Alemmat toimihenkilöt	19.6	62.8	11.6	1.0	5.1	100.0	762918
Työntekijät	7.6	59.2	22.1	4.8	6.4	100.0	506849
Opiskelijat	6.7	60.9	22.9	2.1	7.4	100.0	479093
Eläkeläiset	7.7	56.6	17.3	5.1	13.2	100.0	1259568
Työttömät ym.	8.4	48.9	26.6	6.7	9.4	100.0	410518
KOTITALOUSTYYPPI							
Yksinasuvat 15-49-v.	9.8	55.9	18.9	5.1	10.2	100.0	385066
Yksinasuvat 50-84-v.	8.1	51.1	20.5	5.8	14.5	100.0	553186
Lapsiperheet	17.7	57.5	18.4	1.8	4.6	100.0	1440427
2+ aikuistaloudet 15-49-v.	17.2	59.4	15.7	2.3	5.5	100.0	660731
2+ aikuistaloudet 50-84-v.	9.4	62.5	15.2	3.2	9.6	100.0	1431020
KOTITALOUDEN BRUTTOTULOLUOKKA							
Alin neljännes	5.9	44.7	24.1	8.7	16.6	100.0	597082
2. alin neljännes	9.0	54.8	21.5	4.1	10.6	100.0	1159316
2. ylin neljännes	13.6	65.6	15.3	1.1	4.4	100.0	1411816
Ylin neljännes	23.8	63.6	9.9	1.1	1.7	100.0	955799
Eos tai puuttuva tieto	7.9	51.0	20.0	3.7	17.3	100.0	346417

Taulukko 12. Rahankäyttö kestotavaroihin seuraavien 12 kk:n aikana  
(08/2017) verrattuna rahankäyttöön viimeisten 12 kk:n aikana,  
prosenttia kuluttajista

	Rahankäyttö seur. 12 kk vs. viim. 12 kk						Yhteensä	N
	Paljon enemmän	Hieman enemmän	Yhtä paljon	Hieman vähemmän	Paljon vähemmän	Eos tai puuttuva tieto		
	Rivi-%	Rivi-%	Rivi-%	Rivi-%	Rivi-%	Rivi-%		
Yhteensä	4.2	14.2	51.9	18.2	10.8	0.8	100.0	4470430
SUKUPUOLI								
Mies	4.8	13.1	53.2	16.6	11.2	1.1	100.0	2215526
Nainen	3.5	15.2	50.5	19.8	10.4	0.6	100.0	2254904
IKÄ								
15-34	5.8	20.6	46.4	17.3	9.4	0.5	100.0	1332591
35-49	5.0	13.3	52.6	16.4	11.8	0.8	100.0	1002961
50-64	3.9	13.4	49.2	19.3	13.5	0.7	100.0	1114214
65-84	1.4	7.5	61.2	20.0	8.5	1.4	100.0	1020664
KOULUTUSTASO								
Perusaste	3.8	15.7	52.5	16.4	10.4	1.2	100.0	1118954
Keskiaste	4.8	11.2	50.3	20.8	11.9	1.1	100.0	1587248
Korkea-aste	3.8	15.8	52.9	17.0	10.1	0.3	100.0	1764228
SUURALUE								
Pääkaupunkiseutu	4.8	11.2	55.2	18.6	8.7	1.3	100.0	940964
Muu Etelä-Suomi	4.1	16.5	52.3	15.4	10.2	1.5	100.0	960573
Länsi-Suomi	4.1	13.9	50.2	19.0	12.2	0.6	100.0	1580807
Itä-Suomi	3.7	14.0	50.3	21.7	10.2	.	100.0	460266
Pohjois-Suomi	3.6	15.9	51.4	17.4	11.7	.	100.0	527820

Taulukko 12. jatkuu  
(08/2017)

Rahankäyttö kestotavaroihin seuraavien 12 kk:n aikana  
verrattuna rahankäyttöön viimeisten 12 kk:n aikana,  
prosenttia kuluttajista

	Rahankäyttö seur. 12 kk vs. viim. 12 kk							Yhteensä	N
	Paljon enemmän	Hieman enemmän	Yhtä paljon	Hieman vähemmän	Paljon vähemmän	Eos tai puuttuva tieto			
	Rivi-%	Rivi-%	Rivi-%	Rivi-%	Rivi-%	Rivi-%	Rivi-%		
Yhteensä	4.2	14.2	51.9	18.2	10.8	0.8	100.0	4470430	
SOSIOEKONOMINEN ASEMA									
Yrittäjät	6.7	13.6	56.0	17.4	6.3	.	100.0	341693	
Ylemmät toimihenkilöt	6.1	16.0	56.7	13.8	7.4	.	100.0	709791	
Alemmat toimihenkilöt	5.2	18.4	45.5	18.6	12.4	.	100.0	762918	
Työntekijät	3.3	16.2	49.7	16.4	13.8	0.8	100.0	506849	
Opiskelijat	5.2	23.9	49.9	13.3	6.4	1.4	100.0	479093	
Eläkeläiset	1.4	7.3	55.9	22.5	11.5	1.5	100.0	1259568	
Työttömät ym.	5.1	10.8	44.5	21.2	16.6	1.8	100.0	410518	
KOTITALOUSTYYPPI									
Yksinasuvat 15-49-v.	2.6	12.1	54.4	15.8	14.1	1.0	100.0	385066	
Yksinasuvat 50-84-v.	3.0	8.8	57.0	15.7	13.7	1.8	100.0	553186	
Lapsiperheet	4.4	19.2	49.1	15.9	10.6	0.7	100.0	1440427	
2+ aikuistaloudet 15-49-v.	8.8	16.9	45.9	20.3	8.2	.	100.0	660731	
2+ aikuistaloudet 50-84-v.	2.7	10.4	54.7	21.3	10.1	0.8	100.0	1431020	
KOTITALOUDEN BRUTTOTULOLUOKKA									
Alin neljännes	4.1	6.5	57.5	18.9	10.7	2.3	100.0	597082	
2. alin neljännes	2.6	14.7	46.2	24.3	11.6	0.8	100.0	1159316	
2. ylin neljännes	3.9	15.8	52.7	16.2	11.5	.	100.0	1411816	
Ylin neljännes	6.4	13.6	55.3	14.6	10.1	.	100.0	955799	
Eos tai puuttuva tieto	4.5	20.5	48.6	15.2	7.2	3.9	100.0	346417	

Taulukko 13. Kotitalouden aikomus ostaa asunto seuraavien 12 kk:n aikana, prosenttia kotitalouksista (08/2017)

	Omistusasunnon ostoaie					Yhteensä	N
	Kyllä, varmasti	Mahdollises- ti	Luultavasti ei	Ei	Eos tai puuttuva tieto		
	Rivi-%	Rivi-%	Rivi-%	Rivi-%	Rivi-%		
Yhteensä	3.3	4.9	2.3	89.2	0.3	100.0	2655476
SUKUPUOLI							
Mies	4.5	3.6	3.3	88.0	0.6	100.0	1262493
Nainen	2.2	6.1	1.3	90.3	0.1	100.0	1392983
IKÄ							
15-34	6.9	8.5	3.0	81.1	0.5	100.0	551388
35-49	6.3	7.2	3.3	82.0	1.2	100.0	542345
50-64	1.5	4.6	0.7	93.1	.	100.0	754184
65-84	0.6	1.1	2.5	95.8	.	100.0	807559
KOULUTUSTASO							
Perusaste	1.6	1.4	0.5	96.1	0.4	100.0	659441
Keskiaste	3.7	3.6	2.7	89.3	0.7	100.0	970311
Korkea-aste	4.0	8.3	3.0	84.6	.	100.0	1025724
SUURALUE							
Pääkaupunkiseutu	3.9	5.4	2.3	87.9	0.5	100.0	541722
Muu Etelä-Suomi	2.7	6.9	2.2	88.2	.	100.0	569754
Länsi-Suomi	4.2	4.8	1.8	89.3	.	100.0	948923
Itä-Suomi	0.6	3.1	3.4	92.8	.	100.0	284478
Pohjois-Suomi	3.2	2.3	2.8	89.6	2.2	100.0	310599

Taulukko 13. jatkuu Kotitalouden aikomus ostaa asunto seuraavien 12 kk:n aikana,  
(08/2017) prosenttia kotitalouksista

	Omistusasunnon ostoaije					Yhteensä	N
	Kyllä, varmasti	Mahdollises- ti	Luultavasti ei	Ei	Eos tai puuttuva tieto		
	Rivi-%	Rivi-%	Rivi-%	Rivi-%	Rivi-%		
Yhteensä	3.3	4.9	2.3	89.2	0.3	100.0	2655476
SOSIOEKONOMINEN ASEMA							
Yrittäjät	9.1	8.0	2.0	80.8	.	100.0	188126
Ylemmät toimihenkilöt	5.6	10.2	3.2	80.5	0.5	100.0	387719
Alemmat toimihenkilöt	3.5	8.1	2.7	85.7	.	100.0	413182
Työntekijät	5.9	5.9	2.5	85.7	.	100.0	289528
Opiskelijat	2.8	2.1	.	93.5	1.6	100.0	165215
Eläkeläiset	0.7	1.2	2.1	95.5	0.5	100.0	989886
Työttömät ym.	3.0	4.1	2.3	90.6	.	100.0	221820
KOTITALOUSTYYPPI							
Yksinasuvat 15-49-v.	6.7	7.9	4.7	79.4	1.3	100.0	361732
Yksinasuvat 50-84-v.	.	3.3	1.7	95.0	.	100.0	731101
Lapsiperheet	5.3	7.3	2.9	84.0	0.5	100.0	560257
2+ aikuistaloudet 15-49-v.	8.3	8.2	2.0	80.7	0.8	100.0	238432
2+ aikuistaloudet 50-84-v.	1.9	2.2	1.3	94.6	.	100.0	763954
KOTITALOUDEN BRUTTOTULOLUOKKA							
Alin neljännes	0.7	1.4	1.0	96.1	0.8	100.0	568058
2. alin neljännes	1.9	5.1	3.5	89.5	.	100.0	790940
2. ylin neljännes	3.3	7.2	1.9	87.6	.	100.0	723146
Ylin neljännes	8.9	5.7	2.7	82.2	0.5	100.0	438566
Eos tai puuttuva tieto	4.4	3.8	1.2	88.6	1.9	100.0	134766

Taulukko 14. Tärkeimpien rahoitusmuotojen jakauma asunnonhankinnassa,  
(06/2017) asunnon ostoon myönteisesti vastanneet,  
prosenttia kotitalouksista  
(kysytään neljästi vuodessa: maalis-, kesä-, syys- ja joulukuussa)

		Vastaus	
		Tärkein	2. tärkein
ASUNNON			
RAHOITUSMUOTO			
Nykyisen asunnon	N	58305	20512
myyntitulo	Sarake-%	32.2	11.3
Omat säästöt	N	24346	42466
	Sarake-%	13.5	23.5
Pankkilaina	N	81340	47064
	Sarake-%	45.0	26.0
Arava-, asp- tms.	N	5131	1956
laina	Sarake-%	2.8	1.1
Muun omaisuuden	N	.	5341
myynti	Sarake-%	.	3.0
Perintö	N	9096	5922
	Sarake-%	5.0	3.3
Muu	N	1782	4024
	Sarake-%	1.0	2.2
Eos	N	933	53648
	Sarake-%	0.5	29.7
Yhteensä	N	180933	180933
	Sarake-%	100.0	100.0

Taulukko 15. Kotitalouden aikomus ostaa auto seuraavien 12 kk:n aikana, (08/2017) prosenttia kotitalouksista

	Auton ostoaie					Yhteensä	N
	Kyllä, varmasti	Mahdollises- ti	Luultavasti ei	Ei	Eos tai puuttuva tieto		
	Rivi-%	Rivi-%	Rivi-%	Rivi-%	Rivi-%		
Yhteensä	8.1	8.2	8.0	75.6	0.2	100.0	2655476
SUKUPUOLI							
Mies	10.2	7.5	8.3	73.8	0.3	100.0	1262493
Nainen	6.3	8.8	7.6	77.2	0.1	100.0	1392983
IKÄ							
15-34	12.2	15.0	12.5	59.4	0.9	100.0	551388
35-49	11.6	11.7	7.1	69.6	.	100.0	542345
50-64	8.0	6.3	7.4	78.3	.	100.0	754184
65-84	3.2	2.9	5.9	88.0	.	100.0	807559
KOULUTUSTASO							
Perusaste	7.5	5.4	4.3	82.3	0.5	100.0	659441
Keskiaste	7.9	7.8	7.8	76.3	0.2	100.0	970311
Korkea-aste	8.8	10.3	10.4	70.5	.	100.0	1025724
SUURALUE							
Pääkaupunkiseutu	5.9	7.5	7.5	78.6	0.5	100.0	541722
Muu Etelä-Suomi	6.8	7.9	7.3	77.9	0.2	100.0	569754
Länsi-Suomi	10.0	9.4	9.4	71.0	0.2	100.0	948923
Itä-Suomi	10.3	7.0	7.9	74.7	.	100.0	284478
Pohjois-Suomi	7.0	7.0	5.5	80.5	.	100.0	310599

Taulukko 15. jatkuu  
(08/2017)

Kotitalouden aikomus ostaa auto seuraavien 12 kk:n aikana,  
prosenttia kotitalouksista

	Auton ostoaike					Yhteensä	N
	Kyllä, varmasti	Mahdollises- ti	Luultavasti ei	Ei	Eos tai puuttuva tieto		
	Rivi-%	Rivi-%	Rivi-%	Rivi-%	Rivi-%		
Yhteensä	8.1	8.2	8.0	75.6	0.2	100.0	2655476
SOSIOEKONOMINEN ASEMA							
Yrittäjät	16.4	7.1	11.1	65.3	.	100.0	188126
Ylemmät toimihenkilöt	11.8	12.7	11.7	63.7	.	100.0	387719
Alemmat toimihenkilöt	10.5	10.9	10.2	68.4	.	100.0	413182
Työntekijät	10.9	8.7	7.7	72.8	.	100.0	289528
Opiskelijat	8.5	15.0	8.4	65.9	2.1	100.0	165215
Eläkeläiset	2.7	2.7	5.6	89.0	.	100.0	989886
Työttömät ym.	10.4	14.6	5.2	69.1	0.7	100.0	221820
KOTITALOUSTYYPPI							
Yksinasuvat 15-49-v.	11.5	12.3	6.7	69.4	.	100.0	361732
Yksinasuvat 50-84-v.	3.4	1.7	4.4	90.6	.	100.0	731101
Lapsiperheet	11.5	14.2	10.0	63.7	0.6	100.0	560257
2+ aikuistaloudet 15-49-v.	11.1	11.8	15.1	61.3	0.7	100.0	238432
2+ aikuistaloudet 50-84-v.	7.7	6.9	8.2	77.3	.	100.0	763954
KOTITALOUDEN BRUTTOTULOLUOKKA							
Alin neljännes	5.8	3.7	1.8	88.8	.	100.0	568058
2. alin neljännes	4.5	7.8	9.6	77.8	0.2	100.0	790940
2. ylin neljännes	10.6	11.0	9.2	69.2	.	100.0	723146
Ylin neljännes	13.4	10.7	11.2	64.8	.	100.0	438566
Eos tai puuttuva tieto	8.8	5.7	7.2	75.7	2.6	100.0	134766

Taulukko 16. Uusi vai käytetty auto, auton ostoon myönteisesti vastanneet, prosenttia kotitalouksista (08/2017)

	Auton ostoaie				Yhteensä	
	Kyllä, varmasti		Mahdollisesti			
	N	%	N	%	N	%
MILLAINEN AUTO						
Uusi auto	40436	18.7	29833	13.8	70269	16.2
Käytetty auto	167292	77.5	177842	82.0	345134	79.7
Sekä uusi että käytetty auto	880	0.4	1575	0.7	2455	0.6
Eos	7344	3.4	7669	3.5	15013	3.5
Yhteensä	215952	100.0	216919	100.0	432871	100.0

Taulukko 17. Tärkeimpien rahoitusmuotojen jakauma autonostossa,  
(06/2017) auton ostoon myönteisesti vastanneet,  
prosenttia kotitalouksista  
(kysytään neljästi vuodessa: maalis-, kesä-, syys- ja joulukuussa)

		Vastaus	
		Tärkein	2. tärkein
AUTONOSTON			
RAHOITUSMUOTO			
Auton myyntitulo	N	234715	74478
	%	51.7	16.4
Omat säästöt	N	92807	127342
	%	20.4	28.1
Pankkilaina	N	48352	63634
	%	10.7	14.0
Osamaksukauppa	N	53191	90516
	%	11.7	19.9
Luottokorttiluotto	N	1623	7582
	%	0.4	1.7
Muun omaisuuden	N	6071	9229
myynti	%	1.3	2.0
Muu	N	12276	10841
	%	2.7	2.4
Eos	N	4913	70326
	%	1.1	15.5
Yhteensä	N	453948	453948
	%	100.0	100.0

Taulukko 18. Rahankäyttö joihinkin kulutuskohteisiin seuraavien 6 kk:n aikana, (08/2017) prosenttia kotitalouksista

		Vastaus				Yhteensä
		Kyllä	Ehkä	Ei	Eos	
KULUTUSKOHDE						
Asunnon korjaus	N	701282	221710	1711694	20790	2655476
	Rivi-%	26.4	8.3	64.5	0.8	100.0
Kodin sisustus	N	735721	320013	1595353	4389	2655476
	Rivi-%	27.7	12.1	60.1	0.2	100.0
Vapaa-ajan asunto	N	29929	28492	2583644	13411	2655476
	Rivi-%	1.1	1.1	97.3	0.5	100.0
Viihde-elektronikka	N	560213	439588	1649711	5964	2655476
	Rivi-%	21.1	16.6	62.1	0.2	100.0
Kodinkoneet	N	282610	203760	2160499	8607	2655476
	Rivi-%	10.6	7.7	81.4	0.3	100.0
Kalliit harrastus- ja ulkoiluvälineet	N	495433	176397	1975039	8607	2655476
	Rivi-%	18.7	6.6	74.4	0.3	100.0
Kulkuvälineet (ei auto)	N	149875	114761	2383433	7407	2655476
	Rivi-%	5.6	4.3	89.8	0.3	100.0
Vapaa-ajan matkat kotimaassa (väh. 4 pv)	N	958785	345947	1334428	16316	2655476
	Rivi-%	36.1	13.0	50.3	0.6	100.0
Vapaa-ajan matkat ulkomailla	N	1004934	336591	1294805	19146	2655476
	Rivi-%	37.8	12.7	48.8	0.7	100.0

Taulukko 19. Joidenkin laitteiden yleisyys kotitalouksissa haastatteluhetkellä, prosenttia kotitalouksista (08/2017) (kysytään neljästi vuodessa: helmi-, touko-, elo- ja marraskuussa)

Tarkempia tietoja tilattavissa Tilastokeskuksesta!

		Vastaus			Yhteensä
		Kyllä	Ei	Eos	
LAITE					
Televisio	N	2514830	140646	.	2655476
	Rivi-%	94.7	5.3	.	100.0
- Taulu-tv	N	2297044	358432	.	2655476
	Rivi-%	86.5	13.5	.	100.0
- Äly-tv	N	908985	1724689	21802	2655476
	Rivi-%	34.2	64.9	0.8	100.0
Kaapeli-tv tai satelliittiantenni	N	1413577	1159018	82881	2655476
	Rivi-%	53.2	43.6	3.1	100.0
Tv-maksukortti	N	518311	2137165	.	2655476
	Rivi-%	19.5	80.5	.	100.0
IPTV-viihdepalvelu	N	525927	2094175	35374	2655476
	Rivi-%	19.8	78.9	1.3	100.0
DVD/Blu-ray -laite	N	1208255	1425648	21573	2655476
	Rivi-%	45.5	53.7	0.8	100.0
Kotiteatteri	N	454732	2199086	1658	2655476
	Rivi-%	17.1	82.8	0.1	100.0
Digikamera tai digivideokamera	N	1253344	1386249	15883	2655476
	Rivi-%	47.2	52.2	0.6	100.0
Kamerakopteri	N	50696	2586975	17805	2655476
	Rivi-%	1.9	97.4	0.7	100.0
Tietokone (pöytä- tai kannettava)	N	2236536	418940	.	2655476
	Rivi-%	84.2	15.8	.	100.0
- Kannettava tietokone	N	1960325	695151	.	2655476
	Rivi-%	73.8	26.2	.	100.0
Taulutietokone (tabletti)	N	1480512	1174964	.	2655476
	Rivi-%	55.8	44.2	.	100.0

Taulukko 19. Joidenkin laitteiden yleisyys kotitalouksissa haastatteluhetkellä, prosenttia kotitalouksista (08/2017) (kysytään neljästi vuodessa: helmi-, touko-, elo- ja marraskuussa)

Tarkempia tietoja tilattavissa Tilastokeskuksesta!

		Vastaus			Yhteensä
		Kyllä	Ei	Eos	
LAITE					
Tulostin tai skanneri	N	1584381	1071095	.	2655476
	Rivi-%	59.7	40.3	.	100.0
Internet-yhteys	N	2386747	246229	22500	2655476
	Rivi-%	89.9	9.3	0.8	100.0
- Liikkuva laajakaista	N	1791015	834750	29711	2655476
	Rivi-%	67.4	31.4	1.1	100.0
- WLAN-lähiverkko	N	1674348	907065	74063	2655476
	Rivi-%	63.1	34.2	2.8	100.0
Puettava tietotekniikka/ älylaite	N	537666	2112609	5201	2655476
	Rivi-%	20.2	79.6	0.2	100.0
Pelikonsoli	N	742376	1889652	23448	2655476
	Rivi-%	28.0	71.2	0.9	100.0
Lankapuhelin(liittymä)	N	205150	2430225	20101	2655476
	Rivi-%	7.7	91.5	0.8	100.0
Matkapuhelin	N	2621076	34400	.	2655476
	Rivi-%	98.7	1.3	.	100.0
- Älypuhelin	N	2130099	525377	.	2655476
	Rivi-%	80.2	19.8	.	100.0
Henkilöauto	N	2085637	569839	.	2655476
	Rivi-%	78.5	21.5	.	100.0
- GPS-navigaattori autossa	N	778712	1876764	.	2655476
	Rivi-%	29.3	70.7	.	100.0

Taulukko 20. Kotitalouksien autoistuneisuus joidenkin taustatietojen mukaan, prosenttia kotitalouksista (08/2017) (kysytään neljästi vuodessa: helmi-, touko-, elo- ja marraskuussa)

	Henkilöauto		Yhteensä	N
	On auto	Ei autoa		
	Rivi-%	Rivi-%	Rivi-%	
Yhteensä	78.5	21.5	100.0	2655476
SUURALUE				
Pääkaupunkiseutu	62.4	37.6	100.0	541722
Muu Etelä-Suomi	82.6	17.4	100.0	569754
Länsi-Suomi	82.9	17.1	100.0	948923
Itä-Suomi	85.7	14.3	100.0	284478
Pohjois-Suomi	79.4	20.6	100.0	310599
SOSIOEKONOMINEN ASEMA				
Yrittäjät	94.6	5.4	100.0	188126
Ylemmät toimihenkilöt	86.7	13.3	100.0	387719
Alemmat toimihenkilöt	82.0	18.0	100.0	413182
Työntekijät	84.0	16.0	100.0	289528
Opiskelijat	73.8	26.2	100.0	165215
Eläkeläiset	72.0	28.0	100.0	989886
Työttömät ym.	70.1	29.9	100.0	221820
KOTITALOUSTYYPPI				
Yksinasuvat 15-49-v.	60.7	39.3	100.0	361732
Yksinasuvat 50-84-v.	57.1	42.9	100.0	731101
Lapsiperheet	94.9	5.1	100.0	560257
2+ aikuistaloudet 15-49-v.	83.3	16.7	100.0	238432
2+ aikuistaloudet 50-84-v.	94.0	6.0	100.0	763954

Taulukko 21. Kotitalouden rahatilanne haastatteluhetkellä,  
(08/2017) prosenttia kotitalouksista

	Rahatilanne nykyisin						Yhteensä	N
	Talous velkaantuu	Kulutukseen käytetään säästöjä	Rahat riittävät nipin napin	Talous pystyy säästämään hieman	Talous pystyy säästämään paljon	Eos tai puuttuva tieto		
	Rivi-%	Rivi-%	Rivi-%	Rivi-%	Rivi-%	Rivi-%		
Yhteensä	1.8	3.6	25.8	57.9	10.0	0.9	100.0	2655476
SUKUPUOLI								
Mies	1.8	3.0	24.7	56.4	12.9	1.1	100.0	1262493
Nainen	1.8	4.2	26.7	59.2	7.3	0.7	100.0	1392983
IKÄ								
15-34	2.9	5.1	22.5	59.2	8.7	1.6	100.0	551388
35-49	1.7	2.5	21.5	56.3	17.7	0.3	100.0	542345
50-64	2.1	4.7	25.2	58.5	9.2	0.2	100.0	754184
65-84	0.9	2.2	31.5	57.4	6.4	1.6	100.0	807559
KOULUTUSTASO								
Perusaste	1.5	4.4	32.9	54.4	3.8	3.0	100.0	659441
Keskiaste	2.7	3.1	29.9	56.7	7.1	0.5	100.0	970311
Korkea-aste	1.2	3.6	17.3	61.2	16.8	.	100.0	1025724
SUURALUE								
Pääkaupunkiseutu	1.9	4.2	27.4	52.0	14.1	0.5	100.0	541722
Muu Etelä-Suomi	3.0	3.0	25.9	56.0	9.5	2.5	100.0	569754
Länsi-Suomi	1.5	3.8	25.4	58.5	10.3	0.5	100.0	948923
Itä-Suomi	2.5	2.9	21.2	65.1	7.9	0.3	100.0	284478
Pohjois-Suomi	.	3.6	28.2	62.9	4.7	0.6	100.0	310599

Taulukko 21. jatkuu Kotitalouden rahatilanne haastatteluhetkellä,  
(08/2017) prosenttia kotitalouksista

	Rahatilanne nykyisin							Yhteensä	N
	Talous velkaantuu	Kulutukseen käytetään säästöjä	Rahat riittävät nipin napin	Talous pystyy säästämään hieman	Talous pystyy säästämään paljon	Eos tai puuttuva tieto			
	Rivi-%	Rivi-%	Rivi-%	Rivi-%	Rivi-%	Rivi-%	Rivi-%		
Yhteensä	1.8	3.6	25.8	57.9	10.0	0.9	100.0	2655476	
SOSIOEKONOMINEN ASEMA									
Yrittäjät	.	4.7	15.6	62.9	15.9	0.9	100.0	188126	
Ylemmät toimihenkilöt	0.9	2.8	13.5	56.9	25.9	.	100.0	387719	
Alemmat toimihenkilöt	2.6	1.8	23.5	63.2	8.9	.	100.0	413182	
Työntekijät	2.0	2.8	17.9	69.4	7.9	.	100.0	289528	
Opiskelijat	4.4	10.2	26.1	50.1	4.1	5.2	100.0	165215	
Eläkeläiset	1.6	2.8	32.8	55.5	6.0	1.3	100.0	989886	
Työttömät ym.	2.6	7.0	38.9	46.4	4.2	0.8	100.0	221820	
KOTITALOUSTYYPPI									
Yksinasuvat 15-49-v.	3.3	6.8	21.5	47.1	21.4	.	100.0	361732	
Yksinasuvat 50-84-v.	1.7	4.6	35.0	51.5	6.6	0.6	100.0	731101	
Lapsiperheet	2.6	2.8	25.6	59.6	7.3	2.2	100.0	560257	
2+ aikuistaloudet 15-49-v.	1.4	0.7	17.2	68.0	12.8	.	100.0	238432	
2+ aikuistaloudet 50-84-v.	0.8	2.6	21.8	64.7	8.9	1.1	100.0	763954	
KOTITALOUDEN BRUTTOTULOLUOKKA									
Alin neljännes	3.9	6.2	48.7	38.5	1.6	1.0	100.0	568058	
2. alin neljännes	1.8	4.5	27.0	60.2	5.7	0.8	100.0	790940	
2. ylin neljännes	0.4	2.7	15.3	69.5	12.1	.	100.0	723146	
Ylin neljännes	0.8	0.6	11.2	60.4	27.0	.	100.0	438566	
Eos tai puuttuva tieto	4.2	2.0	25.8	54.9	4.1	9.0	100.0	134766	

Taulukko 22. Kotitalouden säästömahdollisuudet seuraavien 12 kk:n aikana, prosenttia kotitalouksista (08/2017)

	Säästömahdollisuudet					Yhteensä	N
	Hyvin tod.näk. säästää	Melko tod.näk. säästää	Melko tod.näk. ei säästä	Hyvin tod.näk. ei säästä	Eos tai puuttuva tieto		
	Rivi-%	Rivi-%	Rivi-%	Rivi-%	Rivi-%		
Yhteensä	46.4	33.6	9.9	8.6	1.4	100.0	2655476
SUKUPUOLI							
Mies	48.6	34.2	9.3	6.7	1.2	100.0	1262493
Nainen	44.5	33.1	10.5	10.3	1.6	100.0	1392983
IKÄ							
15-34	48.0	36.6	8.8	4.8	1.7	100.0	551388
35-49	62.8	29.8	3.1	3.9	0.3	100.0	542345
50-64	50.0	29.7	10.9	8.8	0.7	100.0	754184
65-84	31.0	38.0	14.3	14.2	2.6	100.0	807559
KOULUTUSTASO							
Perusaste	27.7	38.8	15.3	13.8	4.4	100.0	659441
Keskiaste	44.3	34.1	10.8	9.8	0.9	100.0	970311
Korkea-aste	60.5	29.9	5.6	4.1	.	100.0	1025724
SUURALUE							
Pääkaupunkiseutu	48.6	32.2	8.9	8.7	1.5	100.0	541722
Muu Etelä-Suomi	47.1	30.4	10.0	9.1	3.4	100.0	569754
Länsi-Suomi	44.3	35.3	10.8	9.3	0.3	100.0	948923
Itä-Suomi	51.4	34.5	6.9	5.4	1.8	100.0	284478
Pohjois-Suomi	43.5	36.2	11.5	8.2	0.6	100.0	310599

Taulukko 22. jatkuu  
(08/2017)

Kotitalouden säästömahdollisuudet seuraavien 12 kk:n aikana,  
prosenttia kotitalouksista

	Säästömahdollisuudet					Yhteensä	N
	Hyvin tod.näk. säästää	Melko tod.näk. säästää	Melko tod.näk. ei säästä	Hyvin tod.näk. ei säästä	Eos tai puuttuva tieto		
	Rivi-%	Rivi-%	Rivi-%	Rivi-%	Rivi-%		
Yhteensä	46.4	33.6	9.9	8.6	1.4	100.0	2655476
SOSIOEKONOMINEN ASEMA							
Yrittäjät	59.2	34.6	5.1	1.1	.	100.0	188126
Ylemmät toimihenkilöt	77.8	18.6	2.4	0.8	0.4	100.0	387719
Alemmat toimihenkilöt	58.5	34.1	4.9	2.2	0.3	100.0	413182
Työntekijät	46.1	39.0	6.8	8.1	.	100.0	289528
Opiskelijat	22.3	46.2	17.1	8.5	5.8	100.0	165215
Eläkeläiset	32.0	36.0	15.0	14.7	2.4	100.0	989886
Työttömät ym.	41.3	31.6	12.4	13.9	0.8	100.0	221820
KOTITALOUSTYYPPI							
Yksinasuvat 15-49-v.	50.8	35.7	5.5	8.0	.	100.0	361732
Yksinasuvat 50-84-v.	35.6	29.5	16.2	16.4	2.3	100.0	731101
Lapsiperheet	59.0	29.8	5.3	3.7	2.3	100.0	560257
2+ aikuistaloudet 15-49-v.	53.3	36.6	8.8	1.3	.	100.0	238432
2+ aikuistaloudet 50-84-v.	43.4	38.5	9.7	7.3	1.1	100.0	763954
KOTITALOUDEN BRUTTOTULOLUOKKA							
Alin neljännes	18.8	34.4	19.5	24.0	3.3	100.0	568058
2. alin neljännes	41.2	39.2	11.6	7.5	0.6	100.0	790940
2. ylin neljännes	61.8	32.0	4.4	1.8	.	100.0	723146
Ylin neljännes	71.4	25.8	1.7	0.8	0.4	100.0	438566
Eos tai puuttuva tieto	30.2	32.2	16.0	12.0	9.7	100.0	134766

Taulukko 23. Säästöjen pääasialliset käyttötarkoitukset seuraavien 12 kk:n aikana, säästämiseen myönteisesti vastanneet, prosenttia kotitalouksista (kysytään neljästi vuodessa: tammi-, huhti-, heinä- ja lokakuussa)

	Vastaus				Yhteensä
	Kyllä	Ehkä	Ei	Eos	
KÄYTTÖTARKOITUS					
Asunto- tai muun velan N	941545	21972	1054022	20627	2038166
hoito Rivi-%	46.2	1.1	51.7	1.0	100.0
Etukäteissästäminen N	278738	56227	1695772	7429	2038166
asunnon hankintaan Rivi-%	13.7	2.8	83.2	0.4	100.0
Kestokulutustavaroiden N	555398	180348	1294458	7962	2038166
hankinta Rivi-%	27.2	8.8	63.5	0.4	100.0
Matkustaminen tai N	982989	127023	919028	9126	2038166
lomanvietto Rivi-%	48.2	6.2	45.1	0.4	100.0
Pahan päivän vara N	1492145	128789	410905	6327	2038166
Rivi-%	73.2	6.3	20.2	0.3	100.0
Vanhuuden vara N	860366	101870	1060090	15840	2038166
Rivi-%	42.2	5.0	52.0	0.8	100.0
Muu tarkoitus N	289872	44746	1681671	21877	2038166
Rivi-%	14.2	2.2	82.5	1.1	100.0

Taulukko 24. Aiotut sijoituskohteet säästöille seuraavien 12 kk:n aikana, säästämiseen myönteisesti vastanneet, prosenttia kotitalouksista (kysytään neljästi vuodessa: tammi-, huhti-, heinä- ja lokakuussa)

		Vastaus				Yhteensä
		Kyllä	Ehkä	Ei	Eos	
SIJOITUSKOHDE						
Pankkitilit tai -	N	1401499	64822	546698	25147	2038166
talletukset	Rivi-%	68.8	3.2	26.8	1.2	100.0
Asunto-osake	N	221095	87695	1712061	17315	2038166
	Rivi-%	10.8	4.3	84.0	0.8	100.0
Kiinteä omaisuus (ml. N	N	290697	69964	1655268	22237	2038166
omakotitalo)	Rivi-%	14.3	3.4	81.2	1.1	100.0
Pörssiosakkeet	N	267169	92698	1654558	23741	2038166
	Rivi-%	13.1	4.5	81.2	1.2	100.0
Obligaatiot tai muut N	N	46046	39895	1925509	26716	2038166
joukkovelkakirjat	Rivi-%	2.3	2.0	94.5	1.3	100.0
Sijoitusrahastot tai N	N	616813	148530	1248296	24527	2038166
muut arvopaperit	Rivi-%	30.3	7.3	61.2	1.2	100.0
Vakuutussäästöt	N	397844	63283	1543306	33733	2038166
	Rivi-%	19.5	3.1	75.7	1.7	100.0
Vapaa-ajan asunto	N	65303	33813	1922384	16666	2038166
	Rivi-%	3.2	1.7	94.3	0.8	100.0
Taide- tai	N	47036	72593	1903072	15465	2038166
arvoesineet	Rivi-%	2.3	3.6	93.4	0.8	100.0
Muu sijoituskohde	N	79134	33391	1893804	31837	2038166
	Rivi-%	3.9	1.6	92.9	1.6	100.0

Taulukko 25. Toteutuneet sijoituskohteet haastatteluhetkellä,  
(10/2015) prosenttia kaikista kotitalouksista  
(kysytään neljästi vuodessa: tammi-, huhti-, heinä- ja lokakuussa)

HUOM! Keruu lopetettu lokakuuhun 2015

		Vastaus			Yhteensä
		Kyllä	Ei	Eos	
SIJOITUSKOHDE					
Määräaikais- tai sijoitustilit	N Rivi-%	972026 37.1	1605370 61.2	45141 1.7	2622537 100.0
Pörssiosakkeet	N Rivi-%	507168 19.3	2063539 78.7	51830 2.0	2622537 100.0
Sijoitusrahastot	N Rivi-%	813392 31.0	1772351 67.6	36794 1.4	2622537 100.0
Joukkovelkakirjat	N Rivi-%	83935 3.2	2496249 95.2	42353 1.6	2622537 100.0
Vakuutussäästöt	N Rivi-%	656261 25.0	1915277 73.0	50999 1.9	2622537 100.0
Sijoitusasunto tai -kiinteistö	N Rivi-%	309652 11.8	2283020 87.1	29865 1.1	2622537 100.0
Muu sijoituskohde	N Rivi-%	144936 5.5	2455041 93.6	22560 0.9	2622537 100.0

Taulukko 26. Kotitalouden lainanottoaikomus seuraavien 12 kk:n aikana, prosenttia kotitalouksista (08/2017)

	Lainanottoaie					Yhteensä	N
	Kyllä, varmasti	Mahdollisesti	Luultavasti ei	Ei	Eos tai puuttuva tieto		
	Rivi-%	Rivi-%	Rivi-%	Rivi-%	Rivi-%		
Yhteensä	4.7	6.1	4.5	84.0	0.7	100.0	2655476
SUKUPUOLI							
Mies	5.9	5.9	5.2	82.1	0.8	100.0	1262493
Nainen	3.6	6.3	3.8	85.8	0.7	100.0	1392983
IKÄ							
15-34	11.6	13.6	7.8	64.8	2.2	100.0	551388
35-49	7.7	8.9	5.4	77.7	0.3	100.0	542345
50-64	1.8	4.9	4.7	88.0	0.6	100.0	754184
65-84	0.6	0.2	1.3	97.7	0.2	100.0	807559
KOULUTUSTASO							
Perusaste	2.8	4.0	4.0	87.8	1.4	100.0	659441
Keskiaste	5.8	5.2	4.0	83.9	1.1	100.0	970311
Korkea-aste	4.9	8.3	5.2	81.7	.	100.0	1025724
SUURALUE							
Pääkaupunkiseutu	4.8	7.2	4.0	83.6	0.5	100.0	541722
Muu Etelä-Suomi	4.3	7.6	3.6	82.8	1.7	100.0	569754
Länsi-Suomi	4.8	5.7	4.1	85.2	0.1	100.0	948923
Itä-Suomi	3.0	4.2	7.2	83.4	2.1	100.0	284478
Pohjois-Suomi	6.2	4.3	5.5	83.9	.	100.0	310599

Taulukko 26. jatkuu  
(08/2017)

Kotitalouden lainanottoaikomus seuraavien 12 kk:n aikana,  
prosenttia kotitalouksista

	Lainanottoaie					Yhteensä	N
	Kyllä, varmasti	Mahdollisesti	Luultavasti ei	Ei	Eos tai puuttuva tieto		
	Rivi-%	Rivi-%	Rivi-%	Rivi-%	Rivi-%		
Yhteensä	4.7	6.1	4.5	84.0	0.7	100.0	2655476
SOSIOEKONOMINEN ASEMA							
Yrittäjät	7.8	10.2	6.6	75.3	.	100.0	188126
Ylemmät toimihenkilöt	5.8	13.4	6.3	74.6	.	100.0	387719
Alemmat toimihenkilöt	6.8	9.5	4.1	79.5	.	100.0	413182
Työntekijät	5.5	4.9	6.0	82.2	1.5	100.0	289528
Opiskelijat	15.2	12.5	8.9	58.8	4.7	100.0	165215
Eläkeläiset	1.3	0.5	1.6	96.0	0.6	100.0	989886
Työttömät ym.	2.2	5.3	7.4	84.2	0.8	100.0	221820
KOTITALOUSTYYPPI							
Yksinasuvat 15-49-v.	8.0	14.6	2.3	73.9	1.2	100.0	361732
Yksinasuvat 50-84-v.	.	2.8	2.9	93.7	0.6	100.0	731101
Lapsiperheet	8.4	8.0	7.9	74.0	1.7	100.0	560257
2+ aikuistaloudet 15-49-v.	15.3	12.0	11.0	61.7	.	100.0	238432
2+ aikuistaloudet 50-84-v.	1.5	2.0	2.4	93.9	0.2	100.0	763954
KOTITALOUDEN BRUTTOTULOLUOKKA							
Alin neljännes	3.1	3.9	2.0	90.2	0.7	100.0	568058
2. alin neljännes	3.9	5.9	5.3	84.5	0.5	100.0	790940
2. ylin neljännes	4.8	8.6	3.0	83.4	0.2	100.0	723146
Ylin neljännes	8.5	6.1	7.9	77.5	.	100.0	438566
Eos tai puuttuva tieto	3.0	3.0	6.6	80.1	7.4	100.0	134766

Taulukko 27. Lainojen käyttötarkoitukset seuraavien 12 kk:n aikana,  
(07/2017) lainanottoon myönteisesti vastanneet,  
prosenttia kotitalouksista  
(kysytään neljästi vuodessa: tammi-, huhti-, heinä- ja lokakuussa)

		Vastaus				Yhteensä
		Kyllä	Ehkä	Ei	Eos	
KÄYTTÖTARKOITUS						
Asunto-osake	N	115567	26175	208138	.	349880
	Rivi-%	33.0	7.5	59.5	.	100.0
Kiinteä omaisuus (ml. omakotitalo)	N	70569	28305	249234	1772	349880
	Rivi-%	20.2	8.1	71.2	0.5	100.0
Opinnot	N	34240	13362	302278	.	349880
	Rivi-%	9.8	3.8	86.4	.	100.0
Kestotavarat, matkat	N	48541	23615	277724	.	349880
	Rivi-%	13.9	6.7	79.4	.	100.0
Arvopaperit	N	3352	5351	339405	1772	349880
	Rivi-%	1.0	1.5	97.0	0.5	100.0
Muu lainanottotarve	N	73641	9363	266876	.	349880
	Rivi-%	21.0	2.7	76.3	.	100.0

Taulukko 28. Kuluttajabarometriin vastanneiden jakautuminen eri taustatietojen mukaan, prosenttia vastanneista

	Sukupuoli				Yhteensä	
	Mies		Nainen			
	N	%	N	%	N	%
Yhteensä	582	100.0	631	100.0	1213	100.0
ÄIDINKIELI						
Suomi	506	86.9	577	91.4	1083	89.3
Ruotsi tai muu	76	13.1	54	8.6	130	10.7
IKÄ						
15-34	128	22.0	140	22.2	268	22.1
35-49	134	23.0	127	20.1	261	21.5
50-64	144	24.7	193	30.6	337	27.8
65-84	176	30.2	171	27.1	347	28.6
KOULUTUSTASO						
Perusaste	146	25.1	143	22.7	289	23.8
Keskiaste	207	35.6	224	35.5	431	35.5
Korkea-aste	229	39.3	264	41.8	493	40.6
SUURALUE						
Pääkaupunkiseutu	115	19.8	118	18.7	233	19.2
Muu Etelä-Suomi	126	21.6	136	21.6	262	21.6
Länsi-Suomi	214	36.8	251	39.8	465	38.3
Itä-Suomi	65	11.2	63	10.0	128	10.6
Pohjois-Suomi	62	10.7	63	10.0	125	10.3

Taulukko 28. jatkuu Kuluttajabarometriin vastanneiden jakautuminen eri taustatietojen mukaan,  
(08/2017) prosenttia vastanneista

	Sukupuoli				Yhteensä	
	Mies		Nainen			
	N	%	N	%	N	%
Yhteensä	582	100.0	631	100.0	1213	100.0
SOSIOEKONOMINEN ASEMA						
Yrittäjät	62	10.7	33	5.2	95	7.8
Ylemmät toimihenkilöt	107	18.4	78	12.4	185	15.3
Alemmat toimihenkilöt	57	9.8	145	23.0	202	16.7
Työntekijät	78	13.4	47	7.4	125	10.3
Opiskelijat	39	6.7	49	7.8	88	7.3
Eläkeläiset	204	35.1	214	33.9	418	34.5
Työttömät ym.	35	6.0	65	10.3	100	8.2
KOTITALOUSTYYPPI						
Yksinasuvat 15-49-v.	52	8.9	36	5.7	88	7.3
Yksinasuvat 50-84-v.	68	11.7	107	17.0	175	14.4
Lapsiperheet	157	27.0	183	29.0	340	28.0
2+ aikuistaloudet 15-49-v.	75	12.9	70	11.1	145	12.0
2+ aikuistaloudet 50-84-v.	230	39.5	235	37.2	465	38.3
KOTITALOUDEN BRUTTOTULOLUOKKA						
Alin neljännes	76	13.1	90	14.3	166	13.7
2. alin neljännes	153	26.3	178	28.2	331	27.3
2. ylin neljännes	173	29.7	210	33.3	383	31.6
Ylin neljännes	149	25.6	108	17.1	257	21.2
Eos tai puuttuva tieto	31	5.3	45	7.1	76	6.3

Taulukko 29. Kuluttajabarometriin vastanneet kotitalouden rakenteen ja koon mukaan, (08/2017) henkilöitä

		Kotitalouden koko						Yhteensä
		1 henkilö	2 henkilöä	3 henkilöä	4 henkilöä	5 henkilöä	6+ henkilöä	
KOTITALOUDEN RAKENNE								
1 aikuinen	N	263	.	.	.	.	.	263
1 aik. ja 1+ l.	N	.	13	10	4	.	1	28
2 aikuista	N	.	549	.	.	.	.	549
2 aik. ja 1 l.	N	.	.	101	.	.	.	101
3 aikuista	N	.	.	49	.	.	.	49
2 aik. ja 2 l.	N	.	.	.	108	.	.	108
3 aik. ja 1 l.	N	.	.	.	31	.	.	31
4 aikuista	N	.	.	.	12	.	.	12
2 aik. ja 3+ l.	N	.	.	.	.	38	10	48
3 aik. ja 2+ l.	N	.	.	.	.	9	5	14
Muu talous	N	.	.	.	.	6	4	10
Yhteensä	N	263	562	160	155	53	20	1213

## Lisätietoja

Pertti Kangassalo 029 551 3598

Kaisa Lahtinen 029 551 3554

Vastaava tilastojohtaja:

Jari Tarkoma

[kuluttaja.barometri@tilastokeskus.fi](mailto:kuluttaja.barometri@tilastokeskus.fi)

[www.tilastokeskus.fi](http://www.tilastokeskus.fi)

Lähde: Kuluttajabarometri 2017, elokuu. Tilastokeskus