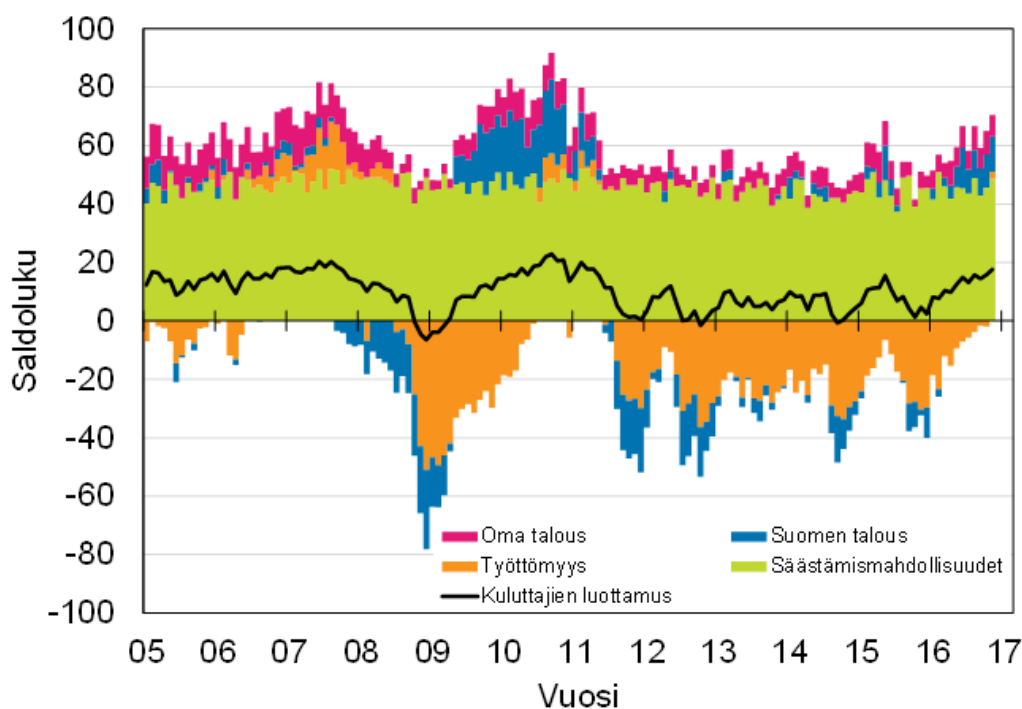


Kuluttajabarometri: taulukot

2016, marraskuu

Kuluttajien luottamusindikaattorin osatekijät 1/2005–11/2016



Kysymyksen **saldoluku** saadaan vähentämällä vastausvaihtoehtoja painottaen myönteisten vastausten prosenttiosuudesta kielteisten vastausten prosenttiosuus. **Kuluttajien luottamusindikaattori** on keskiarvo tulevaa 12 kuukautta koskevasta neljästä saldoluovusta: oma talous, yleinen (Suomen) talous, yleinen

työttömyys sekä kotitalouden säästämismahdollisuudet. Saldoluvut ja luottamusindikaattori voivat vaihdella -100:n ja +100:n välillä; mitä korkeampi (positiivinen) lukema, sitä valoisampi näkemys taloudesta.

Sisältö

Kuluttajabarometri: taulukot

Alkusanat.....	3
Taloudellinen tilanne.....	4
1. Suomen taloudellinen tilanne tällä hetkellä	4
2. Suomen taloudellinen tilanne 12 kuukauden kuluttua.....	6
3. Työttömien määrän muutos Suomessa seuraavien 12 kuukauden aikana	8
4. Kuluttajahintojen taso nyt	10
5. Kuluttajahintojen muutos Suomessa seuraavien 12 kuukauden aikana.....	12
6. Kuluttajahintojen muutos prosentteina.....	14
7. Oman kotitalouden taloudellinen tilanne tällä hetkellä	16
8. Oman kotitalouden taloudellinen tilanne 12 kuukauden kuluttua	18
9. Ajankohdan edullisuus kestopavaroitten hankintaan.....	20
10. Ajankohdan edullisuus säästämisen kannalta.....	22
11. Ajankohdan edullisuus lainanoton kannalta	24
Ostoaikeet ja omistaminen	26
12. Rahankäyttö kestopavaroitten seuraavien 12 kuukauden aikana	26
13. Kotitalouden aikeet ostaa asunto seuraavien 12 kuukauden aikana	28
14. Tärkeimpien rahoitusmuotojen jakauma asunnonhankinnassa	30
15. Kotitalouden aikeet ostaa auto seuraavien 12 kuukauden aikana.....	31
16. Uusi vai käytetty auto.....	33
17. Tärkeimpien rahoitusmuotojen jakauma autonostossa.....	34
18. Rahankäyttö joihinkin kulutuskohteisiin seuraavien 6 kuukauden aikana	35
19. Joidenkin laitteiden yleisyys kotitalouksissa haastatteluhetkellä	36
20. Kotitalouksien autoistuneisuus joidenkin taustatietojen mukaan	38
Säästäminen ja lainanotto.....	39
21. Kotitalouden rahatilanne haastatteluhetkellä.....	39
22. Kotitalouden säästömahdollisuudet seuraavien 12 kuukauden aikana	41
23. Säästöjen pääasialliset käyttötarkoitukset seuraavien 12 kuukauden aikana.....	43
24. Aiotut sijoituskohteet säästöille seuraavien 12 kuukauden aikana.....	44
25. Toteutuneet sijoituskohteet haastatteluhetkellä.....	45
26. Kotitalouden lainanottoaikeet seuraavien 12 kuukauden aikana.....	46
27. Lainojen käyttötarkoitukset seuraavien 12 kuukauden aikana	48
Taustatietoa vastaajista	49
28. Kuluttajabarometriin vastanneiden jakautuminen eri taustatietojen mukaan	49
29. Kuluttajabarometriin vastanneet kotitalouden rakenteen ja koon mukaan	51

Alkusanat

Kuluttajabarometri on haastattelututkimus (survey), jonka avulla mitataan suomalaisten mielikuvia – arvioita ja odotuksia – yleisestä ja oman kotitalouden taloudellisesta kehityksestä sekä aikomuksia tehdä suuria hankintoja, säästää tai ottaa lainaa. Lisäksi tutkimuksella selvitetään nykyaikaisten koneiden ja laitteiden yleisyyttä kotitalouksissa. Ensimmäinen barometrikysely tehtiin marraskuussa 1987. Aluksi tutkimus tehtiin kaksi kertaa vuodessa. Vuonna 1992 tutkimuskerrat nostettiin neljään. Lokakuusta 1995 alkaen tiedot on kerätty EU:n komission harmonisoimana ja osin rahoittamana joka kuukausi.

Kuluttajabarometrin kohteena on (vuodesta 2000 alkaen) kuukausittain kokonaan vaihtuva henkilöotos. Samaa otosta käytetään myös suomalaisten matkailututkimuksen tiedonkeruussa. Kaikki haastattelut tehdään keskitetysti Tilastokeskuksen puhelinhaastattelu- eli CATI-keskuksesta. Tutkimusalueena on koko maa, ja vastaajat edustavat Suomen 15–84-vuotiasta väestöä iän, sukupuolen, asuinalueen ja äidinkielen suhteen. Tutkimuksen perusjoukkoa laajennettiin 75–84-vuotiailla tammikuussa 2012.

Perusjoukon laajennuksen eli iäkkäiden henkilöiden vastausten arvioidaan heikentäneen kuluttajien luottamusindikaattorin arvoa runsaalla yhdellä yksiköllä. Pääasiassa tämä on johtunut yhden osatekijän, kotitalouden säästämismahdollisuuksien saldoluvun laskusta. Perusjoukon laajennuksella on lisäksi ollut jonkin verran vaikutusta kodintekniikan yleisyyttä koskeviin tuloksiin.

Kuluttajabarometrin otoskoko on kuukausittain 2 350 henkilöä (ennen perusjoukon laajennusta 2 200 henkilöä). Marraskuussa 2016 vastauksia saatiin 1 230 ja vastauskato oli siten 47,7 prosenttia (sis. ylipeiton). Vastauskato sisältää tutkimuksesta kieltäytyneiden tai muuten estyneiden lisäksi henkilöt, joita ei onnistuttu tavoittamaan.

Tässä julkaisussa esitetään tarkkaa tietoa kuluttajabarometrin kysymysten vastausjakauksista. Taustatietoina käytetään vastaajan sukupuolta, ikää, koulutusta, sosioekonomista asemaa ja suuraluetta sekä kotitalouden tyyppiä ja bruttotuloja. Kaikki vastausjakaumat on korotettu tutkimuksen perusjoukon tasolle painokertoimien avulla. Painotus korjaa vastauskadon vaikutuksia ja parantaa tietojen tilastollista tarkkuutta.

HUOM! Marraskuusta 2014 alkaen on osaa julkaisussa käytettävistä luokituksista muutettu havaintojen riittävyyden varmistamiseksi luokittain: ikä, sosioekonominen asema ja kotitaloustyyppi.

Julkaisussa käytettävien suuralue- ja bruttotuloluokitusten kuvaukset:

Suuraluejako (pohjana maakunnat):

Pääkaupunkiseutu: Helsinki, Espoo, Vantaa ja Kauniainen

Muu Etelä-Suomi: Uusimaa pl. pääkaupunkiseutu, Kanta-Häme, Päijät-Häme, Kymenlaakso ja Etelä-Karjala

Länsi-Suomi: Varsinais-Suomi, Satakunta, Pirkanmaa, Keski-Suomi, Etelä-Pohjanmaa, Pohjanmaa, Keski-Pohjanmaa ja Ahvenanmaa

Itä-Suomi: Etelä-Savo, Pohjois-Savo ja Pohjois-Karjala

Pohjois-Suomi: Pohjois-Pohjanmaa, Kainuu ja Lappi

Kotitalouden bruttotuloluokka, tulokvarttiili:

Alin neljännes: vähemmän kuin 1 900 €kk

2. alin neljännes: 1 900 – 3 399 €kk

2. ylin neljännes: 3 400 – 5 699 €kk

Ylin neljännes: 5 700 €kk tai enemmän

Taulukko 1. Suomen taloudellinen tilanne tällä hetkellä
(11/2016) verrattuna 12 kk sitten vallinneeseen tilanteeseen,
prosenttia kuluttajista

	Suomen tal. tila nyt vs. 12 kk sitten						Yhteensä	N
	Paljon parempi	Jonkin verran parempi	Samanlainen	Jonkin verran huonompi	Paljon huonompi	Eos tai puuttuva tieto		
	Rivi-%	Rivi-%	Rivi-%	Rivi-%	Rivi-%	Rivi-%		
Yhteensä	0.7	29.1	46.8	17.6	3.8	2.0	100.0	4464258
SUKUPUOLI								
Mies	1.3	34.4	44.1	15.1	3.5	1.5	100.0	2211118
Nainen	.	24.0	49.6	20.0	4.1	2.4	100.0	2253140
IKÄ								
15-34	0.9	25.1	53.7	14.1	3.3	2.9	100.0	1337454
35-49	0.4	29.9	50.1	16.0	2.8	0.8	100.0	978803
50-64	0.7	32.3	44.1	18.4	4.0	0.6	100.0	1143785
65-84	0.5	30.3	37.8	22.7	5.4	3.4	100.0	1004216
KOULUTUSTASO								
Perusaste	0.4	24.5	46.0	20.4	4.7	4.0	100.0	1110092
Keskiaste	0.4	25.9	47.6	19.0	5.1	2.0	100.0	1731356
Korkea-aste	1.1	35.8	46.7	14.0	1.9	0.5	100.0	1622810
SUURALUE								
Pääkaupunkiseutu	0.7	29.2	50.6	16.8	1.4	1.4	100.0	932659
Muu Etelä-Suomi	0.3	26.3	50.7	17.5	3.7	1.6	100.0	959699
Länsi-Suomi	1.0	28.8	44.3	17.8	5.6	2.4	100.0	1580940
Itä-Suomi	.	33.0	48.1	13.1	4.0	1.9	100.0	462625
Pohjois-Suomi	0.8	31.9	39.9	22.0	3.0	2.4	100.0	528335

Taulukko 1. jatkuu Suomen taloudellinen tilanne tällä hetkellä
(11/2016) verrattuna 12 kk sitten vallinneeseen tilanteeseen,
prosenttia kuluttajista

	Suomen tal. tila nyt vs. 12 kk sitten						Yhteensä	N
	Paljon parempi	Jonkin verran parempi	Samanlainen	Jonkin verran huonompi	Paljon huonompi	Eos tai puuttuva tieto		
	Rivi-%	Rivi-%	Rivi-%	Rivi-%	Rivi-%	Rivi-%		
Yhteensä	0.7	29.1	46.8	17.6	3.8	2.0	100.0	4464258
SOSIOEKONOMINEN ASEMA								
Yrittäjät	1.6	41.7	40.2	11.1	5.4	.	100.0	351454
Ylemmät toimihenkilöt	0.9	34.8	44.4	19.3	.	0.5	100.0	729322
Alemmat toimihenkilöt	1.5	28.2	47.8	16.7	3.6	2.3	100.0	818511
Työntekijät	.	28.4	52.1	17.6	1.9	.	100.0	465842
Opiskelijat	.	25.1	56.8	11.6	2.6	3.9	100.0	580839
Eläkeläiset	0.4	28.1	39.4	22.9	6.1	3.1	100.0	1206857
Työttömät ym.	.	17.0	59.9	13.2	8.3	1.5	100.0	311433
KOTITALOUSTYYPPI								
Yksinasuvat 15-49-v.	1.0	26.6	48.1	15.7	6.3	2.3	100.0	397583
Yksinasuvat 50-84-v.	.	25.2	37.3	26.7	6.2	4.5	100.0	529672
Lapsiperheet	1.0	30.4	49.6	13.3	3.5	2.2	100.0	1447232
2+ aikuistaloudet 15-49-v.	0.5	21.8	57.8	17.8	1.3	0.7	100.0	657263
2+ aikuistaloudet 50-84-v.	0.5	33.5	42.2	18.9	3.8	1.2	100.0	1432508
KOTITALOUDEN BRUTTOTULOLUOKKA								
Alin neljännes	.	20.9	47.4	22.7	6.3	2.6	100.0	700637
2. alin neljännes	0.4	27.8	44.0	18.5	6.2	3.2	100.0	1159997
2. ylin neljännes	1.0	29.4	49.1	17.0	3.2	0.2	100.0	1320644
Ylin neljännes	1.2	39.0	42.9	15.5	0.4	0.9	100.0	994833
Eos tai puuttuva tieto	.	19.6	60.0	10.7	2.8	7.0	100.0	288147

Taulukko 2. Suomen taloudellinen tilanne 12 kk:n kuluttua
(11/2016) verrattuna tämänhetkiseen tilanteeseen,
prosenttia kuluttajista

	Suomen tal. tila 12 kk kuluttua vs. nyt						Yhteensä	N
	Paljon parempi	Jonkin verran parempi	Samanlainen	Jonkin verran huonompi	Paljon huonompi	Eos tai puuttuva tieto		
	Rivi-%	Rivi-%	Rivi-%	Rivi-%	Rivi-%	Rivi-%		
Yhteensä	0.3	41.6	41.1	13.4	2.4	1.3	100.0	4464258
SUKUPUOLI								
Mies	0.5	44.9	39.1	12.5	1.9	1.1	100.0	2211118
Nainen	0.1	38.3	43.1	14.2	2.8	1.4	100.0	2253140
IKÄ								
15-34	0.3	38.8	45.3	11.9	1.9	1.7	100.0	1337454
35-49	.	38.4	46.9	12.2	2.0	0.5	100.0	978803
50-64	0.6	42.8	39.1	14.6	2.4	0.5	100.0	1143785
65-84	0.3	47.0	32.2	14.9	3.4	2.2	100.0	1004216
KOULUTUSTASO								
Perusaste	0.7	42.2	40.3	13.1	1.5	2.2	100.0	1110092
Keskiaste	0.2	39.4	39.8	14.9	4.2	1.6	100.0	1731356
Korkea-aste	0.2	43.6	43.1	11.9	1.1	0.2	100.0	1622810
SUURALUE								
Pääkaupunkiseutu	0.3	38.1	45.5	11.8	3.5	0.8	100.0	932659
Muu Etelä-Suomi	.	44.0	35.8	16.0	3.0	1.2	100.0	959699
Länsi-Suomi	0.2	39.1	42.1	14.5	2.5	1.6	100.0	1580940
Itä-Suomi	.	44.6	42.9	10.6	0.6	1.3	100.0	462625
Pohjois-Suomi	1.5	48.3	38.4	10.3	0.5	1.0	100.0	528335

Taulukko 2. jatkuu Suomen taloudellinen tilanne 12 kk:n kuluttua
(11/2016) verrattuna tämänhetkiseen tilanteeseen,
prosenttia kuluttajista

	Suomen tal. tila 12 kk kuluttua vs. nyt						Yhteensä	N
	Paljon parempi	Jonkin verran parempi	Samanlainen	Jonkin verran huonompi	Paljon huonompi	Eos tai puuttuva tieto		
	Rivi-%	Rivi-%	Rivi-%	Rivi-%	Rivi-%	Rivi-%		
Yhteensä	0.3	41.6	41.1	13.4	2.4	1.3	100.0	4464258
SOSIOEKONOMINEN ASEMA								
Yrittäjät	1.0	47.1	33.0	13.2	3.7	2.0	100.0	351454
Ylemmät toimihenkilöt	0.4	39.8	46.8	13.0	.	.	100.0	729322
Alemmat toimihenkilöt	0.5	42.3	41.3	11.6	2.6	1.5	100.0	818511
Työntekijät	.	38.2	45.6	15.3	1.0	.	100.0	465842
Opiskelijat	.	40.5	43.0	11.8	2.4	2.3	100.0	580839
Eläkeläiset	0.2	45.3	34.0	15.8	3.1	1.6	100.0	1206857
Työttömät ym.	.	30.2	53.6	9.5	5.6	1.1	100.0	311433
KOTITALOUSTYYPPI								
Yksinasuvat 15-49-v.	.	34.6	46.4	12.4	5.6	1.0	100.0	397583
Yksinasuvat 50-84-v.	0.6	39.7	36.6	15.7	4.8	2.6	100.0	529672
Lapsiperheet	0.5	40.1	44.7	11.5	1.9	1.3	100.0	1447232
2+ aikuistaloudet 15-49-v.	.	39.0	45.3	14.9	.	0.7	100.0	657263
2+ aikuistaloudet 50-84-v.	0.2	46.9	35.7	13.9	2.2	1.0	100.0	1432508
KOTITALOUDEN BRUTTOTULOLUOKKA								
Alin neljännes	.	35.0	40.8	14.9	6.1	3.1	100.0	700637
2. alin neljännes	0.3	39.5	40.0	16.8	2.7	0.9	100.0	1159997
2. ylin neljännes	0.5	48.1	39.0	10.7	1.5	0.2	100.0	1320644
Ylin neljännes	0.4	43.3	42.6	12.3	0.8	0.6	100.0	994833
Eos tai puuttuva tieto	.	30.1	50.5	11.7	1.8	5.8	100.0	288147

Taulukko 3. Työttömien määrän muutos Suomessa seuraavien 12 kk:n aikana, (11/2016) prosenttia kuluttajista

	Työttömiä on vuoden kuluttua						Yhteensä	N
	Paljon enemmän	Jonkin verran enemmän	Yhtä paljon	Jonkin verran vähemmän	Paljon vähemmän	Eos tai puuttuva tieto		
	Rivi-%	Rivi-%	Rivi-%	Rivi-%	Rivi-%	Rivi-%		
Yhteensä	1.9	25.6	37.9	33.5	0.4	0.7	100.0	4464258
SUKUPUOLI								
Mies	0.8	22.1	36.6	39.5	0.2	0.8	100.0	2211118
Nainen	3.0	29.1	39.2	27.5	0.5	0.7	100.0	2253140
IKÄ								
15-34	1.9	30.9	37.7	28.0	0.4	1.0	100.0	1337454
35-49	1.2	27.1	45.9	24.8	0.5	0.5	100.0	978803
50-64	2.3	23.0	37.1	36.8	0.3	0.6	100.0	1143785
65-84	2.0	20.2	31.4	45.3	0.3	0.8	100.0	1004216
KOULUTUSTASO								
Perusaste	1.9	25.8	36.6	33.3	0.4	2.0	100.0	1110092
Keskiaste	3.2	30.0	34.9	31.1	0.3	0.4	100.0	1731356
Korkea-aste	0.4	20.9	42.1	36.0	0.4	0.2	100.0	1622810
SUURALUE								
Pääkaupunkiseutu	1.1	25.8	40.1	31.8	0.5	0.8	100.0	932659
Muu Etelä-Suomi	2.1	29.0	39.3	28.9	0.4	0.3	100.0	959699
Länsi-Suomi	2.6	26.2	35.8	34.9	.	0.6	100.0	1580940
Itä-Suomi	0.7	22.5	40.5	35.8	.	0.6	100.0	462625
Pohjois-Suomi	1.8	20.4	36.0	38.5	1.5	1.9	100.0	528335

Taulukko 3. jatkuu Työttömien määrän muutos Suomessa seuraavien 12 kk:n aikana,
(11/2016) prosenttia kuluttajista

	Työttömiä on vuoden kuluttua						Yhteensä	N
	Paljon enemmän	Jonkin verran enemmän	Yhtä paljon	Jonkin verran vähemmän	Paljon vähemmän	Eos tai puuttuva tieto		
	Rivi-%	Rivi-%	Rivi-%	Rivi-%	Rivi-%	Rivi-%		
Yhteensä	1.9	25.6	37.9	33.5	0.4	0.7	100.0	4464258
SOSIOEKONOMINEN ASEMA								
Yrittäjät	3.4	26.1	41.2	28.0	.	1.4	100.0	351454
Ylemmät toimihenkilöt	.	27.9	40.8	31.3	.	.	100.0	729322
Alemmat toimihenkilöt	2.1	25.5	42.7	28.7	0.5	0.5	100.0	818511
Työntekijät	1.5	23.1	43.8	31.6	.	.	100.0	465842
Opiskelijat	4.3	25.0	41.2	27.0	0.8	1.6	100.0	580839
Eläkeläiset	1.7	21.9	29.8	45.4	0.2	0.9	100.0	1206857
Työttömät ym.	1.1	39.2	31.5	25.7	1.4	1.1	100.0	311433
KOTITALOUSTYYPPI								
Yksinasuvat 15-49-v.	3.4	28.5	42.0	26.1	.	.	100.0	397583
Yksinasuvat 50-84-v.	3.6	25.1	37.7	32.1	.	1.6	100.0	529672
Lapsiperheet	1.7	28.4	40.9	27.5	0.6	0.9	100.0	1447232
2+ aikuistaloudet 15-49-v.	1.7	30.5	38.7	28.4	.	0.7	100.0	657263
2+ aikuistaloudet 50-84-v.	1.2	20.0	33.6	44.3	0.5	0.4	100.0	1432508
KOTITALOUDEN BRUTTOTULOLUOKKA								
Alin neljännes	3.4	29.0	34.9	31.9	.	0.8	100.0	700637
2. alin neljännes	2.9	29.4	36.4	30.6	.	0.6	100.0	1159997
2. ylin neljännes	1.1	23.7	37.9	36.5	0.7	.	100.0	1320644
Ylin neljännes	0.4	19.5	43.4	36.1	0.7	.	100.0	994833
Eos tai puuttuva tieto	2.8	32.2	32.6	25.5	.	6.9	100.0	288147

Taulukko 4. Kuluttajahintojen taso nyt
(11/2016) verrattuna kuluttajahintoihin 12 kk sitten,
prosenttia kuluttajista

	Kuluttajahinnat nyt vs. 12 kk sitten						Yhteensä	N
	Paljon korkeammat	Melko paljon korkeammat	Hieman korkeammat	Samalla tasolla	Alemmat	Eos tai puuttuva tieto		
	Rivi-%	Rivi-%	Rivi-%	Rivi-%	Rivi-%	Rivi-%		
Yhteensä	0.9	2.5	37.9	49.1	8.6	1.0	100.0	4464258
SUKUPUOLI								
Mies	0.5	1.8	35.5	53.1	8.3	0.8	100.0	2211118
Nainen	1.3	3.2	40.2	45.1	8.9	1.3	100.0	2253140
IKÄ								
15-34	0.8	2.3	32.1	56.2	7.4	1.2	100.0	1337454
35-49	1.2	2.1	39.0	49.1	8.6	.	100.0	978803
50-64	1.4	2.0	41.1	46.7	8.5	0.3	100.0	1143785
65-84	0.3	3.7	40.7	42.3	10.3	2.7	100.0	1004216
KOULUTUSTASO								
Perusaste	0.7	3.3	38.5	45.5	8.7	3.1	100.0	1110092
Keskiaste	1.5	2.7	37.9	49.6	7.8	0.5	100.0	1731356
Korkea-aste	0.5	1.7	37.4	51.0	9.3	0.2	100.0	1622810
SUURALUE								
Pääkaupunkiseutu	1.7	1.4	29.6	59.9	6.4	0.9	100.0	932659
Muu Etelä-Suomi	0.5	1.9	44.9	42.5	9.2	0.9	100.0	959699
Länsi-Suomi	0.5	2.8	37.7	47.8	10.8	0.4	100.0	1580940
Itä-Suomi	0.8	5.9	34.0	49.1	8.3	1.9	100.0	462625
Pohjois-Suomi	1.6	1.7	43.3	45.9	5.0	2.5	100.0	528335

Taulukko 4. jatkuu Kuluttajahintojen taso nyt
(11/2016) verrattuna kuluttajahintoihin 12 kk sitten,
prosenttia kuluttajista

	Kuluttajahinnat nyt vs. 12 kk sitten						Yhteensä	N
	Paljon korkeammat	Melko paljon korkeammat	Hieman korkeammat	Samalla tasolla	Alemmat	Eos tai puuttuva tieto		
	Rivi-%	Rivi-%	Rivi-%	Rivi-%	Rivi-%	Rivi-%		
Yhteensä	0.9	2.5	37.9	49.1	8.6	1.0	100.0	4464258
SOSIOEKONOMINEN ASEMA								
Yrittäjät	.	2.9	42.0	42.5	11.9	0.7	100.0	351454
Ylemmät toimihenkilöt	0.5	1.0	35.4	55.6	7.5	.	100.0	729322
Alemmat toimihenkilöt	1.0	3.0	36.7	48.5	10.8	.	100.0	818511
Työntekijät	0.7	.	37.1	56.2	4.7	1.3	100.0	465842
Opiskelijat	2.5	4.5	25.1	61.1	5.1	1.7	100.0	580839
Eläkeläiset	0.2	3.6	42.0	42.1	9.7	2.3	100.0	1206857
Työttömät ym.	2.7	.	50.8	37.0	9.4	.	100.0	311433
KOTITALOUSTYYPPI								
Yksinasuvat 15-49-v.	2.2	2.2	34.1	56.6	4.9	.	100.0	397583
Yksinasuvat 50-84-v.	2.0	3.5	43.3	39.7	8.3	3.2	100.0	529672
Lapsiperheet	0.9	3.3	36.1	50.8	7.7	1.1	100.0	1447232
2+ aikuistaloudet 15-49-v.	0.7	0.7	32.1	57.1	9.4	.	100.0	657263
2+ aikuistaloudet 50-84-v.	0.3	2.2	41.3	45.1	10.3	0.9	100.0	1432508
KOTITALOUDEN BRUTTOTULOLUOKKA								
Alin neljännes	2.8	2.7	39.8	46.4	7.3	1.2	100.0	700637
2. alin neljännes	.	2.6	38.6	48.0	9.4	1.4	100.0	1159997
2. ylin neljännes	1.0	2.8	37.9	50.6	7.7	.	100.0	1320644
Ylin neljännes	0.4	0.7	35.6	54.4	8.8	.	100.0	994833
Eos tai puuttuva tieto	1.9	6.2	38.2	34.8	11.4	7.6	100.0	288147

Taulukko 5. Kuluttajahintojen muutos Suomessa seuraavien 12 kk:n aikana, (11/2016) prosenttia kuluttajista

	Kuluttajahinnat						Yhteensä	N
	Nousevat nopeammin kuin nyt	Nousevat samaa vauhtia kuin nyt	Nousevat hitaammin kuin nyt	Pysyvät nykytasolla	Laskevat nykytasolta	Eos tai puuttuva tieto		
	Rivi-%	Rivi-%	Rivi-%	Rivi-%	Rivi-%	Rivi-%		
Yhteensä	10.8	37.7	13.3	34.5	2.8	0.9	100.0	4464258
SUKUPUOLI								
Mies	10.0	34.7	15.8	36.5	2.4	0.5	100.0	2211118
Nainen	11.6	40.7	10.8	32.6	3.1	1.3	100.0	2253140
IKÄ								
15-34	10.9	35.5	10.9	38.6	3.2	0.8	100.0	1337454
35-49	11.4	42.6	12.9	30.5	2.5	.	100.0	978803
50-64	10.6	39.5	15.6	30.9	2.5	0.9	100.0	1143785
65-84	10.2	33.8	14.2	37.2	2.7	1.9	100.0	1004216
KOULUTUSTASO								
Perusaste	9.4	32.1	14.2	37.7	4.5	2.1	100.0	1110092
Keskiaste	11.6	38.9	14.7	31.9	2.3	0.6	100.0	1731356
Korkea-aste	10.9	40.3	11.2	35.2	2.0	0.4	100.0	1622810
SUURALUE								
Pääkaupunkiseutu	11.9	36.0	10.4	37.2	3.9	0.7	100.0	932659
Muu Etelä-Suomi	11.6	39.0	16.4	28.8	2.5	1.6	100.0	959699
Länsi-Suomi	10.0	40.0	12.5	35.5	1.7	0.2	100.0	1580940
Itä-Suomi	11.5	37.2	9.3	34.4	5.3	2.4	100.0	462625
Pohjois-Suomi	8.9	31.9	18.7	37.5	2.0	1.0	100.0	528335

Taulukko 5. jatkuu Kuluttajahintojen muutos Suomessa seuraavien 12 kk:n aikana,
(11/2016) prosenttia kuluttajista

	Kuluttajahinnat							Yhteensä	N
	Nousevat nopeammin kuin nyt	Nousevat samaa vauhtia kuin nyt	Nousevat hitaammin kuin nyt	Pysyvät nykytasolla	Laskevat nykytasolta	Eos tai puuttuva tieto			
	Rivi-%	Rivi-%	Rivi-%	Rivi-%	Rivi-%	Rivi-%			
Yhteensä	10.8	37.7	13.3	34.5	2.8	0.9	100.0	4464258	
SOSIOEKONOMINEN ASEMA									
Yrittäjät	10.2	44.5	13.0	28.2	3.3	0.7	100.0	351454	
Ylemmät toimihenkilöt	9.0	40.5	9.8	39.5	1.1	.	100.0	729322	
Alemmat toimihenkilöt	11.7	39.3	14.8	30.2	4.0	.	100.0	818511	
Työntekijät	9.8	39.3	18.0	32.3	0.6	.	100.0	465842	
Opiskelijat	12.9	33.1	10.0	37.6	4.6	1.9	100.0	580839	
Eläkeläiset	10.1	33.7	15.5	35.8	3.0	2.0	100.0	1206857	
Työttömät ym.	13.7	41.0	8.6	34.2	1.4	1.1	100.0	311433	
KOTITALOUSTYYPPI									
Yksinasuvat 15-49-v.	11.2	42.1	13.2	30.2	3.3	.	100.0	397583	
Yksinasuvat 50-84-v.	12.6	37.2	12.3	33.0	1.6	3.3	100.0	529672	
Lapsiperheet	11.1	35.5	13.8	35.8	3.0	0.8	100.0	1447232	
2+ aikuistaloudet 15-49-v.	11.1	41.9	8.9	36.6	1.4	.	100.0	657263	
2+ aikuistaloudet 50-84-v.	9.5	37.0	15.2	34.1	3.4	0.9	100.0	1432508	
KOTITALOUDEN BRUTTOTULOLUOKKA									
Alin neljännes	12.5	41.3	9.2	31.8	2.4	2.8	100.0	700637	
2. alin neljännes	10.2	36.7	14.7	35.4	2.7	0.2	100.0	1159997	
2. ylin neljännes	10.2	38.5	14.2	33.3	3.3	0.5	100.0	1320644	
Ylin neljännes	10.7	39.5	10.1	37.8	2.0	.	100.0	994833	
Eos tai puuttuva tieto	11.8	23.4	24.6	32.3	3.8	4.2	100.0	288147	

Taulukko 6. Kuluttajahintojen muutos prosentteina viimeisten ja seuraavien 12 kk:n aikana, (11/2016) prosentti-arvio

	Kuluttajahinnat	
	Viim. 12 kk	Seur. 12 kk
	Muutos	Muutos
	%	%
Yhteensä	0.9	1.6
SUKUPUOLI		
Mies	0.9	1.5
Nainen	1.0	1.7
IKÄ		
15-34	1.0	1.7
35-49	0.9	1.7
50-64	0.9	1.5
65-84	0.9	1.2
KOULUTUSTASO		
Perusaste	1.4	1.6
Keskiaste	0.9	1.7
Korkea-aste	0.7	1.4
SUURALUE		
Pääkaupunkiseutu	0.6	1.3
Muu Etelä-Suomi	1.1	1.8
Länsi-Suomi	0.9	1.6
Itä-Suomi	1.2	1.5
Pohjois-Suomi	1.1	1.4

Taulukko 6. jatkuu Kuluttajahintojen muutos prosentteina viimeisten ja seuraavien 12 kk:n aikana,
(11/2016) prosentti-arvio

	Kuluttajahinnat	
	Viim. 12 kk	Seur. 12 kk
	Muutos	Muutos
	%	%
Yhteensä	0.9	1.6
SOSIOEKONOMINEN ASEMA		
Yrittäjät	0.8	1.6
Ylemmät toimihenkilöt	0.8	1.4
Alemmat toimihenkilöt	0.7	1.6
Työntekijät	1.0	1.7
Opiskelijat	1.1	1.9
Eläkeläiset	1.0	1.3
Työttömät ym.	1.5	2.2
KOTITALOUSTYYPPI		
Yksinasuvat 15-49-v.	0.9	1.9
Yksinasuvat 50-84-v.	1.2	1.6
Lapsiperheet	1.1	1.7
2+ aikuistaloudet 15-49-v.	0.7	1.6
2+ aikuistaloudet 50-84-v.	0.8	1.3
KOTITALOUDEN BRUTTOTULOLUOKKA		
Alin neljännes	1.1	1.9
2. alin neljännes	0.9	1.5
2. ylin neljännes	0.9	1.6
Ylin neljännes	0.7	1.3
Eos tai puuttuva tieto	1.8	1.6

Taulukko 7. Oman kotitalouden taloudellinen tilanne tällä hetkellä
(11/2016) verrattuna 12 kk sitten vallinneeseen tilanteeseen,
prosenttia kuluttajista

	Oman talouden tila nyt vs. 12 kk sitten						Yhteensä	N
	Paljon parempi	Jonkin verran parempi	Samanlainen	Jonkin verran huonompi	Paljon huonompi	Eos tai puuttuva tieto		
	Rivi-%	Rivi-%	Rivi-%	Rivi-%	Rivi-%	Rivi-%		
Yhteensä	3.7	17.2	61.8	14.1	2.9	0.4	100.0	4464258
SUKUPUOLI								
Mies	3.6	21.3	60.3	12.1	2.2	0.6	100.0	2211118
Nainen	3.8	13.2	63.3	16.0	3.5	0.2	100.0	2253140
IKÄ								
15-34	6.7	24.7	47.3	15.9	4.4	1.0	100.0	1337454
35-49	5.1	21.8	55.3	14.5	2.9	0.4	100.0	978803
50-64	2.0	16.1	69.3	10.8	1.8	.	100.0	1143785
65-84	0.3	4.0	78.9	14.8	2.0	.	100.0	1004216
KOULUTUSTASO								
Perusaste	2.3	13.9	68.1	13.3	1.5	0.8	100.0	1110092
Keskiaste	4.1	19.5	54.4	17.6	3.9	0.5	100.0	1731356
Korkea-aste	4.1	17.0	65.3	10.8	2.7	.	100.0	1622810
SUURALUE								
Pääkaupunkiseutu	5.2	13.1	59.6	16.9	4.7	0.4	100.0	932659
Muu Etelä-Suomi	2.0	23.2	61.5	12.6	0.8	.	100.0	959699
Länsi-Suomi	3.3	14.1	62.2	17.1	2.7	0.6	100.0	1580940
Itä-Suomi	2.9	17.1	67.3	9.7	3.0	.	100.0	462625
Pohjois-Suomi	6.0	22.8	60.3	6.4	3.6	0.9	100.0	528335

Taulukko 7. jatkuu Oman kotitalouden taloudellinen tilanne tällä hetkellä
(11/2016) verrattuna 12 kk sitten vallinneeseen tilanteeseen,
prosenttia kuluttajista

	Oman talouden tila nyt vs. 12 kk sitten						Yhteensä	N
	Paljon parempi	Jonkin verran parempi	Samanlainen	Jonkin verran huonompi	Paljon huonompi	Eos tai puuttuva tieto		
	Rivi-%	Rivi-%	Rivi-%	Rivi-%	Rivi-%	Rivi-%		
Yhteensä	3.7	17.2	61.8	14.1	2.9	0.4	100.0	4464258
SOSIOEKONOMINEN ASEMA								
Yrittäjät	4.0	27.9	54.5	11.5	2.2	.	100.0	351454
Ylemmät toimihenkilöt	3.4	25.2	62.4	7.3	1.6	.	100.0	729322
Alemmat toimihenkilöt	7.6	19.6	56.1	15.3	1.0	0.5	100.0	818511
Työntekijät	8.6	24.2	56.4	8.4	2.4	.	100.0	465842
Opiskelijat	2.5	19.2	55.2	17.2	3.4	2.4	100.0	580839
Eläkeläiset	0.7	5.4	76.7	15.0	2.2	.	100.0	1206857
Työttömät ym.	.	11.5	46.4	28.6	13.5	.	100.0	311433
KOTITALOUSTYYPPI								
Yksinasuvat 15-49-v.	6.5	23.1	47.4	16.2	5.6	1.2	100.0	397583
Yksinasuvat 50-84-v.	0.5	6.8	73.8	15.8	3.1	.	100.0	529672
Lapsiperheet	4.9	19.8	54.4	17.9	2.0	0.9	100.0	1447232
2+ aikuistaloudet 15-49-v.	7.0	29.5	47.4	10.0	6.1	.	100.0	657263
2+ aikuistaloudet 50-84-v.	1.2	11.1	75.4	10.8	1.4	.	100.0	1432508
KOTITALOUDEN BRUTTOTULOLUOKKA								
Alin neljännes	2.0	12.6	57.5	21.8	5.4	0.7	100.0	700637
2. alin neljännes	3.2	14.7	64.5	15.9	1.6	.	100.0	1159997
2. ylin neljännes	4.7	17.2	61.6	12.9	3.6	.	100.0	1320644
Ylin neljännes	5.0	24.9	61.4	7.9	0.4	0.4	100.0	994833
Eos tai puuttuva tieto	.	12.0	63.9	14.4	6.6	3.2	100.0	288147

Taulukko 8. Oman kotitalouden taloudellinen tilanne 12 kk:n kuluttua (11/2016) verrattuna tämänhetkiseen tilanteeseen, prosenttia kuluttajista

	Oman talouden tila 12 kk kul. vs. nyt						Yhteensä	N
	Paljon parempi	Jonkin verran parempi	Samanlainen	Jonkin verran huonompi	Paljon huonompi	Eos tai puuttuva tieto		
	Rivi-%	Rivi-%	Rivi-%	Rivi-%	Rivi-%	Rivi-%		
Yhteensä	3.3	22.4	61.2	10.9	1.6	0.5	100.0	4464258
SUKUPUOLI								
Mies	4.3	24.9	60.1	9.2	1.2	0.4	100.0	2211118
Nainen	2.3	20.0	62.3	12.7	2.1	0.5	100.0	2253140
IKÄ								
15-34	6.6	36.4	48.8	6.5	1.4	0.4	100.0	1337454
35-49	4.1	28.4	55.3	11.0	1.3	.	100.0	978803
50-64	1.2	14.5	67.6	14.6	1.7	0.3	100.0	1143785
65-84	0.6	7.1	76.2	12.6	2.2	1.3	100.0	1004216
KOULUTUSTASO								
Perusaste	3.1	22.9	62.4	9.9	0.9	0.7	100.0	1110092
Keskiaste	3.2	22.8	58.5	11.9	2.7	0.8	100.0	1731356
Korkea-aste	3.5	21.7	63.2	10.6	1.0	.	100.0	1622810
SUURALUE								
Pääkaupunkiseutu	5.5	25.4	54.8	12.0	2.3	.	100.0	932659
Muu Etelä-Suomi	2.4	16.3	68.2	11.6	0.7	0.8	100.0	959699
Länsi-Suomi	3.4	23.7	59.6	11.2	1.6	0.5	100.0	1580940
Itä-Suomi	.	22.7	65.5	9.5	1.5	0.7	100.0	462625
Pohjois-Suomi	3.7	24.3	60.9	8.2	2.5	0.6	100.0	528335

Taulukko 8. jatkuu Oman kotitalouden taloudellinen tilanne 12 kk:n kuluttua
(11/2016) verrattuna tämänhetkiseen tilanteeseen,
prosenttia kuluttajista

	Oman talouden tila 12 kk kul. vs. nyt						Yhteensä	N
	Paljon parempi	Jonkin verran parempi	Samanlainen	Jonkin verran huonompi	Paljon huonompi	Eos tai puuttuva tieto		
	Rivi-%	Rivi-%	Rivi-%	Rivi-%	Rivi-%	Rivi-%		
Yhteensä	3.3	22.4	61.2	10.9	1.6	0.5	100.0	4464258
SOSIOEKONOMINEN ASEMA								
Yrittäjät	5.4	26.4	56.9	8.9	2.4	.	100.0	351454
Ylemmät toimihenkilöt	3.3	24.4	60.2	10.7	1.5	.	100.0	729322
Alemmat toimihenkilöt	1.9	22.6	61.2	11.7	2.6	.	100.0	818511
Työntekijät	1.0	27.2	58.5	11.4	0.9	1.0	100.0	465842
Opiskelijat	8.6	32.6	53.5	4.5	0.9	.	100.0	580839
Eläkeläiset	0.3	8.9	74.6	13.1	1.7	1.4	100.0	1206857
Työttömät ym.	10.2	39.1	35.0	14.6	1.1	.	100.0	311433
KOTITALOUSTYYPPI								
Yksinasuvat 15-49-v.	8.5	34.0	46.5	8.9	2.1	.	100.0	397583
Yksinasuvat 50-84-v.	.	7.6	68.4	18.2	4.0	1.8	100.0	529672
Lapsiperheet	4.8	28.5	55.0	10.5	1.1	.	100.0	1447232
2+ aikuistaloudet 15-49-v.	4.3	36.5	52.3	4.2	2.0	0.7	100.0	657263
2+ aikuistaloudet 50-84-v.	1.1	12.0	72.9	12.4	1.0	0.5	100.0	1432508
KOTITALOUDEN BRUTTOTULOLUOKKA								
Alin neljännes	5.5	23.0	55.9	12.4	2.5	0.8	100.0	700637
2. alin neljännes	3.7	21.2	60.7	12.6	1.0	0.7	100.0	1159997
2. ylin neljännes	3.3	25.9	60.0	8.9	1.8	.	100.0	1320644
Ylin neljännes	2.3	19.2	66.8	10.5	1.2	.	100.0	994833
Eos tai puuttuva tieto	.	20.8	62.3	11.3	2.9	2.7	100.0	288147

Taulukko 9. Ajankohdan edullisuus kestotavaroiden hankintaan,
(11/2016) prosenttia kuluttajista

	Ajankohdan edullisuus				Yhteensä	N
	Edullinen	Epäedullinen	Ei kumpaakaan	Eos tai puuttuva tieto		
	Rivi-%	Rivi-%	Rivi-%	Rivi-%		
Yhteensä	46.6	21.4	25.4	6.7	100.0	4464258
SUKUPUOLI						
Mies	51.2	18.5	25.1	5.2	100.0	2211118
Nainen	42.0	24.2	25.7	8.1	100.0	2253140
IKÄ						
15-34	40.8	24.9	27.9	6.4	100.0	1337454
35-49	48.2	25.7	22.7	3.4	100.0	978803
50-64	53.4	18.9	23.0	4.8	100.0	1143785
65-84	44.7	15.4	27.6	12.3	100.0	1004216
KOULUTUSTASO						
Perusaste	42.2	25.9	23.1	8.8	100.0	1110092
Keskiaste	44.4	20.7	26.8	8.1	100.0	1731356
Korkea-aste	51.8	19.0	25.5	3.7	100.0	1622810
SUURALUE						
Pääkaupunkiseutu	43.5	22.3	29.5	4.6	100.0	932659
Muu Etelä-Suomi	49.7	20.4	23.1	6.8	100.0	959699
Länsi-Suomi	46.9	23.0	24.5	5.6	100.0	1580940
Itä-Suomi	43.1	19.9	24.8	12.2	100.0	462625
Pohjois-Suomi	48.1	17.9	25.6	8.4	100.0	528335

Taulukko 9. jatkuu Ajankohdan edullisuus kestotavaroiden hankintaan,
(11/2016) prosenttia kuluttajista

	Ajankohdan edullisuus				Yhteensä	N
	Edullinen	Epäedullinen	Ei kumpaakaan	Eos tai puuttuva tieto		
	Rivi-%	Rivi-%	Rivi-%	Rivi-%		
Yhteensä	46.6	21.4	25.4	6.7	100.0	4464258
SOSIOEKONOMINEN ASEMA						
Yrittäjät	53.0	21.8	23.3	1.8	100.0	351454
Ylemmät toimihenkilöt	53.4	17.8	27.2	1.6	100.0	729322
Alemmat toimihenkilöt	48.1	24.0	24.9	3.1	100.0	818511
Työntekijät	50.0	21.9	21.2	7.0	100.0	465842
Opiskelijat	38.4	28.1	22.5	11.0	100.0	580839
Eläkeläiset	44.9	16.7	26.0	12.3	100.0	1206857
Työttömät ym.	35.9	26.9	34.3	2.9	100.0	311433
KOTITALOUSTYYPPI						
Yksinasuvat 15-49-v.	39.9	20.9	33.2	5.9	100.0	397583
Yksinasuvat 50-84-v.	43.3	16.6	25.1	15.0	100.0	529672
Lapsiperheet	44.0	25.3	25.5	5.2	100.0	1447232
2+ aikuistaloudet 15-49-v.	47.5	28.4	20.6	3.5	100.0	657263
2+ aikuistaloudet 50-84-v.	51.8	16.1	25.4	6.7	100.0	1432508
KOTITALOUDEN BRUTTOTULOLUOKKA						
Alin neljännes	40.7	21.7	25.1	12.6	100.0	700637
2. alin neljännes	44.9	24.2	24.1	6.8	100.0	1159997
2. ylin neljännes	50.9	19.3	26.0	3.8	100.0	1320644
Ylin neljännes	52.7	17.3	26.8	3.1	100.0	994833
Eos tai puuttuva tieto	26.4	32.5	23.8	17.2	100.0	288147

Taulukko 10. Ajankohtan edullisuus säästämisen kannalta,
(11/2016) prosenttia kuluttajista

	Ajankohta on					Yhteensä	N
	Erittäin hyvä	Melko hyvä	Melko huono	Erittäin huono	Eos tai puuttuva tieto		
	Rivi-%	Rivi-%	Rivi-%	Rivi-%	Rivi-%		
Yhteensä	6.0	45.4	37.2	6.6	4.9	100.0	4464258
SUKUPUOLI							
Mies	6.8	45.3	36.0	5.8	6.0	100.0	2211118
Nainen	5.2	45.4	38.3	7.4	3.8	100.0	2253140
IKÄ							
15-34	8.5	58.5	26.8	2.1	4.1	100.0	1337454
35-49	8.6	40.6	41.7	6.4	2.7	100.0	978803
50-64	3.2	42.7	44.7	6.2	3.3	100.0	1143785
65-84	3.3	35.5	38.0	13.2	10.0	100.0	1004216
KOULUTUSTASO							
Perusaste	7.0	51.5	26.8	7.2	7.4	100.0	1110092
Keskiaste	4.9	47.5	36.0	6.0	5.6	100.0	1731356
Korkea-aste	6.5	38.9	45.4	6.7	2.5	100.0	1622810
SUURALUE							
Pääkaupunkiseutu	8.9	44.4	35.9	5.4	5.3	100.0	932659
Muu Etelä-Suomi	5.6	50.1	32.7	8.2	3.3	100.0	959699
Länsi-Suomi	5.2	43.4	39.8	7.0	4.6	100.0	1580940
Itä-Suomi	4.1	46.6	35.3	5.3	8.8	100.0	462625
Pohjois-Suomi	5.5	43.1	41.2	5.6	4.5	100.0	528335

Taulukko 10. jatkuu Ajankohdan edullisuus säästämisen kannalta,
(11/2016) prosenttia kuluttajista

	Ajankohta on					Yhteensä	N
	Erittäin hyvä	Melko hyvä	Melko huono	Erittäin huono	Eos tai puuttuva tieto		
	Rivi-%	Rivi-%	Rivi-%	Rivi-%	Rivi-%		
Yhteensä	6.0	45.4	37.2	6.6	4.9	100.0	4464258
SOSIOEKONOMINEN ASEMA							
Yrittäjät	4.4	47.0	38.1	6.7	3.7	100.0	351454
Ylemmät toimihenkilöt	11.0	41.4	42.0	4.0	1.6	100.0	729322
Alemmat toimihenkilöt	6.4	46.3	38.6	6.4	2.3	100.0	818511
Työntekijät	1.9	48.5	43.0	4.9	1.7	100.0	465842
Opiskelijat	6.6	61.9	24.4	0.8	6.3	100.0	580839
Eläkeläiset	3.2	37.3	38.4	12.0	9.1	100.0	1206857
Työttömät ym.	10.8	46.0	31.2	5.3	6.7	100.0	311433
KOTITALOUSTYYPPI							
Yksinasuvat 15-49-v.	9.2	44.9	36.7	4.2	5.0	100.0	397583
Yksinasuvat 50-84-v.	2.1	42.4	35.5	10.3	9.7	100.0	529672
Lapsiperheet	7.9	49.4	34.9	4.7	3.1	100.0	1447232
2+ aikuistaloudet 15-49-v.	8.3	51.5	33.0	3.8	3.4	100.0	657263
2+ aikuistaloudet 50-84-v.	3.6	39.7	42.1	9.0	5.6	100.0	1432508
KOTITALOUDEN BRUTTOTULOLUOKKA							
Alin neljännes	8.5	40.6	36.1	7.0	7.8	100.0	700637
2. alin neljännes	2.5	47.0	36.4	8.0	6.1	100.0	1159997
2. ylin neljännes	7.3	45.3	38.1	6.9	2.3	100.0	1320644
Ylin neljännes	7.6	44.6	40.8	4.6	2.4	100.0	994833
Eos tai puuttuva tieto	2.6	53.2	25.8	5.2	13.2	100.0	288147

Taulukko 11. Ajankohtan edullisuus lainanoton kannalta,
(11/2016) prosenttia kuluttajista

	Ajankohta on					Yhteensä	N
	Erittäin hyvä	Melko hyvä	Melko huono	Erittäin huono	Eos tai puuttuva tieto		
	Rivi-%	Rivi-%	Rivi-%	Rivi-%	Rivi-%		
Yhteensä	16.4	55.0	19.7	3.2	5.6	100.0	4464258
SUKUPUOLI							
Mies	22.7	54.6	14.9	3.3	4.5	100.0	2211118
Nainen	10.1	55.5	24.5	3.1	6.8	100.0	2253140
IKÄ							
15-34	10.8	51.4	28.0	3.7	6.1	100.0	1337454
35-49	21.5	53.4	19.3	3.2	2.6	100.0	978803
50-64	21.4	56.8	13.7	3.4	4.7	100.0	1143785
65-84	13.1	59.4	15.9	2.4	9.1	100.0	1004216
KOULUTUSTASO							
Perusaste	9.1	48.7	26.1	5.8	10.2	100.0	1110092
Keskiaste	15.4	55.6	21.0	2.4	5.6	100.0	1731356
Korkea-aste	22.4	58.7	13.9	2.3	2.6	100.0	1622810
SUURALUE							
Pääkaupunkiseutu	20.6	51.1	19.7	3.5	5.1	100.0	932659
Muu Etelä-Suomi	13.9	55.9	22.7	3.4	4.1	100.0	959699
Länsi-Suomi	17.9	56.0	17.3	4.0	4.7	100.0	1580940
Itä-Suomi	10.9	57.4	18.2	3.3	10.3	100.0	462625
Pohjois-Suomi	13.9	55.3	22.7	.	8.1	100.0	528335

Taulukko 11. jatkuu Ajankohdan edullisuus lainanoton kannalta,
(11/2016) prosenttia kuluttajista

	Ajankohta on					Yhteensä	N
	Erittäin hyvä	Melko hyvä	Melko huono	Erittäin huono	Eos tai puuttuva tieto		
	Rivi-%	Rivi-%	Rivi-%	Rivi-%	Rivi-%		
Yhteensä	16.4	55.0	19.7	3.2	5.6	100.0	4464258
SOSIOEKONOMINEN ASEMA							
Yrittäjät	25.3	63.4	8.9	1.0	1.4	100.0	351454
Ylemmät toimihenkilöt	25.9	54.6	13.8	3.3	2.4	100.0	729322
Alemmat toimihenkilöt	20.2	50.3	23.6	3.1	2.8	100.0	818511
Työntekijät	12.8	63.2	17.8	2.6	3.6	100.0	465842
Opiskelijat	7.5	45.9	31.4	5.3	9.8	100.0	580839
Eläkeläiset	12.9	59.8	15.9	2.2	9.1	100.0	1206857
Työttömät ym.	9.3	45.0	31.3	6.8	7.6	100.0	311433
KOTITALOUSTYYPPI							
Yksinasuvat 15-49-v.	10.7	54.0	20.4	7.5	7.4	100.0	397583
Yksinasuvat 50-84-v.	12.8	59.7	13.7	1.2	12.6	100.0	529672
Lapsiperheet	18.1	51.0	22.9	2.8	5.1	100.0	1447232
2+ aikuistaloudet 15-49-v.	14.8	51.8	27.8	3.4	2.2	100.0	657263
2+ aikuistaloudet 50-84-v.	18.3	59.2	14.8	3.1	4.7	100.0	1432508
KOTITALOUDEN BRUTTOTULOLUOKKA							
Alin neljännes	5.0	50.6	26.0	5.2	13.3	100.0	700637
2. alin neljännes	11.9	60.2	20.0	3.6	4.4	100.0	1159997
2. ylin neljännes	17.8	55.9	20.8	2.4	3.0	100.0	1320644
Ylin neljännes	31.4	53.6	11.0	2.1	1.8	100.0	994833
Eos tai puuttuva tieto	3.8	45.6	28.6	4.7	17.3	100.0	288147

Taulukko 12. Rahankäyttö kestotavaroihin seuraavien 12 kk:n aikana
(11/2016) verrattuna rahankäyttöön viimeisten 12 kk:n aikana,
prosenttia kuluttajista

	Rahankäyttö seur. 12 kk vs. viim. 12 kk						Yhteensä	N
	Paljon enemmän	Hieman enemmän	Yhtä paljon	Hieman vähemmän	Paljon vähemmän	Eos tai puuttuva tieto		
	Rivi-%	Rivi-%	Rivi-%	Rivi-%	Rivi-%	Rivi-%		
Yhteensä	2.9	16.5	48.4	22.0	9.8	0.4	100.0	4464258
SUKUPUOLI								
Mies	3.4	16.3	47.5	22.5	9.9	0.5	100.0	2211118
Nainen	2.4	16.8	49.3	21.6	9.7	0.3	100.0	2253140
IKÄ								
15-34	3.9	21.5	42.5	20.4	11.4	0.4	100.0	1337454
35-49	4.2	21.1	40.1	26.3	8.3	.	100.0	978803
50-64	1.7	13.9	52.8	20.8	10.5	0.3	100.0	1143785
65-84	1.7	8.5	59.3	21.4	8.3	0.8	100.0	1004216
KOULUTUSTASO								
Perusaste	1.6	18.5	52.5	19.9	6.8	0.7	100.0	1110092
Keskiaste	4.2	13.6	46.3	21.9	13.6	0.4	100.0	1731356
Korkea-aste	2.4	18.3	47.7	23.7	7.8	.	100.0	1622810
SUURALUE								
Pääkaupunkiseutu	3.3	20.9	43.6	23.3	8.7	0.3	100.0	932659
Muu Etelä-Suomi	3.5	19.2	44.9	23.5	8.3	0.5	100.0	959699
Länsi-Suomi	2.8	14.5	51.4	20.1	11.2	.	100.0	1580940
Itä-Suomi	3.2	14.6	56.2	16.3	9.0	0.6	100.0	462625
Pohjois-Suomi	1.1	11.9	47.1	27.9	11.0	1.0	100.0	528335

Taulukko 12. jatkuu
(11/2016)

Rahankäyttö kestotavaroihin seuraavien 12 kk:n aikana
verrattuna rahankäyttöön viimeisten 12 kk:n aikana,
prosenttia kuluttajista

	Rahankäyttö seur. 12 kk vs. viim. 12 kk							Yhteensä	N
	Paljon enemmän	Hieman enemmän	Yhtä paljon	Hieman vähemmän	Paljon vähemmän	Eos tai puuttuva tieto			
	Rivi-%	Rivi-%	Rivi-%	Rivi-%	Rivi-%	Rivi-%	Rivi-%		
Yhteensä	2.9	16.5	48.4	22.0	9.8	0.4	100.0	4464258	
SOSIOEKONOMINEN ASEMA									
Yrittäjät	0.8	16.4	53.7	19.4	9.7	.	100.0	351454	
Ylemmät toimihenkilöt	4.4	18.8	43.8	24.3	8.7	.	100.0	729322	
Alemmat toimihenkilöt	2.8	17.5	45.8	24.2	9.7	.	100.0	818511	
Työntekijät	4.2	21.3	39.7	21.7	12.1	1.0	100.0	465842	
Opiskelijat	3.2	25.8	43.6	20.3	7.1	.	100.0	580839	
Eläkeläiset	1.7	8.7	58.0	21.3	9.4	0.9	100.0	1206857	
Työttömät ym.	4.2	15.0	44.3	20.5	15.9	.	100.0	311433	
KOTITALOUSTYYPPI									
Yksinasuvat 15-49-v.	2.2	22.6	35.5	27.3	12.4	.	100.0	397583	
Yksinasuvat 50-84-v.	2.0	7.1	52.8	22.3	13.6	2.1	100.0	529672	
Lapsiperheet	4.7	22.0	42.8	21.0	9.4	.	100.0	1447232	
2+ aikuistaloudet 15-49-v.	3.1	18.2	44.3	22.1	11.7	0.7	100.0	657263	
2+ aikuistaloudet 50-84-v.	1.6	12.1	57.8	21.4	7.2	.	100.0	1432508	
KOTITALOUDEN BRUTTOTULOLUOKKA									
Alin neljännes	3.2	14.6	46.8	22.5	12.1	0.8	100.0	700637	
2. alin neljännes	2.2	13.1	50.8	23.4	10.5	.	100.0	1159997	
2. ylin neljännes	3.0	17.6	45.0	24.8	9.6	.	100.0	1320644	
Ylin neljännes	4.3	20.8	49.0	18.7	7.2	.	100.0	994833	
Eos tai puuttuva tieto	.	15.5	55.6	14.0	11.2	3.7	100.0	288147	

Taulukko 13. Kotitalouden aikomus ostaa asunto seuraavien 12 kk:n aikana, prosenttia kotitalouksista (11/2016)

	Omistusasunnon ostoaie					Yhteensä	N
	Kyllä, varmasti	Mahdollises- ti	Luultavasti ei	Ei	Eos tai puuttuva tieto		
	Rivi-%	Rivi-%	Rivi-%	Rivi-%	Rivi-%		
Yhteensä	2.7	5.1	1.9	90.3	0.1	100.0	2640346
SUKUPUOLI							
Mies	3.6	6.1	1.7	88.7	.	100.0	1356768
Nainen	1.7	4.0	2.1	92.1	0.1	100.0	1283578
IKÄ							
15-34	5.6	4.7	2.5	87.1	.	100.0	589199
35-49	3.7	7.5	2.9	85.9	.	100.0	478679
50-64	1.7	7.7	2.0	88.6	.	100.0	706100
65-84	0.9	1.8	0.8	96.3	0.2	100.0	866368
KOULUTUSTASO							
Perusaste	0.9	3.2	0.7	95.3	.	100.0	639117
Keskiaste	3.0	5.5	2.3	89.0	0.1	100.0	1096625
Korkea-aste	3.5	5.8	2.2	88.4	.	100.0	904604
SUURALUE							
Pääkaupunkiseutu	4.3	8.1	3.6	84.1	.	100.0	542150
Muu Etelä-Suomi	3.2	5.0	1.4	90.4	.	100.0	564928
Länsi-Suomi	2.0	4.5	1.1	92.2	0.2	100.0	940805
Itä-Suomi	3.3	3.1	0.5	93.2	.	100.0	283119
Pohjois-Suomi	0.6	3.4	3.5	92.5	.	100.0	309344

Taulukko 13. jatkuu
(11/2016)

Kotitalouden aikomus ostaa asunto seuraavien 12 kk:n aikana,
prosenttia kotitalouksista

	Omistusasunnon ostoaije					Yhteensä	N
	Kyllä, varmasti	Mahdollises- ti	Luultavasti ei	Ei	Eos tai puuttuva tieto		
	Rivi-%	Rivi-%	Rivi-%	Rivi-%	Rivi-%		
Yhteensä	2.7	5.1	1.9	90.3	0.1	100.0	2640346
SOSIOEKONOMINEN ASEMA							
Yrittäjät	4.0	11.1	2.1	82.8	.	100.0	183152
Ylemmät toimihenkilöt	5.2	11.1	3.6	80.1	.	100.0	371353
Alemmat toimihenkilöt	3.5	5.2	2.9	88.3	.	100.0	417860
Työntekijät	2.8	5.3	3.2	88.7	.	100.0	275539
Opiskelijat	2.3	4.6	0.5	92.6	.	100.0	211654
Eläkeläiset	1.3	2.2	0.7	95.6	0.2	100.0	1011977
Työttömät ym.	1.9	1.9	2.4	93.8	.	100.0	168811
KOTITALOUSTYYPPI							
Yksinasuvat 15-49-v.	4.5	3.3	3.3	88.9	.	100.0	357987
Yksinasuvat 50-84-v.	0.6	4.0	1.6	93.8	.	100.0	723854
Lapsiperheet	5.6	8.7	3.1	82.7	.	100.0	563196
2+ aikuistaloudet 15-49-v.	3.4	6.8	0.7	89.1	.	100.0	229632
2+ aikuistaloudet 50-84-v.	1.4	3.7	1.0	93.7	0.2	100.0	765677
KOTITALOUDEN BRUTTOTULOLUOKKA							
Alin neljännes	1.8	1.3	1.2	95.7	.	100.0	646506
2. alin neljännes	1.7	4.9	0.7	92.7	.	100.0	780567
2. ylin neljännes	4.3	5.8	1.8	87.9	0.2	100.0	641381
Ylin neljännes	3.9	10.2	4.0	81.9	.	100.0	459690
Eos tai puuttuva tieto	.	2.6	6.0	91.4	.	100.0	112202

Taulukko 14. Tärkeimpien rahoitusmuotojen jakauma asunnonhankinnassa,
(09/2016) asunnon ostoon myönteisesti vastanneet,
prosenttia kotitalouksista
(kysytään neljästi vuodessa: maalis-, kesä-, syys- ja joulukuussa)

		Vastaus	
		Tärkein	2. tärkein
ASUNNON			
RAHOITUSMUOTO			
Nykyisen asunnon	N	60592	18947
myyntitulo	Sarake-%	40.3	12.6
Omat säästöt	N	22298	22586
	Sarake-%	14.8	15.0
Pankkilaina	N	59987	61000
	Sarake-%	39.9	40.6
Arava-, asp- tms.	N	3530	.
laina	Sarake-%	2.3	.
Muun omaisuuden	N	.	4608
myynti	Sarake-%	.	3.1
Perintö	N	.	3628
	Sarake-%	.	2.4
Muu	N	3936	5344
	Sarake-%	2.6	3.6
Eos	N	.	34230
	Sarake-%	.	22.8
Yhteensä	N	150343	150343
	Sarake-%	100.0	100.0

Taulukko 15. Kotitalouden aikomus ostaa auto seuraavien 12 kk:n aikana, prosenttia kotitalouksista (11/2016)

	Auton ostoaie					Yhteensä	N
	Kyllä, varmasti	Mahdollises- ti	Luultavasti ei	Ei	Eos tai puuttuva tieto		
	Rivi-%	Rivi-%	Rivi-%	Rivi-%	Rivi-%		
Yhteensä	7.8	8.9	6.7	76.1	0.5	100.0	2640346
SUKUPUOLI							
Mies	8.9	10.8	9.5	70.0	0.8	100.0	1356768
Nainen	6.5	7.0	3.7	82.6	0.1	100.0	1283578
IKÄ							
15-34	8.5	13.4	9.7	67.4	0.9	100.0	589199
35-49	12.2	12.3	10.8	64.7	.	100.0	478679
50-64	9.2	11.2	4.5	74.4	0.8	100.0	706100
65-84	3.6	2.2	4.2	89.8	0.2	100.0	866368
KOULUTUSTASO							
Perusaste	4.5	7.1	5.5	82.0	0.9	100.0	639117
Keskiaste	7.6	8.8	6.3	76.6	0.6	100.0	1096625
Korkea-aste	10.2	10.4	8.0	71.4	.	100.0	904604
SUURALUE							
Pääkaupunkiseutu	7.6	7.8	5.6	79.0	.	100.0	542150
Muu Etelä-Suomi	10.1	6.3	6.3	77.3	.	100.0	564928
Länsi-Suomi	8.7	10.2	7.2	72.8	1.0	100.0	940805
Itä-Suomi	4.0	7.4	8.9	79.0	0.6	100.0	283119
Pohjois-Suomi	4.3	12.9	5.8	76.5	0.5	100.0	309344

Taulukko 15. jatkuu
(11/2016)

Kotitalouden aikomus ostaa auto seuraavien 12 kk:n aikana,
prosenttia kotitalouksista

	Auton ostoai					Yhteensä	N
	Kyllä, varmasti	Mahdollises- ti	Luultavasti ei	Ei	Eos tai puuttuva tieto		
	Rivi-%	Rivi-%	Rivi-%	Rivi-%	Rivi-%		
Yhteensä	7.8	8.9	6.7	76.1	0.5	100.0	2640346
SOSIOEKONOMINEN ASEMA							
Yrittäjät	15.2	14.2	6.2	64.3	.	100.0	183152
Ylemmät toimihenkilöt	14.1	14.9	8.2	62.9	.	100.0	371353
Alemmat toimihenkilöt	9.8	10.2	11.1	68.9	.	100.0	417860
Työntekijät	6.4	14.3	9.1	68.7	1.4	100.0	275539
Opiskelijat	5.1	12.7	9.2	73.0	.	100.0	211654
Eläkeläiset	3.6	3.9	3.6	88.2	0.7	100.0	1011977
Työttömät ym.	11.1	3.7	4.9	79.4	0.9	100.0	168811
KOTITALOUSTYYPPI							
Yksinasuvat 15-49-v.	7.9	9.9	9.1	72.0	1.1	100.0	357987
Yksinasuvat 50-84-v.	2.2	4.5	2.2	90.6	0.5	100.0	723854
Lapsiperheet	13.8	14.8	10.0	61.4	.	100.0	563196
2+ aikuistaloudet 15-49-v.	10.4	15.1	8.9	64.9	0.7	100.0	229632
2+ aikuistaloudet 50-84-v.	7.8	6.4	6.7	78.7	0.4	100.0	765677
KOTITALOUDEN BRUTTOTULOLUOKKA							
Alin neljännes	3.2	5.1	4.4	86.2	1.2	100.0	646506
2. alin neljännes	5.4	7.4	5.1	82.0	0.2	100.0	780567
2. ylin neljännes	10.6	9.3	9.6	70.4	0.2	100.0	641381
Ylin neljännes	15.5	15.7	8.5	60.3	.	100.0	459690
Eos tai puuttuva tieto	2.8	12.2	7.5	76.1	1.5	100.0	112202

Taulukko 16. Uusi vai käytetty auto, auton ostoon myönteisesti vastanneet, prosenttia kotitalouksista (11/2016)

	Auton ostoaie				Yhteensä	
	Kyllä, varmasti		Mahdollisesti			
	N	%	N	%	N	%
MILLAINEN AUTO						
Uusi auto	47092	23.0	44228	18.8	91320	20.7
Käytetty auto	154466	75.4	188035	79.8	342501	77.8
Eos	3291	1.6	3282	1.4	6573	1.5
Yhteensä	204849	100.0	235545	100.0	440394	100.0

Taulukko 17. Tärkeimpien rahoitusmuotojen jakauma autonostossa,
 (09/2016) auton ostoon myönteisesti vastanneet,
 prosenttia kotitalouksista
 (kysytään neljästi vuodessa: maaliskuu-, kesä-, syys- ja joulukuussa)

		Vastaus	
		Tärkein	2. tärkein
AUTONOSTON			
RAHOITUSMUOTO			
Auton myyntitulo	N	260193	52256
	%	60.7	12.2
Omat säästöt	N	87589	135729
	%	20.4	31.6
Pankkilaina	N	25638	68345
	%	6.0	15.9
Osamaksukauppa	N	32228	92041
	%	7.5	21.5
Muun omaisuuden myynti	N	7204	8540
	%	1.7	2.0
Muu	N	7085	.
	%	1.7	.
Eos	N	8939	71965
	%	2.1	16.8
Yhteensä	N	428876	428876
	%	100.0	100.0

Taulukko 18. Rahankäyttö joihinkin kulutuskohteisiin seuraavien 6 kk:n aikana, (11/2016) prosenttia kotitalouksista

		Vastaus				Yhteensä
		Kyllä	Ehkä	Ei	Eos	
KULUTUSKOHDE						
Asunnon korjaus	N	656878	182391	1797010	4067	2640346
	Rivi-%	24.9	6.9	68.1	0.2	100.0
Kodin sisustus	N	750696	309716	1575964	3970	2640346
	Rivi-%	28.4	11.7	59.7	0.2	100.0
Vapaa-ajan asunto	N	20718	33957	2584147	1524	2640346
	Rivi-%	0.8	1.3	97.9	0.1	100.0
Viihde-elektronikka	N	635068	373119	1630635	1524	2640346
	Rivi-%	24.1	14.1	61.8	0.1	100.0
Kodinkoneet	N	263568	197315	2179463	.	2640346
	Rivi-%	10.0	7.5	82.5	.	100.0
Kalliit harrastus- ja ulkoiluvälineet	N	562328	195653	1882365	.	2640346
	Rivi-%	21.3	7.4	71.3	.	100.0
Kulkuvälineet (ei auto)	N	124808	127685	2384570	3283	2640346
	Rivi-%	4.7	4.8	90.3	0.1	100.0
Vapaa-ajan matkat kotimaassa (väh. 4 pv)	N	923788	368185	1336409	11964	2640346
	Rivi-%	35.0	13.9	50.6	0.5	100.0
Vapaa-ajan matkat ulkomailla	N	973807	351179	1311858	3502	2640346
	Rivi-%	36.9	13.3	49.7	0.1	100.0

Taulukko 19. Joidenkin laitteiden yleisyys kotitalouksissa haastatteluhetkellä, (11/2016) prosenttia kotitalouksista (kysytään neljästi vuodessa: helmi-, touko-, elo- ja marraskuussa)

Tarkempia tietoja tilattavissa Tilastokeskuksesta!

		Vastaus			Yhteensä
		Kyllä	Ei	Eos	
LAITE					
Televisio	N	2529240	111106	.	2640346
	Rivi-%	95.8	4.2	.	100.0
- Taulu-tv	N	2304351	326525	9470	2640346
	Rivi-%	87.3	12.4	0.4	100.0
- Äly-tv	N	807538	1813846	18962	2640346
	Rivi-%	30.6	68.7	0.7	100.0
Kaapeli-tv tai satelliittiantenni	N	1417564	1134654	88128	2640346
	Rivi-%	53.7	43.0	3.3	100.0
Tv-maksukortti	N	556165	2084181	.	2640346
	Rivi-%	21.1	78.9	.	100.0
IPTV-viihdepalvelu	N	490192	2136864	13290	2640346
	Rivi-%	18.6	80.9	0.5	100.0
DVD/Blu-ray -laite	N	1288833	1332895	18618	2640346
	Rivi-%	48.8	50.5	0.7	100.0
Kotiteatteri	N	525724	2111807	2815	2640346
	Rivi-%	19.9	80.0	0.1	100.0
Digikamera tai digivideokamera	N	1334503	1295165	10678	2640346
	Rivi-%	50.5	49.1	0.4	100.0
Kamerakopteri	N	37535	2593696	9115	2640346
	Rivi-%	1.4	98.2	0.3	100.0
Tietokone (pöytä- tai kannettava)	N	2244933	395413	.	2640346
	Rivi-%	85.0	15.0	.	100.0
- Kannettava tietokone	N	1963889	676457	.	2640346
	Rivi-%	74.4	25.6	.	100.0
Taulutietokone (tabletti)	N	1400530	1239816	.	2640346
	Rivi-%	53.0	47.0	.	100.0

Taulukko 19. Joidenkin laitteiden yleisyys kotitalouksissa haastatteluhetkellä,
(11/2016) prosenttia kotitalouksista
(kysytään neljästi vuodessa: helmi-, touko-, elo- ja marraskuussa)

Tarkempia tietoja tilattavissa Tilastokeskuksesta!

		Vastaus			Yhteensä
		Kyllä	Ei	Eos	
LAITE					
Tulostin tai skanneri	N	1429639	1204256	6451	2640346
	Rivi-%	54.1	45.6	0.2	100.0
Internet-yhteys	N	2322631	303576	14139	2640346
	Rivi-%	88.0	11.5	0.5	100.0
- Liikkuva laajakaista	N	1704255	918939	17152	2640346
	Rivi-%	64.5	34.8	0.6	100.0
- WLAN-lähiverkko	N	1599827	969815	70704	2640346
	Rivi-%	60.6	36.7	2.7	100.0
Puettava tietotekniikka/ älylaite	N	476211	2160937	3198	2640346
	Rivi-%	18.0	81.8	0.1	100.0
Pelikonsoli	N	773548	1850320	16478	2640346
	Rivi-%	29.3	70.1	0.6	100.0
Lankapuhelin(liittymä)	N	273035	2358196	9115	2640346
	Rivi-%	10.3	89.3	0.3	100.0
Matkapuhelin	N	2617391	22955	.	2640346
	Rivi-%	99.1	0.9	.	100.0
- Älypuhelin	N	2023564	616782	.	2640346
	Rivi-%	76.6	23.4	.	100.0
Henkilöauto	N	2119797	520549	.	2640346
	Rivi-%	80.3	19.7	.	100.0
- GPS-navigaattori autossa	N	807195	1833151	.	2640346
	Rivi-%	30.6	69.4	.	100.0

Taulukko 20. Kotitalouksien autoistuneisuus joidenkin taustatietojen mukaan, prosenttia kotitalouksista (11/2016) (kysytään neljästi vuodessa: helmi-, touko-, elo- ja marraskuussa)

	Henkilöauto		Yhteensä	N
	On auto	Ei autoa		
	Rivi-%	Rivi-%	Rivi-%	
Yhteensä	80.3	19.7	100.0	2640346
SUURALUE				
Pääkaupunkiseutu	66.4	33.6	100.0	542150
Muu Etelä-Suomi	83.3	16.7	100.0	564928
Länsi-Suomi	84.1	15.9	100.0	940805
Itä-Suomi	76.5	23.5	100.0	283119
Pohjois-Suomi	90.9	9.1	100.0	309344
SOSIOEKONOMINEN ASEMA				
Yrittäjät	94.0	6.0	100.0	183152
Ylemmät toimihenkilöt	93.1	6.9	100.0	371353
Alemmat toimihenkilöt	84.7	15.3	100.0	417860
Työntekijät	89.1	10.9	100.0	275539
Opiskelijat	63.5	36.5	100.0	211654
Eläkeläiset	75.1	24.9	100.0	1011977
Työttömät ym.	64.1	35.9	100.0	168811
KOTITALOUSTYYPPI				
Yksinasuvat 15-49-v.	58.6	41.4	100.0	357987
Yksinasuvat 50-84-v.	63.3	36.7	100.0	723854
Lapsiperheet	94.6	5.4	100.0	563196
2+ aikuistaloudet 15-49-v.	83.1	16.9	100.0	229632
2+ aikuistaloudet 50-84-v.	95.2	4.8	100.0	765677

Taulukko 21. Kotitalouden rahatilanne haastatteluhetkellä,
(11/2016) prosenttia kotitalouksista

	Rahatilanne nykyisin						Yhteensä	N
	Talous velkaantuu	Kulutukseen käytetään säästöjä	Rahat riittävät nipin napin	Talous pystyy säästämään hieman	Talous pystyy säästämään paljon	Eos tai puuttuva tieto		
	Rivi-%	Rivi-%	Rivi-%	Rivi-%	Rivi-%	Rivi-%		
Yhteensä	1.1	4.6	28.4	58.3	7.1	0.5	100.0	2640346
SUKUPUOLI								
Mies	1.1	3.8	26.1	60.1	8.2	0.8	100.0	1356768
Nainen	1.0	5.5	30.8	56.5	6.0	0.1	100.0	1283578
IKÄ								
15-34	2.9	4.8	26.2	57.2	7.9	0.8	100.0	589199
35-49	0.8	3.6	26.1	61.7	7.8	.	100.0	478679
50-64	0.8	3.2	18.0	67.2	10.1	0.8	100.0	706100
65-84	0.2	6.3	39.5	50.0	3.8	0.2	100.0	866368
KOULUTUSTASO								
Perusaste	.	2.7	40.3	51.6	4.0	1.4	100.0	639117
Keskiaste	1.8	6.7	30.0	56.4	4.7	0.3	100.0	1096625
Korkea-aste	0.9	3.5	18.0	65.4	12.2	.	100.0	904604
SUURALUE								
Pääkaupunkiseutu	2.2	7.0	20.8	55.6	14.1	0.3	100.0	542150
Muu Etelä-Suomi	0.2	3.2	28.7	60.2	7.5	0.3	100.0	564928
Länsi-Suomi	0.5	3.7	31.3	59.1	5.1	0.3	100.0	940805
Itä-Suomi	2.1	5.5	34.8	53.4	2.7	1.5	100.0	283119
Pohjois-Suomi	1.3	5.3	26.4	62.1	4.4	0.5	100.0	309344

Taulukko 21. jatkuu Kotitalouden rahatilanne haastatteluhetkellä,
(11/2016) prosenttia kotitalouksista

	Rahatilanne nykyisin							Yhteensä	N
	Talous velkaantuu	Kulutukseen käytetään säästöjä	Rahat riittävät nipin napin	Talous pystyy säästämään hieman	Talous pystyy säästämään paljon	Eos tai puuttuva tieto			
	Rivi-%	Rivi-%	Rivi-%	Rivi-%	Rivi-%	Rivi-%			
Yhteensä	1.1	4.6	28.4	58.3	7.1	0.5	100.0	2640346	
SOSIOEKONOMINEN ASEMA									
Yrittäjät	.	3.3	22.6	61.0	12.2	0.8	100.0	183152	
Ylemmät toimihenkilöt	0.7	1.3	8.4	76.3	13.3	.	100.0	371353	
Alemmat toimihenkilöt	1.3	2.6	23.1	60.3	12.8	.	100.0	417860	
Työntekijät	1.4	.	16.7	76.2	5.0	0.6	100.0	275539	
Opiskelijat	6.4	7.6	29.8	50.8	4.0	1.4	100.0	211654	
Eläkeläiset	0.3	6.5	37.9	51.1	3.7	0.6	100.0	1011977	
Työttömät ym.	.	11.6	51.7	34.6	2.1	.	100.0	168811	
KOTITALOUSTYYPPI									
Yksinasuvat 15-49-v.	3.4	5.5	35.8	48.7	6.7	.	100.0	357987	
Yksinasuvat 50-84-v.	.	6.7	34.2	53.6	5.0	0.6	100.0	723854	
Lapsiperheet	1.7	4.4	22.6	64.3	6.4	0.5	100.0	563196	
2+ aikuistaloudet 15-49-v.	1.4	1.3	21.0	61.9	13.5	0.8	100.0	229632	
2+ aikuistaloudet 50-84-v.	0.4	3.5	25.9	61.9	7.9	0.4	100.0	765677	
KOTITALOUDEN BRUTTOTULOLUOKKA									
Alin neljännes	2.0	11.6	48.5	36.3	1.6	.	100.0	646506	
2. alin neljännes	0.8	2.6	32.3	59.0	5.3	.	100.0	780567	
2. ylin neljännes	0.8	2.9	16.4	74.0	5.8	0.2	100.0	641381	
Ylin neljännes	0.9	0.9	9.8	68.6	19.8	.	100.0	459690	
Eos tai puuttuva tieto	.	4.0	29.6	49.1	7.9	9.4	100.0	112202	

Taulukko 22. Kotitalouden säästömahdollisuudet seuraavien 12 kk:n aikana, prosenttia kotitalouksista (11/2016)

	Säästömahdollisuudet					Yhteensä	N
	Hyvin tod.näk. säästää	Melko tod.näk. säästää	Melko tod.näk. ei säästä	Hyvin tod.näk. ei säästä	Eos tai puuttuva tieto		
	Rivi-%	Rivi-%	Rivi-%	Rivi-%	Rivi-%		
Yhteensä	44.4	35.5	11.1	7.9	1.0	100.0	2640346
SUKUPUOLI							
Mies	49.6	31.7	9.8	7.5	1.4	100.0	1356768
Nainen	39.0	39.5	12.5	8.4	0.6	100.0	1283578
IKÄ							
15-34	47.0	37.3	9.9	4.5	1.2	100.0	589199
35-49	62.2	27.9	6.0	3.9	.	100.0	478679
50-64	52.3	35.3	7.4	4.2	0.8	100.0	706100
65-84	26.5	38.7	17.8	15.5	1.6	100.0	866368
KOULUTUSTASO							
Perusaste	23.5	46.0	17.8	10.0	2.8	100.0	639117
Keskiaste	42.8	33.7	12.8	9.9	0.8	100.0	1096625
Korkea-aste	61.2	30.4	4.3	4.1	.	100.0	904604
SUURALUE							
Pääkaupunkiseutu	51.3	32.8	7.8	7.8	0.3	100.0	542150
Muu Etelä-Suomi	47.7	32.7	12.0	6.4	1.1	100.0	564928
Länsi-Suomi	41.9	38.4	11.4	7.4	0.9	100.0	940805
Itä-Suomi	36.3	33.4	15.2	12.1	3.0	100.0	283119
Pohjois-Suomi	41.7	38.5	10.6	8.7	0.5	100.0	309344

Taulukko 22. jatkuu
(11/2016)

Kotitalouden säästömahdollisuudet seuraavien 12 kk:n aikana,
prosenttia kotitalouksista

	Säästömahdollisuudet					Yhteensä	N
	Hyvin tod.näk. säästää	Melko tod.näk. säästää	Melko tod.näk. ei säästä	Hyvin tod.näk. ei säästä	Eos tai puuttuva tieto		
	Rivi-%	Rivi-%	Rivi-%	Rivi-%	Rivi-%		
Yhteensä	44.4	35.5	11.1	7.9	1.0	100.0	2640346
SOSIOEKONOMINEN ASEMA							
Yrittäjät	64.7	23.9	10.6	0.8	.	100.0	183152
Ylemmät toimihenkilöt	77.5	19.6	1.6	1.3	.	100.0	371353
Alemmat toimihenkilöt	64.2	28.1	5.2	2.5	.	100.0	417860
Työntekijät	47.1	46.6	4.3	2.1	.	100.0	275539
Opiskelijat	32.4	41.9	17.1	6.0	2.6	100.0	211654
Eläkeläiset	25.5	41.7	16.6	14.4	1.9	100.0	1011977
Työttömät ym.	25.5	38.6	18.1	17.0	0.9	100.0	168811
KOTITALOUSTYYPPI							
Yksinasuvat 15-49-v.	45.1	34.6	11.4	7.8	1.1	100.0	357987
Yksinasuvat 50-84-v.	30.5	39.4	15.3	13.0	1.8	100.0	723854
Lapsiperheet	62.0	28.9	6.7	2.2	0.3	100.0	563196
2+ aikuistaloudet 15-49-v.	51.9	38.5	5.5	3.5	0.7	100.0	229632
2+ aikuistaloudet 50-84-v.	42.2	36.2	12.0	8.7	0.8	100.0	765677
KOTITALOUDEN BRUTTOTULOLUOKKA							
Alin neljännes	17.0	43.1	21.3	17.1	1.5	100.0	646506
2. alin neljännes	39.8	37.4	12.3	9.3	1.2	100.0	780567
2. ylin neljännes	55.6	38.1	3.6	2.7	.	100.0	641381
Ylin neljännes	80.2	16.7	2.2	0.9	.	100.0	459690
Eos tai puuttuva tieto	24.8	41.1	23.3	4.1	6.7	100.0	112202

Taulukko 23. Säästöjen pääasialliset käyttötarkoitukset seuraavien 12 kk:n aikana, säästämiseen myönteisesti vastanneet, prosenttia kotitalouksista (kysytään neljästi vuodessa: tammi-, huhti-, heinä- ja lokakuussa)

		Vastaus				Yhteensä
		Kyllä	Ehkä	Ei	Eos	
KÄYTTÖTARKOITUS						
Asunto- tai muun velan N		955854	34090	1055089	12979	2058012
hoito	Rivi-%	46.4	1.7	51.3	0.6	100.0
Etukäteissästäminen N		248464	72719	1726875	9954	2058012
asunnon hankintaan	Rivi-%	12.1	3.5	83.9	0.5	100.0
Kestokulutustavaroiden N		527062	194230	1321357	15363	2058012
hankinta	Rivi-%	25.6	9.4	64.2	0.7	100.0
Matkustaminen tai N		1014196	146336	887371	10109	2058012
lomanvietto	Rivi-%	49.3	7.1	43.1	0.5	100.0
Pahan päivän vara N		1454999	127630	464793	10590	2058012
	Rivi-%	70.7	6.2	22.6	0.5	100.0
Vanhuuden vara N		917545	93901	1025978	20588	2058012
	Rivi-%	44.6	4.6	49.9	1.0	100.0
Muu tarkoitus N		350795	50980	1641913	14324	2058012
	Rivi-%	17.0	2.5	79.8	0.7	100.0

Taulukko 24. Aiotut sijoituskohteet säästöille seuraavien 12 kk:n aikana, säästämiseen myönteisesti vastanneet, prosenttia kotitalouksista (kysytään neljästi vuodessa: tammi-, huhti-, heinä- ja lokakuussa)

		Vastaus				Yhteensä
		Kyllä	Ehkä	Ei	Eos	
SIJOITUSKOHDE						
Pankkitilit tai -	N	1408216	43718	582488	23590	2058012
talletukset	Rivi-%	68.4	2.1	28.3	1.1	100.0
Asunto-osake	N	218031	97810	1719166	23005	2058012
	Rivi-%	10.6	4.8	83.5	1.1	100.0
Kiinteä omaisuus (ml. N	N	264196	97172	1673408	23236	2058012
omakotitalo)	Rivi-%	12.8	4.7	81.3	1.1	100.0
Pörssiosakkeet	N	308926	124663	1601628	22795	2058012
	Rivi-%	15.0	6.1	77.8	1.1	100.0
Obligaatiot tai muut N	N	49271	65324	1916615	26802	2058012
joukkovelkakirjat	Rivi-%	2.4	3.2	93.1	1.3	100.0
Sijoitusrahastot tai N	N	582710	192025	1253883	29394	2058012
muut arvopaperit	Rivi-%	28.3	9.3	60.9	1.4	100.0
Vakuutussäästöt	N	409172	87788	1528374	32678	2058012
	Rivi-%	19.9	4.3	74.3	1.6	100.0
Vapaa-ajan asunto	N	96067	33740	1909026	19179	2058012
	Rivi-%	4.7	1.6	92.8	0.9	100.0
Taide- tai N	N	67627	91185	1879195	20005	2058012
arvoesineet	Rivi-%	3.3	4.4	91.3	1.0	100.0
Muu sijoituskohde	N	90747	32435	1903013	31817	2058012
	Rivi-%	4.4	1.6	92.5	1.5	100.0

Taulukko 25. Toteutuneet sijoituskohteet haastatteluhetkellä,
(10/2015) prosenttia kaikista kotitalouksista
(kysytään neljästi vuodessa: tammi-, huhti-, heinä- ja lokakuussa)

HUOM! Keruu lopetettu lokakuuhun 2015

		Vastaus			Yhteensä
		Kyllä	Ei	Eos	
SIJOITUSKOHDE					
Määräaika-	N	972026	1605370	45141	2622537
sijoitustilit	Rivi-%	37.1	61.2	1.7	100.0
Pörssiosakkeet	N	507168	2063539	51830	2622537
	Rivi-%	19.3	78.7	2.0	100.0
Sijoitusrahastot	N	813392	1772351	36794	2622537
	Rivi-%	31.0	67.6	1.4	100.0
Joukkovelkakirjat	N	83935	2496249	42353	2622537
	Rivi-%	3.2	95.2	1.6	100.0
Vakuutussäästöt	N	656261	1915277	50999	2622537
	Rivi-%	25.0	73.0	1.9	100.0
Sijoitusasunto tai -	N	309652	2283020	29865	2622537
kiinteistö	Rivi-%	11.8	87.1	1.1	100.0
Muu sijoituskohte	N	144936	2455041	22560	2622537
	Rivi-%	5.5	93.6	0.9	100.0

Taulukko 26. Kotitalouden lainanottoaikomus seuraavien 12 kk:n aikana, prosenttia kotitalouksista (11/2016)

	Lainanottoaie					Yhteensä	N
	Kyllä, varmasti	Mahdollisesti	Luultavasti ei	Ei	Eos tai puuttuva tieto		
	Rivi-%	Rivi-%	Rivi-%	Rivi-%	Rivi-%		
Yhteensä	4.8	7.7	4.8	82.5	0.2	100.0	2640346
SUKUPUOLI							
Mies	5.7	7.8	5.2	80.8	0.5	100.0	1356768
Nainen	3.9	7.6	4.4	84.2	.	100.0	1283578
IKÄ							
15-34	10.6	12.7	9.7	66.2	0.8	100.0	589199
35-49	7.7	10.7	9.1	72.5	.	100.0	478679
50-64	2.2	9.0	2.9	85.9	.	100.0	706100
65-84	1.4	1.5	0.7	96.3	0.2	100.0	866368
KOULUTUSTASO							
Perusaste	2.8	3.2	3.6	89.7	0.7	100.0	639117
Keskiaste	5.4	11.0	4.3	79.2	0.2	100.0	1096625
Korkea-aste	5.5	6.9	6.3	81.3	.	100.0	904604
SUURALUE							
Pääkaupunkiseutu	8.5	8.0	5.5	77.9	.	100.0	542150
Muu Etelä-Suomi	3.5	10.0	4.2	81.3	0.9	100.0	564928
Länsi-Suomi	3.7	7.2	5.1	83.9	0.1	100.0	940805
Itä-Suomi	5.9	5.3	3.5	85.3	.	100.0	283119
Pohjois-Suomi	3.0	6.6	5.1	85.4	.	100.0	309344

Taulukko 26. jatkuu
(11/2016)

Kotitalouden lainanottoaikomus seuraavien 12 kk:n aikana,
prosenttia kotitalouksista

	Lainanottoaie					Yhteensä	N
	Kyllä, varmasti	Mahdollisesti	Luultavasti ei	Ei	Eos tai puuttuva tieto		
	Rivi-%	Rivi-%	Rivi-%	Rivi-%	Rivi-%		
Yhteensä	4.8	7.7	4.8	82.5	0.2	100.0	2640346
SOSIOEKONOMINEN ASEMA							
Yrittäjät	1.8	21.1	3.8	73.4	.	100.0	183152
Ylemmät toimihenkilöt	6.6	11.0	10.1	72.3	.	100.0	371353
Alemmat toimihenkilöt	4.2	8.5	6.3	81.0	.	100.0	417860
Työntekijät	5.3	11.7	6.0	76.4	0.6	100.0	275539
Opiskelijat	18.7	12.0	8.4	59.6	1.3	100.0	211654
Eläkeläiset	1.6	2.4	1.0	94.8	0.2	100.0	1011977
Työttömät ym.	6.7	4.0	6.6	82.6	.	100.0	168811
KOTITALOUSTYYPPI							
Yksinasuvat 15-49-v.	11.3	12.4	10.0	66.3	.	100.0	357987
Yksinasuvat 50-84-v.	1.1	4.1	1.1	93.7	.	100.0	723854
Lapsiperheet	7.5	13.7	9.4	69.3	0.2	100.0	563196
2+ aikuistaloudet 15-49-v.	8.9	9.5	6.9	73.2	1.5	100.0	229632
2+ aikuistaloudet 50-84-v.	2.1	4.0	1.9	91.9	0.2	100.0	765677
KOTITALOUDEN BRUTTOTULOLUOKKA							
Alin neljännes	5.0	5.8	3.0	86.2	.	100.0	646506
2. alin neljännes	3.6	7.5	3.1	85.5	0.2	100.0	780567
2. ylin neljännes	3.9	9.0	6.4	80.5	0.3	100.0	641381
Ylin neljännes	7.3	10.6	7.2	75.0	.	100.0	459690
Eos tai puuttuva tieto	7.0	0.9	7.9	81.7	2.5	100.0	112202

Taulukko 27. Lainojen käyttötarkoitukset seuraavien 12 kk:n aikana,
(10/2016) lainanottoon myönteisesti vastanneet,
prosenttia kotitalouksista
(kysytään neljästi vuodessa: tammi-, huhti-, heinä- ja lokakuussa)

		Vastaus			Yhteensä
		Kyllä	Ehkä	Ei	
KÄYTTÖTARKOITUS					
Asunto-osake	N	78063	36074	244585	358722
	Rivi-%	21.8	10.1	68.2	100.0
Kiinteä omaisuus (ml. omakotitalo)	N	55323	31992	271407	358722
	Rivi-%	15.4	8.9	75.7	100.0
Opinnot	N	78058	1603	279061	358722
	Rivi-%	21.8	0.4	77.8	100.0
Kestotavarat, matkat	N	70559	30542	257621	358722
	Rivi-%	19.7	8.5	71.8	100.0
Arvopaperit	N	16970	2732	339020	358722
	Rivi-%	4.7	0.8	94.5	100.0
Muu lainanottotarve	N	65867	10193	282662	358722
	Rivi-%	18.4	2.8	78.8	100.0

Taulukko 28. Kuluttajabarometriin vastanneiden jakautuminen eri taustatietojen mukaan, prosenttia vastanneista

	Sukupuoli				Yhteensä	
	Mies		Nainen			
	N	%	N	%	N	%
Yhteensä	646	100.0	584	100.0	1230	100.0
ÄIDINKIELI						
Suomi	582	90.1	548	93.8	1130	91.9
Ruotsi tai muu	64	9.9	36	6.2	100	8.1
IKÄ						
15-34	156	24.1	122	20.9	278	22.6
35-49	130	20.1	112	19.2	242	19.7
50-64	186	28.8	156	26.7	342	27.8
65-84	174	26.9	194	33.2	368	29.9
KOULUTUSTASO						
Perusaste	164	25.4	142	24.3	306	24.9
Keskiaste	255	39.5	215	36.8	470	38.2
Korkea-aste	227	35.1	227	38.9	454	36.9
SUURALUE						
Pääkaupunkiseutu	122	18.9	130	22.3	252	20.5
Muu Etelä-Suomi	129	20.0	116	19.9	245	19.9
Länsi-Suomi	248	38.4	210	36.0	458	37.2
Itä-Suomi	63	9.8	65	11.1	128	10.4
Pohjois-Suomi	84	13.0	63	10.8	147	12.0

Taulukko 28. jatkuu Kuluttajabarometriin vastanneiden jakautuminen eri taustatietojen mukaan,
(11/2016) prosenttia vastanneista

	Sukupuoli				Yhteensä	
	Mies		Nainen			
	N	%	N	%	N	%
Yhteensä	646	100.0	584	100.0	1230	100.0
SOSIOEKONOMINEN ASEMA						
Yrittäjät	64	9.9	33	5.7	97	7.9
Ylemmät toimihenkilöt	119	18.4	69	11.8	188	15.3
Alemmat toimihenkilöt	88	13.6	118	20.2	206	16.7
Työntekijät	88	13.6	32	5.5	120	9.8
Opiskelijat	55	8.5	61	10.4	116	9.4
Eläkeläiset	208	32.2	222	38.0	430	35.0
Työttömät ym.	24	3.7	49	8.4	73	5.9
KOTITALOUSTYYPPI						
Yksinasuvat 15-49-v.	58	9.0	31	5.3	89	7.2
Yksinasuvat 50-84-v.	67	10.4	110	18.8	177	14.4
Lapsiperheet	180	27.9	157	26.9	337	27.4
2+ aikuistaloudet 15-49-v.	78	12.1	68	11.6	146	11.9
2+ aikuistaloudet 50-84-v.	263	40.7	218	37.3	481	39.1
KOTITALOUDEN BRUTTOTULOLUOKKA						
Alin neljännes	77	11.9	120	20.5	197	16.0
2. alin neljännes	171	26.5	163	27.9	334	27.2
2. ylin neljännes	192	29.7	169	28.9	361	29.3
Ylin neljännes	180	27.9	88	15.1	268	21.8
Eos tai puuttuva tieto	26	4.0	44	7.5	70	5.7

Taulukko 29. Kuluttajabarometriin vastanneet kotitalouden rakenteen ja koon mukaan, (11/2016) henkilöitä

		Kotitalouden koko						Yhteensä
		1 henkilö	2 henkilöä	3 henkilöä	4 henkilöä	5 henkilöä	6+ henkilöä	
KOTITALOUDEN RAKENNE								
1 aikuinen	N	266	266
1 aik. ja 1+ l.	N	.	17	8	2	.	.	27
2 aikuista	N	.	557	557
2 aik. ja 1 l.	N	.	.	83	.	.	.	83
3 aikuista	N	.	.	58	.	.	.	58
2 aik. ja 2 l.	N	.	.	.	122	.	.	122
3 aik. ja 1 l.	N	.	.	.	27	.	.	27
4 aikuista	N	.	.	.	11	.	.	11
2 aik. ja 3+ l.	N	38	8	46
3 aik. ja 2+ l.	N	12	4	16
Muu talous	N	8	9	17
Yhteensä	N	266	574	149	162	58	21	1230

Lisätietoja

Pertti Kangassalo 029 551 3598
Vastaava tilastojohtaja:
Jari Tarkoma

kuluttaja.barometri@tilastokeskus.fi
www.tilastokeskus.fi

Lähde: Kuluttajabarometri 2016, marraskuu. Tilastokeskus