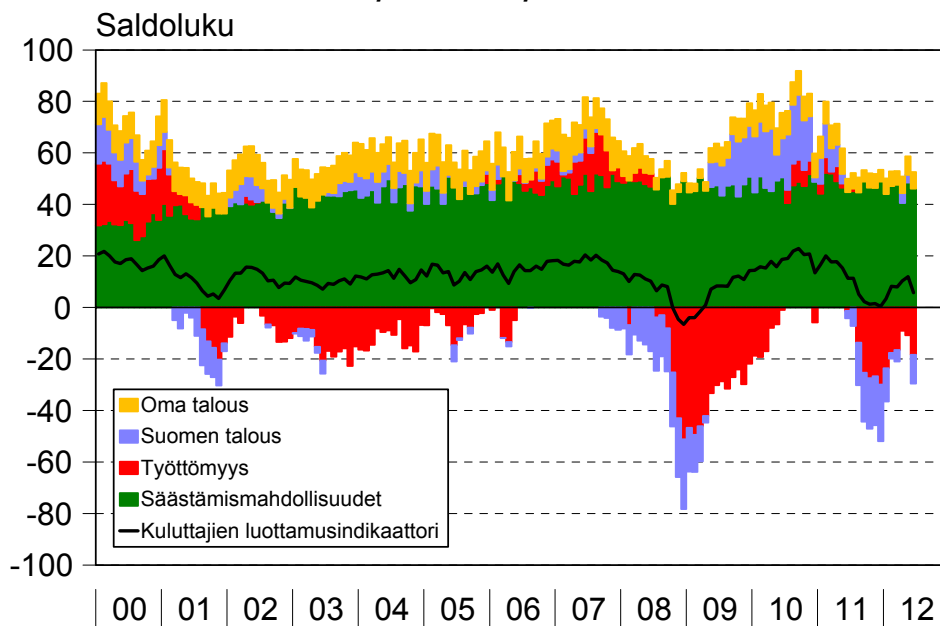


# Kuluttajabarometri: taulukot

2012, kesäkuu

## Kuluttajien luottamusindikaattori ja sen osatekijät 1/2000-6/2012



Kysymyksen **saldoluku** saadaan vähentämällä vastausvaihtoehtoja painottaen myönteisten vastausten prosentiosuudesta kielteisten vastausten prosentiosuus. **Kuluttajien luottamusindikaattori** on keskiarvo tulevaa 12 kuukautta koskevasta neljästä saldoluusta: oma ja Suomen

talous, työttömyys sekä kotitalouden säästämismahdollisuudet. Saldoluvut ja luottamusindikaattori voivat vaihdella -100:n ja +100:n välillä; mitä korkeampi (positiivinen) luku, sitä valoisampi näkemys taloudesta.

# Sisältö

## Kuluttajabarometri: taulukot

Alkusanat .....	3
<b>Taloudellinen tilanne</b> .....	4
1. Suomen taloudellinen tilanne tällä hetkellä .....	4
2. Suomen taloudellinen tilanne 12 kuukauden kuluttua .....	6
3. Työttömien määrän muutos Suomessa seuraavien 12 kuukauden aikana .....	8
4. Kuluttajahintojen taso nyt .....	10
5. Kuluttajahintojen muutos Suomessa seuraavien 12 kuukauden aikana .....	12
6. Kuluttajahintojen muutos prosentteina .....	14
7. Oman kotitalouden taloudellinen tilanne tällä hetkellä .....	16
8. Oman kotitalouden taloudellinen tilanne 12 kuukauden kuluttua .....	18
9. Ajankohdan edullisuus kestotavaroiden hankintaan .....	20
10. Ajankohdan edullisuus säästämisen kannalta .....	22
11. Ajankohdan edullisuus lainanoton kannalta .....	24
<b>Ostoaiemukset ja omistaminen</b> .....	26
12. Rahankäyttö kestotavaroihin seuraavien 12 kuukauden aikana .....	26
13. Kotitalouden aikomus ostaa asunto seuraavien 12 kuukauden aikana .....	28
14. Tärkeimpien rahoitusmuotojen jakauma asunnonhankinnassa .....	30
15. Kotitalouden aikomus ostaa auto seuraavien 12 kuukauden aikana .....	31
16. Uusi vai käytetty auto .....	33
17. Tärkeimpien rahoitusmuotojen jakauma autonostossa .....	34
18. Rahankäyttö joihinkin kulutuskohteisiin seuraavien 6 kuukauden aikana .....	35
19. Joidenkin laitteiden yleisyys kotitalouksissa haastatteluhetkellä .....	36
20. Kotitalouksien autoistuneisuus joidenkin taustatietojen mukaan .....	38
<b>Säästäminen ja lainanotto</b> .....	39
21. Kotitalouden rahatilanne haastatteluhetkellä .....	39
22. Kotitalouden säästämismahdollisuudet seuraavien 12 kuukauden aikana .....	41
23. Säästöjen pääasialliset käyttötarkoitukset seuraavien 12 kuukauden aikana .....	43
24. Aiotut sijoituskohteet säästöille seuraavien 12 kuukauden aikana .....	44
25. Toteutuneet sijoituskohteet haastatteluhetkellä .....	45
26. Kotitalouden lainanottoaikomus seuraavien 12 kuukauden aikana .....	46
27. Lainojen käyttötarkoitukset seuraavien 12 kuukauden aikana .....	48
<b>Taustatietoa vastaajista</b> .....	49
28. Kuluttajabarometriin vastanneiden jakautuminen eri taustatietojen mukaan .....	49
29. Kuluttajabarometriin vastanneet kotitalouden rakenteen ja koon mukaan .....	51

# Alkusanat

Kuluttajabarometri on haastattelututkimus (survey), jonka avulla mitataan suomalaisten mielikuvia - arvioita ja odotuksia - yleisestä ja oman kotitalouden taloudellisesta kehityksestä sekä aikomuksia tehdä suuria hankintoja, säästää tai ottaa lainaa. Lisäksi tutkimuksella selvitetään nykyaikaisten koneiden ja laitteiden yleisyyttä kotitalouksissa. Ensimmäinen barometrikysely tehtiin marraskuussa 1987. Aluksi tutkimus tehtiin kaksi kertaa vuodessa. Vuonna 1992 tutkimuskerrat nostettiin neljään. Lokakuusta 1995 alkaen tiedot on kerätty EU:n komission toimeksiannosta ja osin rahoittamana joka kuukausi. Viidentoista harmonisoidun EU-kysymyksen lisäksi kuluttajabarometrissa on parikymmentä Tilastokeskuksen omaa kysymystä, jotka ovat olleet mukana alusta lähtien.

Kuluttajabarometrin tiedot kerättiin joulukuuhun 1999 saakka Tilastokeskuksen työvoimatutkimuksen yhteydessä. Tutkimuksessa käytettiin kuutta rotatoivaa paneelia. Samalle henkilölle esitettiin kysymykset kolme kertaa puolen vuoden välein, ja kohdehenkilöistä oli joka kuukausi uusia noin kolmannes. Tilastokeskuksen kenttähaastattelijat tekivät haastattelut (puhelimitse) eri puolilla Suomea.

Tammikuusta 2000 alkaen kuluttajabarometrin kohteena on kuukausittain kokonaan vaihtuva henkilöotos. Samaa otosta käytetään myös suomalaisten matkailututkimuksen ym. kyselyjen tiedonkeruussa. Kaikki haastattelut tehdään keskitetysti Tilastokeskuksen puhelinhaastattelu- eli CATI-keskuksesta. Tutkimusalueena on edelleen koko maa, ja kuluttajabarometrin vastaajat edustavat Suomen 15–84-vuotiasta väestöä iän, sukupuolen, asuinläänin ja äidinkielen suhteen. Tutkimuksen perusjoukkoa laajennettiin 75–84-vuotiailla tammikuussa 2012.

Tiedonkeruumenetelmän muutoksella vuonna 2000 oli jonkin verran vaikutusta kuluttajabarometrin vastausjakaumiin. Syksyllä 1999 toteutetun koetutkimuksen perusteella kuluttajien arviot kotitaloutensa rahatilanteesta sekä kestotavaroiden ostamisen ja säästämisen edullisuudesta muuttuivat myönteisemmiksi uuden menetelmän seurauksena.

Kuluttajabarometrin otoskoko on kuukausittain 2 350 henkilöä (ennen perusjoukon laajennusta 2 200 henkilöä). Kesäkuussa 2012 vastauksia saatiin 1 415 ja vastauskato oli siten 39,8 prosenttia. Vastauskato sisältää tutkimuksesta kieltäytyneiden tai muuten estyneiden lisäksi henkilöt, joita ei onnistuttu tavoittamaan.

Tässä julkaisussa esitetään tarkkaa tietoa kuluttajabarometrin kysymysten vastausjakauksista. Taustatietoina käytetään vastaajan sukupuolta, ikää, koulutusta, sosioekonomista asemaa ja suuraluetta sekä kotitalouden tyyppiä ja bruttotuloja. Kaikki julkaisussa esitettävät vastausjakaumat on korotettu tutkimuksen perusjoukon tasolle painokertoimien avulla. Painotus korjaa vastauskadon vaikutuksia ja parantaa tietojen tilastollista tarkkuutta.

Julkaisussa käytettäviä luokituksia:

**Suuraluejako** (pohjana maakunnat):

*Pääkaupunkiseutu:* Helsinki, Espoo, Vantaa ja Kauniainen

*Muu Etelä-Suomi:* Uusimaa ilman pääkaupunkiseutua, Kanta-Häme, Päijät-Häme, Kymenlaakso ja Etelä-Karjala

*Länsi-Suomi:* Varsinais-Suomi, Satakunta, Pirkanmaa, Keski-Suomi, Etelä-Pohjanmaa, Pohjanmaa, Keski-Pohjanmaa ja Ahvenanmaa

*Itä-Suomi:* Etelä-Savo, Pohjois-Savo ja Pohjois-Karjala

*Pohjois-Suomi:* Pohjois-Pohjanmaa, Kainuu ja Lappi.

**Kotitalouden bruttotuloluokka, tulokvartiili:**

*Alin neljännes:* vähemmän kuin 1 800 €/kk

*2. alin neljännes:* 1 800 – 3 099 €/kk

*2. ylin neljännes:* 3 100 – 5 199 €/kk

*Ylin neljännes:* 5 200 €/kk tai enemmän.

Taulukko 1. Suomen taloudellinen tilanne tällä hetkellä  
(06/2012) verrattuna 12 kk sitten vallinneeseen tilanteeseen,  
prosenttia kuluttajista

	Suomen tal. tila nyt vs. 12 kk sitten						Yhteensä	N
	Paljon parempi	Jonkin verran parempi	Samanlainen	Jonkin verran huonompi	Paljon huonompi	Eos tai puuttuva tieto		
	Rivi-%	Rivi-%	Rivi-%	Rivi-%	Rivi-%	Rivi-%		
Yhteensä	0.1	14.7	45.6	33.6	5.0	1.1	100.0	4400014
SUKUPUOLI								
Mies	.	15.6	47.3	31.5	5.0	0.7	100.0	2170032
Nainen	0.1	13.8	44.0	35.7	5.0	1.4	100.0	2229982
IKÄ								
15-24	.	32.6	47.3	17.0	1.5	1.6	100.0	660338
25-34	.	14.9	56.7	23.0	3.7	1.6	100.0	684348
35-44	.	18.7	42.0	35.9	3.0	0.4	100.0	659253
45-54	.	8.3	46.0	38.8	6.8	.	100.0	746071
55-64	.	8.6	44.1	39.8	6.8	0.8	100.0	774520
65-74	0.4	7.4	34.9	48.9	6.5	1.8	100.0	549428
75-84	.	10.7	47.2	32.5	7.7	1.9	100.0	326056
KOULUTUS								
Perusaste	.	15.7	45.1	32.5	5.1	1.7	100.0	1292160
Keskiaste	0.1	15.5	45.0	32.8	5.6	1.0	100.0	1676126
Korkea-aste	.	12.7	46.8	35.6	4.2	0.6	100.0	1431728
SUURALUE								
Pääkaupunkiseutu	.	18.6	47.4	29.5	3.8	0.8	100.0	878693
Muu Etelä-Suomi	0.3	15.0	43.3	34.8	5.2	1.5	100.0	959013
Länsi-Suomi	.	11.9	46.4	35.8	4.4	1.5	100.0	1566790
Itä-Suomi	.	10.3	50.0	31.7	7.3	0.6	100.0	467885
Pohjois-Suomi	.	19.4	40.7	33.7	6.2	.	100.0	527633

Taulukko 1. jatkuu  
(06/2012)

Suomen taloudellinen tilanne tällä hetkellä  
verrattuna 12 kk sitten vallinneeseen tilanteeseen,  
prosenttia kuluttajista

	Suomen tal. tila nyt vs. 12 kk sitten						Yhteensä	N
	Paljon parempi	Jonkin verran parempi	Samantyyppinen	Jonkin verran huonompi	Paljon huonompi	Eos tai puuttuva tieto		
	Rivi-%	Rivi-%	Rivi-%	Rivi-%	Rivi-%	Rivi-%		
Yhteensä	0.1	14.7	45.6	33.6	5.0	1.1	100.0	4400014
SOSIOEKONOMINEN ASEMA								
Maatalousyrittäjät	.	15.9	43.6	40.5	.	.	100.0	43528
Muut yrittäjät	.	12.1	49.2	29.3	6.5	2.9	100.0	238154
Ylemmät toimihenkilöt	.	14.6	46.7	35.7	3.0	.	100.0	631285
Alemmat toimihenkilöt	.	13.9	47.8	33.9	3.2	1.2	100.0	873998
Työntekijät	.	13.1	51.2	28.7	7.1	.	100.0	547126
Työttömät	.	6.4	44.2	37.9	11.5	.	100.0	156505
Opiskelijat	.	33.2	49.0	15.8	0.6	1.4	100.0	510664
Eläkeläiset	0.2	9.1	38.5	43.0	7.7	1.5	100.0	1233128
Omaa kotitaloutta hoitavat yms.	.	19.8	50.7	25.9	1.5	2.2	100.0	165626
KOTITALOUSTYYPPI								
Yksinasuva 15-39 v.	.	12.1	63.5	19.5	3.3	1.7	100.0	237749
Yksinasuva 40-59 v.	.	14.4	46.0	31.3	8.3	.	100.0	256224
Yksinasuva 60-84 v.	0.7	9.2	38.0	45.5	4.8	1.7	100.0	337762
Lapsiperhe	.	20.1	44.6	30.6	3.4	1.3	100.0	1517691
Kahden tai us. aikuisen talous	.	11.9	45.5	35.8	6.0	0.8	100.0	2050588
KOTITALOUDEN BRUTTOTULOLUOKKA								
Alin neljännes	0.4	9.5	46.8	34.1	7.9	1.3	100.0	599550
2. alin neljännes	.	9.9	47.6	35.6	5.1	1.8	100.0	1086069
2. ylin neljännes	.	14.6	46.3	34.0	4.6	0.5	100.0	1359663
Ylin neljännes	.	18.9	42.6	34.2	3.9	0.3	100.0	1007086
Eos tai puuttuva tieto	.	26.3	43.4	23.5	4.0	2.8	100.0	347646

Taulukko 2. Suomen taloudellinen tilanne 12 kk:n kuluttua  
(06/2012) verrattuna tämänhetkiseen tilanteeseen,  
prosenttia kuluttajista

	Suomen tal. tila 12 kk kuluttua vs. nyt						Yhteensä	N
	Paljon parempi	Jonkin verran parempi	Samanlainen	Jonkin verran huonompi	Paljon huonompi	Eos tai puuttuva tieto		
	Rivi-%	Rivi-%	Rivi-%	Rivi-%	Rivi-%	Rivi-%		
Yhteensä	0.5	20.5	37.6	36.1	3.8	1.5	100.0	4400014
SUKUPUOLI								
Mies	0.4	22.0	35.7	36.1	4.6	1.2	100.0	2170032
Nainen	0.6	19.0	39.4	36.2	3.0	1.8	100.0	2229982
IKÄ								
15-24	1.0	35.5	39.8	23.2	0.4	.	100.0	660338
25-34	0.6	25.2	35.8	31.8	5.4	1.2	100.0	684348
35-44	1.5	20.4	37.3	36.9	2.5	1.4	100.0	659253
45-54	.	12.2	39.2	45.1	3.2	0.4	100.0	746071
55-64	.	16.4	36.6	39.7	5.8	1.6	100.0	774520
65-74	0.5	15.5	33.6	42.6	5.3	2.6	100.0	549428
75-84	.	17.8	42.3	30.2	4.0	5.8	100.0	326056
KOULUTUS								
Perusaste	0.5	22.9	36.7	33.7	3.8	2.4	100.0	1292160
Keskiaste	0.6	21.5	36.3	36.7	3.6	1.3	100.0	1676126
Korkea-aste	0.5	17.2	39.8	37.7	4.0	0.9	100.0	1431728
SUURALUE								
Pääkaupunkiseutu	0.4	27.2	35.1	33.7	2.0	1.6	100.0	878693
Muu Etelä-Suomi	.	17.7	37.6	39.7	4.3	0.6	100.0	959013
Länsi-Suomi	0.4	20.8	37.5	36.6	3.0	1.7	100.0	1566790
Itä-Suomi	0.6	14.1	38.7	39.8	4.8	2.0	100.0	467885
Pohjois-Suomi	2.0	19.0	40.7	29.1	7.4	1.8	100.0	527633

Taulukko 2. jatkuu  
(06/2012)

Suomen taloudellinen tilanne 12 kk:n kuluttua  
verrattuna tämänhetkiseen tilanteeseen,  
prosenttia kuluttajista

	Suomen tal. tila 12 kk kuluttua vs. nyt						Yhteensä	N
	Paljon parempi	Jonkin verran parempi	Samanlainen	Jonkin verran huonompi	Paljon huonompi	Eos tai puuttuva tieto		
	Rivi-%	Rivi-%	Rivi-%	Rivi-%	Rivi-%	Rivi-%		
Yhteensä	0.5	20.5	37.6	36.1	3.8	1.5	100.0	4400014
SOSIOEKONOMINEN ASEMA								
Maatalousyrittäjät	.	35.1	5.6	59.3	.	.	100.0	43528
Muut yrittäjät	.	24.6	33.8	36.1	3.9	1.7	100.0	238154
Ylemmät toimihenkilöt	.	21.6	38.9	36.0	3.6	.	100.0	631285
Alemmat toimihenkilöt	0.7	15.6	40.8	39.1	3.4	0.3	100.0	873998
Työntekijät	0.7	18.5	36.2	37.8	5.7	1.1	100.0	547126
Työttömät	.	13.6	33.3	47.3	5.7	.	100.0	156505
Opiskelijat	1.3	34.4	44.3	19.2	.	0.8	100.0	510664
Eläkeläiset	0.5	15.9	36.6	38.2	5.3	3.4	100.0	1233128
Omaa kotitaloutta hoitavat yms.	.	36.8	23.7	35.8	.	3.8	100.0	165626
KOTITALOUSTYYPPI								
Yksinasuva 15-39 v.	1.4	31.3	35.7	26.6	1.7	3.4	100.0	237749
Yksinasuva 40-59 v.	.	13.9	49.4	30.9	4.7	1.1	100.0	256224
Yksinasuva 60-84 v.	.	15.4	35.9	39.5	5.9	3.3	100.0	337762
Lapsiperhe	0.7	22.6	38.4	33.9	3.7	0.6	100.0	1517691
Kahden tai us. aikuisen talous	0.5	19.4	35.9	39.0	3.6	1.6	100.0	2050588
KOTITALOUDEN BRUTTOTULOLUOKKA								
Alin neljännes	0.5	20.3	32.9	37.5	5.8	3.0	100.0	599550
2. alin neljännes	1.0	17.0	38.4	39.1	3.1	1.4	100.0	1086069
2. ylin neljännes	0.5	18.9	39.3	36.6	3.8	0.9	100.0	1359663
Ylin neljännes	0.3	25.0	34.6	36.4	3.5	0.3	100.0	1007086
Eos tai puuttuva tieto	.	24.8	44.8	22.2	3.3	4.9	100.0	347646

Taulukko 3. Työttömien määrän muutos Suomessa seuraavien 12 kk:n aikana, (06/2012) prosenttia kuluttajista

	Työttömiä on vuoden kuluttua						Yhteensä	N
	Paljon enemmän	Jonkin verran enemmän	Yhtä paljon	Jonkin verran vähemmän	Paljon vähemmän	Eos tai puuttuva tieto		
	Rivi-%	Rivi-%	Rivi-%	Rivi-%	Rivi-%	Rivi-%		
Yhteensä	4.1	44.9	33.7	15.9	0.2	1.1	100.0	4400014
SUKUPUOLI								
Mies	3.5	45.9	33.3	16.3	0.2	0.8	100.0	2170032
Nainen	4.8	43.9	34.2	15.6	0.2	1.4	100.0	2229982
IKÄ								
15-24	1.1	39.7	35.2	23.6	0.5	.	100.0	660338
25-34	4.3	44.5	36.2	13.9	0.5	0.5	100.0	684348
35-44	2.0	48.4	34.9	13.8	.	0.9	100.0	659253
45-54	4.3	53.2	30.0	12.5	.	.	100.0	746071
55-64	6.1	48.9	31.2	12.7	.	1.2	100.0	774520
65-74	6.2	41.4	36.4	15.5	.	0.5	100.0	549428
75-84	5.7	26.3	33.6	25.6	.	8.8	100.0	326056
KOULUTUS								
Perusaste	4.8	42.0	33.4	17.1	0.3	2.4	100.0	1292160
Keskiaste	4.8	45.5	30.6	18.6	0.2	0.2	100.0	1676126
Korkea-aste	2.7	46.7	37.7	11.8	.	1.0	100.0	1431728
SUURALUE								
Pääkaupunkiseutu	3.3	40.1	38.1	16.6	.	1.8	100.0	878693
Muu Etelä-Suomi	4.9	49.5	31.5	13.0	0.4	0.7	100.0	959013
Länsi-Suomi	3.6	43.9	33.5	17.2	0.2	1.6	100.0	1566790
Itä-Suomi	5.2	45.1	34.8	14.3	.	0.6	100.0	467885
Pohjois-Suomi	4.8	46.9	30.4	17.9	.	.	100.0	527633

Taulukko 3. jatkuu Työttömien määrän muutos Suomessa seuraavien 12 kk:n aikana,  
(06/2012) prosenttia kuluttajista

	Työttömiä on vuoden kuluttua						Yhteensä	N
	Paljon enemmän	Jonkin verran enemmän	Yhtä paljon	Jonkin verran vähemmän	Paljon vähemmän	Eos tai puuttuva tieto		
	Rivi-%	Rivi-%	Rivi-%	Rivi-%	Rivi-%	Rivi-%		
Yhteensä	4.1	44.9	33.7	15.9	0.2	1.1	100.0	4400014
SOSIOEKONOMINEN ASEMA								
Maatalousyrittäjät	.	45.4	33.1	21.5	.	.	100.0	43528
Muut yrittäjät	2.5	39.4	43.2	12.0	.	2.9	100.0	238154
Ylemmät toimihenkilöt	2.0	48.2	37.3	12.1	.	0.4	100.0	631285
Alemmat toimihenkilöt	3.5	52.1	31.5	12.2	.	0.7	100.0	873998
Työntekijät	6.5	51.1	26.5	14.6	1.3	.	100.0	547126
Työttömät	11.7	46.2	27.3	14.7	.	.	100.0	156505
Opiskelijat	1.3	37.3	37.6	23.8	.	.	100.0	510664
Eläkeläiset	5.8	39.5	33.1	18.7	.	2.8	100.0	1233128
Omaa kotitaloutta hoitavat yms.	.	42.8	41.4	15.8	.	.	100.0	165626
KOTITALOUSTYYPPI								
Yksinasuva 15-39 v.	1.7	40.5	35.6	22.2	.	.	100.0	237749
Yksinasuva 40-59 v.	4.5	44.4	36.5	14.6	.	.	100.0	256224
Yksinasuva 60-84 v.	5.4	39.4	30.5	18.2	.	6.4	100.0	337762
Lapsiperhe	3.0	46.7	33.3	16.2	0.2	0.6	100.0	1517691
Kahden tai us. aikuisen talous	5.0	45.0	34.1	14.8	0.2	0.9	100.0	2050588
KOTITALOUDEN BRUTTOTULOLUOKKA								
Alin neljännes	5.9	38.6	34.9	19.0	.	1.6	100.0	599550
2. alin neljännes	6.2	45.7	29.4	16.4	.	2.3	100.0	1086069
2. ylin neljännes	3.9	46.4	34.8	14.5	.	0.4	100.0	1359663
Ylin neljännes	1.7	45.4	35.7	16.6	.	0.6	100.0	1007086
Eos tai puuttuva tieto	2.6	45.8	35.4	13.2	2.1	0.9	100.0	347646

Taulukko 4. Kuluttajahintojen taso nyt  
(06/2012) verrattuna kuluttajahintoihin 12 kk sitten,  
prosenttia kuluttajista

	Kuluttajahinnat nyt vs. 12 kk sitten						Yhteensä	N
	Paljon korkeammat	Melko paljon korkeammat	Hieman korkeammat	Samalla tasolla	Alemmat	Eos tai puuttuva tieto		
	Rivi-%	Rivi-%	Rivi-%	Rivi-%	Rivi-%	Rivi-%		
Yhteensä	4.8	15.2	65.9	13.4	0.3	0.4	100.0	4400014
SUKUPUOLI								
Mies	4.7	14.0	67.8	12.8	0.3	0.4	100.0	2170032
Nainen	4.9	16.5	64.1	13.9	0.2	0.4	100.0	2229982
IKÄ								
15-24	3.1	16.1	62.2	16.6	1.0	1.1	100.0	660338
25-34	4.9	15.5	61.2	18.3	.	.	100.0	684348
35-44	3.0	14.8	72.7	9.5	.	.	100.0	659253
45-54	3.6	14.6	66.6	15.1	.	.	100.0	746071
55-64	6.3	13.1	67.5	12.3	.	0.8	100.0	774520
65-74	5.6	19.7	63.3	10.7	0.4	0.4	100.0	549428
75-84	9.5	12.7	68.5	7.3	1.0	1.0	100.0	326056
KOULUTUS								
Perusaste	6.8	18.2	62.7	11.1	0.2	1.0	100.0	1292160
Keskiaste	4.7	16.3	65.2	12.9	0.5	0.4	100.0	1676126
Korkea-aste	3.1	11.3	69.6	15.9	.	.	100.0	1431728
SUURALUE								
Pääkaupunkiseutu	3.8	12.5	65.6	17.3	0.8	.	100.0	878693
Muu Etelä-Suomi	5.2	15.6	67.9	10.0	.	1.3	100.0	959013
Länsi-Suomi	4.9	15.7	66.8	12.3	.	0.4	100.0	1566790
Itä-Suomi	4.8	16.7	63.9	13.6	1.0	.	100.0	467885
Pohjois-Suomi	5.5	16.4	62.0	16.0	.	.	100.0	527633

Taulukko 4. jatkuu  
(06/2012)

Kuluttajahintojen taso nyt  
verrattuna kuluttajahintoihin 12 kk sitten,  
prosenttia kuluttajista

	Kuluttajahinnat nyt vs. 12 kk sitten						Yhteensä	N
	Paljon korkeammat	Melko paljon korkeammat	Hieman korkeammat	Samalla tasolla	Alemmat	Eos tai puuttuva tieto		
	Rivi-%	Rivi-%	Rivi-%	Rivi-%	Rivi-%	Rivi-%		
Yhteensä	4.8	15.2	65.9	13.4	0.3	0.4	100.0	4400014
SOSIOEKONOMINEN ASEMA								
Maatalousyrittäjät	.	19.2	58.0	22.8	.	.	100.0	43528
Muut yrittäjät	.	12.1	67.3	19.4	.	1.3	100.0	238154
Ylemmät toimihenkilöt	0.5	8.1	73.5	17.9	.	.	100.0	631285
Alemmat toimihenkilöt	5.1	14.6	66.3	13.7	.	0.3	100.0	873998
Työntekijät	6.0	19.2	62.3	11.8	0.7	.	100.0	547126
Työttömät	3.8	11.2	75.1	9.8	.	.	100.0	156505
Opiskelijat	2.0	14.9	64.4	16.8	0.6	1.4	100.0	510664
Eläkeläiset	8.5	17.9	64.7	8.0	0.4	0.4	100.0	1233128
Omaa kotitaloutta hoitavat yms.	5.7	20.7	52.6	20.9	.	.	100.0	165626
KOTITALOUSTYYPPI								
Yksinasuva 15-39 v.	6.0	8.9	69.6	13.8	1.6	.	100.0	237749
Yksinasuva 40-59 v.	2.6	12.4	65.7	19.4	.	.	100.0	256224
Yksinasuva 60-84 v.	7.5	21.7	63.2	7.0	0.6	.	100.0	337762
Lapsiperhe	3.7	14.9	67.8	12.8	0.2	0.7	100.0	1517691
Kahden tai us. aikuisen talous	5.3	15.5	64.6	14.0	0.2	0.4	100.0	2050588
KOTITALOUDEN BRUTTOTULOLUOKKA								
Alin neljännes	7.3	15.9	63.3	12.6	1.0	.	100.0	599550
2. alin neljännes	7.4	17.1	66.0	9.3	.	0.2	100.0	1086069
2. ylin neljännes	4.3	15.4	66.7	13.2	0.2	0.2	100.0	1359663
Ylin neljännes	1.9	11.5	71.9	14.4	.	0.3	100.0	1007086
Eos tai puuttuva tieto	2.5	18.6	50.0	25.0	1.0	2.9	100.0	347646

Taulukko 5. Kuluttajahintojen muutos Suomessa seuraavien 12 kk:n aikana,  
(06/2012) prosenttia kuluttajista

	Kuluttajahinnat						Yhteensä	N
	Nousevat nopeammin kuin nyt	Nousevat samaa vauhtia kuin nyt	Nousevat hitaammin kuin nyt	Pysyvät nykytasolla	Laskevat nykytasolta	Eos tai puuttuva tieto		
	Rivi-%	Rivi-%	Rivi-%	Rivi-%	Rivi-%	Rivi-%		
Yhteensä	12.3	53.9	16.3	15.8	0.7	1.0	100.0	4400014
SUKUPUOLI								
Mies	12.8	49.9	20.3	15.3	0.8	0.8	100.0	2170032
Nainen	11.8	57.8	12.5	16.4	0.6	1.1	100.0	2229982
IKÄ								
15-24	19.6	44.1	17.8	16.4	1.6	0.5	100.0	660338
25-34	12.2	57.4	15.4	13.8	0.6	0.6	100.0	684348
35-44	11.1	63.1	14.4	10.9	.	0.5	100.0	659253
45-54	11.1	60.6	12.6	15.3	.	0.4	100.0	746071
55-64	10.8	54.7	18.4	14.7	.	1.5	100.0	774520
65-74	10.1	50.6	19.2	16.5	2.2	1.4	100.0	549428
75-84	10.3	35.9	18.3	31.5	1.0	3.0	100.0	326056
KOULUTUS								
Perusaste	13.4	46.5	19.3	18.2	0.9	1.6	100.0	1292160
Keskiaste	13.3	55.5	15.1	15.0	0.2	0.8	100.0	1676126
Korkea-aste	10.0	58.7	15.1	14.6	1.0	0.6	100.0	1431728
SUURALUE								
Pääkaupunkiseutu	12.7	52.0	17.0	16.4	1.4	0.5	100.0	878693
Muu Etelä-Suomi	13.1	55.4	16.8	13.5	0.3	1.0	100.0	959013
Länsi-Suomi	10.4	56.2	16.5	15.2	0.6	1.2	100.0	1566790
Itä-Suomi	13.5	53.7	12.1	19.8	0.4	0.5	100.0	467885
Pohjois-Suomi	14.8	47.6	17.9	17.3	0.8	1.7	100.0	527633

Taulukko 5. jatkuu Kuluttajahintojen muutos Suomessa seuraavien 12 kk:n aikana,  
(06/2012) prosenttia kuluttajista

	Kuluttajahinnat						Yhteensä	N
	Nousevat nopeammin kuin nyt	Nousevat samaa vauhtia kuin nyt	Nousevat hitaammin kuin nyt	Pysyvät nykytasolla	Laskevat nykytasolta	Eos tai puuttuva tieto		
	Rivi-%	Rivi-%	Rivi-%	Rivi-%	Rivi-%	Rivi-%		
Yhteensä	12.3	53.9	16.3	15.8	0.7	1.0	100.0	4400014
SOSIOEKONOMINEN ASEMA								
Maatalousyrittäjät	28.2	66.2	.	5.6	.	.	100.0	43528
Muut yrittäjät	4.3	49.2	23.9	21.3	.	1.3	100.0	238154
Ylemmät toimihenkilöt	12.1	60.4	15.8	10.9	0.4	0.4	100.0	631285
Alemmat toimihenkilöt	11.4	58.2	12.9	16.8	0.5	0.3	100.0	873998
Työntekijät	15.2	56.9	15.6	12.3	.	.	100.0	547126
Työttömät	12.2	60.1	16.0	11.7	.	.	100.0	156505
Opiskelijat	18.9	46.9	16.8	13.9	2.1	1.5	100.0	510664
Eläkeläiset	11.4	47.0	18.5	20.4	1.0	1.7	100.0	1233128
Omaa kotitaloutta hoitavat yms.	2.0	67.4	15.4	11.5	.	3.8	100.0	165626
KOTITALOUSTYYPPI								
Yksinasuva 15-39 v.	14.0	58.4	15.4	10.5	.	1.7	100.0	237749
Yksinasuva 40-59 v.	17.4	59.1	7.0	16.5	.	.	100.0	256224
Yksinasuva 60-84 v.	5.8	47.9	16.4	26.5	1.7	1.7	100.0	337762
Lapsiperhe	12.9	54.1	17.0	14.4	0.5	1.0	100.0	1517691
Kahden tai us. aikuisen talous	12.1	53.5	17.1	15.6	0.8	0.8	100.0	2050588
KOTITALOUDEN BRUTTOTULOLUOKKA								
Alin neljännes	14.1	52.3	14.3	17.5	.	1.8	100.0	599550
2. alin neljännes	13.1	56.8	13.2	15.7	0.7	0.5	100.0	1086069
2. ylin neljännes	11.1	57.3	16.1	13.8	0.9	0.8	100.0	1359663
Ylin neljännes	11.3	50.5	22.4	14.9	0.7	0.3	100.0	1007086
Eos tai puuttuva tieto	14.3	44.1	13.3	23.8	1.0	3.5	100.0	347646

Taulukko 6. Kuluttajahintojen muutos prosentteina viimeisten ja seuraavien 12 kk:n aikana,  
(06/2012) prosentti-arvio

	Kuluttajahinnat	
	Viim. 12 kk	Seur. 12 kk
	Muutos	Muutos
	%	%
Yhteensä	3.5	2.9
SUKUPUOLI		
Mies	3.6	2.9
Nainen	3.4	2.9
IKÄ		
15-24	3.6	3.2
25-34	3.6	3.2
35-44	3.8	3.2
45-54	3.4	3.0
55-64	3.3	2.8
65-74	3.3	2.6
75-84	3.8	1.7
KOULUTUS		
Perusaste	3.9	3.0
Keskiaste	3.7	3.2
Korkea-aste	3.0	2.6
SUURALUE		
Pääkaupunkiseutu	3.1	2.6
Muu Etelä-Suomi	4.0	3.2
Länsi-Suomi	3.5	2.9
Itä-Suomi	3.8	3.0
Pohjois-Suomi	3.4	3.0

Taulukko 6. jatkuu Kuluttajahintojen muutos prosentteina viimeisten ja seuraavien 12 kk:n aikana,  
(06/2012) prosentti-arvio

	Kuluttajahinnat	
	Viim. 12 kk	Seur. 12 kk
	Muutos	Muutos
	%	%
Yhteensä	3.5	2.9
SOSIOEKONOMINEN ASEMA		
Maatalousyrittäjät	2.9	3.5
Muut yrittäjät	3.4	2.7
Ylemmät toimihenkilöt	2.8	2.7
Alemmat toimihenkilöt	3.6	2.9
Työntekijät	4.0	3.6
Työttömät	3.9	3.6
Opiskelijat	3.7	3.3
Eläkeläiset	3.7	2.5
Omaa kotitaloutta hoitavat yms.	3.3	3.2
KOTITALOUSTYYPPI		
Yksinasuva 15-39 v.	3.6	3.1
Yksinasuva 40-59 v.	2.9	2.5
Yksinasuva 60-84 v.	3.5	2.2
Lapsiperhe	3.7	3.2
Kahden tai us. aikuisen talous	3.4	2.9
KOTITALOUDEN BRUTTOTULOLUOKKA		
Alin neljännes	3.8	3.3
2. alin neljännes	3.8	2.9
2. ylin neljännes	3.8	3.2
Ylin neljännes	3.0	2.4
Eos tai puuttuva tieto	2.7	2.7

Taulukko 7. Oman kotitalouden taloudellinen tilanne tällä hetkellä  
(06/2012) verrattuna 12 kk sitten vallinneeseen tilanteeseen,  
prosenttia kuluttajista

	Oman talouden tila nyt vs. 12 kk sitten						Yhteensä	N
	Paljon parempi	Jonkin verran parempi	Samanlainen	Jonkin verran huonompi	Paljon huonompi	Eos tai puuttuva tieto		
	Rivi-%	Rivi-%	Rivi-%	Rivi-%	Rivi-%	Rivi-%		
Yhteensä	2.2	18.2	60.4	16.2	2.8	0.1	100.0	4400014
SUKUPUOLI								
Mies	2.3	17.8	63.0	14.5	2.3	0.2	100.0	2170032
Nainen	2.1	18.7	58.0	17.8	3.2	0.1	100.0	2229982
IKÄ								
15-24	4.6	23.2	54.2	15.5	2.6	.	100.0	660338
25-34	3.8	28.8	45.8	18.8	2.8	.	100.0	684348
35-44	1.9	25.2	53.0	16.8	2.5	0.5	100.0	659253
45-54	1.6	20.7	59.4	13.8	4.5	.	100.0	746071
55-64	1.1	10.4	68.5	16.2	3.9	.	100.0	774520
65-74	0.9	4.9	76.9	16.8	0.4	.	100.0	549428
75-84	1.1	7.4	73.9	15.7	1.0	1.0	100.0	326056
KOULUTUS								
Perusaste	1.8	11.6	68.1	15.0	3.0	0.5	100.0	1292160
Keskiaste	3.5	20.4	53.2	20.1	2.7	.	100.0	1676126
Korkea-aste	1.0	21.7	61.9	12.7	2.7	.	100.0	1431728
SUURALUE								
Pääkaupunkiseutu	2.1	21.1	58.7	14.8	3.3	.	100.0	878693
Muu Etelä-Suomi	2.6	16.5	64.8	12.8	3.0	0.3	100.0	959013
Länsi-Suomi	1.8	16.2	62.1	16.8	2.9	0.2	100.0	1566790
Itä-Suomi	4.1	18.4	55.2	21.1	1.1	.	100.0	467885
Pohjois-Suomi	1.2	22.7	54.8	18.6	2.7	.	100.0	527633

Taulukko 7. jatkuu  
(06/2012)

Oman kotitalouden taloudellinen tilanne tällä hetkellä  
verrattuna 12 kk sitten vallinneeseen tilanteeseen,  
prosenttia kuluttajista

	Oman talouden tila nyt vs. 12 kk sitten						Yhteensä	N
	Paljon parempi	Jonkin verran parempi	Samanlainen	Jonkin verran huonompi	Paljon huonompi	Eos tai puuttuva tieto		
	Rivi-%	Rivi-%	Rivi-%	Rivi-%	Rivi-%	Rivi-%		
Yhteensä	2.2	18.2	60.4	16.2	2.8	0.1	100.0	4400014
SOSIOEKONOMINEN ASEMA								
Maatalousyrittäjät	.	13.2	55.7	31.1	.	.	100.0	43528
Muut yrittäjät	6.7	24.5	50.4	17.2	1.2	.	100.0	238154
Ylemmät toimihenkilöt	2.2	29.2	58.5	10.1	.	.	100.0	631285
Alemmat toimihenkilöt	3.0	22.8	55.9	15.0	3.4	.	100.0	873998
Työntekijät	2.9	21.4	61.1	11.6	3.0	.	100.0	547126
Työttömät	1.9	8.5	56.2	20.8	12.6	.	100.0	156505
Opiskelijat	2.5	20.0	55.5	19.4	2.5	.	100.0	510664
Eläkeläiset	0.7	7.9	69.7	18.1	3.0	0.5	100.0	1233128
Omaa kotitaloutta hoitavat yms.	.	15.6	54.9	27.1	2.4	.	100.0	165626
KOTITALOUSTYYPPI								
Yksinasuva 15-39 v.	3.5	24.0	32.7	35.6	2.8	1.4	100.0	237749
Yksinasuva 40-59 v.	3.2	18.2	53.0	14.9	10.7	.	100.0	256224
Yksinasuva 60-84 v.	0.9	7.8	69.9	20.4	1.0	.	100.0	337762
Lapsiperhe	3.3	21.9	55.8	16.3	2.7	.	100.0	1517691
Kahden tai us. aikuisen talous	1.3	16.6	66.4	13.4	2.2	0.2	100.0	2050588
KOTITALOUDEN BRUTTOTULOLUOKKA								
Alin neljännes	1.4	8.1	51.1	31.7	6.7	1.1	100.0	599550
2. alin neljännes	1.5	15.2	60.8	19.5	3.0	.	100.0	1086069
2. ylin neljännes	2.8	19.4	61.7	13.2	2.9	.	100.0	1359663
Ylin neljännes	2.8	26.7	60.8	9.2	0.4	.	100.0	1007086
Eos tai puuttuva tieto	2.0	15.9	69.0	11.2	1.9	.	100.0	347646

Taulukko 8. Oman kotitalouden taloudellinen tilanne 12 kk:n kuluttua  
(06/2012) verrattuna tämänhetkiseen tilanteeseen,  
prosenttia kuluttajista

	Oman talouden tila 12 kk kul. vs. nyt						Yhteensä	N
	Paljon parempi	Jonkin verran parempi	Samanlainen	Jonkin verran huonompi	Paljon huonompi	Eos tai puuttuva tieto		
	Rivi-%	Rivi-%	Rivi-%	Rivi-%	Rivi-%	Rivi-%		
Yhteensä	2.8	21.5	61.9	12.0	1.2	0.7	100.0	4400014
SUKUPUOLI								
Mies	3.1	23.9	60.0	11.2	1.2	0.6	100.0	2170032
Nainen	2.5	19.1	63.7	12.7	1.1	0.8	100.0	2229982
IKÄ								
15-24	5.0	35.5	50.7	7.7	1.1	.	100.0	660338
25-34	8.4	30.0	51.3	8.0	2.2	.	100.0	684348
35-44	1.4	27.8	60.9	8.8	0.5	0.5	100.0	659253
45-54	2.0	21.1	67.9	7.6	1.2	0.3	100.0	746071
55-64	0.8	11.9	68.0	16.2	1.9	1.2	100.0	774520
65-74	0.4	8.5	67.7	22.9	0.4	.	100.0	549428
75-84	.	7.6	70.7	16.9	.	4.9	100.0	326056
KOULUTUS								
Perusaste	1.3	19.0	62.5	14.8	0.7	1.7	100.0	1292160
Keskiaste	5.0	25.5	56.5	11.1	1.6	0.3	100.0	1676126
Korkea-aste	1.5	19.0	67.7	10.4	1.1	0.2	100.0	1431728
SUURALUE								
Pääkaupunkiseutu	5.3	20.9	63.8	8.3	0.9	0.8	100.0	878693
Muu Etelä-Suomi	3.4	22.8	62.4	10.0	1.1	0.3	100.0	959013
Länsi-Suomi	1.5	20.2	60.3	15.1	1.9	1.0	100.0	1566790
Itä-Suomi	1.7	21.8	64.9	11.1	.	0.5	100.0	467885
Pohjois-Suomi	2.2	23.4	60.0	13.2	0.6	0.6	100.0	527633

Taulukko 8. jatkuu  
(06/2012)

Oman kotitalouden taloudellinen tilanne 12 kk:n kuluttua  
verrattuna tämänhetkiseen tilanteeseen,  
prosenttia kuluttajista

	Oman talouden tila 12 kk kul. vs. nyt						Yhteensä	N
	Paljon parempi	Jonkin verran parempi	Samanlainen	Jonkin verran huonompi	Paljon huonompi	Eos tai puuttuva tieto		
	Rivi-%	Rivi-%	Rivi-%	Rivi-%	Rivi-%	Rivi-%		
Yhteensä	2.8	21.5	61.9	12.0	1.2	0.7	100.0	4400014
SOSIOEKONOMINEN ASEMA								
Maatalousyrittäjät	.	15.9	64.2	19.9	.	.	100.0	43528
Muut yrittäjät	2.9	36.5	54.1	5.2	1.2	.	100.0	238154
Ylemmät toimihenkilöt	2.4	18.3	70.7	7.6	0.5	0.5	100.0	631285
Alemmat toimihenkilöt	3.8	22.4	64.2	9.2	0.4	.	100.0	873998
Työntekijät	2.4	22.1	61.0	12.0	1.9	0.7	100.0	547126
Työttömät	5.1	24.8	51.4	7.1	9.9	1.6	100.0	156505
Opiskelijat	4.9	39.1	49.4	5.8	0.7	.	100.0	510664
Eläkeläiset	0.7	10.0	67.3	19.7	0.4	1.8	100.0	1233128
Omaa kotitaloutta hoitavat yms.	7.0	33.4	38.3	16.9	4.4	.	100.0	165626
KOTITALOUSTYYPPI								
Yksinasuva 15-39 v.	8.9	41.1	35.0	12.0	3.1	.	100.0	237749
Yksinasuva 40-59 v.	1.3	17.5	66.1	10.6	4.6	.	100.0	256224
Yksinasuva 60-84 v.	1.6	11.1	62.7	20.7	1.0	2.9	100.0	337762
Lapsiperhe	2.3	30.7	57.0	8.7	1.1	0.2	100.0	1517691
Kahden tai us. aikuisen talous	2.8	14.6	68.0	13.1	0.6	0.9	100.0	2050588
KOTITALOUDEN BRUTTOTULOLUOKKA								
Alin neljännes	3.9	19.7	53.4	17.9	3.6	1.6	100.0	599550
2. alin neljännes	3.2	19.9	57.1	17.6	1.2	0.9	100.0	1086069
2. ylin neljännes	3.1	22.6	64.4	8.6	1.0	0.2	100.0	1359663
Ylin neljännes	1.9	22.2	66.8	8.9	0.4	.	100.0	1007086
Eos tai puuttuva tieto	0.9	22.8	67.7	6.2	.	2.4	100.0	347646

Taulukko 9. Ajankohdan edullisuus kestotavaroiden hankintaan,  
(06/2012) prosenttia kuluttajista

	Ajankohdan edullisuus				Yhteensä	N
	Edullinen	Epäedullinen	Ei kumpaakaan	Eos tai puuttuva tieto		
	Rivi-%	Rivi-%	Rivi-%	Rivi-%		
Yhteensä	39.6	31.6	22.6	6.2	100.0	4400014
SUKUPUOLI						
Mies	41.6	31.3	21.5	5.6	100.0	2170032
Nainen	37.6	31.9	23.7	6.8	100.0	2229982
IKÄ						
15-24	39.7	34.8	20.2	5.4	100.0	660338
25-34	42.2	34.8	18.0	5.0	100.0	684348
35-44	36.2	39.5	21.2	3.0	100.0	659253
45-54	40.6	31.5	24.6	3.3	100.0	746071
55-64	44.3	25.2	25.2	5.4	100.0	774520
65-74	39.2	25.2	24.5	11.1	100.0	549428
75-84	27.6	29.0	25.8	17.6	100.0	326056
KOULUTUS						
Perusaste	36.4	33.0	21.1	9.5	100.0	1292160
Keskiaste	41.6	32.5	19.8	6.2	100.0	1676126
Korkea-aste	40.0	29.4	27.2	3.4	100.0	1431728
SUURALUE						
Pääkaupunkiseutu	41.0	28.9	24.1	6.1	100.0	878693
Muu Etelä-Suomi	37.6	32.3	21.7	8.4	100.0	959013
Länsi-Suomi	41.5	32.1	20.7	5.7	100.0	1566790
Itä-Suomi	34.3	31.9	28.4	5.3	100.0	467885
Pohjois-Suomi	39.7	33.4	22.1	4.8	100.0	527633

Taulukko 9. jatkuu Ajankohdan edullisuus kestotavaroiden hankintaan,  
(06/2012) prosenttia kuluttajista

	Ajankohdan edullisuus				Yhteensä	N
	Edullinen	Epäedullinen	Ei kumpaakaan	Eos tai puuttuva tieto		
	Rivi-%	Rivi-%	Rivi-%	Rivi-%		
Yhteensä	39.6	31.6	22.6	6.2	100.0	4400014
SOSIOEKONOMINEN ASEMA						
Maatalousyrittäjät	68.9	5.6	25.5	.	100.0	43528
Muut yrittäjät	39.5	34.1	19.4	7.0	100.0	238154
Ylemmät toimihenkilöt	41.7	29.7	27.3	1.3	100.0	631285
Alemmat toimihenkilöt	45.6	30.1	22.1	2.2	100.0	873998
Työntekijät	41.6	34.5	18.1	5.8	100.0	547126
Työttömät	20.7	34.8	35.4	9.0	100.0	156505
Opiskelijat	37.1	38.0	17.9	7.1	100.0	510664
Eläkeläiset	36.9	27.6	23.9	11.6	100.0	1233128
Omaa kotitaloutta hoitavat yms.	31.1	47.7	18.7	2.4	100.0	165626
KOTITALOUSTYYPPI						
Yksinasuva 15-39 v.	38.2	35.0	18.9	7.9	100.0	237749
Yksinasuva 40-59 v.	47.8	23.5	24.5	4.2	100.0	256224
Yksinasuva 60-84 v.	39.4	24.1	23.0	13.5	100.0	337762
Lapsiperhe	40.2	36.5	18.9	4.4	100.0	1517691
Kahden tai us. aikuisen talous	38.2	29.9	25.4	6.4	100.0	2050588
KOTITALOUDEN BRUTTOTULOLUOKKA						
Alin neljännes	30.1	33.0	22.8	14.2	100.0	599550
2. alin neljännes	37.2	36.0	20.8	6.0	100.0	1086069
2. ylin neljännes	44.3	31.8	20.2	3.7	100.0	1359663
Ylin neljännes	41.6	26.7	28.4	3.3	100.0	1007086
Eos tai puuttuva tieto	39.2	29.1	20.0	11.7	100.0	347646

Taulukko 10. Ajankohtaan edullisuus säästämisen kannalta,  
(06/2012) prosenttia kuluttajista

	Ajankohta on					Yhteensä	N
	Erittäin hyvä	Melko hyvä	Melko huono	Erittäin huono	Eos tai puuttuva tieto		
	Rivi-%	Rivi-%	Rivi-%	Rivi-%	Rivi-%		
Yhteensä	7.7	53.8	28.9	5.4	4.3	100.0	4400014
SUKUPUOLI							
Mies	7.2	56.3	25.9	6.6	4.1	100.0	2170032
Nainen	8.2	51.3	31.7	4.3	4.5	100.0	2229982
IKÄ							
15-24	9.3	67.4	17.7	3.6	2.1	100.0	660338
25-34	8.9	61.1	22.5	7.6	.	100.0	684348
35-44	10.4	53.6	26.3	4.8	4.9	100.0	659253
45-54	4.9	50.8	35.6	6.0	2.7	100.0	746071
55-64	8.4	45.1	34.5	7.0	5.1	100.0	774520
65-74	5.5	49.3	32.8	3.5	8.9	100.0	549428
75-84	5.0	45.8	34.6	3.9	10.6	100.0	326056
KOULUTUS							
Perusaste	7.4	55.6	24.7	5.1	7.3	100.0	1292160
Keskiaste	8.7	54.3	28.1	5.4	3.4	100.0	1676126
Korkea-aste	6.8	51.5	33.5	5.7	2.6	100.0	1431728
SUURALUE							
Pääkaupunkiseutu	7.3	53.7	29.5	5.5	4.0	100.0	878693
Muu Etelä-Suomi	11.0	53.5	25.8	4.3	5.5	100.0	959013
Länsi-Suomi	7.1	53.4	30.5	5.0	3.9	100.0	1566790
Itä-Suomi	7.5	53.1	27.5	7.2	4.6	100.0	467885
Pohjois-Suomi	4.1	56.0	29.6	7.0	3.4	100.0	527633

Taulukko 10. jatkuu Ajankohtaan edullisuus säästämisen kannalta,  
(06/2012) prosenttia kuluttajista

	Ajankohta on					Yhteensä	N
	Erittäin hyvä	Melko hyvä	Melko huono	Erittäin huono	Eos tai puuttuva tieto		
	Rivi-%	Rivi-%	Rivi-%	Rivi-%	Rivi-%		
Yhteensä	7.7	53.8	28.9	5.4	4.3	100.0	4400014
SOSIOEKONOMINEN ASEMA							
Maatalousyrittäjät	6.8	59.0	21.3	6.7	6.2	100.0	43528
Muut yrittäjät	3.9	58.1	32.1	3.5	2.4	100.0	238154
Ylemmät toimihenkilöt	8.6	54.8	28.2	7.3	1.1	100.0	631285
Alemmat toimihenkilöt	9.1	50.7	31.4	5.3	3.5	100.0	873998
Työntekijät	9.3	56.6	23.4	7.2	3.5	100.0	547126
Työttömät	7.9	44.9	34.4	7.0	5.7	100.0	156505
Opiskelijat	7.2	69.5	18.1	3.1	2.0	100.0	510664
Eläkeläiset	6.1	47.1	32.7	5.5	8.5	100.0	1233128
Omaa kotitaloutta hoitavat yms.	10.1	58.0	31.9	.	.	100.0	165626
KOTITALOUSTYYPPI							
Yksinasuva 15-39 v.	8.8	58.9	20.1	10.8	1.4	100.0	237749
Yksinasuva 40-59 v.	4.6	50.6	35.6	7.0	2.2	100.0	256224
Yksinasuva 60-84 v.	5.0	47.5	32.6	2.7	12.2	100.0	337762
Lapsiperhe	9.3	58.2	24.8	4.5	3.2	100.0	1517691
Kahden tai us. aikuisen talous	7.2	51.3	31.4	5.7	4.4	100.0	2050588
KOTITALOUDEN BRUTTOTULOLUOKKA							
Alin neljännes	5.2	50.7	30.2	5.1	8.7	100.0	599550
2. alin neljännes	6.2	50.8	32.7	5.5	4.8	100.0	1086069
2. ylin neljännes	10.3	54.4	28.2	5.3	1.8	100.0	1359663
Ylin neljännes	6.9	54.2	30.0	6.2	2.8	100.0	1007086
Eos tai puuttuva tieto	8.6	64.4	14.0	3.7	9.3	100.0	347646

Taulukko 11. Ajankohtan edullisuus lainanoton kannalta,  
(06/2012) prosenttia kuluttajista

	Ajankohta on					Yhteensä	N
	Erittäin hyvä	Melko hyvä	Melko huono	Erittäin huono	Eos tai puuttuva tieto		
	Rivi-%	Rivi-%	Rivi-%	Rivi-%	Rivi-%		
Yhteensä	7.2	51.7	30.1	5.9	5.1	100.0	4400014
SUKUPUOLI							
Mies	10.5	52.3	27.2	5.9	4.0	100.0	2170032
Nainen	4.0	51.1	33.0	5.8	6.2	100.0	2229982
IKÄ							
15-24	3.3	46.8	39.0	4.9	5.9	100.0	660338
25-34	7.6	46.8	35.8	7.0	2.8	100.0	684348
35-44	7.4	52.9	31.5	5.6	2.5	100.0	659253
45-54	8.1	54.6	28.2	4.8	4.4	100.0	746071
55-64	8.1	58.0	23.3	7.7	3.0	100.0	774520
65-74	11.3	50.0	24.7	4.9	9.0	100.0	549428
75-84	2.7	50.3	27.4	5.5	14.1	100.0	326056
KOULUTUS							
Perusaste	4.6	44.1	35.5	7.3	8.6	100.0	1292160
Keskiaste	7.4	50.8	30.3	7.6	3.9	100.0	1676126
Korkea-aste	9.3	59.6	25.1	2.5	3.5	100.0	1431728
SUURALUE							
Pääkaupunkiseutu	7.8	53.9	27.8	6.2	4.3	100.0	878693
Muu Etelä-Suomi	7.8	47.2	32.0	7.8	5.2	100.0	959013
Länsi-Suomi	7.5	53.3	30.1	4.2	5.0	100.0	1566790
Itä-Suomi	4.8	48.2	34.2	6.0	6.9	100.0	467885
Pohjois-Suomi	6.5	54.3	27.3	6.5	5.3	100.0	527633

Taulukko 11. jatkuu Ajankohdan edullisuus lainanoton kannalta,  
(06/2012) prosenttia kuluttajista

	Ajankohta on					Yhteensä	N
	Erittäin hyvä	Melko hyvä	Melko huono	Erittäin huono	Eos tai puuttuva tieto		
	Rivi-%	Rivi-%	Rivi-%	Rivi-%	Rivi-%		
Yhteensä	7.2	51.7	30.1	5.9	5.1	100.0	4400014
SOSIOEKONOMINEN ASEMA							
Maatalousyrittäjät	.	87.6	12.4	.	.	100.0	43528
Muut yrittäjät	11.0	61.2	17.8	8.7	1.2	100.0	238154
Ylemmät toimihenkilöt	10.3	61.4	23.6	2.1	2.5	100.0	631285
Alemmat toimihenkilöt	7.5	52.1	34.6	3.3	2.5	100.0	873998
Työntekijät	7.1	49.8	27.9	11.7	3.6	100.0	547126
Työttömät	3.8	43.9	37.3	9.8	5.2	100.0	156505
Opiskelijat	3.6	41.2	41.9	5.6	7.7	100.0	510664
Eläkeläiset	7.3	51.3	26.1	6.5	8.7	100.0	1233128
Omaa kotitaloutta hoitavat yms.	4.4	37.1	48.2	3.9	6.4	100.0	165626
KOTITALOUSTYYPPI							
Yksinasuva 15-39 v.	3.1	44.1	36.8	14.3	1.7	100.0	237749
Yksinasuva 40-59 v.	6.2	53.3	28.8	10.6	1.2	100.0	256224
Yksinasuva 60-84 v.	3.3	54.8	26.2	4.7	11.0	100.0	337762
Lapsiperhe	8.0	49.6	33.6	4.2	4.6	100.0	1517691
Kahden tai us. aikuisen talous	7.8	53.4	27.7	5.6	5.5	100.0	2050588
KOTITALOUDEN BRUTTOTULOLUOKKA							
Alin neljännes	1.3	43.0	36.2	10.9	8.5	100.0	599550
2. alin neljännes	4.3	50.0	32.9	7.8	5.0	100.0	1086069
2. ylin neljännes	8.6	55.6	26.4	5.8	3.5	100.0	1359663
Ylin neljännes	13.1	56.7	26.3	1.6	2.3	100.0	1007086
Eos tai puuttuva tieto	3.7	41.6	36.9	3.6	14.2	100.0	347646

Taulukko 12. Rahankäyttö kestotavaroihin seuraavien 12 kk:n aikana  
(06/2012) verrattuna rahankäyttöön viimeisten 12 kk:n aikana,  
prosenttia kuluttajista

	Rahankäyttö seur. 12 kk vs. viim. 12 kk						Yhteensä	N
	Paljon enemmän	Hieman enemmän	Yhtä paljon	Hieman vähemmän	Paljon vähemmän	Eos tai puuttuva tieto		
	Rivi-%	Rivi-%	Rivi-%	Rivi-%	Rivi-%	Rivi-%		
Yhteensä	4.2	11.9	49.5	22.0	11.9	0.5	100.0	4400014
SUKUPUOLI								
Mies	5.0	13.2	48.4	21.3	11.5	0.7	100.0	2170032
Nainen	3.4	10.7	50.6	22.6	12.3	0.4	100.0	2229982
IKÄ								
15-24	7.9	15.3	45.1	22.4	9.3	.	100.0	660338
25-34	6.8	12.1	45.5	20.6	14.4	0.5	100.0	684348
35-44	5.2	16.1	43.4	24.0	11.3	.	100.0	659253
45-54	2.7	12.4	48.5	19.5	16.6	0.3	100.0	746071
55-64	2.2	12.4	50.0	23.5	11.5	0.3	100.0	774520
65-74	1.7	7.9	54.3	25.5	10.2	0.4	100.0	549428
75-84	1.0	1.0	71.9	15.9	6.4	3.8	100.0	326056
KOULUTUS								
Perusaste	2.8	12.5	53.9	20.9	9.0	1.0	100.0	1292160
Keskiaste	6.0	11.1	47.1	22.5	13.1	0.1	100.0	1676126
Korkea-aste	3.2	12.4	48.3	22.3	13.2	0.6	100.0	1431728
SUURALUE								
Pääkaupunkiseutu	4.8	14.0	45.8	22.0	12.9	0.4	100.0	878693
Muu Etelä-Suomi	3.5	12.6	48.4	24.8	10.4	0.3	100.0	959013
Länsi-Suomi	3.8	11.9	50.9	20.5	12.5	0.4	100.0	1566790
Itä-Suomi	3.8	10.0	51.1	23.6	9.9	1.6	100.0	467885
Pohjois-Suomi	5.7	9.0	52.1	19.4	13.2	0.7	100.0	527633

Taulukko 12. jatkuu  
(06/2012)

Rahankäyttö kestotavaroihin seuraavien 12 kk:n aikana  
verrattuna rahankäyttöön viimeisten 12 kk:n aikana,  
prosenttia kuluttajista

	Rahankäyttö seur. 12 kk vs. viim. 12 kk						Yhteensä	N
	Paljon enemmän	Hieman enemmän	Yhtä paljon	Hieman vähemmän	Paljon vähemmän	Eos tai puuttuva tieto		
	Rivi-%	Rivi-%	Rivi-%	Rivi-%	Rivi-%	Rivi-%		
Yhteensä	4.2	11.9	49.5	22.0	11.9	0.5	100.0	440014
SOSIOEKONOMINEN ASEMA								
Maatalousyrittäjät	.	14.5	47.6	26.1	11.9	.	100.0	43528
Muut yrittäjät	4.0	16.5	45.3	19.6	14.6	.	100.0	238154
Ylemmät toimihenkilöt	3.2	18.6	47.5	17.7	12.6	0.4	100.0	631285
Alemmat toimihenkilöt	6.4	12.4	46.4	26.0	8.8	.	100.0	873998
Työntekijät	5.3	10.6	46.9	18.8	17.7	0.7	100.0	547126
Työttömät	2.3	4.4	51.2	18.5	22.0	1.6	100.0	156505
Opiskelijat	5.5	17.6	44.8	22.0	10.1	.	100.0	510664
Eläkeläiset	2.0	6.6	57.1	23.8	9.3	1.2	100.0	1233128
Omaa kotitaloutta hoitavat yms.	6.4	10.6	45.4	19.3	18.4	.	100.0	165626
KOTITALOUSTYYPPI								
Yksinasuva 15-39 v.	8.0	11.6	34.5	24.0	21.9	.	100.0	237749
Yksinasuva 40-59 v.	5.8	14.7	40.5	17.5	21.5	.	100.0	256224
Yksinasuva 60-84 v.	1.6	5.8	52.2	27.6	10.2	2.6	100.0	337762
Lapsiperhe	3.1	15.6	47.5	22.8	10.9	.	100.0	1517691
Kahden tai us. aikuisen talous	4.7	9.9	53.4	20.7	10.6	0.7	100.0	2050588
KOTITALOUDEN BRUTTOTULOLUOKKA								
Alin neljännes	2.8	9.0	43.3	25.4	17.9	1.5	100.0	599550
2. alin neljännes	3.3	10.8	50.1	21.9	13.6	0.3	100.0	1086069
2. ylin neljännes	3.8	12.1	50.3	23.2	10.4	0.2	100.0	1359663
Ylin neljännes	5.0	15.5	48.9	18.8	11.4	0.4	100.0	1007086
Eos tai puuttuva tieto	8.1	9.3	57.0	20.4	3.8	1.4	100.0	347646

Taulukko 13. Kotitalouden aikomus ostaa asunto seuraavien 12 kk:n aikana,  
(06/2012) prosenttia kotitalouksista

	Omistusasunnon ostoai					Yhteensä	N
	Kyllä, varmasti	Mahdollises- ti	Luultavasti ei	Ei	Eos tai puuttuva tieto		
	Rivi-%	Rivi-%	Rivi-%	Rivi-%	Rivi-%		
Yhteensä	3.0	4.2	1.3	91.3	0.2	100.0	2550886
SUKUPUOLI							
Mies	3.5	3.6	1.3	91.3	0.3	100.0	1204720
Nainen	2.6	4.8	1.3	91.4	.	100.0	1346166
IKÄ							
15-24	4.9	8.4	0.2	86.6	.	100.0	268828
25-34	7.1	4.0	2.0	86.9	.	100.0	339422
35-44	4.1	5.6	2.4	87.8	.	100.0	335340
45-54	1.2	5.1	1.4	92.3	.	100.0	413811
55-64	2.7	3.9	1.3	92.1	.	100.0	513013
65-74	1.5	2.4	0.3	95.9	.	100.0	446818
75-84	.	0.7	1.7	95.9	1.7	100.0	233654
KOULUTUS							
Perusaste	2.2	1.6	0.1	95.5	0.5	100.0	735878
Keskiaste	3.4	4.2	2.1	90.4	.	100.0	1048144
Korkea-aste	3.3	6.7	1.5	88.6	.	100.0	766864
SUURALUE							
Pääkaupunkiseutu	4.4	5.7	2.4	86.7	0.8	100.0	513091
Muu Etelä-Suomi	3.4	3.8	1.2	91.6	.	100.0	550397
Länsi-Suomi	2.7	3.3	0.8	93.2	.	100.0	912845
Itä-Suomi	3.1	5.9	1.9	89.1	.	100.0	272168
Pohjois-Suomi	0.8	3.9	0.6	94.7	.	100.0	302385

Taulukko 13. jatkuu  
(06/2012)

Kotitalouden aikomus ostaa asunto seuraavien 12 kk:n aikana,  
prosenttia kotitalouksista

	Omistusasunnon ostoaie					Yhteensä	N
	Kyllä, varmasti	Mahdollises- ti	Luultavasti ei	Ei	Eos tai puuttuva tieto		
	Rivi-%	Rivi-%	Rivi-%	Rivi-%	Rivi-%		
Yhteensä	3.0	4.2	1.3	91.3	0.2	100.0	2550886
SOSIOEKONOMINEN ASEMA							
Maatalousyrittäjät	.	5.9	.	94.1	.	100.0	19079
Muut yrittäjät	8.2	2.2	2.2	87.5	.	100.0	140497
Ylemmät toimihenkilöt	5.3	7.7	2.4	84.6	.	100.0	323163
Alemmat toimihenkilöt	4.5	7.3	1.3	86.9	.	100.0	451335
Työntekijät	2.2	5.1	0.9	91.8	.	100.0	317564
Työttömät	2.9	1.2	.	95.9	.	100.0	102142
Opiskelijat	1.6	4.3	0.2	94.0	.	100.0	204848
Eläkeläiset	1.2	1.9	1.2	95.2	0.4	100.0	918746
Omaa kotitaloutta hoitavat yms.	3.9	2.1	3.8	90.2	.	100.0	73512
KOTITALOUSTYYPPI							
Yksinasuva 15-39 v.	6.3	6.2	.	87.5	.	100.0	248204
Yksinasuva 40-59 v.	3.2	5.7	1.0	90.2	.	100.0	317495
Yksinasuva 60-84 v.	0.8	0.7	1.7	95.9	0.9	100.0	456967
Lapsiperhe	4.2	3.8	2.6	89.5	.	100.0	551849
Kahden tai us. aikuisen talous	2.4	5.2	0.9	91.5	.	100.0	976371
KOTITALOUDEN BRUTTOTULOLUOKKA							
Alin neljännes	0.5	0.9	.	97.9	0.7	100.0	581379
2. alin neljännes	3.2	3.4	1.6	91.7	.	100.0	755265
2. ylin neljännes	4.6	6.5	2.7	86.2	.	100.0	671153
Ylin neljännes	4.1	7.6	0.6	87.8	.	100.0	424844
Eos tai puuttuva tieto	1.0	1.0	0.4	97.6	.	100.0	118245

Taulukko 14. Tärkeimpien rahoitusmuotojen jakauma asunnonhankinnassa,  
(06/2012) asunnon ostoon myönteisesti vastanneet,  
prosenttia kotitalouksista  
(kysytään neljästi vuodessa: maalis-, kesä-, syys- ja joulukuussa)

		Vastaus	
		Tärkein	2. tärkein
ASUNNON			
RAHOITUSMUOTO			
Nykyisen asunnon	N	58493	16892
myyntitulo	Sarake-%	31.8	9.2
Omat säästöt	N	29585	46948
	Sarake-%	16.1	25.5
Pankkilaina	N	81814	64090
	Sarake-%	44.4	34.8
Arava-, asp- tms.	N	5514	1881
laina	Sarake-%	3.0	1.0
Muun omaisuuden	N	1119	4591
myynti	Sarake-%	0.6	2.5
Perintö	N	4975	8351
	Sarake-%	2.7	4.5
Muu	N	1493	1451
	Sarake-%	0.8	0.8
Eos	N	1125	39914
	Sarake-%	0.6	21.7
Yhteensä	N	184118	184118
	Sarake-%	100.0	100.0

Taulukko 15. Kotitalouden aikomus ostaa auto seuraavien 12 kk:n aikana,  
(06/2012) prosenttia kotitalouksista

	Auton ostoaie					Yhteensä	N
	Kyllä, varmasti	Mahdollises- ti	Luultavasti ei	Ei	Eos tai puuttuva tieto		
	Rivi-%	Rivi-%	Rivi-%	Rivi-%	Rivi-%		
Yhteensä	6.7	6.9	5.8	80.2	0.4	100.0	2550886
SUKUPUOLI							
Mies	8.8	8.1	6.1	76.5	0.5	100.0	1204720
Nainen	4.8	5.8	5.6	83.5	0.4	100.0	1346166
IKÄ							
15-24	7.9	7.1	11.7	72.1	1.2	100.0	268828
25-34	8.5	5.0	4.6	81.9	.	100.0	339422
35-44	9.5	9.2	6.7	74.2	0.4	100.0	335340
45-54	9.2	9.3	5.8	75.5	0.2	100.0	413811
55-64	7.4	6.4	4.5	81.7	.	100.0	513013
65-74	2.6	8.0	3.6	85.8	.	100.0	446818
75-84	0.5	0.7	6.7	89.8	2.3	100.0	233654
KOULUTUS							
Perusaste	3.7	4.2	6.4	84.4	1.4	100.0	735878
Keskiaste	7.3	7.7	4.7	80.2	.	100.0	1048144
Korkea-aste	8.8	8.3	6.8	76.0	0.1	100.0	766864
SUURALUE							
Pääkaupunkiseutu	6.8	4.7	7.0	80.3	1.1	100.0	513091
Muu Etelä-Suomi	8.3	8.0	5.6	77.8	0.3	100.0	550397
Länsi-Suomi	6.4	8.2	6.2	79.0	0.2	100.0	912845
Itä-Suomi	5.7	5.6	3.1	85.2	0.4	100.0	272168
Pohjois-Suomi	5.5	5.8	5.4	83.2	.	100.0	302385

Taulukko 15. jatkuu  
(06/2012)

Kotitalouden aikomus ostaa auto seuraavien 12 kk:n aikana,  
prosenttia kotitalouksista

	Auton ostoaie					Yhteensä	N
	Kyllä, varmasti	Mahdollises- ti	Luultavasti ei	Ei	Eos tai puuttuva tieto		
	Rivi-%	Rivi-%	Rivi-%	Rivi-%	Rivi-%		
Yhteensä	6.7	6.9	5.8	80.2	0.4	100.0	2550886
SOSIOEKONOMINEN ASEMA							
Maatalousyrittäjät	.	11.7	5.7	82.6	.	100.0	19079
Muut yrittäjät	7.3	3.5	6.9	82.2	.	100.0	140497
Ylemmät toimihenkilöt	10.0	9.9	7.2	73.0	.	100.0	323163
Alemmat toimihenkilöt	11.4	8.0	7.2	73.2	0.2	100.0	451335
Työntekijät	9.7	8.9	6.6	74.8	.	100.0	317564
Työttömät	1.4	5.6	4.2	88.8	.	100.0	102142
Opiskelijat	5.7	5.5	5.4	82.0	1.5	100.0	204848
Eläkeläiset	2.9	5.5	4.8	86.1	0.8	100.0	918746
Omaa kotitaloutta hoitavat yms.	9.3	5.7	3.1	81.9	.	100.0	73512
KOTITALOUSTYYPPI							
Yksinasuva 15-39 v.	4.7	2.8	6.4	86.2	.	100.0	248204
Yksinasuva 40-59 v.	4.6	8.2	2.5	84.7	.	100.0	317495
Yksinasuva 60-84 v.	2.6	3.4	0.9	92.2	0.9	100.0	456967
Lapsiperhe	12.1	8.8	8.5	70.1	0.5	100.0	551849
Kahden tai us. aikuisen talous	6.7	8.0	7.6	77.2	0.4	100.0	976371
KOTITALOUDEN BRUTTOTULOLUOKKA							
Alin neljännes	1.4	2.3	2.1	92.8	1.4	100.0	581379
2. alin neljännes	5.4	7.7	6.2	80.6	0.2	100.0	755265
2. ylin neljännes	8.7	9.7	7.2	74.4	.	100.0	671153
Ylin neljännes	13.7	8.4	7.2	70.8	.	100.0	424844
Eos tai puuttuva tieto	4.6	3.0	9.6	81.8	1.0	100.0	118245

Taulukko 16. Uusi vai käytetty auto, auton ostoon myönteisesti vastanneet,  
(06/2012) prosenttia kotitalouksista

	Auton ostoaie				Yhteensä	
	Kyllä, varmasti		Mahdollisesti			
	N	%	N	%	N	%
MILLAINEN AUTO						
Uusi auto	38794	22.7	43701	24.9	82495	23.8
Käytetty auto	123312	72.2	125189	71.4	248501	71.8
Eos	8667	5.1	6497	3.7	15164	4.4
Yhteensä	170773	100.0	175387	100.0	346160	100.0

Taulukko 17. Tärkeimpien rahoitusmuotojen jakauma autonostossa,  
(06/2012) auton ostoon myönteisesti vastanneet,  
prosenttia kotitalouksista  
(kysytään neljästi vuodessa: maalis-, kesä-, syys- ja joulukuussa)

		Vastaus	
		Tärkein	2. tärkein
AUTONOSTON			
RAHOITUSMUOTO			
Auton myyntitulo	N	221504	43798
	%	64.0	12.7
Omat säästöt	N	54249	111529
	%	15.7	32.2
Pankkilaina	N	30553	85813
	%	8.8	24.8
Osamaksukauppa	N	21623	40260
	%	6.2	11.6
Luottokorttiluotto	N	9025	1493
	%	2.6	0.4
Muun omaisuuden	N	1493	.
myynti	%	0.4	.
Muu	N	3988	6412
	%	1.2	1.9
Eos	N	3725	56855
	%	1.1	16.4
Yhteensä	N	346160	346160
	%	100.0	100.0

Taulukko 18. Rahankäyttö joihinkin kulutuskohteisiin seuraavien 6 kk:n aikana,  
(06/2012) prosenttia kotitalouksista

		Vastaus				Yhteensä
		Kyllä	Ehkä	Ei	Eos	
KULUTUSKOHDE						
Asunnon korjaus	N	880909	133167	1509273	27537	2550886
	Rivi-%	34.5	5.2	59.2	1.1	100.0
Kodin sisustus	N	772019	220547	1543764	14556	2550886
	Rivi-%	30.3	8.6	60.5	0.6	100.0
Vapaa-ajan asunto	N	29349	8346	2506610	6581	2550886
	Rivi-%	1.2	0.3	98.3	0.3	100.0
Viihde-elektroniikka	N	601370	260642	1680638	8236	2550886
	Rivi-%	23.6	10.2	65.9	0.3	100.0
Kodinkoneet	N	274422	165271	2103366	7827	2550886
	Rivi-%	10.8	6.5	82.5	0.3	100.0
Kalliit harrastus- ja ulkoiluvälineet	N	352858	91140	2101432	5456	2550886
	Rivi-%	13.8	3.6	82.4	0.2	100.0
Kulkuvälineet (ei auto)	N	181794	98811	2260859	9422	2550886
	Rivi-%	7.1	3.9	88.6	0.4	100.0
Vapaa-ajan matkat kotimaassa (väh. 4 pv)	N	1330822	279799	925837	14428	2550886
	Rivi-%	52.2	11.0	36.3	0.6	100.0
Vapaa-ajan matkat ulkomailla	N	974332	285708	1282509	8337	2550886
	Rivi-%	38.2	11.2	50.3	0.3	100.0

Taulukko 19. Joidenkin laitteiden yleisyys kotitalouksissa haastatteluhetkellä,  
(05/2012) prosenttia kotitalouksista  
(kysytään neljästi vuodessa: helmi-, touko-, elo- ja marraskuussa)

Tarkempia tietoja tilattavissa Tilastokeskuksesta!

		Vastaus			Yhteensä
		Kyllä	Ei	Eos	
LAITE					
Televisio	N	2313622	234891	2526	2551039
	Rivi-%	90.7	9.2	0.1	100.0
- Taulu-tv	N	1701007	838110	11922	2551039
	Rivi-%	66.7	32.9	0.5	100.0
Kaapeli-tv tai satelliittiantenni	N	1210423	1292142	48474	2551039
	Rivi-%	47.4	50.7	1.9	100.0
Tv-maksukortti	N	687070	1858993	4976	2551039
	Rivi-%	26.9	72.9	0.2	100.0
IPTV	N	179808	2345275	25956	2551039
	Rivi-%	7.0	91.9	1.0	100.0
DVD- tai Blu-ray -laite	N	1417994	1127502	5543	2551039
	Rivi-%	55.6	44.2	0.2	100.0
Tallentava digisovitin/DVD	N	1172737	1353639	24663	2551039
	Rivi-%	46.0	53.1	1.0	100.0
Digikamera tai digivideokamera	N	1552361	990185	8493	2551039
	Rivi-%	60.9	38.8	0.3	100.0
Tietokone	N	2055144	488902	6993	2551039
	Rivi-%	80.6	19.2	0.3	100.0
- Kannettava tietokone	N	1689016	855030	6993	2551039
	Rivi-%	66.2	33.5	0.3	100.0
- Taulutietokone	N	198043	2344528	8468	2551039
	Rivi-%	7.8	91.9	0.3	100.0
Tulostin tai skanneri	N	1454732	1089196	7111	2551039
	Rivi-%	57.0	42.7	0.3	100.0

Taulukko 19. Joidenkin laitteiden yleisyys kotitalouksissa haastatteluhetkellä,  
(05/2012) prosenttia kotitalouksista  
(kysytään neljästi vuodessa: helmi-, touko-, elo- ja marraskuussa)

Tarkempia tietoja tilattavissa Tilastokeskuksesta!

		Vastaus			Yhteensä
		Kyllä	Ei	Eos	
<b>LAITE</b>					
Laajakaista	N	1786205	731170	33664	2551039
	Rivi-%	70.0	28.7	1.3	100.0
- Liikkuva laajakaista	N	1060338	1481256	9445	2551039
	Rivi-%	41.6	58.1	0.4	100.0
- Langaton sisäverkko (WLAN)	N	970209	1525914	54916	2551039
	Rivi-%	38.0	59.8	2.2	100.0
Tietokone puhelimenä	N	611768	1933945	5326	2551039
	Rivi-%	24.0	75.8	0.2	100.0
Tietokone televisiona	N	174751	2348132	28156	2551039
	Rivi-%	6.9	92.0	1.1	100.0
Pelikonsoli	N	687244	1854413	9382	2551039
	Rivi-%	26.9	72.7	0.4	100.0
Lankapuhelin(liittymä)	N	571447	1977066	2526	2551039
	Rivi-%	22.4	77.5	0.1	100.0
Matkapuhelin	N	2511302	37211	2526	2551039
	Rivi-%	98.4	1.5	0.1	100.0
- Älypuhelin	N	1024405	1517192	9442	2551039
	Rivi-%	40.2	59.5	0.4	100.0
- GPS-puhelin	N	1243888	1255813	51338	2551039
	Rivi-%	48.8	49.2	2.0	100.0
Henkilöauto	N	1970992	576589	3458	2551039
	Rivi-%	77.3	22.6	0.1	100.0
- Autossa GPS-paikannin	N	727229	1818445	5365	2551039
	Rivi-%	28.5	71.3	0.2	100.0

Taulukko 20. Kotitalouksien autoistuneisuus joidenkin taustatietojen mukaan,  
(05/2012) prosenttia kotitalouksista  
(kysytään neljästi vuodessa: helmi-, touko-, elo- ja marraskuussa)

	Henkilöauto			Yhteensä	N
	On auto	Ei autoa	Eos		
	Rivi-%	Rivi-%	Rivi-%	Rivi-%	
Yhteensä	77.3	22.6	0.1	100.0	2551039
SUURALUE					
Pääkaupunkiseutu	57.1	42.6	0.2	100.0	513091
Muu Etelä-Suomi	81.4	18.6	.	100.0	550321
Länsi-Suomi	82.3	17.5	0.2	100.0	913049
Itä-Suomi	81.0	18.6	0.3	100.0	272159
Pohjois-Suomi	85.1	14.9	.	100.0	302419
SOSIOEKONOMINEN ASEMA					
Maatalousyrittäjät	100.0	.	.	100.0	20983
Muut yrittäjät	89.5	10.5	.	100.0	142168
Ylemmät toimihenkilöt	85.5	14.5	.	100.0	366144
Alemmat toimihenkilöt	88.2	11.8	.	100.0	414967
Työntekijät	86.0	13.7	0.3	100.0	287728
Työttömät	58.0	42.0	.	100.0	106806
Opiskelijat	61.6	37.9	0.6	100.0	196675
Eläkeläiset	69.5	30.4	0.1	100.0	937161
Omaa kotitaloutta hoitavat yms.	79.3	20.7	.	100.0	78407
KOTITALOUSTYYPPI					
Yksinasuva 15-39 v.	52.5	47.5	.	100.0	266253
Yksinasuva 40-59 v.	69.0	31.0	.	100.0	260677
Yksinasuva 60-84 v.	48.5	51.5	.	100.0	495778
Lapsiperhe	95.2	4.5	0.4	100.0	550718
Kahden tai us. aikuisen talous	90.7	9.2	0.1	100.0	977613

Taulukko 21. Kotitalouden rahatilanne haastatteluhetkellä,  
(06/2012) prosenttia kotitalouksista

	Rahatilanne nykyisin						Yhteensä	N
	Talous velkaantuu	Kulutukseen käytetään säästöjä	Rahat riittävät nipin napin	Talous pystyy säästämään hieman	Talous pystyy säästämään paljon	Eos tai puuttuva tieto		
	Rivi-%	Rivi-%	Rivi-%	Rivi-%	Rivi-%	Rivi-%		
Yhteensä	3.0	4.0	29.9	54.1	8.4	0.6	100.0	2550886
SUKUPUOLI								
Mies	3.0	3.1	27.6	55.6	9.9	0.7	100.0	1204720
Nainen	3.1	4.8	32.0	52.7	7.0	0.5	100.0	1346166
IKÄ								
15-24	2.7	6.2	23.1	56.6	10.2	1.2	100.0	268828
25-34	5.5	3.4	30.2	52.1	8.8	.	100.0	339422
35-44	3.4	4.1	22.9	58.1	11.5	.	100.0	335340
45-54	4.0	2.1	29.4	57.4	7.1	.	100.0	413811
55-64	4.0	4.6	24.8	57.3	9.3	.	100.0	513013
65-74	0.7	4.4	35.5	50.3	8.1	1.2	100.0	446818
75-84	.	3.3	48.7	42.9	2.2	3.0	100.0	233654
KOULUTUS								
Perusaste	1.9	6.3	36.8	48.9	4.6	1.4	100.0	735878
Keskiaste	4.3	3.6	30.6	54.2	7.3	.	100.0	1048144
Korkea-aste	2.4	2.2	22.3	59.0	13.4	0.7	100.0	766864
SUURALUE								
Pääkaupunkiseutu	2.6	2.8	29.1	50.3	14.4	0.8	100.0	513091
Muu Etelä-Suomi	1.2	5.0	29.7	57.1	6.5	0.4	100.0	550397
Länsi-Suomi	4.3	4.6	29.2	54.6	6.6	0.8	100.0	912845
Itä-Suomi	2.8	5.4	31.9	52.7	7.3	.	100.0	272168
Pohjois-Suomi	3.7	1.0	32.0	54.7	8.1	0.5	100.0	302385

Taulukko 21. jatkuu  
(06/2012)

Kotitalouden rahatilanne haastatteluhetkellä,  
prosenttia kotitalouksista

	Rahatilanne nykyisin						Yhteensä	N
	Talous velkaantuu	Kulutukseen käytetään säästöjä	Rahat riittävät nipin napin	Talous pystyy säästämään hieman	Talous pystyy säästämään paljon	Eos tai puuttuva tieto		
	Rivi-%	Rivi-%	Rivi-%	Rivi-%	Rivi-%	Rivi-%		
Yhteensä	3.0	4.0	29.9	54.1	8.4	0.6	100.0	2550886
SOSIOEKONOMINEN ASEMA								
Maatalousyrittäjät	.	17.5	45.1	35.3	2.2	.	100.0	19079
Muut yrittäjät	.	6.6	35.5	54.1	3.8	.	100.0	140497
Ylemmät toimihenkilöt	3.6	0.5	12.0	67.0	17.0	.	100.0	323163
Alemmat toimihenkilöt	2.5	1.9	25.2	56.0	14.4	.	100.0	451335
Työntekijät	4.1	3.9	22.5	63.4	6.1	.	100.0	317564
Työttömät	6.7	9.5	45.3	37.2	1.3	.	100.0	102142
Opiskelijat	5.7	7.6	30.7	46.9	7.6	1.6	100.0	204848
Eläkeläiset	1.8	4.3	38.5	48.7	5.3	1.3	100.0	918746
Omaa kotitaloutta hoitavat yms.	8.8	1.7	23.8	60.9	4.7	.	100.0	73512
KOTITALOUSTYYPPI								
Yksinasuva 15-39 v.	4.4	5.6	39.5	42.6	7.9	.	100.0	248204
Yksinasuva 40-59 v.	6.1	4.9	34.5	46.5	8.1	.	100.0	317495
Yksinasuva 60-84 v.	1.5	5.0	44.0	42.7	5.1	1.7	100.0	456967
Lapsiperhe	3.8	2.5	24.7	61.0	7.6	0.3	100.0	551849
Kahden tai us. aikuisen talous	2.0	3.6	22.3	60.9	10.6	0.6	100.0	976371
KOTITALOUDEN BRUTTOTULOLUOKKA								
Alin neljännes	7.2	9.1	50.3	30.6	2.0	0.7	100.0	581379
2. alin neljännes	2.6	2.4	33.0	57.2	4.3	0.5	100.0	755265
2. ylin neljännes	1.5	2.5	21.1	65.4	9.5	.	100.0	671153
Ylin neljännes	0.9	1.3	12.2	62.9	22.3	0.4	100.0	424844
Eos tai puuttuva tieto	1.5	6.8	23.3	53.6	9.6	5.1	100.0	118245

Taulukko 22. Kotitalouden säästömahdollisuudet seuraavien 12 kk:n aikana,  
(06/2012) prosenttia kotitalouksista

	Säästömahdollisuudet					Yhteensä	N
	Hyvin tod.näk. säästää	Melko tod.näk. säästää	Melko tod.näk. ei säästä	Hyvin tod.näk. ei säästä	Eos tai puuttuva tieto		
	Rivi-%	Rivi-%	Rivi-%	Rivi-%	Rivi-%		
Yhteensä	43.5	35.0	11.4	9.1	1.0	100.0	2550886
SUKUPUOLI							
Mies	46.8	37.2	8.5	6.6	0.9	100.0	1204720
Nainen	40.5	33.0	14.1	11.3	1.0	100.0	1346166
IKÄ							
15-24	31.3	47.8	12.1	7.5	1.2	100.0	268828
25-34	52.6	29.9	10.3	7.2	.	100.0	339422
35-44	65.9	25.2	3.9	4.7	0.4	100.0	335340
45-54	47.7	35.1	9.4	7.8	.	100.0	413811
55-64	44.9	36.2	9.4	9.0	0.6	100.0	513013
65-74	33.0	38.2	13.1	13.7	1.9	100.0	446818
75-84	21.7	32.9	28.0	13.9	3.5	100.0	233654
KOULUTUS							
Perusaste	28.3	37.9	18.0	13.4	2.3	100.0	735878
Keskiaste	42.5	37.1	10.4	9.5	0.6	100.0	1048144
Korkea-aste	59.4	29.4	6.6	4.5	0.2	100.0	766864
SUURALUE							
Pääkaupunkiseutu	50.8	34.3	11.2	2.5	1.1	100.0	513091
Muu Etelä-Suomi	43.4	34.3	11.3	9.8	1.2	100.0	550397
Länsi-Suomi	41.8	33.6	12.5	11.1	0.9	100.0	912845
Itä-Suomi	34.9	40.3	10.8	12.8	1.3	100.0	272168
Pohjois-Suomi	44.0	36.9	9.6	9.5	.	100.0	302385

Taulukko 22. jatkuu  
(06/2012)

Kotitalouden säästömahdollisuudet seuraavien 12 kk:n aikana,  
prosenttia kotitalouksista

	Säästömahdollisuudet					Yhteensä	N
	Hyvin tod.näk. säästää	Melko tod.näk. säästää	Melko tod.näk. ei säästä	Hyvin tod.näk. ei säästä	Eos tai puuttuva tieto		
	Rivi-%	Rivi-%	Rivi-%	Rivi-%	Rivi-%		
Yhteensä	43.5	35.0	11.4	9.1	1.0	100.0	2550886
SOSIOEKONOMINEN ASEMA							
Maatalousyrittäjät	27.1	50.7	2.9	19.3	.	100.0	19079
Muut yrittäjät	54.9	30.9	8.3	4.8	1.1	100.0	140497
Ylemmät toimihenkilöt	71.5	24.9	2.0	1.6	.	100.0	323163
Alemmat toimihenkilöt	58.1	31.5	7.8	2.3	0.3	100.0	451335
Työntekijät	47.4	40.0	8.8	3.6	0.2	100.0	317564
Työttömät	20.3	33.2	28.0	18.6	.	100.0	102142
Opiskelijat	28.3	45.1	13.4	12.0	1.3	100.0	204848
Eläkeläiset	29.3	37.1	16.1	15.5	2.0	100.0	918746
Omaa kotitaloutta hoitavat yms.	48.3	31.1	8.4	12.1	.	100.0	73512
KOTITALOUSTYYPPI							
Yksinasuva 15-39 v.	35.1	36.1	18.5	10.3	.	100.0	248204
Yksinasuva 40-59 v.	41.4	34.1	10.7	13.8	.	100.0	317495
Yksinasuva 60-84 v.	30.4	34.0	19.7	15.0	0.9	100.0	456967
Lapsiperhe	58.0	30.1	6.1	5.2	0.6	100.0	551849
Kahden tai us. aikuisen talous	44.2	38.3	9.0	6.8	1.7	100.0	976371
KOTITALOUDEN BRUTTOTULOLUOKKA							
Alin neljännes	19.7	26.9	25.2	26.8	1.4	100.0	581379
2. alin neljännes	36.7	44.7	11.9	6.3	0.4	100.0	755265
2. ylin neljännes	53.8	38.8	4.9	2.1	0.4	100.0	671153
Ylin neljännes	74.6	21.4	2.7	1.3	.	100.0	424844
Eos tai puuttuva tieto	33.6	40.7	8.8	8.1	8.9	100.0	118245

Taulukko 23. Säästöjen pääasialliset käyttötarkoitukset seuraavien 12 kk:n aikana, (04/2012) säästämiseen myönteisesti vastanneet, prosenttia kotitalouksista (kysytään neljästi vuodessa: tammi-, huhti-, heinä- ja lokakuussa)

		Vastaus				Yhteensä
		Kyllä	Ehkä	Ei	Eos	
KÄYTTÖTARKOITUS						
Asunto- tai muun velan N		914115	24896	958148	13805	1910964
hoito	Rivi-%	47.8	1.3	50.1	0.7	100.0
Etukäteissästäminen N		182567	58365	1665099	4933	1910964
asunnon hankintaan	Rivi-%	9.6	3.1	87.1	0.3	100.0
Kestokulutustavaroiden N		481482	130751	1291923	6808	1910964
hankinta	Rivi-%	25.2	6.8	67.6	0.4	100.0
Matkustaminen tai N		940936	133402	829666	6960	1910964
lomanvietto	Rivi-%	49.2	7.0	43.4	0.4	100.0
Pahan päivän vara N		1382267	88094	432292	8311	1910964
	Rivi-%	72.3	4.6	22.6	0.4	100.0
Vanhuuden vara N		798904	60163	1031860	20037	1910964
	Rivi-%	41.8	3.1	54.0	1.0	100.0
Muu tarkoitus N		265483	21014	1600777	23690	1910964
	Rivi-%	13.9	1.1	83.8	1.2	100.0

Taulukko 24. Aiotut sijoituskohteet säästöille seuraavien 12 kk:n aikana, (04/2012) säästämiseen myönteisesti vastanneet, prosenttia kotitalouksista (kysytään neljästi vuodessa: tammi-, huhti-, heinä- ja lokakuussa)

		Vastaus				Yhteensä
		Kyllä	Ehkä	Ei	Eos	
SIJOITUSKOHDE						
Pankkitilit tai -	N	1378954	78535	425822	27653	1910964
talletukset	Rivi-%	72.2	4.1	22.3	1.4	100.0
Asunto-osake	N	224220	62578	1593806	30360	1910964
	Rivi-%	11.7	3.3	83.4	1.6	100.0
Kiinteä omaisuus (ml.	N	234843	56098	1598325	21698	1910964
omakotitalo)	Rivi-%	12.3	2.9	83.6	1.1	100.0
Pörssiosakkeet	N	243904	99290	1543822	23948	1910964
	Rivi-%	12.8	5.2	80.8	1.3	100.0
Obligaatiot tai muut	N	39968	41211	1796170	33615	1910964
joukkovelkakirjat	Rivi-%	2.1	2.2	94.0	1.8	100.0
Sijoitusrahastot tai	N	385510	123822	1373301	28331	1910964
muut arvopaperit	Rivi-%	20.2	6.5	71.9	1.5	100.0
Vakuutussäästöt	N	413787	61337	1407202	28638	1910964
	Rivi-%	21.7	3.2	73.6	1.5	100.0
Vapaa-ajan asunto	N	139278	39417	1715024	17245	1910964
	Rivi-%	7.3	2.1	89.7	0.9	100.0
Taide- tai	N	67762	32514	1795470	15218	1910964
arvoesineet	Rivi-%	3.5	1.7	94.0	0.8	100.0
Muu sijoituskohde	N	85161	19599	1770989	35215	1910964
	Rivi-%	4.5	1.0	92.7	1.8	100.0

Taulukko 25. Toteutuneet sijoituskohteet haastatteluhetkellä,  
(04/2012) prosenttia kaikista kotitalouksista  
(kysytään neljästi vuodessa: tammi-, huhti-, heinä- ja lokakuussa)

		Vastaus			Yhteensä
		Kyllä	Ei	Eos	
SIJOITUSKOHDE					
Määräaikais- tai	N	1085708	1407286	58073	2551067
sijoitustilit	Rivi-%	42.6	55.2	2.3	100.0
Pörssiosakkeet	N	486898	2016686	47483	2551067
	Rivi-%	19.1	79.1	1.9	100.0
Sijoitusrahastot	N	609547	1871849	69671	2551067
	Rivi-%	23.9	73.4	2.7	100.0
Joukkovelkakirjat	N	63975	2433062	54030	2551067
	Rivi-%	2.5	95.4	2.1	100.0
Vakuutussäästöt	N	609104	1884303	57660	2551067
	Rivi-%	23.9	73.9	2.3	100.0
Sijoitusasunto tai -	N	241895	2279126	30046	2551067
kiinteistö	Rivi-%	9.5	89.3	1.2	100.0
Muu sijoituskohde	N	107892	2396722	46453	2551067
	Rivi-%	4.2	93.9	1.8	100.0

Taulukko 26. Kotitalouden lainanottoaikomus seuraavien 12 kk:n aikana, prosenttia kotitalouksista (06/2012)

	Lainanottoaie					Yhteensä	N
	Kyllä, varmasti	Mahdollisesti	Luultavasti ei	Ei	Eos tai puuttuva tieto		
	Rivi-%	Rivi-%	Rivi-%	Rivi-%	Rivi-%		
Yhteensä	6.7	6.6	3.4	82.3	0.9	100.0	2550886
SUKUPUOLI							
Mies	7.9	5.9	4.1	81.2	0.9	100.0	1204720
Nainen	5.7	7.2	2.9	83.4	0.9	100.0	1346166
IKÄ							
15-24	14.4	8.3	3.5	69.5	4.2	100.0	268828
25-34	9.6	9.0	8.9	72.6	.	100.0	339422
35-44	13.1	13.2	3.7	68.9	1.2	100.0	335340
45-54	7.1	8.6	3.8	80.2	0.3	100.0	413811
55-64	4.4	4.1	2.7	88.4	0.3	100.0	513013
65-74	1.0	3.3	1.3	94.4	.	100.0	446818
75-84	.	.	.	97.7	2.3	100.0	233654
KOULUTUS							
Perusaste	3.9	2.9	2.1	89.7	1.4	100.0	735878
Keskiaste	8.4	7.7	3.3	79.3	1.3	100.0	1048144
Korkea-aste	7.2	8.6	4.8	79.4	.	100.0	766864
SUURALUE							
Pääkaupunkiseutu	8.9	6.3	3.9	79.2	1.7	100.0	513091
Muu Etelä-Suomi	4.7	7.1	2.4	84.1	1.7	100.0	550397
Länsi-Suomi	5.1	6.9	3.3	84.3	0.4	100.0	912845
Itä-Suomi	12.1	3.6	3.2	80.3	0.8	100.0	272168
Pohjois-Suomi	6.8	7.9	5.3	80.1	.	100.0	302385

Taulukko 26. jatkuu  
(06/2012)

Kotitalouden lainanottoaikomus seuraavien 12 kk:n aikana,  
prosenttia kotitalouksista

	Lainanottoaie					Yhteensä	N
	Kyllä, varmasti	Mahdollisesti	Luultavasti ei	Ei	Eos tai puuttuva tieto		
	Rivi-%	Rivi-%	Rivi-%	Rivi-%	Rivi-%		
Yhteensä	6.7	6.6	3.4	82.3	0.9	100.0	2550886
SOSIOEKONOMINEN ASEMA							
Maatalousyrittäjät	14.5	14.0	5.8	65.6	.	100.0	19079
Muut yrittäjät	13.9	7.0	4.3	74.7	.	100.0	140497
Ylemmät toimihenkilöt	10.1	9.5	6.2	74.3	.	100.0	323163
Alemmat toimihenkilöt	8.4	10.6	2.9	76.2	1.8	100.0	451335
Työntekijät	9.2	10.6	4.2	74.5	1.4	100.0	317564
Työttömät	9.5	1.1	5.2	84.1	.	100.0	102142
Opiskelijat	11.8	5.8	6.1	74.3	2.0	100.0	204848
Eläkeläiset	0.9	2.6	1.2	94.5	0.7	100.0	918746
Omaa kotitaloutta hoitavat yms.	9.2	8.4	6.4	75.9	.	100.0	73512
KOTITALOUSTYYPPI							
Yksinasuva 15-39 v.	14.5	14.1	4.8	63.5	3.1	100.0	248204
Yksinasuva 40-59 v.	8.1	5.8	3.5	82.6	.	100.0	317495
Yksinasuva 60-84 v.	0.7	1.7	.	96.7	0.9	100.0	456967
Lapsiperhe	9.5	8.9	5.9	74.9	0.7	100.0	551849
Kahden tai us. aikuisen talous	5.6	5.9	3.3	84.4	0.8	100.0	976371
KOTITALOUDEN BRUTTOTULOLUOKKA							
Alin neljännes	4.6	2.0	1.5	91.0	0.9	100.0	581379
2. alin neljännes	7.2	7.6	3.8	80.2	1.2	100.0	755265
2. ylin neljännes	8.2	7.5	4.1	79.7	0.4	100.0	671153
Ylin neljännes	7.8	10.4	4.4	77.4	.	100.0	424844
Eos tai puuttuva tieto	1.7	3.8	3.5	85.6	5.4	100.0	118245

Taulukko 27. Lainojen käyttötarkoitukset seuraavien 12 kk:n aikana,  
 (04/2012) lainanottoon myönteisesti vastanneet,  
 prosenttia kotitalouksista  
 (kysytään neljästi vuodessa: tammi-, huhti-, heinä- ja lokakuussa)

		Vastaus				Yhteensä
		Kyllä	Ehkä	Ei	Eos	
KÄYTTÖTARKOITUS						
Asunto-osake	N	77468	22972	206457	.	306897
	Rivi-%	25.2	7.5	67.3	.	100.0
Kiinteä omaisuus (ml. omakotitalo)	N	55771	22477	228649	.	306897
	Rivi-%	18.2	7.3	74.5	.	100.0
Opinnot	N	29562	6493	270842	.	306897
	Rivi-%	9.6	2.1	88.3	.	100.0
Kestotavarat, matkat	N	48495	20133	237245	1024	306897
	Rivi-%	15.8	6.6	77.3	0.3	100.0
Arvopaperit	N	4745	.	301128	1024	306897
	Rivi-%	1.5	.	98.1	0.3	100.0
Muu lainanottotarve	N	65182	5675	235016	1024	306897
	Rivi-%	21.2	1.8	76.6	0.3	100.0

Taulukko 28. Kuluttajabarometriin vastanneiden jakautuminen eri taustatietojen mukaan, prosenttia vastanneista

	Sukupuoli				Yhteensä	
	Mies		Nainen			
	N	%	N	%	N	%
Yhteensä	700	100.0	715	100.0	1415	100.0
ÄIDINKIELI						
Suomi	647	92.4	669	93.6	1316	93.0
Ruotsi	39	5.6	32	4.5	71	5.0
Muu kieli	14	2.0	14	2.0	28	2.0
IKÄ						
15-24	109	15.6	81	11.3	190	13.4
25-34	85	12.1	98	13.7	183	12.9
35-44	101	14.4	99	13.8	200	14.1
45-54	120	17.1	130	18.2	250	17.7
55-64	132	18.9	129	18.0	261	18.4
65-74	116	16.6	111	15.5	227	16.0
75-84	37	5.3	67	9.4	104	7.3
KOULUTUS						
Perusaste	219	31.3	201	28.1	420	29.7
Keskiaste	283	40.4	253	35.4	536	37.9
Korkea-aste	198	28.3	261	36.5	459	32.4
SUURALUE						
Pääkaupunkiseutu	106	15.1	147	20.6	253	17.9
Muu Etelä-Suomi	155	22.1	153	21.4	308	21.8
Länsi-Suomi	249	35.6	266	37.2	515	36.4
Itä-Suomi	97	13.9	87	12.2	184	13.0
Pohjois-Suomi	93	13.3	62	8.7	155	11.0

Taulukko 28. jatkuu  
(06/2012)

Kuluttajabarometriin vastanneiden jakautuminen eri taustatietojen mukaan,  
prosenttia vastanneista

	Sukupuoli				Yhteensä	
	Mies		Nainen			
	N	%	N	%	N	%
Yhteensä	700	100.0	715	100.0	1415	100.0
SOSIOEKONOMINEN ASEMA						
Maatalousyrittäjät	11	1.6	4	0.6	15	1.1
Muut yrittäjät	49	7.0	26	3.6	75	5.3
Ylemmät toimihenkilöt	105	15.0	88	12.3	193	13.6
Alemmat toimihenkilöt	68	9.7	200	28.0	268	18.9
Työntekijät	128	18.3	40	5.6	168	11.9
Työttömät	30	4.3	21	2.9	51	3.6
Opiskelijat	79	11.3	68	9.5	147	10.4
Eläkeläiset	219	31.3	231	32.3	450	31.8
Omaa kotitaloutta hoitavat yms.	11	1.6	37	5.2	48	3.4
KOTITALOUSTYYPPI						
Yksinasuva 15-39 v.	34	4.9	33	4.6	67	4.7
Yksinasuva 40-59 v.	48	6.9	37	5.2	85	6.0
Yksinasuva 60-84 v.	37	5.3	83	11.6	120	8.5
Lapsiperhe	233	33.3	223	31.2	456	32.2
Kahden tai us. aikuisen talous	348	49.7	339	47.4	687	48.6
KOTITALOUDEN BRUTTOTULOLUOKKA						
Alin neljännes	83	11.9	118	16.5	201	14.2
2. alin neljännes	176	25.1	184	25.7	360	25.4
2. ylin neljännes	219	31.3	213	29.8	432	30.5
Ylin neljännes	176	25.1	140	19.6	316	22.3
Eos tai puuttuva tieto	46	6.6	60	8.4	106	7.5

Taulukko 29. Kuluttajabarometriin vastanneet kotitalouden rakenteen ja koon mukaan,  
(06/2012) henkilöitä

	Kotitalouden koko						Yhteensä
	1 henkilö	2 henkilöä	3 henkilöä	4 henkilöä	5 henkilöä	6+ henkilöä	
KOTITALOUDEN RAKENNE							
1 aikuinen N	271	.	.	.	.	.	271
1 aik. ja 1+ l. N	.	15	7	3	1	.	26
2 aikuista N	.	581	.	.	.	.	581
2 aik. ja 1 l. N	.	.	104	.	.	.	104
3 aikuista N	.	.	77	.	.	.	77
2 aik. ja 2 l. N	.	.	.	143	.	.	143
3 aik. ja 1 l. N	.	.	.	39	.	.	39
4 aikuista N	.	.	.	21	.	.	21
2 aik. ja 3+ l. N	.	.	.	.	61	26	87
3 aik. ja 2+ l. N	.	.	.	.	24	8	32
4+ aik. ja 1+ l. N	.	.	.	.	16	9	25
Muu talous N	1	.	.	.	7	1	9
Yhteensä N	272	596	188	206	109	44	1415

---

SVT Suomen virallinen tilasto  
Finlands officiella statistik  
Official Statistics of Finland

*Tulot ja kulutus 2012*  
*Inkomst och konsumtion*  
*Income and Consumption*

*Lisätietoja – Förfrågningar – Inquiries*

*Pertti Kangassalo*  
*09 1734 3598*

*Tara Junes*  
*09 1734 3503*

*kuluttaja.barometri@tilastokeskus.fi*

*Vastaava tilastojohtaja – Ansvarig statistikdirektör –*  
*Director in charge*

*Riitta Harala*

---

*Asiakaspalaute: [www.tilastokeskus.fi/palaute](http://www.tilastokeskus.fi/palaute)*

*Tilastokeskus, myyntipalvelu*  
*PL 4C*  
*00022 TILASTOKESKUS*  
*puh. 09 1734 2011*  
*faksi 09 1734 2500*  
*myynti@tilastokeskus.fi*  
*www.tilastokeskus.fi*

*Statistikcentralen, försäljning*  
*PB 4C*  
*00022 STATISTIKCENTRALEN*  
*tfn 09 1734 2011*  
*fax 09 1734 2500*  
*myynti@stat.fi*  
*www.stat.fi*

*Statistics Finland, Sales Services*  
*P.O.Box 4C*  
*FI-00022 STATISTICS FINLAND*  
*Tel. + 358 9 1734 2011*  
*Fax + 358 9 1734 2500*  
*sales@stat.fi*  
*www.stat.fi*

*ISSN 1796-0479*  
*= Suomen virallinen tilasto*  
*ISSN 1796-8658 (pdf)*