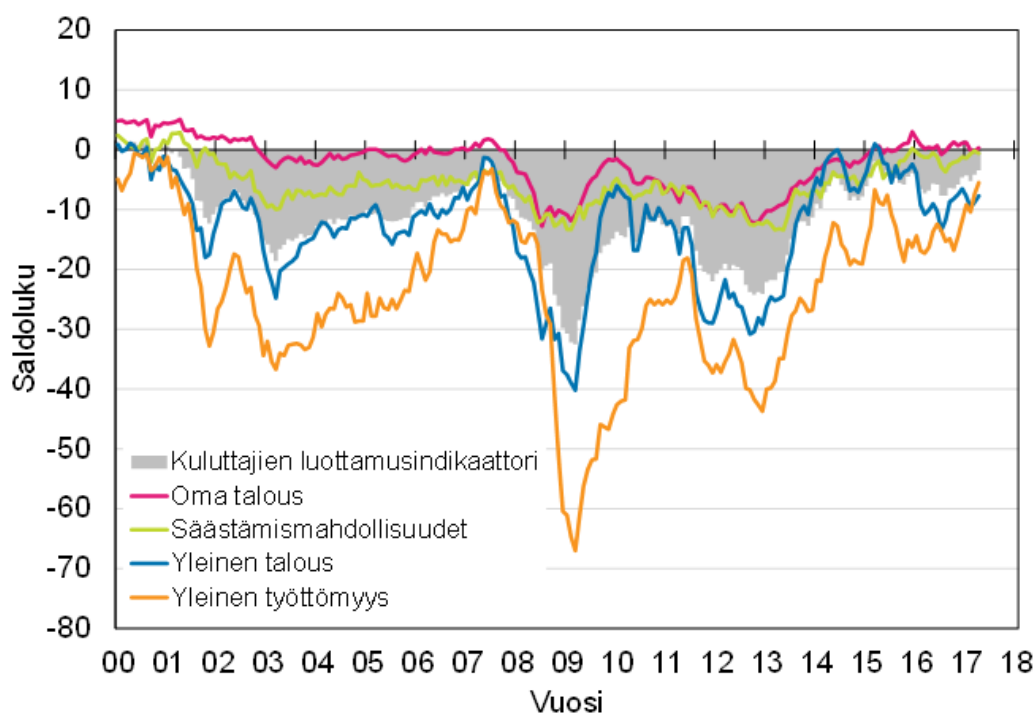


# Kuluttajabarometri: taulukot

2017, huhtikuu

## EU: Kuluttajien luottamusindikaattorin osatekijät 1/2000–4/2017<sup>(1)</sup>



1) Odotukset osatekijän kehityksestä; kausitasoitettuja sarjoja (paitsi työttömyys)  
Lähde: European Commission, DG ECFIN

Kysymyksen **saldoluku** saadaan vähentämällä vastausvaihtoehtoja painottaen myönteisten vastausten prosentiosuudesta kielteisten vastausten prosentiosuus. **Kuluttajien luottamusindikaattori** on keskiarvo tulevaa 12 kuukautta koskevasta neljästä saldoluusta: oma talous, yleinen (Suomen) talous, yleinen

työttömyys sekä kotitalouden säästämismahdollisuudet. Saldoluvut ja luottamusindikaattori voivat vaihdella -100:n ja +100:n välillä; mitä korkeampi (positiivinen) lukema, sitä valoisa näkemys taloudesta.

# Sisältö

## Kuluttajabarometri: taulukot

Alkusanat.....	3
<b>Taloudellinen tilanne.....</b>	<b>4</b>
1. Suomen taloudellinen tilanne tällä hetkellä .....	4
2. Suomen taloudellinen tilanne 12 kuukauden kuluttua.....	6
3. Työttömien määrän muutos Suomessa seuraavien 12 kuukauden aikana .....	8
4. Kuluttajahintojen taso nyt .....	10
5. Kuluttajahintojen muutos Suomessa seuraavien 12 kuukauden aikana.....	12
6. Kuluttajahintojen muutos prosentteina.....	14
7. Oman kotitalouden taloudellinen tilanne tällä hetkellä .....	16
8. Oman kotitalouden taloudellinen tilanne 12 kuukauden kuluttua .....	18
9. Ajankohdan edullisuus kestopavaroitten hankintaan.....	20
10. Ajankohdan edullisuus säästämisen kannalta.....	22
11. Ajankohdan edullisuus lainanoton kannalta .....	24
<b>Ostoaikeet ja omistaminen .....</b>	<b>26</b>
12. Rahankäyttö kestopavaroitten seuraavien 12 kuukauden aikana .....	26
13. Kotitalouden aikeet ostaa asunto seuraavien 12 kuukauden aikana .....	28
14. Tärkeimpien rahoitusmuotojen jakauma asunnonhankinnassa .....	30
15. Kotitalouden aikeet ostaa auto seuraavien 12 kuukauden aikana.....	31
16. Uusi vai käytetty auto.....	33
17. Tärkeimpien rahoitusmuotojen jakauma autonostossa.....	34
18. Rahankäyttö joihinkin kulutuskohteisiin seuraavien 6 kuukauden aikana .....	35
19. Joidenkin laitteiden yleisyys kotitalouksissa haastatteluhetkellä .....	36
20. Kotitalouksien autoistuneisuus joidenkin taustatietojen mukaan .....	38
<b>Säästäminen ja lainanotto.....</b>	<b>39</b>
21. Kotitalouden rahatilanne haastatteluhetkellä.....	39
22. Kotitalouden säästömahdollisuudet seuraavien 12 kuukauden aikana .....	41
23. Säästöjen pääasialliset käyttötarkoitukset seuraavien 12 kuukauden aikana.....	43
24. Aiotut sijoituskohteet säästöille seuraavien 12 kuukauden aikana.....	44
25. Toteutuneet sijoituskohteet haastatteluhetkellä.....	45
26. Kotitalouden lainanottoaikeet seuraavien 12 kuukauden aikana.....	46
27. Lainojen käyttötarkoitukset seuraavien 12 kuukauden aikana .....	48
<b>Taustatietoa vastaajista .....</b>	<b>49</b>
28. Kuluttajabarometriin vastanneiden jakautuminen eri taustatietojen mukaan .....	49
29. Kuluttajabarometriin vastanneet kotitalouden rakenteen ja koon mukaan .....	51

# Alkusanat

Kuluttajabarometri on haastattelututkimus (survey), jonka avulla mitataan suomalaisten mielikuvia – arvioita ja odotuksia – yleisestä ja oman kotitalouden taloudellisesta kehityksestä sekä aikomuksia tehdä suuria hankintoja, säästää tai ottaa lainaa. Lisäksi tutkimuksella selvitetään nykyaikaisten koneiden ja laitteiden yleisyyttä kotitalouksissa. Ensimmäinen barometrikysely tehtiin marraskuussa 1987. Aluksi tutkimus tehtiin kaksi kertaa vuodessa. Vuonna 1992 tutkimuskerrat nostettiin neljään. Lokakuusta 1995 alkaen tiedot on kerätty EU:n komission harmonisoimana ja osin rahoittamana joka kuukausi.

Kuluttajabarometrin kohteena on (vuodesta 2000 alkaen) kuukausittain kokonaan vaihtuva henkilöotos. Samaa otosta käytetään myös suomalaisten matkailututkimuksen tiedonkeruussa. Kaikki haastattelut tehdään keskitetysti Tilastokeskuksen puhelinhaastattelu- eli CATI-keskuksesta. Tutkimusalueena on koko maa, ja vastaajat edustavat Suomen 15–84-vuotiasta väestöä iän, sukupuolen, asuinalueen ja äidinkielen suhteen. Tutkimuksen perusjoukkoa laajennettiin 75–84-vuotiailla tammikuussa 2012.

Perusjoukon laajennuksen eli iäkkäiden henkilöiden vastausten arvioidaan heikentäneen kuluttajien luottamusindikaattorin arvoa runsaalla yhdellä yksiköllä. Pääasiassa tämä on johtunut yhden osatekijän, kotitalouden säästämismahdollisuuksien saldoluvun laskusta. Perusjoukon laajennuksella on lisäksi ollut jonkin verran vaikutusta kodintekniikan yleisyyttä koskeviin tuloksiin.

Kuluttajabarometrin otoskoko on kuukausittain 2 350 henkilöä (ennen perusjoukon laajennusta 2 200 henkilöä). Huhtikuussa 2017 vastauksia saatiin 1 199 ja vastauskato oli siten 49,0 prosenttia (sis. ylipeiton). Vastauskato sisältää tutkimuksesta kieltäytyneiden tai muuten estyneiden lisäksi henkilöt, joita ei onnistuttu tavoittamaan.

Tässä julkaisussa esitetään tarkkaa tietoa kuluttajabarometrin kysymysten vastausjakauksista. Taustatietoina käytetään vastaajan sukupuolta, ikää, koulutusta, sosioekonomista asemaa ja suuraluetta sekä kotitalouden tyyppiä ja bruttotuloja. Kaikki vastausjakaumat on korotettu tutkimuksen perusjoukon tasolle painokertoimien avulla. Painotus korjaa vastauskadon vaikutuksia ja parantaa tietojen tilastollista tarkkuutta.

HUOM! Marraskuusta 2014 alkaen on osaa julkaisussa käytettävistä luokituksista muutettu havaintojen riittävyyden varmistamiseksi luokittain: ikä, sosioekonominen asema ja kotitaloustyyppi.

Julkaisussa käytettävien suuralue- ja bruttotuloluokitusten kuvaukset:

**Suuraluejako** (pohjana maakunnat):

*Pääkaupunkiseutu:* Helsinki, Espoo, Vantaa ja Kauniainen

*Muu Etelä-Suomi:* Uusimaa pl. pääkaupunkiseutu, Kanta-Häme, Päijät-Häme, Kymenlaakso ja Etelä-Karjala

*Länsi-Suomi:* Varsinais-Suomi, Satakunta, Pirkanmaa, Keski-Suomi, Etelä-Pohjanmaa, Pohjanmaa, Keski-Pohjanmaa ja Ahvenanmaa

*Itä-Suomi:* Etelä-Savo, Pohjois-Savo ja Pohjois-Karjala

*Pohjois-Suomi:* Pohjois-Pohjanmaa, Kainuu ja Lappi

**Kotitalouden bruttotuloluokka, tulokvarttiili:**

*Alin neljännes:* vähemmän kuin 1 900 €kk

*2. alin neljännes:* 1 900 – 3 399 €kk

*2. ylin neljännes:* 3 400 – 5 699 €kk

*Ylin neljännes:* 5 700 €kk tai enemmän

Taulukko 1. Suomen taloudellinen tilanne tällä hetkellä  
(04/2017) verrattuna 12 kk sitten vallinneeseen tilanteeseen,  
prosenttia kuluttajista

	Suomen tal. tila nyt vs. 12 kk sitten						Yhteensä	N
	Paljon parempi	Jonkin verran parempi	Samanlainen	Jonkin verran huonompi	Paljon huonompi	Eos tai puuttuva tieto		
	Rivi-%	Rivi-%	Rivi-%	Rivi-%	Rivi-%	Rivi-%		
Yhteensä	2.1	49.8	36.2	8.5	1.8	1.6	100.0	4467600
SUKUPUOLI								
Mies	2.8	56.3	31.5	5.8	2.0	1.6	100.0	2213455
Nainen	1.4	43.5	40.8	11.2	1.6	1.5	100.0	2254145
IKÄ								
15-34	1.3	40.9	45.9	9.8	0.7	1.5	100.0	1336904
35-49	2.3	53.7	33.7	8.6	1.3	0.4	100.0	1018764
50-64	2.8	56.3	30.4	4.8	3.2	2.5	100.0	1101502
65-84	2.3	50.8	32.3	10.8	2.0	1.8	100.0	1010430
KOULUTUSTASO								
Perusaste	1.5	40.1	39.4	11.3	3.9	3.7	100.0	1020295
Keskiaste	1.9	43.9	42.2	9.5	1.6	0.8	100.0	1831754
Korkea-aste	2.7	62.7	27.3	5.7	0.5	1.1	100.0	1615551
SUURALUE								
Pääkaupunkiseutu	2.9	53.7	33.9	7.5	0.9	1.2	100.0	936110
Muu Etelä-Suomi	0.9	52.5	35.7	6.4	3.2	1.4	100.0	960007
Länsi-Suomi	2.8	51.4	34.1	9.3	1.7	0.8	100.0	1581076
Itä-Suomi	1.5	43.3	41.4	10.2	0.6	3.1	100.0	461728
Pohjois-Suomi	1.5	39.4	42.9	10.7	2.0	3.4	100.0	528679

Taulukko 1. jatkuu Suomen taloudellinen tilanne tällä hetkellä  
(04/2017) verrattuna 12 kk sitten vallinneeseen tilanteeseen,  
prosenttia kuluttajista

	Suomen tal. tila nyt vs. 12 kk sitten						Yhteensä	N
	Paljon parempi	Jonkin verran parempi	Samanlainen	Jonkin verran huonompi	Paljon huonompi	Eos tai puuttuva tieto		
	Rivi-%	Rivi-%	Rivi-%	Rivi-%	Rivi-%	Rivi-%		
Yhteensä	2.1	49.8	36.2	8.5	1.8	1.6	100.0	4467600
SOSIOEKONOMINEN ASEMA								
Yrittäjät	4.5	58.4	29.2	2.5	3.5	1.8	100.0	391092
Ylemmät toimihenkilöt	1.5	64.6	27.9	3.8	1.2	1.1	100.0	736935
Alemmat toimihenkilöt	1.1	50.2	37.2	8.7	2.7	.	100.0	750595
Työntekijät	4.7	43.9	41.0	7.5	.	3.0	100.0	495244
Opiskelijat	0.7	33.0	52.6	10.4	.	3.3	100.0	561305
Eläkeläiset	2.2	50.2	32.8	10.7	2.3	1.8	100.0	1190928
Työttömät ym.	0.9	42.8	37.6	16.3	2.3	.	100.0	341501
KOTITALOUSTYYPPI								
Yksinasuvat 15-49-v.	1.0	35.0	51.7	10.4	1.0	0.9	100.0	446728
Yksinasuvat 50-84-v.	4.2	49.3	31.7	12.0	1.1	1.7	100.0	519023
Lapsiperheet	2.5	49.9	35.7	8.4	1.5	2.1	100.0	1449009
2+ aikuistaloudet 15-49-v.	0.6	47.4	42.9	8.3	0.7	.	100.0	654633
2+ aikuistaloudet 50-84-v.	2.0	55.8	30.3	6.9	3.0	1.9	100.0	1398207
KOTITALOUDEN BRUTTOTULOLUOKKA								
Alin neljännes	1.0	30.4	48.1	15.6	2.5	2.3	100.0	680734
2. alin neljännes	3.3	46.2	38.0	9.9	1.7	0.9	100.0	1156078
2. ylin neljännes	1.2	53.4	39.0	5.7	0.8	.	100.0	1341975
Ylin neljännes	3.1	63.1	23.1	7.2	2.0	1.4	100.0	1042923
Eos tai puuttuva tieto	.	45.0	35.1	4.1	4.0	11.9	100.0	245890

Taulukko 2. Suomen taloudellinen tilanne 12 kk:n kuluttua  
(04/2017) verrattuna tämänhetkiseen tilanteeseen,  
prosenttia kuluttajista

	Suomen tal. tila 12 kk kuluttua vs. nyt						Yhteensä	N
	Paljon parempi	Jonkin verran parempi	Samanlainen	Jonkin verran huonompi	Paljon huonompi	Eos tai puuttuva tieto		
	Rivi-%	Rivi-%	Rivi-%	Rivi-%	Rivi-%	Rivi-%		
Yhteensä	1.4	50.3	37.9	9.1	1.0	0.3	100.0	4467600
SUKUPUOLI								
Mies	2.3	54.1	34.8	7.6	0.9	0.2	100.0	2213455
Nainen	0.6	46.6	40.9	10.5	1.0	0.4	100.0	2254145
IKÄ								
15-34	1.2	50.8	34.5	12.6	1.0	.	100.0	1336904
35-49	2.0	44.6	45.4	7.6	0.5	.	100.0	1018764
50-64	1.9	52.2	35.4	8.4	1.2	0.9	100.0	1101502
65-84	0.8	53.5	37.7	6.6	1.1	0.3	100.0	1010430
KOULUTUSTASO								
Perusaste	0.7	47.5	39.2	9.5	2.7	0.3	100.0	1020295
Keskiaste	1.8	48.9	37.1	11.7	0.4	0.2	100.0	1831754
Korkea-aste	1.5	53.8	38.0	5.8	0.5	0.4	100.0	1615551
SUURALUE								
Pääkaupunkiseutu	0.8	53.0	37.1	8.3	0.5	0.4	100.0	936110
Muu Etelä-Suomi	0.4	53.0	36.9	8.2	1.2	0.3	100.0	960007
Länsi-Suomi	3.1	49.0	37.3	9.2	1.1	0.2	100.0	1581076
Itä-Suomi	0.9	46.3	44.8	6.7	0.6	0.7	100.0	461728
Pohjois-Suomi	.	48.2	36.9	13.7	1.2	.	100.0	528679

Taulukko 2. jatkuu Suomen taloudellinen tilanne 12 kk:n kuluttua  
(04/2017) verrattuna tämänhetkiseen tilanteeseen,  
prosenttia kuluttajista

	Suomen tal. tila 12 kk kuluttua vs. nyt						Yhteensä	N
	Paljon parempi	Jonkin verran parempi	Samanlainen	Jonkin verran huonompi	Paljon huonompi	Eos tai puuttuva tieto		
	Rivi-%	Rivi-%	Rivi-%	Rivi-%	Rivi-%	Rivi-%		
Yhteensä	1.4	50.3	37.9	9.1	1.0	0.3	100.0	4467600
SOSIOEKONOMINEN ASEMA								
Yrittäjät	1.7	55.3	36.2	3.3	2.6	0.9	100.0	391092
Ylemmät toimihenkilöt	2.0	55.4	37.1	5.5	.	.	100.0	736935
Alemmat toimihenkilöt	3.1	41.1	39.5	15.0	1.3	.	100.0	750595
Työntekijät	1.5	46.7	43.7	8.0	.	.	100.0	495244
Opiskelijat	.	51.6	35.8	12.1	.	0.6	100.0	561305
Eläkeläiset	0.7	52.0	37.3	8.2	1.2	0.6	100.0	1190928
Työttömät ym.	0.9	51.5	35.0	10.0	2.6	.	100.0	341501
KOTITALOUSTYYPPI								
Yksinasuvat 15-49-v.	.	47.5	39.6	12.9	.	.	100.0	446728
Yksinasuvat 50-84-v.	1.1	51.7	38.5	8.6	.	.	100.0	519023
Lapsiperheet	2.2	49.0	39.3	8.7	0.7	0.2	100.0	1449009
2+ aikuistaloudet 15-49-v.	0.6	47.2	38.0	12.8	1.4	.	100.0	654633
2+ aikuistaloudet 50-84-v.	1.7	53.6	35.6	6.7	1.7	0.7	100.0	1398207
KOTITALOUDEN BRUTTOTULOLUOKKA								
Alin neljännes	0.5	43.7	42.3	12.0	1.5	.	100.0	680734
2. alin neljännes	0.6	51.2	38.0	9.5	0.8	.	100.0	1156078
2. ylin neljännes	2.4	49.1	38.6	9.3	0.6	.	100.0	1341975
Ylin neljännes	2.1	56.8	33.3	5.9	1.6	0.3	100.0	1042923
Eos tai puuttuva tieto	.	43.9	41.0	11.1	.	4.1	100.0	245890

Taulukko 3. Työttömien määrän muutos Suomessa seuraavien 12 kk:n aikana, (04/2017) prosenttia kuluttajista

	Työttömiä on vuoden kuluttua						Yhteensä	N
	Paljon enemmän	Jonkin verran enemmän	Yhtä paljon	Jonkin verran vähemmän	Paljon vähemmän	Eos tai puuttuva tieto		
	Rivi-%	Rivi-%	Rivi-%	Rivi-%	Rivi-%	Rivi-%		
Yhteensä	0.9	17.8	35.7	44.8	0.6	0.2	100.0	4467600
SUKUPUOLI								
Mies	0.9	15.3	29.6	53.0	1.0	0.2	100.0	2213455
Nainen	0.9	20.3	41.6	36.8	0.1	0.3	100.0	2254145
IKÄ								
15-34	0.7	20.6	42.4	36.0	0.3	.	100.0	1336904
35-49	1.3	19.6	39.6	39.0	.	0.4	100.0	1018764
50-64	1.6	17.1	32.5	47.9	0.3	0.6	100.0	1101502
65-84	.	13.0	26.2	59.0	1.8	.	100.0	1010430
KOULUTUSTASO								
Perusaste	1.2	22.6	33.9	41.3	0.3	0.7	100.0	1020295
Keskiaste	1.0	18.6	36.7	42.8	0.7	0.2	100.0	1831754
Korkea-aste	0.5	14.0	35.7	49.3	0.5	.	100.0	1615551
SUURALUE								
Pääkaupunkiseutu	1.8	22.1	36.6	39.1	.	0.5	100.0	936110
Muu Etelä-Suomi	0.4	22.3	34.7	41.9	0.7	.	100.0	960007
Länsi-Suomi	0.4	13.8	33.8	50.8	1.0	0.2	100.0	1581076
Itä-Suomi	0.8	13.6	40.3	44.5	.	0.7	100.0	461728
Pohjois-Suomi	1.8	17.7	37.2	42.8	0.6	.	100.0	528679

Taulukko 3. jatkuu Työttömien määrän muutos Suomessa seuraavien 12 kk:n aikana,  
(04/2017) prosenttia kuluttajista

	Työttömiä on vuoden kuluttua						Yhteensä	N
	Paljon enemmän	Jonkin verran enemmän	Yhtä paljon	Jonkin verran vähemmän	Paljon vähemmän	Eos tai puuttuva tieto		
	Rivi-%	Rivi-%	Rivi-%	Rivi-%	Rivi-%	Rivi-%		
Yhteensä	0.9	17.8	35.7	44.8	0.6	0.2	100.0	4467600
SOSIOEKONOMINEN ASEMA								
Yrittäjät	1.7	13.9	33.7	49.1	0.8	0.9	100.0	391092
Ylemmät toimihenkilöt	.	12.5	36.0	50.3	0.5	0.6	100.0	736935
Alemmat toimihenkilöt	1.1	20.1	42.7	36.1	.	.	100.0	750595
Työntekijät	2.4	19.8	35.8	41.4	0.7	.	100.0	495244
Opiskelijat	0.9	25.1	43.3	30.1	.	0.6	100.0	561305
Eläkeläiset	.	15.4	28.2	55.2	1.2	.	100.0	1190928
Työttömät ym.	2.4	22.2	35.2	40.1	.	.	100.0	341501
KOTITALOUSTYYPPI								
Yksinasuvat 15-49-v.	.	21.1	48.7	30.2	.	.	100.0	446728
Yksinasuvat 50-84-v.	.	18.9	30.3	50.8	.	.	100.0	519023
Lapsiperheet	1.2	17.5	41.2	39.9	.	0.3	100.0	1449009
2+ aikuistaloudet 15-49-v.	1.3	22.8	37.8	37.5	0.6	.	100.0	654633
2+ aikuistaloudet 50-84-v.	1.0	14.4	26.8	55.9	1.5	0.5	100.0	1398207
KOTITALOUDEN BRUTTOTULOLUOKKA								
Alin neljännes	0.5	24.8	37.6	37.1	.	.	100.0	680734
2. alin neljännes	0.7	18.5	35.8	43.1	1.6	0.4	100.0	1156078
2. ylin neljännes	1.3	17.0	34.3	47.2	0.2	.	100.0	1341975
Ylin neljännes	1.1	11.9	35.5	51.2	0.3	.	100.0	1042923
Eos tai puuttuva tieto	.	24.7	38.1	34.5	.	2.7	100.0	245890

Taulukko 4. Kuluttajahintojen taso nyt  
(04/2017) verrattuna kuluttajahintoihin 12 kk sitten,  
prosenttia kuluttajista

	Kuluttajahinnat nyt vs. 12 kk sitten						Yhteensä	N
	Paljon korkeammat	Melko paljon korkeammat	Hieman korkeammat	Samalla tasolla	Alemmat	Eos tai puuttuva tieto		
	Rivi-%	Rivi-%	Rivi-%	Rivi-%	Rivi-%	Rivi-%		
Yhteensä	0.8	2.9	40.6	46.0	8.2	1.5	100.0	4467600
SUKUPUOLI								
Mies	0.9	2.1	39.6	48.9	7.7	0.8	100.0	2213455
Nainen	0.7	3.7	41.5	43.2	8.6	2.3	100.0	2254145
IKÄ								
15-34	0.6	2.5	37.1	48.8	8.5	2.5	100.0	1336904
35-49	0.4	3.6	36.4	51.4	8.2	.	100.0	1018764
50-64	1.0	3.6	42.7	45.7	6.0	0.9	100.0	1101502
65-84	1.1	2.0	47.0	37.3	10.2	2.4	100.0	1010430
KOULUTUSTASO								
Perusaste	1.0	3.6	37.2	41.4	12.4	4.3	100.0	1020295
Keskiaste	1.2	2.1	43.3	46.0	6.5	1.0	100.0	1831754
Korkea-aste	0.2	3.4	39.6	49.0	7.4	0.4	100.0	1615551
SUURALUE								
Pääkaupunkiseutu	1.1	3.9	38.7	45.3	10.1	0.9	100.0	936110
Muu Etelä-Suomi	0.4	2.5	39.3	46.1	10.3	1.4	100.0	960007
Länsi-Suomi	0.5	1.9	42.2	47.8	6.5	1.1	100.0	1581076
Itä-Suomi	.	1.3	45.2	41.8	7.4	4.2	100.0	461728
Pohjois-Suomi	2.3	6.3	37.4	45.6	6.6	1.9	100.0	528679

Taulukko 4. jatkuu Kuluttajahintojen taso nyt  
(04/2017) verrattuna kuluttajahintoihin 12 kk sitten,  
prosenttia kuluttajista

	Kuluttajahinnat nyt vs. 12 kk sitten						Yhteensä	N
	Paljon korkeammat	Melko paljon korkeammat	Hieman korkeammat	Samalla tasolla	Alemmat	Eos tai puuttuva tieto		
	Rivi-%	Rivi-%	Rivi-%	Rivi-%	Rivi-%	Rivi-%		
Yhteensä	0.8	2.9	40.6	46.0	8.2	1.5	100.0	4467600
SOSIOEKONOMINEN ASEMA								
Yrittäjät	.	2.6	38.2	48.2	10.2	0.9	100.0	391092
Ylemmät toimihenkilöt	1.0	3.3	36.4	52.7	6.6	.	100.0	736935
Alemmat toimihenkilöt	1.1	3.9	40.8	45.6	8.6	.	100.0	750595
Työntekijät	.	3.9	44.3	47.4	2.8	1.6	100.0	495244
Opiskelijat	.	2.6	29.1	53.3	11.4	3.5	100.0	561305
Eläkeläiset	1.5	2.6	48.0	36.9	8.6	2.3	100.0	1190928
Työttömät ym.	.	.	39.4	48.2	9.6	2.8	100.0	341501
KOTITALOUSTYYPPI								
Yksinasuvat 15-49-v.	1.9	2.8	35.3	51.9	7.0	1.0	100.0	446728
Yksinasuvat 50-84-v.	1.4	1.2	44.2	42.3	9.1	1.8	100.0	519023
Lapsiperheet	0.3	3.2	36.6	50.1	8.2	1.7	100.0	1449009
2+ aikuistaloudet 15-49-v.	.	2.2	38.3	48.4	10.3	0.8	100.0	654633
2+ aikuistaloudet 50-84-v.	1.0	3.6	46.1	40.2	7.3	1.8	100.0	1398207
KOTITALOUDEN BRUTTOTULOLUOKKA								
Alin neljännes	1.7	2.2	40.1	42.8	10.4	2.9	100.0	680734
2. alin neljännes	1.5	3.0	44.3	43.4	7.2	0.7	100.0	1156078
2. ylin neljännes	0.5	3.9	42.4	45.5	7.0	0.7	100.0	1341975
Ylin neljännes	.	2.2	36.4	52.2	9.2	.	100.0	1042923
Eos tai puuttuva tieto	.	1.9	31.9	44.0	9.3	12.9	100.0	245890

Taulukko 5. Kuluttajahintojen muutos Suomessa seuraavien 12 kk:n aikana, (04/2017) prosenttia kuluttajista

	Kuluttajahinnat						Yhteensä	N
	Nousevat nopeammin kuin nyt	Nousevat samaa vauhtia kuin nyt	Nousevat hitaammin kuin nyt	Pysyvät nykytasolla	Laskevat nykytasolta	Eos tai puuttuva tieto		
	Rivi-%	Rivi-%	Rivi-%	Rivi-%	Rivi-%	Rivi-%		
Yhteensä	12.5	40.7	11.7	31.1	3.1	0.9	100.0	4467600
SUKUPUOLI								
Mies	14.6	39.3	13.1	30.0	2.5	0.4	100.0	2213455
Nainen	10.4	42.1	10.3	32.2	3.6	1.4	100.0	2254145
IKÄ								
15-34	10.8	37.1	11.8	34.9	4.0	1.5	100.0	1336904
35-49	13.0	42.5	10.5	29.8	3.8	0.4	100.0	1018764
50-64	13.0	47.7	9.6	26.9	2.2	0.6	100.0	1101502
65-84	13.6	36.1	15.1	32.0	2.1	1.0	100.0	1010430
KOULUTUSTASO								
Perusaste	11.5	29.1	12.8	38.3	5.6	2.7	100.0	1020295
Keskiaste	12.0	45.8	10.4	29.2	2.0	0.6	100.0	1831754
Korkea-aste	13.5	42.3	12.5	28.7	2.7	0.2	100.0	1615551
SUURALUE								
Pääkaupunkiseutu	14.2	38.0	12.4	29.0	5.6	0.9	100.0	936110
Muu Etelä-Suomi	12.5	38.6	11.6	34.5	2.0	0.7	100.0	960007
Länsi-Suomi	12.3	41.9	11.7	31.3	2.6	0.2	100.0	1581076
Itä-Suomi	12.5	45.4	10.0	27.6	1.5	3.0	100.0	461728
Pohjois-Suomi	9.8	41.6	12.4	31.0	3.5	1.7	100.0	528679

Taulukko 5. jatkuu  
(04/2017)

Kuluttajahintojen muutos Suomessa seuraavien 12 kk:n aikana,  
prosenttia kuluttajista

	Kuluttajahinnat							Yhteensä	N
	Nousevat nopeammin kuin nyt	Nousevat samaa vauhtia kuin nyt	Nousevat hitaammin kuin nyt	Pysyvät nykytasolla	Laskevat nykytasolta	Eos tai puuttuva tieto			
	Rivi-%	Rivi-%	Rivi-%	Rivi-%	Rivi-%	Rivi-%			
Yhteensä	12.5	40.7	11.7	31.1	3.1	0.9	100.0	4467600	
SOSIOEKONOMINEN ASEMA									
Yrittäjät	16.1	41.3	9.6	28.0	4.1	0.9	100.0	391092	
Ylemmät toimihenkilöt	14.0	43.0	8.5	32.7	1.8	.	100.0	736935	
Alemmat toimihenkilöt	12.5	45.6	7.4	30.2	4.4	.	100.0	750595	
Työntekijät	15.2	36.2	19.8	28.1	.	0.7	100.0	495244	
Opiskelijat	6.9	37.5	10.3	35.5	7.1	2.6	100.0	561305	
Eläkeläiset	12.0	41.9	14.3	28.6	2.4	0.8	100.0	1190928	
Työttömät ym.	11.7	32.0	12.2	39.0	2.3	2.7	100.0	341501	
KOTITALOUSTYYPPI									
Yksinasuvat 15-49-v.	7.6	46.0	14.3	27.1	3.0	2.0	100.0	446728	
Yksinasuvat 50-84-v.	15.8	37.5	15.1	28.6	2.4	0.6	100.0	519023	
Lapsiperheet	12.1	39.2	11.7	33.3	3.1	0.7	100.0	1449009	
2+ aikuistaloudet 15-49-v.	12.8	36.2	10.1	34.3	5.8	0.8	100.0	654633	
2+ aikuistaloudet 50-84-v.	13.0	43.8	10.4	29.5	2.1	1.0	100.0	1398207	
KOTITALOUDEN BRUTTOTULOLUOKKA									
Alin neljännes	10.0	42.9	11.1	30.8	3.5	1.7	100.0	680734	
2. alin neljännes	13.1	38.9	12.6	32.5	2.3	0.6	100.0	1156078	
2. ylin neljännes	12.0	41.7	12.6	31.1	2.4	0.3	100.0	1341975	
Ylin neljännes	15.3	42.7	10.1	27.8	4.2	.	100.0	1042923	
Eos tai puuttuva tieto	7.0	29.3	11.4	39.5	5.2	7.6	100.0	245890	

Taulukko 6. Kuluttajahintojen muutos prosentteina viimeisten ja seuraavien 12 kk:n aikana, (04/2017) prosentti-arvio

	Kuluttajahinnat	
	Viim. 12 kk	Seur. 12 kk
	Muutos	Muutos
	%	%
Yhteensä	1.1	1.6
SUKUPUOLI		
Mies	1.0	1.6
Nainen	1.1	1.6
IKÄ		
15-34	1.2	1.6
35-49	0.8	1.7
50-64	1.2	1.8
65-84	1.0	1.4
KOULUTUSTASO		
Perusaste	0.9	1.3
Keskiaste	1.2	2.0
Korkea-aste	0.9	1.4
SUURALUE		
Pääkaupunkiseutu	1.0	1.1
Muu Etelä-Suomi	0.8	1.6
Länsi-Suomi	1.1	1.7
Itä-Suomi	1.1	1.9
Pohjois-Suomi	1.4	2.0

Taulukko 6. jatkuu Kuluttajahintojen muutos prosentteina viimeisten ja seuraavien 12 kk:n aikana,  
(04/2017) prosentti-arvio

	Kuluttajahinnat	
	Viim. 12 kk	Seur. 12 kk
	Muutos	Muutos
	%	%
Yhteensä	1.1	1.6
SOSIOEKONOMINEN ASEMA		
Yrittäjät	1.0	1.8
Ylemmät toimihenkilöt	1.1	1.3
Alemmat toimihenkilöt	0.9	1.6
Työntekijät	1.4	2.1
Opiskelijat	1.1	1.7
Eläkeläiset	1.1	1.6
Työttömät ym.	0.8	1.6
KOTITALOUSTYYPPI		
Yksinasuvat 15-49-v.	0.9	1.6
Yksinasuvat 50-84-v.	1.1	1.7
Lapsiperheet	1.0	1.7
2+ aikuistaloudet 15-49-v.	1.0	1.6
2+ aikuistaloudet 50-84-v.	1.2	1.6
KOTITALOUDEN BRUTTOTULOLUOKKA		
Alin neljännes	0.9	1.6
2. alin neljännes	1.3	1.7
2. ylin neljännes	1.1	1.8
Ylin neljännes	0.8	1.4
Eos tai puuttuva tieto	0.9	1.3

Taulukko 7. Oman kotitalouden taloudellinen tilanne tällä hetkellä  
(04/2017) verrattuna 12 kk sitten vallinneeseen tilanteeseen,  
prosenttia kuluttajista

	Oman talouden tila nyt vs. 12 kk sitten						Yhteensä	N
	Paljon parempi	Jonkin verran parempi	Samanlainen	Jonkin verran huonompi	Paljon huonompi	Eos tai puuttuva tieto		
	Rivi-%	Rivi-%	Rivi-%	Rivi-%	Rivi-%	Rivi-%		
Yhteensä	4.5	18.8	59.6	13.1	3.4	0.6	100.0	4467600
SUKUPUOLI								
Mies	5.7	20.9	60.2	10.3	2.5	0.3	100.0	2213455
Nainen	3.3	16.7	59.0	15.8	4.3	0.9	100.0	2254145
IKÄ								
15-34	9.8	26.1	45.0	13.8	3.7	1.4	100.0	1336904
35-49	4.0	26.8	49.8	14.0	4.9	0.5	100.0	1018764
50-64	1.9	15.1	66.9	12.5	3.6	.	100.0	1101502
65-84	0.8	4.9	80.9	11.7	1.4	0.3	100.0	1010430
KOULUTUSTASO								
Perusaste	3.6	17.6	63.4	11.0	2.6	1.7	100.0	1020295
Keskiaste	5.9	19.1	57.4	13.3	4.0	0.3	100.0	1831754
Korkea-aste	3.4	19.1	59.8	14.2	3.2	0.3	100.0	1615551
SUURALUE								
Pääkaupunkiseutu	4.3	22.0	55.7	13.8	3.7	0.5	100.0	936110
Muu Etelä-Suomi	4.2	19.4	58.9	14.3	2.6	0.6	100.0	960007
Länsi-Suomi	5.0	19.2	58.7	12.3	4.5	0.2	100.0	1581076
Itä-Suomi	4.7	11.4	72.2	8.3	1.3	2.0	100.0	461728
Pohjois-Suomi	3.8	16.8	59.7	16.0	3.2	0.6	100.0	528679

Taulukko 7. jatkuu Oman kotitalouden taloudellinen tilanne tällä hetkellä  
(04/2017) verrattuna 12 kk sitten vallinneeseen tilanteeseen,  
prosenttia kuluttajista

	Oman talouden tila nyt vs. 12 kk sitten						Yhteensä	N
	Paljon parempi	Jonkin verran parempi	Samanlainen	Jonkin verran huonompi	Paljon huonompi	Eos tai puuttuva tieto		
	Rivi-%	Rivi-%	Rivi-%	Rivi-%	Rivi-%	Rivi-%		
Yhteensä	4.5	18.8	59.6	13.1	3.4	0.6	100.0	4467600
SOSIOEKONOMINEN ASEMA								
Yrittäjät	4.3	28.2	51.4	12.3	3.8	.	100.0	391092
Ylemmät toimihenkilöt	7.3	20.9	60.5	9.7	1.7	.	100.0	736935
Alemmat toimihenkilöt	4.3	23.8	54.2	13.2	3.8	0.6	100.0	750595
Työntekijät	10.6	21.6	59.0	7.9	0.9	.	100.0	495244
Opiskelijat	2.2	25.9	51.4	13.8	4.0	2.6	100.0	561305
Eläkeläiset	1.3	5.8	76.5	13.8	2.3	0.3	100.0	1190928
Työttömät ym.	5.2	21.4	34.9	24.7	12.5	1.3	100.0	341501
KOTITALOUSTYYPPI								
Yksinasuvat 15-49-v.	9.1	18.0	44.4	17.7	10.7	.	100.0	446728
Yksinasuvat 50-84-v.	1.0	5.7	74.6	14.7	4.0	.	100.0	519023
Lapsiperheet	4.5	26.5	51.5	13.9	2.6	1.0	100.0	1449009
2+ aikuistaloudet 15-49-v.	10.5	31.8	42.6	10.9	2.7	1.5	100.0	654633
2+ aikuistaloudet 50-84-v.	1.5	9.8	75.3	11.1	2.1	0.2	100.0	1398207
KOTITALOUDEN BRUTTOTULOLUOKKA								
Alin neljännes	2.2	14.1	55.0	20.3	7.9	0.6	100.0	680734
2. alin neljännes	6.6	13.8	59.7	13.3	5.5	1.0	100.0	1156078
2. ylin neljännes	5.8	16.6	62.1	14.4	1.2	.	100.0	1341975
Ylin neljännes	2.7	30.2	58.4	7.0	1.7	.	100.0	1042923
Eos tai puuttuva tieto	1.3	18.9	63.7	10.6	1.1	4.4	100.0	245890

Taulukko 8. Oman kotitalouden taloudellinen tilanne 12 kk:n kuluttua  
(04/2017) verrattuna tämänhetkiseen tilanteeseen,  
prosenttia kuluttajista

	Oman talouden tila 12 kk kul. vs. nyt						Yhteensä	N
	Paljon parempi	Jonkin verran parempi	Samanlainen	Jonkin verran huonompi	Paljon huonompi	Eos tai puuttuva tieto		
	Rivi-%	Rivi-%	Rivi-%	Rivi-%	Rivi-%	Rivi-%		
Yhteensä	3.9	24.2	60.6	9.0	1.5	0.8	100.0	4467600
SUKUPUOLI								
Mies	3.7	27.2	58.9	8.0	1.6	0.7	100.0	2213455
Nainen	4.2	21.2	62.3	9.9	1.4	1.0	100.0	2254145
IKÄ								
15-34	9.4	36.3	42.2	8.0	2.7	1.4	100.0	1336904
35-49	3.0	33.1	59.4	4.1	0.4	.	100.0	1018764
50-64	1.6	17.8	67.4	10.3	1.6	1.3	100.0	1101502
65-84	0.3	6.0	78.9	13.6	0.9	0.3	100.0	1010430
KOULUTUSTASO								
Perusaste	2.3	19.8	63.4	11.3	1.2	2.0	100.0	1020295
Keskiaste	5.2	24.4	58.2	9.4	2.2	0.6	100.0	1831754
Korkea-aste	3.5	26.6	61.6	7.1	0.9	0.2	100.0	1615551
SUURALUE								
Pääkaupunkiseutu	4.4	29.8	54.2	9.2	1.5	0.8	100.0	936110
Muu Etelä-Suomi	2.2	20.4	64.0	10.2	1.8	1.3	100.0	960007
Länsi-Suomi	4.3	24.0	62.5	7.9	0.9	0.5	100.0	1581076
Itä-Suomi	2.3	16.7	65.1	11.4	2.6	1.9	100.0	461728
Pohjois-Suomi	6.8	28.0	56.2	7.3	1.7	.	100.0	528679

Taulukko 8. jatkuu Oman kotitalouden taloudellinen tilanne 12 kk:n kuluttua  
(04/2017) verrattuna tämänhetkiseen tilanteeseen,  
prosenttia kuluttajista

	Oman talouden tila 12 kk kul. vs. nyt						Yhteensä	N
	Paljon parempi	Jonkin verran parempi	Samanlainen	Jonkin verran huonompi	Paljon huonompi	Eos tai puuttuva tieto		
	Rivi-%	Rivi-%	Rivi-%	Rivi-%	Rivi-%	Rivi-%		
Yhteensä	3.9	24.2	60.6	9.0	1.5	0.8	100.0	4467600
SOSIOEKONOMINEN ASEMA								
Yrittäjät	4.9	38.1	46.1	9.0	1.0	0.9	100.0	391092
Ylemmät toimihenkilöt	2.7	28.5	60.9	6.3	1.1	0.5	100.0	736935
Alemmat toimihenkilöt	1.7	24.7	63.8	8.1	1.6	.	100.0	750595
Työntekijät	5.7	27.5	58.9	5.6	0.7	1.6	100.0	495244
Opiskelijat	13.8	27.8	44.7	8.0	3.3	2.5	100.0	561305
Eläkeläiset	0.6	6.9	77.4	13.2	1.4	0.5	100.0	1190928
Työttömät ym.	3.5	47.0	39.9	8.2	1.4	.	100.0	341501
KOTITALOUSTYYPPI								
Yksinasuvat 15-49-v.	5.6	37.0	44.7	10.9	1.8	.	100.0	446728
Yksinasuvat 50-84-v.	0.7	8.6	76.4	12.2	1.4	0.7	100.0	519023
Lapsiperheet	5.0	33.2	52.8	6.6	1.8	0.6	100.0	1449009
2+ aikuistaloudet 15-49-v.	8.9	34.7	48.5	4.9	1.4	1.5	100.0	654633
2+ aikuistaloudet 50-84-v.	1.2	11.6	73.7	11.4	1.2	1.0	100.0	1398207
KOTITALOUDEN BRUTTOTULOLUOKKA								
Alin neljännes	5.4	21.5	56.0	14.2	3.0	.	100.0	680734
2. alin neljännes	4.3	24.9	58.9	9.6	1.7	0.6	100.0	1156078
2. ylin neljännes	4.2	23.2	61.4	9.7	1.1	0.3	100.0	1341975
Ylin neljännes	2.0	27.3	64.6	4.4	0.9	0.7	100.0	1042923
Eos tai puuttuva tieto	5.2	19.9	60.1	6.3	1.4	7.2	100.0	245890

Taulukko 9. Ajankohdan edullisuus kestotavaroiden hankintaan,  
(04/2017) prosenttia kuluttajista

	Ajankohdan edullisuus				Yhteensä	N
	Edullinen	Epäedullinen	Ei kumpaakaan	Eos tai puuttuva tieto		
	Rivi-%	Rivi-%	Rivi-%	Rivi-%		
Yhteensä	43.7	22.2	26.3	7.8	100.0	4467600
SUKUPUOLI						
Mies	49.7	20.1	24.1	6.1	100.0	2213455
Nainen	37.8	24.3	28.4	9.4	100.0	2254145
IKÄ						
15-34	40.6	24.5	25.8	9.1	100.0	1336904
35-49	42.3	27.9	26.9	2.9	100.0	1018764
50-64	48.5	20.1	25.4	6.1	100.0	1101502
65-84	44.1	15.7	27.3	12.9	100.0	1010430
KOULUTUSTASO						
Perusaste	41.2	22.6	22.1	14.1	100.0	1020295
Keskiaste	43.8	22.7	26.8	6.6	100.0	1831754
Korkea-aste	45.2	21.3	28.3	5.2	100.0	1615551
SUURALUE						
Pääkaupunkiseutu	41.2	22.8	29.5	6.5	100.0	936110
Muu Etelä-Suomi	43.9	21.5	27.9	6.7	100.0	960007
Länsi-Suomi	45.1	19.9	26.8	8.3	100.0	1581076
Itä-Suomi	46.5	23.8	20.2	9.5	100.0	461728
Pohjois-Suomi	41.3	27.9	21.4	9.5	100.0	528679

Taulukko 9. jatkuu Ajankohdan edullisuus kestotavaroiden hankintaan,  
(04/2017) prosenttia kuluttajista

	Ajankohdan edullisuus				Yhteensä	N
	Edullinen	Epäedullinen	Ei kumpaakaan	Eos tai puuttuva tieto		
	Rivi-%	Rivi-%	Rivi-%	Rivi-%		
Yhteensä	43.7	22.2	26.3	7.8	100.0	4467600
SOSIOEKONOMINEN ASEMA						
Yrittäjät	53.8	21.7	20.3	4.1	100.0	391092
Ylemmät toimihenkilöt	45.2	21.7	30.4	2.7	100.0	736935
Alemmat toimihenkilöt	41.8	30.1	24.3	3.8	100.0	750595
Työntekijät	42.9	25.3	24.2	7.6	100.0	495244
Opiskelijat	38.4	21.7	26.0	13.8	100.0	561305
Eläkeläiset	44.4	16.7	26.5	12.4	100.0	1190928
Työttömät ym.	40.3	22.1	31.4	6.2	100.0	341501
KOTITALOUSTYYPPI						
Yksinasuvat 15-49-v.	38.4	28.9	25.3	7.3	100.0	446728
Yksinasuvat 50-84-v.	37.1	17.2	35.6	10.1	100.0	519023
Lapsiperheet	41.7	23.7	27.6	7.0	100.0	1449009
2+ aikuistaloudet 15-49-v.	45.6	26.8	24.3	3.2	100.0	654633
2+ aikuistaloudet 50-84-v.	49.0	18.3	22.6	10.1	100.0	1398207
KOTITALOUDEN BRUTTOTULOLUOKKA						
Alin neljännes	38.5	24.0	25.9	11.7	100.0	680734
2. alin neljännes	43.5	23.0	27.0	6.5	100.0	1156078
2. ylin neljännes	46.1	22.0	26.2	5.7	100.0	1341975
Ylin neljännes	47.9	21.7	26.3	4.1	100.0	1042923
Eos tai puuttuva tieto	28.6	16.8	24.3	30.3	100.0	245890

Taulukko 10. Ajankohtan edullisuus säästämisen kannalta,  
(04/2017) prosenttia kuluttajista

	Ajankohta on					Yhteensä	N
	Erittäin hyvä	Melko hyvä	Melko huono	Erittäin huono	Eos tai puuttuva tieto		
	Rivi-%	Rivi-%	Rivi-%	Rivi-%	Rivi-%		
Yhteensä	6.1	53.8	29.9	5.1	5.0	100.0	4467600
SUKUPUOLI							
Mies	6.5	55.0	28.3	5.7	4.6	100.0	2213455
Nainen	5.7	52.6	31.6	4.6	5.5	100.0	2254145
IKÄ							
15-34	9.9	66.7	16.3	3.7	3.4	100.0	1336904
35-49	7.7	53.1	31.9	4.2	3.0	100.0	1018764
50-64	4.3	48.3	37.6	5.2	4.6	100.0	1101502
65-84	1.4	43.4	37.7	7.8	9.7	100.0	1010430
KOULUTUSTASO							
Perusaste	4.1	55.9	26.1	4.5	9.4	100.0	1020295
Keskiaste	7.2	54.0	29.4	5.5	4.0	100.0	1831754
Korkea-aste	6.2	52.3	33.0	5.1	3.5	100.0	1615551
SUURALUE							
Pääkaupunkiseutu	8.3	55.8	26.9	3.6	5.3	100.0	936110
Muu Etelä-Suomi	4.5	54.2	30.8	5.6	4.9	100.0	960007
Länsi-Suomi	7.1	53.5	30.9	4.2	4.2	100.0	1581076
Itä-Suomi	3.3	47.3	34.4	7.0	8.0	100.0	461728
Pohjois-Suomi	4.8	55.8	26.8	7.9	4.7	100.0	528679

Taulukko 10. jatkuu Ajankohtaan edullisuus säästämisen kannalta,  
(04/2017) prosenttia kuluttajista

	Ajankohta on					Yhteensä	N
	Erittäin hyvä	Melko hyvä	Melko huono	Erittäin huono	Eos tai puuttuva tieto		
	Rivi-%	Rivi-%	Rivi-%	Rivi-%	Rivi-%		
Yhteensä	6.1	53.8	29.9	5.1	5.0	100.0	4467600
SOSIOEKONOMINEN ASEMA							
Yrittäjät	4.0	50.7	35.9	5.6	3.8	100.0	391092
Ylemmät toimihenkilöt	7.7	57.1	28.5	3.9	2.8	100.0	736935
Alemmat toimihenkilöt	9.5	51.2	31.8	6.1	1.4	100.0	750595
Työntekijät	7.8	62.1	23.9	0.9	5.4	100.0	495244
Opiskelijat	9.0	71.5	15.1	0.9	3.5	100.0	561305
Eläkeläiset	1.2	44.0	38.9	7.8	8.1	100.0	1190928
Työttömät ym.	7.7	49.0	23.9	8.8	10.6	100.0	341501
KOTITALOUSTYYPPI							
Yksinasuvat 15-49-v.	8.6	57.6	20.0	9.1	4.6	100.0	446728
Yksinasuvat 50-84-v.	2.6	40.2	41.1	7.7	8.4	100.0	519023
Lapsiperheet	7.2	62.1	23.2	3.2	4.3	100.0	1449009
2+ aikuistaloudet 15-49-v.	11.6	55.9	28.5	1.9	2.1	100.0	654633
2+ aikuistaloudet 50-84-v.	3.0	48.0	36.7	6.3	6.0	100.0	1398207
KOTITALOUDEN BRUTTOTULOLUOKKA							
Alin neljännes	6.9	45.0	33.2	7.3	7.5	100.0	680734
2. alin neljännes	6.7	49.8	32.0	6.8	4.7	100.0	1156078
2. ylin neljännes	6.2	58.4	27.5	4.2	3.7	100.0	1341975
Ylin neljännes	4.1	58.0	31.8	3.6	2.5	100.0	1042923
Eos tai puuttuva tieto	9.0	53.9	16.5	2.6	18.1	100.0	245890

Taulukko 11. Ajankohtan edullisuus lainanoton kannalta,  
(04/2017) prosenttia kuluttajista

	Ajankohta on					Yhteensä	N
	Erittäin hyvä	Melko hyvä	Melko huono	Erittäin huono	Eos tai puuttuva tieto		
	Rivi-%	Rivi-%	Rivi-%	Rivi-%	Rivi-%		
Yhteensä	14.7	60.2	18.3	2.3	4.5	100.0	4467600
SUKUPUOLI							
Mies	17.3	61.9	15.0	2.4	3.4	100.0	2213455
Nainen	12.1	58.6	21.5	2.3	5.6	100.0	2254145
IKÄ							
15-34	13.4	57.1	22.6	2.5	4.4	100.0	1336904
35-49	21.2	57.1	18.6	1.6	1.6	100.0	1018764
50-64	15.2	67.1	12.2	2.2	3.2	100.0	1101502
65-84	9.2	60.1	19.0	2.9	8.9	100.0	1010430
KOULUTUSTASO							
Perusaste	7.6	53.5	24.3	4.6	10.1	100.0	1020295
Keskiaste	14.2	59.7	20.3	2.7	3.1	100.0	1831754
Korkea-aste	19.7	65.1	12.3	0.4	2.5	100.0	1615551
SUURALUE							
Pääkaupunkiseutu	13.8	61.7	18.5	1.9	4.2	100.0	936110
Muu Etelä-Suomi	12.6	60.9	18.7	2.6	5.2	100.0	960007
Länsi-Suomi	18.4	58.6	17.4	2.0	3.7	100.0	1581076
Itä-Suomi	9.9	62.4	18.3	4.1	5.4	100.0	461728
Pohjois-Suomi	13.1	59.6	20.0	2.1	5.2	100.0	528679

Taulukko 11. jatkuu Ajankohdan edullisuus lainanoton kannalta,  
(04/2017) prosenttia kuluttajista

	Ajankohta on					Yhteensä	N
	Erittäin hyvä	Melko hyvä	Melko huono	Erittäin huono	Eos tai puuttuva tieto		
	Rivi-%	Rivi-%	Rivi-%	Rivi-%	Rivi-%		
Yhteensä	14.7	60.2	18.3	2.3	4.5	100.0	4467600
SOSIOEKONOMINEN ASEMA							
Yrittäjät	27.5	57.3	9.2	1.7	4.4	100.0	391092
Ylemmät toimihenkilöt	19.3	69.2	10.4	0.6	0.5	100.0	736935
Alemmat toimihenkilöt	18.3	58.2	19.6	2.1	1.7	100.0	750595
Työntekijät	10.3	64.9	20.5	.	4.3	100.0	495244
Opiskelijat	11.8	51.8	25.9	4.5	6.1	100.0	561305
Eläkeläiset	8.6	61.9	19.0	3.0	7.4	100.0	1190928
Työttömät ym.	14.0	50.0	24.5	4.6	6.9	100.0	341501
KOTITALOUSTYYPPI							
Yksinasuvat 15-49-v.	14.1	58.2	22.7	1.7	3.2	100.0	446728
Yksinasuvat 50-84-v.	9.1	60.6	19.6	2.9	7.8	100.0	519023
Lapsiperheet	19.6	55.5	18.6	2.6	3.6	100.0	1449009
2+ aikuistaloudet 15-49-v.	11.9	63.3	21.5	0.6	2.7	100.0	654633
2+ aikuistaloudet 50-84-v.	13.1	64.2	14.6	2.8	5.4	100.0	1398207
KOTITALOUDEN BRUTTOTULOLUOKKA							
Alin neljännes	9.8	47.0	27.3	6.9	8.9	100.0	680734
2. alin neljännes	11.4	61.7	21.5	1.1	4.2	100.0	1156078
2. ylin neljännes	16.2	64.9	14.6	1.8	2.6	100.0	1341975
Ylin neljännes	22.4	66.3	10.1	0.6	0.6	100.0	1042923
Eos tai puuttuva tieto	1.9	38.9	33.0	5.5	20.7	100.0	245890

Taulukko 12. Rahankäyttö kestotavaroihin seuraavien 12 kk:n aikana  
(04/2017) verrattuna rahankäyttöön viimeisten 12 kk:n aikana,  
prosenttia kuluttajista

	Rahankäyttö seur. 12 kk vs. viim. 12 kk						Yhteensä	N
	Paljon enemmän	Hieman enemmän	Yhtä paljon	Hieman vähemmän	Paljon vähemmän	Eos tai puuttuva tieto		
	Rivi-%	Rivi-%	Rivi-%	Rivi-%	Rivi-%	Rivi-%		
Yhteensä	4.1	15.7	48.6	20.3	10.8	0.4	100.0	4467600
SUKUPUOLI								
Mies	3.8	16.4	49.6	19.3	10.4	0.5	100.0	2213455
Nainen	4.5	15.1	47.7	21.2	11.2	0.4	100.0	2254145
IKÄ								
15-34	7.3	23.9	39.8	19.7	9.0	0.4	100.0	1336904
35-49	5.4	13.0	51.6	16.0	14.0	.	100.0	1018764
50-64	1.9	13.6	47.8	23.3	12.8	0.6	100.0	1101502
65-84	1.2	10.0	58.4	21.9	7.7	0.8	100.0	1010430
KOULUTUSTASO								
Perusaste	3.2	18.7	50.6	17.9	8.3	1.4	100.0	1020295
Keskiaste	4.4	13.5	47.4	22.0	12.3	0.3	100.0	1831754
Korkea-aste	4.4	16.4	48.9	19.7	10.6	.	100.0	1615551
SUURALUE								
Pääkaupunkiseutu	6.4	16.6	46.8	17.8	12.4	.	100.0	936110
Muu Etelä-Suomi	2.9	12.0	52.7	22.2	9.9	0.3	100.0	960007
Länsi-Suomi	4.5	16.3	49.2	18.8	10.8	0.4	100.0	1581076
Itä-Suomi	2.8	15.4	43.4	25.9	10.2	2.5	100.0	461728
Pohjois-Suomi	2.4	19.5	47.3	20.7	10.1	.	100.0	528679

Taulukko 12. jatkuu  
(04/2017)

Rahankäyttö kestotavaroihin seuraavien 12 kk:n aikana  
verrattuna rahankäyttöön viimeisten 12 kk:n aikana,  
prosenttia kuluttajista

	Rahankäyttö seur. 12 kk vs. viim. 12 kk							Yhteensä	N
	Paljon enemmän	Hieman enemmän	Yhtä paljon	Hieman vähemmän	Paljon vähemmän	Eos tai puuttuva tieto			
	Rivi-%	Rivi-%	Rivi-%	Rivi-%	Rivi-%	Rivi-%	Rivi-%		
Yhteensä	4.1	15.7	48.6	20.3	10.8	0.4	100.0	4467600	
SOSIOEKONOMINEN ASEMA									
Yrittäjät	3.1	16.3	51.2	18.8	9.7	0.9	100.0	391092	
Ylemmät toimihenkilöt	5.5	15.9	50.4	17.0	11.3	.	100.0	736935	
Alemmat toimihenkilöt	5.7	14.8	47.1	17.6	14.8	.	100.0	750595	
Työntekijät	3.5	20.2	43.0	21.8	11.4	.	100.0	495244	
Opiskelijat	7.0	22.4	38.4	23.5	7.8	0.9	100.0	561305	
Eläkeläiset	1.6	11.0	55.2	23.7	7.5	1.0	100.0	1190928	
Työttömät ym.	4.1	15.9	47.5	15.0	17.6	.	100.0	341501	
KOTITALOUSTYYPPI									
Yksinasuvat 15-49-v.	2.2	23.2	40.5	24.7	9.4	.	100.0	446728	
Yksinasuvat 50-84-v.	1.2	12.0	55.4	18.5	11.9	1.0	100.0	519023	
Lapsiperheet	6.5	14.3	50.1	15.6	13.2	0.4	100.0	1449009	
2+ aikuistaloudet 15-49-v.	8.4	24.2	39.5	18.5	9.4	.	100.0	654633	
2+ aikuistaloudet 50-84-v.	1.4	12.2	51.5	25.1	9.0	0.7	100.0	1398207	
KOTITALOUDEN BRUTTOTULOLUOKKA									
Alin neljännes	1.5	11.6	50.7	25.5	10.7	.	100.0	680734	
2. alin neljännes	3.7	16.4	50.4	17.4	11.3	0.8	100.0	1156078	
2. ylin neljännes	4.8	15.5	48.7	21.2	9.8	.	100.0	1341975	
Ylin neljännes	6.0	17.6	45.7	20.1	10.7	.	100.0	1042923	
Eos tai puuttuva tieto	2.0	17.7	47.1	14.3	14.3	4.5	100.0	245890	

Taulukko 13. Kotitalouden aikomus ostaa asunto seuraavien 12 kk:n aikana, prosenttia kotitalouksista (04/2017)

	Omistusasunnon ostoaie					Yhteensä	N
	Kyllä, varmasti	Mahdollises- ti	Luultavasti ei	Ei	Eos tai puuttuva tieto		
	Rivi-%	Rivi-%	Rivi-%	Rivi-%	Rivi-%		
Yhteensä	2.8	4.9	1.5	90.7	0.2	100.0	2655526
SUKUPUOLI							
Mies	2.6	5.9	2.1	89.4	0.1	100.0	1295158
Nainen	3.0	3.9	1.0	91.9	0.2	100.0	1360368
IKÄ							
15-34	3.8	8.3	3.3	84.4	0.2	100.0	644491
35-49	3.8	3.2	0.6	91.8	0.5	100.0	498786
50-64	2.8	5.8	0.8	90.5	.	100.0	669252
65-84	1.4	2.4	1.3	94.9	.	100.0	842997
KOULUTUSTASO							
Perusaste	1.9	3.2	0.4	94.2	0.4	100.0	593596
Keskiaste	1.6	5.6	2.5	90.2	0.2	100.0	1107897
Korkea-aste	4.8	5.0	1.2	89.0	.	100.0	954033
SUURALUE							
Pääkaupunkiseutu	4.9	3.0	2.1	89.9	0.2	100.0	541707
Muu Etelä-Suomi	3.1	4.1	0.3	92.5	.	100.0	569645
Länsi-Suomi	2.3	5.5	2.1	90.0	0.1	100.0	948998
Itä-Suomi	1.1	5.8	1.4	91.1	0.6	100.0	284528
Pohjois-Suomi	1.7	6.9	1.4	90.0	.	100.0	310648

Taulukko 13. jatkuu  
(04/2017)

Kotitalouden aikomus ostaa asunto seuraavien 12 kk:n aikana,  
prosenttia kotitalouksista

	Omistusasunnon ostoaike					Yhteensä	N
	Kyllä, varmasti	Mahdollises- ti	Luultavasti ei	Ei	Eos tai puuttuva tieto		
	Rivi-%	Rivi-%	Rivi-%	Rivi-%	Rivi-%		
Yhteensä	2.8	4.9	1.5	90.7	0.2	100.0	265526
SOSIOEKONOMINEN ASEMA							
Yrittäjät	1.7	7.6	1.4	88.0	1.3	100.0	203628
Ylemmät toimihenkilöt	4.8	9.7	2.5	83.1	.	100.0	380346
Alemmat toimihenkilöt	3.2	5.4	1.1	90.3	.	100.0	407077
Työntekijät	1.7	5.8	2.5	90.0	.	100.0	269077
Opiskelijat	2.9	2.7	0.9	93.0	0.6	100.0	243793
Eläkeläiset	1.8	2.9	1.1	94.2	.	100.0	965824
Työttömät ym.	5.4	2.8	2.5	89.3	.	100.0	185781
KOTITALOUSTYYPPI							
Yksinasuvat 15-49-v.	.	7.8	0.9	91.2	.	100.0	421489
Yksinasuvat 50-84-v.	1.8	5.0	0.6	92.6	.	100.0	671368
Lapsiperheet	5.1	4.2	3.5	86.5	0.7	100.0	556046
2+ aikuistaloudet 15-49-v.	6.2	6.9	2.0	84.9	.	100.0	247399
2+ aikuistaloudet 50-84-v.	2.5	2.9	1.1	93.5	.	100.0	759224
KOTITALOUDEN BRUTTOTULOLUOKKA							
Alin neljännes	1.2	2.8	0.3	95.7	.	100.0	632006
2. alin neljännes	1.9	6.7	1.6	89.7	0.1	100.0	798406
2. ylin neljännes	3.1	5.0	1.8	90.2	.	100.0	669463
Ylin neljännes	6.3	5.0	2.8	85.6	0.4	100.0	458111
Eos tai puuttuva tieto	2.1	1.7	1.9	92.8	1.4	100.0	97540

Taulukko 14. Tärkeimpien rahoitusmuotojen jakauma asunnonhankinnassa,  
(03/2017) asunnon ostoon myönteisesti vastanneet,  
prosenttia kotitalouksista  
(kysytään neljästi vuodessa: maalis-, kesä-, syys- ja joulukuussa)

		Vastaus	
		Tärkein	2. tärkein
ASUNNON			
RAHOITUSMUOTO			
Nykyisen asunnon	N	52798	7439
myyntitulo	Sarake-%	35.1	4.9
Omat säästöt	N	15257	37080
	Sarake-%	10.1	24.7
Pankkilaina	N	54824	36845
	Sarake-%	36.5	24.5
Arava-, asp- tms.	N	14721	1787
laina	Sarake-%	9.8	1.2
Muun omaisuuden	N	3331	4135
myynti	Sarake-%	2.2	2.8
Perintö	N	5402	9046
	Sarake-%	3.6	6.0
Muu	N	4025	.
	Sarake-%	2.7	.
Eos	N	.	54026
	Sarake-%	.	35.9
Yhteensä	N	150358	150358
	Sarake-%	100.0	100.0

Taulukko 15. Kotitalouden aikomus ostaa auto seuraavien 12 kk:n aikana, prosenttia kotitalouksista (04/2017)

	Auton ostoaie					Yhteensä	N
	Kyllä, varmasti	Mahdollises- ti	Luultavasti ei	Ei	Eos tai puuttuva tieto		
	Rivi-%	Rivi-%	Rivi-%	Rivi-%	Rivi-%		
Yhteensä	9.5	7.7	8.5	74.0	0.4	100.0	2655526
SUKUPUOLI							
Mies	10.1	8.1	9.7	72.0	0.1	100.0	1295158
Nainen	8.9	7.3	7.4	75.8	0.6	100.0	1360368
IKÄ							
15-34	12.2	10.8	11.0	65.3	0.7	100.0	644491
35-49	13.2	9.3	12.9	64.7	.	100.0	498786
50-64	10.3	6.7	8.2	74.5	0.3	100.0	669252
65-84	4.5	5.1	4.3	85.6	0.4	100.0	842997
KOULUTUSTASO							
Perusaste	7.2	6.3	7.5	78.4	0.6	100.0	593596
Keskiaste	8.6	7.0	7.6	76.4	0.4	100.0	1107897
Korkea-aste	11.9	9.3	10.3	68.3	0.2	100.0	954033
SUURALUE							
Pääkaupunkiseutu	7.6	6.3	8.2	77.9	.	100.0	541707
Muu Etelä-Suomi	11.6	7.2	8.7	71.8	0.7	100.0	569645
Länsi-Suomi	10.2	8.6	8.5	72.2	0.5	100.0	948998
Itä-Suomi	8.5	6.2	7.7	77.0	0.6	100.0	284528
Pohjois-Suomi	7.6	9.4	9.5	73.5	.	100.0	310648

Taulukko 15. jatkuu  
(04/2017)

Kotitalouden aikomus ostaa auto seuraavien 12 kk:n aikana,  
prosenttia kotitalouksista

	Auton ostoaike					Yhteensä	N
	Kyllä, varmasti	Mahdollises- ti	Luultavasti ei	Ei	Eos tai puuttuva tieto		
	Rivi-%	Rivi-%	Rivi-%	Rivi-%	Rivi-%		
Yhteensä	9.5	7.7	8.5	74.0	0.4	100.0	265526
SOSIOEKONOMINEN ASEMA							
Yrittäjät	15.0	6.3	7.8	70.9	.	100.0	203628
Ylemmät toimihenkilöt	12.1	11.6	10.2	66.1	.	100.0	380346
Alemmat toimihenkilöt	13.8	9.7	12.1	63.9	0.4	100.0	407077
Työntekijät	12.5	9.3	13.4	63.8	1.1	100.0	269077
Opiskelijat	7.7	11.2	12.1	68.4	0.6	100.0	243793
Eläkeläiset	4.8	4.8	4.7	85.2	0.4	100.0	965824
Työttömät ym.	10.6	4.4	6.2	78.9	.	100.0	185781
KOTITALOUSTYYPPI							
Yksinasuvat 15-49-v.	6.0	4.0	12.8	77.3	.	100.0	421489
Yksinasuvat 50-84-v.	4.3	4.8	5.0	85.9	.	100.0	671368
Lapsiperheet	17.1	12.7	11.7	57.7	0.8	100.0	556046
2+ aikuistaloudet 15-49-v.	14.0	13.6	11.4	61.0	.	100.0	247399
2+ aikuistaloudet 50-84-v.	8.9	6.6	6.1	77.7	0.7	100.0	759224
KOTITALOUDEN BRUTTOTULOLUOKKA							
Alin neljännes	3.4	1.5	5.9	89.0	0.3	100.0	632006
2. alin neljännes	7.4	7.6	9.1	75.4	0.6	100.0	798406
2. ylin neljännes	11.4	11.4	7.4	69.7	.	100.0	669463
Ylin neljännes	19.2	9.8	13.8	57.3	.	100.0	458111
Eos tai puuttuva tieto	7.2	13.1	4.3	72.1	3.4	100.0	97540

Taulukko 16. Uusi vai käytetty auto, auton ostoon myönteisesti vastanneet, prosenttia kotitalouksista (04/2017)

	Auton ostoaie				Yhteensä	
	Kyllä, varmasti		Mahdollisesti			
	N	%	N	%	N	%
MILLAINEN AUTO						
Uusi auto	64835	25.8	31935	15.7	96770	21.3
Käytetty auto	178008	70.8	162192	79.6	340200	74.7
Eos	8586	3.4	9714	4.8	18300	4.0
Yhteensä	251429	100.0	203841	100.0	455270	100.0

Taulukko 17. Tärkeimpien rahoitusmuotojen jakauma autonostossa,  
(03/2017) auton ostoon myönteisesti vastanneet,  
prosenttia kotitalouksista  
(kysytään neljästi vuodessa: maalis-, kesä-, syys- ja joulukuussa)

		Vastaus	
		Tärkein	2. tärkein
AUTONOSTON			
RAHOITUSMUOTO			
Auton myyntitulo	N	227713	103577
	%	50.2	22.8
Omat säästöt	N	123698	148162
	%	27.3	32.7
Pankkilaina	N	36457	62044
	%	8.0	13.7
Osamaksukauppa	N	45031	51254
	%	9.9	11.3
Luottokorttiluotto	N	1411	3418
	%	0.3	0.8
Muun omaisuuden	N	2839	8297
myynti	%	0.6	1.8
Muu	N	13564	2387
	%	3.0	0.5
Eos	N	3017	74591
	%	0.7	16.4
Yhteensä	N	453730	453730
	%	100.0	100.0

Taulukko 18. Rahankäyttö joihinkin kulutuskohteisiin seuraavien 6 kk:n aikana, prosenttia kotitalouksista (04/2017)

		Vastaus				Yhteensä
		Kyllä	Ehkä	Ei	Eos	
KULUTUSKOHDE						
Asunnon korjaus	N	878209	171599	1599008	6710	2655526
	Rivi-%	33.1	6.5	60.2	0.3	100.0
Kodin sisustus	N	831386	253849	1562107	8184	2655526
	Rivi-%	31.3	9.6	58.8	0.3	100.0
Vapaa-ajan asunto	N	27306	19468	2607049	1703	2655526
	Rivi-%	1.0	0.7	98.2	0.1	100.0
Viihde-elektronikka	N	588670	326593	1738866	1397	2655526
	Rivi-%	22.2	12.3	65.5	0.1	100.0
Kodinkoneet	N	319290	203644	2132592	.	2655526
	Rivi-%	12.0	7.7	80.3	.	100.0
Kalliit harrastus- ja ulkoiluvälineet	N	475075	151445	2029006	.	2655526
	Rivi-%	17.9	5.7	76.4	.	100.0
Kulkuvälineet (ei auto)	N	265041	157482	2233003	.	2655526
	Rivi-%	10.0	5.9	84.1	.	100.0
Vapaa-ajan matkat kotimaassa (väh. 4 pv)	N	1362619	313840	974841	4226	2655526
	Rivi-%	51.3	11.8	36.7	0.2	100.0
Vapaa-ajan matkat ulkomailla	N	1076440	280395	1297106	1585	2655526
	Rivi-%	40.5	10.6	48.8	0.1	100.0

Taulukko 19. Joidenkin laitteiden yleisyys kotitalouksissa haastatteluhetkellä, prosenttia kotitalouksista (02/2017) (kysytään neljästi vuodessa: helmi-, touko-, elo- ja marraskuussa)

Tarkempia tietoja tilattavissa Tilastokeskuksesta!

		Vastaus			Yhteensä
		Kyllä	Ei	Eos	
LAITE					
Televisio	N	2519840	135699	.	2655539
	Rivi-%	94.9	5.1	.	100.0
- Taulu-tv	N	2272554	370567	12418	2655539
	Rivi-%	85.6	14.0	0.5	100.0
- Äly-tv	N	793291	1844674	17574	2655539
	Rivi-%	29.9	69.5	0.7	100.0
Kaapeli-tv tai satelliittiantenni	N	1399435	1159179	96925	2655539
	Rivi-%	52.7	43.7	3.6	100.0
Tv-maksukortti	N	586615	2068924	.	2655539
	Rivi-%	22.1	77.9	.	100.0
IPTV-viihdepalvelu	N	486382	2146809	22348	2655539
	Rivi-%	18.3	80.8	0.8	100.0
DVD/Blu-ray -laite	N	1258352	1364490	32697	2655539
	Rivi-%	47.4	51.4	1.2	100.0
Kotiteatteri	N	487900	2162675	4964	2655539
	Rivi-%	18.4	81.4	0.2	100.0
Digikamera tai digivideokamera	N	1266717	1368639	20183	2655539
	Rivi-%	47.7	51.5	0.8	100.0
Kamerakopteri	N	43293	2598073	14173	2655539
	Rivi-%	1.6	97.8	0.5	100.0
Tietokone (pöytä- tai kannettava)	N	2284834	370705	.	2655539
	Rivi-%	86.0	14.0	.	100.0
- Kannettava tietokone	N	1995526	660013	.	2655539
	Rivi-%	75.1	24.9	.	100.0
Taulutietokone (tabletti)	N	1404012	1251527	.	2655539
	Rivi-%	52.9	47.1	.	100.0

Taulukko 19. Joidenkin laitteiden yleisyys kotitalouksissa haastatteluhetkellä,  
(02/2017) prosenttia kotitalouksista  
(kysytään neljästi vuodessa: helmi-, touko-, elo- ja marraskuussa)

Tarkempia tietoja tilattavissa Tilastokeskuksesta!

		Vastaus			Yhteensä
		Kyllä	Ei	Eos	
LAITE					
Tulostin tai skanneri	N	1528815	1122275	4449	2655539
	Rivi-%	57.6	42.3	0.2	100.0
Internet-yhteys	N	2400528	229638	25373	2655539
	Rivi-%	90.4	8.6	1.0	100.0
- Liikkuva laajakaista	N	1812383	789804	53352	2655539
	Rivi-%	68.2	29.7	2.0	100.0
- WLAN-lähiverkko	N	1700096	888205	67238	2655539
	Rivi-%	64.0	33.4	2.5	100.0
Puettava tietotekniikka/ älylaite	N	511161	2139611	4767	2655539
	Rivi-%	19.2	80.6	0.2	100.0
Pelikonsoli	N	717008	1924609	13922	2655539
	Rivi-%	27.0	72.5	0.5	100.0
Lankapuhelin(liittymä)	N	209180	2432473	13886	2655539
	Rivi-%	7.9	91.6	0.5	100.0
Matkapuhelin	N	2639641	15898	.	2655539
	Rivi-%	99.4	0.6	.	100.0
- Älypuhelin	N	2101291	554248	.	2655539
	Rivi-%	79.1	20.9	.	100.0
Henkilöauto	N	2117532	538007	.	2655539
	Rivi-%	79.7	20.3	.	100.0
- GPS-navigaattori autossa	N	753570	1901969	.	2655539
	Rivi-%	28.4	71.6	.	100.0

Taulukko 20. Kotitalouksien autoistuneisuus joidenkin taustatietojen mukaan, prosenttia kotitalouksista (02/2017) (kysytään neljästi vuodessa: helmi-, touko-, elo- ja marraskuussa)

	Henkilöauto		Yhteensä	N
	On auto	Ei autoa		
	Rivi-%	Rivi-%	Rivi-%	
Yhteensä	79.7	20.3	100.0	2655539
SUURALUE				
Pääkaupunkiseutu	61.0	39.0	100.0	541721
Muu Etelä-Suomi	86.5	13.5	100.0	569692
Länsi-Suomi	84.0	16.0	100.0	948989
Itä-Suomi	82.4	17.6	100.0	284532
Pohjois-Suomi	84.4	15.6	100.0	310605
SOSIOEKONOMINEN ASEMA				
Yrittäjät	92.7	7.3	100.0	113618
Ylemmät toimihenkilöt	84.6	15.4	100.0	387506
Alemmat toimihenkilöt	85.7	14.3	100.0	429257
Työntekijät	89.2	10.8	100.0	313109
Opiskelijat	61.3	38.7	100.0	207370
Eläkeläiset	75.5	24.5	100.0	976545
Työttömät ym.	75.7	24.3	100.0	228134
KOTITALOUSTYYPPI				
Yksinasuvat 15-49-v.	51.1	48.9	100.0	394761
Yksinasuvat 50-84-v.	63.9	36.1	100.0	698052
Lapsiperheet	96.0	4.0	100.0	569269
2+ aikuistaloudet 15-49-v.	83.3	16.7	100.0	193967
2+ aikuistaloudet 50-84-v.	95.3	4.7	100.0	799490

Taulukko 21. Kotitalouden rahatilanne haastatteluhetkellä,  
(04/2017) prosenttia kotitalouksista

	Rahatilanne nykyisin						Yhteensä	N
	Talous velkaantuu	Kulutukseen käytetään säästöjä	Rahat riittävät nipin napin	Talous pystyy säästämään hieman	Talous pystyy säästämään paljon	Eos tai puuttuva tieto		
	Rivi-%	Rivi-%	Rivi-%	Rivi-%	Rivi-%	Rivi-%		
Yhteensä	2.1	4.6	25.7	57.9	9.1	0.6	100.0	265526
SUKUPUOLI								
Mies	1.9	3.7	25.7	58.7	9.8	0.1	100.0	1295158
Nainen	2.2	5.4	25.7	57.1	8.5	1.0	100.0	1360368
IKÄ								
15-34	3.7	5.9	19.5	57.7	12.3	0.9	100.0	644491
35-49	3.6	3.2	29.1	53.0	11.1	.	100.0	498786
50-64	1.7	4.4	21.8	61.4	9.5	1.2	100.0	669252
65-84	0.2	4.6	31.5	58.2	5.2	0.2	100.0	842997
KOULUTUSTASO								
Perusaste	2.2	2.6	35.0	54.6	5.2	0.5	100.0	593596
Keskiaste	2.6	5.4	28.1	55.7	7.6	0.6	100.0	1107897
Korkea-aste	1.3	4.9	17.2	62.5	13.4	0.7	100.0	954033
SUURALUE								
Pääkaupunkiseutu	2.8	2.9	23.2	53.6	17.5	.	100.0	541707
Muu Etelä-Suomi	1.3	2.9	28.9	56.9	9.3	0.7	100.0	569645
Länsi-Suomi	2.0	7.5	23.7	59.8	6.6	0.5	100.0	948998
Itä-Suomi	1.5	1.6	28.4	61.4	6.5	0.6	100.0	284528
Pohjois-Suomi	2.8	4.3	28.1	58.4	4.5	2.0	100.0	310648

Taulukko 21. jatkuu Kotitalouden rahatilanne haastatteluhetkellä,  
(04/2017) prosenttia kotitalouksista

	Rahatilanne nykyisin							Yhteensä	N
	Talous velkaantuu	Kulutukseen käytetään säästöjä	Rahat riittävät nipin napin	Talous pystyy säästämään hieman	Talous pystyy säästämään paljon	Eos tai puuttuva tieto			
	Rivi-%	Rivi-%	Rivi-%	Rivi-%	Rivi-%	Rivi-%			
Yhteensä	2.1	4.6	25.7	57.9	9.1	0.6	100.0	2655526	
SOSIOEKONOMINEN ASEMA									
Yrittäjät	3.2	1.7	18.6	64.5	11.1	0.9	100.0	203628	
Ylemmät toimihenkilöt	0.7	1.4	11.5	64.1	22.3	.	100.0	380346	
Alemmat toimihenkilöt	3.1	1.1	24.7	61.9	9.1	.	100.0	407077	
Työntekijät	1.3	3.0	16.9	65.8	10.3	2.8	100.0	269077	
Opiskelijat	4.6	11.2	25.3	50.0	7.7	1.2	100.0	243793	
Eläkeläiset	0.4	5.0	33.0	57.1	4.1	0.4	100.0	965824	
Työttömät ym.	7.7	13.4	40.1	32.6	6.2	.	100.0	185781	
KOTITALOUSTYYPPI									
Yksinasuvat 15-49-v.	3.0	5.7	31.6	49.2	10.5	.	100.0	421489	
Yksinasuvat 50-84-v.	.	4.8	34.1	55.4	5.0	0.7	100.0	671368	
Lapsiperheet	3.3	4.2	23.8	56.7	10.9	1.1	100.0	556046	
2+ aikuistaloudet 15-49-v.	5.4	3.3	13.1	64.1	14.1	.	100.0	247399	
2+ aikuistaloudet 50-84-v.	1.3	4.5	20.5	63.8	9.1	0.7	100.0	759224	
KOTITALOUDEN BRUTTOTULOLUOKKA									
Alin neljännes	2.8	10.9	45.8	40.3	0.3	.	100.0	632006	
2. alin neljännes	2.5	2.8	27.7	60.2	5.9	0.9	100.0	798406	
2. ylin neljännes	1.8	2.9	15.0	69.6	10.7	.	100.0	669463	
Ylin neljännes	0.6	1.2	9.9	63.3	24.6	0.4	100.0	458111	
Eos tai puuttuva tieto	1.7	6.3	27.2	48.0	10.0	6.8	100.0	97540	

Taulukko 22. Kotitalouden säästömahdollisuudet seuraavien 12 kk:n aikana, prosenttia kotitalouksista (04/2017)

	Säästömahdollisuudet					Yhteensä	N
	Hyvin tod.näk. säästää	Melko tod.näk. säästää	Melko tod.näk. ei säästä	Hyvin tod.näk. ei säästä	Eos tai puuttuva tieto		
	Rivi-%	Rivi-%	Rivi-%	Rivi-%	Rivi-%		
Yhteensä	42.5	32.6	14.2	9.9	0.9	100.0	2655526
SUKUPUOLI							
Mies	46.1	31.4	10.8	11.0	0.7	100.0	1295158
Nainen	39.0	33.7	17.4	8.9	1.0	100.0	1360368
IKÄ							
15-34	43.8	33.7	12.9	8.6	1.0	100.0	644491
35-49	57.3	25.5	11.6	5.6	.	100.0	498786
50-64	51.2	31.2	8.2	8.2	1.1	100.0	669252
65-84	25.7	37.0	21.4	14.8	1.1	100.0	842997
KOULUTUSTASO							
Perusaste	22.0	38.7	20.0	17.4	1.9	100.0	593596
Keskiaste	39.6	34.2	13.9	11.3	0.9	100.0	1107897
Korkea-aste	58.6	26.8	10.8	3.6	0.2	100.0	954033
SUURALUE							
Pääkaupunkiseutu	47.6	34.8	12.2	5.1	0.3	100.0	541707
Muu Etelä-Suomi	45.5	25.7	14.5	13.0	1.3	100.0	569645
Länsi-Suomi	41.9	32.0	17.9	7.3	0.9	100.0	948998
Itä-Suomi	33.6	39.6	8.7	16.7	1.4	100.0	284528
Pohjois-Suomi	37.7	36.3	10.8	14.6	0.6	100.0	310648

Taulukko 22. jatkuu  
(04/2017)

Kotitalouden säästömahdollisuudet seuraavien 12 kk:n aikana,  
prosenttia kotitalouksista

	Säästömahdollisuudet					Yhteensä	N
	Hyvin tod.näk. säästää	Melko tod.näk. säästää	Melko tod.näk. ei säästä	Hyvin tod.näk. ei säästä	Eos tai puuttuva tieto		
	Rivi-%	Rivi-%	Rivi-%	Rivi-%	Rivi-%		
Yhteensä	42.5	32.6	14.2	9.9	0.9	100.0	265526
SOSIOEKONOMINEN ASEMA							
Yrittäjät	62.3	23.8	4.5	8.5	0.9	100.0	203628
Ylemmät toimihenkilöt	69.8	21.8	4.3	4.1	.	100.0	380346
Alemmat toimihenkilöt	60.5	27.7	7.5	4.4	.	100.0	407077
Työntekijät	45.5	44.8	4.0	4.0	1.7	100.0	269077
Opiskelijat	32.9	35.0	21.0	8.9	2.2	100.0	243793
Eläkeläiset	24.0	38.8	20.6	15.4	1.2	100.0	965824
Työttömät ym.	29.2	21.8	32.1	16.9	.	100.0	185781
KOTITALOUSTYYPPI							
Yksinasuvat 15-49-v.	38.0	29.4	20.4	12.2	.	100.0	421489
Yksinasuvat 50-84-v.	31.0	32.0	21.4	15.0	0.6	100.0	671368
Lapsiperheet	58.2	27.0	8.2	5.7	0.9	100.0	556046
2+ aikuistaloudet 15-49-v.	54.1	36.5	6.6	2.2	0.6	100.0	247399
2+ aikuistaloudet 50-84-v.	39.8	37.7	11.1	9.7	1.7	100.0	759224
KOTITALOUDEN BRUTTOTULOLUOKKA							
Alin neljännes	17.3	30.7	28.4	23.3	0.3	100.0	632006
2. alin neljännes	35.8	39.4	14.9	9.3	0.6	100.0	798406
2. ylin neljännes	56.6	32.3	6.1	4.8	0.3	100.0	669463
Ylin neljännes	72.3	22.9	3.9	0.5	0.4	100.0	458111
Eos tai puuttuva tieto	23.3	36.0	19.7	7.8	13.3	100.0	97540

Taulukko 23. Säästöjen pääasialliset käyttötarkoitukset seuraavien 12 kk:n aikana, säästämiseen myönteisesti vastanneet, prosenttia kotitalouksista (kysytään neljästi vuodessa: tammi-, huhti-, heinä- ja lokakuussa)

	Vastaus				Yhteensä
	Kyllä	Ehkä	Ei	Eos	
KÄYTTÖTARKOITUS					
Asunto- tai muun velan N	979659	14129	988598	9762	1992148
hoito Rivi-%	49.2	0.7	49.6	0.5	100.0
Etukäteissästäminen N	275185	61059	1653953	1951	1992148
asunnon hankintaan Rivi-%	13.8	3.1	83.0	0.1	100.0
Kestokulutustavaroiden N	591417	86190	1308476	6065	1992148
hankinta Rivi-%	29.7	4.3	65.7	0.3	100.0
Matkustaminen tai N	1074566	81778	829372	6432	1992148
lomanvietto Rivi-%	53.9	4.1	41.6	0.3	100.0
Pahan päivän vara N	1496775	59430	424811	11132	1992148
Rivi-%	75.1	3.0	21.3	0.6	100.0
Vanhuuden vara N	936693	47897	997800	9758	1992148
Rivi-%	47.0	2.4	50.1	0.5	100.0
Muu tarkoitus N	350986	32615	1595415	13132	1992148
Rivi-%	17.6	1.6	80.1	0.7	100.0

Taulukko 24. Aiotut sijoituskohteet säästöille seuraavien 12 kk:n aikana, säästämiseen myönteisesti vastanneet, prosenttia kotitalouksista (kysytään neljästi vuodessa: tammi-, huhti-, heinä- ja lokakuussa)

		Vastaus				Yhteensä
		Kyllä	Ehkä	Ei	Eos	
SIJOITUSKOHDE						
Pankkitilit tai -	N	1332834	72772	567063	19479	1992148
talletukset	Rivi-%	66.9	3.7	28.5	1.0	100.0
Asunto-osake	N	274969	124843	1577740	14596	1992148
	Rivi-%	13.8	6.3	79.2	0.7	100.0
Kiinteä omaisuus (ml. N	N	296156	74328	1611945	9719	1992148
omakotitalo)	Rivi-%	14.9	3.7	80.9	0.5	100.0
Pörssiosakkeet	N	320175	82033	1569482	20458	1992148
	Rivi-%	16.1	4.1	78.8	1.0	100.0
Obligaatiot tai muut N	N	56020	45162	1869681	21285	1992148
joukkovelkakirjat	Rivi-%	2.8	2.3	93.9	1.1	100.0
Sijoitusrahastot tai N	N	678078	126979	1168129	18962	1992148
muut arvopaperit	Rivi-%	34.0	6.4	58.6	1.0	100.0
Vakuutussäästöt	N	398536	58987	1520876	13749	1992148
	Rivi-%	20.0	3.0	76.3	0.7	100.0
Vapaa-ajan asunto	N	98623	34993	1853582	4950	1992148
	Rivi-%	5.0	1.8	93.0	0.2	100.0
Taide- tai	N	54048	79260	1851501	7339	1992148
arvoesineet	Rivi-%	2.7	4.0	92.9	0.4	100.0
Muu sijoituskohde	N	98239	15701	1856153	22055	1992148
	Rivi-%	4.9	0.8	93.2	1.1	100.0

Taulukko 25. Toteutuneet sijoituskohteet haastatteluhetkellä,  
(10/2015) prosenttia kaikista kotitalouksista  
(kysytään neljästi vuodessa: tammi-, huhti-, heinä- ja lokakuussa)

HUOM! Keruu lopetettu lokakuuhun 2015

		Vastaus			Yhteensä
		Kyllä	Ei	Eos	
SIJOITUSKOHDE					
Määräaika-	N	972026	1605370	45141	2622537
sijoitustilit	Rivi-%	37.1	61.2	1.7	100.0
Pörssiosakkeet	N	507168	2063539	51830	2622537
	Rivi-%	19.3	78.7	2.0	100.0
Sijoitusrahastot	N	813392	1772351	36794	2622537
	Rivi-%	31.0	67.6	1.4	100.0
Joukkovelkakirjat	N	83935	2496249	42353	2622537
	Rivi-%	3.2	95.2	1.6	100.0
Vakuutussäästöt	N	656261	1915277	50999	2622537
	Rivi-%	25.0	73.0	1.9	100.0
Sijoitusasunto tai -	N	309652	2283020	29865	2622537
kiinteistö	Rivi-%	11.8	87.1	1.1	100.0
Muu sijoituskohte	N	144936	2455041	22560	2622537
	Rivi-%	5.5	93.6	0.9	100.0

Taulukko 26. Kotitalouden lainanottoaikomus seuraavien 12 kk:n aikana, prosenttia kotitalouksista (04/2017)

	Lainanottoaie					Yhteensä	N
	Kyllä, varmasti	Mahdollisesti	Luultavasti ei	Ei	Eos tai puuttuva tieto		
	Rivi-%	Rivi-%	Rivi-%	Rivi-%	Rivi-%		
Yhteensä	6.8	7.6	4.6	80.5	0.5	100.0	265526
SUKUPUOLI							
Mies	6.5	8.0	5.1	80.1	0.4	100.0	1295158
Nainen	7.2	7.3	4.1	80.8	0.6	100.0	1360368
IKÄ							
15-34	16.3	15.1	9.0	58.0	1.7	100.0	644491
35-49	7.2	9.4	8.2	75.2	.	100.0	498786
50-64	5.3	5.9	2.3	86.3	0.3	100.0	669252
65-84	0.6	2.2	1.0	96.2	.	100.0	842997
KOULUTUSTASO							
Perusaste	4.8	1.8	2.8	89.4	1.2	100.0	593596
Keskiaste	8.4	8.8	4.8	77.8	0.1	100.0	1107897
Korkea-aste	6.3	9.9	5.5	78.0	0.4	100.0	954033
SUURALUE							
Pääkaupunkiseutu	5.4	8.2	6.6	79.4	0.3	100.0	541707
Muu Etelä-Suomi	5.0	6.1	3.9	84.9	.	100.0	569645
Länsi-Suomi	10.3	7.2	4.3	77.8	0.4	100.0	948998
Itä-Suomi	2.6	6.7	5.1	84.2	1.3	100.0	284528
Pohjois-Suomi	5.8	11.4	2.8	78.8	1.1	100.0	310648

Taulukko 26. jatkuu  
(04/2017)

Kotitalouden lainanottoaikomus seuraavien 12 kk:n aikana,  
prosenttia kotitalouksista

	Lainanottoaie					Yhteensä	N
	Kyllä, varmasti	Mahdollisesti	Luultavasti ei	Ei	Eos tai puuttuva tieto		
	Rivi-%	Rivi-%	Rivi-%	Rivi-%	Rivi-%		
Yhteensä	6.8	7.6	4.6	80.5	0.5	100.0	2655526
SOSIOEKONOMINEN ASEMA							
Yrittäjät	2.7	11.6	5.5	80.2	.	100.0	203628
Ylemmät toimihenkilöt	10.5	17.3	7.3	64.3	0.5	100.0	380346
Alemmat toimihenkilöt	5.6	11.2	8.1	75.0	.	100.0	407077
Työntekijät	3.6	4.9	4.7	86.2	0.6	100.0	269077
Opiskelijat	30.5	8.7	7.4	51.0	2.4	100.0	243793
Eläkeläiset	1.2	1.9	1.2	95.6	.	100.0	965824
Työttömät ym.	9.3	7.8	4.0	77.2	1.7	100.0	185781
KOTITALOUSTYYPPI							
Yksinasuvat 15-49-v.	10.3	13.6	9.8	66.3	.	100.0	421489
Yksinasuvat 50-84-v.	2.4	4.3	0.6	92.7	.	100.0	671368
Lapsiperheet	10.4	8.8	6.1	73.0	1.7	100.0	556046
2+ aikuistaloudet 15-49-v.	17.5	17.2	11.7	53.0	0.6	100.0	247399
2+ aikuistaloudet 50-84-v.	2.7	3.3	1.8	91.9	0.2	100.0	759224
KOTITALOUDEN BRUTTOTULOLUOKKA							
Alin neljännes	10.0	3.3	3.9	82.8	.	100.0	632006
2. alin neljännes	3.9	9.6	3.2	83.1	0.2	100.0	798406
2. ylin neljännes	8.2	6.9	6.1	78.8	.	100.0	669463
Ylin neljännes	6.8	11.3	4.8	76.0	1.1	100.0	458111
Eos tai puuttuva tieto	1.5	7.7	9.3	75.6	5.9	100.0	97540

Taulukko 27. Lainojen käyttötarkoitukset seuraavien 12 kk:n aikana,  
(04/2017) lainanottoon myönteisesti vastanneet,  
prosenttia kotitalouksista  
(kysytään neljästi vuodessa: tammi-, huhti-, heinä- ja lokakuussa)

		Vastaus				Yhteensä
		Kyllä	Ehkä	Ei	Eos	
KÄYTTÖTARKOITUS						
Asunto-osake	N	73774	45627	263852	933	384186
	Rivi-%	19.2	11.9	68.7	0.2	100.0
Kiinteä omaisuus (ml. omakotitalo)	N	46020	23368	314798	.	384186
	Rivi-%	12.0	6.1	81.9	.	100.0
Opinnot	N	91275	10405	282506	.	384186
	Rivi-%	23.8	2.7	73.5	.	100.0
Kestotavarat, matkat	N	67208	26419	290559	.	384186
	Rivi-%	17.5	6.9	75.6	.	100.0
Arvopaperit	N	7304	2212	374670	.	384186
	Rivi-%	1.9	0.6	97.5	.	100.0
Muu lainanottotarve	N	80961	11847	291378	.	384186
	Rivi-%	21.1	3.1	75.8	.	100.0

Taulukko 28. Kuluttajabarometriin vastanneiden jakautuminen eri taustatietojen mukaan, prosenttia vastanneista

	Sukupuoli				Yhteensä	
	Mies		Nainen			
	N	%	N	%	N	%
Yhteensä	611	100.0	588	100.0	1199	100.0
ÄIDINKIELI						
Suomi	542	88.7	531	90.3	1073	89.5
Ruotsi tai muu	69	11.3	57	9.7	126	10.5
IKÄ						
15-34	167	27.3	125	21.3	292	24.4
35-49	120	19.6	129	21.9	249	20.8
50-64	152	24.9	164	27.9	316	26.4
65-84	172	28.2	170	28.9	342	28.5
KOULUTUSTASO						
Perusaste	140	22.9	131	22.3	271	22.6
Keskiaste	271	44.4	218	37.1	489	40.8
Korkea-aste	200	32.7	239	40.6	439	36.6
SUURALUE						
Pääkaupunkiseutu	101	16.5	136	23.1	237	19.8
Muu Etelä-Suomi	123	20.1	115	19.6	238	19.8
Länsi-Suomi	243	39.8	212	36.1	455	37.9
Itä-Suomi	72	11.8	58	9.9	130	10.8
Pohjois-Suomi	72	11.8	67	11.4	139	11.6

Taulukko 28. jatkuu  
(04/2017)

Kuluttajabarometriin vastanneiden jakautuminen eri taustatietojen mukaan,  
prosenttia vastanneista

	Sukupuoli				Yhteensä	
	Mies		Nainen			
	N	%	N	%	N	%
Yhteensä	611	100.0	588	100.0	1199	100.0
SOSIOEKONOMINEN ASEMA						
Yrittäjät	70	11.5	37	6.3	107	8.9
Ylemmät toimihenkilöt	104	17.0	82	13.9	186	15.5
Alemmat toimihenkilöt	62	10.1	128	21.8	190	15.8
Työntekijät	96	15.7	29	4.9	125	10.4
Opiskelijat	54	8.8	63	10.7	117	9.8
Eläkeläiset	190	31.1	202	34.4	392	32.7
Työttömät ym.	35	5.7	47	8.0	82	6.8
KOTITALOUSTYYPPI						
Yksinasuvat 15-49-v.	54	8.8	48	8.2	102	8.5
Yksinasuvat 50-84-v.	62	10.1	100	17.0	162	13.5
Lapsiperheet	181	29.6	164	27.9	345	28.8
2+ aikuistaloudet 15-49-v.	84	13.7	66	11.2	150	12.5
2+ aikuistaloudet 50-84-v.	230	37.6	210	35.7	440	36.7
KOTITALOUDEN BRUTTOTULOLUOKKA						
Alin neljännes	81	13.3	106	18.0	187	15.6
2. alin neljännes	165	27.0	155	26.4	320	26.7
2. ylin neljännes	181	29.6	183	31.1	364	30.4
Ylin neljännes	162	26.5	109	18.5	271	22.6
Eos tai puuttuva tieto	22	3.6	35	6.0	57	4.8

Taulukko 29. Kuluttajabarometriin vastanneet kotitalouden rakenteen ja koon mukaan, (04/2017) henkilöitä

		Kotitalouden koko						Yhteensä
		1 henkilö	2 henkilöä	3 henkilöä	4 henkilöä	5 henkilöä	6+ henkilöä	
KOTITALOUDEN RAKENNE								
1 aikuinen	N	264	.	.	.	.	.	264
1 aik. ja 1+ l.	N	.	12	8	8	.	.	28
2 aikuista	N	.	513	.	.	.	.	513
2 aik. ja 1 l.	N	.	.	83	.	.	.	83
3 aikuista	N	.	.	57	.	.	.	57
2 aik. ja 2 l.	N	.	.	.	117	.	.	117
3 aik. ja 1 l.	N	.	.	.	22	.	.	22
4 aikuista	N	.	.	.	16	.	.	16
2 aik. ja 3+ l.	N	.	.	.	.	48	15	63
3 aik. ja 2+ l.	N	.	.	.	.	14	8	22
Muu talous	N	.	.	.	.	10	4	14
Yhteensä	N	264	525	148	163	72	27	1199

## Lisätietoja

Pertti Kangassalo 029 551 3598

Kaisa Lahtinen 029 551 3554

Vastaava tilastojohtaja:

Jari Tarkoma

[kuluttaja.barometri@tilastokeskus.fi](mailto:kuluttaja.barometri@tilastokeskus.fi)

[www.tilastokeskus.fi](http://www.tilastokeskus.fi)

Lähde: Kuluttajabarometri 2017, huhtikuu. Tilastokeskus