

Tilastokeskus
Statistikcentralen
Central Statistical Office of Finland

1982

Tiedustelut - Förfrågningar

Päiväys - Datum

Sarja ja nro - Serie och nr

Tuula Viljanen
Puh. 90-58001

30.12.1982

K0 1982:20

KOULUTUS JA TUTKIMUS
UTBILDNING OCH FORSKNING

PERUSKOULUT KUNNITTAIN SYYSLUKUKAUDELLA 1982, ennakkotietoja

Syyslukukaudella 1982 oli toiminnassa 4 847 peruskouluasteen koulua. Edelliseen lukuvuoteen verrattuna lakkautettiin 37 ala-asteen koulua ja 2 yläasteen koulua. Samanaikaisesti perustettiin 10 ala-asteen koulua, 4 yläasteen koulua ja 1 erityiskoulu.

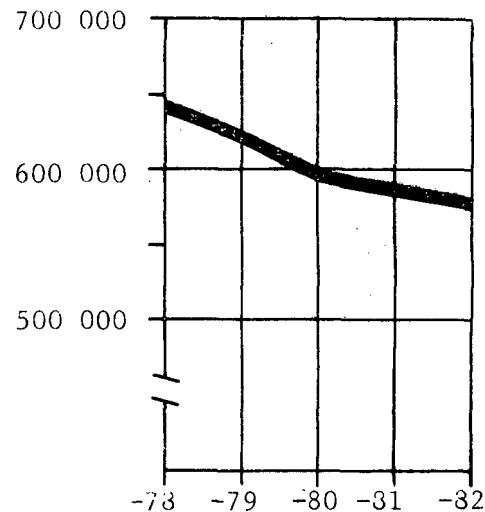
Peruskouluissa oli syyslukukauden 1982 alkaessa yhteensä 578 000 oppilasta. Oppilaita oli 9 000 eli 1,5 % vähemmän kuin edellisellä vuonna.

Ensiluokkalaisia oli 65 000. Oppilasmäärä oli 3 000 oppilasta eli 5 % enemmän kuin vuotta aiemmin.

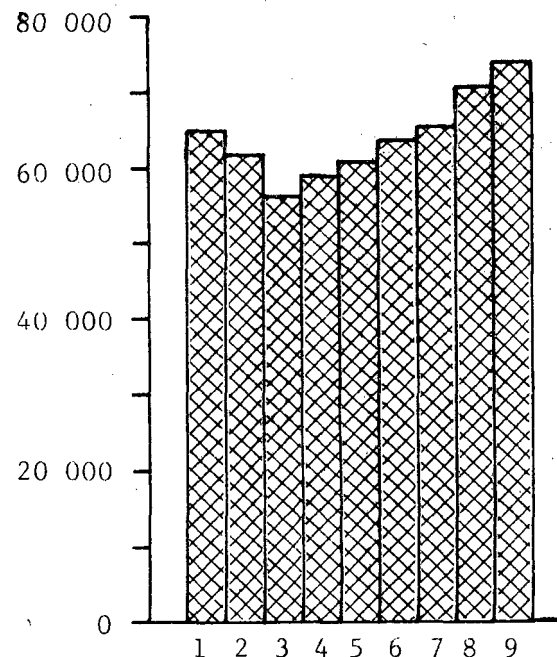
Peruskoulun oppimäärän suorittaa ensi keväänä noin 71 000 oppilasta.

Syyslukukauden 1982 alkaessa lisäluokilla eli 10. luokilla oli 2 960 oppilasta. Edellisellä vuonna vastaava luku oli 1 780. Esiluokilla oli syyslukukauden 1982 alkaessa 820 oppilasta.

Kuvio 1. Peruskoulun oppilasmäärä
1978-82



Kuvio 2. Peruskoulun oppilaat
luokittain sl. 1982



Peruskoulut kunnittain syyslukukaudella 1982, ennakkotietoja

Aikaisempi vastaava
julkaisu
KO 1981:17

		Sivu
Taulut	Taulu 1. Peruskoulujen määrä koulutyypin ja opetuskielen mukaan lääneittäin syyslukukaudella 1982	4
	Taulu 2. Peruskoulujen oppilasmäärä luokka-asteen ja opetuskielen mukaan <u>lääneittäin</u> syyslukukaudella 1982	5-6
	Taulu 3. Peruskoulujen oppilasmäärä luokka-asteen ja opetuskielen mukaan <u>kunnittain</u> syyslukukaudella 1982	7-26

Aineisto Tämä tilasto sisältää tietoja seuraavista kouluista:

- Kunnan peruskoulut
- Kunnan ja valtion erityiskoulut sekä seuraavien oppilaitosten peruskouluasteet:
- Oppikoulut, joissa peruskoulua korvaava kouluaste
- Harjoittelukoulut
- Peruskoulua vastaavat koulut
- Rudolf Steiner-koulut
- Helsingin ranskalais-suomalainen koulu
- Suomalais-venäläinen koulu
- Helsingin saksalainen koulu
- Englantilainen koulu

Ns. vieraskielisten koulujen oppilaat ja saamenkielistä opetusta saaneet oppilaat sisältyvät taulukoissa suomenkielisten oppilaiden lukumäärään.

Tämä peruskouluja koskeva ennakkotilasto perustuu kuntien kouluviranomaisten lähettämiin tietoihin. Tiedot kerätään peruskoulutlastolomakkeella II.

Peruskoulujen lukumäärissä tapahtui lukuvuosien 1981/82 ja 1982/83 vaihteessa lääneittäin seuraavia muutoksia:

Asetelma 1.

Lääni	1982											
	Ala-asteen koulut			Yläasteen koulut			Erityiskoulut			Yhteensä		
	Uu- sia	Lak- kau- tet- tu	Muu- tos (+) tai (-)	Uu- sia	Lak- kau- tet- tu	Muu- tos (+) tai (-)	Uu- sia	Lak- kau- tet- tu	Muu- tos (+) tai (-)	Uu- sia	Lak- kau- tet- tu	Muu- tos (+) tai (-)
Koko maa	10	37	- 27	5	2	+ 3	1	-	+ 1	16	39	- 24
Uudenmaan	2	2	-	-	-	-	-	-	-	2	2	-
Turun-Porin	3	5	- 2	1	-	+ 1	1	-	+ 1	5	5	-
Ahvenanmaa	1	1	-	-	-	-	-	-	-	1	1	-
Hämeen	-	1	- 1	-	-	-	-	-	-	-	1	- 1
Kymen	-	-	-	-	-	-	-	-	-	-	-	-
Mikkelin	-	2	- 2	-	-	-	-	-	-	-	2	- 2
Pohjois- Karjalan	-	6	- 6	-	-	-	-	-	-	-	6	- 6
Kuopion	-	1	- 1	-	-	-	-	-	-	-	1	- 1
Keski- Suomen	1	4	- 3	1	2	- 1	-	-	-	2	6	- 4
Vaasan	3	4	- 1	-	-	-	-	-	-	3	4	- 1
Oulun	-	7	- 7	2	-	+ 2	-	-	-	2	7	- 5
Lapin	-	4	- 4	-	-	-	-	-	-	-	4	- 4

Koulukoti- ja sairaalakoulut eivät sisälly asetelmaan

Taulu 1. Peruskoulujen määrä koulutyypin ja opetuskielen mukaan läänittain syyslukukaudella 1982

Lääni	Yh- teensä	Ala- asteen koulut	Ylä- asteen koulut	Apu- koulut	Muut erityis- koulut	Oppikoulut, joissa pe- rusk. korv. kouluaeste	Harjoitte- lukoulut	Muut koulut
Koko maa	4 847 4 496 351	3 915 3 627 288	596 558 38	257 239 18	38 36 2	18 14 4	13 12 1	10 10 -
Uudenmaan lääni	623 477 146	444 329 115	111 93 18	38 27 11	9 7 2	13 13 -	2 2 -	6 6 -
Turun ja Porin lääni	671 636 35	537 511 26	83 78 5	42 39 3	6 6 -	1 - 1	2 2 -	- - -
Ahvenanmaa	31	28	3	-	-	-	-	-
Hämeen lääni	499 497 2	382 381 1	73 73 -	33 33 -	4 4 -	2 1 1	2 2 -	3 3 -
Kymen lääni	301 297 4	241 238 3	40 40 -	16 16 -	3 3 -	1 - 1	- - -	- - -
Mikkelin lääni	285	240	29	14	1	-	1	-
Pohjois-Karjalan lääni	273	233	24	14	1	-	1	-
Kuopion lääni	334 333 1	279 278 1	36 36 -	17 17 -	2 2 -	- - -	- - -	- - -
Keski-Suomen lääni	286	228	34	18	4	-	1	1
Vaasan lääni	574 443 131	490 376 114	61 49 12	20 16 4	2 2 -	- - -	1 - 1	- - -
Oulun lääni	618 617 1	519 519 -	63 63 -	29 29 -	4 4 -	1 - 1	2 2 -	- - -
Lapin lääni	352	294	39	16	2	-	1	-

Taulu 2. Peruskoulujen oppilasmäärä luokka-asteen ja opetuskielen mukaan lääneittäin syyslukukaudella 1982

Lääni Kuntamuoto Opetuskieli S=Suomi R=ruotsi	Kouluja		Oppilaita										Esi- luokat	Lisä- luokat	Kaik- kiaan
	1	2	3	4	5	6	7	8	9	1 - 9		Muutos ed-vuo- desta %			
										Yhteen- sä					
Koko maa	4 847	65 003	61 712	58 497	60 780	63 239	65 098	70 497	73 307	574 346	-	1,7	820	2 958	578 124
Kaupungit	1 607	38 121	35 970	33 651	35 386	36 481	38 513	41 940	43 523	335 997	-	2,0	365	1 942	338 304
Muut kunnat	3 240	26 882	25 742	24 846	25 394	26 758	26 585	28 557	29 784	238 349	-	1,2	455	1 016	239 820
S	4 496	61 391	58 192	55 016	57 331	59 783	61 599	66 697	69 440	542 404	-	1,7	780	2 931	546 115
R	351	3 612	3 520	3 481	3 449	3 456	3 499	3 800	3 867	31 942	-	3,1	40	27	32 009
Uudenmaan lääni	623	15 244	14 342	13 109	13 646	13 836	14 183	15 533	16 193	128 932	-	1,9	250	572	129 754
Kaupungit	377	11 994	11 232	10 326	10 789	10 973	11 551	12 751	13 250	102 920	-	2,6	250	524	103 694
Muut kunnat	246	3 250	3 110	2 783	2 857	2 863	2 632	2 782	2 943	26 012	+	0,9	-	48	26 060
S	477	13 671	12 772	11 669	12 122	12 360	12 713	13 906	14 512	115 218	-	1,7	214	572	116 004
R	146	1 573	1 570	1 440	1 524	1 476	1 470	1 627	1 681	13 714	-	3,2	36	-	13 750
Turun ja Porin lääni	671	9 172	8 680	8 395	8 658	9 140	9 298	10 111	10 271	81 551	-	1,6	62	170	81 783
Kaupungit	267	5 447	5 201	4 938	5 146	5 407	5 922	6 370	6 480	49 492	-	2,4	17	170	49 679
Muut kunnat	404	3 725	3 479	3 457	3 512	3 733	3 376	3 741	3 791	32 059	-	0,5	45	-	32 104
S	636	8 842	8 374	8 074	8 370	8 788	8 998	9 782	9 951	78 697	-	1,8	62	170	78 929
R	35	330	306	321	288	352	300	329	320	2 854	+	4,0	-	-	2 854
Ahvenanmaa R	31	290	310	322	333	298	322	345	346	2 856	-	1,8	-	-	2 856
Kaupungit	4	117	137	123	116	114	138	143	147	1 144	-	3,6	-	-	1 144
Muut kunnat	27	173	173	199	217	184	184	202	199	1 712	-	0,5	-	-	1 712
Hämeen lääni	499	8 435	8 309	7 664	8 176	8 657	8 900	9 635	10 027	77 801	-	2,0	214	364	78 379
Kaupungit	196	5 114	5 087	4 607	5 007	5 300	5 494	6 046	6 295	47 786	-	2,5	54	241	48 081
Muut kunnat	303	3 321	3 222	3 057	3 169	3 357	3 406	3 589	3 732	30 015	-	1,3	160	123	30 298
S	497	8 408	8 290	7 640	8 157	8 629	8 875	9 601	9 994	77 573	-	2,0	214	364	78 151
R	2	27	19	24	19	28	25	34	33	228	-	4,2	-	-	228
Kymen lääni	301	4 279	4 072	3 764	4 303	4 291	4 550	4 974	5 197	39 379	-	2,7	-	65	39 444
Kaupungit	143	2 994	2 805	2 552	2 941	2 924	3 197	3 491	3 639	27 286	-	2,7	-	65	27 351
Muut kunnat	158	1 285	1 267	1 212	1 362	1 367	1 353	1 483	1 558	12 093	-	2,7	-	-	12 093
S	297	4 257	4 052	3 744	4 284	4 268	4 528	4 951	5 173	39 182	-	2,7	-	65	39 247
R	4	22	20	20	19	23	22	23	24	197	-	4,4	-	-	197

Taulu 2 jatkuu

Lääni Kuntamuoto Opetuskieli S=Suomi R=ruotsi	Kouluja	Oppilaita											Esi- luokat	Lisä- luokat	Kaik- kiaän	
		1	2	3	4	5	6	7	8	9	1 - 9					
											Yhteen- sä	Muutos ed- vuo- desta %				
Mikkelin lääni S	285	2 626	2 531	2 324	2 409	2 506	2 736	2 791	3 092	3 087	24 102	-	2,7	-	153	24 255
Kaupungit	47	1 157	1 110	1 010	1 031	1 054	1 159	1 249	1 317	1 366	10 453	-	2,9	-	118	10 571
Muut kunnat	238	1 469	1 421	1 314	1 378	1 452	1 577	1 542	1 775	1 721	13 649	-	2,5	-	35	13 684
Pohjois-Karjalän lääni S	273	2 360	2 157	2 026	1 981	2 148	2 279	2 483	2 676	2 622	20 732	-	2,4	80	229	21 041
Kaupungit	77	1 212	1 079	1 006	993	1 034	1 124	1 163	1 253	1 225	10 089	-	1,8	-	147	10 236
Muut kunnat	196	1 148	1 078	1 020	988	1 114	1 155	1 320	1 423	1 397	10 643	-	2,9	80	82	10 805
Kuopion lääni	334	3 340	3 073	2 917	2 993	3 163	3 434	3 494	3 749	4 081	30 244	-	2,6	163	320	30 727
Kaupungit	86	1 783	1 646	1 582	1 590	1 712	1 753	1 765	2 017	2 068	15 916	-	2,5	9	194	16 119
Muut kunnat	248	1 557	1 427	1 335	1 403	1 451	1 681	1 729	1 732	2 013	14 328	-	2,7	154	126	14 608
S	333	3 336	3 071	2 914	2 989	3 163	3 432	3 494	3 749	4 081	30 229	-	2,6	163	320	30 712
R	1	4	2	3	4	2	2	-	-	-	15	+	15,4	-	-	15
Keski-Suomen lääni S	286	3 325	3 092	2 870	3 024	3 074	3 265	3 340	3 740	3 797	29 527	-	1,5	22	470	30 019
Kaupungit	51	1 336	1 172	1 149	1 181	1 184	1 251	1 299	1 408	1 437	11 417	-	0,5	22	152	11 591
Muut kunnat	235	1 989	1 920	1 721	1 843	1 890	2 014	2 041	2 332	2 360	18 110	-	2,1	-	318	18 428
Vaasan lääni	574	6 343	6 035	5 525	5 707	6 060	6 191	6 410	6 599	6 998	55 868	-	0,6	4	173	56 045
Kaupungit	165	2 760	2 591	2 334	2 430	2 718	2 698	2 890	2 991	3 244	24 656	-	1,3	4	115	24 775
Muut kunnat	409	3 583	3 444	3 191	3 277	3 342	3 493	3 520	3 608	3 754	31 212	±	0,0	4	58	31 270
S	443	4 982	4 746	4 270	4 369	4 804	4 924	5 067	5 172	5 553	43 887	-	0,6	-	146	44 033
R	131	1 361	1 289	1 255	1 338	1 256	1 267	1 343	1 427	1 445	11 981	-	4,8	4	27	12 012
Oulun lääni	618	6 725	6 424	5 675	5 890	6 033	6 191	6 328	6 747	7 202	57 215	-	0,7	23	291	57 529
Kaupungit	116	2 829	2 624	2 278	2 267	2 456	2 456	2 497	2 673	2 848	22 928	-	0,2	7	147	23 082
Muut kunnat	502	3 896	3 800	3 397	3 623	3 577	3 735	3 831	4 074	4 354	34 287	-	1,1	16	144	34 447
S	617	6 720	6 420	5 670	5 877	6 023	6 181	6 311	6 732	7 184	57 118	-	0,7	23	291	57 432
R	1	5	4	5	13	10	10	17	15	18	97	+	3,1	-	-	97
Lapin lääni S	352	2 864	2 687	2 486	2 720	2 680	2 921	2 999	3 296	3 486	26 139	-	1,9	2	151	26 292
Kaupungit	78	1 378	1 286	1 150	1 193	1 229	1 322	1 348	1 480	1 524	11 910	-	0,6	2	69	11 981
Muut kunnat	274	1 486	1 401	1 336	1 527	1 451	1 599	1 651	1 816	1 962	14 229	-	2,9	-	82	14 311

Taulu 3 Peruskoulujen oppilasmäärä luokka-asteen ja opetuskielen mukaan kunnittain syyslukukaudella 1982

Lääni Kuntamotto Opetuskieli S=Suomi R=ruotsi	Kouluja		Oppilaita										Esi- luokat	Lisä- luokat	Kaik- kiaan
	1	2	3	4	5	6	7	8	9	1 - 9		Muutos ed-vuo- desta %			
										Yhteen- sä					
Koko maa	4 847	65 003	61 712	56 213	58 497	60 780	63 239	65 098	70 497	73 307	574 346	- 1,7	820	2 958	578 124
Uudenmaan lääni	623	15 244	14 342	12 846	13 109	13 646	13 836	14 183	15 533	16 193	128 932	- 1,9	250	572	129 754
Kaupungit	377	11 994	11 232	10 054	10 326	10 789	10 973	11 551	12 751	13 250	102 920	- 2,6	250	524	103 694
Helsinki	149	4 845	4 668	4 111	4 287	4 435	4 647	4 856	5 478	5 893	43 220	- 5,3	126	218	43 564
R	122	4 516	4 348	3 855	4 013	4 126	4 357	4 580	5 148	5 550	40 493	- 4,8	126	218	40 837
Espoo	27	329	320	256	274	309	290	276	330	343	2 727	- 11,4	-	-	2 727
S	64	2 277	2 055	1 789	1 910	1 870	1 914	1 663	1 953	1 990	17 421	+ 0,3	6	89	17 516
R	53	2 041	1 810	1 609	1 729	1 682	1 726	1 556	1 847	1 843	15 843	+ 0,0	6	89	15 938
Hanko	11	236	245	180	181	188	188	107	106	147	1 578	+ 3,5	-	-	1 578
S	13	200	179	179	181	181	207	204	192	183	1 706	+ 0,3	-	-	1 706
R	6	138	95	111	105	103	116	126	107	104	1 005	+ 2,3	-	-	1 005
Hyvinkää	20	525	457	443	459	521	499	525	592	517	4 538	- 0,4	9	-	4 547
S	19	520	453	441	454	516	497	525	592	517	4 515	- 0,2	9	-	4 524
R	1	5	4	2	5	5	2	2	-	-	23	- 23,3	-	-	23
Järvenpää	10	425	376	363	333	336	350	337	366	371	3 257	+ 0,6	-	-	3 257
Karjaa	8	90	99	104	99	112	124	235	227	257	1 347	- 1,7	-	-	1 347
S	3	34	43	41	35	39	40	137	133	150	652	+ 0,8	-	-	652
R	5	56	56	63	64	73	84	98	94	107	695	- 3,4	-	-	695
Karkkila	7	113	115	98	70	117	86	115	123	115	952	+ 2,2	-	-	952
Kauniainen	4	125	125	111	117	135	118	229	290	276	1 526	- 2,3	-	-	1 526
S	2	69	65	62	64	68	69	109	123	120	749	- 2,2	-	-	749
R	2	56	60	49	53	67	49	120	167	156	777	- 2,4	-	-	777
Kerava	10	465	410	349	355	385	351	363	374	409	3 461	+ 0,8	-	-	3 490
Lohja	7	181	185	167	177	202	189	285	289	270	1 945	- 3,5	-	-	1 977
S	6	175	178	165	176	194	189	285	289	270	1 921	- 3,7	-	-	1 953
R	1	6	7	2	1	8	-	-	-	-	24	+ 14,3	-	-	24
Loviisa	8	97	159	124	118	116	137	227	240	231	1 449	- 7,7	-	-	1 462
S	4	70	108	86	75	81	92	105	121	108	846	- 7,4	-	-	859
R	4	27	51	38	43	35	45	122	119	123	603	- 8,1	-	-	603
Porvoo	13	254	254	231	266	251	359	357	357	393	2 613	- 3,0	-	-	2 627
S	5	169	167	157	171	156	160	165	162	202	1 509	- 2,0	-	-	1 523
R	8	85	87	74	95	95	88	194	195	191	1 104	- 4,3	-	-	1 104
Tammisaari	9	145	144	121	150	157	166	113	137	108	1 241	- 1,3	-	-	1 241
S	1	27	14	24	19	23	29	-	-	-	136	+ 2,3	-	-	136
R	8	118	130	97	131	134	137	113	137	108	1 105	+ 1,7	-	-	1 105
Vantaa	55	2 252	2 006	1 864	1 804	1 971	1 937	2 040	2 133	2 237	18 244	+ 0,3	109	129	18 482
S	50	2 181	1 945	1 802	1 745	1 906	1 880	1 962	2 059	2 143	17 623	- 0,2	73	129	17 825
R	5	71	61	62	59	65	57	78	74	94	621	- 2,2	-	-	657

Taulu 3 jatkuu

Läni Kuntamuoto Opetuskieli S=suomi R=ruotsi	Kouluja	Oppilaita luokittain										Esi- luokat	Lisä- luokat	Kaik- kiaan	
		1	2	3	4	5	6	7	8	9	1 - 9				
											Yhteen- sä				Muutos ed- vuodesta %
Muut kunnat	246	3 250	3 110	2 792	2 783	2 857	2 863	2 632	2 782	2 943	26 012	+ 0,9	-	48	26 060
Artjärvi	4	24	19	18	17	21	18	-	-	-	117	+ 4,5	-	-	117
Askola	7	67	59	64	58	49	69	78	90	77	611	+ 2,9	-	-	611
Inkoo	6	71	58	35	49	54	49	-	-	-	316	+ 7,1	-	-	316
	1	28	24	15	15	21	18	-	-	-	121	+ 9,0	-	-	121
	5	43	34	20	34	33	31	-	-	-	195	+ 6,0	-	-	195
	1	7	7	11	9	6	6	-	-	-	46	+ 8,0	-	-	46
Karjalohja	17	415	365	338	297	302	291	312	352	354	3 026	+ 3,1	-	16	3 042
Kirkkonummi	7	318	289	247	221	226	208	238	254	247	2 248	+ 3,6	-	16	2 264
	10	97	76	91	76	76	83	74	98	107	778	+ 1,6	-	-	778
	7	41	46	29	44	41	43	69	82	84	479	+ 7,5	-	13	492
Lapinjärvi	5	24	30	16	22	27	31	69	82	84	385	+ 7,7	-	13	398
	2	17	16	13	22	14	12	-	-	-	94	+ 6,9	-	-	94
Liljendal	2	20	16	16	12	13	15	-	-	-	92	+ 5,6	-	-	92
Lohjan m.k.	17	242	254	217	238	243	235	260	323	338	2 350	+ 1,5	-	-	2 350
	15	224	242	201	228	226	223	196	249	255	2 044	+ 2,0	-	-	2 044
	2	18	12	16	10	17	12	64	74	83	306	+ 1,7	-	-	306
Myrskylä	2	24	6	15	14	23	26	-	-	-	108	+ 0,0	-	-	108
Mäntsälä	18	187	165	147	144	161	173	140	178	186	1 481	+ 1,1	-	-	1 481
	11	59	61	49	64	57	71	67	71	91	590	+ 2,6	-	-	590
Nummi-Pusula	17	370	344	333	343	362	406	375	387	394	3 314	+ 1,4	-	-	3 314
Nurmijärvi	14	171	207	157	149	161	151	176	165	202	1 539	+ 3,8	-	-	1 539
Orimattila	6	36	39	33	50	36	42	-	-	-	236	+ 3,5	-	-	236
Pernaaja	2	11	16	10	12	14	10	-	-	-	73	+ 14,1	-	-	73
	4	25	23	23	38	22	32	-	-	-	163	+ 0,6	-	-	163
Pohja	6	78	78	68	58	52	68	4	6	6	418	+ 2,3	-	-	418
	4	52	47	45	41	34	49	4	6	6	284	+ 4,4	-	-	284
	2	26	31	23	17	18	19	-	-	-	134	+ 2,3	-	-	134

Taulu 3 jatkuu

Lääni Kuntamuoto Opetuskieli S=suomi R=ruotsi	Kouluja	Oppilaita luokittain										Esi- luokat	Lisä- luokat	Kaik- kiaan	
		1	2	3	4	5	6	7	8	9	1 - 9				
											Yhteen- sä				Muutos ed-vuo- desta %
Pornainen	4	42	41	26	32	37	33	32	42	35	320	+ 5,3	-	-	320
Porvoon mik.	28	340	326	300	286	293	282	202	196	182	2 407	+ 3,1	-	19	2 426
	13	232	235	202	196	191	183	202	196	182	1 819	+ 2,8	-	19	1 838
	15	108	91	98	90	102	99	-	-	-	588	+ 4,3	-	-	588
Pukkila	4	23	17	19	18	18	28	-	-	-	123	+ 0,0	-	-	123
Ruotsinpyhtää	6	45	42	41	52	44	55	-	-	-	279	+ 7,7	-	-	279
	4	38	31	36	41	37	40	-	-	-	223	+ 6,2	-	-	223
	2	7	11	5	11	7	15	-	-	-	56	+ 14,3	-	-	56
Sammatti	1	15	14	13	13	9	16	-	-	-	80	+ 10,0	-	-	80
Sipoo	21	198	178	188	179	179	187	208	199	224	1 740	+ 0,2	-	-	1 740
	6	94	79	87	82	74	100	102	80	117	815	+ 1,1	-	-	815
	15	104	99	101	97	105	87	106	119	107	925	- 0,5	-	-	925
Siuntio	3	59	58	52	46	56	54	-	-	-	325	+ 4,5	-	-	325
	2	35	33	31	27	31	38	-	-	-	195	+ 8,3	-	-	195
	1	24	25	21	19	25	15	-	-	-	129	- 0,8	-	-	129
Tenhola	7	29	25	31	30	33	27	40	29	36	280	+ 1,5	-	-	280
	1	5	1	3	2	2	2	-	-	-	15	+ 15,4	-	-	15
	6	24	24	28	28	31	25	40	29	36	265	+ 0,8	-	-	265
Tuusula	20	384	388	348	320	328	290	400	392	427	3 277	+ 0,5	-	-	3 277
	19	375	381	341	316	324	290	400	392	427	3 246	+ 0,3	-	-	3 246
	1	9	7	7	4	4	-	-	-	-	31	+ 19,2	-	-	31
Vihhti	17	303	297	244	261	279	228	269	270	307	2 458	+ 1,8	-	-	2 458

äiäni intamuto petuskieli S=suomi R=ruotsi	Oppilaita luokitattain											Esf- luokat	Lisä- luokat	Kaik- kiaan	
	Kouluja		Oppilaita luokitattain												
	1	2	3	4	5	6	7	8	9	1 - 9 Yhteen- sä	Muutos- ed-vuod- esta %				
uru ja Porin lääni	671	9 172	8 680	7 826	8 395	8 658	9 140	9 298	10 111	10 271	81 551	- 1,6	62	170	81 783
aupungit	267	5 447	5 201	4 581	4 938	5 146	5 407	5 922	6 370	6 480	49 492	- 2,4	17	170	49 679
Turku	58	1 914	1 854	1 614	1 703	1 731	1 857	1 984	2 130	2 179	16 966	- 2,9	11	29	17 006
	54	1 825	1 758	1 529	1 636	1 662	1 772	1 914	2 032	2 102	16 230	- 3,0	11	29	16 270
	4	89	96	85	67	69	85	70	98	77	736	+ 0,6	-	-	736
Harjavalta	8	115	111	117	116	101	138	139	143	157	1 137	- 5,6	-	-	1 137
Huittinen	10	103	127	102	103	119	97	129	168	187	1 135	- 6,1	-	-	1 135
Ikaalinen	14	88	89	74	90	96	102	117	94	120	870	- 1,3	-	-	870
Kankaanpää	14	175	185	166	166	168	198	202	240	201	1 701	- 2,0	-	21	1 722
Kokemäki	16	128	100	94	130	104	111	138	131	112	1 048	- 3,3	-	-	1 048
Loimaa	6	77	78	61	72	77	78	103	106	97	749	- 3,0	-	-	749
Naantali	6	152	134	113	146	132	129	159	175	175	1 315	+ 3,6	-	24	1 339
Parainen	12	161	133	138	170	166	176	174	175	163	1 456	- 0,8	-	-	1 456
	4	51	54	56	57	69	68	66	68	50	539	- 6,8	-	-	539
	8	110	79	82	113	97	108	108	107	113	917	+ 3,0	-	-	917
Parkano	15	123	98	93	113	123	118	113	116	145	1 042	- 4,0	-	-	1 042
Pori	43	1 073	988	877	925	1 035	1 058	1 139	1 297	1 277	9 669	- 2,7	6	96	9 771
	42	1 050	966	855	906	1 018	1 043	1 122	1 276	1 249	9 485	- 2,8	6	96	9 587
	1	23	22	22	19	17	15	17	21	28	184	+ 1,7	-	-	184
Raisio	8	251	239	213	202	251	239	273	271	289	2 228	- 0,3	-	-	2 228
Rauma	14	418	436	368	433	418	407	399	443	475	3 797	- 1,9	-	-	3 797
Salo	13	244	219	191	210	202	268	353	372	391	2 450	- 1,3	-	-	2 450
Uusikaupunki	10	220	210	197	182	221	212	272	294	258	2 066	+ 0,2	-	-	2 066
Vammala	20	205	200	163	177	202	219	228	215	254	1 863	- 2,3	-	-	1 863
luut kunnat	404	3 725	3 479	3 245	3 457	3 512	3 733	3 376	3 741	3 791	32 059	- 0,5	45	-	32 104
Alastaro	5	47	37	32	43	38	30	62	60	76	425	+ 0,5	-	-	425
Askainen	1	10	4	5	6	11	12	-	-	-	48	+ 4,4	-	-	48
Aura	2	34	33	33	37	31	31	-	-	-	199	+ 3,1	-	-	199
Dragsfjärd	8	63	59	81	68	59	79	38	53	48	548	+ 15,9	-	-	548
	1	14	15	12	15	16	14	-	-	-	86	+ 4,9	-	-	86
	7	49	44	69	53	43	65	38	53	48	462	+ 18,2	-	-	462
Eura	11	137	114	106	119	119	126	138	138	131	1 128	- 0,5	-	-	1 128
	10	131	114	100	117	119	126	138	138	131	1 114	- 0,8	-	-	1 114
	1	6	-	6	2	-	-	-	-	-	14	+ 75,0	-	-	14
Eurajoki	9	97	81	84	99	93	81	82	87	89	793	+ 2,2	-	-	793
Haitikko	10	114	108	94	113	101	112	117	142	151	1 052	- 2,4	-	-	1 052
Honkajoki	6	34	23	26	15	20	28	24	33	33	236	+ 2,2	-	-	236
Houtskari	2	6	8	6	6	9	5	-	-	-	40	- 7,0	-	-	40
Hämeenkyrö	14	92	111	102	102	111	132	155	146	185	1 136	- 5,3	-	-	1 136

Taulu 3 jatkuu

Läni Kuntamuoto Opetuskieli S=Suomi R=ruotsi	Kouluja	Oppilaita luokittein												Esi- luokat	Lisä- luokat	Kaik- kiaan		
		1	2	3	4	5	6	7	8	9	1 - 9							
												Yhteen- sä	Muutos- ed-vuo- desta %					
Iniö R Jämijärvi Kaarina Kalanti Karainen	1	2	2	-	1	6	-	-	-	1	6	24	25	-	12	+ 9,1	-	12
	6	27	35	20	26	20	211	238	204	205	53	211	238	204	2 009	+ 0,0	-	232
	5	72	65	54	63	53	-	-	-	63	53	211	238	204	360	+ 4,4	-	2 009
	6	31	26	21	30	37	96	109	119	43	43	96	109	119	512	+ 2,6	-	360
	8	48	37	38	44	49	52	54	57	45	45	52	54	57	424	- 1,4	-	424
	7	26	37	23	34	36	68	65	70	39	39	68	65	70	398	- 2,5	-	398
S R Kihniö Kiihala Kiikoinen	3	10	10	13	12	23	21	23	8	8	21	23	23	28	134	- 3,6	-	134
	4	16	27	14	21	24	47	42	31	31	47	42	42	42	264	- 1,9	-	264
	7	43	29	26	35	25	33	37	30	30	33	37	37	34	292	- 3,0	-	292
	5	22	23	17	24	20	-	-	-	23	23	-	-	-	129	+ 4,0	-	129
	4	16	12	13	15	11	16	-	-	16	16	-	-	-	83	+ 1,2	-	83
	4	23	30	16	26	29	21	-	-	21	21	-	-	-	145	+ 2,1	-	145
Kisko Kiukainen Kodisjoki Korppoo S R Koski Tl.	9	41	51	48	50	55	59	56	67	55	59	59	56	67	475	- 4,8	-	475
	1	11	10	10	4	11	-	-	-	4	11	-	-	-	54	+ 12,5	-	54
	6	20	14	6	11	15	24	13	15	15	15	24	13	15	129	+ 29,0	-	129
	3	11	5	3	5	6	4	5	3	6	6	4	5	3	47	+ 88,0	-	47
	3	9	9	3	6	9	20	8	12	9	9	20	8	12	82	+ 9,3	-	82
	7	26	29	26	28	37	82	94	108	40	40	82	94	108	470	- 3,7	-	470
Kullaa Kustavi Kuusjoki Köyliö Laitila	3	25	22	21	23	20	-	-	20	20	-	-	-	-	127	+ 5,0	-	127
	1	17	13	15	15	9	-	-	9	9	-	-	-	-	78	+ 6,9	-	78
	3	27	20	22	20	20	21	-	-	21	21	-	-	-	130	+ 4,8	-	130
	4	43	42	35	38	37	58	57	62	43	43	58	57	62	415	- 3,0	-	415
	13	123	122	107	118	108	162	190	166	143	143	162	190	166	1 239	+ 0,1	-	1 239
	Loppi Lavia Lemu Lieto Loimaan mlk.	5	47	40	36	43	47	-	-	47	47	-	-	-	-	265	- 3,3	-
5		25	27	25	30	23	55	69	58	23	23	55	69	58	341	- 1,5	-	341
1		11	18	14	13	14	-	-	-	14	14	-	-	-	80	+ 3,9	-	80
9		152	159	135	147	158	169	186	176	167	167	169	186	176	1 449	+ 0,6	-	1 449
11		78	95	72	90	73	68	102	99	80	80	68	102	99	757	- 2,0	-	757
Luvia Marttila Masku Mellilä Merikarvia		3	61	44	33	48	51	-	-	51	51	-	-	-	-	283	+ 4,4	-
	3	26	22	22	36	25	-	-	25	25	-	-	-	-	154	- 1,9	-	154
	2	66	56	58	44	62	52	-	-	52	52	-	-	-	338	+ 6,6	-	338
	3	17	18	6	15	16	-	-	-	23	23	-	-	-	95	- 6,7	-	95
	7	38	37	34	35	31	41	55	51	39	39	41	55	51	361	- 5,0	-	361
	Merimasku Mietoinen Mouhijärvi Muurila Mynämäki	1	17	5	9	5	8	-	-	8	8	-	-	-	-	53	+ 15,2	-
2		16	13	19	20	14	-	-	14	14	-	-	-	-	93	- 8,0	-	93
6		31	24	20	28	28	29	36	41	31	31	29	36	41	268	- 0,4	-	268
1		20	21	13	12	13	-	-	-	9	9	-	-	-	88	+ 2,3	-	88
10		55	73	76	76	91	100	111	111	84	84	100	111	111	777	- 4,1	-	777

Lääni Kuntamuoto Opetuskieli S=suomi R=ruotsi	Kouluja	Oppilaita luokittain										Esi- luokat	Lisä- luokat	Kaik- kiaan	
		1	2	3	4	5	6	7	8	9	1-9				
											Yhteen- sä				Muutos ed- vuode- sta %
Nakkila	10	109	79	86	89	73	90	110	100	114	850	-	1,4	-	850
	Nauvo	3	12	16	17	17	19	-	-	-	93	-	0,0	-	93
S	1	2	3	1	5	5	2	-	-	-	14	-	+ 27,2	-	14
	2	10	13	16	12	17	17	-	-	-	79	-	3,7	-	79
R	8	90	80	77	69	69	96	92	98	99	776	-	1,2	-	776
	6	56	45	43	47	48	56	145	175	183	798	-	3,3	45	843
Oripää	2	16	7	13	15	15	13	-	-	-	84	-	3,5	-	84
Paimio	7	157	112	110	128	125	126	138	188	176	1 260	-	2,7	-	1 260
Perniö	9	75	67	68	83	69	93	90	80	96	721	-	5,0	-	721
Pertteli	4	44	45	50	46	36	49	-	-	-	270	-	5,3	-	270
Piikkiö	6	55	67	55	76	75	81	73	79	77	638	-	3,4	-	638
Pomarkku	4	37	29	26	25	34	31	42	44	32	300	-	7,7	-	300
Punkalaidun	9	44	40	51	51	43	47	49	69	64	458	-	2,6	-	458
Pyhäranta	3	34	32	26	25	32	43	-	-	-	192	-	3,0	-	192
Pöytyä	5	34	30	39	39	37	35	-	-	-	214	-	2,3	-	214
Rauman mlk.	11	140	128	121	134	122	158	206	215	220	1 444	-	1,0	-	1 444
Rusko	2	40	26	27	32	40	29	-	-	-	194	-	+ 11,5	-	194
Rymättylä	1	31	23	24	17	27	27	-	-	-	149	-	7,2	-	149
Sauvo	1	33	29	27	25	28	31	-	-	-	173	-	6,1	-	173
Siikainen	7	22	26	33	19	33	34	35	33	25	260	-	5,5	-	260
Suodenniemi	3	10	11	8	10	13	10	-	-	-	62	-	8,8	-	62
Suomusjärvi	3	15	17	13	13	13	13	-	-	-	84	-	2,3	-	84
Säkylä	8	55	69	61	59	63	72	78	66	90	613	-	5,0	-	613
Särkisalo	2	6	4	2	13	7	7	-	-	-	39	-	11,4	-	39
Taivassalo	4	20	17	14	15	24	24	49	41	39	243	-	4,3	-	243
Tarvasjoki	3	27	17	20	23	23	22	-	-	-	132	-	+ 14,8	-	132
Ulvila	7	180	182	154	169	171	154	193	224	230	1 657	-	+ 0,7	-	1 657
Vahto	1	17	19	22	16	18	27	-	-	-	119	-	+ 0,0	-	119
Vampula	4	20	20	19	24	23	27	-	-	-	133	-	6,3	-	133
Vehmaa	6	28	24	28	28	32	28	36	54	33	291	-	2,7	-	291
Velkua	1	-	-	1	-	2	1	-	-	-	4	-	+ 33,3	-	4
Viljakkala	2	13	24	9	13	14	14	-	-	-	87	-	1,1	-	87
Västanafjärd	2	10	6	10	17	10	11	-	-	-	64	-	8,6	-	64
Yläne	7	25	27	27	25	34	28	22	28	42	258	-	1,9	-	258
Äetsä	8	68	77	75	65	66	79	71	91	87	679	-	1,3	-	679

Taulu 3 jatkuu

Lääni Kuntamuoto Opetuskieli S=suomi R=ruotsi	Kouluja		Oppilaita luokitteain													Esi- luokat	Lisä- luokat	Kaik- kiaan
	1	2	3	4	5	6	7	8	9	1 - 9		Muutos ed- vuo- desta %						
										Yhteen- sä								
Ahvenanmaa R	31	290	310	290	322	333	298	322	345	346	2 856	- 1,8	-	-	2 856			
Kaupungit	4	117	137	109	123	116	114	138	143	147	1 144	- 3,6	-	-	1 144			
Maarianhamina	4	117	137	109	123	116	114	138	143	147	1 144	- 3,6	-	-	1 144			
Muut kunnat	27	173	173	181	199	217	184	184	202	199	1 712	- 0,5	-	-	1 712			
Brändö	4	5	3	6	4	11	9	5	3	11	57	- 1,7	-	-	57			
Eckerö	1	11	7	13	6	10	8	-	-	-	55	+ 3,7	-	-	55			
Finström	4	33	24	34	37	41	31	87	83	76	446	- 2,8	-	-	446			
Föglö	1	6	9	5	7	10	6	-	7	9	59	+ 3,5	-	-	59			
Geta	1	2	4	5	8	2	5	-	-	-	26	- 16,1	-	-	26			
Hammarland	2	19	15	9	26	22	17	-	-	-	108	- 1,8	-	-	108			
Jomala	3	48	47	49	48	50	41	90	101	90	564	+ 9,3	-	-	564			
Kumlinge	2	-	6	3	4	2	2	2	3	5	27	- 18,2	-	-	27			
Kökar	1	1	3	1	7	3	6	-	3	4	28	- 28,2	-	-	28			
Lemland	1	5	18	12	7	19	17	-	-	-	78	- 9,3	-	-	78			
Lumparland	1	5	4	5	5	5	5	-	-	-	29	+ 0,0	-	-	29			
Saltvik	2	23	17	22	28	20	21	-	-	-	131	- 3,0	-	-	131			
Sottunga	1	1	1	1	-	3	2	-	2	4	14	- 12,5	-	-	14			
Sund	2	10	11	10	10	14	14	-	-	-	69	- 1,4	-	-	69			
Vårdö	1	4	4	6	2	5	-	-	-	-	21	- 3,6	-	-	21			

Taulu 3 jatkuu

Lääni Kuntamuoto Opetuskieli S=suomi R=ruotsi	Kouluja	Oppilaita luokitteain										Esi- luokat	Lisä- luokat	Kaik- kiaan		
		1	2	3	4	5	6	7	8	9	1 - 9					
															Yhteen- sä	Muutos ed-vuo- desta %
Hämeen lääni	499	8 435	8 309	7 664	7 998	8 176	8 657	8 900	9 635	10 027	77 801	-	2,0	214	364	78 379
Kaupungit	196	5 114	5 087	4 607	4 836	5 007	5 300	5 494	6 046	6 295	47 786	-	2,5	54	241	48 081
Hämeenlinna	19	514	503	465	478	515	498	556	629	674	4 832	-	2,8	-	31	4 863
Forssa	12	257	261	223	231	287	265	247	301	281	2 353	-	2,1	-	34	2 387
Lahti	39	1 162	1 144	1 064	1 152	1 192	1 270	1 351	1 442	1 490	11 267	-	2,7	24	92	11 383
Mänttä	5	107	116	117	102	121	116	109	113	150	1 051	-	1,2	-	-	1 051
Nokia	13	320	309	302	322	296	316	317	370	355	2 907	-	2,6	-	27	2 934
Riihimäki	13	271	277	272	254	281	281	277	322	357	2 592	-	3,8	-	-	2 592
Tampere	62	1 957	1 923	1 693	1 784	1 790	1 985	2 036	2 207	2 402	17 777	-	2,3	30	57	17 864
S	60	1 930	1 904	1 669	1 765	1 771	1 957	2 011	2 173	2 369	17 549	-	2,3	30	57	17 636
R	2	27	19	24	19	19	28	25	34	33	228	-	4,2	-	-	228
Toijala	5	116	103	84	100	91	130	137	153	121	1 035	-	0,1	-	-	1 035
Valkeakoski	15	289	327	286	311	309	320	338	364	326	2 870	-	3,3	-	-	2 870
Virrat	13	121	124	101	102	125	119	126	145	139	1 102	-	2,6	-	-	1 102
Muut kunnat	303	3 321	3 222	3 057	3 162	3 169	3 357	3 406	3 589	3 732	30 015	-	1,3	160	123	30 298
Asikkala	9	112	126	108	93	97	120	99	122	140	1 017	-	1,8	-	-	1 017
Hattula	10	94	99	85	124	109	105	116	110	130	972	+	1,1	-	-	972
Hauho	6	32	40	39	34	35	37	47	40	61	365	-	4,7	-	-	365
Hausjärvi	12	96	82	88	97	98	95	101	85	90	832	-	1,4	-	-	832
Hollola	14	288	251	240	251	215	243	242	272	231	2 233	-	0,2	-	32	2 265
Humppila	2	32	41	20	34	26	34	-	-	-	187	-	3,1	-	-	187
Janakkala	14	196	191	166	206	186	231	213	254	227	1 870	-	4,1	-	17	1 887
Jokioinen	6	70	77	71	58	73	68	98	106	107	728	-	2,9	-	-	728
Juupajoki	3	24	35	17	29	24	25	-	-	154	154	-	0,7	-	-	154
Kalvola	5	48	42	38	39	35	44	44	39	37	366	+	1,7	-	-	366
Kangasala	11	276	294	265	294	277	292	325	351	384	2 758	-	1,9	-	-	2 758
Koski Hl.	4	24	28	28	28	25	20	-	-	-	153	-	3,2	-	-	153
Kuimalahti	1	6	9	7	6	6	9	-	-	-	43	-	6,5	-	-	43
Kuorevesi	6	44	42	43	41	51	41	54	48	48	412	-	1,7	-	-	412
Kuru	7	27	33	30	35	40	31	39	47	40	322	-	6,1	-	-	322
Kylmäkoski	5	27	41	38	34	37	37	-	-	-	214	-	3,6	-	-	214
Kärkölä	5	60	64	65	59	57	71	61	81	76	594	-	3,3	-	-	594
Lammilampi	9	72	62	61	54	59	59	124	92	126	709	-	1,3	16	-	725
Lempäälä	12	178	184	183	178	178	196	223	246	212	1 778	-	2,0	-	-	1 778
Loppi	11	98	83	77	84	82	89	101	93	90	797	+	0,0	-	-	797
Luopioinen	7	27	28	24	20	27	21	86	81	93	407	-	3,8	-	-	407
Längelmäki	3	26	20	27	18	32	24	-	-	-	147	+	0,0	-	-	147
Nastola	15	220	224	217	238	216	233	236	247	206	2 037	-	0,8	-	18	2 055
Orivesi	12	112	78	98	97	103	123	152	172	193	1 128	-	2,4	-	21	1 149
Padasjoki	9	47	55	61	60	65	60	63	62	64	537	-	4,1	-	-	537

Taulu 3 jatkuu

Läähä Kuntamuoto Opetuskieli S=suomi R=ruotsi	Kouluja	Oppilaita luokittain													
		1	2	3	4	5	6	7	8	9	1 - 9		Esti- luokat	Lisä- luokat	Kaikkiaan
											Yhteensä	Muutos ed- vuos- desta %			
Pirkkala	7	166	145	148	143	155	162	168	157	203	1 447	+ 1,7	160	19	1 626
Päikkäne	7	57	37	51	40	50	46	39	47	55	422	- 1,4	-	-	422
Renko	5	32	26	24	20	30	31	-	-	-	163	+ 3,2	-	-	163
Ruovesi	11	78	67	75	68	64	77	59	81	104	673	- 1,5	-	-	673
Sahalahti	3	33	26	26	30	25	21	-	-	-	161	+ 8,8	-	-	161
Somero	15	110	102	90	93	102	126	133	178	153	1 087	- 4,6	-	-	1 087
Tammela	10	61	58	57	61	68	61	68	67	73	574	- 1,0	-	-	574
Tuulos	3	19	16	20	18	12	18	-	-	-	103	- 4,6	-	-	103
Urjala	12	80	63	66	56	80	78	100	82	99	704	- 1,5	-	-	704
Vesilähti	7	40	35	40	41	31	50	-	-	-	237	- 1,7	-	-	237
Vitala	4	69	76	46	65	79	73	90	82	111	691	+ 2,1	-	-	691
Vilppula	8	83	82	95	79	81	82	96	89	106	793	+ 0,0	-	-	793
Ylöjärvi	9	226	228	194	214	212	195	199	215	236	1 919	+ 2,8	-	-	1 919
Ypäjä	4	31	32	29	23	27	29	30	43	37	281	- 3,4	-	-	281

Lääni Kuntamuoto Opetuskieli S=suomi R=ruotsi	Kouluja	Oppilaita luokitettain												Esti- luokat	Lisä- luokat	Kaik- kiaan
		1 - 9														
		1	2	3	4	5	6	7	8	9	Yhteen- sä	Muutos ed-vuo- desta %				
Kymen lääni	301	4 279	4 072	3 764	3 949	4 303	4 291	4 550	4 974	5 197	39 379	- 2,7	-	65	39 444	
Kaupungit	143	2 994	2 805	2 552	2 743	2 941	2 924	3 197	3 491	3 639	27 286	- 2,7	-	65	27 351	
Kouvola	13	412	378	332	350	388	373	410	441	454	3 538	- 0,6	-	32	3 570	
Anjalankoski	28	239	222	192	242	241	265	296	333	347	2 377	- 2,7	-	-	2 377	
Hamina	6	127	102	111	106	135	137	115	139	155	1 127	- 4,7	-	-	1 127	
Imatra	17	434	422	390	447	455	473	467	538	501	4 127	- 5,3	-	23	4 150	
Kotka	35	738	765	697	707	725	705	790	849	941	6 917	- 2,7	-	-	6 917	
S	33	727	759	689	696	719	691	768	826	917	6 792	- 2,7	-	-	6 792	
R	2	11	6	8	11	6	14	22	23	24	125	- 3,1	-	-	125	
Kuusankoski	9	304	245	240	249	303	289	318	333	331	2 612	- 1,8	-	10	2 622	
S	8	300	238	235	243	297	288	318	333	331	2 583	- 1,7	-	10	2 593	
R	1	4	7	5	6	6	1	-	-	-	29	- 6,4	-	-	29	
Lappeenranta	35	740	671	590	642	694	682	801	858	910	6 588	- 2,0	-	-	6 588	
Muut kunnat	158	1 285	1 267	1 212	1 206	1 362	1 367	1 353	1 483	1 558	12 093	- 2,7	-	-	12 093	
Elimäki	13	112	100	72	96	98	114	112	141	140	985	- 3,2	-	-	985	
Iitti	12	84	87	68	85	77	95	92	119	130	837	- 2,1	-	-	837	
Jaala	4	15	20	12	18	23	25	-	-	-	113	+ 3,7	-	-	113	
Joutseno	11	140	156	167	165	169	176	171	167	196	1 507	- 2,0	-	-	1 507	
Lemi	4	36	33	30	31	41	40	-	-	-	211	+ 0,5	-	-	211	
Luumäki	8	50	53	58	65	58	54	73	79	63	553	- 5,5	-	-	553	
Miehikkälä	7	31	31	26	23	33	40	32	43	39	298	- 5,1	-	-	298	
Nuijamaa	2	17	15	16	18	15	18	-	-	-	99	- 3,0	-	-	99	
Parikkala	7	76	58	50	48	68	72	101	111	115	699	- 1,1	-	-	699	
Pyhtää	7	62	64	66	67	74	87	65	61	73	619	- 2,2	-	-	619	
S	6	55	57	59	60	66	78	65	61	73	574	- 2,2	-	-	574	
R	1	7	7	7	7	8	9	-	-	-	45	- 2,2	-	-	45	
Rautjärvi	8	66	63	72	63	72	80	76	98	105	695	- 4,3	-	-	695	
Ruokolahti	14	82	86	70	80	85	78	96	88	101	766	- 3,7	-	-	766	
Saari	3	24	19	17	13	25	25	12	12	124	124	- 4,6	-	-	124	
Savitaipale	8	37	48	43	52	66	58	122	135	132	693	- 8,3	-	-	693	
Suomenniemi	3	12	9	7	8	10	9	-	-	-	55	- 6,8	-	-	55	
Taipalsaari	4	48	52	58	46	53	44	-	-	-	301	+ 2,4	-	-	301	
Ukkuniemi	2	7	11	9	4	7	5	-	-	-	43	- 12,2	-	-	43	
Valkeala	16	131	148	124	142	143	141	159	164	189	1 341	- 2,2	-	-	1 341	
Venkatlahti	13	189	163	181	141	170	151	197	211	218	1 621	+ 0,8	-	-	1 621	
Virolahti	8	52	36	43	31	46	43	57	66	57	431	- 3,4	-	-	431	
Ylämaa	4	14	15	23	10	28	12	-	-	-	102	- 9,7	-	-	102	

Lääni Kuntamuoto Opetuskieli S=Suomi R=Ruotsi	Kouluja	Oppilaita luokitattain												Esi- luokat	Lisä- luokat	Kaik- kiaan
		1	2	3	4	5	6	7	8	9	1 - 9		Muutos ed- vuo- desta %			
		Yhteensä	Yhteensä	Yhteensä	Yhteensä	Yhteensä	Yhteensä	Yhteensä	Yhteensä	Yhteensä	Yhteensä	Yhteensä				
Mikkelin lääni	285	2 626	2 531	2 324	2 409	2 506	2 736	2 791	3 092	3 087	24 102	- 2,7	-	153	24 255	
Kaupungit	47	1 157	1 110	1 010	1 031	1 054	1 159	1 249	1 317	1 366	10 453	- 2,9	-	118	10 571	
Mikkeli	13	403	375	319	356	360	368	386	416	427	3 410	- 2,0	-	53	3 463	
Heinola	7	203	200	191	179	201	202	307	305	292	2 080	- 3,1	-	12	2 092	
Pieksämäki	5	196	165	153	181	161	195	178	207	196	1 632	+ 0,2	-	-	1 632	
Savonlinna	22	355	370	347	315	332	394	378	389	451	3 331	- 5,1	-	53	3 384	
Muut kunnat	238	1 469	1 421	1 314	1 378	1 452	1 577	1 542	1 775	1 721	13 649	- 2,5	-	35	13 684	
Anttola	3	20	23	25	13	20	17	-	-	-	118	- 1,7	-	-	118	
Enonkoski	5	18	25	22	20	21	44	40	42	54	286	- 1,7	-	-	286	
Hartola	11	49	48	34	50	52	49	57	70	83	492	- 5,2	-	-	492	
Haukivuori	4	36	27	16	26	30	33	33	65	49	315	- 1,9	-	-	315	
Heinolan mlk.	7	93	88	79	105	76	90	-	-	-	531	+ 3,1	-	-	531	
Heinävesi	14	59	71	58	59	58	60	84	92	75	616	- 6,5	-	20	636	
Hirvensalmi	9	29	30	21	47	34	30	38	36	33	298	- 4,5	-	-	298	
Joroinen	11	78	64	88	72	80	84	88	89	106	749	- 1,0	-	-	749	
Juva	16	105	80	85	102	107	123	113	147	117	979	- 7,2	-	-	979	
Jäppilä	4	27	20	17	14	24	23	-	-	-	125	+ 14,6	-	-	125	
Kangaslampi	5	22	27	15	18	20	25	-	-	-	127	+ 1,6	-	-	127	
Kangasniemi	15	74	82	74	66	74	79	92	111	109	761	- 6,0	-	-	761	
Kerimäki	13	81	81	62	80	86	84	112	126	137	849	- 0,6	-	-	849	
Mikkelin mlk.	22	179	174	174	161	180	176	209	221	217	1 691	- 0,7	-	-	1 691	
Mäntyharju	13	97	85	88	102	92	101	104	112	122	903	- 3,0	-	15	918	
Pertunmaa	6	24	30	30	22	23	36	29	25	31	250	- 0,8	-	-	250	
Pieksämäen mlk.	12	91	103	76	82	89	76	124	143	140	924	+ 0,2	-	-	924	
Punkaharju	9	67	69	51	64	60	87	72	90	86	646	- 2,0	-	-	646	
Puumala	8	44	39	33	35	47	41	49	54	50	392	- 2,3	-	-	392	
Rantasalmi	12	59	56	60	49	53	69	67	93	69	575	- 2,5	-	-	575	
Ristiina	10	73	67	69	69	78	86	94	105	88	729	- 0,1	-	-	729	
Savonranta	3	18	16	15	8	16	26	-	-	-	99	- 7,5	-	-	99	
Sulkava	10	51	43	46	38	33	48	56	63	72	450	- 6,3	-	-	450	
Sysmä	12	61	55	64	61	81	67	81	91	83	644	- 3,5	-	-	644	
Virtasalmi	4	14	18	12	15	18	23	-	-	-	100	- 13,4	-	-	100	

Taulu 3 jatkuu

Lääni Kuntamuoto Opetuskieli S=suomi R=ruotsi	Kouluja		Oppilaita										Esi- luokat	Lisä- luokat	Kaik- kiaan	
	1	2	3	4	5	6	7	8	9	1 - 9		Muutos ed-vuo- desta %				
										Yhteen- sä						
Pohjois-Karjalan lääni	273	2 360	2 157	2 026	1 981	2 148	2 279	2 483	2 676	2 622	20 732	-	2,4	80	229	21 041
Kaupungit	77	1 212	1 079	1 006	993	1 034	1 124	1 163	1 253	1 225	10 089	-	1,8	-	147	10 236
Joensuu	17	659	606	560	542	550	565	603	685	661	5 431	-	1,2	-	94	5 525
Lieksa	26	276	221	201	215	206	277	239	253	249	2 137	-	2,5	-	24	2 161
Nurmes	19	133	125	102	115	142	141	165	170	166	1 259	-	2,6	-	29	1 288
Outokumpu	15	144	127	143	121	136	141	156	145	149	1 262	-	2,7	-	-	1 262
Muut kunnat	196	1 148	1 078	1 020	988	1 114	1 155	1 320	1 423	1 397	10 643	-	2,9	80	82	10 805
Eno	17	99	98	88	96	124	124	143	156	171	1 099	-	7,1	-	-	1 099
Ilomantsi	22	82	80	82	101	101	105	115	118	145	929	-	5,6	-	-	929
Juuka	19	92	89	81	71	99	91	114	117	135	889	-	6,2	80	16	985
Kesälahti	9	27	42	25	32	31	34	53	61	66	371	+	0,3	-	-	371
Kiintelysvaara	7	23	31	24	15	24	19	27	39	25	227	-	1,7	-	-	227
Kitee	22	167	138	146	122	123	154	161	181	172	1 364	-	0,9	-	11	1 375
Kontiolahti	16	124	127	101	113	113	134	140	137	133	1 122	+	0,3	-	-	1 122
Liperi	19	179	126	132	109	148	138	161	177	138	1 308	-	1,1	-	23	1 331
Polvijärvi	15	56	71	77	63	71	81	73	93	85	670	-	6,3	-	22	692
Pyhäselkä	11	89	89	83	87	78	75	82	77	82	742	+	4,4	-	-	742
Rääkkylä	10	33	30	48	30	40	56	46	64	58	405	-	7,7	-	10	415
Tohmajärvi	11	77	71	57	64	82	60	108	105	99	723	-	3,2	-	-	723
Tuupovaara	7	33	23	30	31	28	29	39	39	45	297	-	7,2	-	-	297
Valtimo	9	58	51	39	45	45	47	58	59	43	445	+	0,7	-	-	445
Värtsilä	2	9	12	7	9	7	8	-	-	-	52	-	1,9	-	-	52

Taulu 3 jatkuu

Lääni Kuntamuoto Opetuskieli S=suomi R=ruotsi	Kouluja	Oppilaita luokittain												Esi- Tuokat	Lisä- luokat	Kaik- kiaan
		1 - 9														
		1	2	3	4	5	6	7	8	9	Yhteen- sä	Muutos ed-vuo- desta %				
Kuopion lääni	334	3 340	3 073	2 917	2 993	3 163	3 434	3 494	3 749	4 081	30 244	- 2,6	163	320	30 727	
Kaupungit	86	1 783	1 646	1 582	1 590	1 712	1 753	1 765	2 017	2 068	15 916	- 2,5	9	194	16 119	
Kuopio	40	988	959	903	894	1 027	992	1 054	1 172	1 185	9 174	- 2,8	9	141	9 324	
Iisalmi	20	357	277	291	298	270	312	295	358	353	2 811	- 0,5	-	26	2 837	
Suonenjoki	12	103	116	87	95	109	104	95	113	138	960	- 2,2	-	-	960	
Varkaus	14	335	294	301	303	306	345	321	374	392	2 971	- 3,4	-	27	2 998	
S	13	331	292	298	299	306	343	321	374	392	2 956	- 3,4	-	27	2 983	
R	1	4	2	3	4	-	2	-	-	-	15	+ 15,4	-	-	15	
Muut kunnat	248	1 557	1 427	1 335	1 403	1 451	1 681	1 729	1 732	2 013	14 328	- 2,7	154	126	14 608	
Juankoski	15	91	85	70	86	87	99	97	89	116	820	- 1,7	-	-	820	
Kaavi	13	53	59	59	59	57	78	79	75	86	605	- 5,6	-	-	605	
Karttula	9	31	31	21	30	39	42	41	47	48	330	- 3,8	-	-	330	
Keitele	7	47	37	40	35	31	38	42	32	52	354	+ 2,3	-	-	354	
Kiuruvesi	23	135	131	121	139	123	157	181	182	171	1 340	- 4,3	154	-	1 494	
Lapinlahti	11	124	94	82	97	89	93	98	90	112	879	+ 0,0	-	22	901	
Leppävirta	21	150	136	132	128	130	141	145	165	203	1 330	- 1,9	-	-	1 330	
Maaninka	13	62	45	32	30	58	54	65	73	69	488	- 1,6	-	-	488	
Nilsjä	15	113	101	90	97	108	128	112	104	150	1 003	- 1,1	-	14	1 017	
Pielavesi	17	74	76	71	74	74	97	96	90	121	773	- 5,6	-	15	788	
Rautalampi	10	59	52	49	65	49	62	66	66	58	526	+ 0,2	-	-	526	
Rautavaara	10	39	47	35	45	38	38	54	62	65	423	- 4,3	-	-	423	
Sillinjärvi	16	288	268	236	236	248	266	263	245	281	2 331	- 0,3	-	32	2 363	
Sonkajärvi	14	72	51	77	67	86	97	98	94	117	759	- 6,2	-	12	771	
Tervo	7	20	24	16	28	27	24	27	28	40	234	- 1,7	-	7	234	
Tuusniemi	8	41	34	42	41	41	48	55	63	53	418	- 4,6	-	16	434	
Varpaisjärvi	9	25	34	34	35	36	58	56	48	70	396	- 9,4	-	-	396	
Vehmersalmi	8	26	27	23	18	26	48	34	31	52	285	- 6,3	-	-	285	
Vesanto	9	30	34	40	32	33	48	47	53	66	383	- 6,8	-	15	398	
Vierämä	13	77	61	65	61	71	65	73	95	83	651	+ 0,2	-	-	651	

Taulu 3 jatkuu

Lääni Kuntamuoto— Opetuskieli S=suomi R=ruotsi	Kouluja	Oppilaita luokittein										Esi- luokat	Lisä- luokat	Käik- kiaan		
		1	2	3	4	5	6	7	8	9	1 - 9					
											Yhteen- sä				Muutos ed-vuosi- desta %	
Keski-Suomen lääni	286	3 325	3 092	2 870	3 024	3 074	3 265	3 340	3 740	3 797	29 527	-	1,5	22	470	30 019
kaupungit	51	1 336	1 172	1 149	1 181	1 184	1 251	1 299	1 408	1 437	11 417	-	0,5	22	152	11 591
Jyväskylä	27	928	773	753	805	772	830	855	871	919	7 506	±	0,0	22	119	7 647
Jämsä	12	174	143	142	148	149	168	172	207	188	1 491	-	1,7	-	19	1 510
Suolahti	4	95	104	98	86	88	87	106	120	114	898	-	0,7	-	-	898
Äänäkoski	8	139	152	156	142	175	166	166	210	216	1 522	-	1,7	-	14	1 536
Muut kunnat	235	1 989	1 920	1 721	1 843	1 890	2 014	2 041	2 332	2 360	18 110	-	2,1	-	318	18 428
Hankasalmi	14	73	52	46	79	51	59	68	98	92	618	-	2,7	-	13	631
Joutsa	7	55	47	49	64	54	41	94	102	83	599	-	0,7	-	12	601
Jyväskylän mlk.	22	372	388	325	359	371	417	387	435	469	3 523	-	1,3	-	63	3 586
Jämsänkoski	3	122	97	92	86	97	106	106	134	138	978	-	1,2	-	-	978
Kannonkoski	5	22	20	30	20	20	24	39	43	33	251	-	5,6	-	-	251
Karstula	12	75	77	72	71	73	80	88	100	106	742	-	1,1	-	-	742
Keuruu	15	180	158	139	169	168	174	183	199	202	1 572	-	2,6	-	34	1 606
Kinnula	7	49	34	27	34	37	34	49	43	39	346	+	1,8	-	-	346
Kivijärvi	7	36	27	25	30	27	310	35	43	48	310	-	1,6	-	-	310
Konginkangas	2	18	27	15	17	24	16	-	-	-	117	-	10,7	-	-	117
Konnevesi	7	32	40	36	38	38	41	43	41	41	350	-	7,7	-	16	366
Korpilahti	13	56	60	46	52	54	69	61	71	81	550	-	3,5	-	17	567
Kuhmoinen	4	37	41	40	34	32	28	32	42	46	332	-	3,5	-	-	332
Kyyjärvi	4	27	23	28	17	20	22	24	30	23	214	-	1,4	-	-	214
Laukaa	21	213	227	186	190	188	211	196	247	197	1 855	-	1,0	-	44	1 899
Leivonmäki	3	14	8	21	20	18	24	-	-	-	105	+	0,0	-	-	105
Luhanka	3	9	14	9	19	16	10	-	-	-	77	-	14,4	-	-	77
Multia	5	29	21	25	24	29	31	31	36	39	265	-	4,0	-	16	281
Muurame	4	96	86	67	85	78	82	-	-	-	494	+	8,8	-	-	494
Petäjävesi	6	40	37	35	34	38	44	57	51	55	391	-	7,4	-	-	391
Pihtipudas	13	75	72	74	63	66	85	94	100	117	746	-	5,6	-	20	766
Pykkönmäki	3	10	12	11	14	13	6	-	-	-	66	+	6,5	-	-	66
Saarijärvi	18	118	132	112	114	154	132	140	185	181	1 268	-	5,0	-	45	1 313
Sumiainen	3	13	15	17	17	13	16	-	-	-	91	+	3,4	-	-	91
Säynätsalo	4	40	47	37	41	31	33	110	113	117	569	-	7,8	-	12	581
Toivakka	6	24	29	21	27	33	28	54	56	56	328	-	3,0	-	-	328
Uurainen	5	47	30	35	28	36	40	40	36	52	344	-	2,4	-	-	344
Viitasaari	19	107	99	101	97	111	122	110	127	145	1 019	-	2,8	-	26	1 045

Taulu 3 jatkuu

Lääni Kuntamuoto Opetuskieli S=suomi R=ruotsi	Kouluja	Oppilaita luokitettain												Esi- luokat	Lisä- luokat	Kaik- kiaan
		1	2	3	4	5	6	7	8	9	1 - 9		Muutos ed-vuo- desta %			
											Yhteen- sä					
Vaasan lääni	574	6 343	6 035	5 525	5 707	6 060	6 191	6 410	6 599	6 998	55 868	-	0,6	4	173	56 045
Kaupungit	165	2 760	2 591	2 334	2 430	2 718	2 698	2 890	2 991	3 244	24 656	-	1,3	4	115	24 775
Vaasa	25	707	699	636	630	723	706	766	821	849	6 537	-	1,7	-	31	6 568
S	16	554	569	487	469	553	525	597	617	676	5 047	-	1,5	-	31	5 078
R	9	153	130	149	161	170	181	169	204	173	1 490	-	2,5	-	-	1 490
Alavus	17	127	139	108	115	143	166	147	175	182	1 302	-	2,8	-	-	1 302
Kaskinen	2	55	35	30	31	42	30	-	-	-	223	-	10,4	-	-	223
S	1	44	29	23	28	33	23	-	-	-	180	-	7,8	-	-	180
R	1	11	6	7	3	9	7	-	-	-	43	-	22,9	-	-	43
Kokkola	24	592	501	461	506	562	540	594	564	671	4 991	-	0,5	-	33	5 024
S	12	476	400	375	419	436	445	492	452	539	4 034	-	0,4	-	33	4 067
R	12	116	101	86	87	126	95	112	112	132	957	-	1,4	-	-	957
Kristiinankaupunki	18	118	120	105	102	125	122	149	133	163	1 137	-	1,6	-	12	1 149
S	6	56	52	48	45	59	54	71	71	99	555	-	1,1	-	-	555
R	12	62	68	57	57	66	68	78	62	64	582	-	2,2	-	12	594
Kurikka	17	170	141	131	153	158	167	170	174	187	1 451	-	1,5	-	-	1 451
Lapua	22	226	190	198	182	175	206	204	227	257	1 865	-	0,7	-	-	1 865
Pietarsaari	14	299	284	254	289	328	291	403	432	404	2 984	-	5,6	-	-	2 984
S	7	139	130	117	124	152	141	160	192	184	1 339	-	9,7	-	-	1 339
R	7	160	154	137	165	176	150	240	240	220	1 645	-	2,0	-	-	1 645
Seinäjäki	15	368	382	320	329	352	359	348	372	426	3 256	-	0,0	-	4	3 299
Uusikaarlepyy	11	98	100	91	93	110	111	109	93	105	910	-	1,0	-	39	910
S	1	2	6	-	4	4	3	-	-	-	19	-	24,0	-	-	19
R	10	96	94	91	89	106	108	109	93	105	891	-	0,3	-	-	891
Muut kunnat	409	3 583	3 444	3 191	3 277	3 342	3 493	3 520	3 608	3 754	31 212	-	0,0	-	58	31 270
Alahärmä	6	88	76	69	70	79	78	68	84	65	677	-	2,0	-	-	677
Alajärvi	18	149	129	111	129	123	118	131	149	151	1 190	-	1,6	-	-	1 190
Evijärvi	7	58	41	57	43	58	38	48	43	70	456	-	0,7	-	-	456
Haisua	4	38	22	18	24	20	21	-	-	-	143	-	14,4	-	-	143
Himanka	5	48	51	48	43	53	41	63	43	65	455	-	16,1	-	-	455
Ilmajoki	21	199	180	149	154	173	180	181	188	173	1 577	-	0,6	-	-	1 577
Isojoki	8	31	27	29	18	29	29	48	37	49	297	-	2,3	-	-	297
Isokyrö	9	70	67	61	65	64	75	66	69	83	620	-	3,4	-	-	620
Jalasjärvi	19	146	158	121	139	143	131	146	142	152	1 278	-	0,3	-	-	1 278
Jurva	10	87	67	76	69	81	76	85	107	84	732	-	1,7	-	-	732
Kannus	8	88	78	75	91	76	86	76	77	82	729	-	5,8	-	19	748
Karjajoki	5	18	13	24	19	14	25	-	-	-	113	-	4,6	-	-	113
Kauhajoki	23	194	224	195	202	210	222	245	267	273	2 032	-	0,8	-	-	2 032
Kauhava	10	111	119	113	107	106	92	109	131	125	1 013	-	0,2	-	14	1 027
Kaustinen	8	82	58	56	62	49	53	74	69	85	588	-	0,9	-	-	588

Taulu 3 jatkuu

Lääni Kuntamoto Opetuskieli S=suomi R=ruotsi	Kouluja	Oppilaita luokitattain										Esi- luokat	Lisä- luokat	Kaik- kiaan		
		1	2	3	4	5	6	7	8	9	1 - 9					
											Yhteen- sä				Muutos ed-vuo- desta %	
Korsnäs R Kortesjärvi Kruunupy R Kuortane Kälviä	4	33	30	20	29	26	32	-	-	-	170	+ 7,0	-	-	170	
	5	38	32	37	30	36	50	41	50	349	- 1,7	-	-	-	349	
	9	92	101	95	111	87	86	102	104	892	- 2,5	-	-	-	892	
	10	55	61	59	65	64	58	75	82	587	- 1,5	-	-	-	587	
	8	80	71	67	61	64	70	87	70	641	+ 1,8	-	-	-	641	
	7	110	97	89	97	92	106	111	113	125	940	+ 1,4	-	-	-	940
	8	51	68	58	58	58	62	59	71	59	544	- 1,8	-	-	-	544
	6	31	23	29	29	42	34	37	39	39	305	- 0,7	-	-	-	305
Lestijärvi Lohtaja	3	20	12	16	12	15	20	-	-	95	+ 11,8	-	-	-	95	
	5	40	54	41	50	45	38	46	46	393	- 1,0	-	-	-	393	
Luoto R Maalahti S R Maksamaa R Mustasaari S R Hurmo	4	69	64	50	58	41	67	-	-	349	+ 1,2	-	-	-	349	
	8	73	59	68	64	72	93	91	115	103	738	- 3,7	-	-	-	738
	1	7	7	2	-	6	7	-	-	29	+ 0,0	-	-	-	29	
	7	66	52	66	64	72	93	91	115	103	709	- 3,8	-	-	-	709
	2	13	16	10	8	7	9	-	-	63	+ 3,3	-	-	-	63	
	19	199	198	215	217	209	216	196	180	189	1 819	- 0,6	-	-	-	1 819
	1	51	42	43	47	50	45	-	-	278	+ 3,0	-	-	-	278	
	18	148	156	172	170	159	171	196	180	189	1 541	- 1,2	-	-	-	1 541
	7	148	147	120	132	135	128	146	135	137	1 228	- 0,2	-	-	-	1 228
	12	126	126	117	135	114	141	137	144	155	1 195	- 0,7	-	-	-	1 210
Oravainen S R	4	32	33	35	25	21	39	-	-	185	- 4,2	-	-	-	185	
	1	2	5	3	3	5	5	-	-	23	- 30,3	-	-	-	23	
Perho Peräseinäjoki Pietarsaaren mlk S R	3	30	28	32	22	16	34	-	-	162	+ 1,3	-	-	-	162	
	8	54	49	44	51	37	48	50	57	447	+ 3,5	-	-	-	447	
	8	64	43	44	37	46	52	49	58	464	+ 2,9	-	-	-	464	
	16	154	143	153	148	161	146	149	129	135	1 318	+ 5,2	-	-	-	1 318
1	7	18	9	11	13	10	-	-	68	-	-	-	-	68		
15	147	125	144	137	148	136	149	129	135	1 250	+ 0,1	-	-	-	1 250	
Soini Teuva Toholampi Töysä Ullava	9	33	31	29	33	37	36	41	45	333	- 4,6	-	-	-	333	
	11	92	101	84	96	103	106	118	128	977	- 2,0	-	-	-	987	
	9	65	65	58	61	65	82	71	76	613	+ 0,0	-	-	-	613	
	7	38	33	34	32	40	33	38	38	54	354	- 7,1	-	-	-	354
	2	19	19	12	16	15	15	-	-	96	+ 6,7	-	-	-	96	

Taulu 3 jatkuu

Lääni Kuntamuoto Opetuskieli S=suomi R=ruotsi	Kouluja	Oppilaita luokittain										Esi- luokat	Lisä- luokat	Kaik- kiaan	
		1 - 9													
		1	2	3	4	5	6	7	8	9	Yhteen- sä				Muutos ed-vuo- desta %
Veteli	9	60	60	66	57	43	57	79	87	89	598	-	0,2	-	598
Vimpeli	6	47	50	41	28	55	52	54	53	50	430	-	4,9	-	430
Vähäkylä	7	79	70	62	68	76	80	77	73	68	653	+	3,5	-	653
Vöyri	7	41	41	35	47	56	45	92	87	89	533	-	2,4	-	533
S	1	2	3	3	5	3	1	-	-	-	17	-	22,7	-	17
R	6	39	38	32	42	53	44	92	87	89	516	-	1,5	-	516
Viihämä	7	38	40	47	30	34	37	42	46	65	379	-	1,6	-	379
Ylistaro	11	88	90	66	73	67	82	75	83	92	716	+	3,2	-	716
Ahtäri	10	94	107	88	84	101	108	116	109	101	908	-	4,2	-	908

Taulu 3 jatkuu

Lääni Kuntamuoto Opetuskieli S=suomi R=ruotsi	Kouluja	Oppilaita luokitettain										Esi- luokat	Lisä- luokat	Kaik- kiaan	
		1	2	3	4	5	6	7	8	9	1 - 9				
											Yhteen- sä				Muutos ed-vuo- desta %
Oulun lääni	618	6 424	5 675	5 890	6 033	6 191	6 328	6 747	7 202	57 215	- 0,7	23	291	57 529	
Kaupungit	116	2 624	2 278	2 267	2 456	2 456	2 497	2 673	2 848	22 928	- 0,2	7	147	23 082	
Oulu	42	1 433	1 315	1 122	1 195	1 201	1 268	1 370	1 477	11 527	- 0,9	5	82	11 614	
S	41	1 428	1 311	1 109	1 185	1 191	1 251	1 355	1 459	11 430	- 0,9	5	82	11 517	
R	1	5	4	13	10	10	17	15	18	97	+ 3,2	-	-	97	
Haapajärvi	14	150	131	99	115	121	105	128	126	1 072	+ 3,7	-	-	1 072	
Kajaani	21	539	489	458	513	508	502	508	566	4 502	- 0,9	2	41	4 545	
Oulainen	10	130	122	100	130	118	138	143	151	1 140	+ 3,3	-	11	1 151	
Raahel	14	376	351	326	309	331	314	345	308	2 996	+ 1,0	-	13	3 009	
Ylivieska	15	201	216	162	194	177	170	179	220	1 691	- 0,1	-	-	1 691	
Muut kunnat	502	3 896	3 800	3 623	3 577	3 735	3 831	4 074	4 354	34 287	- 1,1	16	144	34 447	
Alavieska	6	50	47	45	39	37	40	40	45	375	- 0,5	-	-	375	
Haapavesi	13	105	116	109	92	128	115	128	127	1 032	- 1,1	-	-	1 032	
Hailuoto	2	10	7	12	12	10	10	11	15	91	+ 68,5	-	-	91	
Haukipudas	9	254	232	224	192	217	203	214	225	1 996	+ 3,2	-	-	1 996	
Hyrnsalmi	13	47	66	64	58	50	73	68	84	561	- 7,7	-	-	561	
Ii	11	85	75	75	82	75	65	71	81	674	- 0,9	-	-	674	
Kalajokki	16	175	137	136	114	134	143	128	141	1 236	+ 1,8	-	22	1 258	
Kempele	5	160	184	149	163	192	149	180	238	1 572	- 7,2	-	18	1 590	
Kestila	5	23	27	24	23	32	35	35	38	263	- 11,5	-	-	263	
Kiiminki	7	163	151	138	143	149	107	117	120	1 226	+ 4,2	-	-	1 226	
Kuhmo	32	217	219	204	211	208	269	243	269	2 042	- 1,1	-	35	2 077	
Kuivaniemi	7	33	36	28	26	32	38	49	37	302	- 11,2	-	-	302	
Kuusamo	45	286	249	247	270	242	280	311	341	2 463	- 3,0	-	-	2 463	
Käräsämäki	9	45	62	49	58	26	44	44	59	426	+ 0,2	-	-	426	
Liminka	6	85	62	88	62	69	74	80	89	678	+ 4,8	-	-	678	
Lumijoki	1	18	30	19	7	24	-	-	-	121	+ 10,0	-	-	121	
Merijärvi	4	22	18	13	14	22	-	-	-	109	+ 9,0	-	-	109	
Muhos	10	101	91	85	83	87	88	84	100	799	- 1,7	-	-	799	
Nivala	20	172	184	171	160	167	166	174	177	1 530	+ 2,1	-	-	1 530	
Oulunsalo	3	151	127	115	96	110	101	92	-	900	+ 23,6	-	-	900	
Paltamo	10	68	75	68	71	67	68	85	74	628	- 2,2	-	-	628	
Pattijoki	6	112	120	118	115	117	111	131	109	1 028	+ 0,9	-	-	1 028	
Piippoja	3	23	19	16	25	21	-	-	-	114	- 6,6	-	-	114	
Pudasjärvi	29	162	166	149	155	182	174	207	242	1 565	- 5,2	-	-	1 565	
Pulkkila	5	20	29	31	16	35	87	70	98	410	- 4,0	-	-	410	

Läni Kuntamuoto Opetuskieli S=suomi R=ruotsi	Kouluja	Oppilaita luokittain										Esi- luokat	Lisä- luokat	Kaik- kiaan		
		1	2	3	4	5	6	7	8	9	1 - 9					
											Yhteen- sä				Muutos ed-vuo- desta %	
Puolanka	16	55	72	59	63	75	78	53	100	89	644	-	8,7	-	14	658
Pyhäjoki	6	50	65	53	50	60	54	45	52	55	484	+	2,1	-	-	484
Pyhäjärvi	16	105	112	97	102	115	103	118	125	133	1 010	-	3,4	-	-	1 010
Pyhäntä	4	26	37	31	24	25	20	-	-	-	163	+	5,2	-	-	163
Rantsila	8	28	30	20	30	24	36	34	39	67	308	-	9,7	-	-	324
Reisjärvi	10	60	56	49	56	61	52	51	69	63	517	-	6,7	-	-	517
Ristijärvi	8	27	23	21	25	30	22	34	33	34	249	-	2,4	-	-	249
Ruukki	8	76	72	57	77	70	76	69	71	88	656	+	2,0	-	14	670
Sievi	12	82	69	54	62	66	66	66	77	81	623	+	2,0	-	-	623
Sitikajoki	3	27	22	16	15	15	16	23	16	20	170	+	10,4	-	-	170
Sotkamo	25	145	123	129	148	138	143	188	186	184	1 384	-	0,3	-	18	1 402
Suomussalmi	31	168	159	180	181	183	192	242	235	253	1 793	-	5,3	-	23	1 816
Taivalkoski	17	103	103	80	105	99	95	124	127	137	973	-	2,9	-	-	973
Temmes	1	13	6	6	7	6	10	-	-	-	48	+	23,1	-	-	48
Tyrnävä	7	61	49	46	46	43	47	41	50	68	451	+	5,4	-	-	451
Utajärvi	9	52	50	47	44	42	53	43	57	58	446	-	2,2	-	-	446
Vaala	12	60	43	50	56	56	58	68	70	77	538	-	3,8	-	-	538
Vihanti	7	51	54	52	45	43	50	52	58	67	472	-	6,7	-	-	472
Vuolijoki	7	48	52	50	45	51	46	54	53	64	463	-	0,6	-	-	463
Viihti	8	35	36	34	38	46	37	41	45	43	355	-	3,8	-	-	355
Ylikkieminki	10	37	38	39	37	42	48	45	49	64	399	-	2,9	-	-	399

Taulu 3 jatkuu

Lääni Kuntamuoto Opetuskieli S=suomi R=ruotsi	Oppilaita luokittain										Esi- luokat	Lisä- luokat	Kaik- kiaan		
	Kouluja														
	1	2	3	4	5	6	7	8	9	1 - 9 Yhteen- sä				Muutos ed- vuos- desta %	
Lapin lääni	352	2 864	2 687	2 486	2 720	2 680	2 921	2 999	3 296	3 486	26 139	- 1,9	2	151	26 292
Kaupungit	78	1 378	1 286	1 150	1 193	1 229	1 322	1 348	1 480	1 524	11 910	- 0,6	2	69	11 981
Rovaniemi	15	427	423	353	381	367	409	437	478	515	3 790	- 0,8	2	29	3 821
Kemi	13	349	344	331	335	374	374	365	441	417	3 269	- 3,4	-	-	3 269
Kemijärvi	21	215	161	154	179	187	193	177	200	231	1 697	+ 1,8	-	40	1 737
Tornio	29	387	358	312	298	362	346	369	361	361	3 154	+ 1,3	-	-	3 154
Muut kunnat	274	1 486	1 401	1 336	1 527	1 451	1 599	1 651	1 816	1 962	14 229	- 2,9	-	82	14 311
Enontekiö	7	38	39	31	25	30	32	37	35	37	304	+ 4,8	-	-	304
Inari	13	95	76	100	93	88	104	106	111	113	886	- 2,2	-	-	886
Keminmaa	9	158	145	124	132	136	132	122	145	148	1 242	+ 5,7	-	16	1 258
Kittilä	19	68	66	67	69	70	87	82	104	93	706	- 8,7	-	15	721
Kolari	16	74	67	58	66	67	70	86	105	98	691	- 3,2	-	-	691
Muonio	8	41	49	51	59	41	49	48	50	60	448	- 2,0	-	-	448
Pelkosenniemi	3	21	15	14	15	20	17	11	23	25	161	- 6,9	-	-	161
Pello	15	75	78	68	72	79	93	87	102	108	762	- 3,5	-	-	762
Posio	20	81	85	71	86	99	87	102	124	121	856	- 3,0	-	-	856
Ranua	18	88	98	99	98	90	119	97	103	108	900	- 3,3	-	-	900
Rovaniemen mlk.	45	284	233	215	289	232	280	307	316	358	2 514	- 3,3	-	13	2 527
Salla	20	92	72	77	79	95	96	86	125	148	870	- 6,2	-	22	892
Savukoski	6	23	22	19	31	20	18	33	35	34	235	- 6,8	-	-	235
Simo	13	71	59	59	77	70	74	77	80	83	650	+ 0,6	-	-	650
Sodankylä	22	133	132	128	142	127	159	171	158	203	1 353	- 2,1	-	16	1 369
Tervola	15	48	53	56	62	58	66	75	56	95	569	- 6,7	-	-	569
Utsjoki	5	26	20	25	30	35	22	23	25	20	226	+ 0,9	-	-	226
Ylitornio	20	70	92	74	102	94	94	101	119	110	856	- 6,7	-	-	856