

Yhteystiedot  
2005:3

# Kiinteistön ylläpidon kustannusindeksi

## 2000=100

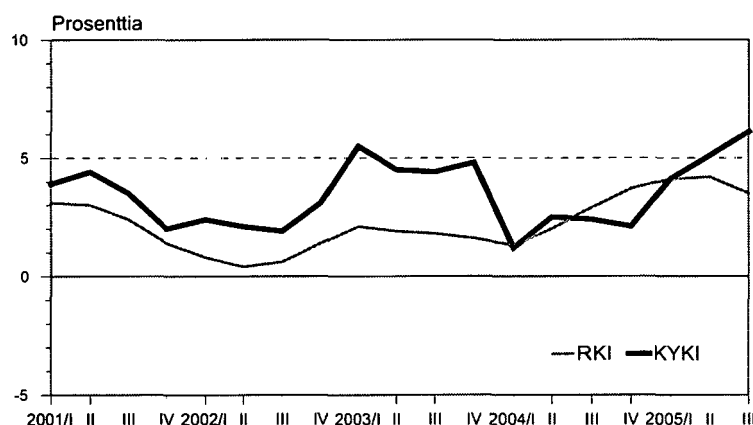
2005, 3. neljännes

Kostnadsindex för fastighetsunderhåll 2000=100

2005, 3:e kvartalet

Kiinteistön ylläpidon kustannusindeksi 2000=100 Kostnadsindex för fastighetsunderhåll 2000=100	III/2005	Vuosimuutos Förändring/år % III/2004–III/2005	Neljännes- vuosimuutos Förändring/kvartal % II/2005–III/2005
Kokonaisindeksi			
Totalindex	120,4	6,1	1,0
Omakotitalo			
Egnahemshus	122,2	8,7	3,7

Kiinteistön ylläpidon kustannusindeksin 2000=100 ja rakennuskustannusindeksin 2000=100 vuosimuutokset



**Kiinteistön ylläpidon kustannusindeksi 2000=100 rakennustyypeittäin**  
**Kostnadsindex för fastighetstunderhåll 2000=100 efter byggnadstyp**

Vuosi ja neljännes År och kvartal	Kokonaisindeksi		Totalindex						Oma- kotitalo Egnahems- hus	Vuosi- muutos Föränd- ring/år
	Yhteensä Totalt	Vuosi- muutos Föränd- ring/år	Asuinkerros- talo Flervånings- bostadshus	Myymälä- rakennus Butiks- byggnad	Toimisto- rakennus Kontors- byggnad	Terveys- keskus Hälso- central	Koulu- rakennus Skol- byggnad	Teollisuus- halli Industri- hall		
Paino Vikt	(1000)	%	(449)	(76)	(97)	(53)	(92)	(233)		%
2000	100,0		100,0	100,0	100,0	100,0	100,0	100,0	100,0	
2001	103,4	3,5	104,2	103,2	103,6	103,3	103,0	102,2	99,8	-0,2
2002	105,9	2,4	106,8	105,8	106,4	105,8	105,2	104,2	100,9	1,1
2003	111,0	4,8	110,9	112,5	112,5	111,1	110,3	110,4	107,3	6,3
2004	113,3	2,1	112,9	114,7	114,4	113,6	113,2	113,2	111,1	3,6
2003 ..... I	110,7	5,5	110,1	112,0	112,0	110,4	110,1	111,0	108,8	9,4
..... II	110,7	4,5	110,7	112,4	112,4	111,1	110,1	109,6	106,0	5,2
..... III	110,8	4,4	110,7	112,4	112,3	111,1	110,1	110,0	106,9	5,4
..... IV	111,9	4,8	112,0	113,3	113,3	112,0	111,1	110,9	107,6	5,3
2004 ..... I	112,0	1,2	112,0	113,7	113,7	112,1	111,2	111,1	108,2	-0,6
..... II	113,4	2,5	112,9	115,0	114,5	114,4	113,7	113,2	109,9	3,7
..... III	113,5	2,4	112,9	114,8	114,4	113,6	113,5	113,7	112,5	5,2
..... IV	114,3	2,1	113,7	115,3	114,9	114,2	114,4	114,7	114,0	6,0
2005 ..... I	116,6	4,1	116,3	117,7	117,5	116,7	116,6	116,6	115,2	6,5
..... II	119,2	5,1	119,1	119,4	119,2	118,8	119,1	119,7	117,8	7,2
..... III	120,4	6,1	119,7	120,2	119,8	119,5	120,4	122,0	122,2	8,7
..... IV										

**Kiinteistön ylläpidon kustannusindeksi 2000=100 kustannuslajeittain**  
**Kostnadsindex för fastighetsunderhåll 2000=100 efter kostnadslag**

Vuosi ja neljännes År och kvartal	Työ Arbete	Tarveaineet Material	Käyttöaineet Driftsmedel	Allhankinnat Underleveranser				Muut kustannukset Övriga kostnader		
			Lämpö Värme	Siitä: Därav: Kaukolämpö Fjärrvärme	Kevyt p.ö. Lätt br.o.	Sähkö El	Vesi- ja jätevesi Vatten och avloppsvatten	Hoito Skötsel	Kunnossapito Underhåll	
Paino Vikt	(127)	(30)	(221)	(149)	(46)	(81)	(66)	(255)	(130)	(90)
2000	100,0	100,0	100,0	100,0	100,0	100,0	100,0	100,0	100,0	100,0
2001	103,8	103,5	104,3	109,2	92,5	101,3	100,6	103,6	104,3	103,1
2002	106,5	105,7	105,0	112,4	84,6	106,0	102,1	106,7	106,9	106,0
2003	110,1	108,1	110,1	116,6	90,4	126,3	104,7	110,4	109,7	109,9
2004	113,7	108,6	112,0	115,5	102,5	126,1	107,0	113,5	112,1	111,7
2003 ..... I	108,3	107,9	112,2	114,9	104,2	125,1	104,3	108,9	109,1	109,9
..... II	110,8	108,0	107,5	115,5	82,8	126,0	104,6	110,9	110,5	109,9
..... III	110,5	108,2	108,5	115,5	86,3	126,1	104,8	110,9	109,5	109,9
..... IV	110,7	108,2	112,2	120,5	88,3	127,8	105,0	111,1	109,8	110,0
2004 ..... I	111,6	108,0	109,1	116,2	87,8	128,8	106,3	111,9	111,0	111,7
..... II	115,6	108,4	110,1	114,1	97,9	125,1	107,3	114,8	112,6	111,7
..... III	113,6	108,7	113,1	114,9	108,7	125,3	107,3	113,4	112,1	111,8
..... IV	114,0	109,3	115,8	116,6	115,6	125,1	107,1	113,8	112,6	111,8
2005 ..... I	116,7	110,3	118,6	120,5	115,6	124,5	111,2	115,6	114,8	116,4
..... II	120,2	110,2	123,4	122,5	128,4	122,2	111,2	119,9	116,3	116,4
..... III	120,0	110,5	128,5	122,9	146,7	122,6	111,5	120,1	115,2	117,0
..... IV										

**Kiinteistön ylläpidon kustannusindeksi 2000=100 tehtävittäin**  
**Kostnadsindex för fastighetsunderhåll 2000=100 efter uppgift**

Vuosi ja neljännes År och kvartal	Yhteis- tehtävät Gemensamma uppgifter	Yleishoito Allmän skötsel	Lämpö- huolto Värme- underhåll	Sähkö- huolto El- underhåll	Vesi- huolto Vatten - och avlopps - underhåll	Erityis- laitahuolto Underhåll av special- apparater	Siivous Städning	Jäte- huolto Avfalls- hantering	Ulko- alueiden hoito Skötsel av gårds- områden	Kunnossa- pito Underhåll
Paino Vikt	(185)	(18)	(266)	(108)	(89)	(8)	(102)	(20)	(38)	(166)
2000	100,0	100,0	100,0	100,0	100,0	100,0	100,0	100,0	100,0	100,0
2001	104,3	102,8	104,2	101,6	101,4	104,2	102,9	100,6	103,2	104,3
2002	107,5	105,0	105,5	105,6	103,4	106,5	105,4	104,0	105,5	106,9
2003	111,3	108,4	110,6	121,6	106,1	109,5	108,9	106,9	108,9	109,8
2004	113,6	112,4	112,7	122,0	108,5	113,0	112,3	109,4	112,6	112,1
2003 .....										
..... I	110,3	106,7	112,0	120,5	105,5	108,4	107,2	106,6	107,2	109,2
..... II	111,5	109,0	108,5	121,4	106,1	110,1	109,4	106,9	109,5	110,5
..... III	111,6	109,0	109,4	121,5	106,2	109,7	109,5	106,9	109,4	109,6
..... IV	111,7	109,1	112,4	122,9	106,4	110,0	109,6	107,2	109,7	109,8
2004 .....										
..... I	113,2	109,6	110,1	123,7	107,4	110,8	109,9	108,6	110,2	111,0
..... II	114,2	114,2	111,3	121,5	109,1	114,1	114,5	109,8	114,7	112,6
..... III	113,5	112,1	113,7	121,4	108,7	113,1	112,3	109,8	112,5	112,1
..... IV	113,7	112,4	115,9	121,4	108,7	114,1	112,6	109,5	112,9	112,6
2005 .....										
..... I	116,1	115,7	118,5	121,3	112,5	117,0	115,7	111,8	116,1	114,8
..... II	120,7	117,6	123,4	119,8	112,9	118,7	117,6	111,7	118,0	116,3
..... III	121,1	118,0	127,6	120,2	113,2	118,8	117,9	112,2	118,3	115,2
..... IV										

**Kiinteistön ylläpidon kustannusindeksi 1980=100**  
**Kostnadsindex för fastighetsunderhåll 1980=100**

Vuosi ja neljännes År och kvartal	Asuinkerrostalo Flervåningsbostadshus	Virastotalo Ämbetshus	Peruskoulu Grundskola	Omakotitalo Egnahemshus
1985	153,8	154,6	153,5	143,8
1986	141,2	153,3	151,1	128,2
1987	141,9	159,1	156,2	126,5
1988	149,0	169,9	166,2	129,0
1989	160,9	183,4	178,9	139,3
1990	177,8	200,3	195,3	155,1
1991	186,9	209,2	204,6	159,6
1992	193,3	212,1	207,9	163,6
1993	203,5	216,2	212,3	176,5
1994	210,9	219,5	216,6	180,9
1995	220,0	228,1	225,6	184,9
1996	223,9	233,3	230,8	187,6
1997	229,5	236,5	235,8	194,0
1998	233,8	241,2	238,8	192,3
1999	239,4	245,2	241,3	196,5
2000/1	246,2	252,2	249,5	206,6
2000/2	248,2	254,3	251,9	208,2
2000/3	253,4	259,3	260,2	216,5
2000/4	256,5	261,1	263,2	221,1
2001/1	258,7	262,7	260,7	212,6
2001/2	262,4	265,9	264,3	214,2
2001/3	262,6	265,0	263,6	216,5
2001/4	260,9	264,3	261,4	211,5
2002/1	263,9	267,0	262,9	213,6
2002/2	266,6	269,8	266,5	215,9
2002/3	266,3	269,3	266,1	217,0
2002/4	268,8	270,9	267,9	219,1
2003/1	272,4	281,6	276,3	231,3
2003/2	274,0	282,4	276,1	225,2
2003/3	274,0	282,3	276,3	227,1
2003/4	277,2	284,7	278,7	228,6
2004/1	277,0	285,7	279,0	229,9
2004/2	279,4	287,9	285,2	233,5
2004/3	279,5	287,5	284,7	239,0
2004/4	281,3	288,9	286,9	242,2
2005/1	287,8	295,5	292,6	244,9
2005/2	294,7	299,8	298,9	250,3

Postitus  
**2 lk** kirje

Port Payé  
Finlande  
126676

Suomen  
Posti Oyj

*Kiinteistön ylläpidon kustannusindeksi 2005:3  
Kostnadsindex för fastighetsunderhåll  
Index of Property Maintenance Costs*

*Lisätietoja – Förfrågningar – Inquiries*

*Sinikka Kanerva (09) 1734 2231  
[rakennus.suhdanne@tilastokeskus.fi](mailto:rakennus.suhdanne@tilastokeskus.fi)*

*Vastaava tilastojohtaja  
Ansvarig statistikdirektör  
Director in charge*

*Hannele Orjala*

**Kiinteistön ylläpidon kustannusindeksi kätevästi sähköpostiisi**

Kiinteistön ylläpidon kustannusindeksi-julkaisu on nyt saatavissa myös sähköpostin välityksellä:

- julkaisu toimitetaan sähköpostiisi helppokäyttöisessä PDF-muodossa
- julkaisu on käytössäsi jo indeksin julkistamispäivänä
- sähköisen julkaisun sisältö on sama kuin paperilla toimitettavassa julkaisussa
- pidät tiedot helposti saatavilla omalla työasemallasi, säästät hyllytilaa ja luontoa

**Yhden käyttäjän PDF-tilauksen hinta on sama kuin paperijulkaisun**

Voimassaolevan paperijulkaisun tilauksesi voit vaihtaa kuluitta PDF-tilaukseksi.

Vuosittilauksen hinta on 42 euroa (kestotilaus 37 euroa).

Tilaukset puh.: (09)1734 2011, faksi: (09) 1734 2500

Sähköposti: [myynti@tilastokeskus.fi](mailto:myynti@tilastokeskus.fi)

Asiakaspalaute: [www.tilastokeskus.fi/palaute](http://www.tilastokeskus.fi/palaute)