



Peruskoulut kunnittain syyslukukaudella 1988

31.12.1988

PERUSKOULUN PÄÄTTÄVIÄ ENSI KEVÄÄNÄ VAIN 56 000

Syyslukukauden 1988 alkaessa oli toiminnassa 4862 peruskoulua eli kymmenen koulua vähemmän kuin vuotta aikaisemmin.

Peruskouluissa oli 578 000 oppilasta. Oppilaita oli 4 600 eli 0,8 % enemmän kuin edellisenä syksynä. Ensiluokkalaisia oli 64 500. Koulun aloittavia oli 600 enemmän kuin vuotta aikaisemmin.

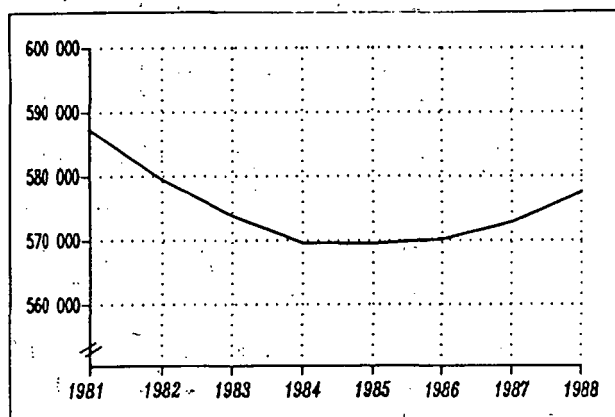
Esiopetuksessa oli 1 800 ja lisäopetuksessa (10. luokka) 4 000 oppilasta. Esiopetuksen oppilasmäärä oli pysynyt suunnilleen samana ja lisäopetuksen vähentynyt 7,3 % edellisestä syksystä.

Lisäopetuksen oppilaista oli 53 % tyttöjä, kun tyttöjen osuus peruskoulun koko oppilasmäärästä oli 49 %.

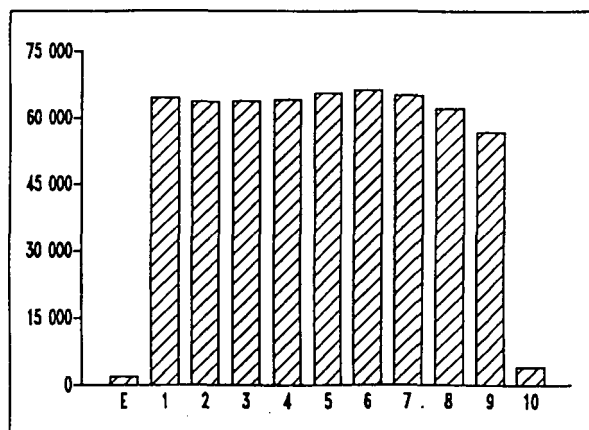
Peruskoulun oppilasmäärän suorittaa keväällä 1989 noin 56 000 oppilasta eli noin 2 000 vähemmän kuin edellisenä vuonna. Tämä on pienin 16-vuotiaiden ikäluokka toisen maailmansodan jälkeen.

A-kielen valinnat peruskoulun kolmannella luokalla ovat hiukan monipuolistuneet harvinaisempien kielten osalta. Kuntia, joissa opiskeltiin kolmannella luokalla vain yhtä vierasta kieltä oli 367 (edellisenä syksynä 371) ja 2-6 kieltä opiskeltiin nyt 94 kunnassa (edellisenä syksynä 90). Kuntia, joissa opiskeltiin ruotsia, oli 83, ranskaa 13, saksaa 22 ja venäjää 18.

Kuvio 1. Peruskoulun oppilasmäärä 1981-1988



Kuvio 2. Peruskoulun oppilaat luokittain syyslukukaudella 1988



SISÄLTÖ

	Sivu
AINEISTO JA LUOKITUKSET	3
KOULUT	4
OPPILAAT	6
A-KIELEN VALINNAT KOLMANNELLA LUOKALLA	7

LIITETAULUKOT

1. Peruskoulujen määrä koulutyyppin ja opetuskielen mukaan <u>lääneittäin</u> syyslukukaudella 1988	10
2. Peruskoulujen oppilasmäärä oppilaitostyyppin mukaan <u>lääneittäin</u> syyslukukaudella 1988	11
3. Peruskoulujen oppilasmäärä luokka-asteen, opetuskielen ja sukupuolen mukaan <u>lääneittäin</u> syyslukukaudella 1988	12
4. Peruskoulujen oppilasmäärä luokka-asteen ja kuntamuodon mukaan <u>lääneittäin</u> syyslukukaudella 1988	14
5. Kuntien lukumäärät 3. luokalla A-kielenä opiskeltujen vieraiden kielten lukumäärän mukaan <u>lääneittäin</u> syyslukukaudella 1988	15
6. Peruskoulujen oppilasmäärä luokka-asteen, opetuskielen ja 3. luokalla A-kielenä opiskellun kielen mukaan <u>kunnittain</u> syyslukukaudella 1988	16-30

AINEISTO JA LUOKITUKSET

Tämä peruskoulutilasto perustuu Tilastokeskuksen kuntien kouluviranomaisilta ja kouluilta PERUSKOULUTILASTO I -nimisellä lomakkeella keräämiin tietoihin. Tiedot koskevat tilannetta viikko koulutyön alkamisesta. Taulukossa 6 olevat väkilukutiedot perustuvat tilastotiedotukseen: Väkiluku kunnittain 31.12.1987, Väestö 1988:5.

Oppilaitostyyppin mukaiset tiedot perustuvat Tilastokeskuksen oppilaitostyyppiluokitukseen (Oppilaitostyyppiluokitus 31.12.1987, Koulutus ja tutkimus 1988:13).

Tilasto sisältää tietoja:

Seuraavista kouluista:

- kunnan peruskoulut
- peruskoulua korvaavat koulut
- kunnan, valtion ja yksityiset erityiskoulut

Seuraavien koulujen peruskouluasteista:

- harjoittelukoulut
- muut peruskouluasteen käsittävät koulut, joita ovat:
- Rudolf Steiner -koulut (3 koulua)¹⁾
- Helsingin ranskalais-suomalainen koulu
- Suomalais-venäläinen koulu
- Helsingin saksalainen koulu (vieraskielinen)
- Englantilainen koulu (vieraskielinen)
- The International School of Helsinki (vieraskielinen)
- Juutalainen koulu
- Aitoon kotitalouskeskikoulu
- Toivonlinnan yhteiskoulu

1) Helsingin, Lahden ja Tampereen Rudolf Steiner -koulut, joissa oli peruskouluasteella yhteensä 1 486 oppilasta. Näiden koulujen lisäksi oli toiminnassa 11 muuta Rudolf Steiner -koulua, jotka eivät ole mukana tässä tilastossa. Koulut sijaitsevat Helsingissä, Sammatissa, Vantaalla, Tammisaarella (ruotsinkielinen), Porissa, Turussa, Jyväskylässä, Seinäjoella, Vaasassa, Oulussa ja Rovaniemellä. Näissä kouluissa oli yhteensä 1 018 oppilasta luokilla 1-7.

KOULUT

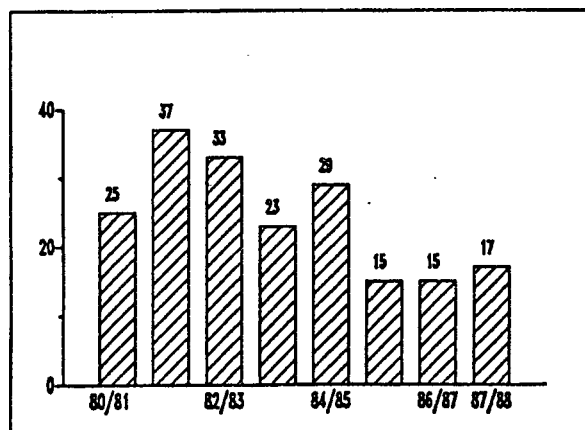
Peruskoulujen lukumäärä on 1980-luvulla vähentynyt vuoteen 1984 saakka. Koulujen lukumäärän lisäys vuonna 1985 johtuu harjaantumiskoulujen liittämistä kunnan koululaitokseen. Syyslukukaudella 1988 oli toiminnassa 10 koulua vähemmän kuin edellisellä syksynä.

Taulukko 1. Toiminnassa olevat peruskoulut syyslukukausina 1983-1988

Syys- luku- kausi	Ala- asteen koulut	Ylä- asteen koulut	Perus- koulua korvaavat koulut	Eriyis- koulut	Harjoit- telu- koulut	Muut koulut	Yhteensä
1983	3 894	599	18	317	13	10	4 851
1984	3 882	599	18	318	13	10	4 840
1985	3 871	600	18	362	13	10	4 874
1986	3 870	600	18	364	13	10	4 875
1987	3 863	602	18	365	13	11	4 872
1988	3 852	607	18	361	13	11	4 862
Muutos vuo- desta 1987	-11	+5	±0	-4	±0	±0	-10

Ala-asteen kouluja on lakkautettu 1980-luvulla kaikkiaan 194. Lukuvuosien 1987/88 ja 1988/89 vaihteessa lakkautettiin 17 ala-asteen koulua. Eniten eli 37 koulua lakkautettiin lukuvuoden 1981/82 päättyessä.

Kuvio 3. Lakkautetut ala-asteen koulut lukuvuosina 1980/81 - 1987/88



Syyslukukauden 1988 alkaessa oli toiminnassa 4 862 peruskoulua. Uusia kouluja perustettiin 12 ja lakkautettiin 21. Hallinnollisesti yhtä ala-asteen koulua ei ole lakkautettu, vaikka se ei ole toiminnassa tänä lukuvuonna.

Ala-asteen kouluja perustettiin 7 ja lakkautettiin 17. Eniten ala-asteita lakkautettiin Oulun läänissä (5 koulua) ja Lapin läänissä (3 koulua). Yläasteita perustettiin 5 eikä yhtään lakkautettu. Uusia erityiskouluja ei perustettu, sen sijaan 4 koulua lakkautettiin. Koulujen lukumäärät lääneittäin ilmenevät liitetaulukosta 1.

Taulukko 2. Peruskoulujen ja erityiskoulujen lukumäärissä lukuvuosien 1987/88 ja 1988/89 vaihteessa tapahtuneet muutokset (1.8.1988)

	Ala-asteen koulut			Yläasteen koulut			Erityiskoulut			Yhteensä	
	Uusia Lakkau- tettu	Muutos	Uusia	Uusia Lakkau- tettu	Muutos	Uusia	Uusia Lakkau- tettu	Muutos	Uusia	Lakkau- tettu	Muutos
Uudenmaan	1	+1	1	-	+1	-	-	-	2	-	+2
Turun ja Porin	1	±0	1	-	+1	-	1	-1	2	2	±0
Ahvenanmaa	-	-	-	-	-	-	-	-	-	-	-
Hämeen	1	-1	-	-	-	-	-	-	1	2	-1
Kymen	-	-2	-	-	-	-	-	-	-	2	-2
Mikkelin	-	-1	-	-	-	-	-	-	-	1	-1
Pohjois- Karjalan	-	-1	1	-	+1	-	-	-	1	1	±0
Kuopion	-	-1	-	-	-	-	1	-1	-	2	-2
Keski- Suomen	1	±0	-	-	-	-	-	-	1	1	±0
Vaasan	1	+1	1	-	+1	-	-	-	2	-	+2
Oulun	2	-3	1	-	+1	-	-	-	3	5	-2
Lapin	-	-3	-	-	-	-	2	-2	-	5	-5
Koko maa	7	-10	5	-	+5	-	4	-4	12	21	-91)

1) Oulun läänissä yksi ala-asteen koulu ei ole toiminnassa lukuvuonna 1988/89, mutta on hallinnollisesti olemassa.

OPPILAAT

Peruskouluissa oli syyslukukauden 1988 alkaessa yhteensä 577 552 oppilasta. Kokonaisoppilasmäärä oli 4 633 oppilasta eli 0,8 % suurempi kuin edellisenä syksynä. Oppilasmäärä kasvoi vuosiluokilla 7-9 3,3 %, vuosiluokilla 1-6 se taas vähentyi hiukan (-0,2 %).

Taulukko 3. Peruskoulun oppilasmäärä lukuvuonna 1981-1988

Syys- luku- kausi	Esi- opetus	Vuosiluokat					Lisä- opetus	Kaik- kiaan	Muutos edelli- sestä vuodesta	
		1-6	7-9	yht. 1-9						%
1981	817	365 368	219 209	584 577	1 868	587 262	-13 464	-2,2		
1982	867	365 965	209 451	575 416	3 236	579 519	-7 743	-1,3		
1983	870	369 047	199 752	568 799	4 218	573 887	-5 632	-1,0		
1984	830	373 583	190 174	563 757	4 966	569 553	-4 334	-0,8		
1985	1 170	379 339	184 279	563 618	4 664	569 452	-101	-0,0		
1986	1 551	386 914	177 235	564 149	4 483	570 183	+731	+0,1		
1987	1 795	388 674	178 037	566 711	4 413	572 919	+2 736	+0,5		
1988	1 816	387 756	183 888	571 644	4 092	577 552	+4 633	+0,8		

Oppilasmäärä oli vuosiluokilla 1-9 kasvanut eniten Oulun (+1,7 %), Pohjois-Karjalan (+1,6 %) ja Kuopion (+1,4 %) lääneissä. (Liitetaulukko 3)

**Taulukko 4. Peruskoulun oppilasmäärä oppilaitostyyppin mukaan syysluku-
kaudella 1988**

	Ala- asteen koulut	Ylä- asteen koulut	Perus- koulua korvaa- vat koulut	Erityis- koulut	Harjoit- telu- koulut	Muut koulut	Yhteensä
Kouluja	3 852	607	18	361	13	11	4 862
Oppi- laita	377 041	175 763	5 228	10 193	5 509	3 818	577 552

A-KIELEN VALINNAT KOLMANNELLA LUOKALLA

Syyslukukaudella 1988 opiskeltiin 94 kunnassa kolmannelta luokalta alkavana A-kielenä useampaa kuin yhtä kieltä. Vuonna 1985 näitä kuntia oli 68.

Taulukko 5. A-kieliä 3. luokalla 1985-1988

A-kieliä 3. luokalla	1985	1986	1987	1988
	Kuntia			
1 kieli	393	382	371	367
2-6 kieltä	68	79	90	94
Kuntia yhteensä	461	461	461	461

Taulukko 6. Kuntien lukumäärä samankielisen asukasluvun ja 3. luokalla opiskeltujen A-kielten mukaan syyslukukaudella 1988

A-kieliä 3. luokalla	Asukasluvu		Kuntia yhteensä
	yli 30 000	alle 30 000	
1 kieli	1	366	367
2 kieltä	2	49	51
3 kieltä	6	23	29
4 kieltä	1	1	2
5 kieltä	8	-	8
6 kieltä	4	-	4
Yhteensä	22	439	461

Kolmannelta luokalta alkavana A-kielenä oli syyslukukaudella 1988 443 kunnassa englanti ja 132 kunnassa ruotsi tai suomi. Ranskan, saksan ja venäjän opiskelumahdollisuudet ovat kasvaneet edellisestä syksystä: yhteensä 13 kunnassa (edellisenä syksynä 12) opiskeltiin kolmannelta luokalta alkavana A-kielenä ranskaa, 22 kunnassa (edellisenä syksynä 18) saksaa, 18 kunnassa (edellisenä syksynä 14) venäjää.

Taulukko 7. A-kielen valinnat kunnissa peruskoulun 3. luokalla 1986-1988

Lääni	Kuntia, joissa A-kielenä 3. luokalla							
	Englanti		Ruotsi	Suomi		Ranska	Saksa	Venäjä
	yht.	ainoa- na A- kiele- nä	yht.	yht.	ainoa- na A- kiele- nä	yht.	yht.	yht.
1988								
Uudenmaan	34	12	24	24	1	4	5	3
Turun ja Porin	89	71	18	9	3	2	3	1
Ahvenanmaa	16	16	-	-	-	-	-	-
Hämeen	49	41	7	-	-	2	2	3
Kymen	28	24	4	-	-	1	2	1
Mikkelin	29	28	1	-	-	-	1	-
Pohjois- Karjalan	19	18	-	-	-	-	1	1
Kuopion	24	21	2	-	-	1	3	1
Keski-Suomen	32	26	6	-	-	-	1	2
Vaasan	49	39	11	16	5	1	1	1
Oulun	52	44	6	-	-	1	2	4
Lapin	22	18	4	-	-	1	1	1
Koko maa								
1988	443	358	83	49	9	13	22	18
1987	443	362	79	49	9	12	18	14
1986	443	362	69	49	9	9	13	13

Taulukko kuvaa kunkin kielen osalta, kuinka monessa kunnassa kyseistä kieltä opiskeltiin kolmannella luokalla A-kielenä syyslukukausina 1986-1988. Monessa kunnassa on mahdollista valita useampi kuin yksi A-kieli, minkä vuoksi kuntien lukumäärä ei ole yhteenlaskettavissa.

LIITETAULUKOT

TILASTOKESKUS / AINEISTO: KO15 PERUSKOULUT
Liitetaulukko 1. PERUSKOULUJEN MÄÄRÄ KOULUTYYPIN JA OPETUSKIELEN MUKAAN LÄÄNEITTÄIN SYYSLUKUKAUDELLA 1988

LÄÄNI OPETUSKIELI	YHTEENSÄ	KUNNAN OMISTAMAT KOULUT			VALTION OMISTAMAT TAI YKSITYISET KOULUT			MUUT KOULUT
		ALA- ASTEEN KOULUT	YLÄ- ASTEEN KOULUT	ERITYIS- KOULUT	ERITYIS- KOULUT	KORVAAVAT KOULUT	HARJOITTELU- KOULUT	
KOKO MAA	4862	3852	607	339	22	18	13	11
SUOMI	4509	3572	567	317	19	14	12	8
RUOTSI	350	280	40	22	3	4	1	-
MUU	3	-	-	-	-	-	-	3
UUDENMAAN LÄÄNI	667	465	113	62	5	13	2	7
SUOMI	520	352	95	51	3	13	2	4
RUOTSI	144	113	18	11	2	-	-	4
MUU	3	-	-	-	-	-	-	3
TURUN JA PORIN LÄÄNI	674	528	85	55	2	1	2	1
SUOMI	639	503	79	52	2	1	2	1
RUOTSI	35	25	6	3	-	1	-	-
AHVENANMAA	28	24	4	-	-	-	-	-
RUOTSI	28	24	4	-	-	-	-	-
HÄMEEN LÄÄNI	515	388	73	45	2	2	2	3
SUOMI	513	387	73	45	2	1	2	3
RUOTSI	2	1	-	-	-	1	-	-
KYMEN LÄÄNI	298	235	41	20	1	1	-	-
SUOMI	294	232	41	20	1	1	-	-
RUOTSI	4	3	-	-	-	1	-	-
MIKKELIN LÄÄNI	280	232	29	15	3	-	1	-
SUOMI	280	232	29	15	3	-	1	-
POHJOIS-KARJALAN LÄÄNI	267	226	25	15	-	-	1	-
SUOMI	267	226	25	15	-	-	1	-
KUOPION LÄÄNI	325	270	36	18	1	-	-	-
SUOMI	324	269	36	18	1	-	-	-
RUOTSI	1	1	-	-	-	-	-	-
KESKI-SUOMEN LÄÄNI	281	221	34	22	3	-	1	-
SUOMI	281	221	34	22	3	-	1	-
VAASAN LÄÄNI	585	485	62	36	1	-	1	-
SUOMI	450	372	50	28	-	-	-	-
RUOTSI	135	113	12	8	1	-	1	-
OULUN LÄÄNI	607	498	65	37	4	1	2	-
SUOMI	606	498	65	37	4	1	2	-
RUOTSI	1	-	-	-	-	-	-	-
LAPIN LÄÄNI	335	280	40	14	-	-	1	-
SUOMI	335	280	40	14	-	-	1	-

Litetaulukko 2. Peruskoulujen oppilasmäärä oppilaitostyyppin mukaan lääneittäin syyslukukaudella 1988

Lääni	Oppilaitostyyppi								Yhteensä
	Ala-asteen koulut	Yläasteen koulut	Korvaavat koulut	Erityis-koulut	Harjoittelu-koulut	Muut peruskoulut			
Uudenmaan	85 822	37 042	4 365	2 301	940	3 020			133 490
Turun ja Porin	52 596	24 897	159	1 645	840	52			80 189
Ahvenanmaa	1 708	848	-	-	-	-			2 556
Hämeen	48 804	23 744	567	1 551	606	746			76 018
Kymen	24 336	11 966	77	616	-	-			36 995
Mikkelin	14 873	7 666	-	419	336	-			23 294
Pohjois-Karjalan	13 496	6 489	-	364	591	-			20 940
Kuopion	20 635	9 571	-	568	-	-			30 774
Keski-Suomen	19 428	9 264	-	685	588	-			29 965
Vaasan	37 826	17 770	-	776	478	-			56 850
Oulun	40 371	18 342	60	1 036	865	-			60 674
Lapin	17 146	8 164	-	232	265	-			25 807
Koko maa	377 041	175 763	5 228	10 193	5 509	3 818			577 552

Liitetaulukko 3. PERUSKOULUJEN OPPILASMÄÄRÄ LUOKKA-ASTEEN, OPETUSKIELEN JA SUKUPUOLEN MUKAAN LÄÄNEITTÄIN SYSSLUKUKAUDELLA 1988

LÄÄNI OPETUSKIELEI	KOULUJA O P P I L A I T A										MUUTOS EDELL. V:STA %	ESI- OPETUS	LISÄ- OPETUS	KAIK- KIAAN	
	1	2	3	4	5	6	7	8	9	YHT. 1-9					
KOKO MAA	4862	64471	63648	63817	64048	65540	66232	65095	62069	56724	571644	0,9	1816	4092	577552
SUOMI	4509	60854	59923	60147	60364	61882	62489	61354	58425	53282	538720	0,9	1634	4081	544435
RUOTSI	350	3549	3659	3566	3591	3565	3640	3655	3562	3362	32149	0,3	106	11	32266
MUU	3	68	66	104	93	103	103	86	82	80	775	0,5	76	-	851
TYTTÖJÄ	-	31371	30968	31385	31193	32042	32347	31658	30384	27590	278938	0,9	836	2173	281947
TYTTÖJÄ %	-	49	49	49	49	49	49	49	49	49	49	-	46	53	49
UUDENMAAN LÄÄNI	667	14937	14547	14858	14721	15019	15353	15206	14413	12946	132000	1,1	488	1002	133490
SUOMI	520	13389	12939	13226	13090	13396	13647	13475	12732	11464	117358	1,2	347	1001	118706
RUOTSI	144	1480	1542	1528	1538	1630	1603	1645	1599	1402	13867	0,1	65	1	13933
MUU	3	68	66	104	93	103	103	86	82	80	775	0,5	76	-	851
TYTTÖJÄ	-	7314	6918	7247	7082	7380	7415	7358	7188	6250	64152	1,4	225	468	64845
TYTTÖJÄ %	-	49	48	49	48	49	48	48	50	48	49	-	46	47	49
TURUN JA PORIN LÄÄNI	674	8892	8806	8730	9154	9330	9187	9093	8614	7854	79660	0,7	124	405	80189
SUOMI	639	8566	8518	8418	8837	8997	8863	8779	8312	7556	76846	0,7	120	405	77371
RUOTSI	35	326	288	312	317	333	324	314	302	298	2814	1,2	4	-	2818
TYTTÖJÄ	-	4345	4236	4346	4501	4574	4539	4497	4320	3786	39144	0,8	47	229	39420
TYTTÖJÄ %	-	49	48	50	49	49	49	49	50	48	49	-	38	57	49
AHVENANMAA	28	271	312	253	279	249	293	295	311	293	2556	-1,9	-	-	2556
RUOTSI	28	271	312	253	279	249	293	295	311	293	2556	-1,9	-	-	2556
TYTTÖJÄ	-	119	141	119	136	128	146	136	149	134	1208	-2,7	-	-	1208
TYTTÖJÄ %	-	44	45	47	49	51	50	46	48	46	47	-	-	-	47
HÄMEEN LÄÄNI	515	8424	8222	8208	8257	8582	8738	8623	8385	7741	75180	0,4	293	545	76018
SUOMI	513	8400	8205	8186	8228	8561	8710	8595	8366	7710	74961	0,4	293	545	75799
RUOTSI	2	24	17	22	29	21	28	28	19	31	219	5,3	-	-	219
TYTTÖJÄ	-	4089	4003	3979	4095	4133	4278	4247	4087	3850	36761	0,7	153	308	37222
TYTTÖJÄ %	-	49	49	48	50	48	49	49	49	50	49	-	52	57	49
KYMEEN LÄÄNI	298	3968	3967	4065	4073	4207	4361	4251	4052	3746	36690	-0,2	57	248	36995
SUOMI	294	3938	3943	4039	4053	4185	4341	4229	4034	3729	36491	-0,3	40	248	36779
RUOTSI	4	30	24	26	20	22	20	22	18	17	199	8,7	17	-	216
TYTTÖJÄ	-	1946	1979	2003	1951	2068	2158	2070	1969	1840	17984	-0,6	22	147	18153
TYTTÖJÄ %	-	49	50	49	48	49	49	49	49	49	49	-	39	59	49

LÄÄNI OPETUSKIELEI	KOULUJA O P P I L A I T A									YHT. 1-9	MUUTOS EDELL. V:STA %	ESI- OPETUS	LISÄ- OPETUS	KAIK- KIAAN
	1	2	3	4	5	6	7	8	9					
MIKKELIN LÄÄNI SUOMI	280 2568 2568	2437 2437	2519 2519	2500 2500	2634 2634	2749 2749	2665 2665	2576 2576	2391 2391	23039 23039	0,7 0,7	36 36	219 219	23294 23294
TYTTÖJÄ TYTTÖJÄ %	- -	1254 49	1201 49	1258 50	1312 50	1355 49	1290 48	1260 49	1149 48	11307 49	1,0 -	16 44	118 54	11441 49
POHJOIS-KARJALAN LÄÄNI SUOMI	267 2350 2350	2404 2404	2215 2215	2304 2304	2336 2336	2290 2290	2365 2365	2225 2225	2024 2024	20513 20513	1,6 1,6	169 169	258 258	20940 20940
TYTTÖJÄ TYTTÖJÄ %	- -	1116 47	1173 48	1099 50	1141 49	1141 50	1145 48	1124 51	1015 50	10080 49	1,0 -	73 43	136 53	10289 49
KUOPION LÄÄNI SUOMI	325 324	3522 3516	3379 3374	3441 3437	3514 3511	3578 3577	3356 3356	3135 3135	2976 2976	30162 30141	1,4 1,4	275 268	337 337	30774 30746
RUOTSI	1	6	5	4	3	1	-	-	-	21	-	7	-	28
TYTTÖJÄ TYTTÖJÄ %	- -	1719 49	1612 48	1724 50	1584 49	1737 49	1577 47	1522 49	1454 49	14670 49	1,4 -	138 50	169 50	14977 49
KESKI-SUOMEN LÄÄNI SUOMI	281 281	3277 3320	3320 3260	3424 3260	3472 3472	3363 3363	3394 3394	3146 3146	2919 2919	29575 29575	0,7 0,7	61 61	329 329	29965 29965
TYTTÖJÄ TYTTÖJÄ %	- -	1600 49	1670 50	1572 48	1640 48	1628 48	1656 49	1499 48	1364 47	14303 48	1,0 -	23 38	171 52	14497 48
VAASAN LÄÄNI SUOMI	585 450	6382 4977	6455 4990	6379 4966	6487 5090	6460 5098	6337 4990	6061 4752	5030 4313	56546 44133	1,0 1,1	44 31	260 250	56850 44414
RUOTSI	135	1405	1465	1398	1397	1362	1347	1309	1317	12413	0,7	13	10	12436
TYTTÖJÄ TYTTÖJÄ %	- -	3060 48	3142 49	3103 49	3149 49	3125 48	3056 48	2874 47	2803 50	27458 49	0,5 -	22 50	146 56	27626 49
OULUN LÄÄNI SUOMI	607 606	6976 6969	6935 6948	6824 6816	6837 6827	6926 6917	6645 6641	6454 6450	5649 5545	60202 60142	1,7 1,7	152 152	320 320	60674 60614
RUOTSI	1	7	6	8	10	9	4	4	4	60	-11,8	-	-	60
TYTTÖJÄ TYTTÖJÄ %	- -	3362 48	3444 50	3466 50	3308 48	3425 49	3230 49	3106 48	2739 48	29399 49	1,8 -	68 45	189 59	29656 49
LAPIN LÄÄNI SUOMI	335 335	2904 2904	2864 2864	2896 2896	2873 2873	2934 2934	2865 2865	2697 2697	2555 2555	25521 25521	0,4 0,4	117 117	169 169	25807 25807
TYTTÖJÄ TYTTÖJÄ %	- -	1447 50	1449 51	1426 49	1434 50	1400 48	1396 49	1286 48	1206 47	12472 49	0,7 -	49 42	92 54	12613 49

LÄÄNI KUNTAMUOTO	KOULUJA O P P I L A I T A									YHT. 1-9	MUUTOS EDELL. V:STA %	ESI- OPETUS	LISÄ- OPETUS	KAIK- KIAAN	
	1	2	3	4	5	6	7	8	9						
KOKO MAA	4862	64471	63648	63817	64048	65540	66232	65095	62069	56724	571644	0,9	1816	4092	577552
KAUPUNGIT	1820	37594	37103	37298	37279	38613	39227	39597	37887	34374	338972	0,4	868	2876	342716
MUUT KUNNAT	3042	26877	26545	26519	26769	26927	27005	25498	24182	22350	232672	1,6	948	1216	234836
UUDENMAAN LÄÄNI	667	14937	14547	14858	14721	15019	15353	15206	14413	12946	132000	1,1	488	1002	133490
KAUPUNGIT	411	11687	11437	11555	11382	11668	11953	12121	11543	10393	103739	0,9	465	897	105101
MUUT KUNNAT	256	3250	3110	3303	3339	3351	3400	3085	2870	2553	28261	2,0	23	105	28389
TURUN JA PORIN LÄÄNI	674	8892	8806	8730	9154	9330	9187	9093	8614	7854	79660	0,7	124	405	80189
KAUPUNGIT	283	5148	5059	5047	5332	5512	5443	5635	5438	4889	47503	-0,1	47	316	47866
MUUT KUNNAT	391	3744	3747	3683	3822	3818	3744	3458	3176	2965	32157	1,8	77	89	32323
AHVENANMAA	28	271	312	253	279	249	293	295	311	293	2556	-1,9	-	-	2556
KAUPUNGIT	5	95	125	98	111	98	109	116	134	107	993	-3,2	-	-	993
MUUT KUNNAT	23	176	187	155	168	151	184	179	177	186	1563	-1,1	-	-	1563
HÄMEEN LÄÄNI	515	8424	8222	8208	8257	8582	8738	8623	8385	7741	75180	0,4	293	545	76018
KAUPUNGIT	224	4991	4927	4902	4930	5189	5273	5344	5222	4760	45538	-0,2	97	394	46029
MUUT KUNNAT	291	3433	3295	3306	3327	3393	3465	3279	3163	2981	29642	1,3	196	151	29989
KYMEN LÄÄNI	298	3968	3967	4065	4073	4207	4361	4251	4052	3746	36690	-0,2	57	248	36995
KAUPUNGIT	144	2703	2646	2716	2678	2825	2983	3003	2823	2617	24994	-0,6	37	197	25228
MUUT KUNNAT	154	1265	1321	1349	1395	1382	1378	1248	1229	1129	11696	0,7	20	51	11767
MIKKELIN LÄÄNI	280	2568	2437	2519	2500	2634	2749	2665	2576	2391	23039	0,7	36	219	23294
KAUPUNGIT	50	1096	1010	1116	1082	1148	1210	1244	1201	1110	10217	-0,2	7	129	10363
MUUT KUNNAT	230	1472	1427	1403	1418	1486	1539	1421	1375	1281	12822	1,4	29	90	12941
POHJOIS-KARJALAN LÄÄNI	267	2350	2404	2215	2304	2336	2290	2365	2225	2024	20513	1,6	169	258	20940
KAUPUNGIT	76	1086	1119	1016	1080	1110	1148	1143	1053	957	9712	0,0	54	133	9899
MUUT KUNNAT	191	1264	1285	1199	1224	1226	1142	1222	1172	1067	10801	3,0	115	125	11041
KUOPION LÄÄNI	325	3522	3379	3441	3261	3514	3578	3356	3135	2976	30162	1,4	275	337	30774
KAUPUNGIT	86	1846	1796	1818	1742	1862	1913	1763	1696	1590	16006	1,2	30	202	16238
MUUT KUNNAT	239	1676	1583	1623	1519	1662	1665	1603	1439	1386	14156	1,6	245	135	14536
KESKI-SUOMEN LÄÄNI	281	3277	3320	3260	3424	3472	3363	3394	3146	2919	29575	0,7	61	329	29965
KAUPUNGIT	88	1618	1695	1591	1676	1767	1691	1753	1579	1549	14919	0,1	46	189	15154
MUUT KUNNAT	193	1659	1625	1669	1748	1705	1672	1641	1567	1370	14656	1,3	15	140	14811
VAASAN LÄÄNI	585	6382	6455	6379	6355	6487	6460	6337	6061	5630	56546	1,0	44	260	56850
KAUPUNGIT	220	3095	3127	3151	3130	3187	3185	3247	3120	2840	28082	0,6	33	172	28287
MUUT KUNNAT	365	3287	3328	3228	3225	3300	3275	3090	2941	2790	28464	1,4	11	88	28563
OULUN LÄÄNI	607	6976	6935	6956	6824	6837	6926	6645	6454	5649	60202	1,7	152	320	60674
KAUPUNGIT	155	2912	2867	2945	2850	2949	3011	2902	2799	2394	25629	1,2	33	172	25834
MUUT KUNNAT	452	4064	4068	4011	3974	3888	3915	3743	3656	3255	34573	2,0	119	148	34840
LAPIN LÄÄNI	335	2904	2864	2933	2896	2873	2934	2865	2697	2555	25521	0,4	117	169	25807
KAUPUNGIT	78	1317	1295	1343	1286	1308	1308	1336	1279	1168	11640	0,8	19	75	11734
MUUT KUNNAT	257	1587	1569	1590	1610	1565	1626	1529	1418	1387	13881	0,1	98	94	14073

Liitetaulukko 5. Kuntien lukumäärät 3. luokalla A-kielenä opiskeltujen vieraiden kielten lukumäärän mukaan lääneittäin syyslukukaudella 1988

Lääni	Kunnassa 3. luokalla A-kieliä						Yht. Kuntia
	1 kieli Kuntia	2 kieltä	3 kieltä	4 kieltä	5 kieltä	6 kieltä	
Uudenmaan EN RU SU RA SA VE	13	8	14	-	1	3	39
Turun ja Porin EN RU SU RA SA VE	74	15	4	-	-	1	94
Ahvenanmaa EN	16	-	-	-	-	-	16
Hämeen EN RU RA SA VE	41	6	-	-	2	-	49
Kymen EN RU RA SA VE	24	2	1	-	1	-	28
Mikkelin EN RU SA	28	-	1	-	-	-	29
Pohjois-Karjalan EN SA VE	18	-	1	-	-	-	19
Kuopion EN RU RA SA VE	21	1	1	-	1	-	24
Keski-Suomen EN RU SA VE	26	4	1	1	-	-	32
Vaasan EN RU SU RA SA VE	44	7	4	1	1	-	57
Oulun EN RU RA SA VE	44	5	2	-	1	-	52
Lapin EN RU RA SA VE	18	3	-	-	1	-	22
Koko maa	367	51	29	2	8	4	46

Läänin nimen alla oleva kielen lyhenne tarkoittaa, että läänin kunnissa on mahdollista opiskella yhtä tai useampaa ko. kielistä
 EN=englanti, RU=ruotsi, SU=suomi, RA=ranska, SA=saksa, VE=venäjä

Liite 6. PERUSKOULUJEN OPPILASHÄÄRÄ LUOKKA-ASTEEN, OPETUSKIELEN JA 3. LUOKALLA A-KIELENÄ OPISKELLUN KIELEN MUKAAN KUNNITTAIN SYYSLUKUKAUDELLA 1998

LÄÄNI KUNTA	K O U L U J A										YHT. 1-9	MUUTOS EDEL- LÄSTÄ %	ESI- OPETUS	LISÄ- OPETUS	KAIK- KIAAN		
	1)	2)		1	2	3	4	5	6	7						8	9
OPETUS- KIELI	A-KIELI																
<u>K O K K O M A A</u>																	
			4862	64471	63648	63817	64048	65540	66232	65095	62069	56724	571644	0,9	1816	4092	577552
<u>UUDENMAAN LÄÄNI</u>			667	14937	14547	14858	14721	15019	15353	15206	14413	12946	132000	1,1	488	1002	133490
ESPOO			78	2309	2329	2345	2180	2302	2432	2185	1979	1709	19770	1,4	21	123	19914
S	EN SA RU RA VE		67	2097	2095	2124	1952	2079	2206	2035	1837	1589	18014	1,7	21	123	18158
R	SU		11	212	234	221	228	223	226	150	142	120	1756	-1,3	-	-	1756
HANKO			13	124	165	147	149	173	171	183	171	159	1442	-5,5	-	-	1442
S	EN RU		6	73	86	82	93	96	95	119	89	96	829	-6,9	-	-	829
R	SU		7	51	79	65	56	77	76	64	82	63	613	-3,6	-	-	613
HELSINKI			159	4819	4611	4658	4624	4606	4734	4699	4559	4129	41439	0,6	296	462	42197
S	EN SA RA VE RU		129	4446	4201	4242	4215	4207	4282	4245	4140	3754	37732	0,6	200	462	38394
R	EN SU SA RA VE		27	305	344	312	316	306	349	368	337	295	2932	0,1	20	-	2952
M	EN SA		3	68	66	104	93	93	103	86	82	80	775	0,5	76	-	851
VANTAA			60	2062	2083	2090	2027	2113	2088	2123	1991	1795	18372	0,9	131	148	18651
S	EN SA RU RA VE		55	1998	2009	2028	1963	2049	2018	2053	1926	1730	17774	0,9	93	148	18015
R	SU		5	64	74	62	64	64	70	70	65	65	598	1,9	38	-	636
HYVINKÄÄ			22	511	453	515	522	541	521	520	465	459	4507	2,2	7	16	4530
S	EN SA RU RA		21	507	444	512	513	534	518	520	465	459	4472	2,2	7	16	4495
R	SU		1	4	9	3	9	7	3	-	-	-	35	-2,8	-	-	35
JÄRVENPÄÄ			11	466	431	435	439	429	445	396	367	360	3768	4,8	-	32	3800
S	EN RU		11	466	431	435	439	429	445	396	367	360	3768	4,8	-	32	3800
KARJAA			8	106	94	91	123	98	118	236	237	229	1332	4,6	-	-	1332
S	EN RU		3	48	26	28	41	29	45	134	131	128	610	8,7	-	-	610
R	EN SU		5	58	68	63	82	69	73	102	106	101	722	1,3	-	-	722
KARKKILA			8	105	112	91	129	100	115	128	129	115	1024	2,8	-	-	1024
S	EN		8	105	112	91	129	100	115	128	129	115	1024	2,8	-	-	1024
KAUNIAINEN			4	112	104	118	103	140	135	262	282	212	1468	1,3	-	-	1468
S	EN RU		2	61	51	66	54	77	70	107	116	98	700	-4,5	-	-	700
R	SU		2	51	53	52	49	63	65	155	166	114	768	7,3	-	-	768
KERAVALA			12	397	404	386	405	441	428	461	372	339	3633	0,6	-	14	3647
S	EN SA RU		12	397	404	386	405	441	428	461	372	339	3633	0,6	-	14	3647
LOHJA			6	216	192	206	206	213	226	193	246	216	1914	-1,5	-	51	1965
S	EN RU		5	208	180	198	194	208	215	193	246	216	1858	-1,7	-	51	1909
R	SU		1	8	12	8	12	5	11	-	-	-	56	5,7	-	-	56
LOVIISA			8	110	105	112	115	119	123	220	258	217	1379	-0,4	1	22	1402
S	EN RU		4	73	75	76	77	77	76	121	144	125	844	-0,5	1	22	867
R	EN SU		4	37	30	36	38	42	47	99	114	92	535	-0,4	-	-	535
PORVOO			13	235	230	238	241	264	276	399	354	354	2591	-1,0	6	28	2625
S	EN RU		6	158	165	159	162	174	189	190	174	173	1544	-1,4	2	28	1574
R	SU EN		7	77	65	79	79	90	87	209	180	181	1047	-0,4	4	-	1051
TAMMISAARI			9	115	124	123	119	129	141	116	133	100	1100	-2,6	3	1	1104
S	RU		1	16	21	19	22	20	22	-	-	-	120	-4,8	-	-	120
R	SU		8	99	103	104	97	109	119	116	133	100	980	-2,3	3	1	984
ARTJÄRVI			4	19	21	16	16	20	24	-	-	-	116	2,7	-	-	116
S	EN		4	19	21	16	16	20	24	-	-	-	116	2,7	-	-	116
ASKOLA			7	59	59	60	83	61	70	83	84	71	630	3,1	-	13	643
S	EN		7	59	59	60	83	61	70	83	84	71	630	3,1	-	13	643
INKOO			6	64	49	65	48	67	63	-	-	-	356	-1,4	-	-	356
S	RU		1	22	19	21	16	25	23	-	-	-	126	-6,7	-	-	126
R	SU		5	42	30	44	32	42	40	-	-	-	230	1,8	-	-	230
KARJALOHJA			1	17	14	15	19	10	8	-	-	2	85	3,7	-	-	85
S	EN		1	17	14	15	19	10	8	-	-	2	85	3,7	-	-	85
KIRKKONUMMI			20	373	386	431	403	426	421	419	353	340	3552	2,4	1	12	3565
S	EN RU		10	294	299	334	302	342	323	316	274	248	2732	2,7	1	12	2745
R	SU		10	79	87	97	101	84	98	103	79	92	820	1,4	-	-	820
LAPINJÄRVI			7	32	40	40	46	39	33	68	48	49	395	3,4	-	-	395
S	EN		5	21	22	26	30	24	21	68	48	49	309	6,2	-	-	309
R	EN SU		2	11	18	14	16	15	12	-	-	-	86	-5,5	-	-	86
LILJENDAL			2	14	23	19	21	16	11	-	-	-	104	-9,6	-	-	104
R	SU		2	14	23	19	21	16	11	-	-	-	104	-9,6	-	-	104
LOHJAN KUNTA			18	254	254	236	233	246	255	372	302	261	2413	4,1	2	20	2435
S	EN RU		16	245	242	221	221	236	244	296	241	208	2154	4,1	2	20	2176
R	SU		2	9	12	15	12	10	11	76	61	53	259	4,4	-	-	259
MYRSKYLÄ			2	23	24	20	17	21	26	-	-	-	131	-1,5	-	-	131
S	EN		2	23	24	20	17	21	26	-	-	-	131	-1,5	-	-	131
HÄNTSÄLÄ			18	200	191	219	180	194	220	213	190	162	1769	4,8	2	-	1771
S	EN		18	200	191	219	180	194	220	213	190	162	1769	4,8	2	-	1771
NUMMI-PUSULA			11	47	55	70	79	68	80	67	71	55	592	-3,3	1	-	593
S	EN		11	47	55	70	79	68	80	67	71	55	592	-3,3	1	-	593
NURMIJÄRVI			19	375	359	405	426	418	400	419	374	365	3541	2,0	7	25	3573
S	EN RU		19	375	359	405	426	418	400	419	374	365	3541	2,0	7	25	3573
ORINATTILA			14	178	182	145	155	179	196	177	202	162	1576	0,1	1	-	1577
S	EN		14	178	182	145	155	179	196	177	202	162	1576	0,1	1	-	1577

1) S=SUOMI R=RUOTSI M=MUU 2) EN=ENGLANTI SU=SUOMI SA=SAKSA RU=RUOTSI RA=RAKSA VE=VENÄJÄ

Liitetaulukko 6. PERUSKOULUJEN OPPIILMÄÄRÄ LUOKKA-ASTEEN, OPETUSKIELEN JA 3.LUOKALLA 4-KIELENÄ OPISKELLUN KIELEN MUKAAN, KUNNITTAIN SYYSLUKUKAUDELLA 1988

LÄÄNI KUNTA	1) OPETUS- KIELI	2) A-KIELI	KOULUJA , O P P I L A I T A									YHT. 1-9	MUUTOS EDELL. V:STA %	ESI- OPETUS	LISÄ- OPETUS	KAIK- KIAAN	
			1	2	3	4	5	6	7	8	9						
PERNAJA	S	EN RU	6	54	41	43	47	24	42	-	-	-	251	10,1	-	-	251
	R	SU	2	18	17	10	21	6	14	-	-	-	86	14,7	-	-	86
			4	36	24	33	26	18	28	-	-	-	165	7,8	-	-	165
POHJA	S	RU	6	57	56	55	84	67	61	4	1	1	386	-8,1	-	2	388
	R	SU	4	33	36	29	51	41	38	4	1	1	234	-9,3	-	2	236
			2	24	20	26	33	26	23	-	-	-	152	-6,2	-	-	152
PORINAINEN	S	EN	4	45	43	47	34	50	41	49	41	28	378	5,9	-	-	378
	R	SU	4	45	43	47	34	50	41	49	41	28	378	5,9	-	-	378
PORVOON MLK	S	EN RU	28	300	284	321	290	303	318	204	230	189	2439	-0,9	-	14	2453
	R	SU	13	182	192	219	189	215	213	204	230	189	1833	-1,1	-	14	1847
			15	118	92	102	101	88	105	-	-	-	606	0,0	-	-	606
PUKKILA	S	EN	4	24	15	26	19	22	17	-	-	-	123	8,8	-	-	123
	R	SU	4	24	15	26	19	22	17	-	-	-	123	8,8	-	-	123
RUOTSINPYHTÄÄ	S	EN	6	43	42	41	34	50	42	-	-	-	252	-1,9	-	-	252
	R	SU	4	35	36	36	30	39	39	-	-	-	215	-2,3	-	-	215
			2	8	6	5	4	11	3	-	-	-	37	0,0	-	-	37
SAMMATTI	S	EN	1	10	14	15	19	20	19	-	-	-	97	-4,9	-	-	97
	R	SU	1	10	14	15	19	20	19	-	-	-	97	-4,9	-	-	97
SIPOO	S	EN RU	20	224	195	210	207	181	194	206	190	181	1788	2,7	-	-	1788
	R	SU	6	116	84	94	111	82	96	101	86	85	855	5,4	-	-	855
			14	108	111	116	96	99	98	105	104	96	933	0,3	-	-	933
SIUNTIO	S	EN RU	4	62	57	53	61	59	66	-	-	3	361	-1,9	-	-	361
	R	SU	3	32	35	34	33	34	46	-	-	3	217	-4,8	-	-	217
			1	30	22	19	28	25	20	-	-	-	144	2,9	-	-	144
TENHOLA	S	RU	7	20	26	23	32	33	21	28	30	30	243	-4,0	-	-	243
	R	SU	1	2	3	1	3	3	-	-	-	-	12	9,1	-	-	12
			6	18	23	22	29	30	21	28	30	30	231	-4,5	-	-	231
TUUSULA	S	EN RU	22	431	372	402	434	457	450	464	445	392	3847	3,4	7	19	3873
	R	SU	21	414	369	391	425	446	443	464	445	392	3789	3,2	7	19	3815
			1	17	3	11	9	11	7	-	-	58	18,4	-	-	58	
VIHTI	S	EN	19	325	308	326	352	320	322	312	309	262	2836	3,0	2	-	2838
	R	SU	19	325	308	326	352	320	322	312	309	262	2836	3,0	2	-	2838
TURUN JA PORIN LÄÄNI			674	8892	8806	8730	9154	9330	9187	9093	8614	7854	79660	0,7	124	405	80189
MARJAVALTA	S	EN	9	125	122	110	125	134	125	113	112	132	1098	1,6	3	18	1119
	R	SU	9	125	122	110	125	134	125	113	112	132	1098	1,6	3	18	1119
MUITTINEN	S	EN	9	114	111	110	115	114	124	128	143	130	1089	0,2	4	-	1093
	R	SU	9	114	111	110	115	114	124	128	143	130	1089	0,2	4	-	1093
IKAALINEN	S	EN	14	96	105	94	112	97	94	94	88	84	864	1,4	4	-	868
	R	SU	14	96	105	94	112	97	94	94	88	84	864	1,4	4	-	868
KANKAANPÄÄ	S	EN	14	185	201	179	180	201	189	184	180	170	1669	1,1	5	15	1689
	R	SU	14	185	201	179	180	201	189	184	180	170	1669	1,1	5	15	1689
KOKEMÄKI	S	EN	17	120	122	120	105	127	132	126	99	103	1054	-1,9	-	13	1067
	R	SU	17	120	122	120	105	127	132	126	99	103	1054	-1,9	-	13	1067
LAITILA	S	EN	13	136	138	107	142	121	140	164	161	139	1248	3,3	-	-	1248
	R	SU	13	136	138	107	142	121	140	164	161	139	1248	3,3	-	-	1248
LOITMAA	S	EN	6	92	90	78	79	72	91	78	83	73	736	1,7	-	-	736
	R	SU	6	92	90	78	79	72	91	78	83	73	736	1,7	-	-	736
NAANTALI	S	EN RU	7	150	164	163	178	175	165	209	189	152	1545	2,8	1	23	1569
	R	SU	7	150	164	163	178	175	165	209	189	152	1545	2,8	1	23	1569
PARAINEN	S	EN RU	12	175	151	162	143	151	166	174	146	149	1417	0,6	-	-	1417
	R	SU	4	72	69	64	59	62	68	63	65	57	579	1,9	-	-	579
			8	103	82	98	84	89	98	111	81	92	838	-0,4	-	-	838
PARKANO	S	EN	15	116	96	102	125	130	135	119	97	87	1007	0,7	-	-	1007
	R	SU	15	116	96	102	125	130	135	119	97	87	1007	0,7	-	-	1007
PORI	S	EN RU RA	43	875	849	902	948	945	1029	1047	980	891	8466	-0,9	15	89	8570
	R	EN	42	858	840	885	929	924	1017	1025	961	868	8307	-0,8	15	89	8411
			1	17	9	17	19	21	12	22	19	23	159	-1,9	-	-	159
RAISIO	S	EN RU	7	266	285	265	288	289	296	258	251	214	2412	3,3	3	14	2429
	R	SU	7	266	285	265	288	289	296	258	251	214	2412	3,3	3	14	2429
RAUMA	S	EN RU SA	15	384	380	366	413	396	368	383	420	329	3439	-2,6	3	19	3461
	R	SU	15	384	380	366	413	396	368	383	420	329	3439	-2,6	3	19	3461
SALO	S	EN SA RU	12	242	252	255	234	250	250	331	314	279	2407	3,2	1	5	2413
	R	SU	12	242	252	255	234	250	250	331	314	279	2407	3,2	1	5	2413
TURKU	S	EN RU SA RA VE	61	1672	1617	1646	1724	1865	1761	1823	1764	1618	15490	-0,3	7	108	15605
	R	SU	57	1574	1530	1557	1628	1768	1667	1731	1661	1532	14648	-0,5	7	108	14763
			4	98	87	89	96	97	94	92	103	86	842	4,0	-	-	842
UUSIKAUPUNKI	S	EN RU	11	194	175	199	214	231	198	206	205	181	1803	-7,9	-	12	1815
	R	SU	11	194	175	199	214	231	198	206	205	181	1803	-7,9	-	12	1815
VANHALA	S	EN	18	206	201	189	207	214	180	198	206	158	1759	2,1	1	-	1760
	R	SU	18	206	201	189	207	214	180	198	206	158	1759	2,1	1	-	1760

1) S=SUOMI R=RUOTSI M=MUU 2) EN=ENGLANTI SU=SUOMI SA=SAKSA RU=RUOTSI RA=RANSKA VE=VENÄJÄ

Liitetäulukko 6. PERIUSKOULUJEN OPPILASMÄÄRÄ LUOKKA-ASTEEN, OPETUSKIELEN JA 3.LUOKKALLA A-KIELENÄ OPIKSELLUN KIELEN MUKAAN KUNNITTAIN SYYSLUKUKAUDELLA 1988

LÄXNI KUNTA	KOULUJA		O P P I L A I T A									YHT. 1-9	MUUTOS ECELL. V:STA %	ESI- OPETUS	LISÄ- OPETUS	KAIK- KIAAN
	1) OPETUS- KIELI	2) A-KIELI	1	2	3	4	5	6	7	8	9					
ALASTARO S EN	5 5		34 34	47 47	31 31	41 41	44 44	39 39	59 59	43 43	50 50	388 388	-4,0 -4,0	-	-	388 388
ASKAINEN S EN	1 1		11 11	18 18	9 9	13 13	12 12	10 10	-	-	-	73 73	4,3 4,3	-	-	73 73
AURA S EN	2 2		55 55	39 39	39 39	48 48	48 48	27 27	-	-	-	256 256	10,8 10,8	-	-	256 256
DRAGSFJÄRD S EN R SU	8 1 7		47 18 29	42 5 37	37 6 31	51 11 40	41 3 38	52 12 40	31 -	32 -	54 -	387 55 332	-1,3 7,8 -2,6	3 -	-	390 55 335
EURA S EN	10 10		114 114	132 132	119 119	109 109	112 112	113 113	139 139	107 107	101 101	1046 1046	-1,3 -1,3	4 4	-	1050 1050
EURAJOKI S EN	9 9		85 85	86 86	94 94	97 97	90 90	82 82	112 112	80 80	83 83	809 809	-2,4 -2,4	-	-	809 809
HALIKKO S EN	10 10		128 128	109 109	106 106	117 117	117 117	122 122	141 141	127 127	119 119	1086 1086	1,2 1,2	-	-	1086 1086
HONKAJOKI S EN	6 6		34 34	31 31	23 23	30 30	29 29	31 31	32 32	27 27	21 21	258 258	6,6 6,6	-	1 1	259 259
HOUTSKARI R SU	2 2		9 9	10 10	11 11	9 9	13 13	12 12	-	-	-	64 64	8,5 8,5	-	-	64 64
HÄMEENKYRÖ S EN	14 14		124 124	136 136	124 124	130 130	106 106	106 106	123 123	137 137	120 120	1106 1106	5,8 5,8	3 3	-	1109 1109
INIÖ R SU	1 1		4 4	2 2	3 3	5 5	3 3	5 5	-	-	-	22 22	10,0 10,0	-	-	22 22
JÄMIJÄRVI S EN	6 6		23 23	27 27	18 18	38 38	25 25	29 29	27 27	32 32	23 23	242 242	-0,8 -0,8	-	-	242 242
KAARINA S EN RU	8 8		234 234	235 235	249 249	232 232	239 239	238 238	244 244	249 249	194 194	2114 2114	0,2 0,2	-	16 16	2130 2130
KALANTI S EN RU	6 6		64 64	52 52	66 66	68 68	82 82	68 68	77 77	64 64	60 60	601 601	45,5 45,5	-	-	601 601
KARINAINEN S EN	6 6		31 31	29 29	34 34	34 34	35 35	29 29	103 103	94 94	98 98	487 487	-2,6 -2,6	-	-	487 487
KARVIA S EN	8 8		30 30	34 34	44 44	44 44	50 50	33 33	46 46	38 38	36 36	355 355	-2,7 -2,7	-	-	355 355
KEMIÖ S EN R SU	7 3 4		42 11 31	31 11 20	35 9 26	34 10 26	35 14 21	42 14 28	47 18 29	53 18 35	38 13 25	357 118 239	2,0 1,7 2,1	-	-	357 118 239
KIHNIÖ S EN	7 7		33 33	42 42	26 26	41 41	36 36	35 35	40 40	29 29	26 26	308 308	1,7 1,7	-	-	308 308
KIIKALA S EN	5 5		21 21	18 18	22 22	23 23	19 19	22 22	-	-	-	125 125	-1,6 -1,6	-	-	125 125
KIIKOINEN S EN	3 3		15 15	12 12	14 14	11 11	20 20	13 13	-	-	-	85 85	-6,6 -6,6	-	-	85 85
KISKÖ S EN	3 3		16 16	28 28	16 16	16 16	22 22	16 16	-	-	-	114 114	-2,6 -2,6	-	-	114 114
KIUKAINEN S EN	9 9		41 41	39 39	39 39	47 47	59 59	43 43	43 43	48 48	46 46	405 405	-1,9 -1,9	-	-	405 405
KODISJOKI S EN	1 1		9 9	14 14	7 7	19 19	11 11	7 7	-	-	-	67 67	-2,9 -2,9	-	-	67 67
KORPPÖ S RU R SU	6 3 3		16 4 12	22 9 13	12 2 10	17 4 13	13 1 12	11 2 9	26 10 16	22 6 16	13 4 9	152 42 110	6,3 -4,5 11,1	1 -	-	153 42 111
KOSKI TL S EN	7 7		33 33	24 24	30 30	43 43	29 29	31 31	69 69	68 68	51 51	378 378	5,3 5,3	-	-	378 378
KULLAA S EN	3 3		15 15	26 26	27 27	27 27	26 26	27 27	-	-	-	148 148	-5,7 -5,7	-	-	148 148
KUSTAVI S EN	1 1		10 10	12 12	19 19	15 15	15 15	10 10	-	-	-	81 81	-4,7 -4,7	-	-	81 81
KUUSJOKI S EN	3 3		21 21	28 28	27 27	32 32	24 24	22 22	-	-	-	154 154	-0,6 -0,6	-	-	154 154
KÖYLIÖ S EN	4 4		46 46	35 35	38 38	40 40	51 51	38 38	45 45	42 42	37 37	372 372	3,3 3,3	-	-	372 372
LAPPI S EN	5 5		45 45	49 49	46 46	60 60	50 50	50 50	-	-	-	300 300	2,0 2,0	-	-	300 300
LAVIA S EN	5 5		40 40	41 41	31 31	25 25	25 25	35 35	55 55	55 55	49 49	356 356	6,3 6,3	-	-	356 356
LEMU S EN	1 1		22 22	20 20	28 28	17 17	23 23	20 20	-	-	-	130 130	6,6 6,6	-	-	130 130

1) S=SUOMI R=RUOTSI M=MUU 2) EN=ENGLANTI SU=SUOMI SA=SAKSA RU=RUOTSI RA=RANSKA VE=VENÄJÄ

Liitetaulukko 6. PERUSKOULUJEN OPPILASMÄÄRÄ LUOKKA-ASTEEN, OPETUSKIELEN JA 3. LUOKKALLA A-KIELENÄ OPISKELLUN KIELTEN MUKAAN KUNNITTAIN SYYSLUKUKAUDELLA 1988

LÄÄNI KUNTA	1) 2)	KOULUJA	O P P I L A I T A									YHT. 1-9	MUUTOS EDEL- VÄSTÄ %	ESI- OPETUS	LISI- OPETUS	KAIK- KIAAN
			1	2	3	4	5	6	7	8	9					
LIETO S EN		9	167	181	188	183	190	149	209	194	185	1646	1,2	-	8	1654
LOIMAAN S EN		10	98	84	75	86	81	93	87	91	83	778	2,4	-	-	778
LUVIA S EN		3	53	52	59	56	46	61	-	-	-	327	-4,4	-	-	327
MARTTILA S EN		3	22	24	24	29	23	25	-	-	-	147	-3,3	-	-	147
MASKU S EN		2	77	62	58	57	81	63	-	-	-	398	2,8	-	-	398
NELLILÄ S EN		3	10	20	17	9	9	12	-	-	-	77	-3,8	-	-	77
MERIKARVIA S EN		7	64	44	54	56	42	55	41	42	41	439	7,1	-	-	439
MERIMASKU S EN RU		1	13	15	19	17	13	14	-	-	-	91	-8,1	-	-	91
NIETOINEN S EN		2	28	17	17	16	28	15	-	-	-	121	5,2	-	-	121
NOUHIJÄRVI S EN		6	26	39	35	38	33	39	40	26	22	298	4,2	-	-	298
NJURLA S EN		1	20	24	14	20	23	17	-	-	-	118	-4,1	-	-	118
NYNÄMÄKI S EN		9	69	69	69	77	77	72	90	95	105	723	-0,1	-	-	723
NAKKILA S EN		10	96	98	84	99	91	109	104	73	87	841	0,1	-	-	841
NAUVO S RU R SU		4	12	25	17	19	25	18	13	16	9	154	-3,8	-	-	154
NOORMARKKU S EN		8	80	78	91	90	101	90	96	81	82	789	1,0	-	-	789
NOUSIAINEN S EN		6	57	76	57	56	55	64	186	146	166	863	5,8	47	-	910
ORIPÄÄ S EN		2	16	15	20	16	18	19	-	-	-	104	-3,7	-	-	104
PAIMIO S EN RU		9	142	140	140	133	131	146	209	154	139	1334	1,8	2	12	1348
PERNIÖ S EN		9	96	86	81	85	93	98	92	82	78	791	1,4	-	1	792
PERTTELI S EN		4	49	53	59	50	43	53	-	-	-	307	3,4	-	-	307
PIIKKIÖ S EN RU		7	86	82	95	80	86	73	90	91	80	763	3,1	-	-	763
PONARKKU S EN		4	40	43	44	36	49	36	35	31	25	339	6,6	-	-	339
PUNKALAIOUN S EN		9	45	32	52	40	53	57	48	42	50	419	-3,2	-	-	419
PYHÄRANTA S EN		3	26	45	35	45	29	44	-	-	-	224	-3,9	-	-	224
PÖYTYÄ S EN		5	43	49	40	43	45	46	-	-	-	266	0,0	-	-	266
RAUMAN S MLK EN		11	132	143	144	137	133	157	202	192	162	1402	-0,2	-	30	1432
RUSKO S EN RU		2	48	64	38	47	51	48	-	-	-	296	3,9	-	-	296
RYNÄTTYLÄ S EN RU		1	31	29	25	29	28	26	-	-	-	168	-1,2	-	-	168
SAUVO S EN		1	27	26	37	35	31	36	-	-	-	192	-2,5	-	-	192
SIIKAINEN S EN		7	29	22	24	20	27	29	22	28	27	228	1,8	-	-	228
SUODENNIEMI S EN		3	17	11	21	15	8	17	-	-	-	89	0,0	-	-	89
SUOMUSJÄRVI S EN		2	10	17	9	11	9	15	-	-	-	71	-9,0	-	-	71
SÄKYLÄ S EN		8	83	73	65	75	72	77	60	73	63	641	5,6	-	-	641

Liitetäulukko 6. PERUSKOULUJEN OPPILASKÄÄRÄ LUOKKA-ASTEEN, OPETUSKIELTEN JA T. LUOKKALLA A-KIELENÄ OPISKELLUN KIELEN MUKAAN KUNNITTAIN SYYSLUKUKAUDELLA 1988

LÄXNI KUNTA	KOULUJA											YHT. 1-9	MUUTOS EDELL. V:STA %	ESI- OPETUS	LISK- OPETUS	KAIK- KIAAN	
	1)	2)		1	2	3	4	5	6	7	8						9
OPETUS- KIELI	A-KIELI																
SÄRKISALO S EN		2	19	7	4	6	7	6	-	-	-	49	44,1	9	-	58	
TATVASSALO S EN RU		4	24	28	19	27	28	26	33	31	22	238	7,2	3	-	241	
TÄRVÄSJOKI S EN		3	32	21	30	20	30	29	-	-	-	162	1,9	-	-	162	
ULVILA S EN		8	181	192	175	204	177	188	223	207	196	1743	0,7	-	21	1764	
VAHTO S EN		1	28	28	42	28	25	22	-	-	-	173	13,1	-	-	173	
VAMPULA S EN		3	15	16	15	24	26	22	-	-	-	118	-4,1	-	-	118	
VEHMAA S EN		6	39	30	30	37	42	31	29	30	28	296	2,4	-	-	296	
VELKUA S EN		1	6	5	1	3	3	2	-	-	-	20	33,3	5	-	25	
VÄSTANFJÄRD R SU		2	13	8	10	11	17	9	-	-	-	68	1,5	-	-	68	
VILJAKKALA S EN		2	17	14	28	24	21	17	-	-	-	121	2,5	-	-	121	
YLÄNE S EN		8	35	26	31	39	32	27	30	31	27	278	3,0	-	-	278	
ÄETSÄ S EN		8	71	64	67	61	82	74	60	73	69	621	1,0	-	-	621	
ÄYVENÄNMAA		28	271	312	253	279	249	293	295	311	293	2556	-1,9	-	-	2556	
MAARJANHAMINA R EN		5	95	125	98	111	98	109	116	134	107	993	-3,2	-	-	993	
BRÄNDÖ R EN		1	3	4	-	5	3	3	2	4	4	28	3,7	-	-	28	
ECKERÖ R EN		1	6	7	14	11	5	8	-	-	-	51	-5,6	-	-	51	
FINSTRÖM R EN		4	32	29	29	23	25	42	78	64	81	403	-4,3	-	-	403	
FÖGLÖ R EN		1	9	11	8	8	8	9	7	9	7	76	0,0	-	-	76	
GETA R EN		1	4	9	5	1	5	4	-	-	-	28	12,0	-	-	28	
HAMMARLAND R EN		2	20	16	14	16	9	11	-	-	-	86	1,2	-	-	86	
JOMALA R EN		3	45	39	35	51	29	46	84	94	87	510	0,0	-	-	510	
KUMLINGE R EN		2	6	5	1	2	5	-	6	3	5	33	0,0	-	-	33	
KÖKÄR R EN		1	-	1	-	2	4	2	2	3	2	16	-30,4	-	-	16	
LEMLAND R EN		1	14	20	16	13	13	19	-	-	-	95	15,9	-	-	95	
LUMPARLAND R EN		1	2	10	4	4	3	4	-	-	-	27	-6,9	-	-	27	
SALTVIK R EN		2	22	24	17	17	21	23	-	-	-	124	-2,4	-	-	124	
SÖTTUNGA R EN		1	1	2	-	2	-	1	-	-	-	6	20,0	-	-	6	
SUND R EN		1	10	6	9	10	13	10	-	-	-	58	0,0	-	-	58	
VÄRDÖ R EN		1	2	4	3	3	8	2	-	-	-	22	-12,0	-	-	22	
HÄMEEN LÄXNI		515	8424	8222	8208	8257	8582	8739	8623	8385	7741	75180	0,4	293	545	76018	
FORSÄ S EN RU		12	261	217	236	238	219	242	259	250	198	2120	-3,2	-	23	2143	
HÄMEENLINNA S EN RU		22	481	491	461	522	482	514	534	536	475	4496	0,5	5	36	4537	
LAHTI S EN SA RU RA VE		44	1078	1124	1112	1080	1125	1181	1217	1142	1075	10134	-1,1	35	131	10300	

1) S=SJOEMI R=RUOTSI M=MUU 2) EN=ENGLANTI SU=SUOMI SA=SAKSA RU=RUOTSI RA=RANSKA VE=VENÄJÄ

Liitetäulukko 6. PERUSKOULUJEN OPPILASMÄÄRÄ LJOJKA-ASTEEN, OPETUSKIELEN JA 3.LUOKALLA A-KIELENÄ OPISKELLUN KIELEN MUKAAN KUNNITTAIN SYYSLUKUKAUDELLA 1988

LÄÄNI KUNTA	1) OPETUS- KIELI	2) A-KIELI	KOULUJA O P P I L A I T A									YHT. 1-9	MUUTOS EDEL- LÄSTÄ 2	ESI- OPETUS	LISÄ- OPETUS	KAIK- KILÄÄN	
			1	2	3	4	5	6	7	8	9						
MÄNTTÄ S	EN		5	104	108	122	92	126	104	102	113	112	983	0,1	1	-	984
			5	104	108	122	92	126	104	102	113	112	983	0,1	1	-	984
NOKIA S	EN VE		14	340	324	338	307	345	351	334	305	322	2966	2,3	1	19	3006
			14	340	324	338	307	345	351	334	305	322	2966	2,3	1	19	3006
ORIVESI S	EN		12	116	113	99	90	116	103	166	145	145	1094	1,9	-	-	1094
			12	116	113	99	90	116	103	166	145	145	1094	1,9	-	-	1094
RIIHIMÄKI S	EN		13	310	261	288	287	321	309	289	283	272	2620	2,6	3	14	2637
			13	310	261	288	287	321	309	289	283	272	2620	2,6	3	14	2637
TAMPERE S	EN SA RU RA VE		69	1802	1805	1771	1816	1943	1933	1914	1880	1684	16548	-0,5	49	124	16721
			67	1778	1788	1749	1787	1922	1905	1886	1861	1653	16329	-0,6	49	124	16502
			2	24	17	22	29	21	28	28	19	31	219	5,3	-	-	219
TOIJALA S	EN		5	96	93	80	101	89	99	132	112	96	898	0,0	-	-	899
			5	96	93	80	101	89	99	132	112	96	898	0,0	-	-	898
VALKEAKOSKI S	EN RU		16	282	266	279	294	310	314	274	326	281	2626	-1,5	1	27	2654
			16	282	266	279	294	310	314	274	326	281	2626	-1,5	1	27	2654
VIRRAT S	EN		12	121	125	116	103	113	123	123	130	99	1053	1,7	2	-	1055
			12	121	125	116	103	113	123	123	130	99	1053	1,7	2	-	1055
ASIKKALA S	EN		10	133	110	118	124	112	106	122	133	114	1072	5,4	1	-	1073
			10	133	110	118	124	112	106	122	133	114	1072	5,4	1	-	1073
HATTULA S	EN		10	126	115	121	135	122	121	108	108	99	1055	1,2	-	-	1055
			10	126	115	121	135	122	121	108	108	99	1055	1,2	-	-	1055
HAUHO S	EN		6	49	46	41	45	49	46	46	50	38	410	4,6	-	-	410
			6	49	46	41	45	49	46	46	50	38	410	4,6	-	-	410
HAUSJÄRVI S	EN		12	101	121	116	118	92	106	86	78	79	897	-2,3	-	-	897
			12	101	121	116	118	92	106	86	78	79	897	-2,3	-	-	897
HOLLOLA S	EN		14	266	298	284	306	286	292	263	244	237	2476	0,5	-	25	2501
			14	266	298	284	306	286	292	263	244	237	2476	0,5	-	25	2501
HUMPPILA S	EN		2	38	35	43	31	42	43	-	-	-	232	0,4	-	-	232
			2	38	35	43	31	42	43	-	-	-	232	0,4	-	-	232
JANAKKALA S	EN RU		14	164	188	164	169	200	201	194	186	171	1637	-2,6	1	30	1668
			14	164	188	164	169	200	201	194	186	171	1637	-2,6	1	30	1668
JOKIOINEN S	EN		6	79	64	55	72	68	73	108	118	91	728	1,5	-	-	728
			6	79	64	55	72	68	73	108	118	91	728	1,5	-	-	728
JUUPAJOKI S	EN		3	40	29	28	38	38	35	-	-	-	208	7,2	-	-	208
			3	40	29	28	38	38	35	-	-	-	208	7,2	-	-	208
KALVOLA S	EN		4	43	46	33	36	38	51	41	42	28	358	1,7	-	-	358
			4	43	46	33	36	38	51	41	42	28	358	1,7	-	-	358
KANGASALA S	EN		11	313	303	277	304	287	302	320	332	300	2738	0,4	1	35	2774
			11	313	303	277	304	287	302	320	332	300	2738	0,4	1	35	2774
KOSKI HL S	EN		4	25	20	29	25	33	25	-	-	-	157	1,9	-	-	157
			4	25	20	29	25	33	25	-	-	-	157	1,9	-	-	157
KUMMALAHTI S	EN		1	12	7	11	2	10	11	-	-	-	53	3,9	-	-	53
			1	12	7	11	2	10	11	-	-	-	53	3,9	-	-	53
KUOREVESI S	EN		6	43	44	41	49	42	40	50	43	43	395	-1,0	-	-	395
			6	43	44	41	49	42	40	50	43	43	395	-1,0	-	-	395
KURU S	EN		7	40	34	39	28	33	36	29	32	30	301	-2,6	-	-	301
			7	40	34	39	28	33	36	29	32	30	301	-2,6	-	-	301
KYLMÄKOSKI S	EN		5	35	31	33	32	25	30	-	-	-	186	8,8	-	-	186
			5	35	31	33	32	25	30	-	-	-	186	8,8	-	-	186
KÄRKÖLÄ S	EN		5	74	69	62	68	72	67	67	65	66	610	4,3	-	-	610
			5	74	69	62	68	72	67	67	65	66	610	4,3	-	-	610
LAMMI S	EN		10	71	69	66	69	73	68	95	83	95	689	-0,7	3	-	692
			10	71	69	66	69	73	68	95	83	95	689	-0,7	3	-	692
LEMPÄLÄ S	EN		12	216	211	213	191	195	223	227	219	227	1922	2,5	3	-	1925
			12	216	211	213	191	195	223	227	219	227	1922	2,5	3	-	1925
LOPPI S	EN		11	88	80	89	89	97	103	113	96	82	837	3,1	-	-	837
			11	88	80	89	89	97	103	113	96	82	837	3,1	-	-	837
LUOPIOINEN S	EN		7	22	29	21	22	31	24	72	69	77	367	3,7	-	-	367
			7	22	29	21	22	31	24	72	69	77	367	3,7	-	-	367
LÄNGELMÄKI S	EN		3	19	24	16	18	27	13	-	-	-	117	-6,4	4	-	121
			3	19	24	16	18	27	13	-	-	-	117	-6,4	4	-	121
NASTOLA S	EN		15	222	196	234	226	235	235	215	227	200	1990	-0,6	2	-	1992
			15	222	196	234	226	235	235	215	227	200	1990	-0,6	2	-	1992
PADASJOKI S	EN		9	59	52	43	51	67	55	56	56	64	503	1,8	-	12	515
			9	59	52	43	51	67	55	56	56	64	503	1,8	-	12	515
PIRKKALA S	EN		7	182	162	170	163	181	175	178	147	143	1501	4,2	180	16	1697
			7	182	162	170	163	181	175	178	147	143	1501	4,2	180	16	1697

1) S=SUOMI R=RUOTSI M=MUU 2) EN=ENGLANTI SU=SUOMI SA=SAKSA RU=RUOTSI RA=RANSKA VE=VENÄJÄ

Liitetaulukko 6. PERUSKOULUJEN OPPILOSMÄÄRÄ LUOKKA-ASTEEN, OPETUSKIELEN JA 7. LUOKALLA 4-KIELEVÄ OPISKELUN KIELEN MUKAAN KUNNITTAIN SYYSLUOKAUDELLA 1988

LÄÄNI KUNTA	1) OPETUS- KIELI	2) A-KIELI	KOULUJA O P P I L A I T A									YHT. 1-9	MUJTOS EDEL- L. V:STA %	ESI- OPETUS	LISÄ- OPETUS	KAIK- KIAAN
			1	2	3	4	5	6	7	8	9					
PÄLKÄNE S EN	7	41	41	40	44	54	52	64	43	53	432	2,1	-	-	432	
RENKO S EN	5	34	24	39	22	32	31	-	-	-	182	-0,5	-	-	182	
RUOVEDI S EN	11	69	63	65	69	62	98	79	69	78	652	-0,2	-	-	652	
SAHALAHTI S EN	3	25	24	37	22	26	35	-	-	-	169	1,8	-	-	169	
SOMERO S FN	14	140	105	111	101	123	116	141	131	114	1082	6,5	-	-	1082	
TAMMELA S EN	10	77	64	49	65	71	72	62	53	99	572	3,4	-	14	586	
TUULOS S EN	3	21	25	24	16	21	18	-	-	-	125	0,0	-	-	125	
URJALA S EN	11	65	53	71	63	78	73	84	77	83	647	0,8	-	-	647	
VESILAHTI S EN	7	35	41	28	48	40	49	-	-	-	241	0,4	-	-	241	
VIIALA S EN	4	75	88	74	76	72	53	84	87	63	672	2,1	-	-	672	
VILPPULA S EN	8	79	82	92	80	83	90	85	77	89	757	-0,7	-	-	757	
YLÖJÄRVI S EN RU	10	290	274	284	281	248	267	260	269	228	2401	1,9	1	19	2421	
YRKJÄ S EN	4	22	28	45	29	28	30	30	29	30	271	-1,5	-	-	271	
KYMEN LÄÄNI	298	3968	3967	4065	4073	4207	4361	4251	4052	3746	36690	-0,2	57	248	36995	
HAMINA S EN	6	90	107	105	107	109	122	130	86	107	963	-1,3	1	2	966	
IMATRA S EN	17	412	402	402	416	422	433	441	409	383	3720	-1,4	1	35	3756	
KOTKA S EN RU	35	672	639	658	639	726	794	707	730	682	6247	-0,6	10	46	6303	
R EN	33	660	626	649	629	714	786	685	712	665	6126	-0,7	10	46	6182	
S EN	2	12	13	9	10	12	8	22	18	17	121	7,1	-	-	121	
KOUVOLA S EN SA RU	14	367	372	390	376	346	390	397	368	326	3332	-0,4	8	14	3354	
KUUSANKOSKI S EN RU	10	244	261	259	298	296	296	316	259	243	2462	-0,9	1	9	2472	
R EN	9	236	258	252	285	289	294	316	259	243	2432	-1,1	1	9	2442	
S EN	1	8	3	7	3	7	2	-	-	-	30	11,1	-	-	30	
LAPPEENRANTA S EN SA RU RA VE	35	666	629	649	619	679	687	778	747	672	6126	-0,1	7	91	6224	
S EN	35	666	629	649	619	679	687	778	747	672	6126	-0,1	7	91	6224	
ANJALANKOSKI S EN	27	252	236	253	233	247	261	234	224	204	2144	-0,8	9	-	2153	
S EN	27	252	236	253	233	247	261	234	224	204	2144	-0,8	9	-	2153	
ELIMÄKI S EN	13	119	100	106	117	117	130	118	99	80	986	4,6	-	-	986	
S EN	13	119	100	106	117	117	130	118	99	80	986	4,6	-	-	986	
IITTI S EN	12	99	89	87	98	92	93	88	105	82	823	1,7	2	11	836	
S EN	12	99	89	87	98	92	93	88	105	82	823	1,7	2	11	836	
JAALA S EN	4	17	18	13	20	24	19	-	-	-	111	6,7	-	-	111	
S EN	4	17	18	13	20	24	19	-	-	-	111	6,7	-	-	111	
JOUTSENO S EN	11	155	173	146	189	168	173	146	154	161	1465	-0,2	1	15	1481	
S EN	11	155	173	146	189	168	173	146	154	161	1465	-0,2	1	15	1481	
LEMI S EN	3	37	44	43	38	29	32	-	-	-	223	-0,4	-	-	223	
S EN	3	37	44	43	38	29	32	-	-	-	223	-0,4	-	-	223	
LUUMÄKI S EN	8	53	63	54	61	73	53	62	59	63	541	-2,0	-	-	541	
S EN	8	53	63	54	61	73	53	62	59	63	541	-2,0	-	-	541	
MIEHIKKÄLÄ S EN	7	27	33	40	30	25	29	28	32	26	270	1,9	-	-	270	
S EN	7	27	33	40	30	25	29	28	32	26	270	1,9	-	-	270	
MUIJAMA S EN	2	17	14	10	9	15	15	-	-	-	80	5,3	-	-	80	
S EN	2	17	14	10	9	15	15	-	-	-	80	5,3	-	-	80	
PAIKKALA S EN	7	47	53	55	58	57	70	99	76	68	583	1,2	-	-	583	
S EN	7	47	53	55	58	57	70	99	76	68	583	1,2	-	-	583	
PYHTIÄ S EN	7	93	64	81	82	60	86	53	56	60	625	1,6	17	-	642	
S EN	6	73	56	71	75	57	76	53	56	60	577	0,9	-	-	577	
S EN	1	10	8	10	7	3	10	-	-	-	48	11,6	17	-	65	
RAUTJÄRVI S EN	8	62	67	69	64	63	60	60	62	71	578	-1,4	-	10	588	
S EN	8	62	67	69	64	63	60	60	62	71	578	-1,4	-	10	588	

Lisätietolukko 6. PERUSKOULUJEN OPPILASMÄÄRÄ LUOKKA-ASTEEN, OPETUSKIELEN JA T. LUOKKALLA A-KIELENSÄ OPISIELLJN KIELEN MUKAAN KUNNITTAIN SYYSLUOKA-AJALLA 1989

LÄXNI KUNTA	1) OPETUS-KIELI	2) A-KIELI	KOULUJA O P P I L A I T A									YHT. 1-9	MUUTOS EDELL. VASTA X	ESI-OPETUS	LIS-OPETUS	KAIK- KILAAIN	
			1	2	3	4	5	6	7	8	9						
RUOKOLAHTI S	EV		11	72	77	89	76	93	76	95	91	74	740	-3,1	-	-	740
			11	72	77	99	76	90	76	95	91	74	740	-0,1	-	-	740
SAARI S	EN		3	23	23	25	25	17	24	-	-	-	137	0,7	-	-	137
			3	23	23	25	25	17	24	-	-	-	137	0,7	-	-	137
SAVITAIPALE S	EN		9	44	52	55	56	55	58	104	96	43	600	-1,3	-	16	615
			9	44	52	55	56	55	58	104	96	43	600	-1,3	-	16	615
SUOMENNIEMI S	EN		3	6	5	12	11	9	18	-	-	-	61	-6,2	-	-	61
			3	6	5	12	11	9	18	-	-	-	61	-6,2	-	-	61
TAIPALSAARI S	EN		4	56	51	58	68	58	69	-	-	-	360	1,4	-	-	360
			4	56	51	58	68	58	69	-	-	-	360	1,4	-	-	360
UUKUNIEMI S	EN		2	9	8	11	9	8	5	-	-	-	50	4,2	-	-	50
			2	9	8	11	9	8	5	-	-	-	50	4,2	-	-	50
VALKEALA S	EN		15	142	141	151	157	165	152	144	167	135	1354	1,0	-	-	1354
			15	142	141	151	157	165	152	144	167	135	1354	1,0	-	-	1354
VEHKALAHTI S	EN		13	131	183	182	170	186	145	194	192	180	1563	-1,2	-	-	1563
			13	131	183	182	170	186	145	194	192	180	1563	-1,2	-	-	1563
VIROLAHTI S	EN		8	44	44	42	52	51	45	57	40	49	424	3,2	-	-	424
			8	44	44	42	52	51	45	57	40	49	424	3,2	-	-	424
YLÄMAA S	EN		4	22	19	20	15	20	26	-	-	-	122	10,9	-	-	122
			4	22	19	20	15	20	26	-	-	-	122	10,9	-	-	122
MIKKELIN LÄXNI			280	2568	2437	2519	2500	2634	2749	2665	2576	2391	23039	0,7	36	219	23294
HEINOLA S	EN		8	177	172	193	185	191	209	294	291	277	1989	-1,5	2	18	2009
			8	177	172	193	185	191	209	294	291	277	1989	-1,5	2	18	2009
MIKKELI S	EN SA RU		15	367	355	399	377	427	422	436	391	353	3527	-0,9	5	69	3601
			15	367	355	399	377	427	422	436	391	353	3527	-0,9	5	69	3601
PIEKSAÄKI S	EN		5	183	149	169	168	172	193	185	144	143	1506	0,3	-	13	1519
			5	183	149	169	168	172	193	185	144	143	1506	0,3	-	13	1519
SAVONLINNA S	EN		22	369	334	355	352	358	386	329	375	337	3195	1,3	-	29	3224
			22	369	334	355	352	358	386	329	375	337	3195	1,3	-	29	3224
ANTTOLA S	EN		3	29	22	25	17	28	20	-	-	-	141	2,2	-	-	141
			3	29	22	25	17	28	20	-	-	-	141	2,2	-	-	141
ENONKOSKI S	EN		5	30	21	34	29	28	20	39	41	39	281	3,4	-	-	281
			5	30	21	34	29	28	20	39	41	39	281	3,4	-	-	281
HARTOLA S	EN		9	40	42	54	41	46	46	54	51	35	409	-2,4	-	-	409
			9	40	42	54	41	46	46	54	51	35	409	-2,4	-	-	409
HAUKIVUORI S	EN		4	28	32	25	30	39	26	46	31	23	280	2,6	-	-	280
			4	28	32	25	30	39	26	46	31	23	280	2,6	-	-	280
HEINOLAN MLK S	EN		7	105	88	87	93	92	102	-	-	-	567	5,6	-	-	567
			7	105	88	87	93	92	102	-	-	-	567	5,6	-	-	567
HEINÄVESI S	EN		13	68	55	65	73	54	57	69	71	62	574	1,8	-	-	574
			13	68	55	65	73	54	57	69	71	62	574	1,8	-	-	574
HIRVENSALMI S	EN		9	27	31	18	30	26	32	31	35	28	258	-3,0	14	-	272
			9	27	31	18	30	26	32	31	35	28	258	-3,0	14	-	272
JOROINEN S	EN		11	98	89	90	77	85	76	83	67	87	752	4,6	-	14	766
			11	98	89	90	77	85	76	83	67	87	752	4,6	-	14	766
JUVA S	EN		16	106	111	93	97	98	118	101	78	89	891	0,7	-	20	911
			16	106	111	93	97	98	118	101	78	89	891	0,7	-	20	911
JÄRPPILÄ S	EN		4	21	34	25	19	24	31	-	-	-	154	-4,3	-	-	154
			4	21	34	25	19	24	31	-	-	-	154	-4,3	-	-	154
KANGASLAMPI S	EN		4	22	17	16	33	28	24	-	-	-	140	1,4	-	-	140
			4	22	17	16	33	28	24	-	-	-	140	1,4	-	-	140
KANGASNIEMI S	EN		15	88	72	67	79	98	92	74	83	77	720	1,0	-	-	720
			15	88	72	67	79	98	92	74	83	77	720	1,0	-	-	720
KERIMÄKI S	EN		13	84	88	81	83	86	99	102	108	78	809	2,0	-	13	822
			13	84	88	81	83	86	99	102	108	78	809	2,0	-	13	822
MIKKELIN MLK S	EN		23	173	163	176	162	162	209	185	195	177	1602	2,7	1	18	1621
			23	173	163	176	162	162	209	185	195	177	1602	2,7	1	18	1621
MÄNTYHARJU S	EN		13	83	86	82	90	86	112	104	88	87	818	-3,0	-	10	828
			13	83	86	82	90	86	112	104	88	87	818	-3,0	-	10	828
PERTUNMAA S	EV		6	18	20	29	24	28	17	20	27	32	215	3,5	-	-	215
			6	18	20	29	24	28	17	20	27	32	215	3,5	-	-	215
PIEKSAÄKEN MLK S	EN		13	113	99	84	85	107	96	148	149	116	997	4,3	2	-	999
			13	113	99	84	85	107	96	148	149	116	997	4,3	2	-	999
PUNKAHARJU S	EN		9	58	55	53	75	68	67	74	69	58	577	0,2	-	-	577
			9	58	55	53	75	68	67	74	69	58	577	0,2	-	-	577

1) S=SUOMI R=RUOTSI M=MUU 2) EN=ENGLANTI SU=SUOMI SA=SAKSA RU=RUOTSI KA=RANSKA VE=VENÄJÄ

Liitetaulukko 6. PERUSKOULUJEN OPPILASMÄÄRÄ LUOKKA-ASTEEN, OPETUSKIELEN JA 3.LUOKALLA 4-KIELENÄ OPIKSELLUN KIELEN MUKAAN KUNNITTAIN SYYSLUKUKAUDELLA 1988

LÄÄNI KUNTA	1) OPETUS- KIELI	2) A-KIELI	K O U L U J A									YHT. 1-9	MUUTOS EDEL- LÄSTÄ %	ESTI- OPETUS	LISÄ- OPETUS	KAIKI- KIAAN	
			1	2	3	4	5	6	7	8	9						
Puumala	S	EN	7	41	27	39	30	48	36	41	42	39	343	3,3	-	-	343
	S		7	41	27	39	30	48	36	41	42	39	343	3,3	-	-	343
Rantasalmi	S	EN	10	51	77	63	62	68	68	59	64	61	573	3,6	-	-	573
	S		10	51	77	63	62	68	68	59	64	61	573	3,6	-	-	573
Ristiina	S	EN	10	72	57	70	69	72	63	68	65	75	611	1,8	1	-	612
	S		10	72	57	70	69	72	63	68	65	75	611	1,8	1	-	612
Savonranta	S	EN	3	11	17	12	15	13	13	-	-	-	81	-8,0	4	-	85
	S		3	11	17	12	15	13	13	-	-	-	81	-8,0	4	-	85
Sulkava	S	EN	9	35	45	36	38	56	49	58	46	51	414	-1,2	1	-	415
	S		9	35	45	36	38	56	49	58	46	51	414	-1,2	1	-	415
Sysmä	S	EN	10	60	66	56	50	42	46	65	65	67	517	0,2	6	15	538
	S		10	60	66	56	50	42	46	65	65	67	517	0,2	6	15	538
Virtasalmi	S	EN	4	11	13	23	17	14	20	-	-	-	98	-2,0	-	-	98
	S		4	11	13	23	17	14	20	-	-	-	98	-2,0	-	-	98
Pohjois-Karjalan lääni			267	2350	2404	2215	2304	2336	2290	2365	2225	2024	20513	1,6	169	258	20940
Joensuu	S	EN VE SA	18	607	630	539	577	609	643	623	580	539	5347	-0,3	10	68	5425
	S		18	607	630	539	577	609	643	623	580	539	5347	-0,3	10	68	5425
Outokumpu	S	EN	15	120	117	143	129	136	132	124	119	128	1148	-0,7	4	17	1169
	S		15	120	117	143	129	136	132	124	119	128	1148	-0,7	4	17	1169
Liekka	S	EN	25	214	243	194	237	199	240	253	221	186	1987	-0,2	40	22	2049
	S		25	214	243	194	237	199	240	253	221	186	1987	-0,2	40	22	2049
Nurmes	S	EN	18	145	129	140	137	166	133	143	133	104	1230	2,4	-	26	1256
	S		18	145	129	140	137	166	133	143	133	104	1230	2,4	-	26	1256
Endo	S	EN	17	109	83	96	101	95	114	99	101	95	893	1,2	-	13	906
	S		17	109	83	96	101	95	114	99	101	95	893	1,2	-	13	906
Ilohansti	S	EN	20	113	123	93	97	84	86	85	87	84	852	2,3	32	12	896
	S		20	113	123	93	97	84	86	85	87	84	852	2,3	32	12	896
Juuka	S	EN	17	99	97	89	87	74	90	99	99	87	821	5,1	82	4	907
	S		17	99	97	89	87	74	90	99	99	87	821	5,1	82	4	907
Kesälahti	S	EN	8	36	45	48	42	36	23	32	49	34	345	2,7	-	-	345
	S		8	36	45	48	42	36	23	32	49	34	345	2,7	-	-	345
Kiihtelysvaara	S	EN	6	46	25	33	33	29	37	30	36	26	295	14,8	-	-	295
	S		6	46	25	33	33	29	37	30	36	26	295	14,8	-	-	295
Kitee	S	EN	22	141	172	136	160	165	126	163	143	142	1348	1,8	-	28	1376
	S		22	141	172	136	160	165	126	163	143	142	1348	1,8	-	28	1376
Rontolahti	S	EN	16	175	170	168	158	148	140	158	145	105	1367	7,4	-	17	1384
	S		16	175	170	168	158	148	140	158	145	105	1367	7,4	-	17	1384
Liperi	S	EN	19	178	155	158	179	186	152	180	141	135	1464	4,1	1	-	1465
	S		19	178	155	158	179	186	152	180	141	135	1464	4,1	1	-	1465
Polvijärvi	S	EN	15	65	81	83	61	74	77	67	84	79	671	-1,5	-	-	671
	S		15	65	81	83	61	74	77	67	84	79	671	-1,5	-	-	671
Pyhäselkä	S	EN	12	95	119	92	104	108	89	96	98	90	891	1,8	-	22	913
	S		12	95	119	92	104	108	89	96	98	90	891	1,8	-	22	913
Rääkkylä	S	EN	10	40	43	29	33	51	42	36	34	48	356	1,7	-	1	357
	S		10	40	43	29	33	51	42	36	34	48	356	1,7	-	1	357
Tohmajärvi	S	EN	11	80	69	85	67	82	69	93	82	70	697	2,2	-	18	715
	S		11	80	69	85	67	82	69	93	82	70	697	2,2	-	18	715
Tuopovaara	S	EN	7	20	36	31	34	30	35	31	22	30	269	-2,9	-	-	269
	S		7	20	36	31	34	30	35	31	22	30	269	-2,9	-	-	269
Valtimo	S	EN	9	51	56	49	50	52	48	53	51	42	452	0,2	-	10	462
	S		9	51	56	49	50	52	48	53	51	42	452	0,2	-	10	462
Värtsilä	S	EN	2	16	11	9	18	12	14	-	-	-	80	6,7	-	-	80
	S		2	16	11	9	18	12	14	-	-	-	80	6,7	-	-	80
Kuopion lääni			325	3522	3379	3441	3261	3514	3578	3356	3135	2976	30162	1,4	275	337	30774
Iisalmi	S	EN	19	336	312	359	350	338	376	334	303	288	2996	1,7	2	55	3053
	S		19	336	312	359	350	338	376	334	303	288	2996	1,7	2	55	3053
Kuopio	S	EN SA RU RA VE	41	1077	1064	1042	961	1090	1103	978	960	910	9185	1,8	20	124	9329
	S		41	1077	1064	1042	961	1090	1103	978	960	910	9185	1,8	20	124	9329
Suonenjoki	S	EN	12	111	104	109	133	108	103	118	120	89	995	1,7	-	-	995
	S		12	111	104	109	133	108	103	118	120	89	995	1,7	-	-	995
Varkaus	S	EN SA	14	322	316	308	298	316	331	323	313	303	2830	-1,3	8	23	2861
	S		13	316	311	304	296	313	330	323	313	303	2809	-1,3	1	23	2833
	R	EN	1	6	5	4	2	3	1	-	-	-	21	0,0	7	-	28
Juankoski	S	EN	13	77	86	70	74	99	102	92	82	73	755	-3,3	-	-	755
	S		13	77	86	70	74	99	102	92	82	73	755	-3,3	-	-	755

1) S=SUOMI R=RUOTSI M=NUU 2) EN=ENGLANTI SU=SUOMI SA=SAKSA RU=RUOTSI RA=RANSKA VE=VENÄJÄ

Liitetaulukko 6. PERUSKOULUJEN OPPILASHÄIRÄ LUOKKA-ASTEEN, OPETUSKIELLEN JA T. LUOKKALLA A-KIELENI OPITSELLUIN KIELEN MUKAAN KUNNITTAIN SYYSLUOKAJOELLA 1988

LÄÄNI KUNTA	1) OPETUS- KIELI	2) A-KIELI	KOULUJA O P P I L A I T A									YHT. 1-9	MUUTOS EDELL. V:STA %	ESI- OPETUS	LISK- OPETUS	KAJK- KIAAN	
			1	2	3	4	5	6	7	8	9						
KAAVI S	EN		12	53	62	46	50	52	52	57	56	55	483	1,5	2	10	495
			12	53	62	46	50	52	52	57	56	55	483	1,5	2	10	495
KARTTULA S	EN		9	56	39	52	50	46	37	38	34	29	381	3,3	-	-	381
			9	56	39	52	50	46	37	38	34	29	381	3,3	-	-	381
KEITELE S	EN		7	47	57	39	47	40	54	46	34	40	404	2,5	-	-	404
			7	47	57	39	47	40	54	46	34	40	404	2,5	-	-	404
KIURUVESI S	EN		23	159	154	162	155	176	157	138	137	122	1360	0,1	135	25	1520
			23	159	154	162	155	176	157	138	137	122	1360	0,1	135	25	1520
LAPINLAHTI S	EN		11	126	96	123	113	130	115	129	92	97	1021	1,1	-	13	1034
			11	126	96	123	113	130	115	129	92	97	1021	1,1	-	13	1034
LEPPÄVIRTA S	EN		20	162	132	167	147	151	157	155	130	145	1346	2,7	4	-	1350
			20	162	132	167	147	151	157	155	130	145	1346	2,7	4	-	1350
MAANINKA S	EN		13	47	54	49	55	52	50	59	51	34	451	5,1	6	-	457
			13	47	54	49	55	52	50	59	51	34	451	5,1	6	-	457
NILSIÄ S	EN		15	93	87	104	87	97	127	112	108	102	917	-1,8	17	12	945
			15	93	87	104	87	97	127	112	108	102	917	-1,8	17	12	946
PIELAVESI S	EN		16	82	91	95	87	85	66	78	74	72	730	1,2	-	10	740
			16	82	91	95	87	85	66	78	74	72	730	1,2	-	10	740
RAUTALAMPI S	EN		10	60	50	59	40	61	59	59	62	52	502	0,6	1	5	508
			10	60	50	59	40	61	59	59	62	52	502	0,6	1	5	508
RAUTAVAARA S	EN		9	38	32	35	26	46	33	36	43	35	324	-1,2	42	-	366
			9	38	32	35	26	46	33	36	43	35	324	-1,2	42	-	366
SIILIJÄRVI S	EN SA RU		16	323	324	310	285	297	304	305	262	233	2643	3,6	1	36	2680
			16	323	324	310	285	297	304	305	262	233	2643	3,6	1	36	2680
SONKAJÄRVI S	EN		14	101	81	78	80	93	89	73	56	77	728	6,7	-	14	742
			14	101	81	78	80	93	89	73	56	77	728	6,7	-	14	742
TERVO S	EN		6	27	34	30	16	22	26	20	29	15	219	-2,2	1	-	220
			6	27	34	30	16	22	26	20	29	15	219	-2,2	1	-	220
TUUSNIEMI S	EN		7	55	39	42	37	53	50	38	35	36	385	5,2	20	-	405
			7	55	39	42	37	53	50	38	35	36	385	5,2	20	-	405
VARPAISJÄRVI S	EN		9	40	43	51	45	38	44	29	35	31	356	-0,6	-	-	356
			9	40	43	51	45	38	44	29	35	31	356	-0,6	-	-	356
VEHMERSALMI S	EN		7	30	24	19	18	35	27	33	31	24	241	4,8	16	-	257
			7	30	24	19	18	35	27	33	31	24	241	4,8	16	-	257
VESANTO S	EN		9	30	32	36	41	31	36	31	32	44	313	-1,6	-	10	323
			9	30	32	36	41	31	36	31	32	44	313	-1,6	-	10	323
VIEREMÄ S	EN		13	70	66	56	66	58	80	75	56	70	597	-0,3	-	-	597
			13	70	66	56	66	58	80	75	56	70	597	-0,3	-	-	597
KESKI-SUOMEN LÄÄNI			281	3277	3320	3260	3424	3472	3363	3394	3146	2919	29575	0,7	61	329	29965
JYVÄSKYLÄ S	EN RU VE SA		28	836	920	790	846	888	873	885	758	731	7527	-0,7	44	116	7687
			28	836	920	790	846	888	873	885	758	731	7527	-0,2	44	116	7687
JÄMSÄ S	EN RU		12	162	148	162	169	188	163	184	149	145	1470	2,0	2	14	1486
			12	162	148	162	169	188	163	184	149	145	1470	2,0	2	14	1486
JÄMSÄNKOSKI S	EN RU VE		3	98	103	98	100	125	87	109	96	96	912	0,3	-	-	912
			3	98	103	98	100	125	87	109	96	96	912	0,3	-	-	912
KEURUU S	EN		15	166	155	175	168	164	168	169	155	148	1468	-0,1	-	22	1490
			15	166	155	175	168	164	168	169	155	148	1468	-0,1	-	22	1490
SAARIJÄRVI S	EN RU		18	133	126	131	159	127	133	130	139	127	1205	2,0	-	36	1241
			18	133	126	131	159	127	133	130	139	127	1205	2,0	-	36	1241
SUOLAHTI S	EN		4	86	95	86	79	113	99	114	109	121	902	-0,6	-	-	902
			4	86	95	86	79	113	99	114	109	121	902	-0,6	-	-	902
ÄÄNEKOSKI S	EN		8	137	148	149	155	162	168	162	173	181	1435	-1,0	-	1	1436
			8	137	148	149	155	162	168	162	173	181	1435	-1,0	-	1	1436
HANKASALMI S	EN		12	69	68	73	65	66	79	78	65	42	605	-0,7	-	16	621
			12	69	68	73	65	66	79	78	65	42	605	-0,7	-	16	621
JOUTSA S	EN		7	49	38	55	56	53	38	73	65	60	487	-7,4	-	25	512
			7	49	38	55	56	53	38	73	65	60	487	-7,4	-	25	512
JYVÄSKYLÄN MLK S	EN RU		22	395	405	431	454	438	441	441	417	345	3767	1,8	4	45	3916
			22	395	405	431	454	438	441	441	417	345	3767	1,8	4	45	3916
KANNONKOSKI S	EN		5	24	21	19	15	25	21	24	19	31	199	2,6	-	-	199
			5	24	21	19	15	25	21	24	19	31	199	2,6	-	-	199
KARSTULA S	EN		12	65	75	68	71	68	76	87	82	77	669	-1,5	-	-	650
			12	65	75	68	71	68	76	87	82	77	669	-1,5	-	-	650
KINNULA S	EN		7	46	41	28	27	31	30	50	39	31	323	3,9	-	-	323
			7	46	41	28	27	31	30	50	39	31	323	3,9	-	-	323

1) S=SUOMI R=RUOTSI M=MUU 2) EN=ENGLANTI SU=SUOMI SA=SAKSA RU=RUOTSI RA=RANSKA VE=VENÄJÄ

Liitetaulukko 6. PERUSKOULUJEN OPPILASMAÄRÄ LUOKKA-ASTEEN, OPETUSKIELEN JA LUOKKALLA A-KIELENNÄ OPIKSELLUN KIELEN MUKAAN KUNNITTAIN SYYSLUOKAUDELLA 1988

LÄÄNI KUNTA	1) OPETUS- KIELI	2) A-KIELI	KOULUJA O P P I L A I T A									YHT. 1-9	MUUTOS EDELL. V:STÄ %	ESI- OPETUS	LISÄ- OPETUS	KAIK- KIAAN	
			1	2	3	4	5	6	7	8	9						
KIVIJÄRVI	S	EN	7	44	28	28	39	24	39	30	31	24	287	7,1	10	-	297
	S	EN	7	44	28	28	39	24	39	30	31	24	287	7,1	10	-	297
KONGINKANGAS	S	EN	2	20	21	16	15	19	14	-	-	-	104	-1,0	-	-	104
	S	EN	2	20	21	16	15	18	14	-	-	-	104	-1,0	-	-	104
KONNEVESI	S	EN	6	38	38	45	42	43	38	38	43	36	361	0,8	-	-	361
	S	EN	6	38	38	45	42	43	38	38	43	36	361	0,8	-	-	361
KORPILAHTI	S	EN	12	59	58	53	62	51	61	58	70	49	521	0,0	-	11	532
	S	EN	12	59	58	53	62	51	61	58	70	49	521	0,0	-	11	532
KUHMOINEN	S	EN	4	35	37	37	34	32	43	33	44	41	336	1,2	-	-	336
	S	EN	4	35	37	37	34	32	43	33	44	41	336	1,2	-	-	336
KYYJÄRVI	S	EN	4	31	36	27	32	28	19	23	24	29	249	7,3	-	-	249
	S	EN	4	31	36	27	32	28	19	23	24	29	249	7,3	-	-	249
LAUKAA	S	EN	22	241	232	238	274	250	233	222	216	189	2095	2,6	-	21	2116
	S	EN	22	241	232	238	274	250	233	222	216	189	2095	2,6	-	21	2116
LEIVONMÄKI	S	EN	3	12	4	24	14	20	16	-	-	-	90	-6,3	-	-	90
	S	EN	3	12	4	24	14	20	16	-	-	-	90	-6,3	-	-	90
LUHANKA	S	EN	2	11	10	8	10	7	11	-	-	-	57	5,6	-	-	57
	S	EN	2	11	10	8	10	7	11	-	-	-	57	5,6	-	-	57
MULTIA	S	EN	5	36	17	25	31	29	26	26	29	22	241	4,3	-	-	241
	S	EN	5	36	17	25	31	29	26	26	29	22	241	4,3	-	-	241
MUURAME	S	EN RU	4	112	102	83	113	105	104	-	-	-	619	3,7	-	-	619
	S	EN RU	4	112	102	83	113	105	104	-	-	-	619	3,7	-	-	619
PETÄJÄVESI	S	EN	6	50	44	50	51	58	35	39	49	34	410	2,0	-	-	410
	S	EN	6	50	44	50	51	58	35	39	49	34	410	2,0	-	-	410
PIHTIPUDAS	S	EN	13	52	90	81	87	73	84	78	78	72	695	-3,1	1	-	696
	S	EN	13	52	90	81	87	73	84	78	78	72	695	-3,1	1	-	696
PYLKÖNMÄKI	S	EN	3	23	16	17	13	15	16	-	-	-	100	22,0	-	-	100
	S	EN	3	23	16	17	13	15	16	-	-	-	100	22,0	-	-	100
SUMIAINEN	S	EN	3	16	27	12	15	23	19	-	-	-	112	2,8	-	-	112
	S	EN	3	16	27	12	15	23	19	-	-	-	112	2,8	-	-	112
SÄYNÄTSALO	S	EN	4	52	54	45	47	55	52	143	131	116	695	4,7	-	22	717
	S	EN	4	52	54	45	47	55	52	143	131	116	695	4,7	-	22	717
TOIVAKKA	S	EN	6	28	31	34	27	26	31	32	34	38	281	-5,4	-	-	281
	S	EN	6	28	31	34	27	26	31	32	34	38	281	-5,4	-	-	281
UURAINEN	S	EN	5	32	35	50	48	45	39	53	31	36	369	1,4	-	-	369
	S	EN	5	32	35	50	48	45	39	53	31	36	369	1,4	-	-	369
VIITASAARI	S	EN	17	119	97	122	106	122	107	113	100	98	984	1,3	-	-	984
	S	EN	17	119	97	122	106	122	107	113	100	98	984	1,3	-	-	984
VÄÄSÄN LÄÄNI			585	6382	6455	6379	6355	6487	6460	6337	6061	5630	56546	1,0	44	260	56850
ALAJÄRVI	S	EN	18	166	158	163	141	172	175	154	134	116	1379	4,0	-	-	1379
	S	EN	18	166	158	163	141	172	175	154	134	116	1379	4,0	-	-	1379
ALAVUS	S	EN	17	159	150	140	151	152	141	139	136	116	1284	2,9	1	23	1308
	S	EN	17	159	150	140	151	152	141	139	136	116	1284	2,9	1	23	1308
KANNUS	S	EN	8	98	89	99	92	104	94	91	79	77	823	-0,1	-	-	823
	S	EN	8	98	89	99	92	104	94	91	79	77	823	-0,1	-	-	823
KASKINEN	S	EN RU	2	36	36	42	35	25	27	-	-	-	201	-8,2	-	-	201
	S	EN RU	1	26	24	31	30	18	19	-	-	-	148	-11,9	-	-	148
	R	SU	1	10	12	11	5	7	8	-	-	-	53	3,9	-	-	53
KAUHAVA	S	EN	12	126	124	132	124	133	145	111	123	111	1129	1,4	2	-	1131
	S	EN	12	126	124	132	124	133	145	111	123	111	1129	1,4	2	-	1131
KOKKOLA	S	EN SA RU VE	25	524	525	498	536	584	553	573	502	459	4754	-0,1	2	29	4785
	S	EN SA RU VE	12	418	413	397	428	464	452	459	399	368	3798	-0,4	2	29	3829
	R	SU	13	106	112	101	108	120	101	114	103	91	956	0,8	-	-	956
KRISTIIANKAUPUNKI	S	EN RU	18	112	112	122	117	109	109	141	132	130	1075	1,3	-	10	1085
	S	EN RU	6	43	42	47	51	48	54	78	64	74	501	0,0	-	6	507
	R	SU	12	69	70	75	66	52	55	63	68	56	574	2,5	-	4	578
KURIKKA	S	EN	16	167	149	146	157	168	150	172	146	135	1390	0,9	-	-	1390
	S	EN	16	167	149	146	157	168	150	172	146	135	1390	0,9	-	-	1390
LAPUA	S	EN	23	207	197	214	214	231	219	227	198	203	1910	0,9	1	19	1930
	S	EN	23	207	197	214	214	231	219	227	198	203	1910	0,9	1	19	1930
PIETÄSAARI	S	EN RU	15	255	271	269	270	251	289	367	361	318	2651	-1,4	1	4	2656
	S	EN RU	7	130	130	135	109	117	143	142	137	124	1169	-1,8	1	-	1170
	R	SU	8	125	141	134	161	134	146	225	224	192	1482	-1,9	-	4	1486
SEINÄJOKI	S	EN	17	369	391	393	386	361	385	357	386	316	3344	1,1	2	37	3383
	S	EN	17	369	391	393	386	361	385	357	386	316	3344	1,1	2	37	3383
UUSIKAARLEPPY	S	RJ	11	115	118	113	98	93	103	96	92	89	917	2,2	2	-	919
	S	RJ	1	4	4	-	-	2	5	-	-	-	15	-16,7	-	-	15
	R	SU	10	111	114	113	98	91	98	96	92	89	902	2,6	2	-	904

1) S=SUOMI R=RUOTSI M=MUU 2) EN=ENGLANTI SU=SJOMI SA=SAKSA RU=RUOTSI RA=RANSKA VE=VENÄJÄ

Liitetaulukko 6. PERUSKOULUJEN OPPILASMÄÄRÄ LUOKKA-ASTEEN, OPETUSKIELTÄ JA 3. LUOKALLA A-KIELENÄ OPISKELLUN KIELEN MUKAAN KUNNITTAIN SYYSLUOKAUDELLA 1988

LÄÄNI KUNTA	KOULUJA		O P P I L A I T A									YHT. 1-9	MUUTOS EDEL- LÄSTÄ %	ESI- OPETUS	LISÄ- OPETUS	KAIK- KIAAN
	1)	2)	1	2	3	4	5	6	7	8	9					
OPETUS- KIELI	A-KIELI															
VAASA S R	EN RU RA EN SU	28 19 9	652 486 166	697 527 170	700 523 177	698 547 151	705 526 179	702 562 140	719 579 140	714 578 136	680 513 167	6267 4841 1426	0,1 -0,1 1,1	21 14 7	50 48 2	6339 4903 1435
ÄHTÄRI S	EN	10 10	109 109	110 110	120 120	111 111	108 108	93 93	100 100	117 117	90 90	958 958	2,1 2,1	1 1	-	959 959
ALAHÄRMÄ S	EN	7 7	77 77	84 84	89 89	88 88	83 83	95 95	91 91	76 76	73 73	756 756	0,1 0,1	-	-	756 756
EVIJÄRVI S	EN	7 7	49 49	55 55	58 58	68 68	31 31	44 44	62 62	46 46	59 59	472 472	-0,6 -0,6	-	-	472 472
HALSUA S	EN	5 5	25 25	27 27	32 32	31 31	23 23	25 25	38 38	25 25	-	226 226	27,7 27,7	-	-	226 226
HIMANKA S	EN	6 6	60 60	59 59	39 39	48 48	63 63	55 55	48 48	51 51	47 47	470 470	4,0 4,0	-	1 1	471 471
ILMAJOKI S	EN	21 21	193 193	195 195	153 153	179 179	186 186	172 172	207 207	186 186	162 162	1633 1633	1,9 1,9	1 1	11 11	1645 1645
ISOJOKI S	EN	9 9	27 27	28 28	31 31	25 25	22 22	28 28	28 28	26 26	29 29	244 244	2,5 2,5	2 2	-	246 246
ISOKYRÖ S	EN	9 9	62 62	61 61	54 54	69 69	83 83	71 71	76 76	63 63	63 63	602 602	-0,5 -0,5	-	10 10	612 612
JALASJÄRVI S	EN	18 18	142 142	119 119	117 117	150 150	128 128	141 141	151 151	165 165	124 124	1237 1237	0,4 0,4	-	19 19	1256 1256
JURVA S	EN	10 10	99 99	89 89	76 76	71 71	73 73	86 86	90 90	69 69	76 76	729 729	3,8 3,8	-	-	729 729
KARIJOKI S	EN RU	2 2	24 24	35 35	34 34	29 29	19 19	23 23	-	-	-	164 164	5,8 5,8	-	-	164 164
KAUHAJOKI S	EN	22 22	206 206	197 197	207 207	209 209	221 221	225 225	197 197	221 221	203 203	1886 1886	0,4 0,4	-	1 1	1887 1887
KAUSTINEN S	EN	8 8	91 91	77 77	70 70	79 79	68 68	83 83	96 96	70 70	58 58	692 692	5,5 5,5	-	-	692 692
KORSNÄS R	SU	4 4	22 22	26 26	16 16	42 42	29 29	24 24	-	-	-	159 159	-5,4 -5,4	-	-	159 159
KORTESJÄRVI S	EN	4 4	31 31	57 57	36 36	36 36	22 22	42 42	38 38	34 34	39 39	335 335	1,8 1,8	-	-	335 335
KRUUNUPYVY R	SU	9 9	106 106	102 102	104 104	88 88	111 111	125 125	91 91	98 98	98 98	923 923	-0,5 -0,5	-	-	923 923
KUORTANE S	EN	9 9	69 69	70 70	57 57	63 63	72 72	57 57	60 60	62 62	62 62	572 572	-0,2 -0,2	-	17 17	589 589
KÄLVIA S	EN RU	8 8	70 70	66 66	73 73	69 69	93 93	68 68	87 87	78 78	76 76	680 680	1,6 1,6	2 2	-	682 682
LAIHIA S	EN	7 7	127 127	113 113	120 120	114 114	121 121	103 103	109 109	110 110	87 87	1004 1004	1,8 1,8	-	-	1004 1004
LAPPAJÄRVI S	EN	9 9	67 67	77 77	67 67	69 69	69 69	63 63	47 47	64 64	55 55	578 578	1,9 1,9	-	-	578 578
LEHTIMÄKI S	EN	6 6	37 37	18 18	48 48	29 29	39 39	36 36	29 29	21 21	28 28	285 285	-0,7 -0,7	1 1	-	286 286
LESTIJÄRVI S	EN	3 3	13 13	20 20	13 13	13 13	20 20	10 10	-	-	-	89 89	-2,2 -2,2	-	-	89 89
LOHTAJA S	EN	5 5	47 47	43 43	46 46	41 41	46 46	56 56	42 42	54 54	43 43	418 418	-0,2 -0,2	-	-	418 418
LUOTO R	SU	4 4	78 78	82 82	74 74	71 71	88 88	69 69	-	-	-	462 462	2,0 2,0	-	-	462 462
MAALAHTI S R	EN SU	8 1 7	73 15 58	79 6 73	73 2 71	81 5 76	77 9 68	70 4 66	100 - 100	90 - 90	92 - 92	735 41 694	1,0 41,4 -0,7	-	-	735 41 694
MAKSAMA R	SU	2 2	15 15	13 13	14 14	17 17	14 14	15 15	-	-	-	88 88	-1,1 -1,1	-	-	88 88
MUSTASAARI S R	EN SU	20 2 18	246 58 188	272 50 222	232 51 181	235 67 168	238 53 185	226 53 173	152 - 152	160 - 160	177 - 177	1938 332 1606	1,2 2,5 0,9	-	-	1938 332 1606
NURMO S	EN	7 7	125 125	168 168	136 136	150 150	169 169	173 173	158 158	143 143	128 128	1350 1350	1,4 1,4	-	-	1350 1350
NÄRPÖ R	SU	13 13	112 112	116 116	124 124	114 114	108 108	115 115	133 133	133 133	128 128	1083 1083	-1,3 -1,3	2 2	-	1085 1085
ORAVAINEN S R	RU SU	4 1 3	26 7 19	31 3 28	41 6 35	23 1 22	30 9 21	34 3 31	- - -	- - -	- - -	185 29 156	-3,1 3,6 -4,3	-	-	185 29 156
PERHO S	EN	9 9	83 83	82 82	80 80	71 71	78 78	69 69	56 56	52 52	45 45	616 616	4,4 4,4	-	-	616 616

1) S=SUOMI R=RUOTSI M=NUU 2) EN=ENGLANTI SU=SUOMI SA=SAKSA RU=RUOTSI RA=RANSKA VE=VENÄJÄ

Liitetaulukko 6. PERUSKOULUJEN OPPILASMÄÄRÄ LUOKKA-ASTEEN, OPETUSKIELEN JA 3. LUOKKALLA A-KIELENÄ OPISKELLUN KIELEN MUKAAN KUNNITTAIN SYYSLÖKUKAUDELLA 1988

LÄÄNI KUNTA	1) OPETUS- KIELI	2) A-KIELI	KOULUJA O P P I L A I T A									YHT. 1-9	MUUTOS EDEL- LÄSTÄ %	ESI- OPETUS	LISÄ- OPETUS	KAIK- KIELEN	
			1	2	3	4	5	6	7	8	9						
PERÄSEINÄJOKI	S	FN	8	51	53	62	56	57	53	63	41	49	484	0,0	-	-	494
S			8	51	53	62	56	57	53	63	41	48	484	0,0	-	-	484
PIETAUSAAREN MLK	S	RU	17	185	154	155	169	156	165	155	122	150	1411	3,4	2	-	1413
S			1	12	8	9	13	8	11	-	-	-	61	3,4	-	-	61
R		SU	16	173	146	146	156	148	154	155	122	150	1350	3,4	2	-	1352
SOINI	S	EN	8	43	49	36	33	40	37	32	32	35	337	0,9	-	-	337
S			8	43	49	36	33	40	37	32	32	35	337	0,9	-	-	337
TEUVA	S	EN	10	100	102	123	97	118	96	134	134	101	1005	2,7	-	13	1018
S			10	100	102	123	97	118	96	134	134	101	1005	2,7	-	13	1018
TOHOLAMPI	S	EN	10	66	65	66	68	70	75	79	74	67	630	3,4	-	-	630
S			10	66	65	66	68	70	75	79	74	67	630	3,4	-	-	630
TÖYSÄ	S	EN	7	37	50	39	31	44	43	36	35	35	350	2,0	-	-	350
S			7	37	50	39	31	44	43	36	35	35	350	2,0	-	-	350
ULLAVA	S	EN	2	22	16	20	20	17	15	-	-	-	110	1,9	-	-	110
S			2	22	16	20	20	17	15	-	-	-	110	1,9	-	-	110
VETELI	S	EN	9	56	64	81	64	68	62	61	59	89	604	-7,6	1	5	610
S			9	56	64	81	64	68	62	61	59	89	604	-7,6	1	5	610
VIMPELI	S	EN	6	54	61	64	51	61	56	53	51	45	496	4,6	-	-	496
S			6	54	61	64	51	61	56	53	51	45	496	4,6	-	-	496
VÄHÄKYRÖ	S	EN	8	85	85	76	72	77	85	71	73	62	686	2,4	-	11	697
S			8	85	85	76	72	77	85	71	73	62	686	2,4	-	11	697
VÖYRI	S	EN	7	51	41	43	61	48	45	78	83	77	527	3,9	-	-	527
S			1	4	3	6	6	6	3	-	-	-	28	0,0	-	-	28
R		SU	6	47	38	37	55	42	42	78	83	77	499	4,2	-	-	499
YLIHÄRMÄ	S	EN	7	47	46	47	50	43	50	45	44	52	424	1,4	-	-	424
S			7	47	46	47	50	43	50	45	44	52	424	1,4	-	-	424
YLISTARO	S	EN	11	88	81	102	81	77	90	97	96	77	789	1,9	-	-	789
S			11	88	81	102	81	77	90	97	96	77	789	1,9	-	-	789
OULUN LÄÄNI			607	6976	6935	6956	6824	6837	6926	6645	6454	5649	60202	1,7	152	320	60674
HAAPAJÄRVI	S	EN	13	144	170	143	119	117	149	147	127	103	1219	3,7	-	-	1219
S			13	144	170	143	119	117	149	147	127	103	1219	3,7	-	-	1219
KAJAANI	S	EN SA VE	22	522	517	565	504	585	559	512	471	392	4627	0,0	4	32	4663
S			22	522	517	565	504	585	559	512	471	392	4627	0,0	4	32	4663
KUMMO	S	EN VE	32	188	208	219	197	205	213	207	210	193	1840	-0,4	-	24	1864
S			32	188	208	219	197	205	213	207	210	193	1840	-0,4	-	24	1864
OULAINEN	S	EN	10	154	162	118	146	158	129	150	137	127	1281	6,0	1	12	1294
S			10	154	162	118	146	158	129	150	137	127	1281	6,0	1	12	1294
OULU	S	EN SA RU RA VE	47	1348	1308	1332	1345	1298	1384	1355	1301	1095	11766	1,1	25	78	11869
S			46	1341	1302	1324	1337	1288	1375	1351	1297	1091	11706	1,2	25	78	11809
R		EN	1	7	6	8	8	10	9	4	4	4	60	-11,8	-	-	60
RAAHE	S	EN RU VE	16	320	301	330	325	351	355	334	334	315	2965	-0,4	2	13	2980
S			16	320	301	330	325	351	355	334	334	315	2965	-0,4	2	13	2980
YLIVIESKA	S	EN	15	236	201	238	214	235	222	197	219	169	1931	4,4	1	13	1945
S			15	236	201	238	214	235	222	197	219	169	1931	4,4	1	13	1945
ALAVIESKA	S	EN	6	56	49	47	42	44	41	46	48	35	408	2,3	-	-	408
S			6	56	49	47	42	44	41	46	48	35	408	2,3	-	-	408
HAAPAVESI	S	EN	14	153	144	138	131	130	150	114	124	120	1204	4,4	1	-	1205
S			14	153	144	138	131	130	150	114	124	120	1204	4,4	1	-	1205
HAILUOTO	S	EN	2	19	9	17	7	10	16	12	9	7	106	14,0	-	-	106
S			2	19	9	17	7	10	16	12	9	7	106	14,0	-	-	106
HAUKIPUDAS	S	EN	11	242	229	260	251	275	271	261	240	220	2249	1,0	55	2	2306
S			11	242	229	260	251	275	271	261	240	220	2249	1,0	55	2	2306
HYRYNSALMI	S	EN	9	50	61	69	46	52	40	46	65	57	486	-3,8	-	-	486
S			9	50	61	69	46	52	40	46	65	57	486	-3,8	-	-	486
II	S	EN	11	89	89	73	91	85	78	84	80	73	742	2,3	1	21	764
S			11	89	89	73	91	85	78	84	80	73	742	2,3	1	21	764
KALAJOKI	S	EN	16	177	145	160	169	170	154	175	136	133	1419	3,4	1	1	1421
S			16	177	145	160	169	170	154	175	136	133	1419	3,4	1	1	1421
KEMPELE	S	EN	5	177	202	191	199	194	195	161	193	168	1680	2,1	-	23	1703
S			5	177	202	191	199	194	195	161	193	168	1680	2,1	-	23	1703
KESTILÄ	S	EN	5	22	33	32	30	29	18	21	27	22	234	-3,3	-	-	234
S			5	22	33	32	30	29	18	21	27	22	234	-3,3	-	-	234
KIIMINKI	S	EN	9	157	161	175	169	166	154	170	153	148	1453	3,2	-	-	1453
S			9	157	161	175	169	166	154	170	153	148	1453	3,2	-	-	1453
KUIVANIEMI	S	EN	7	41	40	40	34	29	39	38	42	21	324	3,5	-	-	324
S			7	41	40	40	34	29	39	38	42	21	324	3,5	-	-	324

1) S=SUOMI R=RUOTSI M=MUU 2) EN=ENGLANTI SU=SUOMI SA=SAKSA RU=RUOTSI RA=RANSKA VE=VENÄJÄ

Liitetaulukko 6. PERUSKOULUJEN OPPILASMÄÄRÄ LUOKKA-ASTEEN, OPETUSKIELEN JA LUKUKALIA A-KIELENSÄ OPISKELUUN KIELEN MUKAAN KUNNITTAIN SYYSLUKUKAUDELLA 1998

KUNTA	1)	KOULUJA O P P I L A I T A										YHT. 1-9	MUUTOS EDELL. VASTA %	ESI-OPETUS	LISÄ-OPETUS	KÄIKÄÄN	
		2)	1	2	3	4	5	6	7	8	9						
KUUSAMO S	EN		41	313	303	309	307	260	299	288	265	231	2575	1,9	5	36	2616
KÄRSÄMÄKI S	EN		9	66	53	50	56	53	60	46	63	49	496	5,3	-	-	495
LIHINKA S	EN RU		7	84	85	74	96	76	89	111	94	91	790	-1,1	1	-	791
LUMIJOKI S	EN		1	29	17	25	21	22	28	-	-	-	142	2,9	-	-	142
MERIJÄRVI S	EN		3	29	31	19	23	23	24	-	-	-	149	7,2	-	-	149
MUHOS S	EN		12	106	143	122	115	126	121	121	107	103	1064	3,8	2	-	1056
NIVALA S	EN		21	231	224	215	194	174	186	173	181	156	1734	3,8	-	15	1749
OULUNSALO S	EN RU		4	144	158	145	156	159	160	148	123	103	1296	2,8	2	11	1309
PALTAMO S	EN		10	67	73	70	71	81	67	69	73	49	620	1,5	1	-	621
PATTIJOKI S	EN RU		7	121	123	110	121	126	129	125	128	96	1079	1,0	-	-	1079
PIIPPOLA S	EN		3	29	23	21	28	10	20	1	-	3	135	5,5	2	-	137
PUDASJÄRVI S	EN		25	177	179	158	169	168	151	157	178	135	1472	1,4	-	-	1472
PULKKILA S	EN		5	27	30	31	30	18	27	40	44	38	285	-2,7	1	-	286
PUOLANKA S	EN		10	70	64	63	60	60	56	57	67	56	553	0,5	-	-	553
PYHÄJOKI S	EN		6	57	57	69	66	54	75	55	67	56	556	0,2	1	-	557
PYHÄJÄRVI S	EN		15	123	119	138	120	96	112	107	111	99	1025	2,2	-	18	1043
PYHÄNTÄ S	EN		5	50	34	37	36	39	40	32	41	32	341	8,6	-	-	341
RANTSILA S	EN		7	25	38	29	42	31	18	41	35	27	286	-1,0	33	-	319
REISJÄRVI S	EN		10	55	64	56	48	72	57	62	60	50	524	-0,8	1	-	525
RISTIJÄRVI S	EN		8	23	30	27	26	29	26	23	27	21	232	-2,1	9	-	241
RUUKKI S	EN		8	101	80	80	99	89	77	80	67	60	733	2,5	-	21	754
SIEVI S	EN		12	89	84	81	73	83	75	79	74	51	689	3,6	-	-	689
SIIKAJOKI S	EN RU		3	30	29	26	28	28	23	28	22	17	231	4,1	-	-	231
SOTKAMO S	EN		23	143	162	177	169	157	193	153	127	134	1415	0,9	-	-	1415
SUOMUSSALMI S	EN		29	206	203	178	182	184	183	159	166	182	1643	1,0	2	-	1645
VAALA S	EN		12	60	57	64	64	58	63	66	51	51	534	0,0	-	-	534
TAIVALKOSKI S	EN		13	79	110	89	84	101	88	104	97	82	834	-2,8	1	-	835
TEMMES S	EN		1	14	11	11	7	16	16	-	-	-	75	0,0	-	-	75
TYRNÄVÄ S	EN		7	63	68	63	70	56	53	57	47	46	523	6,1	-	-	523
UTAJÄRVI S	EN		8	50	47	57	55	49	51	58	50	49	466	0,2	-	-	466
VIHANTI S	EN		7	60	63	63	58	67	50	51	51	54	517	1,8	-	-	517
VUOLIJOKI S	EN		7	46	52	52	54	45	49	44	46	50	438	3,8	-	-	438
YLI-II S	EN		8	48	45	44	34	38	37	39	37	36	358	4,4	-	-	353

1) S=SJOMI R=RUOTSI M=MUU 2) EN=ENGLANTI SU=SUOMI SA=SAKSA RU=RUOTSI RA=RANSKA VE=VENÄJÄ

Liitetaulukko 6. PERUSKOJLUJEN OPPILASMÄÄRÄ LUOKKA-ASTEEN, OPETUSKIELEN JA T.LUOKALLA A-KIELENÄ OPISEMULLUN KIELEN MUKAAN KUNNITTAIN SYYSLUKUKAUDELLA 1988

LÄÄNI KUNTA	1) OPETUS- KIELI	2) A-KIELI	KOULUJA O P P I L A I T A									YHT. 1-9	MUJOTOS EDELL. V:STA %	ESI- OPETUS	LISÄ- OPETUS	KAIK- KIAAN	
			1	2	3	4	5	6	7	8	9						
YLIKIIMINKI S EN			10 10	66 66	47 47	56 56	53 53	56 56	56 56	41 41	39 39	44 44	458 458	7,0 7,0	-	-	458 458
LAPIN LÄÄNI			335	2904	2864	2933	2896	2873	2934	2865	2697	2555	25521	0,4	117	169	25807
KEMI S EN			13 13	324 324	323 323	321 321	321 321	313 313	336 336	324 324	342 342	325 325	2929 2929	-0,8 -0,8	3 3	12 12	2964 2964
KEMIJÄRVI S EN			20 20	212 212	159 159	175 175	148 148	164 164	142 142	205 205	151 151	143 143	1499 1499	2,5 2,5	3 3	19 19	1521 1521
ROVANIEMI S EN RU SA RA VE			15 15	420 420	442 442	456 456	415 415	436 436	424 424	422 422	405 405	381 381	3801 3801	0,6 0,6	11 11	24 24	3836 3836
TORNIO S EN RU			30 30	361 361	371 371	391 391	402 402	395 395	406 406	385 385	381 381	319 319	3411 3411	1,6 1,6	2 2	-	3413 3413
ENONTEKIO S EN			8 8	33 33	31 31	28 28	34 34	38 38	33 33	47 47	43 43	31 31	318 318	6,7 6,7	-	-	318 318
INARI S EN			12 12	132 132	113 113	128 128	97 97	101 101	108 108	98 98	76 76	112 112	965 965	4,1 4,1	38 38	2 2	1005 1005
KEMINMAA S EN			9 9	157 157	148 148	144 144	143 143	168 168	153 153	168 168	138 138	122 122	1341 1341	0,7 0,7	-	10 10	1351 1351
KITTILÄ S EN			18 18	70 70	68 68	74 74	86 86	79 79	85 85	69 69	66 66	77 77	674 674	0,6 0,6	7 7	13 13	694 694
KOLARI S EN			12 12	79 79	87 87	76 76	70 70	60 60	74 74	66 66	64 64	59 59	635 635	-3,2 -3,2	1 1	-	636 636
MUONIO S EN			8 8	31 31	37 37	43 43	41 41	56 56	54 54	39 39	50 50	52 52	403 403	-5,8 -5,8	2 2	-	405 405
PELKOSENNIEMI S EN			3 3	21 21	20 20	24 24	21 21	12 12	15 15	22 22	14 14	17 17	166 166	3,8 3,8	-	-	166 166
POSIO S EN			20 20	84 84	76 76	66 66	90 90	76 76	91 91	84 84	87 87	70 70	724 724	-0,4 -0,4	-	14 14	738 738
RANUA S EN			16 16	109 109	113 113	102 102	98 98	104 104	108 108	88 88	92 92	98 98	912 912	0,2 0,2	12 12	-	924 924
ROVANIEMEN MLK S EN RU			43 43	296 296	310 310	314 314	318 318	297 297	311 311	305 305	263 263	228 228	2642 2642	1,2 1,2	-	18 18	2660 2660
SALLA S EN			18 18	84 84	86 86	102 102	111 111	89 89	94 94	87 87	69 69	77 77	799 799	0,0 0,0	1 1	14 14	814 814
SAVUKOSKI S EN			6 6	25 25	22 22	23 23	23 23	26 26	25 25	24 24	24 24	20 20	212 212	-3,6 -3,6	1 1	-	213 213
SIMO S EN			12 12	53 53	72 72	65 65	78 78	66 66	76 76	70 70	54 54	64 64	598 598	-4,6 -4,6	-	-	598 598
SODANKYLÄ S EN			21 21	153 153	147 147	151 151	152 152	148 148	146 146	129 129	138 138	129 129	1293 1293	-0,4 -0,4	-	-	1293 1293
TERVOLA S EN			13 13	51 51	41 41	58 58	51 51	39 39	67 67	50 50	50 50	58 58	465 465	-1,9 -1,9	7 7	-	472 472
PELLO S EN			14 14	76 76	80 80	73 73	72 72	95 95	68 68	81 81	84 84	72 72	701 701	0,3 0,3	7 7	10 10	718 718
UTSJOKI S EN			5 5	30 30	21 21	18 18	29 29	20 20	19 19	22 22	18 18	22 22	199 199	-1,0 -1,0	22 22	-	221 221
YLIORNIO S EN RU			19 19	103 103	97 97	101 101	96 96	91 91	99 99	80 80	88 88	79 79	834 834	0,8 0,8	-	13 13	847 847

1) S=SUOMI R=RUOTSI M=MUU 2) EN=ENGLANTI SU=SUOMI SA=SAKSA RU=RUOTSI RA=RANSKA VE=VENIJIÄ



PL-PB 504
00101 Helsinki-Helsingfors

Virkalähetys
Tjänsteförsändelse

Peruskoulut kunnittain syyslukukaudella 1988

SVT Suomen Virallinen Tilasto
Finlands Officiella Statistik
Official Statistics of Finland

Central Statistical
Office of Finland

Education and research
1988:20

Tiedustelut - Förfrågningar

Koulutustilastotoimisto/
peruskoulut
Ritva Strandberg
(90) 173 41

Aikaisempia vastaavia julkaisuja:

Tilastotiedotus KO 1983:20
KO 1984:20
KO 1985:18
KO 1986:20
KO 1987:24

PERUSKOULUT (tuote nro 9158)

Koulutus ja
tutkimus -sarja: 1988:2 Peruskoulu- ja lukioasteen oppilaitosten menot 1986 (huhtikuu)

1988:10 Peruskoulut 1987 (toukokuu)

1988:20 Peruskoulut kunnittain syyslukukaudella 1988 (joulukuu)

Julkaisujen myynti:

Försäljning:

Hinta — Pris

Tilastokeskus
PL 504
00101 Helsinki
Puh. (90) 173 41

Statistikcentralen
PB 504
00101 Helsingfors
Tel. (90) 173 41

25 mk

ISSN 0784-8242
= Koulutus ja tutkimus
ISSN 0785-0700