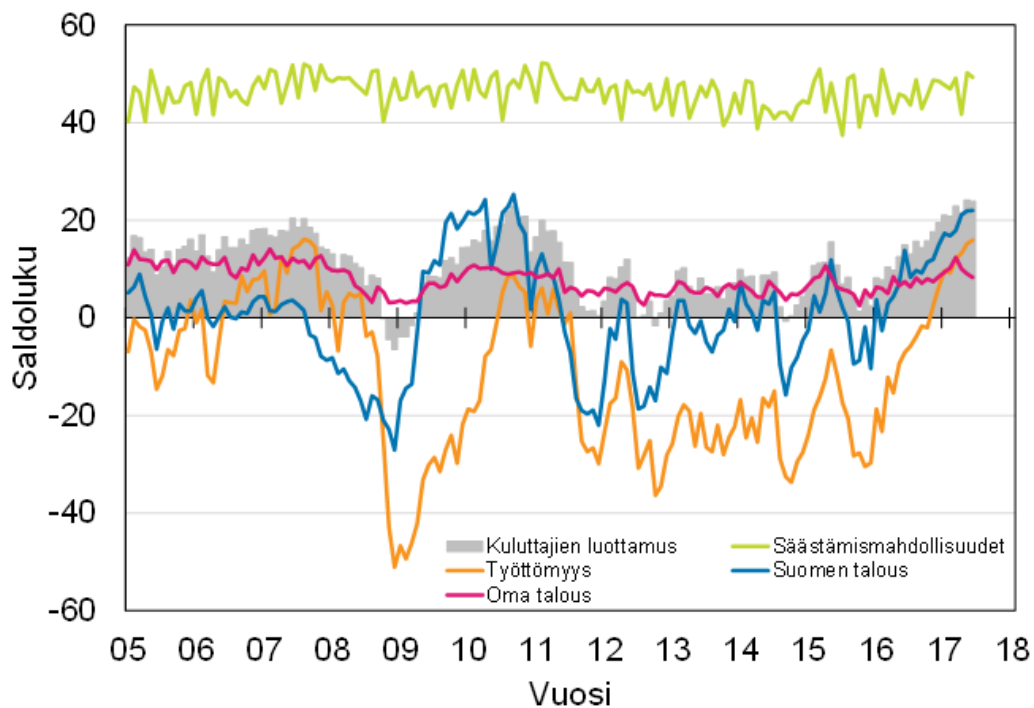


Kuluttajabarometri: taulukot

2017, kesäkuu

Kuluttajien luottamusindikaattorin osatekijät 1/2005–6/2017



Kysymyksen **saldoluku** saadaan vähentämällä vastausvaihtoehtoja painottaen myönteisten vastausten prosenttiosuudesta kielteisten vastausten prosenttiosuus. **Kuluttajien luottamusindikaattori** on keskiarvo tulevaa 12 kuukautta koskevasta neljästä saldoluusta: oma talous, yleinen (Suomen) talous, yleinen

työttömyys sekä kotitalouden säästämismahdollisuudet. Saldoluvut ja luottamusindikaattori voivat vaihdella -100:n ja +100:n välillä; mitä korkeampi (positiivinen) lukema, sitä valoisampi näkemys taloudesta.

Sisältö

Kuluttajabarometri: taulukot

Alkusanat.....	3
Taloudellinen tilanne.....	4
1. Suomen taloudellinen tilanne tällä hetkellä	4
2. Suomen taloudellinen tilanne 12 kuukauden kuluttua.....	6
3. Työttömien määrän muutos Suomessa seuraavien 12 kuukauden aikana	8
4. Kuluttajahintojen taso nyt	10
5. Kuluttajahintojen muutos Suomessa seuraavien 12 kuukauden aikana.....	12
6. Kuluttajahintojen muutos prosentteina.....	14
7. Oman kotitalouden taloudellinen tilanne tällä hetkellä	16
8. Oman kotitalouden taloudellinen tilanne 12 kuukauden kuluttua	18
9. Ajankohdan edullisuus kestopavaroitten hankintaan.....	20
10. Ajankohdan edullisuus säästämisen kannalta.....	22
11. Ajankohdan edullisuus lainanoton kannalta	24
Ostoaikeukset ja omistaminen	26
12. Rahankäyttö kestopavaroihin seuraavien 12 kuukauden aikana	26
13. Kotitalouden aikeus ostaa asunto seuraavien 12 kuukauden aikana	28
14. Tärkeimpien rahoitusmuotojen jakauma asunnonhankinnassa	30
15. Kotitalouden aikeus ostaa auto seuraavien 12 kuukauden aikana.....	31
16. Uusi vai käytetty auto.....	33
17. Tärkeimpien rahoitusmuotojen jakauma autonostossa.....	34
18. Rahankäyttö joihinkin kulutuskohteisiin seuraavien 6 kuukauden aikana	35
19. Joidenkin laitteiden yleisyys kotitalouksissa haastatteluhetkellä	36
20. Kotitalouksien autoistuneisuus joidenkin taustatietojen mukaan	38
Säästäminen ja lainanotto.....	39
21. Kotitalouden rahatilanne haastatteluhetkellä.....	39
22. Kotitalouden säästömahdollisuudet seuraavien 12 kuukauden aikana	41
23. Säästöjen pääasialliset käyttötarkoitukset seuraavien 12 kuukauden aikana.....	43
24. Aiotut sijoituskohteet säästöille seuraavien 12 kuukauden aikana.....	44
25. Toteutuneet sijoituskohteet haastatteluhetkellä.....	45
26. Kotitalouden lainanottoaikeus seuraavien 12 kuukauden aikana.....	46
27. Lainojen käyttötarkoitukset seuraavien 12 kuukauden aikana	48
Taustatietoa vastaajista	49
28. Kuluttajabarometriin vastanneiden jakautuminen eri taustatietojen mukaan	49
29. Kuluttajabarometriin vastanneet kotitalouden rakenteen ja koon mukaan	51

Alkusanat

Kuluttajabarometri on haastattelututkimus (survey), jonka avulla mitataan suomalaisten mielikuvia – arvioita ja odotuksia – yleisestä ja oman kotitalouden taloudellisesta kehityksestä sekä aikomuksia tehdä suuria hankintoja, säästää tai ottaa lainaa. Lisäksi tutkimuksella selvitetään nykyaikaisten koneiden ja laitteiden yleisyyttä kotitalouksissa. Ensimmäinen barometrikysely tehtiin marraskuussa 1987. Aluksi tutkimus tehtiin kaksi kertaa vuodessa. Vuonna 1992 tutkimuskerrat nostettiin neljään. Lokakuusta 1995 alkaen tiedot on kerätty EU:n komission harmonisoimana ja osin rahoittamana joka kuukausi.

Kuluttajabarometrin kohteena on (vuodesta 2000 alkaen) kuukausittain kokonaan vaihtuva henkilöotos. Samaa otosta käytetään myös suomalaisten matkailututkimuksen tiedonkeruussa. Kaikki haastattelut tehdään keskitetysti Tilastokeskuksen puhelinhaastattelu- eli CATI-keskuksesta. Tutkimusalueena on koko maa, ja vastaajat edustavat Suomen 15–84-vuotiasta väestöä iän, sukupuolen, asuinalueen ja äidinkielen suhteen. Tutkimuksen perusjoukkoa laajennettiin 75–84-vuotiailla tammikuussa 2012.

Perusjoukon laajennuksen eli iäkkäiden henkilöiden vastausten arvioidaan heikentäneen kuluttajien luottamusindikaattorin arvoa runsaalla yhdellä yksiköllä. Pääasiassa tämä on johtunut yhden osatekijän, kotitalouden säästämismahdollisuuksien saldoluvun laskusta. Perusjoukon laajennuksella on lisäksi ollut jonkin verran vaikutusta kodintekniikan yleisyyttä koskeviin tuloksiin.

Kuluttajabarometrin otoskoko on kuukausittain 2 350 henkilöä (ennen perusjoukon laajennusta 2 200 henkilöä). Kesäkuussa 2017 vastauksia saatiin 1 161 ja vastauskato oli siten 50,6 prosenttia (sis. ylipeiton). Vastauskato sisältää tutkimuksesta kieltäytyneiden tai muuten estyneiden lisäksi henkilöt, joita ei onnistuttu tavoittamaan.

Tässä julkaisussa esitetään tarkkaa tietoa kuluttajabarometrin kysymysten vastausjakauksista. Taustatietoina käytetään vastaajan sukupuolta, ikää, koulutusta, sosioekonomista asemaa ja suuraluetta sekä kotitalouden tyyppiä ja bruttotuloja. Kaikki vastausjakaumat on korotettu tutkimuksen perusjoukon tasolle painokertoimien avulla. Painotus korjaa vastauskadon vaikutuksia ja parantaa tietojen tilastollista tarkkuutta.

HUOM! Marraskuusta 2014 alkaen on osaa julkaisussa käytettävistä luokituksista muutettu havaintojen riittävyyden varmistamiseksi luokittain: ikä, sosioekonominen asema ja kotitaloustyyppi.

Julkaisussa käytettävien suuralue- ja bruttotuloluokitusten kuvaukset:

Suuraluejako (pohjana maakunnat):

Pääkaupunkiseutu: Helsinki, Espoo, Vantaa ja Kauniainen

Muu Etelä-Suomi: Uusimaa pl. pääkaupunkiseutu, Kanta-Häme, Päijät-Häme, Kymenlaakso ja Etelä-Karjala

Länsi-Suomi: Varsinais-Suomi, Satakunta, Pirkanmaa, Keski-Suomi, Etelä-Pohjanmaa, Pohjanmaa, Keski-Pohjanmaa ja Ahvenanmaa

Itä-Suomi: Etelä-Savo, Pohjois-Savo ja Pohjois-Karjala

Pohjois-Suomi: Pohjois-Pohjanmaa, Kainuu ja Lappi

Kotitalouden bruttotuloluokka, tulokvarttiili:

Alin neljännes: vähemmän kuin 1 900 €kk

2. alin neljännes: 1 900 – 3 399 €kk

2. ylin neljännes: 3 400 – 5 699 €kk

Ylin neljännes: 5 700 €kk tai enemmän

Taulukko 1. Suomen taloudellinen tilanne tällä hetkellä
(06/2017) verrattuna 12 kk sitten vallinneeseen tilanteeseen,
prosenttia kuluttajista

	Suomen tal. tila nyt vs. 12 kk sitten						Yhteensä	N
	Paljon parempi	Jonkin verran parempi	Samanlainen	Jonkin verran huonompi	Paljon huonompi	Eos tai puuttuva tieto		
	Rivi-%	Rivi-%	Rivi-%	Rivi-%	Rivi-%	Rivi-%		
Yhteensä	3.6	55.7	31.3	6.5	1.1	1.8	100.0	4467300
SUKUPUOLI								
Mies	4.5	60.1	28.1	5.3	0.9	1.1	100.0	2213569
Nainen	2.7	51.4	34.5	7.6	1.3	2.5	100.0	2253731
IKÄ								
15-34	2.2	46.0	41.0	7.0	0.7	3.1	100.0	1333186
35-49	3.8	58.1	29.5	6.6	0.8	1.3	100.0	1009819
50-64	4.3	62.1	25.3	6.6	0.7	1.0	100.0	1108895
65-84	4.3	59.1	27.1	5.5	2.5	1.4	100.0	1015400
KOULUTUSTASO								
Perusaste	3.6	48.9	35.5	7.1	2.2	2.7	100.0	1086884
Keskiaste	1.7	50.0	36.9	8.7	1.0	1.8	100.0	1798228
Korkea-aste	5.7	66.9	22.2	3.5	0.6	1.1	100.0	1582188
SUURALUE								
Pääkaupunkiseutu	5.2	60.3	29.0	2.4	0.4	2.6	100.0	935533
Muu Etelä-Suomi	2.7	58.0	32.7	5.0	0.6	1.0	100.0	960204
Länsi-Suomi	3.8	54.0	32.0	6.9	1.2	2.0	100.0	1580952
Itä-Suomi	2.6	56.7	28.2	10.4	1.0	1.1	100.0	461599
Pohjois-Suomi	2.4	47.8	33.7	11.5	3.1	1.6	100.0	529012

Taulukko 1. jatkuu Suomen taloudellinen tilanne tällä hetkellä
(06/2017) verrattuna 12 kk sitten vallinneeseen tilanteeseen,
prosenttia kuluttajista

	Suomen tal. tila nyt vs. 12 kk sitten						Yhteensä	N
	Paljon parempi	Jonkin verran parempi	Samanlainen	Jonkin verran huonompi	Paljon huonompi	Eos tai puuttuva tieto		
	Rivi-%	Rivi-%	Rivi-%	Rivi-%	Rivi-%	Rivi-%		
Yhteensä	3.6	55.7	31.3	6.5	1.1	1.8	100.0	4467300
SOSIOEKONOMINEN ASEMA								
Yrittäjät	2.2	58.5	29.2	7.7	1.4	1.1	100.0	318382
Ylemmät toimihenkilöt	5.9	72.0	19.6	1.9	0.6	.	100.0	663117
Alemmat toimihenkilöt	3.0	51.1	36.5	8.4	1.1	.	100.0	789241
Työntekijät	2.3	49.6	39.9	5.5	1.4	1.4	100.0	584938
Opiskelijat	2.2	47.8	38.5	5.7	.	5.9	100.0	452257
Eläkeläiset	5.2	58.9	25.9	6.6	1.9	1.4	100.0	1287544
Työttömät ym.	.	42.3	39.9	11.5	.	6.3	100.0	371821
KOTITALOUSTYYPPI								
Yksinasuvat 15-49-v.	3.1	56.0	35.3	2.2	1.1	2.3	100.0	416442
Yksinasuvat 50-84-v.	5.5	56.1	25.3	8.6	1.5	2.9	100.0	573695
Lapsiperheet	3.5	50.5	34.8	8.1	0.9	2.2	100.0	1420923
2+ aikuistaloudet 15-49-v.	0.7	53.8	36.4	6.9	.	2.2	100.0	652716
2+ aikuistaloudet 50-84-v.	4.3	61.6	26.8	5.0	1.7	0.6	100.0	1403524
KOTITALOUDEN BRUTTOTULOLUOKKA								
Alin neljännes	1.2	47.0	38.5	9.5	1.5	2.2	100.0	665212
2. alin neljännes	2.5	49.3	37.0	7.9	1.6	1.7	100.0	1203999
2. ylin neljännes	4.1	57.8	31.5	5.4	0.5	0.5	100.0	1359535
Ylin neljännes	5.7	71.1	18.7	3.0	1.1	0.5	100.0	968972
Eos tai puuttuva tieto	3.3	39.8	33.1	10.3	1.0	12.4	100.0	269582

Taulukko 2. Suomen taloudellinen tilanne 12 kk:n kuluttua
(06/2017) verrattuna tämänhetkiseen tilanteeseen,
prosenttia kuluttajista

	Suomen tal. tila 12 kk kuluttua vs. nyt						Yhteensä	N
	Paljon parempi	Jonkin verran parempi	Samanlainen	Jonkin verran huonompi	Paljon huonompi	Eos tai puuttuva tieto		
	Rivi-%	Rivi-%	Rivi-%	Rivi-%	Rivi-%	Rivi-%		
Yhteensä	3.0	47.3	39.9	8.3	0.6	1.0	100.0	4467300
SUKUPUOLI								
Mies	3.7	50.3	37.0	7.4	0.8	0.8	100.0	2213569
Nainen	2.3	44.4	42.7	9.1	0.3	1.2	100.0	2253731
IKÄ								
15-34	1.5	42.8	40.3	13.3	0.8	1.2	100.0	1333186
35-49	3.5	45.7	43.0	6.9	0.9	.	100.0	1009819
50-64	3.7	48.7	40.7	6.1	.	0.7	100.0	1108895
65-84	3.6	53.3	35.3	5.3	0.5	1.9	100.0	1015400
KOULUTUSTASO								
Perusaste	5.1	36.1	44.1	12.1	0.5	2.0	100.0	1086884
Keskiaste	1.4	44.8	41.8	10.0	1.1	0.9	100.0	1798228
Korkea-aste	3.3	57.9	34.8	3.7	.	0.4	100.0	1582188
SUURALUE								
Pääkaupunkiseutu	4.3	53.0	34.9	5.2	0.6	2.0	100.0	935533
Muu Etelä-Suomi	2.7	47.3	40.7	8.3	0.8	0.3	100.0	960204
Länsi-Suomi	2.8	46.4	42.3	7.5	0.2	0.7	100.0	1580952
Itä-Suomi	3.7	42.2	41.8	10.6	.	1.7	100.0	461599
Pohjois-Suomi	1.2	44.7	38.1	13.7	1.7	0.5	100.0	529012

Taulukko 2. jatkuu Suomen taloudellinen tilanne 12 kk:n kuluttua
(06/2017) verrattuna tämänhetkiseen tilanteeseen,
prosenttia kuluttajista

	Suomen tal. tila 12 kk kuluttua vs. nyt						Yhteensä	N
	Paljon parempi	Jonkin verran parempi	Samanlainen	Jonkin verran huonompi	Paljon huonompi	Eos tai puuttuva tieto		
	Rivi-%	Rivi-%	Rivi-%	Rivi-%	Rivi-%	Rivi-%		
Yhteensä	3.0	47.3	39.9	8.3	0.6	1.0	100.0	4467300
SOSIOEKONOMINEN ASEMA								
Yrittäjät	3.1	44.5	44.4	8.0	.	.	100.0	318382
Ylemmät toimihenkilöt	3.0	57.6	38.7	0.6	.	.	100.0	663117
Alemmat toimihenkilöt	2.0	46.2	40.5	10.7	0.6	.	100.0	789241
Työntekijät	2.2	39.2	47.1	10.1	0.7	0.8	100.0	584938
Opiskelijat	3.3	42.5	30.4	17.8	2.4	3.7	100.0	452257
Eläkeläiset	3.5	51.1	37.4	5.7	0.4	1.8	100.0	1287544
Työttömät ym.	3.8	39.4	45.6	11.2	.	.	100.0	371821
KOTITALOUSTYYPPI								
Yksinasuvat 15-49-v.	3.2	45.7	40.8	9.0	.	1.3	100.0	416442
Yksinasuvat 50-84-v.	4.6	43.6	42.6	6.0	1.0	2.3	100.0	573695
Lapsiperheet	2.9	46.4	40.0	9.4	1.0	0.4	100.0	1420923
2+ aikuistaloudet 15-49-v.	0.7	41.6	43.7	12.2	0.9	0.9	100.0	652716
2+ aikuistaloudet 50-84-v.	3.4	53.0	36.6	6.0	.	1.0	100.0	1403524
KOTITALOUDEN BRUTTOTULOLUOKKA								
Alin neljännes	3.3	40.2	39.7	13.3	1.2	2.3	100.0	665212
2. alin neljännes	2.2	45.9	42.8	7.8	0.4	1.0	100.0	1203999
2. ylin neljännes	2.8	46.7	41.8	8.0	0.5	0.2	100.0	1359535
Ylin neljännes	3.1	61.2	33.9	1.8	.	.	100.0	968972
Eos tai puuttuva tieto	6.2	24.6	39.6	22.2	2.1	5.3	100.0	269582

Taulukko 3. Työttömien määrän muutos Suomessa seuraavien 12 kk:n aikana, prosenttia kuluttajista (06/2017)

	Työttömiä on vuoden kuluttua						Yhteensä	N
	Paljon enemmän	Jonkin verran enemmän	Yhtä paljon	Jonkin verran vähemmän	Paljon vähemmän	Eos tai puuttuva tieto		
	Rivi-%	Rivi-%	Rivi-%	Rivi-%	Rivi-%	Rivi-%		
Yhteensä	0.6	13.9	38.9	43.7	1.6	1.3	100.0	4467300
SUKUPUOLI								
Mies	0.6	10.5	36.8	49.1	2.4	0.5	100.0	2213569
Nainen	0.6	17.1	41.0	38.3	0.8	2.1	100.0	2253731
IKÄ								
15-34	1.6	19.8	45.1	30.9	0.7	1.9	100.0	1333186
35-49	.	11.2	42.1	45.1	1.7	.	100.0	1009819
50-64	0.6	12.0	38.3	47.0	1.6	0.4	100.0	1108895
65-84	.	10.7	28.2	55.6	2.7	2.8	100.0	1015400
KOULUTUSTASO								
Perusaste	1.6	18.3	35.8	38.2	3.1	3.0	100.0	1086884
Keskiaste	0.6	13.6	40.7	42.6	1.0	1.5	100.0	1798228
Korkea-aste	.	11.1	39.0	48.6	1.3	.	100.0	1582188
SUURALUE								
Pääkaupunkiseutu	1.2	16.6	35.6	44.0	0.5	2.0	100.0	935533
Muu Etelä-Suomi	0.4	12.8	41.7	41.4	2.9	0.9	100.0	960204
Länsi-Suomi	0.2	10.5	40.0	46.5	1.6	1.2	100.0	1580952
Itä-Suomi	.	19.7	38.5	40.0	0.6	1.1	100.0	461599
Pohjois-Suomi	1.8	15.8	36.5	42.3	2.0	1.5	100.0	529012

Taulukko 3. jatkuu Työttömien määrän muutos Suomessa seuraavien 12 kk:n aikana,
(06/2017) prosenttia kuluttajista

	Työttömiä on vuoden kuluttua						Yhteensä	N
	Paljon enemmän	Jonkin verran enemmän	Yhtä paljon	Jonkin verran vähemmän	Paljon vähemmän	Eos tai puuttuva tieto		
	Rivi-%	Rivi-%	Rivi-%	Rivi-%	Rivi-%	Rivi-%		
Yhteensä	0.6	13.9	38.9	43.7	1.6	1.3	100.0	4467300
SOSIOEKONOMINEN ASEMA								
Yrittäjät	1.5	16.5	36.1	44.9	1.1	.	100.0	318382
Ylemmät toimihenkilöt	.	7.8	42.6	47.8	1.8	.	100.0	663117
Alemmat toimihenkilöt	0.7	9.7	50.9	37.5	0.5	0.7	100.0	789241
Työntekijät	.	15.3	40.3	41.4	1.5	1.6	100.0	584938
Opiskelijat	1.1	21.8	43.6	28.9	1.1	3.5	100.0	452257
Eläkeläiset	0.3	11.6	29.4	53.8	2.7	2.2	100.0	1287544
Työttömät ym.	2.4	27.0	34.1	35.2	1.2	.	100.0	371821
KOTITALOUSTYYPPI								
Yksinasuvat 15-49-v.	.	9.4	56.1	31.0	0.9	2.6	100.0	416442
Yksinasuvat 50-84-v.	0.6	8.9	36.4	46.7	3.2	4.3	100.0	573695
Lapsiperheet	0.7	17.7	42.0	38.1	1.0	0.4	100.0	1420923
2+ aikuistaloudet 15-49-v.	1.6	17.9	39.2	38.5	1.3	1.5	100.0	652716
2+ aikuistaloudet 50-84-v.	0.3	11.5	31.4	54.3	1.9	0.6	100.0	1403524
KOTITALOUDEN BRUTTOTULOLUOKKA								
Alin neljännes	1.3	17.4	38.9	36.4	1.1	4.9	100.0	665212
2. alin neljännes	0.7	15.7	38.2	42.1	2.4	0.9	100.0	1203999
2. ylin neljännes	0.8	12.6	38.9	46.3	1.4	.	100.0	1359535
Ylin neljännes	.	8.1	38.3	52.2	1.1	0.3	100.0	968972
Eos tai puuttuva tieto	.	23.7	43.8	25.4	2.4	4.7	100.0	269582

Taulukko 4. Kuluttajahintojen taso nyt
(06/2017) verrattuna kuluttajahintoihin 12 kk sitten,
prosenttia kuluttajista

	Kuluttajahinnat nyt vs. 12 kk sitten						Yhteensä	N
	Paljon korkeammat	Melko paljon korkeammat	Hieman korkeammat	Samalla tasolla	Alemmat	Eos tai puuttuva tieto		
	Rivi-%	Rivi-%	Rivi-%	Rivi-%	Rivi-%	Rivi-%		
Yhteensä	1.2	4.4	41.9	47.5	4.5	0.6	100.0	4467300
SUKUPUOLI								
Mies	1.6	3.7	39.0	50.4	4.7	0.6	100.0	2213569
Nainen	0.7	5.0	44.7	44.7	4.3	0.6	100.0	2253731
IKÄ								
15-34	1.2	4.2	35.4	50.7	7.4	1.1	100.0	1333186
35-49	0.9	4.1	37.1	54.5	2.9	0.4	100.0	1009819
50-64	0.7	4.5	45.8	46.0	2.7	0.4	100.0	1108895
65-84	2.0	4.7	50.8	38.0	4.2	0.3	100.0	1015400
KOULUTUSTASO								
Perusaste	2.3	5.1	43.7	40.4	7.5	0.9	100.0	1086884
Keskiaste	0.9	5.2	43.5	44.6	5.3	0.5	100.0	1798228
Korkea-aste	0.7	2.9	38.7	55.7	1.6	0.5	100.0	1582188
SUURALUE								
Pääkaupunkiseutu	2.0	4.0	42.3	46.4	4.5	0.8	100.0	935533
Muu Etelä-Suomi	0.8	6.6	38.8	47.6	5.8	0.4	100.0	960204
Länsi-Suomi	1.0	4.4	42.1	47.5	4.7	0.3	100.0	1580952
Itä-Suomi	2.2	3.7	44.6	46.9	1.6	1.1	100.0	461599
Pohjois-Suomi	.	1.4	43.5	50.1	4.1	0.9	100.0	529012

Taulukko 4. jatkuu Kuluttajahintojen taso nyt
(06/2017) verrattuna kuluttajahintoihin 12 kk sitten,
prosenttia kuluttajista

	Kuluttajahinnat nyt vs. 12 kk sitten						Yhteensä	N
	Paljon korkeammat	Melko paljon korkeammat	Hieman korkeammat	Samalla tasolla	Alemmat	Eos tai puuttuva tieto		
	Rivi-%	Rivi-%	Rivi-%	Rivi-%	Rivi-%	Rivi-%		
Yhteensä	1.2	4.4	41.9	47.5	4.5	0.6	100.0	4467300
SOSIOEKONOMINEN ASEMA								
Yrittäjät	1.6	2.2	37.9	57.0	1.1	.	100.0	318382
Ylemmät toimihenkilöt	.	1.2	38.4	59.8	0.7	.	100.0	663117
Alemmat toimihenkilöt	.	4.4	38.6	51.7	4.7	0.6	100.0	789241
Työntekijät	0.7	5.6	43.9	41.7	6.5	1.5	100.0	584938
Opiskelijat	1.3	3.2	30.6	49.2	13.5	2.2	100.0	452257
Eläkeläiset	2.5	5.1	49.2	39.5	3.3	0.2	100.0	1287544
Työttömät ym.	1.2	8.5	43.3	43.4	3.6	.	100.0	371821
KOTITALOUSTYYPPI								
Yksinasuvat 15-49-v.	1.2	4.3	32.3	56.6	5.7	.	100.0	416442
Yksinasuvat 50-84-v.	2.6	6.4	48.7	37.2	5.1	.	100.0	573695
Lapsiperheet	0.7	5.2	38.8	49.4	4.9	1.0	100.0	1420923
2+ aikuistaloudet 15-49-v.	1.5	1.4	34.0	56.4	6.0	0.7	100.0	652716
2+ aikuistaloudet 50-84-v.	0.9	4.1	48.6	43.0	2.8	0.5	100.0	1403524
KOTITALOUDEN BRUTTOTULOLUOKKA								
Alin neljännes	3.1	8.6	38.9	43.6	5.8	.	100.0	665212
2. alin neljännes	0.7	4.2	48.3	42.0	4.9	.	100.0	1203999
2. ylin neljännes	0.8	4.4	43.7	47.5	3.3	0.2	100.0	1359535
Ylin neljännes	.	1.3	36.2	58.8	3.3	0.4	100.0	968972
Eos tai puuttuva tieto	4.5	5.8	31.6	41.4	9.5	7.1	100.0	269582

Taulukko 5. Kuluttajahintojen muutos Suomessa seuraavien 12 kk:n aikana, (06/2017) prosenttia kuluttajista

	Kuluttajahinnat						Yhteensä	N
	Nousevat nopeammin kuin nyt	Nousevat samaa vauhtia kuin nyt	Nousevat hitaammin kuin nyt	Pysyvät nykytasolla	Laskevat nykytasolta	Eos tai puuttuva tieto		
	Rivi-%	Rivi-%	Rivi-%	Rivi-%	Rivi-%	Rivi-%		
Yhteensä	12.7	43.7	11.5	29.1	2.1	0.9	100.0	4467300
SUKUPUOLI								
Mies	16.6	39.7	11.6	28.6	2.2	1.2	100.0	2213569
Nainen	8.9	47.5	11.5	29.5	2.0	0.6	100.0	2253731
IKÄ								
15-34	11.8	41.6	12.7	30.9	2.3	0.8	100.0	1333186
35-49	10.1	44.3	11.3	31.4	2.1	0.9	100.0	1009819
50-64	15.0	48.2	9.1	25.5	1.6	0.6	100.0	1108895
65-84	14.0	40.9	12.9	28.3	2.5	1.3	100.0	1015400
KOULUTUSTASO								
Perusaste	11.5	39.9	12.6	31.1	3.0	2.0	100.0	1086884
Keskiaste	14.3	41.9	10.5	29.4	3.1	0.8	100.0	1798228
Korkea-aste	11.7	48.3	12.0	27.3	0.4	0.3	100.0	1582188
SUURALUE								
Pääkaupunkiseutu	13.6	49.1	9.6	24.6	2.4	0.6	100.0	935533
Muu Etelä-Suomi	12.7	42.3	11.4	30.6	2.3	0.7	100.0	960204
Länsi-Suomi	13.3	42.9	11.7	29.7	1.3	1.2	100.0	1580952
Itä-Suomi	10.0	40.4	11.9	35.1	1.5	1.1	100.0	461599
Pohjois-Suomi	11.8	41.8	14.2	27.3	4.3	0.5	100.0	529012

Taulukko 5. jatkuu Kuluttajahintojen muutos Suomessa seuraavien 12 kk:n aikana,
(06/2017) prosenttia kuluttajista

	Kuluttajahinnat							Yhteensä	N
	Nousevat nopeammin kuin nyt	Nousevat samaa vauhtia kuin nyt	Nousevat hitaammin kuin nyt	Pysyvät nykytasolla	Laskevat nykytasolta	Eos tai puuttuva tieto			
	Rivi-%	Rivi-%	Rivi-%	Rivi-%	Rivi-%	Rivi-%			
Yhteensä	12.7	43.7	11.5	29.1	2.1	0.9	100.0	4467300	
SOSIOEKONOMINEN ASEMA									
Yrittäjät	12.6	41.4	13.7	29.8	2.4	.	100.0	318382	
Ylemmät toimihenkilöt	14.3	49.2	9.5	26.5	0.5	.	100.0	663117	
Alemmat toimihenkilöt	9.7	45.5	13.0	27.9	4.0	.	100.0	789241	
Työntekijät	11.9	43.4	10.5	29.8	2.8	1.6	100.0	584938	
Opiskelijat	17.0	33.4	13.0	34.4	1.1	1.2	100.0	452257	
Eläkeläiset	12.8	43.7	12.6	27.3	2.0	1.6	100.0	1287544	
Työttömät ym.	12.1	45.0	6.4	34.0	1.2	1.2	100.0	371821	
KOTITALOUSTYYPPI									
Yksinasuvat 15-49-v.	14.6	42.7	11.6	25.2	5.8	.	100.0	416442	
Yksinasuvat 50-84-v.	11.9	48.4	10.2	25.8	1.5	2.2	100.0	573695	
Lapsiperheet	13.8	41.8	12.9	29.1	1.2	1.3	100.0	1420923	
2+ aikuistaloudet 15-49-v.	5.6	45.1	10.8	36.3	2.2	.	100.0	652716	
2+ aikuistaloudet 50-84-v.	14.7	43.3	11.0	28.2	2.2	0.6	100.0	1403524	
KOTITALOUDEN BRUTTOTULOLUOKKA									
Alin neljännes	17.8	37.3	11.5	30.1	2.4	0.9	100.0	665212	
2. alin neljännes	10.5	46.0	12.8	27.4	2.3	1.0	100.0	1203999	
2. ylin neljännes	10.5	46.0	12.2	28.2	2.7	0.4	100.0	1359535	
Ylin neljännes	14.0	43.5	8.9	31.6	1.6	0.4	100.0	968972	
Eos tai puuttuva tieto	16.5	38.0	12.0	29.2	.	4.2	100.0	269582	

Taulukko 6. Kuluttajahintojen muutos prosentteina viimeisten ja seuraavien 12 kk:n aikana, (06/2017) prosentti-arvio

	Kuluttajahinnat	
	Viim. 12 kk	Seur. 12 kk
	Muutos	Muutos
	%	%
Yhteensä	1.3	1.8
SUKUPUOLI		
Mies	1.1	1.7
Nainen	1.5	1.9
IKÄ		
15-34	1.2	1.9
35-49	1.3	1.8
50-64	1.3	1.9
65-84	1.2	1.5
KOULUTUSTASO		
Perusaste	1.2	1.9
Keskiaste	1.4	1.8
Korkea-aste	1.2	1.7
SUURALUE		
Pääkaupunkiseutu	1.2	1.8
Muu Etelä-Suomi	1.2	1.6
Länsi-Suomi	1.4	1.9
Itä-Suomi	1.4	1.7
Pohjois-Suomi	1.0	1.8

Taulukko 6. jatkuu Kuluttajahintojen muutos prosentteina viimeisten ja seuraavien 12 kk:n aikana,
(06/2017) prosentti-arvio

	Kuluttajahinnat	
	Viim. 12 kk	Seur. 12 kk
	Muutos	Muutos
	%	%
Yhteensä	1.3	1.8
SOSIOEKONOMINEN ASEMA		
Yrittäjät	0.8	1.4
Ylemmät toimihenkilöt	1.0	1.6
Alemmat toimihenkilöt	1.4	1.8
Työntekijät	1.7	2.2
Opiskelijat	0.3	1.7
Eläkeläiset	1.3	1.7
Työttömät ym.	2.1	1.9
KOTITALOUSTYYPPI		
Yksinasuvat 15-49-v.	1.3	2.0
Yksinasuvat 50-84-v.	1.3	1.9
Lapsiperheet	1.4	2.0
2+ aikuistaloudet 15-49-v.	1.1	1.6
2+ aikuistaloudet 50-84-v.	1.3	1.6
KOTITALOUDEN BRUTTOTULOLUOKKA		
Alin neljännes	1.4	1.9
2. alin neljännes	1.7	2.0
2. ylin neljännes	1.1	1.8
Ylin neljännes	1.0	1.5
Eos tai puuttuva tieto	0.7	1.7

Taulukko 7. Oman kotitalouden taloudellinen tilanne tällä hetkellä
(06/2017) verrattuna 12 kk sitten vallinneeseen tilanteeseen,
prosenttia kuluttajista

	Oman talouden tila nyt vs. 12 kk sitten						Yhteensä	N
	Paljon parempi	Jonkin verran parempi	Samanlainen	Jonkin verran huonompi	Paljon huonompi	Eos tai puuttuva tieto		
	Rivi-%	Rivi-%	Rivi-%	Rivi-%	Rivi-%	Rivi-%		
Yhteensä	4.0	18.3	60.8	13.3	3.1	0.5	100.0	4467300
SUKUPUOLI								
Mies	5.2	19.8	61.1	11.1	2.3	0.5	100.0	2213569
Nainen	2.9	16.9	60.5	15.4	3.9	0.5	100.0	2253731
IKÄ								
15-34	7.9	26.4	48.1	12.3	4.1	1.1	100.0	1333186
35-49	3.9	23.0	55.6	15.3	2.2	.	100.0	1009819
50-64	2.4	14.9	66.1	13.4	3.1	.	100.0	1108895
65-84	0.8	6.8	76.8	12.3	2.8	0.5	100.0	1015400
KOULUTUSTASO								
Perusaste	4.5	15.2	62.2	12.1	4.0	1.9	100.0	1086884
Keskiaste	4.5	17.4	59.7	15.0	3.3	.	100.0	1798228
Korkea-aste	3.1	21.5	61.1	12.0	2.3	.	100.0	1582188
SUURALUE								
Pääkaupunkiseutu	3.8	23.2	56.1	13.0	3.9	.	100.0	935533
Muu Etelä-Suomi	2.2	17.4	64.9	11.1	3.8	0.5	100.0	960204
Länsi-Suomi	5.2	15.6	61.3	14.9	2.4	0.5	100.0	1580952
Itä-Suomi	4.3	20.3	62.0	11.2	0.6	1.7	100.0	461599
Pohjois-Suomi	3.8	17.7	59.2	14.4	4.9	.	100.0	529012

Taulukko 7. jatkuu Oman kotitalouden taloudellinen tilanne tällä hetkellä
(06/2017) verrattuna 12 kk sitten vallinneeseen tilanteeseen,
prosenttia kuluttajista

	Oman talouden tila nyt vs. 12 kk sitten						Yhteensä	N
	Paljon parempi	Jonkin verran parempi	Samanlainen	Jonkin verran huonompi	Paljon huonompi	Eos tai puuttuva tieto		
	Rivi-%	Rivi-%	Rivi-%	Rivi-%	Rivi-%	Rivi-%		
Yhteensä	4.0	18.3	60.8	13.3	3.1	0.5	100.0	4467300
SOSIOEKONOMINEN ASEMA								
Yrittäjät	4.2	20.4	60.9	11.8	2.7	.	100.0	318382
Ylemmät toimihenkilöt	6.2	30.6	57.3	5.1	0.8	.	100.0	663117
Alemmat toimihenkilöt	6.2	26.8	52.1	13.2	1.7	.	100.0	789241
Työntekijät	7.4	21.9	58.7	12.0	.	.	100.0	584938
Opiskelijat	3.5	19.1	58.7	13.1	2.2	3.4	100.0	452257
Eläkeläiset	0.9	7.9	73.0	14.0	3.7	0.4	100.0	1287544
Työttömät ym.	1.2	6.4	49.2	28.8	14.5	.	100.0	371821
KOTITALOUSTYYPPI								
Yksinasuvat 15-49-v.	9.1	22.9	39.3	18.1	8.2	2.4	100.0	416442
Yksinasuvat 50-84-v.	3.1	13.2	61.6	16.8	4.8	0.5	100.0	573695
Lapsiperheet	4.8	24.6	54.6	13.1	2.5	0.4	100.0	1420923
2+ aikuistaloudet 15-49-v.	5.8	28.0	54.6	10.2	1.5	.	100.0	652716
2+ aikuistaloudet 50-84-v.	1.2	8.3	76.0	12.0	2.3	0.2	100.0	1403524
KOTITALOUDEN BRUTTOTULOLUOKKA								
Alin neljännes	2.9	10.9	55.5	19.3	9.5	1.9	100.0	665212
2. alin neljännes	5.0	17.1	57.1	17.0	3.8	.	100.0	1203999
2. ylin neljännes	3.7	22.8	60.0	12.0	1.5	.	100.0	1359535
Ylin neljännes	5.1	18.7	69.8	6.1	0.3	.	100.0	968972
Eos tai puuttuva tieto	.	18.4	61.9	13.8	2.9	3.0	100.0	269582

Taulukko 8. Oman kotitalouden taloudellinen tilanne 12 kk:n kuluttua
(06/2017) verrattuna tämänhetkiseen tilanteeseen,
prosenttia kuluttajista

	Oman talouden tila 12 kk kul. vs. nyt						Yhteensä	N
	Paljon parempi	Jonkin verran parempi	Samanlainen	Jonkin verran huonompi	Paljon huonompi	Eos tai puuttuva tieto		
	Rivi-%	Rivi-%	Rivi-%	Rivi-%	Rivi-%	Rivi-%		
Yhteensä	4.4	21.4	61.0	11.5	1.1	0.6	100.0	4467300
SUKUPUOLI								
Mies	4.4	24.0	59.0	11.0	1.0	0.7	100.0	2213569
Nainen	4.4	19.0	62.9	12.0	1.2	0.5	100.0	2253731
IKÄ								
15-34	7.0	34.0	49.4	7.5	1.4	0.8	100.0	1333186
35-49	6.3	26.5	59.6	5.9	1.7	.	100.0	1009819
50-64	2.5	15.7	65.4	15.4	1.0	.	100.0	1108895
65-84	1.1	6.3	72.7	18.0	0.3	1.6	100.0	1015400
KOULUTUSTASO								
Perusaste	4.0	22.3	58.6	12.2	1.0	1.9	100.0	1086884
Keskiaste	4.6	23.2	57.5	13.1	1.2	0.3	100.0	1798228
Korkea-aste	4.4	18.8	66.5	9.2	1.1	.	100.0	1582188
SUURALUE								
Pääkaupunkiseutu	6.5	23.3	57.6	12.7	.	.	100.0	935533
Muu Etelä-Suomi	3.0	15.5	68.7	10.6	2.3	.	100.0	960204
Länsi-Suomi	4.1	23.0	60.2	11.6	0.7	0.3	100.0	1580952
Itä-Suomi	2.8	23.9	63.0	7.4	.	3.0	100.0	461599
Pohjois-Suomi	5.4	22.3	53.4	14.3	3.2	1.4	100.0	529012

Taulukko 8. jatkuu Oman kotitalouden taloudellinen tilanne 12 kk:n kuluttua
(06/2017) verrattuna tämänhetkiseen tilanteeseen,
prosenttia kuluttajista

	Oman talouden tila 12 kk kul. vs. nyt						Yhteensä	N
	Paljon parempi	Jonkin verran parempi	Samanlainen	Jonkin verran huonompi	Paljon huonompi	Eos tai puuttuva tieto		
	Rivi-%	Rivi-%	Rivi-%	Rivi-%	Rivi-%	Rivi-%		
Yhteensä	4.4	21.4	61.0	11.5	1.1	0.6	100.0	4467300
SOSIOEKONOMINEN ASEMA								
Yrittäjät	9.7	27.6	53.6	9.1	.	.	100.0	318382
Ylemmät toimihenkilöt	4.4	19.9	69.2	5.9	0.7	.	100.0	663117
Alemmat toimihenkilöt	3.4	25.4	62.3	7.8	1.0	.	100.0	789241
Työntekijät	3.4	22.9	61.0	11.3	1.4	.	100.0	584938
Opiskelijat	4.1	43.0	42.3	7.3	1.1	2.2	100.0	452257
Eläkeläiset	1.8	6.4	70.5	19.1	0.9	1.3	100.0	1287544
Työttömät ym.	12.8	34.1	39.5	10.2	3.4	.	100.0	371821
KOTITALOUSTYYPPI								
Yksinasuvat 15-49-v.	9.4	33.4	46.7	8.1	2.4	.	100.0	416442
Yksinasuvat 50-84-v.	2.9	11.0	65.0	18.8	1.7	0.5	100.0	573695
Lapsiperheet	5.6	28.8	55.8	7.4	1.8	0.7	100.0	1420923
2+ aikuistaloudet 15-49-v.	6.0	32.5	55.1	5.6	0.7	.	100.0	652716
2+ aikuistaloudet 50-84-v.	1.6	9.5	71.5	16.4	.	1.0	100.0	1403524
KOTITALOUDEN BRUTTOTULOLUOKKA								
Alin neljännes	6.5	21.8	52.6	15.2	3.0	0.9	100.0	665212
2. alin neljännes	4.4	19.3	58.1	17.3	0.7	0.2	100.0	1203999
2. ylin neljännes	4.9	23.4	62.3	7.9	1.3	0.2	100.0	1359535
Ylin neljännes	1.9	20.7	69.1	7.8	0.5	.	100.0	968972
Eos tai puuttuva tieto	5.6	23.0	57.9	7.8	.	5.8	100.0	269582

Taulukko 9. Ajankohdan edullisuus kestotavaroiden hankintaan,
(06/2017) prosenttia kuluttajista

	Ajankohdan edullisuus				Yhteensä	N
	Edullinen	Epäedullinen	Ei kumpaakaan	Eos tai puuttuva tieto		
	Rivi-%	Rivi-%	Rivi-%	Rivi-%		
Yhteensä	45.2	21.5	26.3	7.0	100.0	4467300
SUKUPUOLI						
Mies	51.6	19.2	24.0	5.3	100.0	2213569
Nainen	39.0	23.8	28.6	8.6	100.0	2253731
IKÄ						
15-34	46.8	21.1	27.6	4.5	100.0	1333186
35-49	45.1	24.8	25.9	4.2	100.0	1009819
50-64	47.8	23.0	22.8	6.4	100.0	1108895
65-84	40.5	17.2	28.7	13.6	100.0	1015400
KOULUTUSTASO						
Perusaste	45.7	20.3	23.7	10.3	100.0	1086884
Keskiaste	43.6	24.0	25.4	7.0	100.0	1798228
Korkea-aste	46.7	19.5	29.1	4.7	100.0	1582188
SUURALUE						
Pääkaupunkiseutu	44.7	20.5	28.7	6.2	100.0	935533
Muu Etelä-Suomi	44.9	21.7	26.1	7.4	100.0	960204
Länsi-Suomi	46.7	19.5	27.3	6.6	100.0	1580952
Itä-Suomi	48.0	24.3	19.4	8.3	100.0	461599
Pohjois-Suomi	39.9	26.8	25.6	7.7	100.0	529012

Taulukko 9. jatkuu Ajankohdan edullisuus kestotavaroiden hankintaan,
(06/2017) prosenttia kuluttajista

	Ajankohdan edullisuus				Yhteensä	N
	Edullinen	Epäedullinen	Ei kumpaakaan	Eos tai puuttuva tieto		
	Rivi-%	Rivi-%	Rivi-%	Rivi-%		
Yhteensä	45.2	21.5	26.3	7.0	100.0	4467300
SOSIOEKONOMINEN ASEMA						
Yrittäjät	51.2	20.8	26.9	1.1	100.0	318382
Ylemmät toimihenkilöt	49.0	19.7	28.9	2.4	100.0	663117
Alemmat toimihenkilöt	45.6	19.9	29.6	4.9	100.0	789241
Työntekijät	47.2	22.7	21.9	8.2	100.0	584938
Opiskelijat	48.3	23.0	23.2	5.5	100.0	452257
Eläkeläiset	39.5	20.2	27.8	12.5	100.0	1287544
Työttömät ym.	45.6	29.7	19.5	5.2	100.0	371821
KOTITALOUSTYYPPI						
Yksinasuvat 15-49-v.	50.2	14.7	31.0	4.1	100.0	416442
Yksinasuvat 50-84-v.	41.2	22.2	22.1	14.6	100.0	573695
Lapsiperheet	44.0	26.3	25.8	3.9	100.0	1420923
2+ aikuistaloudet 15-49-v.	49.2	21.8	23.9	5.0	100.0	652716
2+ aikuistaloudet 50-84-v.	44.8	18.3	28.2	8.7	100.0	1403524
KOTITALOUDEN BRUTTOTULOLUOKKA						
Alin neljännes	39.1	24.9	25.6	10.4	100.0	665212
2. alin neljännes	42.8	24.2	25.9	7.1	100.0	1203999
2. ylin neljännes	47.9	18.1	28.8	5.2	100.0	1359535
Ylin neljännes	51.9	19.4	25.9	2.8	100.0	968972
Eos tai puuttuva tieto	33.7	26.1	18.8	21.4	100.0	269582

Taulukko 10. Ajankohtan edullisuus säästämisen kannalta,
(06/2017) prosenttia kuluttajista

	Ajankohta on					Yhteensä	N
	Erittäin hyvä	Melko hyvä	Melko huono	Erittäin huono	Eos tai puuttuva tieto		
	Rivi-%	Rivi-%	Rivi-%	Rivi-%	Rivi-%		
Yhteensä	7.0	55.2	27.8	5.1	4.8	100.0	4467300
SUKUPUOLI							
Mies	8.7	54.6	26.3	6.3	4.1	100.0	2213569
Nainen	5.4	55.8	29.4	4.0	5.5	100.0	2253731
IKÄ							
15-34	8.9	65.5	18.6	3.7	3.3	100.0	1333186
35-49	9.9	56.6	26.1	4.4	3.0	100.0	1009819
50-64	6.3	51.1	35.0	4.9	2.7	100.0	1108895
65-84	2.5	44.9	33.9	8.0	10.8	100.0	1015400
KOULUTUSTASO							
Perusaste	7.6	57.7	20.6	4.8	9.3	100.0	1086884
Keskiaste	7.0	55.7	27.5	5.8	4.0	100.0	1798228
Korkea-aste	6.6	53.0	33.2	4.6	2.5	100.0	1582188
SUURALUE							
Pääkaupunkiseutu	6.3	57.3	27.0	6.4	3.1	100.0	935533
Muu Etelä-Suomi	5.6	58.5	27.6	3.1	5.3	100.0	960204
Länsi-Suomi	6.8	52.5	28.2	7.4	5.2	100.0	1580952
Itä-Suomi	8.2	56.7	27.8	2.8	4.5	100.0	461599
Pohjois-Suomi	10.6	52.7	28.8	2.1	5.9	100.0	529012

Taulukko 10. jatkuu Ajankohdan edullisuus säästämisen kannalta,
(06/2017) prosenttia kuluttajista

	Ajankohta on					Yhteensä	N
	Erittäin hyvä	Melko hyvä	Melko huono	Erittäin huono	Eos tai puuttuva tieto		
	Rivi-%	Rivi-%	Rivi-%	Rivi-%	Rivi-%		
Yhteensä	7.0	55.2	27.8	5.1	4.8	100.0	4467300
SOSIOEKONOMINEN ASEMA							
Yrittäjät	15.7	48.1	27.2	4.0	5.0	100.0	318382
Ylemmät toimihenkilöt	7.8	56.6	29.1	5.9	0.6	100.0	663117
Alemmat toimihenkilöt	6.6	60.5	27.6	3.7	1.6	100.0	789241
Työntekijät	11.4	58.8	21.6	5.4	2.8	100.0	584938
Opiskelijat	7.8	68.7	20.3	1.1	2.2	100.0	452257
Eläkeläiset	3.4	46.9	33.4	7.2	9.1	100.0	1287544
Työttömät ym.	3.8	54.4	26.4	5.4	10.0	100.0	371821
KOTITALOUSTYYPPI							
Yksinasuvat 15-49-v.	14.4	55.2	23.3	3.6	3.5	100.0	416442
Yksinasuvat 50-84-v.	4.2	43.2	27.5	11.6	13.4	100.0	573695
Lapsiperheet	8.1	57.8	25.8	4.7	3.6	100.0	1420923
2+ aikuistaloudet 15-49-v.	8.4	69.5	16.8	3.4	1.9	100.0	652716
2+ aikuistaloudet 50-84-v.	4.3	50.8	36.5	4.2	4.2	100.0	1403524
KOTITALOUDEN BRUTTOTULOLUOKKA							
Alin neljännes	4.1	49.2	25.8	9.6	11.3	100.0	665212
2. alin neljännes	7.5	58.4	26.1	4.4	3.6	100.0	1203999
2. ylin neljännes	8.9	52.3	31.2	4.8	2.9	100.0	1359535
Ylin neljännes	6.2	56.4	31.4	4.2	1.8	100.0	968972
Eos tai puuttuva tieto	5.9	66.6	10.7	2.4	14.5	100.0	269582

Taulukko 11. Ajankohtan edullisuus lainanoton kannalta,
(06/2017) prosenttia kuluttajista

	Ajankohta on					Yhteensä	N
	Erittäin hyvä	Melko hyvä	Melko huono	Erittäin huono	Eos tai puuttuva tieto		
	Rivi-%	Rivi-%	Rivi-%	Rivi-%	Rivi-%		
Yhteensä	13.9	59.5	17.1	2.8	6.7	100.0	4467300
SUKUPUOLI							
Mies	19.0	57.3	14.3	2.9	6.6	100.0	2213569
Nainen	8.9	61.7	19.9	2.8	6.7	100.0	2253731
IKÄ							
15-34	17.5	52.4	22.1	2.7	5.3	100.0	1333186
35-49	13.3	66.2	13.4	2.0	5.2	100.0	1009819
50-64	13.9	67.5	12.1	2.5	4.0	100.0	1108895
65-84	9.9	53.4	19.8	4.2	12.8	100.0	1015400
KOULUTUSTASO							
Perusaste	10.0	49.5	24.0	4.0	12.6	100.0	1086884
Keskiaste	14.5	58.0	18.8	3.5	5.2	100.0	1798228
Korkea-aste	16.0	68.0	10.5	1.2	4.3	100.0	1582188
SUURALUE							
Pääkaupunkiseutu	15.2	59.5	14.9	3.9	6.4	100.0	935533
Muu Etelä-Suomi	12.9	60.0	18.7	2.2	6.1	100.0	960204
Länsi-Suomi	14.3	60.9	15.3	2.5	7.0	100.0	1580952
Itä-Suomi	12.1	58.0	18.0	4.0	7.8	100.0	461599
Pohjois-Suomi	13.8	55.4	22.8	1.8	6.1	100.0	529012

Taulukko 11. jatkuu Ajankohdan edullisuus lainanoton kannalta,
(06/2017) prosenttia kuluttajista

	Ajankohta on					Yhteensä	N
	Erittäin hyvä	Melko hyvä	Melko huono	Erittäin huono	Eos tai puuttuva tieto		
	Rivi-%	Rivi-%	Rivi-%	Rivi-%	Rivi-%		
Yhteensä	13.9	59.5	17.1	2.8	6.7	100.0	4467300
SOSIOEKONOMINEN ASEMA							
Yrittäjät	15.0	70.7	11.7	.	2.6	100.0	318382
Ylemmät toimihenkilöt	24.7	67.6	5.9	.	1.8	100.0	663117
Alemmat toimihenkilöt	12.8	67.8	14.7	1.3	3.4	100.0	789241
Työntekijät	17.8	55.9	16.5	3.6	6.2	100.0	584938
Opiskelijat	11.2	52.2	29.7	1.3	5.6	100.0	452257
Eläkeläiset	10.0	53.7	20.3	4.3	11.8	100.0	1287544
Työttömät ym.	6.8	52.1	21.8	9.3	9.9	100.0	371821
KOTITALOUSTYYPPI							
Yksinasuvat 15-49-v.	13.5	59.0	19.7	3.1	4.7	100.0	416442
Yksinasuvat 50-84-v.	9.9	60.0	12.1	3.8	14.3	100.0	573695
Lapsiperheet	14.0	60.2	19.9	1.3	4.6	100.0	1420923
2+ aikuistaloudet 15-49-v.	19.4	57.7	13.4	3.8	5.7	100.0	652716
2+ aikuistaloudet 50-84-v.	13.1	59.5	17.4	3.4	6.6	100.0	1403524
KOTITALOUDEN BRUTTOTULOLUOKKA							
Alin neljännes	7.5	51.2	25.3	6.0	10.1	100.0	665212
2. alin neljännes	12.1	56.4	20.0	3.0	8.5	100.0	1203999
2. ylin neljännes	14.9	66.8	12.9	2.1	3.3	100.0	1359535
Ylin neljännes	23.0	62.6	12.1	0.3	2.1	100.0	968972
Eos tai puuttuva tieto	.	45.6	23.8	7.1	23.5	100.0	269582

Taulukko 12. Rahankäyttö kestotavaroihin seuraavien 12 kk:n aikana
(06/2017) verrattuna rahankäyttöön viimeisten 12 kk:n aikana,
prosenttia kuluttajista

	Rahankäyttö seur. 12 kk vs. viim. 12 kk						Yhteensä	N
	Paljon enemmän	Hieman enemmän	Yhtä paljon	Hieman vähemmän	Paljon vähemmän	Eos tai puuttuva tieto		
	Rivi-%	Rivi-%	Rivi-%	Rivi-%	Rivi-%	Rivi-%		
Yhteensä	3.5	15.3	50.3	20.2	9.9	0.7	100.0	4467300
SUKUPUOLI								
Mies	3.0	16.5	51.9	19.0	9.2	0.5	100.0	2213569
Nainen	4.1	14.2	48.8	21.4	10.6	0.9	100.0	2253731
IKÄ								
15-34	5.2	20.5	42.2	19.2	12.1	0.8	100.0	1333186
35-49	3.4	18.5	53.7	15.4	8.4	0.5	100.0	1009819
50-64	2.5	11.8	52.6	24.4	8.1	0.7	100.0	1108895
65-84	2.5	9.4	55.2	21.6	10.5	0.8	100.0	1015400
KOULUTUSTASO								
Perusaste	3.5	15.9	50.8	17.6	9.7	2.6	100.0	1086884
Keskiaste	3.3	15.2	48.6	20.4	12.3	0.2	100.0	1798228
Korkea-aste	3.8	15.1	52.0	21.7	7.4	.	100.0	1582188
SUURALUE								
Pääkaupunkiseutu	4.5	15.8	50.9	18.8	8.7	1.2	100.0	935533
Muu Etelä-Suomi	3.6	13.6	50.3	19.9	12.4	0.3	100.0	960204
Länsi-Suomi	3.1	14.8	53.2	18.5	10.1	0.4	100.0	1580952
Itä-Suomi	1.2	16.7	48.1	25.3	7.9	0.8	100.0	461599
Pohjois-Suomi	4.8	18.1	43.0	23.9	8.7	1.5	100.0	529012

Taulukko 12. jatkuu
(06/2017)

Rahankäyttö kestotavaroihin seuraavien 12 kk:n aikana
verrattuna rahankäyttöön viimeisten 12 kk:n aikana,
prosenttia kuluttajista

	Rahankäyttö seur. 12 kk vs. viim. 12 kk							Yhteensä	N
	Paljon enemmän	Hieman enemmän	Yhtä paljon	Hieman vähemmän	Paljon vähemmän	Eos tai puuttuva tieto			
	Rivi-%	Rivi-%	Rivi-%	Rivi-%	Rivi-%	Rivi-%	Rivi-%		
Yhteensä	3.5	15.3	50.3	20.2	9.9	0.7	100.0	4467300	
SOSIOEKONOMINEN ASEMA									
Yrittäjät	4.4	12.0	55.3	21.6	6.9	.	100.0	318382	
Ylemmät toimihenkilöt	4.7	19.5	52.4	15.0	7.8	0.6	100.0	663117	
Alemmat toimihenkilöt	4.9	18.3	46.8	21.2	8.4	0.5	100.0	789241	
Työntekijät	2.4	16.8	56.1	16.9	7.7	.	100.0	584938	
Opiskelijat	2.1	22.4	44.0	16.1	13.0	2.4	100.0	452257	
Eläkeläiset	2.6	8.4	54.8	22.4	11.2	0.7	100.0	1287544	
Työttömät ym.	4.2	17.7	33.5	28.7	14.6	1.4	100.0	371821	
KOTITALOUSTYYPPI									
Yksinasuvat 15-49-v.	4.4	18.2	42.3	20.4	14.6	.	100.0	416442	
Yksinasuvat 50-84-v.	1.5	11.9	52.0	20.2	12.4	2.1	100.0	573695	
Lapsiperheet	3.6	20.5	49.5	17.1	8.2	1.1	100.0	1420923	
2+ aikuistaloudet 15-49-v.	5.2	18.3	45.2	20.2	11.1	.	100.0	652716	
2+ aikuistaloudet 50-84-v.	3.2	9.3	55.4	23.3	8.6	0.3	100.0	1403524	
KOTITALOUDEN BRUTTOTULOLUOKKA									
Alin neljännes	1.8	8.9	48.4	21.4	18.2	1.3	100.0	665212	
2. alin neljännes	2.7	14.8	47.4	25.7	9.5	.	100.0	1203999	
2. ylin neljännes	3.2	17.4	52.0	19.7	7.8	.	100.0	1359535	
Ylin neljännes	6.1	17.8	51.4	16.0	7.6	1.0	100.0	968972	
Eos tai puuttuva tieto	3.8	14.3	56.3	10.4	10.1	5.2	100.0	269582	

Taulukko 13. Kotitalouden aikomus ostaa asunto seuraavien 12 kk:n aikana, prosenttia kotitalouksista (06/2017)

	Omistusasunnon ostoaie					Yhteensä	N
	Kyllä, varmasti	Mahdollises- ti	Luultavasti ei	Ei	Eos tai puuttuva tieto		
	Rivi-%	Rivi-%	Rivi-%	Rivi-%	Rivi-%		
Yhteensä	3.3	3.5	2.8	90.4	0.0	100.0	2655492
SUKUPUOLI							
Mies	3.8	3.9	3.7	88.5	0.1	100.0	1302632
Nainen	2.8	3.2	1.8	92.2	.	100.0	1352860
IKÄ							
15-34	4.2	7.0	4.9	83.7	0.2	100.0	604288
35-49	5.3	7.5	3.1	84.1	.	100.0	486589
50-64	4.1	1.2	1.9	92.8	.	100.0	691209
65-84	0.8	0.9	1.8	96.6	.	100.0	873406
KOULUTUSTASO							
Perusaste	1.4	2.0	2.7	93.8	.	100.0	669616
Keskiaste	4.0	2.9	2.6	90.4	0.1	100.0	1081477
Korkea-aste	3.7	5.4	3.0	87.9	.	100.0	904399
SUURALUE							
Pääkaupunkiseutu	4.5	3.2	5.7	86.6	.	100.0	541670
Muu Etelä-Suomi	1.9	1.6	1.1	95.5	.	100.0	569665
Länsi-Suomi	3.7	4.4	3.2	88.6	0.1	100.0	949024
Itä-Suomi	2.9	6.1	0.7	90.2	.	100.0	284527
Pohjois-Suomi	2.8	2.7	1.2	93.3	.	100.0	310606

Taulukko 13. jatkuu
(06/2017)

Kotitalouden aikomus ostaa asunto seuraavien 12 kk:n aikana,
prosenttia kotitalouksista

	Omistusasunnon ostoaie					Yhteensä	N
	Kyllä, varmasti	Mahdollises- ti	Luultavasti ei	Ei	Eos tai puuttuva tieto		
	Rivi-%	Rivi-%	Rivi-%	Rivi-%	Rivi-%		
Yhteensä	3.3	3.5	2.8	90.4	0.0	100.0	2655492
SOSIOEKONOMINEN ASEMA							
Yrittäjät	1.0	7.5	1.0	90.5	.	100.0	173626
Ylemmät toimihenkilöt	5.1	8.0	4.2	82.7	.	100.0	319672
Alemmat toimihenkilöt	5.2	4.6	2.4	87.6	0.2	100.0	420886
Työntekijät	7.8	2.8	2.4	86.9	.	100.0	313870
Opiskelijat	0.8	5.1	5.0	89.1	.	100.0	179851
Eläkeläiset	1.5	0.7	2.2	95.6	.	100.0	1058640
Työttömät ym.	3.0	5.7	4.1	87.2	.	100.0	188947
KOTITALOUSTYYPPI							
Yksinasuvat 15-49-v.	5.7	7.9	4.7	81.7	.	100.0	363960
Yksinasuvat 50-84-v.	2.9	1.6	1.7	93.8	.	100.0	728829
Lapsiperheet	3.6	6.9	4.0	85.4	.	100.0	553002
2+ aikuistaloudet 15-49-v.	5.1	4.9	2.3	87.3	0.4	100.0	238486
2+ aikuistaloudet 50-84-v.	1.7	0.5	2.1	95.8	.	100.0	771215
KOTITALOUDEN BRUTTOTULOLUOKKA							
Alin neljännes	.	.	2.6	97.4	.	100.0	618576
2. alin neljännes	2.8	5.3	3.0	88.9	.	100.0	799434
2. ylin neljännes	7.1	4.7	2.4	85.8	.	100.0	696031
Ylin neljännes	3.2	4.5	2.6	89.7	.	100.0	425199
Eos tai puuttuva tieto	0.8	.	5.1	93.2	0.9	100.0	116252

Taulukko 14. Tärkeimpien rahoitusmuotojen jakauma asunnonhankinnassa,
(06/2017) asunnon ostoon myönteisesti vastanneet,
prosenttia kotitalouksista
(kysytään neljästi vuodessa: maalis-, kesä-, syys- ja joulukuussa)

		Vastaus	
		Tärkein	2. tärkein
ASUNNON			
RAHOITUSMUOTO			
Nykyisen asunnon	N	58305	20512
myyntitulo	Sarake-%	32.2	11.3
Omat säästöt	N	24346	42466
	Sarake-%	13.5	23.5
Pankkilaina	N	81340	47064
	Sarake-%	45.0	26.0
Arava-, asp- tms.	N	5131	1956
laina	Sarake-%	2.8	1.1
Muun omaisuuden	N	.	5341
myynti	Sarake-%	.	3.0
Perintö	N	9096	5922
	Sarake-%	5.0	3.3
Muu	N	1782	4024
	Sarake-%	1.0	2.2
Eos	N	933	53648
	Sarake-%	0.5	29.7
Yhteensä	N	180933	180933
	Sarake-%	100.0	100.0

Taulukko 15. Kotitalouden aikomus ostaa auto seuraavien 12 kk:n aikana, prosenttia kotitalouksista (06/2017)

	Auton ostoaike					Yhteensä	N
	Kyllä, varmasti	Mahdollises- ti	Luultavasti ei	Ei	Eos tai puuttuva tieto		
	Rivi-%	Rivi-%	Rivi-%	Rivi-%	Rivi-%		
Yhteensä	9.2	7.9	6.8	75.2	0.9	100.0	2655492
SUKUPUOLI							
Mies	10.5	8.6	7.8	72.5	0.6	100.0	1302632
Nainen	8.0	7.2	5.9	77.7	1.2	100.0	1352860
IKÄ							
15-34	10.7	9.8	12.3	66.6	0.7	100.0	604288
35-49	13.0	13.3	6.2	66.2	1.2	100.0	486589
50-64	10.4	5.7	4.6	79.1	0.3	100.0	691209
65-84	5.2	5.3	5.2	83.1	1.3	100.0	873406
KOULUTUSTASO							
Perusaste	7.6	7.1	6.3	76.7	2.2	100.0	669616
Keskiaste	8.4	8.9	5.7	77.0	0.1	100.0	1081477
Korkea-aste	11.4	7.3	8.6	71.9	0.8	100.0	904399
SUURALUE							
Pääkaupunkiseutu	9.2	5.6	3.7	80.5	1.0	100.0	541670
Muu Etelä-Suomi	10.2	5.3	8.7	74.4	1.4	100.0	569665
Länsi-Suomi	6.5	10.3	8.5	74.1	0.6	100.0	949024
Itä-Suomi	12.9	6.4	6.4	73.3	0.9	100.0	284527
Pohjois-Suomi	12.3	10.6	4.3	72.3	0.4	100.0	310606

Taulukko 15. jatkuu
(06/2017)

Kotitalouden aikomus ostaa auto seuraavien 12 kk:n aikana,
prosenttia kotitalouksista

	Auton ostoaie					Yhteensä	N
	Kyllä, varmasti	Mahdollises- ti	Luultavasti ei	Ei	Eos tai puuttuva tieto		
	Rivi-%	Rivi-%	Rivi-%	Rivi-%	Rivi-%		
Yhteensä	9.2	7.9	6.8	75.2	0.9	100.0	2655492
SOSIOEKONOMINEN ASEMA							
Yrittäjät	11.2	11.4	10.9	63.9	2.6	100.0	173626
Ylemmät toimihenkilöt	16.9	2.7	7.5	72.5	0.5	100.0	319672
Alemmat toimihenkilöt	12.3	10.5	8.9	67.6	0.7	100.0	420886
Työntekijät	11.4	9.6	8.0	71.1	.	100.0	313870
Opiskelijat	9.7	18.1	7.1	63.5	1.7	100.0	179851
Eläkeläiset	5.5	5.1	4.8	83.5	1.1	100.0	1058640
Työttömät ym.	4.2	10.6	6.6	78.7	.	100.0	188947
KOTITALOUSTYYPPI							
Yksinasuvat 15-49-v.	6.6	11.1	10.1	70.9	1.2	100.0	363960
Yksinasuvat 50-84-v.	7.9	2.9	2.8	85.3	1.1	100.0	728829
Lapsiperheet	14.1	12.1	8.0	65.2	0.6	100.0	553002
2+ aikuistaloudet 15-49-v.	11.8	12.1	11.8	63.3	1.1	100.0	238486
2+ aikuistaloudet 50-84-v.	7.3	6.8	6.7	78.5	0.7	100.0	771215
KOTITALOUDEN BRUTTOTULOLUOKKA							
Alin neljännes	4.7	4.1	6.5	84.7	.	100.0	618576
2. alin neljännes	6.8	8.7	6.8	77.7	.	100.0	799434
2. ylin neljännes	13.4	7.7	7.8	69.4	1.7	100.0	696031
Ylin neljännes	15.5	11.0	6.2	67.3	.	100.0	425199
Eos tai puuttuva tieto	1.5	12.1	5.7	70.7	10.0	100.0	116252

Taulukko 16. Uusi vai käytetty auto, auton ostoon myönteisesti vastanneet, prosenttia kotitalouksista (06/2017)

	Auton ostoaie				Yhteensä	
	Kyllä, varmasti		Mahdollisesti			
	N	%	N	%	N	%
MILLAINEN AUTO						
Uusi auto	64169	26.2	40630	19.4	104799	23.1
Käytetty auto	170927	69.9	156819	74.9	327746	72.2
Sekä uusi että käytetty auto	2313	0.9	.	.	2313	0.5
Eos	7101	2.9	11989	5.7	19090	4.2
Yhteensä	244510	100.0	209438	100.0	453948	100.0

Taulukko 17. Tärkeimpien rahoitusmuotojen jakauma autonostossa,
(06/2017) auton ostoon myönteisesti vastanneet,
prosenttia kotitalouksista
(kysytään neljästi vuodessa: maaliskuu-, kesä-, syys- ja joulukuussa)

		Vastaus	
		Tärkein	2. tärkein
AUTONOSTON			
RAHOITUSMUOTO			
Auton myyntitulo	N	234715	74478
	%	51.7	16.4
Omat säästöt	N	92807	127342
	%	20.4	28.1
Pankkilaina	N	48352	63634
	%	10.7	14.0
Osamaksukauppa	N	53191	90516
	%	11.7	19.9
Luottokorttiluotto	N	1623	7582
	%	0.4	1.7
Muun omaisuuden	N	6071	9229
myynti	%	1.3	2.0
Muu	N	12276	10841
	%	2.7	2.4
Eos	N	4913	70326
	%	1.1	15.5
Yhteensä	N	453948	453948
	%	100.0	100.0

Taulukko 18. Rahankäyttö joihinkin kulutuskohteisiin seuraavien 6 kk:n aikana, (06/2017) prosenttia kotitalouksista

		Vastaus				Yhteensä
		Kyllä	Ehkä	Ei	Eos	
KULUTUSKOHDE						
Asunnon korjaus	N	886162	136567	1631830	933	2655492
	Rivi-%	33.4	5.1	61.5	0.0	100.0
Kodin sisustus	N	803748	269867	1573173	8704	2655492
	Rivi-%	30.3	10.2	59.2	0.3	100.0
Vapaa-ajan asunto	N	28044	27231	2600217	.	2655492
	Rivi-%	1.1	1.0	97.9	.	100.0
Viihde-elektronikka	N	588691	290969	1775832	.	2655492
	Rivi-%	22.2	11.0	66.9	.	100.0
Kodinkoneet	N	254793	166240	2228755	5704	2655492
	Rivi-%	9.6	6.3	83.9	0.2	100.0
Kalliit harrastus- ja ulkoiluvälineet	N	468407	139978	2045053	2054	2655492
	Rivi-%	17.6	5.3	77.0	0.1	100.0
Kulkuvälineet (ei auto)	N	173947	158033	2316790	6722	2655492
	Rivi-%	6.6	6.0	87.2	0.3	100.0
Vapaa-ajan matkat kotimaassa (väh. 4 pv)	N	1310295	329892	1012633	2672	2655492
	Rivi-%	49.3	12.4	38.1	0.1	100.0
Vapaa-ajan matkat ulkomailla	N	1085133	348354	1219951	2054	2655492
	Rivi-%	40.9	13.1	45.9	0.1	100.0

Taulukko 19. Joidenkin laitteiden yleisyys kotitalouksissa haastatteluhetkellä, prosenttia kotitalouksista (05/2017) (kysytään neljästi vuodessa: helmi-, touko-, elo- ja marraskuussa)

Tarkempia tietoja tilattavissa Tilastokeskuksesta!

		Vastaus			Yhteensä
		Kyllä	Ei	Eos	
LAITE					
Televisio	N	2495221	160302	.	2655523
	Rivi-%	94.0	6.0	.	100.0
- Taulu-tv	N	2308874	340855	5794	2655523
	Rivi-%	86.9	12.8	0.2	100.0
- Äly-tv	N	750190	1874099	31234	2655523
	Rivi-%	28.3	70.6	1.2	100.0
Kaapeli-tv tai satelliittiantenni	N	1411902	1170985	72636	2655523
	Rivi-%	53.2	44.1	2.7	100.0
Tv-maksukortti	N	544130	2111393	.	2655523
	Rivi-%	20.5	79.5	.	100.0
IPTV-viihdepalvelu	N	502630	2144914	7979	2655523
	Rivi-%	18.9	80.8	0.3	100.0
DVD/Blu-ray -laite	N	1148904	1469916	36703	2655523
	Rivi-%	43.3	55.4	1.4	100.0
Kotiteatteri	N	466445	2189078	.	2655523
	Rivi-%	17.6	82.4	.	100.0
Digikamera tai digivideokamera	N	1204466	1436503	14554	2655523
	Rivi-%	45.4	54.1	0.5	100.0
Kamerakopteri	N	65440	2574321	15762	2655523
	Rivi-%	2.5	96.9	0.6	100.0
Tietokone (pöytä- tai kannettava)	N	2273760	381763	.	2655523
	Rivi-%	85.6	14.4	.	100.0
- Kannettava tietokone	N	1972684	682839	.	2655523
	Rivi-%	74.3	25.7	.	100.0
Taulutietokone (tabletti)	N	1424622	1230901	.	2655523
	Rivi-%	53.6	46.4	.	100.0

Taulukko 19. Joidenkin laitteiden yleisyys kotitalouksissa haastatteluhetkellä, prosenttia kotitalouksista (05/2017) (kysytään neljästi vuodessa: helmi-, touko-, elo- ja marraskuussa)

Tarkempia tietoja tilattavissa Tilastokeskuksesta!

		Vastaus			Yhteensä
		Kyllä	Ei	Eos	
LAITE					
Tulostin tai skanneri	N	1441762	1206992	6769	2655523
	Rivi-%	54.3	45.5	0.3	100.0
Internet-yhteys	N	2378148	264268	13107	2655523
	Rivi-%	89.6	10.0	0.5	100.0
- Liikkuva laajakaista	N	1752599	870001	32923	2655523
	Rivi-%	66.0	32.8	1.2	100.0
- WLAN-lähiverkko	N	1619283	970725	65515	2655523
	Rivi-%	61.0	36.6	2.5	100.0
Puettava tietotekniikka/ älylaite	N	520701	2129096	5726	2655523
	Rivi-%	19.6	80.2	0.2	100.0
Pelikonsoli	N	760357	1882939	12227	2655523
	Rivi-%	28.6	70.9	0.5	100.0
Lankapuhelin(liittymä)	N	261076	2382915	11532	2655523
	Rivi-%	9.8	89.7	0.4	100.0
Matkapuhelin	N	2637447	18076	.	2655523
	Rivi-%	99.3	0.7	.	100.0
- Älypuhelin	N	2134107	521416	.	2655523
	Rivi-%	80.4	19.6	.	100.0
Henkilöauto	N	2090350	565173	.	2655523
	Rivi-%	78.7	21.3	.	100.0
- GPS-navigaattori autossa	N	753845	1901678	.	2655523
	Rivi-%	28.4	71.6	.	100.0

Taulukko 20. Kotitalouksien autoistuneisuus joidenkin taustatietojen mukaan, prosenttia kotitalouksista (05/2017) (kysytään neljästi vuodessa: helmi-, touko-, elo- ja marraskuussa)

	Henkilöauto		Yhteensä	N
	On auto	Ei autoa		
	Rivi-%	Rivi-%	Rivi-%	
Yhteensä	78.7	21.3	100.0	2655523
SUURALUE				
Pääkaupunkiseutu	64.1	35.9	100.0	541719
Muu Etelä-Suomi	80.3	19.7	100.0	569681
Länsi-Suomi	81.7	18.3	100.0	949013
Itä-Suomi	87.2	12.8	100.0	284510
Pohjois-Suomi	84.4	15.6	100.0	310600
SOSIOEKONOMINEN ASEMA				
Yrittäjät	87.5	12.5	100.0	138153
Ylemmät toimihenkilöt	83.5	16.5	100.0	376865
Alemmat toimihenkilöt	79.3	20.7	100.0	459802
Työntekijät	86.0	14.0	100.0	286240
Opiskelijat	62.5	37.5	100.0	173879
Eläkeläiset	77.6	22.4	100.0	1017962
Työttömät ym.	71.4	28.6	100.0	202622
KOTITALOUSTYYPPI				
Yksinasuvat 15-49-v.	60.4	39.6	100.0	357017
Yksinasuvat 50-84-v.	61.3	38.7	100.0	735839
Lapsiperheet	90.7	9.3	100.0	551094
2+ aikuistaloudet 15-49-v.	79.7	20.3	100.0	263575
2+ aikuistaloudet 50-84-v.	95.5	4.5	100.0	747998

Taulukko 21. Kotitalouden rahatilanne haastatteluhetkellä,
(06/2017) prosenttia kotitalouksista

	Rahatilanne nykyisin						Yhteensä	N
	Talous velkaantuu	Kulutukseen käytetään säästöjä	Rahat riittävät nipin napin	Talous pystyy säästämään hieman	Talous pystyy säästämään paljon	Eos tai puuttuva tieto		
	Rivi-%	Rivi-%	Rivi-%	Rivi-%	Rivi-%	Rivi-%		
Yhteensä	2.8	4.8	25.8	56.0	9.3	1.3	100.0	2655492
SUKUPUOLI								
Mies	2.7	5.3	25.8	54.1	11.1	1.0	100.0	1302632
Nainen	2.9	4.4	25.8	57.8	7.6	1.5	100.0	1352860
IKÄ								
15-34	4.8	5.9	19.1	53.3	15.6	1.3	100.0	604288
35-49	3.2	4.9	21.8	60.5	9.4	0.3	100.0	486589
50-64	2.4	4.4	25.2	58.1	9.3	0.6	100.0	691209
65-84	1.5	4.5	33.1	53.7	5.0	2.3	100.0	873406
KOULUTUSTASO								
Perusaste	2.2	3.9	31.9	52.6	5.2	4.2	100.0	669616
Keskiaste	4.3	5.6	30.0	52.3	7.4	0.5	100.0	1081477
Korkea-aste	1.5	4.7	16.3	62.9	14.6	.	100.0	904399
SUURALUE								
Pääkaupunkiseutu	3.4	4.2	24.3	55.7	11.3	1.1	100.0	541670
Muu Etelä-Suomi	3.7	4.5	25.0	54.3	11.0	1.4	100.0	569665
Länsi-Suomi	2.5	5.1	30.3	52.6	8.6	0.9	100.0	949024
Itä-Suomi	2.0	5.7	16.7	69.1	6.1	0.3	100.0	284527
Pohjois-Suomi	1.9	5.1	24.4	57.8	7.8	3.1	100.0	310606

Taulukko 21. jatkuu Kotitalouden rahatilanne haastatteluhetkellä,
(06/2017) prosenttia kotitalouksista

	Rahatilanne nykyisin							Yhteensä	N
	Talous velkaantuu	Kulutukseen käytetään säästöjä	Rahat riittävät nipin napin	Talous pystyy säästämään hieman	Talous pystyy säästämään paljon	Eos tai puuttuva tieto			
	Rivi-%	Rivi-%	Rivi-%	Rivi-%	Rivi-%	Rivi-%	Rivi-%		
Yhteensä	2.8	4.8	25.8	56.0	9.3	1.3	100.0	2655492	
SOSIOEKONOMINEN ASEMA									
Yrittäjät	1.0	4.3	26.6	50.0	15.7	2.5	100.0	173626	
Ylemmät toimihenkilöt	1.1	3.4	13.4	54.8	27.2	.	100.0	319672	
Alemmat toimihenkilöt	1.4	1.5	16.0	75.3	5.7	.	100.0	420886	
Työntekijät	1.7	4.5	23.9	56.8	11.7	1.5	100.0	313870	
Opiskelijat	5.6	12.0	23.0	48.6	9.1	1.7	100.0	179851	
Eläkeläiset	2.3	5.0	32.4	53.6	4.9	1.9	100.0	1058640	
Työttömät ym.	12.5	8.4	36.3	39.6	2.4	0.8	100.0	188947	
KOTITALOUSTYYPPI									
Yksinasuvat 15-49-v.	4.6	10.2	22.5	50.1	12.4	.	100.0	363960	
Yksinasuvat 50-84-v.	2.2	6.7	36.5	47.3	4.5	2.8	100.0	728829	
Lapsiperheet	4.4	2.8	21.9	59.2	10.1	1.6	100.0	553002	
2+ aikuistaloudet 15-49-v.	2.2	3.5	12.8	63.2	18.4	.	100.0	238486	
2+ aikuistaloudet 50-84-v.	1.6	2.5	24.0	62.5	9.0	0.5	100.0	771215	
KOTITALOUDEN BRUTTOTULOLUOKKA									
Alin neljännes	5.8	10.9	45.6	33.8	1.5	2.3	100.0	618576	
2. alin neljännes	2.3	3.5	27.7	60.3	5.8	0.4	100.0	799434	
2. ylin neljännes	0.7	2.9	16.6	69.0	10.2	0.6	100.0	696031	
Ylin neljännes	1.9	2.0	9.8	59.8	26.5	.	100.0	425199	
Eos tai puuttuva tieto	6.2	4.4	20.2	52.1	7.3	9.7	100.0	116252	

Taulukko 22. Kotitalouden säästömahdollisuudet seuraavien 12 kk:n aikana, prosenttia kotitalouksista (06/2017)

	Säästömahdollisuudet					Yhteensä	N
	Hyvin tod.näk. säästää	Melko tod.näk. säästää	Melko tod.näk. ei säästä	Hyvin tod.näk. ei säästä	Eos tai puuttuva tieto		
	Rivi-%	Rivi-%	Rivi-%	Rivi-%	Rivi-%		
Yhteensä	48.5	30.6	9.6	9.6	1.7	100.0	2655492
SUKUPUOLI							
Mies	50.2	28.8	8.4	11.4	1.2	100.0	1302632
Nainen	46.8	32.3	10.8	7.9	2.2	100.0	1352860
IKÄ							
15-34	51.0	34.9	5.4	7.0	1.6	100.0	604288
35-49	61.2	26.3	8.4	3.2	0.9	100.0	486589
50-64	55.6	28.8	8.1	6.9	0.6	100.0	691209
65-84	34.0	31.4	14.4	17.2	3.0	100.0	873406
KOULUTUSTASO							
Perusaste	37.3	33.3	10.4	15.4	3.6	100.0	669616
Keskiaste	42.2	33.5	12.0	10.7	1.6	100.0	1081477
Korkea-aste	64.3	25.1	6.2	4.1	0.3	100.0	904399
SUURALUE							
Pääkaupunkiseutu	55.0	23.6	11.2	9.2	1.1	100.0	541670
Muu Etelä-Suomi	45.1	38.3	7.4	7.9	1.4	100.0	569665
Länsi-Suomi	46.9	27.9	11.1	11.6	2.4	100.0	949024
Itä-Suomi	43.5	39.6	6.3	10.2	0.3	100.0	284527
Pohjois-Suomi	52.9	28.7	9.5	6.9	2.0	100.0	310606

Taulukko 22. jatkuu
(06/2017)

Kotitalouden säästömahdollisuudet seuraavien 12 kk:n aikana,
prosenttia kotitalouksista

	Säästömahdollisuudet					Yhteensä	N
	Hyvin tod.näk. säästää	Melko tod.näk. säästää	Melko tod.näk. ei säästä	Hyvin tod.näk. ei säästä	Eos tai puuttuva tieto		
	Rivi-%	Rivi-%	Rivi-%	Rivi-%	Rivi-%		
Yhteensä	48.5	30.6	9.6	9.6	1.7	100.0	2655492
SOSIOEKONOMINEN ASEMA							
Yrittäjät	59.0	27.4	11.4	1.8	0.5	100.0	173626
Ylemmät toimihenkilöt	78.6	17.8	2.6	1.0	.	100.0	319672
Alemmat toimihenkilöt	61.6	32.8	3.2	1.1	1.2	100.0	420886
Työntekijät	55.8	33.9	8.2	1.5	0.6	100.0	313870
Opiskelijat	34.1	39.6	10.0	14.7	1.7	100.0	179851
Eläkeläiset	34.4	31.6	14.6	16.6	2.8	100.0	1058640
Työttömät ym.	39.0	30.6	8.3	20.1	1.9	100.0	188947
KOTITALOUSTYYPPI							
Yksinasuvat 15-49-v.	49.1	33.5	6.0	10.3	1.1	100.0	363960
Yksinasuvat 50-84-v.	38.8	26.9	14.1	16.7	3.4	100.0	728829
Lapsiperheet	61.4	26.6	8.5	2.2	1.4	100.0	553002
2+ aikuistaloudet 15-49-v.	55.5	34.6	4.7	4.0	1.2	100.0	238486
2+ aikuistaloudet 50-84-v.	45.9	34.3	9.4	9.8	0.7	100.0	771215
KOTITALOUDEN BRUTTOTULOLUOKKA							
Alin neljännes	20.8	30.0	17.8	27.7	3.6	100.0	618576
2. alin neljännes	47.1	36.5	9.4	6.8	0.2	100.0	799434
2. ylin neljännes	59.8	30.4	7.3	2.0	0.4	100.0	696031
Ylin neljännes	80.0	16.3	2.4	1.3	.	100.0	425199
Eos tai puuttuva tieto	21.9	45.9	8.1	9.4	14.7	100.0	116252

Taulukko 23. Säästöjen pääasialliset käyttötarkoitukset seuraavien 12 kk:n aikana, säästämiseen myönteisesti vastanneet, prosenttia kotitalouksista (kysytään neljästi vuodessa: tammi-, huhti-, heinä- ja lokakuussa)

	Vastaus				Yhteensä
	Kyllä	Ehkä	Ei	Eos	
KÄYTTÖTARKOITUS					
Asunto- tai muun velan N	979659	14129	988598	9762	1992148
hoito Rivi-%	49.2	0.7	49.6	0.5	100.0
Etukäteissästäminen N	275185	61059	1653953	1951	1992148
asunnon hankintaan Rivi-%	13.8	3.1	83.0	0.1	100.0
Kestokulutustavaroiden N	591417	86190	1308476	6065	1992148
hankinta Rivi-%	29.7	4.3	65.7	0.3	100.0
Matkustaminen tai N	1074566	81778	829372	6432	1992148
lomanvietto Rivi-%	53.9	4.1	41.6	0.3	100.0
Pahan päivän vara N	1496775	59430	424811	11132	1992148
Rivi-%	75.1	3.0	21.3	0.6	100.0
Vanhuuden vara N	936693	47897	997800	9758	1992148
Rivi-%	47.0	2.4	50.1	0.5	100.0
Muu tarkoitus N	350986	32615	1595415	13132	1992148
Rivi-%	17.6	1.6	80.1	0.7	100.0

Taulukko 24. Aiotut sijoituskohteet säästöille seuraavien 12 kk:n aikana, säästämiseen myönteisesti vastanneet, prosenttia kotitalouksista (kysytään neljästi vuodessa: tammi-, huhti-, heinä- ja lokakuussa)

		Vastaus				Yhteensä
		Kyllä	Ehkä	Ei	Eos	
SIJOITUSKOHDE						
Pankkitilit tai -	N	1332834	72772	567063	19479	1992148
talletukset	Rivi-%	66.9	3.7	28.5	1.0	100.0
Asunto-osake	N	274969	124843	1577740	14596	1992148
	Rivi-%	13.8	6.3	79.2	0.7	100.0
Kiinteä omaisuus (ml.	N	296156	74328	1611945	9719	1992148
omakotitalo)	Rivi-%	14.9	3.7	80.9	0.5	100.0
Pörssiosakkeet	N	320175	82033	1569482	20458	1992148
	Rivi-%	16.1	4.1	78.8	1.0	100.0
Obligaatiot tai muut	N	56020	45162	1869681	21285	1992148
joukkovelkakirjat	Rivi-%	2.8	2.3	93.9	1.1	100.0
Sijoitusrahastot tai	N	678078	126979	1168129	18962	1992148
muut arvopaperit	Rivi-%	34.0	6.4	58.6	1.0	100.0
Vakuutussäästöt	N	398536	58987	1520876	13749	1992148
	Rivi-%	20.0	3.0	76.3	0.7	100.0
Vapaa-ajan asunto	N	98623	34993	1853582	4950	1992148
	Rivi-%	5.0	1.8	93.0	0.2	100.0
Taide- tai	N	54048	79260	1851501	7339	1992148
arvoesineet	Rivi-%	2.7	4.0	92.9	0.4	100.0
Muu sijoituskohde	N	98239	15701	1856153	22055	1992148
	Rivi-%	4.9	0.8	93.2	1.1	100.0

Taulukko 25. Toteutuneet sijoituskohteet haastatteluhetkellä,
(10/2015) prosenttia kaikista kotitalouksista
(kysytään neljästi vuodessa: tammi-, huhti-, heinä- ja lokakuussa)

HUOM! Keruu lopetettu lokakuuhun 2015

		Vastaus			Yhteensä
		Kyllä	Ei	Eos	
SIJOITUSKOHDE					
Määräaika-	N	972026	1605370	45141	2622537
sijoitustilit	Rivi-%	37.1	61.2	1.7	100.0
Pörssiosakkeet	N	507168	2063539	51830	2622537
	Rivi-%	19.3	78.7	2.0	100.0
Sijoitusrahastot	N	813392	1772351	36794	2622537
	Rivi-%	31.0	67.6	1.4	100.0
Joukkovelkakirjat	N	83935	2496249	42353	2622537
	Rivi-%	3.2	95.2	1.6	100.0
Vakuutussäästöt	N	656261	1915277	50999	2622537
	Rivi-%	25.0	73.0	1.9	100.0
Sijoitusasunto tai -	N	309652	2283020	29865	2622537
kiinteistö	Rivi-%	11.8	87.1	1.1	100.0
Muu sijoituskohde	N	144936	2455041	22560	2622537
	Rivi-%	5.5	93.6	0.9	100.0

Taulukko 26. Kotitalouden lainanottoaikomus seuraavien 12 kk:n aikana, prosenttia kotitalouksista (06/2017)

	Lainanottoaie					Yhteensä	N
	Kyllä, varmasti	Mahdollisesti	Luultavasti ei	Ei	Eos tai puuttuva tieto		
	Rivi-%	Rivi-%	Rivi-%	Rivi-%	Rivi-%		
Yhteensä	6.3	7.6	4.4	81.1	0.6	100.0	2655492
SUKUPUOLI							
Mies	8.1	8.5	6.0	76.7	0.6	100.0	1302632
Nainen	4.6	6.7	2.8	85.4	0.6	100.0	1352860
IKÄ							
15-34	14.3	13.9	10.0	60.4	1.5	100.0	604288
35-49	8.2	13.1	4.6	73.8	0.3	100.0	486589
50-64	4.5	6.0	2.6	86.9	.	100.0	691209
65-84	1.3	1.3	1.7	95.0	0.6	100.0	873406
KOULUTUSTASO							
Perusaste	3.6	3.7	4.5	86.3	1.9	100.0	669616
Keskiaste	9.2	9.8	4.5	76.4	0.1	100.0	1081477
Korkea-aste	4.9	7.8	4.2	82.9	0.2	100.0	904399
SUURALUE							
Pääkaupunkiseutu	8.8	6.7	5.7	78.6	0.3	100.0	541670
Muu Etelä-Suomi	5.5	4.9	5.0	83.8	0.7	100.0	569665
Länsi-Suomi	6.3	9.2	4.2	79.7	0.7	100.0	949024
Itä-Suomi	6.6	6.1	1.4	85.5	0.3	100.0	284527
Pohjois-Suomi	3.5	10.3	4.2	81.1	1.0	100.0	310606

Taulukko 26. jatkuu
(06/2017)

Kotitalouden lainanottoaikomus seuraavien 12 kk:n aikana,
prosenttia kotitalouksista

	Lainanottoaie					Yhteensä	N
	Kyllä, varmasti	Mahdollisesti	Luultavasti ei	Ei	Eos tai puuttuva tieto		
	Rivi-%	Rivi-%	Rivi-%	Rivi-%	Rivi-%		
Yhteensä	6.3	7.6	4.4	81.1	0.6	100.0	2655492
SOSIOEKONOMINEN ASEMA							
Yrittäjät	7.8	10.8	3.8	77.5	.	100.0	173626
Ylemmät toimihenkilöt	7.4	10.4	7.4	74.8	.	100.0	319672
Alemmat toimihenkilöt	3.7	15.1	4.0	76.9	0.2	100.0	420886
Työntekijät	10.7	9.7	6.8	72.9	.	100.0	313870
Opiskelijat	29.1	12.2	10.2	44.2	4.3	100.0	179851
Eläkeläiset	1.8	1.7	1.7	94.3	0.5	100.0	1058640
Työttömät ym.	5.9	8.0	5.7	79.6	0.8	100.0	188947
KOTITALOUSTYYPPI							
Yksinasuvat 15-49-v.	15.0	16.9	11.2	56.8	.	100.0	363960
Yksinasuvat 50-84-v.	3.3	2.9	1.7	92.1	.	100.0	728829
Lapsiperheet	7.8	11.3	4.8	74.4	1.7	100.0	553002
2+ aikuistaloudet 15-49-v.	12.7	12.7	8.0	66.1	0.4	100.0	238486
2+ aikuistaloudet 50-84-v.	2.1	3.2	2.2	91.7	0.7	100.0	771215
KOTITALOUDEN BRUTTOTULOLUOKKA							
Alin neljännes	8.3	4.0	3.8	83.9	.	100.0	618576
2. alin neljännes	5.4	7.2	4.1	82.9	0.4	100.0	799434
2. ylin neljännes	7.3	11.2	5.7	75.7	0.1	100.0	696031
Ylin neljännes	5.5	8.8	3.1	82.6	.	100.0	425199
Eos tai puuttuva tieto	.	2.6	6.1	81.4	9.9	100.0	116252

Taulukko 27. Lainojen käyttötarkoitukset seuraavien 12 kk:n aikana,
(04/2017) lainanottoon myönteisesti vastanneet,
prosenttia kotitalouksista
(kysytään neljästi vuodessa: tammi-, huhti-, heinä- ja lokakuussa)

		Vastaus				Yhteensä
		Kyllä	Ehkä	Ei	Eos	
KÄYTTÖTARKOITUS						
Asunto-osake	N	73774	45627	263852	933	384186
	Rivi-%	19.2	11.9	68.7	0.2	100.0
Kiinteä omaisuus (ml. omakotitalo)	N	46020	23368	314798	.	384186
	Rivi-%	12.0	6.1	81.9	.	100.0
Opinnot	N	91275	10405	282506	.	384186
	Rivi-%	23.8	2.7	73.5	.	100.0
Kestotavarat, matkat	N	67208	26419	290559	.	384186
	Rivi-%	17.5	6.9	75.6	.	100.0
Arvopaperit	N	7304	2212	374670	.	384186
	Rivi-%	1.9	0.6	97.5	.	100.0
Muu lainanottotarve	N	80961	11847	291378	.	384186
	Rivi-%	21.1	3.1	75.8	.	100.0

Taulukko 28. Kuluttajabarometriin vastanneiden jakautuminen eri taustatietojen mukaan, prosenttia vastanneista

	Sukupuoli				Yhteensä	
	Mies		Nainen			
	N	%	N	%	N	%
Yhteensä	582	100.0	579	100.0	1161	100.0
ÄIDINKIELI						
Suomi	525	90.2	523	90.3	1048	90.3
Ruotsi tai muu	57	9.8	56	9.7	113	9.7
IKÄ						
15-34	145	24.9	126	21.8	271	23.3
35-49	128	22.0	109	18.8	237	20.4
50-64	144	24.7	154	26.6	298	25.7
65-84	165	28.4	190	32.8	355	30.6
KOULUTUSTASO						
Perusaste	154	26.5	137	23.7	291	25.1
Keskiaste	259	44.5	203	35.1	462	39.8
Korkea-aste	169	29.0	239	41.3	408	35.1
SUURALUE						
Pääkaupunkiseutu	102	17.5	107	18.5	209	18.0
Muu Etelä-Suomi	126	21.6	136	23.5	262	22.6
Länsi-Suomi	216	37.1	210	36.3	426	36.7
Itä-Suomi	68	11.7	58	10.0	126	10.9
Pohjois-Suomi	70	12.0	68	11.7	138	11.9

Taulukko 28. jatkuu
(06/2017)

Kuluttajabarometriin vastanneiden jakautuminen eri taustatietojen mukaan,
prosenttia vastanneista

	Sukupuoli				Yhteensä	
	Mies		Nainen			
	N	%	N	%	N	%
Yhteensä	582	100.0	579	100.0	1161	100.0
SOSIOEKONOMINEN ASEMA						
Yrittäjät	65	11.2	17	2.9	82	7.1
Ylemmät toimihenkilöt	84	14.4	71	12.3	155	13.4
Alemmat toimihenkilöt	59	10.1	128	22.1	187	16.1
Työntekijät	106	18.2	32	5.5	138	11.9
Opiskelijat	50	8.6	40	6.9	90	7.8
Eläkeläiset	192	33.0	234	40.4	426	36.7
Työttömät ym.	26	4.5	57	9.8	83	7.1
KOTITALOUSTYYPPI						
Yksinasuvat 15-49-v.	52	8.9	36	6.2	88	7.6
Yksinasuvat 50-84-v.	70	12.0	107	18.5	177	15.2
Lapsiperheet	169	29.0	150	25.9	319	27.5
2+ aikuistaloudet 15-49-v.	73	12.5	67	11.6	140	12.1
2+ aikuistaloudet 50-84-v.	218	37.5	219	37.8	437	37.6
KOTITALOUDEN BRUTTOTULOLUOKKA						
Alin neljännes	84	14.4	98	16.9	182	15.7
2. alin neljännes	144	24.7	181	31.3	325	28.0
2. ylin neljännes	184	31.6	164	28.3	348	30.0
Ylin neljännes	139	23.9	102	17.6	241	20.8
Eos tai puuttuva tieto	31	5.3	34	5.9	65	5.6

Taulukko 29. Kuluttajabarometriin vastanneet kotitalouden rakenteen ja koon mukaan, (06/2017) henkilöitä

		Kotitalouden koko						Yhteensä
		1 henkilö	2 henkilöä	3 henkilöä	4 henkilöä	5 henkilöä	6+ henkilöä	
KOTITALOUDEN RAKENNE								
1 aikuinen	N	265	265
1 aik. ja 1+ l.	N	.	8	8	4	.	.	20
2 aikuista	N	.	502	502
2 aik. ja 1 l.	N	.	.	77	.	.	.	77
3 aikuista	N	.	.	54	.	.	.	54
2 aik. ja 2 l.	N	.	.	.	100	.	.	100
3 aik. ja 1 l.	N	.	.	.	28	.	.	28
4 aikuista	N	.	.	.	19	.	.	19
2 aik. ja 3+ l.	N	48	16	64
3 aik. ja 2+ l.	N	14	7	21
Muu talous	N	5	6	11
Yhteensä	N	265	510	139	151	67	29	1161

Lisätietoja

Pertti Kangassalo 029 551 3598

Kaisa Lahtinen 029 551 3554

Vastaava tilastojohtaja:

Jari Tarkoma

kuluttaja.barometri@tilastokeskus.fi

www.tilastokeskus.fi

Lähde: Kuluttajabarometri 2017, kesäkuu. Tilastokeskus