



TYÖ- JA ELINKEINOMINISTERIÖ
ARBETS- OCH NÄRINGSMINISTERIET
MINISTRY OF EMPLOYMENT AND THE ECONOMY

SVT

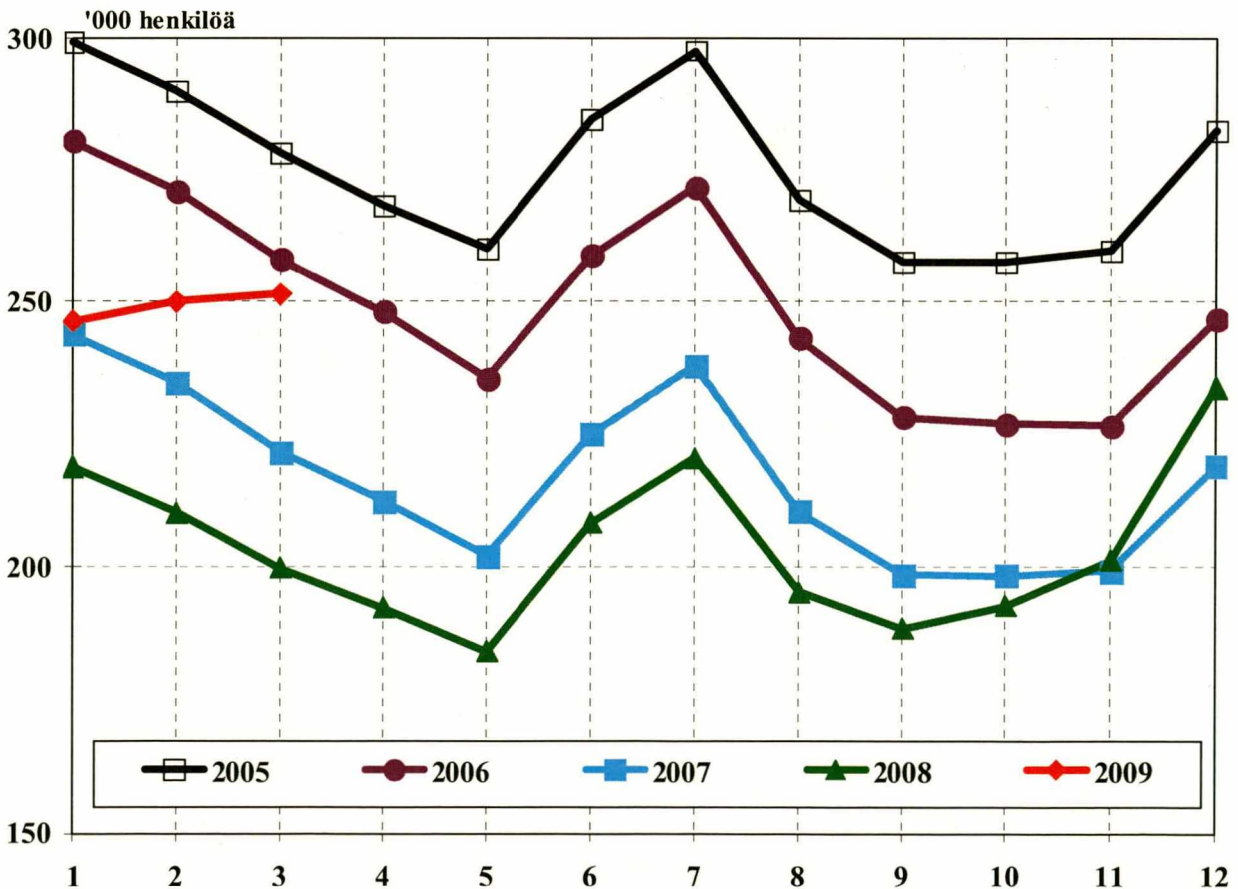
TYÖNVÄLITYSTILASTO

2009 Maaliskuu

Työmarkkinat TEM 2009:3



TYÖTTÖMÄT TYÖNHAKIJAT TYÖNVÄLITYKSESSÄ KUUKAUDEN LOPUSSA
VUOSINA 2005 - 2009



SISÄLLYS

I TILANNEKATSAUSTAULUT	Sivu
1. Yhteenveto julkaisuun sisältyvistä tärkeimmistä kuukausitiedoista	1
2. Työttömät työnhakijat ja avoimet työpaikat työnvälityksessä sekä vertailu edelliseen vuoteen	2
3. Työttömät työnhakijat, lomautetut ja lyhennetyllä työviikolla olevat TE-keskuksittain	2
4. Työttömät työnhakijat, lomautetut ja avoimet työpaikat toimialan mukaan	3
5. Työttömät työnhakijat ja avoimet työpaikat ammattiryhmittäin	4
6. Työnhakijat, työttömät ja avoimet työpaikat koulutuksen mukaan	6
7. Työttömät työnhakijat ikäryhmittäin ja TE-keskuksittain	8
8. Työttömät työnhakijat työttömyyden keston mukaan TE-keskuksittain	8
9. Eri tukimuotojen piirissä olevat, työvuorotteluun osallistuneet sekä koulutuspäivärahalla opiskelun aloittaneet	9
10. Työnhakijat työllisyyden mukaan TE-keskuksittain	9
11. Avoimet työpaikat ammattiryhmittäin ja TE-keskuksittain	10
12. Työttömät työnhakijat ammattiryhmittäin ja TE-keskuksittain	10
13. Työttömät työnhakijat työttömyyden keston ja iän mukaan	11
14. Työttömät työnhakijat työttömyyden keston mukaan ammattiryhmittäin	11
 II KUUKAUSIKERTOMUSTAULUT	
15. Kuukauden aikana alkaneet työttömyysjaksot aikaisemman toiminnan mukaan TE-keskuksittain	12
16. Kuukauden aikana työ- ja elinkeinotoimistoissa olleet työnhakijat ja avoimet työpaikat TE-keskuksittain	12
17. Kuukauden aikana avoinna olleet ja täytetyt työpaikat ammattiryhmittäin	13
18. Kuukauden aikana työnhakijana olleet ja työnhaun päättäneet ammattiryhmittäin	13
19. Työnvälitykset ja muut tapahtumat kuukauden aikana TE-keskuksittain	14
20. Työllistämistuki- ja työmarkkinatoimenpiteillä työllistetyt eräissä ryhmissä TE-keskuksittain	14
21. Työllistämistuki- ja työmarkkinatoimenpiteillä työllistetyt kuukauden lopussa TE-keskuksittain	15
22. Työvoimakoulutuksessa olevat tavoiteammatin ja kouluttavan TE-keskuksen mukaan	16
Työnvälitystilastossa käytettävä ammattiluokitus	17
Taulukoiden selityksiä	18

TAULUKKO 1. YHTENVETO JULKAISUUN SISÄLTYVISTÄ TÄRKEIMMISTÄ KUUKAUSITIEDOISTA

	Maaliskuu 2009	Helmikuu 2009	Maaliskuu 2008	Muutos edelliseen vuoteen, %
TILANNE KUUKAUDEN LOPUSSA				
Avoimet työpaikat	40 927	50 102	55 190	-25,8
Työttömät työnhakijat	251 410	250 060	199 732	25,9
-miehet	154 447	150 297	109 513	41,0
-naiset	96 963	99 763	90 219	7,5
-henkilökohtaisesti lomautetut	35 194	31 660	9 032	289,7
Lyhennetyllä työviikolla	3 457	2 842	1 022	238,3
Työssä olevat	105 953	100 849	104 862	1,0
Työvoiman ulkopuolella	65 051	60 028	66 860	-2,7
Työttömyyseläkettä saavat	49 199	49 220	47 305	4,0
Työnhakijat yhteensä	475 070	462 999	419 781	13,2
Työttömät ilman lomautettuja	216 216	218 400	190 700	13,4
-alle 25-vuotiaat	28 959	29 478	18 886	53,3
-yli vuoden työttömänä	39 842	40 370	45 650	-12,7
Työllistämistukitoimenpiteillä yhteensä	34 829	34 593	35 813	-2,7
-valtiolle sijoitetut	1 014	959	1 071	-5,3
-kuntiin sijoitetut	8 214	8 173	8 660	-5,2
-yksityiselle sektorille sijoitetut	25 601	25 461	26 082	-1,8
Työvoimakoulutuksessa	32 778	29 915	33 622	-2,5
Työmarkkinatuen työharjoittelussa/työelämävalmennuksessa	11 373	10 524	11 712	-2,9
Vuorottelupaikkaan työllistettyjä	5 700	5 414	6 280	-9,2
Toimenpiteillä yhteensä	84 680	80 446	87 427	-3,1
TOIMINTA KUUKAUDEN AIKANA				
Avoimet työpaikat	89 396	81 050	118 191	-24,4
-kuukauden uudet	45 335	46 883	53 159	-14,7
-täyttyneet työpaikat	49 575	34 379	64 769	-23,5
Työttömät työnhakijat	250 615	249 898	226 157	10,8
-alkaneet työttömyysjaksot	53 320	50 055	50 050	6,5
-päättäneet työttömyysjaksot	59 101	50 138	60 206	-1,8
Muut työnhakijat	252 379	236 798	219 155	15,2
Työnhakijat yhteensä	502 994	486 696	445 312	13,0

TAULUKKO 2. TYÖTTÖMÄT TYÖNHAKIJAT (LOMAUTETUT MUKAANLUKIEIN) JA AVOIMET TYÖPAIKAT TYÖNVÄLITYKSESSÄ SEKÄ VERTAILU EDELLISEEN VUOTEEN, 31.3.2009

TYÖ- JA ELINKEINO- KESKUSALUE			Muutos				Muutos	
	Maaliskuu 2009	Helmikuu 2009	Maaliskuu 2008	Maalisk. -09 Maalisk. -08	Maaliskuu 2009	Helmikuu 2009	Maaliskuu 2008	Maalisk. -09 Maalisk. -08
	TYÖTTÖMÄT TYÖNHAKIJAT				AVOIMET TYÖPAIKAT ¹			
Uusimaa	51034	49544	40146	10 888	12842	16451	18611	-5769
Varsinais-Suomi	18903	18829	14404	4 499	3101	3920	4855	-1754
Satakunta	11410	11543	9631	1 779	2167	2018	2806	-639
Häme	19980	19526	15055	4 925	3455	3579	3523	-68
Pirkanmaa	25976	25551	18965	7 011	2532	3738	4645	-2113
Kaakkois-Suomi	17956	17989	15519	2 437	2081	3001	2365	-284
Etelä-Savo	7962	8279	6908	1 054	1561	1816	1897	-336
Pohjois-Savo	14224	14331	11170	3 054	2213	1990	2393	-180
Pohjois-Karjala	11935	12094	10170	1 765	1419	570	1954	-535
Keski-Suomi	15946	16105	13594	2 352	1229	1453	1760	-531
Etelä-Pohjanmaa	8531	8680	5929	2 602	1316	1871	1537	-221
Pohjanmaa	8350	8570	6227	2 123	2430	3639	2555	-125
Pohjois-Pohjanmaa	21437	21184	16867	4 570	2348	3475	2501	-153
Kainuu	5960	5921	5070	890	511	432	663	-152
Lappi	11805	11913	10077	1 728	1273	1643	2725	-1452
Yhteensä	251 410	250 060	199 732	51 678	40 927	50 102	55 190	-14 263

Luvut tarkoittavat niitä työttömiä työnhakijoita, joiden työhakemus oli laskentapäivänä voimassa ja niitä työpaikkoja, jotka laskentapäivänä olivat edelleen avoinna. Laskentapäivät olivat 31.3.2009, 27.2.2009 ja 31.3.2008.

¹ Sisältää ulkomailla avoinna olleet työpaikat

TAULUKKO 3. TYÖTTÖMÄT TYÖNHAKIJAT, LOMAUTETUT JA LYHENNETYLLÄ TYÖVIKOLLA OLEVAT TE-KESKUKSITTAIN, 31.3.2009

TYÖ- JA ELINKEINO- KESKUSALUE	Työttömät työnhakijat yhteensä lomautetut mukaanluk.	Työttömien osuus työvoimasta % ¹	TYÖTTÖMÄT ILMAN LOMAUTETTUJA				Henkilö- kohtaisesti lomautetut	Lyhen- netyllä työ- viikolla
			Yhteensä	Alle 25-v. työttömät	Yli 50-v. työttömät	Yli vuoden työttömänä		
Uusimaa	51034	6,2	45 736	4 972	16 296	8 209	5298	701
Varsinais-Suomi	18903	7,9	16 123	2 215	5 612	2 624	2780	390
Satakunta	11410	10,6	9 674	1 278	3 979	2 021	1736	193
Häme	19980	11,1	16 737	2 276	6 672	3 606	3243	292
Pirkanmaa	25976	11,0	21 991	3 195	7 728	4 525	3985	343
Kaakkois-Suomi	17956	12,2	15 565	2 170	6 376	3 127	2391	173
Etelä-Savo	7962	11,4	6 827	847	2 982	1 297	1135	88
Pohjois-Savo	14224	12,5	11 905	1 675	4 351	2 071	2319	93
Pohjois-Karjala	11935	16,1	10 387	1 270	4 197	2 069	1548	122
Keski-Suomi	15946	12,9	14 046	1 912	5 247	3 134	1900	208
Etelä-Pohjanmaa	8531	9,4	6 543	1 070	2 327	895	1988	208
Pohjanmaa	8350	6,8	6 858	1 011	2 583	1 113	1492	421
Pohjois-Pohjanmaa	21437	11,6	18 321	3 089	5 408	3 032	3116	117
Kainuu	5960	16,1	4 991	537	2 131	724	969	57
Lappi	11805	14,2	10 512	1 442	3 972	1 395	1293	51
Yhteensä	251 410	9,5	216 216	28 959	79 861	39 842	35 194	3 457

¹ Työttömien työnhakijoiden (henkilökohtaisesti lomautetut mukaanlukien) prosenttinen osuus työvoimasta, joka on Tilastokeskuksen työvoimatutkimuksen työvoiman määrä. Tilastokeskus laskee virallisen työttömyysasteen.

**TAULUKKO 4. TYÖTTÖMÄT TYÖNHAKIJAT (ILMAN LOMAUTETTUJA), LOMAUTETUT
JA AVOIMET TYÖPAIKAT TOIMIALAN MUKAAN, 31.3.2009**

TOIMIALA	TYÖTTÖMÄT TYÖNHAKIJAT			Henkilö- kohtaisesti lomautetut	Avoimet työpaikat
	Yhteensä	Miehet	Naiset		
A Maa-, riista- ja metsätalous	3 154	2 246	908	682	1 554
B Kalatalous	90	69	21	8	8
C Kaivostoiminta ja louhinta	195	171	24	105	37
D Teollisuus	14 322	9 579	4 743	4 955	1 546
E Sähkö-, kaasu- ja vesihuolto	405	331	74	145	136
F Rakentaminen	6 726	6 225	501	3 542	627
G Tukku- ja vähittäiskauppa, ajoneuvojen kauppa ja huolto	6 773	3 187	3 586	614	4 640
H Majoitus- ja ravitsemistoiminta	2 710	1 035	1 675	162	2 000
I Kuljetus, varastointi ja tietoliikenne	2 790	2 058	732	563	937
J Rahoitustoiminta	292	70	222	13	145
K Kiinteistö-, liike-elämän- ym. palv.	5 677	3 306	2 371	614	10 168
L Julkinen hallinto, maanpuolustus	16 537	7 636	8 901	550	9 555
M Koulutus	3 460	1 558	1 902	124	1 478
N Terv.huolto ja sosiaalipalvelut	10 619	2 967	7 652	213	3 823
O Muut yhteiskunnalliset ja henkilökohtaiset palvelut	17 110	8 209	8 901	411	3 856
P Työnantajakotitaloudet	1 225	523	702	53	284
Q Kv.järjestöt ja ulkomaiset edustustot	268	108	160	1	9
X Toimiala tuntematon	123 863	74 680	49 183	22 439	124
Yhteensä A - X	216 216	123 958	92 258	35 194	40 927

**TAULUKKO 5. TYÖTTÖMÄT TYÖNHAKIJAT (ILMAN LOMAUTETTUJA) JA AVOIMET
TYÖPAIKAT AMMATTIRYHMITTÄIN, 31.3.2009**

AMMATTIRYHMÄ	TYÖTTÖMÄT TYÖNHAKIJAT			Avoimet työpaikat
	Yhteensä	Miehet	Naiset	
Tieteellinen, tekninen ja taiteellinen työ	22 746	12 654	10 092	3 005
Tekniikan ala	8 456	6 948	1 508	631
Kemian ja fysiikan ala	1 562	501	1 061	32
Biologian ala	916	393	523	30
Opetusala	3 962	1 075	2 887	1 573
Uskonnollinen ala	164	79	85	12
Lainopillinen ala	306	161	145	17
Toimitus- ja tiedotustyö, joukkoviestintä	1 270	596	674	29
Taide- ja viihdeala	3 504	1 887	1 617	387
Kirjasto- ja informaatioala	703	188	515	46
Muu tieteellinen asiantuntijatyö	1 903	826	1 077	248
Terveydenhuolto ja sosiaali- ja terveysala	14 052	1 668	12 384	8 685
Terveyden- ja sairaanhoitotyö	5 244	395	4 849	5 359
Terveydenhuollon kuntoutus	771	256	515	141
Hammashoitoala	210	13	197	141
Apteekkiala	216	18	198	71
Eläinlääkintä ja ympäristönsuojelu	56	28	28	16
Sosiaali- ja terveysala	4 007	421	3 586	1 542
Lasten päivähoito	2 458	66	2 392	952
Psykologia	92	21	71	64
Harrastustoiminnan ohjaus, ammattiurheilu	904	417	487	365
Muu terveydenhuolto ja sosiaali- ja terveysala	94	33	61	34
Hallinto- ja toimistotyö, IT-alan työ	24 505	8 823	15 682	2 040
Julkisen hallinnon johtaminen	368	173	195	52
Liikeryitysten ja järjestöjen johtaminen	3 330	2 304	1 026	564
Henkilöstöhallinto ja työnvälitys	336	81	255	33
Taloushallinnon suunnittelu ja tilinpito	1 802	358	1 444	249
Sihteeri- ja toimistotyö	11 258	1 522	9 736	506
Tietotekniikka	4 089	3 172	917	360
Pankki- ja vakuutusala	1 223	171	1 052	124
Matkailu- ja hotelliala	923	245	678	79
Muu hallinto- ja toimistotyö	1 176	797	379	73
Kaupallinen työ	16 123	6 476	9 647	8 738
Mainonta ja markkinointi	1 861	886	975	64
kiinteistövälitys ja rahoituspalvelu	279	180	99	127
Osto	370	223	147	5
Myyntityö ja kauppaedustus	3 791	2 321	1 470	4 667
Tavaroiden myynti	9 671	2 839	6 832	3 773
Muu kaupallinen työ	151	27	124	102
Maa- ja metsätaloustyö, kalastusala	8 465	5 021	3 444	3 991
Maatilatalous ja eläintenhoito	2 348	1 258	1 090	108
Puutarha- ja puistotyö	3 305	1 050	2 255	3 822
Riistanhoito ja metsästys	4	4	0	0
Kalastus	226	204	22	7
Metsätyö	2 537	2 469	68	52
Muu maa- ja metsätaloustyö	45	36	9	2

**TAULUKKO 5. TYÖTTÖMÄT TYÖNHAKIJAT (ILMAN LOMAUTETTUJA) JA AVOIMET
TYÖPAIKAT AMMATTIRYHMITÄIN, 31.3.2009**

AMMATTIRYHMÄ	TYÖTTÖMÄT TYÖNHAKIJAT			Avoimet työpaikat
	Yhteensä	Miehet	Naiset	
Kuljetus ja liikenne	7 588	6 510	1 078	1 117
Meripäälystö	202	194	8	12
Kansi- ja konemiehistö	217	202	15	18
Lentokuljetus	40	38	2	0
Veturinkuljetus	25	25	0	0
Tieliikenne	5 600	5 304	296	545
Liikenteen johto ja liikennepalvelu	412	299	113	19
Posti- ja teleliikenne	508	70	438	33
Postinjakelu	528	336	192	445
Muu kuljetus ja liikenne	56	42	14	45
Rakennus- ja kaivosala	20 573	19 912	661	828
Kaivos ja louhinta	190	186	4	16
Öljynporaus ja turpeennosto	50	48	2	145
Talonrakennus	17 280	16 728	552	495
Maa ja vesirakennus	1 180	1 174	6	100
Työkoneiden käyttö	1 873	1 776	97	72
Teollinen työ	48 085	37 545	10 540	4 545
Tekstiili	705	144	561	12
Ompelu ja vaateus	3 129	215	2 914	30
Jalkine ja nahka	267	108	159	2
Takomo ja valimo	504	420	84	7
Hienomekaniikka	415	319	96	2
Konepaja ja rakennusmetalli	14 862	14 027	835	916
Sähkö	8 042	6 973	1 069	425
Puu	4 303	3 661	642	42
Maalaus	662	575	87	40
Radio-,TV- ja elokuvatekninen työ (-2004)	0	0	0	0
Graafinen ala	1 571	930	641	12
Lasi ja tili	255	135	120	23
Elintarviketeollisuus	1 980	864	1 116	314
Kemianprosessi	600	514	86	61
Paperinvalmistus	1 908	1 650	258	41
Kumi- ja muovituote	917	571	346	40
Käsityöteollisuus	375	273	102	9
Kiinteiden koneiden käyttö	122	115	7	7
Pakkaus, varasto ja ahtaus	4 590	3 384	1 206	494
Sekatyö, teollisuus	2 878	2 667	211	2 068
Palvelutyö	21 570	6 239	15 331	7 697
Vartiointi ja suojele	961	785	176	610
Majoitusliike ja suurtalous	8 751	2 376	6 375	1 838
Tarjoilu	3 035	726	2 309	1 498
Kotitalous	162	14	148	151
Kiinteistönhoito ja siivous	6 938	2 131	4 807	2 127
Kauneudenhoito ja hygienia	1 240	47	1 193	426
Pesula	234	27	207	61
Matkailupalvelu	83	24	59	100
Muut palvelut	166	109	57	886
Muulla luokittelematon työ	32 509	19 110	13 399	281
Koululaiset ja opiskelijat	808	489	319	0
Ilman ammattia olevat	27 162	16 343	10 819	281
Ammatinvaihtajat	3 669	1 767	1 902	0
Vastavalmistuneet	870	511	359	0
Yhteensä	216 216	123 958	92 258	40 927

TAULUKKO 6. TYÖNHAKIJAT JA AVOIMET TYÖPAIKAT KOULUTUKSEN MUKAAN 31.3.2009

KOULUTUSASTE KOULUTUSALA	KAIKKI TYÖNHAKIJAT					Avoimet työpaikat
	Yhteensä	Työttömät ilman lomautett.	Työttömistä vastaval- mistuneet	Valtion työllistämät	Kuntien työllistämät	
Alempi perusaste	82 784	34 375	0	64	1 233	4
Ylempi perusaste	95 470	47 035	510	89	1 806	470
Keskiaste	201 906	92 190	5 996	327	3 820	140
Ylioppilastutkinto	25 341	11 673	871	62	464	1
Opettajankoulutus, keskiaste	273	94	1	1	5	1
Taideal.sekä käsi- ja taideteoll.perusk.	6 360	2 986	431	4	170	0
Taideal.sekä käsi- ja taideteoll.ammattit.	476	247	34	1	10	0
Taideal.sekä käsi- ja taidet.erikoisamm.t.	55	29	1	0	0	0
Kaupan ja hallinnon peruskoulutus	15 121	6 641	371	69	370	0
Kaupan ja hallinnon ammattitutkinto	1 385	626	60	10	27	0
Kaupan ja hallinnon erikoisammattitutk.	124	58	1	0	1	0
Tietojenkäsittelyn peruskoulutus	2 171	1 198	236	12	56	0
Tietojenkäsittelyn ammattitutkinto	273	146	5	1	5	0
Tietojenkäsittelyn erikoisammattitutkinto	21	12	1	1	2	0
Tekniikan peruskoulutus	81 386	38 720	2 017	76	1 053	30
Tekniikan ammattitutkinto	4 070	1 829	140	3	36	1
Tekniikan erikoisammattitutkinto	293	134	9	0	3	0
Maa- ja metsätalousalan peruskoulutus	7 939	3 997	232	6	127	19
Maa- ja metsätalousalan ammattitutkinto	471	216	25	0	8	0
Maa- ja metsätalousalan erikoisammattit.	43	24	0	0	0	0
Terveys- ja sosiaalian peruskoulutus	11 835	4 426	222	7	332	37
Terveys- ja sosiaalian ammattitutkinto	1 637	591	74	4	100	8
Terveys- ja sosiaalian erikoisammattit.	30	11	2	0	1	0
Palvelualojen peruskoulutus	27 752	12 362	1 017	42	696	41
Palvelualojen ammattitutkinto	1 653	731	90	2	41	2
Palvelualojen erikoisammattitutkinto	193	88	7	2	5	0
Muu koulutus	13 004	5 351	149	24	308	0
Alin korkea-aste	39 718	16 695	168	232	742	16
Opettajankoulutus	643	240	3	0	7	0
Taidealan sekä käsi- ja taideteollis.koul.	1285	556	17	2	27	1
Kaupan ja hallinnon koulutus	21420	9205	89	191	506	1
Tietojenkäsittelyn koulutus	398	196	10	4	9	0
Teknikko	8401	3421	0	15	74	0
Maa- ja metsätalousalan koulutus	1058	483	3	5	8	0
Terveys- ja sosiaalian koulutus	3158	1177	4	5	47	12
Palvelualojen koulutus	1895	799	17	2	38	2
Muu koulutus	1460	618	25	8	26	0

TAULUKKO 6. TYÖNHAKIJAT JA AVOIMET TYÖPAIKAT KOULUTUKSEN MUKAAN 31.3.2009

KOULUTUSASTE KOULUTUSALA	Yhteensä	Työttömät ilman lomautett.	Työttömistä vastaval- mistuneet	Avoimet työpaikat		
				Valtion työllistämät	Kuntien työllistämät	
Alempi korkeakouluaste	24 864	11 447	1 504	131	252	27
Opettajankoulutusalan AMK	90	35	5	0	0	0
Kasvatustieteen kandidaatti	136	52	2	0	1	1
Opettajankoulutus, alempi korkeakoulua.	1341	519	4	1	27	5
Humanistinen ja taidealan AMK	1677	871	214	4	29	0
Taidealan koulutus, alempi korkeakoulua.	394	198	9	2	5	0
Humanististen tieteiden kandidaatti	883	402	26	9	19	0
Teologian koulutus, alempi korkeakoulua.	37	20	3	0	1	0
Diplomikielenkääntäjä	208	91	0	3	1	0
Tradenomi, liiketalouden AMK	3334	1763	343	61	32	0
Kauppätieteellinen koul., al.korkeakoulua.	1199	519	14	3	13	0
Yhteiskuntatieteell.koul., al.korkeakoulua.	395	161	16	2	5	0
Oikeustieteellinen koul., al.korkeakoulua.	134	59	0	0	0	0
Luonnontieteiden kandidaatti	444	199	5	1	8	0
Insinööri AMK	2570	1291	290	7	11	2
Muu tekniikan AMK	252	124	20	3	0	0
Insinööri	5553	2424	124	6	39	0
Rakennusarkkitehti, tekn.kand.	153	51	0	1	2	0
Maa- ja metsätalouden AMK	469	265	50	4	6	2
Maa- ja metsätalouden koul., al.korkeak.	370	160	6	2	4	0
Terveys- ja sosiaalian AMK	1712	692	118	11	19	15
Terveys- ja sosiaalian koul., al.korkeak.	252	126	10	0	3	2
Palvelualojen AMK	831	367	81	4	8	0
Palvelualojen koulutus, alempi korkeak.	159	77	1	0	3	0
Muu koulutus	2271	981	163	7	16	0
Ylempi korkeakouluaste	18 330	9 235	1 190	149	185	9
Kasvatustieteellinen koulutus	1121	537	72	8	16	0
Taiteen koulutus	618	316	33	1	10	0
Musiikin koulutus	183	73	4	0	1	0
Kuvataiteen koulutus	86	46	11	0	2	0
Teatteri- ja tanssialan koulutus	191	87	4	0	3	0
Filosofian maisteri, kand., humanist.ala	3106	1571	202	37	51	1
Teologian koulutus	242	120	15	0	3	0
Kauppätieteellinen koulutus	2311	1258	145	8	17	0
Yhteiskuntatieteellinen koulutus	1920	971	117	53	25	2
Oikeustieteellinen koulutus	539	278	24	5	3	1
Filosofian maisteri, kand., luonnontiet.ala	2066	1140	206	22	28	0
Tekniikan alan koulutus	2378	1206	129	6	10	0
Arkkitehti	251	102	2	1	1	0
Maa- ja metsätalouden koulutus	543	261	23	3	4	0
Terveys- ja sosiaalian koulutus	453	199	19	1	2	3
Lääkäreiden erikoistumiskoulutus	95	34	0	0	1	0
Palvelualojen koulutus	156	71	15	0	2	1
Muu koulutus	2071	965	169	4	6	1
Tutkijakoulutus	1260	672	50	23	11	0
Koulutusaste tuntematon	10 738	4 567	52	0	165	40 261
Yhteensä	475 070	216 216	9 470	1 015	8 214	40 927

TAULUKKO 7. TYÖTTÖMÄT TYÖNHAKIJAT (ILMAN LOMAUTETTUJA) IKÄRYHMITTÄIN JA TE-KESKUKSITTAIN, 31.3.2009

TYÖ- JA ELINKEINO-KESKUSALUE	IKÄRYHMÄ	IKÄRYHMÄ											YHT.
		15-19	20-24	25-29	30-34	35-39	40-44	45-49	50-54	55-59	60-64	65+	
Uusimaa	Hiöä	1085	3887	4685	4695	4427	5416	5245	5104	6783	4375	34	45 736
	%	2	8	10	10	10	12	11	11	15	10	0	100
Varsinais-Suomi	Hiöä	403	1812	1874	1605	1445	1668	1704	1677	2470	1446	19	16 123
	%	2	11	12	10	9	10	11	10	15	9	0	100
Satakunta	Hiöä	257	1021	953	764	759	943	998	1109	1920	945	5	9 674
	%	3	11	10	8	8	10	10	11	20	10	0	100
Häme	Hiöä	499	1777	1555	1441	1383	1680	1730	2009	3051	1602	10	16 737
	%	3	11	9	9	8	10	10	12	18	10	0	100
Pirkanmaa	Hiöä	528	2667	2596	2225	1890	2196	2161	2359	3487	1865	17	21 991
	%	2	12	12	10	9	10	10	11	16	8	0	100
Kaakkois-Suomi	Hiöä	398	1772	1473	1256	1242	1460	1588	1761	3088	1515	12	15 565
	%	3	11	9	8	8	9	10	11	20	10	0	100
Etelä-Savc	Hiöä	176	671	565	488	462	686	797	985	1312	664	21	6 827
	%	3	10	8	7	7	10	12	14	19	10	0	100
Pohjois-Savc	Hiöä	258	1417	1262	1039	917	1257	1404	1518	2050	776	7	11 905
	%	2	12	11	9	8	11	12	13	17	7	0	100
Pohjois-Karjala	Hiöä	207	1063	1005	835	774	997	1309	1528	1913	752	4	10 387
	%	2	10	10	8	7	10	13	15	18	7	0	100
Keski-Suomi	Hiöä	311	1601	1485	1272	1149	1456	1525	1619	2404	1208	16	14 046
	%	2	11	11	9	8	10	11	12	17	9	0	100
Etelä-Pohjanmaa	Hiöä	196	874	689	530	562	681	684	782	1033	504	8	6 543
	%	3	13	11	8	9	10	10	12	16	8	0	100
Pohjanmaa	Hiöä	192	819	754	625	595	640	650	779	1104	686	14	6 858
	%	3	12	11	9	9	9	9	11	16	10	0	100
Pohjois-Pohjanmaa	Hiöä	552	2537	2448	1942	1610	1927	1897	1980	2405	1014	9	18 321
	%	3	14	13	11	9	11	10	11	13	6	0	100
Kainuu	Hiöä	88	449	422	313	373	542	673	749	1039	341	2	4 991
	%	2	9	8	6	7	11	13	15	21	7	0	100
Lappi	Hiöä	243	1199	1058	820	755	1111	1354	1465	1818	682	7	10 512
	%	2	11	10	8	7	11	13	14	17	6	0	100
Yhteensä	Hiöä	5 393	23 566	22 824	19 850	18 343	22 660	23 719	25 424	35 877	18 375	185	216 216
	%	2	11	11	9	8	10	11	12	17	8	0	100

TAULUKKO 8. TYÖTTÖMÄT TYÖNHAKIJAT (ILMAN LOMAUTETTUJA) TYÖTTÖMYYDEN KESTON MUKAAN TE-KESKUKSITTAIN, 31.3.2009

TYÖ- JA ELINKEINO-KESKUSALUE	TYÖTTÖMYYDEN KESTO, VIIKKOA	TYÖTTÖMYYDEN KESTO, VIIKKOA										Yht.	Keskim.
		Alle 1	1-2	3-4	5-8	9-12	13-26	27-52	53-78	79-104	Yli 104		
Uusimaa	Hiöä	1 829	4 006	4 286	6 231	5 584	9 395	6 324	2 768	1 630	3 683	45 736	37
	%	4	9	9	14	12	21	14	6	4	8	100	
Varsinais-Suomi	Hiöä	676	1 281	1 414	2 040	2 117	3 686	2 350	1 020	525	1 014	16 123	34
	%	4	8	9	13	13	23	15	6	3	6	100	
Satakunta	Hiöä	320	673	797	1 107	1 141	2 170	1 492	673	365	936	9 674	43
	%	3	7	8	11	12	22	15	7	4	10	100	
Häme	Hiöä	646	1 210	1 368	1 872	1 960	3 769	2 385	1 196	747	1 582	16 737	43
	%	4	7	8	11	12	23	14	7	4	9	100	
Pirkanmaa	Hiöä	708	1 420	1 658	2 503	2 756	5 074	3 432	1 552	933	1 955	21 991	41
	%	3	6	8	11	13	23	16	7	4	9	100	
Kaakkois-Suomi	Hiöä	446	946	1 132	1 672	1 883	3 829	2 590	1 103	618	1 346	15 565	40
	%	3	6	7	11	12	25	17	7	4	9	100	
Etelä-Savc	Hiöä	247	447	520	729	775	1 689	1 153	457	261	549	6 827	41
	%	4	7	8	11	11	25	17	7	4	8	100	
Pohjois-Savc	Hiöä	387	751	833	1 285	1 473	3 183	1 952	836	468	737	11 905	33
	%	3	6	7	11	12	27	16	7	4	6	100	
Pohjois-Karjala	Hiöä	290	597	792	981	1 282	2 600	1 813	794	431	807	10 387	40
	%	3	6	8	9	12	25	17	8	4	8	100	
Keski-Suomi	Hiöä	465	782	971	1 379	1 643	3 307	2 407	1 002	684	1 405	14 046	45
	%	3	6	7	10	12	24	17	7	5	10	100	
Etelä-Pohjanmaa	Hiöä	260	464	552	791	902	1 782	930	348	167	347	6 543	30
	%	4	7	8	12	14	27	14	5	3	5	100	
Pohjanmaa	Hiöä	283	529	615	850	896	1 601	997	388	244	455	6 858	36
	%	4	8	9	12	13	23	15	6	4	7	100	
Pohjois-Pohjanmaa	Hiöä	763	1 288	1 459	2 104	2 348	4 490	2 905	1 134	652	1 178	18 321	34
	%	4	7	8	11	13	25	16	6	4	6	100	
Kainuu	Hiöä	219	336	427	514	550	1 467	763	317	152	246	4 991	30
	%	4	7	9	10	11	29	15	6	3	5	100	
Lappi	Hiöä	411	890	860	1 153	1 428	2 786	1 613	557	304	510	10 512	29
	%	4	8	8	11	14	27	15	5	3	5	100	
Yhteensä	Hiöä	7 950	15 620	17 684	25 211	26 738	50 828	33 106	14 145	8 181	16 750	216 216	38
	%	4	7	8	12	12	24	15	7	4	8	100	

TAULU 9. ERI TUKIMUOTOJEN PIIRISSÄ OLEVAT HENKILÖT JA TYÖVUOROTTELUUN OSALLISTUNEET 31.3.2009, SEKÄ KOULUTUSPÄIVÄRAHALLA OPISKELUN ALOITTANEET KUUKAUDEN AIKANA TE-KESKUKSITTAIN

TYÖ- JA ELINKEINO-KESKUSALUE	Työttömät työnhakijat	Työttömät kassan jäsenet	Työmarkkinatukeen oikeutetut	Työttömyyseläkkeen saajat ¹	Vuorotteluvapaalle jääneet	Vuorottelupaikkaan välitetyt	Koulutuspäivärahalla aloittaneet
Uusimaa	51 034	19 805	19 007	9 648	1 660	1 254	2
Varsinais-Suomi	18 903	9 012	6 340	3 917	549	431	0
Satakunta	11 410	6 030	4 346	3 087	251	241	4
Häme	19 980	9 499	7 346	4 431	432	331	5
Pirkanmaa	25 976	12 705	10 107	5 079	672	648	1
Kaakkois-Suomi	17 956	8 857	6 695	4 416	431	433	2
Etelä-Savo	7 962	3 947	3 186	1 861	242	206	1
Pohjois-Savo	14 224	7 312	5 580	2 378	318	300	3
Pohjois-Karjala	11 935	5 770	5 471	1 817	262	231	1
Keski-Suomi	15 946	7 855	6 661	2 757	377	364	2
Etelä-Pohjanmaa	8 531	4 708	2 865	1 309	217	230	0
Pohjanmaa	8 350	4 204	2 916	1 905	268	228	1
Pohjois-Pohjanmaa	21 437	11 091	8 434	2 982	494	472	2
Kainuu	5 960	3 673	2 210	1 297	84	79	1
Lappi	11 805	6 534	4 553	2 315	213	251	2
Yhteensä	251 410	121 003	95 717	49 199	6 470	5 700	27

¹ Ei sisälly työttömien työnhakijoiden lukumääriin

TAULU 10. TYÖNHAKIJAT TYÖLLISYYDEN MUKAAN TE-KESKUKSITTAIN, 31.3.2009

TYÖ- JA ELINKEINO-KESKUSALUE	TYÖNHAKIJAT						
	Yhteensä	Työssä olevat	Työttömät	Henkilökoht. lomautetut	Lyhennetyllä työviikolla	Työvoiman ulkopuolella	Työttömyyseläkkeellä
Uusimaa	95 299	18 793	45 736	5298	701	15 123	9 648
Varsinais-Suomi	35 912	7 700	16 123	2780	390	5 002	3 917
Satakunta	22 143	4 743	9 674	1736	193	2 710	3 087
Häme	37 516	8 273	16 737	3243	292	4 540	4 431
Pirkanmaa	47 076	9 466	21 991	3985	343	6 212	5 079
Kaakkois-Suomi	35 550	8 208	15 565	2391	173	4 797	4 416
Etelä-Savo	16 318	3 967	6 827	1135	88	2 440	1 861
Pohjois-Savo	27 116	6 630	11 905	2319	93	3 791	2 378
Pohjois-Karjala	22 455	5 935	10 387	1548	122	2 646	1 817
Keski-Suomi	28 737	6 837	14 046	1900	208	2 989	2 757
Etelä-Pohjanmaa	16 146	4 144	6 543	1988	208	1 954	1 309
Pohjanmaa	17 853	4 894	6 858	1492	421	2 283	1 905
Pohjois-Pohjanmaa	38 407	8 385	18 321	3116	117	5 486	2 982
Kainuu	12 061	3 133	4 991	969	57	1 614	1 297
Lappi	22 476	4 845	10 512	1293	51	3 460	2 315
Yhteensä	475 070	105 953	216 216	35 194	3 457	65 051	49 199

TAULUKKO 11. AVOIMET TYÖPAIKAT AMMATTIRYHMITTÄIN JA TE-KESKUKSITTAIN, 31.3.2009

TYÖ- JA ELINKEINO- KESKUSALUE	AMMATTIRYHMÄ												
	0	1	2	3	4	5	6	7-8	9	X	Yht.		
					siitä 44			siitä 62					
Uusimaa	1013	4001	857	2077	375	14	731	285	221	1236	2267	0	12 842
Varsinais-Suomi	159	484	133	532	505	1	84	56	39	390	758	0	3 101
Satakunta	201	311	112	265	272	0	32	58	37	303	613	0	2 167
Häme	208	612	111	981	435	3	48	24	21	478	377	181	3 455
Pirkanmaa	262	558	173	467	206	3	31	34	25	206	595	0	2 532
Kaakkois-Suomi	131	280	59	671	403	0	40	26	23	47	424	0	2 081
Etelä-Savo	82	189	39	315	559	3	18	13	10	48	298	0	1 561
Pohjois-Savo	129	545	127	701	181	1	45	31	28	32	322	100	2 213
Pohjois-Karjala	32	208	33	203	94	2	3	10	6	459	377	0	1 419
Keski-Suomi	136	185	105	308	25	6	25	123	8	35	287	0	1 229
Etelä-Pohjanmaa	56	161	67	302	461	0	8	58	8	55	148	0	1 316
Pohjanmaa	162	628	112	701	113	0	15	22	14	420	257	0	2 430
Pohjois-Pohjanmaa	247	298	61	441	158	15	14	38	31	393	698	0	2 348
Kainuu	33	40	12	120	152	0	0	19	15	21	114	0	511
Lappi	149	174	35	289	51	4	22	29	7	421	103	0	1 273
Yhteensä ¹	3 005	8 685	2 040	8 738	3 991	52	1 117	828	495	4 545	7 697	281	40 927

¹ Sisältää ulkomailla avoinna olleet työpaikat

Ammattiryhmittäisten koodien selitykset:

0 = Tieteellinen, tekninen ja taiteellinen työ

1 = Terveydenhuolto ja sosiaaliuala

2 = Hallinto- ja toimistotyö, IT-alan työ

3 = Kaupallinen työ

4 = Maa- ja metsätaloustyö, kalastusala

siitä 44 = metsätyö

5 = Kuljetus ja liikenne

6 = Rakennus- ja kaivosala

siitä 62 = talonrakennus

7-8 = Teollinen työ

9 = Palvelutyö

X = Muualla luokittelematon työ

TAULUKKO 12. TYÖTTÖMÄT TYÖNHAKIJAT (ILMAN LOMAUTETTUJA) AMMATTIRYHMITTÄIN JA TE-KESKUKSITTAIN, 31.3.2009

TYÖ- JA ELINKEINO- KESKUSALUE	AMMATTIRYHMÄ												
	0	1	2	3	4	5	6	7-8	9	X	Yht.		
					siitä 44			siitä 62					
Uusimaa	6 353	2 110	6 773	4 199	669	52	1 741	3 665	3 178	7 934	4 044	8 248	45 736
Varsinais-Suomi	1 987	788	1 762	1 248	440	33	539	1 226	1 003	3 804	1 472	2 857	16 123
Satakunta	729	808	993	693	383	54	315	822	678	2 371	1 068	1 492	9 674
Häme	1 355	1 001	1 785	1 263	508	73	606	1 715	1 447	4 410	1 614	2 480	16 737
Pirkanmaa	2 478	1 439	2 467	1 774	482	88	617	1 628	1 407	5 380	2 340	3 386	21 991
Kaakkois-Suomi	1 413	987	1 618	1 064	587	113	586	1 405	1 111	3 991	1 738	2 176	15 565
Etelä-Savo	523	468	656	496	538	218	264	728	619	1 442	751	961	6 827
Pohjois-Savo	992	991	1 120	848	829	298	398	1 392	1 186	2 447	1 101	1 787	11 905
Pohjois-Karjala	932	767	876	615	732	344	357	1 084	919	2 293	1 069	1 662	10 387
Keski-Suomi	1 548	1 255	1 492	925	671	241	473	1 374	1 123	3 274	1 426	1 608	14 046
Etelä-Pohjanmaa	479	551	689	515	350	76	236	652	559	1 704	681	686	6 543
Pohjanmaa	618	566	855	453	320	41	281	490	407	1 649	699	927	6 858
Pohjois-Pohjanmaa	2 090	1 252	1 925	1 176	772	288	606	1 971	1 601	4 189	1 795	2 545	18 321
Kainuu	363	306	475	297	398	222	180	792	651	1 048	581	551	4 991
Lappi	886	763	1 019	557	786	396	389	1 629	1 391	2 149	1 191	1 143	10 512
Yhteensä	22 746	14 052	24 505	16 123	8 465	2 537	7 588	20 573	17 280	48 085	21 570	32 509	216 216

TAULUKKO 13. TYÖTTÖMÄT TYÖNHAKIJAT (ILMAN LOMAUTETTUJA) TYÖTTÖMYYDEN KESTON JA IÄN MUKAAN, 31.3.2009

IKÄRYHMÄ		TYÖTTÖMYYDEN KESTO, VIIKKOA											YHT.	KM.
		ALLE 1	1-2	3-4	5-8	9-12	13-26	27-52	53-78	79-104	YLI 104			
15 - 19	Hiöä	484	1 018	849	1 114	1 105	614	198	8	1	2	5 393	8	
	%	9	19	16	21	20	11	4	0	0	0	100		
20 - 24	Hiöä	1 580	3 156	3 144	4 178	4 852	4 768	1 559	200	70	59	23 566	12	
	%	7	13	13	18	21	20	7	1	0	0	100		
25 - 29	Hiöä	1 164	2 221	2 566	3 574	3 525	5 775	2 884	626	190	299	22 824	18	
	%	5	10	11	16	15	25	13	3	1	1	100		
30 - 34	Hiöä	841	1 685	1 894	2 872	2 751	5 111	2 966	879	321	530	19 850	25	
	%	4	8	10	14	14	26	15	4	2	3	100		
35 - 39	Hiöä	737	1 404	1 633	2 387	2 308	4 764	2 987	1 030	444	649	18 343	28	
	%	4	8	9	13	13	26	16	6	2	4	100		
40 - 44	Hiöä	756	1 542	1 821	2 664	2 762	6 122	3 931	1 416	676	970	22 660	30	
	%	3	7	8	12	12	27	17	6	3	4	100		
45 - 49	Hiöä	765	1 553	1 805	2 632	2 699	6 476	4 138	1 600	808	1 242	23 720	33	
	%	3	7	8	11	11	27	17	7	3	5	100		
50 - 54	Hiöä	743	1 386	1 777	2 523	2 786	6 797	4 643	2 025	975	1 768	25 423	38	
	%	3	5	7	10	11	27	18	8	4	7	100		
55 - 59	Hiöä	642	1 254	1 680	2 455	2 885	7 624	6 526	3 731	2 416	6 664	35 877	63	
	%	2	3	5	7	8	21	18	10	7	19	100		
60 - 64	Hiöä	237	401	511	810	1 062	2 768	3 262	2 623	2 278	4 422	18 375	91	
	%	1	2	3	4	6	15	18	14	12	24	100		
YLI 64	Hiöä	1	0	4	2	3	9	12	7	2	145	185	440	
	%	1	0	2	1	2	5	6	4	1	78	100		
Yht.	Hiöä	7 950	15 620	17 684	25 211	26 738	50 828	33 106	14 145	8 181	16 750	216 216	38	
	%	4	7	8	12	12	24	15	7	4	8	100		

TAULUKKO 14. TYÖTTÖMÄT TYÖNHAKIJAT (ILMAN LOMAUTETTUJA) TYÖTTÖMYYDEN KESTON MUKAAN AMMATTIRYHMITÄIN, 31.3.2009

AMMATTIRYHMÄ ¹		TYÖTTÖMYYDEN KESTO, VIIKKOA											YHT.	KM.
		ALLE 1	1-2	3-4	5-8	9-12	13-26	27-52	53-78	79-104	YLI 104			
0	Hiöä	720	1 334	1 758	2 528	2 876	5 043	4 083	1 680	989	1 735	22 746	40	
	%	3	6	8	11	13	22	18	7	4	8	100		
1	Hiöä	774	1 228	1 289	1 703	1 743	2 716	2 338	819	507	935	14 052	34	
	%	6	9	9	12	12	19	17	6	4	7	100		
2	Hiöä	706	1 381	1 870	2 420	3 034	4 904	4 344	2 105	1 261	2 479	24 505	45	
	%	3	6	8	10	12	20	18	9	5	10	100		
3	Hiöä	507	1 033	1 297	1 830	1 980	3 486	2 650	1 169	773	1 396	16 123	41	
	%	3	6	8	11	12	22	16	7	5	9	100		
4	Hiöä	204	409	457	701	799	3 602	1 117	448	212	516	8 465	35	
	%	2	5	5	8	9	43	13	5	3	6	100		
5	Hiöä	241	512	594	860	862	1 861	1 138	494	310	716	7 588	42	
	%	3	7	8	11	11	25	15	7	4	9	100		
6	Hiöä	594	1 350	1 462	2 497	2 450	6 619	2 814	1 121	519	1 147	20 573	32	
	%	3	7	7	12	12	32	14	5	3	6	100		
7-8	Hiöä	1 435	2 993	3 484	5 355	6 112	11 975	7 425	3 367	1 950	3 989	48 085	39	
	%	3	6	7	11	13	25	15	7	4	8	100		
9	Hiöä	983	1 654	1 938	2 564	2 489	4 707	3 359	1 377	865	1 634	21 570	37	
	%	5	8	9	12	12	22	16	6	4	8	100		
X	Hiöä	1 786	3 726	3 535	4 753	4 393	5 915	3 838	1 565	795	2 203	32 509	32	
	%	5	11	11	15	14	18	12	5	2	7	100		
Yht.	Hiöä	7 950	15 620	17 684	25 211	26 738	50 828	33 106	14 145	8 181	16 750	216 216	38	
	%	4	7	8	12	12	24	15	7	4	8	100		

¹ Ammattiryhmittäisten koodien selitykset edellisellä sivulla

**TAULUKKO 15. KUUKAUDEN AIKANA ALKANEET TYÖTTÖMYYSJAKSOT AIKAISEMMAN TOIMINNAN MUKAAN
TE-KESKUKSITTAIN, MAALISKUU 2009**

TYÖ- JA ELINKEINO- KESKUSALUE	Kuukauden aikana alkaneet työttö- myys- jaksot	TOIMINTA ENNEN TYÖTTÖMYYYTTÄ					
		Työ- voimasta	Työvoiman ulkopuolelta				
			Yhteensä	Koulusta, opiskele- masta	Ase- tai siviilipalve- luksesta	Kotitalous- työstä	Muualta työvoiman ulkopuolelta
Uusimaa	11 481	5193	6288	687	122	315	5133
Varsinais-Suomi	4 663	2612	2051	331	67	159	1487
Satakunta	2 215	1108	1107	176	17	141	773
Häme	4 066	2081	1985	257	53	144	1528
Pirkanmaa	4 541	2346	2195	347	66	165	1608
Kaakkois-Suomi	3 239	1727	1512	270	47	137	1058
Etelä-Savo	1 732	869	863	199	29	49	584
Pohjois-Savo	2 618	1384	1234	265	49	112	808
Pohjois-Karjala	2 324	1166	1158	261	39	109	746
Keski-Suomi	3 119	1570	1549	354	54	147	993
Etelä-Pohjanmaa	1 863	1086	777	132	22	90	532
Pohjanmaa	1 897	953	944	142	32	77	693
Pohjois-Pohjanmaa	4 902	2642	2260	590	46	230	1392
Kainuu	1 394	747	647	142	12	64	429
Lappi	3 265	1742	1523	334	50	122	1014
Yhteensä	53 320	27 226	26 093	4 487	705	2 061	18 778

**TAULUKKO 16. KUUKAUDEN AIKANA TYÖ- JA ELINKEINOTOIMISTOISSA OLLEET TYÖNHAKIJAT
JA AVOIMET TYÖPAIKAT TE-KESKUKSITTAIN, MAALISKUU 2009**

TYÖ- JA ELINKEINO- KESKUSALUE	Työnhakijat yhteensä kuukauden aikana	Näistä työttömät ¹	Kuukauden uudet työn- hakijat		Työ- haun pää- täneet	Avoimet työpaikat kuukauden aikana ²	Näistä kuukauden uudet ²	Täytty- neet työ- paikat ²
			<i>Uusista työttömät ¹</i>					
Uusimaa	101 884	52 796	10 375	4 865	10 666	29 923	15 632	17 659
Varsinais-Suomi	38 282	18 850	3 633	1 504	3 732	6 952	3 743	3 626
Satakunta	23 431	11 217	1 764	677	2 025	3 903	2 003	1 855
Häme	39 508	19 253	3 627	1 220	3 210	6 952	3 753	3 362
Pirkanmaa	49 647	25 054	4 489	1 533	4 044	6 670	3 206	4 269
Kaakkois-Suomi	37 149	17 843	2 628	883	2 619	4 559	1 670	2 505
Etelä-Savo	17 279	8 068	1 186	408	1 523	2 789	1 055	1 233
Pohjois-Savo	28 492	13 822	2 013	673	2 166	4 143	2 233	2 128
Pohjois-Karjala	23 410	12 069	1 531	519	1 531	2 109	1 625	1 140
Keski-Suomi	30 294	16 088	2 280	805	2 370	3 174	1 830	1 714
Etelä-Pohjanmaa	17 364	7 781	1 874	487	1 778	2 501	1 277	1 192
Pohjanmaa	18 987	8 225	1 714	584	1 750	4 957	1 850	2 592
Pohjois-Pohjanmaa	40 768	21 161	3 849	1 325	3 606	5 984	2 683	3 694
Kainuu	12 630	5 829	710	282	886	1 008	602	525
Lappi	23 864	12 559	2 000	815	2 167	2 547	1 371	1 327
Yhteensä	502 994	250 615	43 674	16 580	44 073	89 396	45 335	49 575

¹ Lomautetut eivät sisälly lukuihin

² Sisältää ulkomailla avoinna olleet työpaikat

**TAULUKKO 17. KUUKAUDEN AIKANA TYÖ- JA ELINKEINOTOIMISTOISSA AVOINNA OLLEET TYÖPAIKAT
JA TÄYTTYNEET TYÖPAIKAT AMMATTIRYHMITÄIN, MAALISKUU 2009**

AMMATTIRYHMÄ	AVOIMET TYÖPAIKAT		TÄYTTYNEET TYÖPAIKAT				Peruutetut työpaikat
	Yhteensä kuukauden aikana	Kuukauden uudet	Yhteensä	TE-toimiston hakijalla	Muuten	Hakuaika päättynyt	
Tieteellinen, tekninen ja taiteellinen työ	6 067	3 767	3 189	1 065	130	1 994	216
Terveystenhoito ja sosiaaliala	17 195	8 179	8 920	3 432	397	5 091	313
Hallinto- ja toimistotyö, IT-alan työ	5 751	3 098	3 643	1 396	220	2 027	225
Kaupallinen työ	20 491	12 460	11 943	3 396	370	8 177	936
Maa- ja metsätaloustyö, kalastusala	7 750	2 878	3 624	1 055	247	2 322	219
Kuljetus ja liikenne	2 159	1 288	1 187	839	71	277	55
Rakennus- ja kaivosala	1 755	1 083	950	406	144	400	69
<i>siitä: talonrakennus</i>	<i>1 241</i>	<i>747</i>	<i>768</i>	<i>326</i>	<i>129</i>	<i>313</i>	<i>61</i>
Teollinen työ	11 557	4 287	7 438	1 556	570	5 312	213
Palvelutyö	16 360	7 984	8 644	3 568	534	4 542	562
Luokittelematon työ	311	311	37	7	0	30	0
Yhteensä	89 396	45 335	49 575	16 720	2 683	30 172	2 808

**TAULUKKO 18. KUUKAUDEN AIKANA TYÖ- JA ELINKEINOTOIMISTOISSA OLLEET TYÖNHAKIJAT
JA TYÖNHAUN PÄÄTTÄNEET AMMATTIRYHMITÄIN, MAALISKUU 2009**

AMMATTIRYHMÄ	Työnhakijat yhteensä kuukauden aikana		Kuukauden uudet työnhakijat		Työhaun päättäneet työnhakijat yhteensä
	Näistä työttömät ¹	Uusista työttömät ¹			
Tieteellinen, tekninen ja taiteellinen työ	51 097	25 887	4 091	1 349	3 844
Terveystenhoito ja sosiaaliala	38 720	17 990	1 966	929	3 409
Hallinto- ja toimistotyö, IT-alan työ	56 021	27 712	3 496	1 305	3 601
Kaupallinen työ	38 618	18 459	2 760	975	2 983
Maa- ja metsätaloustyö, kalastusala	16 338	9 498	1 219	375	1 307
Kuljetus ja liikenne	17 635	8 506	1 637	574	1 511
Rakennus- ja kaivosala	43 657	22 907	4 173	1 467	4 633
<i>siitä: talonrakennus</i>	<i>36 522</i>	<i>19 353</i>	<i>3 633</i>	<i>1 330</i>	<i>3 976</i>
Teollinen työ	113 030	54 061	11 417	3 009	9 287
Palvelutyö	51 964	25 539	3 140	1 474	3 783
Luokittelematon työ	75 914	40 056	9 775	5 123	9 715
Yhteensä	502 994	250 615	43 674	16 580	44 073

¹ Lomautetut eivät sisälly lukuihin

TAULUKKO 19. TYÖNVALITYKSET JA MUUT TAPAHTUMAT KUUKAUDEN AIKANA TE-KESKUKSITTAIN, MAALISKUU 2009

TYÖ- JA ELINKEINO-KESKUSALUE	Yhteensä	Työllistynyt avoimille työmarkkinoille	Sijoitettu toimenpiteillä	Aloitannut työvoimakoulutuksen	Siirtynyt työvoiman ulkopuolelle	Muu syy tai ei tietoa
Uusimaa	18 033	4 767	1 733	1 759	1 566	8 270
Varsinais-Suomi	7 926	3 542	716	625	564	2 502
Satakunta	4 116	1 606	489	418	402	1 210
Häme	7 389	2 795	888	908	505	2 313
Pirkanmaa	7 925	3 048	922	679	612	2 738
Kaakkois-Suomi	5 944	2 326	810	529	484	1 813
Etelä-Savo	3 479	1 584	469	220	264	956
Pohjois-Savo	5 013	2 126	666	403	394	1 443
Pohjois-Karjala	4 154	1 787	734	400	247	992
Keski-Suomi	5 385	2 283	782	474	437	1 425
Etelä-Pohjanmaa	3 964	2 196	411	109	287	970
Pohjanmaa	3 669	1 631	459	259	281	1 055
Pohjois-Pohjanmaa	7 985	3 810	879	496	554	2 256
Kainuu	2 318	1 037	326	203	226	528
Lappi	5 346	2 527	603	439	407	1 386
Yhteensä	92 646	37 065	10 887	7 921	7 230	29 857

TAULUKKO 20. TYÖLLISTÄMISTUKI- JA TYÖMARKKINATOIMENPITEILLÄ TYÖLLISTETYT KUUKAUDEN LOPUSSA ERÄISSÄ RYHMISSÄ TE-KESKUKSITTAIN, MAALISKUU 2009

TYÖ- JA ELINKEINO-KESKUSALUE	TYÖLLISTETYT						Vajaa-kuntoiset
	Yhteensä	Naiset	Alle 25-vuot.	25-49 vuot.	Yli 50-vuot.	Pitkäaikais-työttömät	
Uusimaa	8 790	4 860	1 630	5 263	1 897	3 110	782
Varsinais-Suomi	2 719	1 548	468	1 486	765	891	368
Satakunta	2 212	1 364	402	1 219	591	945	259
Häme	3 195	1 869	638	1 739	818	1 199	279
Pirkanmaa	3 952	2 248	823	2 312	817	1 209	486
Kaakkois-Suomi	3 473	2 113	740	1 882	851	1 361	255
Etelä-Savo	2 012	1 061	438	1 027	547	910	204
Pohjois-Savo	2 631	1 489	628	1 345	658	955	373
Pohjois-Karjala	3 011	1 778	535	1 628	848	1 244	165
Keski-Suomi	3 885	2 266	813	2 187	885	1 564	352
Etelä-Pohjanmaa	1 317	810	332	682	303	468	179
Pohjanmaa	1 456	836	331	766	359	540	197
Pohjois-Pohjanmaa	3 879	2 373	1 083	2 017	779	1 434	370
Kainuu	1 522	916	271	817	434	590	61
Lappi	2 147	1 222	418	1 173	556	801	114
Yhteensä	46 202	26 753	9 550	25 543	11 108	17 221	4 444

**TAULUKKO 21. TYÖLLISTÄMISTUKI- JA TYÖMARKKINATOIMENPITEILLÄ TYÖLLISTETYT KUUKAUDEN LOPUSSA
TE-KESKUKSITTAIN, MAALISKUU 2009**

TOIMENPIDE	TYÖ- JA ELINKEINOKESKUSALUE										Lappi	Koko maa				
	Uusi- maa	Vars- Suomi	Sata- kunta	Häme	Pirkan- maa	Kaakk- Suomi	Etelä- Savo	Pohj- Savo	Pohjois- Karjala	Keski- Suomi			Etelä- Pohj.m	Pohjan- maa	Pohjois- Pohj.m.	Kaimuu
Kunnallinen palkkatuki	1 764	519	523	586	612	537	239	471	450	689	155	213	697	232	524	8 211
- työllistämismäärärahalla	539	206	132	218	286	238	126	162	168	289	64	97	303	115	182	3 125
- oppisopimukseen	479	22	37	71	125	43	27	63	39	59	9	15	44	41	58	1 132
- oppisopimukseen nuorille (TMT, 65)	4	0	0	0	1	0	0	0	0	1	0	0	0	2	1	9
- oppisopimukseen (TMT, 130)	17	2	3	2	5	1	5	4	1	9	1	0	3	2	1	56
- oppisopimukseen (TMT, 500)	39	4	4	4	11	3	0	10	4	3	2	1	13	2	5	105
- TMT:lla nuorille (65)	7	1	10	6	1	7	2	0	0	3	3	1	19	1	7	68
- TMT:lla (130)	66	13	13	8	16	35	3	20	3	11	6	5	40	3	24	266
- TMT:lla (500)	613	271	324	277	167	210	76	212	235	314	70	94	275	66	246	3 450
Yksityinen palkkatuki	2 663	1 058	884	1 038	1 415	1 359	936	1 062	1 359	1 597	532	553	1 393	698	786	17 333
- työllistämismäärärahalla	618	146	113	248	293	198	152	179	150	354	118	105	188	139	109	3 110
- oppisopimukseen	722	147	166	204	391	377	185	239	240	319	72	83	215	111	201	3 672
- oppisopimukseen nuorille (TMT, 65)	5	0	4	1	2	2	5	2	3	7	4	2	2	0	4	43
- oppisopimukseen (TMT, 130)	18	8	4	6	17	7	12	10	22	23	3	1	21	1	5	158
- oppisopimukseen (TMT, 500)	34	5	17	9	31	13	11	21	23	16	5	7	16	2	10	220
- TMT:lla nuorille (65)	4	2	4	3	2	1	5	1	3	5	7	3	5	0	6	51
- TMT:lla (130)	50	7	11	14	7	20	5	21	5	32	5	4	21	3	7	212
- TMT:lla (500)	1 212	743	565	553	672	741	561	589	913	841	318	348	925	442	444	9 867
Palkkatuet yhteensä	4 427	1 577	1 407	1 624	2 027	1 896	1 175	1 533	1 809	2 286	687	766	2 090	930	1 310	25 544
- perustuki työll.määrärahalla	2 358	521	448	741	1 095	856	490	643	597	1 021	263	300	750	406	550	11 039
- perustuki TMT:lla	2 069	1 056	959	884	932	1 040	685	890	1 212	1 265	424	466	1 340	524	760	14 505
Työllistämistuki valtiolle	188	58	42	83	81	49	41	74	82	66	32	45	54	85	34	1 014
Starttiraha ei työtömälle	867	134	103	215	264	227	142	133	107	257	92	75	192	70	74	2 952
Starttiraha työll. määrärahalla	423	70	95	156	171	114	51	72	76	127	52	44	111	35	83	1 680
Starttiraha TMT:lla	199	6	40	42	69	56	26	26	25	53	16	15	52	6	31	662
Työll.tuki työelämävalm.	509	125	75	188	226	141	61	72	142	128	44	68	158	66	110	2 113
Osa-aikatyöhön työllistetyt	43	29	62	87	10	68	21	12	94	147	29	52	72	59	58	843
Muut työllistämistuet yht.	2 229	422	417	771	821	655	342	389	526	778	265	299	639	321	390	9 264
TMT:n työharj./työelämävalm.	2 131	718	386	799	1 103	918	495	708	676	815	364	391	1 150	271	447	11 373
TMT yksityiselle, yhd.tuki	2	1	1	1	1	4	0	1	0	6	1	0	0	0	0	18
TMT kunnalle, yhd.tuki	1	1	1	0	0	0	0	0	0	0	0	0	0	0	0	3
Tukityöllistäminen yht.	8 790	2 719	2 212	3 195	3 952	3 473	2 012	2 631	3 011	3 885	1 317	1 456	3 879	1 522	2 147	46 202

TMT = Työmarkkinatuki, 65/130/500 = saanut työmarkkinatukea työttömyyden perusteella vähintään 65/130/500 päivää ennen toimenpiteen alkua

TAULUKKO 22. TYÖVOIMAKOULUTUKSESSA OLEVAT TAVOITEAMMATIN JA KOULUTTAVAN TE-KESKUKSEN MUKAAN, MAALISKUU 2009 (ei sisällä ryhmäilmoituksella rekisteröityjä oppilaita)

TAVOITEAMMATTI	TYÖ- JA ELINKEINOKESKUSALUE														Lappi	Koko maa
	Uusi-maa	Vars-Suomi	Sata-kunta	Häme	Pirkan-maa	Kaakk-Suomi	Etelä-Savo	Pohjois-Karjala	Keski-Suomi	Etelä-Pohj.m.	Pohjan-maa	Pohjois-Pohj.m.	Kainuu			
Tieteellinen, tekninen ja taiteellinen työ	218	51	45	60	59	87	12	35	36	56	9	64	30	30	798	
Terveystenhoito ja sosiaaliaia	1 080	349	211	392	339	405	187	454	247	302	105	465	119	328	5 059	
Hallinto- ja toimistotyö, IT-alan työ	581	117	114	115	260	78	90	143	30	31	16	278	55	99	2 050	
Kaupallinen työ	277	224	86	143	186	154	57	91	85	55	14	156	29	46	1 631	
Maa- ja metsätaloustyö, kalastusala	56	13	0	0	8	31	2	9	25	0	22	54	30	22	282	
Kuljetus ja liikenne	170	68	17	47	64	80	27	66	33	85	38	86	42	98	964	
Teollinen työ, koneenhoito, rakennus- ja kaivosala	1 357	817	476	523	812	563	215	451	344	406	477	595	253	602	8 341	
siitä:																
- talonrakennus	244	210	141	141	141	203	46	156	60	87	28	119	117	199	1 949	
- vaatetus- ja nahketyö	5	0	7	0	11	2	1	1	1	0	53	2	5	2	96	
- metallityö	682	438	307	227	399	212	133	222	192	194	243	284	47	224	4 006	
- sähkötyö	108	74	1	32	164	42	15	12	12	28	4	52	35	23	689	
- muut ryhmän ammatit	318	95	20	123	97	104	20	60	79	97	149	138	49	154	1 601	
Palvelutyö	378	192	137	321	126	130	142	76	46	60	17	201	116	88	2 124	
siitä:																
- majoitus- ja suurtilous.	166	96	23	135	64	43	60	59	15	15	0	141	43	26	904	
- muu palvelutyö	212	96	114	186	62	87	82	17	31	45	17	60	73	62	1 220	
Muu luokittelematon työ	3209	1164	351	575	768	666	187	289	689	524	190	385	228	523	10 162	
Yhteensä	7 326	2 995	1 437	2 176	2 622	2 194	919	1 614	1 535	1 519	888	2 284	902	1 836	31 411	

¹ Sisältää myös ulkomailta koulutuksessa olevat

TYÖNVÄLITYSTILASTOSSA KÄYTETTÄVÄ AMMATTILUOKITUS¹

0 Tieteellinen, tekninen ja taiteellinen työ

- 00 Tekniikan ala
- 01 Kemian ja fysiikan ala
- 02 Biologian ala
- 03 Opetusala
- 04 Uskonnollinen ala
- 05 Lainopillinen ala
- 06 Toimitus- ja tiedotustyö, joukkoviestintä
- 07 Taide- ja viihdeala
- 08 Kirjasto- ja informaatioala
- 09 Muu tieteellinen asiantuntijatyö

1 Terveydenhuolto ja sosiaali- ja terveysala

- 10 Terveyden- ja sairaanhoito
- 11 Terveydenhuollon kuntoutus
- 12 Hammashoitoala
- 13 Apteekkiala
- 14 Eläinlääkintä ja ympäristönsuojelu
- 15 Sosiaali- ja terveysala
- 16 Lasten päivähoito
- 17 Psykologia
- 18 Harrastustoiminnan ohjaus, ammattiurheilu
- 19 Muu terveydenhuolto ja sosiaali- ja terveysala

2 Hallinto- ja toimistotyö, IT-alan työ

- 20 Julkisen hallinnon johtaminen
- 21 Liiketoimintojen ja järjestöjen johtaminen
- 22 Henkilöstöhallinto ja työväestö
- 23 Taloushallinnon suunnittelu ja tilinpito
- 24 Sihteeri- ja toimistotyö
- 25 Tietotekniikka
- 26 Pankki- ja vakuutusala
- 27 Matkailu- ja hotelliala
- 29 Muu hallinto- ja toimistotyö

3 Kaupallinen työ

- 30 Mainonta ja markkinointi
- 31 kiinteistövälitys ja rahoituspalvelu
- 32 Osto
- 33 Myyntityö ja kauppaedustus
- 34 Tavaroiden myynti
- 39 Muu kaupallinen työ

4 Maa- ja metsätaloustyö, kalastusala

- 40 Maatilatalous ja eläintenhoito
- 41 Puutarha- ja puistotyö
- 42 Riistanhoito ja metsästyö
- 43 Kalastus
- 44 Metsästyö
- 49 Muu maa- ja metsätaloustyö

5 Kuljetus ja liikenne

- 50 Meripäälystö
- 51 Kansi- ja konemiehistö
- 52 Lentokuljetus
- 53 Veturinkuljetus
- 54 Tieliikenne
- 55 Liikenteen johto ja liikennepalvelu
- 56 Posti- ja teleliikenne
- 57 Postinjakelu
- 59 Muu kuljetus ja liikenne

6 Rakennus- ja kaivosala

- 60 Kaivos ja louhinta
- 61 Öljynporaus ja turpeennosto
- 62 Talonrakennus
- 63 Maa- ja vesirakennus
- 64 Työkoneiden käyttö

7 - 8 Teollinen työ

- 70 Tekstiili
- 71 Ompelu ja vaatetus
- 72 Jalkine ja nahka
- 73 Takomo ja valimo
- 74 Hienomekaniikka
- 75 Konepaja ja rakennusmetalli
- 76 Sähkö
- 77 Puu
- 78 Maalaus
- 80 Graafinen ala
- 81 Lasi ja tiili
- 82 Elintarviketeollisuus
- 83 Kemianprosessi
- 84 Paperinvalmistus
- 85 Kumi- ja muovituote
- 86 Käsityöteollisuus
- 87 Kiinteiden koneiden käyttö energia- ja vesihuollossa
- 88 Pakkaus, varasto ja ahtaus
- 89 Sekatyö, teollisuus

9 Palvelutyö

- 90 Vartiointi ja suojelu
- 91 Majoitusliike ja suurtalous
- 92 Tarjoilu
- 93 Kotitalous
- 94 Kiinteistöhoito ja siivous
- 95 Kauneudenhoito ja hygienia
- 96 Pesula
- 97 Matkailupalvelu
- 99 Muut palvelut

X Muualla luokittelematon työ

- X1 Koululaiset ja opiskelijat
- X2 Henkilöt, joiden ammattia ei voida luokitella ja jotka eivät ole ilmoittaneet ammattia
- X3 Ammatinvaihtajat
- X4 Vastavalmistuneet

¹ Ammattiluokitus, Työministeriö, 2005

TAULUKOIDEN SELITYKSIÄ

TYÖTTÖMYYDEN TILASTOINTI

Tämän julkaisun työttömyystiedot perustuvat työ- ja elinkeinotoimistojen asiakasrekisterin tietoihin. Työttömyyttä tilastoidaan maassamme myös Tilastokeskuksen otospohjaisella työvoimatutkimuksella, jonka laadinnassa noudatetaan kansainvälisiä määritelmiä. Tämän vuoksi Tilastokeskuksen tuottamaa työttömyysastetta käytetään työttömyyden kuvaajana kansainvälisissä vertailuissa.

TYÖNHAKIJA

Työnhakijana pidetään työnvälitystilastossa henkilöä, joka henkilökohtaisesti ilmoittautuu työnhakijaksi työ- ja elinkeinotoimistoon. Työnhakijat jaetaan työllisyys-tilanteensa mukaan seuraaviin ryhmiin:

1. Työssä oleva
2. Työtön
3. Lomautettu
4. Lyhennetyllä työviikolla oleva
5. Työvoiman ulkopuolella oleva
6. Työttömyyseläkkeen saaja

Näiden eri työnhakijaryhmien määrät kuukauden lopussa esitetään taulukossa 10.

Työssä olevissa työnhakijoissa ovat mukana työpaikan vaihdosta hakevat, työttömyysuhan alaiset sekä ne tukityöllistetyt, jotka työllistämisaikanaan ovat edelleen työnhakijana työ- ja elinkeinotoimistossa.

Työtön on työnhakija, joka on ilman työtä ja kokopäivätyöhön käytettävissä tai joka odottaa sovitun työn alkamista. Kansainvälisten määritelmien mukaan työnvälitystilastossa työttömiin luetaan myös lomautetut. Useissa taulukoissa lomautetut eivät kuitenkaan sisälly työttömien lukumäärään, mikä on merkitty otsikkoon. Työttömyyseläkkeen saajia ei työnvälitystilastossa lueta työttömiksi työnhakijoiksi.

Lomautettuna pidetään työnhakijaa, jonka työnantaja on lomauttanut ilman palkkaa joko määräajaksi tai toistaiseksi.

Lyhennetyllä työviikolla olevana pidetään työnhakijaa, jonka viikkotyöaikaa työnantaja on supistanut alunperin sovitusta.

Työvoiman ulkopuolella olevana pidetään työnhakijaa, joka ei ole työssä eikä liioin välittömästi kokopäivätyöhön käytettävissä. Tällainen henkilö on työnhakijaksi ilmoittautuessaan vielä esim. koulussa, opiskele-massa, varusmiespalveluksessa tai palkattomassa kotitaloustyössä, mutta on myöhemmin työhön käytettävissä.

TOIMEENTULOTURVA TYÖTTÖMYYDEN AIKANA

Työttömyyspäivärahaa maksetaan kahden järjestelmän kautta. Työssäoloehdon täyttävät työttömyyskassojen jäsenet voivat saada ansioon suhteutettua päivärahaa ja kassoihin kuulumattomat peruspäivärahaa. Lisäksi Kela maksaa työmarkkinatukea.

Ansioturvana maksettavan **työttömyyspäivärahan** suuruus riippuu työttömän aikaisemmista palkka-tuloista. Päivärahaa maksetaan enintään 500 päivältä. Lisäpäiväoikeuden perusteella päivärahaa voidaan maksaa 60 vuoden ikään saakka ennen vuotta 1950 syntyneelle työttömälle, joka on täyttänyt 57 vuotta ennen 500 päivän enimmäisajan umpeutumista. Tämän jälkeen hän on voinut hakea työttömyyseläketä. Päivärahaa voidaan kuitenkin maksaa aina 65 vuoden ikään asti vuonna 1950 tai sen jälkeen syntyneelle työttömäl-le työnhakijalle, joka on täyttänyt 59 vuotta ennen 500 päivän enimmäisajan umpeutumista ja jolle työssäolo-aikaa on kertynyt viimeisen 20 vuoden aikana vähin-tään 5 vuotta. Jos työttömyys jatkuu ansioon suhteute-tun päivärahan päättymisen jälkeen, voi työtön hakea työmarkkinatukea.

Työttömyysturvan **peruspäivärahaan** on oikeus työt-tömyyskassaan kuulumattomalla, työ- ja elinkeino-toimistoon ilmoittautuneella 17-64-vuotiaalla kokopäi-vätyötä hakevalla työttömällä, joka täyttää työssä-oloehdon. Lisäksi edellytetään, että henkilö on työky-kyinen ja työmarkkinoiden käytettävissä. Peruspäivä-rahaa maksetaan enintään 500 työttömyyspäivältä. Li-säpäiväoikeus peruspäivärahaan määräytyy vastaavalla tavalla kuin ansioon suhteutetussa työttömyyspäivära-hassa.

Työmarkkinatukeen on oikeus työttömällä, joka on saanut perus- tai ansiopäivärahaa enimmäisajan (500 pv) tai joka ei ole oikeutettu työttömyys-päivärahaan, koska ei täytä työssäoloehto-a. Tuen saa-minen edellyttää myös taloudellisen tuen tarvetta. Työmarkkinatukea saa 17-64-vuotias työ- ja elinkeino-toimistoon ilmoittautunut kokoaikatyötä hakeva työtön, joka on työkykyinen ja työmarkkinoiden käytettävissä. Nuorten oikeutta työmarkkinatukeen on kuitenkin rajoitettu.

Yli 60-vuotias ennen vuotta 1950 syntynyt, laissa tar-kemmin määritelty, pitkään työttömyysturvaa saanut työnhakija on oikeutettu työttömyyseläkkeeseen. **Työt-tömyyseläkkeen** saamisenaikana hänen tulee olla työn-hakijana työ- ja elinkeinotoimistossa.

AVOIMET TYÖPAIKAT

Työnvälitystilastoon sisältyvät ne avoimet työpaikat, jotka työnantaja ilmoittaa täytettäväksi työ- ja elinkeinotoimiston avulla. Työnantajan on ilmoitettava työ- ja elinkeinoviranomaiselle merkittävistä työvoiman käyttöä koskevista muutoksista ja uuden toimipisteen perustamisesta sekä avoimiksi tulevista työpaikoista. Työ- ja elinkeinoministeriön ja työnantajia edustavien järjestöjen välillä sovitaan ilmoitusvelvollisuuden tarkemmasta toimeenpanosta. Myös valtion virastojen ja laitosten tulee ilmoittaa työ- ja elinkeinotoimistoon ne avoimeksi tulevat virat ja työsopimussuhteiset tehtävät, joissa virka- tai työsopimussuhteen on tarkoitus kestää vähintään kymmenen työpäivää.

POIKKILEIKKAUSTIEDOT JA KERTYMÄTIEDOT

Osa työnvälitystilaston tiedoista on yhden laskentapäivän poikkileikkaustietoja (taulukot 2-14 ja 20-22). Laskentapäivä on kuukauden viimeinen työpäivä. Tilastoon tulevat mukaan kaikki työnhakijat, joiden työhakemus on voimassa tuona päivänä, samoin ne työpaikat, jotka ovat tuona päivänä avoinna työ- ja elinkeinotoimistossa. Taulukot 15-19 taas sisältävät tilastoitavien suureiden kalenterikuukauden aikaiset kertymät. Näissä taulukoissa ovat mukana kaikki kuukauden aikana avoinna olleet työpaikat sekä kaikki ne työnhakijat, joiden työnhaku on ollut voimassa kyseisen kuukauden aikana.

LUOKITUKSET

Ammattiluokitus: Työnvälitystilastossa käytetään ammattien luokitteluun Pohjoismaiseen ammattiluokitukseen (Nordisk Yrkesklassificering, NYK) perustuvaa luokitusta (Ammattiluokitus, Työministeriö, 2005). Työnvälitystilastossa ammattiluokitusta käytetään työnhakijan ammatin sekä avoimeksi ilmoitetussa työpaikassa vaadittavan ammatin luokitteluun.

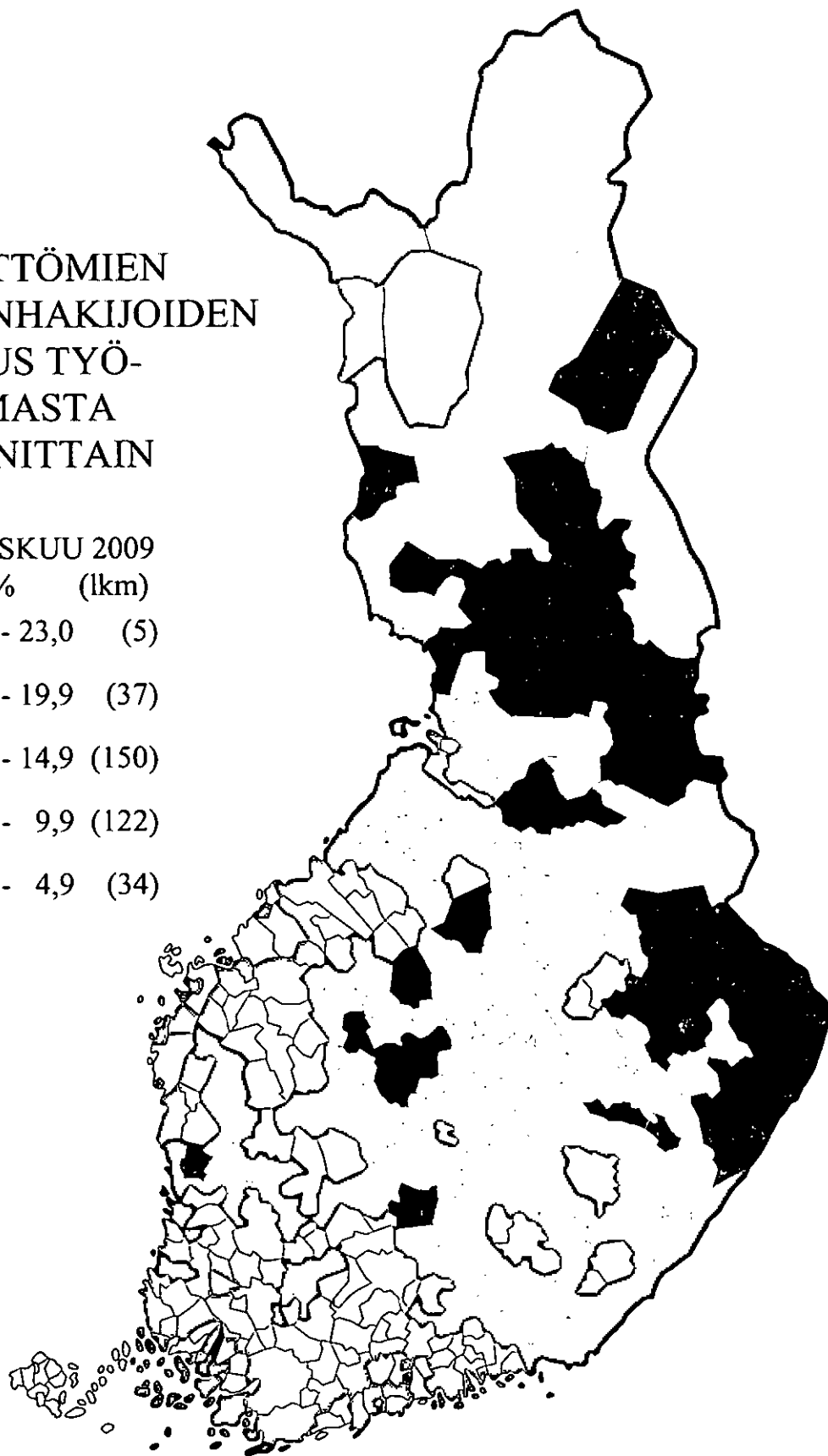
Koulutusluokitus: Työnvälitystilastossa käytetään Tilastokeskuksen kehittämää luokitusta: Koulutusluokitus 2006, Tilastokeskuksen käsikirjoja 1. Työnvälitystilastossa koulutusluokitusta käytetään työnhakijan saaman koulutuksen ja työpaikassa vaadittavan koulutuksen luokitteluun.

Toimialaluokitus: Työnvälitystilastossa käytetään Tilastokeskuksen laatimaa luokitusta: Toimialaluokitus TOL 2002, Tilastokeskuksen käsikirjoja 4. Luokitus perustuu Euroopan Unionin tilastoviraston Eurostatin julkaisemaan NACE 2002-toimialaluokitukseen. Toimialaluokitusta käytetään työnvälitystilastossa (kaksinumeroisena) avoimeksi ilmoitetun työpaikan sekä työnhakijan nykyisen (työssä oleva) tai aikaisemman (työtön) työnantajan tuotantotoiminnan luokitteluun.

TYÖTTÖMIEN
TYÖNHAKIJOIDEN
OSUUS TYÖ-
VOIMASTA
KUNNITTAIN

MAALISKUU 2009
% (lkm)

- 20,0 - 23,0 (5)
- 15,0 - 19,9 (37)
- 10,0 - 14,9 (150)
- 5,0 - 9,9 (122)
- 0,0 - 4,9 (34)



**TYÖ- JA
ELINKEINOMINISTERIÖ**
PL 32
00023 VALTIONEUVOSTO

Postitus
2 lk kirje
PMM
515427

790
tm4/14985/402650/29/ilm
Tilastokeskus
Tilastokirjasto
Panimokatu 1
00022 TILASTOKESKUS

Työnvälitystilasto

2009 Maaliskuu

Työmarkkinat TEM 2009:3

Tiedustelut:
Työ- ja elinkeinoministeriö
Toiminnan seuranta ja asiakaspalveluviestintä

Ella Laakso
010 604 8051

Petri Syvänen
010 604 8050

s-posti: etunimi.sukunimi@tem.fi

Julkaisu löytyy Internetistä osoitteesta:
www.tem.fi/tilastojulkaisut

Työnvälitystilaston kuvaus ja laatuseloste:
www.tem.fi/laatuseloste

ISSN 0785-0107 = Työmarkkinat
ISSN 1797-3678 (painojulkaisu)
ISSN 1797-3686 (verkkojulkaisu)